

Логовож II

Типовой проект

Име и подл. Подпись и дата
363/72

Позиция	Наименование и техническая характеристика оборудования и материалов Завод-изготовитель (для импортного оборудования - страна, фирма)	Тип, марка оборудования Обозначение документа и номер отрослодлиста	Единица измерения		Код завода-изготовителя	Код оборудования материала	Цена единицы оборудования, тыс. руб.	Кол-чест-во	Масса единицы оборудования, кг.
			наименование	код					
1	2	3	4	5	6	7	8	9	10
	2. Электроаппаратура, поставляемая комплектно со щитом								
2.1	Переключатель пакетный	ПП2-10/Н2	шт	796				3	
2.2	Выключатель кнопочный исп.2	КЕ-011	шт	796				9	
2.3	Выключатель автоматический ~220В Упр=1,6А Уот=2Ун	А-63М	шт	796				3	
2.4	Арматура сигнальная комплектно с лампой ц220-10, линза зеленая	АС-220	шт	796				3	
2.5	Арматура сигнальная комплектно с лампой ц220-10, линза красная	АС-220	шт	796				3	
2.6	Реле промежуточное ~220В; 2з+2р	РПУ-2-062203	шт	796				6	
2.7	Реле промежуточное ~220В; 4з+2пер	РПУ-2-064023	шт	796				15	
2.8	Реле времени ~220В	ВС-10-33	шт	796				3	

Привязан

Имя И

503-1-68.12.87 - АОВ.СО2

Лист
2

Альбом II

Типовой проект

Шкел. подл. Подписи и дата Вых. шкел. 363 473 Шкел. н

Позиция	Обозначение	Наименование	кол. во	Примечание
8	1-SF1; 2-SF1, 3-SF1	Переключатель пакетный		У-3 81
		ПП2-10/нз ОСТ16.0326.001-77	3	ТМЗ-13-83
9	1-SB1+3-SB1; 1-SB2+3-SB2	Кнопка управления		
	1-SB3+3-SB3	КЕ-011; Исп 2 ТУ16.526.407-79	9	
10	1-SF2+3-SF2	Выключатель автоматический	3	У349
		однопольный АБЗ-М ~220 В		ТМЗ-13-83
		Упр: 1,6 А; Ток ² 23н; ТУ16 522 110-74		
11	1-НЛ1 +3-НЛ1	Арматура сигнальной лампы	3	
		АС-220 с зелёной линзой		
		ТУ 16, 535.426-70		
12	1-НЛ2 -3-НЛ2	То же с красной линзой	3	
		ТУ 16 535.426-70		
13	1-Х7+3-Х7;	Реле промежуточное ~220 В	6	У-173
	1-Х8+3-Х8	РПУ-2-06 2203 ; 2з +2р		ТМЗ-13-83
		ТУ 16-523 020-76		
14	1-К1+3-К1, 1-К3+3-К3	Реле промежуточное ~220 В	15	У-173
	1-К4+3-К4, 1-К5+3-К5	РПУ-2-064023; 4з +2пер		ТМЗ-13-83
	1-К6+3-К6;	ТУ 16-523.020-76		
15	1-К2+3-К2	Реле времени ВС-10-33	3	У-39
		~220 В; ТУ16.523 476-78		ТМЗ-13-83
16	ХТ1 ÷ ХТ11	блок зажимов БЗ-24	11	
		ТУ16 526 462-79		
17		Упор ТУ36 1751-74	8	
18		Переключка ПП1 ТУ16.526 462-79	9	
19		Рамка 66×26 ТУ36.1130-79	18	
20		Рамка 30×15 ТУ36.1130-79	6	
Привязан				
503-1-68.12.87-АОВз				Лист 1.2

Альбом II

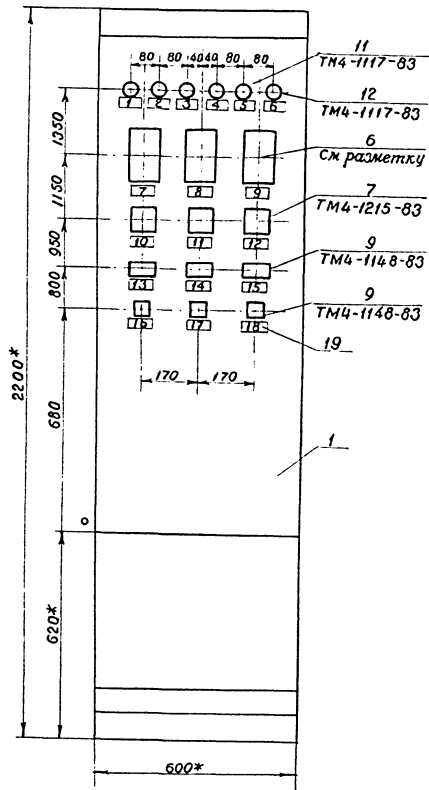
Типовой проект

Шкел. подл. Подписи и дата Вых. шкел. 363 473 Шкел. н

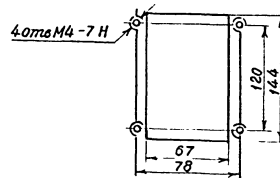
Позиция	Обозначение	Наименование	кол. во	Примечание
<u>Материалы</u>				
		Провод ПВ1 сеч 1 мм ²	200	м
		ГОСТ 6323-79*		
		Провод ПВ1 сеч. 1,5 мм ²	50	м
		ГОСТ 6323-79*		
Привязан				
503-1-68.12.87-АОВз				Лист 1.3

Альбом II

Типовой проект

Имя и подпись (подпись и дата) (Фамилия, Имя, Отчество)
503-473

Разметка панели под
крепление прибора ТМ8
поз. 6



- 1.* Размеры для справок
2. Покрытие - вариант ЭОС36 13-76

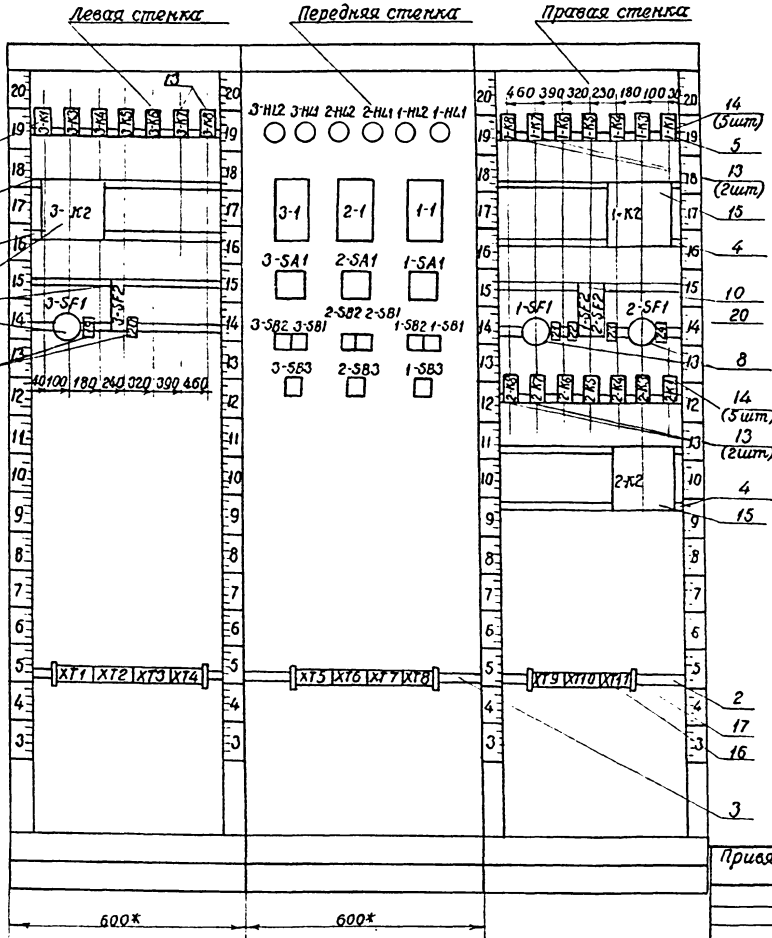
Приказ	
Имя и	

503-1-68.12.87-ЛОб₃Лист
1.4

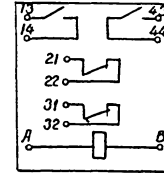
Вид на внутренние плоскости (развернуто)

Листок II

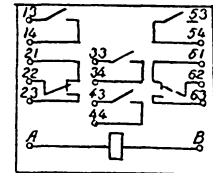
Типовой проект



Реле РПУ-2-062 203 поз. 13



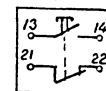
Реле РПУ-2-064 023 поз. 14



Выключатель автоматический АБЗ-М поз. 10



Выключатель кнопочный КЕ-011 поз. 9



Имя, к. код, Подпись и Дата Взам. инв. № 303473

Привязан			
Имя			

503-1-68.12.87 - АОВз

Лист 15

Альбом II

Типовой проект

Проводник	Откуда идет	Куда поступает	Данные провода	Примечание
N	2-КВ:В	1-К9:44		
N	1-К9:44	1-К10:44		
N	1-К10:44	1-К2:10		
N	1-К2:10	1-К2:2		п
N	1-К2:2	1-К1:В		
N	1-К1:В	1-К3:В		
N	1-К3:В	1-К4:В		
N	1-К4:В	1-К5:44		
N	1-К5:44	1-К6:44		
N	1-К6:44	1-К7:В		
N	1-К7:В	1-К8:В		
N	1-К8:В	1-НЛ1:2		
N	1-НЛ1:2	1-НЛ2:2		
N	1-НЛ2:2	2-НЛ1:2	ПВ1х15	
N	2-НЛ1:2	2-НЛ2:2		
N	2-НЛ2:2	3-НЛ1:2		
N	3-НЛ1:2	3-НЛ2:2		
N	3-НЛ2:2	3-К8:В		
N	3-К8:В	3-К7:В		
N	3-К7:В	3-К6:44		
N	3-К6:44	3-К5:44		
N	3-К5:44	3-К4:В		
N	3-К4:В	3-К3:В		
N	3-К3:В	3-К1:В		
N	3-К1:В	3-К2:10		
N	3-К2:10	3-К2:2		п
N	3-К2:2	3-К10:44		
N	3-К10:44	3-К9:44		

Привязка

Имею № подл. 363474
Подпись и дата Взам. инв. №

Име. №				
--------	--	--	--	--

503-1-68.12.87-ЛОВ₃ Лист 2.2

Альбом II

Типовой проект

Проводник	Откуда идет	Куда поступает	Данные провода	Примечание
N	ХТ3:4	ХТ3:5		
N	ХТ3:5	ХТ9:3		
N	ХТ8:8	3-1:16		
N	ХТ8:9	2-1:16	ПВ1х1,5	
N	ХТ8:10	1-1:16		
N	ХТ8:2	ХТ9:1		
1-35	1-СА1:У	1-СА1:У		
1-35	1-СА1:У	1-К6:33		
1-35	1-К6:33	1-К6:13		п
1-35	1-К6:13	1-К5:13		
1-35	1-К5:13	1-К5:33		п
1-35	1-К5:33	ХТ4:1		
1-2	1-СА1:7	1-К3:43		
1-2	1-К3:43	1-К3:21		п
1-3	1-СА1:3	ХТ4:2	ПВ1х1	
1-4	ХТ4:3	1-СА1:8		
1-5	1-СА1:9	1-СВ2:21		
1-5	1-СВ2:21	1-К1:43		
1-5	1-К1:43	ХТ4:4		
1-6	ХТ4:5	1-СА1:11		
1-7	1-К3:14	1-К7:43		
1-8	1-СА1:4	1-К7:44		
1-8	1-К7:44	1-СФ1:1А1		
1-8	1-СФ1:1А1	1-К2:4		
1-9	1-СФ1:С1	1-К1:14		
1-10	1-СВ2:22	1-СВ1:13		
1-10	1-СВ1:13	1-К3:13		
1-10	1-К3:13	1-К1:13		

Привязка

Имею № подл. 363474
Подпись и дата Взам. инв. №

Име. №				
--------	--	--	--	--

503-1-68.12.87-ЛОВ₃ Лист 2.3

Альбом II

Типовой проект

Имя.х подл. Подпись и дата Взам. инв.л. 363474

Проводник	Откуда идет	Куда поступает	Данные провода	Примечание
1-10	1-K1:13	1-K1:33		П
1-10	1-K1:33	1-K2:3		
1-11	1-K2:14	1-K1:34		
1-11	1-K1:34	1-SB1:14		
1-12	1-K1:A	1-K2:1		
1-12	1-K2:1	1-K2:9		П
1-12	1-K2:9	1-K2:15		П
1-13	1-HL1:1	1-K1:44		
1-13	1-K1:44	XT4:6		
1-14	XT4:7	XT4:8		
1-14	XT4:8	1-K3:A		
1-16	1-K6:21	1-K3:44	ПВ1х1	
1-16	1-K3:44	XT4:9		
1-17	1-K6:22	1-K5:A		
1-18	1-K5:B	XT4:10		
1-19	XT5:1	1-K3:22		
1-19	1-K3:22	1-K5:21		
1-20	1-K5:22	1-K6:A		
1-21	1-K6:B	XT5:2		
1-22	XT5:3	1-K6:14		
1-22	1-K6:14	1-K5:14		
1-23	1-K5:34	1-K6:43		
1-23	1-K6:43	XT5:4		
1-24	XT5:5	1-K5:43		
1-24	1-K5:43	1-K6:34		

Привязка

Имя.х			

503-1-68.12.87 - ЛОВ₃

Лист 2,4

Альбом II

Типовой проект

Имя.х подл. Подпись и дата Взам. инв.л. 363474

Проводник	Откуда идет	Куда поступает	Данные провода	Примечание
1-25	1-K1:54	1-SF1:02		
1-27	1-K1:53	XT5:6		
1-28	XT5:7	1-SA1:5		
1-29	1-SA1:III	XT5:8		
1-30	1-SA1:6	1-SF1:2A2		
1-35	XT4:1	1-SF2:2		
1-35	1-SF2:2	1-K1:61		
1-35	1-K1:61	1-K1:21		П
1-35	1-K1:21	1-K3:33		
1-35	1-K3:33	1-K4:13		
1-35	1-K4:13	1-K4:21		П
1-35	1-K4:21	1-K4:33		П
1-35	1-K4:33	1-K4:43		П
1-35	1-K4:43	1-SB3:21	ПВ1х1	
1-35	1-SB3:21	1-1:14		
1-36	1-1:5	1-1:23		П
1-38	1-1:12	1-1:22		П
1-38	1-1:22	1-K4:14		
1-39	1-K7:14	XT6:3		
1-39	1-K7:14	1-1:13		
1-40	1-1:21	1-K7:22		
1-40	XT6:2	1-K7:22		
1-41	1-K3:34	1-K4:A		
1-41	1-K4:A	1-1:3		
1-58	1-1:8	1-1:9		П
1-58	1-1:9	XT6:4		

Привязка

Имя.х			

503-1-68.12.87 - ЛОВ₃

Лист 2,5

Ялбох II

Типовой проект

Проводник	Откуда идет	Куда поступает	Данные провода	Примечание
1-42	1-K7:13	1-K7:21		п
1-42	1-K7:21	1-K4:22		
1-43	1-K4:34	1-K1:22		
1-43	1-K1:22	XТ5:9		
1-44	1-K7:A	XТ5:10		
1-45	XТ6:1	1-K4:44		
1-46	1-K4:53	1-K1:62		
1-47	1-K4:54	1-K7:31		
1-48	1-K7:32	1-K8:A		
1-48	1-K8:A	1-K8:14		п
1-48	1-K8:14	1-НЛ2:1		
1-49	1-SB3:22	1-K6:13	пв 1x1	
1-37	1-1:19	1-1:20		п
1-37	1-1:20	1-1:28		п
1-37	1-1:28	1-1:29		п
1-37	1-1:29	XТ6:5		
A	XТ8:7	1-SF2:1		
A	1-SF2:1	2-SF2:1	пв 1x1,5	
A	2-SF2:1	3-SF2:1		
2-1	2-SA1:IV	2-SA1:V		п
2-1	2-SA1:V	2-K6:13		
2-1	2-K6:13	2-K6:33		п
2-1	2-K6:33	2-K5:13		
2-1	2-K5:13	2-K5:33	пв 1x1	п
2-1	2-K5:33	XТ5:4		
2-2	2-K3:21	2-K3:43		п
2-2	2-K3:43	2-SA1:7		

Привязка

503-1-68.12.87 - ДОВ₃ Лист 2.6

Имя и подл. Подпись и дата Взагл. инж. 363474 Имя и

Ялбох II

Типовой проект

Проводник	Откуда идет	Куда поступает	Данные провода	Примечание
2-3	2-SA1:3	XТ11:5		
2-4	XТ9:6	2-SA1:8		
2-5	2-SA1:9	2-SB2:21		
2-5	2-SB2:21	2-K1:43		пв 1x1
2-5	2-K1:43	XТ9:7		
2-6	XТ9:8	2-SA1:II		
2-7	2-K3:14	2-K7:43		
2-8	2-SA1:4	2-SF1:1A1		
2-8	2-SF1:1	2-K7:44		
2-8	2-K7:44	2-K2:4		
2-9	2-SF1:C1	2-K1:14		
2-10	2-SB2:22	2-SB1:13		
2-10	2-SB1:13	2-K3:13		
2-10	2-K3:13	2-K1:13		
2-10	2-K1:13	2-K1:33		п
2-10	2-K1:33	2-K2:3		
2-11	2-K2:14	2-K1:34		
2-11	2-K1:34	2-SB1:14		
2-12	2-K1:A	2-K2:1		
2-12	2-K2:1	2-K2:9		п
2-12	2-K2:9	2-K2:15		п
2-13	2-НЛ1:1	2-K1:44		
2-13	2-K1:44	XТ9:9		
2-14	XТ9:10	XТ10:1		п
2-14	XТ10:1	2-K3:A		

Привязка

503-1-68.12.87 - ДОВ₃ Лист 2.7

Имя и подл. Подпись и дата Взагл. инж. 363474 Имя и

Льбовж II

Типовой проект

Проводник	Откуда идет	Куда поступает	Данные провода	Примечание
2-16	2-К3:44	2-К6:21		
2-16	2-К6:21	ХТ10:2		
2-17	2-К6:22	2-К5:А		
2-18	2-К5:8	ХТ10:7		
2-19	2-К5:21	2-К3:22	ПВ1х1	
2-19	2-К3:22	ХТ10:3		
2-20	2-К5:22	2-К6:А		
2-21	2-К6:В	ХТ10:8		
2-22	ХТ10:9	2-К6:14		
2-22	2-К6:14	2-К5:14		
2-23	2-К5:34	2-К6:43		
2-23	2-К6:43	ХТ10:10		
2-24	ХТ11:1	2-К5:43		
2-24	2-К5:43	2-К6:34		
2-25	2-SF1:С2	2-К1:54		
2-27	2-К1:53	ХТ5:14		
2-28	ХТ10:5	2-5А1:5		
2-29	2-5А1:III	ХТ10:6		
А	2-К8:43	1-К8:43		
А	1-К8:43	3-К8:43	ПВ1х1,5	
А	3-К8:43	2-SF2:1		
2-30	2-5А1:6	2-SF1:2А2	ПВ1х1	

Привязка

503-1-68.12.87-ЛДВ₃ Лист 2.8

Имя и код Подпись и дата Вязки инв. № 363474 Имя. №

Льбовж II

Типовой проект

Проводник	Откуда идет	Куда поступает	Данные провода	Примечание
2-35	2-SF2:2	2-К1:21		
2-35	2-К1:21	2-К1:61		п
2-35	2-К1:61	2-К3:33		
2-35	2-К3:33	2-К4:13		
2-35	2-К4:13	2-К4:21		п
2-35	2-К4:21	2-К4:33		п
2-35	2-К4:33	2-К4:43		п
2-35	2-К4:43	2-SB3:21		
2-35	2-SB3:21	2-1:14		
2-36	2-1:5	2-1:23		п
2-38	2-1:12	2-1:22		п
2-38	2-1:22	2-К4:14	ПВ1х1	
2-39	2-К7:14	ХТ8:11		
2-39	2-К7:14	2-1:13		
2-40	2-1:21	2-К7:22		
2-40	ХТ7:10	2-К7:22		
2-41	2-К3:34	2-К4:А		
2-41	2-К4:А	2-1:3		
2-42	2-К7:13	2-К7:21		п
2-42	2-К7:21	2-К4:22		
2-43	2-К4:34	2-К1:22		
2-43	2-К1:22	ХТ7:7		
2-44	ХТ7:8	2-К7:А		
2-45	2-К4:44	ХТ7:9		

Привязка

503-1-68.12.87-ЛДВ₃ Лист 2.9

Имя и код Подпись и дата Вязки инв. № 363474 Имя. №

Альбом II

Проводник	Откуда идет	Куда поступает	Данные провода	Примечание
2-46	2-К4:53	2-К1:62		
2-47	2-К4:54	2-К7:31		
2-48	2-К7:32	2-К8:А		
2-48	2-К8:А	2-К8:14		п
2-48	2-К8:14	2-К2:1		
2-49	2-5В3:22	2-К8:13		
2-50	2-К9:А	2-К10:22		
2-58	2-1:8	2-1:9		п
2-58	2-1:9	ХТ5:23		
2-37	2-1:19	2-1:20	пв1х1	п
2-37	2-1:20	2-1:28		п
2-37	2-1:28	2-1:29		п
2-37	2-1:29	ХТ6:5		
3-1	3-5А1:IV	3-5А1:V		п
3-1	3-5А1:V	3-К6:13		
3-1	3-К6:13	3-К6:33		п
3-1	3-К6:33	3-К5:13		
3-1	3-К5:13	3-К5:33		п
3-1	3-К5:33	ХТ1:1		
3-2	3-К3:21	3-К3:43		п
3-2	3-К3:43	3-5А1:7		
3-3	3-5А1:3	ХТ1:2		
3-4	ХТ1:3	3-5А1:8		

Типовой проект

Имя к падею
3634714
Подпись и дата
3634714

Привязка

Имя.к

503-1-68.12.87-АОВ₃Лист
2.10

Копировал: Гурькова

Формат А4

Альбом II

Проводник	Откуда идет	Куда поступает	Данные провода	Примечание
3-5	3-5А1:9	3-5В2:21		
3-5	3-5В2:21	3-К1:43		
3-5	3-К1:43	ХТ1:4		
3-6	ХТ1:5	3-5А1:II		
3-7	3-К3:14	3-К7:43		
3-8	3-5Ф1:1А1	3-К2:4		
3-8	3-К2:4	3-К7:44		
3-8	3-К7:44	3-5А1:4		
3-9	3-5А1:С1	3-К1:14		
3-10	3-5В2:22	3-5В1:13		
3-10	3-5В1:13	3-К2:3	пв1х1	
3-10	3-К2:3	3-К3:13		
3-10	3-К3:13	3-К1:13		
3-10	3-К1:13	3-К1:33		п
3-11	3-К1:34	3-К2:14		
3-11	3-К2:14	3-5В1:14		
3-12	3-К1:А	3-К2:1		
3-12	3-К2:1	3-К2:9		п
3-12	3-К2:9	3-К2:15		п
3-13	3-К4:1	3-К1:44		
3-13	3-К1:44	ХТ1:6		
3-14	ХТ1:7	ХТ1:8		п
3-14	ХТ1:8	3-К3:А		

Типовой проект

Имя к падею
3634714
Подпись и дата
3634714

Привязка

Имя.к

503-1-68.12.87-АОВ

Лист
2.11

Копировал: Гурькова

Формат А4

Львовск II

Типовой проект

Проводник	Откуда идет	Куда поступает	Данные провода	Примечание
3-42	3-К7:13	3-К7:21		п
3-42	3-К7:21	3-К4:22		
3-43	3-К4:34	3-К1:22		
3-43	3-К1:22	КТ1:19		
3-44	КТ2:10	3-К7:А		
3-45	3-К4:44	КТ3:1		
3-46	3-К4:53	3-К1:62		
3-47	3-К4:54	3-К7:31		
3-48	3-К7:32	3-К8:А		
3-48	3-К8:А	3-К8:14		п
3-48	3-К8:14	3-Н42:1	ПВ1х1	
3-49	3-8В3:22	3-К8:13		
3-50	3-К9:А	3-К10:22		
3-58	3-1:8	3-1:9		п
3-58	3-1:9	КТ8:5		
3-37	3-1:19	3-1:20		п
	3-1:20	3-1:28		п
	3-1:28	3-1:29		п
	3-1:29	КТ8:6		

Име. к табл. 363 474
Получено и дата выдачи

Привязка				Лист
Име. к табл.	363 474	503-1-68.12.87-АОВ ₃	214	

Львовск II

Типовой проект

Таблица подключения проводов				Продолжение таблицы					
Проводник	Выход	Вид комплектации	Выход	Проводник	Проводник	Выход	Вид комплектации	Выход	Проводник
Техническое требование									
Таблица подключения выполнена на основании схем и таблицы соединений									
					АОВ-3; АОВ-4; АОВ-6				
					АОВ ₃ лл 21-214				
Левая стенка									
					3-К3				
					3-10* 13 ж 14 3-7				
					3-35* 33 ж 34 3-41				
					3-2* 43 п ж 44 3-16				
					3-2 21 п р 22 3-19*				
					3-14 А к 8 N*				
3-10* 13 п ж 14 3-9									
3-10 33 п ж 34 3-11									
3-5* 43 ж 44 3-13*									
3-27 53 ж 54 3-25									
3-35* 21 п р 22 3-43*									
3-35* 61 п р 62 3-46									
3-12 А к В N*									

Име. к табл. 363 475
Получено и дата выдачи

Привязка				Име. к табл.		363 475		503-1-68.12.87-АОВ ₃	
				Име. к табл.		363 475		Гараж на 25 автомобилей лесозаготовительного предприятия	
				Име. к табл.		363 475		Производственный корпус	
				Име. к табл.		363 475		Щит автоматизации	
				Име. к табл.		363 475		Таблица подключений	
				Име. к табл.		363 475		ИПРОЛЕСТРАНС Ленинград	

Алюбом II

Типовой проект

Проводник	Выход	Вид кон- так- таж	Выход	Проводник
		<u>1-N₂</u>		
1-48	1		2	N*
		<u>1-N₁</u>		
1-13	1		2	N*
		<u>3-1</u>		
3-38	12n		21	3-40
3-39	13		22n	3-38*
3-41	3		28n	3-36
3-35	14		5n	3-36
N	16		29n	3-37*
3-37*	28n		20n	3-37*
3-58	9n		8n	3-58
			19n	3-37
		<u>2-1</u>		
2-38	12n		21	2-40
2-39	13		22n	2-38*
2-41	3		23n	2-36
2-35	14		5n	2-36
N	16		29n	2-37*
2-37*	28n		20n	2-37*

Привязан

Име.н. подл. Падпись и датаВозм. ив.н.
363475

Име.н.			
Име.н.			

Проводник	Выход	Вид кон- так- таж	Выход	Проводник
2-58	9n		8n	2-58
			19n	2-37
		<u>1-1</u>		
1-38	12n		21	1-40
1-39	13		22n	1-38*
1-41	3		23n	1-36
1-35	14		5n	1-36
N	16		29n	1-37*
1-37*	28n		20n	1-37*
1-58	9n		8n	1-58
			19n	1-37
		<u>3-SA1</u>		
3-3	3		II	3-6
3-8	4			
3-2	7		IVn	3-1
3-4	8			
3-5	9		Vn	3-1*
3-28	5		III	3-29
3-30	6			

503-1-68 12 87 - АОВз

Лист
34

Алюбом II

Типовой проект

Проводник	Выход	Вид кон- так- таж	Выход	Проводник
		<u>2-SA1</u>		
2-3	3		II	2-6
2-8	4			
2-28	5		III	2-29
2-30	6			
2-2	7		IVn	2-1
2-4	8			
2-5	9		Vn	2-1*
		<u>1-SA1</u>		
1-3	3		II	1-6
1-8	4			
1-28	5		III	1-29
1-30	6			
1-2	7		IVn	1-35
1-4	8			
1-5	9		Vn	1-1*
		<u>3-SB2</u>		
3-5*	21		22	3-10
		<u>3-SB1</u>		
3-10*	13		14	3-11

Привязан

Име.н. подл. Падпись и датаВозм. ив.н.
363475

Име.н.			
Име.н.			

Проводник	Выход	Вид кон- так- таж	Выход	Проводник
		<u>2-SB2</u>		
2-5*	21		22	2-10
		<u>2-SB1</u>		
2-10*	13		14	2-11
		<u>1-SB2</u>		
1-5*	21		22	1-10
		<u>1-SB1</u>		
1-10*	13		14	1-11
		<u>3-SB3</u>		
3-35*	21		22	3-49
		<u>2-SB3</u>		
2-35*	21		22	2-49
		<u>1-SB3</u>		
1-35*	21		22	1-49
		<u>X75</u>		
1-19	1		2	1-21
1-22	3		4	1-23
1-24	5		6	1-27
1-28	7		8	1-29
1-43	9		10	1-44

503-1-68 12 87 - АОВз

Лист
35

Альбом II

Типовой проект

Проводник	Выход	Вид кон. таб. та	Выход	Проводник	Проводник	Выход	Вид кон. таб. та	Выход	Проводник
		2-К8							
2-49	13	з	14 п	2-48*					
2-48*	А п	к	В	Н*			2-К4		
А	43	з	44	701					
		2-К7							
2-42	13 п	з	14	2-39					
2-7	43	з	44	2-8*					
2-42*	21 п	р	22	2-40					
2-47	31	р	32	2-48					
2-44	А	к	В	Н*					
		2-К6							
2-1*	13 п	з	14	2-22*					
2-1*	33 п	з	34	2-24*					
2-23*	43	з	44	Н*					
2-16*	21	р	22	2-17					
2-20	А	к	В	2-21					
		2-К5							
2-1*	13 п	з	14	2-22					
2-1*	33 п	з	34	2-23					
2-24*	43	з	44	Н*					

Имя К. Подпись и дата

Примечания			
Имя К			

503-1-68.12.87-ЛОбз
Лист 3.8

Альбом II

Типовой проект

Проводник	Выход	Вид кон. таб. та	Выход	Проводник	Проводник	Выход	Вид кон. таб. та	Выход	Проводник
2-22	9		10	2-23			2-К2		
		ХТ11							
2-24	1		2	2-37					
2-58	3		4	2-1					
2-3	5		пб	Н*					
Н*	7 п		8	701					
		2-К3							
2-10*	13	з	14	2-7					
2-35*	33	з	34	2-41					
2-2*	43 п	з	44	2-16					
2-2	21 п	р	22	2-19*					
2-14	А	к	В	Н*					
		1-К1							
2-10*	13 п	з	14	2-9					
2-10	33 п	з	34	2-11					
2-5*	43	з	44	2-13*					
2-27	53	з	54	2-25					
2-35*	21 п	р	22	2-43*					
2-35*	61 п	р	62	2-46					
2-12	А	к	В	Н*					

Имя К. Подпись и дата

Примечания			
Имя К			

503-1-68.12.87-ЛОбз
Лист 3.9