

ТИПОВОЙ ПРОЕКТ
503-5-32.87

ПАССАЖИРСКАЯ АВТОСТАНЦИЯ
ВМЕСТИМОСТЬЮ 10 ЧЕЛОВЕК
ДЛЯ СТРОИТЕЛЬСТВА В СЕЛЬСКОЙ МЕСТНОСТИ

АЛЬБОМ 000

ТЕХНИЧЕСКАЯ ДОКУМЕНТАЦИЯ ДЛЯ ЗАВОДОВ-ИЗГОТОВИТЕЛЕЙ.

Лист 1573/03

цена 0-53

| | | | | | |
|--------------|--|--|--|-----------|--|
| | | | | Приблизан | |
| | | | | | |
| | | | | | |
| | | | | | |
| | | | | | |
| | | | | | |
| <i>Инв.№</i> | | | | | |

ТИПОВОЙ ПРОЕКТ
503-5-32.87

ПАССАЖИРСКАЯ АВТОСТАНЦИЯ
ВМЕСТИМОСТЬЮ 10 ЧЕЛОВЕК
ДЛЯ СТРОИТЕЛЬСТВА В СЕЛЬСКОЙ МЕСТНОСТИ

АЛЬБОМ III

УТВЕРЖДЕН И ВВЕДЕН В ДЕЙСТВИЕ
МИНАВТОТРАНСОМ РСФСР
ПРОТОКОЛОМ № 16 от 24.09.87

РАЗРАБОТАН
ЛЕНИНГРАДСКИМ ФИЛИАЛОМ
ИНСТИТУТА „ГИПРОАВТОТРАНС“

ГЛАВНЫЙ ИНЖЕНЕР *Аванесов* АВАНЕСОВ И.Г.
ГЛАВНЫЙ ИНЖЕНЕР ПРОЕКТА *Мариничев* МАРИНИЧЕВ А.Ю.

| | | | | | |
|--|--|--|--|----------|--|
| | | | | ПРИВЯЗАН | |
| | | | | | |
| | | | | | |
| | | | | | |
| | | | | | |

Инд. №:

Альбом III

| № п/п | Исходный документ | Обозначение | Наименование | Стр. |
|-------|-------------------|----------------------|--------------------------------------------------------|-------|
| 1 | А4 | 503-5-32.87-АНОВ-001 | Содержание альбома | 2 |
| 2 | А4 | 503-5-32.87-АНОВ-002 | Техническая документация для заводов-изготовителей ГМЯ | 2 |
| 3 | А4 | 503-5-32.87-АНОВ-003 | Щит автоматизации П1 Общий вид | 3+6 |
| 4 | А4 | 503-5-32.87-АНОВ-004 | Щит автоматизации П1 Таблица соединений | 7+8 |
| 5 | А4 | 503-5-32.87-АНОВ-005 | Щит автоматизации П1 Таблица подключения | 8+9 |
| 6 | А3 | 503-5-32.87-АНОВ-002 | Спецификация щитов и пультов | 10+12 |

ТП 503-5-32.87-АНОВ-001

Пассажирская автостанция
ёмкостью 10 человек

Здание станции

| Стандарт | Лист | Листов |
|----------|------|--------|
| РП | 1 | 1 |

Содержание альбома

 ГИПРОАВТОТРАНС
 Ленинградский филиал
 Формат А4

2

Альбом III

| № п/п | Исходный документ | Обозначение | Наименование | Кол-во листов | Кол-во экз. |
|-------|-------------------|-------------|---------------------------------------------------------------|---------------|-------------|
| | | 503-5-32.87 | Техническая документация для заводов-изготовителей ГМЯ | | |
| | | АНОВ-002 | Щит автоматизации П1 Общий вид | 1 | 3 |
| | | 503-5-32.87 | Щит автоматизации П1 Общий вид | | |
| | | АНОВ-003 | Щит автоматизации П1 Таблица соединений | 6 | 3 |
| | | 503-5-32.87 | Щит автоматизации П1 Таблица соединений | | |
| | | АНОВ-004 | Щит автоматизации П1 Таблица подключения | 3 | 3 |
| | | 503-5-32.87 | Щит автоматизации П1 Таблица подключения | | |
| | | АНОВ-005 | Спецификация щитов и пультов | 3 | 3 |
| | | 503-5-32.87 | Спецификация щитов и пультов | | |
| | | АНОВ-002 | Спецификация щитов и пультов | 3 | 3 |
| | | | Перечень чертежей из альбома | | |
| | | 503-5-32.87 | Перечень чертежей из альбома | | |
| | | АНОВ-4 | Трещоточная система П1 | 1 | 2 |
| | | | Схемы электрическая принципиальная управления и регулирования | | |

ТП 503-5-32.87-АНОВ-002

Пассажирская автостанция
ёмкостью 10 человек

Здание станции

| Стандарт | Лист | Листов |
|----------|------|--------|
| РП | 1 | 1 |

Техническая документация для заводов-изготовителей ГМЯ

 ГИПРОАВТОТРАНС
 Ленинградский филиал

СВЯЗЬ

1380

Центральный архив и база данных

СВЯЗЬ

1380

Центральный архив и база данных

| Поз. | Обозначение | Наименование | Кол. | Примеч. |
|------|---------------------|-----------------------------------------------------------------------|------|----------|
| | | <u>Документация</u> | | |
| | 503-532.87-АНВВ-004 | Таблица соединений | | |
| | 503-532.87-АНВВ-005 | Таблица подключения | | |
| | | <u>Стандартные изделия</u> | | |
| 1 | | Рейка | 4 | ТМЗ-1-85 |
| 2 | | Щкаф щитя ЩЩМ-1000х600х350 УХЛ4 1Р30 ост 36.13-76 | 1 | |
| | | <u>Прочие изделия</u> | | |
| 3 | V | Регулятор температуры электрический ТМВ ГОСТ 15150-69 | 1 | |
| 4 | СВ | Кнопка KE 011УЗ исп. 2 ТУ 16.642.015-84 цвет толкателя - черный | 1 | |

ТН 503-5-3287-АНВВ-003

Пассажирская автомобильная
местимостью 10 человек

Здание станции

Классификация листов

РН 1 6

Щит автоматизации

ГИПРОАВТОТРАНС

Общий вив

Ленинградский филиал

Формат А 4

ГМП МАРИНОВ *М.С.*
И. КОЧЕВ *В.В.*
И. КОЧЕВ *В.В.*
И. КОЧЕВ *В.В.*
И. КОЧЕВ *В.В.*
И. КОЧЕВ *В.В.*

| Поз. | Обозначение | Наименование | Кол. | Примеч. |
|------|-------------|------------------------------------------------------------------------|------|------------|
| | | Арматура типа АС220 ТУ 16.535.428-76 | | |
| 5 | НЛ2 | Линза красная | 1 | |
| 6 | НЛ1 | Линза зеленая | 1 | |
| | | Реле Ч 220В ТУ 16.523.331-71 | | |
| 7 | К1; К3 | РПУ-2-062 203 | 1 | ТМЗ-13-83 |
| 8 | К2 | РПУ-2-064 003 | 1 | |
| | | Реле РКВН-33-НН-УХЛ4 Ч 220В | | |
| 9 | КТ | ТУ 16-647.036-86 | 1 | ТМЗ-13-85 |
| 10 | QH | Автомат АК63-1М Ч 220В Ун = 10А, установка 15Ун ТУ 16-522.140-78 | 1 | ТМЗ-16-83 |
| 11 | ХТ1, ХТ2 | Блок зажимов БЗ24-4П25-9/УЗ-10 ТУ 16-526.462-79 | 3 | ТМЗ-165-85 |
| 12 | | Упор ТУ 36.1751-74 | 2 | |
| 13 | | Перемычка ТУ 36.1752-74 | | |
| 14 | | Рамка 66x26 ТУ 36.1130-74 | 5 | |

ТН 503-5-3287-АНВВ-003

Класс

2

Формат А4

АЛЬБОМ III

| Поз. | Обозначение | Наименование | Кол. | Примеч. |
|------|-------------|-------------------------|------|---------|
| | | Материалы | | |
| | | Провод 380 ГОСТ 6323-79 | | |
| 15 | | ПВ1 1х1,0 | 40 | |
| 16 | | ПВ1 1х1,5 | 5 | |
| 17 | | ПВ3 1х0,75 | 30 | |
| | | | | |
| | | | | |
| | | | | |
| | | | | |
| | | | | |
| | | | | |
| | | | | |
| | | | | |
| | | | | |
| | | | | |
| | | | | |
| | | | | |
| | | | | |
| | | | | |
| | | | | |
| | | | | |
| | | | | |

1380

ИВ.П.Росов. Подпись и дата ВЗАМ.ИВ.И.

ТН503-5-32.87-АНОВ-003

Лист

3

Формат А4

4

АЛЬБОМ III

ТАБЛИЦА 2
Надписи на табло
и 3 рамках

| № напи- си | Надпись | Кол. | № напи- си | Надпись | Кол. |
|------------------|------------------------------------------|------|------------------|---------|------|
| | Рамка 66х26 | | | | |
| 1 | Замораживающие хлориды фери | 1 | | | |
| 2 | Нормальная работа | 1 | | | |
| 3 | Температура воздуха после вентилятора | 1 | | | |
| 4 | Опробование аварийной сигнализации | 1 | | | |
| 5 | ~ 220В. Схема регулирования | 1 | | | |
| | | | | | |
| | | | | | |
| | | | | | |
| | | | | | |
| | | | | | |
| | | | | | |
| | | | | | |
| | | | | | |
| | | | | | |
| | | | | | |
| | | | | | |
| | | | | | |
| | | | | | |
| | | | | | |
| | | | | | |
| | | | | | |
| | | | | | |
| | | | | | |
| | | | | | |
| | | | | | |

ОБЪЕКТ

1380

ИВ.П.Росов. Подпись и дата ВЗАМ.ИВ.И.

ТН503-5-32.87-АНОВ-003

Лист

4

Формат А4

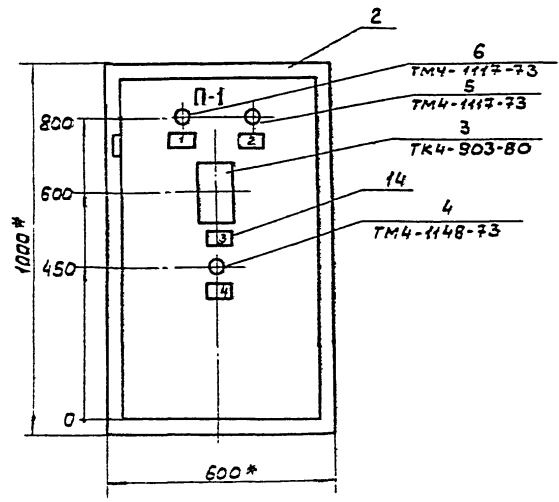
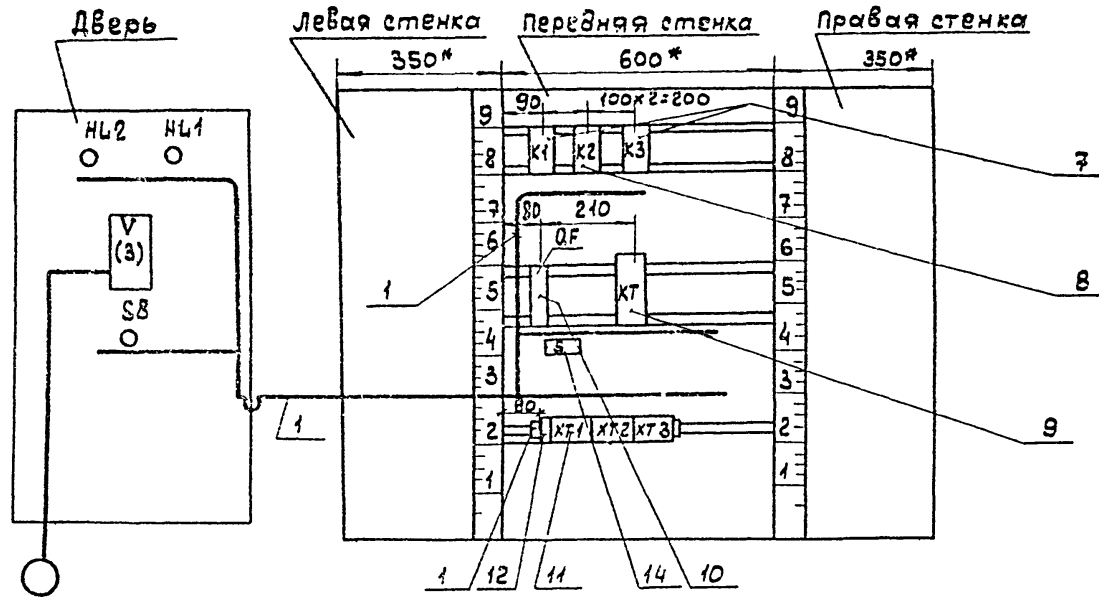


Таблица 1

| Обозначение | Наименование | Навпись на фасаде щита | Навпись в рамкаx |
|-------------|-------------------|------------------------|------------------|
| АНОВ-003 | Щит автоматизации | П1 | Таблица 2 |

- 1.* Размеры для справок
2. Покрытие - вариант 7 ост 36.13-76
3. Шрифт ПО-40 выполнить по ГОСТ 2930-62* эмалью ПФ-230 черной ГОСТ 64-66

Вид на внутренние плоскости (развернуто)



| Проводник | Откуда идет | Куда поступает | Данные провода | Приме- чание |
|------------------------------------------------------|-------------|----------------|-------------------|-----------------|
| Технические требования: | | | | |
| Таблица соединений выполнена на основании схем ЯОВ-4 | | | | |
| 1 | ХТ2:1 | ХТ2:2 | | п. блока |
| 2 | К3:14 | К2:13 | | |
| 3 | К2:14 | ХТ2:5 | | п |
| 3 | К2:14 | КТ:28 | | |
| 4 | К1:14 | ХТ2:6 | | п |
| 4 | К1:14 | КТ:15 | | |
| 5 | КТ:16 | КТ:А | | п |
| 5 | КТ:А | К1:А | | |
| 6 | К1:13 | ХТ2:3 | ПВ1 1x10 | п |
| 6 | К1:13 | К1:43 | | п |
| 6 | К1:43 | КТ:27 | | п |
| 6 | КТ:27 | К3:13 | | |

ТН 503-5-3287 - АНОВ-004

Пассажирская автостанция
емкостью 10 человек

Здание станции

Лист 1 из 3

Щит автоматизации

ГИПРОАВТОТРАНС

Таблица соединений

Ленинградский филиал

Формат А4

| Проводник | Откуда идет | Куда поступает | Данные провода | Приме- чание |
|-----------|-------------|----------------|-------------------|-----------------|
| 8 | К1:44 | ХТ3:7 | | |
| 9 | К2:А | ХТ2:7 | | |
| 12 | К2:34 | ХТ3:4 | | |
| 14 | К3:22 | ХТ1:5 | | |
| 17 | К3:А | ХТ1:2 | | |
| 18 | К2:44 | ХТ1:3 | | п |
| 18 | К2:44 | К3:31 | | |
| 20 | К3:32 | ХТ3:3 | | |
| ПВ1 1x10 | | | | |
| 800 | QF:2 | ХТ1:1 | | п |
| 800 | QF:2 | К2:33 | | п |
| 800 | К2:33 | К2:43 | | п |
| С1 | QF1 | ХТ3:1 | | |
| N | ХТ1:9 | ХТ1:10 | | п. блока |
| N | ХТ1:9 | КТ:8 | | п |
| N | КТ:8 | К1:8 | | п |
| N | К1:8 | К2:8 | | п |
| N | К2:8 | К3:8 | | |

ТН 503-5-3287 - АНОВ-004

Лист 2

Формат А4

АЛБЮМ IV

| Проводник | Откуда идет | Куда поступает | Данные проводя | Примечание |
|-----------|-----------------------------------|----------------|----------------|------------|
| | дверь | | | |
| 8 | НЛ1:1 | ХТ3:7 | | |
| 12 | У:5 | У:12 | | п |
| 12 | У:5 | ХТ3:4 | | |
| 14 | У:21 | ХТ1:5 | | |
| 15 | У:13 | ХТ1:6 | ПВЗ 1х1,5 | |
| 20 | НЛ2:1 | ХТ3:3 | | п |
| 20 | НЛ2:1 | СВ:24 | | |
| 800 | СВ:23 | ХТ1:1 | | |
| N | У:16 | НЛ1:2 | | п |
| N | НЛ1:2 | НЛ2:2 | | п |
| N | НЛ2:2 | ХТ1:10 | | |
| Земля 1/2 | Рейки для установки аппаратов 1/2 | Стойка 1/2 | ПВЗ 1х1,5 | |

1380
Циклограмма Подпись и дата

ТП 503-5-3287-АН0В-004 Лист 3

АЛБЮМ III

| Проводник | Выбор | Вид кон-так-та | Выбор | Провозник | Провозник | Выбор | Вид кон-так-та | Выбор | Провозник |
|-----------|--------------|----------------|-------|-----------|-----------|-------|----------------|-------|-----------|
| | Тех. таблица | | еские | т | с | в | в | в | в |
| | основания | | с | схем | А0В-4 | | | | |
| | соединений | | | АН0В-004 | | | | | |
| | | | К1 | | | | | К3 | |
| 6* | 13 | 3 | 14 | 4 | | 6* | 13 | 3 | 14 |
| 6* | 43 | 3 | 44 | 8* | | | 43 | 3 | 44 |
| — | 21 | Р | 22 | — | | 800* | 21 | Р | 22 |
| — | 31 | Р | 32 | — | | — | 31 | Р | 32 |
| 5 | А | К | В | Н* | | 17 | А | К | В |
| | | | К2 | | | | | КТ | |
| 2* | 13 | 3 | 14 | 3* | | 4 | 15 | Р | 16 |
| 800* | 43 | 3 | 44 | 18 | | 6 | 27 | 3 | 28 |
| | 23 | 3 | 24 | | | 5 | А | К | В |
| 800* | 33 | 3 | 34 | 12 | | | | | |
| 9 | А | К | В | Н* | | | | | |

1380
Циклограмма Подпись и дата

ТП 503-5-3287-АН0В-005

Пассажи́рская автоста́нция вместимостью 10 человек

Здание станции

Цент автоматизации П1

Таблица подключения

Лист 1 3

ГНП МАРИНЧЕВ
И. КОСТР. ЗВЕРЯСКИН
НАЧ. ОТД. КОСМИНОВИЧ
И. СТЕЦ. РОМАНОВ
ВЕР. ИЩ. ВЕСЕЛОВ

Лист 3

ГНП РАВТОТРАНС Ленинградский филиал

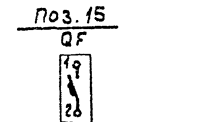
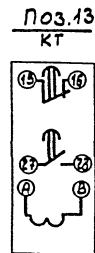
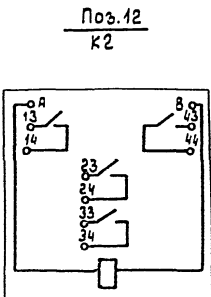
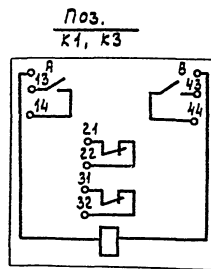
| Альбом III | Проводник | | Вид кон-тра | Вывод | | Проводник | | Проводник | |
|------------|-----------|-------|-------------|-------|-----------|-----------|-----------|-----------|-----------|
| | Вывод | Вывод | Вид кон-тра | Вывод | Проводник | Вывод | Проводник | Вывод | Проводник |
| | | | Дверь | | | | | | |
| | | | SB | | | | | | |
| | 800 | 23 | | 24 | 20* | | | | |
| | | | HL1 | | | | | | |
| | 8 | 1 | | 2 | N* | | | | |
| | | | HL2 | | | | | | |
| | 20 | 1 | | 2 | N* | | | | |
| | | | V | | | | | | |
| | 12* | 5 | | | | | | | |
| | 12 | 12 | | | | | | | |
| | 15 | 13 | | | | | | | |
| | N* | 16 | | | | | | | |
| | 14 | 21 | | | | | | | |
| | | | | | | | | | |
| | 201 | 9 | | | измери- | | | | |
| | а | 20 | | | тельные | | | | |
| | 202 | 28 | | | цели | | | | |

ТН 503-5-32.87-АНОВ-005

Лист
2

Формат А4

Альбом III



ТН 503-5-32.87-АНОВ-005

Лист
3

Формат А4

СЗЗ.ЭКТ
1380
Указ. № подл. Подл. лист. у. дата ВЗРМ.И.И.С.И.И.

Альбом III

| Позиция | Наименование и техническая характеристика оборудования и материалов. Завод-изготовитель (для импортного оборудования - страна, фирма) | Единица измерения | | Код завода-изготовителя | Код оборудования | Код материала | Цена единицы оборудования, тыс.руб. | Количество | Масса единицы оборудования, кг |
|---------|------------------------------------------------------------------------------------------------------------------------------------------|-------------------|-----|-------------------------|------------------|---------------|-------------------------------------|------------|--------------------------------|
| | | наименование | код | | | | | | |
| 1 | 2 | 3 | 4 | 5 | 6 | 7 | 8 | 9 | 10 |
| | 1. Щиты | | | | | | | | |
| | 1.1 Щит автоматизации П1 | | | | | | | | |
| | состоящий из щита ЩЩМ-1000x600x350 | 503-5-32.87 | | | | | | | |
| | УХЛ4 IP30 От 36.13-76 | АНОВ-003 | шт | 796 | | | | 1 | |

0981 Эксплуатационный журнал

| | | |
|------------------------------------------------------------------------------------------------|-----------|-------------|
| ТП 503-5-32.87-АНОВ. С02 | | |
| ГИП Мариничев Н.Контр. Веселова Инж. Фроланов Гл. спец. Фонарев Вед. инж. Веселова | Лист 1 | Листов 3 |
| Спецификация щитов и пультов ГИПРОАВТОТРАНС Ленинградский филиал | | |

III
ШПРВА III

| Позиция | Наименование и техническая характеристика оборудования материалов. Завод-изготовитель (для импортного оборудования - страна, фирма) | Тип, марка оборудования. Обозначение документа и № опрессного листа | Единица измерения | | Код завода-изготовителя | Код оборудования материала | Цена единицы оборудования, тыс.руб. | Количество | Масса единицы оборудования, кг |
|---------|-------------------------------------------------------------------------------------------------------------------------------------|---------------------------------------------------------------------|-------------------|-----|-------------------------|----------------------------|-------------------------------------|------------|--------------------------------|
| | | | Наименование | Код | | | | | |
| 1 | 2 | 3 | 4 | 5 | 6 | 7 | 8 | 9 | 10 |
| | 2. Аппаратура, поставляемая комплектно со щитом | | | | | | | | |
| | 2.1 Кнопка исполнение 2 Цвет толкателя - черный | КЕ 01143 ТУ16.642.015-84 | шт | 796 | | 34 2842 | | 1 | |
| | Арматура | ТУ16.535426-76 | | | | | | | |
| | 2.2 линза красная | АС-220 | шт | 796 | | | | 1 | |
| | 2.3 линза зеленая | АС 220 | шт | 796 | | | | 1 | |
| | Реле ~ 220В | ТУ16.523331-71 | | | | 34 2512 | | | |
| | 2.4 | РПУ-2-06 2203 | шт | 796 | | | | 1 | |
| | 2.5 | РПУ-2-064003 | шт | 796 | | | | 1 | |
| | 2.6 Реле времени ~ 220В | ТУ16-647036-86 РКВН-33-11414 | шт | 796 | | 34 2539 | | 1 | |
| | 2.7 Автомат ~ 220В $I_{н} = 10, A$ установка 1,5 $I_{н}$ | АК 63-1м ТУ16-522140-78 | шт | 796 | | 34 2160 | | 1 | |
| | 2.8 Блок зажимов | Б324-4125-8/43 • 10 ТУ16-526.462-78 | шт | 796 | | 34 2490 | | 3 | |

1200

ТН 503-5-32.87 АНОВ.С02

Лист

2

Формат А3

Отпечатано
в Новосибирском филиале ЦИП
630064 в Новосибирске пр. Карла Маркса 1
Выдано в печать „13“ _____ 1989 г.
Заказ _____ Тираж _____