

ТИПОВЫЕ ПРОЕКТЫ

407-3-48/75 407-3-49/75

407-3-108/75 407-3-166/75

407-3-167/75 407-3-168/75

407-3-186/75 407-3-187/75

**ТРАНСФОРМАТОРНЫЕ ПОДСТАНЦИИ
С КАБЕЛЬНЫМИ И ВОЗДУШНЫМИ ВВОДАМИ 6-10 кВ
НА ОДИН И ДВА ТРАНСФОРМАТОРА МОЩНОСТЬЮ ДО 2×630 кВ·А**

Альбом III

ТИПОВЫЕ ДЕТАЛИ И КОНСТРУКЦИИ

Состав проекта

Альбом I. ЭЛЕКТРОТЕХНИЧЕСКАЯ И АРХИТЕКТУРНО-СТРОИТЕЛЬНАЯ ЧАСТИ.

Альбом II. СМЕТЫ.

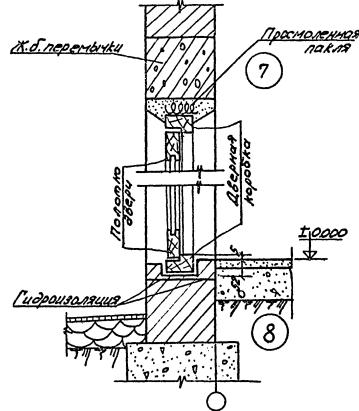
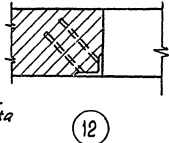
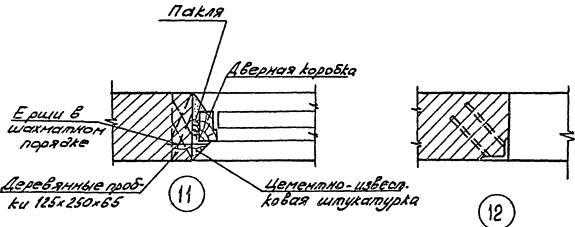
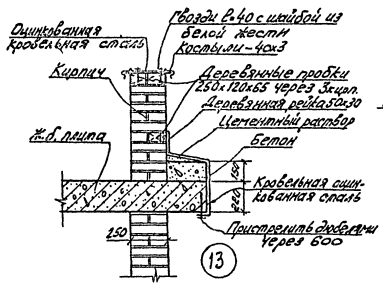
Альбом III. Типовые детали и конструкции

СФ 189-03

Разработаны
Институтом «Гипрокоммунэнерго»
Минжилкомхоза РСФСР

Утвержден и введен в действие
Минжилкомхозом с 1974г.
Приказ №22 от 2 сентября 1974г.

Госстрой СССР
ЦЕНТРАЛЬНЫЙ ИНСТИТУТ ТИПОВОГО ПРОЕКТИРОВАНИЯ
Свердловский филиал
620062, г.Свердловск-62, ул.Чебышева, 4
Заказ № 2191 Инв. № Сср 189-03 тираж 180
Сдано в печать _____ 198 г цена 0-99

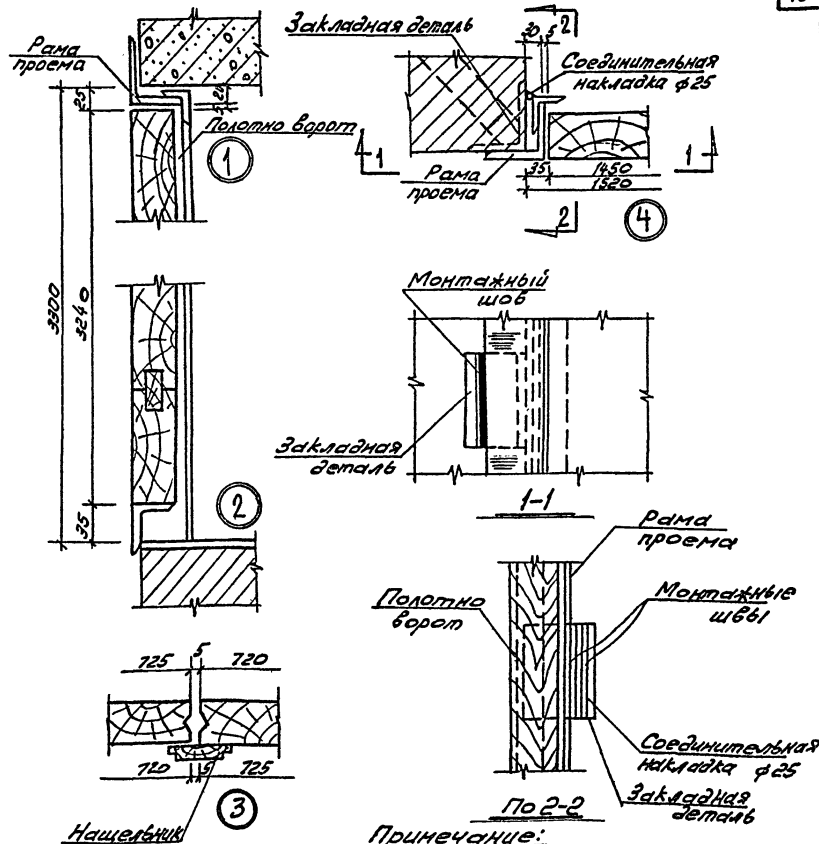
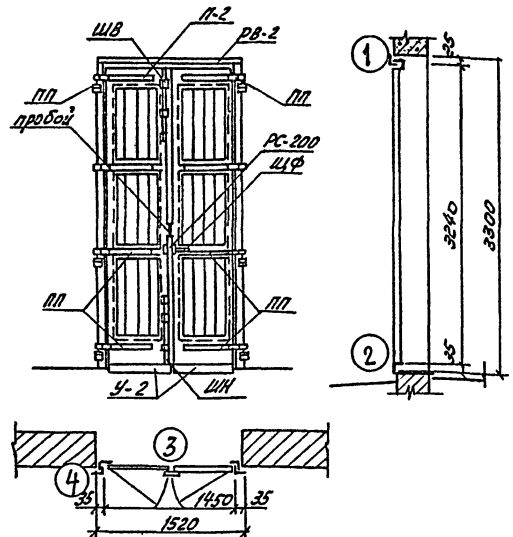


ММХХ РСФСР ГИПРОКОМПЛИЭНЕРГО г. Москва	В. Шибанов Л. Шибанов Л. Шибанов Л. Шибанов	Шибанов Власов Шибанов Л. Шибанов	Э. Шибанов Власов Шибанов Л. Шибанов	В. Шибанов Л. Шибанов Л. Шибанов Л. Шибанов	В. Шибанов Л. Шибанов Л. Шибанов Л. Шибанов	В. Шибанов Л. Шибанов Л. Шибанов Л. Шибанов	В. Шибанов Л. Шибанов Л. Шибанов Л. Шибанов
--	--	--	---	--	--	--	--

1974 Единая серия
отдельно стоящих ТП 6-10/94-0,23 кв.

Детали.

Типовой проект 407-3-10/75-10/75 407-3-16/75-10/75 407-3-16/75-10/75	Л. Шибанов II	Лист АС-3
---	------------------	--------------



Спецификация металла на один ворота В-2

Марк. элем.	Наименование элемента	Ед. измер.	Кол-во элем.	Вес в кг
П-2	Полотно	компл.	1	175,0
РВ-2	Рама проема	шт.	1	132,0
У-2	Уголок	"	2	8,8
ПП	Пятая подбивная	"	8	8,6
ШВ	Шпингалет верхний	"	1	29
ШН	нижний	"	1	3,0
ШФ	Шкафта фалева	"	1	3,9
—	Пробой	"	2	0,12
—	Шпигит ЯВ-50 ГОСТ 145-78	"	48	—
—	— Я 6x50	"	30	—
—	— Я 5x40	"	33	—
—	Рычаг РС-200 ГОСТ 5087-72	"	1	—
—	Шпигит ЯВ-50 ГОСТ 145-78	"	4	—

Примечание:
 1. Настоящий лист рассматривать совместно с листами АС-15-АС-17. АС-11.
 М 1: 40:10

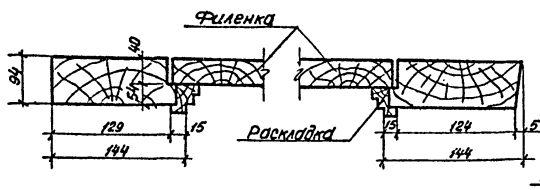
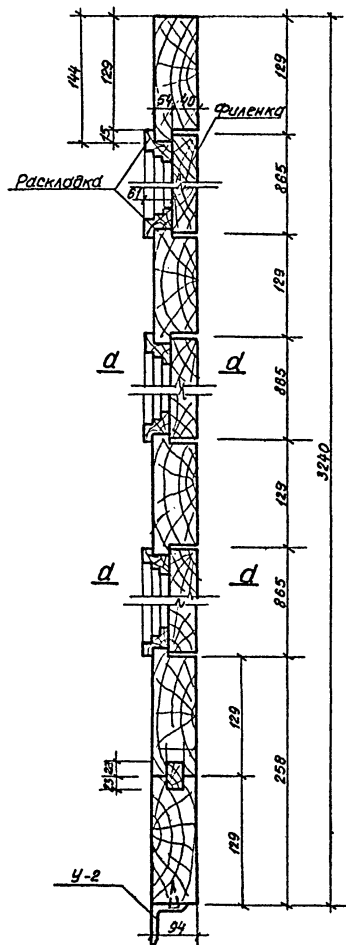
МЖК РСФР
 ГИПРОКОМУНЭНЕРГ
 Г. МОСКВА

1974
 Единая серия
 отдельно стоящих ПГБ-10/64-023кВ

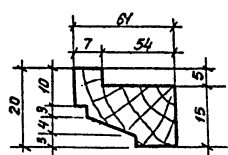
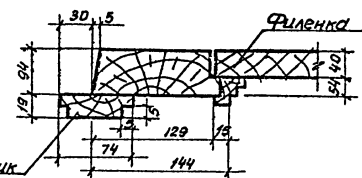
Ворота В-2.
 Монтажная схема, монтажные
 детали и спецификация материалов

Типовой проект
 107-3-10/15 107-3-10/15
 107-3-10/15 107-3-10/15
 107-3-10/15 107-3-10/15

Альбом Лист
 III АС-14



Сечение а-а



Сечение наплавной раскладки

Примечания:

1. Расположение ворот см. на листе АС-3 альбома I.
2. Конструкцию рамы ворот ВВ-2 см. лист АС-17 настоящего альбома.

МДХХ РСФСР ГИПРОКОМУНАЭНЕРГО г. МОСКВА	Д. инж. ин.-рад	Шрейбер	Инж. в.руч. ин.-рад	Василин
	Нач. тех. отд.	Войсеньев	Исполнитель	Вартамова
	Д. инж. ин.-рад	Шестакович	Инж. ин.-рад	
	Нач. отдела	Лавров		

1974 **ЕДИНАЯ СЕРИЯ**
ОТДЕЛЬНО СТОЯЩИХ ТП 6-10/44-023 н.В.

Ворота В-2.
Детали полотна.

ТИПОВОЙ ПРОЕКТ
407-3-48/75, 49/75, 49/75
407-3-166/75, 168/75,
407-3-186+187/75

АЛЬБОМ
III

ЛИСТ
АС-15

М 1:5.

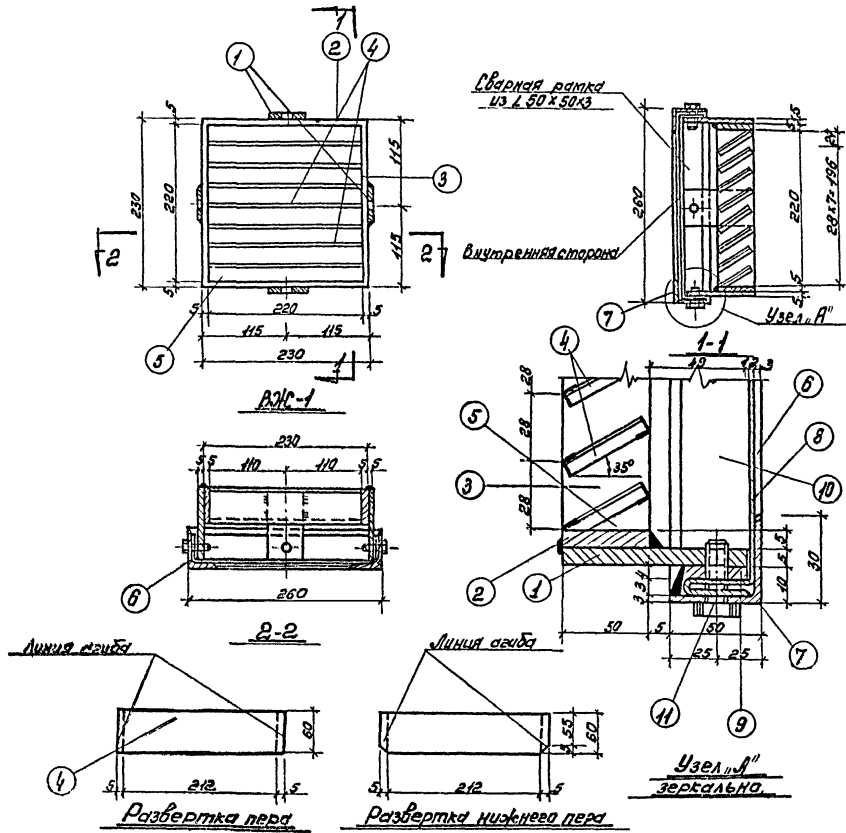
Спецификация:

Сталь марки ВСтЗ кЛ2

Марка	Поз.	Профиль	Длина мм	Кол. шт.	Вес в кг шт.вес	Примеч.
ВСт-1	1	-50x5	99	4	0,13 0,52	
	2	-50x5	230	2	0,45 0,9	
	3	-50x5	220	2	0,43 0,86	
	4	-60x4,5	222	7	0,25 1,75	
	5	-60x4,5	222	1	0,23 0,23	
	6	Л 50x50x3	260	2	0,6 1,2	9,0
	7	Л 50x50x3	280	2	0,6 1,2	
	8	Сетка №10-1-1	0,1	1	0,12 0,12	
	9	-40x4	254	2	0,32 0,64	
	10	-40x4	240	2	0,3 0,6	
	11	Винт М5x22	4	4	0,03 0,12	
Вес наплавленного металла					0,97	0,92

Примечания:

1. Отверстия под винты М5 с нарезкой.
2. Сварные швы толщ 5 мм за исключением первого которые привариваются швом 2 мм.
3. Варить тонким электродом соблюдая режим сварки тонколистовых элементов.
4. Вся поверхность вентиляционной жалюзийной решетки зачищается, грунтуется и окрашивается масляной краской за 2 раза.
5. Крепление решетки на место см. установку закладных деталей.



Вентиляционная решетка
 для ванных комнат
 из нержавеющей стали
 с жалюзийными элементами
 и вентиляционными отверстиями
 для отвода пара
 МЖХ РСФРР
 ГИПРОКОММУНИКАЦИИ
 Г. МОСКВА

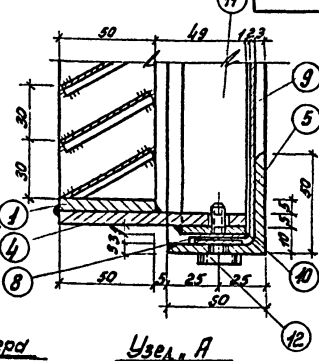
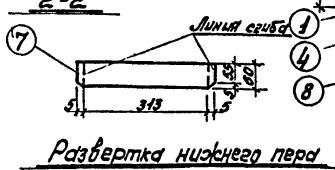
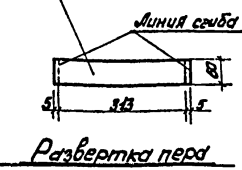
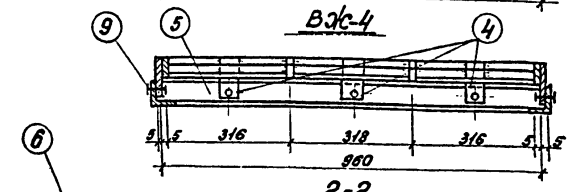
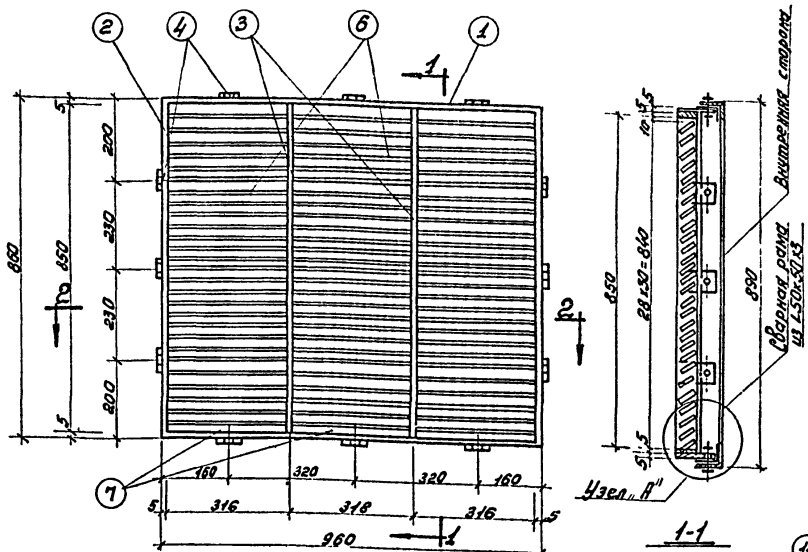
1974

ЕДИНАЯ СЕРИЯ
 ОТДЕЛЬНО СТОЯЩИХ ТП 6-10/04-02ЭК В

Вентиляционная жалюзийная
 решетка ВЖ-1

ТИПОВОЙ ПРОЕКТ
 407-3-186/25, 49/15, 12/15
 407-3-186/15, 16/15
 407-3-186/15, 18/15

М1:5; 1:2
 АЛЬБОМ ЛИСТ
 III AC-18



Спецификация металла сталь марки ВСт.3 кп2

Марка	Поз.	Профиль	Длина мм.	Кол. шт.	Вес в кг. (вкл. всех Марки)	Примеч.
ВЗК-4	1	-50x5	960	2	1,92 3,84	560
	2	-50x5	860	2	1,72 3,44	
	3	-50x5	850	2	1,70 3,40	
	4	-50x5	99	12	0,2 2,40	
	5	L50x50x3	960	2	2,28 5,56	
	6	-60x4,5	323	81	0,27 21,9	
	7	-60x4,5	323	3	0,27 0,81	
	8	Сетка 10-11	0,98 м ²	1	4,0 4,0	
	9	L50x50x5	890	2	2,07 4,14	
	10	-40x4	974	2	1,23 2,46	
	11	-40x4	870	2	1,1 2,2	
	12	Винт М5x22	—	12	0,05 0,6	
Вес наплавленного металла					2%	1,25

Примечания:

1. Отверстия под винты М-5 с нарезкой.
2. Сварные швы 1-5 мм, швы перьев = 2 мм.
3. Варить тонким электродом соблюдая режим сборки тонкостенных элементов.
4. Вся поверхность вентиляционной жалюзийной решетки зачищается, грунтуется и окрашивается масляной краской за 2 раза.
5. Крепление решетки на место см. установку закладных деталей.

М 1:10; 1:2;

ГИПРОКОММУНАЭНЕРГО
Г. МОСКВА

Исполнитель: Воротников
Проектировщик: Воротников
Проверенный: Воротников
Масштаб: 1:10

Исполнитель: Воротников
Проектировщик: Воротников
Проверенный: Воротников
Масштаб: 1:10

Исполнитель: Воротников
Проектировщик: Воротников
Проверенный: Воротников
Масштаб: 1:10

1974 ЕДИНАЯ СЕРИЯ
ОТДЕЛЬНО СТОЯЩИХ ТП 6-10/С4-023 к В

Вентиляционная жалюзийная
решетка ВЗК-4.

ТИПОВОЙ ПРОЕКТ
407-3-48/75, 49/75, 02/75
407-3-168/75+168/75
407-3-186/75, 182/75

АЛЬБОМ III

ЛИСТ АС-21

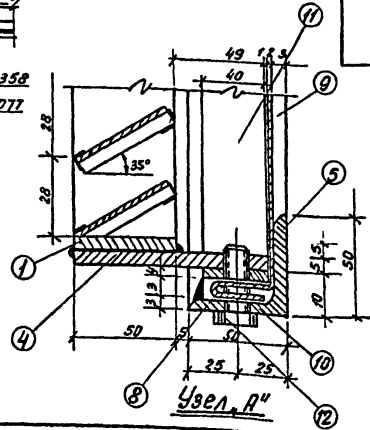
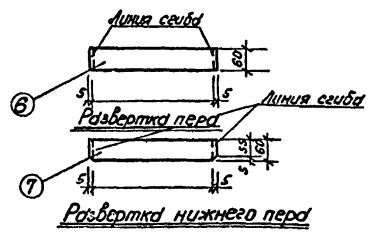
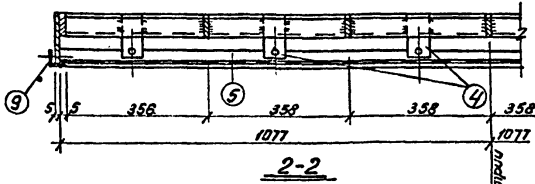
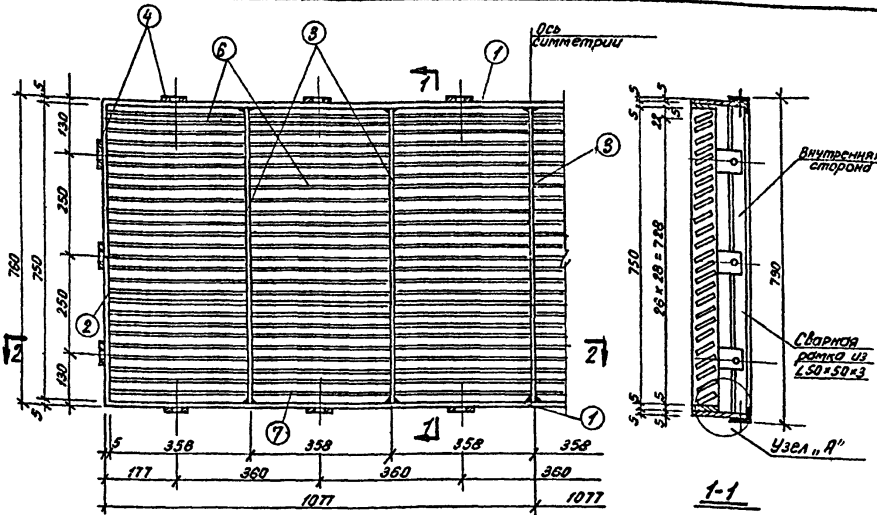
Спецификация

Сталь марки В ст 3 кп 2

Марка	№ поз.	Профиль	Длина мм	Кол. шт.	Вес кг		Примеч.
					шт.	Вес кг	
ВЖ-6	1	- 50x5	2154	2	4,3	8,6	9300
	2	- 50x5	760	2	1,5	3,0	
	3	- 50x5	750	5	1,47	7,35	
	4	- 50x5	99	18	0,2	3,6	
	5	L 50x50x3	2174	2	5,0	1,0	
	6	- 60x15	362	150	0,3	45,0	
	7	- 60x15	362	6	0,3	1,8	
	8	Сетка М10-14	22 м ²	1	9,0	9,0	
	9	L 50x50x3	790	2	1,84	3,68	
	10	- 40x4	2164	2	2,73	5,46	
	11	- 40x4	770	2	1,0	2,0	
	12	Винт М5x22	-	18	0,05	0,9	
Вес наплавленного металла					1,61		

Примечания

1. Отверстия под винты М5 с нарезкой.
2. Сварные швы толщиной 5 мм, за исключением перьев, которые привариваются швом 2 мм.
3. Варить тонким электродом, соблюдая режим сварки тонколистовых элементов.
4. Вся поверхность вентиляционной жалюзийной решетки зачищается, грунтуется и окрашивается масляной краской за 2 раза.
5. Крепление решетки на место ст. установку закладных деталей.



МЖХ РСФСР ГИПРОКОМУНЭНЕРГО Г. МОСКВА
 1974
 Единая серия
 Отдельно стоящих ТП 6-0/0,4-0,23 кв
 Вентиляционная жалюзийная
 решетка ВЖ-6.
 Типовой проект
 407-3-48/75, 49/75, 108/75
 407-3-166/75 + 168/75
 407-3-186/75, 187/75
 Альбом III
 Лист АС-23
 м 1:10, 1:2
 11.10.73 А.24

