



ГЛАВНОЕ УПРАВЛЕНИЕ АРХИТЕКТУРЫ И
ГРАДОСТРОИТЕЛЬСТВА МОСКОВСКОЙ ОБЛАСТИ

**УТВЕРЖДЕННЫЕ ТИПЫ АРХИТЕКТУРНЫХ РЕШЕНИЙ
ВНЕШНЕГО ВИДА НЕКАПИТАЛЬНЫХ
ТОРГОВЫХ ОБЪЕКТОВ
ДЛЯ ИХ ПРИМЕНЕНИЯ В МОСКОВСКОЙ ОБЛАСТИ**

МОДУЛЬНАЯ СИСТЕМА

КОМПОНОВКИ ТОРГОВЫХ ОБЪЕКТОВ (ПАВИЛЬОНОВ)



ООО "Архитектурная Мастерская на Смоленке"
г. Москва 2014 г.

Модуль (павильон) торгового обслуживания

Данный объект предназначен для комбинированной установки на городских территориях в целях попутного, повседневного обслуживания населения – на основных пешеходных маршрутах.

Используется нескольких типов модулей заводского изготовления, габариты которых кратны 1,5 м (в осях):

1,5x1,5 м (h=2,5 м.); *1,5x3,0* м (h=3,0 м.); *3,0x3,0* м (h=3,0 м.); *3,0x6,0* м (h=3,5 м.); *6,0x6,0* м (h=3,5 м.);

Главная конструктивная особенность модулей – они могут быть как отдельно стоящими, так и сблокированными - с учётом конфигурации каждой конкретной городской площадки.

Размещение модулей и их блокировка:

- на внутриквартальных жилых территориях – точечное (без блокировки) и рассредоточенное размещение;
- на городских улицах – строчная блокировка с компактным размещением;
- на городских площадях и в зонах массового отдыха – комбинированное, т.е. точечное и строчное – в едином архитектурном комплексе.

Конструкция модуля – сварной металлический каркас со сборно-навесными сэндвич-панелями (с утеплителем).

Каркас устанавливается на опорную сварную металлическую раму через регулируемые опорные элементы (в местах уклона рельефа).

Кровля – плоская из сэндвич-панели с утеплителем.

Пол – утепленный по металлическому каркасу.

Для мобильной установки модуля (павильона) предусмотрены монтажные петли в верхней металлической обвязке каркаса.

Для доступности инвалидов рядом со входом устанавливается металлическая приставная площадка с пандусом (покрытие – рифленый металлический лист).

Внутренняя отделка.

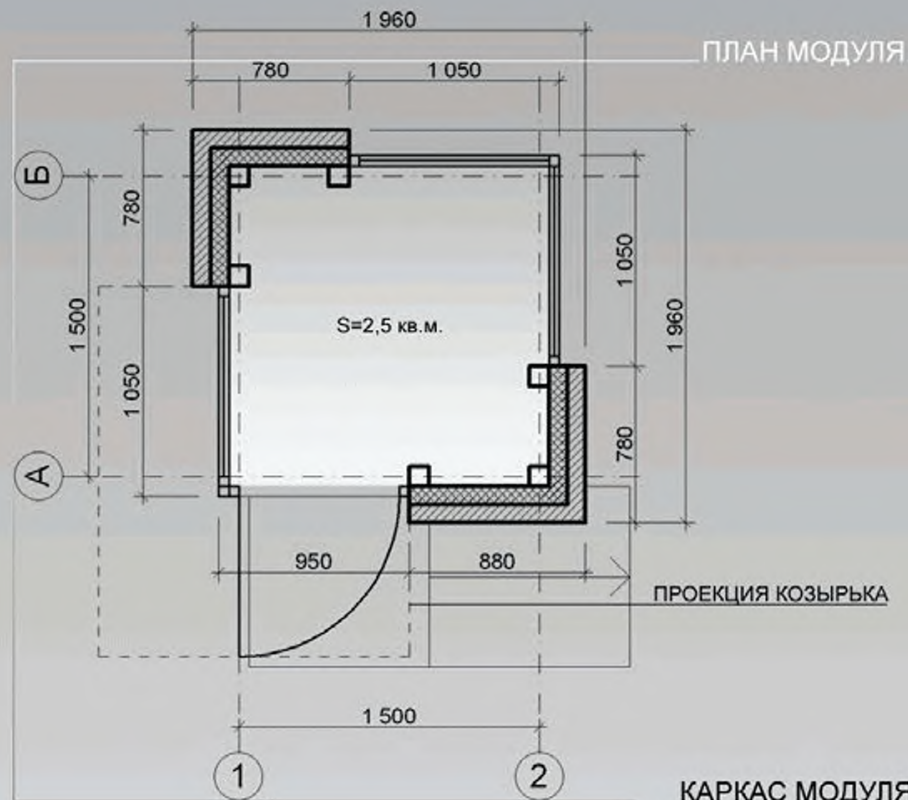
Простенки из сэндвич-панелей и металлические колонны окрашиваются в светлые тона негорючими красителями. Пол - покрытие из плотного нескользящего линолеума.

Наружная отделка.

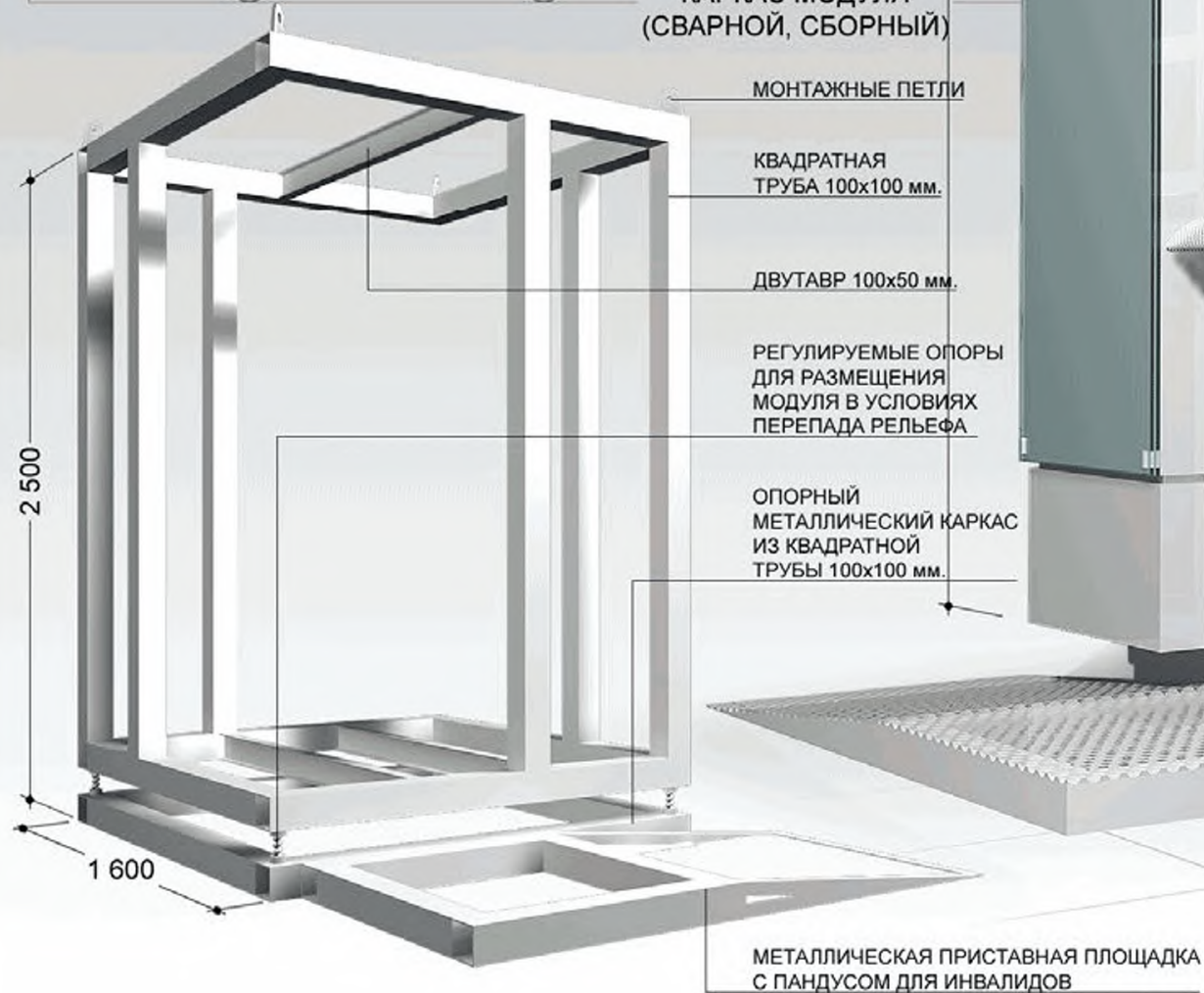
Стены – навесная облицовка из композитного материала «BILDEX».

Витражное остекление и входная дверь – из ударопрочного стекла с антивандалным и солнцезащитным покрытием (основа – алюминиевый каркас).

Входной козырек – конструкция из монолитного поликарбоната.



КАРКАС МОДУЛЯ
(СВАРНОЙ, СБОРНЫЙ)

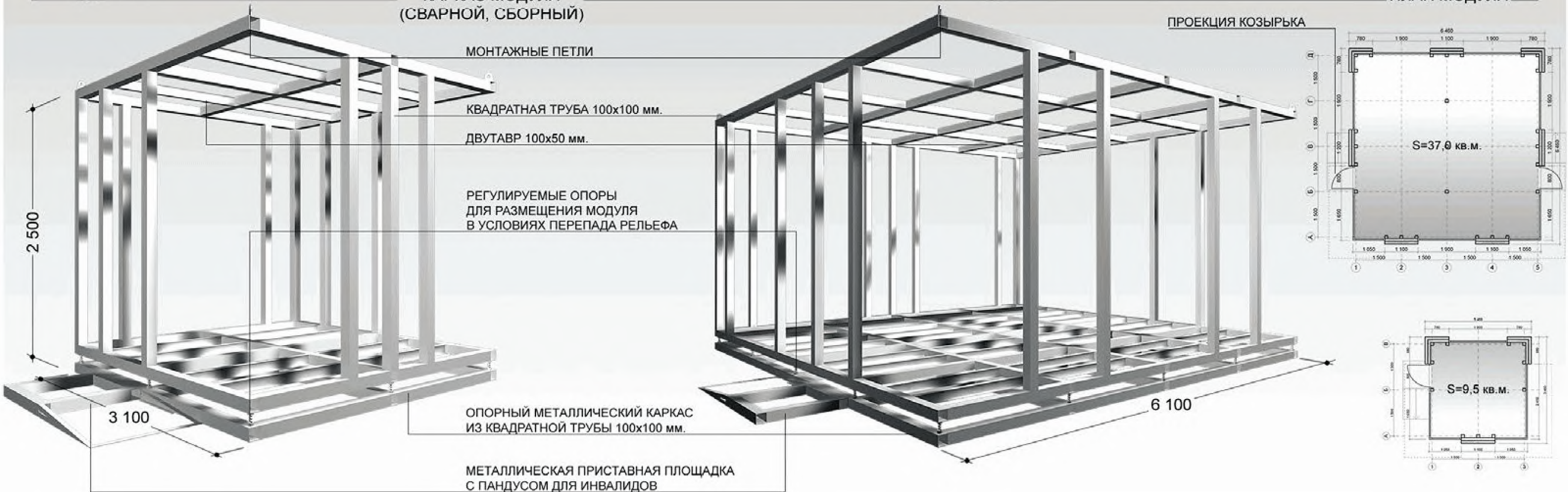


ПЕРСПЕКТИВА

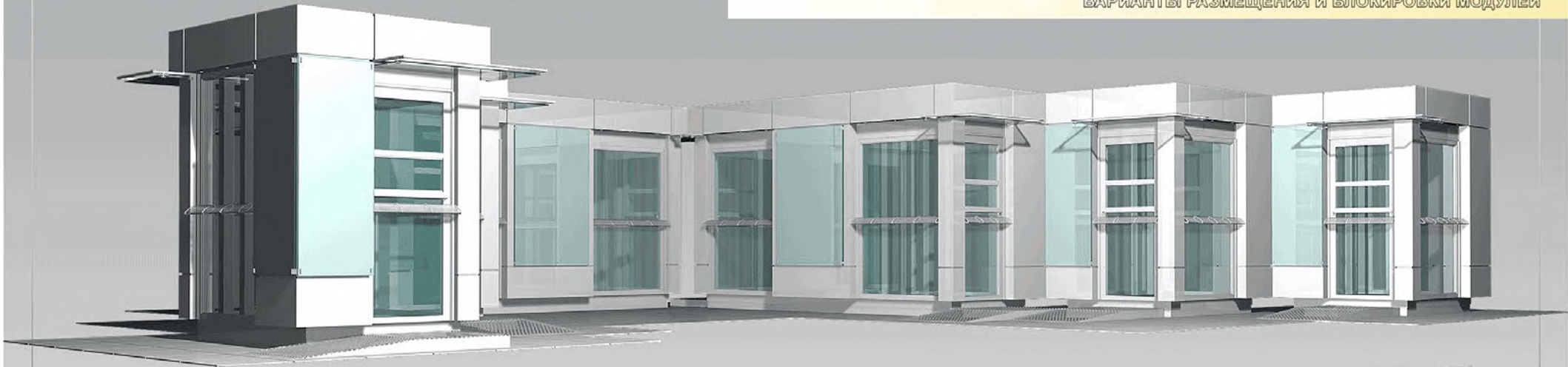


КАРКАС МОДУЛЯ
 (СВАРНОЙ, СБОРНЫЙ)

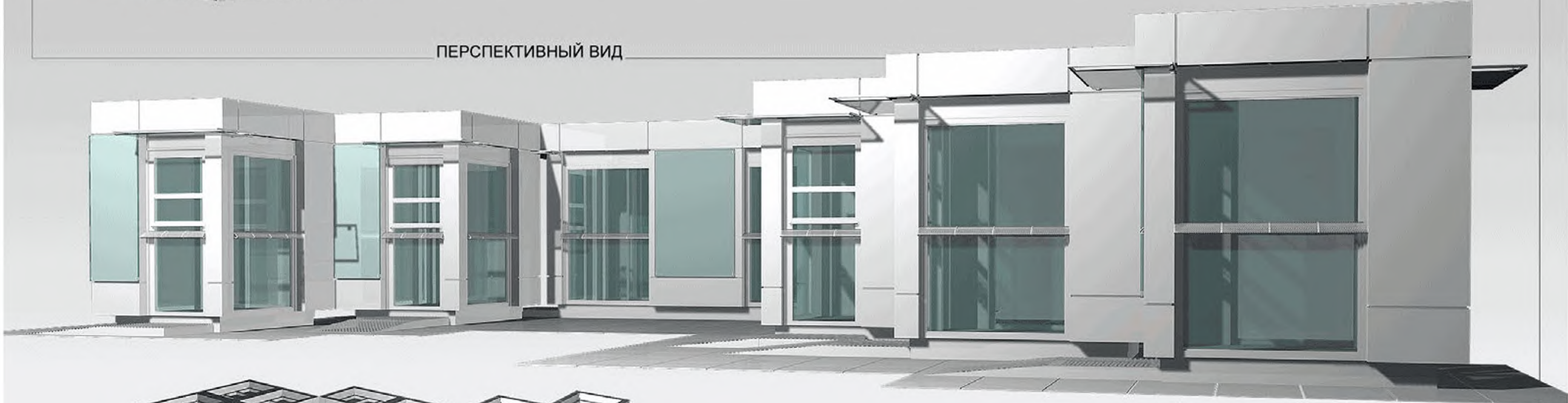
ПЛАН МОДУЛЯ



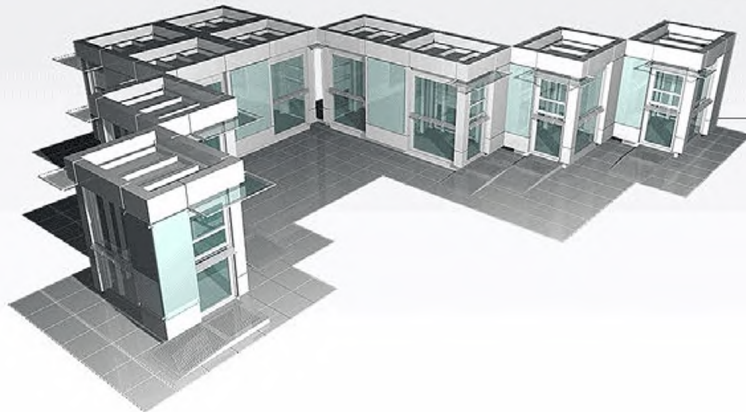
ПЕРСПЕКТИВНЫЙ ВИД



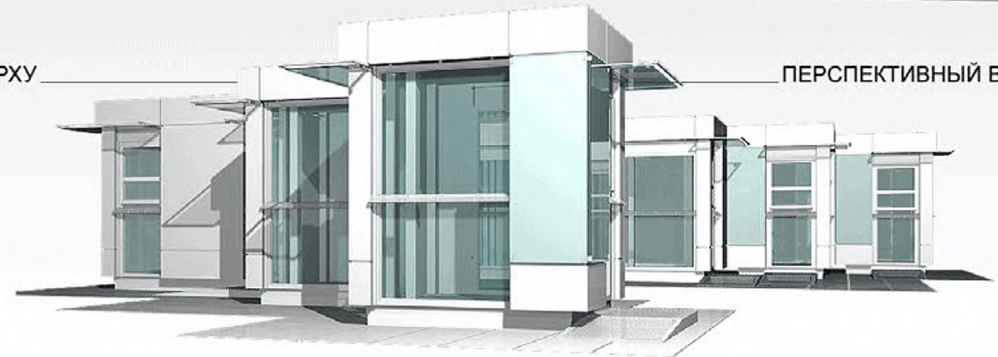
ПЕРСПЕКТИВНЫЙ ВИД



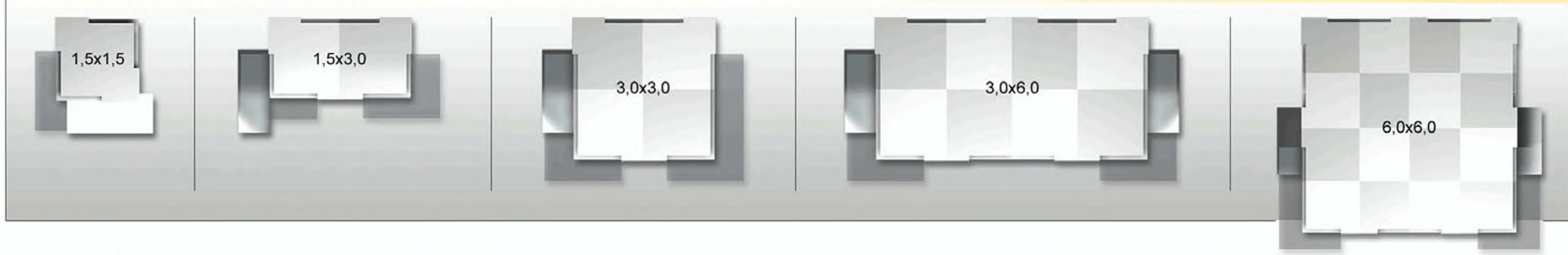
ВИД СВЕРХУ



ПЕРСПЕКТИВНЫЙ ВИД



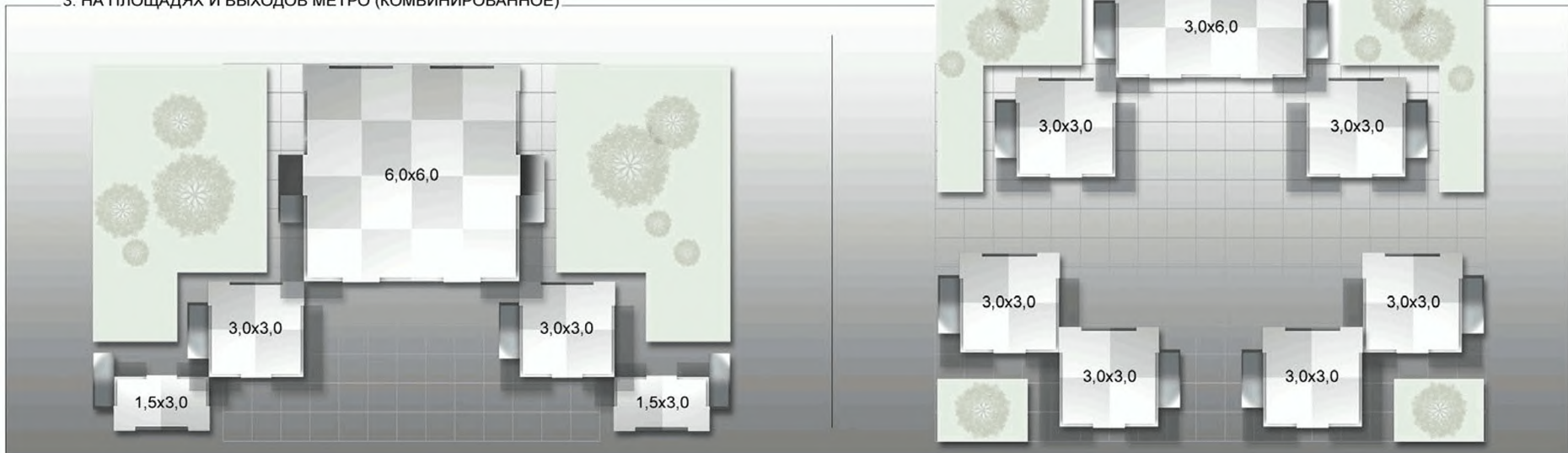
1. ВНУТРИКВАРТАЛЬНОЕ (ТОЧЕЧНОЕ)



2. УЛИЧНОЕ (СТРОЧНОЕ, ТОЧЕЧНОЕ)



3. НА ПЛОЩАДЯХ И ВЫХОДОВ МЕТРО (КОМБИНИРОВАННОЕ)



ПЕРСПЕКТИВНЫЙ ВИД

КОЗЫРЁК ИЗ МОНОЛИТНОГО
ПОЛИКАРБОНАТА - 10 мм.

ЭЛЕКТРОННОЕ ТАБЛО
"БЕГУЩАЯ СТРОКА"

ВНЕШНЯЯ ПОДСВЕТКА
ОБЪЕКТА

СТЕКЛЯНЫЙ ПЕРЕПЛЁТ
ИЗ АЛЮМИНИЯ - 50 мм.

УДАРОПРОЧНОЕ
ТОНИРОВАННОЕ СТЕКЛО 10 мм.

КОМПОЗИТНЫЙ МАТЕРИАЛ
"BILDEX" - 4 мм.

РЕКЛАМНАЯ ПОЛЕ (0,7x1,8 м.)
ДЛЯ РАЗМЕЩЕНИЯ ИНФОРМАЦИИ, РЕКЛАМЫ,
СХЕМ ГОРОДА И Т.Д.

ПРИЛAVOK ДЛЯ ПОСЕТИТЕЛЕЙ ПОД ОКНОМ
ИЗ ПРОСЕЧНОЙ НЕРЖАВЕЮЩЕЙ СТАЛИ - 5 мм.

УФ ФОТОПЕЧАТЬ НА СТЕКЛЕ

ФИРМЕННЫЙ ЛОГОТИП

МЕТАЛЛИЧЕСКОЕ НЕСУЩЕЕ
ОСНОВАНИЕ (ТРУБА 100x100)
ОБЛИЦОВАННОЕ ПАНЕЛЯМИ
"BILDEX" - 4 мм.

ПРИСТАВНОЙ ПАНДУС ИЗ ПРОСЕЧНОГО
НЕРЖАВЕЮЩЕГО ЛИСТА - 5 мм.

ОРИЕНТИРОВОЧНАЯ СТОИМОСТЬ МОДУЛЯ
ТОРГОВОГО ОБСЛУЖИВАНИЯ - 450 000 руб.

ЦВЕТОВАЯ ПАЛИТРА:

	ГЛУХАЯ ЧАСТЬ - ОБЛИЦОВКА ПАНЕЛЯМИ "BILDEX" - RAL 7048
	НЕСУЩЕЕ ОСНОВАНИЕ, ПРИСТАВНОЙ ПАНДУС - RAL 7010
	ОБЪЕМНЫЕ СВЕТОВЫЕ БУКВЫ, ЛОГОТИПЫ - RAL 2010, RAL 9022
	ОСТЕКЛЕНИЕ - RAL 6034
	ИМПОСТЫ, ПЕРЕПЛЁТЫ, ОГРАЖДЕНИЕ - RAL 9022
	НЕСУЩИЙ КАРАС - RAL 7010

КОМПЛЕКТАЦИЯ ТОРГОВЫМ
ОБОРУДОВАНИЕМ:

- ТОРГОВАЯ ВИТРИНА
- СТЕЛЛАЖИ
- КРЕСЛО
- КРЮЧОК С ВЕШАЛКОЙ ДЛЯ ОДЕЖДЫ

(СТОИМОСТЬ ТОРГОВОГО ОБОРУДОВАНИЯ
ВЛЮЧАЕТСЯ В ОРИЕНТИРОВОЧНУЮ
СТОИМОСТЬ ТОРГОВОГО МОДУЛЯ)

* КОМПЛЕКТАЦИЯ ТОРГОВЫМ ОБОРУДОВАНИЕМ
МОДУЛЕЙ ТОРГОВОГО ОБСЛУЖИВАНИЯ
ПРОИЗВОДИТСЯ В ЗАВИСИМОСТИ ОТ ИХ
СПЕЦИАЛИЗАЦИИ

НОМЕНКЛАТУРА СПЕЦИАЛИЗАЦИЙ:

- "ТАБАК"
- "МОРОЖЕНОЕ"
- "КВАС"
- "ПРОХЛАДИТЕЛЬНЫЕ НАПИТКИ"
- "КУКУРУЗА"
- "ПРОЕЗДНЫЕ БИЛЕТЫ"
- "ТЕАТРАЛЬНЫЕ БИЛЕТЫ"
- "ЛОТЕРЕЙНЫЕ БИЛЕТЫ"
- "СПРАВКИ"
- "КАНЦЕЛЯРСКИЕ ТОВАРЫ"
- "АКСЕССУАРЫ"
- "СУВЕНИРЫ"
- "ЦЕРКОВНАЯ ПРОДУКЦИЯ"
- "РЕМОНТ И ЧИСТКА ОБУВИ"
- "МЕТАЛЛОРЕМОНТ"
- "ФОТОУСЛУГИ"
- "КРТОГРАФИЧЕСКАЯ ПРОДУКЦИЯ"

ПЕРСПЕКТИВНЫЙ ВИД

ВНЕШНЯЯ ПОДСВЕТКА
ОБЪЕКТА

КОЗЫРЁК ИЗ МОНОЛИТНОГО
ПОЛИКАРБОНАТА - 10 мм.

ЭЛЕКТРОННОЕ ТАБЛО
"БЕГУЩАЯ СТРОКА"

СТЕКЛЯНЫЙ ПЕРЕПЛЁТ
ИЗ АЛЮМИНИЯ - 50 мм.

КОМПОЗИТНЫЙ МАТЕРИАЛ
"BILDEX" - 4 мм.

УДАРОПРОЧНОЕ
ТОНИРОВАННОЕ СТЕКЛО 10 мм.

РЕКЛАМНОЕ ПОЛЕ
СИТТИ-ФОРМАТ (1,2x1,8 м.)

ФИРМЕННЫЙ ЛОГОТИП

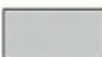

ПРИЛAVOK ДЛЯ ПОСЕТИТЕЛЕЙ ПОД ОКНОМ
ИЗ ПРОСЕЧНОЙ НЕРЖАВЕЮЩЕЙ СТАЛИ - 5 мм.

УФ ФОТОПЕЧАТЬ НА СТЕКЛЕ

МЕТАЛЛИЧЕСКОЕ НЕСУЩЕЕ
ОСНОВАНИЕ (ТРУБА 100x100)
ОБЛИЦОВАННОЕ ПАНЕЛЯМИ
"BILDEX" - 4 мм.

ПРИСТАВНОЙ ПАНДУС ИЗ ПРОСЕЧНОГО
НЕРЖАВЕЮЩЕГО ЛИСТА - 5 мм.

ЦВЕТОВАЯ ПАЛИТРА:

-  ГЛУХАЯ ЧАСТЬ - ОБЛИЦОВКА ПАНЕЛЯМИ "BILDEX" - RAL 7048
-  НЕСУЩЕЕ ОСНОВАНИЕ, ПРИСТАВНОЙ ПАНДУС - RAL 7010
-  ОБЪЕМНЫЕ СВЕТОВЫЕ БУКВЫ, ЛОГОТИПЫ - RAL 2010, RAL 9022
-  ОСТЕКЛЕНИЕ - RAL 6034
-  ИМПОСТЫ, ПЕРЕПЛЁТЫ, ОГРАЖДЕНИЕ - RAL 9022
-  НЕСУЩИЙ КАРАС - RAL 7010

КОМПЛЕКТАЦИЯ ТОРГОВЫМ
ОБОРУДОВАНИЕМ:

- ТОРГОВЫЕ ВИТРИНЫ
- СТЕЛЛАЖИ
- ДОПОЛНИТЕЛЬНОЕ ОБОРУДОВАНИЕ
- КРЕСЛО
- КРЮЧОК С ВЕШАЛКОЙ ДЛЯ ОДЕЖДЫ

(СТОИМОСТЬ ТОРГОВОГО ОБОРУДОВАНИЯ
ВКЛЮЧАЕТСЯ В ОРИЕНТИРОВОЧНУЮ
СТОИМОСТЬ ТОРГОВОГО МОДУЛЯ)

* КОМПЛЕКТАЦИЯ ТОРГОВЫМ ОБОРУДОВАНИЕМ
МОДУЛЕЙ ТОРГОВОГО ОБСЛУЖИВАНИЯ
ПРОИЗВОДИТСЯ В ЗАВИСИМОСТИ ОТ ИХ
СПЕЦИАЛИЗАЦИИ

НОМЕНКЛАТУРА СПЕЦИАЛИЗАЦИЙ:

- "ПЕЧАТЬ"
- "ОВОЩИ И ФРУКТЫ"
- "ЦВЕТЫ"
- "ХЛЕБ"
- "КОНДИТЕРСКИЕ ИЗДЕЛИЯ"
- "МОЛОКО"
- "БАХЧЕВОЙ РАЗВАЛ"
- "ЗООТОВАРЫ"
- "КАНЦЕЛЯРСКИЕ ТОВАРЫ"
- "СОТОВАЯ СВЯЗЬ"
- "ЦЕРКОВНАЯ ПРОДУКЦИЯ"
- "ПАРФЮМЕРНЫЕ ТОВАРЫ"
- "КОСМЕТИКА"
- "ФОТОУСЛУГИ"
- "ТУРИСТИЧЕСКИЕ УСЛУГИ"
- "АПТЕЧНЫЙ ПУНКТ"

ОРИЕНТИРОВОЧНАЯ СТОИМОСТЬ МОДУЛЯ
ТОРГОВОГО ОБСЛУЖИВАНИЯ - 580 000 руб.



ПЕРСПЕКТИВНЫЙ ВИД

ВНЕШНЯЯ ПОДСВЕТКА
ОБЪЕКТА

КОЗЫРЁК ИЗ МОНОЛИТНОГО
ПОЛИКАРБОНАТА - 10 мм.

ЭЛЕКТРОННОЕ ТАБЛО
"БЕГУЩАЯ СТРОКА"

СТЕКОЛЬНЫЙ ПЕРЕПЛЁТ
ИЗ АЛЮМИНИЯ - 50 мм.

КОМПОЗИТНЫЙ МАТЕРИАЛ
"BILDEX" - 4 мм.

УДАРОПРОЧНОЕ
ТОНИРОВАННОЕ СТЕКЛО 10 мм.

РЕКЛАМНОЕ ПОЛЕ
СИТТИ-ФОРМАТ (1,2x1,8 м.)

ФИРМЕННЫЙ ЛОГОТИП

ПРИЛАВОК ДЛЯ ПОСЕТИТЕЛЕЙ ПОД ОКНОМ
ИЗ ПРОСЕЧНОЙ НЕРЖАВЕЮЩЕЙ СТАЛИ - 5 мм.

УФ ФОТОПЕЧАТЬ НА СТЕКЛЕ

МЕТАЛЛИЧЕСКОЕ НЕСУЩЕЕ
ОСНОВАНИЕ (ТРУБА 100x100)
ОБЛИЦОВАННОЕ ПАНЕЛЯМИ
"BILDEX" - 4 мм.

ПРИСТАВНОЙ ПАНДУС ИЗ ПРОСЕЧНОГО
НЕРЖАВЕЮЩЕГО ЛИСТА - 5 мм.

ЦВЕТОВАЯ ПАЛИТРА:

-  ГЛУХАЯ ЧАСТЬ - ОБЛИЦОВКА ПАНЕЛЯМИ "BILDEX" - RAL 7048
-  НЕСУЩЕЕ ОСНОВАНИЕ, ПРИСТАВНОЙ ПАНДУС - RAL 7010
-  ОБЪЕМНЫЕ СВЕТОВЫЕ БУКВЫ, ЛОГОТИПЫ - RAL 2010, RAL 9022
-  ОСТЕКЛЕНИЕ - RAL 6034
-  ИМПОСТЫ, ПЕРЕПЛЁТЫ, ОГРАЖДЕНИЕ - RAL 9022
-  НЕСУЩИЙ КАРАС - RAL 7010

КОМПЛЕКТАЦИЯ ТОРГОВЫМ
ОБОРУДОВАНИЕМ:

- ТОРГОВЫЕ ВИТРИНЫ
- СТЕЛЛАЖИ
- ДОПОЛНИТЕЛЬНОЕ ОБОРУДОВАНИЕ
- КРЕСЛО
- КРЮЧОК С ВЕШАЛКОЙ ДЛЯ ОДЕЖДЫ

(СТОИМОСТЬ ТОРГОВОГО ОБОРУДОВАНИЯ
ВКЛЮЧАЕТСЯ В ОРИЕНТИРОВОЧНУЮ
СТОИМОСТЬ ТОРГОВОГО МОДУЛЯ)

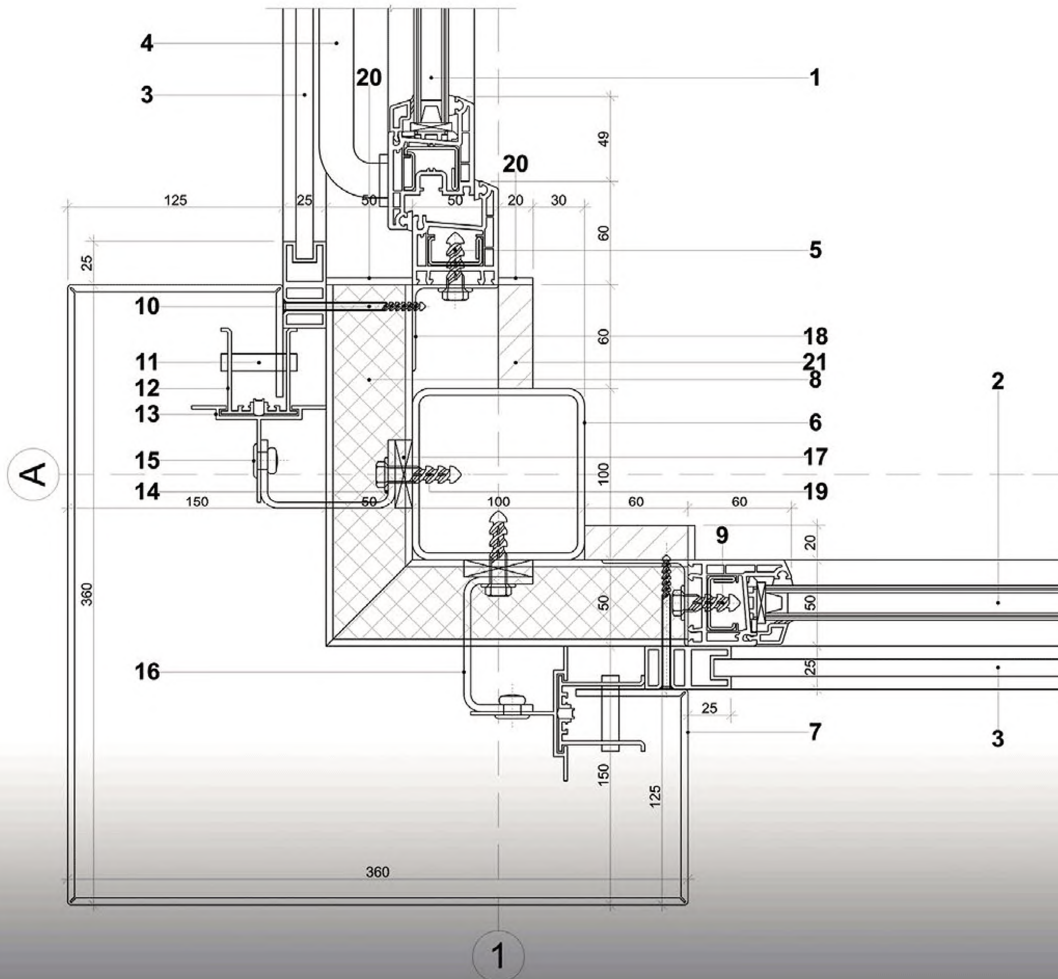
* КОМПЛЕКТАЦИЯ ТОРГОВЫМ ОБОРУДОВАНИЕМ
МОДУЛЕЙ ТОРГОВОГО ОБСЛУЖИВАНИЯ
ПРОИЗВОДИТСЯ В ЗАВИСИМОСТИ ОТ ИХ
СПЕЦИАЛИЗАЦИИ

НОМЕНКЛАТУРА СПЕЦИАЛИЗАЦИЙ:

- "БАКАЛЕЯ"
- "МЯСО"
- "МЯСНАЯ ГАСТРОНОМИЯ"
- "РЫБА"
- "РЫБНАЯ ГАСТРОНОМИЯ"
- "ПРОДОВОЛЬСТВЕННЫЕ ТОВАРЫ"
- "ОБЩЕСТВЕННОЕ ПИТАНИЕ"
- "ДЕТСКИЕ ТОВАРЫ"
- "ХОЗЯЙСТВЕННЫЕ ТОВАРЫ"
- "ОДЕЖДА"
- "ОБУВЬ"
- "КНИГИ"
- "ПИРОТЕХНИЧЕСКИЕ ИЗДЕЛИЯ"
- "РЕМОНТ БЫТОВЫХ ПРИБОРОВ"
- "БЫТОВЫЕ УСЛУГИ"
- "ПРОКАТ"
- "РИТУАЛЬНЫЕ УСЛУГИ"
- "АВТОЗАПЧАСТИ"
- "ШИНОМОНТАЖ"

ОРИЕНТИРОВОЧНАЯ СТОИМОСТЬ МОДУЛЯ
ТОРГОВОГО ОБСЛУЖИВАНИЯ - 800 000 руб.





Экспликация:

1. Дверной блок.
2. Оконный блок.
3. Шина направляющая рольставен.
4. Ручка дверная.
5. Крепеж дверной коробки.
6. Несущий металлический каркас - квадратная труба 100x100 мм.
7. Облицовка композитными панелями "BILDEX" 150 мм.
8. Сэндвич - панель 50 мм.
9. Крепеж оконной коробки.
10. Крепеж направляющей шины рольставен.
11. Алюминиевый штифт D=10 мм.
12. Салазка.
13. Алюминиевый профиль.
14. Алюминиевая шайба.
15. Потайная заклепка.
16. Крепежный элемент (сталь).
17. Пластиковый терморазрыв.
18. Крепежный уголок 50x50 мм.
19. Крепежный болт (саморез).
20. Алюминиевый декоративный элемент.
21. Ламинированная панель 20 мм.

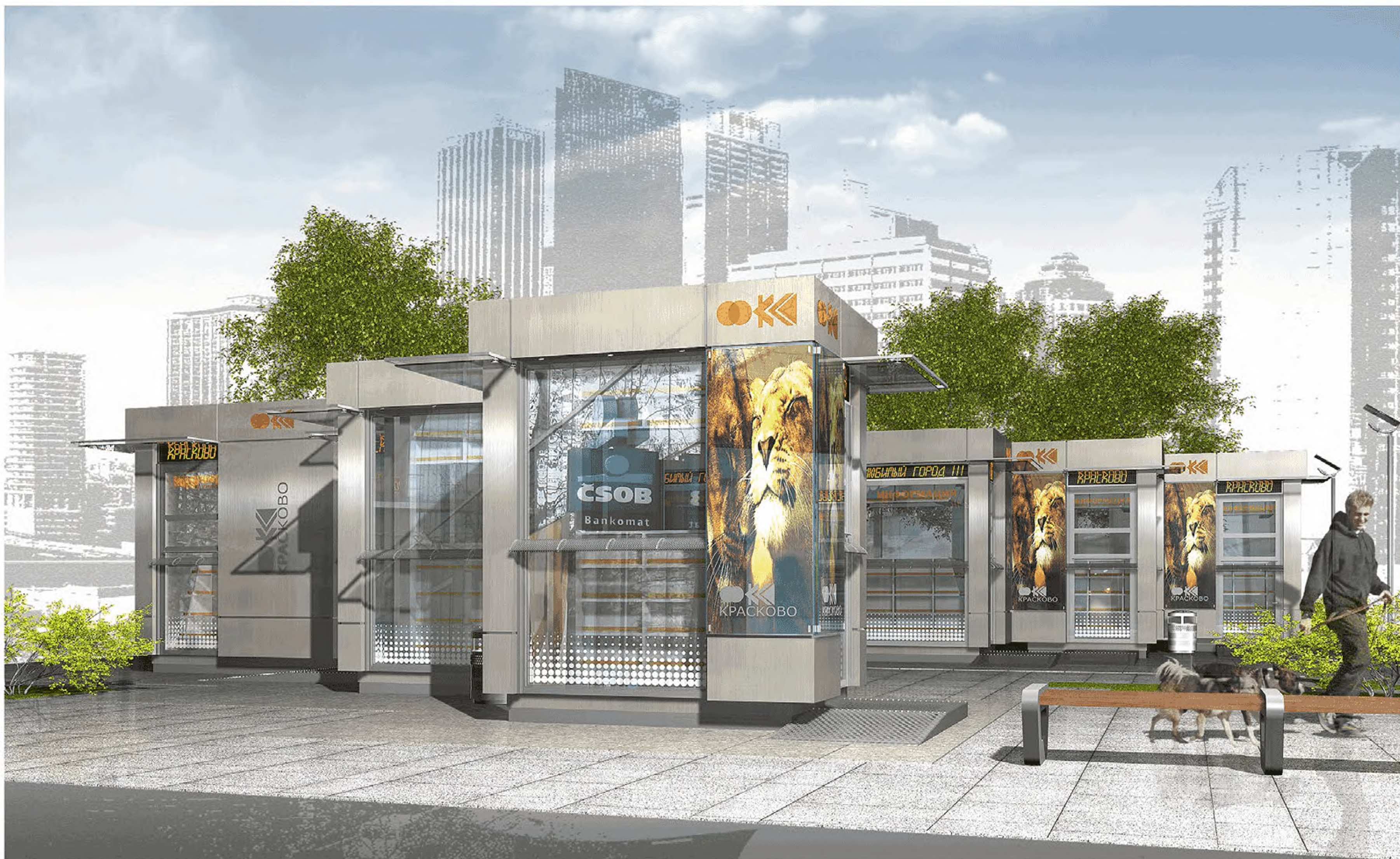
ПЕРСПЕКТИВНЫЙ ВИД



перспективный вид



ПЕРСПЕКТИВНЫЙ ВИД



ПЕРСПЕКТИВНЫЙ ВИД

КОЗЫРЁК ИЗ МОНОЛИТНОГО
ПОЛИКАРБОНАТА - 10 мм.

ЭЛЕКТРОННОЕ ТАБЛО
"БЕГУЩАЯ СТРОКА"

ВНЕШНЯЯ ПОДСВЕТКА
ОБЪЕКТА

СТЕКЛЯНЫЙ ПЕРЕПЛЁТ
ИЗ АЛЮМИНИЯ - 50 мм.

УДАРОПРОЧНОЕ
ТОНИРОВАННОЕ СТЕКЛО 10 мм.

КОМПОЗИТНЫЙ МАТЕРИАЛ
"BILDEX" - 4 мм.

РЕКЛАМНАЯ ПОЛЕ (0,7x1,8 м.)
ДЛЯ РАЗМЕЩЕНИЯ ИНФОРМАЦИИ, РЕКЛАМЫ,
СХЕМ ГОРОДА И Т.Д.

ПРИЛАВОК ДЛЯ ПОСЕТИТЕЛЕЙ ПОД ОКНОМ
ИЗ ПРОСЕЧНОЙ НЕРЖАВЕЮЩЕЙ СТАЛИ - 5 мм.

УФ ФОТОПЕЧАТЬ НА СТЕКЛЕ

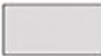

ФИРМЕННЫЙ ЛОГОТИП

МЕТАЛЛИЧЕСКОЕ НЕСУЩЕЕ
ОСНОВАНИЕ (ТРУБА 100x100)
ОБЛИЦОВАННОЕ ПАНЕЛЯМИ
"BILDEX" - 4 мм.

ПРИСТАВНОЙ ПАНДУС ИЗ ПРОСЕЧНОГО
НЕРЖАВЕЮЩЕГО ЛИСТА - 5 мм.

ОРИЕНТИРОВОЧНАЯ СТОИМОСТЬ МОДУЛЯ
ТОРГОВОГО ОБСЛУЖИВАНИЯ - 450 000 руб.

ЦВЕТОВАЯ ПАЛИТРА:

	ГЛУХАЯ ЧАСТЬ - ОБЛИЦОВКА ПАНЕЛЯМИ "BILDEX" - RAL 7047
	НЕСУЩЕЕ ОСНОВАНИЕ, ПРИСТАВНОЙ ПАНДУС - RAL 7010
	ОБЪЕМНЫЕ СВЕТОВЫЕ БУКВЫ, ЛОГОТИПЫ - RAL 3018, RAL 9022
	ОСТЕКЛЕНИЕ - RAL 6034
	ИМПОСТЫ, ПЕРЕПЛЁТЫ, ОГРАЖДЕНИЕ - RAL 9022
	НЕСУЩИЙ КАРАС - RAL 7010

КОМПЛЕКТАЦИЯ ТОРГОВЫМ
ОБОРУДОВАНИЕМ:

- ТОРГОВАЯ ВИТРИНА
- СТЕЛЛАЖИ
- КРЕСЛО
- КРЮЧОК С ВЕШАЛКОЙ ДЛЯ ОДЕЖДЫ

(СТОИМОСТЬ ТОРГОВОГО ОБОРУДОВАНИЯ
ВКЛЮЧАЕТСЯ В ОРИЕНТИРОВОЧНУЮ
СТОИМОСТЬ ТОРГОВОГО МОДУЛЯ)

* КОМПЛЕКТАЦИЯ ТОРГОВЫМ ОБОРУДОВАНИЕМ
МОДУЛЕЙ ТОРГОВОГО ОБСЛУЖИВАНИЯ
ПРОИЗВОДИТСЯ В ЗАВИСИМОСТИ ОТ ИХ
СПЕЦИАЛИЗАЦИИ

НОМЕНКЛАТУРА СПЕЦИАЛИЗАЦИЙ:

- "ТАБАК"
- "МОРОЖЕНОЕ"
- "КВАС"
- "ПРОХЛАДИТЕЛЬНЫЕ НАПИТКИ"
- "КУКУРУЗА"
- "ПРОЕЗДНЫЕ БИЛЕТЫ"
- "ТЕАТРАЛЬНЫЕ БИЛЕТЫ"
- "ЛОТЕРЕЙНЫЕ БИЛЕТЫ"
- "СПРАВКИ"
- "КАНЦЕЛЯРСКИЕ ТОВАРЫ"
- "АКСЕССУАРЫ"
- "СУВЕНИРЫ"
- "ЦЕРКОВНАЯ ПРОДУКЦИЯ"
- "РЕМОНТ И ЧИСТКА ОБУВИ"
- "МЕТАЛЛОРЕМОНТ"
- "ФОТОУСЛУГИ"
- "КРТОГРАФИЧЕСКАЯ ПРОДУКЦИЯ"

ПЕРСПЕКТИВНЫЙ ВИД

ВНЕШНЯЯ ПОДСВЕТКА
ОБЪЕКТА

КОЗЫРЁК ИЗ МОНОЛИТНОГО
ПОЛИКАРБОНАТА - 10 мм.

ЭЛЕКТРОННОЕ ТАБЛО
"БЕГУЩАЯ СТРОКА"

СТЕКЛЯНЫЙ ПЕРЕПЛЁТ
ИЗ АЛЮМИНИЯ - 50 мм.

КОМПОЗИТНЫЙ МАТЕРИАЛ
"BILDEX" - 4 мм.

УДАРОПРОЧНОЕ
ТОНИРОВАННОЕ СТЕКЛО 10 мм.

РЕКЛАМНОЕ ПОЛЕ
СИТТИ-ФОРМАТ (1,2x1,8 м.)

ФИРМЕННЫЙ ЛОГОТИП

ПРИЛAVOK ДЛЯ ПОСЕТИТЕЛЕЙ ПОД ОКНОМ
ИЗ ПРОСЕЧНОЙ НЕРЖАВЕЮЩЕЙ СТАЛИ - 5 мм.

УФ ФОТОПЕЧАТЬ НА СТЕКЛЕ

МЕТАЛЛИЧЕСКОЕ НЕСУЩЕЕ
ОСНОВАНИЕ (ТРУБА 100x100)
ОБЛИЦОВАННОЕ ПАНЕЛЯМИ
"BILDEX" - 4 мм.

ПРИСТАВНОЙ ПАНДУС ИЗ ПРОСЕЧНОГО
НЕРЖАВЕЮЩЕГО ЛИСТА - 5 мм.

ЦВЕТОВАЯ ПАЛИТРА:

-  ГЛУХАЯ ЧАСТЬ - ОБЛИЦОВКА ПАНЕЛЯМИ "BILDEX" - RAL 7047
-  НЕСУЩЕЕ ОСНОВАНИЕ, ПРИСТАВНОЙ ПАНДУС - RAL 7010
-  ОБЪЕМНЫЕ СВЕТОВЫЕ БУКВЫ, ЛОГОТИПЫ - RAL 3018, RAL 9022
-  ОСТЕКЛЕНИЕ - RAL 6034
-  ИМПОСТЫ, ПЕРЕПЛЁТЫ, ОГРАЖДЕНИЕ - RAL 9022
-  НЕСУЩИЙ КАРАС - RAL 7010

КОМПЛЕКТАЦИЯ ТОРГОВЫМ
ОБОРУДОВАНИЕМ:

- ТОРГОВЫЕ ВИТРИНЫ
- СТЕЛЛАЖИ
- ДОПОЛНИТЕЛЬНОЕ ОБОРУДОВАНИЕ
- КРЕСЛО
- КРЮЧОК С ВЕШАЛКОЙ ДЛЯ ОДЕЖДЫ

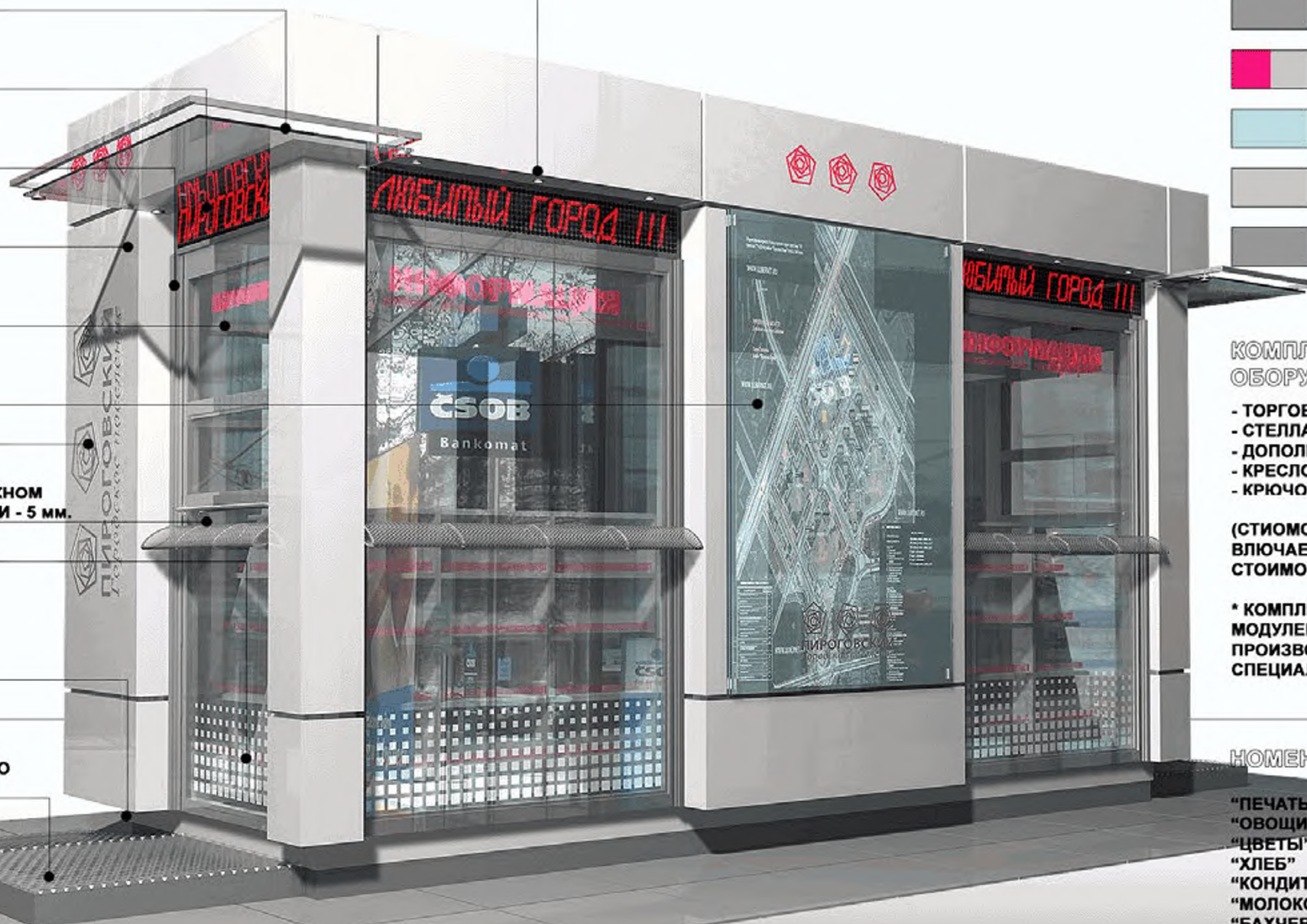
(СТОИМОСТЬ ТОРГОВОГО ОБОРУДОВАНИЯ
ВКЛЮЧАЕТСЯ В ОРИЕНТИРОВОЧНУЮ
СТОИМОСТЬ ТОРГОВОГО МОДУЛЯ)

* КОМПЛЕКТАЦИЯ ТОРГОВЫМ ОБОРУДОВАНИЕМ
МОДУЛЕЙ ТОРГОВОГО ОБСЛУЖИВАНИЯ
ПРОИЗВОДИТСЯ В ЗАВИСИМОСТИ ОТ ИХ
СПЕЦИАЛИЗАЦИИ

НОМЕНКЛАТУРА СПЕЦИАЛИЗАЦИЙ:

- "ПЕЧАТЬ"
- "ОВОЩИ И ФРУКТЫ"
- "ЦВЕТЫ"
- "ХЛЕБ"
- "КОНДИТЕРСКИЕ ИЗДЕЛИЯ"
- "МОЛОКО"
- "БАХЧЕВОЙ РАЗВАЛ"
- "ЗООТОВАРЫ"
- "КАНЦЕЛЯРСКИЕ ТОВАРЫ"
- "СОТОВАЯ СВЯЗЬ"
- "ЦЕРКОВНАЯ ПРОДУКЦИЯ"
- "ПАРФЮМЕРНЫЕ ТОВАРЫ"
- "КОСМЕТИКА"
- "ФОТОУСЛУГИ"
- "ТУРИСТИЧЕСКИЕ УСЛУГИ"
- "АПТЕЧНЫЙ ПУНКТ"

ОРИЕНТИРОВОЧНАЯ СТОИМОСТЬ МОДУЛЯ
ТОРГОВОГО ОБСЛУЖИВАНИЯ - 580 000 руб.



ПЕРСПЕКТИВНЫЙ ВИД

ВНЕШНЯЯ ПОДСВЕТКА
ОБЪЕКТА

КОЗЫРЁК ИЗ МОНОЛИТНОГО
ПОЛИКАРБОНАТА - 10 мм.

ЭЛЕКТРОННОЕ ТАБЛО
"БЕГУЩАЯ СТРОКА"

СТЕКЛЯНЫЙ ПЕРЕПЛЁТ
ИЗ АЛЮМИНИЯ - 50 мм.

КОМПОЗИТНЫЙ МАТЕРИАЛ
"BILDEX" - 4 мм.

УДАРОПРОЧНОЕ
ТОНИРОВАННОЕ СТЕКЛО 10 мм.

РЕКЛАМНОЕ ПОЛЕ
СИТТИ-ФОРМАТ (1,2x1,8 м.)

ФИРМЕННЫЙ ЛОГОТИП

ПРИЛAVOK ДЛЯ ПОСЕТИТЕЛЕЙ ПОД ОКНОМ
ИЗ ПРОСЕЧНОЙ НЕРЖАВЕЮЩЕЙ СТАЛИ - 5 мм.

УФ ФОТОПЕЧАТЬ НА СТЕКЛЕ

МЕТАЛЛИЧЕСКОЕ НЕСУЩЕЕ
ОСНОВАНИЕ (ТРУБА 100x100)
ОБЛИЦОВАННОЕ ПАНЕЛЯМИ
"BILDEX" - 4 мм.

ПРИСТАВНОЙ ПАНДУС ИЗ ПРОСЕЧНОГО
НЕРЖАВЕЮЩЕГО ЛИСТА - 5 мм.

ЦВЕТОВАЯ ПАЛИТРА:

-  ГЛУХАЯ ЧАСТЬ - ОБЛИЦОВКА ПАНЕЛЯМИ "BILDEX" - RAL 7047
-  НЕСУЩЕЕ ОСНОВАНИЕ, ПРИСТАВНОЙ ПАНДУС - RAL 7010
-  ОБЪЕМНЫЕ СВЕТОВЫЕ БУКВЫ, ЛОГОТИПЫ - RAL 3018, RAL 9022
-  ОСТЕКЛЕНИЕ - RAL 6034
-  ИМПОСТЫ, ПЕРЕПЛЁТЫ, ОГРАЖДЕНИЕ - RAL 9022
-  НЕСУЩИЙ КАРАС - RAL 7010

КОМПЛЕКТАЦИЯ ТОРГОВЫМ
ОБОРУДОВАНИЕМ:

- ТОРГОВЫЕ ВИТРИНЫ
- СТЕЛЛАЖИ
- ДОПОЛНИТЕЛЬНОЕ ОБОРУДОВАНИЕ
- КРЕСЛО
- КРЮЧОК С ВЕШАЛКОЙ ДЛЯ ОДЕЖДЫ

(СТОИМОСТЬ ТОРГОВОГО ОБОРУДОВАНИЯ
ВКЛЮЧАЕТСЯ В ОРИЕНТИРОВОЧНУЮ
СТОИМОСТЬ ТОРГОВОГО МОДУЛЯ)

* КОМПЛЕКТАЦИЯ ТОРГОВЫМ ОБОРУДОВАНИЕМ
МОДУЛЕЙ ТОРГОВОГО ОБСЛУЖИВАНИЯ
ПРОИЗВОДИТСЯ В ЗАВИСИМОСТИ ОТ ИХ
СПЕЦИАЛИЗАЦИИ

НОМЕНКЛАТУРА СПЕЦИАЛИЗАЦИЙ:

- "БАКАЛЕЯ"
- "МЯСО"
- "МЯСНАЯ ГАСТРОНОМИЯ"
- "РЫБА"
- "РЫБНАЯ ГАСТРОНОМИЯ"
- "ПРОДОВОЛЬСТВЕННЫЕ ТОВАРЫ"
- "ОБЩЕСТВЕННОЕ ПИТАНИЕ"
- "ДЕТСКИЕ ТОВАРЫ"
- "ХОЗЯЙСТВЕННЫЕ ТОВАРЫ"
- "ОДЕЖДА"
- "ОБУВЬ"
- "КНИГИ"
- "ПИРОТЕХНИЧЕСКИЕ ИЗДЕЛИЯ"
- "РЕМОНТ БЫТОВЫХ ПРИБОРОВ"
- "БЫТОВЫЕ УСЛУГИ"
- "ПРОКАТ"
- "РИТУАЛЬНЫЕ УСЛУГИ"
- "АВТОЗАПЧАСТИ"
- "ШИНОМОНТАЖ"

ОРИЕНТИРОВОЧНАЯ СТОИМОСТЬ МОДУЛЯ
ТОРГОВОГО ОБСЛУЖИВАНИЯ - 800 000 руб.



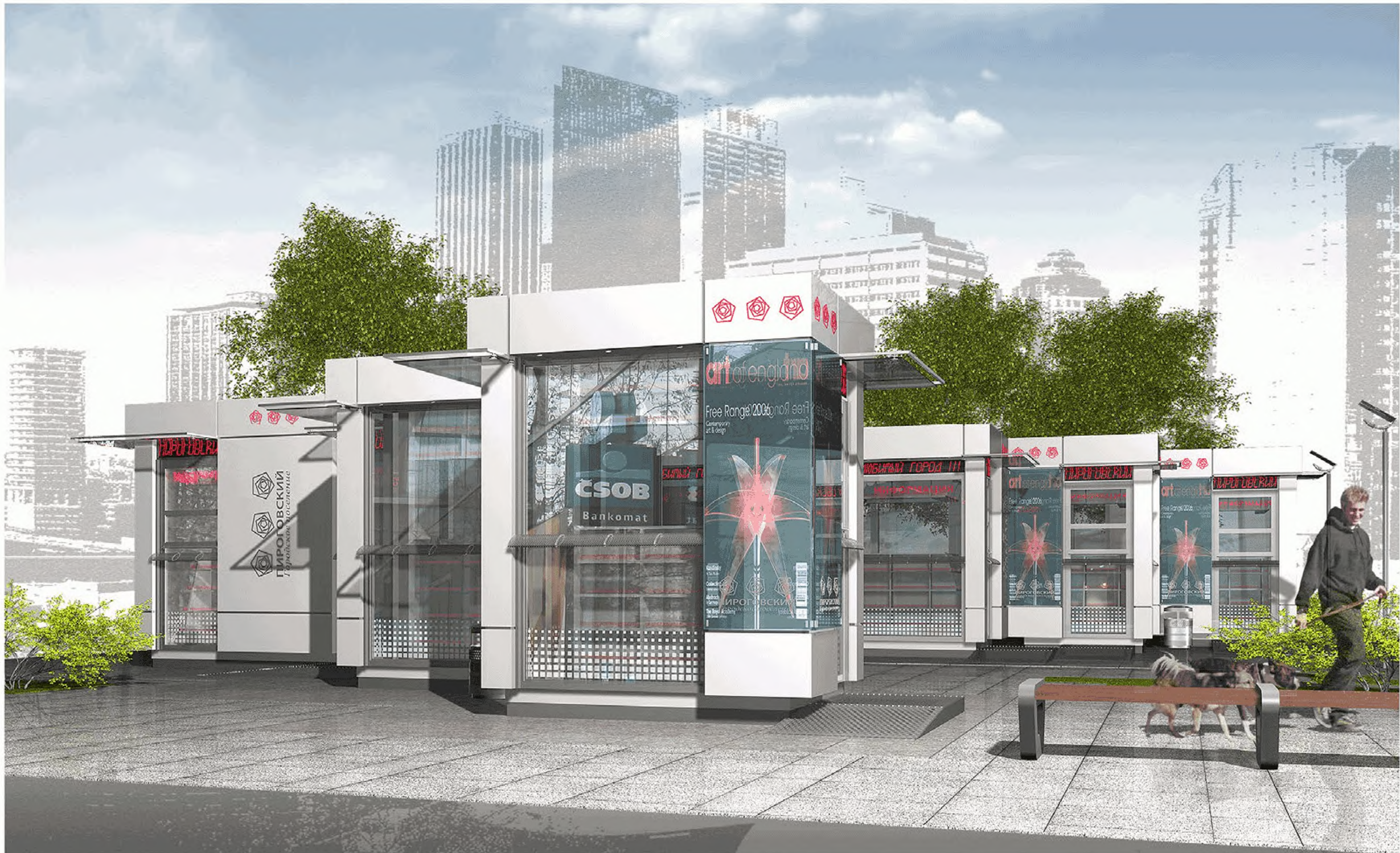
ПЕРСПЕКТИВНЫЙ ВИД



ПЕРСПЕКТИВНЫЙ ВИД



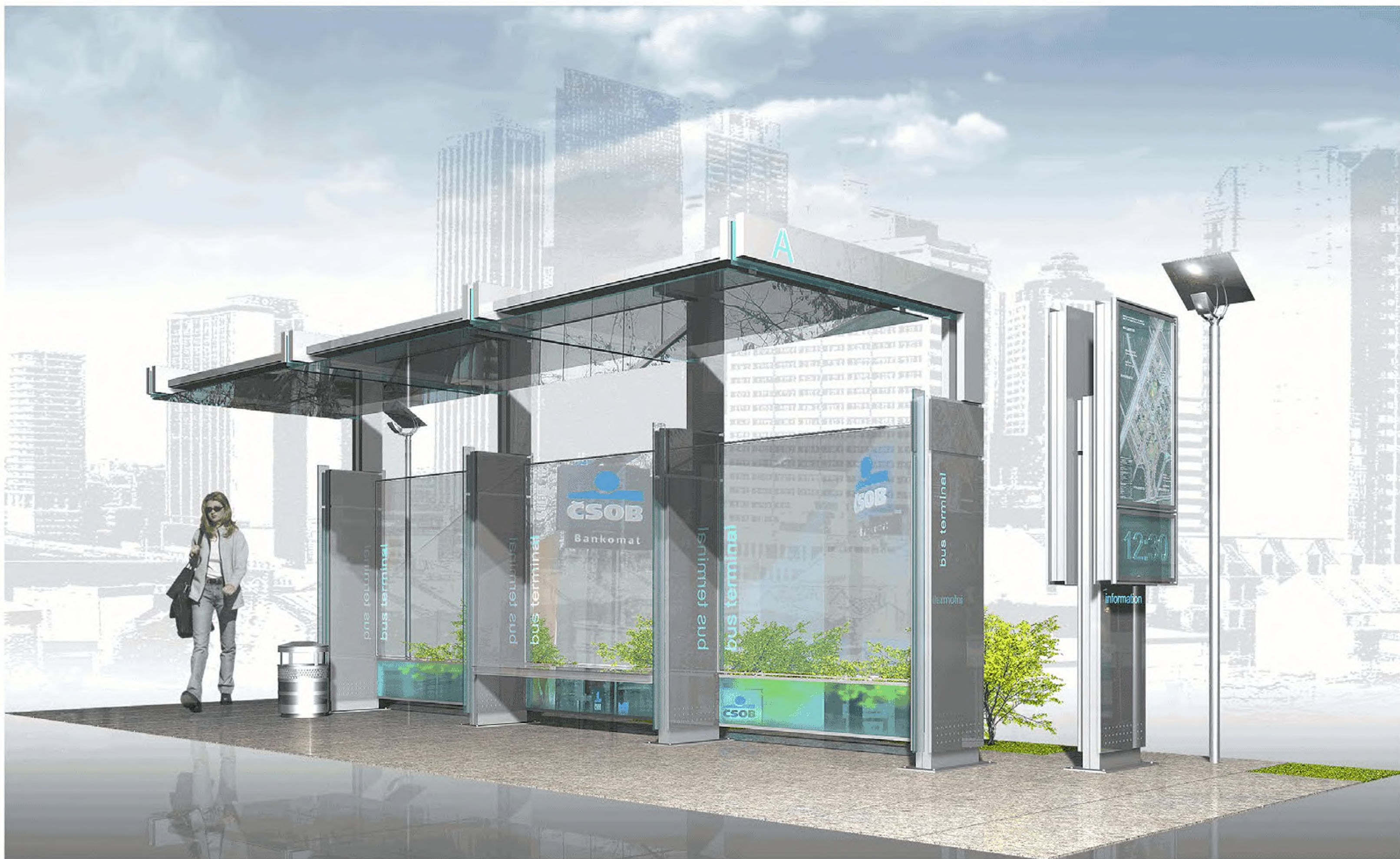
ПЕРСПЕКТИВНЫЙ ВИД



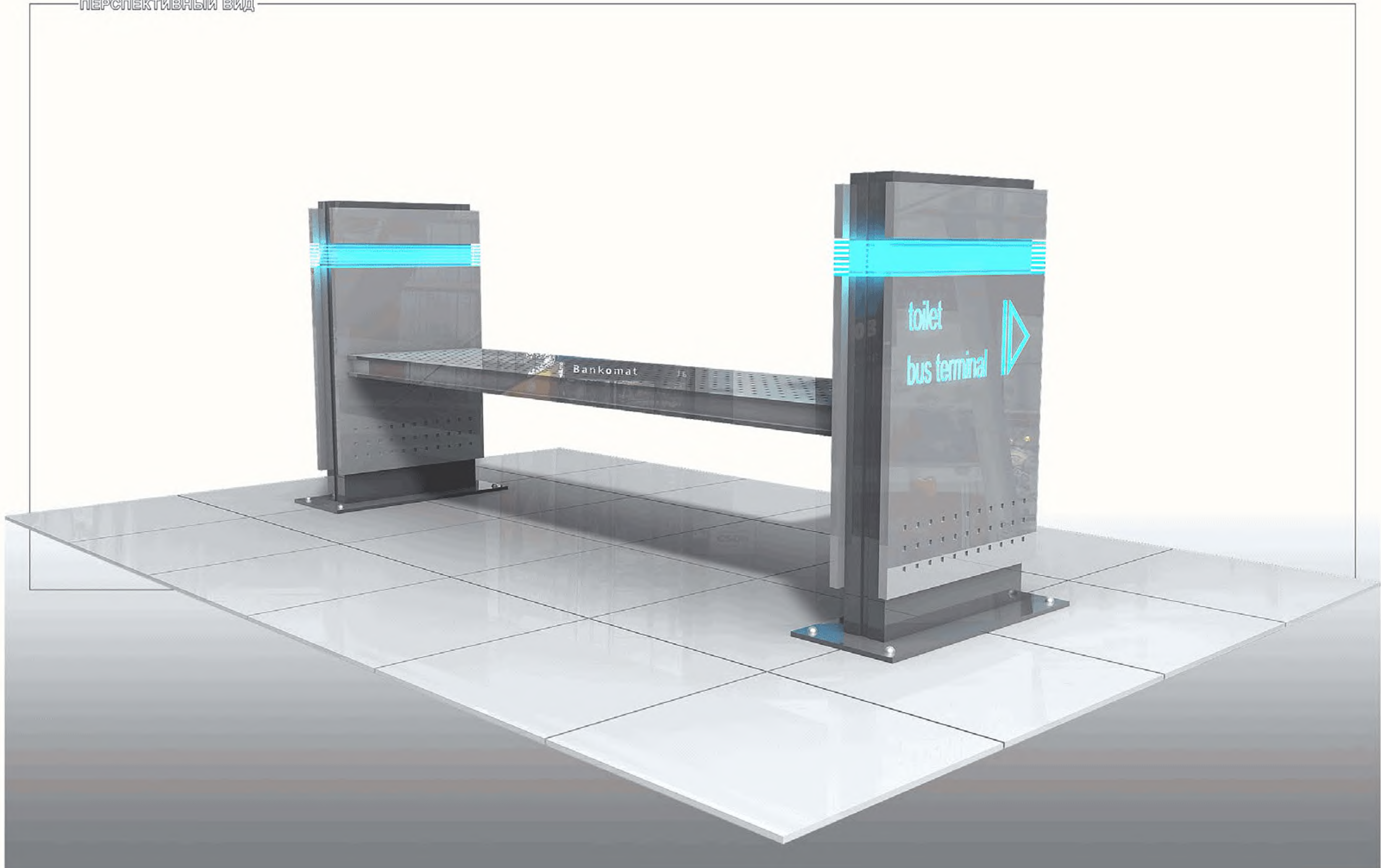
ПЕРСПЕКТИВНЫЙ ВИД



ПЕРСПЕКТИВНЫЙ ВИД



ПЕРСПЕКТИВНЫЙ ВИД



ПЕРСПЕКТИВНЫЙ ВИД

