

ТИПОВОЙ ПРОЕКТ
901-7-15.85

ХЛОРАТОРНАЯ
ДЛЯ ОБЕЗЗАРАЖИВАНИЯ ПИТЬЕВЫХ И СТОЧНЫХ ВОД
ПРОИЗВОДИТЕЛЬНОСТЬЮ 50 КГ ТОВАРНОГО ХЛОРА В ЧАС

АЛЬБОМ VI
СТРОИТЕЛЬНЫЕ ИЗДЕЛИЯ

20307-06

ТИПОВОЙ ПРОЕКТ
901-7-15.85

ХЛОРАТОРНАЯ

ДЛЯ ОБЕЗЗАРАЖИВАНИЯ ПИТЬЕВЫХ И СТОЧНЫХ ВОД
ПРОИЗВОДИТЕЛЬНОСТЬЮ 50 КГ ТОВАРНОГО ХЛОРА В ЧАС

СОСТАВ ПРОЕКТА:

- Альбом I - Пояснительная записка.
- Альбом II - Технологическая и санитарно-техническая части.
Вариант обеззараживания питьевых вод.
- Альбом III - Технологическая и санитарно-техническая части.
Вариант обеззараживания сточных вод.
- Альбом IV - Электротехническая часть.
- Альбом V - Архитектурно-строительная часть.
- Альбом VI - Строительные изделия.
- Альбом VII - Нестандартизированное оборудование и ворота.
- Альбом VIII - Спецификации оборудования.
- Альбом IX - Ведомости потребности в материалах.
- Альбом X - Сметы.

Применяемые типовые материалы:
Т-2092 бак разрыва струи емкостью 180 литров.

УТВЕРЖДЕН ГОСГРАЖДАНСТРОЕМ
ПРИКАЗ № 56 от 12 марта 1979 г.
ВВЕДЕН В ДЕЙСТВИЕ ИНСТИТУТОМ
ЦНИИЭП ИНЖЕНЕРНОГО ОБОРУДОВАНИЯ
ПРИКАЗ № 218 от 27 декабря 1984 г.

Альбом VI

РАЗРАБОТАН ПРОЕКТНЫМ ИНСТИТУТОМ
ЦНИИЭП ИНЖЕНЕРНОГО ОБОРУДОВАНИЯ

ГЛАВНЫЙ ИНЖЕНЕР ИНСТИТУТА *Кетров* А. КЕТРОВ

ГЛАВНЫЙ ИНЖЕНЕР ПРОЕКТА *Сирота* М. СИРОТА

20307-06

ПРИВЯЗАН

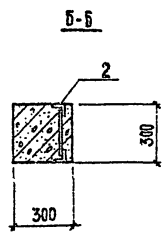
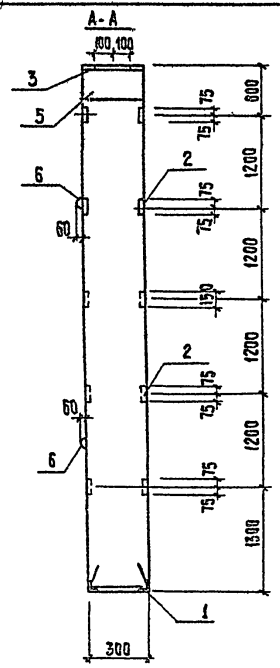
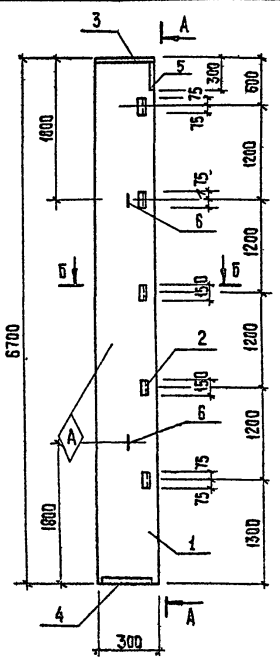
СОДЕРЖАНИЕ АЛЬБОМА

Обозначение	Наименование	Стр.	Примеч.
ТП 901-7-35.84 -к.ж.и. К1	Колонна (К1;К3)	3	
К2	Колонна К2	4	
К4	Колонна К4.	5	
К5	Колонна К5	6	
К6	Колонна К6	7	
К7	Колонна К7	8	
ВМС	Ведомость расхода стали на дополнительные закладные изделия на элемент, кг	9	
БС1	Балки стропильные БС1 лист 1	10	
БС1	лист 2		
БС1СБ	Балки стропильные (БС1÷БС3)	11	
БС1.ВМС	Ведомость расхода стали на дополнительные закладные изделия на элемент, кг	12	
П13	Плита перекрытия П13	13	
П14	Плита канальная П14		

Обозначение	Наименование	Стр.	Примеч.
-к.ж.и. П4.	Плиты (П4÷П7)	лист 1	14
		лист 2	
П4.СБ	Плиты покрытия (П4÷П7), Сборочный чертеж		15
П4.ВМС	Ведомость расхода стали на дополнительные закладные изделия на элемент, кг		16
П8	Плита П8		17
ПС3	Панель стеновая (ПС3)		18
Щ1	Щит стальной (Щ1)		
МН1	Рама металлическая (МН1, МН2)		19
СК1	Стойка СК1		20
МС1	Элемент соединительный МС1		21
МС2	Элемент соединительный МС2		
С1	Сетка арматурная (С1)		22
МС3	Элемент соединительный МС3		
МН3	Изделие закладное МН3		23

Типовой проект 901-7-15.85

Анбон №



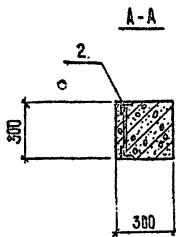
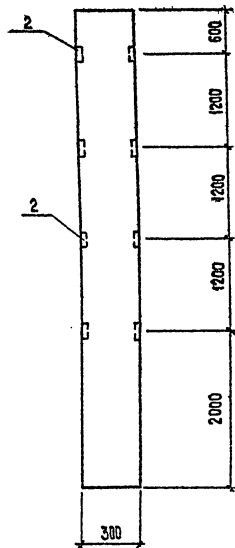
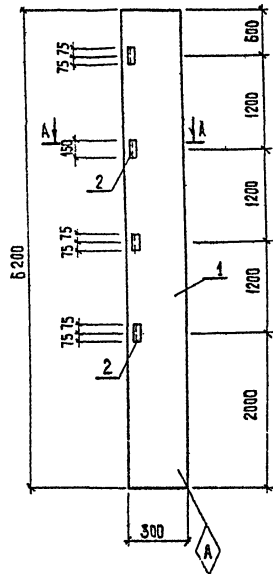
привязан				

ФОРМАТ	ЗОНА	Поз.	ОБОЗНАЧЕНИЕ	НАИМЕНОВАНИЕ	КОЛ.	ПРИМЕЧАНИЕ
				<u>ДОКУМЕНТАЦИЯ</u>		
			ТП 901-7-15.85 -КЗЖ.ВМС	ВЕДОМОСТЬ РАСХОДА СТАЛИ НА ДОПОЛНИТЕЛЬНЫЕ ЗАКАДНЫЕ ИЗДЕЛИЯ НА ЭЛЕМЕНТ, КГ		
				<u>СВЕРХНЫЕ ЕДИНИЦЫ</u>		
		1	1.427.1-3.1-1.00-027	КОЛДНА КФ67-1	1	
		2	1.427.1-3.2-0.20.0	ИЗДЕЛИЕ ЗАКАДНОЕ МН28	5	
		3	1.427.1-3.2-0.07.0	То же МН2	1	
		4	1.427.1-3.2-0.12.0	" МН7	1	
		5	1.427.1-3.2-0.06.0	" МН1	1	
		6	1.427.1-3.2-0.21-0-04	" МН35	2	

ТП 901-7-15.85			-КЗЖ.К2		
КОЛДНА (К2)			СТАДИЯ	МАССА	МАСШТАБ
			Р	45т	
			ЛИСТ	ЛИСТОВ 6	
			ИНЖЕНЕРНО-ОБОРУДОВАЮЩАЯ Г. МОСКВА		
ПРОВЕРИЛ	БАБИКОВА	<i>[Signature]</i>			
ИНЖЕНЕР	ПЕВЧЕВА	<i>[Signature]</i>			
ВЕД. ИНЖ.	БАБИКОВА	<i>[Signature]</i>			
ТИП	КУЗНЕЦОВ	<i>[Signature]</i>			
ТА. КОНСТ.	ШАПИРО	<i>[Signature]</i>			
Н. КОНТР.	КУЗНЕЦОВ	<i>[Signature]</i>			
НАЧ. ОТД.	КРАВАЧИН	<i>[Signature]</i>			

2-05 КОПИРОВАЛ: ХЮПЕНЕН

ФОРМАТ А3



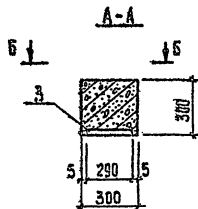
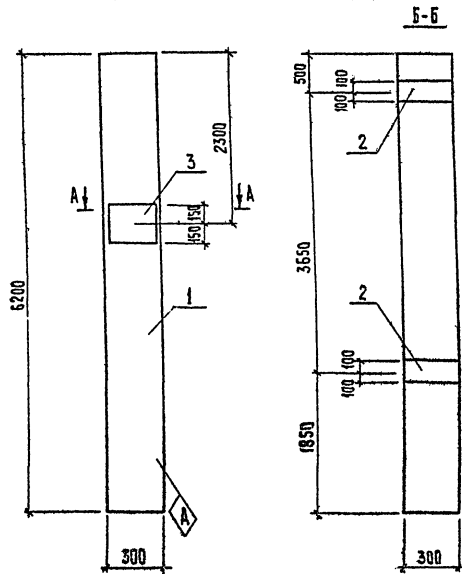
ФОРМАТ	КОЛ.	ПОЗ.	ОБОЗНАЧЕНИЕ	НАИМЕНОВАНИЕ	КОЛ.	ПРИМЕЧАНИЕ
				<u>ДОКУМЕНТАЦИЯ</u>		
			1.423-3, вып.1	ЖЕЛЕЗОБЕТОННЫЕ КОЛОНЫ ПРЯМОУГОЛЬНОГО СЕЧЕНИЯ ДЛЯ ОДНОЭТАЖНЫХ ПРОМЫСЛОВЫХ ЗДАНИЙ БЕЗ МОСТОВЫХ КРАНОВ ВЫСОТОЙ ДО 9,6 М		
			ТП 901-7-15.85 - КЭСИ. ВМС	ВЕДОМОСТЬ РАСХОДА СТАЛИ НА ДОПОЛНИТЕЛЬНЫЕ ЗАКАПНЫЕ ИЗДЕЛИЯ НА ЗАРМЕНТ, КГ		
				<u>СБОРНЫЕ ЕДИНИЦЫ</u>		
	1		1.423-3; вып.1	КОЛОННА #54-7	1	
	2		1.423-3; вып.2	ИЗДЕЛИЕ ЗАКАПНОЕ М1-13	4	

Привязан

ИНВ. №			
--------	--	--	--

ПРОВЕРИЛ	БАБУКОВА	<i>[Signature]</i>
ИНЖЕНЕР	ПЕВЧЕВА	<i>[Signature]</i>
ВЕД. ИНЖ.	БАБУКОВА	<i>[Signature]</i>
ГИР	КУЗНЕЦОВ	<i>[Signature]</i>
ГА. КОНСТ.	ШАПЦОВ	<i>[Signature]</i>
Н. КОНСТ.	КУЗНЕЦОВ	<i>[Signature]</i>
НАЧ. ОТД.	КРАСАВИН	<i>[Signature]</i>

ТП 901-7-15.85			- КЭСИ. К4		
КОЛОННА (К4)	СТАЦИЯ	МАССА	МАШТАБ		
	Р	1,5т	-		
			Лист	Листов 1	
			ИНЖЕНЕРНОГО ОБОРУДОВАНИЯ г. Москва		

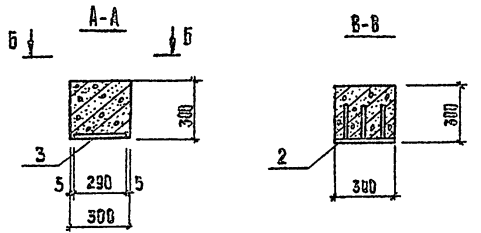
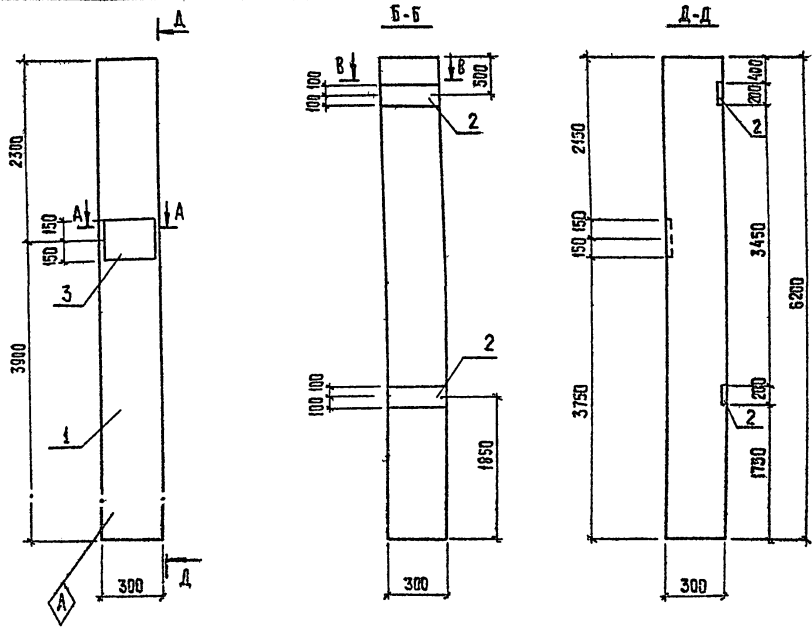


ФОРМАТ	ЗОНА	ПОС.	ОБОЗНАЧЕНИЕ	НАИМЕНОВАНИЕ	КСА	ПРИМЕЧАНИЕ
				ДОКУМЕНТАЦИЯ		
			1.423-3, вып.1	ЖЕЛЕЗОБЕТОННЫЕ КОЛОННЫ ПРЯМОУГОЛЬНОГО СЕЧЕНИЯ		
				ДЛЯ ОДНОСТАЖНЫХ ПРОИЗВОДСТВЕННЫХ ЗАДАНИЙ БЕЗ МОСТОВЫХ КРАНОВ ВЫСОТОЙ ДО 16 М		
			ТП 901-7-15.85	-КЭСИ ВИС		ВЕРОЯТНО РАСХОД СТАЛИ НА ДОПОЛНИТЕЛЬНЫЕ ЗАКАЛЫВНЫЕ ИЗДЕЛИЯ НА ЭЛЕМЕНТ, КГ
				БОРОВОЧНЫЕ ЕДИНИЦЫ		
		1	1.423-3, вып.1	КОЛОННА К54-7	1	
		2	1.423-3, вып.2	ИЗДЕЛИЕ ЗАКАЛЫВНОЕ М1-12	2	
		3	1.423-3, вып.2	ТО ЖЕ	1	

ПРИВЯЗАН		ТП 901-7-15.85		-КЭСИ К6	
ПРОВЕР.	БАБИКОВА	КОЛОННА (К6)	СТАДИЯ	МАССА	МАССИВ
ИНЖЕН.	ПЕВЧЕВА		Р	1,5т	-
ВЕД. ИНЖ.	БАБИКОВА		ЛИСТ	ЛИСТОВ 1	
ГИП.	КУЗНЕЦОВ		ЛИНИИ ЭП		
ГЛА. КОНСТ.	ШАПИРО	ИНЖЕНЕРНОГО ОБОРУДОВАНИЯ,			
И. КОНТР.	КУЗНЕЦОВ	Г. МОСКВА			

Альбом 2
 ТИПОВЫЙ ПРОЕКТ 901-7-15.85

ПОДПИСАНИЕ И ДАТА



Привязан			

ФОРМАТ	ЗОНА	Поз.	Обозначение	Наименование	Кол.	Примечание
				<u>Документация</u>		
			1.423-3, вып.1	ЖЕЛЕЗОБЕТОННЫЕ КОЛОННЫ ПРЯМОУГОЛЬНОГО СЕЧЕНИЯ ДЛЯ ОДНОЭТАЖНЫХ ПРОИЗВОДСТВЕННЫХ ЗДАНИЙ ДЛЯ МОСТОВЫХ КРАНОВ ВЫСОТЫ ДО 9,6м.		
			ТП 901-7-15.85 - КЖС ВС	ВЕДОМОСТЬ РАСХОДА СТАЛИ НА ДОПОЛНИТЕЛЬНЫЕ ЗАКАДНЫЕ УЗЛАТЫ НА ЭЛЕМЕНТ КТ		
				<u>СБОРОЧНЫЕ ЕДИНИЦЫ</u>		
		1	1.423-3, вып.1	КОЛОДЦА К54-7	1	
		2	1.423-3, вып.2	УЗЕЛЫ ЗАКАДНЫЕ М1-12	2	
		3	1.423-3, вып.2	ТО ЖЕ ИМ 4-1	1	
				"		

		ТП 901-7-15.85		- КЖС. К7	
ПРОВЕР.	БАБЬКОВА	Колодцы (К7)	СТАДИЯ	МАССА	МАСШТАБ
УМОН.	ПЕВЧЕВА		Р	1,5Т	-
ВЕД. УМОН.	БАБЬКОВА		Лист	Листов 1	
ТИП	КУЗНЕЦОВ		ЦНИИЭП ИНЖЕНЕРНОГО СБОРОВАНИЯ Г. МОСКВА		
ГЛ. КОМП.	ШАПИРО				
	КУЗНЕЦОВ				

ФОРМАТ А3

Марка элемента	Изделия закладные													Общий расход	
	Арматура класса						Прокат марки						Итого		
	А-III			А-II			В ст 3 кл 2								
	ГОСТ 5781-82						ГОСТ 82-70	ГОСТ 103-76	ГОСТ 8509-72	ГОСТ 82-70	ГОСТ 82-70	Итого			
φ 12	φ 14	φ 22	φ 10	φ 12	φ 6	Итого	-10 x 300	-10 x 200	Л63x63x5	190x90x5	-8 x 250	-8 x 300	Итого		
K1	2,8					2,8		9,2						9,2	12,0
K2	0,96	2,08		3,98	1,6	8,62	4,7		5,6	4,2	3,9	5,7		24,1	32,72
K3	2,8					2,8		9,2						9,2	12,0
K4	1,0					1,0			7,1					7,1	8,1
K5	1,0	4,0	2,8		0,4	8,2	13,4		7,1					20,5	28,7
K6	2,8	2,0	1,4		0,2	6,4	6,8	9,2						16,0	22,4
K7	2,8	2,0	1,4		0,2	6,4	6,8	9,2						16,0	22,4

Привязан		ПРОВЕР. БАБИКОВА ИНЖ. ПЕВЧЕВА БЕЛ. ИНЖ. БАБИКОВА Г. И. П. КУЗНЕЦОВ ГЛА. КОНСТ. ШАПИРО	ТП 901-7-15.85 КЖИ. ВМС	БЕДОНОСТЬ РАСХОДА СТАЛИ НА ДОПОЛНИТЕЛЬНЫЕ ЗАКЛА ДНЫЕ ИЗДЕЛИЯ НА ЭЛЕМЕНТ, КГ.	СТАЛИ / Лист / Листов Р / /
				ЦНИИЭП ИНЖЕНЕРНОГО ОБОРУДОВАНИЯ Г. МОСКВА ФОРМАТ А3	

АННОТ. №1

ТИПОВОЙ ПРОЕКТ 901-7-15.85

5. № ПОД. ПОДПИСЬ И ДАТА. БЕЗВ. ИНЖ. АННОТ. №1

Рис.1

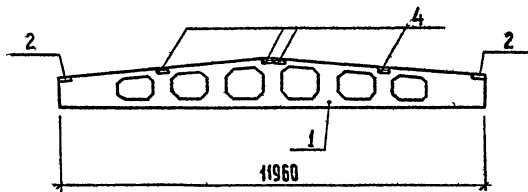


Рис.2

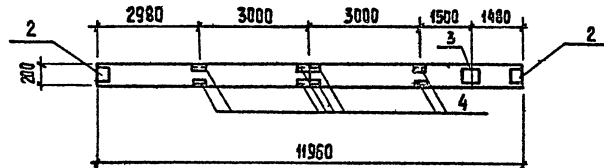
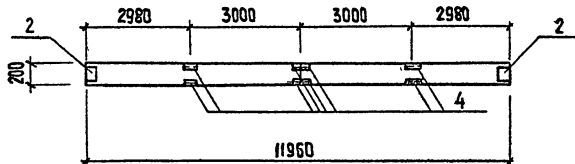
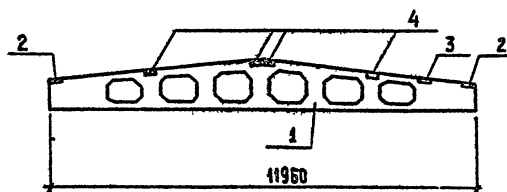
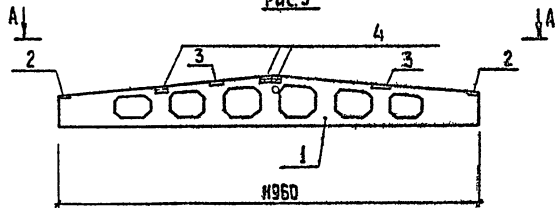
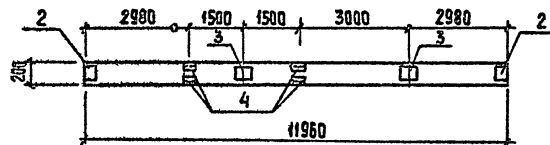


Рис.3



А-А



Обозначение	Марка	Рис.
Тп 901	КЖС. БС1.	БС1 1
	-01	БС2 2
	-02	БС3 3

Привязан

ПРОВЕР.	АНТОНОВА	<i>Ant</i>
СТ. ИНЖ.	ПЕТРОВИЧНА	<i>Petr</i>
ВЕД. ИНЖ.	БАВЦКОВА	<i>Bav</i>
ГИП	КУЗНЕЦОВ	<i>Kuz</i>
ГЛАВ. КОНСТ.	ШАПИРО	<i>Shap</i>
Н. КОМП.	КУЗНЕЦОВА	<i>Kuz</i>

Тп 901-7-15.85

КЖС БС1 СБ

Балки стропильные
(БС1 ÷ БС3)

СТАДИЯ | МАССА | МАСШТАБ

Р

Лист | Листов

ИНЖЕНЕРНОГО ОБОРУДОВАНИЯ
Г. МОСКВА

ФОРМАТ А3

Типовой проект 901-7-15.85 Альбом II

ЭЛЕМЕНТЫ ПОДПИСЬ И ДАТА ВЗАИМНОВ. Э

Марка элемента	ИЗДЕЛИЯ ЗАКЛАДНЫЕ											Общий расход
	Арматура класса						ПРОКат марки					
	А - III						В Ст 3 кп 2					
	ГОСТ 5781-82						ГОСТ 103-76		ГОСТ 8510-72			
	φ 8	φ 10				Итого	Σ s=6		ЛИСТОВ		Итого	
БС1	1,9	0,6				2,6	8,2		15,6		23,8	26,3
БС2	1,4	0,4				1,8	7,4		10,4		17,8	19,8
БС3	1,6	0,4				2,0	9,2		10,4		19,6	21,6

ПРИВЯЗАН	ПРОВЕР. Антонова	<i>Ant</i>	ТП 901-7-15.85	КЖИ. БС1. ВМС	
	Ст. инж. Петровнича	<i>Петр</i>			
	БЕДИНЖ. Бабикова	<i>Баб</i>			
	ГИП. Кузнецов	<i>Куз</i>			
	ГЛ. КОМП. Шапиро	<i>Шап</i>			
ИМР. №	Н. КОМП. Кузнецов	<i>Куз</i>	ВЕДОМОСТЬ РАСХОДА СТАЛИ НА ДОПОЛНИТЕЛЬНЫЕ ЗАКЛАДНЫЕ ИЗДЕЛИЯ НА ЭЛЕМЕНТ, КТ.	СТАДИАР Лист / Листов Р /	
	НАЧ. ОТД. КРАСАВИН	<i>Кра</i>			ЦНИИЭП ИНЖЕНЕРНОГО ОБРАЗОВАНИЯ Г. МОСКВА

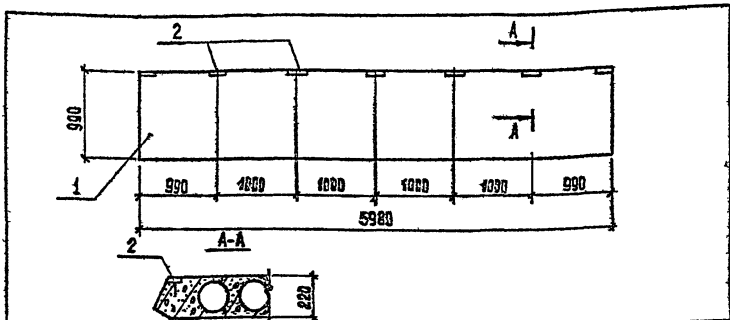
20307-06

ФОРМАТ А3

Альбом №

Типовой проект 901-7-15.85

№ дата изм. инж. №



ФОРМАТ	ЗОНА	ПОЗ.	ОБОЗНАЧЕНИЕ	НАИМЕНОВАНИЕ	КОД	ПРИМЕЧАНИЕ
				Документация		
			1.141-1. Вып. 59	ПАНЕЛИ ПЕРЕКРЫТИЯ ЖЕЛЕЗО-БЕТОННЫЕ МНОГОпустотные		
				Сборочные единицы		
	1		1.141-1. Вып. 59.	ПАНЕЛИ ПЕРЕКРЫТИЯ ПК60.12-8А ШТ	1	
	2		3.400-6/76	ИЗДЕЛИЕ ЗАКАДНОЕ МИ 1-12	7	

Ведомость расхода стали на дополнительные закладные изделия на элемент, кг.

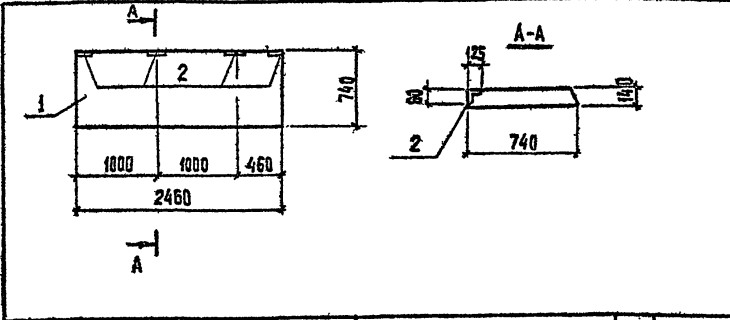
Марка элемента	ИЗДЕЛИЯ ЗАКАДНЫЕ				Всего	Привязан
	Арматура класса А-III		Прокат марки Вст 3 кп 2			
	φ 8	Итого	φ 8x50	Итого		
П13	0,7	0,7	4,2	4,2	4,9	

ТА 901-7		- КЭЩ. П13	
ПРОВЕР. БАБИКОВА	СТАДИИ МАССА	МАССА	МАССА
СТ. ТЕХН. ПЕВЧЕВА	Р	2400	1:50
ВЕД. ИНЖ. БАБИКОВА	АУСТ	АУСТОВ 1	
ГИП. КУЗНЕЦОВ	ИНЖЕНЕР		

Альбом №

Типовой проект 901-

№ дата изм. инж. №



ФОРМАТ	ЗОНА	ПОЗ.	ОБОЗНАЧЕНИЕ	НАИМЕНОВАНИЕ	КОД	ПРИМЕЧ.
				Документация		
			3.006-2. Вып. I	СБОРНЫЕ ЖЕЛЕЗОБЕТОННЫЕ КАНАЛЫ И ТОННЕЛИ ИЗ БЛОКОВЫХ ЭЛЕМЕНТОВ.		
				Сборочные единицы		
	1		1.141-1. Вып. 59	ПЛИТА П20г-3	1	
	2		3.400-6/76	ИЗДЕЛИЕ ЗАКАДНОЕ МН506	4	

Ведомость расхода стали на дополнительные закладные изделия на элемент, кг.

Марка элемента	ИЗДЕЛИЯ ЗАКАДНЫЕ				Всего	Привязан
	Арматура класса А-III		Прокат марки Вст 3 кп 2			
	φ 8	φ 10	Итого	Итого		
П14	0,8	2,4	3,2	12,4	12,4	156

ТА 901-7-15.85		- КЭЩ. П14	
ПРОВЕР. БАБИКОВА	СТАДИИ МАССА	МАССА	МАССА
СТ. ТЕХН. ПЕВЧЕВА	Р	1825	1:50
ВЕД. ИНЖ. БАБИКОВА	АУСТ	АУСТОВ 1	
ГИП. КУЗНЕЦОВ	ИНЖЕНЕР		
ГА. КОДЕС	ИНЖЕНЕРНОГО ОБОРУДОВАНИЯ г. МОСКВА		

ФОРМАТ ЗОНА ПОС.	ОБОЗНАЧЕНИЕ	НАИМЕНОВАНИЕ	КОЛ.	ПРИМЕ- ЧАНИЕ
		<u>Документация</u>		
	ГОСТ 22701.0-77+ГОСТ 22701.6-77	ПЛИТЫ ЖЕЛЕЗОБЕТОННЫЕ РЕБРИСТЫЕ ПРЕДВАРИТЕЛЬНО НАПРЯЖЕННЫЕ РАЗМЕРАМИ 6x3м ДЛЯ ПОКРЫТИЙ ПРОИЗВОДСТ- ВЕННЫХ ЗДАНИЙ.		
	-КЖСЧ.П4 СБ	СБОРОЧНЫЙ ЧЕРТЕЖ		
	-КЖСЧ.П4 ВМС	ВЕДОМОСТЬ РАСКЛАДА СТАЛИ НА ДОПОЛНИТЕЛЬНЫЕ ЗАКАЛДНЫЕ ИЗДЕЛИЯ НА ЗАБЕЖИТ.К		
		<u>ПЕРЕМЕННЫЕ ДАННЫЕ</u>		
		ТП 901-7- КЖСЧ. П4		
		<u>СБОРОЧНЫЕ ЕДИНИЦЫ</u>		
1		ПЛИТА П84-4А ТП УТ-П	1	
		<u>ИЗДЕЛИЯ ЗАКАЛДНЫЕ</u>		
2	ГОСТ 22701.5-77	М9	2	
3	ГОСТ 22701.5-77	М8	4	
		ТП 901-7- КЖСЧ П4-01		
		<u>СБОРОЧНЫЕ ЕДИНИЦЫ</u>		
1	ГОСТ 22701.2-77	ПЛИТА ПГ-3А ТП УТ-П	1	
		<u>ИЗДЕЛИЯ ЗАКАЛДНЫЕ</u>		
2	ГОСТ 22701.2-77	М9	2	

Привязан

ИНВ.№

ТП 901-7-15.85 КЖСЧ. П4

ПЛИТЫ
(П4-П7)

СТАДИА ЦИЧЭП АМЕСТ

Р 1 АМЕСТ

ЦИЧЭП

АМЕСТ

ФОРМАТ ЗОНА ПОС.	ОБОЗНАЧЕНИЕ	НАИМЕНОВАНИЕ	КОЛ.	ПРИМЕ- ЧАНИЕ
		ТП 901-7- КЖСЧ.П4-02		
		<u>СБОРОЧНЫЕ ЕДИНИЦЫ</u>		
1	ГОСТ 22701.2-77	ПЛИТА ПГ-3А ТП УТ-П	1	
		<u>ИЗДЕЛИЯ ЗАКАЛДНЫЕ</u>		
2	ГОСТ 22701.2-77	М9	2	
3	ГОСТ 22701.2-77	М8	4	
		ТП 901-1- КЖСЧ.П4-03		
		<u>СБОРОЧНЫЕ ЕДИНИЦЫ</u>		
	ГОСТ 22701.2-77	ПЛИТА ПГ-3П ТП УТ-П	1	
		<u>ИЗДЕЛИЯ ЗАКАЛДНЫЕ</u>		
3	ГОСТ 22701.2-77	М8	4	

№ ПОСЛ. ПОДЛИСКИ И ДАТА (СВЯЗ. ИНВ. №)

ТП 901-7-15.85

-КЖСЧ. П4.

ЛШР

2

Марка элемента	Изделия закладные											Всего	Общий расход
	Арматура класса					Прокат марки							
	А-III					В ст3кп2							
	ГОСТ 5781-82					ГОСТ 103-76			ГОСТ 8509-72				
10	14			Итого	- δ=8	δ=10	Итого	∠70×8		Итого			
П4	2,2	0,2			2,4	5,2		5,2	1,7		1,7	6,9	9,3
П5	0,6	0,2			0,8				1,7		1,7	1,7	2,5
П6	2,2	0,2			2,4				1,7		1,7	1,7	4,1
П7	1,6				1,6	5,2		5,2			—	5,2	6,8
П8	0,4				0,4		1,2				1,2	1,2	1,6

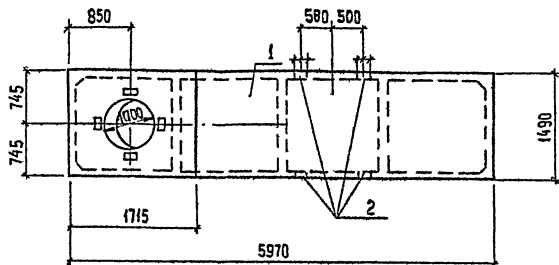
Имя, по подл. Подпись и дата Взам. инв. №

Привязан	Провер. Антонова	Ст. инж. Петровнина	Инв. №	ТН 901-7-15.85	- КСМ. П4	ВМС	
	Инж. Бабикова	Инж. Кузнецов		Ведомость расхода стали на дополнительные закладные изделия на элемент, кг	Стация	Ашт	Аштов.
	Гл. Контр. Шапиро	Н. Контр. Кузнецов			Р	4	
Инв. №	Нач. Отд. Красавин				ЦНИИЭП Инженерного Вспомогательного Г. Москва		

2207-06

Копирован: Худяков

Формат А3



ФОРМАТ	ЗОНА	НОМ.	ОБОЗНАЧЕНИЕ	НАИМЕНОВАНИЕ	КОЛ.	ПРИМЕЧАНИЕ
				<u>ДОКУМЕНТАЦИЯ</u>		
			1.465-7. вып.3, часть 1.	СБОРНЫЕ ЖЕЛЕЗОБЕТОННЫЕ ПРЕДВАРИТЕЛЬНО НАПРЯЖЕННЫЕ ПЛИТЫ ДЛЯ ПОКРЫТИЙ ПРОИЗВОДСТВЕННЫХ ЗДАНИЙ.		
				РАБОЧЕЕ ЧЕРТЕЖИ ПЛИТ 45x6		
			ТП 901-7-15.85 - КЭСИ ПАВМС	ВЕДОМОСТЬ РАСХОДА СТАЛИ НА ДОПОЛНИТЕЛЬНЫЕ ЗАКАЛДНЫЕ ИЗДЕЛИЯ НА ЭЛЕМЕНТ, КТ		
				<u>СБОРНЫЕ ЕДИНИЦЫ</u>		
		1	1.465-7; вып.3, часть 1	ПЛИТА ПЛТ П-40 15x6 3-к-а		
				<u>ИЗДЕЛИЯ ЗАКАЛДНЫЕ</u>		
		2	1.465-7; вып.1 часть 2	М3	4	

Привязан

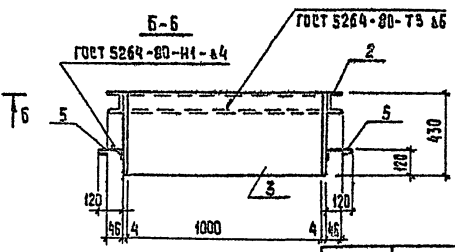
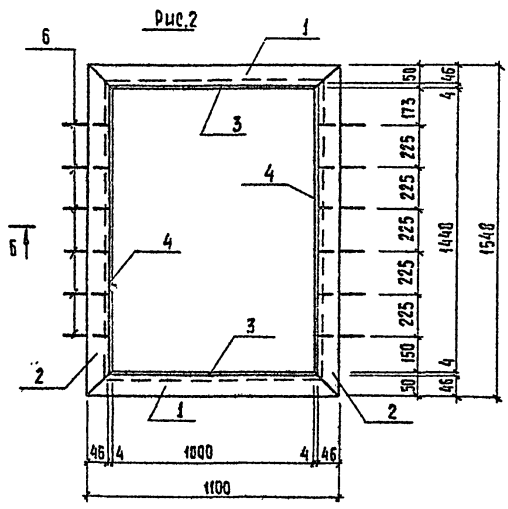
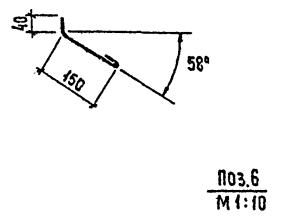
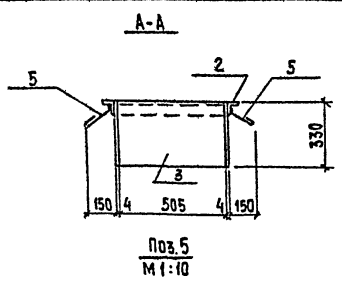
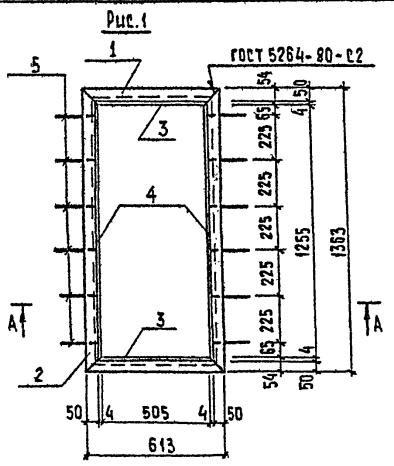
ТП 901-7-15.85			-КЭСИ.П8		
ПРОВЕР.	БАБИКОВА	<i>Баб</i>	СТАДОЯ	МАССА	МАСШТАБ
СТ. ИНЖ.	ПЕТРОВИЧНА	<i>Петр</i>	р	4500	1:50
ВЕД. ИНЖ.	БАБИКОВА	<i>Баб</i>	Лист	1	Листов
ГИП	КУЗНЕЦОВ	<i>Кузн</i>	ИНЖЕНЕРНОГО ОБОРУДОВАНИЯ		
Г. КОНС.	ШАЛЫРД	<i>Шал</i>	Г. МОСКВА		
Н. КОНТР.	КУЗНЕЦОВ	<i>Кузн</i>			

ХЮЛПЕНЕН

ФОРМАТ А3

ТИПОВОЙ ПРОЕКТ 901-7-15.85 АЛЬБОМ №

ОГНЬ АСОВАРО
УТРЕА АС
ВЗРАМ ШИ.Н.Е
ПОДПИСЬ И ДАТА



ФОРМАТ	ЗОНА	№	ОБОЗНАЧЕНИЕ	НАИМЕНОВАНИЕ	КОЛ.	ПРИМЕЧАНИЕ
			ПЕРЕМЕННЫЕ ДАННЫЕ ДЛЯ ИСПОЛНЕНИЯ			
				- КЖИ.МН1		
			ДЕТАЛИ			
		1	- КЖИ.МН1.1	УГОЛОК 6-50x50x5 ГОСТ 8509-72 СТ 3 КЛ 2-1 ГОСТ 855-79	2	2,31 кг
		2	МН1.2	УГОЛОК 6-50x50x5 ГОСТ 8509-72 СТ 3 КЛ 2-1 ГОСТ 855-79	2	5,14 кг
		3	МН1.3	ПОЛОСА 62 4x430 ГОСТ 103-76 СТ 3 КЛ 2-1 ГОСТ 855-79	2	5,23 кг
		4	МН1.4	ПОЛОСА 62 4x430 ГОСТ 103-76 СТ 3 КЛ 2-1 ГОСТ 855-79	2	13,08 кг
		5	МН1.5	φ БАГ ГОСТ 5781-82	12	0,04 кг
				- КЖИ.МН1-01		
			ДЕТАЛИ			
		1	- КЖИ.МН1.1	ШВЕЛЕР 10 ГОСТ 8240-72 СТ 3 КЛ 2-1 ГОСТ 855-79	2	9,45 кг
		2	МН1.2	ШВЕЛЕР 10 ГОСТ 8240-72 СТ 3 КЛ 2-1 ГОСТ 855-79	2	13,30 кг
		3	МН1.3	ПОЛОСА 62 4x450 ГОСТ 103-76 СТ 3 КЛ 2-1 ГОСТ 855-79	2	13,50 кг
		4	МН1.4	ПОЛОСА 62 4x430 ГОСТ 103-76 СТ 3 КЛ 2-1 ГОСТ 855-79	2	19,66 кг
		6	МН1.5	φ БАГ ГОСТ 5781-82	12	0,04 кг

ОБОЗНАЧЕНИЕ	МАРКА	ВУС	МАССА, КГ
- КЖИ.МН1	МН1	1	52,00
- 01	МН2	2	112,30

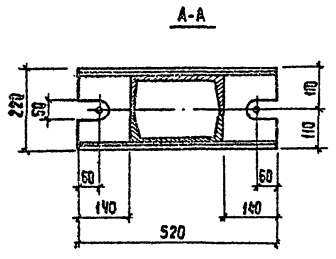
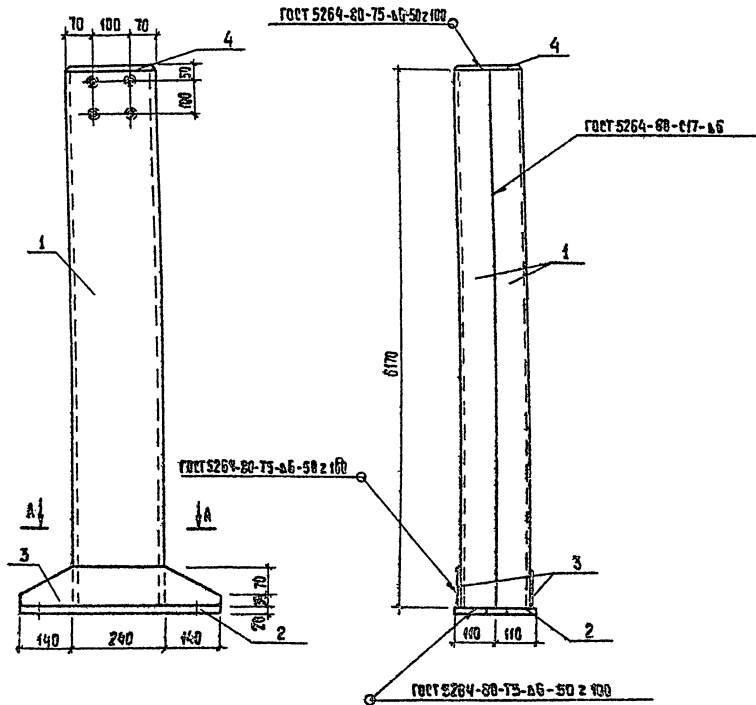
ТГ 901-7-15.85			- КЖИ.МН1		
РАМА МЕТАЛЛИЧЕСКАЯ (МН1; МН2)			СТАВЛЯ	МАССА	МАСШТАБ
			Р	КМ. ТАБЛ.	1:20
			Ц-ШИЭП		
			ИНЖЕНЕРНОГО ВООРУЖЕНИЯ Г. МОСКВА		

ПРОВЕР.	АНТОНОВА	<i>Antonova</i>
ИНЖЕН.	ПЕВЧЕВА	<i>Pevcheva</i>
ВЕД. ИНЖ.	БАВШКОВА	<i>Bavshkova</i>
ГЛА	КУЗНЕЦОВ	<i>Kuznetsov</i>
ГЛА КОНСТ.	ШАПИРО	<i>Shapiro</i>
Н. КОНТР.	КУЗНЕЦОВ	<i>Kuznetsov</i>
НАЧ. ОТД.	КРАСАВИН	<i>Krasavin</i>

АННОТ. VI

ТИПОВОЙ ПРОЕКТ 901-7-15.85

1. НЕ ВСТАВЛЯТЬ В ДАТА ВСТАВКАМ НЕ



ФОРМАТ	ЗОНА	ПОЗ.	ОБОЗНАЧЕНИЕ	НАИМЕНОВАНИЕ	КОЛ.	ПРИМЕЧАНИЕ
				<u>Документация</u>		
			1.439-2	СТАЛЬНЫЕ ИЗДЕЛИЯ КРЕПЕЖНЫХ ПАНЕЛЬНЫХ СТЕН ОДНОЭТАЖНЫХ ПРОИЗВОДСТВЕННЫХ ЗДАНИЙ С ЖЕЛЕЗОБЕТОННЫМ КАРКАСОМ.		
				<u>ДЕТАЛИ</u>		
		1		ШВЕЛКА 24 ГОСТ 8240-72 ВЕТ.КН 2-1 ГОСТ 535-79 P-8170	2	140,00 кг
		2		ПОЛОСА 5-2 20x200 ГОСТ 105-76 ВЕТ.КН 2-1 ГОСТ 535-79 P-520	1	46,33 кг
		3		ПОЛОСА 6-2 8x100 ГОСТ 105-76 ВЕТ.КН 2-1 ГОСТ 535-79 P-520	2	3,26 кг
		4		ПОЛОСА 6-2 8x110 ГОСТ 105-76 ВЕТ.КН 2-1 ГОСТ 535-79 P-230	1	2,46 кг

ПРОВЕРКА			
ИЧ. №	ИЧ. №	ИЧ. №	ИЧ. №

ТР 901-7-15.85		-КРЕП. СК1	
СТОЙКА СК1		СТАДИА	МАССА
		Р	321,47
		МЕТРАЖ	4:400
		ИЗЧЕТ (1 ЛИСТОВ)	
		ИНИЦИАЛЫ ИНЖЕНЕРНОГО ОБОРУДОВАНИЯ г. МОСКВА	

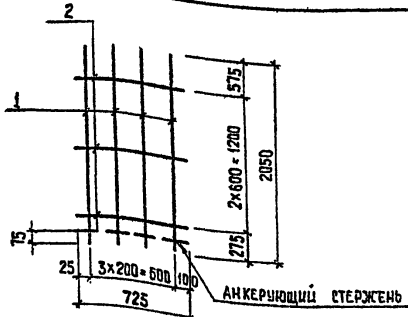
КОПИРОВАЛ: ХЮППЕНЕН

ФОРМАТ А3

Альбом №

Типовой проект 901-7-15.86

ИНВ. № ПОДЛ. ПОДПИСЬ И ДАТА ВЗАИМ. ЦИФР. №

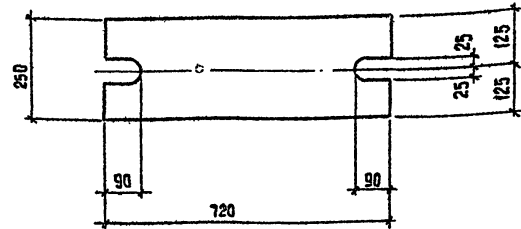


АНКЕРНЫЙ СТЕРЖЕНЬ

ФОРМАТ	ЗОНА	ПОС.	ОБОЗНАЧЕНИЕ	НАИМЕНОВАНИЕ	КОЛ.	ПРИМЕЧАНИЕ
				ДЕТАЛИ		
Б4		1	- КЖИ. С1.1	φ 12А II ГОСТ 5781-82 R=2050	4	1,82 кг
Б4		2	- КЖИ. С1.2	φ 12А II ГОСТ 5781-82 R=725	4	0,65 кг

ПРИВЯЗАН			
ИНВ. №			

ТП 901-7		- КЖИ. С1	
ПРОВЕР. АНТОНОВА ИНЖЕН. ПЕВЧЕВА БЕЗ ЦИФ. БАБИКОВА ЦИП. КУЗНЕЦОВ Г.А. КОНС. ШАПЫР И. КОНТР. КУЗНЕЦОВ НАЧ. ОТД. КРАСАВИН	СЕТКА АРМАТУРНАЯ (С1)	СТАЖИЯ	МАССА
		МАШТАБ	
		Р	988
		Лист	Листов 1
ЦНИИЭП ИНЖЕНЕРНОГО ОБОРУДОВАНИЯ Г. МОСКВА			



Покрyтие поверхности - горячее цинкование h 0,05-0,06 мм.

ПРИВЯЗАН			
ИНВ. №			

ТП 901-7-15.86		- КЖИ. ССЗ	
ПРОВЕР. АНТОНОВА ИНЖЕН. ПЕВЧЕВА БЕЗ ЦИФ. БАБИКОВА ЦИП. КУЗНЕЦОВ Г.А. КОНС. ШАПЫР И. КОНТР. КУЗНЕЦОВ НАЧ. ОТД. КРАСАВИН	ЭЛЕМЕНТ СОЕДИНИТЕЛЬНЫЙ ССЗ	СТАЖИЯ	МАССА
		МАШТАБ	
		Р	286
		Лист	Листов 1
ЦНИИЭП ИНЖЕНЕРНОГО ОБОРУДОВАНИЯ Г. МОСКВА			

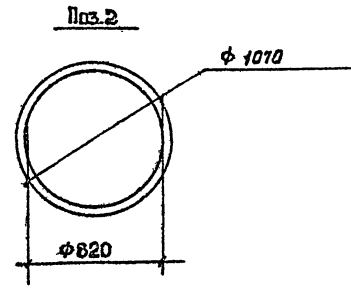
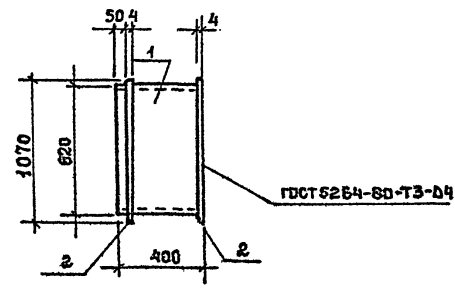
20307-06

КОПИРОВАЛ: ХЮППЕНЕН

ФОРМАТ А3

Альбом VI

Типовой проект 901-7-15.85



ФОРМАТ	ЗОНА	ПОЗ.	ОБОЗНАЧЕНИЕ	НАИМЕНОВАНИЕ	КОЛ.	ПРИМЕЧ.
				ДЕТАЛИ		
		1		ТРУБА Ø20×8,0-Т по ГОСТ 10704-78, L=400	1	56,80 кг
		2		Лист 4 ГОСТ 19903-74 Лист 6 СТ 5 кн 2-3 ГОСТ 14637-79	2	25,10 кг

УДОЛ. ПОДП. НАЧА. ВЗАМ. ИВ. А.

ПРИВЯЗАН				

ПРОВЕР.	БАБИКОВА	<i>[Signature]</i>
ЧЕРТИЛ.	КУЗНЕЦОВ	<i>[Signature]</i>
РВК. ГР.	АНТОНОВА	<i>[Signature]</i>
ГЖП	КУЗНЕЦОВ	<i>[Signature]</i>
ГЛ. КОНСТ.	ШАПИРО	<i>[Signature]</i>
И. КОНТРО.	КУЗНЕЦОВ	<i>[Signature]</i>

Тп 901-7-15.85 КЖ. МНЗ

ИЗДЕЛИЕ ЗАКЛАДНОЕ МНЗ

СТАДНЯ	МАССА	МАСШТАБ
Р	У, М	1:20
ЛИСТ	ЛИСТОВ	
ЦНИИЭП ИНЖЕНЕРНОГО ОБРАЗОВАНИЯ Г. МОСКВА		

Госстрой СССР
ЦЕНТРАЛЬНЫЙ ИНСТИТУТ ТИПОВОГО ПРОЕКТИРОВАНИЯ
Свердловский филиал
620062, г. Свердловск-62, ул. Чебышева, 4
Заквз № 4458 Чис. № 203 04-06 тираж 485
Вданы в печать 30.10 1985 г. цена р. 55