

ТИПОВОЙ ПРОЕКТ  
901-6-72.85

**ГРАДИРНЯ**  
ТРЕХСЕКЦИОННАЯ С ВЕНТИЛЯТОРАМИ 2ВГ70  
ПЛЕНОЧНАЯ С СЕКЦИЯМИ ПЛОЩАДЬЮ 149 КВ.М  
СО СТАЛЬНЫМ КАРКАСОМ

АЛЬБОМ VII

**ЦЕНТРАЛЬНАЯ НАУЧНО-ИССЛЕДОВАТЕЛЬСКАЯ ЛАБОРАТОРИЯ  
РАДИОТЕХНИКИ**

Москва, А-495, Сухомлинко пр., 28

Счетчик № 4220      Тип 475      1986 г.



| Наименование   | Кол. лис. | Обозначение чертежа общего вида | Примечание |
|--|-----------|---------------------------------|------------|
| Щит станций управления                               | 1         | ТП 901-6-72.85                  |            |
|  |           | АЗМ.33Н-2                       |            |
| Панель общих цепей управления вентиляторами (до 64)  | 1         | ТП 901-6-72.85                  |            |
|  |           | АЗМ.33Н-5                       |            |
| Панель общих цепей управления вентиляторами (до 124) | 1         | ТП 901-6-72.85                  |            |
|  |           | АЗМ.33Н-9                       |            |
| Панель автоматики                                    | 1         | ТП 901-6-72.85                  |            |
|  |           | АЗМ.33Н-13                      |            |
| Панель управления и сигнализации                     | 1         | ТП 901-6-72.85                  |            |
|  |           | АЗМ.33Н-17                      |            |

| Обозначение | Лист | Наименование  | Кол. в альбоме | стр. альбома |
|-------------|------|---|----------------|--------------|
| АЗМ.33Н     | ПК   | Перечень комплектных устройств                      |                | 2            |
| АЗМ.33Н     | 1    | Щит станций управления                              |                | 3            |
|             |      | Технические данные аппаратов.                       | 1              |              |
| АЗМ.33Н     | 2    | Щит станций управления                              |                | 3            |
|             |      | Общий вид.  | 1              |              |
| АЗМ.33Н     | 3    | Щит станций управления                              |                | 4            |
|             |      | Схема электрическая соединений                      | 1              |              |
| АЗМ.33Н     | 4    | Панель общих цепей управления вентиляторами (до 64) |                | 3            |
|             |      | Технические данные аппаратов                        | 1              |              |

Привязка

№№ в табл. Подписи и даты. Взам. №

ТП 901-6-72.85 АЗМ.33Н-ПК

Габариты трехсекционная с вентиляторами 2870 габаритная с секциями площадью 144квм со стальным каркасом

Статус Лист Листов

РП 1

Нач. отд. Иваненко А.И.  
И.контр. Бреслов В.И.  
Рук.вр. Бреслов В.И.  
Инженер Егорова В.И.

Составитель: В.И. Бреслов  
Составитель: В.И. Бреслов  
Составитель: В.И. Бреслов  
Составитель: В.И. Бреслов

РОСТОВСКИЙ ВОДОКАНАЛПРОЕКТ

Привязка

№№ в табл. Подписи и даты. Взам. №

ТП 901-6-72.85 АЗМ.33Н-СП

Габариты трехсекционная с вентиляторами 2870 габаритная с секциями площадью 144квм со стальным каркасом

Статус Лист Листов

РП 1 3

Нач. отд. Иваненко А.И.  
И.контр. Бреслов В.И.  
Рук.вр. Бреслов В.И.  
Инженер Егорова В.И.

Содержание альбома

Составитель: В.И. Бреслов  
Составитель: В.И. Бреслов  
Составитель: В.И. Бреслов  
Составитель: В.И. Бреслов

РОСТОВСКИЙ ВОДОКАНАЛПРОЕКТ

| Обозначение | Лист | Наименование   | Кол. в альбоме | стр. альбома |
|-------------|------|--|----------------|--------------|
| АЗМ.33Н     | 5    | Панель общих цепей управления вентиляторами (до 64)                                  |                | 3,5          |
|             |      | Общий вид.   | 2              |              |
| АЗМ.33Н     | 6    | Панель общих цепей управления вентиляторами (до 64). Таблица перечня надписей.       |                | 5            |
| АЗМ.33Н     | 7    | Панель общих цепей управления вентиляторами (до 64). Схема электрическая соединений. |                | 6            |
| АЗМ.33Н     | 8    | Панель общих цепей управления вентиляторами (до 124)                                 |                | 5            |
|             |      | Технические данные аппаратов.  | 1              |              |
| АЗМ.33Н     | 9    | Панель общих цепей управления вентиляторами (до 124)                                 |                | 5,7          |
|             |      | Общий вид  | 2              |              |
| АЗМ.33Н     | 10   | Панель общих цепей управления вентиляторами (до 124)                                 |                | 7            |
|             |      | Таблица перечня надписей   | 1              |              |

ТП 901-6-72.85 АЗМ.33Н-СП 2

| Обозначение | Лист | Наименование  | Кол. в альбоме | стр. альбома |
|-------------|------|---|----------------|--------------|
| АЗМ.33Н     | 11   | Панель общих цепей управления вентиляторами (до 124)              |                | 8            |
|             |      | Схема электрическая соединений                                    | 1              |              |
| АЗМ.33Н     | 12   | Панель автоматики   |                | 7            |
|             |      | Технические данные аппаратов.                                     | 1              |              |
| АЗМ.33Н     | 13   | Панель автоматики   |                | 7,9          |
|             |      | Общий вид   | 2              |              |
| АЗМ.33Н     | 14   | Панель автоматики   |                | 9            |
|             |      | Таблица перечня надписей  | 1              |              |
| АЗМ.33Н     | 15   | Панель автоматики. Схема электрическая соединений                 |                | 10           |
|             |      | электрическая соединений  | 1              |              |
| АЗМ.33Н     | 16   | Панель управления и сигнализации. Технические данные аппаратов    |                | 9            |
|             |      | аппаратов   | 1              |              |
| АЗМ.33Н     | 17   | Панель управления и сигнализации. Общий вид.                      |                | 11           |
|             |      | Общий вид.  | 1              |              |
| АЗМ.33Н     | 18   | Панель управления и сигнализации. Таблица перечня надписей        |                | 9            |
|             |      | надписей  | 1              |              |
| АЗМ.33Н     | 19   | Панель управления и сигнализации. Схема электрическая соединений. |                | 12           |
|             |      | Схема электрическая соединений.                                   | 1              |              |

ТП 901-6-72.85 АЗМ.33Н-СП 3

1:100

№№ в табл. Подписи и даты. Взам. №

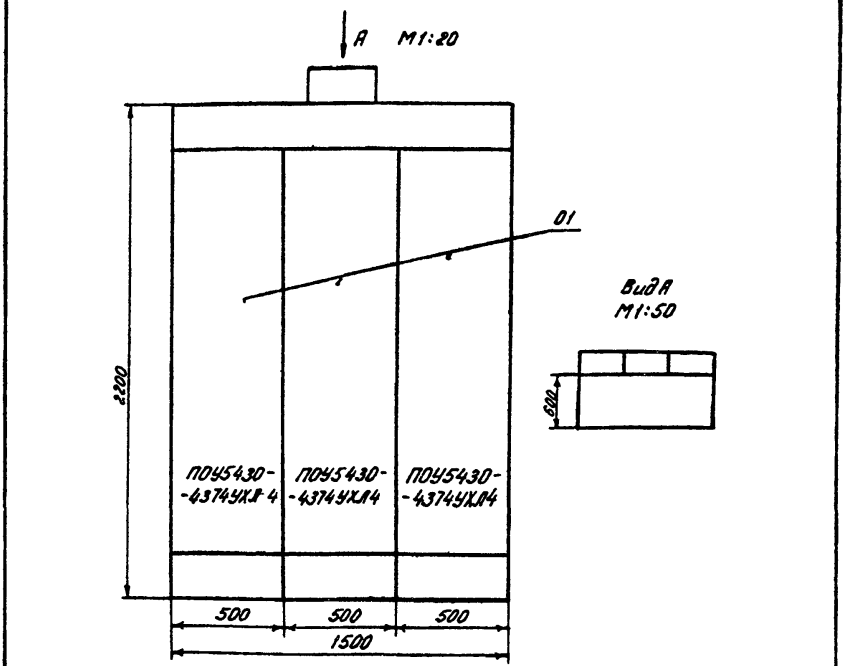
|              |                |              |
|--------------|----------------|--------------|
| Инв. № альб. | Подпись и дата | Взам. инв. № |
|--------------|----------------|--------------|

| Формат | Зона | Размер | Обозначения              | Наименование                   | Кол. | Примечание |
|--------|------|--------|--------------------------|--------------------------------|------|------------|
|        |      |        |                          | Документация                   |      |            |
| A4     |      |        | ТП 901-6-72.85-АЭМ.33Н-2 | Чертеж общего вида             |      |            |
| A2     |      |        | ТП 901-6-72.85-АЭМ.33Н-3 | Схема электрическая соединений |      |            |
|        |      |        |                          | Сборочные единицы              |      |            |
|        | 01   |        | П095430-4374УХЛ4         |                                | 03   |            |

| Привязан  |         |         |      |
|-----------|---------|---------|------|
| Исполнит. |         |         |      |
| Рук. гр.  |         |         |      |
| Должность | Фамилия | Подпись | Дата |
| Инв. №    |         |         |      |

ТП 901-6-72.85 АЭМ.33Н-1

|           |          |               |  |   |      |        |
|-----------|----------|---------------|--|---|------|--------|
| Нач. отд. | Иваненко | <i>И.И.И.</i> | Щит станций управления<br>Технические данные аппаратов | Стадия  | Лист | Листов |
| Н. контр. | Бреслов  | <i>Б.Б.Б.</i> |  | РП  |      | 1      |
| Инженер   | Егорова  | <i>Е.Е.Е.</i> |  | Госстрой СССР<br>Совхозаэромеханический проект<br>РОСТОВСКИЙ<br>ВОДОКАНАЛПРОЕКТ |      |        |
| Инженер   | Бендик   | <i>Б.Б.Б.</i> |  |   |      |        |



|        |              |              |              |
|--------|--------------|--------------|--------------|
| 1      | 1-Вентилятор | 2-Вентилятор | 3-Вентилятор |
| 2      |              |              |              |
| 3      |              |              |              |
| 4      |              |              |              |
| Панель |              |              |              |

| Привязан  |         |         |      |
|-----------|---------|---------|------|
| Исполнит. |         |         |      |
| Рук. гр.  |         |         |      |
| Должность | Фамилия | Подпись | Дата |
| Инв. №    |         |         |      |

ТП 901-6-72.85 АЭМ.33Н-2

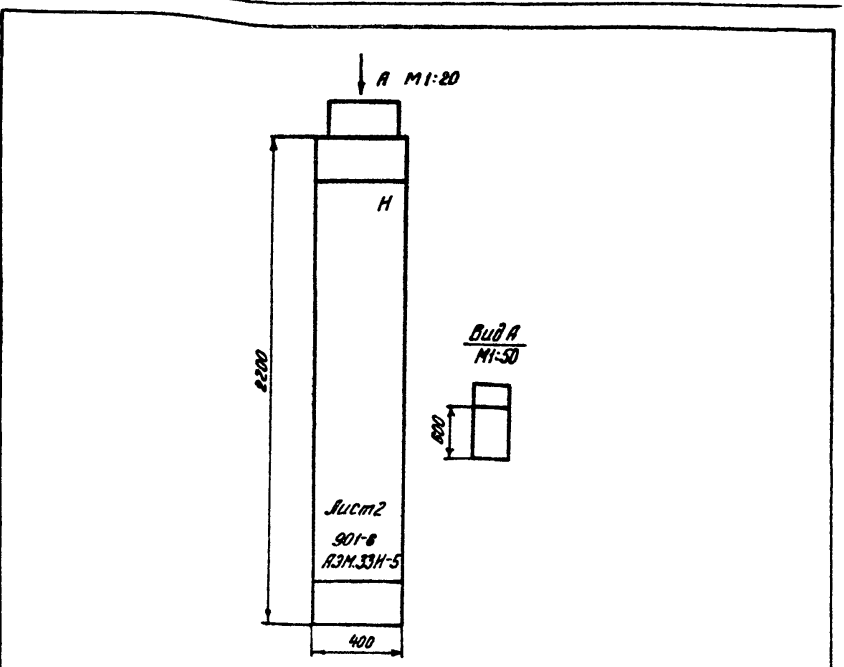
|           |          |               |  |   |      |        |
|-----------|----------|---------------|--|---|------|--------|
| Нач. отд. | Иваненко | <i>И.И.И.</i> | Градуиря трехсекционная с вентиляторами 2ВГ70 плечовая с секциями площадью 144 кв.м со стальным каркасом.<br>Щит станций управления<br>Общий вид | Стадия  | Лист | Листов |
| Н. контр. | Чаплы    | <i>Ч.Ч.Ч.</i> |  | РП  |      | 1      |
| Рук. гр.  | Бреслов  | <i>Б.Б.Б.</i> |  | Госстрой СССР<br>Совхозаэромеханический проект<br>РОСТОВСКИЙ<br>ВОДОКАНАЛПРОЕКТ |      |        |
| Инженер   | Егорова  | <i>Е.Е.Е.</i> |  |   |      |        |

| Формат | Зона | Размер | Обозначения                            | Наименование                   | Кол. | Примечание      |
|--------|------|--------|--|--------------------------------|------|-----------------|
|        |      |        |  | Документация                   |      |                 |
| A4     |      |        | ТП 901-6-72.85-АЭМ.33Н-5               | Чертеж общего вида             |      |                 |
| A2     |      |        | ТП 901-6-72.85-АЭМ.33Н-7               | Схема электрическая соединений |      |                 |
| A4     |      |        | ТП 901-6-72.85-АЭМ.33Н-6               | Таблица перечня надписей       |      |                 |
|        |      |        |  | Сборочные единицы              |      |                 |
|        | 01   |        | Выключатель ВЛ-83 (1953) [р 10А]       |                                | 01   | SF              |
|        | 02   |        | Реле ПТЛ-122045 - 220В                 |                                | 06   | K1, K3, K5, K9  |
|        | 03   |        | Приставка ПКА-1104Б                    |                                | 01   | K3              |
|        | 04   |        | Реле ПТЛ-140045 - 220В                 |                                | 04   | K2, K4, K5, K10 |
|        | 05   |        | Приставка ПКА-2204Б                    |                                | 01   | K10             |
|        | 06   |        | Реле ВЛ-474УХЛ4 - 220В; ВЛ.01 ÷ 100сек |                                | 01   | K72             |
|        | 07   |        | Реле ВЛ-474УХЛ4 - 220В; ВЛ.01 ÷ 100сек |                                | 01   | K73             |
|        | 08   |        | Реле ВС-44-24УХЛ4 - 220В               |                                | 01   | K73             |
|        |      |        | Надпись из 10 записей на ток 16А       |                                | 11   |                 |

| Привязан  |         |         |      |
|-----------|---------|---------|------|
| Исполнит. |         |         |      |
| Рук. гр.  |         |         |      |
| Должность | Фамилия | Подпись | Дата |
| Инв. №    |         |         |      |

ТП 901-6-72.85 АЭМ.33Н-4

|           |          |               |  |   |      |        |
|-----------|----------|---------------|--|---|------|--------|
| Нач. отд. | Иваненко | <i>И.И.И.</i> | Панель общих целей управления вентиляторами (8064)<br>Технические данные аппаратов | Стадия  | Лист | Листов |
| Н. контр. | Бреслов  | <i>Б.Б.Б.</i> |  | РП  |      | 1      |
| Инженер   | Егорова  | <i>Е.Е.Е.</i> |  | Госстрой СССР<br>Совхозаэромеханический проект<br>РОСТОВСКИЙ<br>ВОДОКАНАЛПРОЕКТ |      |        |
| Инженер   | Бендик   | <i>Б.Б.Б.</i> |  |   |      |        |



|        |                            |
|--------|----------------------------|
| 1      | Общ. цели вентиляторов 1:8 |
| 2      |                            |
| 3      |                            |
| 4      |                            |
| Панель |                            |

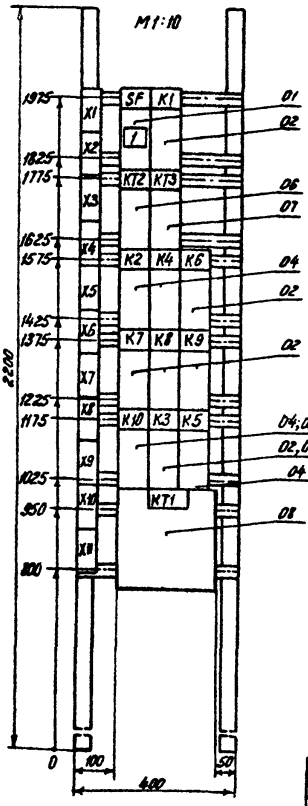
| Привязан  |         |         |      |
|-----------|---------|---------|------|
| Исполнит. |         |         |      |
| Рук. гр.  |         |         |      |
| Должность | Фамилия | Подпись | Дата |
| Инв. №    |         |         |      |

ТП 901-6-72.85 АЭМ.33Н-5

|           |          |               |  |   |      |        |
|-----------|----------|---------------|--|---|------|--------|
| Нач. отд. | Иваненко | <i>И.И.И.</i> | Градуиря трехсекционная с вентиляторами 2ВГ70 плечовая с секциями площадью 144 кв.м со стальным каркасом.<br>Панель общих целей управления вентиляторами (8064)<br>Общий вид | Стадия  | Лист | Листов |
| Н. контр. | Чаплы    | <i>Ч.Ч.Ч.</i> |  | РП  | 1    | 2      |
| Рук. гр.  | Бреслов  | <i>Б.Б.Б.</i> |  | Госстрой СССР<br>Совхозаэромеханический проект<br>РОСТОВСКИЙ<br>ВОДОКАНАЛПРОЕКТ |      |        |
| Инженер   | Егорова  | <i>Е.Е.Е.</i> |  |   |      |        |

20857-04 4





|             |         |         |      |
|-------------|---------|---------|------|
| Приблизан   |         |         |      |
| Исполнитель |         |         |      |
| Рук. ер.    |         |         |      |
| Должность   | Фамилия | Подпись | Дата |
| ИИВ. №      |         |         |      |

ТП 901-6-72.85 АЭМ. 33Н-5

|           |          |      |  |  |      |        |
|-----------|----------|------|--|--|------|--------|
| Нач. отд. | Иваненко | И.В. | Габриэля трехсекционная с вентиляторами 20110 п.м. - 144 кв.м со стальными каркасами | Стадия   | Лист | Листов |
| И.контр.  | Чапны    | Ч.П. |  | РП   | 2    |        |
| Рук. бр.  | Бреслав  | Б.Б. | Панель общих цепей управления вентиляторами (об'ем 64')                              | ГОСТРАИ СССР<br>СОВЗВОДОКАНАЛИНИПРОЕКТ<br>РОСТОВСКИЙ<br>ВОДОКАНАЛИПРОЕКТ |      |        |
| Инженер   | Егорова  | Е.Г. |  |  |      |        |
| Инженер   | Бендик   | Б.Б. |  |  |      |        |

| Панель | Страна | Надпись | Поз. обозначение | Место надписи | Текст      | Код | Вид шрифта | Заголовок № |
|--------|--------|---------|------------------|---------------|------------|-----|------------|-------------|
|        |        |         | 1 SF             | Табличка      | Общие цепи |     |            |             |
|        |        |         |                  | То же         | K1         |     |            |             |
|        |        |         |                  |               | K2         |     |            |             |
|        |        |         |                  |               | K3         |     |            |             |
|        |        |         |                  |               | K2         |     |            |             |
|        |        |         |                  |               | K4         |     |            |             |
|        |        |         |                  |               | K6         |     |            |             |
|        |        |         |                  |               | K7         |     |            |             |
|        |        |         |                  |               | K8         |     |            |             |
|        |        |         |                  |               | K9         |     |            |             |
|        |        |         |                  |               | K10        |     |            |             |
|        |        |         |                  |               | K3         |     |            |             |
|        |        |         |                  |               | K5         |     |            |             |
|        |        |         |                  |               | K71        |     |            |             |

|             |         |         |      |
|-------------|---------|---------|------|
| Приблизан   |         |         |      |
| Исполнитель |         |         |      |
| Рук. ер.    |         |         |      |
| Должность   | Фамилия | Подпись | Дата |
| ИИВ. №      |         |         |      |

ТП 901-6-72.85 АЭМ. 33Н-6

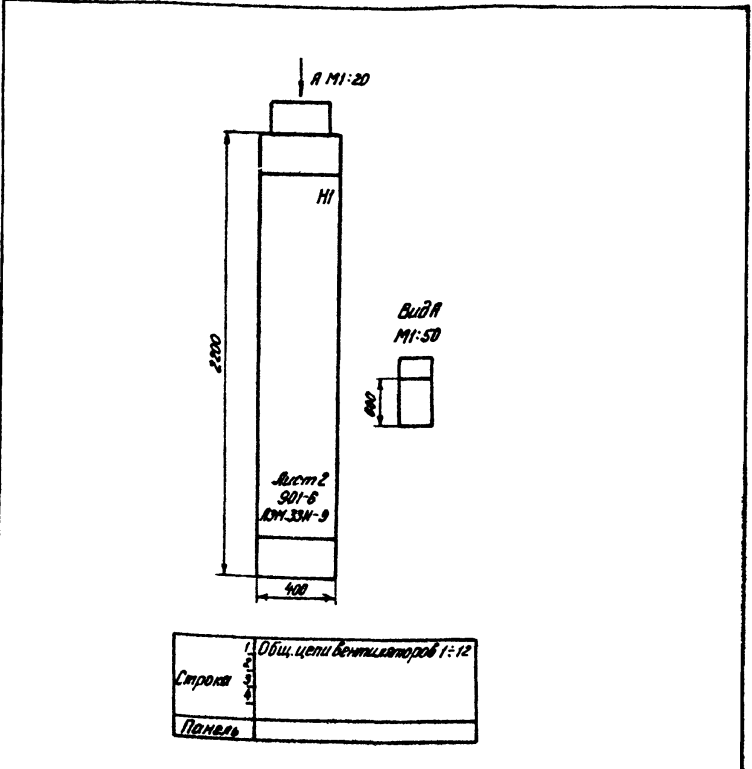
|           |          |      |   |  |      |        |
|-----------|----------|------|---|--|------|--------|
| Нач. отд. | Иваненко | И.В. | Панель общих цепей управления вентиляторами (об'ем 64') | Стадия   | Лист | Листов |
| И.контр.  | Чапны    | Ч.П. | Таблица перечня надписей                                | РП   | 1    |        |
| Рук. бр.  | Бреслав  | Б.Б. |   | ГОСТРАИ СССР<br>СОВЗВОДОКАНАЛИНИПРОЕКТ<br>РОСТОВСКИЙ<br>ВОДОКАНАЛИПРОЕКТ |      |        |
| Инженер   | Егорова  | Е.Г. |   |  |      |        |
| Инженер   | Бендик   | Б.Б. |   |  |      |        |

| Формат | Этаж | Линия | Обозначение                | Наименование                       | Код | Примечание      |
|--------|------|-------|----------------------------|------------------------------------|-----|-----------------|
|        |      |       |                            | Документация                       |     |                 |
| A4     |      |       | ТП 901-6-72.85-АЭМ. 33Н-9  | Чертеж общего вида                 |     |                 |
| A2     |      |       | ТП 901-6-72.85-АЭМ. 33Н-11 | Схема электрическая соединений     |     |                 |
| A1     |      |       | ТП 901-6-72.85-АЭМ. 33Н-10 | Таблица перечня надписей           |     |                 |
|        |      |       |                            | Сборочные единицы                  |     |                 |
|        |      |       |                            | M1 01                              |     |                 |
| 01     |      |       |                            | Выключатель ВК-83-1М43 Ip 10A      | 01  | SF              |
| 02     |      |       |                            | Реле РПМ-122045 ~ 220В             | 05  | K1, K8-K9       |
| 03     |      |       |                            | Приставка ПКА-40045                | 04  | K3, K5, K8, K10 |
| 04     |      |       |                            | Реле РПМ-140045 ~ 220В             | 05  | K2-K5, K10      |
| 05     |      |       |                            | Приставка ПКА-20045                | 02  | K2, K4          |
| 06     |      |       |                            | Реле ВЛ-474К4 ~ 220В; об'ем 1000мм | 01  | KT2             |
| 07     |      |       |                            | Реле ВЛ-474К4 ~ 220В; об'ем 1000мм | 01  | KT3             |
| 08     |      |       |                            | Реле ВЛ-474К4 ~ 220В               | 01  | KT1             |
|        |      |       |                            | Кабели из ВЗЭСЖИТОВ на ток 6А      | 14  |                 |

|             |         |         |      |
|-------------|---------|---------|------|
| Приблизан   |         |         |      |
| Исполнитель |         |         |      |
| Рук. ер.    |         |         |      |
| Должность   | Фамилия | Подпись | Дата |
| ИИВ. №      |         |         |      |

ТП 901-6-72.85 АЭМ. 33Н-8

|           |          |      |   |  |      |        |
|-----------|----------|------|---|--|------|--------|
| Нач. отд. | Иваненко | И.В. | Панель общих цепей управления вентиляторами (об'ем 64') | Стадия   | Лист | Листов |
| И.контр.  | Чапны    | Ч.П. | Технические данные аппаратов                            | РП   | 1    | 2      |
| Рук. бр.  | Бреслав  | Б.Б. |   | ГОСТРАИ СССР<br>СОВЗВОДОКАНАЛИНИПРОЕКТ<br>РОСТОВСКИЙ<br>ВОДОКАНАЛИПРОЕКТ |      |        |
| Инженер   | Егорова  | Е.Г. |   |  |      |        |
| Инженер   | Бендик   | Б.Б. |   |  |      |        |



|                                |  |
|--------------------------------|--|
| 1. Общ. цепи вентиляторов 1-12 |  |
| Строчка                        |  |
| Панель                         |  |

|             |         |         |      |
|-------------|---------|---------|------|
| Приблизан   |         |         |      |
| Исполнитель |         |         |      |
| Рук. ер.    |         |         |      |
| Должность   | Фамилия | Подпись | Дата |
| ИИВ. №      |         |         |      |

ТП 901-6-72.85 АЭМ. 33Н-9

|           |          |      |  |  |      |        |
|-----------|----------|------|--|--|------|--------|
| Нач. отд. | Иваненко | И.В. | Габриэля трехсекционная с вентиляторами 20110 п.м. - 144 кв.м со стальными каркасами | Стадия   | Лист | Листов |
| И.контр.  | Чапны    | Ч.П. |  | РП   | 1    | 2      |
| Рук. бр.  | Бреслав  | Б.Б. | Панель общих цепей управления вентиляторами (об'ем 64')                              | ГОСТРАИ СССР<br>СОВЗВОДОКАНАЛИНИПРОЕКТ<br>РОСТОВСКИЙ<br>ВОДОКАНАЛИПРОЕКТ |      |        |
| Инженер   | Егорова  | Е.Г. |  |  |      |        |
| Инженер   | Бендик   | Б.Б. |  |  |      |        |

20851-01 8

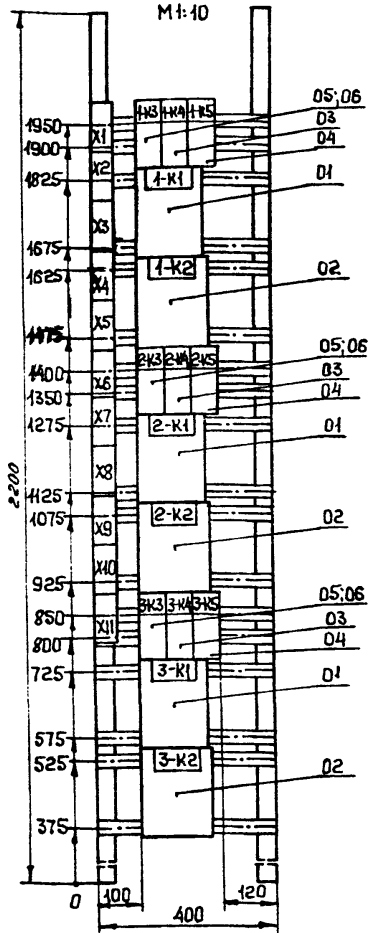








Инв.№ подл. Подпись и дата Взам.инв.№



Привязан

|           |         |         |      |
|-----------|---------|---------|------|
| Исполнит. |         |         |      |
| Рук.вр.   |         |         |      |
| Должность | Фамилия | Подпись | Дата |
| Имя.№     |         |         |      |

ТП 901-6-72.85 АЭМ.ЗЗМ-13

Инв.№ подл. Подпись и дата Взам.инв.№

|          |           |      |
|----------|-----------|------|
| Исполн.  | Иванченко | И.И. |
| Н.контр. | Бреслов   | Б.В. |
| Имя.№    | Георгов   | Г.Г. |
| Имя.№    | Бендик    | Б.Б. |

Панель автоматизации в вентиляторах ВЛ 10 пленочная в бензиновой аппаратуре и во вспомогательных приборах.

|  |      |        |
|--|------|--------|
| Станция  | Лист | Листов |
| РП   | 2    | 1      |
| Госстрой СССР<br>Специальный проект<br>Ростовский<br>Водоканалпроект |      |        |

| Панель | Страница | Надпись | Поз. обозначение | Место подписи | Текст | Кол. | Вид шрифта | Зеро-таблица |
|--------|----------|---------|------------------|---------------|-------|------|------------|--------------|
|        |          |         |                  | Табличка      | 1-К3  |      |            |              |
|        |          |         |                  | То же         | 1-К4  |      |            |              |
|        |          |         |                  | —             | 1-К5  |      |            |              |
|        |          |         |                  | —             | 1-К1  |      |            |              |
|        |          |         |                  | —             | 1-К2  |      |            |              |
|        |          |         |                  | —             | 2-К3  |      |            |              |
|        |          |         |                  | —             | 2-К4  |      |            |              |
|        |          |         |                  | —             | 2-К5  |      |            |              |
|        |          |         |                  | —             | 2-К1  |      |            |              |
|        |          |         |                  | —             | 2-К2  |      |            |              |
|        |          |         |                  | —             | 3-К3  |      |            |              |
|        |          |         |                  | —             | 3-К4  |      |            |              |
|        |          |         |                  | —             | 3-К5  |      |            |              |
|        |          |         |                  | —             | 3-К1  |      |            |              |
|        |          |         |                  | —             | 3-К2  |      |            |              |

Инв.№ подл. Подпись и дата Взам.инв.№

|          |           |      |
|----------|-----------|------|
| Исполн.  | Иванченко | И.И. |
| Н.контр. | Бреслов   | Б.В. |
| Рук.вр.  | Бреслов   | Б.В. |
| Имя.№    | Георгов   | Г.Г. |

Панель автоматизации. Таблица перечня подписей.

|  |      |        |
|--|------|--------|
| Станция  | Лист | Листов |
| РП   | 1    | 1      |
| Госстрой СССР<br>Специальный проект<br>Ростовский<br>Водоканалпроект |      |        |

| Формат листа      | Обозначение               | Наименование                      | Кол. | Примеч.                  |
|-------------------|---------------------------|-----------------------------------|------|--------------------------|
|                   |                           | Документация                      |      |                          |
| A2                | ТП 901-6-72.85-АЭМ.ЗЗМ-17 | Чертеж общего вида                |      |                          |
| A2                | ТП 901-6-72.85-АЭМ.ЗЗМ-19 | Схема электрическая соединений    |      |                          |
| A4                | ТП 901-6-72.85-АЭМ.ЗЗМ-18 | Таблица перечня подписей          |      |                          |
| Сборочные единицы |                           |                                   |      |                          |
| 1                 |                           | ИИ                                | 01   |                          |
| 01                |                           | Переключатель 4П336-Ф52843        | 03   | А5А+3-5А                 |
| 02                |                           | Кнопка КЕО 1130 с 4-такт. черной  | 05   | 1-583-3-583; 1-584-3-584 |
| 03                |                           | Кнопка КЕО 1130 с 5-такт. красной | 03   | 1-582-3-582              |
| 04                |                           | Предохранитель ПК45-3             | 01   | FU                       |
| 05                |                           | Держатель ДПК4-2                  | 01   |                          |
| 06                |                           | Интерметр 3-3652 шифр 430к-А      | 03   | 1РА+3РА                  |
| 07                |                           | Счетчик 2284П                     | 03   | 1РТ+3РТ                  |
| 08                |                           | Арматура АС120НУ2 ~ 220В          | 03   | 1-Н1+3-Н1                |
| 09                |                           | Арматура АС120У5У2 ~ 220В         | 03   | 1-Н1+3-Н2                |
| 10                |                           | Выключатель ВВ24-3РАУМ            | 01   | UZ                       |
|                   |                           | Колодки для возможных потоков Б5А | 10   |                          |

Привязан

|           |         |         |      |
|-----------|---------|---------|------|
| Исполнит. |         |         |      |
| Рук.вр.   |         |         |      |
| Должность | Фамилия | Подпись | Дата |
| Имя.№     |         |         |      |

ТП 901-6-72.85 АЭМ.ЗЗМ-16

Инв.№ подл. Подпись и дата Взам.инв.№

|          |           |      |
|----------|-----------|------|
| Исполн.  | Иванченко | И.И. |
| Н.контр. | Бреслов   | Б.В. |
| Имя.№    | Георгов   | Г.Г. |
| Имя.№    | Бендик    | Б.Б. |

Панель управления и сигнализации. Технические данные аппаратов.

|  |      |        |
|--|------|--------|
| Станция  | Лист | Листов |
| РП   | 1    | 1      |
| Госстрой СССР<br>Специальный проект<br>Ростовский<br>Водоканалпроект |      |        |

| Панель | Страница | Надпись             | Поз. обозначение | Место подписи         | Текст | Кол. | Вид шрифта | Зеро-таблица |
|--------|----------|---------------------|------------------|-----------------------|-------|------|------------|--------------|
|        | 1        | 1-РА                | Табличка         | Вентилятор 1          |       |      |            |              |
|        | 2        | 2-РА                | то же            | Вентилятор 2          |       |      |            |              |
|        | 3        | 3-РА                | —                | Вентилятор 3          |       |      |            |              |
|        | 4        | 1-Н1, 2-Н1          | —                | Включен вперед        |       |      |            |              |
|        | 5        | 1-Н1, 2-Н1, 3-Н1    | —                | Включен назад         |       |      |            |              |
|        | 6        | 1-583, 2-583, 3-583 | —                | Пуск вперед           |       |      |            |              |
|        | 7        | 1-584, 2-584, 3-584 | —                | Пуск назад            |       |      |            |              |
|        | 8        | 1-582, 2-582, 3-582 | —                | Стоп                  |       |      |            |              |
|        | 9        | 1-5А, 2-5А, 3-5А    | —                | Избиратель управления |       |      |            |              |
|        | 10       | 1-5А, 2-5А, 3-5А    | на ключе         | А-Д-О-М               |       |      |            |              |
|        |          |                     |                  | Табличка              | UZ    |      |            |              |
|        |          |                     |                  | то же                 | FH    |      |            |              |

Инв.№ подл. Подпись и дата Взам.инв.№

|          |           |      |
|----------|-----------|------|
| Исполн.  | Иванченко | И.И. |
| Н.контр. | Бреслов   | Б.В. |
| Рук.вр.  | Бреслов   | Б.В. |
| Имя.№    | Георгов   | Г.Г. |

Панель управления и сигнализации. Таблица перечня подписей.

|  |      |        |
|--|------|--------|
| Станция  | Лист | Листов |
| РП   | 1    | 1      |
| Госстрой СССР<br>Специальный проект<br>Ростовский<br>Водоканалпроект |      |        |





