

ТИПОВОЙ ПРОЕКТ
903-1-290.91

КОТЕЛЬНАЯ ОТОПИТЕЛЬНАЯ С 2 КОТЛАМИ "ФАКЕЛ - Г".
СИСТЕМА ТЕПЛОСНАБЖЕНИЯ - ЗАКРЫТАЯ. ТОПЛИВО - ГАЗ.
ЗДАНИЕ ИЗ СВАРНЫХ ЖЕЛЕЗОБЕТОННЫХ КОНСТРУКЦИЙ

АЛЬБОМ 4

ОБОРУДОВАНИЕ ТЕХНОЛОГИЧЕСКОЕ .
РАБОЧИЕ ЧЕРТЕЖИ.

ТИПОВОЙ ПРОЕКТ
903 - 1 - 290.91

КОТЕЛЬНАЯ ОТОПИТЕЛЬНАЯ С 2 КОТЛАМИ "ФАКЕЛ - Г".
СИСТЕМА ТЕПЛОСНАБЖЕНИЯ - ЗАКРЫТАЯ. ТОПЛИВО - ГАЗ.
ЗДАНИЕ ИЗ СБОРНЫХ ЖЕЛЕЗБЕТОННЫХ КОНСТРУКЦИЙ

АЛЬБОМ 4

ОБОРУДОВАНИЕ ТЕХНОЛОГИЧЕСКОЕ .
РАБОЧИЕ ЧЕРТЕЖИ

РАЗРАБОТАН:
ГПИ "НИЖЕГОРОДСКИЙ САНТЕХПРОЕКТ"

*Затвержден и введен в действие
ГПИ "Нижегородский Сантехпроект" Третьяк Н.Ю. от
13 ноября 1991г.*

ДИРЕКТОР ИНСТИТУТА
ГЛАВНЫЙ ИНЖЕНЕР ПРОЕКТА

[Handwritten signature]

Н. П. ФАЛЛАЕВ
Т. Г. ГУСЕВА

Формат	Зона	Поз.	Обозначение	Наименование	Кол.	Примечание
				Документация		
A2			Д 12В. 204. 000 СБ	Оборочный чертёж Детали		
Б4	1		Д 12В. 204. 001	Связь Полоса 6×110 ГОСТ 103-76 СтЗен ГОСТ 535-88		
				L = 900 h 16 $\frac{25}{\checkmark}$	1	4,2 кг
Б4	2		Д 12В. 204. 002	Связь Полоса 6×180 ГОСТ 103-76 СтЗен ГОСТ 535-88		
				L = 900 h 16 $\frac{25}{\checkmark}$	1	7,6 кг
Б4	3		Д 12В. 204. 003	Связь Полоса 6×50 ГОСТ 103-76 СтЗен ГОСТ 535-88		
				L = 900 h 16 $\frac{25}{\checkmark}$	2	2,1 кг
А3	4		Д 12В. 204. 004-01	Рамка	1	
А4	5		Д 12В. 204. 005	Укосина	2	
А4	6		Д 12В. 204. 006	Плитка	2	
А4	7		Д 12В. 204. 007	Шпилька	3	
				Стандартные изделия		
				Болт ГОСТ 7798-70		
	8			M6 - 6g × 14.56	3	
	9			M10 - 6g × 20.56	6	

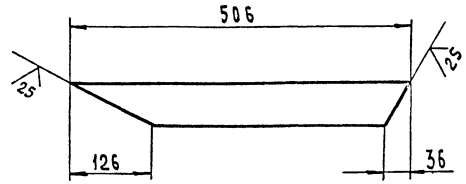
Д 12В. 204. 000

Стойка
для ксуми

Лист 1
Лист 1
Листов 1
ГПИ Нижегородский
САНТЕХПРОЕКТ
Формат А4

Изм.	Лист	№ докум.	Подп.	Дата
Разр.	Козина	8291		8.29.91
Проб.	Козина			
Нач. отд.	Вальский			
Н.контр.	Мюнтер			
Ч.т.в.				

Д 12В. 204. 005



Неуказанные предельные отклонения
размеров: $h 16, \pm \frac{IT16}{2}$

Д 12В. 204. 005

Укосина

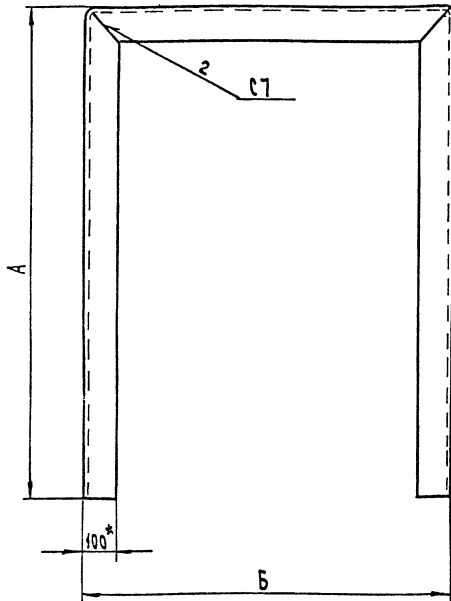
Лист	Масса	Масштаб
и	1,3	1:5
Лист	Листов	1

Изм.	Лист	№ докум.	Подп.	Дата
Разр.	Козина	8291		8.29.91
Проб.	Козина			
Н.контр.	Мюнтер			
Ч.т.в.				

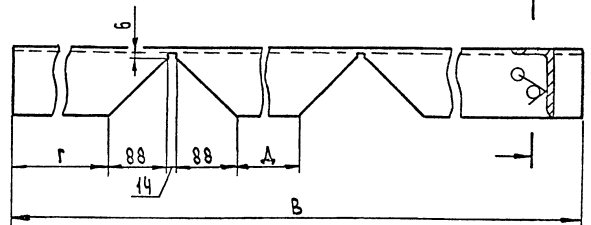
Полоса 6×63 ГОСТ 103-76
СтЗен ГОСТ 535-88

ГПИ Нижегородский
САНТЕХПРОЕКТ
Формат А4

Д 12В. 204. 004



$\phi \rightarrow (1:5)$



Обозначение	Размеры, мм					Масса кг
	А	Б	В	Г	Д	
Д 12В. 204. 004	1390	1470	4030	1190	1270	30,3
-01	1450	1100	3980	1350	900	30,7

1.* Размеры для справок
2. $h 16, \pm \frac{IT16}{2}$

Д 12В. 204. 004

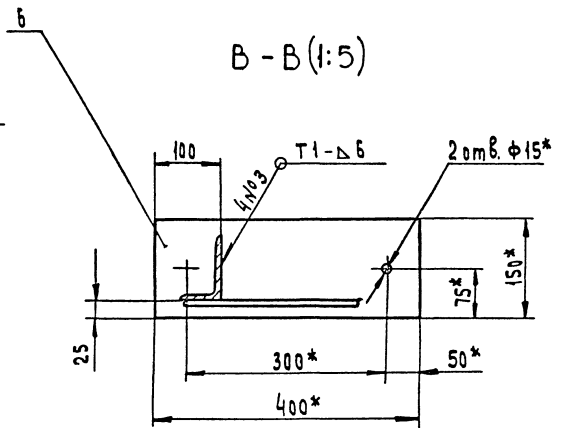
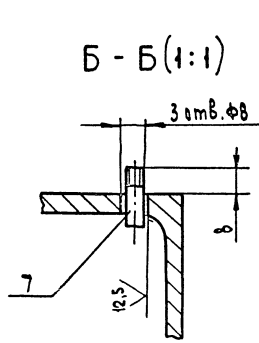
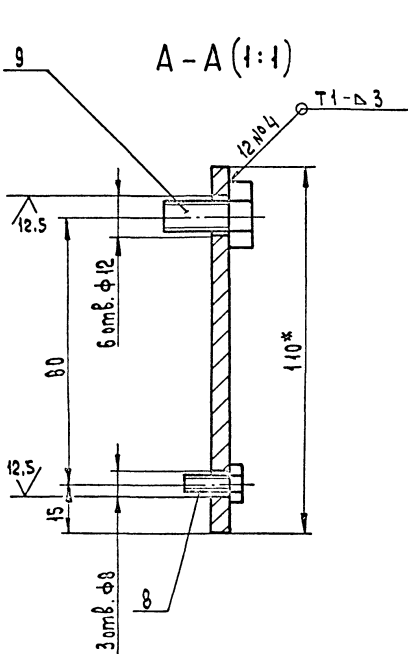
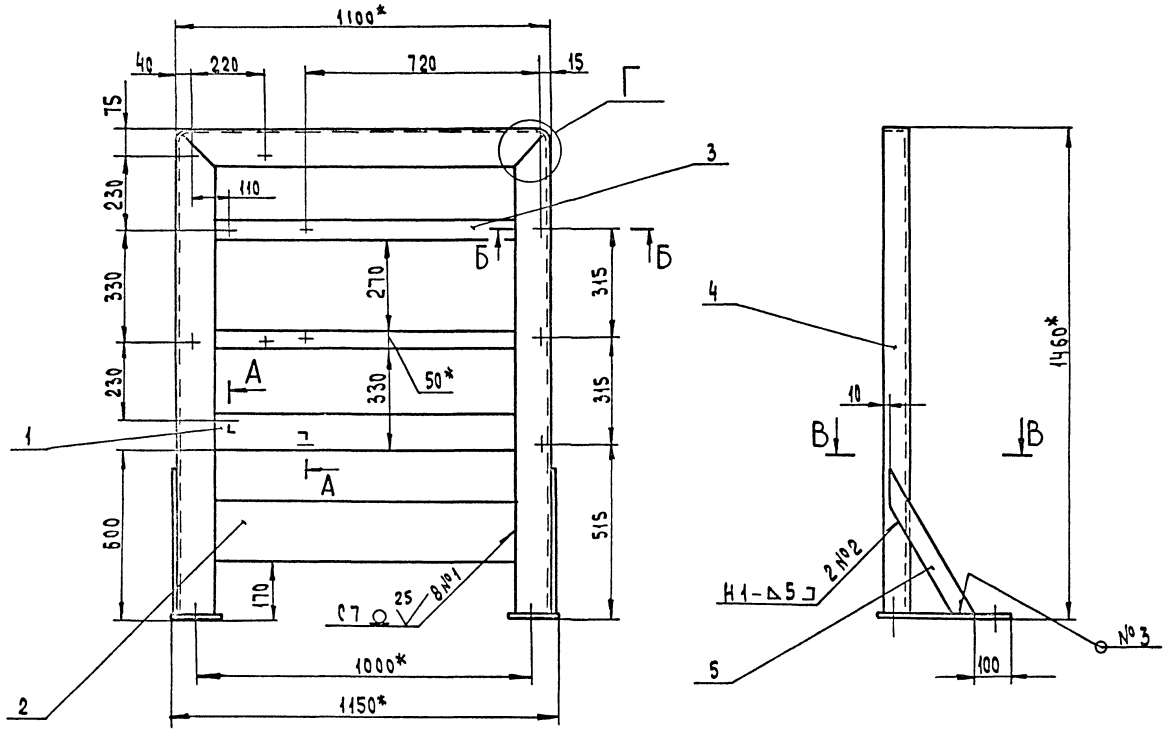
Рамка

Лист	Масса	Масштаб
и	см.	—
Лист	Листов	1

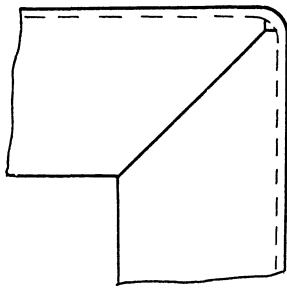
Изм.	Лист	№ докум.	Подп.	Дата
Разр.	Козина	8291		8.29.91
Проб.	Козина			
Н.контр.	Мюнтер			
Ч.т.в.				

Уголок 100×63×6 ГОСТ 8510-86
СтЗен ГОСТ 535-88

ГПИ Нижегородский
САНТЕХПРОЕКТ
Формат А3



Г (1:2)

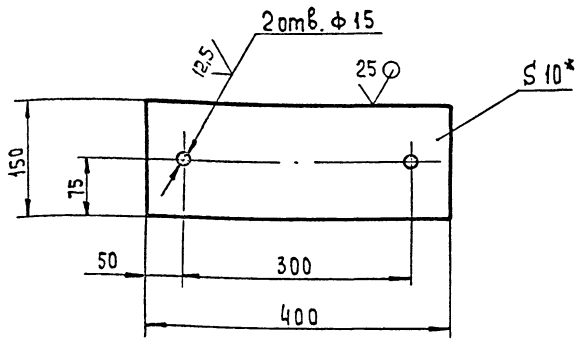


1. * Размеры для справок
2. Н 14; ± 1Т 14
3. Сварные швы по ГОСТ 5264-80.

Имя, Фамилия, Подпись и дата: [Blank space for signature and date]

					А 12В.204.000 СБ		
Изм.	Лист	№ докум.	Подп.	Дата	Стойка для КСУМ 1		
Разраб.	Козина	3.791					
Пров.	Козина				Лист	Масштаб	Масштаб
Т.контр.					И	59	1:10
Нач. отд.	Болыкиев				Лист листов 1		
Н.контр.	Мягкоу				ГПИ Нижегородский САНТЕХПРОЕКТ		
Чтв.					Формат А2		

Δ12В.204.006



1. * Размеры для справок
2. $h_{14}, h_{14}, \pm \frac{IT_{14}}{2}$

Δ12В.204.006

Плита

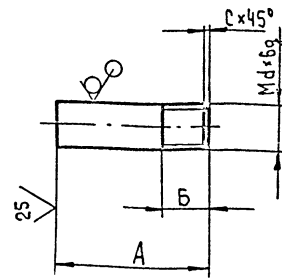
Лист 4,7 1:5

Лист 10 ГОСТ 19903-74 ГПИ Нижегородский
СтЗсп ГОСТ 14637-89 САНТЕХПРОЕКТ

Формат А4

Изм/Лист	№ док-м	Подп.	Дата
Разраб.	Козина	Лос	2.8.91
Проб.	Козина	Лос	
Т.контр.			
И.контр.	Мюнтер	Лос	
Утв.			

Δ12В.204.007



Обозначение	Размеры, мм				Масса, кг
	A	B	C	d	
Δ12В.204.007	20	6	1	6	0,004
-01	25	15	1,6	12	0,02

Неуказанные предельные отклонения размеров: $h_{16}, \pm \frac{IT_{16}}{2}$

Δ12В.204.007

Шпилька

Лист 1,8 1:2

Лист 6 ГОСТ 2590-88
СтЗсп ГОСТ 535-88

ГПИ Нижегородский
САНТЕХПРОЕКТ

Формат А4

Изм/Лист	№ док-м	Подп.	Дата
Разраб.	Козина	Лос	2.8.91
Проб.	Козина	Лос	
Т.контр.			
И.контр.	Мюнтер	Лос	
Утв.			

Формат	Зона	Поз.	Обозначение	Наименование	Кол.	Примечание
				Документация		
A2			Δ12В.205.000 СБ	Сборочный чертёж		
				Детали		
B4	1		Δ12В.205.001	Связь		
				Полоса 6x50 ГОСТ 103-76 СтЗсп ГОСТ 535-88		
				$L = 1270 h_{16} \sqrt[25]{}$	3	3,0 кг
B4	2		Δ12В.205.002	Связь		
				Полоса 6x180 ГОСТ 103-76 СтЗсп ГОСТ 535-88		
				$L = 1270 h_{16} \sqrt[25]{}$	1	10,8 кг
A3	3		Δ12В.204.004	Рамка	1	
A4	4		Δ12В.204.005	Укосина	2	
A4	5		Δ12В.204.006	Плита	2	
A4	6		Δ12В.204.007	Шпилька	2	
	7		-01	Шпилька	2	
				Стандартные изделия		
				Болт ГОСТ 7798-70		
		8		M6-6g x 14,56	2	
		9		M10-6g x 20,56	2	

Δ12В.205.000

Станка для КСУМ

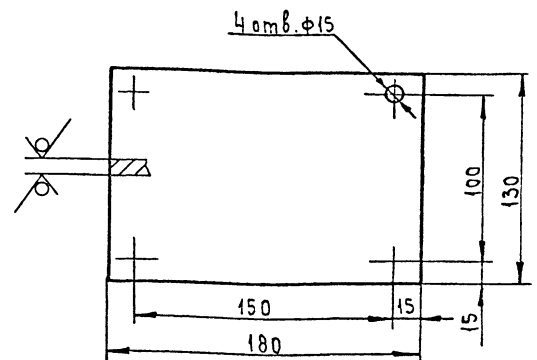
Лист 1,8 1:2

Лист 10 ГОСТ 19903-74 ГПИ Нижегородский
СтЗсп ГОСТ 14637-89 САНТЕХПРОЕКТ

Формат А4

Изм/Лист	№ док-м	Подп.	Дата
Разраб.	Козина	Лос	2.8.91
Проб.	Козина	Лос	
И.контр.	Мюнтер	Лос	
Утв.			

Δ22Е.047.001



Неуказанные предельные отклонения размеров: $h_{14}, h_{14}, \pm \frac{IT_{14}}{2}$

Δ22Е.047.001

Плита

Лист 1,8 1:2

Лист 10 ГОСТ 19903-74
СтЗсп ГОСТ 14637-89

ГПИ Нижегородский
САНТЕХПРОЕКТ

Формат А4

Изм/Лист	№ док-м	Подп.	Дата
Разраб.	Бердышев	Лос	2.8.91
Проб.	Бердышев	Лос	
Т.контр.			
И.контр.	Мюнтер	Лос	
Утв.			

Копировал: Исаев

Формат	Зона	Поз.	Обозначение	Наименование	Кол.	Примечание
				Документация		
			Д22Е.047.000 СБ	Оборочный чертеж	*	А3, А2
				Оборочные единицы		
А4		1	Д22Е.047.010	Барaban	1	
А4		2	Д22Е.047.020	Блок	1	
А4		3	Д22Е.047.040	Рукоятка	1	
А4		4	Д22Е.047.050	Кронштейн	1	
				Детали		
А4		5	Д22Е.047.001	Плита	1	
А4		6	Д22Е.047.002-01	Прижим	1	
Б4		7	Д22Е.047.003	Диск		
				Лист 5 ГОСТ 19903-74		
				Ст 3 сп ГОСТ 14637-89		
				(D45-x d 10 ⁺) 25/	2	
				Стандартные изделия		
		8		Кочыш 20 ГОСТ 2224-72	1	

Шк. № 100. Подпись и дата
Взам. инв. № 100. Инв. № 100. Подпись и дата

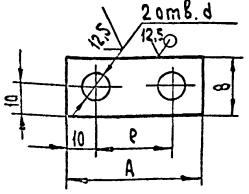
Д22Е.047.000			
Изм.	Лист	№ докум.	Подп.
Разр.	Взам.	Инв. №	Инв. №
Пров.	М.П.	М.П.	М.П.
И.контр.	М.П.	М.П.	М.П.
Учб.	М.П.	М.П.	М.П.
Механизм		Лист	Листов
подъем щита		1	2
		ГПИ Нижегородский САНТЕХПРОЕКТ	
		Формат А4	

Шк. № 100. Подпись и дата
Взам. инв. № 100. Инв. № 100. Подпись и дата

Формат	Зона	Поз.	Обозначение	Наименование	Кол.	Примечание
				Болты ГОСТ 7793-70		
		9		МВ-69 x 30.56	2	
		10		М12-69 x 40.56	8	
		11		Гайка М12.6H5 ГОСТ 5915-70	12	
				Шайбы ГОСТ 6402-70		
		12		8.65г	2	
		13		12.65г	4	
				Прочие изделия		
		14		Редуктор 24-00-40-51-1-241	1	
				Материалы		
		15		Конст 62-1-ИС-Н-180		
				ГОСТ 3067-88	6,5 м	
		16		Проволока 12-0-14		
				ГОСТ 3202-74	3 м	

Д22Е.047.000			
Изм.	Лист	№ докум.	Подп.
Разр.	Взам.	Инв. №	Инв. №
Пров.	М.П.	М.П.	М.П.
И.контр.	М.П.	М.П.	М.П.
Учб.	М.П.	М.П.	М.П.
		Лист	Листов
		2	
		ГПИ Нижегородский САНТЕХПРОЕКТ	
		Формат А4	

Д22Е.047.002



Обозначение	Размеры, мм				Масса, кг
	A	B	e	d	
Д22Е.047.002	40	23	20	8	0,04
-01	46	20	25	10	0,03

Неуказанные предельные отклонения размеров:
H14, h14, ± IT14/2

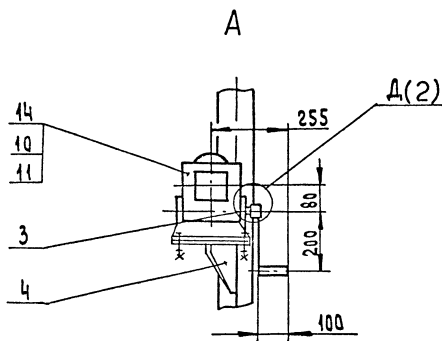
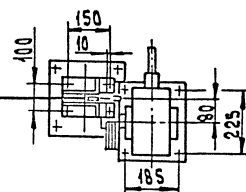
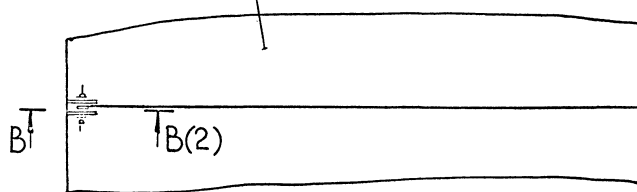
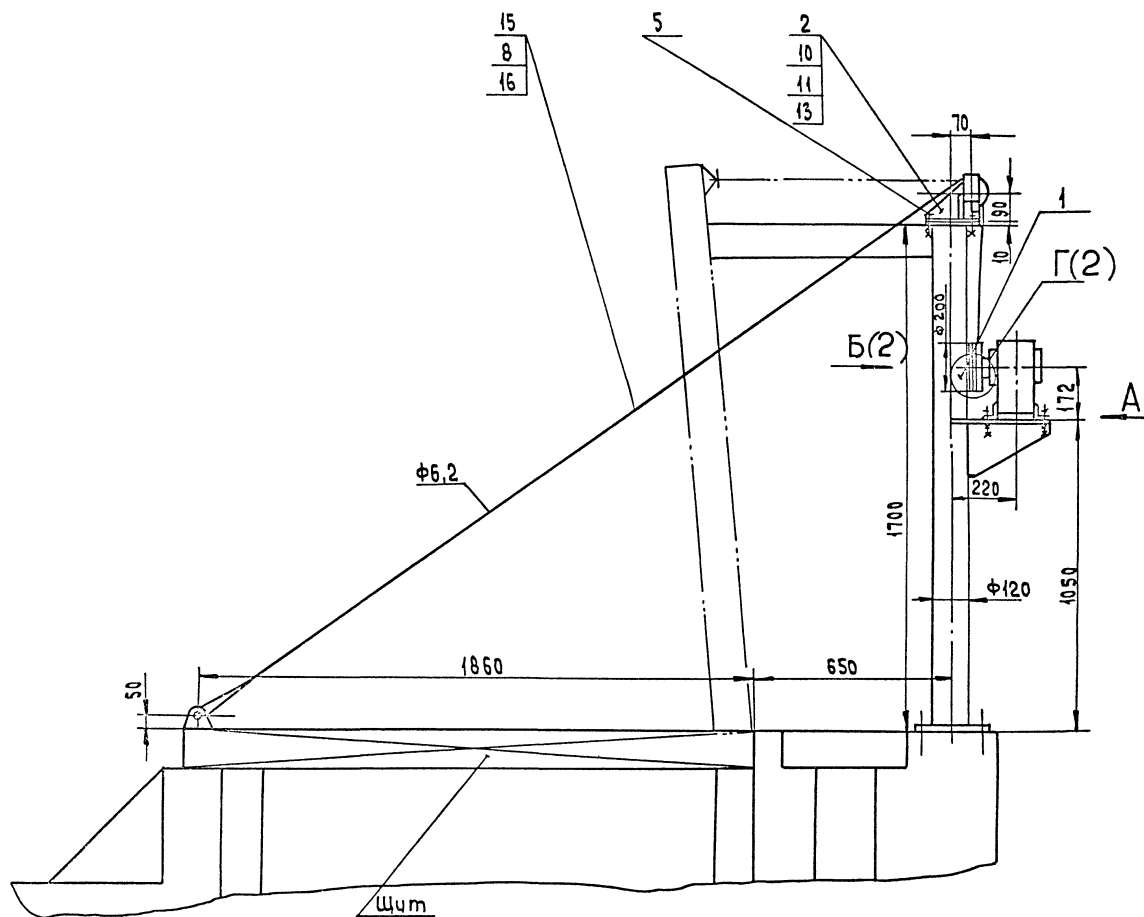
Шк. № 100. Подпись и дата
Взам. инв. № 100. Инв. № 100. Подпись и дата

Д22Е.047.002			
Изм.	Лист	№ докум.	Подп.
Разр.	Взам.	Инв. №	Инв. №
Пров.	М.П.	М.П.	М.П.
И.контр.	М.П.	М.П.	М.П.
Учб.	М.П.	М.П.	М.П.
Прижим		Лист	Листов
		1	1
		ГПИ Нижегородский САНТЕХПРОЕКТ	
		Формат А4	

Шк. № 100. Подпись и дата
Взам. инв. № 100. Инв. № 100. Подпись и дата

Формат	Зона	Поз.	Обозначение	Наименование	Кол.	Примечание
				Документация		
		А3	Д22Е.047.010 СБ	Оборочный чертеж		
				Детали		
		А4	1 Д22Е.047.004	Ступица		
		А4	2 Д22Е.047.005	Обечайка		
		Б4	3 Д22Е.047.006	Кольцо		
				Лист 5 ГОСТ 19903-74		
				Ст 3 сп ГОСТ 14637-89		
				(D240-x d 19 ⁺) 25/	2	
		А4	4 Д22Е.047.007	Диск	1	

Д22Е.047.010			
Изм.	Лист	№ докум.	Подп.
Разр.	Взам.	Инв. №	Инв. №
Пров.	М.П.	М.П.	М.П.
И.контр.	М.П.	М.П.	М.П.
Учб.	М.П.	М.П.	М.П.
Барaban		Лист	Листов
		1	1
		ГПИ Нижегородский САНТЕХПРОЕКТ	
		Формат А4	



Техническая характеристика

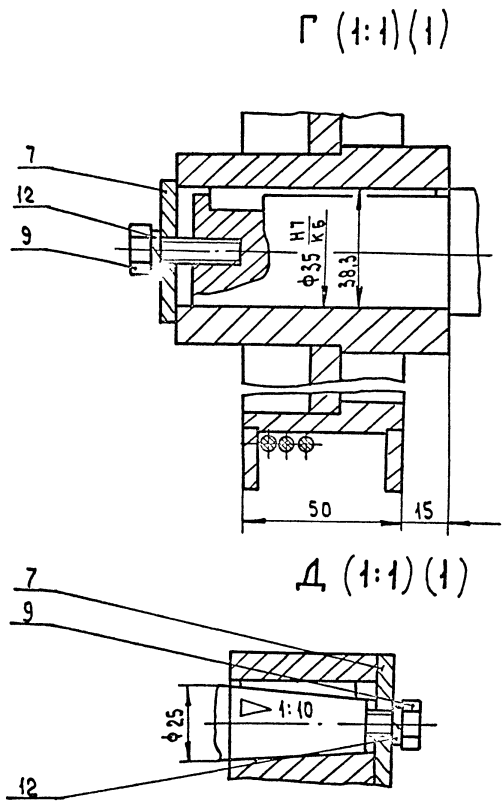
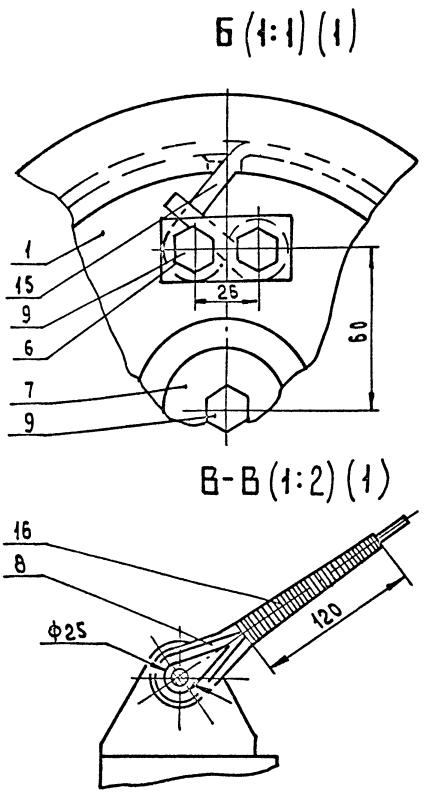
- | | |
|--|--------|
| 1. Тяговое усилие на барабанах, Н | 3800 |
| 2. Усилие на рукоятке, Н | мех 72 |
| 3. Рабочее число витков на барабанах, шт | 4,6 |
| 4. Передаточное число редуктора | 40 |
| 5. Время подъема щита, мин | 3 |

Размеры для справок

СНБ на подл. Подпись и дата

				Д 22Е.047.000 СБ			
Изм.	Лист	Число экз.	Подп.	Механизм подъема щита		Лист	Масштаб
Разраб.	Архив	Дата	Взят			и	43
Пров.	Моравинкин	2001	18.01			Листы	Листов 2
Т.контр.						ГПИ Нижегородский САНТЕХПРОЕКТ	
Н.контр.	Мюнтгер					Формат А2	
Утв.						Копировал: Исачева	

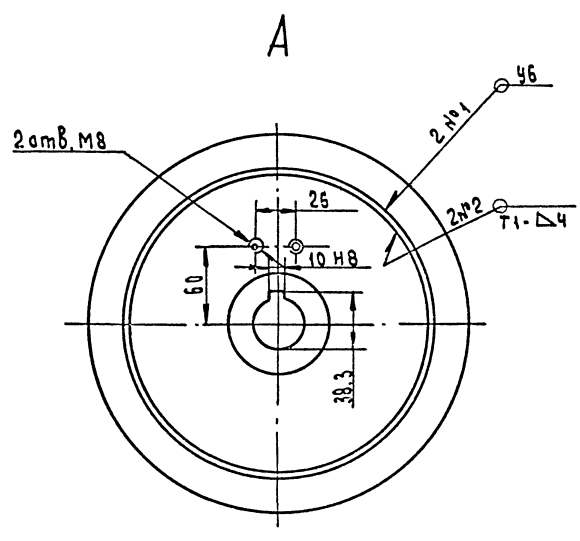
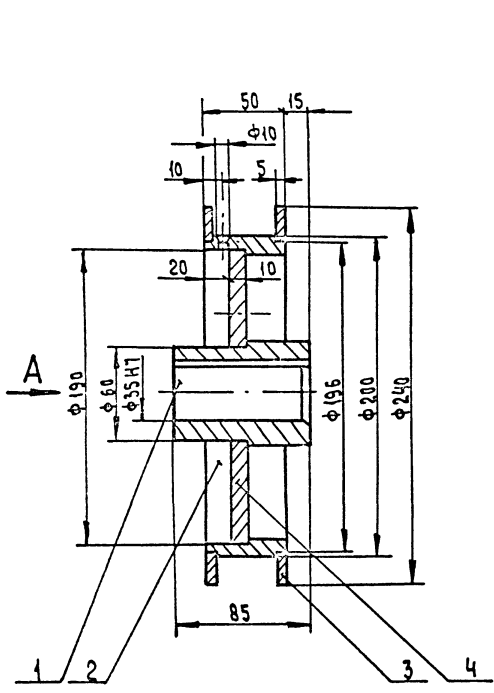
Д 22Е.047.000 СБ



Изм.	Лист	№ докум.	Подп.	Дата	Д 22Е.047.000 СБ	Лист
						2

Формат А3

Д 22Е.047.010 СБ

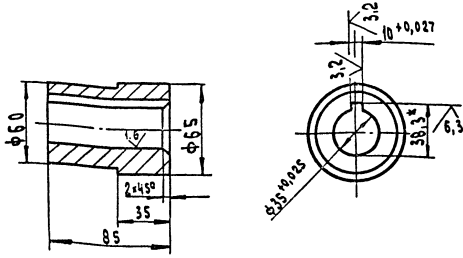


1. Размеры для справок
 2. Сварные швы по ГОСТ 5264-80.

					Д 22Е.047.010 СБ		
Изм.	Лист	№ докум.	Подп.	Дата	Барaban	Лист	Масштаб
						И	5,3
Изм. Лист № докум. Подп. Дата					Барaban	Лист Листов 1	
Изм. Лист № докум. Подп. Дата						ГПИ Нижегородский САНТЕХПРОЕКТ	
Изм. Лист № докум. Подп. Дата					Формат А3		

Д 22Е. 047. 004

12,5



Неуказанные предельные отклонения размеров:
 $h14 \pm \frac{IT14}{2}$

Д 22Е. 047. 004

Ступица

Лист Масса Масштаб

И 1,38 1:2

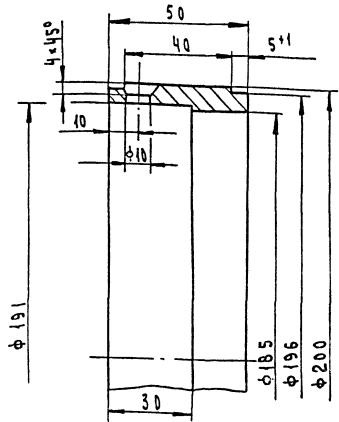
Лист Листов 1

Лист 10 ГОСТ 380-88
 ГПИ Нижегородский
 САНТЕХПРОЕКТ
 Формат А4

Изм.	Лист	№ докум.	Подп.	Дата
Разр.	Рез.	Рис.	Рис.	18.91
Пров.	Мор.	Мор.	Мор.	
Т.контр.				
И.контр.	Минтер			
Чтв.				

Д 22Е. 047. 005

12,5



Неуказанные предельные отклонения размеров:
 $h14, h14 \pm \frac{IT14}{2}$

Д 22Е. 047. 005

Обечайка

Лист Масса Масштаб

И 1,27 1:1

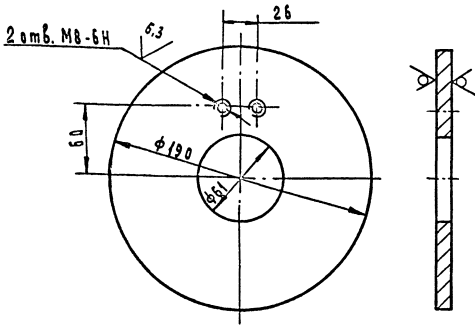
Лист Листов 1

Лист 10 ГОСТ 380-88
 ГПИ Нижегородский
 САНТЕХПРОЕКТ
 Формат А4

Изм.	Лист	№ докум.	Подп.	Дата
Разр.	Рез.	Рис.	Рис.	18.91
Пров.	Мор.	Мор.	Мор.	
Т.контр.				
И.контр.	Минтер			
Чтв.				

Д 22Е. 047. 007

12,5



Неуказанные предельные отклонения размеров:
 $h14, h14 \pm \frac{IT14}{2}$

Д 22Е. 047. 007

Диск

Лист Масса Масштаб

И 2 1:2

Лист Листов 1

Лист 10 ГОСТ 19903-74
 ГПИ Нижегородский
 САНТЕХПРОЕКТ
 Формат А4

Изм.	Лист	№ докум.	Подп.	Дата
Разр.	Рез.	Рис.	Рис.	18.91
Пров.	Мор.	Мор.	Мор.	
Т.контр.				
И.контр.	Минтер			
Чтв.				

Формат	Лист	Обозначение	Наименование	Кол.	Примечание
			Документация		
А3		Д 22Е. 047. 020 СБ	Сборочный чертёж		
			Сборочные единицы		
А4	1	Д 22Е. 047. 030	Кронштейн	1	
			Детали		
А4	2	Д 22Е. 047. 002	Прижим	1	
А4	3	Д 22Е. 047. 008	Ограничитель	1	
А4	4	Д 22Е. 047. 009	Блок	1	
А4	5	Д 22Е. 047. 011	Втулка	1	
А4	6	Д 22Е. 047. 012	ось	1	
			Стандартные изделия		
	7		Болт М6-63×16,56 ГОСТ 7798-70	2	
	8		Шайба 6,65Г ГОСТ 6402-70	2	

Д 22Е. 047. 020

Блок

Лист Листов

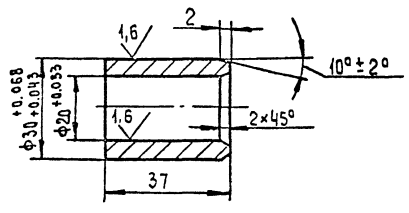
И 1 1

Лист 10 ГОСТ 19903-74
 ГПИ Нижегородский
 САНТЕХПРОЕКТ
 Формат А4

Изм.	Лист	№ докум.	Подп.	Дата
Разр.	Рез.	Рис.	Рис.	18.91
Пров.	Мор.	Мор.	Мор.	
Т.контр.				
И.контр.	Минтер			
Чтв.				

Д22Е.047.011

12,5 ✓



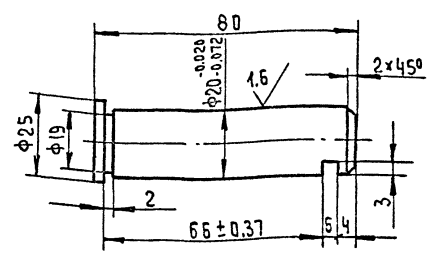
Неуказанные предельные отклонения размеров:
+ IT14
2

Д22Е.047.011

Изм	Лист	№ док.чм	Подп.	Дата	Втулка	Лист	Масса	Масштаб
					И		0,02	1:1
Разработ. Бердышева И.В. 1.8.91					Лист Листов 1			
Проб. Моравинкин И.В.					А4С-1 ГОСТ 1585 - 85			
Т.КОНТР.					ГПИ Нижегородский САНТЕХПРОЕКТ			
И.КОНТР. Мянтер И.В.					Формат А4			

Д22Е.047.012

12,5 ✓



1. 40...45 HRC
2. H14, h14, ± IT14
2

Д22Е.047.012

Изм	Кол.	№ док.чм	Подп.	Дата	Ось	Лист	Масса	Масштаб
					И		0,2	1:1
Разработ. Бердышева И.В. 1.8.91					Лист Листов 1			
Проб. Моравинкин И.В.					Сталь 45 ГОСТ 1050 - 88			
Т.КОНТР.					ГПИ Нижегородский САНТЕХПРОЕКТ			
И.КОНТР. Мянтер И.В.					Формат А4			

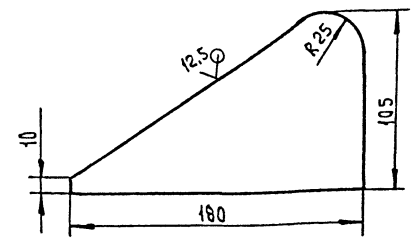
Формат	Зона	Поз.	Обозначение	Наименование	Кол.	Примечание
				Документация		
		A3	Д22Е.047.030 СБ	Оборочный чертёж		
				Детали		
A4		1	Д22Е.047.001	Плита	1	
A4		2	Д22Е.047.013	Стойка	2	
A4		3	Д22Е.047.014	Ребра	2	

Д22Е.047.030

Изм	Лист	№ док.чм	Подп.	Дата	Кронштейн	Лист	Листов	Масштаб
					И		1	1:2
Разработ. Бердышева И.В. 1.8.91					Лист Листов 1			
Проб. Моравинкин И.В.					А4С-1 ГОСТ 1585 - 85			
Т.КОНТР.					ГПИ Нижегородский САНТЕХПРОЕКТ			
И.КОНТР. Мянтер И.В.					Формат А4			

Д22Е.047.013

12,5 ✓



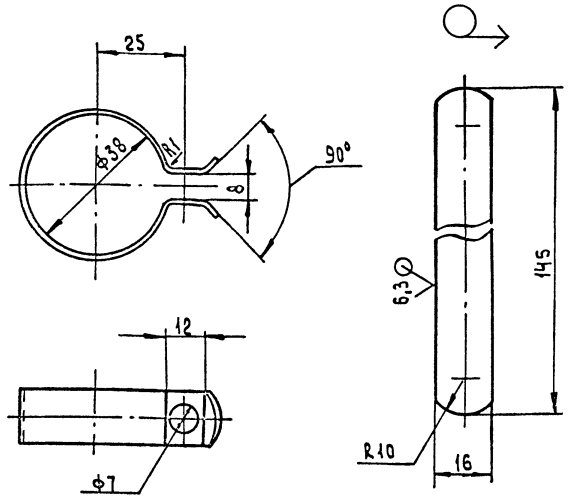
Неуказанные предельные отклонения размеров:
H14, ± IT14
2

Д22Е.047.013

Изм	Лист	№ док.чм	Подп.	Дата	Стойка	Лист	Масса	Масштаб
					И		1,45	1:2
Разработ. Бердышева И.В. 1.8.91					Лист Листов 1			
Проб. Моравинкин И.В.					Лист Листов 1			
Т.КОНТР.					Лист 40 ГОСТ 19903-74			
И.КОНТР. Мянтер И.В.					Ст 3сп ГОСТ 14637 - 89			
И.КОНТР. Мянтер И.В.					ГПИ Нижегородский САНТЕХПРОЕКТ			
И.КОНТР. Мянтер И.В.					Формат А4			

Δ22E.075.001

✓/✓



Длина развертки 147 мм.
 Неуказанные предельные отклонения размеров:
 $h14, h14, \pm \frac{1714}{2}$

Δ22E.075.001

Скоба

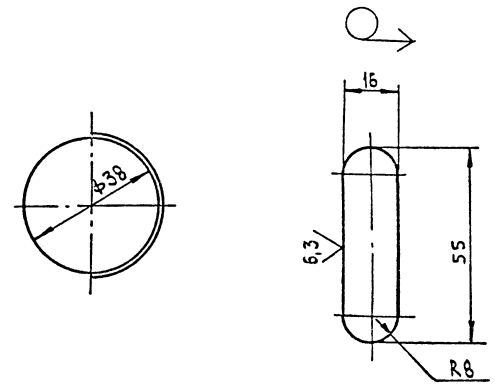
Лист	Масса	Масштаб
И	0,017	1:1
Лист Листов 1		
Лист 1.0 ГОСТ 19903-74 Стэн ГОСТ 16523-89		
ГПИ Нижегородский САНТЕХПРОЕКТ		
Формат А4		

Шк. № подл. Подпись и дата Взам. инв. № Шк. № разб. Подпись и дата

Изм/Лист	№ докум.	Подп.	Дата
Разраб.	Ляпин	Иванов	1.8.91
Проб.	Ляпин	Иванов	
Т.контр.			
И.контр.	Мюнтер	Иванов	
Чтб.			

Δ22E.075.002

✓/✓



Неуказанные предельные отклонения размеров:
 $h16, \pm \frac{1714}{2}$

Δ22E.075.002

Вкладыш

Лист	Масса	Масштаб
И	0,006	1:1
Лист Листов 1		
Лист 1.0 ГОСТ 19903-74 Стэн ГОСТ 16523-89		
ГПИ Нижегородский САНТЕХПРОЕКТ		
Формат А4		

Шк. № подл. Подпись и дата Взам. инв. № Шк. № разб. Подпись и дата

Изм/Лист	№ докум.	Подп.	Дата
Разраб.	Ляпин	Иванов	1.8.91
Проб.	Ляпин	Иванов	
Т.контр.			
И.контр.	Мюнтер	Иванов	
Чтб.			

Формат	Зона	Поз.	Обозначение	Наименование	Кол.	Примечание
				Документация		
		А3	Δ22E.075.010 СБ	Оборачивный чертеш		
				Детали		
		А4	1 Δ22E.075.004	Ниппель	1	
				Стандартные изделия		
		2		Фланец 1-50-6 М25	1	ГОСТ 12821-80
		3		Переход К57×5-32×3	1	ГОСТ 17378-83

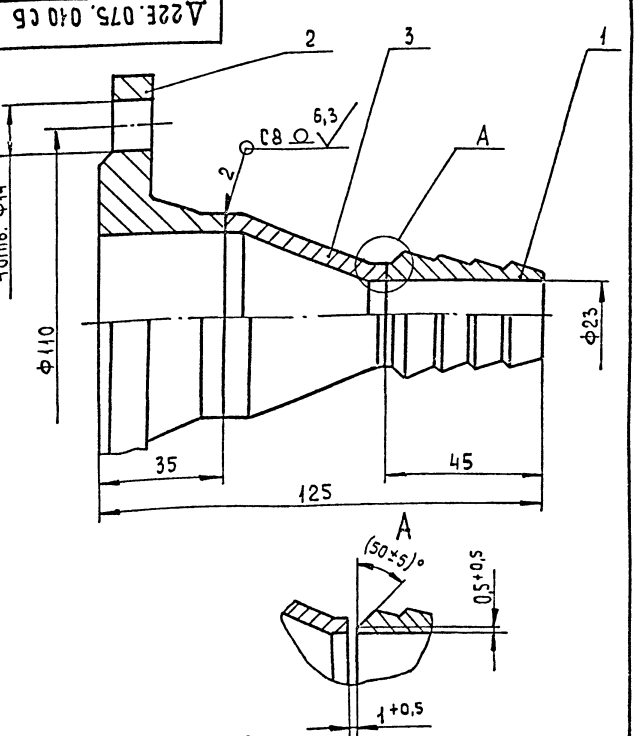
Δ22E.075.010

Патрубок

Лист	Масса	Масштаб
И	1,85	1:1
Лист Листов 1		
Лист 1.0 ГОСТ 19903-74 Стэн ГОСТ 16523-89		
ГПИ Нижегородский САНТЕХПРОЕКТ		
Формат А4		

Шк. № подл. Подпись и дата Взам. инв. № Шк. № разб. Подпись и дата

Изм/Лист	№ докум.	Подп.	Дата
Разраб.	Ляпин	Иванов	1.8.91
Проб.	Ляпин	Иванов	
Т.контр.			
И.контр.	Мюнтер	Иванов	
Чтб.			



1. Размеры для справок.
 2. Сварные швы по ГОСТ 16037-80.

Δ22E.075.010 СБ

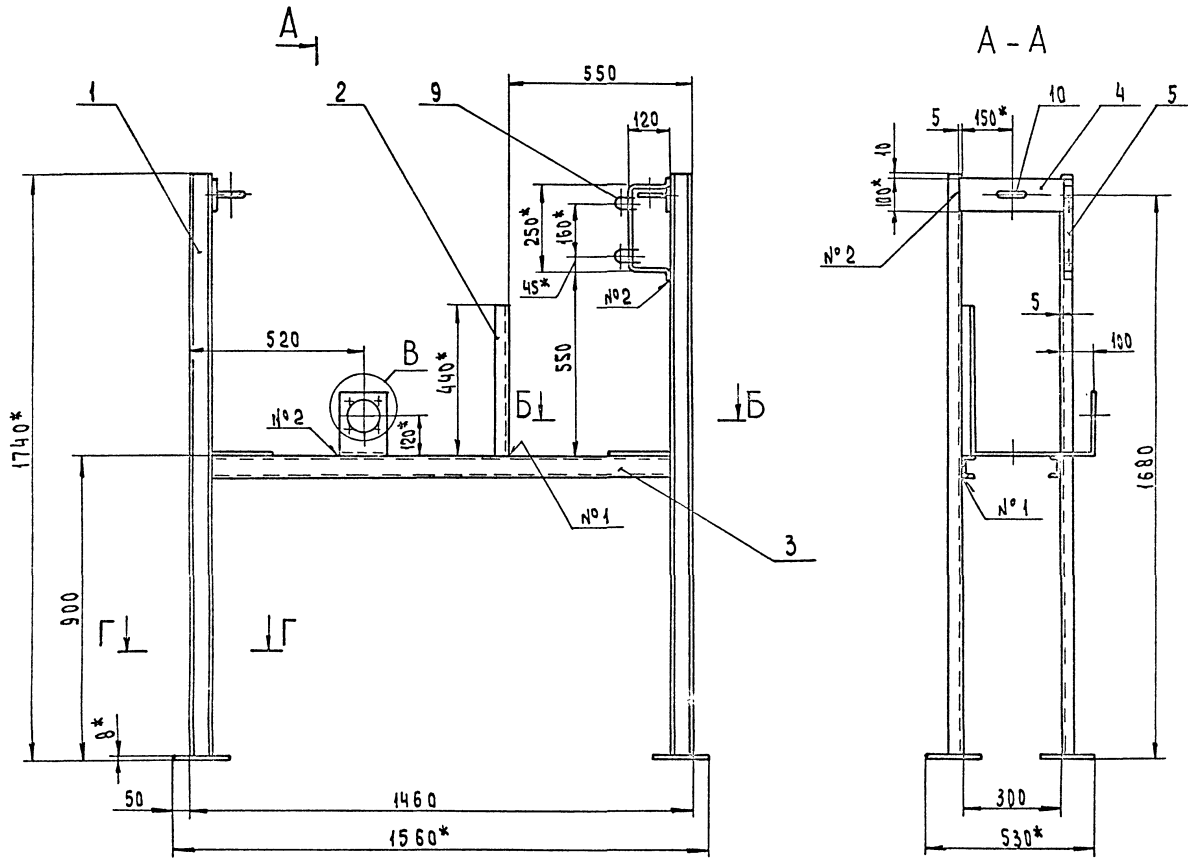
Патрубок

Лист	Масса	Масштаб
И	1,85	1:1
Лист Листов 1		
Лист 1.0 ГОСТ 19903-74 Стэн ГОСТ 16523-89		
ГПИ Нижегородский САНТЕХПРОЕКТ		
Формат А4		

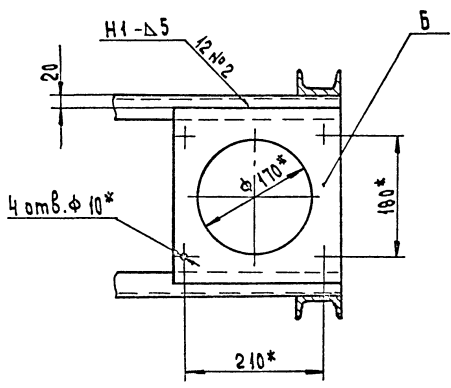
Шк. № подл. Подпись и дата Взам. инв. № Шк. № разб. Подпись и дата

Изм/Лист	№ докум.	Подп.	Дата
Разраб.	Ляпин	Иванов	1.8.91
Проб.	Ляпин	Иванов	
Т.контр.			
И.контр.	Мюнтер	Иванов	
Чтб.			

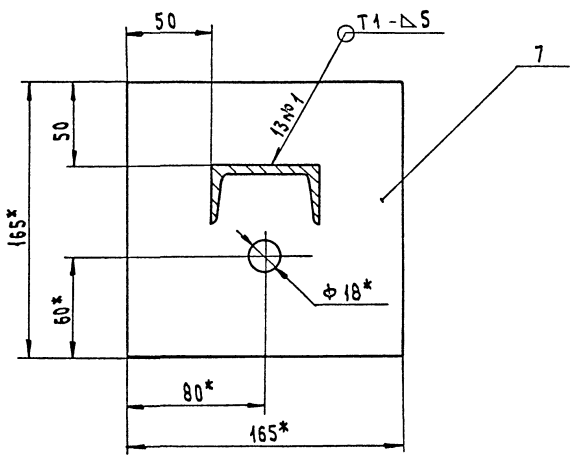
Копировал: Исачев



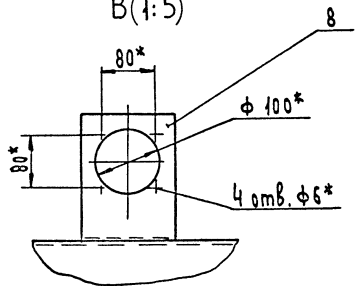
Б-Б(1:5)



Г-Г(1:2)



В(1:5)

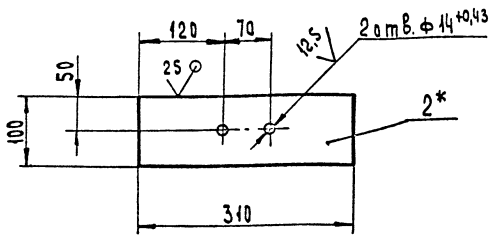


- 1.* Размеры для справок
- 2. ± 1Т14
- 3. Сварные швы по ГОСТ 5264-80

Лист № 1 из 1. Подпись и дата: _____

				Д 22Е. 119. 000 СБ		
				Рамд		
				газо регуляторного		
				узла		
Изм.	Исполн.	Провер.	Дата	Лист	Масштаб	Масштаб
	Козыма	Козыма	8.29.02	71	1:10	
Т.КОНТР.				Лист	Листов 4	
Инж.отв.	Вольский			ГПИ Нижегородский		
Н.КОНТР.	Михайлов			САНТЕХПРОЕКТ		
Умб.				Формат А2		

Δ 22Е. 119. 004



1.* Размеры для справок
2. $h_{14} \pm \frac{1T_{14}}{2}$

Δ 22Е. 119. 004

Ластунда

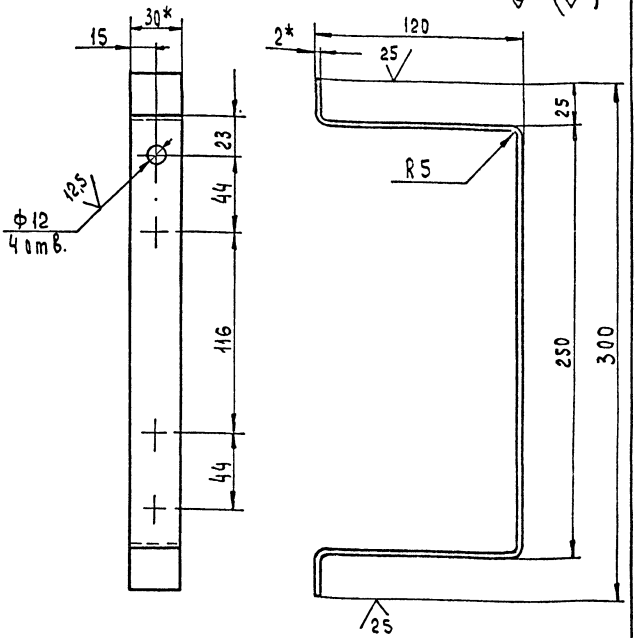
Лист	Масса	Масштаб
И	0,5	1:5
Лист		Листов 1

Лист 2 ГОСТ 19903-74
Ст 3ен ГОСТ 16523-89

ГПИ Нижегородский
САНТЕХПРОЕКТ

ФОРМАТ А4

Δ 22Е. 119. 005



1.* Размеры для справок
2. $h_{14}, h_{14} \pm \frac{1T_{14}}{2}$

Δ 22Е. 119. 005

Скоба

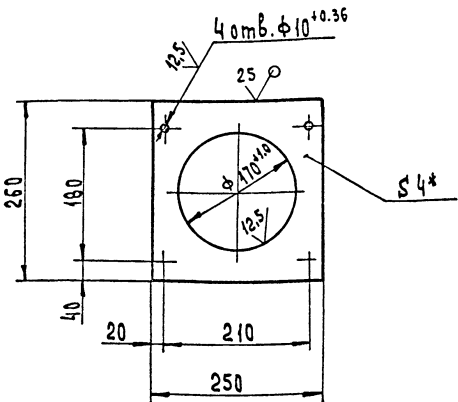
Лист	Масса	Масштаб
И	1,0	1:2
Лист		Листов 1

Лист 2*30 ГОСТ 103-76
Ст 3ен ГОСТ 535-88

ГПИ Нижегородский
САНТЕХПРОЕКТ

ФОРМАТ А4

Δ 22Е. 119. 006



1.* Размеры для справок
2. $h_{14} \pm \frac{1T_{14}}{2}$

Δ 22Е. 119. 006

Ластунда

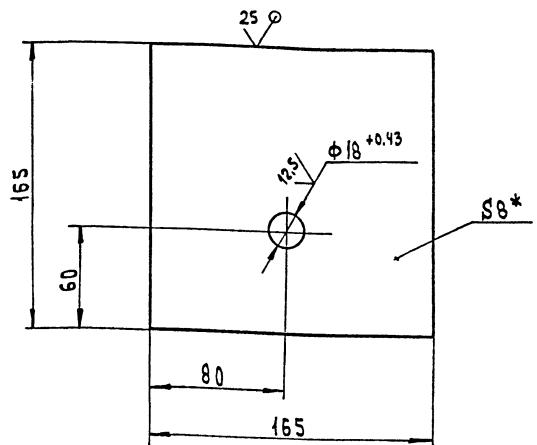
Лист	Масса	Масштаб
И	1,5	1:5
Лист		Листов 1

Лист 4 ГОСТ 19903-74
Ст 3ен ГОСТ 14637-89

ГПИ Нижегородский
САНТЕХПРОЕКТ

ФОРМАТ А4

Δ 22Е. 119. 007



1.* Размеры для справок
2. $h_{14} \pm \frac{1T_{14}}{2}$

Δ 22Е. 119. 007

Пяма

Лист	Масса	Масштаб
И	1,7	1:2
Лист		Листов 1

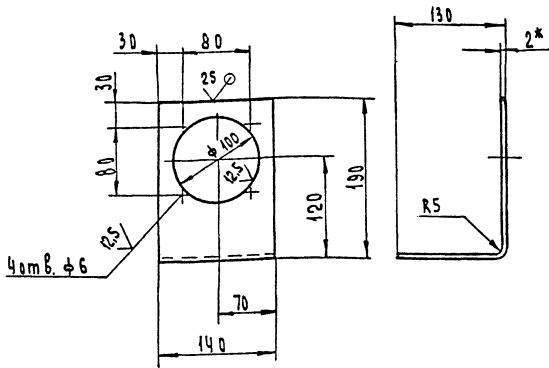
Лист 8 ГОСТ 19903-74
Ст 3ен ГОСТ 14637-89

ГПИ Нижегородский
САНТЕХПРОЕКТ

ФОРМАТ А4

Копировала: Исаева

Д 22Е. 119. 008



- 1.* Размеры для справок
- 2. $H14, h14, \pm \frac{IT14}{2}$

Д 22Е. 119. 008

Щиток

Лист	Масса	Масштаб
И	0,5	1:4
Лист		Листов 1
Лист 2 ГОСТ 19903-74		ГПИ Нижегородский
Ст 3 ст ГОСТ 16523-89		АНТЕХПРОЕКТ
Формат А4		

✓/✓

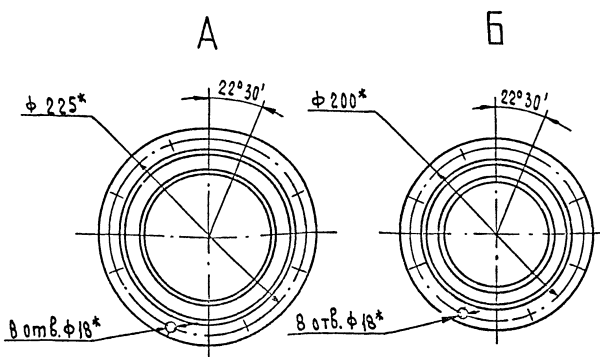
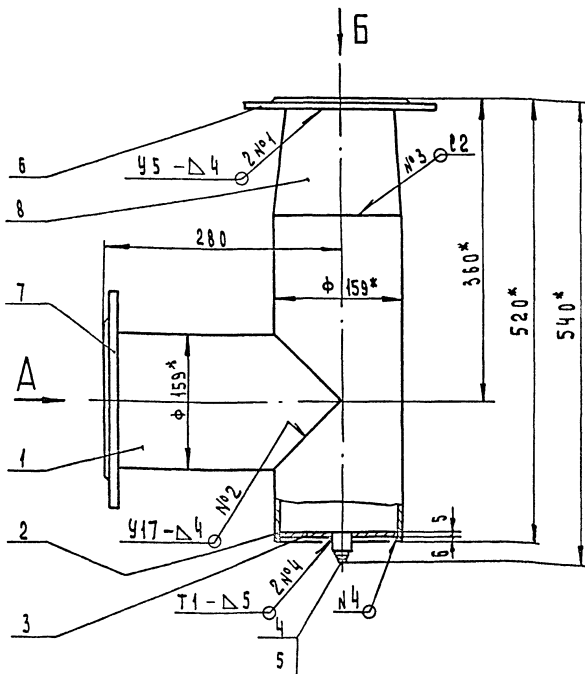
Формат	Зона	Поз.	Обозначение	Наименование	Кол.	Примечание
				Документация		
A3			Д 22Е. 133. 000. СБ	Оборочный чертёж		
				Детали		
A4	1		Д 22Е. 133. 001	Патрубок	1	
A4	2		Д 22Е. 133. 002	Патрубок	1	
B4	3		Д 22Е. 133. 003	Заглушка		
				Лист 5 ГОСТ 19903-74		
				Ст 3 ст ГОСТ 16523-89		
				(D 124,4 x d 23 ^{h14}) 25/	1	0.45кг
				Стандартные изделия		
		4		Муфта 15 ГОСТ 8966-75	1	
		5		Пробка 15 ГОСТ 8963-75	1	
		6		Фланец 1-125А-25 Ст 25		
				ГОСТ 12820-80	1	
		7		Фланец 1-150А-25 Ст 25		
				ГОСТ 12820-80	1	
		8		Переход К 159x45-133x4		
				ГОСТ 17378-83	1	

Д 22Е. 133. 000

Тройник

Лист	Масса	Масштаб
И		
Лист		Листов 1
Лист		ГПИ Нижегородский
Лист		АНТЕХПРОЕКТ
Формат А4		

Д 22Е. 133. 000 СБ



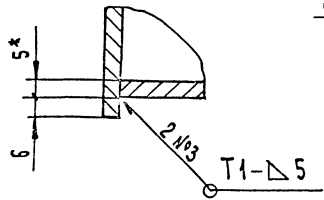
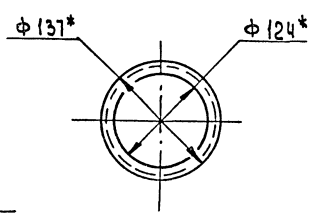
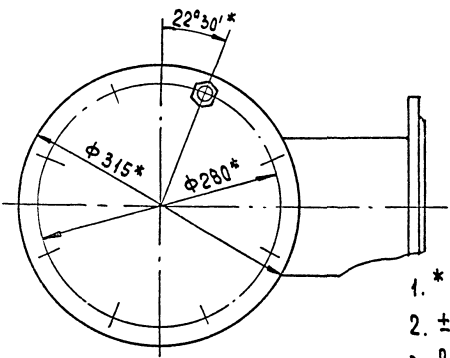
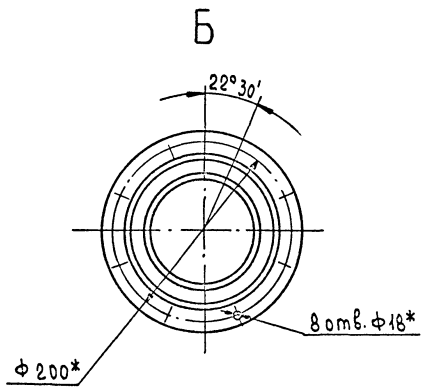
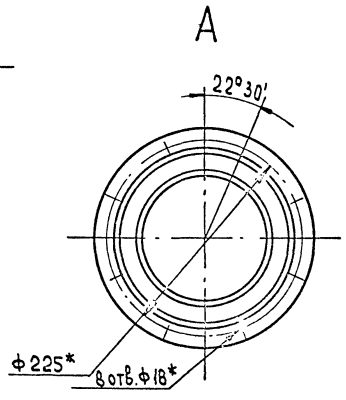
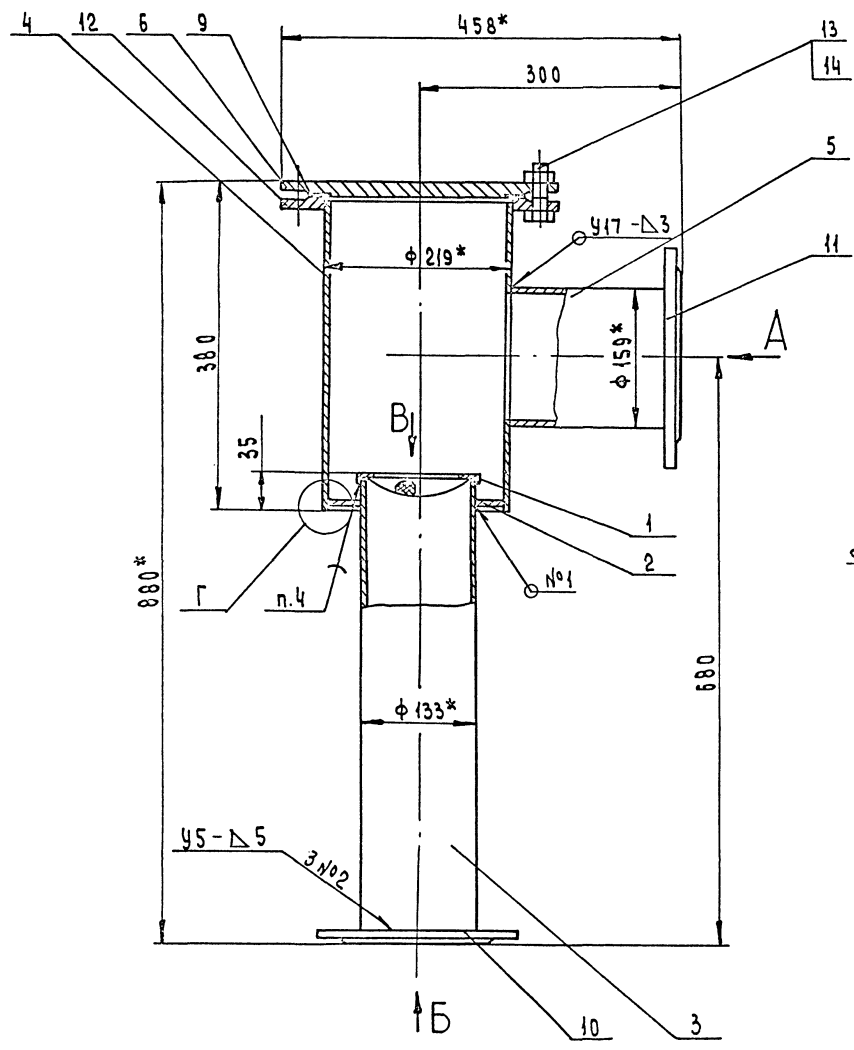
- 1.* Размеры для справок.
- 2. $\pm \frac{IT16}{2}$
- 3. Сварные швы №1, 2, 3 по ГОСТ 16037-80, №4 по ГОСТ 5264-80
Сварные швы испытать;
на прочность водой давлением - 0,2 МПа (2кгс/см²)
и на плотность воздухом давлением - 0,1 МПа (1кгс/см²)

Подание давления не допускается

Д 22Е. 133. 000 СБ

Тройник

Лист	Масса	Масштаб
И	20	1:4
Лист		Листов 1
Лист		ГПИ Нижегородский
Лист		АНТЕХПРОЕКТ
Формат А3		



1. * Размеры для справок
2. $\pm \frac{1}{16}$
3. Сварные швы №1,2 по ГОСТ 16037-80, №3 по ГОСТ 5264-80.

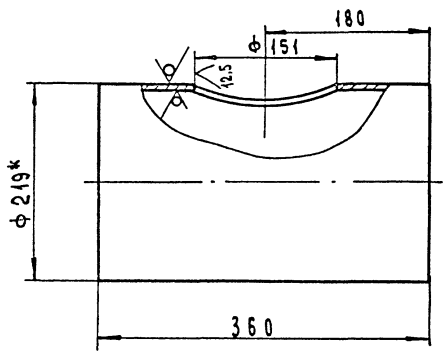
Сварные швы испытать:
на прочность водой давлением -0,2 МПа (2 кгс/см²)
и плотность воздухом давлением -0,1 МПа (1 кгс/см²)
падение давления не допускается
4. по 40 ГОСТ 21931-76

				Д 22Е. 134. 000 СБ		
				Тройник-ревизия		
Изм.	№	Дата	Исполн.	Лист	Масса	Масштаб
1				40		1:4
Разработчик: Гольденберг Проектировщик: Гольденберг Т.контр.: С.ч.отв.: Гольденберг И.контр.: Мюнтер Утв.:				Лист 1 из 1 ГПИ Нижегородский САНТЕХПРОЕКТ		

Инж. Л.П.Павлова, Подпись и дата: 1987.08.14, Инж. № 290.91, Проект № 903-1-290.91, Лист № 4 из 4

Δ 22Е. 134. 003

25 ✓



- 1.* Размеры для справок
- 2. Н14, ± $\frac{1T16}{2}$

Δ 22Е. 134. 003

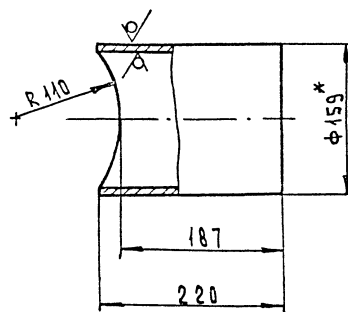
Патрубок

Лист	Масса	Масштаб
4	7,6	1:4
Лист	Листов	1
Труба 219×4 ГОСТ 10704-76 Δ ГОСТ 10705-80		
ГПИ Нижегородский САНТЕХПРОЕКТ		
Формат А4		

Изм.	Лист	№ док. кум.	Подп.	Дата
Разр.	Р	Г	Г	2003
Проб.	Г	Г	Г	
Т. контр.				
И. контр.	М	М	М	
Утв.				

Δ 22Е. 134. 004

25 ✓



- 1.* Размеры для справок
- 2. Н14, ± $\frac{1T16}{2}$

Δ 22Е. 134. 004

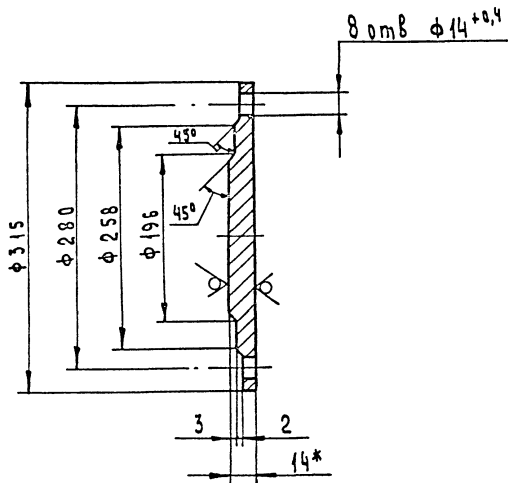
Патрубок

Лист	Масса	Масштаб
И	3,1	1:4
Лист	Листов	1
Труба 159×4 ГОСТ 10704-76 Δ ГОСТ 10705-80		
ГПИ Нижегородский САНТЕХПРОЕКТ		
Формат А4		

Изм.	Лист	№ док. кум.	Подп.	Дата
Разр.	Р	Г	Г	2003
Проб.	Г	Г	Г	
Т. контр.				
И. контр.	М	М	М	
Утв.				

Δ 22Е. 134. 005

12.5 ✓



- 1.* Размеры для справок
- 2. Н14, н14, ± $\frac{1T14}{2}$

Δ 22Е. 134. 005

Зангушка

Лист	Масса	Масштаб
И	7,0	1:4
Лист	Листов	1
Лист 14 ГОСТ 19903-74 отмен ГОСТ 4637-89		
ГПИ Нижегородский САНТЕХПРОЕКТ		
Формат А4		

Изм.	Лист	№ док. кум.	Подп.	Дата
Разр.	Р	Г	Г	2003
Проб.	Г	Г	Г	
Т. контр.				
И. контр.	М	М	М	
Утв.				

Формат	Зона	Поз.	Обозначение	Наименование	Кол.	Примечание
				Документация		
А4			Δ 22Е. 134. 010 СБ	Сборочный чертёж		
				Детали		
А4	1		Δ 22Е. 134. 007	Обечайка	1	
А4	2		Δ 22Е. 134. 008	Фильтр	1	

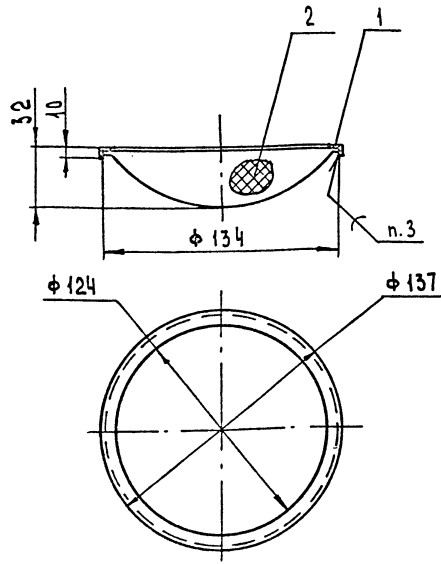
Δ 22Е. 134. 010

Фильтр сетчатый

Лист	Лист	Листов
И		1
ГПИ Нижегородский САНТЕХПРОЕКТ		
Формат А4		

Изм.	Лист	№ док. кум.	Подп.	Дата
Разр.	Р	Г	Г	2003
Проб.	Г	Г	Г	
Т. контр.				
И. контр.	М	М	М	
Утв.				

Δ22E.134.010СБ



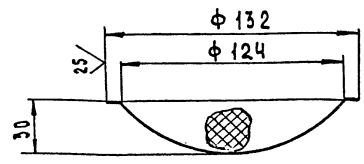
1. Размеры для справок
 2. H14; h14; ± 1/14
 3. по 40 ГОСТ 21931-76

Δ22E.134.010СБ

Ф и л ь т р с е т ч а т ы й			Лист	Масштаб
И	0,22	1:2	Лист	Листов 1
ГПИ Нижегородский САНТЕХПРОЕКТ			Формат А4	

Шк. № подл. Подпись и дата. Изм. №, дата, подпись

Δ22E.134.008



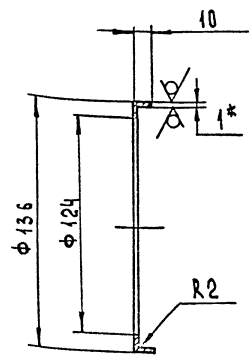
Неучтенные предельные отклонения размеров h16, ± 1/16

Δ22E.134.008

Ф и л ь т р			Лист	Масштаб
И	0,02	1:2	Лист	Листов 1
Сетка 0,5 - 025А ГОСТ 3826 - 82			ГПИ Нижегородский САНТЕХПРОЕКТ	

Шк. № подл. Подпись и дата. Изм. №, дата, подпись

Δ22E.134.007



1.* Размеры для справок
 2. H14; h14; ± 1/14
 2

Δ22E.134.007

Обечайка			Лист	Масштаб
И	0,2	1:2	Лист	Листов 1
Лист 1 ГОСТ 19903-74 Столб ГОСТ 16523-83			ГПИ Нижегородский САНТЕХПРОЕКТ	

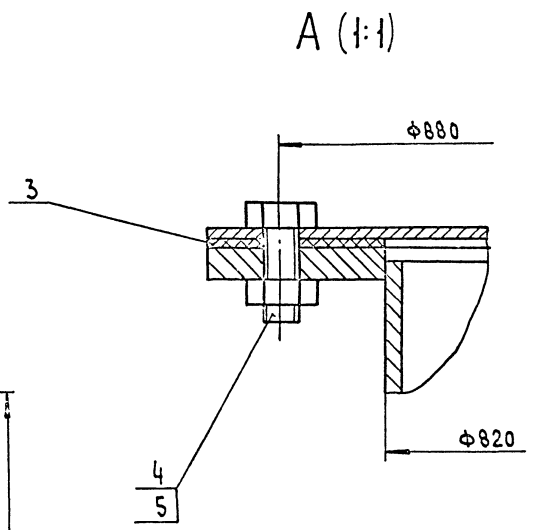
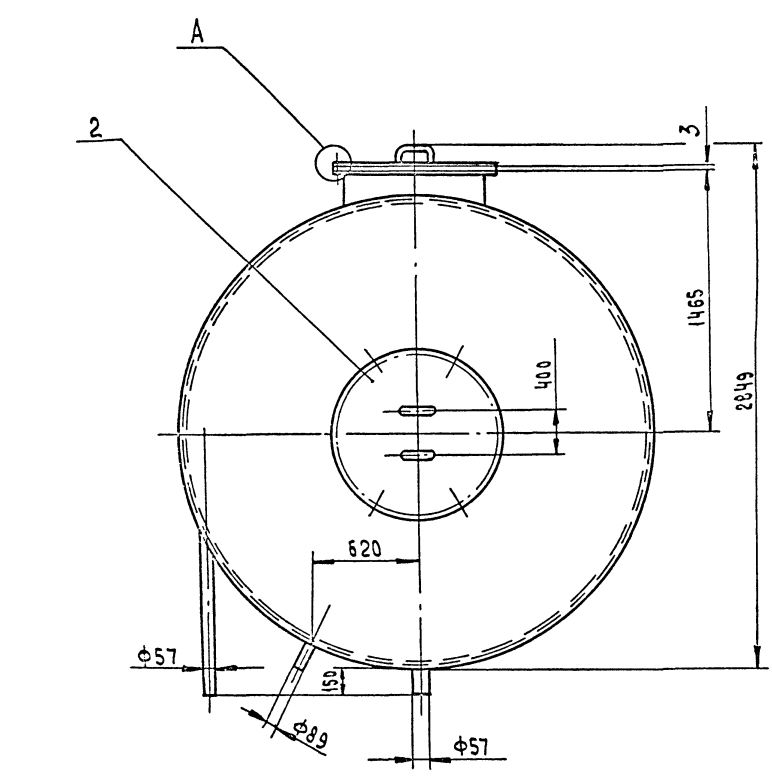
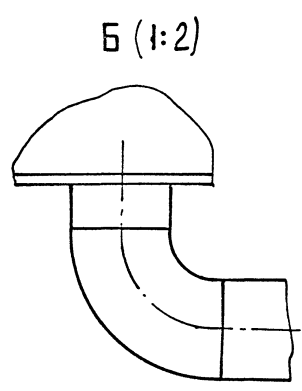
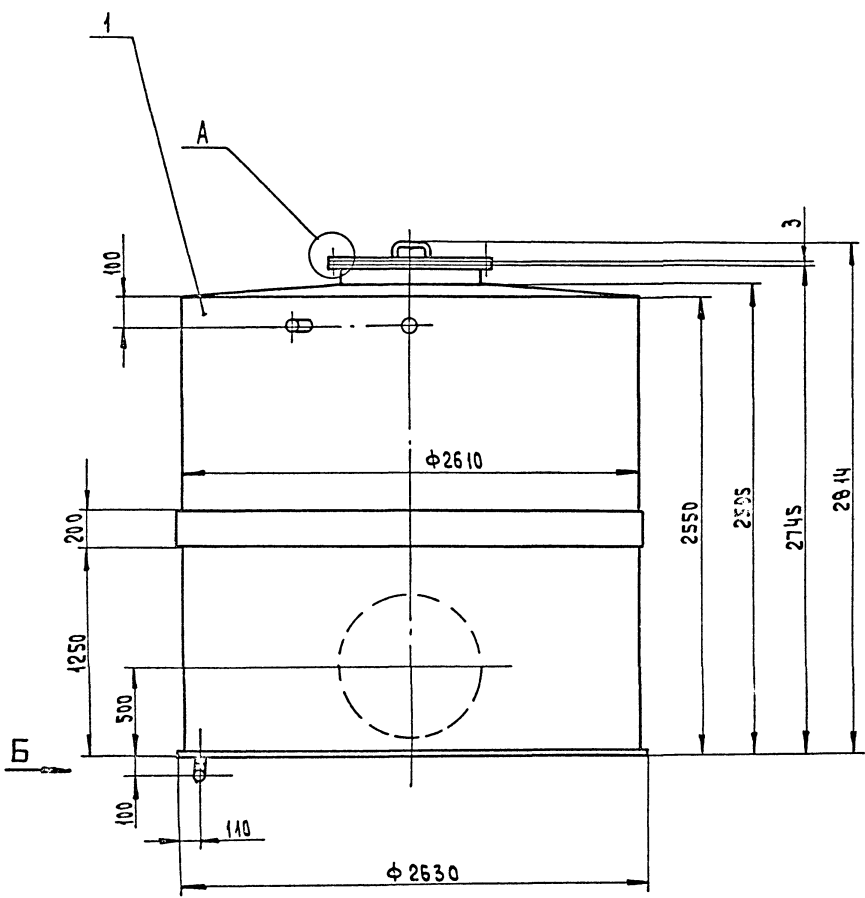
Шк. № подл. Подпись и дата. Изм. №, дата, подпись

Формат	Зона	№	Обозначение	Наименование	Кол.	Примечание
				Документация		
A2			Δ23В.135.000СБ	Оборочный чертёж		
				Оборочные единицы		
A4	1		Δ23В.135.010	Корпус	1	
A4	2		Δ23В.135.020	Крышка	2	
				Детали		
A4	3		Δ23В.135.001	Прокладка	2	
				Стандартные изделия		
		4		Болт М12-6х35.56 ГОСТ 7798-70	12	
		5		Гайка М12-6Н.5 ГОСТ 5915-70	12	

Шк. № подл. Подпись и дата. Изм. №, дата, подпись

Δ23В.135.000

Бак умягченной воды V=13м³			Лист	Лист	Листов
ГПИ Нижегородский САНТЕХПРОЕКТ			Формат А4		



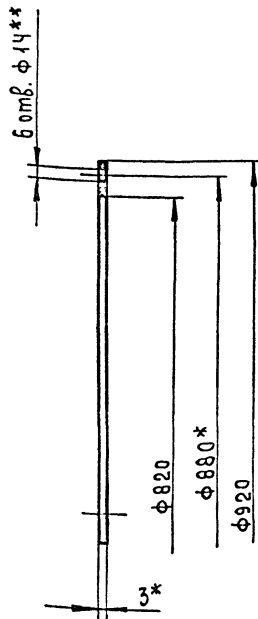
1. Размеры для справок
2. Сборку проверить на герметичность по ост 5.1180-87 наливом воды на полную высоту. Течь не допускается.
3. Покрытие наружной поверхности: грунтровка ГФ-021 ГОСТ 25125-82, краски БТ-177 ГОСТ 5631-79, внутренней - шпателька ЭП-0010 в 5 слоев ГОСТ 10277-76.

ИЗМ. № 001. Подпись и дата. Взам. инв. № 001. Подпись и дата.

				Д23В.135.000 СБ				
ИЗМ. №	Изм.	№ докум.	Подп.	Дата	Бак умягченной воды V=13 м³	Лист	Масса	Масштаб
Расс.	ДЛЯ ИСП.	ДЛЯ ИСП.	ДЛЯ ИСП.	ДЛЯ ИСП.		И	1387	1:20
Т. КИТР.						Лист 1 из 1		
И. И. СТА. ВОЛЬСКИЙ						ГПИ Нижегородский		
И. И. СТА. МОНТЕР						САНТЕХПРОЕКТ		
					Формат А2			

Изм. № подл. Подпись и дата
Взм. № подл. Подпись и дата
Изм. № подл. Подпись и дата

Δ23В. 135. 001



1.* Размеры для справок
2.** Обработать по сопрягаемой детали

Δ23В. 135. 001

Прокладка

Изм. Лист	№ докум.	Подп.	Дата	Лист	Масса	Масштаб
Разр. Ляпин	Ляпин	Ляпин	1.8.91	И	1,23	1:5
Проб. Ляпин	Ляпин	Ляпин		Лист	Листов	1
Т. контр.				Лист 1 Листов 1		
И. контр. Утв.	Мюнтер			Пластина 1, лист ТМКЦ - С-3 гост 7338-90		

САНТЕХПРОЕКТ
Формат А4

Формат	Зона	Поз.	Обозначение	Наименование	Кол.	Примечание
*			Δ23В. 135. 010 с6	Документация		*) А3, А2
				детали		
А4	1		Δ23В. 135. 003	Обруч	1	
А3	2		Δ23В. 135. 004	Обечайка	1	
А4	3		Δ23В. 135. 005	Крышка	1	
А4	4		Δ23В. 135. 006	Фланец	2	
Б4	5		Δ23В. 135. 007	Патрубок		
				Труба 820×7 гост 10704-76		
				Δ гост 10705-80		
				h = 150 h16 ²⁵ /	1	21 кг
				Накладка		
				Лист 5 гост 19903-74		
				Ст 3сп гост 14637-89		
Б4	6		Δ23В. 135. 008	(D 100-1×d 60 ⁺¹) ²⁵ /	2	0,27 кг
Б4	7		Δ23В. 135. 009	(D 150-1×d 92 ⁺¹) ²⁵ /	1	0,43 кг
Б4	8		Δ23В. 135. 011	Патрубок		
				Труба 89×3 гост 10704-76		
				Δ гост 10705-80		
				h = 157 h16 ²⁵ /	1	1,0 кг
				Патрубок		
				Труба 57×3 гост 10704-76		
				Δ гост 10705-80		
Б4	9		Δ23В. 135. 012	L = 30 h16 ²⁵ /	1	0,12 кг

Δ23В. 135. 010

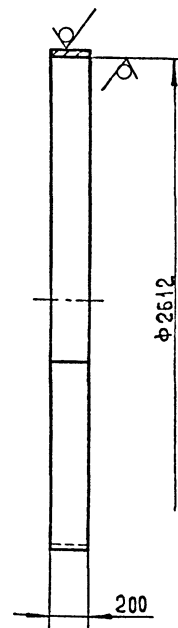
Корпус

Изм. Лист	№ докум.	Подп.	Дата	Лист	Лист	Листов
Разр. Ляпин	Ляпин	Ляпин	1.8.91	И	1	2
Проб. Ляпин	Ляпин	Ляпин		Лист	Листов	2
И. контр. Утв.	Мюнтер			Лист 1 Листов 2		

САНТЕХПРОЕКТ
Формат А4

Δ23В. 135. 003

25 ✓ (✓)



Длина развертки 8217 мм
Неуказанные предельные отклонения размеров:
H14, h14

Δ23В. 135. 003

Обруч

Изм. Лист	№ докум.	Подп.	Дата	Лист	Масса	Масштаб
Разр. Ляпин	Ляпин	Ляпин	1.8.91	И	64,5	1:20
Проб. Ляпин	Ляпин	Ляпин		Лист	Листов	1
Т. контр.				Лист 5 гост 19903-74		
И. контр. Утв.	Мюнтер			Ст 3сп гост 14637-89		

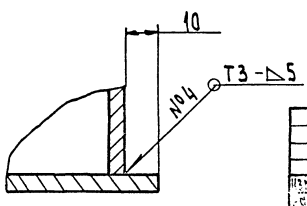
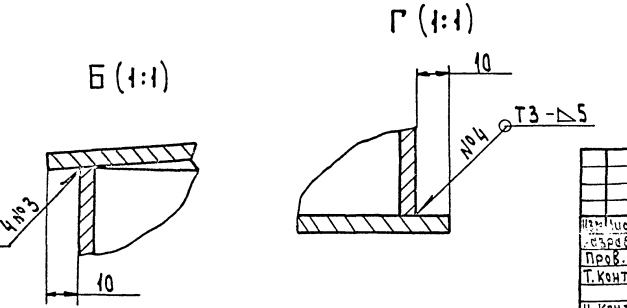
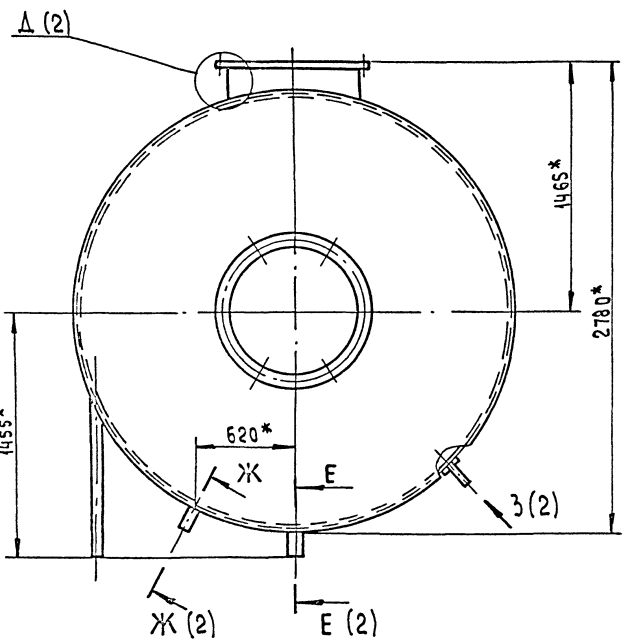
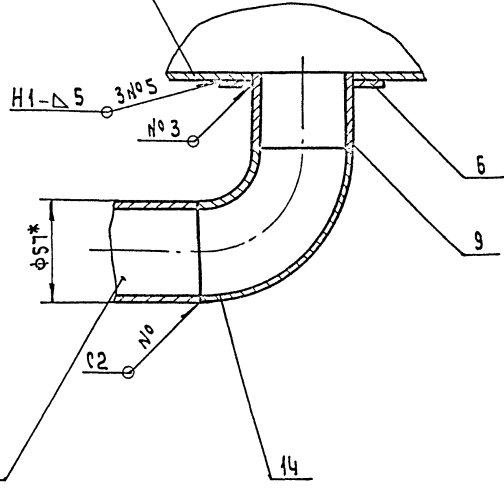
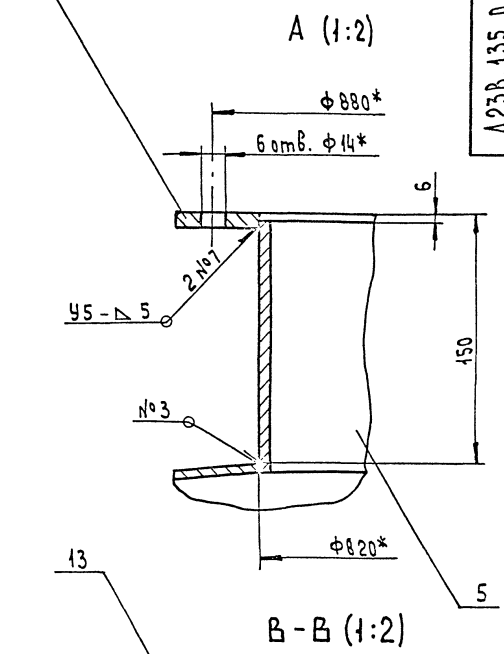
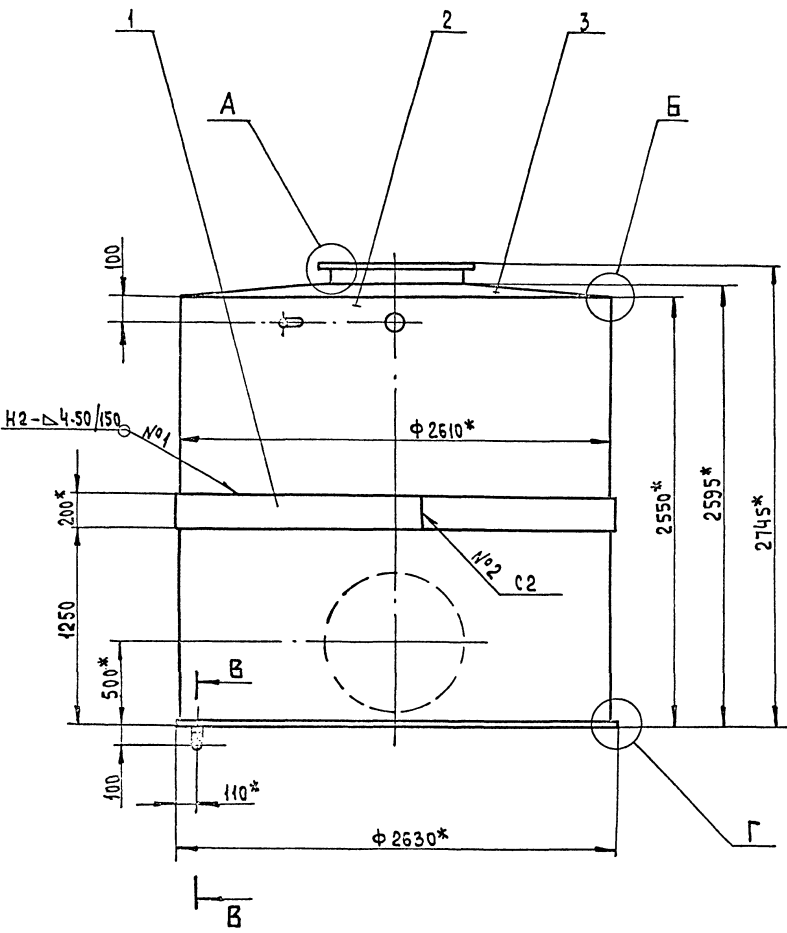
САНТЕХПРОЕКТ
Формат А4

Формат	Зона	Поз.	Обозначение	Наименование	Кол.	Примечание
Б4	10		Δ23В. 135. 013	h = 1300 h16 ²⁵ /	1	5,52 кг
Б4	11		Δ23В. 135. 014	h = 157 h16 ²⁵ /	1	0,63
А4	12		Δ23В. 135. 015	Патрубок	1	
А4	13		Δ23В. 135. 016	Дно	1	
				Стандартные изделия		
				Отвод 90° 57×3		
				гост 17375-83	1	
				Устройство С1-Ш1/100		
				гост 17314-81	200	

Δ23В. 135. 010

Лист

САНТЕХПРОЕКТ
Формат А4



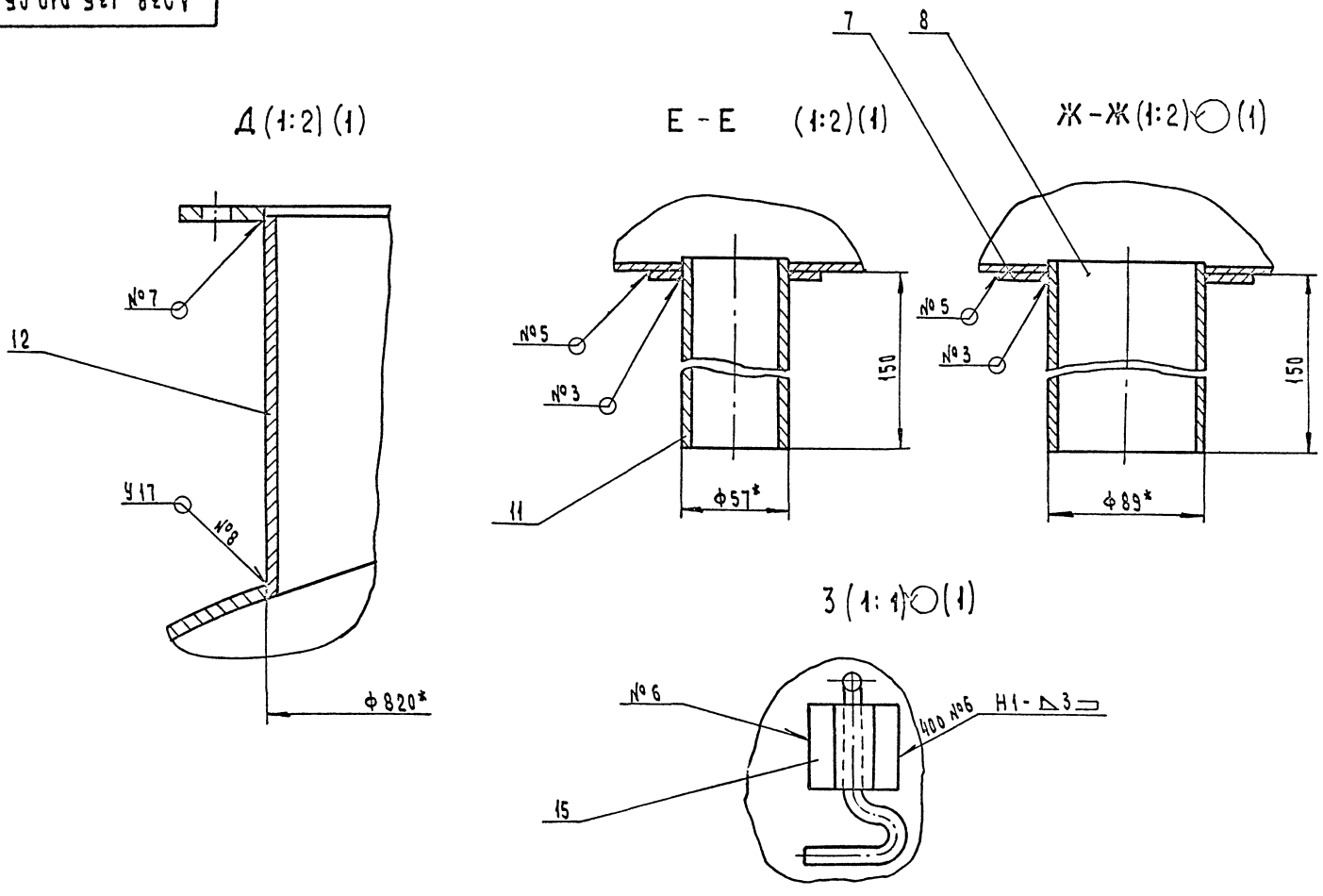
- 1* Размеры для справок
- 2 ± $\frac{IT16}{2}$
- 3. Сварные швы №1... №6 по ГОСТ 5264-80, №7 и 8 по ГОСТ 16037-80.
- 4. Устройства для крепления тепловой изоляции (поз. 15) размещать согласно ГОСТу 17314-81.

СНБ на подл. Подпись и дата. Изм. №, дата. Подпись и дата.

				Д238.135.010 СБ		
Корпус				Изм	Изд	Масштаб
				И	1353	1:20
				Лист 1 из 2		
				ГПИ Института САНТЕХПРОЕКТ		
				Формат А2		

Типовой проект 903-1-290.91 Альбом 4
 Шифр проекта, Подпись и дата

Д 23В. 135. 010 СБ



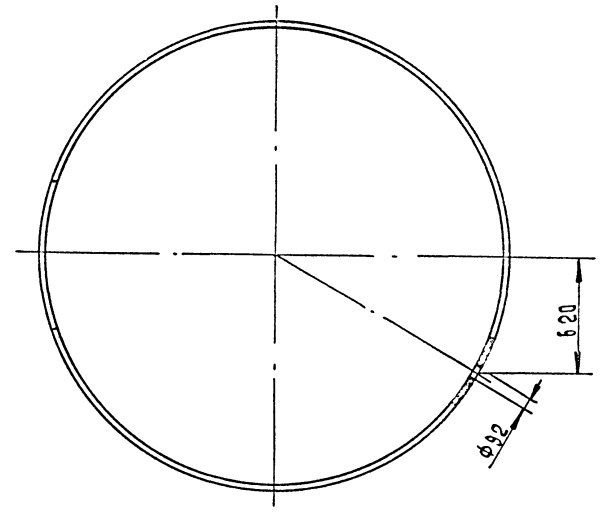
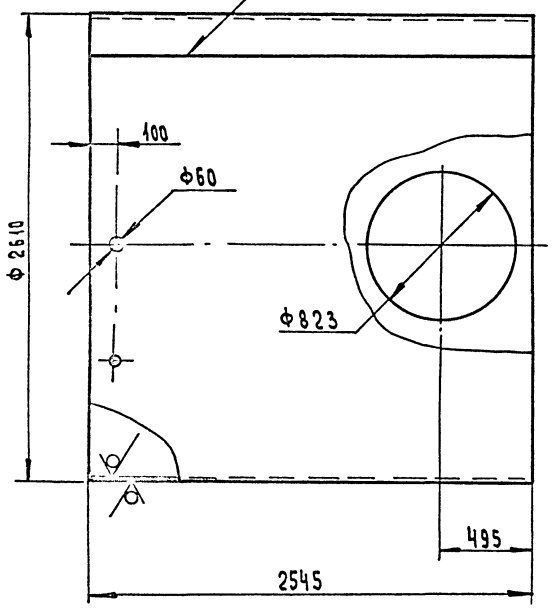
№ докум	Подп.	Дата	Д 23В. 135. 010 СБ	Лист
				2

Формат А3

Д 23В. 135. 004

ГОСТ 5264-80-С7

25 (✓)



Длина развертки 8179 мм
 Неуказанные предельные отклонения размеров:
 Н14, н16, ± 1/2

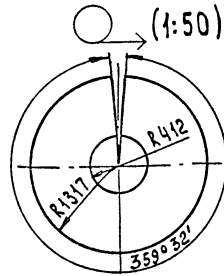
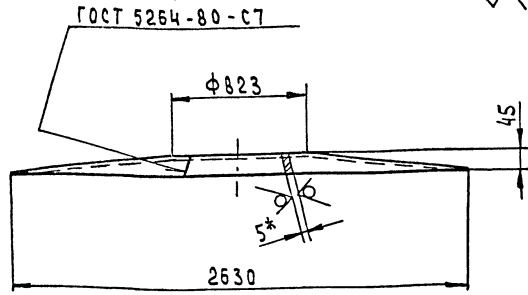
Шифр проекта, Подпись и дата

Д 23В. 135. 004			Лист	Масса	Масштаб
Исполн.	№ докум	Подп.	Дата	И	199 1:20
Разрб.	Лянич	Лянич	1.8.91	Лист	Листов 1
Т.КОНТР.				Лист	Листов 1
Н.КОНТР.	М.Ю.НЕР			Лист	5 ГОСТ 19903-74
Чмб.				Лист	См. в ГОСТ 14637-89

Копировала: Усаева Формат А3

А23В.135.005

25 ✓



1. * Размеры для справок.
2. H14, H16, ± $\frac{IT16}{2}$

А23В.135.005

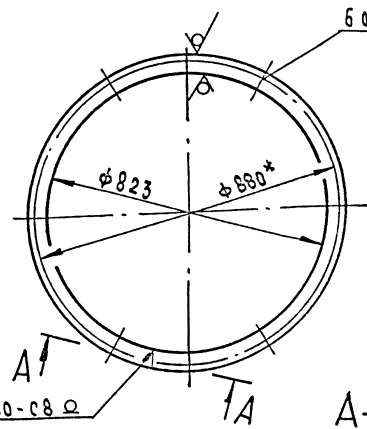
Крышка

Лист	Масса	Масштаб
И	192	1:20
Лист		Листов 1
Лист 5 ГОСТ 19903-74		ГПИ Нижегородский
Ст 3сп ГОСТ 14637-89		САНТЕХПРОЕКТ

Изм/Лист	№ докум	Подп.	Дата
Разраб.	Ляпин	Ляпин	18.91
Проб.	Ляпин	Ляпин	
Т.Контр.			
Н.Контр.	Мягкомер		
Утв.			

А23В.135.006

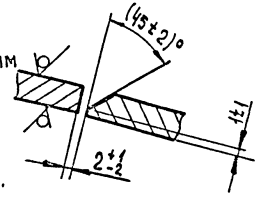
25 ✓



ГОСТ 5264-80-С8

А-А 1:1

Длина развертки 2741 мм



1. * Размеры для справок.
2. ** Обработать по сопрягаемой детали.
3. H16.

А23В.135.006

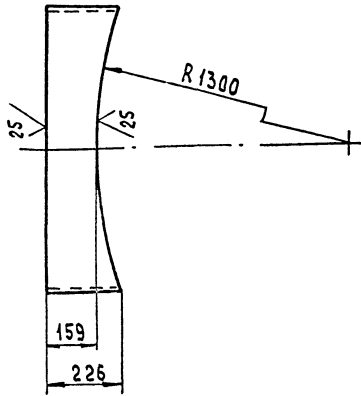
Фланец

Лист	Масса	Масштаб
И	8,6	1:10
Лист		Листов 1
Лист 8 ГОСТ 103-76		ГПИ Нижегородский
Ст 3сп ГОСТ 535-88		САНТЕХПРОЕКТ

Изм/Лист	№ докум	Подп.	Дата
Разраб.	Ляпин	Ляпин	18.91
Проб.	Ляпин	Ляпин	
Т.Контр.			
Н.Контр.	Мягкомер		
Утв.			

А23В.135.015

25 ✓



Неуказанные предельные отклонения размеров
± $\frac{IT16}{2}$

А23В.135.015

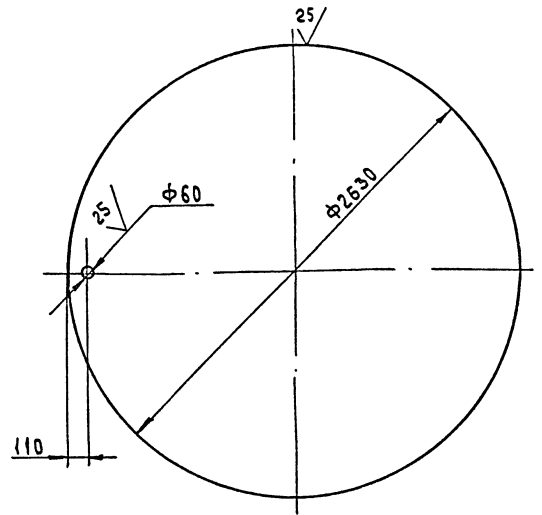
Патрубок

Лист	Масса	Масштаб
И	27	1:10
Лист		Листов 1
Лист 7 ГОСТ 10704-76		ГПИ Нижегородский
Д ГОСТ 10705-80		САНТЕХПРОЕКТ

Изм/Лист	№ докум	Подп.	Дата
Разраб.	Ляпин	Ляпин	18.91
Проб.	Ляпин	Ляпин	
Т.Контр.			
Н.Контр.	Мягкомер		
Утв.			

А23В.135.016

25 ✓



Неуказанные предельные отклонения размеров:
H16, h16,

А23В.135.016

Дно

Лист	Масса	Масштаб
И	213	1:20
Лист		Листов 1
Лист 5 ГОСТ 19903-74		ГПИ Нижегородский
Ст 3сп ГОСТ 14637-89		САНТЕХПРОЕКТ

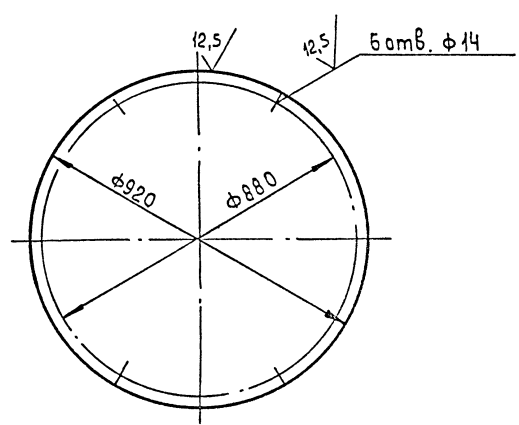
Изм/Лист	№ докум	Подп.	Дата
Разраб.	Ляпин	Ляпин	18.91
Проб.	Ляпин	Ляпин	
Т.Контр.			
Н.Контр.	Мягкомер		
Утв.			

Формат	Лист	Поз.	Обозначение	Наименование	Кол.	Примечание
				Документация		
A3			D23B.135.020 СБ	Оборачный чертеш		
				Детали		
A4	1		D23B.135.019	Полотно	2	
A4	2		D23B.108.009	Ручка	1	

D23B.135.020			
Изм.	Лист	Листов	
Разр. Ляпин	И	1	
Пров. Ляпин	ГПИ Нижегородский САНТЕХПРОЕКТ		
Н.контр. Мянтер	Формат А4		

D23B.135.019

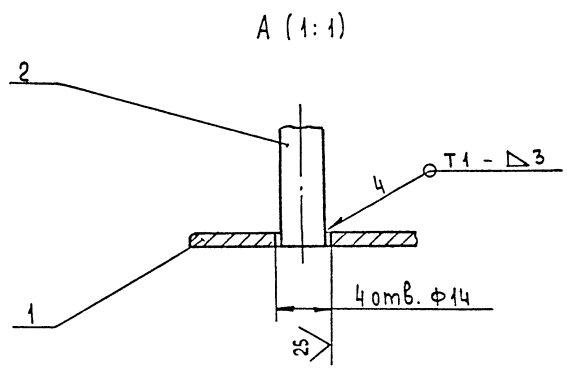
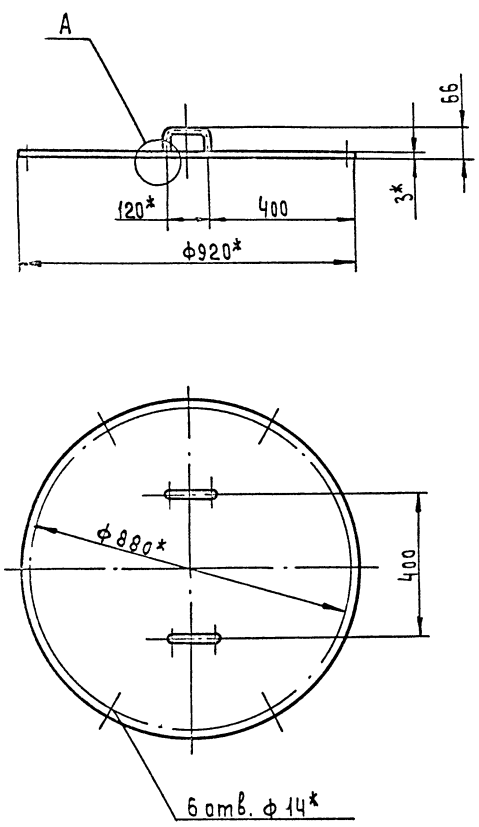
✓/✓



Неуказанные предельные отклонения размеров:
H14, h14, ± $\frac{IT14}{2}$

D23B.135.019			
Изм.	Лист	Листов	
Разр. Ляпин	И	15	1:40
Пров. Ляпин	ГПИ Нижегородский САНТЕХПРОЕКТ		
Н.контр. Мянтер	Формат А4		

D23B.135.020 СБ

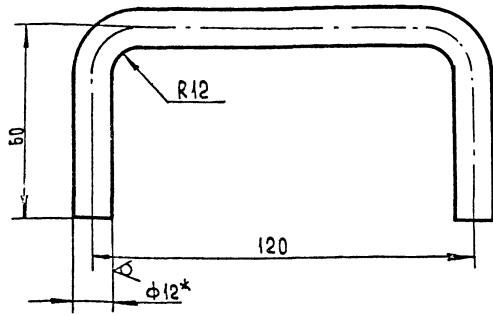


- * Размеры для справок.
- H16, ± $\frac{IT16}{2}$
- Сварные швы по ГОСТ 5264-80.

D23B.135.020 СБ			
Изм.	Лист	Листов	
Разр. Ляпин	И	15,4	1:40
Пров. Ляпин	ГПИ Нижегородский САНТЕХПРОЕКТ		
Н.контр. Мянтер	Формат А3		

Д23В.108.009

25 ✓



Длина развертки 225мм

- 1.* Размеры для справок
- 2. $\pm \frac{IT16}{2}$

Д23В. 108. 009

Ручка

Лист 0,2 Масштаб 1:1

Круг 12 гост 2590-88
СтЭсп гост 535-88

ГПИ Нижегородский
САНТЕХПРОЕКТ

Формат А4

Формат	Зона	Поз.	Обозначение	Наименование	Кол.	Примечание
				Документация		
A2			Д23В. 136. 000 сБ	Оборочный чертеш		
				Оборочные единицы		
A4	1		Д23В. 136. 010	Корпус	1	
A4	2		Д23В. 136. 020	Заглушка	1	
A4	3		Д23В. 110. 010	Крышка	1	
A4	4		Д23В. 110. 020	Поплавок	1	
				Детали		
A4	5		Д23В. 110. 001	Тяга	1	
A4	6		Д23В. 110. 002	Стойка	2	
				Стандартные изделия		
		7		Ось б-Вн Нх18 СтЭсп ГОСТ 9650-80	2	
		8		Болт М8-6g*30.56 ГОСТ 7798-70	1	

Д23В. 136. 000

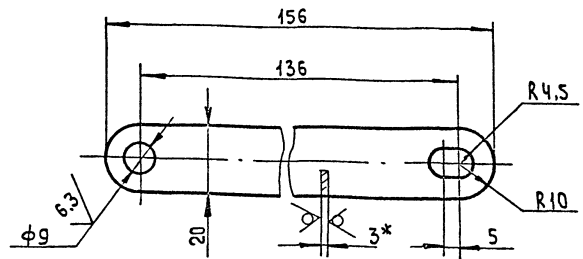
Бак
разрыва струи

Лист 1 Листов 2

ГПИ Нижегородский
САНТЕХПРОЕКТ

Д23В.110.001

25 ✓



- 1.* Размеры для справок
- 2. Н14, н14, $\pm \frac{IT14}{2}$

Д23В. 110. 001

Тяга

Лист 0,07 Масштаб 1:1

Лист 3 гост 19903-74
СтЭсп гост 16523-89

ГПИ Нижегородский
САНТЕХПРОЕКТ

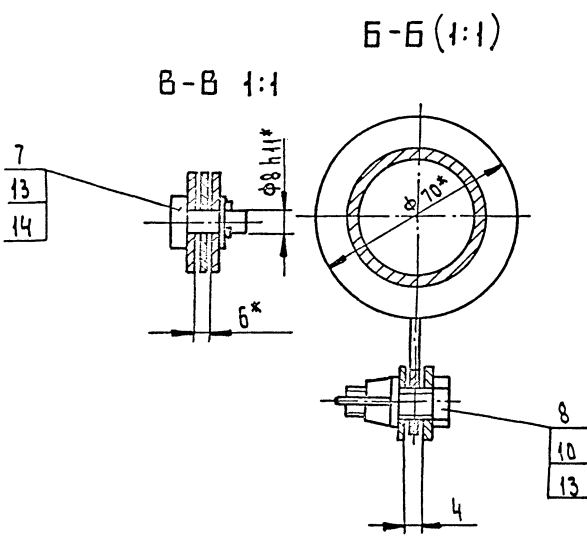
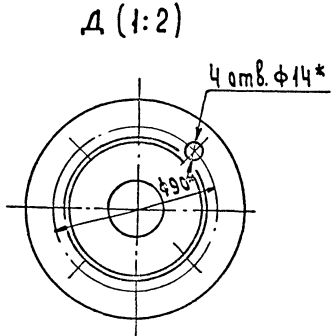
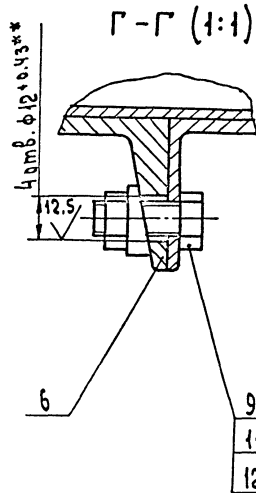
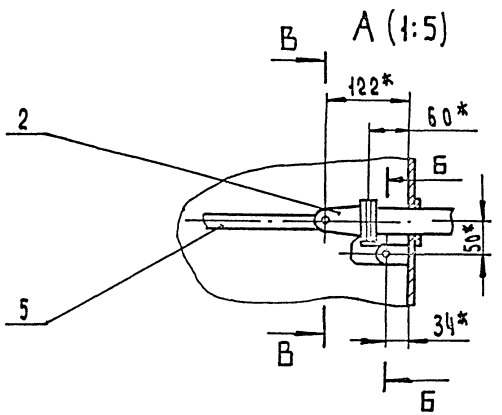
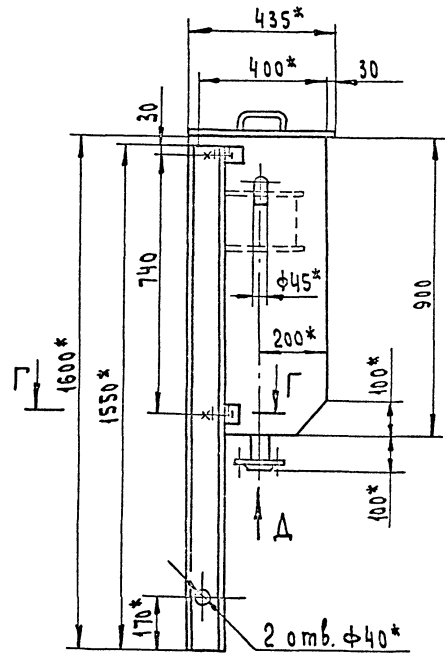
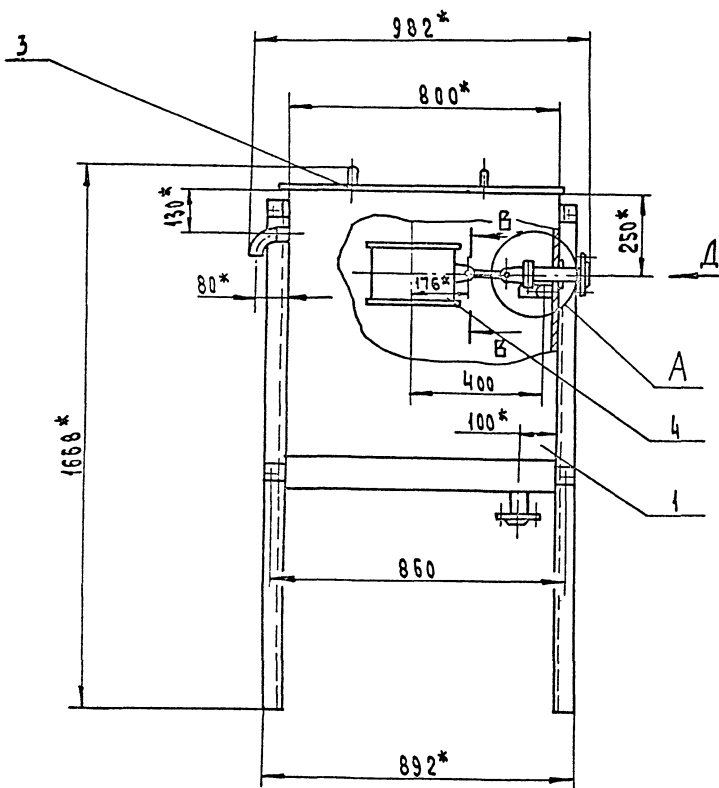
Формат А4

Формат	Зона	Поз.	Обозначение	Наименование	Кол.	Примечание
		9		Болт М10-6g*35.56 ГОСТ 7798-70	4	
		10		Гайка М8-6Н5 ГОСТ 3032-76	1	
		11		Гайка М10-6Н5 ГОСТ 5915-70	4	
		12		Шайба 10.01. ГОСТ 10906-78	4	
		13		Шайба 8.01. ГОСТ 11371-78	3	
		14		Шпунт 2х14. ГОСТ 397-79	2	

Д23В. 136. 000

Лист 2

Формат А4



- 1.* Размеры для справок.
- 2.** Обработать по сопрягаемой детали.
3. ± $\frac{IT16}{2}$
4. Сборку проверить на герметичность по ост. 5.1180-87 наливом воды на полную высоту. Течь не допускается.

Шифр, № проекта, Подпись и дата, Электронный адрес, Подпись и дата

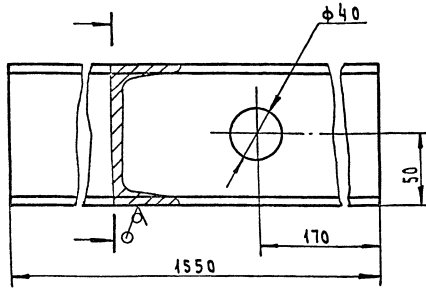
13
14

8
10
13

				Д23В. 136. 000 СБ		
Изм. лист	НОВОКУМ	Подл.	Дата	Бак разрыва струи	Лист	Масштаб
Разреш.	ЛЯПИН	1.8.91			и	77
Дроб.	ЛЯПИН			Лист 1 из 1		
Т. контр.				ГПИ Нижегородский САНТЕХПРОЕКТ		
Нач. отд.	Вольский	ФС		ФОРМАТ А2		
Н. контр.	МЮНТЕР			Копировал: Усеева		
Чтк.						

Д 23В. 110. 002

25 (✓)



Неуказанные предельные отклонения размеров:

$$H16, \pm \frac{IT16}{2}$$

Д 23В. 110. 002

Стойка

Лист Масса Масштаб

И 13 1:2

Лист Листов 1

Швеллер 10 ГОСТ 8240-89

ГПИ Нижегородский

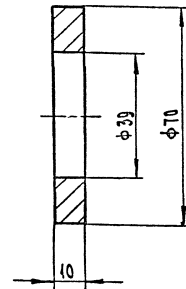
САНТЕХПРОЕКТ

Формат А4

И.контр. утв.	Минтер	
Т.контр.	Аялин	
Проб.	Аялин	
Разреш.	Аялин	
И.контр. утв.	Минтер	

Д 23В. 136. 006

12.5 (✓)



Неуказанные предельные отклонения размеров:
H14, h14

Д 23В. 136. 006

Кольцо

Лист Масса Масштаб

И 0,21 1:1

Лист Листов 1

Ст 3сп

ГОСТ 380-88

ГПИ Нижегородский

САНТЕХПРОЕКТ

Формат А4

И.контр. утв.	Минтер	
Т.контр.	Аялин	
Проб.	Аялин	
Разреш.	Аялин	
И.контр. утв.	Минтер	

Формат	Лист	Поз.	Обозначение	Наименование	Кол.	Примечание
				Документация		
A2			Д 23В. 136. 010 СБ	Сборочный чертёж		
				Детали		
Б4	1		Д 23В. 136. 001	Подтрубок Труба 45x3 ГОСТ 10704-76 Δ ГОСТ 10705-80 L=30 H16 25/✓	1	0,09 кг
				Накладка Лист 2 ГОСТ 19903-74 Ст 3сп ГОСТ 16523-89		
Б4	2		Д 23В. 136. 002	(D 100, r x d 46 ⁺¹) 25/✓	1	0,1 кг
Б4	3		Д 23В. 136. 003	(D 100, r x d 40 ⁺¹) 25/✓	2	0,09 кг
				Подтрубок Труба 38x3 ГОСТ 10704-76 Δ ГОСТ 10705-80		
Б4	4		Д 23В. 136. 004	L=152 H16 25/✓	1	0,39 кг
Б4	5		Д 23В. 136. 005	L=105 H16 25/✓	1	0,26 кг
А4	6		Д 23В. 136. 006	Кольцо	1	

Д 23В. 136. 010

Корпус

Лист Листов

И 1 2

ГПИ Нижегородский

САНТЕХПРОЕКТ

Формат А4

И.контр. утв.	Минтер	
Т.контр.	Аялин	
Проб.	Аялин	
Разреш.	Аялин	
И.контр. утв.	Минтер	

Формат	Лист	Поз.	Обозначение	Наименование	Кол.	Примечание
Б4	7		Д 23В. 136. 007	Стенка Лист 2 ГОСТ 19903-74 Ст 3сп ГОСТ 16523-89 (796x896) H16 25/✓	1	11,2 кг
А4	8		Д 23В. 136. 008	Стенка	1	
	9		- 01	Стенка	1	
А4	10		Д 23В. 136. 009	Дно	1	
А4	11		Д 23В. 136. 011	Петля	4	
А4	12		Д 23В. 110. 012	Стенка	1	
А4	13		Д 23В. 110. 017	Петля	1	
				Стандартные изделия		
	14			Фланец 1-32-6 Ст 25 ГОСТ 12820-80	2	
	15			Отвод 90° 45x2,5 ГОСТ 17375-83	1	

Д 23В. 136. 010

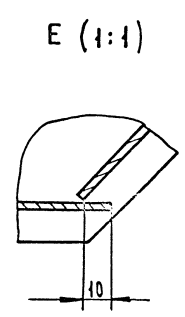
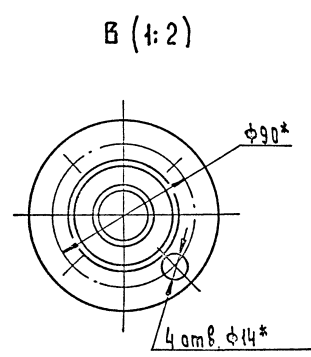
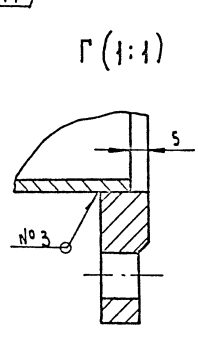
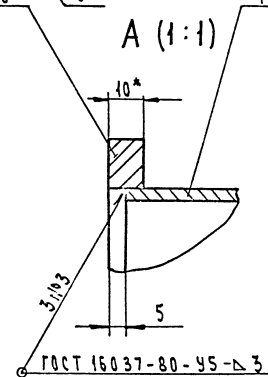
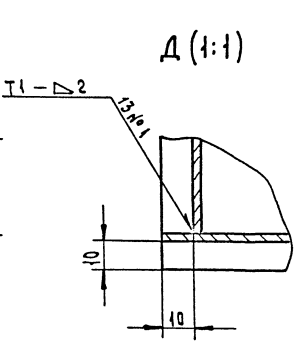
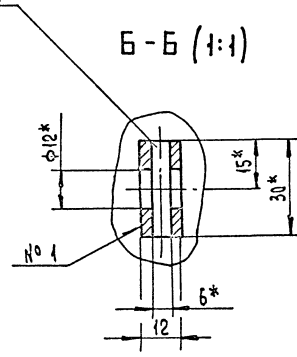
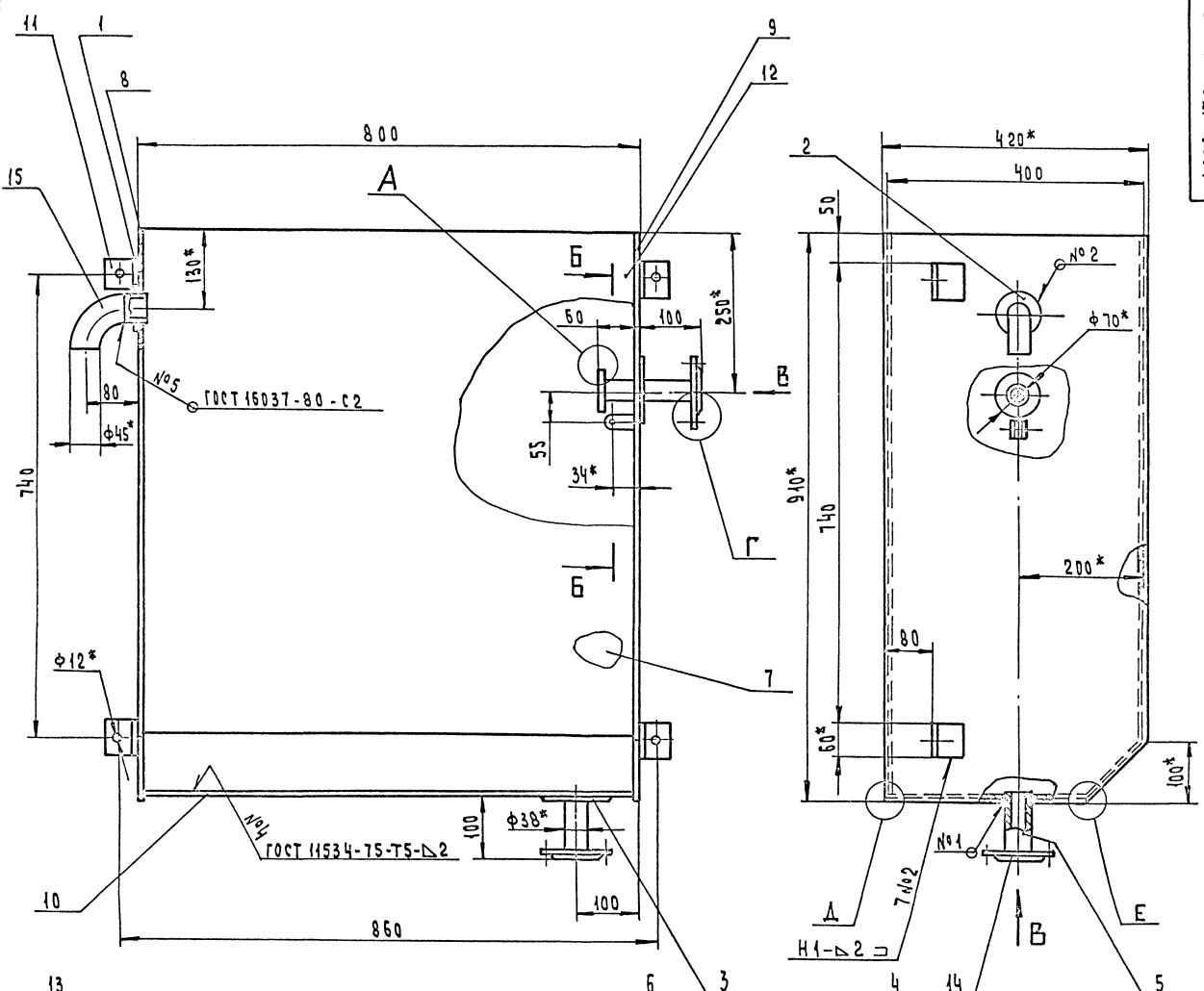
Лист

2

И.контр. утв.	Минтер	
Т.контр.	Аялин	
Проб.	Аялин	
Разреш.	Аялин	
И.контр. утв.	Минтер	

Копирован. Исход

Формат А4



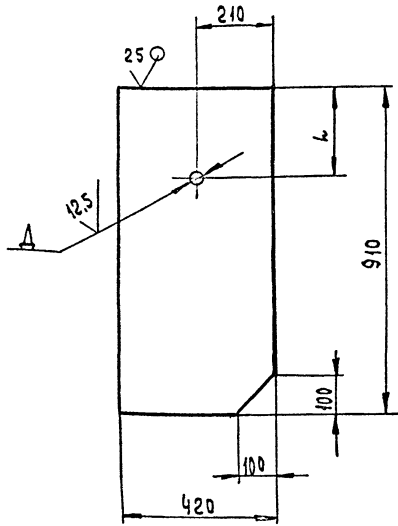
1. * Размеры для справок.
2. $\pm \frac{IT16}{2}$
3. Сварные швы №1 и 2 по ГОСТ 5264-80

Лист № табл. Подпись и дата. Изменения в проекте. Подпись и дата.

Д.23В.136.010 СБ			
Корпус		Лист	Масштаб
		№	43 1:5
		Автом	Автомех 1
		ГПИ Нижегородский САНТЕХПРОЕКТ	
Формат А2			

Копировал: Усеев

А 238.136.008



Обозначение	L, мм	A, мм	Масса, кг
А 238.136.008	130	46	5,98
-01	250	39	5,99

Неуказанные предельные отклонения размеров:
H14, h16, $\pm \frac{IT16}{2}$

А 238.136.008

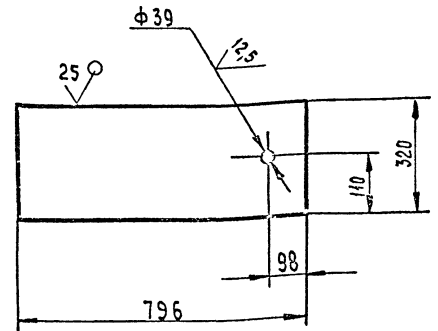
Стенка

Лист	Масса	Масштаб
И	см.	—
Лист	Листов	1

Лист 2 ГОСТ 19903-74
СтЗен ГОСТ16523-89
ГПИ Нижегородский
САНТЕХПРОЕКТ
Формат А4

Исполн.	Провер.	Т.контр.	М.контр.	Утв.
Лист	№ док. ум.	Подп.	Дата	
Разрб.	Ляпун	Ляпун	18.91	
М.контр.	Мюнтер	Ляпун		

А 238.136.009



Неуказанные предельные отклонения размеров:
H14, h16, $\pm \frac{IT16}{2}$

А 238.136.009

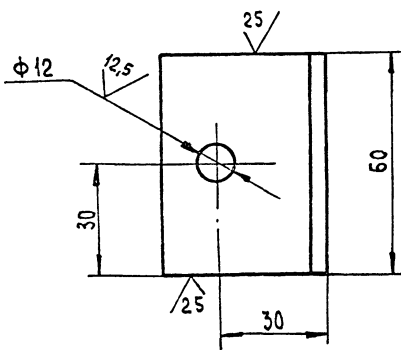
Дно

Лист	Масса	Масштаб
И	3,9	1:10
Лист	Листов	1

Лист 2 ГОСТ 19903-74
СтЗен ГОСТ16523-89
ГПИ Нижегородский
САНТЕХПРОЕКТ
Формат А4

Исполн.	Провер.	Т.контр.	М.контр.	Утв.
Лист	№ док. ум.	Подп.	Дата	
Разрб.	Ляпун	Ляпун	18.91	
М.контр.	Мюнтер	Ляпун		

А 238.136.011



Неуказанные предельные отклонения размеров:
H14, h16, $\pm \frac{IT16}{2}$

А 238.136.011

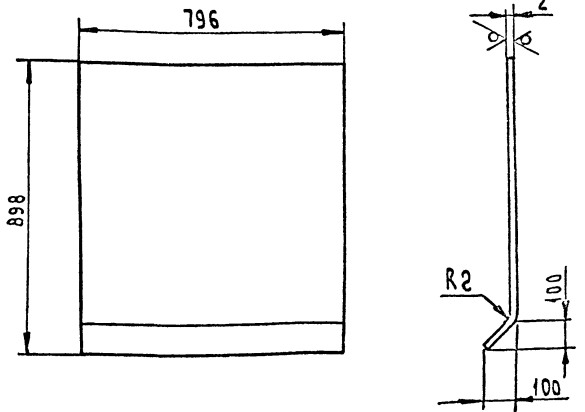
Петля

Лист	Масса	Масштаб
И	0,2	1:1
Лист	Листов	1

Уголок 45x45x4 ГОСТ8509-86
СтЗен ГОСТ535-88
ГПИ Нижегородский
САНТЕХПРОЕКТ
Формат А4

Исполн.	Провер.	Т.контр.	М.контр.	Утв.
Лист	№ док. ум.	Подп.	Дата	
Разрб.	Ляпун	Ляпун	18.91	
М.контр.	Мюнтер	Ляпун		

А 238.110.012



Длина развертки 939 мм.

- 1.* Размеры для справок.
2. $\pm \frac{IT16}{2}$

А 238.110.012

Стенка

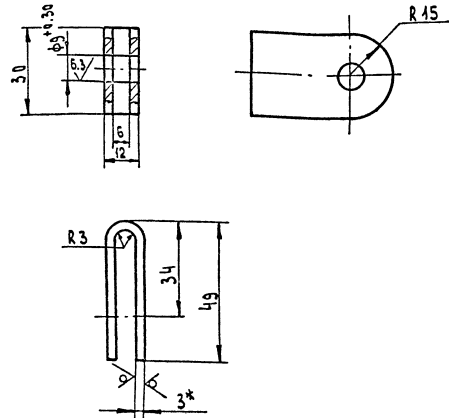
Лист	Масса	Масштаб
И	11,7	1:10
Лист	Листов	1

Лист 2 ГОСТ 19903-74
СтЗен ГОСТ16523-89
ГПИ Нижегородский
САНТЕХПРОЕКТ
Формат А4

Исполн.	Провер.	Т.контр.	М.контр.	Утв.
Лист	№ док. ум.	Подп.	Дата	
Разрб.	Ляпун	Ляпун	18.91	
М.контр.	Мюнтер	Ляпун		

Д 23В. 140. 017

25/√



Длина развертки 100 мм.

- 1.* Размеры для справок.
- 2. ± 1/16

Д 23В. 140. 017

Петля

Лист	Масса	Масштаб
И	0,07	1:1
Лист	Листов	
Лист 3 ГОСТ 19903-74		
Станд. ГОСТ 16523-89		
ГПИ Нижегородский САНТЕХПРОЕКТ		
Формат А4		

Исполн.	№ докум.	Подп.	Дата
Разр.	Л.Я.И.	Л.Я.И.	11.89
Проб.	Панова		
Т.контр.			
И.контр.	Минтер		
Утв.			

№ докум.	№ лист	Обозначение	Наименование	Кол.	Примечание
			Документация		
А3		Д 23В. 136. 020 СБ	Оборочный чертёж		
			Детали		
Б4	1	Д 23В. 136. 013	Прокладка		
			Пластина-1, лист		
			ГМКЩ-М-6 ГОСТ 7330-70		
			φ70	1	0,08 кг
Б4	2	Д 23В. 136. 014	Диск		
			Лист 6 ГОСТ 19903-74		
			Станд. ГОСТ 14637-89		
			φ70 h16 ²⁵ /√	1	0,18 кг
А4	3	Д 23В. 140. 004	Серьга	2	
А4	4	Д 23В. 140. 023	Подвеска	1	

Исполн. Л.Я.И. Проверил. М.И.М. Дата 11.89

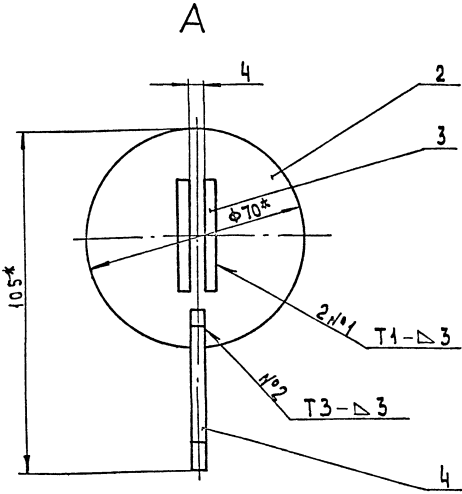
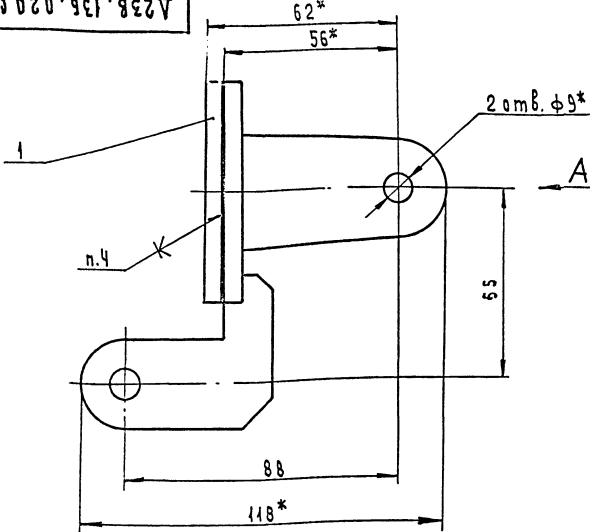
Д 23В. 136. 020

Заглушка

Лист	Листов
И	1
ГПИ Нижегородский САНТЕХПРОЕКТ	
Формат А4	

Исполн.	№ докум.	Подп.	Дата
Разр.	Л.Я.И.	Л.Я.И.	11.89
Проб.	Панова		
Т.контр.			
И.контр.	Минтер		
Утв.			

Д 23В. 136. 020 СБ



- 1.* Размеры для справок
- 2. ± 1/16
- 3. Сварные швы по ГОСТ 5264-80.
- 4. Клей 88Н ТУ 38-1051061-76

Д 23В. 136. 020 СБ

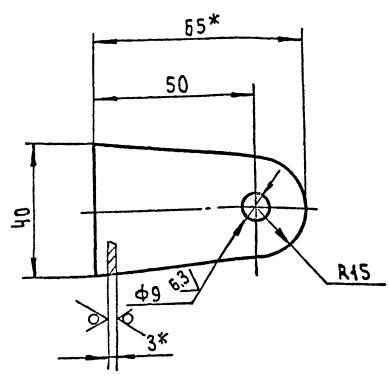
Заглушка

Лист	Масса	Масштаб
И	0,42	1:1
Лист	Листов	
Лист 1		
ГПИ Нижегородский САНТЕХПРОЕКТ		
Формат А3		

Исполн.	№ докум.	Подп.	Дата
Разр.	Л.Я.И.	Л.Я.И.	11.89
Проб.	Панова		
Т.контр.			
И.контр.	Минтер		
Утв.			

Д23В.110.004

25 ✓



1.* размеры для справок
2. $h_{14} \pm \frac{1T14}{2}$

Д23В.110.004

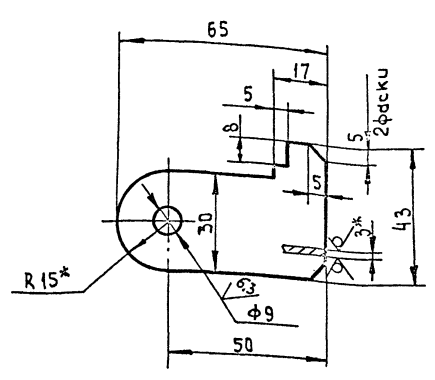
Серьга

Лист	Масса	Масштаб
И	0,05	1:1
Лист		Листов 1
Лист 3		ГОСТ 19903-74
Ст3сп		ГОСТ 16523-89
ГПИ Нижегородский САНТЕХПРОЕКТ		
Формат А4		

Изм/Лист	№ докум.	Подп.	Дата
Разраб.	Сердюшев	Иванов	1.8.91
Проб.	Панова	Иванов	
Т.контр.			
И.контр.	Мюнтер		
Чтв.			

Д23В.110.023

25 ✓



1.* размеры для справок
2. $h_{14}, h_{14} \pm \frac{1T14}{2}$

Д23В.110.023

Подвеска

Лист	Масса	Масштаб
И	0,06	1:1
Лист		Листов 1
Лист 3		ГОСТ 19903-74
Ст3сп		ГОСТ 16523-89
ГПИ Нижегородский САНТЕХПРОЕКТ		
Формат А4		

Изм/Лист	№ докум.	Подп.	Дата
Разраб.	Сердюшев	Иванов	1.8.91
Проб.	Панова	Иванов	
Т.контр.			
И.контр.	Мюнтер		
Чтв.			

№ п/п	Обозначение	Наименование	Кол.	Примечание
		Документация		
А4	Д23В.110.010 СБ	Оборачный чертёж		
		Детали		
А4	1 Д23В.108.009	Ручка	2	
Б4	2 Д23В.110.003	Лист		
		Лист 2		ГОСТ 19903-74
		Ст3сп		ГОСТ 16523-89
		(410×810) h16	1	5,2 кг

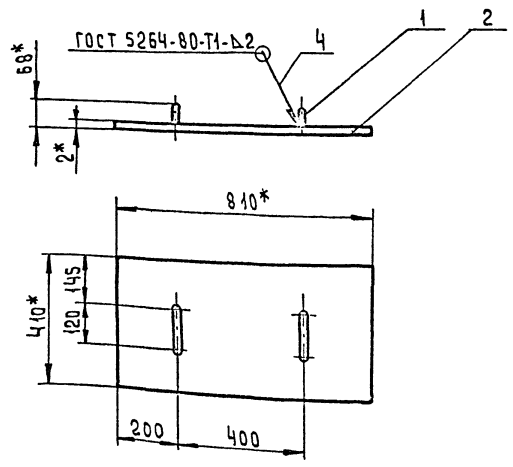
Д23В.110.010

Крышка

Лист	Масса	Масштаб
И	5,64	1:10
Лист		Листов 1
Лист 3		ГОСТ 19903-74
Ст3сп		ГОСТ 16523-89
ГПИ Нижегородский САНТЕХПРОЕКТ		
Формат А4		

Изм/Лист	№ докум.	Подп.	Дата
Разраб.	Сердюшев	Иванов	1.8.91
Проб.	Панова	Иванов	
И.контр.	Мюнтер		
Чтв.			

Д23В.110.010 СБ



1.* размеры для справок
2. $\pm \frac{1T16}{2}$

Д23В.110.010 СБ

Крышка

Лист	Масса	Масштаб
И	5,64	1:10
Лист		Листов 1
Лист 3		ГОСТ 19903-74
Ст3сп		ГОСТ 16523-89
ГПИ Нижегородский САНТЕХПРОЕКТ		
Формат А4		

Изм/Лист	№ докум.	Подп.	Дата
Разраб.	Сердюшев	Иванов	1.8.91
Проб.	Панова	Иванов	
И.контр.	Мюнтер		
Чтв.			

Копировал: Исеева

Альбом А
Туповой проект 903-1-290,91

Формат	Зона	Поз.	Обозначение	Наименование	Кол.	Примечание
				Документация		
A4			Д 23В. 110. 020 СБ	Сборочный чертёж		
				Детали		
A4	1		Д 23В. 110. 004	Серьга	2	
B4	2		Д 23В. 110. 005	Накладка		
				Лист 1 ГОСТ 19903-74		
				Трзсп ГОСТ 16523-89		
				(60x60) h16 $\frac{25}{\checkmark}$	1	0,03 кг
A4	3		Д 23В. 110. 006	Обечайка	1	
B4	4		Д 23В. 110. 007	Дно		
				Лист 1 ГОСТ 19903-74		
				Трзсп ГОСТ 16523-89		
				$\phi 255$ h16 $\frac{25}{\checkmark}$	2	0,4 кг

Д 23В. 110. 020

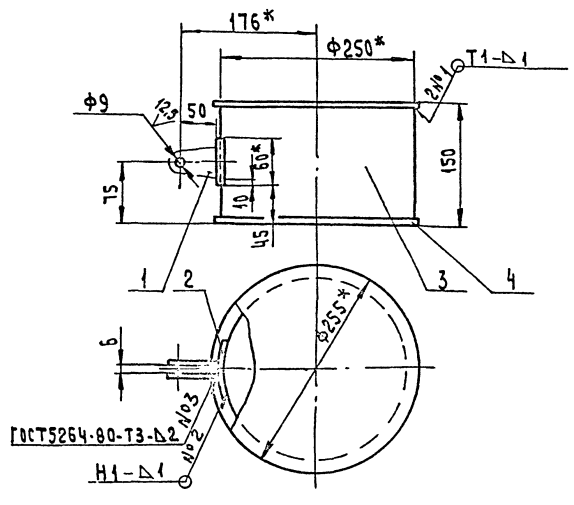
Поплавок

Лист 1
Листов 1
ГПИ Нижегородский
САНТЕХПРОЕКТ
Формат А4

Лист № подл. Подпись и дата
Взам. инж. Инв. № з/д
Подпись и дата

Лист	№ докум.	Подп.	Дата
Разрб.	Бердышев	18.91	
Проб.	Панова		
Нач. отд.	Вольский		
Н.контр.	Мюнтер		
Утв.			

Д 23В. 110. 020 СБ



- * Размеры для справок.
- h14, $\pm \frac{IT16}{2}$
- Сварные швы № 1,2 по ГОСТ 14771-76

Д 23В. 110. 020 СБ

Поплавок

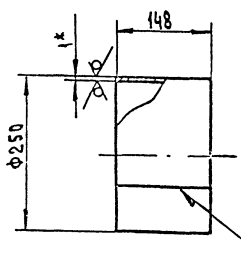
Лист	Масса	Масштаб
1	1,83	1:4
Листов 1		
ГПИ Нижегородский САНТЕХПРОЕКТ Формат А4		

Лист № подл. Подпись и дата
Взам. инж. Инв. № з/д
Подпись и дата

Лист	№ докум.	Подп.	Дата
Разрб.	Бердышев	18.91	
Проб.	Панова		
Н.контр.	Мюнтер		
Утв.			

Д 23В. 110. 006

25 (M)



Длина развертки 782 мм

- * Размеры для справок
- h16, $\pm \frac{IT16}{2}$

Д 23В. 110. 006

Обечайка

Лист	Масса	Масштаб
1	0,9	1:5
Листов 1		
Лист 1 ГОСТ 19903-74 Трзсп ГОСТ 16523-89 ГПИ Нижегородский САНТЕХПРОЕКТ Формат А4		

Лист № подл. Подпись и дата
Взам. инж. Инв. № з/д
Подпись и дата

Лист	№ докум.	Подп.	Дата
Разрб.	Бердышев	18.91	
Проб.	Панова		
Н.контр.	Мюнтер		
Утв.			

Формат	Зона	Поз.	Обозначение	Наименование	Кол.	Примечание
				Документация		
A2			Д 23В. 138. 000 СБ	Сборочный чертёж		
				Сборочные единицы		
A4	1		Д 23В. 138. 010	Корпус	1	
A4	2		Д 23В. 138. 020	Крышка	1	
				Детали		
A4	3		Д 23В. 138. 001	Заглушка	1	
				Стандартные изделия		
		4		Прокладка Б-65-16 ГОСТ 15180-86	1	
		5		Болт М12-6g x 40.56 ГОСТ 7798-70	4	
		6		Гайка М12-6Н.5 ГОСТ 5915-70	4	

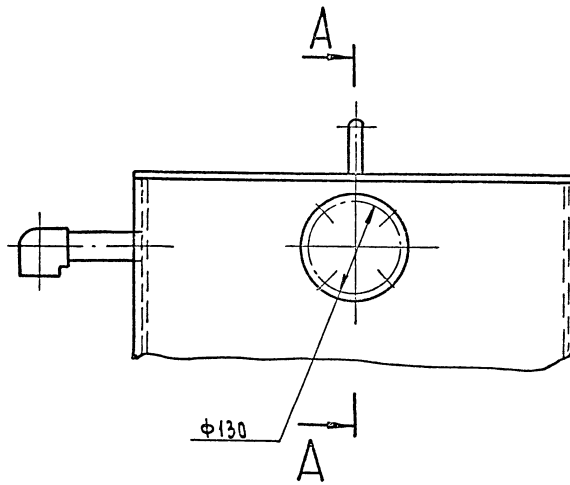
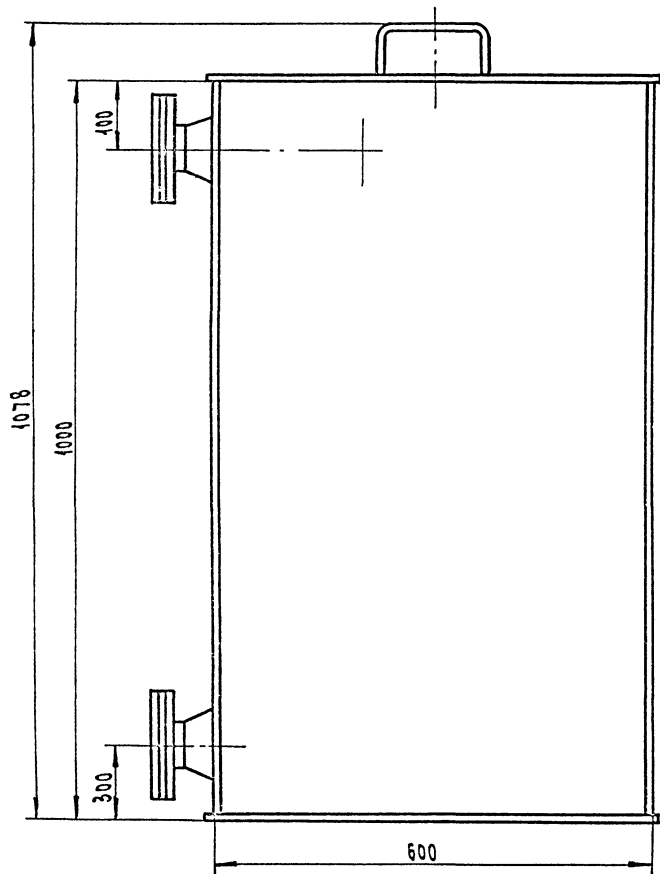
Д 23В. 138. 000

Бак нижних точек
V=0,35 м³

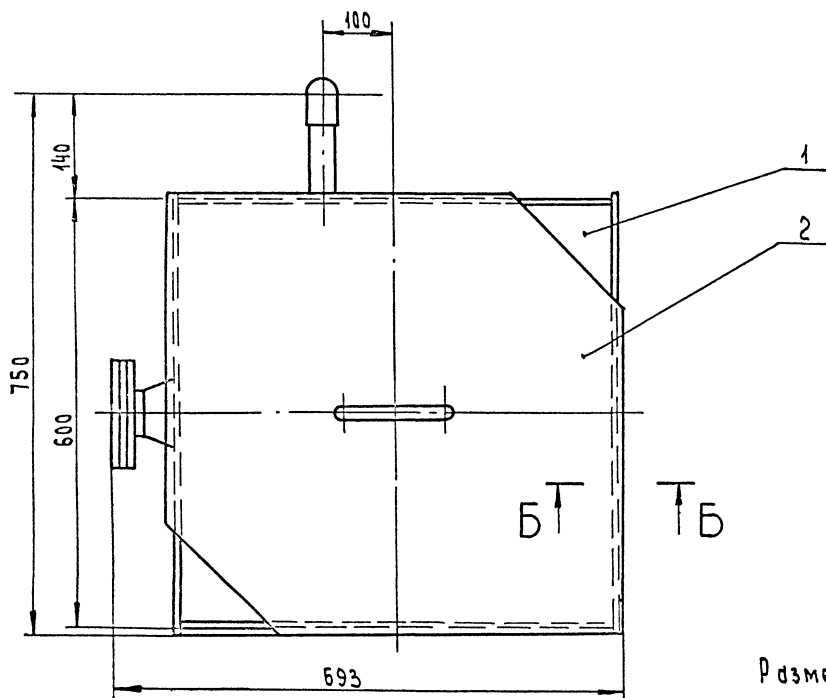
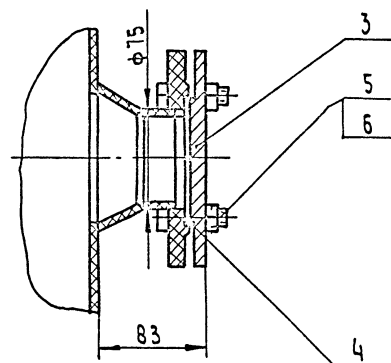
Лист	Листов
1	1
ГПИ Нижегородский САНТЕХПРОЕКТ Формат А4	

Лист № подл. Подпись и дата
Взам. инж. Инв. № з/д
Подпись и дата

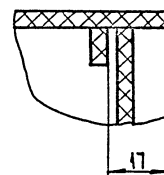
Лист	№ докум.	Подп.	Дата
Разрб.	Мюнтер	18.91	
Проб.	Вольский		
Н.контр.	Мюнтер		
Утв.			



A-A (1:2,5)



B-B (1:1)



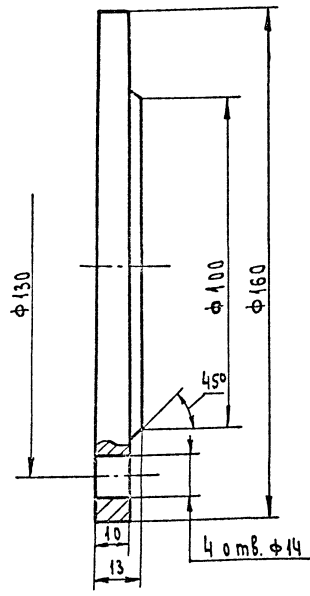
Размеры для справок

ИЗМ. ПОЯСН. ПОДПИСЬ И ДАТА ИЗМ. ПОЯСН. ПОДПИСЬ И ДАТА

				Д23В.138.000 СБ		
Изм.	Лист	№ док. к ум	Подп.	Дата	Бак нижних точек	
2	5	ММНТЕР	Волынский	16.31	И	17,5 1:5
Проб.	Волынский	УК			V = 0,35 м ³	
Т. контр.					Лист 1 из 1	
Ч. контр.	Волынский	УК			ГПН Нижегородской	
И. контр.	Волынский	УК			САНТЕХПРОЕКТ	

Альбом 4
 Типовой проект 903-1-290.91
 Взам. инв. № Ш. № 903.1.290.91. Подпись и дата

Д23В.138.001



125

1.* Размеры для справок.
 2. h14, h14, ± $\frac{IT14}{2}$

Д23В.138.001

Заглушка

Лист 1,8 1:1

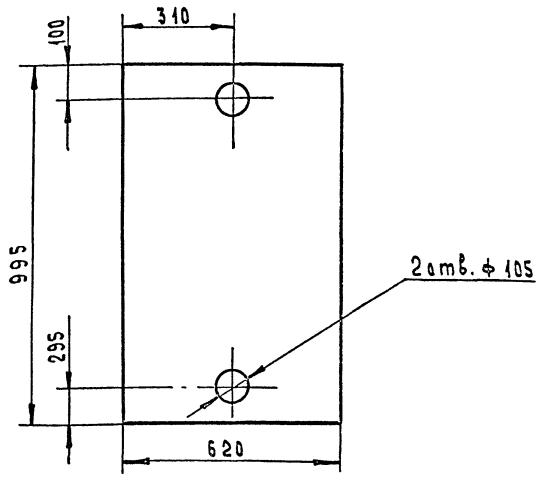
Ст 3 сп ГОСТ 380-88

Лист Листов 1

ГПИ Нижегородский САНТЕХПРОЕКТ
 ФОРМАТ А4

Изм.	Лист	№ докум.	Подп.	Дата
Разр.	Мяг.	Мяг.	Мяг.	12.91
Проб.	Вольский	Ф.С.		
Т. контр.				
И. контр.	Мяг.			
Утв.				

Д23В.138.003



Неучтенные предельные отклонения размеров:
 H16, h16, ± $\frac{IT16}{2}$

Д23В.138.003

Стенка

Лист 2,9 1:10

Лист ПНАСТУ6-19-228-83
 20108-001 ГОСТ16338-85

Лист Листов 1

ГПИ Нижегородский САНТЕХПРОЕКТ
 ФОРМАТ А4

Взам. инв. № Ш. № 903.1.290.91. Подпись и дата

Формат	Зона	Поз.	Обозначение	Наименование	Кол.	Примечание
				Документация		
А2			Д23В.138.010 СБ	Оборочный чертёж		
				Детали		
А4		1	Д23В.138.003	Стенка	1	
Б4		2	Д23В.138.004	Стенка		
				Лист ПНАСТУ6-19-228-83 20108-001 ГОСТ16338-85		
				(995×590) h16	1	2,8 кг
Б4		3	Д23В.138.005	Стенка		
				Лист ПНАСТУ6-19-228-83 20108-001 ГОСТ16338-85		
				(995×620) h16	1	2,9 кг
Б4		4	Д23В.138.006	Подтрубок		
				Труба ПНА40С техни- ческая ГОСТ18599-83		
				h = 123 h16	1	0,07 кг
А4		5	Д23В.138.007	Фланец	2	
Б4		6	Д23В.138.008	Подтрубок		

Д23В.138.010

Корпус

Лист 1 2

Лист Листов 2

ГПИ Нижегородский САНТЕХПРОЕКТ
 ФОРМАТ А4

Изм.	Лист	№ докум.	Подп.	Дата
Разр.	Мяг.	Мяг.	Мяг.	12.91
Проб.	Вольский	Ф.С.		
И. контр.	Мяг.			
Утв.				

Формат	Зона	Поз.	Обозначение	Наименование	Кол.	Примечание
				Труба ПНА75С техни- ческая ГОСТ18599-83		
				h = 30 h16	2	0,04 кг
А3		7	Д23В.138.009	Конус	2	
А4		8	Д23В.138.011	Стенка	1	
Б4		9	Д23В.138.012	Дно		
				Лист ПНАСТУ6-19-228-83 20108-001 ГОСТ16338-85		
				(620×620) h16	1	1,8 кг
				Стандартные изделия		
		11		Угольник ПНП25С ОСТ6-05-367-74	1	

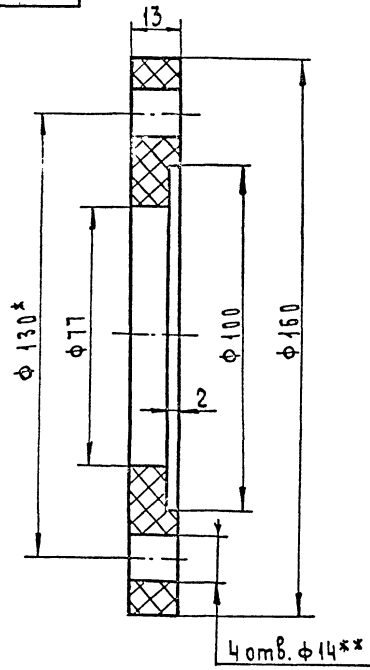
Д23В.138.010

Лист 2

ГПИ Нижегородский САНТЕХПРОЕКТ
 ФОРМАТ А4

Взам. инв. № Ш. № 903.1.290.91. Подпись и дата

Д 238. 138. 007



- 1.* Размеры для справок
- 2.** Обработать по сопрягаемой детали
- 3. $H16, h16, \pm \frac{IT16}{2}$

Д 238. 138. 007

Фланец

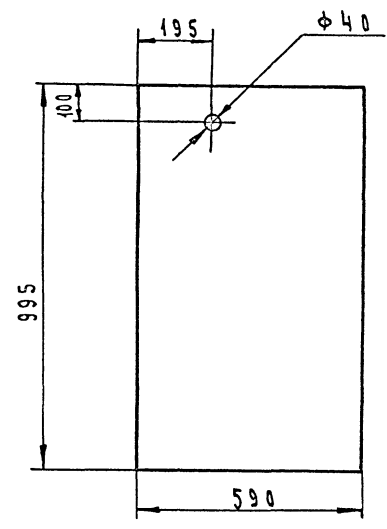
Изм.	Лист	№ докум.	Подп.	Дата
Разр.	Мягтер	1/8/91		
Проб.	Большский			
Т. контр.				
И. контр.	Мягтер			
Чтв.				

Лист	Масштаб
И	0,01 1:1
Лист	Листов 1

20108-001 ГОСТ 16338-85 ГПИ Нижегородский САНТЕХПРОЕКТ

Формат А4

Д 238. 138. 011



Неуказанные предельные отклонения размеров:
 $H16, h16, \pm \frac{IT16}{2}$

Д 238. 138. 011

Стенка

Изм.	Лист	№ докум.	Подп.	Дата
Разр.	Мягтер	1/8/91		
Проб.	Большский			
Т. контр.				
И. контр.	Мягтер			
Чтв.				

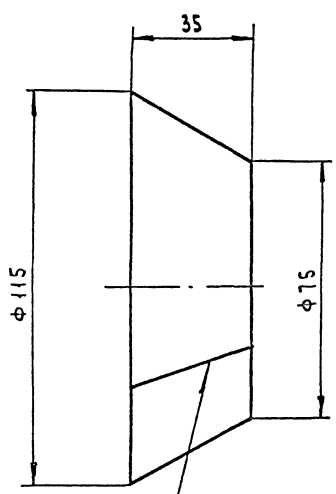
Лист	Масштаб
И	2,8 1:10
Лист	Листов 1

Лист ПНД 5 ТУ 6-19-228-83 ГПИ Нижегородский САНТЕХПРОЕКТ

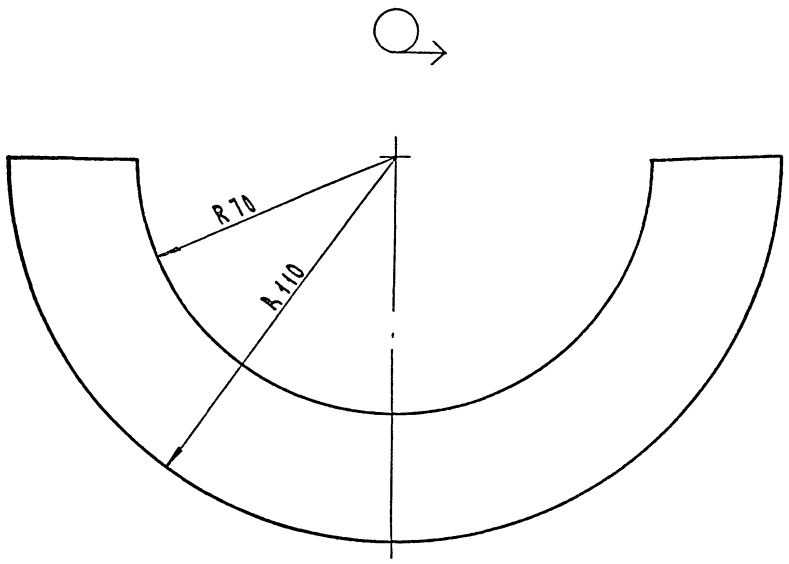
20108-001 ГОСТ 16338-85 ГПИ Нижегородский САНТЕХПРОЕКТ

Формат А4

Д 238. 138. 009



ГОСТ 16310-80-Г-С1



Неуказанные предельные отклонения размеров:
 $h16, \pm \frac{IT16}{2}$

Д 238. 138. 009

Конус

Изм.	Лист	№ докум.	Подп.	Дата
Разр.	Мягтер	1/8/91		
Проб.	Большский			
Т. контр.				
И. контр.	Мягтер			
Чтв.				

Лист	Масштаб
И	0,05 1:1
Лист	Листов 1

Лист ПНД 5 ТУ 6-19-228-83 ГПИ Нижегородский САНТЕХПРОЕКТ

Копиредра: Черева Формат А3

Формат	Зона	Поз.	Обозначение	Наименование	Кол.	Примечание
				Документация		
		А3	Д 23В. 138.020 СБ	Оборачный чертеш		
				Детали		
А4	1		Д 23В. 138.014	Крышка	1	
Б4	2		Д 23В. 138.016	Полоса		
				Лист ПНД 5 ТУ6-19-228-83 20108-001 ГОСТ 16338-85 (10x465) h16	4	
А4	3		Д 23В. 108.009	Ручка	1	

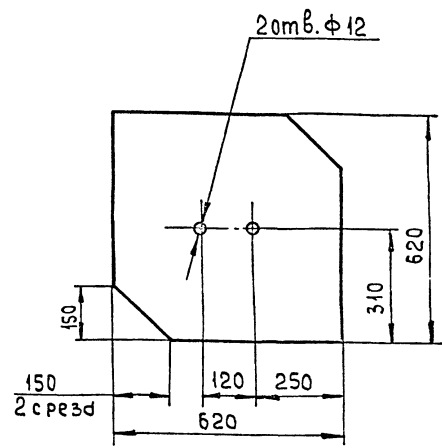
Ш.№ подл.	Подпись и дата	Взам. инж. №	Инж. № зав. №	Подпись и дата
Ш.№ подл.	Подпись и дата	Взам. инж. №	Инж. № зав. №	Подпись и дата
Изд.	Лист	№ докум.	Подп.	Дата
Разр.	Монтаж	Иванов	И.И.	18.91
Пров.	Вольский	И.И.		
Т. контр.				
И. контр.	Монтаж	Иванов		
Чтв.				

Д 23В. 138.020

Крышка

Лист	Лист	Листов
1	1	1

ГПИ Нижегородский
САНТЕХПРОЕКТ
Формат А4



Неуказанные предельные отклонения размеров:
H16, h16, ± $\frac{IT16}{2}$

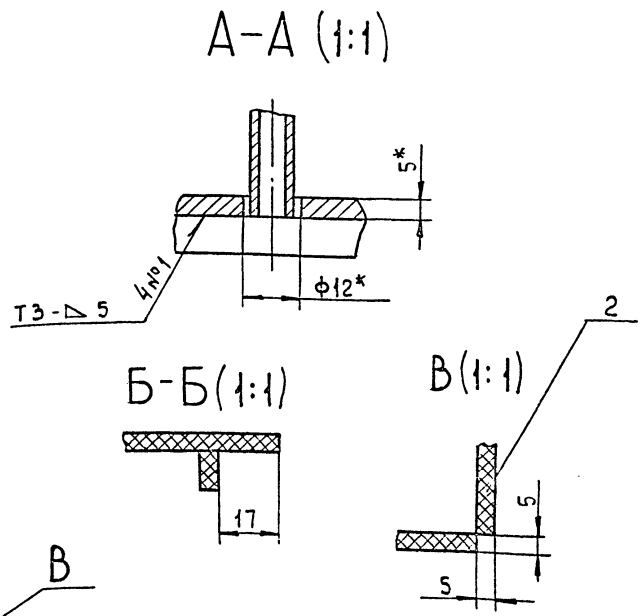
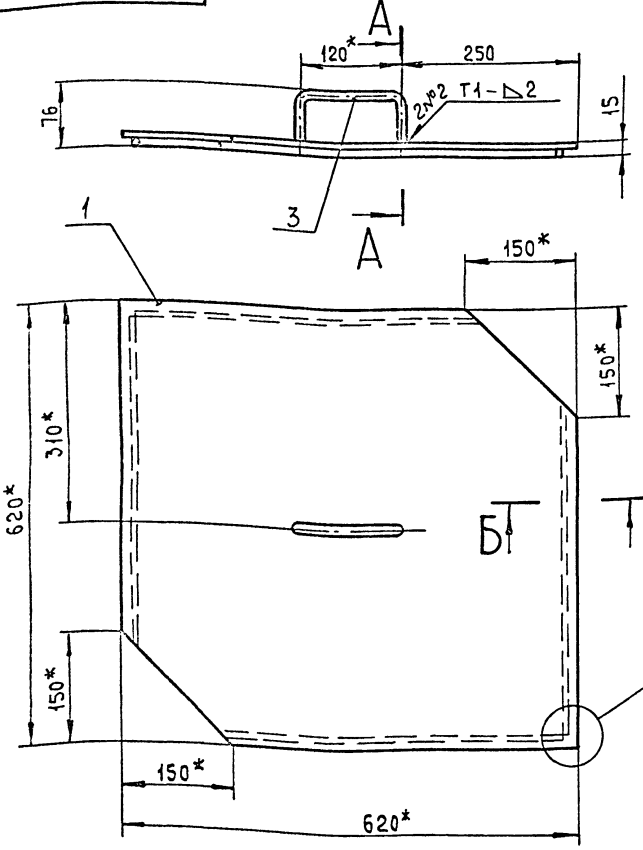
Ш.№ подл. Подпись и дата
Взам. инж. № Инж. № зав. № Подпись и дата

Д 23В. 138.014			
Изд.	Лист	№ докум.	Подп.
Разр.	Монтаж	Иванов	И.И.
Пров.	Вольский	И.И.	
Т. контр.			
И. контр.	Монтаж	Иванов	
Чтв.			

Крышка

Лист	Листов
1	1

Лист ПНД 5 ТУ6-19-228-83
20108-001 ГОСТ 16338-85
ГПИ Нижегородский
САНТЕХПРОЕКТ
Формат А4



1.* размеры для справок
2. h16, ± $\frac{IT16}{2}$
3. Сварные швы по ГОСТ 16340-80 тип Г.

Ш.№ подл. Подпись и дата
Взам. инж. № Инж. № зав. № Подпись и дата

Д 23В. 138.020 СБ			
Изд.	Лист	№ докум.	Подп.
Разр.	Монтаж	Иванов	И.И.
Пров.	Вольский	И.И.	
Т. контр.			
И. контр.	Монтаж	Иванов	
Чтв.			

Крышка

Лист	Листов
1	1

Лист ПНД 5 ТУ6-19-228-83
20108-001 ГОСТ 16338-85
ГПИ Нижегородский
САНТЕХПРОЕКТ
Формат А3