



# ТИПОВОЙ ПРОЕКТ

5 0 9 - 21.85

## ЗАКРЫТЫЙ ПУНКТ ЭКИПИРОВКИ И ТЕХНИЧЕСКОГО ОБСЛУЖИВАНИЯ ТЕПЛОВЗОВ ДЛЯ ПРОМЫШЛЕННЫХ ЖЕЛЕЗНЫХ ДОРОГ КОЛЕИ 1520мм АЛЬБОМ 6

### ПЕРЕЧЕНЬ АЛЬБОМОВ

Альбом 1	ПЗ	Общая пояснительная записка
	ТХ	Технология производства
Альбом 2	АР	Архитектурные решения
	КЖ	Конструкции железобетонные
	КМ	Конструкции металлические
	ОС	Организация строительства
Альбом 3	КЖИ	Сборные железобетонные элементы и металлические изделия
Альбом 4	ОВ	Отопление и вентиляция
	ПТ	Промышленные трубопроводы
	ВК	Водопровод и канализация
Альбом 5	ЭМ	Силовое электрооборудование
	ЭО	Электрическое освещение
	АОВ	Автоматизация отопления и вентиляции
	СС	Связь и сигнализация
Альбом 6	ВО	Общие виды нестандартизированного оборудования
Альбом 7	СО	Спецификации оборудования
Альбом 8	ВМ	Ведомости потребности в материалах
Альбом 9		Сметы / начало /
Альбом 10		Сметы / продолжение /

ПРИМЕНЕННЫЕ ТИПОВЫЕ ПРОЕКТЫ: ТП 501-3-8 СМОТРОВЫЕ КАНАВЫ ДЛЯ ТЕПЛОВЗОВА-  
ГОННЫХ ДЕПО ПРОМЫШЛЕННЫХ ЖЕЛЕЗНЫХ ДОРОГ КОЛЕИ 1520 мм / РАСПРОСТРАНЯЕТ НОВОСИ-  
БИРСКИЙ ФИЛИАЛ ЦИТП. 630064, г. Новосибирск, пр. К. Маркса 1./

Типовой проект утвержден Госстроем СССР.

Разработан Государственным проектным институтом  
Харьковский Промтранспроект

Протокол N I от 10 января 1985 года  
и введен в действие институтом ГПИ Харьков-  
ский Промтранспроект приказом N 14 от 23 января 1985 г.  
К Ф Ц И Т П инв. N 9036/6

Главный инженер института

*А.Г. Мирошников* А.Г. Мирошников

Главный инженер проекта

*Н.Т. Фартушный* Н.Т. Фартушный


# СОДЕРЖАНИЕ АЛЬБОМА V

	Наименование	Обозначение	№/№ стр./лист		Наименование	Обозначение	№/№ стр./лист
Пильного	Обложка				Камера для просушки		
	Титульный лист				Кассет фильтров		
	Содержание		3		Общий вид.	К4-00-000 В0	15/16
1-класс проект	22 Ванна для промывки и прополаскивание воздушных фильтров.				22 Ванна для мойки деталей. Общий вид.	К5-00-000 В0	17
	Общий вид	Е63-00-000 В0	4		22 Конвейер для передвижения теплового		
	22 Ванна для промывки-кассет воздушных фильтров. Общий вид.	Е64-00-000 В0	5		Общий вид.	Т130-00-000 В0	18
	22 Верстак двухместный				22 Боробан кабельный		
	Общий вид.	И161-00-000 В0	6		Общий вид.	У70-00-000 В0	19
	22 Верстак для сборки и разборки фрезерных.				12 Бак для масла емк. 25 м³		
	Общий вид.	И167-00-000 В0	7		Общий вид	Е30-00-000 В0	20
	22 Подставка под станок				12 Бак для осерненной смазки		
	Общий вид.	И149-00-000 В0	8		Общий вид	Е29-00-000 В0	20
	22 Раков сливной. Общий вид.	В5-00-000 В0	9		12 Ванна для дистиллированной воды. Общий вид.	Е26-00-000 В0	21
	12 Рама под баки для масла				12 Колонка для воды		
	Общий вид.	И195-00-000 В0	10		Общий вид	Р18-00-000 В0	21
	12 Рама под баки для воды				22 Ларь для материалов		
	Общий вид.	И196-00-000 В0	10		Общий вид	Р15-00-000 В0	22
22 Фильтр для воды				22 Стеллаж для кассет воздушных фильтров			
Общий вид	Р11-00-000 В0	11		Общий вид.	И116-00-000 В0	23	
22 Бак для приготовления воды емк. 180 л.				22 Ларь для мозей			
Общий вид.	Е27-00-000 В0	12		Общий вид	Р14-00-000 В0	24	
22 Бак для масла емк. 250 л.							
Общий вид.	Е28-00-000 В0	13					
12 Фильтр для масла							
Общий вид.	Р17-00-000 В0	14					
12 Бочок для хлорсоединения							
Общий вид.	Е33-00-000 В0	14					

9036/6

ТН 509-21.85 В0

Изм. лист	№ докум.	Подпись	Дата	
Провер.	Фролов	Фролов	Фролов	
Инж.	Фролов	Фролов	Фролов	
Рис. ар.	Фролов	Фролов	Фролов	
Инж. пр.	Фролов	Фролов	Фролов	
Нач. отд.	Фролов	Фролов	Фролов	

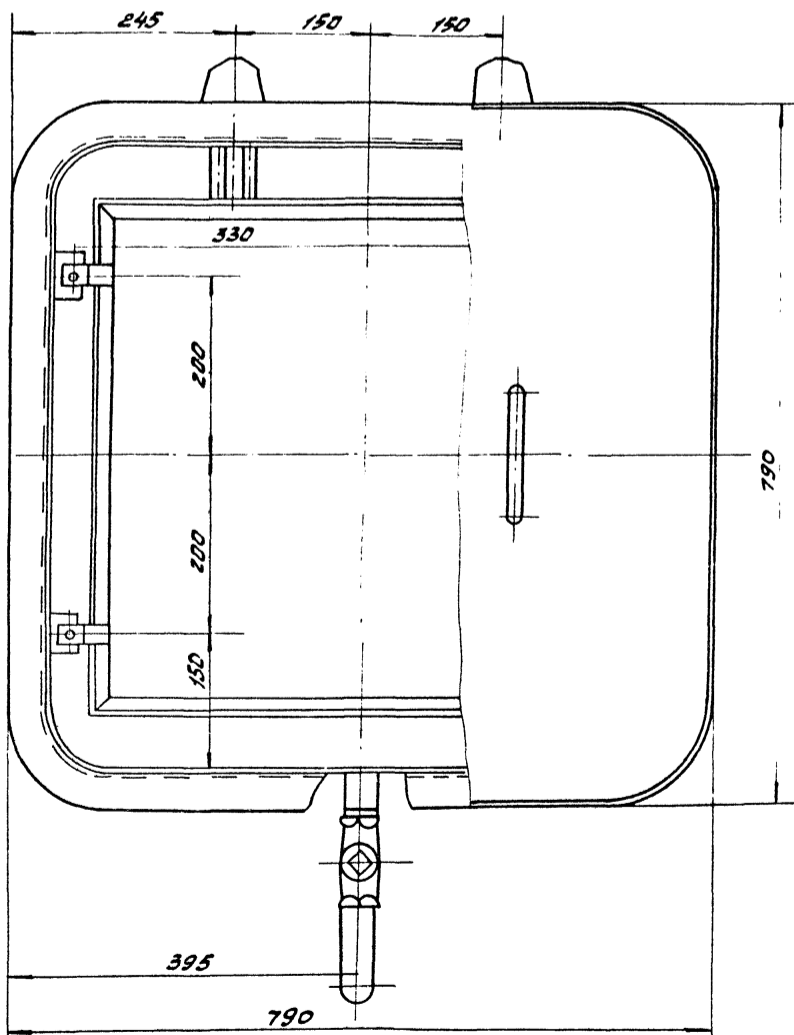
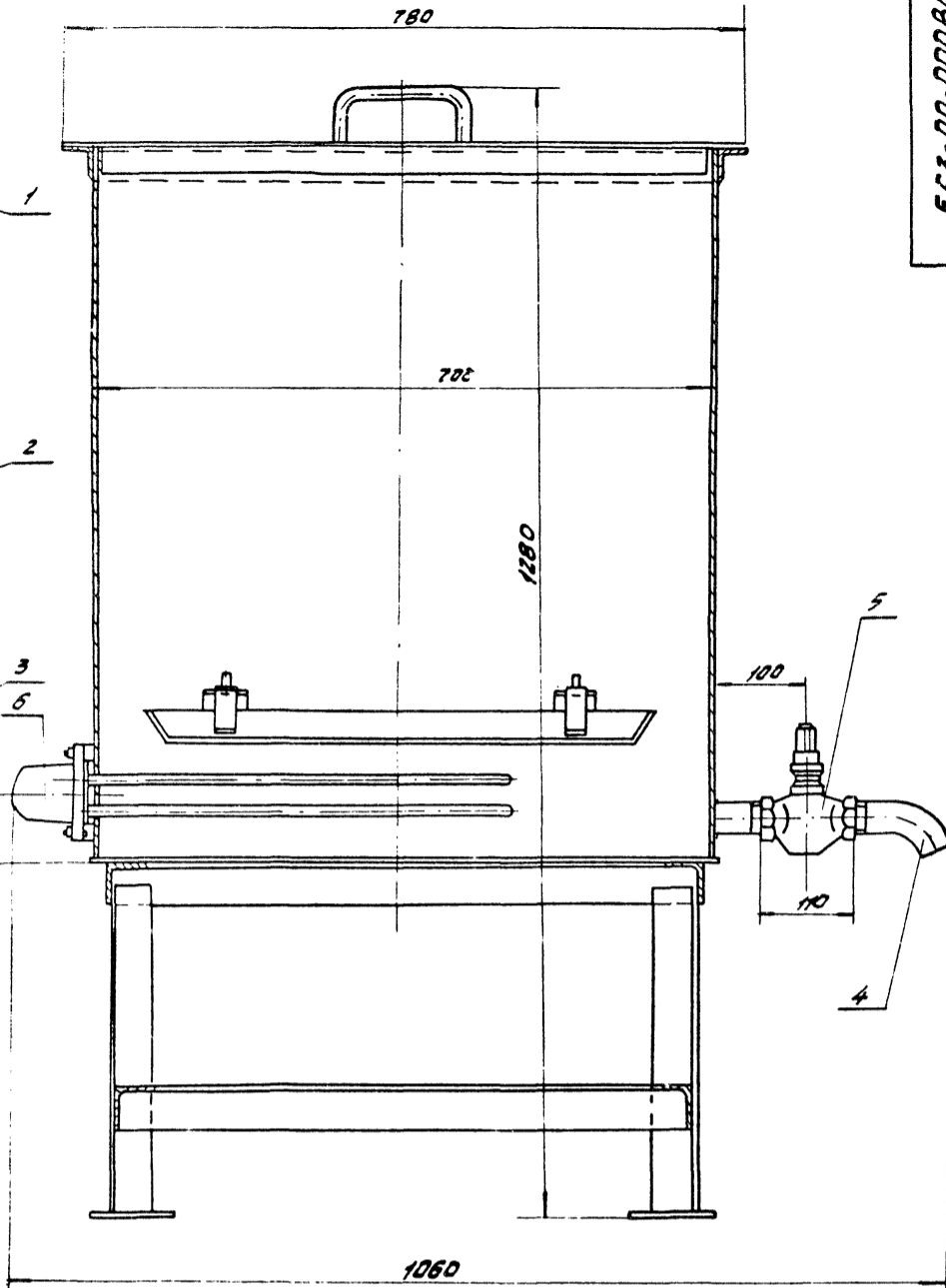
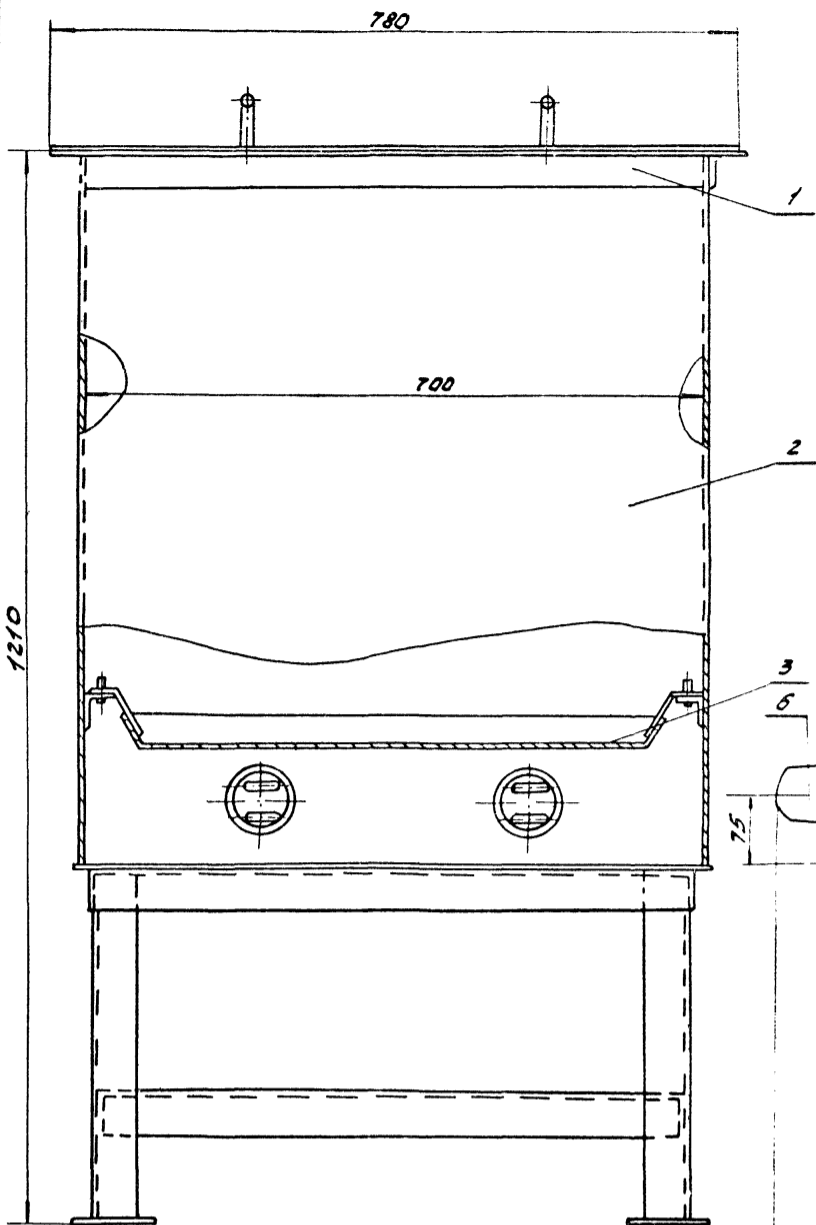
ПРИВЯЗАН	
Изм. №	

Закрытый лист эскиза и чертежа общего вида теплового агрегата для промышленных машин

Лит. лист листов Р /

Содержание альбома

Госстроя СССР  
Карлосовский  
ПРОМТРАНСПРОЕКТ



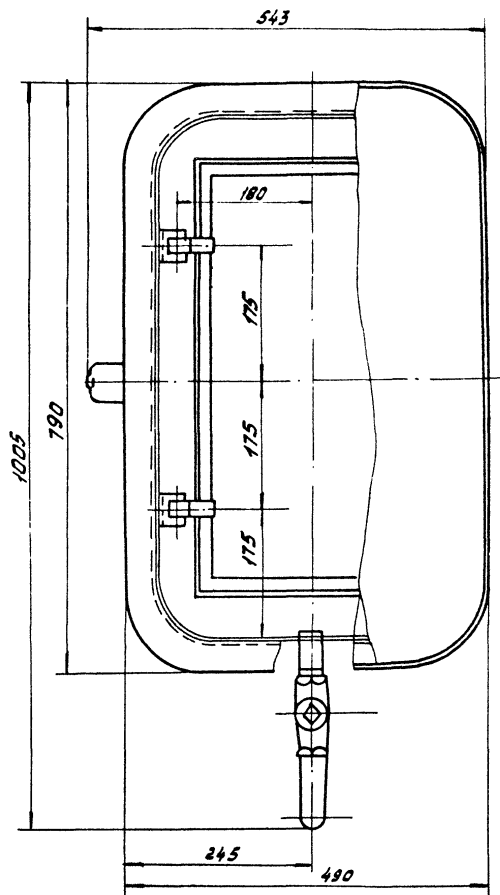
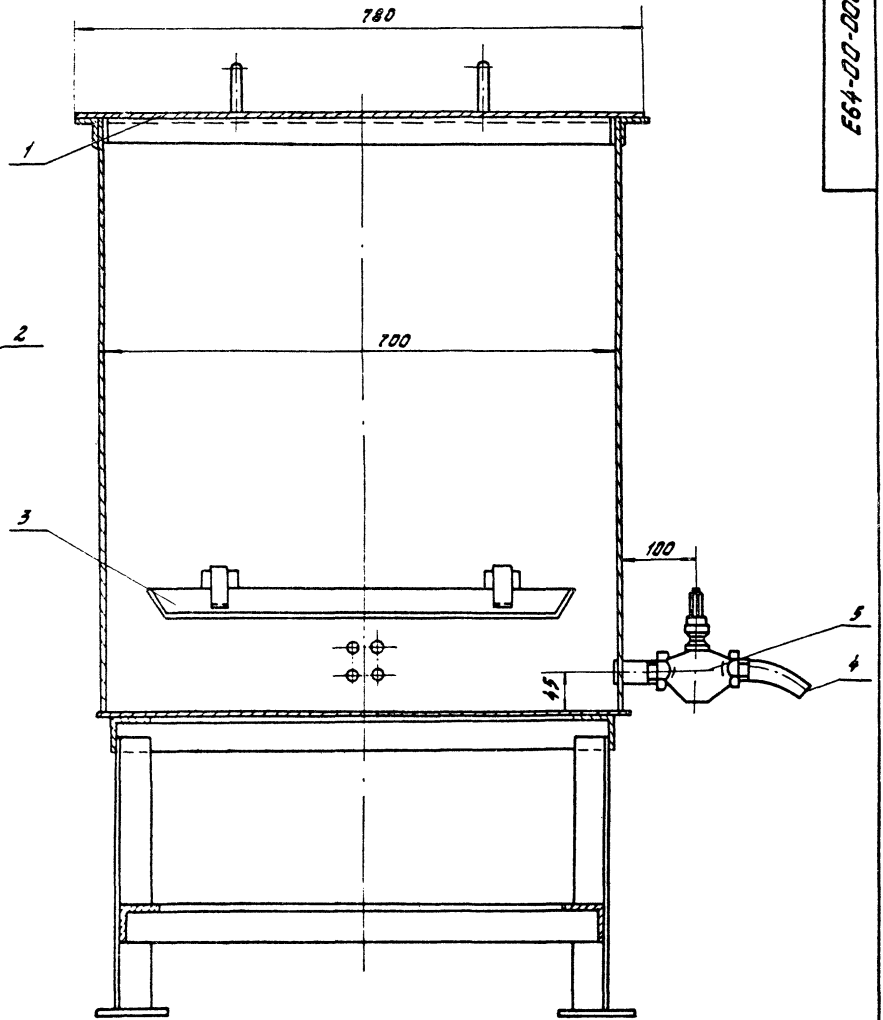
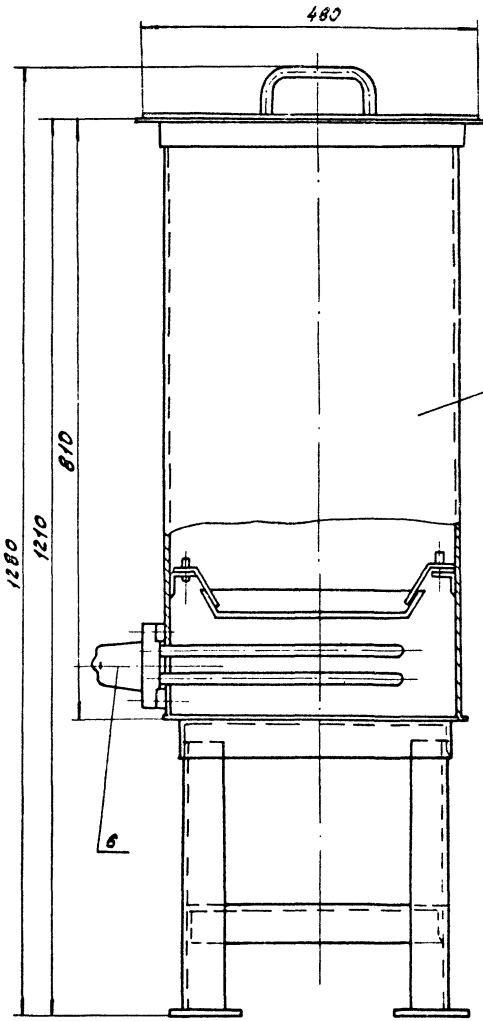
Техническая характеристика

- 1. Емкость, л 400
- 2. Температура раствора, °С 80-90
- 3. Источник тепла электроэнергия
- 4. Электронагреватель:
  - тип ТЭН-100 В 13/2Р 220
  - мощность, кВт 2
  - напряжение, В 220.
- 5. Установленная мощность электронагревателей, кВт 4.

поз.	Наименование	кол.	Примечание
1	Крышка	1	сб.
2	Корпус	1	сб.
3	Поддон	1	сб.
4	Труба	1	Сталь 20 ГОСТ 1050-74
5	Кран сальниковый муфтовый 1/2 68К Ду-25	1	ГОСТ 19193-73
6	Электронагреватель ТЭН-100 В 13/2Р 220	2	

9036/6

		Т.п 509-21.85 Е63-00-00060	
Изм. Лист	Изд. дата	Ванна для промывки и прополаскивания воздушных фильтров. Общий вид.	Лист 170 из 170
Разработчик	Проверенный		Листов 1
Н.Коптева	Ф.Рыжко		Листов 1
5/8	Рыжко		Листов 1
		копировал	ПРОМТРАНСПРОЕКТ
			ФОРМАТ 22



Техническая характеристика

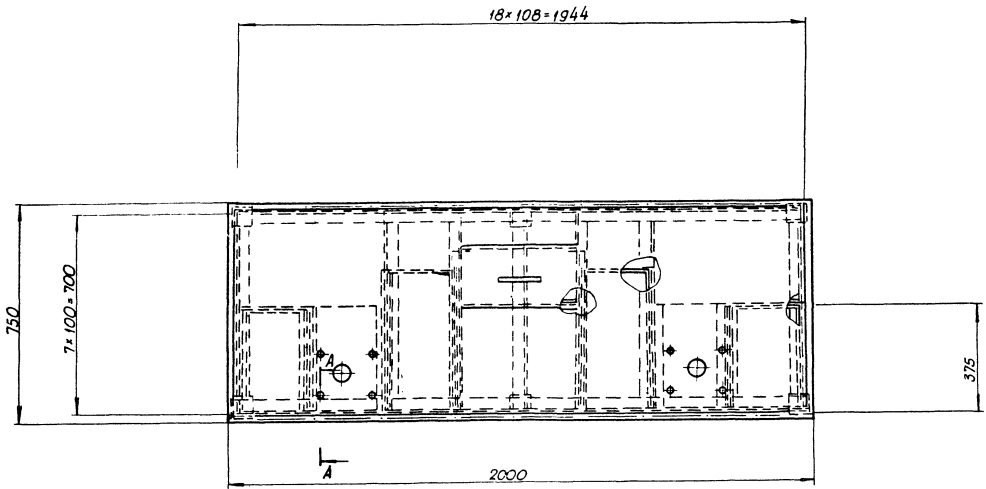
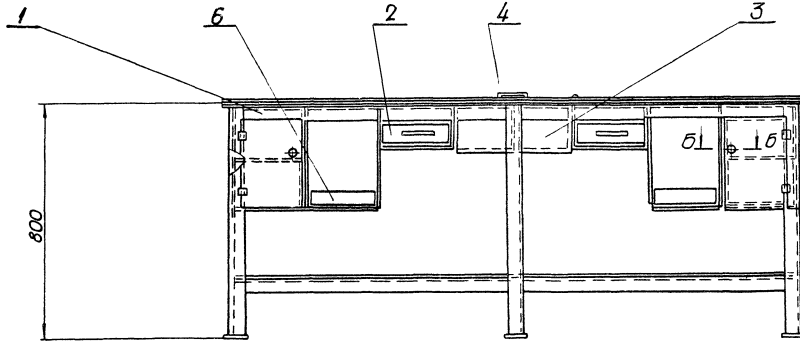
- 1. Емкость л 220
- 2. Температура раствора °С 80-90
- 3. Источник тепла электроэнергия.
- 4. Электронагреватель:
  - тип ТЭН-85А/2Р220
  - мощность, кВт 2
  - напряжение, В 220.
- 5. Габаритные размеры:
  - длина, мм 543,
  - ширина, мм 1005,
  - высота, мм 1280.

поз.	наименование	кол.	Примечание
1	крышка	1	сб.
2	корпус	1	сб.
3	Поддон	1	сб.
4	труба	1	сталь 20 ГОСТ 1090-74
5	кран сальниковый муфтовый 1/2 СВК Ду-25	1	ГОСТ 19193-73
6	Электронагреватель ТЭН-85А/2Р220	2	

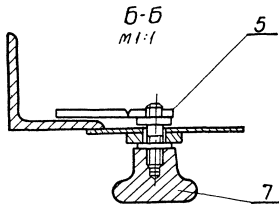
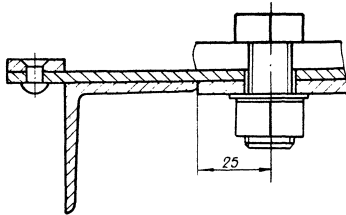
9036/6

		Т.П. 509-21.85 E64-00-000B0			
Исполн. и дата	подп.	дата	Ванна для промывки-мил. касет бездымные фильтры общий вид	Лист	Масса/Механ.
Разраб. Фролов	Фролов	11/1			117 1:5
Проб. Фролов	Фролов	11/1		Лист	Листов 87
Н.контр. Фролов	Фролов	11/1		Госстрой СССР	
Утв. Рыбака	Рыбака	11/1		Харьковский	
				ПРОМТРАНСПРОЕКТ	





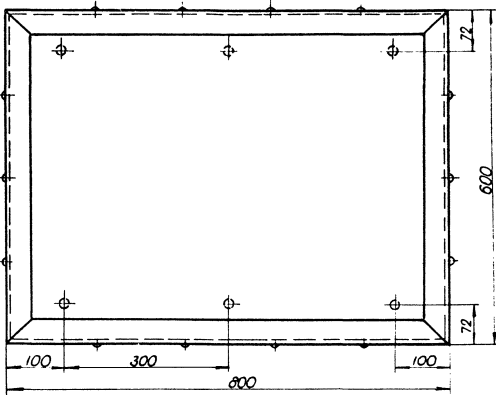
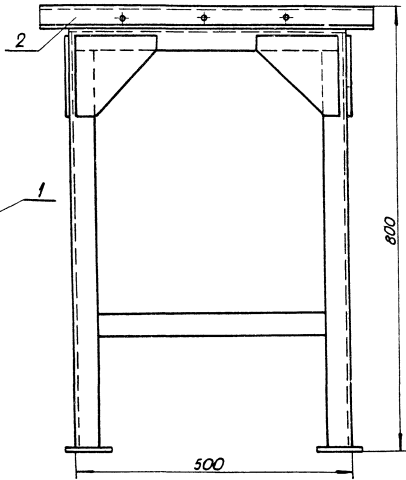
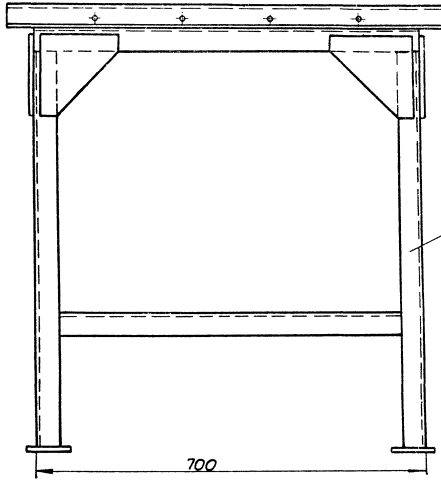
А-А повернуто  
м 1:1



Поз.	Наименование	Пол.	Примечание
1	Каркас	1	сд.
2	Ящик	2	сд.
3	Ванна	1	сд.
4	Крышка	1	сд.
5	Затвор	2	сд.
6	Поддон	2	Ст.3 ГОСТ 380-71
7	Ручка	2	Ст.3 ГОСТ 380-71

9036/6.

509-21.85		И 67-00-000 В0	
Ист. Лист № докум.	Подп.	Дата	Верстак для разборки и сборки форсунок. Общий вид.
Взнос	Исполнител	199.2	
Проб.	Форзушник	1:10	Лист 1
И. протр.	Исполн	Этв.	Листов 1
Этв.	Рыжика	И. протр.	ПРОМТРАНСПРОЕКТ
			Формат 22



Техническая характеристика:

1. Габаритные размеры:

длина мм	800
ширина мм	600
высота мм	800

2. Масса кг

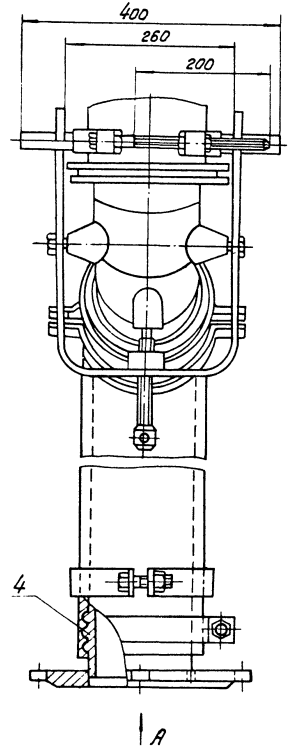
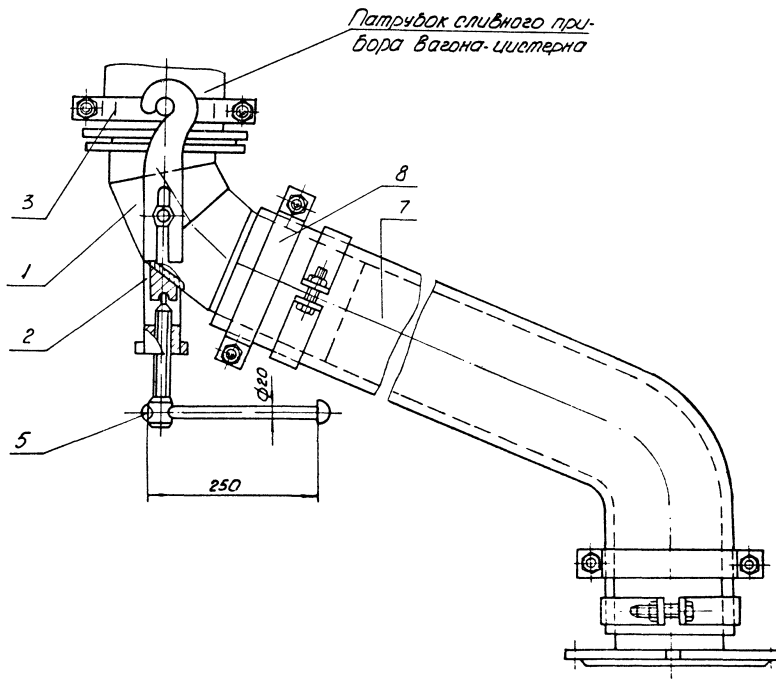
45

Поз	Наименование	Кол	Примечание
1	Рама	1	
2	Настил	1	

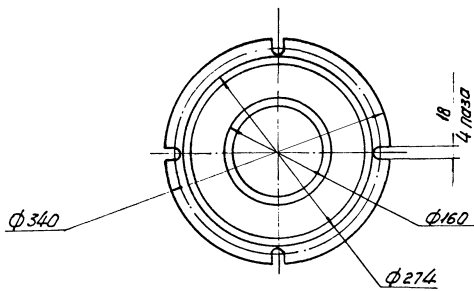
9036/6

				г.п.509-21,85 И 149-00-000-80			
Изм	Лист	№ докум	Подп.	Дата	Подставка под станок Общий вид	Лист	Всего
Разр	Проб	Дорожкин	В.И.	1985		45	1:5
И.протр	Исполб	Исполб	Исполб	Исполб		Лист	Листов
Итб	Исполб	Исполб	Исполб	Исполб		Харьковский ПРОМТРАНСПРОЕКТ	





Вид А



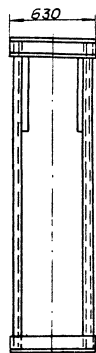
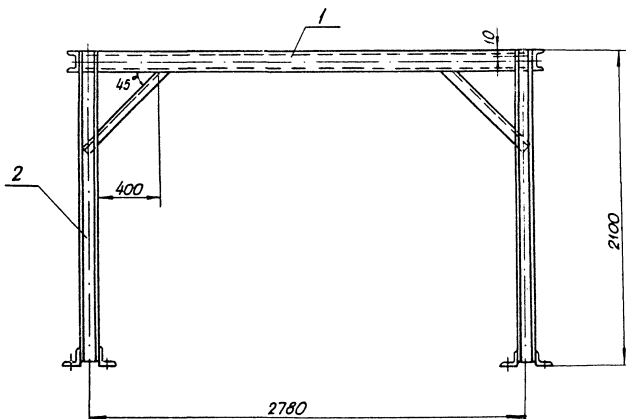
Поз.	Наименование	Кол.	Примечание
1	Колено	1	Сбор.
2	Скоба	1	Сбор.
3	Полухомут	2	Сбор.
4	Штыцер	1	Сбор.
5	Рукоятка	1	
6	Полухомут	8	
7	Рукав 6-2-150-10	4м	ГОСТ 5398-76

9036/6

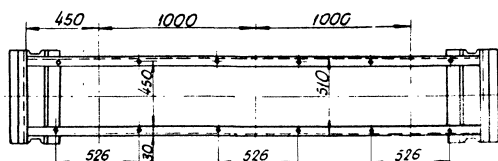
				Лист 509-21.85 В.5-00-000.00				
Изм	Лист	№ докум.	Подп.	Дата	Рукав сливной общий вид	Лит	Вязка	Вязка таб
Разраб.	Фроленков	ТХ				80.0	1:5	
Проб.	Фертинский	ВЛ						
И.контр.	Фролов	И.И.						
Утв.	Рыжика	И.И.						
						Лист	Листов 1	
						Госстрой СССР Харьковский ПРОМСТАНПРОЕКТ		
						Формат 22		

09 000-00-56 И

Альбом 6  
Туполобой проект



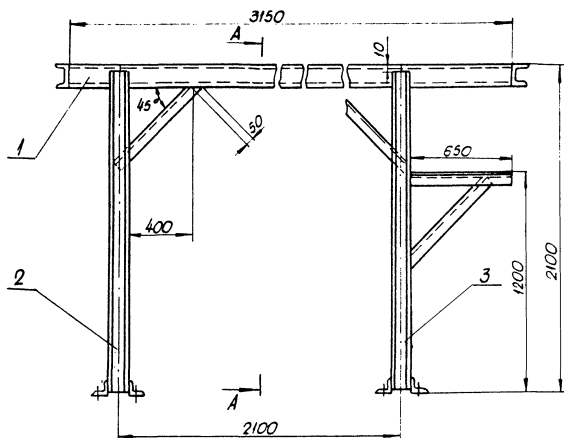
Поз	Наименование	Кол	Примечание
1	Рамка	1	сд.
2	Стойка	2	сд.



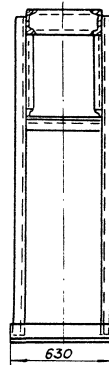
					И 95-00-000 В0		
И.п.	Лист	№ докум.	Подп.	Дата	Рама под баки для масла. Общий вид	Лит.	Масштаб
Проб.	Фролов	Фартушный	И.И.	198		1:20	
И.п.пр.	Фролов	Сыряка	И.И.		Лист	Листов	1
И.п.тв	Фролов	Сыряка	И.И.		ГОСТ 21.001-89 ПРОЕКТИРОВАНИЕ ПРОМТРАНСПОРТА Формат 12		

09 000-00-96 И

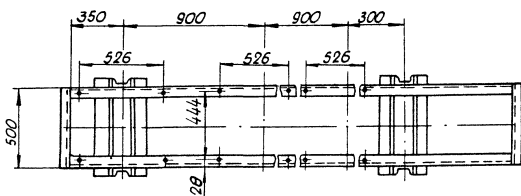
Альбом  
Туполобой проект



A-A



Поз	Наименование	Кол	Примечание
1	Рамка	1	сд.
2	Стойка левая	1	сд.
3	Стойка правая	1	сд.



9036/6

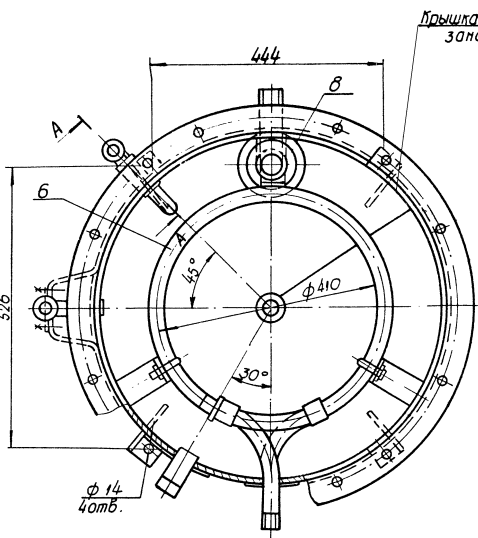
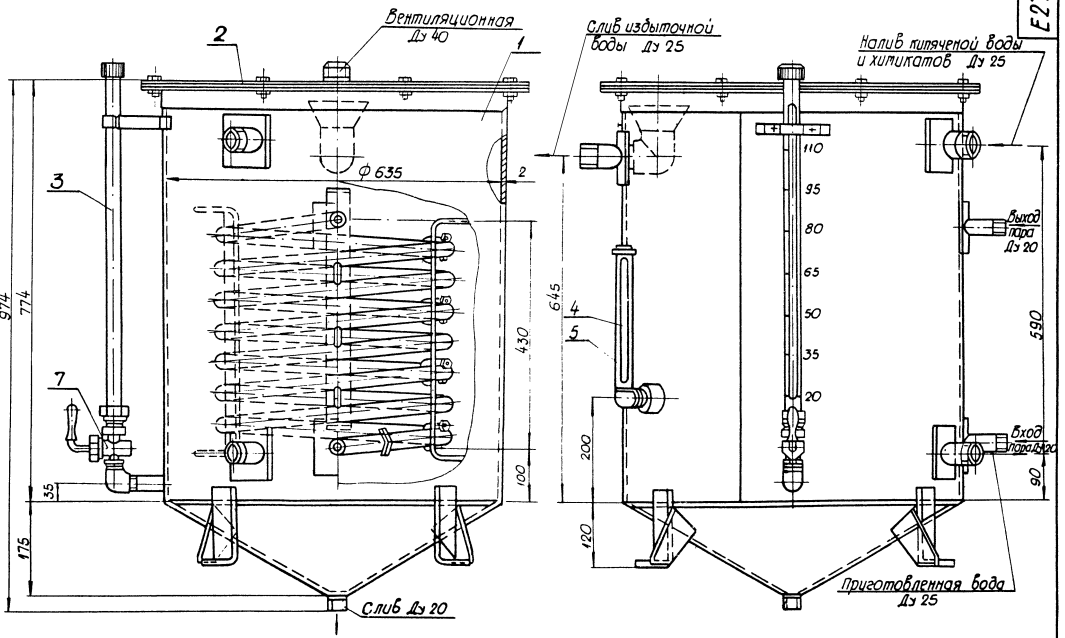
					И 96-00-000 В0		
И.п.	Лист	№ докум.	Подп.	Дата	Рама под баки для воды. Общий вид.	Лит.	Масштаб
Проб.	Фролов	Фартушный	И.И.	204		1:20	
И.п.пр.	Фролов	Сыряка	И.И.		Лист	Листов	1
И.п.тв	Фролов	Сыряка	И.И.		ГОСТ 21.001-89 ПРОЕКТИРОВАНИЕ ПРОМТРАНСПОРТА Формат 12		

И.п.пр. Фролов И.И. И.п.тв Фролов И.И.



Альбом 6

Тупой проект



Техническая характеристика

- 1. Емкость, л 180
- 2. Температура подогрева, С° 60
- 3. Давление пара, кгс/см² 5
- 4. Габаритные размеры, мм:
  - длина 850
  - ширина 815
  - высота 1000
- 5. Масса (без воды), кг 69.2

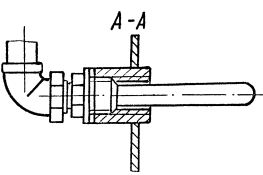
Поз	Наименование	Мал.	Примечание
1	Корпус бака	1	сварн.
2	Лышка бака	1	сварн.
3	Уровеньгазотель	1	сборн.
4	Термометр УБ1 240 291	1	ГОСТ 2823-73
5	Оправа ИУ 265 250 200	1	ГОСТ 3029-75
6	Затевлик	1	Сталь 10
7	Пран. прорно-стаклой сальниковый юв 12/111 Дх 20, 15/10	1	Локулн.
8	Воронка	1	сварн.

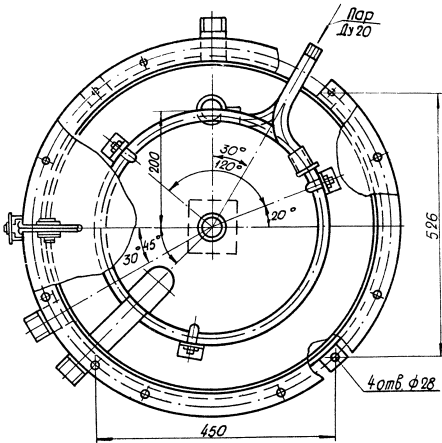
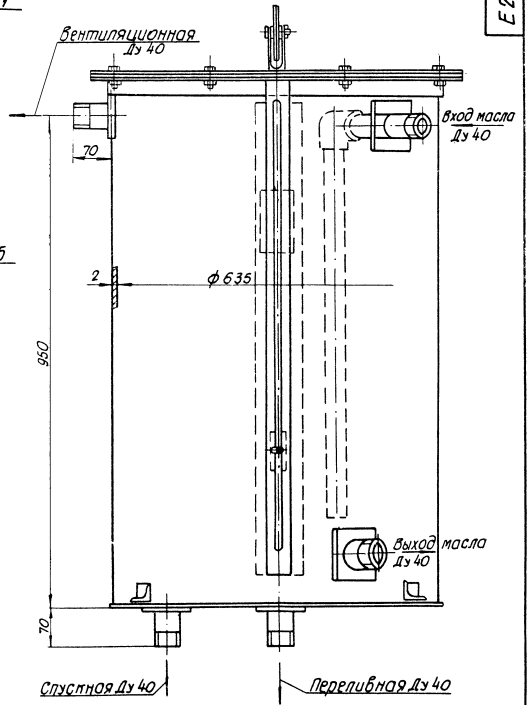
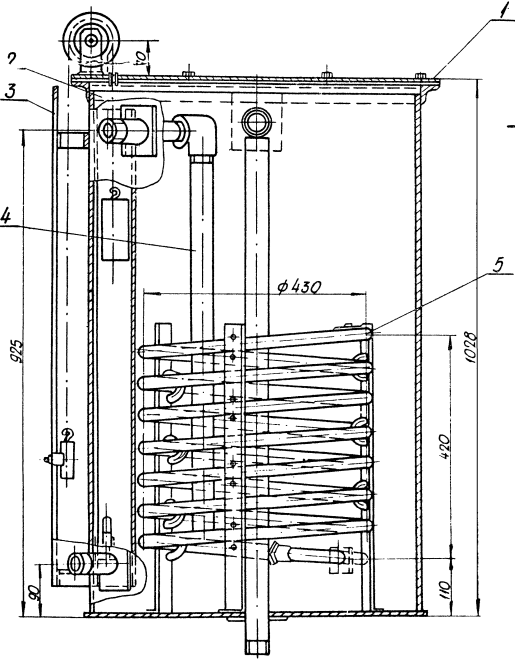
9034/6

		509-21.85 E 27-00-000 B0		Лист		Масст.		Всичисл	
Изм.	Лист	№ докум.	Подп.	Дата					
Разр.	Формат	Формат	Формат	Формат					
Проб.	Проб.	Проб.	Проб.	Проб.					
И. пинтр.	Формат	Формат	Формат	Формат					
Утв.	Утв.	Утв.	Утв.	Утв.					

Бака для приготовления воды емк. 180 л.  
Общий вид.

Лист 69.2 из 1-5  
Коллектор БССР  
Львовский  
ПРОМТРАНСПРОДЕНТ  
Формат 22





**Техническая характеристика**

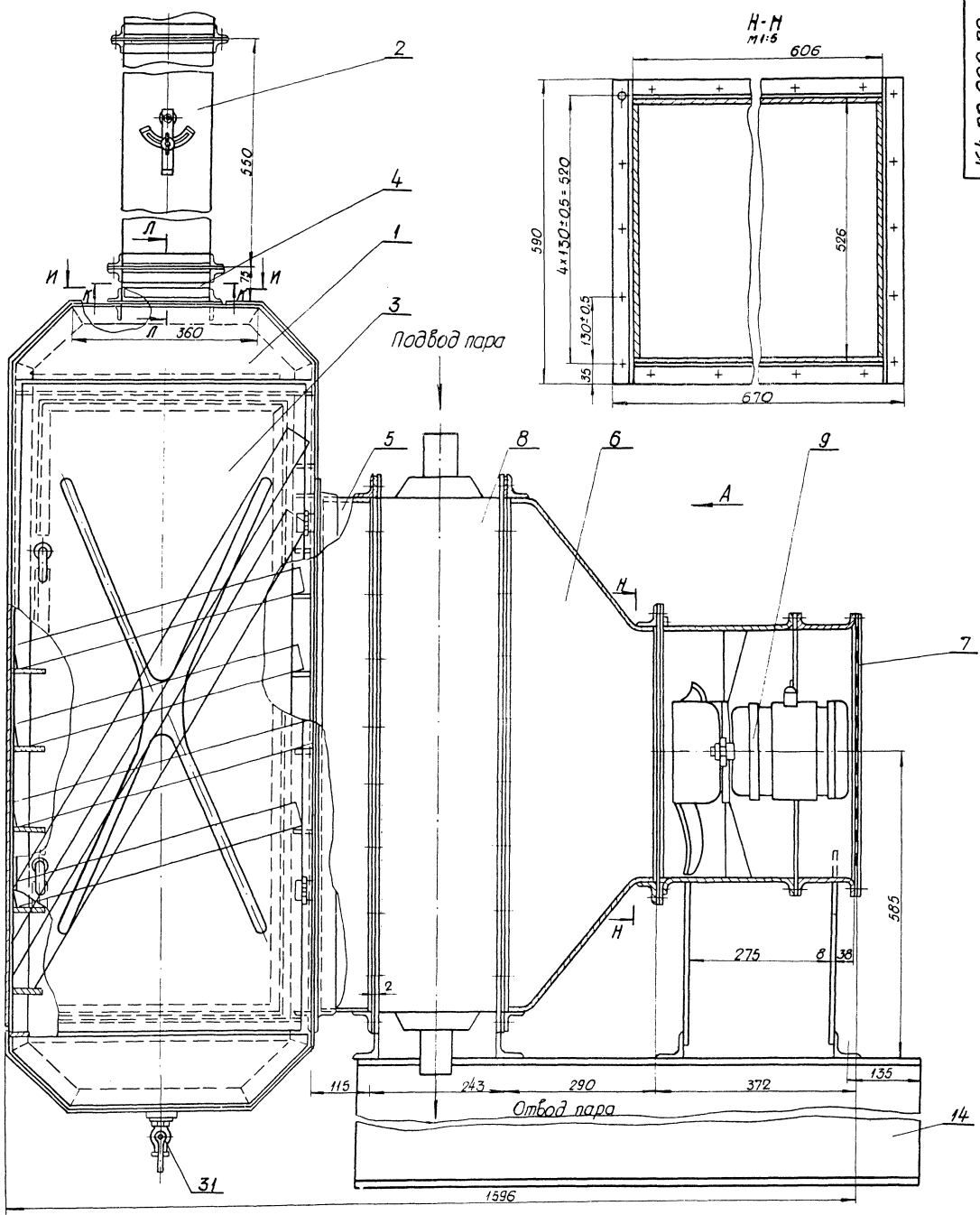
1. Емкость, л	250
2. Температура подогрева, С°	80-90
3. Давление пара кг/см <sup>2</sup>	5
4. Рабочие размеры мм:	
диаметр	750
ширина	750
высота	1225
5. Масса/вес масла/л	89,2

Поз.	Наименование	Поз.	Примечание
1	Прышка	1	Ст. о
2	Корпус бака	1	Сварн.
3	Металлобой уробнеулазатель	1	Сварн.
4	Труда 40x3,5 L=750	1	ГОСТ 3262-75
5	Змеевик	1	Сталь 10

9036/6

		509-21.95 E 28-00-000 B0			
Лист № докум.	Подп.	Дата	Бака для масла, тип II, емк. 250 л. общий вид.	Лист	Масса (масло)
Альбом Проектное	И.И.И.	1977		89,2	1,5
Проект. Формулы	И.И.И.			Лист	Листов 1
И.И.И. Ф.И.О.В.	И.И.И.			ПРОМТРАНСПРОЕКТ	





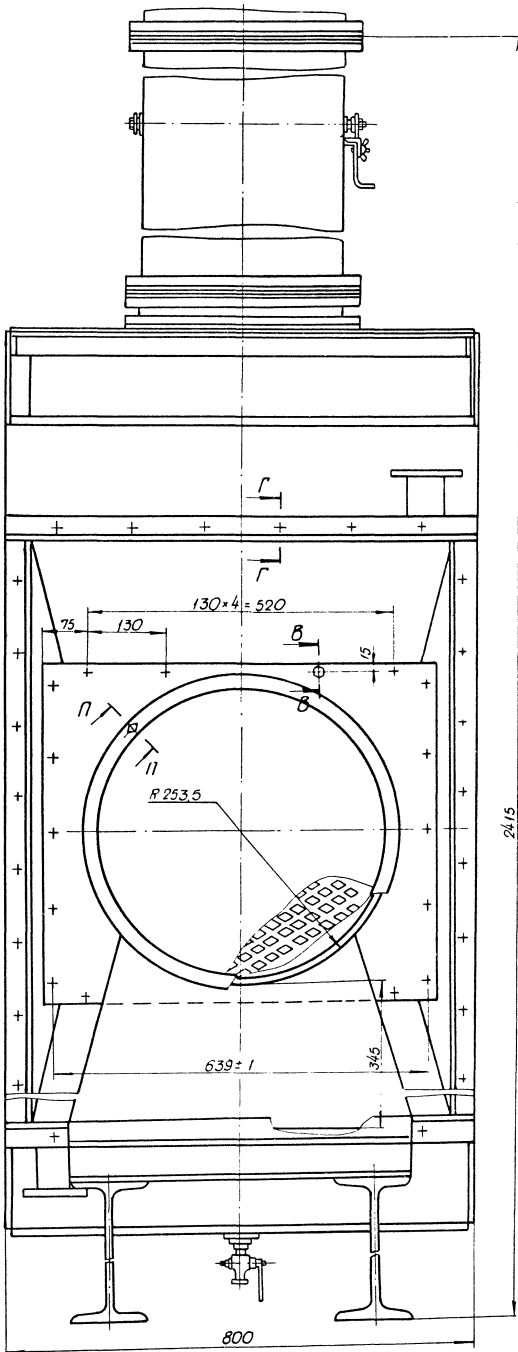
Поз	Наименование	Кол	Примечание
1	Ларгас	1	сд.
2	Шдер	1	сд.
3	Дверь	1	сд.
4	Горловина	1	сд.
5	Переход	1	сд.
6	Воронка	1	Ст. 3 ГОСТ 380-71
7	Фильтр	1	
8	Калорифер ИЧП №8	1	ГОСТ 7201-80
9	Вентилятор осевой 06-300 №5	1	15 пс

4 Покрытие наружной поверхности эм. ПФ-115, серый, 11, п. эмаль ПФ-115 ГОСТ 6465-76

9036/6

509-21.85		К 4-00-000 80	
Изм./Лист	№ Взам/ин	Подп.	Дата
1	1		
Камера для просушки кассет фильтров. общий вид.			
Лист	1	Из всего	2
302	1:5	ГОСТ 21.104-79	
ПРОМТРАНСПРОЕКТ			
Формат 22			

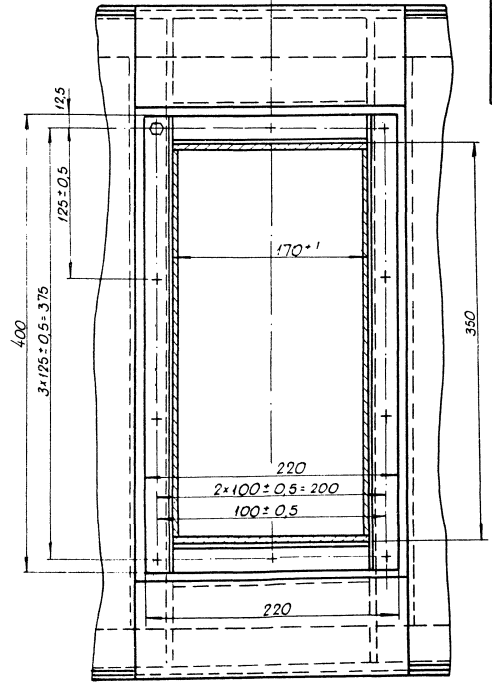
Вид А



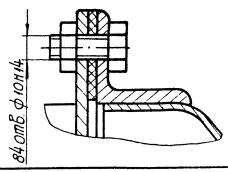
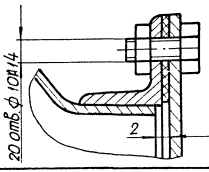
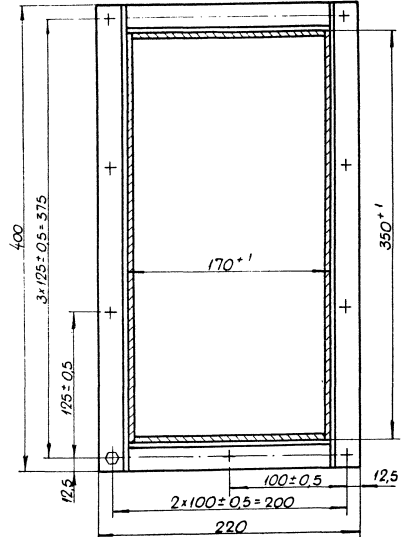
Б-Б  
М 1:1

Г-Г  
М 1:1

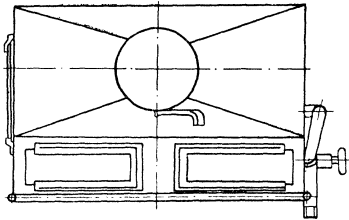
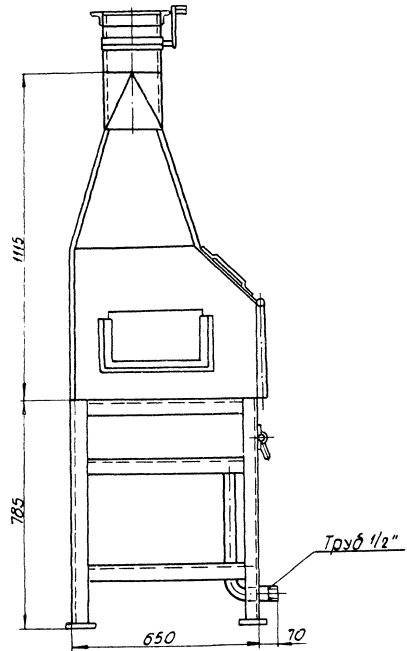
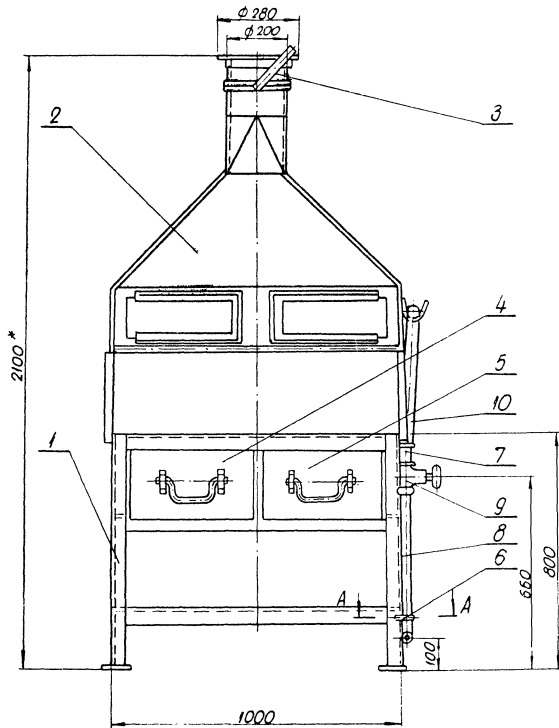
М-И  
М 1:2.5



М-К  
М 1:2.5





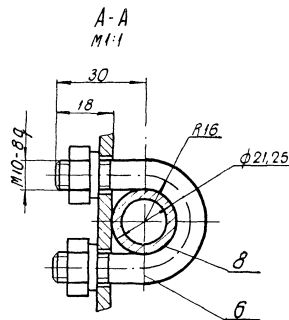


**Назначение**

1. Ванна для мойки деталей К 5-00-000 предназначена для промывки мелких деталей автотормоза керосином и для сбора стекающего керосина при обдувке сжатым воздухом или при естественной сушке деталей после промывки в автотормозных отделениях.

**Техническая характеристика.**

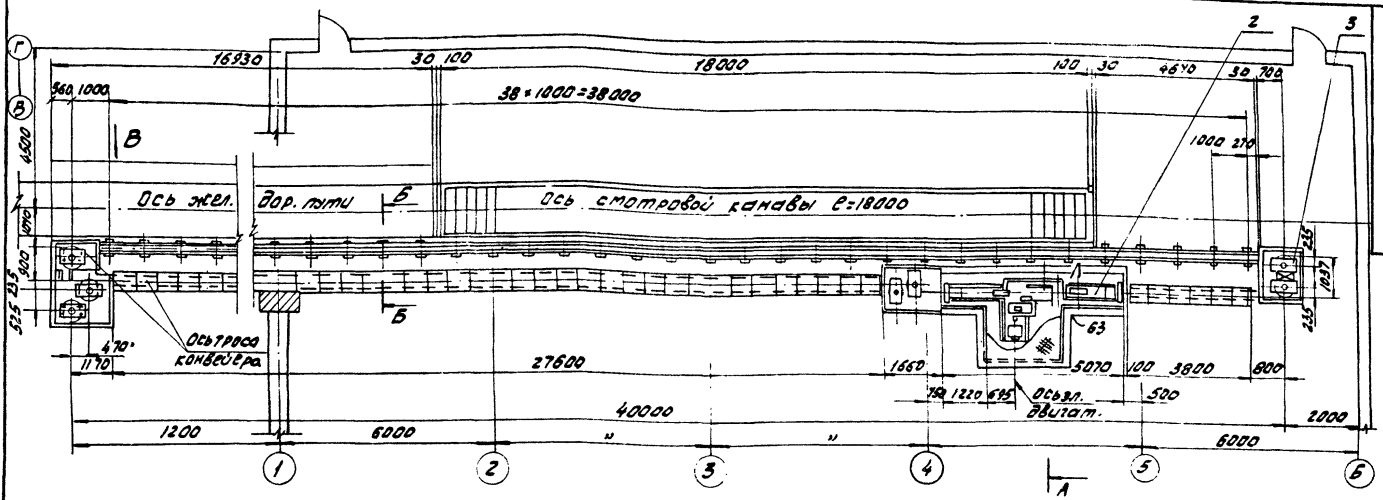
1. Расход сжатого воздуха - 0,45 м<sup>3</sup>/мин.
2. Давление сжатого воздуха в сети кгс/см<sup>2</sup> ..... 3-4



Кол.	Наименование	Кол.	Примечание
1	Каркас	1	сд.
2	Зонт	1	сд.
3	Дроссель-клапан	1	Ст.3 ГОСТ 380-71
4	Ящик	1	Ст.3 ГОСТ 380-71
5	Ящик	1	Ст.3 ГОСТ 380-71
6	Стоба	2	Ст.3 ГОСТ 380-71
7	Труба 15×2,35	1	ГОСТ 3262-75
8	Труба 15×2,35	1	ГОСТ 3262-75
9	Вентиль 1548 др	1	ГОСТ 18722-73
10	Рубав 6-2-32-10	1,0м	ГОСТ 5398-76

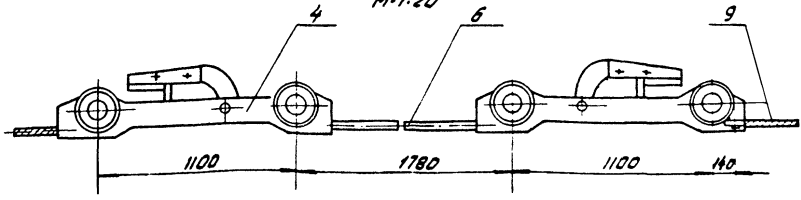
9036/6

				509-21.85 К 5-00-000 60			
				Ванна для мойки деталей. Общий вид.			
Изм.	Лист	№ докум.	подп.	Дата	Лист	№	Дата
Разр.	Проектиров.	И.И.			125	1-10	
Проб.	Фаршиный	И.И.			Лист 1 из 10		
И.И.	Фролов	И.И.			ГОСТ 125-1-10		
Утв.	В.И.Я.К.	И.И.			ПРОИЗВОДИТЕЛЬ		
				Формат 22			

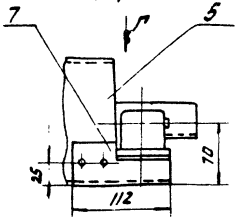


Т 130-00-000 В0

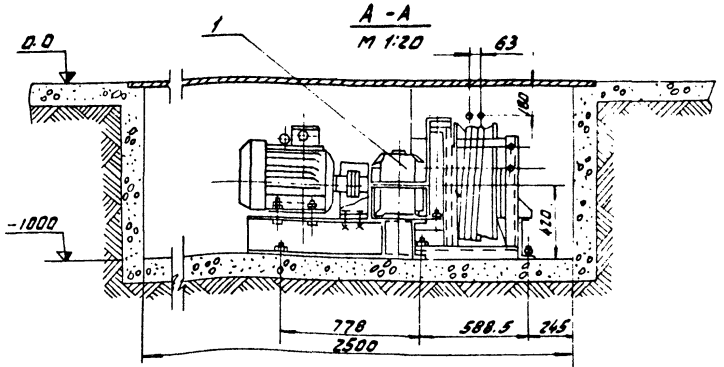
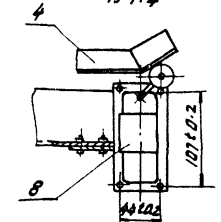
**Схема соединения тележек**  
М 1:20



**Вид В (повернуто)**  
М 1:4



**Вид Г**  
М 1:4



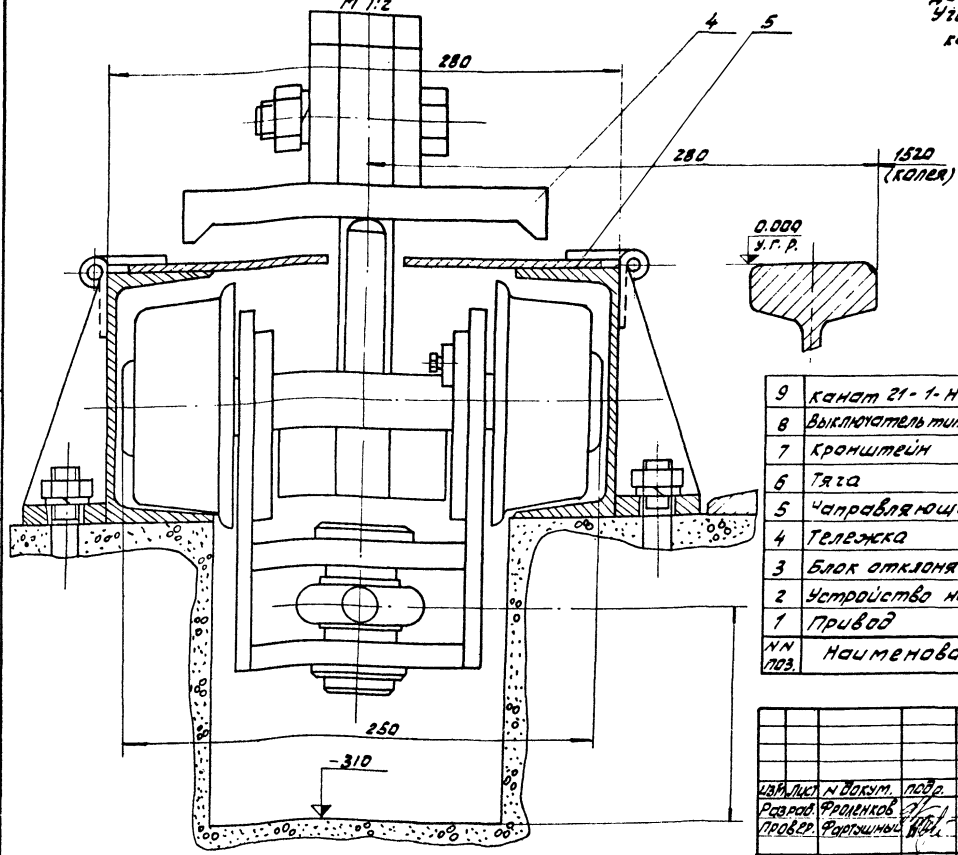
**Технические требования**

1. Тележки установить согласно схеме соединения тележек
2. Концевые выключатели установить на рабочей ветви конвейера со стороны смотровой канавы

**Техническая характеристика**

1. Тяговое усилие, кгс - 3000
2. Скорость передвижения тележек, м/мин - 9
3. Длина конвейера, м - 40.0
4. Привод:
  - тип электродвигателя - 4А1805
  - число оборотов, об/мин - 750
  - мощность, кВт - 7.5
  - тип редуктора - Ц2У-250
  - передаточное число - 50
  - диаметр шкива трения, мм - 600
  - угол охвата шкива трения канатом, град - 67

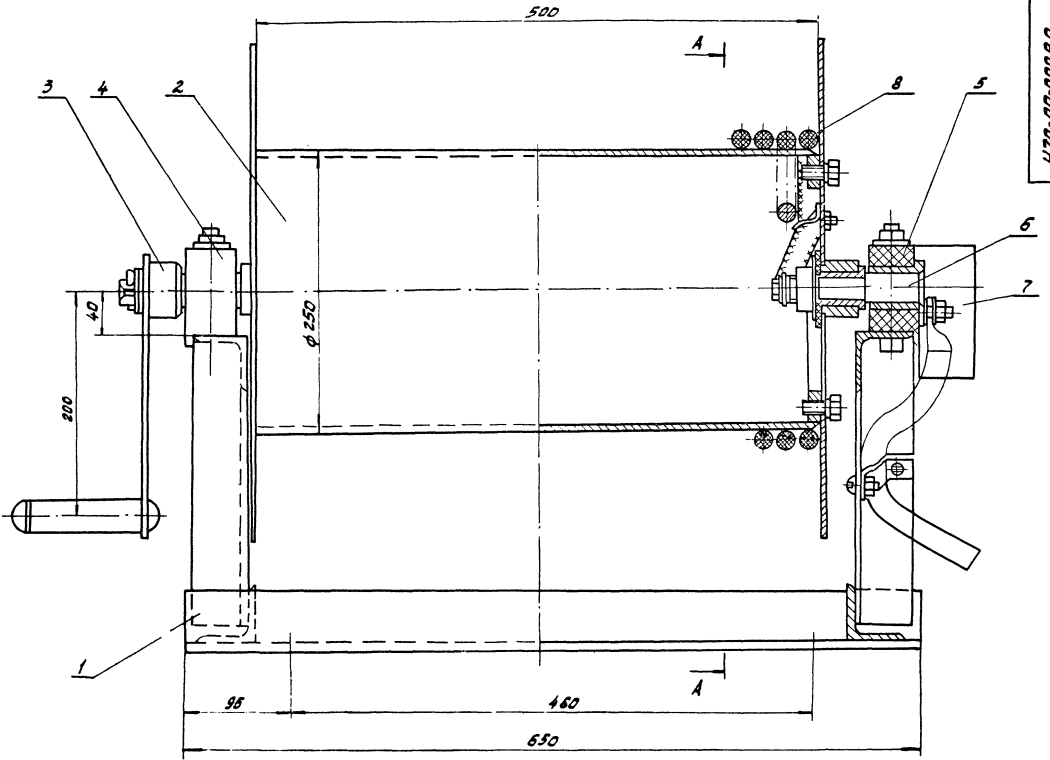
**В-В**  
М 1:2



9	канат 21-1-Н-180	90м	ГОСТ 3070-74
8	Выключатель типа ВК300	2	
7	Кранштейн	2	сб.
6	Тяга	1	сб.
5	Чашеобразная направляющая	2	сб.
4	Тележка	2	сб.
3	Блок отклоняющий	7	сб.
2	Устройство натяжное	2	сб.
1	Привод	1	сб.
ИИ 1003	Наименование	кол.	Примечание

9036/6

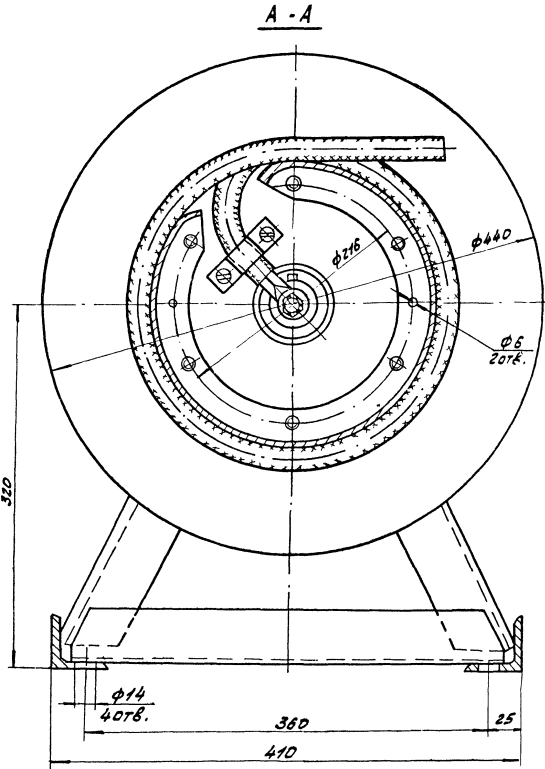
509-21-85		Т 130-00-000 В0	
Исполн. Фролов	подп. Рыляк	Дата	
Разработ. Фролов	Провер. Фролов	Конвейер для передвижения тепловозов общий вид	
Исполн. Фролов	подп. Рыляк	Лист	Масса (кг)
		4350	1:10
		Лист	Листов 1
		Госстраниц СССР Харьковскский Промтранспроект	
		Формат 22	



**Техническая характеристика**

1. Емкость барабана-70м.
2. Усилие на рукоятке-до 5кгс
3. Допустимое напряжение-220В
4. Предназначен для ввода на помп. жонот напряжению локомотивов.

**Технические требования**  
 Барабан кабельный при монтаже заземлить в соответствии с требованиями ПУЭ.



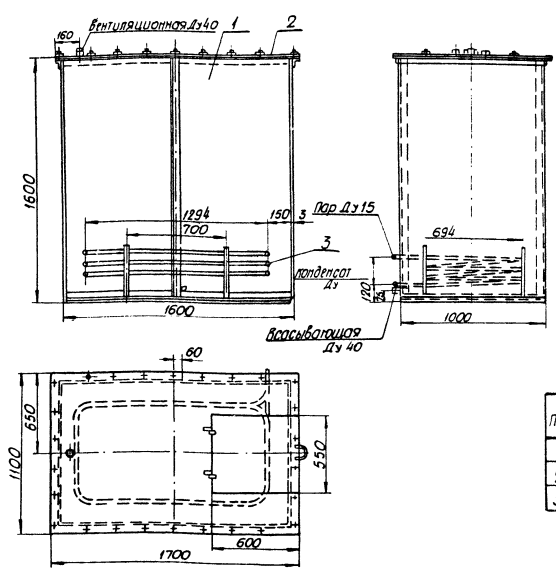
Поз.	Наименование	кол	Примечание
1	Рама	1	сб.
2	Барабан	1	сб.
3	Ручка	1	сб.
4	Подшипник	1	
5	Подшипник	1	
6	Ролик	1	сталь 45 ГОСТ 1050-74
7	Щиток	1	ст.3 ГОСТ 380-71
8	Кабель одножильный марки КРПТ 1х35	70м	ГОСТ 13497-77

9036/6

509-21.85		УТО-00-00080	
Лист	Масса	Лист	Масса
Разраб. Фроланов	36.9	1:2.5	
Пров. Фаргошин			
Барaban кабельный общий вид.		Лист	Листов
		7	
		ТОБЕЛРОС ССР	
		Жарьковская	
		ПРОМТРАНСПРОЕКТ	
		Фабрикат 22	

Альбом 6

Илюшлой проект



Техническая характеристика

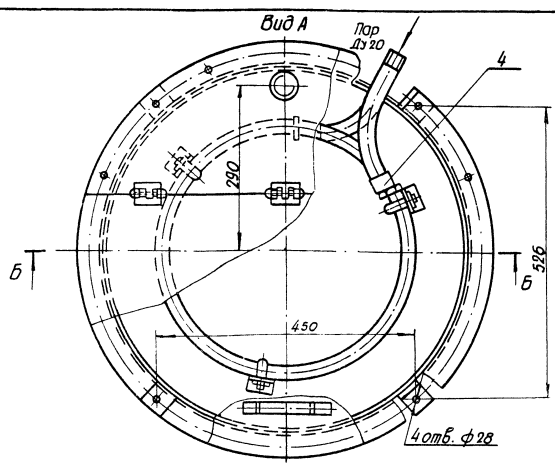
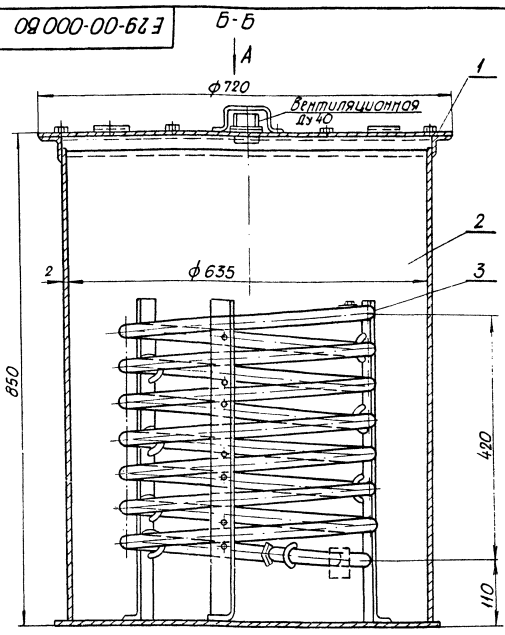
1. Емкость, м<sup>3</sup> 2,5
2. Давление пара, кгс/см<sup>2</sup> 5
3. Температура нагрева, С° 60
4. Габаритные размеры мм:  
длина 1700  
ширина 1100  
высота 1600
5. Масса (без масла) кг 352

Поз	Наименование	Кол	Примечание
1	Корпус бака	1	Сварн.
2	Крышка бака	1	Сварн.
3	Змеевик, L=1100	1	Сталь 10

Е 30-00-000 В0				Лит	Масса	Масштаб
Исполн:	И. Фролов	Подп:	И. Фролов	352		1:20
Взвр:	С. Родыгин	Дата:				
Проб:	В. Родыгин	Лист:	1			
Баки для масла тип I, емк. 2,5 м <sup>3</sup> , общий вид.				Лист	Листов 1	
				Корпусной ССР Харьковский ПРОМТРАНСПРОЕКТ		

Альбом 6

Илюшлой проект



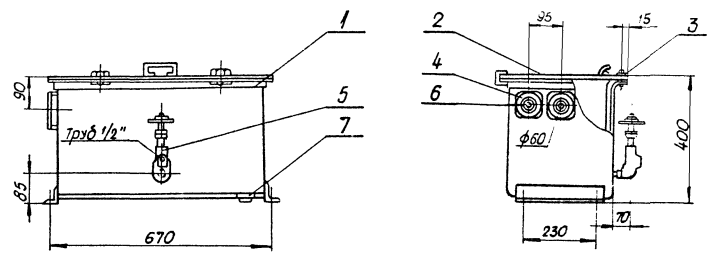
Поз	Наименование	Кол	Примечание
1	Крышка	1	Сборн.
2	Корпус бака	1	Сварн.
3	Змеевик	1	Сталь 10
4	Муфта пароттая	2	Сталь 20

- Техническая характеристика
1. Емкость, л. 250
  2. Давление пара, атм. 5
  3. Температура нагрева, С° 60
  4. Габаритные размеры, мм:  
длина 720  
ширина 745  
высота 890
  5. Масса (без масла), кг 69

9036/6				Лит	Масса	Масштаб
Исполн:	И. Фролов	Подп:	И. Фролов	69		1:5
Взвр:	С. Родыгин	Дата:				
Проб:	В. Родыгин	Лист:	1			
Баки для осерленной смазки, общий вид.				Лист	Листов 1	
				Корпусной ССР Харьковский ПРОМТРАНСПРОЕКТ Формат 12		

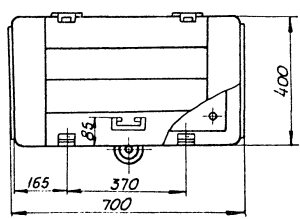
E 26-00-000 B0

Альбом 6  
Туполовой проект



Техническая характеристика

- 1. Емкость л 50
- 2. Габаритные размеры, мм  
длина 700  
ширина 400  
высота 400
- 3. Масса (без воды), кг = 30

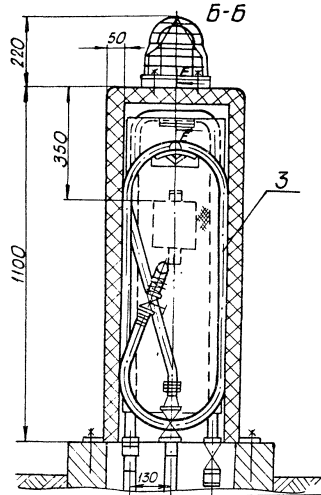
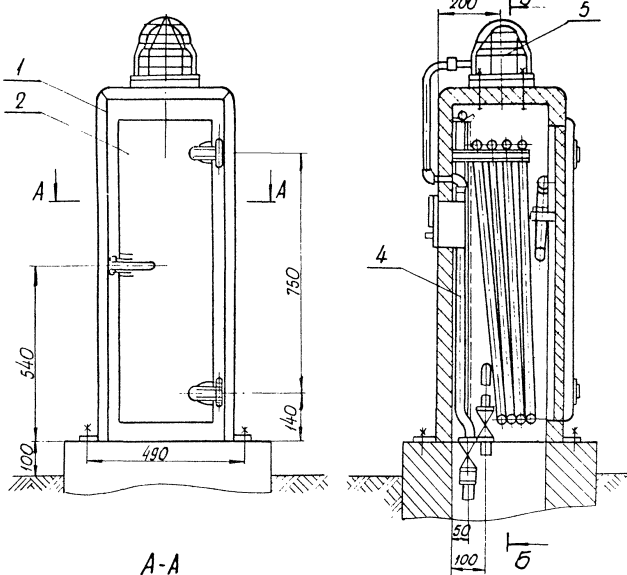


Поз	Наименование	Кол.	Примечание
1	Корпус ванны	1	сварн.
2	Прышка 700x400; S=16	1	сосна
3	Футеровка	1	винилпласт
4	Фланец	2	винилпласт
5	Вентиль запорный муфтовый Ду 15 Ру 25 15 мм 6 Б К	1	покупной
6	Плотикорн Ду 25 L=20 Ру 10 Ру 25 24	2	винилпласт
7	Продка	1	покупная

E 26-00-000 B0				Лист	Масса	Масштаб
Экз.	Лист	№ док.	Подп.	Дата	30	1:10
Проб.	Формы	Мат.	Мат.	Мат.		
И.п.пр.	Фролов	С.И.	И.И.	И.И.	Лист	Листов 1
И.п.тв.	Рыжко	И.И.	И.И.	И.И.	ПРОМТРАНСПРОЕКТ	

P18-00-00-81d

Альбом  
Туполовой проект



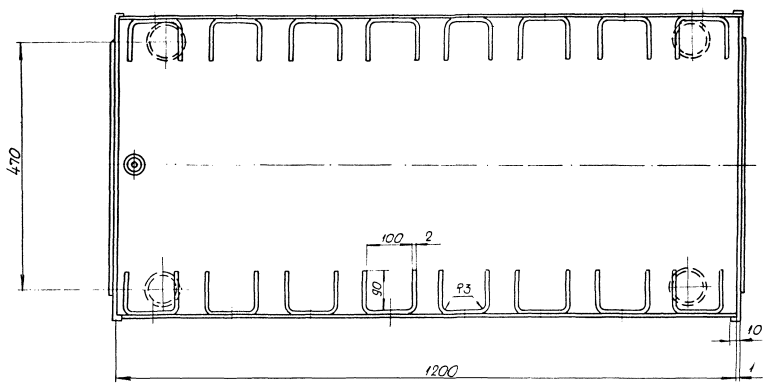
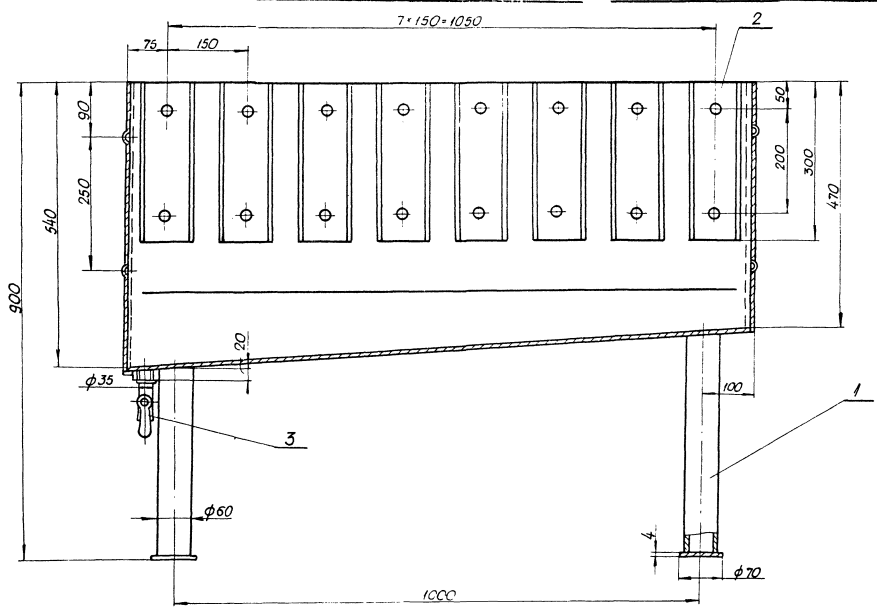
Техническая характеристика  
1. Производительность колонки 6 м<sup>3</sup>/час  
2. Габаритные размеры, мм  
длина 520  
ширина 320  
высота 1320  
3. Масса, кг 84

Поз	Наименование	Кол.	Примечание
1	Корпус	1	сдобр.
2	Дверца	1	сварн.
3	Руководящий-10-18-У, L=8000	1	ГОСТ 18698-79
4	Труба 25x3,2, L=2265	1	ГОСТ 3262-75
5	Сигнальный светофор типа СС 56	1	покупн.

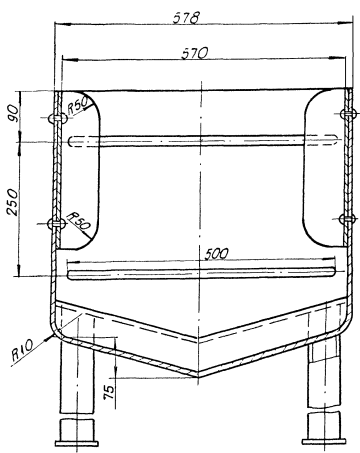
509-2.85 P18-00-000 B0

509-2.85 P18-00-000 B0				Лист	Масса	Масштаб
Экз.	Лист	№ док.	Подп.	Дата	840	1:10
Проб.	Формы	Мат.	Мат.	Мат.		
И.п.пр.	Фролов	С.И.	И.И.	И.И.	Лист	Листов 1
И.п.тв.	Рыжко	И.И.	И.И.	И.И.	ПРОМТРАНСПРОЕКТ	





Вид А



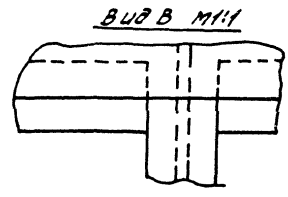
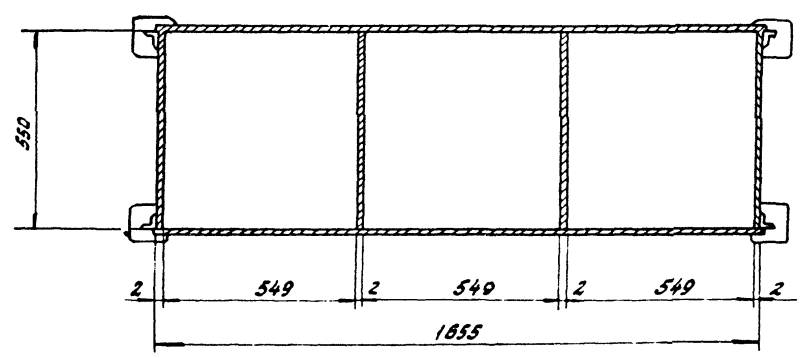
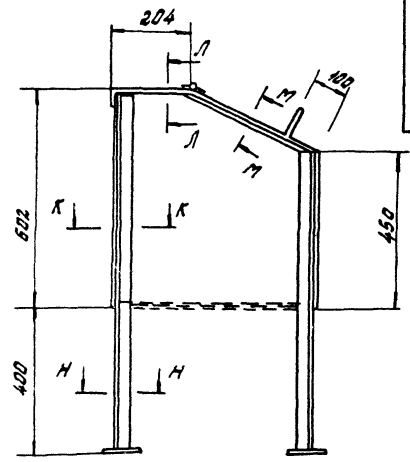
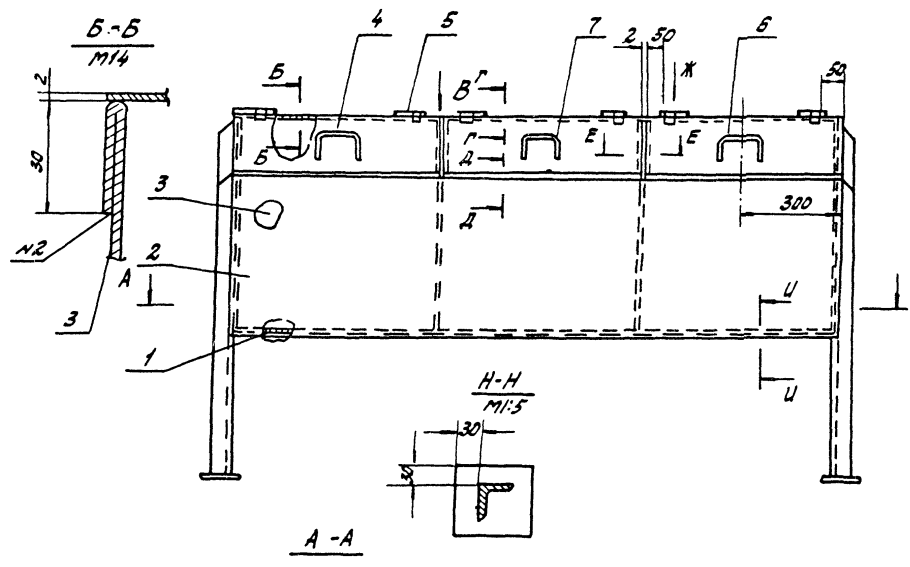
Техническая характеристика

1. Габаритные размеры:
- длина, мм 1200
  - ширина, мм 578
  - высота, мм 900
2. Масса, кг 65

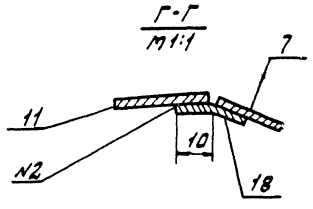
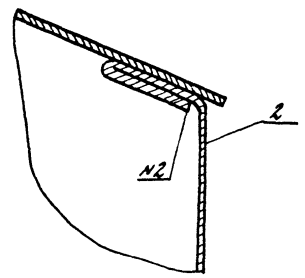
№ п/п	Наименование	Кол	Примечание
1	Каркас	1	
2	желод направляющий	16	
3	План	1	

9036/6

509-21.85		U116-00-00080	
Исп. лист	в вакуум	Подп.	Лист
Разраб.	Фаргалиев	Спр.	Лист
Проб.	Фаргалиев	Инж.	Лист
И. парт.	Фаргалиев	Спр.	Лист
Упр.	Батыра	Инж.	Лист
Стеллаж для кассет воздушных фильтров общий вид.			
Исп.	Лист	Листов	1
Масса	65	1-5	
Проектный отдел ПРОМТРАНСПРОЕКТ Формат 22			

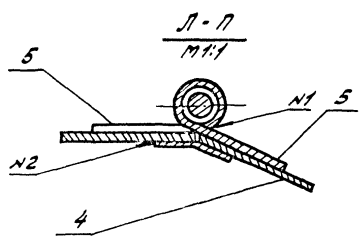
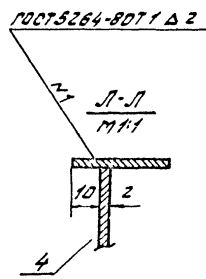
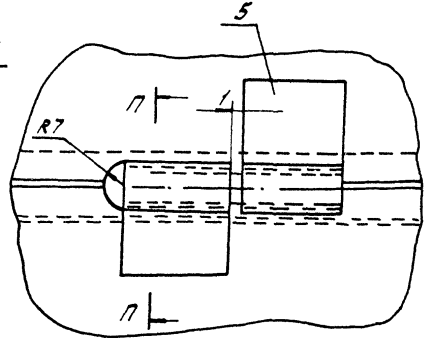
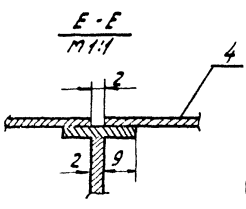
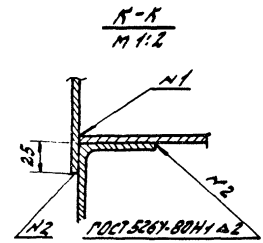
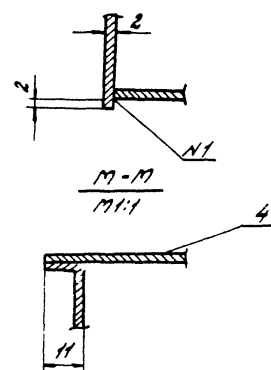


Д-Д  
1:1



И-И  
1:1

Вид Ж  
1:1



поз.	наименование	кол.	примечание
1	Дношце	1	
2	Стенка	1	
3	Стенка	1	
4	Крышка	3	
5	Петля	12	
6	Ручка	3	

9036/6

509-21.85 Р 14-00-00000			
Изм.	Лист	Масштаб	Дата
1	4	2:85.0	1:10
Ларь для мази.			
Общий вид.			
Лист		Листов 1	
Госпроект СССР			
Харьковский			
Промтранспроект			
Формат 22			



Отпечатано  
в Новосибирском филиале ЦНТИ  
630064 г. Новосибирск, пр. Маркса 1  
Выдано в печать 11-IX-86.  
Заказ 2426 Тираж 120