

ГОСКОМИТЕТ
ПО ГРАЖДАНСКОМУ
СТРОИТЕЛЬСТВУ
И АРХИТЕКТУРЕ
ПРИ ГОССТРОЕ СССР

ЦНИИЭП
ЖИЛИЩА

СЕРИЯ 86 ЖИЛЫЕ ДОМА И БЛОК-СЕКЦИИ СО СТЕНАМИ ИЗ КИРПИЧА

ТИПОВЫЕ ПРОЕКТЫ
5-ЭТАЖНЫХ БЛОК-СЕКЦИЙ

ЧАСТЬ 0 - ОБЩАЯ ЧАСТЬ
РАЗДЕЛ 04/80 ОБЩАЯ ХАРАКТЕРИСТИКА ПРОЕКТА

МОСКВА 1980г.

86-04/1
86-07/1
86-08/1
86-09/1
86-010/1
86-021/1
86-022/1
86-023/1
86-024/1
86-032/1

НАИМЕНОВАНИЕ БЛОК-СЕКЦИИ	ФАСАД 1		ФАСАД 2	
	ПЛАНИРОВОЧНОЕ РЕШЕНИЕ 1 ЭТАЖА			
	I ОСНОВНОЕ	II СО СКВОЗНЫМ ПРОХОДОМ	I ОСНОВНОЕ	II СО СКВОЗНЫМ ПРОХОДОМ
РЯДОВАЯ 04/1				
РЯДОВАЯ 07/1				
РЯДОВАЯ 08/1				
ТОРЦОВАЯ ЛЕВАЯ 09/1				
ТОРЦОВАЯ ПРАВАЯ /С КОЛЕСНОЙ/ 010/1				
УГЛОВАЯ ЛЕВАЯ 021/1				
УГЛОВАЯ ПРАВАЯ 022/1				
ПОВОРОТНАЯ 023/1				
ПОВОРОТНАЯ 024/1				
СОЕДИНИ- ТЕЛЬНАЯ /ПОВОРОТНАЯ/ 032/1				

ТИПОВЫЕ ПРОЕКТЫ 5-ЭТАЖНЫХ БЛОК-СЕКЦИЙ СЕРИИ 86

РАЗРАБОТАНЫ ЦНИИЭП ЖИЛИЩА /127434, МОСКВА, ДМИТРОВСКОЕ ШОССЕ 9, КОРПУС Б/
УТВЕРЖДЕНЫ ГОСГРАЖДАНСТРОЕМ /ПРИКАЗ №250 ОТ 27.XI.1969Г, ПИСЬМО №3-1748 ОТ 24.XII.1970Г, ПИСЬМО №3-1692 ОТ 14.XI.1972Г/

БЛОК-СЕКЦИЯ	5-ЭТАЖНАЯ	29-КВАРТИРНАЯ	86-04/1	ВВЕДЕН В ДЕЙСТВИЕ ЦНИИЭП ЖИЛИЩА /ПРИКАЗ №45 ОТ 14.I.1977Г./
БЛОК-СЕКЦИЯ	5-ЭТАЖНАЯ	20-КВАРТИРНАЯ	86-07/1	ВВЕДЕН В ДЕЙСТВИЕ ЦНИИЭП ЖИЛИЩА /ПРИКАЗ №409 ОТ 30.XII.1976Г./
БЛОК-СЕКЦИЯ	5-ЭТАЖНАЯ	20-КВАРТИРНАЯ	86-08/1	ВВЕДЕН В ДЕЙСТВИЕ ЦНИИЭП ЖИЛИЩА /ПРИКАЗ №409 ОТ 30.XII.1976Г./
БЛОК-СЕКЦИЯ	5-ЭТАЖНАЯ	25-КВАРТИРНАЯ	86-09/1	ВВЕДЕН В ДЕЙСТВИЕ ЦНИИЭП ЖИЛИЩА /ПРИКАЗ №222 ОТ 2.XI.1977Г./
БЛОК-СЕКЦИЯ	5-ЭТАЖНАЯ	25-КВАРТИРНАЯ	86-010/1	ВВЕДЕН В ДЕЙСТВИЕ ЦНИИЭП ЖИЛИЩА /ПРИКАЗ №246 ОТ 22.XI.1977Г./
БЛОК-СЕКЦИЯ	5-ЭТАЖНАЯ	34-КВАРТИРНАЯ	86-021/1	ВВЕДЕН В ДЕЙСТВИЕ ЦНИИЭП ЖИЛИЩА /ПРИКАЗ №244 ОТ 22.XI.1977Г./
БЛОК-СЕКЦИЯ	5-ЭТАЖНАЯ	35-КВАРТИРНАЯ	86-022/1	ВВЕДЕН В ДЕЙСТВИЕ ЦНИИЭП ЖИЛИЩА /ПРИКАЗ №246 ОТ 22.XI.1977Г./
БЛОК-СЕКЦИЯ	5-ЭТАЖНАЯ	20-КВАРТИРНАЯ	86-023/1	ВВЕДЕН В ДЕЙСТВИЕ ЦНИИЭП ЖИЛИЩА /ПРИКАЗ №518 ОТ 20.XII.1977Г./
ПОВОРОТНАЯ С ВНЕШНИМ УГОЛОМ				ВВЕДЕН В ДЕЙСТВИЕ ЦНИИЭП ЖИЛИЩА /ПРИКАЗ №518 ОТ 20.XII.1977Г./
БЛОК-СЕКЦИЯ	5-ЭТАЖНАЯ	20-КВАРТИРНАЯ	86-024/1	ВВЕДЕН В ДЕЙСТВИЕ ЦНИИЭП ЖИЛИЩА /ПРИКАЗ №518 ОТ 20.XII.1977Г./
ПОВОРОТНАЯ В ВНУТРЕННЕМ УГОЛОМ				ВВЕДЕН В ДЕЙСТВИЕ ЦНИИЭП ЖИЛИЩА /ПРИКАЗ №518 ОТ 20.XII.1977Г./
БЛОК-СЕКЦИЯ	5-ЭТАЖНАЯ	20-КВАРТИРНАЯ	86-032/1	ВВЕДЕН В ДЕЙСТВИЕ ЦНИИЭП ЖИЛИЩА /ПРИКАЗ №437 ОТ 30.XI.1978Г./
СОЕДИНИТЕЛЬНАЯ В 3° НАПРАВЛЕНИЯХ ПОД 120° /ПОВОРОТНАЯ/				ВВЕДЕН В ДЕЙСТВИЕ ЦНИИЭП ЖИЛИЩА /ПРИКАЗ №437 ОТ 30.XI.1978Г./

Авторский коллектив

Архитекторы - В.Ефимова, М.Смолицкая
 Конструкторы - Л.Сурегина, Е.Дукерман
 При участии - Е.Голубенковой, Т.Синеващниковой, А.Федотовой
 Инженеры - сантехники - В.Золотова, А.Раковщик, Н.Филиппов
 Инженеры - электрики - Н.Брускин, Б.Старик, М.Шинченко

Пояснительная записка.

Комплексная корректировка проектов произведена по заданию, утвержденному Госгражданстроем 15.08.75г. в целях снижения стоимости трудозатрат и расхода материалов с учетом действующих нормативных документов.

5-этажные блок-секции входят в состав серии 86-кирпичных жилых домов и блок-секции с продольными несущими стенами
 Область применения - I климатический район, возможно применение в III районе, с обычными геологическими условиями и расчетной зимней температурой -25°-30°-35° и 40°С и массой снегового покрова 150 кг/м²

Проектами предусмотрены следующие планировочные решения:
 основное - I, со сквозным проходом - II, с колясочной в подполье - III и 16 типов элементов благоустройства: рядовые, рядовые с температурными и осадочными швами, торцовые.

Фасады разработаны в двух вариантах: с лоджиями /Фасад I/ с балконами /Фасад 2/
 В связи с выходом ВСН 36-77 в соответствии с заданием, утвержденным Госгражданстроем 04.06.79г. проведена замена совмещенных вентилярезов крыш на чердачные.

Настоящий проект выполнен в соответствии с действующими нормами и правилами /в том числе по взрывопожарной безопасности/

Гл. архитектор проекта *Ефимова* /В.Ефимова/
 Гл. инженер проекта *Дукерман* /Е.Дукерман/

Привязка настоящего проекта выполнена в соответствии с действующими нормами и правилами /в том числе по взрывопожарной безопасности/

Гл. архитектор проекта привязки... /.../
 Гл. инженер проекта привязки... /.../

..... 19...г

ЦНИИЭП ЖИЛИЩА
 МОСКВА

С. ГЛАВ. ИНЖЕНЕР
 В. ЕФИМОВА

С. ГЛАВ. АРХИТЕКТОР
 Л. СУРЕГИНА

С. ГЛАВ. ИНЖЕНЕР
 Е. ДУКЕРМАН

С. ГЛАВ. ИНЖЕНЕР
 В. ЗОЛотова

С. ГЛАВ. ИНЖЕНЕР
 А. РАКОВЩИК

С. ГЛАВ. ИНЖЕНЕР
 Н. ФИЛИППОВ

С. ГЛАВ. ИНЖЕНЕР
 Н. БРУСКИН

С. ГЛАВ. ИНЖЕНЕР
 Б. СТАРИК

С. ГЛАВ. ИНЖЕНЕР
 М. ШИНЧЕНКО

1980

ТИПОВЫЕ ПРОЕКТЫ 86-04/1, 07/1, 08/1, 09/1, 010/1, 021/1, 022/1, 023/1, 024/1, 032/1	ЧАСТЬ 0	Л И С Т
	РАЗДЕЛ 0-1/80	1

МА
№ 7-20/

КВЕРТ

ЖИЛИЩНО-Т. ПОСКВА

ЦНИИ
Т. ПОСКВА

НАИМЕНОВАНИЕ	ЛИСТ	СТР.	НАИМЕНОВАНИЕ	ЛИСТ	СТР.
Обложка	—	1	ТАБЛИЦА ПЛОЩАДЕЙ И ОБЪЕМОВ	27	28
Заглавный лист / начало /	1	2	БЛОК-СЕКЦИИ 86-07/1, 86-09/1. ФАСАДЫ 1	28	29
Заглавный лист / окончание /	2 И	3	БЛОК-СЕКЦИИ 86-07/1, 86-010/1 ФАСАДЫ 1	29	30
Номенклатура 5-этажных блок-секций	3	4	БЛОК-СЕКЦИИ 86-08/1, 86-021/1. ФАСАДЫ 1	30	31
Схемы блокировок блок-секций	4	5	БЛОК-СЕКЦИИ 86-07/1, 86-022/1. ФАСАДЫ 1	31	32
Схемы блокировок блок-секций	5	6	БЛОК-СЕКЦИИ 86-04/1, 86-023/1. ФАСАДЫ 1	32	33
Состав проекта	6 И	7	БЛОК-СЕКЦИИ 86-07/1, 86-024/1. ФАСАДЫ 1	33	34
Варианты проектных решений	7	8	БЛОК-СЕКЦИИ 86-04/1, 86-023/1, 86-032/1. ФАСАДЫ 1.	34	35
БЛОК-СЕКЦИИ 86-04/1 И 86-021/1. СЕКЦИЯ 1Б-2Б-2Б /ЛЕВАЯ/ ТИПОВОЙ ЭТАЖ ПЕРВЫЙ ЭТАЖ. ПЛАНИРОВОЧНОЕ РЕШЕНИЕ ОСНОВНОЕ	8	9	БЛОК-СЕКЦИИ 86-04/1, 86-09/1, 86-010/1, 86-021/1, 86-023/1, 86-024/1 ФРАГМЕНТ ФАСАДА ПО ОСИ АС. ФАСАД 1.	35	36
БЛОК-СЕКЦИИ 86-04/1 И 86-023/1. СЕКЦИЯ 1Б-2Б-2Б /ПРАВАЯ/ ТИПОВОЙ И ПЕРВЫЙ ЭТАЖИ.	9	10	БЛОК-СЕКЦИИ 86-07/1, 86-021/1, 86-022/1, 86-023/1 ФРАГМЕНТ ФАСАДА ПО ОСИ АС. ФАСАД 1	36	37
БЛОК-СЕКЦИЯ 86-04/1. СЕКЦИЯ 1Б-2Б-2Б /ЛЕВАЯ/. ПЕРВЫЙ ЭТАЖ ПЛАНИРОВОЧНОЕ РЕШЕНИЕ СО СКВОЗНЫМ ПРОХОДОМ. РАЗРЕЗ 1-1	10	11	БЛОК-СЕКЦИЯ 86-032/1. ФРАГМЕНТ ФАСАДА ПО ОСИ АС	37	38
БЛОК-СЕКЦИЯ 86-07/1. СЕКЦИЯ 3А-3А. ТИПОВОЙ ЭТАЖ. ФРАГМЕНТ СЕКЦИИ 1 ЭТАЖА. ПЛАНИРОВОЧНОЕ РЕШЕНИЕ ОСНОВНОЕ	11	12	БЛОК-СЕКЦИИ 86-04/1, 86-08/1, 86-09/1, 86-010/1 ФРАГМЕНТ ФАСАДА ПО ОСИ ГС. ФАСАД 1	38	39
БЛОК-СЕКЦИИ 86-08/1. СЕКЦИЯ 3Б-4Б. ТИПОВОЙ ЭТАЖ. ФРАГМЕНТ СЕКЦИИ 1 ЭТАЖА. ПЛАНИРОВОЧНОЕ РЕШЕНИЕ ОСНОВНОЕ	12	13	БЛОК-СЕКЦИИ 86-07/1, 86-023/1 ФРАГМЕНТ ФАСАДА ПО ОСИ ГС. ФАСАДЫ 1 И 2	39	40
БЛОК-СЕКЦИЯ 86-07/1 И 86-08/1. ПЕРВЫЙ ЭТАЖ. ПЛАНИРОВОЧНОЕ РЕШЕНИЕ СО СКВОЗНЫМ ПРОХОДОМ	13	14	БЛОК-СЕКЦИЯ 86-024/1. ФРАГМЕНТ ФАСАДА ПО ОСИ ГС. ФАСАД 1.	40	41
БЛОК-СЕКЦИЯ 86-09/1. СЕКЦИЯ 1А-2Б-3А /ЛЕВАЯ/. ТИПОВОЙ ЭТАЖ ФРАГМЕНТ СЕКЦИИ 1 ЭТАЖА	14	15	БЛОК-СЕКЦИИ 86-04/1, 86-08/1, 86-09/1, 86-010/1. ФРАГМЕНТ ФАСАДА ПО ОСИ ГС. ФАСАД 1. ВАРИАНТ КИРПИЧНОГО ОГРАЖДЕНИЯ	41	42
БЛОК-СЕКЦИЯ 86-09/1. СЕКЦИЯ 3Б-5А. ТИПОВОЙ ЭТАЖ ФРАГМЕНТ СЕКЦИИ 1 ЭТАЖА	15	16	БЛОК-СЕКЦИИ 86-07/1, 86-09/1. ФАСАДЫ 2	42	43
БЛОК-СЕКЦИЯ 86-010/1. СЕКЦИЯ 1А-2Б-3А /ПРАВАЯ/. ТИПОВОЙ ЭТАЖ ФРАГМЕНТ СЕКЦИИ 1 ЭТАЖА	16	17	БЛОК-СЕКЦИИ 86-07/1, 86-010/1. ФАСАДЫ 2	43	44
БЛОК-СЕКЦИЯ 86-010/1. СЕКЦИЯ 3Б-5А. ТИПОВОЙ ЭТАЖ ФРАГМЕНТ СЕКЦИИ 1 ЭТАЖА	17	18	БЛОК-СЕКЦИИ 86-08/1, 86-021/1. ФАСАДЫ 2	44	45
БЛОК-СЕКЦИЯ 86-021/1. СЕКЦИЯ 1Б-3А-3А-5Б /ЛЕВАЯ/. ТИПОВОЙ ЭТАЖ ФРАГМЕНТ СЕКЦИИ 1 ЭТАЖА	18	19	БЛОК-СЕКЦИИ 86-07/1, 86-022/1. ФАСАДЫ 2	45	46
БЛОК-СЕКЦИЯ 86-022/1. СЕКЦИЯ 1Б-3А-3А-5Б /ПРАВАЯ/. ТИПОВОЙ ЭТАЖ ФРАГМЕНТ СЕКЦИИ 1 ЭТАЖА	19	20	БЛОК-СЕКЦИИ 86-04/1, 86-023/1 ФАСАДЫ 2	46	47
БЛОК-СЕКЦИЯ 86-023/1. СЕКЦИЯ 3А-4Б. ТИПОВОЙ ЭТАЖ	20	21	БЛОК-СЕКЦИИ 86-04/1, 86-07/1, 86-024/1. ФАСАДЫ 2	47	48
БЛОК-СЕКЦИЯ 86-023/1. ФРАГМЕНТ СЕКЦИИ ПЕРВОГО ЭТАЖА	21	22	БЛОК-СЕКЦИИ 86-04/1, 86-09/1, 86-021/1, 86-024/1 ФРАГМЕНТ ФАСАДА ПО ОСИ АС. ФАСАД 2	48	49
БЛОК-СЕКЦИЯ 86-024/1. СЕКЦИЯ 3А-4Б. ТИПОВОЙ ЭТАЖ	22	23	БЛОК-СЕКЦИИ 86-07/1, 86-021/1, 86-022/1, 86-023/1 ФРАГМЕНТ ФАСАДА ПО ОСИ АС. ФАСАД 2	49	50
БЛОК-СЕКЦИЯ 86-024/1. ФРАГМЕНТ СЕКЦИИ ПЕРВОГО ЭТАЖА	23	24	БЛОК-СЕКЦИЯ 86-024/1. ФРАГМЕНТ ФАСАДА ПО ОСИ ГС. ФАСАД 2	50	51
БЛОК-СЕКЦИЯ 86-032/1. СЕКЦИЯ 1Б-2А-3Б-3Б. ТИПОВОЙ ЭТАЖ	24	25	БЛОК-СЕКЦИИ 86-04/1, 86-08/1, 86-09/1, 86-010/1 ФРАГМЕНТ ФАСАДА ПО ОСИ ГС. ФАСАД 2	51	52
БЛОК-СЕКЦИЯ 86-032/1. СЕКЦИЯ 1Б-2А-3Б-3Б. ПЕРВЫЙ ЭТАЖ. РАЗРЕЗ 1-1	25	26	БЛОК-СЕКЦИИ 86-04/1, 86-08/1, 86-09/1, 86-010/1. ФРАГМЕНТ ФАСАДА ПО ОСИ ГС. ФАСАД 2. ВАРИАНТ КИРПИЧНОГО ОГРАЖДЕНИЯ	52	53
ТАБЛИЦА ПЛОЩАДЕЙ	26	27	ИЗМЕНЕНИЯ ВНЕСЕНЫ В СВЯЗИ С РАЗРАБОТКОЙ ВАРИАНТА СВАЙНЫХ ФУНДАМЕНТОВ. 15. 11. 82г. гл. инж. пр-та ЦУБЕРМАН		

1982

ЗАГЛАВНЫЙ ЛИСТ /ОКОНЧАНИЕ/

ТИПОВЫЕ ПРОСКТЫ ЧАСТЬ 0 ЛИСТ
86-04/1, 07/1, 08/1, 09/1, 021/1, 022/1, 023/1, 024/1, 032/1 РАЗДЕЛ 0-1
2 И

БАЛКОН

5

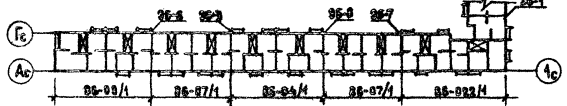
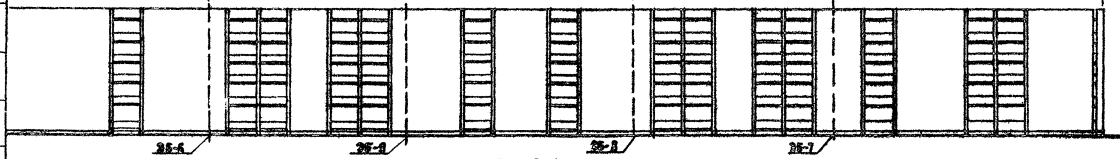
По осям Асн Гс
85-05/1

85-07/1

85-04/1

85-07/1

85-023/1



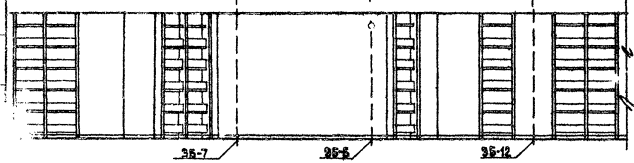
По осям Ас

85-023/1

85-09/1

85-024/1

85-07/1

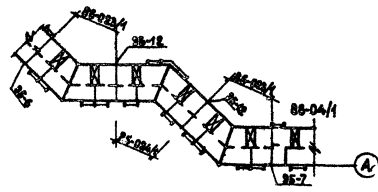
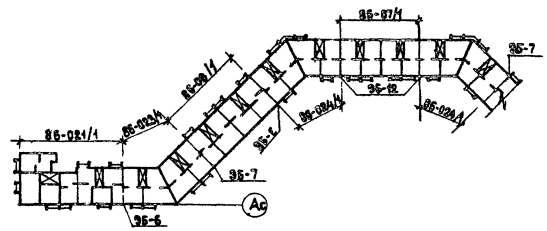
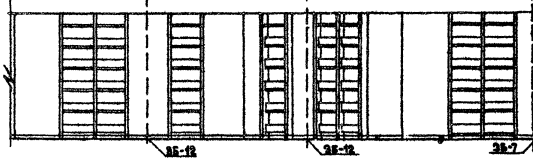


По осям Ас

85-023/1

85-024/1

85-023/1



ИРИ...
Г. МОСКВА

1980

СХЕМЫ БЛОКИРОВОК БЛОК-СЕКЦИЙ

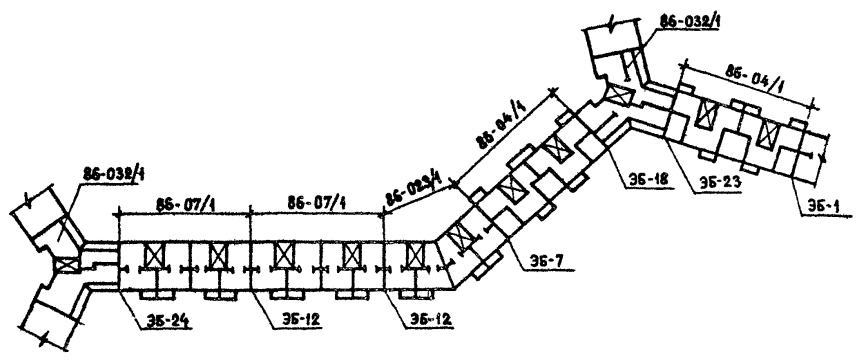
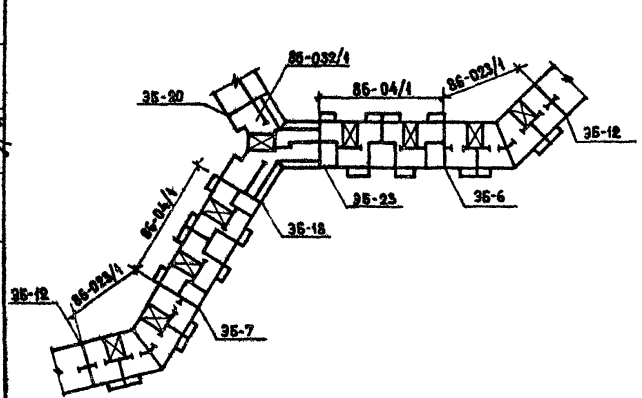
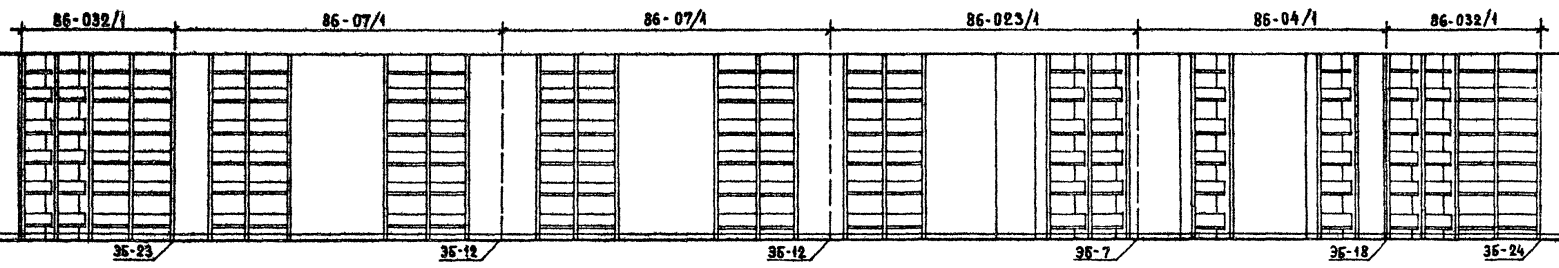
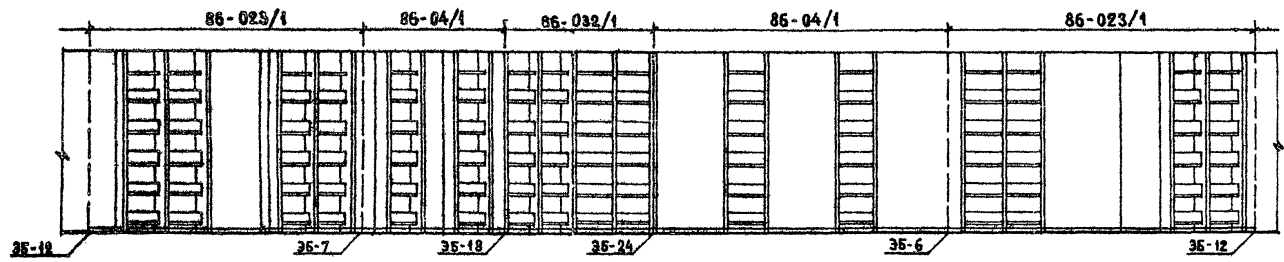
ТИПОВЫЕ ПРОЕКТЫ 86-04/1, 07/1, 02/1, 05/1, 010/1, 02/1, 022/1, 023/1, 024/1, 072/1	ЧАСТЬ 0	ЛИСТ 4
	РАЗДЕЛ 01/80	

ВОСТАНОВЛЕНИЕ
ДАТА
ИЛИ №

ВОСТАНОВЛЕНИЕ
ДАТА
ИЛИ №

ВОСТАНОВЛЕНИЕ
ДАТА
ИЛИ №

ЦНИИЭП ЖИЛИЩА
Г. МОСКВА



1980

Схемы блокировок блок - секций

ТИПОВЫЕ ПРОЕКТЫ 86-04/1, 07/1, 08/1, 09/1, 010/1, 021/1, 022/1, 023/1, 024/1, 032/1	ЧАСТЬ 0 РАЗДЕЛ 0-1/80	ЛИСТ 5
---	--------------------------	-----------

ДАТА ИЗМ. №	ВЗН. МЕН	ЧАСТЬ	РАЗДЕЛ		НОМЕР БЛОК-СЕКЦИИ											7				
			№	НАИМЕНОВАНИЕ	86-04/1	86-07/1	86-08/1	86-09/1	86-010/1	86-12/1	86-022/1	86-023/1	86-024/1	86-025/1	86-026/1					
		9 ОБЩАЯ ЧАСТЬ	0-1	ОБЩАЯ ХАРАКТЕРИСТИКА ПРОЕКТА	•	•	•	•	•	•	•	•	•	•	•	•	•	•		
			0-2	МАТЕРИАЛЫ ДЛЯ КОМПОНОВКИ ЖИЛЫХ ДОМОВ ИЗ БЛОК-СЕКЦИЙ	•	•	•	•	•	•	•	•	•	•	•	•	•	•		
		91 АРХИТЕКТУРНО-СТРОИТЕЛЬНЫЕ ЧЕРТЕЖИ НИЖЕ ОТМЕТКИ 0.000	01-1	ЛЕНТОЧНЫЕ ФУНДАМЕНТЫ	•	•	•	•	•	•	•	•	•	•	•	•	•	•		
			01-2	СВАЙНЫЕ ФУНДАМЕНТЫ	•	•	•	•	•	•	•	•	•	•	•	•	•	•		
		1 АРХИТЕКТУРНО-СТРОИТЕЛЬНЫЕ ЧЕРТЕЖИ ВЫШЕ ОТМЕТКИ 0.000	1-1	ЗДАНИЕ С ФАСАДАМИ 1 И 2	•	•	•	•	•	•	•	•	•	•	•	•	•	•		
		2 ОТОПЛЕНИЕ И ВЕНТИЛЯЦИЯ	2-1	С РАДИАТОРАМИ НА РАСЧЕТНЫЕ ТЕМПЕРАТУРЫ -25°, -30°, -35°, -40°	•	•	•	•	•	•	•	•	•	•	•	•	•	•		
		3 ВОДОПРОВОД, КАНАЛИЗАЦИЯ, ГАЗОПРОВОД			•	•	•	•	•	•	•	•	•	•	•	•	•	•		
		5 ЭЛЕКТРОБООРУДОВАНИЕ			•	•	•	•	•	•	•	•	•	•	•	•	•	•		
		6 УСТРОЙСТВА СВЯЗИ			•	•	•	•	•	•	•	•	•	•	•	•	•	•		
		8 СМЕТЫ			•	•	•	•	•	•	•	•	•	•	•	•	•	•		
		8 СМЕТЫ	8-1	ЗДАНИЕ С ФАСАДАМИ 1.	•	•	•	•	•	•	•	•	•	•	•	•	•	•		
			8-2	ЗДАНИЕ С ФАСАДАМИ 2.	•	•	•	•	•	•	•	•	•	•	•	•	•	•	•	
			8.9-4	СМЕТЫ К ЭЛЕМЕНТАМ БЛОКИРОВКИ	•	•	•	•	•	•	•	•	•	•	•	•	•	•	•	
			СМ.1	ЗДАНИЕ С ФАСАДАМИ 1. СВАЙНЫЕ ФУНДАМЕНТЫ.	•	•	•	•	•	•	•	•	•	•	•	•	•	•	•	
			СМ.2	ЗДАНИЕ С ФАСАДАМИ 2. СВАЙНЫЕ ФУНДАМЕНТЫ.	•	•	•	•	•	•	•	•	•	•	•	•	•	•	•	
			СМ.1.1	СМЕТЫ К ЭЛЕМЕНТАМ БЛОКИРОВКИ. СВАЙНЫЕ ФУНДАМЕНТЫ.	•	•	•	•	•	•	•	•	•	•	•	•	•	•	•	
		9 Узлы и детали	9.2-7	АРХИТЕКТУРНО-СТРОИТЕЛЬНЫЕ УЗЛЫ И ДЕТАЛИ ВЫШЕ ОТМ. 0.000	•	•	•	•	•	•	•	•	•	•	•	•	•	•		
			9.3-3	САНИТАРНО-ТЕХНИЧЕСКИЕ УЗЛЫ И ДЕТАЛИ	•	•	•	•	•	•	•	•	•	•	•	•	•	•	•	
			9.4-1	ЭЛЕМЕНТЫ БЛОКИРОВКИ НИЖЕ ОТМЕТКИ 0.000	•	•	•	•	•	•	•	•	•	•	•	•	•	•	•	
			9.4-2	ЭЛЕМЕНТЫ БЛОКИРОВКИ ВЫШЕ ОТМЕТКИ 0.000	•	•	•	•	•	•	•	•	•	•	•	•	•	•	•	
			УАС.1-1	ЭЛЕМЕНТЫ БЛОКИРОВКИ НИЖЕ ОТМЕТКИ 0.000. СВАЙНЫЕ ФУНДАМЕНТЫ	•	•	•	•	•	•	•	•	•	•	•	•	•	•	•	
			10.1-1	ЖЕЛЕЗОБЕТОННЫЕ ИЗДЕЛИЯ	•	•	•	•	•	•	•	•	•	•	•	•	•	•	•	
		10 ИЗДЕЛИЯ ЗАВОДСКОГО ИЗГОТОВЛЕНИЯ	10.1-2.1	ПАНЕЛИ ПЕРЕКРЫТИЙ	•	•	•	•	•	•	•	•	•	•	•	•	•	•		
			10.1-2.3	ПАНЕЛИ ПЕРЕКРЫТИЙ ЖЕЛЕЗОБЕТОННЫЕ МНОГОВУСТУПНЫЕ	•	•	•	•	•	•	•	•	•	•	•	•	•	•	•	
			10.1-2.4	ПАНЕЛИ ПЕРЕКРЫТИЙ ЖЕЛЕЗОБЕТОННЫЕ (РЕБРИСТЫЕ) САНИТАРИЧЕСКИЕ	•	•	•	•	•	•	•	•	•	•	•	•	•	•	•	
			10.1-3	БАЛКОННЫЕ ПЛИТЫ	•	•	•	•	•	•	•	•	•	•	•	•	•	•	•	
			10.1-3.1	БАЛКОННЫЕ ПЛИТЫ	•	•	•	•	•	•	•	•	•	•	•	•	•	•	•	
			10.1-3.3	ПЛИТЫ ЛОДЖИЙ ЖЕЛЕЗОБЕТОННЫЕ РЕБРИСТЫЕ	•	•	•	•	•	•	•	•	•	•	•	•	•	•	•	
			10.2-1	ГИПСОБЕТОННЫЕ И ЛЕГКОБЕТОННЫЕ ИЗДЕЛИЯ	•	•	•	•	•	•	•	•	•	•	•	•	•	•	•	
			Смета к типовому проекту 86-032/1 РАЗДЕЛ 8-1 Выпущена в нормах и ценах, введенных с 1.01.84г и имеет обозначение СМ 1.84 Сметные цены на промышленные изделия к смете СМ 1.84 типового проекта 86-032/1: РАЗДЕЛЫ 10.9-18/84; 10.9-2/84; 10.9-15/84; СМ 0-1/84; 10.9-14/84	10.3-1	ДЕРЕВЯННЫЕ ИЗДЕЛИЯ	•	•	•	•	•	•	•	•	•	•	•	•	•	•	
				10.4-1	МЕТАЛЛИЧЕСКИЕ ИЗДЕЛИЯ	•	•	•	•	•	•	•	•	•	•	•	•	•	•	•
				10.5-1	СМЕТНЫЕ ЦЕНЫ НА ЖЕЛЕЗОБЕТОННЫЕ ИЗДЕЛИЯ	•	•	•	•	•	•	•	•	•	•	•	•	•	•	•
				10.8-2	МУСОРОПРОВОД МПЗ (ИЗ СЕРИИ 83)	•	•	•	•	•	•	•	•	•	•	•	•	•	•	•
				10.9-2	РАЗНЫЕ ИЗДЕЛИЯ. СМЕТНЫЕ ЦЕНЫ.	•	•	•	•	•	•	•	•	•	•	•	•	•	•	•
				10.9-3	СМЕТНЫЕ ЦЕНЫ НА ЖЕЛЕЗОБЕТОННЫЕ ИЗДЕЛИЯ (ИЗ СЕРИИ 85)	•	•	•	•	•	•	•	•	•	•	•	•	•	•	•
			10.9-5	РАЗНЫЕ ИЗДЕЛИЯ	•	•	•	•	•	•	•	•	•	•	•	•	•	•	•	
			10.9-8	РАЗНЫЕ ИЗДЕЛИЯ	•	•	•	•	•	•	•	•	•	•	•	•	•	•	•	
			10.9-19	РАЗНЫЕ ИЗДЕЛИЯ	•	•	•	•	•	•	•	•	•	•	•	•	•	•	•	
		РАСЧЕТЫ СМЕТНЫХ ЦЕН		РСЦ 1-73, РСЦ-73, РСЦ 7-75; 4-84, 14-84; 16-84	•	•	•	•	•	•	•	•	•	•	•	•	•	•	•	
		13 ДОПОЛНИТЕЛЬНЫЕ ЧЕРТЕЖИ.	13-2	УКАЗАНИЯ ПО ВОЗВЕДЕНИЮ КАМЕННЫХ КОНСТРУКЦИЙ В ЗИМНИХ УСЛОВИЯХ (ТИПОВОЙ ПРОЕКТ 144-86-2/1)	•	•	•	•	•	•	•	•	•	•	•	•	•	•	•	
РАЗДЕЛ 01 ВКЛЮЧЕН В СОСТАВ БЛОК-СЕКЦИИ 86-04/1																				

ЦЕНТРАЛЬНАЯ ЖИЛИЩНО-КОММУНАЛЬНО-ХОЗЯЙСТВЕННАЯ УПРАВЛЕНИЕ ГОСКОМБЛАНДА РСФСР

1982

СОСТАВ ПРОЕКТА

ТИПОВЫЕ ПРОЕКТЫ ЧАСТЬ 9 АИСТ
86-04/1, 07/1, 08/1, 09/1, 01/1
021/1, 022/1, 023/1, 024/1, 025/1 РАЗДЕЛ 01/00 БИ

СОСТАВ РАБОТ		НАИМЕНОВАНИЕ	ХАРАКТЕРИСТИКА	НАИМЕНОВАНИЕ	ХАРАКТЕРИСТИКА	НАИМЕНОВАНИЕ	ХАРАКТЕРИСТИКА	
С	1	ФАСАДЫ *	С БАЛКОНАМИ С БАЛКОНАМИ	КОЗЫРЬКИ НАД ВХОДОМ	ЖЕЛЕЗОБЕТОННЫЕ ПАНТИ	ОТДЕЛКА ОКОН	ВЫСОТОЙ 150 ММ СТВОЛА МУСОРОПРОВОДА ОКРАШИВА СЯ СИЛИКАТНЫМИ ЛАК ПХВ КРАСКА В ЦВЕТ СТЕН	
		ФУНДАМЕНТЫ	Асбесточные из сборных ж/б панелей и бе- тонных блоков на Р7-1,5; 2,0; 2,5 кг/см ²	ЧЕРДАК ПОКРЫТИЕ	Холодный чердак h=14-1,6 м из сборных железобетонных ребристых панелей		1 Масляная окраска	
		СТЕНЫ ТЕХ- ПОДВОДОВ	Сборные бетонные блоки и кирпич- ные	КРОВЛЯ	Рулонный ковер		2 Прозрачная отделка водостойкими лаками	
		НАРУЖНЫЕ СТЕНЫ	Кирпичные толщиной 510, 550, 640 и 680 мм см. пояснительную записку	ОТДЕЛКА НА- РУЖНЫХ СТЕН	1 Облицовка отборным красным кир- пичом 2 Облицовка светлым керамическим кирпичом 3 Облицовка силикатным кирпичом		1 Масляная окраска	
		ВНУТРЕННИЕ СТЕНЫ И ВЕНТКАНАЛЫ	1 Кирпичные из полнотелого кирпича 2 Кирпичные из пустотелого кирпича	ОТДЕЛКА ЦЕ- КОЛЯ	1 Облицовка плиткой "кабанчик" 2 Терразитовая штукатурка		2 Фанеровка	
		ПЕРЕГОРОДКИ МЕЖКОМНАТНЫЕ	1 Гипсобетонные панели толщиной 80 мм	СТЕНЫ ВНУТРЕННИЕ	1 Сухая штукатурка 2 Мокрая штукатурка		ОТОПЛЕНИЕ ЦЕНТРАЛЬНОЕ	
		САМУЗЛЫ	1 Керамзитобетонные панели толщ- ной 60 мм /сантехника розсыпью/ 2 Легкобетонные санитарно-техни- ческие кабины	ПОЛЫ В КОМНА- ТАХ И КОР- ДОРАХ	1 Рулонные материалы 2 Паркетные доски 3 Дощатые			1 С чугунными, радиаторами, температура воды 95-70°С. СИСТЕМА ОДНОТРУБНАЯ С И- НЕЙ РАЗВОДКОЙ МАГИСТРАЛЕЙ. П-образными стояками, ре- гулируемая, на расчетные те- пературы - 25°, -30°, -35°, -40°
		ПЕРЕКРЫТИЯ	1 Железобетонные многорыстотные панели 2 Сантехнические панели ребристые Железобетонные многорыстотные панели 3 Сантехнические панели многоры- стотные	ПОЛЫ В КУХНЯХ	1 Рулонные материалы 2 Плитки ПВХ			1 Естественная из кухни и сану- лов, из кухни 4 и 5 этажей при- нудительная.
		ЛЕСТНИЦЫ	1 Сборные железобетонные площадки и марши. Доборные бетонные ступени	ПОЛЫ В САМУЗЛАХ И ВЕСТИБУЛЯХ	1 Керамическая плитка		1 Хозяйственно-питьевой от внешней сети	
		ПЕРЕМЫЧКИ	1 Сборные железобетонные	ПОЛЫ В ЛОДЖИЯХ, БАЛКОНАХ	1 Цементные с железнением		1 Централизованное от внешней сети	
		ПЕРЕМЫЧКИ ФАСАДНЫЕ	1 Сборные железобетонные 2 По металлическим уголкам	ОКНА	1 Со спаренными переплетами до-20°С 2 С раздельными переплетами до-30°С 3 С тройным остеклением ниже -31°С		1 В городскую сеть, с установкой в квартирах ванн, умывальников, ум- тазов и моек	
		ПАНТИ ЛОДЖИИ	1 Железобетонные ребристые 2 Железобетонные многорыстотные 3 Железобетонные многорыстотные с "носиком"	ДВЕРИ НАРУЖНЫЕ	1 Щитовые, обшитые рейками		1 Внутренний с открытым выпуском	
		ОГРАЖДЕНИЯ ЛОДЖИИ	1 Бетонные пантели толщиной 120 мм 2 Кирпичные армированные 3 Металлические с экранами	ДВЕРИ ВНУТРЕННИЕ	1 Щитовые по ГОСТ 6629-74		1 От городской сети к газовым пан- там	
		ПАНТИ БАЛКОНОВ	1 Железобетонные с s=3870 мм 2 Железобетонные с s=3590 мм	ОТДЕЛКА СТЕН ЖИЛЫХ КОМНАТ И ПЕРЕДНИХ	1 Оклейка обоями 2 Клеевая покраска		1 Лампами накаливания от сети 380/220 В, без электроплат	
		ОГРАЖДЕНИЯ БАЛКОНОВ	1 Кирпичные армированные 2 Металлические с экранами	ОТДЕЛКА СТЕН КУХОНЬ И САМУЗЛОВ	1 Масляная окраска на высоту 1,6 м и облицовка глазурованной плит- кой над кухонным оборудованием на высоту 450 мм		1 Радиотрансляционная сеть, теле- фонные вводы, коллективные телеантенны	
				ОТДЕЛКА СТЕН ВАЙНЫХ КОМ- НАТ	1 Облицовка глазурованной плиткой на высоту 1,8 м, выше-высококаче- ственная клеевая окраска		1 МУСОРОПРОВОД 1 С камерой на первом этаже	
		ОТДЕЛКА СТЕН ЛЕСТНИЧНОЙ КАЛТКИ	1 Высококачественная клеевая окраска глазурованной плиткой					

*) Фасады блок-секции 86-032/1 разработаны только с лоджиями с бетонными и кирпичными ограждениями

1980

ВАРИАНТЫ ПРОЕКТНЫХ РЕШЕНИЙ

ТИПОВЫЕ ПРОЕКТЫ ЧАСТЬ 1 ЛИСТ
86-04/07/1, 08/1, 09/1, 010/1,
011/1, 012/1, 013/1, 014/1, 015/1/1
РАЗДЕЛ 0-1/80 7

ИВА.

МОСКВА

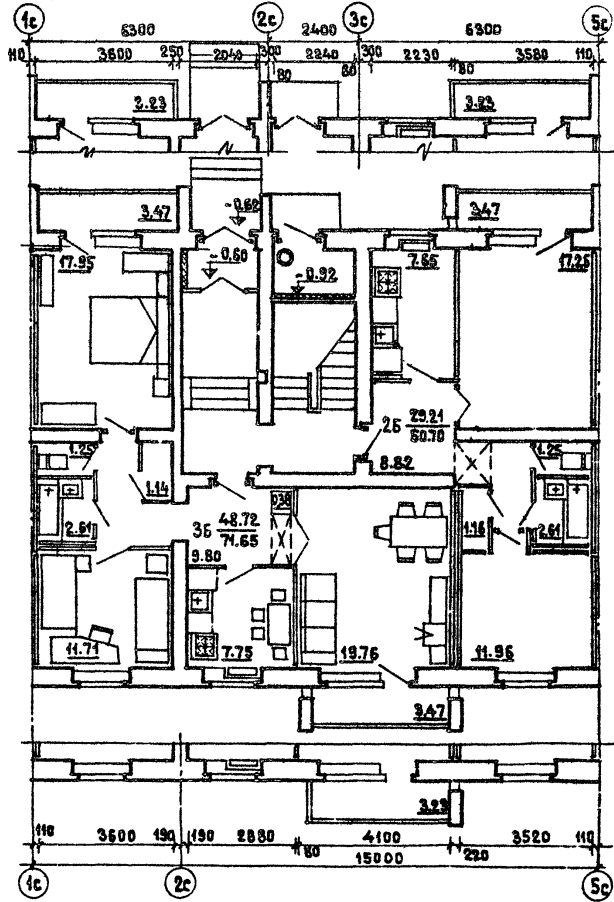
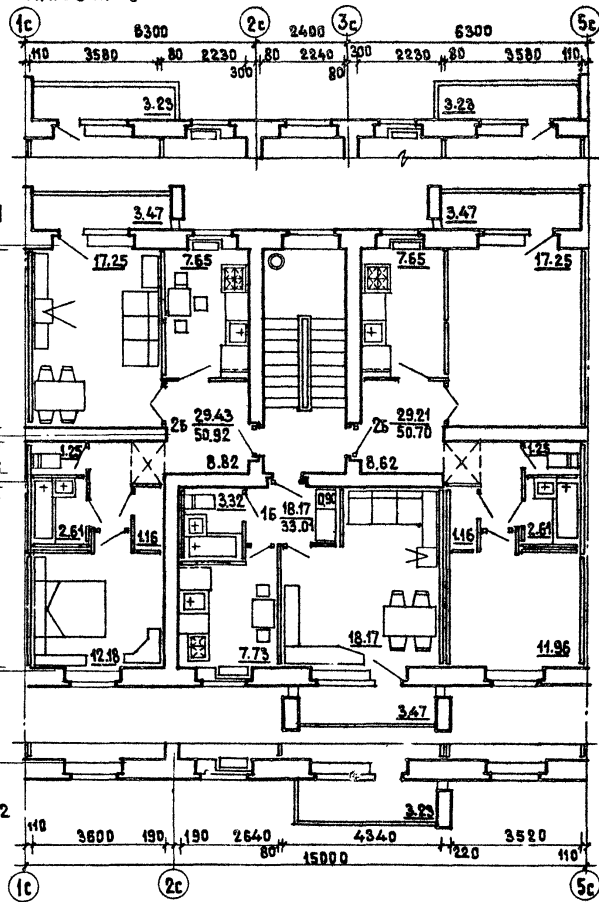
ТИПОВОЙ ЭТАЖ

ПЕРВЫЙ ЭТАЖ

ЗДАНИЕ С ФАСАДАМИ 2

ЗДАНИЕ С ФАСАДАМИ 1

ЗДАНИЕ С ФАСАДАМИ 2



1980

Блок-секции 86-04/1 и 86-02/4. Секция 16-26-25 /мгвя/. Типовой этаж. Первый этаж.
 Планировочное решение основное.

ТИПОВЫЕ ПРОЕКТЫ
 86-04/1, 07/1, 08/1, 09/1, 010/1,
 021/1, 022/1, 023/1, 024/1, 025/1

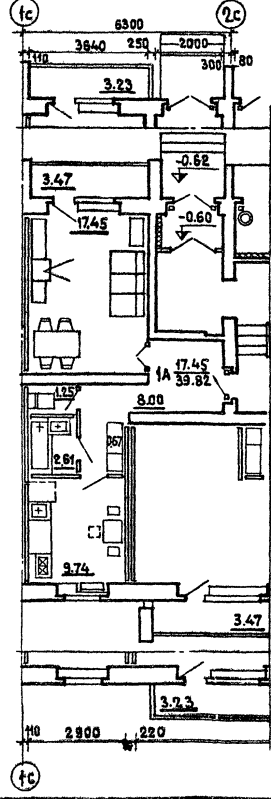
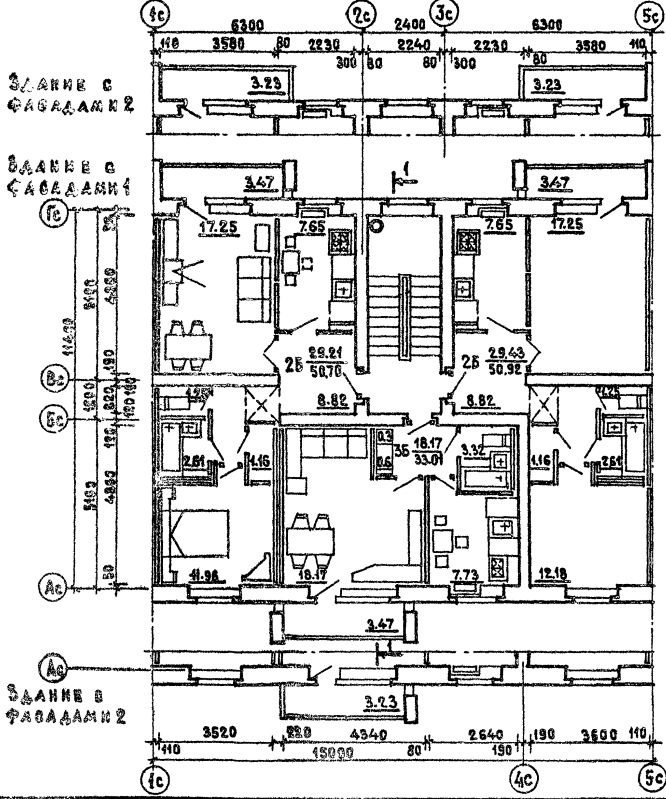
ЧАСТЬ 1
 РАЗДЕЛ 8-1/80

ЛИСТ
 8

ЖИЛИЩНО-КОММУНАЛЬНО-ХОЗЯЙСТВЕННАЯ СЛУЖБА
 ГО. МОСКВА
 УЛ. ПЕТРОВСКО-БУЛЬВАРСКАЯ, Д. 10
 ПОДЪЕЗД № 1
 ЧАСТЬ 0
 ЛИСТ 9
 1980

ТИПОВОЙ ЭТАЖ

ПЕРВЫЙ ЭТАЖ



ПАННЕ С
ФАСАДАН № 2

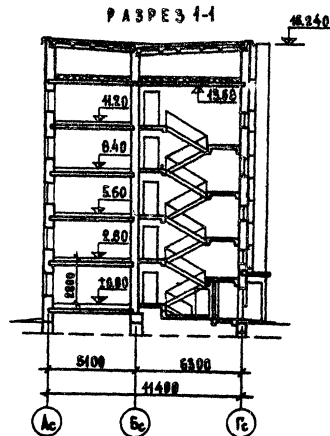
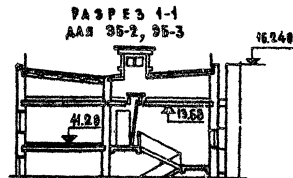
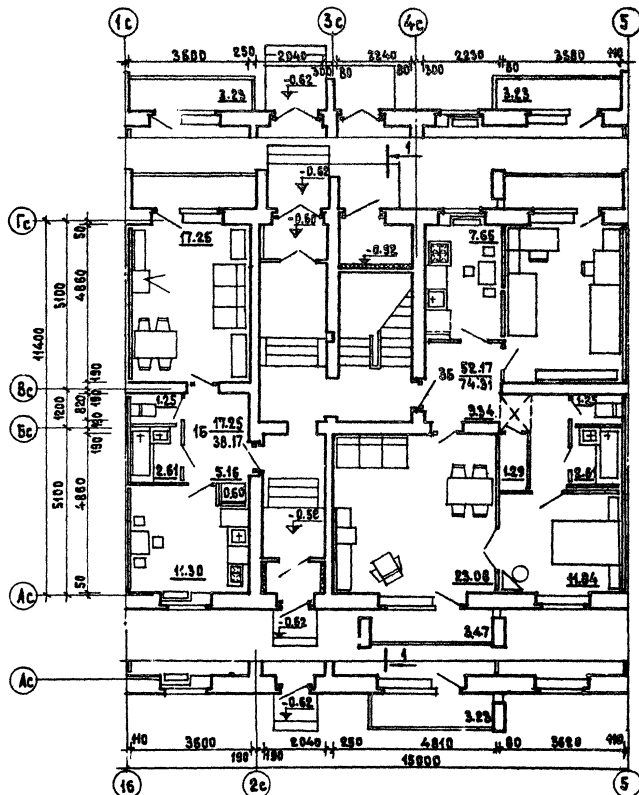
ПАННЕ С
ФАСАДАН № 4

ПАННЕ В
ФАСАДАН № 2

1980

Блок-секции 86-04/1 и 86-022/1. Секция 1Б-2Б-2Б / ПРАВАЯ / Типовой и первый этажи.

ТИПОВЫЕ ПРОЕКТЫ 86-04/1, 07/1, 08/1, 09/1, 010/1 021/1, 022/1, 023/1, 024/1, 025/1	ЧАСТЬ 0	ЛИСТ 9
	РАЗДЕЛ В-1/80	



780

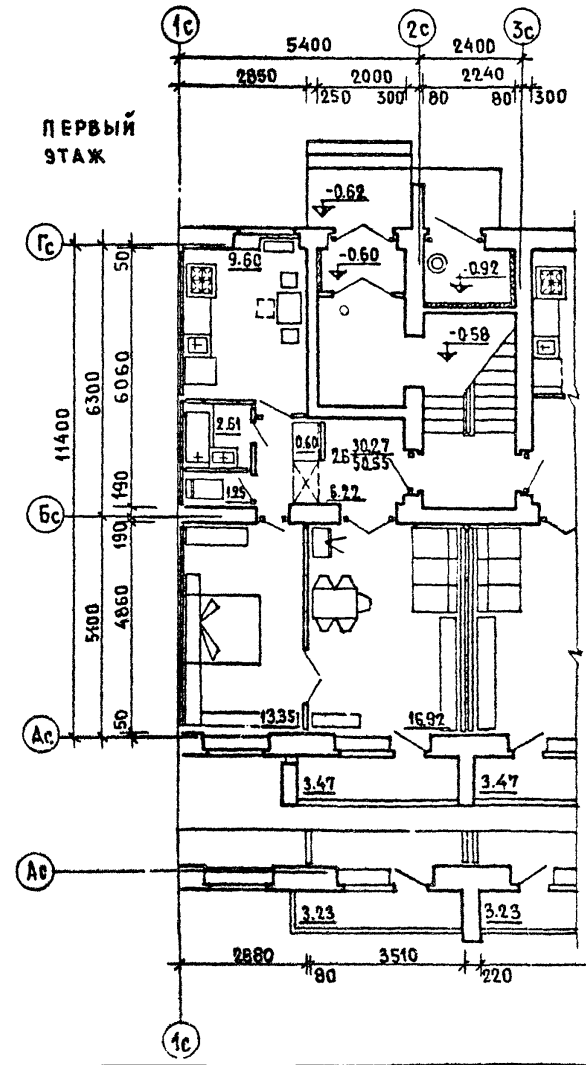
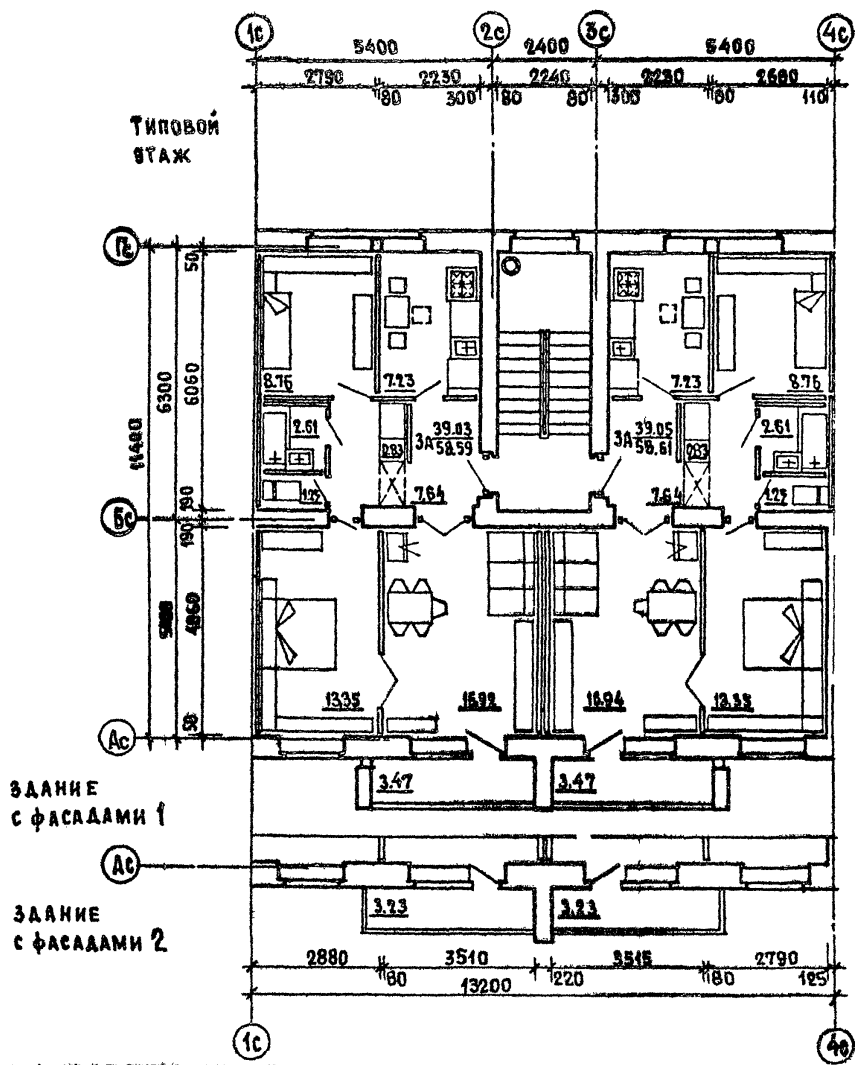
Блок-секция 86-04/1. Секция 15-25-25 /левая/. Первый этаж. Планировочное решение со сквозным проходом. Разрез 1-1.

ТИПОВЫЕ ПРОЕКТЫ
86-04/1, 07/1, 02/1, 07/1, 01/1
02/1, 02/1, 02/1, 02/1, 02/1, 02/1

ЧАСТЬ 0
РАЗДЕЛ 0-1/03

ЛИСТ
10

СОГЛАСОВАНО	Дата	
	Индекс	ИТ-402
ПРОЕКТНИК П. И. КИТЕЛЕНКО ПЛАНИРОВЩИК П. А. КОЗЛОВ АРХИТЕКТ В. А. КОЗЛОВ ПРОЕКТИРОВЩИК В. А. КОЗЛОВ ПРОЕКТИРОВЩИК В. А. КОЗЛОВ ПРОЕКТИРОВЩИК В. А. КОЗЛОВ	ЖИЛИЩНО-КОММУНАЛЬНО-ХОЗЯЙСТВЕННЫЙ ОТДЕЛ	ФЕДЕРАЛЬНОЕ АГЕНТСТВО ПО ТЕХНИЧЕСКОМУ РЕГУЛИРОВАНИЮ И МЕТРОЛОГИИ
	Специальность	Архитектура
	Специальность	Архитектура
	Специальность	Архитектура
	Специальность	Архитектура
	Специальность	Архитектура
	Специальность	Архитектура
	Специальность	Архитектура
	Специальность	Архитектура
	Специальность	Архитектура



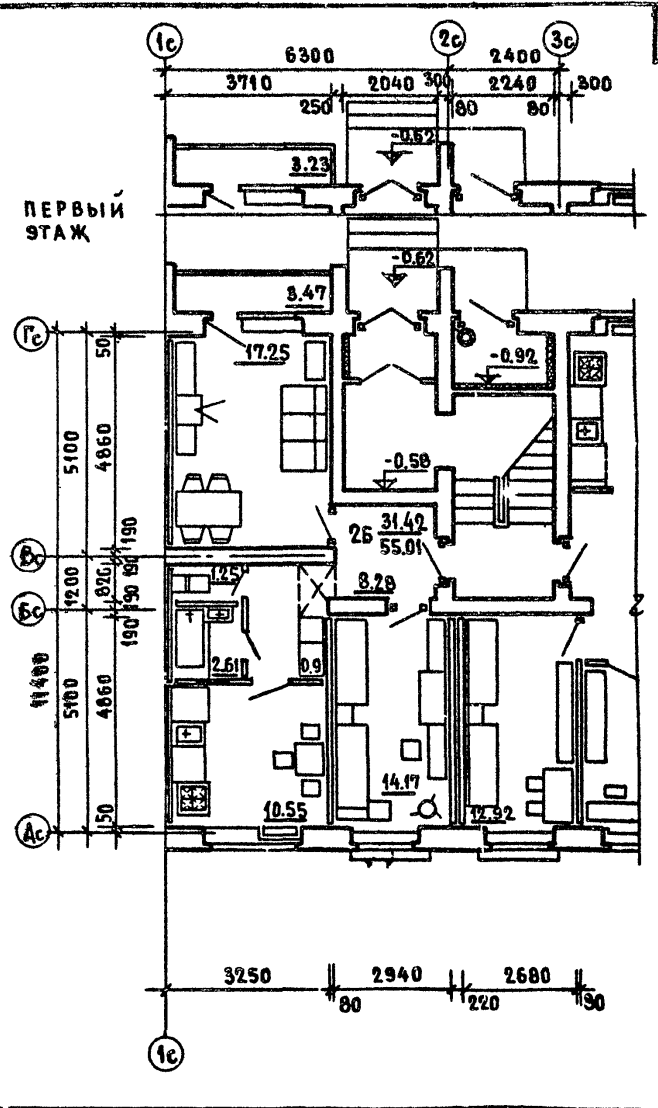
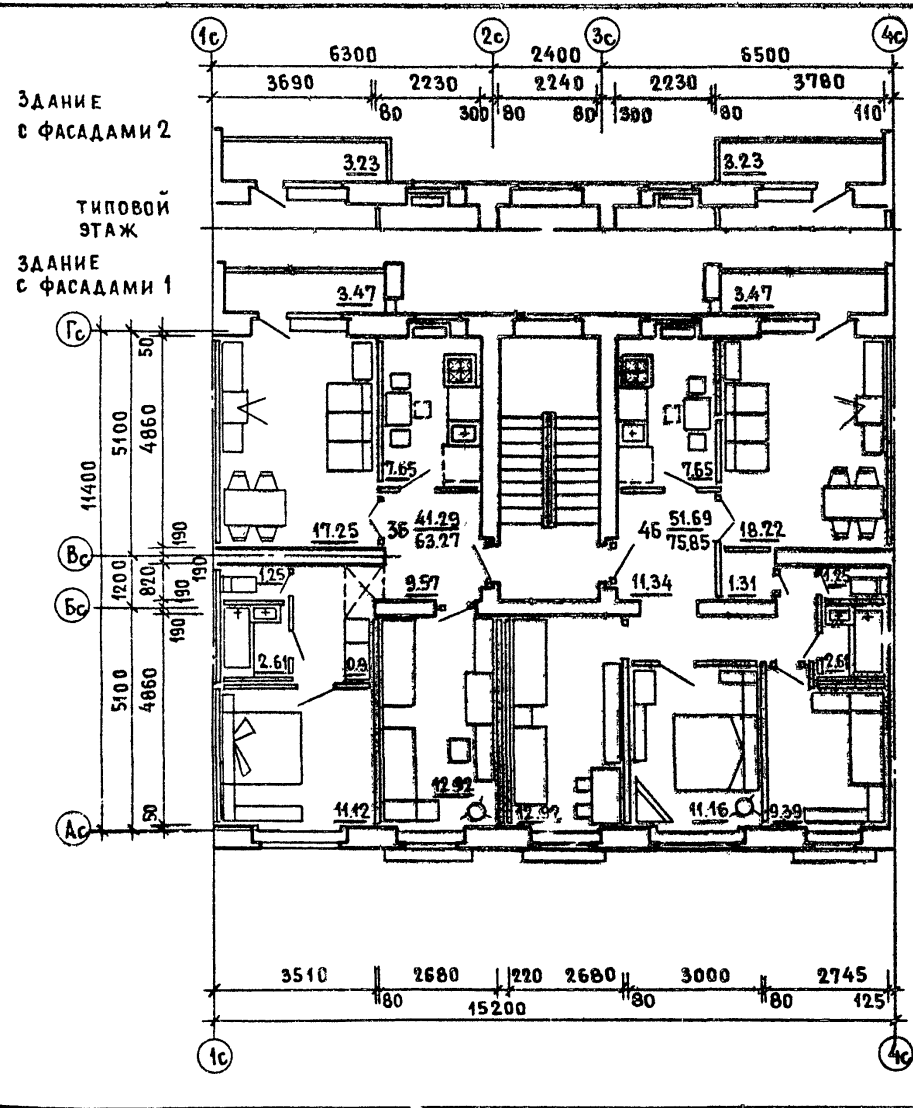
1980

Блок - секция 86-07/1. Секция 3А-3А. ТИПОВОЙ ЭТАЖ. Фрагмент секции 1 этажа. Планировочное решение основное.

ТИПОВЫЕ ПРОЕКТЫ 86-84/1, 07/1, 08/1, 09/1, 040/1, 022/1, 022/1, 023/1, 024/1, 072/1	Часть 0	Лист
	Раздел 0-1/80	11

И.И.	И.И.
№	№
ВЗАМЕН	ВЗАМЕН

ЖИЛИЩНО-ПРОМЫШЛЕННЫЙ КОМПЛЕКС
 МОСКВА
 1980



13

Блок - секция 86-08/1. Секция 3Б-3Б. ТИПОВОЙ ЭТАЖ.
 ФРАГМЕНТ СЕКЦИИ 1 ЭТАЖА. ПЛАНИРОВОЧНОЕ РЕШЕНИЕ ОСНОВНОЕ.

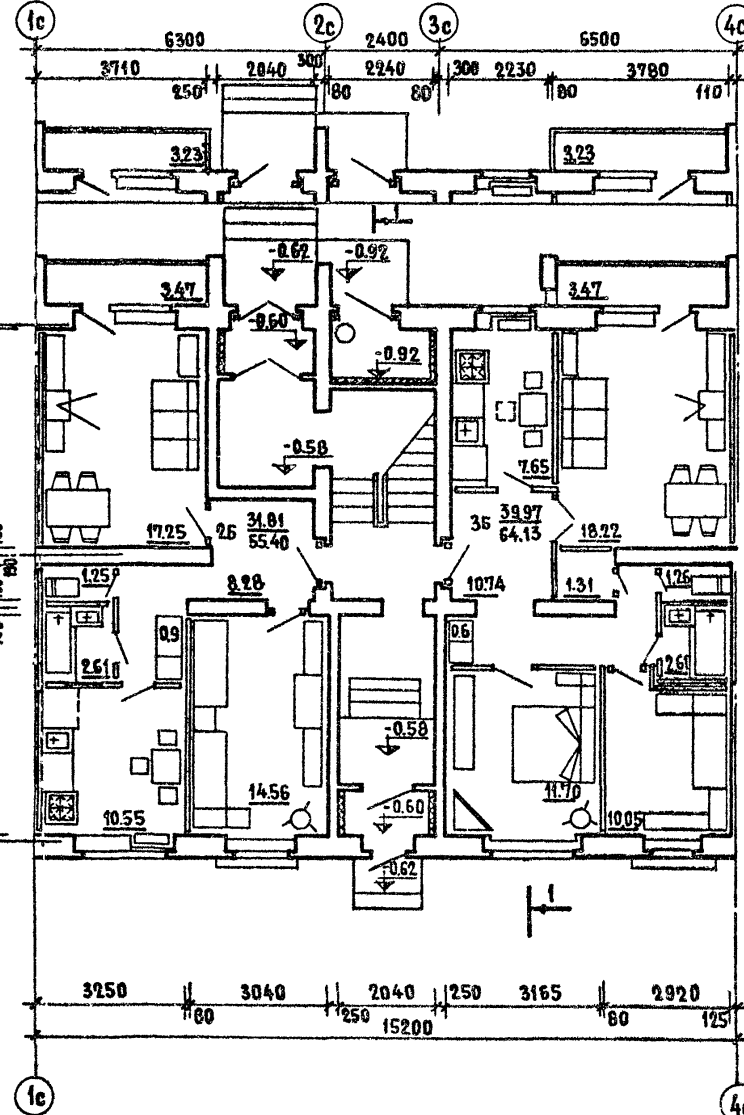
ТИПОВЫЕ ПРОЕКТЫ 86-04/1,07/1,08/1,09/1,010/1, 021/1,022/1,023/1,024/1,022/1	ЧАСТЬ 0	ЛИСТ 12
	РАЗДЕЛ 0-1/8	

ДАТА ИЗМЕН	ВЗАМЕН	СОГЛАСОВАНО:	СТРОИТЕЛЬ	ПРОВЕРКА	ЭКСПЛУАТАЦИЯ	ПРОЕКТ	ОБЪЕКТ	ЖИЛИЩА В МОСКВЕ	1980
			П.И.ИЖ.ИР.	П.И.ИЖ.ИР.	П.И.ИЖ.ИР.	П.И.ИЖ.ИР.	П.И.ИЖ.ИР.		

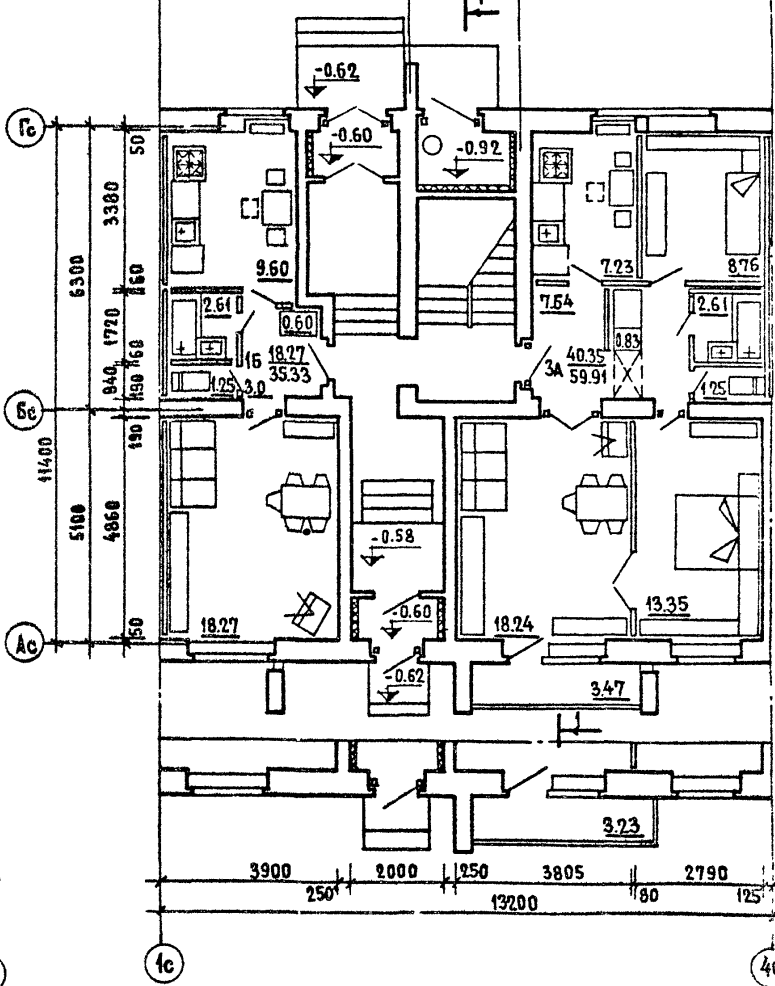
БЛОК-СЕКЦИЯ
86-08/1

ЗАДАНИЕ
С ФАСАДАМИ 2

ЗАДАНИЕ
С ФАСАДАМИ 1

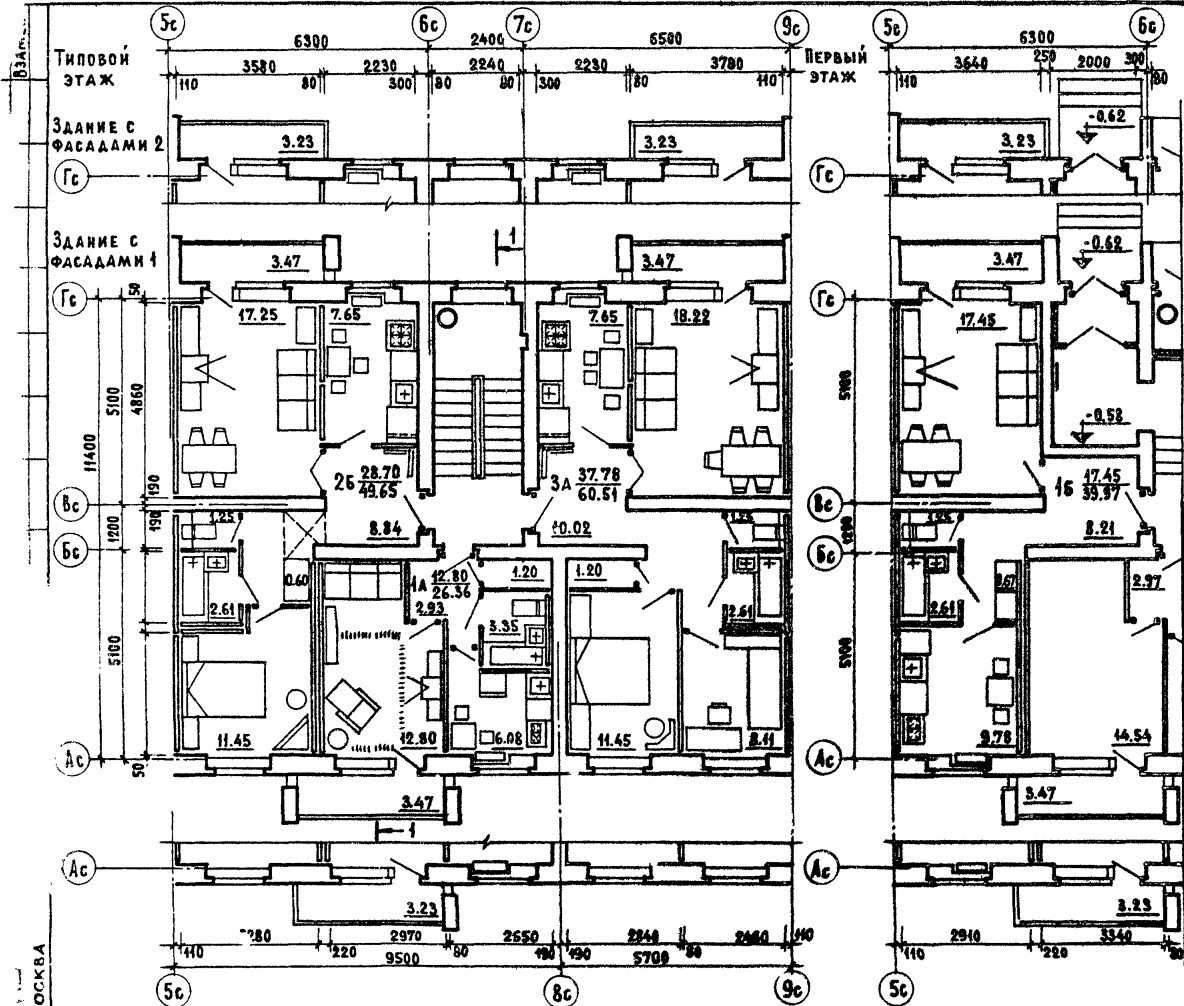


БЛОК-СЕКЦИЯ
86-07/1



Блок - секция 86-07/1 и 86-08/1. Первый этаж.
Планировочное решение со сквозным проходом

ТИПОВОЙ ПРОЕКТ	ЧАСТЬ 0	ЛИСТ
86-04/1, 07/1, 08/1, 09/1, 010/1		
021/1, 022/1, 023/1, 024/1, 032/1	РАЗРАБОТЧИК	13



г. Москва

1980

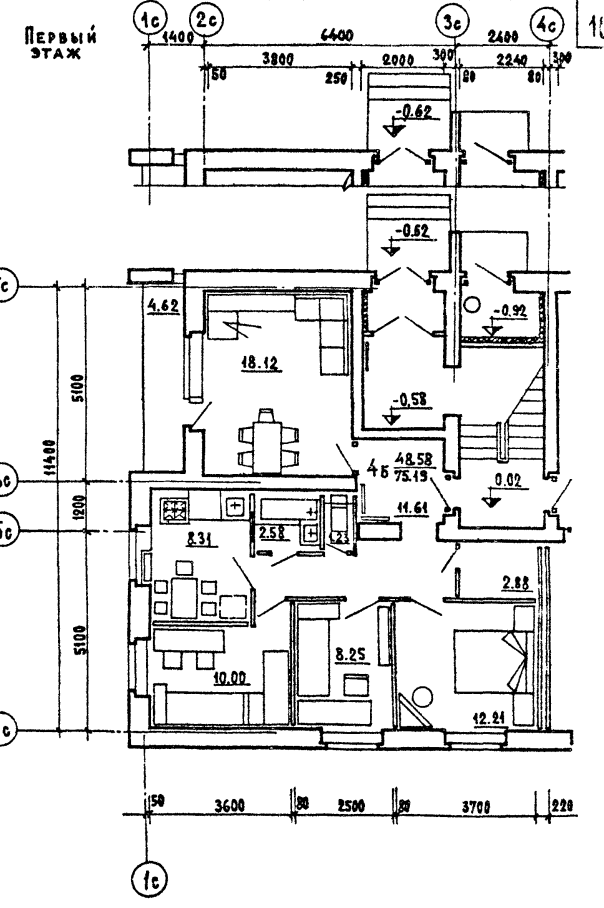
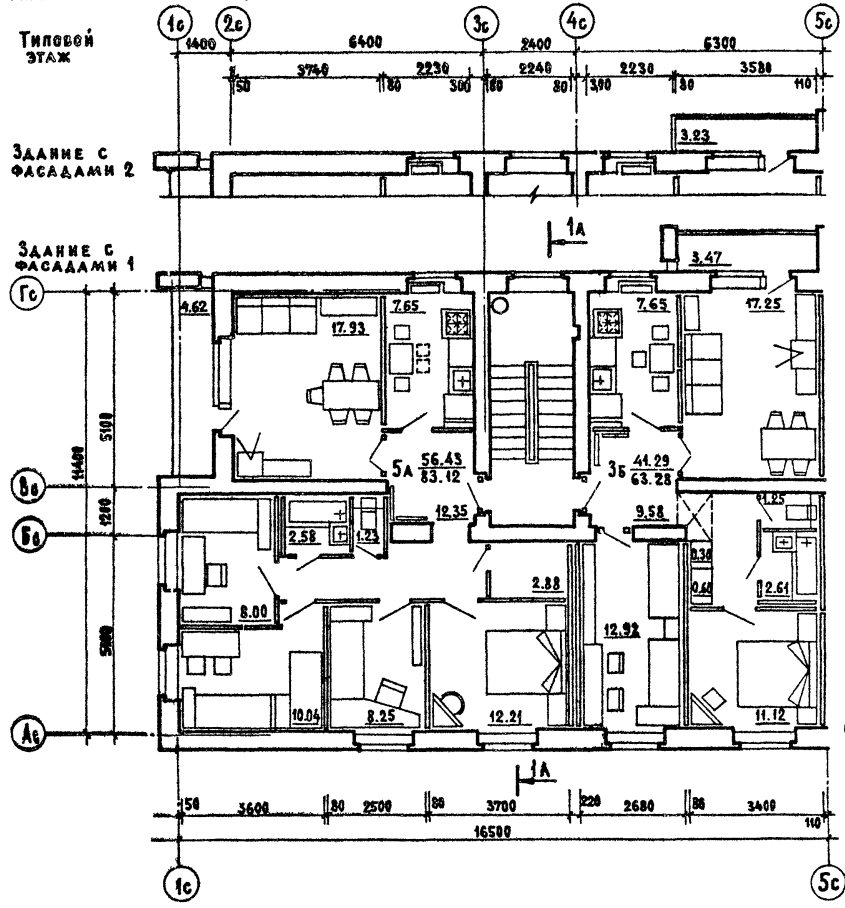
Блок - секция 86-09/1. Секция 1А-2Б-3А / левая /
 ТИПОВОЙ ЭТАЖ. ФРАГМЕНТ СЕКЦИИ 1 ЭТАЖА.

ТИПОВОЙ ПРОЕКТ 86-04/1,07/1,08/1,09/1,010/1, 021/1,022/1,023/1,024/1,025/1	ЧАСТЬ 0	ЛИСТ 14
РАЗДЕЛ 0-1/80		

СОГЛАСОВАНО
 ДИЗАЙН
 АРХИТЕКТУРА
 ПЛАНЫ
 ПРОЕКТА
 ЧАСТИ
 БЛОКА

ЦЕНТРАЛЬНЫЙ
 ДИЗАЙНОВЫЙ
 ИНСТИТУТ
 г. МОСКВА

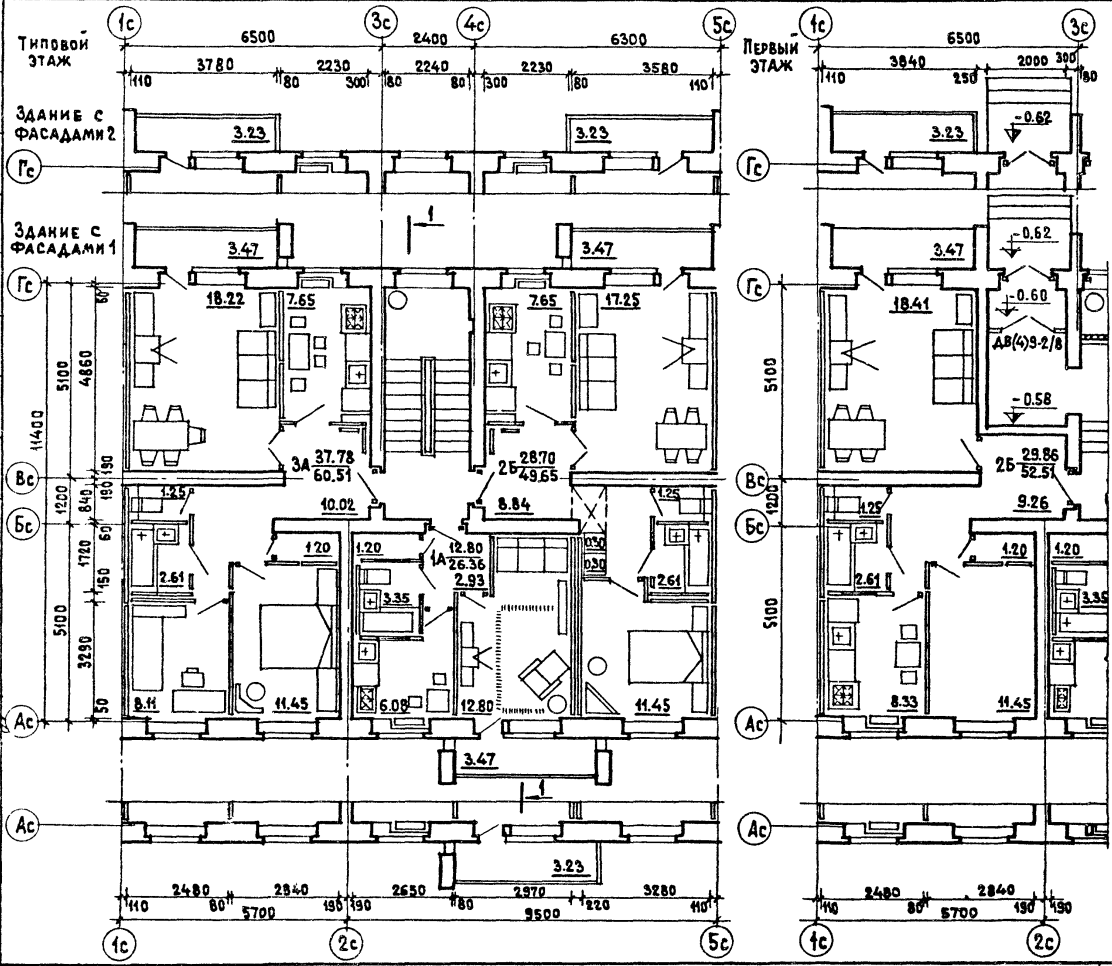
1980



Блок - секция 86-09/1. Секция 3Б-5А.
 Типовой этаж. Фрагмент секции 1 этажа.

ТИПОВОЙ ПРОЕКТ 86-04/1, 07/1, 08/1, 09/1, 010/1, 021/1, 022/1, 023/1, 024/1, 074/1	ЧАСТЬ 0 РАЗДЕЛ 0-1/80	ЛИСИТ 15
--	--------------------------	-------------

СОГЛАСОВАНО ДАТА КИВНР ВЛАСТЕР
СОГЛАСОВАНО ДАТА КИВНР ВЛАСТЕР
ЖИЛИЩНО-ЭКОНОМИЧЕСКИЙ КОМПЛЕКС "ЖИЛИЩНИК" г. МОСКВА
1980



Блок-секция 86-040/1. Секция 1А.2Б.3А /ПРАВАЯ/.
Типовой этаж. Фрагмент секции 1 этажа

ТИПОВОЙ ПРОЕКТ 86-04/1, 07/1, 08/1, 09/1, 010/1, 021/1, 022/1, 023/1, 024/1, 032/1.	ЧАСТЬ 0	ЛИСТ
	РАЗДЕЛ 0-1/80	16

СОГЛАСОВАНО
ДАТА

ИНВЕНТ
N

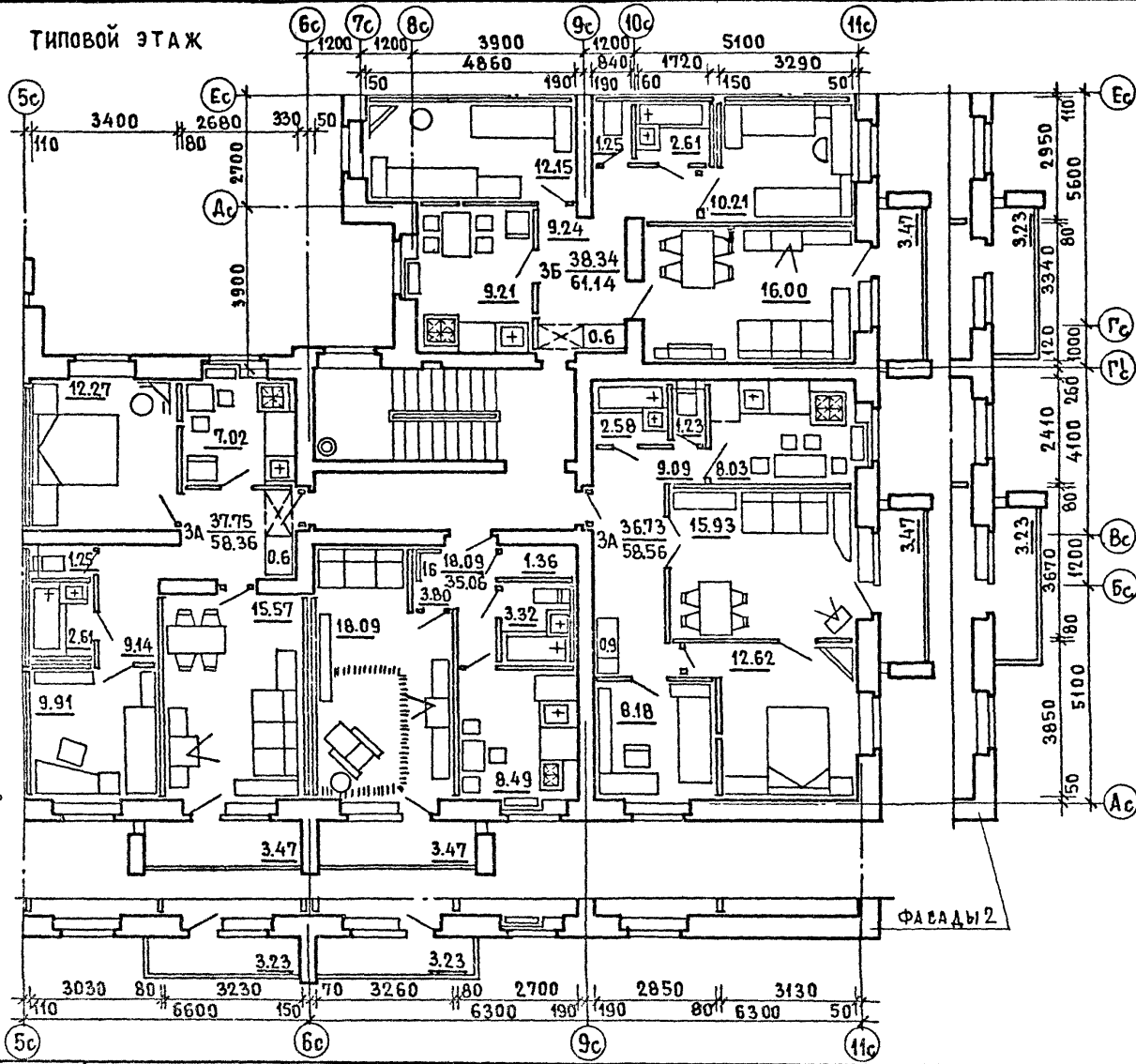
ВЗАМЕН

Е-ФИРМА

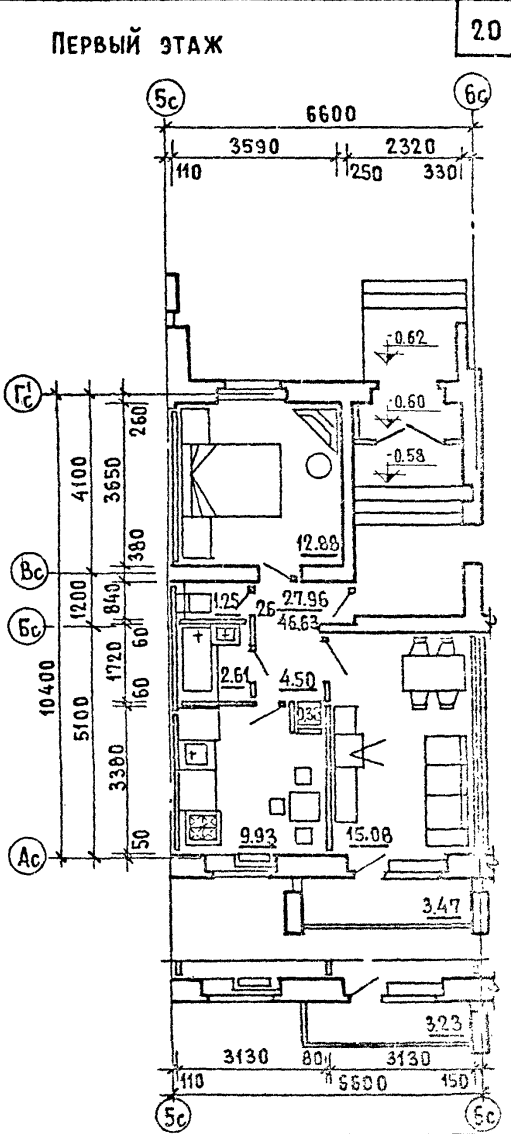
ЖИЛИЩА
Г. МОСКВА

1980

ТИПОВОЙ ЭТАЖ



ПЕРВЫЙ ЭТАЖ



Блок-секция 86-022/1. Секция 1б-3а-3а-5б/ПРАВАЯ/. ТИПОВОЙ ЭТАЖ.
ФРАГМЕНТ СЕКЦИИ 1 ЭТАЖА.

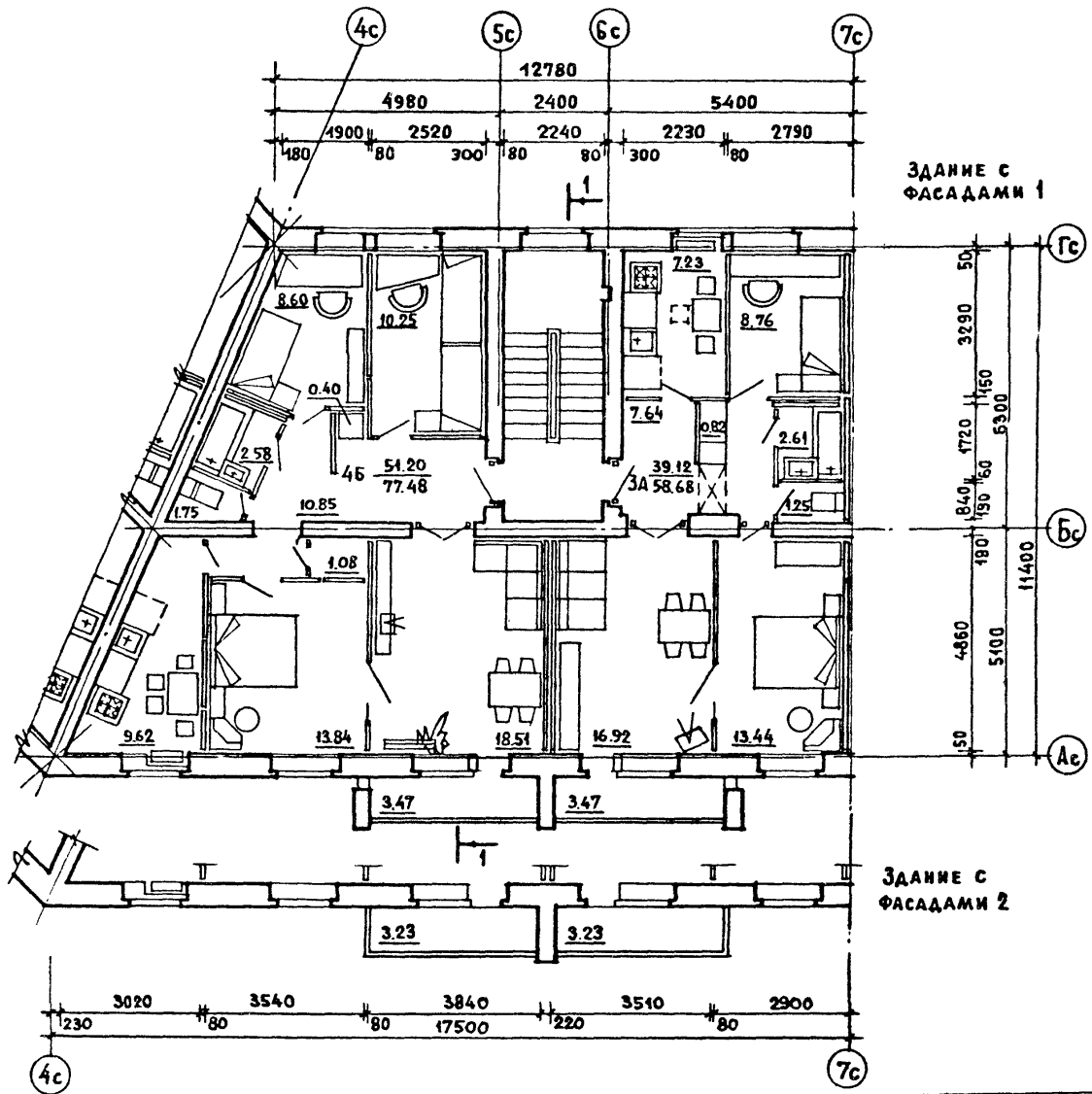
Типовые проекты 86-04/1, 07/1, 08/1, 09/1, 010/1, 021/1, 022/1, 023/1, 024/1, 032/1
часть 0
РАЗДЕЛ 0-1/80
ЛИСТ 19

СОГЛАСОВАНО
 ДАТА
 ИВ.Н.
 ВЗ.АМЕН

ПРОЕКТИРОВАТЕЛЬ: С.А. САМОЙЛОВ
 ПРОЕКТИРОВЩИК: С.А. САМОЙЛОВ
 КОНСТРУКТОР: С.А. САМОЙЛОВ
 ПРОЕКТИРОВЩИК: С.А. САМОЙЛОВ

Г. МОСКВА

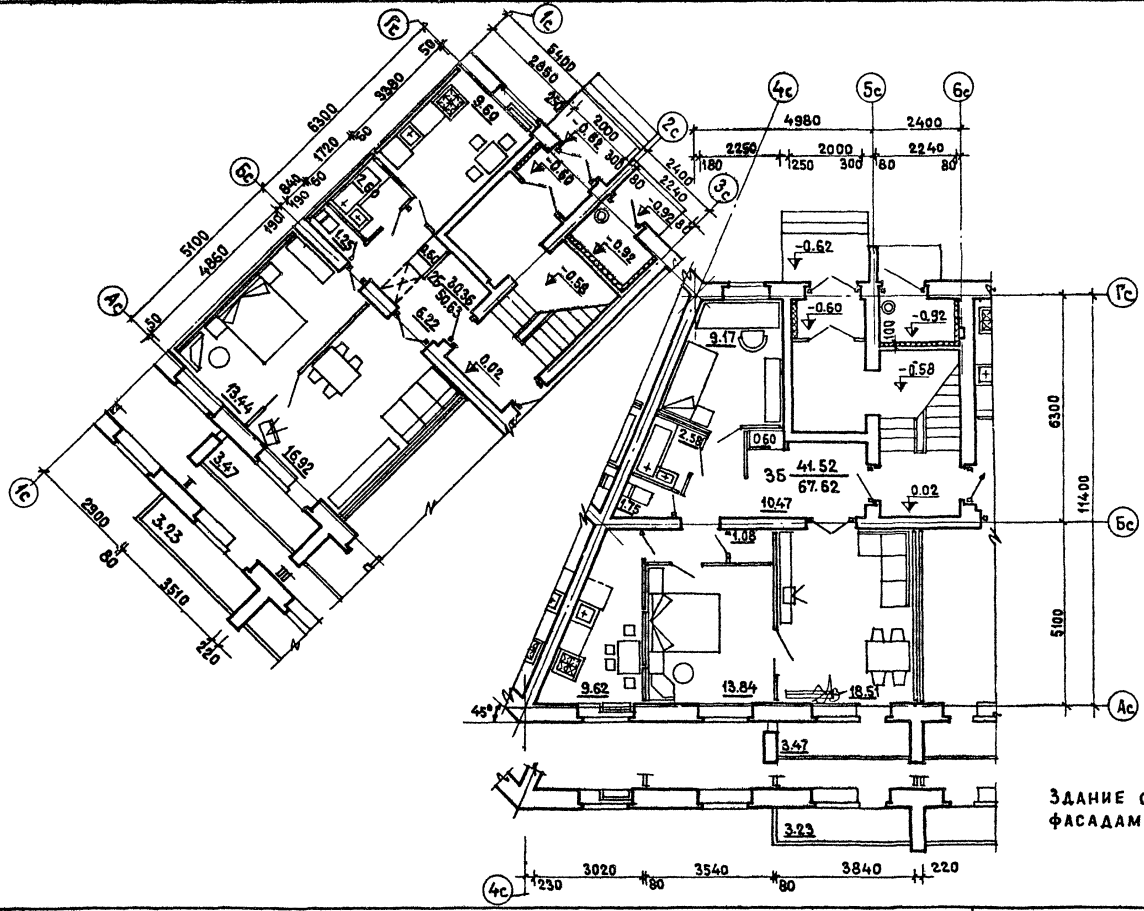
1980



Блок-секция 86-023/А. Секция 3А-4Б. Типовой этаж.

ТИПОВЫЕ ПРОЕКТЫ 86-04/А, 07/А, 08/А, 09/А, 010/А 024/А, 022/А, 023/А, 024/А, 032/А	ЧАСТЬ 0	ЛИСТ 20
	РАЗДЕЛ 0-1/80	

Согласовано	Дата
М.П.	М.П.
Взам. пр.	Взам. пр.
Проектант	Инженер
Проверен	Инженер
Утвержден	Инженер
С.И. Жилищное строительство	Г. Москва



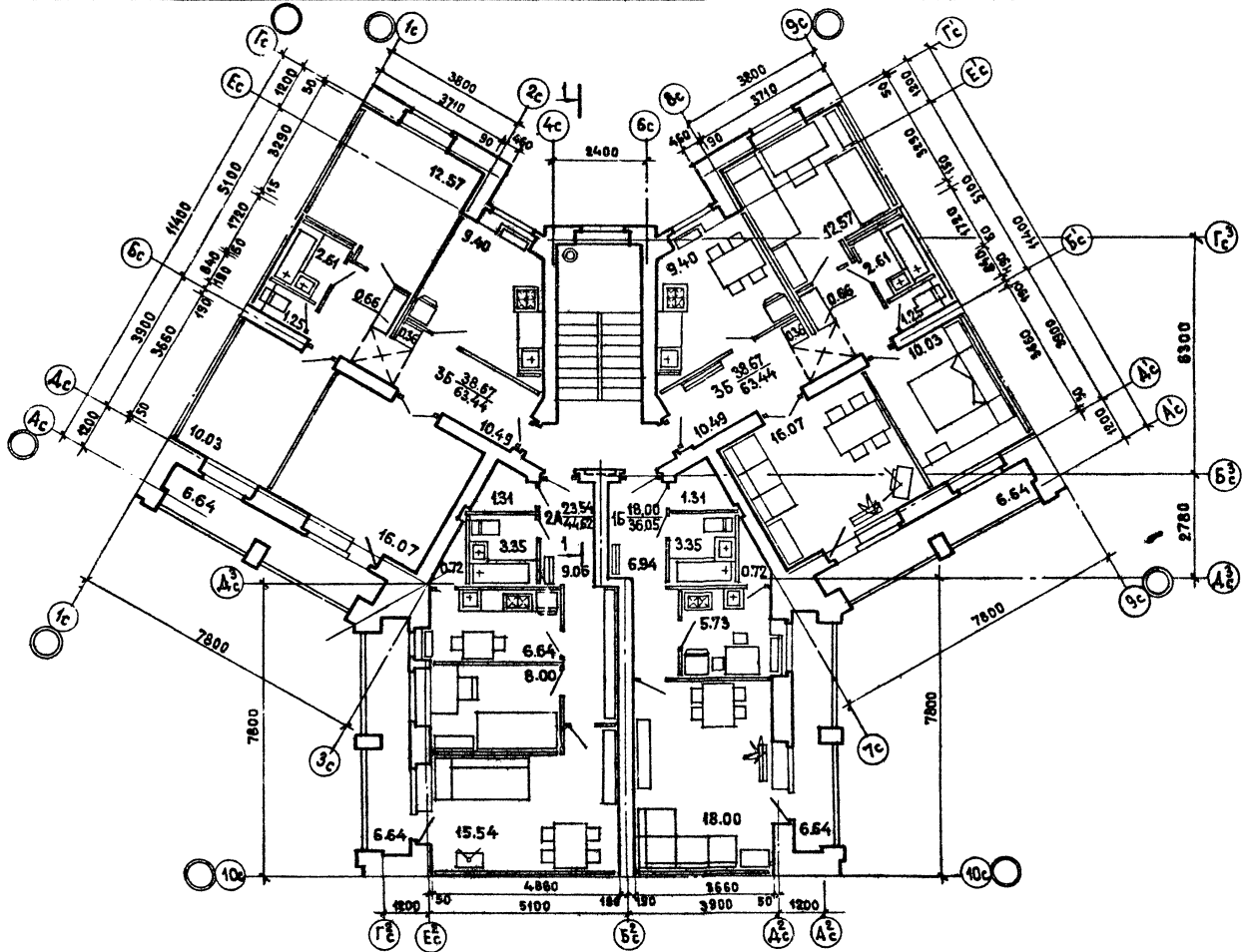
ЗДАНИЕ С
ФАСАДАМИ 1

ЗДАНИЕ С
ФАСАДАМИ 2

1980

Блок-секция 86-023/1. Фрагменты секций первого этажа.

ТИПОВЫЕ ПРОЕКТЫ 86-04/1,07/1,08/1,09/1,010/1, 021/1,022/1,023/1,024/1,072/1	ЧАСТЬ 0	ЛИСТ 21
	РАЗДЕЛ 0-1/80	



ПРО. И
В.САИ

ПРО. И
В.САИ

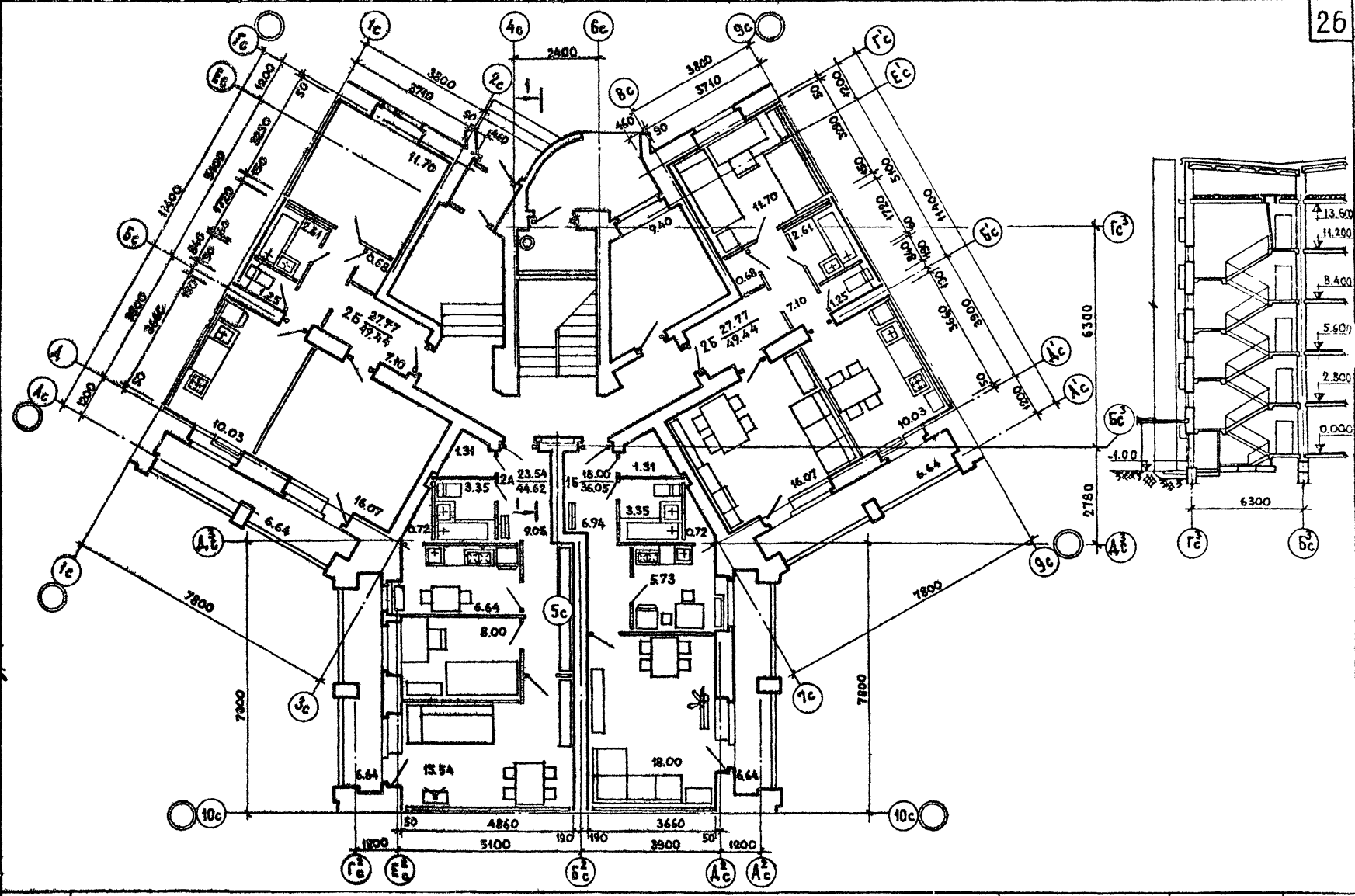
ЦНИИП ЖИЛ.
П. МОСКВА

1980

Блок-секция 86-072/А. Секция 15-2А-35-75. Типовой этаж.

ТИПОВЫЕ ПРОЕКТЫ 86-04/А, 07/А, 08/А, 09/А, 010/А 021/А, 022/А, 023/А, 024/А, 072/А	часть 0	ЛИСТ
	РАЗД. ЕЛО-1/80	24

СОСТАВЛЕНО	ДАТА
ИЗОБ. №	
354 МЕН	
АРХ. МАСТ. ОП.	С. А. ШИШЕВ
П. А. НИЖЕН	С. А. ШИШЕВ
П. А. АХ. ОП.	С. А. ШИШЕВ
П. А. АХ. ОП.	С. А. ШИШЕВ
П. А. АХ. ОП.	С. А. ШИШЕВ
П. А. АХ. ОП.	С. А. ШИШЕВ



ШНИЭП ЖИЛИЩА
г. Москва

1980

Блок-секция 86-032/1. Секция: 16-2А-3Б-3Б. Первый этаж. Разрез 1-1.

ТИПОВЫЕ ПРОЕКТЫ
86-04/1, 07/1, 08/1, 09/1, 010/1,
021/1, 022/1, 023/1, 024/1, 072/1

ЧАСТЬ 0	Лист
РАЗДЕЛ 0/00	25

ЛАТА
ИМ. №
ВЗРАМЕИ

СОГЛАСОВАНО
ГЛАВКОМ
ДИРЕКЦИЯ
РАБОТА
ДИРЕКЦИЯ
ПРОЕКТА
СЕРИИ Д

ЖИЛИЩА
СЕРИИ Д
Г. МОСКВА

ПЛОЩАДЬ М² ЖИЛАЯ
ОБЩАЯ ДЛЯ БЛОК - СЕКЦИЙ

27

НОМЕР ВАРИАНТА	86-04/1		86-07/1		86-08/1		86-09/1		86-010/1		86-021/1		86-022/1		86-023/1		86-024/1		86-032/1	
	САМУЭЛ РОССЫПЬЮ	САНТЕХ- КАБИНА	САМУЭЛ РОССЫПЬЮ	САНТЕХ- КАБИНА	САМУЭЛ РОССЫПЬЮ	САНТЕХ- КАБИНА	САМУЭЛ РОССЫПЬЮ	САНТЕХ- КАБИНА	САМУЭЛ РОССЫПЬЮ	САНТЕХ- КАБИНА	САМУЭЛ РОССЫПЬЮ	САНТЕХ- КАБИНА	САМУЭЛ РОССЫПЬЮ	САНТЕХ- КАБИНА	САМУЭЛ РОССЫПЬЮ	САНТЕХ- КАБИНА	САМУЭЛ РОССЫПЬЮ	САНТЕХ- КАБИНА	САМУЭЛ РОССЫПЬЮ	САНТЕХ- КАБИНА
I-1	$\frac{760.00}{1324.23}$	$\frac{756.28}{1322.75}$	$\frac{763.28}{1155.90}$	$\frac{760.40}{1155.55}$	$\frac{910.95}{1375.90}$	$\frac{907.53}{1373.37}$	$\frac{867.64}{1398.77}$	$\frac{865.12}{1398.57}$	$\frac{867.41}{1398.61}$	$\frac{865.07}{1398.37}$	$\frac{1030.03}{1715.39}$	$\frac{1026.53}{1714.45}$	$\frac{1019.78}{1719.65}$	$\frac{1016.52}{1718.80}$	$\frac{884.76}{1343.69}$	$\frac{881.12}{1336.73}$	$\frac{886.23}{1348.15}$	$\frac{884.79}{1342.90}$	$\frac{572.60}{1009.75}$	$\frac{572.76}{1008.87}$
II-1	$\frac{751.50}{1314.36}$	$\frac{747.97}{1312.95}$	$\frac{752.58}{1142.00}$	$\frac{749.70}{1141.60}$	$\frac{899.62}{1364.56}$	$\frac{896.00}{1361.80}$														
I-2	$\frac{760.00}{1324.23}$	$\frac{756.28}{1322.75}$	$\frac{763.28}{1155.90}$	$\frac{760.40}{1155.55}$	$\frac{910.95}{1375.90}$	$\frac{907.53}{1373.37}$	$\frac{867.64}{1398.77}$	$\frac{865.12}{1398.57}$	$\frac{867.41}{1398.61}$	$\frac{865.07}{1398.37}$	$\frac{1030.03}{1715.39}$	$\frac{1026.53}{1714.45}$	$\frac{1019.78}{1719.65}$	$\frac{1016.52}{1718.80}$	$\frac{884.76}{1343.69}$	$\frac{881.12}{1336.73}$	$\frac{886.23}{1348.15}$	$\frac{884.79}{1342.90}$	$\frac{572.44}{1008.57}$	$\frac{572.52}{1007.85}$
II-2	$\frac{751.50}{1314.36}$	$\frac{747.97}{1312.95}$	$\frac{752.58}{1142.00}$	$\frac{749.70}{1141.60}$	$\frac{899.62}{1364.56}$	$\frac{896.00}{1361.80}$														
I-3	$\frac{760.00}{1324.23}$	$\frac{756.28}{1322.75}$	$\frac{763.28}{1155.90}$	$\frac{760.40}{1155.55}$	$\frac{910.95}{1375.90}$	$\frac{907.53}{1373.37}$	$\frac{867.64}{1398.77}$	$\frac{865.12}{1398.57}$	$\frac{867.41}{1398.61}$	$\frac{865.07}{1398.37}$	$\frac{1030.03}{1715.39}$	$\frac{1026.53}{1714.45}$	$\frac{1019.78}{1719.65}$	$\frac{1016.52}{1718.80}$	$\frac{884.76}{1343.69}$	$\frac{881.12}{1336.73}$	$\frac{886.23}{1348.15}$	$\frac{884.79}{1342.90}$	$\frac{572.44}{1008.57}$	$\frac{572.52}{1007.85}$
II-3	$\frac{751.50}{1314.36}$	$\frac{747.97}{1312.95}$	$\frac{752.58}{1142.00}$	$\frac{749.70}{1141.60}$	$\frac{899.62}{1364.56}$	$\frac{896.00}{1361.80}$														
I-4	$\frac{760.00}{1324.23}$	$\frac{756.28}{1322.75}$	$\frac{763.28}{1155.90}$	$\frac{760.40}{1155.55}$	$\frac{910.95}{1375.90}$	$\frac{907.53}{1373.37}$					$\frac{1030.03}{1715.39}$	$\frac{1026.53}{1714.45}$	$\frac{1019.78}{1719.65}$	$\frac{1016.52}{1718.80}$	$\frac{884.76}{1343.69}$	$\frac{881.12}{1336.73}$	$\frac{886.23}{1348.15}$	$\frac{884.79}{1342.90}$	$\frac{572.60}{1009.75}$	$\frac{572.76}{1008.87}$
II-4	$\frac{751.50}{1314.36}$	$\frac{747.97}{1312.95}$	$\frac{752.58}{1142.00}$	$\frac{749.70}{1141.60}$	$\frac{899.62}{1364.56}$	$\frac{896.00}{1361.80}$														
I-5	$\frac{760.00}{1324.23}$	$\frac{756.28}{1322.75}$	$\frac{763.28}{1155.90}$	$\frac{760.40}{1155.55}$	$\frac{910.95}{1375.90}$	$\frac{907.53}{1373.37}$					$\frac{1030.03}{1715.39}$	$\frac{1026.53}{1714.45}$	$\frac{1019.78}{1719.65}$	$\frac{1016.52}{1718.80}$	$\frac{884.76}{1343.69}$	$\frac{881.12}{1336.73}$	$\frac{886.23}{1348.15}$	$\frac{884.79}{1342.90}$		
II-5	$\frac{751.50}{1314.36}$	$\frac{747.97}{1312.95}$	$\frac{752.58}{1142.00}$	$\frac{749.70}{1141.60}$	$\frac{899.62}{1364.56}$	$\frac{896.00}{1361.80}$														
I-6	$\frac{760.00}{1324.15}$	$\frac{756.28}{1322.70}$	$\frac{763.26}{1155.27}$	$\frac{760.40}{1155.00}$	$\frac{910.95}{1375.20}$	$\frac{907.53}{1372.70}$					$\frac{1029.93}{1714.74}$	$\frac{1026.43}{1713.85}$	$\frac{1019.78}{1719.15}$	$\frac{1016.52}{1718.53}$	$\frac{884.76}{1343.08}$	$\frac{881.12}{1336.23}$	$\frac{886.23}{1347.74}$	$\frac{884.79}{1342.40}$		
III-4	$\frac{760.00}{1324.11}$	$\frac{756.28}{1322.66}$	$\frac{763.28}{1155.27}$	$\frac{760.40}{1155.00}$	$\frac{910.95}{1375.20}$	$\frac{907.53}{1372.70}$					$\frac{1030.03}{1714.89}$	$\frac{1026.54}{1714.25}$	$\frac{1019.68}{1719.00}$	$\frac{1016.42}{1718.20}$	$\frac{884.76}{1343.04}$	$\frac{881.12}{1336.23}$	$\frac{886.23}{1347.50}$	$\frac{884.79}{1342.50}$		

1980

ТАБЛИЦА ПЛОЩАДЕЙ

ПОКАЗАТЕЛИ	НОМЕР ВАРИАНТА	Б Л О К - С Е К Ц И И																								28				
		86-04/1				86-07/1				86-08/1				86-021/1				86-022/1				86-023/1					86-024/1			
		Т О Л Ш И Н А Н А Р У Ж Н Ы Х С Т Е Н , М М																												
		510	550	640	680	510	550	640	680	510	550	640	680	510	550	640	680	510	550	640	680	510	550	640	680	510	550	640	680	
ПЛОЩАДЬ ЗАСТРОЙКИ, М ²	I-1, I-2, I-3	370.0	399.3	404.7	407.0	343.2	345.3	350.3	352.2	392.5	394.9	400.4	402.8	509.5	512.8	520.3	523.6	509.5	512.8	520.3	523.6	391.0	393.4	398.8	401.3	398.4	400.8	406.3	408.7	
	II-1, II-2, II-3																													
ОБЪЕМ СТРОИТЕЛЬНЫЙ, М ³	I-4, I-5	372.0	401.5	406.9	409.3	345.3	347.4	352.5	354.3	394.6	397.0	402.5	405.0	511.8	515.0	522.7	526.0	511.8	515.0	522.7	526.0	393.0	395.5	401.0	403.4	400.5	403.0	408.5	411.0	
	II-4, II-5																													
В Т.Ч. ПОДЗЕМН. М ³	I-6, II-1	375.6	405.0	412.2	414.6	348.9	351.0	358.0	359.6	398.2	400.6	407.8	410.3	515.0	518.5	527.7	531.0	515.0	518.5	527.7	531.0	396.6	399.0	406.3	408.7	404.0	406.5	413.7	416.0	
	I-1, I-2, I-3	5239.0	5272.6	5348.0	5382.0	4617.3	4646.8	4713.4	4742.9	5307.2	5341.2	5417.8	5451.9	6768.5	6815.0	6920.0	6967.0	6767.8	6814.5	6919.6	6966.0	5337.7	5371.6	5447.9	5481.8	5365.7	5399.6	5476.0	5510.0	
В Т.Ч. ПОДЗЕМН. М ³	II-1, II-2, II-3	5245.0	5278.5	5354.0	5387.0	4623.2	4652.7	4719.3	4748.8	5313.1	5347.1	5423.7	5457.8																	
	I-4, I-5	5268.0	5302.0	5378.0	5412.0	4646.6	4676.3	4743.3	4773.0	5336.5	5370.7	5447.8	5482.0	6801.0	6848.0	6953.8	7000.7	6800.5	6847.5	6953.0	7000.0	5367.0	5401.0	5477.9	5512.0	5395.0	5429.0	5506.0	5540.0	
В Т.Ч. ПОДЗЕМН. М ³	II-4, II-5	5274.0	5308.0	5384.0	5418.0	4652.5	4682.3	4749.2	4779.0	5342.4	5376.6	5453.7	5487.9																	
	I-6	5318.0	5352.4	5452.0	5486.0	4696.7	4726.7	4817.3	4847.4	5386.5	5421.4	5521.75	5556.5	6847.8	6895.0	7024.0	7071.5	6847.0	6894.3	7023.5	7070.8	5417.0	5451.5	5551.8	5586.4	5445.0	5479.5	5580.0	5614.5	
В Т.Ч. ПОДЗЕМН. М ³	III-1	5418.0	5452.0	5551.8	5586.0	4792.9	4822.9	4913.5	4943.7	5486.3	5520.8	5621.5	5656.2	6947.0	6994.5	7123.7	7171.0	6936.0	6983.0	7112.4	7159.7	5513.0	5547.5	5647.8	5682.4	5541.0	5575.5	5676.0	5710.5	
	I-1, I-2, I-3	64.6	64.6	64.6	64.6	63.8	63.8	63.8	63.8	63.8	63.8	63.8	63.8	87.5	87.5	87.5	87.5	86.8	86.8	86.8	86.8	115.0	115.0	115.0	115.0	143.0	143.0	143.0	143.0	
В Т.Ч. ПОДЗЕМН. М ³	I-4, I-5, I-6	70.5	70.5	70.5	70.5	69.7	69.7	69.7	69.7	69.7	69.7	69.7	69.7																	
	II-1, II-2, II-3	70.5	70.5	70.5	70.5	69.7	69.7	69.7	69.7	69.7	69.7	69.7	69.7																	
В Т.Ч. ПОДЗЕМН. М ³	II-4, II-5	164.3	164.3	164.3	164.3	160.0	160.0	160.0	160.0	163.5	163.5	163.5	163.5	187.0	187.0	187.0	187.0	175.7	175.7	175.7	175.7	211.0	211.0	211.0	211.0	239.0	239.0	239.0	239.0	
	III-1																													

ПОКАЗАТЕЛИ	НОМЕР ВАРИАНТА	Б Л О К - С Е К Ц И И							
		86-09/1				86-010/1			
		Т О Л Ш И Н А Н А Р У Ж Н Ы Х С Т Е Н (М М)							
		510	550	640	680	510	550	640	680
ПЛОЩАДЬ ЗАСТРОЙКИ, М ²	I-1, I-2	402.8	405.9	412.8	415.9	402.8	405.9	412.8	415.9
	I-3	405.2	408.2	415.2	418.3	405.2	408.2	415.2	418.3
ОБЪЕМ СТРОИТЕЛЬНЫЙ, М ³	I-1, I-2	5510.8	5553.8	5650.8	5693.8	5612.0	5655.0	5752.0	5795.0
	I-3	5543.6	5586.8	5684.0	5727.6	5644.8	5688.0	5785.2	5828.8
В Т.Ч. ПОДЗЕМН. М ³	I-1, I-2, I-3	63.8	63.8	63.8	63.8	165.0	165.0	165.0	165.0

ПОКАЗАТЕЛИ	НОМЕР ВАРИАНТА	Б Л О К - С Е К Ц И Я 86-032/1			
		Т О Л Ш И Н А Н А Р У Ж Н Ы Х С Т Е Н, М М			
		510	550	640	680
ПЛОЩАДЬ ЗАСТРОЙКИ, М ²	I-1	328.4	330.0	333.7	335.3
	I-2, I-3, I-4	334.0	335.8	339.6	342.0
ОБЪЕМ СТРОИТЕЛЬНЫЙ, М ³	I-1	4641	4664	4716	4739
	I-2, I-3, I-4	4720	4744	4797	4820
В Т.Ч. ПОДЗЕМН. М ³	I-1	100	100	100	100
	I-2, I-3, I-4	100	100	100	100

ЦНИИ
Т.МОСКВА

1980

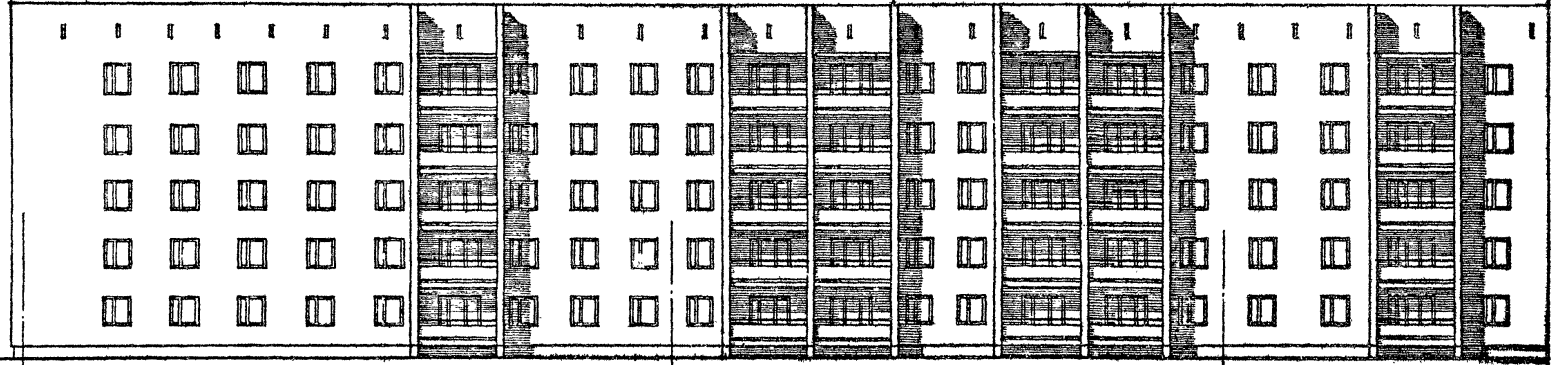
ТАБЛИЦА ПЛОЩАДЕЙ И ОБЪЕМОВ ЗДАНИЙ

ТИПОВЫЕ ПРОЕКТЫ
86-04/1, 07/1, 08/1, 09/1, 010/1,
021/1, 022/1, 023/1, 024/1, 032/1

ЧАСТЬ 0
РАЗДЕЛ 0-1/30

ЛИСТ
27

Фасады по оси Ас



86-09/1 ТОРЦОВАЯ ЛЕВАЯ

86-07/1 РЯДОВАЯ

86-04/1 РЯДОВАЯ

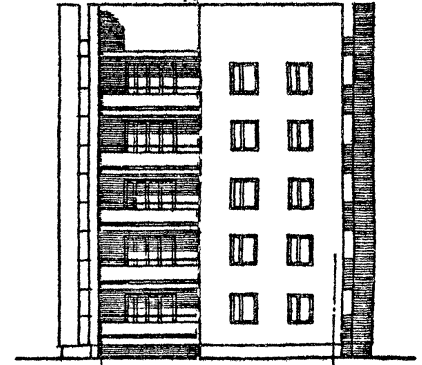
Фасады по оси Гс



86-04/1 РЯДОВАЯ

86-09/1 ТОРЦОВАЯ ЛЕВАЯ

ФАСАД ПО ОСИ Іс



86-09/1 ТОРЦОВАЯ ЛЕВАЯ

Гс

Ас

ДИП. ИРВ.
 ВЛАДИМИР
 ВАСИЛЬЕВ
 АРХИТЕКТУРА
 ЖИЛЫЙ
 ГОСПРОЕКТА
 Г. МОСКВА

1980

Блок-секции 86-07/1, 86-09/1. Фасады 1.

ТИПОВЫЕ ПРОЕКТЫ 86-04/1, 07/1, 08/1, 09/1, 010/1 021/1, 022/1, 023/1, 024/1, 022/1	ЧАСТЬ 0	ЛИСТ 28
	РАДОВАЯ 0-1/80	

ДАТА
ИЗМЕН
ВЗЛОЖ

СОГЛАСОВАНО

ФАСАДОВА

ФАСАДОВА

ФАСАДОВА

ФАСАДОВА

ФАСАДОВА

ФАСАДОВА

ФАСАДОВА

ФАСАДОВА

ФАСАДОВА

ФАСАДОВА

ФАСАДОВА

ФАСАДОВА

ФАСАДОВА

ФАСАДОВА

ФАСАДОВА

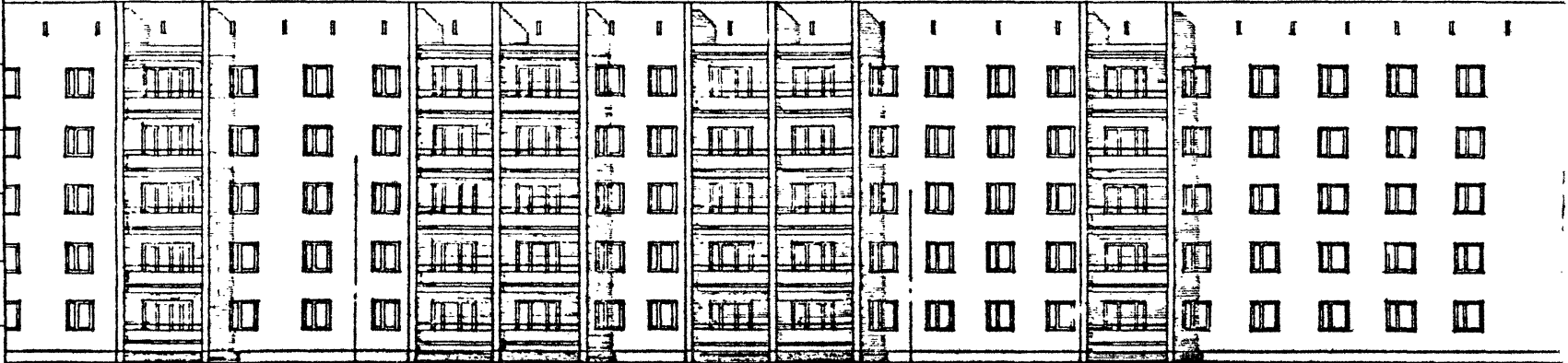
ФАСАДОВА

ФАСАДОВА

ФАСАДОВА

ФАСАДОВА

Ф А С А Д Ы П О О С И А с

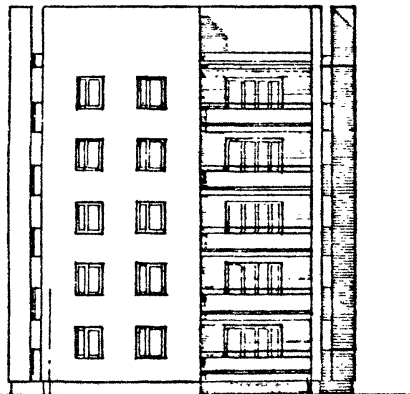


86-04/1 РЯДОВАЯ

86-07/1 РЯДОВАЯ

86-010/1 ТОРЦОВАЯ ПРАВАЯ

Ф А С А Д П О О С И 9 с



86-010/1 ТОРЦОВАЯ
ПРАВАЯ

Ас

Гс

Ф А С А Д Ы П О О С И Г с



86-010/1 ТОРЦОВАЯ ПРАВАЯ

86-04/1 РЯДОВА

Ас

Гс

ЖИЛИЩНО-ПРОМЫШЛЕННИЦА
Г. МОСКВА

1980

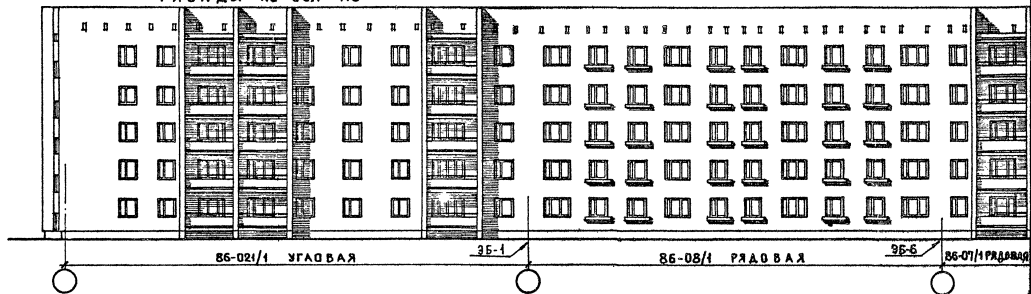
БЛОК-СЕКЦИИ 86-07/1, 86-010/1. ФАСАДЫ 1.

ТИПОВЫЕ ПРОЕКТЫ
86-04/1, 07/1, 08/1, 09/1, 010/1
021/1, 022/1, 023/1, 024/1, 025/1

ЧАСТЬ 0
РАЗДЕЛ 01

ЛИС
2С

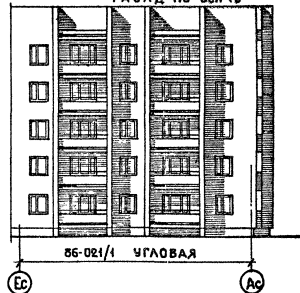
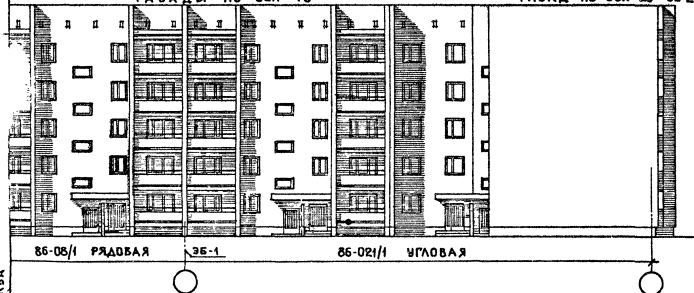
Ф А С А Д Ы П О О С И А С



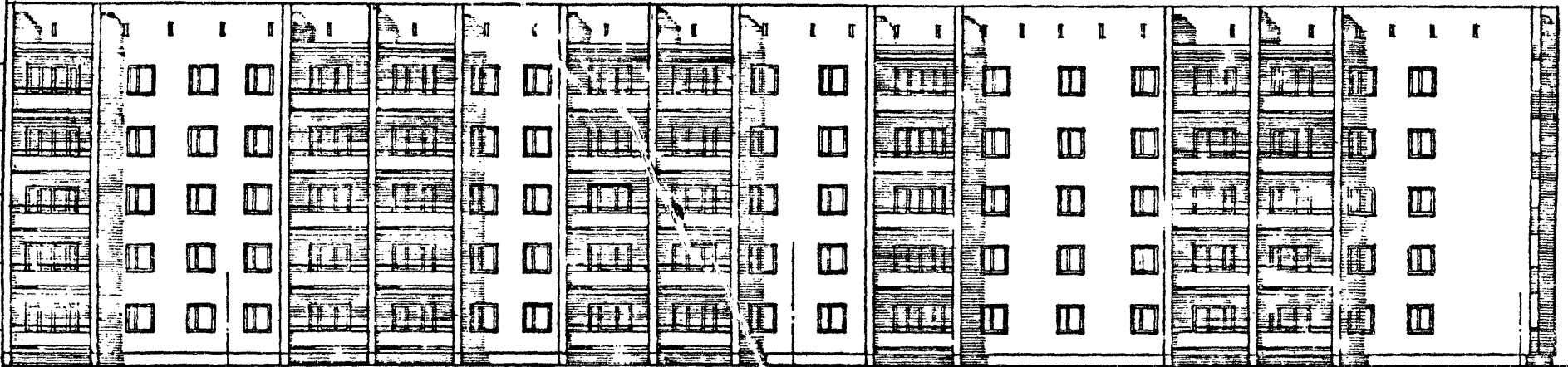
Ф А С А Д Ы П О О С И Г С

Ф А С А Д П О О С И Е С 3Б-2

Ф А С А Д П О О С И А С



ФАСАДЫ ПО ОСИ Ас



86-04/1 РЯДОВАЯ 35-6

86-07/1 РЯДОВАЯ

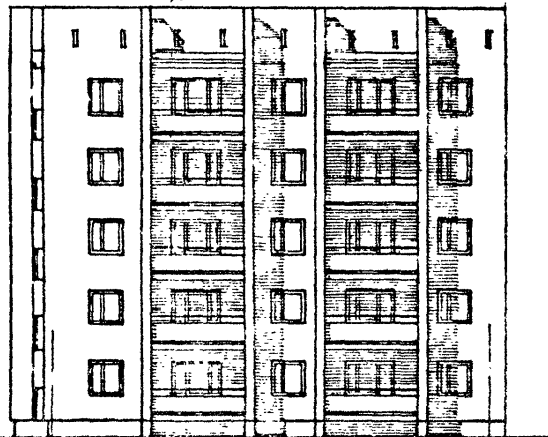
35-7

86-022/1 УГЛОВАЯ

ФАСАД ПО ОСИ Ис

ФАСАД ПО ОСИ Ес

ФАСАДЫ ПО ОСИ Гс



86-022/1 УГЛОВАЯ



86-022/1 УГЛОВАЯ

35-1

86-04/1 РЯДОВАЯ

ДАТА ИИВ. ВЫЧЕР. КОЛ.
 КОЛ. ЭТАЖ. ДЕТ. КОЛ. М.П. КОЛ. КОЛ. КОЛ.
 КОЛ. КОЛ. КОЛ.
 КОЛ. КОЛ. КОЛ.
 КОЛ. КОЛ. КОЛ.
 КОЛ. КОЛ. КОЛ.

ТЕХ. НАСТ. П.
 Д. И. КОС. П.
 Д. И. П. П.
 Д. И. П. П.
 Д. И. П. П.
 Д. И. П. П.

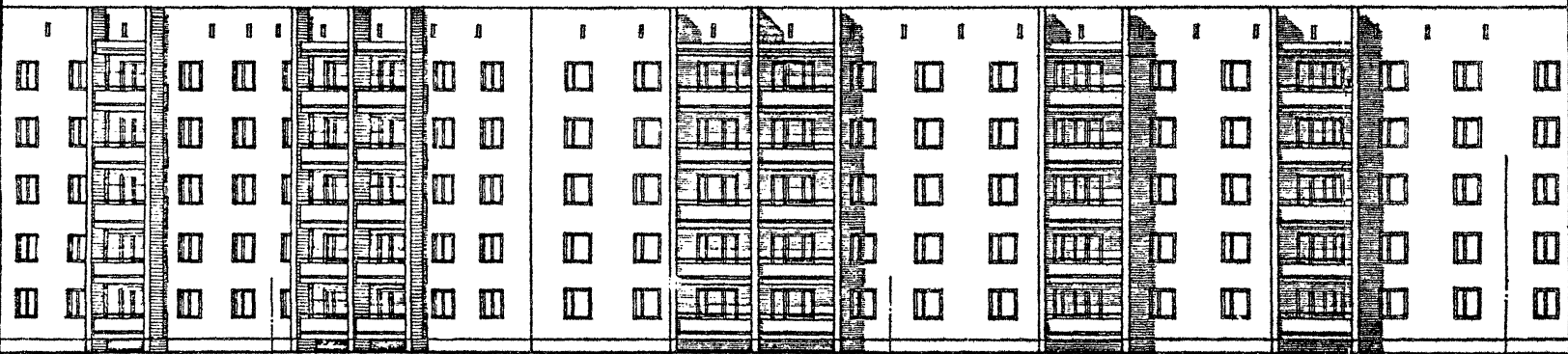
ЖИЛИЩНО-СТРОИТЕЛЬНЫЙ КОМПЛЕКС «СНЕЖИНО-УСЕТСКО-ТОТОВСКИЙ»
 П. МОСКВА

1980

Блок-секции 86-07/1, 86-022/1. Фасады 1.

ТИПОВЫЕ ПРОЕКТЫ 86-04/1, 07/1, 08/1, 09/1, 010/1 021/1, 022/1, 023/1, 024/1, 032/1	ЧАСТЬ 0	Лист 31
	РАЗДЕЛ 0-1/80	

ФАСАДЫ ПО ОСИ АС



86-04/1 РЯДОВАЯ

35-6

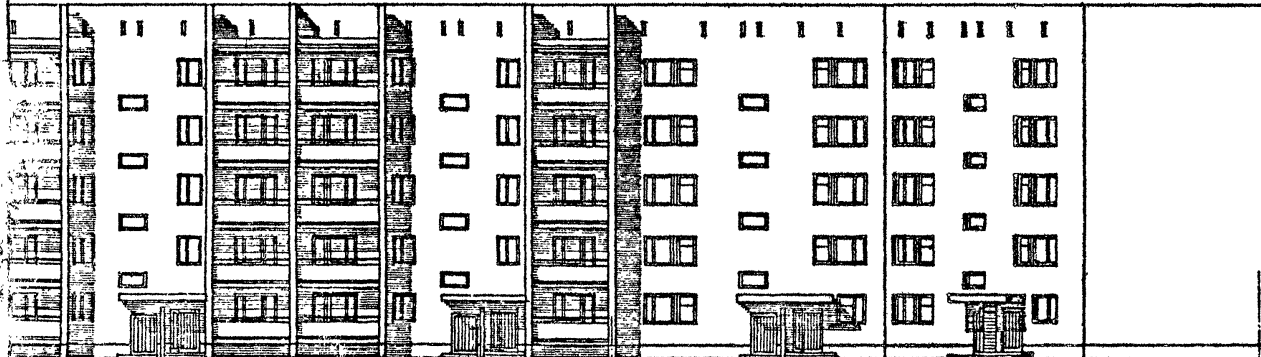
86-023/1 РЯДОВАЯ

35-7

86-04/1 РЯДОВАЯ

35-1

ФАСАДЫ ПО ОСИ Гс



86-04/1 РЯДОВАЯ

35-7

86-023/1 ТОРЦОВАЯ

35-15

УИИЛ
Г. МОСКВА

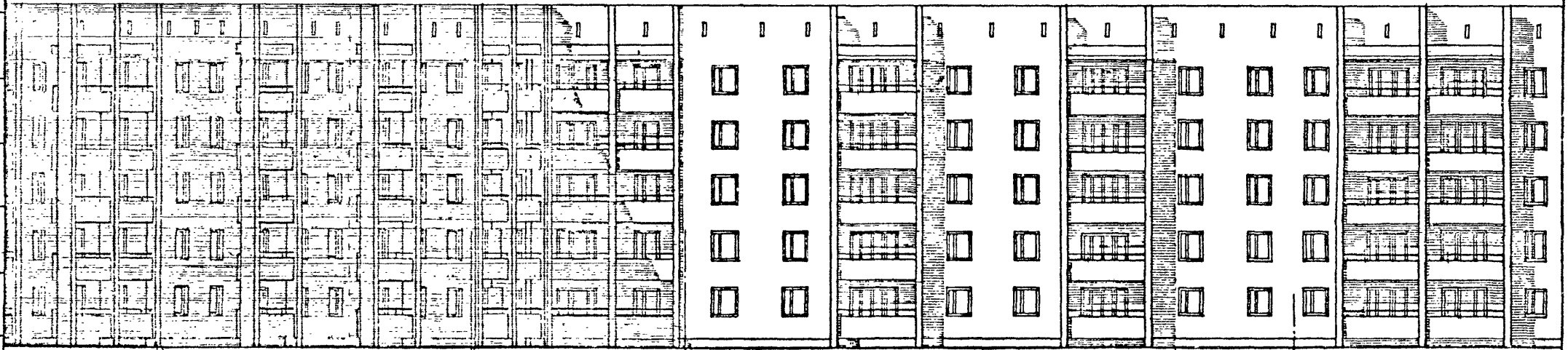
1980

Блок-секции 86-04/1, 86-023/1. Фасады 1.

ТИПОВЫЕ ПРОЕКТЫ	ЧАСТЬ 0
86-04/1, 07/1, 08/1, 09/1, 010/1	
02/1, 022/1, 023/1, 024/1, 025/1	ПАС. ДЕЛ 01/80

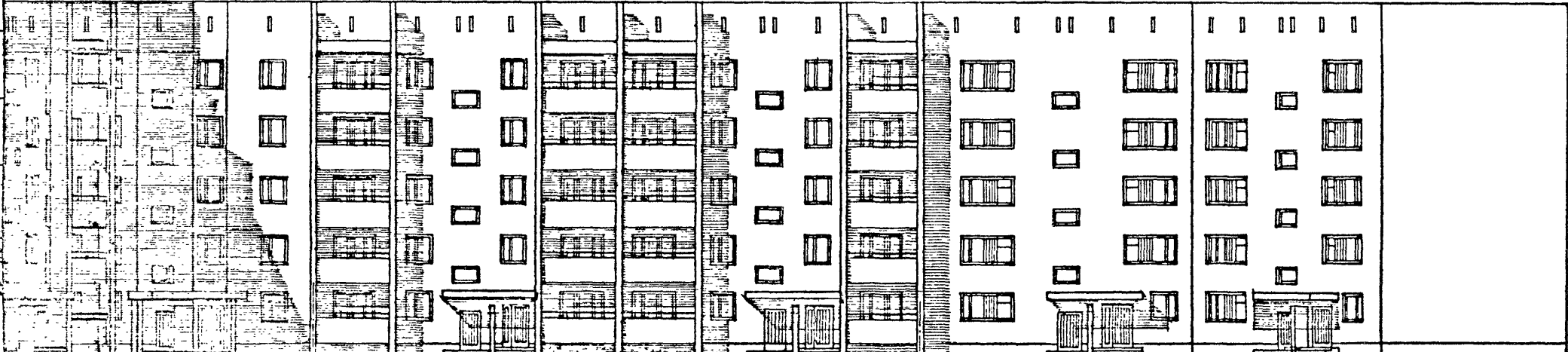
ЛИСТ
32

Ф А С А Д Ы П О О С И А с



35-7 86-04/1 РЯДОВАЯ 35-18 СОЕДИНИТЕЛЬНАЯ 86-032/1 (ПОВОРОТНАЯ) 35-24 86-04/1 РЯДОВАЯ 35-6 86-07/1 РЯДОВАЯ

Ф А С А Д Ы П О О С И Г с



86-032/1 СОЕДИНИТЕЛЬНАЯ (ПОВОРОТНАЯ) 35-18 86-04/1 РЯДОВАЯ 35-6 86-023/1 ТОРЦОВАЯ 35-15

ЛАТА	
ИМ.В.Н.	
ВЗАМЕН	
СОГЛАСОВАНО	
СУРЮЖИНА	
ФЕДОТОВА	
БЕЛОВА	
СЕРБИ	
ЕФИМОВ	
ЧУКРИКИН	

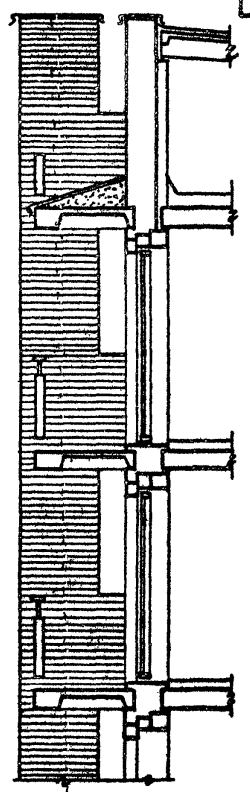
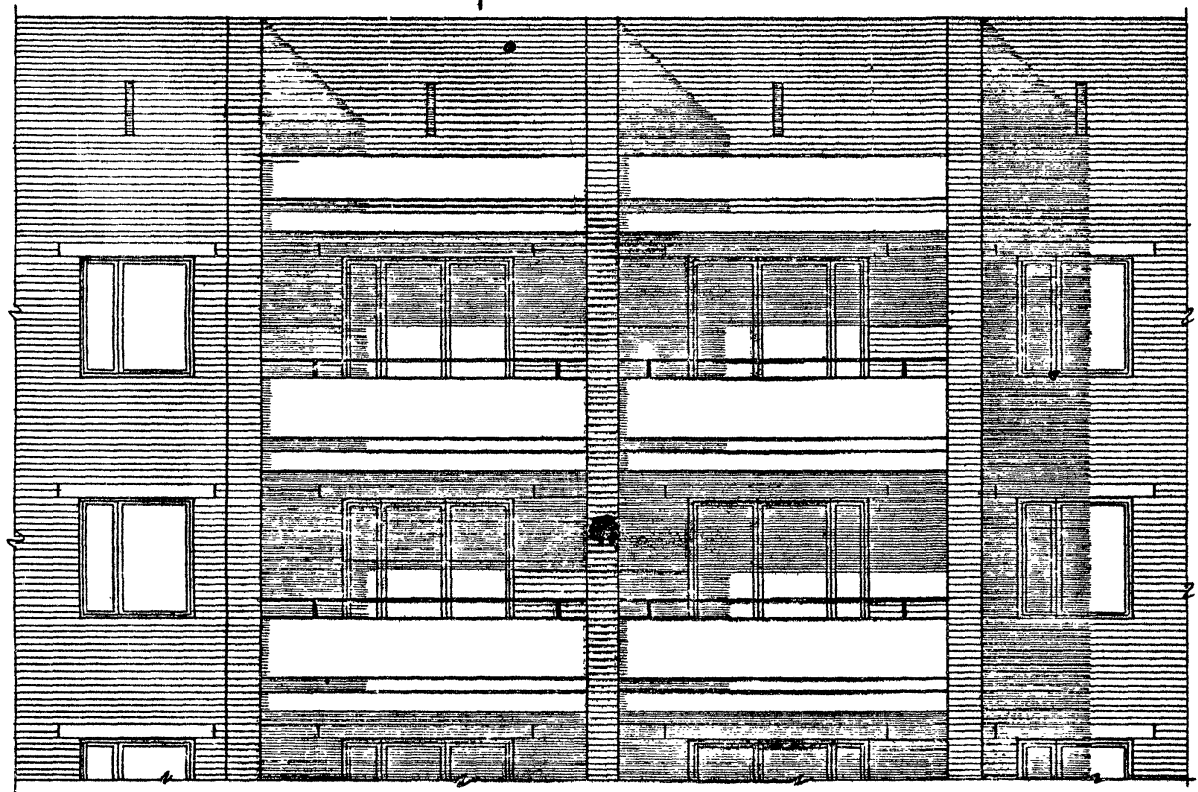
ЖИЛИЩНО-строительный отдел
г. Москва

1980

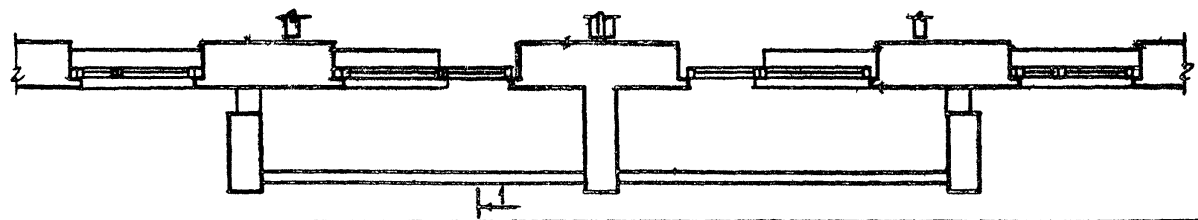
Блок-секции 86-04/1, 86-023/1, 86-032/1. Фасады 1.

ТКПОВЫЕ ПРОЕКТЫ 86-04/1, 07/1, 08/1, 09/1, 010/1, 021/1, 022/1, 023/1, 024/1, 032/1	ЧАСТЬ 0	ЛИСТ 34
	РАЗДЕЛ 0-1/80	

ВЗАМЕН
 207
 ФАЦИОНА



37

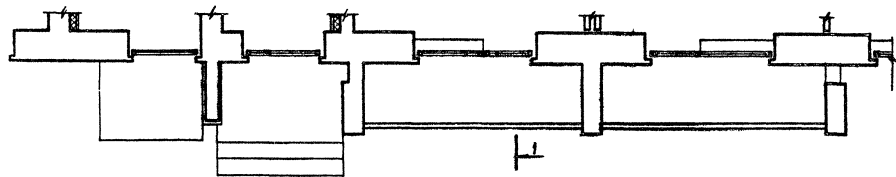


Г. МОСКВА

1980

Блок-секции 86-07/1, 86-021/1, 86-022/1, 86-023/1. ФРАГМЕНТ ФАСАДА ПО ОСИ „Ас“.
 Ф А С А Д 1.

ТИПОВЫЕ ПРОЕКТЫ 86-04/1, 07/1, 08/1, 09/1, 010/1, 021/1, 022/1, 023/1, 024/1, 032/1	ЧАСТЬ 0 РАЗДЕЛ 0-1/80	ЛИСТ 36
---	--------------------------	------------



1980

Блок-секции 86-04/1, 86-08/1, 86-09/1, 86-010/1. ФРАГМЕНТ ФАСАДА ПО ОСИ „Гс“.
 Ф А С А Д 1.

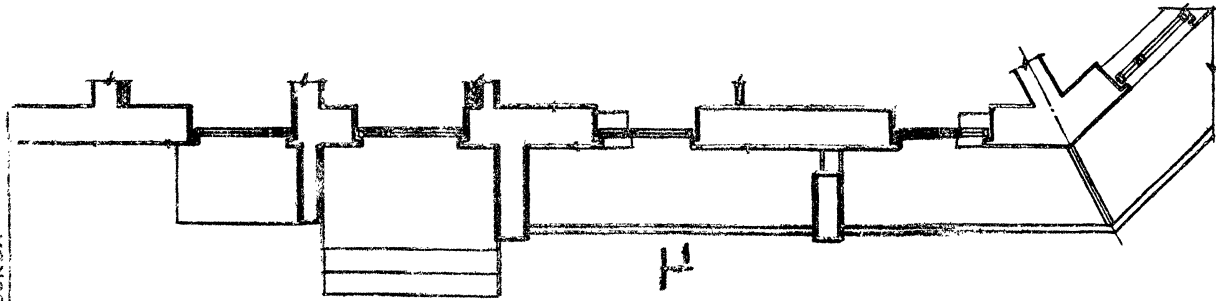
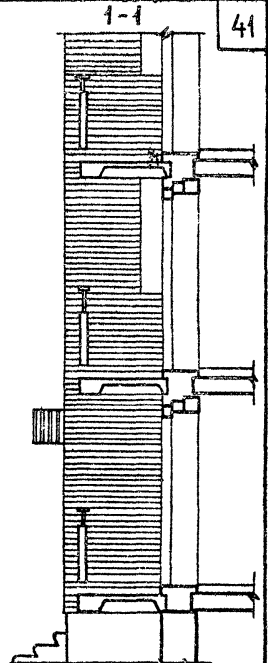
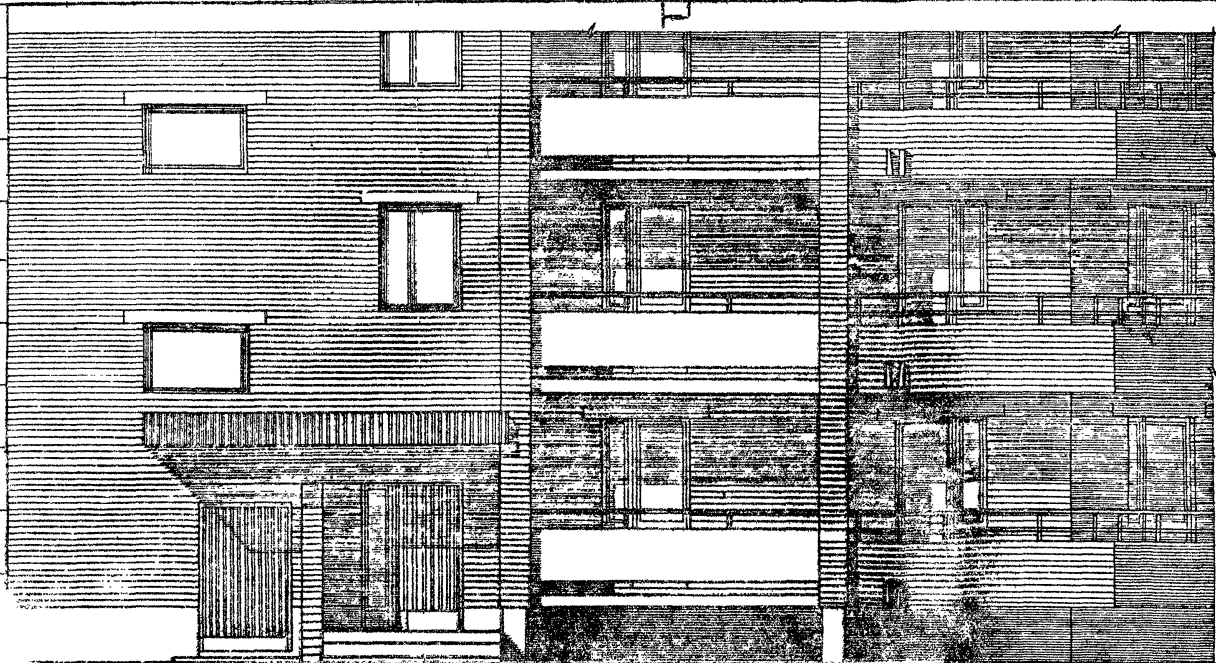
ТИПОВЫЕ ПРОСКТЫ
 56-04/1, 07/1, 08/1, 09/1, 10/1,
 1021/1, 1022/1, 1023/1, 1024/1, 1025/1

ЧАСТЬ 0
 РАЗДЕЛ 0-1/80

ЛНСТ
 38

В. ДАВЕН

г. МОСКВА



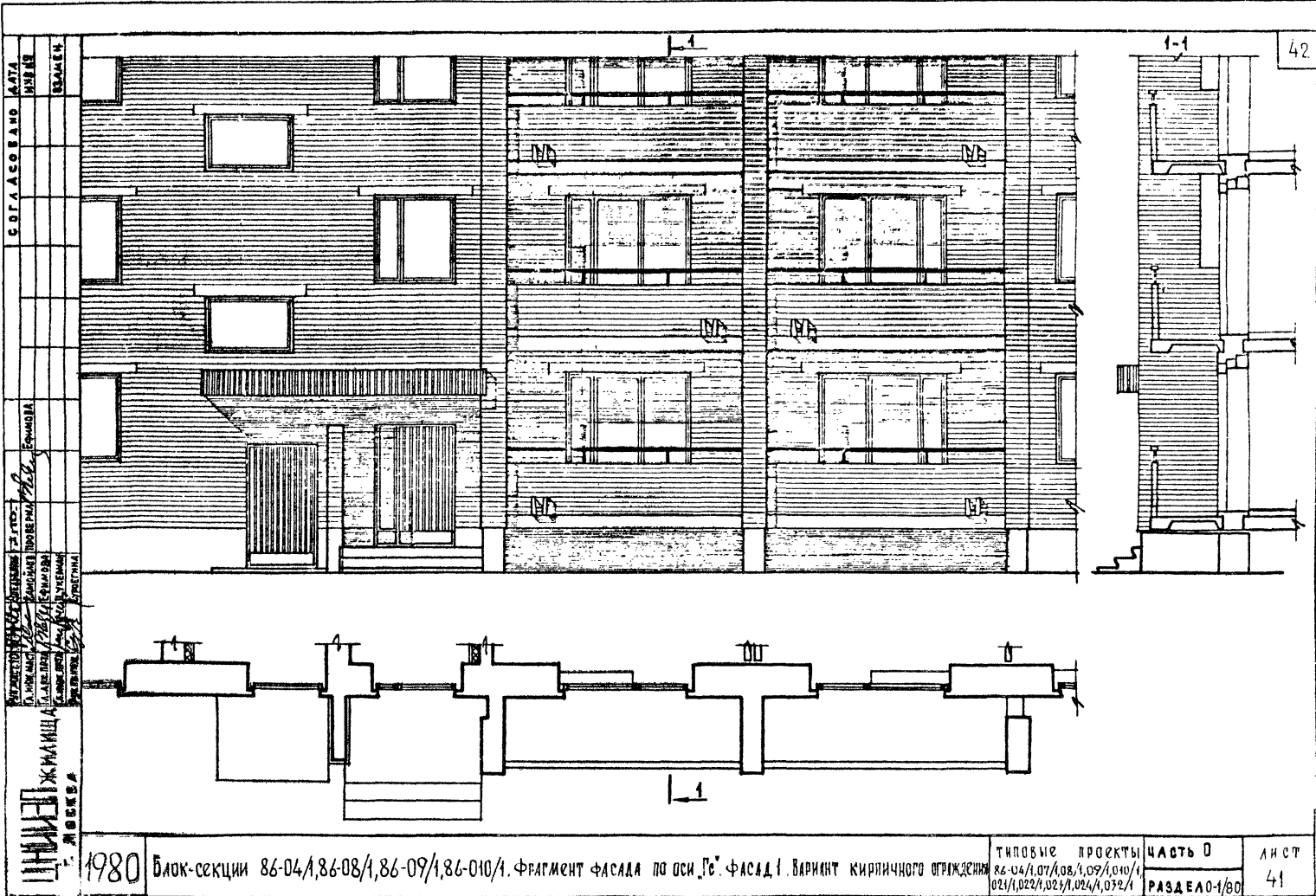
1980

Блок-секция 86-024/А. ФРАГМЕНТ ФАСАДА ПО ОСИ УС. ФАСАД 1.

Типовые проекты
 86-04/1,07/1,08/1,09/1,10/1
 021/1,022/1,023/1,024/1,025/1

ЧАСТЬ 0
 РАЗДЕЛ 0-1/80

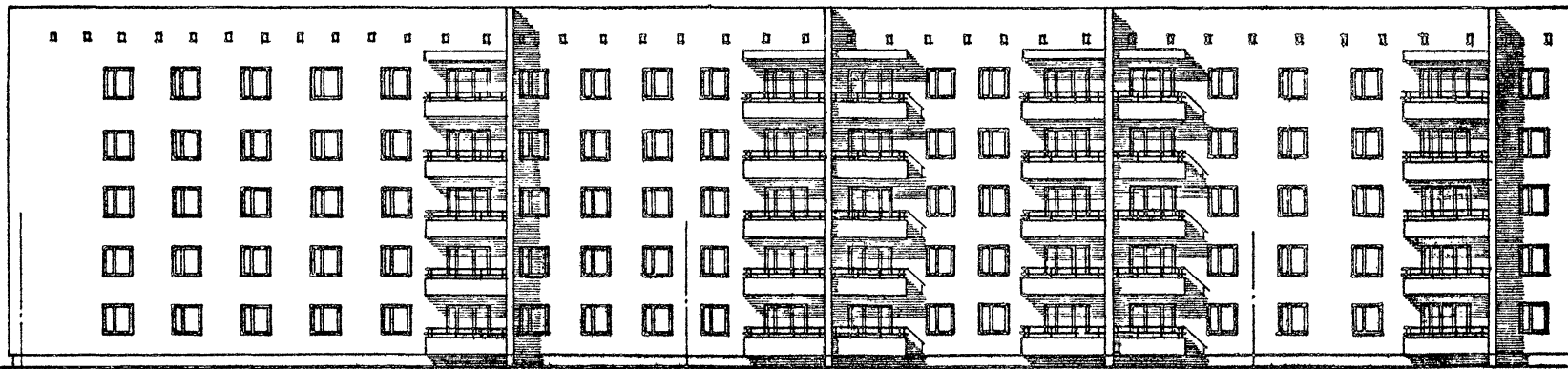
ЛИСТ
 40



СОГЛАСОВАНО АРХИТЕКТУРНЫМ ОТДЕЛОМ
 ВЛАДИМИРСКОЙ ОБЛАСТИ
 1980
 ПРОЕКТОР
 А. И. КОЗЛОВ
 ИНЖЕНЕР
 В. А. КОЗЛОВ
 ПРОЕКТИРОВЩИК
 А. И. КОЗЛОВ
 КОМПЬЮТЕРНОЕ ПОДСОЧЕТНОЕ
 ПОДВЕЩЕНИЕ
 КОМПЬЮТЕРНОЕ ПОДСОЧЕТНОЕ
 ПОДВЕЩЕНИЕ

1980	Блок-секции 86-04/1,86-08/1,86-09/1,86-010/1. Фрагмент фасада по оси "Гс". Фасад I. Вариант кирпичного ограждения	ТИПОВЫЕ ПРОЕКТЫ	ЧАСТЬ 0	ЛИСТ
		86-04/1,07/1,08/1,09/1,010/1,021/1,022/1,023/1,024/1,032/1	РАЗДЕЛ 0-1/80	41

ФАСАДЫ ПО ОСИ АС

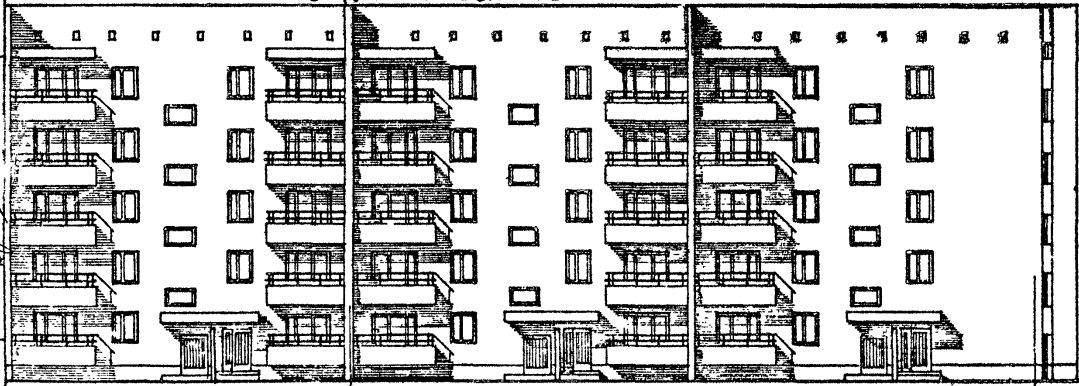


86-09/1 ТОРЦОВАЯ ЛЕВАЯ

86-07/1 РЯДОВАЯ

86-04/1 РЯДОВАЯ

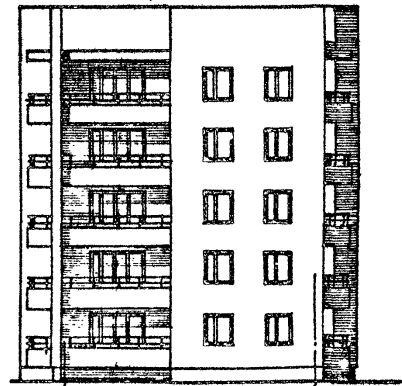
ФАСАДЫ ПО ОСИ ГС



86-04/1 РЯДОВАЯ

86-09/1 ТОРЦОВАЯ ЛЕВАЯ

ФАСАД ПО ОСИ ІС



86-09/1 ТОРЦОВАЯ ЛЕВАЯ

Гс

Ас

№ ВЗАИМ. СЕРИИ
СЕРИИ
ЖИЛИЩНО-КОММУНАЛЬНОГО ХОЗЯЙСТВА
Г. МОСКВА

1980

Блок-секции 86-07/1, 86-09/1. Ф А С А Д Ы 2

ТИПОВЫЕ ПРОЕКТЫ 86-04/1, 07/1, 08/1, 09/1, 010/1, 021/1, 022/1, 023/1, 024/1, 032/1	ЧАСТЬ 0	АМСТ 42
	РАЗДЕЛ 01/80	

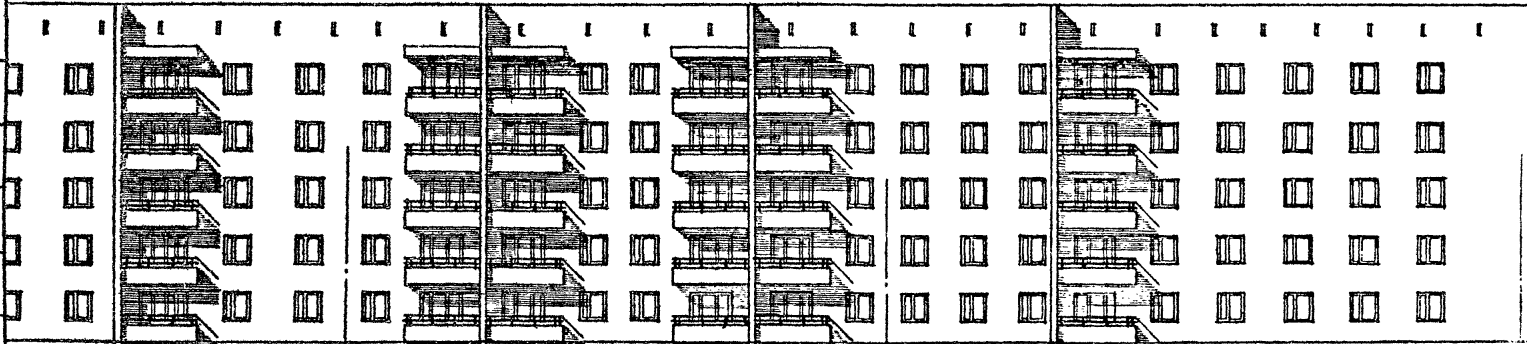
СОГЛАСОВАНО
ДАТА
ИМЯ
ВЛАДЕР

РАБОТА
ИМЯ
ФОРМА

ПРОЕКТИРОВЩИК
ДИРЕКТОР ПРОЕКТА
ПРОЕКТИРОВЩИК
ДИРЕКТОР ПРОЕКТА
ПРОЕКТИРОВЩИК
ДИРЕКТОР ПРОЕКТА

ИЖИЛИЩНИЦА
Г. МОСКВА

Ф А С А Д Ы П О О С И А С

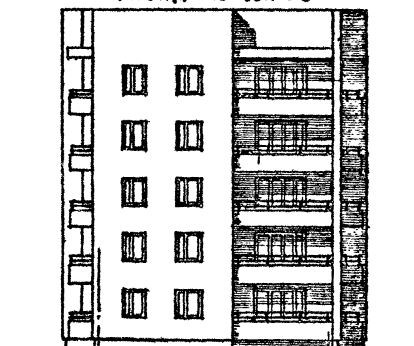


86-04/1 РЯДОВАЯ

86-07/1 РЯДОВАЯ

86-010/1 ТОРЦОВАЯ ПРАВЯЯ

Ф А С А Д П О О С И 9 С

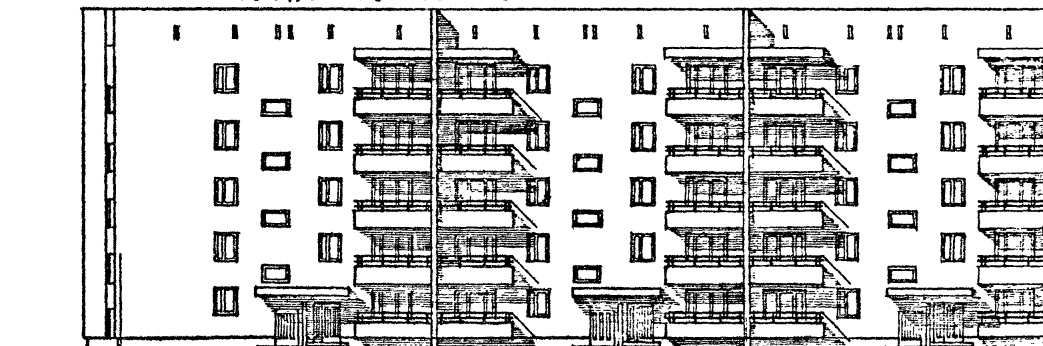


86-010/1 ТОРЦОВАЯ ПРАВЯЯ

Ас

Гс

Ф А С А Д Ы П О О С И Г С



86-010/1 ТОРЦОВАЯ ПРАВЯЯ

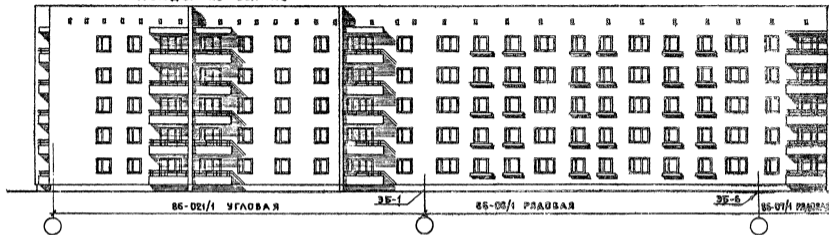
86-04/1 РЯДОВАЯ

1980

Блок - секции 86-07/1, 86-010/1. Фасады 2.

ТИПОВЫЕ ПРОЕКТЫ 86-04/1, 86-07/1, 86-09/1, 86-010/1, 86-011/1, 86-012/1, 86-013/1, 86-014/1, 86-015/1	ЧАСТЬ Д	ЛИСТ
	РАЗДЕЛ Д/В	43

ФАСАДЫ ПО ОСИ Ас



ФАСАДЫ ПО ОСИ Гс

ФАСАД ПО ОСИ Ес 3Б-2

ФАСАД ПО ОСИ Іс



1980

Блок-секции 86-08/1, 86-021/1. Ф А С А Д Ы 2.

ТИПОВЫЕ ПРОЕКТЫ	ЧАСТЬ В	ЛНСТ
86-04/1, 07/1, 08/1, 09/1, 010/1	РАЗДЕЛ 01/80	44
021/1, 022/1, 023/1, 024/1, 025/1		

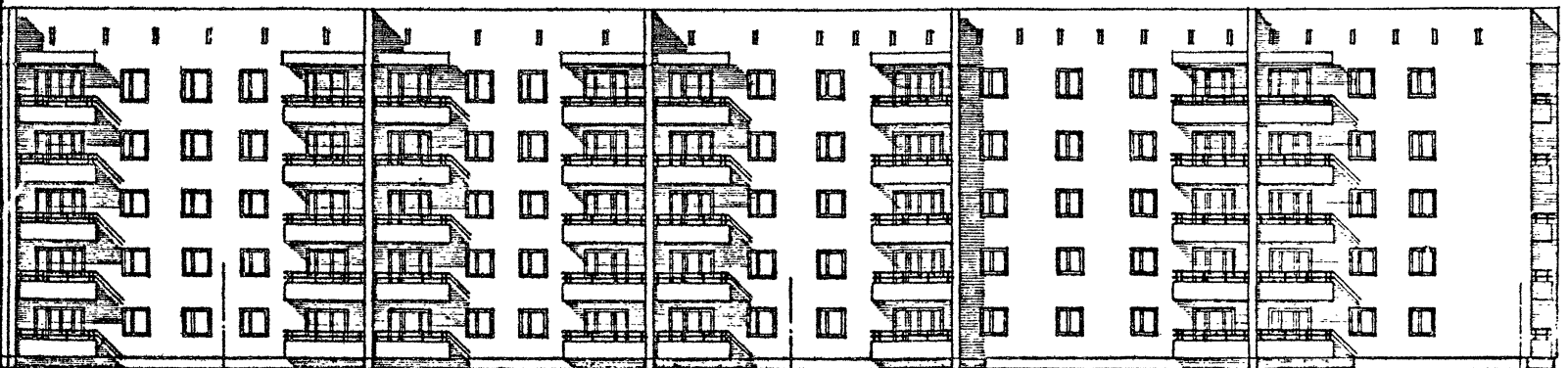
ДАТА
ИЗМ. №

СОГЛАСОВАНО

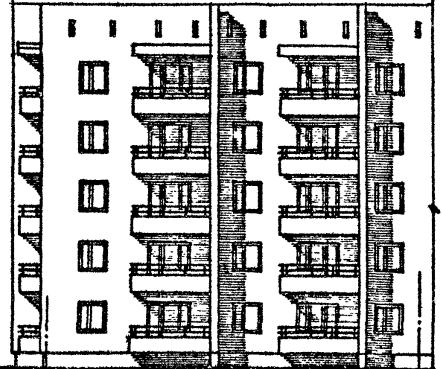
УТВ. ИМЕНИ
ГЛАВНОГО
АРХИТЕКТОРА
СОЮЗАРХИТЕКТУРЫ
И. А. КУЗНЕЦОВ

ЖИЛИЩНО-строительный институт
г. Москва

ФАСАДЫ ПО ОСИ АС



ФАСАД ПО ОСИ АС



ФАСАД ПО ОСИ ЕС



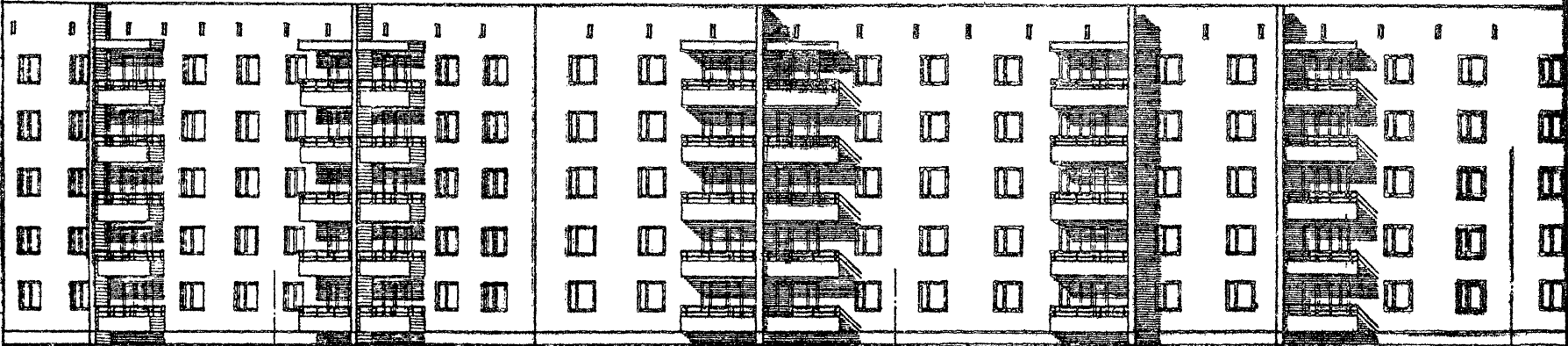
ФАСАД ПО ОСИ ЕС

Блок - секции 86-07/1, 86-022/1. ФАСАДЫ 2.

ТИПОВЫЕ ПРОЕКТЫ 86-04/1, 07/1, 08/1, 09/1, 010/1, 021/1, 022/1, 023/1, 024/1, 072/1	ЧАСТЬ 0	ЛИСТ
	РАЗДЕЛ 01/80	45

1980

ФАСАДЫ ПО ОСИ Ас



86-04/1 РЯДОВАЯ

35-6

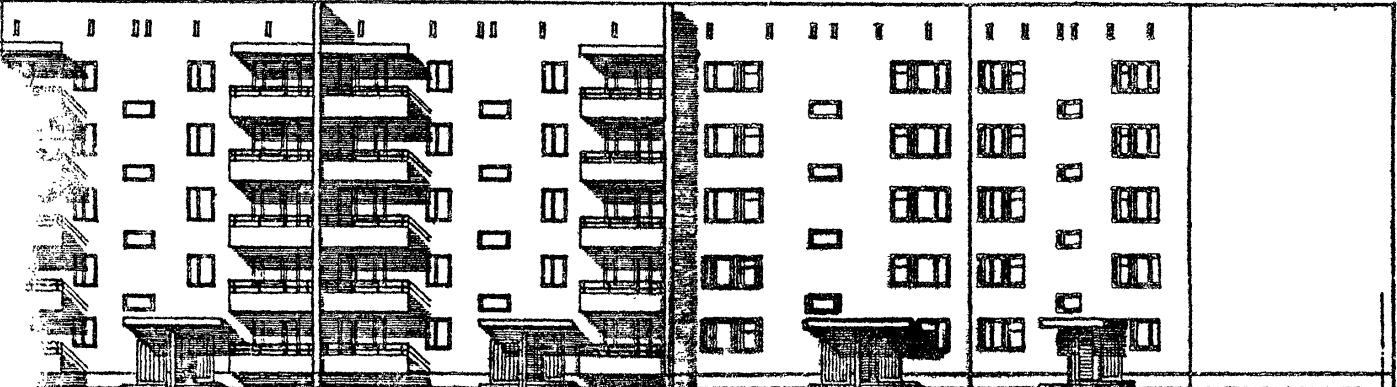
86-023/1 РЯДОВАЯ

35-7

86-04/1 РЯДОВАЯ

35-1

ФАСАДЫ ПО ОСИ Гс



86-04/1 РЯДОВАЯ

35-7

86-023/1 ГОРЦОВАЯ

35-15

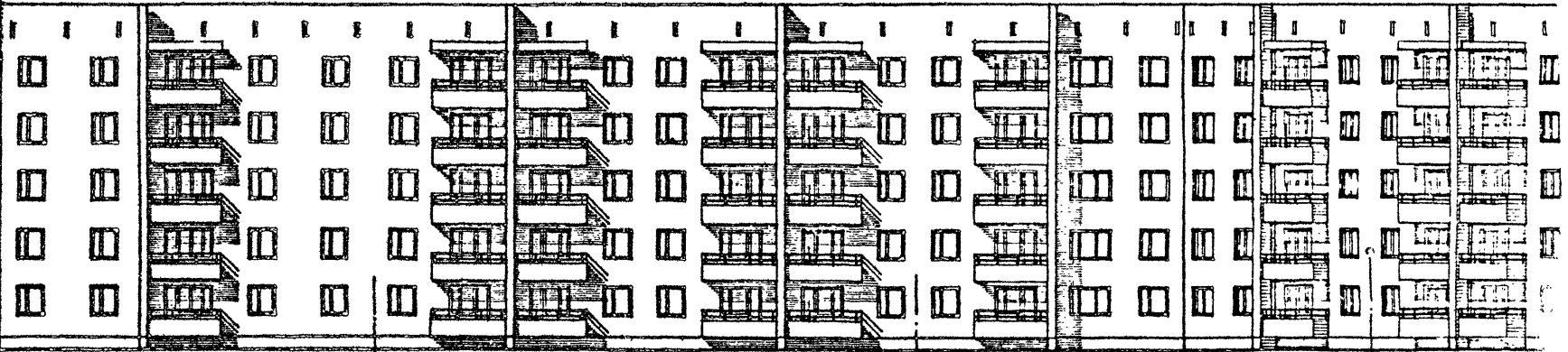
1980

Блок-секции 86-04/1, 86-023/1. ФАСАД 2.

ТИПОВЫЕ ПРОЕКТЫ	ЧАСТЬ 0	ЛИСТ
86-04/1, 07/1, 08/1, 09/1, 010/1	РАЗДЕЛ 01/80	46
021/1, 022/1, 023/1, 024/1, 025/1		

АДАПТ. РАБОТА
 А. А. КОЛОДИЦА
 Л. М. КОЛОДИЦА
 А. В. КОЛОДИЦА
 А. В. КОЛОДИЦА

ФАСАДЫ ПО ОБИ Ак



86-04/1 ЯРДОВАЯ

35-6

86-07/1 ЯРДОВАЯ

35-12

86-024/1 ЯРДОВАЯ

35-12

86-07/1 ЯРДОВАЯ

ФАСАДЫ ПО ОБИ Гс



86-06/1 ЯРДОВАЯ

35-7

86-024/1 ЯРДОВАЯ

35-6

86-04/1 ЯРДОВАЯ

ПРОЕКТ
 А. А. КОЛОДИЦА
 Л. М. КОЛОДИЦА
 А. В. КОЛОДИЦА
 А. В. КОЛОДИЦА

НИИЖЕИЩ
 г. Москва

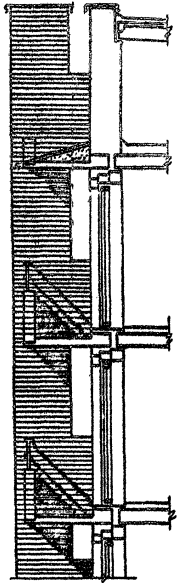
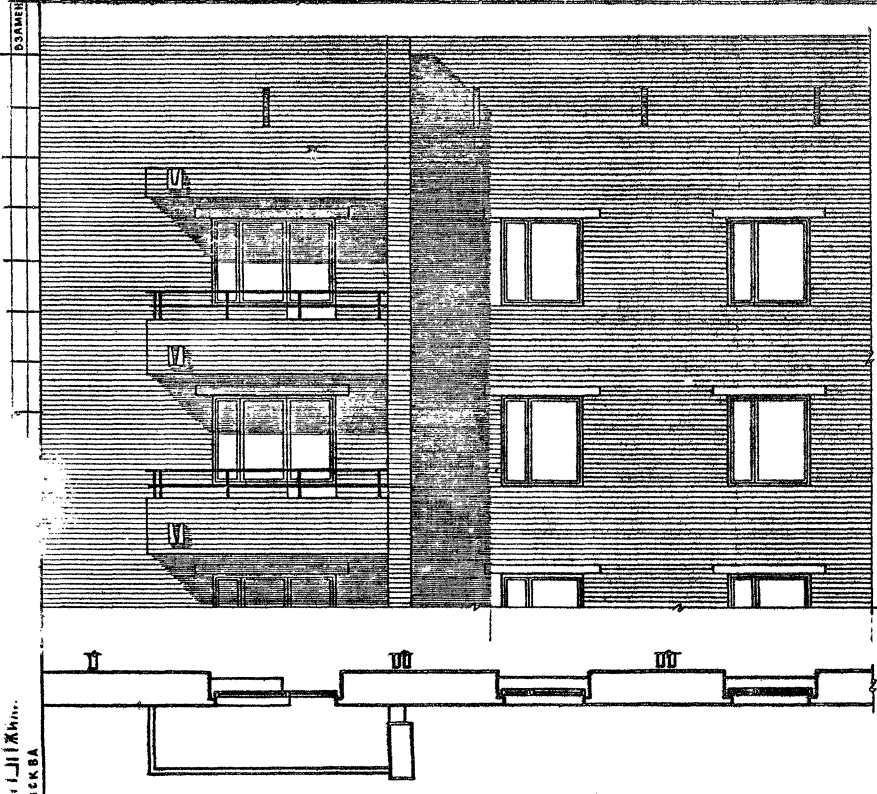
1980

Блок-секции 86-04/1, 86-07/1, 86-024/1. Фасад 2.

ТИПОВЫЕ ПРОЕКТЫ
 86-04/1, 07/1, 08/1, 09/1, 010/1
 021/1, 022/1, 023/1, 024/1, 072/1

ЧАСТЬ 0
 РАЗДЕЛ 0-1/80

ЛИСТ
 47



г. Москва
Жилищно-коммунальное хозяйство

1980

Блок-секции 86-04/1, 86-09/1, 86-022/1, 86-024/1. ФРАГМЕНТ ФАСАДА ПО ОСИ Ас. ФАСАДА

ТИПОВЫЕ ПРОЕКТЫ
86-04/1, 07/1, 08/1, 09/1, 010/1,
021/1, 022/1, 023/1, 024/1, 032/1

ЧАСТЬ - 0
РАЗДЕЛ 0180

ЛИСТ
48

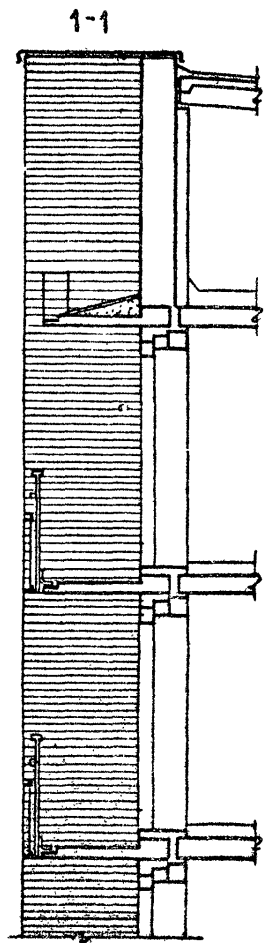
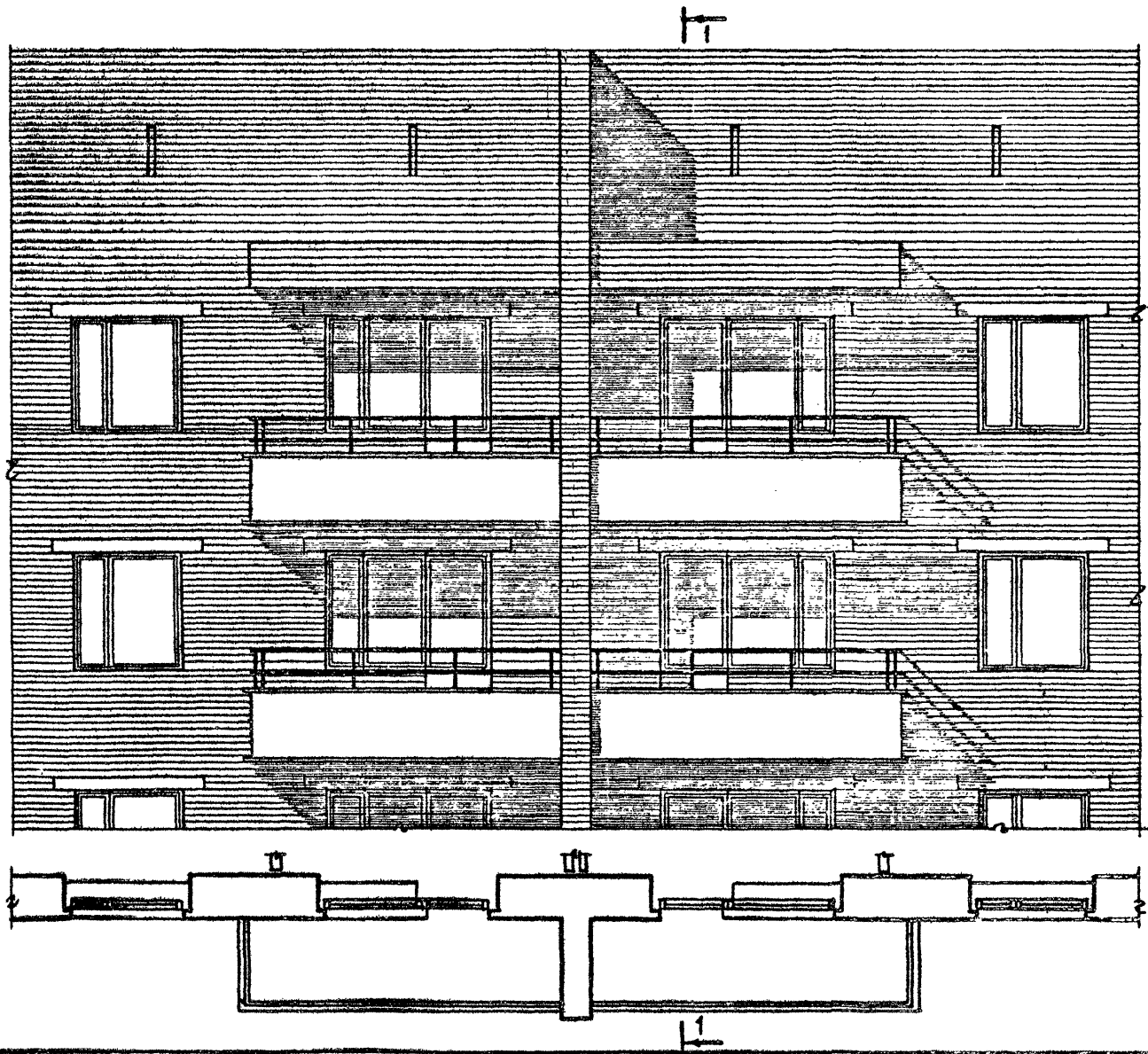
АРХ. РАСТ. ДИ.	ОЛЕГАНТИН	ПР. Г. Г. ИИИ	СКОБНИЦА	СОГЛАСОВАНО	ДАТА
Г. ИИИ. М.	ХИЖИЦА	ПР. Г. Г. ИИИ	СКОБНИЦА	СОГЛАСОВАНО	ИИИ. А.
Г. ИИИ. М.	ХИЖИЦА	ПР. Г. Г. ИИИ	СКОБНИЦА	СОГЛАСОВАНО	ИИИ. А.
Г. ИИИ. М.	ХИЖИЦА	ПР. Г. Г. ИИИ	СКОБНИЦА	СОГЛАСОВАНО	ИИИ. А.
Г. ИИИ. М.	ХИЖИЦА	ПР. Г. Г. ИИИ	СКОБНИЦА	СОГЛАСОВАНО	ИИИ. А.
Г. ИИИ. М.	ХИЖИЦА	ПР. Г. Г. ИИИ	СКОБНИЦА	СОГЛАСОВАНО	ИИИ. А.
Г. ИИИ. М.	ХИЖИЦА	ПР. Г. Г. ИИИ	СКОБНИЦА	СОГЛАСОВАНО	ИИИ. А.
Г. ИИИ. М.	ХИЖИЦА	ПР. Г. Г. ИИИ	СКОБНИЦА	СОГЛАСОВАНО	ИИИ. А.
Г. ИИИ. М.	ХИЖИЦА	ПР. Г. Г. ИИИ	СКОБНИЦА	СОГЛАСОВАНО	ИИИ. А.
Г. ИИИ. М.	ХИЖИЦА	ПР. Г. Г. ИИИ	СКОБНИЦА	СОГЛАСОВАНО	ИИИ. А.

ЦЕНТРОПРОЕКТИ
Г. МОСКВА

1980

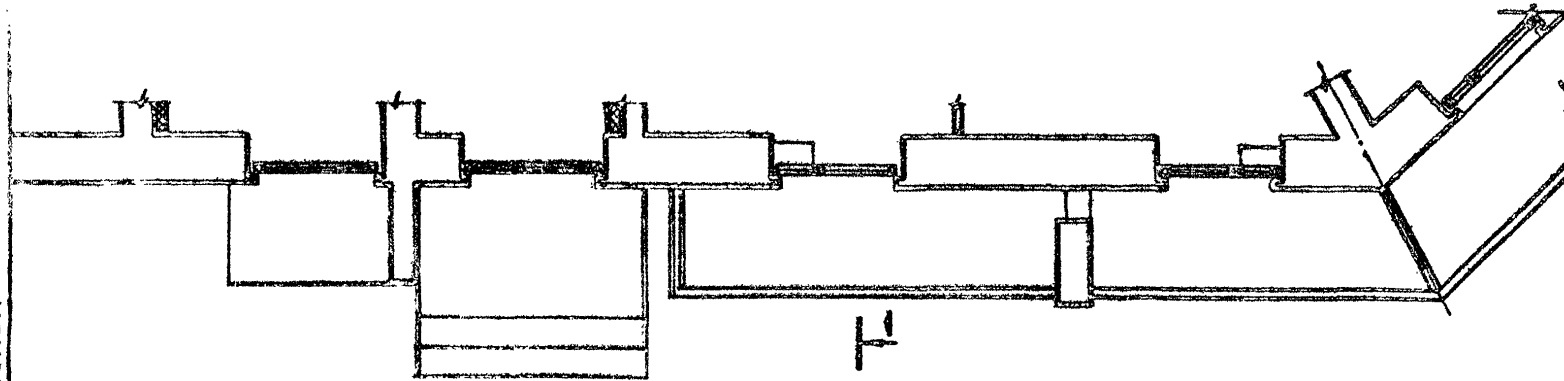
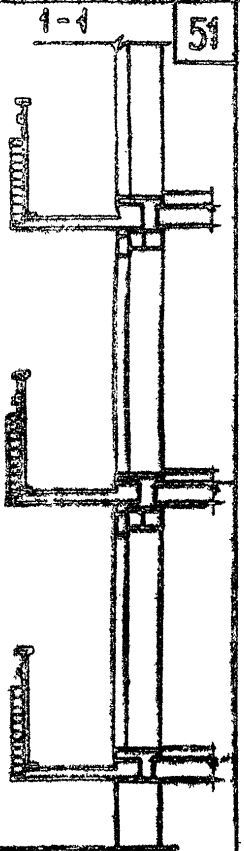
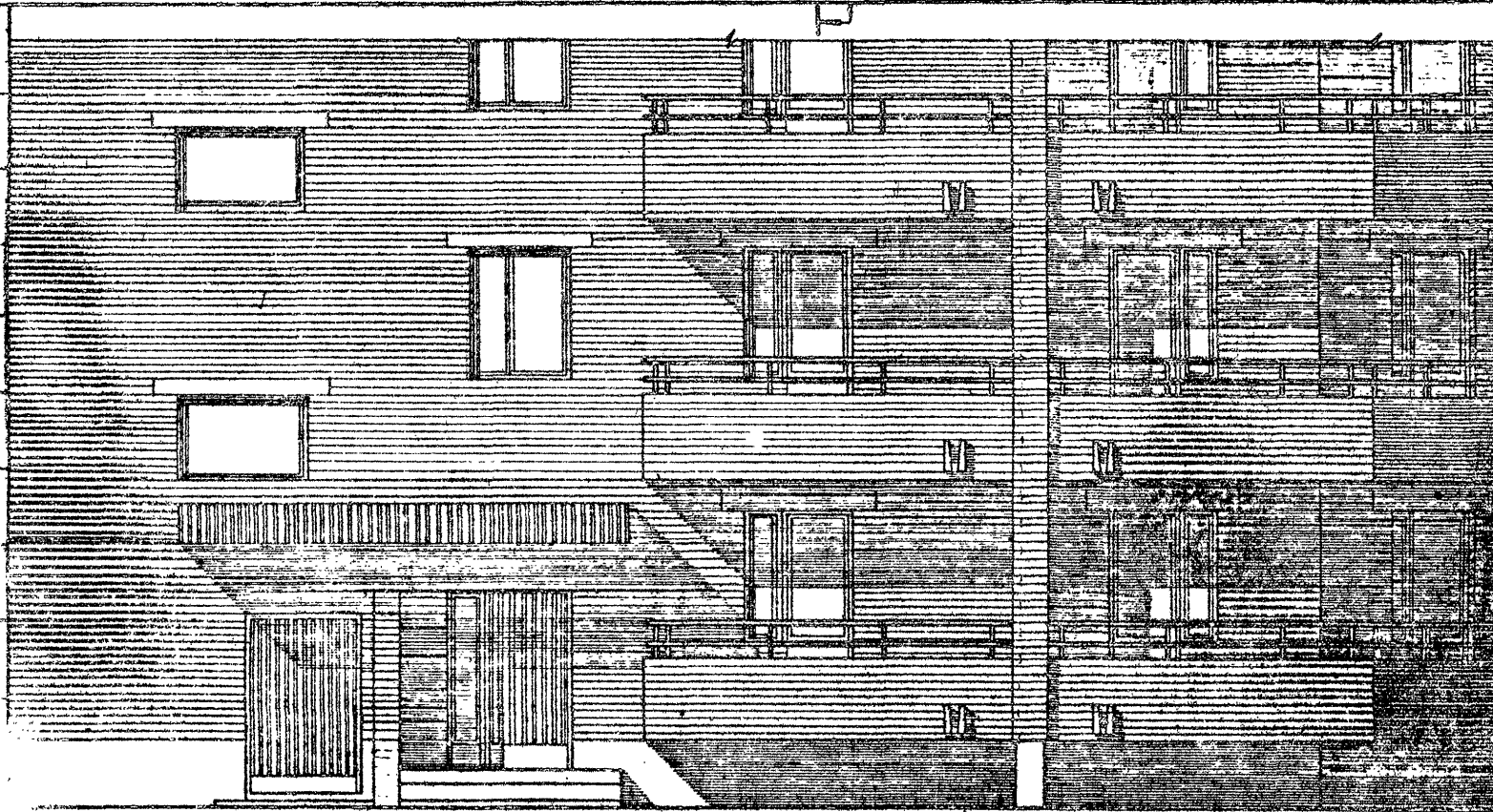
Блок-секции 86-07/1, 86-021/1, 86-022/1, 86-023/1. ФРАГМЕНТ ФАСАДА ПО ОСИ Ас. ФАСАД 2

Типовые проекты 86-04/1, 07/1, 08/1, 09/1, 010/1, 021/1, 022/1, 023/1, 024/1, 032/1	часть 0 РАЗДЕЛ 0-1/88	Лист 49
---	--------------------------	------------



50

БЛАНК



ГИИИ
Г. МОСКВА

1980

Блок-секция В6-024/1. Фрагмент фасада по оси Г-Г'. Фасад 2.

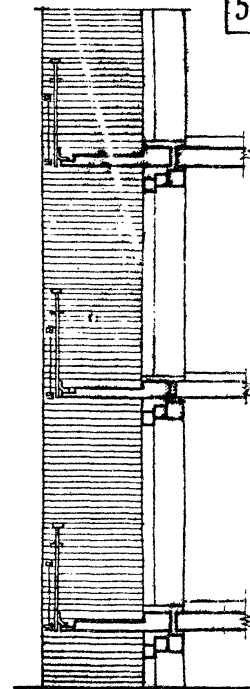
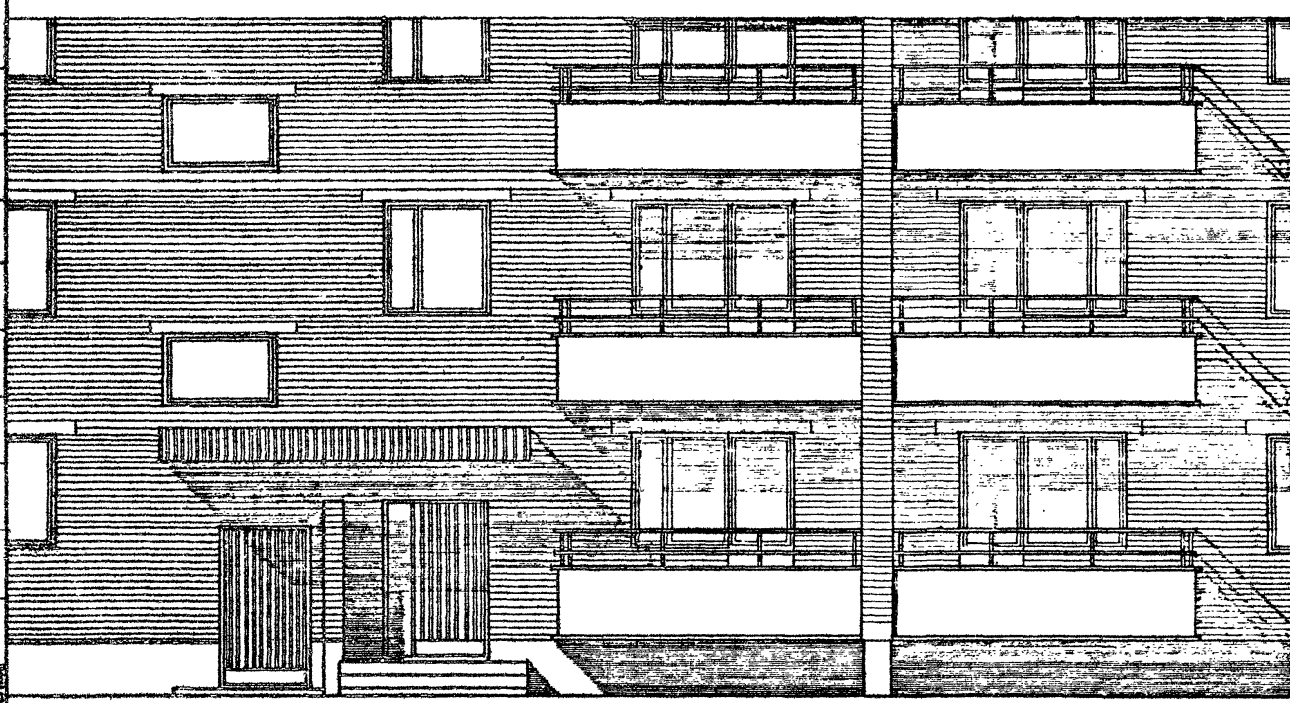
Типовые проекты часть 0	лист
В6-024/1, 027/1, 028/1, 029/1, 030/1, 031/1, 032/1, 023/1, 024/1, 025/1	50
РАЗДЕЛ 0-1/80	

СОГЛАСОВАНО

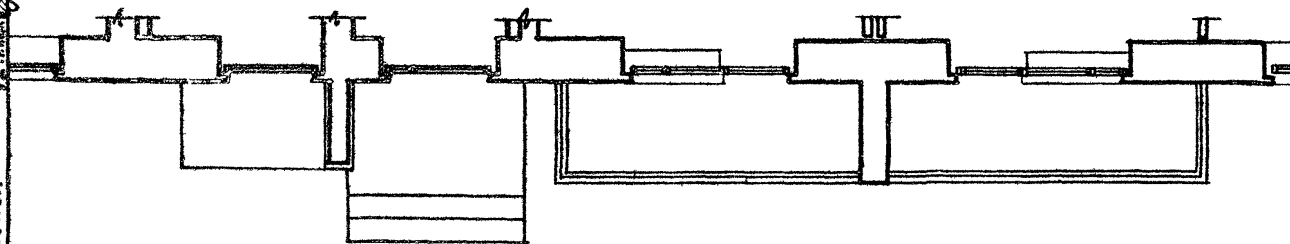
ПРОЕКТА

АРХИТЕКТУРА
ИНЖЕНЕРНО-СТРОИТЕЛЬНЫЙ
УЧРЕЖДЕНИЕ
И.И.И.И.И.
Г. МОСКВА

ЖИЛИЩНО-СТРОИТЕЛЬНЫЙ
УЧРЕЖДЕНИЕ
И.И.И.И.И.
Г. МОСКВА



52



1980

Блок-секции 86-04/1, 86-08/1, 86-09/1, 86-010/1. Фрагмент фасада по оси „Г-с“. Фасад, 2.

ТИПОВЫЕ ПРОЕКТЫ
86-04/1, 07/1, 08/1, 09/1, 010/1
021/1, 022/1, 023/1, 024/1, 072/1

ЧАСТЬ 0
РАЗДЕЛ 0-1/80

ЛИСТ
51

ЦЕНТРАЛЬНЫЙ ИНСТИТУТ ТИПОВОГО ПРОЕКТИРОВАНИЯ ГОССТРОЯ СССР

КАЗАХСКИЙ СЛММАТ

Заказ № 691 Тираж 300 экз. Цена 2-05 Инв № 14570-01 Сдано в печать 2/6