

ГОСКОМИТЕТ  
ПО ГРАЖДАНСКОМУ  
СТРОИТЕЛЬСТВУ  
И АРХИТЕКТУРЕ  
ПРИ ГОССТРОЕ СССР

ЦНИИЭП  
ЖИЛИЩА

СЕРИЯ 86 ЖИЛЫЕ ДОМА И БЛОК-СЕКЦИИ СО СТЕНАМИ ИЗ КИРПИЧА

**ТИПОВЫЕ ПРОЕКТЫ**  
5-ЭТАЖНЫХ БЛОК-СЕКЦИЙ

ЧАСТЬ 0 - ОБЩАЯ ЧАСТЬ  
РАЗДЕЛ 04/80 ОБЩАЯ ХАРАКТЕРИСТИКА ПРОЕКТА

МОСКВА 1980г.

86-04/1  
86-07/1  
86-08/1  
86-09/1  
86-010/1  
86-021/1  
86-022/1  
86-023/1  
86-024/1  
86-032/1

НАИМЕНОВАНИЕ БЛОК-СЕКЦИИ	ФАСАД 1		ФАСАД 2	
	ПЛАНИРОВОЧНОЕ РЕШЕНИЕ 1 ЭТАЖА			
	I ОСНОВНОЕ	II СО СКВОЗНЫМ ПРОХОДОМ	I ОСНОВНОЕ	II СО СКВОЗНЫМ ПРОХОДОМ
РЯДОВАЯ 04/1				
РЯДОВАЯ 07/1				
РЯДОВАЯ 08/1				
ТОРЦОВАЯ ЛЕВАЯ 09/1				
ТОРЦОВАЯ ПРАВАЯ /С КОЛЕСНОЙ/ 010/1				
УГЛОВАЯ ЛЕВАЯ 021/1				
УГЛОВАЯ ПРАВАЯ 022/1				
ПОВОРОТНАЯ 023/1				
ПОВОРОТНАЯ 024/1				
СОЕДИНИ- ТЕЛЬНАЯ /ПОВОРОТНАЯ/ 032/1				

### ТИПОВЫЕ ПРОЕКТЫ 5-ЭТАЖНЫХ БЛОК-СЕКЦИЙ СЕРИИ 86

РАЗРАБОТАНЫ ЦНИИЭП ЖИЛИЩА /127434, МОСКВА, ДМИТРОВСКОЕ ШОССЕ 9, КОРПУС Б/  
УТВЕРЖДЕНЫ ГОСГРАЖДАНСТРОЕМ /ПРИКАЗ №250 ОТ 27.XI.1969Г, ПИСЬМО №3-1748 ОТ 24.XII.1970Г, ПИСЬМО №3-1692 ОТ 14.XI.1972Г/

БЛОК-СЕКЦИЯ	5-ЭТАЖНАЯ	29-КВАРТИРНАЯ	86-04/1	ВВЕДЕН В ДЕЙСТВИЕ ЦНИИЭП ЖИЛИЩА /ПРИКАЗ №45 ОТ 14.I.1977Г./
БЛОК-СЕКЦИЯ	5-ЭТАЖНАЯ	20-КВАРТИРНАЯ	86-07/1	ВВЕДЕН В ДЕЙСТВИЕ ЦНИИЭП ЖИЛИЩА /ПРИКАЗ №409 ОТ 30.XII.1976Г./
БЛОК-СЕКЦИЯ	5-ЭТАЖНАЯ	20-КВАРТИРНАЯ	86-08/1	ВВЕДЕН В ДЕЙСТВИЕ ЦНИИЭП ЖИЛИЩА /ПРИКАЗ №409 ОТ 30.XII.1976Г./
БЛОК-СЕКЦИЯ	5-ЭТАЖНАЯ	25-КВАРТИРНАЯ	86-09/1	ВВЕДЕН В ДЕЙСТВИЕ ЦНИИЭП ЖИЛИЩА /ПРИКАЗ №222 ОТ 2.XI.1977Г./
БЛОК-СЕКЦИЯ	5-ЭТАЖНАЯ	25-КВАРТИРНАЯ	86-010/1	ВВЕДЕН В ДЕЙСТВИЕ ЦНИИЭП ЖИЛИЩА /ПРИКАЗ №246 ОТ 22.XI.1977Г./
БЛОК-СЕКЦИЯ	5-ЭТАЖНАЯ	34-КВАРТИРНАЯ	86-021/1	ВВЕДЕН В ДЕЙСТВИЕ ЦНИИЭП ЖИЛИЩА /ПРИКАЗ №244 ОТ 22.XI.1977Г./
БЛОК-СЕКЦИЯ	5-ЭТАЖНАЯ	35-КВАРТИРНАЯ	86-022/1	ВВЕДЕН В ДЕЙСТВИЕ ЦНИИЭП ЖИЛИЩА /ПРИКАЗ №246 ОТ 22.XI.1977Г./
БЛОК-СЕКЦИЯ	5-ЭТАЖНАЯ	20-КВАРТИРНАЯ	86-023/1	ВВЕДЕН В ДЕЙСТВИЕ ЦНИИЭП ЖИЛИЩА /ПРИКАЗ №518 ОТ 20.XII.1977Г./
ПОВОРОТНАЯ С ВНЕШНИМ УГОЛОМ				ВВЕДЕН В ДЕЙСТВИЕ ЦНИИЭП ЖИЛИЩА /ПРИКАЗ №518 ОТ 20.XII.1977Г./
БЛОК-СЕКЦИЯ	5-ЭТАЖНАЯ	20-КВАРТИРНАЯ	86-024/1	ВВЕДЕН В ДЕЙСТВИЕ ЦНИИЭП ЖИЛИЩА /ПРИКАЗ №518 ОТ 20.XII.1977Г./
ПОВОРОТНАЯ В ВНУТРЕННИМ УГОЛОМ				ВВЕДЕН В ДЕЙСТВИЕ ЦНИИЭП ЖИЛИЩА /ПРИКАЗ №518 ОТ 20.XII.1977Г./
БЛОК-СЕКЦИЯ	5-ЭТАЖНАЯ	20-КВАРТИРНАЯ	86-032/1	ВВЕДЕН В ДЕЙСТВИЕ ЦНИИЭП ЖИЛИЩА /ПРИКАЗ №437 ОТ 30.XI.1978Г./
СОЕДИНИТЕЛЬНАЯ В 3 НАПРАВЛЕНИЯХ ПОД 120° /ПОВОРОТНАЯ/				ВВЕДЕН В ДЕЙСТВИЕ ЦНИИЭП ЖИЛИЩА /ПРИКАЗ №437 ОТ 30.XI.1978Г./

#### Авторский коллектив

Архитекторы - В.Ефимова, М.Смолицкая  
 Конструкторы - Л.Сурегина, Е.Дукерман  
 При участии - Е.Голубенковой, Т.Синеващниковой, А.Федотовой  
 Инженеры - сантехники - В.Золотова, А.Раковщик, Н.Филиппов  
 Инженеры - электрики - Н.Брускин, Б.Старик, М.Шименко

#### Пояснительная записка.

Комплексная корректировка проектов произведена по заданию, утвержденному Госгражданстроем 15.08.75г. в целях снижения стоимости трудозатрат и расхода материалов с учетом действующих нормативных документов.

5-этажные блок-секции входят в состав серии 86-кирпичных жилых домов и блок-секции с продольными несущими стенами  
 Область применения - I климатический район, возможно применение в III районе, с обычными геологическими условиями и расчетной зимней температурой -25°-30°-35° и 40°С и массой снегового покрова 150 кг/м<sup>2</sup>

Проектами предусмотрены следующие планировочные решения:  
 основное - I, со сквозным проходом - II, с колясочной в подполье - III и 16 типов элементов благоустройства: рядовые, рядовые с температурными и осадочными швами, торцовые.

Фасады разработаны в двух вариантах: с лоджиями /ФАСАД I/ с балконами /ФАСАД 2/  
 В связи с выходом ВСН 36-77 в соответствии с заданием, утвержденным Госгражданстроем 04.06.79г. проведена замена совмещенных вентилярезов крыш на чердачные.

Настоящий проект выполнен в соответствии с действующими нормами и правилами /в том числе по взрывопожарной безопасности/

Гл. архитектор проекта *Ефимова* /В.Ефимова/  
 Гл. инженер проекта *Дукерман* /Е.Дукерман/

Привязка настоящего проекта выполнена в соответствии с действующими нормами и правилами /в том числе по взрывопожарной безопасности/

Гл. архитектор проекта привязки... /.../  
 Гл. инженер проекта привязки... /.../

.....19...г

С.Г.ЛАСОВИЧ  
 В.Е.ЕФИМОВА  
 Л.С.СУРЕГИНА  
 Е.С.ДУКЕРМАН  
 Е.С.ГОЛУБЕНКОВА  
 Т.С.СИНЕВАШНИКОВА  
 А.С.ФЕДотова  
 В.С.ЗОЛОТОВА  
 А.С.РАКОВЩИК  
 Н.С.ФИЛИППОВ  
 Н.С.БРУСКИН  
 Б.С.СТАРИК  
 М.С.ШИМЕНКО

1980

3 А Г Л А В Н Ы Й Л И С Т / НАЧАЛО /

ТИПОВЫЕ ПРОЕКТЫ 86-04/1, 07/1, 08/1, 09/1, 010/1, 021/1, 022/1, 023/1, 024/1, 032/1	ЧАСТЬ 0	Л И С Т
	РАЗДЕЛ 0-1/80	1

МА  
№ 7-200  
ВАШЕН

КАРТА

ГАИЖ.Н.Р.

ЖИЛИЩНО-Т.М.О.С.К.В.А.  
ЦНИИЭП

НАИМЕНОВАНИЕ	ЛИСТ	СТР.	НАИМЕНОВАНИЕ	ЛИСТ	СТР.
Обложка	—	1	ТАБЛИЦА ПЛОЩАДЕЙ И ОБЪЕМОВ	27	28
Заглавный лист / начало /	1	2	БЛОК-СЕКЦИИ 86-07/1, 86-09/1. ФАСАДЫ 1	28	29
Заглавный лист / окончание /	2 И	3	БЛОК-СЕКЦИИ 86-07/1, 86-010/1 ФАСАДЫ 1	29	30
Номенклатура 5-этажных блок-секций	3	4	БЛОК-СЕКЦИИ 86-08/1, 86-021/1. ФАСАДЫ 1	30	31
Схемы блокировок блок-секций	4	5	БЛОК-СЕКЦИИ 86-07/1, 86-022/1. ФАСАДЫ 1	31	32
Схемы блокировок блок-секций	5	6	БЛОК-СЕКЦИИ 86-04/1, 86-023/1. ФАСАДЫ 1	32	33
Состав проекта	6 И	7	БЛОК-СЕКЦИИ 86-07/1, 86-024/1. ФАСАДЫ 1	33	34
Варианты проектных решений	7	8	БЛОК-СЕКЦИИ 86-04/1, 86-023/1, 86-032/1. ФАСАДЫ 1.	34	35
БЛОК-СЕКЦИИ 86-04/1 И 86-021/1. СЕКЦИЯ 1Б-2Б-2Б /ЛЕВАЯ/ ТИПОВОЙ ЭТАЖ ПЕРВЫЙ ЭТАЖ. ПЛАНИРОВОЧНОЕ РЕШЕНИЕ ОСНОВНОЕ	8	9	БЛОК-СЕКЦИИ 86-04/1, 86-09/1, 86-010/1, 86-021/1, 86-023/1, 86-024/1 ФРАГМЕНТ ФАСАДА ПО ОСИ АС. ФАСАД 1.	35	36
БЛОК-СЕКЦИИ 86-04/1 И 86-023/1. СЕКЦИЯ 1Б-2Б-2Б /ПРАВАЯ/ ТИПОВОЙ И ПЕРВЫЙ ЭТАЖИ.	9	10	БЛОК-СЕКЦИИ 86-07/1, 86-021/1, 86-023/1 ФРАГМЕНТ ФАСАДА ПО ОСИ АС. ФАСАД 1	36	37
БЛОК-СЕКЦИЯ 86-04/1. СЕКЦИЯ 1Б-2Б-2Б /ЛЕВАЯ/. ПЕРВЫЙ ЭТАЖ ПЛАНИРОВОЧНОЕ РЕШЕНИЕ СО СКВОЗНЫМ ПРОХОДОМ. РАЗРЕЗ 1-1	10	11	БЛОК-СЕКЦИЯ 86-032/1. ФРАГМЕНТ ФАСАДА ПО ОСИ АС	37	38
БЛОК-СЕКЦИЯ 86-07/1. СЕКЦИЯ 3А-3А. ТИПОВОЙ ЭТАЖ. ФРАГМЕНТ СЕКЦИИ 1 ЭТАЖА. ПЛАНИРОВОЧНОЕ РЕШЕНИЕ ОСНОВНОЕ	11	12	БЛОК-СЕКЦИИ 86-04/1, 86-08/1, 86-09/1, 86-010/1 ФРАГМЕНТ ФАСАДА ПО ОСИ ГС. ФАСАД 1	38	39
БЛОК-СЕКЦИИ 86-08/1. СЕКЦИЯ 3Б-4Б. ТИПОВОЙ ЭТАЖ. ФРАГМЕНТ СЕКЦИИ 1 ЭТАЖА. ПЛАНИРОВОЧНОЕ РЕШЕНИЕ ОСНОВНОЕ	12	13	БЛОК-СЕКЦИИ 86-07/1, 86-023/1 ФРАГМЕНТ ФАСАДА ПО ОСИ ГС. ФАСАДЫ 1 И 2	39	40
БЛОК-СЕКЦИЯ 86-07/1 И 86-08/1. ПЕРВЫЙ ЭТАЖ. ПЛАНИРОВОЧНОЕ РЕШЕНИЕ СО СКВОЗНЫМ ПРОХОДОМ	13	14	БЛОК-СЕКЦИЯ 86-024/1. ФРАГМЕНТ ФАСАДА ПО ОСИ ГС. ФАСАД 1.	40	41
БЛОК-СЕКЦИЯ 86-09/1. СЕКЦИЯ 1А-2Б-3А /ЛЕВАЯ/. ТИПОВОЙ ЭТАЖ ФРАГМЕНТ СЕКЦИИ 1 ЭТАЖА	14	15	БЛОК-СЕКЦИИ 86-04/1, 86-08/1, 86-09/1, 86-010/1. ФРАГМЕНТ ФАСАДА ПО ОСИ ГС. ФАСАД 1. ВАРИАНТ КИРПИЧНОГО ОГРАЖДЕНИЯ	41	42
БЛОК-СЕКЦИЯ 86-09/1. СЕКЦИЯ 3Б-5А. ТИПОВОЙ ЭТАЖ ФРАГМЕНТ СЕКЦИИ 1 ЭТАЖА	15	16	БЛОК-СЕКЦИИ 86-07/1, 86-09/1. ФАСАДЫ 2	42	43
БЛОК-СЕКЦИЯ 86-010/1. СЕКЦИЯ 1А-2Б-3А /ПРАВАЯ/. ТИПОВОЙ ЭТАЖ ФРАГМЕНТ СЕКЦИИ 1 ЭТАЖА	16	17	БЛОК-СЕКЦИИ 86-07/1, 86-010/1. ФАСАДЫ 2	43	44
БЛОК-СЕКЦИЯ 86-010/1. СЕКЦИЯ 3Б-5А. ТИПОВОЙ ЭТАЖ ФРАГМЕНТ СЕКЦИИ 1 ЭТАЖА	17	18	БЛОК-СЕКЦИИ 86-08/1, 86-021/1. ФАСАДЫ 2	44	45
БЛОК-СЕКЦИЯ 86-021/1. СЕКЦИЯ 1Б-3А-3А-5Б /ЛЕВАЯ/. ТИПОВОЙ ЭТАЖ ФРАГМЕНТ СЕКЦИИ 1 ЭТАЖА	18	19	БЛОК-СЕКЦИИ 86-07/1, 86-022/1. ФАСАДЫ 2	45	46
БЛОК-СЕКЦИЯ 86-022/1. СЕКЦИЯ 1Б-3А-3А-5Б /ПРАВАЯ/. ТИПОВОЙ ЭТАЖ ФРАГМЕНТ СЕКЦИИ 1 ЭТАЖА	19	20	БЛОК-СЕКЦИИ 86-04/1, 86-023/1 ФАСАДЫ 2	46	47
БЛОК-СЕКЦИЯ 86-023/1. СЕКЦИЯ 3А-4Б. ТИПОВОЙ ЭТАЖ	20	21	БЛОК-СЕКЦИИ 86-04/1, 86-07/1, 86-024/1. ФАСАДЫ 2	47	48
БЛОК-СЕКЦИЯ 86-023/1. ФРАГМЕНТ СЕКЦИИ ПЕРВОГО ЭТАЖА	21	22	БЛОК-СЕКЦИИ 86-04/1, 86-09/1, 86-021/1, 86-024/1 ФРАГМЕНТ ФАСАДА ПО ОСИ АС. ФАСАД 2	48	49
БЛОК-СЕКЦИЯ 86-024/1. СЕКЦИЯ 3А-4Б. ТИПОВОЙ ЭТАЖ	22	23	БЛОК-СЕКЦИИ 86-07/1, 86-021/1, 86-022/1, 86-023/1 ФРАГМЕНТ ФАСАДА ПО ОСИ АС. ФАСАД 2	49	50
БЛОК-СЕКЦИЯ 86-024/1. ФРАГМЕНТ СЕКЦИИ ПЕРВОГО ЭТАЖА	23	24	БЛОК-СЕКЦИЯ 86-024/1. ФРАГМЕНТ ФАСАДА ПО ОСИ ГС. ФАСАД 2	50	51
БЛОК-СЕКЦИЯ 86-032/1. СЕКЦИЯ 1Б-2А-3Б-3Б. ТИПОВОЙ ЭТАЖ	24	25	БЛОК-СЕКЦИИ 86-04/1, 86-08/1, 86-09/1, 86-010/1 ФРАГМЕНТ ФАСАДА ПО ОСИ ГС. ФАСАД 2	51	52
БЛОК-СЕКЦИЯ 86-032/1. СЕКЦИЯ 1Б-2А-3Б-3Б. ПЕРВЫЙ ЭТАЖ. РАЗРЕЗ 1-1	25	26	БЛОК-СЕКЦИИ 86-04/1, 86-08/1, 86-09/1, 86-010/1. ФРАГМЕНТ ФАСАДА ПО ОСИ ГС. ФАСАД 2. ВАРИАНТ КИРПИЧНОГО ОГРАЖДЕНИЯ	52	53
ТАБЛИЦА ПЛОЩАДЕЙ	26	27	ИЗМЕНЕНИЯ ВНЕСЕНЫ В СВЯЗИ С РАЗРАБОТКОЙ ВАРИАНТА СВАЙНЫХ ФУНДАМЕНТОВ. 15. 11. 82г. гл. инж. пр-та ЦУБЕРМАН		

1982

ЗАГЛАВНЫЙ ЛИСТ /ОКОНЧАНИЕ/

ТИПОВЫЕ ПРОСКТЫ ЧАСТЬ 0 ЛИСТ  
86-04/1, 07/1, 08/1, 09/1, 021/1, 022/1, 023/1, 024/1, 032/1 РАЗДЕЛ 0-4  
2 И

ЖИЛИЩА  
 С. ОБЛЖВА  
 ЦЕНТРАЛЬНАЯ  
 АДМИНИСТРАЦИЯ  
 УРБАНИСТИЧЕСКОЕ  
 ПРОЕКТИРОВАНИЕ  
 И  
 АРХИТЕКТУРА

№ ПРОЕКТА	СХЕМА ПЛАНА	ВARIANT (ШИФР)	КОЛИЧЕСТВО КВАРТИР	ПРИМЕРЕНИЕ	№ ПРОЕКТА	СХЕМА ПЛАНА	ВARIANT (ШИФР)	КОЛИЧЕСТВО КВАРТИР	ПРИМЕРЕНИЕ	4										
											КОЛИЧЕСТВО КВАРТИР									
											35	1А	1Б	2А	2Б	3А	3Б	4А	4Б	5А
86-08/1		II III	29 10 48 4	РАЗРАБОТАНЫ РАБОЧИЕ ЧЕРТЕЖИ	86-022/1		II III	35 11 10 9 5	РАЗРАБОТАНЫ РАБОЧИЕ ЧЕРТЕЖИ											
86-07/4		II III	20 (1) 2 18	РАЗРАБОТАНЫ РАБОЧИЕ ЧЕРТЕЖИ	86-023/1		II III	20 16 1 9 1 9	РАЗРАБОТАНЫ РАБОЧИЕ ЧЕРТЕЖИ											
86-08/1		II III	20 (1) 10 9	РАЗРАБОТАНЫ РАБОЧИЕ ЧЕРТЕЖИ	86-024/1		II III	20 16 1 9 1 9	РАЗРАБОТАНЫ РАБОЧИЕ ЧЕРТЕЖИ											
86-09/1		I	25 5 1 4 5 5 1 4	РАЗРАБОТАНЫ РАБОЧИЕ ЧЕРТЕЖИ	86-032/1		I	20 5 5 2 8	РАЗРАБОТАНЫ РАБОЧИЕ ЧЕРТЕЖИ											
86-010/1		I	25 5 7 4 4 5	РАЗРАБОТАНЫ РАБОЧИЕ ЧЕРТЕЖИ	СОЕДИНИТЕЛЬНАЯ БЛОК-СЕКЦИЯ МАЛОСЕМЕЙНЫХ		I	19 4 11 4	РАЗРАБОТАНЫ РАБОЧИЕ ЧЕРТЕЖИ											
86-021/1		II III	34 9 10 9 6	РАЗРАБОТАНЫ РАБОЧИЕ ЧЕРТЕЖИ	БЛОК-СЕКЦИЯ ДЛЯ МАЛОСЕМЕЙНЫХ		I	63 45 44 10	РАЗРАБОТАНЫ РАБОЧИЕ ЧЕРТЕЖИ											

ДАННЫЕ В СКОБКАХ - ДЛЯ СКВОЗНОГО ПРОХОДА  
 ПЛАНИРОВОЧНЫЕ РЕШЕНИЯ И ВАРИАНТЫ БЛОК-СЕКЦИЙ (ШИФР) СМ. ОБЛОЖКИ ПРОЕКТОВ

1980

Номенклатура 5-этажных блок-секций

ТИПОВЫЕ ПРОЕКТЫ 86-041, 071, 081, 091, 010/1, 021, 032, 033, 044, 052/1	ЧАСТЬ 0 РАЗДЕЛ 01/80	ЛИСТ 3
-------------------------------------------------------------------------------	-------------------------	-----------

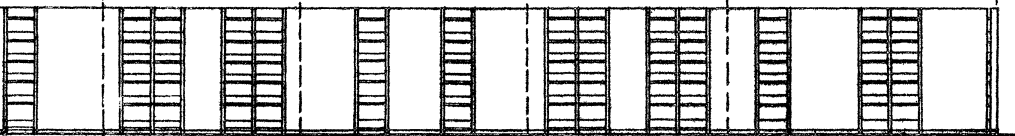
По осям Асн Гс  
85-05/1

85-07/1

85-04/1

85-07/1

85-023/1



85-4

85-8

85-11

85-7

Гс

Ас

1с

85-4 85-8 85-11 85-7 85-1



85-05/1 85-07/1 85-04/1 85-07/1 85-023/1

По осям Ас

85-023/1

85-05/1

85-024/1

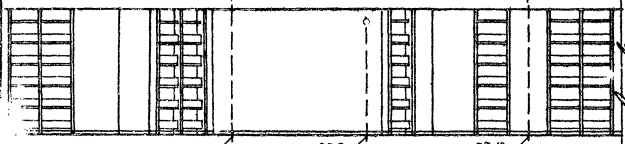
85-07/1

По осям Ас

85-023/1

85-024/1

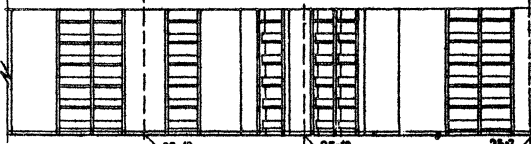
85-023/1



85-7

85-5

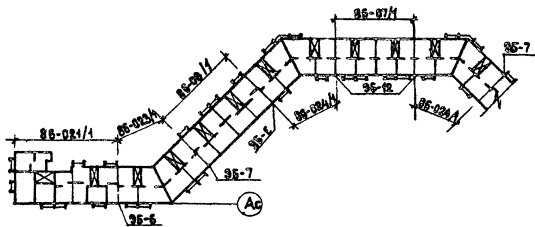
85-12



85-12

85-12

85-7



85-021/1

85-023/1

85-024/1

85-07/1

85-024/1

85-024/1

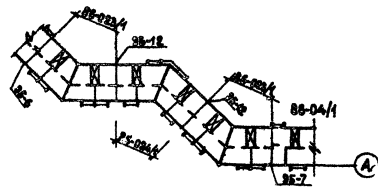
85-024/1

85-024/1

85-7

85-5

Ас



85-023/1

85-12

85-024/1

85-024/1

85-04/1

85-5

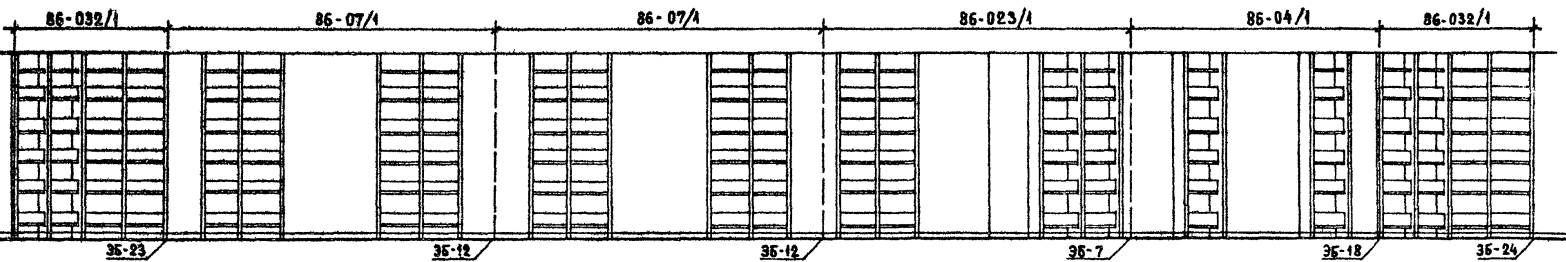
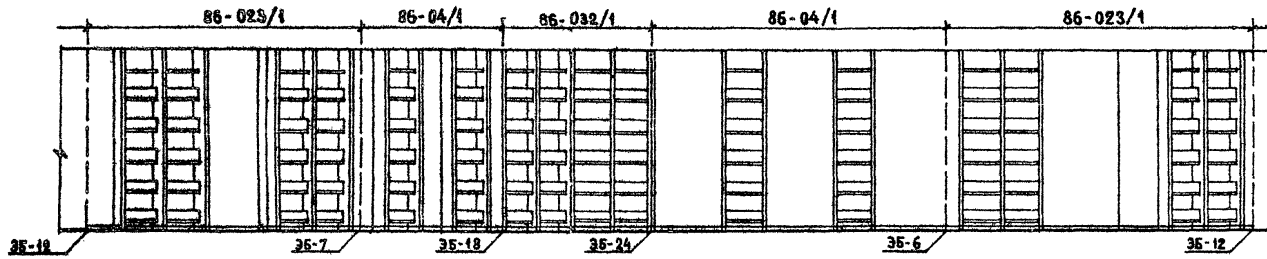
85-12

Ас

85-7

СОСТАВЛЕН  
ДАТА  
ИЛЛ. №

83АКРЧ

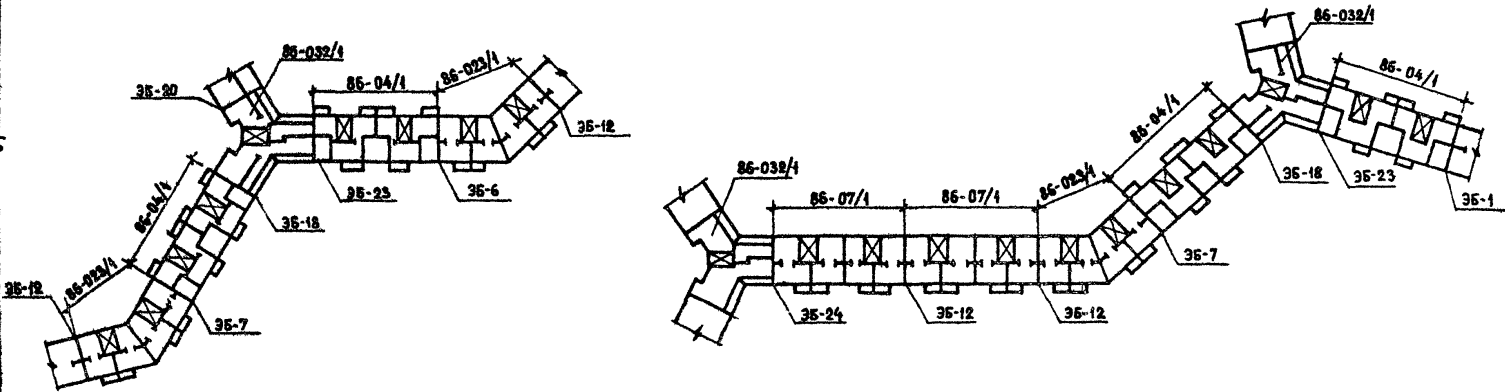


СОСТАВЛЕН  
ДАТА  
ИЛЛ. №

83АКРЧ

ПРОЕКТ  
ИЛЛ. №

ЦНИИЭП  
ЖИЛИЩА  
Г. МОСКВА



1980

Схемы блокировок блок - секций

ТИПОВЫЕ ПРОЕКТЫ 86-04/1, 07/1, 08/1, 09/1, 010/1, 021/1, 022/1, 023/1, 024/1, 032/1	ЧАСТЬ 0	ЛИСТ
	РАЗДЕЛ 0-1/80	5

ДАТА ИЗМ. №	ВЗГЛЯД	ЧАСТЬ	РАЗДЕЛ		НОМЕР БЛОК-СЕКЦИИ											7				
			№	НАИМЕНОВАНИЕ	86-04/1	86-07/1	86-08/1	86-09/1	86-010/1	86-12/1	86-022/1	86-023/1	86-024/1	86-025/1	86-026/1					
		9 ОБЩАЯ ЧАСТЬ	0-1	ОБЩАЯ ХАРАКТЕРИСТИКА ПРОЕКТА	•	•	•	•	•	•	•	•	•	•	•	•	•	•		
			0-2	МАТЕРИАЛЫ ДЛЯ КОМПОНОВКИ ЖИЛЫХ ДОМОВ ИЗ БЛОК-СЕКЦИЙ	•	•	•	•	•	•	•	•	•	•	•	•	•	•		
		01 АРХИТЕКТУРНО-СТРОИТЕЛЬНЫЕ ЧЕРТЕЖИ НИЖЕ ОТМЕТКИ 0.000	01-1	ЛЕНТОЧНЫЕ ФУНДАМЕНТЫ	•	•	•	•	•	•	•	•	•	•	•	•	•	•		
			01-2	СВАЙНЫЕ ФУНДАМЕНТЫ	•	•	•	•	•	•	•	•	•	•	•	•	•	•		
		1 АРХИТЕКТУРНО-СТРОИТЕЛЬНЫЕ ЧЕРТЕЖИ ВЫШЕ ОТМЕТКИ 0.000	1-1	ЗДАНИЕ С ФАСАДАМИ 1 И 2	•	•	•	•	•	•	•	•	•	•	•	•	•	•		
		2 ОТОПЛЕНИЕ И ВЕНТИЛЯЦИЯ	2-1	С РАДИАТОРАМИ НА РАСЧЕТНЫЕ ТЕМПЕРАТУРЫ -25°, -30°, -35°, -40°	•	•	•	•	•	•	•	•	•	•	•	•	•	•		
		3 ВОДОПРОВОД, КАНАЛИЗАЦИЯ, ГАЗОПРОВОД			•	•	•	•	•	•	•	•	•	•	•	•	•	•		
		5 ЭЛЕКТРОБООРУЖАНИЕ			•	•	•	•	•	•	•	•	•	•	•	•	•	•		
		6 УСТРОЙСТВА СВЯЗИ			•	•	•	•	•	•	•	•	•	•	•	•	•	•		
		8 СМЕТЫ			•	•	•	•	•	•	•	•	•	•	•	•	•	•		
		8 СМЕТЫ	8-1	ЗДАНИЕ С ФАСАДАМИ 1.	•	•	•	•	•	•	•	•	•	•	•	•	•	•		
			8-2	ЗДАНИЕ С ФАСАДАМИ 2.	•	•	•	•	•	•	•	•	•	•	•	•	•	•	•	
			8.9-4	СМЕТЫ К ЭЛЕМЕНТАМ БЛОКИРОВКИ	•	•	•	•	•	•	•	•	•	•	•	•	•	•	•	
			СМ.1	ЗДАНИЕ С ФАСАДАМИ 1. СВАЙНЫЕ ФУНДАМЕНТЫ.	•	•	•	•	•	•	•	•	•	•	•	•	•	•	•	
			СМ.2	ЗДАНИЕ С ФАСАДАМИ 2. СВАЙНЫЕ ФУНДАМЕНТЫ.	•	•	•	•	•	•	•	•	•	•	•	•	•	•	•	
			СМ.1.1	СМЕТЫ К ЭЛЕМЕНТАМ БЛОКИРОВКИ. СВАЙНЫЕ ФУНДАМЕНТЫ.	•	•	•	•	•	•	•	•	•	•	•	•	•	•	•	
		9 Узлы и детали	9.2-7	АРХИТЕКТУРНО-СТРОИТЕЛЬНЫЕ УЗЛЫ И ДЕТАЛИ ВЫШЕ ОТМ. 0.000	•	•	•	•	•	•	•	•	•	•	•	•	•	•		
			9.3-3	САНИТАРНО-ТЕХНИЧЕСКИЕ УЗЛЫ И ДЕТАЛИ	•	•	•	•	•	•	•	•	•	•	•	•	•	•	•	
			9.4-1	ЭЛЕМЕНТЫ БЛОКИРОВКИ НИЖЕ ОТМЕТКИ 0.000	•	•	•	•	•	•	•	•	•	•	•	•	•	•	•	
			9.4-2	ЭЛЕМЕНТЫ БЛОКИРОВКИ ВЫШЕ ОТМЕТКИ 0.000	•	•	•	•	•	•	•	•	•	•	•	•	•	•	•	
			УАС.1-1	ЭЛЕМЕНТЫ БЛОКИРОВКИ НИЖЕ ОТМЕТКИ 0.000. СВАЙНЫЕ ФУНДАМЕНТЫ	•	•	•	•	•	•	•	•	•	•	•	•	•	•	•	
			10.1-1	ЖЕЛЕЗОБЕТОННЫЕ ИЗДЕЛИЯ	•	•	•	•	•	•	•	•	•	•	•	•	•	•	•	
		10 ИЗДЕЛИЯ ЗАВОДСКОГО ИЗГОТОВЛЕНИЯ	10.1-2.1	ПАНЕЛИ ПЕРЕКРЫТИЙ	•	•	•	•	•	•	•	•	•	•	•	•	•	•		
			10.1-2.3	ПАНЕЛИ ПЕРЕКРЫТИЙ ЖЕЛЕЗОБЕТОННЫЕ МНОГОВУСТУПНЫЕ	•	•	•	•	•	•	•	•	•	•	•	•	•	•	•	
			10.1-2.4	ПАНЕЛИ ПЕРЕКРЫТИЙ ЖЕЛЕЗОБЕТОННЫЕ (РЕБРИСТЫЕ) САНТЕХНИЧЕСКИЕ	•	•	•	•	•	•	•	•	•	•	•	•	•	•	•	
			10.1-3	БАЛКОННЫЕ ПЛИТЫ	•	•	•	•	•	•	•	•	•	•	•	•	•	•	•	
			10.1-3.1	БАЛКОННЫЕ ПЛИТЫ	•	•	•	•	•	•	•	•	•	•	•	•	•	•	•	
			10.1-3.3	ПЛИТЫ ЛОДЖИЙ ЖЕЛЕЗОБЕТОННЫЕ РЕБРИСТЫЕ	•	•	•	•	•	•	•	•	•	•	•	•	•	•	•	
			10.2-1	ГИПСОБЕТОННЫЕ И ЛЕГКОБЕТОННЫЕ ИЗДЕЛИЯ	•	•	•	•	•	•	•	•	•	•	•	•	•	•	•	
			Смета к типовому проекту 86-032/1 РАЗДЕЛ 8-1 Выпущена в нормах и ценах, введенных с 1.01.84г и имеет обозначение СМ 1.84 Сметные цены на промышленные изделия к смете СМ 1.84 типового проекта 86-032/1: РАЗДЕЛЫ 10.9-18/84; 10.9-2/84; 10.9-15/84; СМ 0-1/84; 10.9-14/84	10.3-1	ДЕРЕВЯННЫЕ ИЗДЕЛИЯ	•	•	•	•	•	•	•	•	•	•	•	•	•	•	
				10.4-1	МЕТАЛЛИЧЕСКИЕ ИЗДЕЛИЯ	•	•	•	•	•	•	•	•	•	•	•	•	•	•	•
				10.5-1	СМЕТНЫЕ ЦЕНЫ НА ЖЕЛЕЗОБЕТОННЫЕ ИЗДЕЛИЯ	•	•	•	•	•	•	•	•	•	•	•	•	•	•	•
				10.8-2	МУСОРОПРОВОД МПЗ (ИЗ СЕРИИ 83)	•	•	•	•	•	•	•	•	•	•	•	•	•	•	•
				10.9-2	РАЗНЫЕ ИЗДЕЛИЯ. СМЕТНЫЕ ЦЕНЫ.	•	•	•	•	•	•	•	•	•	•	•	•	•	•	•
				10.9-3	СМЕТНЫЕ ЦЕНЫ НА ЖЕЛЕЗОБЕТОННЫЕ ИЗДЕЛИЯ (ИЗ СЕРИИ 85)	•	•	•	•	•	•	•	•	•	•	•	•	•	•	•
				10.9-5	РАЗНЫЕ ИЗДЕЛИЯ	•	•	•	•	•	•	•	•	•	•	•	•	•	•	•
			10.9-8	РАЗНЫЕ ИЗДЕЛИЯ	•	•	•	•	•	•	•	•	•	•	•	•	•	•	•	
			10.9-19	РАЗНЫЕ ИЗДЕЛИЯ	•	•	•	•	•	•	•	•	•	•	•	•	•	•	•	
		РАСЧЕТЫ СМЕТНЫХ ЦЕН		РСЦ 1-73, РСЦ-73, РСЦ 7-75; 4-84, 14-84; 16-84	•	•	•	•	•	•	•	•	•	•	•	•	•	•	•	
		13 ДОПОЛНИТЕЛЬНЫЕ ЧЕРТЕЖИ.	13-2	УКАЗАНИЯ ПО ВОЗВЕДЕНИЮ КАМЕННЫХ КОНСТРУКЦИЙ В ЗИМНИХ УСЛОВИЯХ (ТИПОВОЙ ПРОЕКТ 144-86-2/1)	•	•	•	•	•	•	•	•	•	•	•	•	•	•	•	
РАЗДЕЛ 01 ВКЛЮЧЕН В СОСТАВ БЛОК-СЕКЦИИ 86-04/1																				

ЦЕНТРАЛЬНАЯ ЖИЛИЩНО-КОММУНАЛЬНО-ХОЗЯЙСТВЕННАЯ УПРАВЛЕНИЕ МОСКВА

1982

СОСТАВ ПРОЕКТА

ТИПОВЫЕ ПРОЕКТЫ ЧАСТЬ 9 АИСТ  
86-04/1, 07/1, 08/1, 09/1, 01/1  
021/1, 022/1, 023/1, 024/1, 025/1 РАЗДЕЛ 01/00 БИ

СОСТАВЛЯЮЩИЕ ЭЛЕМЕНТЫ	НАИМЕНОВАНИЕ	ХАРАКТЕРИСТИКА	НАИМЕНОВАНИЕ	ХАРАКТЕРИСТИКА	НАИМЕНОВАНИЕ	ХАРАКТЕРИСТИКА	
ФАСАДЫ	4	С АБРАЗИВНЫМИ БАКОНАМИ	КОЗЫРЬКИ НАД ВХОДАМИ	1 ЖЕЛЕЗОБЕТОННЫЕ ПАНТЫ	ОТДЕЛКА ОКОН	1	ВЫСОТОЙ 150 ММ СТВОЛ МУСОРОПРОВОДА ОКРАШИВАЕТСЯ СИЛИКАТНЫМИ ЛАК ПЛВ КРАСКА И ПХВ КРАСКА В ЦВЕТ СТЕН
	2			1 ХОЛОДНЫЙ ЧЕРДАК h=14-1.6 м		2	2 МАСЛЯНАЯ ОКРАСКА
ФУНДАМЕНТЫ	12	АЕРТОЧНЫЕ ИЗ СБОРНЫХ Ж/Б ПАНТ И БЕТОННЫХ БАКОНОВ НА Р7-1.5, 2.0, 2.5 кг/см <sup>2</sup>	ЧЕРДАК ПОКРЫТИЕ	1 ИЗ СБОРНЫХ ЖЕЛЕЗОБЕТОННЫХ РЕБРИСТЫХ ПАНЕЛЕЙ	ОТДЕЛКА ВНУТРЕННИХ ДВЕРЕЙ	1	МАСЛЯНАЯ ОКРАСКА
СТЕНЫ ТЕХПОДВОБЫ	1	СБОРНЫЕ БЕТОННЫЕ БАКИ И КИРПИЧНЫЕ	КРОВЛЯ	1 РУЛОННЫЙ КОВЕР		2	ПРОЗРАЧНАЯ ОТДЕЛКА ВОДОСТОЙНИКОВ ЛАКАМИ
НАРУЖНЫЕ СТЕНЫ	1	КИРПИЧНЫЕ ТОЛЩИНОЙ 510, 550, 640 И 680 ММ СМ. ПОЯСНИТЕЛЬНУЮ ЗАПИСКУ	ОТДЕЛКА НАРУЖНЫХ СТЕН	1 ОБАЩЦОВКА ОТБОРНЫМ КРАСНЫМ КИРПИЧОМ	ОТДЕЛКА ВНУТРЕННИХ ДВЕРЕЙ	1	МАСЛЯНАЯ ОКРАСКА
ВНУТРЕННИЕ СТЕНЫ И ВЕНТКАНАЛЫ	1	КИРПИЧНЫЕ ИЗ ПОЛОТНОГО КИРПИЧА	ОТДЕЛКА ВНУТРЕННИХ СТЕН	2 ОБАЩЦОВКА СВЕТЛЫМ КЕРАМИЧЕСКИМ КИРПИЧОМ		2	ФАНЕРОВАКА
ПЕРЕГОРОДКИ МЕЖКОМНАТНЫЕ	1	ГИПСОБЕТОННЫЕ ПАНЕЛИ ТОЛЩИНОЙ 80 ММ	ОТДЕЛКА ЦОКОЛЯ	3 ОБАЩЦОВКА СИЛИКАТНЫМ КИРПИЧОМ	ОТОПЛЕНИЕ ЦЕНТРАЛЬНОЕ	1	С ЧУГУННЫМИ РАДИАТОРАМИ, ТЕМПЕРАТУРОЙ ВОДЫ 95-70° С. СИСТЕМА ОДНОТУБНАЯ С МЯГКОЙ РАЗВОДКОЙ МАГИСТРАЛЕЙ. П-ОБРАЗНЫМИ СТОЯКАМИ, РЕГУЛИРУЕМАЯ, НА РАСЧЕТНЫЕ ТЕМПЕРАТУРЫ - 25°, -30°, -35°, -40°
САМУЗЛЫ	1	КЕРАМИЗОБЕТОННЫЕ ПАНЕЛИ ТОЛЩИНОЙ 60 ММ / САНТЕХНИКА РОССЫПЬЮ / ЛЕГКОБЕТОННЫЕ САНИТАРНО-ТЕХНИЧЕСКИЕ КАБИНЫ	СТЕНЫ ВНУТРЕННИЕ	1 ОБАЩЦОВКА ПЛИТКОЙ "КАБАНЧИК"		ВЕНТИЛЯЦИЯ	1
ПЕРЕКРЫТИЯ	1	ЖЕЛЕЗОБЕТОННЫЕ МНОГОПУСТОТНЫЕ ПАНЕЛИ	ПОЛЫ В КОМНАТАХ И КОРРИДОРАХ	2 ТЕРРАЗИТОВАЯ ШТУКАТУРКА	ВОДОПРОВОД		1
	2	ЖЕЛЕЗОБЕТОННЫЕ МНОГОПУСТОТНЫЕ ПАНЕЛИ	ПОЛЫ В САМУЗЛАХ И ВЕСТИБУЛЯХ	1 СУХАЯ ШТУКАТУРКА		ГОРЯЧЕЕ ВОДОСНАБЖЕНИЕ	1
	2	САНТЕХНИЧЕСКИЕ ПАНЕЛИ МНОГОПУСТОТНЫЕ	ПОЛЫ В ЛОДЖИЯХ, БАЛКОНАХ	2 МОКРАЯ ШТУКАТУРКА	КАНАЛИЗАЦИЯ		1
ЛЕСТНИЦЫ	1	СБОРНЫЕ ЖЕЛЕЗОБЕТОННЫЕ ПЛОЩАДИ И МАРШИ. ДОБОРНЫЕ БЕТОННЫЕ СТУПЕНИ	ОКНА	1 ЦЕМЕНТНЫЕ С ЖЕЛЕЗНЫМ		ВОДОСТОК	1
ПЕРЕМЫЧКИ	1	СБОРНЫЕ ЖЕЛЕЗОБЕТОННЫЕ	ДВЕРИ НАРУЖНЫЕ	1 СО СПАРЕННЫМИ ПЕРЕПЛЕТАМИ ДО-20° С	ГАЗОПРОВОД		1
ПЕРЕМЫЧКИ ФАСАДНЫЕ	2	ПО МЕТАЛЛИЧЕСКИМ УГОЛКАМ	ДВЕРИ ВНУТРЕННИЕ	2 С РАЗДЕЛЬНЫМИ ПЕРЕПЛЕТАМИ ДО-30° С		ЭЛЕКТРООБОРУДОВАНИЕ	1
ПАНТЫ ЛОДЖИИ	1	ЖЕЛЕЗОБЕТОННЫЕ РЕБРИСТЫЕ	ОТДЕЛКА СТЕН ЖИЛЫХ КОМНАТ И ПЕРЕДНИХ	3 С ТРОЙНЫМ ОСТЕКАЛЕНИЕМ НИЖЕ - 31° С	УСТРОЙСТВА СВЯЗИ		1
ПАНТЫ БАЛКОНОВ	1	ЖЕЛЕЗОБЕТОННЫЕ	ОТДЕЛКА СТЕН КУХОНЬ И САМУЗЛОВ	1 ШИТОВЫЕ, ОБШИТЫЕ РЕЙКАМИ		МУСОРОПРОВОД	1
ОГРАЖДЕНИЯ ЛОДЖИИ	1	БЕТОННЫЕ ПАНТЫ ТОЛЩИНОЙ 120 ММ	ОТДЕЛКА СТЕН ВАННЫХ КОМНАТ	1 ШИТОВЫЕ ПО ГОСТ 6629-74	МУСОРОПРОВОД		1
ОГРАЖДЕНИЯ БАЛКОНОВ	1	КИРПИЧНЫЕ АРМИРОВАННЫЕ	ОТДЕЛКА СТЕН ЛЕСТНИЧНОЙ КАПИКИ	1 ОКЛЕЙКА ОБОЯМИ			
	2	МЕТАЛЛИЧЕСКИЕ С ЭКРАНАМИ	ОТДЕЛКА СТЕН КУХОНЬ И САМУЗЛОВ	2 КЛЕЕВАЯ ПОКРАСКА			
ПАНТЫ БАЛКОНОВ	1	ЖЕЛЕЗОБЕТОННЫЕ С=3870 ММ	ОТДЕЛКА СТЕН КУХОНЬ И САМУЗЛОВ	1 МАСЛЯНАЯ ОКРАСКА НА ВЫСОТУ 1.6 М И ОБАЩЦОВКА ГЛАЗУРОВАННОЙ ПЛИТКОЙ НАД КУХОННЫМ ОБОРУДОВАНИЕМ НА ВЫСОТУ 450 ММ			
ОГРАЖДЕНИЯ БАЛКОНОВ	1	КИРПИЧНЫЕ АРМИРОВАННЫЕ	ОТДЕЛКА СТЕН ВАННЫХ КОМНАТ	1 ОБАЩЦОВКА ГЛАЗУРОВАННОЙ ПЛИТКОЙ НА ВЫСОТУ 1.8 м, ВЫШЕ - ВЫСОКОКАЧЕСТВЕННАЯ КЛЕЕВАЯ ОКРАСКА			
	2	МЕТАЛЛИЧЕСКИЕ С ЭКРАНАМИ	ОТДЕЛКА СТЕН ЛЕСТНИЧНОЙ КАПИКИ	1 ВЫСОКОКАЧЕСТВЕННАЯ КЛЕЕВАЯ ОКРАСКА ГЛАЗУРОВАННОЙ ПЛИТКОЙ			

\*) ФАСАДЫ БАК-СЕКЦИИ 86-032/1 РАЗРАБОТАНЫ ТОЛЬКО С ЛОДЖИЯМИ С БЕТОННЫМИ И КИРПИЧНЫМИ ОГРАЖДЕНИЯМИ

1980

ВАРИАНТЫ ПРОЕКТНЫХ РЕШЕНИЙ

ТИПОВЫЕ ПРОЕКТЫ	ЧАСТЬ 1	ЛИСТ
86-04/1, 07/1, 08/1, 09/1, 010/1, 021/1, 022/1, 023/1, 024/1, 025/1, 026/1, 027/1	РАЗДЕЛ 0-1/01	7



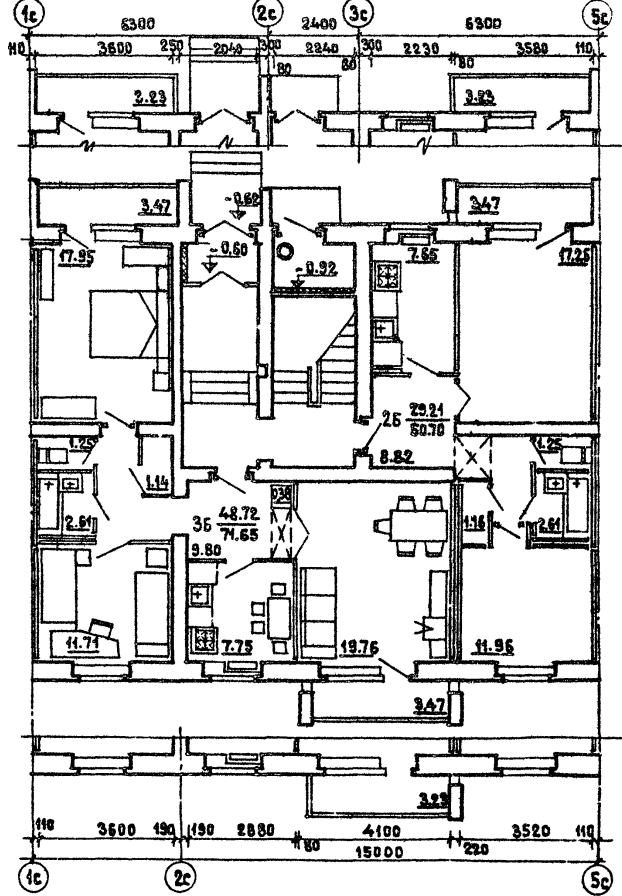
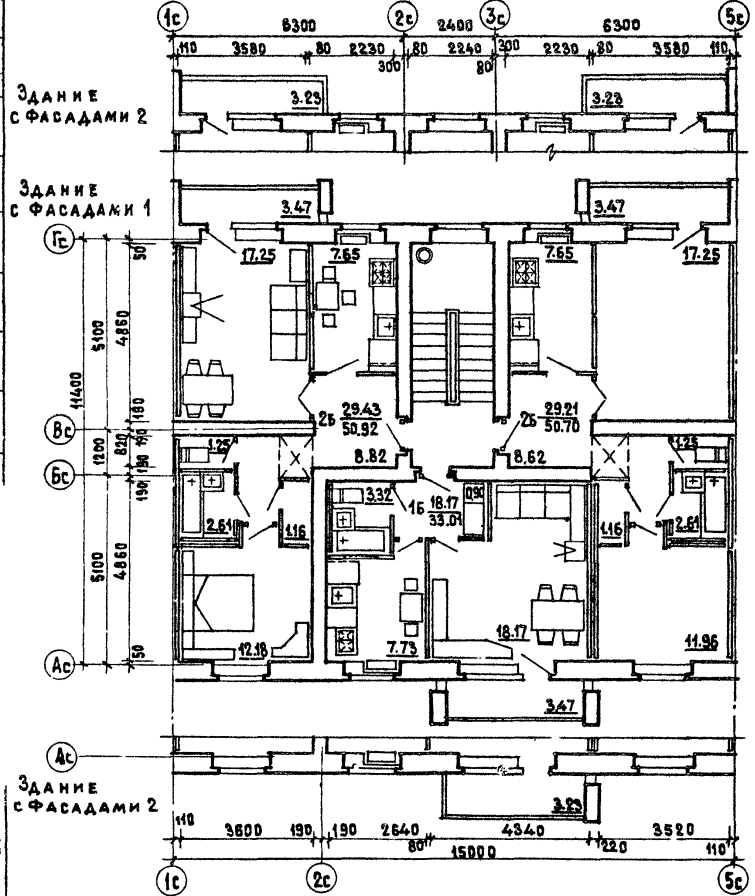
ИВА.

МОСКВА

9

ТИПОВОЙ ЭТАЖ

ПЕРВЫЙ ЭТАЖ



1980

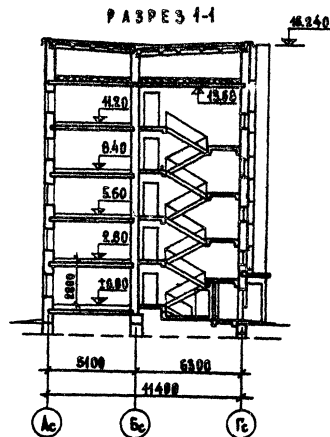
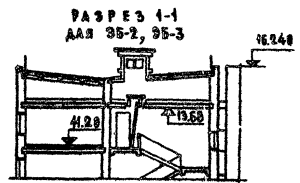
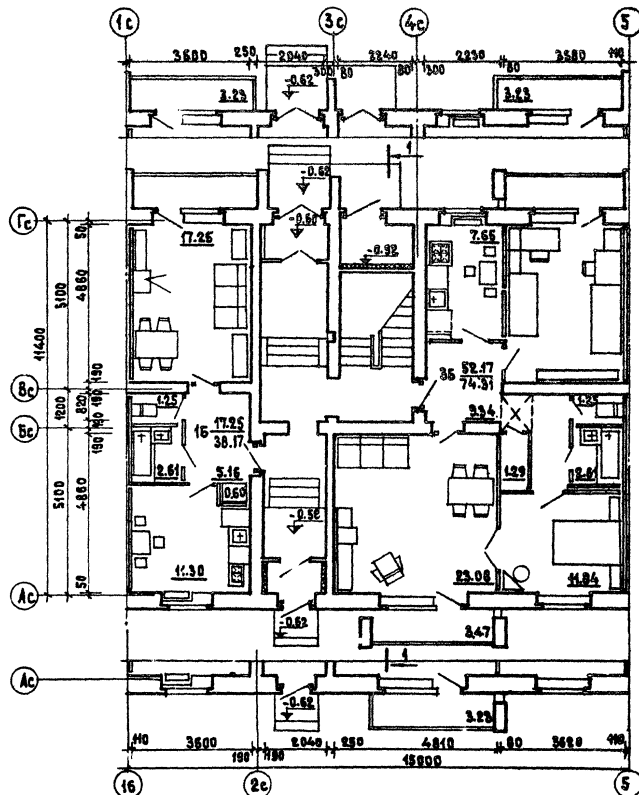
Блок-секции 86-04/1 и 86-02/4. Секция 16-26-25 /мгвяя/. Типовой этаж. Первый этаж. Планировочное решение основное.

ТИПОВЫЕ ПРОЕКТЫ 86-04/1, 07/1, 08/1, 09/1, 010/1, 021/1, 022/1, 023/1, 024/1, 025/1

ЧАСТЬ 1 РАЗДЕЛ 8-1/80

ЛИСТ 8





780

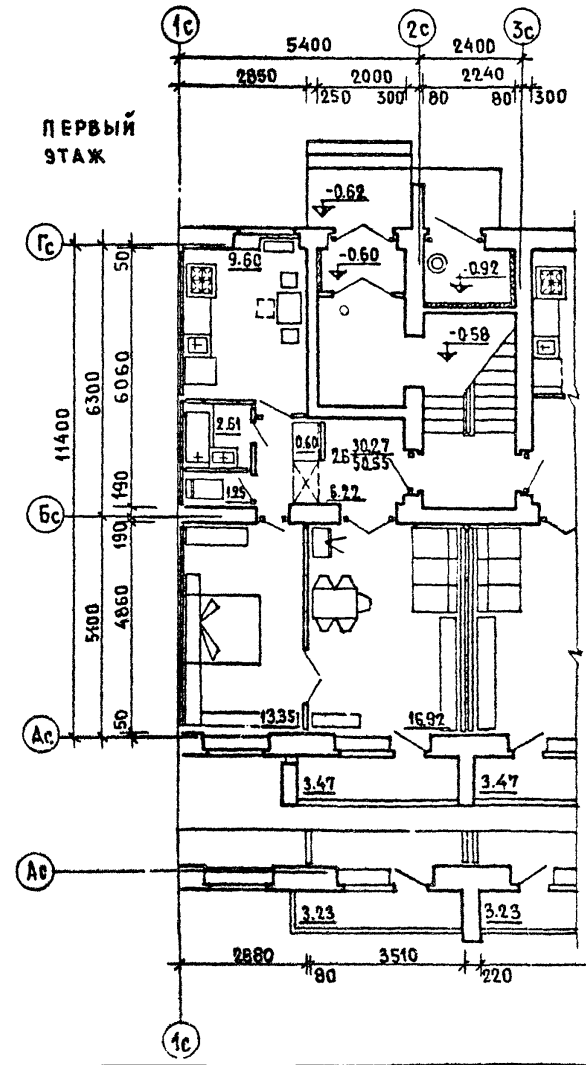
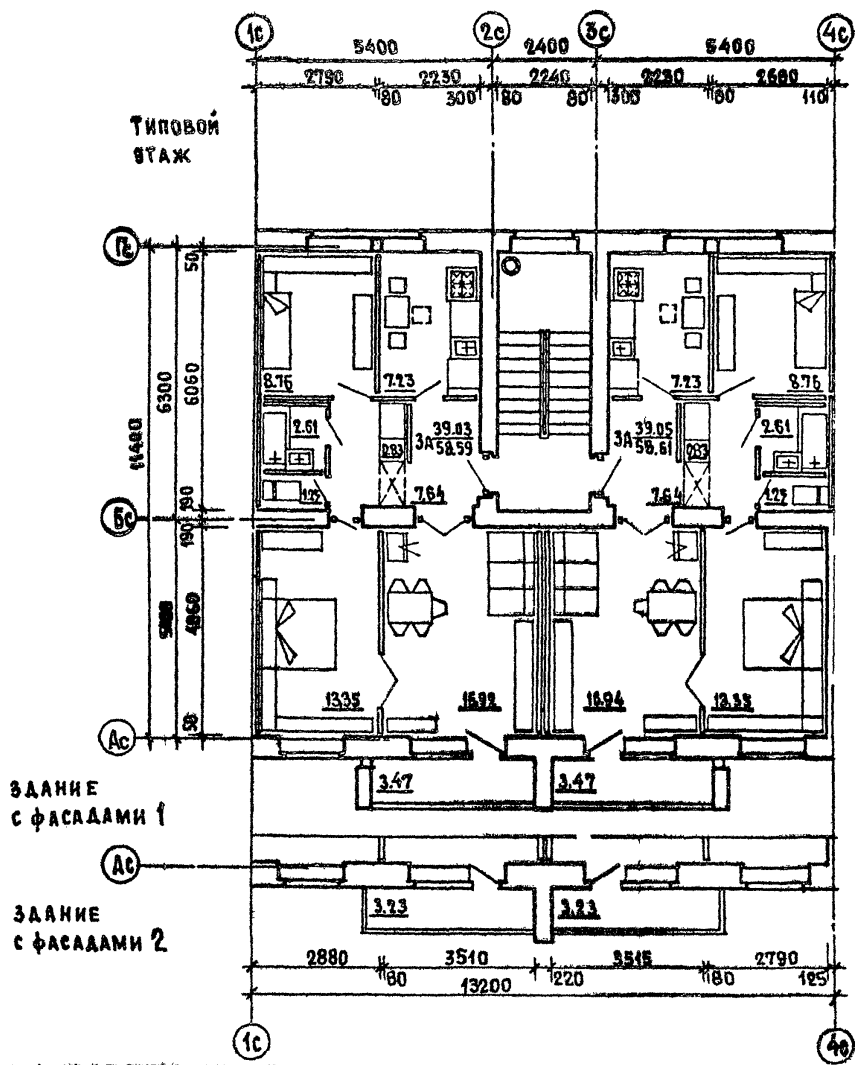
Блок-секция 86-04/1. Секция 15-25-25 /левая/. Первый этаж. Планировочное решение со сквозным проходом. Разрез 1-1.

ТИПОВЫЕ ПРОЕКТЫ  
86-04/1, 07/1, 02/1, 07/1, 01/1  
02/1, 02/1, 02/1, 02/1, 02/1, 02/1

ЧАСТЬ 0  
РАЗДЕЛ 0-1/03

ЛИСТ  
10

СОГЛАСОВАНО	Дата	
	Индекс	ИТ-402
ЖИЛИЩНО-КОММУНАЛЬНОМУ УПРАВЛЕНИЮ	Имя	БЕЛОВА
	Подпись	БЕЛОВА
ПРОЕКТАНТ	Имя	БЕЛОВА
	Подпись	БЕЛОВА
ПРОЕКТОР	Имя	БЕЛОВА
	Подпись	БЕЛОВА
ДИЗАЙНЕР	Имя	БЕЛОВА
	Подпись	БЕЛОВА



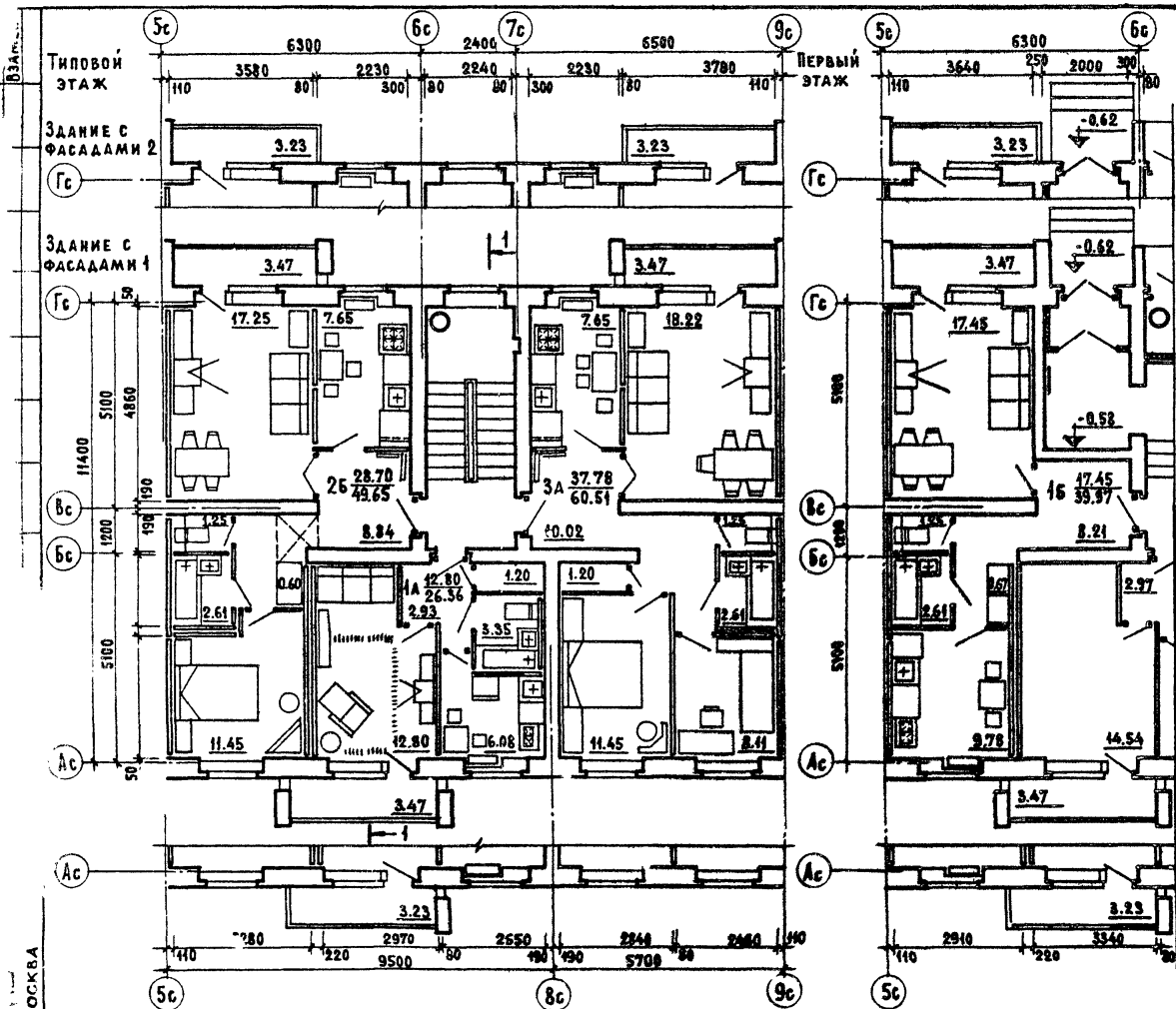
1980

Блок - секция 86-07/1. Секция 3А-3А. ТИПОВОЙ ЭТАЖ. Фрагмент секции 1 этажа. Планировочное решение основное.

ТИПОВЫЕ ПРОЕКТЫ	Часть 0	ЛИС
86-84/1, 07/1, 08/1, 09/1, 040/1, 022/1, 022/1, 023/1, 024/1, 072/1		
	Раздел 0-1/80	11







г. Москва

1980

Блок - секция 86-09/1. Секция 1А-2Б-3А / левая /  
 ТИПОВОЙ ЭТАЖ. ФРАГМЕНТ СЕКЦИИ 1 ЭТАЖА.

ТИПОВОЙ ПРОЕКТ 86-04/1,07/1,08/1,09/1,10/1, 021/1,022/1,023/1,024/1,025/1	ЧАСТЬ 0	ЛИСТ 14
	РАЗДЕЛ 0-1/80	













СОГЛАСОВАНО

ДАТА  
ИВ.Н

ВЗЛОЖЕН

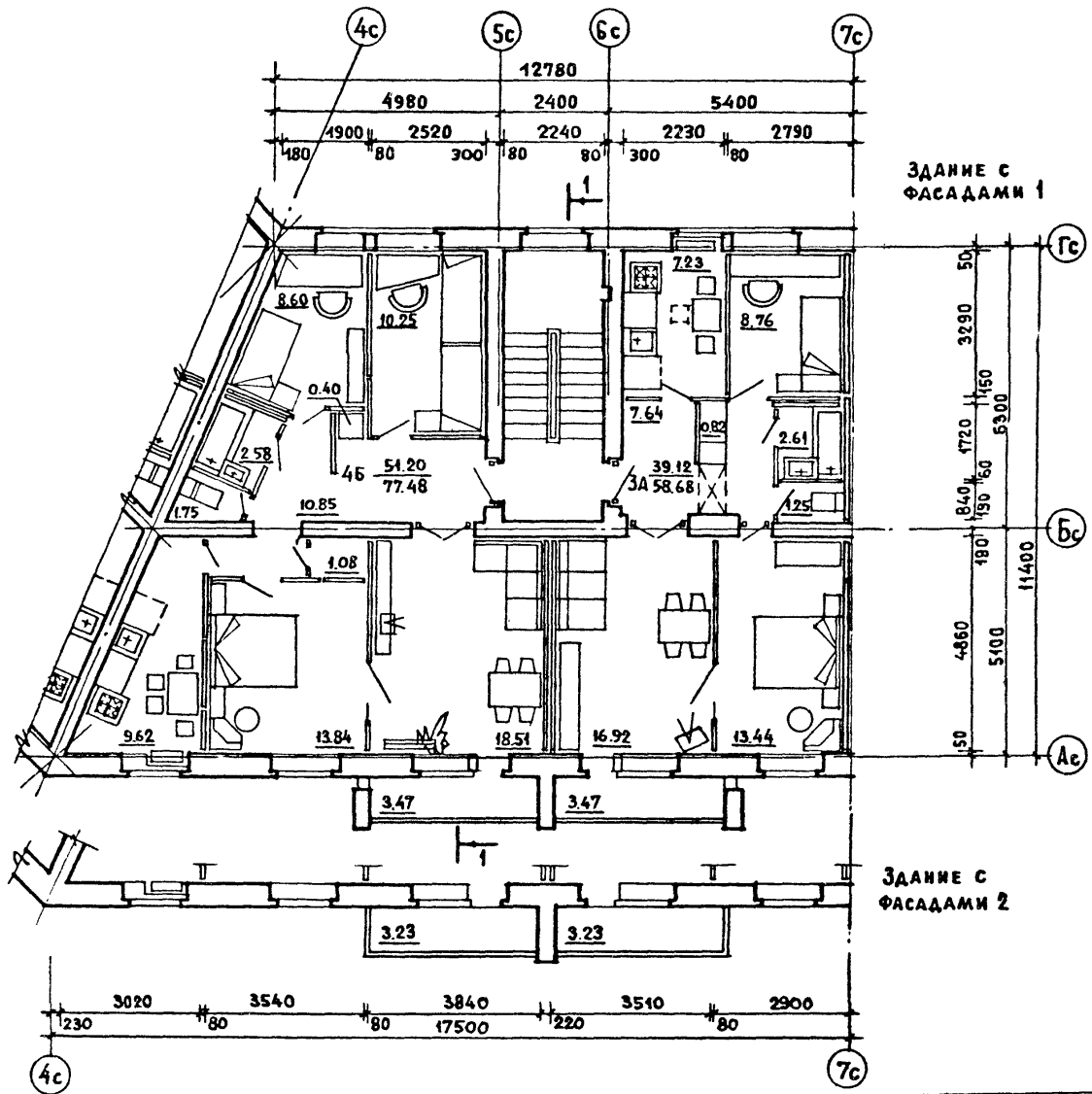
ПРОЕКТИРОВАЛ  
САМОЙЛОВ

ПРОВЕДЕНЫ ПРОИЗВОДСТВЕННЫЕ ПРОВЕРКИ  
САМОЙЛОВ

УТВЕРДИЛ  
САМОЙЛОВ

Г. МОСКВА

1980



Блок-секция 86-023/А. Секция 3А-4Б. Типовой этаж.

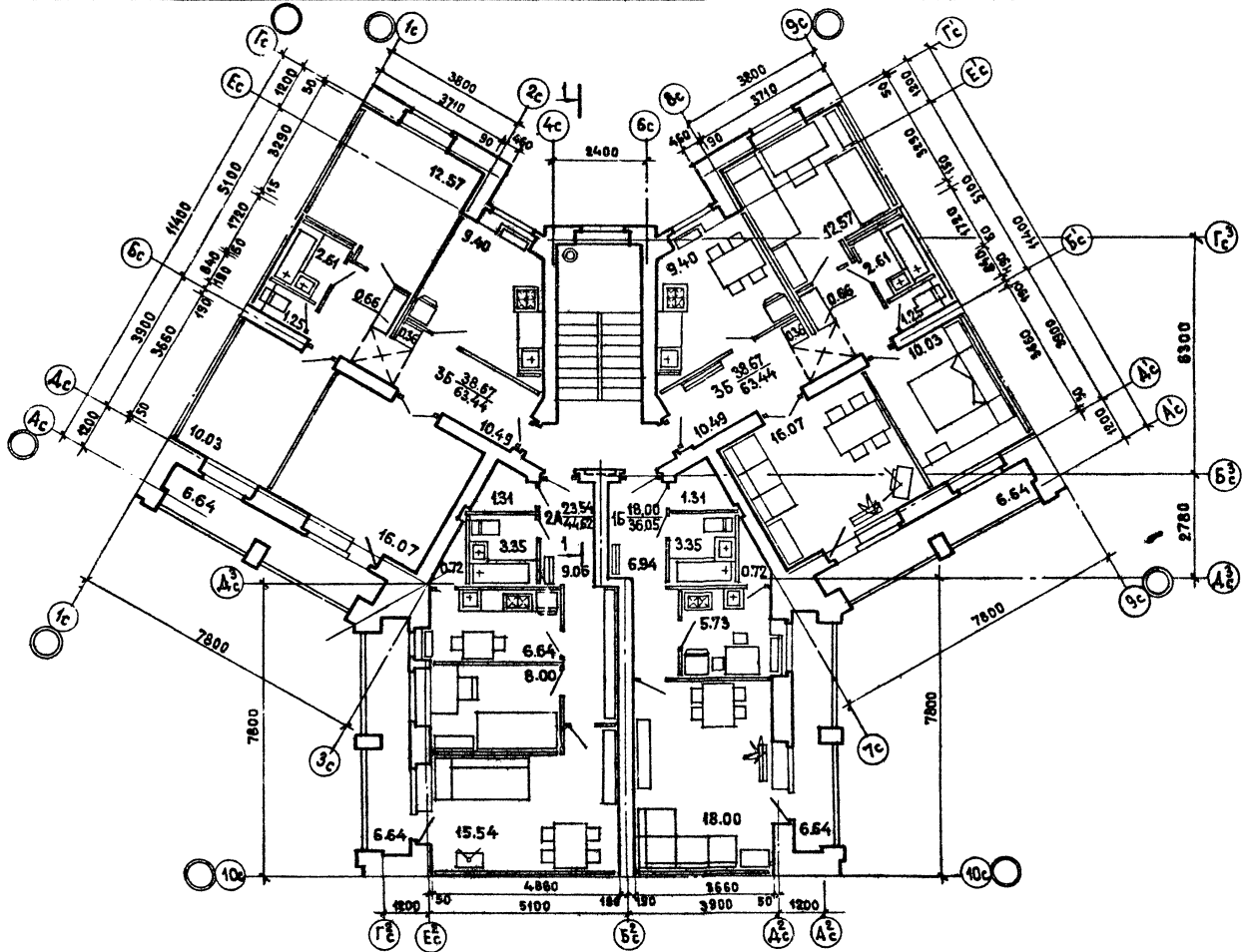
ТИПОВЫЕ ПРОЕКТЫ 86-04/А, 07/А, 08/А, 09/А, 010/А 024/А, 022/А, 023/А, 024/А, 032/А	ЧАСТЬ 0	ЛИСТ 20
	РАЗДЕЛ 0-1/80	











ПРО. И  
В.САИ

ПРО. И  
В.САИ

ЦНИИЭП ЖИЛ.  
Г. Москва

1980

Блок-секция 86-072/А. Секция 15-2А-35-75. Типовой этаж.

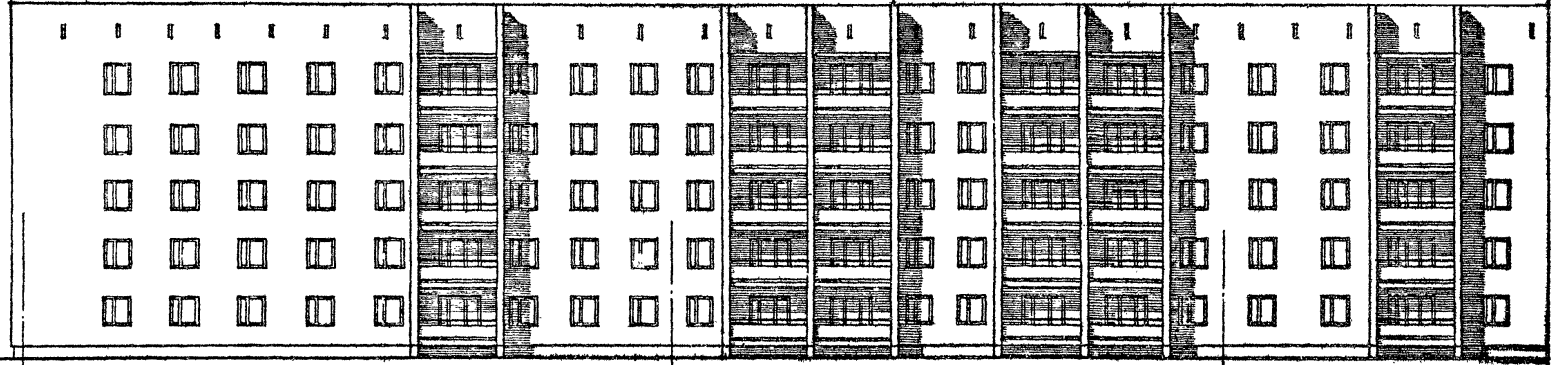
ТИПОВЫЕ ПРОЕКТЫ 86-04/А, 07/А, 08/А, 09/А, 010/А 021/А, 022/А, 023/А, 024/А, 072/А	часть 0	ЛИСТ
	РАЗД. ЕЛО-1/80	24







Фасады по оси Ас



86-09/1 ТОРЦОВАЯ ЛЕВАЯ

86-07/1 РЯДОВАЯ

86-04/1 РЯДОВАЯ

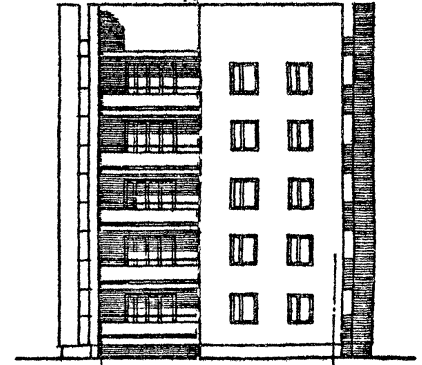
Фасады по оси Гс



86-04/1 РЯДОВАЯ

86-09/1 ТОРЦОВАЯ ЛЕВАЯ

ФАСАД ПО ОСИ Іс



86-09/1 ТОРЦОВАЯ ЛЕВАЯ

Гс

Ас

УТВ. ИРВ. ВЛАДИМИР ЖИЛОВ  
Г. МОСКВА

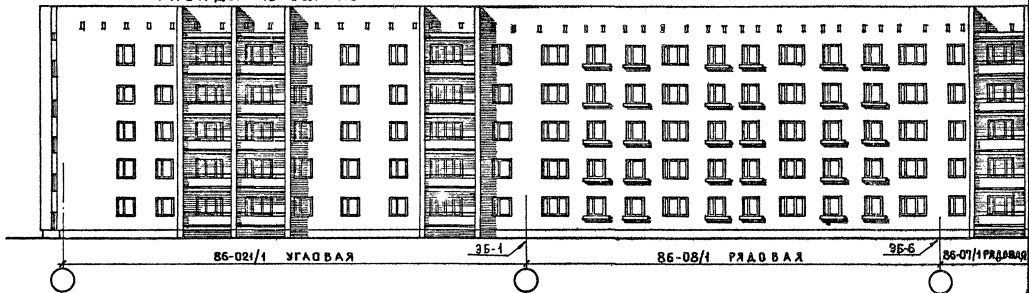
1980

Блок-секции 86-07/1, 86-09/1. Фасады 1.

ТИПОВЫЕ ПРОЕКТЫ 86-04/1, 07/1, 08/1, 09/1, 010/1, 021/1, 022/1, 023/1, 024/1, 022/1	ЧАСТЬ 0	ЛИСТ 28
	РАДОВАЯ 0-1/80	



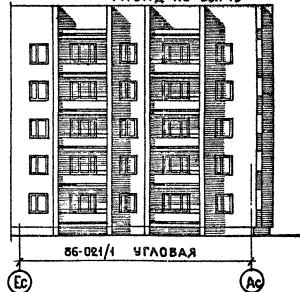
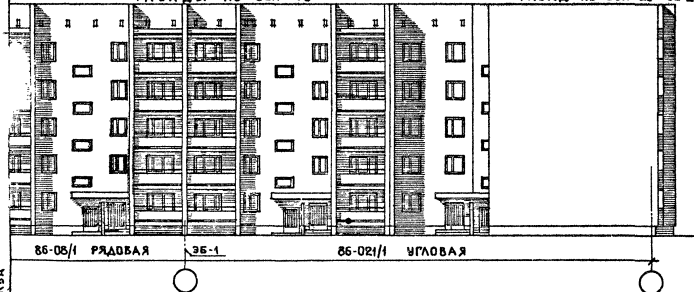
Ф А С А Д Ы П О О С И А С



Ф А С А Д Ы П О О С И Г С

Ф А С А Д П О О С И Е С 3Б-2

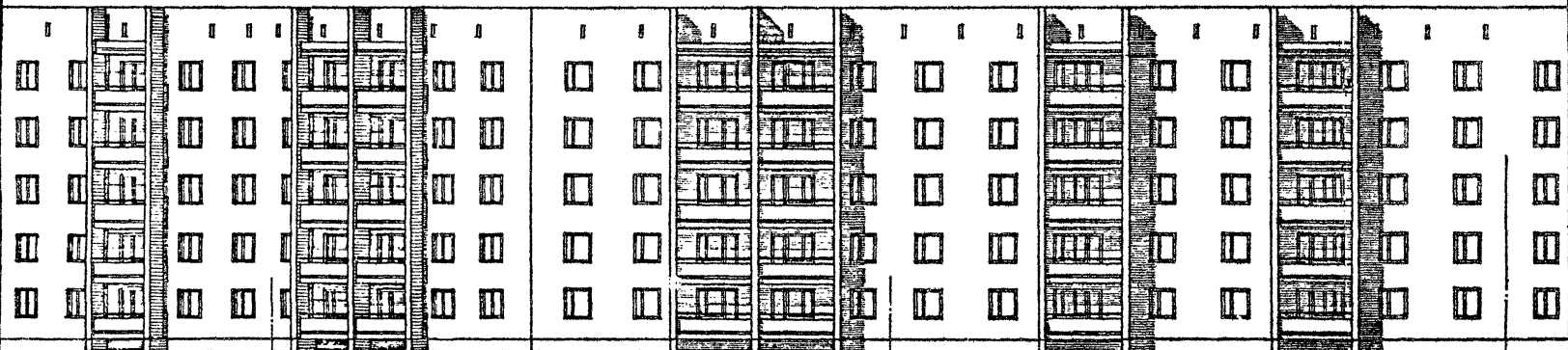
Ф А С А Д П О О С И С С







ФАСАДЫ ПО ОСИ АС



86-04/1 РЯДОВАЯ

35-6

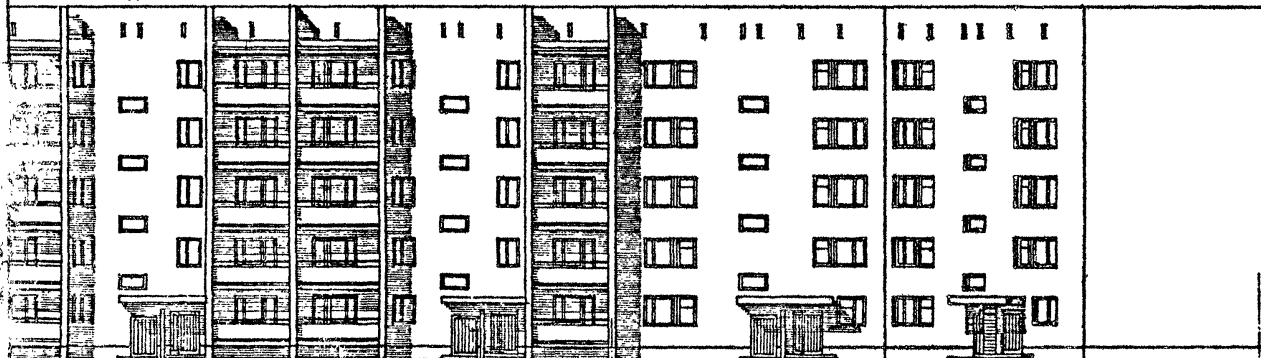
86-023/1 РЯДОВАЯ

35-7

86-04/1 РЯДОВАЯ

35-1

ФАСАДЫ ПО ОСИ Гс



86-04/1 РЯДОВАЯ

35-7

86-023/1 ТОРЦОВАЯ

35-15

УИИЛ  
Г. МОСКВА

1980

Блок-секции 86-04/1, 86-023/1. Фасады 1.

ТИПОВЫЕ ПРОЕКТЫ	ЧАСТЬ 0
86-04/1, 07/1, 08/1, 09/1, 010/1	
02/1, 022/1, 023/1, 024/1, 025/1	ПАСДЕЛ 01/80

ЛИСТ  
32

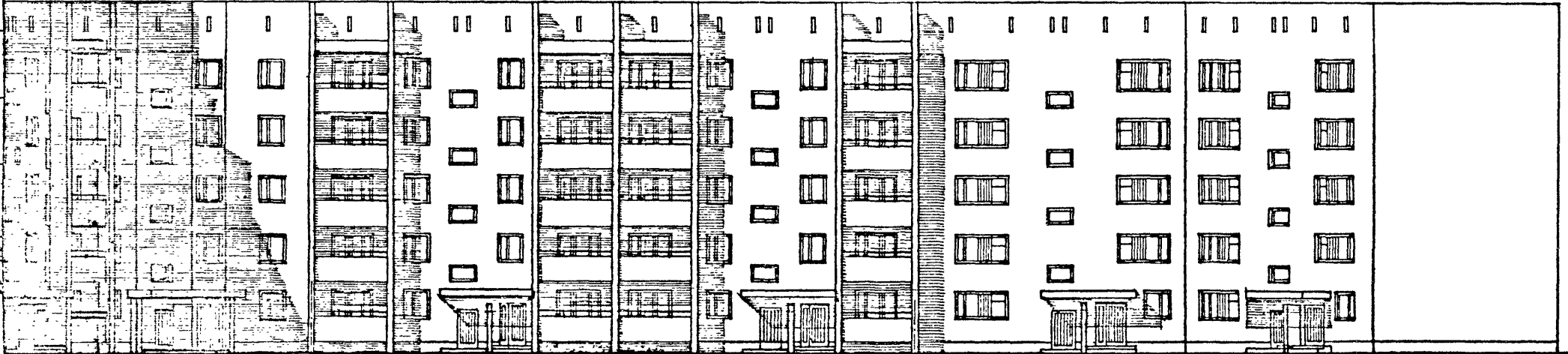


Ф А С А Д Ы П О О С И А с



35-7 86-04/1 РЯДОВАЯ 35-18 СОЕДИНИТЕЛЬНАЯ 86-032/1 (ПОВОРОТНАЯ) 35-24 86-04/1 РЯДОВАЯ 35-6 86-07/1 РЯДОВАЯ

Ф А С А Д Ы П О О С И Г с



86-032/1 (ПОВОРОТНАЯ) 35-18 86-04/1 РЯДОВАЯ 35-6 86-023/1 ТОРЦОВАЯ 35-15

ЛАТА ИР.В.Н. ВЗАМЕН  
СОГЛАСОВАНО  
СУРЮГИНА  
ФЕДОТОВА  
ФЕРИДОВА  
ТАКОВ. А.С.  
ТАЛАН. П.Р.  
ТАННУ. П.Р.

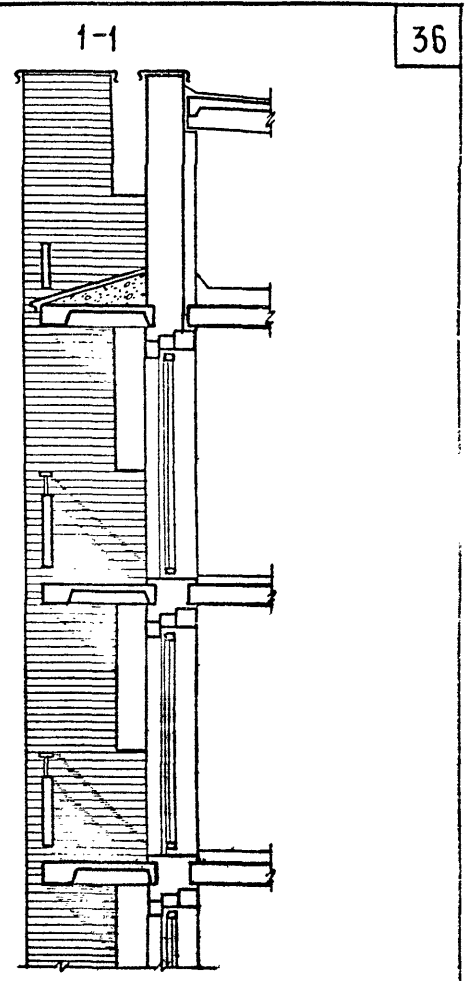
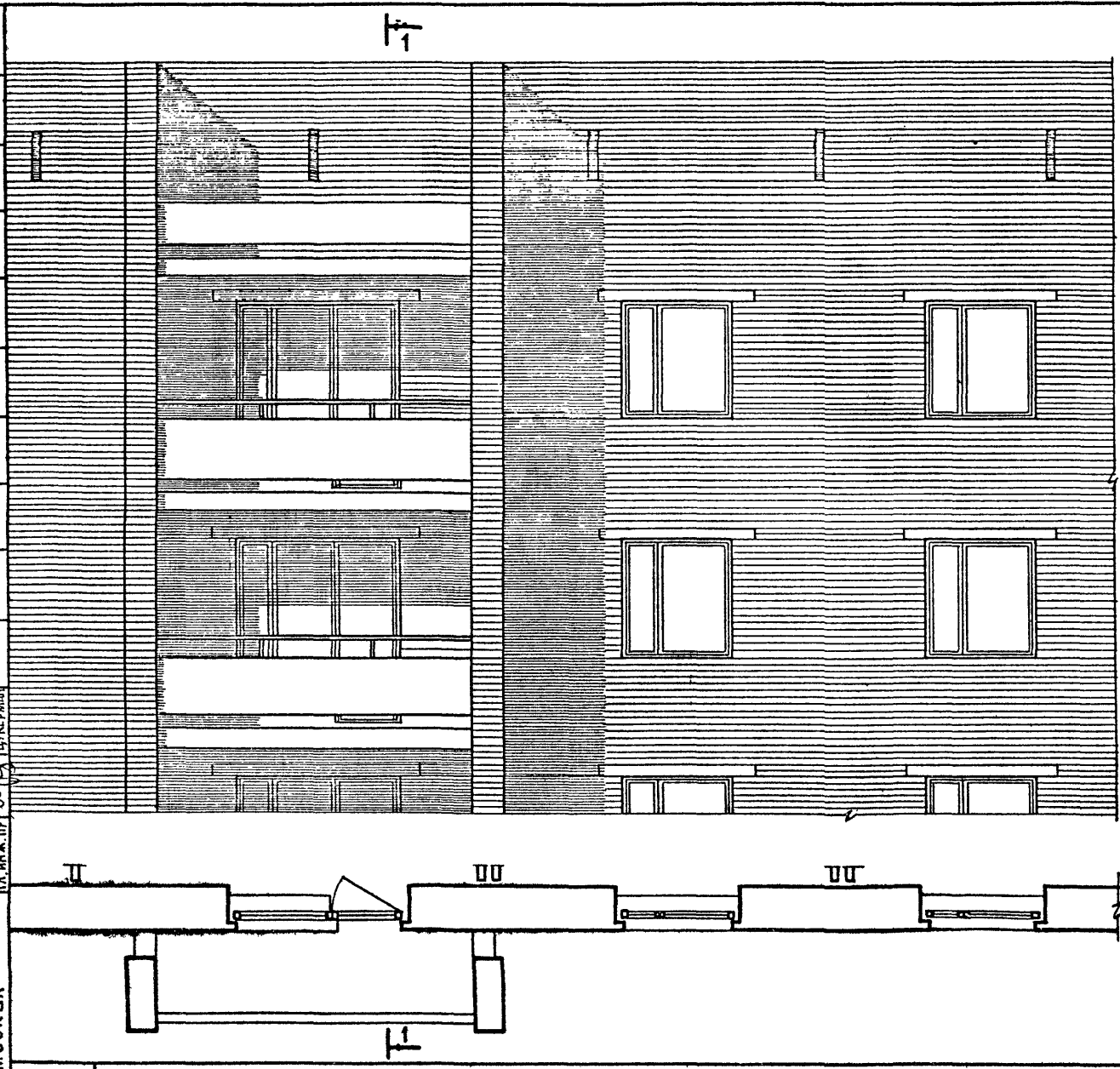
ЖИЛИЩНО-КОММУНАЛЬНОЕ УПРАВЛЕНИЕ  
г. МОСКВА

1980

Блок-секции 86-04/1, 86-023/1, 86-032/1. Фасады 1.

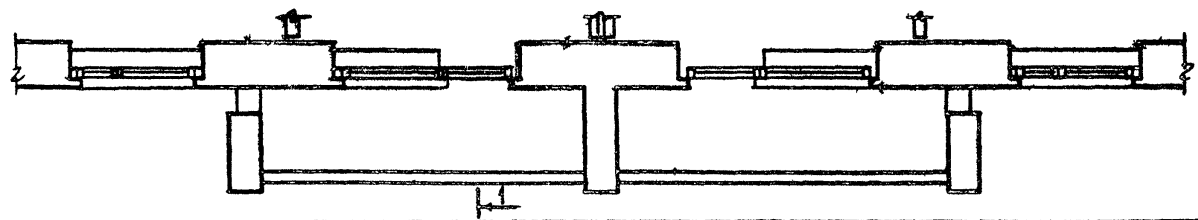
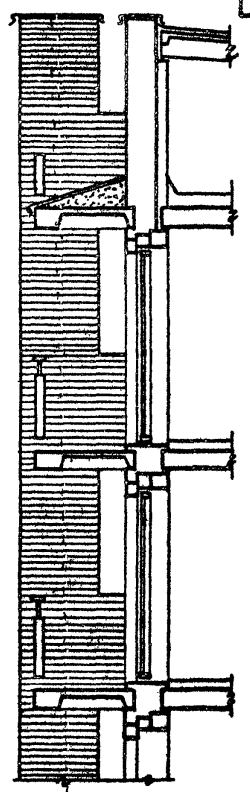
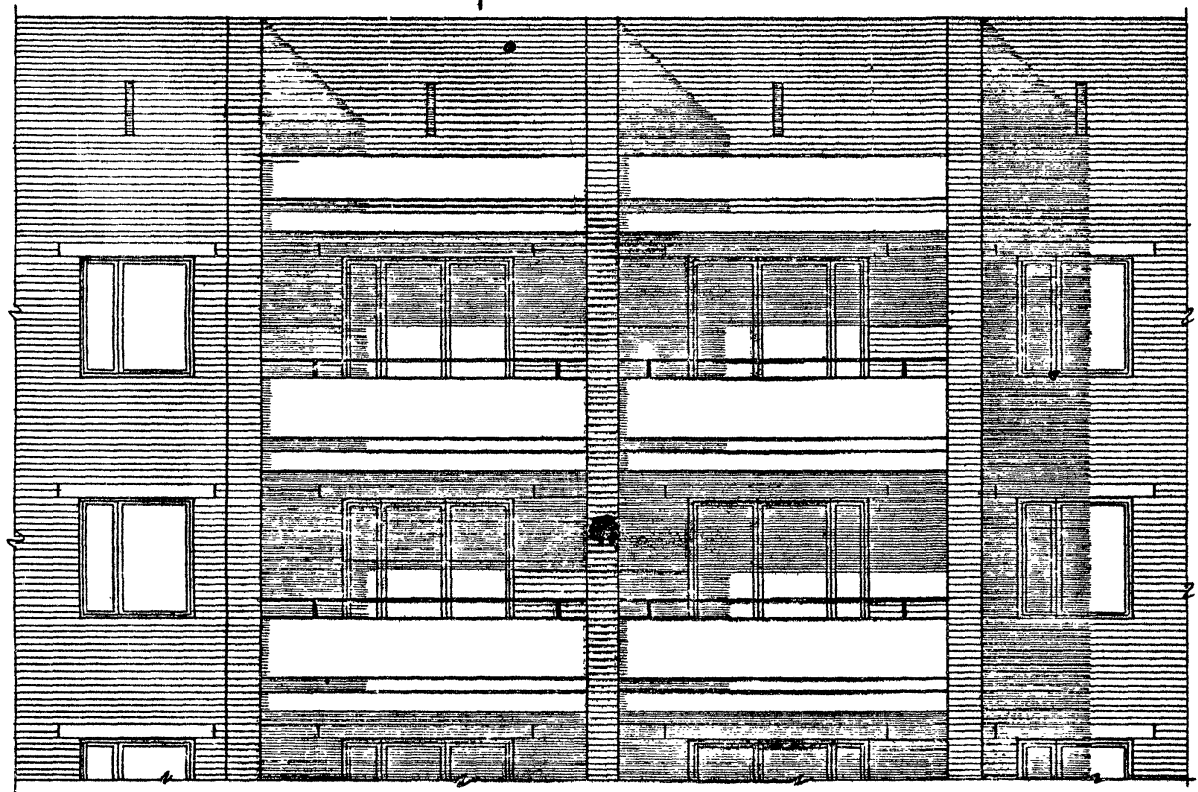
ТКПОВЫЕ ПРОЕКТЫ 86-04/1, 07/1, 08/1, 09/1, 010/1, 021/1, 022/1, 023/1, 024/1, 032/1	ЧАСТЬ 0	ЛИСТ 34
	РАЗДЕЛ 0-1/80	

ЦНИИЭП ЖИЛИЩА Г. МОСКВА	ДЖ. МАСТЕР	Д. А. ИВК. М.	Д. А. КОДИСТКА	Д. А. АРХ. ПР.	Д. А. ИВЖ. ПР.	СРОБЕГИНА	СОГЛАСОВАНО:	ДАТА
	И. В. ЗЕЛЬСКИЙ	В. П. ИВЖ. ПР.	С. А. КОДИЛОВ	С. А. ИВЖ. ПР.	С. А. ИВЖ. ПР.	С. А. ИВЖ. ПР.	СОГЛАСОВАНО:	ИВЖ. N
	С. А. ИВЖ. ПР.	С. А. ИВЖ. ПР.	С. А. ИВЖ. ПР.	С. А. ИВЖ. ПР.	С. А. ИВЖ. ПР.	С. А. ИВЖ. ПР.	СОГЛАСОВАНО:	ВЗАМЕН
	С. А. ИВЖ. ПР.	С. А. ИВЖ. ПР.	С. А. ИВЖ. ПР.	С. А. ИВЖ. ПР.	С. А. ИВЖ. ПР.	С. А. ИВЖ. ПР.	СОГЛАСОВАНО:	



Ф А С А Д 1.

ВЗАМЕН  
 207/1  
 ФАЦИОНА



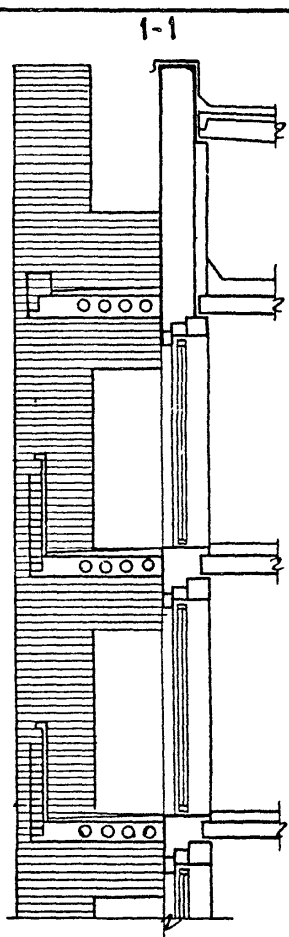
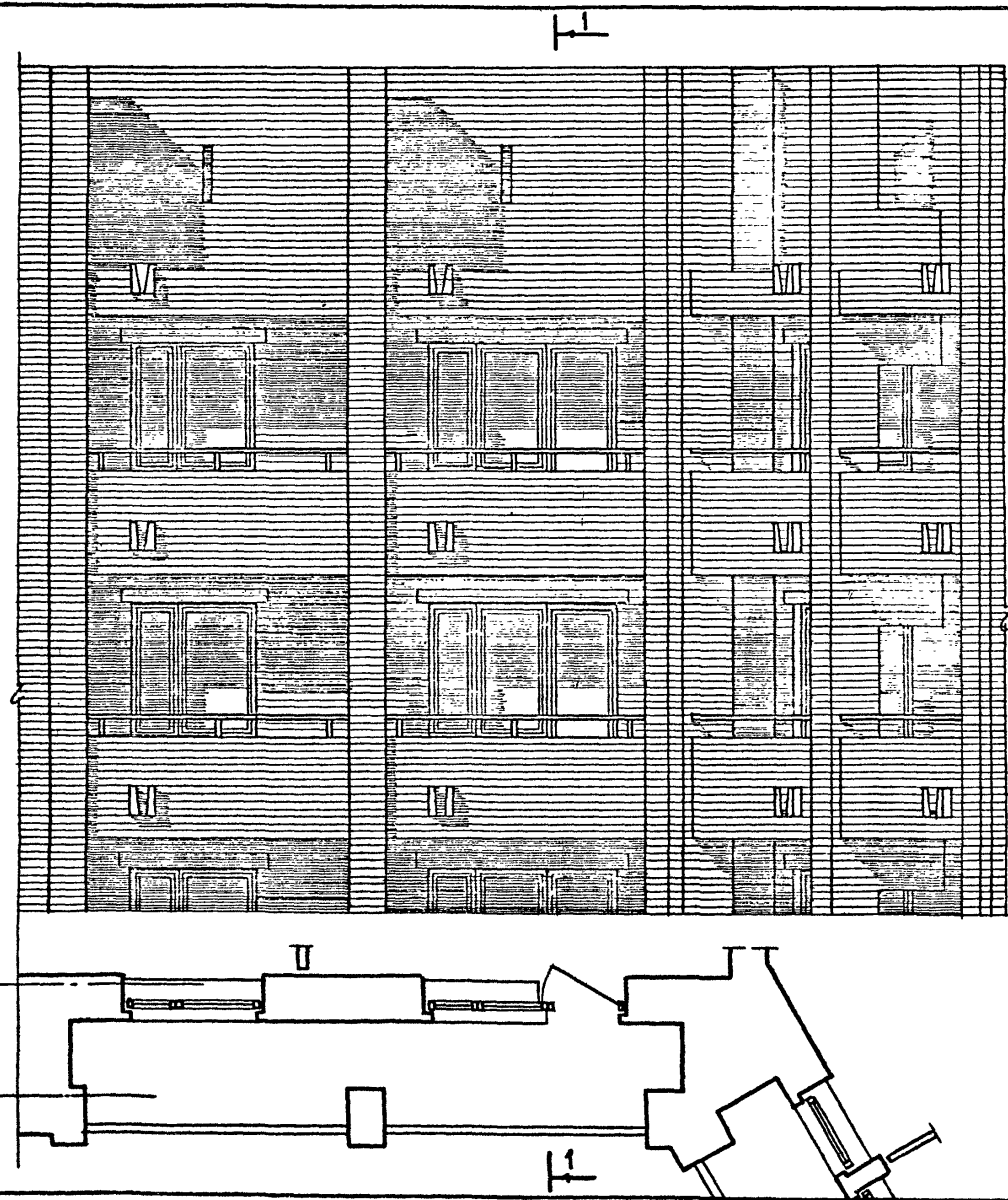
Г. МОСКВА

1980

Блок-секции 86-07/1, 86-021/1, 86-022/1, 86-023/1. ФРАГМЕНТ ФАСАДА ПО ОСИ „Ас“.  
 Ф А С А Д 1.

ТИПОВЫЕ ПРОЕКТЫ 86-04/1, 07/1, 08/1, 09/1, 010/1, 021/1, 022/1, 023/1, 024/1, 032/1	ЧАСТЬ 0 РАЗДЕЛ 0-1/80	ЛИСТ 36
-------------------------------------------------------------------------------------------	--------------------------	------------

<b>ЦНИИЭП ЖИЛИЩА</b> Г. МОСКВА	Р.У. Б. А. С. Т. О. П. / <i>Л. С. С.</i> ГЛАВ. ИНЖ. М. / <i>Л. С. С.</i> ГЛАВ. АРХ. П. Р. / <i>Л. С. С.</i> ГЛАВ. ИНЖ. П. Р. / <i>Л. С. С.</i>	Э. П. А. Б. А. К. И. М. / <i>Л. С. С.</i> А. М. Д. И. О. В. / <i>Л. С. С.</i> А. К. О. Р. С. Т. А. М. / <i>Л. С. С.</i> А. А. Р. Х. П. Р. / <i>Л. С. С.</i> ГЛАВ. ИНЖ. П. Р. / <i>Л. С. С.</i>	П. Р. О. В. Е. Р. И. А. Л. / <i>Л. С. С.</i> П. Р. О. В. Е. Р. И. А. Л. / <i>Л. С. С.</i> П. Р. О. В. Е. Р. И. А. Л. / <i>Л. С. С.</i> П. Р. О. В. Е. Р. И. А. Л. / <i>Л. С. С.</i> П. Р. О. В. Е. Р. И. А. Л. / <i>Л. С. С.</i>	С. У. Р. Д. Е. Т. И. Я. / <i>Л. С. С.</i> С. У. Р. Д. Е. Т. И. Я. / <i>Л. С. С.</i> С. У. Р. Д. Е. Т. И. Я. / <i>Л. С. С.</i> С. У. Р. Д. Е. Т. И. Я. / <i>Л. С. С.</i> С. У. Р. Д. Е. Т. И. Я. / <i>Л. С. С.</i>	С. О. Г. Л. А. С. О. В. А. Н. О. / <i>Л. С. С.</i> С. О. Г. Л. А. С. О. В. А. Н. О. / <i>Л. С. С.</i> С. О. Г. Л. А. С. О. В. А. Н. О. / <i>Л. С. С.</i> С. О. Г. Л. А. С. О. В. А. Н. О. / <i>Л. С. С.</i> С. О. Г. Л. А. С. О. В. А. Н. О. / <i>Л. С. С.</i>	Д. А. Т. А. / <i>Л. С. С.</i> И. Н. В. № / <i>Л. С. С.</i> В. З. А. М. Е. Н. / <i>Л. С. С.</i> В. З. А. М. Е. Н. / <i>Л. С. С.</i> В. З. А. М. Е. Н. / <i>Л. С. С.</i>
-----------------------------------	---------------------------------------------------------------------------------------------------------------------------------------------------------	------------------------------------------------------------------------------------------------------------------------------------------------------------------------------------------------------------	----------------------------------------------------------------------------------------------------------------------------------------------------------------------------------------------------------------------------------------------	-------------------------------------------------------------------------------------------------------------------------------------------------------------------------------------------------------------------------------	----------------------------------------------------------------------------------------------------------------------------------------------------------------------------------------------------------------------------------------------------------------------------	------------------------------------------------------------------------------------------------------------------------------------------------------------------------------------

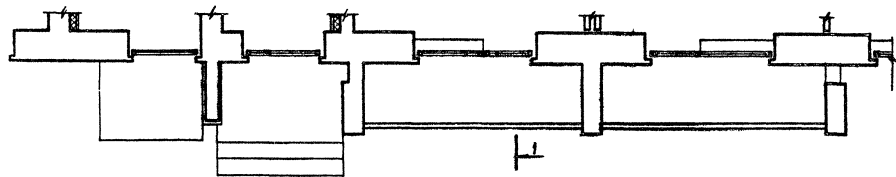


38

1980

Блок-секция 86-032/1. ФРАГМЕНТ ФАСАДА ПО ОСИ „Ас“.

ТИПОВЫЕ ПРОЕКТЫ 86-04/1, 07/1, 08/1, 09/1, 010/1, 021/1, 022/1, 023/1, 024/1, 032/1	ЧАСТЬ 0 РАЗД ЕЛ 0-1/80	ЛИСТ 37
-------------------------------------------------------------------------------------------	---------------------------	------------



1980

Блок-секции 86-04/1, 86-08/1, 86-09/1, 86-010/1. ФРАГМЕНТ ФАСАДА ПО ОСИ „Гс“.  
 Ф А С А Д 1.

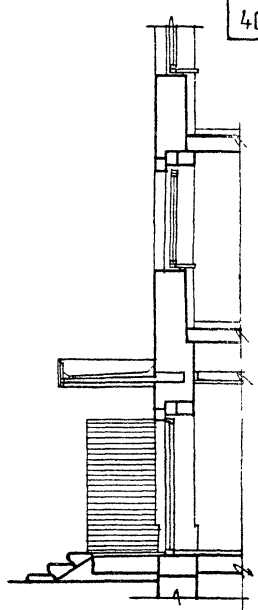
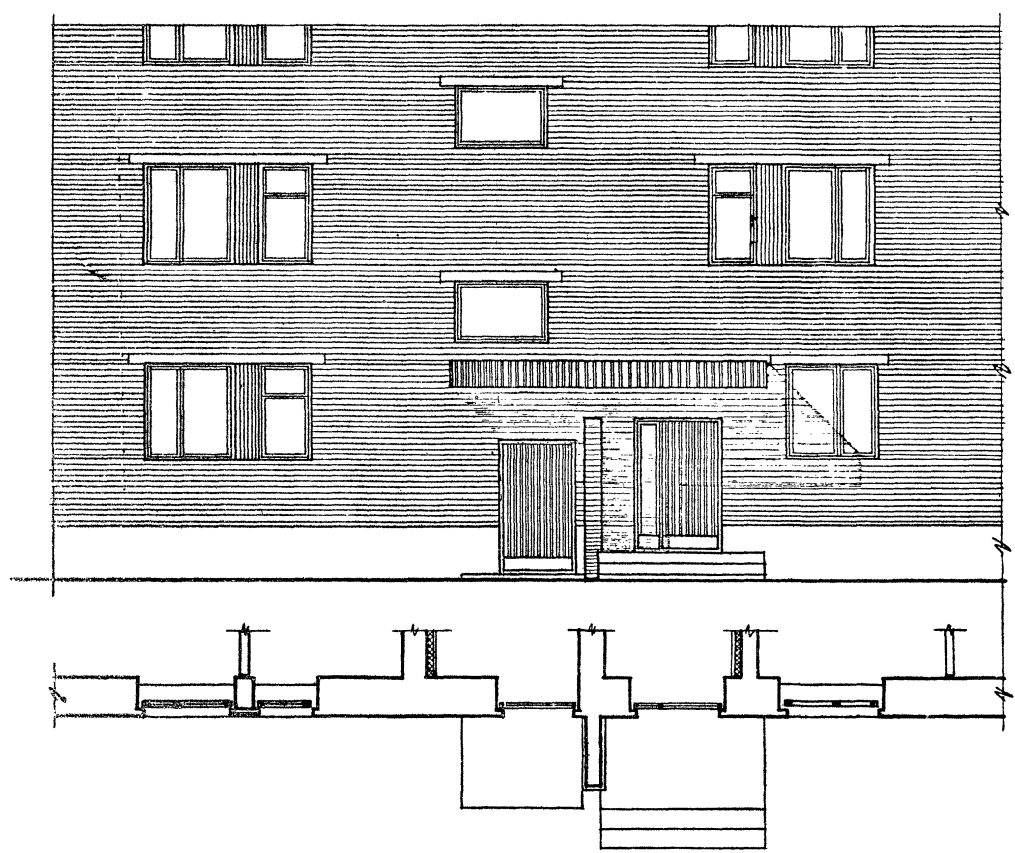
ТИПОВЫЕ ПРОСКТЫ  
 56-04/1, 07/1, 08/1, 09/1, 10/1,  
 1021/1, 1022/1, 1023/1, 1024/1, 1025/1

ЧАСТЬ 0  
 РАЗДЕЛ 0-1/80

ЛНСТ  
 38



С О Т А Ч С С С И А Н О Д А Т А  
 И Е Р Е Е В  
 П Р О Е К Т  
 К О М П Л Е К С  
 Ж И Л И Щ Н О - О Ф И С  
 П Р О Е К Т  
 И Н Ж Е Н Е Р С К И Е  
 О Р Г А Н И З А Ц И И  
 С О Т А Ч С С С И А Н О Д А Т А  
 И Е Р Е Е В  
 П Р О Е К Т  
 К О М П Л Е К С  
 Ж И Л И Щ Н О - О Ф И С  
 П Р О Е К Т  
 И Н Ж Е Н Е Р С К И Е  
 О Р Г А Н И З А Ц И И



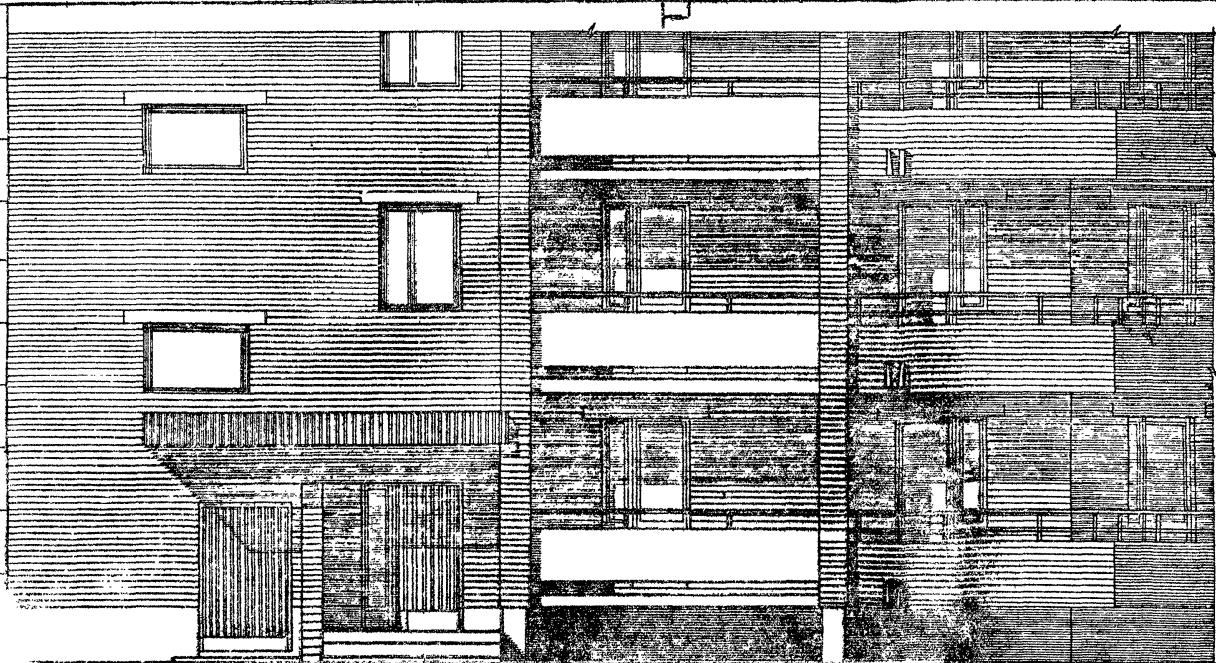
46

Блок-секции 86-07/1, 86-027/1. Фрагмент фасада по оси "Г". Фасады 1 и 2.

Типовые проекты 86-06/1, 07/1, 08/1, 09/1, 010/1 021/1, 022/1, 023/1, 024/1, 032/1	Часть 0	Лист 39
	Раздел 0-1/80	

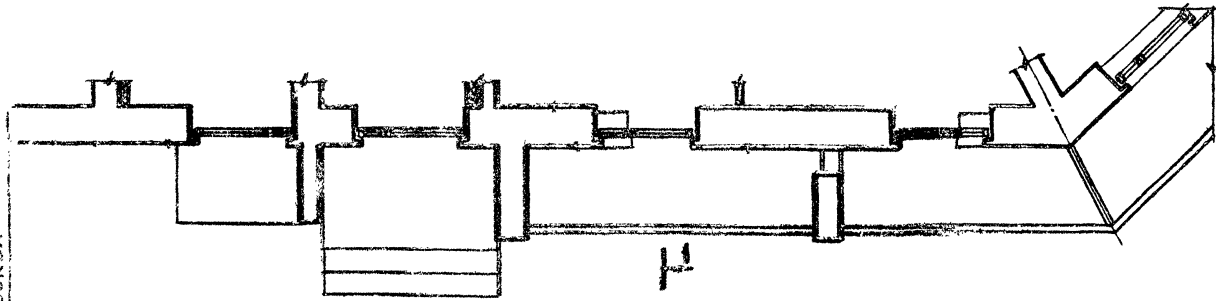
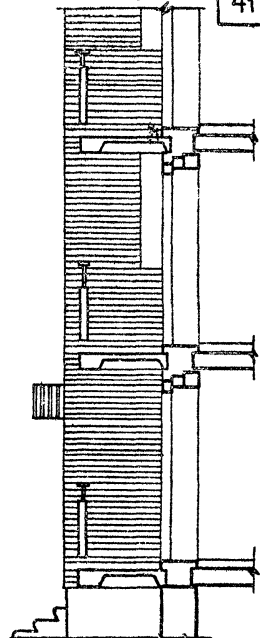


В. ДАВЕН



1-1

41



г. МОСКВА

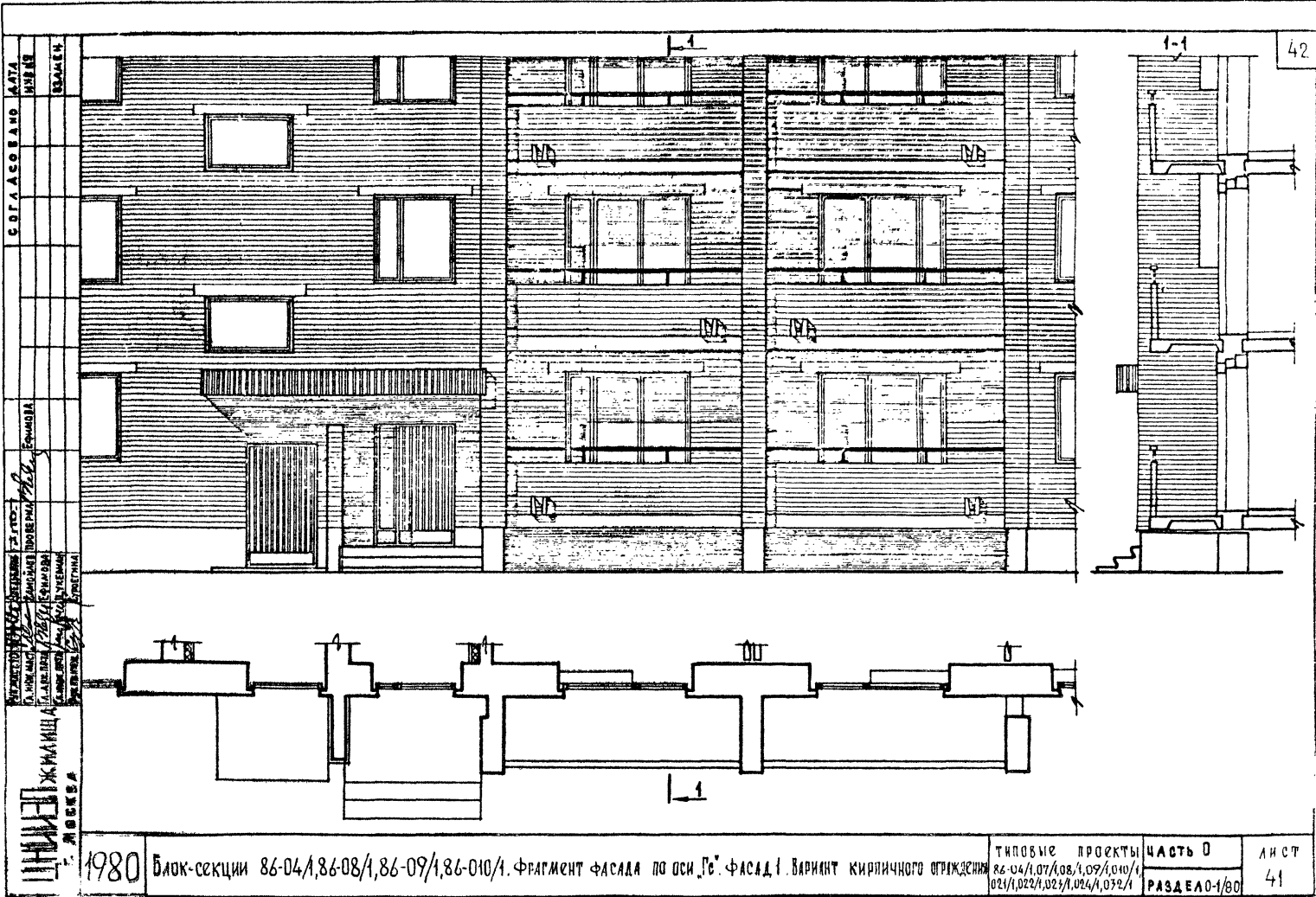
1980

Блок-секция 86-024/А. ФРАГМЕНТ ФАСАДА ПО ОСИ УС\*. ФАСАД 1.

Типовые проекты  
 86-04/1,07/1,08/1,09/1,10/1  
 021/1,022/1,023/1,024/1,025/1

ЧАСТЬ 0  
 РАЗДЕЛ 0-1/80

ЛИСТ  
 40



СОГЛАСОВАНО АРХ.  
ИЖБ

ВЗЛОЖЕН

С. О. ШОУВА

ПРОЕКТИРОВЩИК

РАБОТА

1980

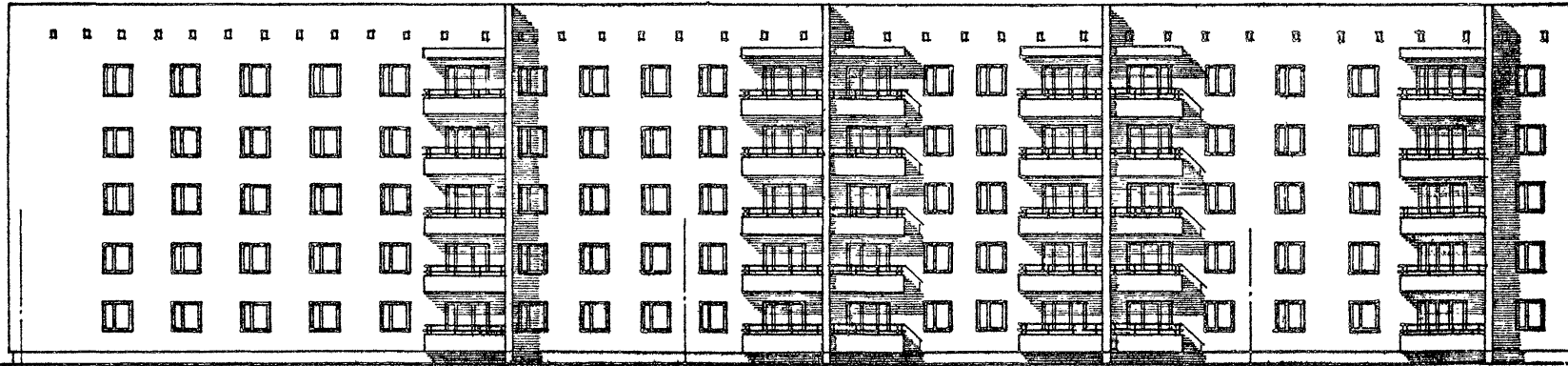
1980 Блок-секции 86-04/1,86-08/1,86-09/1,86-010/1. Фрагмент фасада по оси "Гс". Фасад I. Вариант кирпичного ограждения

ТЯПОВЫЕ ПРОЕКТЫ  
86-04/1,07/1,08/1,09/1,010/1  
02/1,022/1,023/1,024/1,032/1

ЧАСТЬ 0  
РАЗДЕЛ 01/80

ЛИСТ  
41

ФАСАДЫ ПО ОСИ АС

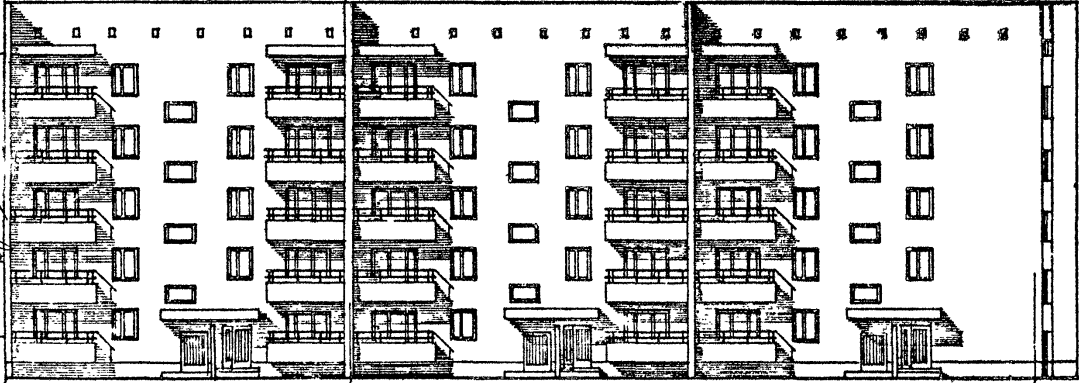


86-09/1 ТОРЦОВАЯ ЛЕВАЯ

86-07/1 РЯДОВАЯ

86-04/1 РЯДОВАЯ

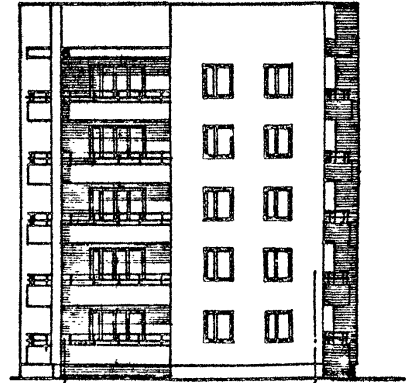
ФАСАДЫ ПО ОСИ ГС



86-04/1 РЯДОВАЯ

86-09/1 ТОРЦОВАЯ ЛЕВАЯ

ФАСАД ПО ОСИ ІС



86-09/1 ТОРЦОВАЯ ЛЕВАЯ

Гс

Ас

№ ВЗАИМ. СЕРИИ  
СЕРИИ  
ЖИЛ. КОМПЛЕКС  
Г. МОСКВА

1980

Блок-секции 86-07/1, 86-09/1. Ф А С А Д Ы 2

ТИПОВЫЕ ПРОЕКТЫ 86-04/1, 07/1, 08/1, 09/1, 01/1, 021/1, 022/1, 023/1, 024/1, 032/1	ЧАСТЬ D РАЗДЕЛ 01/80	АМСТ 42
------------------------------------------------------------------------------------------	-------------------------	------------

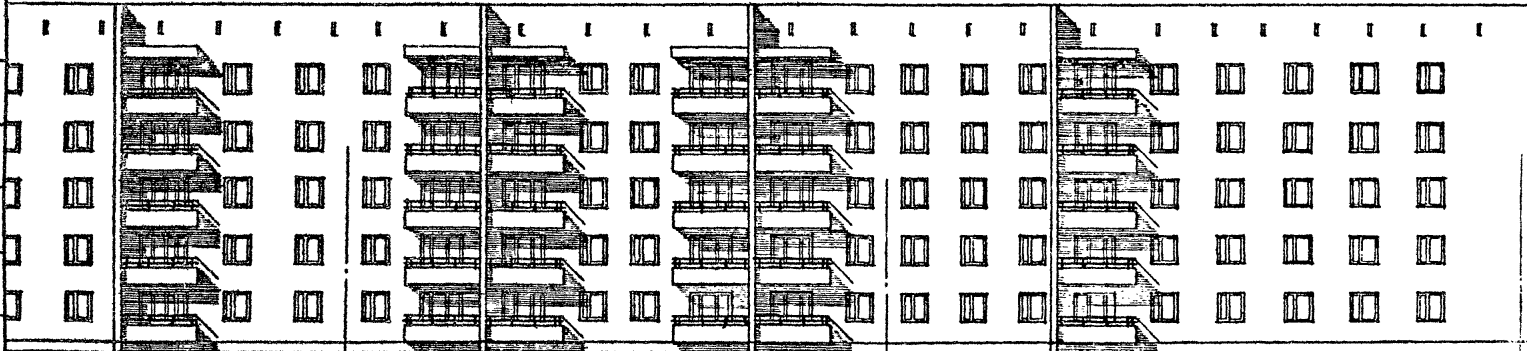
СОГЛАСОВАНО ДАТА  
ИМЕНИ  
ВЛАДЕИ

РАБОТА  
ИМЕНИ  
ФОРМА

СПЕЦИАЛЬНЫЕ  
ДИЗАЙНЕРСКИЕ  
РАБОТЫ  
ПРОЕКТА  
ИМЕНИ  
ФОРМА

ИЖИЛИЩНИЦА  
г. МОСКВА

Ф А С А Д Ы П О О С И А С

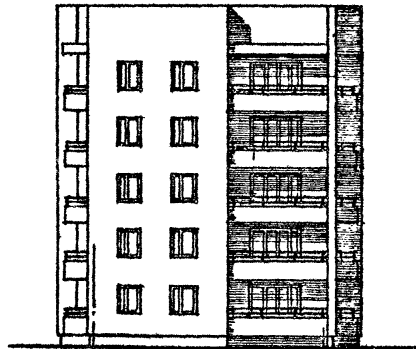


86-04/1 РЯДОВАЯ

86-07/1 РЯДОВАЯ

86-010/1 ТОРЦОВАЯ ПРАВЯЯ

Ф А С А Д П О О С И 9 с

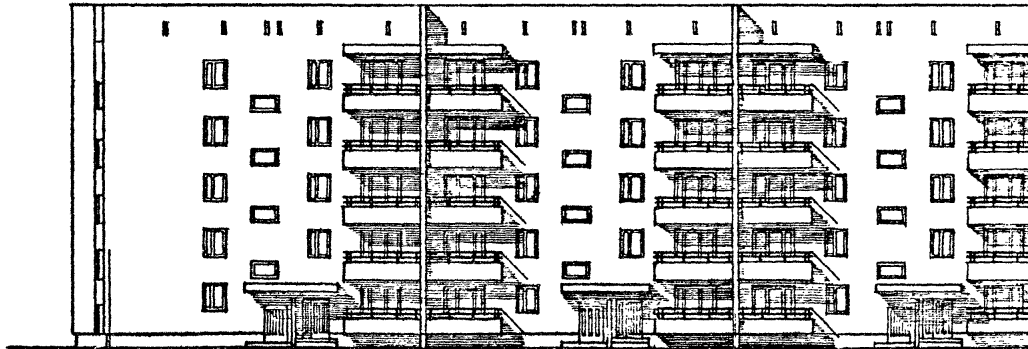


86-010/1 ТОРЦОВАЯ ПРАВЯЯ

Ас

Гс

Ф А С А Д Ы П О О С И Г с



86-010/1 ТОРЦОВАЯ ПРАВЯЯ

86-04/1 РЯДОВАЯ

1980

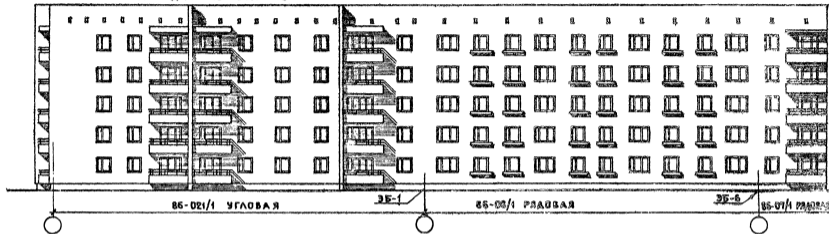
Блок - секции 86-07/1, 86-010/1. Фасады 2.

ТИПОВЫЕ ПРОЕКТЫ  
86-04/1, 86-07/1, 86-010/1  
86-010/1, 86-04/1, 86-010/1

ЧАСТЬ Д  
РАЗДЕЛ Д/В

ЛИСТ  
43

ФАСАДЫ ПО ОСИ Ас



ФАСАДЫ ПО ОСИ Гс

ФАСАД ПО ОСИ Ес 3Б-2

ФАСАД ПО ОСИ Іс

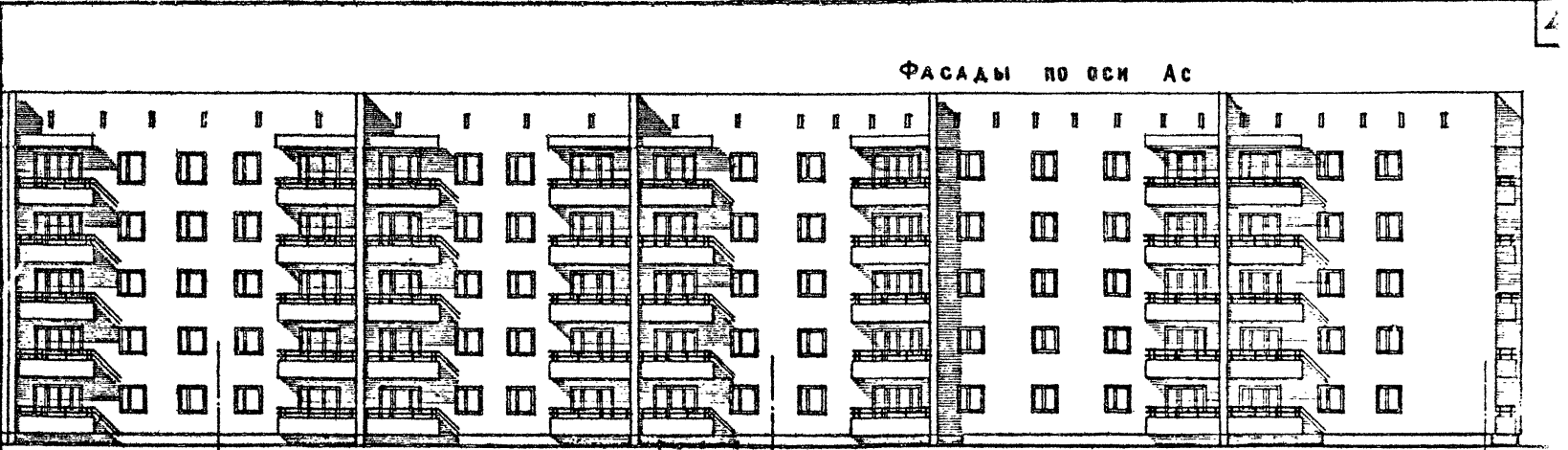


1980

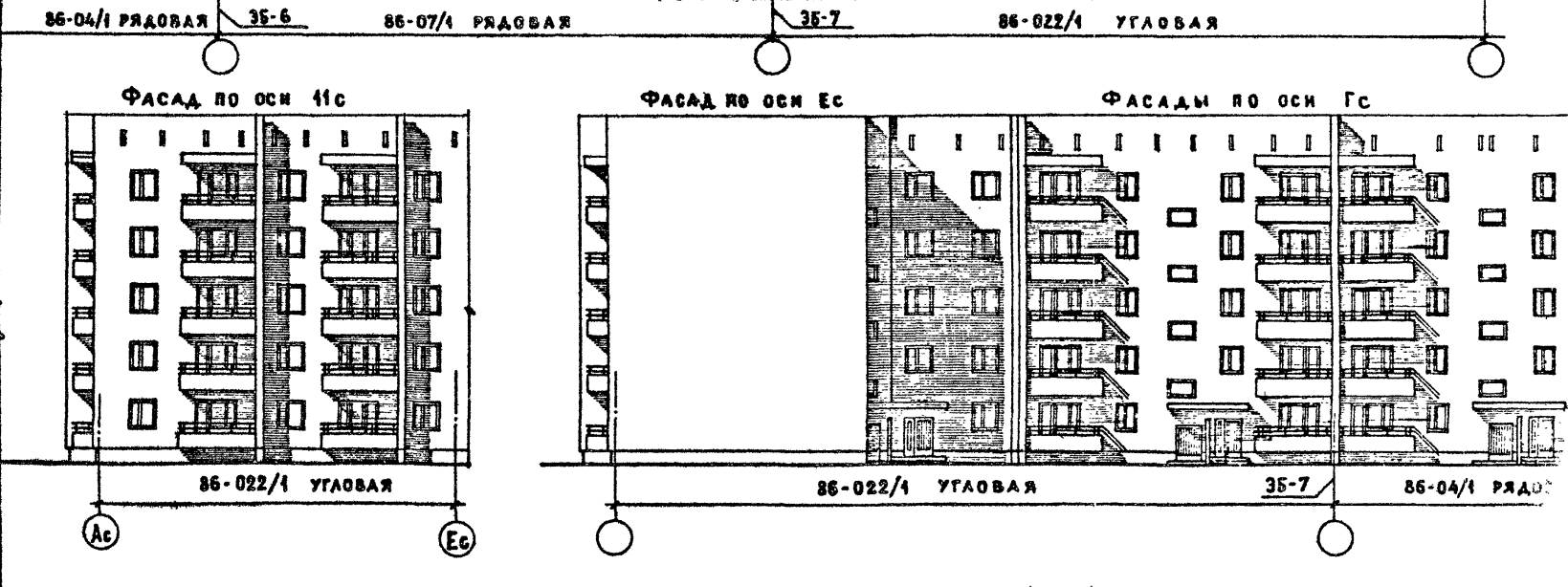
Блок-секции 86-08/1, 86-021/1. Ф А С А Д Ы 2.

ТИПОВЫЕ ПРОЕКТЫ	ЧАСТЬ В	ЛНСТ
86-04/1, 07/1, 08/1, 09/1, 010/1	РАЗДЕЛ 01/80	44
021/1, 022/1, 023/1, 024/1, 025/1		

ЦЕНТРАЛЬНЫЙ ИНСТИТУТ ЖИЛИЩНО-КОММУНАЛЬНОГО СТРОИТЕЛЬСТВА  
 Москва  
 1980



ФАСАДЫ ПО ОСИ АС



ФАСАД ПО ОСИ ЦС

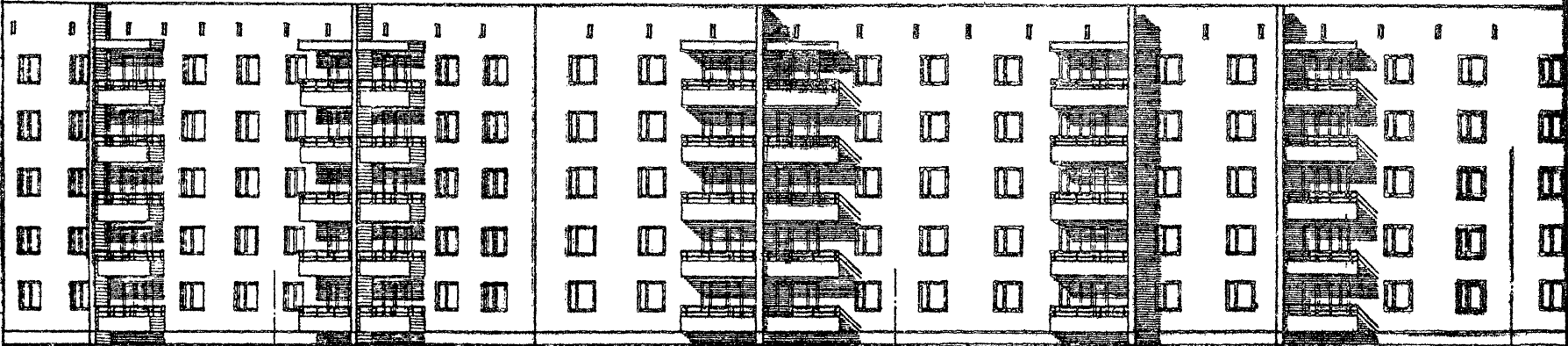
ФАСАД ПО ОСИ ЕС

ФАСАДЫ ПО ОСИ ГС

Блок - секции 86-07/1, 86-022/1. ФАСАДЫ 2.

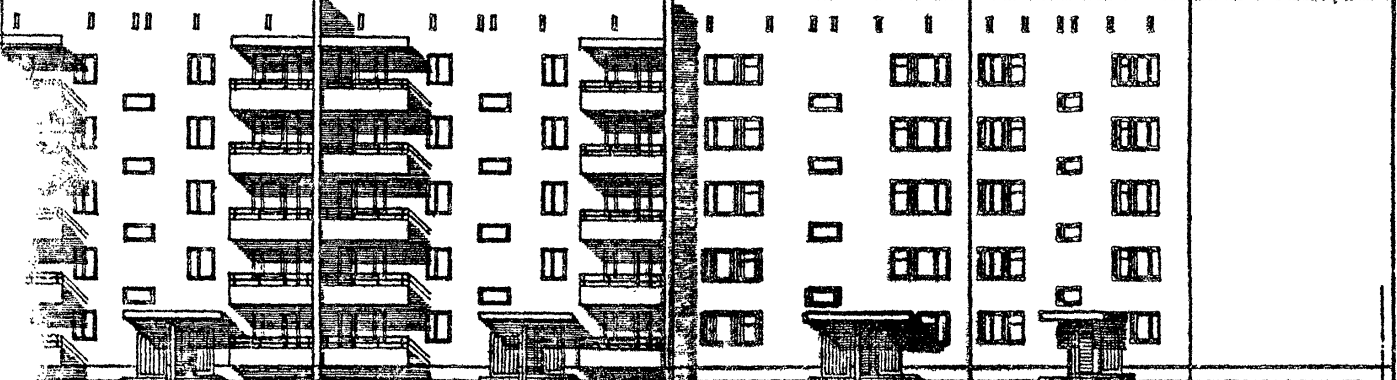
ТИПОВЫЕ ПРОЕКТЫ 86-04/1, 07/1, 08/1, 09/1, 010/1, 021/1, 022/1, 023/1, 024/1, 072/1	ЧАСТЬ 0	ЛН 6 45
	РАЗДЕЛ 04/80	

ФАСАДЫ ПО ОСИ Ас



86-04/1 РЯДОВАЯ      86-6      86-023/1 РЯДОВАЯ      86-7      86-04/1 РЯДОВАЯ      86-1

ФАСАДЫ ПО ОСИ Гс



86-04/1 РЯДОВАЯ      86-7      86-023/1 ГОРЦОВАЯ      86-15

1980

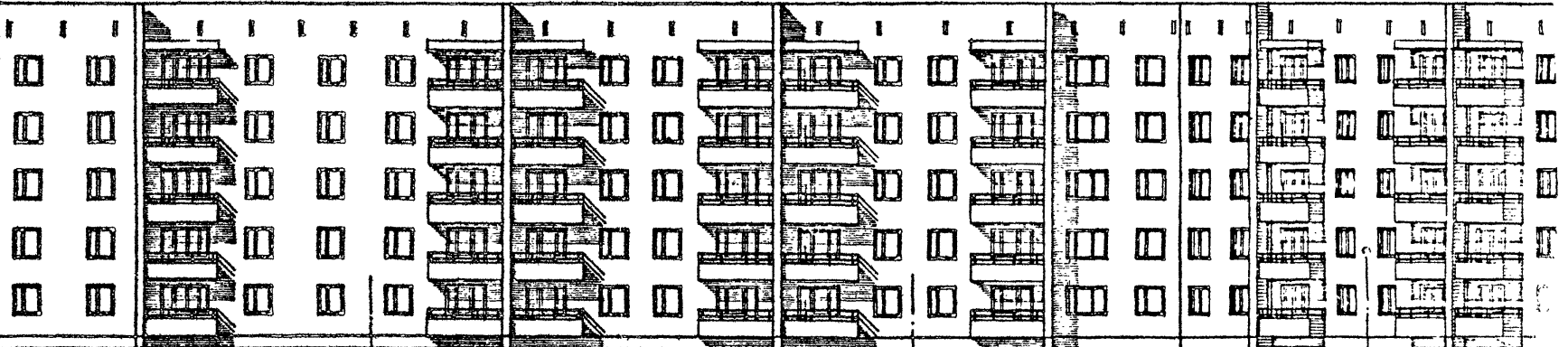
Блок-секции 86-04/1, 86-023/1. ФАСАД 2.

ТИПОВЫЕ ПРОЕКТЫ	ЧАСТЬ 0	ЛИСТ
86-04/1, 07/1, 08/1, 09/1, 010/1	РАЗДЕЛ 01/80	46
021/1, 022/1, 023/1, 024/1, 025/1		

СТАДИОН  
ИЗБ.  
ЭЛЕМЕНТ

СОГЛАСОВАНО

ФАСАДЫ ПО ОБЗ Ас



86-04/1 ЯРДОВАЯ

35-6

86-07/1 ЯРДОВАЯ

35-12

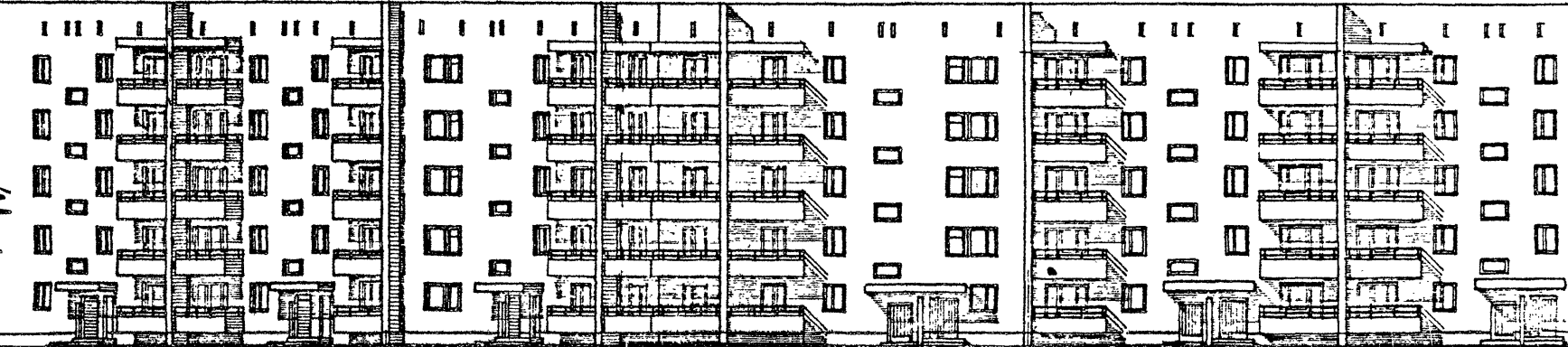
86-024/1 ЯРДОВАЯ

35-12

86-07/1 ЯРДОВАЯ

ПРОЕКТ  
ТЕХНИКА  
СДАЧА

ФАСАДЫ ПО ОБЗ Гс



86-06/1 ЯРДОВАЯ

35-7

86-024/1 ЯРДОВАЯ

35-6

86-04/1 ЯРДОВАЯ

ДИРЕКТОР ИСПОЛ. ДИРЕКТОР  
Д. А. ИВАНОВ  
ДИРЕКТОР ТЕХНИЧЕСКОГО  
ОТДЕЛА И. П. КОЗЛОВ  
ДИРЕКТОР ПРОЕКТА  
П. В. КОЗЛОВ  
ДИРЕКТОР  
С. А. ЛЕВИН  
ДИРЕКТОР  
С. А. ЛЕВИН  
ДИРЕКТОР  
С. А. ЛЕВИН  
ДИРЕКТОР  
С. А. ЛЕВИН  
ДИРЕКТОР  
С. А. ЛЕВИН  
ДИРЕКТОР  
С. А. ЛЕВИН  
ДИРЕКТОР  
С. А. ЛЕВИН

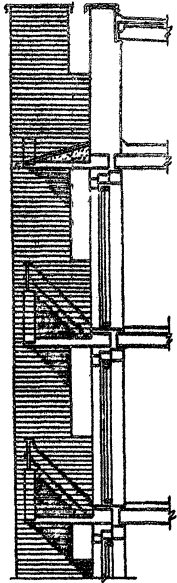
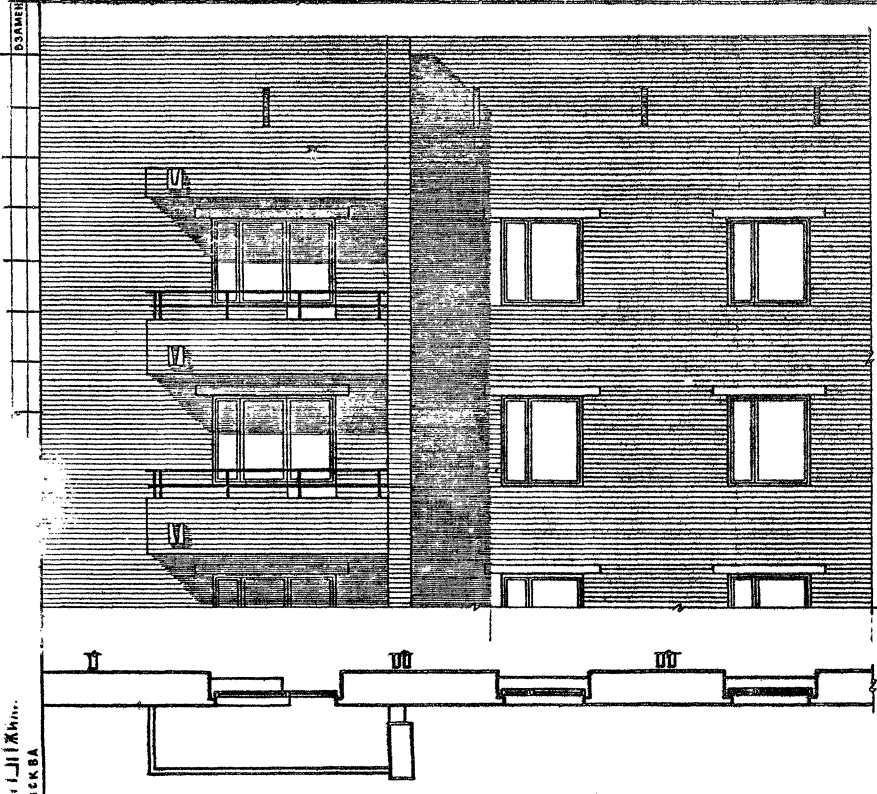
ЖИЛИЩНО-КОММУНАЛЬНОЕ  
ХОЗЯЙСТВО  
г. МОСКВА

1980

Блок-секции 86-04/1, 86-07/1, 86-024/1. Фасад 2.

ТИПОВЫЕ ПРОЕКТЫ 86-04/1, 07/1, 08/1, 09/1, 010/1 021/1, 022/1, 023/1, 024/1, 032/1	ЧАСТЬ 0	ЛИСТ
	РАЗДЕЛ 0-1/80	47





г. Москва  
1980

Блок-секции 86-04/1, 86-09/1, 86-022/1, 86-024/1. ФРАГМЕНТ ФАСАДА ПО ОСИ Ас. ФАСАДА

ТИПОВЫЕ ПРОЕКТЫ  
86-04/1, 07/1, 08/1, 09/1, 010/1,  
021/1, 022/1, 023/1, 024/1, 032/1

ЧАСТЬ - 0  
РАЗДЕЛ 0180

ЛИСТ  
48

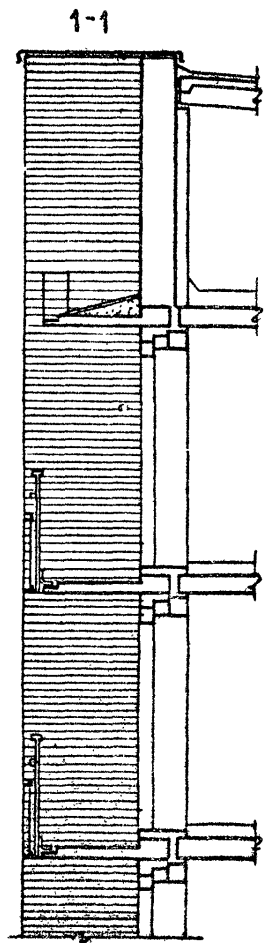
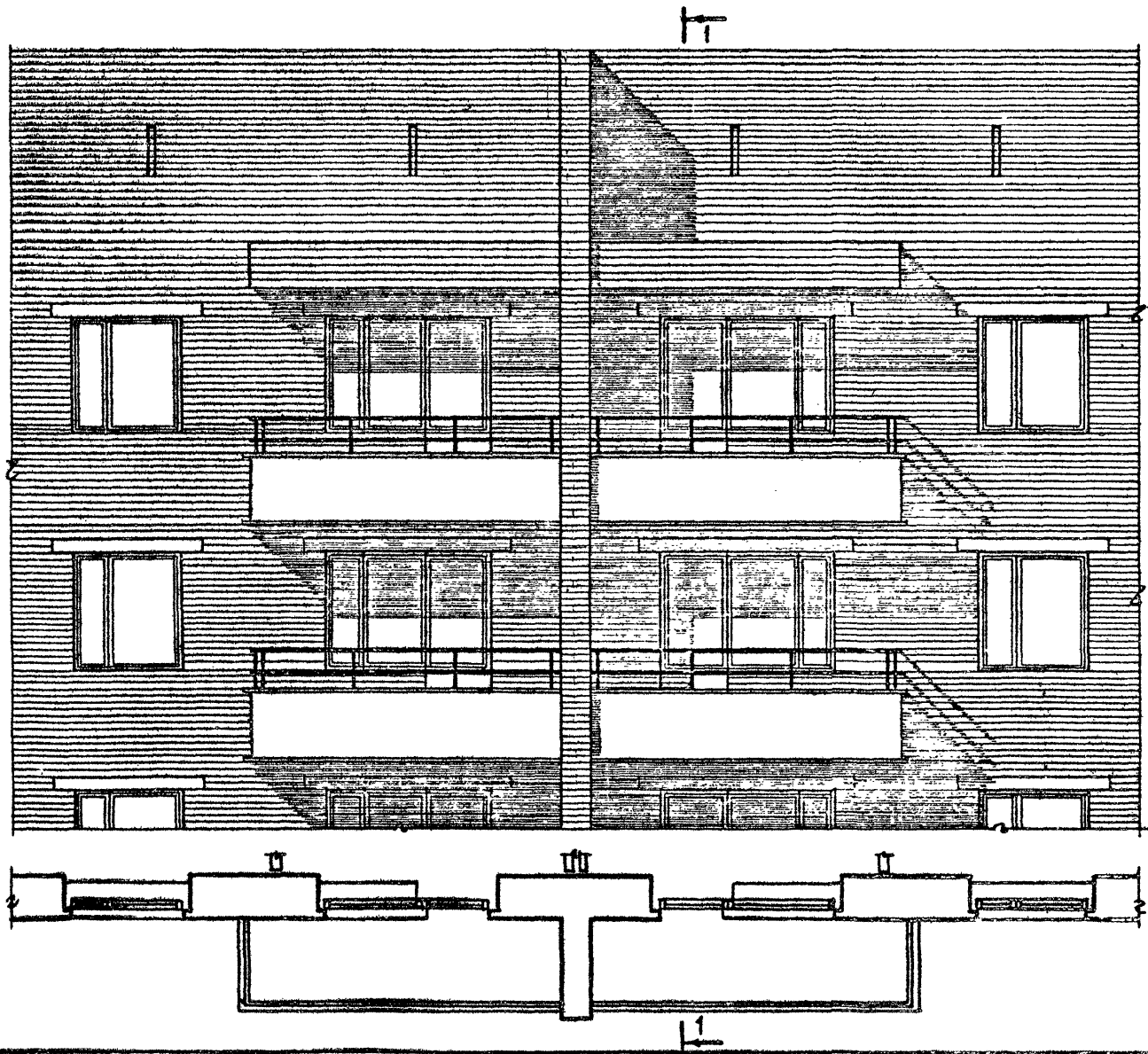
АРХ. РАСТ. ДИ.	ОБРАЗОВАНИЕ	АРХ. РАСТ. ДИ.	ОБРАЗОВАНИЕ	АРХ. РАСТ. ДИ.	ОБРАЗОВАНИЕ
ТА. ИРК. М.	СОГЛАСОВАНО	ТА. ИРК. М.	СОГЛАСОВАНО	ТА. ИРК. М.	СОГЛАСОВАНО
ТА. ОБВ. ТА.	СЛУЖБЫ	ТА. ОБВ. ТА.	СЛУЖБЫ	ТА. ОБВ. ТА.	СЛУЖБЫ
ТА. АДХ. ДР.	ПРОЕКТИРОВАНИЕ	ТА. АДХ. ДР.	ПРОЕКТИРОВАНИЕ	ТА. АДХ. ДР.	ПРОЕКТИРОВАНИЕ
ТА. ИРК. ПР.	СЛУЖБЫ	ТА. ИРК. ПР.	СЛУЖБЫ	ТА. ИРК. ПР.	СЛУЖБЫ

ЦЕНТРАЛЬНАЯ  
ЖИЛИЩНО-КОММУНАЛЬНО-ХОЗЯЙСТВЕННАЯ  
УПРАВЛЕНИЕ  
Г. МОСКВА

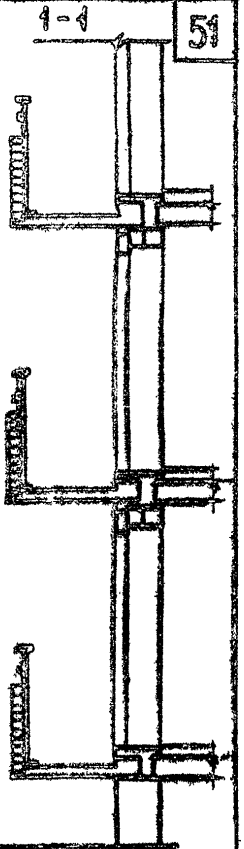
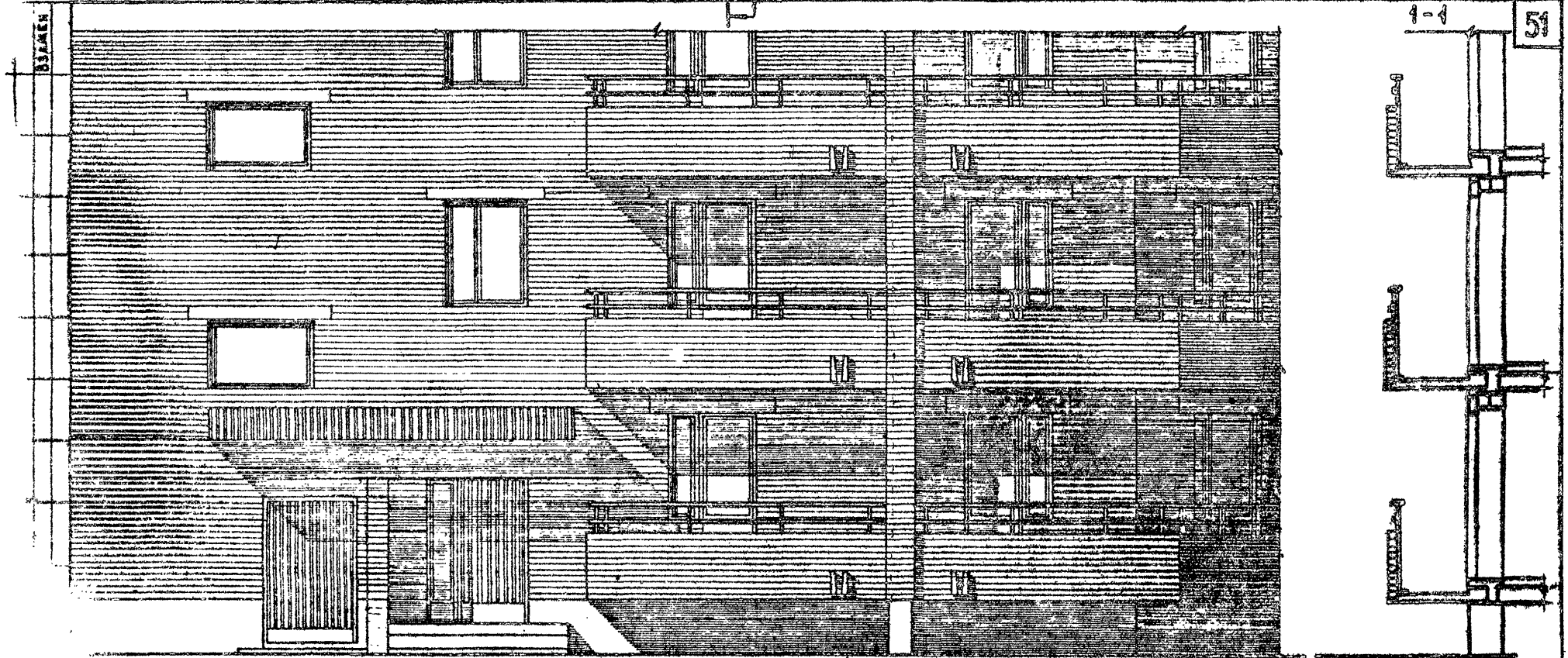
1980

Блок-секции 86-07/1, 86-021/1, 86-022/1, 86-023/1. ФРАГМЕНТ ФАСАДА ПО ОСИ Ас. ФАСАД 2

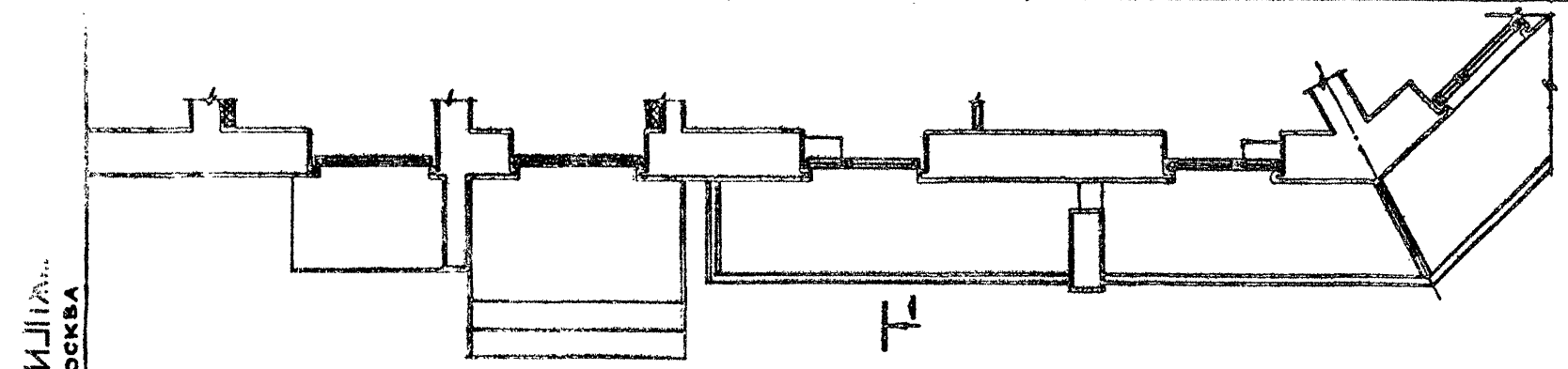
ТИПОВЫЕ ПРОЕКТЫ 86-04/1, 07/1, 08/1, 09/1, 010/1, 021/1, 022/1, 023/1, 024/1, 032/1	ЧАСТЬ 0 РАЗДЕЛ 0-1/88	ЛИСТ 49
-------------------------------------------------------------------------------------------	--------------------------	------------



50



51



ГИИИ  
Г. МОСКВА

1980

Блок-секция В6-024/1. Фрагмент фасада по оси Гс'. Фасад 2.

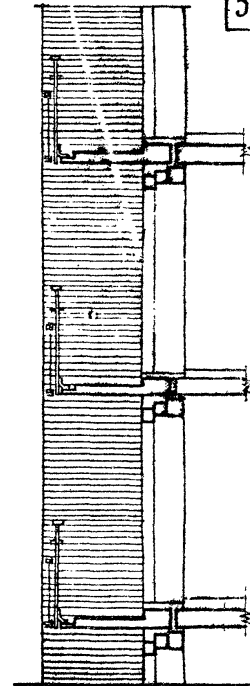
Типовые проекты В6-04/1, 07/1, 08/1, 09/1, 010/1, 021/1, 022/1, 023/1, 024/1, 025/1	Часть 0 Раздел 01/80	Лист 50
-------------------------------------------------------------------------------------------	-------------------------	------------

СОГЛАСОВАНО

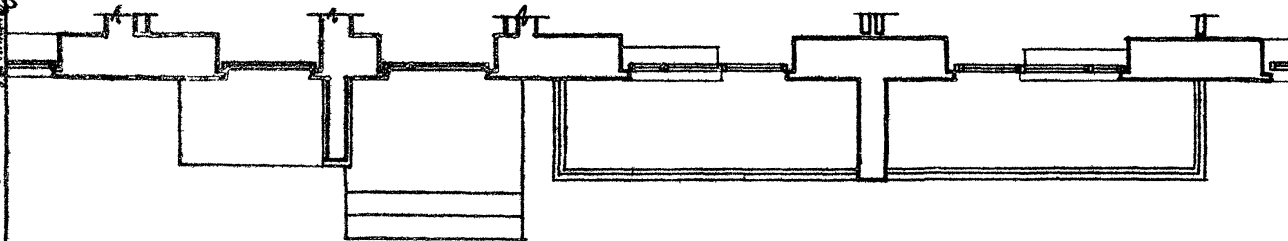
ПРОЕКТА

АРХИТЕКТУРА  
ИНЖЕНЕРНО-СТРОИТЕЛЬНЫЙ  
УНИВЕРСИТЕТ  
ИМ. А. К. ЦЕКАЛИНА  
УЧЕБНО-НАУЧНО-ПРОЕКЦИОННО-ИССЛЕДОВАТЕЛЬСКИЙ ЦЕНТР  
СТРОИТЕЛЬСТВА  
И АРХИТЕКТУРЫ  
УЧЕБНО-НАУЧНО-ПРОЕКЦИОННО-ИССЛЕДОВАТЕЛЬСКИЙ ЦЕНТР  
СТРОИТЕЛЬСТВА  
И АРХИТЕКТУРЫ

ЖИЛИЩНО-ПЕЧАТ  
Г. МОСКВА



52



1980

Блок-секции 86-04/1, 86-08/1, 86-09/1, 86-010/1. Фрагмент фасада по оси „Г-с“. Фасад, 2.

ТИПОВЫЕ ПРОЕКТЫ  
86-04/1, 07/1, 08/1, 09/1, 010/1  
021/1, 022/1, 023/1, 024/1, 072/1

ЧАСТЬ 0  
РАЗДЕЛ 0-1/80

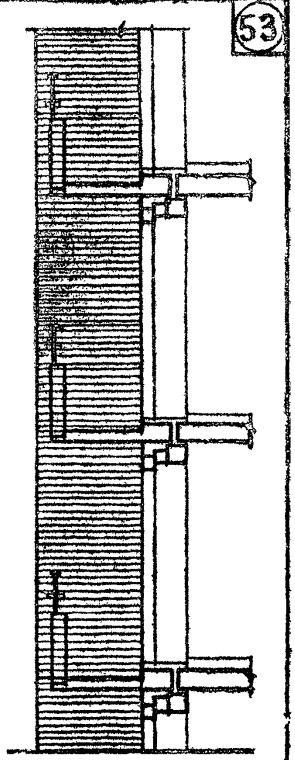
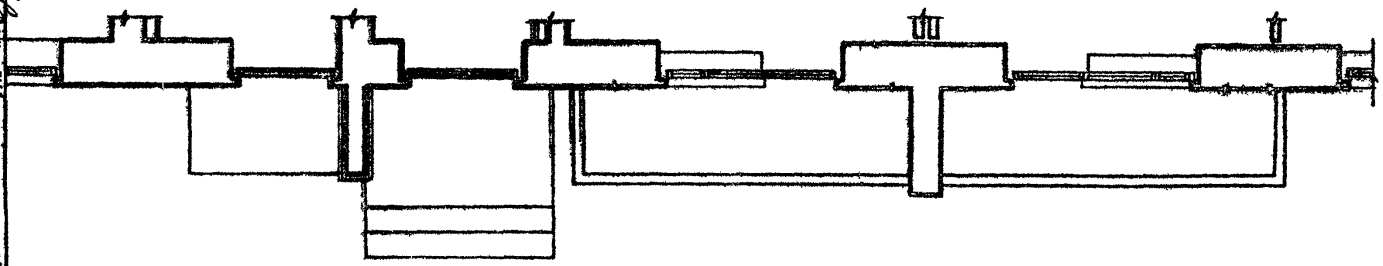
ЛИСТ  
51

СОГЛАСОВАНО  
ДАТА  
ИМЯ  
ПОДПИСЬ

ПРОЕКТИРОВАН  
ИЛИ РЕВИЗИРОВАН  
ДАТА И ИМЯ  
ПОДПИСЬ

УТВЕРЖДЕНО  
ДАТА И ИМЯ  
ПОДПИСЬ

ПЕЧАТЬ  
Г. МОСКВА



53

1980

Блок-секции 86-04/1, 86-08/1, 86-09/1, 86-010/1. Фрагмент фасада по оси 'Pc'.  
Фасад 2. Вариант кирпичного ограждения.

Типовые проекты  
86-04/1, 07/1, 08/1, 09/1, 010/1,  
021/1, 022/1, 023/1, 024/1, 032/1

Часть 0  
Раздел 0-1/80  
Лист 52

ЦЕНТРАЛЬНЫЙ ИНСТИТУТ ТИПОВОГО ПРОЕКТИРОВАНИЯ ГОССТРОЯ СССР

КАЗАХСКИЙ СЪЛМАТ

---

Заказ № 691 Тираж 300 экз. Цена 2-05 Инв № 14570-01 Сдано в печать 2/6