

ГОСКОМИТЕТ
ПО ГРАЖДАНСКОМУ
СТРОИТЕЛЬСТВУ
И АРХИТЕКТУРЕ
ПРИ ГОССТРОЕ СССР

ЦНИИЭП
ЖИЛИЩА

СЕРИЯ 86 ЖИЛЫЕ ДОМА И БЛОК-СЕКЦИИ СО СТЕНАМИ ИЗ КИРПИЧА

ТИПОВЫЕ ПРОЕКТЫ
5-ЭТАЖНЫХ БЛОК-СЕКЦИЙ

ЧАСТЬ 0 - ОБЩАЯ ЧАСТЬ
РАЗДЕЛ 04/80 ОБЩАЯ ХАРАКТЕРИСТИКА ПРОЕКТА

МОСКВА 1980г.

86-04/1
86-07/1
86-08/1
86-09/1
86-010/1
86-021/1
86-022/1
86-023/1
86-024/1
86-032/1

НАИМЕНОВАНИЕ БЛОК-СЕКЦИИ	ФАСАД 1		ФАСАД 2	
	ПЛАНИРОВОЧНОЕ РЕШЕНИЕ 1 ЭТАЖА			
	I ОСНОВНОЕ	II СО СКВОЗНЫМ ПРОХОДОМ	I ОСНОВНОЕ	II СО СКВОЗНЫМ ПРОХОДОМ
РЯДОВАЯ 04/1				
РЯДОВАЯ 07/1				
РЯДОВАЯ 08/1				
ТОРЦОВАЯ ЛЕВАЯ 09/1				
ТОРЦОВАЯ ПРАВАЯ /С КОЛЕСОЧНОЙ/ 010/1				
УГЛОВАЯ ЛЕВАЯ 021/1				
УГЛОВАЯ ПРАВАЯ 022/1				
ПОВОРОТНАЯ 023/1				
ПОВОРОТНАЯ 024/1				
СОЕДИНИ- ТЕЛЬНАЯ /ПОВОРОТНАЯ/ 032/1				

ТИПОВЫЕ ПРОЕКТЫ 5-ЭТАЖНЫХ БЛОК-СЕКЦИЙ СЕРИИ 86

РАЗРАБОТАНЫ ЦНИИЭП ЖИЛИЩА /127434, МОСКВА, ДМИТРОВСКОЕ ШОССЕ 9, КОРПУС Б/
УТВЕРЖДЕНЫ ГОСГРАЖДАНСТРОЕМ /ПРИКАЗ №250 ОТ 27.XI.1969Г, ПИСЬМО №3-1748 ОТ 24.XII.1970Г, ПИСЬМО №3-1692 ОТ 14.XI.1972Г/

БЛОК-СЕКЦИЯ	5-ЭТАЖНАЯ	29-КВАРТИРНАЯ	86-04/1	ВВЕДЕН В ДЕЙСТВИЕ ЦНИИЭП ЖИЛИЩА /ПРИКАЗ №45 ОТ 14.I.1977Г./
БЛОК-СЕКЦИЯ	5-ЭТАЖНАЯ	20-КВАРТИРНАЯ	86-07/1	ВВЕДЕН В ДЕЙСТВИЕ ЦНИИЭП ЖИЛИЩА /ПРИКАЗ №409 ОТ 30.XII.1976Г./
БЛОК-СЕКЦИЯ	5-ЭТАЖНАЯ	20-КВАРТИРНАЯ	86-08/1	ВВЕДЕН В ДЕЙСТВИЕ ЦНИИЭП ЖИЛИЩА /ПРИКАЗ №409 ОТ 30.XII.1976Г./
БЛОК-СЕКЦИЯ	5-ЭТАЖНАЯ	25-КВАРТИРНАЯ	86-09/1	ВВЕДЕН В ДЕЙСТВИЕ ЦНИИЭП ЖИЛИЩА /ПРИКАЗ №222 ОТ 2.XI.1977Г./
БЛОК-СЕКЦИЯ	5-ЭТАЖНАЯ	25-КВАРТИРНАЯ	86-010/1	ВВЕДЕН В ДЕЙСТВИЕ ЦНИИЭП ЖИЛИЩА /ПРИКАЗ №246 ОТ 22.XI.1977Г./
БЛОК-СЕКЦИЯ	5-ЭТАЖНАЯ	34-КВАРТИРНАЯ	86-021/1	ВВЕДЕН В ДЕЙСТВИЕ ЦНИИЭП ЖИЛИЩА /ПРИКАЗ №244 ОТ 22.XI.1977Г./
БЛОК-СЕКЦИЯ	5-ЭТАЖНАЯ	35-КВАРТИРНАЯ	86-022/1	ВВЕДЕН В ДЕЙСТВИЕ ЦНИИЭП ЖИЛИЩА /ПРИКАЗ №246 ОТ 22.XI.1977Г./
БЛОК-СЕКЦИЯ	5-ЭТАЖНАЯ	20-КВАРТИРНАЯ	86-023/1	ВВЕДЕН В ДЕЙСТВИЕ ЦНИИЭП ЖИЛИЩА /ПРИКАЗ №518 ОТ 20.XII.1977Г./
ПОВОРОТНАЯ С ВНЕШНИМ УГОЛОМ				ВВЕДЕН В ДЕЙСТВИЕ ЦНИИЭП ЖИЛИЩА /ПРИКАЗ №518 ОТ 20.XII.1977Г./
БЛОК-СЕКЦИЯ	5-ЭТАЖНАЯ	20-КВАРТИРНАЯ	86-024/1	ВВЕДЕН В ДЕЙСТВИЕ ЦНИИЭП ЖИЛИЩА /ПРИКАЗ №518 ОТ 20.XII.1977Г./
ПОВОРОТНАЯ В ВНУТРЕННЕМ УГОЛОМ				ВВЕДЕН В ДЕЙСТВИЕ ЦНИИЭП ЖИЛИЩА /ПРИКАЗ №518 ОТ 20.XII.1977Г./
БЛОК-СЕКЦИЯ	5-ЭТАЖНАЯ	20-КВАРТИРНАЯ	86-032/1	ВВЕДЕН В ДЕЙСТВИЕ ЦНИИЭП ЖИЛИЩА /ПРИКАЗ №437 ОТ 30.XI.1978Г./
СОЕДИНИТЕЛЬНАЯ В 3 НАПРАВЛЕНИЯХ ПОД 120° /ПОВОРОТНАЯ/				ВВЕДЕН В ДЕЙСТВИЕ ЦНИИЭП ЖИЛИЩА /ПРИКАЗ №437 ОТ 30.XI.1978Г./

Авторский коллектив

Архитекторы - В.Ефимова, М.Смолицкая
 Конструкторы - Л.Сурегина, Е.Дукерман
 При участии - Е.Голубенковой, Т.Синеващниковой, А.Федотовой
 Инженеры - сантехники - В.Золотова, А.Раковщик, Н.Филиппов
 Инженеры - электрики - Н.Брускин, Б.Старик, М.Шименко

Пояснительная записка.

Комплексная корректировка проектов произведена по заданию, утвержденному Госгражданстроем 15.08.75г. в целях снижения стоимости трудозатрат и расхода материалов с учетом действующих нормативных документов.

5-этажные блок-секции входят в состав серии 86-кирпичных жилых домов и блок-секции с продольными несущими стенами
 Область применения - I климатический район, возможно применение в III районе, с обычными геологическими условиями и расчетной зимней температурой -25°-30°-35° и 40°С и массой снегового покрова 150 кг/м²

Проектами предусмотрены следующие планировочные решения:
 основное - I, со сквозным проходом - II, с колясочной в подполье - III и 16 типов элементов благоустройства: рядовые, рядовые с температурными и осадочными швами, торцовые.

Фасады разработаны в двух вариантах: с лоджиями /Фасад I/ с балконами /Фасад 2/
 В связи с выходом ВСН 36-77 в соответствии с заданием, утвержденным Госгражданстроем 04.06.79г. проведена замена совмещенных вентилярезов крыш на чердачные.

Настоящий проект выполнен в соответствии с действующими нормами и правилами /в том числе по взрывопожарной безопасности/

Гл. архитектор проекта *Ефимова* /В.Ефимова/

Гл. инженер проекта *Дукерман* /Е.Дукерман/

Привязка настоящего проекта выполнена в соответствии с действующими нормами и правилами /в том числе по взрывопожарной безопасности/

Гл. архитектор проекта привязки... /.../

Гл. инженер проекта привязки... /.../

..... 19...г

ЦНИИЭП ЖИЛИЩА
 МОСКВА

С.Г. ГЛАВНЫЙ ИНЖЕНЕР
 В.Е. ЕФИМОВА

Э.С. СМОЛИЦКАЯ
 Л.А. СУРЕГИНА
 Е.А. ДУКЕРМАН
 В.А. ЗОЛотова
 А.А. РАКОВЩИК
 Н.А. ФИЛИППОВ
 Н.А. БРУСКИН
 Б.А. СТАРИК
 М.А. ШИМЕНКО

1980

ТИПОВЫЕ ПРОЕКТЫ 86-04/1, 07/1, 08/1, 09/1, 010/1, 021/1, 022/1, 023/1, 024/1, 032/1	ЧАСТЬ 0	Л И С Т
	РАЗДЕЛ 0-1/80	1

МА
№ 7-20/

ВАШЕН

КАМЕН

ЖИЛИЩНО-Т. ПОСКВА

ЦНИИ
ЖИЛИЩНО-Т. ПОСКВА

НАИМЕНОВАНИЕ	ЛИСТ	СТР.	НАИМЕНОВАНИЕ	ЛИСТ	СТР.
Обложка	—	1	ТАБЛИЦА ПЛОЩАДЕЙ И ОБЪЕМОВ	27	28
Заглавный лист / начало /	1	2	Блок-секции 86-07/1, 86-09/1. Фасады 1	28	29
Заглавный лист / окончание /	2и	3	Блок-секции 86-07/1, 86-010/1 Фасады 1	29	30
Номенклатура 5-этажных блок-секций	3	4	Блок-секции 86-08/1, 86-021/1. Фасады 1	30	31
Схемы блокировок блок-секций	4	5	Блок-секции 86-07/1, 86-022/1. Фасады 1	31	32
Схемы блокировок блок-секций	5	6	Блок-секции 86-04/1, 86-023/1. Фасады 1	32	33
Состав проекта	6и	7	Блок-секции 86-07/1, 86-024/1. Фасады 1	33	34
Варианты проектных решений	7	8	Блок-секции 86-04/1, 86-023/1, 86-032/1. Фасады 1.	34	35
Блок-секции 86-04/1 и 86-021/1. Секция 1Б-2Б-2Б / левая / типовой этаж. Первый этаж. Планировочное решение основное	8	9	Блок-секции 86-04/1, 86-09/1, 86-010/1, 86-021/1, 86-023/1, 86-024/1. Фрагмент фасада по оси Ас. Фасад 1.	35	36
Блок-секции 86-04/1 и 86-023/1. Секция 1Б-2Б-2Б / правая / типовой и первый этажи.	9	10	Блок-секции 86-07/1, 86-021/1, 86-022/1, 86-023/1. Фрагмент фасада по оси Ас. Фасад 1	36	37
Блок-секция 86-04/1. Секция 1Б-2Б-2Б / левая / первый этаж. Планировочное решение со сквозным проходом. Разрез 1-1	10	11	Блок-секция 86-032/1. Фрагмент фасада по оси Ас	37	38
Блок-секция 86-07/1. Секция 3А-3А. Типовой этаж. Фрагмент секции 1 этажа. Планировочное решение основное	11	12	Блок-секции 86-04/1, 86-08/1, 86-09/1, 86-010/1. Фрагмент фасада по оси Гс. Фасад 1	38	39
Блок-секции 86-08/1. Секция 3Б-4Б. Типовой этаж. Фрагмент секции 1 этажа. Планировочное решение основное	12	13	Блок-секции 86-07/1, 86-023/1. Фрагмент фасада по оси Гс. Фасады 1 и 2	39	40
Блок-секция 86-07/1 и 86-08/1. Первый этаж. Планировочное решение со сквозным проходом	13	14	Блок-секция 86-024/1. Фрагмент фасада по оси Гс. Фасад 1.	40	41
Блок-секция 86-09/1. Секция 1А-2Б-3А / левая / типовой этаж. Фрагмент секции 1 этажа	14	15	Блок-секции 86-04/1, 86-08/1, 86-09/1, 86-010/1. Фрагмент фасада по оси Гс. Фасад 1. Вариант кирпичного ограждения	41	42
Блок-секция 86-09/1. Секция 3Б-5А. Типовой этаж. Фрагмент секции 1 этажа	15	16	Блок-секции 86-07/1, 86-09/1. Фасады 2	42	43
Блок-секция 86-010/1. Секция 1А-2Б-3А / правая / типовой этаж. Фрагмент секции 1 этажа	16	17	Блок-секции 86-07/1, 86-010/1. Фасады 2	43	44
Блок-секция 86-010/1. Секция 3Б-5А. Типовой этаж. Фрагмент секции 1 этажа	17	18	Блок-секции 86-08/1, 86-021/1. Фасады 2	44	45
Блок-секция 86-021/1. Секция 1Б-3А-3А-5Б / левая / типовой этаж. Фрагмент секции 1 этажа	18	19	Блок-секции 86-07/1, 86-022/1. Фасады 2	45	46
Блок-секция 86-022/1. Секция 1Б-3А-3А-5Б / правая / типовой этаж. Фрагмент секции 1 этажа	19	20	Блок-секции 86-04/1, 86-023/1. Фасады 2	46	47
Блок-секция 86-023/1. Секция 3А-4Б. Типовой этаж	20	21	Блок-секции 86-04/1, 86-07/1, 86-024/1. Фасады 2	47	48
Блок-секция 86-023/1. Фрагмент секции первого этажа	21	22	Блок-секции 86-04/1, 86-09/1, 86-021/1, 86-024/1. Фрагмент фасада по оси Ас. Фасад 2	48	49
Блок-секция 86-024/1. Секция 3А-4Б. Типовой этаж	22	23	Блок-секции 86-07/1, 86-021/1, 86-022/1, 86-023/1. Фрагмент фасада по оси Ас. Фасад 2	49	50
Блок-секция 86-024/1. Фрагмент секции первого этажа	23	24	Блок-секция 86-024/1. Фрагмент фасада по оси Гс. Фасад 2	50	51
Блок-секция 86-032/1. Секция 1Б-2А-3Б-3Б. Типовой этаж	24	25	Блок-секции 86-04/1, 86-08/1, 86-09/1, 86-010/1. Фрагмент фасада по оси Гс. Фасад 2	51	52
Блок-секция 86-032/1. Секция 1Б-2А-3Б-3Б. Первый этаж. Разрез 1-1	25	26	Блок-секции 86-04/1, 86-08/1, 86-09/1, 86-010/1. Фрагмент фасада по оси Гс. Фасад 2. Вариант кирпичного ограждения	52	53
Таблица площадей	26	27	Изменения внесены в связи с разработкой варианта свайных фундаментов. 15. 11. 82г. гл. инж. пр-та ЦУБЕРМАН		

1982

ЗАГЛАВНЫЙ ЛИСТ / ОКОНЧАНИЕ /

ТИПОВЫЕ ПРОСКТЫ ЧАСТЬ 0 ЛИСТ
86-04/1, 07/1, 08/1, 09/1, 021/1, 022/1, 023/1, 024/1, 032/1 РАЗДЕЛ 0-1 2и

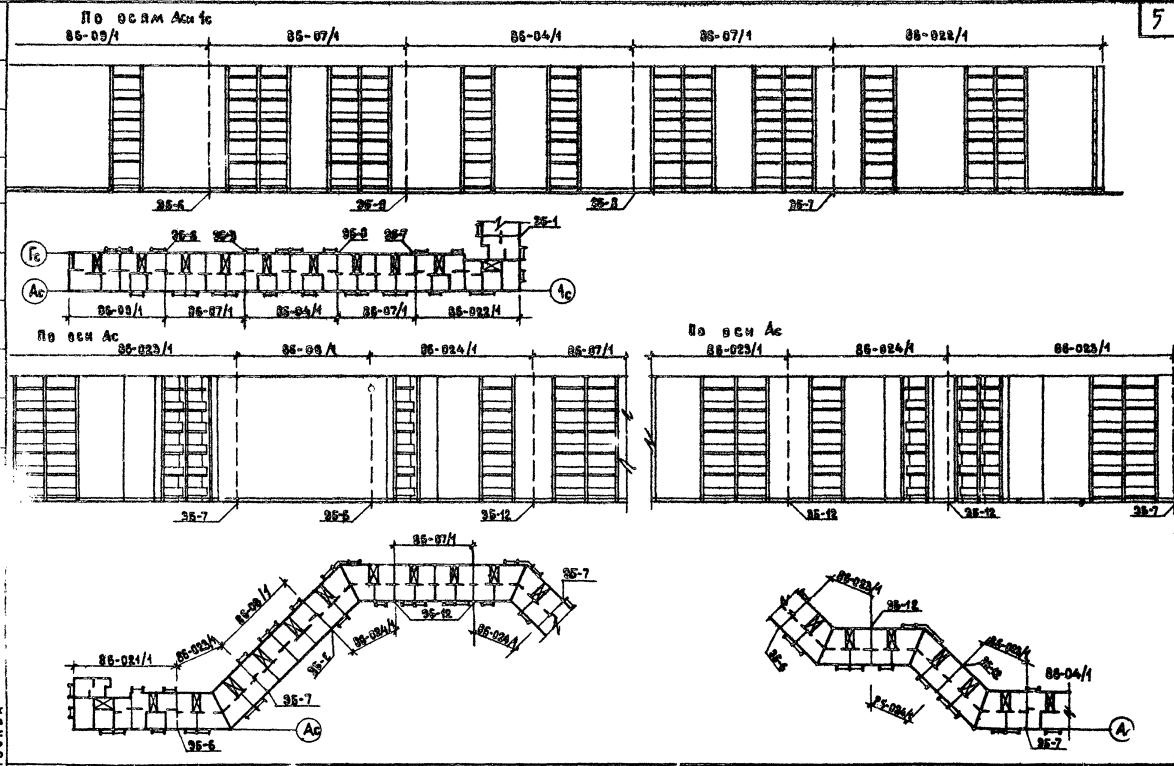
ЦЕНТРИ ЖИЛИЩА
 г. МОСКВА
 ИМ. А. М. ГОРЬКОГО
 ПРОЕКТНО-КОНСТРУКЦИОННОЕ БУДОВАТЕЛЬСКОЕ ПРЕДПРИЯТИЕ
 ДИРЕКТОР: И. П. СЕДУХИНА
 ЗАМЕСТИТЕЛЬ ДИРЕКТОРА: Л. П. СЕДУХИНА
 ОСНОВНОЙ ИНЖЕНЕР: Л. П. СЕДУХИНА
 ПРОЕКТИРОВЩИК: Л. П. СЕДУХИНА
 ЧЕКОВА
 ПРОЕКТИРОВЩИК: Л. П. СЕДУХИНА
 ПРОЕКТИРОВЩИК: Л. П. СЕДУХИНА
 ПРОЕКТИРОВЩИК: Л. П. СЕДУХИНА
 ПРОЕКТИРОВЩИК: Л. П. СЕДУХИНА

№ ПРОЕКТА	СХЕМА ПЛАНА	ВARIANT (ШИФР)	КОЛИЧЕСТВО КВАРТИР	ПРИМЕРЕНИЕ	№ ПРОЕКТА	СХЕМА ПЛАНА	ВARIANT (ШИФР)	КОЛИЧЕСТВО КВАРТИР	4											
										КОЛИЧЕСТВО КВАРТИР										
										35	1А	1Б	2А	2Б	3А	3Б	4А	4Б	5А	
86-08/1		И-1, И-2, И-3, И-4, И-5, И-6, И-7	1, 2, 3, 4, 5, 6, 7, 8, 9, 10, 11	РАЗРАБОТАНЫ РАБОЧИЕ ЧЕРТЕЖИ	86-092/1		И-1, И-2, И-3, И-4, И-5, И-6, И-7	1, 2, 3, 4, 5, 6, 7, 8, 9, 10, 11												
86-07/4		И-1, И-2, И-3, И-4, И-5, И-6, И-7	6, 7, 8, 9, 10, 11, 12, 13, 14, 15, 16	РАЗРАБОТАНЫ РАБОЧИЕ ЧЕРТЕЖИ	86-023/1		И-1, И-2, И-3, И-4, И-5, И-6, И-7	6, 7, 8, 9, 10, 11, 12, 13, 14, 15, 16												
86-08/1		И-1, И-2, И-3, И-4, И-5, И-6, И-7	1, 2, 3, 4, 5, 6, 7, 8, 9, 10, 11	РАЗРАБОТАНЫ РАБОЧИЕ ЧЕРТЕЖИ	86-024/1		И-1, И-2, И-3, И-4, И-5, И-6, И-7	6, 7, 8, 9, 10, 11, 12, 13, 14, 15, 16												
86-09/1		И-1, И-2, И-3	1, 4, 5, 6, 8, 10	РАЗРАБОТАНЫ РАБОЧИЕ ЧЕРТЕЖИ	86-032/1		И-1, И-2, И-3, И-4	17, 18, 19, 20, 21, 22, 23, 24, 25												
86-010/1		И-1, И-2, И-3	1, 4, 5, 7, 9, 11	СОЕДИНИТЕЛЬНАЯ БЛОК-СЕКЦИЯ	Т-ОБРАЗНАЯ БЛОК-СЕКЦИЯ		И-1													
86-021/1		И-1, И-2, И-3, И-4, И-5, И-6, И-7	1, 2, 3, 4, 5, 6, 7, 8, 9, 10, 11	РАЗРАБОТАНЫ РАБОЧИЕ ЧЕРТЕЖИ	МАЛОСЕМЕЙНЫХ БЛОК-СЕКЦИЯ		И-1													

ДАННЫЕ В СКОБКАХ - ДЛЯ СКВОЗНОГО ПРОХОДА
 ПЛАНИРОВОЧНЫЕ РЕШЕНИЯ И ВАРИАНТЫ БЛОК-СЕКЦИЙ (ШИФР) СМ. ОБЛОЖКИ ПРОЕКТОВ

1980

НОМЕНКЛАТУРА 5-ЭТАЖНЫХ БЛОК-СЕКЦИЙ



ИРИ...
Г. МОСКВА

1980

СХЕМЫ БЛОКИРОВОК БЛОК-СЕКЦИЙ

ТИПОВЫЕ ПРОЕКТЫ 86-04/1, 07/1, 02/1, 05/1, 010/1 02/1, 022/1, 023/1, 024/1, 072/1	ЧАСТЬ 0	ЛИСТ 4
	РАЗДЕЛ 0/80	

ДАТА ИЗМ. №	ВЗГЛЯД	ЧАСТЬ	РАЗДЕЛ		НОМЕР БЛОК-СЕКЦИИ											7				
			№	НАИМЕНОВАНИЕ	86-04/1	86-07/1	86-08/1	86-09/1	86-010/1	86-12/1	86-022/1	86-023/1	86-024/1	86-025/1	86-026/1					
		9 ОБЩАЯ ЧАСТЬ	0-1	ОБЩАЯ ХАРАКТЕРИСТИКА ПРОЕКТА	•	•	•	•	•	•	•	•	•	•	•	•	•	•		
			0-2	МАТЕРИАЛЫ ДЛЯ КОМПОНОВКИ ЖИЛЫХ ДОМОВ ИЗ БЛОК-СЕКЦИЙ	•	•	•	•	•	•	•	•	•	•	•	•	•	•		
		91 АРХИТЕКТУРНО-СТРОИТЕЛЬНЫЕ ЧЕРТЕЖИ НИЖЕ ОТМЕТКИ 0.000	01-1	ЛЕНТОЧНЫЕ ФУНДАМЕНТЫ	•	•	•	•	•	•	•	•	•	•	•	•	•	•		
			01-2	СВАЙНЫЕ ФУНДАМЕНТЫ	•	•	•	•	•	•	•	•	•	•	•	•	•	•		
		1 АРХИТЕКТУРНО-СТРОИТЕЛЬНЫЕ ЧЕРТЕЖИ ВЫШЕ ОТМЕТКИ 0.000	1-1	ЗДАНИЕ С ФАСАДАМИ 1 И 2	•	•	•	•	•	•	•	•	•	•	•	•	•	•		
		2 ОТОПЛЕНИЕ И ВЕНТИЛЯЦИЯ	2-1	С РАДИАТОРАМИ НА РАСЧЕТНЫЕ ТЕМПЕРАТУРЫ -25°, -30°, -35°, -40°	•	•	•	•	•	•	•	•	•	•	•	•	•	•		
		3 ВОДОПРОВОД, КАНАЛИЗАЦИЯ, ГАЗОПРОВОД			•	•	•	•	•	•	•	•	•	•	•	•	•	•		
		5 ЭЛЕКТРОБООРУЖАНИЕ			•	•	•	•	•	•	•	•	•	•	•	•	•	•		
		6 УСТРОЙСТВА СВЯЗИ			•	•	•	•	•	•	•	•	•	•	•	•	•	•		
		8 СМЕТЫ			•	•	•	•	•	•	•	•	•	•	•	•	•	•		
		8 СМЕТЫ	8-1	ЗДАНИЕ С ФАСАДАМИ 1.	•	•	•	•	•	•	•	•	•	•	•	•	•	•		
			8-2	ЗДАНИЕ С ФАСАДАМИ 2.	•	•	•	•	•	•	•	•	•	•	•	•	•	•	•	
			8.9-4	СМЕТЫ К ЭЛЕМЕНТАМ БЛОКИРОВКИ	•	•	•	•	•	•	•	•	•	•	•	•	•	•	•	
			СМ.1	ЗДАНИЕ С ФАСАДАМИ 1. СВАЙНЫЕ ФУНДАМЕНТЫ.	•	•	•	•	•	•	•	•	•	•	•	•	•	•	•	
			СМ.2	ЗДАНИЕ С ФАСАДАМИ 2. СВАЙНЫЕ ФУНДАМЕНТЫ.	•	•	•	•	•	•	•	•	•	•	•	•	•	•	•	
			СМ.1.1	СМЕТЫ К ЭЛЕМЕНТАМ БЛОКИРОВКИ. СВАЙНЫЕ ФУНДАМЕНТЫ.	•	•	•	•	•	•	•	•	•	•	•	•	•	•	•	
		9 Узлы и детали	9.2-7	АРХИТЕКТУРНО-СТРОИТЕЛЬНЫЕ УЗЛЫ И ДЕТАЛИ ВЫШЕ ОТМ. 0.000	•	•	•	•	•	•	•	•	•	•	•	•	•	•		
			9.3-3	САНИТАРНО-ТЕХНИЧЕСКИЕ УЗЛЫ И ДЕТАЛИ	•	•	•	•	•	•	•	•	•	•	•	•	•	•	•	
			9.4-1	ЭЛЕМЕНТЫ БЛОКИРОВКИ НИЖЕ ОТМЕТКИ 0.000	•	•	•	•	•	•	•	•	•	•	•	•	•	•	•	
			9.4-2	ЭЛЕМЕНТЫ БЛОКИРОВКИ ВЫШЕ ОТМЕТКИ 0.000	•	•	•	•	•	•	•	•	•	•	•	•	•	•	•	
			УАС.1-1	ЭЛЕМЕНТЫ БЛОКИРОВКИ НИЖЕ ОТМЕТКИ 0.000. СВАЙНЫЕ ФУНДАМЕНТЫ	•	•	•	•	•	•	•	•	•	•	•	•	•	•	•	
			10.1-1	ЖЕЛЕЗОБЕТОННЫЕ ИЗДЕЛИЯ	•	•	•	•	•	•	•	•	•	•	•	•	•	•	•	
		10 ИЗДЕЛИЯ ЗАВОДСКОГО ИЗГОТОВЛЕНИЯ	10.1-2.1	ПАНЕЛИ ПЕРЕКРЫТИЙ	•	•	•	•	•	•	•	•	•	•	•	•	•	•		
			10.1-2.3	ПАНЕЛИ ПЕРЕКРЫТИЙ ЖЕЛЕЗОБЕТОННЫЕ МНОГОВУСТУПНЫЕ	•	•	•	•	•	•	•	•	•	•	•	•	•	•	•	
			10.1-2.4	ПАНЕЛИ ПЕРЕКРЫТИЙ ЖЕЛЕЗОБЕТОННЫЕ (РЕБРИСТЫЕ) САНТЕХНИЧЕСКИЕ	•	•	•	•	•	•	•	•	•	•	•	•	•	•	•	
			10.1-3	БАЛКОННЫЕ ПЛИТЫ	•	•	•	•	•	•	•	•	•	•	•	•	•	•	•	
			10.1-3.1	БАЛКОННЫЕ ПЛИТЫ	•	•	•	•	•	•	•	•	•	•	•	•	•	•	•	
			10.1-3.3	ПЛИТЫ ЛОДЖИЙ ЖЕЛЕЗОБЕТОННЫЕ РЕБРИСТЫЕ	•	•	•	•	•	•	•	•	•	•	•	•	•	•	•	
			10.2-1	ГИПСОБЕТОННЫЕ И ЛЕГКОБЕТОННЫЕ ИЗДЕЛИЯ	•	•	•	•	•	•	•	•	•	•	•	•	•	•	•	
			Смета к типовому проекту 86-032/1 РАЗДЕЛ 8-1 ВЫПУЩЕНА В НОРМАХ И ЦЕНАХ, ВВЕДЕННЫХ С 1.01.84г И ИМЕЕТ ОБОЗНАЧЕНИЕ СМ 1.84 СМЕТНЫЕ ЦЕНЫ НА ИНДУСТРИАЛЬНЫЕ ИЗДЕЛИЯ К СМЕТЕ СМ 1.84 ТИПОВОГО ПРОЕКТА 86-032/1 РАЗДЕЛЫ 10.9-18/84 ; 10.9-2/84 ; 10.9-15/84 ; СМ 0-1/84 ; 10.9-14/84	10.3-1	ДЕРЕВЯННЫЕ ИЗДЕЛИЯ	•	•	•	•	•	•	•	•	•	•	•	•	•	•	
				10.4-1	МЕТАЛЛИЧЕСКИЕ ИЗДЕЛИЯ	•	•	•	•	•	•	•	•	•	•	•	•	•	•	•
				10.5-1	СМЕТНЫЕ ЦЕНЫ НА ЖЕЛЕЗОБЕТОННЫЕ ИЗДЕЛИЯ	•	•	•	•	•	•	•	•	•	•	•	•	•	•	•
				10.8-2	МУСОРОПРОВОД МПЗ (ИЗ СЕРИИ 83)	•	•	•	•	•	•	•	•	•	•	•	•	•	•	
				10.9-2	РАЗНЫЕ ИЗДЕЛИЯ. СМЕТНЫЕ ЦЕНЫ.	•	•	•	•	•	•	•	•	•	•	•	•	•	•	
				10.9-3	СМЕТНЫЕ ЦЕНЫ НА ЖЕЛЕЗОБЕТОННЫЕ ИЗДЕЛИЯ (ИЗ СЕРИИ 85)	•	•	•	•	•	•	•	•	•	•	•	•	•	•	
				10.9-5	РАЗНЫЕ ИЗДЕЛИЯ	•	•	•	•	•	•	•	•	•	•	•	•	•	•	
			10.9-8	РАЗНЫЕ ИЗДЕЛИЯ	•	•	•	•	•	•	•	•	•	•	•	•	•	•		
			10.9-19	РАЗНЫЕ ИЗДЕЛИЯ	•	•	•	•	•	•	•	•	•	•	•	•	•	•		
		РАСЧЕТЫ СМЕТНЫХ ЦЕН		РСЦ 1-73, РСЦ-73, РСЦ 7-75; 4-84, 14-84; 16-84	•	•	•	•	•	•	•	•	•	•	•	•	•	•		
		13 ДОПОЛНИТЕЛЬНЫЕ ЧЕРТЕЖИ.	13-2	УКАЗАНИЯ ПО ВОЗВЕДЕНИЮ КАМЕННЫХ КОНСТРУКЦИЙ В ЗИМНИХ УСЛОВИЯХ (ТИПОВОЙ ПРОЕКТ 144-86-2/1)	•	•	•	•	•	•	•	•	•	•	•	•	•	•		
РАЗДЕЛ 01 ВКЛЮЧЕН В СОСТАВ БЛОК-СЕКЦИИ 86-04/1																				

СОС. СОВАНД:
 ЕФИМОВА
 ЖИЛИЩНО-СТРОИТЕЛЬНЫЙ ЦЕНТР
 Г. МОСКВА

1982

СОСТАВ ПРОЕКТА

ТИПОВЫЕ ПРОЕКТЫ ЧАСТЬ 9 АИСТ
 86-04/1, 07/1, 08/1, 09/1, 01/1
 021/1, 022/1, 023/1, 024/1, 032/1 РАЗДЕЛ 01/00 БИ

ИВА

МОСКВА

9

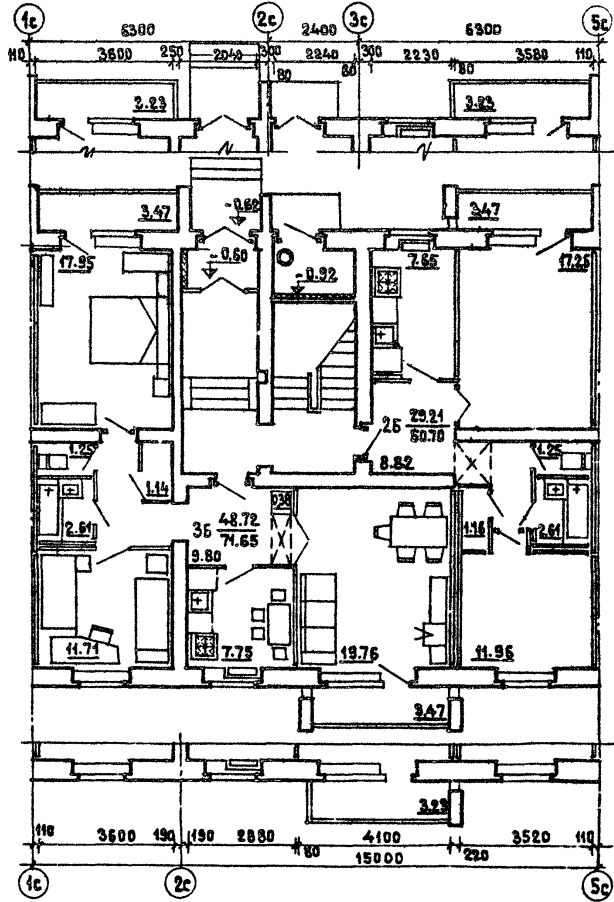
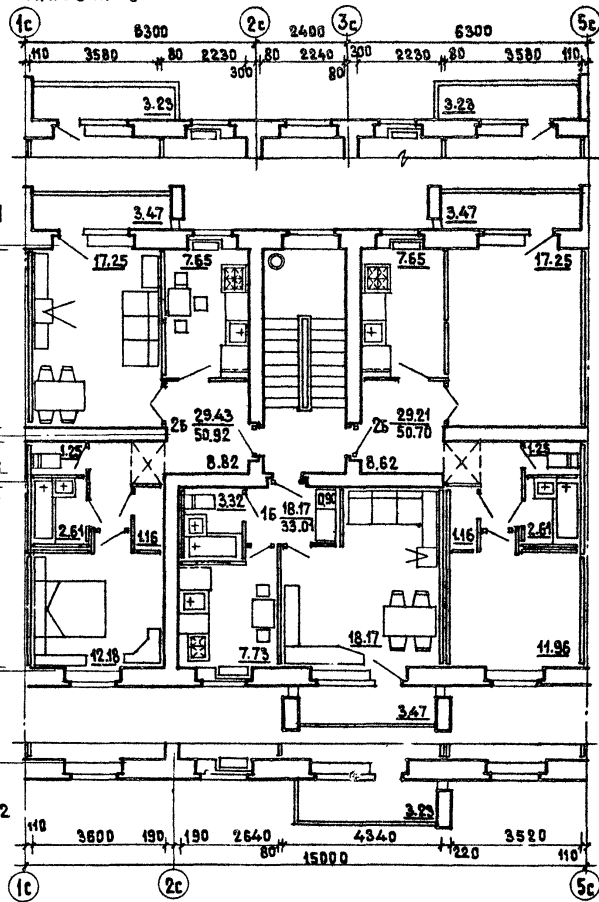
ТИПОВОЙ ЭТАЖ

ПЕРВЫЙ ЭТАЖ

ЗДАНИЕ С ФАСАДАМИ 2

ЗДАНИЕ С ФАСАДАМИ 1

ЗДАНИЕ С ФАСАДАМИ 2



1980

Блок-секции 86-04/1 и 86-02/4. Секция 16-26-25 /св.г./ Типовой этаж. Первый этаж.
Планировочное решение основное.

ТИПОВЫЕ ПРОЕКТЫ
86-04/1, 07/1, 08/1, 09/1, 010/1,
021/1, 022/1, 023/1, 024/1, 025/1

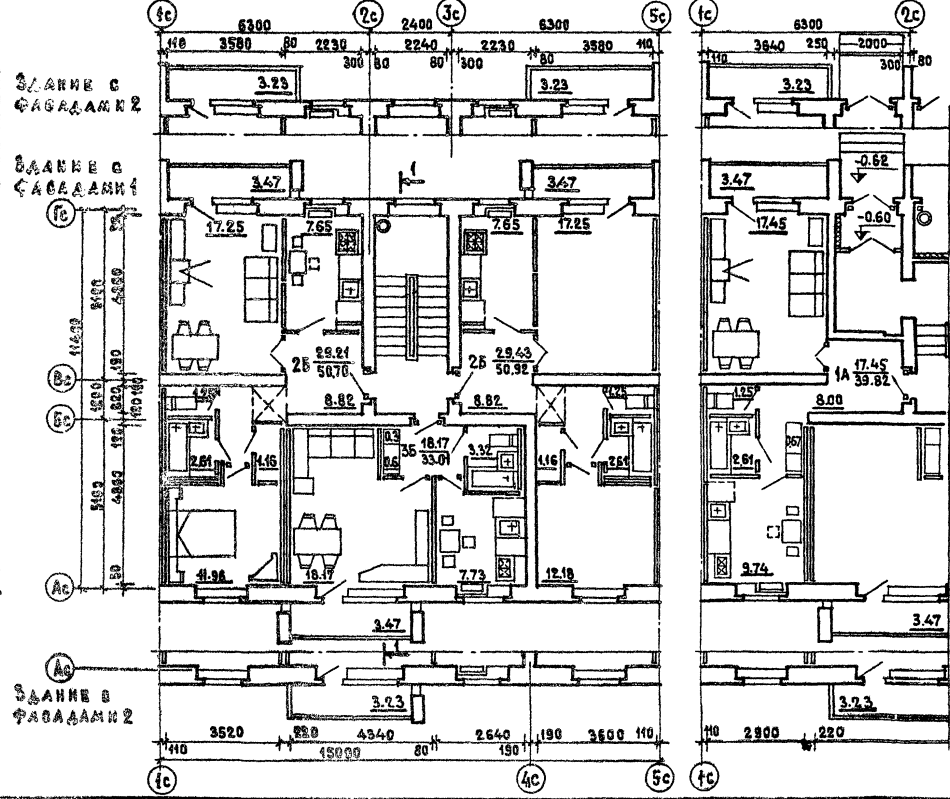
ЧАСТЬ 1
РАЗДЕЛ 8-1/80

ЛИСТ
8

ПЛАНЫ ЖИЛИЩА
 ЖИЛИЩНО-КОММУНАЛЬНОГО КОМПЛЕКСА
 С/Д. М. ДСКВА
 ЖИЛИЩНО-КОММУНАЛЬНЫЙ КОМПЛЕКС
 С/Д. М. ДСКВА
 ЖИЛИЩНО-КОММУНАЛЬНЫЙ КОМПЛЕКС
 С/Д. М. ДСКВА
 ЖИЛИЩНО-КОММУНАЛЬНЫЙ КОМПЛЕКС
 С/Д. М. ДСКВА
 ЖИЛИЩНО-КОММУНАЛЬНЫЙ КОМПЛЕКС
 С/Д. М. ДСКВА

ТИПОВОЙ ЭТАЖ

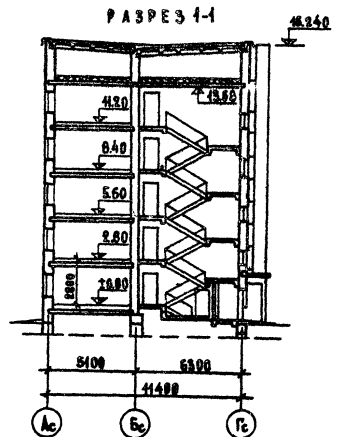
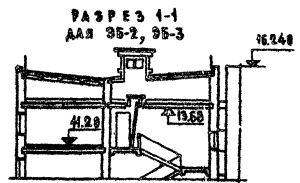
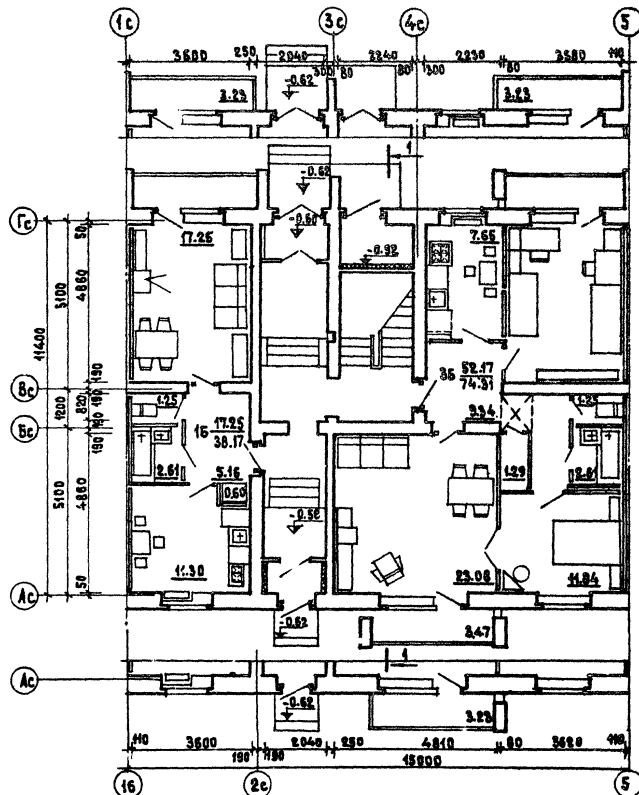
ПЕРВЫЙ ЭТАЖ



1980

Блок-секции 86-04/1 и 86-022/1. Секция 15-25-25 / ПРАВАЯ / Типовой и первый этаж и.

ТИПОВЫЕ ПРОЕКТЫ 86-04/1, 01/1, 02/1, 03/1, 01/1, 02/1, 022/1, 023/1, 024/1, 025/1	ЧАСТЬ 0	ЛИСТ 9
	РАЗДЕЛ 0-1/02	

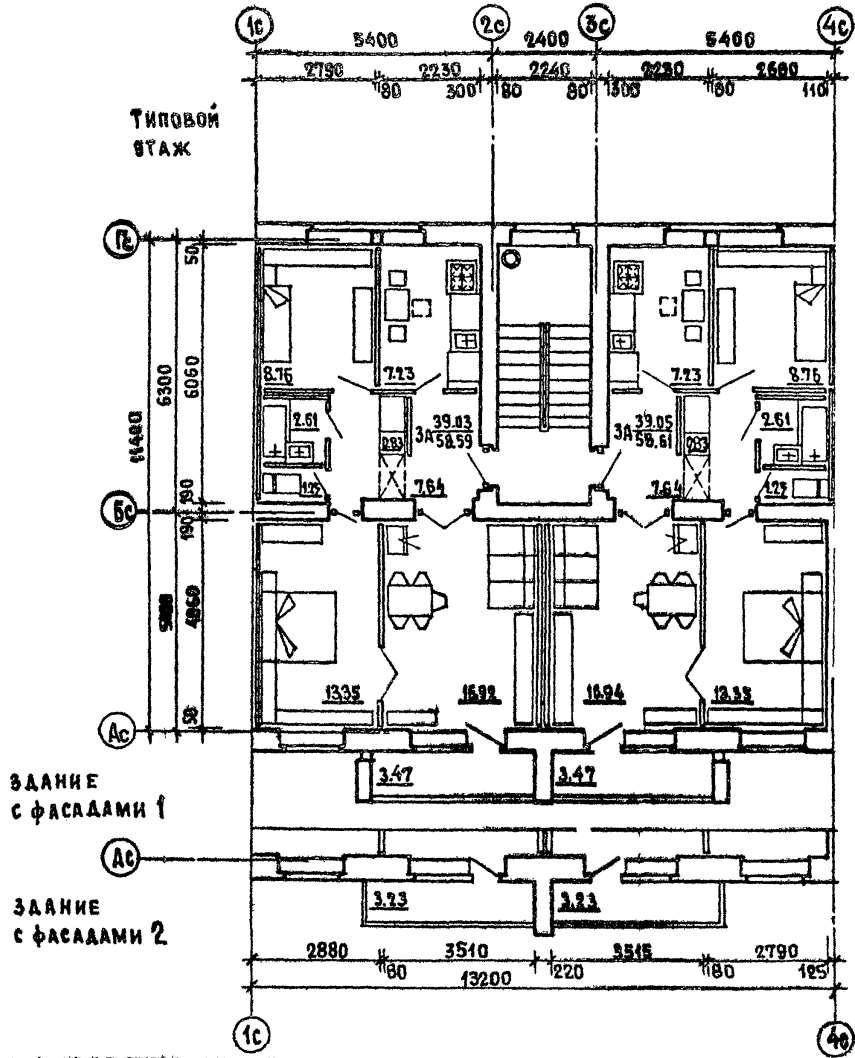


780

Блок-секция 86-04/1. Секция 15-25-25 /левая/. Первый этаж. Планировочное решение со сквозным проходом. Разрез 1-1.

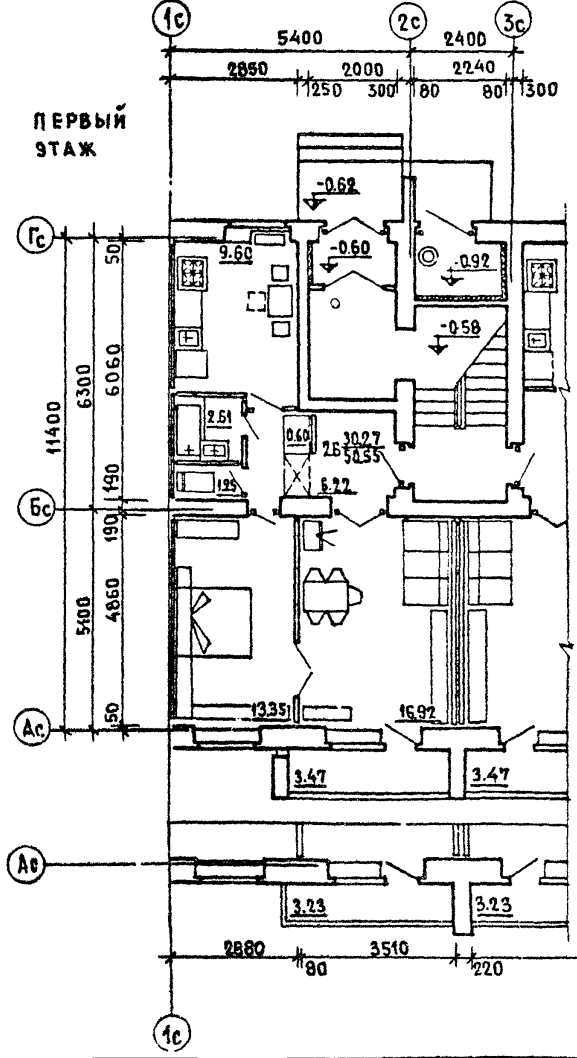
ТИПОВЫЕ ПРОЕКТЫ 86-04/1, 07/1, 02/1, 07/1, 01/1 02/1, 02/1, 02/1, 02/1, 02/1, 02/1	ЧАСТЬ 0	ЛИСТ 10
	РАЗДЕЛ 0-100	

СОГЛАСОВАНО	Дата	
	Индекс	ИТ-402
ЖИЛИЩНО-КОММУНАЛЬНОЕ УПРАВЛЕНИЕ	Утвердил	Белодур
	Проверил	Борисов
ПРОЕКТИРОВАНИЕ	Проектировал	Борисов
	Проверил	Борисов
ЖИЛИЩНО-КОММУНАЛЬНОЕ УПРАВЛЕНИЕ	Утвердил	Борисов
	Проверил	Борисов
ПРОЕКТИРОВАНИЕ	Проектировал	Борисов
	Проверил	Борисов



ЗДАНИЕ С ФАСАДАМИ 1

ЗДАНИЕ С ФАСАДАМИ 2



Блок - секция 86-07/1. Секция 3А-3А. ТИПОВОЙ ЭТАЖ. Фрагмент секции 1 этажа. Планировочное решение основное.

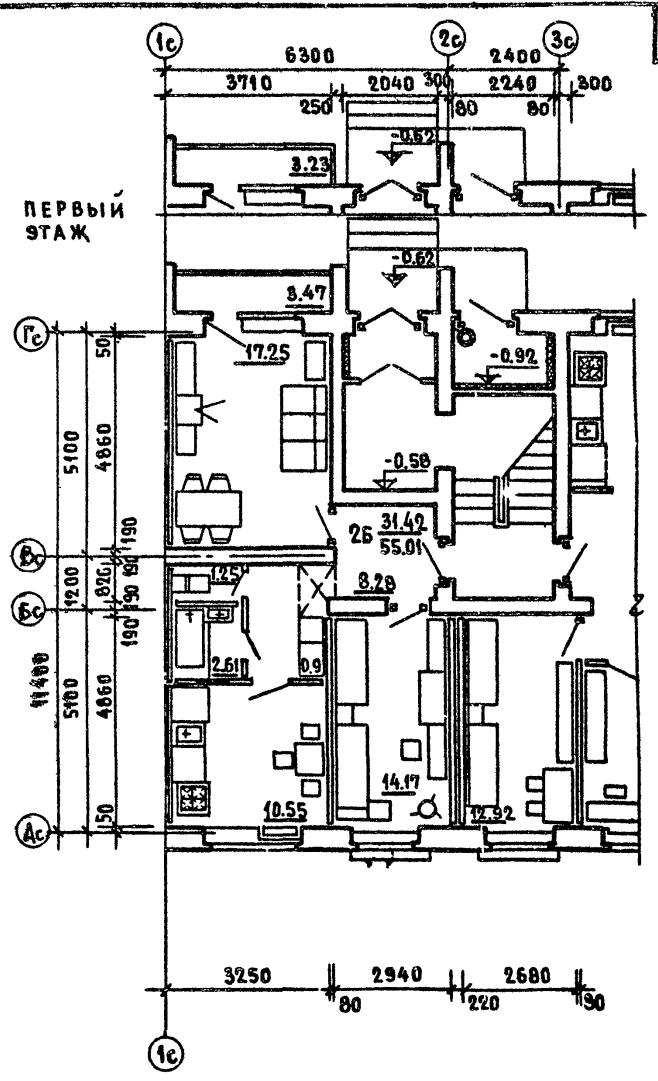
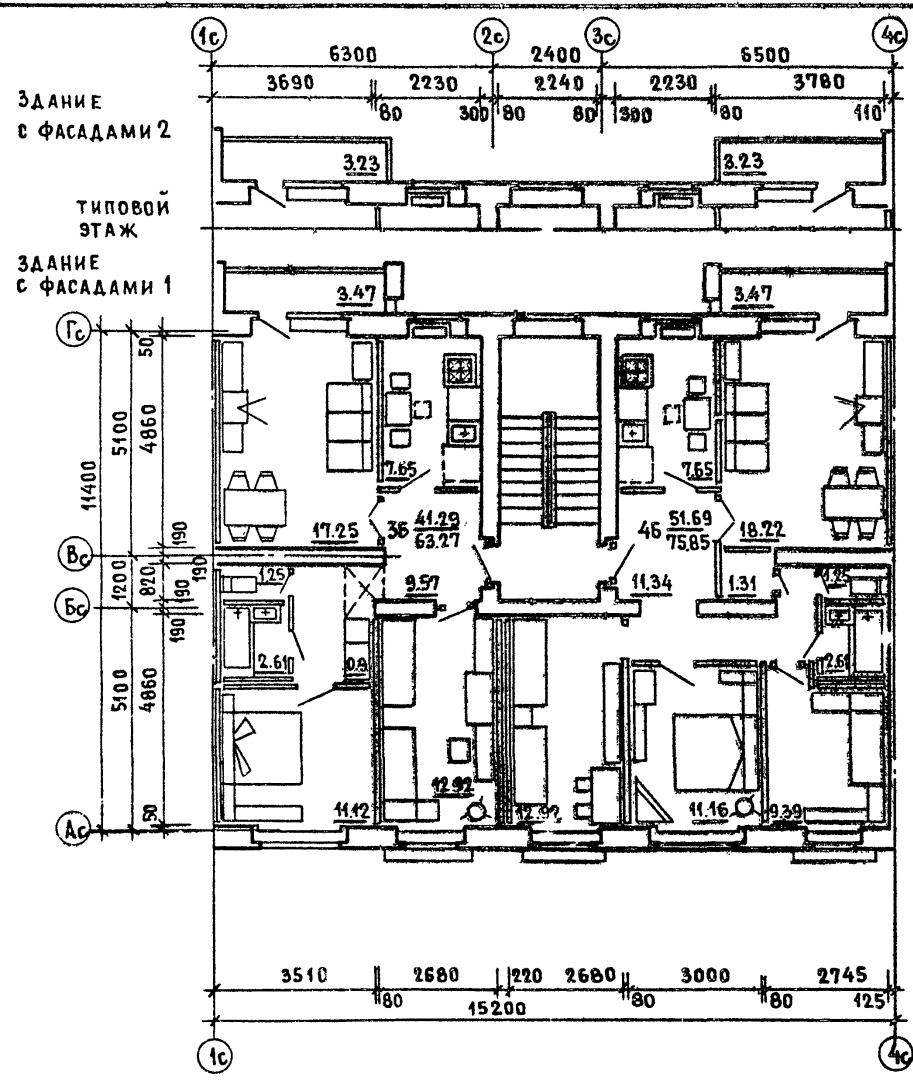
Типовые проекты	Часть 0	Лист
86-84/1, 07/1, 08/1, 09/1, 040/1, 022/1, 022/1, 023/1, 024/1, 072/1		
	Раздел 0-1/80	11

1980

ЖИЛИЩНО-КОММУНАЛЬНОЕ УПРАВЛЕНИЕ
Г. МОСКВА

И.И.
N
ВЗАМЕН

ЖИЛИЩНО-ПРОМЫШЛЕННЫЙ
СТРОИТЕЛЬНЫЙ КОМПЛЕКС
1980



13

Блок - секция 86-08/1. Секция 3Б-3Б. ТИПОВОЙ ЭТАЖ.
ФРАГМЕНТ СЕКЦИИ 1 ЭТАЖА. ПЛАНИРОВОЧНОЕ РЕШЕНИЕ ОСНОВНОЕ.

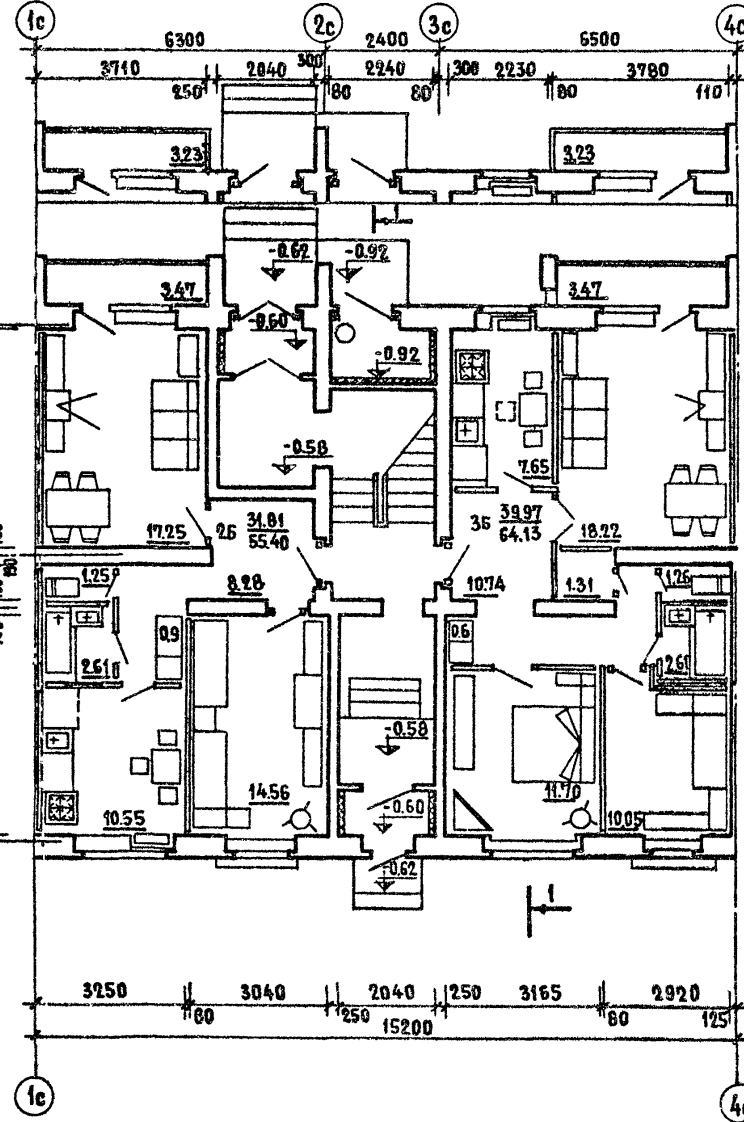
ТИПОВЫЕ ПРОЕКТЫ 86-04/1,07/1,08/1,09/1,010/1, 021/1,022/1,023/1,024/1,022/1	ЧАСТЬ 0	ЛИСТ 12
---	---------	------------

ДАТА ИЗМЕН	СОГЛАСОВАНО:	СТРОИТЕЛЬ	ПРОЕКТИРОВАТЕЛЬ	УТВ. МАСТЕР	ШИКЕР ЖИЛИЩНО- ЭКОНОМИЧЕСКАЯ АДМИНИСТРАЦИЯ г. МОСКВА
ВЗАМЕН		ПРОЕКТИРОВАТЕЛЬ	ПРОЕКТИРОВАТЕЛЬ	ПРОЕКТИРОВАТЕЛЬ	
		ПРОЕКТИРОВАТЕЛЬ	ПРОЕКТИРОВАТЕЛЬ	ПРОЕКТИРОВАТЕЛЬ	
		ПРОЕКТИРОВАТЕЛЬ	ПРОЕКТИРОВАТЕЛЬ	ПРОЕКТИРОВАТЕЛЬ	
		ПРОЕКТИРОВАТЕЛЬ	ПРОЕКТИРОВАТЕЛЬ	ПРОЕКТИРОВАТЕЛЬ	

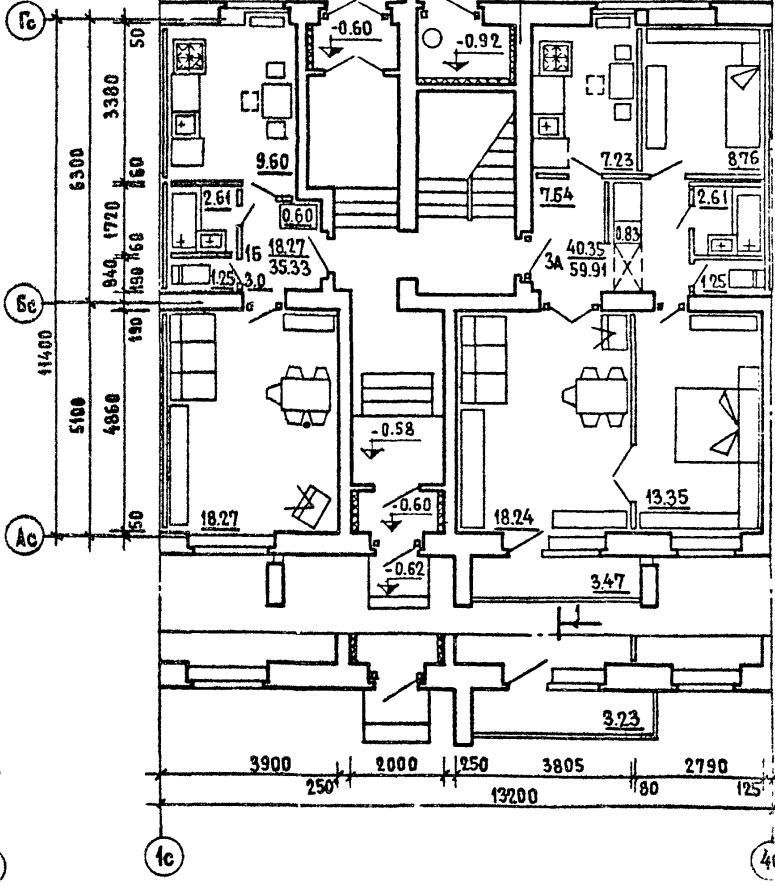
БЛОК-СЕКЦИЯ
86-08/1

ЗАДАНИЕ
с ФАСАДАМИ 2

ЗАДАНИЕ
с ФАСАДАМИ 1



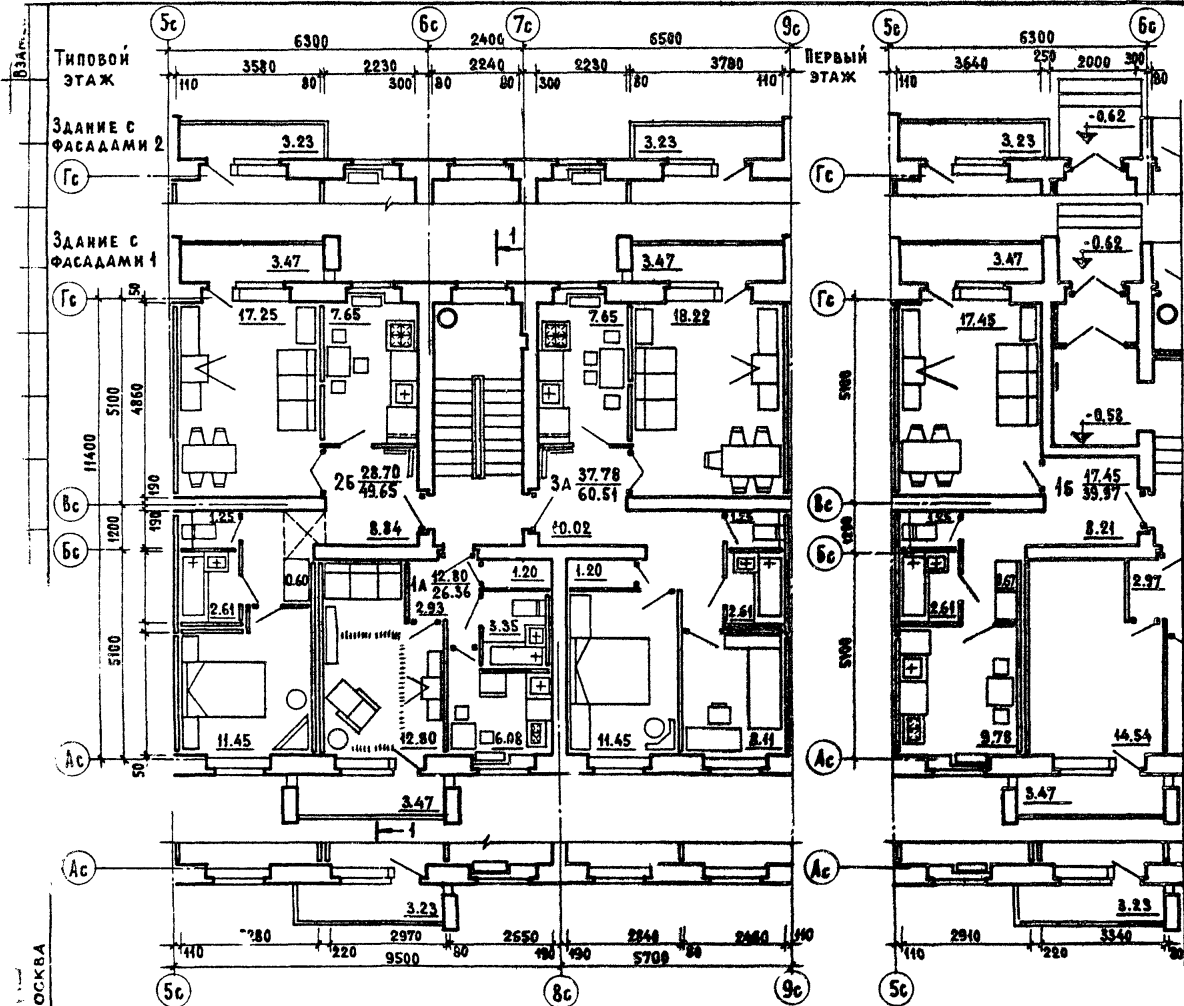
БЛОК-СЕКЦИЯ
86-07/1



1980

Блок - секция 86-07/1 и 86-08/1. ПЕРВЫЙ ЭТАЖ.
ПЛАНИРОВОЧНОЕ РЕШЕНИЕ со сквозным проходом

ТИПОВОЙ ПРОЕКТ ЧАСТЬ 0 АИЕТ
86-04/1, 07/1, 08/1, 09/1, 010/1
021/1, 022/1, 023/1, 024/1, 032/1
РАЗРАБОТЧИК
13



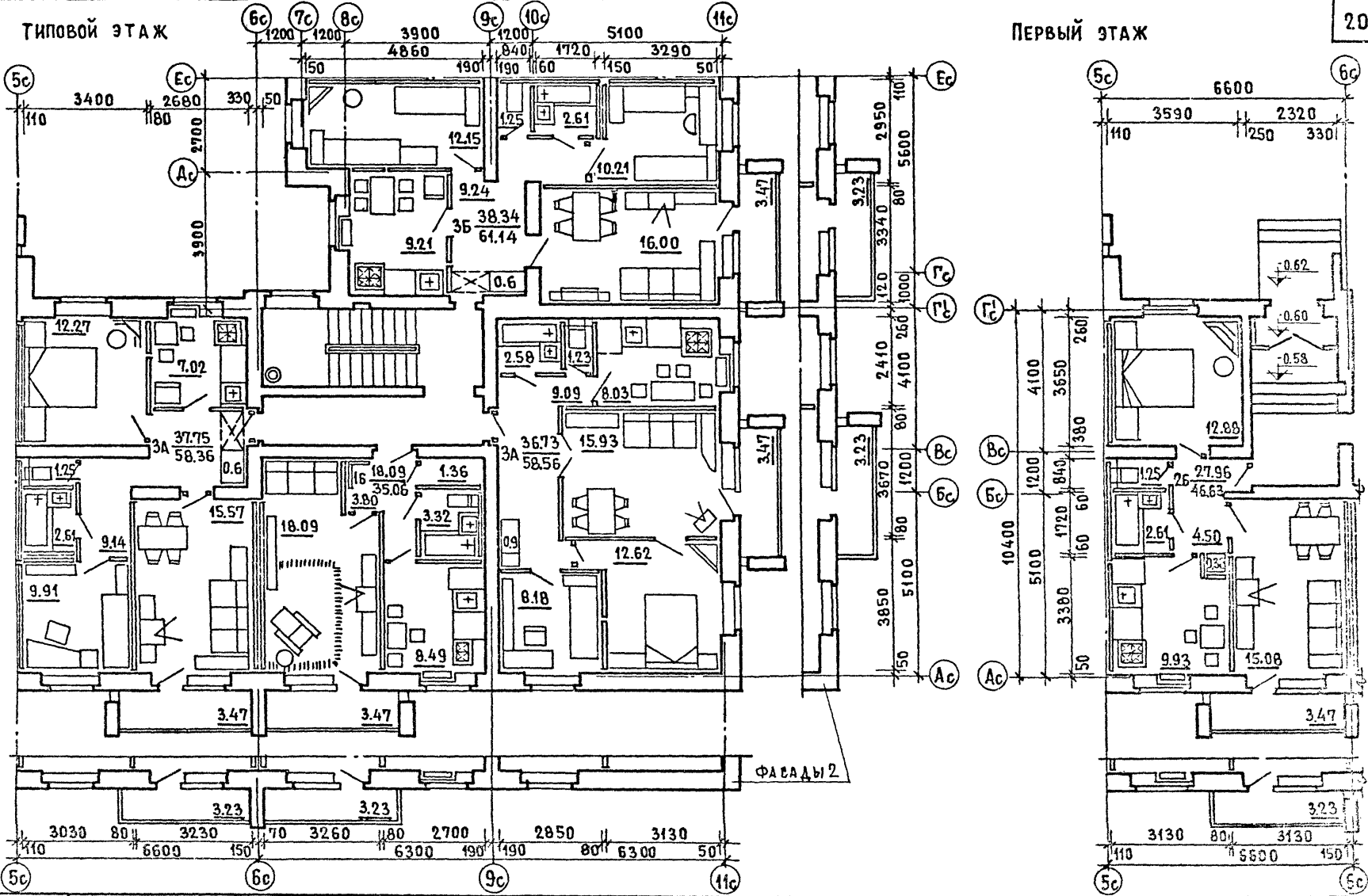
г. Москва

1980

Блок - секция 86-09/1. Секция 1А-2Б-3А / левая /
 ТИПОВОЙ ЭТАЖ. ФРАГМЕНТ СЕКЦИИ 1 ЭТАЖА.

ТИПОВОЙ ПРОЕКТ 86-04/1,07/1,08/1,09/1,10/1, 021/1,022/1,023/1,024/1,025/1	ЧАСТЬ 0	ЛИСТ 14
	РАЗДЕЛ 0-1/80	

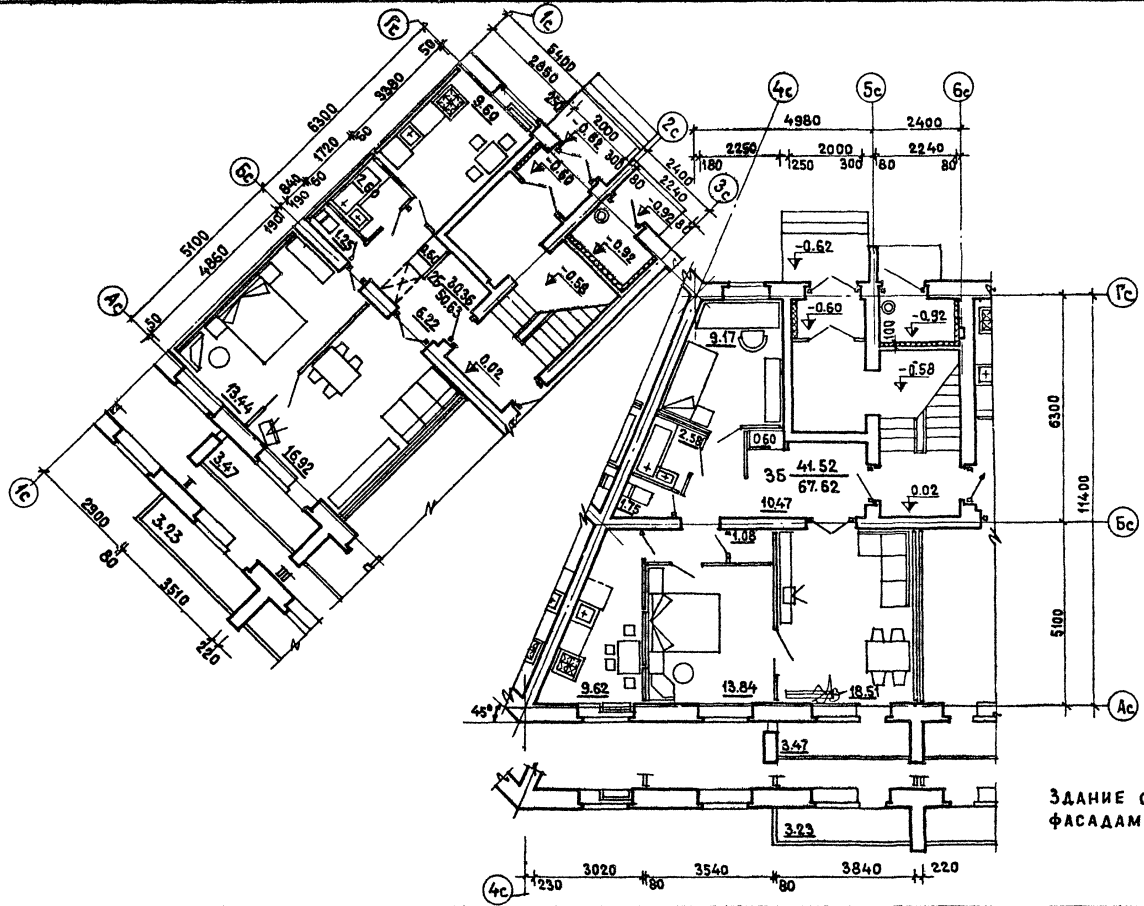
СОГЛАСОВАНО
ДАТА
ИНВЕНТ.
N
ВЗАМЕН
Е-ФИЛЬМ
Е-ФИЛЬМ
ПРОВЕРКА
ПРОЕКТ
ЖИЛИЩА
Г. МОСКВА
1980



1980 Блок-секция 86-022/1. Секция 1Б-3А-3А-5Б/ПРАВАЯ/. ТИПОВОЙ ЭТАЖ.
ФРАГМЕНТ СЕКЦИИ 1 ЭТАЖА.

ТИПОВЫЕ ПРОЕКТЫ 86-04/1, 07/1, 08/1, 09/1, 010/1, 021/1, 022/1, 023/1, 024/1, 032/1
ЧАСТЬ 0 РАЗДЕЛ 0-1/80
ЛИСТ 19

Согласовано	Дата
М.П.	_____
Проектант	М.П.
_____	_____
Инженер	М.П.
_____	_____
Архитектор	М.П.
_____	_____
Проверен	М.П.
_____	_____
Инженер	М.П.
_____	_____
Архитектор	М.П.
_____	_____
ЖИЛИЩНО-КОММУНАЛЬНОЕ УПРАВЛЕНИЕ	Г. МОСКВА



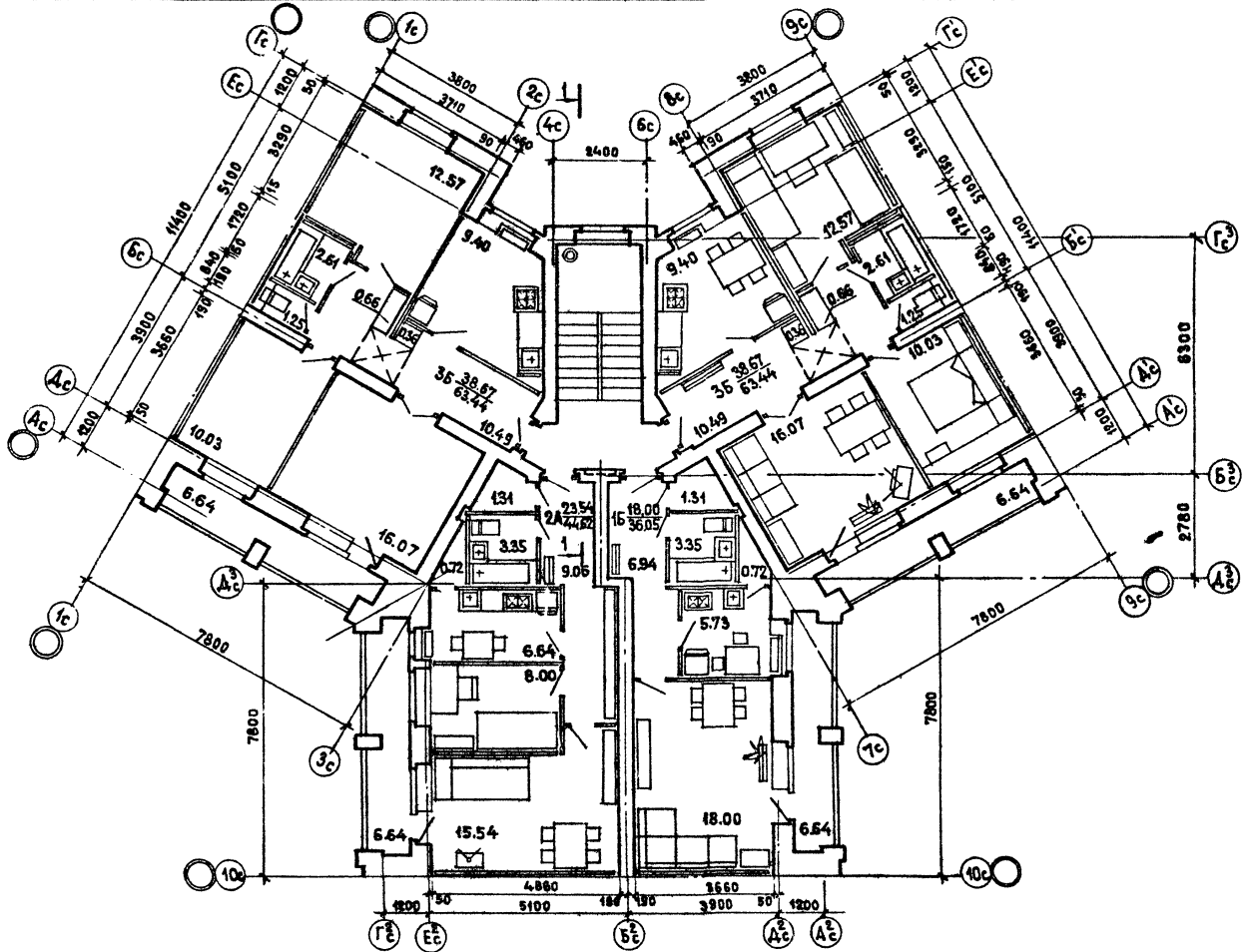
ЗДАНИЕ С
ФАСАДАМИ 1

ЗДАНИЕ С
ФАСАДАМИ 2

1980

Блок-секция 86-023/1. Фрагменты секций первого этажа.

ТИПОВЫЕ ПРОЕКТЫ 86-04/1,07/1,08/1,09/1,010/1, 021/1,022/1,023/1,024/1,072/1	ЧАСТЬ 0	ЛИСТ 21
	РАЗДЕЛ 0-1/80	



ПРО. №
ВЕЛАСИ

ПРО. № 1
ПРО. № 2

ЖИМ.
ПЕШИН
г. Москва

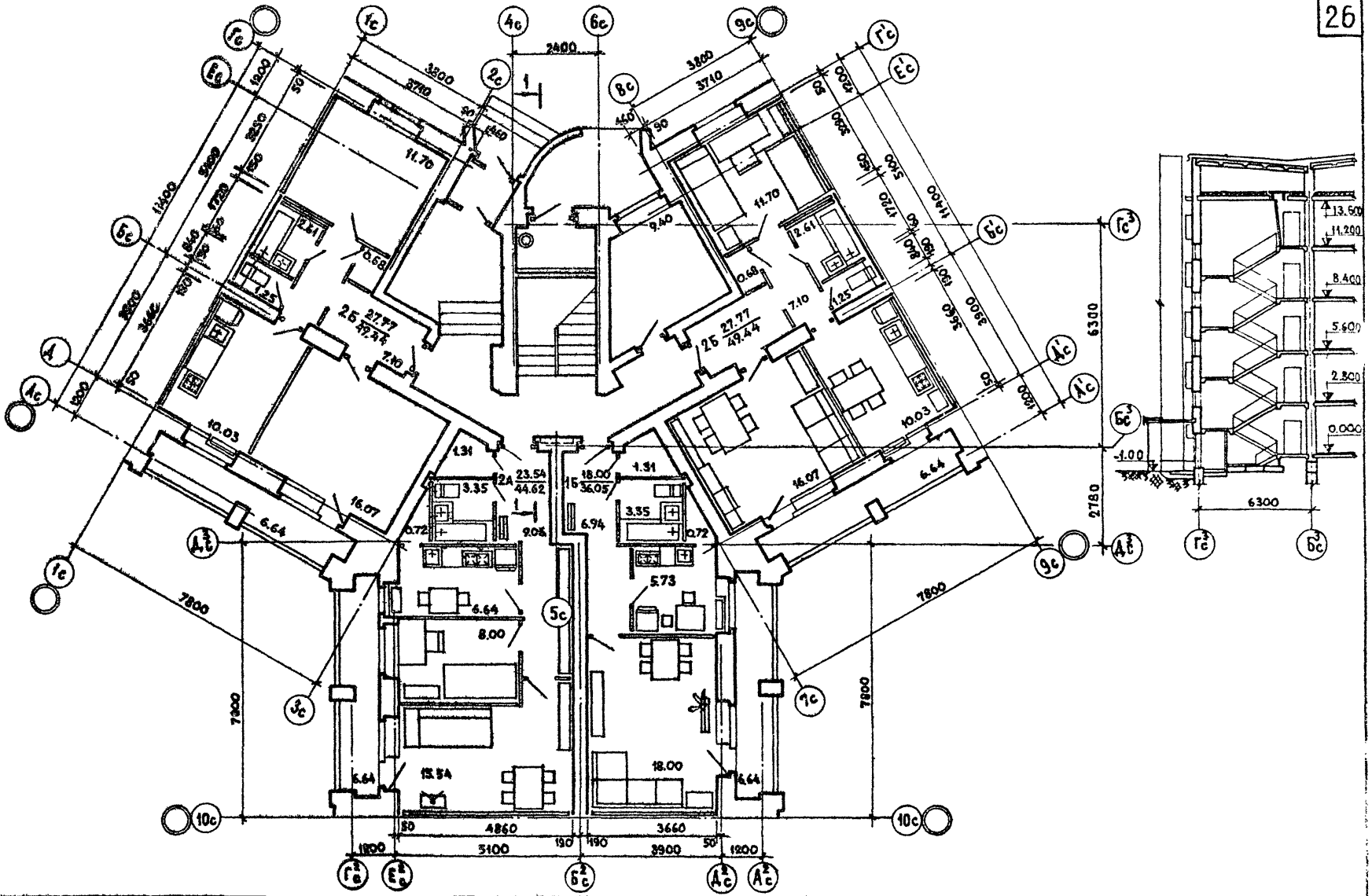
1980

Блок-секция 86-072/А. Секция 15-2А-35-75. Типовой этаж.

ТИПОВЫЕ ПРОЕКТЫ 86-04/А, 07/А, 08/А, 09/А, 010/А 021/А, 022/А, 023/А, 024/А, 072/А	часть 0	ЛИСТ
	РАЗДЕЛ 0-1/80	24

СОСТАВЛЕНО	ДАТА
ИЗОБ. №	
354 МЕН	
РИС. МАСТ. ИО	Э. В. ШИШЕВА
П. А. НИЖЕН	С. И. ИВАНОВ
П. А. АХ. ПР	Е. А. ЕФИМОВА
П. А. АХ. ПР	С. А. ЧЕРКАШИН
П. А. АХ. ПР	С. П. ПИКИ
П. А. АХ. ПР	С. П. ПИКИ

ЦНИИЭП ЖИЛИЩА
г. Москва



1980

Блок-секция 86-072/1. Секция: 16-2А-7Б-7Б. Первый этаж. Разрез 1-1.

ТИПОВЫЕ ПРОЕКТЫ 86-04/1, 07/1, 08/1, 09/1, 010/1, 021/1, 022/1, 023/1, 024/1, 072/1	ЧАСТЬ 0	Лист
	РАЗДЕЛ 0/00	25

ПОКАЗАТЕЛИ	НОМЕР ВАРИАНТА	Б Л О К - С Е К Ц И И																								28							
		86-04/1				86-07/1				86-08/1				86-021/1				86-022/1				86-023/1					86-024/1						
		Т О Л Щ И Н А Н А Р У Ж Н Ы Х С Т Е Н , М М																															
		510	550	640	680	510	550	640	680	510	550	640	680	510	550	640	680	510	550	640	680	510	550	640	680	510	550	640	680				
ПЛОЩАДЬ ЗАСТРОЙКИ, М ²	I-1, I-2, I-3	370.0	399.3	404.7	407.0	343.2	345.3	350.3	352.2	392.5	394.9	400.4	402.8					509.5	512.8	520.3	523.6	509.5	512.8	520.3	523.6	391.0	393.4	398.8	401.3	398.4	400.8	406.3	408.7
	II-1, II-2, II-3																																
ПЛОЩАДЬ СТРОИТЕЛЬНЫМ, М ²	I-4, I-5	372.0	401.5	406.9	409.3	345.3	347.4	352.5	354.3	394.6	397.0	402.5	405.0					511.8	515.0	522.7	526.0	511.8	515.0	522.7	526.0	393.0	395.5	401.0	403.4	400.5	403.0	408.5	411.0
	II-4, II-5																																
В Т.Ч. ПОДЗЕМН. М ³	I-6, II-1	375.6	405.0	412.2	414.6	348.9	351.0	358.0	359.6	398.2	400.6	407.8	410.3					515.0	518.5	527.7	531.0	515.0	518.5	527.7	531.0	396.6	399.0	406.3	408.7	404.0	406.5	413.7	416.0
	I-1, I-2, I-3	5239.0	5272.6	5348.0	5382.0	4617.3	4646.8	4713.4	4742.9	5307.2	5341.2	5417.8	5451.9					6768.5	6815.0	6920.0	6967.0	6767.8	6814.5	6919.6	6966.0	5337.7	5371.6	5447.9	5481.8	5365.7	5399.6	5476.0	5510.0
ОБЪЕМ СТРОИТЕЛЬНЫМ, М ³	II-1, II-2, II-3	5245.0	5278.5	5354.0	5387.0	4623.2	4652.7	4719.3	4748.8	5313.1	5347.1	5423.7	5457.8																				
	I-4, I-5	5268.0	5302.0	5378.0	5412.0	4646.6	4676.3	4743.3	4773.0	5336.5	5370.7	5447.8	5482.0					6801.0	6848.0	6953.8	7000.7	6800.5	6847.5	6953.0	7000.0	5367.0	5401.0	5477.9	5512.0	5395.0	5429.0	5506.0	5540.0
В Т.Ч. ПОДЗЕМН. М ³	II-4, II-5	5274.0	5308.0	5384.0	5418.0	4652.5	4682.3	4749.2	4779.0	5342.4	5376.6	5453.7	5487.9																				
	I-6	5318.0	5352.4	5452.0	5486.0	4696.7	4726.7	4817.3	4847.4	5386.5	5421.1	5521.7	5556.5					6847.8	6895.0	7024.0	7071.5	6847.0	6894.3	7023.5	7070.8	5417.0	5451.5	5551.8	5586.4	5445.0	5479.5	5580.0	5614.5
В Т.Ч. ПОДЗЕМН. М ³	III-1	5418.0	5452.0	5551.8	5586.0	4792.9	4822.9	4913.5	4943.7	5486.3	5520.8	5621.5	5656.2					6947.0	6994.5	7123.7	7171.0	6936.0	6983.0	7112.4	7159.7	5513.0	5547.5	5647.8	5682.4	5541.0	5575.5	5676.0	5710.5
	I-1, I-2, I-3	64.6	64.6	64.6	64.6	63.8	63.8	63.8	63.8	63.8	63.8	63.8	63.8					87.5	87.5	87.5	87.5	86.8	86.8	86.8	86.8	115.0	115.0	115.0	115.0	143.0	143.0	143.0	143.0
В Т.Ч. ПОДЗЕМН. М ³	I-4, I-5, I-6																																
	II-1, II-2, II-3	70.5	70.5	70.5	70.5	69.7	69.7	69.7	69.7	69.7	69.7	69.7	69.7																				
В Т.Ч. ПОДЗЕМН. М ³	II-4, II-5																																
	III-1	164.3	164.3	164.3	164.3	160.0	160.0	160.0	160.0	163.5	163.5	163.5	163.5					187.0	187.0	187.0	187.0	175.7	175.7	175.7	175.7	211.0	211.0	211.0	211.0	239.0	239.0	239.0	239.0

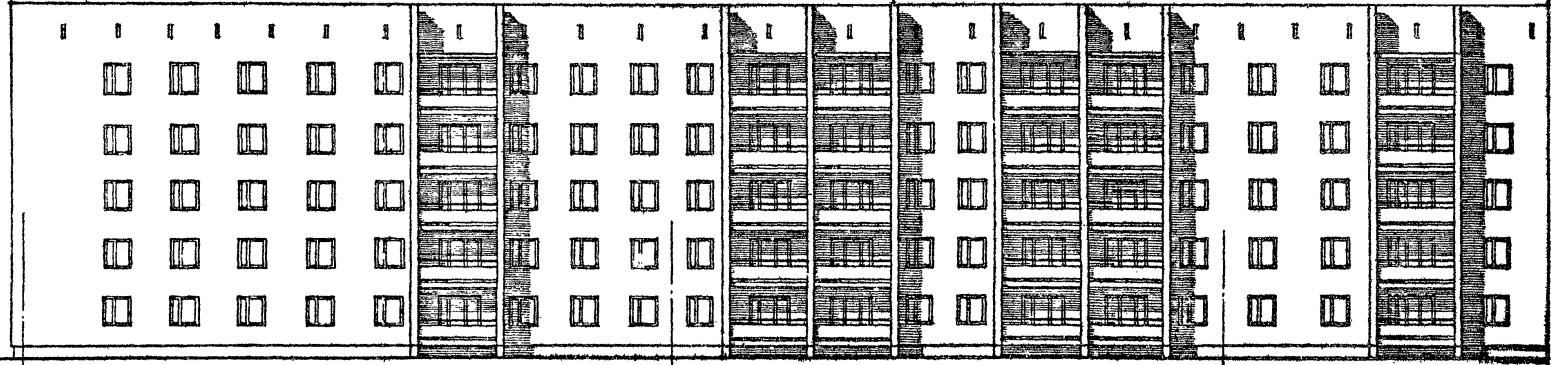
ПОКАЗАТЕЛИ	НОМЕР ВАРИАНТА	Б Л О К - С Е К Ц И И							
		86-09/1				86-010/1			
		Т О Л Щ И Н А Н А Р У Ж Н Ы Х С Т Е Н (М М)							
		510	550	640	680	510	550	640	680
ПЛОЩАДЬ ЗАСТРОЙКИ, М ²	I-1, I-2	402.8	405.9	412.8	415.9	402.8	405.9	412.8	415.9
	I-3	405.2	408.2	415.2	418.3	405.2	408.2	415.2	418.3
ОБЪЕМ СТРОИТЕЛЬНЫЙ М ³	I-1, I-2	5510.8	5553.8	5650.8	5693.8	5612.0	5655.0	5752.0	5795.0
	I-3	5543.6	5586.8	5684.0	5727.6	5644.8	5688.0	5785.2	5828.8
В Т.Ч. ПОДЗЕМН. М ³	I-1, I-2, I-3	63.8	63.8	63.8	63.8	165.0	165.0	165.0	165.0

ПОКАЗАТЕЛИ	НОМЕР ВАРИАНТА	Б Л О К - С Е К Ц И Я 86-032/1			
		Т О Л Щ И Н А Н А Р У Ж Н Ы Х С Т Е Н , М М			
		510	550	640	680
ПЛОЩАДЬ ЗАСТРОЙКИ, М ²	I-1	328.4	330.0	333.7	335.3
	I-2, I-3, I-4	334.0	335.8	339.6	342.0
ОБЪЕМ СТРОИТЕЛЬНЫЙ, М ³	I-1	4641	4664	4716	4739
	I-2, I-3, I-4	4720	4744	4797	4820
В Т.Ч. ПОДЗЕМНЫЙ, М ³	I-1	100	100	100	100
	I-2, I-3, I-4	100	100	100	100

ЦНИИ ЖИЛИЩА
Г. МОСКВА
1980

ТАБЛИЦА ПЛОЩАДЕЙ И ОБЪЕМОВ ЗДАНИЙ

Фасады по оси Ас

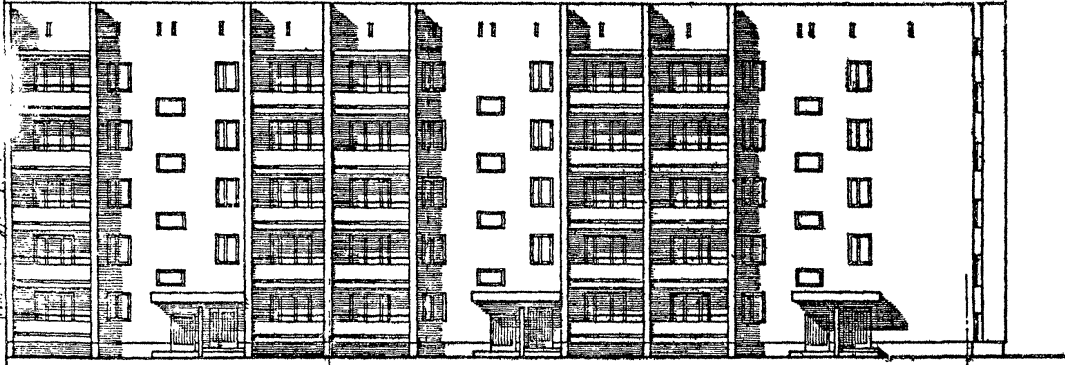


86-09/1 ТОРЦОВАЯ ЛЕВАЯ

86-07/1 РЯДОВАЯ

86-04/1 РЯДОВАЯ

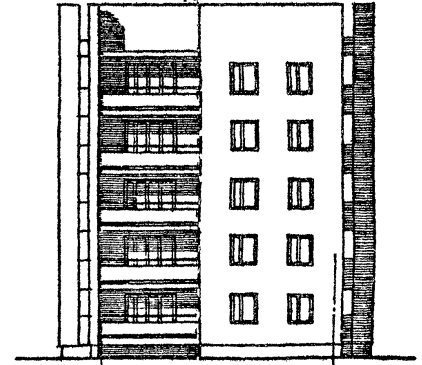
Фасады по оси Гс



86-04/1 РЯДОВАЯ

86-09/1 ТОРЦОВАЯ ЛЕВАЯ

ФАСАД ПО ОСИ Іс



86-09/1 ТОРЦОВАЯ ЛЕВАЯ

Гс

Ас

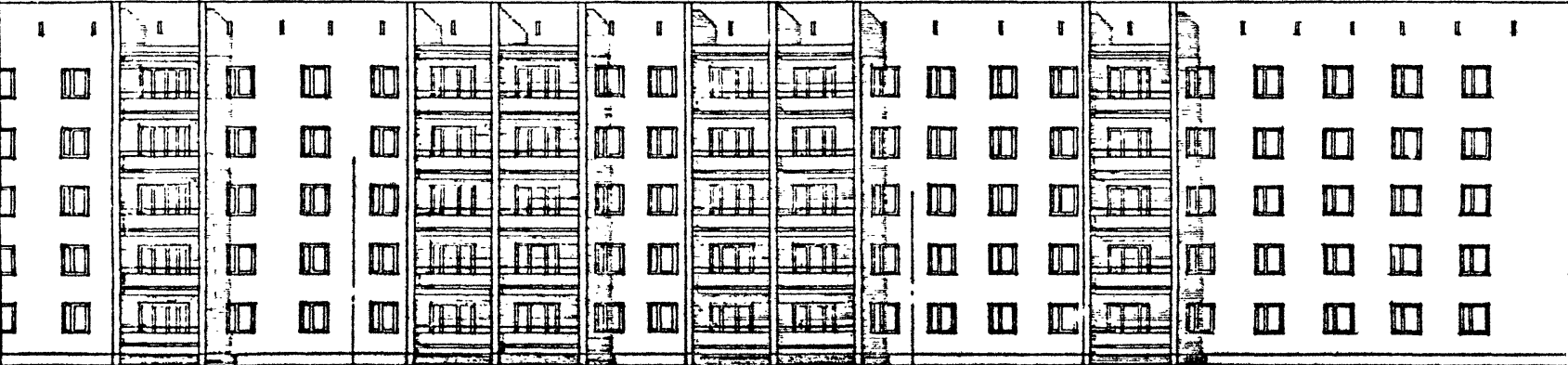
УТВ. ИРВ. ВЛАДИМИР ЖИЛИЩНИКОВ Г. МОСКВА

1980

Блок-секции 86-07/1, 86-09/1. Фасады 1.

СОГЛАСОВАНО
 ДАТА
 ВНЕШ
 ВЗАМЕН
 ЖИЛИЩНО-ЭКОНОМИЧЕСКОЕ УПРАВЛЕНИЕ ГОРОДСКОГО ОСОБОГО АДМИНИСТРАТИВНО-ТЕРРИТОРИАЛЬНОГО ОКРУГА
 РАЙОНА
 ЦЕНТРАЛЬНЫЙ РАЙОН
 ГОРОДА МОСКВЫ
 ЖИЛИЩНО-ЭКОНОМИЧЕСКОЕ УПРАВЛЕНИЕ
 ГОРОДСКОГО ОСОБОГО АДМИНИСТРАТИВНО-ТЕРРИТОРИАЛЬНОГО ОКРУГА
 РАЙОНА
 ЦЕНТРАЛЬНЫЙ РАЙОН
 ГОРОДА МОСКВЫ

Ф А С А Д Ы П О О С И А с

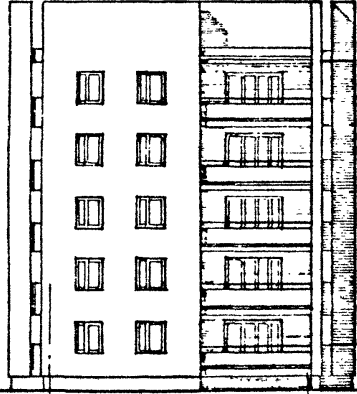


86-04/1 РЯДОВАЯ

86-07/1 РЯДОВАЯ

86-010/1 ТОРЦОВАЯ ПРАВАЯ

Ф А С А Д П О О С И Б с



86-010/1 ТОРЦОВАЯ ПРАВАЯ

Ас

Бс

Ф А С А Д Ы П О О С И Г с



86-010/1 ТОРЦОВАЯ ПРАВАЯ

86-04/1 РЯДОВАЯ

Гс

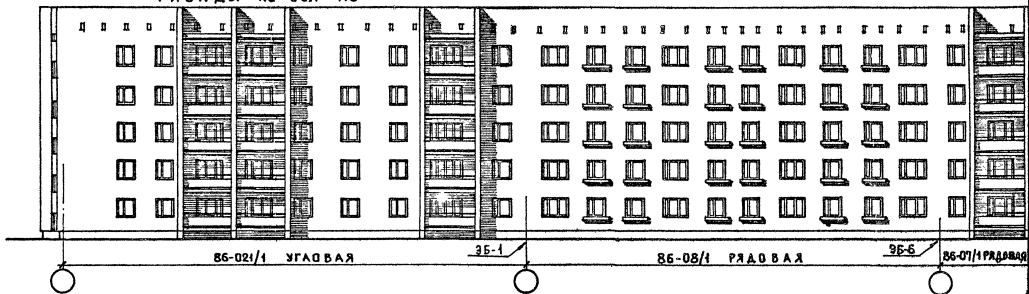
Гс

БЛОК-СЕКЦИИ 86-07/1, 86-010/1. ФАСАДЫ 1.

ТИПОВЫЕ ПРОЕКТЫ 86-04/1, 07/1, 08/1, 09/1, 010/1 021/1, 022/1, 023/1, 024/1, 025/1	ЧАСТЬ 0	ЛИС 2С
	РАЗДЕЛ 01	

1980

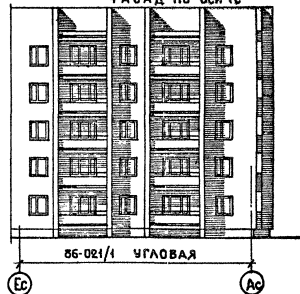
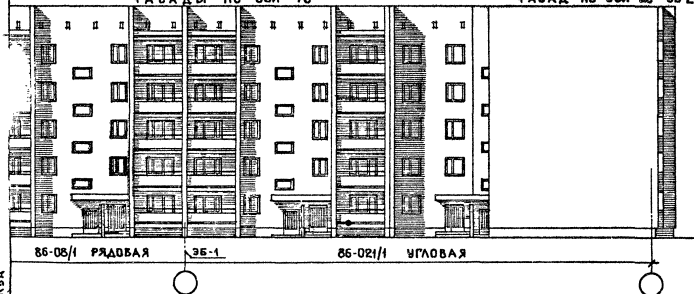
Ф А С А Д Ы П О О С И А С



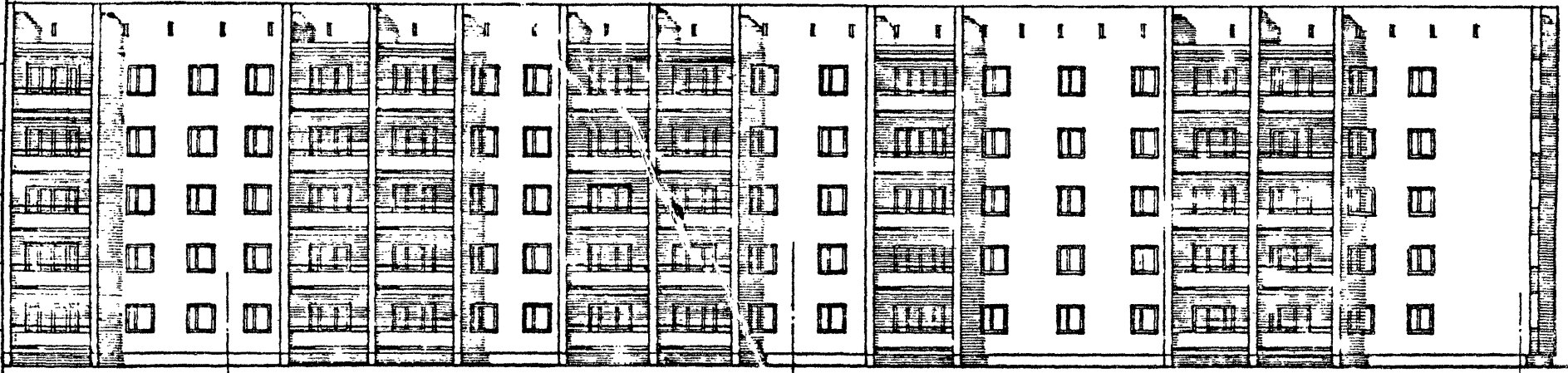
Ф А С А Д Ы П О О С И Г С

Ф А С А Д П О О С И Е С 3Б-2

Ф А С А Д П О О С И А С



ФАСАДЫ ПО ОСИ Ас



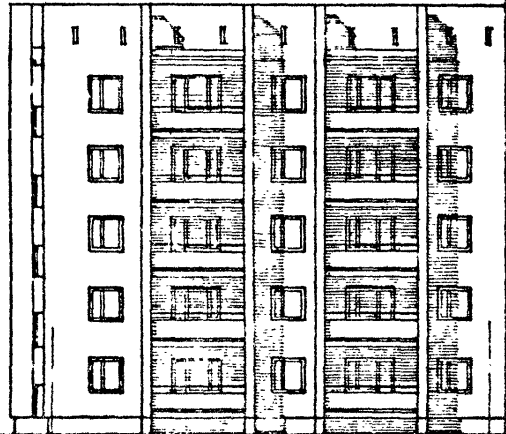
86-04/1 РЯДОВАЯ 35-6

86-07/1 РЯДОВАЯ

35-7

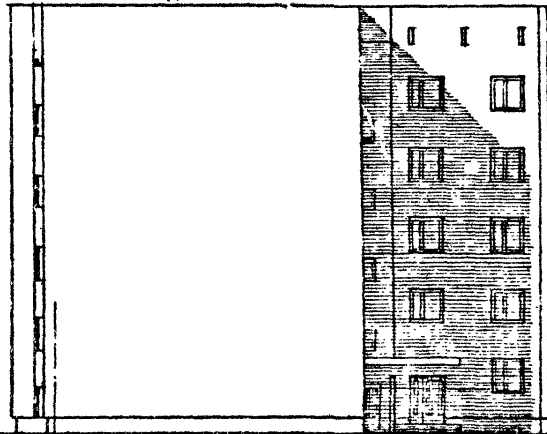
86-022/1 УГЛОВАЯ

ФАСАД ПО ОСИ 11с



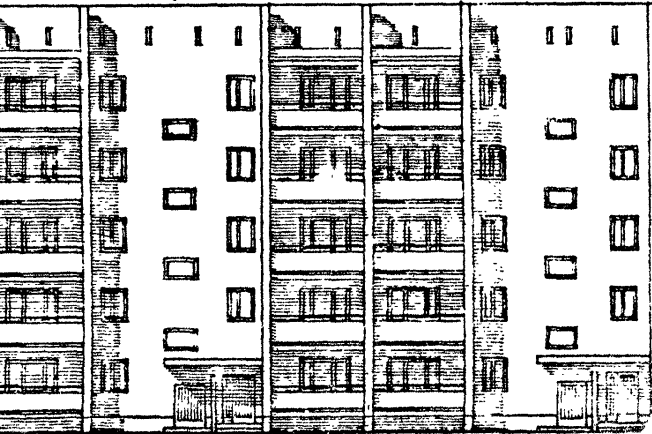
86-022/1 УГЛОВАЯ

ФАСАД ПО ОСИ Ес



86-022/1 УГЛОВАЯ

ФАСАДЫ ПО ОСИ Гс



35-1

86-04/1 РЯДОВАЯ

ТАТА
ИИВ
ВЪЗМЕН

СОСТАВЛЯЮЩИЕ

УК. МАСТ. П. П. КОЗЛОВ
А. ВЕК. МАСТ. П. П. КОЗЛОВ
А. АРХ. П. П. КОЗЛОВ
А. ИЖ. П. П. КОЗЛОВ
УК. П. П. КОЗЛОВ

ТЕХНИКО-ТЕХНИК А. А. КОЗЛОВ
ПРОЕКТАНТ П. П. КОЗЛОВ
ПРОЕКТАНТ П. П. КОЗЛОВ
ПРОЕКТАНТ П. П. КОЗЛОВ
ПРОЕКТАНТ П. П. КОЗЛОВ

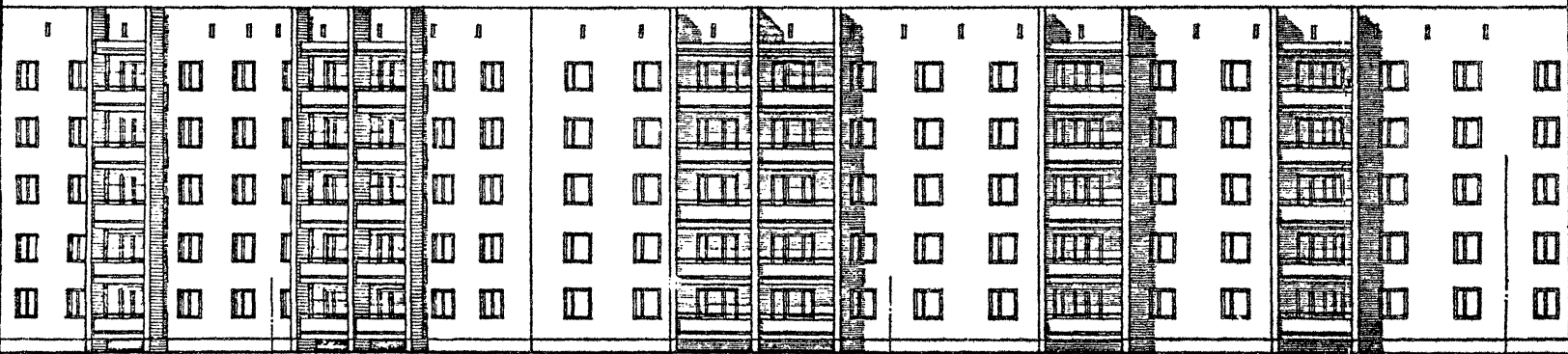
ЖИЛИЩНО-СТРОИТЕЛЬНЫЙ ЦЕНТР
г. МОСКВА

1980

Блок-секции 86-07/1, 86-022/1. Фасады 1.

ТИПОВЫЕ ПРОЕКТЫ 86-04/1, 07/1, 08/1, 09/1, 010/1 021/1, 022/1, 023/1, 024/1, 032/1	ЧАСТЬ 0	Лист
	РАЗДЕЛ 0-1/80	34

ФАСАДЫ ПО ОСИ АС



86-04/1 РЯДОВАЯ

35-6

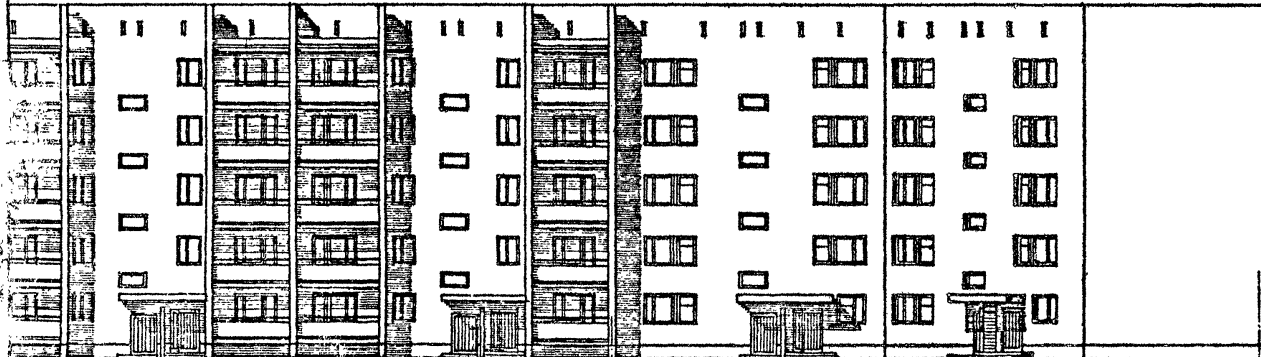
86-023/1 РЯДОВАЯ

35-7

86-04/1 РЯДОВАЯ

35-1

ФАСАДЫ ПО ОСИ Гс



86-04/1 РЯДОВАЯ

35-7

86-023/1 ТОРЦОВАЯ

35-15

УИИЛ
Г. МОСКВА

1980

Блок-секции 86-04/1, 86-023/1. Фасады 1.

ТИПОВЫЕ ПРОЕКТЫ	ЧАСТЬ 0
86-04/1, 07/1, 08/1, 09/1, 010/1	
02/1, 022/1, 023/1, 024/1, 025/1	ПАС. ДЕЛ 01/80

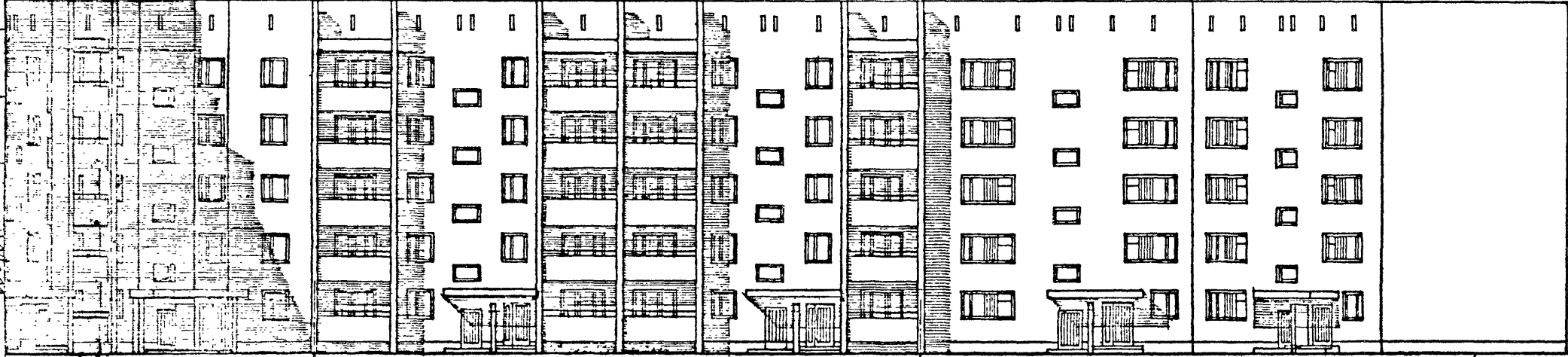
ЛИСТ
32

Ф А С А Д Ы П О О С И А с



35-7 86-04/1 РЯДОВАЯ 35-18 СОЕДИНИТЕЛЬНАЯ 86-032/1 (ПОВОРОТНАЯ) 35-24 86-04/1 РЯДОВАЯ 35-6 86-07/1 РЯДОВАЯ

Ф А С А Д Ы П О О С И Г с



86-032/1 (ПОВОРОТНАЯ) 35-18 86-04/1 РЯДОВАЯ 35-6 86-023/1 ТОРЦОВАЯ 35-15

ЛАТА	
ИМ.В.Н.	
ВЗАМЕН	
СОГЛАСОВАНО	
СУРДИНА	
ФЕДОТОВА	
БЕЛОВА	
СЕРБИ	
ЕФИМОВ	
ЧУКРИКИН	

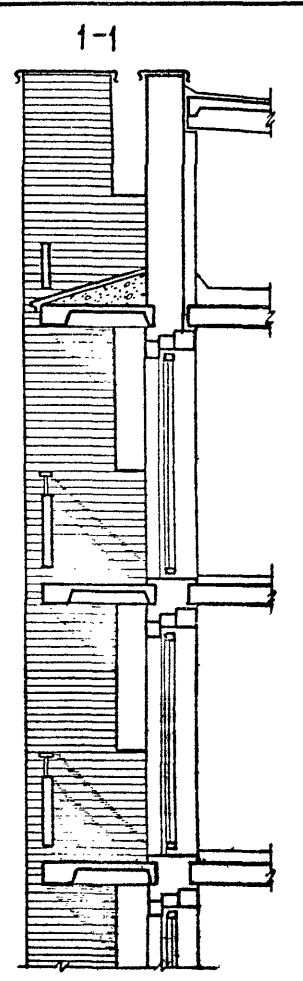
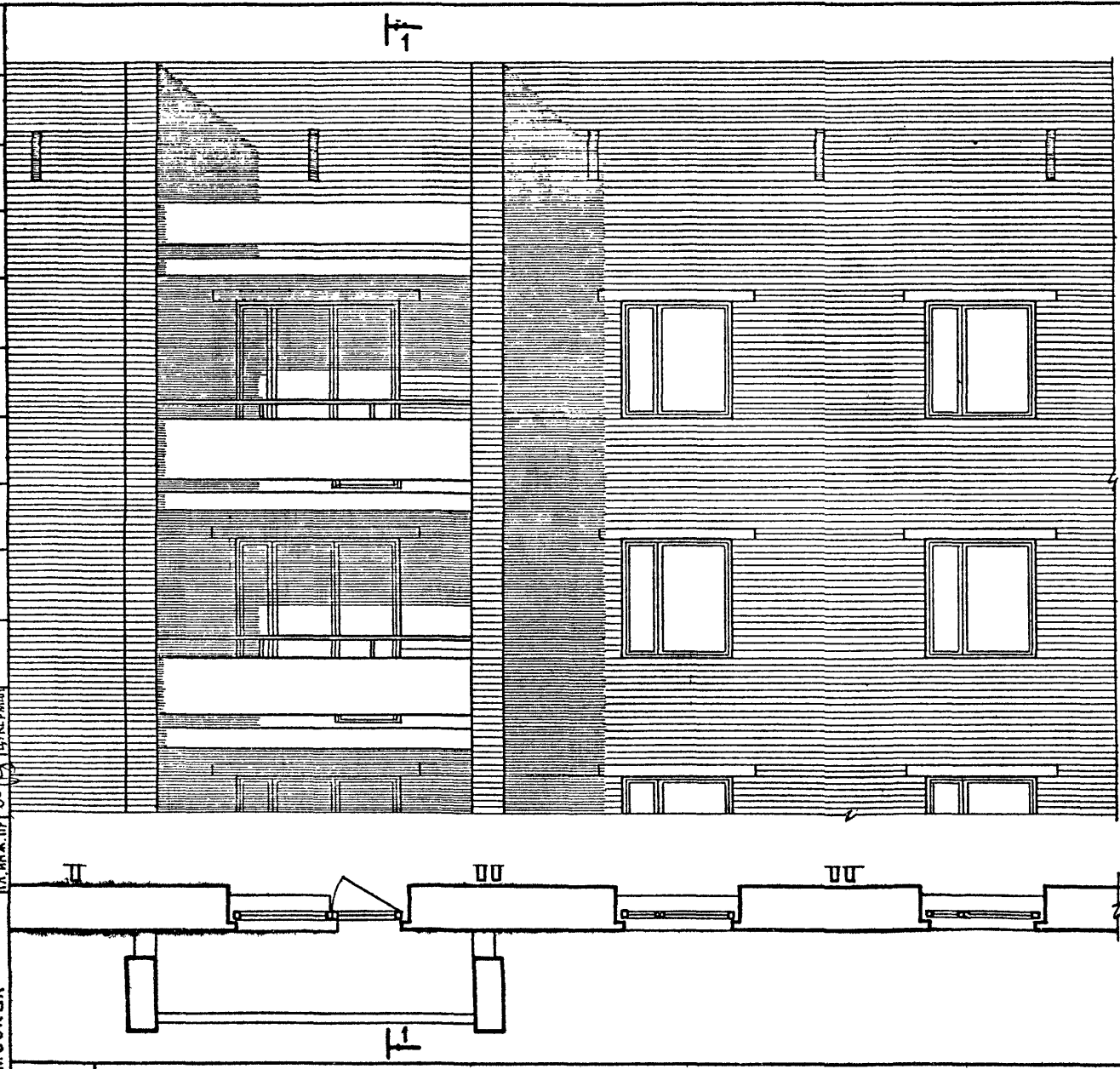
ЖИЛИЩНО-строительный проект
г. МОСКВА

1980

Блок-секции 86-04/1, 86-023/1, 86-032/1. Фасады 1.

ТКПОВЫЕ ПРОЕКТЫ 86-04/1, 07/1, 08/1, 09/1, 010/1, 021/1, 022/1, 023/1, 024/1, 032/1	ЧАСТЬ 0	ЛИСТ 34
	РАЗДЕЛ 0-1/80	

ЦНИИЭП ЖИЛИЩА Г. МОСКВА	ДЖ. МАСТЕР	Д. А. ИВК. М.	Д. А. КОДИСТКА	Д. А. АРХ. ПР.	Д. А. ИВЖ. ПР.	СРОБЕГИНА	СОГЛАСОВАНО:	ДАТА
	И. В. ЗЕЛЬСКИЙ	В. П. ИВЖ. ПР.	С. А. КОДИЛОВ	С. П. КУКЕРЯКОВ	С. П. ЕФИМОВА	ПРОВЕРИЛА	СОГЛАСОВАНО:	ИВЖ. N
	В. П. ИВЖ. ПР.	В. П. ИВЖ. ПР.	В. П. ИВЖ. ПР.	В. П. ИВЖ. ПР.	В. П. ИВЖ. ПР.	В. П. ИВЖ. ПР.	СОГЛАСОВАНО:	ВЗАМЕР
	В. П. ИВЖ. ПР.	В. П. ИВЖ. ПР.	В. П. ИВЖ. ПР.	В. П. ИВЖ. ПР.	В. П. ИВЖ. ПР.	В. П. ИВЖ. ПР.	СОГЛАСОВАНО:	

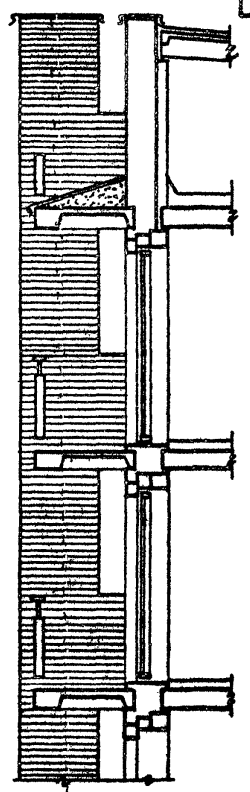
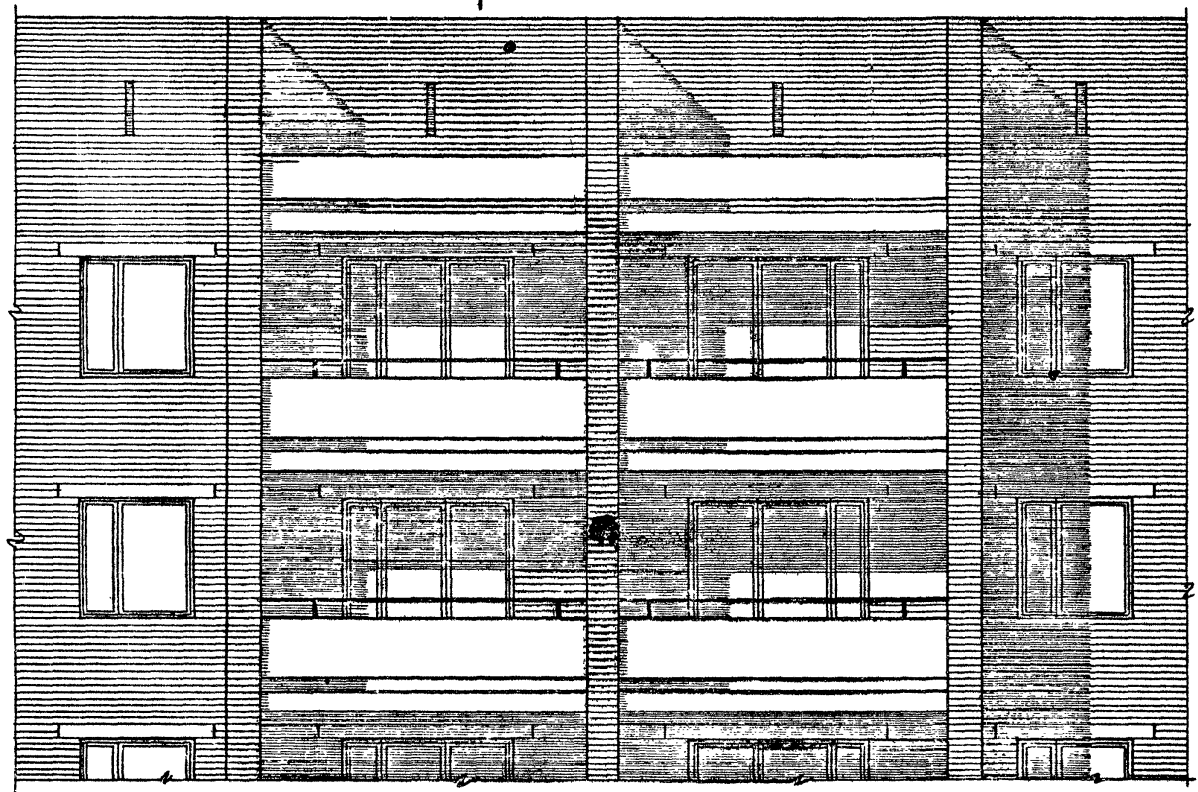


1980

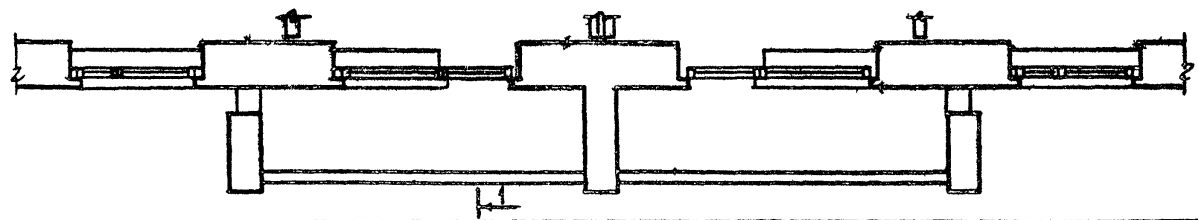
Блок-секции 86-04/1, 86-09/1, 86-010/1, 86-021/1, 86-022/1, 86-024/1. ФРАГМЕНТ ФАСАДА ПО ОСИ Ас
Ф А С А А 1.

ТИПОВЫЕ ПРОЕКТЫ 86-04/1, 07/1, 08/1, 09/1, 010/1, 021/1, 022/1, 023/1, 024/1, 032/1	ЧАСТЬ 0	ЛИСТ 35
	РАЗДЕЛ 01/80	

ВЗАМЕН
 207
 ФАЦИОНА



37

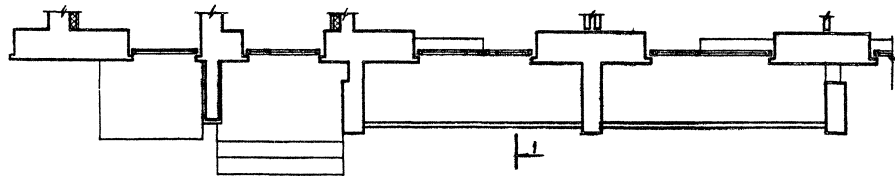


Г. МОСКВА

1980

Блок-секции 86-07/1, 86-021/1, 86-022/1, 86-023/1. ФРАГМЕНТ ФАСАДА ПО ОСИ „Ас“
 Ф А С А Д 1.

ТИПОВЫЕ ПРОЕКТЫ 86-04/1, 07/1, 08/1, 09/1, 010/1, 021/1, 022/1, 023/1, 024/1, 032/1	ЧАСТЬ 0 РАЗДЕЛ 0-1/80	ЛИСТ 36
---	--------------------------	------------



1980

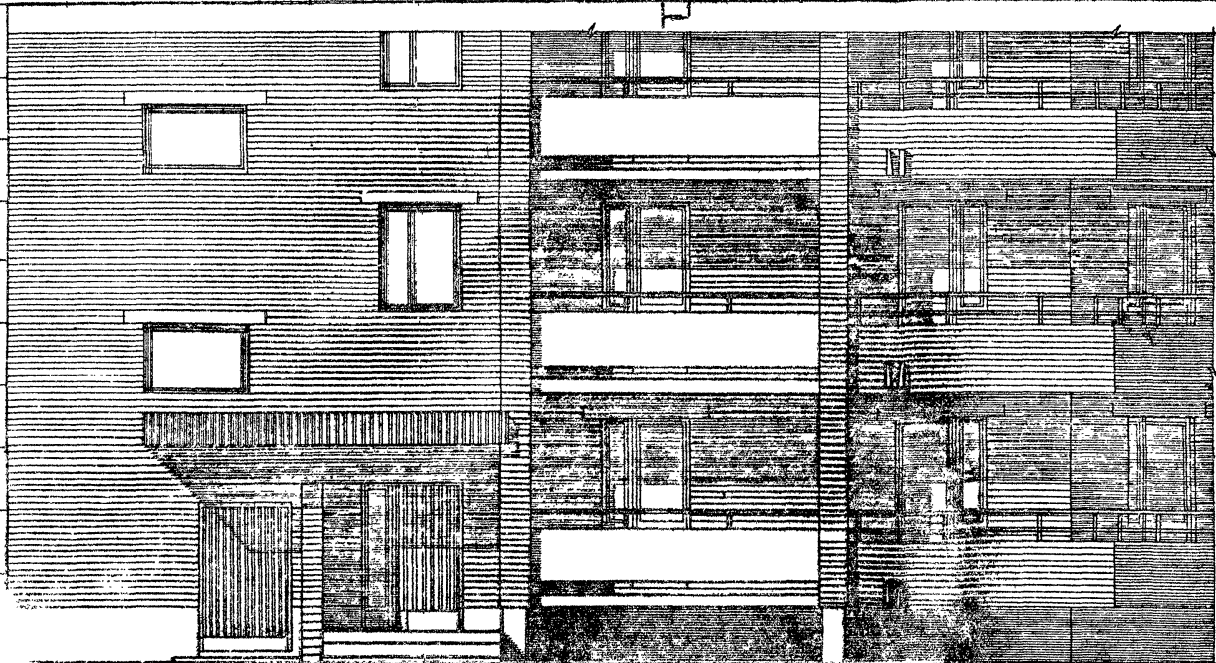
Блок-секции 86-04/1, 86-08/1, 86-09/1, 86-010/1. ФРАГМЕНТ ФАСАДА ПО ОСИ „Гс“.
 Ф А С А Д 1.

ТИПОВЫЕ ПРОСКТЫ
 56-04/1, 07/1, 08/1, 09/1, 10/1,
 1021/1, 1022/1, 1023/1, 1024/1, 1025/1

ЧАСТЬ 0
 РАЗДЕЛ 0-1/80

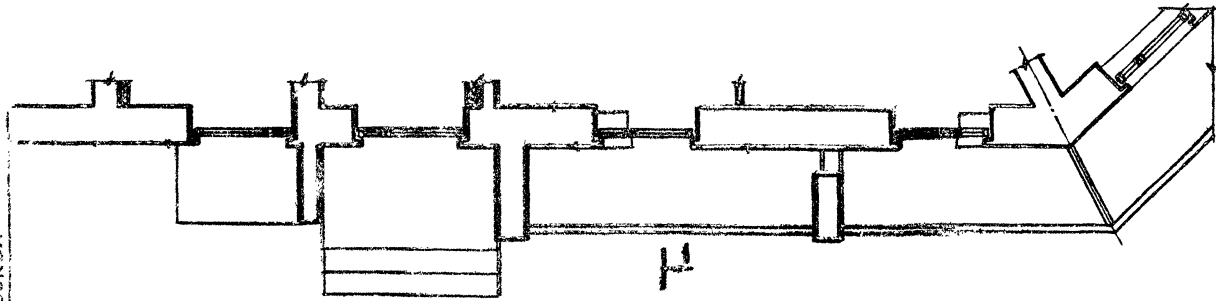
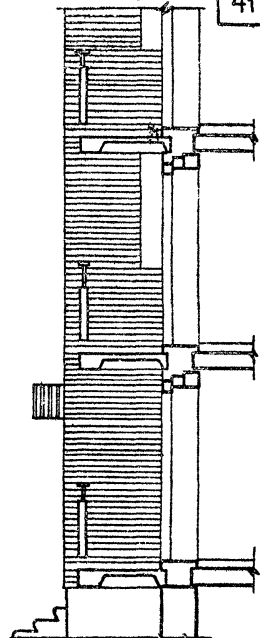
ЛНСТ
 38

ВЗДМЕР



1-1

41



1-1

г. МОСКВА

1980

Блок-секция 86-024/А. ФРАГМЕНТ ФАСАДА ПО ОСИ УС. ФАСАД 1.

Типовые проекты
 86-04/1,07/1,08/1,09/1,10/1
 021/1,022/1,023/1,024/1,025/1

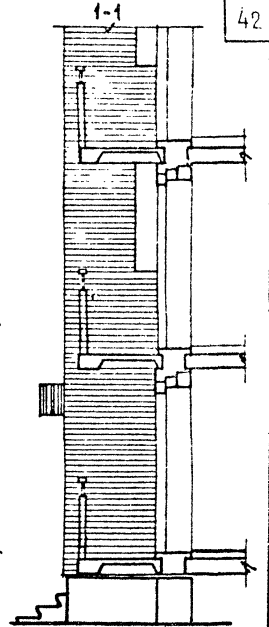
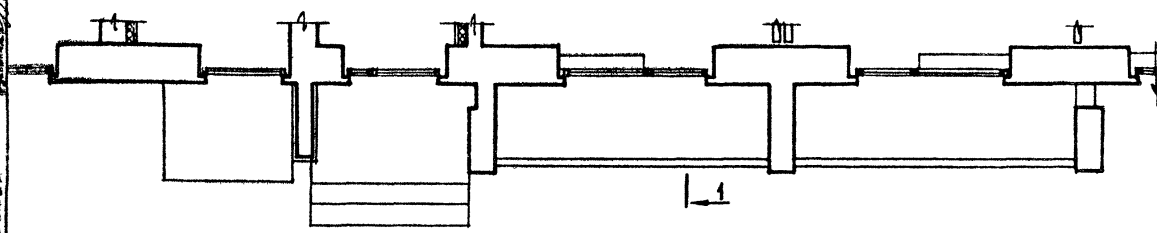
ЧАСТЬ 0
 РАЗДЕЛ 0-1/80

ЛИСТ
 40

СОГЛАСОВАНО АЛТА
ИЖЭН
ВЛАДЕН

УТВЕРЖДЕНО
ДИРЕКТОРА
ИЖЭН
ПОДПИСА
С. А. ЖУКОВИЧ
ИЖЭН

1980
ЖУКОВИЧ
ИЖЭН



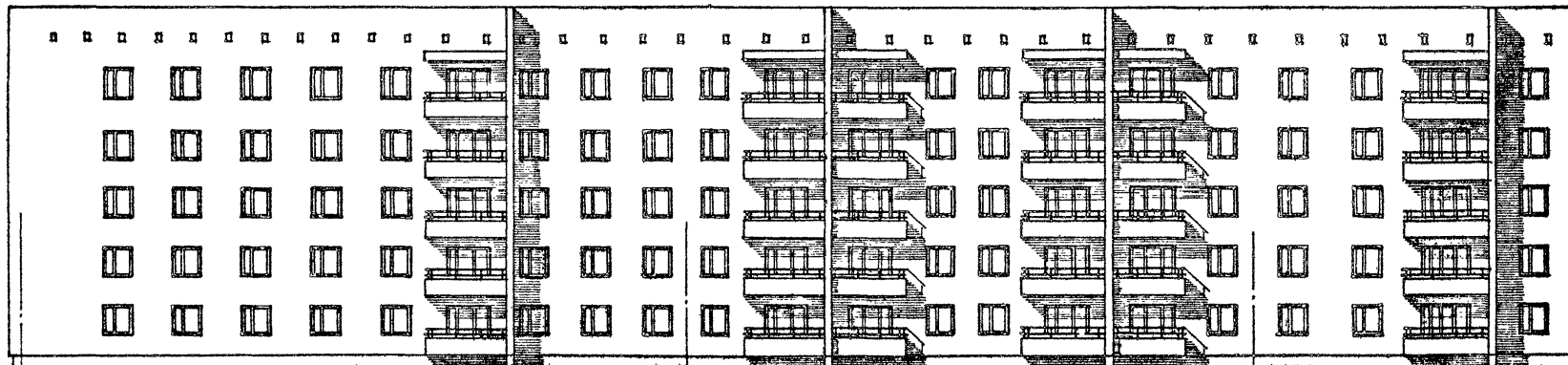
1980 Блок-секции 86-04/1,86-08/1,86-09/1,86-010/1. Фрагмент фасада по оси "Гс". Фасад 1. Вариант кирпичного ограждения

ТИПОВЫЕ ПРОЕКТЫ
86-04/1,07/1,08/1,09/1,010/1,
021/1,022/1,023/1,024/1,032/1

ЧАСТЬ 0
РАЗДЕЛ 01/80

ЛИСТ
41

ФАСАДЫ ПО ОСИ АС

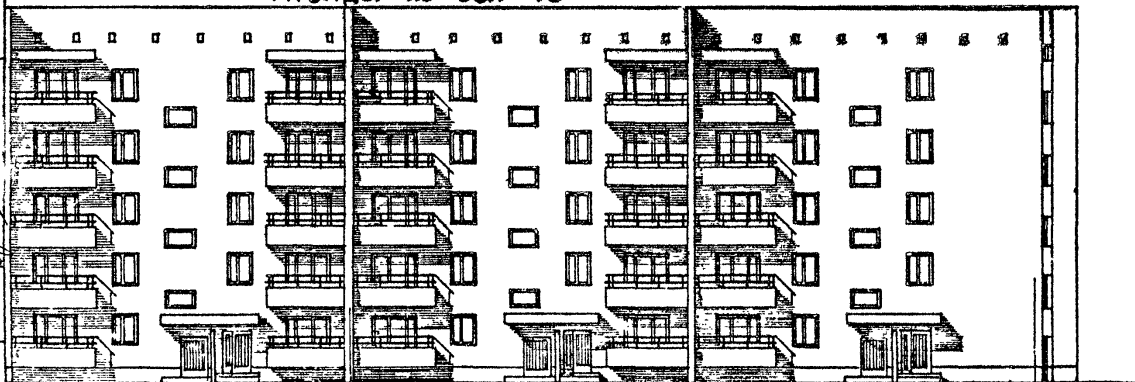


86-09/1 ТОРЦОВАЯ ЛЕВАЯ

86-07/1 РЯДОВАЯ

86-04/1 РЯДОВАЯ

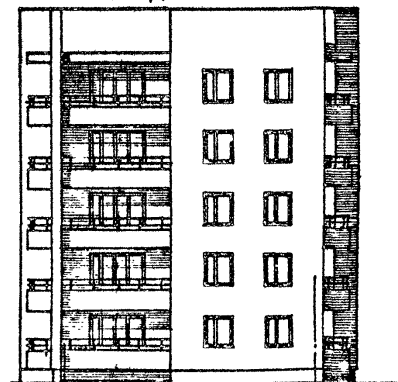
ФАСАДЫ ПО ОСИ ГС



86-04/1 РЯДОВАЯ

86-09/1 ТОРЦОВАЯ ЛЕВАЯ

ФАСАД ПО ОСИ ІС



86-09/1 ТОРЦОВАЯ ЛЕВАЯ

Гс

Ас

ЦНИИ ЖИЛСТРОИТ
 Г. МОСКВА
 1980

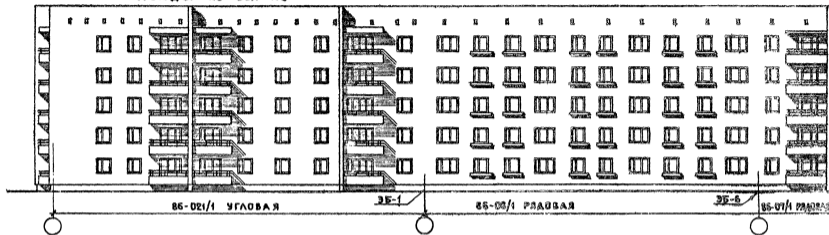
Блок-секции 86-07/1, 86-09/1. Ф А С А Д Ы 2

ТИПОВЫЕ ПРОЕКТЫ
 86-04/1, 07/1, 08/1, 09/1, 010/1,
 021/1, 022/1, 023/1, 024/1, 032/1

ЧАСТЬ D
 РАЗДЕЛ D1/80

ЛМСТ
 42

ФАСАДЫ ПО ОСИ Ас



ФАСАДЫ ПО ОСИ Гс

ФАСАД ПО ОСИ Ес 3Б-2

ФАСАД ПО ОСИ Іс

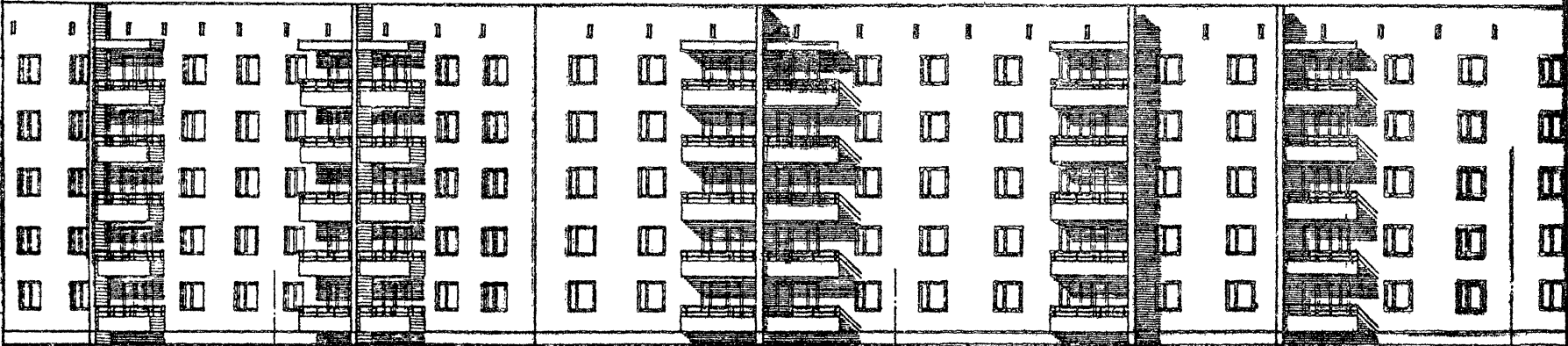


1980

Блок-секции 86-08/1, 86-021/1. Ф А С А Д Ы 2.

ТИПОВЫЕ ПРОЕКТЫ	ЧАСТЬ В	АНСТ
86-04/1, 07/1, 08/1, 09/1, 010/1	РАЗДЕЛ 01/80	44
021/1, 022/1, 023/1, 024/1, 025/1		

ФАСАДЫ ПО ОСИ Ас



86-04/1 РЯДОВАЯ

86-6

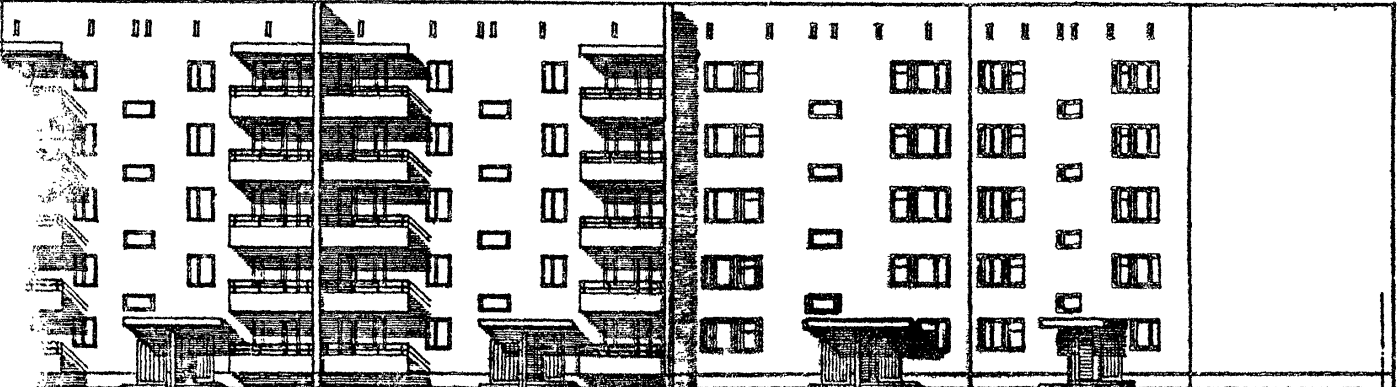
86-023/1 РЯДОВАЯ

86-7

86-04/1 РЯДОВАЯ

86-1

ФАСАДЫ ПО ОСИ Гс



86-04/1 РЯДОВАЯ

86-7

86-023/1 ГОРЦОВАЯ

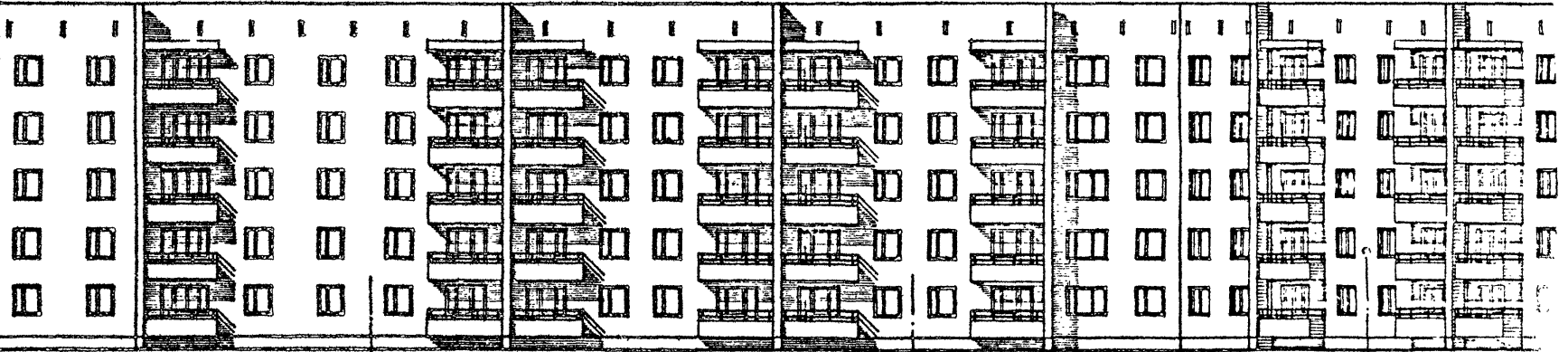
86-15

1980

Блок-секции 86-04/1, 86-023/1. ФАСАД 2.

ТИПОВЫЕ ПРОЕКТЫ	ЧАСТЬ 0	ЛИСТ
86-04/1, 07/1, 08/1, 09/1, 010/1	РАЗДЕЛ 01/80	46
021/1, 022/1, 023/1, 024/1, 028/1		

ФАСАДЫ ПО ОБИ Ас



86-04/1 РЯДОВАЯ

35-6

86-07/1 РЯДОВАЯ

35-12

86-024/1 РЯДОВАЯ

35-12

86-07/1 РЯДОВАЯ

ФАСАДЫ ПО ОБИ Гс



86-06/1 РЯДОВАЯ

35-7

86-024/1 РЯДОВАЯ

35-6

86-04/1 РЯДОВАЯ

СОГЛАСОВАНО
АСТА
ИВБ
БРАБЕР

ПРОЕКТ
ПЛАТОНОВ
КОМАНДА ТЕХНИКА
УМЕРЯКА
ПРОБЛЕМА
А. ИВК. П. П.
УКЕРМА

НИИЖЕИЩ
г. МОСКВА

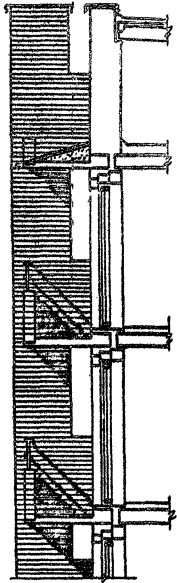
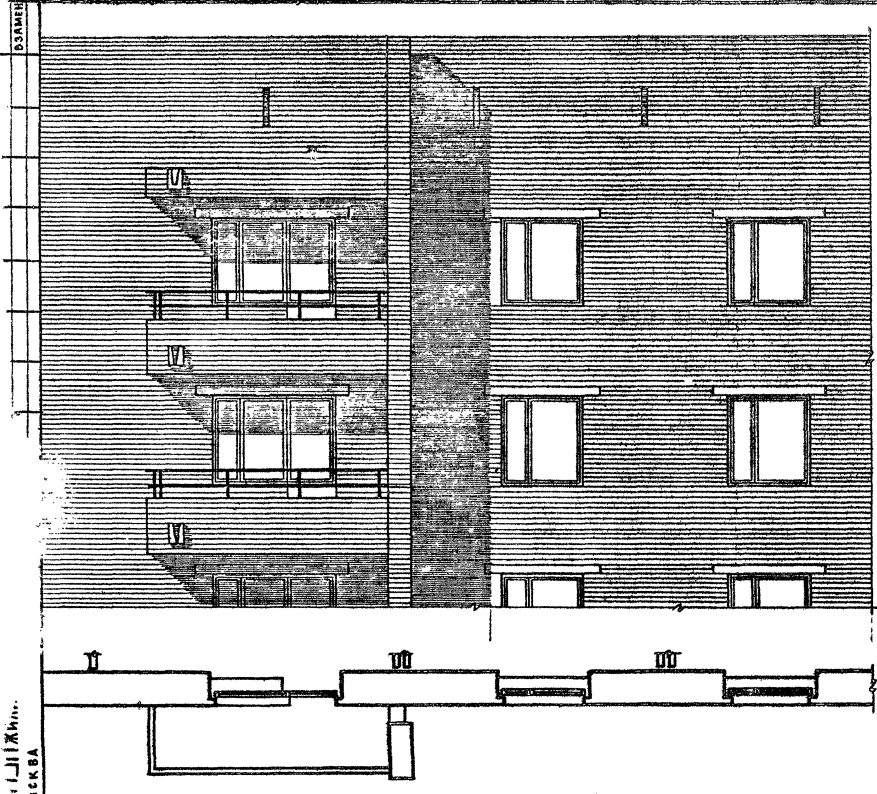
1980

Блок-секции 86-04/1, 86-07/1, 86-024/1. Фасад 2.

ТИПОВЫЕ ПРОЕКТЫ
86-04/1, 07/1, 08/1, 09/1, 010/1
021/1, 022/1, 023/1, 024/1, 072/1

ЧАСТЬ 0
РАЗДЕЛ 0-1/80

ЛИСТ
47



г. Москва
1980

Блок-секции 86-04/1, 86-09/1, 86-022/1, 86-024/1. ФРАГМЕНТ ФАСАДА ПО ОСИ Ас. ФАСАД 2

ТИПОВЫЕ ПРОЕКТЫ
86-04/1, 07/1, 08/1, 09/1, 010/1,
021/1, 022/1, 023/1, 024/1, 032/1

ЧАСТЬ - 0
РАЗДЕЛ 0180

ЛИСТ
48

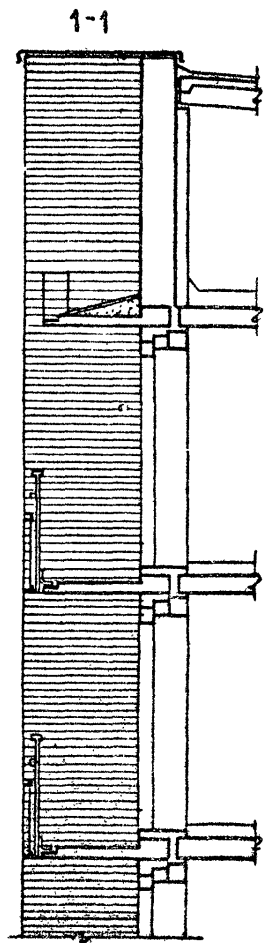
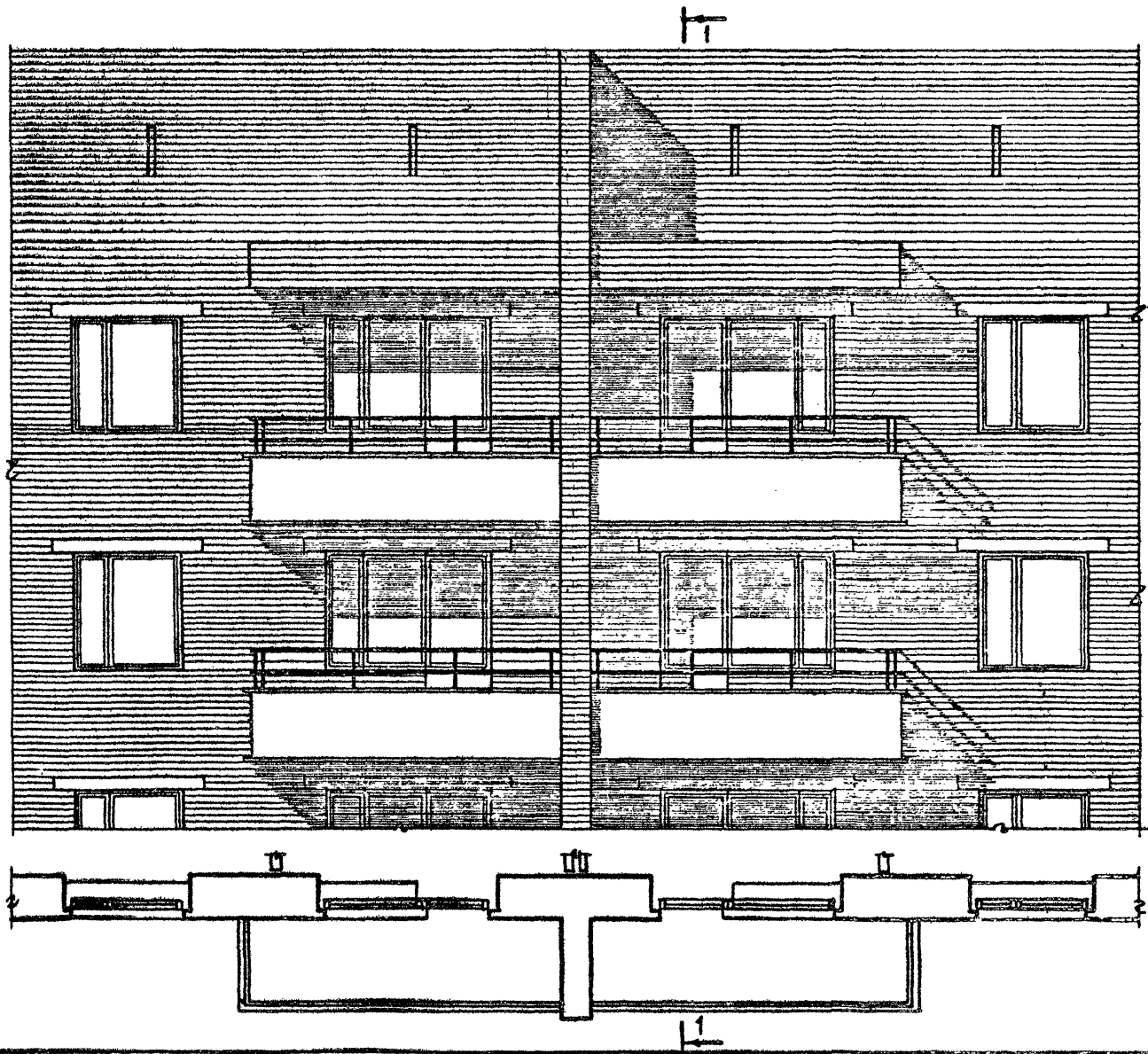
АРХ. РАСТ. ДИ.	ОБЪЕДИН. РАТ. РА. ИИИ	СТУДИИИИ	СОГЛАСОВАНО	АКТА
ТА. ИИИ. М.	ХИМОДОВ	ПРОБЕРНИ		ИИИ.А
ТА. ОБВЕТА	ЛУКЕРМАИ	Е. ФИИИОВ		ОЗАНОВ
ТА. АРХ. ДИ.	Е. ФИИИОВ			
ТА. ИИИ. П.Р.	ЛУКЕРМАИ			

ЦЕНТРАЛЬНАЯ
ЖИЛИЩНО-КОММУНАЛЬНАЯ
УПРАВЛЕНИЕ
Г. МОСКВА

1980

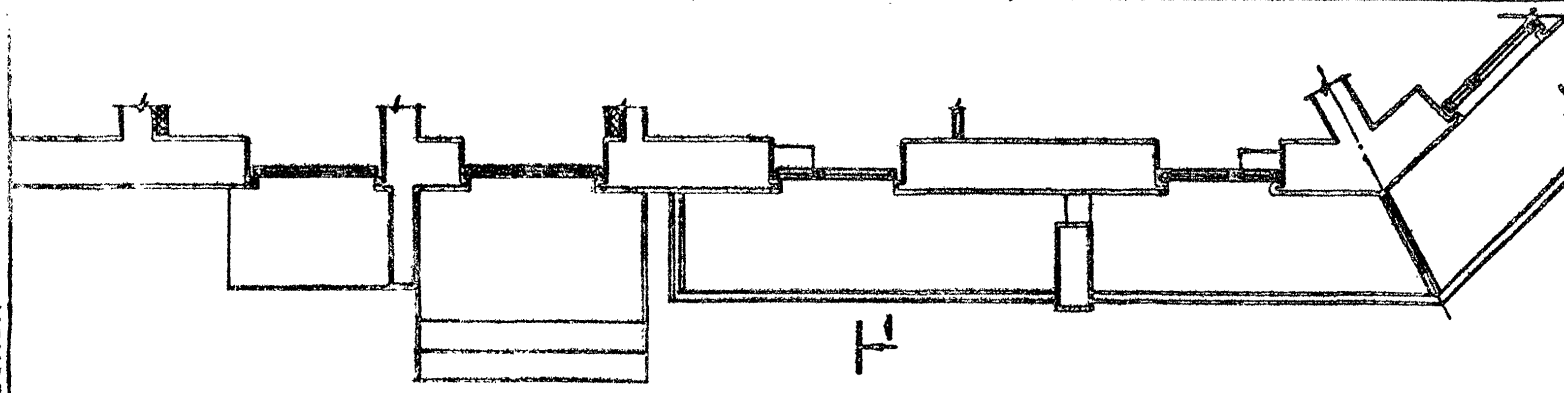
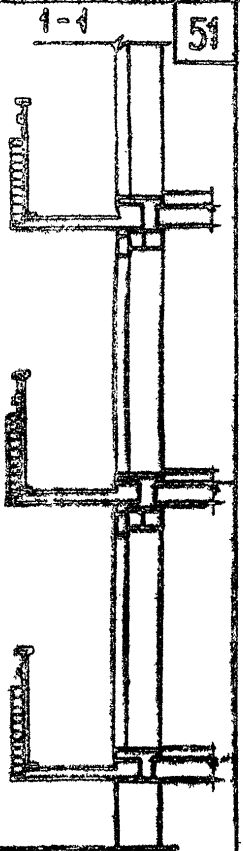
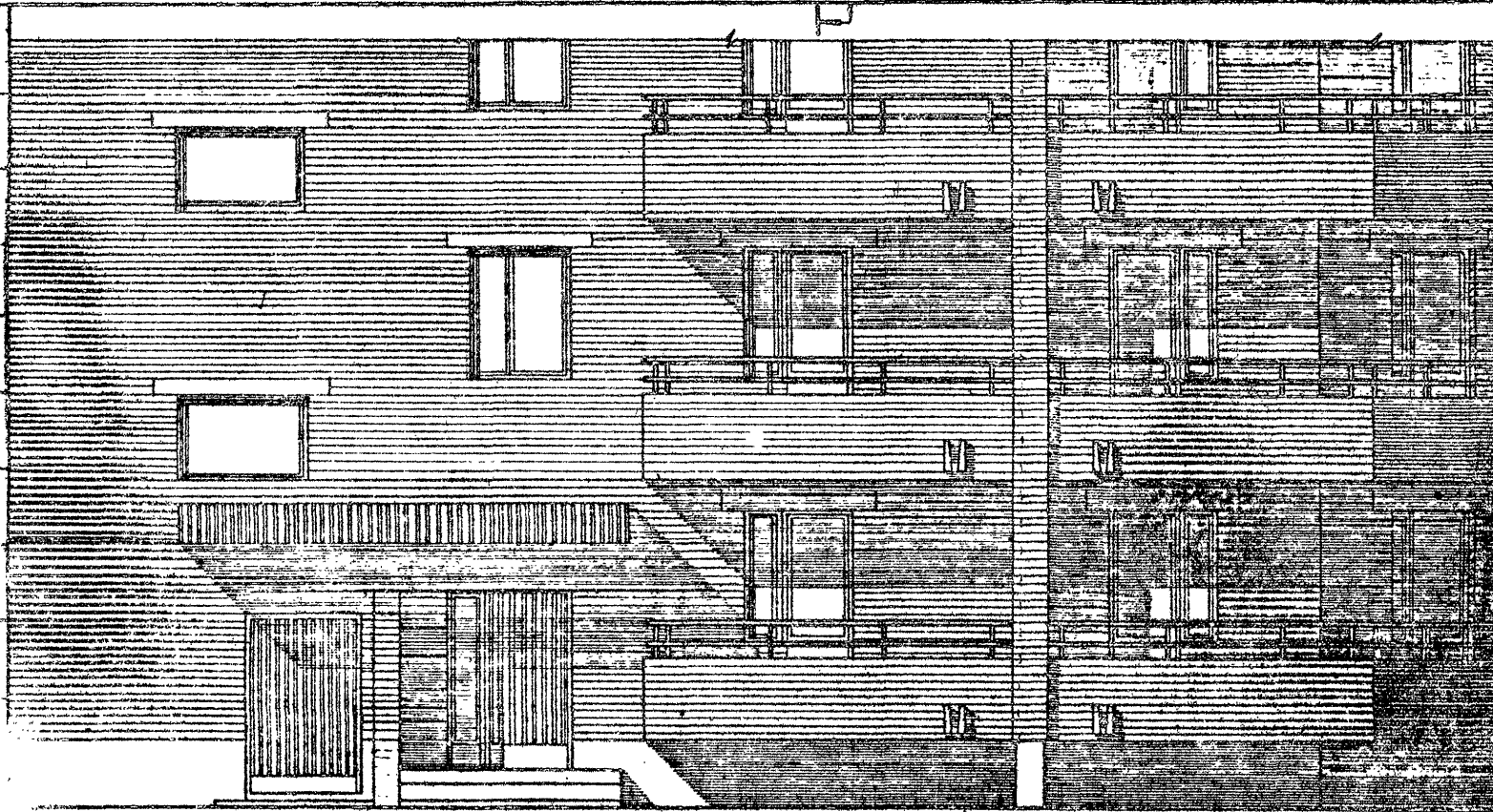
Блок-секции 86-07/1, 86-021/1, 86-022/1, 86-023/1. ФРАГМЕНТ ФАСАДА ПО ОСИ Ас. ФАСАД 2

ТИПОВЫЕ ПРОЕКТЫ 86-04/1, 07/1, 08/1, 09/1, 010/1, 021/1, 022/1, 023/1, 024/1, 032/1	ЧАСТЬ 0 РАЗДЕЛ 0-1/88	ЛИСТ 49
---	--------------------------	------------



50

БЛЭК



ГИИИ
Г. МОСКВА

1980

Блок-секция В6-024/1. Фрагмент фасада по оси Г-Г'. Фасад 2.

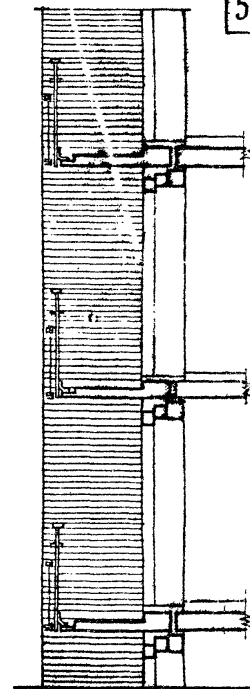
Типовые проекты часть 0	лист
В6-024/1, 027/1, 028/1, 029/1, 030/1, 031/1, 032/1, 023/1, 024/1, 025/1	50
РАЗДЕЛ 0-1/80	

СОГЛАСОВАНО

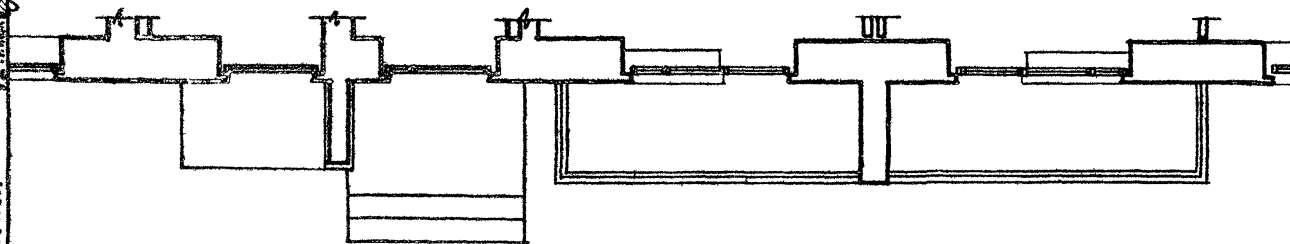
ПРОЕКТА

АРХИТЕКТУРНО-ПРОЕКТИРОВАТЕЛЬСКОЕ ПРЕДПРИЯТИЕ "АРХИТЕКТУРА" МОСКВА

ЖИЛИЩНО-ПРОМЫШЛЕННЫЙ ЦЕНТР
г. МОСКВА



52



1980

Блок-секции 86-04/1, 86-08/1, 86-09/1, 86-010/1. Фрагмент фасада по оси „Гс“. Фасад, 2.

ТИПОВЫЕ ПРОЕКТЫ
86-04/1, 07/1, 08/1, 09/1, 010/1
021/1, 022/1, 023/1, 024/1, 072/1

ЧАСТЬ 0
РАЗДЕЛ 0-1/80

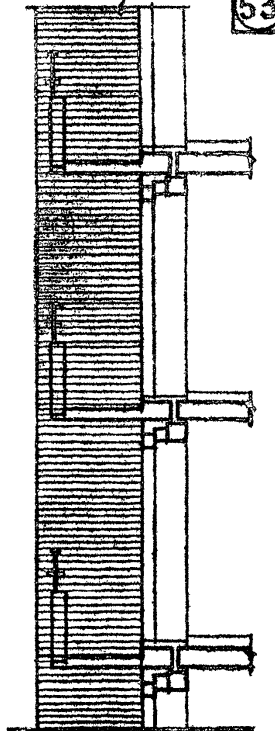
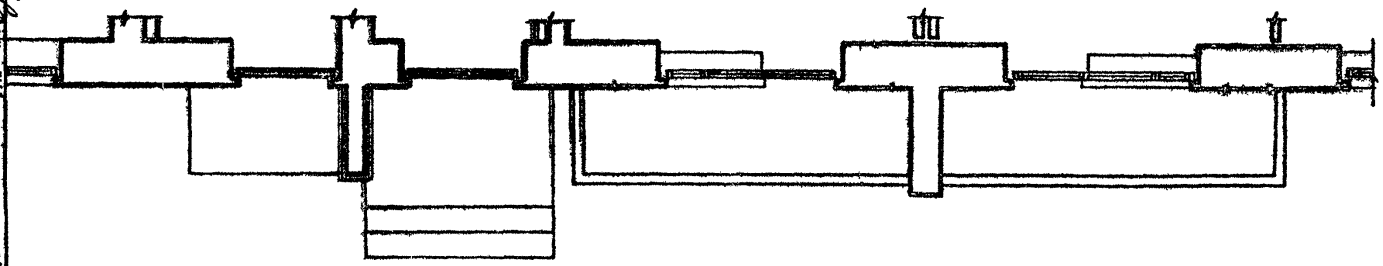
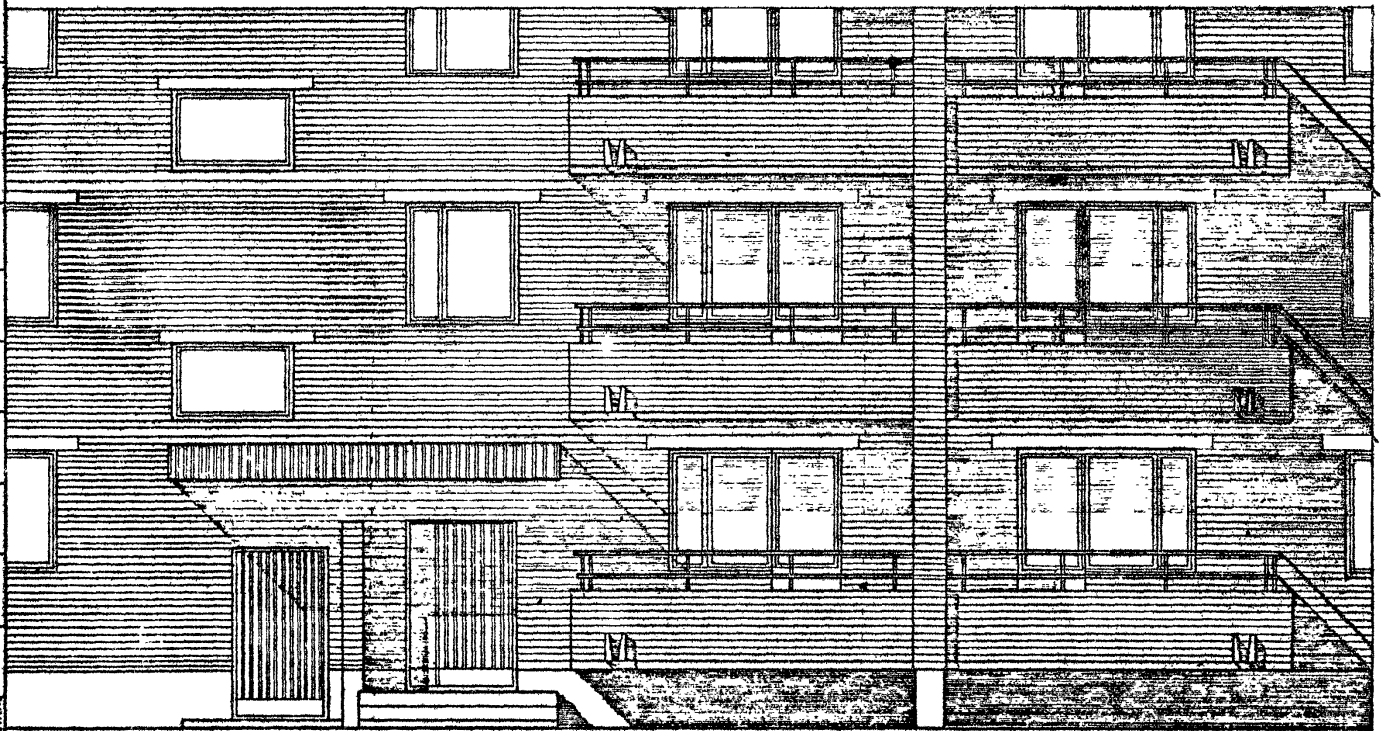
ЛИСТ
51

СОГЛАСОВАНО
ДАТА
ИМЯ
ПОДПИСЬ

ПОДПИСЬ
ИМЯ

ПОДПИСЬ
ИМЯ

ПЕЧАТЬ
ИМЯ
ПОДПИСЬ
Г. МОСКВА



53

1980

Блок-секции 86-04/1, 86-08/1, 86-09/1, 86-010/1. Фрагмент фасада по оси „Рс“.
Фасад 2. Вариант кирпичного ограждения.

Типовые проекты
86-04/1, 07/1, 08/1, 09/1, 010/1,
021/1, 022/1, 023/1, 024/1, 032/1
Часть 0
Раздел 0-1/80
АИОФ
52

ЦЕНТРАЛЬНЫЙ ИНСТИТУТ ТИПОВОГО ПРОЕКТИРОВАНИЯ ГОССТРОЯ СССР

КАЗАХСКИЙ СЪЛМАТ

Заказ № 691 Тираж 300 экз. Цена 2-05 Инв № 14570-01 Сдано в печать 2/6