

ГОСКОМИТЕТ
ПО ГРАЖДАНСКОМУ
СТРОИТЕЛЬСТВУ
И АРХИТЕКТУРЕ
ПРИ ГОССТРОЕ СССР

ЦНИИЭП
ЖИЛИЩА

СЕРИЯ 86 ЖИЛЫЕ ДОМА И БЛОК-СЕКЦИИ СО СТЕНАМИ ИЗ КИРПИЧА

ТИПОВЫЕ ПРОЕКТЫ
5-ЭТАЖНЫХ БЛОК-СЕКЦИЙ

ЧАСТЬ 0 - ОБЩАЯ ЧАСТЬ
РАЗДЕЛ 04/80 ОБЩАЯ ХАРАКТЕРИСТИКА ПРОЕКТА

МОСКВА 1980г.

86-04/1
86-07/1
86-08/1
86-09/1
86-010/1
86-021/1
86-022/1
86-023/1
86-024/1
86-032/1

НАИМЕНОВАНИЕ БЛОК-СЕКЦИИ	ФАСАД 1		ФАСАД 2	
	ПЛАНИРОВОЧНОЕ РЕШЕНИЕ 1 ЭТАЖА			
	I ОСНОВНОЕ	II СО СКВОЗНЫМ ПРОХОДОМ	I ОСНОВНОЕ	II СО СКВОЗНЫМ ПРОХОДОМ
РЯДОВАЯ 04/1				
РЯДОВАЯ 07/1				
РЯДОВАЯ 08/1				
ТОРЦОВАЯ ЛЕВАЯ 09/1				
ТОРЦОВАЯ ПРАВАЯ /С КОЛЕСНОЙ/ 010/1				
УГЛОВАЯ ЛЕВАЯ 021/1				
УГЛОВАЯ ПРАВАЯ 022/1				
ПОВОРОТНАЯ 023/1				
ПОВОРОТНАЯ 024/1				
СОЕДИНИ- ТЕЛЬНАЯ /ПОВОРОТНАЯ/ 032/1				

ТИПОВЫЕ ПРОЕКТЫ 5-ЭТАЖНЫХ БЛОК-СЕКЦИЙ СЕРИИ 86

РАЗРАБОТАНЫ ЦНИИЭП ЖИЛИЩА /127434, МОСКВА, ДМИТРОВСКОЕ ШОССЕ 9, КОРПУС Б/
УТВЕРЖДЕНЫ ГОСГРАЖДАНСТРОЕМ /ПРИКАЗ №250 ОТ 27.XI.1969Г, ПИСЬМО №3-1748 ОТ 24.XII.1970Г, ПИСЬМО №3-1692 ОТ 14.XI.1972Г/

БЛОК-СЕКЦИЯ	5-ЭТАЖНАЯ	29-КВАРТИРНАЯ	86-04/1	ВВЕДЕН В ДЕЙСТВИЕ ЦНИИЭП ЖИЛИЩА /ПРИКАЗ №45 ОТ 14.I.1977Г./
БЛОК-СЕКЦИЯ	5-ЭТАЖНАЯ	20-КВАРТИРНАЯ	86-07/1	ВВЕДЕН В ДЕЙСТВИЕ ЦНИИЭП ЖИЛИЩА /ПРИКАЗ №409 ОТ 30.XII.1976Г./
БЛОК-СЕКЦИЯ	5-ЭТАЖНАЯ	20-КВАРТИРНАЯ	86-08/1	ВВЕДЕН В ДЕЙСТВИЕ ЦНИИЭП ЖИЛИЩА /ПРИКАЗ №409 ОТ 30.XII.1976Г./
БЛОК-СЕКЦИЯ	5-ЭТАЖНАЯ	25-КВАРТИРНАЯ	86-09/1	ВВЕДЕН В ДЕЙСТВИЕ ЦНИИЭП ЖИЛИЩА /ПРИКАЗ №222 ОТ 2.XI.1977Г./
БЛОК-СЕКЦИЯ	5-ЭТАЖНАЯ	25-КВАРТИРНАЯ	86-010/1	ВВЕДЕН В ДЕЙСТВИЕ ЦНИИЭП ЖИЛИЩА /ПРИКАЗ №246 ОТ 22.XI.1977Г./
БЛОК-СЕКЦИЯ	5-ЭТАЖНАЯ	34-КВАРТИРНАЯ	86-021/1	ВВЕДЕН В ДЕЙСТВИЕ ЦНИИЭП ЖИЛИЩА /ПРИКАЗ №244 ОТ 22.XI.1977Г./
БЛОК-СЕКЦИЯ	5-ЭТАЖНАЯ	35-КВАРТИРНАЯ	86-022/1	ВВЕДЕН В ДЕЙСТВИЕ ЦНИИЭП ЖИЛИЩА /ПРИКАЗ №246 ОТ 22.XI.1977Г./
БЛОК-СЕКЦИЯ	5-ЭТАЖНАЯ	20-КВАРТИРНАЯ	86-023/1	ВВЕДЕН В ДЕЙСТВИЕ ЦНИИЭП ЖИЛИЩА /ПРИКАЗ №518 ОТ 20.XII.1977Г./
ПОВОРОТНАЯ С ВНЕШНИМ УГОЛОМ				ВВЕДЕН В ДЕЙСТВИЕ ЦНИИЭП ЖИЛИЩА /ПРИКАЗ №518 ОТ 20.XII.1977Г./
БЛОК-СЕКЦИЯ	5-ЭТАЖНАЯ	20-КВАРТИРНАЯ	86-024/1	ВВЕДЕН В ДЕЙСТВИЕ ЦНИИЭП ЖИЛИЩА /ПРИКАЗ №518 ОТ 20.XII.1977Г./
ПОВОРОТНАЯ В ВНУТРЕННЕМ УГОЛОМ				ВВЕДЕН В ДЕЙСТВИЕ ЦНИИЭП ЖИЛИЩА /ПРИКАЗ №518 ОТ 20.XII.1977Г./
БЛОК-СЕКЦИЯ	5-ЭТАЖНАЯ	20-КВАРТИРНАЯ	86-032/1	ВВЕДЕН В ДЕЙСТВИЕ ЦНИИЭП ЖИЛИЩА /ПРИКАЗ №437 ОТ 30.XI.1978Г./
СОЕДИНИТЕЛЬНАЯ В 3° НАПРАВЛЕНИЯХ ПОД 120° /ПОВОРОТНАЯ/				ВВЕДЕН В ДЕЙСТВИЕ ЦНИИЭП ЖИЛИЩА /ПРИКАЗ №437 ОТ 30.XI.1978Г./

Авторский коллектив

Архитекторы - В.Ефимова, М.Смолицкая
 Конструкторы - Л.Сурегина, Е.Цукерман
 При участии - Е.Голубенковой, Т.Синеващниковой, А.Федотовой
 Инженеры - сантехники - В.Золотова, А.Раковщик, Н.Филиппов
 Инженеры - электрики - Н.Брускин, Б.Старик, М.Шинченко

Пояснительная записка.

Комплексная корректировка проектов произведена по заданию, утвержденному Госгражданстроем 15.08.75г. в целях снижения стоимости трудозатрат и расхода материалов с учетом действующих нормативных документов.

5-этажные блок-секции входят в состав серии 86-кирпичных жилых домов и блок-секции с продольными несущими стенами
 Область применения - I климатический район, возможно применение в III районе, с обычными геологическими условиями и расчетной зимней температурой -25°-30°-35° и 40°С и массой снегового покрова 150 кг/м²

Проектами предусмотрены следующие планировочные решения:
 основное - I, со сквозным проходом - II, с колясочной в подполье - III и 16 типов элементов благоустройства: рядовые, рядовые температурными и осадочными швами, торцовые.

Фасады разработаны в двух вариантах: с лоджиями /Фасад I/ с балконами /Фасад 2/
 В связи с выходом ВСН 36-77 в соответствии с заданием, утвержденным Госгражданстроем 04.06.79г. проведена замена совмещенных вентилярезов крыш на чердачные.

Настоящий проект выполнен в соответствии с действующими нормами и правилами /в том числе по взрывопожарной безопасности/

Гл. архитектор проекта *Ефимова* /В.Ефимова/
 Гл. инженер проекта *Цукерман* /Е.Цукерман/

Привязка настоящего проекта выполнена в соответствии с действующими нормами и правилами /в том числе по взрывопожарной безопасности/

Гл. архитектор проекта привязки... /.../
 Гл. инженер проекта привязки... /.../

.....19...г

ЦНИИЭП ЖИЛИЩА
 МОСКВА

С.Г. ГЛАВНЫЙ ИНЖЕНЕР
 В.А. ГЛАВНЫЙ АРХИТЕКТОР
 А.А. ГЛАВНЫЙ ИНЖЕНЕР ПО ТЕХНИЧЕСКОМУ НАДЗОРУ
 А.А. ГЛАВНЫЙ ИНЖЕНЕР ПО ЭКОНОМИКЕ
 А.А. ГЛАВНЫЙ ИНЖЕНЕР ПО ПРОЕКТИРОВАНИЮ
 А.А. ГЛАВНЫЙ ИНЖЕНЕР ПО СТРОИТЕЛЬСТВУ
 А.А. ГЛАВНЫЙ ИНЖЕНЕР ПО ЭКСПЛУАТАЦИИ

1980

ТИПОВЫЕ ПРОЕКТЫ 86-04/1, 07/1, 08/1, 09/1, 010/1, 021/1, 022/1, 023/1, 024/1, 032/1	ЧАСТЬ 0	Л И С Т
	РАЗДЕЛ 0-1/80	

МА
№ 7-200
ВАМЕН

КАМЕН

КАМЕН

ЖИЛИЩНО-Т. ПОСКВА
ЦНИИЭП

НАИМЕНОВАНИЕ	ЛИСТ	СТР.	НАИМЕНОВАНИЕ	ЛИСТ	СТР.
Обложка	—	1	ТАБЛИЦА ПЛОЩАДЕЙ И ОБЪЕМОВ	27	28
Заглавный лист / начало /	1	2	БЛОК-СЕКЦИИ 86-07/1, 86-09/1. ФАСАДЫ 1	28	29
Заглавный лист / окончание /	2 И	3	БЛОК-СЕКЦИИ 86-07/1, 86-010/1 ФАСАДЫ 1	29	30
НОМЕНКЛАТУРА 5-ЭТАЖНЫХ БЛОК-СЕКЦИЙ	3	4	БЛОК-СЕКЦИИ 86-08/1, 86-021/1. ФАСАДЫ 1	30	31
СХЕМЫ БЛОКИРОВОК БЛОК-СЕКЦИЙ	4	5	БЛОК-СЕКЦИИ 86-07/1, 86-022/1. ФАСАДЫ 1	31	32
СХЕМЫ БЛОКИРОВОК БЛОК-СЕКЦИЙ	5	6	БЛОК-СЕКЦИИ 86-04/1, 86-023/1. ФАСАДЫ 1	32	33
СОСТАВ ПРОЕКТА	6 И	7	БЛОК-СЕКЦИИ 86-07/1, 86-024/1. ФАСАДЫ 1	33	34
ВАРИАНТЫ ПРОЕКТНЫХ РЕШЕНИЙ	7	8	БЛОК-СЕКЦИИ 86-04/1, 86-023/1, 86-032/1. ФАСАДЫ 1.	34	35
БЛОК-СЕКЦИИ 86-04/1 И 86-021/1. СЕКЦИЯ 1Б-2Б-2Б /ЛЕВАЯ/ ТИПОВОЙ ЭТАЖ ПЕРВЫЙ ЭТАЖ. ПЛАНИРОВОЧНОЕ РЕШЕНИЕ ОСНОВНОЕ	8	9	БЛОК-СЕКЦИИ 86-04/1, 86-09/1, 86-010/1, 86-021/1, 86-023/1, 86-024/1 ФРАГМЕНТ ФАСАДА ПО ОСИ АС. ФАСАД 1.	35	36
БЛОК-СЕКЦИИ 86-04/1 И 86-023/1. СЕКЦИЯ 1Б-2Б-2Б /ПРАВАЯ/ ТИПОВОЙ И ПЕРВЫЙ ЭТАЖИ.	9	10	БЛОК-СЕКЦИИ 86-07/1, 86-021/1, 86-023/1 ФРАГМЕНТ ФАСАДА ПО ОСИ АС. ФАСАД 1	36	37
БЛОК-СЕКЦИЯ 86-04/1. СЕКЦИЯ 1Б-2Б-2Б /ЛЕВАЯ/. ПЕРВЫЙ ЭТАЖ ПЛАНИРОВОЧНОЕ РЕШЕНИЕ СО СКВОЗНЫМ ПРОХОДОМ. РАЗРЕЗ 1-1	10	11	БЛОК-СЕКЦИЯ 86-032/1. ФРАГМЕНТ ФАСАДА ПО ОСИ АС	37	38
БЛОК-СЕКЦИЯ 86-07/1. СЕКЦИЯ 3А-3А. ТИПОВОЙ ЭТАЖ. ФРАГМЕНТ СЕКЦИИ 1 ЭТАЖА. ПЛАНИРОВОЧНОЕ РЕШЕНИЕ ОСНОВНОЕ	11	12	БЛОК-СЕКЦИИ 86-04/1, 86-08/1, 86-09/1, 86-010/1 ФРАГМЕНТ ФАСАДА ПО ОСИ ГС. ФАСАД 1	38	39
БЛОК-СЕКЦИИ 86-08/1. СЕКЦИЯ 3Б-4Б. ТИПОВОЙ ЭТАЖ. ФРАГМЕНТ СЕКЦИИ 1 ЭТАЖА. ПЛАНИРОВОЧНОЕ РЕШЕНИЕ ОСНОВНОЕ	12	13	БЛОК-СЕКЦИИ 86-07/1, 86-023/1 ФРАГМЕНТ ФАСАДА ПО ОСИ ГС. ФАСАДЫ 1 И 2	39	40
БЛОК-СЕКЦИЯ 86-07/1 И 86-08/1. ПЕРВЫЙ ЭТАЖ. ПЛАНИРОВОЧНОЕ РЕШЕНИЕ СО СКВОЗНЫМ ПРОХОДОМ	13	14	БЛОК-СЕКЦИЯ 86-024/1. ФРАГМЕНТ ФАСАДА ПО ОСИ ГС. ФАСАД 1.	40	41
БЛОК-СЕКЦИЯ 86-09/1. СЕКЦИЯ 1А-2Б-3А /ЛЕВАЯ/. ТИПОВОЙ ЭТАЖ ФРАГМЕНТ СЕКЦИИ 1 ЭТАЖА	14	15	БЛОК-СЕКЦИИ 86-04/1, 86-08/1, 86-09/1, 86-010/1. ФРАГМЕНТ ФАСАДА ПО ОСИ ГС. ФАСАД 1. ВАРИАНТ КИРПИЧНОГО ОГРАЖДЕНИЯ	41	42
БЛОК-СЕКЦИЯ 86-09/1. СЕКЦИЯ 3Б-5А. ТИПОВОЙ ЭТАЖ ФРАГМЕНТ СЕКЦИИ 1 ЭТАЖА	15	16	БЛОК-СЕКЦИИ 86-07/1, 86-09/1. ФАСАДЫ 2	42	43
БЛОК-СЕКЦИЯ 86-010/1. СЕКЦИЯ 1А-2Б-3А /ПРАВАЯ/. ТИПОВОЙ ЭТАЖ ФРАГМЕНТ СЕКЦИИ 1 ЭТАЖА.	16	17	БЛОК-СЕКЦИИ 86-07/1, 86-010/1. ФАСАДЫ 2	43	44
БЛОК-СЕКЦИЯ 86-010/1. СЕКЦИЯ 3Б-5А. ТИПОВОЙ ЭТАЖ ФРАГМЕНТ СЕКЦИИ 1 ЭТАЖА	17	18	БЛОК-СЕКЦИИ 86-08/1, 86-021/1. ФАСАДЫ 2	44	45
БЛОК-СЕКЦИЯ 86-021/1. СЕКЦИЯ 1Б-3А-3А-5Б /ЛЕВАЯ/. ТИПОВОЙ ЭТАЖ ФРАГМЕНТ СЕКЦИИ 1 ЭТАЖА	18	19	БЛОК-СЕКЦИИ 86-07/1, 86-022/1. ФАСАДЫ 2	45	46
БЛОК-СЕКЦИЯ 86-022/1. СЕКЦИЯ 1Б-3А-3А-5Б /ПРАВАЯ/. ТИПОВОЙ ЭТАЖ ФРАГМЕНТ СЕКЦИИ 1 ЭТАЖА	19	20	БЛОК-СЕКЦИИ 86-04/1, 86-023/1 ФАСАДЫ 2	46	47
БЛОК-СЕКЦИЯ 86-023/1. СЕКЦИЯ 3А-4Б. ТИПОВОЙ ЭТАЖ	20	21	БЛОК-СЕКЦИИ 86-04/1, 86-07/1, 86-024/1. ФАСАДЫ 2	47	48
БЛОК-СЕКЦИЯ 86-023/1. ФРАГМЕНТ СЕКЦИИ ПЕРВОГО ЭТАЖА	21	22	БЛОК-СЕКЦИИ 86-04/1, 86-09/1, 86-021/1, 86-024/1 ФРАГМЕНТ ФАСАДА ПО ОСИ АС. ФАСАД 2	48	49
БЛОК-СЕКЦИЯ 86-024/1. СЕКЦИЯ 3А-4Б. ТИПОВОЙ ЭТАЖ	22	23	БЛОК-СЕКЦИИ 86-07/1, 86-021/1, 86-022/1, 86-023/1 ФРАГМЕНТ ФАСАДА ПО ОСИ АС. ФАСАД 2	49	50
БЛОК-СЕКЦИЯ 86-024/1. ФРАГМЕНТ СЕКЦИИ ПЕРВОГО ЭТАЖА	23	24	БЛОК-СЕКЦИЯ 86-024/1. ФРАГМЕНТ ФАСАДА ПО ОСИ ГС. ФАСАД 2	50	51
БЛОК-СЕКЦИЯ 86-032/1. СЕКЦИЯ 1Б-2А-3Б-3Б. ТИПОВОЙ ЭТАЖ	24	25	БЛОК-СЕКЦИИ 86-04/1, 86-08/1, 86-09/1, 86-010/1 ФРАГМЕНТ ФАСАДА ПО ОСИ ГС. ФАСАД 2	51	52
БЛОК-СЕКЦИЯ 86-032/1. СЕКЦИЯ 1Б-2А-3Б-3Б. ПЕРВЫЙ ЭТАЖ. РАЗРЕЗ 1-1	25	26	БЛОК-СЕКЦИИ 86-04/1, 86-08/1, 86-09/1, 86-010/1. ФРАГМЕНТ ФАСАДА ПО ОСИ ГС. ФАСАД 2. ВАРИАНТ КИРПИЧНОГО ОГРАЖДЕНИЯ	52	53
ТАБЛИЦА ПЛОЩАДЕЙ	26	27	ИЗМЕНЕНИЯ ВНЕСЕНЫ В СВЯЗИ С РАЗРАБОТКОЙ ВАРИАНТА СВАЙНЫХ ФУНДАМЕНТОВ. 15. 11. 82г. гл. инж. пр-та ЦУБЕРМАН		

1982

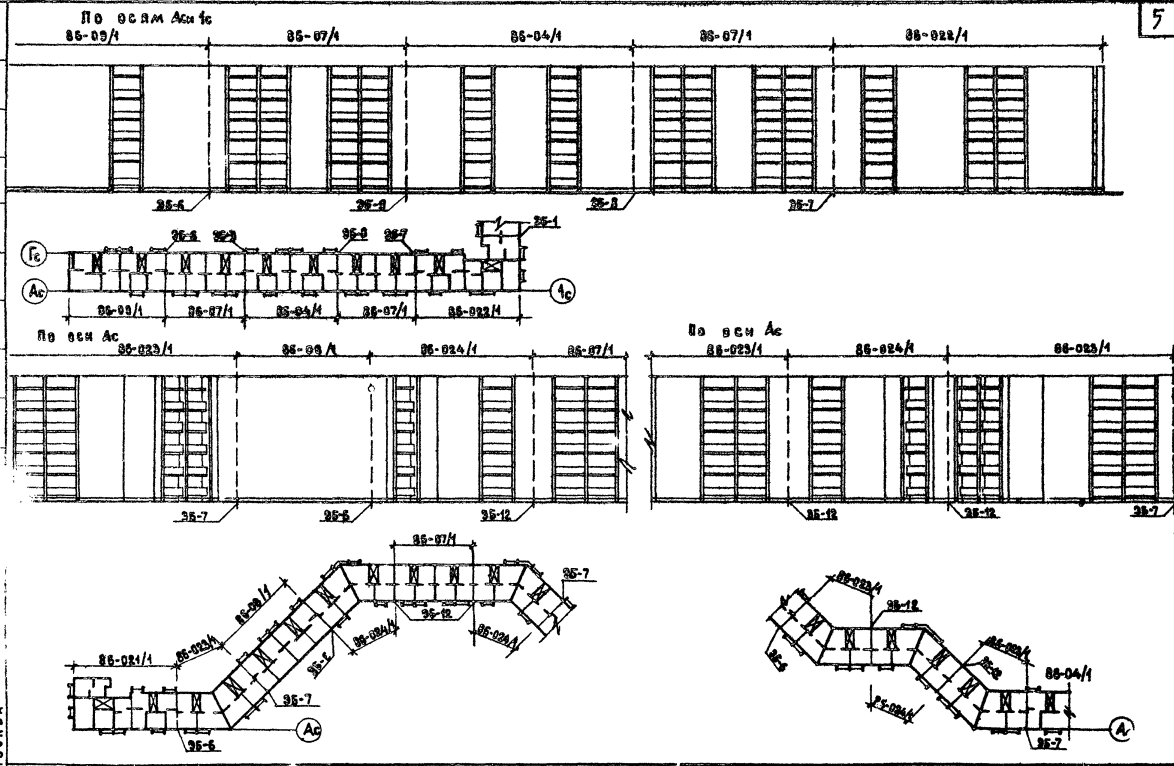
ЗАГЛАВНЫЙ ЛИСТ /ОКОНЧАНИЕ/

ТИПОВЫЕ ПРОСКТЫ ЧАСТЬ 0 ЛИСТ
86-04/1, 07/1, 08/1, 09/1, 021/1, 022/1, 023/1, 024/1, 032/1 РАЗДЕЛ 0-4 2 И

ЖИЛИЩА
 ЦЕНТРА
 г. МОСКВА

№ ПРОЕКТА	СХЕМА ПЛАНА	ВARIANT (ШИФР)	КОЛИЧЕСТВО КВАРТИР	ПРИМЕРЕНИЕ	№ ПРОЕКТА	СХЕМА ПЛАНА	ВARIANT (ШИФР)	КОЛИЧЕСТВО КВАРТИР	4																				
										КОЛИЧЕСТВО КВАРТИР										КОЛИЧЕСТВО КВАРТИР									
										1А	1Б	2А	2Б	3А	3Б	4А	4Б	5А	1А	1Б	2А	2Б	3А	3Б	4А	4Б	5А		
86-08/1		I-II-III	1,2, 3,4, 5,6, 7,8, 9,10, 11	РАЗРАБОТАНЫ РАБОЧЕ ЧЕРТЕЖИ	86-092/1		I-III	1,2, 3,4, 5,6, 7,8, 9,10, 11																					
86-07/1		I-II-III	6,7, 8,9, 10,11, 12,13, 14,15, 16			86-023/1		I-III	6,7, 8,9, 10,11, 12,13, 14,15, 16																				
86-08/1		I-II-III	1,2, 3,4, 5,6, 7,8, 9,10, 11			86-024/1		I-III	6,7, 8,9, 10,11, 12,13, 14,15, 16																				
86-09/1		I	1,4,5, 6,8, 10	РАЗРАБОТАНЫ РАБОЧЕ ЧЕРТЕЖИ	86-032/1		I	17,18, 19,20, 21,22, 23,24, 25																					
86-010/1		I	1,4,5, 7,9, 11			Т-ОБРАЗНАЯ БЛОК-СЕКЦИЯ		I	19, 4, 11, 4																				
86-021/1		I-II-III	1,2, 3,4, 5,6, 7,8, 9,10, 11	РАЗРАБОТАНЫ РАБОЧЕ ЧЕРТЕЖИ	БЛОК-СЕКЦИЯ ДЛЯ МАЛОСЕМЕЙНЫХ		I	69, 15, 44, 10																					

ДАННЫЕ В СКОБКАХ - ДЛЯ СКВОЗНОГО ПРОХОДА
 ПЛАНИРОВОЧНЫЕ РЕШЕНИЯ И ВАРИАНТЫ БЛОК-СЕКЦИЙ (ШИФР) СМ. ОБЛОЖКИ ПРОЕКТОВ



ИРИ...
Г. МОСКВА

1980

СХЕМЫ БЛОКИРОВОК БАК-СЕКЦИЙ

ТИПОВЫЕ ПРОЕКТЫ 86-04/1, 07/1, 02/1, 05/1, 010/1 02/1, 022/1, 023/1, 024/1, 072/1	ЧАСТЬ 0 РАЗДЕЛ 01/80	ЛИСТ 4
---	-------------------------	-----------

ДАТА
ИВ. №
ВЗЛОЖ

СОСТАВЛЕН

ВЕРИФИЦИРОВАНО

ПОДПИСАНО

ПРОВЕРКА

ПОДПИСАНО

ПОДПИСАНО

ПОДПИСАНО

ПОДПИСАНО

ПОДПИСАНО

ПОДПИСАНО

ПОДПИСАНО

ПОДПИСАНО

ПОДПИСАНО

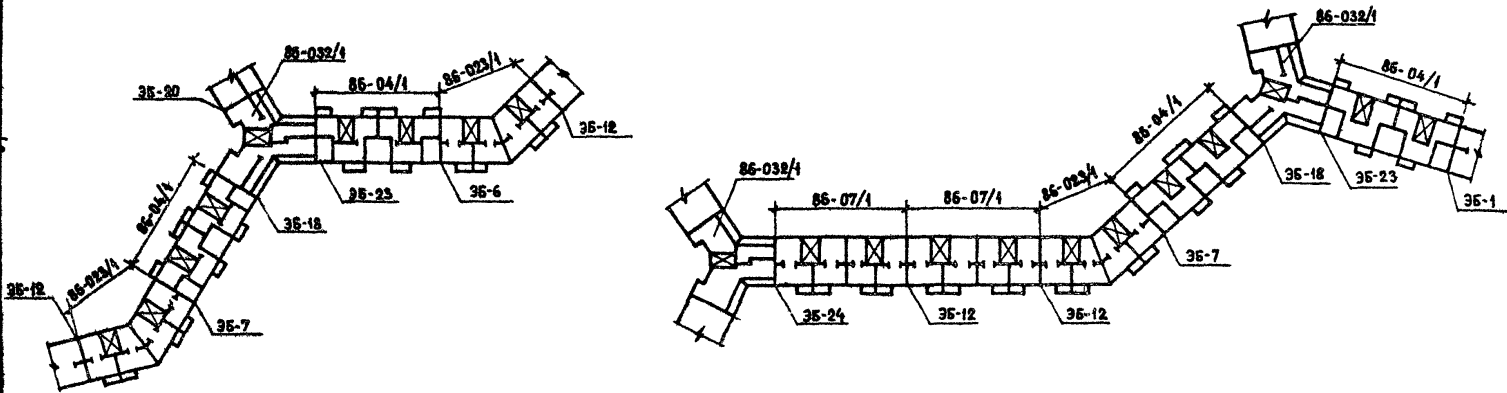
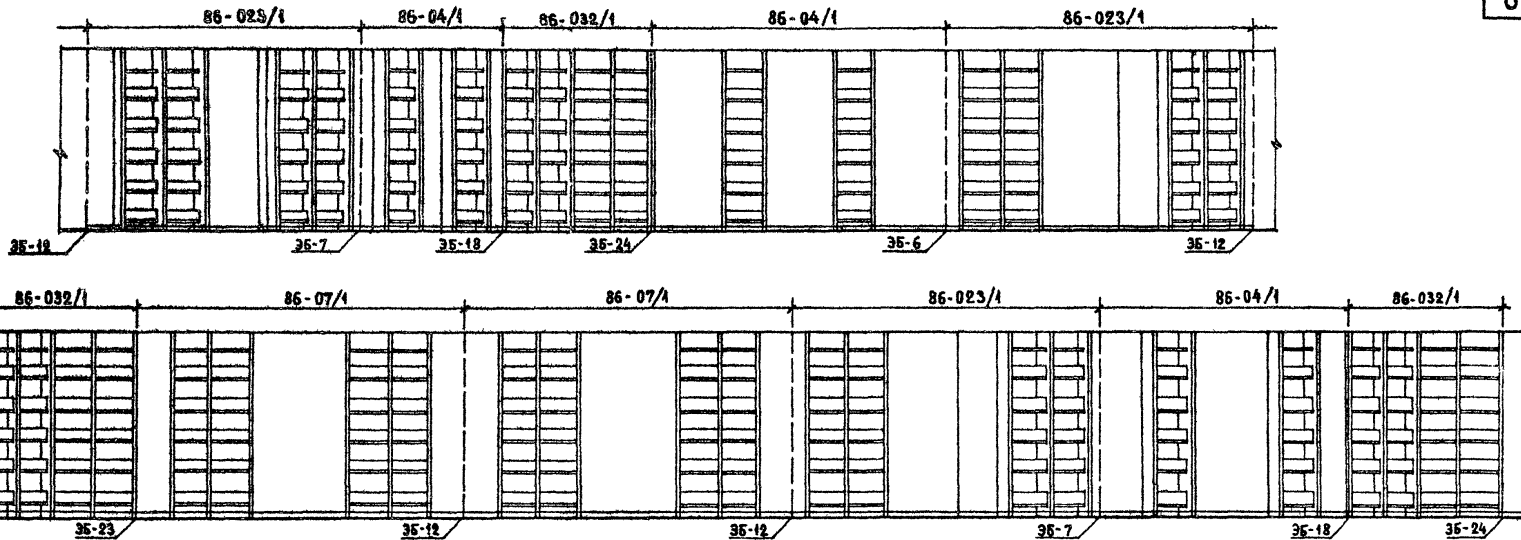
ПОДПИСАНО

ПОДПИСАНО

ПОДПИСАНО

ПОДПИСАНО

ПОДПИСАНО



ЖИЛИЩНО-ПРОМЫШЛЕННЫЙ ЦЕНТРАЛЬНЫЙ КОМПЛЕКС
ЖИЛИЩА
П. МОСКВА

1980

Схемы блокировок блок - секций

ТИПОВЫЕ ПРОЕКТЫ 86-04/1, 07/1, 08/1, 09/1, 010/1 021/1, 022/1, 023/1, 024/1, 032/1	ЧАСТЬ 0 РАЗДЕЛ 0-1/80	ЛИСТ 5
--	--------------------------	-----------

ДАТА ИЗМ. №	ВЗГЛЯД	ЧАСТЬ	РАЗДЕЛ		НОМЕР БЛОК-СЕКЦИИ											7				
			№	НАИМЕНОВАНИЕ	86-04/1	86-07/1	86-08/1	86-09/1	86-010/1	86-12/1	86-022/1	86-023/1	86-024/1	86-025/1	86-026/1					
		9 ОБЩАЯ ЧАСТЬ	0-1	ОБЩАЯ ХАРАКТЕРИСТИКА ПРОЕКТА	•	•	•	•	•	•	•	•	•	•	•	•	•	•		
			0-2	МАТЕРИАЛЫ ДЛЯ КОМПОНОВКИ ЖИЛЫХ ДОМОВ ИЗ БЛОК-СЕКЦИЙ	•	•	•	•	•	•	•	•	•	•	•	•	•	•		
		01 АРХИТЕКТУРНО-СТРОИТЕЛЬНЫЕ ЧЕРТЕЖИ НИЖЕ ОТМЕТКИ 0.000	01-1	ЛЕНТОЧНЫЕ ФУНДАМЕНТЫ	•	•	•	•	•	•	•	•	•	•	•	•	•	•		
			01-2	СВАЙНЫЕ ФУНДАМЕНТЫ	•	•	•	•	•	•	•	•	•	•	•	•	•	•		
		1 АРХИТЕКТУРНО-СТРОИТЕЛЬНЫЕ ЧЕРТЕЖИ ВЫШЕ ОТМЕТКИ 0.000	1-1	ЗДАНИЕ С ФАСАДАМИ 1 И 2	•	•	•	•	•	•	•	•	•	•	•	•	•	•		
		2 ОТОПЛЕНИЕ И ВЕНТИЛЯЦИЯ	2-1	С РАДИАТОРАМИ НА РАСЧЕТНЫЕ ТЕМПЕРАТУРЫ -25°, -30°, -35°, -40°	•	•	•	•	•	•	•	•	•	•	•	•	•	•		
		3 ВОДОПРОВОД, КАНАЛИЗАЦИЯ, ГАЗОПРОВОД			•	•	•	•	•	•	•	•	•	•	•	•	•	•		
		5 ЭЛЕКТРОБООРУЖАНИЕ			•	•	•	•	•	•	•	•	•	•	•	•	•	•		
		6 УСТРОЙСТВА СВЯЗИ			•	•	•	•	•	•	•	•	•	•	•	•	•	•		
		8 СМЕТЫ			•	•	•	•	•	•	•	•	•	•	•	•	•	•		
		8 СМЕТЫ	8-1	ЗДАНИЕ С ФАСАДАМИ 1.	•	•	•	•	•	•	•	•	•	•	•	•	•	•		
			8-2	ЗДАНИЕ С ФАСАДАМИ 2.	•	•	•	•	•	•	•	•	•	•	•	•	•	•	•	
			8.9-4	СМЕТЫ К ЭЛЕМЕНТАМ БЛОКИРОВКИ	•	•	•	•	•	•	•	•	•	•	•	•	•	•	•	
			СМ.1	ЗДАНИЕ С ФАСАДАМИ 1. СВАЙНЫЕ ФУНДАМЕНТЫ.	•	•	•	•	•	•	•	•	•	•	•	•	•	•	•	
			СМ.2	ЗДАНИЕ С ФАСАДАМИ 2. СВАЙНЫЕ ФУНДАМЕНТЫ.	•	•	•	•	•	•	•	•	•	•	•	•	•	•	•	
			СМ.1.1	СМЕТЫ К ЭЛЕМЕНТАМ БЛОКИРОВКИ. СВАЙНЫЕ ФУНДАМЕНТЫ.	•	•	•	•	•	•	•	•	•	•	•	•	•	•	•	
		9 Узлы и детали	9.2-7	АРХИТЕКТУРНО-СТРОИТЕЛЬНЫЕ УЗЛЫ И ДЕТАЛИ ВЫШЕ ОТМ. 0.000	•	•	•	•	•	•	•	•	•	•	•	•	•	•		
			9.3-3	САНИТАРНО-ТЕХНИЧЕСКИЕ УЗЛЫ И ДЕТАЛИ	•	•	•	•	•	•	•	•	•	•	•	•	•	•	•	
			9.4-1	ЭЛЕМЕНТЫ БЛОКИРОВКИ НИЖЕ ОТМЕТКИ 0.000	•	•	•	•	•	•	•	•	•	•	•	•	•	•	•	
			9.4-2	ЭЛЕМЕНТЫ БЛОКИРОВКИ ВЫШЕ ОТМЕТКИ 0.000	•	•	•	•	•	•	•	•	•	•	•	•	•	•	•	
			УАС.1-1	ЭЛЕМЕНТЫ БЛОКИРОВКИ НИЖЕ ОТМЕТКИ 0.000. СВАЙНЫЕ ФУНДАМЕНТЫ	•	•	•	•	•	•	•	•	•	•	•	•	•	•	•	
			10.1-1	ЖЕЛЕЗОБЕТОННЫЕ ИЗДЕЛИЯ	•	•	•	•	•	•	•	•	•	•	•	•	•	•	•	
			10.1-2.1	ПАНЕЛИ ПЕРЕКРЫТИЙ	•	•	•	•	•	•	•	•	•	•	•	•	•	•	•	
			10.1-2.3	ПАНЕЛИ ПЕРЕКРЫТИЙ ЖЕЛЕЗОБЕТОННЫЕ МНОГОВУСТУПНЫЕ	•	•	•	•	•	•	•	•	•	•	•	•	•	•	•	
			10.1-2.4	ПАНЕЛИ ПЕРЕКРЫТИЙ ЖЕЛЕЗОБЕТОННЫЕ (РЕБРИСТЫЕ) САНТЕХНИЧЕСКИЕ	•	•	•	•	•	•	•	•	•	•	•	•	•	•	•	
			10.1-3	БАЛКОННЫЕ ПЛИТЫ	•	•	•	•	•	•	•	•	•	•	•	•	•	•	•	
		10 ИЗДЕЛИЯ ЗАВОДСКОГО ИЗГОТОВЛЕНИЯ	10.1-3.1	БАЛКОННЫЕ ПЛИТЫ	•	•	•	•	•	•	•	•	•	•	•	•	•	•		
			10.1-3.3	ПЛИТЫ ЛОДЖИЙ ЖЕЛЕЗОБЕТОННЫЕ РЕБРИСТЫЕ	•	•	•	•	•	•	•	•	•	•	•	•	•	•	•	
			10.2-1	ГИПСОБЕТОННЫЕ И ЛЕГКОБЕТОННЫЕ ИЗДЕЛИЯ	•	•	•	•	•	•	•	•	•	•	•	•	•	•	•	
			СМета к типовому проекту 86-032/1 РАЗДЕЛ 8-1 ВЫПУЩЕНА В НОРМАХ И ЦЕНАХ, ВВЕДЕННЫХ С 1.01.84г и ИМЕЕТ ОБОЗНАЧЕНИЕ СМ 1.84 СМЕТНЫЕ ЦЕНЫ НА ИНДУСТРИАЛЬНЫЕ ИЗДЕЛИЯ К СМете СМ 1.84 ТИПОВОГО ПРОЕКТА 86-032/1 РАЗДЕЛЫ 10.9-18/84 ; 10.9-2/84 ; 10.9-15/84 ; СМ 0-1/84 ; 10.9-14/84	10.3-1	ДЕРЕВЯННЫЕ ИЗДЕЛИЯ	•	•	•	•	•	•	•	•	•	•	•	•	•	•	
				10.4-1	МЕТАЛЛИЧЕСКИЕ ИЗДЕЛИЯ	•	•	•	•	•	•	•	•	•	•	•	•	•	•	•
				10.5-1	СМЕТНЫЕ ЦЕНЫ НА ЖЕЛЕЗОБЕТОННЫЕ ИЗДЕЛИЯ	•	•	•	•	•	•	•	•	•	•	•	•	•	•	•
				10.8-2	МУСОРОПРОВОД МПЗ (ИЗ СЕРИИ 83)	•	•	•	•	•	•	•	•	•	•	•	•	•	•	•
				10.9-2	РАЗНЫЕ ИЗДЕЛИЯ. СМЕТНЫЕ ЦЕНЫ.	•	•	•	•	•	•	•	•	•	•	•	•	•	•	•
				10.9-3	СМЕТНЫЕ ЦЕНЫ НА ЖЕЛЕЗОБЕТОННЫЕ ИЗДЕЛИЯ (ИЗ СЕРИИ 85)	•	•	•	•	•	•	•	•	•	•	•	•	•	•	•
				10.9-5	РАЗНЫЕ ИЗДЕЛИЯ	•	•	•	•	•	•	•	•	•	•	•	•	•	•	•
				10.9-8	РАЗНЫЕ ИЗДЕЛИЯ	•	•	•	•	•	•	•	•	•	•	•	•	•	•	•
				10.9-19	РАЗНЫЕ ИЗДЕЛИЯ	•	•	•	•	•	•	•	•	•	•	•	•	•	•	•
		РАСЧЕТЫ СМЕТНЫХ ЦЕН		РСЦ 1-73, РСЦ-73, РСЦ 7-75; 4-84, 14-84; 16-84	•	•	•	•	•	•	•	•	•	•	•	•	•	•	•	
		13 ДОПОЛНИТЕЛЬНЫЕ ЧЕРТЕЖИ.	13-2	УКАЗАНИЯ ПО ВОЗВЕДЕНИЮ КАМЕННЫХ КОНСТРУКЦИЙ В ЗИМНИХ УСЛОВИЯХ (ТИПОВОЙ ПРОЕКТ 144-86-2/1)	•	•	•	•	•	•	•	•	•	•	•	•	•	•	•	
РАЗДЕЛ 01 ВКЛЮЧЕН В СОСТАВ БЛОК-СЕКЦИИ 86-04/1																				

ЦЕНТРАЛЬНАЯ ЖИЛИЩНО-КОММУНАЛЬНО-ХОЗЯЙСТВЕННАЯ УПРАВЛЕНИЕ ГОРОДА МОСКВА

1982

СОСТАВ ПРОЕКТА

ТИПОВЫЕ ПРОЕКТЫ ЧАСТЬ 9 АИСТ
 86-04/1, 07/1, 08/1, 09/1, 01/1
 021/1, 022/1, 023/1, 024/1, 032/1 РАЗДЕЛ 01/00 БИ

СОГЛАСОВАНО	ДАТА ВВОДА В ЗАМЕР	НАИМЕНОВАНИЕ	ХАРАКТЕРИСТИКА	НАИМЕНОВАНИЕ	ХАРАКТЕРИСТИКА	НАИМЕНОВАНИЕ	ХАРАКТЕРИСТИКА
		ФАСАДЫ	С БАЛКОНАМИ С БАКОНАМИ	КОЗЫРЬКИ НАД ВХОДОМ	ЖЕЛЕЗОБЕТОННЫЕ ПАНТЫ		ВЫСОТОЙ 150 ММ СТВОЛ МУСОРОПРОВОДА ОКРАШИВА СЯ СИЛИКАТНЫМИ ЛАК ПВХ КРАСКА В ЦВЕТ СТЕН
		ФУНДАМЕНТЫ	ЛЕНТОЧНЫЕ ИЗ СБОРНЫХ Ж/Б ПАНТ И БЕ- ТОННЫХ БАБКОВ НА $R_7-1,5; 2,0; 2,5 \text{ кг/см}^2$	ЧЕРДАК. ПОКРЫТИЕ	ХОЛОДНЫЙ ЧЕРДАК $h=14-1,6 \text{ м}$ ИЗ СБОРНЫХ ЖЕЛЕЗОБЕТОННЫХ РЕБРИСТЫХ ПАНЕЛЕЙ	ОТДЕЛКА ОКОН	1 МАСЛЯНАЯ ОКРАСКА 2 ПРОЗРАЧНАЯ ОТДЕЛКА ВОДОСТОЙНИКА ЛАКАМИ
		СТЕНЫ ТЕХ- ПОДВОБВ	СБОРНЫЕ БЕТОННЫЕ БАКИ И КИРПИЧ- НЫЕ	КРОВЛЯ	РУЛОНЫЙ КОВЕР	ОТДЕЛКА ВНУ- ТРЕННИХ ДВЕРЕЙ	1 МАСЛЯНАЯ ОКРАСКА 2 ФАНЕРОВАКА
		НАРУЖНЫЕ СТЕНЫ	КИРПИЧНЫЕ ТОЛЩИНОЙ 510, 550, 640 И 680 ММ СМ. ПОЯСНИТЕЛЬНУЮ ЗАПИСКУ	ОТДЕЛКА НА- РУЖНЫХ СТЕН	1 ОБЛИЦОВКА ОТБОРНЫМ КРАСНЫМ КИР- ПИЧОМ 2 ОБЛИЦОВКА СВЕТЛЫМ КЕРАМИЧЕСКИМ КИРПИЧОМ 3 ОБЛИЦОВКА СИЛИКАТНЫМ КИРПИЧОМ	ОТОПЛЕНИЕ ЦЕНТРАЛЬНОЕ	1 С ЧУГУННЫМИ, РАДИАТОРАМИ, ТЕМПЕРАТУРОЙ ВОДЫ $95-70^\circ \text{С}$. СИСТЕМОЙ ОДНОТРУБНОЙ С М НЕЙ РАЗВОДКОЙ МАГИСТРАЛЕЙ. П-ОБРАЗНЫМИ СТОЯКАМИ, Р- ДИРУЕМАЯ, НА РАСЧЕТНЫЕ Т- ПЕРАТУРЫ - $25^\circ, -30^\circ, -35^\circ, -40^\circ$
		ВНУТРЕННИЕ СТЕНЫ И ВЕНТКАНАЛЫ	1 КИРПИЧНЫЕ ИЗ ПОЛОТОВАГО КИРПИЧА 2 КИРПИЧНЫЕ ИЗ ПУСТОТОВАГО КИРПИЧА	ОТДЕЛКА ЦЕ- КОЛЯ	1 ОБЛИЦОВКА ПЛИТКОЙ „КАБАНЧИК“ 2 ТЕРРАЗИТОВАЯ ШТУКАТУРКА	ВЕНТИЛЯЦИЯ	1 ЕСТЕСТВЕННАЯ ИЗ КУХОНЬ И САЛУ- ЛОВ, ИЗ КУХОНЬ 4 И 5 ЭТАЖЕЙ ПРИ- МУДИТЕЛЬНАЯ.
		ПЕРЕГОРОДКИ МЕЖКОМНАТНЫЕ	1 ГИПСОБЕТОННЫЕ ПАНЕЛИ ТОЛЩИНОЙ 80 ММ	СТЕНЫ ВНУТРЕННИЕ	1 СУХАЯ ШТУКАТУРКА 2 МОКРАЯ ШТУКАТУРКА	ВОДОПРОВОД	1 ХОЗЯЙСТВЕННО-ПИТЬЕВОЙ ОТ ВНЕШНЕЙ СЕТИ
		САЛУЗАЛЫ	1 КЕРАМИЗООБЕТОННЫЕ ПАНЕЛИ ТОЛЩИ- НОЙ 60 ММ /САНТЕХНИКА РОССЫПЬЮ/ 2 ЛЕГКОБЕТОННЫЕ САНИТАРНО-ТЕХНИ- ЧЕСКИЕ КАБИНЫ	ПОЛЫ В КОМНА- ТАХ И КИРП- ДОРАХ	1 РУЛОНЫЕ МАТЕРИАЛЫ 2 ПАРКЕТНЫЕ ДОСКИ 3 ДОЩАТЫЕ	КАНАЛИЗАЦИЯ	1 В ГОРОДСКУЮ СЕТЬ, С УСТАНОВКОЙ В КВАРТИРАХ ВАНИ, УМЫВАЛЬНИКОВ, УНИ- ТАЗОВ И МОЕК
		ПЕРЕКРЫТИЯ	1 ЖЕЛЕЗОБЕТОННЫЕ МНОГОПУСТОТНЫЕ ПАНЕЛИ 2 САНТЕХНИЧЕСКИЕ ПАНЕЛИ РЕБРИСТЫЕ 3 ЖЕЛЕЗОБЕТОННЫЕ МНОГОПУСТОТНЫЕ ПАНЕЛИ 4 САНТЕХНИЧЕСКИЕ ПАНЕЛИ МНОГОПУ- СТОТНЫЕ	ПОЛЫ В КУХНЯХ	1 РУЛОНЫЕ МАТЕРИАЛЫ 2 ПЛИТКИ ПВХ	ВОДОСТОК	1 ВНУТРЕННИЙ С ОТКРЫТЫМ ВЫПУСКОМ
		ЛЕСТНИЦЫ	1 СБОРНЫЕ ЖЕЛЕЗОБЕТОННЫЕ ПЛОЩАДКИ И МАРИШ. ДОБОРНЫЕ БЕТОННЫЕ СТУПЕНИ	ПОЛЫ В САЛУЗАЛАХ И ВЕСТИБУЛЯХ	1 КЕРАМИЧЕСКАЯ ПЛИТКА	ГАЗОПРОВОД	1 ОТ ГОРОДСКОЙ СЕТИ К ГАЗОВЫМ ПАН- ТАМ
		ПЕРЕМЫЧКИ	1 СБОРНЫЕ ЖЕЛЕЗОБЕТОННЫЕ	ПОЛЫ В ЛОДЖИЯХ, БАЛКОНАХ ОКНА	1 ЦЕМЕНТНЫЕ С ЖЕЛЕЗНЫМ 2 СО СПАЕННЫМИ ПЕРЕПЛЕТАМИ ДО- 20 ⁰ С 3 С РАЗДЕЛЬНЫМИ ПЕРЕПЛЕТАМИ ДО-30 ⁰ С 3 СТРОЙНЫМ ОСТЕКЛЕНИЕМ НИЖЕ -31 ⁰ С	ЭЛЕКТРООБО- РУДОВАНИЕ	1 ЛАМПАМИ НАКАЛИВАНИЯ ОТ СЕТИ 380/220 В, БЕЗ ЭЛЕКТРОПАЛ
		ПЕРЕМЫЧКИ ФАСАДНЫЕ	1 СБОРНЫЕ ЖЕЛЕЗОБЕТОННЫЕ 2 ПО МЕТАЛЛИЧЕСКИМ УГОЛКАМ	ДВЕРИ НАРУЖНЫЕ	1 ШИТОВЫЕ, ОБШИТЫЕ РЕЙКАМИ	УСТРОЙСТВА СВЯЗИ	1 РАДИОТРАНСЛЯЦИОННАЯ СЕТЬ, ТЕЛЕ- ФОННЫЕ ВВОДЫ, КОЛЛЕКТИВНЫЕ ТЕЛЕАНТЕННЫ
		ПАНТЫ ЛОДЖИИ	1 ЖЕЛЕЗОБЕТОННЫЕ РЕБРИСТЫЕ 2 ЖЕЛЕЗОБЕТОННЫЕ МНОГОПУСТОТНЫЕ 3 ЖЕЛЕЗОБЕТОННЫЕ МНОГОПУСТОТНЫЕ С „НОСКОМ“	ДВЕРИ ВНУТРЕННИЕ	1 ШИТОВЫЕ ПО ГОСТ 6629-74	МУСОРОПРОВОД	1 С КАМЕРОЙ НА ПЕРВОМ ЭТАЖЕ
		ОГРАЖДЕНИЯ ЛОДЖИИ	1 БЕТОННЫЕ ПАНТЫ ТОЛЩИНОЙ 120 ММ 2 КИРПИЧНЫЕ АРМИРОВАННЫЕ 3 МЕТАЛЛИЧЕСКИЕ С ЭКРАНАМИ	ОТДЕЛКА СТЕН КУХОНЬ И САЛУЗЛОВ	1 ОКЛЕЙКА ОБОЯМИ 2 КЛЕЕВАЯ ПОКРАСКА		
		ПАНТЫ БАЛКОНОВ	1 ЖЕЛЕЗОБЕТОННЫЕ $S=3870 \text{ мм}$ 2 ЖЕЛЕЗОБЕТОННЫЕ $S=3590 \text{ мм}$	ОТДЕЛКА СТЕН ВАЙНЫХ КОМ- НАТ	1 МАСЛЯНАЯ ОКРАСКА НА ВЫСОТУ 1,6 М И ОБЛИЦОВКА ГЛАЗУРОВАННОЙ ПЛИТ- КОЙ НАД КУХОННЫМ ОБОРУДОВАНИЕМ НА ВЫСОТУ 450 ММ		
		ОГРАЖДЕНИЯ БАЛКОНОВ	1 КИРПИЧНЫЕ АРМИРОВАННЫЕ 2 МЕТАЛЛИЧЕСКИЕ С ЭКРАНАМИ	ОТДЕЛКА СТЕН ЛЕСТНИЧНОЙ КАТКИ	1 ОБЛИЦОВКА ГЛАЗУРОВАННОЙ ПЛИТКОЙ НА ВЫСОТУ 1,8 М, ВЫШЕ-ВЫСОКОКАЧЕСТ- ВЕННАЯ КЛЕЕВАЯ ОКРАСКА		

*) ФАСАДЫ БАК-СЕКЦИИ 86-032/1 РАЗРАБОТАНЫ
ТОЛЬКО С ЛОДЖИЯМИ С БЕТОННЫМИ И КИРПИЧНЫМИ
ОГРАЖДЕНИЯМИ

1980

ВАРИАНТЫ ПРОЕКТНЫХ РЕШЕНИЙ

ТИПОВЫЕ ПРОЕКТЫ
86-04/ 07/1, 08/1, 09/1, 010/1,
021/1, 022/1, 023/1, 024/1, 025/1/1

ЧАСТЬ 1

ЛИСТ

РАЗДЕЛ 0-1/80

7

ИВА.

МОСКВА

9

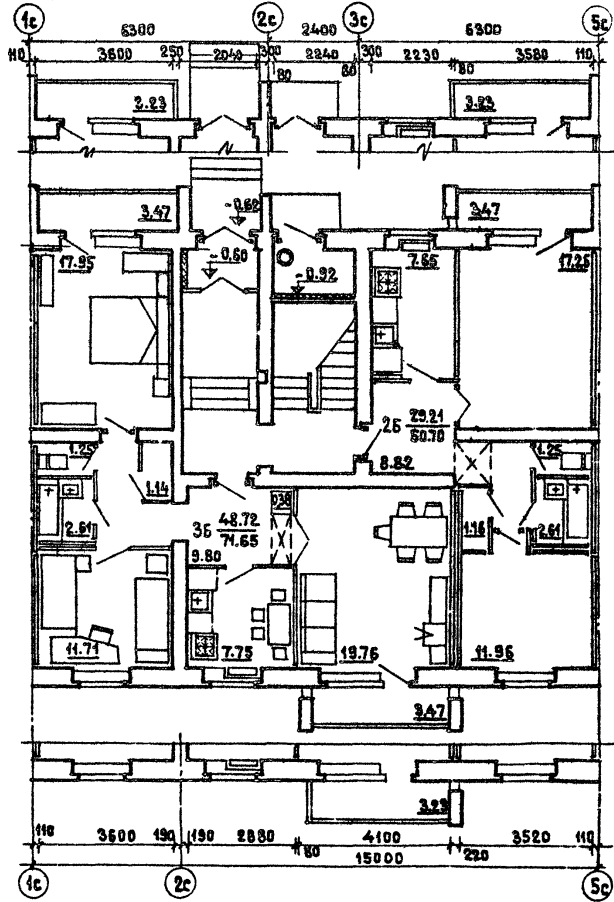
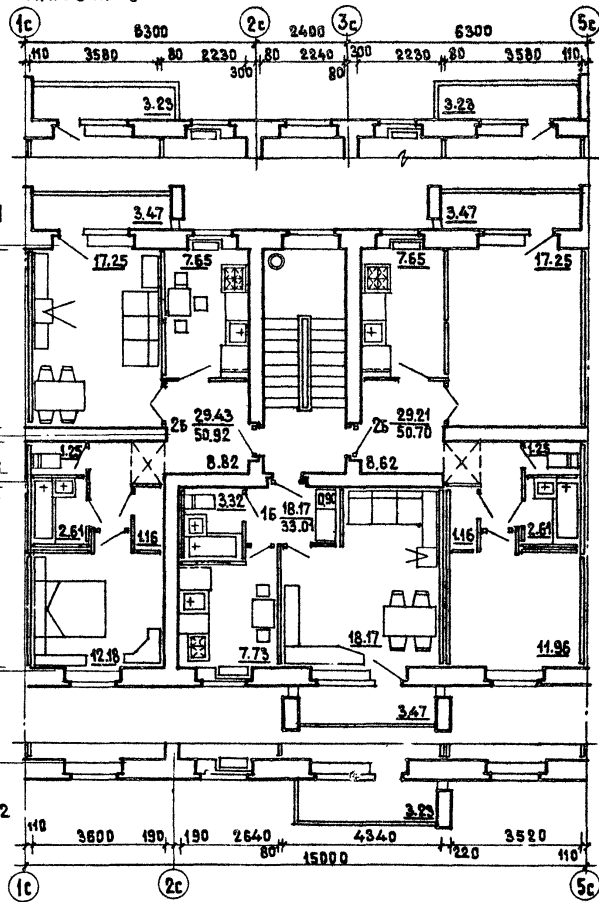
ТИПОВОЙ ЭТАЖ

ПЕРВЫЙ ЭТАЖ

ЗДАНИЕ С ФАСАДАМИ 2

ЗДАНИЕ С ФАСАДАМИ 1

ЗДАНИЕ С ФАСАДАМИ 2



1980

Блок-секции 86-04/1 и 86-02/4. Секция 16-26-25 /св.г. Типовой этаж. Первый этаж. Планировочное решение основное.

ТИПОВЫЕ ПРОЕКТЫ 86-04/1, 07/1, 08/1, 09/1, 010/1, 021/1, 022/1, 023/1, 024/1, 025/1

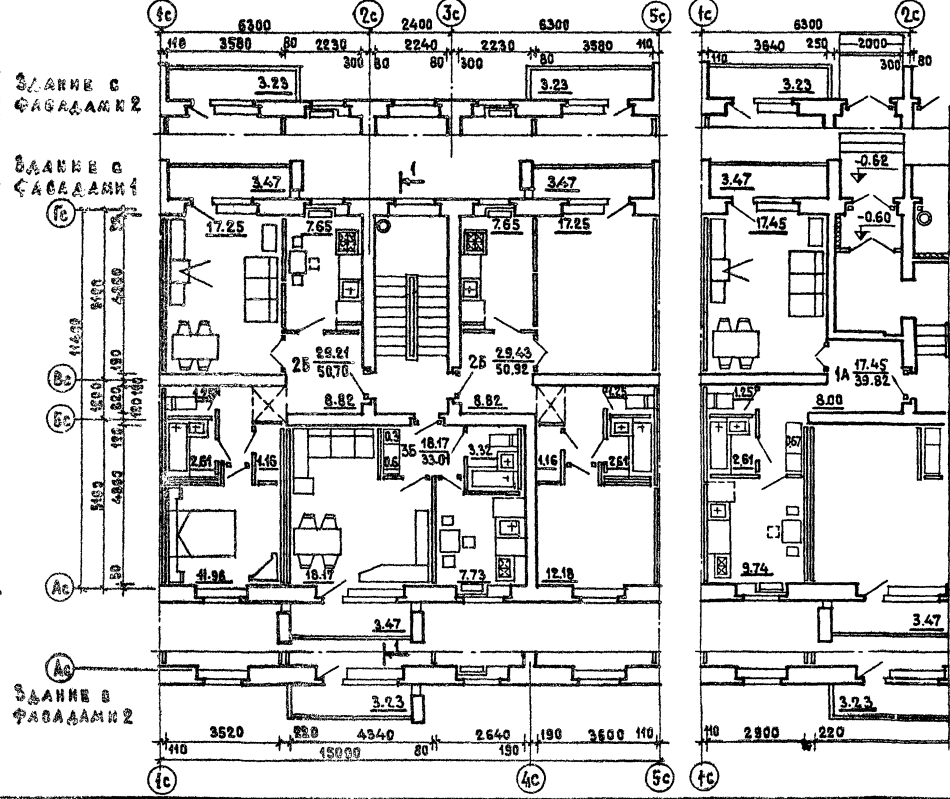
ЧАСТЬ 1
РАЗДЕЛ 8-1/80

ЛИСТ
8

ЖИЛИЩНО-КОММУНАЛЬНО-ХОЗЯЙСТВЕННАЯ СЛУЖБА
 ГО. МОСКВА

ТИПОВОЙ ЭТАЖ

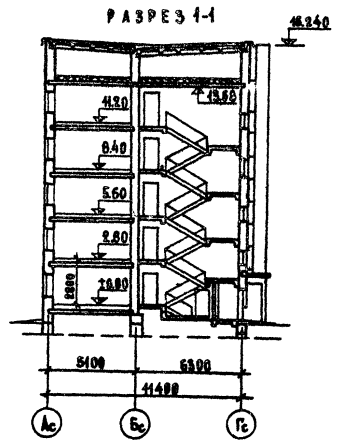
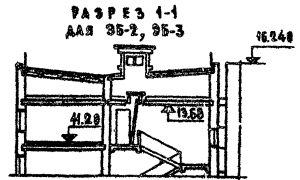
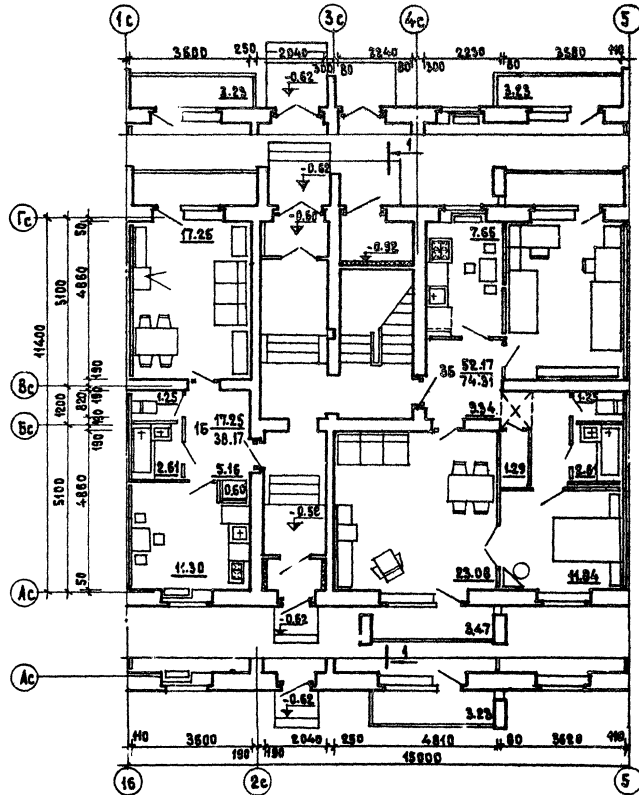
ПЕРВЫЙ ЭТАЖ



1980

Блок-секции 86-04/1 и 86-022/1. Секция 1Б-2Б-2Б / ПРАВАЯ / Типовой и первый этажи.

ТИПОВЫЕ ПРОЕКТЫ 86-04/1, 07/1, 08/1, 09/1, 010/1 021/1, 022/1, 023/1, 024/1, 025/1	ЧАСТЬ 0	ЛИСТ 9
	РАЗДЕЛ В-1/80	



780

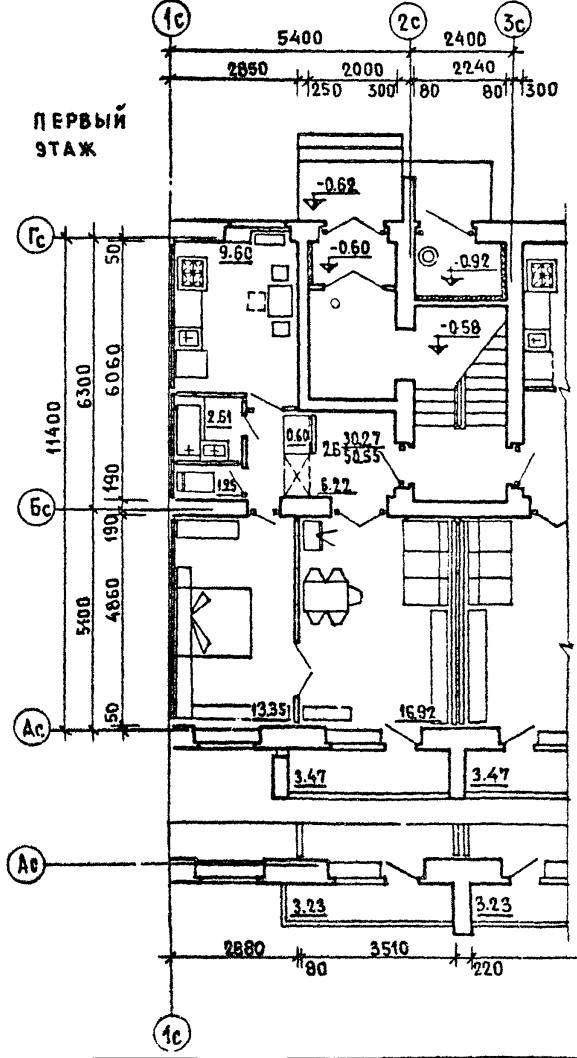
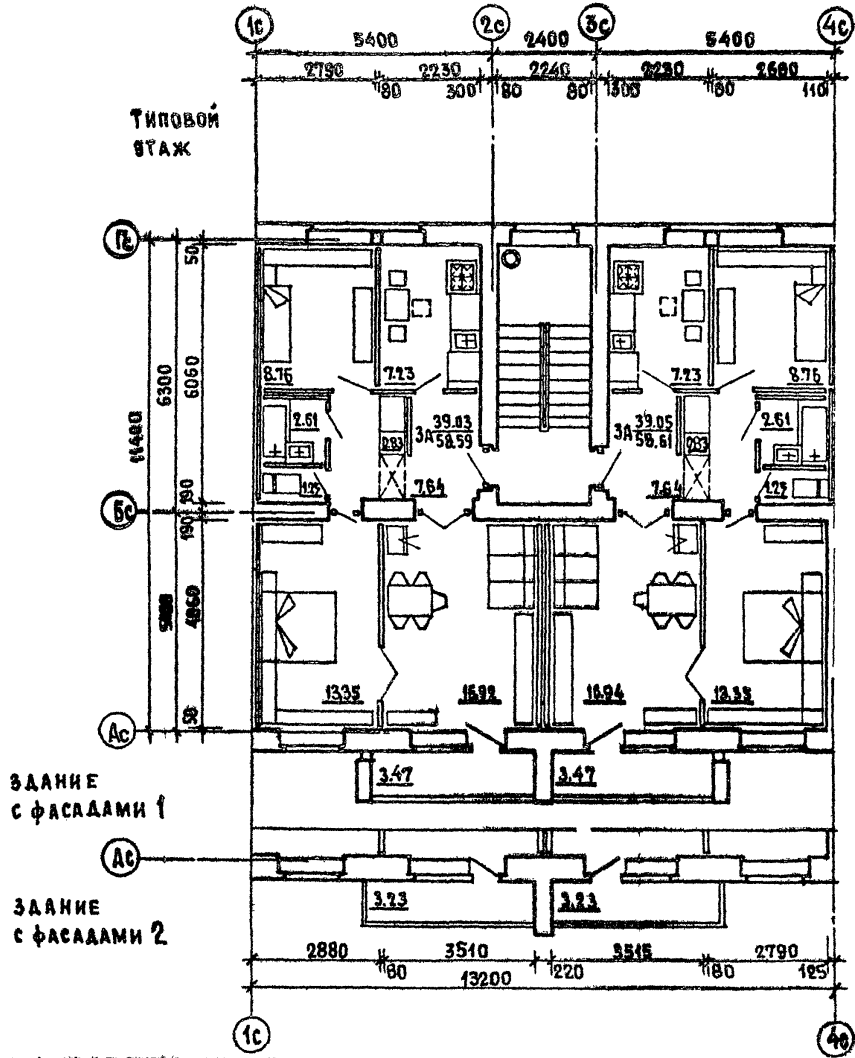
Блок-секция 86-04/1. Секция 15-25-25 /левая/. Первый этаж. Планировочное решение со сквозным проходом. Разрез 1-1.

ТИПОВЫЕ ПРОЕКТЫ
86-04/1, 07/1, 02/1, 07/1, 01/1
02/1, 02/1, 02/1, 02/1, 02/1, 02/1

ЧАСТЬ 0
РАЗДЕЛ 0-1/03

ЛИСТ
10

СОГЛАСОВАНО	Дата	
	Индекс	ИТ-402
ЖИЛИЩНО-КОММУНАЛЬНОЕ УПРАВЛЕНИЕ	Утвердил	С.А. Бондарь
	Проверил	В.А. Бондарь
ПРОЕКТИРОВАНИЕ	Проектировщик	С.А. Бондарь
	Проверил	В.А. Бондарь
ЖИЛИЩНО-КОММУНАЛЬНОЕ УПРАВЛЕНИЕ	Утвердил	С.А. Бондарь
	Проверил	В.А. Бондарь
Г. МОСКВА		

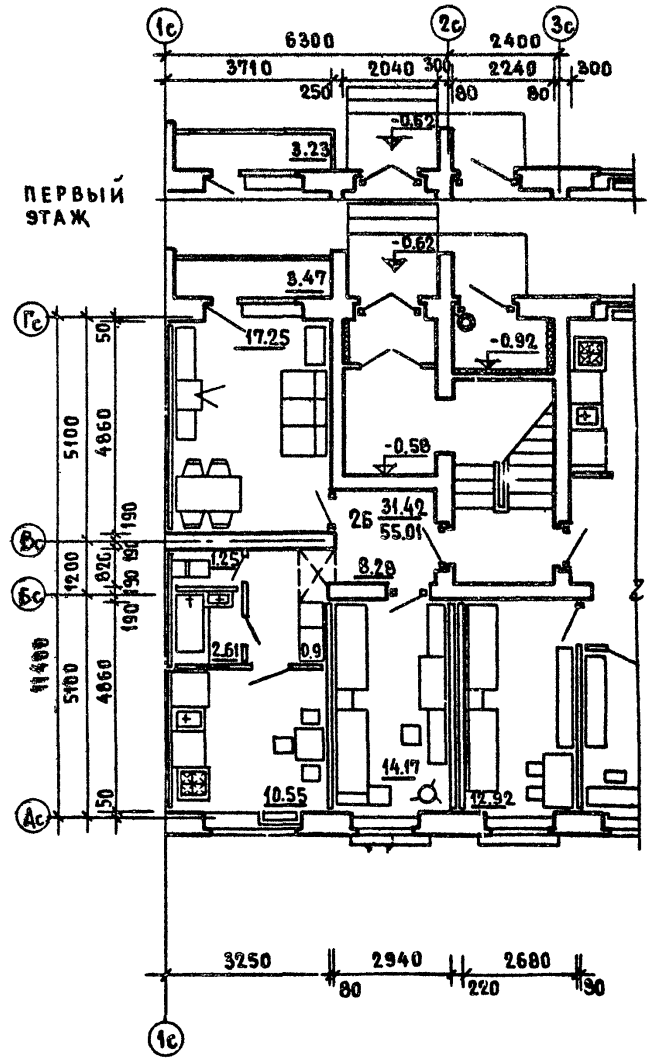
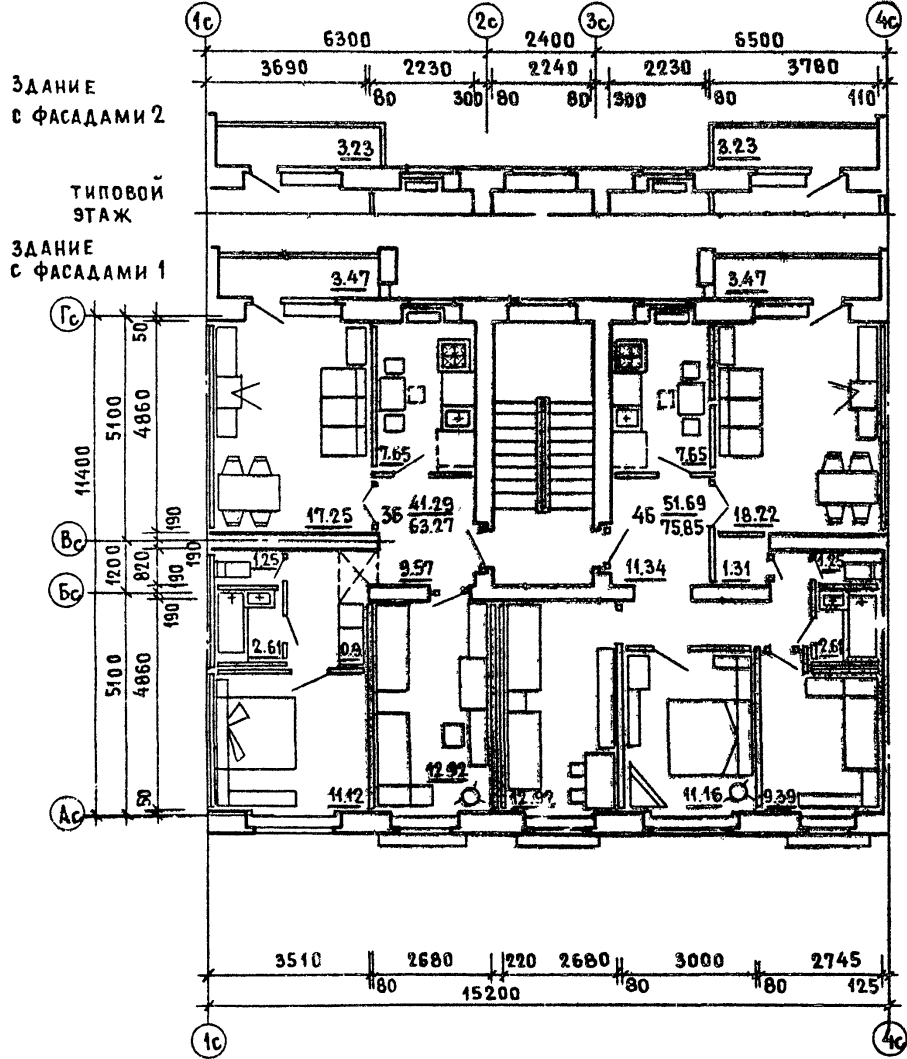


1980

Блок - секция 86-07/1. Секция 3А-3А. ТИПОВОЙ ЭТАЖ. Фрагмент секции 1 этажа. Планировочное решение основное.

Типовые проекты 86-84/1, 07/1, 08/1, 09/1, 040/1, 022/1, 022/1, 023/1, 024/1, 072/1	Часть 0	Лист
	Раздел 0-1/80	11

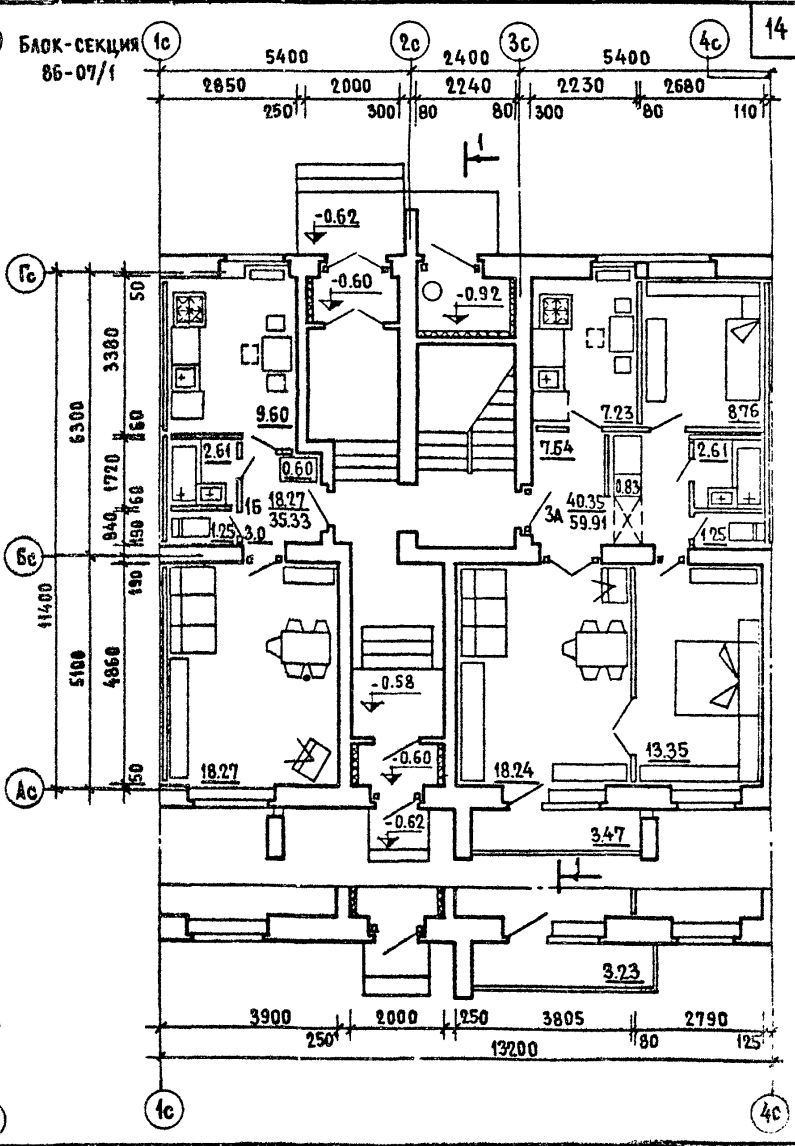
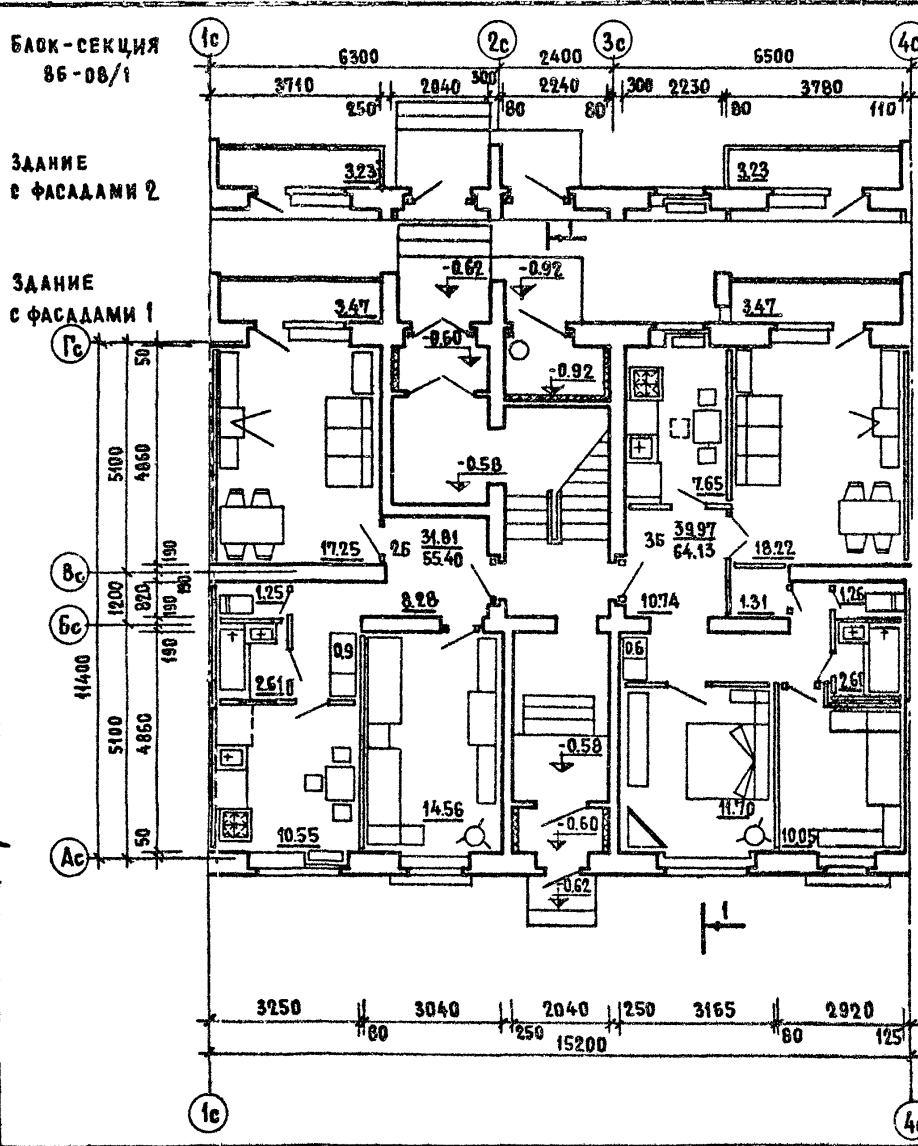
ЖИЛИЩНО-ПРОМЫШЛЕННЫЙ КОМПЛЕКС
 МОСКВА
 1980



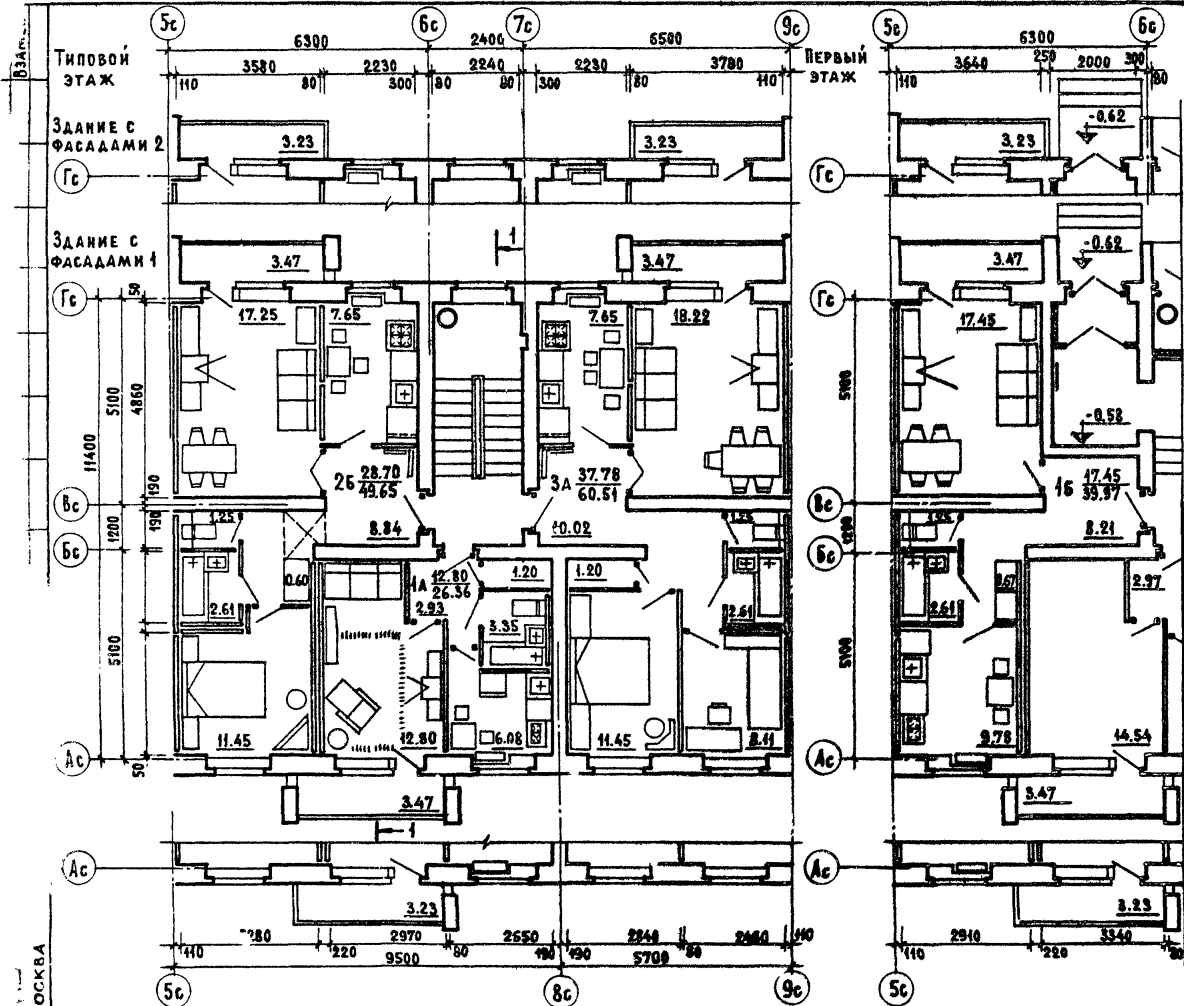
Блок - секция 86-08/1. Секция 3Б-3Б. Типовой этаж. Фрагмент секции 1 этажа. Планировочное решение основное.

типовые проекты 86-04/1,07/1,08/1,09/1,010/1, 021/1,022/1,023/1,024/1,022/1	часть 0	лист 12
	РАЗДЕЛ 0-1/8	

ТАТ	ДАТА	СОГЛАСОВАНО:	СРЕДНИЙ	УК. МАСТО	ЖИЛИЩА В МОСКВЕ
ИВ. НЕ	ИВ. НЕ		УК. ГР. ИЖ.	П. ИЖ. МА	
ВЗАМЕН			ОБЪЕДИН.	П. ИЖ. МА	
			ПРОВЕРКА	П. ИЖ. МА	
			ПРОЕКТ	П. ИЖ. МА	
			ПРОВЕРКА	П. ИЖ. МА	
			УКЕРМАН	П. ИЖ. МА	
			П. ИЖ. МА	П. ИЖ. МА	
			П. ИЖ. МА	П. ИЖ. МА	



1980	Блок - секция 86-07/1 и 86-08/1. Первый этаж. Планировочное решение со сквозным проходом	ТИПОВОЙ ПРОЕКТ 86-04/1, 07/1, 08/1, 09/1, 010/1, 021/1, 022/1, 023/1, 024/1, 032/1	ЧАСТЬ 0	ЛИСТ 13
------	---	--	---------	------------



г. Москва

1980

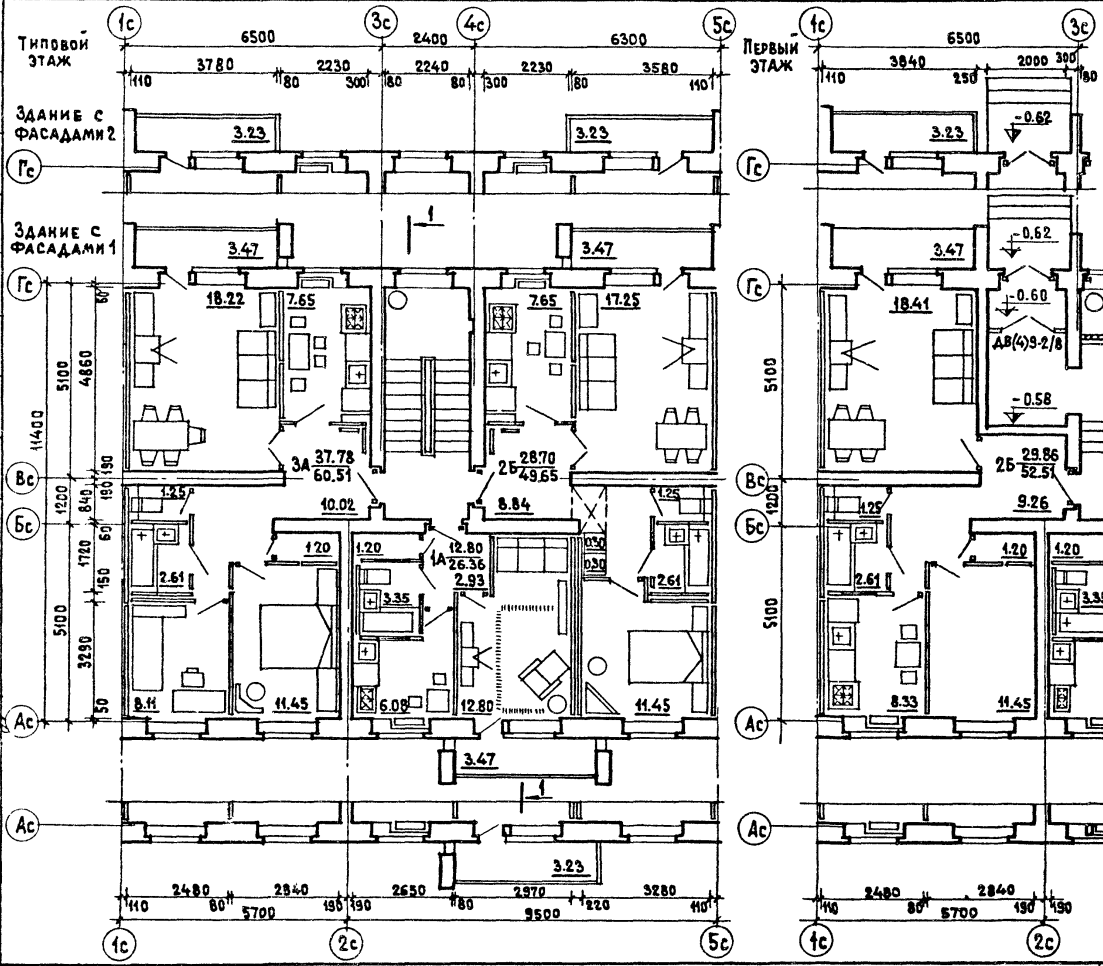
Блок - секция 86-09/1. Секция 1А-2Б-3А / левая /
 ТИПОВОЙ ЭТАЖ. ФРАГМЕНТ СЕКЦИИ 1 ЭТАЖА.

ТИПОВОЙ ПРОЕКТ 86-04/1,07/1,08/1,09/1,10/1, 021/1,022/1,023/1,024/1,025/1	ЧАСТЬ 0	ЛИСТ
РАЗДЕЛ 0-1/80		14

СОГЛАСОВАНО ДАТА
 КНИЖКА
 ВЛАДЕР

 ГОЛОВА
 ЕРШОВА

 ЖИЛИЩНО-ЭКОНОМИЧЕСКОМУ КОМПЛЕКСУ ГОСУДАРСТВЕННОЙ СЛУЖБЫ ПО ТЕХНИЧЕСКОМУ РЕГУЛИРОВАНИЮ И НАДЗОРУ
 Г. МОСКВА

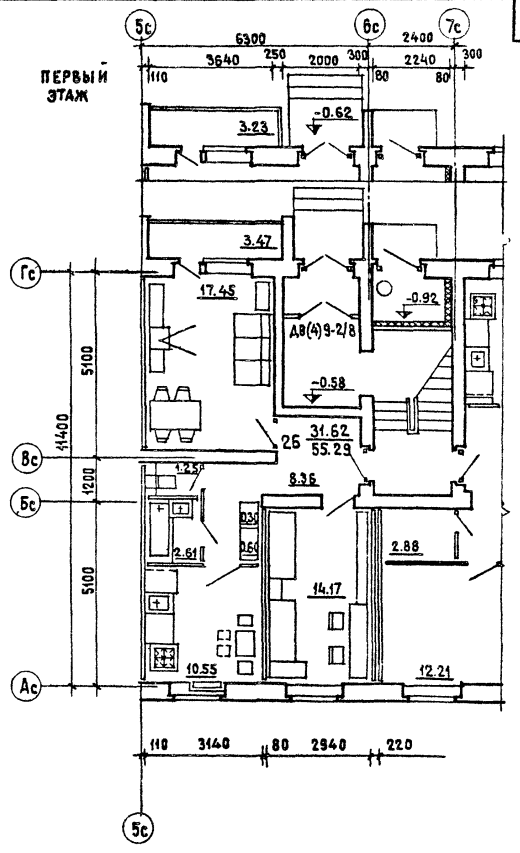
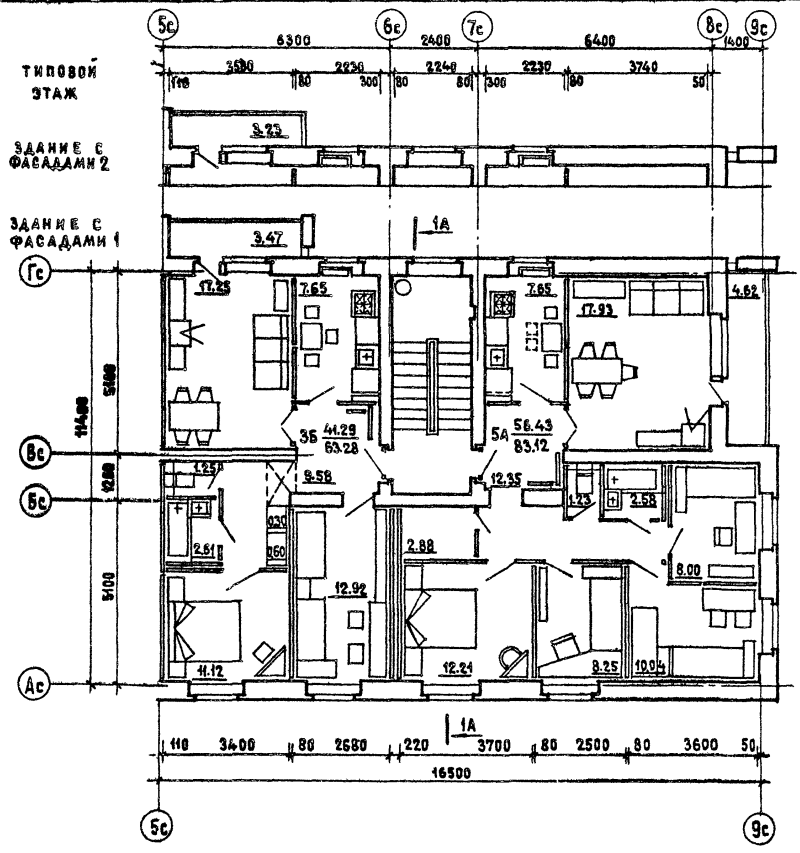


Блок-секция 86-010/1. Секция 1А-2Б-3А /ПРАВАЯ/.
 Типовой этаж. Фрагмент секции 1 этажа

1980

ТИПОВОЙ ПРОЕКТ 86-04/1, 07/1, 08/1, 09/1, 010/1, 021/1, 022/1, 023/1, 024/1, 032/1.	ЧАСТЬ 0	ЛИСТ
	РАЗДЕЛ 0-1/80	16

СОГЛАСОВАНО
 АРХ. № 1980
 БУДУЩЕЕ
 Т. ЛОСКВА
 ЖИЛИЩНО-КОММУНАЛЬНО-ХОЗЯЙСТВЕННОЕ УПРАВЛЕНИЕ
 АДМИНИСТРАЦИЯ ИСПОЛНИТЕЛЬНОГО КОМПЛЕКСНОГО УПРАВЛЕНИЯ ГОДА
 КАПИТАЛЬНО-РЕСТАВРАЦИОННО-ПРОЕКТНО-СМОНТАЖНО-ОБЪЕКТНО-ОПЕРАТИВНО-ЭКОНОМИЧЕСКОЕ УПРАВЛЕНИЕ
 АДМИНИСТРАЦИЯ ИСПОЛНИТЕЛЬНОГО КОМПЛЕКСНОГО УПРАВЛЕНИЯ ГОДА
 КАПИТАЛЬНО-РЕСТАВРАЦИОННО-ПРОЕКТНО-СМОНТАЖНО-ОБЪЕКТНО-ОПЕРАТИВНО-ЭКОНОМИЧЕСКОЕ УПРАВЛЕНИЕ



1980

Блок-секция 86-010/1. Секция 3Б-5А. Типовой этаж. Фрагмент секции 1 этажа

ТИПОВЫЕ ПРОЕКТЫ 86-04/1,07/1,08/1,09/1,010/1 021/1,022/1,023/1,024/1,032/1	ЧАСТЬ 0	ЛИСТ 17
	РАЗДЕЛ 01/80	

СОГЛАСОВАНО
ДАТА

ИНВЕНТ
N

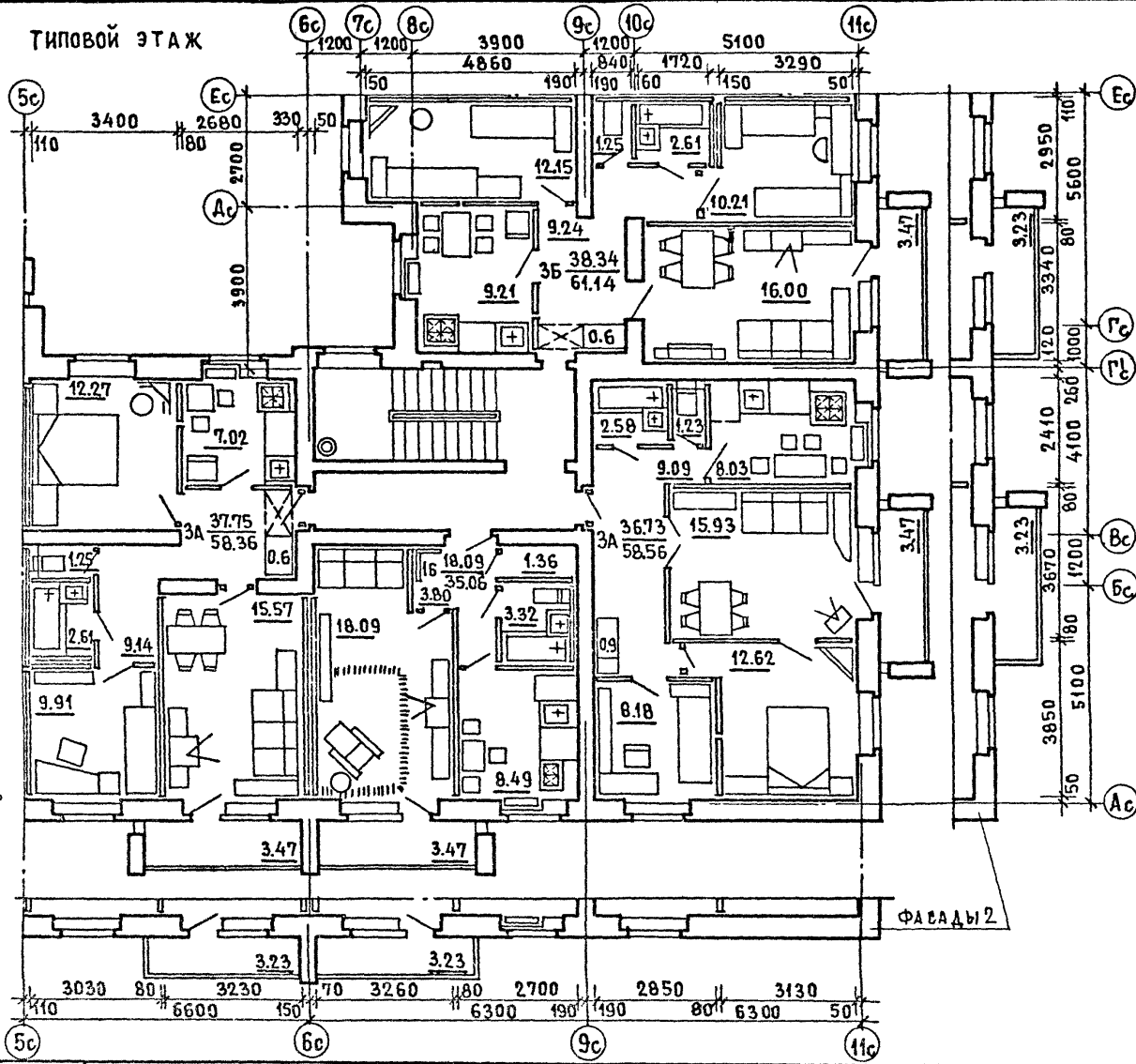
ВЗАМЕН

Е-ФИРМА

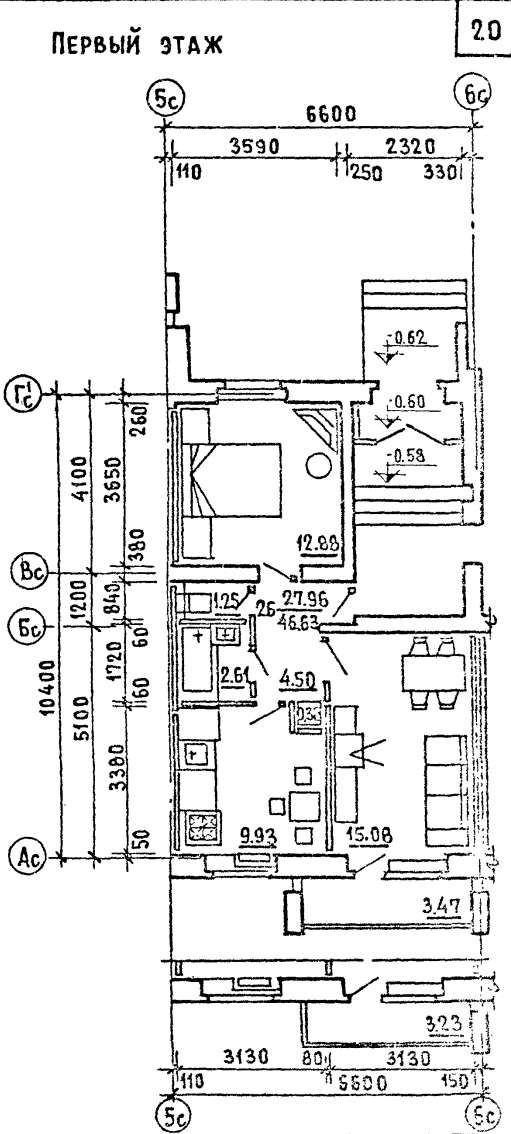
ЖИЛИЩА
Г. МОСКВА

1980

ТИПОВОЙ ЭТАЖ



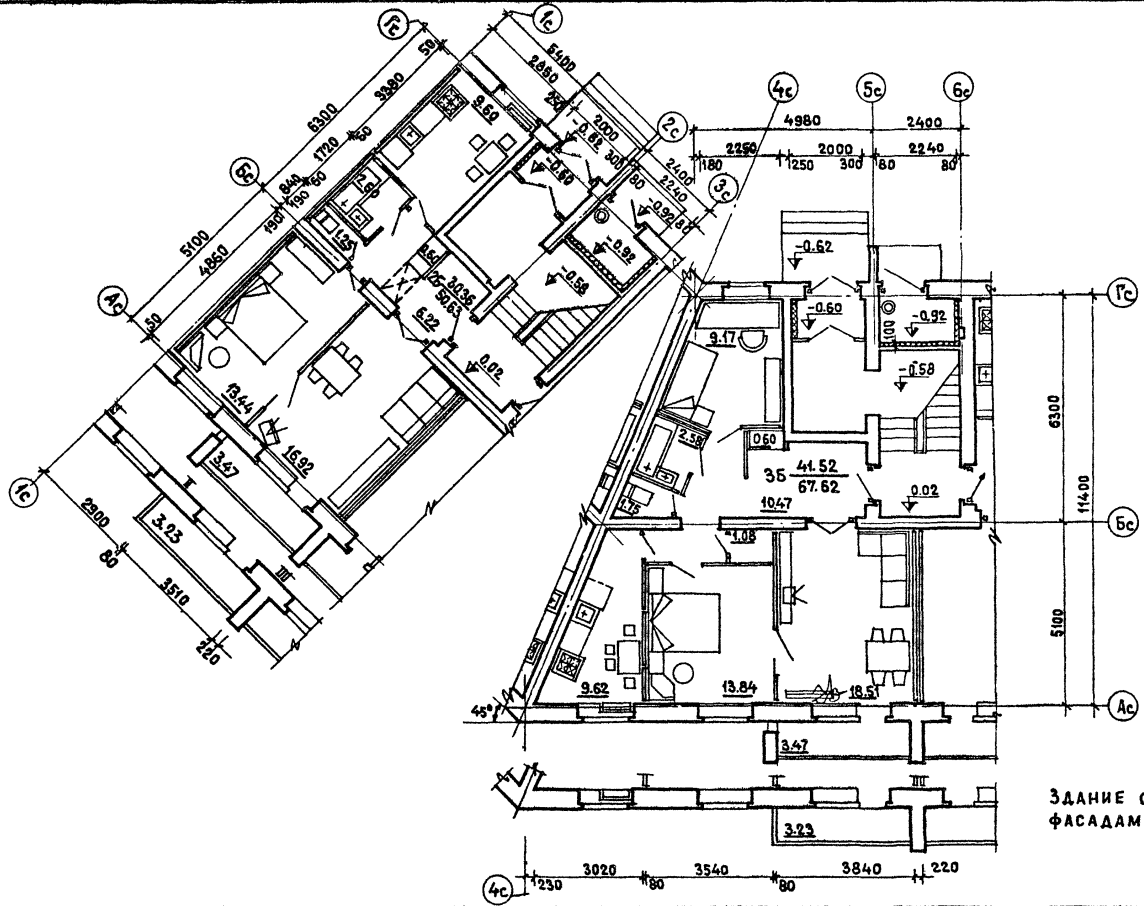
ПЕРВЫЙ ЭТАЖ



Блок-секция 86-022/1. Секция 1Б-3А-3А-5Б/ПРАВАЯ/. ТИПОВОЙ ЭТАЖ.
ФРАГМЕНТ СЕКЦИИ 1 ЭТАЖА.

Типовые проекты 86-04/1, 07/1, 08/1, 09/1, 010/1, 021/1, 022/1, 023/1, 024/1, 032/1
часть 0
РАЗДЕЛ 0-1/80
Лист 19

Согласовано	Дата
М.П.	М.П.
Взам. пр.	Взам. пр.
Жилищно-коммунальный отдел	Жилищно-коммунальный отдел
Г. Москва	Г. Москва



ЗДАНИЕ С
ФАСАДАМИ 1

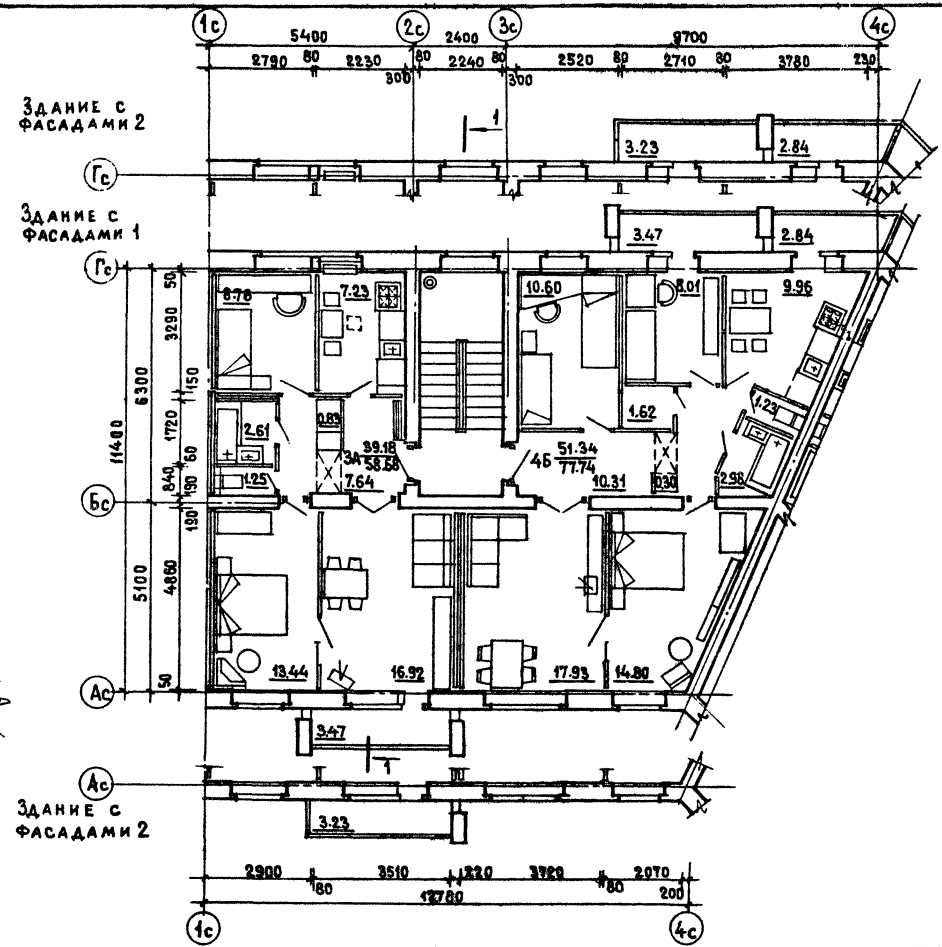
ЗДАНИЕ С
ФАСАДАМИ 2

1980

Блок-секция 86-023/1. Фрагменты секций первого этажа.

ТИПОВЫЕ ПРОЕКТЫ 86-04/1,07/1,08/1,09/1,010/1, 021/1,022/1,023/1,024/1,072/1	ЧАСТЬ 0	ЛИСТ 21
	РАЗДЕЛ 0-1/80	

СОЛ. АСФАЛТНО
КНИЛ.НВ
ВЗЛЕМЕН
ЖИЛИЩА
ПЕННИП
Г. МОСКВА

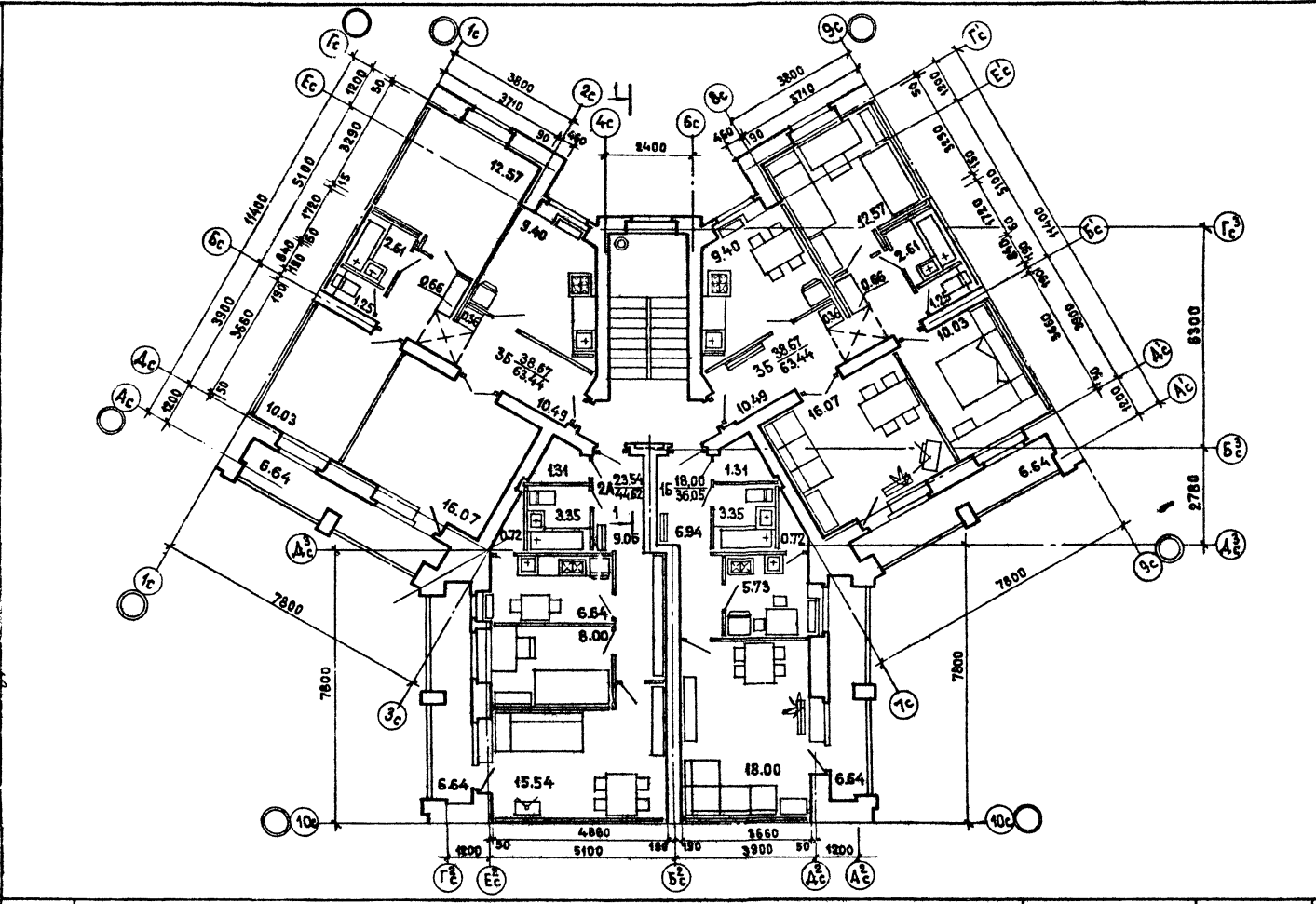


1980

Блок-секция 86-024/А. Секция 7А-4Б. Типовой этаж.

ТИПОВОЙ ПРОЕКТ 86-04/1.07/А, 08/А, 09/А, 04/А, 02/А, 022/А, 027/А, 024/А, 022/А	ЧАСТЬ 0 РАЗДЕЛ 0-1/80	ЛИСТ 22
---	--------------------------	------------

ЦНИИЭП ЖИЛ. СТРОИТЕЛЬСТВА
 г. Москва
 Проектирование
 Институт
 Проект
 Проект



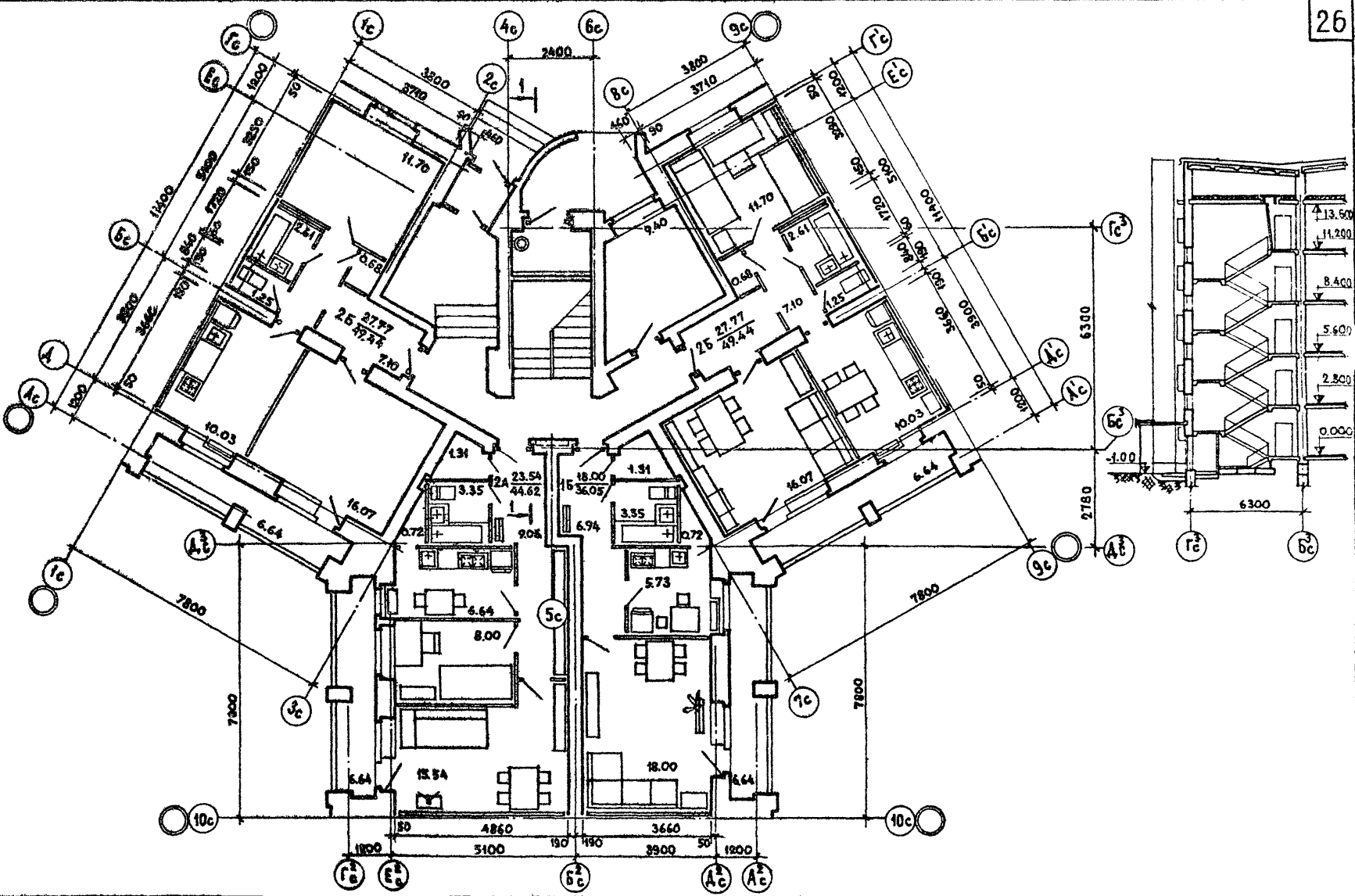
1980

Блок-секция 86-072/А. Секция 15-2А-75-75. Типовой этаж.

ТИПОВЫЕ ПРОЕКТЫ 86-04/А, 07/А, 08/А, 09/А, 010/А 021/А, 022/А, 023/А, 024/А, 072/А	часть 0	ЛИСТ
	РАЗДЕЛ 0-1/80	24

СОГЛАСОВАНО	ДАТА
ИЗМЕН.	ИЗМЕН. №
	354 МЕН
ПРИМЕР	
ПРИМЕР	
ПРИМЕР	
ПРИМЕР	
ПРИМЕР	
ПРИМЕР	
ПРИМЕР	

ЦНИЭП ЖИЛИЩА
в. Москва



1980

Блок - секция 86-032/1. Секция: 16-2А-7Б-7Б. Первый этаж. Разрез 1-1.

ТИПОВЫЕ ПРОЕКТЫ
86-04/1, 07/1, 08/1, 09/1, 010/1,
021/1, 022/1, 023/1, 024/1, 072/1

ЧАСТЬ 0
РАЗДЕЛ 0/80

Лист
25

ПЛОЩАДЬ м² ЖИЛАЯ ОБЩАЯ ДЛЯ БЛОК - СЕКЦИЙ

НОМЕР ВАРИАНТА	86-04/1		86-07/1		86-08/1		86-09/1		86-010/1		86-021/1		86-022/1		86-023/1		86-024/1		86-032/1	
	САНУЗЕЛ РОССЫПЬЮ	САНТЕХ- КАБИНА	САНУЗЕЛ РОССЫПЬЮ	САНТЕХ- КАБИНА	САНУЗЕЛ РОССЫПЬЮ	САНТЕХ- КАБИНА	САНУЗЕЛ РОССЫПЬЮ	САНТЕХ- КАБИНА	САНУЗЕЛ РОССЫПЬЮ	САНТЕХ- КАБИНА	САНУЗЕЛ РОССЫПЬЮ	САНТЕХ- КАБИНА	САНУЗЕЛ РОССЫПЬЮ	САНТЕХ- КАБИНА	САНУЗЕЛ РОССЫПЬЮ	САНТЕХ- КАБИНА	САНУЗЕЛ РОССЫПЬЮ	САНТЕХ- КАБИНА	САНУЗЕЛ РОССЫПЬЮ	САНТЕХ- КАБИНА
I - 1	760.00 1324.23	756.28 1322.75	763.28 1155.90	760.40 1155.55	910.95 1375.90	907.53 1373.37	867.64 1398.77	865.12 1398.57	867.41 1398.61	865.07 1398.37	1030.03 1715.39	1026.53 1714.45	1019.78 1719.65	1016.52 1718.80	884.76 1343.69	881.12 1336.73	886.23 1348.15	884.79 1342.90	572.60 1009.75	572.76 1008.87
II - 1	751.50 1314.36	747.97 1312.95	752.58 1142.00	749.70 1141.60	899.62 1364.56	896.00 1361.80														
I - 2	760.00 1324.23	756.28 1322.75	763.28 1155.90	760.40 1155.55	910.95 1375.90	907.53 1373.37	867.64 1398.77	865.12 1398.57	867.41 1398.61	865.07 1398.37	1030.03 1715.39	1026.53 1714.45	1019.78 1719.65	1016.52 1718.80	884.76 1343.69	881.12 1336.73	886.23 1348.15	884.79 1342.90	572.44 1008.57	572.52 1007.85
II - 2	751.50 1314.36	747.97 1312.95	752.58 1142.00	749.70 1141.60	899.62 1364.56	896.00 1361.80														
I - 3	760.00 1324.23	756.28 1322.75	763.28 1155.90	760.40 1155.55	910.95 1375.90	907.53 1373.37	867.64 1398.77	865.12 1398.57	867.41 1398.61	865.07 1398.37	1030.03 1715.39	1026.53 1714.45	1019.78 1719.65	1016.52 1718.80	884.76 1343.69	881.12 1336.73	886.23 1348.15	884.79 1342.90	572.44 1008.57	572.52 1007.85
II - 3	751.50 1314.36	747.97 1312.95	752.58 1142.00	749.70 1141.60	899.62 1364.56	896.00 1361.80														
I - 4	760.00 1324.23	756.28 1322.75	763.28 1155.90	760.40 1155.55	910.95 1375.90	907.53 1373.37					1030.03 1715.39	1026.53 1714.45	1019.78 1719.65	1016.52 1718.80	884.76 1343.69	881.12 1336.73	886.23 1348.15	884.79 1342.90	572.60 1009.75	572.76 1008.87
II - 4	751.50 1314.36	747.97 1312.95	752.58 1142.00	749.70 1141.60	899.62 1364.56	896.00 1361.80														
I - 5	760.00 1324.23	756.28 1322.75	763.28 1155.90	760.40 1155.55	910.95 1375.90	907.53 1373.37					1030.03 1715.39	1026.53 1714.45	1019.78 1719.65	1016.52 1718.80	884.76 1343.69	881.12 1336.73	886.23 1348.15	884.79 1342.90		
II - 5	751.50 1314.36	747.97 1312.95	752.58 1142.00	749.70 1141.60	899.62 1364.56	896.00 1361.80														
I - 6	760.00 1324.15	756.28 1322.70	763.26 1155.27	760.40 1155.00	910.95 1375.20	907.53 1372.70					1029.93 1714.74	1026.43 1713.85	1019.78 1719.15	1016.52 1718.53	884.76 1343.08	881.12 1336.23	886.23 1347.74	884.79 1342.40		
III - 4	760.00 1324.11	756.28 1322.66	763.28 1155.27	760.40 1155.00	910.95 1375.20	907.53 1372.70					1030.03 1714.89	1026.54 1714.25	1019.68 1719.00	1016.42 1718.20	884.76 1343.04	881.12 1336.23	886.23 1347.50	884.79 1342.50		

СОГЛАСОВАНО: [подписи] АИЖК, ДИРЕКЦИЯ ЖИЛИЩНО-КОММУНАЛЬНОГО ХОЗЯЙСТВА ГО. ДИРЕКТОР [подпись] ГА. ДИРЕКТОР [подпись] ГА. ДИРЕКТОР [подпись]

1980

ЖИЛИЩНО-КОММУНАЛЬНОЕ ХОЗЯЙСТВО ГО. ДИРЕКТОР [подпись]

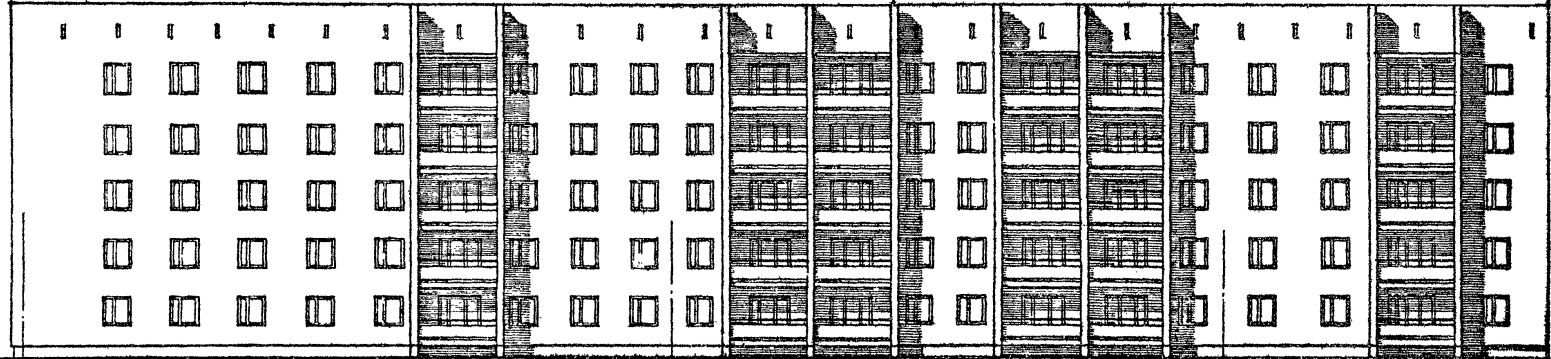
ТАБЛИЦА ПЛОЩАДЕЙ

ПОКАЗАТЕЛИ	НОМЕР ВАРИАНТА	Б Л О К - С Е К Ц И И																								28				
		86-04/1				86-07/1				86-08/1				86-021/1				86-022/1				86-023/1					86-024/1			
		Т О Л Щ И Н А Н А Р У Ж Н Ы Х С Т Е Н , М М																												
		510	550	640	680	510	550	640	680	510	550	640	680	510	550	640	680	510	550	640	680	510	550	640	680	510	550	640	680	
ПЛОЩАДЬ ЗАСТРОЙКИ, М ²	I-1, I-2, I-3	370.0	399.3	404.7	407.0	343.2	345.3	350.3	352.2	392.5	394.9	400.4	402.8	509.5	512.8	520.3	523.6	509.5	512.8	520.3	523.6	391.0	393.4	398.8	401.3	398.4	400.8	406.3	408.7	
	II-1, II-2, II-3																													
ПЛОЩАДЬ СТРОИТЕЛЬНЫЙ, М ²	I-4, I-5	372.0	401.5	406.9	409.3	345.3	347.4	352.5	354.3	394.6	397.0	402.5	405.0	511.8	515.0	522.7	526.0	511.8	515.0	522.7	526.0	393.0	395.5	401.0	403.4	400.5	403.0	408.5	411.0	
	II-4, II-5																													
В Т.Ч. ПОДЗЕМН. М ³	I-6, II-1	375.6	405.0	412.2	414.6	348.9	351.0	358.0	359.6	398.2	400.6	407.8	410.3	515.0	518.5	527.7	531.0	515.0	518.5	527.7	531.0	396.6	399.0	406.3	408.7	404.0	406.5	413.7	416.0	
	I-1, I-2, I-3	5239.0	5272.6	5348.0	5382.0	4617.3	4646.8	4713.4	4742.9	5307.2	5341.2	5417.8	5451.9	6768.5	6815.0	6920.0	6967.0	6767.8	6814.5	6919.6	6966.0	5337.7	5371.6	5447.9	5481.8	5365.7	5399.6	5476.0	5510.0	
В Т.Ч. ПОДЗЕМН. М ³	II-1, II-2, II-3	5245.0	5278.5	5354.0	5387.0	4623.2	4652.7	4719.3	4748.8	5313.1	5347.1	5423.7	5457.8																	
	I-4, I-5	5268.0	5302.0	5378.0	5412.0	4646.6	4676.3	4743.3	4773.0	5336.5	5370.7	5447.8	5482.0	6801.0	6848.0	6953.8	7000.7	6800.5	6847.5	6953.0	7000.0	5367.0	5401.0	5477.9	5512.0	5395.0	5429.0	5506.0	5540.0	
В Т.Ч. ПОДЗЕМН. М ³	II-4, II-5	5274.0	5308.0	5384.0	5418.0	4652.5	4682.3	4749.2	4779.0	5342.4	5376.6	5453.7	5487.9																	
	I-6	5318.0	5352.4	5452.0	5486.0	4696.7	4726.7	4817.3	4847.4	5386.5	5421.1	5521.75	5556.5	6847.8	6895.0	7024.0	7071.5	6847.0	6894.3	7023.5	7070.8	5417.0	5451.5	5551.8	5586.4	5445.0	5479.5	5580.0	5614.5	
В Т.Ч. ПОДЗЕМН. М ³	III-1	5418.0	5452.0	5551.8	5586.0	4792.9	4822.9	4913.5	4943.7	5486.3	5520.8	5621.5	5656.2	6947.0	6994.5	7123.7	7171.0	6936.0	6983.0	7112.4	7159.7	5513.0	5547.5	5647.8	5682.4	5541.0	5575.5	5676.0	5710.5	
	I-1, I-2, I-3	64.6	64.6	64.6	64.6	63.8	63.8	63.8	63.8	63.8	63.8	63.8	63.8	87.5	87.5	87.5	87.5	86.8	86.8	86.8	86.8	115.0	115.0	115.0	115.0	143.0	143.0	143.0	143.0	
В Т.Ч. ПОДЗЕМН. М ³	I-4, I-5, I-6	70.5	70.5	70.5	70.5	69.7	69.7	69.7	69.7	69.7	69.7	69.7	69.7																	
	II-1, II-2, II-3	70.5	70.5	70.5	70.5	69.7	69.7	69.7	69.7	69.7	69.7	69.7	69.7																	
В Т.Ч. ПОДЗЕМН. М ³	II-4, II-5	164.3	164.3	164.3	164.3	160.0	160.0	160.0	160.0	163.5	163.5	163.5	163.5	187.0	187.0	187.0	187.0	175.7	175.7	175.7	175.7	211.0	211.0	211.0	211.0	239.0	239.0	239.0	239.0	
	III-1																													

ПОКАЗАТЕЛИ	НОМЕР ВАРИАНТА	Б Л О К - С Е К Ц И И							
		86-09/1				86-010/1			
		Т О Л Щ И Н А Н А Р У Ж Н Ы Х С Т Е Н (М М)							
		510	550	640	680	510	550	640	680
ПЛОЩАДЬ ЗАСТРОЙКИ, М ²	I-1, I-2	402.8	405.9	412.8	415.9	402.8	405.9	412.8	415.9
	I-3	405.2	408.2	415.2	418.3	405.2	408.2	415.2	418.3
ОБЪЕМ СТРОИТЕЛЬНЫЙ, М ³	I-1, I-2	5510.8	5553.8	5650.8	5693.8	5612.0	5655.0	5752.0	5795.0
	I-3	5543.6	5586.8	5684.0	5727.6	5644.8	5688.0	5785.2	5828.8
В Т.Ч. ПОДЗЕМН. М ³	I-1, I-2, I-3	63.8	63.8	63.8	63.8	165.0	165.0	165.0	165.0

ПОКАЗАТЕЛИ	НОМЕР ВАРИАНТА	Б Л О К - С Е К Ц И Я			
		86-032/1			
		Т О Л Щ И Н А Н А Р У Ж Н Ы Х С Т Е Н , М М			
		510	550	640	680
ПЛОЩАДЬ ЗАСТРОЙКИ, М ²	I-1	328.4	330.0	333.7	335.3
	I-2, I-3, I-4	334.0	335.8	339.6	342.0
ОБЪЕМ СТРОИТЕЛЬНЫЙ, М ³	I-1	4641	4664	4716	4739
	I-2, I-3, I-4	4720	4744	4797	4820
В Т.Ч. ПОДЗЕМН. М ³	I-1	100	100	100	100
	I-2, I-3, I-4	100	100	100	100

ФАСАДЫ ПО ОСИ Ас



86-09/1 ТОРЦОВАЯ ЛЕВАЯ

86-07/1 РЯДОВАЯ

86-04/1 РЯДОВАЯ

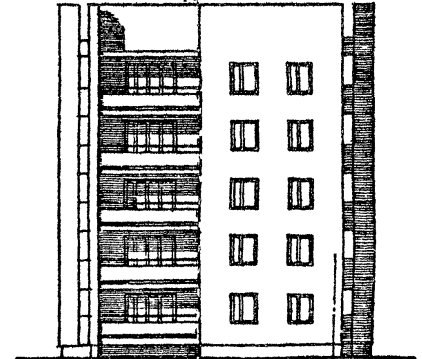
ФАСАДЫ ПО ОСИ Гс



86-04/1 РЯДОВАЯ

86-09/1 ТОРЦОВАЯ ЛЕВАЯ

ФАСАД ПО ОСИ Іс



86-09/1 ТОРЦОВАЯ ЛЕВАЯ

Гс

Ас

ИЗМ. №

ВЗНЕСИ

КВАРТИРЫ

ЖИЛЬЕ

г. Москва

1980

Блок-секции 86-07/1, 86-09/1. Фасады 1.

ТИПОВЫЕ ПРОЕКТЫ 86-04/1, 07/1, 08/1, 09/1, 010/1, 021/1, 022/1, 023/1, 024/1, 022/1	ЧАСТЬ 0	ЛИСТ 28
	РАДОВАЯ 0-1/80	

ЖИЛИЩНО-ИНЖЕНЕРНО-СТРОИТЕЛЬНЫЙ ЦЕНТР
 г. МОСКВА
 ПРОЕКТАНТ
 ИСПОЛНИТЕЛЬ
 РЕДАКТОР
 ТЕХНИЧЕСКИЙ РЕДАКТОР
 КОНСТРУКТОР
 АРХИТЕКТ
 КОМПЬЮТЕРНО-ГРАФИЧЕСКОЕ ОБЕСПЕЧЕНИЕ
 КОМПЬЮТЕРНО-ГРАФИЧЕСКОЕ ОБЕСПЕЧЕНИЕ

Ф А С А Д Ы по оси Ас

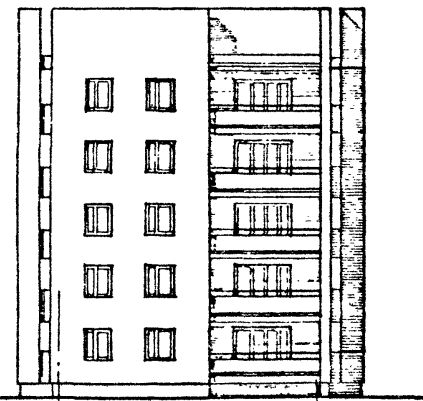


86-04/1 РЯДОВАЯ

86-07/1 РЯДОВАЯ

86-010/1 ТОРЦОВАЯ ПРАВАЯ

Ф А С А Д по оси 9с

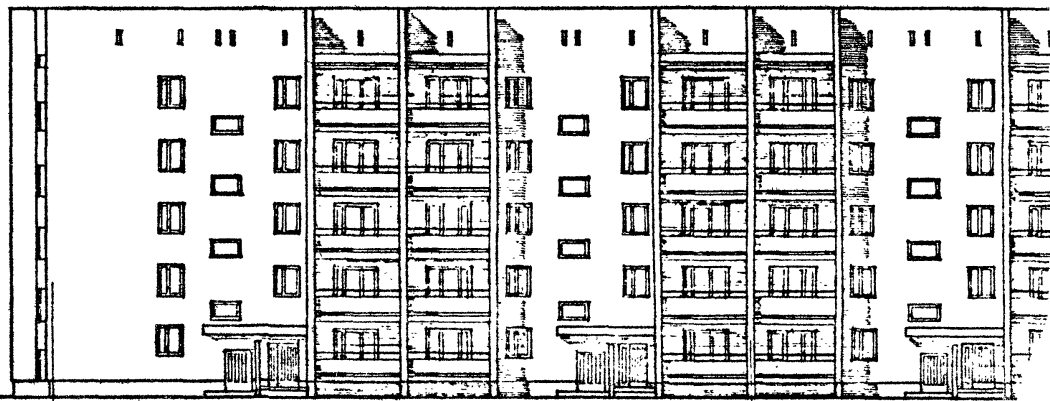


86-010/1 ТОРЦОВАЯ ПРАВАЯ

Ас

Гс

Ф А С А Д Ы по оси Гс



86-010/1 ТОРЦОВАЯ ПРАВАЯ

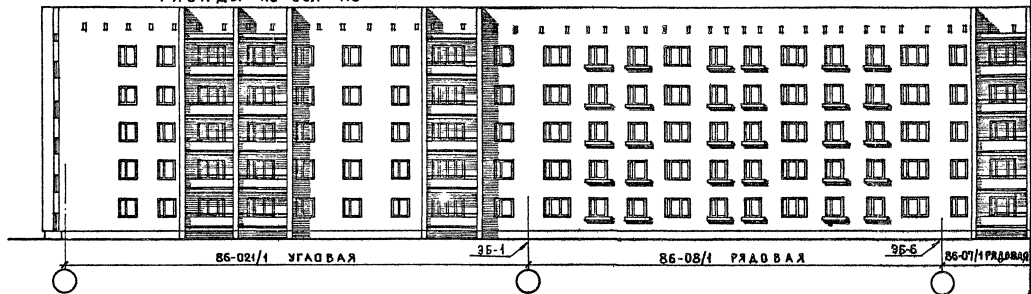
86-04/1 РЯДОВАЯ

1980

БЛОК-СЕКЦИИ 86-07/1, 86-010/1. ФАСАДЫ 1.

ТИПОВЫЕ ПРОЕКТЫ 86-04/1, 07/1, 08/1, 09/1, 010/1 021/1, 022/1, 023/1, 024/1, 025/1	ЧАСТЬ 0	ЛИС 2С
	РАЗДЕЛ 01	

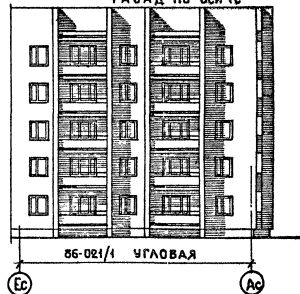
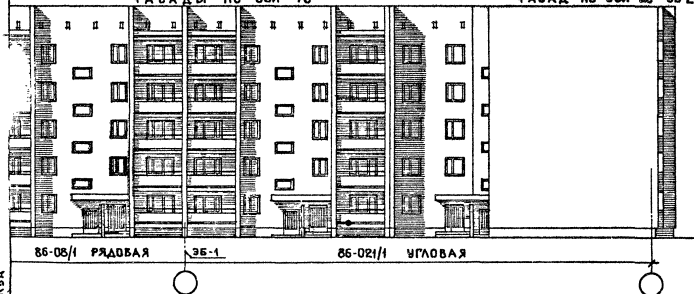
Ф А С А Д Ы П О О С И А С



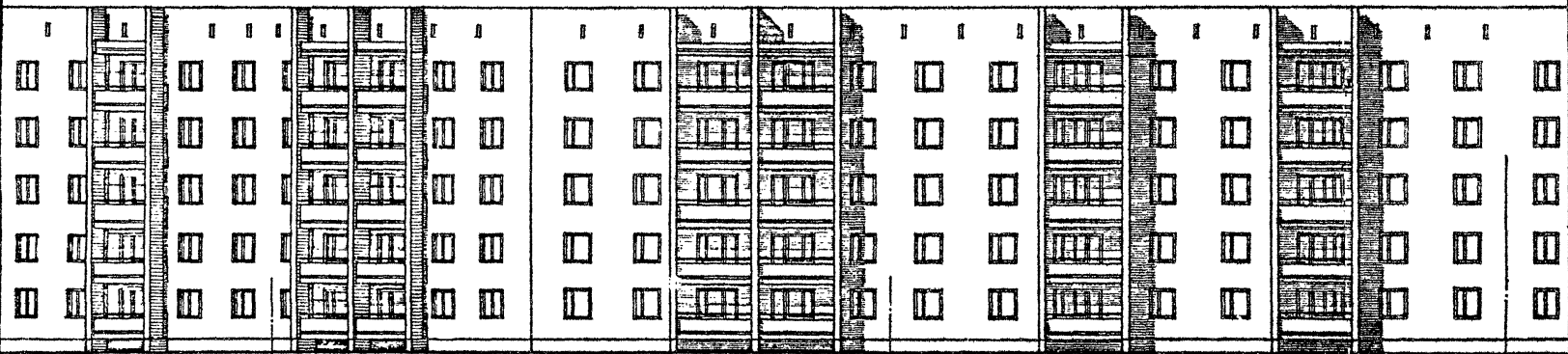
Ф А С А Д Ы П О О С И Г С

Ф А С А Д П О О С И Е С 3Б-2

Ф А С А Д П О О С И А С



ФАСАДЫ ПО ОСИ АС



86-04/1 РЯДОВАЯ

35-6

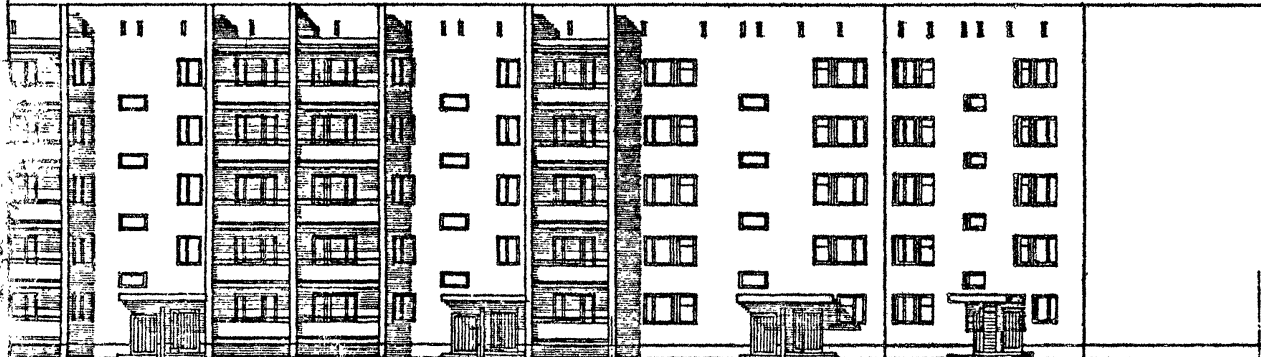
86-023/1 РЯДОВАЯ

35-7

86-04/1 РЯДОВАЯ

35-1

ФАСАДЫ ПО ОСИ Гс



86-04/1 РЯДОВАЯ

35-7

86-023/1 ТОРЦОВАЯ

35-15

УИИЛ
Г. МОСКВА

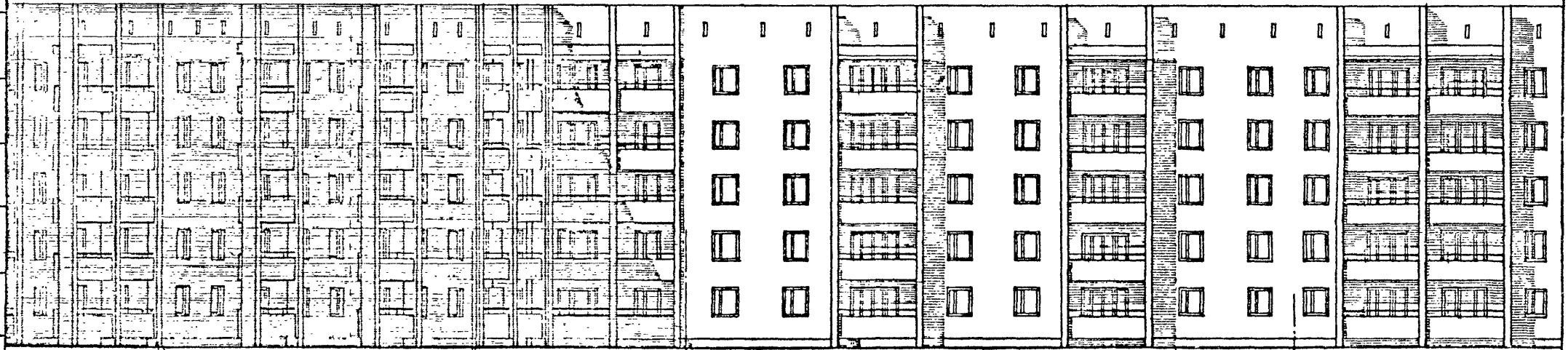
1980

Блок-секции 86-04/1, 86-023/1. Фасады 1.

ТИПОВЫЕ ПРОЕКТЫ	ЧАСТЬ 0
86-04/1, 07/1, 08/1, 09/1, 010/1	
02/1, 022/1, 023/1, 024/1, 025/1	ПАС. ДЕЛ 01/80

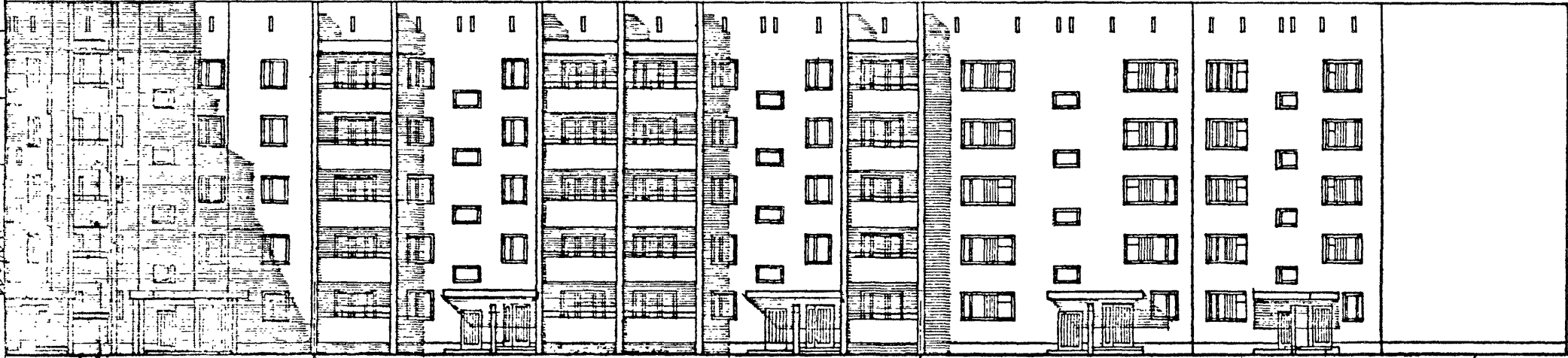
ЛИСТ
32

Ф А С А Д Ы П О О С И А с



35-7 86-04/1 РЯДОВАЯ 35-18 86-032/1 СОЕДИНИТЕЛЬНАЯ (ПОВОРОТНАЯ) 35-24 86-04/1 РЯДОВАЯ 35-6 86-07/1 РЯДОВАЯ

Ф А С А Д Ы П О О С И Г с



35-18 86-032/1 СОЕДИНИТЕЛЬНАЯ (ПОВОРОТНАЯ) 35-18 86-04/1 РЯДОВАЯ 35-6 86-023/1 ТОРЦОВАЯ 35-15 86-07/1 РЯДОВАЯ

ЛАТА ИЛИ №	
СОГЛАСОВАНО	
ВЗЛОЖЕН	
СУРСТАНА	
ФЕДОТОВА	
ФЕРИДОВА	
СЕРБИ	
ЕФИМОВА	
ЧУКРИКИ	

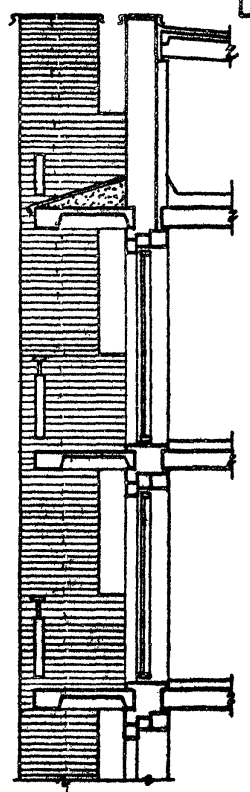
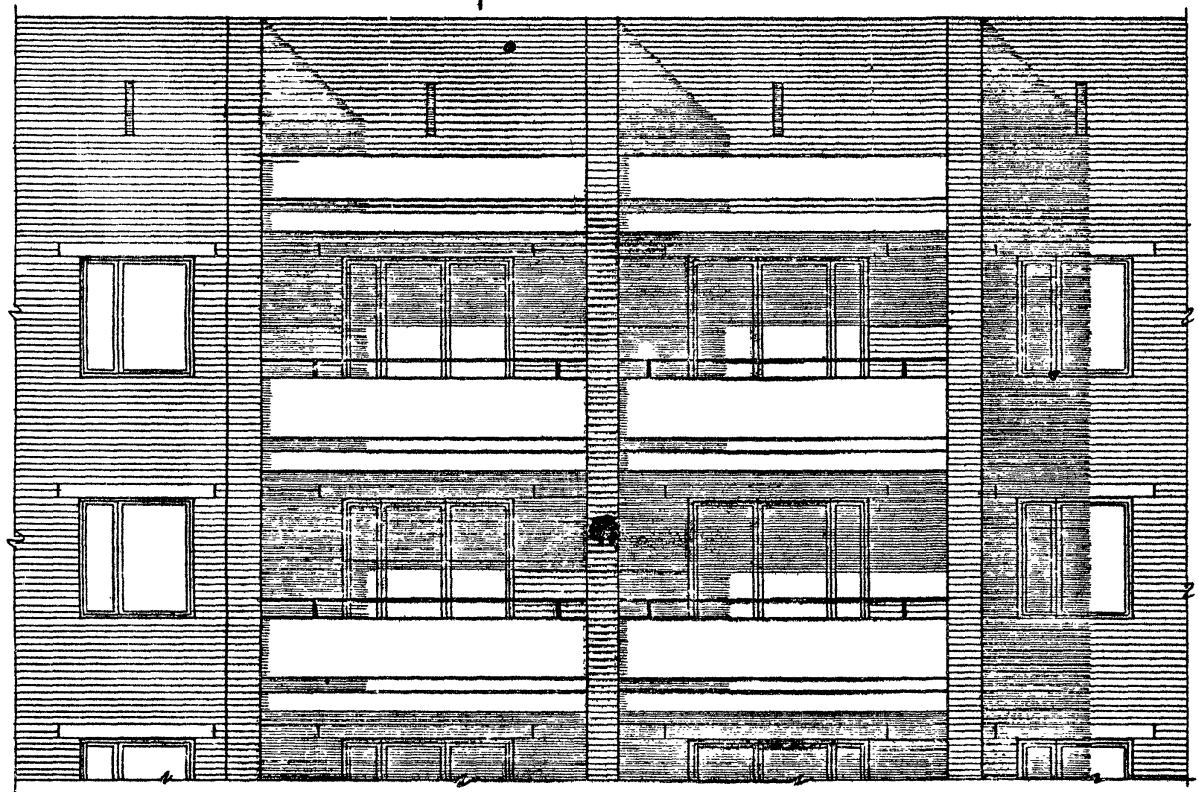
ЩИПЦ
ЖИЛИЩА
г. МОСКВА

1980

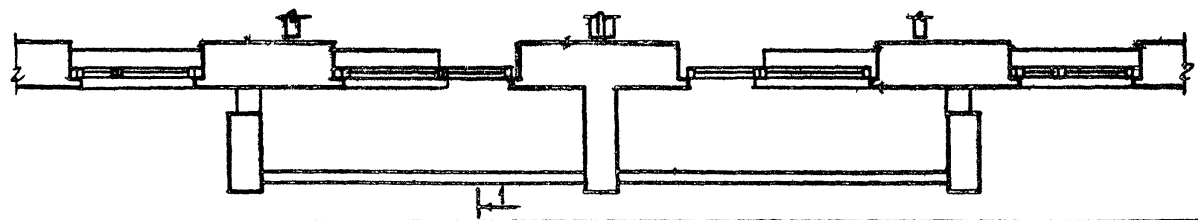
Блок-секции 86-04/1, 86-023/1, 86-032/1. Ф А С А Д Ы 1.

ТИПОВЫЕ ПРОЕКТЫ 86-04/1, 07/1, 08/1, 09/1, 010/1, 021/1, 022/1, 023/1, 024/1, 032/1	ЧАСТЬ 0	ЛИСТ 34
	РАЗДЕЛ 0-1/80	

ВЗАМЕН
 207
 ФАЦИОНА



37

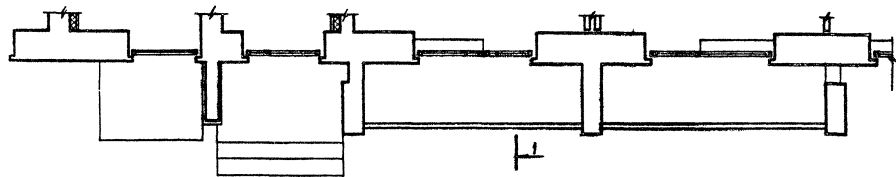


Г. МОСКВА

1980

Блок-секции 86-07/1, 86-021/1, 86-022/1, 86-023/1. ФРАГМЕНТ ФАСАДА ПО ОСИ „Ас“.
 Ф А С А Д 1.

ТИПОВЫЕ ПРОЕКТЫ 86-04/1, 07/1, 08/1, 09/1, 010/1, 021/1, 022/1, 023/1, 024/1, 032/1	ЧАСТЬ 0 РАЗДЕЛ 0-1/80	ЛИСТ 36
---	--------------------------	------------



1980

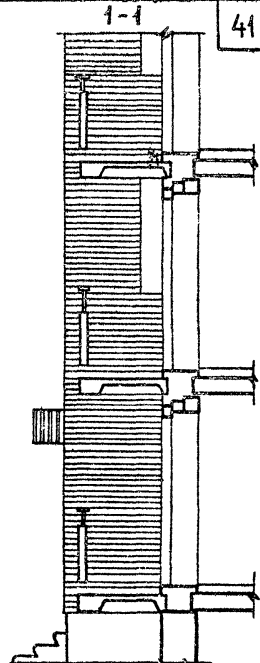
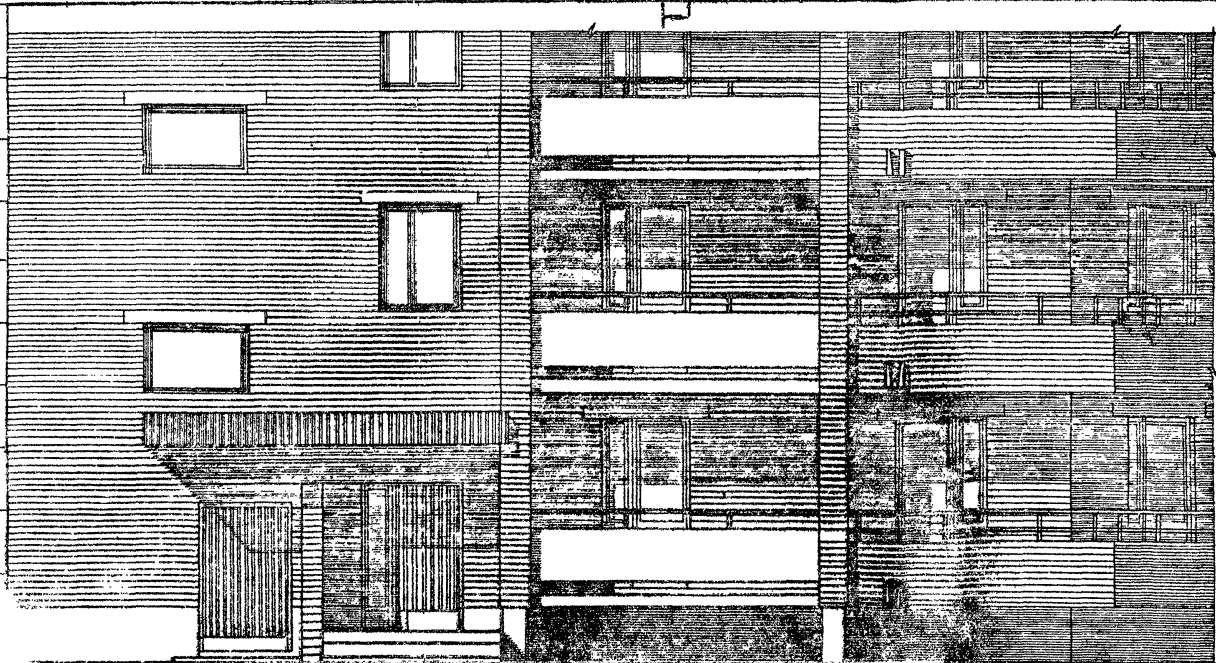
Блок-секции 86-04/1, 86-08/1, 86-09/1, 86-010/1. ФРАГМЕНТ ФАСАДА ПО ОСИ „Гс“.
 Ф А С А Д 1.

ТИПОВЫЕ ПРОСКТЫ
 56-04/1, 07/1, 08/1, 09/1, 10/1,
 1021/1, 1022/1, 1023/1, 1024/1, 1025/1

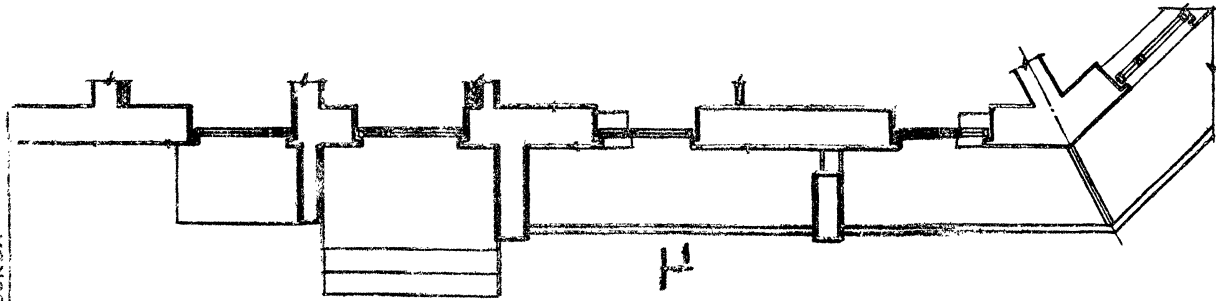
ЧАСТЬ 0
 РАЗДЕЛ 0-1/80

ЛНСТ
 38

ВЗДМЕР



41



Г. МОСКВА

1980

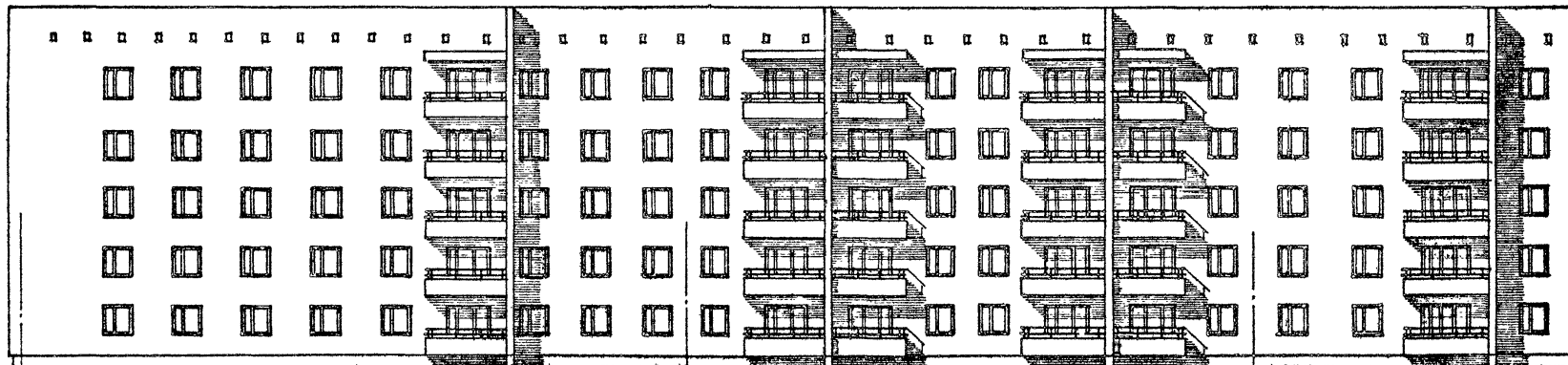
Блок-секция 86-024/А. ФРАГМЕНТ ФАСАДА ПО ОСИ У-У. ФАСАД 1.

Типовые проекты
 86-04/1,07/1,08/1,09/1,10/1
 021/1,022/1,023/1,024/1,025/1

ЧАСТЬ 0
 РАЗДЕЛ 0-1/80

ЛИСТ
 40

ФАСАДЫ ПО ОСИ АС

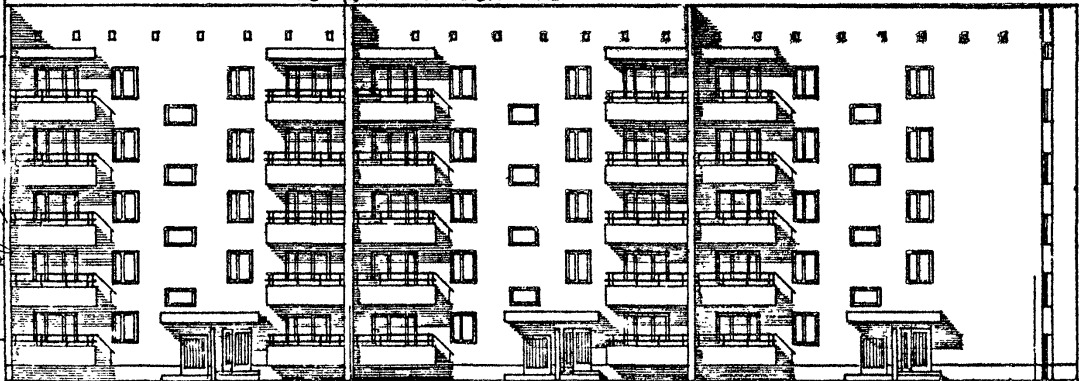


86-09/1 ТОРЦОВАЯ ЛЕВАЯ

86-07/1 РЯДОВАЯ

86-04/1 РЯДОВАЯ

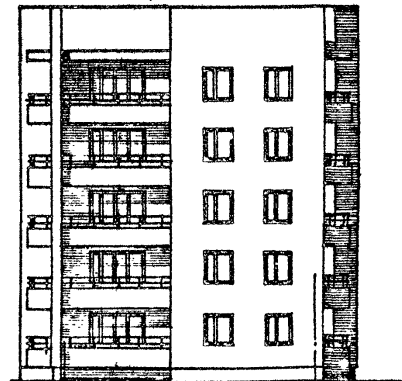
ФАСАДЫ ПО ОСИ ГС



86-04/1 РЯДОВАЯ

86-09/1 ТОРЦОВАЯ ЛЕВАЯ

ФАСАД ПО ОСИ ІС



86-09/1 ТОРЦОВАЯ ЛЕВАЯ

Гс

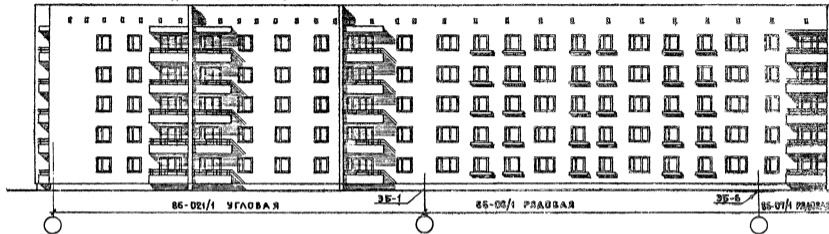
Ас

№ ВЗАИМ. СЕРИИ ДИ. ПР. РАБОДА. ЦЕНТРАЛЬНЫЙ ЖИЛИЩНО-КОММУНАЛЬНЫЙ УПРАВЛЕНИЕ. Г. МОСКВА. 1980

Блок-секции 86-07/1, 86-09/1. Ф А С А Д Ы 2

ТИПОВЫЕ ПРОЕКТЫ 86-04/1, 07/1, 08/1, 09/1, 010/1, 021/1, 022/1, 023/1, 024/1, 032/1	ЧАСТЬ D	АМСТ 42
	РАЗДЕЛ 01/80	

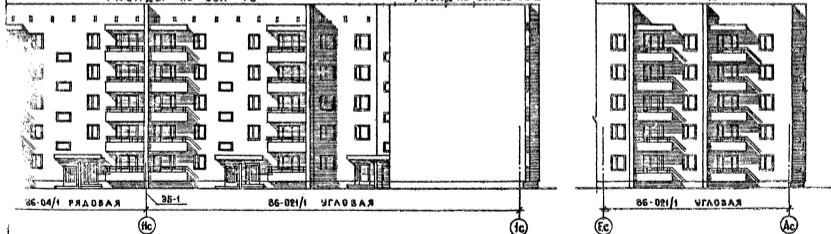
ФАСАДЫ ПО ОСИ Ас



ФАСАДЫ ПО ОСИ Гс

ФАСАД ПО ОСИ Ес 3Б-2

ФАСАД ПО ОСИ Іс

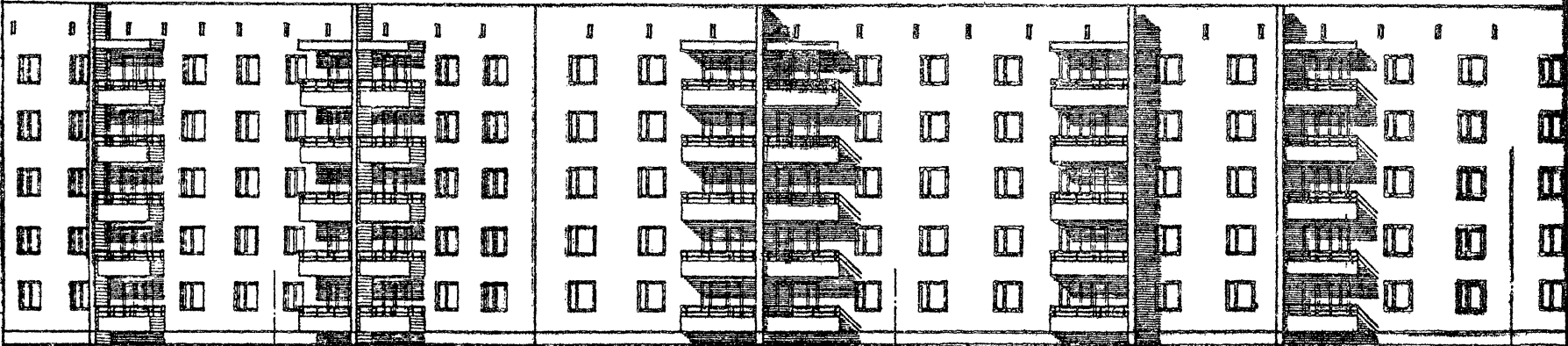


1980

Блок-секции 86-08/1, 86-021/1. Ф А С А Д Ы 2.

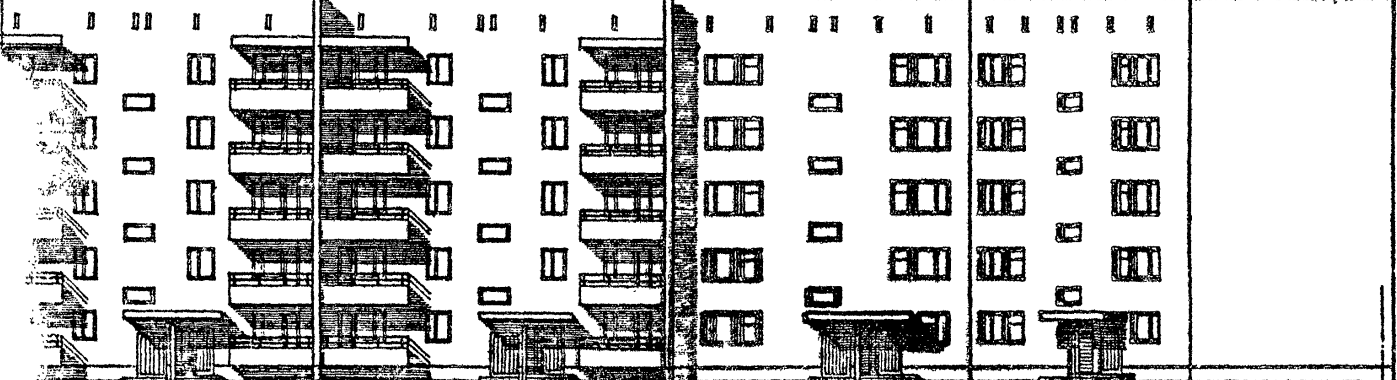
ТИПОВЫЕ ПРОЕКТЫ	ЧАСТЬ В	АНСТ
86-04/1, 07/1, 08/1, 09/1, 010/1	РАЗДЕЛ 01/80	44
021/1, 022/1, 023/1, 024/1, 025/1		

ФАСАДЫ ПО ОСИ Ас



86-04/1 РЯДОВАЯ 86-6 86-023/1 РЯДОВАЯ 86-7 86-04/1 РЯДОВАЯ 86-1

ФАСАДЫ ПО ОСИ Гс



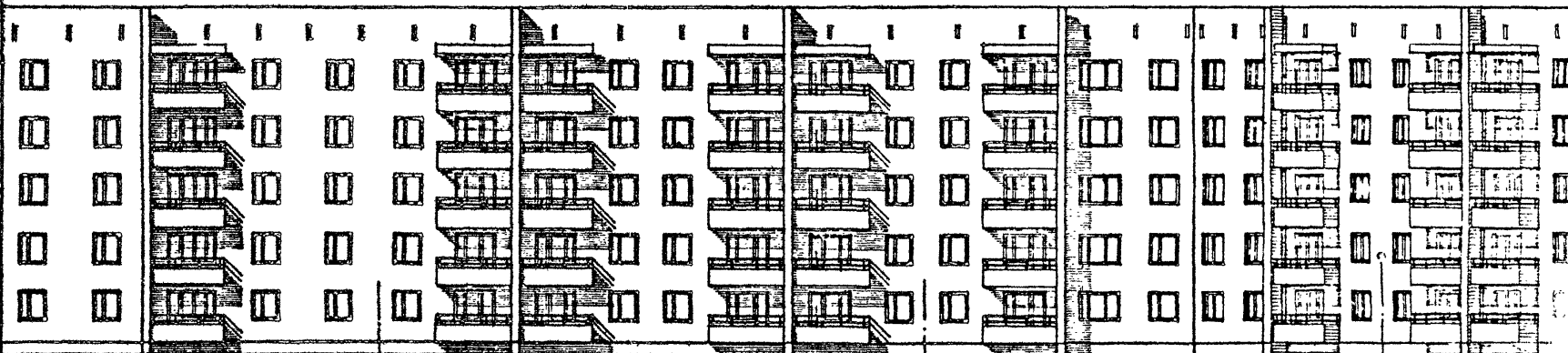
86-04/1 РЯДОВАЯ 86-7 86-023/1 ГОРЦОВАЯ 86-15

1980

Блок-секции 86-04/1, 86-023/1. ФАСАД 2.

ТИПОВЫЕ ПРОЕКТЫ	ЧАСТЬ 0	ЛИСТ
86-04/1, 07/1, 08/1, 09/1, 010/1	РАЗДЕЛ 01/80	46
021/1, 022/1, 023/1, 024/1, 025/1		

ФАСАДЫ ПО ОБИ Ас



86-04/1 РЯДОВАЯ

35-6

86-07/1 РЯДОВАЯ

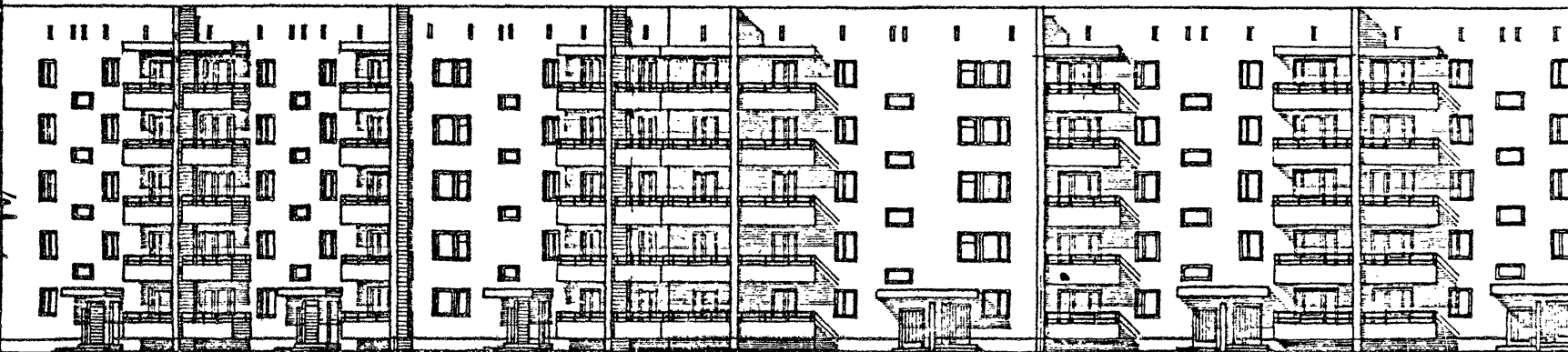
35-12

86-024/1 РЯДОВАЯ

35-12

86-07/1 РЯДОВАЯ

ФАСАДЫ ПО ОБИ Гс



86-06/1 РЯДОВАЯ

35-7

86-024/1 РЯДОВАЯ

35-6

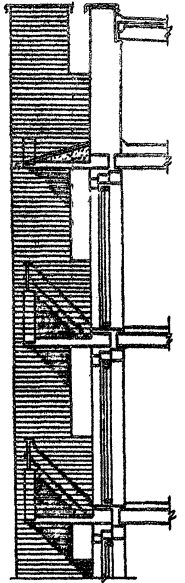
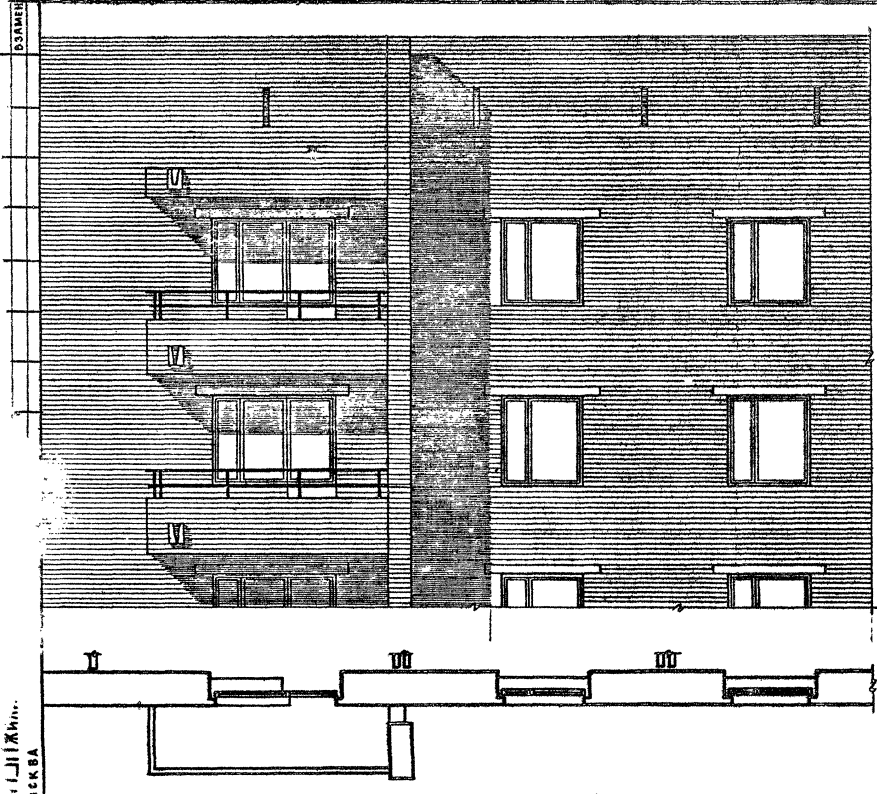
86-04/1 РЯДОВАЯ

СОГЛАСОВАНО
 АСТА
 ИВБ
 ВРАЧЕР
 ПРОЕКТА
 ТЕХНИКА
 ПРОБЛЕМА
 СХИЗМА
 УКЕРМА
 А. ИВК. П. П.

1980
 МОСКВА

Блок-секции 86-04/1, 86-07/1, 86-024/1. Фасад 2.

ТИПОВЫЕ ПРОЕКТЫ 86-04/1, 07/1, 08/1, 09/1, 010/1 021/1, 022/1, 023/1, 024/1, 072/1	ЧАСТЬ 0	ЛИСТ 47
РАЗДЕЛ 0-1/80		



г. Москва
1980

Блок-секции 86-04/1, 86-09/1, 86-022/1, 86-024/1. ФРАГМЕНТ ФАСАДА ПО ОСИ Ас. ФАСАДА

ТИПОВЫЕ ПРОЕКТЫ
86-04/1, 07/1, 08/1, 09/1, 010/1,
021/1, 022/1, 023/1, 024/1, 032/1

ЧАСТЬ - 0
РАЗДЕЛ 0180

ЛИСТ
48

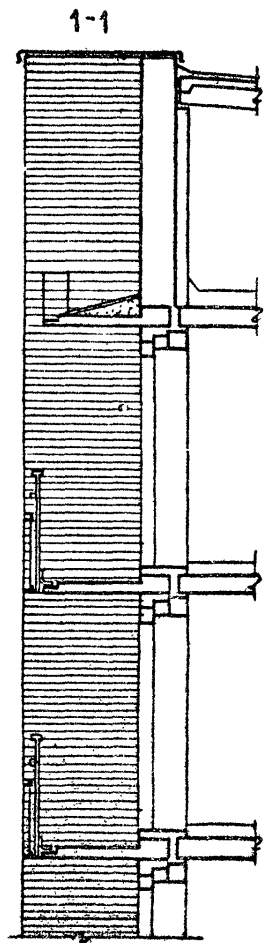
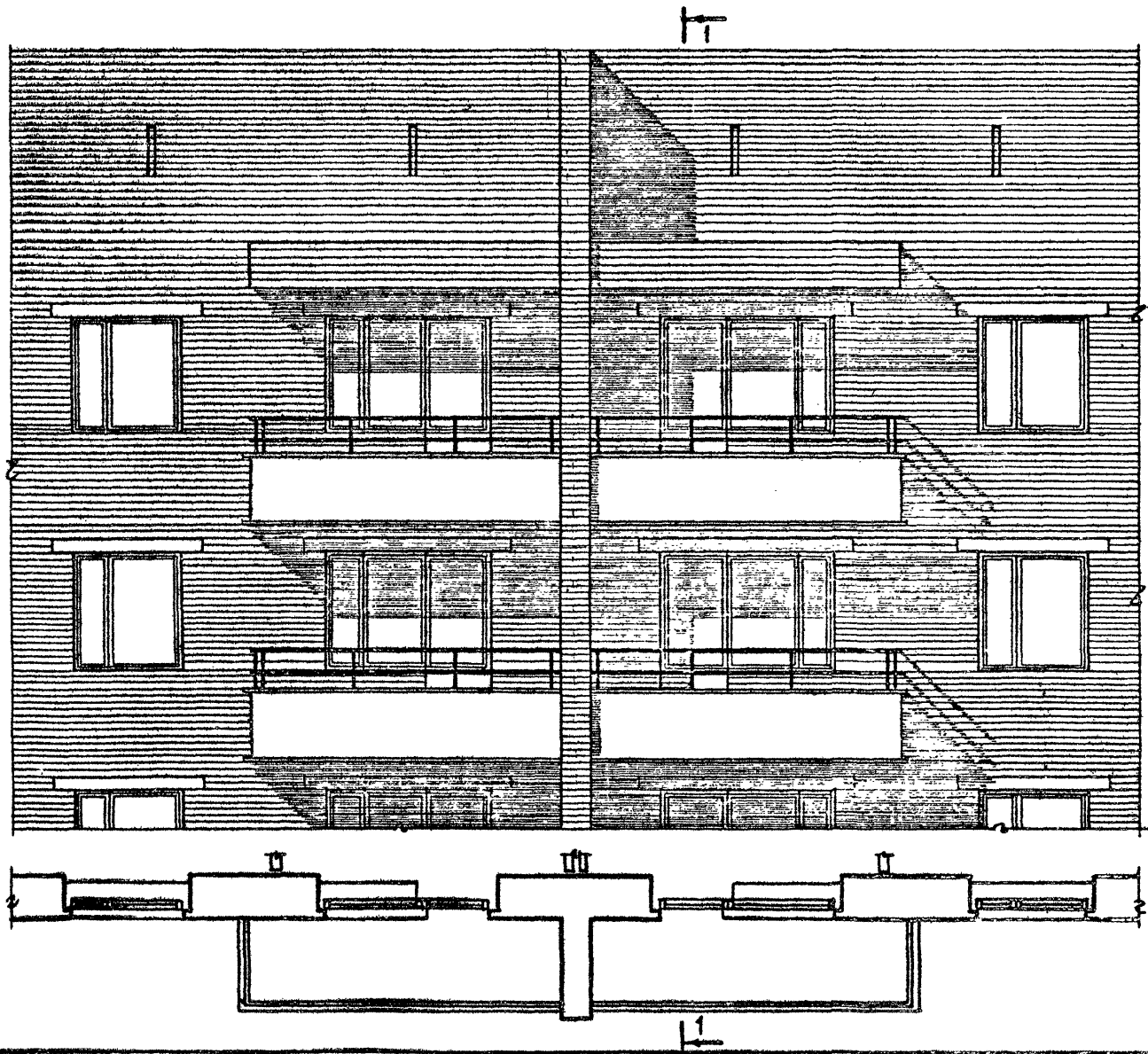
АРХ. РАСТ. ДИ.	ОБЪЕДИТ. РАТ. РА. ИИИ.	СТРОИТЕЛЬ	СОГЛАСОВАНО	ДАТА
ТА. ИИИ. М.	ОМОЛОВО			ИИ.И.
ТА. ОБВЕТА	ЛУКЕРМАШ			ОЗНАЧ.
ТА. АРХ. ДИ.	СЕРИМОВА			
ТА. ИИИ. П.Р.	ЛУКЕРМАШ			

ЦЕНТРАЛЬНАЯ
ЖИЛИЩНО-КОММУНАЛЬНО-ХОЗЯЙСТВЕННАЯ
УПРАВЛЕНИЕ
Г. МОСКВА

1980

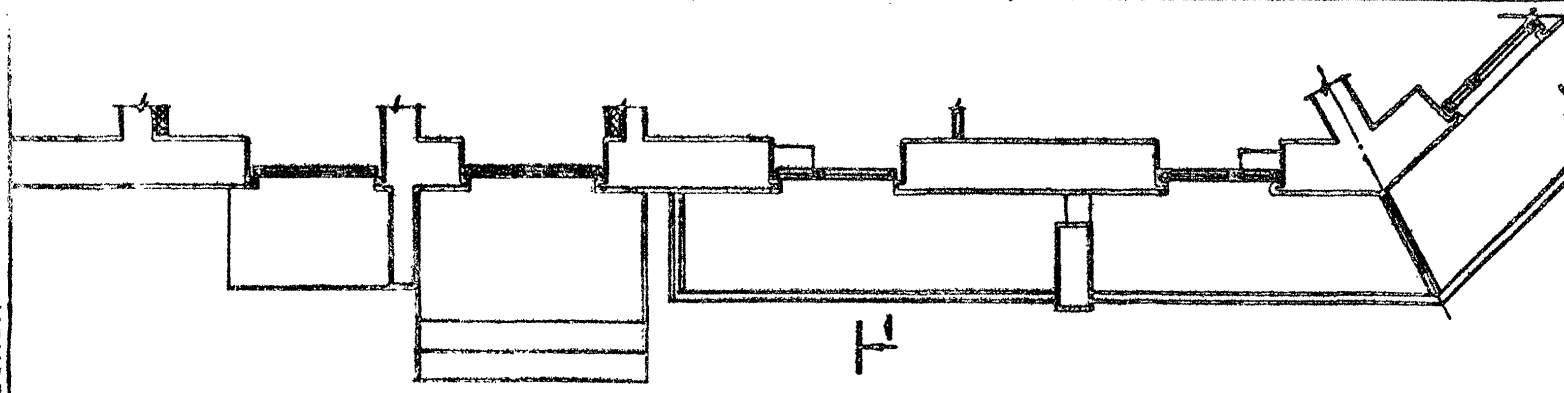
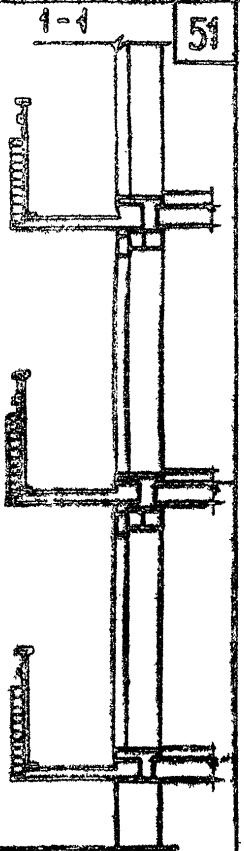
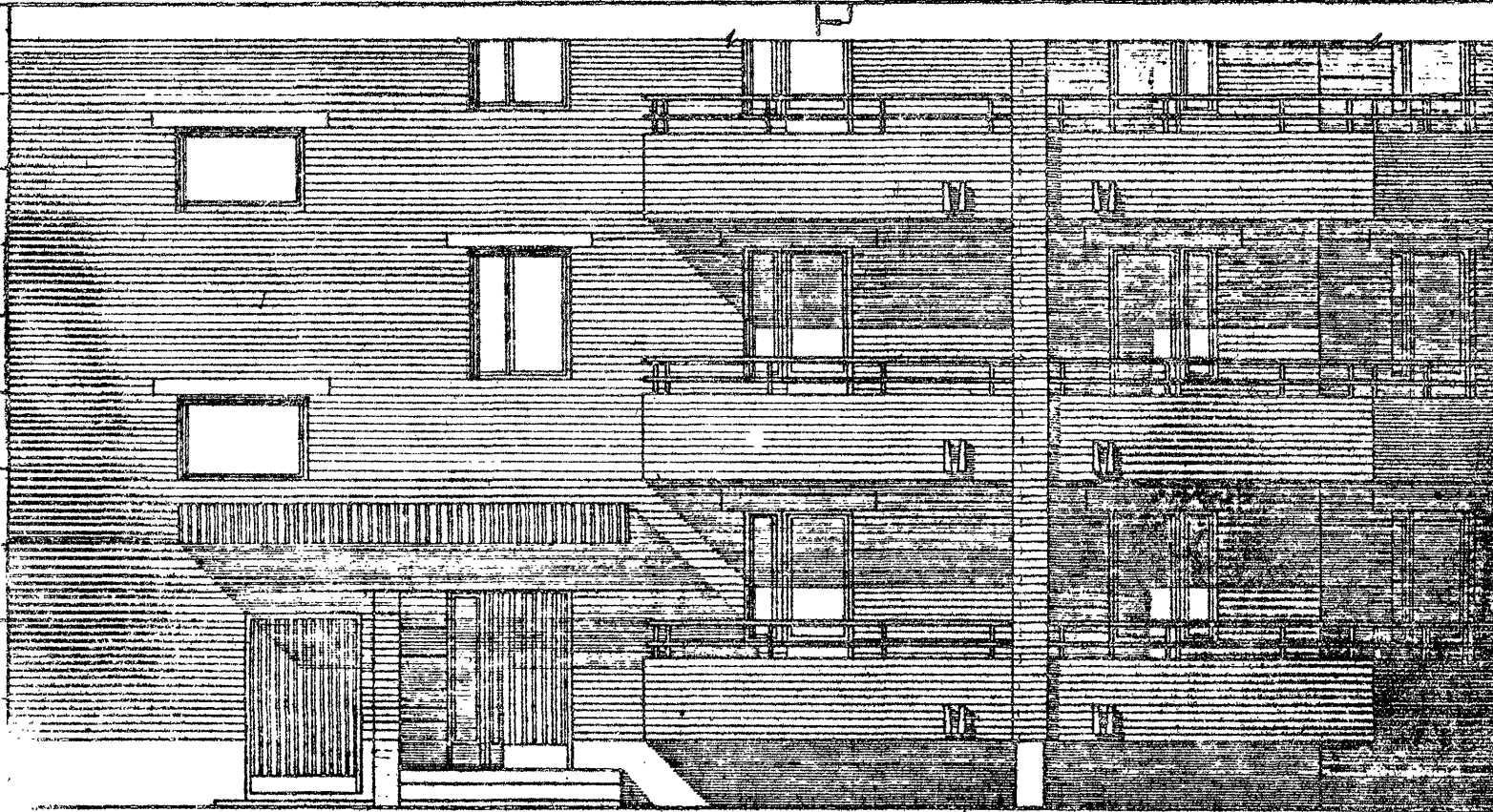
Блок-секции 86-07/1, 86-021/1, 86-022/1, 86-023/1. ФРАГМЕНТ ФАСАДА ПО ОСИ Ас. ФАСАД 2

ТИПОВЫЕ ПРОЕКТЫ 86-04/1, 07/1, 08/1, 09/1, 010/1, 021/1, 022/1, 023/1, 024/1, 032/1	ЧАСТЬ 0 РАЗДЕЛ 0-1/88	ЛИСТ 49
---	--------------------------	------------



50

БЛЭК



ГИИИ
Г. МОСКВА

1980

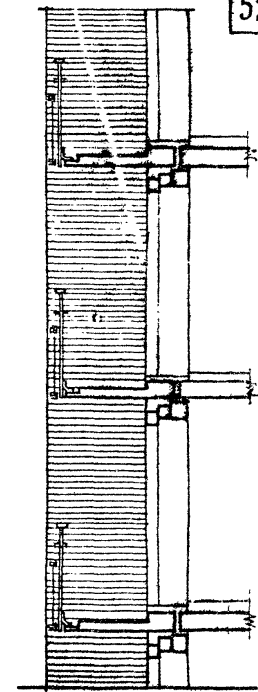
Блок-секция В6-024/1. Фрагмент фасада по оси Гс'. Фасад 2.

Типовые проекты часть 0	лист 50
В6-024/1, 027/1, 028/1, 029/1, 030/1, 031/1, 032/1, 023/1, 024/1, 025/1	РАЗДЕЛ 0-1/80

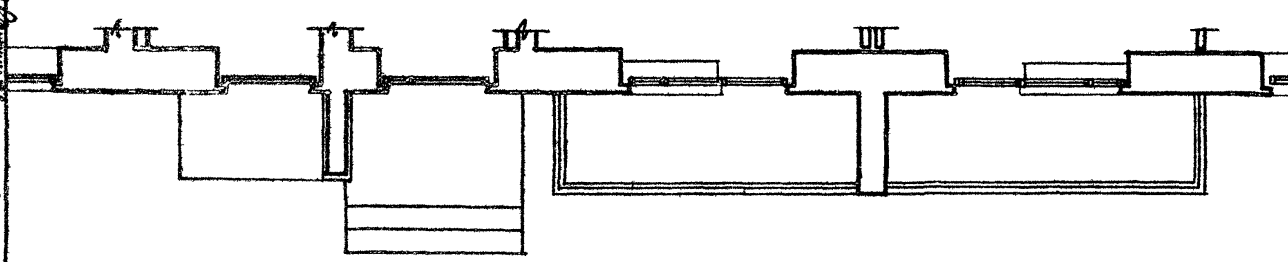
СОГЛАСОВАНО

ПРОЕКТИРОВЩИК
И. В. СЕРГЕЕВ
ПРОЕКТИРОВЩИК
А. В. СЕРГЕЕВ
ПРОЕКТИРОВЩИК
С. В. СЕРГЕЕВ
ПРОЕКТИРОВЩИК
В. В. СЕРГЕЕВ
ПРОЕКТИРОВЩИК
Л. В. СЕРГЕЕВ
ПРОЕКТИРОВЩИК
М. В. СЕРГЕЕВ
ПРОЕКТИРОВЩИК
Н. В. СЕРГЕЕВ
ПРОЕКТИРОВЩИК
О. В. СЕРГЕЕВ
ПРОЕКТИРОВЩИК
П. В. СЕРГЕЕВ
ПРОЕКТИРОВЩИК
Р. В. СЕРГЕЕВ
ПРОЕКТИРОВЩИК
С. В. СЕРГЕЕВ
ПРОЕКТИРОВЩИК
Т. В. СЕРГЕЕВ
ПРОЕКТИРОВЩИК
У. В. СЕРГЕЕВ
ПРОЕКТИРОВЩИК
Ф. В. СЕРГЕЕВ
ПРОЕКТИРОВЩИК
Х. В. СЕРГЕЕВ
ПРОЕКТИРОВЩИК
Ц. В. СЕРГЕЕВ
ПРОЕКТИРОВЩИК
Ч. В. СЕРГЕЕВ
ПРОЕКТИРОВЩИК
Ш. В. СЕРГЕЕВ
ПРОЕКТИРОВЩИК
Щ. В. СЕРГЕЕВ
ПРОЕКТИРОВЩИК
Ъ. В. СЕРГЕЕВ
ПРОЕКТИРОВЩИК
Ы. В. СЕРГЕЕВ
ПРОЕКТИРОВЩИК
Э. В. СЕРГЕЕВ
ПРОЕКТИРОВЩИК
Ю. В. СЕРГЕЕВ
ПРОЕКТИРОВЩИК
Я. В. СЕРГЕЕВ
ПРОЕКТИРОВЩИК

ЖИЛИЩНО-ПРОМЫШЛЕННЫЙ
СТРОИТЕЛЬНЫЙ КОМПЛЕКС
г. МОСКВА



52



1980

Блок-секции 86-04/1, 86-08/1, 86-09/1, 86-010/1. ФРАГМЕНТ ФАСАДА ПО ОСИ „Г-С“. ФАСАД, 2.

ТИПОВЫЕ ПРОЕКТЫ 86-04/1, 07/1, 08/1, 09/1, 010/1, 021/1, 022/1, 023/1, 024/1, 072/1	ЧАСТЬ 0 РАЗДЕЛ 0-1/80	ЛИСТ 51
---	--------------------------	------------

СОГЛАСОВАНО

ПРОЕКТ

УТВЕРЖДЕНО

Г. МОСКВА

ЛИТА
ИМБ
САЛМЕН

1980

В. А. АЛЕВИНА

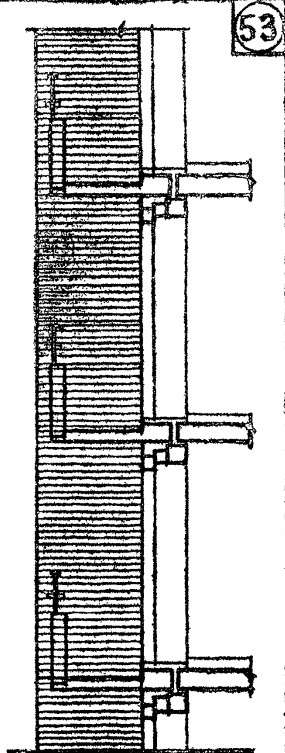
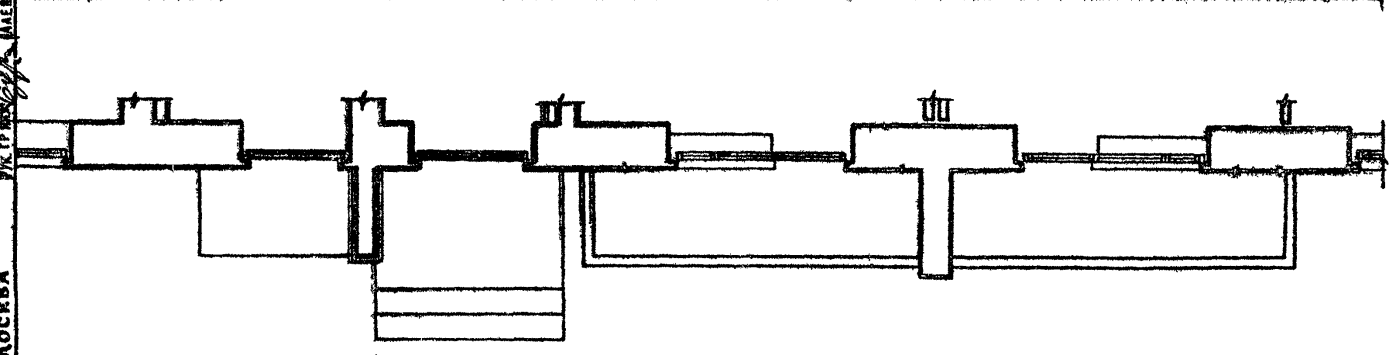
В. А. АЛЕВИНА

В. А. АЛЕВИНА

В. А. АЛЕВИНА

В. А. АЛЕВИНА

В. А. АЛЕВИНА



53

1980

Блок-секции 86-04/1, 86-08/1, 86-09/1, 86-010/1. Фрагмент фасада по оси „Рс“. Фасад 2. Вариант кирпичного ограждения.

Типовые проекты 86-04/1, 07/1, 08/1, 09/1, 010/1, 021/1, 022/1, 023/1, 024/1, 032/1

Часть 0 Раздел 0-1/80

Лист 52

ЦЕНТРАЛЬНЫЙ ИНСТИТУТ ТИПОВОГО ПРОЕКТИРОВАНИЯ ГОССТРОЯ СССР

КАЗАХСКИЙ СЪЛМАТ

Заказ № 691 Тираж 300 экз. Цена 2-05 Инв № 14570-01 Сдано в печать 2/6