

ТИПОВОЕ ПРОЕКТНОЕ РЕШЕНИЕ

A-IV-600-0480.90

СООРУЖЕНИЕ
ВСТРОЕННОЕ В ЗДАНИЕ
(СУХИЕ ГРУНТЫ)

АЛЬБОМ 5

КЖИ РАБОЧИЕ ЧЕРТЕЖИ ИЗДЕЛИЙ

СФ 1009-05

ОТПУСКНАЯ ЦЕНА
НА МОМЕНТ РЕАЛИЗАЦИИ
УКАЗАНА В СЧЕТ-НАКЛАДНОЙ

ТИПОВОЕ ПРОЕКТНОЕ РЕШЕНИЕ

A-IV-600-0480.90

СООРУЖЕНИЕ
ВСТРОЕННОЕ В ЗДАНИЕ

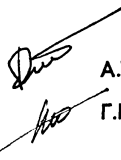
(СУХИЕ ГРУНТЫ)

АЛЬБОМ 5

КЖИ РАБОЧИЕ ЧЕРТЕЖИ ИЗДЕЛИЙ

РАЗРАБОТАН
ГПИ «ЗАРУБЕЖПРОЕКТ»

Главный инженер
Главный инженер проекта



А.Т.Даниленко

Г.И.Шелудько

Утвержден: Штабом ГО СССР
протокол от 12.12.1990г.

Введен в действие ГПИ «ЗАРУБЕЖПРОЕКТ»
приказом № 493 от 14.12.1990г.

АИ 650 М 5

1. Настоящий альбом содержит рабочие чертежи арматурных изделий, железобетонных изделий, закладных и соединительных элементов, металлических щитов перекрытия каналов.
2. Сетки и каркасы изготовить путем соединения контактной точечной сваркой всех мест пересечения стержней.
3. Сборку плоских каркасов в пространственные производить на стенде. Соединения стержней в местах пересечений выполнять контактно-точечной сваркой сварочными клещами.
4. При изготовлении закладных элементов сварку тавровых и нахлесточных соединений отдельных стержней с плоским элементом выполнять автоматической сваркой под слоем флюса или контактной рельефной сваркой в соответствии с ГОСТ 19292-73. Сварные соединения элементов из прокатной стали выполнять ручной дуговой сваркой в соответствии с ГОСТ 5264-80.

5. При отсутствии необходимого сварочного оборудования крестообразные, стыковые, тавровые и нахлесточные соединения допускается выполнять в заводских условиях дуговой сваркой с учетом требований ГОСТ 14098-85. Нахлесточные соединения стержней замкнутых каркасов выполнять согласно ГОСТ 14098-85 табл. 14.
6. Требования к технологии сварки соединений арматуры и стальных изделий и оценка их качества должны соответствовать ГОСТ 10922-75.
7. Каждое готовое арматурное и закладное изделие должно быть принято техническим контролем и иметь бирку с указанием его марки.
8. Закладные и соединительные элементы, стальные изделия на заводе-изготовителе должны быть покрыты грунтом ГФ-021 ГОСТ 25129-82.

ИЗМ. ПРОЕКТА ПОДАРОСКИ ДАТА ВЗАИМНО

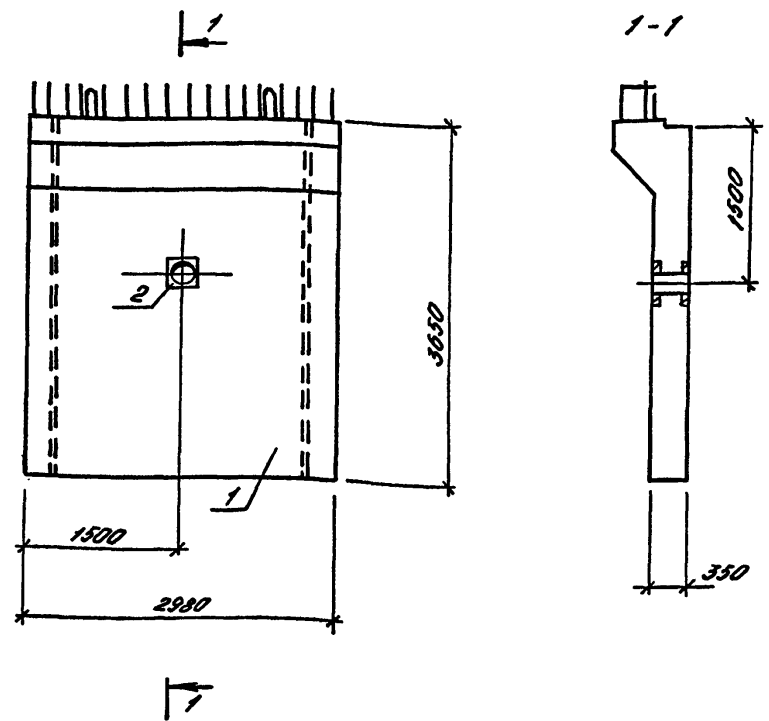
Нач.отд	Лесин	<i>Лесин</i>
Гл. спец	Несре́дов	<i>Несре́дов</i>
Нач.гр	Коробкин	<i>Коробкин</i>
Инж. I кат	Росни́ева	<i>Росни́ева</i>
Исполн	Попова	<i>Попова</i>
Провер	Коншина	<i>Коншина</i>
Н.контр	Несре́дов	<i>Несре́дов</i>

А-IV-600-0480.90 КЖИТУ

Технические условия

Студия	Лист	Листов
РП		7
ВПО ЗАРУБЕЖСТРОЙ ЗАРУБЕЖПРОЕКТ г. Волжский		

Альбом 5



ФОРМАТ	ЗОНА	ПОС.	ОБОЗНАЧЕНИЕ	НАИМЕНОВАНИЕ	КОЛ.	ПРИМЕЧ.
				<u>СБОРОЧНЫЕ ЕДИНИЦЫ</u>		
А4	1	У-01-01/80	В.1	ПАНЕЛЬ СТЕНОВАЯ ПС1-4а	1	9500 кг
А4	2	03.005-5	В.2 ЛР.4	ЗАКЛАДНАЯ ДЕТАЛЬ		
		Т.199.250.10.004		КПКЧ Д1=45 L=350	1	11,8 кг

1. ЗАКЛАДНУЮ ДЕТАЛЬ КПКЧ ПРИ УСТАНОВКЕ ПРИВАРНЫТЬ К АРМАТУРЕ ПАНЕЛИ.

Привязан			
Инв. №			

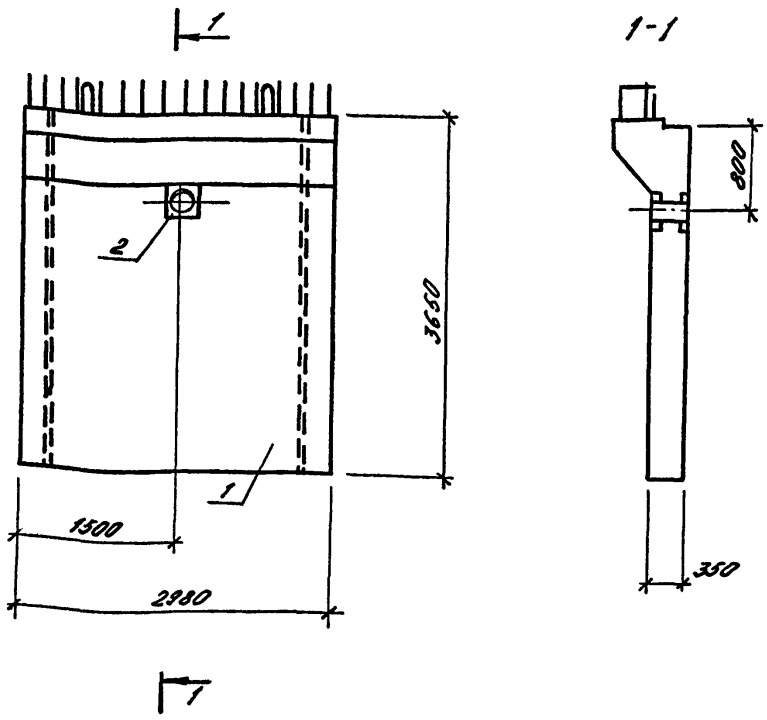
ВЕДОМОСТЬ РАСХОДА СТАЛИ НА ДОПОЛНИТЕЛЬНЫЕ ЗАКЛАДНЫЕ ЭЛЕМЕНТЫ, кг

Марка элемента	Изделия закладные						Всего	Общий расход
	Арматура класса		Прокат марки					
	С235		С 235					
	ГОСТ		ГОСТ	ГОСТ				
ПС1-4а-1			1,3	10,5		11,8	11,8	

A-IV-600-0480.90 КЖИ100		
Нач.отд	ЛЕСИН	Сид
Гл.спец	НЕФЕДОВ	Мед
Нач.гр	КОРОБКИН	Сид
Инж. I квт	РОССНЕВА	Росин
Исполн	ПОПОВА	Сид
Провер	КОШИНА	Мед
Н.контр	НЕФЕДОВ	Мед
ПАНЕЛЬ СТЕНОВАЯ ПС1-4а-1		
Стадия	РП	Масса
Лист		Листов
ВПО ЗАРУБЕЖСТРОЙ ЗАРУБЕЖПРОЕКТ г.Волжский		

Инв. №-пан. Подпись и дата Взам. инв. №

АР150М 5



ФОРМАТ	ЗОНА	1/103	ОБОЗНАЧЕНИЕ	НАИМЕНОВАНИЕ	КОЛ.	ПРИМЕР
				<u>СБОРОЧНЫЕ ЕДИНИЦЫ</u>		
ИЧ	1	У-01-01/80	В.1	ПАНЕЛЬ ПС 1-4а	1	9500 кг
ИЧ	2	03.005-5	В.2 А.А.Ч	ЗАКЛАДНАЯ ДЕТАЛЬ		
		Т. 199.250.10.034		КПКЧ Д1=108 С=350	1	17,0 кг

1. ЗАКЛАДНУЮ ДЕТАЛЬ КПКЧ ПРИ УСТАНОВКЕ ПРИВЯЗЫВАТЬ К АРМАТУРЕ ПАНЕЛИ.

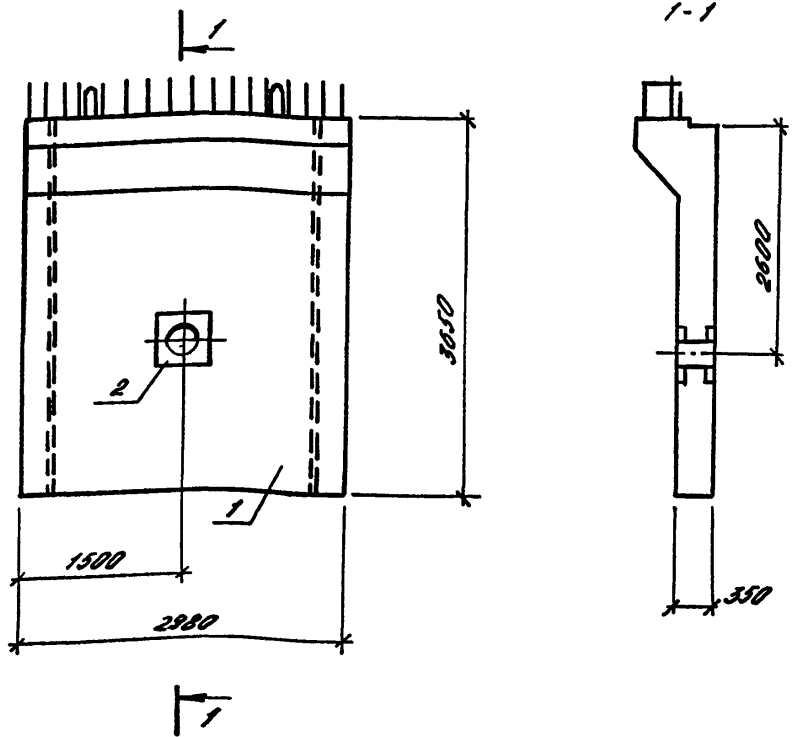
ВЕДОМОСТЬ РАСХОДА СТАЛИ НА ДОПОЛНИТЕЛЬНЫЕ ЗАКЛАДНЫЕ ЭЛЕМЕНТЫ, КГ

МАРКА ЭЛЕМЕНТА	ИЗВЕЛНО ЗАКЛАДНЫЕ			ОБЩИЙ РАСХОД
	ПРОКАТ МАРКИ			
	С235	С235		
	ГОСТ 8732-78	ГОСТ 8732-78		
	ГОСТ 10814	5-6	Итого	
ПС1-4а-2	3,1	13,9	17,0	17,0

Привязан			
Имя №			

A-IV-600-0480.90 КЖИ.101		
Нач.отд	ЛЕСИН	Лесин
Гл.спец	НЕЩЕДОВ	Щедров
Нач.гр	КОРОБКИН	Коробкин
Инж I кат	РОДЧЕВА	Родчева
Исполн	КУРНАКОВА	Куракова
Провер	КОШКИНА	Кошкина
Н.контр	НЕЩЕДОВ	Щедров
ПАНЕЛЬ СТЕНОВАЯ ПС 1-4а-2		
Стадия	РП	Масштаб
Лист	Листов 1	
ВПО ЗАРУБЕЖСТРОЙ ЗАРУБЕЖПРОЕКТ г.Волжский		

5 А109904



ФОРМАТ	ЗОНА	Пос.	ОБОЗНАЧЕНИЕ	НАИМЕНОВАНИЕ	КОЛ.	ПРИМ.
				<u>СБОРОЧНЫЕ ЕДИНИЦЫ</u>		
А4	1	У-01-01/80	В.1	ПАНЕЛЬ СТЕНОВАЯ ПС1-8	1	9500 кг
А4	2	03.005-5 В.2 Л.П.4		ЗАКЛАДНАЯ ДЕТАЛЬ		
		1.199.250.10.034		КПК4 Д1=108 с=350	1	17,0 кг

1. ЗАКЛАДНУЮ ДЕТАЛЬ КПК4 ПРИ УСТАНОВКЕ ПРИВАРИТЬ К АРМАТУРЕ ПАНЕЛИ.

ВЕДОМОСТЬ РАСХОДА СТАЛИ НА ДОПОЛНИТЕЛЬНЫЕ ЗАКЛАДНЫЕ ЭЛЕМЕНТЫ, КГ

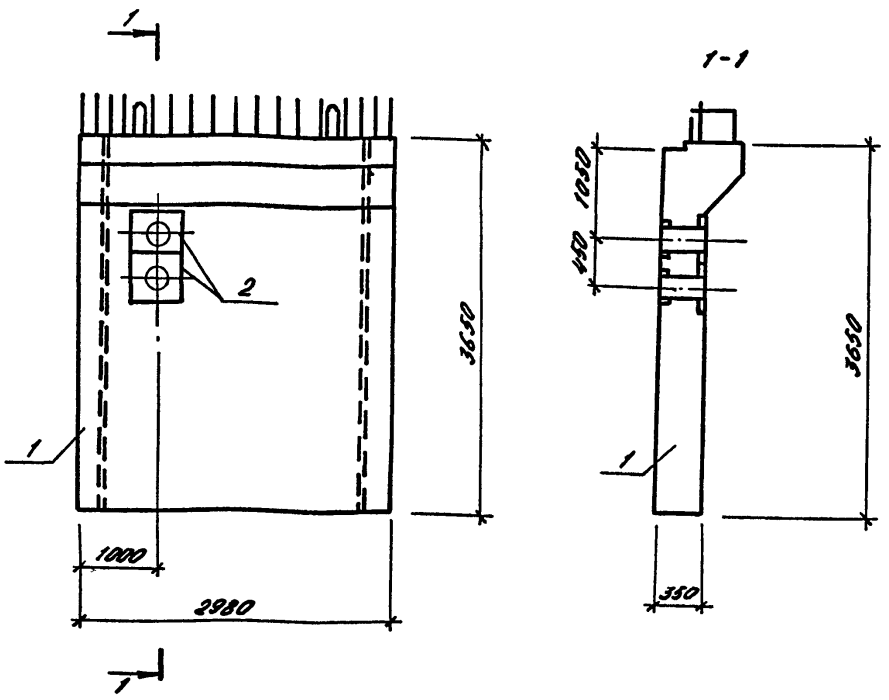
Марка элемента	Изделия закладные						Всего	Общий расход
	Арматура класса		Прокат марки					
			СТ2С17	С 235				
	ГОСТ		ГОСТ 9732-78	ГОСТ 1008-74				
ПС1-8-1			3,1	13,9		17,0	17,0	17,0

Привязан			
Инв. №			

A-IV-600-0480.90 КЖИ.103

Нач.отд	ЛЕСИН	Сид	ПАНЕЛЬ СТЕНОВАЯ ПС1-8-1	Стадия	Масса	Масштаб
Гл.спец	НЕФЕДОВ	Маш		РП		
Нач.гр	КОРЮКИН	Григор		Лист	Листов /	
Инж./квт	РОССНЕВА	Василь		ВПО ЗАРУБЕЖСТРОЙ ЗАРУБЕЖПРОЕКТ г.Волжский		
Исполн	ПОПОВА	Юлия				
Провер	КОШИНА	Юлия				
Н.контр	НЕФЕДОВ	Маш				

ЯИ 600М 5



ФОРМА	ЗОНА	ПОВ.	ОБОЗНАЧЕНИЕ	НАИМЕНОВАНИЕ	КОЛ.	ПРИМЕЧ.
				<u>СБОРОЧНЫЕ ЕДИНИЦЫ</u>		
ИЧ	1		У-01-01/80 В.1	ПАНЕЛЬ ПС-1-8	1	9500 кг
ИЧ	2		0.3.005 В.2 ЯЛ.Ч	ЗАКЛАДНАЯ ДЕТАЛЬ		
			Т.189.250.10.014	КПЧУ Д1=54 L=350	1	11,9

1 ЗАКЛАДНУЮ ДЕТАЛЬ ПРИ УСТАНОВКЕ ПРИВЯЗНТЬ К АРМАТУРЕ ПАНЕЛИ.

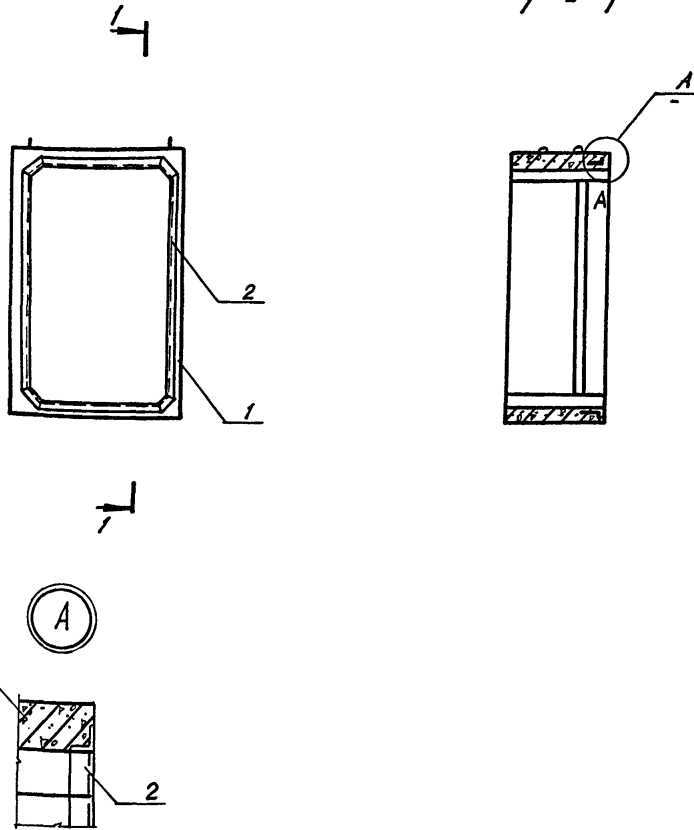
ВЕДОМОСТЬ РАСХОДА СТАЛИ НА ДОПОЛНИТЕЛЬНЫЕ ЗАКЛАДНЫЕ ЭЛЕМЕНТЫ, КГ

Привязан			
Инв. №			

МАРКА ЭЛЕМЕНТА	ИЗДЕЛИЯ ЗАКЛАДНЫЕ			ОБЩИЙ РАСХОД
	ПРОКЛТ МАРКИ			
	СГ2СП	С235		
ПС1-8-2	ГОСТ 8732-78	ГОСТ 10903-74	Итого	24,9
	54x3,5	5=6		
	3,0	21,9		24,9

A-IV-600-0480.90 КЖИ.104						
Нач.отд	ЛЕСНИ	Сид	Панель стеновая ПС (ПС1-8-2)	Студия	Масса	Масштаб
Гл.спец	НЕФЕДОВ	Мен		РП		
Нач.гр	КОРОБКНИ	Сид	Лист	Листов 1		
Инж 1 кат	Росиева	Сид		ВПО ЗАРУБЕЖПРОЕКТ г.Волжский		
Исполн	Зух	Сид				
Провер	КОШКИНА	Сид				
Н.контр	НЕФЕДОВ	Мен				

Альбом 5



ФОРМАТ	ЗОНА	Пос.	ОБОЗНАЧЕНИЕ	НАИМЕНОВАНИЕ	КОЛ.	ПРИМЕЧ.
				<u>СБОРОЧНЫЕ ЕДИНИЦЫ</u>		
A2		1	03.005-6 8.2	БЛОК БВТ-IV-1.2x2.2	1	
				<u>ИЗДЕЛИЯ ЗАКЛАДНЫЕ</u>		
A3		2	1.400-15 8.1	МН-540	8.9 п.м.	8.5 кг

Индекс А нанести несмываемой краской на заводе - изготовителе.

Привязан			
Име. №			

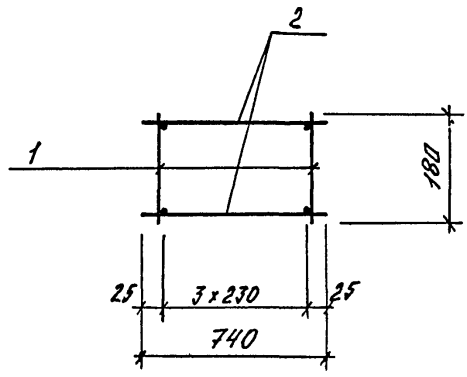
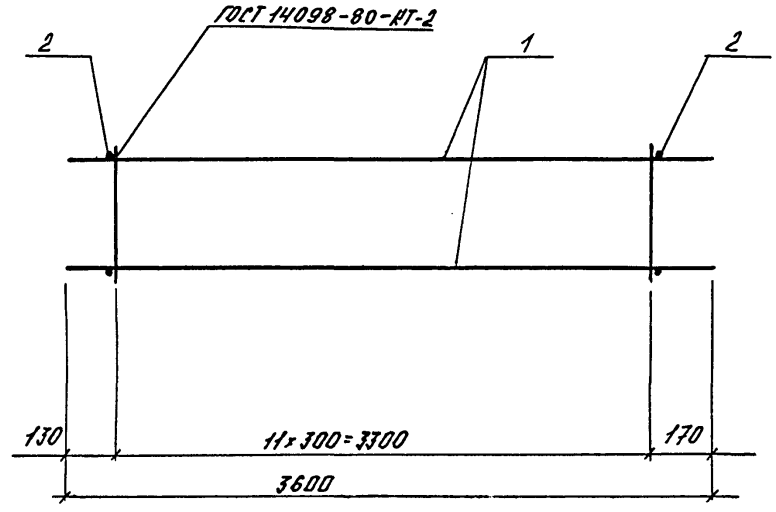
ВЕДОМОСТЬ РАСХОДА СТАЛИ НА ЭЛЕМЕНТ, кг

МАРКА ЭЛЕМЕНТА	ИЗДЕЛИЯ ЗАКЛАДНЫЕ						ОБЩИЙ ВСЕГО РАСХОД	
	АРМАТУРА КЛАССА		ПРОКАТ МАРКИ					
	А - III		СТ 3 КЛ 3-1					
	ГОСТ 5781-82		ГОСТ 8510-86					
Ф В		Итого	Углолок 100x83 26		Итого			
БЛОК БВТ-IV-1.2x2.2-1	6,9		6,9	51,75		51,75	58,65	58,65

A-IV-600-0480.90 КЖИ. 105				Стадия	Масса	Масштаб
Нач.отд	ЛЕСНИ	<i>Син</i>	БЛОК БВТ IV-1.2x2.2-1	РП		
Гл.спец	НЕФЕДОВ	<i>Иван</i>				
Нач.гр	КОРОБКИН	<i>Иван</i>				
Инж I кат	РОССМЕВА	<i>Василий</i>				
Исполн	ЛУПИНА	<i>Людмила</i>				
Провер	КОШКИНА	<i>Евгений</i>	Лист	Листов 1		
Н.контр	НЕФЕДОВ	<i>Иван</i>	ВПО ЗАРУБЕЖСТРОЙ ЗАРУБЕЖПРОЕКТ г.Волжский			

№в № подл. Подпись и дата Взам. инв. №

А1650М5



Формат	Зона	Поз.	Обозначение	Наименование	Кол.	Примеч.
				<u>КП-114</u>		
				<u>СБОРОЧНЫЕ ЕДИНИЦЫ.</u>		
Ац	1		У-01-01/80 в.5	КАРКАС ПЛОСКИЙ КР68	4	11,9 кг
				<u>ДЕТАЛИ:</u>		
Бц	2		А-IV-600-0480.90 КЖИ.601	Ф БАГ, ГОСТ 5781-82 R=740	24	0,16 кг

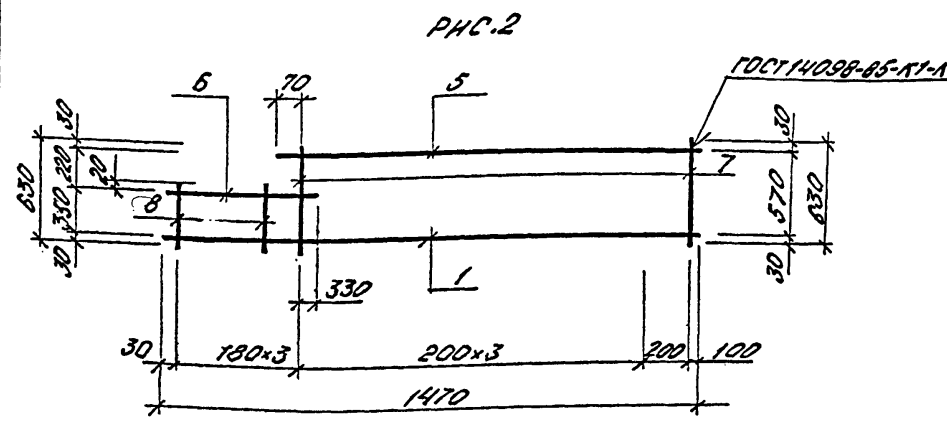
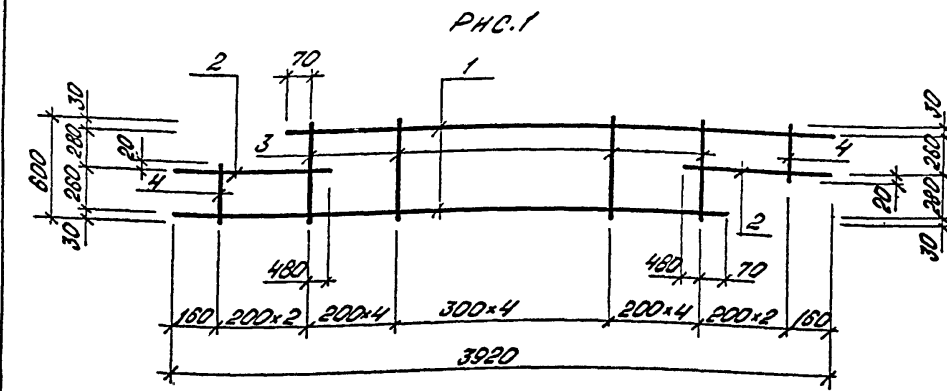
Изм. № подл.	Подпись и дата	Взам. инв. №

Привязан		
Инв. №		

			А-IV-600-0480.90 КЖИ.200			
Нач.отд.	ЛЕСИН	<i>Сав</i>	КАРКАС ПРОСТРАНСТВЕННЫЙ КП-114.	Стадия	Масса	Масштаб
Гл.спец.	НЕЩЕДОВ	<i>Моч</i>		РП	51,44 кг	
Нач.гр.	КОРОБКИН	<i>С.Семин</i>		Лист		Листов 1
Инж.Тнал	РОССИЕВА	<i>С.Семин</i>		ГОССТРОЙ СССР		
Исполн.	КУРНАКОВА	<i>Ан</i>		ГОСХИМПРОЕКТ		
Провер.	КОШКИНА	<i>В.Семин</i>	Волжское отделение			
Н.контр.	НЕЩЕДОВ	<i>Моч</i>				

СФ1009-05 11

АЛБЕОМ 5



ФОРМА	ЗОНА	ГОС	ОБОЗНАЧЕНИЕ	НАИМЕНОВАНИЕ	КОЛИЧЕСТВО НА ИСПОЛНЕН.		ПРИМ.
					-	01	
				ДОКУМЕНТАЦИЯ			
А3			А-IV-600-0480.90 КЖИ.ТУ	ТЕХНИЧЕСКИЕ УСЛОВИЯ	×	×	
				ДЕТАЛИ			
				СТЕРЖЕНЬ АРМАТУРНЫЙ			
				ГОСТ 5781-82*			
Б4	1		А-IV-600-0480.90 КЖИ.602	∅ 16 А III L=3430	2		3,4 кг
Б4			-01	∅ 12 А III L=1470	1		1,3 кг
Б4	2		-02	∅ 16 А III L=1040	2		1,8 кг
Б4	3		-03	∅ 8 А III L=600	13		0,2 кг
Б4	4		-04	∅ 8 А III L=330	4		0,1 кг
Б4	5		-05	∅ 12 А III L=920	1		0,8 кг
	6		-06	∅ 12 А III L=900	1		0,8 кг
	7		-07	∅ 12 А III L=630	5		0,6 кг
	8		-08	∅ 12 А III L=400	3		0,4 кг

Имя Инициалы Подпись Дата Взам. инв. №

ОБОЗНАЧЕНИЕ	МАРКА	РНС	МАССА, кг
А-IV-600-0480.90	КЖИ.300	КР-110	1 17,0
-01	КР-111	2	7,1

Привязан

Инв. №

А-IV-600-0480.90 КЖИ. 300

КАРКАС ЛАССКИЙ КР (КР-110, КР-111)

Нач.отд	ЛЕСИН	Свд	Стадия	Масса	Масштаб
Гл.спец	НЕФЕДОВ	Мен			
Нач.гр	КОРОБНИН	Спец	РП	СМ.	ТАБЛ.
Инж. I кат	РОСНЕВА	Спец			
Исполн	КАМНЕВА	Спл	Лист	Листов	1
Провер	КОШИНА	Спл			
Н.контр	НЕФЕДОВ	Мен	ВПО ЗАРУБЕЖСТРОЙ ЗАРУБЕЖПРОЕКТ г.Волжский		

АМБСМ 5

Рис. 1

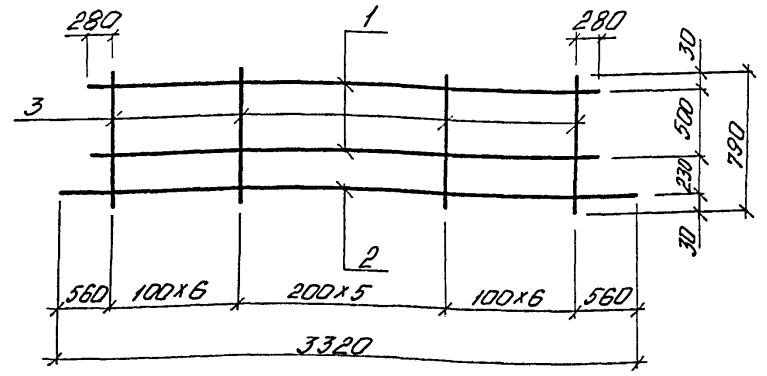
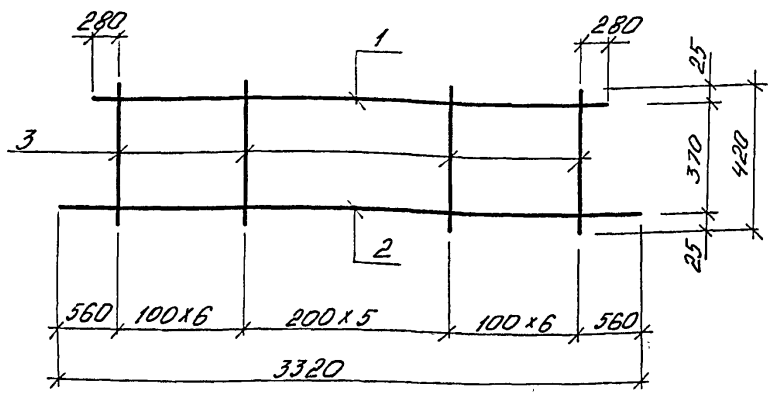


Рис. 2



ОБОЗНАЧЕНИЕ	МАРКА	Рис.	МАССА, кг	
A-IV-600-0480.90	КЖИ.301	КР 236	1	20,6
-01	КР 238	2		15,3

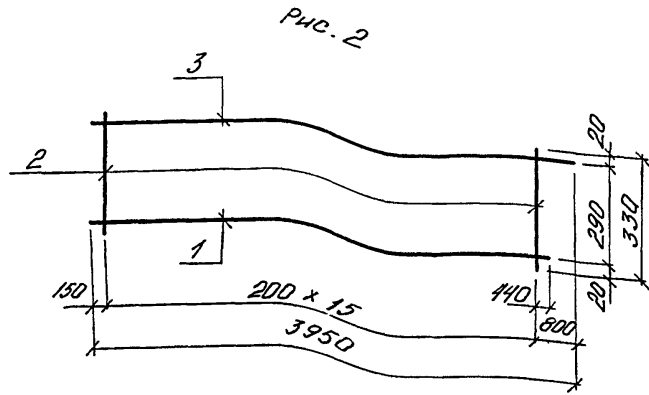
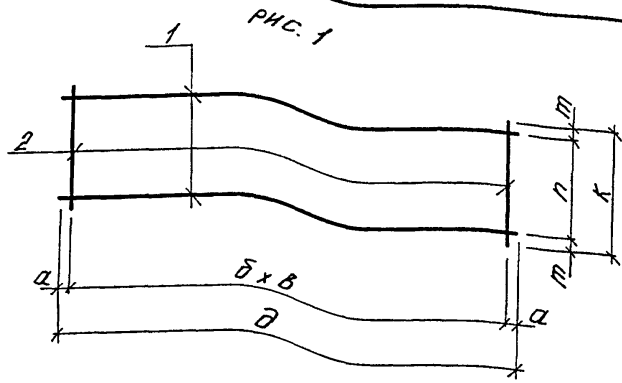
ФОРМАТ	Лист	№3	ОБОЗНАЧЕНИЕ	НАИМЕНОВАНИЕ	КОЛ. НА ИСПОЛН.		ПРИМЕЧ.	
					-	01		кг
				ДОКУМЕНТАЦИЯ				
A3			A-IV-600-0480.90 КЖИ. ТУ	ТЕХНИЧЕСКИЕ УСЛОВИЯ	×	×		
				ДЕТАЛИ				
				СТЕРЖЕНЬ АРМАТУРНЫЙ				
				ГОСТ 5781-82				
Б4	1		A-IV-600-0480.90 КЖИ.603	φ10AIII	l=2760	2	1	1,7
Б4	2		-01	φ20AIII	l=3320	1	1	8,2
Б4	3		-02	φ10AIII	l=790	18		0,5
Б4			-03	φ10AIII	l=420	18		0,3

Инд. № подл. | Подпись и дата | Взам. инв. №

Привязан			
Инд. №			

A-IV-600-0480.90 КЖИ.301						
Нач. отд.	ЛЕСИН	Сид	КАРКАС ПЛОСКИЙ КР (КР 236, КР 238)	Стадия	Масса	Масштаб
Гл. спец.	НЕФЕДОВ			РП	см. ТАБЛ.	
Нач. гр.	КОРОБКИН	Григор		Лист	Листов 1	
Инж. I квт.	РОСОЧЕВА	Васил		ВПО ЗАРУБЕЖСТРОЙ ЗАРУБЕЖПРОЕКТ г. Волжский		
Исполн.	МАТУШКИНА	Лит				
Провер.	КОШКИНА	Борис				
Н. контр.	НЕФЕДОВ					

АЛББОМ 5



ФОРМАТ	ЗОНА	Лист	ОБОЗНАЧЕНИЕ	НАИМЕНОВАНИЕ	КОЛ. НА ИСПОЛН.					ПРИМ. КС
					-	01	02	03	04	
				ДОКУМЕНТАЦИЯ						
A3			A-IV-600-0480.90 КЖИ.ТУ	ТЕХНИЧЕСКИЕ УСЛОВИЯ	×	×	×	×	×	
				ДЕТАЛИ						
				СТЕРЖЕНЬ АРМАТУРНЫЙ						
				ГОСТ 5781-82						
б4		1	A-IV-600-0480.90 КЖИ.604	φ6AIII L=4000	2					0,9
б4				-01 φ6AIII L=750		2				0,2
б4				-02 φ6AIII L=3190			2			0,7
б4				-03 φ6AIII L=3640				1		0,8
б4				-04 φ6AII L=3100					2	0,7
б4		2		-05 φ6AIII L=660	18					0,2
б4				-06 φ6AIII L=330		4	16			0,1
б4				-07 φ8AIII L=280			16			0,1
б4				-08 φ8AIII L=490					14	0,2
б4		3		-09 φ6AIII L=3870				1		0,9

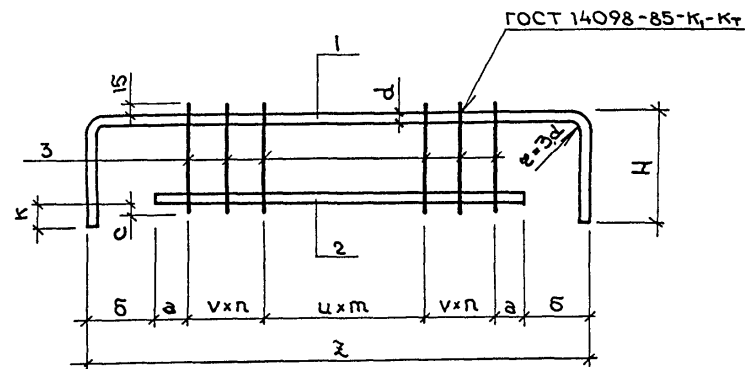
ОБОЗНАЧЕНИЕ	МАРКА	РИС.	РАЗМЕРЫ, ММ							МАССА, КГ	
			α	б	в	г	д	е	ж		
A-IV-600-0480.90	КЖИ. 302	КР241	1	300	200	17	4000	20	620	660	5,4
-01	КР243	1	75	200	3	750	20	290	330	0,8	
-02	КР250	1	95	200	15	3190	20	240	280	3,0	
-03	КР248	2	-	-	-	-	-	-	-	3,6	
-04	КР114	1	250	200	13	3100	20	450	490	4,2	

Привязан

Инв. №

A-IV-600-0480.90 КЖИ. 302		
КАРКАС ПЛОСКИЙ КР (КР241, КР243, КР248, КР250, КР114)		
Нач.отд. ЛЕСНИН Сид	Стадия	Масса
Гл.спец. НЕФЕЛОВ Илья	РП	СМ. ТАБЛ.
Нач.гр. КОРОБКИН Денис	Лист	Листов 1
Инж. I кат. РОССИЧЕВА Денис	ВПО ЗАРУБЕЖСТРОЙ ЗАРУБЕЖПРОЕКТ г.Волжский	
Исполн. МАТУШКИНА Д.И.		
Провер. КОШИЦКА Илья		
Н.контр. НЕФЕЛОВ Илья		

Альбом 5



Формат	Зона	Поз.	Обозначение	Наименование	Количество на исполнен		Прим. кг
					-	01	
				Документация			
A3			A-IV-600-0480.90 КЖИ.ТУ	Технические условия	×	×	
				Детали			
				Стержень арматурный ГОСТ 5781-82*			
Б4	1		A-IV-600-0480.90 КЖИ.605	Ø 16 АШ R = 1870	1		3,0
Б4				Ø 16 АШ R = 1930	1		3,1
Б4	2			Ø 12 АШ R = 1150	1	1	1,1
Б4	3			Ø 8 АШ R = 200	10	10	0,1

Цены: подл. Подпись и дата Взам. инв. №

Обозначение	Марка	n	m	Размеры, мм								Масса, кг
				z	H	ц	v	a	б	с	к	
A-IV-600-0480.90 КЖИ.303	Кр 306	3	3	1550	160	150	100	50	200	15	20	5,1
-01	Кр 342	3	3	1550	190	150	100	50	200	20	25	5,2

Привязан			
инв. №			

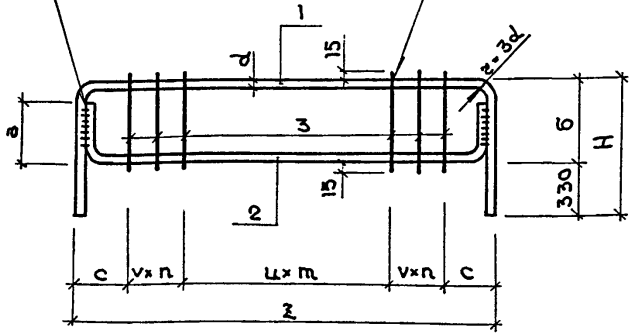
A-IV-600-0480.90 КЖИ.303		
Нач.отд	Лесин	<i>Лесин</i>
Гл. спец	Нерёдов	<i>Нерёдов</i>
Нач.гр	Коровкин	<i>Коровкин</i>
Инж II кат	Камнева	<i>Камнева</i>
Исполн	Росликова	<i>Росликова</i>
Провер	Коншина	<i>Коншина</i>
Н.контр	Нерёдов	<i>Нерёдов</i>
Каркас плоский Кр (кр 306; кр 342)		
Стадия	Масса	Масштаб
РП	см. табл.	
Лист	Листов 1	
ВПО ЗАРУБЕЖСТРОЙ ЗАРУБЕЖПРОЕКТ г. Волжский		

Листом 5

Обозначение	Марка	п	м	Размеры, мм								Масса, кг
				z	H	v	ц	с	а	б		
A-IV-600-0480.90 КЖИ 304	Кр 309	6	7	2560	480	100	150	155	108	150	11,9	
-01	Кр 318	6	8	2860	480	100	150	230	108	150	12,8	
-02	Кр 324	9	8	3180	470	100	150	90	80	140	12,4	
-03	Кр 327	6	7	2600	480	100	150	175	108	150	12,0	
-04	Кр 330	6	7	2670	480	100	150	210	108	150	12,2	
-05	Кр 333	6	8	2750	480	100	150	175	108	150	12,6	
-06	Кр 335	5	5	3040	580	150	200	270	144	250	7,6	
-07	Кр 336	7	7	2820	480	100	150	185	108	150	13,0	

ГОСТ 14098-85-С23-Рз
см. примечание

ГОСТ 14098-85-К₁-К_т
см. примечание



1. Ручную дуговую сварку выполнять в соответствии с требованиями ГОСТ 14098-85 павл. 14 двусторонними протяжёнными расчётными швами длиной не менее 5d расчётной арматуры.

Привязан			
инв.№			

Имя: _____
Подпись и дата: _____
Взам. инв.№: _____

A-IV-600-0480.90 КЖИ 304СБ		
Нач.отд	Лесни	<i>Сиз</i>
Гл.спец	Нефёдов	<i>Мер</i>
Нач.гр	Коровкин	<i>Сидорин</i>
Инж. II кат	Камнева	<i>Т.И.</i>
Исполн	Росликова	<i>Сидорин</i>
Провер	Коншина	<i>Мер</i>
Н.контр	Нефёдов	<i>Мер</i>
Каркас плоский кр (кр 309; кр 318; кр 324; кр 327; кр 330; кр 333; кр 335; кр 336) Сборочный чертёж		
Стадия	РП	Масштаб
Масса	с.м.	табл.
Лист		Листов 1
ВПО ЗАРУБЕЖСТРОЙ ЗАРУБЕЖПРОЕКТ г.Волжский		

Альбом 5

Формат	Зона	Поз.	Обозначение	Наименование	Количество на исполнение													Примеч, кг
					-	01	02	03										
				<u>Документация</u>														
A3			A-IV-600-0480.90 КЖИ.305СБ	Сборочный чертёж	X	X	X	X										
A3			A-IV-600-0480.90 КЖИ.ТУ	Технические условия	X	X	X	X										
				<u>Детали</u>														
				Стержень арматурный														
				ГОСТ 5781-82*														
Б4	1		A-IV-600-0480.90 КЖИ.607	∅16 А III R=2370	1													3,8
Б4	2		-01	∅12 А III R=2110	1													1,9
Б4	1		-02	∅16 А III R=2080		1												3,4
Б4	3		-03	∅8 А III R=190	13													0,1
Б4			-04	∅8 А III R=225		10												0,1
Б4	1		-05	∅16 А III R=1790			1											2,9
Б4	2		-06	∅12 А III R=1720		1												1,5
Б4			-07	∅12 А III R=1460			1											1,4
Б4	3		-08	∅8 А III R=165			10											0,1
Б4	1		-09	∅16 А III R=2180				1										3,5
Б4	2		-10	∅16 А III R=1780				1										2,9
Б4	3		-11	∅8 А III R=480				8										0,2

Имя: подл. Подпись и дата Взам. инв.№

Привязан				
инв.№				

Нач.отд	Лесин	<i>Сид</i>
Гл.спец	Нерёдов	<i>Мер</i>
Нач.гр	Коровкин	<i>Сид</i>
Инж II кат	Камнева	<i>Сид</i>
Исполн	Росличкова	<i>Сид</i>
Провер	Коншина	<i>Сид</i>
Н.контр	Нерёдов	<i>Мер</i>

A-IV-600-0480.90 КЖИ.305

Каркас плоский кр
(кр 312; кр 315;
кр 321; кр 345)

Стадия	Лист	Листов
РП		1

**ВПО ЗАРУБЕЖСТРОЙ
ЗАРУБЕЖПРОЕКТ
г.Волжский**

Альбом 5

Рис.1

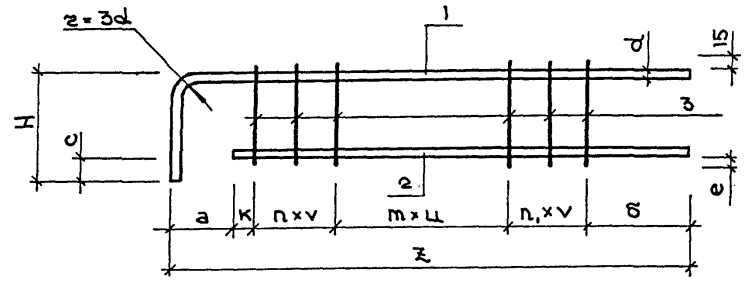
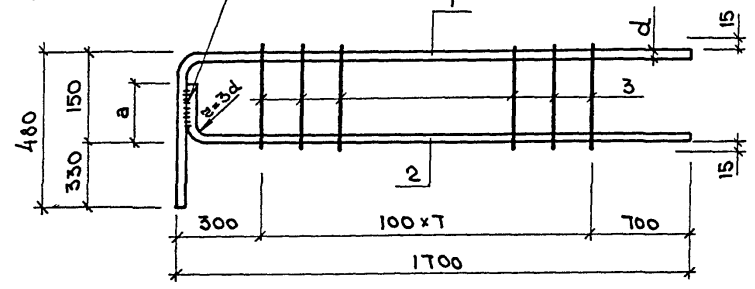


Рис.2

ГОСТ 14098-85-С23-Р₃
см. примечание



Обозначение	Марка	Рис	n	m	Размеры, мм										n	Масса, кг
					z	H	v	ц	a	к	б	с	e			
A-IV-600-0480.90 КЖИ.305	Кр 312	1	5	4	2210	160	100	150	100	20	690	20	15	3	7,0	
- 01	Кр 315	1	3	2	1920	160	100	150	200	20	700	20	15	4	5,9	
- 02	Кр 321	1	3	3	1660	130	100	150	200	50	360	25	20	3	5,3	
- 03	Кр 345	2	-	-	-	-	-	-	90	-	-	-	-	-	8,0	

1. Ручную дуговую сварку выполнять в соответствии с требованиями ГОСТ 14098-85 павл 14 двусторонними протяжёнными расчётными швами длиной не менее 5d расчётной арматуры.

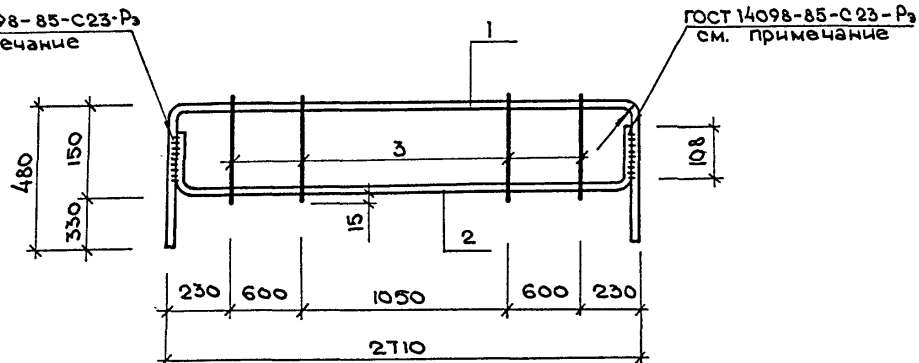
Цифр. подл. Подпись и дата Взам. инв. №

Привязан			
инв. №			

A-IV-600-0480.90 КЖИ.305СБ						
Нач.отд	Лесин	<i>Лесин</i>	Каркас плоский Кр (Кр 312; Кр 315; Кр 321; Кр 345) Сборочный чертёж	Стадия	Масса	Масштаб
Гл.спец	Несредов	<i>Несредов</i>		РП	см.	
Нач.гр	Коровкин	<i>Коровкин</i>		Лист	Листов 1	
Исполн	Росличкова	<i>Росличкова</i>		ВПО ЗАРУБЕЖСТРОЙ ЗАРУБЕЖПРОЕКТ г.Волжский		
Провер	Коншина	<i>Коншина</i>				
Н.контр	Несредов	<i>Несредов</i>				

Альбом 5

ГОСТ 14098-85-С23-Р₃
см. примечание



Формат	Зона	Поз.	Обозначение	Наименование	Кол	Примечание кг
				Документация		
А3			А-IV-600-0480.90 КЖИ.ТУ	Технические условия	×	
				Детали		
				Стержень арматурный		
				ГОСТ 5781-82*		
Б4	1		А-IV-600-0480.90 КЖИ.306	∅16 АШ R=3670	1	6,0
Б4	2			∅16 АШ R=2900	1	4,7
Б4	3			∅8 АШ R=180	20	0,1

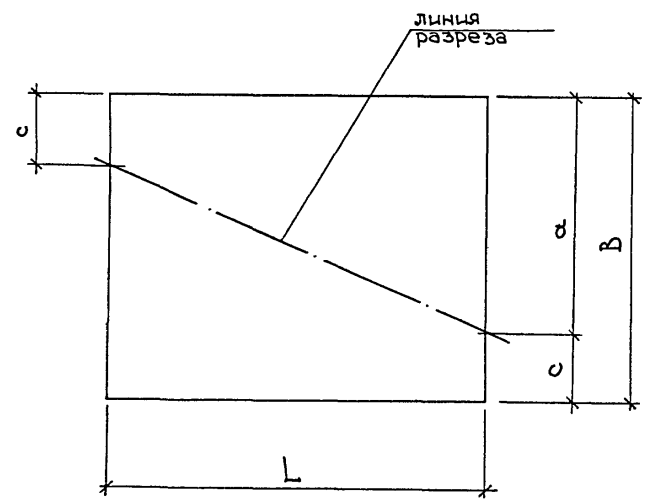
1. Ручную дуговую сварку выполнять в соответствии с требованиями ГОСТ 14098-85 павл. 14 двусторонними протяжёнными расчётными швами длиной не менее 5d расчётной арматуры.

Привязан			
инв. №			

Инв. № подл. Подпись и дата Взам. инв. №

A-IV-600-0480.90 КЖИ. 306				
Нач.отд Лесин Гл.спец Нефёдов Нач.гр Коровкин Инж.И кат Камнева Исполн Рослякова Провер Коншина Н.контр Несрёдов	Каркас плоский Кр (кр 355)	Стадия	Масса	Масштаб
		рп	12,7 кг	
		Лист	Листов	
ВПО ЗАРУБЕЖСТРОЙ ЗАРУБЕЖПРОЕКТ г.Волжский				

Альбом 5

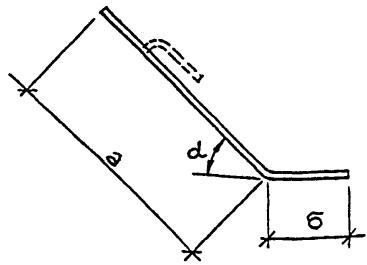


Марка	Размеры, мм			
	с	а	В	L
4с 8АШ-200 6АІ-400 230x190 150 50	450	1450	1900	2300
4с 8АШ-200 6АІ-400 230x445 25 50	1450	3000	4450	2300
4с 8АШ-200 6АІ-400 215x185 25 75	800	1650	2450	2150

Привязан			
Инв. №			

Инв. № подл.	Подпись и дата	Взам. инв. №

A-IV-600-0480.90 КЖИ.400					
Сетки арматурные			Стадия	Масса	Масштаб
Нач.отд	Лесин	Лесин	РП		
Гл.спец	Нерёдов	Нерёдов			
Нач.гр	Коробкин	Коробкин	Лист 1	Листов 1	
Инж.кат	Зимина	Зимина	ВПО ЗАРУБЕЖСТРОЙ ЗАРУБЕЖПРОЕКТ г.Волжский		
Исполн	Рослинкова	Рослинкова			
Провер.	Коншина	Коншина			
Н.контр	Нерёдов	Нерёдов			



Обозначение	Марка	Длина развёртки	Размеры, мм		α	Масса, кг
			а	б		
A-IV-600-0480.90	КЖИ.500	МН-1	970	870 100	45°	1,9

Привязан			
Инв. №			

A-IV-600-0480.90 КЖИ.500

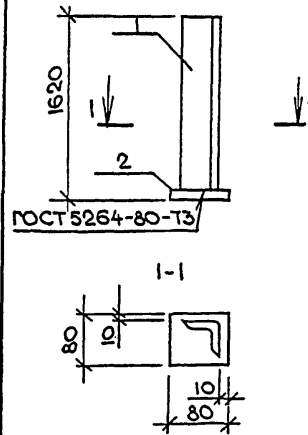
Имя, подл.	Подпись	Дата	Взам. инв. №
Нач. отд.	ЛЕСНИ		
Гл. спец.	НЕФЕДОВ		
Нач. гр.	КОРОБЛНИ		
Инж. / кат.	РОССНЕВА		
Исполн.	ПОПОВА		
Провер.	КОШШИНА		
Н.контр.	НЕФЕДОВ		

Элемент закладной МН (МН-1)

Стадия	Масса	Масштаб
РП	1,9 кг	
Лист	Листов	1

Полоса - 5x50x970-Б ГОСТ 103-76
Ст 3 кп 3-1 ГОСТ 535-88

ВПО ЗАРУБЕЖСТРОЙ
ЗАРУБЕЖПРОЕКТ
г.Волжский



Формат	Зона	Поз	Обозначение	Наименование	Количество на исполнение		Прим.
					-		
				Документация			
A3			A-IV-600-0480.90 КЖИ.ТУ	Технические условия	×		
				Детали			
				Уголок 63x63x5-Б ГОСТ 8509-86 Ст 3 кп 3-1 ГОСТ 535-88			
				ℓ=1608	1		7,7 кг
				Полоса 12x80x80-Б ГОСТ 103-76 Ст 3 кп 3-1 ГОСТ 535-88			
				ℓ=1608	1		0,6 кг

Привязан			
Инв. №			

A-IV-600-0480.90 КЖИ.501

Имя, подл.	Подпись	Дата	Взам. инв. №
Нач. отд.	ЛЕСНИ		
Гл. спец.	НЕФЕДОВ		
Нач. гр.	КОРОБЛНИ		
Инж. / кат.	РОССНЕВА		
Исполн.	ПОПОВА		
Провер.	КОШШИНА		
Н.контр.	НЕФЕДОВ		

Элемент закладной МН (МН-2)

Стадия	Масса	Масштаб
РП	8,3 кг	
Лист	Листов	1

ВПО ЗАРУБЕЖСТРОЙ
ЗАРУБЕЖПРОЕКТ
г.Волжский

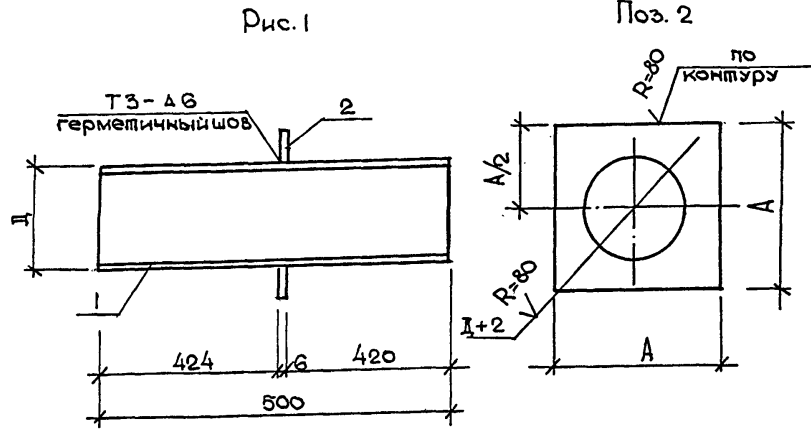
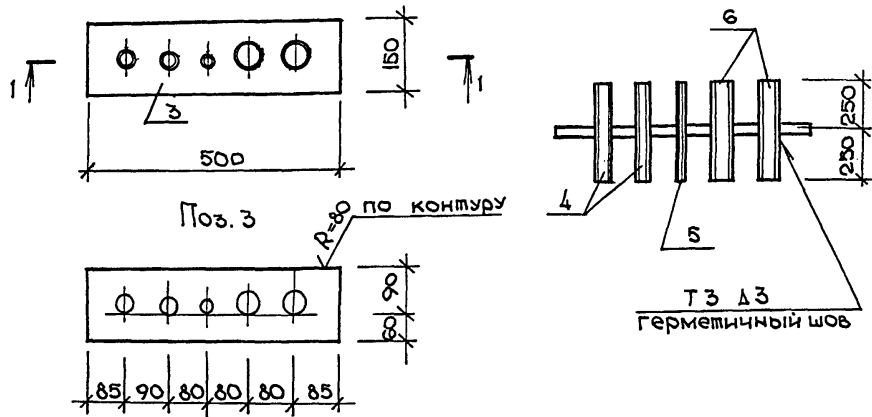


Рис. 2



Формат	Зона	Поз.	Обозначение	Наименование	Количество на исполнение			Примеч.
					-	01	02	
				<u>Документация</u>				
A3			A-IV-600-0480.90 кжн.ту	Технические условия	X	X	X	
				<u>Детали</u>				
B4	1			Труба 820x10 ГОСТ 10704-76 Ст 2 сп ГОСТ 10706-76 L=500	1			99,9 кг
B4	4			Труба 32 ГОСТ 3262-75* L=500			2	1,4 кг
B4	5			Труба 10 ГОСТ 3262-75* L=500			1	0,4 кг
B4	6			Труба 20 ГОСТ 3262-75* L=500			2	0,8 кг
A3	2			Лист 6x920x920-Б-ПН ГОСТ 19903-74 С 245 ГОСТ 21172-88	1	1		39,9 кг
A3	3			Лист 6x150x500-Б-ПН ГОСТ 19903-74 С 245 ГОСТ 21172-88			1	3,5 кг
A3	1			Труба 720x10 ГОСТ 10704-76 Ст 2 сп ГОСТ 10706-76 L=500		1		87,6 кг

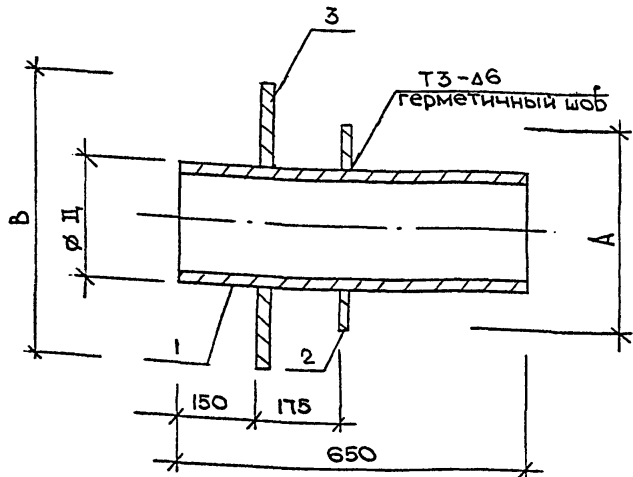
Привязан			
инв. №			

Дата подл. Подпись и штамп Б.зам. инв. №

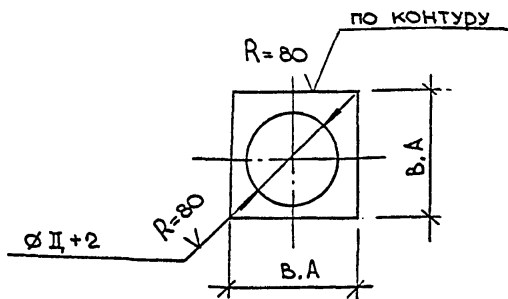
Обозначение	Марка	Рис.	Размеры, мм			Масса, кг
			Д	А		
A-IV-600-0480.90 кжн.502	Мн-3	1	820	920		139,8
- 01	Мн-4	1	720	920		127,5
- 02	Мн-5	2	-	-		8,3

A-IV-600-0480.90 КЖИ.502				
Нач.отд. ЛЕСНИИ <i>М.И.Сидор</i>	Изделие закладное Мн (Мн 3... Мн 5)	Стадия	Масса	Масштаб
Гл.спец. НЕФЕДОВ <i>М.И.</i>		РП	см.	
Нач.гр. КОРОБНИИ <i>С.И.Сидор</i>			мзбл.	
Инж. 1 кат. РОССИЕВА <i>В.В.</i>		Лист	Листов /	
Исполн. ЗИМИН <i>В.И.</i>		ВПО ЗАРУБЕЖПРОЕКТ		
Провер. КУЛИКОВА <i>Л.И.</i>	г.Волжский			
Н.контр. НЕФЕДОВ <i>М.И.</i>				

Альбом 5



Поз. 2,3



Формат	Зона	Поз	Обозначение	Наименование	Количество на исполнение			Прим.
					-			
				<u>Документация</u>				
А3			А-IV-600-0480.90 кжи.ту	Технические условия	×			
				<u>Детали</u>				
Б4		1		Труба Т20*9 ГОСТ 10704-76 Ст 2сп ГОСТ 10706-76	1			
				ℓ=650				102.6
Б4		2		Лист 6*820*820-Б-ПН ГОСТ 19903-74 С 235 ГОСТ 21772-88	1			31,7
Б4		3		Лист 6*1120*1120-Б-ПН ГОСТ 19903-74 С 235 ГОСТ 21772-88	1			59,1

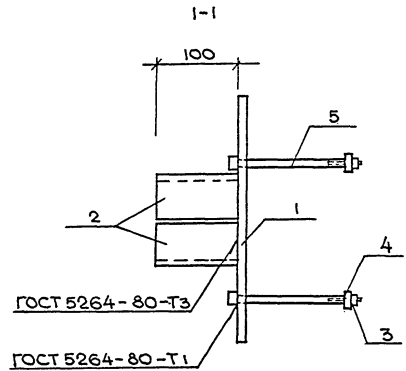
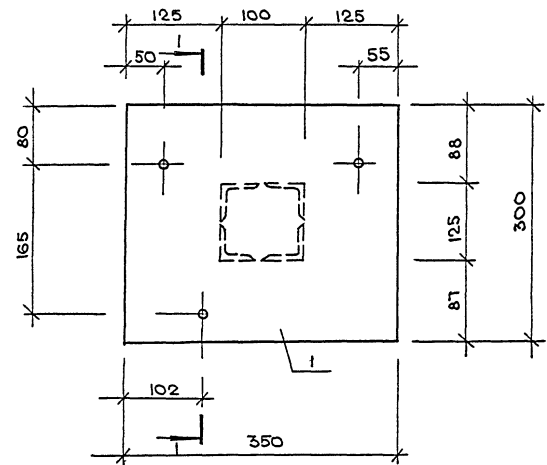
Привязан		
Име. №		

Изм. подл. Подпись и дата. Изм. инв.

Обозначение	Марка	Размеры, мм			Масса, кг	
		II	B	A		
А-IV-600-0480.90	КЖИ.503	МН-6	Т20	1120	820	193.4

A-IV-600-0480.90 КЖИ.503						
Нач.отд	ЛЕСНИ	Сид	Изделие закладное МН (МН-6)	Стадия	Масса	Масштаб
Гл.спец	НЕФЕДОВ	Мед		РП	см.	
Нач.гр	КОРОБКНИ	Сид		табл.		
Инж I кат	РОССНЕВА	Сид		Лист		Листов /
Исполн	ПОПОВА	Мед				
Провер	КОШИНА	Сид		ВПО ЗАРУБЕЖСТРОЙ ЗАРУБЕЖПРОЕКТ г.Волжский		
Н.контр	НЕФЕДОВ	Мед				

Альбом 5



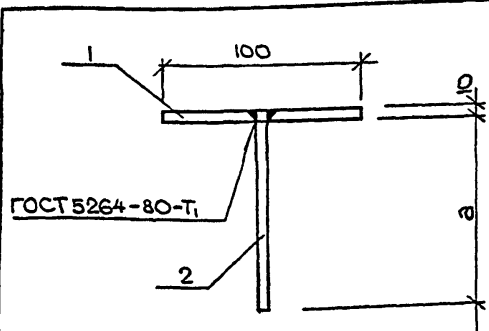
Формат	Зона	Поз	Обозначение	Наименование	Кол	Примеч
				<u>Документация</u>		
А3			А-IV-600-0480.90 кжи.ту	Технические условия	×	
				<u>Детали</u>		
Б4	1			Полоса 6x300x350-АГОСТ 82-70* С 235 ГОСТ 21772-80	1	4,95 кг
Б4	2			Уголок 50x50x5-Б ГОСТ 8509-86 Ст3кп3-Т ГОСТ 535-88* L=100	4	0,38 кг
				Стандартные изделия		
Б4	3			Гайка М10 ГОСТ 5915-70*	3	0,01 кг
Б4	4			Шайва М10 ГОСТ 11371-78	3	
Б4	5			Болт М10x250 ГОСТ 7798-70	3	0,2 кг

Инв. подл. | Подпись и дата | Взам. инв. №

Привязан			
Инв. №			

A-IV-600-0480.90 КЖИ.504		
Нач. отд.	ЛЕСНИ	И.И.И.
Гл. спец.	НЕФЕДОВ	И.И.И.
И.нач.гр.	КОРОБКОВА	И.И.И.
Инж. / квт.	РОССИЕВА	И.И.И.
Исполн.	Зух	И.И.И.
Провер.	КОШКИНА	И.И.И.
И.контр.	НЕФЕДОВ	И.И.И.
Изделие заводское МН (МН-Т)		
Стадия	РП	Масштаб
Масса	7,1 кг	
Лист		Листов 1
ВПО ЗАРУБЕЖСТРОЙ г.Волжский		

Альбом 5



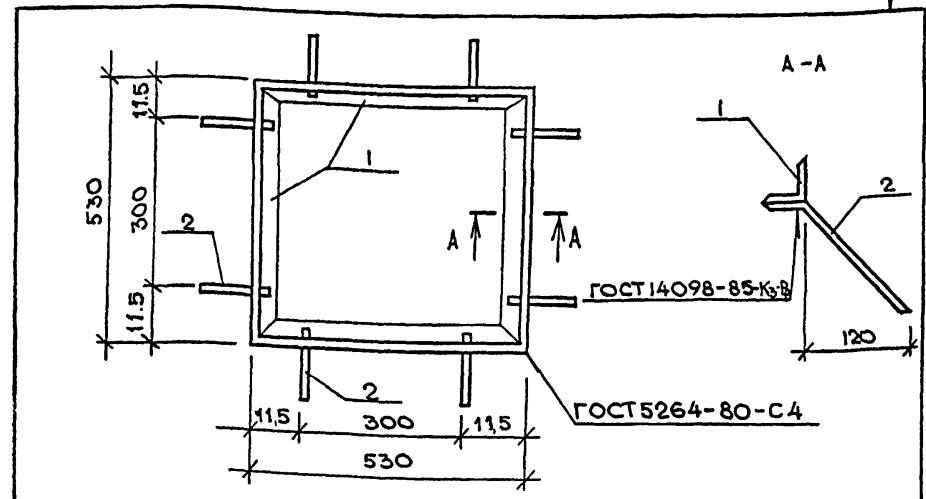
Формат	Зона	Поз.	Обозначение	Наименование	Количество на исполен		Прим.
					-	01	
<u>Детали</u>							
Б4		1		Лист 10x100x100-Б-ПН ГОСТ 10903-74 С 235 ГОСТ 21112-88	1	1	0,8 кг
Б4		2		Круг \varnothing 260 8-В ГОСТ 2590-88 СТЗ КПЗ-1 ГОСТ 535-88	1		0,1 кг
Б4		3		\varnothing 360		1	0,15 кг

Обозначение	Марка	а, мм	Масса, кг	Привязан
A-IV-600-0480.90	КЖИ.505	МН-8	0,9	
-01	МН-9	350	0,95	

Инв.№ подл. Подпись и дата Взам. инв.№

A-IV-600-0480.90 КЖИ.505					
Нач. отд.	ЛЕСНИ	<i>Сид</i>	Стадия	Масса	Масштаб
Гл. спец.	НЕФЕДОВ	<i>Мит</i>			
Нач. гр.	КОРОБКНИ	<i>Сид</i>	РП	СМ	ТАБА
Инж. / кат.	РОССНЕВА	<i>Сид</i>	Лист	Листов	1
Исполн.	Зух	<i>Сид</i>	ВПО ЗАРУБЕЖСТРОЙ ЗАРУБЕЖПРОЕКТ г. Волжский		
Провер.	КОШИННА	<i>Сид</i>			
Н. контр.	НЕФЕДОВ	<i>Мит</i>			

Изделие закладное МН
(МН 8, МН 9)



Формат	Зона	Поз.	Обозначение	Наименование	Кол.	Прим. кг
А3			A-IV-600-0480.90 КЖИ.ТУ	Технические условия	1	
<u>Детали</u>						
Б4		1		Уголок 50x50x5-Б ГОСТ 8509-86 СТЗ КПЗ-1 ГОСТ 535-88 \varnothing 530	4	2,0
Б4		2	A-IV-600-0480.90 КЖИ.509	Стержень ГОСТ 6781-82* \varnothing 8 АIII \varnothing 200	8	0,1

Инв.№ подл. Подпись и дата Взам. инв.№

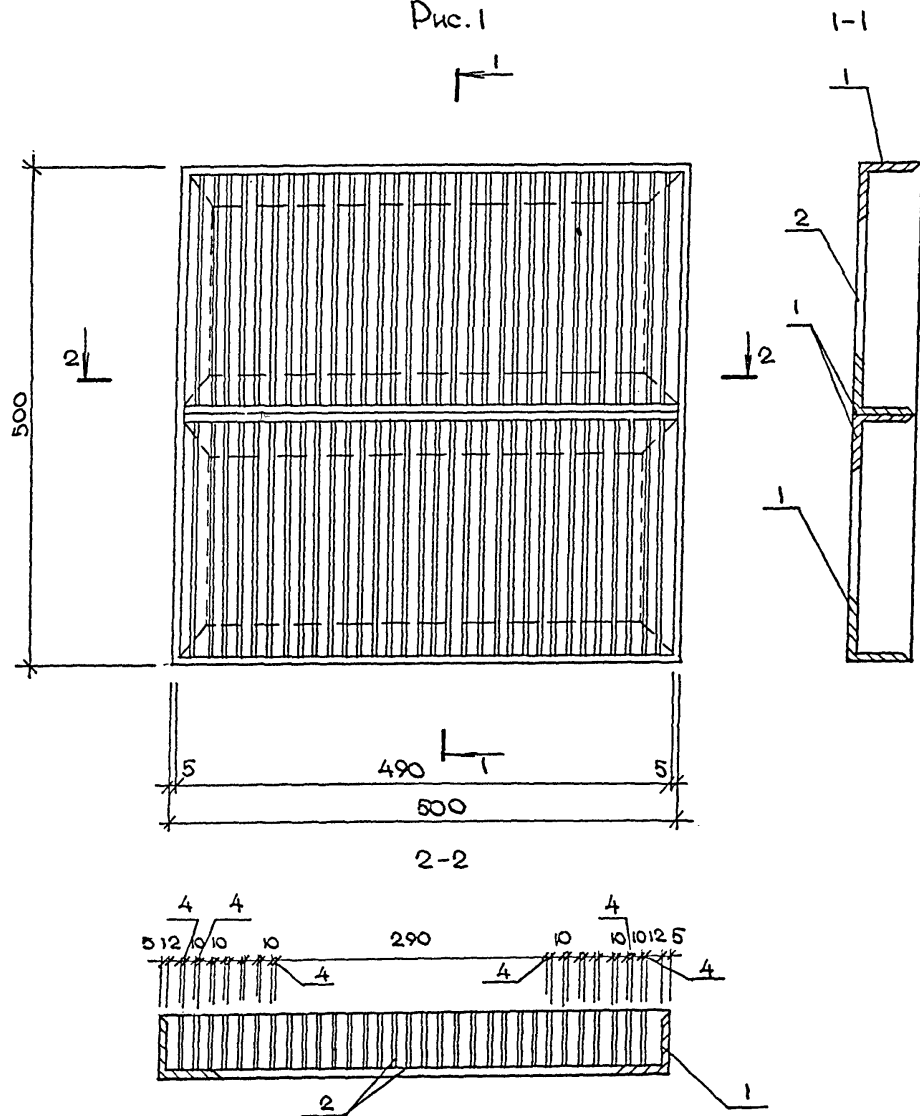
Обозначение	Марка	а, мм	Масса, кг	Привязан
A-IV-600-0480.90	КЖИ.506	МН-8	8,8	

A-IV-600-0480.90 КЖИ.506					
Нач. отд.	ЛЕСНИ	<i>Сид</i>	Стадия	Масса	Масштаб
Гл. спец.	НЕФЕДОВ	<i>Мит</i>			
Нач. гр.	КОРОБКНИ	<i>Сид</i>	РП	8,8 кг	
Инж. / кат.	РОССНЕВА	<i>Сид</i>	Лист	Листов	1
Исполн.	Мельничкина	<i>Мит</i>	ВПО ЗАРУБЕЖСТРОЙ ЗАРУБЕЖПРОЕКТ г. Волжский		
Провер.	КОШИННА	<i>Сид</i>			
Н. контр.	НЕФЕДОВ	<i>Мит</i>			

Металлическая
рамка Р-3

Альбом 5

Рис. 1



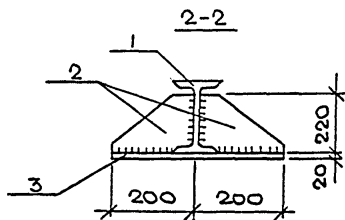
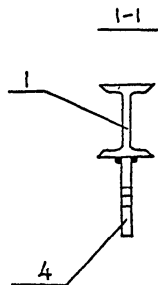
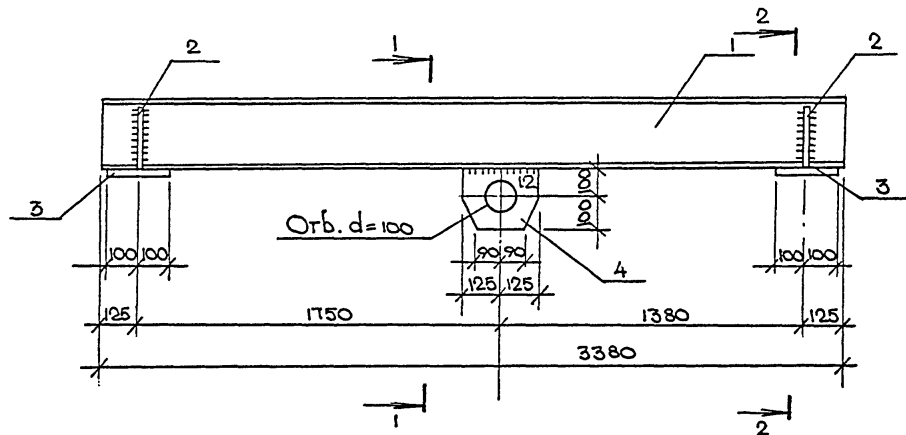
Формат	Зона	Поз.	Обозначение	Наименование	Кол.	Примеч.
				Документация		
A3		A-	IV-600-0480.90 кжит.ту	Технические условия		
				Детали		
B4	1			Уголок 50x50x5-Б ГОСТ 8509-86 Ст.3кл3-ГОСТ535-88 R=500	6	1.9 кг
B4	2			Лист 4x45x238-Б-ПН ГОСТ 19903-78 С 235 ГОСТ 21172-88	68	0.3 кг

Привязан			
Инд. №			

			A-IV-600-0480.90		АРИ.507	
Нач.отд	ЛЕСНИ	Мен	Металлическая решётка Р-1	Стандия	Масса	Масштаб
Гл.спец	НЕФЕДОВ	Мен		РП	31,8 кг	
Нач.гр	КАЕНЫШЕВА	Инж		Лист	Листов /	
Инж / кат	Выходцева	Инж		ВПО ЗАРУБЕЖСТРОЙ ЗАРУБЕЖПРОЕКТ г.Волжский		
Исполн	Выходцева	Инж				
Провер	Козьменко	Инж				
Н.контр	НЕФЕДОВ	Инж				

Дата? подпись? (подпись дата) Взам.инв.№

Альбом 5



Формат	Зона	Поз.	Обозначение	Наименование	Кол.	Примеч.
				Документация		
А3			А-IV-600-0480.90 КЖИ.ТУ	Технические условия	1	×
				Детали		
Б4	1			Штабр 235-1 ГОСТ 26020-83 С 255 ГОСТ 27772-88	1	87,2 кг
Б4	2			Полоса 10x200x220-Б ГОСТ 103-76 Ст 3 кп 3-1 ГОСТ 535-88	4	3,5 кг
Б4	3			Полоса 20x200x400-Б ГОСТ 103-76 Ст 3 кп 3-1 ГОСТ 535-88	2	12,6 кг
Б4	4			Полоса 20x200x250-Б ГОСТ 103-76 Ст 3 кп 3-1 ГОСТ 535-88	1	7,9 кг

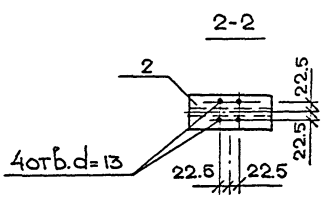
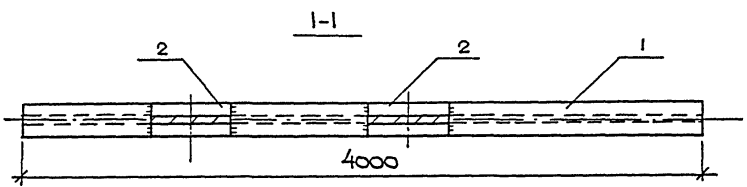
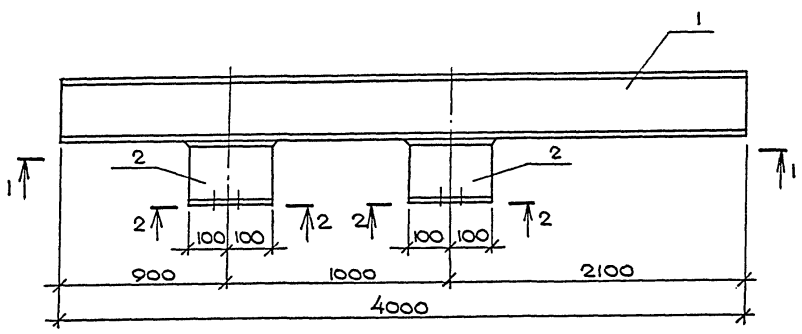
1. Все швы принять толщиной $h=6$ мм.
2. Сварку производить электродами типа Э42А по ГОСТ 946Т-75

Привязан			
Инва. №			

Инв. подл. Подпись и дата Взам. инв.

А-IV-600-0480.90 КЖИ.508		
Нач.отд	ЛЕСНИ	Сид
Гл.спец	НЕФЕДОВ	Ммм
Нач.гр	ГОРЮБКИН	Зубов
Инж I кат	РОССИЕВА	Зубов
Исполн	Попова	Ммм
Провер	КОНШИНА	Ммм
Н.контр	НЕФЕДОВ	Ммм
Изделие соединительное МС-1		Стадия
		Масса
		Масштаб
		РП
		134,3 кг
		Лист
		Листов 1
		ВПО ЗАРУБЕЖСТРОЙ
		ЗАРУБЕЖПРОЕКТ
		г.Волжский

Альбом 5



Формат	Зона	Поз.	Обозначение	Наименование	Кол.	Примеч.
				<u>Документация</u>		
A3			A-IV-600-0480.90 КЖИ.ТУ	Технические условия		
				<u>Детали</u>		
				Двутавр 16 ГОСТ 8239-89 С255 ГОСТ 27112-88		
Б4	1			ℓ = 400	1	63,6 кг
Б4	2			ℓ = 200	2	3,2 кг

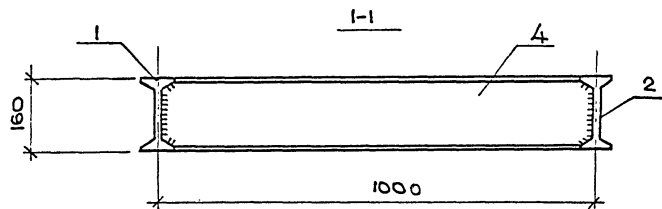
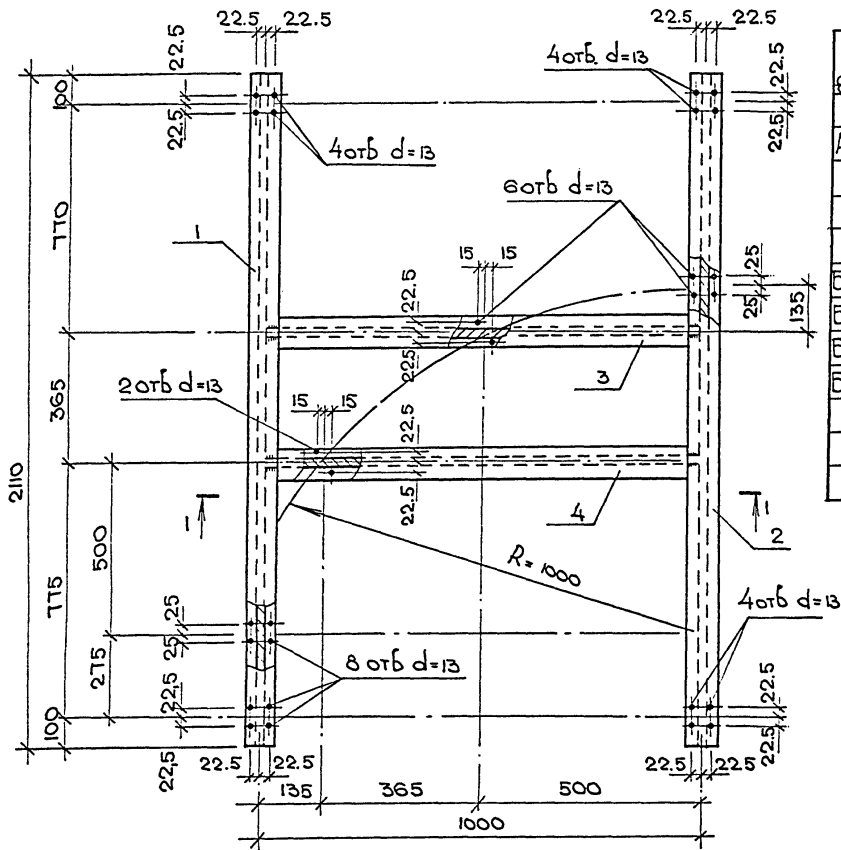
1. Все швы принять толщиной ℓ=6мм.
2. Сварку производить электродами типа Э42А по ГОСТ 9467-75.

Привязан			
Инв. №			

				A-IV-600-0480.90 КЖИ.510		
Нач. отд.	ЛЕСНИ	<i>Сид</i>	Изделие соединительное ИС-3	Стдия	Масса	Масштаб
Гл. спец.	НЕФЕДОВ	<i>Меч</i>		РП	70,0 кг	-
Нач. гр.	КОРОБЛАН	<i>Сид</i>		Лист		Листов 1
Инж. / кат.	РОССИЕВА	<i>Сид</i>		ВПО ЗАРУБЕЖСТРОЙ ЗАРУБЕЖПРОЕКТ г.Волжский		
Исполн.	ПОПОВА	<i>Сид</i>				
Провер.	КОШИЛОВА	<i>Сид</i>				
Н.контр.	НЕФЕДОВ	<i>Меч</i>				

Имя, подл. Подпись и дата Взам. инв.

Альбом 5



Формат	Зона	Поз.	Обозначение	Наименование	Кол.	Прим.
				<u>Документация</u>		
A3			A-IV-600-0480.90 КЖИ.ТУ	Технические условия		
				<u>Детали</u>		
				Дбутабр. 16-ГОСТ 8239-89 С 255 ГОСТ 21172-88		
Б4	1			$\varnothing = 2110$	1	33.6 кг
Б4	2			$\varnothing = 2110$	1	33.6 кг
Б4	3			$\varnothing = 995$	1	15.8 кг
Б4	4			$\varnothing = 995$	1	15.8 кг

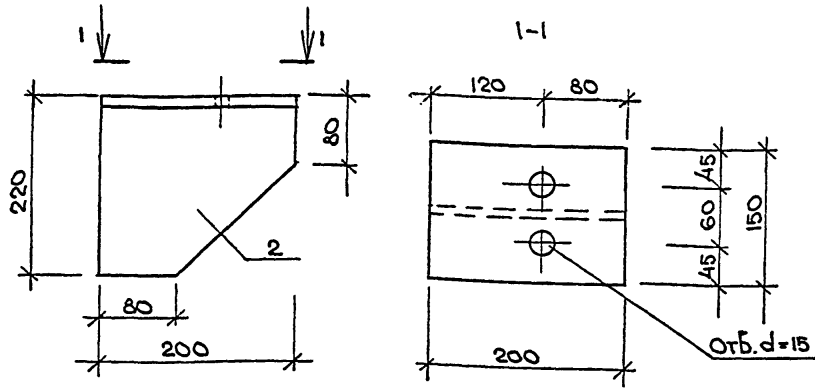
1. Все швы принять толщиной $\delta = 6$ мм.
2. Сварку производить электродами типа Э42А по ГОСТ 9487-75.

Привязан			
Инв. №			

A-IV-600-0480.90 КЖИ.511		
Нач. отд.	ЛЕСНИ	Вас
Гл. спец.	НЕФЕДОВ	Меч
Нач. гр.	КОРОВАКИ	Савель
Инж. / кат.	РОССНЕВА	Росси
Исполн.	ПОЛОВА	Волод
Провер.	КАШИНА	Степан
Н. контр.	НЕФЕДОВ	Меч
Издание соединительное ИС-4		
Стация	Масса	Масштаб
РП	98,8 кг	
Лист	Листов 1	
ВПО ЗАРУБЕЖПРОЕКТ г. Волгоград		

Лист № подл. Подпись и дата Взам. инв. №

Альбом 5



Формат	Зона	Поз.	Обозначение	Наименование	Кол.	Прим.
				<u>Документация</u>		
A3			A-IV-600-0480.90	КЖИ.ТУ Технические условия	1	×
				<u>Детали</u>		
B4	1			Лист 14x150x200-Б-ПНГОСТ19903-Т4 С235 ГОСТ 21172-88	1	3,3 кг
B4	2			Лист 10x200x220-Б-ПНГОСТ19903-Т4 С235 ГОСТ 21172-88	1	3,14 кг

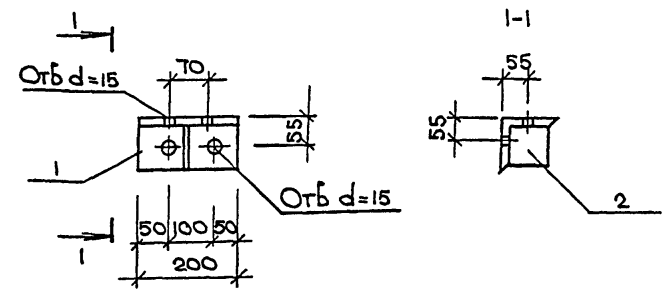
Сварной шов R_ш 6м по ГОСТ 5264-80-Т3

Привязан			
Инв. №			

A-IV-600-0480.90 КЖИ.512

Инв. подл. | Подпись и дата | Взам. инв. №

Нач. отд.	ЛЕСНИ	Сид	Узелные соединительные МС-5	Стадия	Масса	Масштаб
Гл. спец.	НЕФЕДОВ	Меч		РП	6,44	
Нач. гр.	КОРОБЛНН	Сид		Лист		Листов 1
Инж. I кат.	РОССНЕВА	Сид		ВПО ЗАРУБЕЖСТРОЙ ЗАРУБЕЖПРОЕКТ г.Волжский		
Исполн.	ПОЛОВА	Меч				
Провер.	КОШИНА	Меч				
Н.контр.	НЕФЕДОВ	Меч				



Формат	Зона	Поз.	Обозначение	Наименование	Кол.	Прим.
				<u>Документация</u>		
A3			A-IV-600-0480.90	КЖИ.ТУ Технические условия	1	×
				<u>Детали</u>		
B4	2			Лист 6x80x80-Б-ПНГОСТ19903-Т4 С245 ГОСТ 21172-88	1	0,3 кг
B4	1			Уголок 100x100xТ-БГОСТ8509-85 С245 ГОСТ 21172-88	1	2,2 кг
				l=200	1	

Привязан			
Инв. №			

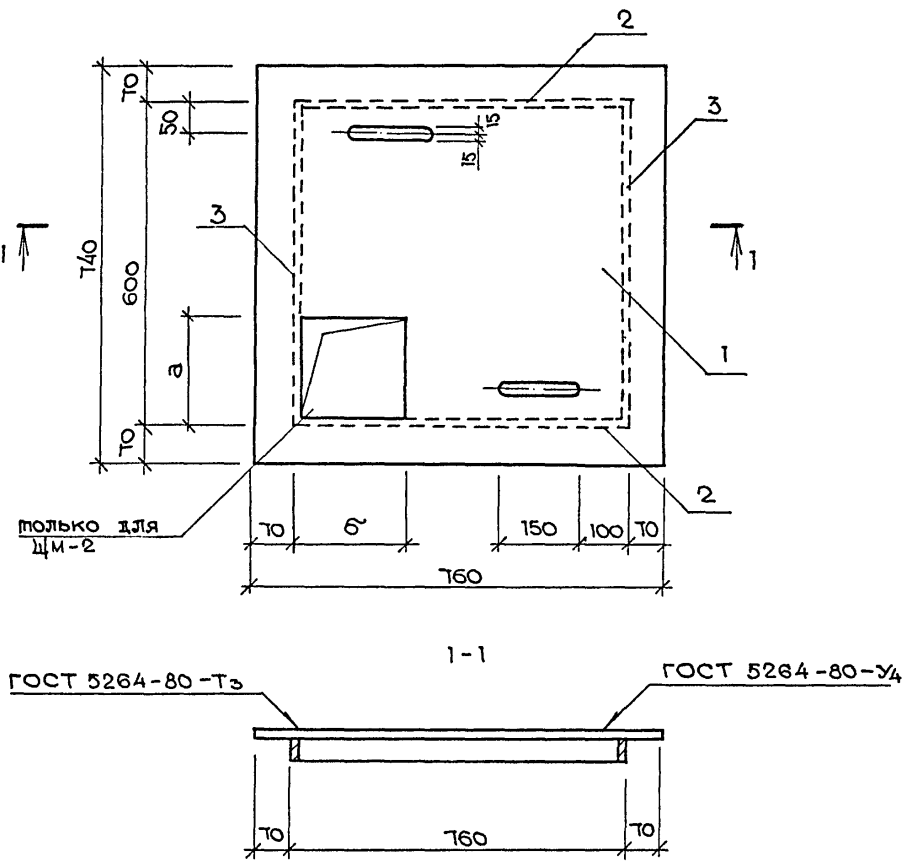
A-IV-600-0480.90 КЖИ.513

Инв. подл. | Подпись и дата | Взам. инв. №

Нач. отд.	ЛЕСНИ	Сид	Узелные соединительные МС-6	Стадия	Масса	Масштаб
Гл. спец.	НЕФЕДОВ	Меч		РП	2,5	
Нач. гр.	КОРОБЛНН	Сид		Лист		Листов 1
Инж. I кат.	РОССНЕВА	Сид		ВПО ЗАРУБЕЖСТРОЙ ЗАРУБЕЖПРОЕКТ г.Волжский		
Исполн.	ПОЛОВА	Меч				
Провер.	КОШИНА	Меч				
Н.контр.	НЕФЕДОВ	Меч				

Альбом 5

ЦМ-1; ЦМ-2



Формат	Зона	Поз.	Обозначение	Наименование	количество на исполн		Примеч
					-	01	
				Документация			
А3			А-IV-600-0480.90 КЖИ.ТУ	Технические условия	×	×	
				Детали			
Б4	1			Лист 4x740x760-0-ПГОСТ 103-76 С 235 ГОСТ 21112-88	1	1	18,8 кг
Б4	2			Лист 4x40x620-Б ГОСТ 103-76 С 235 ГОСТ 21112-88	2	2	0,8 кг
Б4	3			Лист 4x40x600-Б ГОСТ 103-76 С 235 ГОСТ 21112-88	2	2	0,8 кг

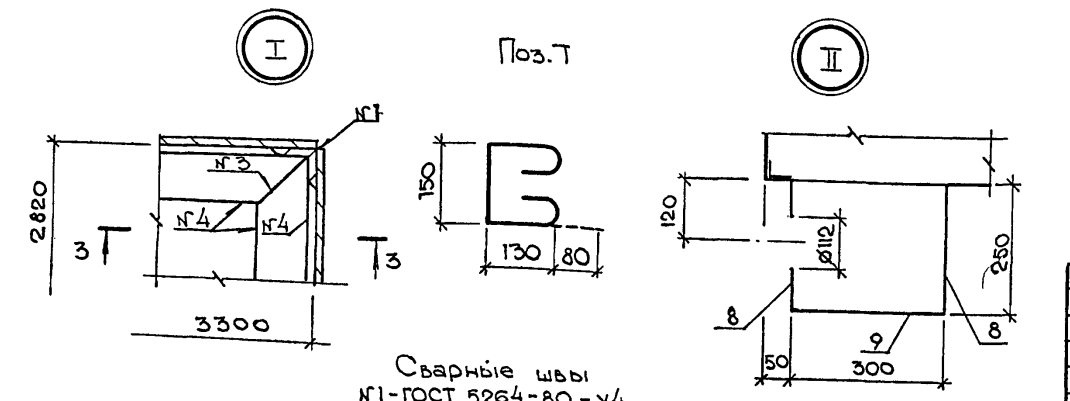
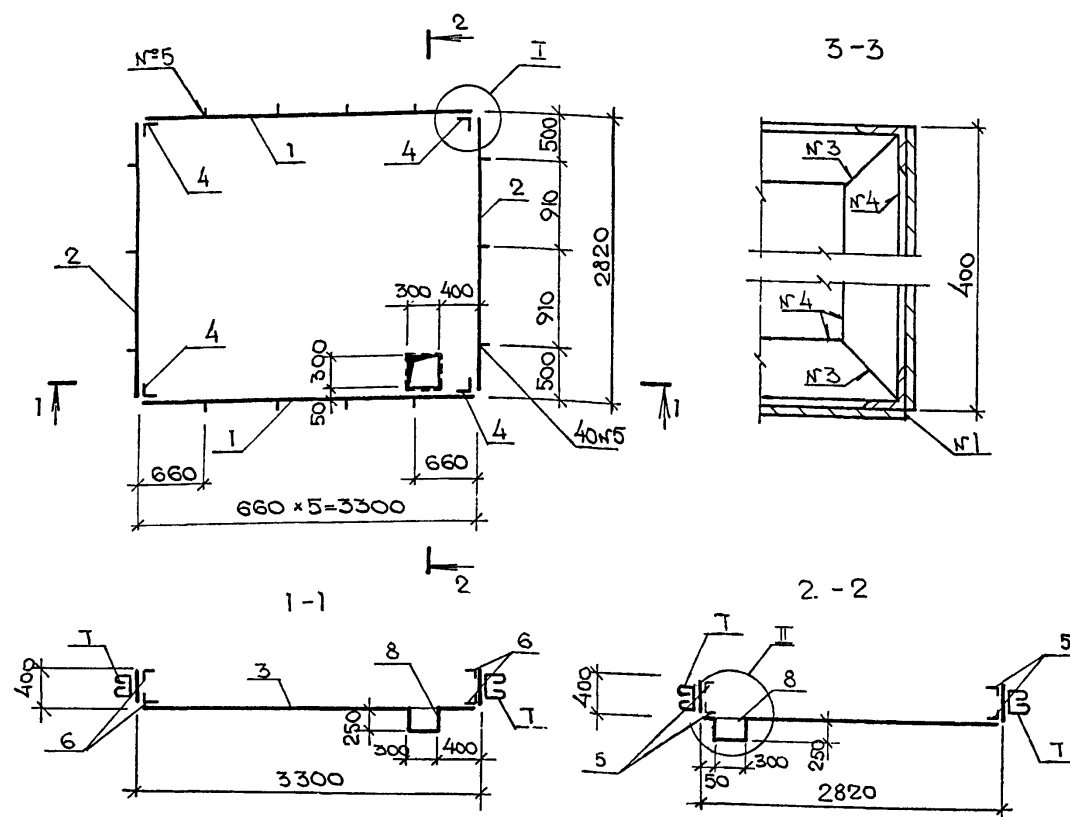
Ивл. № подл. Подпись и дата
Ивл. № инв. №

Обозначение	Марка	Размеры, мм		Масса
		а	б	
А-IV-600-0480.90 КЖИ.515	ЦМ-1	-	-	22.0
-01	ЦМ-2	200	200	22.0

Привязан			
Ивл. №			

A-IV-600-0480.90 КЖИ.515					
Нач.отд	Лесин	<i>Син</i>	Циты металлические ЦМ-1; ЦМ-2		
Гл.спец	Несредов	<i>Мен</i>			
Нач.гр	Коробкин	<i>Мен</i>			
Инж.Икат	Камнева	<i>Кат</i>			
Исполн	Росличкова	<i>Рос</i>			
Провер	Коншина	<i>Кон</i>			
Н.контр	Несредов	<i>Нес</i>			
			Стадия	Масса	Масштаб
			РП	см. табл.	
			Лист	Листов 1	
ВПО ЗАРУБЕЖСТРОЙ ЗАРУБЕЖПРОЕКТ г.Волжский					

Альбом 5



Сварные швы
 N1-ГОСТ 5264-80-У4
 N2-ГОСТ 5264-80-У2
 N3-ГОСТ 5264-80-С2
 N4-ГОСТ 5264-80-Н1-Δ5
 N5-ГОСТ 5264-80-Н1-Δ5-130

Формат	Зона	Поз.	Обозначение	Наименование	Кол.	Примечан. ед. кг
				<u>Детали</u>		
Б4		1		Лист 5x400x3300-Б-ПН ГОСТ 19903-74 С 235 ГОСТ 21112-88	2	51,8
Б4		2		Лист 5x400x2820-Б-ПН ГОСТ 19903-74 С 235 ГОСТ 21112-88	2	44,3
Б4		3		Лист 5x3300x2820-Б-ПН ГОСТ 19903-74 С 235 ГОСТ 21112-88	1	365,3
Б4		8		Лист 5x250x300-Б-ПН ГОСТ 19903-74 С 235 ГОСТ 21112-88	4	2,9
Б4		9		Лист 5x300x300-Б-ПН ГОСТ 19903-74 С 235 ГОСТ 21112-88	1	3,5
				Уголок 50x50x4-Б ГОСТ 8509-86 Ст 3пс 3-1 ГОСТ 535-88		
Б4		4		Р = 400	4	1,2
Б4		5		Р = 3300	4	10,1
Б4		6		Р = 2820	4	7,0
Б4		Т	А-IV-600-0480.90 КЖИ.610	φ12АІ ГОСТ 5181-82 Р = 570	16	0,5

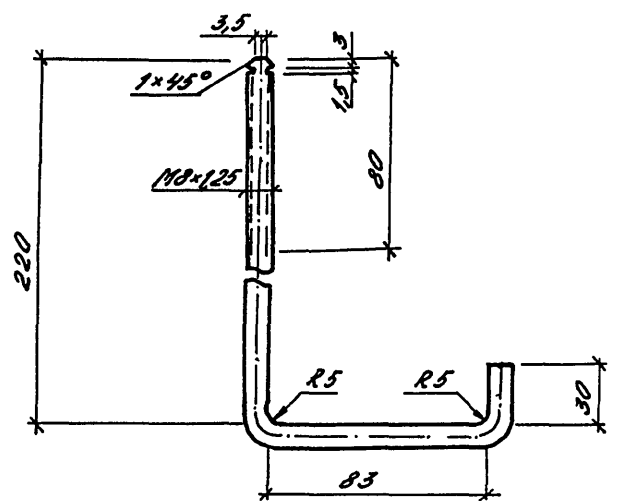
1. Металлическую рубашку МР-1 покрыть с внутренней стороны эпоксидной шпателькой ЭП 0010 по ГОСТ 10211-76 - за браз

Имя, № подл., Подпись и дата, Взам. инв. №

Привязан			
Инва. №			

А-IV-600-0480.90 КЖИ.516		
Нач.отд	Лесин	Сев
Гл. спец	Несрёдов	Мен
Нач.гр	Коровкин	Сивер
Инж II кат	Камнева	Сив
Исполн	Рослицова	Сивер
Провер	Коншина	Сивер
Н.контр	Несрёдов	Мен
Металлическая рубашка МР-1		Стация
		Масса
		Масштаб
		РП
		645,8
		Лист
		Листов 1
ВПО ЗАРУБЕЖСТРОЙ ЗАРУБЕЖПРОЕКТ г.Волжский		

АИЛЬСОН 5



Вид	Зона	Поз.	Обозначение	Наименование	Кол.	Прим. кг
				<u>Документация</u>		
А3			А-IV-600-0480.90	КЖН.ТУ ТЕХНИЧЕСКИЕ УСЛОВИЯ	1	
				<u>ДЕТАЛИ</u>		
БУ				КРУГ ГОСТ 2590-88 СТ3кРЗ-1ГОСТ 535-88 L=350	1	0,11
				<u>СТАНДАРТНЫЕ ИЗДЕЛИЯ</u>		
			2.460-1 ВЫП.2	ШЛЯБЯ Ш-1	1	0,011
			2.460-1 ВЫП.2	ГЯЙКА Г	1	0,005
			2.460-1 ВЫП.2	ПРОКЛАДКА ПМ-1	1	0,003

Привязки			
инв.№			

A-IV-600-0480.90 АРИ.517

Нач.отд	ЛЕСНИН	Сев	ДЕТАЛЬ КРЕПЛЕНИЯ М-1	Стадия	Масса	Масштаб
Гл.спец	НЕФЕДОВ	Монт		РП	0,129 кг	
Нач.гр	КАЕНЫШЕВА	К.СМ		Лист	Листов	1
Инж I кат	БЫКОЩЕВА	Р.Д.		ВПО ЗАРУБЕЖСТРОЙ ЗАРУБЕЖПРОЕКТ г.Волжский		
Исполн	БЫКОЩЕВА	Р.Д.				
Провер	КАРАМАНОВ	Р.Д.				
Н.контр.	НЕФЕДОВ	Монт				

Имя, фамилия, должность и дата выдачи

Евс