

ТИПОВОЙ ПРОЕКТ

901-6-98.89

ГРАДИРНЯ ТРЕХСЕКЦИОННАЯ С ВЕНТИЛЯТОРАМИ 2ВГ70
С СЕКЦИЯМИ ПЛОЩАДЬЮ 169^{кв.м} ИЗ МОНОЛИТНОГО
ЖЕЛЕЗОБЕТОНА ДЛЯ ЗАГРЯЗНЕННЫХ ОБОРОТНЫХ ВОД

АЛЬБОМ 4

КЖ.И ИЗДЕЛИЯ СТРОИТЕЛЬНЫЕ

ТИПОВОЙ ПРОЕКТ
901-Б-98.89

ГРАДИРНЯ ТРЕХСЕКЦИОННАЯ С ВЕНТИЛЯТОРАМИ 2ВГ70
С СЕКЦИЯМИ ПЛОЩАДЬЮ 169 кв.м ИЗ МОНОЛИТНОГО
ЖЕЛЕЗОБЕТОНА ДЛЯ ЗАГРЯЗНЕННЫХ ОБОРОТНЫХ ВОД

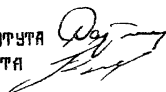

АЛЬБОМ 4

ПЕРЕЧЕНЬ АЛЬБОМОВ

Альбом 1	ПЗ	ПОЯСНИТЕЛЬНАЯ ЗАПИСКА
	ТХ	ТЕХНОЛОГИЧЕСКАЯ ЧАСТЬ
Альбом 2	АЗМ	ЭЛЕКТРОТЕХНИЧЕСКАЯ ЧАСТЬ
Альбом 3	АР	АРХИТЕКТУРНО-СТРОИТЕЛЬНЫЕ РЕШЕНИЯ
	КЖ	КОНСТРУКЦИИ ЖЕЛЕЗОБЕТОННЫЕ
	КМ	КОНСТРУКЦИИ МЕТАЛЛИЧЕСКИЕ
Альбом 4	КЖ.И	ИЗДЕЛИЯ СТРОИТЕЛЬНЫЕ
Альбом 5	СД	СПЕЦИФИКАЦИИ ОБОРУДОВАНИЯ
Альбом 6	ВМ	ВЕДОМОСТИ ПОТРЕБНОСТИ В МАТЕРИАЛАХ
Альбом 7	С	СМЕТЫ

РАЗРАБОТАН:
ПРОЕКТНЫМ ИНСТИТУТОМ
РОСХИМПРОЕКТ

ГЛАВНЫЙ ИНЖЕНЕР ИНСТИТУТА
ГЛАВНЫЙ ИНЖЕНЕР ПРОЕКТА

 С.Н. НИКИТИН
 В.Ф. ВОЛОДИН

УТВЕРЖДЕН И ВВЕДЕН В ДЕЙСТВИЕ
В/О СОЮЗВОДОКАНАЛИНИПРОЕКТ
ПРОТОКОЛ ОТ 17.10.1989г. № 30

Обозначение	Наименование	стр.	Примечание
901-6-98.89-кн.и.а.00.0.00	Содержание	2,3	
а.00.0тч	Технические условия	4	
а.01.0	Каркас пространственный КП1 (КП1-1, КП1-2)	5	
а.01.0сб	Каркас пространственный КП1 (КП1-1, КП1-2) Сборочный чертёж	5	
а.02.0	Каркас пространственный КП2	6	
а.03.0сб	Каркас пространственный КП3 (КП3-1, КП3-2) Сборочный чертёж	7	
а.03.0	Каркас пространственный КП3 (КП3-1, КП3-2)	8	
а.04.0	Каркас пространственный КП4 (КП4-1 ... КП4-3)	8	
а.04.0сб	Каркас пространственный КП4 (КП4-1 ... КП4-3) Сборочный чертёж	9	
а.05.0	Каркас пространственный КП5 (КП5-1, КП5-2)	10	
а.06.0сб	Каркас пространственный КП6 (КП6-1, КП6-2) Сборочный чертёж	11	
а.06.0	Каркас пространственный КП6 (КП6-1, КП6-2)	12	
а.07.0	Изделие закладное мн1	12	
а.08.0	Каркас пространственный КП7 (КП7-1, КП7-2)	13	
а.09.0	Каркас плоский КР1 (КР1-1, КР1-2)	14	
а.09.0сб	Каркас плоский КР1 (КР1-1, КР1-2) Сборочный чертёж	14	
а.10.0	Каркас плоский КР2	15	
а.11.0	Каркас плоский КР-5	15	

Обозначение	Наименование	стр.	Примечание
901-6-9889 кн.и. а.12.0	Каркас плоский КР3 (КР3-1, КР3-2)	16	
а.13.0	Каркас плоский КР4 (КР4-1 ... КР4-3)	17	
а.14.0	Каркас плоский КР6 (КР6-1, КР6-2)	18	
а.15.0	Каркас плоский КР7 (КР7-1, КР7-2)	19	
а.16.0	Каркас плоский КР8 (КР8-1, КР8-2)	20	
а.17.0	Каркас плоский КР9	21	
а.18.0	Каркас плоский КР10	21	
а.19.0	Каркас плоский КР11 (КР11-1 ... КР11-6)	22	
а.19.0сб	Каркас плоский КР11 (КР11-1 ... КР11-6) Сборочный чертёж	23	
а.20.0	Каркас плоский КР13 (КР13-1 ... КР13-3)	23	
а.20.0сб	Каркас плоский КР13 (КР13-1 ... КР13-3) Сборочный чертёж	24	

Продолжение содержания см. лист 2

Привязка			
Ил. №-			

Исх. отд.	Выценка		
И. Кант.	ТЮНЕВЯ		
Гл. кон.	БУЕВИС		
Зав. гр.	ТЮНЕВЯ		
Инж.	ПАПКОВАЯ		
Пров.	ТЮНЕВЯ		

901-6-98.89-КН. И. А. 00.0.00

Содержание

Листов		
Р.п.	1	2
ГОСКИМПРОЕКТ		

Обозначение	Наименование	Стр.	Примечание
901-6-98.89-КН.И.О.21.0СБ	Каркас плоский КР12 (КР12-1... КР12-6) Сборочный чертёж	24	
0.21.0	Каркас плоский КР-12 (КР12-1... КР12-6)	25	
0.22.0	Каркас плоский КР14	26	
0.23.0	Каркас плоский КР15	26	
0.24.0	Каркас плоский КР16	27	
0.25.0	Каркас плоский КР17	27	
0.26.0	Каркас плоский КР18	28	
0.27.0	сетка С4	28	
0.28.0	сетка С1 (С1-1... С1-11)	29,30	
0.28.0СБ	сетка С1 (С1-1...С1-11) сборочный чертёж	30	
0.29.0	сетка С2	31	
0.30.0	сетка С3	31	
0.31.0	сетка - С5 (С5-1, С5-2)	32	
0.32.0	сетка - С6 (С6-1... С6-3)	33	
0.33.0	сетка С7 (С7-1, С7-2)	34	
0.34.0	сетка С8 (С8-1... С-12)	35,36	
0.34.0СБ	сетка С8 (С8-1...С8-12) сборочный чертёж	37	
0.35.0	сетка С9	37	

Обозначение	Наименование	Стр.	Примечание
901- 9889-КН.И.О.36.0	сетка С10	38	
0.37.0	сетка С11	38	
0.38.0	сетка С12 (С12-1, С12-2)	39	
0.39.0	сетка С13	40	
0.40.0	сетка С14	40	
0.41.0	сетка С15	41	
0.42.0	Решетка РШ4	42	
0.43.0	сетка С17 (С17-1... С17-3)	43	
0.44.0	сетка С18 (С18-1, С18-2)	44	
0.45.0	Решетка (РШ1, РШ2)	45	
0.45.0СБ	Решетка (РШ1, РШ2) сборочный чертёж	46	
0.46.0	Решетка РШ3	47	

Привязка			
ИМБ.Н.:			

901-6-98.89-КН.И.О.00.000 2

Настоящий альбом содержит предназначенные для основного комплекта марки КЖ: арматурные, закладные, соединительные и прочие нетиповые стальные изделия.

Указания по изготовлению

1. Типы сварных соединений и способы сварки арматурных изделий приняты в соответствии с требованиями следующих государственных стандартов:

гост 14098-85 "Соединения сварные арматуры и закладных изделий железобетонных конструкций. Типы, конструкции, размеры";

гост 5264-80 "Ручная дуговая сварка. Соединения сварные. Основные типы, конструктивные элементы и размеры".

2. Изготовление арматурных сеток и каркасов производить контактной точечной сваркой, а соединения арматуры при изготовлении изделий - автоматической сваркой под слоем флюса для тавровых и дуговой сваркой для нахлесточных соединений.

3. Соединения из листового и фасонного проката выполнять ручной дуговой сваркой. Материалы для изделий из проката приняты:

- сталь марки ВСтЗкп2 по гост 380-71;
- сталь марки ВСтЗпс6-1 по ТУ14-1-3023-80.

4. Все сварные соединения изделия должны быть приняты техническим контролем предприятия-изготовителя в соответствии с требованиями гост 10922-75. Каждое готовое изделие должно иметь бирку с указанием его марки.

5. Изображения и обозначения швов сварных соединений в выпуске приняты по гост 2.312-72.

6. Антикоррозионная защита изделий приведена в чертежах основного комплекта марки КЖ.

ПРИНЯЯН

Шв. №:

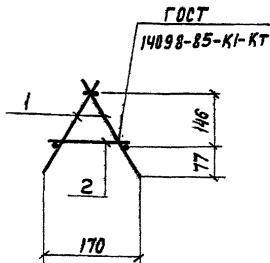
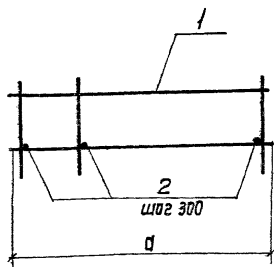
Нак. отд.	Лущенко	
И. Контр.	Тюнева	
Гл. констр.	Вучис	
Зав. гр.	Тюнева	
Инж. ЭК	Палкова	
Провер.	Тюнева	

901-6-98.89-КЖ.И.О.00.0ТУ

Технические условия

Стандия	Лист	Листов
р. п.		1
ГОСХИМПРОЕКТ		

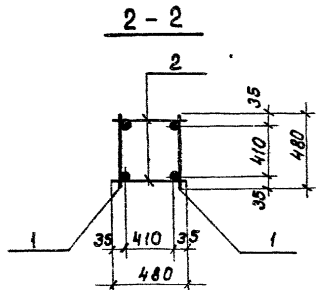
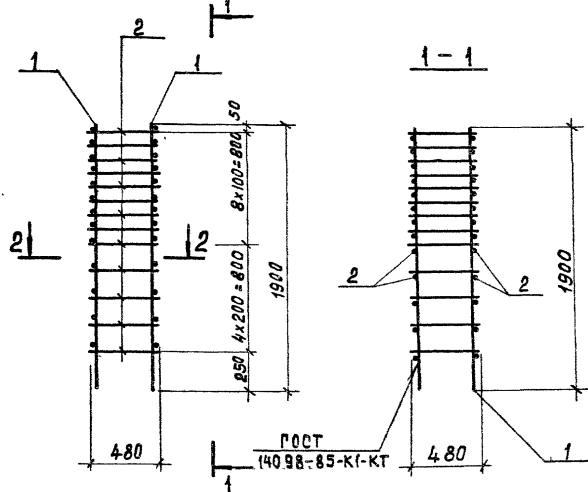
Формат	Эдин	Лист	Обозначение	Наименование	Кол.	Примечание
				<u>Документация</u>		
В3			901-6-98.89-КЖ.И.О.00.0ТУ	Технические условия		
В4			0.09.00Б	сборочный чертёж		
<u>переменные данные для исполнений</u>						
				901-6-98.89-КЖ.И.О.01.0	КП1-1	
<u>сборочные единицы</u>						
	1		901-6-98.89-КЖ.И.О.09.0	Каркас плоский КР1-1	2	18,4кг
<u>Детали</u>						
Б4	2		0.01.01	Ф12А1 ГОСТ5781-82* E=160	22	0,15кг
				901-6-98.89-КЖ.И.О.01.0-01	КП1-2	
<u>сборочные единицы</u>						
	1		901-6-98.89-КЖ.И.О.09.0-01	Каркас плоский КР1-2	2	15,0кг
<u>Детали</u>						
Б4	2		0.01.01	Ф12А1 ГОСТ5781-82* E=160	18	0,15кг



Обозначение	Марка	Размер	Масса, кг
		мм d	
901-6-98.89-КЖ.И.О.01.0	КП1-1	6600	40,1
-01	КП1-2	5300	32,7

				Привязан		
				ИНВ. №-		
				901-6-98.89-КЖ.И.О.01.0		
				Каркас пространственный КП1		
				(КП1-1, КП1-2)		
				ГОСКИМПРОЕКТ		
Исполн.	Лущенко	Провер.	Тюнева	Студия	Лист	Листов
Гл. инж.	Будис			Р.П.	-	1
Зав. гр.	Тюнева					
Инж.	Папкова					
Проект.	Тюнева					

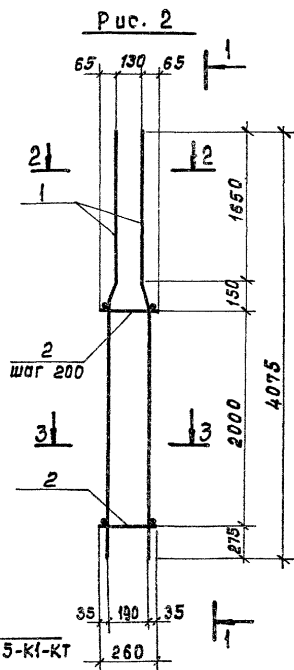
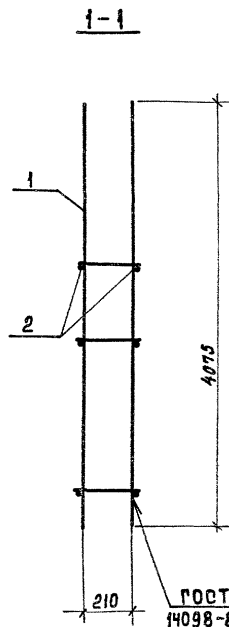
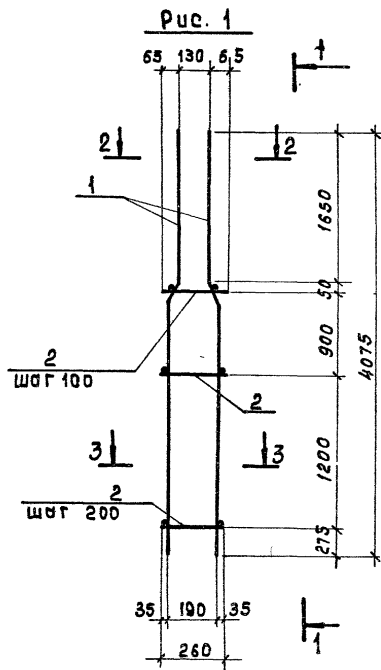
				Привязан		
				ИНВ. №-		
				901-6-98.89-КЖ.И.О.01.0СБ		
				Каркас пространственный КП1		
				(КП1-1, КП1-2)		
				сборочный чертёж		
				ГОСКИМПРОЕКТ		
Исполн.	Лущенко	Провер.	Тюнева	Студия	Лист	Листов
Гл. инж.	Будис			Р.П.	СЛ.	ТЯБА.
Зав. гр.	Тюнева					
Инж.	Папкова					
Проект.	Тюнева					



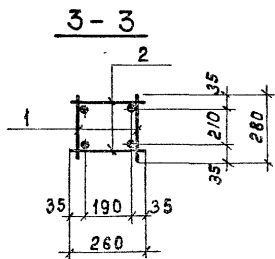
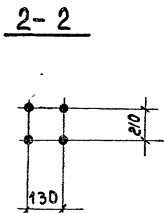
Формат	Зона	Поз.	Обозначение	Наименование	Кол.	Примечание
				<u>Документация</u>		
A3			901-6-98,89-КЖ.И.0.02.0ТУ	Технические условия		
				<u>Сборочные единицы</u>		
A4	1		901-6-98,89-КЖ.И.0.10.0	Каркас плоский КР 2	2	26.2 кг
				<u>Детали</u>		
				ГОСТ 5781-82 *		
B4	2		0.02.01	φ14 А III e=480	26	0.6 кг

Привязан			
УНБ. №			

901-6-98,89-КЖ.И. 0.02.0			
Исх. отд.	Яценко		
И.контр.	Тюнеба		
Гл. конс.	Бучис		
Заб. зр.	Тюнеба		
Иж. зк.	Палкова		
Проб.	Тюнеба		
Каркас пространственный КР 2.			
	Р.п.	68	1:25
	Лист		Листов 1
ГОСХИМПРОЕКТ			



Обозначение	Марка	Рис.	Масса, кг
901-6-98.89-КЖ.И.0.03.0	КПЗ-1	1	98.4
-01	КПЗ-2	2	92.4



Приблизн		
ИЧБ. №		

Исх. отв.	Лицевая	
Н. конт.	Тюнев	
Р. конт.	Бучис	
Заб. ар.	Тюнев	
Ииж. зк	Полков	
Проб.	Тюнев	

901-6-98.89-КЖ.И. 0.03.006

Каркас пространственный КПЗ (КПЗ-1, КПЗ-2) сборочный чертеж.

стадия	Масса	Масштаб
Р.П.	см.	—
табл.		
Лист	Листов 1	

ГОСХИМПРОЕКТ

Формат	Зона	Лист	Обозначение	Наименование	Кол.	Примечание
				<u>Документация</u>		
А3			901-6-98.89-КЖ.И.0.00.0ТУ 0.03.0СБ	Технические условия Сборочный чертеж		
			<u>Переменные данные для исполнений:</u>			
			901-6-98.89-КЖ.И.0.03.0	Сборочные единицы	Клз-1	
А3	1		901-6-98.89-КЖ.И.0.12.0	Каркас плоский КРЗ-1	2	44,4 кг
				<u>Детали</u>		
Б4	2		0.03.01	Ф14АШ ГОСТ 5781-82* $\rho=260$	32	0,3 кг
				901-6-98.89-КЖ.И.0.03.0-01	Клз-2	
				<u>Сборочные единицы</u>		
А3	1		901-6-98.89-КЖ.И.0.12.0-01	Каркас плоский КРЗ-2	2	42,9 кг
				<u>Детали</u>		
Б4	2		0.03.01	Ф14АШ ГОСТ 5781-82* $\rho=260$	22	0,3 кг
<u>Привязан</u>						
Инв. н.						
Нач. отд.	Луценко	4/4	901-6-98.89-КЖ.И.0.03.0			
Н.кон.	Тюнева					
Гл. кон.	Будис					
Зав. гр.	Тюнева					
Инж.эк	Папкова					
Пров.	Тюнева		Каркас пространственный Клз (Клз-1, Клз-2)	Стадия	Лист	Листов
			РП		1	
			ГОСХИМПРОЕКТ			

Формат	Зона	Лист	Обозначение	Наименование	Кол.	Примечание
				<u>Документация</u>		
А3			901-6-98.89-КЖ.И.0.00.0ТУ 0.04.0СБ	Технические условия Сборочный чертеж		
			<u>Переменные данные для исполнений:</u>			
			901-6-98.89-КЖ.И.0.04.0	Сборочные единицы	Кл4-1	
А3	1		901-6-98.89-КЖ.И.0.13.0	Каркас плоский КР4-1	2	42,9 кг
				<u>Детали</u>		
Б4	2		0.03.01	Ф14АШ ГОСТ 5781-82* $\rho=260$	22	0,3 кг
				901-6-98.89-КЖ.И.0.04.0-01	Кл4-2	
				<u>Сборочные единицы</u>		
А3	1		0.13.0-01	Каркас плоский КР4-2	2	76,0 кг
				<u>Детали</u>		
Б4	2		0.03.01	Ф14АШ ГОСТ 5781-82* $\rho=260$	68	0,3 кг
				901-6-98.89-КЖ.И.0.04.0-02	Кл4-3	
				<u>Сборочные единицы</u>		
А3	1		0.13.0-02	Каркас плоский КР4-3	2	76,0 кг
				<u>Детали</u>		
Б4	2		0.03.01	Ф14АШ ГОСТ 5781-82* $\rho=260$	68	0,3 кг
<u>Привязан</u>						
Инв. н.						
Нач. отд.	Луценко	4/4	901-6-98.89-КЖ.И.0.04.0			
Н.кон.	Тюнева					
Гл. кон.	Будис					
Зав. гр.	Тюнева					
Инж.эк	Папкова					
Пров.	Тюнева		Каркас пространственный Кл4 (Кл4-1... Кл4-3)	Стадия	Лист	Листов
			РП		1	
			ГОСХИМПРОЕКТ			

Инв. н. покр. годп. и дата взамен инв. н.

Рис. 1

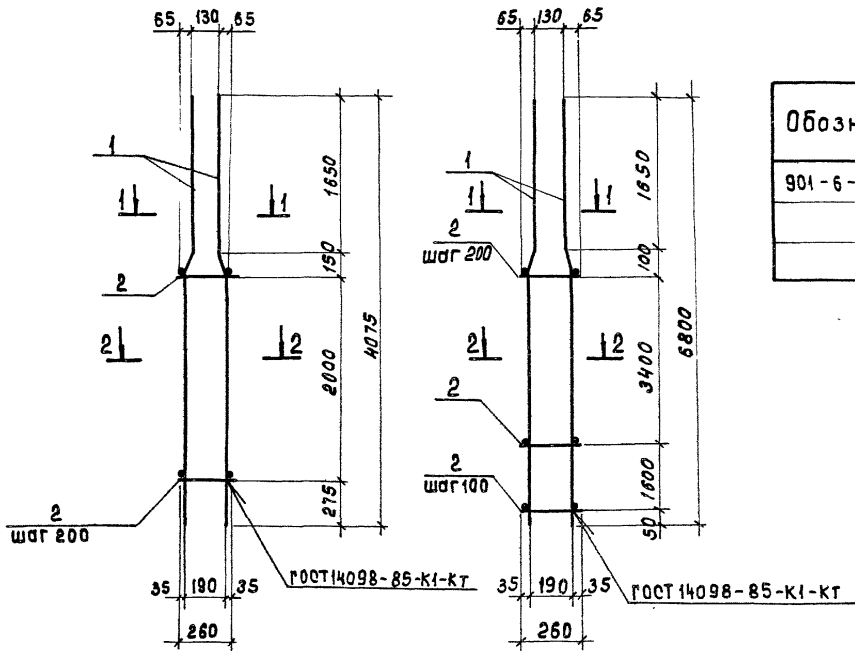
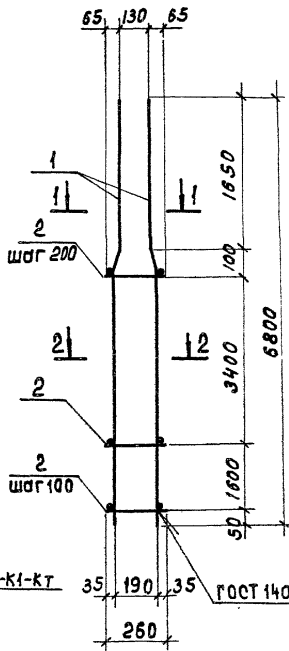
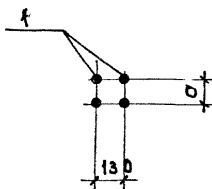


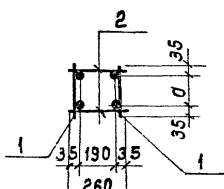
Рис. 2



1 - 1



2 - 2



Обозначение	Марка	Рис	Размеры, мм		Масса кг
			Ø		
901-6-98.89-КЖ.И.0.04.0	КП4-1	1	190		92.4
	-01 КП4-2	2	210		172.4
	-02 КП4-3	2	190		172.4

Приблизно			
Инд. №			

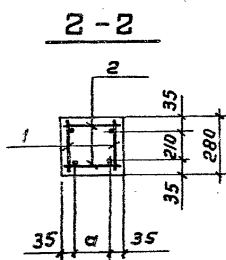
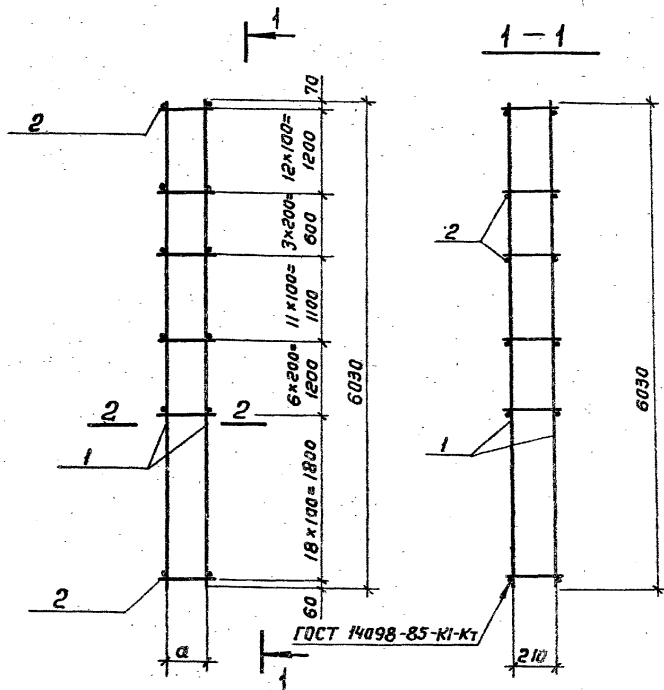
Исполн.	Луценко	
Н. конт.	Тюнева	
Гл. кон.	Бучис	
Заб. зр.	Тюнева	
Инж. эк.	Папков	
Провер.	Тюнева	

901-6-98.89-КЖ.И.0.04.0СБ

Корпус пространственный
КП4
(КП4-1 ..., КП4-3)
Сборочный чертеж.

Стадия	Масса	Масштаб
РП	см. табл.	—
Лист	Листов 1	

ГОСХИМПРОЕКТ



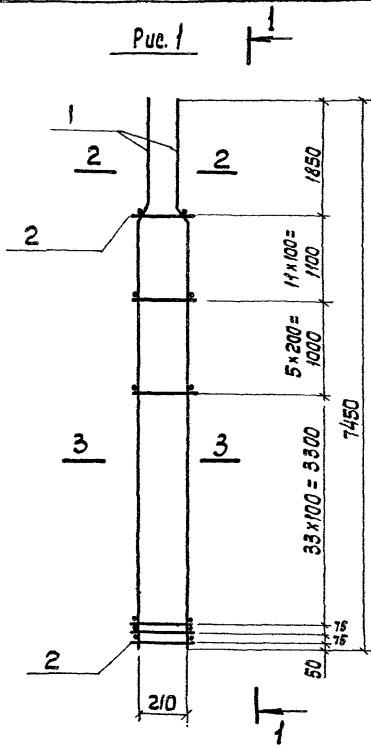
Обозначение	Марка	Размеры, мм		Масса, кг
		а		
901-6-98.89-КЖ.И.0.05.0	КП5-1	210		198.0
-01	КП5-2	190		187.8

Формат	Зона	Лист	Обозначение	Наименование	Кол.	Примечание
				<u>Документация</u>		
А3			901-6-98.89-КЖ.И.0.00.0ТУ	Технические условия Сборочные единицы		
А4	1		0.11.0	Каркас плоский КР5	2	78.6 кг
<u>Переменные данные для исполнений:</u>						
				901-6-98.89-КЖ.И.0.05.0		КП5-1
<u>Детали</u>						
ГОСТ 5781-82*						
Б4	2		0.05.01	φ14AIII e=280	102	0,4 кг
				901-6-98.89-КЖ.И.0.05.0-01		КП5-2
<u>Детали</u>						
ГОСТ 5781-82*						
Б4	2		0.03.01	φ14AIII e=260	102	0,3 кг

Нач. отд.	Личенко	А.И.
Н. кант.	Тюнева	Л.И.
Гл. конс.	Бувис	А.И.
Зав. гр.	Тюнева	Л.И.
Инж.	Папкова	Л.И.
Пров.	Тюнева	Л.И.

901-6-98.89-КЖ.И.0.05.0					
Каркас пространственный КР5 (КП5-1; КП5-2)			Стадия	Масса	Масштаб
			рп	см. табл.	—
			Лист	Листов	
РОСХИМПРОЕКТ					

Рис. 1



1-1

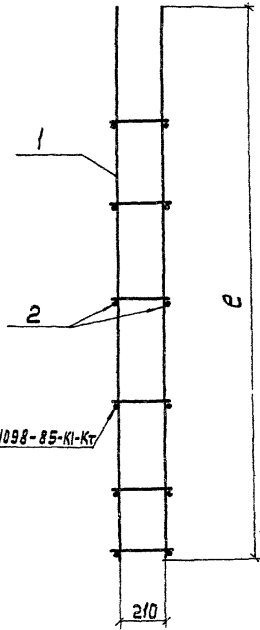
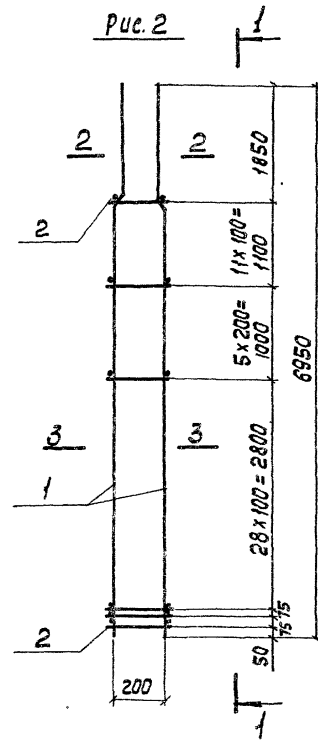
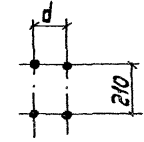


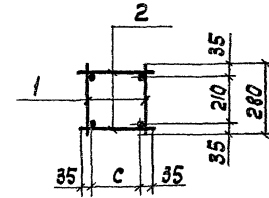
Рис. 2



2-2



3-3



Привязан			
Шк. N-			

Обозначение	Марка	Рис.	Размеры мм			Масса, кг
			с	d	e	
901-6-98.89-КЖ.И.0.06.0	КП6-1	1	210	150	7450	227.2
-01	КП6-2	2	190	130	6950	201.0

Нач. отд.	Лущенко	
И. Контр.	Тюнев	
Гл. кон.	Бучиц	
Зав. гр.	Тюнев	
Шт. эк.	Полков	
Пров.	Тюнев	

901-6-98.89-КЖ.И.0.06.0СБ		
Каркас пространственный (КП6-1, КП6-2) сварочный чертёж		
Стадия	Масштаб	Масштаб
РП	см. табл.	—
Лист	Листов 1	
РОСХИМПРОЕКТ		

Формат	Зона	Лист	Обозначение	Наименование	Кол.	Примечание
				Документация		
А3			901-6-98.89-КЖ.И.0.00.0ТУ	Технические условия		
А3			0.06.0СБ	сборочный чертеш		
			Переменные данные	для исполнения		
			901-6-98.89-КЖ.И.0.06.0	КП6-1		
				сборочные единицы		
А3	1		901-6-98.89-КЖ.И.0.14.0	Каркас плоский КР6-1	2	92,8 кг
				детали		
Б4	2		0.05.01	ф14хШ ГОСТ 5781-82* е=280	104	0,4 кг
				901-6-98.89-КЖ.И.0.06.0-01		КП6-2
				сборочные единицы		
А3	1		901-6-98.89-КЖ.И.0.14.0-01	Каркас плоский КР6-2	2	86,4 кг
				детали		
Б4	2		0.03.01	ф14хШ ГОСТ 5781-82* е=280	94	0,3 кг

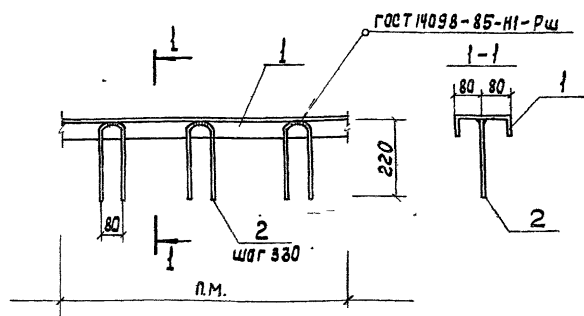
Изм. отб.		Лущенко		
Н. контр.		Тюнева		
Гл. кон.		Будис		
Зав. гр.		Тюнева		
Инж. эк.		Палкова	Тол.	
Проб.		Тюнева	ЛШ	

Изм. №		Подпись и дата Взам. инв. №	

Изм. №		Подпись и дата Взам. инв. №	

Привязан			
Изм. №			

901-6-98.89-КЖ.И.0.06.0			
Каркас пространственный		стация	лист
КП6		РП	1
(КП6-1, КП6-2)		ГОСХИМПРОЕКТ	



Формат	Зона	Лист	Обозначение	Наименование	Кол.	Примечание
				Документация		
А3			901-6-98.89-КЖ.И.0.00.0ТУ	Технические условия		
				детали		
Б4	1		0.07.01	Швеллер 16п ГОСТ 8240-72*		
				ВСтЭпс61ТУ14-1-302-80	14,2 кг	п.м.
Б4	2		-01	ф16хШ ГОСТ 5781-82* е=550	3	0,9 кг

Длину изделия уточнять по чертешком марки КЖ.

Привязан

Изм. №

901-6-98.89-КЖ.И.0.07.0

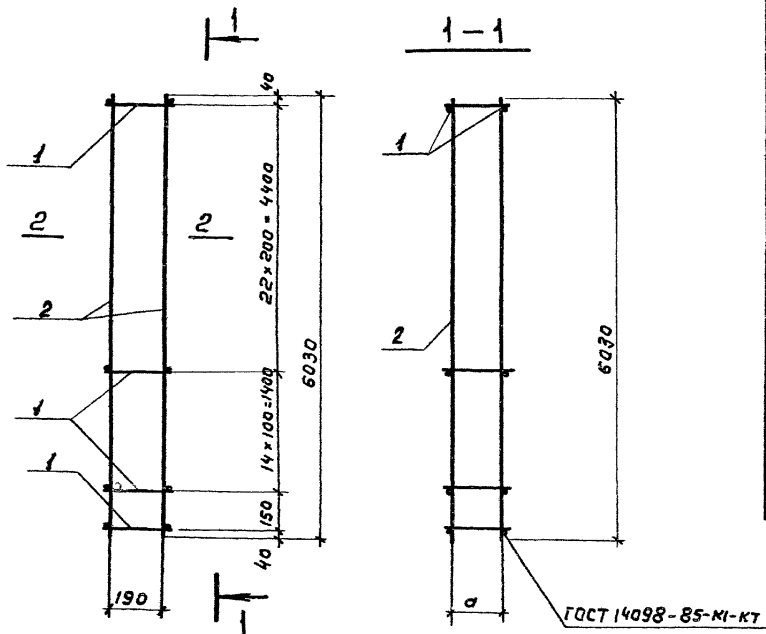
Изделие закладное
МН1

стация Масса Масса таб

Р.П. 16,9 1:40

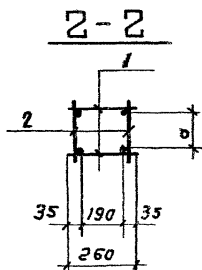
лист листов 1

ГОСХИМПРОЕКТ



Формат	Зона	Лист	Обозначение	Наименование	Кол.	Примечание	
				<u>Документация</u>			
A3			901-6-98.89-КЖ.И.О.00.07У	Технические условия			
				<u>Детали</u>			
B4	1		0.03.01	φ14 АIII ГОСТ5781-82*в-260	76	0,3 кг	
			<u>Переменные данные для исполнений</u>				
				901-6-98.89-КЖ.И.О.08.0		КП7-1	
			<u>Сборочные единицы</u>				
A3	2		0.15.0	Каркас плоский КР7-1	2	73,4 кг	
				901-6-98.89-КЖ.И.О.080-0		КП7-2	
			<u>Сборочные единицы</u>				
A3	2		0.15.0-01	Каркас плоский КР7-2	2	69,6 кг	

Обозначение	Марка	Размеры мм		Масса кг
		а		
901-6-98.89-КЖ.И.О.08.0	КП7-1	210		169,6
-01	КП7-2	190		162,0



Привязка			

Нач. отд.	Луценко	Инв. №	
Н. конт.	Тюнева	Инв. №	
Гл. конт.	Бучис	Инв. №	
Зав. гр.	Тюнева	Инв. №	
Инж. 3к	Палковы	Инв. №	
Провер	Тюнева	Инв. №	

901-6-98.89-КЖ.И.О.08.0		
Каркас пространственный КП7 (КП7-1, КП7-2)		
Стадия	Масса	Неситив
РР	см. табл.	—
Лист	Листов 1	
РОСХИМПРОЕКТ		

Формат	Зона	№ 03.	Обозначение	Наименование	Кол.	Примечание
				<u>Документация</u>		
А3			901-6-98.89-КЖ.И.0.09.0ТУ	Технические условия		
А4			0.09.0СБ	Сборочный чертёж		
			<u>Переменные данные</u>	<u>для исполнения</u>		
			901-6-98.89-КЖ.И.0.09.0		КР1-1	
			<u>Детали</u>			
				ГОСТ 5781-82*		
Б4	1		901-6-98.89-КЖ.И.0.09.01	φ12 А III e=290	22	0.3 кг
Б4	2		02	φ12 А III e=6600	2	5.9 кг
			901-6-98.89-КЖ.И.0.09.0-01		КР1-2	
			<u>Детали</u>			
				ГОСТ 5781-82*		
Б4	1		01	φ12 А III e=290	18	0.3 кг
Б4	2		901-6-98.89-КЖ.И.0.09.03	φ12 А III e=5300	2	4.8 кг

Прибавки

Инв. №

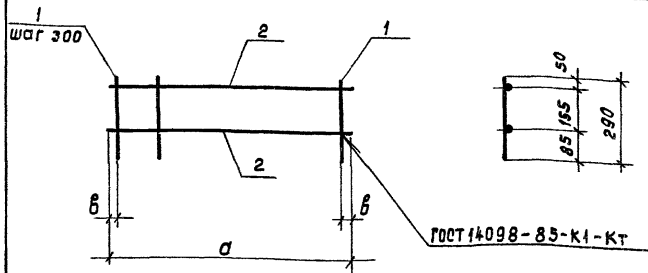
901-6-98.89-КЖ.И.0.09.0

Каркас плоский КР1
(КР1-1, КР1-2)

Стадия	Лист	Листов
РП		1

ГОСХИМПРЕДКТ

Нач. отд.	Лиценко	<i>[Signature]</i>
Н. конт.	Тюнева	<i>[Signature]</i>
Гл. кон.	Бучус	<i>[Signature]</i>
Заб. вр.	Тюнева	<i>[Signature]</i>
Инж. зк	Полкова	<i>[Signature]</i>
Проб.	Тюнева	<i>[Signature]</i>



Обозначение	Марка	Размеры, мм		Масса кг
		а	б	
901-6-98.89-КЖ.И.0.09.0	КР1-1	6600	150	18.4
-01	КР1-2	5300	100	15.0

Прибавки

Инв. №

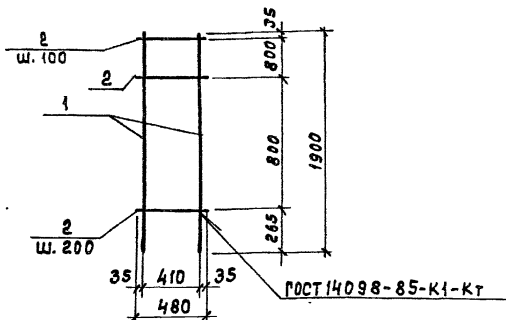
901-6-98.89-КЖ.И.0.09.0СБ

Каркас плоский КР1
(КР1-1, КР1-2)
Сборочный чертёж.

Стадия	Масса см.	Масштаб
Р.п.	табл.	—
Лист		Листов 1

ГОСХИМПРЕДКТ

Нач. отд.	Лиценко	<i>[Signature]</i>
Н. конт.	Тюнева	<i>[Signature]</i>
Гл. кон.	Бучус	<i>[Signature]</i>
Заб. вр.	Тюнева	<i>[Signature]</i>
Инж. зк	Полкова	<i>[Signature]</i>
Проб.	Тюнева	<i>[Signature]</i>



Формат	Зона	Поз.	Обозначение	Наименование	Код	Примечание
				Документация		
Б3			901-6-98.89-КЖ.И.0.00.0ТУ	Технические условия		
				Детали		
				ГОСТ 5781-82*		
Б4	1		901-6-98.89-КЖ.И.0.10.01	φ 28 А III e = 1900	2	9.2 кг
Б4	2		-01	φ 14 А III e = 480	13	0.6 кг

Прибязан

ИНС. № 2

901-6-98.89-КЖ.И.0.10.0

Корпус плоский
КР2

Стадия Масса Масштаб

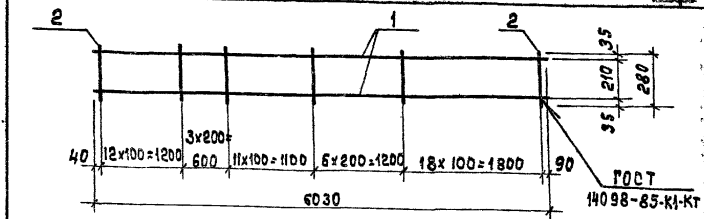
Р.п. 26.2 —

Лист Листов 1

ГОСХИМПРОЕКТ

Изм. отб. Лицензия
И. контр. Тюнева
Гл. конст. Бучис
Зав. пр. Тюнева
Иж. эк. Палкова
Проб. Тюнева

Лицензия
Бучис
Тюнева
Палкова
Тюнева



Формат	Зона	Поз.	Обозначение	Наименование	Код	Примечание
				Документация		
Б3			901-6-98.89-КЖ.И.0.00.0ТУ	Технические условия		
				Детали		
				ГОСТ 5781-82*		
Б4	1		901-6-98.89-КЖ.И.0.11.01	φ 28 А III e = 6030	2	29.1 кг
Б4	2		0.05.01	φ 14 А III e = 280	51	0.4 кг

Прибязан

ИНС. № 2

901-6-98.89-КЖ.И.0.11.0

Корпус плоский КР5

Стадия Масса Масштаб

Р.п. 78.6 —

Лист Листов 1

ГОСХИМПРОЕКТ

ИНС. № 2 подл. Подпись и дата Взам. инв. №

Иж. эк. Лицензия
И. контр. Тюнева
Гл. конст. Бучис
Зав. пр. Тюнева
Иж. эк. Палкова
Проб. Тюнева

Лицензия
Бучис
Тюнева
Палкова
Тюнева

Рис. 1
Развертка

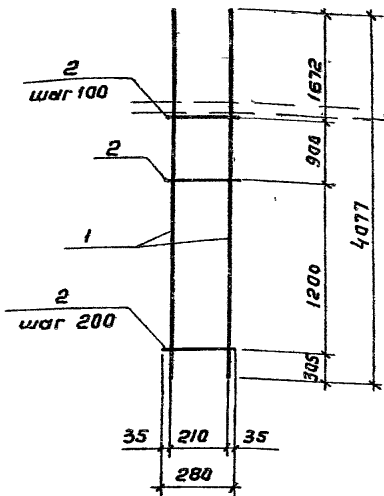
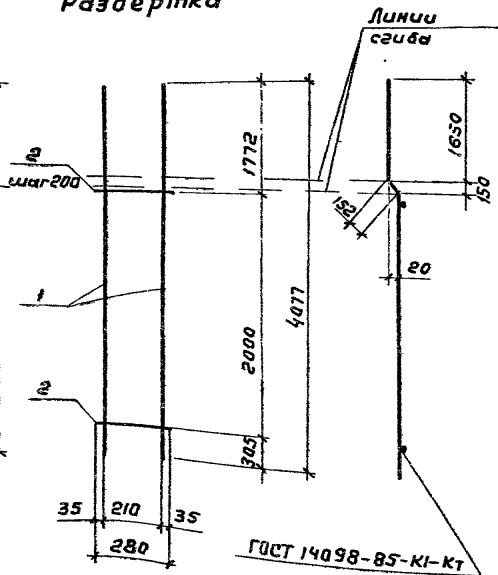


Рис. 2
Развертка



Обозначение	Марка	Рис.	Масса, кг
901-6-98.89-КЖ.И.О.12.0	КРЗ-1	1	44,4
-01	КРЗ-2	2	42,9

Привязан

Шифр

Формат	Зона	Поз.	Обозначение	Наименование	Кол.	Примечание
				<u>Документация</u>		
А3			901-6-98.89-КЖ.И.О.00.0ТУ	Технические условия		
				<u>Детали</u>		
Б4	1		0.12.01	ф28АIII ГОСТ 5781-82* E=4077	2	19,8 кг
			<u>Переменные данные</u>	<u>для исполнений</u>		
				901-6-98.89-КЖ.И.О.12.0		КРЗ-1
				<u>Детали</u>		
				ГОСТ 5781-82*		
Б4	2		0.05.01	φ14 А III E=280	16	0,3 кг
				901-6-98.89-КЖ.И.О.120-01		КРЗ-2
				<u>Детали</u>		
				ГОСТ 5781-82*		
Б4	2		0.05.01	φ14 А III E=280	11	0,3 кг

901-6-98.89-КЖ.И.О.12.0

Каркас плоский КРЗ
(КРЗ-1, КРЗ-2)

Стадия

Масса

Исполнитель

Р.П.

см. табл.

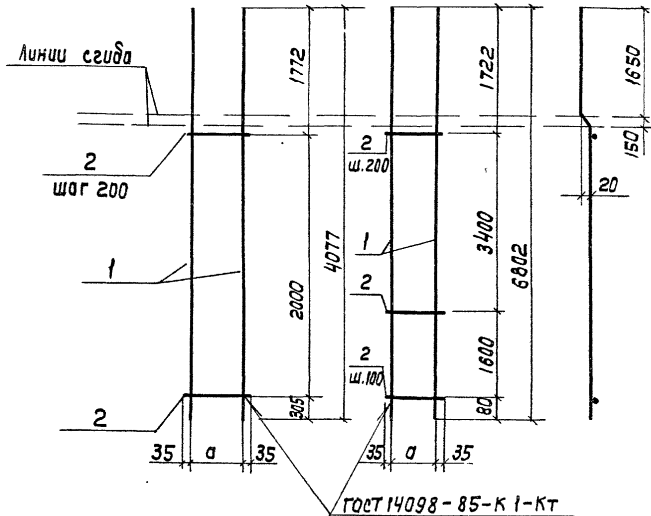
Лист

Листов

ГОСХИМПРОЕКТ

Рис. 1
Развертка

Рис. 2
Развертка



Формат	Зона	Таб.	Обозначение	Наименование	Кол.	Примечание
				<u>Документация</u>		
1				Технические условия		
98			901-6-98.89-КЖ.И.0.00.0ТУ	Технические условия		
			<u>Переменные данные для исполнений</u>			
				901-6-98.89-КЖ.И.0.13.0		КР4-1
			<u>Детали</u>			
				ГОСТ 5781-82*		
54	1		901-6-98.89-КЖ.И.0.12.01	φ28 АIII e=4077	2	19,8 кг
54	2		0.03.01	φ14 АIII e=260	1/	0,3 кг
				901-6-98.89-КЖ.И.0.13.0-01		КР4-2
			<u>Детали</u>			
				ГОСТ 5781-82*		
54	1		0.12.02	φ 28 АIII e=6802	2	32,9 кг
54	2		901-6-98.89-КЖ.И.0.05.01	φ14 АIII e=280	34	0,3 кг
				901-6-98.89-КЖ.И.0.13.0-02		КР4-3
			<u>Детали</u>			
				ГОСТ 5781-82*		
54	1		0.12.02	φ28 АIII e=6802	2	32,9 кг
54	2		0.03.01	φ14 АIII e=260	34	0,3 кг

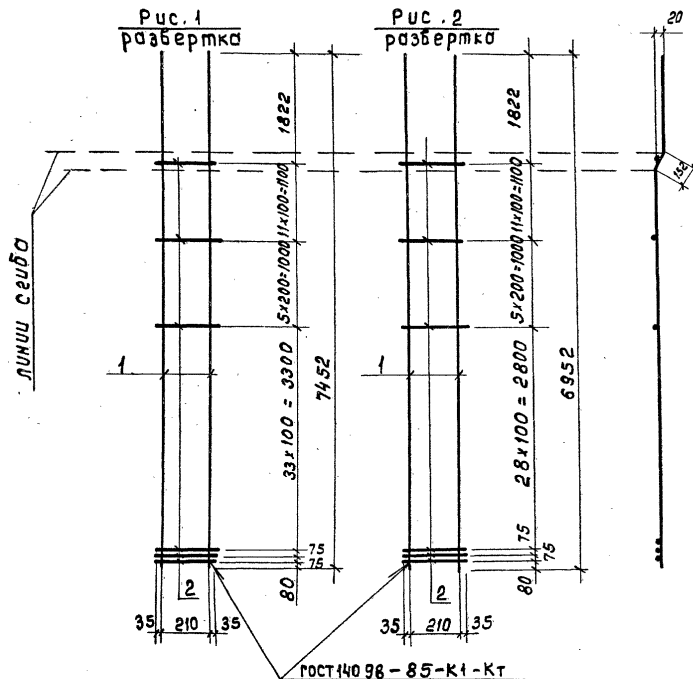
Обозначение	Марка	Рис.	Размеры, мм		Масса, кг
			а		
901-6-98.89-КЖ.И.0.13.0	КР4-1	1	190		42,9
-01	КР4-2	1	210		76,0
-02	КР4-3	2	190		76,0

Изм. от	Лицензия	
И. Ком.	Тюнева	<i>[Signature]</i>
Гл. кон.	Будис	<i>[Signature]</i>
Зав. пр.	Тюнева	<i>[Signature]</i>
Изм. ЗК	Панкова	<i>[Signature]</i>
Проб.	Тюнева	<i>[Signature]</i>

901-6-98.89-КЖ.И.0.13.0		
Каркас плоский КР-4 (КР4-1 ... КР4-3)		
Листов	Масса	Масштаб
РП	СМ.	—
ТЯБЛ.		
Лист	Листов 1	
ГОСХИМПРОЕКТ		

Привязка

ИЧ.Н:			



Форма	Зона	Лист	Обозначение	Наименование	Кол.	Примечание
				<u>Документация</u>		
А3			901-6-98.89-КЖ.И.0.0.0.01	Технические условия		
			Переменные данные для исполнения:			
				901-6-98.89-КЖ.И.0.14.0		КР6-1
				<u>Детали</u>		
				ГОСТ 5781-82*		
Б4	1		901-6-98.89-КЖ.И.0.14.0.1	φ28 А III e = 7452	2	36.0 кг
Б4	2		0.05.01	φ14 А III e = 280	52	0.4 кг
				901-6-98.89-КЖ.И.0.14.0.01		КР6-2
				<u>Детали</u>		
				ГОСТ 5781-82*		
Б4	1		901-6-98.89-КЖ.И.0.14.0.2	φ28 А III e = 6952	2	33.8 кг
Б4	2		0.03.01	φ14 А III e = 280	47	0.4 кг

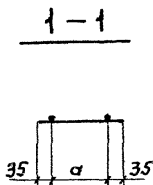
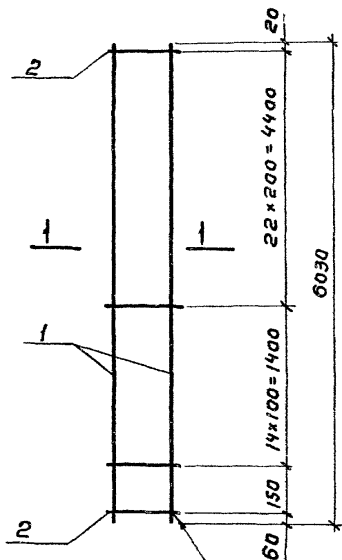
Обозначение	Марка	Рис	Масса, кг
901-6-98.89-КЖ.И.0.14.0	КР6-1	1	92.8
-01 КР6-2	2		86.4

Нач. отд.	Лиценко	
Н.конт.	Тячева	
Гл. кон.	Бубис	
Зав. пр.	Тячева	
Инж. эк.	Попкова	
Пров.	Тячева	

901-6-98.89-КЖ.И.0.14.0		
Корпус плоский КР6		
(КР6-1, КР6-2)		
Стандарт	Масса	Масштаб
РП	см.	—
Табл.	Табл.	—
Лист 1	Листов 1	
ГОСХИМПРОЕКТ		

Проба зон:		

ИД №



ГОСТ 14098.85 - К1-КТ

Формат	Экз.	Поз.	Обозначение	Наименование	Кол.	Приме- чение
				<u>Документация</u>		
А3			901-6-98.89-кж.и.о.00.0ТУ	Технические условия		
				<u>Детали</u>		
Б4	1		0.15.01	φ28 АIII e=6030	2	29.1 кг
			<u>Переменные данные для исполнений:</u>			
				901-6-98.89.кж.и.о.15.0		КР7-1
				<u>Детали</u>		
				ГОСТ 5781-82*		
Б4	2		0.05.01	φ14 АIII e=280	38	0,4 кг
				901-6-98.89-кж.и.о.15.0-01		КР7-2
				<u>Детали</u>		
				ГОСТ 5781-82*		
Б4	2		0.03.01	φ14 АIII e=260	38	0,3 кг

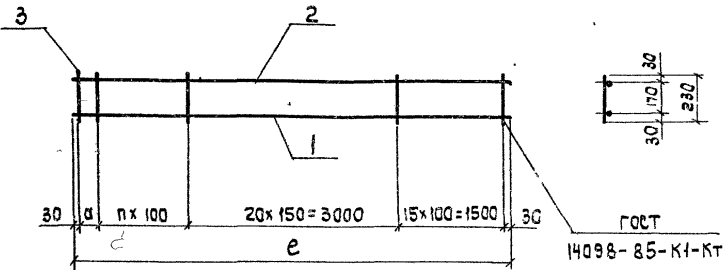
Обозначение	Марка	Размеры, мм		Масса кг
		а		
901-6-98.89-кж.и.о.15.0	КР7-1	210		73.4
-01	КР7-2	190		69.6

Нач. отд	Луценко			901-6-98.89-кж.и.о.15.0	Стадия	Масса	Масштаб
Н. конст	Тюнева				рп	см.	—
Гл. конст	Бучис				табл.		
Зав. гр.	Тюнева				Лист	Листов	
Инж. 3к	Попкова				ГОСХИМПРОЕКТ		
Пров.	Тюнева						

Привязан

Инв. №				

Каркас плоский КР7
(КР7-1, КР7-2)



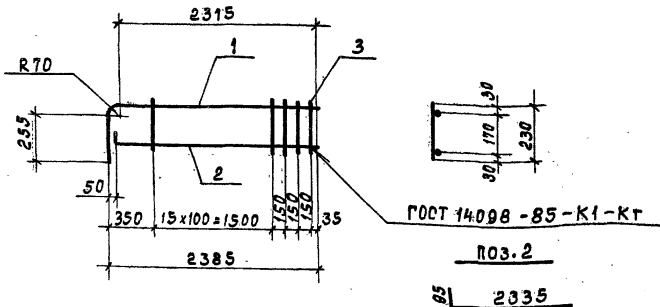
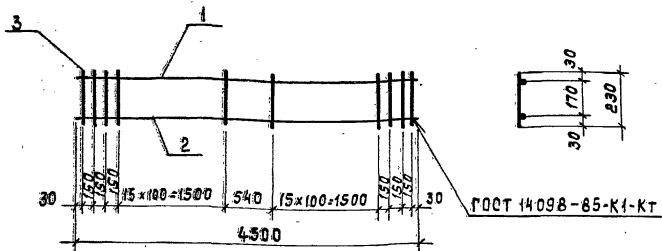
Обозначение	Марка	Размеры мм		п	Масса кг
		а	е		
901-6-98.89-КЖ.И.О.00.016.0	КР8-1	100	6160	15	38,9
-01	КР8-2	70	6230	16	39,3

ГОСТ	ГОСТ	ГОСТ	Обозначение	Наименование	Кол.	Примечание
				<u>Документация</u>		
РЗ			901-6-98.89-КЖ.И.О.00.016.016.0	Технические условия		
				<u>Переменные данные для исполнений</u>		
			901-6-98.89-КЖ.И.О.16.0			КР8-1
				<u>Детали</u>		
				ГОСТ 5781-82*		
Б4	1		901-6-98.89-КЖ.И.О.16.01	φ 22А III е = 6160	1	18,6 кг
Б4	2		-01	φ 16А III е = 6160	1	9,9 кг
Б4	3		-02	φ 12А III е = 230	52	0,2 кг
				901-6-98.89-КЖ.И.О.16.0-01		КР8-2
				<u>Детали</u>		
				ГОСТ 5781-82*		
Б4	1		-03	φ 22А III е = 6230	1	18,7 кг
Б4	2		-04	φ 16А III е = 6230	1	10,0 кг
Б4	3		-02	φ 12А III е = 230	53	0,2 кг

Прив. зян

Ш.В.Н.

901-6-98.89-КЖ.И.О.16.0		
Нач. отд.	Луценко	
Н. контр.	Тюнева	
Гл. констр.	Будис	
Зав. гр.	Тюнева	
Инж. ЭК	Палкова	
Проб.	Тюнева	
Каркас плоский КР8 (КР8-1, КР8-2)		
Станция	Масса	Масштаб
Р.П	СМ.	
	ТЯБА.	
Лист	Листов 1	
ГОСХИМПРОЕКТ		



Формат	Зона	№	Обозначение	Наименование	кол.	Примечание
				<u>Документация</u>		
А3			901-6-98.89-КЖ.И.О.00.0ТУ	Технические условия		
				<u>Детали</u>		
				ГОСТ 5781-82*		
Б4	1		901-6-98.89-КЖ.И.О.17.01	∅ 22 А III e=4500	1	13.5 кг
Б4	2		-01	∅ 16 А III e=4500	1	7.2 кг
Б4	3		16.01-02	∅ 12 А III e=230	38	0.2 кг

Прибязан

ИЧБ. №

901-6-98.89-КЖ.И.О.17.0

Каркас плоский КР9

Стадия Масса Масштаб

Р.п. 28.3 —

Лист Листов 1

ГОСХИМПРОЕКТ

Нач. отд.	Лиценко	
Н. контр.	Тюнеба	
Гл. конст.	Бибис	
Заб. ар.	Тюнеба	
Инж. Эк.	Лопкоба	
Проб.	Тюнеба	

Формат	Зона	№	Обозначение	Наименование	кол.	Примечание
				<u>Документация</u>		
А3			901-6-98.89-КЖ.И.О.00.0ТУ	Технические условия		
				<u>Детали</u>		
				ГОСТ 5781-82*		
Б4	1		901-6-98.89-КЖ.И.О.18.01	∅ 22 А III e=2680	1	8.1 кг
Б4	2		-01	∅ 16 А III e=2430	1	3.9 кг
Б4	3		16.01-02	∅ 12 А III e=230	19	0.2 кг

Прибязан

ИЧБ. №

901-6-98.89-КЖ.И.О.18.0

Каркас плоский КР10

Стадия Масса Масштаб

Р.п. 15.8 —

Лист Листов 1

ГОСХИМПРОЕКТ

ИЧБ. № подл. Подпись и дата. Взам. инв. №

Нач. отд.	Лиценко	
Н. контр.	Тюнеба	
Гл. конст.	Бибис	
Заб. ар.	Тюнеба	
Инж. Эк.	Лопкоба	
Проб.	Тюнеба	

Формат	Зона	Лист	Обозначение	Наименование	Кол.	Примечание
				<u>Документация</u>		
А3			901-6-98.89-КЖ.И.0.00.0ТУ	Технические условия		
А4			0.19.0СБ	Сборочный чертёж		
			<u>Переменные данные для исполнения</u>			
			901-6-98.89-КЖ.И.0.19.0			КР11-1
				<u>Детали</u>		
				ГОСТ 5781-82*		
Б4	1		901-6-98.89-КЖ.И.0.19.01	φ 25А III E=6160	1	23.7кг
Б4	2		16.01	φ 22А III E=6160	1	18.6кг
Б4	3		19.01.01	φ 14А III E=575	36	0.7кг
			901-6-98.89-КЖ.И.0.19.0-01			КР11-2
				<u>Детали</u>		
				ГОСТ 5781-82*		
Б4	1		901-6-98.89-КЖ.И.0.19.01-02	φ 25А III E=6230	1	24.0кг
Б4	2		16.01-03	φ 22А III E=6230	1	18.7кг
Б4	3		19.01-01	φ 14А III E=575	36	0.7кг
			901-6-98.89-КЖ.И.0.19.0-02			КР11-3
				<u>Детали</u>		
				ГОСТ 5781-82*		
Б4	1		901-6-98.89-КЖ.И.0.16.01-01	φ 16А III E=6160	1	9.9кг
Б4	2		-01	φ 16А III E=6160	1	9.9кг
Б4	3		19.01-03	φ 12А III E=580	36	0.5кг

Формат	Зона	Лист	Обозначение	Наименование	Кол.	Примечание
				901-6-98.89-КЖ.И.0.19.0-03		КР11-4
				<u>Детали</u>		
				ГОСТ 5781-82*		
Б4	1		901-6-98.89-КЖ.И.0.16.01-04	φ 16А III E=6230	1	10.0кг
Б4	2		-04	φ 16А III E=6230	1	10.0кг
Б4	3		19.01-03	φ 12А III E=580	36	0.5кг
				901-6-98.89-КЖ.И.0.19.0-04		КР11-5
				<u>Детали</u>		
				ГОСТ 5781-82*		
Б4	1		901-6-98.89-КЖ.И.0.16.01-01	φ 16А III E=6160	1	9.9кг
Б4	2		-01	φ 16А III E=6160	1	9.9кг
Б4	3		19.01-04	φ 12А III E=540	36	0.5кг
				901-6-98.89-КЖ.И.0.19.0-05		КР11-6
				<u>Детали</u>		
				ГОСТ 5781-82*		
Б4	1		901-6-98.89-КЖ.И.0.16.01-04	φ 16А III E=6230	1	10.0кг
Б4	2		-04	φ 16А III E=6230	1	10.0кг
Б4	3		19.01-04	φ 12А III E=540	36	0.5кг

Привязан

ИИВ.НЗ

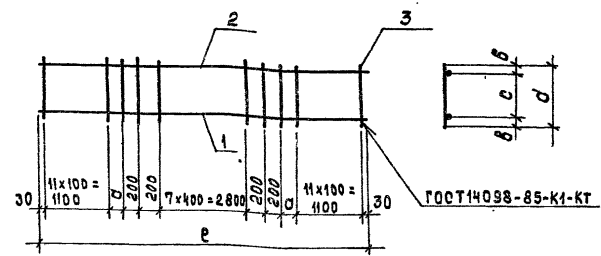
Исх. отд.	Лиценко	В.У.С.
И.Контр.	Тюнева	С.И.М.
Гл. кон.	Бубис	С.И.С.
Заб. пр.	Тюнева	С.И.М.
Инж. И.К.	Лопкова	С.И.С.
Проб.	Тюнева	С.И.М.

901-6-98.89-КЖ.И.0.19.0

Каркас плоский КР11
(КР11-1... КР11-6)

Стандарт лист Тюнев
Р.п. 1
ГОСХИМПРОЕКТ

Формат	Зона	Поз.	Обозначение	Наименование	Кол.	Примечание
				<u>Документация</u>		
A3			901-6-98.89-КЖ.И.О.00.0 ТУ	Технические условия		
A4			0.20.0 СБ	Сборочный чертеж		
				<u>Детали</u>		
B4	1		0.20.01-01	φ16 А III ГОСТ 5781-82 ^{в2} E=2400	1	4.0 кг
			<u>Переменные данные для исполнения:</u>			
			901-6-98.89-КЖ.И.О.21.0			KP13-1
				<u>Детали</u>		
B4	3		19.01-01	φ14 А III E = 575	15	0.7 кг
B4	2		20.01	φ28 А III E = 2790	1	13.5 кг
			901-6-98.89-КЖ.И.О.21.0-01			KP13-2
				<u>Детали</u>		
B4	2		20.01-02	φ22 А III E = 2790	1	8.4 кг
B4	3		19.01-03	φ12 А III E = 580	15	0.5 кг
			901-6-98.89-КЖ.И.О.21.0-02			KP13-3
				<u>Детали</u>		
B4	2		20.01-02	φ22 А II E = 2790	1	8.4 кг
B4	3		19.01-04	φ12 А III E = 540	15	0.5 кг



Обозначение	Марка	Размеры, мм					Масса кг
		a	b	c	d	e	
901-6-98.89-КЖ.И.О.19.0	KP11-1	150	35	505	575	6160	67.5
-01	KP11-2	185	35	505	575	6230	67.9
-02	KP11-3	150	30	520	580	6160	37.8
-03	KP11-4	185	30	520	580	6230	38.0
-04	KP11-5	150	30	480	540	6160	37.8
-05	KP11-6	185	30	480	540	6230	38.0

Прибылан

И.Н.Б. №

901-6-98.89-КЖ.И.О.20.0

Каркас плоский КР13 (КР13-1... КР13-3)

ГОСХИМПРОЕКТ

И.Н.Б. №	Лист	1
И.Н.Б. №	Листов	1

Прибылан

И.Н.Б. №

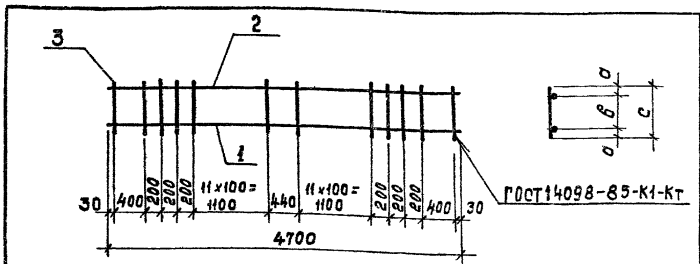
901-6-98.89-КЖ.И.О.19.0 СБ

Каркас плоский КР11 (КР11-1... КР11-6)

Сборочный чертеж

ГОСХИМПРОЕКТ

И.Н.Б. №	Лист	1
И.Н.Б. №	Листов	1



Обозначение	Марка	Размеры, мм			Масса, кг
		а	б	с	
901-6-98.89-КЖ.И.О.21.0	КР12-1	35	505	575	52.6
-01	КР12-2	35	440	510	49.4
-02	КР12-3	30	520	580	37.6
-03	КР12-4	30	460	520	37.6
-04	КР12-5	30	480	540	37.6
-05	КР12-6	30	400	460	34.4

привязан

И.Н.Б. №

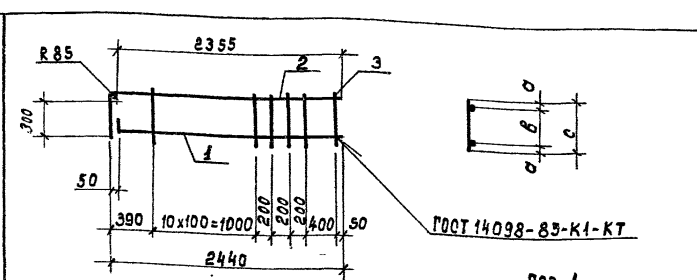
901-6-98.89-КЖ.И.О.21.0СБ

Коркас плоский КР12
(КР12-1 ... КР12-6)
Сварочный чертеж

Стадия	Масса	Масштаб
Р.п. см. табл.	—	—
Лист	Листов 1	

ГОСХИМПРОЕКТ

Нач. отд. Луценко
И. контр. Тюнеба
Тл. конст. Бубис
Заб. гр. Тюнеба
И.м. эк. Папкова
Проб. Тюнеба



Обозначение	Марка	Размеры, мм			Масса, кг
		а	б	с	
901-6-98.89-КЖ.И.О.20.0	КР13-1	35	505	515	28.0
-01	КР13-2	30	520	580	19.9
-02	КР13-3	30	480	540	19.9

Поэ. 1
100 2390

привязан

И.Н.Б. №

901-6-98.89-КЖ.И.О.20.0СБ

Коркас плоский КР13
(КР13-1 ... КР13-3)
Сварочный чертеж

Стадия	Масса	Масштаб
Р.п. см. табл.	—	—
Лист	Листов 1	

ГОСХИМПРОЕКТ

И.Н.Б. № 100 2390

Нач. отд. Луценко
И. контр. Тюнеба
Тл. конст. Бубис
Заб. гр. Тюнеба
И.м. эк. Папкова
Проб. Тюнеба

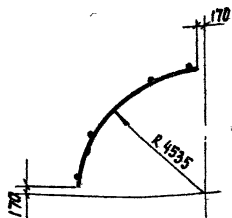
Формат	Зона	Поз.	Обозначение	Наименование	кол.	Примечание
				<u>Документация</u>		
43			901-6-98.89-КЖ.И.О.00.0ТУ	Технические условия		
			21.0 с в	Сборочный чертеж		
				<u>Детали</u>		
Б4	1		21.01-01	φ16 А III ГОСТ 5781-82* E=4700	1	7.5 кг
			<u>Переменные данные для исполнений:</u>			
				901-6-98.89-КЖ.И.О.21.0		КР12-1
				<u>Детали</u>		
				ГОСТ 5781-82*		
Б4	2		901-6-98.89-КЖ.И.О. 21.01	φ28 А III E = 4700	1	22.7 кг
Б4	3		19.01-01	φ14 А III E = 575	32	0.7 кг
				901-6-98.89-КЖ.И.О.21.0-01		КР12-2
				<u>Детали</u>		
				ГОСТ 5781-82*		
Б4	2		0.21.01	φ28 А III E = 4700	1	22.7 кг
Б4	3		-02	φ14 А III E = 510	32	0.6 кг
				901-6-98.89-КЖ.И.О.21.0-02		КР12-3
				<u>Детали</u>		
				ГОСТ 5781-82*		
Б4	2		0.21.01-03	φ22 А III E = 4700	1	14.1 кг
Б4	3		0.19.01-03	φ12 А III E = 580	32	0.5 кг

Формат	Зона	Поз.	Обозначение	Наименование	кол.	Примечание
				901-6-98.89-КЖ.И.О.21.0-03		КР12-4
				<u>Детали</u>		
				ГОСТ 5781-82*		
Б4	2		901-6-98.89-КЖ.И.О.21.01-03	φ22 А III E = 4700	1	14.1 кг
Б4	3		-04	φ12 А III E = 520	32	0.5 кг
				901-6-98.89-КЖ.И.О.21.0-04		КР12-5
				<u>Детали</u>		
				ГОСТ 5781-82*		
Б4	2		0.21.01-03	φ22 А III E = 4700	1	14.1 кг
Б4	3		0.19.01-04	φ12 А III E = 540	32	0.5 кг
				901-6-98.89-КЖ.И.О.21.0-05		КР12-6
				<u>Детали</u>		
				ГОСТ 5781-82*		
Б4	2		0.21.01-03	φ22 А III E = 4700	1	14.1 кг
Б4	3		-05	φ12 А III E = 460	32	0.4 кг

Прибавки			
Итого №			

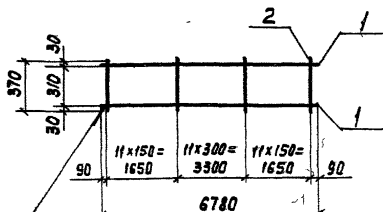
Исполн.	Лиценко	Исполн.	
Н.кон.	Тюнева	Исполн.	
Гл.кон.	Будис	Исполн.	
Зав.гр.	Тюнева	Исполн.	
И.н.к.	Лалкова	Исполн.	
Проб.	Тюнева	Исполн.	

901-6-98.89-КЖ.И.О.21.0		
Каркас плоский КР12	Стандия	Лист
(КР12-1 КР12-6)	Р.п.	1
ГОСХИМПРОЕКТ		

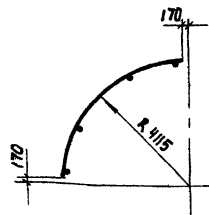


ГОСТ 14098-85-К1-Кт

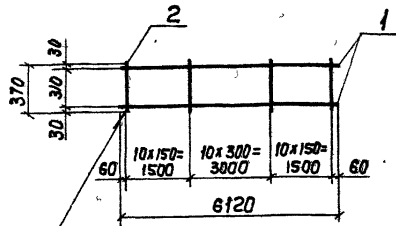
Развертка



Развертка



ГОСТ 14098-85-К1-Кт



ФОРМАТ	ЭВМ	ПОЗ.	Обозначение	Наименование	Кол.	Примечание
				<u>Документация</u>		
РЗ			901-6-98-89-КЖ.И.О.00.0ТУ	Технические условия		
				<u>Детали</u>		
				ГОСТ 5781-82*		
Б4	1		0.22.01	φ 20AIII e=6780	2	17.0 кг
Б4	2		-01	φ 12AIII e=370	34	0.3 кг

Проверзан

ЦиФ. Н-

901-6-98.89-КЖ.И.О.22.0

Корпус плоский
КР14

Стадия Масса Масштаб

Р.П. 44.2 —

Лист Листов 1

ГОСХИМПРОЕКТ

Им. отд.	Луценко	
Н. Кант.	Тюнева	
Гл. конс.	Будис	
Зав. гр.	Тюнева	
Инж. ЭК	Паткова	
Проб.	Тюнева	

ФОРМАТ	ЭВМ	ПОЗ.	Обозначение	Наименование	Кол.	Примечание
				<u>Документация</u>		
РЗ			901-6-98.89-КЖ.И.О.00.0ТУ	Технические условия		
				<u>Детали</u>		
				ГОСТ 5781-82*		
Б4	1		0.23.01	φ 20AIII e=6120	2	15.3 кг
Б4	2		0.22.01-01	φ 12AIII e=370	31	0.3 кг

Проверзан

ЦиФ. Н-

901-6-98.89-КЖ.И.О.23.0

Корпус плоский
КР15

Стадия Масса Масштаб

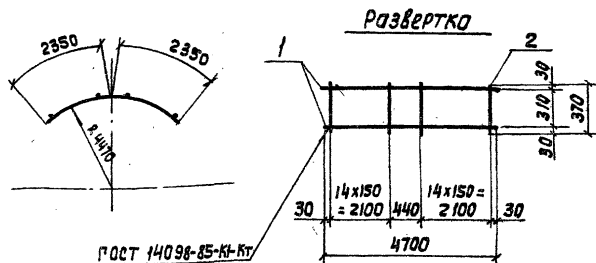
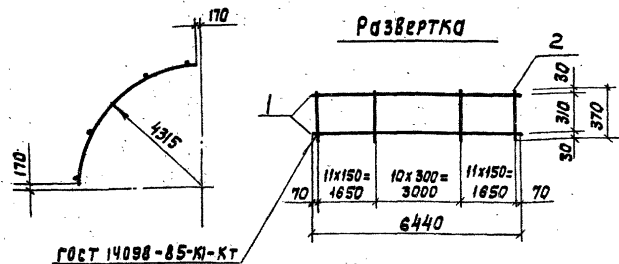
Р.П. 39.9 —

Лист Листов 1

ГОСХИМПРОЕКТ

Им.Н.-подп. Проверка в сотв. Взам.Им.Н.-

Им. отд.	Луценко	
Н. Кант.	Тюнева	
Гл. конс.	Будис	
Зав. гр.	Тюнева	
Инж. ЭК	Паткова	
Проб.	Тюнева	



Формат	Зона	Поз	Обозначение	Наименование	Кол.	Примечание
				<u>Документация</u>		
А3			901-6-98.89-КЖ.И.О.00.0ТУ	Технические условия		
				<u>Детали</u>		
				ГОСТ 5781-82*		
Б4	1	0.24.01	φ 20 А III	e=6440	2	16.1 кг
Б4	2	0.22.01-01	φ 12 А III	e=370	33	0.3 кг

Привязан

И№.Н-

901-6-98.89-КЖ.И.О.24.0

Каркас плоский
КР16

Стадия Масса Масштаб

Р.п. 42.1 —

Лист Листов 1

ГОСХИМПРОЕКТ

Мач. отд.	Луценко	
Н. конт.	Тюнева	
Гл. конс.	Будис	
Зав. гр.	Тюнева	
Инж. Зк	Попова	
Проб.	Тюнева	

Формат	Зона	Поз	Обозначение	Наименование	Кол.	Примечание
				<u>Документация</u>		
А3			901-6-98.89-КЖ.И.О.00.0ТУ	Технические условия		
				<u>Детали</u>		
				ГОСТ 5781-82*		
Б4	1	0.25.01	φ 25 А III	e=4700	2	18.1 кг
Б4	2	-01	φ 14 А III	e=370	30	0.5 кг

Привязан

И№.Н-

901-6-98.89-КЖ.И.О.25.0

Каркас плоский
КР17

Стадия Масса Масштаб

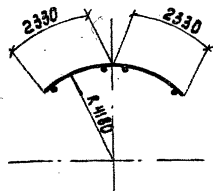
Р.п. 51.2 —

Лист Листов 1

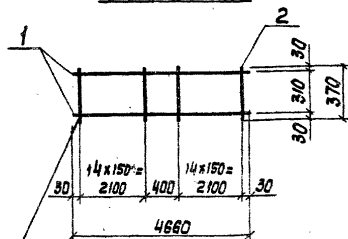
ГОСХИМПРОЕКТ

И№.Н подл. | Проверить и дата | Ф.И.О. И№.Н.

Мач. отд.	Луценко	
Н. конт.	Тюнева	
Гл. конс.	Будис	
Зав. гр.	Тюнева	
Инж. Зк	Попова	
Проб.	Тюнева	



Развертка



ГОСТ 14098-85-К1-Кт

ГОСТ 14098-85-К1-Кт

ФОРМАТ	Зона	Пол.	Обозначение	Наименование	Кол.	Примечание
				<u>Документация</u>		
А3			901-6-98.89-КЖ.И.О.00.0ТУ	Технические условия		
				<u>Детали</u>		
				ГОСТ 5781-82*		
Б4	1		0.26.01	Ф 25А III с=4600	2	18,0 кг
Б4	2		0.25.01-01	Ф 14А III с=370	30	0,5 кг

Привязан

Шиб. N-

901-6-98.89-КЖ.И.О.26.0

Каркас плоский КР-18

Стадия Масса Масштаб

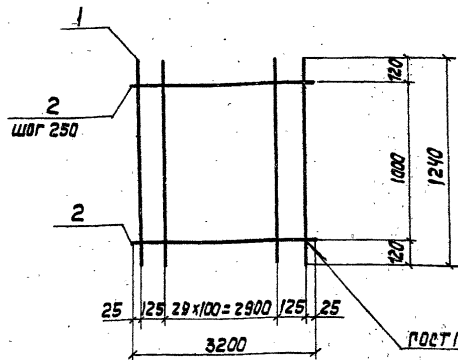
р.п. 51.0 —

Лист Листов 1

ГОСКИМПРОЕКТ

Имя, отд. Лученко
И. контр. Тюнева
Гл. конс. Бубис
Заб. зр. Тюнева
Шиб. Зк. Паркова
Проб. Тюнева

Л. Лученко
Л. Тюнева
Л. Бубис
Л. Тюнева
Л. Паркова
Л. Тюнева



ФОРМАТ	Зона	Пол.	Обозначение	Наименование	Кол.	Примечание
				<u>Документация</u>		
А3			901-6-98.89-КЖ.И.О.00.0ТУ	Технические условия		
				<u>Детали</u>		
				ГОСТ 5781-82*		
Б4	1		901-6-98.89-КЖ.И.О.27.01	Ф 10А III с=1240	32	0,8 кг
Б4	2		0.30.0.02	Ф 6А III с=3200	5	0,7 кг

Привязан

Шиб. N-

901-6-98.89-КЖ.И.О.27.0

сетка С-4

Стадия Масса Масштаб

р.п. 29.1 —

Лист Листов 1

ГОСКИМПРОЕКТ

Шиб. N-1001, 1001/1001 и 0010

Имя, отд. Лученко
И. контр. Тюнева
Гл. конс. Бубис
Заб. зр. Тюнева
Шиб. Зк. Паркова
Проб. Тюнева

Л. Лученко
Л. Тюнева
Л. Бубис
Л. Тюнева
Л. Паркова
Л. Тюнева

Формат	Зона	Лист	Обозначение	Наименование	Кол.	Примечание
				<u>Документация</u>		
А3			901-6-98.89-КЖ.И.0.28.0ТУ	Технические условия		
А4			0.28.0СБ	Сборочный чертеж		
			<u>Переменные данные</u>	<u>для исполнения:</u>		
				901-6-98.89-КЖ.И.0.28.0		С1-1
				<u>Детали</u>		
				ГОСТ 5781-82*		
Б4	1		901-6-98.89-КЖ.И.0.28.01	∅ 14 А III E = 5950	21	7.2 кг
Б4	2		02	∅ 8 А III E = 2050	10	0.8 кг
				901-6-98.89-КЖ.И.0.28.0-01		С1-2
				<u>Детали</u>		
				ГОСТ 5781-82*		
Б4	1		901-6-98.89-КЖ.И.0.28.03	∅ 14 А III E = 2650	21	3.2 кг
Б4	2		02	∅ 8 А III E = 2050	5	0.8 кг
				901-6-98.89-КЖ.И.0.28.0-02		С1-3
				<u>Детали</u>		
				ГОСТ 5781-82*		
Б4	1		901-6-98.89-КЖ.И.0.28.01	∅ 14 А III E = 5950	17	7.2 кг
Б4	2		04	∅ 8 А III E = 1650	10	0.7 кг
				901-6-98.89-КЖ.И.0.28.0-03		С1-4
				<u>Детали</u>		
				ГОСТ 5781-82*		
Б4	1		901-6-98.89-КЖ.И.0.28.03	∅ 14 А III E = 2650	17	3.2 кг
Б4	2		04	∅ 8 А III E = 1650	5	0.7 кг

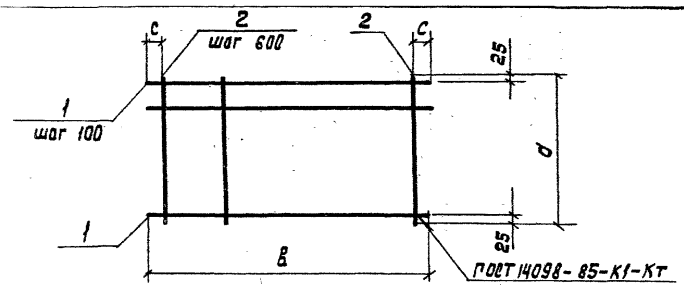
Формат	Зона	Лист	Обозначение	Наименование	Кол.	Примечание
				901-6-98.89-КЖ.И.0.28.0-04		С1-5
				<u>Детали</u>		
				ГОСТ 5781-82*		
Б4	1		901-6-98.89-КЖ.И.0.28.05	∅ 14 А III E = 4750	17	5.7 кг
Б4	2		04	∅ 8 А III E = 1650	8	0.7 кг
				901-6-98.89-КЖ.И.0.28.0-05		С1-6
				<u>Детали</u>		
				ГОСТ 5781-82*		
Б4	1		901-6-98.89-КЖ.И.0.28.03	∅ 14 А III E = 2650	11	3.2 кг
Б4	2		06	∅ 6 А III E = 1050	5	0.4 кг
				901-6-98.89-КЖ.И.0.28.0-06		С1-7
				<u>Детали</u>		
				ГОСТ 5781-82*		
Б4	1		901-6-98.89-КЖ.И.0.28.01	∅ 14 А III E = 5950	11	7.2 кг
Б4	2		06	∅ 6 А III E = 1050	10	0.4 кг

Прибавки		

ИЗЧ. ОТД.	Лиценко	<i>Лис</i>
Н. КИТ.	Тюнеба	<i>Тюнеба</i>
Гл. ком.	Будис	<i>Будис</i>
Заб. гр.	Тюнеба	<i>Тюнеба</i>
Изм. 3к.	Полкобо	<i>Полкобо</i>
Проб.	Тюнеба	<i>Тюнеба</i>

901-6-98.89-КЖ.И.0.28.0		
Сетка С1 (С1-1... С1-11)		
Страница	Лист	Листов
РП	1	2
ГОСХИМПРЕДСТ		

Формат	Зона	Лист	Обозначение	Наименование	Код	Примечание
				901-6-98.89-КЖ.И.О.28.0-07		ст-8
				<u>ДЕТАЛИ</u>		
				ГОСТ 5781-82*		
Б4	1		901-6-98.89-КЖ.И.О.28.05	φ14AIII e=4750	11	5,7кг
Б4	2		06	φ6AIII e=1050	8	0,4кг
				901-6-98.89-КЖ.И.О.28.0-08		ст-9
				<u>ДЕТАЛИ</u>		
				ГОСТ 5781-82*		
Б4	1		0.28.07	φ14AIII e=3850	13	4,7кг
Б4	2		0.28.06	φ6AIII e=1250	7	0,5кг
				901-6-98.89-КЖ.И.О.28.0-09		ст-10
				<u>ДЕТАЛИ</u>		
				ГОСТ 5781-82*		
Б4	1		0.28.05	φ14AIII e=4750	13	5,7кг
Б4	2		0.28.08	φ6AIII e=1250	8	0,5кг
				901-6-98.89-КЖ.И.О.28.0-10		
				<u>ДЕТАЛИ</u>		ст-11
				ГОСТ 5781-82*		
Б4	1		901-6-9.89-КЖ.И.О.28.09	φ14AIII e=2950	13	3,6кг
Б4	2		0.28.08	φ6AIII e=1250	5	0,5кг



Обозначение	Марка	Размеры, мм			Масса, кг
		a	B	c	
901-6-98,89-КЖ.И.О.28.0	ст-1	2050	5950	275	159.2
-01	ст-2	2050	2650	125	71.2
-02	ст-3	1650	5950	275	129.4
-03	ст-4	1650	2650	125	57.9
-04	ст-5	1650	4750	275	102.5
-05	ст-6	1050	2650	125	37.2
-06	ст-7	1050	5950	275	83.2
-07	ст-8	1050	4750	275	65.9
-08	ст-9	1250	3850	125	64.6
-09	ст-10	1250	4750	275	78.1
-10	ст-11	1250	2950	275	49.3

УИМ. И. ПОИ. ПОСЛЕД. И ФОР. ВЗАИМ. СВЯЗ.

ПРИВЯЗАН		
ИИВ.Н.-		

ПРИВЯЗАН			
ИИВ.Н.-			

901-6-98.89-КЖ.И.О.28.0 ЛИСТ 2

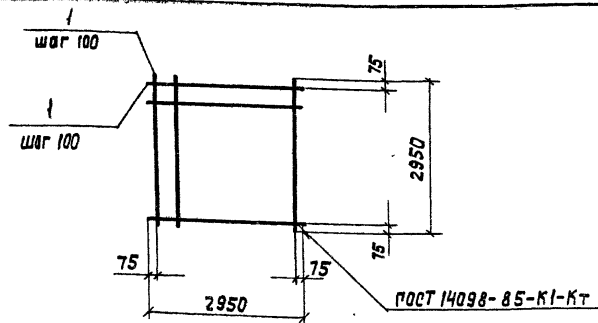
Нач. отд.	МЦЕНКО	<i>[Signature]</i>
Н. контр.	ТЮНЕВА	<i>[Signature]</i>
Гл. кон.	БУДИС	<i>[Signature]</i>
Зав. гр.	ТЮНЕВА	<i>[Signature]</i>
ИИВ.ЭК	ПАПКОВА	<i>[Signature]</i>
проб.	ТЮНЕВА	<i>[Signature]</i>

901-6-98.89-КЖ.И.О.28.0 СБ

Ветка ст
(ст-1 ... ст-11)
сварочный чертёж

Студия	Масса	Масштаб
Р.П.	См. ТЯВЛ.	
Лист	Листов 1	

ГОСКИМПРОЕКТ



		Обозначение	Наименование	Кол.	Примечание
РЗ		901-6-98.89-КН.И.О.00.0ту	Технические условия		
		<u>ДЕТАЛИ</u>			
		ГОСТ 5781-82*			
БЧ	1	901-6-98.89-КН.И.О.28.01	φ14АIII e=2950	56	3,5 кг

Привязки

Име. №:

901-6-98.89-КН.И.О.28.0

Сетка С2

Стадия Масса Масштаб

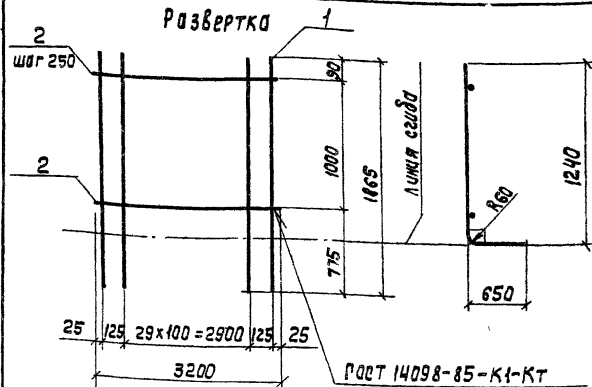
РП 198.2 —

Лист Листов /

ГОСХИМПРОЕКТ

Нач. отд. Луценко
 И. кон. Тюнева
 Гл. кон. Вудис
 Заб. гр. Тюнева
 Инж. эк. Палкова
 Провер. Тюнева

Листом 4



		Обозначение	Наименование	Кол.	Примечание
РЗ		901-6-98.89-КН.И.О.00.0ту	Технические условия		
		<u>ДЕТАЛИ</u>			
		ГОСТ 5781-82*			
БЧ	1	901-6-98.89-КН.И.О.30.0.01	φ10АIII e=1865	32	1,2 кг
БЧ	2	02	φ6АIII e=3200	5	0,7 кг

Привязки

Име. №:

901-6-98.89-КН.И.О.30.0

Сетка С3

Стадия Масса Масштаб

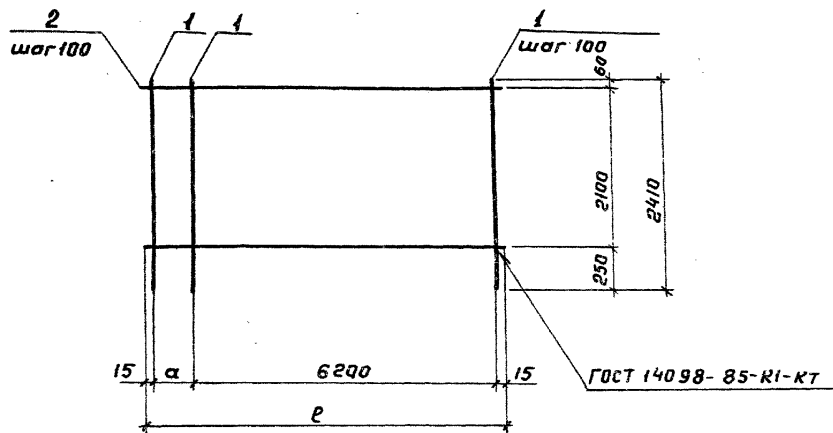
Р.п. 419 —

Лист Листов /

ГОСХИМПРОЕКТ

Име. №: Подпись и дата Взам. Инв. №

Нач. отд. Луценко
 И. кон. Тюнева
 Гл. кон. Вудис
 Заб. гр. Тюнева
 Инж. эк. Палкова
 Провер. Тюнева

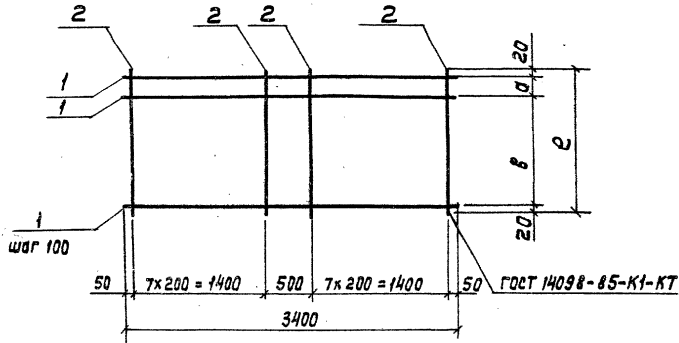


Обозначение	Марка	Размеры, мм			Масса кг
		а	е		
901-6-98.89-КЖ.И.О. 310	С5-1	100	6230		181.8
-01	С5-2	70	6300		181.8

Формат	Экз.	Пос.	Обозначение	Наименование	Кол.	Приме- чание
				<u>Документация</u>		
A5			901-6-98.89-КЖ.И.О. 00.07У	Технические условия		
				<u>Детали</u>		
Б4	1		0.31.01-01	φ10 АШ ГОСТ 5781-82* е=2410	64	1,5 кг
			<u>Переменные данные для исполнений:</u>			
				901-6-98.89-КЖ.И.О. 31.0		С5-1
				<u>Детали</u>		
				ГОСТ 5781-82*		
Б4	2		0.31.01	φ10 АШ е=6230	22	3.9 кг
				901-6-98.89-КЖ.И.О. 31.0-01		С5-2
				<u>Детали</u>		
				ГОСТ 5781-82*		
Б4	2		0.31.01-02	φ10 АШ е=6300	22	3.9 кг

901-6-98.89-КЖ.И.О. 0.31.0			
Нач. отд.	Лученко	А.И.	
Н. контр.	Тюнева	А.И.	
Гл. кон.	Бубис	А.И.	
Зав. гр.	Тюнева	А.И.	
Инж. зк.	Папкова	А.И.	
Пров.	Тюнева	А.И.	
Привязан			
Инв. №			
Сетка С5 (С5-1, С5-2)		Станд.	Масса
		Р.п.	см. табл.
		Лист	Листов
ГОСХИМПРОЕКТ			

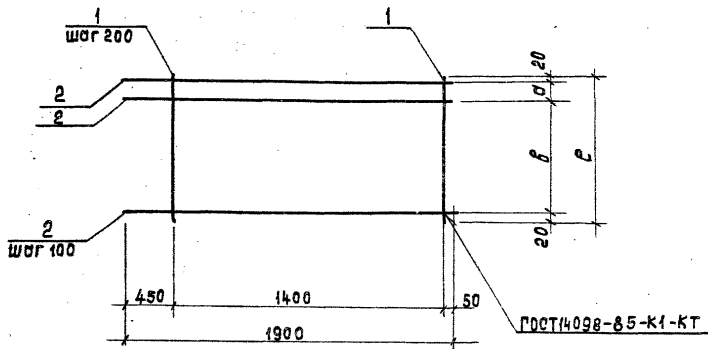
Формат листа	Лист	Обозначение	Наименование	Кол.	Приме- чание
			<u>Документация</u>		
А3		901-6-98.89-КЖ.И.О.00.0ТУ	Технические условия		
		Переменные данные для исполнения:			
		901-6-98.89-КЖ.И.О.032.0		С6-1	
		<u>ДЕТАЛИ</u>			
		ГОСТ 5781-82*			
Б4	1	901-6-98.89-КЖ.И.О.032.01	φ10ЯIII e=3400	22	2,1 кг
Б4	2	0.02.01-01	φ6ЯI e=2110	16	0,5 кг
		901-6-98.89-КЖ.И.О.032.0-01		С6-2	
		<u>ДЕТАЛИ</u>			
		ГОСТ 5781-82*			
Б4	1	0.02.01	φ10ЯIII e=3400	37	2,1 кг
Б4	2	901-6-98.89-КЖ.И.О.032.01-02	φ6ЯI e=3630	16	0,8 кг
		901-6-98.89-КЖ.И.О.032.0-02		С6-3	
		<u>ДЕТАЛИ</u>			
		ГОСТ 5781-82*			
Б4	1	0.02.01	φ10ЯIII e=3400	13	2,1 кг
Б4	2	901-6-98.89-КЖ.И.О.032.01-03	φ6ЯI e=1240	16	0,3 кг



Обозначение	Марка	Размеры, мм			Масса кг
		а	в	е	
901-6-98.89-КЖ.И.О.032.0	С6-1	70	2000	2110	54,2
- 01	С6-2	90	3500	3630	90,5
- 02	С6-3	100	1100	1240	32,1

Прил. 3			
Изм. №			

901-6-98.89-КЖ.И.О.032.0			
Исполн.	Луценко		
Н. контр.	Тюнева		
Гл. кон.	Будис		
Зч. гр.	Тюнева		
Инж. вк.	Паткова		
Пров.	Тюнева		
Сетка С6 (С6-1 ... С6-3)		Стация	Масса
		Р.П.	См.
		табл.	—
		лист	лист 1
ГОСХИМПРОЕКТ			



Обозначение	Марка	Размеры мм			Масса, кг
		а	б	е	
901-6-9889-КЖ.И.О.030.0	С7-1	70	2000	2110	30.4
-01	С7-2	80	3500	3630	48.8

Формат	Зона	№ з.	Обозначение	Наименование	Код	Примечание
				<u>Документация</u>		
А3			901-6-9889-КЖ.И.О.00.0ТУ	Технические условия		
				<u>Переменные данные для исполнения</u>		
				901-6-9889-КЖ.И.О.33.0		С7-1
				<u>Детали</u>		
				ГОСТ 5781 - 82 *		
Б4	1		901-6-9889-КЖ.И.О.32.01-01	φ 6 А I e = 2110	8	0.5 кг
Б4	2		0.33.01	φ 10 А III e = 1900	22	1.2 кг
				901-6-9889-КЖ.И.О.33.0		С7-2
				<u>Детали</u>		
				ГОСТ 5781 - 82 *		
Б4	1		0.33.01-01	φ 6 А I e = 3630	8	0.7 кг
Б4	2		0.33.01	φ 10 А III e = 1900	36	1.2 кг

Приказан

Имб. №

901-6-9889-КЖ.И.О.33.0			
Нач. отд.	Луценко		
Н. контр.	Тюнева		
Гл. конст.	Будис		
Заб. ср.	Тюнева		
Инж. эк.	Палкова		
Проб.	Тюнева		
Сетка С7 (С7-1, С7-2)		Стация	Масса
		Р.п.	см. табл.
		Лист	Листов 1
ГОСХИМПРОЕКТ			

Формат	Зона	Лист	Обозначение	Наименование	Кол.	Примечание
				<u>Документация</u>		
A3			901-6-98.89-КЖ.И.0.00.0ТУ	Технические условия		
A4			0.34.0СБ	Сборочный чертеж		
			<u>Переменные данные для исполнения</u>			
			901-6-98.89-КЖ.И.0.34.0			С8-1
				<u>Детали</u>		
				ГОСТ 5781-82*		
B4	1		901-6-98.89-КЖ.И.0.31.01-02	φ 10 А III e=6300	10	3.9 кг
B4	2		0.34-01	φ 10 А III e=900	64	0.6 кг
			901-6-98.89-КЖ.И.0.34.0-01			С8-2
				<u>Детали</u>		
				ГОСТ 5781-82*		
B4	1		901-6-98.89-КЖ.И.0.31.01	φ 10 А III e=6230	23	3.9 кг
B4	2		0.34.01-01	φ 8 А III e=2230	63	0.9 кг
			901-6-98.89-КЖ.И.0.34.0-02		2	С8-3
				<u>Детали</u>		
				ГОСТ 5781-82*		
B4	1		901-6-98.89-КЖ.И.0.31.01-02	φ 10 А III e=6300	23	3.9 кг
B4	2		0.34.01-01	φ 8 А III e=2230	64	0.9 кг

Формат	Зона	Лист	Обозначение	Наименование	Кол.	Примечание
			901-6-98.89-КЖ.И.0.34.0-03			С8-4
				<u>Детали</u>		
				ГОСТ 5781-82*		
B4	1		901-6-98.89-КЖ.И.0.31.01-02	φ 10 А III e=6300	31	3.9 кг
B4	2		0.34.01-02	φ 8 А III e=3000	64	1.2 кг
			901-6-98.89-КЖ.И.0.34.0-04			С8-5
				<u>Детали</u>		
				ГОСТ 5781-82*		
B4	1		901-6-98.89-КЖ.И.0.31.01-02	φ 10 А III e=6300	22	3.9 кг
B4	2		0.34.01-03	φ 8 А III e=2125	64	0.8 кг
			901-6-98.89-КЖ.И.0.34.0-05			С8-6
				<u>Детали</u>		
				ГОСТ 5781-82*		
B4	1		901-6-98.89-КЖ.И.0.31.01-02	φ 10 А III e=6300	13	3.9 кг
B4	2		0.34.01-04	φ 8 А III e=1230	64	0.5 кг

Прибязан		
ИМБ. №		

ИЗЧ. ОТЗ.	Лиценко	<i>Лиценко</i>
И. КОНТ.	Тюнеба	<i>Тюнеба</i>
ГЛ. КОМП.	Будис	<i>Будис</i>
ЭФ. ЗР.	Тюнеба	<i>Тюнеба</i>
ИМЖ.	Полкова	<i>Полкова</i>
Проб.	Тюнеба	<i>Тюнеба</i>

901-6-98.89-КЖ.И.0.34.0

Сетка С8
(С8-1... С8-12)

Страниц	Лист	Листов
Р. П.	1	2
ГОСХИМПРОЕКТ		

Форма	Зона	Поз.	Обозначение	Наименование	кол.	Примеч.
				901-6-98.89-КЖ.И.О.34.0-06		СВ-7
				<u>Детали</u>		
				ГОСТ 5781-82*		
Б4	1		901-6-98.89-КЖ.И.О.31.01-02	φ10 А III e = 6300	28	3.9 кг
Б4	2		0.34.01-05	φ8 А III e = 2735	Б4	1.2 кг
				901-6-98.89-КЖ.И.О.34.0-07		СВ-8
				<u>Детали</u>		
				ГОСТ 5781-82*		
Б4	1		901-6-98.89-КЖ.И.О.31.01	φ10 А III e = 6230	28	3.9 кг
Б4	2		0.34.01-05	φ8 А III e = 2735	Б3	1.2 кг
				901-6-98.89-КЖ.И.О.34.0-08		СВ-9
				<u>Детали</u>		
				ГОСТ 5781-82*		
Б4	1		901-6-98.89-КЖ.И.О.31.01	φ10 А III e = 6230	31	3.9 кг
Б4	2		34.01-06	φ8 А III e = 3000	Б3	1.2 кг
				901-6-98.89-КЖ.И.О.34.0-09		СВ-10
				<u>Детали</u>		
				ГОСТ 5781-82*		
Б4	1		901-6-98.89-КЖ.И.О.31.01	φ10 А III e = 6230	13	3.9 кг
Б4	2		34.01-07	φ8 А III e = 1230	Б3	0.5 кг

Форма	Зона	Поз.	Обозначение	Наименование	кол.	Примеч.
				901-6-98.89-КЖ.И.О.34.0-10		СВ-11
				<u>Детали</u>		
				ГОСТ 5781-82*		
Б4	1		901-6-98.89-КЖ.И.О.31.01-02	φ10 А III e = 6300	33	3.9 кг
Б4	2		0.34.01-08	φ8 А III e = 3180	Б4	1.5 кг
				901-6-98.89-КЖ.И.О.34.0-11		СВ-12
				<u>Детали</u>		
				ГОСТ 5781-82*		
Б4	1		901-6-98.89-КЖ.И.О.31.01	φ10 А III e = 6230	33	3.9 кг
Б4	2		0.34.01-08	φ8 А III e = 3180	Б3	1.5 кг

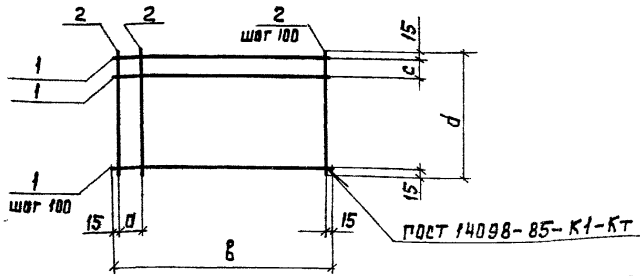
Приб.язом

Изм. №

901-6-98.89-КЖ.И.О.34.0

Лист

2



Обозначение	Марка	Размеры, мм				Масса кг
		a	b	c	d	
901-6-98.89-КН.И.О.34.0	СВ-1	70	6300	70	900	77,4
-01	СВ-2	100	6230	100	2230	146,4
-02	СВ-3	70	6300	100	2230	147,3
-03	СВ-4	70	6300	70	3000	197,7
-04	СВ-5	70	6300	95	2125	137,0
-05	СВ-6	70	6300	100	1230	82,7
-06	СВ-7	70	6300	105	2735	186,0
-07	СВ-8	100	6230	105	2735	184,8
-08	СВ-9	100	6230	70	3000	196,5
-09	СВ-10	100	6230	100	1230	82,2
-10	СВ-11	70	6300	50	3180	240,3
-11	СВ-12	100	6230	50	3180	238,8

Привязки

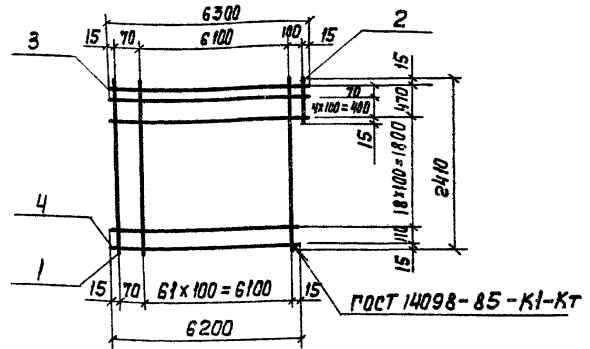
ИВ.И.:

901-6-98.89-КН.И.О.34.0 СВ

Сетка СВ
(СВ-1... СВ-12)
сборочный чертёж

Стадия	Масса	Масштаб
Р.П.	СМ.	—
Табл.	Табл.	—
Лист	Листов 1	

ГОСХИМПРОЕКТ



Формат	Зона	Тол.	Обозначение	Наименование	Кол.	Примеч.
				<u>Документация</u>		
А3			901-6-98.89-КН.И.О.00.0ТУ	Технические условия		
				<u>ДЕТАЛИ</u>		
				ГОСТ 5781-82*		
Б4	1		0.35.01	ФЮЯШ e=2410	63	1,5 кг
Б4	2		-01	e=500	1	0,3 кг
Б4	3		0.31.01-02	e=6300	6	3,9 кг
Б4	4		0.35.01-02	e=6200	19	3,8 кг

Привязки

ИВ.И.:

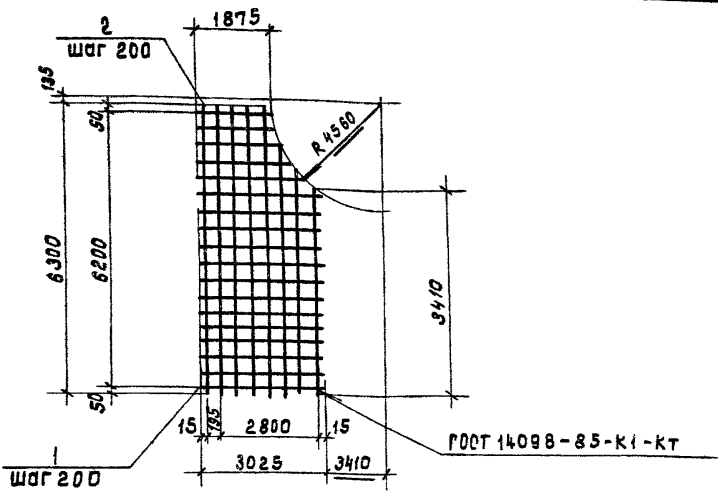
901-6-98.89-КН.И.О.35.0

Сетка СВ

Стадия	Масса	Масштаб
Р.П.	190,4	—
Лист	Листов 1	

ГОСХИМПРОЕКТ

ИЛ 00000004

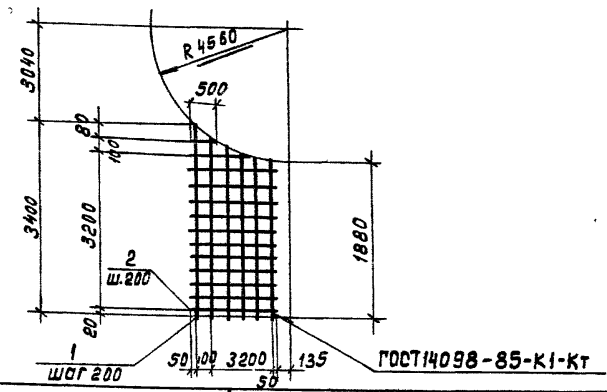


Формат	Зона	Поз.	Обозначение	Наименование	кол.	Примечание
				<u>Документация</u>		
А3			901-6-98.89-КЖ.И.О.00.0ТУ	Технические условия		
				<u>Детали</u>		
Б4	1		0.36.01	φ 6 А I E=1875...3025	32	0.6кг
Б4	2		-01	φ 10 А III E=3410... 6300	16	3.0 кг

Привязан			
ЦНБ. №			

901-6-98.89-КЖ.И.О.36.0

Изд. отд.	Личенко	<i>Личенко</i>	Сетка С10 Стадия: Р.п. Масса: 67.2 Масштаб: — Лист: Листов: 1 ГОСХИМПРОЕКТ
И.контр.	Тюнева	<i>Тюнева</i>	
Гр. кон.	Вудис	<i>Вудис</i>	
Заб.вр.	Тюнева	<i>Тюнева</i>	
И.ж.эк	Попова	<i>Попова</i>	
Проб.	Тюнева	<i>Тюнева</i>	

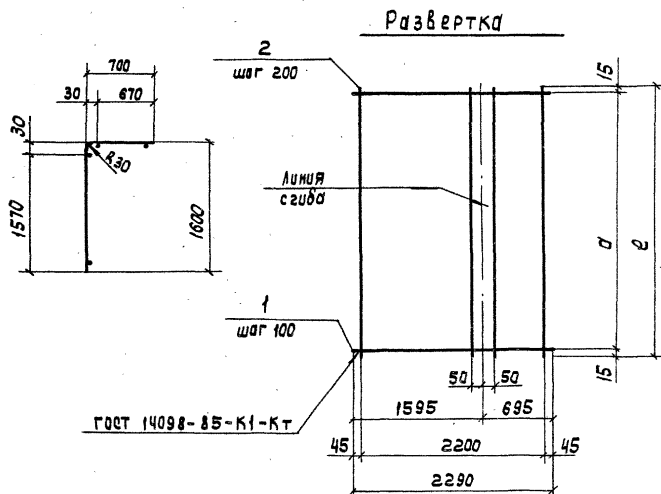


Формат	Зона	Поз.	Обозначение	Наименование	кол.	Примечание
				<u>Документация</u>		
А3			901-6-98.89-КЖ.И.О.00.0ТУ	Технические условия		
				<u>Детали</u>		
				ГОСТ 5781-82*		
Б4	1		0.37.01	φ 10 А III E=1880... 3400	18	1.6 кг
Б4	2		-01	φ 10 А III E=500... 3400	18	0.4 кг

Привязан			
ЦНБ. №			

901-6-98.89-КЖ.И.О.37.0

Изд. отд.	Личенко	<i>Личенко</i>	Сетка С11 Стадия: Р.п. Масса: 36.0 Масштаб: — Лист: Листов: 1 ГОСХИМПРОЕКТ
И.контр.	Тюнева	<i>Тюнева</i>	
Гр. конст.	Вудис	<i>Вудис</i>	
Заб.вр.	Тюнева	<i>Тюнева</i>	
И.ж.эк	Попова	<i>Попова</i>	
Проб.	Тюнева	<i>Тюнева</i>	



ФОРМАТ	ЗОНА	Плос	Обозначение	Наименование	Кол	Примечание	
				<u>Документация</u>			
			901-6-98.89-КЖ.И.О.00.0ТУ	Технические условия			
			<u>Переменные данные для исполнения</u>				
				901-6-98.89-КЖ.И.О.38.0		С12-1	
				<u>Детали</u>			
				ГОСТ 5781-82*			
Б4	1		901-6-98.89-КЖ.И.О.38.01	φ 10AIII e=2290	63	1,4 кг	
Б4	2		-01	φ 6AII e=6230	12	1,3 кг	
				901-6-98.89-КЖ.И.О.38.0-01		С12-2	
				<u>Детали</u>			
				ГОСТ 5781-82*			
Б4	1		0.38.01	φ 10AIII e=2290	53	1,4 кг	
Б4	2		901-6-98.89-КЖ.И.О.38.01-02	φ 6AII e=5230	12	1,1 кг	

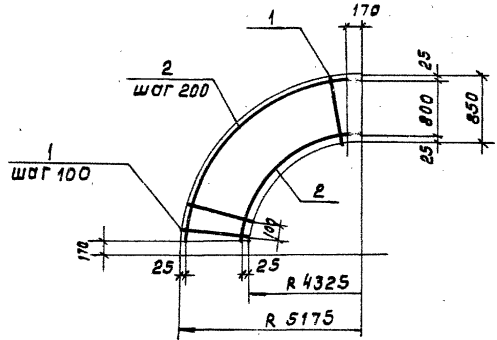
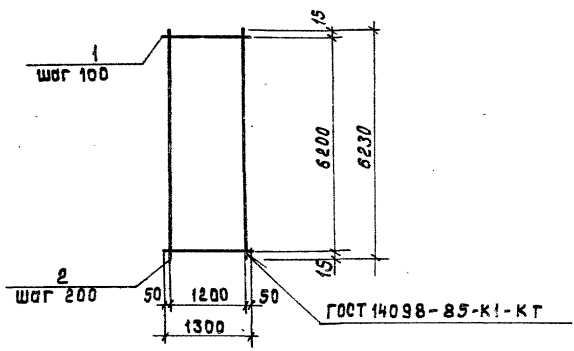
Обозначение	Марка	Размеры, мм		Масса, кг
		а	е	
901-6-98.89-КЖ.И.О.38.0	С12-1	6200	6230	101.9
-01	С12-2	5200	5230	85.5

Привязан

Изм. N-

901-6-98.89-КЖ.И.О.38.0			
Нач. отд.	Лущенко		
Н. Контр.	Тюнева		
Гл. кон.	Вадис		
Зав. гр.	Тюнева		
Инж. Зк	Полкова		
Проб.	Тюнева		
сетка С12 (С12-1; С12-2)		Станд. Масса	Масштаб
		Р.П.	См. ТРЕБ.
		Лист	Листов 1
ГОСКИМПРОЕКТ			

ИЛОСМИЧ



Формат	Зона	Поз.	Обозначение	Наименование	Кол.	Примечание
<u>Документация</u>						
A3			901-6-98.89-КЖ.И.00.0ТУ	Технические условия		
<u>Детали</u>						
ГОСТ 5781-82*						
B4	1		0.39.01	φ10 А III e=1300	63	0.8 кг
B4	2		0.38.01-01	φ6 А I e=6230	7	1.2 кг

Формат	Зона	Поз.	Обозначение	Наименование	Кол.	Примечание
<u>Документация</u>						
A3			901-6-98.89 КЖ.И.0.00.0 ТУ	Технические условия		
<u>Детали</u>						
ГОСТ 5781-82*						
B4	1		0.40.01	φ10 А III e=750	66	0.5 кг
B4	2		-01	φ6 А I e=6500... 7790	5	1.4 кг

Прибязан

ИИБ.№					
-------	--	--	--	--	--

901-6-98.89-КЖ.И.0.39.0

Сетка с 13	Стадия	Масса	Масштаб
	Р.п.	59.1	—
	Лист	Листов 1	
ГОСХИМПРОЕКТ			

Нач. отд. Лученко *[Signature]*
 И. контр. Тюнева *[Signature]*
 Гл. кон. Бабис *[Signature]*
 Зав. пр. Тюнева *[Signature]*
 Инж. Зк Палкова *[Signature]*
 Пров. Тюнева *[Signature]*

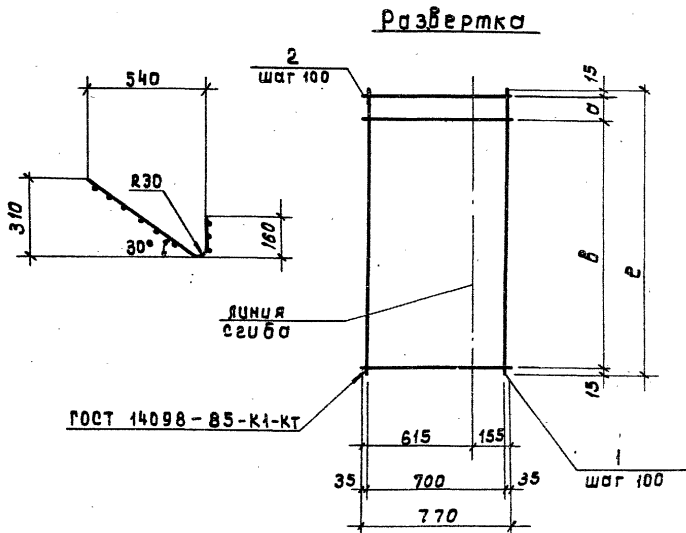
Прибязан

ИИБ.№					
-------	--	--	--	--	--

901-6-98.89-КЖ.И.0.40.0

Сетка с 14	Стадия	Масса	Масштаб
	Р.п.	40	—
	Лист	Листов 1	
ГОСХИМПРОЕКТ			

Нач. отд. Лученко *[Signature]*
 И. контр. Тюнева *[Signature]*
 Гл. кон. Бабис *[Signature]*
 Зав. пр. Тюнева *[Signature]*
 Инж. Зк Палкова *[Signature]*
 Пров. Тюнева *[Signature]*



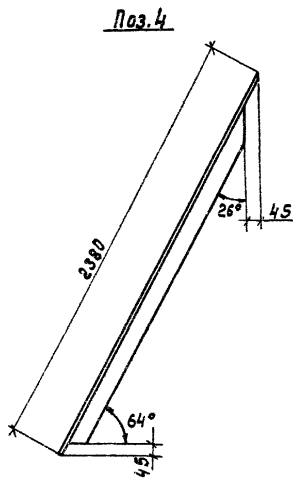
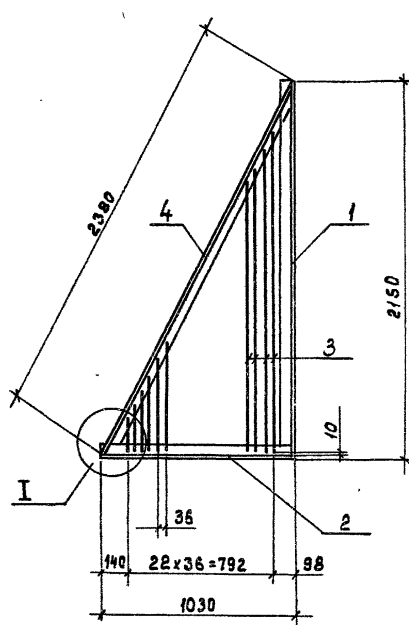
Формат	Зона	Поз.	Обозначение	Наименование	Кол.	Примечание
				<u>Документация</u>		
А3			901-6-98.89-КЖ.И.0.00.0ТУ	Технические условия		
			<u>Переменные данные для исполнений</u>			
				901-6-98.89-КЖ.И.0.41.0		С 15-1
				<u>Детали</u>		
				ГОСТ 5781-82*		
Б4	1		901-6-98.89-КЖ.И.41.01	φ12А III E=6230	8	5.6 кг
Б4	2		-01	φ8А III E=770	63	0.3 кг
				901-6-98.89-КЖ.И.0.41.0-01		С15-2
				<u>Детали</u>		
				ГОСТ 5781-82*		
Б4	1		0.44.01-02	φ12А III E=6300	8	5.7 кг
Б4	2		-01	φ8А III E=770	64	0.3 кг.

Обозначение	Марка	Размеры, мм			Масса кг
		а	б	е	
901-6-98.89-КЖ.И.0.41.0	С15-1	100	6100	6230	65.1
-01	С15-2	70	6200	6300	64.6

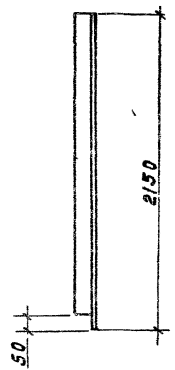
Прибылан

ИНС.Н³

901-6-98.89-КЖ.И.0.41.0		
Сетка С15 (С15-1, С15-2)	Стация	Масса
	Р.п.	см. табл.
	Лист	Листов 1
ГОСХИМПРОЕКТ		



Поз. 1

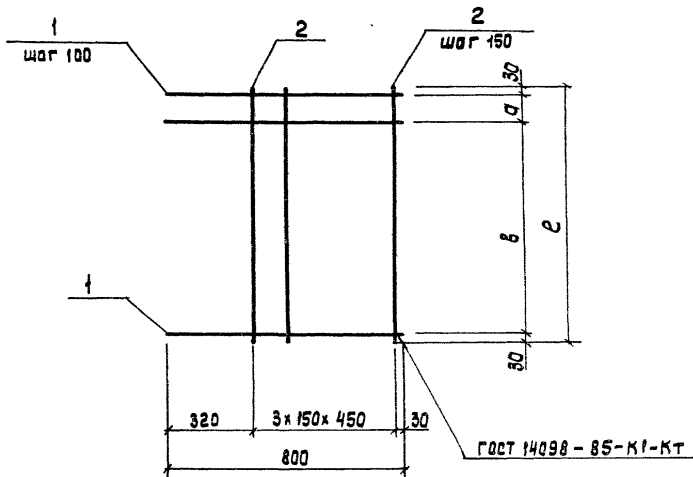


ГОСТ 14098-85-Н1-РШ

Формат	Этаж	Поз.	Обозначение	Наименование	Кол.	Примечание
				<u>Документация</u>		
РШ			901-6-98.89-КЖ.И.О.00.0ТУ	Технические условия		
				<u>Детали</u>		
Б4	1	901-6-98.89-КЖ.И.О.42.01	Уголок 50x50x5 ГОСТ 8509-86 ВСТЭКп 2 ГОСТ 535-79 E = 2150		1	8.2 кг
Б4	2	-01	Уголок 50x50x5 ГОСТ 8509-86 ВСТЭКп 2 ГОСТ 535-79 E = 1025		1	3.9 кг
Б4	3	-02	Круг ф6 ГОСТ 2590-71 ВСТЭКп 2 ГОСТ 535-79 E = 235...1925 E ср = 1080		23	0.2 кг
Б4	4	-03	Уголок 50x50x5 ГОСТ 8509.86 ВСТЭКп 2 ГОСТ 535-79 E = 2380		1	9.0 кг

Привязки			
ИМБ. №			

Иж.отв.	Ищенко	<i>Ищенко</i>	901-6-98.89-КЖ.И.О.42.0	Стдия	Масса	Масштаб
И.ком.	Тюмба	<i>Тюмба</i>				
Гл.ком.	Бубис	<i>Бубис</i>				
Эоб.вр.	Тюмба	<i>Тюмба</i>				
Иж.Зк	Попкова	<i>Попкова</i>				
Проб.	Тюмба	<i>Тюмба</i>				
Решетка РШ4				РП	25.7	—
				Лист	Листов 1	
				ГОСХИМПРОЕКТ		

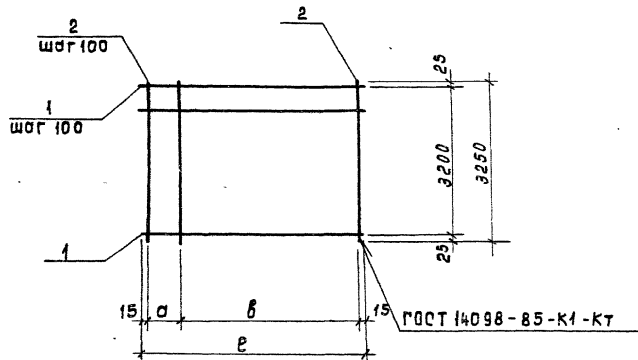


Обозначение	Марка	Размеры, мм			Масса кг
		а	б	е	
901-6-98.89-КЖ.И.О.43.0	С17-1	100	2000	2160	13.0
-01	С17-2	70	6100	6230	36.7
-02	С17-3	100	6000	6160	36.2

Формат	Этаж	Лист	Обозначение	Наименование	Кол.	Примечание
				<u>Документация</u>		
А3			901-6-98.89-КЖ.И.О.00.00.00	Технические условия		
				<u>Переменные данные для исполнений</u>		
				901-6-98.89-КЖ.И.О.43.0		С17-1
				<u>Детали</u>		
				ГОСТ 5781-82*		
Б4	1		901-6-98.89-КЖ.И.О.43.0-01	φ10АIII e=800	22	0,5кг
Б4	2		-02	φ6АI e=2160	4	0,5кг
				901-6-98.89-КЖ.И.О.43.0-01		С17-2
				<u>Детали</u>		
				ГОСТ 5781-82*		
Б4	1		0.43.0-01	φ10АIII e=800	63	0,5кг
Б4	2		901-6-98.89-КЖ.И.О.43.0-03	φ6АI e=6230	4	1,3кг
				901-6-98.89-КЖ.И.О.43.0-02		С17-3
				<u>Детали</u>		
Б4	1		0.43.0-01	φ10АIII e=800	62	0,5кг
Б4	2		901-6-98.89-КЖ.И.О.43.0-04	φ6АI e=6160	4	1,3кг

При в/з/я

Имя, отч.	Инициалы	Подпись	901-6-98.89-КЖ.И.О.43.0	Стадия	Масса	Масштаб
Нач. отд.	Луценко	<i>[Signature]</i>	Сетка С17 (С17-1... С17-3)	Р.П.	См.	—
Н. контр.	Тюнева	<i>[Signature]</i>		лист	лист	1
гл. кон.	Будис	<i>[Signature]</i>		ГОСХИМПРОЕКТ		
зам. гр.	Тюнева	<i>[Signature]</i>				
инж. эк.	Попкова	<i>[Signature]</i>				
проб.	Тюнева	<i>[Signature]</i>				



Обозначение	Марка	Размеры, мм			Масса кг
		а	б	е	
901-6-98,89-КЖ.И.О.44.0	С18-1	70	6200	6300	211.9
-01	С18-2	100	6100	6230	210.6

Формы	Зона	Поз.	Обозначение	Наименование	Кол.	Примечание
				Документация		
			901-6-98,89-КЖ.И.О.44.0.01	Технические условия		
				Переменные данные для исполнения		
				901-6-98,89-КЖ.И.О.44.0		С18-1
				Детали		
				ГОСТ 5781-82*		
64	1		901-6-98,89-КЖ.И.О.44.0-01	φ 10 А III е = 6300	33	3.9 кг
64	2		-02	φ 8 А III е = 3250	64	1.3 кг
				901-6-98,89-КЖ.И.О.44.0-01		С18-2
				Детали		
				ГОСТ 5781-82*		
64	1		-03	φ 10 А III е = 6230	33	3.9 кг
64	2		-02	φ 8 А III е = 3250	63	1.3 кг

Привязан

Имб. №

901-6-98,89-КЖ.И.О.44.0		
Исполн.	Лицензия	Тюнебо
Н. контр.	Тюнебо	Тюнебо
Гл. кон.	Бубис	Тюнебо
Заб. пр.	Тюнебо	Тюнебо
Имж. Зк	Полкова	Тюнебо
Проб.	Тюнебо	Тюнебо

901-6-98,89-КЖ.И.О.44.0		
Сетка С18	Сталь	Масса
(С18-1, С18-2)	Р.п.	С.м.
	лист	листов
	ГОСХИМПРОЕКТ	

Формат	Этаж	Пол.	Обозначение	Наименование	Кол.	Примечание
				<u>Документация</u>		
АВ			901-6-98.89-кж.и.о.00.0ТУ	Технические условия		
АВ			0.45.0 СБ	Сборочный чертёж		
			<u>Переменные данные для исполнений</u>			
				901-6-98.89-кж.и.о.45.0		РШ1
				<u>Детали</u>		
Б4	1		901-6-98.89-кж.и.о.45.01	Полоса 5x50 ГОСТ 19903-74* ВСтЗкп2 ГОСТ 14637-79		
				e=1570	1	3,2 кг
Б4	2		-01	Уголок 50x50x5 ГОСТ 8509-86 ВСтЗкп2 ГОСТ 535-79		
				e=1570	1	5,9 кг
Б4	3		-02	Уголок 50x50x5 ГОСТ 8509-86 ВСтЗкп2 ГОСТ 535-79		
				e=1570	1	5,9 кг
Б4	4		-03	Уголок 50x50x5 ГОСТ 8509-86 ВСтЗкп2 ГОСТ 535-79		
				e=740	1	2,8 кг
Б4	5		-04	Уголок 50x50x5 ГОСТ 8509-86 ВСтЗкп2 ГОСТ 535-79		
				e=1740	2	6,6 кг
Б4	6		-05	Полоса 5x50 ГОСТ 19903-74* ВСтЗкп2 ГОСТ 14637-79		
				e=2370	20	4,8 кг
Б4	7		-06	Полоса 5x50 ГОСТ 19903-74* ВСтЗкп2 ГОСТ 14637-79		
				e=670	23	1,3 кг
Б4	8		-07	Полоса 5x50 ГОСТ 19903-74* ВСтЗкп2 ГОСТ 14637-79		
				e=270	19	0,5 кг

Формат	Этаж	Пол.	Обозначение	Наименование	Кол.	Примечание
				901-6-98.89-кж.и.о.45.01		рш2
				<u>Детали</u>		
Б4	9		901-6-98.89-кж.и.о.45.0.01	Уголок 50x50x5 ГОСТ 8509-86 ВСтЗкп2 ГОСТ 535-79		
				e=734	1	2,7 кг
Б4	10		-01	Полоса 5x50 ГОСТ 19903-74* ВСтЗкп2 ГОСТ 14637-79		
				e=1380	17	2,8 кг
Б4	11		-02	Полоса 5x50 ГОСТ 19903-74* ВСтЗкп2 ГОСТ 14637-79		
				e=734	1	1,5 кг

Привязан

инв. №

Нач. отс.	Лущенко	
и. кан.	Тяньба	
Гл. кон.	Будис	
Зав. зр.	Тяньба	
Инж. зр.	Полкова	
Проб.	Тяньба	

901-6-98.89-кж.и.о.45.0

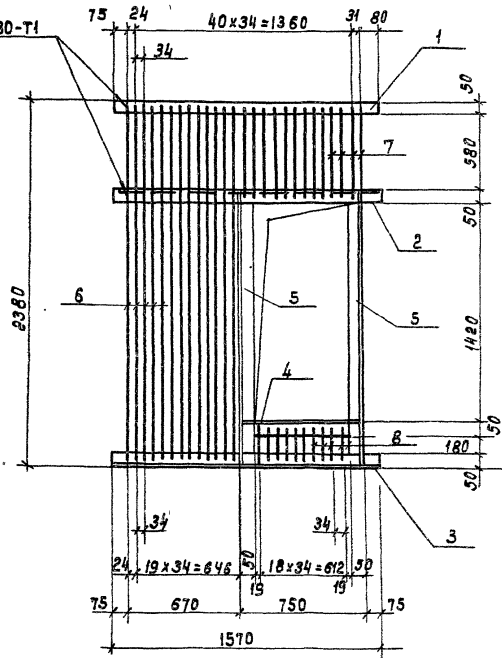
Решетка (рш1, рш2)

Студия РП Лист Листов

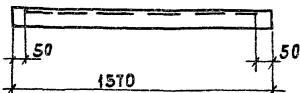
ГОСЖИМПРОЕКТ

Рис. 1

ГОСТ 5264-80-Т1



Поз. 2



Поз. 4

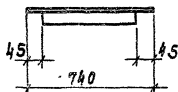
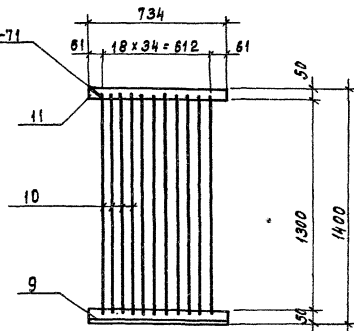
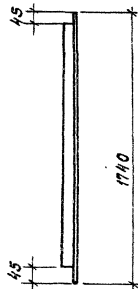


Рис. 2

ГОСТ 5264-80-Т1



Поз. 5



Обозначение	Марка	Рис	Масса, кг
901-6-98.89-КЖ.И.0.45.0	РШ1	1	166.4
-01	РШ2	2	51.8

Прибавок

ИМБ. №

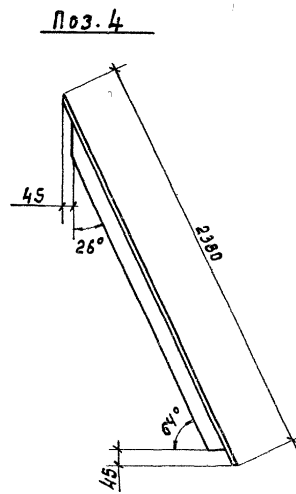
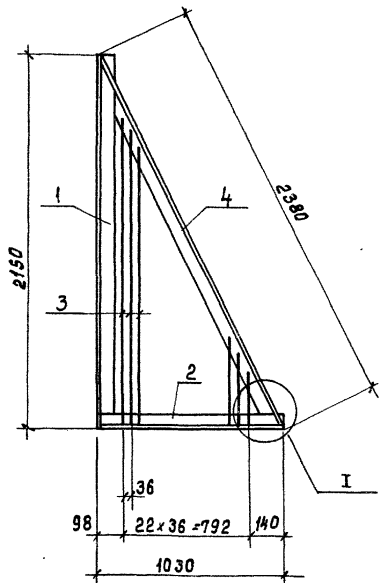
Исполн. Лиценко
 И. контр. Тюнева
 Гл. кон. Бучис
 Заб. пр. Тюнева
 Инж. И. К. Полкова
 Провер. Тюнева

901-6-98.89 -КЖ.И.0.45.0СБ

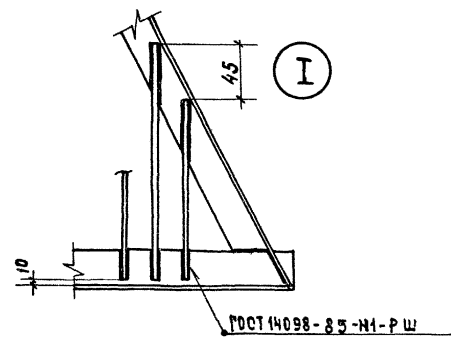
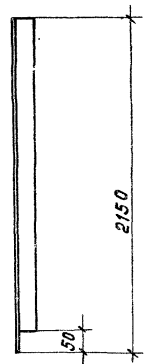
Решетка
 (РШ1, РШ2)
 Сборочный чертеж.

Стадия	Масса	Масштаб
РП	СМ.	—
Лист	СМ.Л.	—
	Листов	1

ГОСХИМПРОЕКТ



Поз. 1



Формат	Зона	Поз.	Обозначение	Наименование	Кол.	Примечание
				<u>Документация</u>		
А3			901-6-98.89-КЖ.И.О.00.0ТУ	Технические условия		
				<u>Детали</u>		
Б4	1		901-6-98.89-КЖ.И.О.46.01	Узелок 50x90x5 ГОСТ 8509-86 ВстЗкл 2 ГОСТ 535-79		
				e = 2150	1	8.2 кг
Б4	2		-01	Узелок 50x50x5 ГОСТ 8509-86 ВстЗкл 2 ГОСТ 535-79		
				e = 1025	1	3.9 кг
Б4	3		-02	Круг $\phi 6$ ГОСТ 2590-71 ВстЗкл 2 ГОСТ 535-79		
				e = 235 1925 e ср = 1080	23	0.2 кг
Б4	4		-03	Узелок 50x50x5 ГОСТ 8509-86 ВстЗкл 2 ГОСТ 535-79		
				e = 2380	1	9.0 кг

Привязки			
Чис. л. л.			

Нач. ст.	Щемяко	<i>Щ</i>
И. ком.	Тюнеба	<i>Т</i>
Гл. ком.	Бучис	<i>Б</i>
Зав. зр.	Тюнеба	<i>Т</i>
Инж. эк.	Попкова	<i>П</i>
Проб.	Тюнеба	<i>Т</i>

901-6-98.89-КЖ.И.О.46.0

Решетка РШ 3

Стадия	масса	Масштаб
РП	25.7	1:20
Лист	Листов 1	
ГОСХИМПРОЕКТ		