

ТИПОВОЙ ПРОЕКТ 903-1-229.86
КОТЕЛЬНАЯ С ТРЕМЯ
КОТЛАМИ КВ-ГМ-11,63-150
ОТКРЫТАЯ СИСТЕМА
ТЕПЛОСНАБЖЕНИЯ.
ТОПЛИВО-ГАЗ И МАЗУТ
АЛЬБОМ 3.2
КОТЕЛЬНАЯ.
СТРОИТЕЛЬНЫЕ ИЗДЕЛИЯ.

21716-09
5-32

Содержание альбома (начало).

Обозначение	Наименование	Стр.
КЖ.И.ТУ	Технические условия	
КЖ.И.1.1	Изделие закладное МН1	4
КЖ.И.1.2	Изделие закладное МН2	5
КЖ.И.1.3	Изделие закладное МН3	
КЖ.И.1.4	Изделие закладное МН4	6
КЖ.И.1.5	Изделие закладное МН5	
КЖ.И.2.1	Каркас (КР1; КР2; КР3; КР4; КР5; КР6).	7
КЖ.И.2.2	Каркас плоский КР7	8
КЖ.И.2.3	Каркас плоский КР8	
КЖ.И.2.4	Каркас плоский КР9	9
КЖ.И.2.5	Каркас плоский КР10	
КЖ.И.03.1.1	Колонна ЗК81-ЗАИМЗ-а	10
КЖ.И.03.1.2	Колонна ЗК81-ЗАИМЗ-б	11
КЖ.И.03.1.3	Колонна ЗК81-ЗАИМЗ-в	12
КЖ.И.03.1.4	Колонна ЗК81-ЗАИМЗ-г	13
КЖ.И.03.1.5	Колонна ЗК81-ЗАИМЗ-д	14
КЖ.И.03.1.6	Колонна ЗК81-ЗАИМЗ-е	15
КЖ.И.03.1.7	Колонна ЗК81-ЗАИМЗ-ж	16
КЖ.И.03.1.8	Колонна ЗК81-ЗАИМЗ-и	17
КЖ.И.03.1.9	Колонна ЗК81-ЗАИМЗ-к	18
КЖ.И.03.1.10	Колонна ЗК81-ЗАИМЗ-л	19
КЖ.И.03.1.11	Колонна ЗК81-ЗАИМЗ-м	20
КЖ.И.03.2.1	Колонна БКФ85-1-а	21
КЖ.И.03.2.2	Колонна БКФ85-1-б	22
КЖ.И.03.2.3	Колонна БКФ85-1-в	23
КЖ.И.03.3.1	Колонна 1К335-а 1К335-б 1К335-в	24

Обозначение	Наименование	Стр.
КЖ.И.03.3.2	Колонна 1К335-г 1К335-д	25
КЖ.И.04.1.1	Балка покрытия 1БДР18-1АИТ-А 1БДР18-3АИТ-А	26
КЖ.И.04.1.2	Балка покрытия 1БДР18-5АИТ 1БДР18-4АИТ 1БДР18-2АИТ	27
КЖ.И.05.1	Плита 1ПГ-3АИТ-80Я-400М-А 1ПГ-3АИТ ^б -80Я-400М-А	28
КЖ.И.08.1	Стеновая панель ПБ0.12.20-2А3Ф-1; ПБ0.18.20-11-37-1; ПБ0.12.20-2В-37-1; ПБ0.12.20-2Л-38-1)	29
КЖ.И.4.1	Огненный столик (МС1; МС5)	30
КЖ.И.4.2	Изделие соединительное МС2	31
КЖ.И.4.6	МС6	
КЖ.И.4.3	Изделие соединительное МС3	32
КЖ.И.4.4	Изделие соединительное МС4	
КЖ.И.4.7	Столик РК2-1	33
КЖ.И.4.8	Столик РК2-2	
КЖ.И.4.9	Изделие соединительное МС7	34
КЖ.И.1.6	Изделие закладное МН6	
КЖ.И.1.7	Изделие закладное МН7	35
КЖ.И.1.8	Изделие закладное МН8	
КЖ.И.1.9	Изделие закладное МН9	36
КЖ.И.1.10	Изделие закладное МН10	
КЖ.И.1.11	Изделие закладное МН11	37
КЖ.И.1.12	Изделие закладное МН12	

Содержание альбома (окончание)

Обозначение	Наименование	Стр.
КЖ.И. 10.000 лист 1	Ворота распашные ВТУ1	38
КЖ.И. 10.000 лист 2		
КЖ.И. 10.000 лист 3		
КЖ.И. 10.000 СБ лист 1	Ворота распашные ВТУ1. Сборочный чертеж.	39
КЖ.И. 10.000 СБ лист 2		40
КЖ.И. 10.000 СБ лист 3		41
КЖ.И. 10.000 СБ лист 4		42
КЖ.И. 10.000 СБ лист 5		43
КЖ.И. 10.001	Перемычка	44
КЖ.И. 10.002	Стойка	
КЖ.И. 10.003	Швеллер	45
КЖ.И. 10.004	Швеллер	
КЖ.И. 10.005	Уголок	46
КЖ.И. 10.006	Уголок	
КЖ.И. 10.007	Уголок	47
КЖ.И. 10.008	Лист	
КЖ.И. 10.009	Втулка	48
КЖ.И. 10.010	Втулка	
КЖ.И. 10.011	Ребра	49
КЖ.И. 10.012	Полоса	
КЖ.И. 10.013	Ось	50
КЖ.И. 10.014	Ось	
КЖ.И. 10.015	Ручка	51
КЖ.И. 10.016	Ручка	
КЖ.И. 10.017	Крюк	52
КЖ.И. 10.018	Обшивка	
КЖ.И. 10.019	Обшивка	53
КЖ.И. 10.020	Обшивка	

Обозначение	Наименование	Стр.
КЖ.И. 10.100 СБ	Рама полотна ворот. Сборочный чертеж.	54
КЖ.И. 10.100	Рама полотна ворот	55
КЖ.И. 10.101	Стойка	
КЖ.И. 10.102	Стойка	56
КЖ.И. 10.103	Стойка	
КЖ.И. 10.200 СБ	Клапан. Сборочный чертеж.	57
КЖ.И. 10.200	Клапан	58
КЖ.И. 10.201	Деталь рамы	
КЖ.И. 10.300 СБ	Шпингалет. Сборочный чертеж.	59
КЖ.И. 10.300	Шпингалет	
КЖ.И. 10.301	Ось	60
КЖ.И. 10.302	Втулка	
КЖ.И. 10.303	Кольцо	61
КЖ.И. 10.304	Стяжка	
КЖ.И. 11.000 СБ лист 1	Дверь ДВ1 Сборочный чертеж.	62
КЖ.И. 11.000 СБ лист 2		
КЖ.И. 11.000 лист 1	Дверь ДВ1	63
КЖ.И. 11.000 лист 2		
КЖ.И. 11.001	Перемычка	64
КЖ.И. 11.002	Стойка	
КЖ.И. 11.100 СБ	Полотно дверей. Сборочный чертеж.	65
КЖ.И. 11.100	Полотно дверей	
КЖ.И. 11.101	Перемычка	66
КЖ.И. 11.102	Стойка	
КЖ.И. 11.103	Стяжка	67
КЖ.И. 11.104	Полоса	
КЖ.И. 11.105	Обшивка	68
КЖ.И. 11.106	Обшивка	

Технические условия.

- Арматурные закладные соединительные изделия изготовить в соответствии с ГОСТ 19292-79. Соединения сварные элементов закладных деталей сборных железобетонных конструкций. Контактная и ванная сварка. Основные типы и конструктивные элементы ГН 393-78. Инструкция по сварке соединений арматуры и закладных деталей железобетонных конструкций.
- Объединение плоских каркасов в пространственный каркас выполнять при помощи электросварочных клещей.
- Приварку анкеров к пластинам "втавр" выполнять на сборных автоматах под слоем флюса.
- Сварку пластин и проката между собой выполнять ручным электросваркой электродом типа Э42 по ГОСТ 9467-75.
- Арматурные закладные изделия должны отвечать требованиям ГОСТ 10922-75*. Арматурные изделия и закладные детали сборные для железобетонных конструкций. Технические требования и методы испытаний.
- Окраска поверхностей закладных деталей:
 А - мят. Ц.160 ГОСТ 9073-77
 Б - грунт ПФ020 ГОСТ 18186-79 эмаль ПФ 115 серая ГОСТ 6465-76, шп 4/1 ГОСТ 9032-74, толщ. 55мкм.
- Условия привязки:
 - на листах сборных железобетонных элементов марки изделий по несущей способности даны для основного варианта - расчетная наружная нагрузка - 30 т/с
 - скоростного напора ветра для I района по СНиП II-Б-74
 - веса снегового покрова для III района.
 При привязке проекта марка изделий по несущей способности корректируется согласно спецификациям на маркировочных схемах.

Листов 3.2

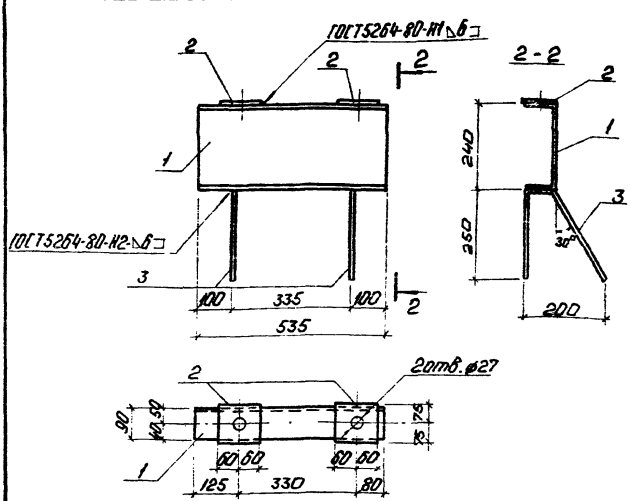
Листов 3.2

ГНП	Думан	И
И.контр.	И.контр.	И
П.контр.	П.контр.	И
Р.контр.	Р.контр.	И
Техник	И.контр.	И

ТП 903-1-229.86		КЖ.И.ТЧ	
Технические условия		Кладка	Лист
		ЛАТГИПРОПРОМ	

Копирован: С.Ф. Формат А4

Арматур 3.2

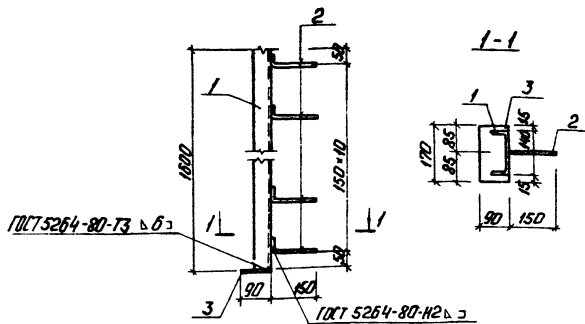


Кол.	Зона	Поз.	Обозначение	Наименование	Кол.	Примечание
				Документация		
А4			ТП 903-1-229.86	КЖ.И.ТЧ		
				Технические условия		
				детали		
Б4	1		ТП 903-1-229.86	КЖ.И.1.1.1	1	14,6 кг
Б4	2		ТП 903-1-229.86	КЖ.И.1.1.2	2	1,70 кг
Б4	3		ТП 903-1-229.86	КЖ.И.1.1.3	2	1,48 кг

Листов 3.2

ТП 903-1-229.86		КЖ.И.1.1	
Изделие закладное		И.контр.	Листов 1
ИИ 1		Р	1:10
		Лист	
		Листов 1	
		ЛАТГИПРОПРОМ	

Копирован: С.Ф. Формат А4

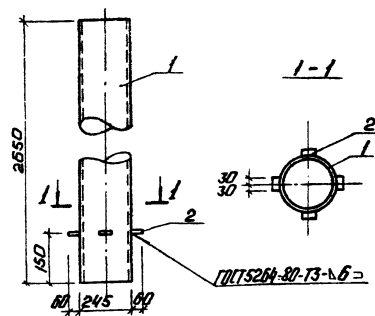


Формат	Зона	Лист	Обозначение	Наименование	Кол.	Примечание
				<u>Документация</u>		
А4			ТП903-1-229.86	КЖ.И.ТУ		Технические условия
				<u>Детали</u>		
Б4	1	ТП903-1-229.86	КЖ.И.1.2.1	Швеллер №10 П18240-У2* Р-800 Лист №2-1-П18240-У2* Р-800	1	19,7 кг
Б4	2	ТП903-1-229.86	КЖ.И.1.2.2	Ф8 ЯИ П1Т5781-82* Р-200	11	0,9 кг
Б4	3	ТП903-1-229.86	КЖ.И.1.2.3	Лист №10-10-2010111903-74* Лист №2-1-П1Т14631-79	1	1,2 кг

ТП903-1-229.86			КЖ.И.1.2		
ИП	Исполн	Исп	Изд	Масса	Материал
ИП	Исполн	Исп	Изд	Р 21,8	
ИП	Исполн	Исп	Изд	Лист	Листов 1
			ЛАТГИПРОПРОМ		

Калиброван: П

Формат А4



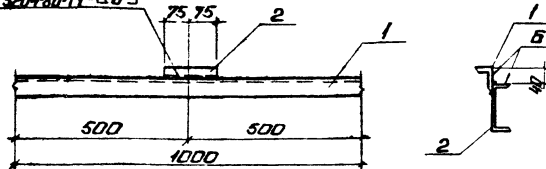
Формат	Зона	Лист	Обозначение	Наименование	Кол.	Примечание
				<u>Документация</u>		
А4			ТП903-1-229.86	КЖ.И.ТУ		Технические условия
				<u>Детали</u>		
Б4	1	ТП903-1-229.86	КЖ.И.1.3.1	Грубо фрез. ТЛЖУ П1Т8732-78 Лист №1-1-П1Т8732-78	1	108,89 кг
Б4	2	ТП903-1-229.86	КЖ.И.1.3.2	Лист №10-10-2010111903-74* Лист №2-1-П1Т14631-79	4	1,13 кг

ТП903-1-229.86			КЖ.И.1.3		
ИП	Исполн	Исп	Изд	Масса	Материал
ИП	Исполн	Исп	Изд	Р 110	
ИП	Исполн	Исп	Изд	Лист	Листов 1
			ЛАТГИПРОПРОМ		

Калиброван: П

Формат А4

ГОСТ 5204-82-Т1-Д.63



Формат	Знак	Илос.	Обозначение	Наименование	Кол.	Приме- чание
				Документация		
И4			ТП 903-1-229.86	КЖ.И.Т4 Технические условия		
				Детали		
Б4	1		ТП 903-1-229.86	КЖ.И.1.4.1 Шток 75-75-4-Б ГОСТ 8509-72 КЖ.И.1.4.1.1 ГОСТ 335-77	1	0,9 кг
Б4	2		ТП 903-1-229.86	КЖ.И.1.4.2 Швеллер 14-100 ГОСТ 82-72 КЖ.И.1.4.2.1 ГОСТ 335-77	1	1,8 кг

ТП 903-1-229.86

КЖ.И.1.4

Изделие закладное
МН4

Листов: Масса: Инстаб

Р 87 1:10

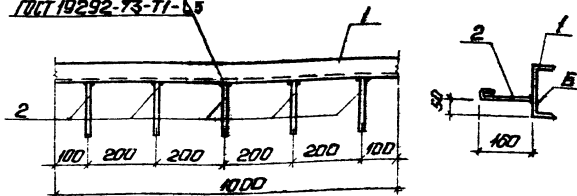
Лист Листов 1

ЛАТГИПРОПРОМ

Копирован: Ф. 8

Формат И4

ГОСТ 19292-73-Т1-Д5



Формат	Знак	Илос.	Обозначение	Наименование	Кол.	Приме- чание
				Документация		
И4			ТП 903-1-229.86	КЖ.И.Т4 Технические условия		
				Детали		
Б4	1		ТП 903-1-229.86	КЖ.И.1.5.1 Швеллер 18-100 ГОСТ 82-72 КЖ.И.1.5.1.1 ГОСТ 335-77	1	10,3 кг
Б4	2		ТП 903-1-229.86	КЖ.И.1.5.2 Швеллер 18-100 ГОСТ 82-72 КЖ.И.1.5.2.1 ГОСТ 335-77	5	0,4 кг

ТП 903-1-229.86

КЖ.И.1.5

Изделие закладное
МН5

Листов: Масса: Инстаб

Р 107 1:10

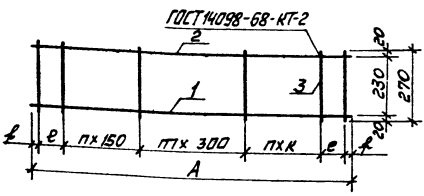
Лист Листов 1

ЛАТГИПРОПРОМ

Копирован: Ф. 8

Формат И4

Альбом 3.2



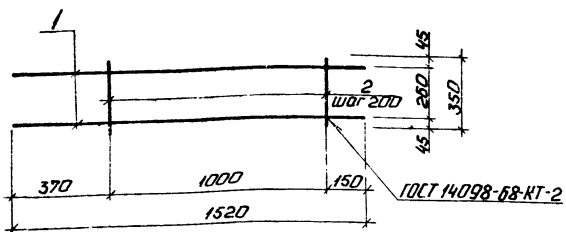
Формы Заряд	Поз.	Обозначение	Наименование Документация	Кол. на исполнение					Примеч.	
				ТТ 903-1	КЖ.И.2.1	01	02	03		04
А4		ТТ 903-1-229.86	КЖ.И.ТУ Технические условия Детали							
Б4	1	ТТ 903-1-229.86	КЖ.И.2.1.1	φ16 А III ГОСТ 5781-82* L=570	1					
Б4		-01	L=5420			1				
Б4		-02	φ10 А III ГОСТ 5781-82* L=5820		1					
Б4		-03	L=5670				1			
Б4		КЖ.И.2.1.2	φ12 А III ГОСТ 5781-82* L=5820					1		
Б4		-01	L=5070						1	
Б4		КЖ.И.2.1.3	φ8 А I ГОСТ 5781-82* L=5570		1					
Б4		-01	L=5820		1			1		
Б4		2	-02	L=5420			1			
Б4		-03	L=5670					1		
Б4	-04	L=5070							1	
Б4	3	КЖ.И.2.1.4	φ6 А III ГОСТ 5781-82* L=270	30	30	29	30	30	27	

ИЗМ. № 1 от 10.01.88 г. Л. 1/1

Обозначение	Марка	А	е	F	п	пт	Масса кг
ТТ 903-1-229.86	КЖ.И.2.1						
-01	Кр1	5570	60	25	9	9	12,8
-02	Кр2	5820	—	60	10	9	17,7
-03	Кр3	5420	140	20	9	8	12,3
-04	Кр4	5670	110	25	9	9	17,5
-05	Кр5	5820	—	60	10	9	9,3
-06	Кр6	5070	110	25	8	8	8,1

ТТ 903-1-229.86		КЖ.И.2.1	
Каркас (КР1; КР2; КР3; КР4; КР5; КР6)		Масса	Масса
ГИП Думан		п	мм
Латипропром		Лист	Листов

Копирован в ЛАЭС
Формат А3
21.11.82

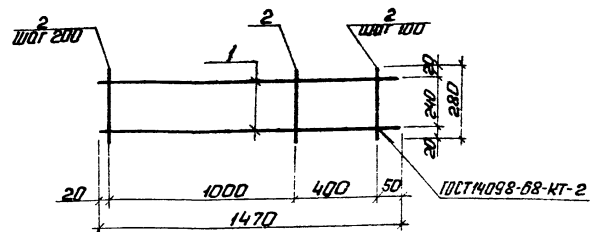


Формат	Лист	Обозначение	Наименование	Кол.	Примечание
			<u>Документация</u>		
А4		ТП903-1-229.86 КЖН.Т4	Технические условия <u>Детали</u>		
Б4	1	ТП903-1-229.86 КЖН.2.2.1	φ8А@P=1520 ГОСТ 5781-82*	2	12 кг
Б4	2	ТП903-1-229.86 КЖН.2.2.2	φ6АГ@P=350 ГОСТ 5781-82*	6	0,48 кг

ТП 903-1-229.86		КЖН. 2.2	
Кордос плоский КР7		Станд. Масса Магистр	
		Р 17	
		Лист <u>Листов 1</u>	
ЛАТГИПРОПРОМ			

Копировал: Р.Ф. Формат А4

Альбом 3.2



Формат	Лист	Обозначение	Наименование	Кол.	Примечание
			<u>Документация</u>		
А4		ТП903-1-229.86 КЖН.Т4	Технические условия <u>Детали</u>		
Б4	1	ТП903-1-229.86 КЖН.2.3.1	φ12А@P=1470 ГОСТ 5781-82	2	26 кг
Б4	2	ТП903-1-229.86 КЖН.2.3.2	φ6АГ@P=270 ГОСТ 5781-82	10	0,6 кг

ТП 903-1-229.86		КЖН. 2.3	
Кордос плоский КР8		Станд. Масса Магистр	
		Р 32	
		Лист <u>Листов 1</u>	
ЛАТГИПРОПРОМ			

Копировал: Р.Ф. Формат А4

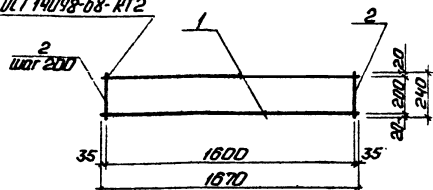
21416-09

Лист 1 из 1

Лист 1 из 1

Листом 32

ГОСТ 14098-88-КТ2



Формат Листа	Мас. Шкала	Обозначение	Наименование	Кол.	Примеч.
		ТП903-1-229.86	КЖ.И.ТУ		
А4		ТП903-1-229.86	КЖ.И.ТУ		
			Технические условия		
			Детали		
Б4	1	ТП903-1-229.86	КЖ.И.2.4.1	2	3,0 кг
			φ12А ГОСТ 5781-82* Р=1670		
Б4	2	ТП903-1-229.86	КЖ.И.2.4.2	17	0,9 кг
			φ6А ГОСТ 5781-82* Р=240		

ТП 903-1-229.86 КЖ.И.2.4

ТИП Изготовление
 Исполнитель
 И КОНТР. Проверка
 И КОНТР. Проверка
 Руч. гр. Изобрет
 Исполнитель

Каркас плоский
КР9

Таблица Масса Масштаб

Р	39
Лист	Листов 1

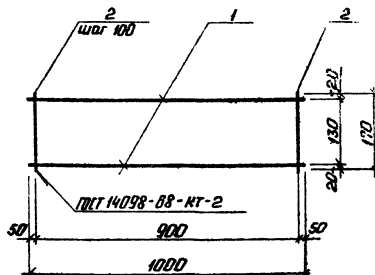
ЛАТГИПРОПРОМ

Копировал: Р.г.г

Формат А4

9

Листом 32



Формат Листа	Мас. Шкала	Обозначение	Наименование	Кол.	Примеч.
		ТП903-1-229.86	КЖ.И.ТУ		
А4		ТП903-1-229.86	КЖ.И.ТУ		
			Технические условия		
			Детали		
Б4	1	ТП903-1-229.86	КЖ.И.2.5.1	2	0,1 кг
			φ18А ГОСТ 6727-80 Р=1000		
Б4	2		-01	9	0,02 кг
			φ48А ГОСТ 6727-80 Р=170		

ТП 903-1-229.86 КЖ.И.2.5

ТИП Изготовление
 Исполнитель
 И КОНТР. Проверка
 И КОНТР. Проверка
 Руч. гр. Изобрет
 Исполнитель

Каркас плоский
КР10

Таблица Масса Масштаб

Р	38
Лист	Листов 1

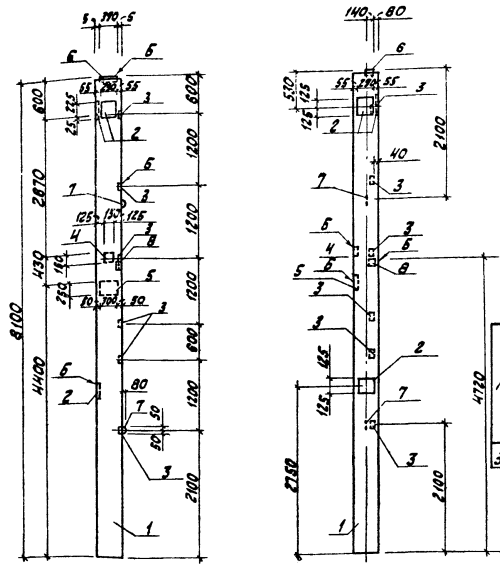
ЛАТГИПРОПРОМ

Копировал: Р.г.г

Формат А4

21716-09

Листом 3.2



№ документа	Дата	Лист	Обозначение	Наименование	Кол.	Примечание
<u>Документация</u>						
44			ТП 903-1-229.86 КЖ.И.ТУ	Технические условия		
				Сборочные единицы		
43	1	1.423.1-7.1-1.000-210		ЗКВ1-ЗАУ МЗ	1	
				Изделия закладные		
43	2	1.423.1-7.2-0.160-01		МН-40	3	
43	3	1.423.1-7.2-0.160		МН-42	6	
43	4	1.400-15.81.120-36		МН 111-1	1	
44	5	1.400-15.81.160-08		МН 147-3	1	
44	6	1.423.1-7.2-0.030-01		МН-2	1	
43	7	3.400-7. Вып.1		М 16-200	2	
43	8	1.020.1183.2-15.27		МН-35	1	

Ведомость расхода стали на дополнительные закладные изделия, кг

Марка элемента	Изделия закладные													Всего		
	Арматура класса А I						Прокат марки Вст 3 кл 2						Всего			
	ГОСТ 5781-82*						ГОСТ 19903-74*									
	φ6	φ8	φ10	φ12	φ14	φ16	φ10	φ12	φ14	φ16	φ18	φ20	φ22			
ЗКВ1-ЗАУ МЗ-а	0,3	2,8	3,1	1,0	1,8	7,2	2,6	12,6	1,1	16,2	5,9	6,0	29,2	13	13	46,2

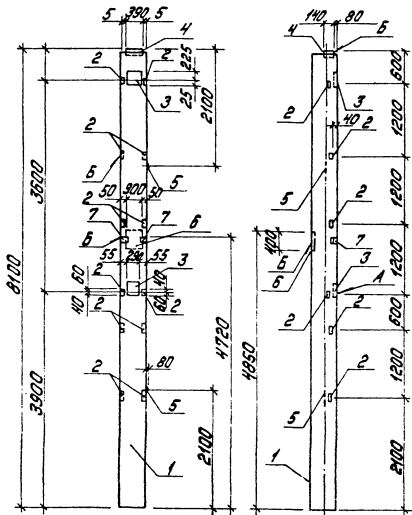
Узлы установки закладных изделий в каркасе принимать по серии 1.423.1-7 Вып.1

ТП 903-1-229.86		КЖ.И. 03.1.1	
Колонна ЗКВ1-ЗАУ МЗ-а		Станд. Марка/Масштаб	
		Р 3200	
		Лист Листов 1	
		ЛАТГИПРОПРОМ	

Копировал Х.И.

Формат А3
21416-09

Листом 3.2



Узлы установки закладных изделий в каркасе принимать по серии 1.423.1-7 Вып.1.

Колонна	Лист	№	Обозначение	Наименование	Кол.	Примечание
				<u>Документация</u>		
А4			ТП903-1-229.86 КЖИ.ТУ	Технические условия Сборные единицы		
А3	1	1.423.1-7.1-100.0-210		ЗКВ1-ЗАУ-МЗ Изделия закладные	1	
А5	2	1.423.1-7.2-160		МН42	12	
А3	3	1.423.1-7.2-0.150-01		МН40	2	
А3	4	1.423.1-7.2-0.030-01		МН2	1	
А3	5	1.423.1-7.2-0.150-01		МН-200	2	
А4	6	1.400-15 В.1.170-08		МН153-З	1	
А3	7	1.020-1183.2-1532		МН45	1	

Ведомость расхода стали на закладные изделия, кг

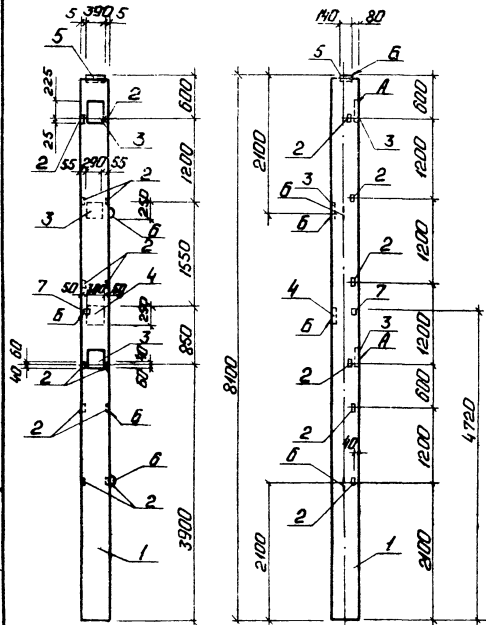
Марка элемента	Изделия закладные														
	Арматура класса АI						Арматура класса АII								
	ГОСТ 5781-82*						ГОСТ 19903-74*								
	φ8	φ16	Минимум φ8	φ10	φ12	φ16	Минимум φ8	φ12	φ14	Минимум φ10	φ12	φ16			
ЗКВ1-ЗАУМЗ-Б	02	2,8	3,0	0,5	4,0	5,2	5,9	15,6	14,0	11,3	6,0	31,3	5,3	5,3	5,52

ТП903-1-229.86		КЖИ.03.1.2	
Колонна ЗКВ1-ЗАУМЗ-Б		ρ	3200 кг
		Лист	Листов 1
ЛАТГИПРОПРОМ			

капитальный рисунок

формат А3
81716-09

Листом 3.2



Формат листа	Поз.	Обозначение	Наименование	Код	Приме- чание
		ТТ 903-1-229.86	КЖ.ИТУ	Технические условия	
				Сборочные единицы	
A3	1	1.423.1-71-1.00.0-210	ЗК81-ЗАУМЗ	1	
			Изделия закладные		
A3	2	1.423.1-72-0.150	МН 42	12	
A3	3	1.423.1-72-0.150-01	МН 40	3	
A3	4	1.400-15.81.150-08	МН 147-3	1	
A3	5	1.423.1-72-0.030-01	МН-2	1	
A3	6	1.423.1-72-0.150-01	МН-200	2	
A3	7	1.020.1/83.2-15-27	МН 35	1	

Ведомость расхода стали на
закладные изделия, кг

Марка элемента	Изделия закладные														
	Арматура класса						Прокат марки								
	A I			A III			B ст 3 кп 2					Всего			
	ГОСТ 5781-82*						ГОСТ 19003-74*		ГОСТ 8509-72						
φ6	φ8	φ10	φ8	φ10	φ12	φ14	Ушор	Б-8	Б-10	Б-14	Ушор	Ушор	Ушор		
ЗК81-ЗАУМЗ-Б	0,3	2,8	3,1	0,5	3,6	7,2	0,4	11,7	18,6	5,9	6,0	30,5	1,3	1,3	40,6

ТТ 903-1-229.86		КЖ.И.03.13	
КОЛОННА		ЗК81-ЗАУМЗ-Б	
ГМП	Лично	Лист	Листов 1
ИЗДАТО	Проверено	Р	3200
НА КОНТРОЛЬ	Архивная	Лист	Листов 1
П.КОНТ.	Исполнено	ЛАТГИПРОПРОМ	
Р.К. гр.	Выборка	Формат А3	
Упк	Калькуля	21416-09	
Техник	Залите		

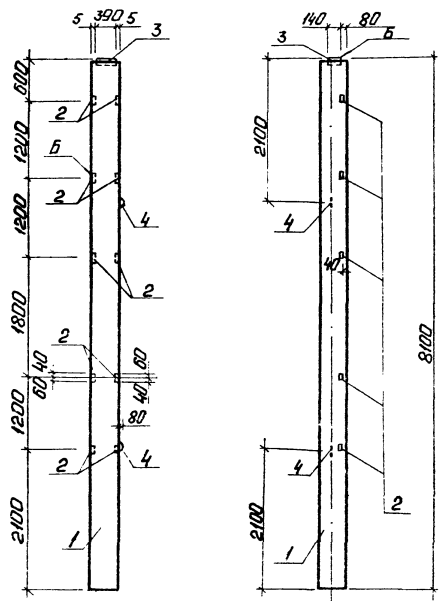
Копирован: Р. Р.

Формат А3

21416-09

Узлы установки закладных изделий в
каркасе принимать по серии 1.423.1-7 вып.1.

Лыбам 3.2



Узлы установки закладных изделий в каркасе принимать по серии 1.423.1-7 вып. 1

Код	Зона	Поз.	Обозначение	Наименование	Кол.	Примечание
				Документация		
			ТП 903-1-229.86	КЖ.И.Т.У		
				Технические условия		
				Оборочные единицы		
А3		1	1.423.1-7.1-1.000-210	ЗК 81-3А III МЗ	1	
				Изделия закладные		
А3		2	1.423.1-7.2-0.160	МН 42	10	
А3		3	1.423.1-7.2-0.030-01	МН 2	1	
А3		4	3.400-7 Вып. 1	М 16-200	2	

Ведомость расхода стали на закладные изделия, кг

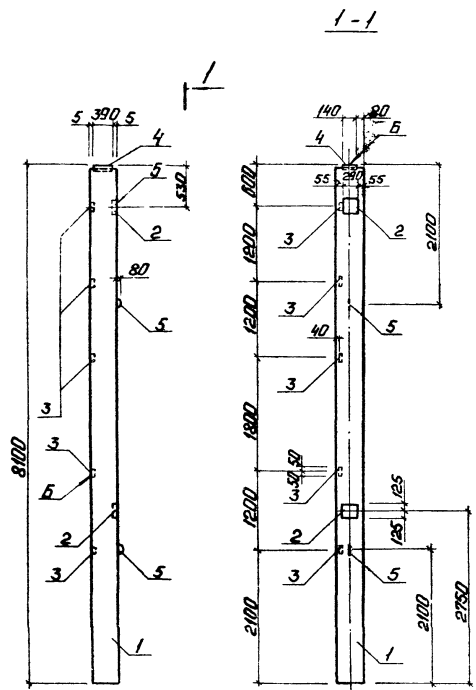
Марка элемента	Изделия закладные								
	Арматура класса А-I				Арматура класса А-III				
	ГОСТ 5781-82*		ГОСТ 19903-74*		Вст 3 кл 2		Всего		
	φ16	Итого φ10	φ12	Итого φ8-8	φ-14	Итого			
ЗК 81-3А III МЗ-2	2,8	2,8	3,0	1,2	4,2	4,0	6,0	8,0	17,0

		ТП 903-1-229.86		КЖ.И.ДЗ.1.4	
		Колонна		Классификация	
		ЗК 81-3А III МЗ-2		Р 3200	
				Лист Листов 1	
				ЛАТГИПРОПРОМ	

Копирован: СР.Р

Формат А3

25 мм



Узлы установки закладных изделий в каркасе принимать по серии 1.423.1-7 вып. 1

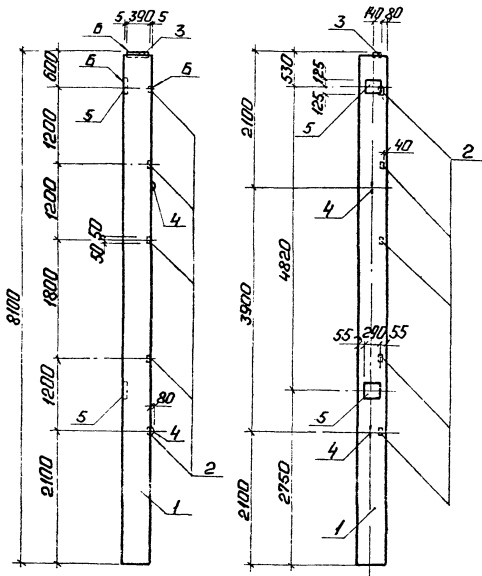
Кол.	Зона	Изм.	Обозначение	Наименование	Кол.	Примечание
				Документация		
14			ТТ 903-1-229.86	КЖ И ТУ		Технические условия (борочные единицы)
13	1		1.423.1-7.1-100.0-210	ЗК 81-3А I M3	1	Изделия закладные
13	2		1.423.1-7.2-0150-01	МН 40	2	
13	3		1.423.1-7.2-0.160	МН 42	5	
13	4		1.423.1-7.2-0.030-01	МН 2	1	
13	5		3.400-7 вып. 1	МН 6-200	2	

Ведомость расхода стали на закладные изделия, кг

Марка элемента	Изделия закладные											
	Арматура класса											
	А-I					А-III						
	ГОСТ 5781-82*					ГОСТ 19003-74*						
	φ 6	φ 16	Итого	φ 8	φ 10	φ 12	φ 14	Итого	φ 8-8	φ 5-14	Итого	Итого
ЗК 81-3А I M3-0	0,2	2,8	3,0	-	1,5	5,2	-	6,7	11,2	6,0	17,2	28,9

		ТТ 903-1-229.86	КЖ И ДЗ.1.5
		КОЛООНА	Итого Масса (Килограмм)
		ЗК 81-3А I M3-0	Р 3200
			Итого Итого № 1
			ЛАТГИПРОПРОМ
			Формат А3

Копирован: Ф. 75-



Узлы установки закладных изделий
в каркасе принимать по серии
1.423.1-7 В.вп.1

Изм.	Дата	Илл.	Обозначение	Наименование	Кол.	Приме- чение
				Документация		
И4			ТТ 903-1-229.86 КЖ.И.Т.У	Технические условия		
				Сборочные единицы		
И3	1		1.423.1-7.1-1.00.0-210	ЗК81-3АУМЗ	1	
				Изделия закладные		
	2		1.423.1-7.2-0.150	МН 42	5	
	3		1.423.1-7.2-0.030-01	МН 2	1	
	4		3.400-7 В.вп.1	М15-200	2	
	5		1.423.1-7.2-0.150-01	МН 40	2	

Ведомость расхода стали на
закладные изделия, кг

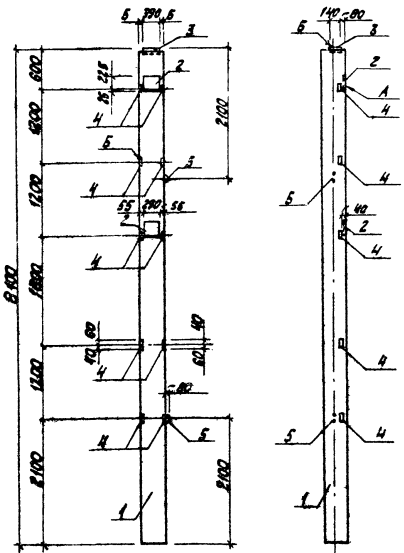
Марка элемента	Изделия закладные											
	Арматура класса					Прокат марки						
	А I		А III			В ст 3 кл 2						
	ГОСТ 5781-82*					ГОСТ 19903-74*						Введ
	Ф 6	Ф 10	Ф 12	Ф 16	Ф 20	Угол	Б-8	Б-14	Угол			
ЗК81-3АУМЗ-е	02	28	30	15	5,2	67	11,2	6,0	17,2	20,9		

ИИП	Личин	25				ТТ 903-1-229.86	КЖ.И.03.1.6
ИОС.ОП	Сидорова	21				КОЛОННА	Условная Масса Углеродист
И.КАНО	Удоминкер	21				ЗК81-3АУМЗ-е	Р 3200
И.С.Ш	Алдовина	24					Лист Листов 1
И.К.П.	Богдан	26					ЛАТ ГИПРОПРОМ
И.А.М.	Василь	23					
И.С.В.	Савина	22					

Коп. разд.: Р 15

Формат А3
2146-09

Льбом 3.2



Узлы установки закладных изделий в каркасе принимать по серии 1.423.1-7 вып. 1.

Фигуры	Зона	Пов.	Обозначение	Наименование	Кол.	Примечания
				<u>Документация</u>		
A4			ТП 903-1-229.86 КЖ.И.ТУ	Технические условия		
				<u>Сборочные единицы</u>		
A3	1		1.423.1-7.1-1.00.0-210	ЗКВ1-ЗА Ш МЗ	1	
				<u>Изделия закладные</u>		
A3	2		1.423.1-7.2-Q 150-01	МН 40	2	
A3	3		1.423.1-7.2-Q 030-01	МН 2	1	
A3	4		1.423.1-7.2-Q 160	МН 42	10	
A3	5		3.400-7 Вып.1	М 16-200	2	

Ведомость расхода стали на дополнительные закладные изделия, кг.

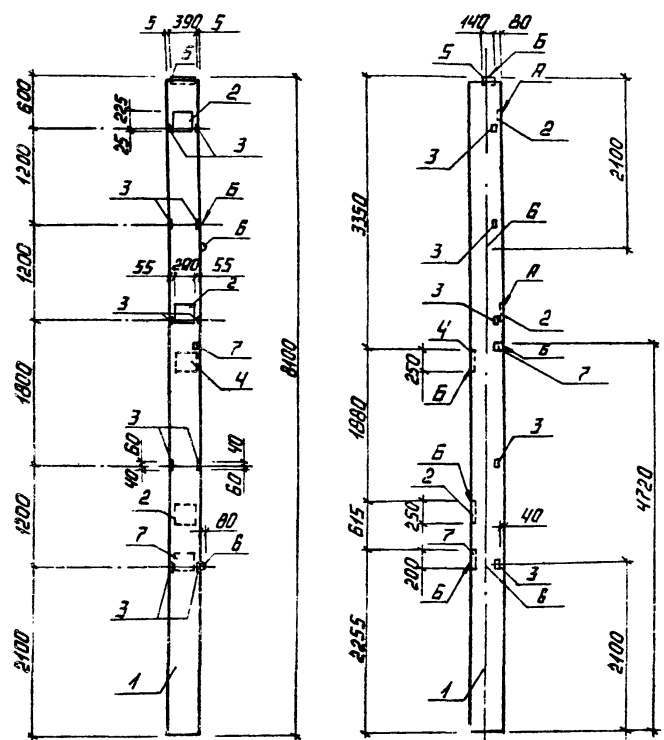
Марка элемента	Изделия закладные									
	Арматура класса А I					Прокат марки А II				
	ГОСТ 5781-82*					ГОСТ 19903-74*				
	Ф 8	Ф 10	Уточ Ф 10	Ф 12	Уточ Ф 12	Ф 14	Ф 16	Ф 18	Ф 20	Ф 22
ЗКВ1-ЗА Ш МЗ-Ж	0,2	2,9	3,0	3,0	5,2	0,2	13,2	0,0	19,2	10,4

ТП 903-1-229.86		КЖ.И.ОЗ.1.7	
Колонна		Условн. Масса	
ЗКВ1-ЗА Ш МЗ-Ж		Р	3200
		Лист	Листов
		ЛАТГИПРОПРОМ	

Г.И.П. Муман
 Н.А.П. Кожичев
 Н.А.П. Орджинский
 Л.А.П. Андреев
 В.А.П. Бабюк
 Ч.И.П. Калетов

Л.А.П. Кожичев, Л.А.П. Орджинский, Л.А.П. Андреев, В.А.П. Бабюк, Ч.И.П. Калетов

РП-60М 3.2



УДОБИ УСТАНОВКИ ЗАКЛАДНЫХ ИЗДЕЛИЙ
В КАРКАСЕ ПРИНИМАТЬ ПО СЕРИИ 1.423.1-7 ВЫП. 1

МАРКА ЭЛЕМЕНТА	КОЛ.	ОБОЗНАЧЕНИЕ	НАИМЕНОВАНИЕ	КОЛ.	ПРИМЕЧАНИЕ
<u>ДОКУМЕНТАЦИЯ</u>					
Р4		ТП 903-1-229.86	КЖ.И.ТУ		ТЕХНИЧЕСКИЕ УСЛОВИЯ СБОРОЧНЫЕ ЕДИНИЦЫ
Р3	1	1.423.1-7.1-1.000-210		1	ЗКВ1-3АУМЗ
<u>ИЗДЕЛИЯ ЗАКЛАДНЫЕ</u>					
Р3	7	1.423.1-7.2-0.150		1	МН 39
Р3	2	1.423.1-7.2-0.150-01		3	МН 40
Р3	3	1.423.1-7.2-0.160		10	МН 48
Р4	4	1.400-15.В1.150-08		1	МН 147-3
Р3	5	1.423.1-7.2-0.030-04		1	МН 2
Р3	6	3.400-7	Вып.1	2	М16-200
Р3	7	1.020.1/83.2-15 27		1	МН-35

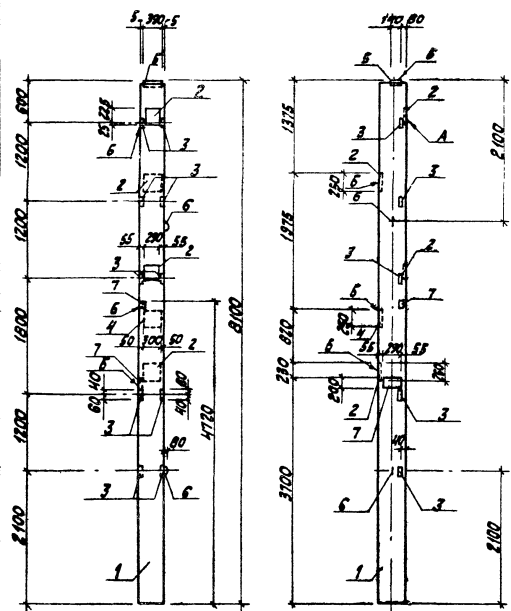
ВЕДОМОСТЬ РАСХОДА СТАЛИ НА ЗАКЛАДНЫЕ ИЗДЕЛИЯ, КГ.

МАРКА ЭЛЕМЕНТА	ИЗДЕЛИЯ ЗАКЛАДНЫЕ										ВСЕГО				
	АРМАТУРА КЛАССА					ПРОКАТ МАРКИ									
	А I		А III			В С Т 3 К П 2									
	ГОСТ 5781-82*					ГОСТ 8509-78		ГОСТ 19903-74*							
	φ6	φ16	ИТОГО	φ8	φ10	φ12	φ14	ИТОГО	φ8	φ10	φ14	ИТОГО			
ЗКВ1-3АУМЗ-И	0,4	2,8	3,2	0,5	3,0	80	2,8	14,1	1,3	1,3	21,4	5,9	6,0	33,3	61,9

ТП 903-1-229.86		КЖ И.ОЗ.1.8	
КОЛОДЦА ЗКВ1-3АУМЗ-И		СТАДИЯ МАССАМАШИТАВ	
		Р	3200
		ЛНСТ	ЛНСТОВ 1
		ЛАТГИПРОПРОМ	

КОПИРОВАНА *М* ФОРМАТ А3
21716-09

Листом 3.2



Узлы установки закладных изделий в каркасе принимать по серии 1.423.1-7 вып.1

Код документа	Пол.	Обозначение	Наименование	кол.	Примечание
			Документация		
A4		ТП 903-1-229.86 КЖ.И.ТЗ	Технические условия		
			Сборочные единицы		
A3	1	1.423.1-7.1-1.00.0-210	ЗКВ1-ЗАУМЗ	1	
			Изделия закладные		
A3	7	1.423.1-7.2-0.150	МН39	1	
A3	2	1.423.1-7.2-0.150-01	МН40	4	
A3	3	1.423.1-7.2-0.160	МН42	10	
A4	4	1.400-15.В.1.160-08	МН147-3	1	
A3	5	1.423.1-7.2-0.030-01	МН2	1	
A3	6	3.400-7 Вып.1	М 16-200	2	
A3	7	1.020.1/03.2-15 27	МН35	1	

Ведомость расхода стали на закладные изделия, кг.

Марка элемента	Изделия закладные														
	Арматура класса					Прокат марки									
	A I					B ст3 кп2									
	ГОСТ 5781-82*					ГОСТ 8509-78		ГОСТ 19003-74*							
Ф8	Ф16	Уплат	Ф 8	Ф 10	Ф 12	Ф 14	Уплат	Б-8	Б-10	Б-14	Уплат				
ЗКВ1-ЗАУМЗ-К	0,5	2,8	3,3	0,5	3,0	1,00	2,6	1,61	1,3	1,3	2,80	6,9	6,0	37,9	226,5

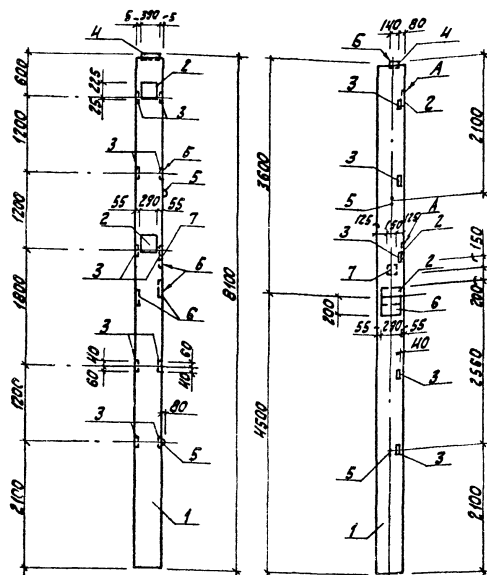
ТП 903-1-229.86	КЖ.И.ОЗ.1.9	Старая Масса	Масса
КОЛОННА	ЗКВ1-ЗАУМЗ-К	Р	3200
		кг	
		Лист	Листов 1
ЛАТГИПРОПРОМ			

Копировал ХХ-

формат А3

21/16-09

Шкала: 1:100



Узлы установки закладных изделий в каркасе принимать по серии 1.423.1-7 вып.1

Формат	Юнит	№2	Обозначение	Наименование	Кол.	Примечание
				<u>Документация</u>		
A4			ТП 903-1-229.86 КЖ И.ТУ	Технические условия Сборочные единицы		
A3	1	1.423.1-7.1-1.00.0-210		ЗК В1-3А I МЗ Изделия закладные	1	
A3	2	1.423.1-7.2-0.150-01		МН40	3	
A3	3	1.423.1-7.2-0.160		МН42	10	
A3	4	1.423.1-7.2-0.030-01		МН2	1	
A3	5	3.400-7 Вып.1		М16-200	2	
A4	6	1.423.1-7.2-0.150		МН39	1	
A4	7	1.400.15.81.120-М4		МН12-3	1	

Ведомость расхода стали на закладные изделия кг.

Марка элемента	Изделия закладные									
	Арматура класса			Прокат марки						
	A I		A III	Вст3 кл2		Всего				
	ГОСТ 5781-82*		ГОСТ 19903-74*							
ф 8	ф 16	Утато ф 10	ф 12	Утато ф 8	ф 14	Утато				
ЗК В1-3А I МЗ-1	0,4	2,8	32	3,0	3,4	14,4	23,4	6,0	29,4	44,0

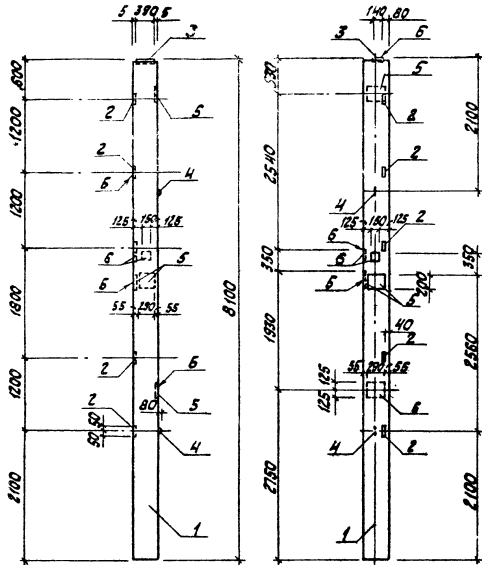
				ТП 903-1-229.86					КЖ И.ОЗ. 1.10
				Колонна					Сталь Масса Массив
				ЗК В1-3А I МЗ-1					Р 3200
									Лист Листов
									ЛАТГИПРОПРОМ

Копирная Кф.

формат А3

81416-09

Листом 2, 2



Узлы установки закладных изделий
в каркасе принимать по серии 1.423.1-7 вып.1

Формат	Зона	Лист	Обозначение	Наименование	Кол.	Примечание
				Документация		
A4			ТП 903-1-229.86	КЖ И.ТУ		Технические условия Сборочные единицы
A8	1		1.423.1-7.1-1.00.0-210	ЗКВ1-3АУ МЗ	1	Изделия закладные
A8	2		1.423.1-7.2-0.160	МН 42	5	
A8	3		1.423.1-7.2-0.030-01	МН 2	1	
A8	4		З 400-7 В.д.п.1	М 16-200	2	
A8	5		1.423.1-7.2-0.150-01	МН 40	4	
A4	6		1.400-15, В1 120-44	МН 112-3	2	

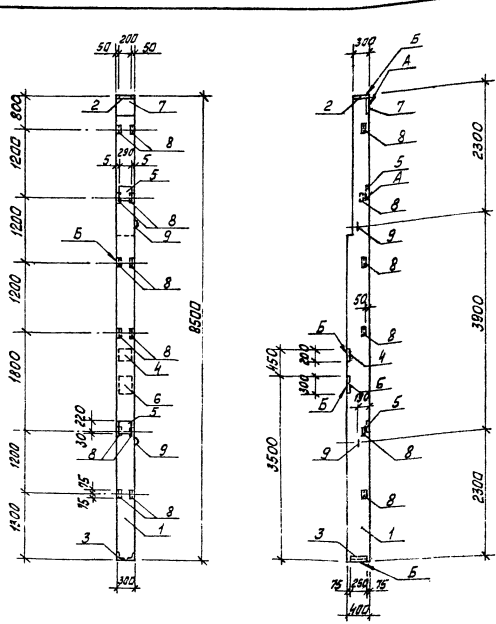
Ведомость расхода стали на
закладные изделия, кг.

Марка элемента	Изделия закладные									
	Арматура класса				Прокат марки					
	А I				В ст 3 кл 2					
	ГОСТ 5781-82*				ГОСТ 19903-74*					
	Ф6	Ф16	Утолщ Ф10	Ф12	Утолщ	Б.г	Б.14	Утолщ		
ЗКВ1-3АУ МЗ-М	0,4	2,8	3,2	1,5	8,8	14,3	24,4	6,0	30,4	47,9

				ТП 903-1-229.86	КЖ И. ОЗ. 1.11
				Колонна	Стадиона Массо Меркман
				ЗКВ1-3АУ МЗ-М.	Р 3200
И.ИП Дуван	И.И.И.				Лист 1
Нач.СО Павловича	И.И.И.				Листов 1
И.И.И. Сорокинская	И.И.И.				
И.И.И. Андреевский	И.И.И.				
И.И.И. Вадюк	И.И.И.				
И.И.И. Калетов	И.И.И.				

Копировал Ю.у. формат А3
21/16-09

А.16 бов 3.2



Узлы установки закладных изделий в каркасе привязать по серии 1.427.1-3 06/17.1.

Марка	Этаж	Пов.	Обозначение	Наименование	Кол	Примечание
Документация						
A4			Т.1903-1-229.86	КЖ.И.ТУ		Технические условия
				Рабочие единицы		
A3	1		1.427.1-3.1-2.00-026	БКФ 85-1	1	Изделия закладные
A3	2		1.427.1-3.2-0.08.0	МН-3	1	
A3	3		1.427.1-3.2-0.12.0	МН-7	1	
A3	4		1.427.1-3.2-0.18.0	МН-18	1	
A3	5		1.427.1-3.2-0.19.0-04	МН-25	2	
A3	6		1.427.1-3.2-0.19.0-05	МН-24	1	
A3	7		1.427.1-3.2-0.06.0	МН-1	1	
A3	8		1.427.1-3.2-0.20.0	МН-28	6	
A3	9		1.427.1-3.2-0.21.0-02	МН-34	2	

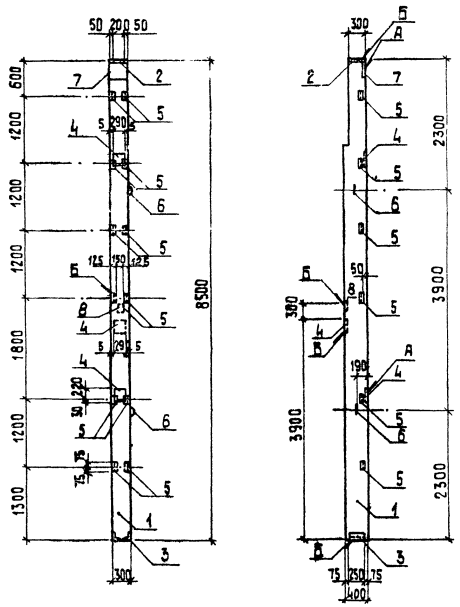
Ведомость расхода стали на закладные детали, кг

Марка элемента	Изделия закладные								Всего				
	Арматура класса				Прокат марки								
	AI		A III		В ст3 пп2		В ст3 пп2						
	ГОСТ 5781-82 *				ГОСТ 19003-74 *		ГОСТ 8509-72 *						
	φ14	Утол φ10	φ12	φ14	Утол φ8-8	φ10	Утол φ10	φ14	Утол φ10	φ14	Утол φ10		
6 КФ 85-1-а	1,6	1,6	3,3	7,8	6,6	17,7	7,9	17,3	25,2	8,4	4,2	12,6	57,1

ТП 903-1-229.86	КЖ.И.ОЗ.2.1
Колонна 6 КФ 85-1-а	Стадия Масса Машшт. 2400 кг
ЛТИППРОПРОМ	Лист 1 из 1

Г.И.П. ДУМАН
Инж. ПО Ульрихберг
Инж. И.И. Зайченко
Инж. А.А. Зайченко
Инж. В.В. Зайченко
Инж. Г.Г. Зайченко
Инж. Д.Д. Зайченко
Инж. Е.Е. Зайченко
Инж. Ж.Ж. Зайченко
Инж. З.З. Зайченко
Инж. И.И. Зайченко
Инж. К.К. Зайченко
Инж. Л.Л. Зайченко
Инж. М.М. Зайченко
Инж. Н.Н. Зайченко
Инж. О.О. Зайченко
Инж. П.П. Зайченко
Инж. Р.Р. Зайченко
Инж. С.С. Зайченко
Инж. Т.Т. Зайченко
Инж. У.У. Зайченко
Инж. Ф.Ф. Зайченко
Инж. Х.Х. Зайченко
Инж. Ц.Ц. Зайченко
Инж. Ч.Ч. Зайченко
Инж. Ш.Ш. Зайченко
Инж. Щ.Щ. Зайченко
Инж. Ъ.Ъ. Зайченко
Инж. Ы.Ы. Зайченко
Инж. Ь.Ь. Зайченко
Инж. Э.Э. Зайченко
Инж. Ю.Ю. Зайченко
Инж. Я.Я. Зайченко

Копировал ШАНС формат А3 21/416-09



Узлы установки закладных изделий
в каркасе принимать по серии 1.427.1-3 Вып. 1

Формат	Элемент	Поз.	Обозначение	Наименование	Кол.	Примечание
				<u>Документация</u>		
A4			ТП 903-1-229.86 КЖ.И.ТУ	Технические условия Сборочные единицы		
A3	1		1.427.1-3.1-200-026	БКФ 85-1	1	Изделия закладные
A3	2		1.427.1-32-0.08.0	МН-3	1	
A3	3		1.427.1-32-0.12.0	МН-7	1	
A3	4		1.427.1-3.2-0.19.0-04	МН-23	3	
A3	5		1.427.1-32-0.20.0	МН-28	6	
A3	6		1.427.1-32-0.21.0-02	МН-34	2	
A3	7		1.427.1-3.2-0.06.0	МН-1	1	
A3	8		1.400-15. В.1 120-44	МН 112-3	1	

Ведомость расхода стали на закладные детали, кг

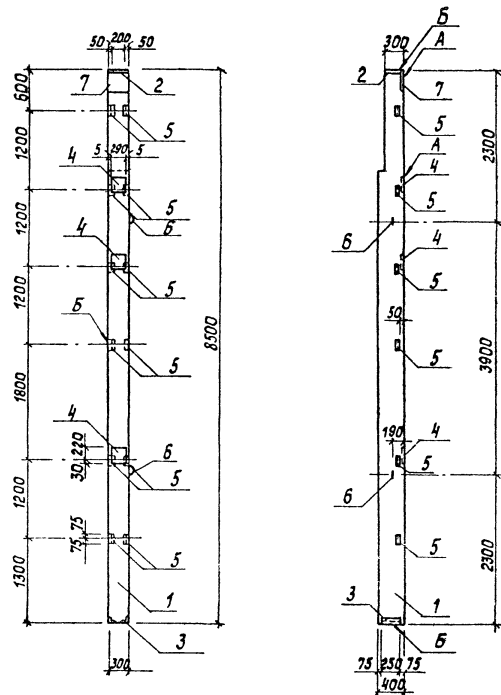
Марка элемента	Изделия закладные										Всего		
	Арматура класса А III					Прокат марки В ст 3 кл 2							
	ГОСТ 5781-82*					ГОСТ 19903-74*		ГОСТ 8509-72*					
	φ14	Итого	φ10	φ12	φ14	Итого	Б-8	Б-10	Итого	Б-53-51		90,6	Итого
БКФ 85-1-б	1,6	1,6	3,3	9,4	3,0	15,7	7,7	16,4	24,1	8,4	4,2	12,6	54,0

ТП 903-1-229.86		КЖ.И.Д3.22	
Колонна БКФ 85-1-б		Сталь	Масса
		Р	2400 кг
		Лист	Листов 1
ЛАТГИПРОПРОМ			

Копировал ЗЗ

формат А3

21416-09



Узлы установки закладных изделий
в каркасе принимать по серии 1.427.1-3
вып. 1.

Арматура	Зона	Пов.	Обозначение	Наименование	Кол	Примечание
				Документация		
A4			ТП903-1-229.86	кж.и.ту		Технические условия Сборочные единицы
A3	1		1.427.1-3.1-2.00-026	6 кф 85-1	1	
				Изделия закладные		
A3	2		1.427.1-3.2-0.08.0	МН-3	1	
A3	3		1.427.1-3.2-0.12.0	МН-7	1	
A3	4		1.427.1-3.2-0.19.0-04	МН-28	3	
A3	5		1.427.1-3.2-0.20.0	МН-28	6	
A3	6		1.427.1-3.2-0.21.0-02	МН-34	2	
A3	7		1.427.1-3.2-0.06.0	МН-1	1	

Ведомость расхода стали на закладные детали, кг

Марка элемента	Изделия закладные										Итого		
	Арматура класса					Прокат марки							
	А I		А III			Вст 3 кп 2		Гост 8509-72*		Итого			
	ГОСТ 5781-82*					ГОСТ 19903-74*		ГОСТ 8509-72*		Итого			
	φ14	Итого	φ10	φ12	φ14	Итого	δ=8	δ=10	Итого	δ=3-5-90*	Итого		
6 к ф 85-1-8	1.6	1.6	3.3	8.9	3.0	15.2	5.7	16.4	22.1	8.4	4.2	12.6	51.5

						ТП 903-1-229.86	кж.и.оз.2.3
						Колонна	Стадия
						6 кф 85-1-8	Масса
							2400
							кг
							Лист
							Листов 1
							ЛАТГИПРОПРОМ

Копировал Б

Формат А3

21/16-09

Львов 3.2

Рис. 1

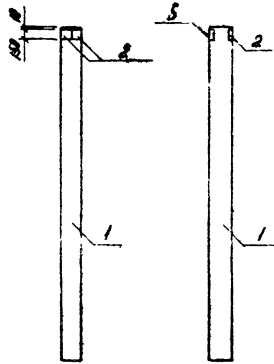


Рис. 2

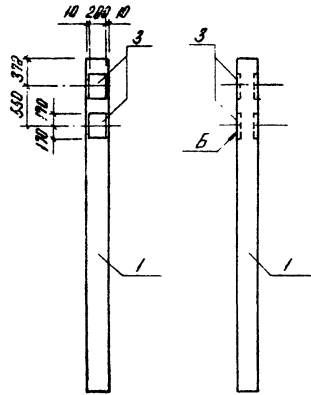
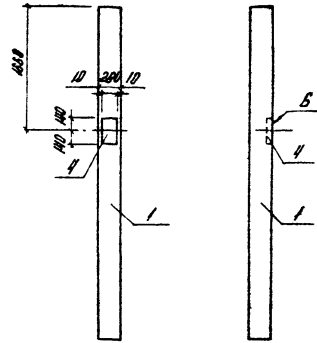


Рис. 3



1. Узлы установки закладных изделий см. серию 1.020-1/83 вып. 2-1.

Ведомость расхода стали на дополнительные закладные изделия на

Зона	Пол	Обозначение	Наименование	Табл. № 1			Примечание
				71.903-1	КМ.Н.ДЗ.3.1	01 02	
		ТТ 903-1-229.86	КМ.Н.ДЗ	Документация			
				Технические условия			
				Сборочные единицы			
А3	1	1.020-1/83.2-1 04-02	ИК 3.36	1	1	1	
				Изделия закладные дополнительные			
А3	2	1.020-1/83.2-15 24-09	МН-41	2			
А3	3	1.020-1/83.2-15 26-06	МН-36		2		
А3	4	1.020-1/83.2-15 26-05	МН-32			1	

Марка элемента	Изделия закладные						Всего
	Аппаратура класса А-III			Прокат стали			
	ГОСТ 5701-82*			ГОСТ 13003-74*			
	φ12	φ14	φ18	Минус-Б-8	Б-12	Минус	
ИК 3.36-а	2,1			2,1	5,6		7,7
ИК 3.36-б	4,7		7,0		10,0	10,0	24,7
ИК 3.36-в	0,2	2,9		3,1		6,2	6,2

Львов 3.2

Обозначение	Марка	Рис.	Масса
ТТ 903-1-229.86	ИК 3.36-а	1	100кг
-01	ИК 3.36-б	2	100кг
-02	ИК 3.36-в	3	100кг

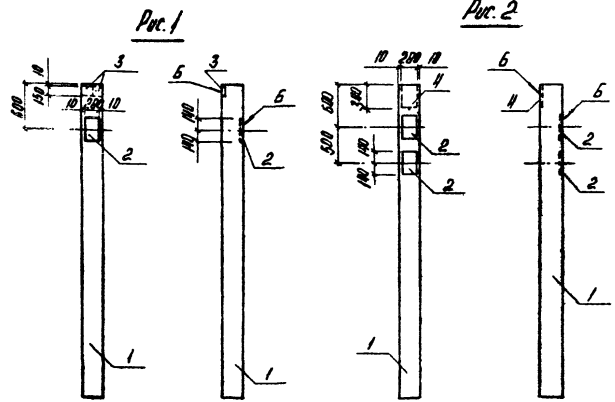
ТТ 903-1-229.86		КМ.Н.ДЗ.3.1	
Колонна (ИК 3.36-а ИК 3.36-б ИК 3.36-в)		Материал	Масса
		ст.	Материал
		лист	Листов
		ЛАТГИПРОПРОМ	

Колонна 3.2

Формат А3

21416-09

Альбом 3.2



Узлы установки закладных изделий
см. серия 1.020-1/83 вып. 2-1

Сорт	Завод	№	Обозначение	Наименование	Кол-во шт.	Примечание
				Документация		
А4			ТТ903-1-229.86 КМ.Н.Т.М.	Технические условия Сборочные единицы		
А3	1		1.020-1/83.2-1.04-02	ИК3.36	1	1
Изделия закладные дополнительные						
А3	2		1.020-1/83.2-15.26-05	МН-32	1	2
А3	3		1.020-1/83.2-15.24-08	МН-40	2	
А3	4		1.020-1/83.2-15.26	МН-27		1

Ведомость расхода стали на
дополнительные закладные изделия, кг

Марка элемента	Изделия закладные							Всего
	А-ш			В-ш				
	ГОСТ 5701-82*			ГОСТ 19983-74*				
	φ12	φ14	φ18	шпала-φ8	φ-10	φ-12	шпала	
ИК3.36-2	24	2,9		5,3	2,8	6,2	9,0	4,3
ИК3.36-3	46	5,8	3,8	10,2		12,3	4,0	21,3

ИЗДАНИЕ 1983 г.

Обозначение	Марка	Рис.	Класс
ТТ903-1-229.86 КМ.Н.ОС.3.2	ИК3.36-2	1	100/100
-01	ИК3.36-3	2	100/100

ТТ903-1-229.86		КМ.Н.ОС.3.2		
МН	Длина	Колонна (ИК3.36-2) (ИК3.36-3)	Длина	Плотность
	Новый материал		ρ	г/см ³
И	Подшипники		Лист	Листов в 1
И	Подшипники			
И	Анкоры-шпала			
И	Фикс. болты			
И	Холесты			

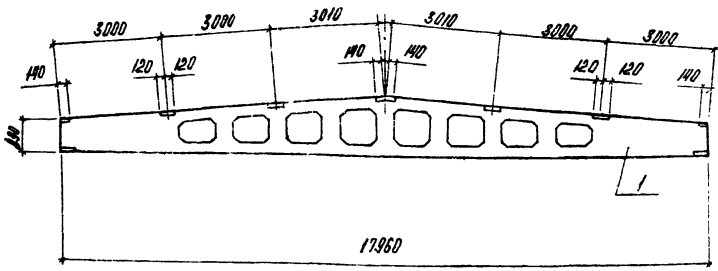
Контроль ИМ

Формат А3

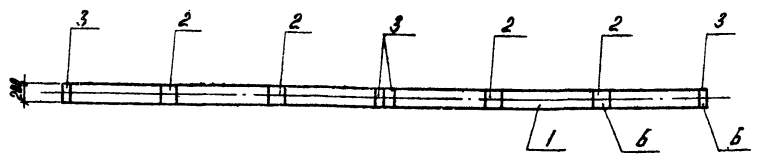
21416-09

ЛАТИПРОПРОМ

Альбом 32



Артикул Зона	№/г.	Обозначение	Наименование	№ и кол-во деталей	Прочев
			<u>Документация</u>		
A3		1.462.1-3/80 Вып.0	Исполнительные расчетные схемы для изготовления кровельных элементов		
A4		ТН 303-1-229.86 - КМ.Н.Д.1.1	Технические условия		
			<u>Сборочные единицы</u>		
			Болта покрытия		
A3	1	1.462.1-3/80 Вып.1	16ДР18-1АУТ	1	
A3	1	1.462.1-3/80 Вып.1	16ДР18-3АУТ		1
			<u>Изделия закладные дополнительные</u>		
A4	2	1.400-6/76 Вып.1 Л.85	М4-3-3	4	4
A4	3	1.400-6/76 Вып.1 Л.84	М4-1-2	4	4



Ведомость расхода стали на дополнительные закладные детали, кг

Марка элемента	Закладные изделия				Всего	Объем расхода
	Арматура класса	Прокат марки				
	А III	ВСт3сп2				
	10Г2СМ-К2	10Г2СМ-К2				
	Ф 0	Итого	Б-Б	Итого		
16ДР18-1АУТ-А	1,2	1,2	14,0	14,0	16,2	16,2
16ДР18-3АУТ-А	1,2	1,2	14,0	14,0	16,2	16,2

Узлы установки закладных изделий см. серию 1.462.1-3/80 Вып.0

Обозначение	Марка	Масса
ТН 303-1-229.86 КМ.Н.Д.1.1	16ДР18-1АУТ-А	1400кг
	16ДР18-3АУТ-А	1400кг

ТН 303-1-229.86 КМ.Н.Д.1.1		Сталь		Масса		Площадь	
		Р	сп. табл.				
		Лист	Листов /				
Балка покрытия (16ДР18-1АУТ-А) (16ДР18-3АУТ-А)		ЛАТГИПРОПРОМ					

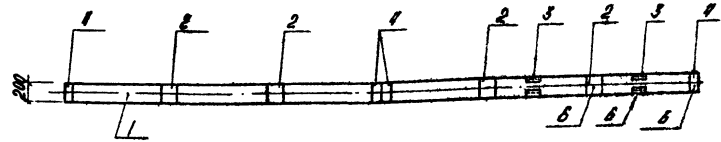
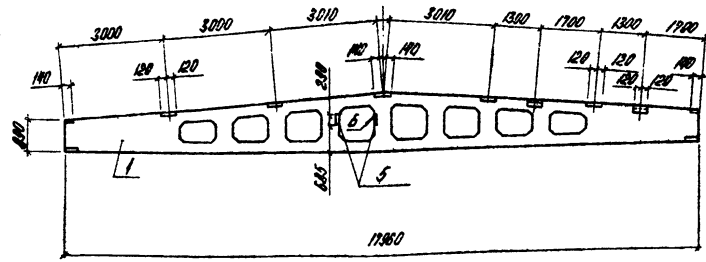
Копировать в 1/1

Формат А3

21716-09

165, 17, 18, 19, 20, 21, 22, 23, 24, 25, 26, 27, 28, 29, 30, 31, 32, 33, 34, 35, 36, 37, 38, 39, 40, 41, 42, 43, 44, 45, 46, 47, 48, 49, 50, 51, 52, 53, 54, 55, 56, 57, 58, 59, 60, 61, 62, 63, 64, 65, 66, 67, 68, 69, 70, 71, 72, 73, 74, 75, 76, 77, 78, 79, 80, 81, 82, 83, 84, 85, 86, 87, 88, 89, 90, 91, 92, 93, 94, 95, 96, 97, 98, 99, 100

Л.В.С.



Узлы установки закладных изделий см. серию 1462.1-3/80 Вып. 0

Обозначение	Марка	Марка
ТТ903-1-229.86	КН.Н.Д4.12	16ДР18-5АУТ
-01		16ДР18-4АУТ
-02		16ДР18-2АУТ

Литература	Сери	Доп.	Обозначение	Наименование	ГОЛ. № КОД		Прот.
					7903-1	см. табл. 1	
					-	01	02
Документация							
А3			1462.1-3/80 Вып. 0	Технический проект			
А4			ТТ903-1-229.86	КН.Н.Д4			
Сборочные единицы							
Балки покрытия							
А3	1		1462.1-3/80 Вып. 1	16ДР 18-5АУТ		1	
А3	1		1462.1-3/80 Вып. 1	16ДР 18-4АУТ			1
А3	1		1462.1-3/80 Вып. 1	16ДР 18-2АУТ			1
Узелки закладные дополнительные							
А4	2		1400-6/76 Вып. 1.а.85	174-3-3	4	4	4
А4	3		1400-6/76 Вып. 1.а.89	174-22	4	4	4
А4	4		1400-6/76 Вып. 1.а.84	174-12	2	2	2
А4	5		1400-6/76 Вып. 1.а.54	171-12	2	2	2

Ведомость расхода стали по дополнительным закладным деталям, кг

Марка элемента	Изделия закладные										Всего	Итого расход	
	Аннотация класса					Проект марки							
	А II					ВСт 3 кп 2							
	ГОСТ 5901 - 82 *					ГОСТ 5903 - 74 * ГОСТ 5904 - 82 *							
	ф8	ф10	ф12	Итого	ф6	ф8	ф10	Итого	ф8	ф10	Итого		
16ДР18-5АУТ-Б	2,0	0,4	1,4	3,8	14,0	4,6	10,6	10,4	10,4	32,0	32,0		
16ДР18-4АУТ-Б	2,0	0,4	1,4	3,8	14,0	4,6	10,6	10,4	10,4	32,0	32,0		
16ДР18-2АУТ-Б	2,0	0,4	1,4	3,8	14,0	4,6	10,6	10,4	10,4	32,0	32,0		

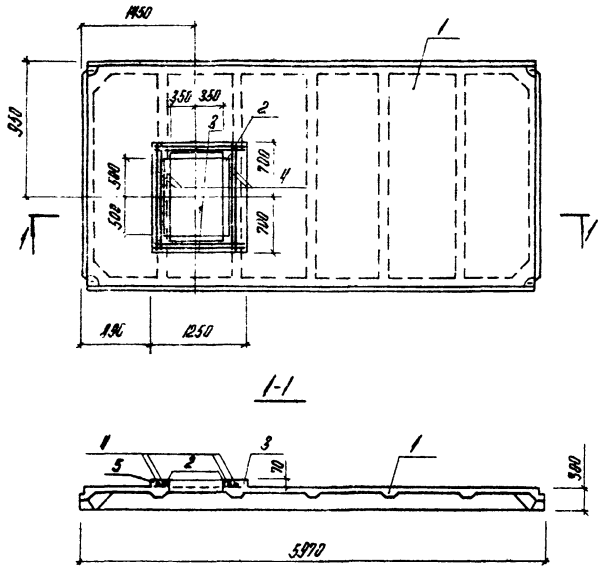
ТТ903-1-229.86		КН.Н. Д4.12	
Лист	№	Листов	№
Балка покрытия (16ДР 18-5АУТ 16ДР 18-4АУТ 16ДР 18-2АУТ)		ЛАНТИПРОПРОМ	
Классификация		Листов 1	
Контр. №		Листов 1	
Имя		Листов 1	

Классификация

ЛАНТИПРОПРОМ

24716-09

Альбом 3.2



Кол. на кв. м	Обозначение	Наименование	Кол. на кв. м	Примечание
		<u>Документация</u>		
	ГОСТ 22701.1-77	Литы железобетонные армированные		
	ГОСТ 22701.0-77 арт. 3	Промышленные растворы В-3П для бетонных конструкций стальных зданий.		
	1.46.5.1-10/82 Вып.0	Потребительские железобетонные плиты по проекту		
		внутренних перегородочных стеновых		
		<u>Сборочные единицы</u>		
А4	1	ГОСТ 22701.1-77, 1.46.5.1-10/82 В.1	Плита ИЛГ-3АУТ-80А-400Г-А	1
А4	1	ГОСТ 22701.1-77, 1.46.5.1-10/82 В.1 ГОСТ 22701.0-77 арт.3	Плита ИЛГ-3АУТ-80А-400Г-А	1
		<u>Изделия заводские</u>		
А4	2	1.400-15.В.1.540	М54В	3,4 3,4
		<u>Детали</u>		
Б4	3	ТН 903-1-229.86 КМ.Н.05.1	Ф12 А III ГОСТ 5781-82 2-1200	4 4 1,1 кг
Б4	4	-01	Ф12 А III ГОСТ 5781-82 2-1350	4 4 1,2 кг
		<u>Материал</u>		
	5	Бетон В12,5 ГОСТ 25182-82	Q25 Q25	м ³

Ведомость расхода стали на дополнительные арматурные и закладные изделия, кг

Марка элемента	Изделия арматурные		Изделия закладные			Объем, м ³
	Арматура класса	Всего	Арматура класса	Прочие марки	Всего	
	ГОСТ 5781-82		ГОСТ 5781-82	ГОСТ 5781-82		
ИЛГ-3АУТ-А	Ф12 II класс	92	11	11	13,2 13,2	14,3 23,5
ИЛГ-3АУТ ⁰ -А	Ф12 II класс	92	11	11	13,2 13,2	14,3 23,5

Обозначение	Марка	Масса
ТН 903-1-229.86 КМ.Н.05.1	ИЛГ-3АУТ-А	3770кг
-01	ИЛГ-3АУТ ⁰ -А	3770кг

ТН 903-1-229.86 КМ.Н.05.1

ТНП	Исполн	Средств	Средств	Средств
ИЛГ-3АУТ-А	Новгород	ИЛГ-3АУТ-А	ИЛГ-3АУТ-А	ИЛГ-3АУТ-А
ИЛГ-3АУТ ⁰ -А	Новгород	ИЛГ-3АУТ ⁰ -А	ИЛГ-3АУТ ⁰ -А	ИЛГ-3АУТ ⁰ -А

Укрепитель условно не показан.

ЛАТГИПРОПРОМ

Колосов А.А.

Формат А3

21416-09

ТНП и Исполн. Изготовитель и Средств. ЛАТГИПРОПРОМ

Рис. 1

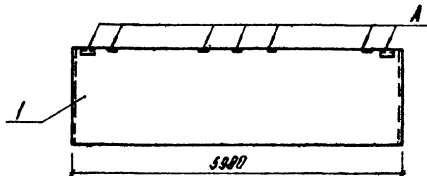


Рис. 2

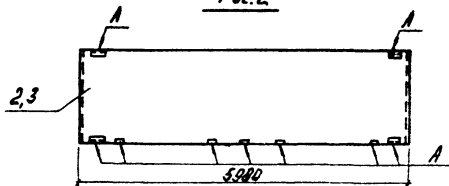
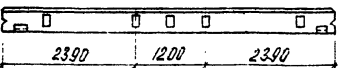
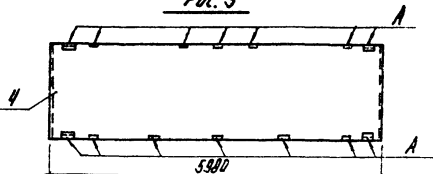


Рис. 3



№ п/п	Обозначение	Наименование	Фав.	Примечание
1	1.030.1-1.1-1-05	ПС.60.12.2.0-2А-36-1	1	
2	-07	ПС.60.12.2.0-1А-36-1	2	
3	-05	ПС.60.12.2.0-2А-37-1	2	
4	-05	ПС.60.12.2.0-2А-38-1	3	

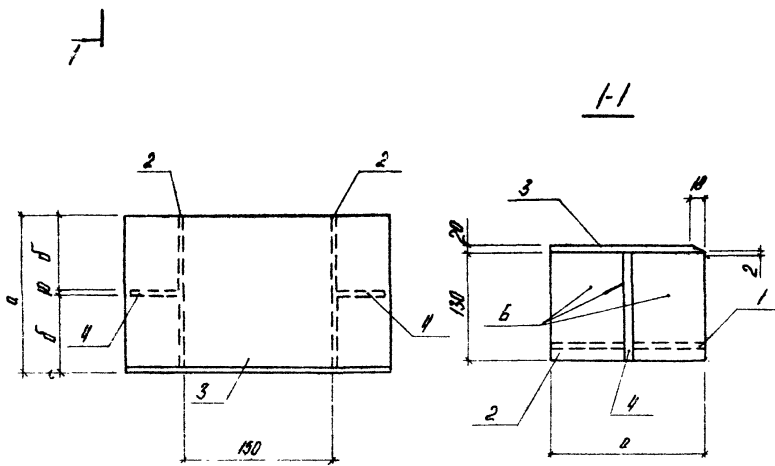
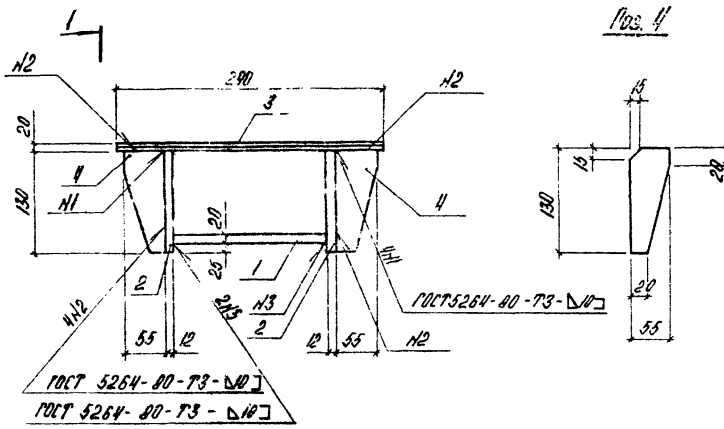
1. Покрытие поверхностей: А - мет. Ц 160 ГОСТ 9073-74.
2. Панели изготовить по серии 1.030.1-1 вып.1 с привязкой закладных изделий по данному чертежу.

		ТЛ 903-1-229.86		К.Ш. Н. Д.8.1	
		Стеновая панель (ПС.60.12.2.0-2А-36-1) (ПС.60.12.2.0-1А-37-1) (ПС.60.12.2.0-2А-37-1) (ПС.60.12.2.0-2А-38-1)		Стеновая	Панель
ИПО	Витков			р	
Исполн	Новожилова			Лист	Листов 1
И хозм	Сарыгина			ЛАТГИПРОПРОМ	
Ил констр	Сарыгина				
Рис. за.	Сарыгина			Латгипропром	
Исп. инж.	Сарыгина			Формат А3	

Копировал АН

Формат А3
21716-09

Амьборт 32



Аббревиатура	Зона	№№	Обозначение	Нормирование	ТТ 903-1-229.86		Примечание
					-	01	
					<u>Документация</u>		
			ТТ 903-1-229.86	КЖ.Н.4.1	Технические условия		
					<u>Сварочные швы</u>		
54	1	ТТ 903-1-229.86	КЖ.Н.4.1.1	Лист 6-ИИ-20-ГОСТ 19003-74*	1	4,7	
54	1		-01	Лист 6-ИИ-20-ГОСТ 19003-74*	1	3,5	
54	2	ТТ 903-229.86	КЖ.Н.4.1.2	Лист 6-ИИ-12-ГОСТ 19003-74*	2	2,4 кг	
54	2		-01	Лист 6-ИИ-12-ГОСТ 19003-74*	2	1,8 кг	
54	3	ТТ 903-1-229.86	КЖ.Н.4.1.1-02	Лист 6-ИИ-20-ГОСТ 19003-74*	1	0,1	
54	3		-03	Лист 6-ИИ-20-ГОСТ 19003-74*	1	6,8 кг	
54	4	ТТ 903-1-229.86	КЖ.Н.4.1.3	Лист 6-ИИ-12-ГОСТ 19003-74*	2	0,56 кг	

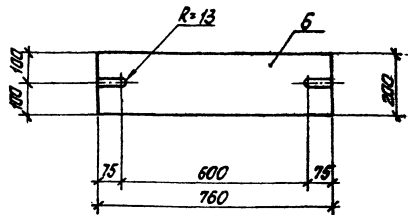
Обозначение	Марка	a	b	Масса
ТТ 903-1-229.86	КЖ.Н.1	МС1	200 35	16,8
	01	МС5	150 70	12,7

ТТ 903-1-229.86			КЖ.Н.4.1		
ГМП	Лутман		Сварочный	Масса	Устойчивость
Нач. отд.	Лобачинский				
Н.контр.	Горинский		Р	ст. табл.	1:5
Л.контр.	Амьбортский				
Р.контр.	Борисов		Лист		
Инж.	Калетов		Листов		
Техник	Александров		Латгипропроб		

Копировал АИ

Формат А3
21716-09

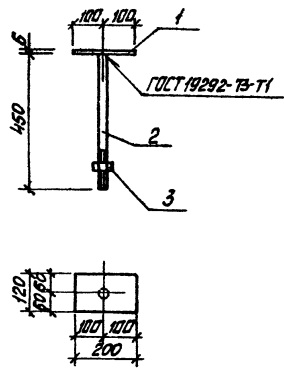
ИЗ № 1-1000 Инженеры и мастера



ТП 903-1-229.86		КЖИ. 4.2	
ИЗДЕЛИЕ		СТАБИЛЬНАЯ МАССА МАШИНЫ	
СОЕДИНИТЕЛЬНОЕ МСБ		ρ	23,5кг 1:10
Лист 5-ПК-1 ЛСТ 19, 23-74		Лист Листов 1	
ЛСТ 19, 23-74		ЛАТТИПРОПРОМ	

Копировал С Кар

Формат А4



Форм. зона	Лист	Обозначение	Наименование	Кол	Примечание
Документация					
А4		ТП 903-1-229.86	КЖИ.Т4 Технические условия		
Детали					
Б4	1	ТП 903-1-229.86	КЖИ.Ч.Б.1 Лист 5-ПК-1 ЛСТ 19, 23-74	1	1,1
Б4	2	ТП 903-1-229.86	КЖИ.Ч.Б.2 Чугун вставки ГОСТ 582-78	1	0,9
			Стандартные изделия	1	
	3		Гайка М18 ГОСТ 5915-70	1	

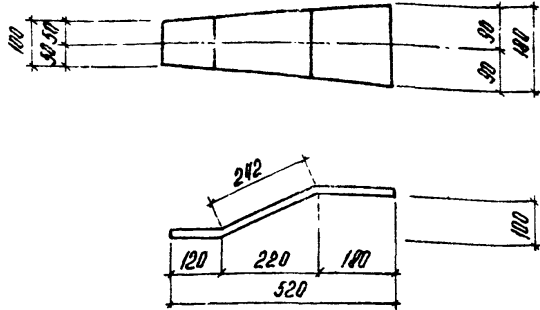
ТП 903-1-229.86		КЖИ. 4.6	
МСБ		СТАБИЛЬНАЯ МАССА МАШИНЫ	
ρ		2,12кг 1:10	
Лист Листов 1		Лист Листов 1	
ЛАТТИПРОПРОМ		ЛАТТИПРОПРОМ	

Копировал Шмар

Формат А4

21415-09

Альбом 3.2



Имя и фамилия Изготовитель и дата 12.08.79 ИВБ-79

ТП 903-1-229.86 КЖ. Н. 4.3

Изделие соединительное МСЗ

Стадия Масса Масштаб

р 6,1 1:10

Лист Листов 1

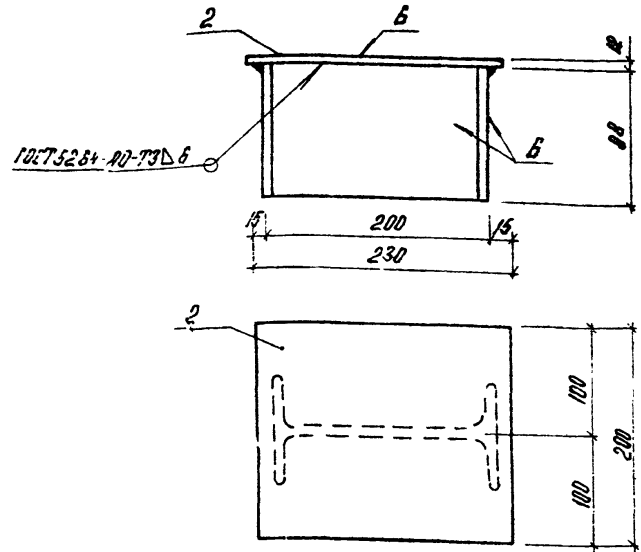
Лист Б.ПН-Б.О ГОСТ 19903-74
ВЛ3кп2 ГОСТ 14637-79

ЛАТГИПРОПРОМ

Копировал А

Формат А4

Альбом 3.2



Обозначение	Наименование	Кол.	Примечание
<u>Документация</u>			
АЧ	ТП 903-1-229.86 КЖ. Н. Т. У		Технические условия
<u>Детали</u>			
Б4	1 ТП 903-1-229.86 КЖ. Н. Ч. 1	1	Двутавр 20 Б.2 - ГОСТ 26020-83 ВЛ3кп2 Б.1 ГОСТ 14637-79
Б4	2 ТП 903-1-229.86 КЖ. Н. Ч. 2	1	Лист Б.ПН-Б.О ГОСТ 19903-74 ВЛ3кп2 Б.1-79 ИВ-1-2023-80

Имя и фамилия Изготовитель и дата 12.08.79 ИВБ-79

ТП 903-1-229.86 КЖ. Н. 4.4

Изделие соединительное МСЧ

Стадия Масса Масштаб

р 5,7 1:4

Лист Листов 1

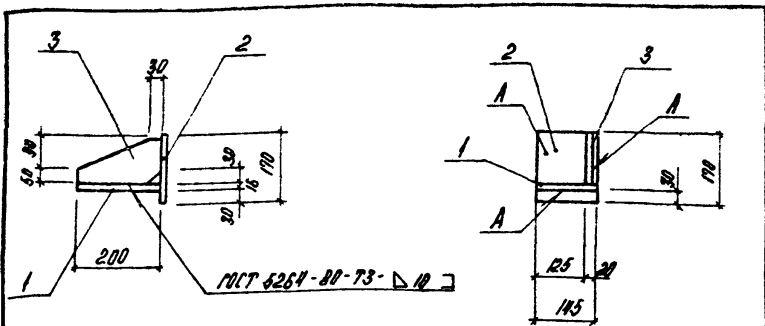
ГНП Душман
И.ч.д.т.б. Новикова
И.к.и.т.р. Горюшкин
П.л.к.и.т.р. Андриевская
Р.ч.и.г.о. Бабарук
Т.п.и.н.ч. Новикова

ЛАТГИПРОПРОМ

Копировал А

Формат А4

21/16-09



Код документа	Зона	Лист	Обозначение	Наименование	Кол.	Примечание
AS			ТТ903-1-229.86	КН.Н.74		Технические условия
Документация						
Детали						
54	1	1	ТТ903-1-229.86	КН.Н.4.7.1	1	3,6 кг
54	2	1	ТТ903-1-229.86	КН.Н.4.7.2	1	2,3 кг
54	3	1	ТТ903-1-229.86	КН.Н.4.7.3	1	1,9 кг

ТТ 903-1-229.86 КН.Н.4.7

Столик
РК 2-1

Стандарт Масса Планшеты

Р 2,9 1:10

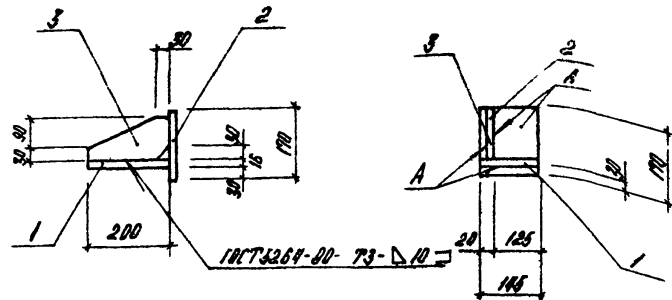
Лист Чертеж

ЛАТГИПРОПРОМ

Копировал А4

Формат А4

Лист 32



Код документа	Зона	Лист	Обозначение	Наименование	Кол.	Примечание
AS			ТТ903-1-229.86	КН.Н.74		Технические условия
Документация						
Детали						
54	1	1	ТТ903-1-229.86	КН.Н.4.8.1	1	3,6 кг
54	2	1	ТТ903-1-229.86	КН.Н.4.8.2	1	2,3 кг
54	3	1	ТТ903-1-229.86	КН.Н.4.8.3	1	1,9 кг

ТТ 903-1-229.86 КН.Н.4.8

Столик
РК 2-2

Стандарт Масса Планшеты

Р 2,9 1:10

Лист Чертеж

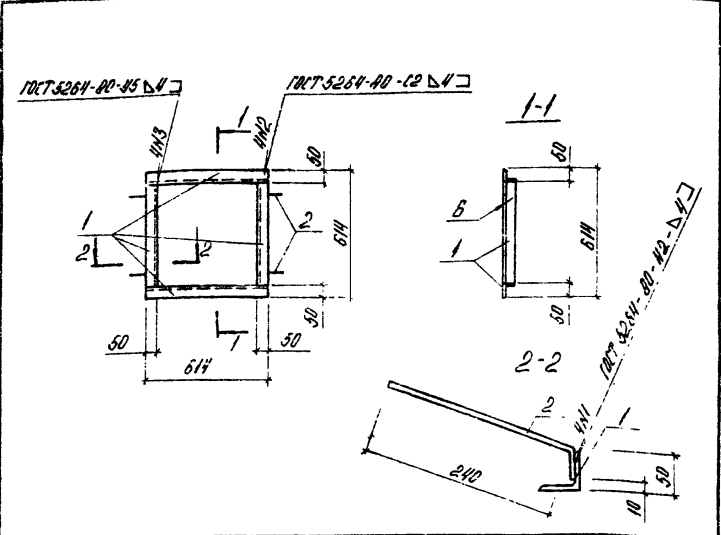
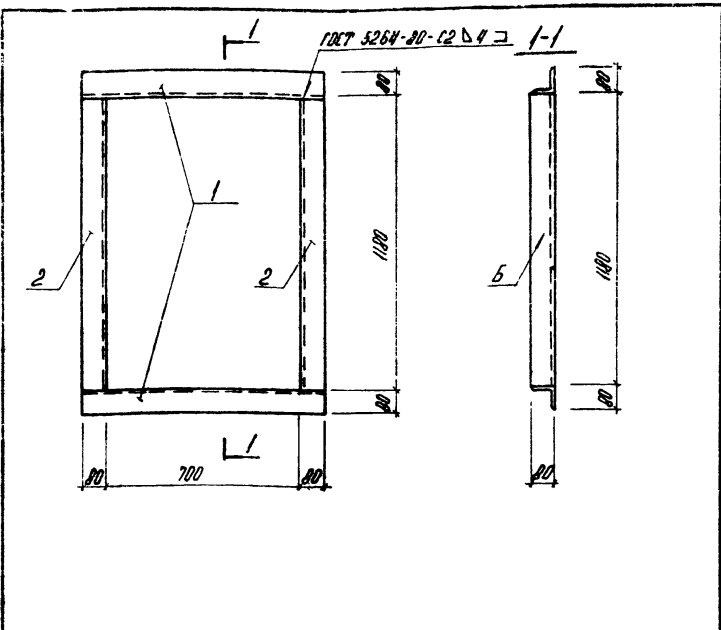
ЛАТГИПРОПРОМ

Формат А4

21716-09

Копировал А4

А. МЫСОВ 32



Фабрика	Зона	Поз.	Обозначение	Наименование	Кол.	Прим.
<u>Документация</u>						
A3			ТП 903-1-229.86	КН. Н. ТУ Технические условия		
<u>Детали</u>						
Б4	1		ТП 903-1-229.86	КН. Н. И. 8.1	2	0,3 кг
Б4	2		ТП 903-1-229.86	КН. Н. И. 8.2	2	0,8 кг
<u>Итого</u>						
			ТП 903-1-229.86	КН. Н. И. 9		
<u>Изделие соединительное МС7</u>						
ТП	Личин			Толщина	Масса	Плотность
И.контр.	Нобакчилова			р	32,2	
И.контр.	Соданжиская			Лист	Листов 1	
И.контр.	Андриенко			ЛАТГИПРОПРОМ		

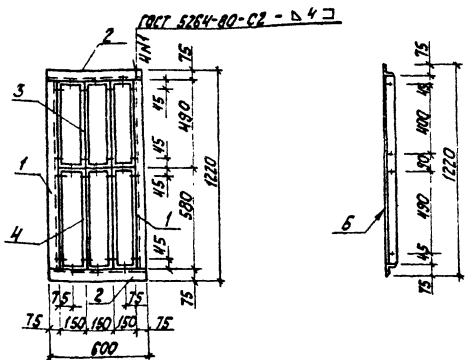
Копировал АН Фабриком АН

Фабрика	Зона	Поз.	Обозначение	Наименование	Кол.	Прим.
<u>Документация</u>						
А4			ТП 903-1-229.86	КН. Н. ТУ Технические условия		
<u>Детали</u>						
Б4	1		ТП 903-1-229.86	КН. Н. И. 1.6.1	4	1,9 кг
Б4	2		ТП 903-1-229.86	КН. Н. И. 1.6.2	4	0,1 кг
<u>Итого</u>						
			ТП 903-1-229.86	КН. Н. И. 1.6		
<u>Изделие закладное МН6</u>						
ТП	Личин			Толщина	Масса	Плотность
И.контр.	Нобакчилова			р	8,0	1:20
И.контр.	Соданжиская			Лист	Листов 1	
И.контр.	Андриенко			ЛАТГИПРОПРОМ		

И.контр. М.В. Мухоморова

Копировал АН Фабриком АН

Лист 35

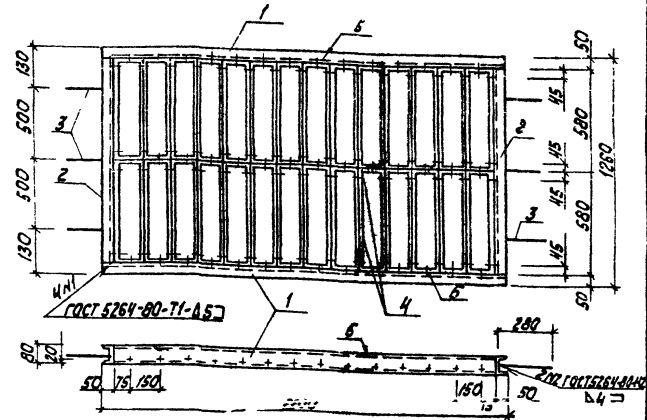


Формат	Зона	Лист	Обозначение	Наименование	Кол.	Примечание
				Документация		
A4			ТП 303-1-229.86	КЖ.И.ТУ		Технические условия
				Детали		
B4	1		ТП 303-1-229.86	КЖ.И.Л.Т.1	2	84к
B4	2			-01	2	4.1кз
				Прочие изделия		
A3	3		ТУ 36-1517-84	СТД-301	3	
A3	4		ТУ 36-1517-84	СТД-302	3	
			ТП 303-1-229.86	КЖ.И.1.8		
			Изделие закладное	МН7		
				Страницы	Масштаб	
				Р 3/3		
				Лист	Листов	
				ЛАТГИПРОПРОМ		

Коп. разв. 2/4

формат А4

Лист 32

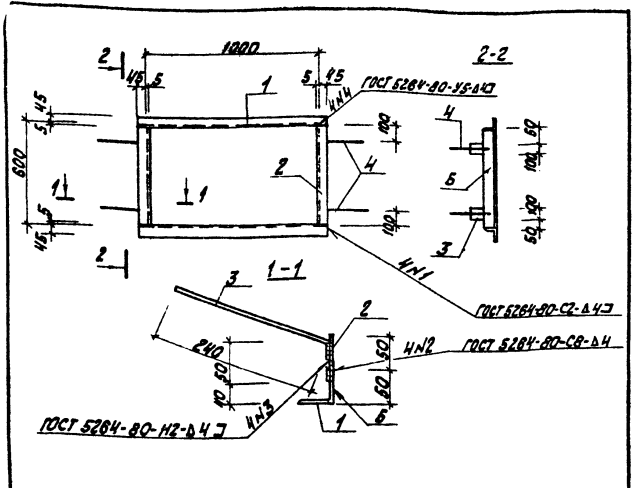


Формат	Зона	Лист	Обозначение	Наименование	Кол.	Примеч.
				Документация		
A4			ТП 303-1-229.86	КЖ.И.ТУ		Технические условия
				Детали		
B4	1		ТП 303-1-229.86	КЖ.И.Л.Т.1	2	12.2кз
B4	2			-01	2	6.3кз
B4	3		ТП 303-1-229.86	КЖ.И.Л.Т.2	12	0.1кз
				Прочие изделия		
A3	4		ТУ 36-1517-84	СТД-302	28	
			ТП 303-1-229.86	КЖ.И.1.8		
			Изделие закладное	МН8		
				Страницы	Масштаб	
				Р 7/8		
				Лист	Листов	
				ЛАТГИПРОПРОМ		

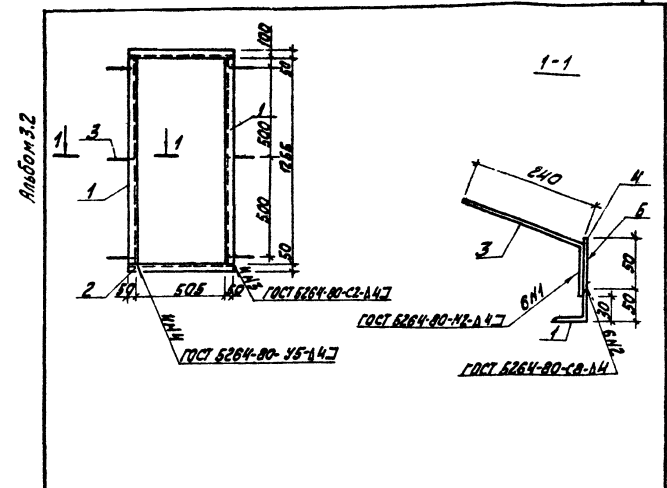
Копировано 2/4

формат А4

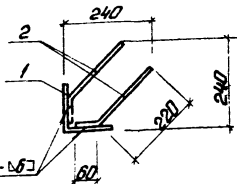
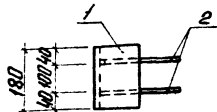
21415-09



Код	Изм.	Лист	Обозначение	Наименование	Кол.	Примечание
Документация						
И			ТП 903-1-229.86 КЖ.И.ТУ	Технические условия		
Детали						
БУ	1	1	ТП 903-1-229.86 КЖ.И.1.9.1	Уголок Φ 50x5 Л ГОСТ 8309-78 61000	2	3,4 кг
БУ	2		- 01	Вставка к л. 1 ГОСТ 5781-82	2	1,8 кг
БУ	3	3	ТП 903-1-229.86 КЖ.И.1.9.2	Лист В СП3 КОЗ ГОСТ 11301-74	4	0,16 кг
БУ	4	4	ТП 903-1-229.86 КЖ.И.1.9.3	ФВА Л ГОСТ 5781-82 Л. 290	4	0,14 кг
			ТП 903-1-229.86	КЖ.И.1.9		
				Изделие закладное МН9	Сталь Массел Максипол	
					Р 118	
					Лист Листов 1	
					ЛАТГИПРОПРОМ	
				Копировал Х.Х.	Формат А4	



Код	Изм.	Лист	Обозначение	Наименование	Кол.	Примечание
Документация						
И			ТП 903-1-229.86 КЖ.И.ТУ	Технические условия		
Детали						
БУ	1	1	ТП 903-1-229.86 КЖ.И.1.10.1	Уголок Φ 50x5 Л ГОСТ 8309-78 61000	2	4,0 кг
БУ	2		- 01	Вставка к л. 1 ГОСТ 5781-82	2	2,0 кг
БУ	3	3	ТП 903-1-229.86 КЖ.И.1.10.2	ФВА Л ГОСТ 5781-82 Л. 320	6	0,14 кг
БУ	4	4	ТП 903-1-229.86 КЖ.И.1.10.3	Лист В СП3 КОЗ ГОСТ 11301-74	6	0,16 кг
			ТП 903-1-229.86	КЖ.И.1.10		
				Закладное изделие МН 10	Сталь Массел Максипол	
					Р 13,8	
					Лист Листов 1	
					ЛАТГИПРОПРОМ	
				Копировал Х.Х.	Формат А4	



ГОСТ 5264-80-112-60

Код	Обозначение	Наименование	Кол	Примечание
		Документация		
14	ТП 903-1-229.86	КЖ.И.ТЧ		Технические условия
				Детали
54	1 ТП 903-1-229.86	КЖ.И.1.11	1	279
54	2 ТП 903-1-229.86	КЖ.И.1.12	4	0,17

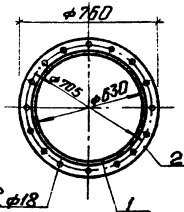
ТП 903-1-229.86 КЖ.И.1.11

Изделие закладное МН 11

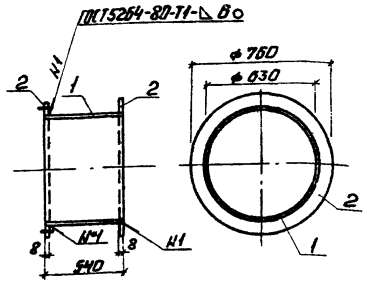
Таблица	Масса	Масштаб
Р	3,47	1:10
Лист	из табл. 1	

Копировал: Ф.П.

Формат А4



линей φ18



Код	Обозначение	Наименование	Кол	Примечание
		Документация		
14	ТП 903-1-229.86	КЖ.И.ТЧ		Технические условия
				Детали
54	1 ТП 903-1-229.86	КЖ.И.1.12.1	1	57,8
54	2 ТП 903-1-229.86	КЖ.И.1.12.2	2	9,9

ТП 903-1-229.86 КЖ.И.1.12

Изделие закладное МН 12

Таблица	Масса	Масштаб
Р	57,7	1:20
Лист	Листов	

Копировал: Ф.П.

Формат А4

ЛАТГИПРОПРОМ

Формат	Зона	Поз.	Обозначение	Наименование	Кол.	Примечание
				<u>Документация</u>		
A3			ТП 903-1-229.86 КЖ.И.10.000СБ	Сборочный чертеж Сборочные единицы		
A3	1		ТП 903-1-229.86 КЖ.И.10.100	Рама полотна Ворота	2	
A3	2		ТП 903-1-229.86 КЖ.И.10.200	Клапан	2	
A3	3		ТП 903-1-229.86 КЖ.И.10.300	Шпингалет	1	
				<u>Детали</u>		
A4	4		ТП 903-1-229.86 КЖ.И.10.001	Перемишка	1	
A4	5		ТП 903-1-229.86 КЖ.И.10.002	Стойка	1	
A4	6		-01	Стойка	1	
A4	7		ТП 903-1-229.86 КЖ.И.10.003	Швеллер	1	
A4	8		ТП 903-1-229.86 КЖ.И.10.004	Швеллер	1	
B4	9		ТП 903-1-229.86 КЖ.И.000.01	Лист Б.ИИ-4-ГОСТ 19903-74 * Вет3 кп 2-1-ГОСТ 14637-79	2	0,41 кг
A4	10		ТП 903-1-229.86 КЖ.И.10.005	Уголок	1	
A4	11		ТП 903-1-229.86 КЖ.И.10.006	Уголок	2	
A4	12		-01	Уголок	1	
A4	13		ТП 903-1-229.86 КЖ.И.10.007	Уголок	4	
B4	14		ТП 903-1-229.86 КЖ.И.10.000-02	Лист Б.ИИ-3-ГОСТ 19903-74 * Вет3 кп 2-III-ГОСТ 1066-80	6	0,23 кг
B4	15		ТП 903-1-229.86 КЖ.И.10.000-03	Уголок Б.ИИ-5-ГОСТ 8509-72 * Вет3 кп 2-1-ГОСТ 535-79	2	0,4 кг
A4	16		ТП 903-1-229.86 КЖ.И.10.008	Лист	1	
A4	17		-01	Лист	1	

ТП 903-1-229.86 КЖ.И.10.000

Ворота распашные
ВТУ 1

Стандарт	Лист	Листов
Р	1	3
ЛАТГИПРОМ		

Калибрвал ЗС

формат А4

ГМП	И. КОМП. ТР.	И. КОМП. ТР.	И. КОМП. ТР.	И. КОМП. ТР.
И. КОМП. ТР.	И. КОМП. ТР.	И. КОМП. ТР.	И. КОМП. ТР.	И. КОМП. ТР.
И. КОМП. ТР.	И. КОМП. ТР.	И. КОМП. ТР.	И. КОМП. ТР.	И. КОМП. ТР.
И. КОМП. ТР.	И. КОМП. ТР.	И. КОМП. ТР.	И. КОМП. ТР.	И. КОМП. ТР.

Формат	Зона	Поз.	Обозначение	Наименование	Кол.	Примечание
A4	18		ТП 903-1-229.86 КЖ.И.10.008-02	Лист	2	
A4	19		-03	Лист	2	
A4	20		-04	Лист	1	
A4	21		ТП 903-1-229.86 КЖ.И.10.009	Втулка	2	
A4	22		ТП 903-1-229.86 КЖ.И.10.010	Втулка	2	
A4	23		ТП 903-1-229.86 КЖ.И.10.011	Ребро	8	
A4	24		ТП 903-1-229.86 КЖ.И.10.012	Полоса	4	
A4	25		ТП 903-1-229.86 КЖ.И.10.013	Ось	2	
A4	26		ТП 903-1-229.86 КЖ.И.10.014	Ось	1	
A4	27		ТП 903-1-229.86 КЖ.И.10.015	Ручка	1	
A4	28		ТП 903-1-229.86 КЖ.И.10.016	Ручка	1	
B4	29		ТП 903-1-229.86 КЖ.И.10.000-04	Лист Б.ИИ-6x30x40-ГОСТ 19903-74 Вет3 кп 2-1-ГОСТ 14637-79	1	0,22 кг
A4	30		ТП 903-1-229.86 КЖ.И.10.017	Крюк	1	
B4	31		ТП 903-1-229.86 КЖ.И.10.000-05	Уголок Б.ИИ-5x5x5-ГОСТ 8509-72 * Вет3 кп 2-1-ГОСТ 635-79	2	9,38 кг
A4	32		ТП 903-1-229.86 КЖ.И.10.018	Обшивка	1	
A4	33		ТП 903-1-229.86 КЖ.И.10.019	Обшивка	2	
A4	34		ТП 903-1-229.86 КЖ.И.10.020	Обшивка	1	
A4	35		ТП 903-1-229.86 КЖ.И.10.000-06	Стержень	1	
				<u>Стандартные изделия</u>		
B4	37			Винт 3x6 -01 ГОСТ 10621-80		0,3 кг
B4	38			Труба ф25x1,6x80-ГОСТ 10704-76 Вет3 кп 2-5-ГОСТ 10705-76	1	0,08 кг

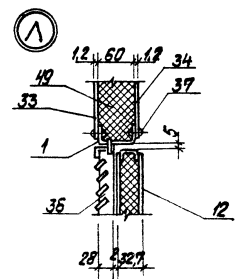
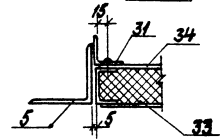
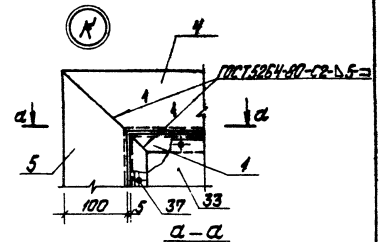
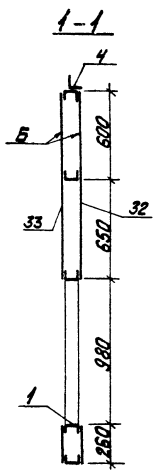
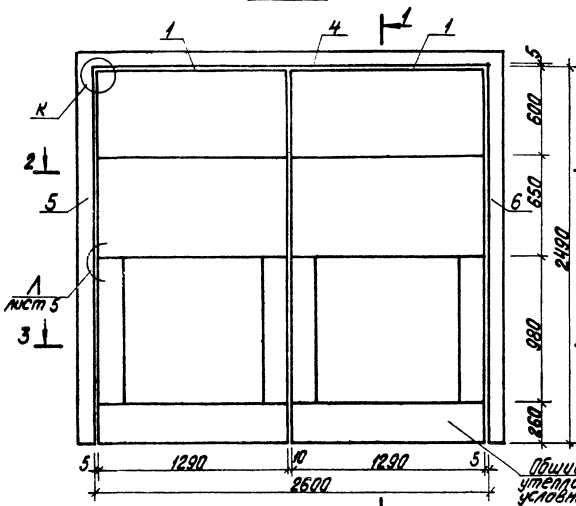
ТП 903-1-229.86 КЖ.И.10.000

Калибрвал ЗС

формат А4

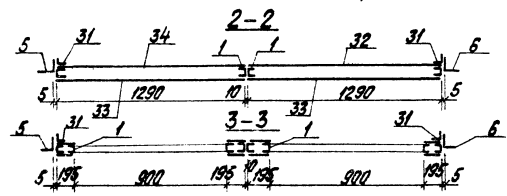
Лист	2
------	---

Рис. 2



Обшивка и
утеплитель
условно не показаны

Покрытие поверхностей
5 - эрнит (Ф020Т36-10-1642-77,
эмаль ПФ 115 ГОСТ 6465-76*
или 4/1 ГОСТ 9032-74 общей
толщиной 80 мкм.



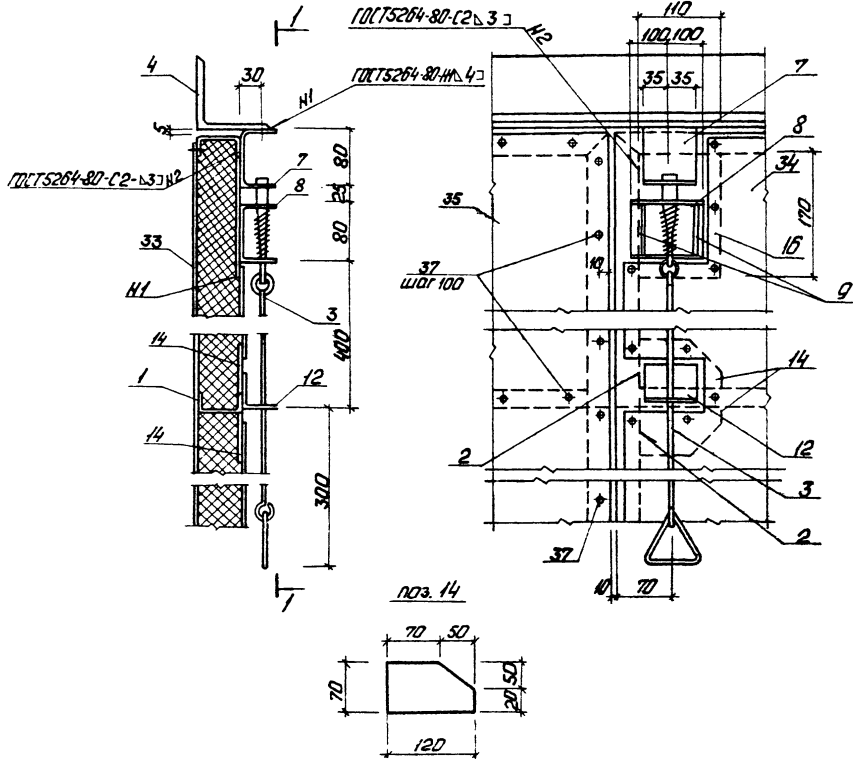
ТП 903-1-229.86 КЖ.Н.10.000.05 Лист 2

Копирован вручную

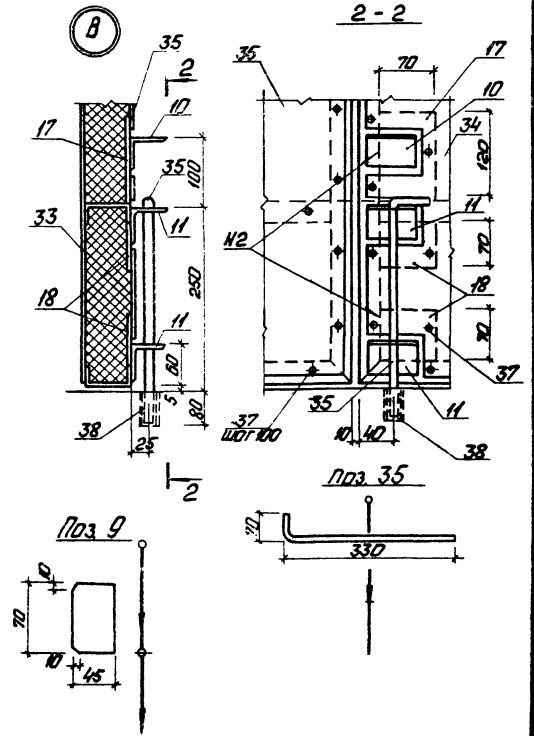
Формат А3
21716-09

1-1

(5)

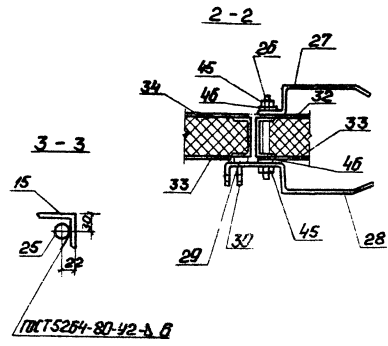
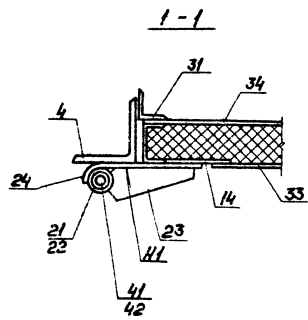
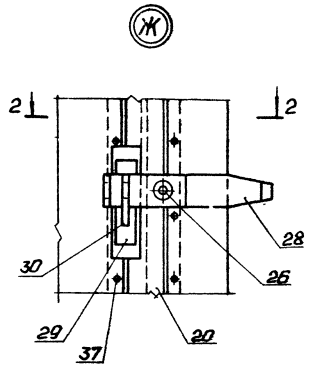
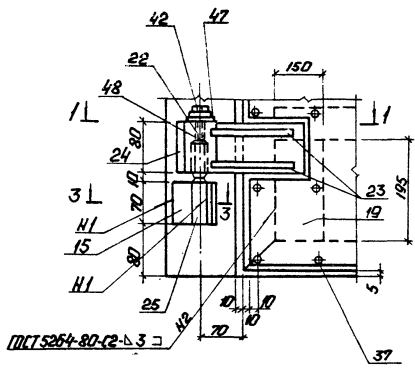
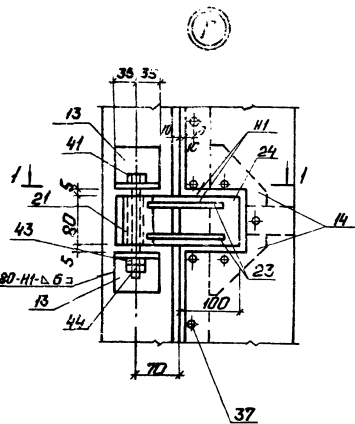


(8)



ТТ 903-1-229.86 Р/Х.М.10.00016 3

А.А.О.М. 32

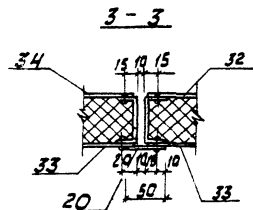
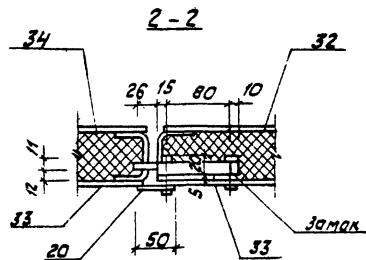
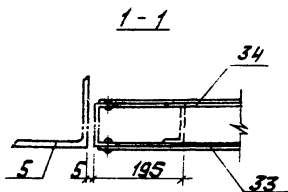
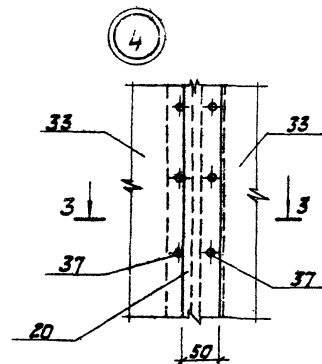
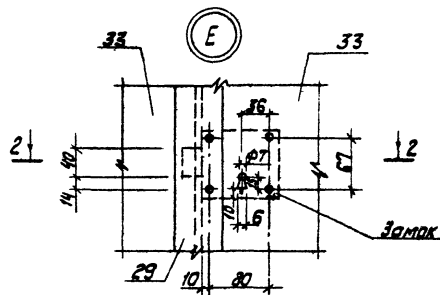
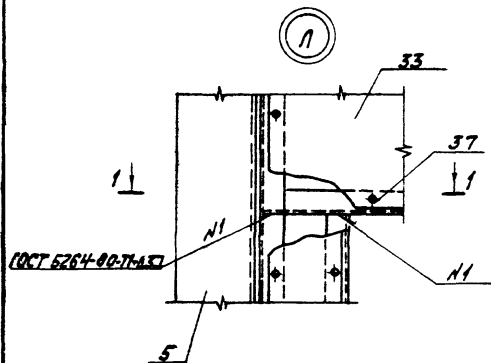


ГОСТ 264-80-42-Δ Б

ТТ 903-1-229.86 КЖ.И.10.000.65 4

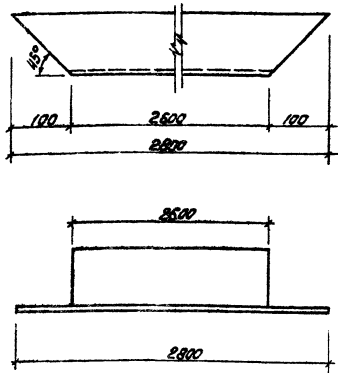
84415-09

АИВ30М-12



ТП 303-1-229.86 ИЖ.И. 10.000СБ
 копировал Xfy-
 формат А3
 21.16-109

Лист
5



ТП 903-1-229.86 КЖ.М.10.001

перемычка

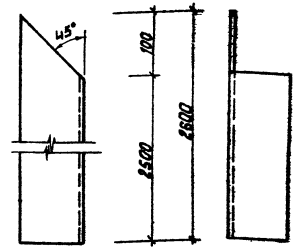
Стандарт	Масса	Максимум
Р	20,5	
Лист	Листов	1

ЛАТГИПРОПРОМ

Копирован №3 - формат А4

ТПП	Листов	Максимум
Листов	Максимум	
Листов	Максимум	
Листов	Максимум	
Листов	Максимум	
Листов	Максимум	
Листов	Максимум	
Листов	Максимум	
Листов	Максимум	
Листов	Максимум	

Узелок 100x100x7-ГОСТ 8509-72*
Всг3 псб-1-7314-1-3023-80



обозначение	изображение	Масса кг
ТП 903-1-229.86 КЖ.М.10.002	изображено	22,1
- 01	зеркальное отражение	22,1

ТП 903-1-229.86 КЖ.М.10.002

стойка

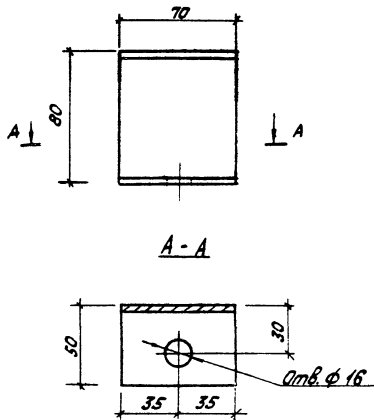
Стандарт	Масса	Максимум
Р	20,5	
Лист	Листов	1

ЛАТГИПРОПРОМ

Копирован №3 - формат А4

ТПП	Листов	Максимум
Листов	Максимум	
Листов	Максимум	
Листов	Максимум	
Листов	Максимум	
Листов	Максимум	
Листов	Максимум	
Листов	Максимум	
Листов	Максимум	
Листов	Максимум	

Узелок 100x100x7-ГОСТ 8509-72*
Всг3 псб-1-7314-1-3023-80



ТН 903-1-229.86

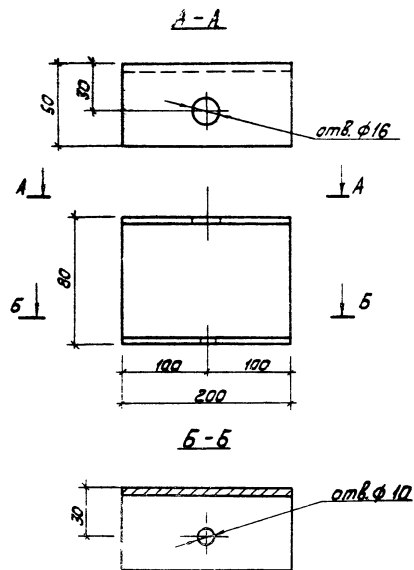
КЖ.И. 10 003

Швеллер

Профиль	Масса	Момент инерции
Р	0,36	1:5
Лист	Листов 1	

Швеллер 80x50x4 ГОСТ 8278-83
8см3 кг/м - ГОСТ 11474-76

ЛАТГИПРОПРОМ



ТН 903-1-229.86

КЖ.И. 10 004

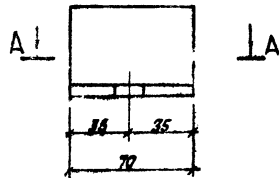
Швеллер

Профиль	Масса	Момент инерции
Р	1,04	
Лист	Листов 1	

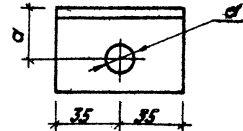
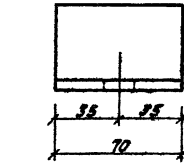
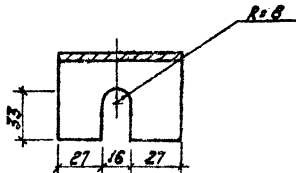
Швеллер 80x50x4 ГОСТ 8278-83
8см3 кг/м - ГОСТ 11474-76

ЛАТГИПРОПРОМ

Лист 3.2



A-A



Обозначение	a	d	Масса кг
ТЛ 903-1-229.86 КЖ.И.10.006	25	14	0,16
-01	30	10	0,16

ТЛ 903-1-229.86 КЖ.И.10.006

Уголок

Сталь	Масса	Масса/метр
Р	0,16	
Лист	Листов 1	

Уголок 50x50x5-Б ГОСТ 8509-72
Встзкл 2-1-ГОСТ 535-79*

ЛАТГИПРОПРОМ

Копировал Кф.

формат А4

Г.И.П. Дуван
Нач. отд. Навошаров
И.К.И.И.А. Садыков
И.К.И.И.А. Садыков
И.К.И.И.А. Садыков
И.К.И.И.А. Садыков
И.К.И.И.А. Садыков

ТЛ 903-1-229.86 КЖ.И.10.006

Уголок

Сталь	Масса	Масса/метр
Р	см.	1:2
Лист	Листов 1	

Уголок 50x50x5-Б ГОСТ 8509-72
Встзкл 2-1-ГОСТ 535-79*

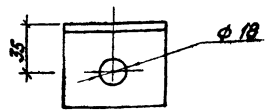
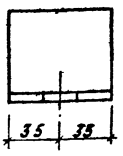
ЛАТГИПРОПРОМ

Копировал Кф.

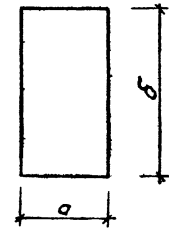
формат А4

Лист 3.2

Г.И.П. Дуван
Нач. отд. Навошаров
И.К.И.И.А. Садыков
И.К.И.И.А. Садыков
И.К.И.И.А. Садыков
И.К.И.И.А. Садыков
И.К.И.И.А. Садыков



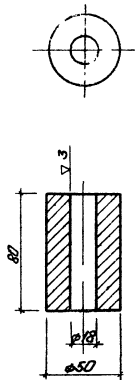
		ТП 903-1-229.86		КЖ.И. 10. 001	
		Уеолок		Стадия	Масса
ГИП Дуван Нахата Новожилов И. кондр. Саржилова Презид. Андреева Роман. Козлов И. Ших. Шаролаев		Р	0,50	Лист	Листов
		Уеолок 63x63x6-Б-ГОСТ 4593-72		ЛАТГИПРОПРОМ	
		Уеолок в ст. кл. 21-ГОСТ 535-75			
		Копировал КЖ		Формат А4	



Обозначение	а	б	Масса кг
ТП 903-1-229.86 КЖ.И. 10. 008	110	170	0,14
-01	70	120	0,19
-02	70	70	0,12
-03	150	195	0,69
-04	50	2480	2,92

Итого в табл. Листов в альбоме 10 шт.

		ТП 903-1-229.86		КЖ.И. 10. 008	
		Лист		Стадия	Масса
ГИП Дуван Нахата Новожилов И. кондр. Саржилова Презид. Андреева Роман. Козлов И. Ших. Шаролаев		Р	с.м.	Лист	Листов
		Лист Б-ПН-30-ГОСТ 13903-74		ЛАТГИПРОПРОМ	
		Лист 09 Г2-2-III ГОСТ 17066-80			
		Копировал КЖ		Формат А4	



ТТ 903-1-229.86

КЖ.И. 10.009

Втулка

Материал Масса Максимум

Р 123

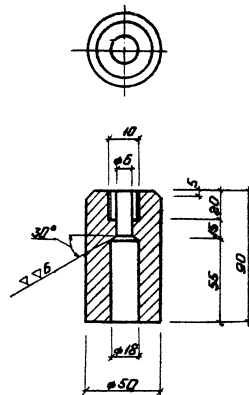
Лист 1 из 1

Бст 5 по ГОСТ 2590-71*

ЛАТГИПРОПРОМ

Копирован: Ф.Ф.

Формат А4



ТТ 903-1-229.86

КЖ.И. 10.010

Втулка

Материал Масса Максимум

Р 175 1:2

Лист 1 из 1

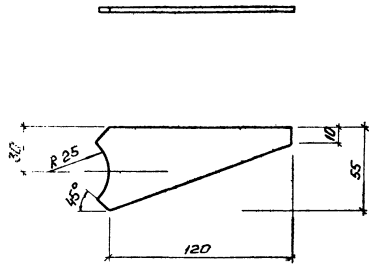
Бст 5 по ГОСТ 2590-71*

ЛАТГИПРОПРОМ

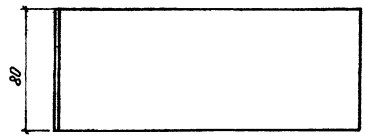
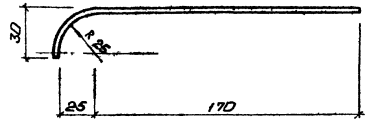
Копирован: Ф.Ф.

Формат А4

Листов 3,2



Листов 3,2



Лист 1 из 3

ТП 903-1-229.86

КЖ.Н. 10.011

Ребро

Стандарт Масса Материал
Р 0,31 1:2

Б-ПН-6010СТ19903-74
Лист ВзмЗКп2-1 ГОСТ14637-79

Лист Листов 1
ЛАТГИПРОПРОМ

Копирован: С. А.

Формат А4

Лист 1 из 3

ТП 903-1-229.86

КЖ.Н. 10.012

Полоса

Стандарт Масса Материал
Р 0,76 1:2

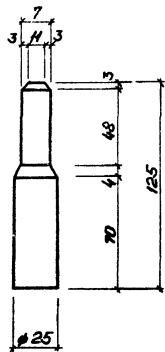
Б-ПН-6010СТ19903-74
Лист ВзмЗКп2-1 ГОСТ14637-79

Лист Листов 1
ЛАТГИПРОПРОМ

Копирован: С. А.

Формат А4

27416-09



ТТ 903-1-229.86

КЖ.И. 10.013

Ось

Итого: 2 листа

Р 048

Лист 1

Листов 1

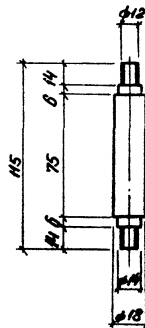
Круг В 28 ГОСТ 2590-71
 Бст 5мс ГОСТ 535-79

ЛАТГИПРОПРОМ

Копирован: Ф. Ф.

Формат А4

ТИП Ачман
 Нач. отд. Инженер
 И. Кондр. Инженер
 И. Кондр. Инженер
 Фук. гр. Инженер
 И. Кондр. Инженер



ТТ 903-1-229.86

КЖ.И. 10.014

Ось

Итого: 2 листа

Р 023

Лист 1

Листов 1

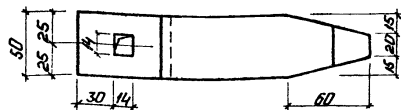
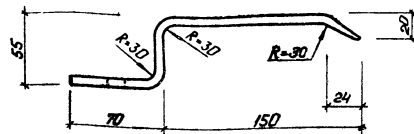
Круг В 20 ГОСТ 2590-71
 Бст 5мс ГОСТ 535-79

ЛАТГИПРОПРОМ

Копирован: Ф. Ф.

Формат А4

ТИП Ачман
 Нач. отд. Инженер
 И. Кондр. Инженер
 И. Кондр. Инженер
 Фук. гр. Инженер
 И. Кондр. Инженер



ТТ 903-1-229.86

КЖ.И. 10.015

Ручка

Материал Масса

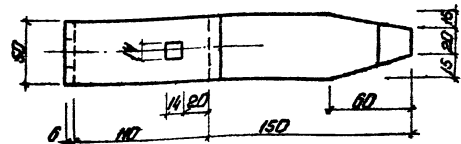
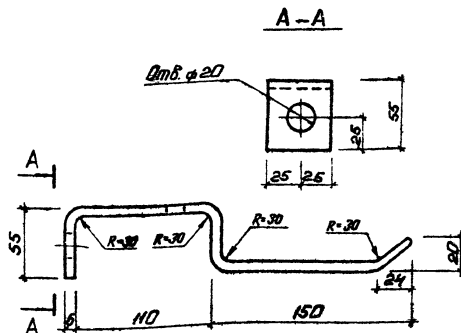
Р 070

Латгипропром

Лист Б.ИИ.60-ТДТ19903-74*
80м3кн2-1-ТДТ14637-79

Копирован: Р. 7

Формат А4



ТТ 903-1-229.86

КЖ.И. 10.015

Ручка

Материал Масса

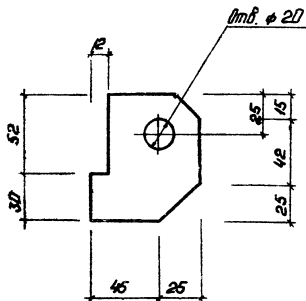
Р 093

Лист

Лист Б.ИИ.60-ТДТ19903-74*
80м3кн2-1-ТДТ14637-79

Копирован: Р. 7

Формат А4



ТП 903-1-229.86

КЖ.И. 10.017

Крюк

Материал Масса Механизм

Р 040

Лист Листов 1

ЛАТГИПРОПРОМ

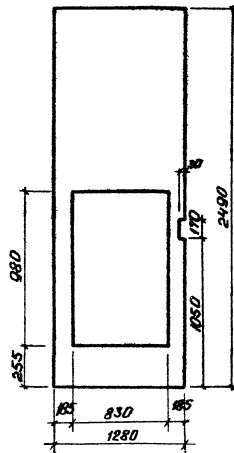
Лист Б-ИИ-50-ПДТ 19903-74*
ВЛТЗ КИТ-1-ПДТ 14537-79

Копирован: Р.Ф.

Формат А4

ТНП Дачкин
Инж.отд.
И.КОНСТ.
С.Ж.П.
Ст.инж.

Дачкин
Владимирова
Владимирова
Владимирова
Шарапова



ТП 903-1-229.86

КЖ.И. 10.018

Обшивка

Материал Масса Механизм

Р 13,65

Лист Листов 1

ЛАТГИПРОПРОМ

Лист Б-ИИ-12-ПДТ 19903-74*
0912-2-ПДТ 17066-80

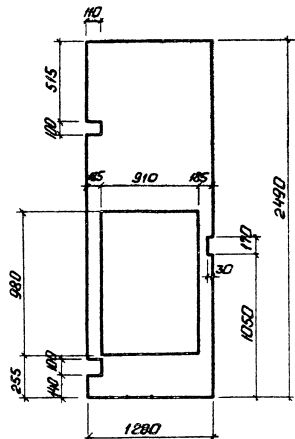
Копирован: Р.Ф.

Формат А4

ТНП Дачкин
Инж.отд.
И.КОНСТ.
С.Ж.П.
Ст.инж.

Дачкин
Владимирова
Владимирова
Владимирова
Шарапова

Альбом 3.2



ТТ 903-1-229.86

КЖ.И.10.019

Обшивка

Исполн. Место Маштаб

Р 13,85

Лист Листов 1

ЛАТГИПРОПРОМ

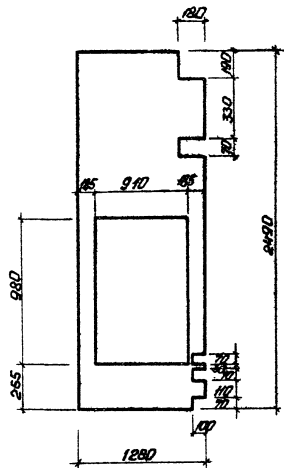
Лист Б-МН-12-010Т19903-74*

0912-2-ШОК17066-80

Копирован: Ф. 75

Формат А4

Альбом 3.2



ТТ 903-1-229.86

КЖ.И.10.020

Обшивка

Исполн. Место Маштаб

Р 13,85

Лист Листов 1

ЛАТГИПРОПРОМ

Лист Б-МН-12-010Т19903-74*

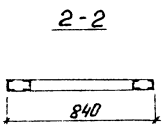
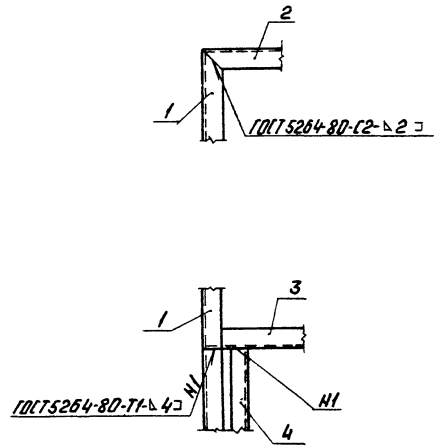
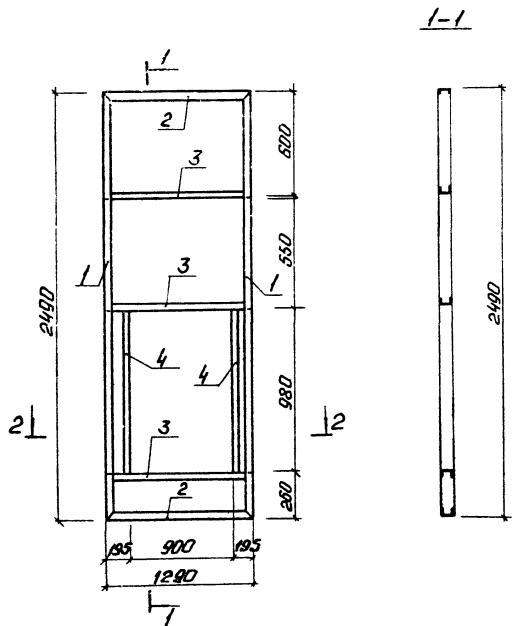
0912-2-ШОК17066-80

Копирован: Ф. 75

Формат А4

24916-09

РАБОДА 3.2



		ТП 903-1-229.86		КЖ.И. ИД. 100СБ	
		Рама полотна ворот. Сборочный чертеж.		Стальной	Металл
				Р	
				Лист	Листов 1
				ЛАТГИПРОПРОМ	

ТИП ДУМАН
 Исполн. *Иванов*
 И КОНСТ. *Иванов*
 Рук. гр. *Иванов*
 Исполн. *Иванов*

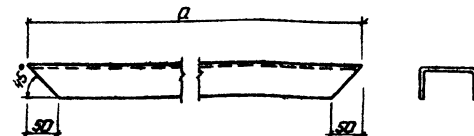
Копирован д. 7.5-

Формат А3

Листом 3.С

Формат листа	№	Обозначение	Наименование	Кол.	Примечание
	23	ТП 903-1-229.86 КЖ.Н.10.100СБ	Рама полотна ворот	1	
			Детали		
	24	1 ТП 903-1-229.86 КЖ.Н.10.101	Стойка	2	
	24	2 -01	Стойка	2	
	24	3 ТП 903-1-229.86 КЖ.Н.10.102	Стойка	3	
	24	4 ТП 903-1-229.86 КЖ.Н.10.103	Стойка	2	

Листом 3.2



Обозначение	a	Масса кг
ТП 903-1-229.86 КЖ.Н.10.101	2490	12,94
-01	1280	4,37

Листом 3.С

Тип	Димен	Материал	Толщина	Плотность	Объем	Масса	Масштаб
ТП 903-1-229.86	КЖ.Н.10.100	Латгипропром	Р	С	1		
Рама полотна ворот			Р	С	1		
Латгипропром			Р	С	1		

Копирован: Ф. 2

Формат А4

Листом 3.2

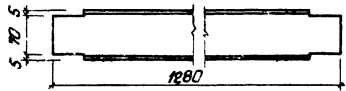
Тип	Димен	Материал	Толщина	Плотность	Объем	Масса	Масштаб
ТП 903-1-229.86	КЖ.Н.10.101	Латгипропром	Р	С	1		
Стойка			Р	С	1		
Латгипропром			Р	С	1		

Копирован: Ф. 2

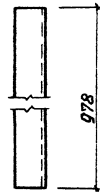
Формат А4

21/15-09

Львбон 3.2



Львбон 3.2

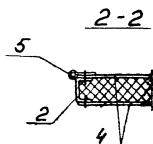
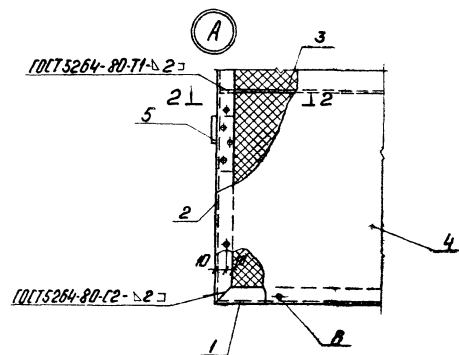
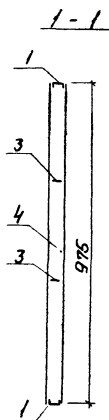
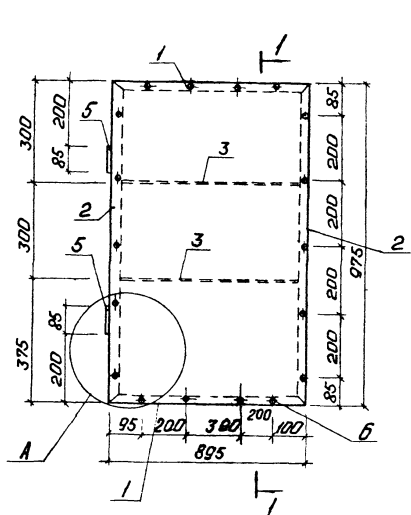


Львбон 3.2

ТП 903-1-229.86		КЖ И. 10.102	
[Стойка]		[Стойка]	
Р 431		Р 431	
Лист 1		Лист 1	
Латгипропром		Латгипропром	
Копирован: Ф. 15		Формат А4	

Львбон 3.2

ТП 903-1-229.86		КЖ И. 10.103	
[Стойка]		[Стойка]	
Р 520		Р 520	
Лист 1		Лист 1	
Латгипропром		Латгипропром	
Копирован: Ф. 15		Формат А4	



			ТЛ 903-1-229.86	КЖ.И. 10.200.СБ
			Клопан	Устаба Нарса Укуштаз
			Сборочный чертёж.	Р 1:10
Т.И.П.	Душман	Жан		Луст Улустов
К.И.П.	Жадыралиев	С.С.		
М.И.П.	Улу-Жунайсов			
В.К.И.П.	Умарбеков			
Р.И.С.Р.	Байрали			
Т.И.И.П.	Умарбеков			

Копирован: Р.Р.

Формат А3

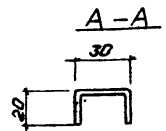
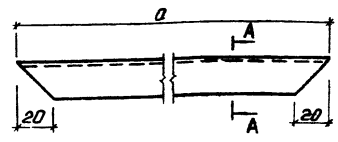
Альбом 3.2

Формат	Зона	Лист	Обозначение	Наименование	Клп.	Примечание
				<u>Документация</u>		
			ТП903-1-229.86 КЖ.И.10.200	Оборочный чертеж		
				<u>Детали</u>		
И4	1	ТП903-1-229.86 КЖ.И.10.201	Деталь рамы	2		
И4	2	-01	Деталь рамы	2		
И4	3	ТП903-1-229.86 КЖ.И.10.200-01	Лист 6-ИИ-3-25-590-ГОСТ 19903-74* 0912-2-И-ГОСТ 17066-80	2	0,34 кг	
И4	4	ТП903-1-229.86 КЖ.И.10.200-02	Лист 6-ИИ-12-590-ГОСТ 19903-74* 0912-2-И-ГОСТ 17066-80	2	539 кг	
				<u>Стандартные изделия</u>		
И4	5		Петля ПН1-85ГОСТ 5088-78	2	0,18 кг	
И4	6		Винт МЗ-80ГОСТ 10524-80	32		
				<u>Материалы</u>		
			Минвата ГОСТ 4640-84 обернутая полиэтиленом 8 × 30 мм	018	м ³	
			ТП903-1-229.86 КЖ.И.10.200			
			Клопан	Группа	Масса	Материал
				Р		
				Лист	Листов 1	
				ЛАТГИПРОПРОМ		
			Копирован: Р.З	Формат А4		

Альбом 3.2

Альбом 3.2

Формат	Зона	Лист	Обозначение	Наименование	Клп.	Примечание
			ТП903-1-229.86 КЖ.И.10.201	Деталь рамы	2	
			-01	Деталь рамы	2	
			Лист 6-ИИ-30-ГОСТ 19903-74* 0912-2-И-ГОСТ 17066-80	Лист	Листов 1	
			Деталь рамы	Группа	Масса	Материал
				Р		
				Лист	Листов 1	
				ЛАТГИПРОПРОМ		
			Копирован: Р.З	Формат А4		



Обозначение	a	Масса, кг
ТП903-1-229.86 КЖ.И.10.201	890	0,97
-01	970	1,59

24716-09

Альбом 3.2

Формат листа и дата	Лист	Обозначение	Наименование	Кол.	Примечание
			<u>Документация</u>		
А4		ТП 903-1-229.86 КЖ.И.10.300СБ	Шпингалет		
			<u>Детали</u>		
А4	1	ТП 903-1-229.86 КЖ.И.10.301	Ось	1	
А4	2	ТП 903-1-229.86 КЖ.И.10.302	Втулка	1	
А4	3	ТП 903-1-229.86 КЖ.И.10.303	Кольцо	2	
А4	4	-01	Кольцо	1	
А4	5	ТП 903-1-229.86 КЖ.И.10.304	Стяжка	1	
Б4	6		Пружина	1	

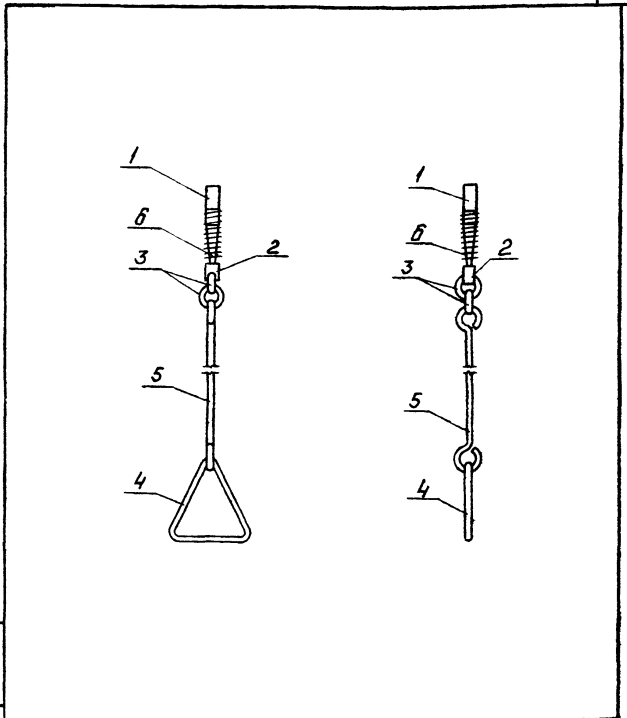
Формат листа и дата

ТП 903-1-229.86 КЖ.И.10.300		Уточн. Масса	Материал
Шпингалет		Р	
		Лист	Листов 1
		ЛАТГИПРОПРОМ	

Копировал: Ф.Ф. Формат А4

Альбом 3.2

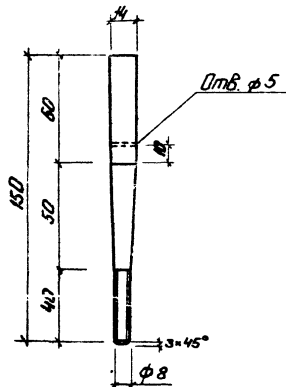
Формат листа и дата



ТП 903-1-229.86		КЖ.И.10.300СБ	Уточн. Масса	Материал
Шпингалет		Р	1,66	
Сборочный чертеж.		Лист	Листов 1	
		ЛАТГИПРОПРОМ		

Копировал: Ф.Ф. Формат А4

Листом 3.2



ТТ 903-1-229.86

КЖ. И. 10.301

Материал	Масса	Масштаб
Р	0,19	

Лист	Листов
1	1

Круг ВМ ГОСТ 2590-71
Б ст 5 по ГОСТ 535-79

ЛАТГИПРОПРОМ

Копирован: Р. Я.

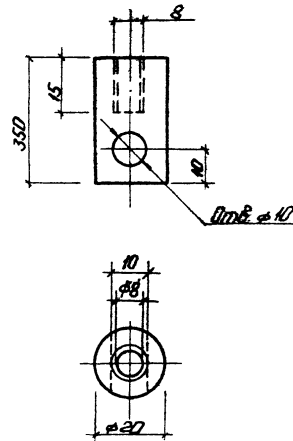
Формат А4

УТВЕРЖДЕНО: _____ И. ДИРЕКТОРА: _____

ТНП Лучан
Инженер Воронцов В. С.
Инженер Воронцов В. С.
Инженер Воронцов В. С.
Инженер Воронцов В. С.
Инженер Воронцов В. С.
Инженер Воронцов В. С.

60

Листом 3.2



ТТ 903-1-229.86

КЖ. И. 10.302

Материал	Масса	Масштаб
Р	0,86	

Лист	Листов
1	1

Круг ВМ ГОСТ 2590-71
Б ст 5 по ГОСТ 535-79

ЛАТГИПРОПРОМ

Копирован: Р. Я.

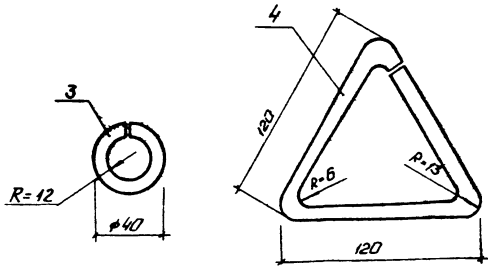
Формат А4

УТВЕРЖДЕНО: _____ И. ДИРЕКТОРА: _____

ТНП Лучан
Инженер Воронцов В. С.
Инженер Воронцов В. С.
Инженер Воронцов В. С.
Инженер Воронцов В. С.
Инженер Воронцов В. С.
Инженер Воронцов В. С.

21716-08

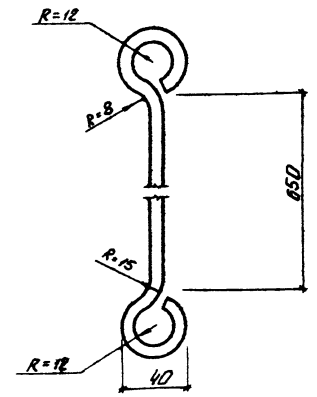
Альбом 32



Поз	Обозначение	ρ	Масса кг
3	ТТ 903-1-229.86 КЖ И 10.303	125	0,05
4	-01	360	0,14

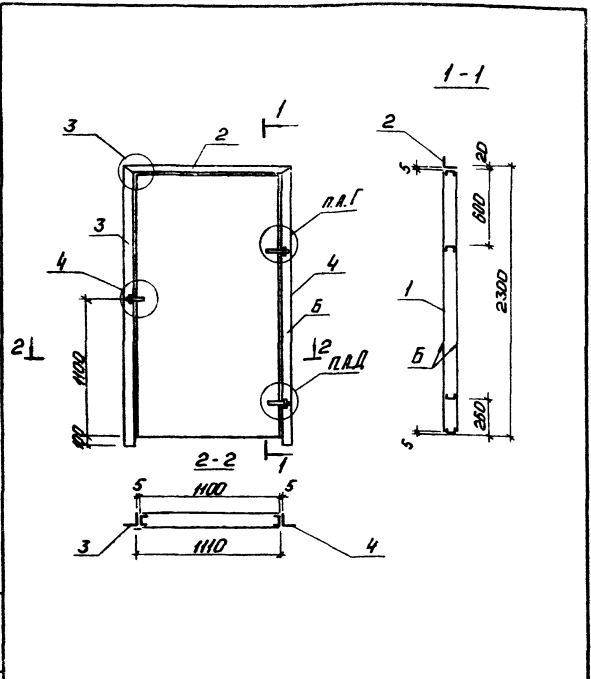
ТТ 903-1-229.86		КЖ И 10.303	
Кольцо		Уточнить класс материала	
ρ 8 АТ ГОСТ 5781-82*		ЛАТГИПРОПРОМ	
Копировать Ф 25		Формат А4	

Альбом 32



ТТ 903-1-229.86		КЖ И 10.304	
Стяжка		Уточнить класс материала	
ρ 8 АТ ГОСТ 5781-82*		ЛАТГИПРОПРОМ	
Копировать Ф 25		Формат А4	

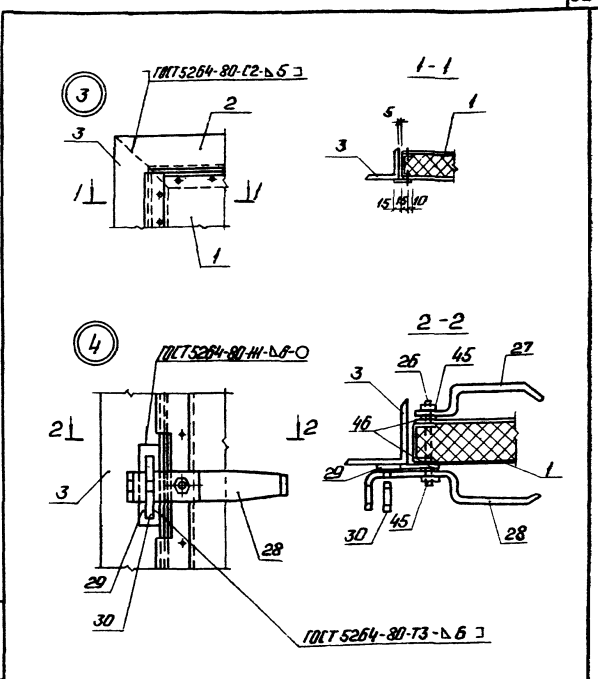
Листом 32



ТП 903-1-229.86		КЖ.И.Н.000.6Б	
Дверь ДВ1		Итого в Массе Металлов	
Горючий чертеж.		Р см.	
		Лист 1 из листов 2	
		ЛАТГИПРОПРОМ	

Копировал: Р. 7
Формат А4

Листом 32



Покр. поверхностями Б
Грунт ПФ020 ГОСТ 18188-79 эмаль ПФ115
ГОСТ 6465-76 ш 41, ГОСТ 9032-74.
Общей толщиной 80 мм.

ТП 903-1-229.86		КЖ.И.Н.000.6Б	
Копировал: Р. 7		Формат А4	

21416-09

Листов 3.5

Формат Зона Поз.	Обозначение	Наименование	Кол на лист.	Приме- чание
		<u>Документация</u>		
А4	ТП903-1-229.86 КЖ.Н.11.00016	Двери ДВ1	1	
		<u>Сторонние единицы</u>		
А4	1 ТП903-1-229.86 КЖ.Н.11.100	Полотно дверей	1	
		<u>Детали</u>		
А4	2 ТП903-1-229.86 КЖ.Н.11.001	Перемычка	1	
А4	3 ТП903-1- КЖ.Н.11.002	Стойка	1	
А4	4	-01 Стойка	1	
А4	13 ТП903-1-229.86 КЖ.Н.10.007	Уголок	2	
Б4	15 ТП903-1-229.86 КЖ.Н.10.000-03	Уголок 63-63-63 ГОСТ 8509-72* Вместо 2-ГОСТ 535-79*	1	
А4	21 ТП903-1-229.86 КЖ.Н.10.009	Отщипка	1	
А4	22 ТП903-1-229.86 КЖ.Н.10.010	Отщипка	1	
А4	23 ТП903-1-229.86 КЖ.Н.10.011	Редорд	4	
А4	24 ТП903-1-229.86 КЖ.Н.10.012	Полога	2	
А4	25 ТП903-1-229.86 КЖ.Н.10.013	Льв	1	
А4	26 ТП903-1-229.86 КЖ.Н.10.014	Льв	1	
А4	27 ТП903-1-229.86 КЖ.Н.10.015	Ручка	1	
А4	28 ТП903-1-229.86 КЖ.Н.10.016	Ручка	1	
<p>ТП903-1-229.86 КЖ.Н.11.000</p> <p>Дверь ДВ1</p> <p>Лист 1 Листов 2</p> <p>ЛАТГИПРОПРОМ</p>				

Формат А4

Формат А4

Листов 3.2

Формат Зона Поз.	Обозначение	Наименование	Кол	Приме- чание
Б4	20 ТП903-1- КЖ.Н.10.000-04	Лист 6-ВЛ-6-10-10 ГОСТ 8903-74* Вместо 2-ГОСТ 14631-72*	1	
А4	30 ТП903-1- КЖ.Н.10.017	Кронц		
		<u>Стандартные изделия</u>		
	41	болт М16-М10 ГОСТ 7798-70*	1	
	42	болт М10-20 ГОСТ 7798-70*	1	
	43	Гайка М16 ГОСТ 5915-70*	1	
	44	Контргайка М16 ГОСТ 8915-75*	1	
	45	Гайка М42 ГОСТ 5915-70*	1	
	46	Шайба М12 ГОСТ 11371-78*	1	
	47	Шайба М10 ГОСТ 11371-78*	1	
	48	Шарик 6-28 ГОСТ 13728-81	1	

ТП903-1-229.86

КЖ.Н.11.000

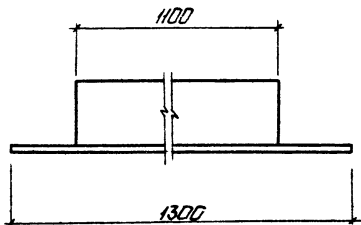
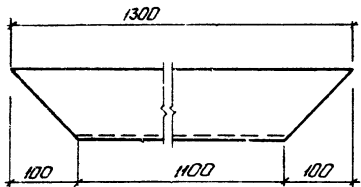
Лист

2

Копировал: Ф. Ф.

Формат А4

21415-09



ТП 903-1-229.86

КЖ.И.И.001

Перемычка

Станд. Масса

р 14,04

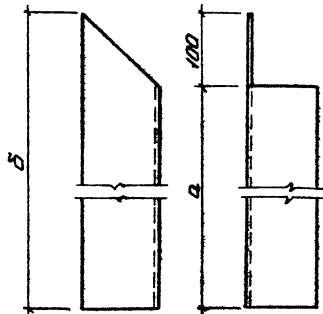
Лист 1

Углонж 100-100-7-ГОСТ 8509-72*
вст. 3 п. 6-1-7914-1-3023-80

ЛАТГИПРОПРОМ

Копирован: Р. Д. С.

Формат А4



Обозначение	а	б	Масса, кг
ТП903-1-229.86 КЖ.И.И.002	2380	2380	24,84
-01	2380	2380	24,84

ТП 903-1-229.86

КЖ.И.И.002

Стойка

Станд. Масса

р 14,04

Лист 1

Углонж 100-100-7-ГОСТ 8509-72*
вст. 3 п. 6-1-7914-1-3023-80

ЛАТГИПРОПРОМ

Копирован: Р. Д. С.

Формат А4

Альбом 3.2

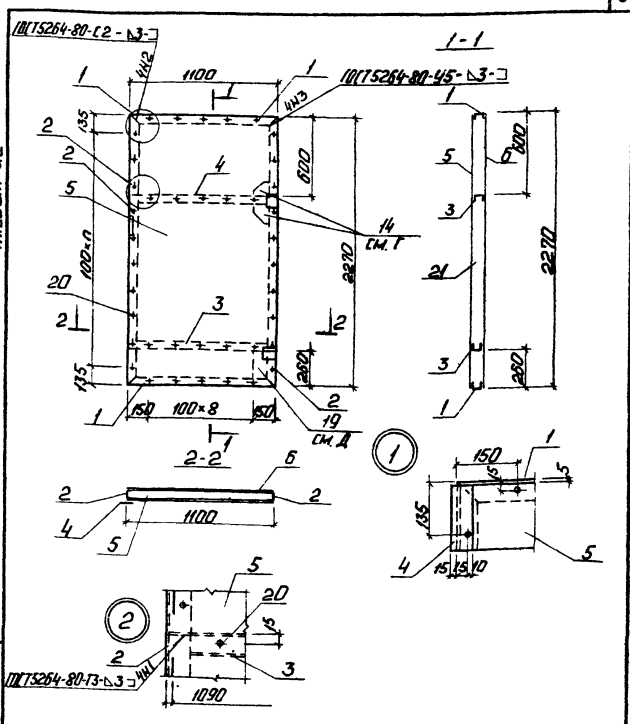
Кол. экз.	Вид	Обозначение	Наименование	Кол.	Примечание
		<u>Документация</u>			
14		ТТ 903-1-229.86	КЖ.И.И.100СБ		Сборочный чертёж
		<u>Детали</u>			
14	1	ТТ 903-1-229.86	КЖ.И.И.101		Перемычка
14	2	ТТ 903-1-229.86	КЖ.И.И.102		Стойка
14	3	ТТ 903-1-229.86	КЖ.И.И.103		Стяжка
14	4	ТТ 903-1-229.86	КЖ.И.И.104		Полоса
14	5	ТТ 903-1-229.86	КЖ.И.И.105		Обшивка
14	6	ТТ 903-1-229.86	КЖ.И.И.106		Обшивка
54	14	ТТ 903-1-229.86	КЖ.И.И.000-02		Лист Б-ПН - ГОСТ 19903-74* ВУЗ-2-И-ГОСТ 17068-80
14	19	ТТ 903-1-229.86	КЖ.И.И.0018-03		Лист
	20				Лист 3-Б-И-ГОСТ 10021-80

Лист 3.1/3.2, 3.3/3.4, 3.5/3.6, 3.7/3.8, 3.9/3.10, 3.11/3.12, 3.13/3.14, 3.15/3.16, 3.17/3.18, 3.19/3.20, 3.21/3.22, 3.23/3.24, 3.25/3.26, 3.27/3.28, 3.29/3.30, 3.31/3.32, 3.33/3.34, 3.35/3.36, 3.37/3.38, 3.39/3.40, 3.41/3.42, 3.43/3.44, 3.45/3.46, 3.47/3.48, 3.49/3.50, 3.51/3.52, 3.53/3.54, 3.55/3.56, 3.57/3.58, 3.59/3.60, 3.61/3.62, 3.63/3.64, 3.65/3.66, 3.67/3.68, 3.69/3.70, 3.71/3.72, 3.73/3.74, 3.75/3.76, 3.77/3.78, 3.79/3.80, 3.81/3.82, 3.83/3.84, 3.85/3.86, 3.87/3.88, 3.89/3.90, 3.91/3.92, 3.93/3.94, 3.95/3.96, 3.97/3.98, 3.99/3.100

ТТ 903-1-229.86	КЖ.И.И.100
Полотно дверей	Латгипропротм
Р	Листов 1
ЛАТГИПРОПРОТМ	

Копирован Ф. 2
Формат А4

Альбом 3.2

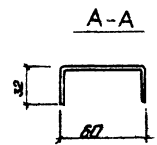
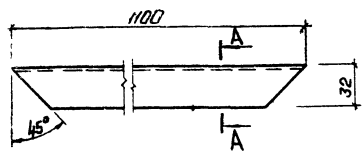


Лист 3.1/3.2, 3.3/3.4, 3.5/3.6, 3.7/3.8, 3.9/3.10, 3.11/3.12, 3.13/3.14, 3.15/3.16, 3.17/3.18, 3.19/3.20, 3.21/3.22, 3.23/3.24, 3.25/3.26, 3.27/3.28, 3.29/3.30, 3.31/3.32, 3.33/3.34, 3.35/3.36, 3.37/3.38, 3.39/3.40, 3.41/3.42, 3.43/3.44, 3.45/3.46, 3.47/3.48, 3.49/3.50, 3.51/3.52, 3.53/3.54, 3.55/3.56, 3.57/3.58, 3.59/3.60, 3.61/3.62, 3.63/3.64, 3.65/3.66, 3.67/3.68, 3.69/3.70, 3.71/3.72, 3.73/3.74, 3.75/3.76, 3.77/3.78, 3.79/3.80, 3.81/3.82, 3.83/3.84, 3.85/3.86, 3.87/3.88, 3.89/3.90, 3.91/3.92, 3.93/3.94, 3.95/3.96, 3.97/3.98, 3.99/3.100

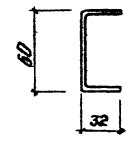
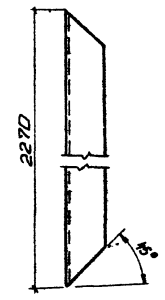
ТТ 903-1-229.86	КЖ.И.И.100СБ
Полотно дверей, Сборочный чертёж.	Латгипропротм
Р	Листов 1
ЛАТГИПРОПРОТМ	

Копирован Ф. 2
Формат А4

Лист 32



Лист 32



ТП 903-1-229.86

КЖ.Н.11.101

Перемычка

Итого Масса Метраж

р 294

Лист 1 из 1

Шпеллер 01-32-3-101 Т 8278-83*
Вст.3кп2-101 Т 1494-75*

ЛАТГИПРОПРОМ

Копирован: Ф. Ж

Формат А4

ТП 903-1-229.86

КЖ.Н.11.102

Грубка

Итого Масса Метраж

р 5,05

Лист 1 из 1

Шпеллер 01-32-3-101 Т 8278-83*
Вст.3кп2-101 Т 1494-74*

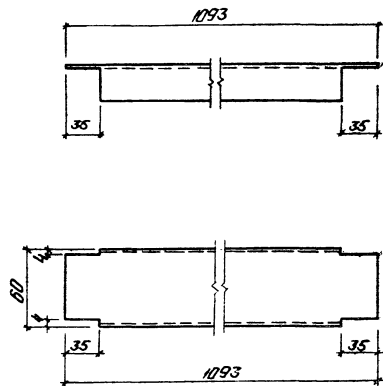
ЛАТГИПРОПРОМ

Копирован: Ф. Ж

Формат А4

21/16-09

Лист 32



ТТ 903-1-229.86

КЖ.Н. 11. 103

Стяжка

Упаковка: Метр / Метраб

P 292

Лист / Листов: 1

ЛАТГИПРОПРОМ

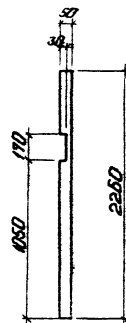
Швейцария ВР-32-3-10178278-83*

Вит.ЭКП2-10178474-76*

Копировал: Р. Д.

Формат А4

Лист 32



ТТ 903-1-229.86

КЖ.Н. 11. 104

Полоса

Упаковка: Метр / Метраб

P 266

Лист / Листов: 1

ЛАТГИПРОПРОМ

Б-114-30-101719903-74*

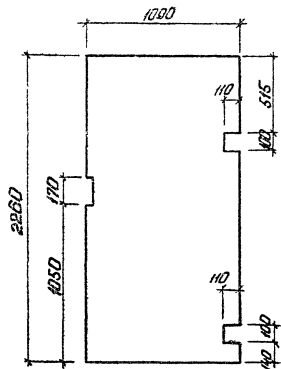
Лист 0972-2-шт-101719085-80

Копировал: Р. Д.

Формат А4

01/11/1997

Аншом 3.2



ТП 903-1-229.86

КЖ.И.И. 105

Обшивка

Италиса Маса Маштаб

Р 23,2
кг

Лист 1 Листов 1

ЛАТГИПРОПРОМ

Копирадан: Р.г.

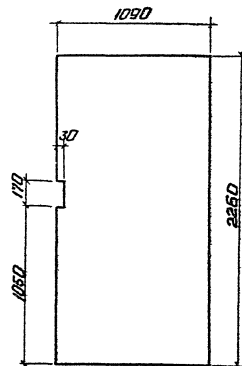
Формат А4

ТНП ДУМАИ
И.КОНТР. ВАРЖИНСКО
Р.К.ГР. ДАВЫД
И.П.УК. ШАРАПОВА

Лист 5-ПН-12-ПСТ19903-74*
0912-2-И-10СТ17066-80

68

Аншом 3.2



ТП 903-1-229.86

КЖ.И.И. 105

Обшивка

Италиса Маса Маштаб

Р 23,2
кг

Лист 1 Листов 1

ЛАТГИПРОПРОМ

Копирадан: Р.г.

Формат А4

ТНП ДУМАИ
И.КОНТР. ВАРЖИНСКО
Р.К.ГР. ДАВЫД
И.П.УК. ШАРАПОВА

Лист 5-ПН-12-ПСТ19903-74*
0912-2-И-10СТ17066-80

21416-09

ЦЕНТРАЛЬНЫЙ ИНСТИТУТ
ТИПОВОГО ПРОЕКТИРОВАНИЯ ГОССТРОЯ СССР
МИНСКИЙ ФИЛИАЛ

220800, г. Минск, ул. К. Маркса, 32

Сдано в печать 30.01 1989 г.

Заказ № 39ф Тираж 40 экз.

Изд. № 21716/9