



ГОСУДАРСТВЕННЫЙ СТАНДАРТ  
СОЮЗА ССР

**ПРЕССЫ ЛИСТОГИБОЧНЫЕ  
КРИВОШИПНЫЕ**

ОСНОВНЫЕ ПАРАМЕТРЫ И РАЗМЕРЫ

**ГОСТ 7879-79**

Издание официальное

**Е**

Цена 3 коп.

ГОСУДАРСТВЕННЫЙ КОМИТЕТ СССР ПО СТАНДАРТАМ  
Москва

**РАЗРАБОТАН** Министерством станкостроительной и инструментальной промышленности

**ИСПОЛНИТЕЛИ**

Ю. Я. Мироненко, А. С. Яковлев, В. М. Прилепин

**ВНЕСЕН** Министерством станкостроительной и инструментальной промышленности

Зам. министра А. Е. Прокопович

**УТВЕРЖДЕН И ВВЕДЕН В ДЕЙСТВИЕ** Постановлением Государственного комитета СССР по стандартам от 14 декабря 1979 г. № 4808

## ПРЕССЫ ЛИСТОГИБОЧНЫЕ КРИВОШИПНЫЕ

## Основные параметры и размеры

Crank press brakes. Basic parameters and dimensions

ГОСТ  
7879-79 ЕВзамен  
ГОСТ 7879-65

ОКП 38 2199

Постановлением Государственного комитета СССР по стандартам от 14 декабря 1979 г. № 4808 срок действия установлен

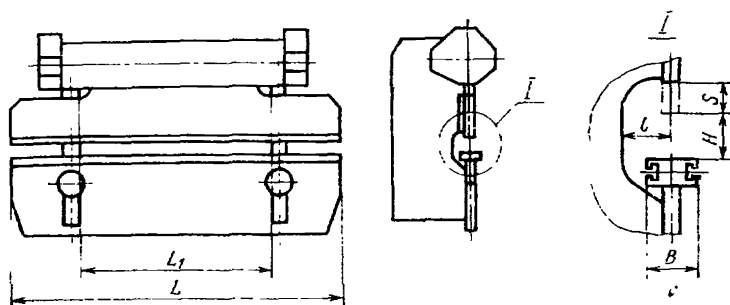
с 01.01. 1981 г.  
до 01.01. 1986 г.

Несоблюдение стандарта преследуется по закону

1. Настоящий стандарт распространяется на кривошипные листогибочные прессы, предназначенные для изготовления деталей из листового и полосового проката методом гибки.

Стандарт устанавливает требования к прессам, изготовляемым для нужд народного хозяйства и на экспорт.

2. Основные параметры и размеры прессов должны соответствовать указанным на чертеже и в таблице.



Примечание. Чертеж не определяет конструкцию прессы.

## Размеры

Наименование основных параметров и размеров		Нормы для				
		1	2	3	4	5
Номинальное усилие, кН (тс)	с номинального недохода кривошипного вала от нижней мертвой точки не более 90°	630(63)		1000(100)		
	с номинального недохода кривошипного вала от нижней мертвой точки не более 40°	900(90)		1500(150)		
Ход ползуна <i>S</i>		80				
Длина стола и ползуна <i>L</i>		2500	3150	2500	3150	4000
Расстояние между стойками станины <i>L</i> <sub>1</sub>		2000	2500	2000	2500	3150
Ширина стола <i>B</i>		160		200		
Расстояние между столом и ползуном в его нижнем положении при верхнем положении регулировки <i>H</i>		300				
Размер регулировки расстояния между столом и ползуном		125				
Расстояние от оси ползуна до станины (вылет) <i>l</i>		250				
Число непрерывных ходов в минуту (регулируемое)	Наибольшее, не менее	35				
	Наименьшее, не более	10				

Примечание. Изменение числа ходов ползуна допускается двуступенчатое.

В мм

исполнения

1	2	3	4	5	6	1	2	3	4	5	6	1	2	3	4	1	2	3	4				
1600(160)						2500(250)						4000(400)				6300(630)							
2400(240)						3750(375)						6000(600)				9450(945)							
100												120											
3150	4000	5000	6300	3150	4000	5000	6300	3150	4000	5000	6300	3150	4000	5000	6300	3150	4000	5000	6300				
2500	3150	4000	2500			3150	4000	2500	3150	4000	2500			3150	4000	2500	3150	4000	2500			3150	4000
250			320									400				500							
375						450																	
125						150																	
320						400				500													
28						20																	
10																							

3. Прессы должны комплектоваться универсальным инструментом для свободной гибки листового и полосового проката.

4. Прессы должны снабжаться указателем нагрузки.

5. Муфта, тормоз и система управления ими должны обеспечивать число одиночных включений не менее 75% числа непрерывных ходов, указанных в таблице.

6. По заказу потребителя прессы должны комплектоваться:

средствами механизации и автоматизации;

устройством программного управления;

дополнительными устройствами защиты опасных зон.

---

Редактор *А. Л. Владимиров*  
Технический редактор *Л. Я. Митрофанова*  
Корректор *Е. И. Евтеева*

Сдано в набор 26.12.79 Подп. в печ. 30.01.80 0,375 п. л. 0,35 уч.-изд. л. Тир. 12000 Цена 3 коп.

Ордена «Знак Почета» Издательство стандартов, 123557, Москва, Новопресненский пер., 3  
Калужская типография стандартов, ул. Московская, 256. Зак. <sup>∞</sup>336

**Изменение № 1 ГОСТ 7879—79 Прессы листогибочные кривошипные. Основные параметры и размеры**

**Постановлением Государственного комитета СССР по стандартам от 05.04.83 № 1619 срок введения установлен**

**с 01.07.83**

Под обозначением стандарта на обложке и первой странице указать обозначение: (СТ СЭВ 1833—79).

Пункт 1 дополнить абзацем: «Стандарт соответствует СТ СЭВ 1833—79 в части специализации СССР по типоразмерному ряду кривошипных листогибочных прессов (см. справочное приложение)».

Стандарт дополнить приложением:

*(Продолжение см. стр. 142)*

(Продолжение изменения к ГОСТ 7879

«ПРИЛОЖЕНИЕ  
Справочное

Информационные данные о соответствии  
ГОСТ 7879—79 СТ СЭВ 1833—79  
(с учетом специализации СССР)

Наименование параметра	ГОСТ 7879—79	СТ СЭВ 1833—79
Номинальное усилие с номинального недохода кривошипного вала от нижней мертвой точки не более 90°, кН	630; 1000; 1600; 2500; 4000; 6300	250; 400; (630); 1000; 1600; (2000); 2500; 3150; 4000

(ИУС № 7 1983 г.)