

Содержание

Шифр	Наименование	Стр.
	Титульный лист	
	Содержание альбома	2
-КЖУ-79	Технические условия	3
-КЖУ-0100	Колонна К-19	4
-КЖУ-0200	Колонна К54-79	4
-КЖУ-0300	Колонна К54-78	5
-КЖУ-0400	Колонна К2-12	5
-КЖУ-0500	Балка 16ДР 12-3АУ-1	6
-КЖУ-0600	Якорь А1	7
-КЖУ-0700	Якорь А2	7
-КЖУ-0800	Изделие закладное МН1	8
-КЖУ-0900	Изделие закладное МН3	8
-КЖУ-0900	Изделие закладное МН2	9
-КЖУ-0901	Уголок (обрамление)	9

альбома

Шифр	Наименование	Стр.
-КЖУ-1100	Изделие закладное МН4	10
-КЖУ-1200	Сетка С1	10
-КЖУ-1300	Сетка С2	11
-КЖУ-1400	Сетка С3	11
-КЖУ-1500	Сетка С4	12
-КЖУ-1600	Сетка (С5; С6)	12
-КЖУ-1700	Сетка С7	13
-КЖУ-1800	Сетка (С8; С10)	13
-КЖУ-1900	Сетка С9	14

Арматура II

Типовой проект

Арматурные, закладные и сварные железобетонные изделия надлежит выполнять в точном соответствии с рабочими чертежами.

Арматурные и закладные сварные изделия должны соответствовать требованиям ГОСТ 10922-75; сварные железобетонные изделия - требованиям ГОСТ 13013181.

Приварку элементов изделий следует выполнять: а) при соединении втавр дуговой сваркой под слоем флюса на сварочных автоматах в соответствии с указаниями по сварке соединений в железобетонных конструкциях СН 393-78 и ГОСТ 19292-73.

При отсутствии оборудования для автоматической сварки допускается применение сварки под слоем флюса на оборудовании с ручным приводом:

б) при соединении внахлестку - ручной дуговой

сваркой по ГОСТ 5264-80.

в) для арматуры каркасов - контактно-точечной сваркой по ГОСТ 14098-68 во всех пересечениях стержней.

Для изготовления изделий надлежит применять сталь марки ВСтЗ, для проката КП2 по ТУ 14-1-3023-80,

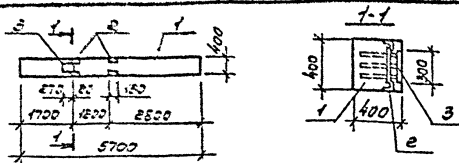
для арматуры СПиС по ГОСТУ 380-71 и ТУ 14-3022-82.

Для сварочных работ следует применять электроды Э-42 по ГОСТ 9467-75.

21006.07 5 3

ГУП	Сотаров	Иванов		ТП 411-2-158.86 Технические условия к изготовлению арматурных закладных и сварных изделий железобетонных конструкций	- КЖИ-73
Иванов	Борисенко	Иванов			
Иванов	Борисенко	Иванов			
Иванов	Борисенко	Иванов			
Иванов	Борисенко	Иванов			

Копировать: Копировать



Кол-во	Значение	Поз.	Обозначение	Наименование	Кол.	Примеч.
				Документация		
			- кнж-ту	Технические условия		
				Сварочные единицы		
1	к 423-3	б/шт 2	Колонна КУ		1	
2	к 423-3	б/шт 2	Узел закладной М-13		2	
3	к 423-3	б/шт 2	То же ММ-1		1	
ММЛ разработаны в соответствии с чертеж КВ-01-55.6.2						

Безопасность расхода стали на дополнительные закладные изделия

Марка	Изделия закладные								Всего	
	Артикул класса				Пакет марки					
	А-I		А-II		БСтЗ кл 2					
	ГОСТ 5781-82*	ГОСТ 5781-82*	ГОСТ 19903-74*	ГОСТ 5205-72*	ГОСТ 5781-82*	ГОСТ 19903-74*	ГОСТ 5205-72*	ГОСТ 5781-82*		
Б5	Угров	312	314	322	Угров	310	Угров	163	Угров	
А-1 ^а	0,2	0,2	3,66	2,0	1,4	4,06	6,8	6,8	2,88	140

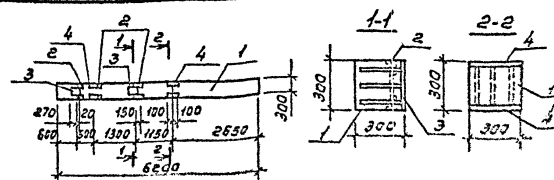
ТП 411-2-158.85 - кнж-О100

Колонна К-1^а

Сварка	Масса	Толщина
р	—	—

Лист	Листов
	1

СОЮЗГИПРОТЕХКОЗ



Кол-во	Значение	Поз.	Обозначение	Наименование	Кол.	Примеч.
				Документация		
			- кнж-ту	Технические условия		
				Сварочные единицы		
1	1.423-3,	б/шт. 1	Колонна К54-7		1	
2	1.423-3,	б/шт. 2	Изделие закладное М-13		3	
3	1.423-3,	б/шт. 2	То же ММ-1		2	
4	1.423-3,	б/шт. 2	То же М-13		2	

Безопасность расхода стали на дополнительные закладные изделия

Марка	Изделия закладные								Всего	
	Артикул класса				Пакет марки					
	А-I		А-II		БСтЗ кл 2					
	ГОСТ 5781-82*	ГОСТ 5781-82*	ГОСТ 19903-74*	ГОСТ 5205-72*	ГОСТ 5781-82*	ГОСТ 19903-74*	ГОСТ 5205-72*	ГОСТ 5781-82*		
Б5	Угров	312	314	322	Угров	310	Угров	163	Угров	
К54-7 ^а	0,4	0,4	3,52	4,0	2,8	10,32	22,8	22,8	1,32	379

21294.02 40

ТП 411-2-158.86 - кнж-О200

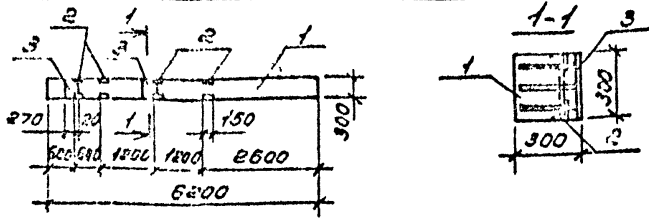
Колонна К54-7^а

Сварка	Масса	Толщина
р	—	—

Лист	Листов
	1

СОЮЗГИПРОТЕХКОЗ

Листом II



Код	Обозначение	Наименование	Кол	Примеч.
		<u>Документация</u>		
AS	КМУ-ТУ	Технические условия		
		<u>Сборочные единицы</u>		
1	1.423-3, вып.1	Колонна К54-7	1	
2	1.423-3, вып.2	Изделие закладное М-13	4	
3	1.423-3, вып.2	МТ-1	2	

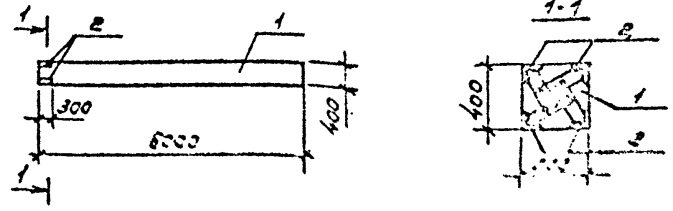
Ведомость расхода стали на дополнительные закладные изделия
Изделия закладные

Марка	Наточность класса				Прокат марки				Всего	
	А-1		А-10		УСтр кл2					
	ГОСТ 5781-82*	ГОСТ 5781-82*	ГОСТ 19903-74*	ГОСТ 8509-72*	ГОСТ 19903-74*	ГОСТ 8509-72*	Утото	Утото		
К34-70	0,4	0,4	0,96	4,0	2,8	7,75	13,6	13,6	5,76	276

ТП 411-2-158.86	- КМУ-0300	Стадия	Масса	Условий
Колонна К54-70		р	-	-
		Лист	Листов 1	
СОЮЗГИПРОЛЕСХОЗ				

Копировать Силуэ

Строта А4



Код	Обозначение	Наименование	Кол	Примеч.
		<u>Документация</u>		
AS	КМУ-ТУ	Технические условия		
		<u>Сборочные единицы</u>		
1	3015-1/77, вып.2-1	Колонна К2-1	1	
2	- КМУ-1100	Изделие закладное МН-4	4	

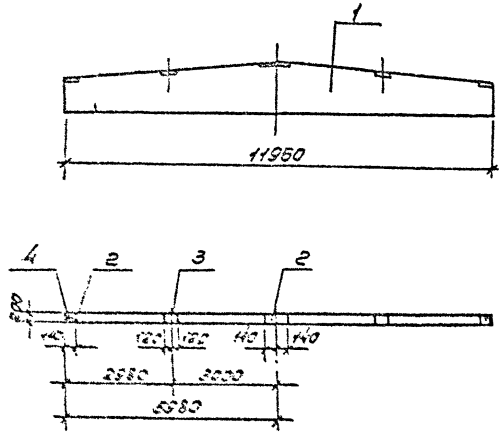
Ведомость расхода стали на дополнительные закладные изделия

Марка	Наточность класса				Прокат марки				Всего	
	А-1		А-10		УСтр кл2					
К2-10	0,4	0,4	0,96	4,0	2,8	7,75	13,6	13,6	5,76	276

ТП 411-2-158.86	- КМУ-0400	Стадия	Масса	Условий
Колонна К2-10		р	-	-
		Лист	Листов 1	
СОЮЗГИПРОЛЕСХОЗ				

Копировать Силуэ

Строта А4



Код	Обозначение	Наименование	Кол.	Примечание
		Документация		
А3	-КНИ-ТУ	Технические условия		
		Сварочные единицы		
1	1.462-1-3/80, вып.1	Балка 15ДР12-3А1-1	1	
2	1.400-6/76, вып.1	Узелов закладных ст.1-2	4	
3	1.400-6/76, вып.1	То же ст.3-3	2	
4	1.400-7	Узелов соединительное мм50	2	

Узлы расположения закладных ст.серия 1.462-1-3/20, в.1

Ведомость расхода стали на дополнительные закладные изделия

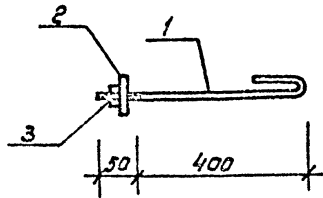
Марка	Изделия закладные					всего
	Прокат ст. класса		Прокат марки			
	А I		Ст.3 кп2			
	Ст.5-75-152 ГОСТ 10553-74*					
	Ф8	Ф8	Ф6	Угел		
15ДР12-3А1-1	28	28	36	96	152	140

81234-02 86

ГИП	Сухарев	И.В.К.			
Указано	Богаченко	В.В.			
Начерт.	Богачев				
Билет	Богаченко	И.В.			
Рисунки	Богаченко	В.В.			
Эскизы	Хлыслова	К.И.			
			ТП 411-2-158.86	-КНИ-0500	
			Балка 15ДР12-3А1-1	Р	1100

Лист № 11

Листом 1



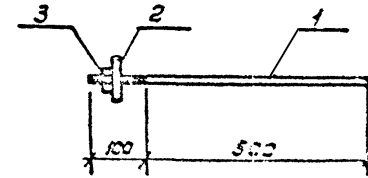
Типовой проект

Код	Зона	Лист	Обозначение	Наименование	кол.	Примечание
А4			- кэжу-0600	Документация Сборочный чертеж		
				Детали		
Б4	1		- кэжу-0601	Ф12RZ ГОСТ 5781-82, L=500	1	0,45кг
				Стандартные изделия		
	2			Шайба 12-011 ГОСТ 11371-78	1	
	3			Гайка М12 ГОСТ 5915-70	1	

Составление

Исполнение

П.И.П.	Составил	Дата	ТП 411-2-158.86	- кэжу-0600		
И.Контр.	Составил	Лист				
Нач. отд.	Составил	Лист	Якорь А1	Р	0,48	Б/М
Инженер	Составил	Лист				
Инженер	Составил	Лист	Согласовано			



Составление

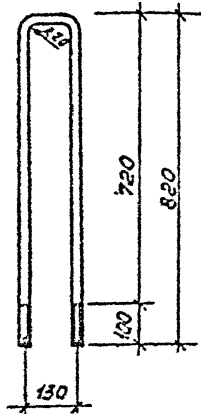
Исполнение

Код	Зона	Лист	Обозначение	Наименование	кол.	Примеч.
А4			- кэжу-0700	Документация Сборочный чертеж		
				Детали		
Б4	1		- кэжу-0701	Ф12RZ ГОСТ 5781-82, L=500	1	0,54кг
				Стандартные изделия		
	2			Шайба 12-011 ГОСТ 11371-78	1	
	3			Гайка М12 ГОСТ 5915-70	1	

П.И.П.	Составил	Дата	ТП 411-2-158.85	- кэжу-0700		
И.Контр.	Составил	Лист				
Нач. отд.	Составил	Лист	Якорь А2	Р	0,57	Б/М
Инженер	Составил	Лист				
Инженер	Составил	Лист	Согласовано			

21894-02 57

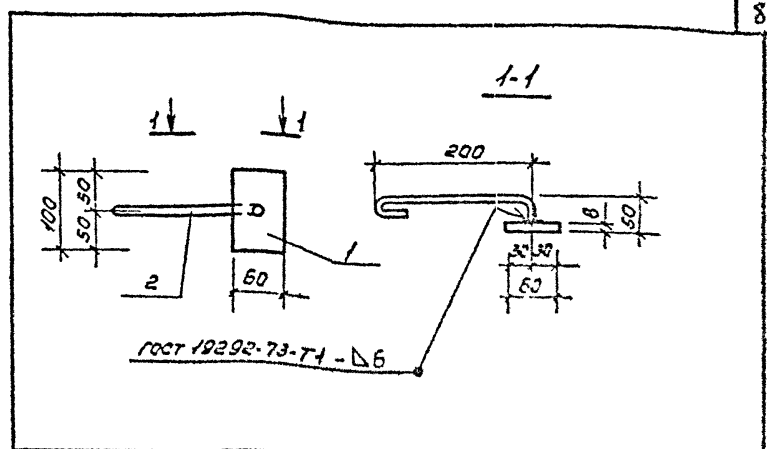
Альбом II



Длина развертки 1770 мм.

Исполнитель / Проверка / Дата

				ТП 411-2-158.86		-КМУ-0800	
				Изделие закладное			
				МНЗ			
					Р	1,0	1,10
				Лист		Листов 1	
				ГОСТ ГОСТ 5781-82*		СООЗГНПРОАЕСХОЗ	

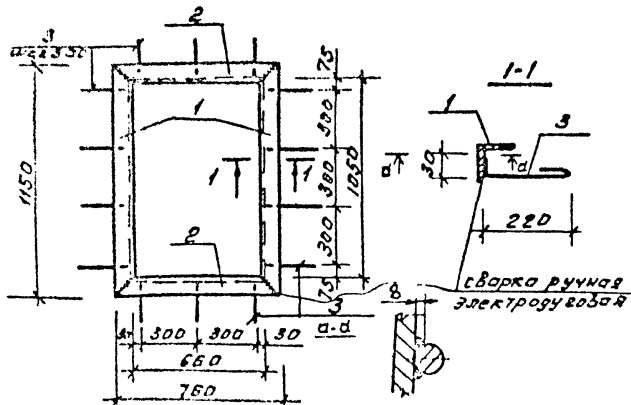


№ докум. листа	№ э	Обозначение	Наименование	Кол.	Размер листа
			<u>Документация</u>		
43		- КМУ-ТУ	Технические условия		
			<u>Ветали</u>		
			Класс Св. ГОСТ 5781-82*		
			С.в. ГОСТ 5781-82*		
44	1	- КМУ-0901	СЗК	1	0,45x1
44	2	- КМУ-0902	Планы ГОСТ 5781-82*	1	0,45x1

Исполнитель / Проверка / Дата

							8204-02	08
							ТП 411-2-158.86	-КМУ-0900
							Изделие закладное	Р 0,55 1,5
							Лист	Листов 1
							СООЗГНПРОАЕСХОЗ	

Листов II

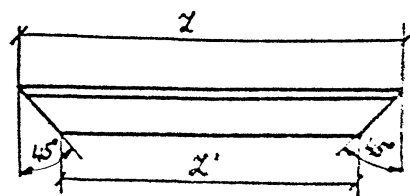


Типовой проект	Этаж	Длина	Пол	Обозначение	Наименование	Кол.	Примечание
				- КЖУ-7	Технические условия		
					Детали		
					Угелок 50x51 ГОСТ 8509-72		
					Ст 3 ГОСТ 535-79		
	1			- КЖУ-0001	2x1145	2	4,34 кг
	2			- 01	2x755	2	2,86 кг
	3			- КЖУ-1001	Ф88 I ГОСТ 5781-82; 2x310	14	0,12 кг

Указатель типовых деталей

Типовой проект	Этаж	Длина	Пол	Обозначение	Наименование	Кол.	Примечание
				ТП 411-2-158.86	- КЖУ-1000		
				Узелок закладной	Сталь	Масса	Материал
				МНЭ	Р	16,1	1:20
					Лист	Листов 1	
					Возвращается		

Копировали: Федотова



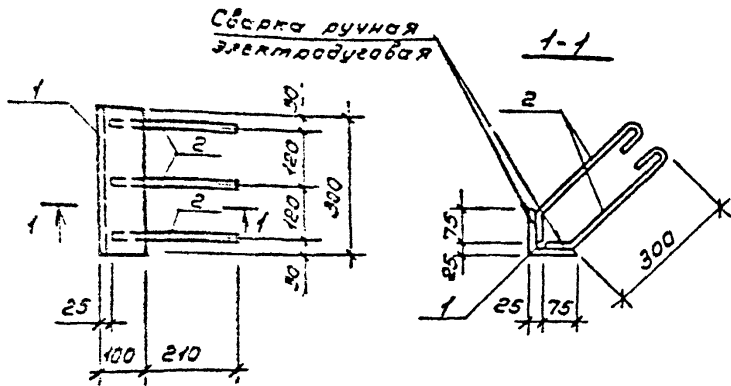
Размеры в мм

Обозначение	1	2	Масса кг
- КЖУ-0001	1145	1045	4,34
- 01	755	655	2,86

Указатель типовых деталей

Типовой проект	Этаж	Длина	Пол	Обозначение	Наименование	Кол.	Примечание
				21294-02	9		
				ГЛП Сахаров	ТП 411-2-158.86		- КЖУ-0001
				Инж.р. Волынец	Угелок		Сталь
				Инж.р. Елисеев	(обрамление)		Ст 3
				Инж.р. Болынько			Материал
				Инж.р. Сафина			Ст 3
				Инж.р. Захарова			Материал
					Угелок 50x51 ГОСТ 8509-72		Ст 3
					Ст 3 ГОСТ 535-79		Возвращается

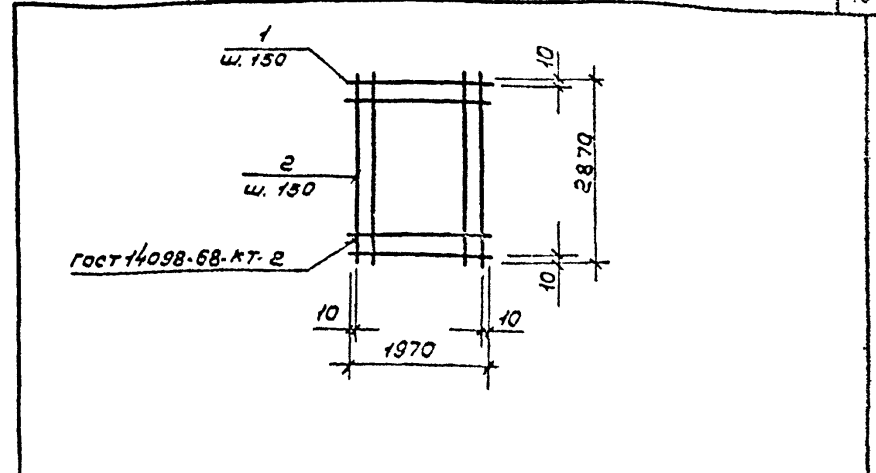
Листов 11



Формат	Зона	Лист	Обозначение	Наименование	Кол.	Примеч.
				<u>Документация</u>		
				Технические условия		
				<u>Детали</u>		
				Узелок		
				ГОСТ 535-78*		
				СТ 3 ГОСТ 535-79*		
Б.У.		1	- КМУ-1101	Р=300	1	4,53 кг
Б.У.		2	-01	ГОСТ 5781-82*, Р=450	6	0,278 кг

Исполнитель: [Signature]

Исполнитель	Проверено	Дата	Исполнитель	Проверено	Дата
ТН 411-2-158.86			- КМУ-1100		
Узелок закладной			Р	5,20 кг	1:10
мн4			Лист	Листов 1	
СОЮЗГИПРОЛЕСХОЗ					



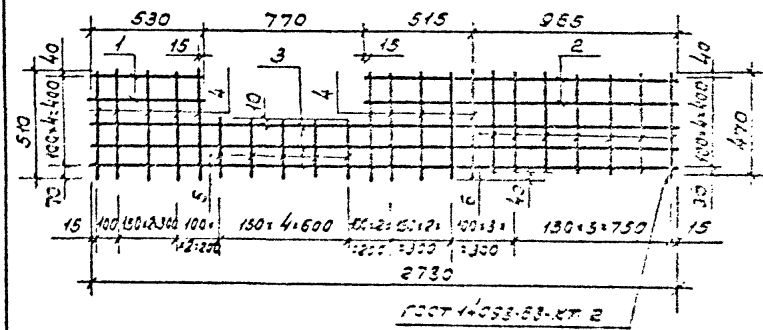
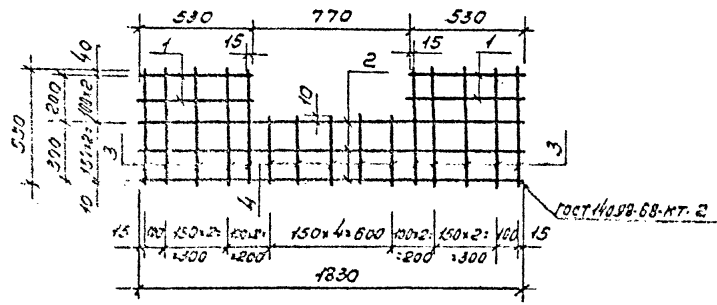
Формат	Зона	Лист	Обозначение	Наименование	Кол.	Примеч.
				<u>Документация</u>		
				Технические условия		
				<u>Детали</u>		
Б.У.		1	- КМУ-1201	ГОСТ 5781-82*, Р=1970	20	0,78 кг
Б.У.		2	-01	Р=2870	14	1,12 кг

Исполнитель: [Signature]

Исполнитель	Проверено	Дата	Исполнитель	Проверено	Дата
ТН 411-2-158.86			- КМУ-1200		
Сетка С1			Р	3,43 кг	—
			Лист	Листов 1	
СОЮЗГИПРОЛЕСХОЗ					

21294-02 5 10

Ансамбль II



Код	Обозначение	Наименование	Кол	Примеч
		<u>Документация</u>		
Б3	-КМУ-ТУ	Технические условия		
		<u>Детали</u>		
Б4	-КМУ-1301	ЖБАШ ГОСТ 5781-82 ^а , с=530	4	0,209кг
Б4	-01	с=1830	3	0,723кг
Б4	-02	с=550	10	0,217кг
Б4	-03	с=320	5	0,128кг

Код	Обозначение	Наименование	Кол	Примеч
		<u>Документация</u>		
Б3	-КМУ-ТУ	Технические условия		
		<u>Детали</u>		
Б4	-КМУ-1401	ЖБАШ ГОСТ 5781-82 ^а , с=530	2	0,209кг
Б4	-01	с=1830	2	0,553кг
Б4	-02	с=2730	3	1,093кг
Б4	-03	с=540	10	0,217кг
Б4	-04	с=320	5	0,128кг
Б4	-05	с=770	7	0,350кг

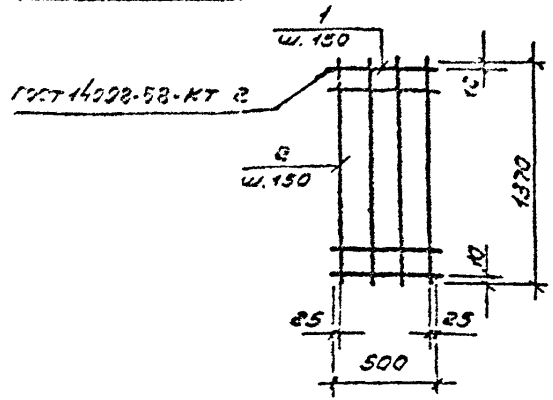
Итого: 1 лист в 1 шт.

Итого:	1 лист в 1 шт.	ТП 411-2-158.86	- КМУ-1300	Стандарт	Масштаб	Листов
Сетка С2			Р	5,8кг	-	
			Лист	Листов	1	
ОБЪЕДИНЕННЫЙ ПРОЕКТ						

Итого: 1 лист в 1 шт.

Итого:	1 лист в 1 шт.	ТП 411-2-158.86	- КМУ-1400	Стандарт	Масштаб	Листов
Сетка С3			Р	375кг	-	
			Лист	Листов	1	
ОБЪЕДИНЕННЫЙ ПРОЕКТ						

Итого

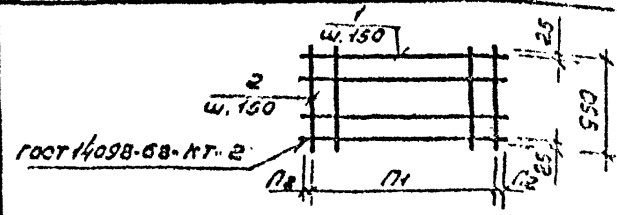


№	Обозначение	Наименование	Кол	Примеч.
		<u>Документация</u>		
53	- КМУ-ТУ	Технические условия		
		<u>Детали</u>		
54	1	- КМУ-1501	10	0,198 кг
54	2	- 01	4	0,1 кг

Итого

Итого	10	0,198 кг
Итого	4	0,1 кг

ТП 411-2-158.86	- КМУ-1500
Сетка с4	р 4,14 мм
СПИЗГИПРОДАБСХОЗ	



Обозначение	Марка	П1	П2	Масса
- КМУ-1600	С5	4	50	3,87 кг
- 01	С5	12	15	10,2 кг

№	Обозначение	Наименование	Кол	Примеч.
		<u>Документация</u>		
53	- КМУ-ТУ	Технические условия		
		<u>Детали</u>		
54	1	- КМУ-1601	7	0,281 кг
54	2	- 01	5	0,375 кг
		<u>КМУ-1600-01 (С5)</u>		
		<u>Детали</u>		
54	1	- КМУ-1602-01	7	0,281 кг
54	2	- 02	13	0,375 кг
		Итого	12	

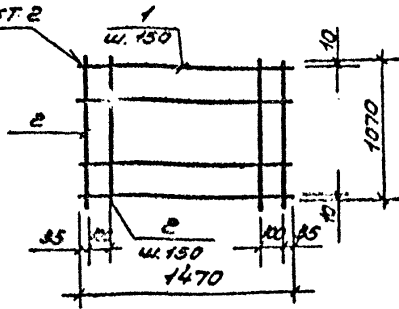
Итого

Итого	7	0,281 кг
Итого	13	0,375 кг

ТП 411-2-158.86	- КМУ-1500
Сет (С5; С6)	р 4,14 мм
СПИЗГИПРОДАБСХОЗ	

Альбом II

ГОСТ 4098-68-КТ 2

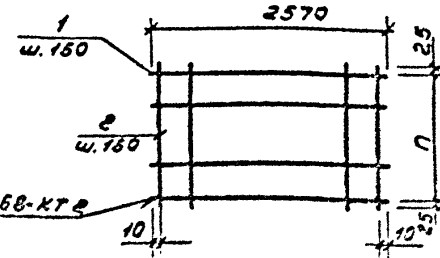


Код	Зона	Поз.	Обозначение	Наименование	Кол.	Примеч.
				<u>Документация</u>		
			-КМУ-ТУ	Технические условия		
				<u>Детали</u>		
СЮ	1		-КМУ-1701	ЗБАТ ГОСТ 5781-82, $\varnothing=1470$	8	0,581кп
СЮ	13		-01	$\varnothing=1070$	11	0,483кп

Г.И.П.	Сахаров	И.И.		ТП 411-2-158.86	-КМУ-1700	Стадия	Масса	Масштаб		
И.И.П.	Бережко	И.И.								
И.И.П.	Сидоров	И.И.		Сетка С7	Р	9,3кп		Лист	Листов 1	
И.И.П.	Бережко	И.И.								
И.И.П.	Сидоров	И.И.		СОЮЗГИПРОДЕСХОЗ						
И.И.П.	Бережко	И.И.								

Копирован Сидоров

Лист 14



ГОСТ 4098-68-КТ 2

Обозначение	Материал	П	Масса
-КМУ-1800	С8	12	28,35т
-01	С10	5	1,35т

Код	Зона	Поз.	Обозначение	Наименование	Кол.	Примеч.
				<u>Документация</u>		
			-КМУ-ТУ	Технические условия		
				<u>Детали</u>		
Б4	1		-КМУ-1801	ЗБАТ ГОСТ 5781-82, $\varnothing=2570$	13	1,015кп
Б4	2		-01	$\varnothing=1850$	18	0,731кп
				<u>КМУ-1800-01 (С10)</u>		
				<u>Детали</u>		
Б4	1		-КМУ-1800-02	ЗБАТ ГОСТ 5781-82, $\varnothing=2570$	7	1,015кп
Б4	2		-03	$\varnothing=1850$	18	0,731кп

Лист 14

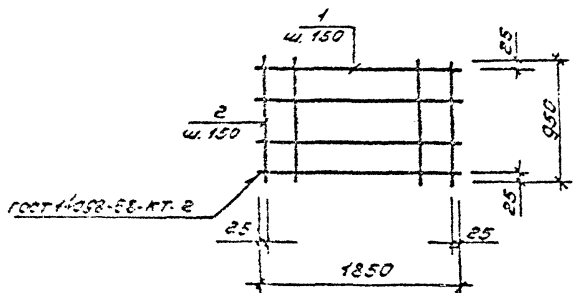
Г.И.П.	Сахаров	И.И.		ТП 411-2-158.86	-КМУ-1800	Стадия	Масса	Масштаб		
И.И.П.	Бережко	И.И.								
И.И.П.	Сидоров	И.И.		Сетка (С8; С10)	Р	9,3кп		Лист	Листов 1	
И.И.П.	Бережко	И.И.								
И.И.П.	Сидоров	И.И.		СОЮЗГИПРОДЕСХОЗ						
И.И.П.	Бережко	И.И.								

Копирован Сидоров

Лист 14

Листов 11

14



Код документа	Изм.	Лист	Обозначение	Наименование	Кол.	Примечание
				<u>Документация</u>		
ФЗ			-КНУ-ТУ	Технические условия		
				<u>Детали</u>		
7:	1		-КНУ-1501	2БАШГОСТ5781-82?В-1850	7	0,731кн
8:	2		-01	В-950	13	0,575кн

2021 год
 2022 год
 2023 год
 2024 год
 2025 год
 2026 год
 2027 год
 2028 год
 2029 год
 2030 год

ГЛН	СХИЩСР	9	ТП 411-2-158.86 - КНУ-1500	Стр. 1	Всего	Выпущено
МАНМА	СХИЩСР	10		Сетка 09	2	100кн
СХИЩСР	СХИЩСР	11			Лист	Листов 1
СХИЩСР	СХИЩСР	12				
СХИЩСР	СХИЩСР	13				
СХИЩСР	СХИЩСР	14				
СХИЩСР	СХИЩСР	15	СОЗТКНПРОЛЕСКПЗ			

5 (14)