

ТИПОВЫЕ КОНСТРУКЦИИ, ИЗДЕЛИЯ И УЗЛЫ ЗДАНИЙ И СООРУЖЕНИЙ

СЕРИЯ 1.090.1-6 сп

СБОРНЫЕ ЖЕЛЕЗОБЕТОННЫЕ КОНСТРУКЦИИ МЕЖВИДОВОГО ПРИМЕНЕНИЯ
ДЛЯ КРУПНОПАНЕЛЬНЫХ ОБЩЕСТВЕННЫХ ЗДАНИЙ И ВСПОМОГАТЕЛЬНЫХ
ЗДАНИЙ ПРОМЫШЛЕННЫХ ПРЕДПРИЯТИЙ

С ВЫСОТОЙ ЭТАЖА 3,3 м

для строительства в районах Средней Азии
сейсмичностью 7,8 и 9 баллов на просадочных грунтах

выпуск 2

ПАНЕЛИ НАРУЖНЫХ СТЕН НУЛЕВОГО ЦИКЛА ОДНОСЛОЙНЫЕ для
ВАРИАНТА С МОНОЛИТНЫМИ ФУНДАМЕНТАМИ

РАБОЧИЕ ЧЕРТЕЖИ

ТИПОВЫЕ КОНСТРУКЦИИ, ИЗДЕЛИЯ И УЗЛЫ ЗДАНИЙ И СООРУЖЕНИЙ

СЕРИЯ 1.090.1-6 сп

СБОРНЫЕ ЖЕЛЕЗОБЕТОННЫЕ КОНСТРУКЦИИ МЕЖВИДОВОГО ПРИМЕНЕНИЯ
ДЛЯ КРУПНОПАНЕЛЬНЫХ ОБЩЕСТВЕННЫХ ЗДАНИЙ И ВОСПОМОГАТЕЛЬНЫХ
ЗДАНИЙ ПРОМЫШЛЕННЫХ ПРЕДПРИЯТИЙ

С ВЫСОТОЙ ЭТАЖА 3,3 м

ДЛЯ СТРОИТЕЛЬСТВА В РАЙОНАХ СРЕДНЕЙ АЗИИ
СЕЙСМИЧНОСТЬЮ 7,8 И 9 БАЛЛОВ НА ПРОСАДОЧНЫХ ГРУНТАХ

ВЫПУСК 2

ПАНЕЛИ НАРУЖНЫХ СТЕН НУЛЕВОГО ЦИКЛА ОДНОСЛОЙНЫЕ ДЛЯ
ВАРИАНТА С МОНОЛИТНЫМИ ФУНДАМЕНТАМИ

РАБОЧИЕ ЧЕРТЕЖИ

РАЗРАБОТАН ИНСТИТУТОМ
ТАШЗНИИЭП

ГЛАВНЫЙ ИНЖЕНЕР ИНСТИТУТА

ГЛАВНЫЙ ИНЖЕНЕР ПРОЕКТА




Л.А. МУХАМЕДШИН

С.К. ТАШПУЛАТОВ

УТВЕРЖДЕНЫ И ВВЕДЕНЫ В ДЕЙСТВИЕ
ГОСГРАЖДАНСТРОЕМ
ПРИКАЗ № 22 ОТ 25.01.88 Г.

Обозначение	Наименование	Стр.
I.090.I-6СП.2 000000	Содержание	2-5
I.090.I-6СП.2 00000070	Техническое описание	6.7
	Панель цокольная	
	ПСЦ 30, ПСЦ 36 ПСЦ 60, ПСЦ 72.	
I.090.I-6СП.2 010000	ПСЦ 30.2I.2,5-П-СП.I	
-01	ПСЦ 30.2I.3,0-П-СП.I	
-02	ПСЦ 30.2I.2,5-П-СП.I.I	
-03	ПСЦ 30.2I.3,0-П-СП.I.I	
-04	ПСЦ 36.2I.2,5-П-СП.I	
-05	ПСЦ 36.2I.3,0-П-СП.I	
-06	ПСЦ 60.2I.2,5-П-СП.I	
-07	ПСЦ 60.2I.3,0-П-СП.I	
-08	ПСЦ 72.2I.2,5-П-СП.I	
-09	ПСЦ 72.2I.3,0-П-СП.I	8
	Панель цокольная	
	ПСЦ 30, ПСЦ 36, ПСЦ 60, ПСЦ 72.	
I.090.I-6СП.2 010000CB	ПСЦ 30.2I.2,5-П-СП.I	
-01	ПСЦ 30.2I.3,0-П-СП.I	
-02	ПСЦ 30.2I.2,5-П-СП.I	
-03	ПСЦ 30.2I.3,0-П-СП.I	
-04	ПСЦ 36.2I.2,5-П-СП.I	
-05	ПСЦ 36.2I.3,0-П-СП.I	
-06	ПСЦ 60.2I.2,5-П-СП.I	
-07	ПСЦ 60.2I.3,0-П-СП.I	
-08	ПСЦ 72.2I.2,5-П-СП.I	
-09	ПСЦ 72.2I.3,0-П-СП.I	
	Сборочный чертёж	9

Обозначение	Наименование	Стр.
	Панель цокольная	
	ИПСЦ 30, ИПСЦ 36, ИПСЦ 60, ИПСЦ 72.	
I.090.I-6СП.2 020000	ИПСЦ 30.2I.2,5-П-СП.I	
-01	ИПСЦ 30.2I.3,0-П-СП.I	
-02	ИПСЦ 36.2I.2,5-П-СП.I	
-03	ИПСЦ 36.2I.3,0-П-СП.I	
-04	ИПСЦ 60.2I.2,5-П-СП.I	
-05	ИПСЦ 60.2I.3,0-П-СП.I	
-06	ИПСЦ 72.2I.2,5-П-СП.I	
-07	ИПСЦ 72.2I.3,0-П-СП.I	10
	Панель цокольная	
	ИПСЦ 30, ИПСЦ 36, ИПСЦ 60, ИПСЦ 72.	
I.090.I-6СП.2 020000CB	ИПСЦ 30.2I.2,5-П-СП.I	
-01	ИПСЦ 30.2I.3,0-П-СП.I	
-02	ИПСЦ 36.2I.2,5-П-СП.I	
-03	ИПСЦ 36.2I.3,0-П-СП.I	
-04	ИПСЦ 60.2I.2,5-П-СП.I	
-05	ИПСЦ 60.2I.3,0-П-СП.I	
-06	ИПСЦ 72.2I.2,5-П-СП.I	
-07	ИПСЦ 72.2I.3,0-П-СП.I	
	Сборочный чертёж	11
	Панель цокольная	
	ИПСЦ 32, ИПСЦ 38, ИПСЦ 62, 2ПСЦ 32, 2ПСЦ 38, 2ПСЦ 62.	
I.090.I-6СП.2 030000	ИПСЦ 32.2I.2,5-П-СП.I	
-01	ИПСЦ 32.2I.3,0-П-СП.I	

Имя, № подл. | Подпись и дата | Взам. инв. №

		I.090.I-6СП.2 000000				
И контр.	Горбенко	<i>Горбенко</i>	09.82	Содержание		
Нач.отд.	Янбулатов	<i>Янбулатов</i>	09.82			
Гл. спец.	Каримова	<i>Каримова</i>	09.82			
Гип.	Ташпалата	<i>Ташпалата</i>	09.82			
Рук.гр.	Аваева	<i>Аваева</i>	09.82			
Вед. инж.	Шарова	<i>Шарова</i>	09.82			
				Студия	Лист	Листов
				Р	Г	4
				ТашЭНМЭП		

Маш. № подл. Покупка в дату. Взам. инв. №

Обозначение	Наименование	Стр.
-02	1ПСЦ 38.2I.2,5-П-СП.1	
-03	1ПСЦ 38.2I.3,0-П-СП.1	
-04	1ПСЦ 62.2I.2,5-П-СП.1	
-05	1ПСЦ 62.2I.3,0-П-СП.1	
-06	2ПСЦ 32.2I.2,5-П-СП.1	
-07	2ПСЦ 32.2I.3,0-П-СП.1	
-08	2ПСЦ 38.2I.2,5-П-СП.1	
-09	2ПСЦ 38.2I.3,0-П-СП.1	
-10	2ПСЦ 62.2I.2,5-П-СП.1	
-11	2ПСЦ 62.2I.3,0-П-СП.1	12,3
	Панель цокольная	
	1ПСЦ 32, 1ПСЦ 38, 1ПСЦ 62, 2ПСЦ 32, 2ПСЦ 38, 2ПСЦ 62.	
I.090.I-6СП.2 030000СВ	1ПСЦ 32.2I.2,5-П-СП.1	
-01	1ПСЦ 32.2I.3,0-П-СП.1	
-02	1ПСЦ 38.2I.2,5-П-СП.1	
-03	1ПСЦ 38.2I.3,0-П-СП.1	
-04	1ПСЦ 62.2I.2,5-П-СП.1	
-05	1ПСЦ 62.2I.3,0-П-СП.1	
-06	2ПСЦ 32.2I.2,5-П-СП.1	
-07	2ПСЦ 32.2I.3,0-П-СП.1	
-08	2ПСЦ 38.2I.2,5-П-СП.1	
-09	2ПСЦ 38.2I.3,0-П-СП.1	
-10	2ПСЦ 62.2I.2,5-П-СП.1	
-11	2ПСЦ 62.2I.3,0-П-СП.1	
	Сборочный чертёж	14
	Панель цокольная	
	2ПСЦ 30, 2ПСЦ 36, 2ПСЦ 60, 2ПСЦ 72.	
I.090.I-6СП.2 040000	2ПСЦ 30.2I.2,5-П-СП.1	

Обозначение	Наименование	Стр.
-01	2ПСЦ 30.2I.3,0-П-СП.1	
-02	2ПСЦ 36.2I.2,5-П-СП.1	
-03	2ПСЦ 36.2I.3,0-П-СП.1	
-04	2ПСЦ 60.2I.2,5-П-СП.1	
-05	2ПСЦ 60.2I.3,0-П-СП.1	
-06	2ПСЦ 72.2I.2,5-П-СП.1	
-07	2ПСЦ 72.2I.3,0-П-СП.1	15
	Панель цокольная	
	2ПСЦ 30, 2ПСЦ 36, 2ПСЦ 60, 2ПСЦ 72.	
I.090.I-6СП.2 040000СВ	2ПСЦ 30.2I.2,5-П-СП.1	
-01	2ПСЦ 30.2I.3,0-П-СП.1	
-02	2ПСЦ 36.2I.2,5-П-СП.1	
-03	2ПСЦ 36.2I.3,0-П-СП.1	
-04	2ПСЦ 60.2I.2,5-П-СП.1	
-05	2ПСЦ 60.2I.3,0-П-СП.1	
-06	2ПСЦ 72.2I.2,5-П-СП.1	
-07	2ПСЦ 72.2I.3,0-П-СП.1	
	Сборочный чертёж	16
	Каркас пространственный	
	КПЦ 30, КПЦ 36, КПЦ 60, КПЦ 72.	
I.090.I-6СП.2 000100	КПЦ 30.2I.2,5-СП.1	
-01	КПЦ 30.2I.3,0-СП.1	
-02	КПЦ 30.2I.2,5-СП.1.1	
-03	КПЦ 30.2I.3,0-СП.1.1	
-04	КПЦ 36.2I.2,5-СП.1	
-05	КПЦ 36.2I.3,0-СП.1	
-06	КПЦ 60.2I.2,5-СП.1	
-07	КПЦ 60.2I.3,0-СП.1	
-08	КПЦ 72.2I.2,5-СП.1	

I.090.I-6СП.2 000000	Лист 2
----------------------	-----------

Обозначение	Наименование	Стр.
-09	КПЦ 72.2I.3,0-СП.I	178
	Каркас пространственный	
	КПЦ 30, КПЦ 36, КПЦ 60, КПЦ 72.	
I.090.I-6СП.2 000100СВ	КПЦ 30.2I.2,5-СП.I	
-01	КПЦ 30.2I.3,0-СП.I	
-02	КПЦ 30.2I.2,5-СП.I.I	
-03	КПЦ 30.2I.3,0-СП.I.I	
-04	КПЦ 36.2I.2,5-СП.I	
-05	КПЦ 36.2I.3,0-СП.I	
-06	КПЦ 60.2I.2,5-СП.I	
-07	КПЦ 60.2I.3,0-СП.I	
-08	КПЦ 72.2I.2,5-СП.I	
-09	КПЦ 72.2I.3,0-СП.I	
	Сборочный чертеж	19,20
	Каркас пространственный	
	КПЦ 32, КПЦ 38, КПЦ 62.	
I.090.I-6СП.2 000200	КПЦ 32.2I.2,5-СП.I	
-01	КПЦ 32.2I.3,0-СП.I	
-02	КПЦ 38.2I.2,5-СП.I	
-03	КПЦ 38.2I.3,0-СП.I	
-04	КПЦ 62.2I.2,5-СП.I	
-05	КПЦ 62.2I.3,0-СП.I	21,22
	Каркас пространственный	
	КПЦ 32, КПЦ 38, КПЦ 62.	
I.090.I-6СП.2 000200СВ	КПЦ 32.2I.2,5-СП.I	
-01	КПЦ 32.2I.3,0-СП.I	
-02	КПЦ 38.2I.2,5-СП.I	
-03	КПЦ 38.2I.3,0-СП.I	
-04	КПЦ 62.2I.2,5-СП.I	

Обозначение	Наименование	Стр.
-05	КПЦ 62.2I.3,0-СП.I	
	Сборочный чертеж	
	Каркас пространственный	23
	КПЦ 32, КПЦ 38, КПЦ 62.	
I.090.I-6СП.2 000300	КПЦ 32.2I.2,5-СП.I	
-01	КПЦ 32.2I.3,0-СП.I	
-02	КПЦ 38.2I.2,5-СП.I	
-03	КПЦ 38.2I.3,0-СП.I	
-04	КПЦ 62.2I.2,5-СП.I	
-05	КПЦ 62.2I.3,0-СП.I	24,25
	Каркас пространственный	
	КПЦ 32, КПЦ 38, КПЦ 62.	
I.090.I-6СП.2 000300СВ	КПЦ 32.2I.2,5-СП.I	
-01	КПЦ 32.2I.3,0-СП.I	
-02	КПЦ 38.2I.2,5-СП.I	
-03	КПЦ 38.2I.3,0-СП.I	
-04	КПЦ 62.2I.2,5-СП.I	
-05	КПЦ 62.2I.3,0-СП.I	
	Сборочный чертеж	26
	Каркас пространственный	
	КПЦ 30, КПЦ 36.	
I.090.I-6СП.2 000400	КПЦ 30.2I.2,5-СП.I	
-01	КПЦ 30.2I.3,0-СП.I	
-02	КПЦ 36.2I.2,5-СП.I	
-03	КПЦ 36.2I.3,0-СП.I	27,28
	Каркас пространственный	
	КПЦ 30, КПЦ 36.	
I.090.I-6СП.2 000400СВ	КПЦ 30.2I.2,5-СП.I	
-01	КПЦ 30.2I.3,0-СП.I	

I.090.I-6СП.2 000000

Лист
3

Обозначение	Наименование	Стр.
-02	2КПЦ 36.2I.2,5-СП.I	
-03	2КПЦ 36.2I.3,0-СП.I	
	Сборочный чертёж	29
	Каркас пространственный	
	2КПЦ 60, 2КПЦ 72.	
I.090.I-6СП.2 000500	2КПЦ 60.2I.2,5-СП.I	
-01	2КПЦ 60.2I.3,0-СП.I	
-02	2КПЦ 72.2I.2,5-СП.I	
-03	2КПЦ 72.2I.3,0-СП.I	30,31
	Каркас пространственный	
	2КПЦ 60, 2КПЦ 72.	
I.090.I-6СП.2 000500СБ	2КПЦ 60.2I.2,5-СП.I	
-01	2КПЦ 60.2I.3,0-СП.I	
-02	2КПЦ 72.2I.2,5-СП.I	
-03	2КПЦ 72.2I.3,0-СП.I	
	Сборочный чертёж	32
I.090.I-6СП.2 00000I	Узлы опалубочные	33 ³⁴
I.090.I-6СП.2 000002	Узлы арматурные	44 ⁴⁸
I.09С.I-6СП.2 0100СБ	Каркас плоский	
	КН1 ... КН5	
	Сборочный чертёж	49
I.090.I-6СП.2 0200СБ	Каркас плоский	
	КН6 ... КН13	
	Сборочный чертёж	50
I.090.I-6СП.2 0300СБ	Каркас плоский	
	КН14 ... КН23	
	Сборочный чертёж	51

Обозначение	Наименование	Стр.
I.090.I-6СП.2 0400СБ	Сетка	
	СН1 ... СН5	52
	Сборочный чертёж	
I.090.I-6СП.2 0500СБ	Сетка	
	СН6 ... СН13	
	Сборочный чертёж	53
I.090.I-6СП.2 0600СБ	Сетка	
	СН14 ... СН17	
	Сборочный чертёж	54
I.090.I-6СП.2 0700СБ	Петля строповочная	
	П1, П2.	55
I.090.I-6СП.2 0800СБ	Изделие закладное МН1	
I.090.I-6СП.2 0900	Анкер	
	АН1... АН3	56
I.090.I-6СП.2 1000	Анкер АН4	
I.090.I-6СП.2 1100	Хомут ХМ1	57
I.090.I-6СП.2 000000РС	Ведомость расхода стали	58,59

Мин. № подл. Подпись и дата Взам. инв. №

ОБЩАЯ ЧАСТЬ

Выпуск 2. Панели наружных стен нулевого цикла однослойные для варианта с монолитными фундаментами входят в состав серии I.090.I-6СП "Сборные железобетонные конструкции межвидового применения для строительства в районах сейсмичностью 7,8,9 баллов на просадочных грунтах II типа".

Выпуск содержит: пояснительную записку, спецификации, сборочные чертежи, сборку стали панелей наружных стен нулевого цикла; опалубочные узлы; спецификации и сборочные чертежи пространственных каркасов; арматурные узлы; спецификации и сборочные чертежи арматурных и закладных изделий.

Рабочие чертежи панелей наружных стен нулевого цикла разработаны применительно к зданиям с размерами планировочной сетки кратной 600мм. Панели запроектированы в соответствии с требованиями СНиП 2.03.01-84 "Бетонные и железобетонные конструкции". Нормы проектирования", ВСН 32-77 "Инструкция по проектированию конструкций панельных жилых зданий," ГОСТ 11024-84. "Панели из легких бетонов для наружных стен".

Конструкция панелей.

Панели запроектированы из легкого бетона на пористых неорганических заполнителях, класс по прочности на сжатие В10, толщиной 250 и 300 мм, высотой 2100мм. В качестве заполнителя применен гравий керамзитовый по ГОСТ 9759-83. Морозостойкость бетона должна быть не менее Мрз25. Объемная масса легкого бетона в панелях (в высушенном до постоянной массы состоянии) принята 1400 кг/м².

На вертикальных и горизонтальных гранях панелей предусмотрены бетонные шпонки и арматурные выпуски, обеспечивающие совместную работу с примыкающими конструкциями после заполнения стыков бетоном. На верхних гранях панелей установлены строповочные петли.

Армирование панелей производится сварными пространственными каркасами, которые устанавливаются в формирующее оборудование в собранном виде.

Пространственные каркасы состоят из плоских арматурных каркасов, отдельных стержней, арматурных выпусков, строповочных петель.

Арматурная сталь принята в соответствии со СНиП 2.03.01-84. Для плоских каркасов и отдельных стержней сталь класса А-III по ГОСТ 5781-82* и класса Вр-I по ГОСТ 6727-80* для монтажных петель (анкеров)- сталь класса А-I по ГОСТ 5781-82* для строповочных петель-сталь класса Ас-II марки ЮГТ по ГОСТ 5781-82*, для

закладных изделий- сталь класса А-III по ГОСТ 5781-82* для закладных изделий принята полосовая сталь марки ВСтЗкп2 по ГОСТ 360-71.

Размеры панелей не должны иметь отклонения от основных проектных размеров, превышающие допуски установленные ГОСТ 12504-80. Масса панелей не должна превышать проектную массу более, чем на 7%.

3.Изготовление панелей.

При изготовлении панелей следует руководствоваться указаниями ГОСТ 12504-80. Панели должны изготавливаться в инвентарной заводской оснастке в горизонтальных формах.

Термообработку панелей производить при температуре не выше 70°С, допускается воздействие температуры до 75°С на срок не более 30 минут.

Распалубку панелей производить при достижении бетоном прочности не менее 70% проектной.

Контроль качества панелей при изготовлении должен производиться путем систематического кооперационного контроля: прочности бетонных кубов и арматуры; прочности укладки пространственных каркасов; толщин защитных слоев.

Прочность бетона к моменту отпуска изделий с завода, если она не оговорена в проекте, должна быть не менее 70% проектной марки бетона для теплого времени года и 100% для применения в зимних условиях. Для предохранения от коррозии лицевые поверхности закладных деталей должны быть покрыты антикоррозийной обмазкой слоем 0,5 мм.

Присемка панелей ОТК завода-изготовителя и контрольная выборочная проверка потребителем производится в соответствии с ГОСТ 12504-80. При освоении производства панелей и при изменении технологии их изготовления рекомендуется провести испытания панелей и оценку их прочности и трещиностойкости по ГОСТ 6829-65 "Конструкции и изделия железобетонные сборные". Методы испытаний

Имя № подл. Подпись и дата. Издм. или №

				I.090.I-6СП.2 0000000			
И.контр.	Горбенко	<i>GR</i>	09.87	Техническое описание.	Страниц	Лист	Листов
Нач.отд.	Янбулатов	<i>Янбулатов</i>	09.87		Р	1	2
Гл.спец.	Каримова	<i>Каримова</i>	09.87		ТалЗНИИЭП		
ГИП	Ташпулатов	<i>Ташпулатов</i>	09.87				
Рук.гр.	Абаева	<i>Абаева</i>	09.87				
Разраб.	Берзон	<i>Берзон</i>	09.87				

и оценки прочности, жесткости и трещиностойкости".

4. Указания по хранению и транспортировке панелей.

Хранение и транспортировка панелей должна выполняться в соответствии с требованиями ГОСТ II024-84. Подъем панелей производить с применением самобалансирующих траверс, обеспечивающих вертикальное положение панелей, наклон к вертикали допускается не более 15°.

Опираемые панели при хранении и транспортировке должны производиться на специальные прикладки (деревянные, резиновые и т.п.).

5. Маркировка панелей.

Маркировка панелей выполнена в соответствии с ГОСТ 23009-78 "Конструкции и изделия бетонные и железобетонные сборные". Условные обозначения (марки).

Марка содержит обозначение основных характеристик панели и состоит из буквенно-цифровых групп.

Первая группа обозначает:

ПСЦ- панель стеновая цокольная;

Вторая группа цифр (записаны через точку) обозначает габарит панели в дециметрах (длина, высота и толщина).

Следующая группа обозначает вид бетона -П- бетон на пористых заполнителях.

Следующая группа -СП- обозначает сейсмичность района строительства 7, 8, 9 баллов на просадочных грунтах.

Последняя группа -I- обозначает монолитный вариант фундаментов.

6. Изготовление арматурных пространственных каркасов, арматурных и закладных деталей.

Сборка пространственных каркасов выполняется из плоских каркасов, отдельных стержней, петлевых выпусков и закладных деталей при помощи монтажных стержней в кондукторах. Все соединения следует производить сваркой в соответствии с требованиями ГОСТ 10922-75 "Арматурные изделия и закладные детали сварные для железобетонных конструкций. Технические требования и методы испытаний", СН 393-78 "Инструкции по сварке соединений арматуры и закладных деталей железобетонных конструкций". Качество сварки, выполняемой при сборке пространственных каркасов, плоских каркасов и закладных деталей, должно быть не ниже требований, предъявляемых к соединениям с немаркируемой прочностью по ГОСТ 10922-75. При изготовлении закладных деталей следует соблюдать требования ГОСТ 14098-85.

"Соединения сварные арматуры и закладных изделий железобетонных конструкций. Типы, конструкция и размеры".

7. Маркировка пространственных каркасов арматурных изделий.

Марки пространственных каркасов имеют буквенно-цифровое обозначение.

Группа букв обозначает:

КЦЦ- каркас пространственный цокольный.

Группа цифр (записаны через точку) обозначает габарит каркаса (длину, высоту, толщину) в дециметрах.

Вторая группа обозначает район сейсмичности -СП-, просадочные грунты -П.

Марки арматурных изделий имеют буквенно-цифровые обозначения.

Группа букв обозначает:

КН- каркас плоский наружных стеновых панелей.

СН- сетка наружных стеновых панелей.

ПС- петля строповочная.

АН- анкер.

МН- изделие закладное.

ХМ- хомут.

Группа цифр обозначает порядковый номер изделия.

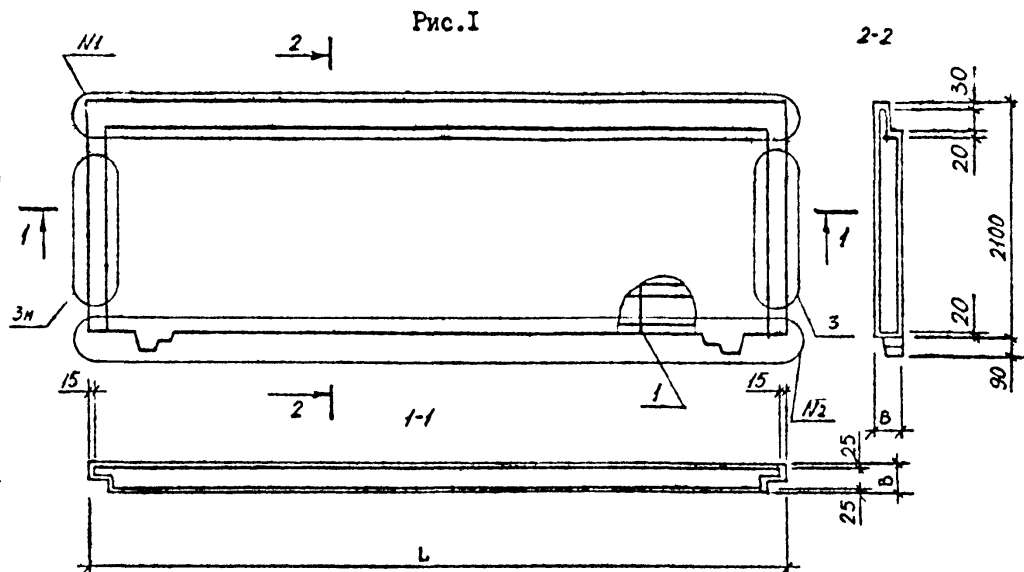
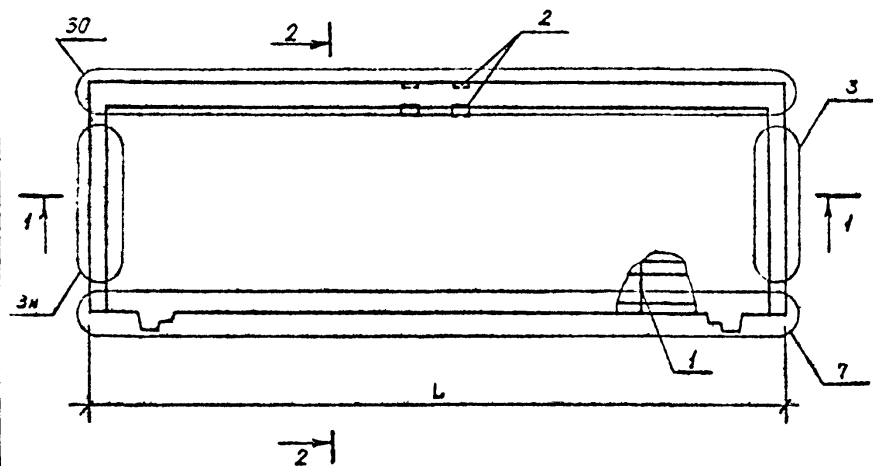


Рис. 2



Обозначение	Марка	Рис	L, мм	B, мм	Узлы		Масса, кг.
					№1	№2	
I.090.I-6СП.2 010000	ПСЦ30.2I.2,5-П-СП.I	I	2950	250	6	7	1638
-01	ПСЦ30.2I.3,0-П-СП.I			300			1974
-02	ПСЦ30.2I.2,5-П-СП.I	2	3590	250	8	9	1638
-03	ПСЦ30.2I.3,0-П-СП.I			300			1974
-04	ПСЦ36.2I.2,5-П-СП.I	I	5990	250	4	5	2086
-05	ПСЦ36.2I.3,0-П-СП.I			300			2492
-06	ПСЦ60.2I.2,5-П-СП.I	I	7190	250	I	2	4032
-07	ПСЦ60.2I.3,0-П-СП.I			300			4844
-08	ПСЦ72.2I.2,5-П-СП.I	I	7190	250	I	2	4970
-09	ПСЦ72.2I.3,0-П-СП.I			300			5950

I.090.I-6СП.2 010000СВ							
Панель цокольная					Стадия	Масса	Масштаб
И.контр.	Горбенко	<i>[Signature]</i>	09.87	ПСЦ30, ПСЦ36,	Р	см.	
нач.стд.	Янбулатов	<i>[Signature]</i>	09.87	ПСЦ60, ПСЦ72.			
Гл. спец.	Каримова	<i>[Signature]</i>	09.87	Сборочный чертеж.	Лист	Листов	I
ГИП.	Ташпулатов	<i>[Signature]</i>	09.87		Таш34И/ИЭП		
Рук.гр.	Аббаева	<i>[Signature]</i>	09.87				
Вед.инж.	Шарова	<i>[Signature]</i>	09.87				

Име. № подл.		Подпись и дата		Взам. инв. №											
Формат	Зона	Поз.	Обозначение	Наименование	Кол. на исполн. I.090.I-6СП.2 020000										Примечание
					-	01	02	03	04	05	06	07			
					<u>Документация</u>										
A3			I.090.I-6СП.2 020000СБ	Сборочный чертеж											
A3			I.090.I-6СП.2 000001	Узлы											
A3			I.090.I-6СП.2 000000ТО	Техническое описание											
A3			I.090.I-6СП.2 000000РС	Ведомость расхода стали											
A3			I.090.I-6СП.6 00РМ	Ведомость расхода материалов											
					<u>Сборочные единицы</u>										
				Каркас пространственный											
A3	I		I.090.I-6СП.2 000100	КПС 30.2I.2,5-СП.I	I										
			-01	КПС 30.2I.3,0-СП.I		I									
			-04	КПС 36.2I.2,5-СП.I			I								
					I.090.I-6СП.2 020000										
					И.контр. Янбулатов	09.87									
					Нач. отд. Каримова	09.87									
					Гл. спец. Гашплатов	09.87									
					Рук. гр. Абаева	09.87									
					Вед. инж. Шаров Э	09.87									
					Панель цокольная ИПСЦ 30, ИПСЦ 36, ИПСЦ 60, ИПСЦ 72.										ТашЗНИИЭП
					Стадия		Лист		Листов						
					Р		I		2						

Формат А4

Име. № подл.		Подпись и дата		Взам. инв. №											
Формат	Зона	Поз.	Обозначение	Наименование	Кол. на исполн. I.090.I-6СП.2 020000										Примечание
					-	01	02	03	04	05	06	07			
A3	I		-05	КПС 36.2I.3,0-СП.I				I							
			-06	КПС 60.2I.2,5-СП.I					I						
			-07	КПС 60.2I.3,0-СП.I						I					
			-08	КПС 72.2I.2,5-СП.I							I				
			-09	КПС 72.2I.3,0-СП.I								I			
					<u>Материалы</u>										
				Бетон легкий											
				класса В10	115	138	147	176	284	341	352	422			м ³
					I.090.I-6СП.2 020000										
															Лист
															2

Формат А4

Имя, № подл.		Подпись и дата		Взам. инв. №		Кол. на исполн. I.090.I-6СП.2 030000										Примечание	
Формат	Зона	Поз.	Обозначение	Наименование	-	01	02	03	04	05	06	07	08	09			
					<u>Документация</u>												
A3			I.090.I-6СП.2 030000СБ	Сборочный чертёж													
A3			I.090.I-6СП.2 00000I	Узлы													
A3			I.090.I-6СП.2 00000ТО	Техническое описание													
A3			I.090.I-6СП.2 00000РС	Ведомость расхода стали													
A3			I.090.I-6СП.6 СОРМ	Ведомость расхода материалов													
				<u>Сборочные единицы</u>													
				Каркас пространственный													
A3	I		I.090.I-6СП.2 000200	ИПСЦ 32.2I.2,5-СП.I	I												
			-01	ИПСЦ 32.2I.3,0-СП.I		I											
			-02	ИПСЦ 38.2I.2,5-СП.I			I										
			-03	ИПСЦ 38.2I.3,0-СП.I				I									
					I.090.I-6СП.2 030000												
И.контр.		Горбенко		09.87								Страниц			Лист	Листов	
Нач.отд.		Янеулатов		09.87								Р			1	3	
Гл.спец.		Каримова		09.87								Панель цокольная ИПСЦ 30, ИПСЦ 38, ИПСЦ 62, 2ПСЦ 30, 2ПСЦ 38, 2ПСЦ 62.			ТашЗНИИЭП		
ГИП.		Гашпхлатов		09.87													
Рук.гр.		Абаева		09.87													
Бед.инж.		Шанова		09.87													

Формат А4

Имя, № подл.		Подпись и дата		Взам. инв. №		Кол. на исполн. I.090.I-6СП.2 030000										Примечание
Формат	Зона	Поз.	Обозначение	Наименование	-	01	02	03	04	05	06	07	08	09		
		I	-04	ИПСЦ 62.2I.2,5-СП.I					I							
			-05	ИПСЦ 62.2I.3,0-СП.I						I						
A3			I.090.I-6СП.2 000300	2КПСЦ 32.2I.2,5-СП.I							I					
			-01	2КПСЦ 32.2I.3,0-СП.I								I				
			-02	2КПСЦ 38.2I.2,5-СП.I									I			
			-03	2КПСЦ 38.2I.3,0-СП.I										I		
				<u>Материалы</u>												
				Бетон легкий												
				класса В10	119	143	151	181	244	293	119	143	151	181	м ³	
				Обозначение исполнения	10	11										
				<u>Документация</u>												
A3			I.090.I-6СП.2 030000СБ	Сборочный чертёж												
A3			I.090.I-6СП.2 00000I	Узлы												
A3			I.090.I-6СП.2 00000ТО	Техническое описание												
A3			I.090.I-6СП.2 00000РС	Ведомость расхода стали												
					I.090.I-6СП.2 030000											
												Лист			2	

Формат А4

Рис.1

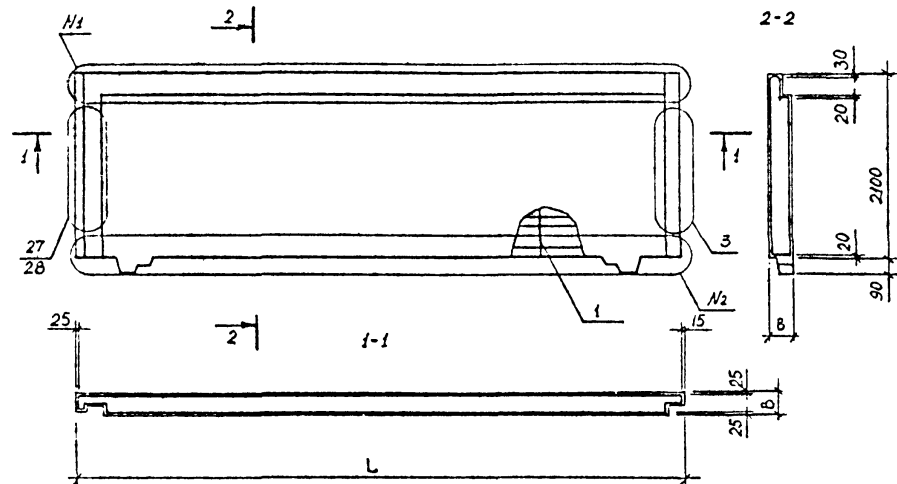
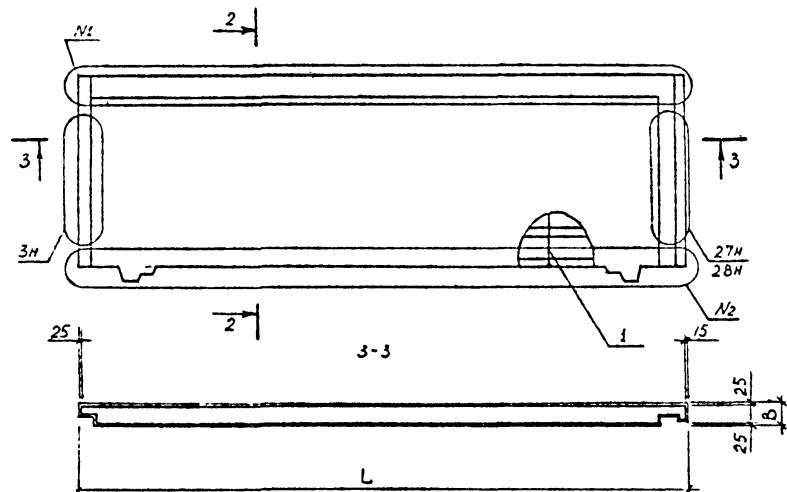


Рис.2



Обозначение	Марка	Рис.	L, мм	B, мм	№1	№2	Масса, кг
I.090.I-6СП.2 030000	1ПСЦ32.2I.2.5-П-СПЦ	1	3165	250	12	14	1666
-01	1ПСЦ32.2I.3.0-П-СПЦ		3215	300	13	15	2002
-02	1ПСЦ38.2I.2.5-П-СПЦ		3765	250	17	19	2114
-03	1ПСЦ38.2I.3.0-П-СПЦ		3815	300	18	20	2534
-04	1ПСЦ62.2I.2.5-П-СПЦ		6175	250	23	25	3416
-05	1ПСЦ62.2I.3.0-П-СПЦ		6215	300	24	26	4102
-06	2ПСЦ32.2I.2.5-П-СПЦ	2	3165	250	12	14	1666
-07	2ПСЦ32.2I.3.0-П-СПЦ		3215	300	13	15	2002
-08	2ПСЦ38.2I.2.5-П-СПЦ		3765	250	17	19	2114
-09	2ПСЦ38.2I.3.0-П-СПЦ		3815	300	18	20	2534
-10	2ПСЦ62.2I.2.5-П-СПЦ		6175	250	23	25	3416
-11	2ПСЦ62.2I.3.0-П-СПЦ		6215	300	24	26	4102

				I.090.I-6СП.2 030000СБ				
				Панель цокольная		Стадия	Масса	Масштаб
				1ПСЦ32, 1ПСЦ38, 1ПСЦ62, 2ПСЦ32, 2ПСЦ38, 2ПСЦ62.		Р	см.	
				Сборочный чертеж.		Лист	Листов I	
Н контр	Горбенко	<i>ГД</i>	09.87					
нач.отд.	Янгулатов	<i>ЯЯ</i>	09.87					
гл. спец	Кэримова	<i>КК</i>	09.87					
ГИП.	Ташпулатов	<i>ТТ</i>	09.87					
рук.гр.	Абасова	<i>АА</i>	09.87					
вед. инж.	Шарова	<i>ШШ</i>	09.87					
						ТашЗНИИЭП		

Имя № подл.		Подпись и дата		Взам. инв. №		Кол. на исполн. I.090.I-6СП.2 040000											Примечание
Формат	Зона	Поз.	Обозначение	Наименование	-	01	02	03	04	05	06	07					
<u>Документация</u>																	
A3			I.090.I-6СП.2 040000СБ	Сборочный чертеж	×	×	×	×	×	×	×	×	×	×			
A3			I.090.I-6СП.2 000001	Узлы	×	×	×	×	×	×	×	×	×	×			
A3			I.090.I-6СП.2 000000ТО	Техническое описание	×	×	×	×	×	×	×	×	×	×			
A3			I.090.I-6СП.2 000000РС	Ведомость расхода стали	×	×	×	×	×	×	×	×	×	×			
A3			I.090.I-6СП.6 00РМ	Ведомость расхода материалов	×	×	×	×	×	×	×	×	×	×			
<u>Сборочные единицы</u>																	
A3	I		I.090.I-6СП.2 000400	Каркас пространственный													
			-01	2КПЦ 30.2I.2,5-СП.I	I												
			-01	2КПЦ 30.2I.3,0-СП.I		I											
			-02	2КПЦ 36.2I.2,5-СП.I			I										
					I.090.I-6СП.2 040000												
					И.контр.	Горбенко		09.87									
					Нач.отд.	Янбулатов		09.87									
					Гл.спец.	Каримова		09.87									
					Гип.	Ташплатов		09.87									
					Рук.гр.	Абеева		09.87									
					Вед.инж.	Шарова		09.87									
												Панель цокольная 2КПЦ 30, 2КПЦ 36, 2КПЦ 60, 2КПЦ 72.					
												Стация	Лист	Листов			
												Р	I	2			
												ТашЗНИИЭП					

Формат А4

Имя № подл.		Подпись и дата		Взам. инв. №		Кол. на исполн. I.090.I-6СП.2 040000											Примечание
Формат	Зона	Поз.	Обозначение	Наименование	-	01	02	03	04	05	06	07					
A3	I		-03	2КПЦ 36.2I.3,0-СП.I				I									
			I.090.I-6СП.2 000500	2КПЦ 60.2I.2,5-СП.I					I								
			-01	2КПЦ 60.2I.3,0-СП.I						I							
			-02	2КПЦ 72.2I.2,5-СП.I							I						
			-03	2КПЦ 72.2I.3,0-СП.I								I					
<u>Детали</u>																	
				Пробка деревянная													
Б4				40 x 100 L = 120	4	4	4	4									
<u>Материалы</u>																	
				Бетон легкий класса В10	085	102	111	133	281	339	346	418			м ³		
					I.090.I-6СП.2 040000												
												Лист					
												2					

Формат А4

Рис. I

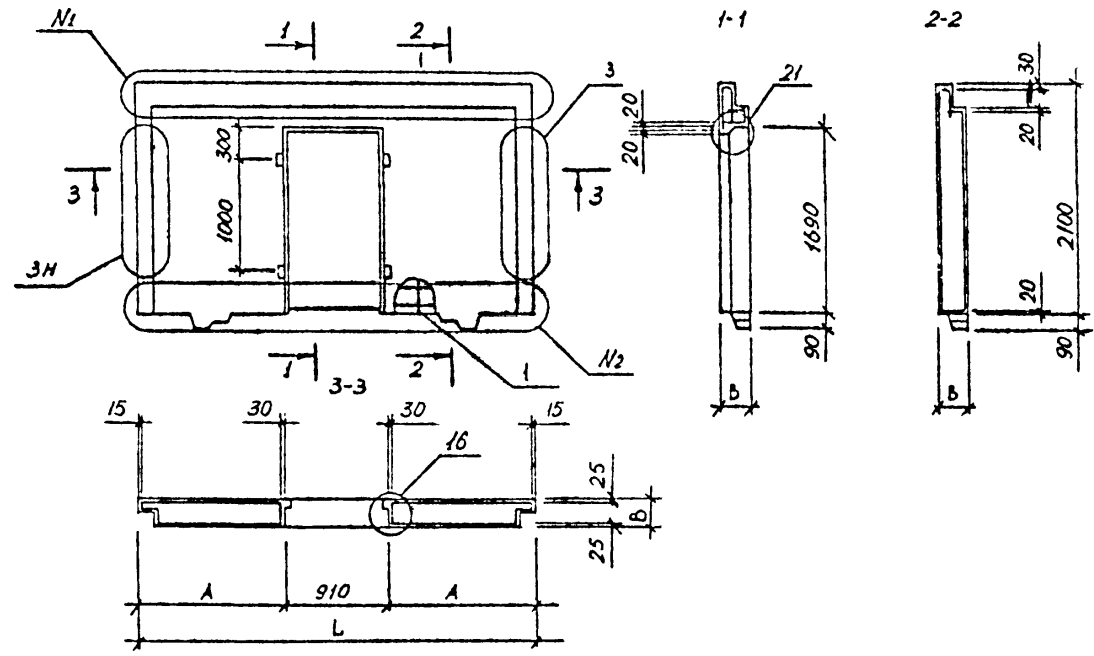
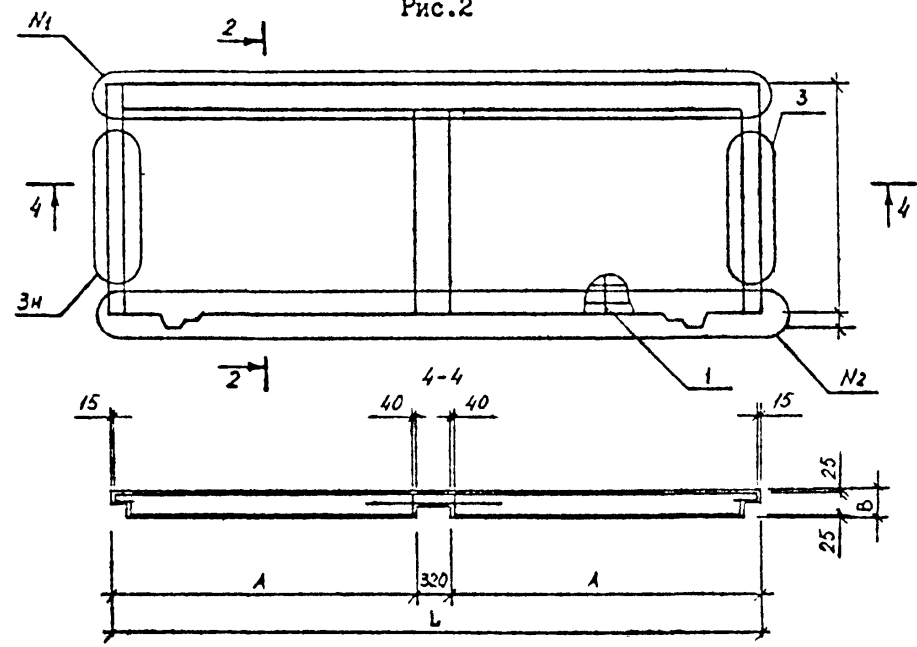


Рис. 2



Обозначение	Марка	Рис	L, мм.	A, мм.	B, мм.	№1	№2	Масса кг.
I.090.I-6СП.2 040000	2ПСЦ30.2I.25-П-СП.1	I	2990	1040	250	6	31	1190
-01	2ПСЦ30.2I.3,0-П-СП.1				300			1428
-02	2ПСЦ36.2I.2,5-П-СП.1		3590	1340	250	8	32	1554
-03	2ПСЦ36.2I.30-П-СП.1	300			1862			
-04	2ПСЦ60.2I.2,5-П-СП.1	2	5990	2835	250	4	5	3934
-05	2ПСЦ60.2I.3,0-П-СП.1				300			4746
-06	2ПСЦ72.2I.2,5-П-СП.1	7190	3435	250	1	2	4872	
-07	2ПСЦ72.2I.3,0-П-СП.1			300			5652	

I.090.I-6СП.2 040000СБ

Цокольная панель 2ПСЦ30, 2ПСЦ36, 2ПСЦ60, 2ПСЦ72.				Стадия	Масш	Масштаб
Сборочный чертеж				Р	см. табл.	
				Лист	Листов I	
				ТашЗНИИЭП		

н контр	Горбенко	<i>[Signature]</i>	09.87
нач.отд.	Янбулатов	<i>[Signature]</i>	09.87
гл.спец	Каримова	<i>[Signature]</i>	09.87
ГИП.	Ташпулатов	<i>[Signature]</i>	09.87
Рук.гр.	Абаева	<i>[Signature]</i>	09.87
вед инж	Шарова	<i>[Signature]</i>	09.87

Элев. №, подл. Подпись и дата Взам. инв. №

Имя		№ подл.		Подпись и дата		Взам. инв. №		Кол. на исполн. I.090.I-6СП.2 000100												Приме- чание
Формат	Зона	Поз.	Обозначение	Наименование		-	01	02	03	04	05	06	07	08	09					
<u>Документация</u>																				
A3			I.090.I-6СП.2 000100СБ	Сборочный чертеж		×	×	×	×	×	×	×	×	×	×					
A3			I.090.I-6СП.2 000002	Узлы арматурные		×	×	×	×	×	×	×	×	×	×					
A3			I.090.I-6СП.2 000000ТО	Техническое описание		×	×	×	×	×	×	×	×	×	×					
<u>Сборочные единицы</u>																				
<u>Каркас плоский</u>																				
															Масса, кг					
A4	I		I.090.I-6СП.2 0100	КН1		5		5		6		10		12		0,94				
			-01	КН2			5		5		6		10		12	0,97				
A4	2		I.090.I-6СП.2 0200	КН6		2		2								1,29				
			-01	КН7			2		2							1,33				
			-02	КН8					2							-1,60				
			-03	КН9						2						1,65				
			-04	КН10							2					2,81				
I.090.I-6СП.2 000100																				
И.контр. Нач.отд.				Горбенко Янебулатов		09.87		Каркас пространственный КПЦ 30, КПЦ 36, КПЦ 60, КПЦ 72.				Стадия		Лист		Листов				
Гл. спец.				Каримова		09.87						Р		I		4				
Гип.				Ташпулатов		09.87						ТашЗНИИЭП								
Рук. гр.				Абаева		09.87														
Вед. инж.				Шарова		09.87														

Формат А4

Имя		№ подл.		Подпись и дата		Взам. инв. №		Кол. на исполн. I.090.I-6СП.2 000100												Приме- чание
Формат	Зона	Поз.	Обозначение	Наименование		-	01	02	03	04	05	06	07	08	09					
B4		2	-05	КН11									2			2,91				
			-06	КН12										2		3,42				
			-07	КН13											2	3,54				
<u>Сетка арматурная</u>																				
A4		3	I.090.I-6СП.2 0400	СН1		2		2		2		2		2		1,44				
			-01	СН2			2		2		2		2		2	1,49				
		4	-02	СН3		2	2	2	2	3	3	4	4	6	6	0,17				
		5	-03	СН4		2	2	2	2	3	3	4	4	6	6	0,09				
A4		6	I.090.I-6СП.2 0500	СН6		I		I								1,77				
			-01	СН7			I		I							1,80				
			-02	СН8						I						2,18				
			-03	СН9							I					2,22				
			-04	СН10								I				3,82				
			-05	СН11									I			3,89				
			-06	СН12										I		4,64				
			-07	СН13											I	4,73				
I.090.I-6СП.2 000100																				
															Лист					
															2					

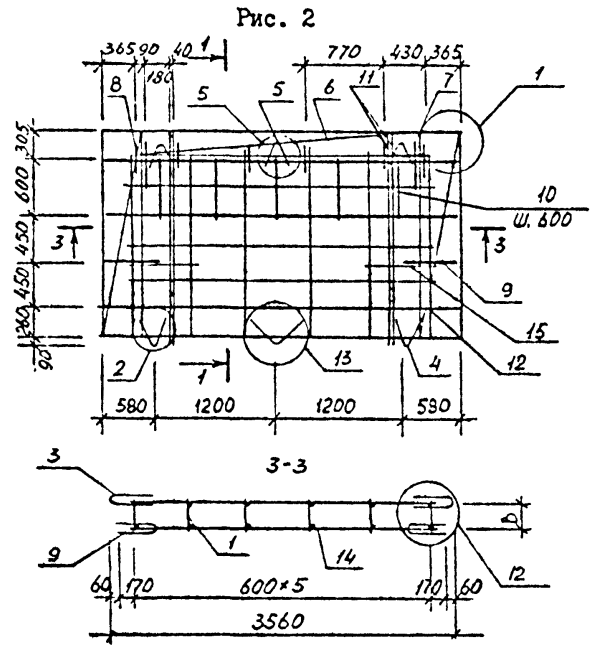
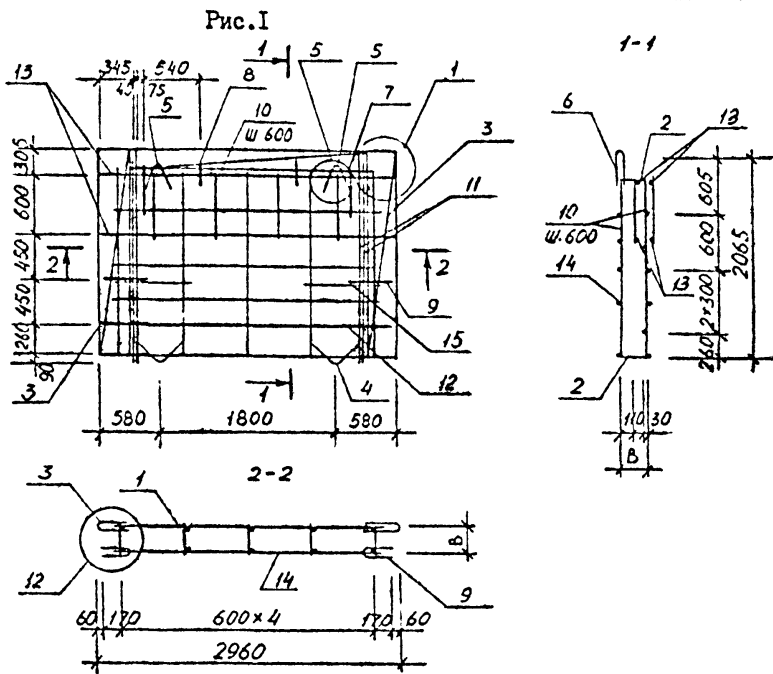
Формат А4

Формат А4

Имя, № полн.		Подпись и дата		Завод. инв. №:		Кол. на исполн. I.090.I-6СП.2 000100											Примечание
Формат	Зона	Поз.	Обозначение	Наименование	-	01	02	03	04	05	06	07	08	09			
				Детали													
				Петля строповочная													
A4		7	I.090.I-6СП.2 0700	ПС1	2	2	2	2	2	2	4	4					1,52
			-01	ПС2									4	4			3,03
				Стержень гнутый													
A4		8	I.090.I-6СП.2 I000	АН4	2	2	2	2	6	6	4	4	12	12			0,19
A4		9	I.090.I-6СП.2 0900	АН1	2	2	2	2	2	2	2	2	2	2			0,71
A4		10	I.090.I-6СП.2 II00	Хомут ХМ1	8	8	8	8	10	10	18	18	22	22			0,104
				Отдельные стержни													
				ГОСТ 5781-62*													
B4		11	I.090.I-6СП.2 000101	∅12АШ L = 2130	4	4	4	4	4	4	8	8	8	8			1,69
B4		12	000102	L = 2840	2	2	2	2									2,52
			000103	L = 3440					2	2							3,05
			000104	L = 5840							2	2					5,19
			000105	L = 7040									2	2			6,25
B4		13	000106	∅16АШ L = 2840	4	4	4	4									4,48
			000107	L = 3440					4	4							5,43
I.090.I-6СП.2 000100														Итого	3		

Формат А4

Имя, № полн.		Подпись и дата		Завод. инв. №:		Кол. на исполн. I.090.I-6СП.2 000100											Примечание
Формат	Зона	Поз.	Обозначение	Наименование	-	01	02	03	04	05	06	07	08	09			
B4			000108	L = 5840							4	4					9,22
			000109	L = 7040									4	4			11,11
				Отдельные стержни													
				ГОСТ 6727-80*													
B4		14	I.090.I-6СП.2 000110	∅5ВрI L = 2530	9	9	9	9									0,35
			000111	L = 3130					9	9							0,44
			000112	L = 5530							9	9					0,77
			000113	L = 6730									9	9			0,94
B4		15	000114	L = 620	4	4	4	4	4	4	4	4	4	4	4	4	0,09
I.090.I-6СП.2 000100														Итого	4		

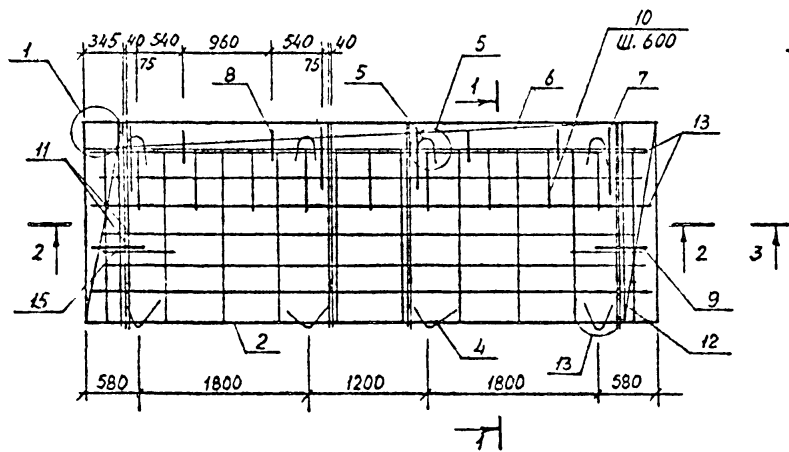


Обозначение	Марка	Рис.	В, мм	Масса, кг.
I.090.I-6СП.2 000100	КПЦ30.2I.2,5-СП.I	1	215	52,13
-01	КПЦ30.2I.3,0-СП.I		265	52,50
-02	КПЦ30.2I.2,5-СП.I		215	54,25
-03	КПЦ30.2I.3,0-СП.I	2	265	54,62
-04	КПЦ36.2I.2,5-СП.I		215	60,91
-05	КПЦ36.2I.3,0-СП.I	3	265	61,34
-06	КПЦ60.2I.2,5-СП.I		215	101,5
-07	КПЦ60.2I.3,0-СП.I	4	265	102,2
-08	КПЦ72.2I.2,5-СП.I		215	126,1
-09	КПЦ72.2I.3,0-СП.I	265	126,9	

Имя, № подл. Подпись и дата

I.090.I-6СП.2 000100СБ			
И контр.	Горбенко	09.87	Каркас пространственный КПЦ30, КПЦ36, КПЦ60, КПЦ72
Нач.отд.	Янбулатов	09.87	
Гл.спец.	Каримова	09.87	Сборочный чертёж
ГИП.	Ташпулатов	09.87	
Рук.гр.	Абаева	09.87	ТашНИИЭП
Вод.инж.	Шарова	09.87	
Стадия	Р	Масса см. табл	Месилтаб
Лист	I	Листов	2

Рис.3



2-2

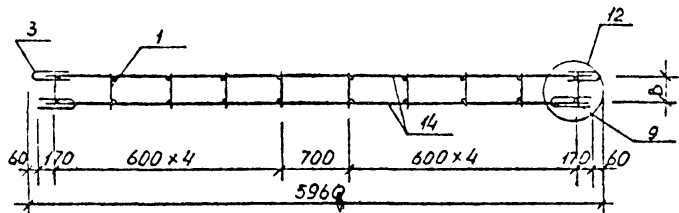
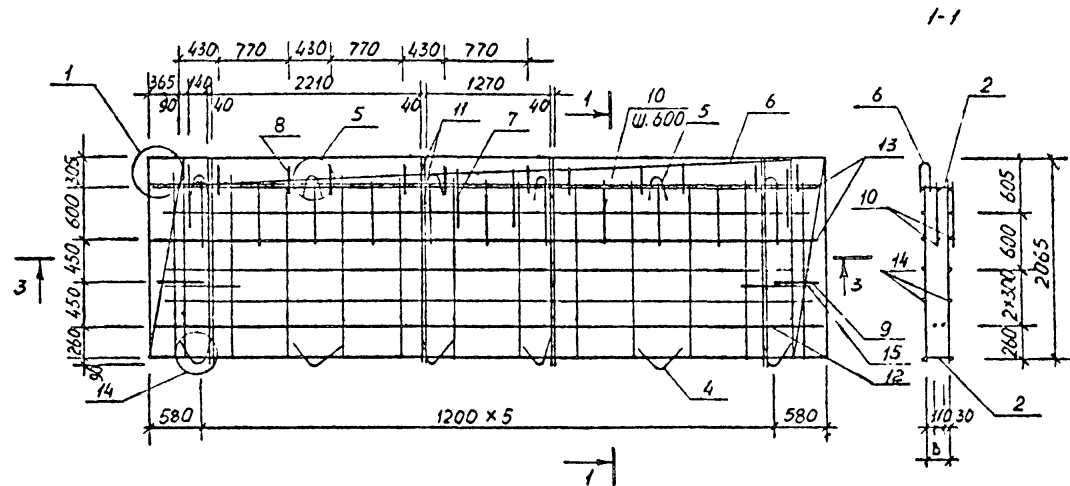
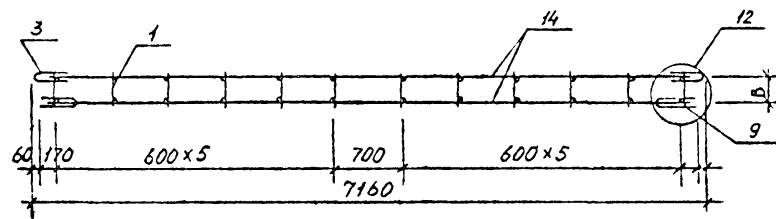


Рис. 4



3-3



Имя	№ полд.	Годпись и дата	Взам. инв. №

Имя, № подл.			Подпись и дата		Взам. инв. №		Кол. на исполн. I.090.I-6СП.2 000200							Примечание	
Формат	Зона	Поз.	Обозначение	Наименование	-	01	02	03	04	05					
				<u>Документация</u>											
A3			I.090.I-6СП.2 000200СБ	Сборочные единицы	X	X	X	X	X	X					
A3			I.090.I-6СП.2 000002	Узлы арматурные	X	X	X	X	X	X					
A3			I.090.I-6СП.2 000000ТО	Техническое описание	X	X	X	X	X	X					
				<u>Сборочные единицы</u>											
				Каркас плоский											
A4	I		I.090.I-6СП.2 0100	КН1	5		6		10				0,94		
			-01	КН2		5		6		10			0,97		
A4	2		I.090.I-6СП.2 0200	КН6	2								1,29		
			-01	КН7		2							1,33		
			-02	КН8			2						1,60		
			-03	КН9				2					1,65		
			-04	КН10					2				2,81		
					I.090.I-6СП.2 000200										
					И.контр.	Горбенко	<i>[Подпись]</i>	09.87					Стадия	Лист	Листов
					Нач.отд.	Янбулатов	<i>[Подпись]</i>	09.87					Р	1	4
					Гл.спец.	Каримова	<i>[Подпись]</i>	09.87					ТашЭНИИЭП		
					Гип.	Ташпулатов	<i>[Подпись]</i>	09.87					Каркас пространственный ИКЦ 32, ИКЦ 33, ИКЦ 62.		
					Рук.гр.	Абаева	<i>[Подпись]</i>	09.87							
					Вед.инж.	Шарова	<i>[Подпись]</i>	09.87							

Формат А4

Имя, № подл.			Подпись и дата		Взам. инв. №		Кол. на исполн. I.090.I-6СП.2 000200							Примечание
Формат	Зона	Поз.	Обозначение	Наименование	-	01	02	03	04	05				
		2	-05	КН11						2			2,91	
				Сетка арматурная										
A4	3		I.090.I-6СП.2 0400	СН1	I		I		I				1,44	
			-01	СН2		I		I		I			1,49	
	4		-02	СН3	2	2	3	3	4	4			0,17	
	5		-03	СН4	2	2	3	3	4	4			0,09	
A4	6		I.090.I-6СП.2 0500	СН6	I								1,77	
			-01	СН7		I							1,60	
			-02	СН8			I						2,18	
			-03	СН9				I					2,22	
			-04	СН10					I				3,82	
			-05	СН11						I			3,89	
A4	7		I.090.I-6СП.2 0600	СН14	I		I		I				2,34	
			-01	СН15		I		I		I			2,36	
	8		-02	СН16	I		I		I				0,56	
			-03	СН17		I		I		I			0,69	
					I.090.I-6СП.2 000200							Лист	2	

Формат А4

Формат А4

Имен. На подл.		Подпись и дата		Этал. знак. №		Кол. на исполн. I.090.I-6СП.2 000200										Примечание
Зона	Поз.	Обозначение	Наименование	-	01	02	03	04	05							
			Детали													
			Петля строповочная													
А4	9	I.090.I-6СП.2 0700	ПС1	2	2	2	2	4	4						1,52	
			Стержень гнутый													
А4	10	I.090.I-6СП.2 0900	АН1	2	2	2	2	2	2						0,71	
	11	I000	АН4	2	2	6	6	4	4						0,19	
А4	12	I.090.I-6СП.2 1100	Хомут ХМ1	8	8	10	10	18	18						0,104	
			Отдельные стержни													
			ГОСТ 5781-82*													
Б4	13	I.090.I-6СП.2 000201	∅12 АШ L = 2130	4	4	4	4	8	8						1,89	
Б4	14	000202	L = 2840	2	2										2,52	
		000203	L = 3440			2	2								3,05	
		000204	L = 5840					2	2						5,19	
Б4	15	000205	∅16 АШ L = 2840	4	4										4,48	
		000206	L = 3440			4	4								5,43	
I.090.I-6СП.2 000200													Лист	3		

Формат А4

Имен. На подл.		Подпись и дата		Этал. знак. №		Кол. на исполн. I.090.I-6СП.2 000200										Примечание
Зона	Поз.	Обозначение	Наименование	-	01	02	03	04	05							
Б4		I.090.I-6СП.2 000207	L = 5840					4	4						9,22	
			Отдельные стержни													
			ГОСТ 6727-80*													
Б4	16	I.090.I-6СП.2 000208	∅5 Вр1 L = 2530	9	9										0,35	
		000209	L = 3130			9	9								0,44	
		000210	L = 5530					9	9						0,77	
Б4	17	000211	L = 620	4	4	4	4	4	4						0,09	
I.090.I-6СП.2 000200													Лист	4		

Рис.1

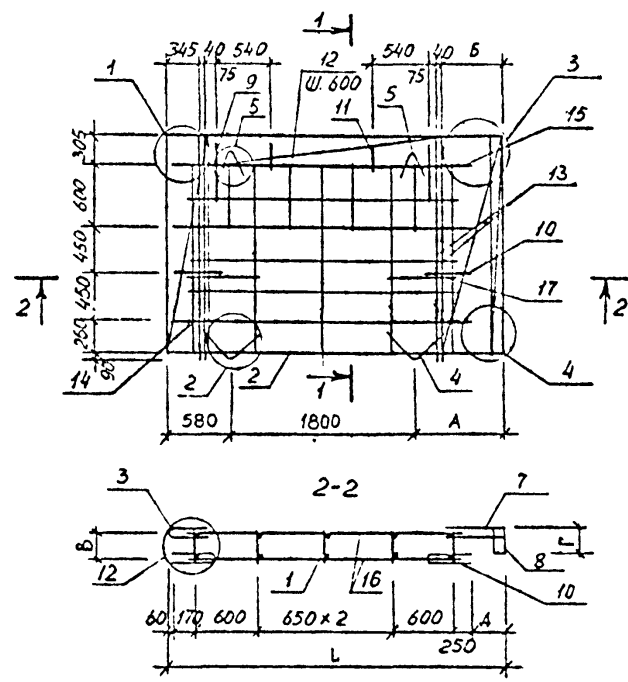


Рис.2

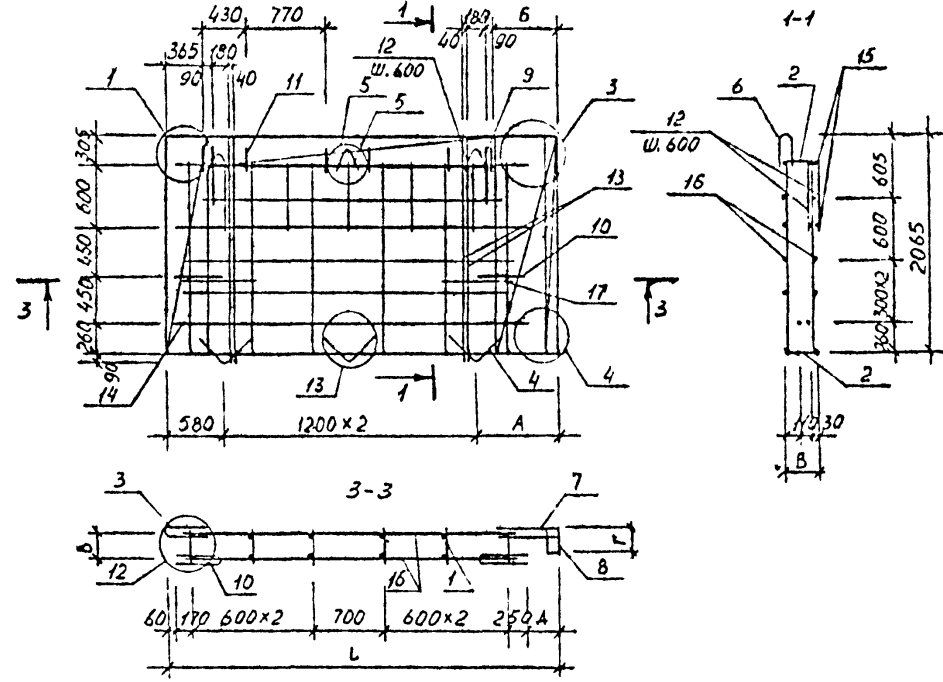
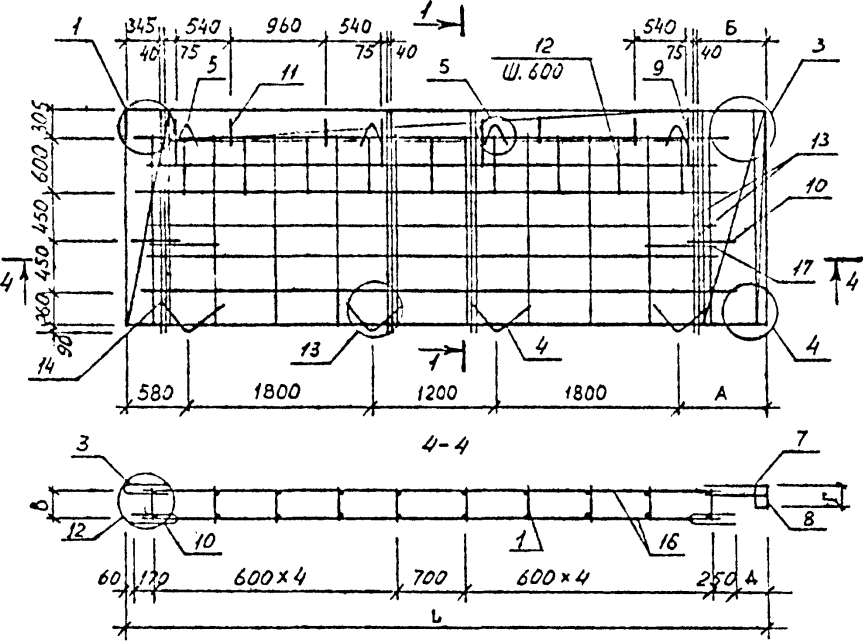


Рис.3



Обозначение	Марка	Рис	Размеры, мм						Масса, кг
			L	A	B	B	Г	Д	
I.090.I-6СП.2 000200	ІКПЦ32.2І.2,5-СП.І	I	3125	745	495	215	105	215	52,63
-01	ІКПЦ32.2І.3,0-СП.І	I	3175	795	545	265	155	265	56,69
-02	ІКПЦ38.2І.2,5-СП.І	2	3725	745	515	215	105	215	64,80
-03	ІКПЦ38.2І.3,0-СП.І	2	3775	795	565	265	155	265	65,41
-04	ІКПЦ62.2І.2,5-СП.І	3	6125	745	495	215	105	215	105,2
-05	ІКПЦ62.2І.3,0-СП.І	3	6175	795	545	265	155	265	106,0

Имя, № подл. Подпись и дата Взам инв. 14

I.090.I-6СП.2 000200СБ		
Н.контр.	Горбенко	09.87
нач.отд.	Янбулатов	09.87
гл. спец.	Каримова	09.87
ГИП.	Ташпулатов	09.87
рук.гр.	Абаева	09.87
вед. инж.	Шарова	09.87
Каркас пространственный ІКПЦ 32, ІКПЦ38, ІКПЦ62 Сборочный чертеж		
Стадия	Масса	Масштаб
P	см	
Лист	Листов	I
ТашЭНИЭП		

Имя, № подл.	Подпись и дата	Взам инв. №
--------------	----------------	-------------

Формат	Зона	Поз.	Обозначение	Наименование	Кол. на исполн. I.090.I-6СП.2 000300										Примечание		
					-	01	02	03	04	05							
				<u>Документация</u>													
A3			I.090.I-6СП.2 000300CB	Сборочные единицы	X	X	X	X	X	X							
A3			I.090.I-6СП.2 000002	Узлы арматурные	X	X	X	X	X	X							
A3			I.090.I-6СП.2 000000TO	Техническое описание	X	X	X	X	X	X							
				<u>Сборочные единицы</u>													
				Каркас плоский												Масса, кг	
A4	I		I.090.I-6СП.2 0100	КН1	5	6			10							0,94	
			-01	КН2		5		6		10						0,97	
A4	2		I.090.I-6СП.2 0200	КН6	2											1,29	
			-01	КН7		2										1,33	
			-02	КН8			2									1,60	
			-03	КН9				2								1,65	
			-04	КН10					2							2,81	

Формат А4

				I.090.I-6СП.2 000300						
И.контр.	Горбенко	09.87		Каркас пространственный 2КЩ 32, 2КЩ 38, 2КЩ 62.	Студия	Лист	Листов			
нач. отд.	Янебулатов	09.87			Р	1	4			
Гл. спец.	Каримова	09.87			ТашЗНИИЭП					
ГИП.	Ташмугатов	09.87								
рук. гр.	Абаева	09.87								
Без инв.	Шарова	09.87								

Имя, № подл.	Подпись и дата	Взам инв. №
--------------	----------------	-------------

Формат	Зона	Поз.	Обозначение	Наименование	Кол. на исполн. I.090.I-6СП.2 000300										Примечание	
					-	01	02	03	04	05						
		2	-05	КН11							2					2,91
				Сетка арматурная												
A4		3	I.090.I-6СП.2 0400	СН1	I	I			I							1,44
			-01	СН2		I		I		I						1,49
		4	-02	СН3	2	2	3	3	4	4						0,17
		5	-03	СН4	2	2	3	3	4	4						0,09
A4		6	I.090.I-6СП.2 0500	СН6	I											1,77
			-01	СН7		I										1,80
			-02	СН8			I									2,18
			-03	СН9				I								2,22
			-04	СН10					I							3,82
			-05	СН11						I						3,89
A4		7	I.090.I-6СП.2 0600	СН14	I		I		I							2,34
			-01	СН15		I		I		I						2,36
		8	-02	СН16	I		I		I							0,56
			-03	СН17		I		I		I						0,69

Формат А4

I.090.I-6СП.2 000300				Лист
				2

Лист 14

Изм. № подл.			Подпись и дата		Знак инв. №		Кол. на исполн. I.090.I-6СП.2 000300										Примечание
Формат	Зона	Поз.	Обозначение	Наименование	-	01	02	03	04	05							
				<u>Детали</u>													
				Петля строповочная													
A4		9	I.090.I-6СП.2 0700	ПС1	2	2	2	2	4	4							1,52
				Стержень гнутый													
A4		10	I.090.I-6СП.2 0900	АН1	2	2	2	2	2	2							0,71
A4		11	-01	АН2	2	2	6	6	4	4							0,19
		12	I.090.I-6СП.2 1100	Хомут ХМ1	8	8	10	10	18	18							0,104
				Отдельные стержни													
				ГОСТ 5781-82*													
A4		13	I.090.I-6СП.2 000301	∅12 АШ L = 2130	4	4	4	4	8	8							1,89
		14	000302	L = 2840	2	2											2,52
			000303	L = 3440			2	2									3,05
			000304	L = 5840					2	2							5,19
		15	000305	∅16 АШ L = 2840	4	4											4,48
			000306	L = 3440			4	4									5,43
I.090.I-6СП.2 000300															Итого	3	

Лист 14

Изм. № подл.			Подпись и дата		Знак инв. №		Кол. на исполн. I.090.I-6СП.2 000300										Примечание
Формат	Зона	Поз.	Обозначение	Наименование	-	01	02	03	04	05							
			000307	L = 5840					4	4							9,22
				Отдельные стержни													
				ГОСТ 6727-80*													
A4		16	I.090.I-6СП.2 000308	∅5 Вр1 L = 2530	9	9		9									0,35
			000309	L = 3130			9	9									0,44
			000310	L = 5530					9	9							0,77
		17	000311	L = 620	4	4	4	4	4	4							0,09
I.090.I-6СП.2 000300															Итого	4	

Рис.1

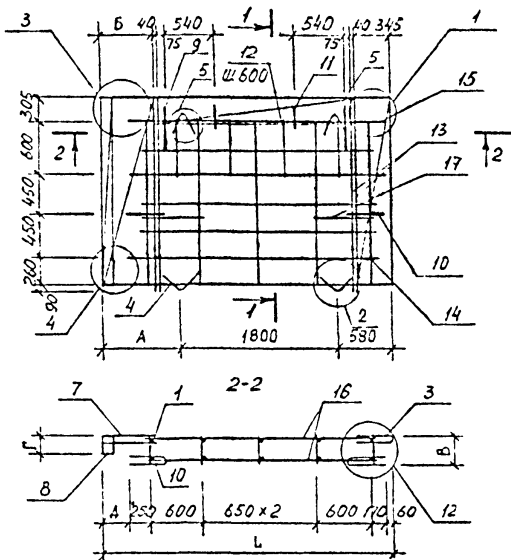


Рис.2

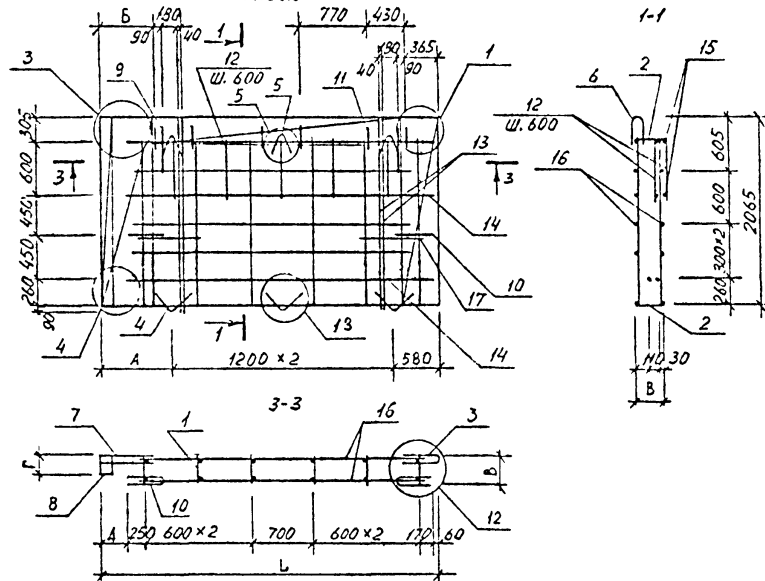
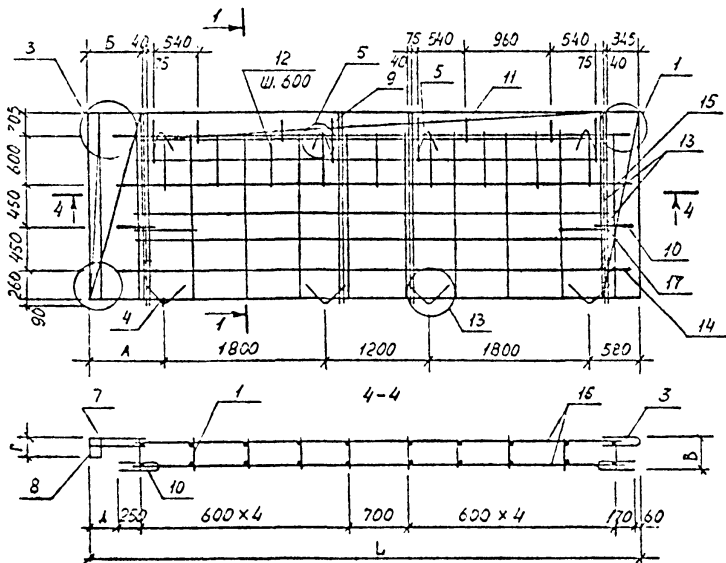


Рис.3



Обозначение	Марка	Рис	Размеры, мм						Масса кг
			Л	А	Б	В	Г	Д	
I.090.I-6СП.2 000300	2КПЦ32.2I.2,5-СП.I	1	3125	745	495	215	105	215	52,63
-01	2КПЦ32.2I.3,0-СП.I		3775	795	545	265	155	265	56,69
-02	2КПЦ38.2I.2,5-СП.I	2	3725	745	515	215	105	215	64,80
-03	2КПЦ38.2I.3,0-СП.I		3775	795	565	265	155	265	65,41
-04	2КПЦ62.2I.2,5-СП.I	3	6125	745	495	215	105	215	105,2
-05	2КПЦ62.2I.3,0-СП.I		6175	795	545	265	155	265	106,0

I.090.I-6СП.2 000300СБ

Каркас пространственный 2КПЦ32, 2КПЦ38, 2КПЦ62. Сборочный чертеж.			Стация	Масса	Масштаб
			Р	см. табл	
			Лист	Листов I	
ТашНИИЭП					

н контр	Горбенко	09.87
нач. отд.	Янбулатов	09.87
гл. спец.	Каримова	09.87
Гип.	Ташпулатов	09.87
Рук. гр.	Абеева	11/12/09.87
вех. инж.	Шарова	11/12/09.87

Имя, № докум. Издатель, и Дата Взам. инв. №

Имя № подл.	Подпись и дата	Взам инв. №
-------------	----------------	-------------

Формат	Зона	Поз.	Обозначение	Наименование	Кол. на исполн. I.090.I-6СП.2 000400				Примечание																							
					-	01	02	03																								
<u>Документация</u>																																
A3			I.090.I-6СП.2 000400CB	Сборочный чертеж	×	×	×	×																								
A3			I.090.I-6СП.2 0000002	Узлы арматурные	×	×	×	×																								
A3			I.090.I-6СП.2 000000T0	Техническое описание	×	×	×	×																								
<u>Сборочные единицы</u>																																
Каркас плоский									Масса, кг																							
A4	I		I.090.I-6СП.2 0100	КН1	4		4		0.94																							
			-01	КН2		4		4	0.97																							
	2		-02	КН3	2		2		3.47																							
			-03	КН4		2		2	3.51																							
A4	3		I.090.I-6СП.2 0200	КН6	2				1.29																							
			-01	КН7		2			1.33																							
			-02	КН8			2		1.60																							
I.090.I-6СП.2 000400																																
<table border="1" style="width: 100%;"> <tr> <td>И.контр</td> <td>Горбенко</td> <td>09.82</td> </tr> <tr> <td>Ивч.отд.</td> <td>Ямбулатов</td> <td>09.82</td> </tr> <tr> <td>Гл.спец.</td> <td>Каримова</td> <td>09.82</td> </tr> <tr> <td>ГИП</td> <td>Ташплатов</td> <td>09.82</td> </tr> <tr> <td>Рук.гр.</td> <td>Абасова</td> <td>09.82</td> </tr> <tr> <td>Вед.инж.</td> <td>Шарова</td> <td>09.82</td> </tr> </table>					И.контр	Горбенко	09.82	Ивч.отд.	Ямбулатов	09.82	Гл.спец.	Каримова	09.82	ГИП	Ташплатов	09.82	Рук.гр.	Абасова	09.82	Вед.инж.	Шарова	09.82	Каркас пространственный ЖКЦ 30, ЖКЦ 36.			<table border="1" style="width: 100%;"> <tr> <td>Стадия</td> <td>Лист</td> <td>Листов</td> </tr> <tr> <td>Р</td> <td>1</td> <td>4</td> </tr> </table>	Стадия	Лист	Листов	Р	1	4
И.контр	Горбенко	09.82																														
Ивч.отд.	Ямбулатов	09.82																														
Гл.спец.	Каримова	09.82																														
ГИП	Ташплатов	09.82																														
Рук.гр.	Абасова	09.82																														
Вед.инж.	Шарова	09.82																														
Стадия	Лист	Листов																														
Р	1	4																														
					ТашЗНИИЭП																											

Формат А4

Имя № подл.	Подпись и дата	Взам инв. №
-------------	----------------	-------------

Формат	Зона	Поз.	Обозначение	Наименование	Кол. на исполн. I.090.I-6СП.2 000400				Примечание
					-	01	02	03	
		3	-03	КН9				2	1.65
A4		4	I.090.I-6СП.2 0300	КН14	I				5.22
			-01	КН15		I			5.25
			-02	КН16			I		6.33
			-03	КН17				I	6.38
	5		-04	КН18	I	I			5.03
			-05	КН19			I	I	6.44
	6		-06	КН20	I				2.99
			-07	КН21		I			3.03
			-08	КН22			I		3.69
			-09	КН23				I	3.74
Сетка арматурная									
A4	7		I.090.I-6СП.2 0400	СН1	2		2		1.44
			-01	СН2		2		2	1.49
	8		-02	СН3	2	2	2	2	0.17
	9		-03	СН4	2	2	3	3	0.09
	10		-04	СН5	2	2	2	2	0.20
A4	II		I.090.I-6СП.2 0500	СН6	I				1.77
I.090.I-6СП.2 000400									
					Лист 2				

Формат А4

Изм. № подл.		Подпись и дата		Взам. инв. №		Кол. на исполн. I.090.I-6СП.2 000400										Примечание
Формат	Зона	Поз.	Обозначение	Наименование	-	01	02	03								
A4	II		-01	СН7		I										1,60
			-02	СН8			I									2,18
			-03	СН9				I								2,22
				<u>Детали</u>												
			Петля строповочная													
A4	I2		I.090.I-6СП.2 0700	ПС1	2	2	2	2								1,52
			Стержень гнутый													
A4	I3		I.090.I-6СП.2 0900	АН1	2	2	2	2								0,71
A4	I4		I.090.I-6СП.2 1000	АН4	2	2	6	6								0,19
				Отдельные стержни												
				ГОСТ 5781-82*												
B4	I5		I.090.I-6СП.2 000401	∅12 АШ L = 2130	4	4	4	4								1,89
	I6		000402	L = 920	4	4										0,82
			000403	L = 1220			4	4								1,08
	I7		000404	∅16 АШ L = 920	4	4										1,45
			000405	L = 1220			4	4								1,93
														I.090.I-6СП.2 000400		Лист 3

Формат А4

Изм. № подл.		Подпись и дата		Взам. инв. №		Кол. на исполн. I.090.I-6СП.2 000400										Примечание
Формат	Зона	Поз.	Обозначение	Наименование	-	01	02	03								
		I8	000406	∅10 АШ L = 1700	2	2	2	2								1,05
				Отдельные стержни												
				ГОСТ 6728-80*												
B4	I9		I.090.I-6СП.2 000407	∅5ВрI L = 770	22	22										0,107
			000408	L = 1070			22	22								0,15
														I.090.I-6СП.2 000400		Лист 4

Формат А4

Рис.1

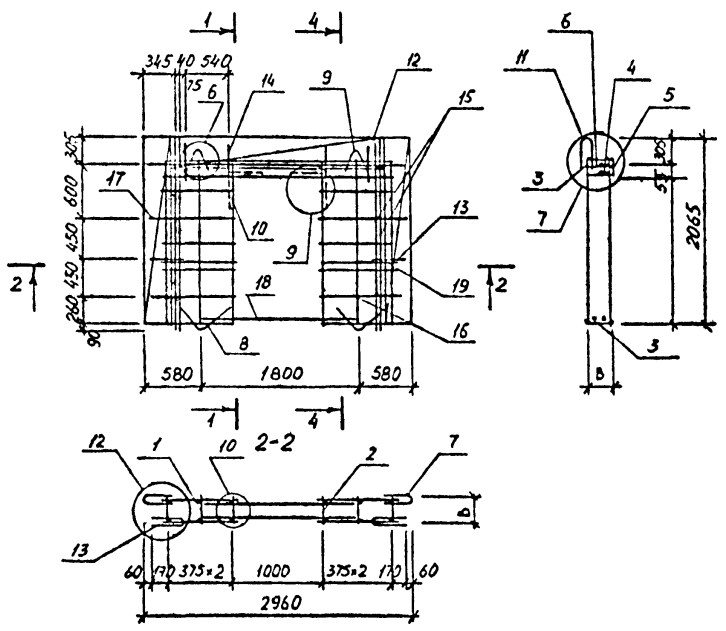
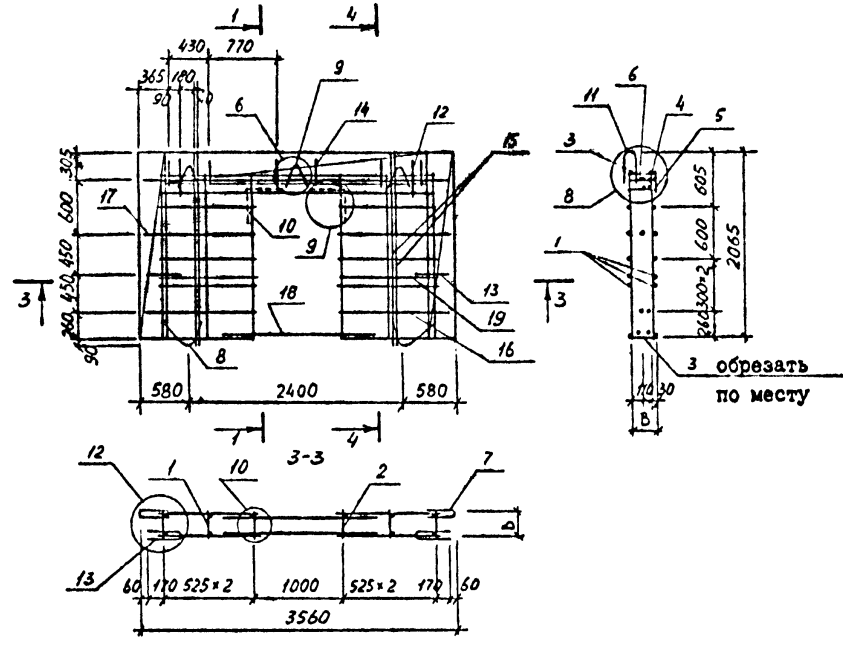


Рис.2



Имя № мод. Проект № дата Ю. Дим. 1:2

Обозначение	Марка	Рис	В, мм	Масса, кгс
I.090.I-6СП.2 000400	2КПЦ30.2I.2,5-СП.I	1	215	58,27
-01	2КПЦ30.2I.3,0-СП.I		265	58,77
-02	2КПЦ36.2I.2,5-СП.I	2	215	66,99
-03	2КПЦ36.2I.3,0-СП.I		265	67,50

I.090.I-6СП.2 000400СБ			
Каркас пространственный 2КПЦ30, 2КПЦ36 Сборочный чертеж			Стадия Р
			Масса см
			Масштаб табл.
			Лист Листов
ТашЗНИИЭП			

н.контр Горбенко 08.87
 нач.отд. Янбулатов 08.87
 Гл спец Каримова 08.87
 ГИП. Ташпулатов 08.87
 Рук.гр. Абаева 08.87
 Вед.инж. Шарова 08.87

Имя, № подл.			Подпись и дата		Взам. инв. №		Кол. на исполн. I.090.I-6СП.2 000500										Примечание												
Формат	Зона	Поз.	Обозначение	Наименование	-	01	02	03																					
				<u>Документация</u>																									
A3			I.090.I-6СП.2 000500СБ	Сборочный чертеж	×	×	×	×																					
A3			I.090.I-6СП.2 000002	Узлы арматурные	×	×	×	×																					
A3			I.090.I-6СП.2 000000Т0	Техническое описание	×	×	×	×																					
				<u>Сборочные единицы</u>														Масса, кг											
				Каркас плоский																									
A4	I		I.090.I-6СП.2 0100	КН1	10		12										0.94												
			-01	КН2		10		12									0.97												
	2		-02	КН3	2		2										3.47												
			-03	КН4		2		2									3.51												
	3		-04	КН5	1	1	1	1									6.56												
A4	4		I.090.I-6СП.2 0200-04	КН10	2												2.81												
			-05	КН11		2											2.91												
								I.090.I-6СП.2 000500																					
								Каркас пространственный 2КПЦ 60, 2КПЦ 72.										<table border="1"> <tr> <th>Стадия</th> <th>Лист</th> <th>Листов</th> </tr> <tr> <td>Р</td> <td>I</td> <td>4</td> </tr> </table>	Стадия	Лист	Листов	Р	I	4					
Стадия	Лист	Листов																											
Р	I	4																											
				<table border="1"> <tr> <td>Н.контр.</td> <td>Горбенко</td> <td>09.87</td> </tr> <tr> <td>Нач. отд.</td> <td>Янбулатов</td> <td>08.87</td> </tr> <tr> <td>Гл. спец.</td> <td>Каримова</td> <td>09.87</td> </tr> <tr> <td>Гип.</td> <td>Ташплатов</td> <td>09.87</td> </tr> <tr> <td>Рук. гр.</td> <td>Абаева</td> <td>09.87</td> </tr> <tr> <td>Бед. инж.</td> <td>Шарова</td> <td>09.87</td> </tr> </table>				Н.контр.	Горбенко	09.87	Нач. отд.	Янбулатов	08.87	Гл. спец.	Каримова	09.87	Гип.	Ташплатов	09.87	Рук. гр.	Абаева	09.87	Бед. инж.	Шарова	09.87	ТашЗНИИЭП			
Н.контр.	Горбенко	09.87																											
Нач. отд.	Янбулатов	08.87																											
Гл. спец.	Каримова	09.87																											
Гип.	Ташплатов	09.87																											
Рук. гр.	Абаева	09.87																											
Бед. инж.	Шарова	09.87																											

Формат А4

Имя, № подл.			Подпись и дата		Взам. инв. №		Кол. на исполн. I.090.I-6СП.2 000500										Примечание	
Формат	Зона	Поз.	Обозначение	Наименование	-	01	02	03										
		4	-06	КН12			2										3.42	
			-07	КН13				2									3.54	
				Сетка арматурная														
A4	5		I.090.I-6СП.2 0400	СН1	2		2										1.44	
			-01	СН2		2		2									1.49	
	6		-02	СН3	4	4	6	6									0.17	
	7		-03	СН4	4	4	6	6									0.09	
A4	8		I.090.I-6СП.2 0500-04	СН10	1												3.82	
			-05	СН11		1											3.89	
			-06	СН12			1										4.64	
			-07	СН13				1									4.73	
				<u>Детали</u>														
				Петля строповочная														
A4	9		I.090.I-6СП.2 0700	ПС1	4	4											1.52	
			-01	ПС2			4	4									3.03	
								I.090.I-6СП.2 000500										Лист
																		2

Формат А4

Име. № подл. Подпись и дата. Заяв. заяв. №

Формат	Зона	Поз.	Обозначение	Наименование	Кол. на исполн. I.090.I-6СП.2 000500				Приме-чание
					-	01	02	03	
				Стержень гнутый					
A4		10	I.090.I-6СП.2 0900	АН1	2	2	2	2	0.71
		11	-01	АН2	2	2	2	2	0.18
		12	-02	АН3	2	2	2	2	0.26
A4		13	I.090.I-6СП.2 1000	АН4	4	4	12	12	0.19
A4		14	I.090.I-6СП.2 1100	Хомут ХМ1	16	16	20	20	0.10
				Отдельные стержни ГОСТ 5761-82*					
Б4		15	I.090.I-6СП.2 000501	∅12 АШ L = 2130	8	8	8	8	1.89
		16	000502	L = 5840	1	1			5.12
			000503	L = 7040			1	1	6.25
		17	000504	L = 2760	2	2			2.47
			000505	L = 3330			2	2	2.96
		18	000506	∅16 L = 5840	2	2			9.22
			000507	L = 7040			2	2	11.11
I.090.I-6СП.2 000500									Лист 3

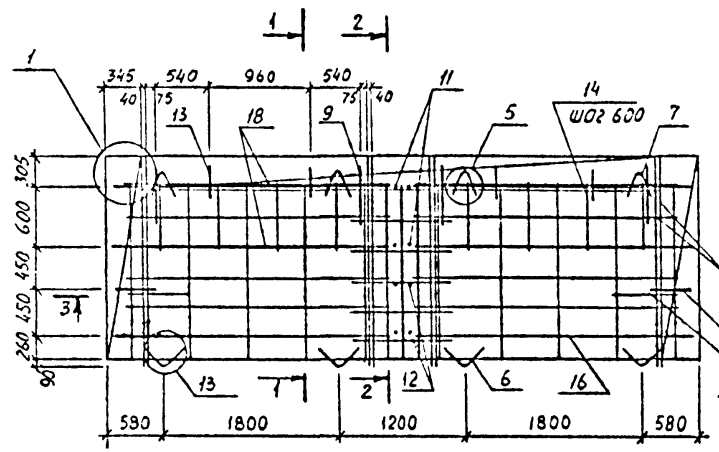
Формат А4

Име. № подл. Подпись и дата. Заяв. заяв. №

Формат	Зона	Поз.	Обозначение	Наименование	Кол. на исполн. I.090.I-6СП.2 000500				Приме-чание
					-	01	02	03	
Б4		19	000508	L = 2760	4	4			4.39
			000509	L = 3330			4	4	5.25
		20	000510	∅10 А1 L = 1850	1	1	1	1	1.14
				Отдельные стержни ГОСТ 7627-80*					
Б4		21	I.090.I-6СП.2 000511	∅5 Вр1 L = 5530	5	5			0.77
			000512	L = 6730			5	5	0.94
		22	000513	L = 2760	8	8			0.39
			000514	L = 3330			8	8	0.46
		23	000515	L = 620	4	4	4	4	0.09
I.090.I-6СП.2 000500									Лист 4

Формат А4

Рис.1



3-3

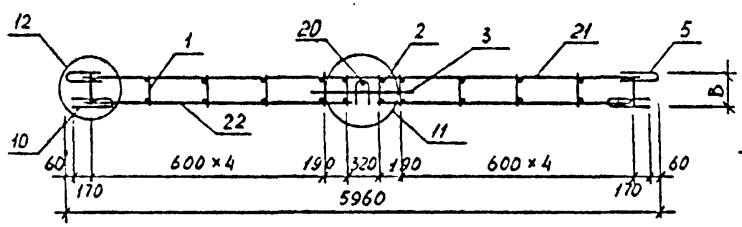
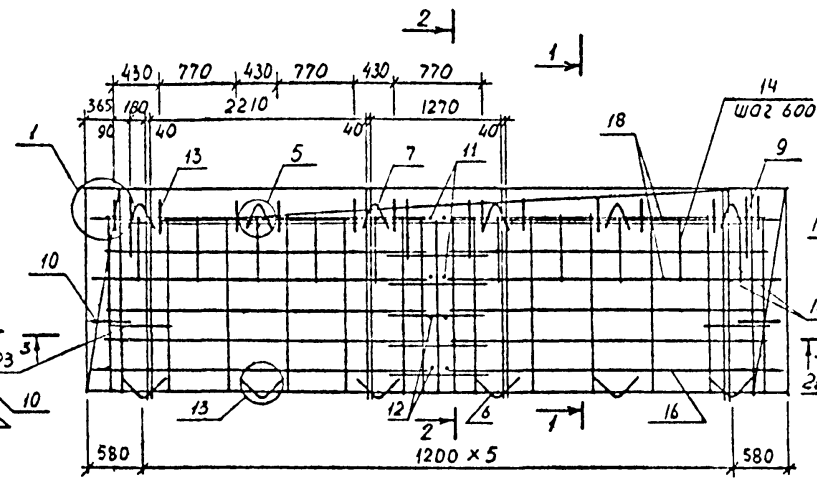
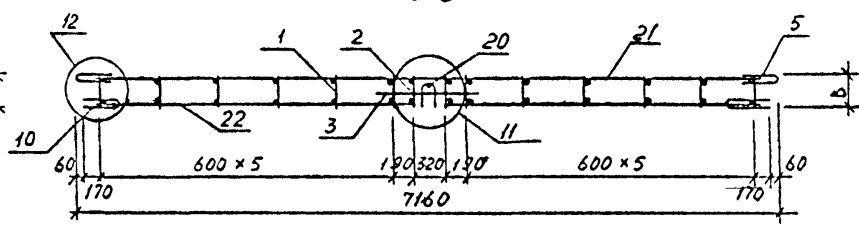


Рис.2

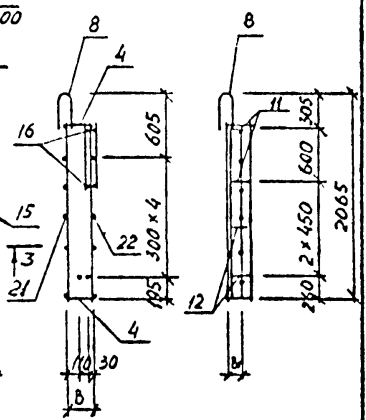


3-3



1-1

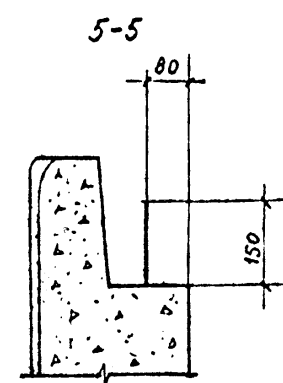
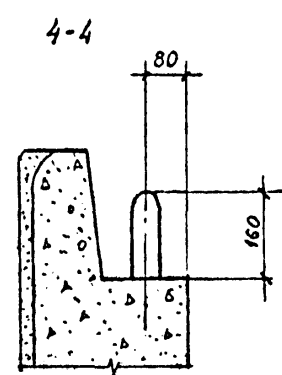
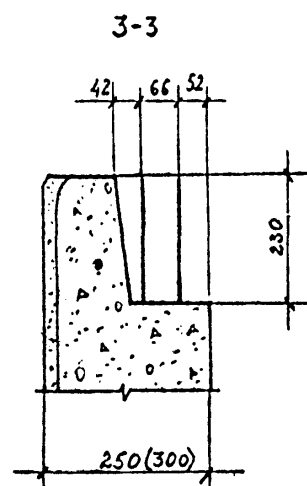
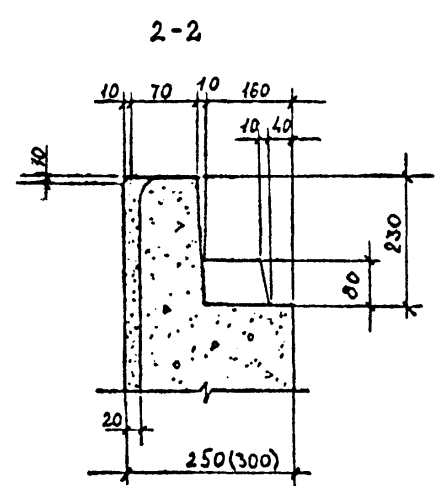
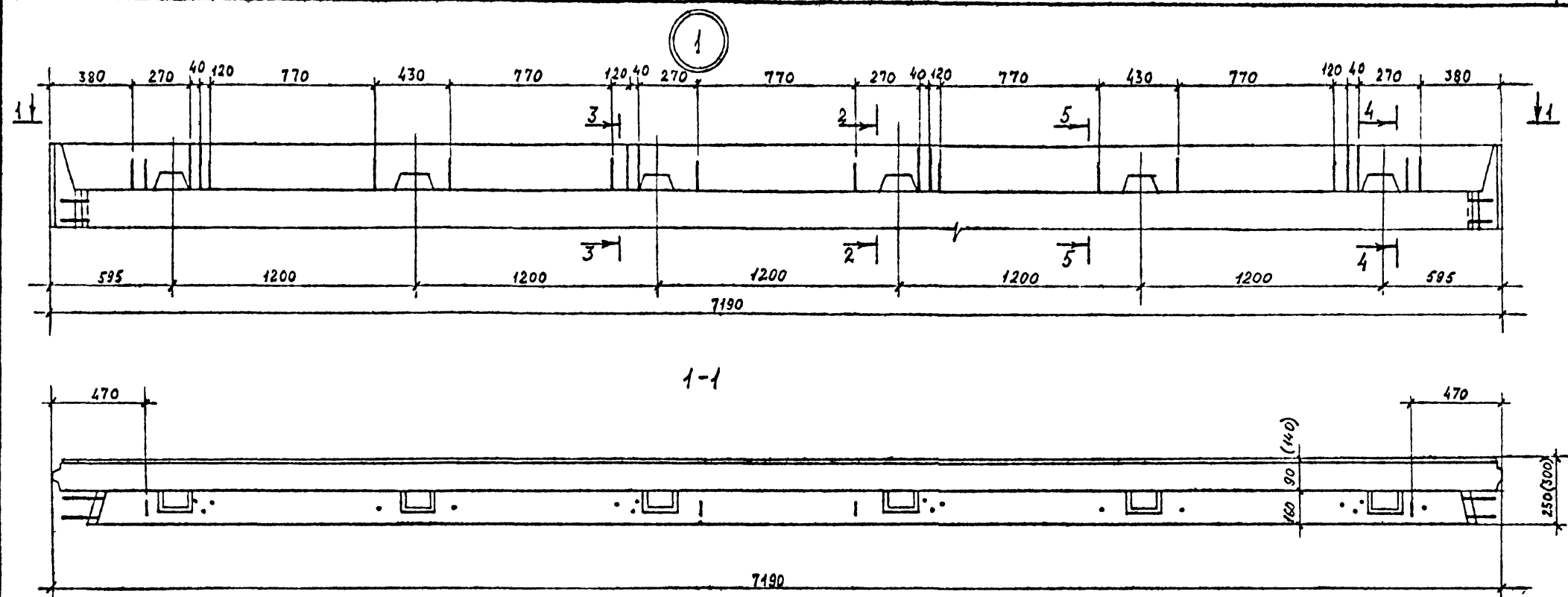
2-2



Мин. № подл. Подпись и дата. Взам инв. №

Обозначение	Марка	Рис	В, мм	ВІ, мм	Масса, кг
I.090.I-6СП.2 000500	2КПЦ60.2I.2,5-СП.I	1	215	95	116,6
-01	2КПЦ60.2I.3,0-СП.I		265	145	117,4
-02	2КПЦ72.2I.2,5-СП.I	2	215	95	139,8
-03	2КПЦ72.2I.3,0-СП.I		265	145	140,7

I.090.I-6СП.2 000500СВ			
Н контр.	Горбенко	09.87	Каркас пространственный 2КПЦ60,2КПЦ72. Сборочный чертёж.
нач.отд.	Янбулатов	09.87	
Гл. спец.	Каримова	09.87	
ГИП.	Ташпулатов	09.87	
рук.гр.	Абаева	09.87	
Вед инж.	Шарова	09.87	
Стадия	Р	Масса	Масштаб
		см. табл.	
Лист	Листов I		
ТашЗНИИЭП			



Имя	Подпись	Дата

И. контр.	Горбенко	09.87
Нач. отд.	Янбулатов	09.87
Гл. спец.	Каримова	09.87
Грп.	Ташпалата	09.87
Рук. гр.	Аваева	09.87
Вед. инж.	Шарова	09.87

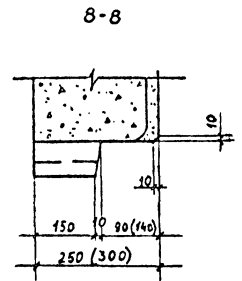
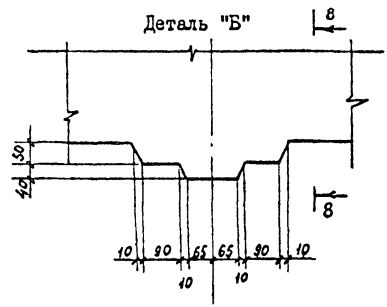
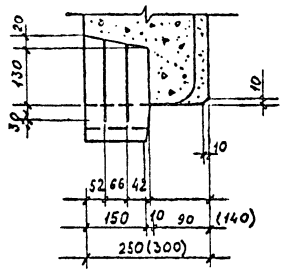
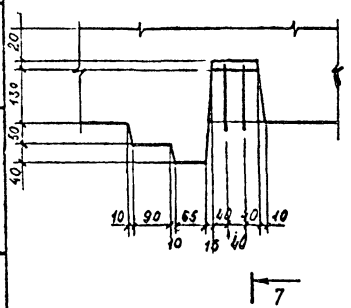
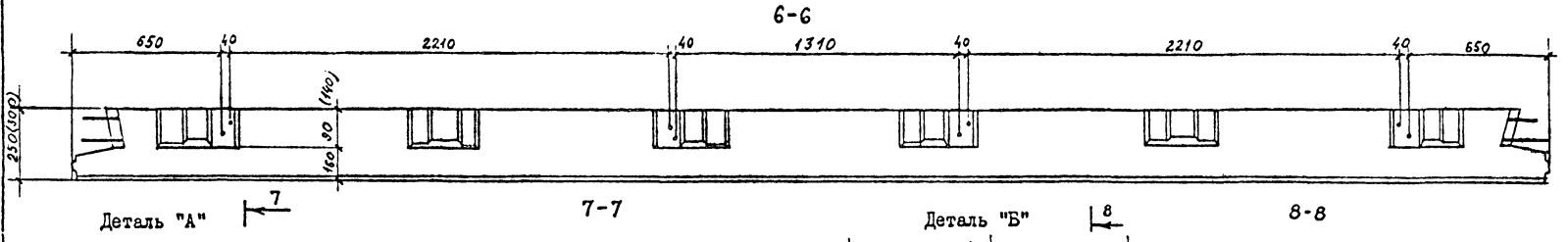
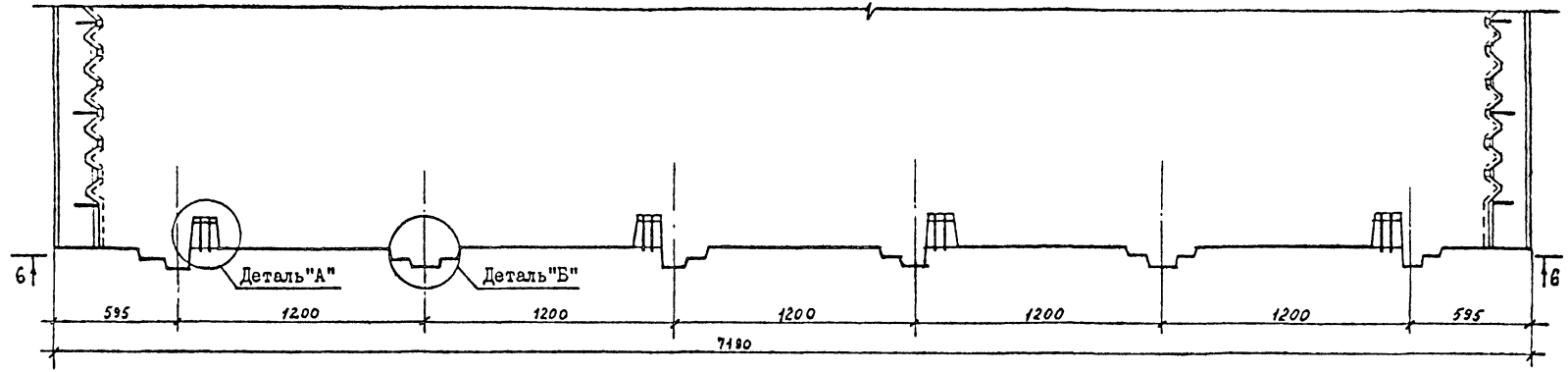
I.090.I-6СП.2 000001

Узлы опалубочные.

Студия	Лист	Листов
Р	I	II
ТашЗНИИЭП		

Формат А3

2



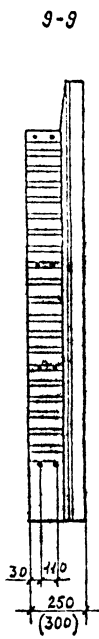
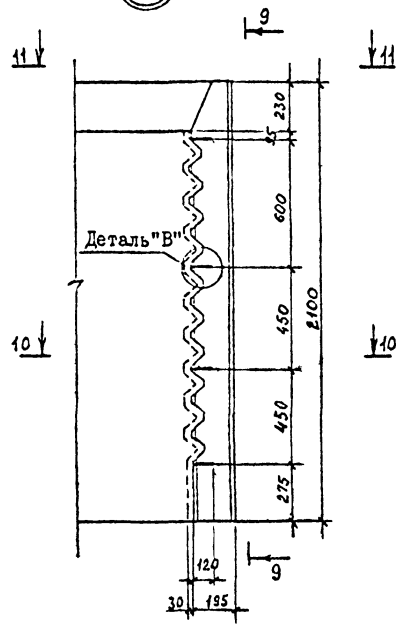
Имя, № подл. Подпись и дата (штамп) инж. И.В.

I.090.I-6СП.2 000001

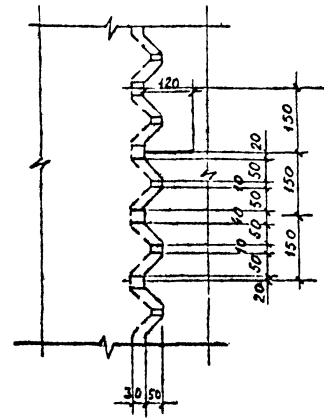
Лист 2

Формат А3

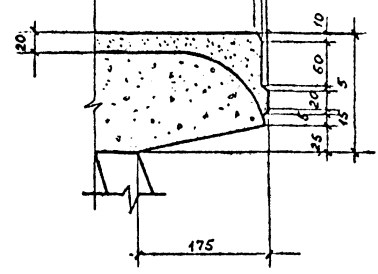
3



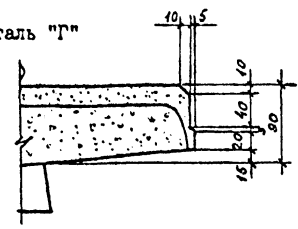
Деталь "В"



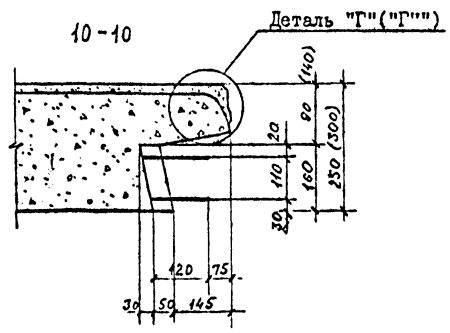
Деталь "Г" 10, 5



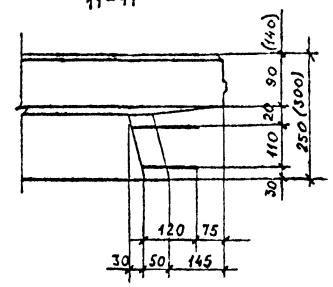
Деталь "Г"



10-10



11-11



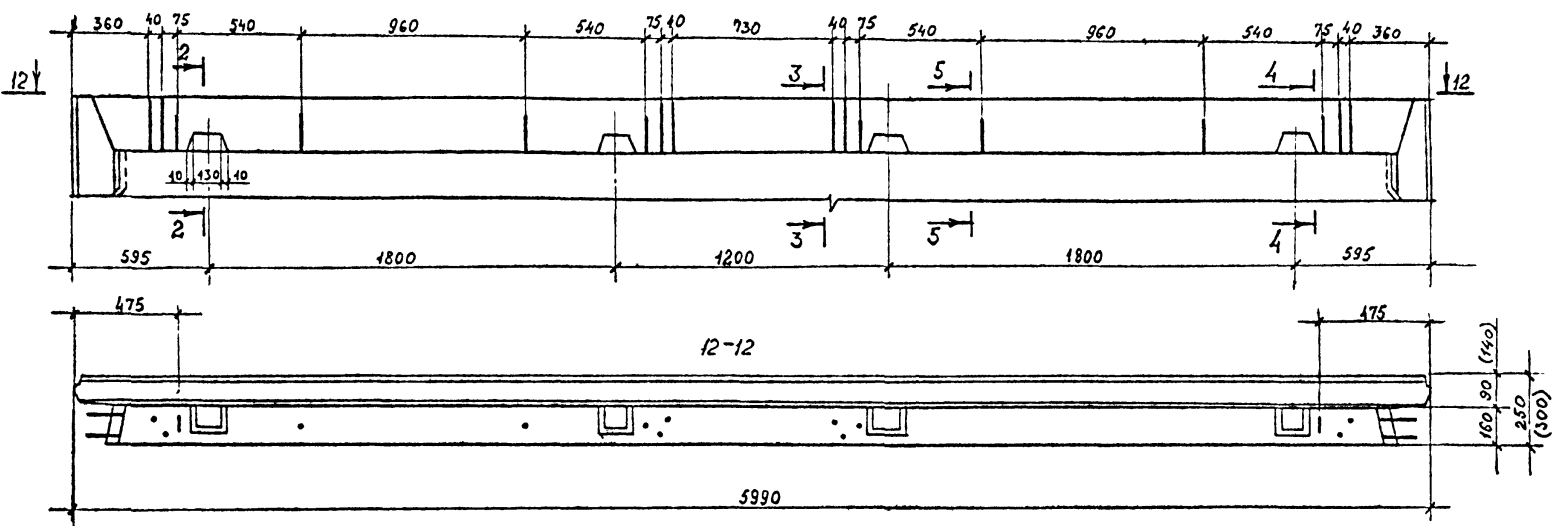
1. Деталь "Г" относится к панели толщиной 250мм,
2. Деталь "Г'" к панели толщиной 300мм.

Имя, № подл. Подпись и дата. Взам. инв. №

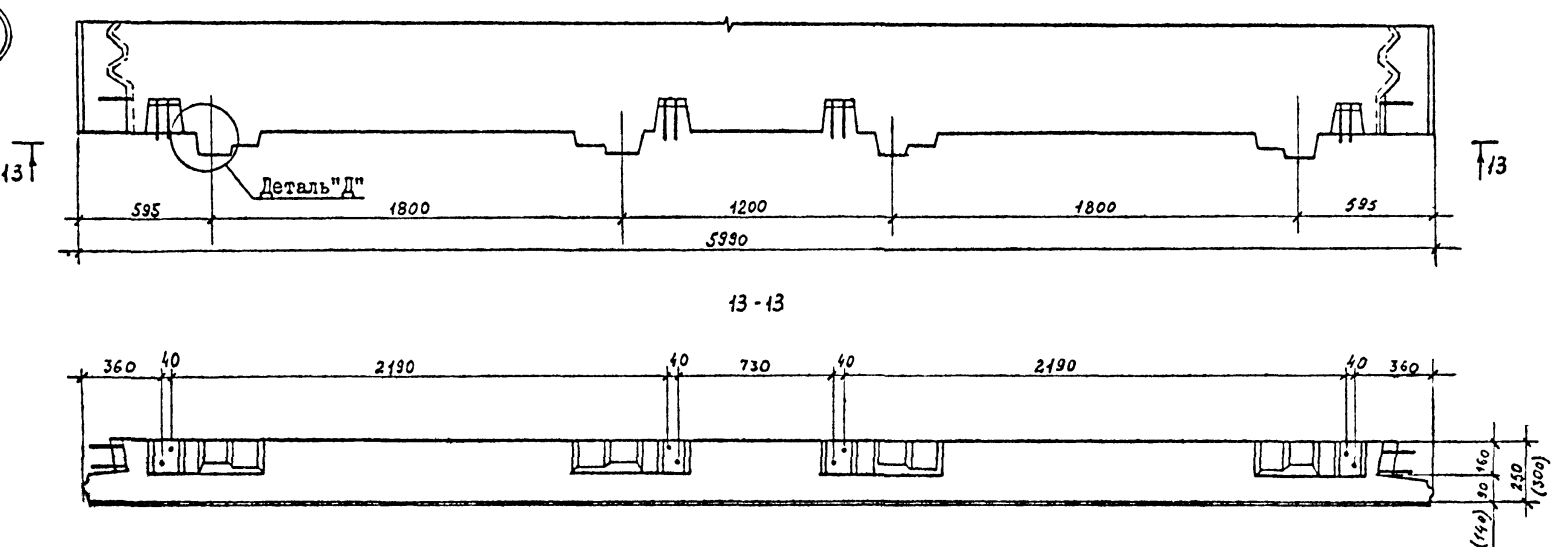
I.090.I-6СП.2 000001

Лист
3

4



5



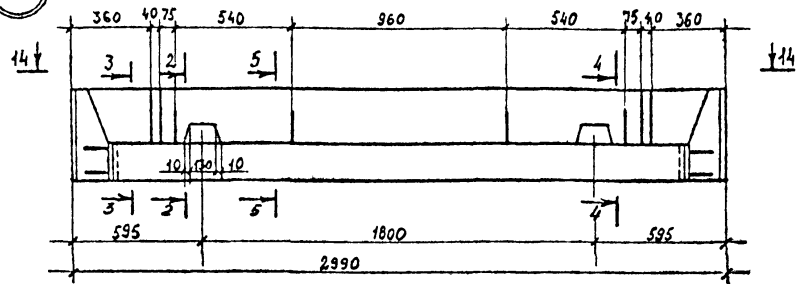
Име. № подл. Подпись и дата. Взам. инв. №

1.Сечения 2-2, 3-3, 4-4, 5-5 см. лист I.
2.Деталь "Д" см. лист 5.

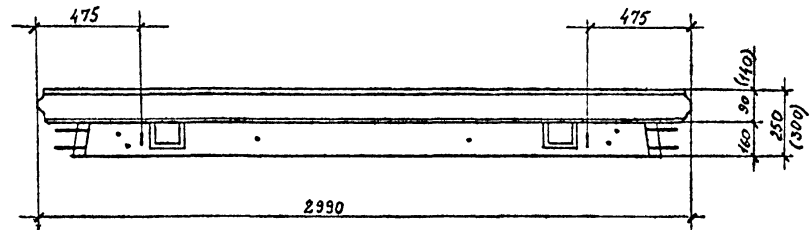
I.090.I-6СП.2 000001

Лист 4

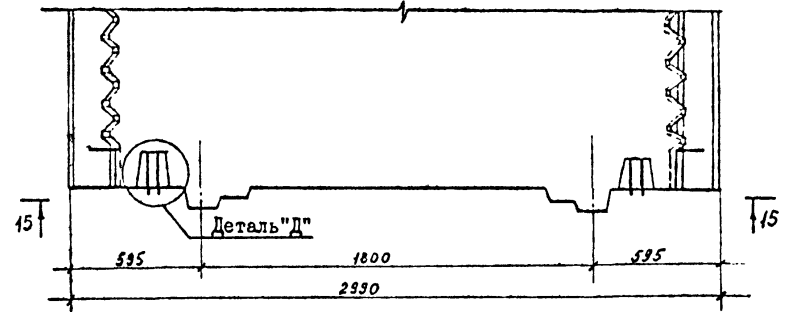
6



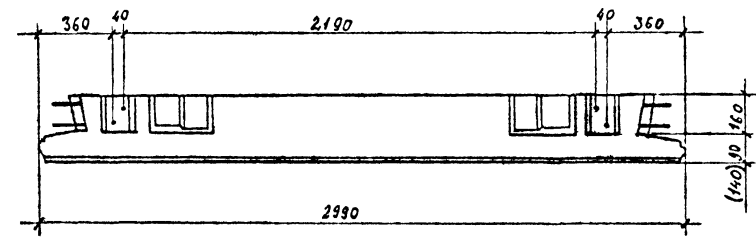
14-14



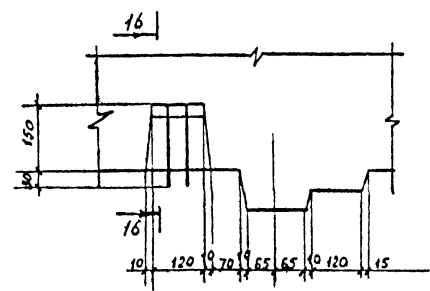
7



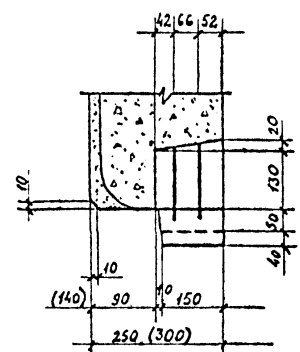
15-15



Деталь "Д"



16-16



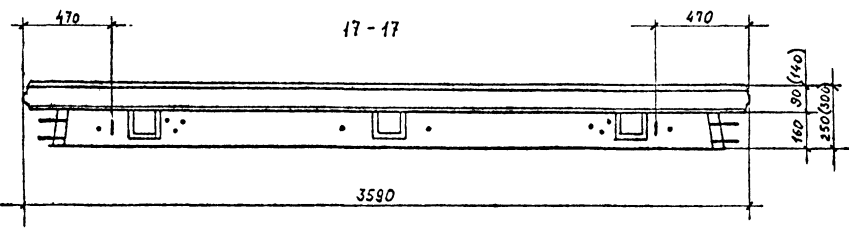
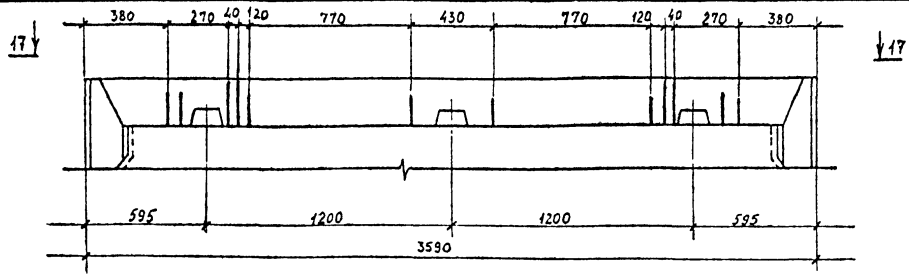
Сечения 2-2, 3-3, 4-4, 5-5 см. лист I.

Имя, № подл. Подпись и дата
Взам. инв. №

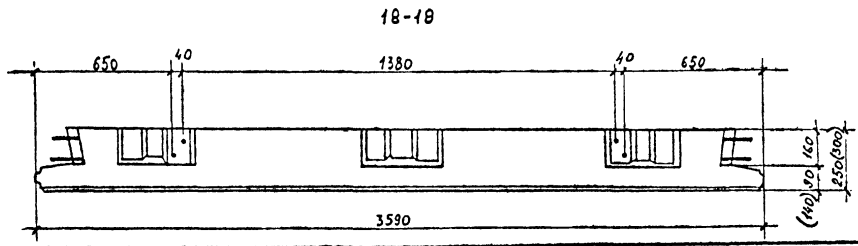
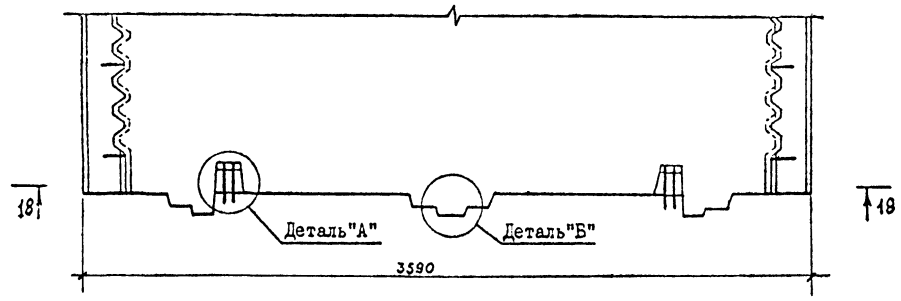
I.090.I-6СП.2 000001
Лист 5

Формат А3

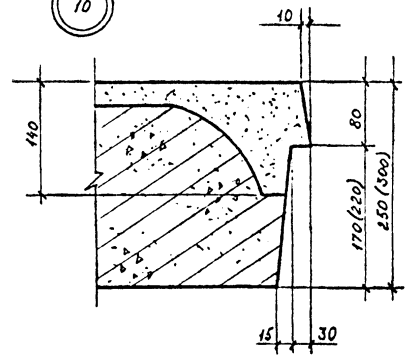
8



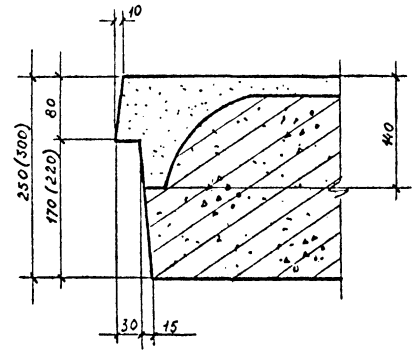
9



10



11

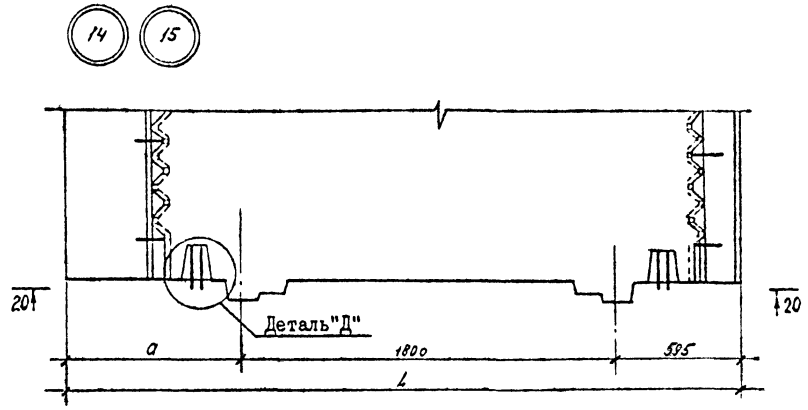
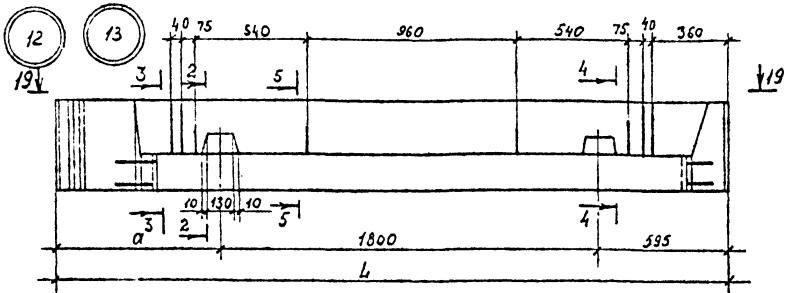


Деталь "А" и "Б" см. лист 2.

Мас. № модиф. Подпись и дата. В.м. м.з. л.

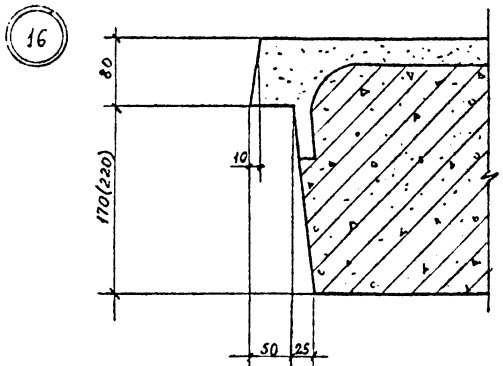
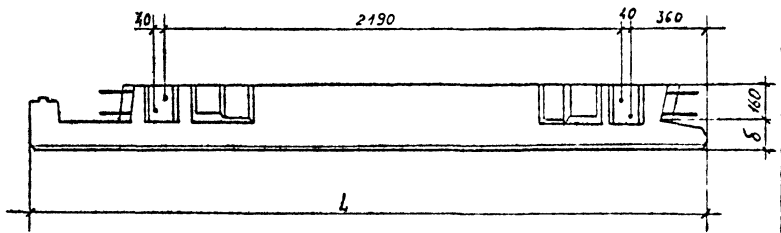
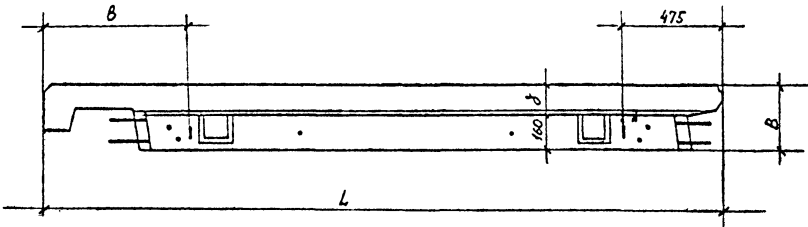
1.090.1-6СП.2 000001

Лист 6



19-19

20-20



№ узла	L, мм	B, мм	a, мм	б, мм	в, мм
15, 17	3165	250	770	90	650
16, 18	3215	300	820	140	700

1. Сечения 2-2, 3-3, 4-4, 5-5 см. лист I
 2. Деталь "Д" см. лист 5.

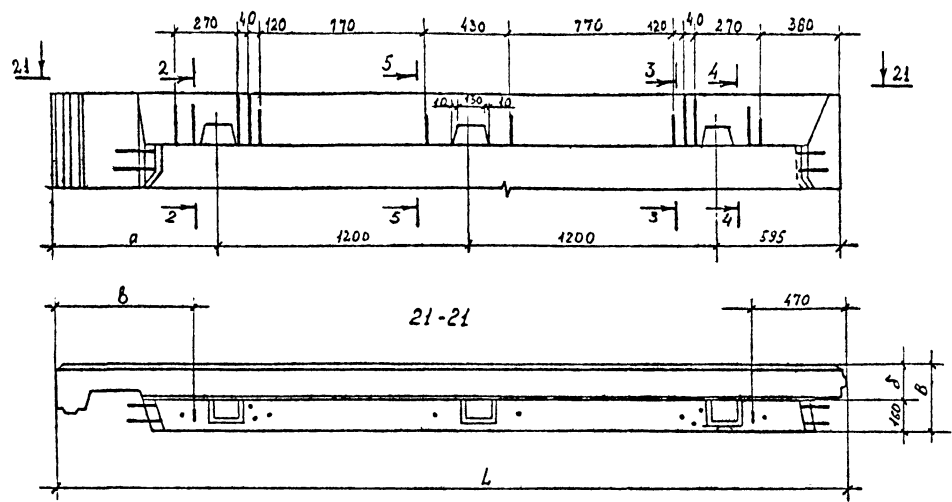
Мас. № 00000, Подмет. и Дел. 1, План. № 00. 24

I.090.I-6СП.2 000001

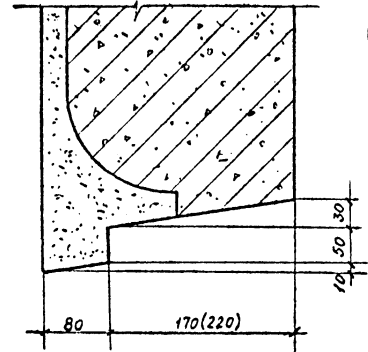
Лист 7

17

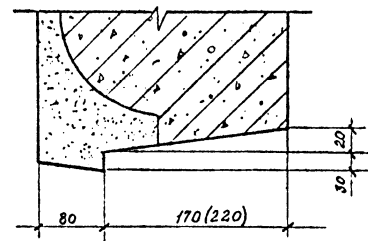
18



21

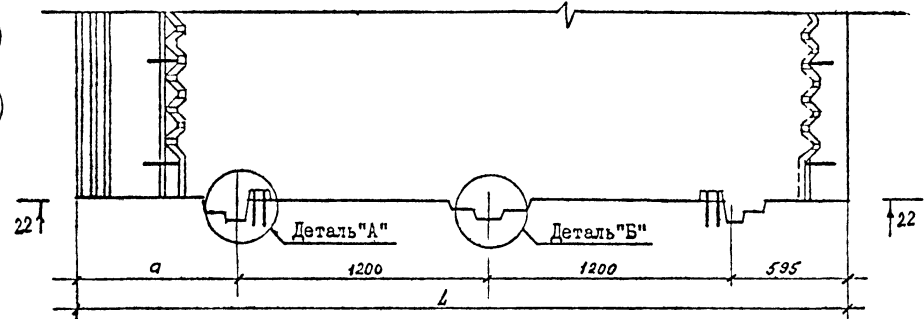


22



19

20



Деталь "А"

Деталь "Б"

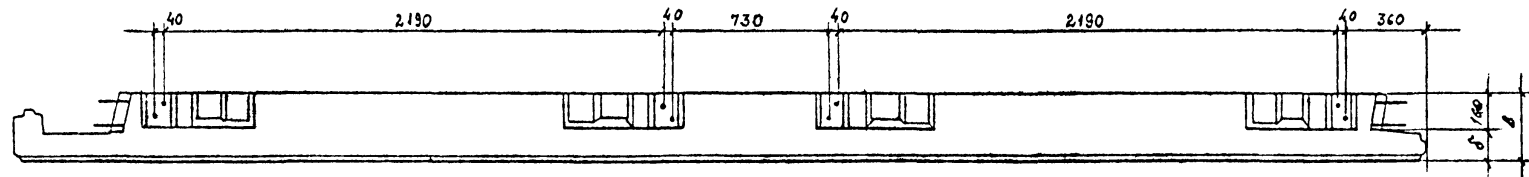
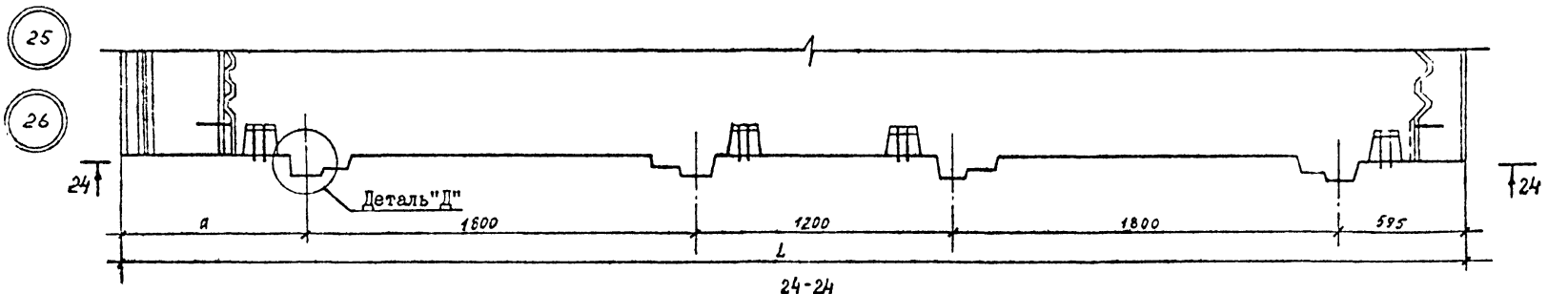
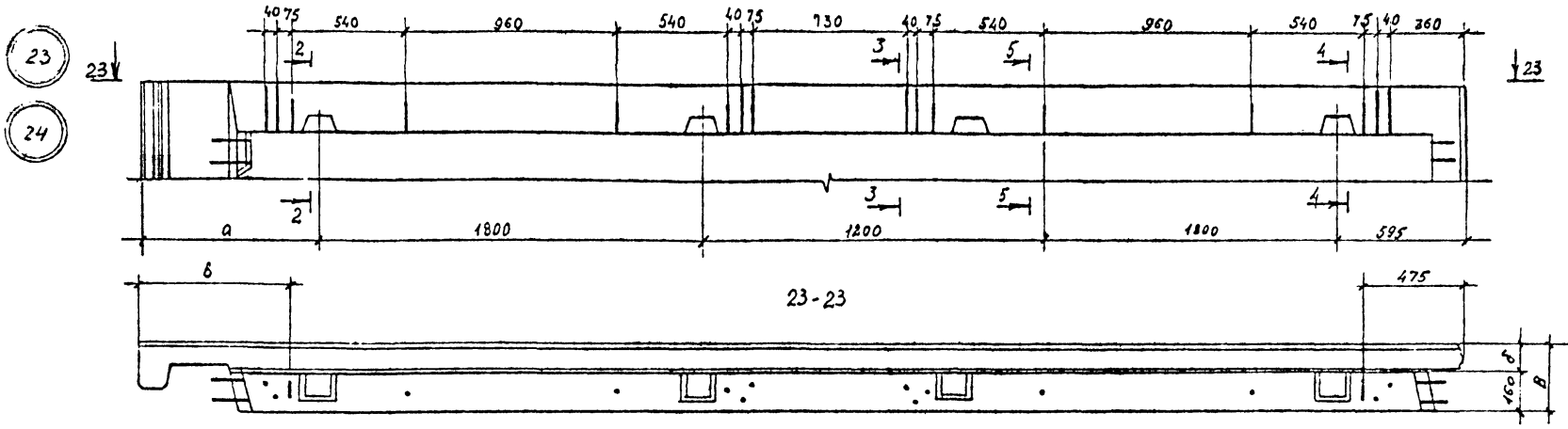
Имя, № прог. Подпись и дата Взам. инв. №

№ узла	L, мм.	B, мм.	a, мм.	б, мм.	в, мм.
19,21	3765	250	770	90	645
20,22	3815	300	820	140	695

1. Сечения 2-2, 3-3, 4-4, 5-5 см. лист I
2. Деталь "А" и "Б" см. лист 2.

I.090.I-6СП.2 000001

Лист
8



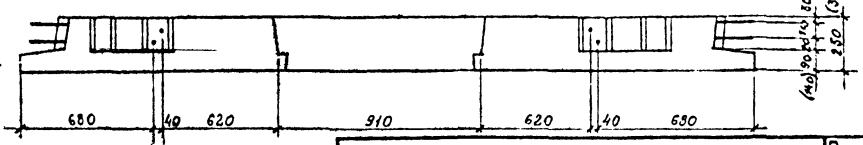
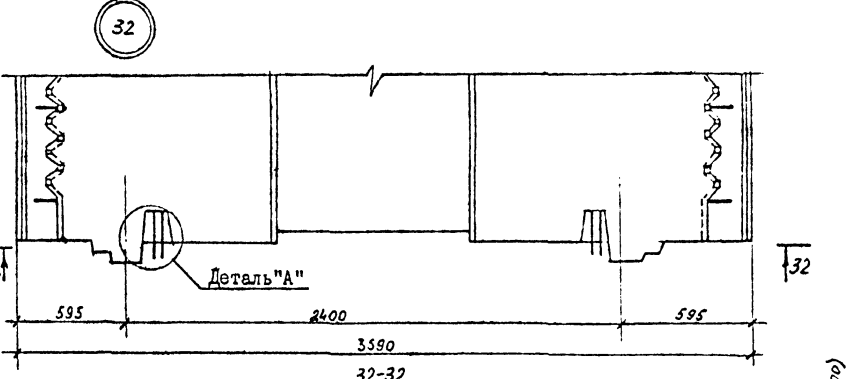
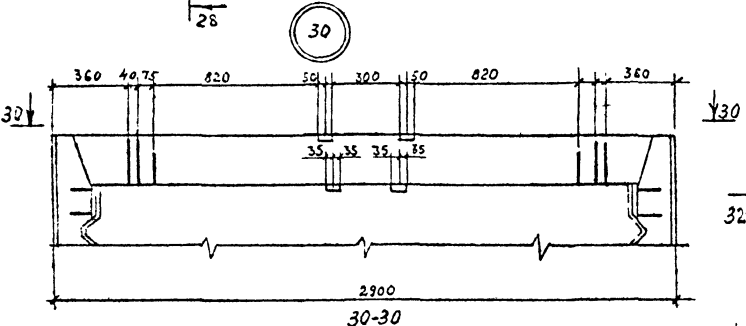
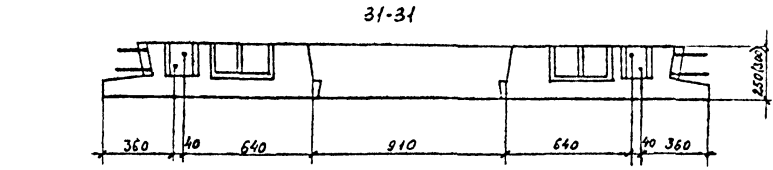
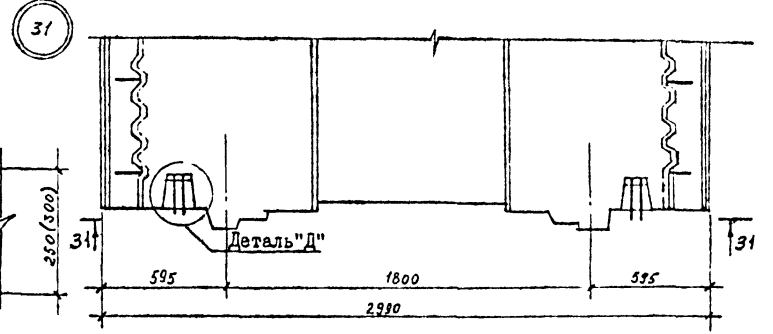
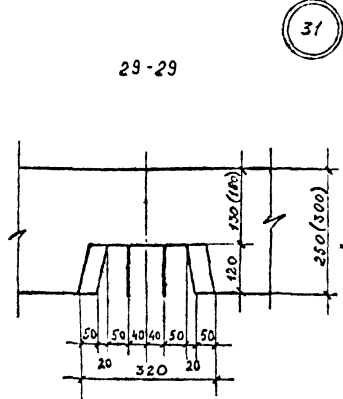
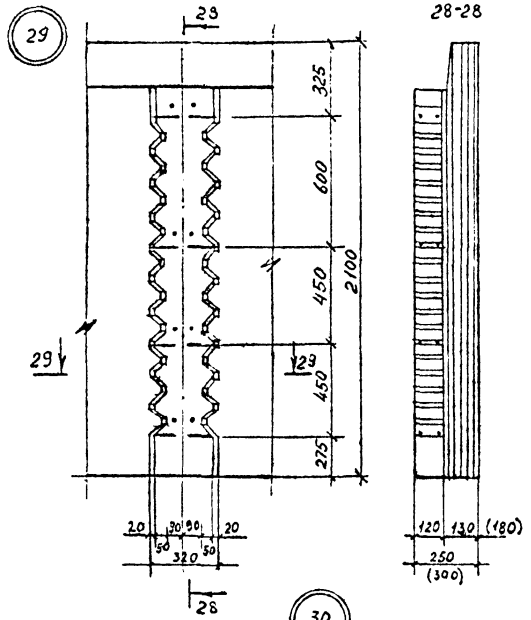
№ узла	L, мм	B, мм	а, мм.	б, мм.	в, мм.
23, 25	6165	250	770	90	650
24, 26	6215	300	820	140	700

1. Сечения 2-2, 3-3, 4-4, 5-5 см. лист I
 2. Деталь "Д" см. лист 5.

I.090.I-6СП.2 000001

Лист
9

№ лист Подпись и дата Взам. инв. №



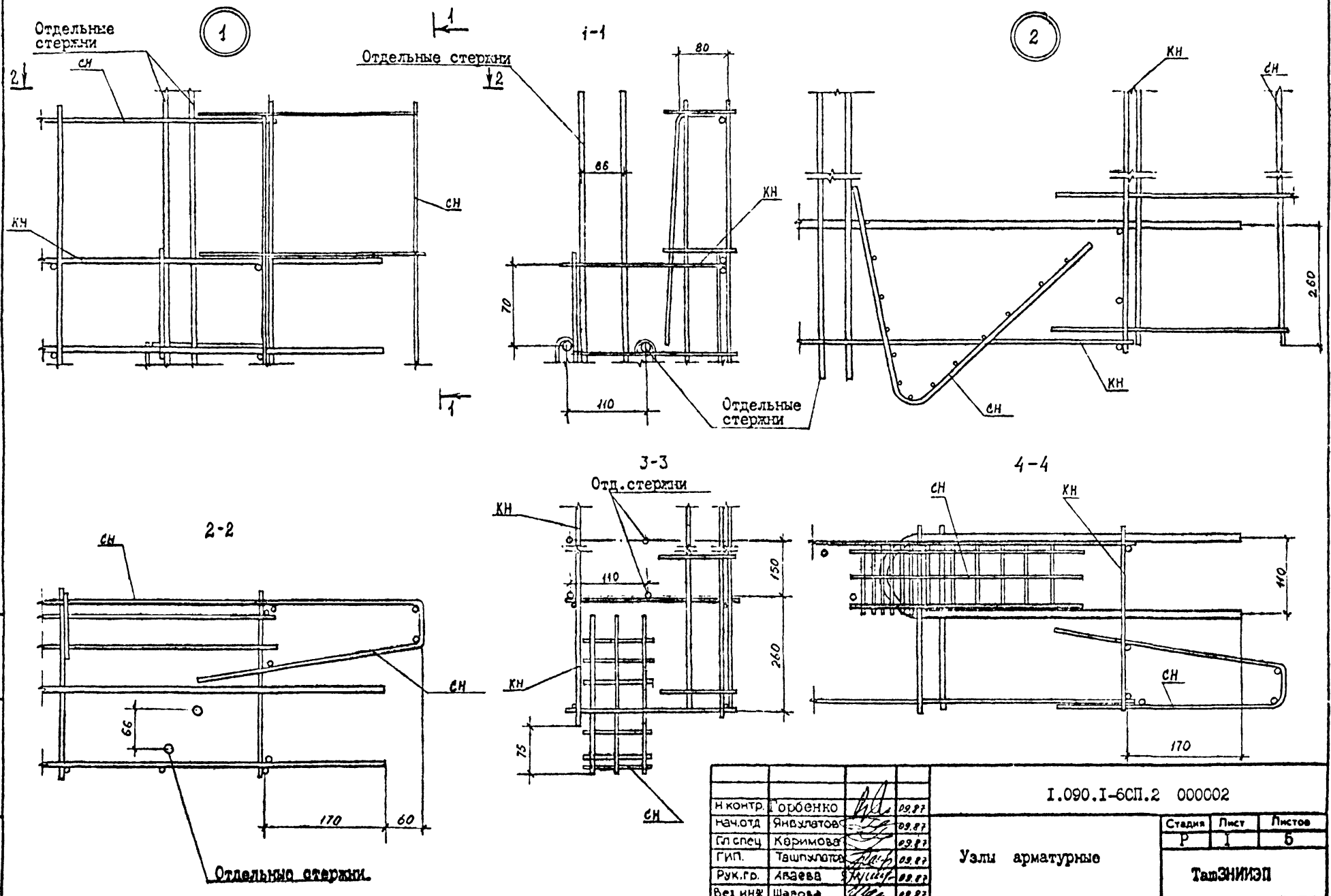
Маш. № покл. Порядок и дата Издан. или №

1. Деталь "А" см. лист 2.
2. Деталь "Д" см. лист 5.

I.090.I-6СП.2 000001

Лист II

Формат А3



Имя по подл. Подпись и дата. Взам. инв. №

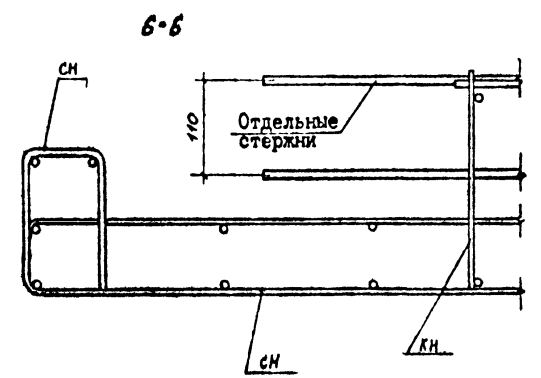
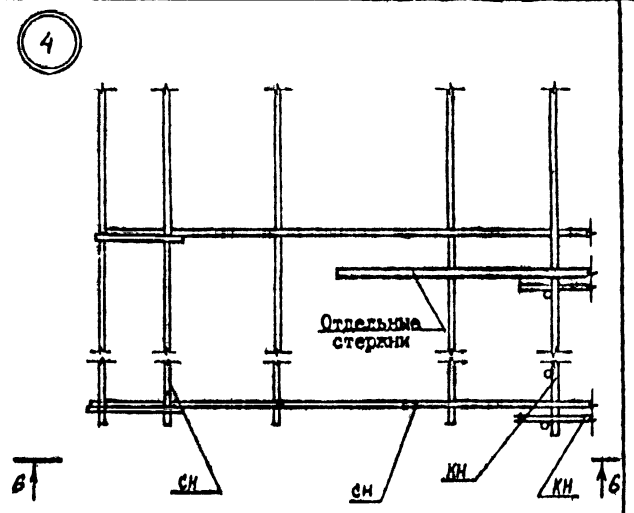
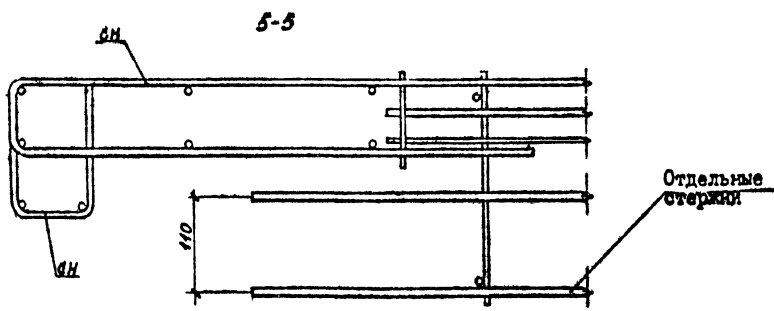
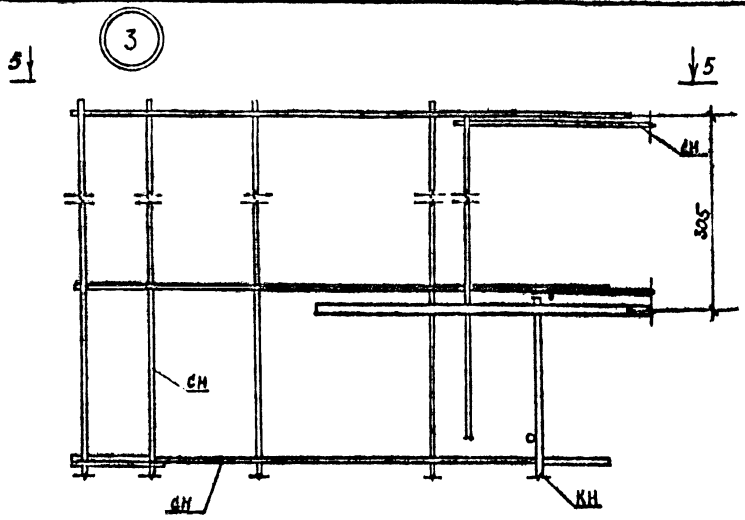
И.контр.	Горобенко	02.87
нач.отд.	Янбулатов	02.87
гл.слес.	Каримова	02.87
Гип.	Ташхулата	02.87
Рук.гр.	Агаева	02.87
Вед.инж.	Шарова	02.87

I.090.I-6СП.2 000002

Узлы арматурные

Стадия	Лист	Листов
Р	1	6
ТашЗНИИЭП		

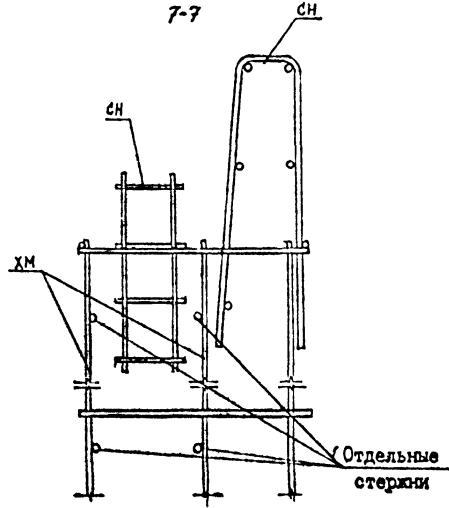
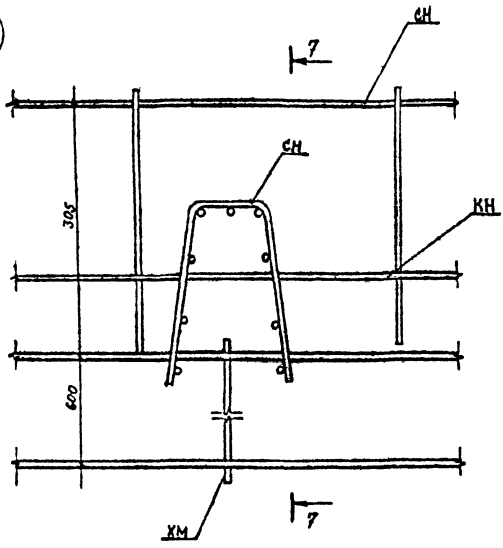
Формат А3



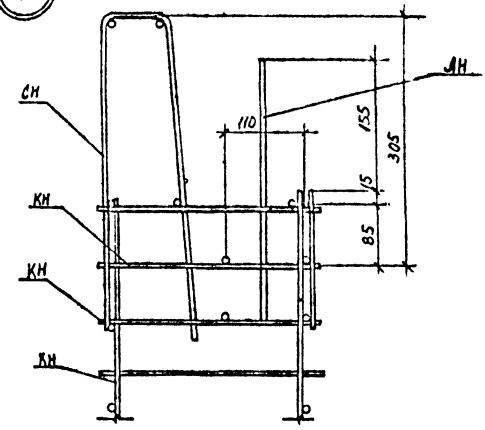
Имя, № модели Издательство и дата Взам инв. №

1.090.1-6СП.2 000002 Лист 2

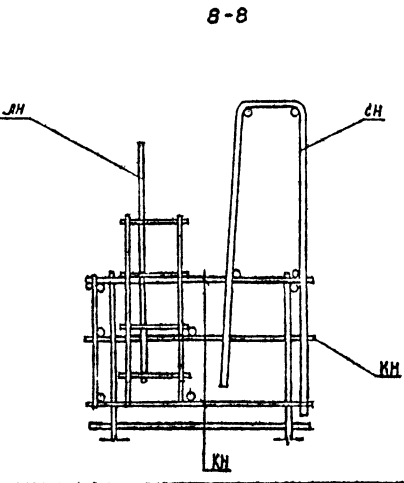
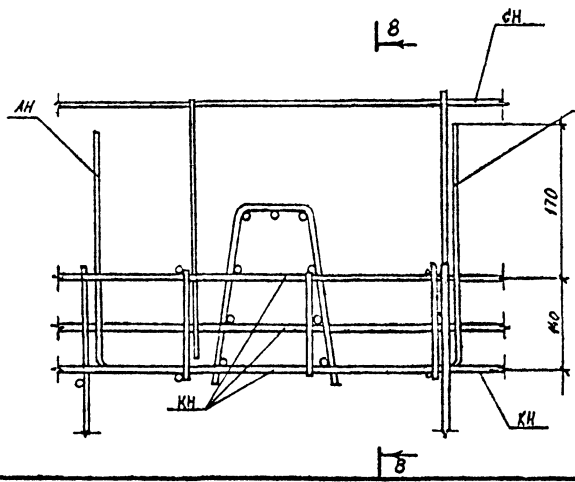
5



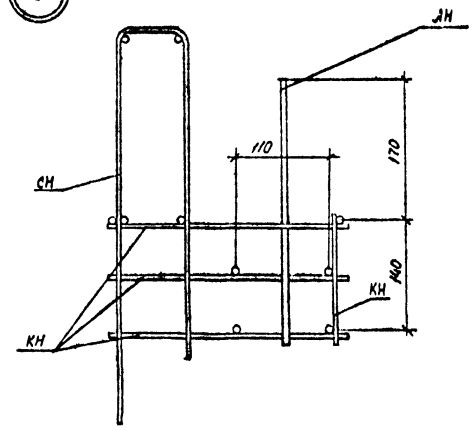
7



6



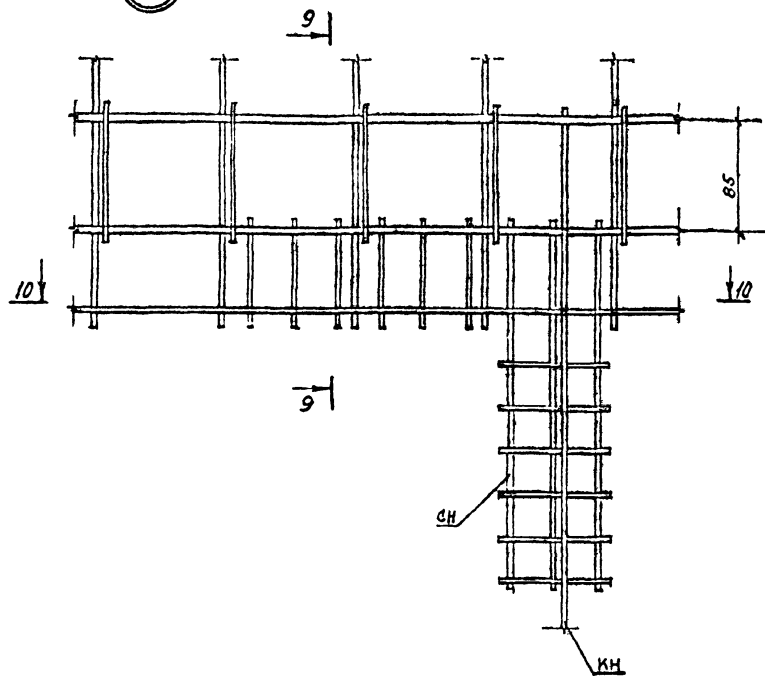
8



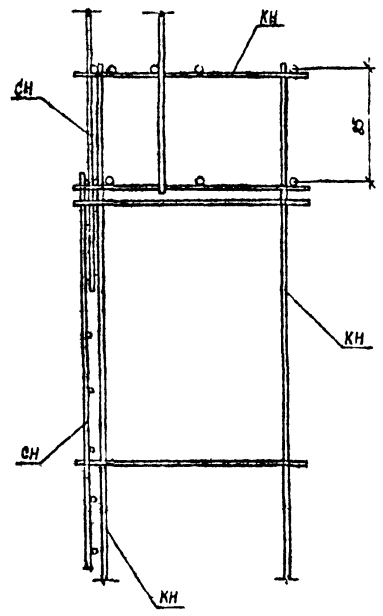
Имя и фамилия Подписавший и дата Выходной лист №

I.090.I-6СП.2 000002	Лист 3
----------------------	-----------

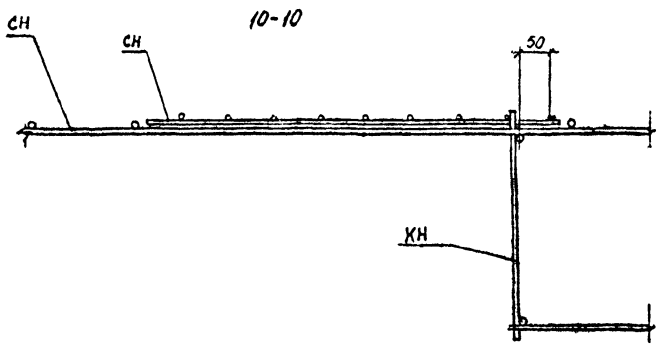
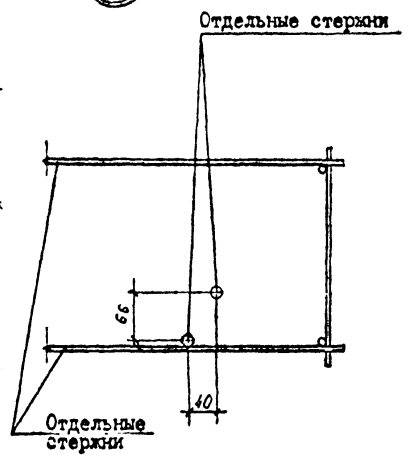
9



9-9



10

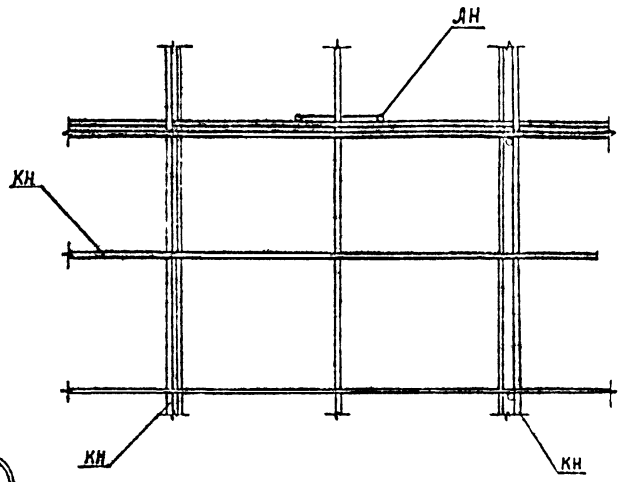


№
Взам. инв. №
Подпись и дата
№ инв. по порядку

I.090.I-6СП.2 000002
Лист 4

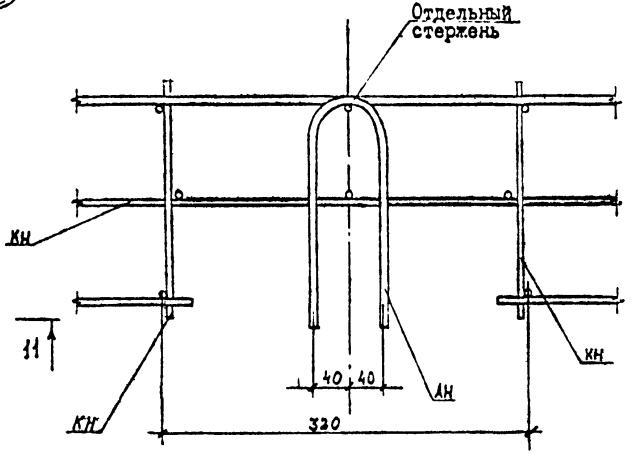
Формат А3

11-11

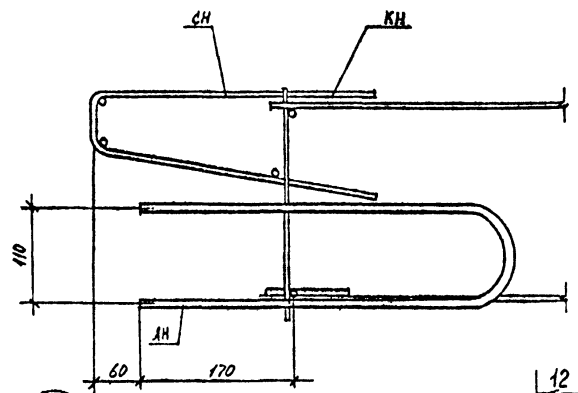


11

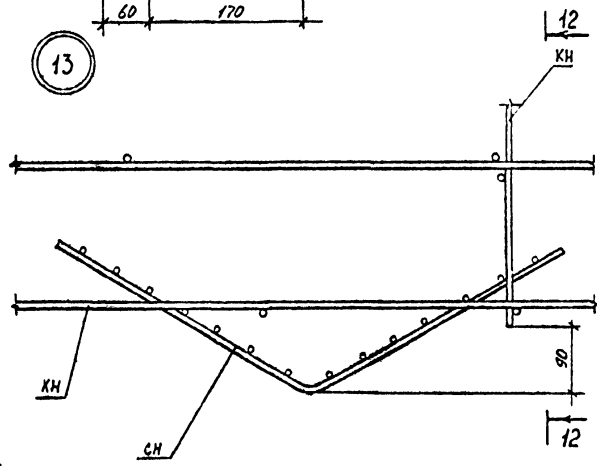
Отдельный стержень



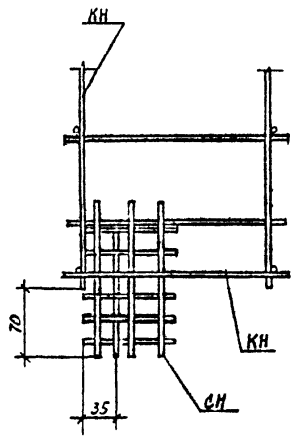
12



13



12-12



Мас. № попор. Изготовлен в дата. Вещ. или №

1.090.1-6СП.2 000002

Лист
5

Формат А3

Имя, № подл. Подпись и дата. Взам. инв. №

Формат	Зона	Лист	Обозначение	Наименование	Кол. на исполн.				Примечание	
					И.090.1-6СП.2	О100СБ	01	02		03
А4			И.090.1-6СП.2 0100СБ	Документация Сборочный чертеж						
				Детали						
				ГОСТ 5781-82ж						
		1	И.090.1-6СП.2 0101	6БАН	l=1850	2	2			Масса, кг 0,411
			0102	612АН	l=1850	2	2			1,643
			0103	l=1000			6			0,888
				ГОСТ 6727-80ж						
		2	И.090.1-6СП.2 0104	64ВрI	l=265	6	6			0,024
			0105		l=215	6				0,019
			0106	65ВрI	l=265		6			0,037
			0107		l=215		6			0,030

И.090.1-6СП.2 0100			
Н.контр.	Горбенко		
нач.отд.	Янбулатов		
Гл.спец.	Каримова		
Инж.	Ташпулатов		
рук.гр.	Абаева		
инженер	Дмитриева		
Каркас плоский КН I...КН 5			
Стадия	Лист	Листов	
Р		1	
ТашЗНИИЭП			

Формат А4

Имя, № подл. Подпись и дата. Взам. инв. №

Имя, № подл.	Подпись и дата	Взам. инв. №	И.090.1-6СП.2 0100СБ			
			Каркас плоский КН I...КН5. Сборочный чертеж.	Стадия	Масса	Масштаб
				Р	см.	
				Лист	Листов	1
ТашЗНИИЭП						

Обозначение	Марка	Рис.	В, мм.	а, мм.	п	Масса, кг
И.090.1-6СП.2 0100	КН I		215	100	5	0,94
-01	КН 2	I	265			0,97
-02	КН 3		215	155		3,47
-03	КН 4		265			3,51
-04	КН 5	2				6,56

Формат А4

Изм. № подл. Подпись и дата Взам. инв. №

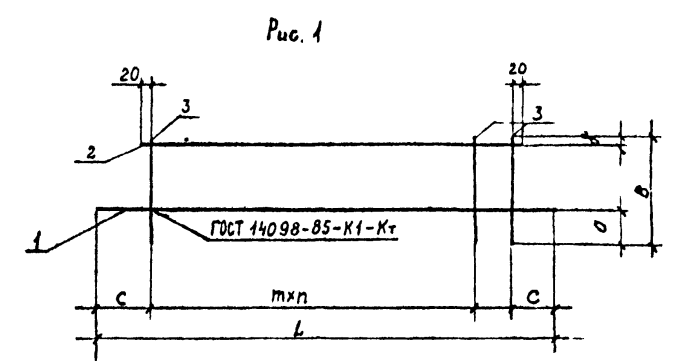
Изм. № подл.	Подпись и дата	Взам. инв. №	Обозначение	Наименование	Кол. на исполн. I.090.I-6СП.2 0300										Примечание		
					01	02	03	04	05	06	07	08	09				
А4			I.090.I-6СП.2 0300СБ	Документация Сборочный чертеж Детали													Масса, кг
				ГОСТ 5781-82*													
В4			I.090.I-6СП.2 0301	Л=2840	I				I								4,481
			0302	Л=3440		I				I							5,428
			0303	Л=2540							I						2,255
			0304	Л=3140								I					2,788
В4			0305	Л=2540	I												0,563
			0306	Л=3140													0,697
				ГОСТ 6727-80*													
В4			I.090.I-6СП.2 0307	Л=215	9	II				9	II						0,019
			0308	Л=265								9	II				0,023
			0309	Л=170									17	21			0,015

I.090.I-6СП.2 0300	
И.контр.	Горбенко
Нач.отд.	Янбулатов
Гл.спец.	Каримова
ГИП.	Ташпулатов
Рук.гр.	Аваева
Инженер	Дмитриева

Каркас плоский
КН14...КН23.
ТашЗНИИЭП

Изм. № подл. Подпись и дата Взам. инв. №

Обозначение	Марка	L, мм	B, мм	a, мм	C, мм	с, мм	п	ш, мм	Масса, кг
-01	КН 15	2840	265	135	20			300	5,25
-02	КН 16	3440	215	85	20		10		6,33
-03	КН 17	3440	265	135	20				6,38
-04	КН 18	2840					16	150	5,03
-05	КН 19	3440	170	100	15		20		6,44
-06	КН 20	2540	215				8		2,99
-07	КН 21	2540	265					300	3,03
-08	КН 22	3140	215	125	40		70		3,69
-09	КН 23	3140	265				10		3,74



I.090.I-6СП.2 0300СБ

И.контр.	Горбенко	02.87
Нач.отд.	Янбулатов	02.87
Гл.спец.	Каримова	02.87
ГИП.	Ташпулатов	02.87
Рук.гр.	Аваева	02.87
Инженер	Дмитриева	02.87

Каркас плоский
КН14...КН23.
Сборочный чертеж.

Стадия	Масса	Масштаб
Р	см. табл.	
Лист	Листов 1	
ТашЗНИИЭП		

Имя, № подл. Подпись и дата. Взам. инв. №

Имя, № подл.	Подпись и дата.	Взам. инв. №	Обозначение		Наименование	Кол. на исполн. I.090.I-6СП.2 0400					Примечание	
			И.090.I-6СП.2 0400СБ	0400СБ		-	01	02	03	04		
А4					Документация Сборочный чертеж							
					Детали							Масса, кг
					ГОСТ 16727-80*							
БЧ			I.090.I-6СП.2 0401	0401	Л = 2050	4	4					0,185
БЧ			0402	0402	Л = 710	II						0,064
БЧ			0403	0403	Л = 750	II						0,068
БЧ			0404	0404	Л = 700	3						0,036
			0405	0405	Л = 500		2					0,026
			0406	0406	Л = 420			6				0,021
БЧ			0407	0407	Л = 100			13				0,005
			0408	0408	Л = 80			9				0,004
			0409	0409	Л = 120			12				0,006

I.090.I-6СП.2 0400		Старая	Лист	Листов
Сетки СИ ... СИ5		Р		I
		ТашЗНИЭП		

формат А4

Имя, № подл. Подпись и дата. Взам. инв. №

Рис. 1

Рис. 2

Рис. 3

Рис. 4

Обозначение	Марка	Рис.	а, мм	б, мм	в, мм	Масса, кг
I.090.I-6СП.2 0400	СИ I	I	30	68	710	1,44
-01	СИ 2	I	70	78	750	1,49
-02	СИ 3	2				0,17
-03	СИ 4	3				0,09
-04	СИ 5	4				0,20

I.090.I-6СП.2 0400СБ

Сетки СИ I... СИ 5. Сборочный чертеж.	Старая	Масса	Масштаб
	Р	см. табл.	
	Лист	Листов	I

ТашЗНИЭП

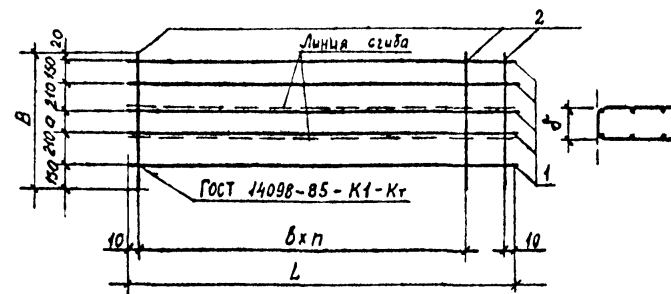
И.контр.	Горбенко	02.82
Нач.отд.	Янбулатов	02.82
Гл.спец.	Каримова	02.82
ГИП.	Ташплатов	02.82
Рук.гр.	Абаева	02.82
Инженер	Дмитриева	02.82

формат А4

Име. № подл. Подпись и дата Взам. инв. №

Име. № подл.	Обозначение	Наименование	Код. на исполн. I.090.I-6СП.2 0500							Примечание	
			-	01	02	03	04	05	06		07
А4	I.090.I-6СП.2 0500СБ	Документация Сборочный чертеж	×	×	×	×	×	×	×		
		Детали									
		ГОСТ6727-80*								Масса, кг	
БЧ	I I.090.I-6СП.2 0501	А4БрI L=2520	5	5						0,227	
	0502	L=3120	5	5						0,281	
	0503	L=5520			5	5				0,497	
	0504	L=6720					5	5		0,605	
БЧ	2 0505	L=775	9	II	19	23				0,070	
	0506	L=825	9	II	19	23				0,074	
			I.090.I-6СП.2 0500								
			Сетки СН6...СН13							ТашНИИЭП	
И.контр.	Горбенко	02.87								Станд.	Лист
Нач.отд.	Янбулатов	02.87								Р	I
Гл.спец.	Каримова	02.87									
ГИП.	Ташпулатов	02.87									
Рук.гр.	Абаева	02.87									
Инженер	Дмитриева	02.87									

Формат А4



Име. № подл. Подпись и дата Взам. инв. №

Обозначение	Марка	В, мм	а, мм	б, мм	L, мм	в, мм	п, мм	Масса, кг.
I.090.I-6СП.2 0500	СН 6	775	35	43	2520	300	8	1,77
-01	СН 7	825	85	93	2520		8	1,80
-02	СН 8	775	35	43	3120		10	2,18
-03	СН 9	825	85	93	3120		10	2,22
-04	СН10	775	35	43	5520		18	3,82
-05	СН11	825	85	93	5520		18	3,89
-06	СН12	775	35	43	6720		22	4,64
-07	СН13	825	85	93	6720	22	4,73	
I.090.I-6СП.2 0500СБ								
Сетки СН6...СН13. Сборочный чертеж.						Станд.	Масса	Масштаб
						Р	см. табл.	
						Лист	Листов	I
ТашНИИЭП								

Формат А4

Имя, № подл.	Подпись и дата	Взам. инв. №
Формат	Зона	Лист

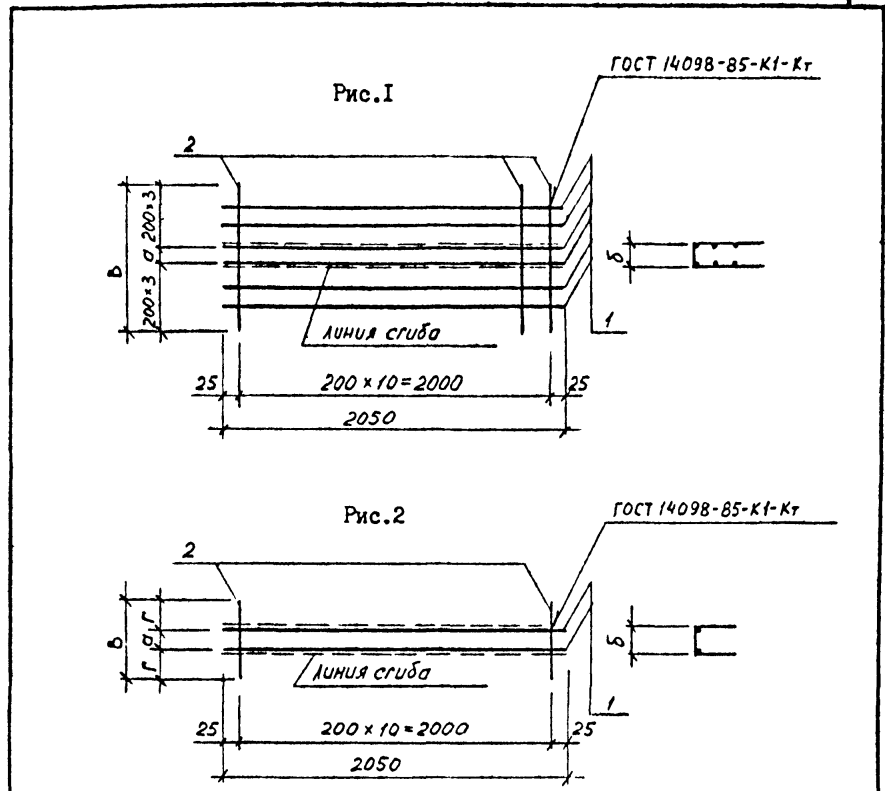
Обозначение	Наименование	Кол. на исполн.			Примечание
		01	02	03	
1.090.1-6СП.2 0600СБ	Документация Сборочный чертёж	×	×	×	
Детали					
ГОСТ 6727-80*					
ВЧ 1	1.090.1-6СП.2 0601	6	2	2	0,185
ВЧ 2	0602	6	2	2	0,112
	0603	II	II	II	0,114
	0604	L=190	II	II	0,017
	0605	L=320	II	II	0,029

1.090.1-6СП.2 0600

Н.контр.	Г.Орбенко	08.87
Нач.отд.	Янбулатов	08.87
Гл.спец.	Каримова	08.87
ГИП.	Ташпулатов	08.87
Рук.гр.	Абаева	08.87
Инженер	Дмитриева	08.87

Сетки СИ4 ... СИ7

ТашЗНИИЭП



Имя, № подл.	Подпись и дата	Взам. инв. №
--------------	----------------	--------------

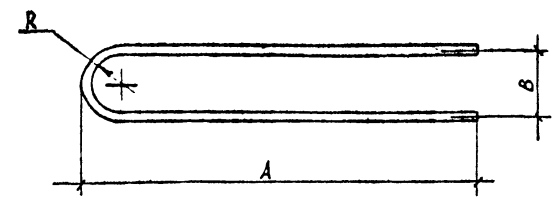
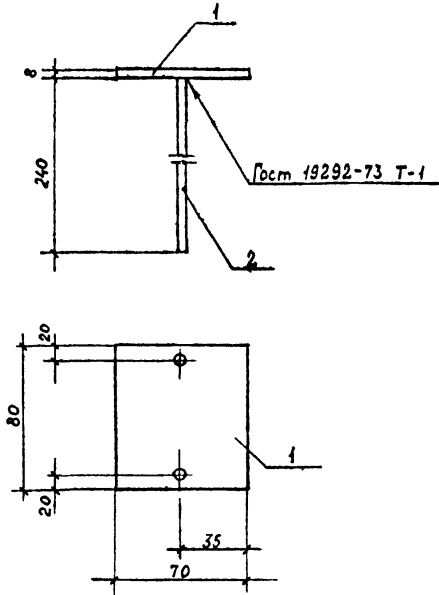
Обозначение	Марка	Рис.	В, мм.	а, мм.	б, мм.	г, мм.	Масса, кг.
1.090.1-6СП.2 0600	СИ4	I	1240	40	48		2,34
-01	СИ5	I	1270	70	78		2,36
-02	СИ6	2	190	30	38	80	0,56
-03	СИ7	2	320	60	68	130	0,69

1.090.1-6СП.2 0600СБ

Сетки СИ4 ... СИ7.
Сборочный чертёж.

Н.контр.	Г.Орбенко	08.87
Нач.отд.	Янбулатов	08.87
Гл.спец.	Каримова	08.87
ГИП.	Ташпулатов	08.87
Рук.гр.	Абаева	08.87
Инженер	Дмитриева	08.87

Сталит	Масса	Масштаб
Р	см. табл.	
Лист	Листов	I
ТашЗНИИЭП		

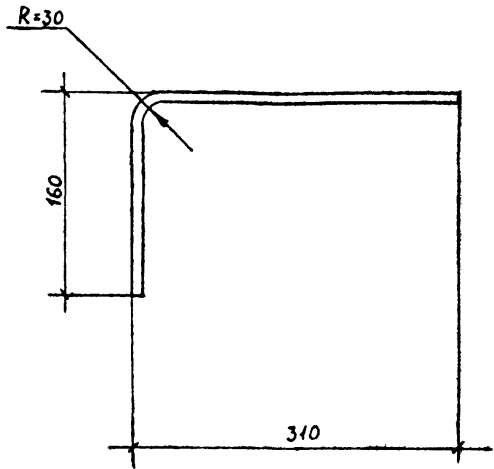


Имя, Подпись и дата	Заминив №	Зона	Поз.	Обозначение	Наименование	Кол.	Примечание	
								Имя, Подпись и дата
					Детали			
БЧ	1			I.090.I-6СП.2 0801	Полоса Б-2 8x70 ГОСТ 103-78* ВСтЗ ГОСТ 330-71*, L=80	1	0,35кг	
БЧ	2			0802	68АШ ГОСТ 5781-82*, L=240	2	0,09кг	
I.090.I-6СП.2 0600СБ								
				Изделие закладное МН I.		Стадия	Масса	Масштаб
						Р	см. табл.	
						Лист	Листов I	
						ТашЗНИИЭП		
И.контр.	Горбенко		09.87					
нач.отд.	Янбулатов		09.87					
г.а. спец.	Каримова		09.87					
ГИП	Ташпулатов		09.87					
руч. гр.	Абасва		09.87					
инженер	Дмитриева		09.87					

Формат А4

Имя, Подпись и дата	Заминив №	Зона	Поз.	Обозначение	Марка	Сечение	Размеры, мм			Длина, мм	Масса, кг.	
							A	B	R			
				I.090.I-6СП.2 0900	АН1	10А1	540	110	50	1150	0,71	
					-01	АН2	10А1	110	80	35	290	0,179
					-02	АН3	12АШ	110	80	34	290	0,258
I.090.I-6СП.2 0900												
				Анкер АН I ... АН 3.		Стадия	Масса	Масштаб				
						Р	см. табл.					
						Лист	Листов I					
						ТашЗНИИЭП						
И.контр.	Горбенко		09.87									
нач.отд.	Янбулатов		09.87									
г.а. спец.	Каримова		09.87									
ГИП	Ташпулатов		09.87									
руч. гр.	Абасва		09.87									
инженер	Дмитриева		09.87									

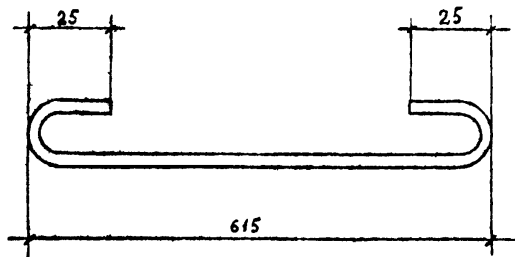
Формат А4



Инв. подл. Подпись и дата

			I.090.I-6СП.2 I000		
			Анкер АН 4.		
			Стадия	Масса	Масштаб
И.контр.	Горбенко	<i>Горбенко</i>	Р	0,19	
Нач.отд.	Ямбулатов	<i>Ямбулатов</i>			
Гл. спец.	Каримова	<i>Каримова</i>	Лист	Листов I	
ГИП	Ташпулатов	<i>Ташпулатов</i>			
Руч.гр.	Абаева	<i>Абаева</i>			
Инженер	Дмитриева	<i>Дмитриева</i>			
			Стержень класса А-I ГОСТ 5781-82* $\phi 8, L=490$		
			ТашЗНИИЭП		

Формат А4



Инв. подл. Подпись и дата

			I.090.I-6СП.2 I100		
			Хомут ХМ I.		
			Стадия	Масса	Масштаб
И.контр.	Горбенко	<i>Горбенко</i>	Р	0,104	
Нач.отд.	Ямбулатов	<i>Ямбулатов</i>			
Гл. спец.	Каримова	<i>Каримова</i>	Лист	Листов I	
ГИП	Ташпулатов	<i>Ташпулатов</i>			
Руч.гр.	Абаева	<i>Абаева</i>			
Инженер	Дмитриева	<i>Дмитриева</i>			
			Стержень класса Вр-I ГОСТ 6727-80* $\phi 5, L=675$		
			ТашЗНИИЭП		

Формат А4

Марки элемента	Изделие арматурное														Изделие закладное				Общий расход			
	Арматура класса														Арматура класса		Прокат марки			Всего		
	А-Ш					Ас-П			А-І			Вр-І			А-Ш		В ст.3					
	ГОСТ5781-82 *					ГОСТ5781-82 *			ГОСТ5781-82 *			ГОСТ6727-80*			ГОСТ5781-82 *		ГОСТ103-76*					
	Ø6	Ø10	Ø12	Ø16	Итого	Ø12	Ø16	Итого	Ø8	Ø10	Итого	Ø3	Ø4	Ø5	Итого	Ø8	Итого	8x70		Итого		
ПСЦ30.2І.2.5-П-СП.І	6,35	-	12,6	17,92	36,87	3,04	-	3,04	0,38	1,42	3,22	0,52	5,56	4,34	10,42	52,13	-	-	-	-	-	52,13
ІПСЦ30.2І.2.5-П-СП.І																						
ПСЦ30.2І.3.0-П-СП.І	6,35	-	12,6	17,92	36,87	3,04	-	3,04	0,38	1,42	3,22	0,52	5,93	4,34	10,79	52,50	-	-	-	-	-	52,50
ІПСЦ30.2І.3.0-П-СП.І																						
ПСЦ30.2І.2.0-П-СП.І	6,35	-	12,6	17,92	36,87	3,04	-	3,04	0,38	1,42	3,22	0,52	5,56	4,34	10,42	52,13	0,72	0,72	1,40	1,40	2,12	54,25
ІПСЦ30.2І.3.0-П-СП.І	6,35	-	12,6	17,92	53,55	3,04	-	3,04	0,38	1,42	3,22	0,52	5,93	4,34	10,42	52,50	0,72	0,72	1,40	1,40	2,12	54,62
ПСЦ36.2І.2.5-П-СП.І	7,70	-	13,66	21,71	43,07	3,04	-	3,04	1,14	1,42	3,98	0,78	6,16	5,30	12,24	60,91	-	-	-	-	-	60,91
ІПСЦ36.2І.2.5-П-СП.І																						
ПСЦ36.2І.3.0-П-СП.І	7,7	-	13,66	21,71	43,07	3,04	-	3,04	1,14	1,42	3,98	0,78	6,59	5,30	12,67	61,34	-	-	-	-	-	61,34
ІПСЦ36.2І.3.0-П-СП.І																						
ПСЦ60.2І.2.5-П-СП.І	13,12	-	25,5	36,86	75,48	6,08	-	6,08	0,76	1,42	3,60	1,04	8,56	8,15	17,73	101,5	-	-	-	-	-	101,5
ІПСЦ60.2І.2.5-П-СП.І																						
ПСЦ60.2І.3.0-П-СП.І	13,12	-	25,5	36,86	75,48	6,08	-	6,08	0,76	1,42	3,60	1,04	9,22	8,13	18,39	102,2	-	-	-	-	-	102,2
ІПСЦ60.2І.3.0-П-СП.І																						
ПСЦ72.2І.2.5-П-СП.І	15,83	-	27,62	44,44	87,89	1,00	11,12	12,12	2,28	1,42	5,12	1,56	9,76	11,05	22,37	126,1	-	-	-	-	-	126,1
ІПСЦ72.2І.2.5-П-СП.І																						
ПСЦ72.2І.3.0-П-СП.І	15,83	-	27,62	44,44	87,89	1,00	11,12	12,12	2,28	1,42	5,12	1,56	10,54	11,05	23,15	126,9	-	-	-	-	-	126,9
ІПСЦ72.2І.3.0-П-СП.І																						
ІПСЦ32.2І.2.5-П-СП.І	6,88	-	12,6	17,92	37,4	3,04	-	3,04	0,38	1,42	3,22	0,72	5,33	4,34	10,39	52,63	-	-	-	-	-	52,63
2ПСЦ32.2І.2.5-П-СП.І																						

Мин. № подл. Под. дата Взам инв. №

								I.090.І-6СП.2 000000PC		
И контр.	Горбенко	02.81								
Начотд	Янвзлатов	02.81								
Гл.спец.	Каримова	02.81								
Гип	Ташвзлатов	02.81								
Рук.гр	Аваева	02.81								
Вед.инж	Шарова	02.81								
Ведомость расхода								Стация	Лист	Листов
стали								Р	І	2
								ТашЗНИИЭП		

Марка элемента	Изделие арматурное														Изделие закладное				Общий расход			
	Арматура класса														Арматура класса		Прокат марки					
	А-III					Ac-II			A-I			Bp-I			Всего	А-III		B ст.3				
	ГОСТ5781-82*					ГОСТ5781-82*			ГОСТ5781-82*			ГОСТ6727-80*				ГОСТ5781-82*		ГОСТ103-76*				
	Ø6	Ø10	Ø12	Ø16	Итого	Ø12	Ø16	Итого	Ø8	Ø10	Итого	Ø3	Ø4	Ø5		Итого	Ø8	Итого		-8x70	Итого	
ИПСЦ32.2I.3,0-П-СП.И	6,88	-	12,6	17,92	37,4	3,04	-	3,04	0,38	1,42	3,22	0,52	7,59	4,34	12,45	54,69	-	-	-	-	-	54,69
2ПСЦ32.2I.3,0-П-СП.И																						
ИПСЦ38.2I.2,5-П-СП.И	9,83	-	13,66	21,71	45,2	3,04	-	3,04	1,14	1,42	3,98	0,78	7,92	5,30	14,00	64,80	-	-	-	-	-	64,80
2ПСЦ38.2I.2,5-П-СП.И																						
ИПСЦ38.2I.3,0-П-СП.И	9,83	-	13,66	21,71	45,2	3,04	-	3,04	1,14	1,42	3,98	0,78	8,53	5,30	14,61	65,41	-	-	-	-	-	65,41
2ПСЦ38.2I.3,0-П-СП.И																						
ИПСЦ62.2I.2,5-П-СП.И	14,19	-	25,5	36,86	76,55	6,08	-	6,08	0,76	1,42	3,60	1,04	10,17	9,14	20,35	105,2	-	-	-	-	-	105,2
2ПСЦ62.2I.2,5-П-СП.И																						
ИПСЦ62.2I.3,0-П-СП.И	14,19	-	25,5	36,86	76,55	6,08	-	6,08	0,76	1,42	3,60	1,04	10,97	9,14	21,15	106,0	-	-	-	-	-	106,0
2ПСЦ62.2I.3,0-П-СП.И																						
2ПСЦ30.2I.2,5-П-СП.И	7,21	2,10	19,67	14,77	43,75	3,04	-	3,04	0,38	1,42	3,22	0,92	6,05	2,71	9,68	58,27	-	-	-	-	-	58,27
2ПСЦ30.2I.3,0-П-СП.И	7,21	2,10	19,67	14,77	43,75	3,04	-	3,04	0,38	1,42	3,22	0,92	6,47	2,79	10,18	58,77	-	-	-	-	-	58,77
2ПСЦ36.2I.2,5-П-СП.И	8,16	2,10	21,24	18,56	50,06	3,04	-	3,04	1,14	1,42	3,98	1,01	6,68	3,64	11,33	66,99	-	-	-	-	-	66,99
2ПСЦ36.2I.3,0-П-СП.И	8,16	2,10	21,24	18,56	50,06	3,04	-	3,04	1,14	1,42	3,98	1,01	7,11	3,72	11,84	67,50	-	-	-	-	-	67,50
2ПСЦ60.2I.2,5-П-СП.И	14,35	1,14	37,60	36,0	89,09	6,08	-	6,08	0,76	1,78	3,96	1,04	8,56	9,30	18,90	116,6	-	-	-	-	-	116,6
2ПСЦ60.2I.3,0-П-СП.И	14,35	1,14	37,60	36,0	89,09	6,08	-	6,08	0,76	1,78	3,96	1,04	9,22	9,38	19,64	117,4	-	-	-	-	-	117,4
2ПСЦ72.2I.2,5-П-СП.И	17,06	1,14	39,71	43,22	101,13	1,00	11,12	12,12	2,28	1,76	5,48	6,20	5,12	11,16	92,48	139,8	-	-	-	-	-	139,8
2ПСЦ72.2I.3,0-П-СП.И	17,06	1,14	39,71	43,22	101,13	1,00	11,12	12,12	2,28	1,76	5,48	6,29	5,81	11,24	23,34	140,7	-	-	-	-	-	140,7

М.п. № подл. Подпись и дата Взам инв. №