

ГЛАВНОЕ АРХИТЕКТУРНО-ПЛАНИРОВОЧНОЕ УПРАВЛЕНИЕ ИСПОЛКОМА ЛЕНИНГРАДСКОГО СОВЕТА

ИНСТИТУТ ПО ПРОЕКТИРОВАНИЮ
ЖИЛИЩНО ГРАЖДАНСКОГО
СТРОИТЕЛЬСТВА В ЛЕНИНГРАДЕ

«Л Е Н П Р О Е К Т»

ТИПОВЫЕ ПРОЕКТЫ ЖИЛЫХ ЗДАНИЙ
СЕРИЯ I ЛГ-504Д

КРУПНОПАНЕЛЬНЫЕ ДОМА ДЛЯ СТРОИТЕЛЬСТВА В ЛЕНИНГРАДЕ
ТИПОВОЙ ПРОЕКТ I ЛГ-504Д-12

**ДЕВЯТИЭТАЖНЫЙ СЕМИСЕКЦИОННЫЙ ДОМ
на 214 квартир с наружными стеновыми панелями
из карамзитобетона**
с промтоварными магазинами в I-ом этаже

Альбом I

Архитектурно-строительная часть АС

ЛЕНИНГРАД
1969г.

ГЛАВНОЕ АРХИТЕКТУРНО-ПЛАНИРОВОЧНОЕ УПРАВЛЕНИЕ ИСПОЛКОМА ЛЕНИНГРАДСКОГО СОВЕТА

ИНСТИТУТ ПО ПРОЕКТИРОВАНИЮ
ЖИЛИЩНО-ГРАЖДАНСКОГО
СТРОИТЕЛЬСТВА В ЛЕНИНГРАДЕ

«Л Е Н П Р О Е К Т»

ТИПОВЫЕ ПРОЕКТЫ ЖИЛЫХ ЗДАНИЙ

СЕРИЯ I ЛГ-504Д

КРУПНОПАНЕЛЬНЫЕ ДОМА ДЛЯ СТРОИТЕЛЬСТВА В ЛЕНИНГРАДЕ

ТИПОВОЙ ПРОЕКТ I ЛГ-504Д-12

ДЕВЯТИЭТАЖНЫЙ СЕМИСЕКЦИОННЫЙ ДОМ на 214 квартир с наружными стеновыми панелями из керамзитобетона

с промтоварными магазинами в I-ом этаже

СОСТАВ ПРОЕКТА:

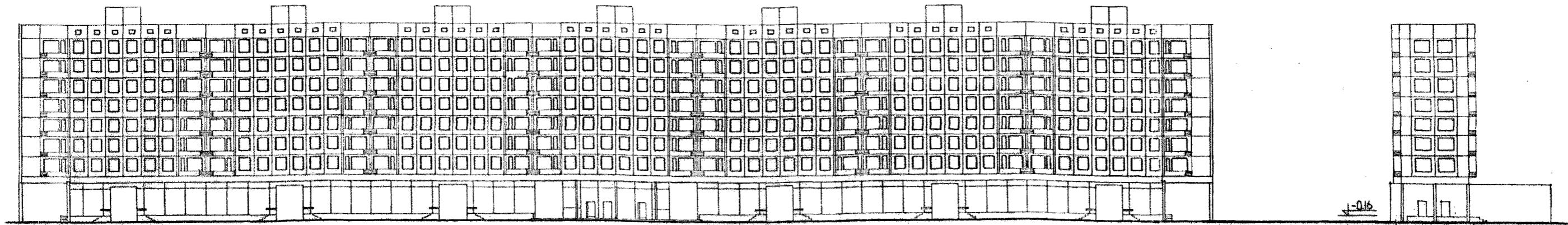
- АЛЬБОМ 0** Чертежи нулевого цикла работ АСО
Ленточные и свайные фундаменты
- АЛЬБОМ 0-2** Монтажные узлы и детали для нулевого цикла работ АСО
- АЛЬБОМ I** Архитектурно-строительная часть АС
- АЛЬБОМ II** Санитарно-техническая часть ОВ ВК ГС
- АЛЬБОМ III** Электрооборудование и слаботочные устройства ЭО СУ
- АЛЬБОМ IV** Монтажные узлы и детали
- Часть I Архитектурно-строительные чертежи АСТ
- Часть 2 Чертежи оборудования санитарно-технических кабин СКТ
- Часть 4 Чертежи оборудования лифтов
- АЛЬБОМ IV-3** Монтажные узлы и детали
- Часть I-3 Архитектурно-строительные чертежи АСТ
- Часть 3-3 Чертежи электро-технического оборудования ЭОТ СУТ
- Часть 4-3 Чертежи оборудования лифтов
- Часть 5-3 Чертежи металлических витрин

- АЛЬБОМ V** Изделия заводского изготовления
- Часть I Железобетонные изделия для нулевого цикла работ
- Часть 2 Железобетонные, керамзитобетонные и гипсобетонные изделия
- Часть 3 Металлические изделия
- Часть 4 Столярные изделия
- Часть 5 Сборные железобетонные санитарно-технические кабинки
- Часть 6 Железобетонные изделия, шахт лифтов
- АЛЬБОМ V-1** Изделия заводского изготовления
- Часть 1-1 Железобетонные изделия для нулевого цикла работ
- Часть 3-1 Металлические изделия
- АЛЬБОМ V-2** Изделия заводского изготовления
- Часть 2-2 Железобетонные, керамзитобетонные и гипсобетонные изделия
- Часть 3-2 Металлические изделия
- АЛЬБОМ VI** Сметы

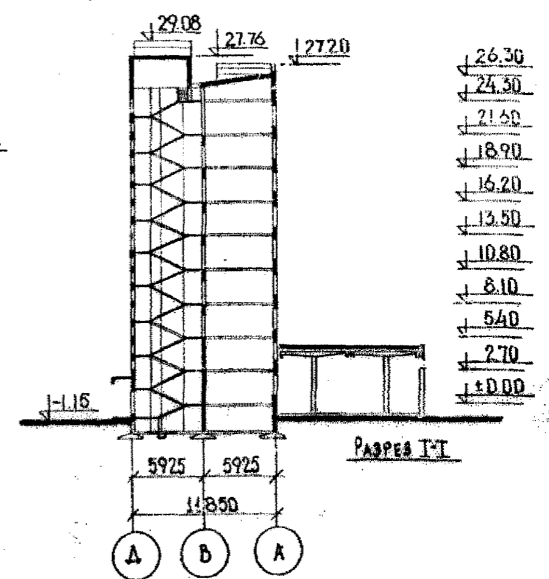
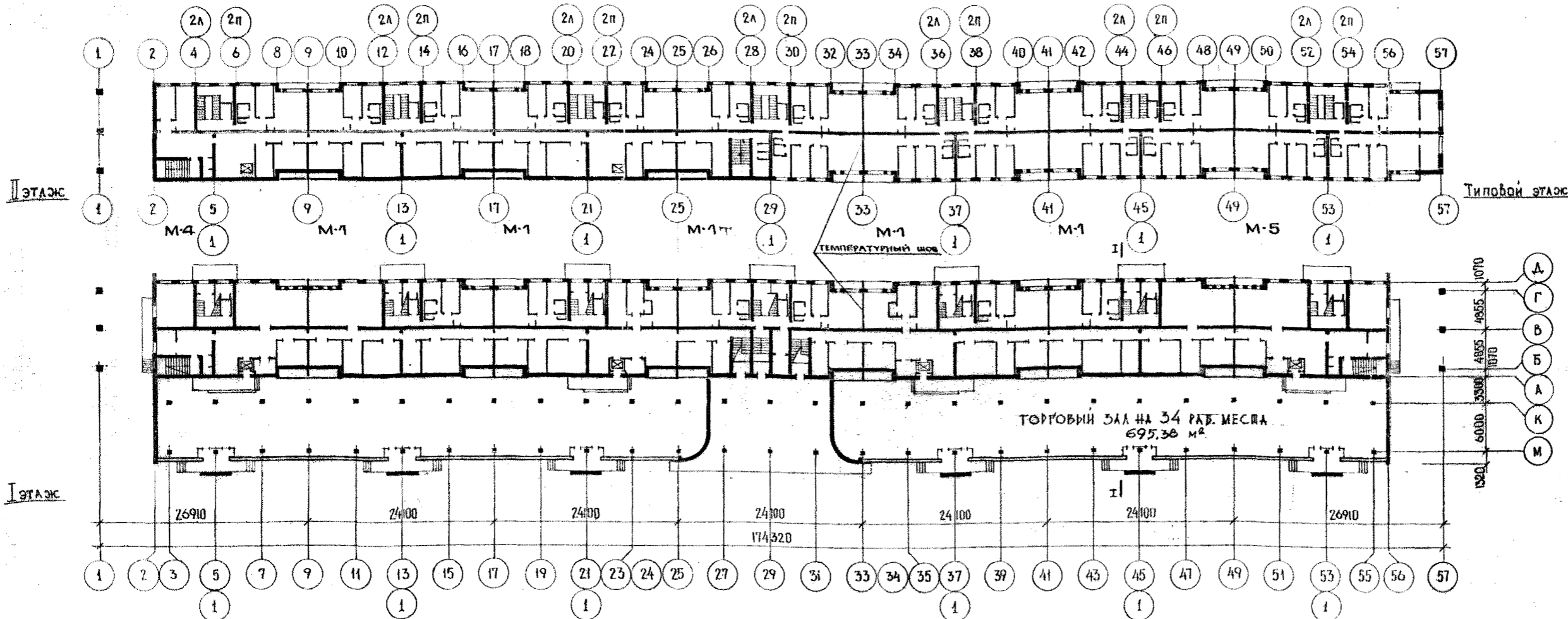
Альбом I

ЛЕНИНГРАД
1969г

ВВЕДЕН В ДЕЙСТВИЕ ЛЕНИНПРОЕКТ'ом
ПРИКАЗОМ № 124 от 30 СЕНТЯБРЯ 1969г



- 26.30
- 24.14
- 21.44
- 18.74
- 16.04
- 13.34
- 10.64
- 7.94
- 5.24



- 26.30
- 24.30
- 21.50
- 18.90
- 16.20
- 13.50
- 10.80
- 8.10
- 5.40
- 2.70
- ±0.00

Технико - экономические показатели		Эксплуатационные показатели		Конструкции		Инженерное оборудование здания
Наименование	ЕДИН. ИЗМЕР.	Количество	Наименование	ЕДИН. ИЗМЕР.	Количество	
Количество квартир	штук	214	Расход воды	м³/час	11.80	Водопровод Канализация
В том числе 2 комнатных	---	102	Расход тепла для горячего водоснабжения	к. ккал/час	422500	
3 комнатных	---	98	Расход газа с Q _н	м³/час	68.5	Отопление
4 комнатных	---	14	Теплопотери здания	ккал/час	2997775.0	
Жилая площадь	м²	7662.32	Потребная мощность электро энергии	кВА	344.2	Вентиляция
Общая полезная площадь	---	11906.36	Кол-во радиостоек	шт.	3	
K ₁	---	0.64	Кол-во коллект. телеантенн	шт.	7	Газоснабжение
K ₂	---	7.68	Вводимая телефонная емкость в парах	пара	150	
Рабочая площадь	м²	2574.92	Кол-во радиотранс. точек	шт.	260	Электрооборудов Слаботоч. устройсв
Полезная площадь	м²	3270.00				
Площадь технических помещен.	м²	521.54				Оборудование санузлов
Площадь застройки	м²	3285.0				
Кубатура надземная по м.п.д.б.о.	м³	44905.5				Лестницы
Кубатура подземная по м.п.д.б.о.	м³	205.0				
Кубатура общая	м³	58866.4				Полы
Общая сметная стоимость	т. руб.	1481.49				
Стоимость строительно-монтажных работ	т. руб.	1429.20				Перегородки
Стоимость 1м³ здания	руб.	25.17				
Стоимость 1м² жилой пл.	руб.	139.00				Санит. кабины
Стоимость 1м² полезн. площ.	---	89.45				
						Балконные плиты
						Наружн. отделка
						Внутр. отделка

ПРОБЕРАЛ...
 ВНЕС...
 ДАТА РЕГ. Н...
 ПРОЕКТ...
 ЛЕНПРОЕКТ...
 КАПИТАЛОВ ЗВ...
 КАКОНСТ...
 КАКОНСТ...
 КАКОНСТ...
 КАКОНСТ...
 КАКОНСТ...
 КАКОНСТ...
 КАКОНСТ...

ПРОЕКТИРОВАНИЕ	МАКЕТОК А.Х.
ПРОБЕРКА	КАДМ
ВНЕСЕНИЕ ИЗМЕНЕНИЙ	
ДАТА РЕГ.	ПОДПИСЬ ФАМИЛИЯ
СОГЛАСОВАНО:	
ЗЕМЛЯН И.А.	МЕРШАКОВ Е.В.
СКИДЕНКО А.А.	ЦИРКОВА М.А.
ГА.КОНСТРУКТОР	ТА.АРХИТ.ПРО-ТА
ТА.КОНСТРУКТОР	ТА.КОНСТРУКТОР
ТА.КОНСТР.ИН-ТА	ТА.КОНСТР.ИН-ТА
ТА.КОНСТР.ИН-ТА	ТА.КОНСТР.ИН-ТА
ТА.КОНСТР.ИН-ТА	ТА.КОНСТР.ИН-ТА
ТА.КОНСТР.ИН-ТА	ТА.КОНСТР.ИН-ТА
ТА.КОНСТР.ИН-ТА	ТА.КОНСТР.ИН-ТА
ТА.КОНСТР.ИН-ТА	ТА.КОНСТР.ИН-ТА
ТА.КОНСТР.ИН-ТА	ТА.КОНСТР.ИН-ТА

Горизонтальные участки прокладываются с уклоном $i = 0,02$ на чугунных водопроводных трубах $d = 100$ мм.

Газоснабжение

Предусматривается снабжение здания природным газом с калорийностью 8500 ккал/м³.
 Питание от уличного или внутриквартального газопровода низкого давления / до 200 мм вод.ст. /.
 Ввод от наружного газопровода проектируется в лестничные клетки; стояки, обслуживающие здание квартиром, устанавливаются в холлах.
 В каждой кухне жилых квартир устанавливается газовая система 4-контурочная плита типа ГИЛБ, в комнате персонала газовой - двухконтурочная плита ГИЛ1.

Весь внутридомовой газопровод прокладывается открыто.

Электрооборудование

Источником электроснабжения является внутриквартальная сеть низкого напряжения, присоединение к которой решается проектом привязки.

Напряжение сети $380/220$ вольт.

Потребляемая мощность на вводе составляет:

- на кухню - 144 кВА
- на магистру В 1 - 97 кВА
- на магистру В 2 - 97 кВА.

Главный ввод примет тип ГИВУ и устанавливается в танкете водопроводной.

Магистральные сети выполняются по системе в трубах открыто с кабелем на подвесных стопах, которые прокладываются в каналах электромонтажной.

Грунтовая сеть освещения проектируется сечением и емкостью, без автоматизации части электроустановки нормально не включаются под напряжением, но могут оказаться под ним, подлежат заземлению.

Коммунальные сети

Проект предусматривает оборудование жилого дома устройством телефонии и радиотелефонии от городских сетей, выполненных с проектом программ на здании коллективного пользования.

Прокладка сетей слаботоковых устройств выполняется скрытым способом.

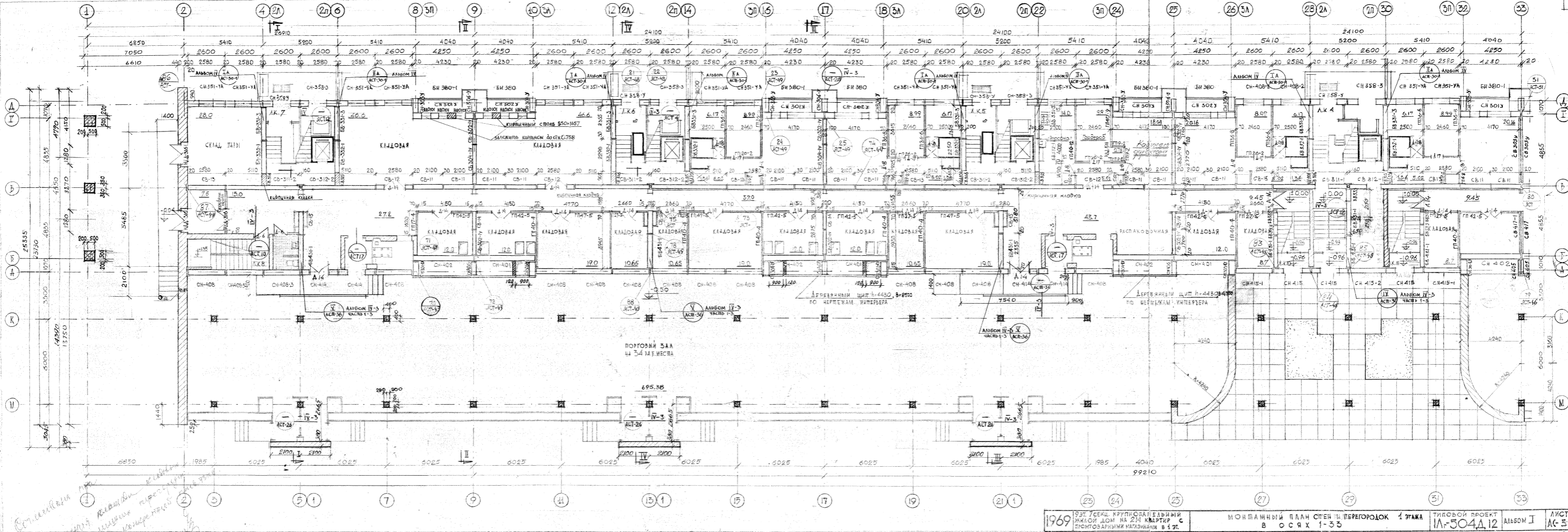
ЛЕНПРОЕКТ

1969 г. 12

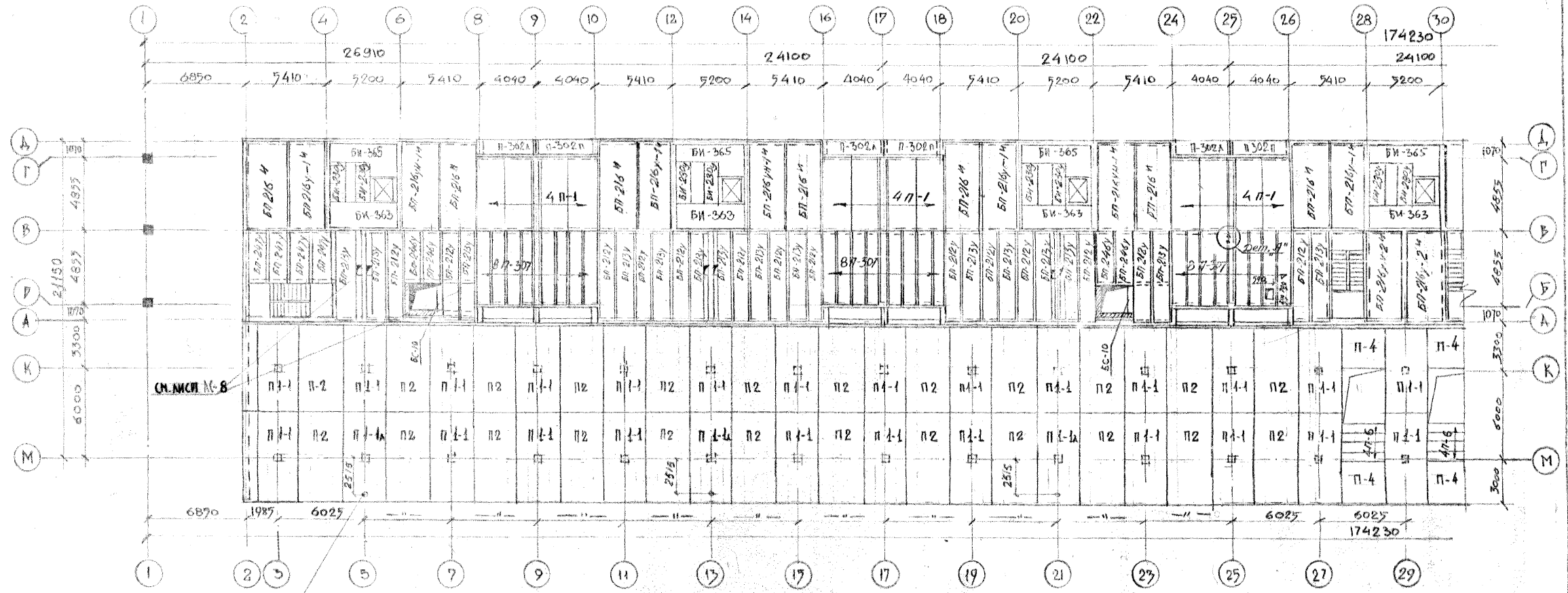
1969	9 эт. 7 секц. крупнопанельный жилой дом на 214 квартир с промтоварными магазинами в 1 эт.	ПОЯСНИТЕЛЬНАЯ	ЗАПИСКА.	ТИПОВОЙ ПРОЕКТ 1Лр-504Д-12	Альбом I	Лист АС-4
------	---	---------------	----------	-------------------------------	----------	--------------

111-5

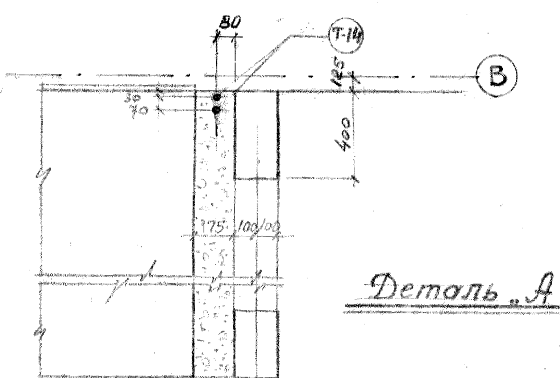
ПРОЕКТ	СРОК	ИЗДАНИЕ	КОЛ-ВО
1			
2			
3			
4			
5			
6			
7			
8			
9			
10			
11			
12			
13			
14			
15			
16			
17			
18			
19			
20			
21			
22			
23			
24			
25			
26			
27			
28			
29			
30			
31			
32			
33			



Составлен по плану...



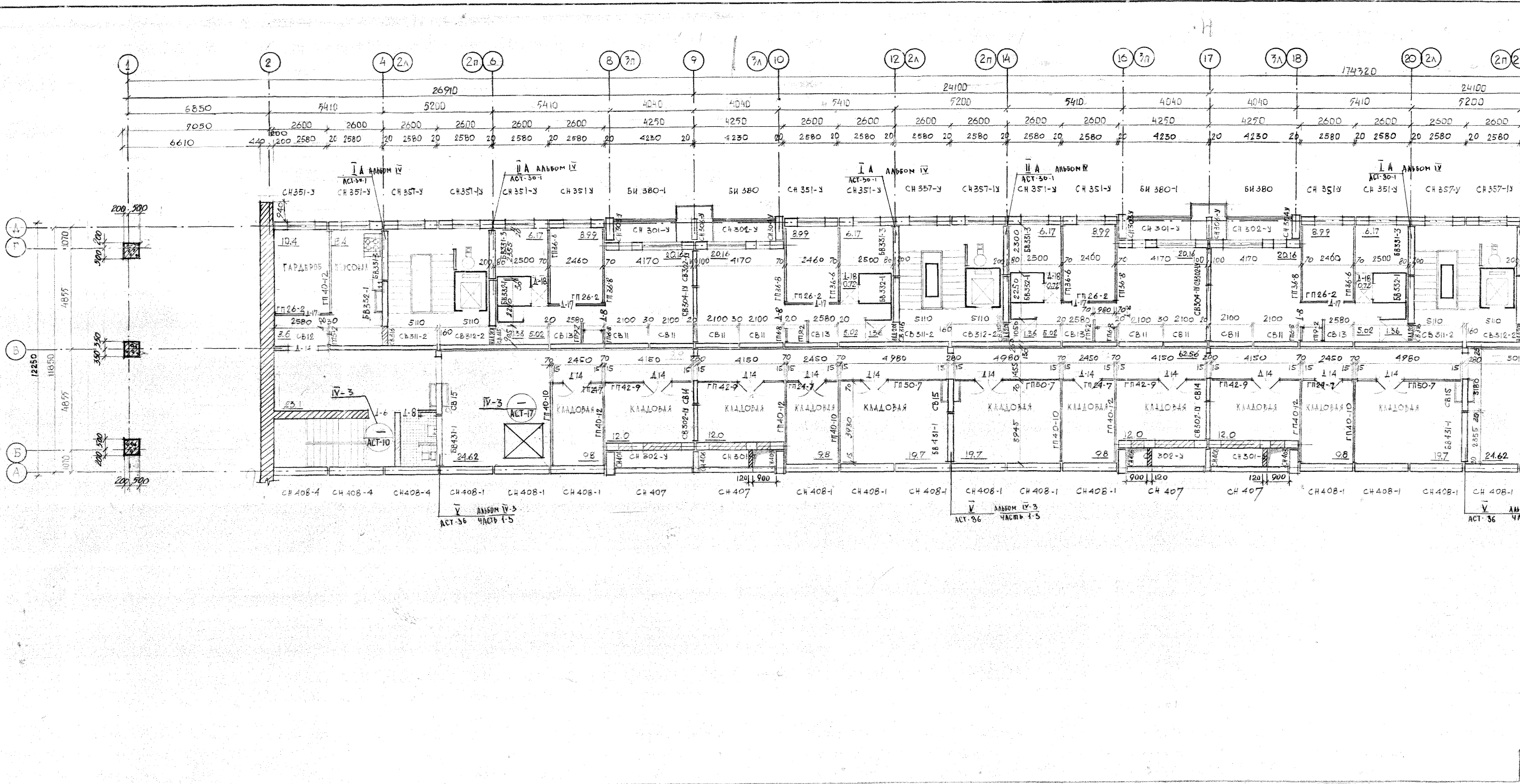
СМ. ЛИСТ АСТ-39
АЛЬБОМ V-3. ЧАСТЬ I-3.



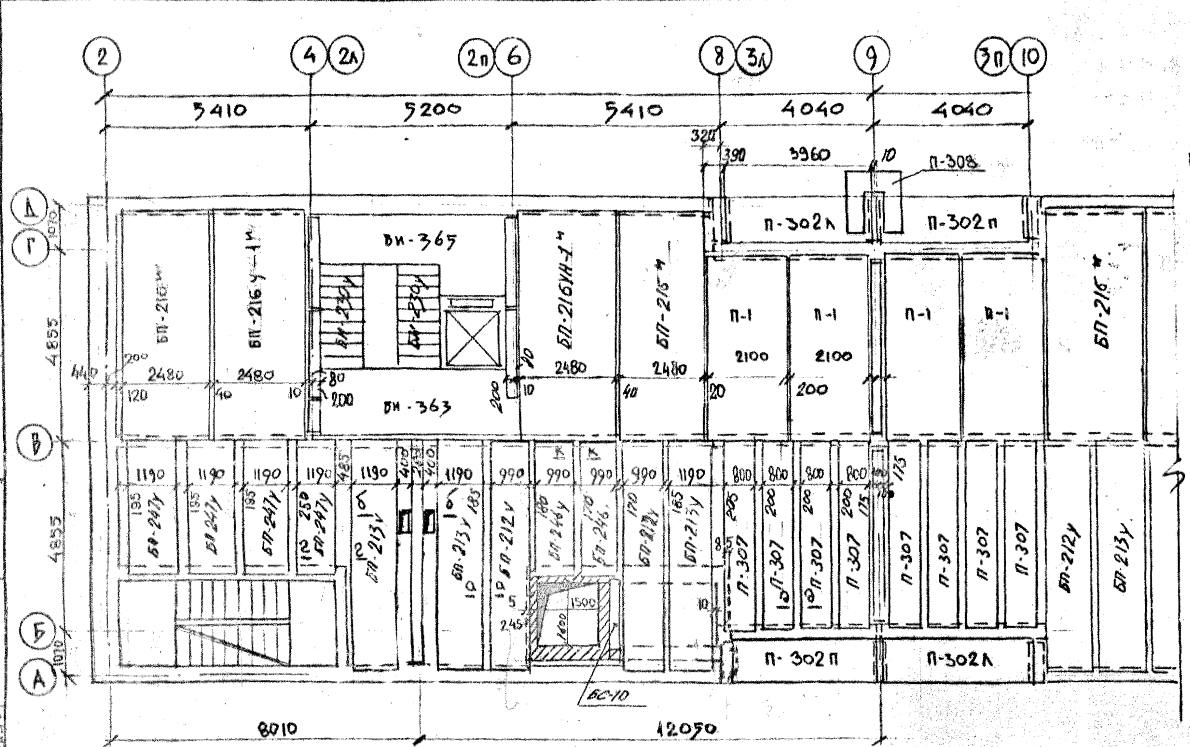
ПЛАН ПЕРЕКРЫТИЯ НАД 1 ЭТЖ. И ПОКРЫТИЯ НАД МАГАЗИНОМ В ОСЯХ 1-30

- ПРИМЕЧАНИЯ:**
1. ПЛАН ПЕРЕКРЫТИЯ НАД 1 ЭТАЖЕМ И ПОКРЫТИЕ НАД МАГАЗИНОМ В ОСЯХ 30-57 СМ. ЛИСТ АС-10
 2. ОБЩИЕ ПРИМЕЧАНИЯ СМ. ЛИСТ АС-2,3,4
 3. СПЕЦИФИКАЦИЮ СБОРНЫХ ЖЕЛЕЗОБЕТОННЫХ И КЕРАМЗИТОБЕТОННЫХ ИЗДЕЛИЙ СМОТРИ ЛИСТ АС-10.

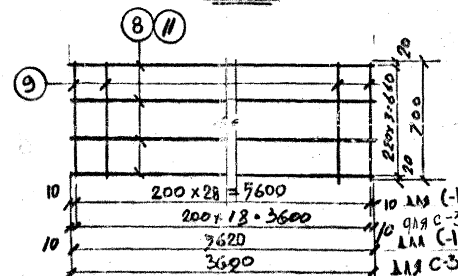
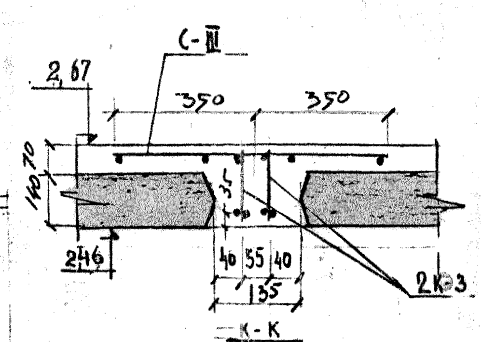
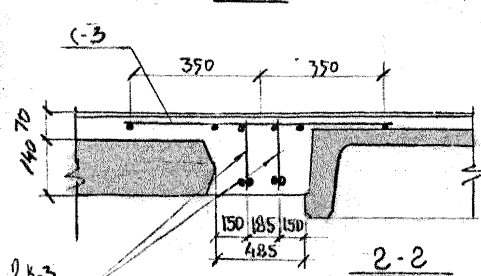
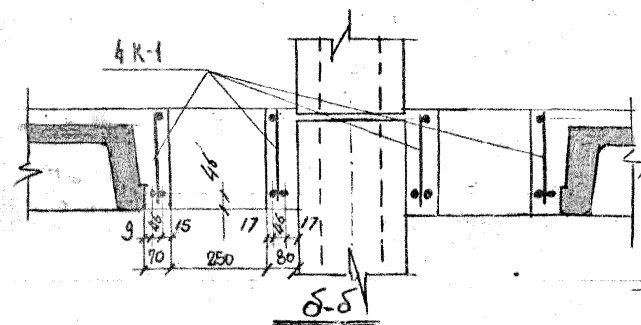
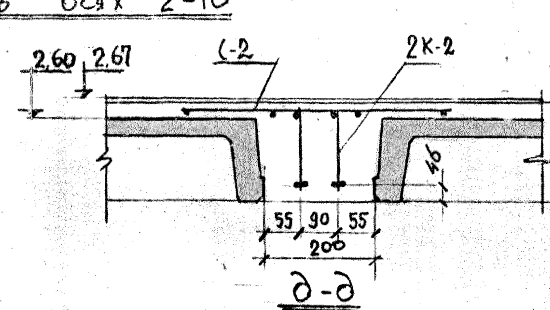
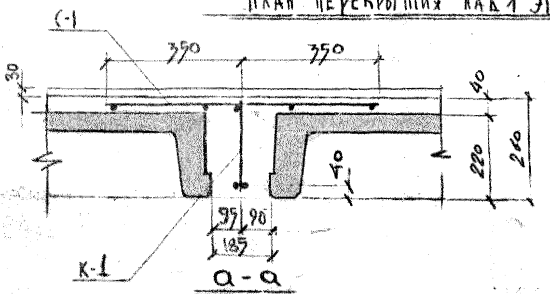
ПРОЕКТИРУЮЩАЯ ОРГАНИЗАЦИЯ
 БУРОВАЯ КОНСТРУКЦИОННО-МОНТАЖНАЯ КОМПАНИЯ
 ВЛК БС И ИЗМЕНЕНИЯ
 ЗАДАНИЕ НА ПРОЕКТИРОВАНИЕ
 ТИПОВАЯ ПРОЕКЦИЯ
ЗАКАЗЧИК
 СПЕЦИАЛЬНЫЙ ПОДРАЗДЕЛ РАЙОННОЙ АДМИНИСТРАЦИИ
 АДМИНИСТРАЦИЯ ИЖИТЕЛЬНО-КОММУНАЛЬНОГО ХОЗЯЙСТВА
ПОНЯТИЕ
 КОММУНАЛЬНО-ХОЗЯЙСТВЕННЫЙ КОМПЛЕКС



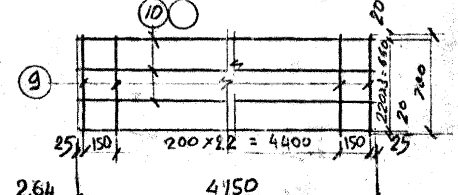
1969 9ЭТ. 7СЕК. КРУПНОПАНЕЛЬНЫЙ ЖИЛОЙ ДОМ НА 214 КВАРТИР С ПРОМЫСЛОВЫМИ МАГАЗИНАМИ В 1ЭТ.
 МОНТАЖНЫЙ ПЛАН СТЕН И ПЕРЕГОРОДОК 2ГО ЭТАЖА
 В О С Я Х 1 - 33
 ТИПОВОЙ ПРОЕКТ
 ИЛ-504Д.12 АЛЬБОМ I ЛИСТ АС-7



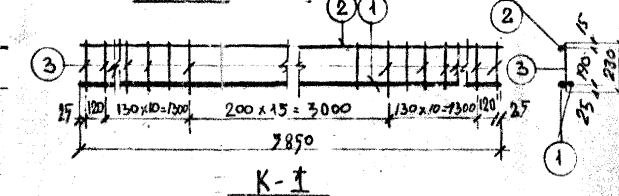
План перекрытия над 1 эт. в осях 2-10



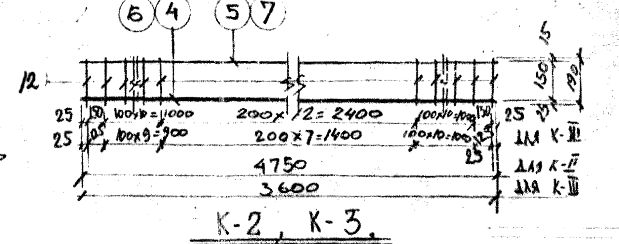
C-I C-3



C-2



K-I



K-2, K-3

СПЕЦИФИКАЦИЯ АРМАТУРЫ 10

Марка сетки	№ поз.	Ø мм	Длина мм	К-во шт	Общ. длина м	Вес кг	Класс
K-1	1	18A-II	5850	2	11,7	25,38	3044
	2	10A-I	5850	1	5,85	3,61	
	3	8A-I	250	58	8,74	3,45	
K-2	4	16A-II	4750	2	9,50	15,0	21,20
	5	10A-I	4750	1	4,75	2,9	
K-3	12	8A-I	190	36	8,30	3,3	19,15
	6	16A-II	3600	2	7,20	14,40	
C-1	7	10A-I	3600	1	3,6	2,20	4,23
	12	8A-I	190	28	6,45	2,55	
C-2	8	4B-I	5620	4	22,48	2,23	4,23
	9	4B-I	700	29	20,3	2,0	
C-3	9	4B-I	700	24	16,8	0,16	4,06
	10	4B-I	4750	4	19,00	1,90	
C-3	9	4B-I	700	19	13,3	0,15	1,53
	11	4B-I	3600	4	14,50	1,40	

Примечания:

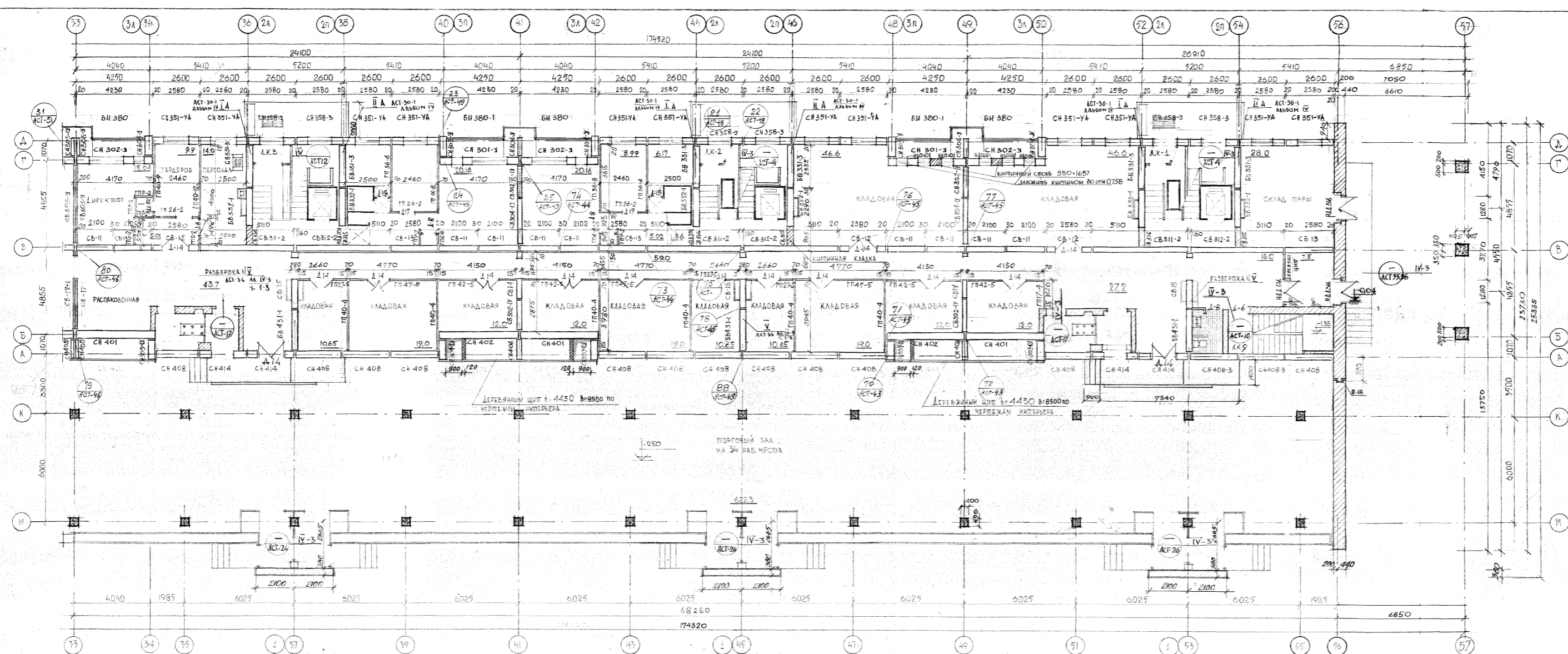
1. План перекрытия над 1 этажом, см. листы АС-6, АС-10.
2. До замоноличивания перекрытия поверхность ребер и пазов должны быть тщательно очищены и промыты водой. Ребра укладывать на влажную поверхность. Марка бетона - 200.
3. Каркасы и сетки сварные. Сварку производить в соответствии с технологическими рекомендациями по сварке арматуры железобетонной конструкции и СНиП III-B-1-62.
4. Над ребрами по длине настелов укладывать сетки согласно данного листа.
5. Набелонка 40мм производится по всему перекрытию.

1969 9ЭТ. 7СЕК. КРУПНОПАНЕЛЬНЫЙ ЖИЛОЙ ДОМ НА 214 КВАДРАТОВ С ПРОМЫШЛЕННЫМИ МАГАЗИНАМИ В 1ЭТ

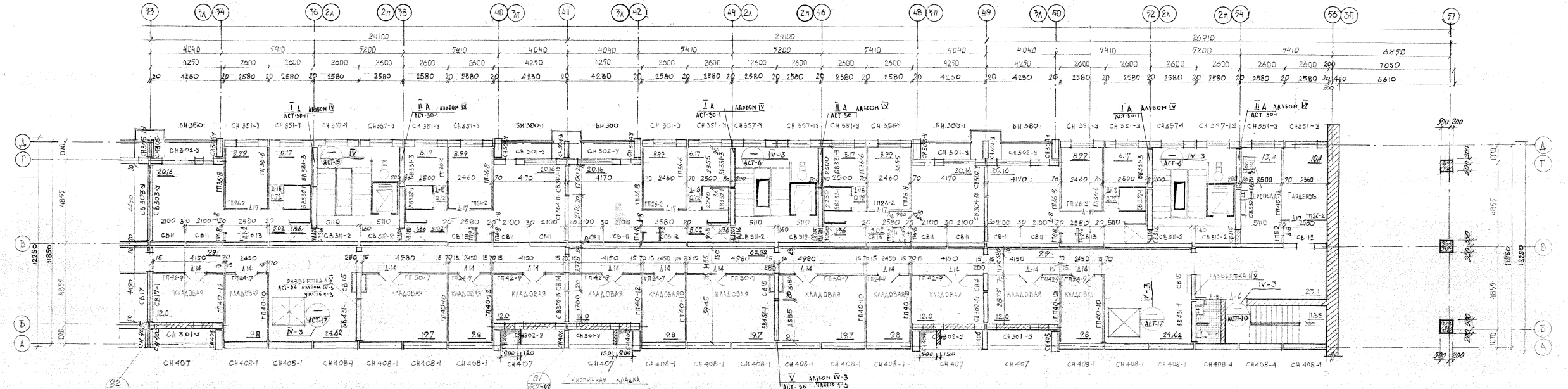
ПЛАН ПЕРЕКРЫТИЯ НАД 1 ЭТ. В ОСЯХ 2-10 СЕЧЕНИЯ, СЕТКИ И КАРКАСЫ.

ТИПОВЫЙ ПРОЕКТ АЛЬБОМ ЛИСТ I AC-8

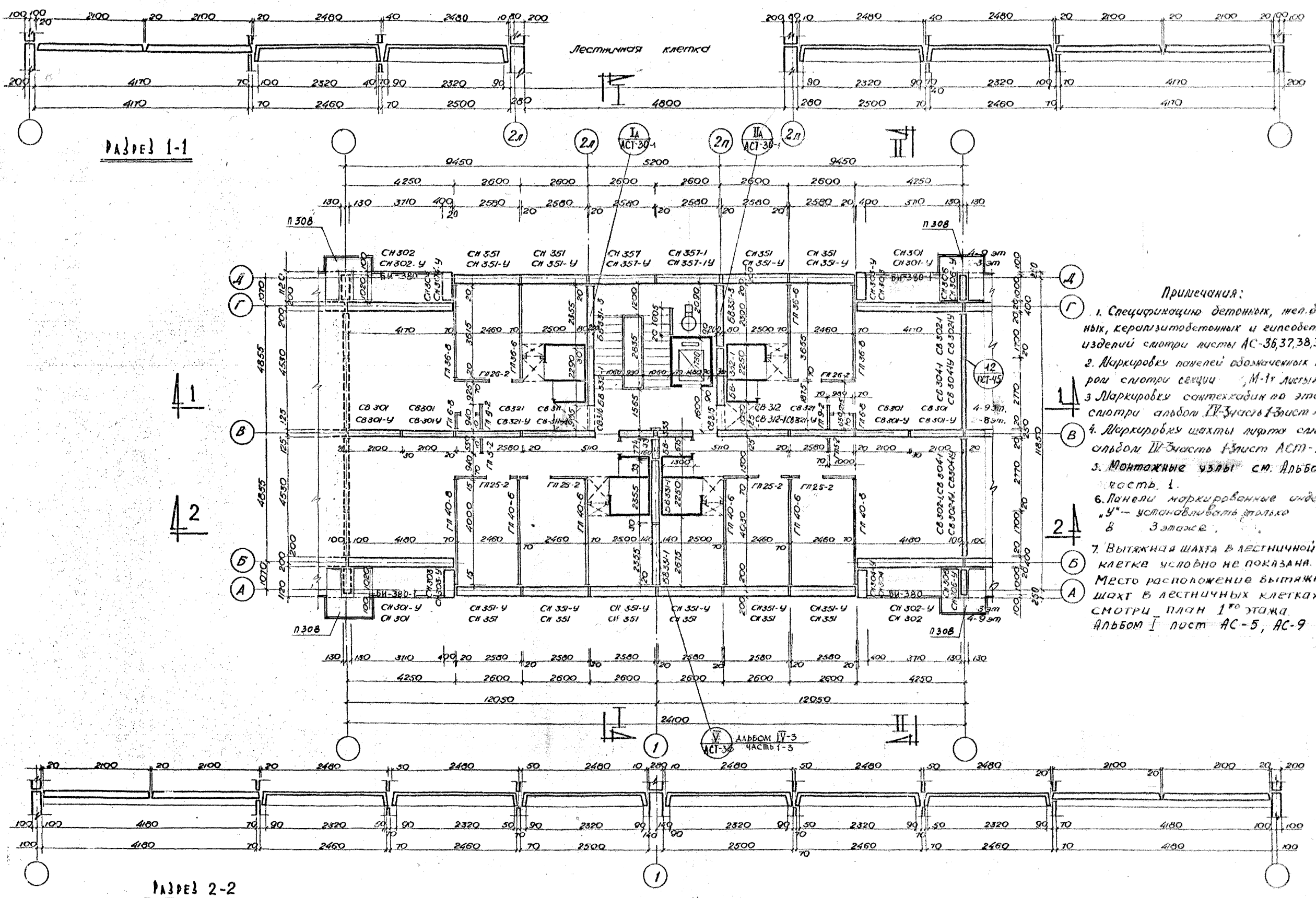
ПРОЕКТ
 ЛЕНПРОЕКТ
 1969



П Р И М Е Ч А Н И Я:
 1. КИРПИЧНЫЕ СТЕНЫ В ОСЯХ 2 и 56 ВЫКЛАДЫВАЮТСЯ ИЗ КИРПИЧА М-100 НА РАСТВОРЕ М-25



ЛЕНПРОЕКТ
 ГЛАВ. ИНЖЕНЕР И.А. КАЛАУНОВ
 ГЛАВ. АРХИТЕКТОР Г.А. АРХИПОВ
 ГЛАВ. КОНСТРУКТОР В.А. МАКАРОВА
 ГЛАВ. КОНСТРУКТОР П.Ф. ПАНФЛОВ
 МАСТЕРСКАЯ № 16
 РУКОВОДИТЕЛЬ П.А. КУСОВ
 ПРОЕКТ
 ПРОБЛЕМА № 6 от 12.07.69
 ВНЕСЕНА В ПРОЦЕДУРУ
 ДАТА РЕГ. АДМ. ЧАСТИ ПОДПИСАНИЕ
 АСКН В.В. Смирнов

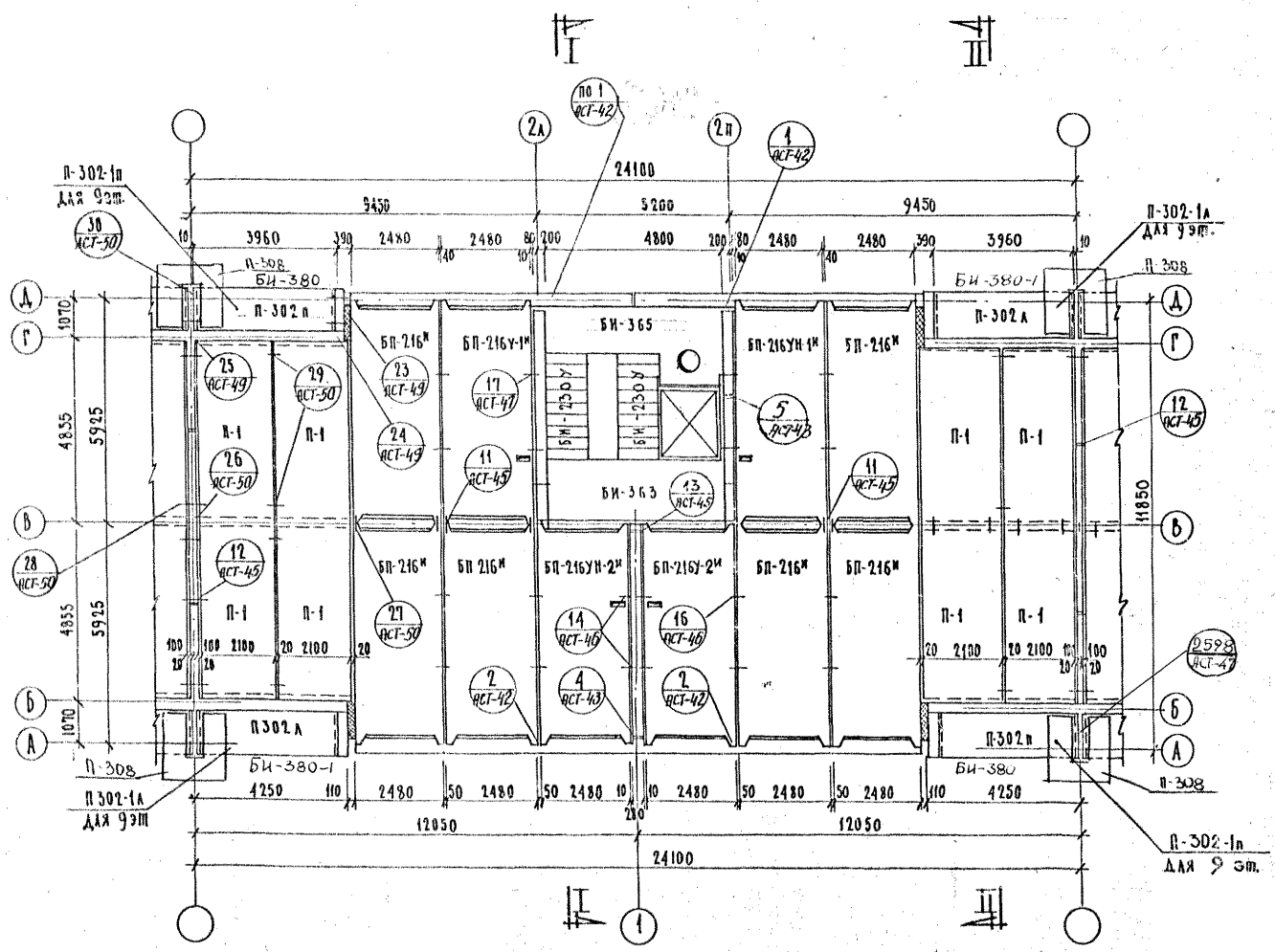


- Примечания:
1. Спецификацию бетонных, жел.бетонных, керамзитобетонных и гипсобетонных изделий смотри листы АС-36,37,38,39,40,41.
 2. Маркировку панелей обозначенных буквами смотри сечения М-1 листы АС-18.
 3. Маркировку стоек смотри по эталону смотри альбом IV-3 лист АС-38.
 4. Маркировку шахты лифта смотри альбом IV-3 лист АС-32.
 5. Монтажные узлы см. Альбом IV-3 лист 1.
 6. Панели маркированные индексом "У" - устанавливать только в 3 этаже.
 7. Вытяжная шахта в лестничной клетке условно не показана. Место расположение вытяжных шахт в лестничных клетках смотри план 1^{го} этажа Альбом I лист АС-5, АС-9.

МОН. БУВ. М. И.

ЛЕНПРОЕКТ

1967



Спецификация железобетонных элементов на секцию

№ п/п	Наименование изделия	Дирка н. д. в. л.	Кол. во шт. над							
			2эт	3эт	4эт	5эт	6эт	7эт	8эт	9эт
1.	Резьбистые панели перекрытия	БП-216М	6	6	6	6	6	6	6	6
2.		БП-216У-1	1	1	1	1	1	1	1	1
3.		БП-216У-2	1	1	1	1	1	1	1	1
4.		БП-216У-3	1	1	1	1	1	1	1	1
5.		БП-216У-2	1	1	1	1	1	1	1	1
6.	Плоские панели перекрытия	П-1	8	8	8	8	8	8	8	8
7.		П-302А	2	2	2	2	2	2	2	—
8.		П-302В	2	2	2	2	2	2	2	—
9.		П-302-1А	—	—	—	—	—	—	—	2
10.		П-302-1В	—	—	—	—	—	—	—	2
11.	Панель	П-308	—	2	2	2	2	2	2	2
12.	ПАНТА ОГРАЖД. ЛОДЖ.	БИ-380	—	2	2	2	2	2	2	2
13.		БИ-380-1	—	2	2	2	2	2	2	2

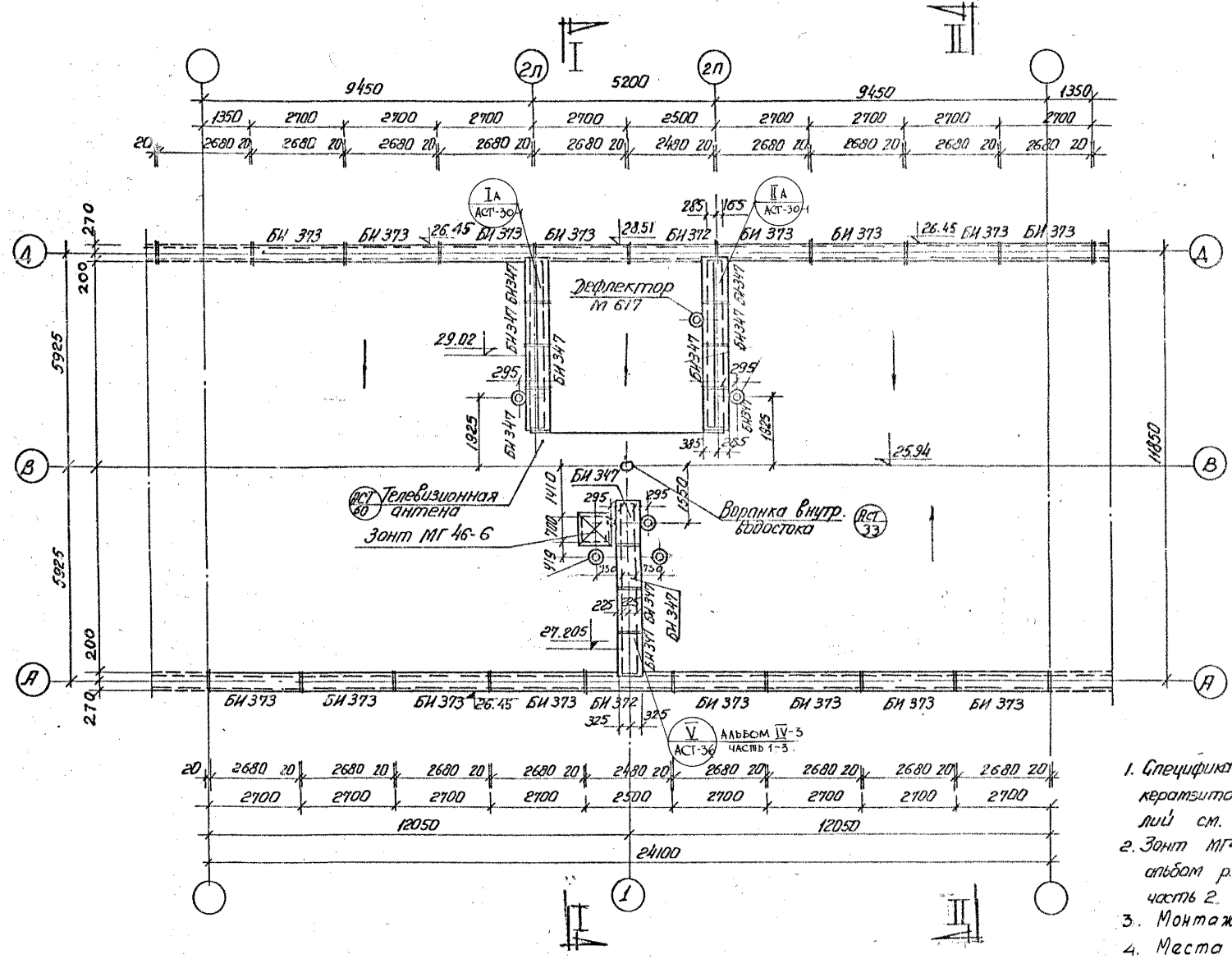
ПРИМЕЧАНИЯ:

- Узлы перекрытия смотри альбом IV часть 1 листы АСТ.
- Видная шахта в лестничной клетке условно не показана.
- Узел 98 см альбом IV-341-3447

111-5

ПРОЕКТ	ЛЕИПРОЕКТ
ДИЗАЙНЕР	КАЛАУКОВ З.В.
АРХИТЕКТ	КАЛАУКОВ З.В.
СТРУКТУРА	КАЛАУКОВ З.В.
МАТЕРИАЛЫ	КАЛАУКОВ З.В.
УСЛОВИЯ	КАЛАУКОВ З.В.
МАСТЕРСКАЯ	КАЛАУКОВ З.В.
МУСКОВ И.И.	
1969.	

АСКН4 Смирнов



- Примечание:**
1. Спецификация бетонных, жел. бетонных, керамзитобетонных и гипсобетонных изделий см. лист АС-36; АС-37; АС-38; АС-39; АС-40
 2. Зонт МГ466 и дефлектор М617 смотри альбом р.ч. типовых металлоизделий часть 2.
 3. Монтажные узлы см. Альбом IV, ч. 1.
 4. Места расположения вытяжных шахт в лестничных клетках смотри план 1го этажа. Альбом I лист АС-5, АС-9.

III-5

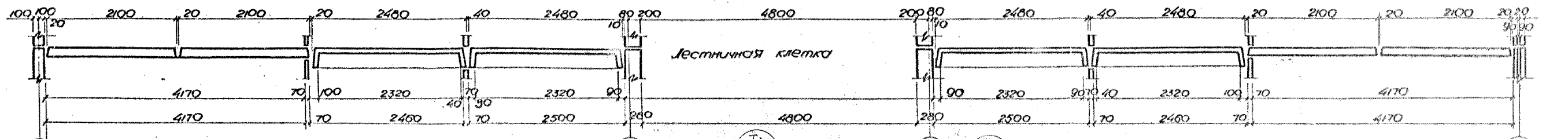
ПРОБЕЖА УЧАСТКА КВАРТАЛА
 ВНЕШНИИ ИЗМЕНЕНИЯ
 ДАТА РЕГ. Н. ДОМАШНОСТЬ СОЦИАЛИСТИЧЕСКАЯ

ПРОЕКТА
 ЛЕНПРОЕКТ
 МАСТЕРСКАЯ № 16
 РУКОВОДИТЕЛЬ МАСТЕРСКОВ. И. Н.

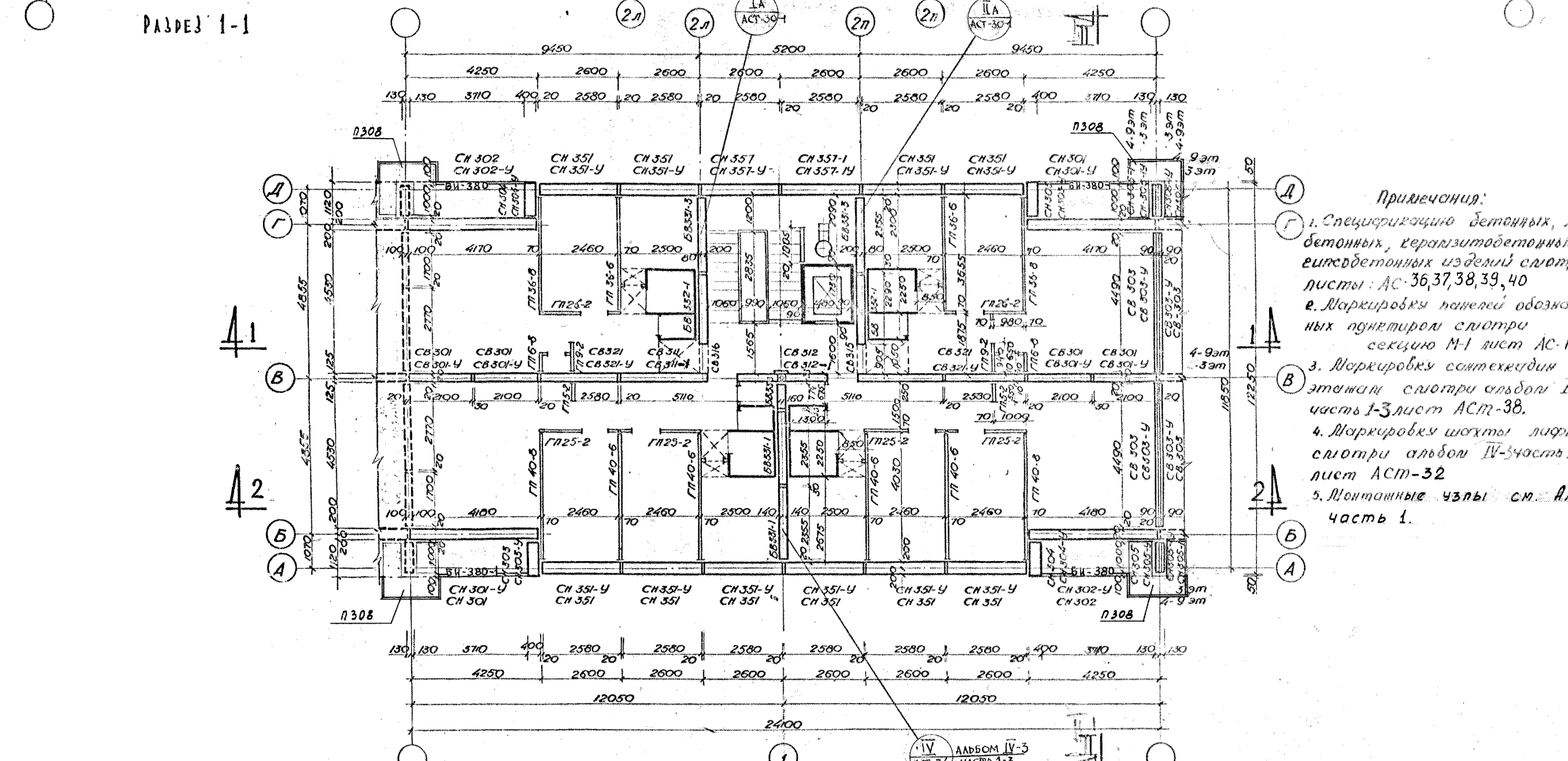
ОБЪЕКТ
 ЖИЛИЩНО-КОММУНАЛЬНО-ХОЗЯЙСТВЕННЫЙ КОМПЛЕКС
 ЖИЛИЩНО-КОММУНАЛЬНО-ХОЗЯЙСТВЕННЫЙ КОМПЛЕКС
 ЖИЛИЩНО-КОММУНАЛЬНО-ХОЗЯЙСТВЕННЫЙ КОМПЛЕКС
 ЖИЛИЩНО-КОММУНАЛЬНО-ХОЗЯЙСТВЕННЫЙ КОМПЛЕКС

1969 г.

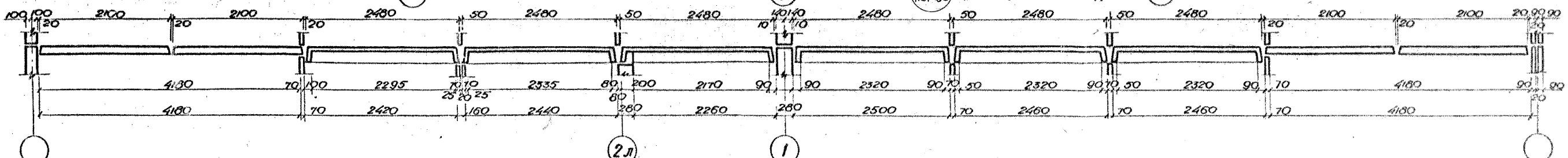
АСК № 6/1
 (Смирнов)



РАЗРЕЗ 1-1



- Примечания:
1. Спецификацию бетонных, жел. бетонных, керамзитобетонных и вибробетонных изделий слотри листы АС-36, 37, 38, 39, 40
 2. Маркировку панелей обозначенных пунктиром слотри секцию М-1 лист АС-13.
 3. Маркировку сантехкиев по этажу слотри альбом IV-3, часть 1-3 лист АСТ-38.
 4. Маркировку шахты лифта слотри альбом IV-3 часть 1-3 лист АСТ-32
 5. Монтажные узлы см. Альбом IV часть 1.



РАЗРЕЗ 2-2

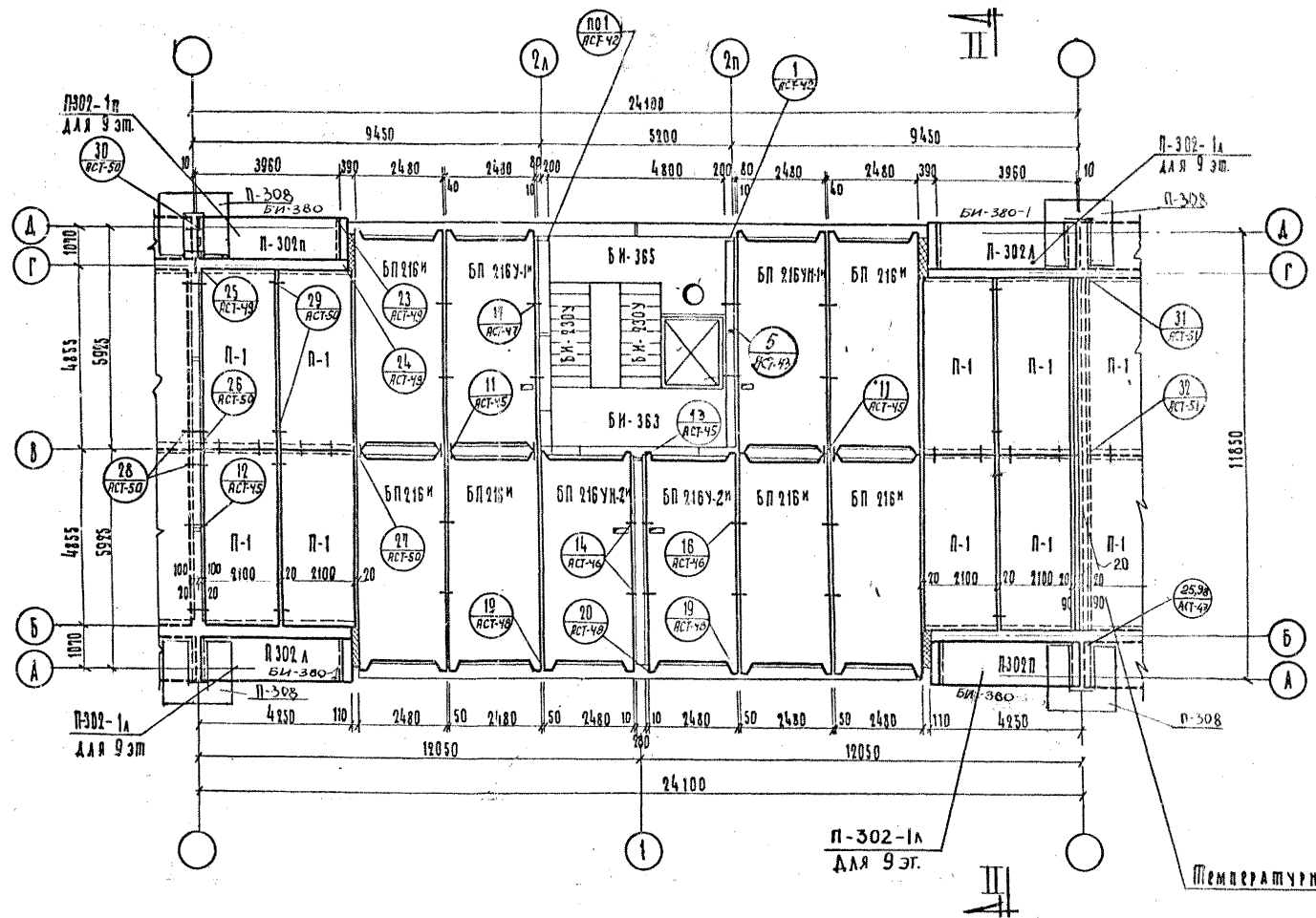
1969	9ЭТ./СЕКЦ. КРУПНОПАНЕЛЬНЫЙ ЖИЛИЩНЫЙ ДОМ НА 214 КВАРТИР С ПРОМТОВ. МАГАЗИНОМ В 1ЭТ.	СЕКЦИЯ М-1т Ф-2.2.3.3	МОНТАЖНЫЙ ПЛАН СТЕН И ПЕРЕГОРОБОК 3-9 ЭТАЖА.	ТИПОВОЙ ПРОЕКТ ИА-504А.12 АЛЬБОМ I	АСИСТ АС-18
------	--	-----------------------	--	------------------------------------	-------------

111-5

ПРОЕКТ **ЛЕНДРОЕКТ** БУДИВА М/У
 В МЕСЕЦЕ ЧЕРТЯЩИХ РАБОТ
 ДАТА РЕШ. КОМУ ПОСЛАНО: ЦСАБПРОЕКТИВНИК

ДИРЕКТОР: **Л. КОСТЕВА**
 ЗАМЕСТИТЕЛЬ: **М. ДУМИТРОВА**
 ИНЖЕНЕРЫ: **С. ДИМИТРОВА**, **С. САНДАНОВА**, **С. САНДАНОВА**, **С. САНДАНОВА**, **С. САНДАНОВА**
 ПРОЕКТИСТЫ: **С. САНДАНОВА**, **С. САНДАНОВА**, **С. САНДАНОВА**, **С. САНДАНОВА**, **С. САНДАНОВА**
 РУКОВОДИТЕЛЬ РАБОТ: **С. САНДАНОВА**

№ ДПР 9518
 1969 г.



СПЕЦИФИКАЦИЯ
 ЖЕЛЕЗО-БЕТОННЫХ ЗАРМЯНТОВ
 НА СЕКЦИЮ

№ п/п	НАИМЕНОВАНИЕ ИЗДАНИЯ	МАРКА ИЗДАС.	КОЛ-ВО ШТ. НА Д.								
			13м	23м	33м	43м	53м	63м	73м	83м	93м
1.	Рёбристые	БП216М	8	6	6	6	6	6	6	6	6
2.	панели	БП216У	1	1	1	1	1	1	1	1	1
3.	перекрытия	БП216У	1	1	1	1	1	1	1	1	1
4.		БП216У-2	1	1	1	1	1	1	1	1	1
5.		П-302	1	1	1	1	1	1	1	1	1
6.	Плоские панели перекрытия	П-1	8	8	8	8	8	8	8	8	8
7.		П302А	2	2	2	2	2	2	2	2	2
8.		П302П	2	2	2	2	2	2	2	2	2
9.		П302-1а	—	—	—	—	—	—	—	—	2
10.		П302-1а	—	—	—	—	—	—	—	2	—
11.	Панци	П-308	—	2	2	2	2	2	2	2	—
12.	Плита ограждающая лестнич.	БМ-380	—	2	2	2	2	2	2	2	—
13.	—	БМ-380-1	—	2	2	2	2	2	2	2	—

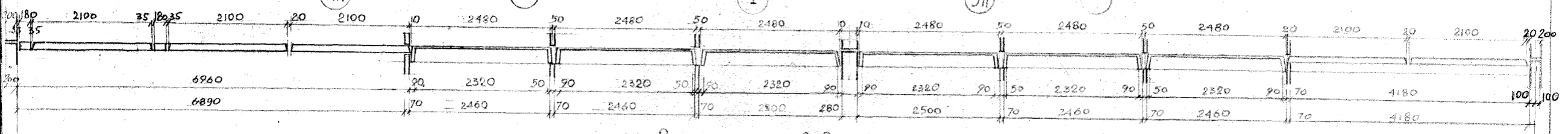
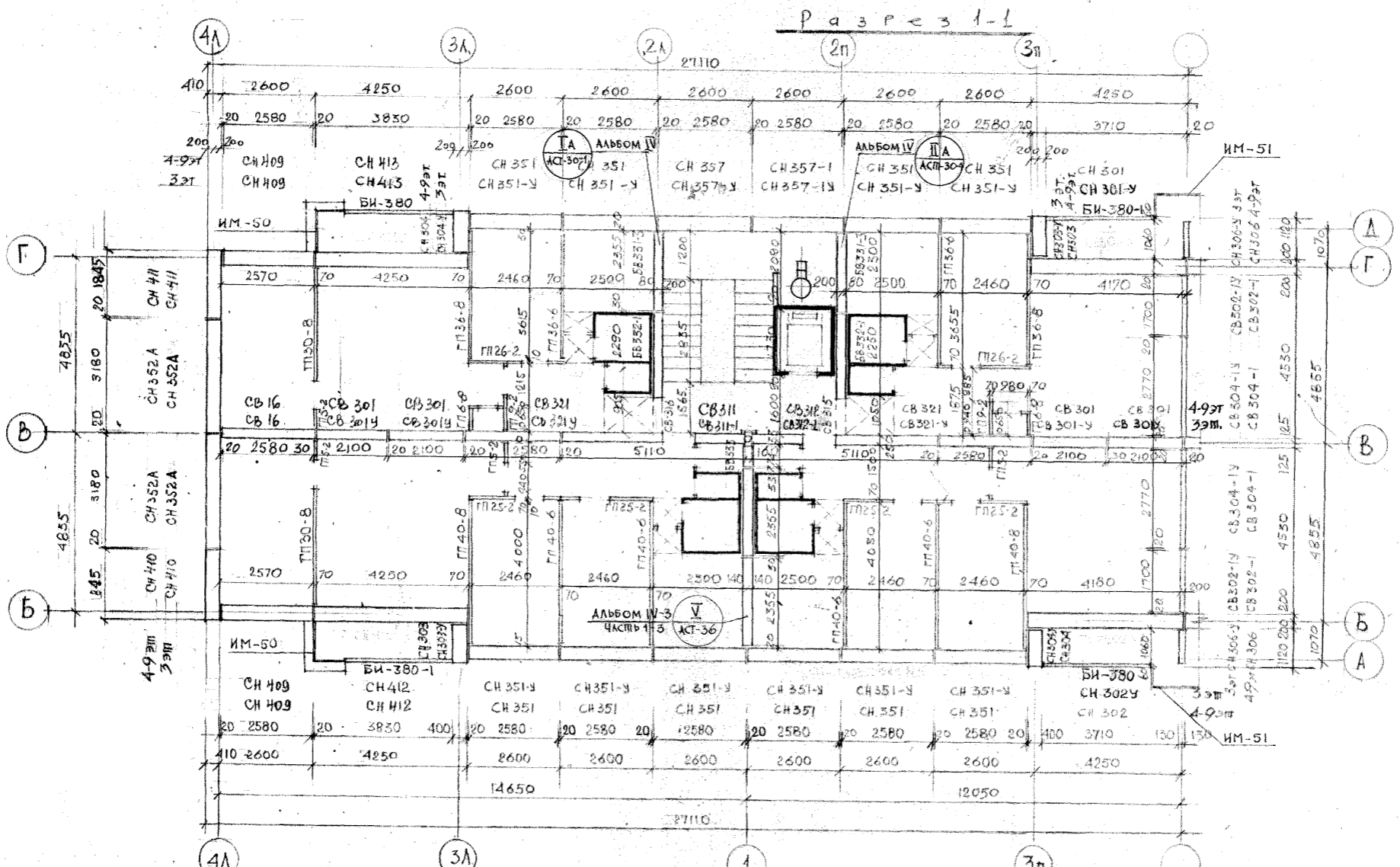
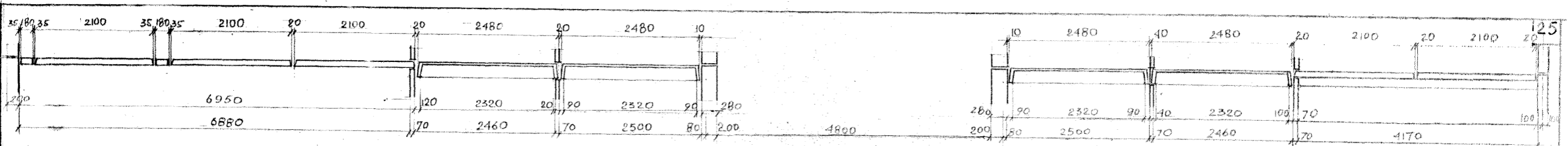
ПРИМЕЧАНИЯ:

1. Узлы перекрытий см. альбом IV часть 1 анноты АСТ.
2. Вытяжная шахта в лестничной клетке условно не показана.
3. Узел 98 см. альбом IV-3
4. 1-3, лист АСТ-47

III-5

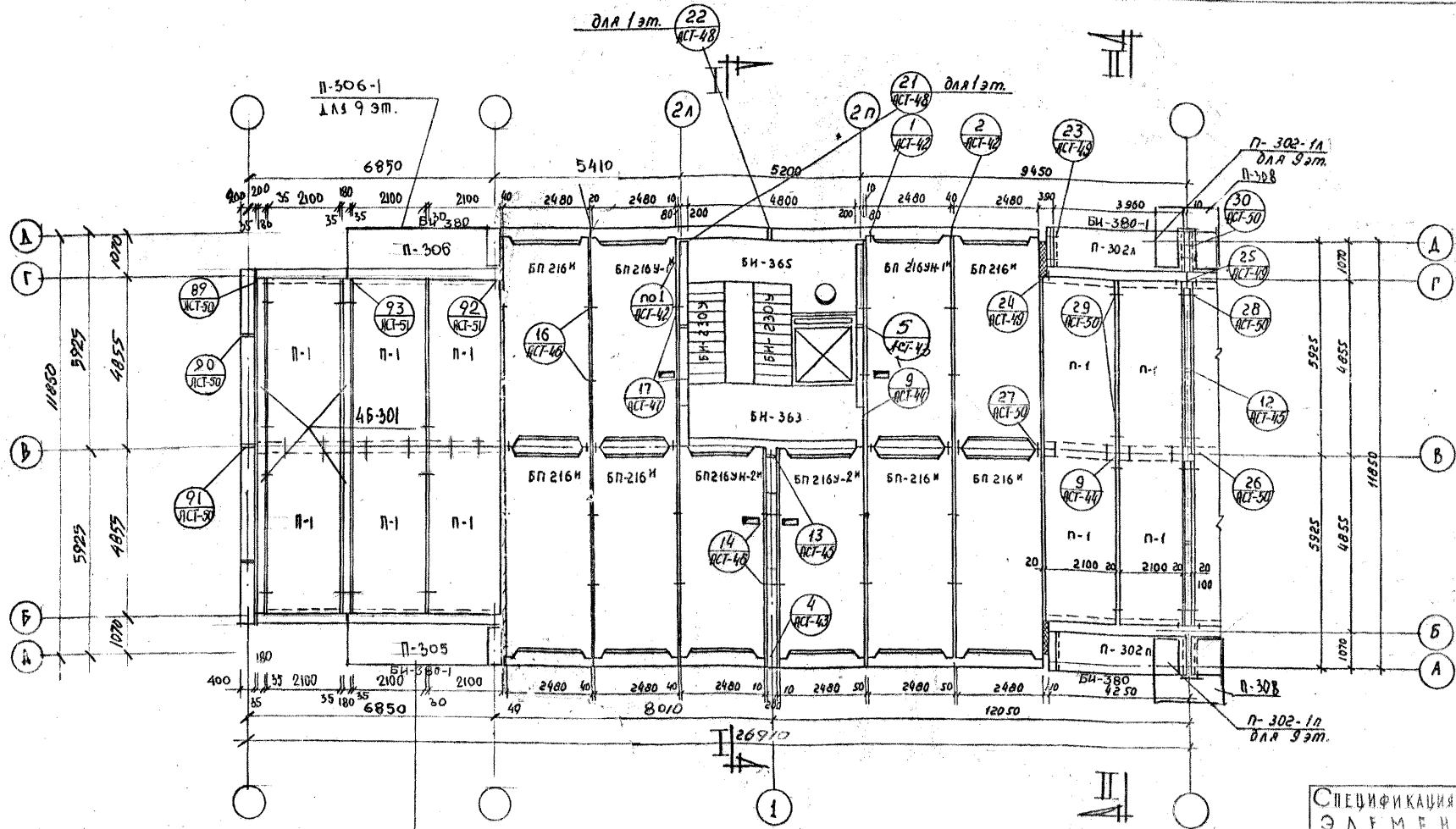
ПРОБЕРКА *Уд.П. Карелит*
 ВНЕШ. ИЗМЕНЕНИЯ
 ДИАП. РЕГ. АДМ. КОДЕСА И РЕГИОНАЛЬН. АДМ. КОДЕСА
 ЗЕМ. И Д. ИМЕНА И. Д. ИМЕНА И. Д.
 МЕРЩАКОВ Б. И. МЕРЩАКОВ Б. И.
 СКАРЯВИЧ А. М. СКАРЯВИЧ А. М.
 ЦАРЬКОVA И. А. ЦАРЬКОVA И. А.
 КОЛОДЦОВ А. И. КОЛОДЦОВ А. И.
 КОРОТКИХ Л. М. КОРОТКИХ Л. М.
 КОСЦОВА И. П. КОСЦОВА И. П.
 МА. ПЕРЕС. АВ. АИ. 16 РАЯР. РАЯР.
 РУКОВОД. МАСТ. П. П. РУКОВОД. МАСТ. П. П.

АЕНПРОЕКТ
 ШИФР 9318
 1969г.



1969	9ЭТ. 7СЕК. КРУПНОПАНЕЛЬНЫЙ ЖИЛОЙ ДОМ НА 214 КВАРТИР С ПРОМТОВАРНЫМИ МАГАЗИНАМИ В 1ЭТ.	СЕКЦИЯ М-4 Т-2-3-3-4	МОНТАЖНЫЙ ПЛАН СТЕН И ПЕРЕГОРОДОК 3-9ЭТ.	ТИПОВОЙ ПРОЕКТ ИЛГ-504А-12	АЛЬБОМ I	ЛИСТ АС-23
------	---	----------------------	--	----------------------------	----------	------------

III-5



МОНТАЖНЫЙ ПЛАН ПЕРЕКРЫТИЯ НАД 2 ÷ 9 ЭТАЖАМИ.

ПРИМЕЧАНИЯ:

1. ДЕТАЛИ СОЕДИНЕНИЯ ЭЛЕМЕНТОВ ПЕРЕКРЫТИЙ И СТЕН СМ. АЛЬБОМ IV.2.1, IV.3.2.1-3.
2. НАСТИЛЫ УКЛАДЫВАТЬ ПО СВЕЖЕУЛОЖЕННОМУ СЛОЮ ЦЕМЕНТНОГО РАСТВОРА МАРКИ „100“.
3. ШВЫ МЕЖДУ НАСТИЛАМИ ПЕРЕКРЫТИЙ ЗАПОЛНЯЮТСЯ ЦЕМЕНТНЫМ РАСТВОРОМ МАРКИ „100“.
4. УКАЗАНИЯ ПО АНТИКОРРОЗИОННОЙ ЗАЩИТЕ ДАНЫ НА ЛИСТЕ АСТ-42 АЛЬБОМ IV. ЧАСТЬ 1.

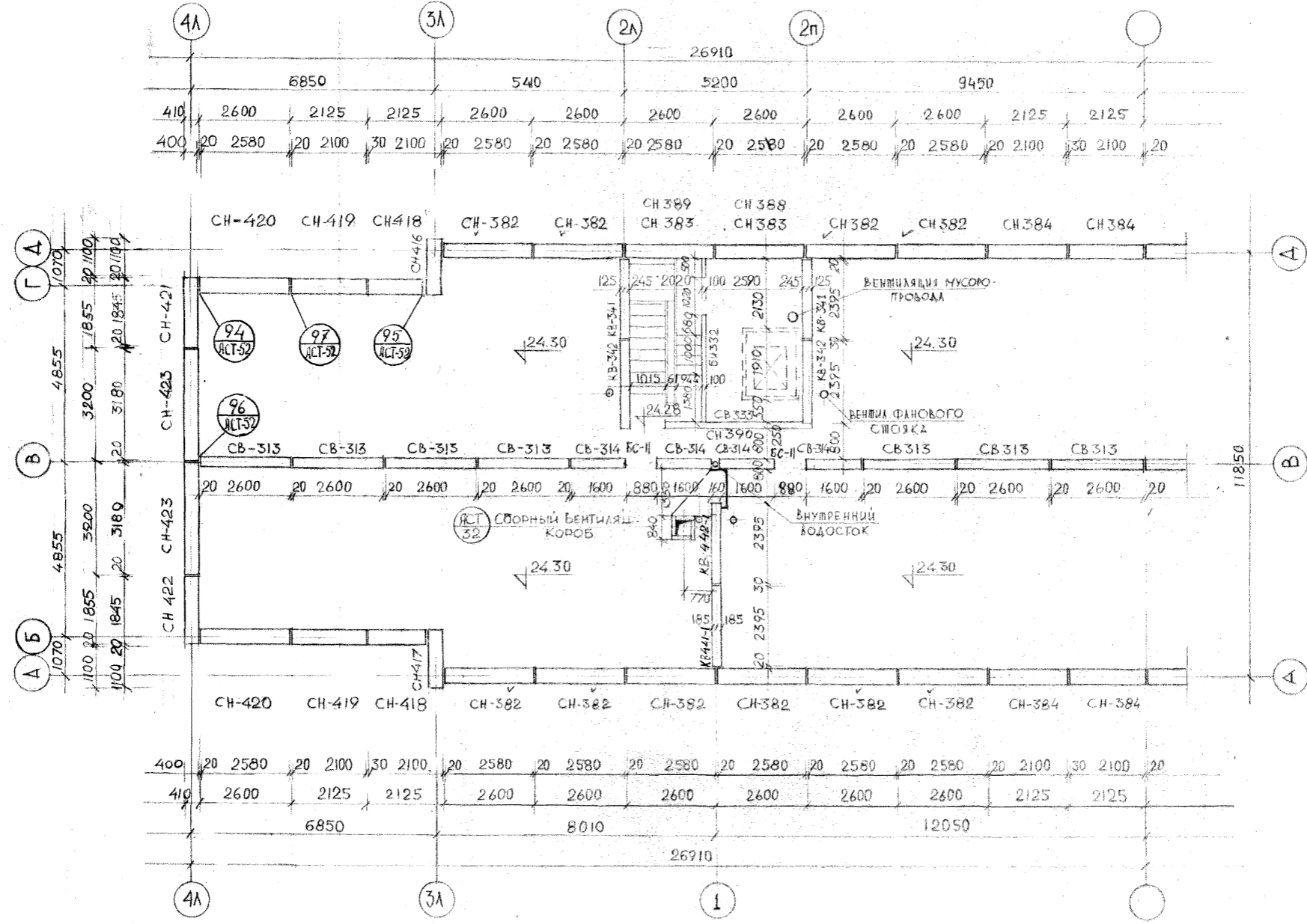
СПЕЦИФИКАЦИЯ СБОРНЫХ ЖЕЛЕЗОБЕТОННЫХ ЭЛЕМЕНТОВ НА СЕКЦИИ Ю

№ п/п	НАИМЕНОВАНИЕ ИЗДЕЛИЯ	МАРКА ИЗДЕЛИЯ	КОЛИЧЕСТВО ШП. НА Д.								
			2эт	3эт	4эт	5эт	6эт	7эт	8эт	9эт	
1	РЕБРИСТЫЕ ПАНЕЛИ	БР 216м	6	6	6	6	6	6	6	6	
2		БР 216м-1М	1	1	1	1	1	1	1	1	
3	ПЕРЕКРЫТИЯ	БР 216м-1М	1	1	1	1	1	1	1	1	
4		БР 216м-2М	1	1	1	1	1	1	1	1	
5	ПЕРЕКРЫТИЯ	БР 216м-2М	1	1	1	1	1	1	1	1	
6		П-305-1	1	1	1	1	1	1	1	1	
7	ПЛОСКИЕ ПАНЕЛИ	П-306	2	2	2	2	2	2	2	-	
8		П-302а	1	1	1	1	1	1	1	-	
9		П-302а	1	1	1	1	1	1	1	-	
10		П-302а	-	-	-	-	-	-	-	1	
11	ПЕРЕКРЫТИЯ	П-1	10	10	10	10	10	10	10	10	
12		П-305-1	-	-	-	-	-	-	-	1	
13	ПАНЕЛИ ОТРОУБЛЕННЫЕ	П-305-1	-	-	-	-	-	-	-	1	
14		БР 300	2	2	2	2	2	2	2	2	
15	БАЛКИ	БР 300	4	4	4	4	4	4	4	4	
		БР 301	4	4	4	4	4	4	4	4	

ЛЕНПРОЕКТ
 ПРОЕКТИРОВАНИЕ
 КОМПАСА
 ЗАДАЧА
 КОМПАСА
 МАСТЕРСКАЯ
 АРХИТЕКТУРЫ
 КУРСОВ
 ДИЗАЙНА
 И
 ПЛАНИРОВАНИЯ
 ОБЪЕКТОВ
 ГОРОДСКОГО
 И
 СЕЛСКОГО
 СТРОИТЕЛЬСТВА
 И
 ЗОНИРОВАНИЯ
 ТЕРРИТОРИИ
 КОМПАСА
 МАСТЕРСКАЯ
 АРХИТЕКТУРЫ
 КУРСОВ
 ДИЗАЙНА
 И
 ПЛАНИРОВАНИЯ
 ОБЪЕКТОВ
 ГОРОДСКОГО
 И
 СЕЛСКОГО
 СТРОИТЕЛЬСТВА
 И
 ЗОНИРОВАНИЯ
 ТЕРРИТОРИИ

1969 г. 9 ЭТ. 7 СЕКЦ. КРУПНОПАНЕЛЬНЫЙ ЖИЛОЙ ДОМ НА 214 КВАРТИР С ПРОМТОВАРНЫМИ МАГАЗИНАМИ В 1 ЭТ. СЕКЦИЯ М-4 Т-2-3-3-4 МОНТАЖНЫЙ ПЛАН ПЕРЕКРЫТИЙ НАД 2 ÷ 9 ЭТАЖАМИ ТИПОВОЙ ПРОЕКТ ИЛГ-504А-12 АЛЬБОМ I ЛИСТ АС-24

ПРОБЕРКА В СЕЗОНЫ ИЗМЕНЕНИЯ ДАТА РЕГ. Н. ДОЛЖНОСТЬ ПОЛТ. И С. ФАМИЛИЯ	ПРОБЕРКА В СЕЗОНЫ ИЗМЕНЕНИЯ ДАТА РЕГ. Н. ДОЛЖНОСТЬ ПОЛТ. И С. ФАМИЛИЯ
ПОБЕДИТЕЛЬ УЧЕТНОЙ ИЗМЕРИТЕЛЬНОЙ СЕТКИ	ПОБЕДИТЕЛЬ УЧЕТНОЙ ИЗМЕРИТЕЛЬНОЙ СЕТКИ
ПОБЕДИТЕЛЬ УЧЕТНОЙ ИЗМЕРИТЕЛЬНОЙ СЕТКИ	ПОБЕДИТЕЛЬ УЧЕТНОЙ ИЗМЕРИТЕЛЬНОЙ СЕТКИ
ПОБЕДИТЕЛЬ УЧЕТНОЙ ИЗМЕРИТЕЛЬНОЙ СЕТКИ	ПОБЕДИТЕЛЬ УЧЕТНОЙ ИЗМЕРИТЕЛЬНОЙ СЕТКИ
ПОБЕДИТЕЛЬ УЧЕТНОЙ ИЗМЕРИТЕЛЬНОЙ СЕТКИ	ПОБЕДИТЕЛЬ УЧЕТНОЙ ИЗМЕРИТЕЛЬНОЙ СЕТКИ
ПОБЕДИТЕЛЬ УЧЕТНОЙ ИЗМЕРИТЕЛЬНОЙ СЕТКИ	ПОБЕДИТЕЛЬ УЧЕТНОЙ ИЗМЕРИТЕЛЬНОЙ СЕТКИ
ПОБЕДИТЕЛЬ УЧЕТНОЙ ИЗМЕРИТЕЛЬНОЙ СЕТКИ	ПОБЕДИТЕЛЬ УЧЕТНОЙ ИЗМЕРИТЕЛЬНОЙ СЕТКИ
ПОБЕДИТЕЛЬ УЧЕТНОЙ ИЗМЕРИТЕЛЬНОЙ СЕТКИ	ПОБЕДИТЕЛЬ УЧЕТНОЙ ИЗМЕРИТЕЛЬНОЙ СЕТКИ



ПРИМЕЧАНИЯ:
1. Монтажные узлы см. альбом IV-3 в. 1-3

1969	9ЭТ 7СЕКЦ. КРУПНОПАНЕЛЬНЫЙ ЖИЛОЙ ДОМ НА 214 КВАРТИР С ПРОМТОВАРНЫМИ МАГАЗИНАМИ В 1ЭТ.	СЕКЦИЯ М-4 Т-2-3-3-4	МОНТАЖНЫЙ ПЛАН С П Е Н Ч Е Р Д А К А	ТИПОВОЙ ПРОЕКТ 1ЛГ-504Д.12	АЛЬБОМ I	ЛИСТ ЛС-25
------	---	-------------------------	---	-------------------------------	----------	---------------

III-5

ПРОБЛЕМА ЧЛ. 10. КОЛОДА
 ВНЕШНИЙ ЭЖЕНЕРИЯ
 АДАПТИРОВАНИЕ ДОМУ СТЫБИЛИТИФИКАЦИЯ

ЗЕМЛЯ И.А.
 МЕРШАКОВ В.П.
 СКЛЯКОВ А.М.
 ЧЕРКОВА М.А.
 ПЕТРОВА

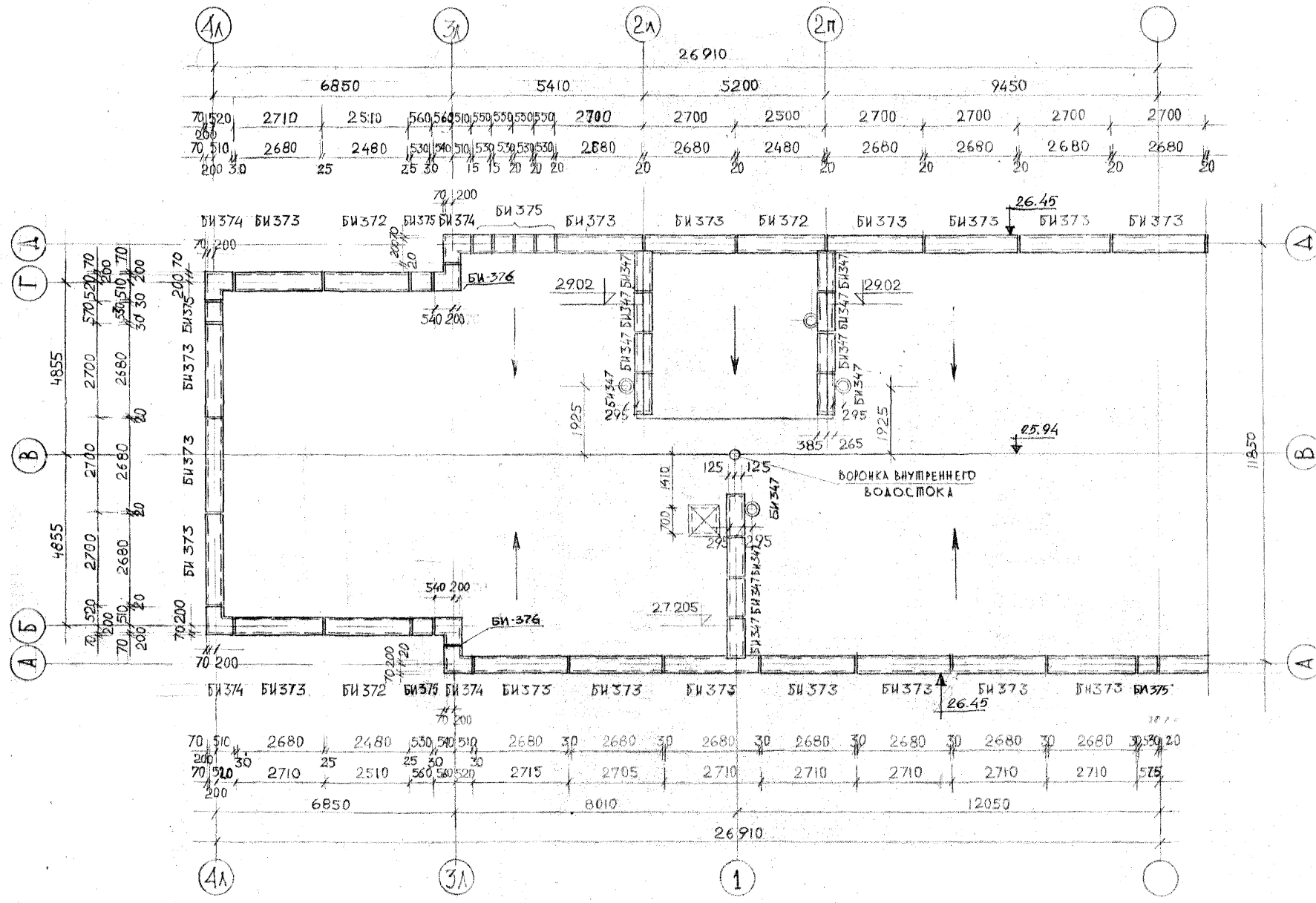
САМОСТРОИТЕЛЬНЫЙ КОМПЛЕКС
 ГА. АРХИТЕКТУРА
 ГА. АРХИТЕКТУРА
 ГА. АРХИТЕКТУРА
 ГА. АРХИТЕКТУРА
 ГА. АРХИТЕКТУРА
 ГА. АРХИТЕКТУРА

КАЛАУНОВ Э.В.
 ПАРФИЛОВ Л.Ф.
 ПАРАС
 РУКОВОД. МАСТЕР. И.Н. РАССНЕ

ЛЕНПРОЕКТ

ШКОР 3318

1963 г.



1969 9ЭТ. 7СЕКЦ. КРУПНОПАНЕЛЬНЫЙ
 ЖИЛОЙ ДОМ НА 214 КВАРТИР С
 ПРОМТОВАРНЫМИ МАГАЗИНАМИ В 1ЭТ.

СЕКЦИЯ М-4
 Г - 2.3.3.4

МОУШАННЫЙ ПЛАН
 ПАРАПЕТНЫХ ПЛИТ

ТИПОВОЙ ПРОЕКТ
 ИЛР-504Д.12 АЛЬБОМ I

ЛИСТ
 АС-27

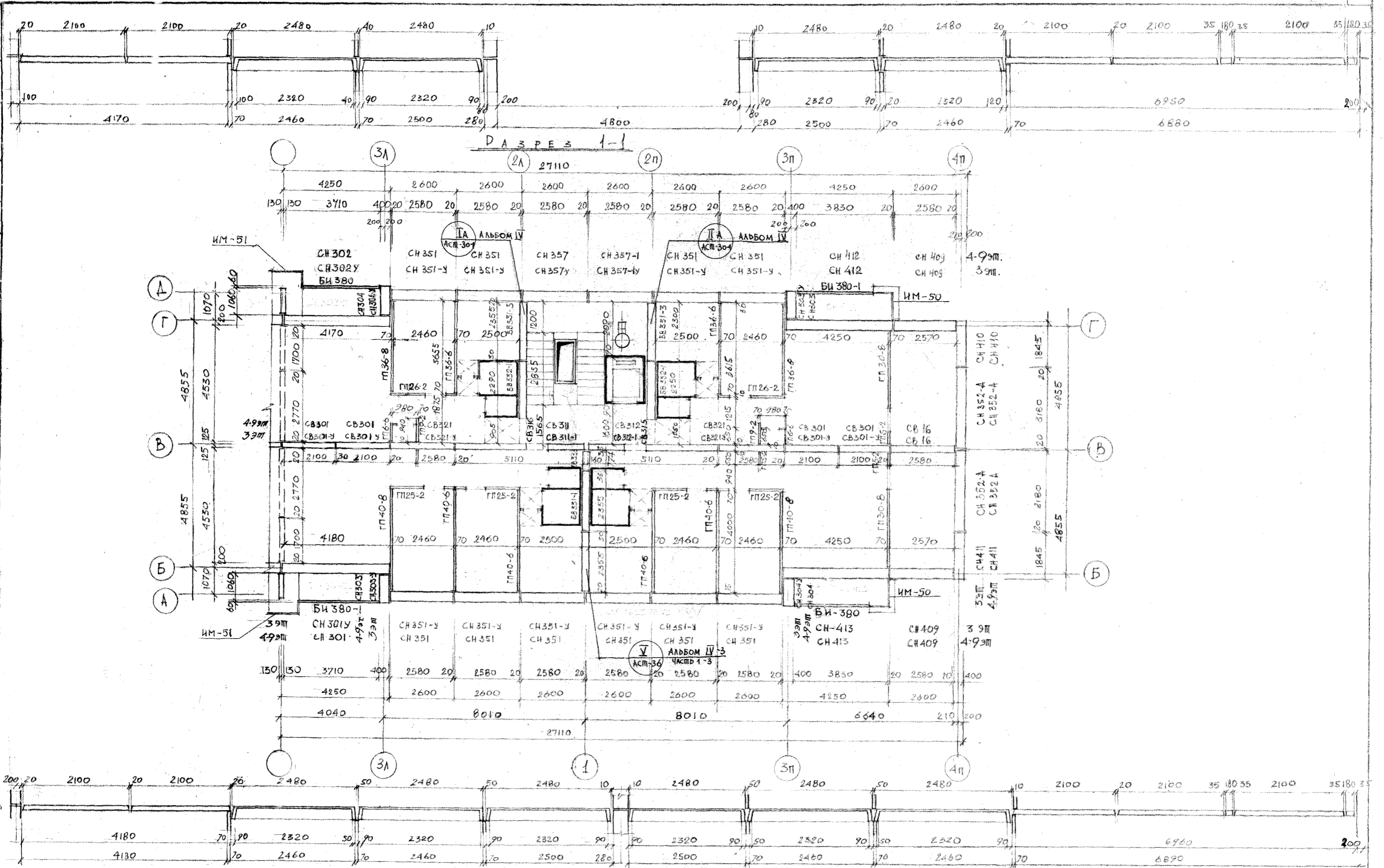
ПРОЕКТ ЧИСТЯКОВ К.С.
 ИНЖЕНЕР-КАМЕЧЕНАЯ
 ДАТА РЕВ. ИЛИ ПОСЛЕ ПОДПИСА ФАМИЛИЯ

СОСТАВЛЯЮЩИЕ
 ЗЕМАН И.А.
 МЕРШАКОВ В.И.
 СКАРВЕВИЧ А.М.
 ПУРОВА И.А.
 КОЗЛОВ С.А.

РАБОТА
 РАБОТА
 РАБОТА

РАСЧЕТ
 РАСЧЕТ
 РАСЧЕТ

ШКОР 9318
 1969г.



1969 9ЭТ. 7СЕКЦ. КРУПНОПАНЕЛЬНЫЙ ЖИЛОЙ ДОМ НА 214 КВАРТИР С ПРОМТОВАРНЫМИ МАГАЗИНАМИ В 1 ЭТ.

СЕКЦИЯ М-5 Т-2.3.3.4

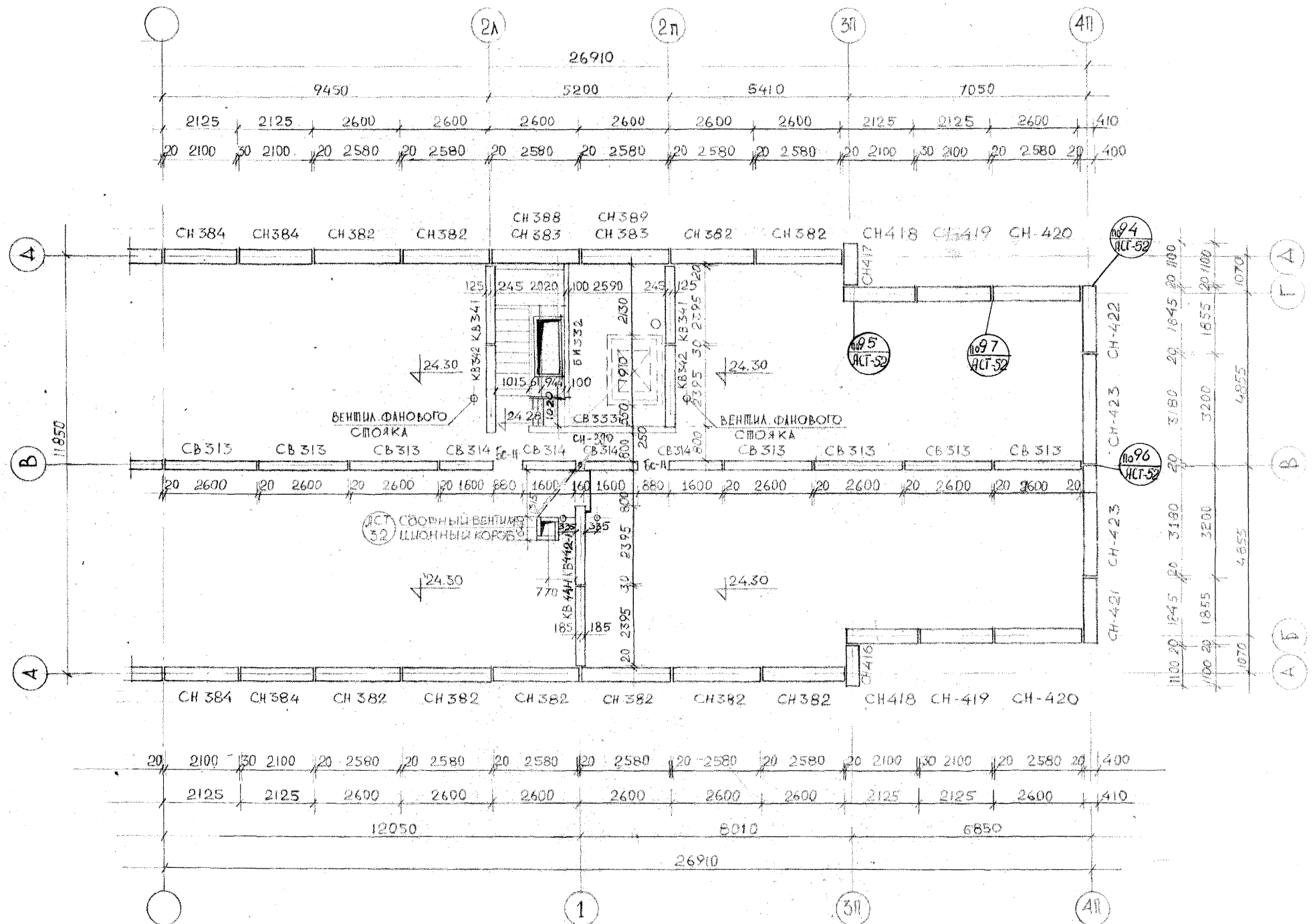
МОНТАЖНЫЙ ПЛАН СТЕН И ПЕРЕГОРОДОК 3-9 ЭТ.

ТИПОВОЙ ПРОЕКТ ИЛ-504Д-12 АЛЬБОМ I

ЛИСТ АС-28

177-5

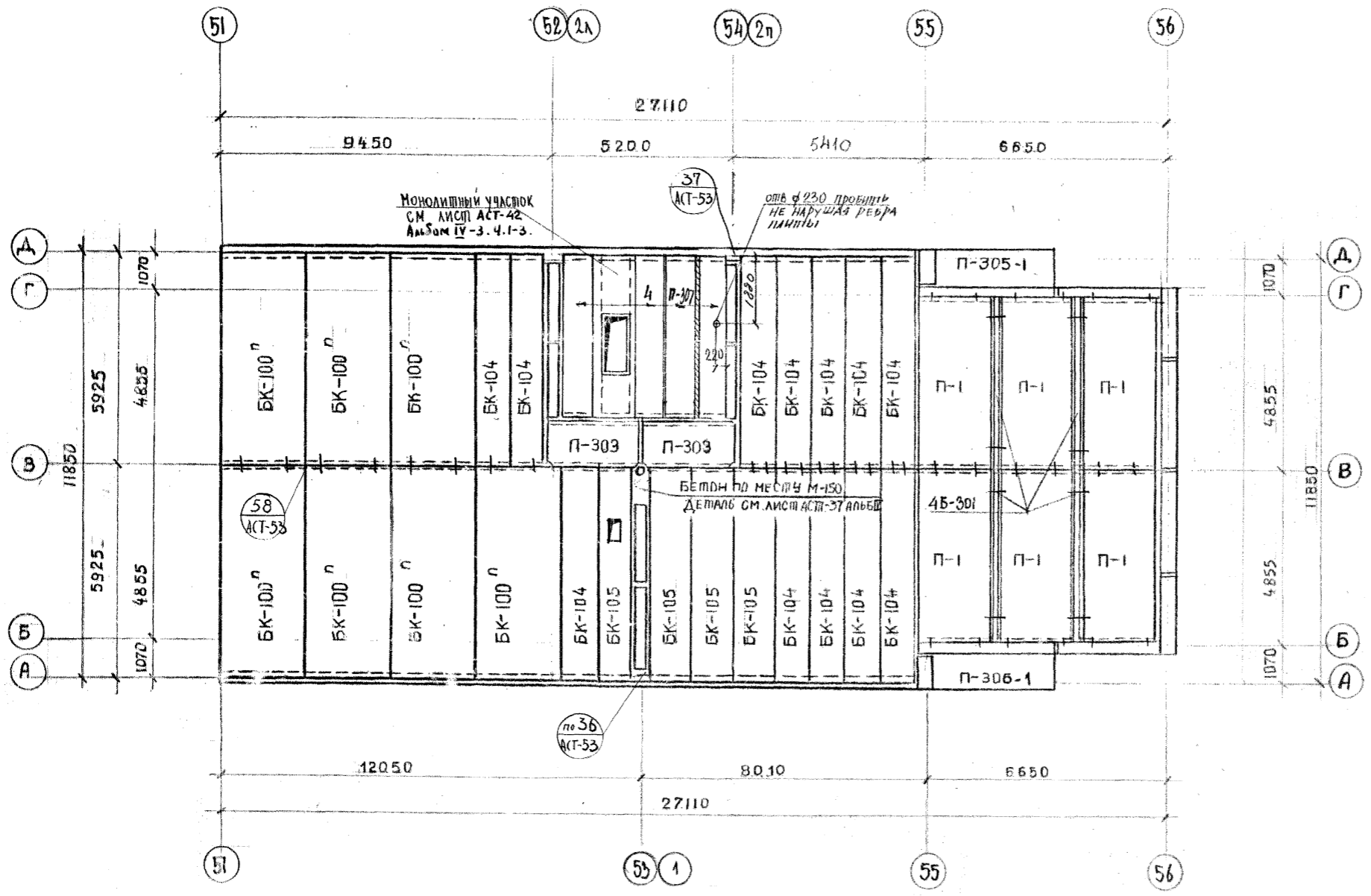
ЛЕИПРОЕКТ
 МАСТЕРСКАЯ ПАНФИЛОВ П.Ф.
 МАСТЕРСКАЯ ПАНФИЛОВ П.Ф.
 МАСТЕРСКАЯ ПАНФИЛОВ П.Ф.
 МАСТЕРСКАЯ ПАНФИЛОВ П.Ф.
 МАСТЕРСКАЯ ПАНФИЛОВ П.Ф.
 МАСТЕРСКАЯ ПАНФИЛОВ П.Ф.
 МАСТЕРСКАЯ ПАНФИЛОВ П.Ф.
 МАСТЕРСКАЯ ПАНФИЛОВ П.Ф.
 МАСТЕРСКАЯ ПАНФИЛОВ П.Ф.



ПРИМЕЧАНИЯ:
 1. Монтажные узлы см. альбом IV-3 и 1-3

1969	9ЭТ. 7СЕКЦ. КРУПНОПАНЕЛЬНЫЙ ЖИЛОЙ ДОМ НА 214 КВАРТИР С ПРОМТОВАРНЫМИ МАГАЗИНАМИ В 4 ЭТ.	СЕКЦИЯ М-5 Т - 2.3.3.4	МОНТАЖНЫЙ ПЛАН СТЕПЕН ЧЕРДАКА	ТИПОВОЙ ПРОЕКТ ИЛr-504Д-12	АЛЬБОМ I.	ЛИСТ АС-30
------	---	---------------------------	-------------------------------	-------------------------------	-----------	---------------

ЛЕНПРОЕКТ
 ПРОЕКТАНТ: С. ВАРНИК, М.И.
 ВНЕСЕННЫ КОМПЕТЕНЦИЯ
 ДАТА РЕГ. ПОДПИСЬ ПОДЛИСЬ РАМКА
 ОТ ИМЕНИ: 21.08.63
 ИЛИ: 20.08.63
 ГРАЖДАН: УДОЛЖЕНОВА
 ОКНО: 9318
 1963 г.



МОНТАЖНЫЙ ПЛАН ПОКРЫТИЯ СЕКЦИИ М-5

СПЕЦИФИКАЦИЯ СБОРНЫХ ЖЕЛ. БЕТОННЫХ ЭЛЕМЕНТОВ НА СЕКЦИЮ

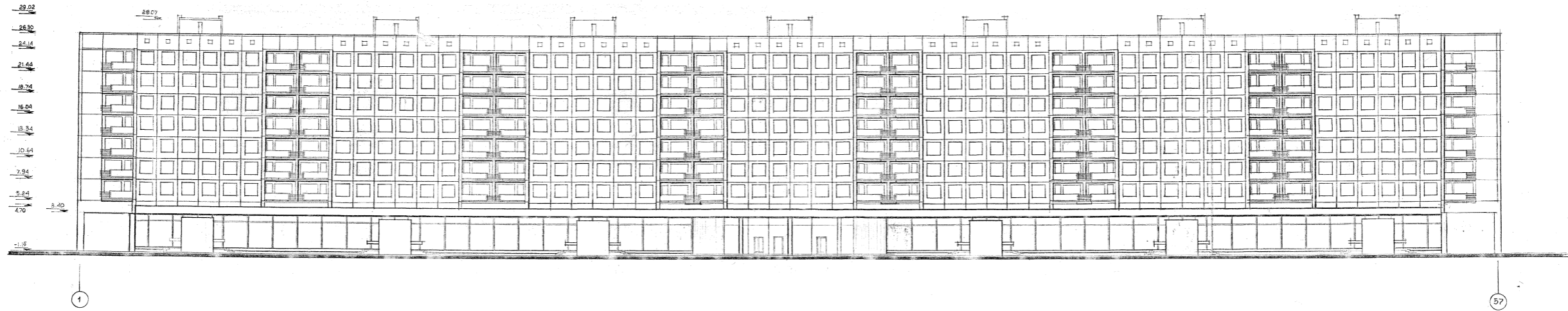
N п/п	НАИМЕНОВАНИЕ ИЗДЕЛИЙ	МАРКА ИЗДЕЛИЙ	КОЛ-ВО шт. НА СЕКЦИЮ
1	Кровельные	БК-100 "	7
2	панели	БК-104	12
3		БК-105	4
4	Плоские	П-1	6
5	плиты	П-303	2
6		П-305-1	1
7		П-306-1	1
8	РЕБРИСТЫЕ ПЛИТЫ	П-307	4
9	БАЛКИ	Б-301	4

СПЕЦИФИКАЦИЯ МЕТАЛЛА НА СЕКЦИЮ

N п/п	Марка	К-во шт.	Вес в кг	Примеч.
1	К-2	6	21,20	СМ. ЛИСТ I АС-8
2	С-I	1	1,90	СМ. ЛИСТ 55 АЛЬБОМА КР-3

11-5

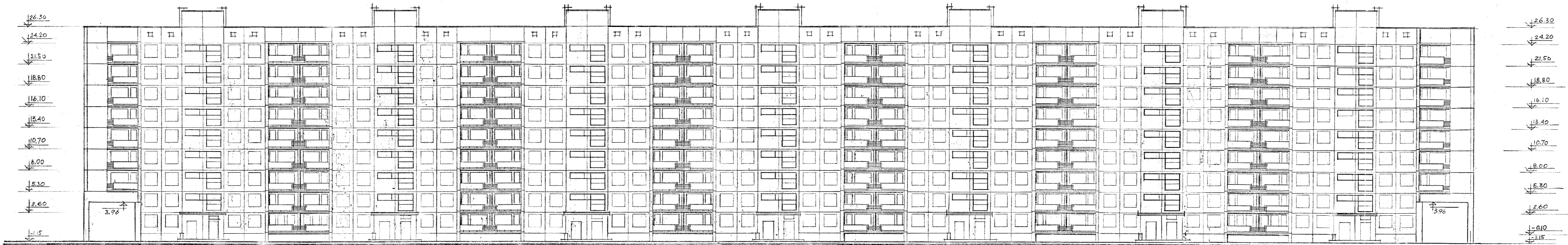
ЛЕНПРОЕКТ
 Ленинградский проектный институт
 190000 Ленинград, ул. Б. Садовая, д. 21
 Проектирование зданий и сооружений
 Проект № 11/504Д-12
 1969



ПРИМЕЧАНИЕ:
 1. МАРКИРОВКУ ПАНДЕЛИ СМ.
 СЕКЦИИ М-1, М-11, М-4 И М-5
 2. ФРАГМЕНТЫ ФАСАДА СМ. ЛИСТЫ

11-5

ПРОЕКТ
 ЛЕНПРОЕКТ
 1969
 9318



ПРИМЕНЕНИЯ:
 1. Маркировку панелей см. секции М-1, М-1т, М-4, М-5
 2. Фрагменты фасада см. листы АСМ-22, АСМ-23

1969 9ЭТ. 7СЕКЦ. КРУМНОПАНЕЛЬНЫЙ
 ЖИЛОЙ ДОМ НА 214 КВАРТИР С
 ПРОМТОВАРНЫМИ МАГАЗИНАМИ В 1 ЭТ.

ФАСАД ПО ОСИ А

ТИПОВОЙ ПРОЕКТ АЛЬБОМ I ЛИСТ
 ИЛ-504Д-12 АС-34

Шифр	19
ЛЕНПРОЕКТ	
ПРОЕКТОР	Иванов И.И.
ПРОБЕРШИ	Иванов И.И.
ПОДПРОЕКТ	Иванов И.И.
ОПИСАНИЕ	Иванов И.И.
ТАБЛИЦА	Иванов И.И.
ВАРИАНТЫ	Иванов И.И.
УСТАНОВКИ	Иванов И.И.
КОМАНДА	Иванов И.И.
МАТЕРИАЛЫ	Иванов И.И.
ПРОЦЕДУРЫ	Иванов И.И.
ИЗМЕНЕНИЯ	Иванов И.И.
КОПИИ	Иванов И.И.
КОЛЛЕКЦИЯ	Иванов И.И.
УЧЕТ	Иванов И.И.
ПРОЦЕДУРЫ	Иванов И.И.
КОПИИ	Иванов И.И.
КОЛЛЕКЦИЯ	Иванов И.И.
УЧЕТ	Иванов И.И.
ПРОЦЕДУРЫ	Иванов И.И.
КОПИИ	Иванов И.И.
КОЛЛЕКЦИЯ	Иванов И.И.
УЧЕТ	Иванов И.И.
ПРОЦЕДУРЫ	Иванов И.И.
КОПИИ	Иванов И.И.
КОЛЛЕКЦИЯ	Иванов И.И.
УЧЕТ	Иванов И.И.
ПРОЦЕДУРЫ	Иванов И.И.
КОПИИ	Иванов И.И.
КОЛЛЕКЦИЯ	Иванов И.И.
УЧЕТ	Иванов И.И.
ПРОЦЕДУРЫ	Иванов И.И.
КОПИИ	Иванов И.И.
КОЛЛЕКЦИЯ	Иванов И.И.
УЧЕТ	Иванов И.И.

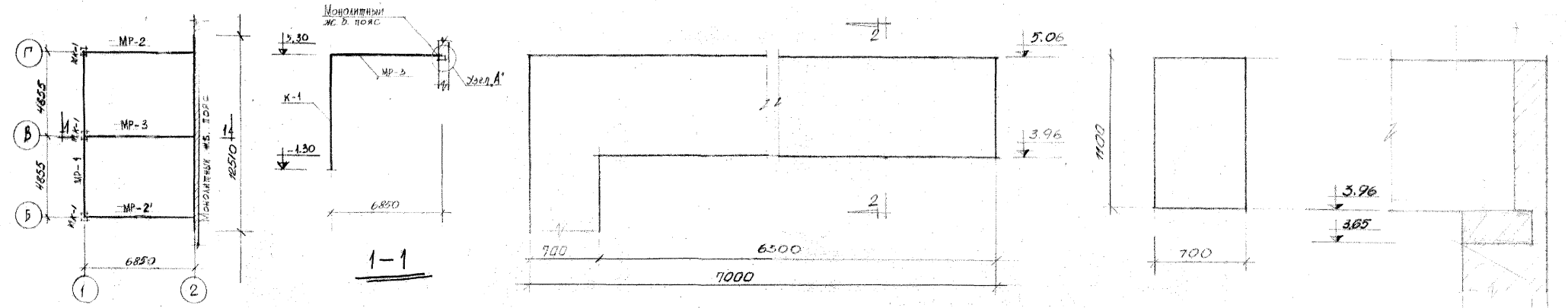
- 26.30
- 24.20
- 21.50
- 18.80
- 16.10
- 13.40
- 10.70
- 8.00
- 5.30
- 4.00



1969 9ЭТ. 7СЕКЦ. КРУПНОПАНЕЛЬНЫЙ ЖИЛОЙ ДОМ НА 214 КВАРТИР С ПРОМЫСЛОВЫМИ МАГАЗИНАМИ В 4ЭТ.

ФАСАД ПО ОСИ 1 И 57

ТИПОВОЙ ПРОЕКТ ЛР-504Д-12 АЛЬБОМ I ЛИСТ АС-35

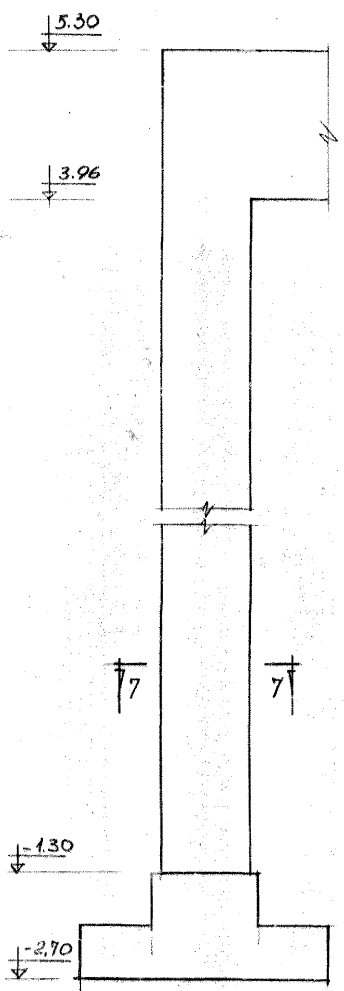


Схемы монолитного торца дома.

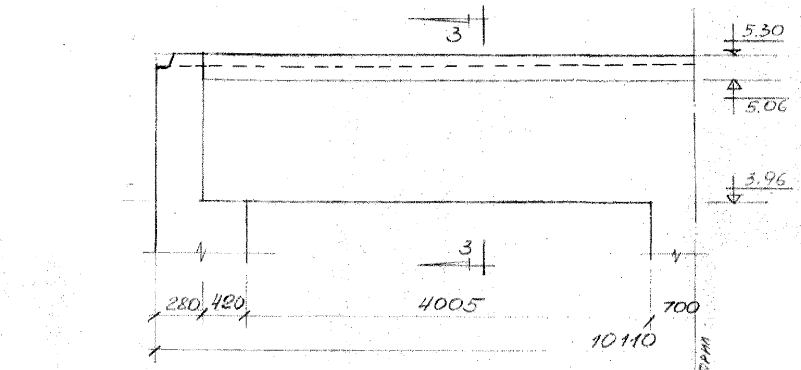
MP-3

2-2

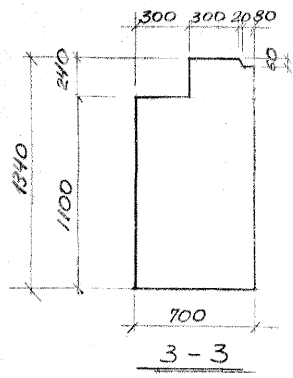
Узел А'



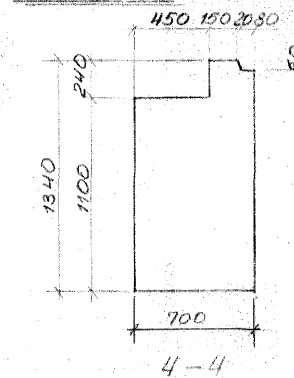
МК-1



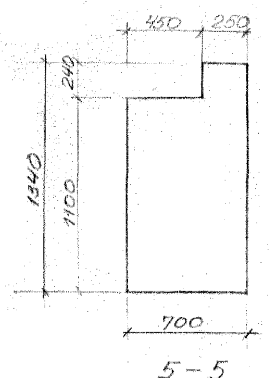
MP-1



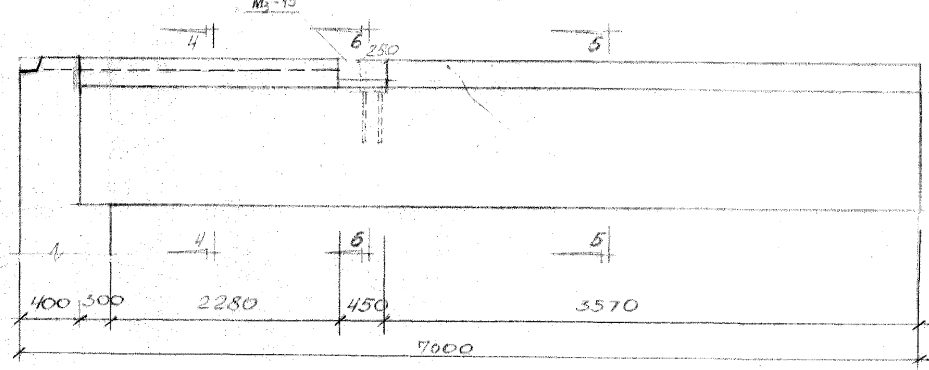
3-3



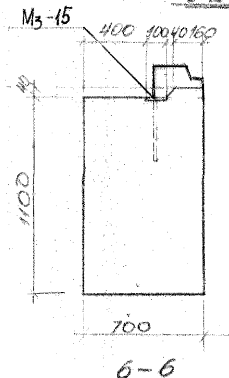
4-4



5-5



MP-2, MP-2'



6-6

Расход материалов.

Элемент	Высота	На 1 элемент				Средств. в. м. бетона	Коэф. в. м. бетона	На все элементы				
		Сталь	кв	Бетон	кв			Сталь	кв	Бетон	кв	
MP-1	200	8.73	77.42	97.58	175.0	20.10	2	17.46	154.84	-	195.16	350.0
MP-2	200	5.02	445.13	199.42	344.55	68.70	2	10.04	290.26	-	398.34	689.10
MP-2'	200	5.02	445.13	199.42	344.55	68.70	2	10.04	290.26	-	398.34	689.10
MP-3	200	4.85	189.14	447.30	636.79	119.0	2	9.70	348.98	-	894.60	1279.58
МК-1	200	2.58	35.64	272.40	308.04	119.0	6	15.40	213.84	-	1636.44	1848.24
ж.б. пояс	200	1.34	4.44	90.90	95.80	71.40	2	2.68	8.88	181.80	-	191.04

Примечания

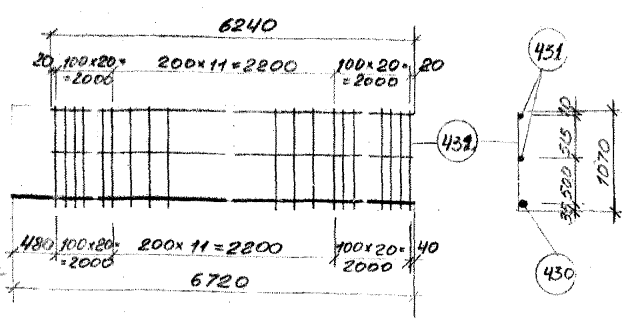
1. План 1^{го} эт. см. лист АС-5, АС-9.
2. Армирование и спецификацию см. листы АС-47, 48.
3. Ригель MP-2' симметричен ригелю MP-2.

Монолитный торец дома.
Планировочный чертеж MP-1, MP-2, MP-2', MP-3, МК-1.

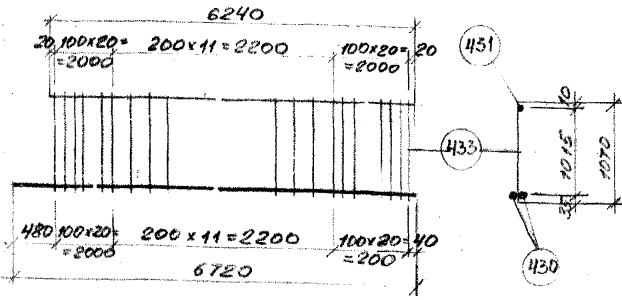
ТИПОВОЙ ПРОЕКТ	АЛЬБОМ I	ЛИСТ
ИЛ-504Д-12		АС-45

ПРОЕКТ МАГАЗИНА
В ЧЕБЫ ИЗУЧЕНИИ
ДАТА РЕГ. ДОЛЖНОСТЬ ПОДПИСАНИЕ
ПРОЕКТ
ЛЕПРОЕКТ
ШНОР 3318
1969

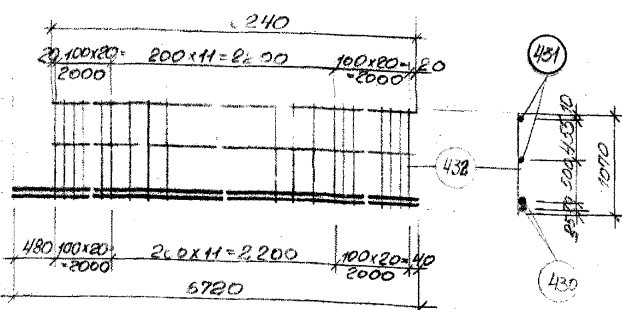
ПРОЕКТ МАЛОПАНЕЛЬНЫЙ
 В СЕЧЕНИИ
 АДМИНИСТРАЦИЯ ИТЭСОПРОЕКТА
 МАСТЕРСКАЯ №10
 РУКОВОДИТЕЛЬ ПРОЕКТА КРУСОВ И.Н.
 ИСПОЛНИТЕЛЬ
 МАСТЕРСКАЯ №10
 МАСТЕРСКАЯ №10
 МАСТЕРСКАЯ №10
 МАСТЕРСКАЯ №10



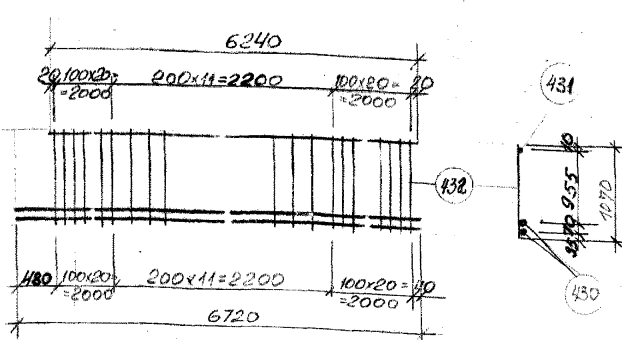
K-428



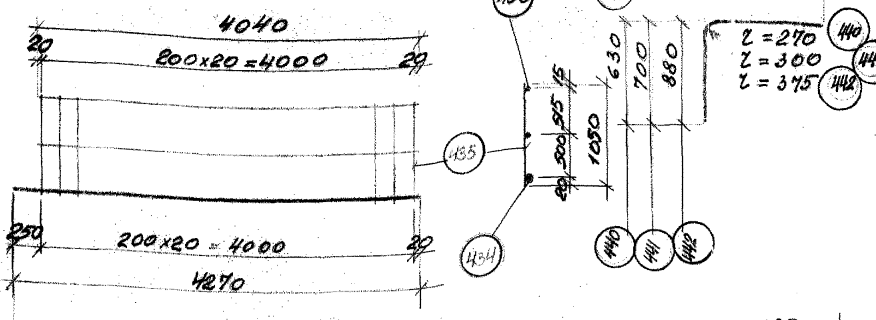
K-429



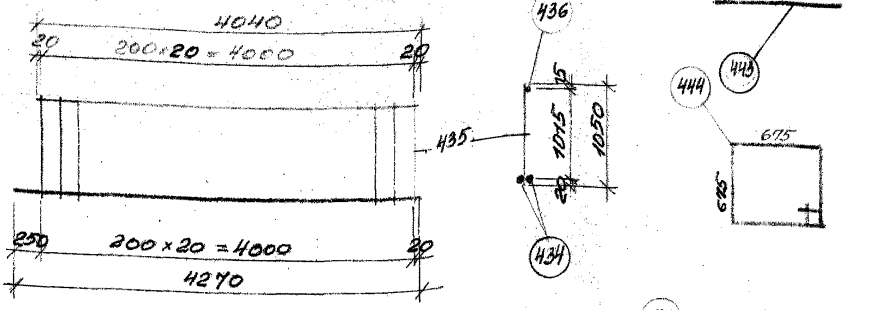
K-430



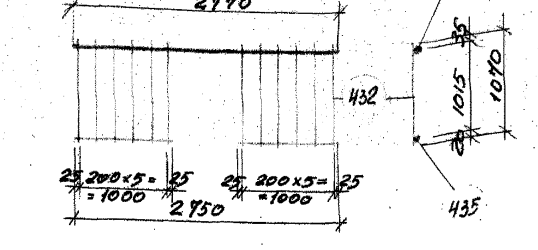
K-431



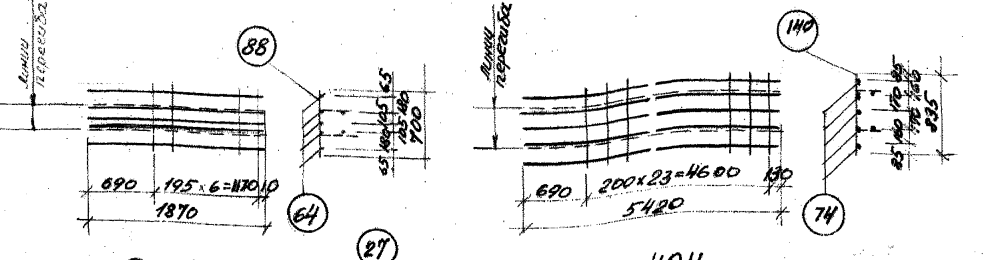
K-432



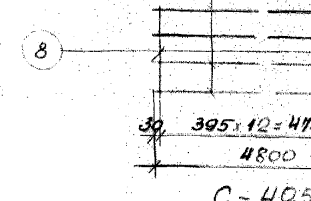
K-433



K-434



S-403



S-404

S-405

Примечания:
 1. Опалубочный чертеж см. лист АС-46
 2. Армирование монолитной рамы см. лист АС-47.

Марка	Спецификация арматуры на 1 марку				Выборка арматуры на 1 марку				
	NN	Ф	Длина	Общая длина	ГОСТ	Ф	Общая длина		
1205	мм	мм	шт	мм	R _a	мм	шт		
K-428	430	32AII	6720	1	6.72	7314-52	32AII	6.72	42.40
	431	8AI	6240	2	12.48	5781-61	10AI	55.60	34.30
	432	10AI	1070	52	55.60	-	8AI	12.48	4.94
						Итого		81.64	
K-429	430	32AII	6720	2	13.44	7314-52	32AII	13.44	84.80
	431	8AI	6240	1	6.24	5781-61	10AI	55.60	49.40
	433	10AI	1070	52	55.60	-	8AI	6.24	2.47
						Итого		136.67	
K-430	430	32AII	6720	2	13.44	7314-52	32AII	13.44	84.80
	431	8AI	6240	2	12.48	5781-61	10AI	55.60	34.30
	432	10AI	1070	52	55.60	-	8AI	12.48	4.54
						Итого		123.64	
K-431	430	32AII	6720	2	13.44	7314-52	32AII	13.44	84.80
	431	8AI	6240	1	6.24	5781-61	10AI	55.60	34.30
	432	10AI	1070	52	55.60	-	8AI	6.24	2.27
						Итого		124.37	
K-432	434	16AII	4270	1	4.27	7314-52	16AII	4.27	6.75
	435	8AI	1050	21	22.05	5781-61	8AI	30.13	11.90
	436	8AI	4040	2	8.08	-	Итого		18.65
K-433	434	16AII	4270	2	8.54	7314-52	16AII	8.54	13.50
	435	8AI	1050	21	22.05	5781-61	8AI	26.09	10.30
	436	8AI	4040	1	4.04	-	Итого		23.80
K-434	432	10AI	1070	12	12.84	7314-52	32AII	2.77	17.50
	435	8AI	1050	2	2.10	5781-61	10AI	12.84	7.93
	437	32AII	2770	1	2.77	-	8AI	2.10	0.83
						Итого		26.26	
C-403	64	6AI	1870	5	9.35	5781-61	6AI	14.25	3.17
	88	6AI	700	7	4.90	-	Итого		3.17
	74	6AI	5420	5	27.10	5781-61	6AI	47.14	10.45
						Итого		10.45	
C-404	440	18AII	2330	1	2.33	7314-52	18AII	2.33	4.66
	441	20AII	2400	1	2.40	-	20AII	2.40	5.93
	442	25AII	2580	1	2.58	-	25AII	2.58	9.94
	443	6AI	680	1	0.68	5781-61	6AI	0.68	0.15
	444	8AI	2380	1	2.88	-	8AI	2.88	1.14
C-405	445	8AI	2100	1	2.10	-	8AI	2.10	0.84
	446	25AII	5390	1	5.89	7314-52	25AII	5.89	22.70
	447	8AI	2770	1	2.77	5781-61	8AI	2.77	1.10
						Итого		31.78	