

Листовой

Типовой проект 901-1-48.86

Марка-лист	Наименование	Страницы
	Титульный лист	1
	Содержание альбома	2
ТТ	Технические требования к изготовлению керамзитобетонных и насыпных касет	3
КМ-КК-1	Кассета керамзитобетонная	4
КМ-КК-2	Кассета керамзитобетонная	5
	Разрезы	
КМ-КК-3	Кассета керамзитобетонная	6
	Ведомость элементов	
	Ведомость металлоконструкций по видам профилей	
КМ-КК-4	Кассета керамзитобетонная	7
	Техническая спецификация металла	
КМ-КК-1	Кассета насыпная	8
КМ-КК-2	Кассета насыпная. Разрезы.	9
КМ-КК-3	Кассета насыпная	10
	Ведомость элементов	
	Ведомость металлоконструкций по видам профилей	
КМ-КК-4	Кассета насыпная	11
	Техническая спецификация металла	

Марка-лист	Наименование	Страницы
КМ-ЕЩ-1	Струенаправляющий щит	12
КМ-ЕЩ-2	Струенаправляющий щит	13
	Разрезы. Ведомость элементов	
КМ-ЕЩ-3	Струенаправляющий щит.	14
	Ведомость металлоконструкций по видам профилей	
КМ-ЕЩ-4	Струенаправляющий щит	15
	Техническая спецификация металла	
КМ-Б-1	Балт Б-1, Балт Б-2	16
КМ-Б-2	Техническая спецификация	17
	металла. Ведомость	
	металлоконструкций по видам профилей	

Сл. и подл. Подписан и дата В.В.Ш. Ш.Б.И.

Привязан

Сл. и подл.			
Сл. и подл.			
Сл. и подл.			

Г.П.	В.Ф.Ш.Ш.	25.02.86
Н. контр.	В.А.Д.В.В.	08.03.86
Нач. отд.	В.В.Ш.Ш.	
Рук. бюро	В.В.Ш.Ш.	
Техник	В.В.Ш.Ш.	

ТП 901-1-48.86

Содержание альбома

Сл. и подл.	Лист	Листов
Р	1	1
Госстрой СССР		
Укрводоканалпроект		
Киев		

Литвак И.

Топовый проект 901-1-40.86

Технические требования к изготовлению керамзитобетонных кассет.

Изготовление фильтрующих плит керамзитобетонных кассет производится в опалубке, расположенной горизонтально.

Опалубка представляет собой металлическую раму с приваренной арматурной сеткой и установленная на поддоне-сетке с размером ячеек 3-10 мм для стекания избытка цементного теста.

При изготовлении поддона должны быть предусмотрены мероприятия против провисания сетки.

Состав бетона:

- заполнитель - керамзит М500, фракции 10-20 мм, удовлетворяющий требованиям ГОСТ 9159-83. Заполнитель необходимо применять во влажном состоянии, без поглощения зерен керамзита через 1 час не должно быть более 2,5%.

- связующее - портландцемент М400, удовлетворяющий требованиям ГОСТ 10178-76 с оптимальным расходом 2,00 кг/м³ и соотношением цемента к заполнителю 1:3;

- вода, удовлетворяющая требованиям ГОСТ 23732-79. Оптимальное, водоцементное соотношение 0,40-0,45.

Приготовление бетонной смеси следует производить, как правило, в непосредственной близости от места укладки в бетонномешалке принудительного действия.

Порядок загрузки материалов:

заполнитель 2/3 необходимого для затеса количества воды, цемент, оставшее количество воды.

К укладке бетонной смеси следует приступать не позже 30 минут после ее приготовления, при этом поверхность зерен заполнителя в бетонной смеси должна быть полностью и равномерно покрыта пленкой цементного теста.

Укладку бетонной смеси производится вручную, уплотнение - легким трамбованием или штыкованием.

Скапливание в нижней части отформованных плит излишка цементного теста не допускается, разница в объемной массе крупнопористого бетона в верхних и нижних слоях изделия, вызванная различным содержанием цементного теста, не должна превышать 5%.

При естественном твердении бетона необходимо периодически мерять по предвзвешенки его преждевременного высыхания: можно укрыть или периодически поливать распыленной водой

в течение 3-7 суток.

Отформованные плиты можно также подвергать тепло-влажностной обработке без предварительного выдерживания.

Контроль и оценка качества крупнопористого бетона осуществляется в соответствии с техническими условиями на производство бетонных работ и стандартами на изделия по ГОСТ 12852-77.

Технические требования к изготовлению насыпных кассет.

Насыпные кассеты выполняются в виде металлического решетчатого кароба.

Наружные ограждающие решетки выполняются из круглой стали с покрытием гидрофобизирующей пастой.

Пространства между решетками заполняются объемным фильтром.

Толщина загрузки принята 160 мм.

Материал загрузки керамзит крупностью 2,5-30 мм марки 500 по ГОСТ 9159-83 или щебень крупностью 2,5-30 мм марки 600 по ГОСТ 8267-82.

Объем загрузки:

для керамзита 0,34 м³ весом 0,170 т
для щебня 0,34 м³ весом 0,600 т

После загрузки необходимо уплотнить материал фильтра легким встряхиванием кассеты и произвести ее доливку.

Привязан:

И№в. №

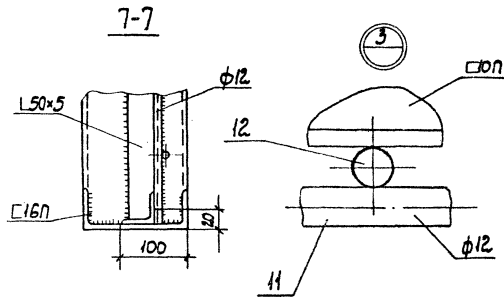
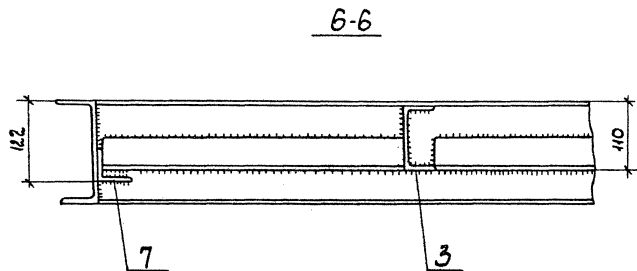
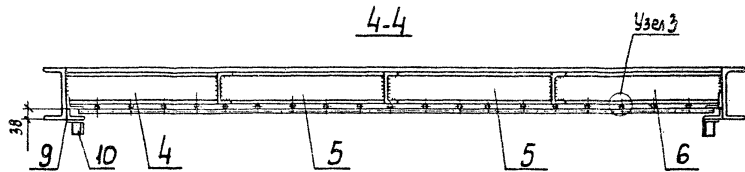
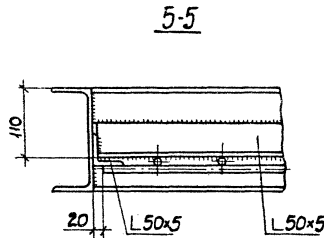
ТТ 901-1-40.86-ТТ

И.П.	Соловьев	25.03	Технические требования к изготовлению керамзитобетонных и насыпных кассет.	Исполн. Лист 1 Листов 1 Тестиров. СССР Украважхалпроект Киев
Л.Кассет	Соловьев	26.03		
П.Кассет	Соловьев			
Чл.Г.К.	Литвак И.			
Техник	Бабарева			

И.П. Кассет, Л.Кассет, П.Кассет, Чл.Г.К., Техник

Типовой проект 901-1-4В.85

Иск. и маш. Подпись и дата: _____

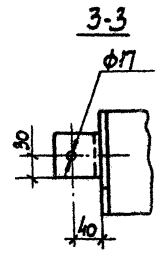
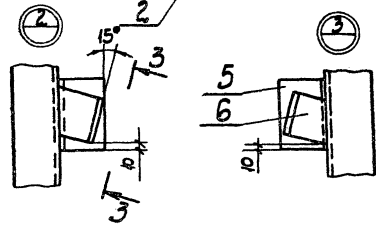
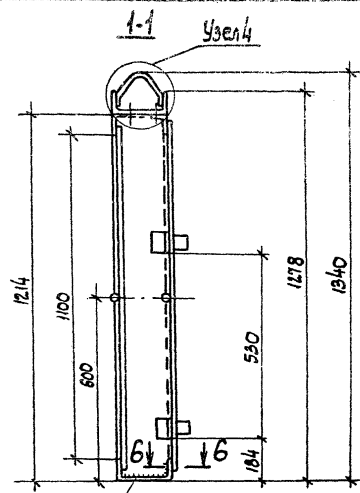
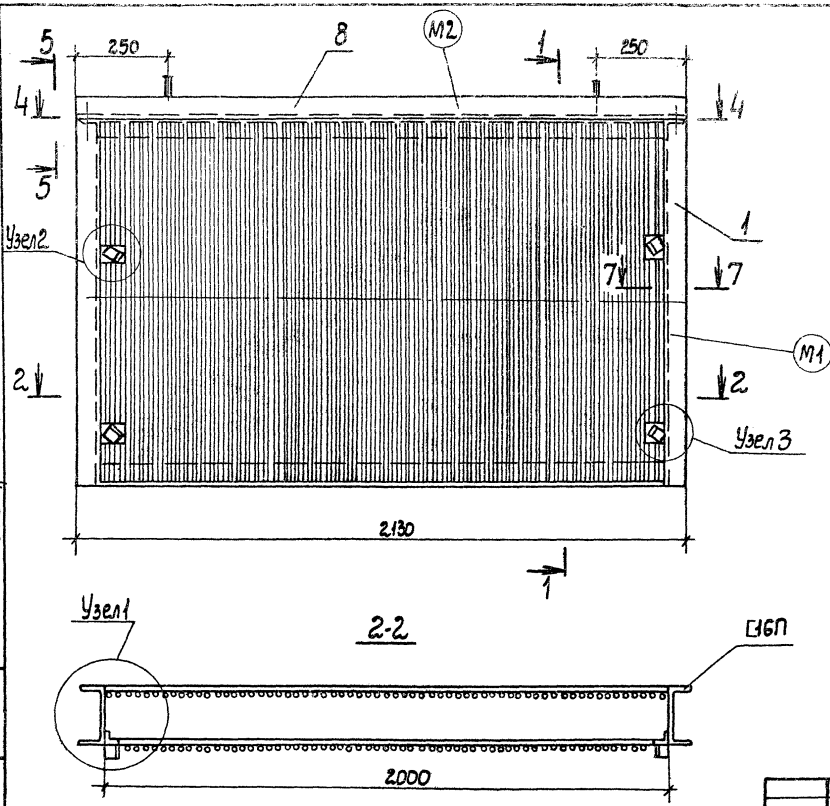


				ТП 901-1-4В.85-КМ-КК		
Исполн.	Проектант	Проверен	Составитель	Содержание	Материал	Лист
И.И.И.	И.И.И.	И.И.И.	И.И.И.	Затопленный водоприемник	Сталь	Лист
				деревянный односторонний	Р	2
				производительностью от 30 до 0,44 м³/с	4	4
				Масса из керамики тонкая	Проектной СЭСР	
				Разрезы	Укрводоканалпроект	
					Ижевск	

Дальность

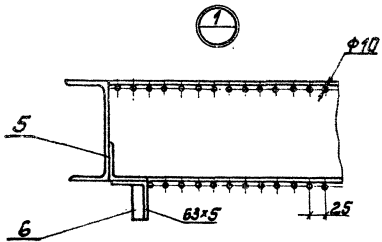
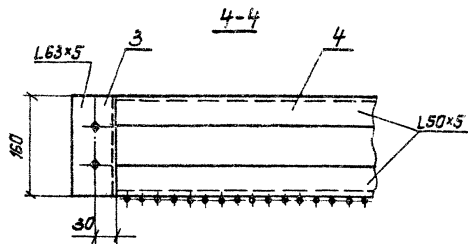
Тубовз проект 901-1-48.86

Шт. и мод. Подпись Шт. и мод. Шт. и мод.

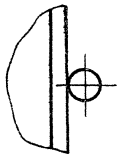


				ТП 901-1-48.86-КМ-КН		
Исполн	И.П. Соколов	25.81	Этапный водоприемник через эвент одинсторонний с производительностью 0,30 м³/ч	Станд.	Лист	Листов
	Нач. отд. Терехов	25.81		Р	1	4
	Гл. спец. Розенблат					
	Н. контр. Розенблат					
	Рук. гр. Дучкин					
И.В.Н	Ст. инж. Воеводина					
Кассета насыпная				Проектный СССР Укрводоканалпроект Киев		

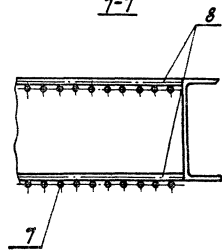
9343-02



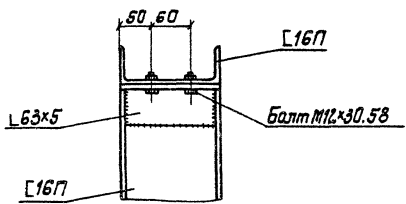
6-6



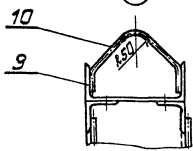
7-7



5-5



4



				ТП 901-1-48.86-КМ-КН			
Произдан	И.П.Т. Соловьев	И.П.Т. Терехов	И.П.Т. Рязанский	И.П.Т. Рязанский	И.П.Т. Рязанский	И.П.Т. Рязанский	И.П.Т. Рязанский
	И.П.Т. Рязанский	И.П.Т. Рязанский	И.П.Т. Рязанский	И.П.Т. Рязанский	И.П.Т. Рязанский	И.П.Т. Рязанский	И.П.Т. Рязанский
И.П.Т. №	И.П.Т. №	И.П.Т. №	И.П.Т. №	И.П.Т. №	И.П.Т. №	И.П.Т. №	И.П.Т. №

Исполнение: деревянный, водостойкий, проводимостью от 0,30 до 0,44 м²/с.
 Кассета насыпная
Разрезы

Исполнение: листовой
 Р 2 4
 Проект: Укрвакандпроект
 Киев

Техническая спецификация металла

Туполов проект 901-1-48.86

Вид профцля и ГОСТ	Марка металла и ГОСТ	Обозначение и размер профцля	№ п/п	Код			Количество шт.	Длина, мм	Масса металла по элементам конструкции			Общая масса, т.	Масса потребности в металле по кварталам изготовления этого объема				Заполняется в кв. в 4
				Марка металла	Вид профцля	Размер			М1	М2	Проч.		I	II	III	IV	
Швеллер ГОСТ 6240-72	ВСтЗ псб-1 7414-2-3023-80	С16П Итого					6800	0,065	0,031		0,096						
Сталь углеродная равносторонняя ГОСТ 8509-72	ВСтЗ кп2 ГОСТ 380-71	L 50x5					4050	0,015			0,016						
		L 63x5					1000	0,005			0,005						
		Итого						0,027			0,021						
Сталь круглая ГОСТ 8590-71	ВСтЗ кп2 ГОСТ 380-71	φ 10					190000	0,115			0,115						
		φ 16					350		0,0007		0,0007						
		Итого						0,115	0,0007		0,1157						
Металлы Болт ГОСТ 7807-70 Гайка ГОСТ 5915-70	ВСтЗ сп3 ГОСТ 380-71	M12x30,56					4			0,0002	0,0002						
		M12,5					4			0,0001	0,0001						
Итого металла		Итого						0,201	0,0317	0,0003	0,233						
В том числе по маркам металла	ВСтЗ псб-1							0,065	0,031		0,096						
	ВСтЗ кп2							0,136	0,0007		0,0134						
	ВСтЗ сп3									0,0003	0,0003						
Всего при ведении к 0,35/23-								0,201	0,0317	0,0003	0,233						

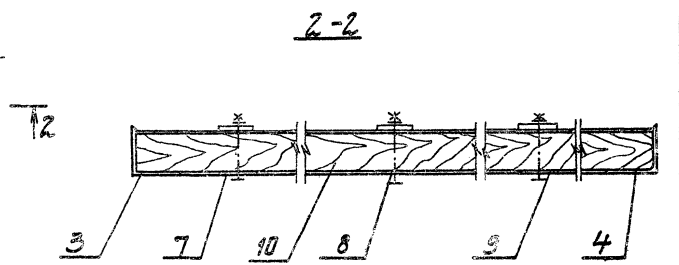
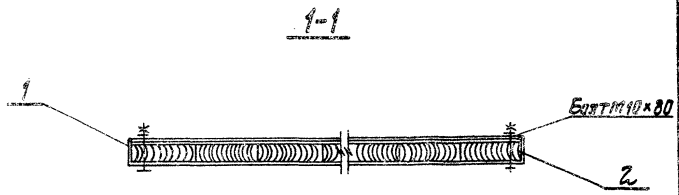
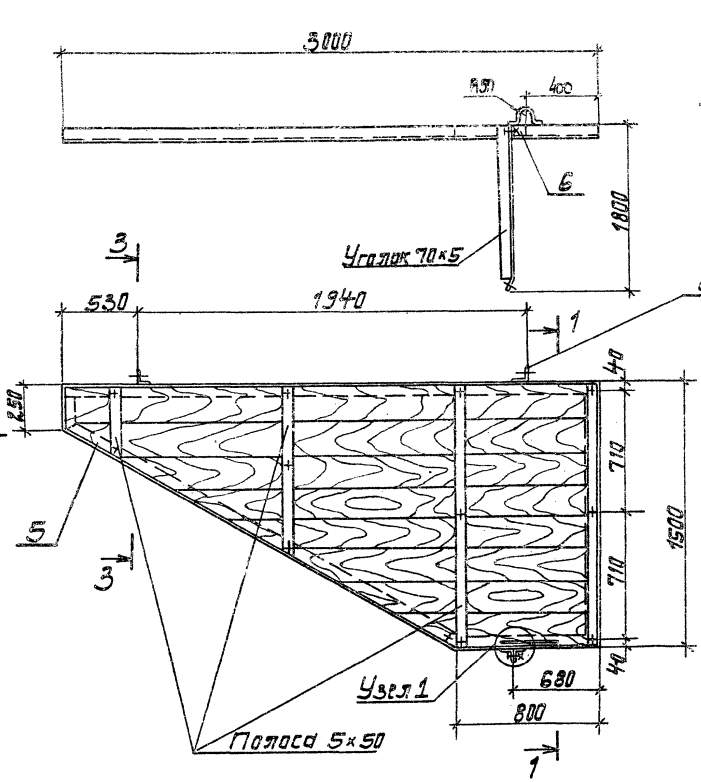
С.К.М.П.Д.Л. Подпись и дата

ТН 901-1-48.86-КМ-КН

Приказом:	Г.П. Сковнин Нач. отд. Трепка В. С.Е.Е.С. Розенблат Н.Контр. Розенблат Р.К.Гр. Дучкин С.Т.И.И.С. Барвонина	Затвердил: Водоприемник деревянный обшторник производительностью от 0,30 до 0,4 м³/с	Лист 4
УКВ.№		Кассета насыпной Техническая спецификация металла	Лист 4

Госстрой СССР
Укробвакнампром
Киев

Цикл № 901-1-48.86 - Проект и план 3-го этажа
 Туповый проект 901-1-48.86
 Жилье 1011



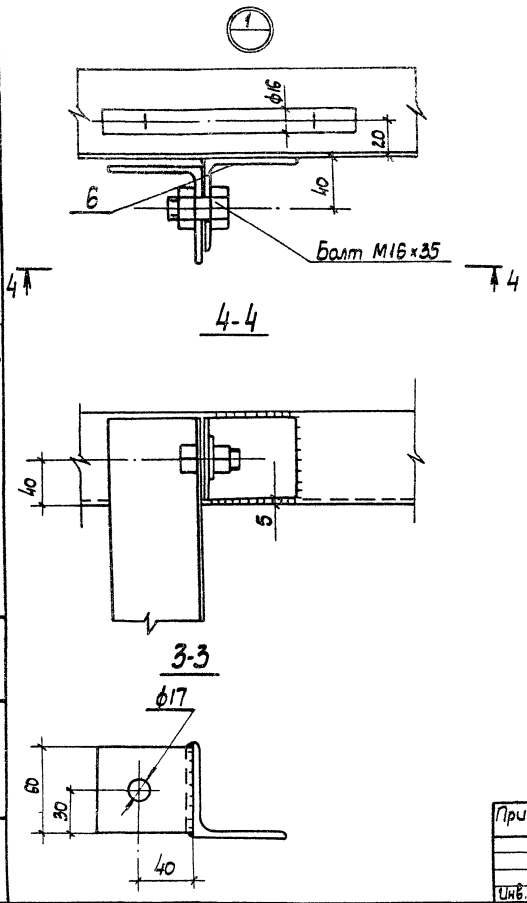
ТП 901-1-48. 86 - КМ - СЩ						
Г.И.П.	С.А.В.А.Н.И.К.	С.А.В.А.Н.И.К.	Застреленный, водостойкий, деревянный односторонний, производительно в 0,30 до 1,4 м/с	Страна	Лист	Листов
Нач.эта.	Терехов	Терехов		Р	1	4
М.к.п.ч.	Резнилат	Резнилат	Стружечная плита	Госстанд СССР		
Н.к.п.ч.	Газенилат	Газенилат		Укроборанпроект		
Ч.к.р.	Дичкин	Дичкин	ЩИТ	Киев		
Ст.инж.	Григорьев	Григорьев	83	9548-02		

Материал	Григорьев
Лин. №	

Листов II

Техн. проект 901-1-48.88

Шифр и подл. Технические условия



Ведомость элементов

Марка	Сечение			Опорные щелья			Марка метал-ла	Примеч. кол-во шт.
	Эскиз	Под.	Состав	М кг.с	Н кг.с	Ф кг.с		
L	1		70x5				ВСт3кп2	1
L	2		70x5				ВСт3кп2	1
L	3		70x5				ВСт3кп2	1
L	4		70x5				ВСт3кп2	1
L	5		70x5				ВСт3кп2	1
L	6		70x5				ВСт3кп2	3
+	7		5x50				ВСт3кп2	
+	8		5x50				ВСт3кп2	
+	9		5x50				ВСт3кп2	1
Доска	10		50x175				Сосна	9

Привязан

Шифр. N

ТП 901-1-48.88-КМ-ЩЦ		
Г/П	Сокровенн	3-3
Нач. отб.	Терехов	Ш
П. спец.	Розенблат	М
Н. контр.	Розенблат	М
Рис. гр.	Дучкин	М
Ст. инж.	Городецкий	М

3	4	5	6	7	8	9	10	11	12	13	14	15	16	17	18	19	20	21	22	23	24	25	26	27	28	29	30	31	32	33	34	35	36	37	38	39	40	41	42	43	44	45	46	47	48	49	50	51	52	53	54	55	56	57	58	59	60	61	62	63	64	65	66	67	68	69	70	71	72	73	74	75	76	77	78	79	80	81	82	83	84	85	86	87	88	89	90	91	92	93	94	95	96	97	98	99	100
---	---	---	---	---	---	---	----	----	----	----	----	----	----	----	----	----	----	----	----	----	----	----	----	----	----	----	----	----	----	----	----	----	----	----	----	----	----	----	----	----	----	----	----	----	----	----	----	----	----	----	----	----	----	----	----	----	----	----	----	----	----	----	----	----	----	----	----	----	----	----	----	----	----	----	----	----	----	----	----	----	----	----	----	----	----	----	----	----	----	----	----	----	----	----	----	----	-----

Техническая спецификация металла

Эльбом I

Типовой проект 901-1-48.86

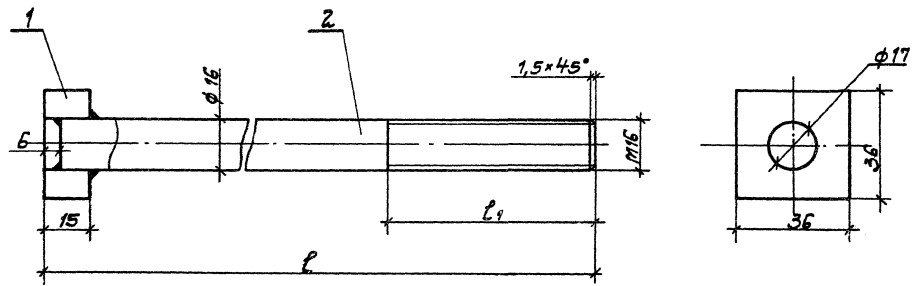
Вид продукции и ГОСТ	Марка металла и ГОСТ	Обозначение и размер профиля	№ п/п	Код				Количество шт	Длина, м	Марка металла по элементу конструкции		Масса потребности в металле по результатам выполнения изготовления	Вопросы, ответы В.И.
				Марки металлов	Виды профилей	Размеры профилей	Классификация			СШ	Прочие		
Сталь углеродистая ГОСТ 8509-72	ВСтЗкп2 380-71	L 70x5						9,500	0,0458	0,0054	0,0512		
		Уголка							0,0458	0,0054	0,0512		
Сталь полусоболя ГОСТ 103-76	ВСтЗкп2 380-71	50x5						9,300	0,0054	0,0128	0,0182		
		Уголка							0,0054	0,0128	0,0182		
Метизы Болт ГОСТ 7798-70 Гайка ГОСТ 57915-70	ВСтЗсп3 ГОСТ 380-71	M 10x80,58					14			0,00086	0,00086		
		M 16x35,58					4			0,00126	0,00126		
		M 10,5					14				0,00016	0,00016	
		M 16,5					4				0,00005	0,00005	
Уголка металла в том числе по материалу металла всего потребности 5 кг 38/23	ВСтЗкп2 ВСтЗсп3								0,0512	0,01953	0,07075		
									0,0512	0,0182	0,0694		
										0,0133	0,0133		
								0,0512	0,01953	0,07075			

Инв. № подл. Издучаст и дата Выход № 02

Т П 901-1-48.86-КМ-СШ						
Группа ЗОН	ГШП	Сараевский	Иванов	Иванов	Иванов	
	Иванов	Трусов	Иванов	Иванов	Иванов	
	Иванов	Иванов	Иванов	Иванов	Иванов	
Иванов	Иванов	Иванов	Иванов	Иванов	Иванов	
Застольный водопроводчик деревянный односторонний производительностью от 30 до 44 м³/с				Станция	Лист	Листов
Стружкопробирочный щит				Р	4	4
Техническая спецификация металла				Госстандарт СССР Украинский проект Киев		

Ведомость элементов

Марка	Сечение		Итарные числа			Марка металла	Примеч.
	Эскиз	Площадь	НТ	НТс	НТс		
		1	36			ВСт3п2	1
		2	16			ВСт3п2	1



	L	L1
Б-1	580	100
Б-2	400	66

Шк. № 12 по 2. Материал и цвет 13 стр. инв. 23

				ТП 901-1-48.85 -КМ-Б		
				Заполнены водорезинич деревяннйз одностороннйз производельностью от 0,30 до 0,44 м ² /к		
Проектан				Г.И.П.	С.И.В.И.И.И.	Лист 1
				Нач. впа	Тех. отв.	Лист 2
				Н. спей	С.И.В.И.И.И.	
				Н. пент	С.И.В.И.И.И.	
				Н. к. в.	С.И.В.И.И.И.	
				И. ж.	С.И.В.И.И.И.	
Шк. №				Болт Б-1 Болт Б-2		Лист 2
				Госстанд СССР Укр. Госстандпроект Киев		

Техническая спецификация металла

Вид профи- ля и ГОСТ	Марка металла и ГОСТ	Обозначение и номер профиля	N п/п	Код			Кол. шт.	Диаметр мм	Масса металла по элементам конструкции										Объем краски л	Масса потребно- сти в металле по кварталам (за- полняется цифрой)				Заполняет в/ч									
				Марка мет.	Вид профиля	Размер профиля			Затопленный	Водоприемник	Деревянный	Резьбовый	Соединитель	Производитель	Производитель	Производитель	Производитель	Производитель		Производитель	Производитель	Производитель	Производитель		Производитель	Производитель	Производитель	Производитель					
Сталь коваль- горячекатан- ная ГОСТ 2590-71	ВСт3к2 ГОСТ 380-71	Ø16						6-2	6-2	6-2	6-1	6-2	6-1	6-2	6-1	6-2	6-1	6-2	0,449	0,567	0,704	0,015	0,243	0,017	0,284	0,026	0,482						
								0,449	0,567	0,704	0,015	0,243	0,017	0,284	0,026	0,482																	
Сталь коваль- ная горячекатан- ная ГОСТ 2591-71	ВСт3к2 ГОСТ 380-71	□ 36						0,093	0,117	0,145	0,003	0,050	0,003	0,059	0,004	0,100			0,093	0,117	0,145	0,003	0,050	0,003	0,059	0,004	0,100						
								0,093	0,117	0,145	0,003	0,050	0,003	0,059	0,004	0,100																	
Итого металл								0,542	0,684	0,849	0,018	0,293	0,020	0,343	0,030	0,582																	
Итого по мар- кам металл	ВСт3к2 ГОСТ 380-71							0,542	0,684	0,849	0,018	0,293	0,020	0,343	0,030	0,582																	

Ведомость металлоконструкций по видам профилей

Наименование конструкций по комплектуре прикуранта N 01-09	Позиция по прикуранту	N п/п	Код конструкций	Масса конструкций, т										Кол. шт.	Серия типовых конструк- ций		
				По видам профилей стали													
				Вста- ловый и высокой прочности	В дуги и швеллеры	Криво- линей- ные стали	Соедин- итель- ные стали	Соедин- итель- ные стали	Соедин- итель- ные стали	Соедин- итель- ные стали	Соедин- итель- ные стали	Соедин- итель- ные стали	Соедин- итель- ные стали			Соедин- итель- ные стали	
Затопленный водоприемник																	

Инв. л. посыл. в архив. в дата. Взам. инв. л.

Титовой проект 901-1-48.86

Л.Б.М.И.

ТП 901-1-48.86 КМ-5						
Привязан	г.п.п.	Скобовин	Затопленный водоприемник	Стадия	Лист	Листов
	Нач. отд.	Терехов	деревянный односторонний	Р	2	2
	Гл. инж.	Розенблат	производительностью от 0,30 до 0,44 м ³ /с	Укрводоканалпроект		
	И. контр.	Розенблат	Техническая спецификация	Киев		
	Рук. гр.	Д.училим	металла. Ведомость металлокон-			
Инв. л.	С.И.Ж.	Резникова	струкций по видам профилей			