

Типовые проектные решения

820-4-046, 92

**ВОДОЗАБОРНОЕ СООРУЖЕНИЕ С ФИЛЬТРАМИ ТОНКОЙ
ОЧИСТКИ ДЛЯ ОРОСИТЕЛЬНЫХ НАСОСНЫХ СТАНЦИЙ
ПОДАЧЕЙ ДО 3,0 м³/с**

АЛЬБОМ 2

Нестандартизированное оборудование

Типовые проектные решения
820-4-046.92

**ВОДОЗАБОРНОЕ СООРУЖЕНИЕ С ФИЛЬТРАМИ ТОНКОЙ
ОЧИСТКИ ДЛЯ ОРОСИТЕЛЬНЫХ НАСОСНЫХ СТАНЦИЙ
ПОДАЧЕЙ ДО 3,0 м³/с**

АЛЬБОМ 2

ПЕРЕЧЕНЬ АЛЬБОМОВ

- | | |
|------------------------------------|---|
| Альбом 1. ПЗ Пояснительная записка | Альбом 2. Нестандартизированное оборудование |
| АС Строительные решения | Альбом 3. С Сметная документация |
| КЖ Конструкции железобетонные | Альбом 4. ВМ Ведомости потребности в материалах |

ПРИМЕНЕННЫЕ ПРОЕКТЫ

Типовой проект 820-214 «Шлюзы-регуляторы на каналах мелиоративных систем расходом до 150 м³/с напором 2,0-3,5 м», альбом II «Конструкции железобетонные» (поставщик Минск типпроект).

Типовые проектные решения 820-3-065.91 «Насосные станции автоматизированные на подачу от 0,5 до 5,0 м³/с напором до 9 м с осевыми вертикальными насосами для осушительных систем», альбом 3 «Конструкции металлические» (поставщик Минск типпроект).

РАЗРАБОТАНЫ:

В/О «Союзводпроект»

Заместитель начальника  А. А. Никольская
Главный инженер проекта  Б. В. Климов

Институт «Белгипроводхоз»

Главный инженер  В. М. Масюк
Главный инженер проекта  К. Ф. Сацута

Утверждены и введены в действие
В/О «Союзводпроект»

Протокол № 874 от 30.06.92

СОДЕРЖАНИЕ

Обозначение	Наименование -	Стр.
УФУ1.3-2.03.000	Трос тяговый	50
УФУ1.3-2.03.000СБ	Трос тяговый Сборочный чертёж	50
УФУ1.3-3.00.000	Установка фильтрующих устройств	51
УФУ1.3-3.00.000СБ	Установка фильтрующих устройств Сборочный чертёж	51
УФУ1.3-4.00.000	Установка фильтрующих устройств	52
УФУ1.3-4.00.000СБ	Установка фильтрующих устройств Сборочный чертёж	53
УФУ1.3-5.00.000	Установка фильтрующих устройств	54
УФУ1.3-5.00.000СБ	Установка фильтрующих устройств Сборочный чертёж	54
ПО-1.00.000	Перильное ограждение	56
ПО-1.00.000СБ	Перильное ограждение Сборочный чертёж	56

Ивл. № подл.	Подпись и дата
Ивл. № дубл.	Подпись и дата
Вкл. №	Ивл. №
Вкл. №	Ивл. №

820-4-046.92

Альбом 2

Альбом 2

820-4-046.92

1. ОПРЕДЕЛЕНИЕ И НАЗНАЧЕНИЕ

1.1. Настоящие технические требования распространяются на металлоконструкции водозаборных сооружений с фильтрами тонкой очистки воды для оросительных насосных станций с подачей до 3,0 м³/с.

2. ТЕХНИЧЕСКИЕ ТРЕБОВАНИЯ

2.1. ОБЩИЕ ТРЕБОВАНИЯ

2.1.1. Изготовление, монтаж и приемка металлоконструкций должны производиться в соответствии с требованиями раздела 1 СНиП III-18-75* "Металлические конструкции. Правила изготовления, монтажа и приемки"

2.1.2. Покупные и готовые изделия должны удовлетворять установленным для них стандартам или техническим условиям заводов-изготовителей.

2.1.3. Сварку стальных конструкций выполнить по контуру прилегания деталей по ГОСТ 5264-80; стыковые соединения - швом С7, соединения внахлестку - швом Н1, угловых соединений - швом У4, тавровых соединений - Т1 - Д5.

2.1.4. Шероховатость обрабатываемых поверхностей деталей $R_a \leq 160$ \checkmark

2.1.5. Неуказанные предельные отклонения размеров $\pm \frac{IT14}{2}$

2.2. АНТИКОРРОЗИЙНАЯ ЗАЩИТА

2.2.1. Антикоррозионную защиту металлоконструкций производить в соответствии с "Инструкцией по защите от коррозии механического оборудования и металлоконструкций гидромеханических сооружений лакокрасочными покрытиями" МинЭнерго.

2.2.2. Металлоконструкции покрыть грунтом ХС-010 в 2 слоя и покрытием ХС-76 ГОСТ 9355-81 в 5 слоев.

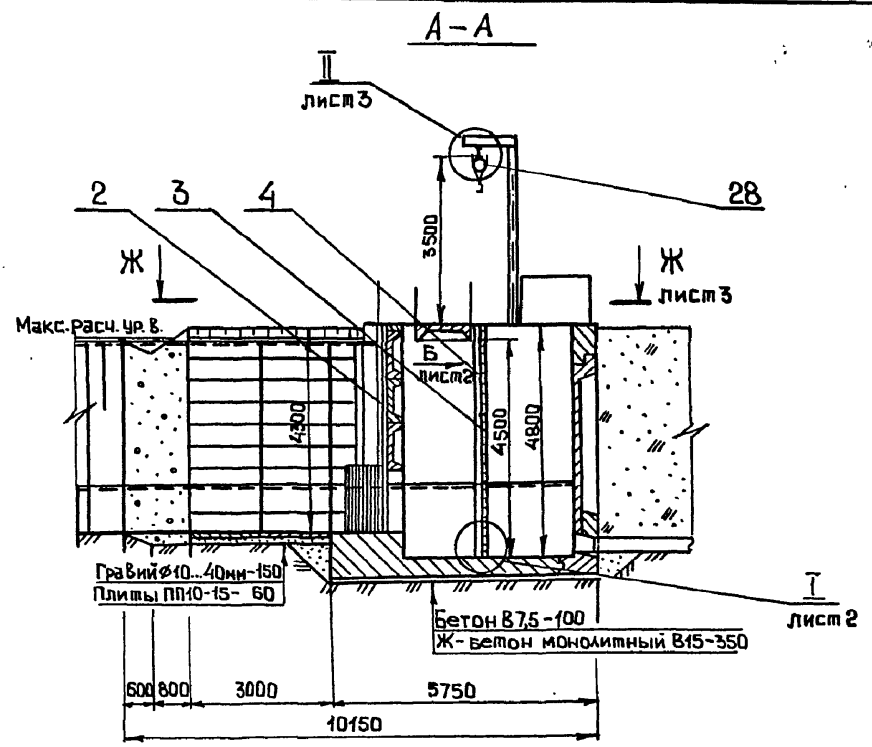
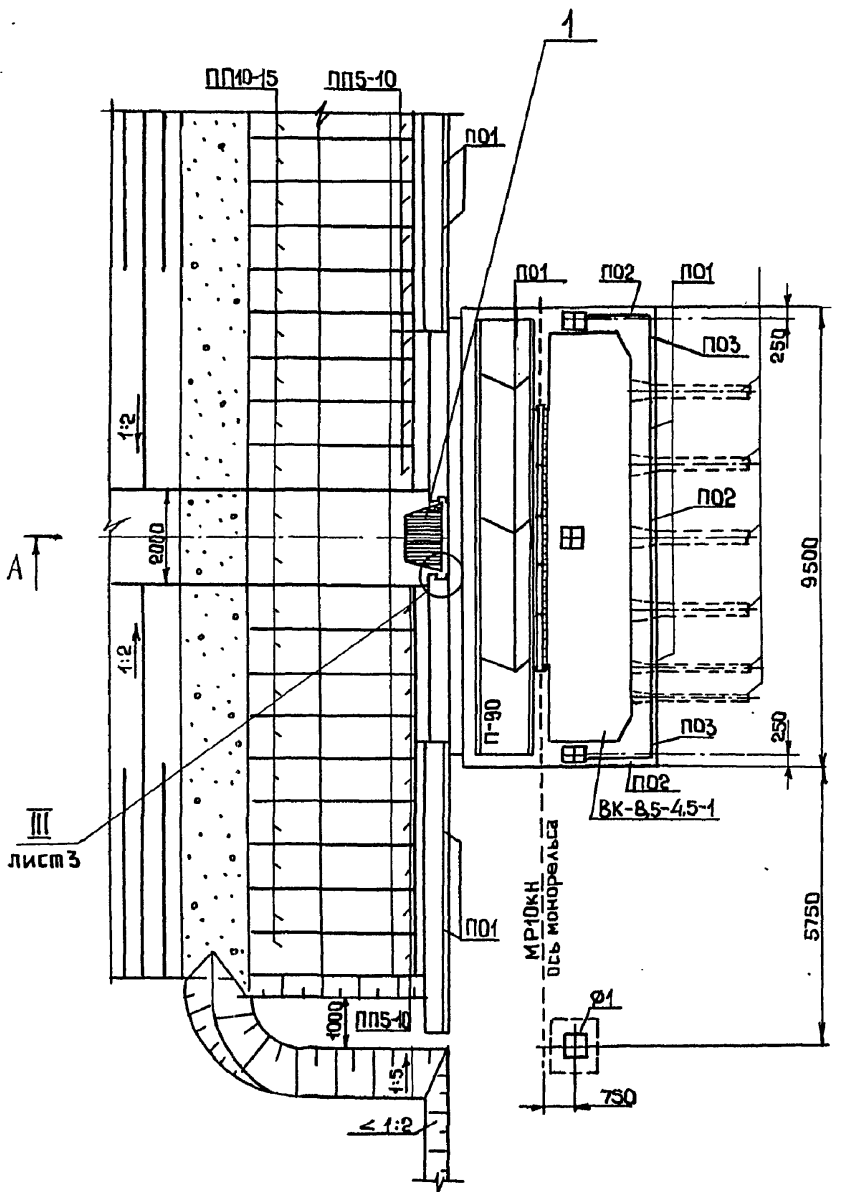
Имя, № подл., Подпись и дата / Имя, № инв., № Инв. № дубл., Подпись и дата

ТТ1.00.000				Лит.	Лист	Листов
Разраб.	Рушук	<i>BR</i>	02.90		1	
Провер.	Загузов	<i>BA</i>	02.90			
ГИП						
Н.Контр.	Загузов	<i>BA</i>	02.90			
Утверд.						
ТЕХНИЧЕСКИЕ ТРЕБОВАНИЯ				БЕЛГИПРОВОДХОЗ		
				Формат А3		

BC-8,5-4,5-100.000 СБ

Альбом 2

820-4-046.02



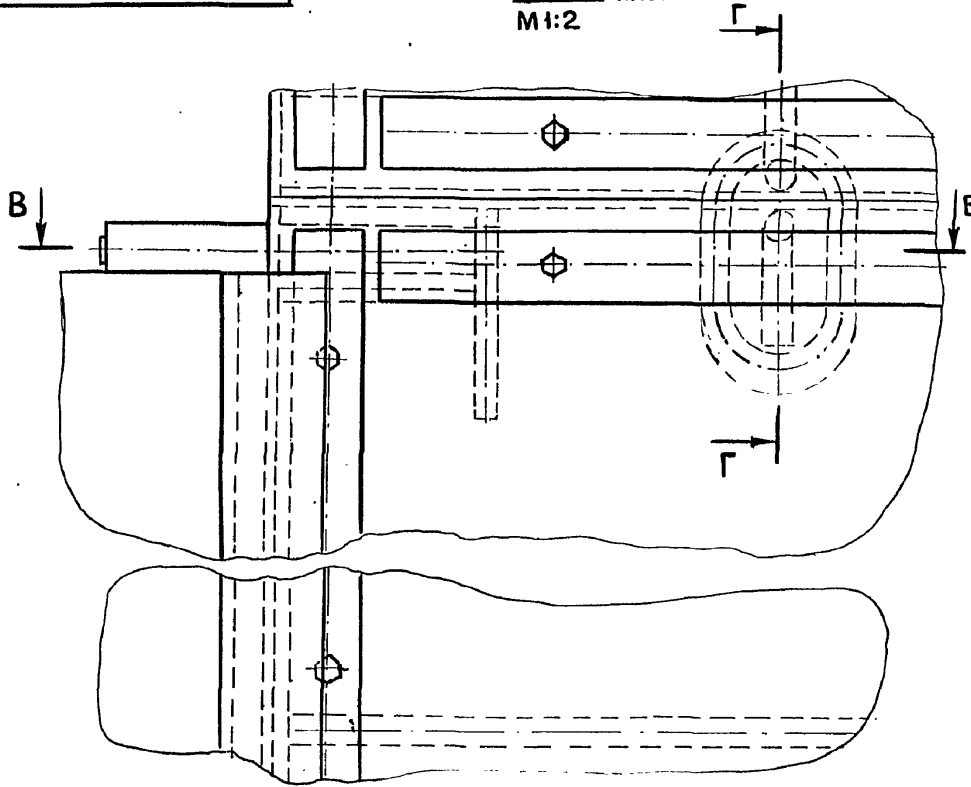
Размеры для справок.

Инв.№ проекта Подпись и дата Взм. инв.№ Инв.№ разв. Подпись и дата па

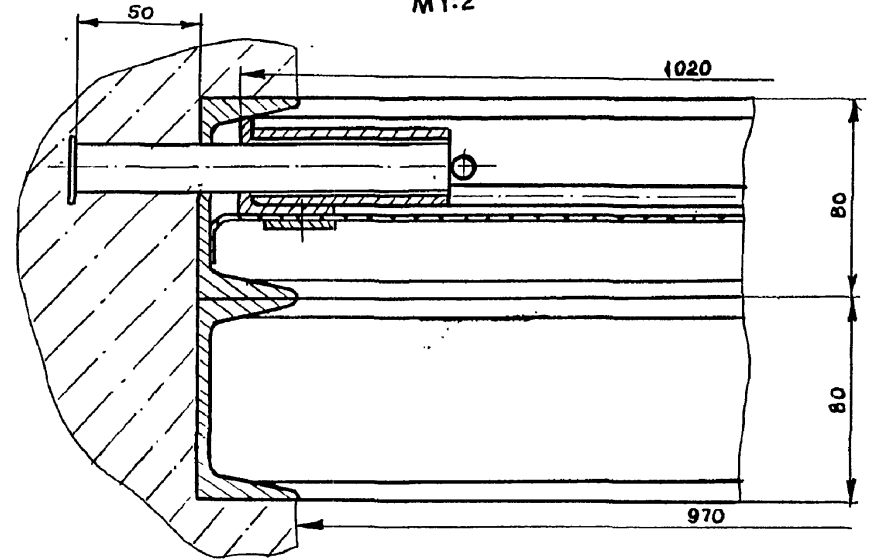
				BC-8,5-4,5-100.000 СБ			
Изм. Лист	№ докум.	Подп.	Дата	Водозаборное сооружение с фильтрами тонкой очистки воды для оросительных насосных станций.	Лит.	Масса	Масштаб
Разраб.	Рущук	<i>Р.Р.</i>	08.92			2360	1:100
Пров.	Загузов	<i>З.А.</i>	08.92	Сборочный чертеж.	Лист 1	Листов 3	
Т.контр.					БЕЛГИПРОВОДХОЗ		
Н.контр.	Чп в.	Загузов	<i>З.А.</i>	08.92			

BC-8,5-4,5-1,00.000 C6

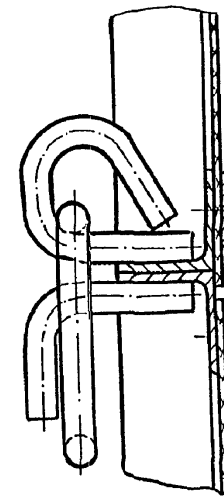
Вид Б лист 1
М1:2



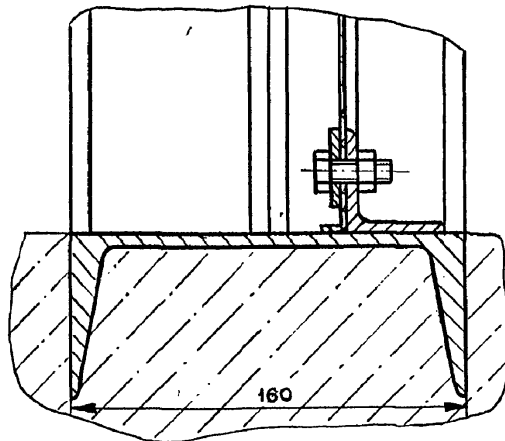
В-В
М1:2



Г-Г
М1:2



Г лист 1
М1:2



Изм. № подл.	Подпись и дата
Изм. № дубл.	Подпись и дата
Взам. инв. №	Изм. № дубл.
Взам. инв. №	Изм. № дубл.

Изм.	Лист	№ докум.	Подпись	Дата

BC-8,5-4,5-1,00.000 C6

Лист
2

Альбом 2

822-4-046.92

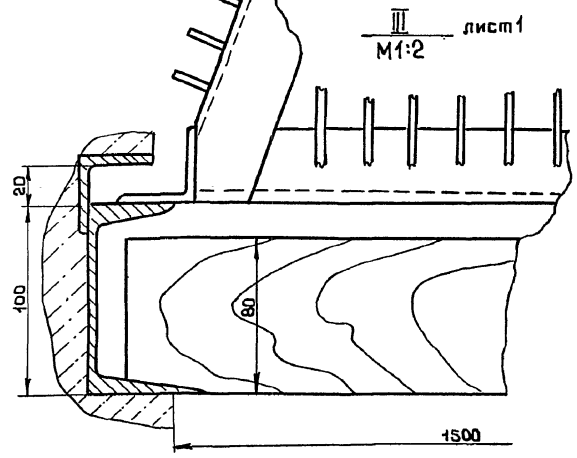
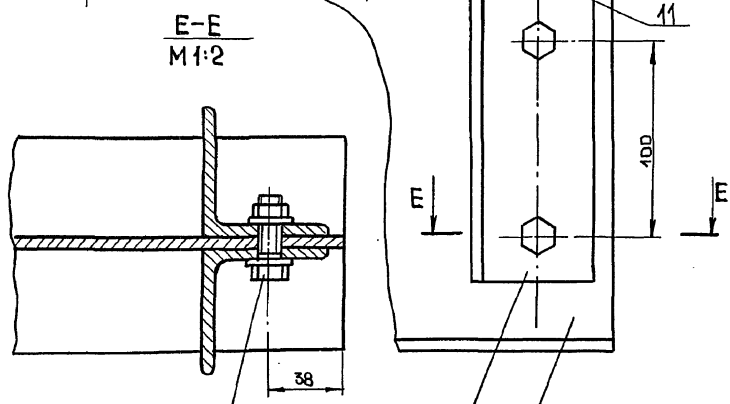
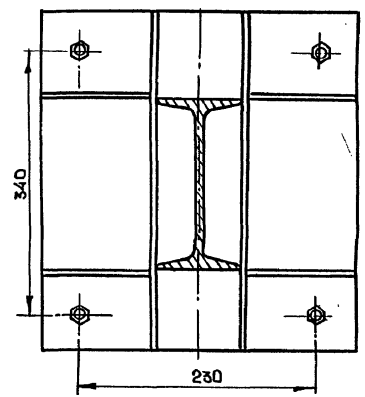
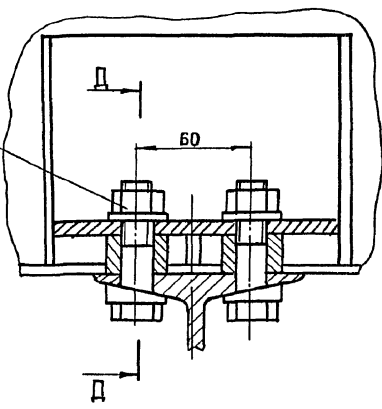
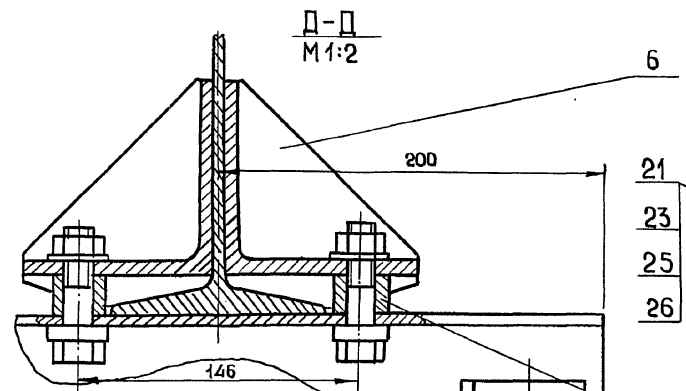
БС-85-4,5-1.00.000 СБ

Альбом 2

820-4-046.92

II лист 1
М1:2

Ж-Ж лист 1
М1:4



И.№, № госпл. Подпись и дата ВЗЯИ, И.№, № Ин.№, № д.ч.ел. Подпись и дата

20
22
24

12 10

ИЗМ.	ЛИСТ	№ ДОКУМ.	ПОДПИСЬ	ДАТА	БС-85-4,5-1.00.000 СБ	ЛИСТ 3
------	------	----------	---------	------	-----------------------	-----------

Альбом 2

820-4-046.92

Формат	Зона	Поз.	Обозначение	Наименование	Кол.	Примечание
				ДОКУМЕНТАЦИЯ		
A3			P-1.00.000 СБ	Сборочный чертёж		
				ДЕТАЛИ		
Б4	1		P-1.00.001	Стойка Уголок $\frac{40 \times 40 \times 4 \text{ ГОСТ } 8509-86}{\text{Ст } 3 \text{ ГОСТ } 535-88}$ L=1300 h14	2	3.1 кг
Б4	2		P-1.00.002	Перемычка Уголок $\frac{40 \times 40 \times 4 \text{ ГОСТ } 8509-86}{\text{Ст } 3 \text{ ГОСТ } 535-88}$ L=1480 h14	2	3.6 кг
Б4	3		P-1.00.003	Перемычка Уголок $\frac{40 \times 40 \times 4 \text{ ГОСТ } 8509-86}{\text{Ст } 3 \text{ ГОСТ } 535-88}$ L=680 h14	4	1.6 кг
Б4	4		P-1.00.004	Перемычка Уголок $\frac{40 \times 40 \times 4 \text{ ГОСТ } 8509-86}{\text{Ст } 3 \text{ ГОСТ } 535-88}$ L=1030 h14	2	2.5 кг
Б4	5		P-1.00.005	Полотно Полоса $\frac{4 \times 20 \text{ ГОСТ } 103-76}{\text{Ст } 3 \text{ кл } \text{ ГОСТ } 6422-88}$ L=1260 h14	100	0.79 кг
Б4	6		P-1.00.006	Полотно Полоса $\frac{4 \times 20 \text{ ГОСТ } 103-76}{\text{Ст } 3 \text{ кл } \text{ ГОСТ } 6422-88}$ L=660 h14	58	0.41 кг
Б4	7		P-1.00.007	Петля Круг $\frac{12 \text{ ГОСТ } 2590-88}{\text{Ст } 3 \text{ ГОСТ } 535-88}$ L=263 h14	2	0.23 кг

P-1.00.000

РЕШЕТКА

Лит. Лист Листов

БЕЛГИПРОВОДХОЗ

Имя, № подл. Подпись и дата

Имя, № инв. № Инв. № дубл. Подпись и дата

Изм.	Лист	№ докум.	Подпись	Дата
Разраб.	Рушук		<i>[Подпись]</i>	07.92
Провер.	Загузов		<i>[Подпись]</i>	08.92
Н. контр.				
Утверд.	Загузов		<i>[Подпись]</i>	08.92

Копировал

Формат А4

9

Формат	Зона	Поз.	Обозначение	Наименование	Кол.	Примечание
				ДОКУМЕНТАЦИЯ		
A3			РП-1.00.000 СБ	Сборочный чертёж		
				ДЕТАЛИ		
Б4	1		РП-1.00.001	Стойка Швеллер $\frac{100 \text{ ГОСТ } 8240-89}{\text{Ст } 3 \text{ ГОСТ } 535-88}$ L=4300 h14	2	37 кг
Б4	2		РП-1.00.002	Ограничитель Уголок $\frac{40 \times 40 \times 4 \text{ ГОСТ } 8509-86}{\text{Ст } 3 \text{ ГОСТ } 535-88}$ L=4300 h14	2	10.4 кг
Б4	3		РП-1.00.003	Балка Швеллер $\frac{12 \text{ ГОСТ } 8240-89}{\text{Ст } 3 \text{ ГОСТ } 535-88}$ L=1600 h14	1	16.5 кг
Б4	4		РП-1.00.004	Перемычка Уголок $\frac{75 \times 75 \times 7 \text{ ГОСТ } 8509-86}{\text{Ст } 3 \text{ ГОСТ } 535-88}$ L=1600 h14	1	12.7 кг
Б4	5		РП-1.00.005	Анкер Круг $\frac{12 \text{ ГОСТ } 2590-88}{\text{Ст } 3 \text{ ГОСТ } 535-88}$ L=200 h14	23	0.18 кг

РП-1.00.000

Рама пазовая

Лит. Лист Листов

БЕЛГИПРОВОДХОЗ

Имя, № подл. Подпись и дата

Имя, № инв. № Инв. № дубл. Подпись и дата

Изм.	Лист	№ докум.	Подпись	Дата
Разраб.	Рушук		<i>[Подпись]</i>	07.92
Провер.	Загузов		<i>[Подпись]</i>	08.92
Н. контр.				
Утверд.	Загузов		<i>[Подпись]</i>	08.92

Копировал

25446-02

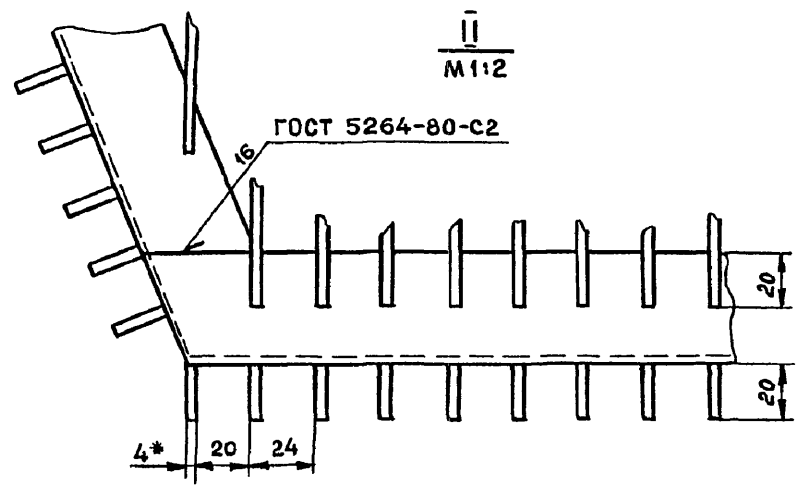
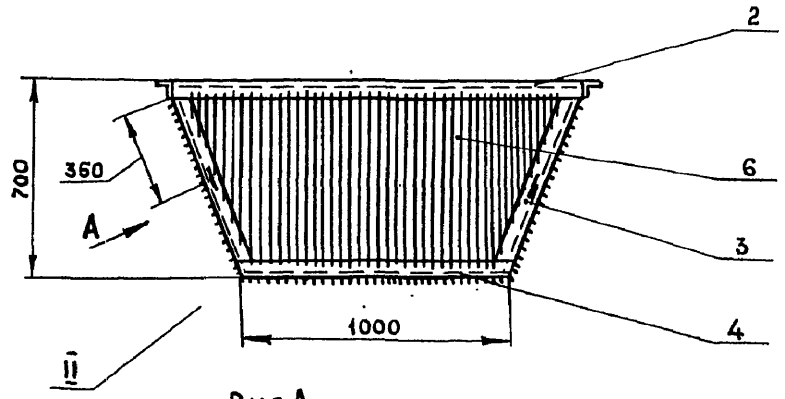
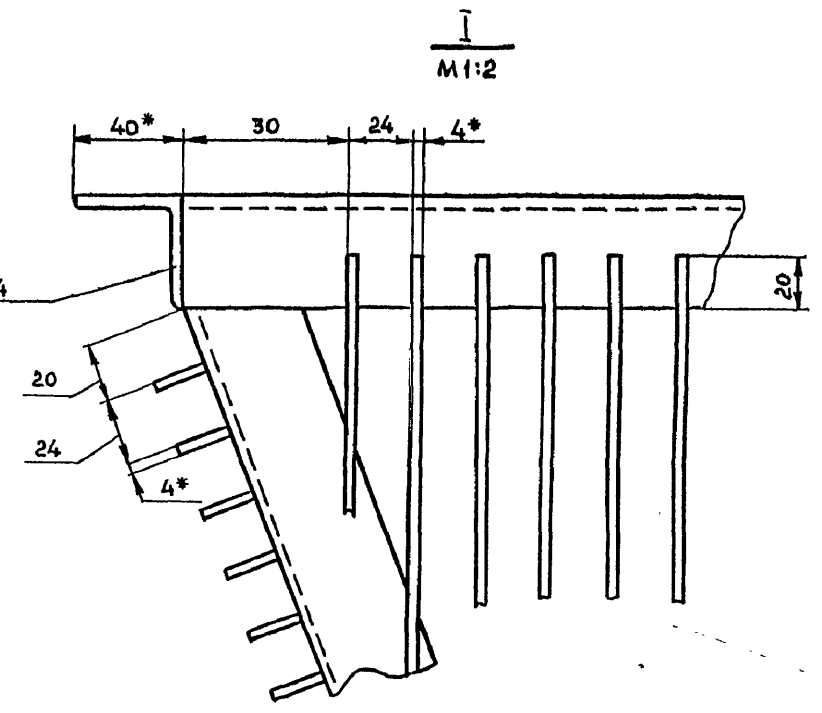
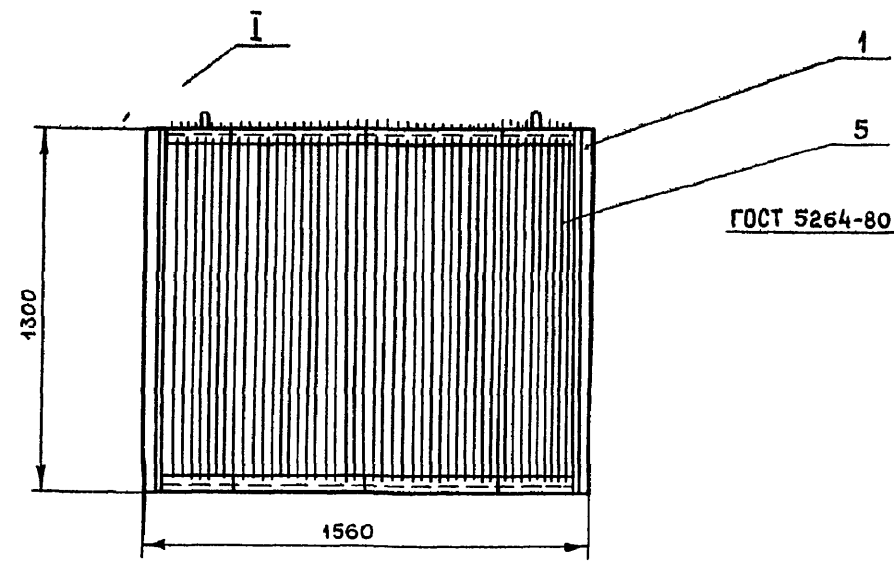
10

Формат А4

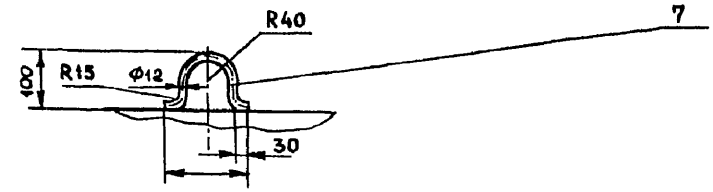
Р-1.00.000 СБ

А. Губом 2

820-4-046.92



Вид А повернуто
M1:10



1.* Размеры для справок.

- 2. Неуказанные сварные швы по ГОСТ 5264-80-Т1-Δ4
- 3. H14; h14; ± $\frac{JT14}{2}$.

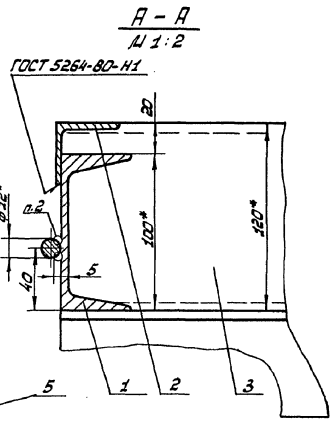
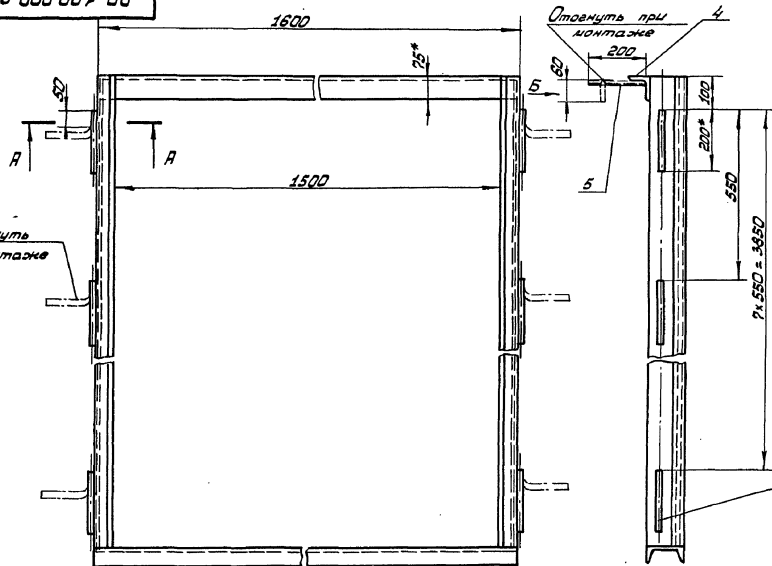
Инв. № подл. Подпись и дата
Взам. инв. № Инв. № дубл. Подпись и дата

				Р-1.00.000 СБ			
Изм.	Лист	№ докум.	Подпись	Дата	Лит.	Масса	Масштаб
Разраб.	Рушук		<i>Р</i>	07.92		128	1:20
Провер.	Загузов		<i>З</i>	08.92			
Решетка Сборочный чертёж					Лист	Листов 1	
					БЕЛГИПРОВОДХОЗ		
Н.контр.							
Утверд.	Загузов		<i>З</i>	08.92			

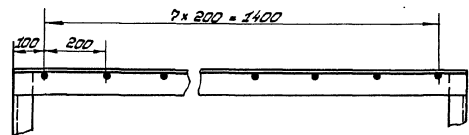
820-4-0146-92 А.А.Бонд

Уч. в. 12.02.02, Ведущий инженер, Инж. 19.02.01, Ведущий инженер

РП-1.00.000 С5



Вид Б



- 1.* Размеры для справок.
2. Сварка ручная электродуговая.
3. Неуказанные сварные швы по ГОСТ 5264-80-Т1-15.
4. ± IT 11/2

				РП-1.00.000 С5			
				Рама		Мат.	Класс
				пазовая			127
				Сборочный чертёж		Масштаб	1:10
						Мастер	
						Беллепродвдосз	

Альбом 2

820-4-046.92

Инв. № подл.	Подпись и дата	Взам. инв. №	Инв. № дубл.	Подпись и дата	Формат	Зона	Поз.	Обозначение	Наименование	Кол.	Примеч.	
									<u>Документация</u>			
A3								Ф - 1,5. 00.000 СБ	СБОРОЧНЫЙ ЧЕРТЕЖ			
Б4						1		Ф - 1,5. 00.001	Перемычка Уголок 40x40x4 ГОСТ 8509-86 Ст 3 ГОСТ 535-88 L=1020 h14	2	2,5 кг	
Б4						2		Ф - 1,5. 00.002	Стойка Уголок 40x40x4 ГОСТ 8509-86 Ст 3 ГОСТ 535-88 L=1500 h14	2	3,6 кг	
Б4						3		Ф - 1,5. 00.003	Дпора Круг 12 ГОСТ 2590-89 Ст 3 ГОСТ 535-88 L=980 h14	4	0,9 кг	
Б4						4		Ф - 1,5. 00.004	Накладка Полоса 4x36 ГОСТ 103-76 Ст 3 ГОСТ 535-88 L=930 h14	2	1,05 кг	
Б4						5		Ф - 1,5. 00.005	Накладка Полоса 4x36 ГОСТ 103-76 Ст 3 ГОСТ 535-88 L=1490 h14	2	1,7 кг	
Б4						6		Ф - 1,5. 00.006	Полотно Пластина фильтрующая пластмассовая ТУ 33-1018147-01-90 1120 x1550	1	1,5 кг	
								Ф - 1,5. 00.000				
Изм.	Лист.	№ докум.	Подпись	Дата								
Разр.	Рущук		<i>Р</i>	07.0	Лит.	Лист	Листов					
Провер.	Загузов		<i>За</i>	08.0		1	2					
И. контр.												
Утверд.	Загузов		<i>За</i>	08.0								
					Ф И Л Т Р			БЕЛГИПРОВОДХОЗ				

Копировал

Формат А4

Инв. № подл.	Подпись и дата	Взам. инв. №	Инв. № дубл.	Подпись и дата	Формат	Зона	Поз.	Обозначение	Наименование	Кол.	Примеч.	
Б4							7	Ф - 1,5. 00.007	Ограничитель Лист Б-ПН-2 ГОСТ 19903-74 Ст 3 ГОСТ 14637-89 (20x20) h14	2	0,06 кг	
Б4							8	Ф - 1,5. 00.008	Подхват Круг 12 ГОСТ 2590-89 Ст 3 ГОСТ 535-88 L=175 h14	2	0,15 кг	
Б4							9	Ф - 1,5. 00.009	Направляющая Труба 15x2,8 ГОСТ 3262-75 L=100 h14	2	0,24 кг	
Б4							10	Ф - 1,5. 00.010	Петля Круг 12 ГОСТ 2590-89 Ст 3 ГОСТ 535-88 L=172 h14	2	0,15 кг	
Б4							11	Ф - 1,5. 00.011	Захват Круг 12 ГОСТ 2590-89 Ст 3 ГОСТ 535-88 L=111 h14	2	0,1 кг	
Б4							12	Ф - 1,5. 00.012	Ручка Круг 12 ГОСТ 2590-89 Ст 3 ГОСТ 535-88 L=60 h14	2	0,05 кг	
Б4							13	Ф - 1,5. 00.013	Кронштейн	2		
								<u>СТАНДАРТНЫЕ ИЗДЕЛИЯ</u>				
							15		Болт М8x25.58.01 ГОСТ 7798-70	27		
							16		Гайка М8.5.01 ГОСТ 5915-70	27		
								Ф - 1,5. 00.000				
Изм.	Лист	№ докум.	Подпись	Дата								
					Ф И Л Т Р			БЕЛГИПРОВОДХОЗ				

Копировал

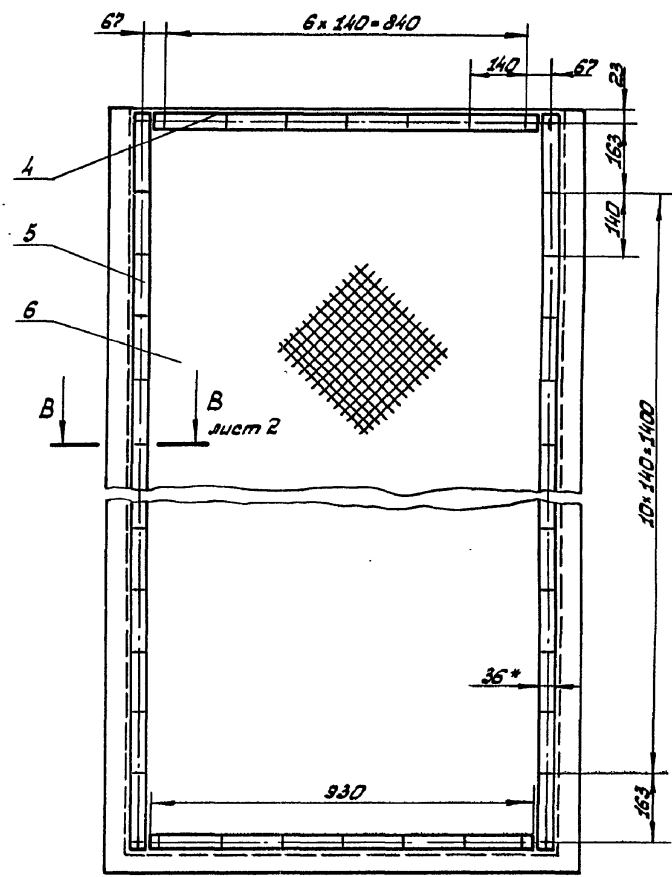
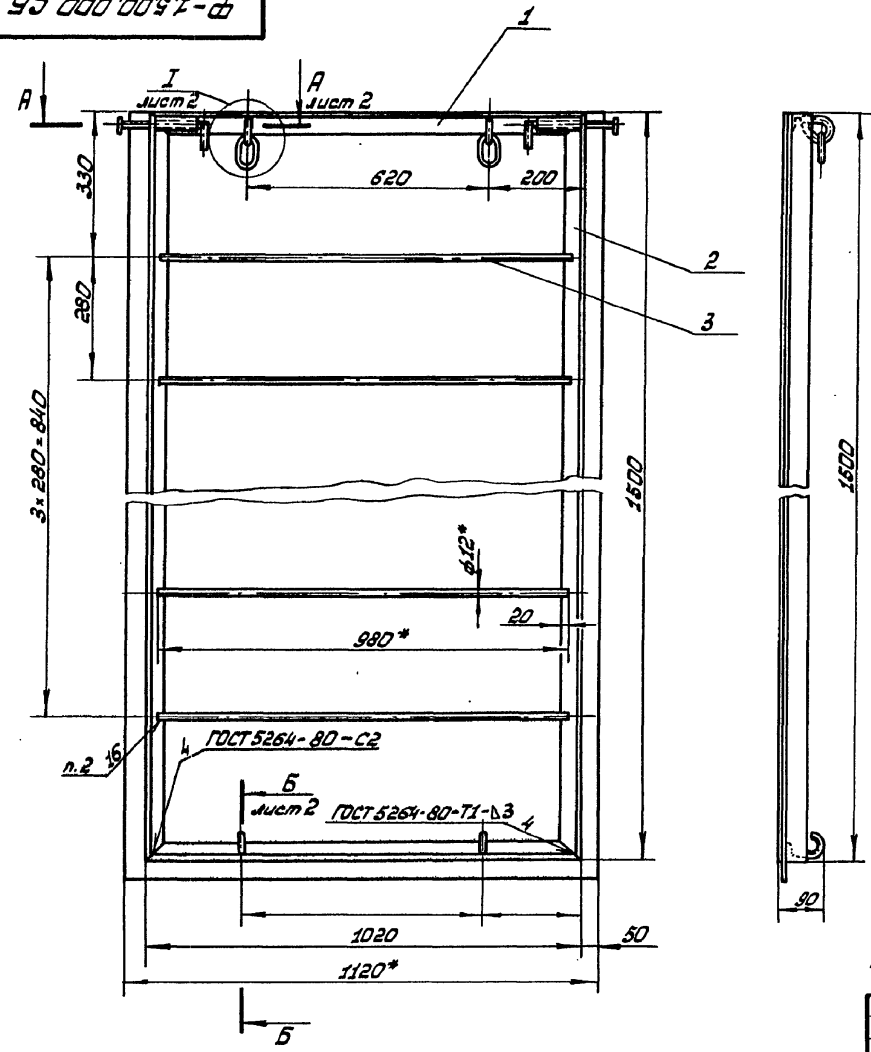
25446-02

13

Формат А4

Ф-1.500.000 СБ

820-4-046.92 Альбом 2



- 1.* Размеры для справок.
- 2. Сварка ручная электродуговая.

- 3. Шероховатость обрабатываемых деталей 54 - R-169
- 4. $\pm \frac{IT 14}{2}$

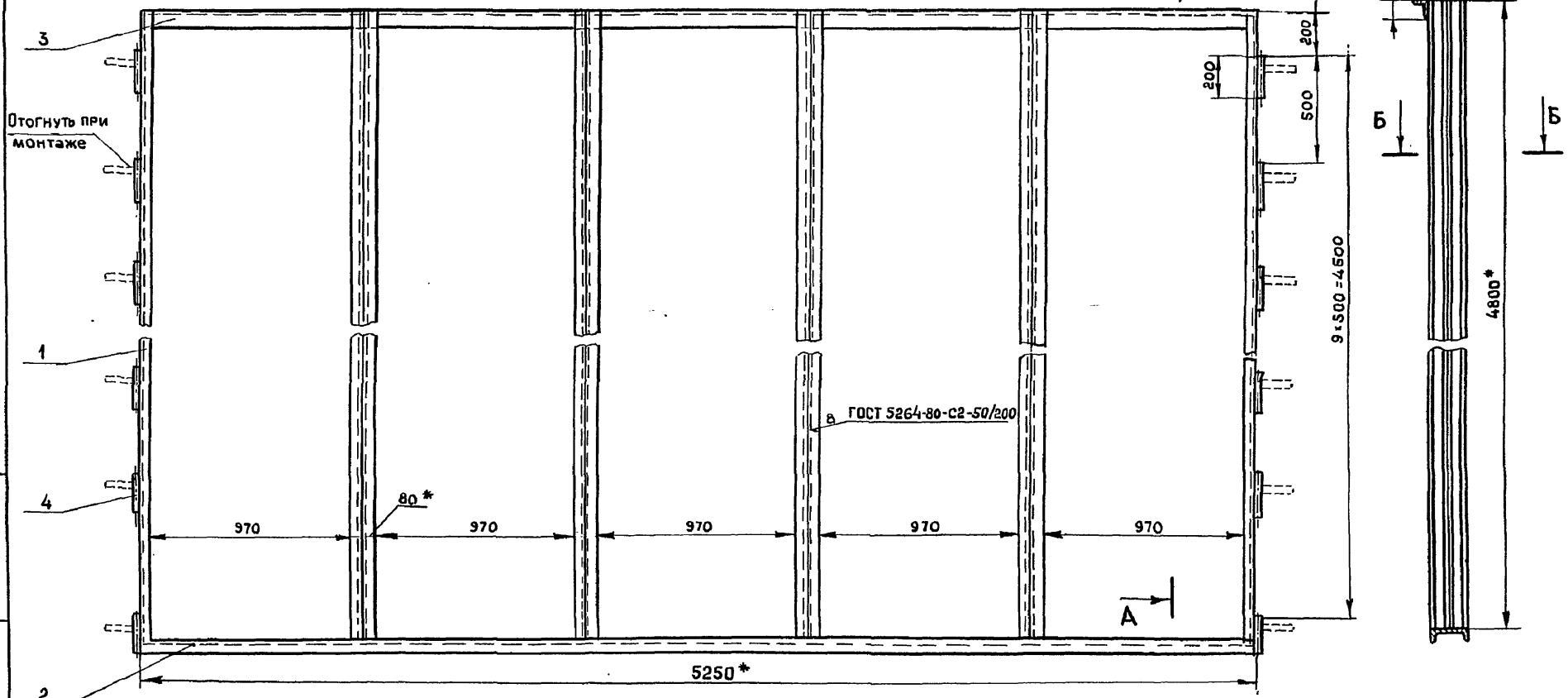
				Ф-1.500.000 СБ		
				Фильтр		
				Сборочный чертеж		
Исполн.	Лист	№ докум.	Проект	Дата	Лист	Масштаб
Разраб.	Ришук	2А	7	08.92	26	1:10
Проб.	Завилов	2А		08.92	Лист 1	Листов 2
Т.контр.					Белгипроразхоз	
И.контр.						
Чл.б.	Завилов	2А		07.92		

Шифр по плану, Подпись и дата Вып. и. инв. №, № экз. Подпись и дата

РП-2.00.000 СБ

Албем 2

820-4-046.92



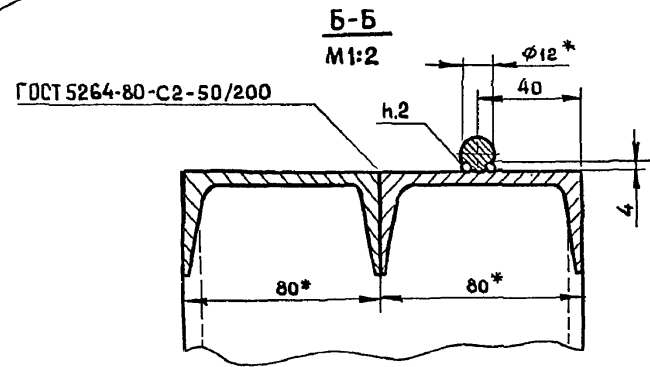
A-A

A

Б

Б

ГОСТ 5264-80-С2-50/200



Б-Б
М1:2

- 1.* Размеры для справок.
- 2. Сварка ручная электродуговая.
- 3. Неуказанные сварные швы по ГОСТ 5264-80-Т1-Д4
- 4. $\pm \frac{0,14}{2}$

Изм. № подл.	Подпись и дата
Изм. № инв.	Изм. № дубл.
Изм. № инв. №	Подпись и дата

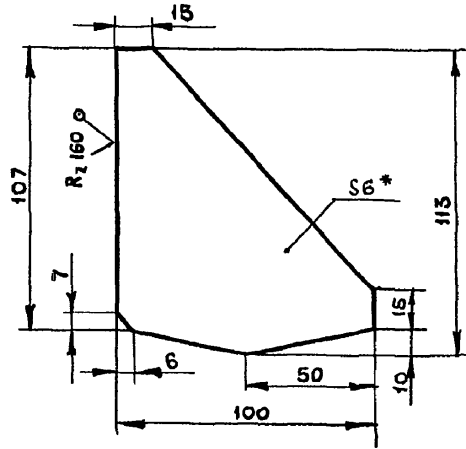
РП-2.00.000 СБ				Лит.	Масса	Масштаб
Изм. Лист	№ докум.	Подпись	Дата		460	1:10
Разраб.	Рушук	<i>BR</i>	01.92	Рама пазовая Сборочный чертёж		
Провер.	Загузов	<i>ZH</i>	02.92			
И. конт.				Лист	Листов 1	
Утверд.	Загузов	<i>ZH</i>	02.92	БЕЛГИПРОВОДХОЗ		

Александр

820-4-046.92

У0.02.00.001

✓ (✓)



- 1.* Размер для справок.
- 2. $\pm \frac{IT14}{2}$

Изм. № подл.	Подпись и дата	Взам. инв. №	Инд. № дубл.	Подпись и дата
У0.02.00.001				
Изм.	Лист	№ докум.	Подпись	Дата
Разр.	Рушук			
Провер.	Загузов			
Лит.		Масса	Масштаб	
		0.3	1:2	
Лист		Листов 1		
Лист		Б-ПН-6 ГОСТ 19903-74		
		Ст 3 ГОСТ 14637-89		
Н.контр.		БЕЛГИПРОВОДХОЗ		
Утверд.	Загузов			

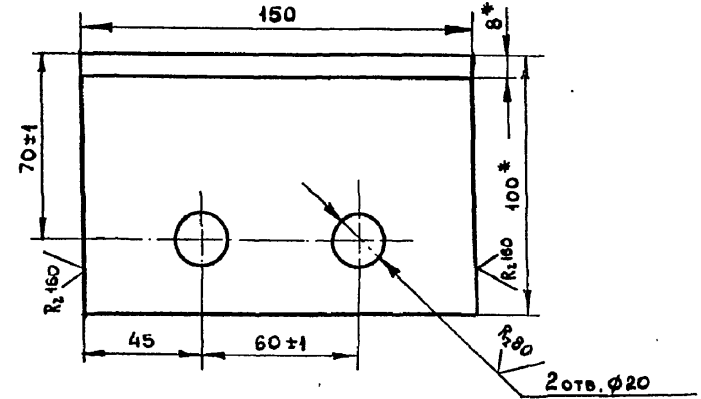
Копировал

Формат А4

17

У0.02.00.002

✓ (✓)



- 1.* Размеры для справок.
- 2. H14; h14; $\pm \frac{IT14}{2}$

Изм. № подл.	Подпись и дата	Взам. инв. №	Инд. № дубл.	Подпись и дата
У0.02.00.002				
Изм.	Лист	№ докум.	Подпись	Дата
Разр.	Рушук			
Провер.	Загузов			
Лит.		Масса	Масштаб	
		1.8	1:2	
Лист		Листов 1		
Лист		Уголок		
		100×100×8 ГОСТ 8509-86		
		Ст 3 ГОСТ 535-88		
Н.контр.		БЕЛГИПРОВОДХОЗ		
Утверд.	Загузов			

Копировал

25446-02 18

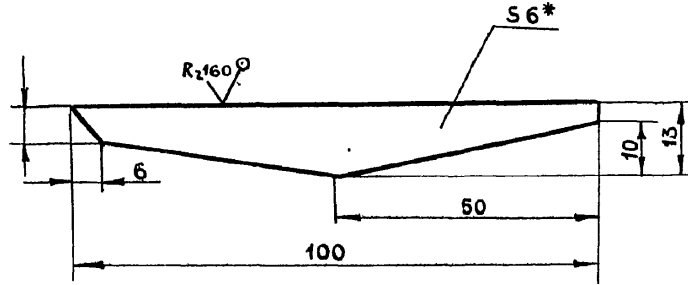
Формат А4

Альбом 2

В20-4-046.92

УО.02.00.003

(✓) (✓)



- 1.* Размер для справок.
- 2. $h14; \pm \frac{IT14}{2}$.

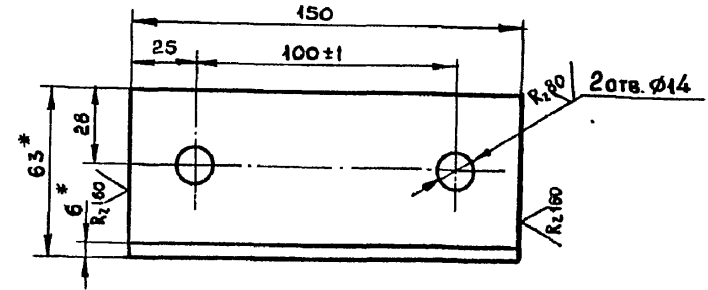
Инв. № подл.	Подпись и дата	Взам. инв. №	Инв. № дубл.	Подпись и дата
УО. 02. 00. 003				
Изм.	Лист	№ докум.	Подпись	Дата
Разраб.	Рушук			
Провер.	Загузов			
		Лит.	Масса	Масштаб
			0.04	1:1
		Лист	Листов 1	
		Лист		
		Б-ПН-6 ГОСТ 19903-74		
		Ст 3 ГОСТ 14637-89		
		БЕЛГИПРОВОДХОЗ		
Н. контр.				
Утверд.	Загузов			

Копировал

Формат А4

УО.00.00.003

(✓) (✓)



- 1.* Размеры для справок.
- 2. $h14; h14 \pm \frac{IT14}{2}$.

Инв. № подл.	Подпись и дата	Взам. инв. №	Инв. № дубл.	Подпись и дата
УО. 00. 00. 003				
Изм.	Лист	№ докум.	Подпись	Дата
Разраб.	Рушук			
Провер.	Загузов			
		Лит.	Масса	Масштаб
			0.8	1:2
		Лист	Листов 1	
		Лист		
		Уголок 63×63×6 ГОСТ 8509-86		
		Ст 3 ГОСТ 535-88		
		БЕЛГИПРОВОДХОЗ		
Н. контр.				
Утверд.	Загузов			

Копировал

25446-02 19

Формат А4

Альбом 2

ВЗР-4-046.92

Формат	Зона	Пос.	Обозначение	Наименование	Кол.	Примечание
				СТАНДАРТНЫЕ ИЗДЕЛИЯ		
A3			УО. 01.00.000 СБ	Сборочный чертёж		
				ДЕТАЛИ		
A4	1		УО. 01.00.001	Плита	1	
A4	2		УО. 01.00.002	Ревро	4	
A4	3		УО. 01.00.003	Ревро	2	
A4	4		УО. 01.00.004	Стойка		
				Двутавр $\frac{22 \text{ ГОСТ } 8239-72}{\text{Ст } 3 \text{ ГОСТ } 535-88}$		
				$e=4 \text{ h}14$	1	70 кг
B4	5		УО. 01.00.005	Кронштейн		
				Уголок $\frac{100 \times 63 \times 8 \text{ ГОСТ } 8510-86}{\text{Ст } 3 \text{ ГОСТ } 535-88}$		
				$e=110 \text{ h}14$	1	1.1 кг
B4	6		УО.01.00.006	Кронштейн		
				Двутавр $\frac{22 \text{ ГОСТ } 8239-72}{\text{Ст } 3 \text{ ГОСТ } 535-88}$		
				$e=736 \text{ h}14$	1	17.7 кг
B4	7		УО.01.00.007	Накладка		
				Лист $\frac{\text{Б-ПН-10 ГОСТ } 19903-74}{\text{Ст } 3 \text{ ГОСТ } 14637-89}$		
				$(110 \times 350) \text{ h}14$	1	3 кг

Ив. № подл.	Ив. № дубл.	Взам. ив. №	Подпись и дата

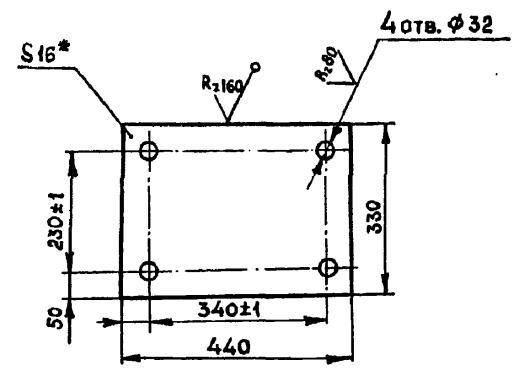
Изм.	Лист	№ докум.	Подпись	Дата
Разраб.	Рушук		<i>Фру</i>	07.92
Провер.	Загузов		<i>За</i>	08.92
Н. контр.				
Утверд.	Загузов		<i>За</i>	08.92

УО.01.00.000		
Лит.	Лист	Листов
		1
Стойка МОНОРЕЛЬСА		
БЕЛГИПРОВОДХОЗ		

Копировал Формат А4

УО. 01.00.001

✓ (✓)



- * Размеры для справок
- h14; $\pm \frac{J14}{2}$

Ив. № подл.	Ив. № дубл.	Взам. ив. №	Подпись и дата

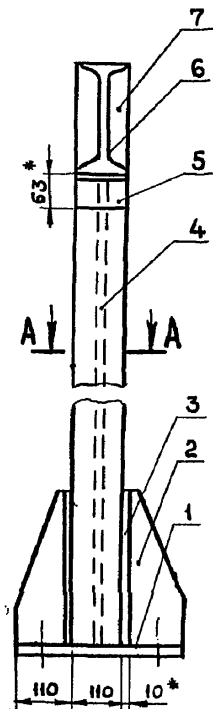
УО. 01.00.001				Лит.	Масса	Масштаб
Изм.	Лист	№ докум.	Подпись	Дата		
Разраб.	Рушук		<i>Фру</i>	07.92		
Провер.	Загузов		<i>За</i>	08.92		
Плита				Лит.	Масса	Масштаб
					48	1:10
				Лист	Листов 1	
Лист $\frac{\text{Б-ПН-16 ГОСТ } 19903-74}{\text{Ст } 3 \text{ ГОСТ } 14637-89}$				БЕЛГИПРОВОДХОЗ		
Н. контр.						
Утверд.	Загузов		<i>За</i>	08.92		

Копировал 25446-02 20 Формат А4

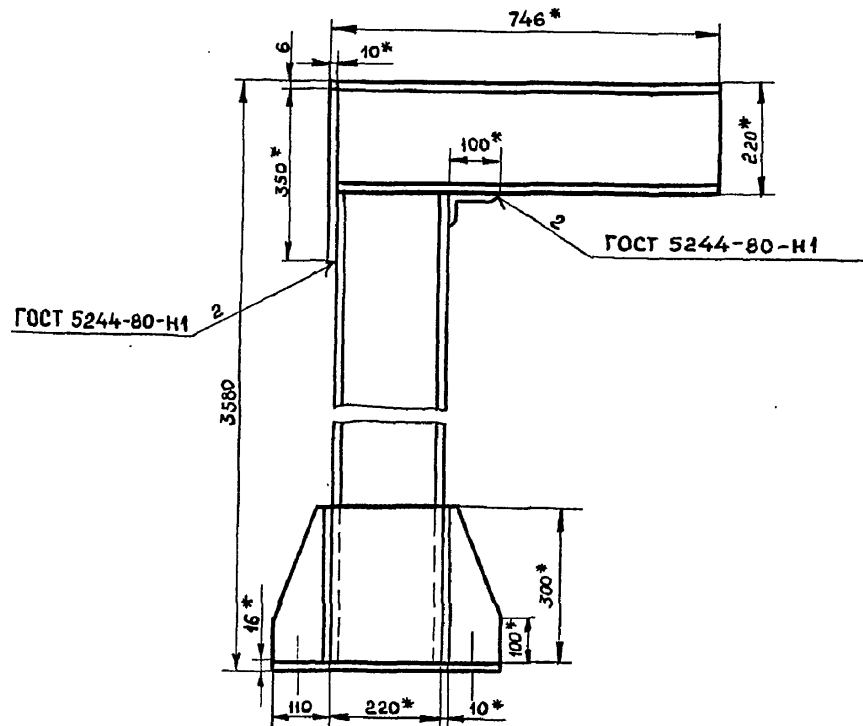
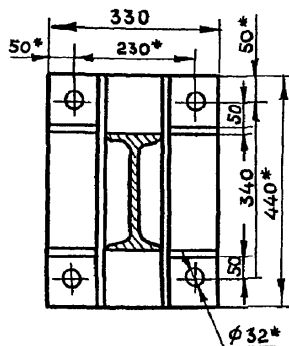
УО.01.00.000 СБ

Альбом 2

820-4-0746.92



A-A



- 1.* Размеры для справок.
- 2. Неуказанные сварные швы по ГОСТ 5264-80-Т1-А6
- 3. $\pm \frac{IT14}{2}$.

Инв. № подл.	Подпись и дата	Взам. инв. №	Инв. № дубл.	Подпись и дата

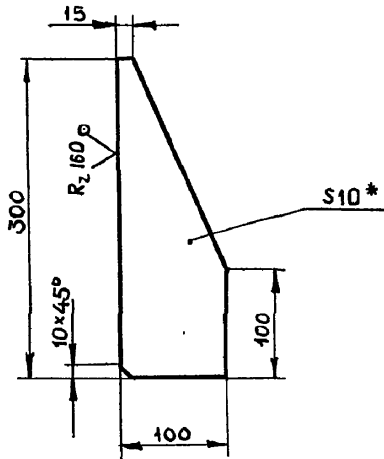
УО.01.00.000 СБ				Лит.	Масса	Масштаб
Изм.	Лист	№ докум.	Подпись	Дата	135	1:10
Разраб.	Рушук	Загузов		02.92		
Провер.	Загузов			02.92	Лист	Листов 1
Н. контр.					БЕЛГИПРОВОДХОЗ	
Утверд.	Загузов			02.92		

Альбом 2

820-4-046.92

УО.01.00.002

✓ (✓)



- 1.* Размеры для справок
2. $h14; \pm \frac{7T14}{2}$

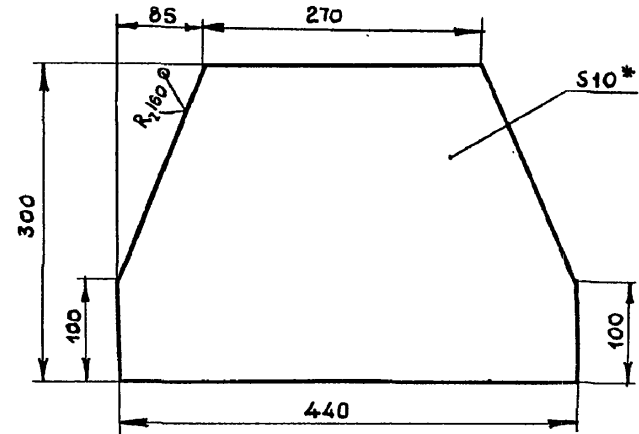
Изм.	Лист	№ докум.	Подпись	Дата	УО.01.00.002	Лит.	Масса	Масштаб	
Разраб.	Рущук		<i>[Signature]</i>	02.02		РЕБРО		1.7	1:5
Провер.	Загузов		<i>[Signature]</i>	02.02			Лист	Листов 1	
Н. контр.						Лист	Б-ПН-10 ГОСТ 19903-74 Ст3 ГОСТ 14637-89		
Утверд.	Загузов		<i>[Signature]</i>	02.02		БЕЛГИПРОВОДХОЗ		Формат А4	

Копировал

Формат А4

УО.01.00.003

✓ (✓)



- 1.* Размеры для справок
2. $h14 \pm \frac{7T14}{2}$

Изм.	Лист	№ докум.	Подпись	Дата	УО.01.00.003	Лит.	Масса	Масштаб	
Разраб.	Рущук		<i>[Signature]</i>	02.02		РЕБРО		9	1:5
Провер.	Загузов		<i>[Signature]</i>	02.02			Лист	Листов 1	
Н. контр.						Лист	Б-ПН-10 ГОСТ 19903-74 Ст3 ГОСТ 14637-89		
Утверд.	Загузов		<i>[Signature]</i>	02.02		БЕЛГИПРОВОДХОЗ		Формат А4	

Копировал

25446-02 22

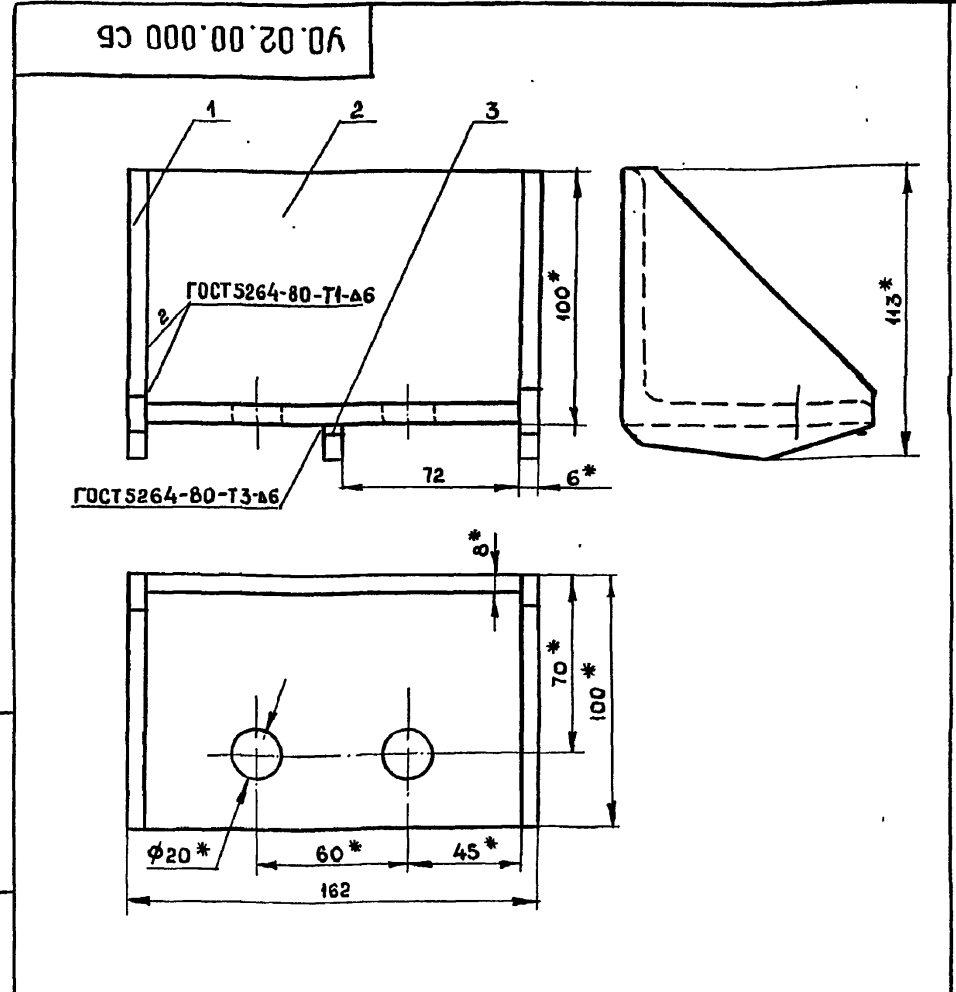
Формат А4

Альбом 2
820-4-046.92

Формат	Зона	Поз.	Обозначение	Наименование	Кол.	Примечания
				ДОКУМЕНТАЦИЯ		
A4			У0.02.00.000 СБ	Сборочный чертёж		
				ДЕТАЛИ		
A4	1		У0.02.00.001	Ребро	2	
A4	2		У0.02.00.002	Полка	1	
A4	3		У0.02.00.003	Ребро	1	

Изм.	Лист	№ докум.	Подпись	Дата	У0.02.00.000 КРОНШТЕЙН МОНОРЕЛЬСА БЕЛГИПРОВОДХОЗ		
Разраб.	Рушук		<i>СН</i>	07.92			
Провер.	Загузов		<i>СН</i>	08.92			
Н.контр.							
Утверд.	Загузов		<i>СН</i>	08.92			
Изм.	Лист	№ докум.	Подпись	Дата	Лит.	Лист	Листов
							1

Копировал Формат А4



- 1.* Размеры для справок
- 2. h14; ± $\frac{IT14}{2}$

У0.02.00.000 СБ								
Изм.	Лист	№ докум.	Подпись	Дата	КРОНШТЕЙН МОНОРЕЛЬСА Сборочный чертёж	Лит.	Масса	Масштаб
Разраб.	Рушук		<i>СН</i>	07.92			2,5	1:2
Провер.	Загузов		<i>СН</i>	08.92		Лист	Листов 1	
Изм.	Лист	№ докум.	Подпись	Дата	Лит.	Лист	Листов	

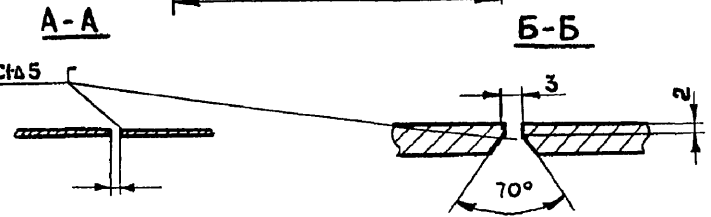
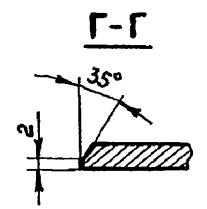
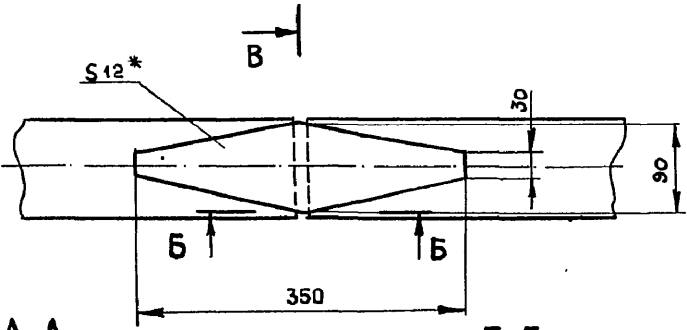
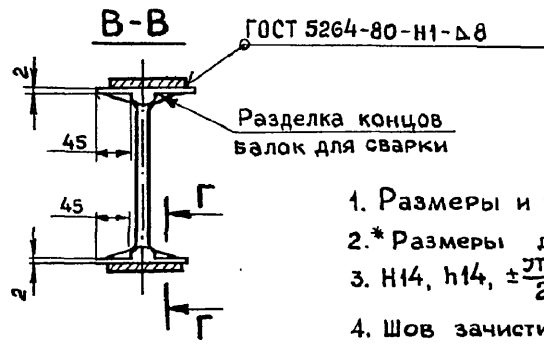
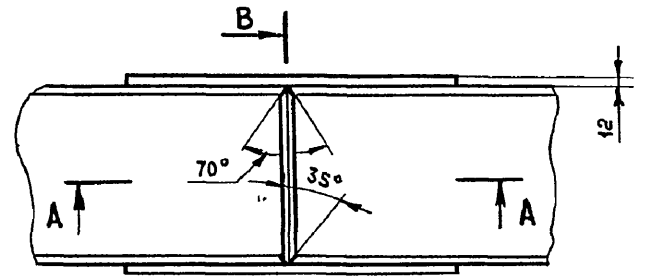
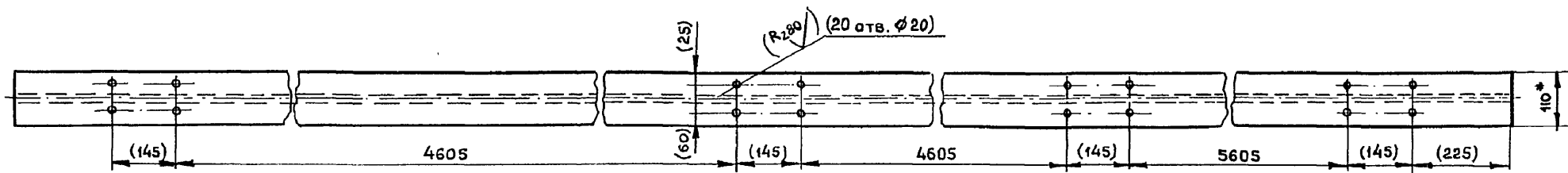
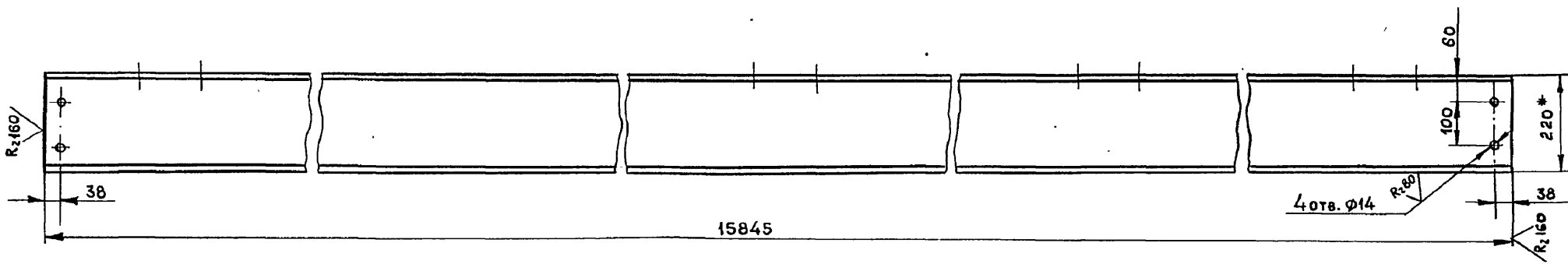
Копировал 25446-02 23 Формат А4

100'00'00 0A

✓(✓)

Альбом 2

БЭО-4-046.92



1. Размеры и шероховатость в скобках обработать при монтаже.
- 2.* Размеры для справок.
3. H14, h14, $\pm \frac{IT14}{2}$.
4. Шов зачистить за подлицо.
5. Балку допускается изготавливать из отдельных частей.
6. Стык должен быть равнопрочным.
7. Стык производить не далее 500-600мм от опоры.

Инв. № подл.	Подпись и дата
Взам. инв. №	Инв. № дубл.
Подпись и дата	Подпись и дата

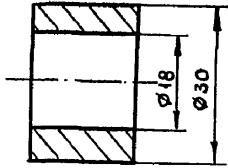
100 00.00.001									
Изм.	Лист	№ докум.	Подпись	Дата	Лит.	Масса	Масштаб		
Разр.	Рушук	Загузов	0.2.92	0.2.92				462	1:10
Провер.	Загузов	0.2.92	0.2.92	Лист					
Н.контр. Утверд. Загузов					Двутавр	22 ГОСТ 8239-86	Ст3 ГОСТ 535-88	БЕЛГИПРОВОДХОЗ	

Альбом 2

820-4-046.92

У0.00.00.002

Rz80 ✓



H14; h14; ± $\frac{JT14}{2}$

У0.00.00.002

Втулка

Ст 3 ГОСТ 380-88

Лит.	Масса	Масштаб
	0.01	1:1
Лист		Листов 1

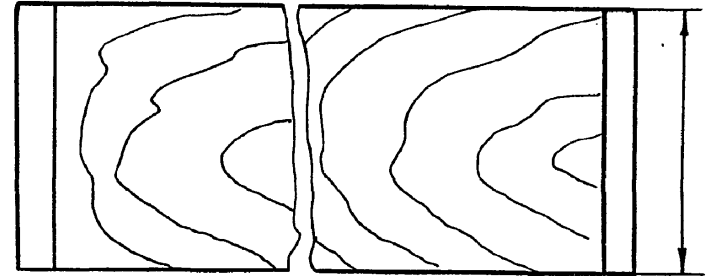
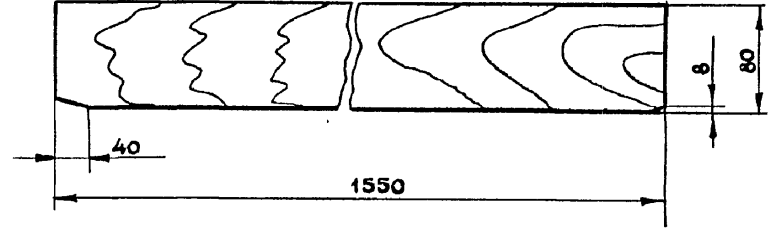
БЕЛГИПРОВОДХОЗ

Копировал

Формат А4

24

У0.00.004



У0.00.004

Шандора

Пиломатериалы хвойных пород ГОСТ 8486-86Е

Лит.	Масса	Масштаб
	12	1:4
Лист		Листов 1

БЕЛГИПРОВОДХОЗ

Копировал 25446-02 25

Формат А4

Изм.	Лист	№ докум.	Подпись	Дата
Изм.	Лист	№ докум.	Подпись	Дата
Разр.	Рушук			
Провер.	Загузов			
Н. контр.				
Утверд.	Загузов			

Изм.	Лист	№ докум.	Подпись	Дата
Изм.	Лист	№ докум.	Подпись	Дата
Разр.	Рушук			
Провер.	Загузов			
Н. контр.				
Утверд.	Загузов			

Алгоритм 2

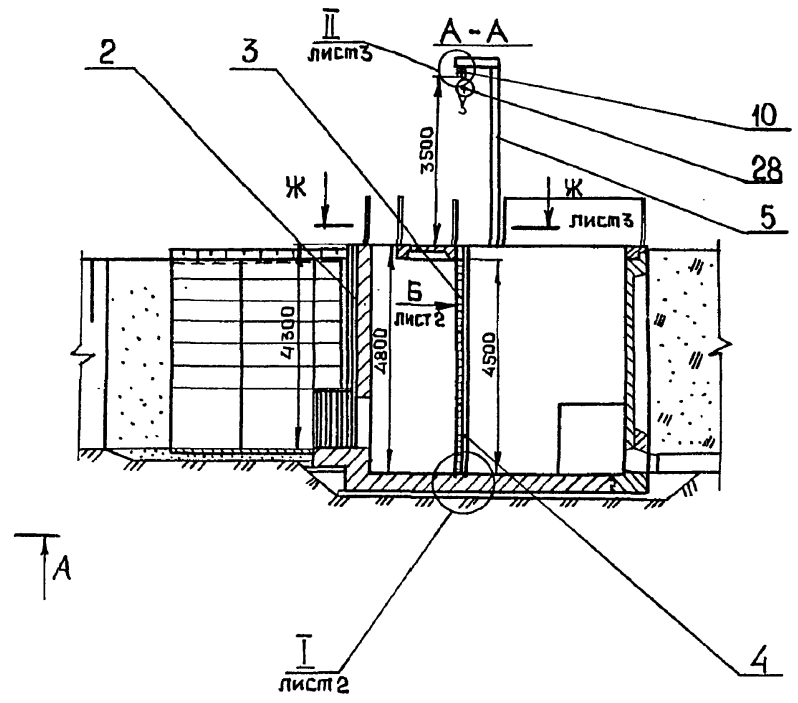
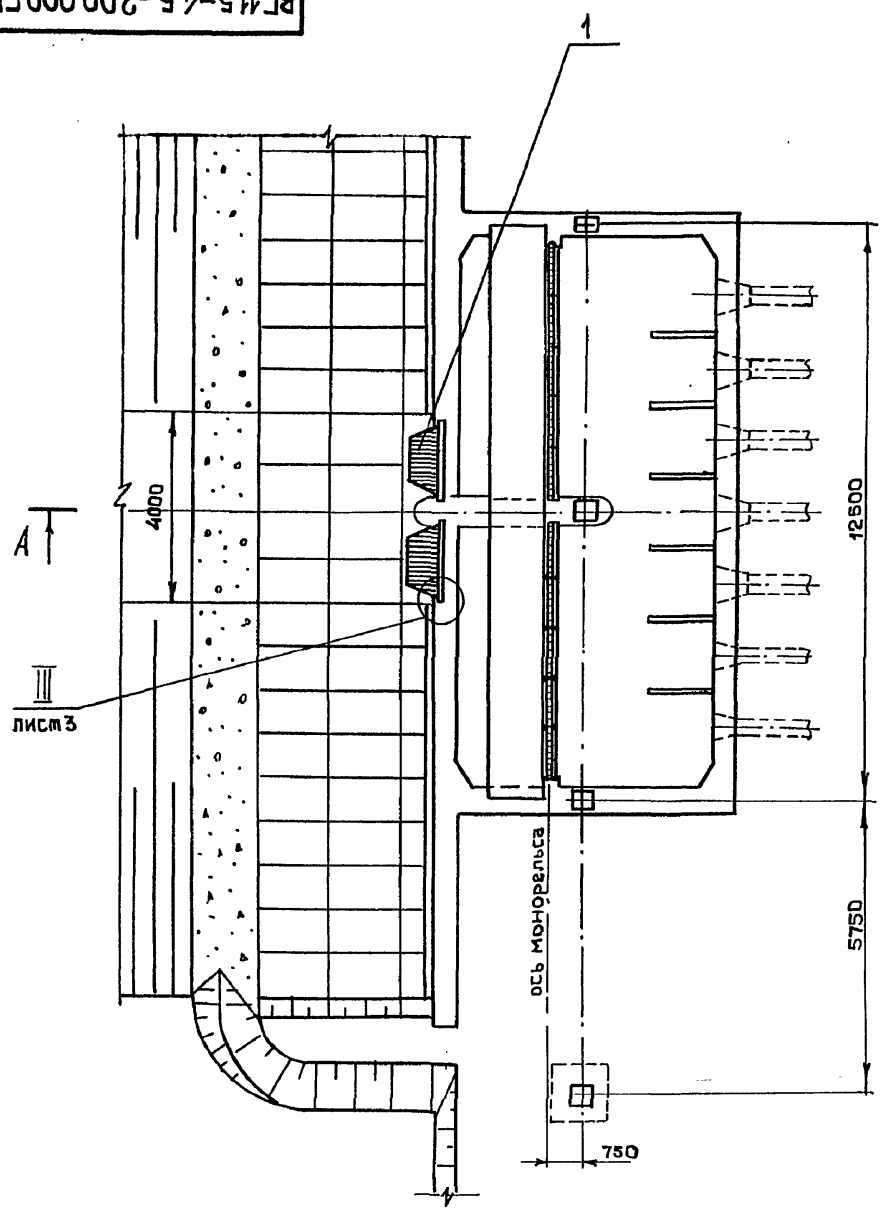
820-4-046.92

Формат	Зона	Поз.	Обозначение	Наименование	Кол.	Примечание																																										
				<u>Документация</u>																																												
A3			ВС-1.5-1.5-2.00.000 СБ	Сборочный чертёж																																												
				<u>СБОРОЧНЫЕ ЕДИНИЦЫ</u>																																												
A4	1		P-1.00.000	Решетка	2	Заимст.																																										
A4	2		РП-1.00.000	Рама пазовая	2	Заимст.																																										
A4	3		Ф-1.5.00.000	Фильтр	30	Заимст.																																										
A4	4		РП-2.00.000	Рама пазовая	2	Заимст.																																										
A4	5		УО.01.000	Стойка монорельса	4	Заимст.																																										
A4	6		УО.02.000	Кронштейн монорельса	8	Заимст.																																										
				<u>ДЕТАЛИ</u>																																												
A3	10		УО.00.001	Балка монорельса	1	Заимст.																																										
A4	11		УО.00.002	Втулка	16	Заимст.																																										
A4	12		УО.00.003	Упор	4	Заимст.																																										
A4	13		УО.00.004	Шандара	14	Заимст.																																										
<table border="1" style="width: 100%;"> <tr> <td colspan="7" style="text-align: center;">ВС-11.5-4.5-2.00.000</td> </tr> <tr> <td>Изм.</td> <td>Лист</td> <td>№ докум.</td> <td>Подпись</td> <td>Дата</td> <td colspan="2"></td> </tr> <tr> <td>Разраб.</td> <td>Рушук</td> <td></td> <td><i>[Подпись]</i></td> <td>01.92</td> <td>Лит.</td> <td>Лист</td> </tr> <tr> <td>Провер.</td> <td>Загузов</td> <td></td> <td><i>[Подпись]</i></td> <td>01.92</td> <td></td> <td>Листов</td> </tr> <tr> <td>И. контр.</td> <td></td> <td></td> <td></td> <td></td> <td></td> <td>1</td> </tr> <tr> <td>Утверд.</td> <td>Загузов</td> <td></td> <td><i>[Подпись]</i></td> <td>01.92</td> <td></td> <td>2</td> </tr> </table>							ВС-11.5-4.5-2.00.000							Изм.	Лист	№ докум.	Подпись	Дата			Разраб.	Рушук		<i>[Подпись]</i>	01.92	Лит.	Лист	Провер.	Загузов		<i>[Подпись]</i>	01.92		Листов	И. контр.						1	Утверд.	Загузов		<i>[Подпись]</i>	01.92		2
ВС-11.5-4.5-2.00.000																																																
Изм.	Лист	№ докум.	Подпись	Дата																																												
Разраб.	Рушук		<i>[Подпись]</i>	01.92	Лит.	Лист																																										
Провер.	Загузов		<i>[Подпись]</i>	01.92		Листов																																										
И. контр.						1																																										
Утверд.	Загузов		<i>[Подпись]</i>	01.92		2																																										
Водозаборное сооружение С ФИЛЬТРАМИ ТОНКОЙ ОЧИСТКИ ВОДЫ ДЛЯ ОРОСИТЕЛЬНЫХ НАСОСНЫХ СТАНЦИЙ																																																
БЕЛГИПРОВОДХОЗ																																																

Формат	Зона	Поз.	Обозначение	Наименование	Кол.	Примечание																																			
				<u>Стандартные изделия</u>																																					
				Болты ГОСТ 7798-70																																					
	20			M12 x 40,58.01	4																																				
	21			M16 x 40,58.01	16																																				
				Гайки ГОСТ 5915-70																																					
	22			M12.5.01	4																																				
	23			M16.5.01	16																																				
				Шайбы ГОСТ 11371-75																																					
	24			12.01.01	8																																				
	25			16.01.01	16																																				
	26			Шайба 16.01.01																																					
				ГОСТ 10906-78	16																																				
				<u>Прочие изделия</u>																																					
	28			Таль электрическая																																					
				Гр. п. 10 кН																																					
				ГОСТ 22584-88	1	220 кг																																			
<table border="1" style="width: 100%;"> <tr> <td colspan="7" style="text-align: center;">ВС-11.5-4.5-2.00.000</td> </tr> <tr> <td>Изм.</td> <td>Лист</td> <td>№ докум.</td> <td>Подпись</td> <td>Дата</td> <td colspan="2"></td> </tr> <tr> <td>И. контр.</td> <td></td> <td></td> <td></td> <td></td> <td>Лит.</td> <td>Лист</td> </tr> <tr> <td>Утверд.</td> <td></td> <td></td> <td></td> <td></td> <td></td> <td>Листов</td> </tr> <tr> <td></td> <td></td> <td></td> <td></td> <td></td> <td></td> <td>2</td> </tr> </table>							ВС-11.5-4.5-2.00.000							Изм.	Лист	№ докум.	Подпись	Дата			И. контр.					Лит.	Лист	Утверд.						Листов							2
ВС-11.5-4.5-2.00.000																																									
Изм.	Лист	№ докум.	Подпись	Дата																																					
И. контр.					Лит.	Лист																																			
Утверд.						Листов																																			
						2																																			

BC-115-4.5-2.00.000 СБ

820-4-046.92 Альбом 2



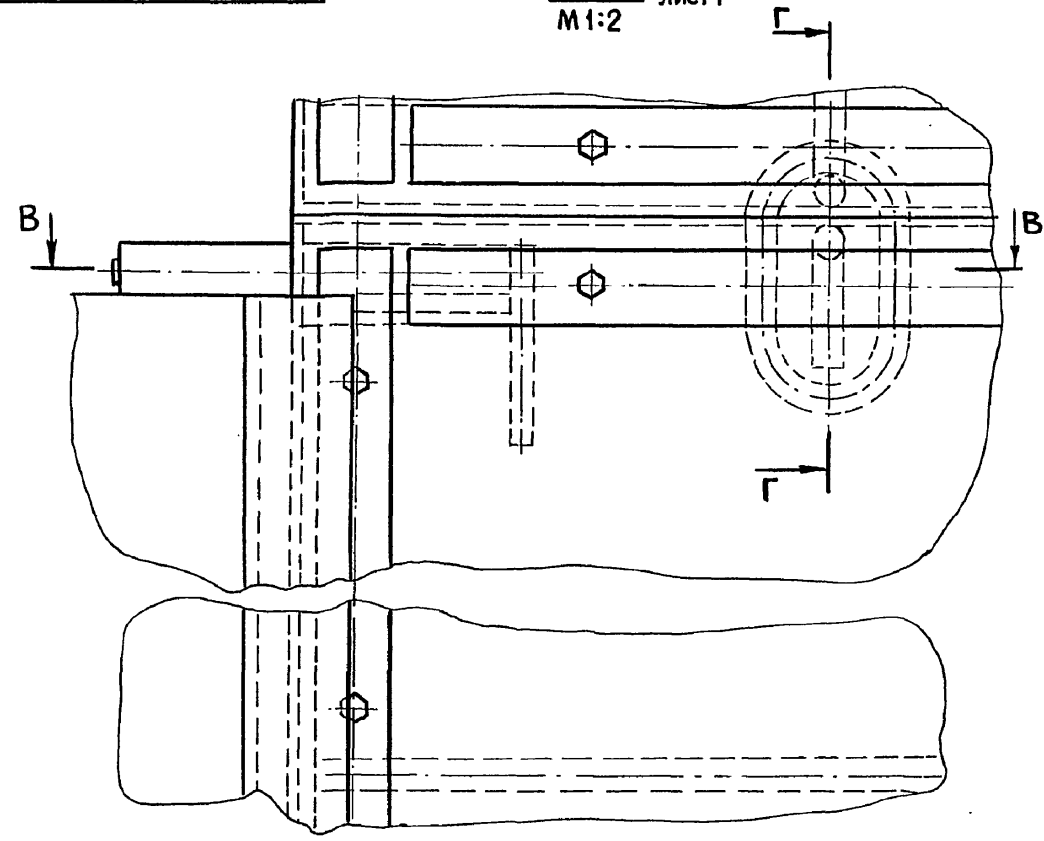
Размеры для справок.

ИНВ.№ подл. Подпись и дата Взам. инв.№ Инв.№ докум. Подпись и дата

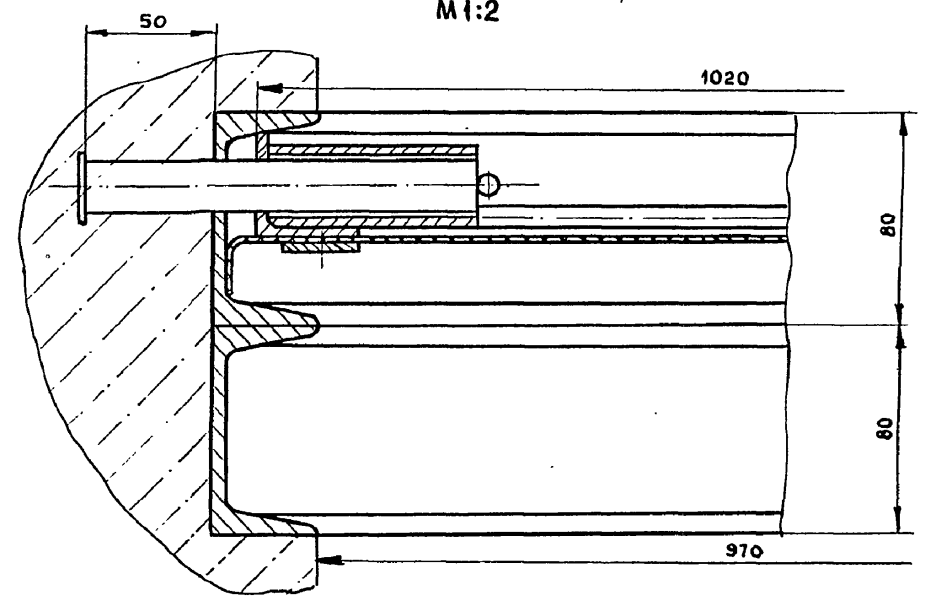
BC-115-4.5-2.00.000 СБ				Лит.	Масса	Масштаб
Изм.	Лист	№ докум.	Подп.	Дата	3550	1:100
Разраб.	Рышук	РР	08.92			
проб.	Загызов	ЗЛ	08.92		Лист 1 Листов 3	
Т. контр.					БЕЛГИПРОВОДХОЗ	
И.контр.						
Чтв.	Загызов	ЗЛ	08.92			

BC-11,5-4,5-2.00.000 СБ

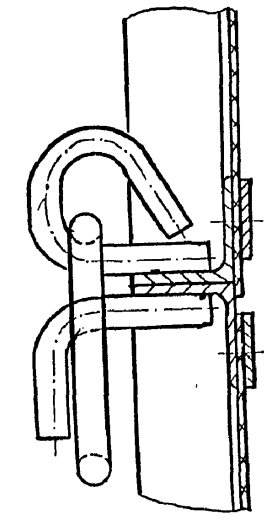
Вид Б
М1:2 лист 1



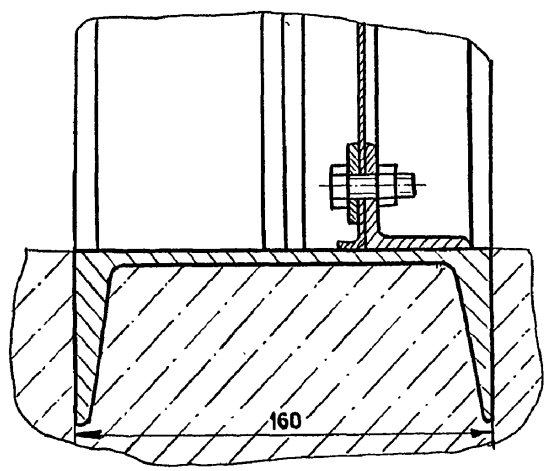
В-В
М1:2



Г-Г
М1:2



Г
М1:2 лист 1



Инв.№ подл. Подпись и дата
 Изм.№ дубл. Инв.№ дубл. Подпись и дата
 Взам.инв.№ Инв.№ дубл. Подпись и дата

820-4-046.92
Альбом 2

ВС-11,5-45-2.00.000 СБ

Альбом 2

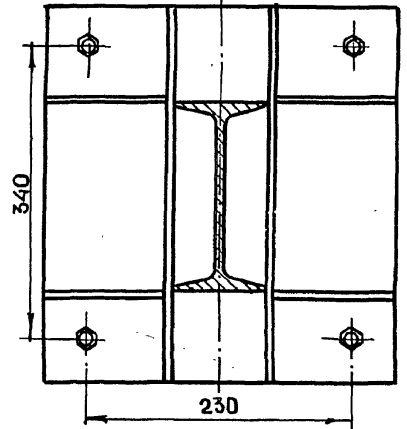
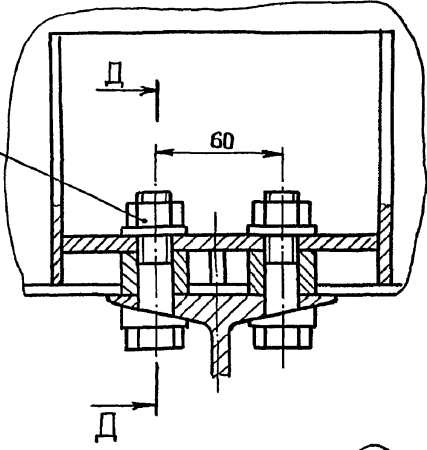
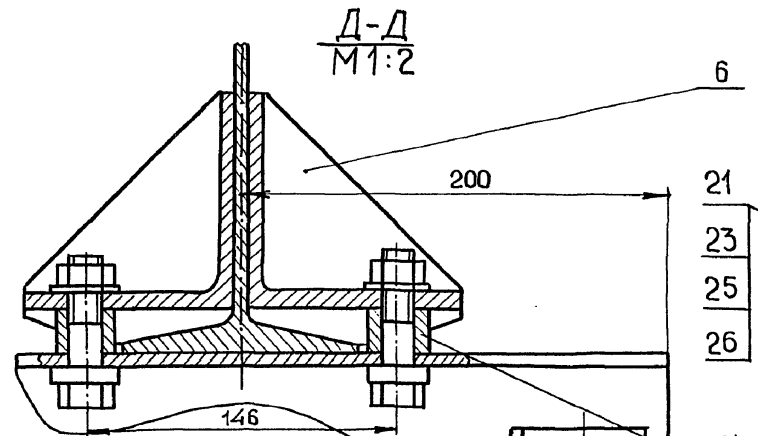
820-4-046.92

ИЗМ. № ПОДПИСЬ И ДАТА ВЗЯТ. ИМЕН. № ИМЕН. ЧУЖИ. ПОДПИСЬ И ДАТА

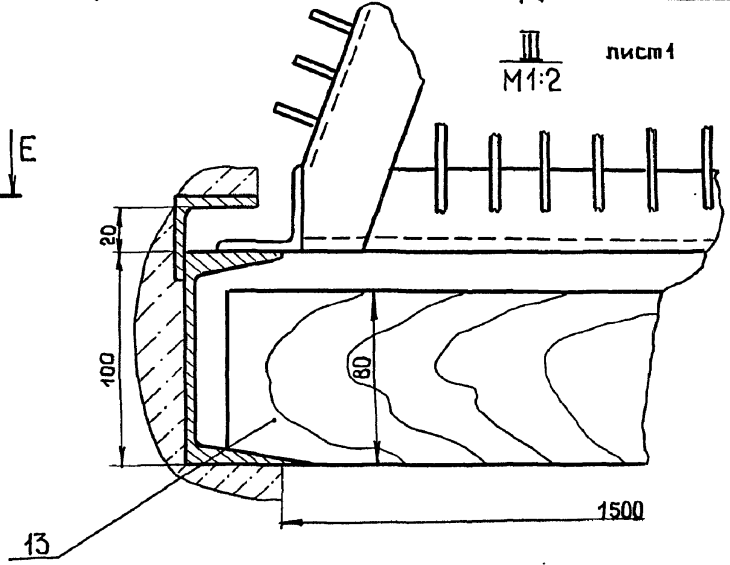
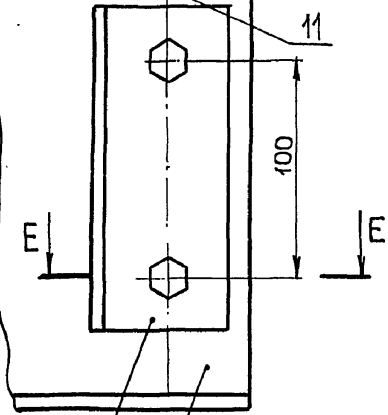
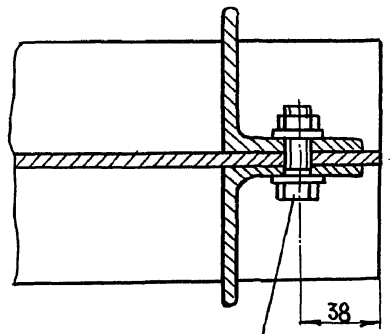
Ж-Ж лист 1
М1:4

II лист 1
М1:2

III лист 1
М1:2



E-E
M1:2



20
22
24

12 10

13

Изм.	Лист	№ докум.	Подпись	Дата

ВС-11,5-45-2.00.000 СБ

Лист
3

Альбом 2

ВЭО-4-046.92

Формат	Зона	Поз.	Обозначение	Наименование	Кол.	Примеч.
				<u>ДОКУМЕНТАЦИЯ</u>		
A3			ВС-11,5-4,5-4.00.000 СБ	Сборочный чертеж		
				<u>СБОРОЧНЫЕ ЕДИНИЦЫ</u>		
A4	1		P-1.00.000	Решетка	4	Заимст.
A4	2		РП-1.00.000	Рама пазовая	4	Заимст.
A4	3		Ф-1.5.00.000	Фильтр	30	Заимст.
A4	4		РП-2.00.000	Рама пазовая	2	Заимст.
A4	5		У0.01.000	Стойка монорельса	4	Заимст.
A4	6		У0.02.000	Кронштейн монорельса	8	Заимст.
				<u>ДЕТАЛИ</u>		
A3	10		У0.00.001	Балка монорельса	1	Заимст.
A4	11		У0.00.002	Втулка	16	Заимст.
A4	12		У0.00.003	Упор	4	Заимст.
A4	13		У0.00.004	Шандора	28	Заимст.
ВС-11,5-4,5-4.00.000						
Изм.	Лист	№ докум.	Подпись	Дата	Лит.	Лист
Разраб.	Рушук		<i>[Подпись]</i>	07.92		1
Провер.	Загузов		<i>[Подпись]</i>	08.92		2
Н.контр.						
Утверд.	Загузов		<i>[Подпись]</i>	08.92		
ВОДОЗАБОРНЫЕ СООРУЖЕНИЯ С ФИЛЬТРАМИ ТОНКОЙ ОЧИСТКИ ВОДЫ ДЛЯ ОРОСИТЕЛЬНЫХ НАСОСНЫХ СТАНЦИЙ					БЕЛГИПРОВОДХОЗ	

Копировал

Формат А4

29

Формат	Зона	Поз.	Обозначение	Наименование	Кол.	Примеч.
				<u>СТАНДАРТНЫЕ ИЗДЕЛИЯ</u>		
				Болты ГОСТ 7798-70		
		20		M12x40.58.01	4	
		21		M16x40.58.01	16	
				Гайки ГОСТ 5915-70		
		22		M 12.5.01		
		23		M 16.5.01		
				Шайбы ГОСТ 11371-75		
		24		12.01.01	8	
		25		16.01.01	16	
		26		Шайба 16.01.01 ГОСТ 10906-78	16	
				<u>Прочие изделия</u>		
		28		Таль электрическая гр.п. 10 кН ГОСТ 22584-88	1	
ВС-11,5-4,5-4.00.000						
Изм.	Лист	№ докум.	Подпись	Дата	Лист	
					2	

Копировал

25446-02

30

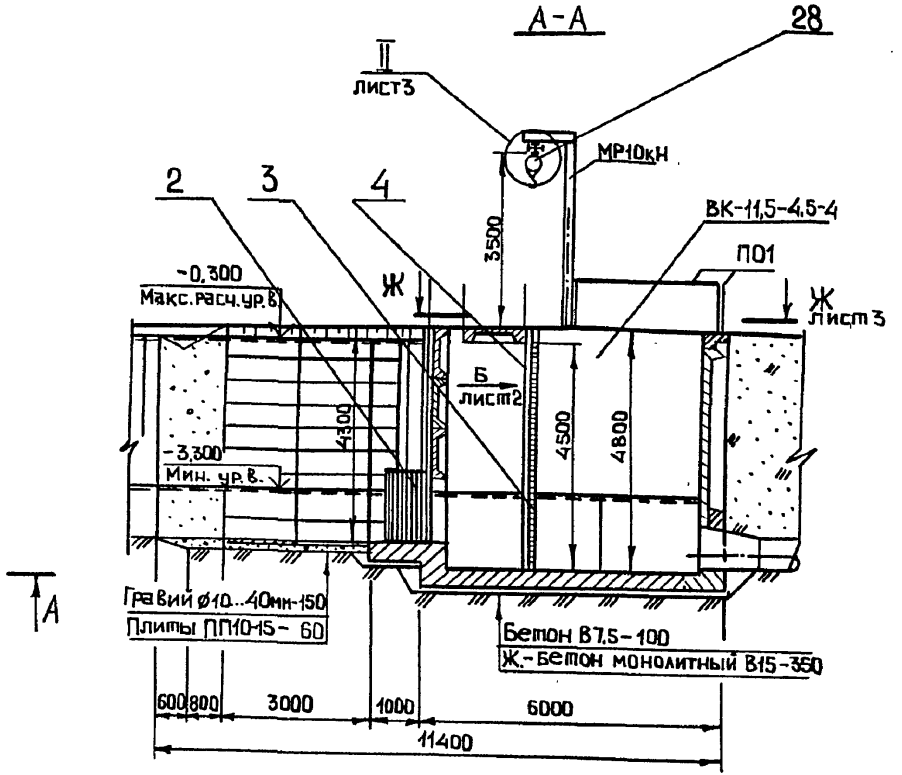
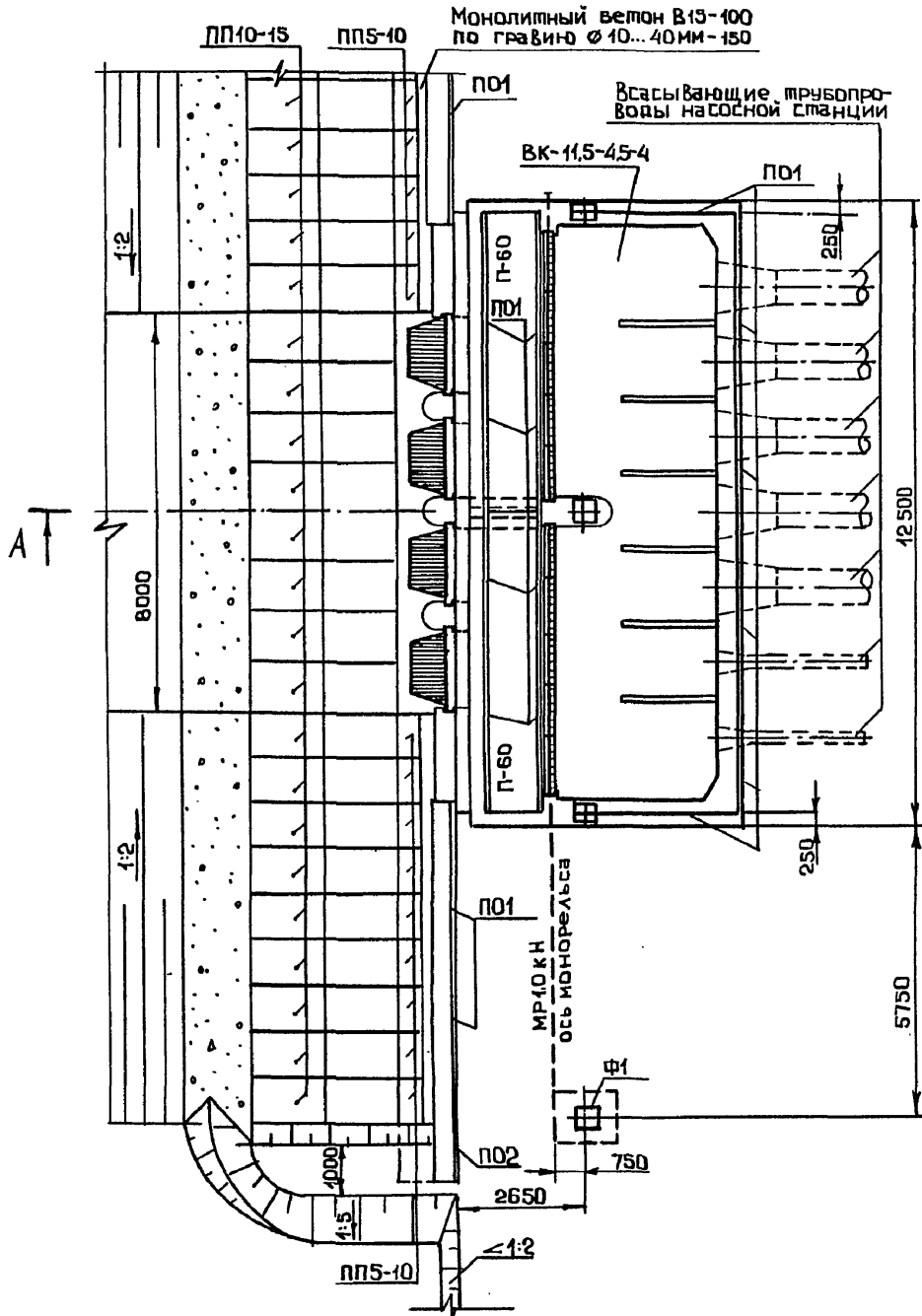
Формат А4

BC-11,5-4,5-400.000 СБ

Альбом 2

БЭО-1-046.92

Инв. № подл. Подпись и дата
 Инв. № докум. Подпись и дата
 Инв. № дубл. Подпись и дата

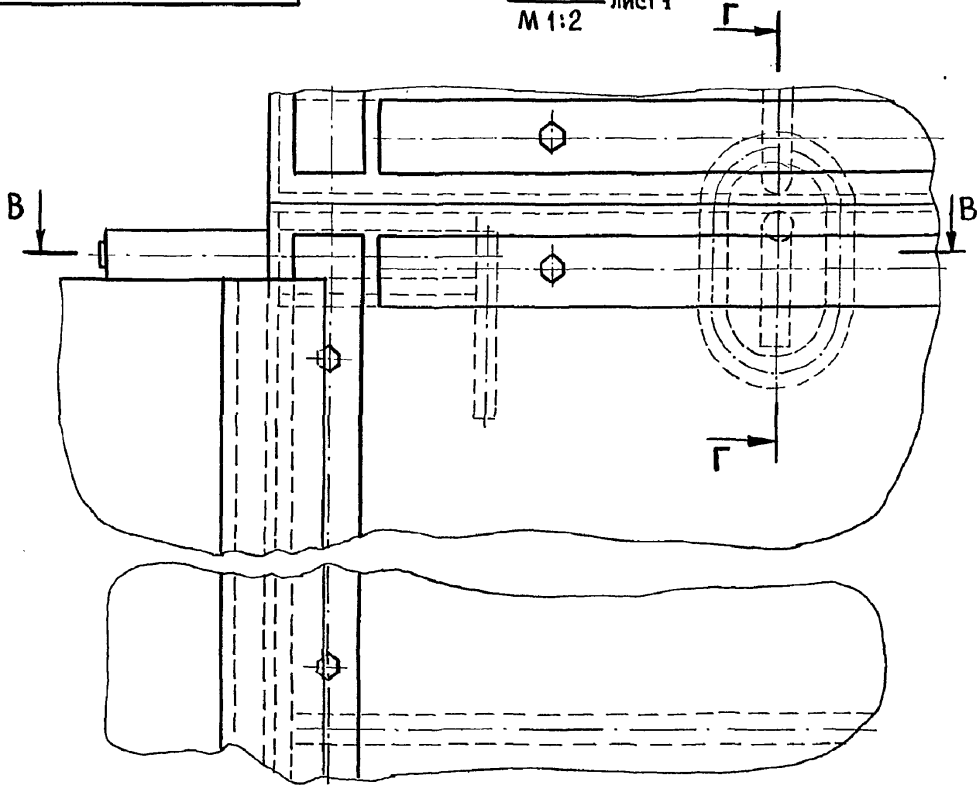


Размеры для справок.

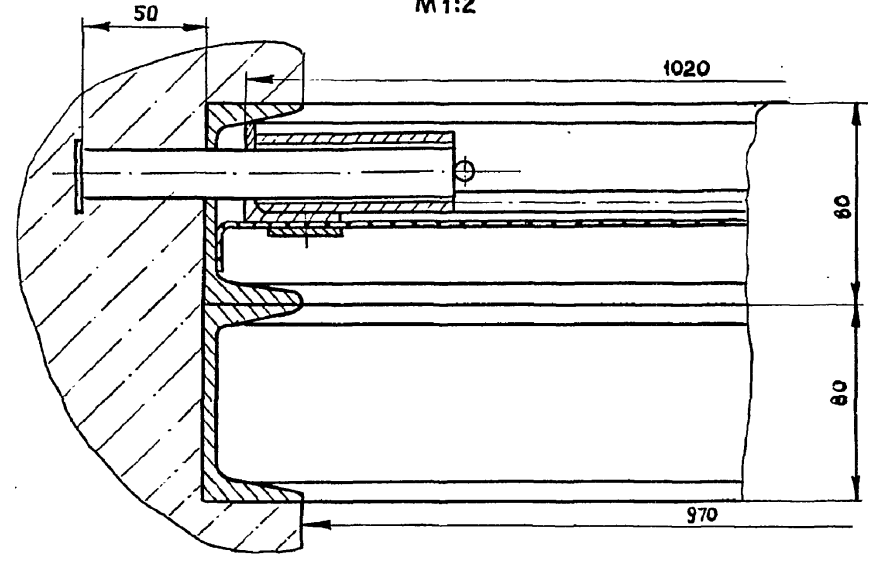
Инв. № подл.				Инв. № докум.				Инв. № дубл.			
				BC-11,5-4,5-400.000 СБ							
Изм.	Лист	№ докум.	Подп.	Дата	Водозаборное сооружение с фильтрами тонкой очистки воды для оросительных насосных станций.				Лит.	Масса	Масштаб
Разраб.		Рушук	Рл	07.92					4220	1:100	
Пров.		Загузов	Зл	08.92	Сборочный чертеж.				Лист 1	Листов 3	
Т. контр.									БЕЛГИПРОВОДХОЗ		
Н. контр.											
Учв.		Загузов	Зл	08.92							

BC-11,5-4,5-4.00.000 СБ

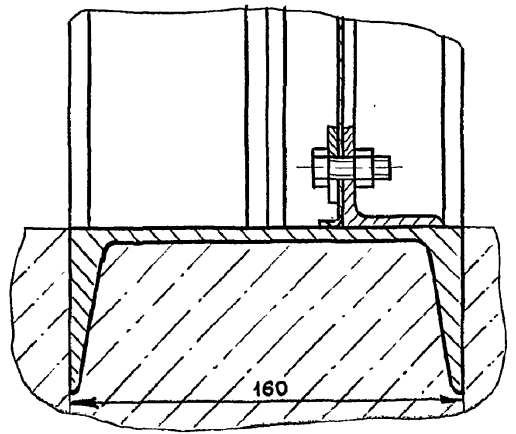
Вид Б
М 1:2 лист 1



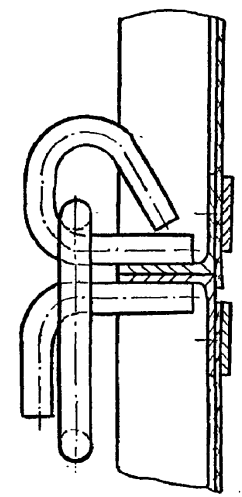
В-В
М 1:2



Г
М 1:2 лист 1



Г-Г
М 1:2



Инв. № подл.	Подпись и дата
Взам. инв. №	Инв. № дубл.
Подпись и дата	Подпись и дата

Альбом 2
820-4-046, 92

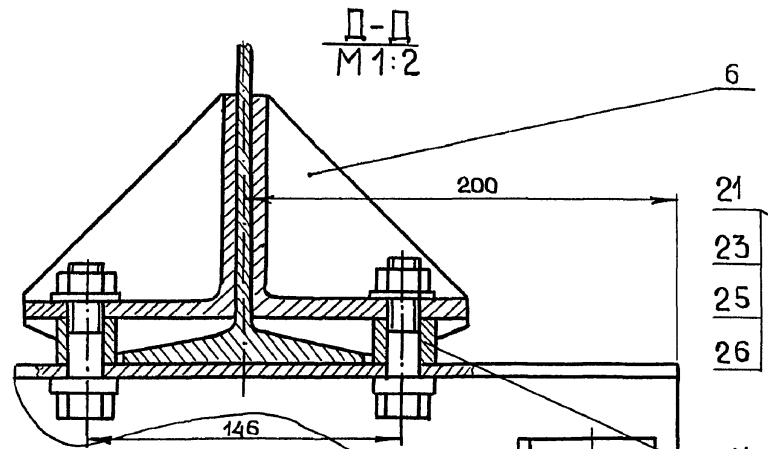
Изм	Лист	№ докум.	Подпись	Дата	BC-11,5-4,5-4.00.000 СБ	Лист 2
-----	------	----------	---------	------	-------------------------	-----------

BC-115-45-400.000 СБ

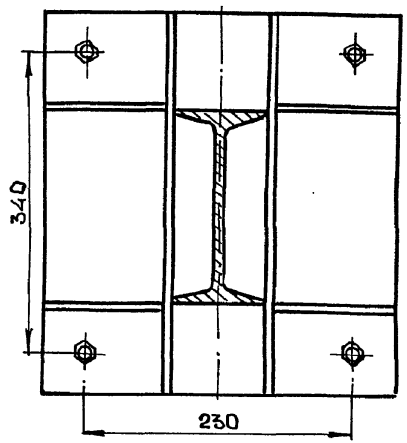
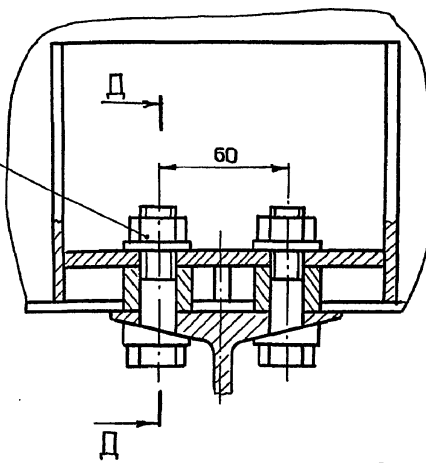
Альбом 2
820-4-046.92

II лист 1
М1:2

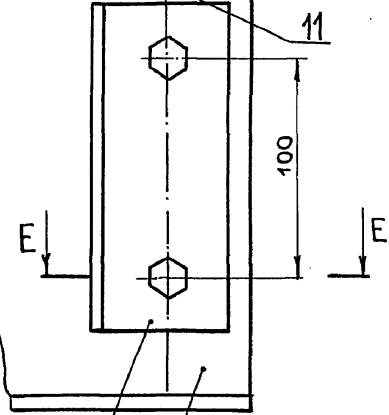
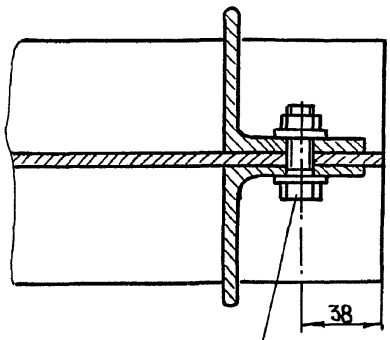
Ж-Ж лист 1
М1:4



- 21
- 23
- 25
- 26



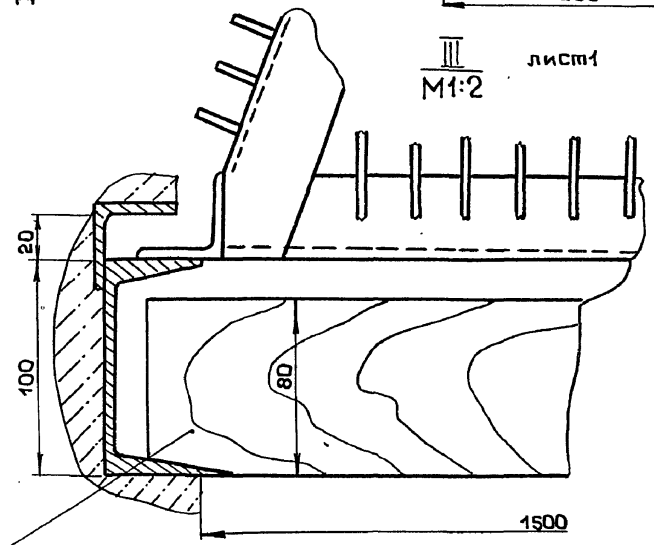
E-E
М1:2



- 20
- 22
- 24

- 12
- 10

III лист 1
М1:2



- 13

Инд.№подл. Подпись и дата
Инд.№ инв.№ Инв.№ дучл. Подпись и дата

Инд.Лист	№ докум.	Подпись	Дата

BC-115-45-400.000 СБ

Лист 3

Альбом 2

820-4-046.92

Инв. № подл. Подпись и дата
Изм. Лист. № докум. Подпись Дата
Разр. Загузов
Провер. Кувьмич
И. контр. Кувьмич
Утверд.

Формат	Зона	Поз.	Обозначение	Наименование	Кол.	Примеч.
				ДОКУМЕНТАЦИЯ		
A3			Уфу 1.3-2.01.000 СБ	Сборочный чертёж		
				СБОРОЧНЫЕ ЕДИНИЦЫ		
11	1		Уфу 1.3-2.01.100	Рама	1	60кг
64	2		Уфу 1.3-2.01.200	Козырёк	1	5.7кг
64	3		Уфу 1.3-2.01.300	Каток	4	1.8кг
				ДЕТАЛИ		
64	10		Уфу 1.3-2.01.001	Ось $\phi 20$	4	0.2
64	11		Уфу 1.3-2.01.002	Шайба $\phi 20$	8	
64	12		Уфу 1.3-2.01.003	Прижим		
				Полоса Б-24*30 ГОСТ103-76 Ст 3кл ГОСТ 535-88		
				$e=760 \pm 2$	6	0.72кг
Уфу 1.3-2.01.000						
Изм.	Лист	№ докум.	Подпись	Дата		
Разр.	Загузов		<i>За</i>	<i>03.02</i>	Лит.	Лист
Провер.	Кувьмич		<i>К</i>	<i>03.02</i>		Листов
						1 3
УСТРОЙСТВО						
ФИЛЬТРУЮЩЕЕ					БЕЛГИПРОВОДХОЗ	

Копировал

Формат А4

36

Инв. № подл. Подпись и дата
Изм. Лист. № докум. Подпись Дата

Формат	Зона	Поз.	Обозначение	Наименование	Кол.	Примеч.
64	13		Уфу 1.3-2.01.004	Прижим		
				Полоса Б-24*30 ГОСТ103-76 Ст 3кл ГОСТ 535-88		
				$e=1135-2$	1	1.07кг
64	14		Уфу 1.3-2.01.005	Прижим		
				Полоса Б-24*30 ГОСТ103-76 Ст 3кл ГОСТ 535-88		
				$e=517-1$	2	0.5кг
64	15		Уфу 1.3-2.01.006	Фильтр ПФП		
				2680*1000*2 ± 0.5		
				ТУ 33-1018147-01-90	1	2.15кг
64	16		Уфу 1.3-2.01.007	Фильтр ПФП		
				2680*226*2 ± 0.5		
				ТУ 33-1018147-01-90	2	1.21кг
				СТАНДАРТНЫЕ ИЗДЕЛИЯ		
		21		Болт М8*2058		
				ГОСТ 7805-70	32	≤ 0.32 кг
		24		Винт М6*8 ГОСТ17415-72	6	
Уфу 1.3-2.01.000						
Изм.	Лист	№ докум.	Подпись	Дата		
					Лист	2

Копировал

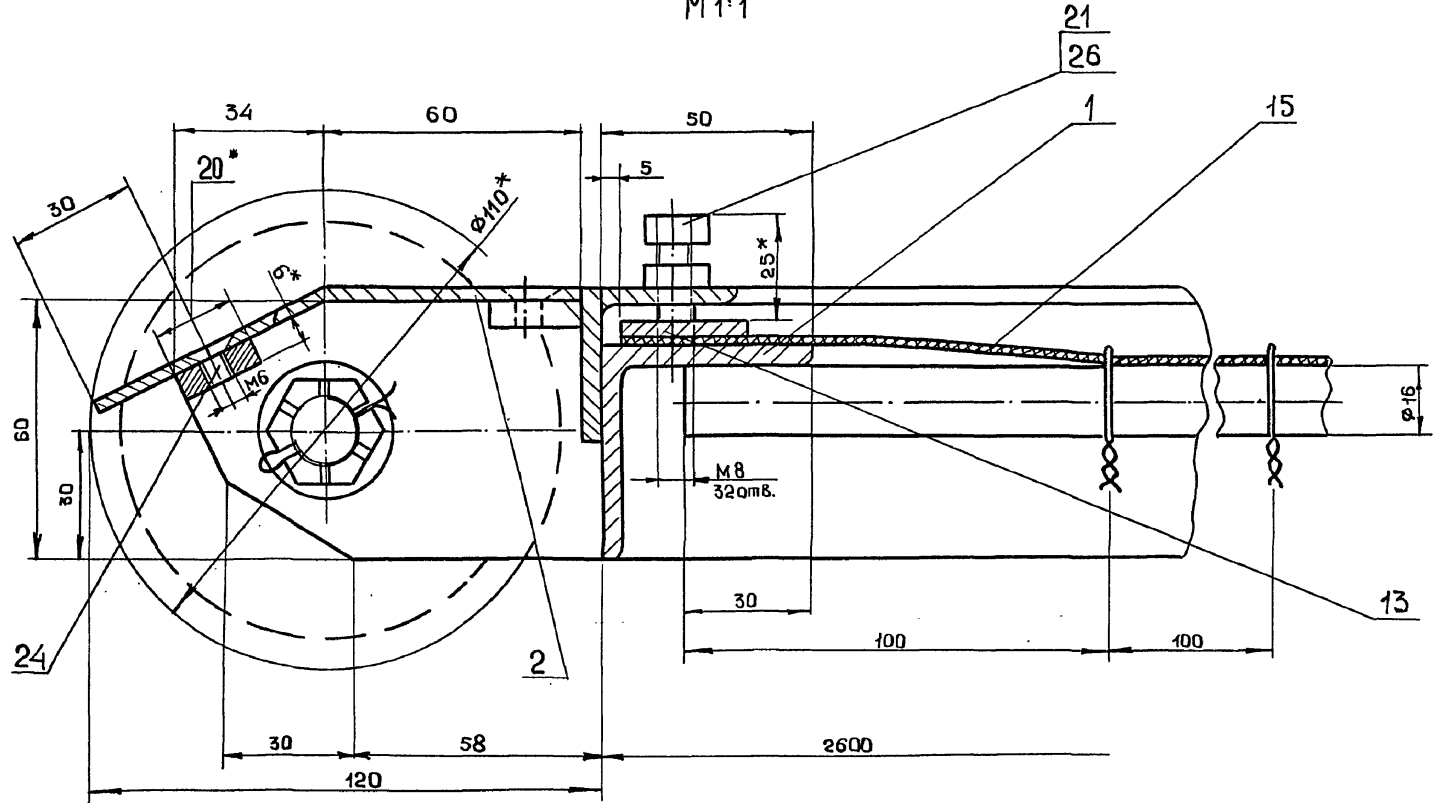
25446-02 37

Формат А4

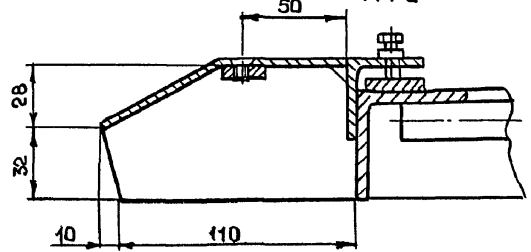
УФУ1.3-2-01.000-СБ

Е-Е лист 1
М 1:1

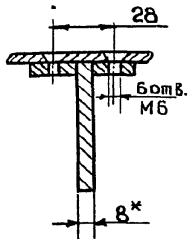
Альбом 2
820-4-046.92



Д₁ Б-Б лист 1
М 1:2



Д₁-Д₁ лист 1
М 1:2



УФУ1.3-2-01.000-СБ

Изм.	Лист	№ док-м.	Подп.	Дата
Разр.	Заг-зов	Зя	08.04	
Пров.	Кузьмин	Ку	08.04	
Т. контр.				
И. контр.	Кузьмин	Ку	08.04	
Утв.				

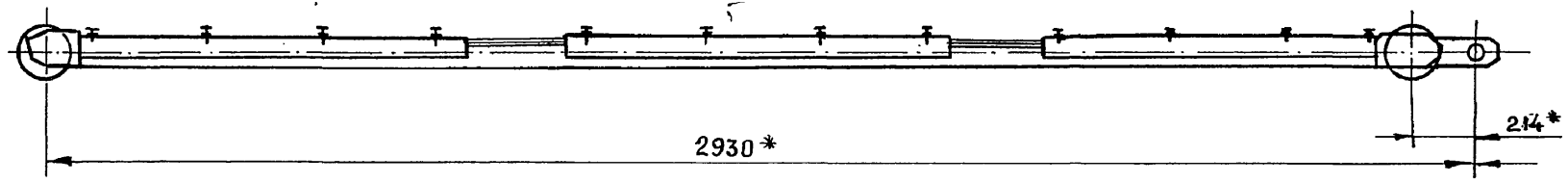
Устройство фильтрующее. Сборочный чертеж (продолжение)

Лит.	Масса	Масштаб
Лист 2	Листов 4	

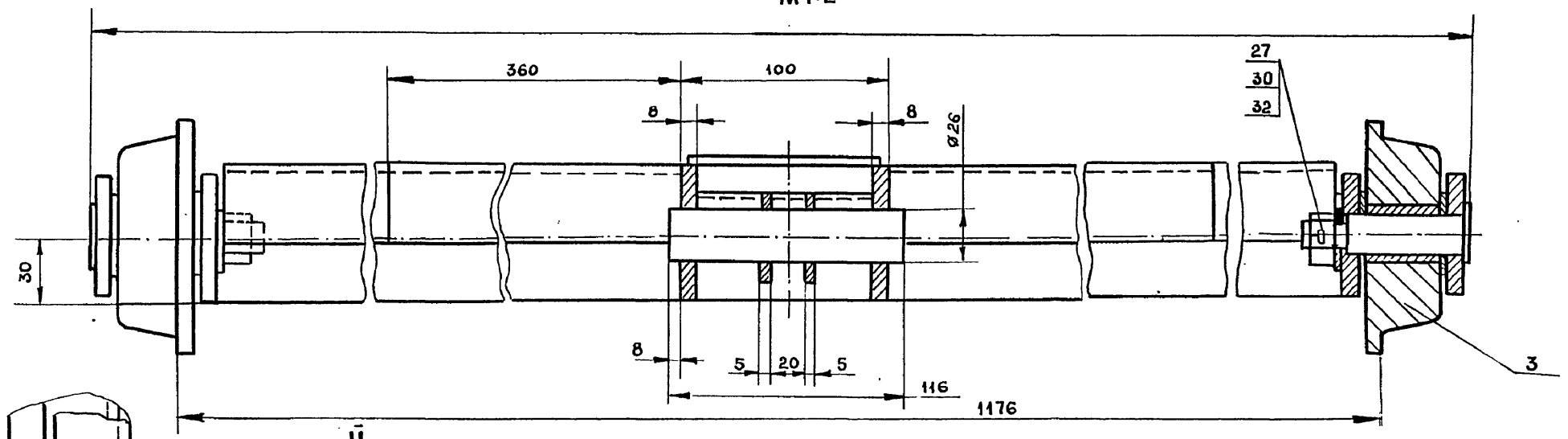
БЕЛГИПРОВОДХОЗ

УФУ 1,3-2-01.000 СБ

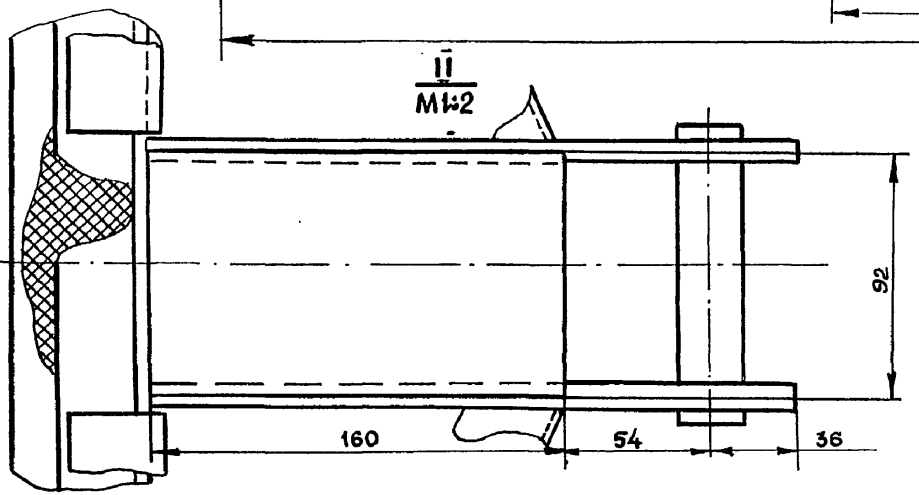
Вид Г
М 1:10



А-А повернуто
М 1:2



II
М 1:2



				УФУ 1,3-2.01.000 СБ				
Изм	Лист	№ докум.	Подпись	Дата	УСТРОЙСТВО ФИЛЬТРУЮЩЕЕ, СБОРОЧНЫЙ ЧЕРТЕЖ (ПРОДОЛЖЕНИЕ)	Лит.	Масса	Масштаб
		Загузов	<i>Загузов</i>	07.02				
		Кузьмич	<i>Кузьмич</i>	08.02				
					Лист 3	Листов 4		
Н.КОНТР.	Кузьмич	<i>Кузьмич</i>	08.02		БЕЛГИПРОВОДХОЗ			
Утверд.								

Альбом 2

Б20-4-046.92

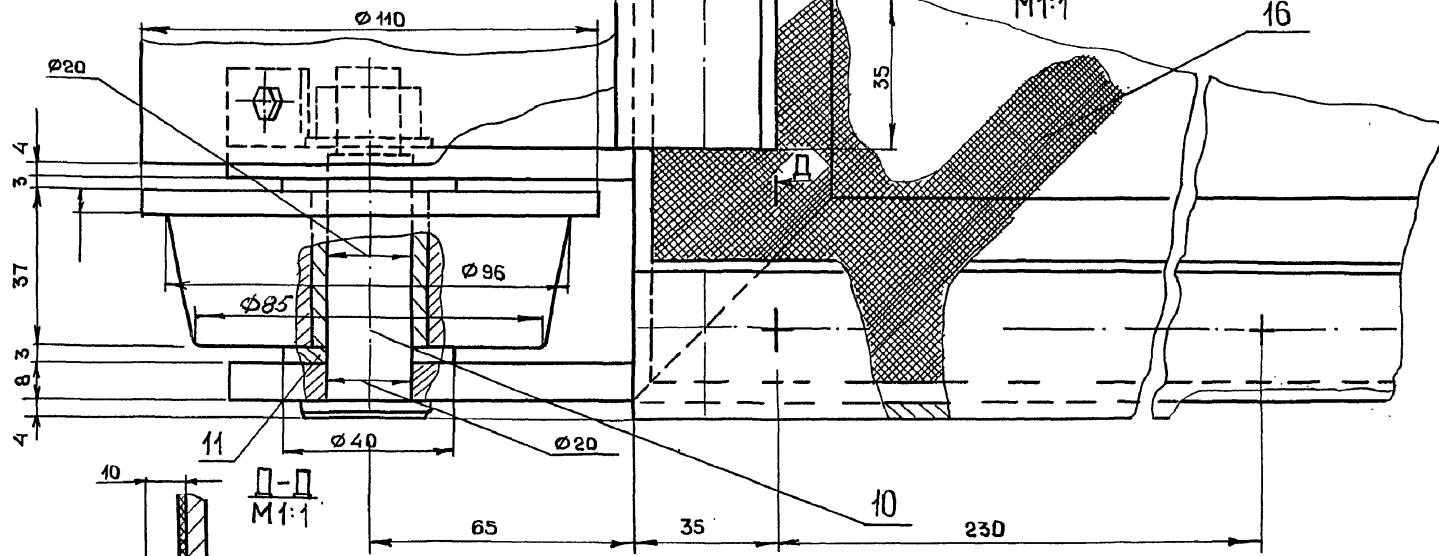
Инв. № подл. | Подпись и дата

Взам. Инв. № | Инв. № дубл. | Подпись и дата

УФУ 1,3-2-01.000 СБ

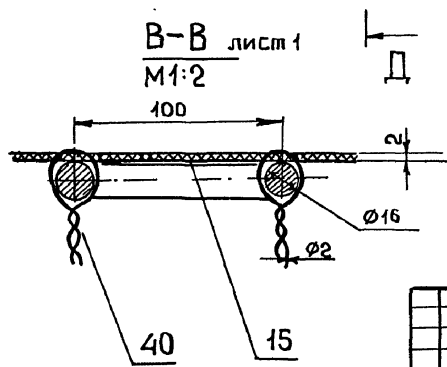
I лист 1
M1:1

16



M1:1

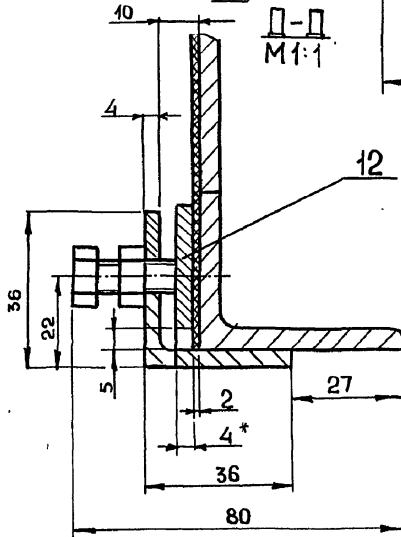
B-B лист 1
M1:2



Альбом 2

ВЭО-4-046.92

Инв. № подл. Подпись и дата Взам. инв. № Инв. № дубл. Подпись и дата



УФУ 1,3-2-01.000 СБ				Лист	Масса	Масштаб
Изм. Лист	№ док. к.	подп.	Дата	Устройство фильтрующее. Сборочный чертеж (продолжение)		
Разраб.	Загвоз	08.92		Лист 4	Листов 4	
Пров.	Кузьмич	08.92		БЕЛГИПРОВОДХОЗ		
Т. контр.						
Н. контр.	Кузьмич	08.92				
Чтв.						

Альбом 2

820-4-046.92

Инв. № подл.	Подпись и дата	Взам. инв. №	Инв. № дубл.	Подпись и дата	Формы	Зона	Поз.	Обозначение	Наименование	Кол.	Примеч.
							26.		Гайка М8.5 ГОСТ 5915-70	32	
							27		Гайка М16.5 ГОСТ 5918-73	4	
							30		Шайба 1.16.01 ГОСТ 9649-78	4	
							32		Шплинт 3,2×36 ГОСТ 397-79	4	
								МАТЕРИАЛЫ			
							40		Проволока КО 2.0 ГОСТ 792-67	L=13 м.	
								УФУ 1.3-2.01.000			
										Лист	3

Копировал

Формат А4

4.1

Инв. № подл.	Подпись и дата	Взам. инв. №	Инв. № дубл.	Подпись и дата	Формы	Зона	Поз.	Обозначение	Наименование	Кол.	Примеч.		
									ДОКУМЕНТАЦИЯ				
							А3	УФУ 1.3-2.01.100СБ	Сборочный чертёж	2			
								ДЕТАЛИ					
							Б4	1. УФУ 1.3-2.01.101	Балка Уголок Б-50×50×5 ГОСТ 8509-86 Ст.3 ГОСТ 535-88	2	9.8 кг		
							Б4	2 УФУ 1.3-2.01.102	Упор Уголок Б-36×36×4 ГОСТ 8509-86 Ст.3 ГОСТ 535-88	6	1.64 кг		
							Б4	3 УФУ 1.3-2.01.103	Балка Уголок Б-50×50×5 ГОСТ 8509-86 Ст.3 ГОСТ 535-88	2	4.8 кг		
							Б4	4 УФУ 1.3-2.01.104	Упор Уголок Б-36×36×4 ГОСТ 8509-86 Ст.3 ГОСТ 535-88	2	1.13 кг		
							Б4	5 УФУ 1.3-2.01.105	Раскос Уголок Б-36×36×4 ГОСТ 8509-86 Ст.3 ГОСТ 535-88	2	0.85 кг		
								УФУ 1.3-2.01.100					
								Рама			Лит.	Лист	Листов
											1	3	
								БЕЛГИПРОВОДХОЗ					
								Копировал 25446-02 42					

Копировал

25446-02 42

Формат А4

Алгоритм 2

820-4-046.92

Инв. № подл.	Подпись и дата	Взам. инв. №	Инв. № дубл.	Подпись и дата	Формат	Зона	Поз.	Обозначение	Наименование	Кол.	Примеч.
						Б4	6	УФУ 1.3-2.01.106	Накладка Лист Б-ПН-5 ГОСТ 19903-74 Ст 3 ГОСТ 14637-89	1	0.58 кг
						Б4	7	УФУ 1.3-2.01.107	Проушина Лист Б-ПН-8 ГОСТ 19903-74 Ст 3 ГОСТ 14637-89	2	1 кг
						Б4	8	УФУ 1.3-2.01.108	Палец Круг В26 ГОСТ 2590-88 Ст 3 ГОСТ 535-88	1	0.48 кг
						Б4	9	УФУ 1.3-2.01.109	Кольцо Круг В45 ГОСТ 2590-88 Ст 3 ГОСТ 535-88	2	0.06 кг
						Б4	10	УФУ 1.3-2.01.110	Проушина Лист Б-ПН-8 ГОСТ 19903-74 Ст 3 ГОСТ 14637-89	1	0.45 кг
						Б4	11	УФУ 1.3-2.01.111	Проушина Лист Б-ПН-8 ГОСТ 19903-74 Ст 3 ГОСТ 14637-89	4	0.37 кг
						Б4	12	УФУ 1.3-2.01.112	Бобышка Лист Б-ПН-6 ГОСТ 19903-74 Ст 3 ГОСТ 14637-89	6	0.019 кг
УФУ 1.3-2.01.100										Лист	
Изм	Лист	№ докум.	Подпись	Дата							2

Копировал

Формат А4

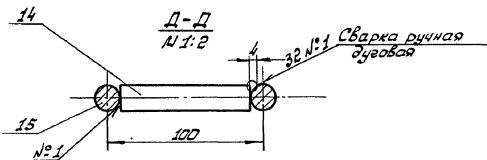
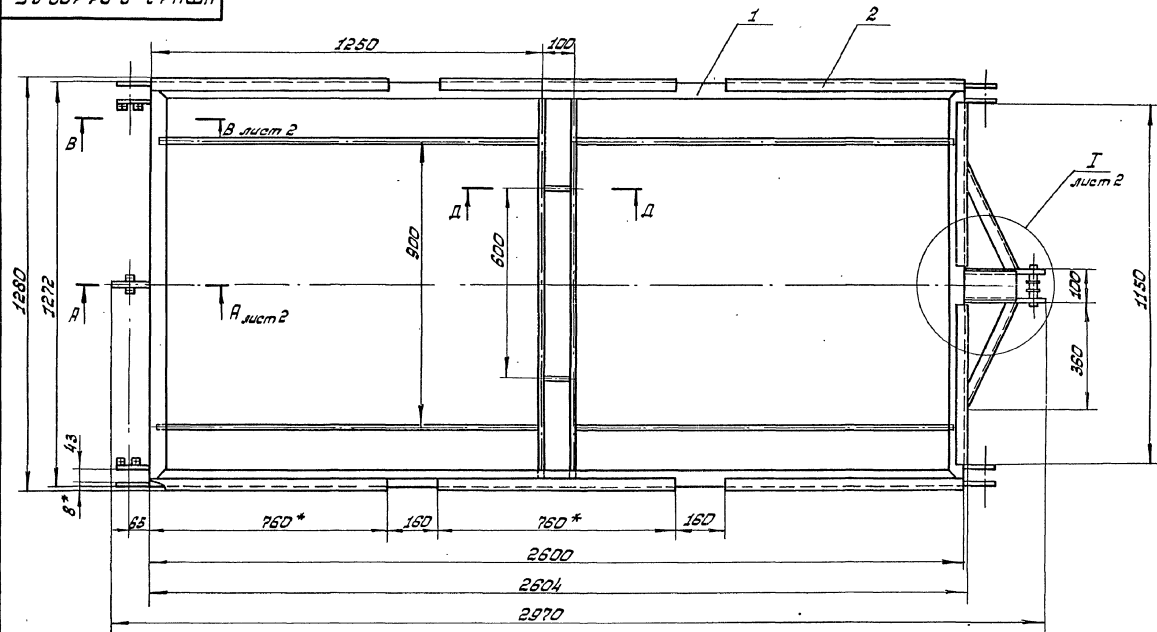
Инв. № подл.	Подпись и дата	Взам. инв. №	Инв. № дубл.	Подпись и дата	Формат	Зона	Поз.	Обозначение	Наименование	Кол.	Примеч.
						Б4	13	УФУ 1.3-2.01.113	Пруток Круг В16 ГОСТ 2590-88 Ст 3 ГОСТ 535-88	4	1.93 кг
						Б4	14	УФУ 1.3-2.01.114	Пруток Круг В16 ГОСТ 2590-88 Ст 3 ГОСТ 535-88	2	0.13 кг
						Б4	15	УФУ 1.3-2.01.115	Пруток Круг В16 ГОСТ 2590-88 Ст 3 ГОСТ 535-88	2	1.95 кг
УФУ 1.3-2.01.100										Лист	
Изм	Лист	№ докум.	Подпись	Дата							3

Копировал

25446-02 43

Формат А4

ФРЧУ 1.3-2.01.100 СБ



1.* Размеры для справок.

2. Н 14; R 14; ± 0,14/2

3. Неуказанные сварные швы по ГОСТ 5264-80.

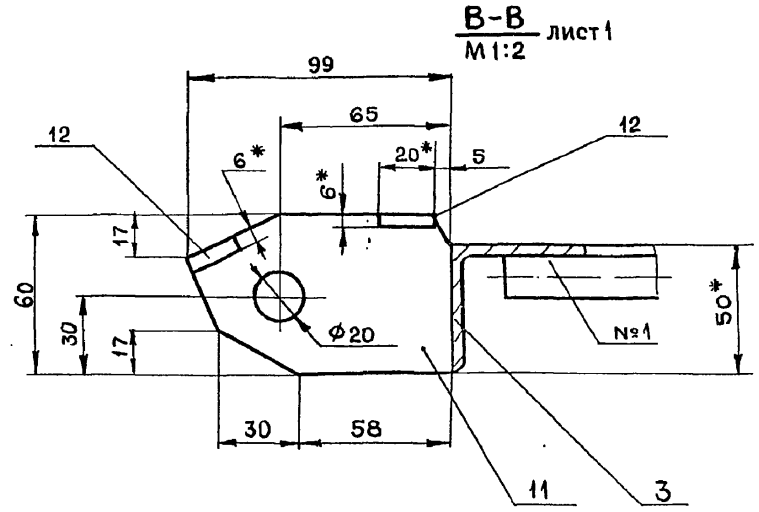
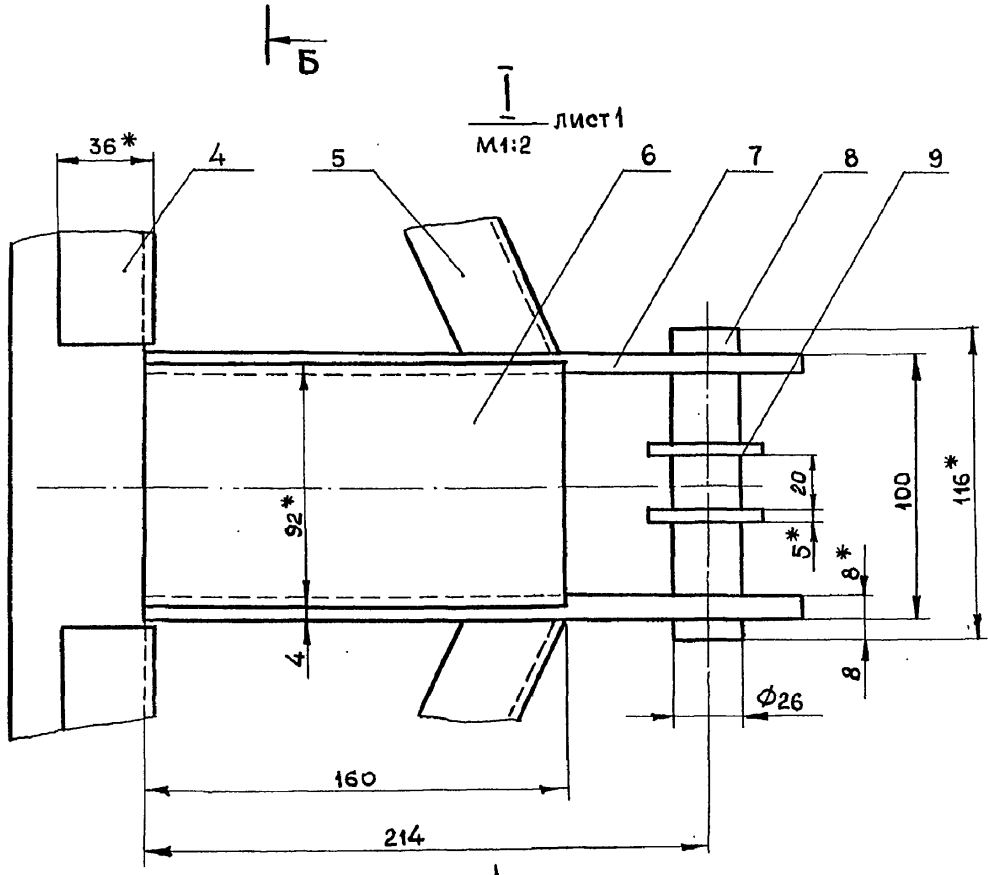
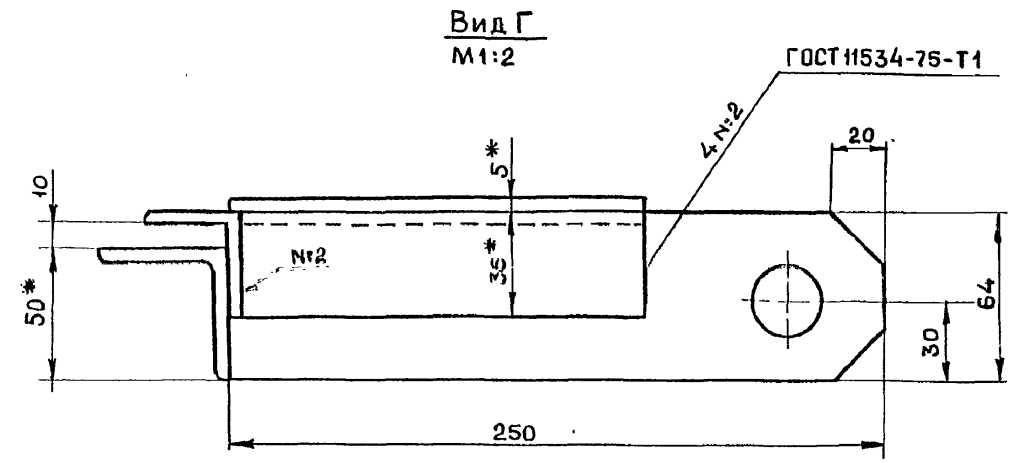
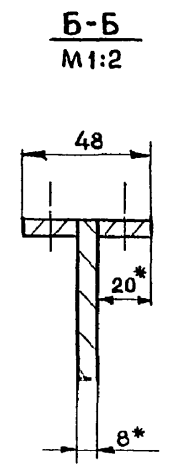
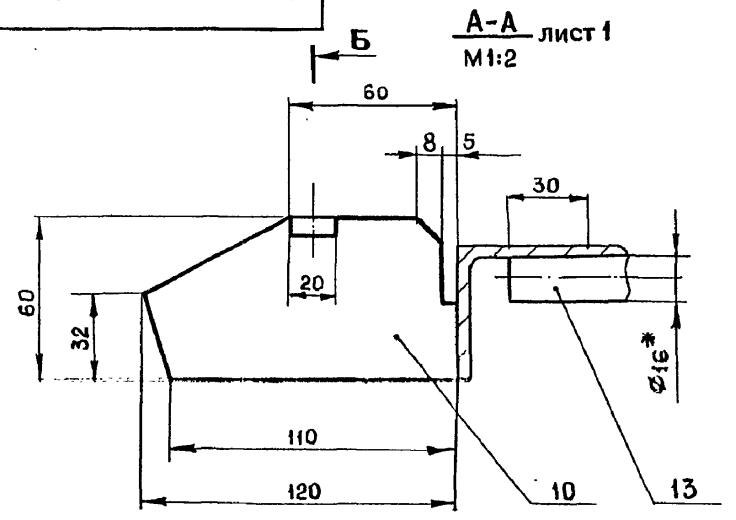
ФРЧУ 1.3-2.01.100 СБ

Лист	Масса	Масштаб
Лист 1	60	1:10
Листы 1 Листов 2		
Белгипробавхоз		

Копировал: Ковыльская 25446-02 44 Формат: А3

УФУ 1.3-2.01.100 СБ

Альбом 2
820-4-046.92



Инв. № подл. Подпись и дата
Взам. инв. № Инв. № ддуел. Подпись и дата

				УФУ 1.3-2.01.100 СБ				
Изм. Лист	№ докум.	Подпись	Дата	РАМА СБОРОЧНЫЙ ЧЕРТЕЖ (ПРОДОЛЖЕНИЕ)		Лит.	Масса	Масштаб
Разраб.	Кудрявцева	<i>[Signature]</i>	01.01					
Провер.	Загузов	<i>[Signature]</i>	08.92			Лист 2	Листов 2	
Н. контр.	Загузов	<i>[Signature]</i>	08.92			БЕЛГИПРОВОДХОЗ		
Утверд.								

Альбом 2

820-4-046.02

Формат	Зона	Поз.	Обозначение	Наименование	кол.	Примечание
				ДОКУМЕНТАЦИЯ		
A3			УФУ 1.3-2.02.000 СБ	Сборочный чертеж		
				СБОРОЧНЫЕ ЕДИНИЦЫ		
B4	1		УФУ 1.3-2.02.100	Кронштейн	1	6.62 кг
	2		-01	Кронштейн	1	6.62 кг
A4	3		УФУ 1.3-2.02.200	Упор	1	0.11 кг
B4	4		УФУ 1.3-2.02.300	Рукоятка	1	1.53
B4	5		УФУ 1.3-2.02.400	Блок	1	2.6
B4	6		УФУ 1.3-2.02.500	Барабан	1	3.5
				ДЕТАЛИ		
B4	10		УФУ 1.3-2.02.001	Шпилька $\Phi 16$ (M12)		
				Круг В16 ГОСТ 2590-88 Ст 3 ГОСТ 535-88		
				$e = 210$ h14	2	1.2 кг
B4	11		УФУ 1.3-2.02.002	Шпилька $\Phi 20$ (M16)		
				Круг В20 ГОСТ 2590-88 Ст.3 ГОСТ 535-88		
				$e = 218$ h1.4	1	1.3 кг
УФУ 1.3-2.02.000						
Изм.	Лист	№ докум.	Подпись	Дата		
Разр.	Загузов	ВЗ	08/92		Лит.	Лист Листов
Провер.	Кузьмич	К	07/92			1 3
И.контр.	Кузьмич	К	08/92		ЛЕБЕДКА	
Утверд.					РУЧНАЯ	
					БЕЛГИПРОВОДОЗ	

Копировал

Формат А4

45

Формат	Зона	Поз.	Обозначение	Наименование	кол.	Примечание
B4	12		УФУ 1.3-2.02.003	Валик $\Phi 25$		
				Круг В25 ГОСТ 2590-88 Ст 3 ГОСТ 535-88		
				$e = 240$ h14	1	0.79
	13		УФУ 1.3-2.02.004	Колесо храповое	1	
B4	14			Рычаг		
				Круг В15 ГОСТ 2590-88 Ст 3 ГОСТ 535-88		
				$e = 123$ h14	1	0.2 кг
B4	15			Скоба		
				Круг В5 ГОСТ 2590-88 Ст 3 ГОСТ 535-88		
				$e = 90$ h14	1	0.02
B4	16			Пружина №184		
				ГОСТ 13767-68		
				Проволока II ГОСТ 9389-75		
				$d_{пр} = 0.8$ L=0.5 м	1	
B4	17			Втулка Φ вн.20		
				Пруток Бр0Ц4-3-1-кр 32		
				ГОСТ 6511-60		
				$e = 45$ h14	2	
B4	18			Втулка Φ вн 30		
				Круг В50 ГОСТ 2590-88 Ст 3 ГОСТ 535-88		
				$e = 45$ h14	2	
B4	19			Втулка Φ вн.16		
				Круг В36 ГОСТ 2590-88 Ст 3 ГОСТ 535-88		
				$e = 45$ h14	1	
УФУ 1.3-2.02.000						
Изм.	Лист	№ докум.	Подп.	Дата		
					Лист	
					2	

Копировал

25446-02 46

Формат А4

УЧУ 13-2.02.000 СБ

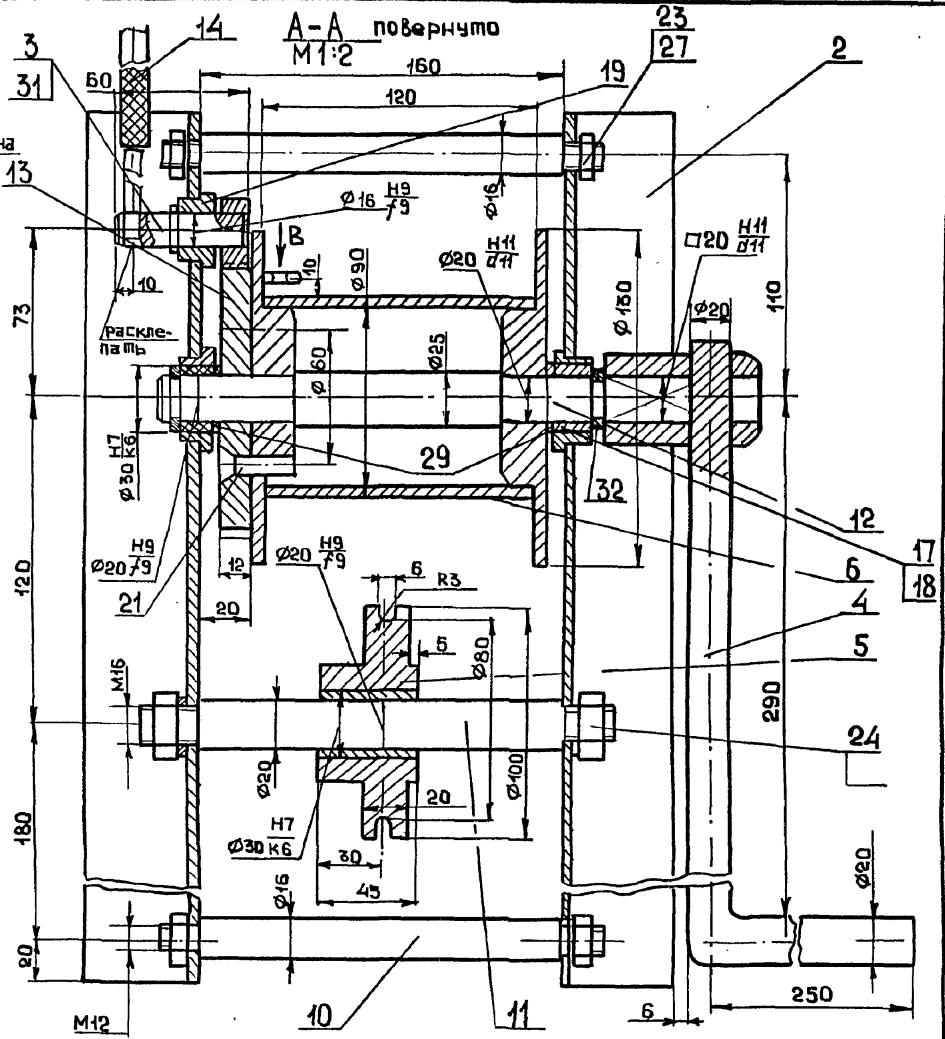
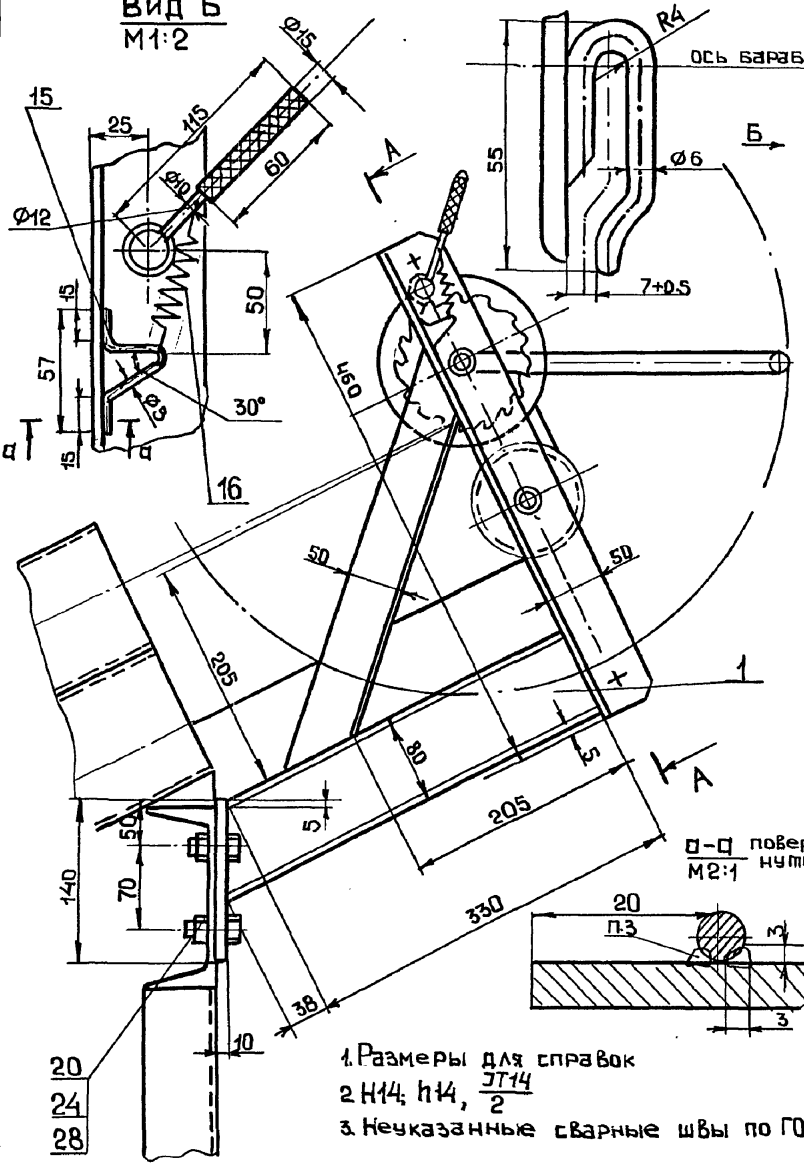
Альбом 2

820-4-046.92

Вид Б
М1:2

Вид В
М1:1

А-А повернуто
М1:2



Инв.№ подл. Подпись и дата
Инв.№ инж. Инв.№ дубл. Подпись и дата

- 1. Размеры для справок
- 2. Н14, н14, $\frac{H14}{2}$
- 3. Неуказанные сварные швы по ГОСТ 5264-80

Изм.	Лист	№ докум.	Подп.	Дата
		Разраб.	Загужов	08.92
		Пров.	Кузьмич	08.92
		Т. контр.		
		Н. контр.	Кузьмич	08.92
		Чт. в.		

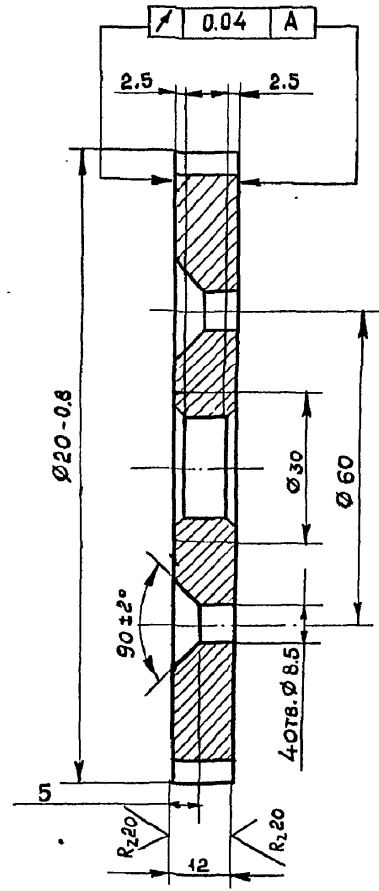
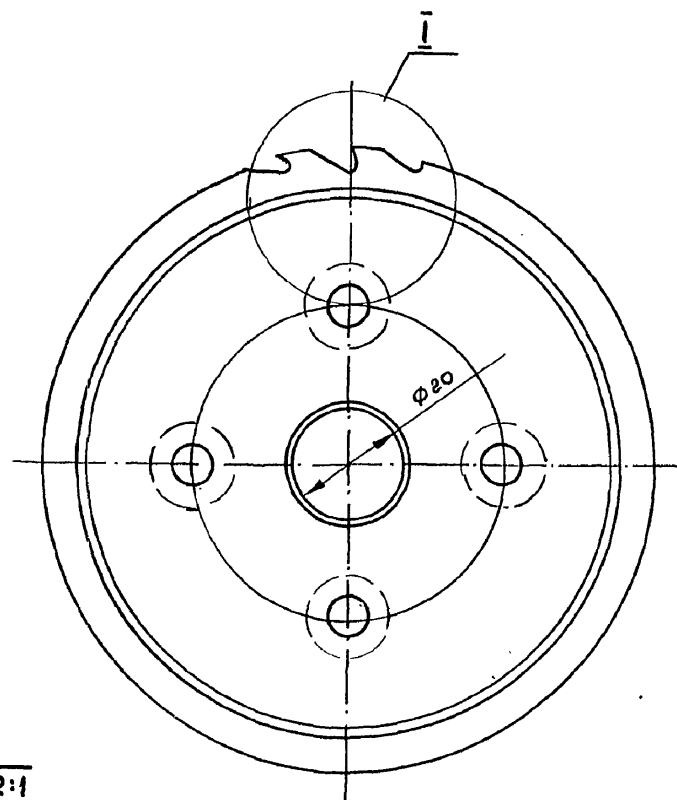
УЧУ 13-2.02.000 СБ			
Лебедка ручная сварочный чертеж.	Лит.	Масса	Масштаб
		28	1:4
	Лист	Листов 1	
БЕЛГИПРОВОДХОЗ			

Rz40
√(V)

УФУ 1.3-2.02.004

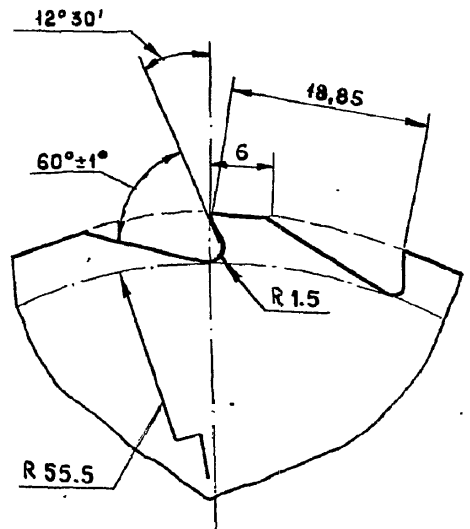
Альбом 2

820-4-046.92



Модуль	m	6
Число зубьев	Z	20
Шаг	t	18.85

I
M2:1



1. НВ 212...248
2. Н14, h14, ±JT14/2

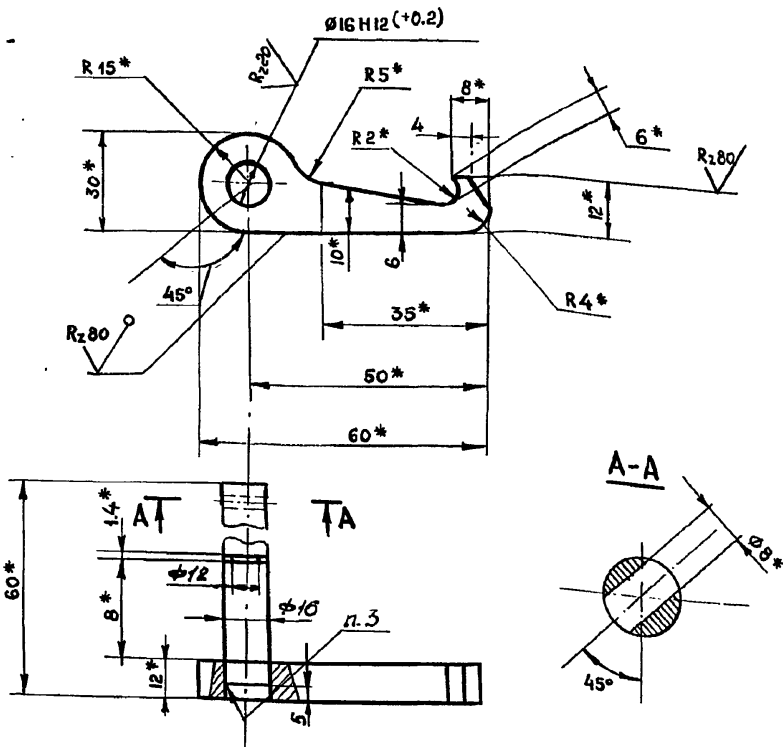
Инв. № подл. Подпись и дата
 Изм. инв. № Подпись и дата
 Разраб. Сушко
 Провер. Рушук
 Н.контр. Рушук
 Утверд.

УФУ 1.3-2.02.004				
Изм	Лист	№ докум.	Подпись	Дата
		Сушко	<i>[Signature]</i>	02.02
		Рушук	<i>[Signature]</i>	02.02
		Рушук	<i>[Signature]</i>	02.02
Лит.		Масса	Масштаб	
		0.85	1:1	
Лист		Листов		
		БЕЛГИПРОВОДХОЗ		

820-4-046.92 Алесом 2

УФУ 1.3-2.02.200 СБ

✓(✓)



1. * Размер для справок
2. $h14, \pm \frac{0.14}{2}$
3. Сварка ручная дуговая по ГОСТ 5264-80

Инв. № подл. Подпись и дата Взам. инв. № Инв. № дубл. Подпись и дата

				УФУ 1.3-2.02.200 СБ			
Изм.	Лист	№ докум.	Подпись	Дата	Лит.	Масса	Масштаб
Разраб.	Сушко		<i>Сушко</i>	02.91		0.11	1:1
Провер.	Загузов		<i>Загузов</i>	02.92			
Н. контр.	Загузов		<i>Загузов</i>	02.92			
Утверд.							
Упор Сборочный чертёж					Лист	Листов 1	
Лист Б-ПН-8 ГОСТ 19903-74 СТЗ ГОСТ 14637-89					БЕЛГИПРОВОДХОЗ		

Копировал

Формат А4

49

Формат	Зона	Поз.	Обозначение	Наименование	Кол.	Примеч.
				Документация		
A4			УФУ 1.3-2.02.200 СБ	Сборочный чертёж		
				Детали		
B4			УФУ 1.3-2.02.201	Собачка		
				Лист 8 ГОСТ 19903-74 СТЗ ГОСТ 14637-89		
				(60x40) h14	1	
B4			УФУ 1.3-2.02.202	Ось φ16 f9		
				СТЗ ГОСТ 380-88		
				L=55 h14		

Инв. № подл. Подпись и дата Взам. инв. № Инв. № дубл. Подпись и дата

				УФУ 1.3-2.02.200			
Изм.	Лист	№ докум.	Подпись	Дата	Лит.	Лист	Листов
Разраб.	Сушко		<i>Сушко</i>	02.92			
Провер.	Загузов		<i>Загузов</i>	02.92			1
Н. контр.	Загузов		<i>Загузов</i>	02.92			
Утверд.							
Упор					БЕЛГИПРОВОДХОЗ		

Копировал

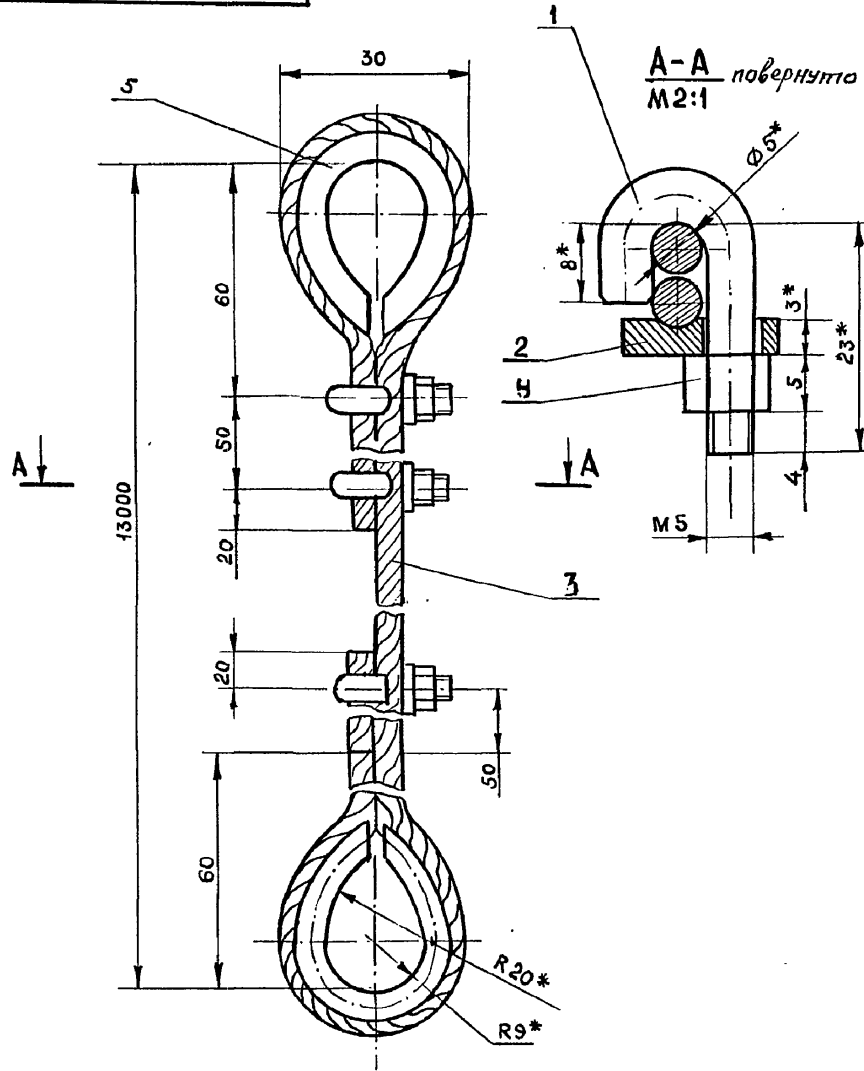
25446-02 50

Формат А4

Альбом 2

820-4-046.92

УФУ 1,3-2.03.000 СБ



УФУ 1,3-2.03.000 СБ

Трос
ТЯГОВЫЙ
Сборочный чертёж

Лит. Масса Масштаб

Лит. 1.13 1:1
Лист Листов 1

БЕЛГИПРОВОДХОЗ

Копировал

Формат А4

Ив. № подл.	Подпись и дата	Взам. инв. №	Ив. № дубл.	Подпись и дата
И. контр.	Кузьмич			
Утверд.				

Изм	Лист	№ докум.	Подпись	Дата
Разраб.	Загузов			07.92
Провер.	Кузьмич			08.92
И. контр.	Кузьмич			08.92
Утверд.				

Формат	Зона	Поз.	Обозначение	Наименование	Кол.	Примечание
				<u>Документация</u>		
			УФУ 1,3-2.03.000 СБ	Сборочный чертёж		
				<u>Детали</u>		
		1	УФУ 1,3-2.03.001	Скоба		
				Круг В5 ГОСТ 2590-88 Ст3 ГОСТ 535-88		
				L=60 h14	4	
		2	УФУ 1,3-2.03.002	Прижим		
				Лист 5 ГОСТ 19903-74 Ст3 ГОСТ 14637-80		
				(12x15) h14	4	
		3	УФУ 1,3-2.03.003	Трос Канат		
				5-І-А-0-11-180		
				ГОСТ 3070-88		
				L=13260 ±10	1	
				<u>Стандартные изделия</u>		
		4		Гайка М5.5 ГОСТ 5915-70	4	
		5		Корш 18 ГОСТ 2224-72	4	

Ив. № подл.	Подпись и дата	Взам. инв. №	Ив. № дубл.	Подпись и дата
И. контр.	Кузьмич			
Утверд.				

Изм	Лист	№ докум.	Подпись	Дата
Разраб.	Загузов			07.92
Провер.	Кузьмич			08.92
И. контр.	Кузьмич			08.92
Утверд.				

УФУ 1,3-2.03.000

Трос
ТЯГОВЫЙ

Лит. Лист Листов

Лит. Лист Листов 1

БЕЛГИПРОВОДХОЗ

Копировал

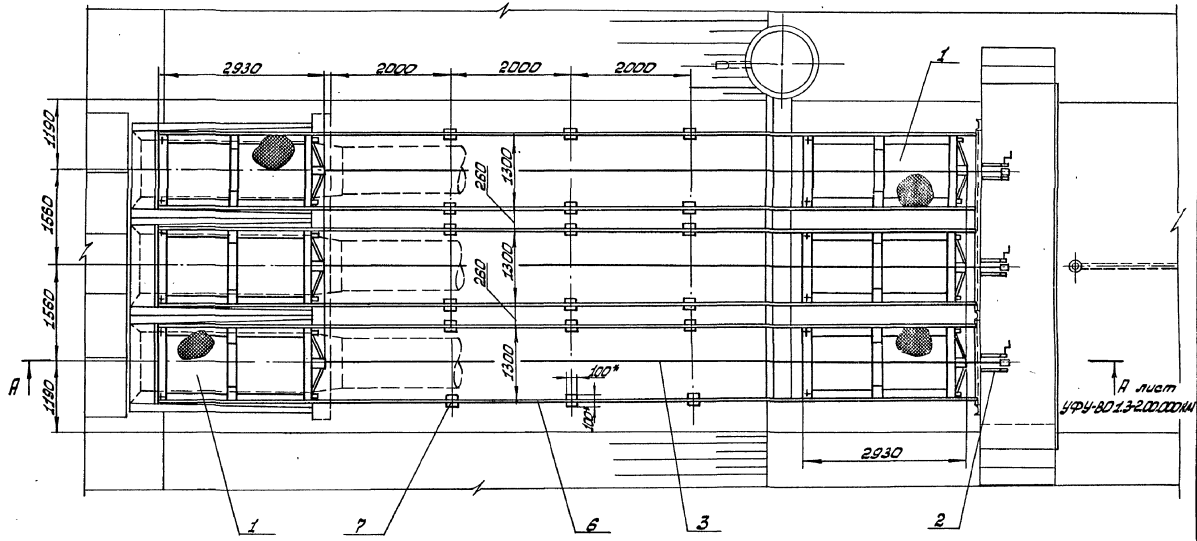
25446-02 51

Формат А4

УФУ 1.3-3.00.000СБ

Архивом 2

БЭД-4-016.02



*Размеры для справок

УФУ 1.3-3.00.000СБ / Подпись и дата / Лист 1 из 2

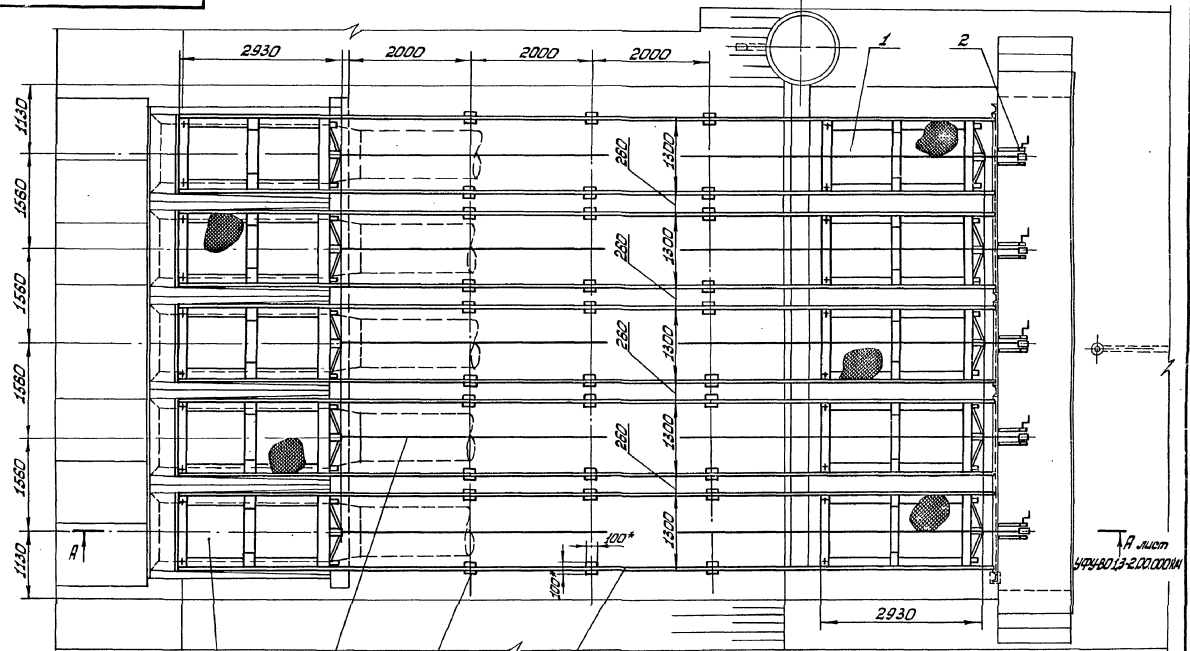
				УФУ 1.3-3.00.000СБ				
Изм.	Лист	№ докум.	Подп.	Дата	Установка фильтрующей устройств	Лист	Класс	Масштаб
Проект.	Чертеж	Заказ	Э.С.	06.82	Сборочный чертёж	1	2032	1:50
И.контр.	Заказ	Э.С.	06.82			Лист 1		Листов 2
Чит.						Белгипрорадиоапп		

УЧУ 13-5.00.000.02Б

А.И. Тем 2

620-4-046.92

УЧУ 13-5.00.000.02Б - Вид с юга, А.И. Тем 2, Вид с юга, Вид с юга и запада



* Размеры для справок.

				УЧУ 13-5.00.000.02Б		
Име. лист	№ докум.	Мод.	Дата	Установка фильтрующих устройств Сборочный чертеж		
Разработ.	Состав	№ ЭКД	25.92			
Проект.	Корректир.	№ ЭКД	25.92			
Техникр.						
Исполн.	Зачислен	№ ЭКД	25.92	Лист	Масштаб	Контур
				1	1:50	
				Белгипрводхоз		

Копировал: Ковбинская 25446-02 55 Формат: А3

Альбом 2

В 20-4-016.92

Имя, № листа, Подпись и Дата
Имя, № листа, Подпись и Дата
Имя, № листа, Подпись и Дата

Формат Листа	Поз.	Обозначение	Наименование	Мат.	Приме- чание
			<u>Документация</u>		
А3		ПО-1.00.000.СБ	Сборочный чертеж		
			<u>Переменные данные для исполнения</u>		
			<u>ПО-1.00.000</u>		
			<u>Детали</u>		
Б4	1	ПО-1.00.001	Перила Узелок 56*56*5 ГОСТ 8509-88 Ст 3сп ГОСТ 535-88		
			Е= 2980	1	12,67 кг
Б4	2	ПО-1.00.002	Стойка Полоса 5*50 ГОСТ 103-76 Ст 3сп ГОСТ 535-88		
			Е= 1100	3	2,16 кг
Б4	3	ПО-1.00.003	Поперечина Полоса 5*30 ГОСТ 103-76 Ст 3сп ГОСТ 535-88		
			Е= 1482	4	1,75 кг
Б4	4	ПО-1.00.004	Кольцо Круг В-12 ГОСТ 2590-88 Ст 3 ГОСТ 535-88		
			Е= 1500	10	1,33 кг
			<u>ПО-1.00.000-01</u>		
			<u>Детали</u>		

ПО-1.00.000

Перильные
ограждения

Белгипроводхоз

Копировал: Ковинская

Формат: А4

Формат Листа	Поз.	Обозначение	Наименование	Мат.	Приме- чание
Б4	1	ПО-1.00.001-01	Перила Узелок 56*56*5 ГОСТ 8509-88 Ст 3сп ГОСТ 535-88		
			Е= 1480	1	6,3 кг
Б4	2	ПО-1.00.002	Стойка Полоса 5*50 ГОСТ 103-76 Ст 3сп ГОСТ 535-88		
			Е= 1100	2	2,16 кг
Б4	3	ПО-1.00.003-01	Поперечина Полоса 5*30 ГОСТ 103-76 Ст 3сп ГОСТ 535-88		
			Е= 1470	2	1,7 кг
Б4	4	ПО-1.00.004	Кольцо Е= 1500 Круг В-12 ГОСТ 2590-88 Ст 3 ГОСТ 535-88		
			Е= 1500	5	1,33 кг
			<u>ПО-1.00.000-02</u>		
			<u>Детали</u>		
Б4	1	ПО-1.00.001-002	Перила Е= 130 Узелок 56*56*5 ГОСТ 8509-88 Ст 3сп ГОСТ 535-88		
			Е= 130	1	3,1 кг
Б4	2	ПО-1.00.002	Стойка Е= 1100 Полоса 5*50 ГОСТ 103-76 Ст 3сп ГОСТ 535-88		
			Е= 1100	2	2,16 кг
Б4	3	ПО-1.00.003-02	Поперечина Е= 721 Полоса 5*30 ГОСТ 103-76 Ст 3сп ГОСТ 535-88		
			Е= 721	2	0,85 кг
Б4	4	ПО-1.00.004	Кольцо Е= 1500 Круг В-12 ГОСТ 2590-88 Ст 3 ГОСТ 535-88		
			Е= 1500	3	1,33 кг

ПО-1.00.000

Лист
2

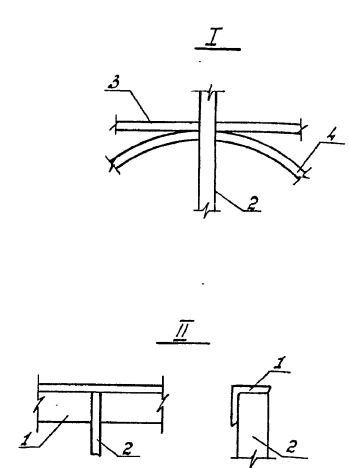
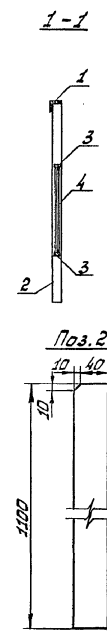
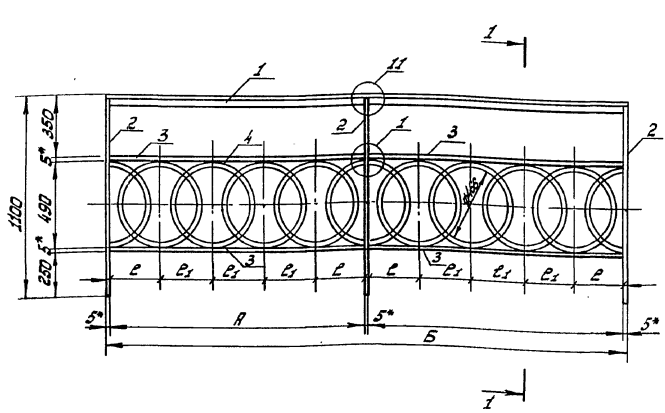
Копировал: Ковинская 25446-02 56

Формат: А4

ПО 1.00.000 СБ

820-4-046.02 Альбом 2

Имя, Инициалы, Подпись и дата. Взам. инв. №. Шифр докум. Подпись и дата.



Марка перил	Размеры, мм				Масса, кг
	A	B	L	L1	
ПО-1.00.000	1483	2980	296	297	39.5
ПО-1.00.000-01		1480	294	294	20.7
ПО-1.00.000-02		730	245	120	13.2

* Размеры для справок

ПО 1.00.000 СБ						Лист	Масса	Масштаб
Перильные ограждения							с.м.	1:20
Сборочный чертёж								
						Лист	Листов	1
Исполн.	Маслов	№ докум.	Подп.	Дата		Белешпрободхоз		
Разраб.	Заставская	ЖБС	0191					
Проб.	Попов	ЖБС	0192					
Г. контр.								
Г.И.П.	Савица	ЖБС	0193					
И. контр.	Козыч	ЖБС	0194					
И.тв.	Воробьев	ЖБС	0195					

Копировала: Ковинская 25446-02 (57) Формат: А3