

СЕРИЯ 81 · ЖИЛЫЕ ДОМА ИЗ КРУПНЫХ ЛЕГКОБЕТОННЫХ БЛОКОВ

**ТИПОВОЙ ПРОЕКТ 113-81-1/1.2**  
ДОМ 5-ЭТАЖНЫЙ 8-СЕКЦИОННЫЙ 96-КВАРТИРНЫЙ

Часть 5 ЭЛЕКТРООБОРУДОВАНИЕ

№ стр.	Наименование	№ лист	№ стр.	Наименование	№ лист
1	Заглавный лист	1	17	Электроосвещение типового этажа в осях 7-17 и 18-28	17
2	Пояснения к проекту	2	18	Электроосвещение типового этажа в осях 28-34	18
3	Указания по монтажу. Условные обозначения	3	19	Электроосвещение чердака	19
4	Спецификация	4	20	Схема штраб для электропроводок в перегородках и блоках внутренних стен	20
5	Спецификация	5	21	Схема штраб для электропроводок в перегородках	21
6	Однолинейная расчетная схема	6	22	Схема штраб для электропроводок в блоках	
7	Однолинейная расчетная схема	7		внутренних стен	22
8	Питающие сети и освещение техподполья в осях 1-7	8	23	Узлы прокладки групповой электросети	23
9	Питающие сети и освещение техподполья в осях 7-17	9	24	Узлы прокладки групповых линий	24
10	Питающие сети и освещение техподполья в осях 18-28	10	25	Опросный лист	25
11	Питающие сети и освещение техподполья в осях 28-34	11	26	Размещение вводно-распределительного устройства и вывод питающих линий	(26)
12	Электроосвещение 1 <sup>20</sup> этажа в осях 1-7	12			
13	Электроосвещение 1 <sup>20</sup> этажа в осях 7-17	13			
14	Электроосвещение 1 <sup>20</sup> этажа в осях 17-28	14			
15	Электроосвещение 1 <sup>20</sup> этажа в осях 28-34	15			
16	Электроосвещение типового этажа в осях 1-7	16			

Привязка настоящего типового проекта выполнена в соответствии с действующими нормами и правилами /в том числе по взрыво-пожарной безопасности/

Гл. инженер проекта  
19 г.

Настоящий проект выполнен в соответствии с действующими нормами и правилами /в том числе по взрыво-пожарной безопасности/

Гл. инженер проекта /Гришин/  
1981 г.



Рук. отд.	Брускин	1981	113-81-1/1.2	часть 5	
Гл. инж. отд.	Фотий				
Гл. инж. пр.	Гришин				
Разработ.	Тарасова				
Проверил	Гришин				
			Стадия	Лист	Листов
			Р	1	26
			ЦНИИЭП жилищного строительства г. Москва		

Заглавный лист

Инв. № подл.



№№ п/п	ОСНОВНЫЕ ДАННЫЕ ЭЛЕКТРО-ОБОРУДОВАНИЯ ДОМА	ЕДИН. ИЗМЕР.	ДАННЫЕ ПРОЕКТА
1	Напряжение электросети	вольт	380/220
2	Расчетная осветительная нагрузка на вводе	кВт	50
3	Максимальные потери напряжения	%	1,8

**Указания по монтажу**

Питающие линии и групповая сеть домоуправления выполняются проводом марки АПВ-500 в винилпластовых трубах, проложенных по подполью открыто.

Отпайки от питающей сети к стоякам лестничных клеток осуществляются через распаечно-протяжные ящики, монтируемые на потолке подполья.

Групповая осветительная сеть выполняется проводом марки АППВС, прокладываемым в бороздах внутренних стеновых блоков, перегородок, в пустотах плит перекрытия и частично в винилпластовых трубах, проложенных в подготовке пола.

Электропроводка к вентиляторам в кухнях 4-5эт. на участке от А до Б выполняется проводом АПВ в швах между панелями перекрытия и вентиляционными блоками.

Сеть к кнопке звонка выполняется открыто проводом марки АППВС 2x2,5мм<sup>2</sup>.

Все металлические нетокопроводящие части светильников на площадках лестниц, каркасы вводно-распределительного устройства, электрошкафов подлежат заземлению путем металлического соединения с нулевым проводом сети в соответствии с ПУЭ-1-7.

Металлические корпуса ванн должны иметь соединения с трубами водопровода для уравнения потенциала между водопроводной трубой и корпусом ванны при неисправности электропроводки.

Эти работы выполняются сантехмонтажом.

Для подавления радиопомех на вводах устанавливаются емкостные фильтры-конденсаторы типа КЗ-0,5мкф по одному на каждую фазу.

УСЛОВНЫЕ ОБОЗНАЧЕНИЯ	НАИМЕНОВАНИЕ
	Щит распределительный
	Щиток групповой
	Щиток силовой
	Выключатель автоматический воздушный
	Трансформатор тока
	Счетчик ватт-часов
	Предохранитель плавкий
	Кнопка управления
	Подвес с нормальным патроном
	Патрон стенной
	Светильник типа H50-06
	Светильник ППР-100
	Выключатель однополюсный в нормальном исполнении
	Выключатель однополюсный герметический
	Выключатель однополюсный сдвоенный
	Розетка штепсельная двухполюсная в норм. исполнении
	То же сдвоенная
	Розетка штепсельная с 3м заземляющим контактом
	А-звонок электрический; Б-кнопка звонковая
	1. Линия уходит вниз; 2. Линия приходит сверху; 3. Линия приходит сверху и уходит вниз; 4. Линия приходит снизу и уходит вверх.
	Ящик протяжной
	Линия питающей сети, проложенная открыто в трубе
	Линия электросети, прокладываемая в штрабах
	Поток труб, проложенных открыто
	Линия групповой сети, пролож. в пустотах плит перекрытий

СОГЛАСОВАНО: М.В. № год.

Нач. отд.	Брусский	Проверил	Гришин
Гл. инж. отд.	Фотий		
ГИП	Гришин		
Ст. инж.	Тарасова		

1981	Указания по монтажу Условные обозначения	113-81-1/1.2 Часть 5	Лист 3
		ЦНИИЭП жилища г. Москва	

МАРКА ПОЗ.	ОБОЗНАЧЕНИЕ	НАИМЕНОВАНИЕ	КОЛ.	ПРИМЕЧАН.
		ЭЛЕКТРОИЗДЕЛИЯ ГЭМ		
	ВРУ1-27-63	Вводно-распределительное устрой-		См. опрос-
		СТВО, комплект	1	ный лист
ИЗДЕЛИЕ ЗАВОДОВ ГЭМ		Совмещенный электрошкаф ЩСЗ-2	24	
		комплектация шкафа:		
		а) счетчик однофазный активной		
		энергии СО-2М 220в, 10А	2	
		б) выключатель автоматический		
		АБ-25 с расцепителем на 15А/25А	4/2	
		в) разъединитель РНІ-40-2	2	
		Совмещенный электрошкаф ЩСЗ-2	16	
		комплектация шкафа:		
		а) счетчик однофазный активной		
		энергии СО-2М 220в, 10А	3	
		б) выключатель автоматический		
		АБ-25 с расцепителем на 15А/25А	6/3	
		в) разъединитель РНІ-40-2	3	
		ОСВЕТИТЕЛЬНАЯ АРМАТУРА		
	ГОСТ 22758-77Е	Светильник настенный влагоза-		
		щищенный типа НБ0-05	244	
	ГОСТ 13828-74	Светильник пылезащищенный типа ППР-100	74	
		Фонарь милицейский	1	
		Светильник потолочный Арт. 38	10	
	ГОСТ 2746. Д. 77Е	Патрон подвешной карболитовый	433	
	ГОСТ 2746. Д. 77Е	Патрон настенный карболитовый	96	

МАРКА ПОЗ.	ОБОЗНАЧЕНИЕ	НАИМЕНОВАНИЕ	КОЛ.	ПРИМЕЧ.
		СВЕТИЛЬНИК ДЛЯ ОСВЕЩЕНИЯ		
		ВХОДОВ ТИПА СТВ-01	9	
		СВЕТИЛЬНИК ДЛЯ ОСВЕЩЕНИЯ		
		МУСОРОКАМЕР ТИПА СТВ-Д1В		
	ГОСТ 2239-79	Лампа накаливания 100Вт	4	
	ГОСТ 2239-79	" " " " " " 60 Вт	108	
	ГОСТ 2239-79	" " " " " " 40 Вт	74	
		УСТАНОВОЧНЫЕ МАТЕРИАЛЫ		
	ГОСТ 7397-76	Переключатель 1полюсный герметический	2	
	ГОСТ 7397-76	на 2направления без нулевого полон. т. ГПП1-10/4С		
		Выключатель однополюсный 6А, 220в		
		утопленного типа в нормальном ис-		
		полнении инд. 02210	205	
		То же сдвоенный инд. 02850	140	
	ГОСТ 7397-76	Выключатель однополюсный 6А,		
		220в, в герметичном исполнении		
		индекс 02620	11	
	ГОСТ 7397-76	Выключатель однополюсный 6А,		
		220в для открытой установки инд. 02093	2	
	ГОСТ 7397-76	Выключатель однополюсный подпо-		
		толочный 6А, 220в со шнуровой тя-		
		гой индекс 02260	40	
		Выключатель автоматический 2,5А		
		220в лестничный кнопочный АВ-2А	32	
	ГОСТ 7396-76	Розетка штепсельная двухполюс-		
		ная 6А, 220в в нормальном исполне-		
		нии утолненного типа инд. 03450	692	

Нач. ОТА	Брускин	<i>Брускин</i>	Проверил	Гришин	<i>Гришин</i>				
Т. инж. ОТА	Фотий	<i>Фотий</i>							
ГИП	Гришин	<i>Гришин</i>							
Ст. инж.	Тарасова	<i>Тарасова</i>							

1981

Спецификация

113-84-1/1.2  
Часть 5

ЦНИИЭП жилища  
г. Москва

Лист  
4

Марка поз.	Обозначение	Наименование	Кол.	Примечан.	Марка поз.	Обозначение	Наименование	Кол.	Примечан.
	ГОСТ 7396-76	Розетка штепсельная двухполюс-				ИЗДЕЛИЯ ЗАВОДОВ ГЭМ	Крюк У-523	433	
		ная с 3 <sup>М</sup> заземляющим контактом				ИЗДЕЛИЯ ЗАВОДОВ ГЭМ	Коробка для встраивания выключате-		
		10А, 220в для открытой установки					лей и штепсельных розеток типа У-196	1338	
		индекс 03300	40			ИЗДЕЛИЯ ЗАВОДОВ ГЭМ	Коробка ответвительная типа У-197	1800	
	ГОСТ 7396-76	Розетка штепсельная двухполюсная 6А,				ИЗДЕЛИЯ ЗАВОДОВ ГЭМ	Коробка протяжная ПК-20	8	
		220в утопленного типа в нормальном испол-				ИЗДЕЛИЯ ЗАВОДОВ ГЭМ	Коробка протяжная ЯП-442	8	
		нении сдвоенная индекс 03340	96			ГОСТ 2491-72	Магнитный пускатель ПМЕ-221	1	
	ГОСТ 7396-76	Розетка штепсельная двухполюсная с 3 <sup>М</sup>					Ящик с понижающим тр-ром ЯТП-0,25	2	
		заземляющим контактом 10А утоп-					Провода		
		ленного типа У-94-С	96			ГОСТ 6323-79	Провод АППВС 1(2x2,5)мм <sup>2</sup>	м 8800	
	<sup>3-д</sup> Мосэлектрприбор	Розетка штепсельная двухполюсная с				ГОСТ 6323-79	Провод АППВС 1(3x2,5)мм <sup>2</sup>	м 1400	
		3 <sup>М</sup> заземляющим контактом на 25А				ГОСТ 6323-79	Провод АПВ сеч. 25мм <sup>2</sup>	м 1500	
		типа РШ-20С-25/250-У4	96			ГОСТ 6323-79	Провод АПВ сеч. 16мм <sup>2</sup>	м 300	
	<sup>3-д</sup> Мосэлектрприбор	Вилка типа ВШ-20-25/250-У4	96			ГОСТ 6323-79	Провод АПВ сеч. 6мм <sup>2</sup>	м 550	
	ГОСТ 7396-76	Розетка штепсельная двухполюсная 6А,				ГОСТ 6323-79	Провод АПВ сеч. 4мм <sup>2</sup>	м 3600	
		220в для открытой установки инд. 03220	48			ГОСТ 6323-79	Провод АПВ сеч. 2,5мм <sup>2</sup>	м 2000	
	ГОСТ 2492-77	Кнопка управления ПКЕ-222-2	2			ТУ 16-505-317-72	Провод ТРП сеч. 2x0,5	м 15	
	ГОСТ 7220-66 *	Звонок электрический переменного					Трубы		
		тока 220в безискровой типа ЗП-220	96			ТУ 6-05-1791-76	Труба винипластовая ф32	м 240	
	ГОСТ 7220-66 *	Кнопка звонковая типа КОУ	96			ТУ 6-05-1791-76	Труба винипластовая ф 25	м 280	
	Рижский 3-д эл. установочн. изд	Блок с тремя выключателями и комби-				ТУ 6-05-1791-76	Труба винипластовая ф 40	м 300	
		нированной розеткой 4/6А, 220в типа УБ-С-3	66			ГОСТ 3262-75 *	Труба асбестоцементная ф114x4	15	
	ИЗДЕЛИЯ ЗАВОДОВ ГЭМ	Розетка потолочная РП	520			ГОСТ 10704-76	Труба стальная ф26 ГОСТ	150	
	ИЗДЕЛИЯ ЗАВОДОВ ГЭМ	Клемма люстровая Кл-2,5	433						

Книг не подл.

НАЧ. ОТД.	Бруцкий	Проверил	Гришин				
ГЛАВН. ОТД.	Фотия						
ГИП	Гришин						
СТ. ИНЖ.	ТАРАСОВА						

1981

Спецификация

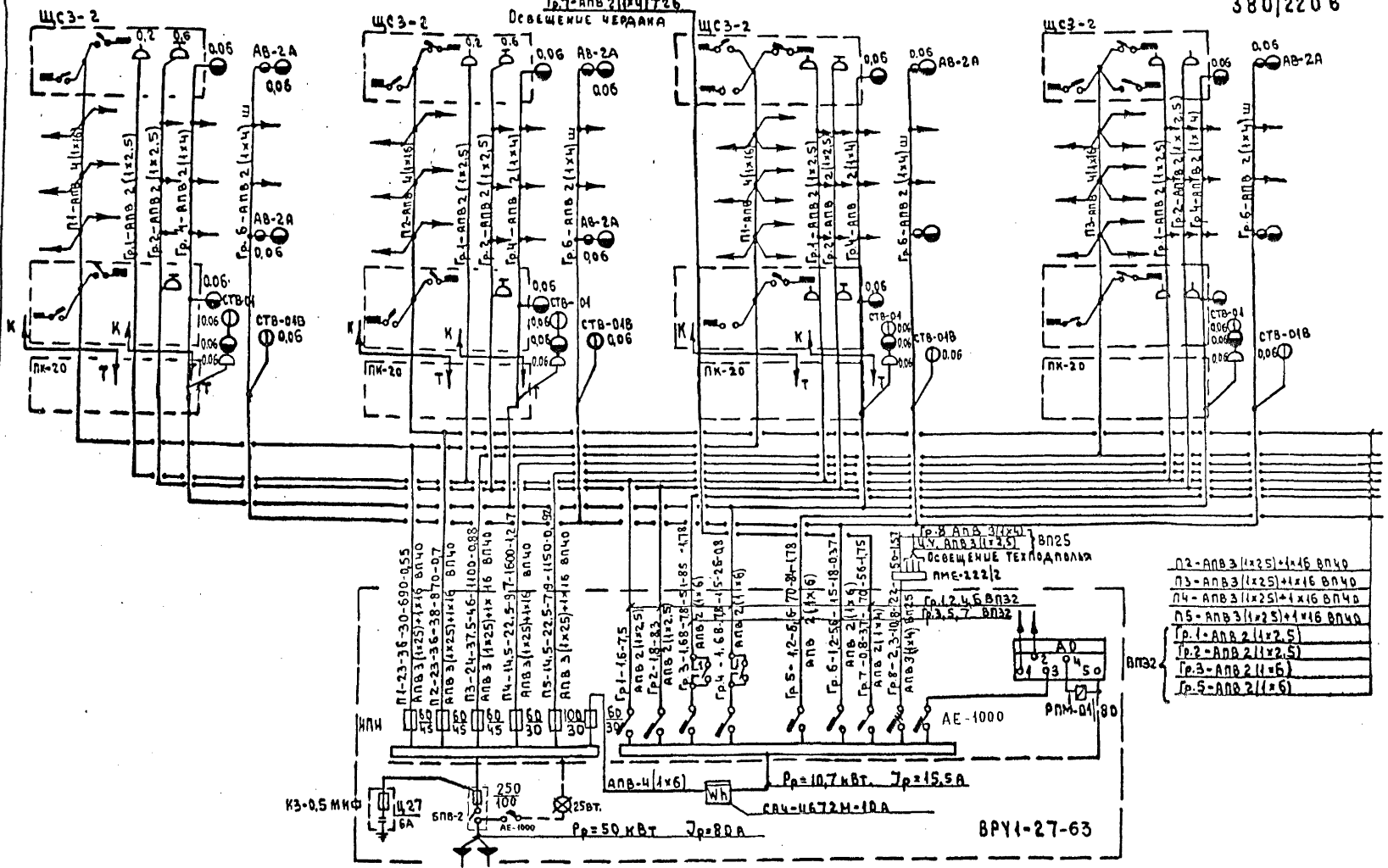
113-81-1/1.2  
ЧАСТЬ 5  
ЦНИИЭП жилища  
г. Москва

Лист  
5

18061-07 6

380/220 В

Гр.7-анб 2 (1х4) 726  
Освещение чердака



П2-АНБ3 (1х25) + 1х16 ВП40
П3-АНБ3 (1х25) + 1х16 ВП40
П4-АНБ3 (1х25) + 1х16 ВП40
П5-АНБ3 (1х25) + 1х16 ВП40
Гр.1-АНБ2 (1х2,5)
Гр.2-АНБ2 (1х2,5)
Гр.3-АНБ2 (1х2,5)
Гр.5-АНБ2 (1х6)

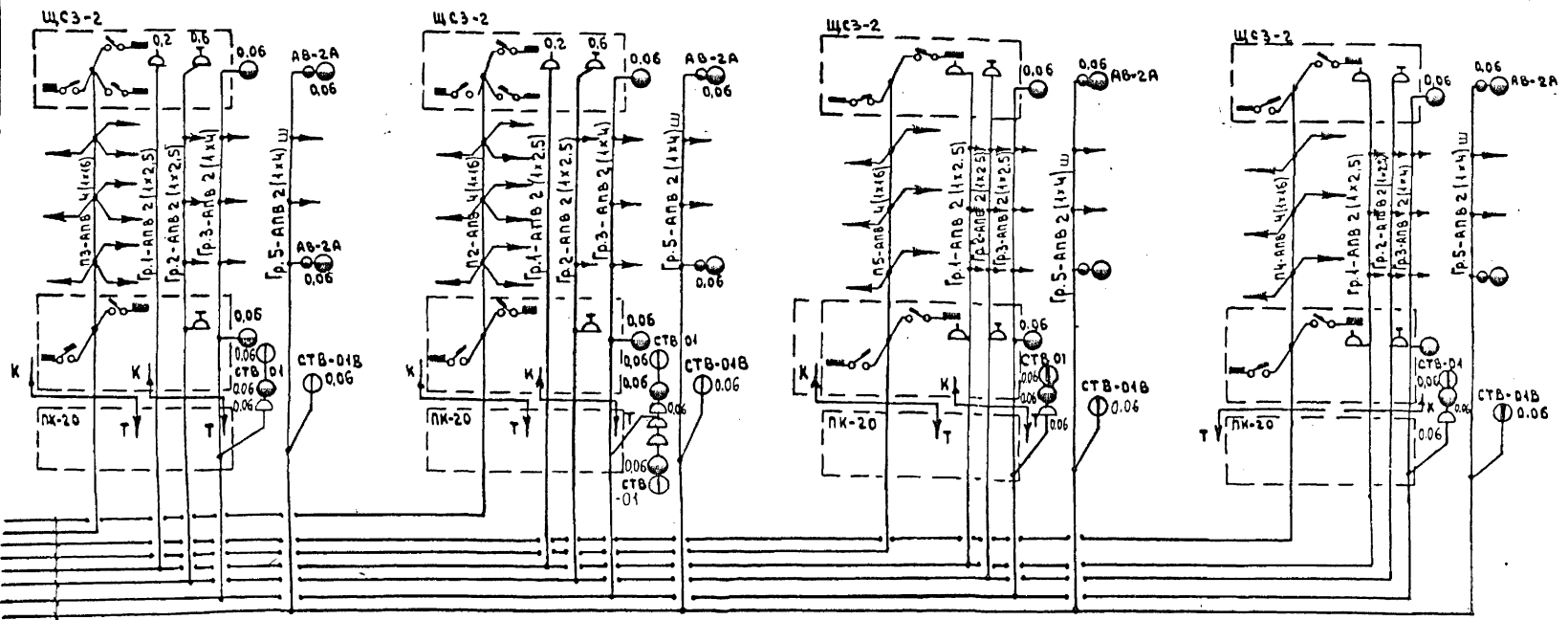
1981

Однолинейная расчётная  
схема.

113-81-1/1.2  
Часть 5  
ЦНИИЭП ЖИЛИЩА  
г. Москва

Лист  
6

И. ТАРАСА	БРУСКИН	П	ПРОВЕРКА	ГРИШИН	
С.И.П.	ГРИШИН				
РАЗРАБОТКА	ТАРАСА				

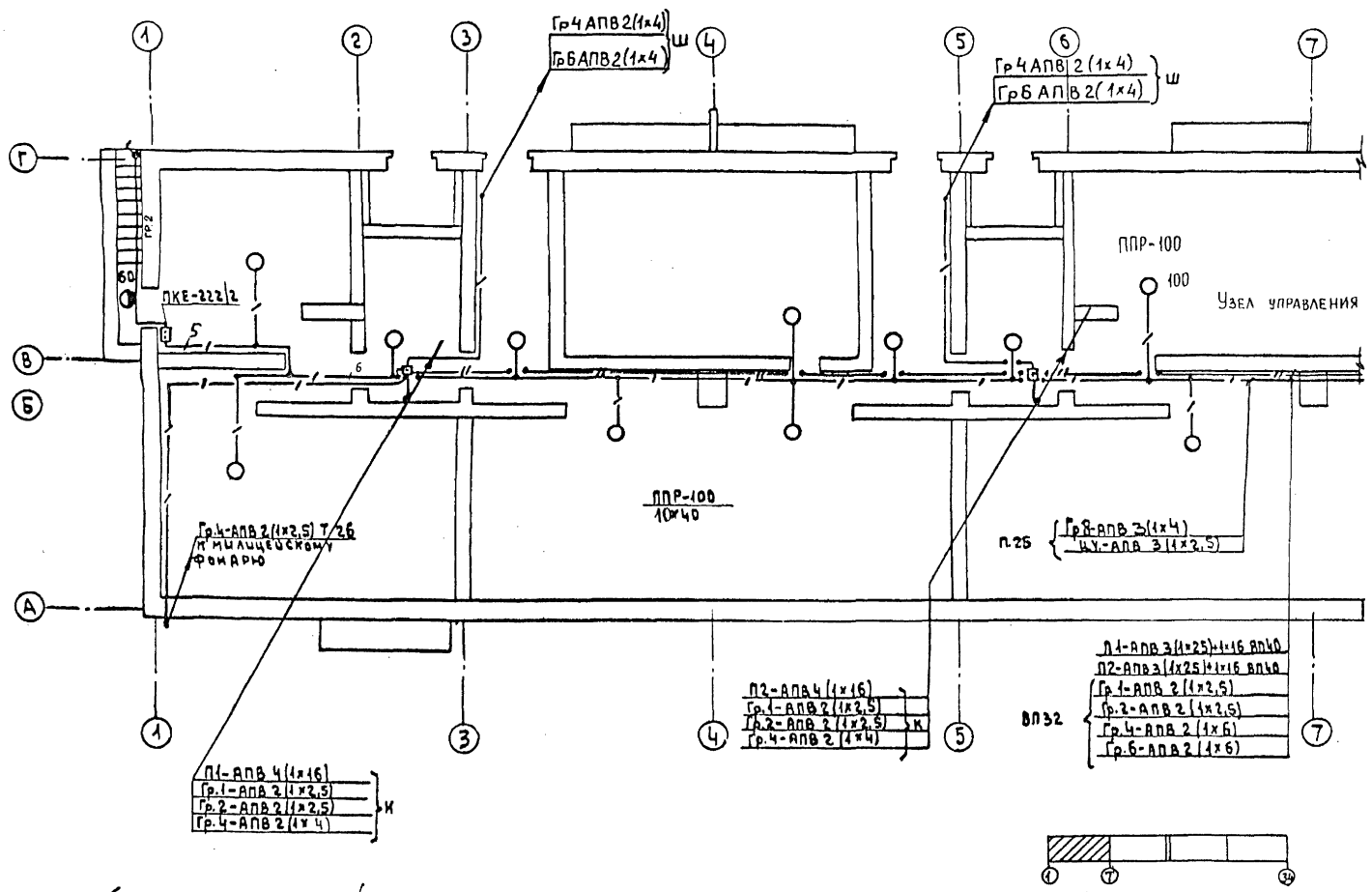


- Гр.2-АВБ 3(1x2,5)+1x16 ВП40
  - Гр.3-АВБ 3(1x2,5)+1x16 ВП40
  - Гр.4-АВБ 3(1x2,5)+1x16 ВП40
  - Гр.5-АВБ 3(1x2,5)+1x16 ВП40
  - Гр.1-АВБ 2(1x2,5)
  - Гр.2-АВБ 2(1x2,5)
  - Гр.3-АВБ 2(1x6)
  - Гр.5-АВБ 2(1x6)
- ВЛ32

РУКОВАТ.	БРУСКИН	<i>Брускин</i>	СТ.ИЖЕН.	ШАХИДРАЦ	<i>Шахидрац</i>				1881	ОДНОЛИНЕЙНАЯ РАСЧЕТНАЯ СХЕМА.	ИЗ-84-1/1.2 Часть 5	ЛИСТ 7
ГЛАВН.ИЖ.	ФОРТУН	<i>Фортун</i>	ПРОВЕРИЛ	ГРИШИН	<i>Гришин</i>						ЦНИИЭП ЖИЛИЩА Г. МОСКВА	
Г.И.П.	ГРИШИН	<i>Гришин</i>										
СТ.ИЖЕНЕР	ТАРАСОВА	<i>Тарасова</i>										



380/220 В



Д.П. 1/30 АВТОВА С/1022

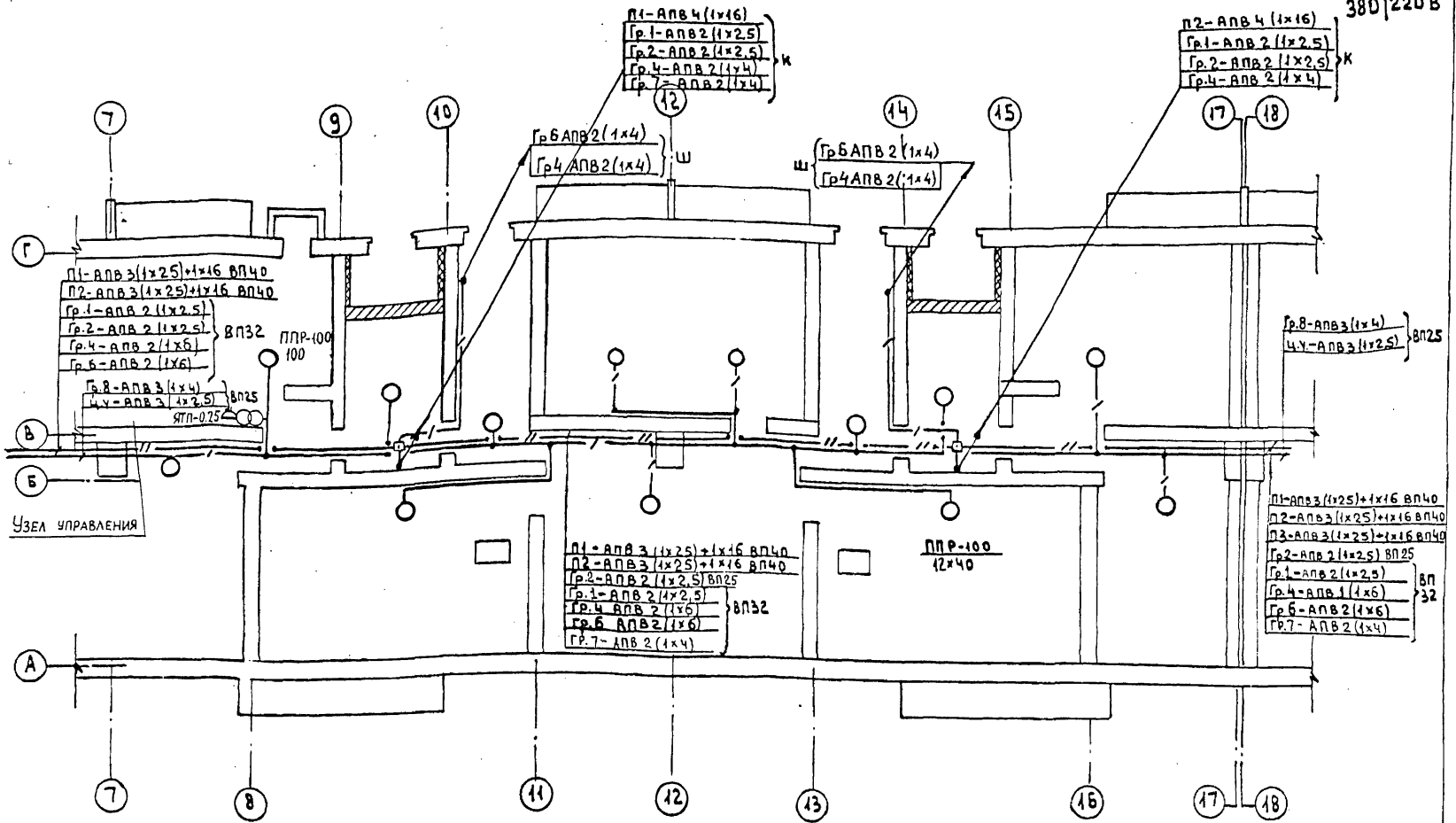
РУК. РАТ. БРУСКИН	Проверка Гришин				
Л. И. РАТ. ФАТЧ					
Г. И. П. ГРИШИН					
С. И. ИВЕН. ТАРАСОВА					

1981

Питающие сети и освещение  
техподполья в домах 1-7.

113-81-1/1.2  
Часть 5  
ЦНИИЭП жилища  
г. Москва

Лист  
8.



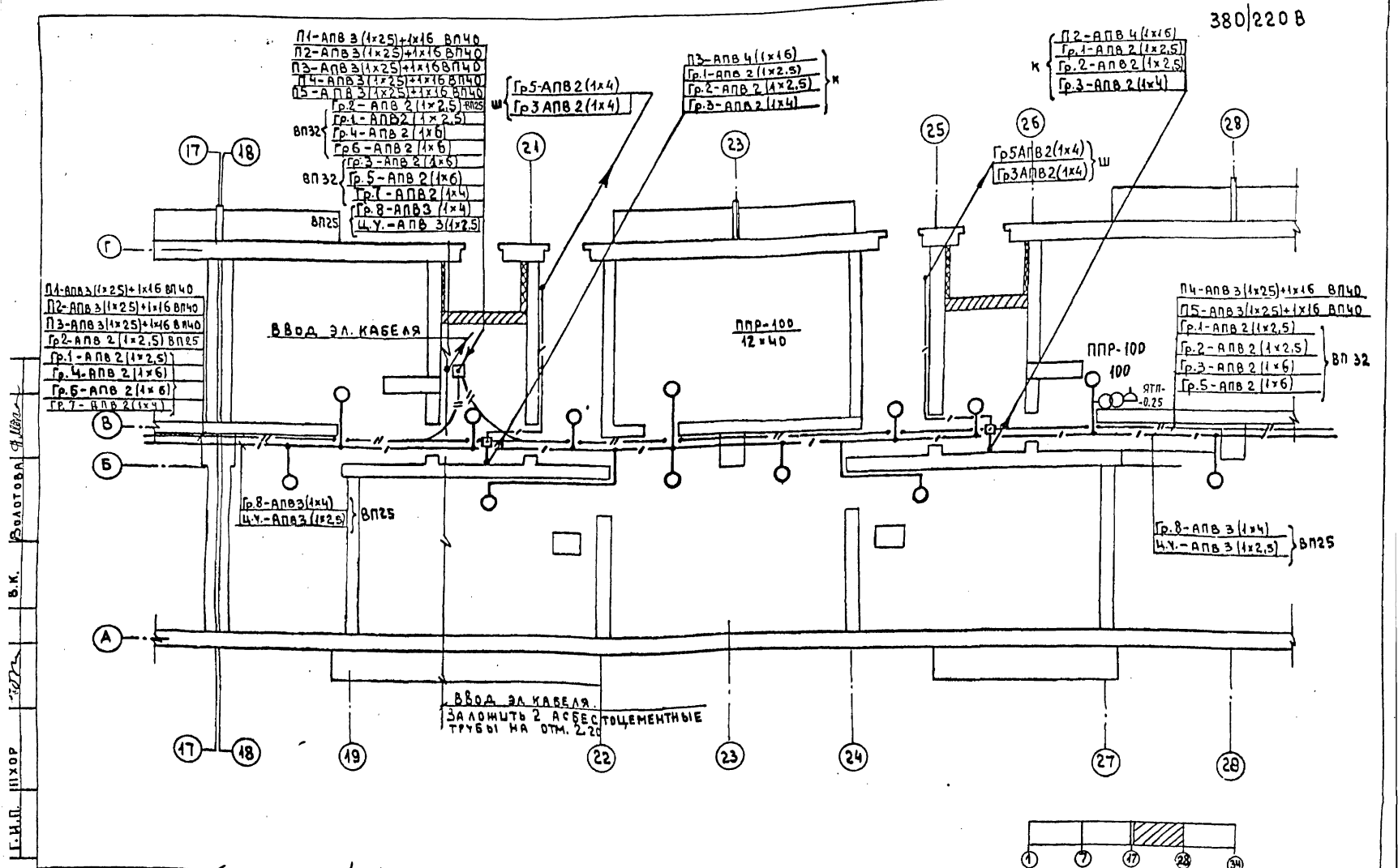
Исполнитель: ШИЩАКИН П.А.  
 Проверил: ГРИШИН  
 Проект: 1981  
 Утвердил: Б.К.  
 Исполнитель: СОСОНКО С.С.  
 Проект: ЗОЛОТОВА С.А.

Исполнитель:	ШИЩАКИН П.А.	Проверил:	ГРИШИН
Утвердил:	Б.К.	Исполнитель:	СОСОНКО С.С.
Проект:	1981	Проект:	ЗОЛОТОВА С.А.

1981 ПИТАЮЩИЕ СЕТИ И ОСВЕЩЕНИЕ  
 ТЕХПОДПОЛЯ В Осях 7-17.

113-81-1/1.2  
 ЧАСТЬ 5  
 ЦНИИЭП ЖИЛИЩА  
 г. МОСКВА

380/220 В



Л.И.П. ШУРО 1981 г. В.К. Подготовил

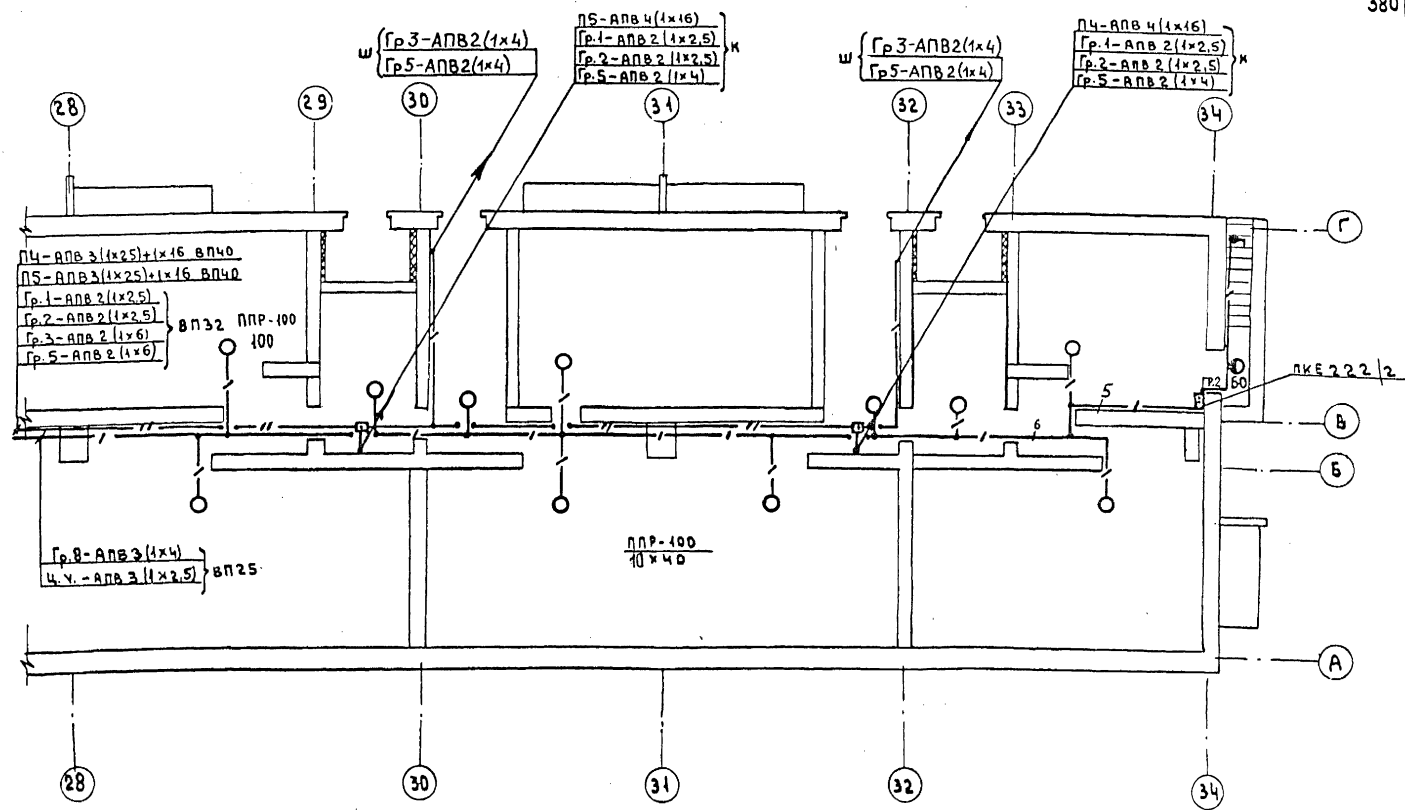
Р.К.О.А.	БРУСКИН	ПРОВЕРКА	ГРИШИН
П.М.И.Л.А	ФОТУЙ		
Г.У.П.	ГРИШИН		
СТУПЕНЬ	ТАРАСОВА		

1981

ПИТАЮЩИЕ СЕТИ И ОСВЕЩЕНИЕ  
ТЕХПОДПОЛЯ В ОСЯХ 18-28.

113-81-1/1.2  
Часть 5  
ЦНИИЭП ЖИЛИЩА  
Г. МОСКВА

Лист  
10



Сосонко	Сосонко	Сосонко	Сосонко
Зандара	Зандара	Зандара	Зандара
Пашин	Пашин	Пашин	Пашин
Г.А.П.	Г.А.П.	Г.А.П.	Г.А.П.
С.И.П.	С.И.П.	С.И.П.	С.И.П.

И.К.А.А.	Б.У.С.К.И.Н.	С.И.П.	П.Р.В.Е.Р.В.А.	Г.Р.Ы.Ш.И.Н.	С.И.П.
Г.И.П.	Ф.О.Т.У.В.	С.И.П.			
С.И.П.	Г.Р.Ы.Ш.И.Н.	С.И.П.			
С.И.П.	Т.А.Р.А.С.О.В.А.	С.И.П.			

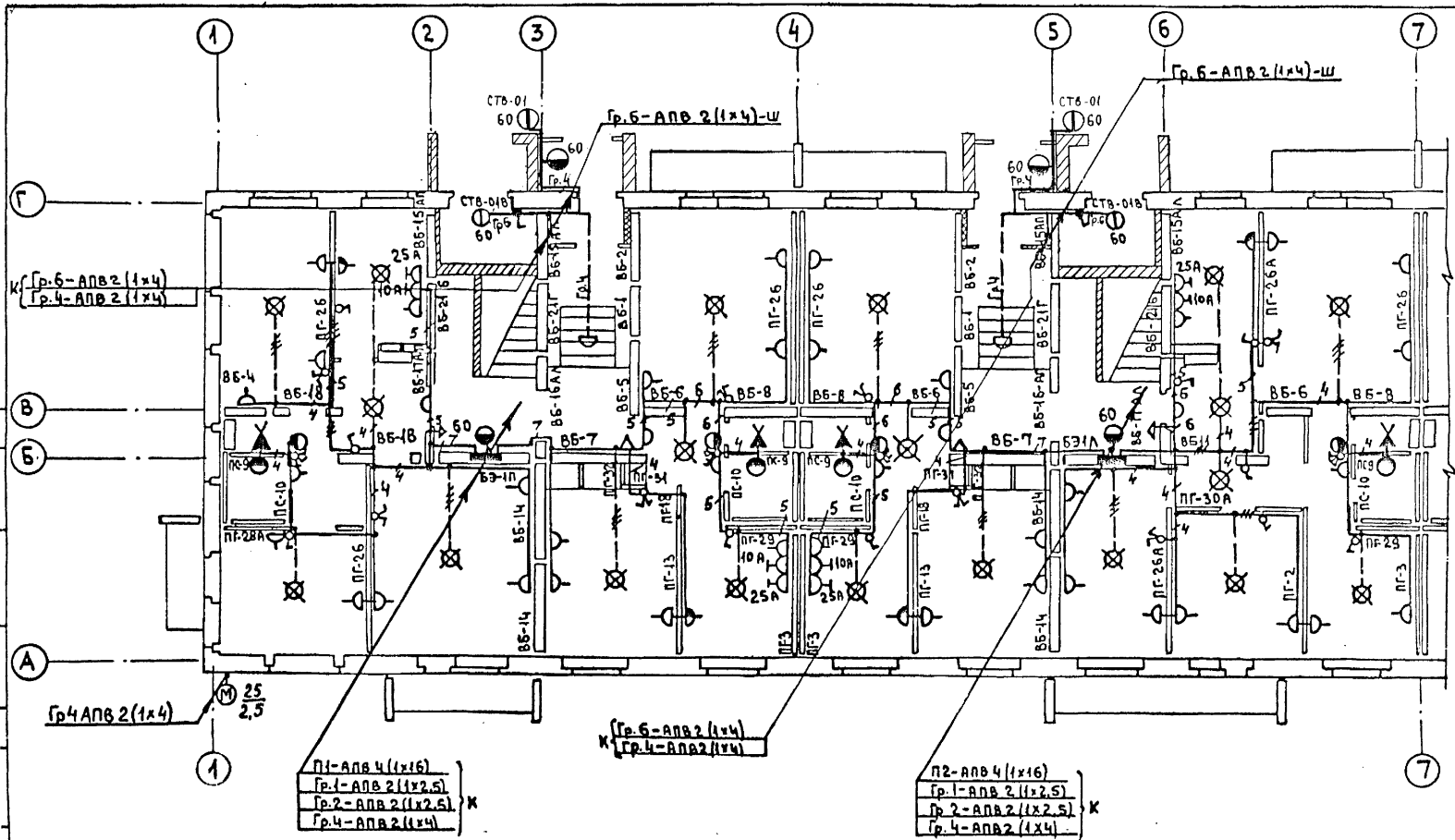
1981

ПИТАЮЩИЕ СЕТИ И ОСВЕЩЕНИЕ  
ТЕХНОПОДЛЯ В ОСЯУ 28-34.

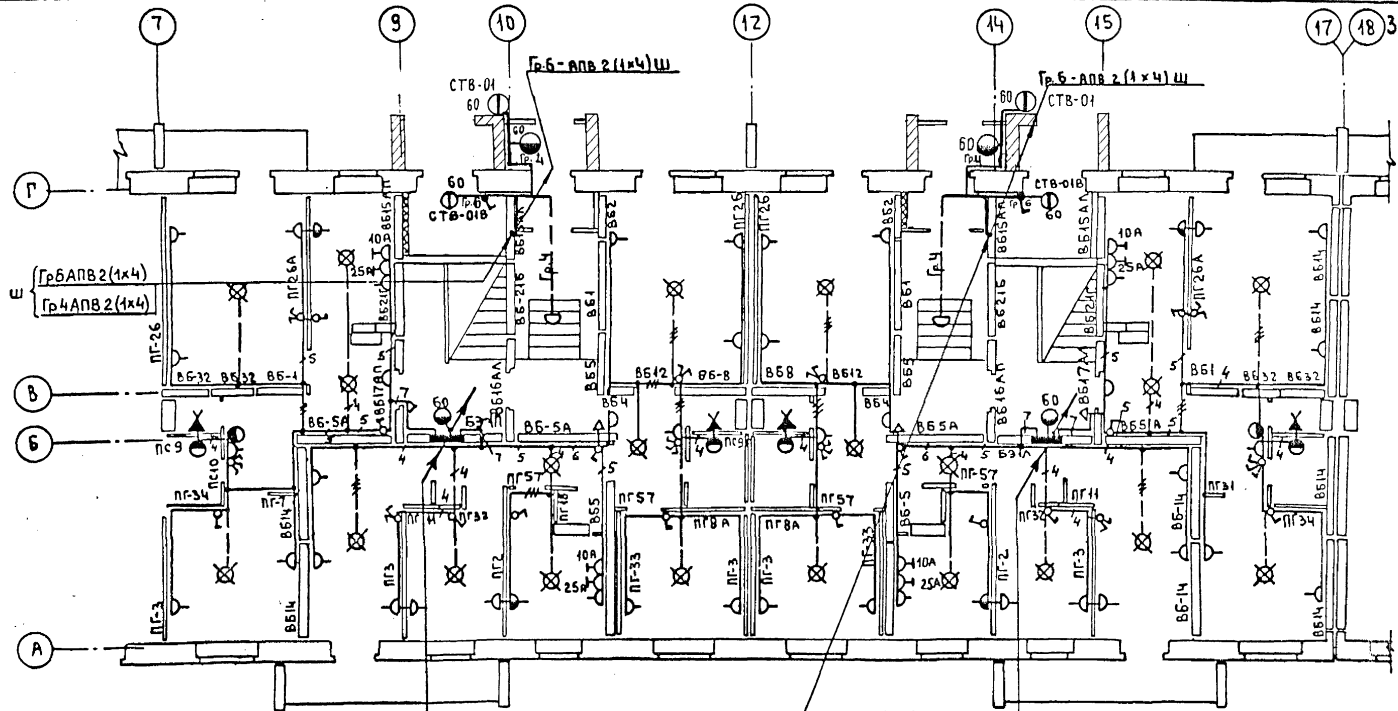
113-81-1/1.2  
ЧАСТЬ 5  
ЦИЦИЭП ЖИЛИЩА  
Г. МОСКВА

Лист  
11

18061-07 12



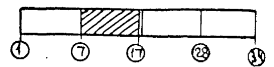
РУКОВОД. БРУСКИН	С.И.ИЖЕН	ШАХНОВИЧ	Ильин	1981	ЭЛЕКТРООСВЕЩЕНИЕ 1 <sup>го</sup> ЭТА- НА В ОСЯХ 1-7.	415-84-1/1.2 ЧАСТЬ 5 ЦНИИЭП ЖИЛИЩА Г. МОСКВА	Лист 12
ГЛАВН. ОП. ФЮТЫ	ПРОВЕРИЛ ГРИШИН	ГРИШИН					
Г.Ш.П. ГРИШИН							
С.И.ИЖЕН ТАРАСОВА							



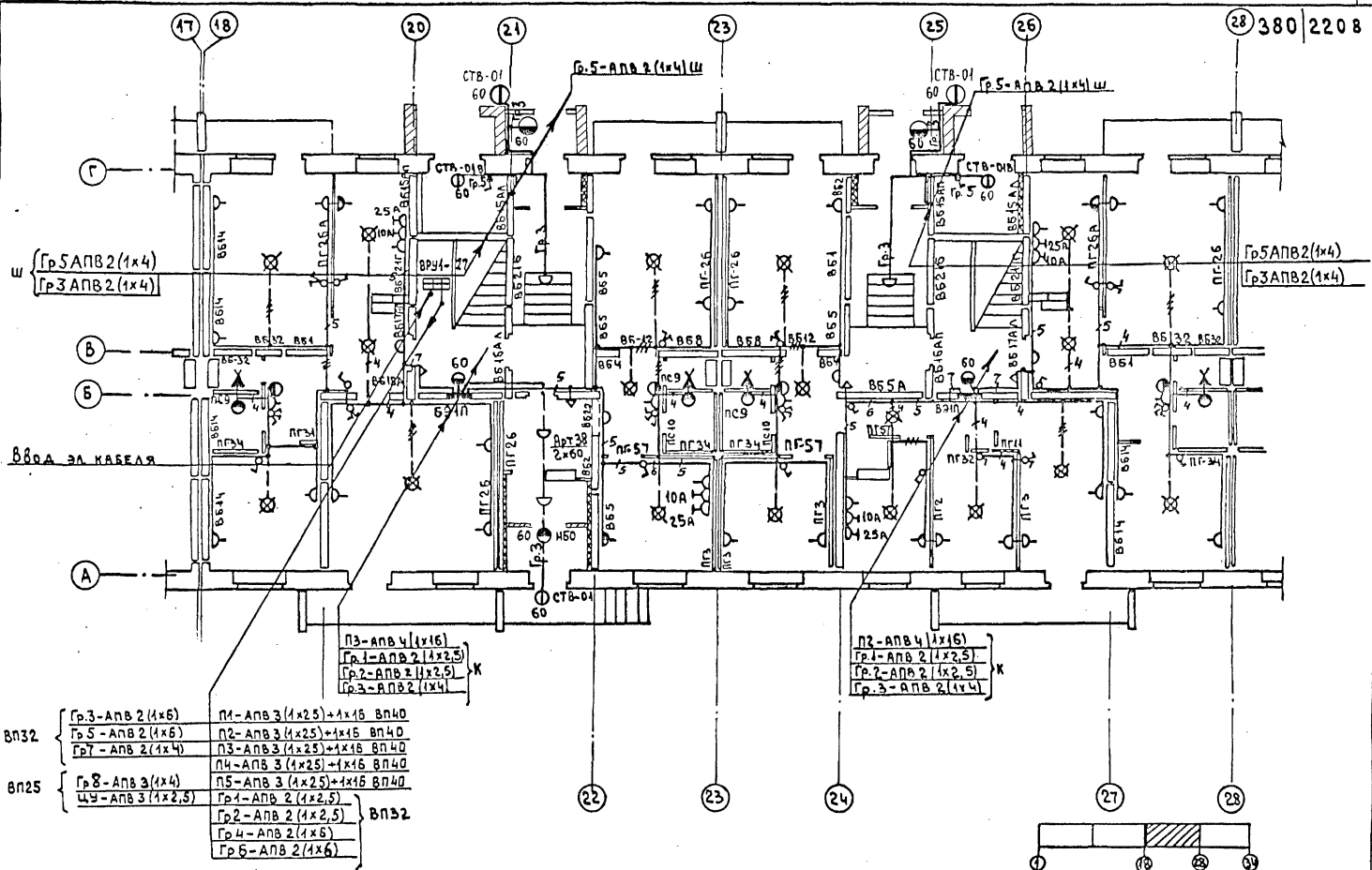
- П1-АВВ 4 (1x16)
- Гр. 1-АВВ 2 (1x2,5)
- Гр. 2-АВВ 2 (1x2,5)
- Гр. 4-АВВ 2 (1x4)
- Гр. 7-АВВ 2 (1x4)

- Гр. 6-АВВ 2 (1x4) Ш
- Гр. 4-АВВ 2 (1x4)

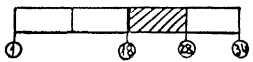
- ПЗ-АВВ 4 (1x16)
- Гр. 1-АВВ 2 (1x2,5)
- Гр. 2-АВВ 2 (1x2,5)
- Гр. 4-АВВ 2 (1x4)



НАЧ. ОТА	БРУСКИН	<i>Гришин</i>	ПРОВЕРИЛ	ГРИШИН	<i>Гришин</i>	1981	ЭЛЕКТРООСВЕЩЕНИЕ 10 ЭТА- ЖА В ОСЯХ 7-17.	113-81-1/1.2 ЧАСТЬ 5	Лист 13
САМХ. ОТА	ФЮТЦ	<i>Гришин</i>						ЦНИИЭП ЖИЛИЩА Г. МОСКВА	
Г.И.П.	ГРИШИН	<i>Гришин</i>							
С.И.ХИЕН	ТАРАСОВА	<i>Тарасова</i>							



- ВН32 {
  - Гр.3-АПВ2(1x6)
  - Гр.5-АПВ2(1x6)
  - Гр.7-АПВ2(1x4)
- ВН25 {
  - Гр.8-АПВ3(1x4)
  - ЩУ-АПВ3(1x2,5)
- ВН32 {
  - П1-АПВ3(1x2,5)+1x16 ВП40
  - П2-АПВ3(1x2,5)+1x16 ВП40
  - П3-АПВ3(1x2,5)+1x16 ВП40
  - П4-АПВ3(1x2,5)+1x16 ВП40
  - П5-АПВ3(1x2,5)+1x16 ВП40
  - Гр.1-АПВ2(1x2,5)
  - Гр.2-АПВ2(1x2,5)
  - Гр.4-АПВ2(1x6)
  - Гр.5-АПВ2(1x6)



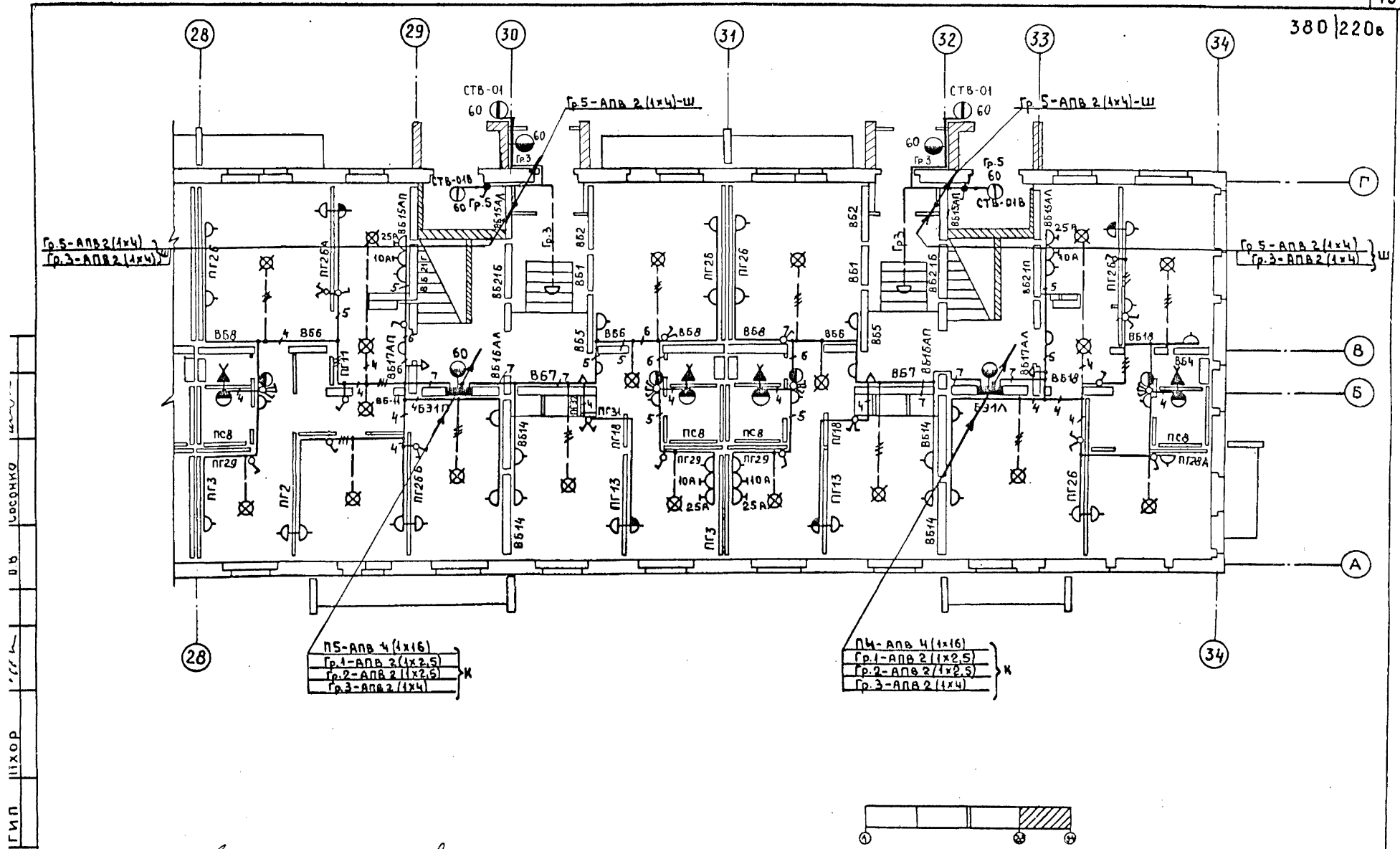
Г.И.П. Лихор  
 В.К. Володкова  
 В.К. Володкова  
 В.К. Володкова

Исполнитель	М.И. Брушчин	Проверенный	Г.И. Шихин	1981
Лист	1			
Г.И.П.	Брушчин			
Ст. инженер	Тарасова			

ЭЛЕКТРООСВЕЩЕНИЕ 100 ВТА  
 МА В ОСЯХ 17-28.

113-81-1/4.2  
 ЧАСТЬ 5  
 ЦНИЭП ЖИЛИЩА  
 Г. МОСКВА

Лист  
 14



ГИП  
 ШХОР  
 В.В.  
 ЦОСОНКО

Рук. отд.	Брускин	<i>В.В.</i>	Проверил	Гришин	<i>Гришин</i>
Л.инж.отд.	Фотий	<i>Фотий</i>			
ГИП	Гришин	<i>Гришин</i>			
Ст.инжен.	Тарасова	<i>Тарасова</i>			

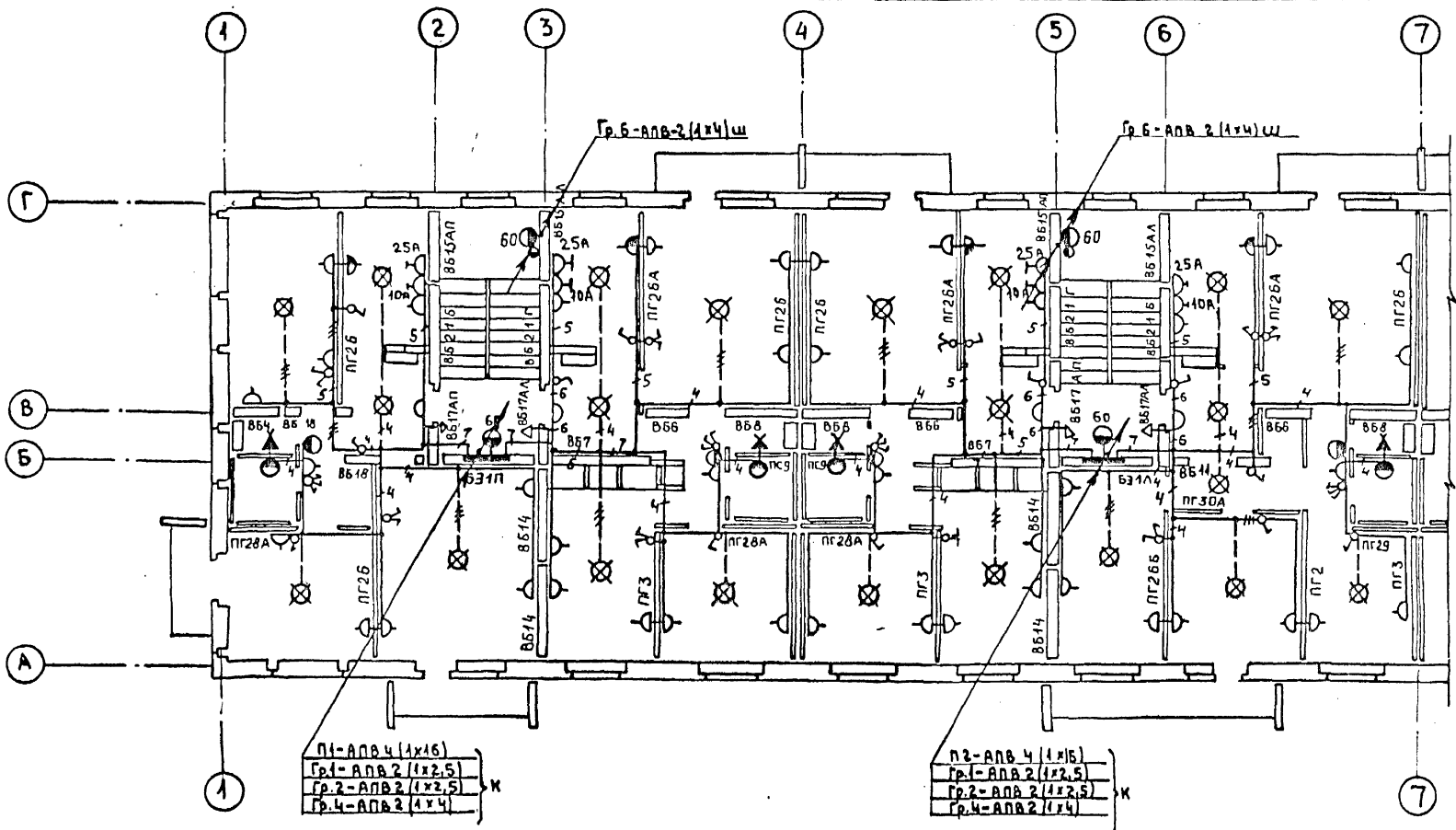
1981

ЭЛЕКТРООСВЕЩЕНИЕ 1<sup>го</sup> ЭТАЖА  
 В ОСЯХ 28-34.

143-81-1/1.2  
 ЧАСТЬ 5  
 ЦНИИЭП ЖИЛИЩА  
 г. Москва

Лист  
 15





РЧКОТА.	БРУСКУИ	<i>РЧ</i>	ПРОВЕРИЛ	ГРИШИН	<i>Гришин</i>
ГЛАВНОГО	ФОРУИ	<i>Форуи</i>			
Г.И.П.	ГРИШИН	<i>Гришин</i>			
СТУДЕНТ.	ТАРАСОВА	<i>Тарасова</i>			

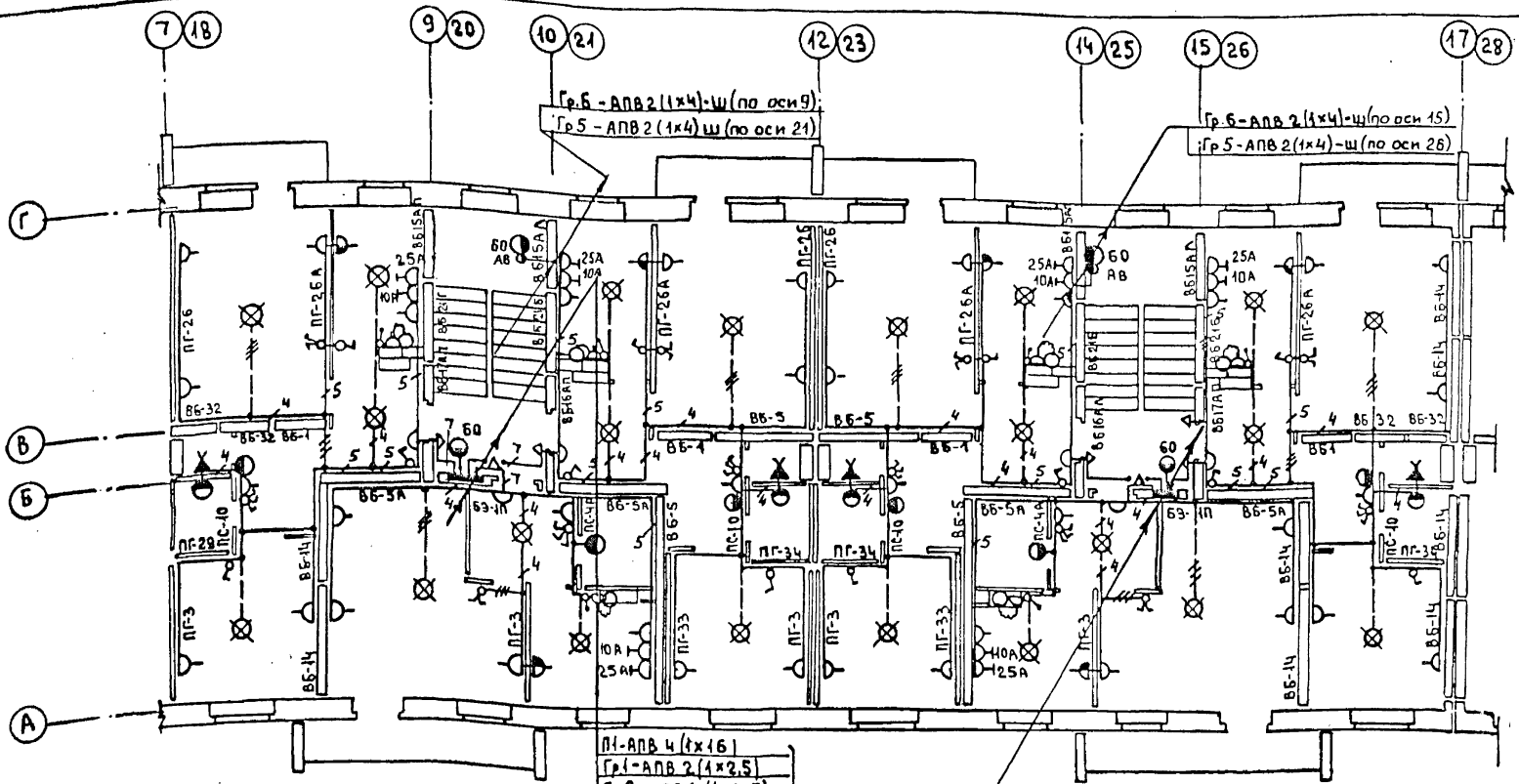
1981

ЭЛЕКТРОСВЕЩЕНИЕ ТИПОВОГО ЭТАЖА В ОСЯХ 1-7.

113-81-1/1.2  
Часть 5  
ЦНИИЭП ЖИЛИЩА  
Г. МОСКВА

Лист  
16

380/220 В



Примечание.

В кухнях на 4м и 5м этажах устанавливаются вентиляторы, и для включения их в сеть штепсельные розетки. Управление вентиляторами осуществляется подпотолочными выключателями.

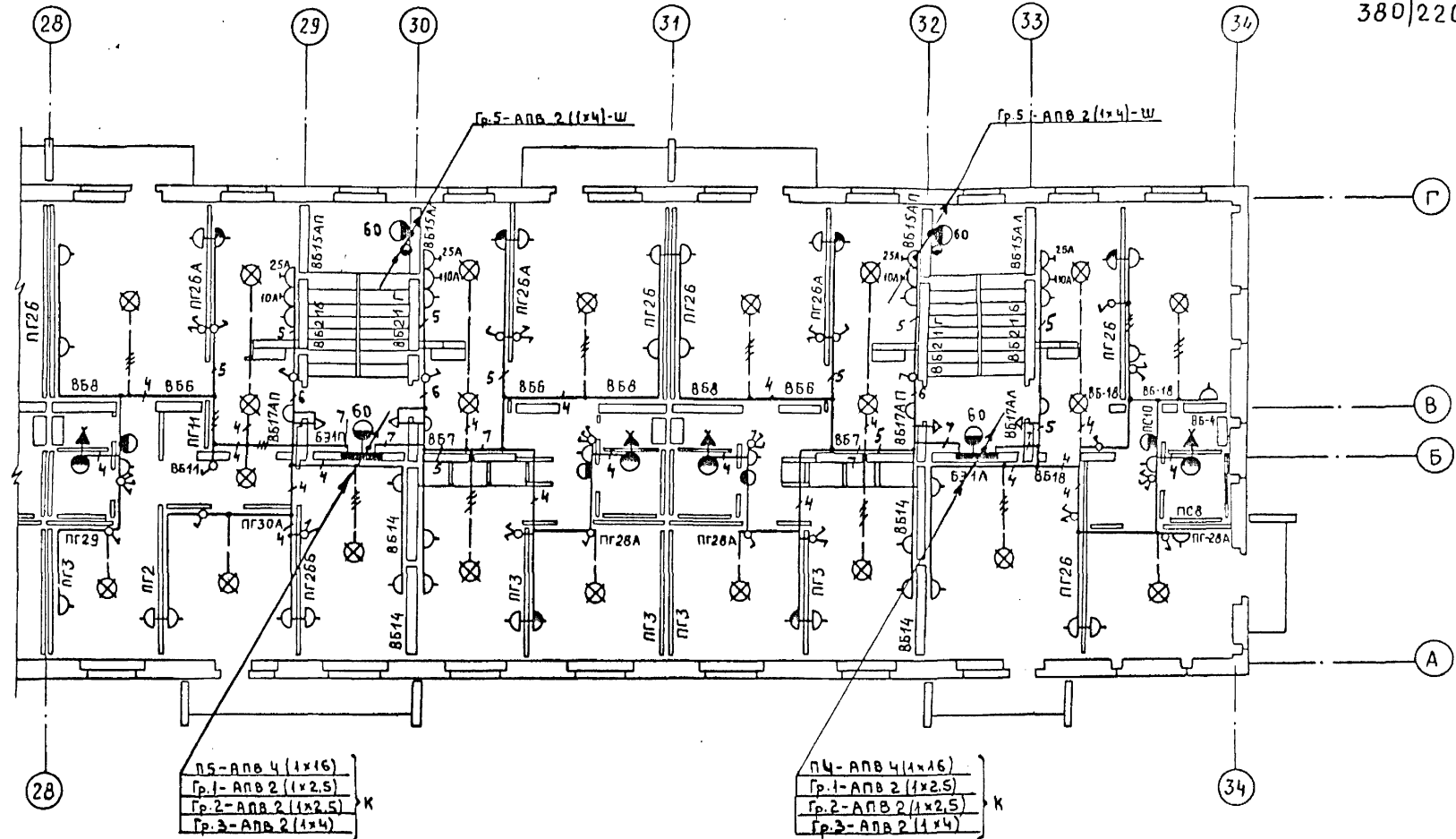
Д.В.	Сосонко	Масло
В.К.	Златова	Лос
Г.А.П.	Пашкин	Ш
Г.И.П.	Пухор	Ш
Д.К.О.Т.А.	Брускин	Ш
Г.И.П.	Фотий	Ш
Г.И.П.	Гришкин	Ш
С.И.И.Ж.Е.Н.	Тарасова	Ш

- П1 - АПВ 4 (1x16)
- Гр. 1 - АПВ 2 (1x2,5)
- Гр. 2 - АПВ 2 (1x2,5)
- Гр. 4 - АПВ 2 (1x4)
- Гр. 7 - АПВ 2 (1x4)

- П3 - АПВ 4 (1x16)
- Гр. 1 - АПВ 2 (1x2,5)
- Гр. 2 - АПВ 2 (1x2,5)
- Гр. 4 - АПВ 2 (1x4)

1981	Электроосвещение типового этажа в осях 7-17и 18-28.	113-81-1/1.2 Часть 5 ЦНИИП ЖИЛИЩА Г. МОСКВА	Лист 17
------	---	--	------------

18061-07 18



У.О. ЛОСОЧКО

Рук. О.Т.Д.	Брускин	Проверил	Гришин
Л.инж.О.Т.Д.	Фотий		
ГИП	Гришин		
Ст.инжен.	Тарасова		

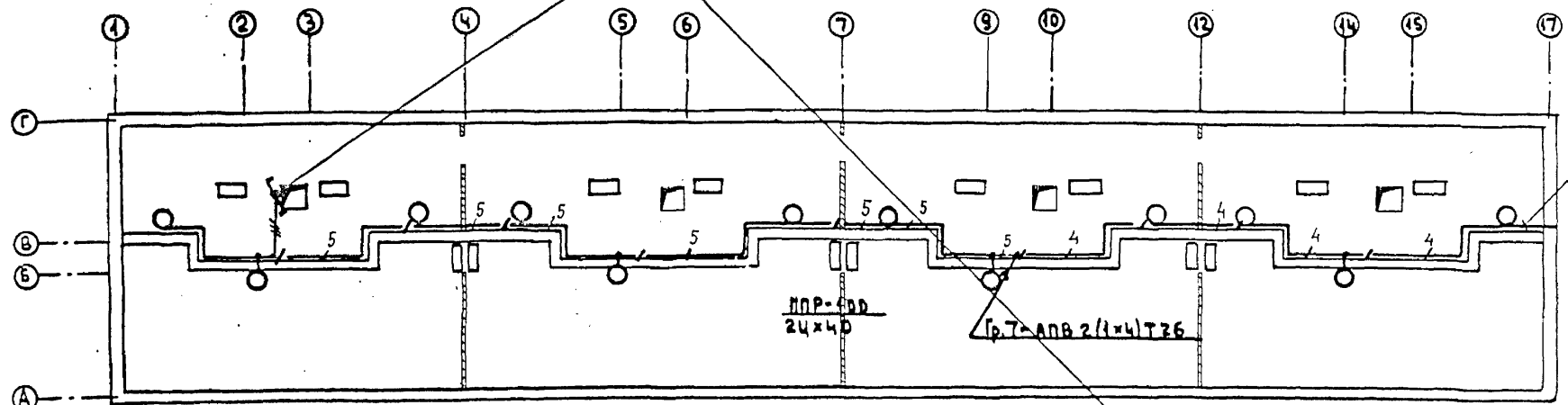
1981

Электроосвещение типового этажа в осях 28-34.

113-81-1/1.2  
часть 5  
ЦНИИЭП жилища  
г. Москва

Лист 18

ВЫКЛЮЧАТЕЛИ УСТАНОВИТЬ НА СТЕНЕ ЛЕСТНИЧНОЙ КЛЕТКИ ПЕРЕД ВХОДОМ НА ЧЕРДАК.



Гр.Т-АПВ 2(4x4)Т26

ППР-100  
24x40

Гр.Т-АПВ 2(4x4)Т26

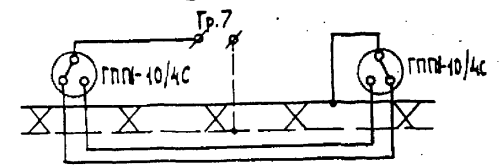
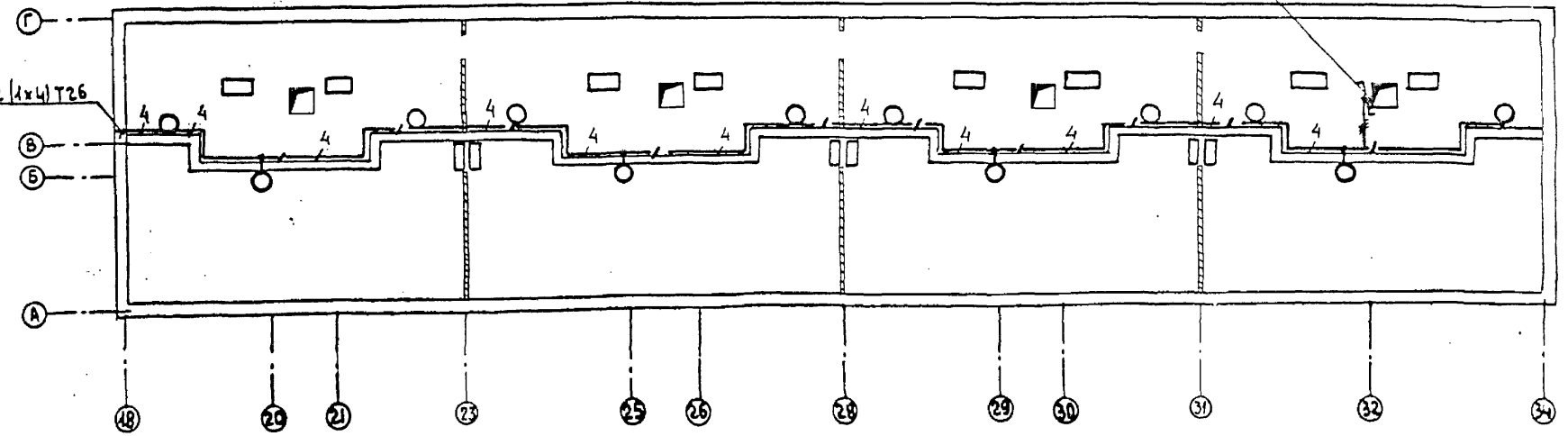


СХЕМА УПРАВЛЕНИЯ ОСВЕЩЕНИЕМ ЧЕРДАКА



Гр.Т-АПВ 2(4x4)Т26

ОСВЕТИТЕЛЬНАЯ ЗА СЕТЬ ЧЕРДАКА ВЫПОЛНЯЕТСЯ ПРОВОДОМ МАРКИ АПВ СЕЧ 4 мм<sup>2</sup> В СТАЛЬНЫХ ТОНКОСТЕННЫХ ТРУБАХ, ПРОКЛАДЫВАЕМЫХ ОТКРЫТО ПО СТЕНАМ И ПОТОЛКУ ЧЕРДАКА

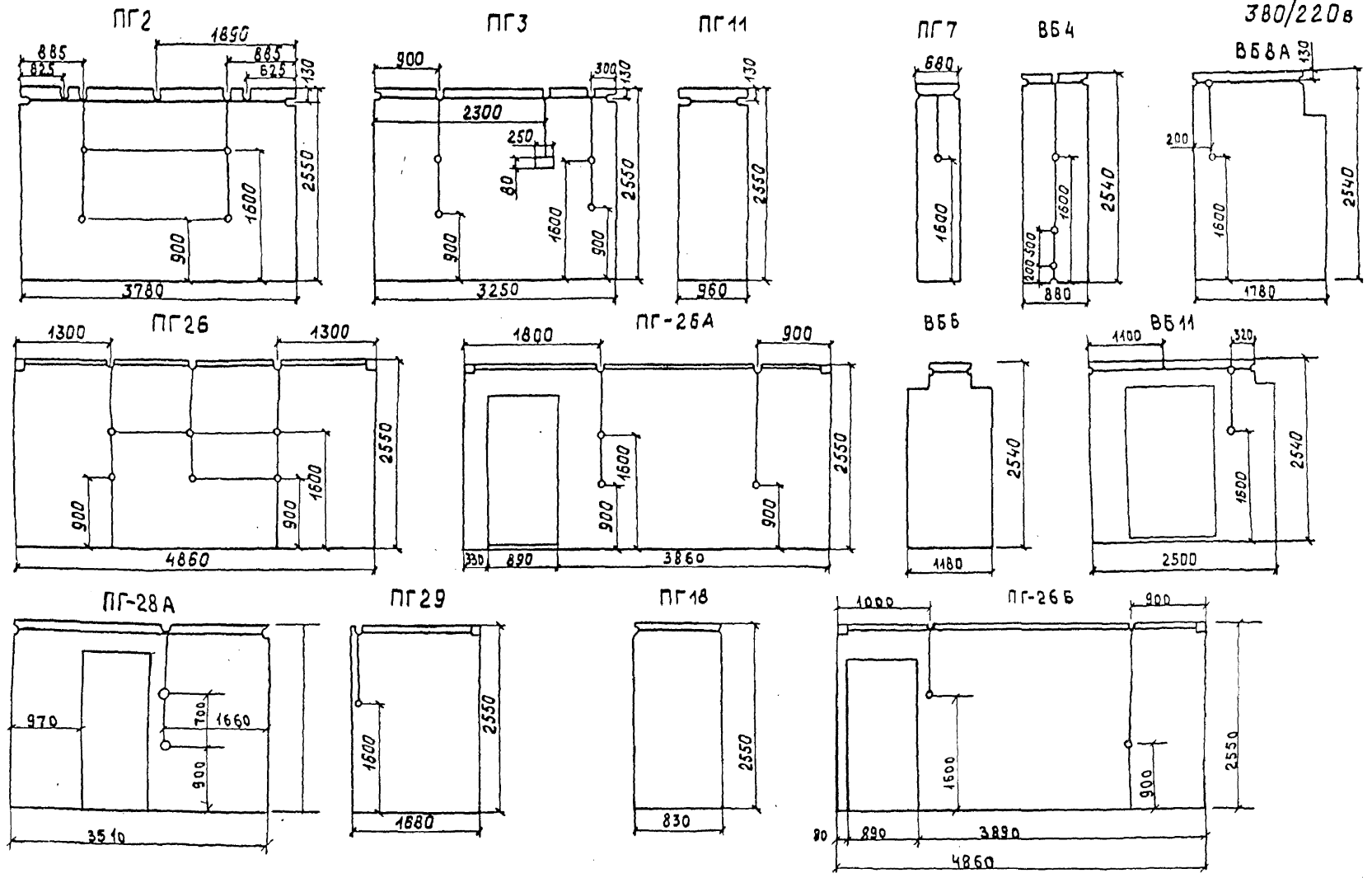
Сосновко
Сосновко
В.К. Золотова
Пашкин
Пхор
С.А.П.
Г.И.П.
С.И.Жен. Тарасова

НАЧ. ОТД. БРУСКИН	Проверил Гришин
ЛИЦУЖОВА Ф.О.Т.И	
Г.И.П. Гришин	
С.И.ЖЕН. ТАРАСОВА	

1981 ЭЛЕКТРООСВЕЩЕНИЕ ЧЕРДАКА.

113-81-1/1.2  
Часть 5  
ЦНИИЭП ЖИЛИЩА  
г. Москва

Лист 19

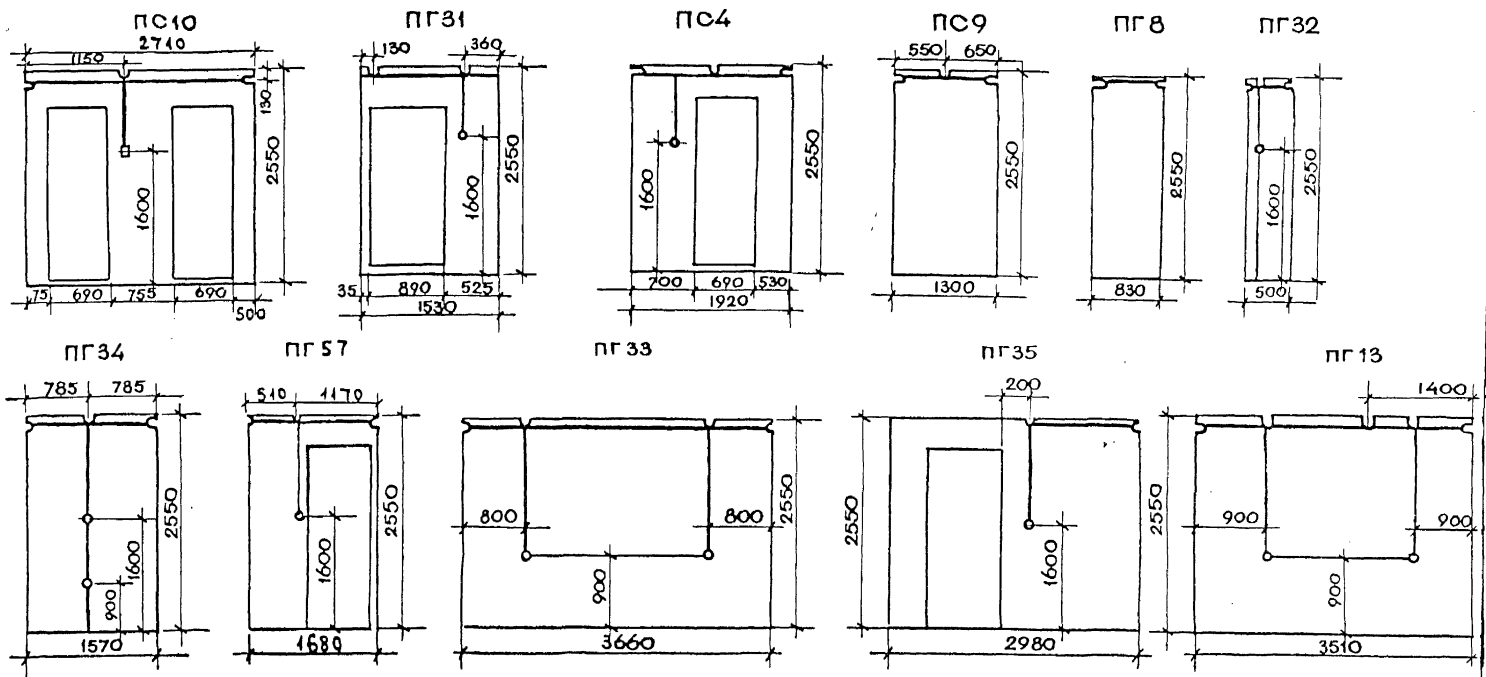


Инв.№подл. ГИП  
 Пхор  
 12

Рук. отд.	Бруцкий	Ст. инж.	Шахнович	1981	СХЕМА ШТРАБ ДЛЯ ЭЛЕКТРО- ПРОВОДК В ПЕРЕГОРОДКАХ И БЛОКАХ ВНУТРЕННИХ СТЕН	113-81-1/1.2	Лист 20
Гл. инж. отд.	Фотий	Проверил	Гришин			Часть 5	
ГИП	Гришин					ЦНИИЭП жилища	
Ст. инж.	Тарасова					г. Москва	

18061-07 21

380/220 В



УСТАВ  
 ЧЛЕН  
 ПАСПОРТ  
 ГИП  
 ИНВ. ПОД  
 П.

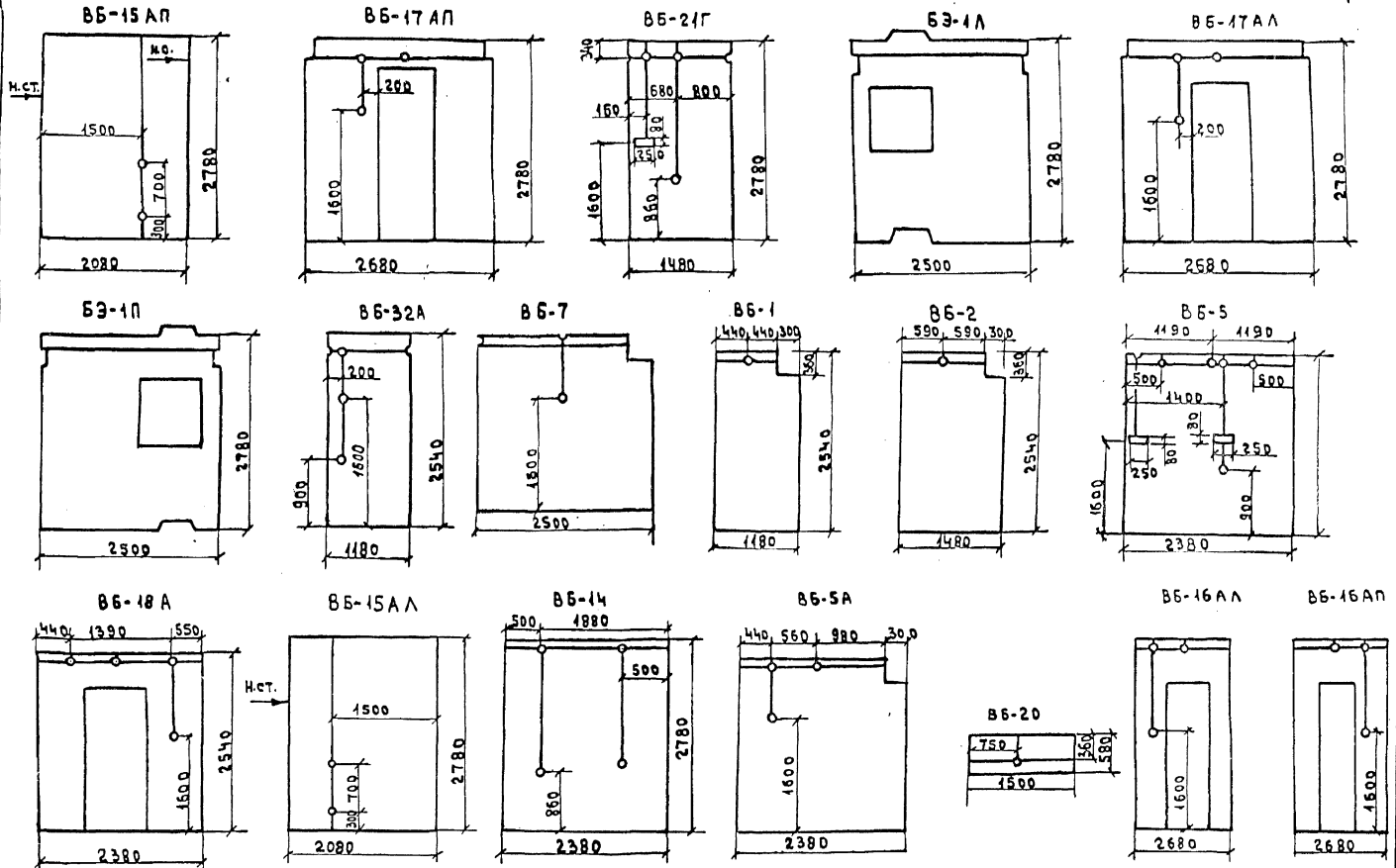
РУК ОТА 19	БРУСКИН	<i>Брус</i>	ДРОВЕРИИ	ГРИШИИ	<i>Гриш</i>															
ГЛАВН ОТА	ФОТИИ	<i>Фот</i>																		
ГИП	ГРИШИИ	<i>Гриш</i>																		
РАЗРАБОТ	ТАРАСОВА	<i>Тарасова</i>																		

1981

СХЕМА ШТРАБ ДЛЯ ЭЛЕКТРО-  
ПРОВОДОК В ПЕРЕГОРОДКАХ

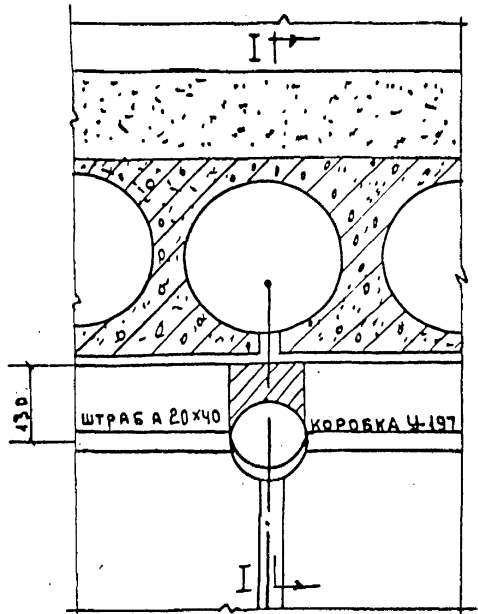
443-82-1/1.2  
Часть 5  
ЦНИИЭП ЖИЛИЩА  
г. МОСКВА

ЛИСТ  
21

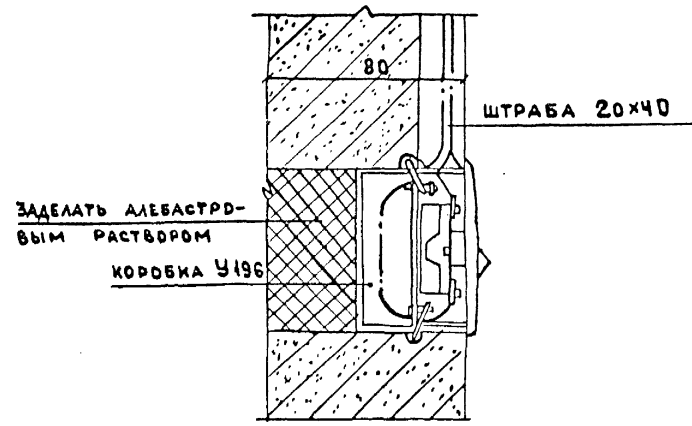
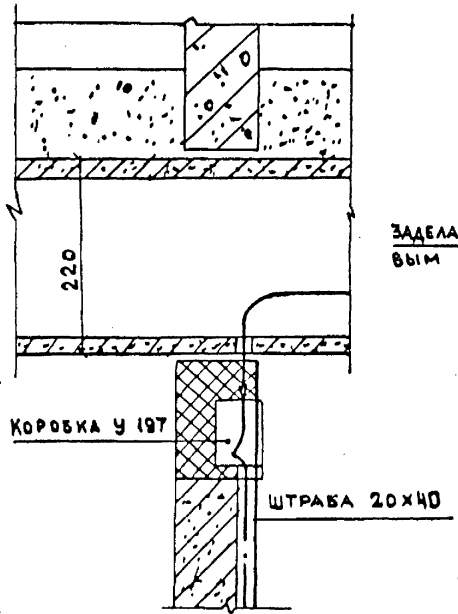


УК. ОТД.	БРУСНИЧ	С. ИЩЕН.	ШАХМАНОВ	УШАКОВ	1981	СХЕМА ШТРАБ ДЛЯ ЭЛЕКТРО-ПРОВОДОВ В БЛОКАХ ВНУТРЕННИХ СТЕН.	143-81-1112 Часть 5 ЦНИИЭП ЖИЛИЩА г. Москва	Лист 22
Л. ИЩЕНАТ	Ф. ИЩЕН	П. ДАВЕРНА	Б. ИЩЕН					
С. Ч. П.	С. ИЩЕН							
С. ИЩЕН								

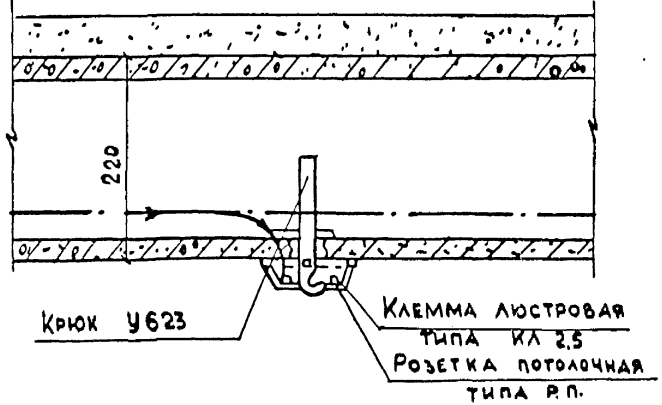
380/220 В



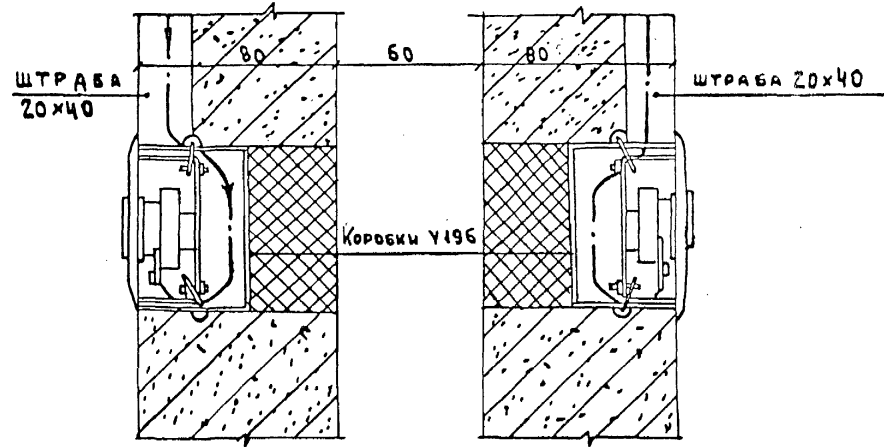
Вывод групповой сети из панели перекрытия в стеновую перегородку



Узел установки выключателя в стеновой перегородке



Подвеска потолочных светильников



Узел установки штепсельных розеток в стеновых перегородках

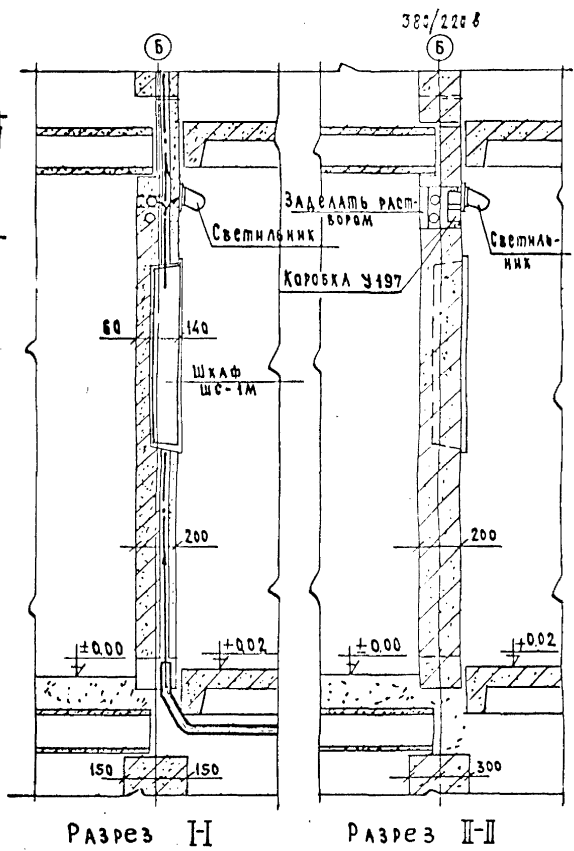
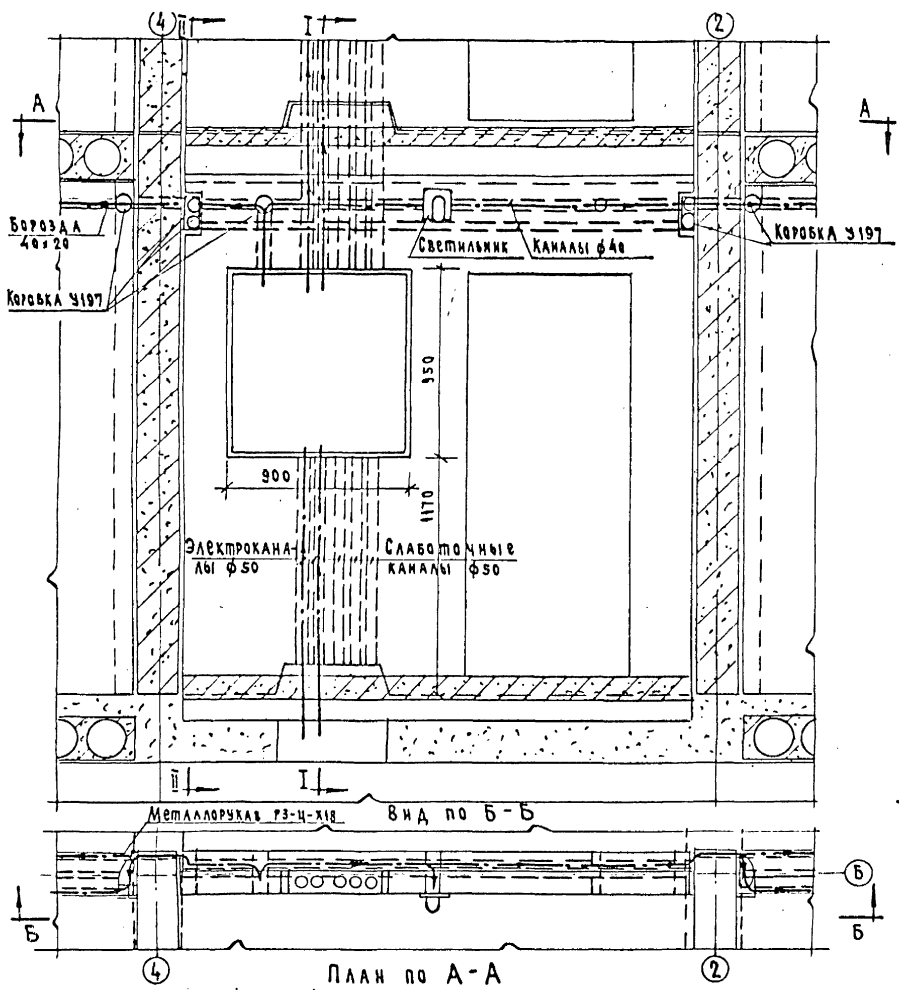
Щенников Г.С.П. План

Рук. отд.	Брускин	Проверил	Гришин				
Линн. отд.	Фотин						
Г.И.П.	Гришин						
Разработ.	Тарасова						

1981	Узлы прокладки групповой электросети.	113-81-111.2 Часть 5	Лист 23
------	---------------------------------------	-------------------------	---------

18061-07-24





Г.У.К. Д.А. БРУСКИН  
 Г.И.П. Гришчин  
 Разработчик

Проверен Гришчин  
 1981

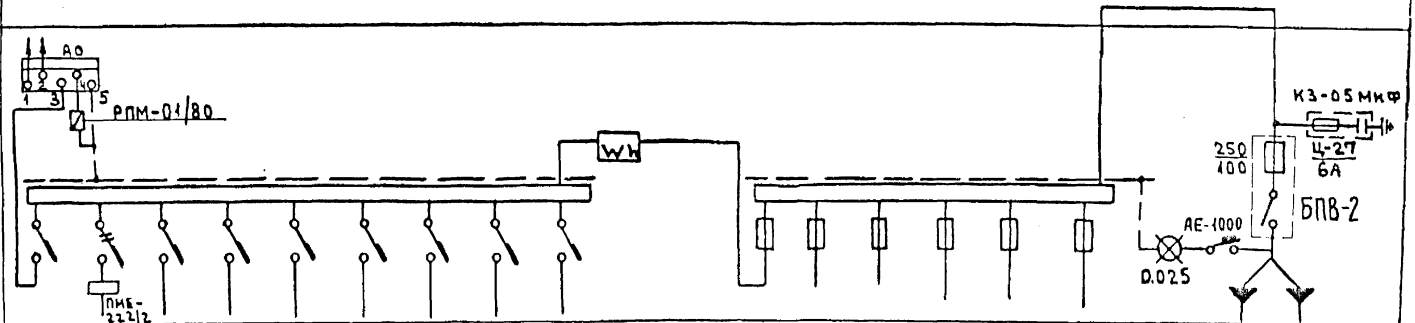
Узлы прокладки групповых линий.

113-81-1/124 часть 5  
 ЦНИИЭП ЖИЛИЩА  
 Г. МОСКВА

ЛИСТ  
 24

**СХЕМА  
МЕЖПАНЕЛЬНЫХ  
СРЕДИНЕНИЙ**

**СХЕМА  
ВРУ 1-27**



Тип панели									ВРУ 1-27								
№ группы и типа линии	Гр. 9	Гр. 8	Гр. 7	Гр. 6	Гр. 5	Гр. 4	Гр. 3	Гр. 2	Гр. 1		п6	п5	п4	п3	п2	п1	
Номинальный ток плавкой вставки в расцепителе	AE-1000 75	AE-1000 75	AE-1000 75	AE-1000 75	AE-1000 75	AE-1000 75	AE-1000 75	AE-1000 75	AE-1000 75			пн2 100 100 30	пнн 60 30	пнн 60 45	пнн 60 45	пнн 60 45	пнн 250 100
Тип и технические данные счетчика										САЧ-Ц672М 10А-380/220В.							
Тип и технические данные трансформатора тока																	

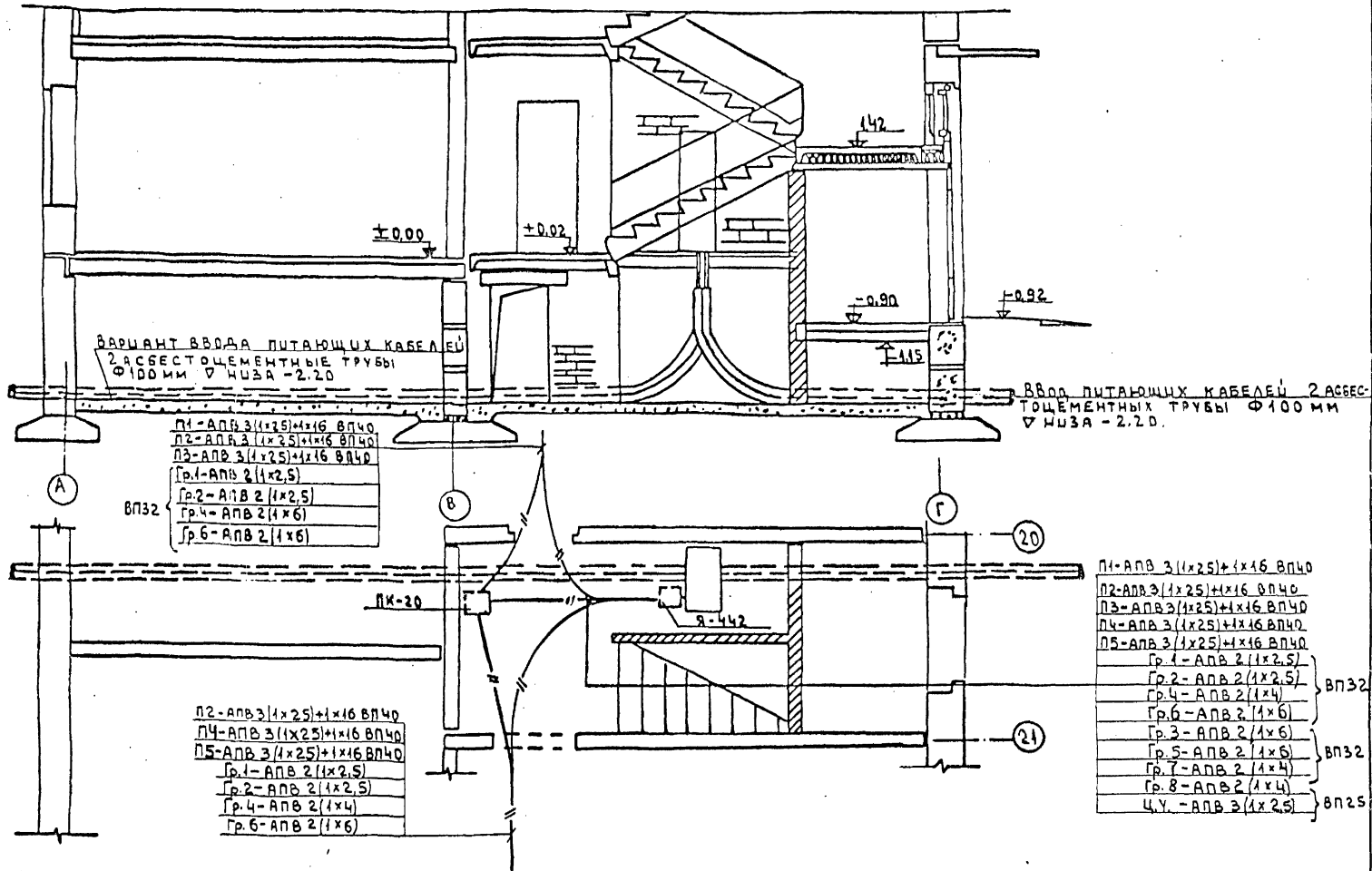
Исполнитель	Нач. ОГА	Брусский	<i>Брусский</i>	Ст. инж.	Щакин	<i>Щакин</i>											
	Глав. кот.	Фотий	<i>Фотий</i>	Проверил	Гришин	<i>Гришин</i>											
	Гип	Гришин	<i>Гришин</i>														
	Ст. инж.	Тарасова	<i>Тарасова</i>														

1981      Опросный лист

113-81-1/1.2  
Часть 5  
ЦНИИЭП жилища  
Москва

Лист 25

18061-07 26



ВАРИАНТ ВВОДА ПИТАЮЩИХ КАБЕЛЕЙ  
2 АСБЕСТОЦЕМЕНТНЫЕ ТРУБЫ  
Φ 100 мм ∇ ЧИЗА - 2.20

ВВОД ПИТАЮЩИХ КАБЕЛЕЙ 2 АСБЕСТОЦЕМЕНТНЫХ ТРУБЫ Φ 100 мм ∇ ЧИЗА - 2.20.

- П1 - АПВ 3 (1x25)+1x16 ВПЧ0
- П2 - АПВ 3 (1x25)+1x16 ВПЧ0
- П3 - АПВ 3 (1x25)+1x16 ВПЧ0
- Гр.1 - АПВ 2 (1x2,5)
- Гр.2 - АПВ 2 (1x2,5)
- Гр.4 - АПВ 2 (1x6)
- Гр.6 - АПВ 2 (1x6)

- П1 - АПВ 3 (1x25)+1x16 ВПЧ0
- П2 - АПВ 3 (1x25)+1x16 ВПЧ0
- П3 - АПВ 3 (1x25)+1x16 ВПЧ0
- П4 - АПВ 3 (1x25)+1x16 ВПЧ0
- П5 - АПВ 3 (1x25)+1x16 ВПЧ0
- Гр.1 - АПВ 2 (1x2,5)
- Гр.2 - АПВ 2 (1x2,5)
- Гр.4 - АПВ 2 (1x4)
- Гр.6 - АПВ 3 (1x6)
- Гр.3 - АПВ 2 (1x6)
- Гр.5 - АПВ 2 (1x6)
- Гр.7 - АПВ 2 (1x4)
- Гр.8 - АПВ 2 (1x4)
- Ч.У. - АПВ 3 (1x2,5)

- П2 - АПВ 3 (1x25)+1x16 ВПЧ0
- П4 - АПВ 3 (1x25)+1x16 ВПЧ0
- П5 - АПВ 3 (1x25)+1x16 ВПЧ0
- Гр.1 - АПВ 2 (1x2,5)
- Гр.2 - АПВ 2 (1x2,5)
- Гр.4 - АПВ 2 (1x4)
- Гр.6 - АПВ 2 (1x6)

Сосонки	3 РАБОТА
Д.В.	Д.К.
ЩАККИН	П.ХОР
И.И.П.	С.И.П.
РАЗРАБОТКА	ТАРАСОВА

Рис. 024.19	В.И.ЩАККИН	ПРОВЕРКА	С.И.П.	1981
И.И.П.	С.И.П.			
РАЗРАБОТКА	ТАРАСОВА			

1981	Размещение вводно-распределительного устройства и вывод питающих линий.	115-81-1/1.2	ЧАСТЬ 5	ЛИСТ 26
			ЦНИИЭП ЖИЛИЩА	
			г. МОСКВА	