

ГОСКОМИТЕТ  
ПО ГРАЖДАНСКОМУ  
СТРОИТЕЛЬСТВУ  
И АРХИТЕКТУРЕ  
ПРИ ГОССТРОЕ СССР

ЦНИИЭП  
ЖИЛИЩА

СЕРИЯ 81 · ЖИЛЫЕ ДОМА ИЗ КРУПНЫХ ЛЕГКОБЕТОННЫХ БЛОКОВ

ТИПОВОЙ ПРОЕКТ 113-81-1/1.2  
ДОМ 5-ЭТАЖНЫЙ 8-СЕКЦИОННЫЙ 96-КВАРТИРНЫЙ

ЧАСТЬ 3 · ВОДОПРОВОД, КАНАЛИЗАЦИЯ, ГАЗОПРОВОД ВЫШЕ ОТМ. 0.00

МОСКВА · 1981 г.

Лист.	Наименование.	Примечание.
1	Общие данные (начало).	
2	Общие данные (продолжение).	
3	Общие данные (продолжение).	
4	Общие данные (продолжение).	
5	Общие данные (окончание).	
6	План 1 этажа в осях 1-7.	
7	План 1 этажа в осях 7-17.	
8	План 1 этажа в осях 18-28.	
9	План 1 этажа в осях 28-34.	
10	План 2 этажа в осях 1-7.	
11	План 2 этажа в осях 7-17.	
12	План 2 этажа в осях 18-28.	
13	План 2 этажа в осях 28-34.	
14	План 3-5 этажей в осях 1-7.	
15	План 3-5 этажей в осях 7-17.	
16	План 3-5 этажей в осях 18-28.	
Привязка настоящего типового проекта выполнена в соответствии с действующими нормами и правилами		
Гл. инженер проекта 19 г. / /		
Настоящий проект выполнен в соответствии с действующими нормами и правилами		
Гл. инженер проекта: / / Золотова / 1981 г.		

Лист	Наименование.	Примечание
17	План 3-5 этажей в осях 28-34.	
18	План чердака в осях 1-7. Системы К1, К2, Т4. Схемы систем К1, Т4.	
19	План чердака в осях 7-17. Системы К1, К2, Т4. Схемы систем К1, Т4.	
20	План чердака в осях 18-28. Системы К1, К2, Т4. Схемы систем К1, Т4.	
21	План чердака в осях 28-34. Системы К1, К2, Т4. Схемы систем К1, Т4.	
22	Чердак. Схемы систем К2.	
23	Схемы систем Г1.	

## Ссылочные документы.

Обозначение.	Наименование.	Примечание.
1.188-5 выпуск 6,9	Железобетонные кабины санитарно-технических узлов жилых домов до 9 этажей с высотой этажа 2.80 м.	
Часть 9. Раздел 9.7-5	Санитарно-технические узлы и детали.	
	Привязан	
ИНВ.Н		
	113-81-1/1,2	ч. 3
	Дом 5-этажный 8-секционный 96-квартирный	
Рук. отд. РАКОВЩИК		Стадия
Гл. инж. отд. ОЦЕП		Лист
Гл. спец. Гомберг		Листов
Гл. инж. пр. Золотова		Р
Провер. /Золотова		1
	Общие данные (начало)	23
	ЦНИИЭП жилища г. Москва	

О С Н О В Н Ы Е П О К А З А Т Е Л И .

НАИМЕНОВАНИЕ СИСТЕМЫ	ПОТРЕБНЫЙ НАПОР У ОСНОВАНИЯ СТОЯКОВ М. ВОД. СТ.	РАСЧЕТНЫЙ РАСХОД				УСТАНОВЛЕННАЯ МОЩНОСТЬ ЭЛЕКТРОДВИГАТЕЛЕЙ	ПРИМЕЧАНИЕ
		М <sup>3</sup> /СУТ	М <sup>3</sup> /ЧАС	Л/СЕК	ПРИ 10-ЖАРЕЛ/С		
В1	22	69.12	3.65	1.84			
Т3	23	46.08	6.68	2.67			ДЛЯ ОБРАБОТ. ВОДЫ С УЧЕТОМ ЗАРАСТ. ТРУБ
	26						
Т4		—	2.40	0.66			
К1		115.20	10.33	5.62			
Г1		—	29.0	—			

1. Данная часть проекта разработана для жилого дома с учетом планировочных решений.
2. Газовые вводы - цокольные в лестничные клетки; система газоснабжения рассчитана на использование природного газа  $Q_p^H = 8000$  ккал/нм<sup>3</sup> и  $\gamma = 0,73$  кг/нм<sup>3</sup>.
3. Монтаж санитарных узлов как „россыпью“, так и с применением санитарно-технических кабин по серии 1.188-5, выпуск 8,9.
4. В спецификации по газопроводу учтены материалы и арматура от крана, устанавливаемого на вводе.

6. Санузлы „россыпью“, кухонные узлы, примыкания моек к сантехкабинам, схемы установки газовых плит и отдельные узлы смотри раздел 9.7-5.
7. В квартирах, в местах прохода газопровода, антресоли не устраивать.
8. Монтаж систем водоснабжения, канализации, водостока и газоснабжения производить в соответствии с главами СНиП III-28-75 и СНиП III-29-76.

С п е ц и ф и к а ц и я с и с т е м ы Г 1 .

МАРКА ПОЗ.	ОБОЗНАЧЕНИЕ.	НАИМЕНОВАНИЕ.	КОЛ.	МАССА ЕД.КГ.	ПРИМЕЧАНИЕ.
1		Кран пробковый натяжной			
	ГОСТ 19642-74	латунный $\phi$ 15	96		
2	" "	" $\phi$ 20	20		
3		Трубы водогазопроводные			
		ГОСТ 3262-75* М-15x2.5	240		М
4		" " М-20x2.5	260		М
5		" " М-25x2.8	20		М
6		" " М-32x2.8	26		М

ИНВ. N ПОДЛ. ПОДПИСЬ И ДАТА ВЗАМ. ИНВ. N

ПРИВЯЗАН			
ИНВ. N			

ЦНИИЭП ЖИЛИЩА г. Москва	ГЛ. СПЕЦ.	ГОМБЕРГ	<i>[Подпись]</i>
	ГЛ. ИНЖ. ПР.	ЗОЛотоВА	<i>[Подпись]</i>
	ПРОВЕРИЛ	ЗОЛотоВА	<i>[Подпись]</i>

ОБЩИЕ ДАННЫЕ  
(ПРОДОЛЖЕНИЕ)

113-81-1/1.2.

4.3

ЛИСТ
2

СПЕЦИФИКАЦИЯ СИСТЕМ В1, Т3, Т4, К1, К2 (ВАРИАНТ "РОССЫПЬ")

МАРКА ПОЗ.	ОБОЗНАЧЕНИЕ	НАИМЕНОВАНИЕ	КОЛ.	МАССА ЕД.КГ.	ПРИМЕЧАНИЕ
		<u>ВОДОПРОВОД.</u>			
		ВЕНТИЛЬ ЗАПОРНЫЙ МУФТОВЫЙ ЛАТУННЫЙ			
	ГОСТ 9086-74*	1 <sup>ое</sup> ИСПОЛНЕНИЕ $\phi$ 15	272		
		ТРУБЫ ВОДОГАЗОПРОВОДНЫЕ ОЦИНКОВАН. ПО ГОСТ 3262-75*			
		Ц-Р-15x2.5	372		М
		Ц-Р-20x2.5	185		М
		Ц-Р-25x2.8	230		М
		<u>ГОРЯЧЕЕ ВОДОСНАБЖЕНИЕ</u>			
		ВЕНТИЛЬ ЗАПОРНЫЙ МУФТОВЫЙ ЛАТУННЫЙ 3 <sup>е</sup> ИСПОЛНЕНИЕ			
	ГОСТ 9086-74*	$\phi$ 15	202		
		$\phi$ 20	20		
		ТРУБЫ ВОДОГАЗОПРОВОДНЫЕ ОЦИНКОВ. ПО ГОСТ 3262-75*			
		Ц-Р-15x2.5**	398/26		
		Ц-Р-20x2.5**	502/164		
		Ц-Р-25x2.8**	236/4		
		Ц-Р-32x2.8	16		

МАРКА ПОЗ.	ОБОЗНАЧЕНИЕ	НАИМЕНОВАНИЕ	КОЛ.	МАССА ЕД.КГ.	ПРИМЕЧАНИЕ
		<u>КАНАЛИЗАЦИЯ.</u>			
		ТРУБЫ ЧУГУННЫЕ КАНАЛИЗАЦИОННЫЕ ПО ГОСТ 6942.3-69*Б			
		$\phi$ 50	375		М
		$\phi$ 100	520		М
		ТРУБЫ ВОДОГАЗОПРОВОД. ЧЕРНЫЕ ПО ГОСТ 3262-75* 40x3.0	13		М
		" " 50x3.0	88		М
		<u>ВОДОСТОК.</u>			
		ТРУБЫ АСБЕСТОЦЕМЕНТ. ВОДОПРОВОД. ПО ГОСТ 539-73			
		$\phi$ 100	30		М
		ТРУБЫ СТАЛЬНЫЕ ПО ГОСТ 10704-76 89x2.8	18		М
		159x3.2	2		М
		ТРУБЫ ЧУГУННЫЕ КАНАЛИЗАЦИОННЫЕ ПО ГОСТ 6942.3-69*-А			
		$\phi$ 100	135		М
	ТУ 36 УССР-698-75	ВОДОСТОЧНАЯ ВОРОНКА В-1			
		$\phi$ 100	8		

\*\* В ЧИСЛИТЕЛЕ- ОБЩЕЕ КОЛИЧЕСТВО ТРУБ, В ЗНАМЕНАТЕЛЕ- КОЛИЧЕСТВО ИЗОЛИРУЕМЫХ ТРУБ НА ЧЕРДАКЕ.

ПРИВЯЗАН			
ИНВ. N			

ЦНИИЭП ЖИЛИЩА  
Г. МОСКВА

ГЛ. СПЕЦ. ГОМБЕРГ  
ГЛ. ИНЖ. ПР. ЗОЛотова  
ПРОВЕРИЛ ЗОЛотова

ОБЩИЕ ДАННЫЕ  
(ПРОДОЛЖЕНИЕ)

113-81-1/1.2

ч. 3

Лист  
3

ИНВ. N

СПЕЦИФИКАЦИЯ СИСТЕМ В1, Т3, Т4, К1, К2 (ВАРИАНТ С САНТЕХКАБИНАМИ)

МАРКА ПОЗ.	ОБОЗНАЧЕНИЕ	НАИМЕНОВАНИЕ	КОЛ.	МАССА ЕД. КГ.	ПРИМЕЧАНИЕ	МАРКА ПОЗ.	ОБОЗНАЧЕНИЕ	НАИМЕНОВАНИЕ	КОЛ.	МАССА ЕД. КГ.	ПРИМЕЧАНИЕ
		<u>ВОДОПРОВОД</u>						<u>КАНАЛИЗАЦИЯ</u>			
		ВЕНТИЛЬ ЗАПОРНЫЙ МУФТОВЫЙ ЛАТУННЫЙ						ТРУБЫ ЧУГУННЫЕ КАНАЛИЗ. ПО ГОСТ 6942,3-69* Б			
ГОСТ 9086-74*		1 <sup>Е</sup> ИСПОЛНЕНИЕ Ø 15	80					Ø 50	330		М
		ТРУБЫ ВОДОГАЗОПРОВОДНЫЕ ОЦИНКОВАН. ПО ГОСТ 3262-75*						Ø 100	200		М
		Ц-Р-15×2,5	150		М			<u>ВОДОСТОК</u>			
		Ц-Р-20×2,5	185		М			ТРУБЫ АСБЕСТОЦЕМЕНТНЫЕ ВОДОПРОВОД. ПО ГОСТ			
		Ц-Р-25×2,8	12		М			539-73 Ø 100	30		М
		<u>ГОРЯЧЕЕ ВОДОСНАБЖЕНИЕ</u>						ТРУБЫ СТАЛЬНЫЕ ПО			
ГОСТ 9086-74*		ВЕНТИЛЬ ЗАПОРНЫЙ МУФТОВЫЙ ЛАТУННЫЙ 3 <sup>Е</sup> ИСПОЛНЕНИЕ Ø 15	106					ГОСТ 10704-76 89×2,8	18		М
		Ø 20	20					159×3,2	2		М
		ТРУБЫ ВОДОГАЗОПРОВОДНЫЕ ОЦИНКОВ. ПО ГОСТ 3262-75*						ТРУБЫ ЧУГУННЫЕ КАНАЛИЗ. ПО ГОСТ 6942,3-69*-А			
		Ц-Р-15×2,5**	176/26		М			Ø 100	135		М
		Ц-Р-20×2,5**	502/164		М			ТУ36 УССР 698-75			
		Ц-Р-25×2,8**	16/4		М			ВОДОСТОЧНАЯ ВОРОНКА			
								В-1 Ø 100	8		

\*\* В ЧИСЛИТЕЛЕ - ОБЩЕЕ КОЛИЧЕСТВО ТРУБ, В ЗНАМЕНАТЕЛЕ - КОЛИЧЕСТВО ИЗОЛИРУЕМЫХ ТРУБ НА ЧЕРДАКЕ.

ПРИВЯЗАН			
ИВ. Н			

ЦНИИЭП ЖИЛИЩА  
г. Москва

ГЛ. СПЕЦ. ГОМБЕРГ  
ГЛ. ИНЖ. ПР. ЗОЛотоВА  
ПРОБЕРИЛ ЗОЛотоВА

ОБЩИЕ ДАННЫЕ  
(ПРОДОЛЖЕНИЕ)

113-81-1/1.2

Ч. 3

Лист 4

САНИТАРНО-ТЕХНИЧЕСКИЕ КАБИНЫ  
САНИТАРНЫЕ, САНИТАРНО-КУХОННЫЕ И КУХОННЫЕ УЗЛЫ

ОБОРУДОВАНИЕ

Эскиз	ВАРИАНТ С САНТЕХКАБИНАМИ					ВАРИАНТ "РОССЫПЬ"					ПРИМЕЧАНИЯ	МАР-КА ПОЗ.	ОБОЗНА-ЧЕНИЕ	НА ИМЕНОВАНИЕ	КОЛ-ВО НА ВАРИАНТ		МАССА	ПРИМЕЧАНИЕ			
	МАРКА	КОЛ. НА ЭТАЖИ				ВСЕ-ГО	МАРКА	КОЛ. НА ЭТАЖИ							ВСЕ-ГО	РОССЫПЬ			САНКАБ.		
		1	2	3,4	5			1	2	3,4										5	
	СК 13-01	8	8	16	-	32	СУ13-01	8	8	16	8	40	СМ. РАЗДЕЛ 9.7-5 И СЕРИЮ 1.188-5 ВЫПУСК 8,9	1	УНИТАЗ "КОМПАКТ" КЕРАМИЧЕСКИЙ						
	СК 13-01В	-	-	-	8	8								2		ГОСТ 22847-78	С КОСЫМ ВЫПУСКОМ С СИДЕНЬЕМ	80	-		
																3	" 23759-79	УМЫВАЛЬНИК ПОЛУКРУГЛЫЙ ФАРФ (550x420)			
	СК 14-01	8	8	16	-	32	СУ14-01	8	8	16	8	40	ТО ЖЕ		" 23412-79	СВЫПУСКОМ ЛАТУН. СИФ. БУТЫЛ. ЛАТУН. ТИП СБАУ	96	-			
	СК 14-01В	-	-	-	8	8								4		СМЕСИТЕЛЬ ОБЩИЙ ДЛЯ ВАННЫ И УМЫВАЛЬН. С					
															5	" 19874-74	ДУШЕВОЙ СЕТКОЙ НА ГИБК. ШЛАНГЕТИП СМ-ВУ-ША	96	-		
	СК 16-11	-	2	4	-	6							ТО ЖЕ		" 1154-80	ВАННА ЧУГУН. ЭМАЛИРОВАННАЯ 1700x750 ПВ-1					
	СК 16-11В	-	-	-	2	2	СК 16-11	-	2	4	2	8				" 23412-79	СВЫПУСКОМ, ПЕРЕЛИВОМ И СИФОН. СПРЧВН И				
	ПРИМЫКАНИЕ МОЙКИ	-	2	4	2	8											УРАВНИТЕЛЬН. ПРОВОДНИКОМ МЕТАЛЛИЧЕСКИМ	96	-		
	СК 15-11	-	2	4	-	6	СК 15-11	-	2	4	2	8	ТО ЖЕ		" 7506-73	МОЙКА ЧУГУН. ЭМАЛИРОВАННАЯ МЧ-1М (500x600)					
	СК 15-11В	-	-	-	2	2										" 19802-74	СО СМЕСИТЕЛЕМИ СИФОНОМ БУТЫЛОЧНЫМ С				
	ПРИМЫКАНИЕ МОЙКИ	-	2	4	2	8											ВЫПУСКОМ ПЛАСТМАССОВЫМ СБПМ	96	96		
	КУ-3	8	8	16	8	40	КУ-3	8	8	16	8	40	СМ. РАЗДЕЛ 9.7-5			ТРУБ 3262-75* Ц. Р-32x2,8 ПОВ. НАГР. F=0,22 м <sup>2</sup>	96	-			
															8	" 10792-77	ПЛИТА БЫТОВАЯ ГАЗОВАЯ 4x КОНФОРОЧН. ПГ4/1-1	80	80		
															9	" "	ПЛИТА БЫТОВАЯ ГАЗОВАЯ 2x КОНФОРОЧН. ПГ2/1-1	16	16		

ПРИВЯЗАН			
ИНВ. Н			

ЦНИИЭП ЖИЛИЩА  
г. Москва

ГЛ. СПЕЦ. ГОМБЕРГ  
ГЛ. ИНЖ. ПР. ЗОЛотоВА  
ПРОВЕРИЛ ЗОЛотоВА

ОБЩИЕ ДАННЫЕ  
(ПРОДОЛЖЕНИЕ)

113-81-1/1.2

ч. 3

ЛИСТ  
5

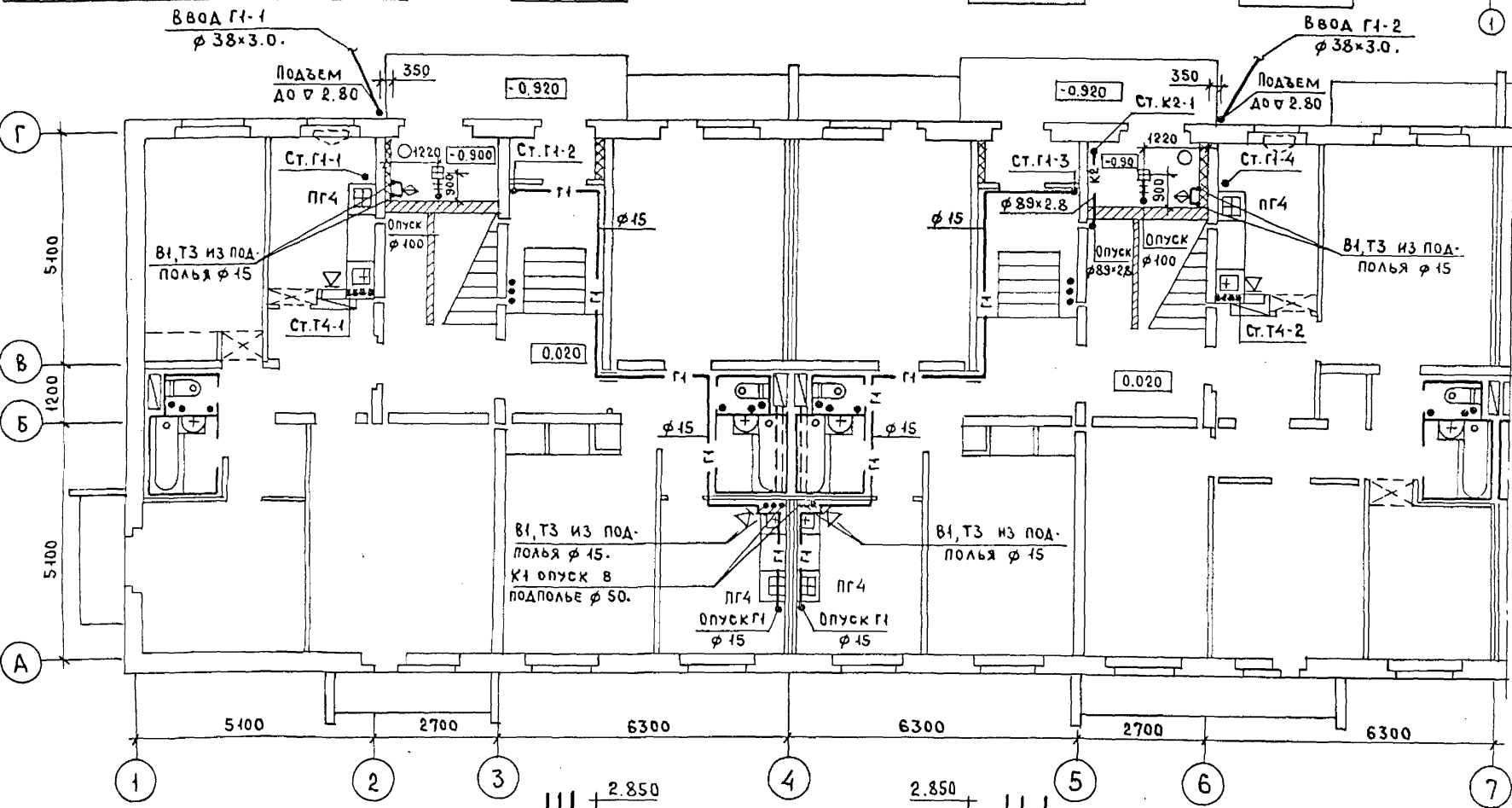
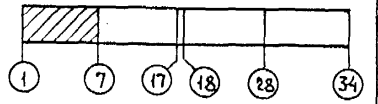
КУХОННЫЙ УЗЕЛ	1ЭТ
ИИ СТОЯКОВ	В1, К1, Т3

КУ-1
1

2
---

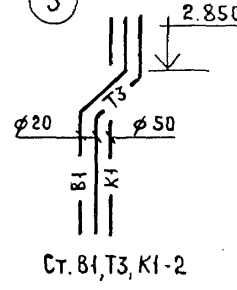
3
---

КУ-3
4



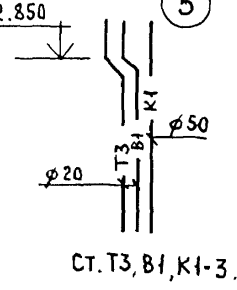
САНТЕХКАБИНА	1ЭТ.
САНИТАРНЫЙ УЗЕЛ	
КУХОННЫЙ УЗЕЛ	
ИИ СТОЯКОВ	В1, К1, Т3

СК 14-01
СУ 14-01
17



СК 13-01
СУ 13-01
КУ-3
18

СК 14-01
СУ 14-01
КУ-1
19



СК 13-01
СУ 13-01
20

ВКУХ ≥ 19.50 м³. НКУХ = 2.48 м.

ИЗГР. ПОДПИСЬ И ДАТА

ПРИВЯЗАМ
ИНВ. N

ЦНИИЭП ЖИЛИЩА  
Г. МОСКВА

ГЛ. СПЕЦ. ГОМБЕРГ  
ГЛ. ИНЖ. ПО ЗОЛотоВА  
ПРОВЕРИЛ ЗОЛотоВА

*Handwritten signature*

ПЛАН 1 ЭТАЖА  
В ОСЯХ 1-7.

113-81-1/1.2

Ч. 3

Лист  
6

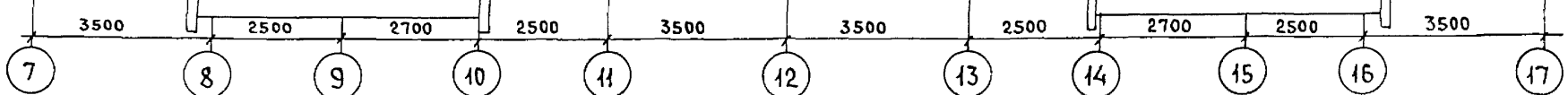
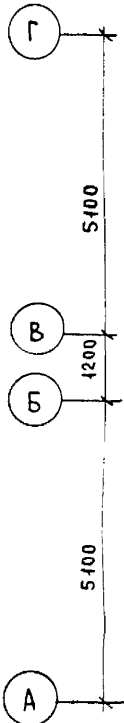
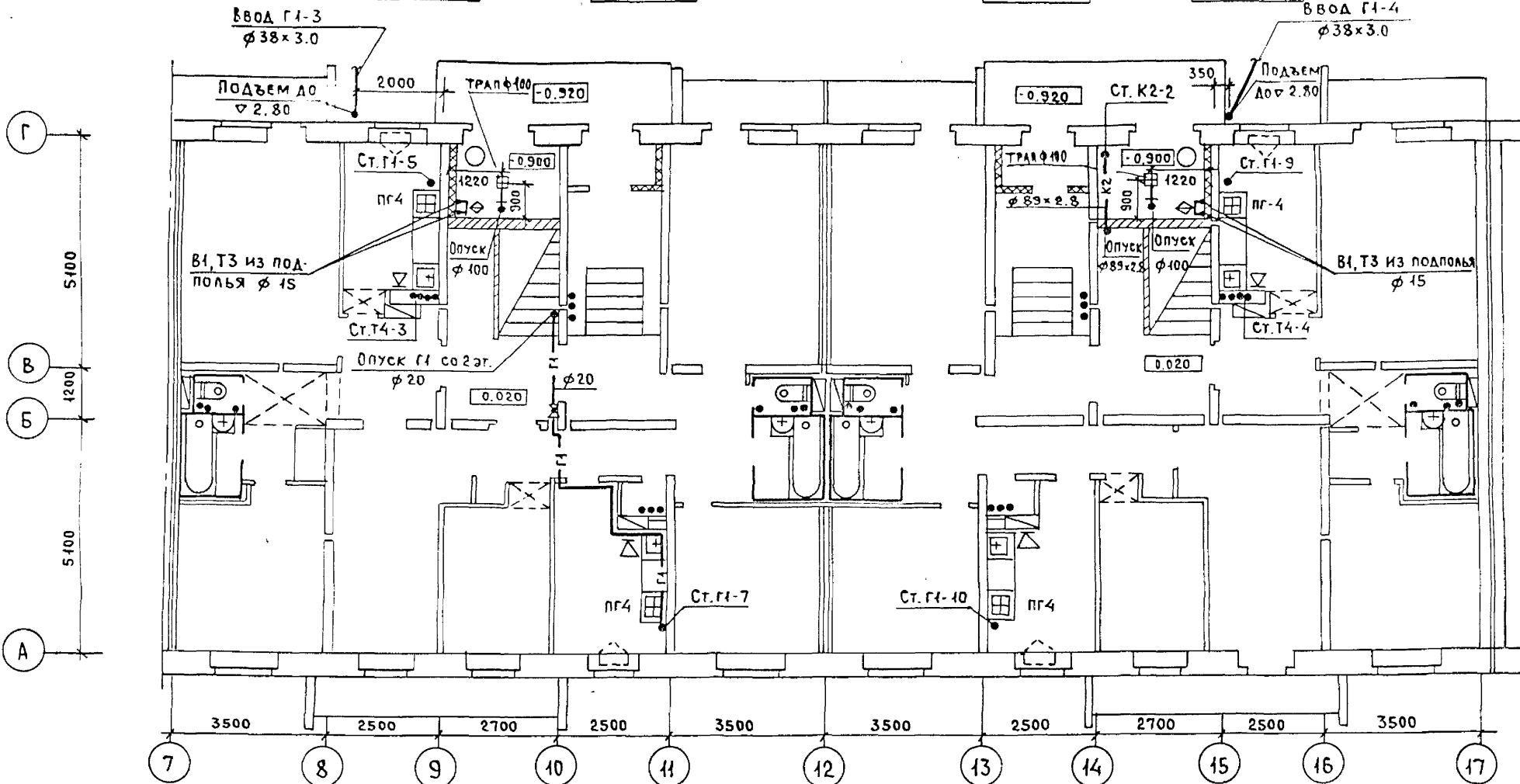
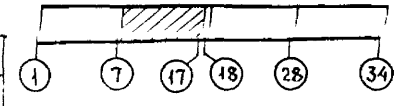
Кухонный узел 1эт.  
ИИ стояков В1, К1, Т3

КУ-1  
5

6

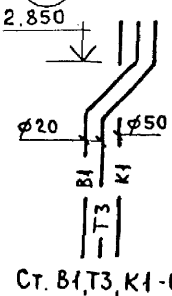
7

КУ-3  
8



САНТЕХКАБИНА 1эт.  
САНИТАРНЫЙ УЗЕЛ  
КУХОННЫЙ УЗЕЛ  
ИИ стояков В1, К1, Т3

СК 14-01  
СУ 14-01  
—  
21

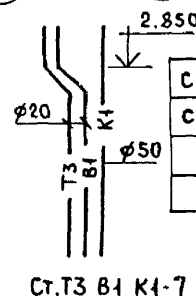


—  
—  
КУ-3  
22

СК 13-01  
СУ 13-01  
—  
23

СК 14-01  
СУ 14-01  
—  
24

—  
—  
КУ-1  
25



СК 13-01  
СУ 13-01  
—  
26

$V_{кух} \geq 19.50 \text{ м}^3 \text{ и } h_{кух} = 2.48 \text{ м.}$

Привязан			
Инд. №			

ЦНИИЭП жилища  
г. Москва

ГЛ. СПЕЦ. ГОМБЕРГ  
ГЛ. ИНЖ. ПР. ЗОЛотоВА  
ПРОВЕРИЛ ЗОЛотоВА

План 1 этажа  
в осях 7-17.

113-81-1/1.2

ч. 3

Лист  
7



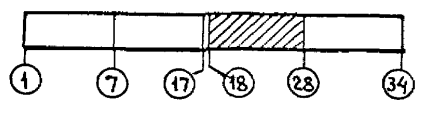
Кухонный узел 1эт.  
 НН стояков В1, К1, Т3.

КУ-1  
 9

10

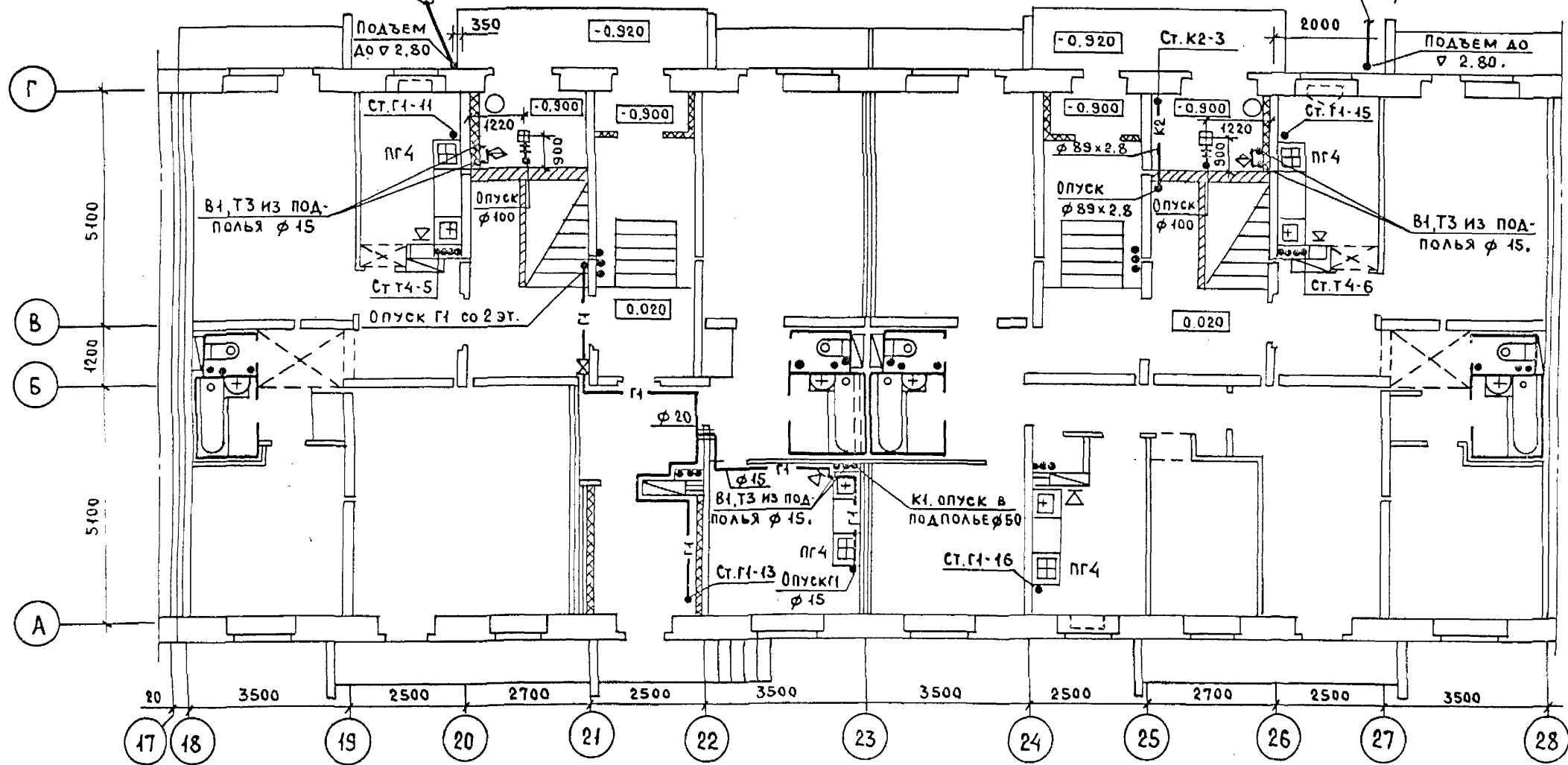
11

КУ-3  
 12



Ввод Г1-5  
 φ38×3.0.

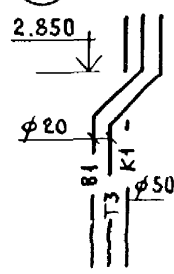
Ввод Г1-6  
 φ38×3.0.



Имя, Подпись и дата. Инв. Н.

САНТЕХКАБИНА 1эт.  
 САНИТАРНЫЙ УЗЕЛ  
 КУХОННЫЙ УЗЕЛ  
 НН СТОЯКОВ В1, К1, Т3

СК 14-01  
 СУ 14-01  
 27

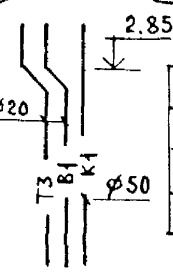


Ст. В1, Т3, К1-10

СК 13-01  
 СУ 13-01  
 КУ-3  
 29

СК 14-01  
 СУ 14-01  
 30

КУ-1  
 31



Ст. Т3, В1, К1-11

СК 13-01  
 СУ 13-01  
 32

$V_{кух} \geq 19.50 м^3$  и  $h_{кух} = 2.48 м$

ИНВ. Н.	Имя	Подпись	Дата

ЦНИИЭП ЖИЛИЩА  
 г. Москва

Гл. спец. ГОМБЕРГ  
 Гл. инж. пр. ЗОЛОТОВА  
 Проверил ЗОЛОТОВА

ПЛАН 1 ЭТАЖА  
 В ОСЯХ 18-28.

113-81-1/1.2  
 4.3  
 Лист 8

Кухонный узел 1эт.  
ИИ стояков В1, К1, Т3

КУ-1  
13

14

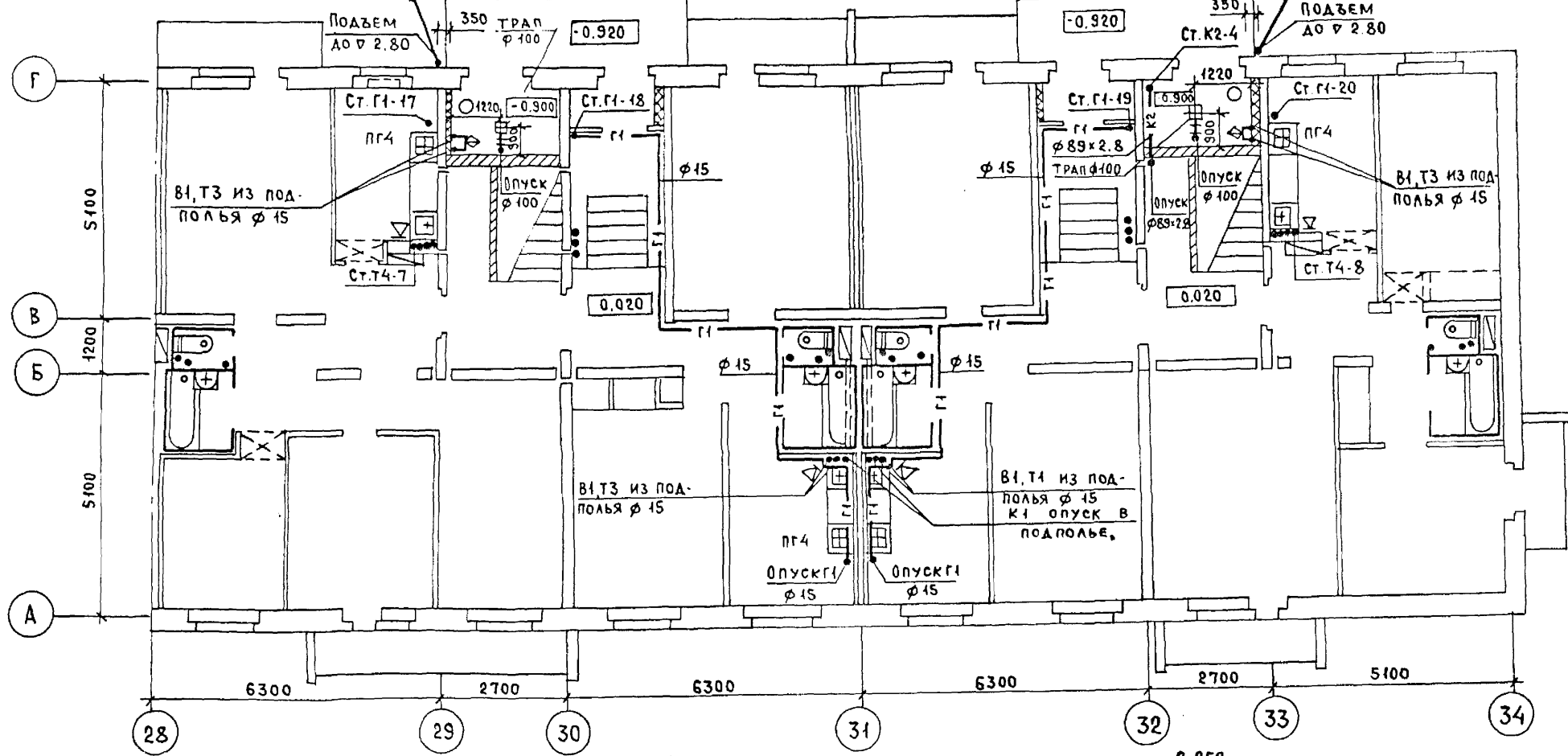
15

КУ-3  
16

1 7 17 18 28 34

Ввод Г1-7  
φ 38x3.0

Ввод Г1-8  
φ 38x3.0



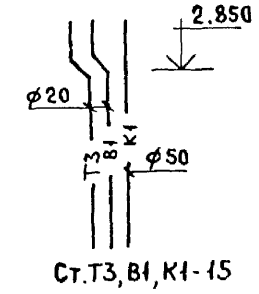
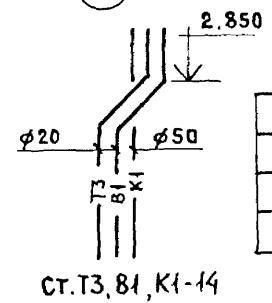
Сантехкабина 1эт.  
Санитарный узел  
Кухонный узел  
ИИ стояков В1, К1, Т3

СК 14-01  
СУ 14-01  
33

СК 13-01  
СУ 13-01  
КУ-3  
34

СК 14-01  
СУ 14-01  
КУ-1  
35

СК 13-01  
СУ 13-01  
36



V<sub>кух</sub> ≥ 19.50 м<sup>3</sup>. H<sub>кух</sub> = 2.48 м.

Привязан
И.В.Н

ЦНИИЭП ЖИЛИЩА  
Г. МОСКВА

Гл. спец.	ГОМБЕРГ
Гл. инж. пр.	ЗОЛотоВА
Проверил	ЗОЛотоВА

План 1 этажа  
в осях 28-34.

113-81-1/1.2

ч. 3

Лист  
9

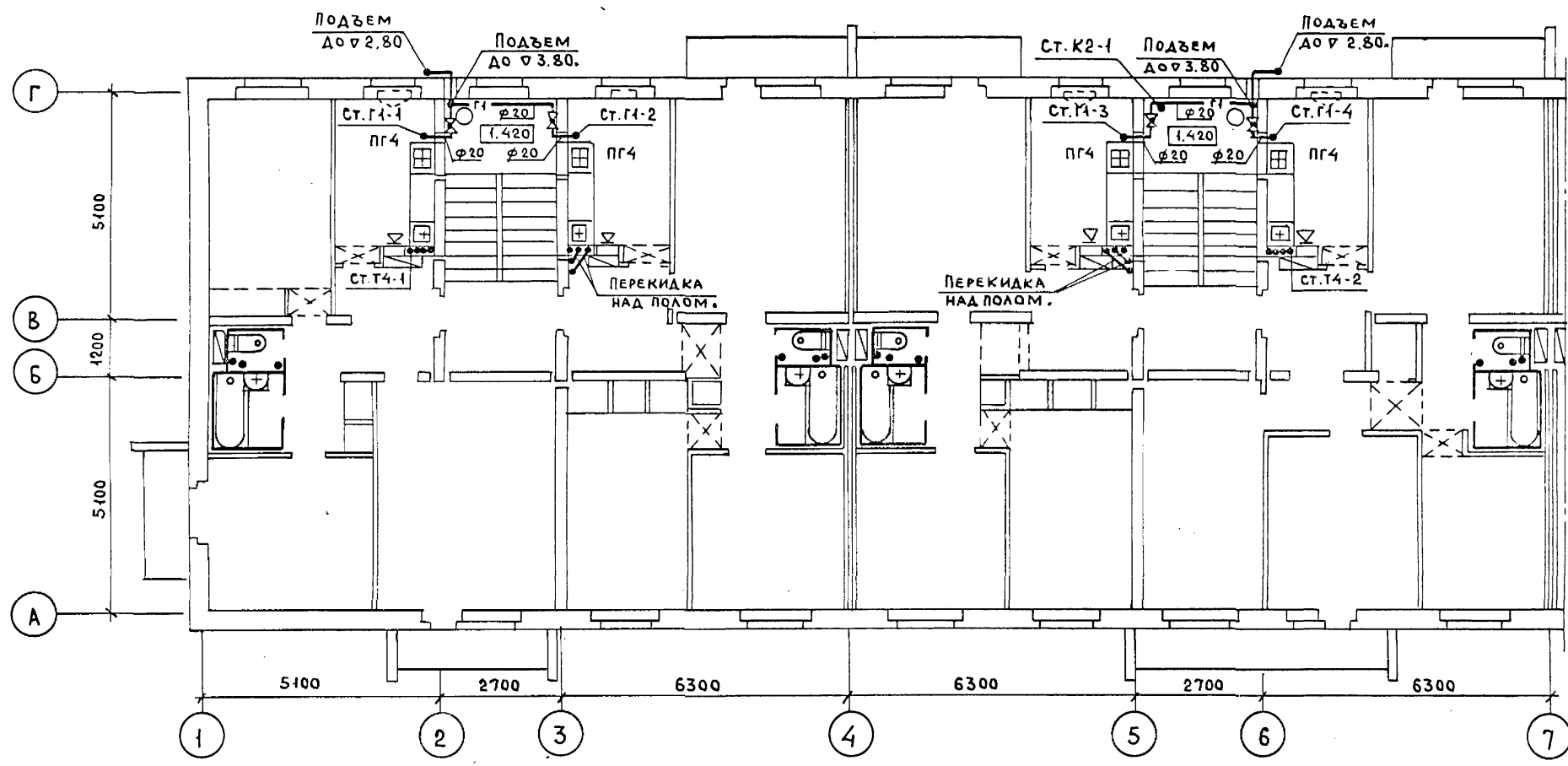
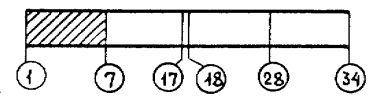
КУХОННЫЙ УЗЕЛ	2ЭТ.
ИИ СТОЯКОВ В1, К1, Т3	

КУ-1	1
------	---

КУ-3	2
------	---

КУ-1	3
------	---

КУ-3	4
------	---



САНТЕХКАБИНА	2ЭТ.
САНИТАРНЫЙ УЗЕЛ	
ИИ СТОЯКОВ В1, К1, Т3	

СК 14-01	17
СУ 14-01	

СК 13-01	18
СУ 13-01	

СК 14-01	19
СУ 14-01	

СК 13-01	20
СУ 13-01	

$V_{кух} \geq 19.50 \text{ м}^3$  и  $h_{кух} = 2.48 \text{ м.}$

Име. н. подл., Подпись и дата, Взам. инв. н.

Привязан	
Име. н.	

ЦНИИЭП ЖИЛИЩА Г. МОСКВА	ГЛ. СПЕЦ. Гомберг	<i>[Signature]</i>
	ГЛ. ИНЖ. ПР. Золотова	<i>[Signature]</i>
	ПРОВЕР. Золотова	<i>[Signature]</i>

ПЛАН 2 ЭТАЖА  
В Осях 1-7.

113-81-1/1,2	4 3	Лист 10
--------------	-----	------------

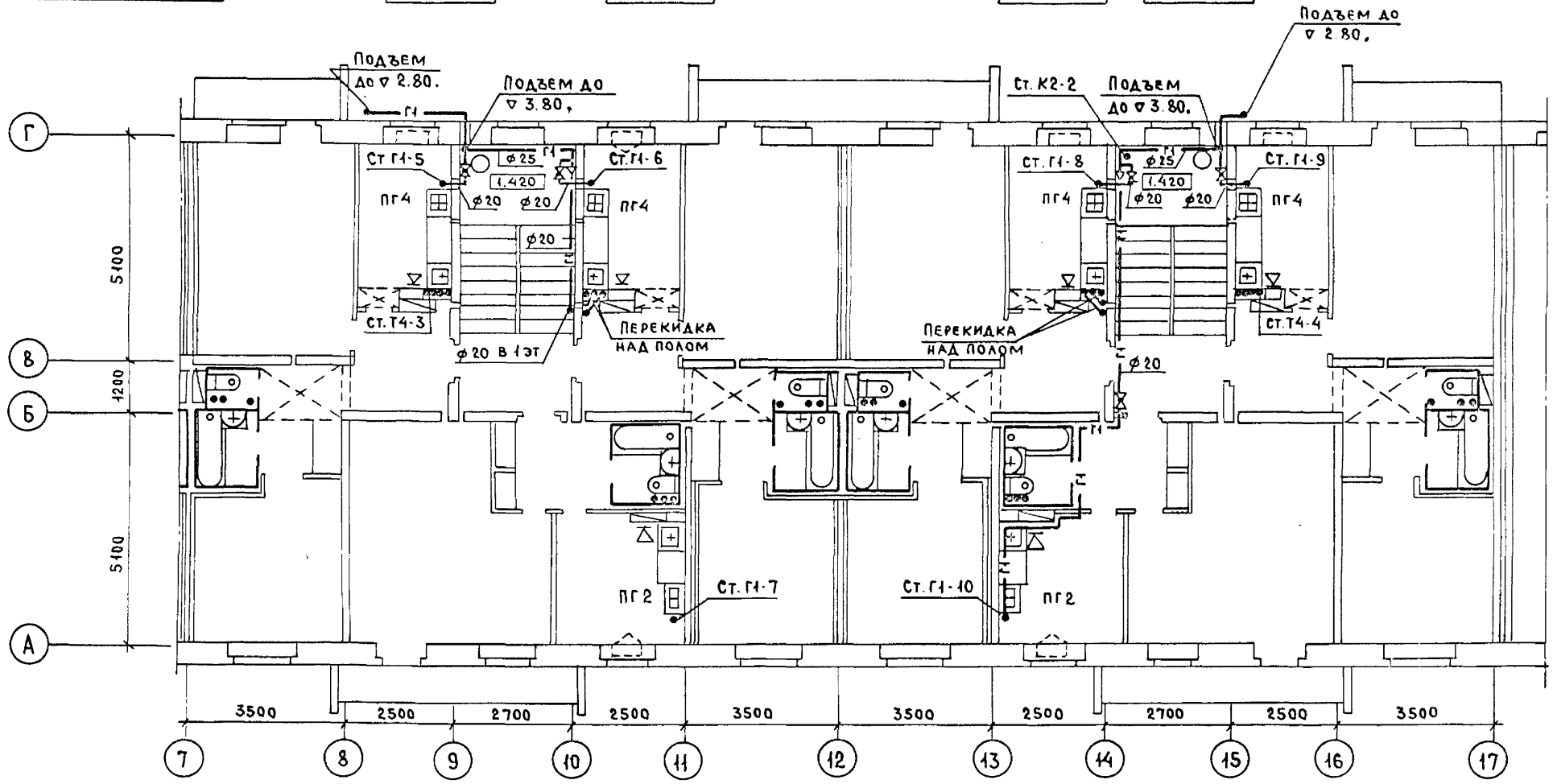
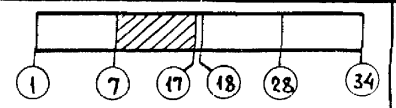
КУХОННЫЙ УЗЕЛ 2ЭТ.  
ИИ СТОЯКОВ В1, К1, Т3

КУ-1  
5

КУ-3  
6

КУ-1  
7

КУ-3  
8



$V_{кух} \geq 19.50 \text{ м}^3$   $H_{кух} = 2.48 \text{ м}$ .

САНТЕХКАБИНА 2ЭТ.  
САНИТАРНЫЙ УЗЕЛ  
САНИТАРНО-КУХОННЫЙ УЗЕЛ  
ПРИМЫКАНИЕ МОЙКИ  
ИИ СТОЯКОВ В1, К1, Т3

СК 14-01  
СУ 14-01  
—  
—  
21

СК 16-11  
—  
СУ 16-11  
ПМ-16  
22

СК 13-01  
СУ 13-01  
—  
—  
23

СК 14-01  
СУ 14-01  
—  
—  
24

СК 15-01  
—  
СУ 15-01  
ПМ-15  
25

СК 13-01  
СУ 13-01  
—  
—  
26

ПРИВЯЗАН				
ИНВ. N				

ЦНИИЭП ЖИЛИЩА  
Г. МОСКВА

ГЛ. СПЕЦ. ГОМБЕРГ  
ГЛ. ИНЖ. ПР. ЗОЛотоВА  
ПРОВЕРИЛ ЗОЛотоВА

*[Handwritten signature]*

ПЛАН 2 ЭТАЖА  
В Осях 7-17

113-81-1/1.2

4.3

Лист  
11

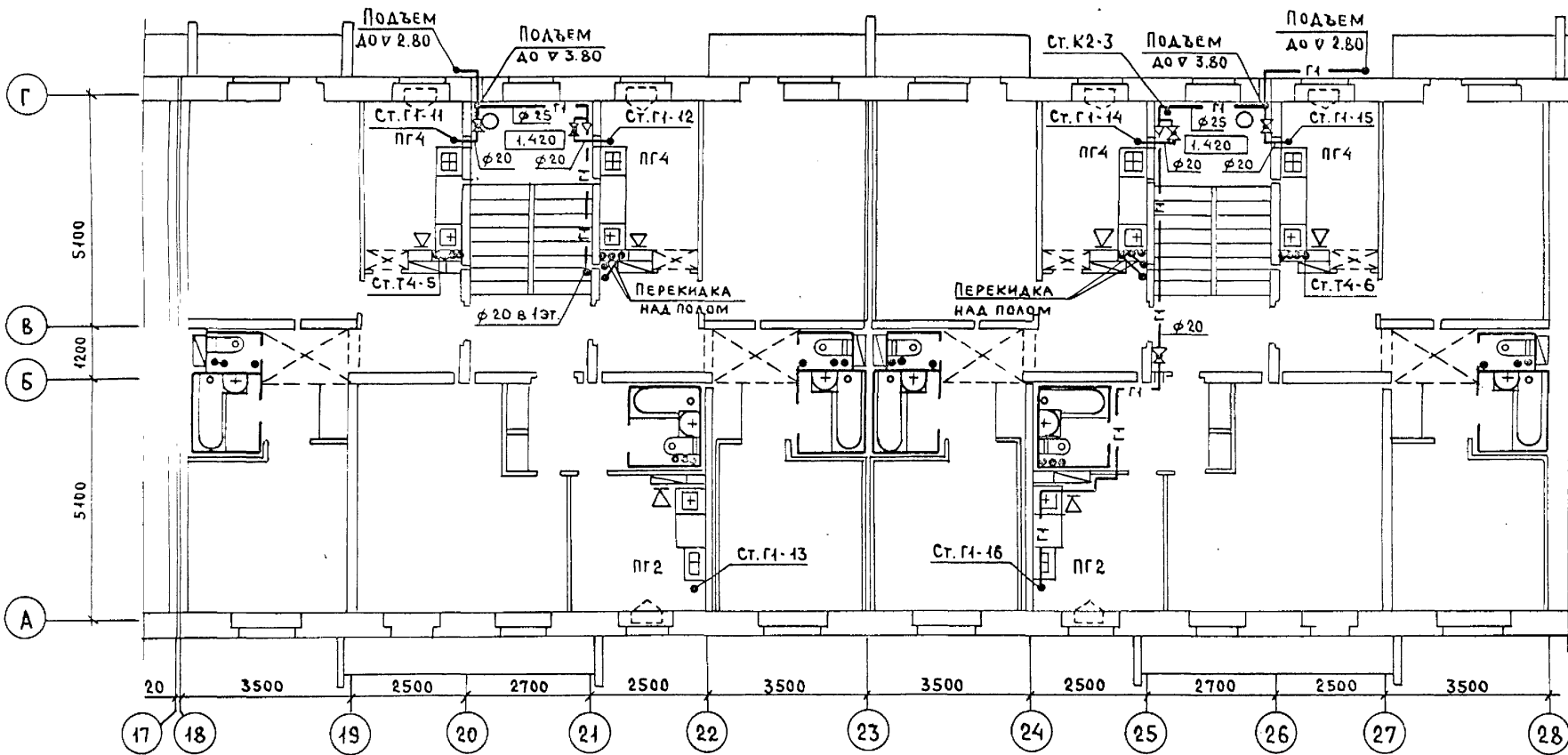
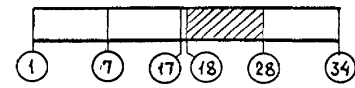
КУХОННЫЙ УЗЕЛ 2ЭТ.  
ИИ СТОЯКОВ В1, К1, Т3

КУ-1  
9

КУ-3  
10

КУ-1  
11

КУ-3  
12



$V_{кух} \geq 19.50 \text{ м}^3$ .  $H_{кух} = 2.48 \text{ м}$ .

САНТЕХКАБИНА	2ЭТ.
САНИТАРНЫЙ УЗЕЛ	
САНИТАРНО-КУХОННЫЙ УЗЕЛ	
ПРИМЫКАНИЕ МОЙКИ	
ИИ СТОЯКОВ В1, К1, Т3	

СК 14-01
СУ 14-01
—
—
27

СК 16-11
—
СУ 16-11
ПМ-16
28

СК 13-01
СУ 13-01
—
—
29

СК 14-01
СУ 14-01
—
—
30

СК 15-11
—
СУ 15-11
ПМ-15
—
31

СК 13-01
СУ 13-01
—
—
32

ПРИВЯЗАН			
ИИВ. И			

ЦНИИЭП ЖИЛИЩА  
Г. МОСКВА

ГЛ. СПЕЦ. ГОМБЕРГ  
ГЛ. ИНЖ. ПР. ЗОЛотоВА  
ПРОВЕРИЛ ЗОЛотоВА

ПЛАН 2 ЭТАЖА  
В ОСЯХ 18-28.

113-81-1/1.2

4.3

Лист  
12

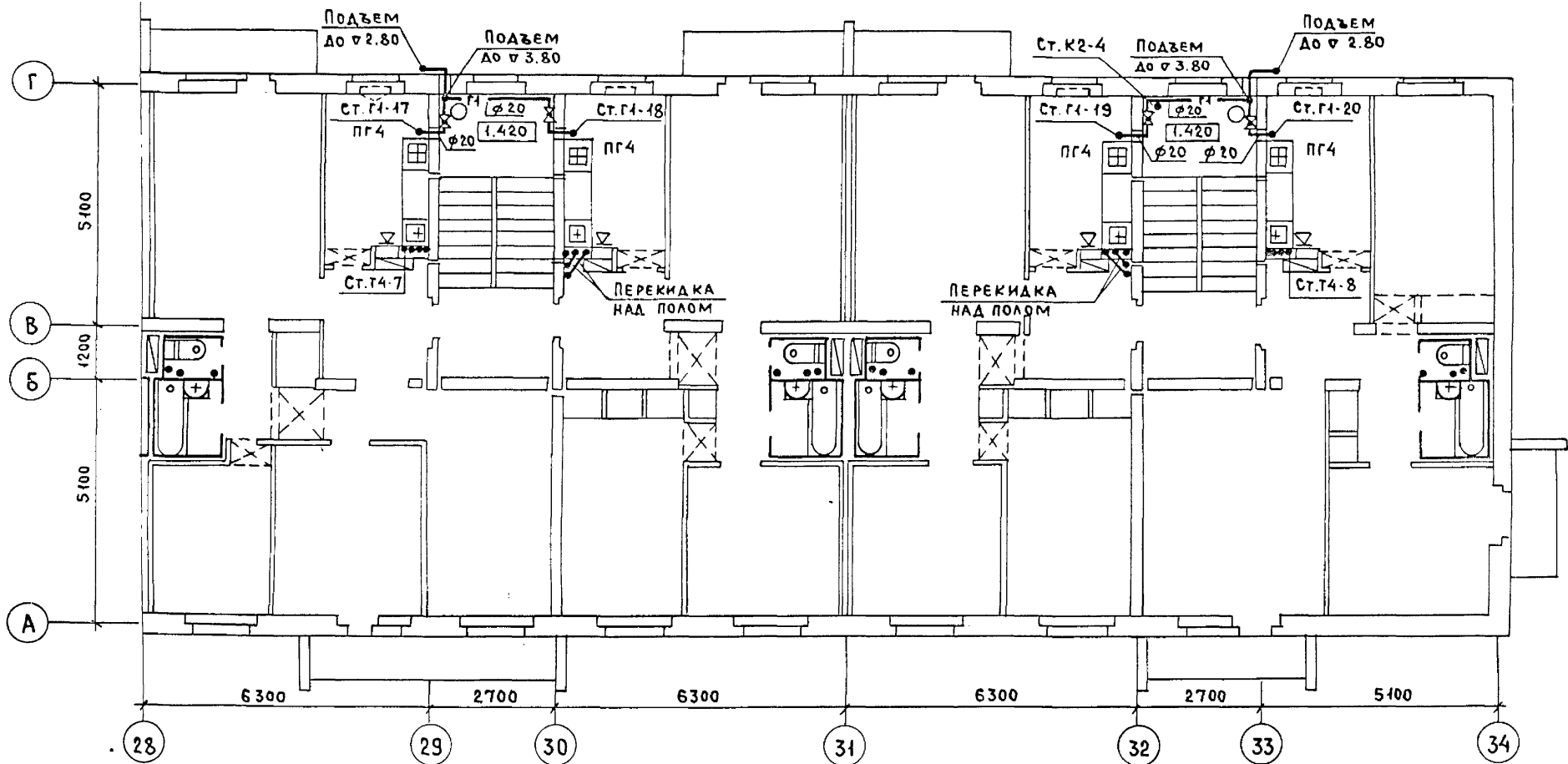
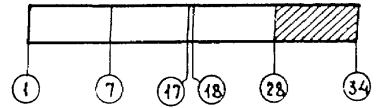
КУХОННЫЙ УЗЕЛ 2ЭТ.  
ИИ СТОЯКОВ В1, К1, Т3

КУ-1  
13

КУ-3  
14

КУ-1  
15

КУ-3  
16



САНТЕХКАБИНА 2ЭТ.  
САНИТАРНЫЙ УЗЕЛ  
ИИ СТОЯКОВ В1, К1, Т3

СК 14-01  
СУ 14-01  
33

СК 13-01  
СУ 13-01  
34

СК 14-01  
СУ 14-01  
35

СК 13-01  
СУ 13-01  
36

$V_{кух} \geq 19.50 \text{ м}^3$  и  $h_{кух} = 2.48 \text{ м}$ .

ПРИВЯЗАН			
ИНВ. Н			

ЦНИИЭП ЖИЛИЩА  
г. Москва

ГЛ. СПЕЦ. ГОМБЕРГ  
ГЛ. ИНЖ. ПР. ЗОЛотоВА  
ПРОВЕРИЛ ЗОЛотоВА

ПЛАН 2 ЭТАЖА  
В Осях 28-34

113-81-1/1.2

ч. 3

ЛИСТ  
13







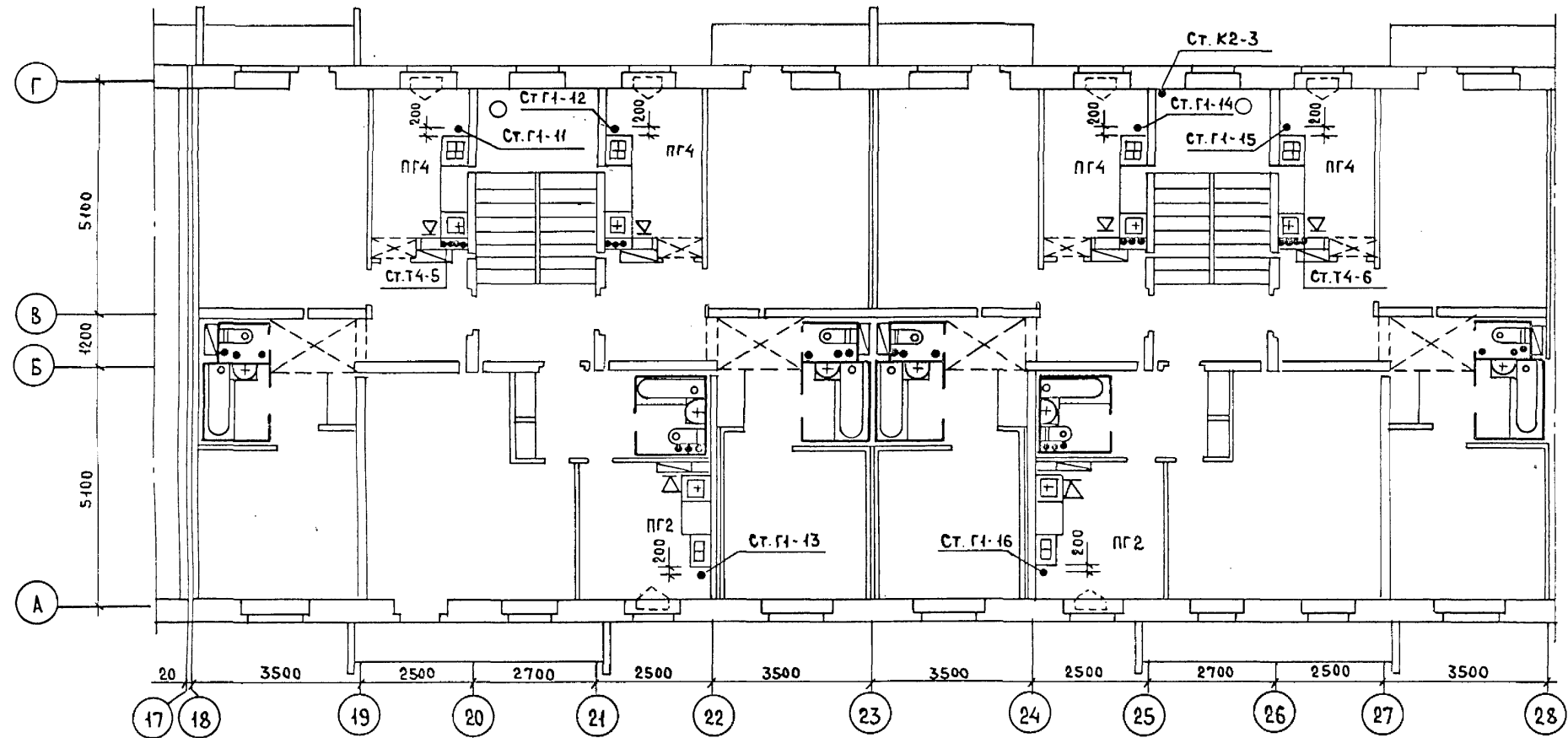
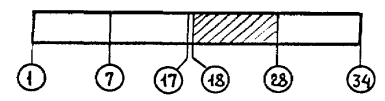
КУХОННЫЙ УЗЕЛ 3-5ЭТ.  
ИИ СТОЯКОВ В1, К1, Т3

КУ-1  
9

КУ-3  
10

КУ-1  
11

КУ-3  
12



СК 11-01
СК 14-01 В
СУ 14-01
—
—
27

СК 16-11
СК 16-11 В
—
СУ 16-11
ПМ-16
28

СК 13-01
СК 13-01 В
СУ 13-01
—
—
29

СК 14-01
СК 14-01 В
СУ 14-01
—
—
30

СК 15-11
СК 15-11 В
СУ 15-11
—
ПМ-15
31

СК 13-01
СК 13-01 В
СУ 13-01
—
—
32

V<sub>кух</sub> ≥ 19.50 м<sup>3</sup>. И<sub>кух</sub> = 2.48 м.

ИНВ. И ПОДЛ.	ПОДПИСЬ И ДАТА	ВЗАМ. ИНВ. И
ИНВ. И	ПРИВЯЗАН	

ЦНИИЭП ЖИЛИЩА  
г. МОСКВА  
ГЛ. СПЕЦ ГОМБЕРГ  
ГЛ. ИНЖ. ПР. ЗОЛотоВА  
ПРОВЕР. ЗОЛотоВА

ПЛАН 3-5 ЭТАЖЕЙ  
В ОСЯХ 18-28.

113-81-1/1.2  
Ч. 3  
Лист 16

18061-06 17

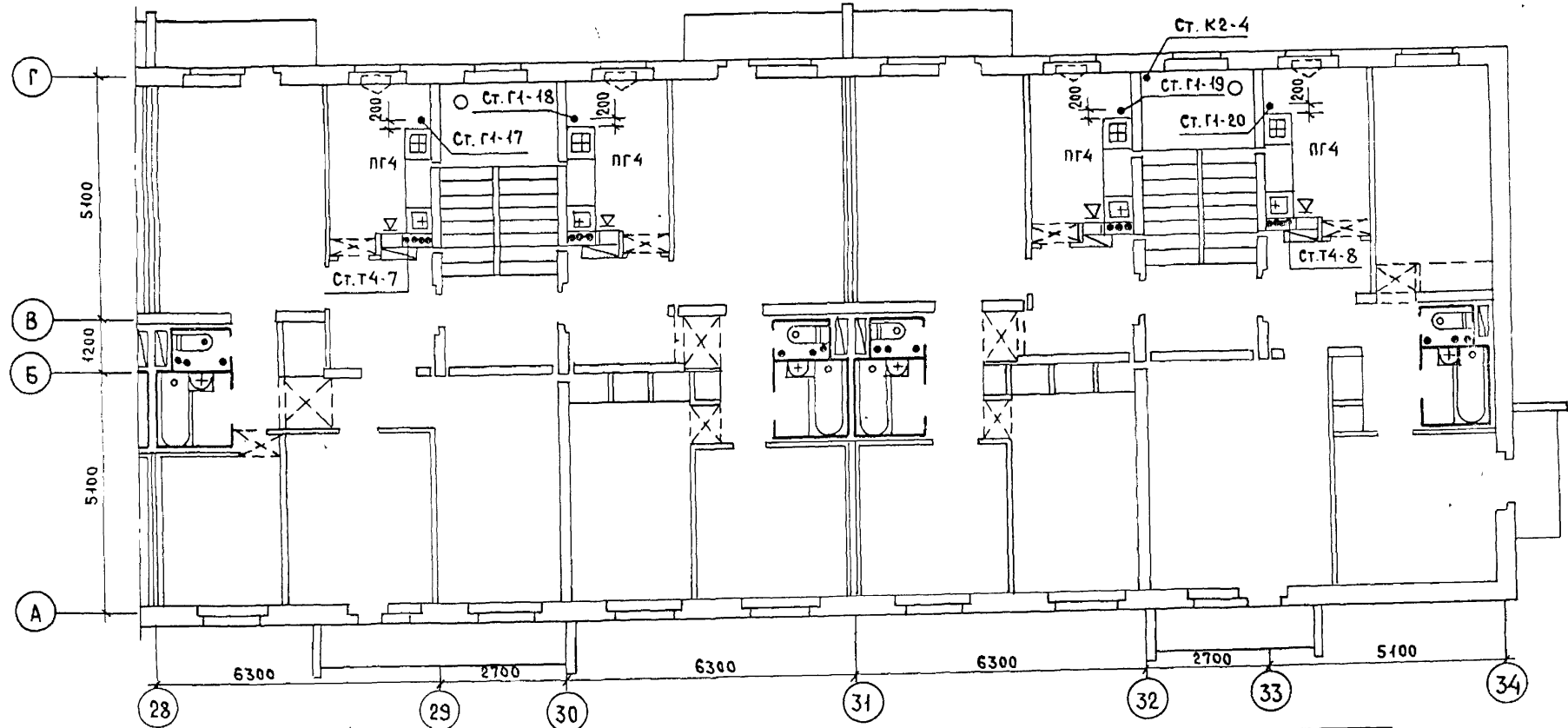
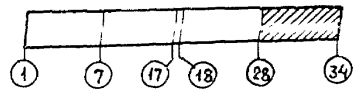
Кухонный узел  
ИИ стояков В1, К1, Т3

КУ-1  
13

КУ-3  
14

КУ-1  
15

КУ-3  
16



САНТЕХКАБИНА 3,4 эт.  
5 эт.  
САНИТАРНЫЙ УЗЕЛ  
ИИ стояков В1, К1, Т3

СК14-01  
СК14-01В  
СУ14-01  
33

СК13-01  
СК13-01В  
СУ13-01  
34

СК14-01  
СК14-01В  
СУ14-01  
35

СК13-01  
СК13-01В  
СУ13-01  
36

$V_{кух} \geq 19,50 \text{ м}^3$   $H_{кух} = 2,48 \text{ м}$ .

Привязан			
ИНВ.Н			

ЦНИИЭП Жилища  
г. Москва

Гл. спец. Гомберг  
Гл. инж. пр. Золотова  
Провер. Золотова

План 3-5 этажей  
в осях 28-34.

113-81-1/1.2

ч. 3

Лист  
17

18061-06 78

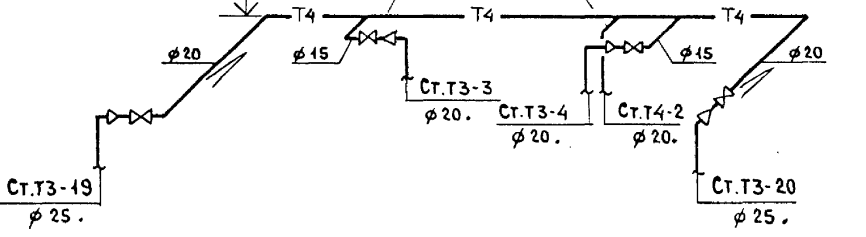
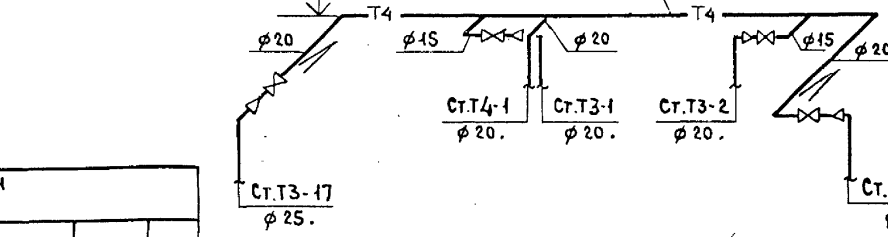
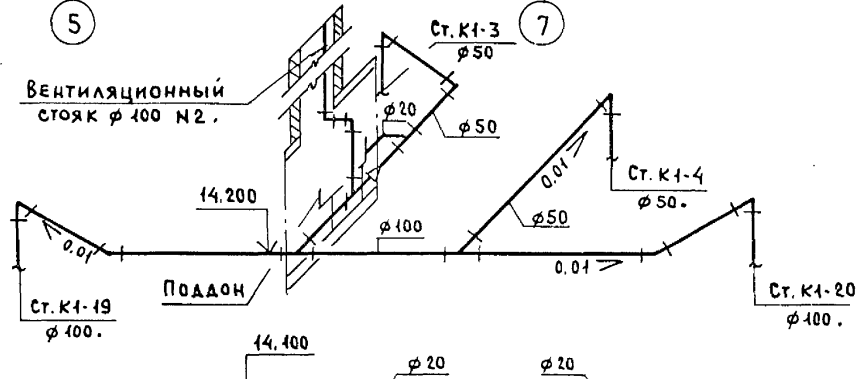
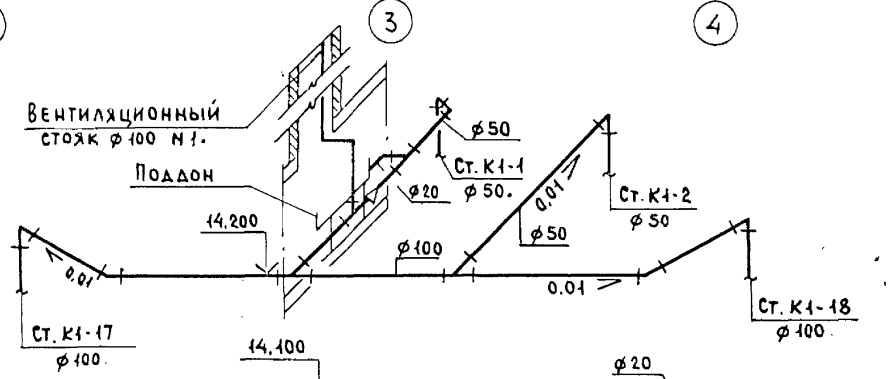
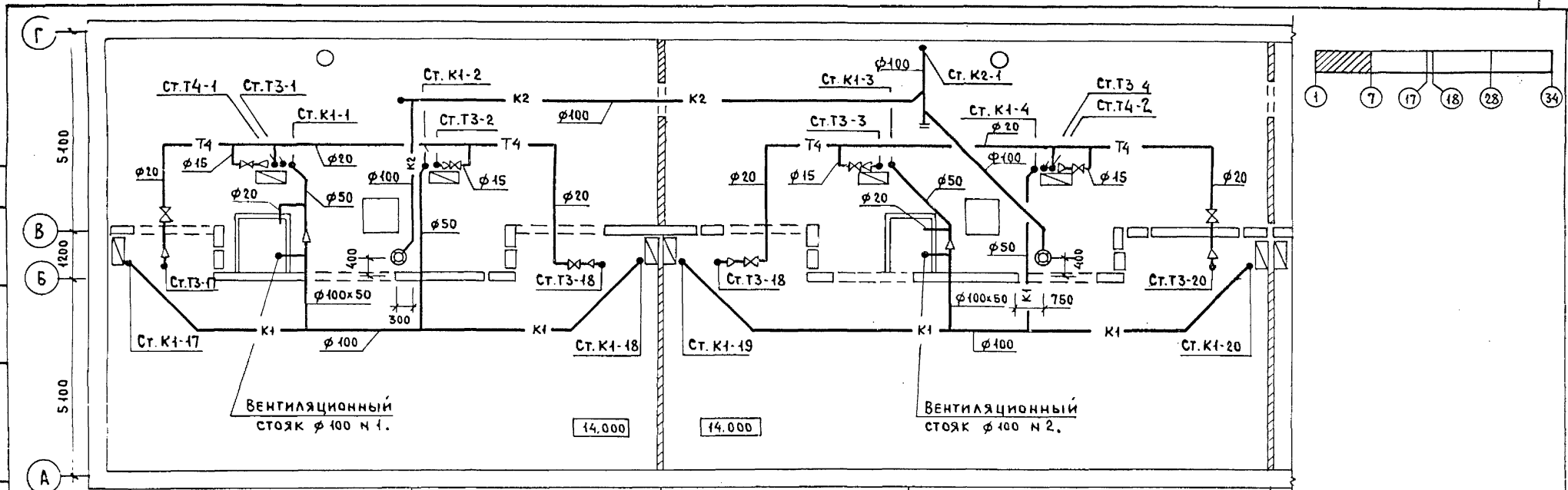
СОГЛАСОВАНО

РАЗРАБ. БОЛОДИНА

ВЗАМ. ИНВ.Н

ПОДПИСЬ И ДАТА

ИНВ.Н ПОДЛ.



ПРИВЯЗАН

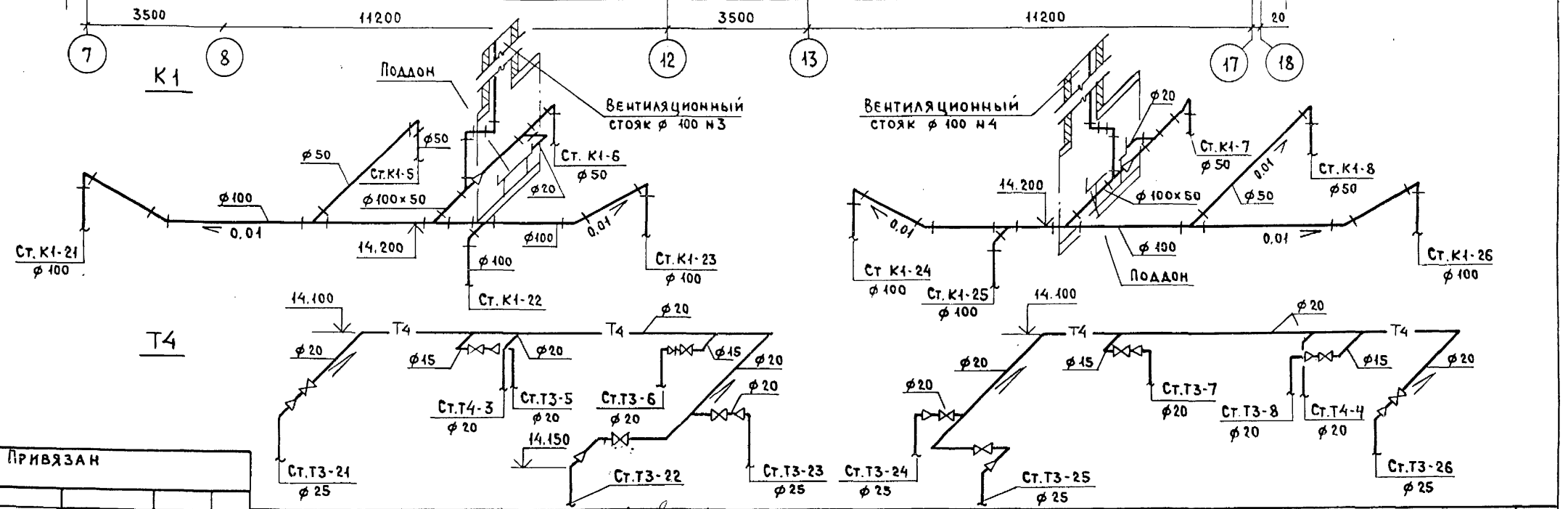
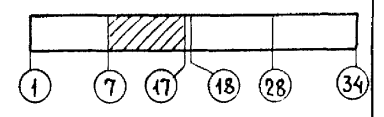
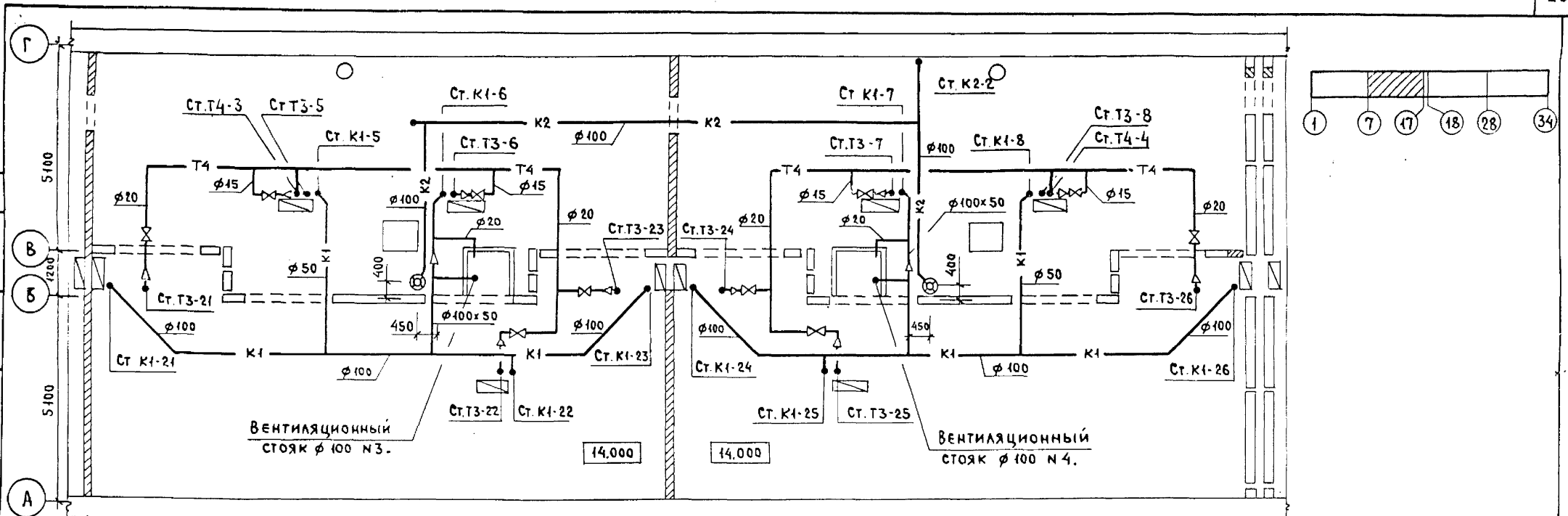

ЦНИИЭП ЖИЛИЩА  
г. Москва

Гл. спец.	Гомберг	<i>[Signature]</i>
Гл. инж. пр.	Золотова	<i>[Signature]</i>
Проверил	Золотова	<i>[Signature]</i>

ПЛАН ЧЕРДАКА В ОСЯХ 1-7.  
СИСТЕМЫ К1, К2, Т4. СХЕМЫ СИСТЕМ К1, Т4.

113-81-1/1.2. ч. 3

Лист 18



ПРИВЯЗАН


ЦНИИЭП ЖИЛИЩА  
г. МОСКВА

ГЛ. СПЕЦ. ГОМБЕРГ  
ГЛ. ИНЖ. ПР. ЗОЛОТОВА  
ПРОВЕРИЛ ЗОЛОТОВА

ПЛАН ЧЕРДАКА В ОСЯХ 7-17.  
СИСТЕМЫ К1, К2, Т4. СХЕМЫ  
СИСТЕМ К1, Т4.

113-81-1/1.2

ч. 3

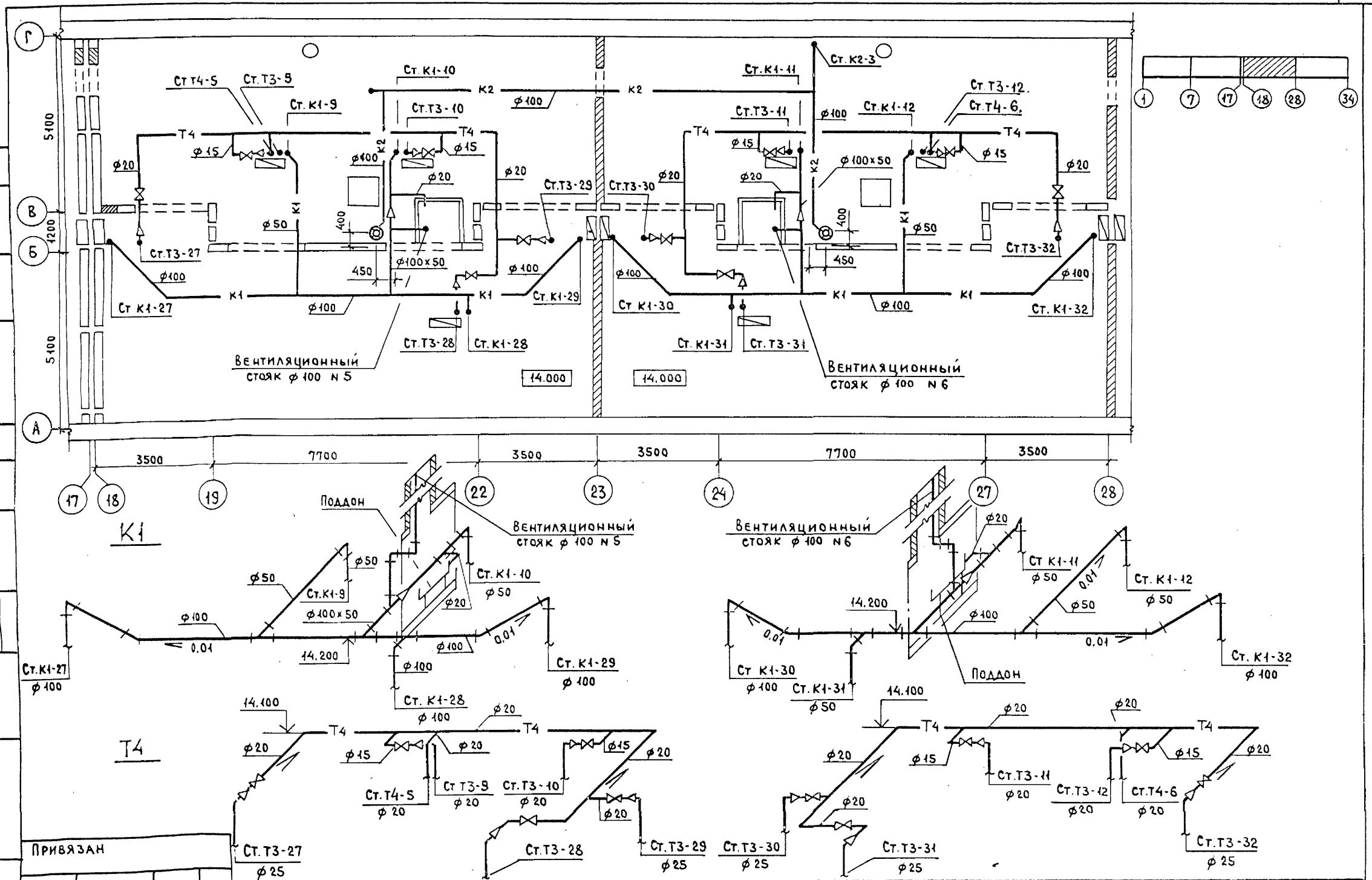
ЛИСТ 19

ПРО. П. ИЩАК, ИНЖЕНЕР П. Д. КИЯ, ДИЗАЙНЕР П. П.

СОГЛАСОВАНО

РАЗРАБ. ВОЛОДИНА

ИЗМ. ИЛИ ПОДА ПИШЬ И ДАТА

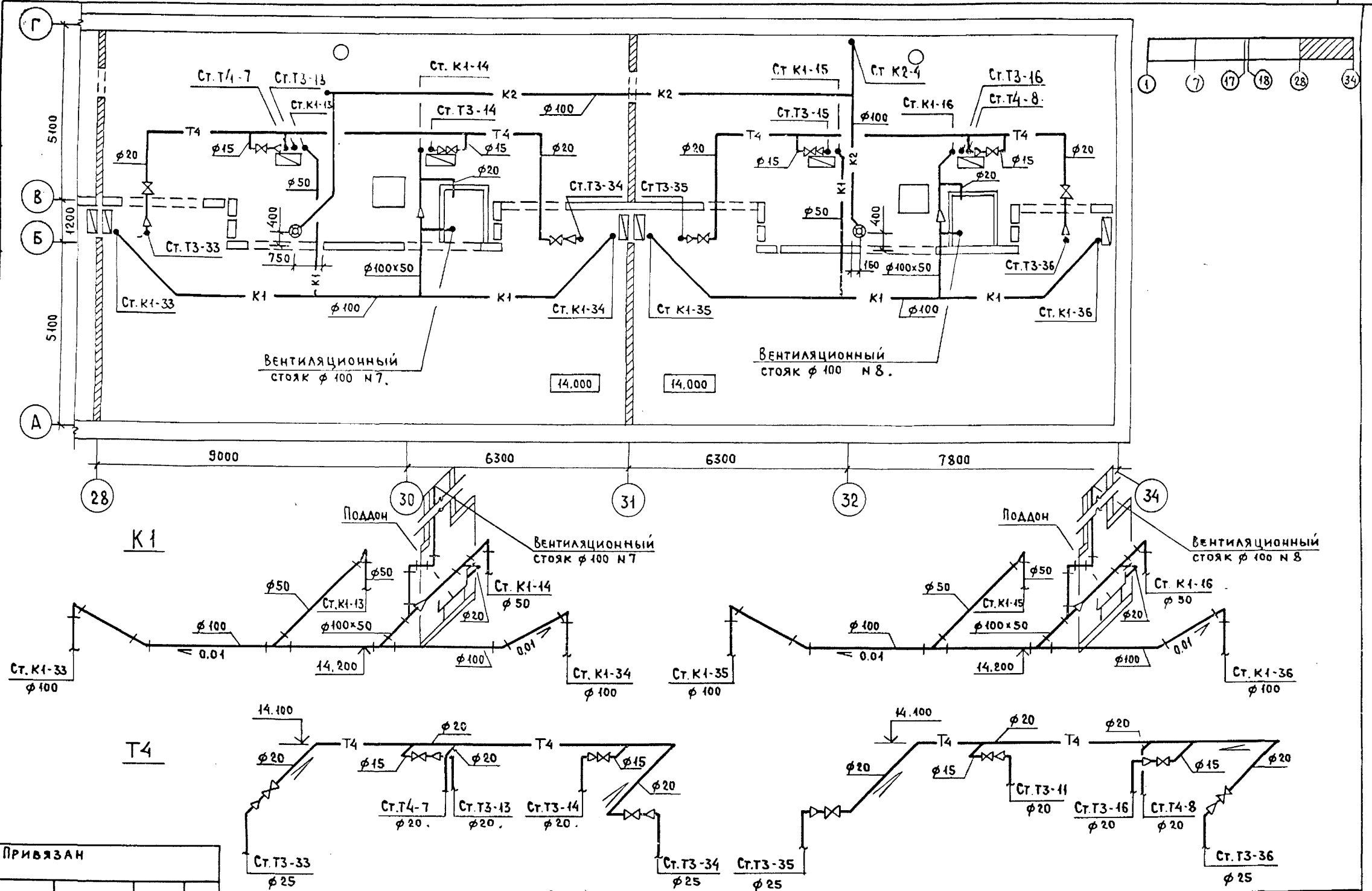


ИНЖ. ПЕРИЦ  
ЖИЛИЩА  
г. Москва

ГЛ. СПЕЦ.	ГОМБЕРГ	<i>[Signature]</i>
ГЛ. ИНЖ. ПР.	ЗОЛотоВА	<i>[Signature]</i>
ПРОВЕРИЛ	ЗОЛотоВА	<i>[Signature]</i>

ПЛАН ЧЕРДАКА В Осях 18-28.  
СИСТЕМЫ К1, К2, Т4. СХЕМЫ  
СИСТЕМ К1, Т4.

113-81-1/1.2  
Ч. 3  
ЛИСТ 20



ЧАД. ПУШКИНОВ И ДАГА ВЗАМ. ИНВ. N  
 ИНВ. N

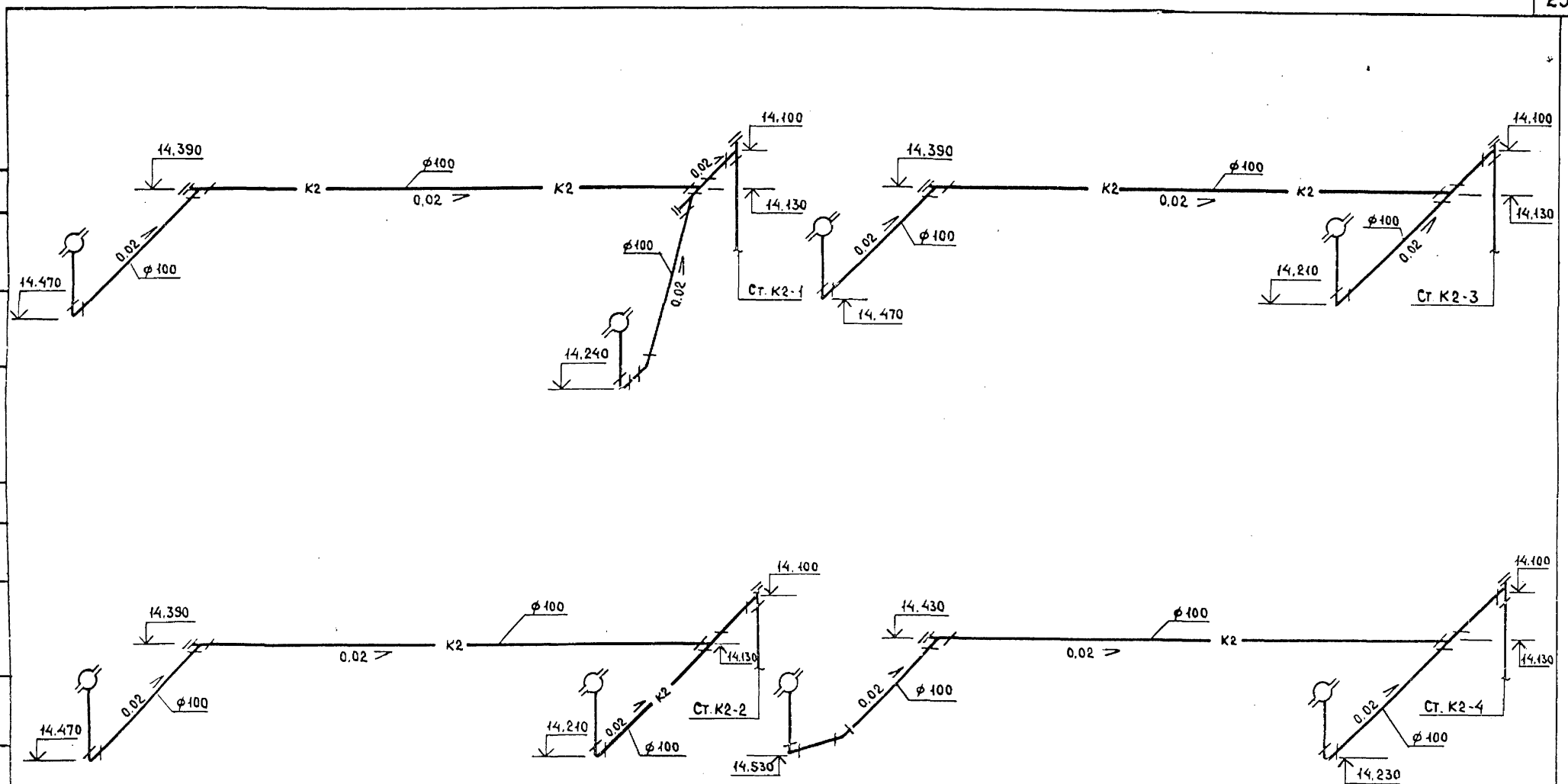
ПРИВЯЗАН			

ЦНИИЭП ЖИЛИЩА  
 г. Москва  
 ГЛ. СПЕЦ. ГОМБЕРГ  
 ГЛ. ИНЖ. ПР. ЗОЛотоВА  
 ПРОВЕРИЛ ЗОЛотоВА

ПЛАН ЧЕРДАКА В ОСЯХ 28-34.  
 СИСТЕМЫ К1, К2, Т4. СХЕМЫ СИСТЕМ  
 К1, Т4.

113-81-1/1.2  
 4.3

Лист  
 21



Инв. N  
 Подпись и дата  
 Взам. инв. N

Привязан

ЩИТЭП ЖИЛИЩА  
 г. МОСКВА

Гл. спец.	Гомберг	<i>[Signature]</i>
Гл. инж. пр.	Золотова	<i>[Signature]</i>
Проверил	Золотова	<i>[Signature]</i>

ЧЕРДАК. СХЕМЫ СИСТЕМ К2.

113-81-1/1.2

ч. 3

Лист  
 22

