

ТИПОВОЙ ПРОЕКТ
124-87-151.87

12,13,14-ЭТАЖНЫЙ ОДНОСЕКЦИОННЫЙ 65-КВАРТИРНЫЙ ЖИЛОЙ ДОМ
УЗЛЫ АРХИТЕКТУРНО-СТРОИТЕЛЬНЫХ РЕШЕНИЙ-УАС.2-1

ВЕДОМОСТЬ ЧЕРТЕЖЕЙ

ЛИСТ	НАИМЕНОВАНИЕ	ПРИМЕЧАНИЕ
1	Перечень чертежей (начало)	
2	Перечень чертежей (окончание)	
3	Фрагмент №1	
4	Фрагмент №2	
5	Фрагменты №№ 3, 8, 9	
6	Фрагменты №№ 4, 5, 6 Система кирпичной кладки	
7	Фрагменты №№ 7, 11	
8	Фрагмент №10	
9	Монтажная схема остекления террасы, узлы	
10	Деталь установки ЛР и ОП-1	
11	Деталь установки АПК-1	
12	Вход в подполье. Устройство подпольных канализов	

Настоящий проект выполнен в соответствии
с действующими нормами и правилами
(в том числе взрывопожарной безопасности)

Гл. архитектор проекта *В. В. Визберг* п.н.
Гл. инженер проекта *В. А. Тумарцев* Ю.Н.
1987г.

2
9650/3

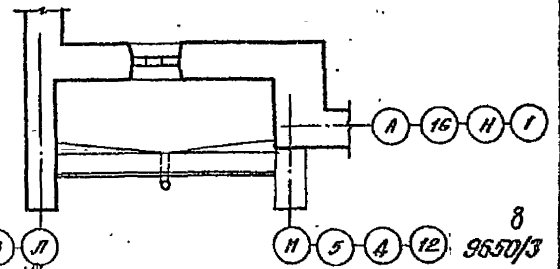
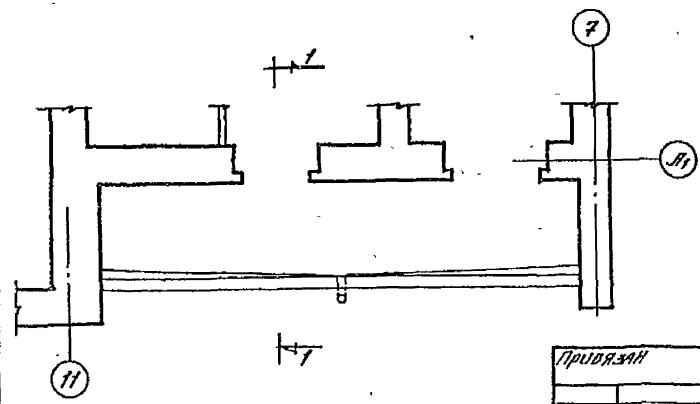
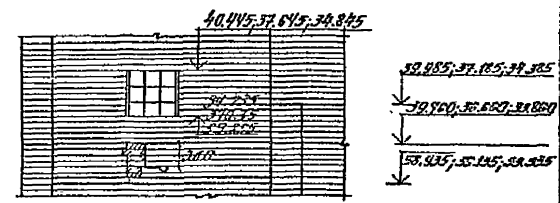
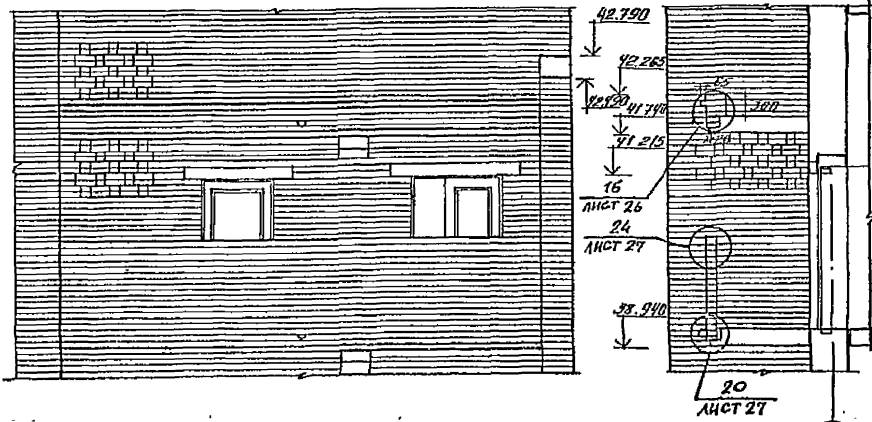
Исполн. <i>В. В. Визберг</i>	Провер. <i>В. А. Тумарцев</i>	Т.п. 124-87-151.87	УАС.2-1
Исполн. <i>В. В. Визберг</i>	Провер. <i>В. А. Тумарцев</i>	65-кв. 12, 13, 14-эт. жилой дом со стенами из кирпича.	Стр. 009 Авет 03.00.03
Исполн. <i>В. В. Визберг</i>	Провер. <i>В. А. Тумарцев</i>	Перечень чертежей (начало)	Р 1 32
Исполн. <i>В. В. Визберг</i>	Провер. <i>В. А. Тумарцев</i>		ОБЪЕКТ СТРОИТЕЛЬСТВА КАМЕНКА

		Привязан	
Имя			

ФРАГМЕНТ № 11

по 1-1

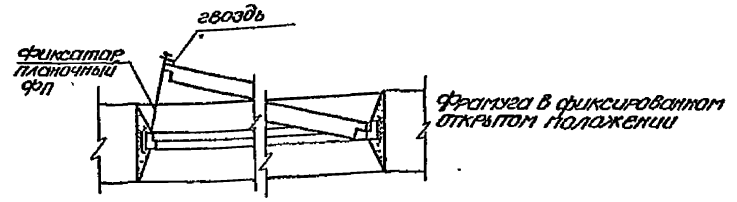
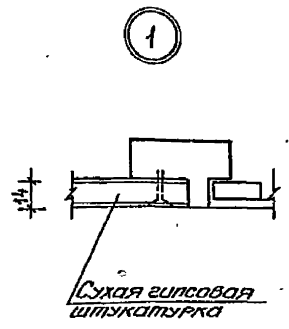
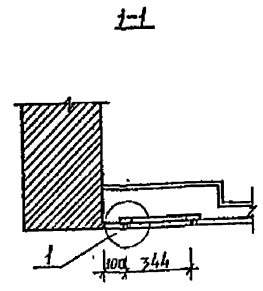
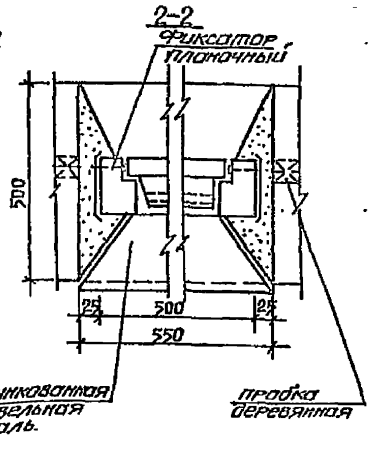
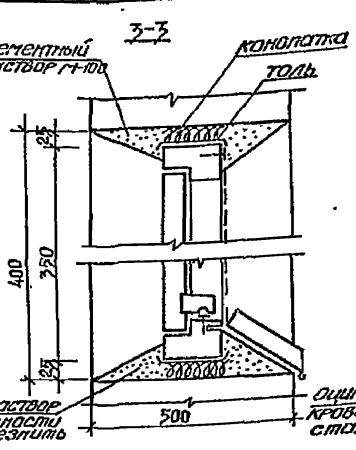
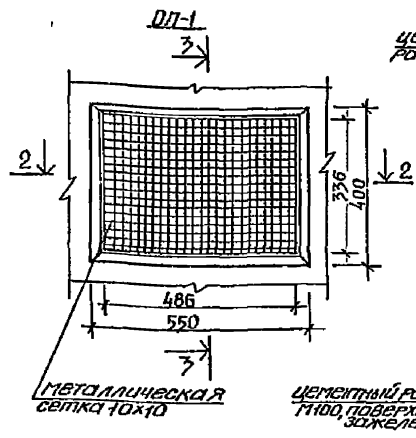
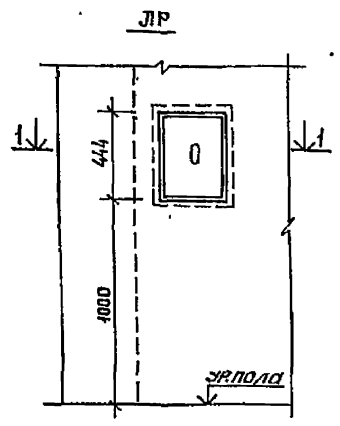
ФРАГМЕНТ № 9



Шиб. и колл. Лейбуш в Витом. Витом. Витом.

14	В	3	Л
Иван Апол	Толстова	Лейбуш	Лейбуш
Я Конст	Полонин	Лейбуш	Лейбуш
ГАП	Витомцев	Лейбуш	Лейбуш
ГМП	Утманцев	Лейбуш	Лейбуш
РУК ФР	К. Данил	Лейбуш	Лейбуш
Развал	Витомцев	Лейбуш	Лейбуш
Пробер	Камилар	Лейбуш	Лейбуш

Примечан	м.п. 124-87-15187	УАС-1
Шиб №	65 кв. 12, 13, 14-эта жилой дом со стенами из кирпича	Витомцев Лейбуш Толстова Р Ф
	ФРАГМЕНТЫ № 9, 11	ДОПОЛНИТЕЛЬНЫЙ ПРОЕКТ г. ДОНЕЦ



Примечания:
 1. Все деревянные детали окна-проёма до установки должны быть антисептированы.
 2. Оконную коробку и металлическую сетку окрасить серой эмалью.

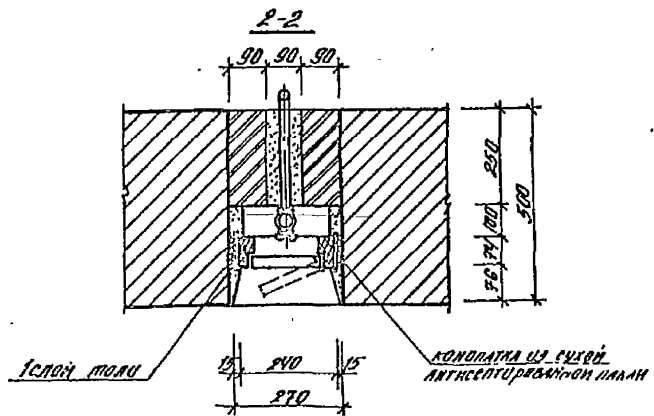
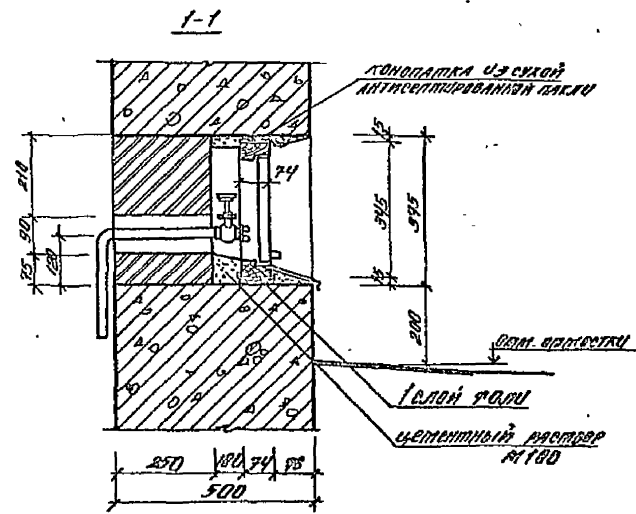
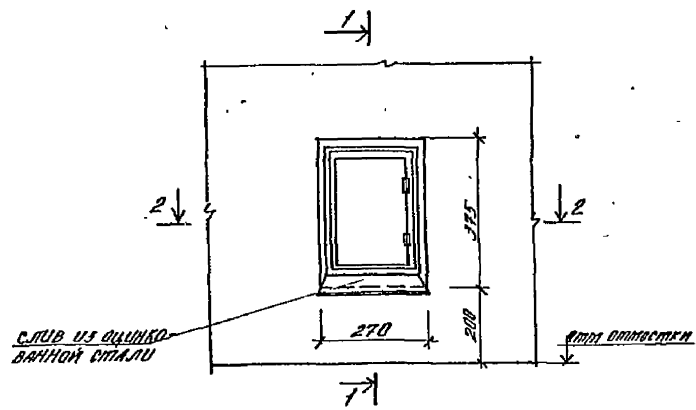
И
9650/3

Дальнейшая подготовка и монтаж в соответствии с проектом

Иоч.АПР	Толстиков	И.И.	т.п. 124-87-151.87	УАС 2-1
Я.конст.	Толстиков	И.И.		
ГАП	Вигделеев	И.И.		
ГПП	Татаров	И.И.		
В.к.р.	Прокшиский	И.И.		
В.з.р.	Куликов	И.И.	65-кв.12,13,14-эт.жилой дом со стенами из кирпича.	Страна
Проект	Прокшиский	И.И.		Лист
				10
Лист №	И.конст.	Куликов	Деталь установки JP и OIT-1.	ДОНБАСССТРАХААНПРОЕКТ
				г.Донецк

С.О.Г.А.И.С.В.А.Н.О

УИД № 10014 Подпись: *Вадим Владимирович*

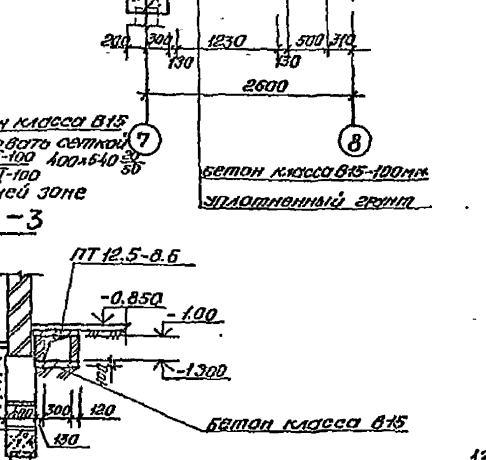
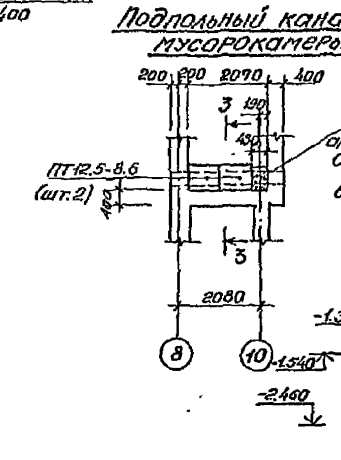
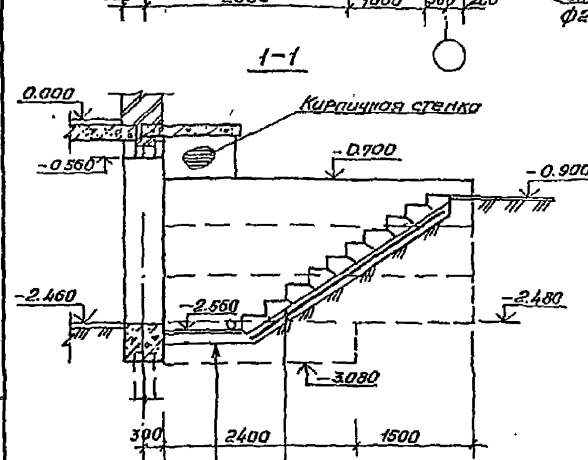
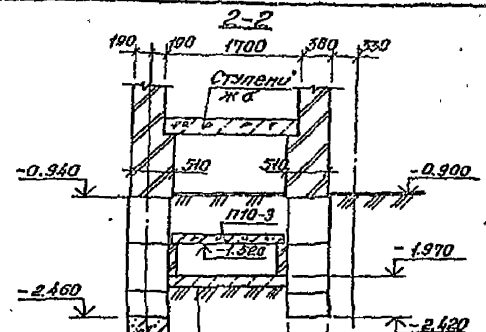
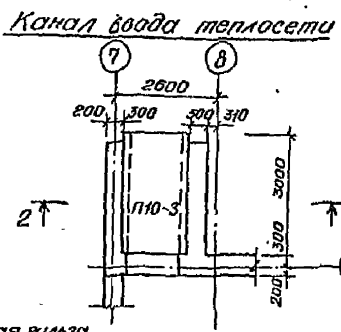
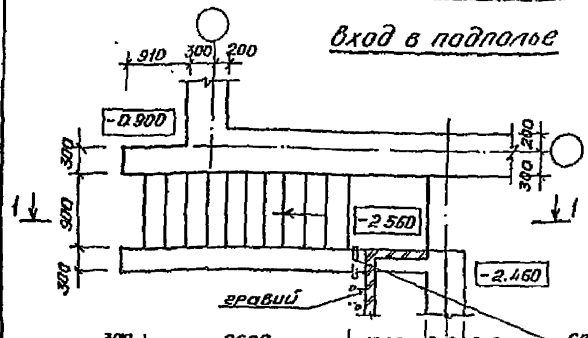


12..
9650/3

МАТЕРИАЛ	КОЛОДЦА	МАТЕРИАЛ	МА.П. 124-87-151.87	УИД 2-1
ИЗ КОИЧ	ПЕЛЮЩИИ	МАТЕРИАЛ		
ТАП	БУТЕРБРОД	МАТЕРИАЛ		
ГРП	ТУМАНЧИК	МАТЕРИАЛ		
РВК РР	КАЛИНОС	МАТЕРИАЛ		
РАСРВР	КРАСЯЩА	МАТЕРИАЛ	65-КО 12,13/14 311 ЖИЛОЙ ДОМ	СТАТУС
ДЕРЖАТ	БУТЕРБРОД	МАТЕРИАЛ	СО СТЕНАМИ ИЗ КИРПИЧА	ВСТР
			ДЕТАЛЬ УСТАНОВКИ ДПК-1	ДОКУМЕНТАЦИЯ ПРОЕКТ
				Г. ДОНЕЦ

Проект: 2.3.111

УИД № 2



бетонные столбы АС 91Т-Б (шт.10)
 цементно-песчаный Р-Р М100-10 мм.
 бетон класса В15-100 мм.
 армированный сеткой
 с ф580-200 880x2640 20
 ф580-200 40
 уплотненный грунт

стяжка из цементно-песчаного Р-Р М150-20 мм.
 бетон класса В15 100 мм.

Привязан

Инв. №

Иванов	Толстопупов
М.Клименко	Полынин
Г.П.	Овечков
Г.П.	Тютюнькин
Р.К.	Преминский
В.З.	Преминский
Продов	Преминский

т.п. 124-87-151.87

УАС 2-1

65-кв.12.К14-37-жилой дом со стенами из кирпича.

Листов	Листов
Р	12

Вход в подполье. Устройство подпольных каналов

Домбасская ЖКАН-ПРОЕКТ в. Донецк

Инв. № 124-87-151.87

Формат	Зона	Пос.	Обозначение	Наименование	Кол.	Примечание Масса кг ± кг
			УАС2-1 лист 16	Сборочный чертеж		
				Сборочные единицы		
	1		гост 8478-81	4врт 2011 1020x2540 ⁷⁰ / ₉₅	1	3.4
	2			С 5врт 2011 1020x3190 ⁹⁵ / ₉₅	1	4.22
	3		гост 6727-80	ф5врт L=1000	1	0.14
				Материалы:		
			гост 7473-76	Бетон тяжёлый кл.В15	1.15	м ³
				Показатели:		
				Масса стали	7.76	кг
				УМ2		
			УАС2-1 лист 18	Сборочный чертеж		
				Сборочные единицы		
	1		УМ1.1-1 лист 40	Каркас К24	2	2.2
	2		гост 6727-80	Полостержень ф4врт L=360	10	0.05
				Материалы:		
			гост 7473-76	Бетон тяжёлый кл.В15	0.25	м ³
				Показатели:		
				Масса стали	7.1	кг
				УМ3		
			УАС2-1 лист 16	Сборочный чертеж		
				Сборочные единицы		
	1		гост 8478-81	4врт 2011 990x2540 ⁷⁰ / ₉₅	1	3.02
	2			С 5врт 2011 990x3190 ⁹⁵ / ₉₅	1	3.75

Формат	Зона	Пос.	Обозначение	Наименование	Кол.	Примечание Масса ед. ± кг
				Материалы:		
			гост 7473-76	Бетон тяжёлый кл.В15	1.07	м ³
				Показатели:		
				Масса стали	6.77	кг
				УМ4		
			УАС2-1 лист 16	Сборочный чертеж		
				Сборочные единицы:		
	1		УМ1.1-1 лист 40	Каркас К25	3	19.97
	2		гост 6727-80	Полостержень ф5врт L=280	22	0.04
				Материалы:		
			гост 7473-76	Бетон тяжёлый кл.В15	0.94	м ³
				Показатели:		
				Масса стали	60.75	кг
				УМ6		
			УАС2-1 лист 17	Сборочный чертеж		
				Сборочные единицы		
	1		УМ1.1-1 лист 40	Каркас К26	4	1.16
	2		гост 8478-81	5врт 2011 1020x1280 ⁴⁰ / ₇₀	1	2.13
	3		гост 6727-80	Полостержень ф4врт L=180	12	0.02
	4			УМ-9	1	17.28
				Материалы:		
			гост 7473-76	Бетон тяжёлый кл.В15	0.47	м ³
				Показатели:		
				Масса стали	24.29	кг

Цифр. и табл. Подпись и дата Взам. инв. №

9650/3

Прибыло			
Цифр. №			

Нач. АИМ	И.П.Степанюк	
Гл. инж.	П.П.Шинин	
САП	В.И.Ворогов	
ГИП	И.И.Коричнев	
Рук. зр.	И.П.Степанюк	
Разраб.	И.П.Степанюк	
Пробер.	И.П.Степанюк	

м.п. 124-87-15187		УАС2-1	
65-КВ12,13,14-эт. жилой дом со стенами из кирпича	Стены	Лист	Листов
	Р	13	
Монолитные участки УМ1 ÷ УМ4, УМ6	ДНБАСГРЖДАНПРОЕКТ		
	г. ДОНЕЦК		

Формат	Зона	Лист	Обозначение	Наименование	Кол.	Примечание
			УАС 2-1 лист 17	Сборочный чертеж		
				Сборочные единицы:		
		1	УМ 1.1-1 лист 40	Каркас К 26	4	1.16
		2	гост 8478-81	С 5ВрТ 200 400x1500 65	1	3.16
		3	гост 6127-80	отд стержень Ф 4ВрТ 1-300	8	0.03
				Материалы:		
			гост 7473-85	Бетон тяжёлый кл. В 15	0.64	м ³
				Показатели:		
				Масса стали	8.04	кг
				УМ 11		
			УМ 1.1-1 лист 18	Сборочный чертеж		
				Сборочные единицы:		
		1	гост 8478-81	4ВрТ 200 400x2000 70	1	2.45
				Материалы:		
			гост 7473-85	Бетон тяжёлый кл. В 15	0.17	м ³
				Показатели:		
				Масса стали	2.45	
				УМ 12		
			УАС 2-1 лист 18	Сборочный чертеж		
				Сборочные единицы:		
		1	гост 8478-81	С 5ВрТ 200 2400x3140 55	2	11.62
		2		С 5ВрТ 200 1400x500 45	2	0.54
		3	УМ 1.1-1 лист 42	Сетка СПР	2	0.93

Формат	Зона	Лист	Обозначение	Наименование	Кол.	Примечание
				Материалы:		
			гост 7473-85	Бетон тяжёлый кл. В 15	1.18	м ³
				Показатели:		
				Масса стали	25.76	

Инв. и граф. Подпись и дата. В зоне шифра.

Привязан

Инв. №

Нач. ДИМ	Полтавине Б	<i>[Signature]</i>
Э. констр	Пальшин	<i>[Signature]</i>
САП	Видерман	<i>[Signature]</i>
СНП	Ильченко	<i>[Signature]</i>
ЭН. гр.	Филиппов	<i>[Signature]</i>
Взросл.	Клименчук	<i>[Signature]</i>
Пробер	Джиганский	<i>[Signature]</i>
Инв. констр	Джиганский	<i>[Signature]</i>

т.п. 124-87-151.87

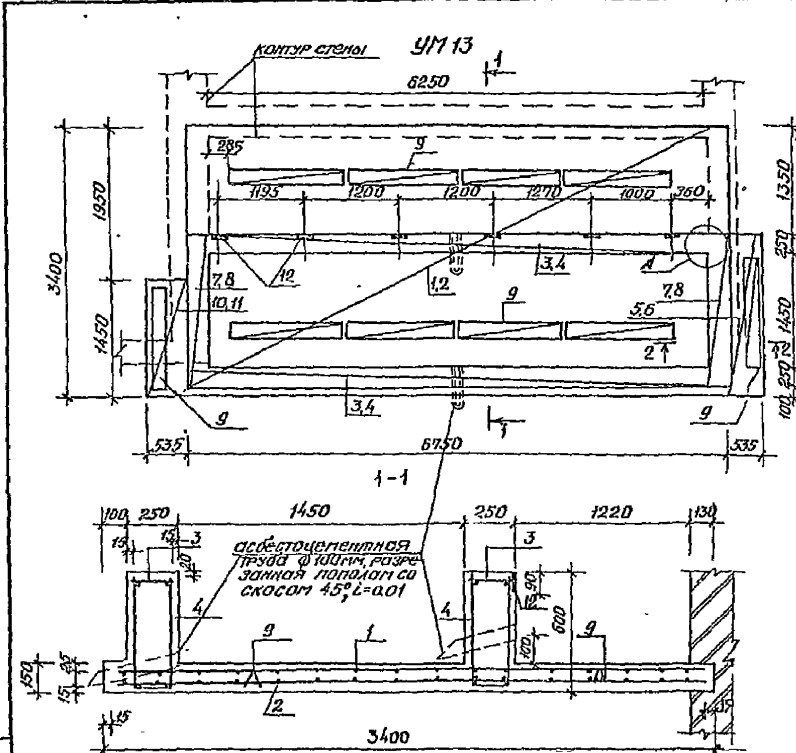
УАС 2-1

65-кв 1215, 14-эт жилой дом со стенами из кирпича

Этаж, лист, листоб.
Р 15

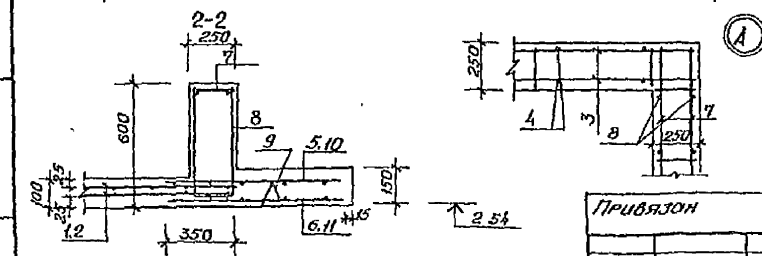
Монолитные участки УМ 10 - УМ 12

ДОНЕЦСКОГРАЖДАНПРОЕКТ
г. Донецк16
9650/3



Вид	Зона	Лист	Обозначение	Наименование	Кол.	Примечание
				УИТ 13		
			УАС 2-1	лист 19		Сборочный чертеж
			УАС 2-1	лист 19		Элементы
						Сборочные единицы и детали
1	УИТ.1-1	лист 44	Сетка	С6	1	37.15
2	УИТ.1-1	лист 44	—	С7	1	61.71
3	УИТ.1-1	лист 47	Коркас	К34	2	5.65
4	УИТ.1-1	лист 36	—	КП26	2	43.14
5	УИТ.1-1	лист 44	Сетка	С8	1	5.19
6	УИТ.1-1	лист 44	—	С9	1	2.88
7	УИТ.1-1	лист 48	Коркас	К35	2	2.67
8	УИТ.1-1	лист 36	—	КП27	2	4.26
9	УИТ.1-1	лист 42	Сетка	С11	10	0.55
10	УИТ.1-1	лист 44	—	С10	1	3.3
11	УИТ.1-1	лист 44	—	С11	1	2.25
12	УИТ.1-1	лист 32	Удобная закрывающаяся ст.		6	0.41
			Материалы			
			Бетон класса В15		1165	м ³
			Марка по порозостойкости F150			
			Марка по водонепроницаемости W2			
			Покраски			
			Покраска стали		221.18	
						9650/3 20

УИТ № 13, Подъем воздуха, Вентиляция



Привязка

УИТ №

Иван Ал. Пристипенко
Виктор Павлович
ГАП
ГНП
Рик 2Р
Резко
Пробер

т.п. 124-87-151.87

УАС 2-1

65-ка 12.13.14-эт. ЖИЛИЩА для ст. стенками из кирпича

Страна Лист 19

Монолитный участок УИТ 13 Сборочный чертеж

ДОНБАССГРАЖДАН-ПРОЕКТ 2 Донецк

Марка элемент та	Изделия арматурные											Изделия закладные							Всего	общий расход стали кг							
	Арматура класса											Арматура класса															
	А I			А III				Вр I				А III		прокат марки													
	гост 5781-82											гост 6727-80									гост 5781-82		гост 103-76			гост 8509-76	
	Ф 6	итого	Ф 8	Ф 10	Ф 12	Ф 20	Ф 22	итого	Ф 4	Ф 5	итого	Ф 8	итого	Ф 100 -6.6	8x25	10x30	итого	15x6			итого						
								3.15	4.61	7.76	7.76								7.76								
УМ 1							3.51	2.3	1.29	3.59	7.10								7.10								
УМ 2			3.51					2.64	4.15	6.77	6.77								6.77								
УМ 3							46.32		3.58	3.58	60.79								60.79								
УМ 4	10.89	10.89					55.91		8.68	8.68	64.59	1.76	1.76	4	31.35	3.08	38.44		40.20	104.79							
УМ 5			17.54	38.37				2.16	4.85	7.01	7.01	0.70	0.70				16.58	16.58	17.28	24.29							
УМ 6								1.82	2.24	4.06	4.06									4.06							
УМ 7								1.12	1.36	2.48	2.48									2.48							
УМ 8							23.38		24.03	24.03	47.41									47.41							
УМ 9								2.16	5.88	8.04	8.04									8.04							
УМ 10								0.96	1.49	2.45	2.45									2.45							
УМ 11								1.86	23.90	25.76	25.76									25.76							
УМ 12							80.2	151.18	5.5	68.66	74.16	225.34	1.5	1.5	0.96		0.96		2.46	227.8							
УМ 13			61.26	9.72																							

21
9550/3

Учт. в соответствии с данными таб. 4

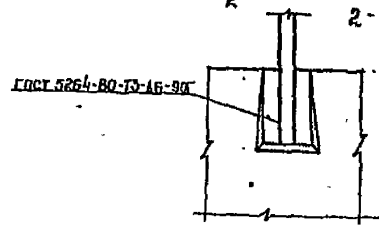
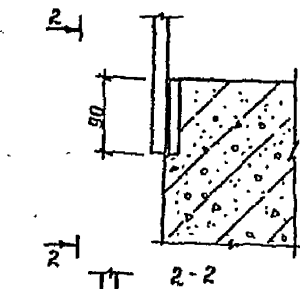
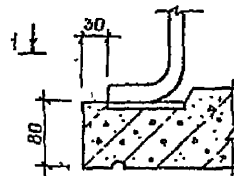
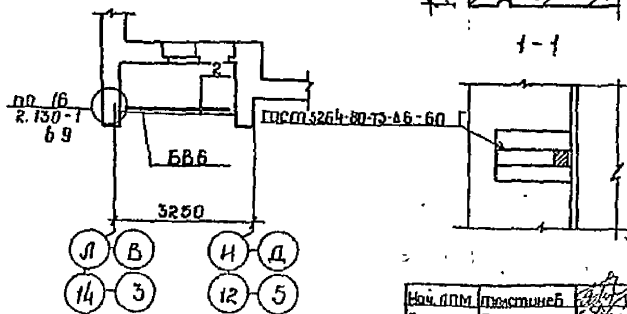
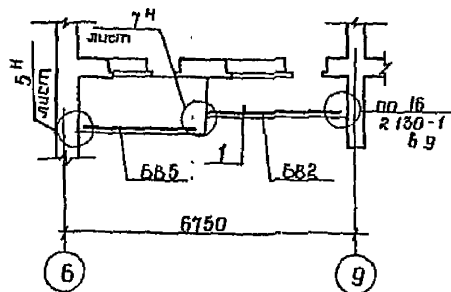
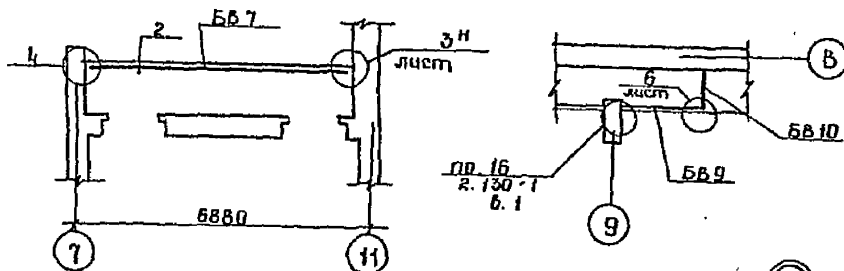
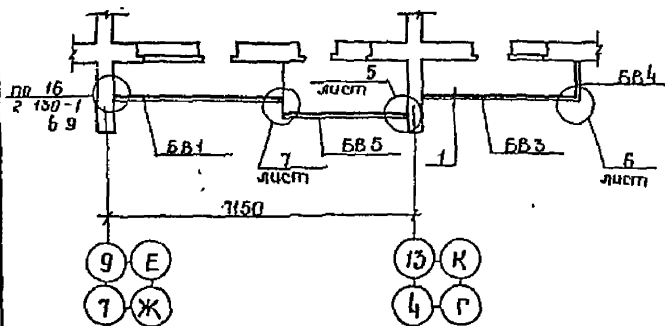
Нач. АРМ	Политинский		
Гл. конст.	Политинский		
Г.В.П.	Витеревич		
Г.И.П.	Птицкий		
Рук. зр.	Птицкий		
Разраб.	Политинский		
Пробер.	Птицкий		
Н. конст.	Птицкий		

т.п. 124-87-151.87 УАС 2-1

65 кв. 12, 13, 14 - эт. жилого дома с стенами из кирпича	Стальной лист	Лист	Листовой
	Р	20	

Ведомость расхода стали на элемент

ДОНБАССГРАДПРОЕКТ
г. ДОНЕЦК



23
9650/3

Исч. ППМ	Притвинский	
Бл. констр.	Попельшин	
САП	Вилерман	
САП	Тымарцев	
Рук. гр.	Притвинский	
Архит.	Попельшин	
Архит.	Притвинский	
И.контр.	Притвинский	

т.п. 124-87-15187

УАС 2-1

Привязан

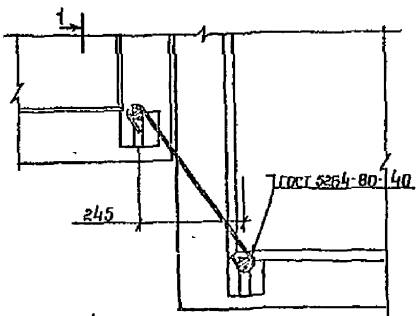
Б5 кв 12,13,14-эт. жилой дом со стенами из кирпича

Страна	Лист	Листов
Р	22	

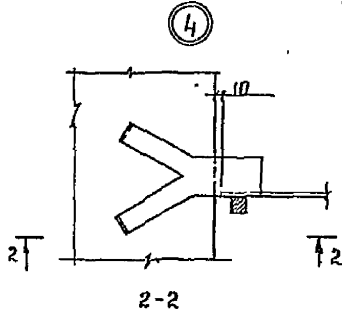
Системы расположения металлических перегородок в лоджиях. ЧЗЛВ. 4.2

ДНБ-СТРАЖДАПРОЕКТ
Г.Донецк

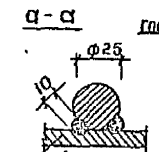
Инв. и проект. Подпись и дата. Имя, отчество, фамилия



7

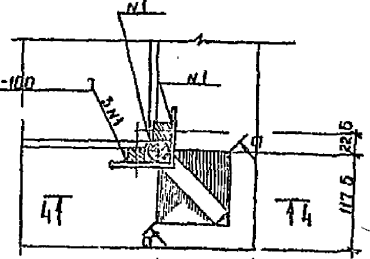


4

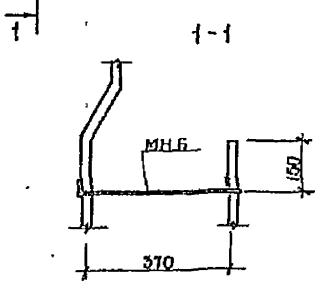


6

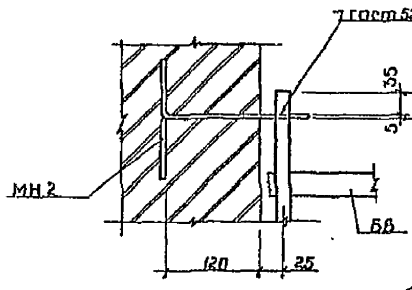
НУЖНЫЙ



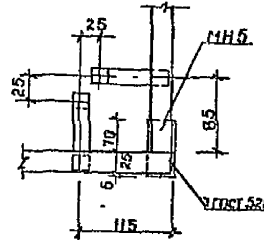
6



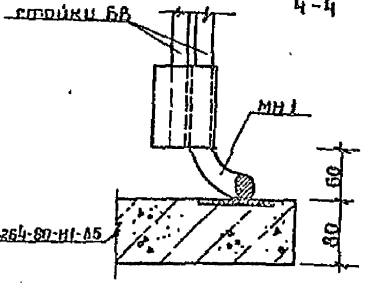
1-1



5-5

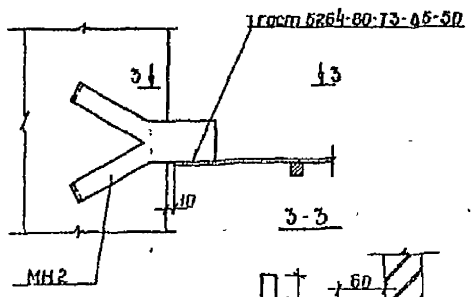


5

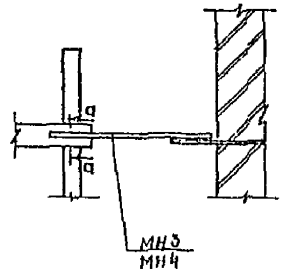


4-4

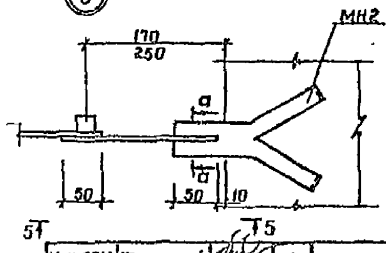
3



3-3



5



1-5

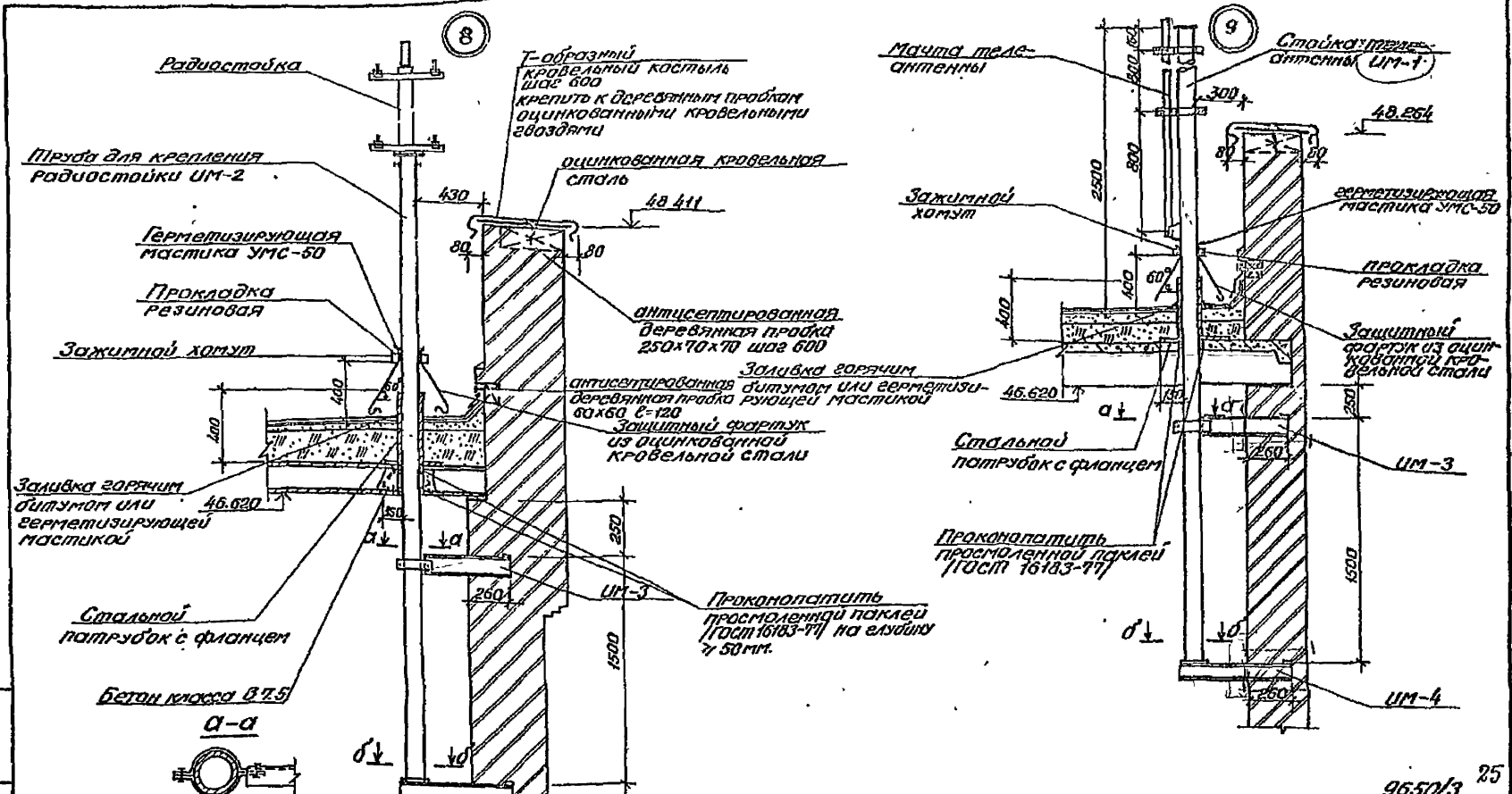
24
9650/3

Шиф. и код. Подписи и даты. Исполнители.

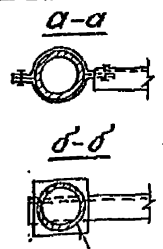
Нач. АОМ	Полосинский	Иванов
С.контр.	Полосинский	Иванов
САП	Белорусский	Иванов
СНР	Степанович	Иванов
Рук. гр.	Полосинский	Иванов
Взрывч.	Полосинский	Иванов
Пробир.	Полосинский	Иванов
И.контр.	Полосинский	Иванов

Привязан			
И.н.б. №			

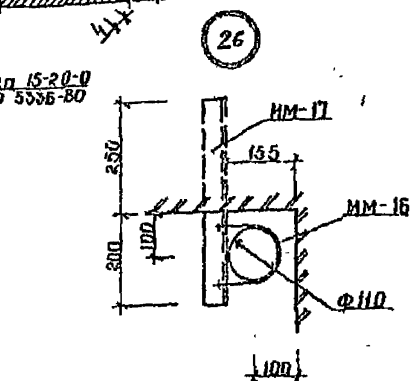
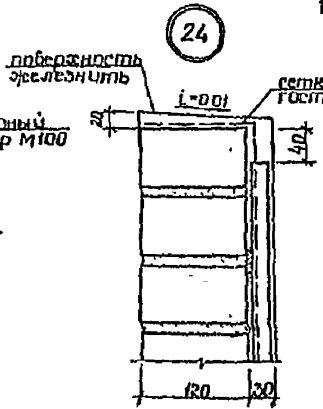
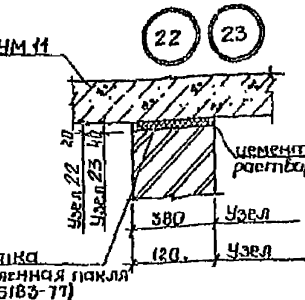
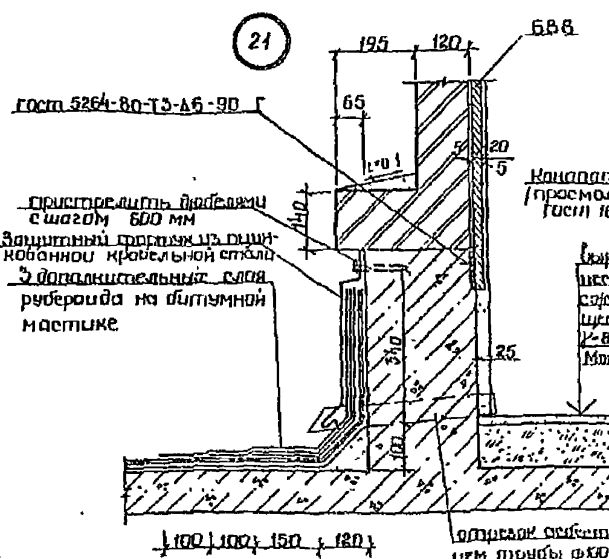
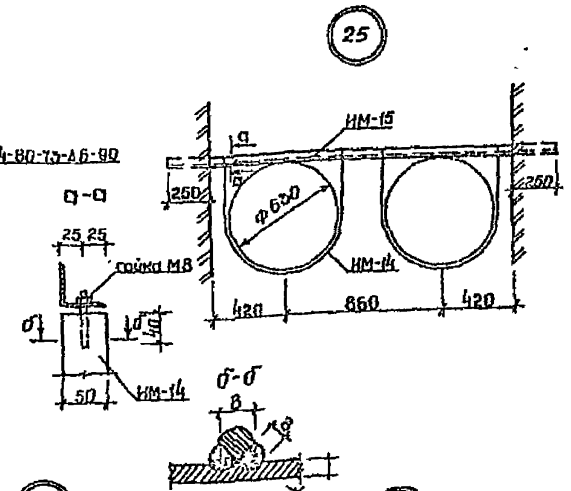
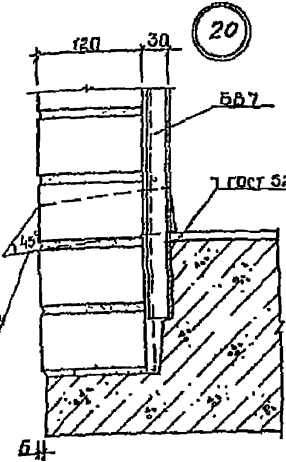
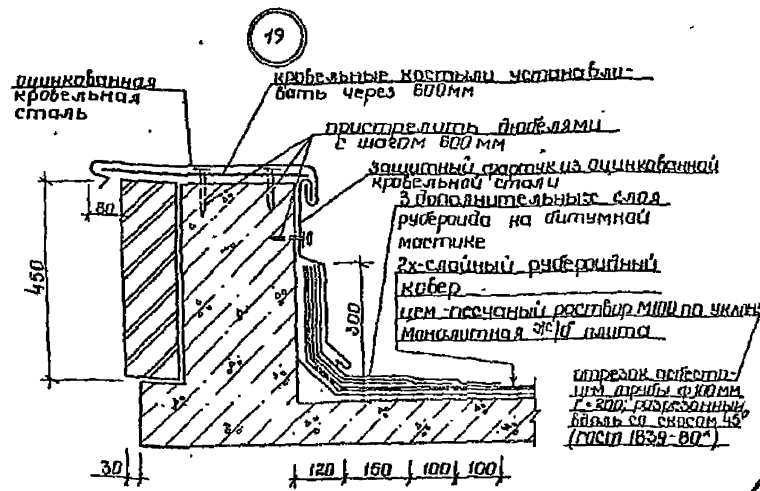
т.п. 124-87-151.87		УАС 2-1	
65-кв 12, 13, 14-этн жилого дома со стенами из кирпича	Состав	Лист	Деталь
	Р	23	
Узлы 3-7	ДОНБАССТАНДАРТПРОЕКТ г. ДОНЕЦК		



Услов. № посыл. Габариты и масса оборудования



		9650/3 25	
		м.п. 124-87-151.87	
		УАС 2-1	
Привязан	И.Коптев ГАП ГНП Рук.р Рисов. Провав.	В.Клишев Польский Видяев Тютюнев Пристипский Видяев Пристипский	65-кв.12/14-эт.жилой дом со стенами из кирпича.
Услов. №	И.Коптев	Проектировщик	Стрелка Р
		Узлов. 8,9	
		ДОНБАССТРАУЗДАМ-ПРОЕКТА	
		г. ДОНЕЦК	



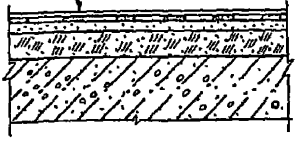
Инв. № подл. Издатель. и лист. Всего листов. 28

Нач. АИМ	Полтавский	1974
Сл. конст.	Подольский	1974
САП	Валдериус	1974
Г.И.П.	Ильмаринен	1974
Руч. эр.	Литвинский	1974
Рис. эр.	Ситникова	1974
Проект.	Полтавский	1974

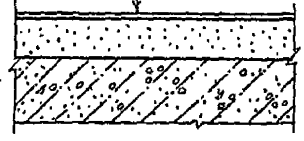
Т.П. 124-87-151.87		УАС. 2-1	
65-кв.12,13,14-эт.эс.лод.дом со стенами из кирпича	Страна	Лист	Листов
	Р	27	
Узлы 19+26	ДОНБАСССТРОИПРОЕКТ г.Донецк		

28
3650/3

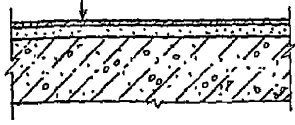
44 основная кровля см. узлы 1:5 серии 2.160-4 в.2
стяжка из цементно-песчаного Р-РМ М100-25мм.
щебень из доменного шлака ГОСТ 5378-76, $\gamma=800\text{кг/м}^3$ по уклону
ж.б. плита перекрытия



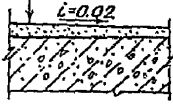
45 плитка ПВХ на мостике
стяжка из цементно-песчаного Р-РМ М150-100мм
ж.б. монолитная плита



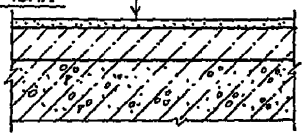
46 днище сантехкабины
слой песка 20мм
ж.б. плита перекрытия



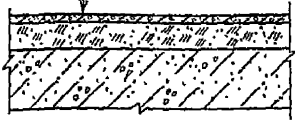
47 стяжка из цементно-песчаного раствора М150 с
железненной поверхностью-10*40мм
ж.б. плита лоджии



48 стяжка из цементно-песчаного Р-РМ М150-20мм
плиты теплоизоляционные из ячеистого бетона-80мм
 $\gamma=400\text{кг/м}^3$ ГОСТ 5742-76
ж.б. плита перекрытия



49 днище сантехкабины
щебень из доменного шлака-80мм.
 $\gamma=800\text{кг/м}^3$ ГОСТ 5378-76
ж.б. плита перекрытия



33
9650/9

И.И.И.	Трубинский	И.И.
И.К.И.	Полышин	С.И.
Г.И.	Владимир	И.И.
Г.И.	Татарцев	И.И.
Р.И.Р.	Простуцкий	И.И.
Р.И.Р.	Сидоров	И.И.
Пробер	Простуцкий	И.И.

М.П. 124-87-151.87		УАС 2-1	
65 кв. 12, 13, 14-эт. жилой дом со стенами из кирпича.		Лист	Листов
Узлы 44÷49		Р	32
		ДОНБАССГРАЖДАН-ПРОЕКТ В ДОНЕЦК	

Привязан				
Уч. №				
И.И.И.	Трубинский	И.И.		

Лист 33 из 33