

ТИПОВЫЕ ПРОЕКТЫ 9-ЭТАЖНЫХ БЛОК-СЕКЦИЙ СЕРИИ 85

РАЗРАБОТАНЫ ЦНИИЭП жилища /127434, Москва, Дмитровское ш. 9, корпус Б/
 УТВЕРЖДЕНЫ ГОСГРАЖДАНСТРОЕМ ПРИ ГОССТРОЕ СССР /приказ №280 от 31.12.69г /
 ВВЕДЕНЫ В ДЕЙСТВИЕ ЦНИИЭП жилища /приказ № 469 от 30.12.80г /
 / П Р И К А З № 307 от 28.08.81г /
 / П Р И К А З № 297 от 26.10.81г /

Комплексная корректировка проектов 9-эт. блок-секций серии 85 выполнена по заданиям, утвержденным Госгражданстроем 15.08.75 г в целях снижения стоимости, трудозатрат и расхода материалов (присвоен индекс /1) и 22.04.80г. с целью повышения тепловой эффективности зданий (присвоен индекс /1.2).

Область применения - II климатический район (кроме ПА) с возможностью применения в III климатическом районе, с обычными геологическими условиями с расчетной температурой наружного воздуха -25°, -30°, -35° и -40°C, нормативной снеговой нагрузкой 150 кгс/м² и нормативным скоростным напором ветра 45 кгс/м².

Проекты блок-секций предусматривают возможность компоновки домов при помощи неизменяемых частей (основных планировочных решений, со сквозным проходом, с проездом, с электрощитовой и колясочной) и элементов блокировки (рядовых, поворотных, угловых, с деформационными швами и торцевых), ко всем проектам разработаны варианты архитектурных деталей лоджий и балконов-раздела 9.9-8. Кроме того, в составе серии разработан проект 9-этажной блок-секции для малообъемных 85-045/1.

- БЛОК-СЕКЦИЯ 9-ЭТ. 36-КВ. 85-012/1.2 2Б-2Б-3Б-3Б
- БЛОК-СЕКЦИЯ 9-ЭТ. 36-КВ. 85-013/1.2 1Б-2Б-3Б-4Б
- БЛОК-СЕКЦИЯ 9-ЭТ. 36 КВ. 85-016/1.2 2Б-2Б-3Б-3Б УГЛОВАЯ ЛЕВАЯ
- БЛОК-СЕКЦИЯ 9-ЭТ. 54 КВ. 85-017/1.2 1Б-2Б-2Б-2Б-3Б-3Б
- БЛОК-СЕКЦИЯ 9-ЭТ. 36 КВ. 85-023/1.2 2Б-2Б-3Б-3Б УГЛОВАЯ ПРАВАЯ
- БЛОК-СЕКЦИЯ 9-ЭТ. 32 КВ. 85-049/1.2 2Б-2Б-3Б-3Б С ПРОЕЗДОМ

АВТОРСКИЙ КОЛЛЕКТИВ :

- АРХИТЕКТОРЫ — Т.СОЛОВЬЕВА, А.МАСЕЕВА, Ю.ЭПЕЛЬБАУМ
- КОНСТРУКТОРЫ — В.АЛЕШИНА, А.САМОЙЛОВ, Ю.СИЗОВ, Е.ЦУКЕРМАН
- ПРИ УЧАСТИИ — Т.ЗУЕВОЙ, Н.МИЛОСЕРДОВОЙ, О.СВИТОВОЙ, Т.СТРИЖАЧЕНКО, В.ЧЕБАКОВОЙ
- САНТЕХНИКИ — В.ЗОЛотоВА, А.ИВАНОВА
- ЭЛЕКТРИКИ — Б.СТАРИК, М.ШИШЕНКО
- СМЕТЧИКИ — Т.ЛИТВИНОВА

Привязка настоящего типового проекта выполнена в соответствии с действующими нормами и правилами /в том числе по взрыво-пожарной безопасности/

Гл. инженер проекта / /
 19 г

Настоящий проект выполнен в соответствии с действующими нормами и правилами /в том числе по взрыво-пожарной безопасности/

Гл. архитектор проекта *О.Свитова* / А.МАСЕЕВА /
 Гл. инженер проекта *Е.Цукерман* / Е.ЦУКЕРМАН /
 1980 г

		Привязан	
Инв. №		85-ОМП.2-1	
Гл. инж. ОПР Анхвичичная		9-этажные блок-секции серии 85	
Рук. маст. Эпельбаум		Стадия	Лист
Гл. инж. М Самойлов		Р	1
Гл. инж. Масеева		Листов	
Гл. инж. Цукерман		38	
Рук. гр. Алешина		Общие данные	
Архитектор Свитова		ЦНИИЭП жилища	
Проверка Масеева		г. Москва	
Разработка Цукерман			

№ № БЛОК-СЕКЦИЙ	СХЕМА ПЛАНА	ПЛАНИРОВОЧНОЕ РЕШЕНИЕ 1 ЭТАЖА	КОЛИЧЕСТВО КВАРТИР					№ № БЛОК-СЕКЦИЙ	СХЕМА ПЛАНА	ПЛАНИРОВОЧНОЕ РЕШЕНИЕ 1 ЭТАЖА	КОЛИЧЕСТВО КВАРТИР					
			ВСЕГО	1Б	2Б	3Б	4Б				5Б	ВСЕГО	1Б	2Б	3Б	4Б
85-012/1.2 РЯДОВАЯ		I-ОСНОВНОЕ II-СО СКВОЗНЫМ ПРОХОДОМ ДЛЯ ФАСАДОВ 1,2	36 (36)	- (1)	18 (18)	18 (18)	- (1)	85-017/1.2 РЯДОВАЯ МЕРИДИОНАЛЬНАЯ		I-ОСНОВНОЕ II-СО СКВОЗНЫМ ПРОХОДОМ III-С КОЛЫСКОЧНОЙ ДЛЯ ФАСАДА 1	54 (54)	10 (11)	26 (25)	18 (18)	- (1)	- (1)
85-013/1.2 РЯДОВАЯ		I-ОСНОВНОЕ II-СО СКВОЗНЫМ ПРОХОДОМ ДЛЯ ФАСАДОВ 1,2	36 (36)	9 (10)	9 (8)	9 (9)	9 (9)	85-023/1,2 УГЛОВАЯ		I-ОСНОВНОЕ ДЛЯ ФАСАДОВ 1,2	36	-	19	17	-	-
85-016/1.2 УГЛОВАЯ		I-ОСНОВНОЕ ДЛЯ ФАСАДОВ 1,2	36	-	19	17	-	85-049/1.2 СО СКВОЗНЫМ ПРОХОДОМ		I-ОСНОВНОЕ ДЛЯ ФАСАДОВ 1,2	32	-	14	18	-	-

1. НА СХЕМАХ УСЛОВНО ДАНЫ ПЛАНЫ ТИПОВЫХ ЭТАЖЕЙ БЛОК-СЕКЦИЙ ДЛЯ ФАСАДОВ 1.
2. КОЛИЧЕСТВО КВАРТИР В КРУГЛЫХ СКОБКАХ ДАНО ДЛЯ II И III ПЛАНИРОВОЧНЫХ РЕШЕНИЙ 1 ЭТАЖА БЛОК-СЕКЦИЙ, В КВАДРАТНЫХ - ДЛЯ 85-012/1.2 ПРИ БЛОКИРОВКЕ ЕЁ С 85-049/1.2.

3. ПРИМЕРЫ БЛОКИРОВОК И ТАБЛИЦА ПОДБОРА ЭЛЕМЕНТОВ БЛОКИРОВОК ДЛЯ КОМПОНОВКИ ДОМОВ ПРИВЕДЕНЫ НА ЛИСТЕ 6.

ПРИВЯЗАН

ЦНИИЭП ЖИЛИЩА
Г. МОСКВА

ГЛАВ
ДИРЕКТОР
МАССЕВА
ПРОВЕРИЛ
МАССЕВА

НОМЕНКЛАТУРА
БЛОК-СЕКЦИЙ

85-0М П. 2-1

ЛИСТ
3

17351-09 4

ИНВ. ПОДЛОЛ ПОДПИСЬ И ДАТА ВЗАИМНОВЕЩАЮЩИХ СТОРОН
РУК. ГР. АЛЕШИНА
РАЗРАБ. АЛЕШИНА

Наименование документации		Полный комплект												
		012/1.2	013/1.2	016/1.2	017/1.2	023/1.2	049/1.2							
ОСНОВНЫЕ КОМПЛЕКТЫ	АРХИТЕКТУРНО-СТРОИТЕЛЬНЫЕ РЕШЕНИЯ	АС	АРХИТЕКТУРНО-СТРОИТЕЛЬНЫЕ РЕШЕНИЯ НИЖЕ ОТМ. 0.000. ЛЕНТОЧНЫЕ ФУНДАМЕНТЫ. АС.01-1 АРХИТЕКТУРНО-СТРОИТЕЛЬНЫЕ РЕШЕНИЯ НИЖЕ ОТМ. 0.000. СВАЙНЫЕ ФУНДАМЕНТЫ. АС.01-2 АРХИТЕКТУРНО-СТРОИТЕЛЬНЫЕ РЕШЕНИЯ ВЫШЕ ОТМ. 0.000. ФАСАД 1. АС.1-1 АРХИТЕКТУРНО-СТРОИТЕЛЬНЫЕ РЕШЕНИЯ ВЫШЕ ОТМ. 0.000. ФАСАД 2. АС.1-2				°	°	°	°	°	°		
	ОТОПЛЕНИЕ И ВЕНТИЛЯЦИЯ	ОВ	ОТОПЛЕНИЕ И ВЕНТИЛЯЦИЯ НИЖЕ И ВЫШЕ ОТМ. 0.000 НА РАСЧЕТН. ТЕМПЕР. -25°C ПО -40°C. ФАСАД 1. ОВ.1-1 ОТОПЛЕНИЕ И ВЕНТИЛЯЦИЯ НИЖЕ И ВЫШЕ ОТМ. 0.000 НА РАСЧЕТН. ТЕМПЕР. -25°C ПО -40°C. ФАСАД 2. ОВ.1-2				°	°	°	°	°	°		
	ВНУТРЕННИЕ ВОДОПРОВОДА, КАНАЛИЗАЦИЯ, ГАЗОПРОВОДА	ВКГ	ВНУТРЕННИЕ ВОДОПРОВОДА, КАНАЛИЗАЦИЯ, ГАЗОПРОВОДА НИЖЕ И ВЫШЕ ОТМ. 0.000				°	°	°	°	°	°		
	ЭЛЕКТРООБОРУДОВАНИЕ	Э	ЭЛЕКТРООБОРУДОВАНИЕ НИЖЕ И ВЫШЕ ОТМ. 0.000. БЕЗ ЭЛЕКТРОПЛИТ.				°	°	°	°	°	°		
	УСТРОЙСТВА СВЯЗИ	УС	УСТРОЙСТВА СВЯЗИ НИЖЕ И ВЫШЕ ОТМ. 0.000				°	°	°	°	°	°		
ПРИЛАГАЕМЫЕ ДОКУМЕНТЫ	ОБЩИЕ МАТЕРИАЛЫ ДЛЯ ПРОЕКТИРОВАНИЯ	ОМП	ОБЩИЕ МАТЕРИАЛЫ ДЛЯ 9 ЭТ. БЛОК-СЕКЦИЙ СЕРИИ 85				°	°	°	°	°	°		
	МАТЕРИАЛЫ ДЛЯ ПРОЕКТИРОВАНИЯ	МП	МАТЕРИАЛЫ ДЛЯ КОМПОНОВКИ ДОМОВ ИЗ БЛОК-СЕКЦИЙ РАСЧЕТНЫЕ ТАБЛИЦЫ СИСТЕМЫ ОТОПЛЕНИЯ НА РАСЧЕТН. ТЕМПЕР. -25°C ПО -40°C. ФАСАД 1. МП.1-1 РАСЧЕТНЫЕ ТАБЛИЦЫ СИСТЕМЫ ОТОПЛЕНИЯ НА РАСЧЕТН. ТЕМПЕР. -25°C ПО -40°C. ФАСАД 2. МП.2-1+1.6 СМ. ПАСПОРТ МП.2-1+2.6				°	°	°	°	°	°		
	Узлы	УАС	ЭЛЕМЕНТЫ БЛОКИРОВКИ НИЖЕ ОТМЕТКИ 0.000 ДЛЯ 9 ЭТ. БЛОК-СЕКЦИЙ. ЛЕНТОЧНЫЕ ФУНДАМЕНТЫ. УАС.2-1 ЭЛЕМЕНТЫ БЛОКИРОВКИ ВЫШЕ ОТМЕТКИ 0.000 ДЛЯ 9 ЭТ. БЛОК-СЕКЦИЙ УАС.2-2 УЗЛЫ АРХИТЕКТУРНО-СТРОИТЕЛЬНЫХ РЕШЕНИЙ ДЛЯ 9 ЭТ. БЛОК-СЕКЦИЙ УАС.2-3 ЭЛЕМЕНТЫ БЛОКИРОВКИ НИЖЕ ОТМЕТКИ 0.000 ДЛЯ 9 ЭТ. БЛОК-СЕКЦИЙ. СВАЙНЫЕ ФУНДАМЕНТЫ. УАС.2-4				°	°	°	°	°	°		
	Узлы и детали	Ч.9	САНИТАРНО-ТЕХНИЧЕСКИЕ УЗЛЫ И ДЕТАЛИ ДЛЯ ЗДАНИЙ С ЧЕРДАКАМИ АРХИТЕКТУРНЫЕ ДЕТАЛИ ЛОДЖИЙ И БАЛКОНОВ				°	°	°	°	°	°		
	Сметы	СМ	СМЕТЫ СМЕТЫ НА ЭЛЕМЕНТЫ БЛОКИРОВКИ СМЕТА. СВАЙНЫЕ ФУНДАМЕНТЫ. ПЛАНИРОВОЧНОЕ РЕШЕНИЕ 1. СМЕТА. СВАЙНЫЕ ФУНДАМЕНТЫ. ПЛАНИРОВОЧНОЕ РЕШЕНИЕ 2. СМЕТА НА ЭЛЕМЕНТЫ БЛОКИРОВКИ. СВАЙНЫЕ ФУНДАМЕНТЫ. АЛЬБОМ 1, 2 СМЕТНЫЕ ЦЕНЫ 10.5-1; 10.9-3; 10.9-18; СМ.0-1; 10.9-2/84; 10.9-15/84; 10.9-16/84; 10.9-18/84 СМ.0-1/84 СМЕТНЫЕ ЦЕНЫ ИЗ СЕРИИ 86 10.9-11; 10.9-13; 10.9-14; 10.9-2/84 СМЕТНЫЕ ЦЕНЫ ИЗ СЕРИИ 81 10.10-4; 10.10-7. РСЦ1-84; 2-84; 4-84; 14-84; 15-84; 16-84				СМ.1.84 УАС.2-СМ.1 СМ.1-1 СМ.2-1 УАС.2-СМ.1-1	СМ.1.85 кн.15,6911	°	°	°	°	°	СМ.1.85 кн.5,9,11
	ИЗДЕЛИЯ ЗАВОДСКОГО ИЗГОТОВЛЕНИЯ	Ч.10	ЖЕЛЕЗОБЕТОННЫЕ ИЗДЕЛИЯ ЛЕГКОБЕТОННЫЕ ИЗДЕЛИЯ И ПЕРЕГОРОДКИ ДЕРЕВЯННЫЕ ИЗДЕЛИЯ МЕТАЛЛИЧЕСКИЕ ИЗДЕЛИЯ ПЛИТЫ ПЕРЕКРЫТИЙ Ж/Б РЕБРИСТЫЕ, САНТЕХНИЧЕСКИЕ ИЗ СЕРИИ 86 ПЛИТЫ ЛОДЖИЙ Ж/Б РЕБРИСТЫЕ ИЗ СЕРИИ 86 ПАНЕЛИ ПЕРЕКРЫТИЙ Ж/Б МНОГОПУСТОТНЫЕ МУСОРОПРОВОД МПЗ ИЗ СЕРИИ 83 КЕРАМЗИТОБЕТОННЫЕ ПАНЕЛИ ПОКРЫТИЙ ИЗ СЕРИИ 81 РАЗНЫЕ ИЗДЕЛИЯ 10.9-1; 10.9-4; 10.9-5; 10.9-10 АРМАТУРНЫЕ ИЗДЕЛИЯ ДЛЯ СВАЙНЫХ ФУНДАМЕНТОВ 9 ЭТ. БЛОК-СЕКЦИЙ 10.9-11				10.1-1 10.2-1 10.3-1 10.4-1 10.1-2.4 10.1-3.3 10.1-2.2 10.8-2 10.9-7 10.9-11	°	°	°	°	°	°	
	КАТАЛОЖНЫЕ ЛИСТЫ		ПАСПОРТ				°	°	°	°	°	°		
	ДОПОЛНИТЕЛЬНЫЕ ЧЕРТ.	Ч.13	УКАЗАНИЯ ПО ВОЗВЕДЕНИЮ КАМЕННЫХ КОНСТРУКЦИЙ В ЗИМНИХ УСЛОВИЯХ (114-85-3/1)				°	°	°	°	°	°		

ПРИВЯЗАН

Сметы УАС.2-СМ.1 состоят из 11 книг, включающих элементы блокировок: ЭБ-1, ЭБ-2 - книга 1; ЭБ-3, ЭБ-4 - книга 2; ЭБ-5, ЭБ-6 - книга 3; ЭБ-7, ЭБ-8 - книга 4; ЭБ-9, ЭБ-11 - книга 5; ЭБ-12, ЭБ-13 - книга 6; ЭБ-14, ЭБ-17 - книга 7; ЭБ-15, ЭБ-16, ЭБ-25, ЭБ-26 - книга 8; ЭБ-21, ЭБ-22 - книга 9; ЭБ-23, ЭБ-24 - книга 10; ЭБ-31, ЭБ-32 - книга 11. Внесены изменения 5.04.83г. Г.Л.И.Ж.П. *Е.Цукерман*

Инв. № Подпись и дата Взам. инв. № Разработчик *С.В.Сорокин*

Г.Л.И.Ж.П. Самойлов *С.В.Сорокин*
Дук. гр. АЛЕШИНА *С.В.Сорокин*
РАЗРАБОТЧИК ЧЕБАКОВА *С.В.Сорокин*

ЦНИИЭП жилища ГАП МАСЕЕВА *Масеева*
Г.И.П. ЦУКЕРМАН *Цукерман*
г. Москва ПРОВЕРИЛ АЛЕШИНА *Алешина*

Полный комплект. Основные комплекты. Прилагаемые документы

85-ОМП.2-1

4и

СЕРИЯ ГОСТ	NN	НАИМЕНОВАНИЕ	СЕРИЯ ГОСТ	NN	НАИМЕНОВАНИЕ
ТИПОВЫЕ КОНСТРУКЦИИ И ИЗДЕЛИЯ			ТИПОВЫЕ УЗЛЫ И ДЕТАЛИ ЗДАНИЙ		
1. 112-5	1,2,3,4	Плиты железобетонные для ленточных фундаментов	1. 141-8	1	Панели перекрытий с круглыми пустотами для сан.-тех. узлов
1. 135-1	1,2	Двери деревянные входные и служебные для жилых и общественных зданий			Предварительно напряженные панели длиной 628 и 508 см, армированные стержнями из стали класса А-IV. Панели длиной 298 см, армированные сетками из стали класса А-III
1. 136-10	—	Двери деревянные внутренние для жилых и общественных зданий	1. 151-1		Лестничные марши
1. 136-1	1	Плиты подоконные железобетонные	1. 152-3	1	Марши для высоты этажа 2.8 м, плитной конструкции
1. 136-2	—	Подоконные деревянные доски			Лестничные площадки ребристые к маршам плитной конструкции
1. 137-1		Плиты лоджий для жилых зданий со стенами из кирпича	1. 155-1	1	Площадки длиной 220 см к маршам шириной 105 см
1. 138-10	1	Предварительно напряженные плиты длиной 628 и 298 см	1. 172-4	—	Ступени бетонные и железобетонные
	1	Перемычки железобетонные для зданий с кирпичными стенами	1. 188-5		Встроенные и антресольные шкафы каркасной конструкции
	1	Перемычки брусковые			Железобетонные кабины сантех. узлов жилых домов до 9 эт.
	2	Перемычки плитные	1. 189-6	5	Строительные чертежи разобщенных и совмещенных кабин типа „Колпак“ из тяжелого цементного бетона и керамзитобетона
1. 141-1	3	Перемычки балочные			Блоки железобетонных шахт лифтов для жилых зданий до 9 эт.
	7	Панели перекрытий железобетонные многопустотные	ИИ 03-03	71-64	Элементы железобетонных шахт с противовесом сзади кабины
	9	Панели с круглыми пустотами длиной 418 см, армированные сетками из стали класса А-III	8242-75		Металлические изделия
	10	Панели с круглыми пустотами длиной 358 см, армированные сетками из стали класса А-III	11214-78		Изделия деревянные строганные
	12	Панели с круглыми пустотами длиной 298 см, армированные сетками из стали класса А-III	19579-78		Окна и балконные двери с одинарным и двойным остеклением
	17	Панели с круглыми пустотами длиной 268 см, армированные сетками из стали класса А-III	16289-80		Блоки бетонные для стен подвалов
	58	Панели с круглыми пустотами длиной 238 см, армированные сетками из стали класса В-I			Окна и балконные двери с тройным остеклением
		Предварительно напряженные панели с круглыми пустотами длиной 6280, 5980, 5680, 5380, 5080 и 4780 мм, армированные стержнями из стали класса АУ-V			
Привязан			2. 110-1	1	Ленточные фундаменты и стены подвалов кирпичных зданий
			2. 130-1	1	Кирпичные стены сплошной кладки
			2. 130-1	9	Балконы, лоджии, эркеры кирпичных зданий
			2. 130-1	8	Перегородки
			2. 140-1	1	Перекрытия кирпичных и крупноблочных зданий
			2. 140-1	6	Полы

ДЛИНА САМОЙЛОВ
 РЯБ. ГРИНЬ АЛЕШИНА
 СТ. ИИЖ. СМЗОВ
 ИНВ. № ПОДА. ПОДПИСЬ И ДАТА ВЗАМ. ИНВ. №

ЦНИИЭП жилища
 г. Москва
 ГАП МАСЕЕВА
 ГИП ЦУКЕРМАН
 ПРОВЕРКА АЛЕШИНА

Полный комплект
 Ссылочные документы

85-ОМП.2-1

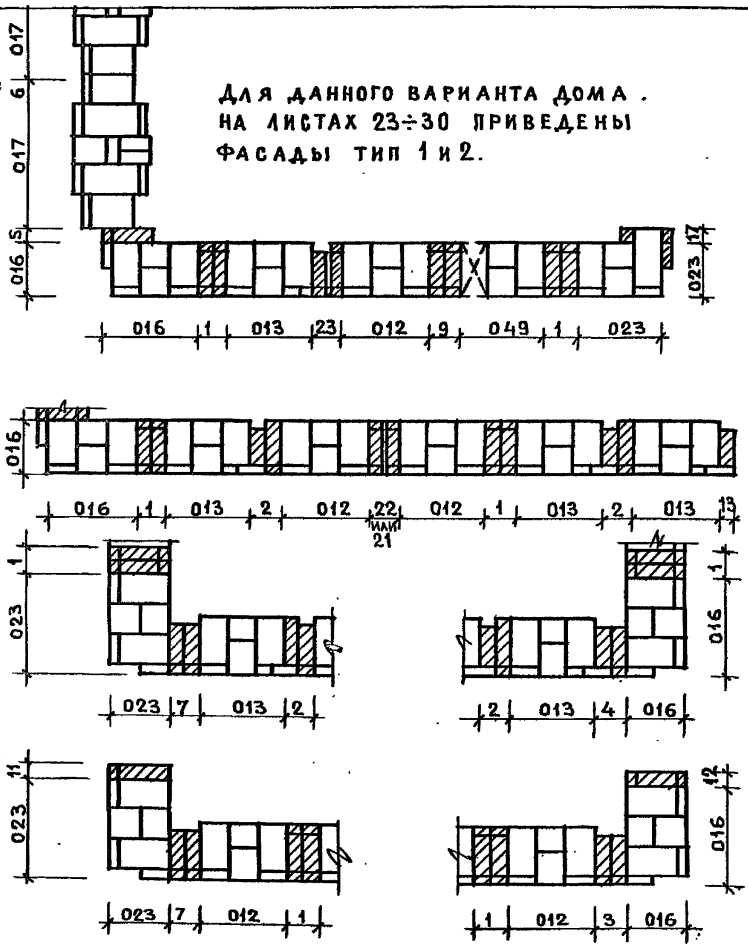
Лист 5

17351-09 6

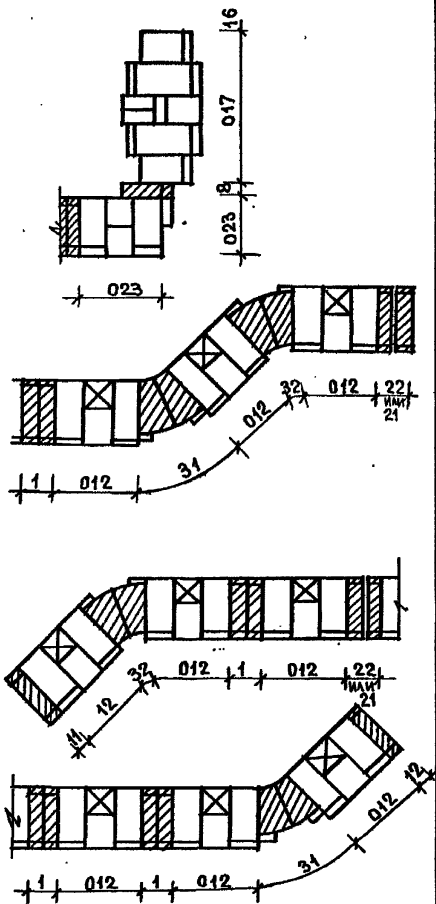
СОГЛАСОВАНО

РУК. МСЭ И ПЕЧАТЬ БУМАЖИ
РУК. ГР. АЛЕШИНА
Разраб. АЛЕШИНА

ИВВ МЕТОД. ПОДПИСЬ И Д.А.ТА ВЗАМ. ИВВ № 7-444



ДЛЯ ДАННОГО ВАРИАНТА ДОМА.
НА ЛИСТАХ 23÷30 ПРИВЕДЕНЫ
ФАСАДЫ ТИП 1 И 2.



1. При компоновке дома из блок-секций
НАПРАВЛЕНИЕ БЛОКИРОВКИ ПРИНИМАТЬ СЛЕВА
НАПРАВО.
2. Номенклатура блок-секций, таблица площадей
и объемов приведены на листах 3, 7 и 8.

ТАБЛИЦА ПОДБОРА ЭЛЕМЕНТОВ БЛОКИРОВКИ 36 ДЛЯ КОМПОНОВКИ ДОМОВ									
№ № НЕИЗМЕН ЧАСТЕЙ БЛОК- СЕКЦИЙ	36 СПРАВА ОТ НЕИЗМЕН- ЯЕМОЙ ЧАСТИ						НАИМЕНОВАНИЕ ЭЛЕМЕНТОВ БЛОКИРОВКИ		
	012/12	013/12	016/12	017/12	023/12	049/12			
36 СЛЕВА ОТ НЕИЗМЕНЯЕМОЙ ЧАСТИ	012 / 1.2						РЯДОВОЙ		
	1	1	3	-	1	9	С ТЕМПЕРАТУРНЫМ ШВОМ		
	21	21	-	-	24	-	С ОСАДОЧНЫМ ШВОМ		
	22	22	-	-	22	-	ПОВОРОТН. С ВНЕШН. УГЛОМ		
	31	31	-	-	-	-	ПОВОРОТН. С ВНУТР. УГЛОМ		
	32	32	-	-	32	-	ТОРЦОВЫЙ ЛЕВЫЙ		
	41	-	-	-	-	-	ТОРЦОВЫЙ ПРАВЫЙ		
	12	-	-	-	-	-	РЯДОВОЙ		
	2	2	4	-	2	-	С ТЕМПЕРАТУРНЫМ ШВОМ		
	23	23	-	-	23	-	С ОСАДОЧНЫМ ШВОМ		
013 / 1.2						ТОРЦОВЫЙ ЛЕВЫЙ			
24	24	-	-	24	-	ТОРЦОВЫЙ ПРАВЫЙ			
-	11	-	-	-	-	РЯДОВОЙ			
-	13	-	-	-	-	С ТЕМПЕРАТУРНЫМ ШВОМ			
016 / 1.2						С ОСАДОЧНЫМ ШВОМ			
1	1	-	-	-	9	ПОВОРОТН. С ВНУТР. УГЛОМ			
21	-	-	-	-	-	ТОРЦОВЫЙ ЛЕВЫЙ			
22	-	-	-	-	-	ТОРЦОВЫЙ ПРАВЫЙ			
-	32	-	-	-	-	РЯДОВОЙ			
-	-	14	-	-	-	С ТЕМПЕРАТУРНЫМ ШВОМ			
017 / 1.2						С ОСАДОЧНЫМ ШВОМ			
-	-	5	6	-	-	ТОРЦОВЫЙ ЛЕВЫЙ			
-	-	-	25	-	-	ТОРЦОВЫЙ ПРАВЫЙ			
-	-	-	26	-	-	РЯДОВОЙ			
-	-	-	15	-	-	С ТЕМПЕРАТУРНЫМ ШВОМ			
-	-	-	16	-	-	ТОРЦОВЫЙ ЛЕВЫЙ			
023 / 1.2						ТОРЦОВЫЙ ПРАВЫЙ			
7	7	-	8	-	-	РЯДОВОЙ			
-	-	-	-	11	-	ТОРЦОВЫЙ ЛЕВЫЙ			
-	-	-	-	17	-	ТОРЦОВЫЙ ПРАВЫЙ			
049 / 1.2						РЯДОВОЙ			
1	1	-	-	1	-	С ТЕМПЕРАТУРНЫМ ШВОМ			
21	21	-	-	21	-	С ОСАДОЧНЫМ ШВОМ			
22	22	-	-	22	-	ПОВОРОТН. С ВНЕШН. УГЛОМ			
-	-	-	-	-	12	ПОВОРОТН. С ВНУТР. УГЛОМ			
31	31	-	-	-	-				
32	32	-	-	32	-				

ВНЕСЕНЫ ИЗМЕНЕНИЯ
30.12.83 г. Гл. инженер пр-та *И.И. Цукерман*
85-ОМП.2-1

Привязан			
Ивв. №			

ЦНИИЭП ЖИЛИЩА
Г. МОСКВА

ГАП МАСЕЕВА
ГИП ЦУКЕРМАН
ПРОВЕР. МАСЕЕВА

СХЕМЫ БЛОКИРОВОК

Лист
6и

СОГЛАСОВАНО:

И.К. МАСЕВА
 И.К. МАСЕВА
 И.К. МАСЕВА
 Р.К. Г. АЛЕШИНА
 РАЗРАБОТ. ЗУЕВА

ИНВ. № ПОС.А. ПОДПИСЬ И ДАТА
 ВЗАИМ. № В.Р.
 ИНВ. №

ПАСПОРТА, ОПРЕДЕЛЕННЫ СУММИРОВАНИЕМ ДАННЫХ ПО НЕИЗМЕНЯЕМЫМ ЧАСТЯМ И ЭЛЕМЕНТАМ БЛОКИРОВОК (012/1.2 + 351, 013/1.2 + 352, 016/1.2 + 1/2 351 + 1/2 353, 017/1.2 + 356, 023/1.2 + 1/2 351 + 1/2 357, 049/1.2 + 359)

ПРИВЯЗАН

НЕИЗМЕНЯЕМЫЕ ЧАСТИ БЛОК-СЕКЦИЙ И ЭЛЕМЕНТОВ БЛОКИРОВОК		СТРОИТЕЛЬНЫЙ ОБЪЕМ м ³									
		ФАСАД 1 - НАДЗЕМНАЯ ЧАСТЬ				ФАСАД 2 - НАДЗЕМНАЯ ЧАСТЬ				ПОДЗЕМНАЯ ЧАСТЬ	
		510 ММ	550 ММ	640 ММ	680 ММ	510 ММ	550 ММ	640 ММ	680 ММ		
НЕИЗМЕНЯЕМЫЕ ЧАСТИ	012/1.2	6648.1	6685.2	6772.6	6811.7	7016.0	7053.1	7141.2	7186.3	107.3	
	012/1.2 СКВ. ПРОХОД	6648.1	6685.2	6772.6	6811.7	7016.0	7053.1	7141.2	7186.3	107.3	
	013/1.2	6747.5	6784.7	6846.0	6885.2	6939.0	6976.2	7064.2	7103.4	107.3	
	013/1.2 СКВ. ПРОХОД	6747.5	6784.7	6846.0	6885.2	6939.0	6976.2	7064.2	7103.4	107.3	
	016/1.2	6809.8	6847.0	6934.3	6973.5	7082.5	7129.7	7207.0	7256.2	85.3	
	017/1.2	12198.1	12262.3	12407.6	12471.8	—	—	—	—	99.5	
	017/1.2 КОЛЕСОЧНАЯ СКВ. ПРОХОД	12198.1	12262.3	12407.6	12471.8	—	—	—	—	99.5	
	023/1.2	6809.8	6847.0	6934.3	6973.5	7082.5	7129.7	7207.0	7256.2	85.3	
	049/1.2	6358.0	6395.1	6445.9	6485.0	6703.1	6740.2	6792.0	6831.1	107.3	
	ЭЛЕМЕНТЫ БЛОКИРОВОК	РЯДОВЫЕ	1	2371.6	2385.4	2416.6	2430.4	2054.6	2068.4	2099.6	2113.4
2			2191.3	2205.1	2236.3	2250.2	2037.7	2051.5	2082.7	2096.5	—
3			2183.4	2197.3	2226.4	2240.3	2021.0	2034.8	2066.0	2079.8	25.3
4			2084.5	2098.3	2129.5	2143.3	2004.0	2017.8	2049.0	2062.8	25.3
5			1246.6	1268.1	1300.7	1320.2	1166.3	1185.8	1227.0	1246.5	10.2
ТОРЦЕВЫЕ		6	163.2	164.2	166.5	167.5	—	—	—	—	—
		7	2229.9	2243.7	2274.7	2288.5	2051.9	2065.7	2096.8	2110.6	59.5
		8	1464.6	1484.1	1516.7	1536.2	1382.4	1401.9	1443.1	1462.6	21.9
		9	2371.6	2385.4	2416.6	2430.4	2054.6	2068.4	2099.6	2113.4	—
		11	1297.9	1317.4	1360.6	1380.1	1118.8	1138.3	1181.5	1201.0	—
ПОСРЕДСТВОМ АСФАЛЬТОБЕТОННЫХ ШВАМ	12	1297.9	1317.4	1360.6	1380.1	1118.8	1138.3	1181.5	1201.0	—	
	13	1101.8	1121.3	1164.6	1184.1	1101.8	1121.3	1164.6	1184.1	—	
	14	1184.5	1204.0	1247.3	1266.8	1085.1	1104.6	1147.9	1167.4	10.2	
	15	168.8	181.5	210.0	222.7	—	—	—	—	—	
	16	168.8	181.5	210.0	222.7	—	—	—	—	—	
	17	1400.6	1420.1	1452.7	1472.2	1301.2	1320.7	1353.3	1372.8	21.9	
	21	2371.6	2385.4	2416.6	2430.4	2054.6	2028.5	2099.6	2113.5	—	
	22	2511.8	2525.7	2559.3	2573.1	2169.2	2183.1	2216.8	2230.7	—	
	23	2191.3	2205.1	2236.3	2250.2	2037.7	2051.6	2082.7	2096.6	—	
	24	2319.2	2333.1	2366.6	2380.5	2152.3	2166.2	2200.0	2213.9	—	
25	286.6	288.4	292.7	294.5	—	—	—	—	—		
26	286.6	288.4	292.7	294.5	—	—	—	—	—		
31	3354.8	3377.1	3430.4	3452.7	3389.0	3411.3	3464.6	3486.9	—		
32	3351.2	3373.5	3437.8	3460.1	3109.1	3131.4	3192.4	3214.7	—		

ЩИТОВЫЙ ЖИЛИЩА
 Г. МОСКВА
 ГАП
 МАСЕВА
 ПРОВЕРКА
 МАСЕВА

ТАБЛИЦА ПЛОЩАДЕЙ И ОБЪЕМОВ
 (ОКОНЧАНИЕ)

85-ОМП. 2-1

ЛНСТ
 8

НАИМЕНОВАНИЕ	ВАРИАНТ	ХАРАКТЕРИСТИКА	НАИМЕНОВАНИЕ	ВАРИАНТ	ХАРАКТЕРИСТИКА	НАИМЕНОВАНИЕ	ВАРИАНТ	ХАРАКТЕРИСТИКА
Фасады	1,2	С-ЛОДЖИЯМИ (ДЛЯ 017/1.2-1 ВАР.)	Крыша	1	"ТЕПЛАЯ" ЧЕРДАК ПОКРЫТИЕ-ИЗ СБОРНЫХ ЛЕГКОБЕТОННЫХ КОМПЛЕКСНЫХ ПАНЕЛЕЙ КРОВЛЯ - РУЛОННЫЙ КОВЕР	Отделка окон	1 2	Масляная окраска Прозрачная отделка водостойкими лаками
Фундаменты	1,2	Ленточные из сборных Ж/Б плит и бетонных блоков на R _т =2,0; 2,5 м ²	Отделка наружных стен	1 2	Облицовка силикатным кирпичом Облицовка светлым керамическим кирпичом Облицовка отборным красным кирпичом	Отделка внутренних дверей	1 2	Масляная окраска Фанеровка
Стены подполья	1	Сборные бетонные блоки и кирпичные	Отделка цоколя	1 2	Облицовка плиткой "кабанчик" Терразитовая штукатурка	Отопление центральное	2	С чугунными радиаторами М-140 А0 и конвекторами КН 20 с температурой теплоносителя 105-70°C. Система одотрубная нижней разводкой на расчетные температуры -25°, -30°, -35°, -40°C.
Наружные стены		Кирпичные толщиной 510, 550, 640 и 680 мм см. пояснительную записку	Стены внутренние	1 2	Мокрая штукатурка Сухая штукатурка	Вентиляция	1	Естественная из кухни и санузлов
Внутренние стены	1 2	Кирпичные из пустотелого кирпича Кирпичные из полнотелого кирпича	Полы в комнатах и коридорах	1 2 3	Рулонные материалы Паркетные доски Дощатые	Водопровод	1	Хозяйственно-питьевой от внешней сети
Перегородки	1	Гипсобетонные панели толщиной 80 мм	Полы в кухнях	1 2	Рулонные материалы Плитки ПВХ	Горячее водоснабжение	1	Централизованное от внешней сети
Санузлы	1 2	Керамзитобетонные панели толщиной 60 мм /сантехника рассыпью/ Легкобетонные санитарно-технические кабины	Полы в санузлах и вестибюлях	1	Керамическая плитка	Канализация	1	В городскую сеть, с установкой в квартирах ванн, умывальников, унитазов и моек
Перекрытия	1 2	Железобетонные многопустотные панели Сантехнические панели ребристые Железобетонные многопустотные панели Сантехнические панели многопустотные	Полы в лоджиях	1	Цементные с железнением	Водосток	1	Внутренний с открытым выпуском
Лестницы	1	Сборные железобетонные площадки и марши. Доборные бетонные ступени	Окна и балконные двери	1 2 3	Со спаренными переплетами до-25°C С раздельными переплетами до-30°C С тройным остеклением ниже -31°C	Газопровод	1	От городской сети к газовым плитам
Шахта лифта	1 2	Кирпичная Сборная из железобетонных элементов	Двери наружные	1	Щитовые, обшитые рейками	Электрооборудование	1	Лампами накаивания от сети 380, 220 В, без электроплит
Перемычки	1	Сборные железобетонные	Двери внутренние	1	Щитовые	Устройства связи	1	Радиотрансляционная сеть, телефонные вводы, коллективные телефоны
Перемычки фасадные	1 2 3	Сборные железобетонные По металлическим уголкам По металлическим уголкам с профильным кирпичом	Отделка стен жилых комнат и передних	1 2	Оклейка обоями Клеевая окраска	Лифт	1	Пассажирский Q=320 кг
Плиты лоджий	1 2 3	Железобетонные ребристые Железобетонные многопустотные с "носиком" Железобетонные многопустотные	Отделка стен кухни и санузлов	1	Масляная окраска на высоту 1.6 м и облицовка глазурованной плиткой над кухонным оборудованием на высоту 450 мм	Мусоропровод	1	С камерой на первом этаже
Ограждения лоджий	1 2 3	Бетонные плиты толщиной 120 мм Кирпичные армированные Металлические с экранами	Отделка стен ванных комнат	1	Облицовка глазурованной плиткой на высоту 1.8 м, выше высококачественная клеевая окраска			

Рук. гр. АЛЕШИНА
 Ст. инж. СИЗОВ
 Разработчик ЦУКЕРМАН
 Инв. № подл. ПОДПИСЬ И ДАТА
 ВЗАМ. ИНВ. №

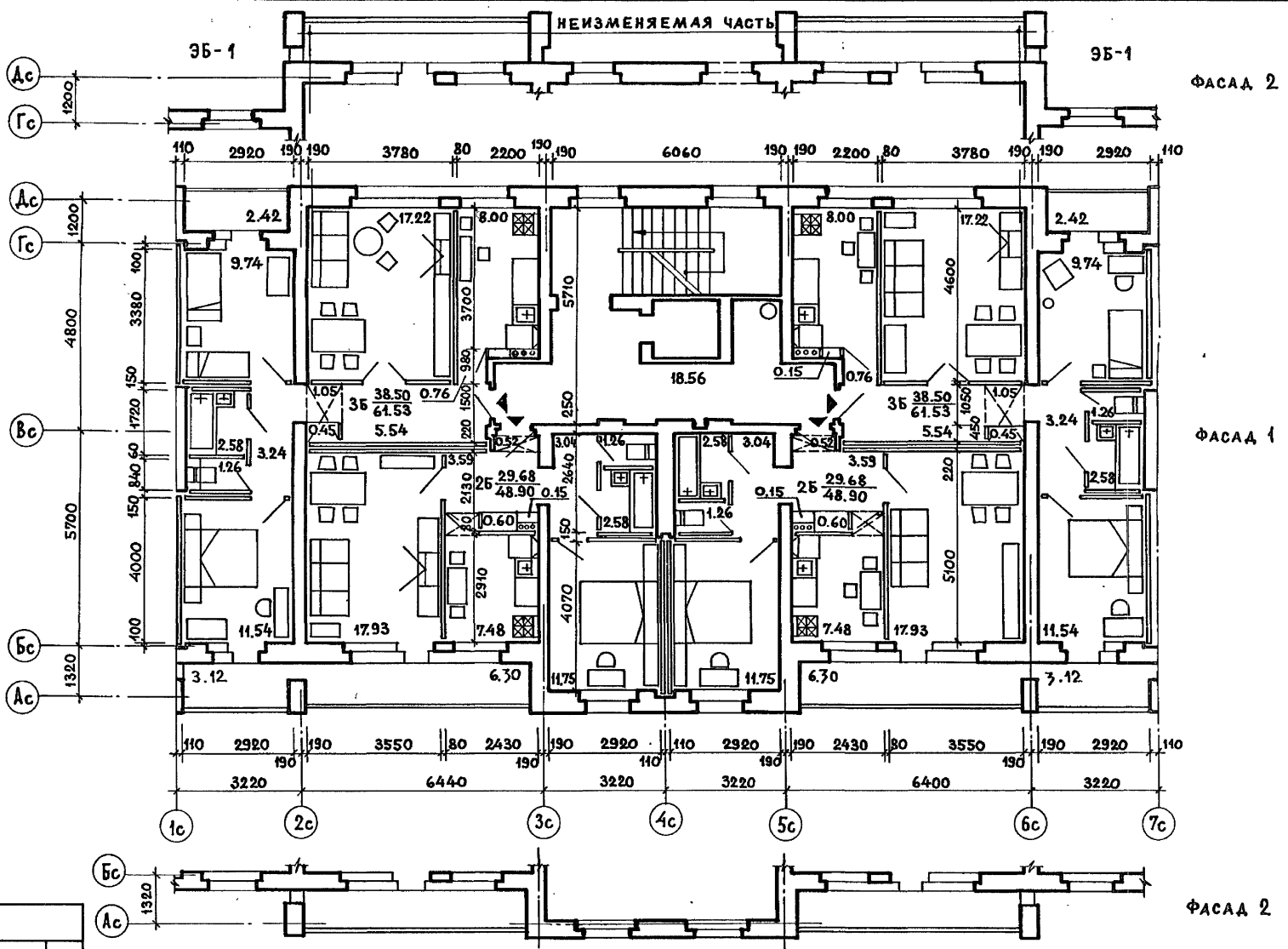
ЦНИИЭП жилища
 г. Москва
 ГАП
 СИП
 ПРОВЕРИЛ
 МАСЕЕВА
 ЦУКЕРМАН
 МАСЕЕВА

ВАРИАНТЫ
 ПРОЕКТНЫХ РЕШЕНИЙ

85-ОМЛ. 2-1

Лист 9

17351-09 10



УТВЕРЖДЕНЫ
 РУК. ГР. АЛЕШИНА
 РАЗРАБОТ. СТАВИЦКАЯ

ИНВ. № ПОЯ, ПОДПИСЬ И ДАТА
 ВСЯК ИНВ. №

ПРИВЯЗАН			
ИНВ. №			

ЦНИИЭП ЖИЛИЩА
 г. Москва

ГАП
 ГИП
 ПРОВЕРИЛ

МАСЕВА
 ЦУКЕРМАН
 СВЯТОВА

85-012/1.2 и 85-049/1.2. СЕКЦИЯ
 2Б·2Б·3Б·3Б. ТИПОВОЙ ЭТАЖ

85 - ОМЛ. 2 - 1

ЛИСТ
 10

17351-09 11

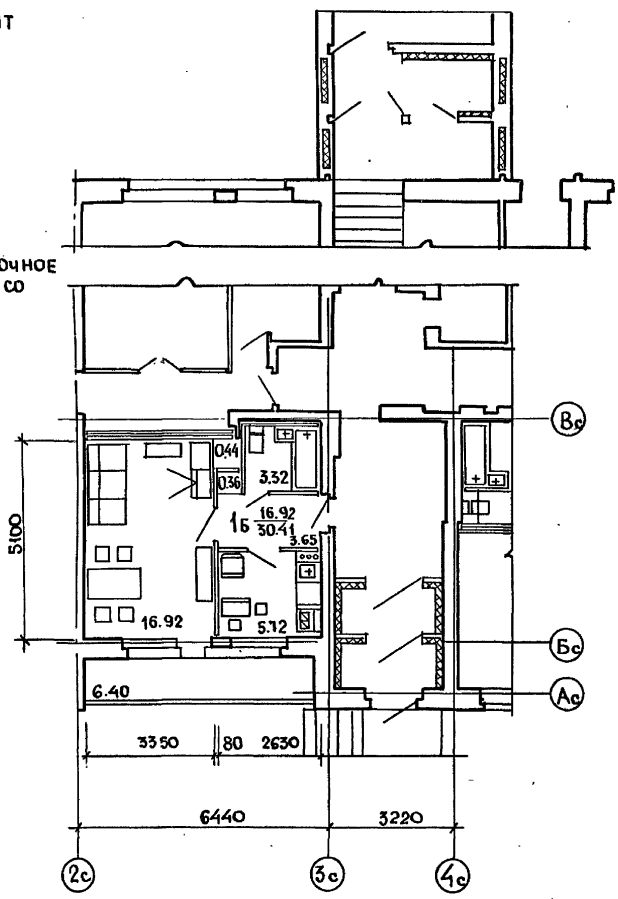
СОГЛАСОВАНО:

САМОИЛОВ
АЛЕШИНА
СИЗОВ
СВИТОВА

ИЗМ. № ПОДАТЬСЯ И ДАТА ВЗЯТ. ЧИВ. №
ИНВ. №

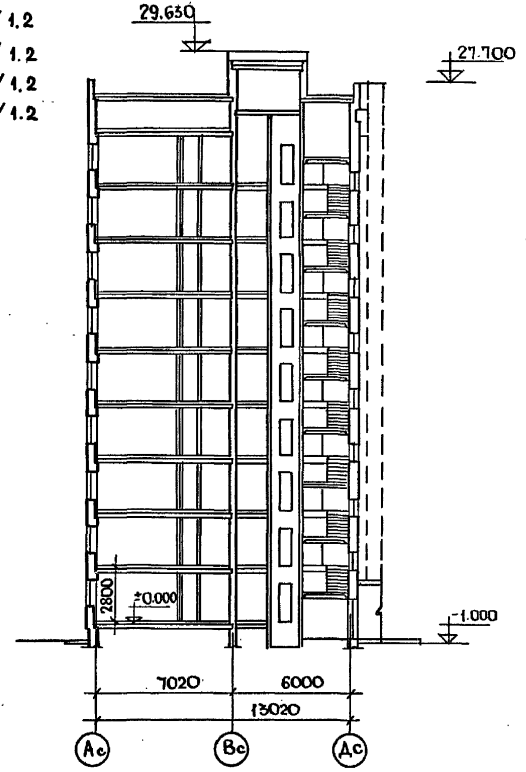
ФРАГМЕНТ
ВХОДА

ПЛАНИРОВОЧНОЕ
РЕШЕНИЕ СО
СКВОЗНЫМ
ПРОХОДОМ II



- 85-012/1.2
- 85-013/1.2
- 85-016/1.2
- 85-023/1.2
- 85-049/1.2

ОСНОВНОЕ РЕШЕНИЕ I



ПРИВЯЗАН

ЖИЛИЩА
г. МОСКВА

ГАП МАСЕВА
ГИП ЩУКЕРМАН
ПРОВЕРИЛ АЛЕШИНА

85-012/1.2; 85-013/1.2.
ФРАГМЕНТЫ СЕКЦИИ I ЭТАЖА.
РАЗРЕЗ.

85-ОМП. 2-1

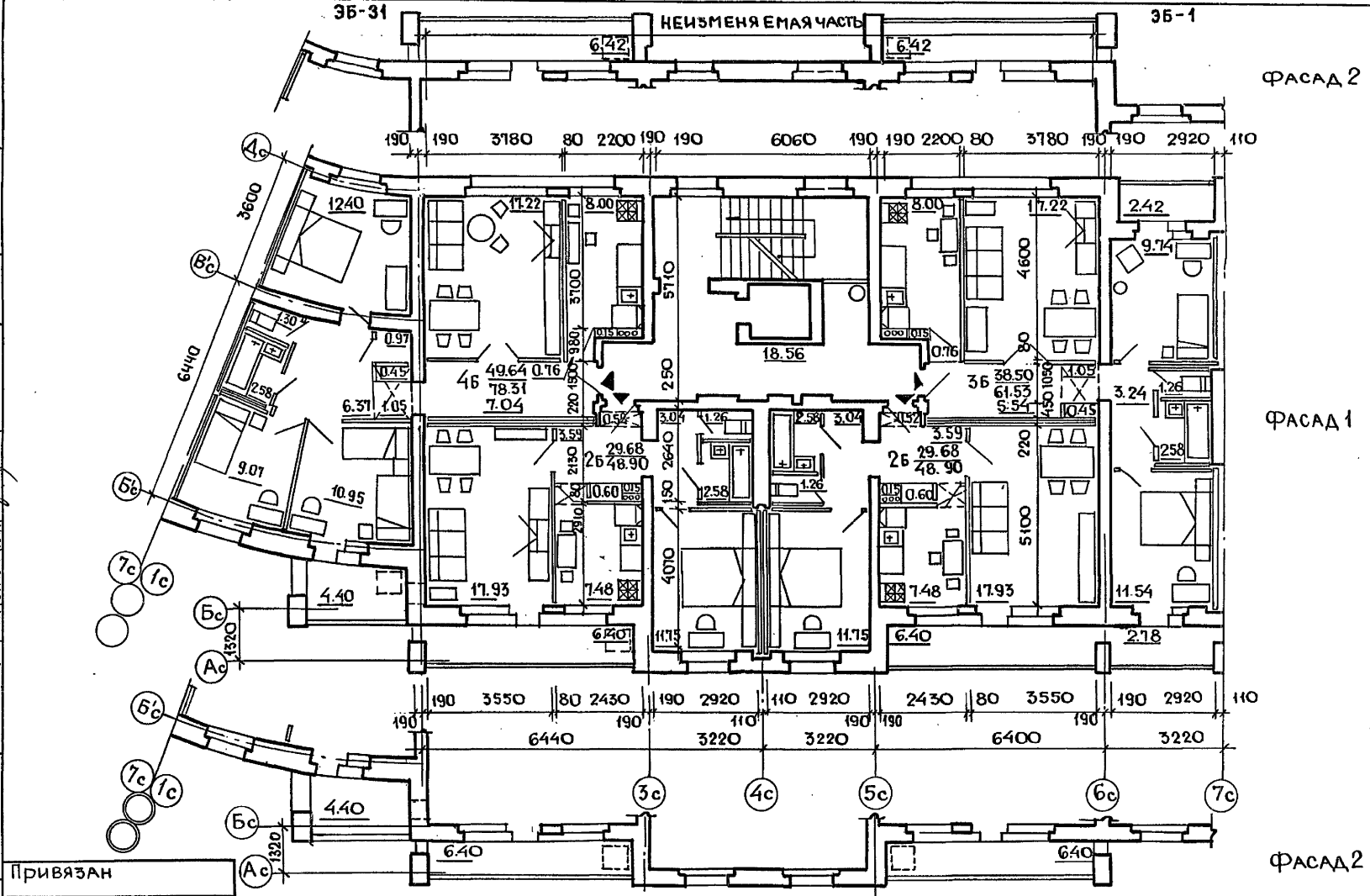
ЛИСТ
11

17351-09 12

УЧАСТКОВАЯ ЧАСТЬ

ИЖ. ЧАСТЬ «ИЗМЕНЯЮЩАЯСЯ ЧАСТЬ»
УЧ. СЕКЦИОНА «АЛЕКСАНДРИЯ»
СТ. ИЖ. С. И. З. О. В. 100/01/01
РАЗРАБОТ. СТАВРИЦКАЯ Е. В.

ИНВ. № ПОДАТЬ И ДАТА ВРАТ. ИНВ. №
ИНВ. №



Привязан

ЦНИЭП ЖИЛИЩА
г. МОСКВА

ГАП	МАСЕЕВА	<i>[Signature]</i>
ГИП	ЛУКЕРНАН	<i>[Signature]</i>
Проверка	СВИТОВА	<i>[Signature]</i>

85-012/12 СЕКЦИЯ 2Б-2Б-3Б-4Б
ВАРИАНТ С ПОВОРОТНОЙ ВСТАВКОЙ

85- ОМП 2-1

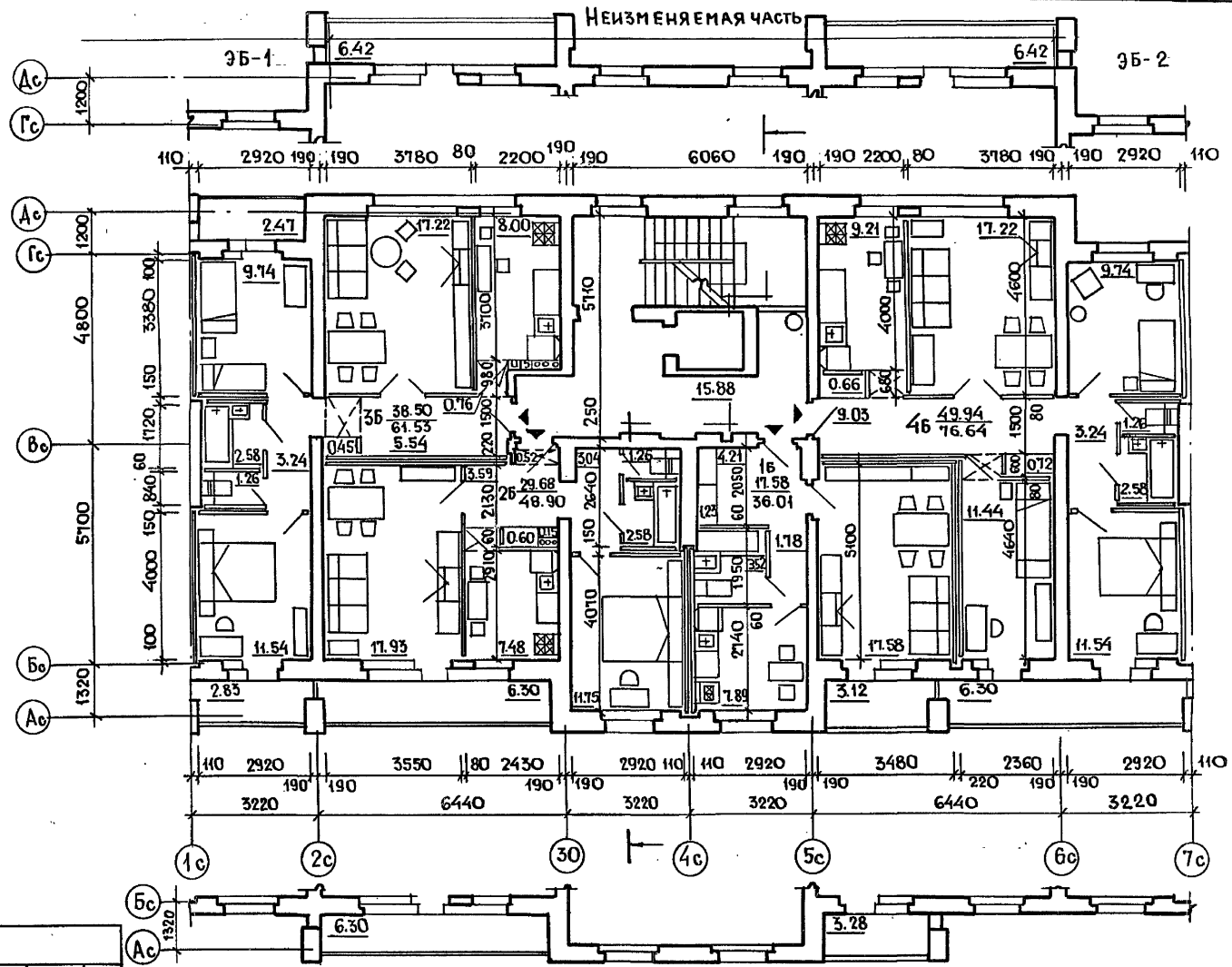
ЛИСТ
12

17351-09 13

СОГЛАСОВАНО

ИЖ. МАСИ ЭЛЕМЕНТАМ ПЛАН
РАСЧЕТ АЛЕШИНА
СТ. ИЖ. СИЗОВ
РАЗРАБОТЧИК СТАВИЦКОЯ

ИНВ. № ПОДПИСАТЬСЯ И ДАТА ВЗЯТИ ИЖ.М.
ИНВ. №



НЕИЗМЕНЯЕМАЯ ЧАСТЬ

ФАСАД 2

ФАСАД 1

ФАСАД 2

ПРИВЯЗАН

ЦНИИЭП
г. МОСКВА

ГАП	МАССЕВА	<i>Массева</i>
ГИП	ЦУКЕРМАН	<i>Цукерман</i>
ПРОВЕРИЛ	СВИТОВА	<i>Свитова</i>

85-013/1.2 СЕКЦИЯ 16-2Б-3Б-4Б
ТИПОВОЙ ЭТАЖ.

85-ОМП 2-1

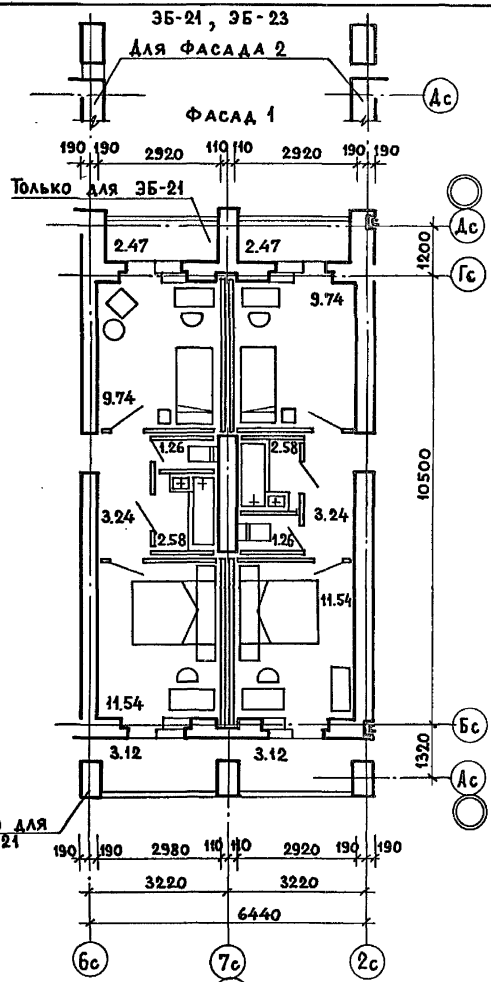
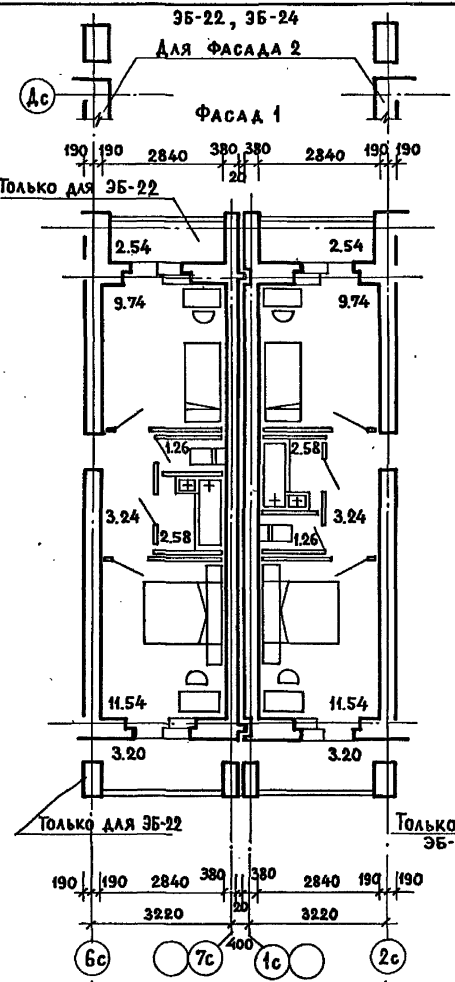
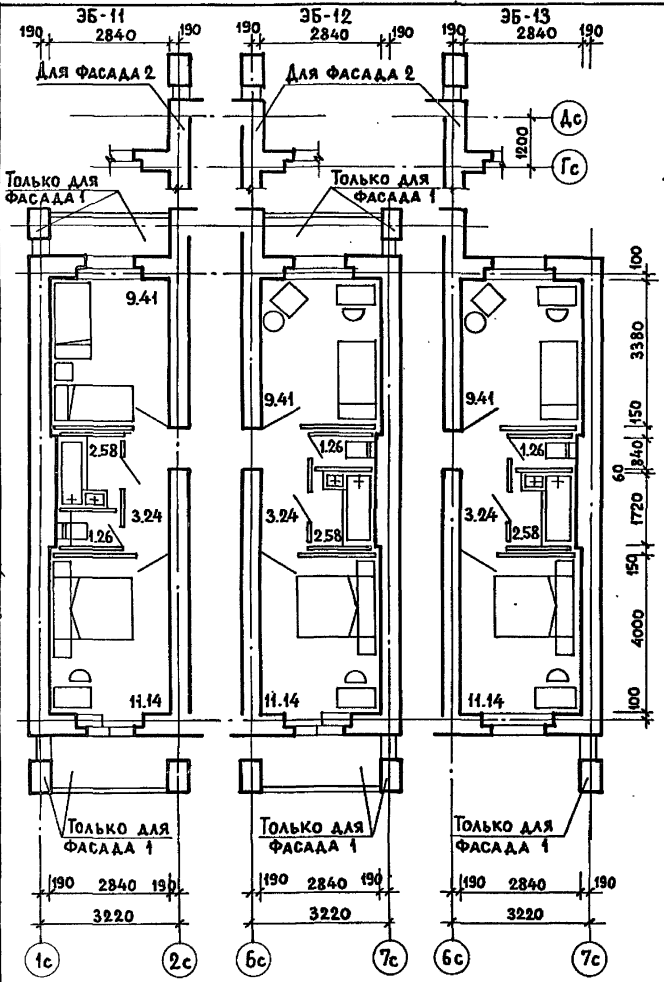
Лист
13

17351-09 14

СОГЛАСОВАНО:

РУК. МАСТЕР ЭЛЕЛЬБАУМ
 РУК. ГР. АЛЕШИНА
 ВЕД. ИНЖ. СИЗОВ
 РАЗРАБОТЧИК СВИТОВА

ИНВ. № ПОДАТЬ И ДАТА
 ВЗАМ. ИНВ. №



ПРИВЯЗАН

ПЕНИН
 ЭЛЕМЕНТЫ БЛОКИРОВКИ
 г. Москва

ГАП	МАСЕВА	<i>[Signature]</i>
ГИП	ЦУКЕРМАН	<i>[Signature]</i>
ПРОВЕР.	МАСЕВА	<i>[Signature]</i>

ЭЛЕМЕНТЫ БЛОКИРОВКИ

85-ОМ П. 2-1

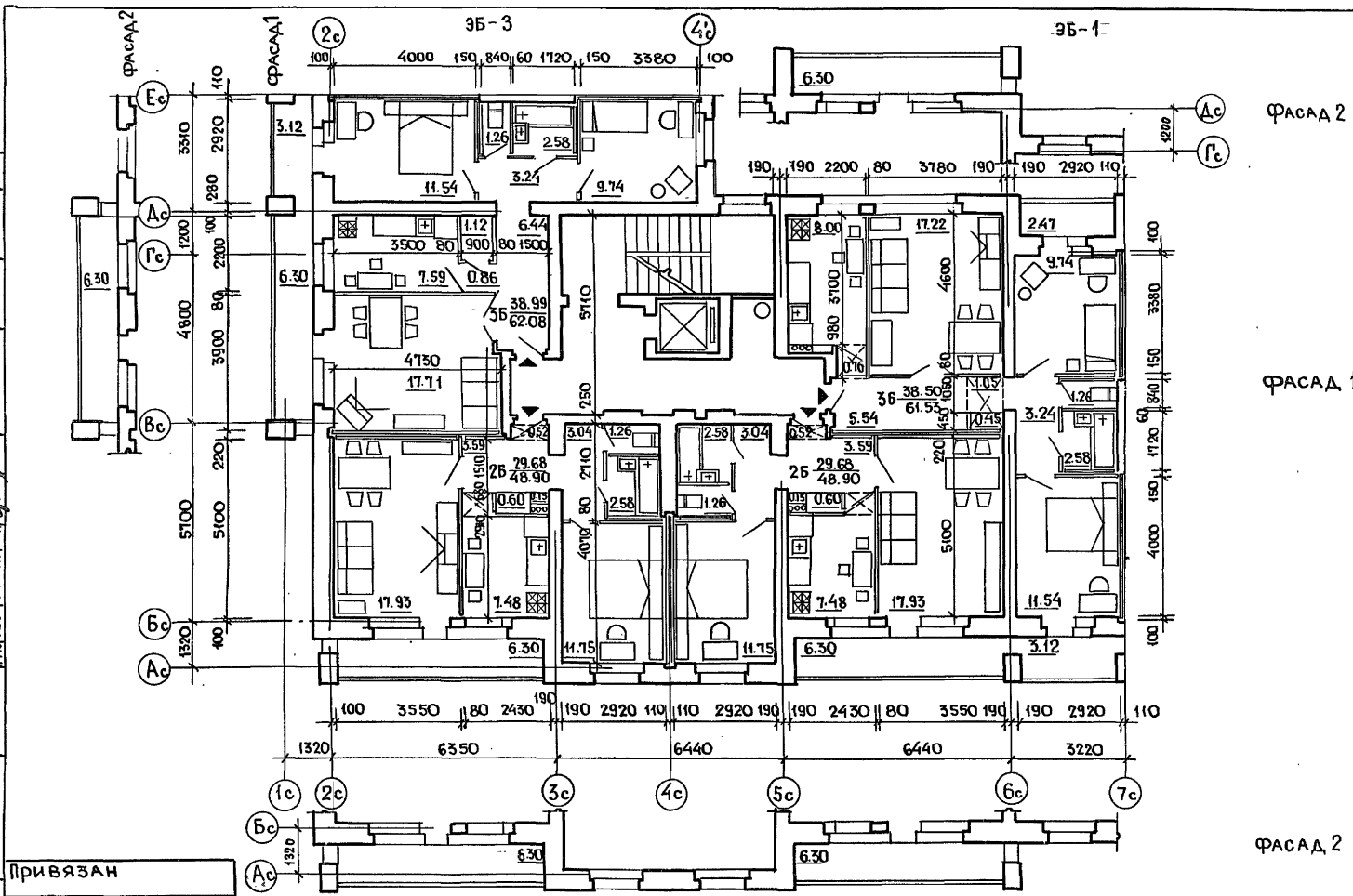
ЛИСТ
 14

17351-09 15

СОГЛАСОВАНО:

ИЖ. МАСТ. ЭЛЕЛЬЯНИН С.С.
РАК. ГРИШ. ВАЛЕНТИНА
СТ. ИНЖ. С. ИЗОВ
РАЗРЯД СТ. АРХИТЕКТОРА

ИНВ. № ПОДЛ. ПОДПИСЬ И ДАТА
ВЗЛ. ИНВ. №



Привязан

ЦНИИЭП ЖИЛИЩА
Г. МОСКВА

ГАП	МАСЕЕВА	<i>[Signature]</i>
ГИП	ЦУКЕРМАН	<i>[Signature]</i>
ПРОВЕРИЛ	СВИТОВА	<i>[Signature]</i>

85-016/1.2 СЕКЦИЯ 2Б-2Б-3Б^{3Б}
ТИПОВОЙ ЭТАЖ

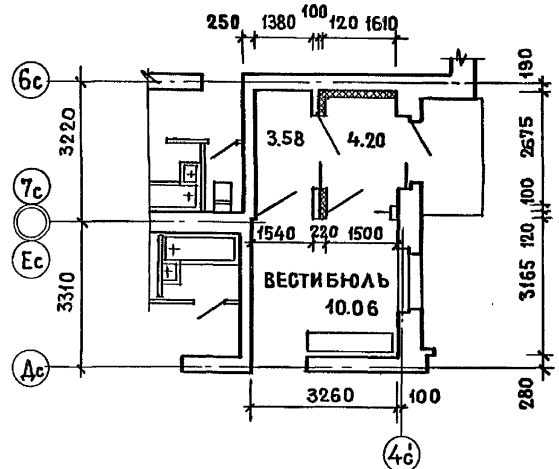
85 - ОМП. 2-1

Лист
15

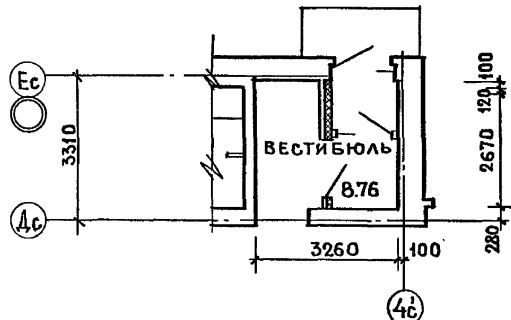
17351-09 16

85-016/1.2

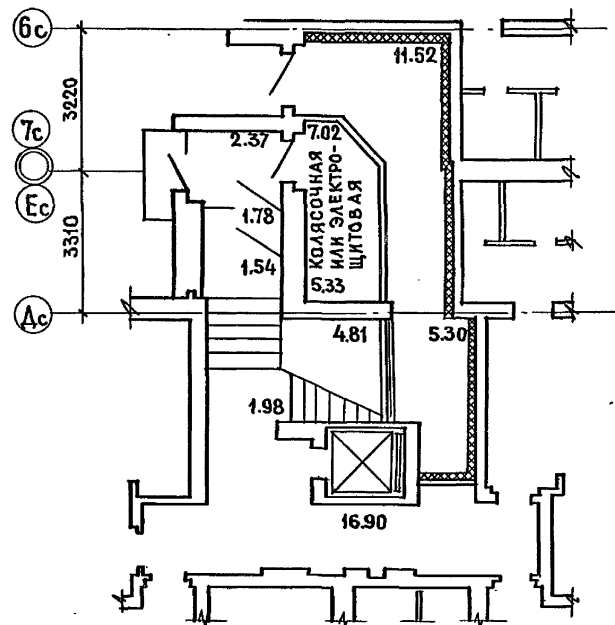
ДЛЯ ЭБ-3, ЭБ-4



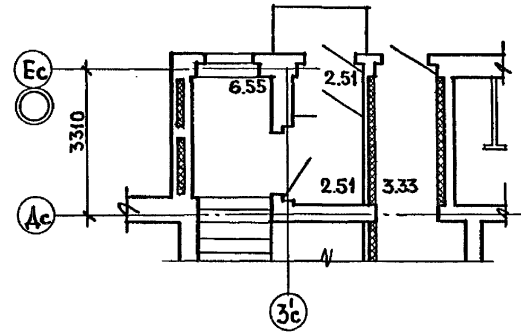
ДЛЯ ЭБ-5, ЭБ-14



85-023/1.2



НЕИЗМЕНЯЕМАЯ ЧАСТЬ ЭЛЕМЕНТ БЛОКИРОВКИ ЭБ-7



НЕИЗМЕНЯЕМАЯ ЭЛЕМЕНТЫ БЛОКИРОВКИ ЭБ-8 ЭБ-17 ЧАСТЬ

СОГЛАСОВАНО

Руководитель: СПЕЛЬБАУМ
 Рук. гр.: АЛЕШИНА
 Ст. инж.: СМЗОВ
 Разработчик: СВИТОВА

Инв. № подл.	Подпись и дата	Взам. инв. №
Инв. №		

ПРИВЯЗАН

ЦНИИЭП ЖИЛ ИЩА
 г. Москва

ГАП МАЕЕВА
 ГИП ПУЖЕРМАН
 ПРОВЕРКА МАЕЕВА

85-016/1.2, 85-023/1.2
 ФРАГМЕНТЫ СЕКЦИЙ 1 ЭТАЖА

85-ОМП.2-1

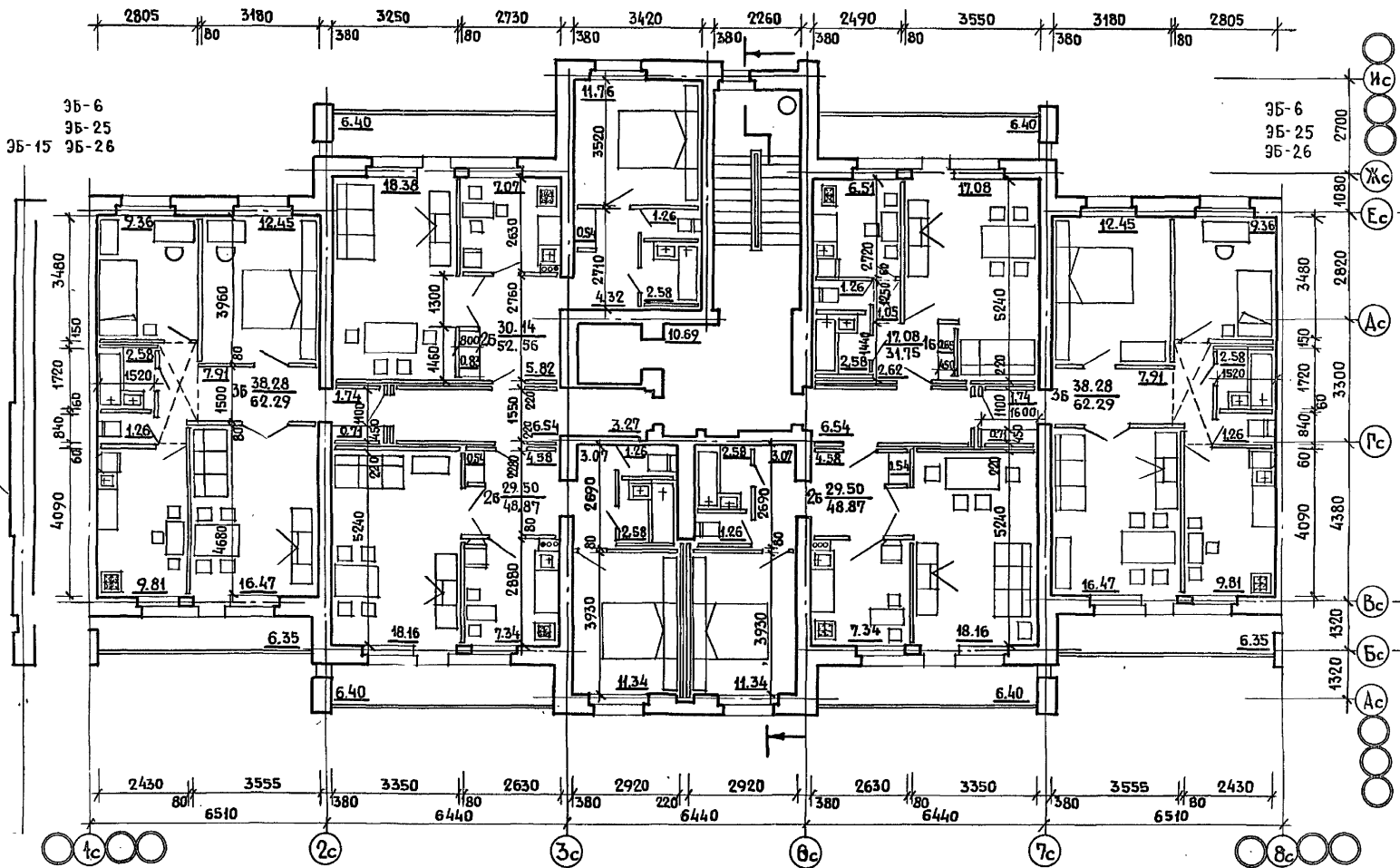
ЛИСТ
 16

17351-09 17

СОГЛАСОВАНО

ЧУК МАСТ-ЭЛЕВАТОМ
ИЗУК. ПРИНЖ. АЛЕШИНА
РАЗРАБОТ. СТАВЦКАЯ

ИНВ. ПОДЛ. ПОДАПСЬ И КАТА. ВЗАМ. ИНВ. П.
ИНВ. П.



95-6
95-25
95-26

95-6
95-25
95-26

95-16

ПРИВЯЗАН
ИНВ. П.

ЦНИИП
ЖИЛИЩА
Г. МОСКВА

ГАП	МАСЕВА	<i>Масева</i>
ГИП	ЦУКЕРМАН	<i>Цукерман</i>
ПРОВЕРИЛ	СВИТОВА	<i>Свитова</i>

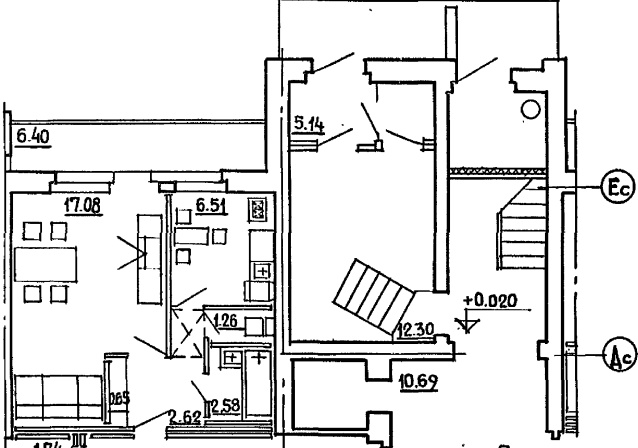
85-017/1.2 СЕКЦИЯ 16-26-26-28-36
ТИПОВОЙ ЭТАЖ.

85-ОМП. 2-1

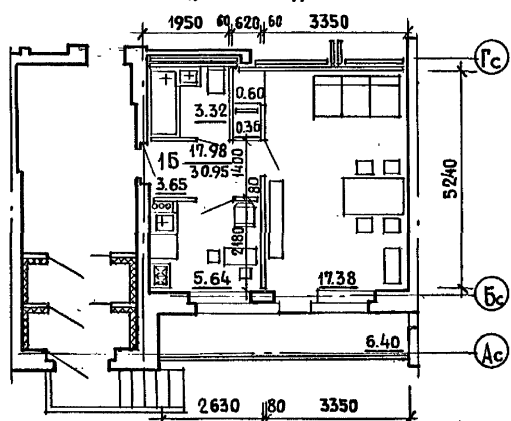
17351-09 18

ЛИСТ
17

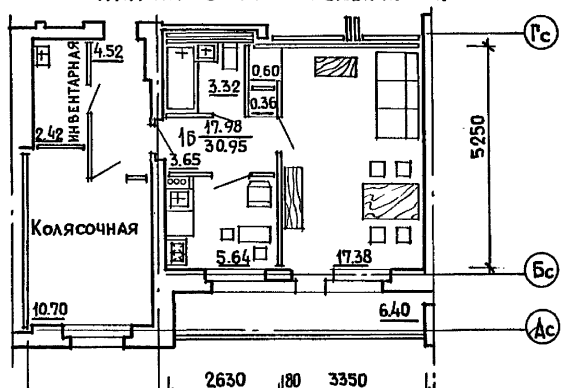
ФРАГМЕНТ ВХОДА. ПЛАНИРОВОЧНОЕ РЕШЕНИЕ ОСНОВНОЕ - I



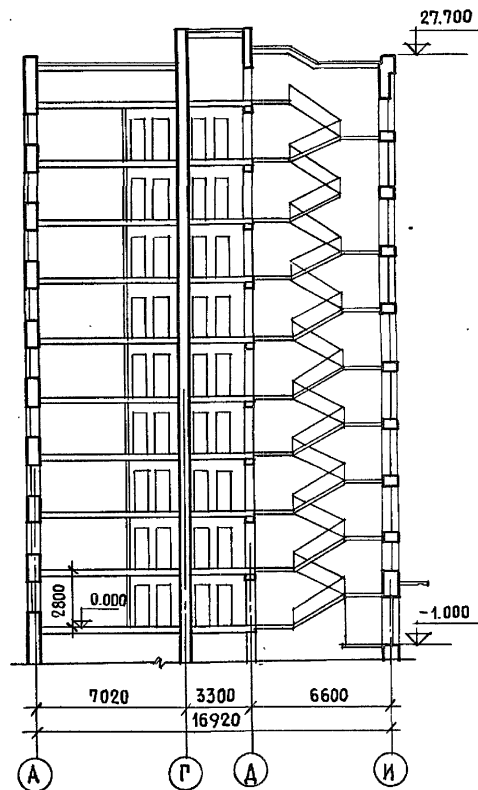
ПЛАНИРОВОЧНОЕ РЕШЕНИЕ со СКВОЗНЫМ ПРОХОДОМ - II



ПЛАНИРОВОЧНОЕ РЕШЕНИЕ с КОЛЯСОЧНОЙ - III



РАЗРЕЗ. ОСНОВНОЕ РЕШЕНИЕ - I



СОГЛАСОВАНО

И.М.С. СПЕЛЬБАЦИМ
Э.Г. ГРИЖИ, А.Е. ШИНА
РАЗРАБОТ. СТАВИЦКАЯ

ИНВ. № ПОДА ПОДПИСИ ДАТА ВЗАМ. ИНВ. №

ПРИВЯЗАН

ЦНИИЭП ЖИЛИЩА
Г. МОСКВА

ГАП МАСЕВА
ТИП ЦУКЕРМАН
ПРОВЕРИЛ СВИТОВА

85-017/12. ФРАГМЕНТЫ
СЕКЦИИ 1 ЭТАЖА. РАЗРЕЗ.

85-ОМП. 2-1

17351-09 19

ЛИСТ
18

3Б-1

3Б-7

ФАСАД 2

ФАСАД 1

ФАСАД 2

ФАСАД 1

ПРИВЯЗАН	
ИНВ. № ПОД.	ПОДПИСЬ И ДАТА В.ЗАМ. ИНЖ.И
ИНВ. №	

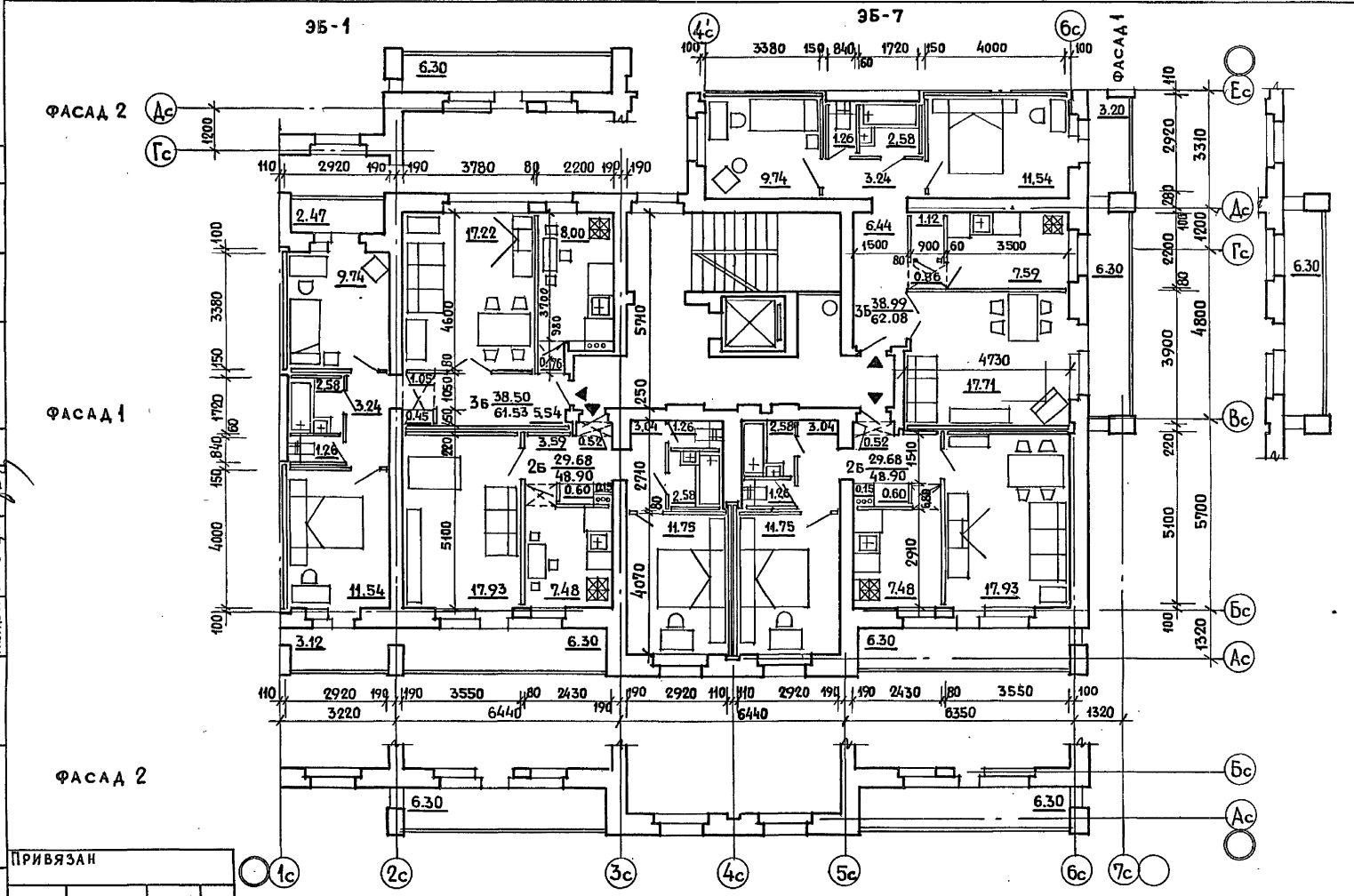
ЦНИИЭП	ЖИЛИЩА	ГАП	МАСЕЕВА
г. Москва		ТИП	ЦУКЕРМАН
		ПРОВЕРИЛ	СВИТОВА

85-023/12 Секция 2Б·2Б·3Б·3Б.
Типовой этаж.

85-0МП. 2-1

ЛИСТ
19

г.л. инж. С.И. ЛАСОВАН
 Ф.Е. ПУШКАЛЕВИЧ
 РАЗРАБОТЧИК СТАВЯЦКАЯ

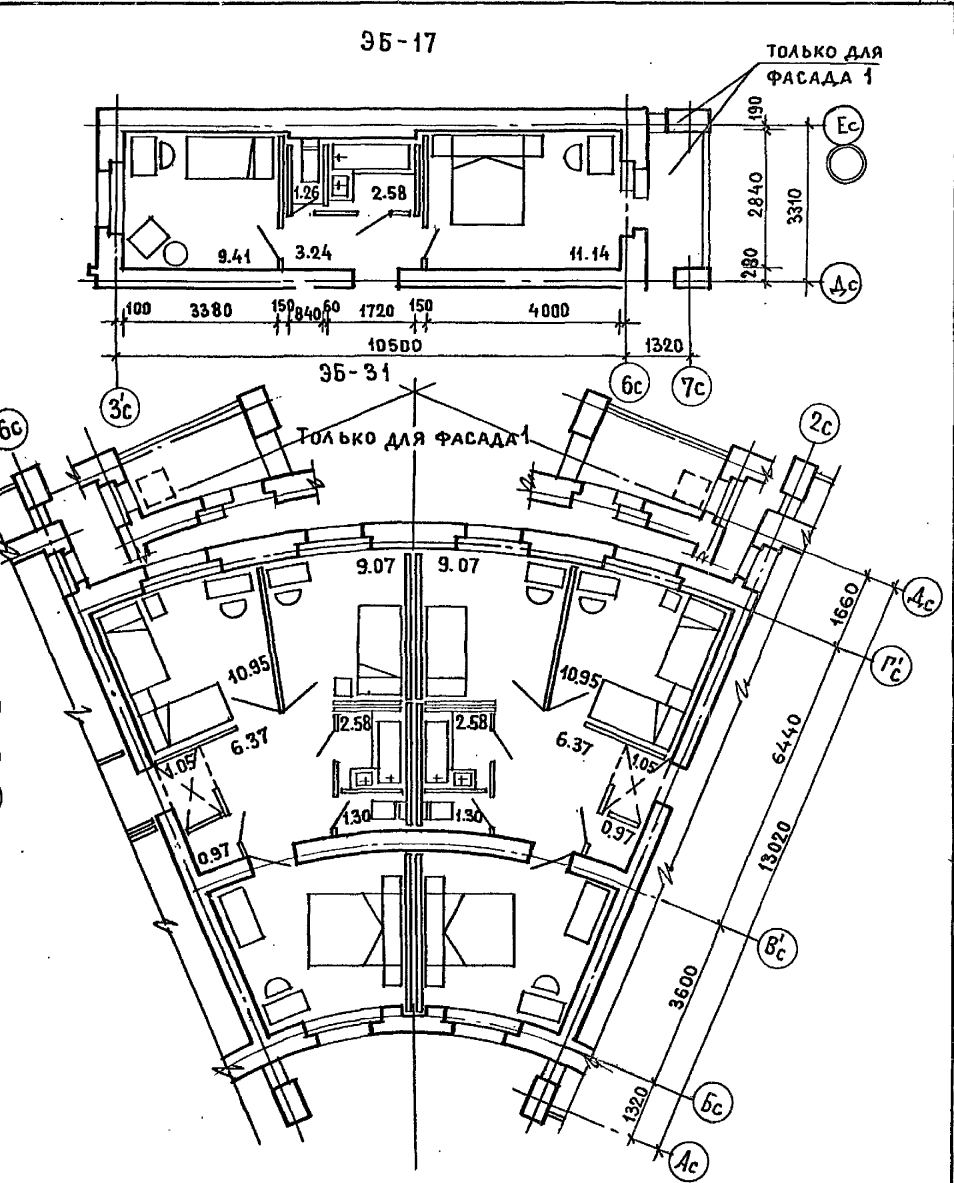
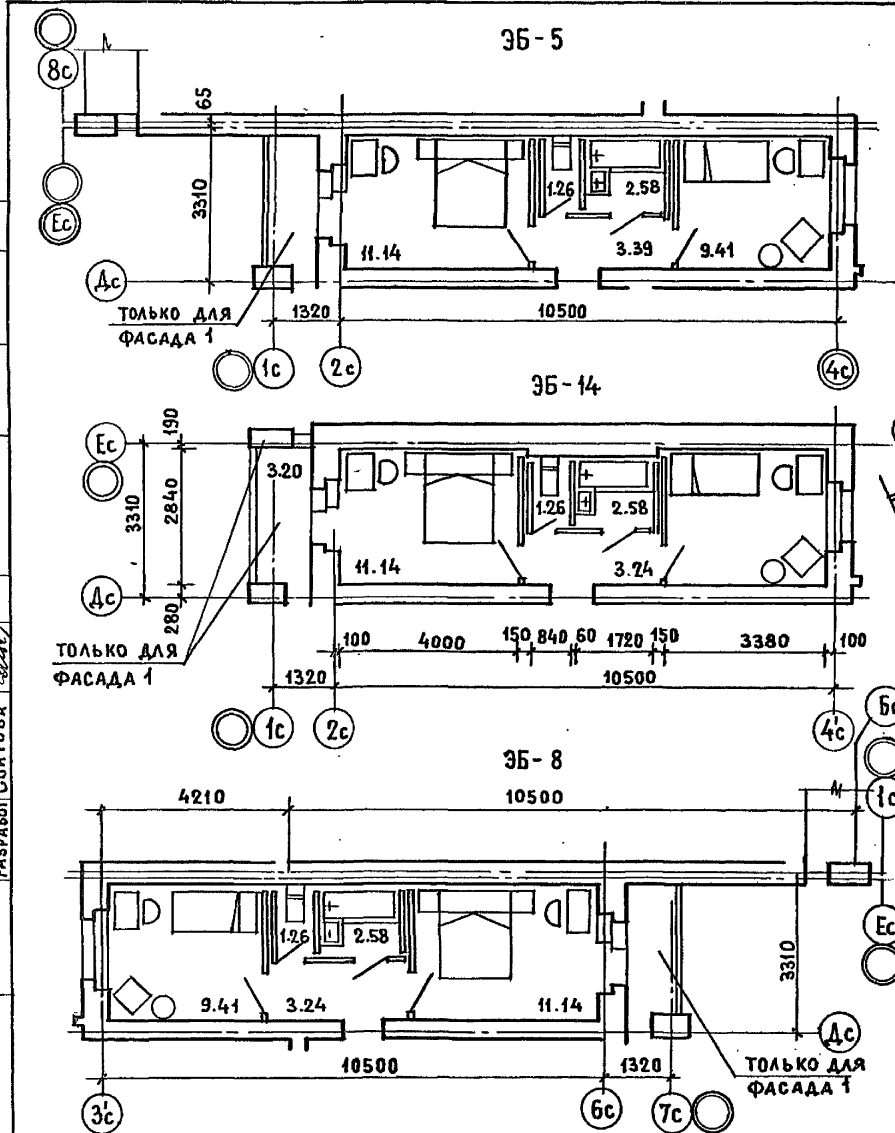


17351-09 20

СОГЛАСОВАНО

РУК. МАСТ. ЭПЕЛЬБАМ
РУК. ГР. АЛЕШИНА
ВЕД. ИНЖ. САЗОВ
РАЗРАБОТ. САНТОВА

ИНВ. № ПОДА Подпись и дата ВЗАМ. ИНВ. №



ПРИВЯЗАН
ИНВ. №

ЦНИИЭП ЖИЛИЩА
г. МОСКВА

ГАП МАСЕВА
ГИП ЦУКЕРМАН
ПРОВЕРИЛА МАСЕВА

ЭЛЕМЕНТЫ БЛОКИРОВКИ

85 - ОМП. 2-1

Лист 20

17351-09 21

СОГЛАСОВАНО

РИС. МАСТЕР ЭЛЕВАТОРА
РИС. ГР. АЛЕШИНА
СТУП. С. ИЗОВ
РАЗРАБ. СВЯТОВА

ИНВ. № ПОДА ПОДПИСЬ И ДАТА ВЗАМ. ИНВ. №

ПРИВЯЗАН

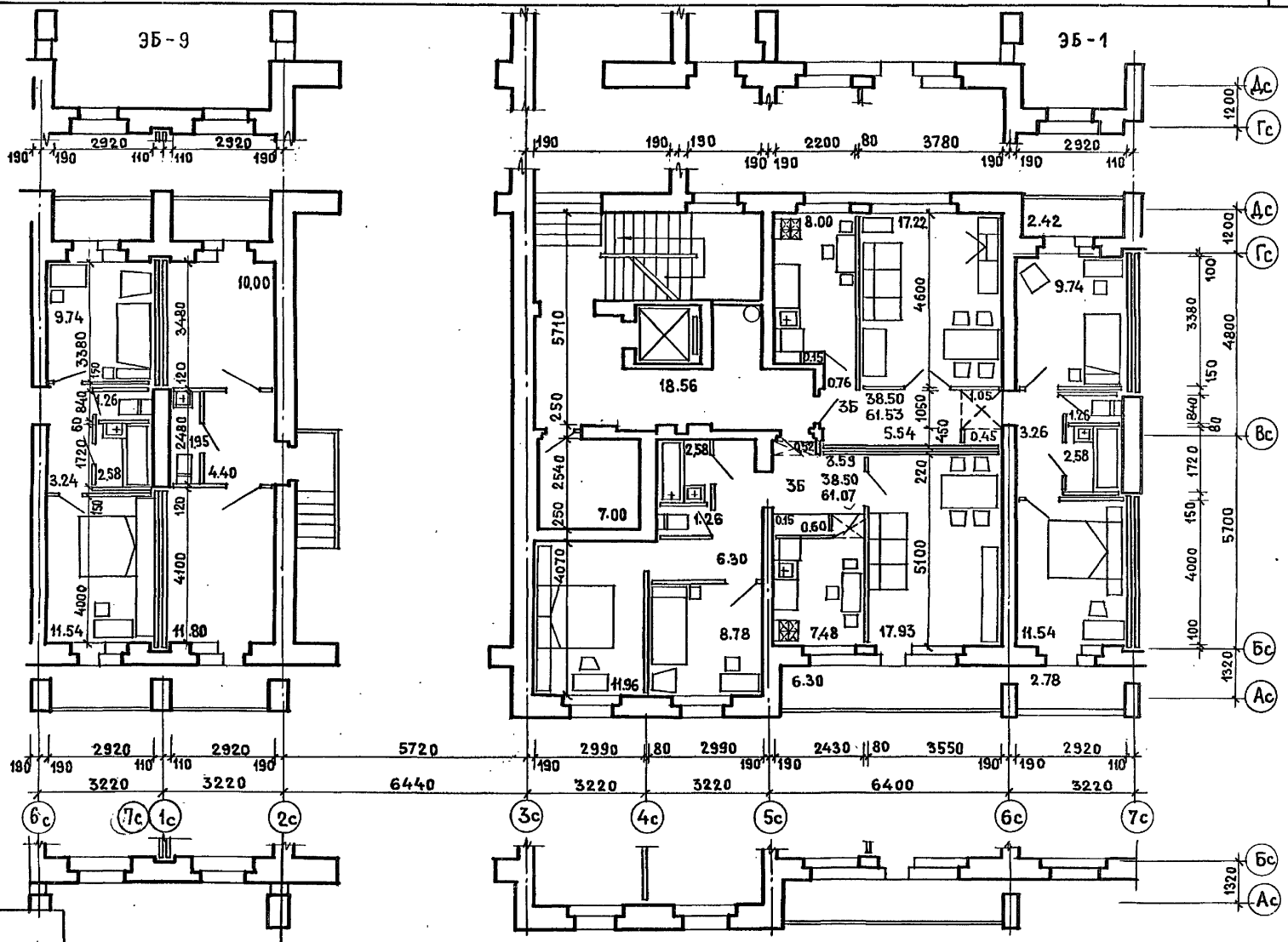
ИНВ. №			
--------	--	--	--

ЦНИИЭП ЖИЛИЩА	ГАП	МАСЕВА	<i>Масева</i>
г. МОСКВА	ГИП	ЦУКЕРМАН	<i>Цукерман</i>
	ПРОВЕРИЛ	МАСЕВА	<i>Масева</i>

85-049/1.2. План 1 этажа

85-ОМП.2-1

Лист 21

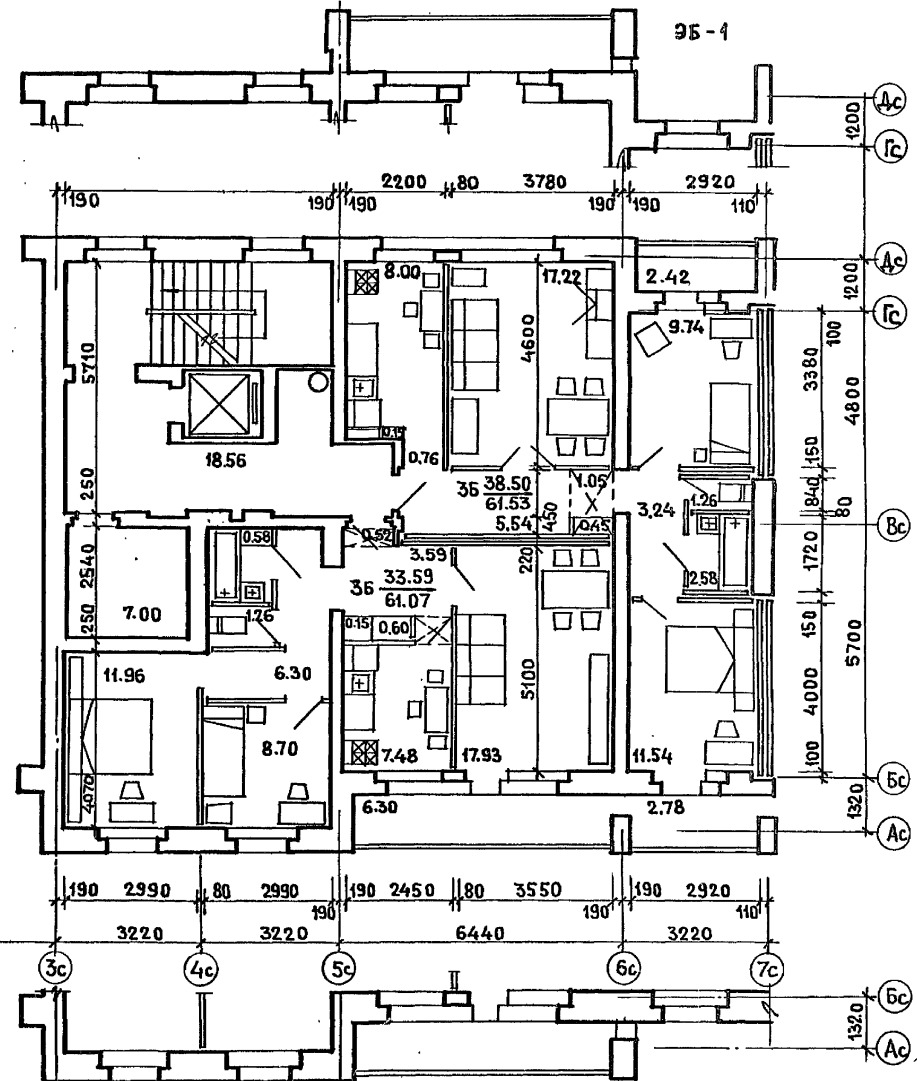
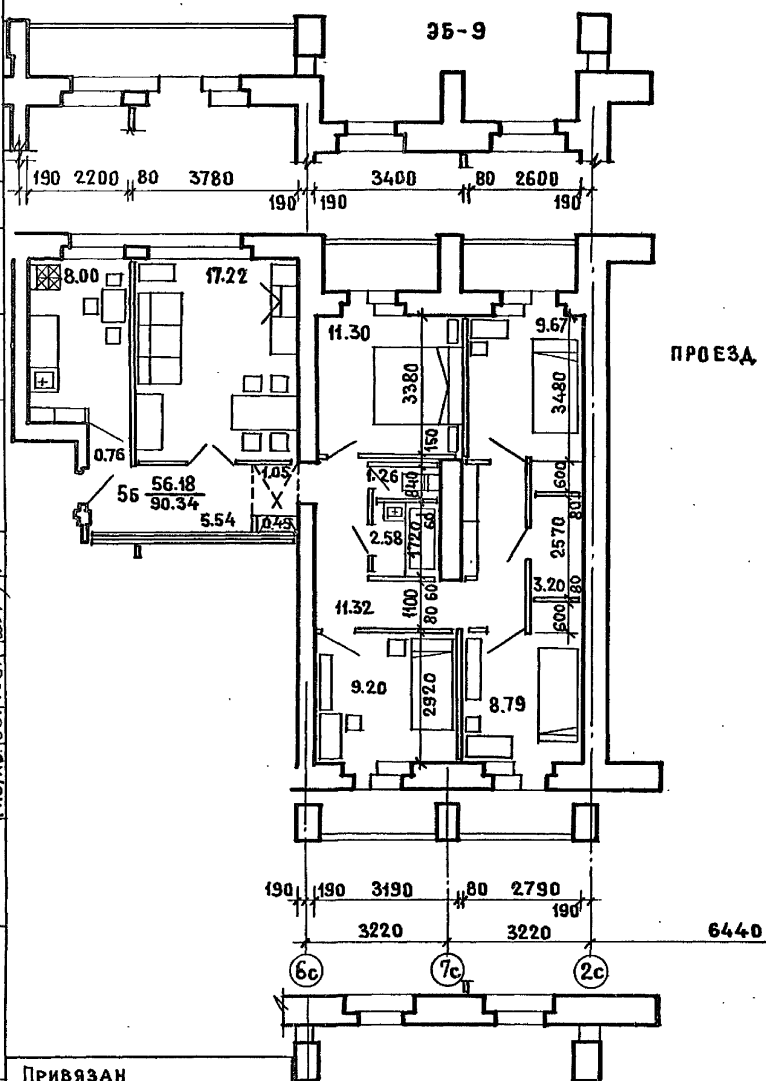


17351-09 22

СОГЛАСОВАНО

ИСК. МАСТЕР ЗИЛЬБЕРГАУ ШИЖИ
 Рук. гр. АЛЕШКИНА
 Ст. Инж. СИЗОВ
 РАЗРАБ. СВИТОВА

ИНВ. № ПОДАТЬ И ДАТА ВЗАМ. ИВЕНЬ
 ПРИВЯЗАН



ЦНИИЭП ЖИЛИЩА
 г. Москва

ГАП
 СИП
 ПРОВЕРКА

МАСЕЕВА
 ЦУКЕРМАН
 МАСЕЕВА

85-049/1.2. ПЛАН 2 ЭТАЖА

85-ОМП.2-1

Лист 22

17351-09 23

СОГЛАСОВАНО:

ИЖ.МД.П.ЭЛЕЛЬБАУМ *Э.М.*
Рук.Гр. АЛЕШИНА *А.А.*
Ст.инж. СИЗОВ *С.С.*
РАЗРАБ. СВИТОВА *С.В.*



85-017/1

85-017/1

85-016/1

РЯДОВАЯ СО СКВОЗНЫМ ПРОХОДОМ

РЯДОВАЯ

УГЛОВАЯ ЛЕВАЯ

Привязан

ЦНИИЭП ЖИЛИЩА
г. МОСКВА
ГАП МАСЕЕВА *М.М.*
ГИП ЦУКЕРМАН *Ц.А.*
ПРОВЕРИЛ МАСЕЕВА *М.М.*

ФАСАД ПО ОСИ А. ФАСАД 1
(НАЧАЛО)

85 - ОМП. 2-1

ЛИСТ
23

17351-09 24

ИНВ. № ПОДЛ. ПОДПИСЬ И ДАТА ВЗАМ. ИНВ. №

ИНВ. №

С У П Л А С У В А Р Г О

ИЗГ. МАШ. ЦИЛОВАРГАМ
УК. ПР. АЛЕШИНА
Ст. инж. СИЗОВ
РАЗРАБ. СВИТОВА

ИЗГ. МАШ. ЦИЛОВАРГАМ
УК. ПР. АЛЕШИНА
Ст. инж. СИЗОВ
РАЗРАБ. СВИТОВА



85-016/1
УГЛОВАЯ ЛЕВАЯ

85-013/1
РЯДОВАЯ

85-012/1
РЯДОВАЯ

ПРИВЯЗАН

ЦНИИЭП
жилища
г. Москва

ГАП
ГИП
ПРОВЕРИЛ
МАСЕЕВА
ДУКЕРМАН
МАСЕЕВА

ФАСАД ПО ОСИ А. ФАСАД 1
(ПРОДОЛЖЕНИЕ)

85 - ОМЛ. 2-1

ЛИСТ
24

17351-09 25

СОГЛАСОВАНО:

РУК. МАСТРОМ ПЕЛЬБАУМ (И.И.)
 РУК. ГР. АЛЕШИНА (И.И.)
 Ст. инж. СИЗОВ (И.И.)
 РАЗРАБ. СВИТОВА (И.И.)



85-012/1
 РЯДОВАЯ

85-049/1
 РЯДОВАЯ С ПРОЕЗДОМ

85-023/1
 УГЛОВАЯ ПРАВЯЯ

ПРИВЯЗАН

Инв. № года	Подпись и дата	Взам. инв. №
Инв. №		

ЦНИИЭП жилища
 г. Москва

ГАП	МАСЕЕВА	<i>[Signature]</i>
ГИП	ЦУКЕРМАН	<i>[Signature]</i>
ПРОВЕРИЛ	МАСЕЕВА	<i>[Signature]</i>

ФАСАД ПО ОСИ А. ФАСАД 1.
 (ОКОНЧАНИЕ)

85-ОМП. 2-1

ЛИСТ
 25

17351-09 26



85-016/1
УГЛОВАЯ ЛЕВАЯ

85-019/1
РЯДОВАЯ

85-012/1
РЯДОВАЯ

ПРИВЯЗАН			
ИНВ. № ПОДА	ПОДПИСЬ И ДАТА	ВЗАИМ. №	
ИНВ. №			

ЦНИИЭП жилища	ГАП	МАСЕВА	<i>Масева</i>
г. Москва	ГИП	ЦУКЕРМАН	<i>Цукерман</i>
	ПРОВЕРИЛ	МАСЕВА	<i>Масева</i>

ФАСАД ПО ОСИ А. ФАСАД 2
(НАЧАЛО)

85-ОМП.2-1

ЛИСТ
26

17351-09 27

ИЗК. МАСЕВА ЭЛЕБАБАШИ И ЧУККИ
 Р. И. Г. Р. ДАЛЕШИНА
 С. И. И. К. С. И. З. О. В.
 РАЗРАБ.: СВЕТОВА
 ИВ. № ПОДА ПОДПИСЬ И ДАТА ВЗАИМ. №

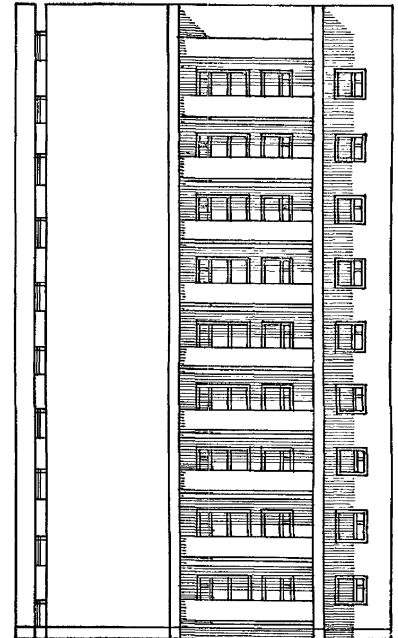
СОГЛАСОВАНО:

ИРХ. МАСТЕР ЭЛЕВА БАУМ
 ДУХ. ГР. АЛЕШИНА
 СТ. ИНЖ. СИЗОВ
 РАЗРАБ. СВИТОВА



85-049/1
 РЯДОВАЯ С ПРОЕЗДОМ

85-023/1
 УГЛОВАЯ ПРАВЯЯ



85-023/1
 УГЛОВАЯ ПРАВЯЯ

ПРИВЯЗАН

ЦНИИЭП ЖИЛИЩА
 г. Москва

ГАП	МАСЕЕВА	<i>Масеева</i>
ГИП	ДУКЕРМАН	<i>Дукерман</i>
ПРОВЕРИЛ	МАСЕЕВА	<i>Масеева</i>

ФАСАД ПО ОСИ А. ФАСАД 2
 (ОКОНЧАНИЕ)

85-ОМП.2-1

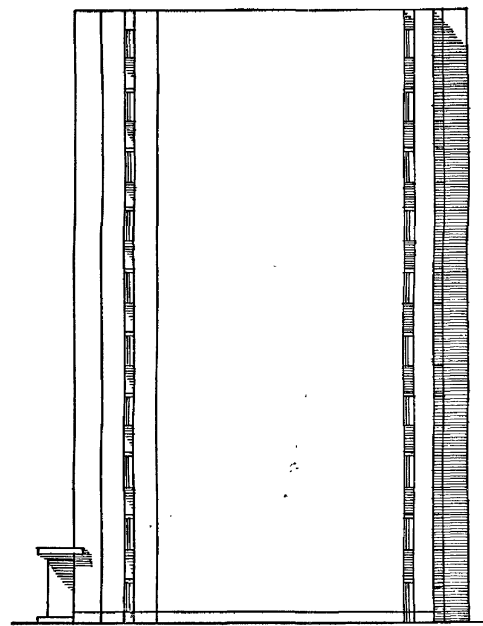
ЛИСТ
 27

173 51-09 28

СОГЛАСОВАНО:

РУК. МАСТ. ЭЛЕЛЬБАУМ
РУК. ГР. АЛЕШИНА
СТ. ИНЖ. СИЗОВ
РАЗРАБ. СВИТОВА

ИНВ. № ПОДЛ. ПОДПИСЬ И ДАТА
ВЗАМ. ИНВ. №



85-017/1
РЯДОВАЯ СО СКВОЗНЫМ ПРОХОДОМ

85-017/1
ТОРЦОВАЯ ЛЕВАЯ

Привязан

ЦНИИЭП ЖИЛИЩА
г. МОСКВА
ГАП МАСЕВА
ГИП ЦУКЕРМАН
ПРОВЕРИЛ МАСЕВА

ФАСАД ПО ОСИ И. ФАСАД I

85 - 0МП. 2-1

ЛИСТ
28

17351-09 29

СОГЛАСОВАНО

РУК. МАСЕВА ЭЛЕВАХИ И.И.
РУК. ГР. АЛЕШИНА В.С.
СТ. ИНЖ. СКОЗОВ В.С.
РАЗРАБ. СВИТОВА В.И.



85-012/1
РЯДОВАЯ

85-012/1
ТОРЦОВАЯ ПРАВЯ

ПРИВЯЗАН

ЦНИИЭП жилища г. МОСКВА	ГАП	МАСЕЕВА	<i>Масеева</i>
	ГИП	ЦУКЕРМАН	<i>Цукерман</i>
ИНВ. №	ПРОВЕРИЛ	МАСЕЕВА	<i>Масеева</i>

ФАСАД ПО ОСИ Д. ФАСАД 1

85-ОМП.2-1

ЛИСТ
29

17351-09 30

СОГЛАСОВАНО

РУК. МАСТ. ШЕЛЫБАВИЧ П.И.И.
РУК. Г.Р. АЛЕШИНА
СТ. ИНЖ. СЛЗОВ
РАЗРАБ. СЪЯТОВА

ИНВ. № ПОДА. ПОДПИСЬ И ДАТА ВЗАИМ. И ИНВ. №



85-012/1
РЯДОВАЯ

85-012/1
ТОРЦОВАЯ ПРАВАЯ

ПРИВЯЗАН			
ИНВ. №			

ЦНИИЭП ЖИЛИЩА	ГАП	МАСЕЕВА	<i>Масеева</i>
г. МОСКВА	ГИП	ШУКЕРМАН	<i>Шукерман</i>
	ПРОВЕРИЛ	МАСЕЕВА	<i>Масеева</i>

ФАСАД ПО ОСИ Д. ФАСАД 2

85-ОМП.2-1

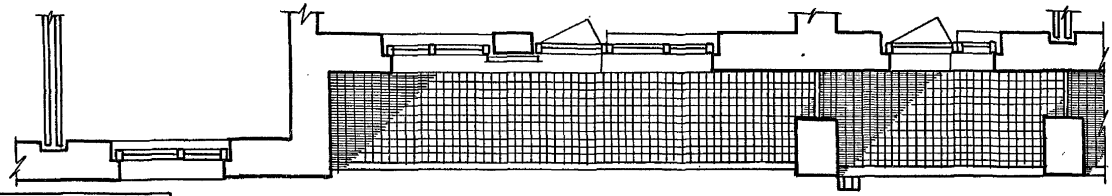
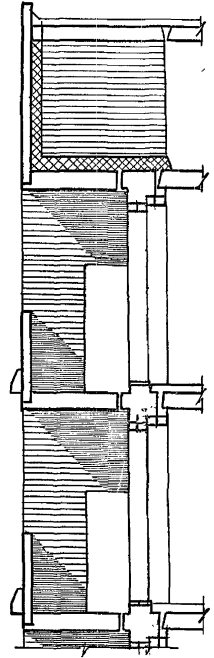
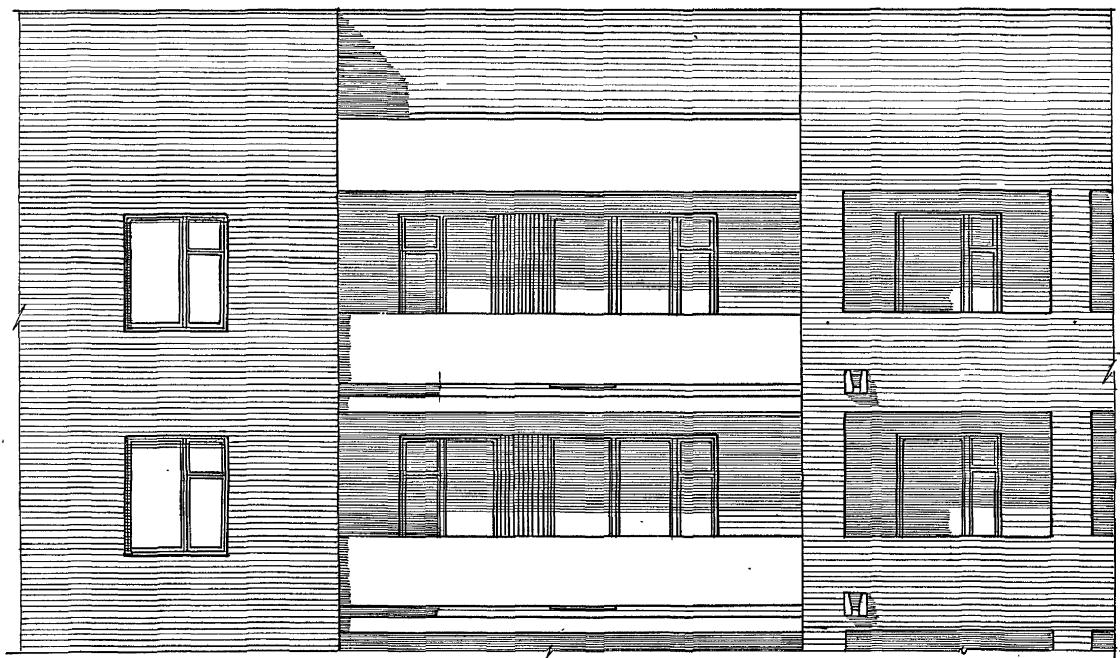
ЛИСТ
30

17351-09 31

СОГЛАСОВАНО:

ГРК МАС СЕЛЕВАЧНИК
ГРК ГРИН ЛЕШИНА
СТ. ИЖ. САЗОВ
РАЗРАБ. СТАВИЦКАЯ

ИНВ. № ПОДПИСЬ К ДАТА
ИНВ. №



ПРИВЯЗАН
ИНВ. №

ЦНИИЭП ЖИЛИЩА
Г. МОСКВА

ГАП	МАСЕЕВА	<i>Масеева</i>
ГИП	ЦУКЕРМАН	<i>Цукерман</i>
ПРОВЕРИЛ	СВИТОВА	<i>Свитова</i>

ФРАГМЕНТ ФАСАДА 85-012/1.2
85-016/1.2, 85-049/1.2

85-ОМП 2-1

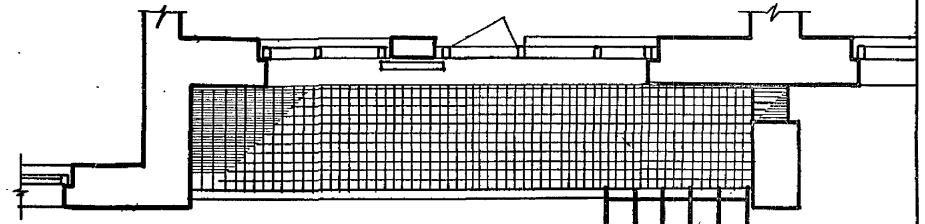
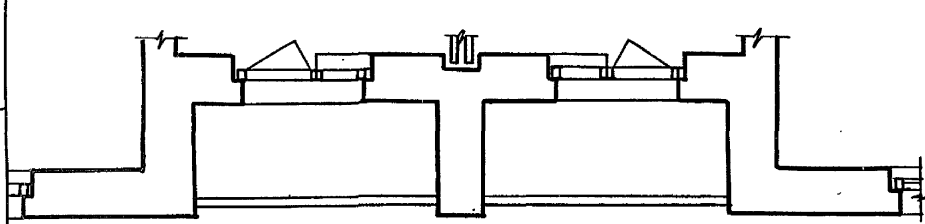
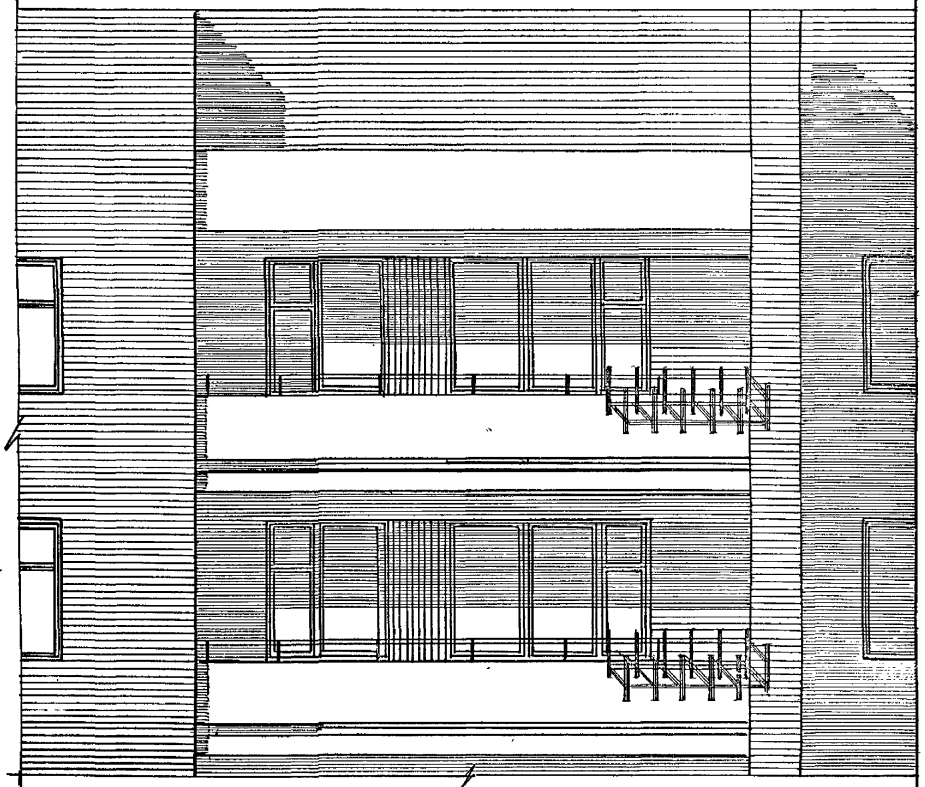
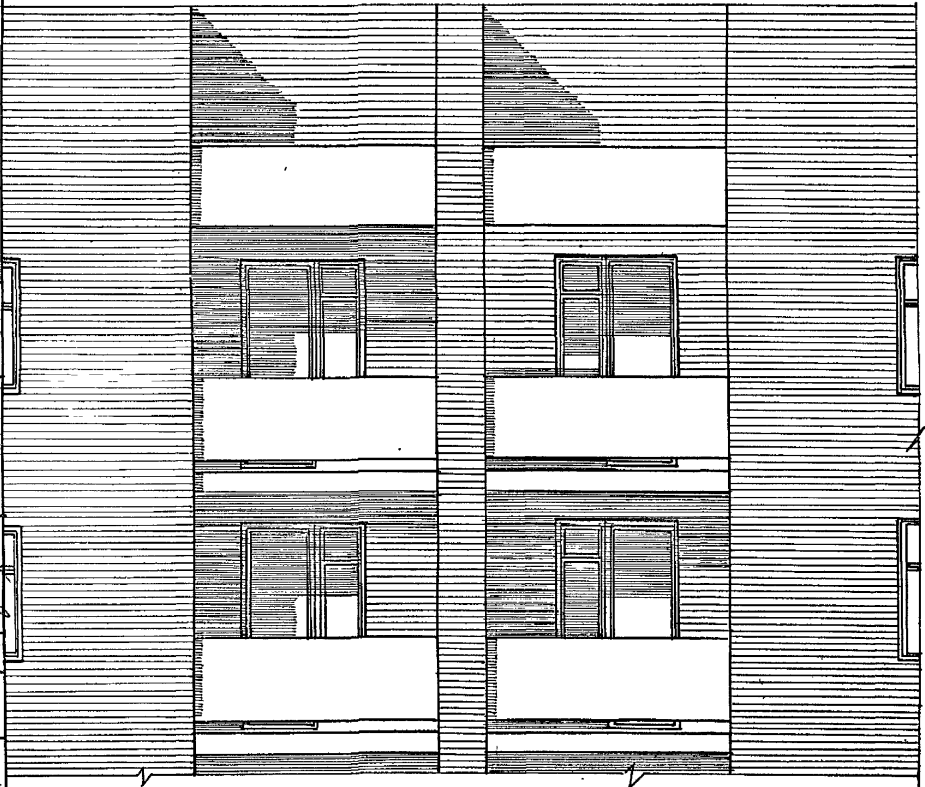
ЛИСТ
31

17351-09 32

СОГЛАСОВАНО

РИК. ИАС. Г. ПЕЛ'БЕЛ'ЧАМ
РИК. ГРИЦ. АЛЕШИНА
С.Т. ИЖ. С.ИЗОВ
РАЗРАБ. СТАВИЦКАЯ С.И.

ИНВ. № ПОДПИСЬ И ДАТА
ИНВ. №



ПРИВЯЗАН			

ЦНИИЭП ЖИЛИЩА
Г. МОСКВА

ГАП МАСЕЕВА
ГИП ЦУКЕРМАН
ПРОВЕРИЛ СВЧТОВА

ФРАГМЕНТ ФАСАДА 85-012/1.2
85-016/1.2, 85-049/1.2.

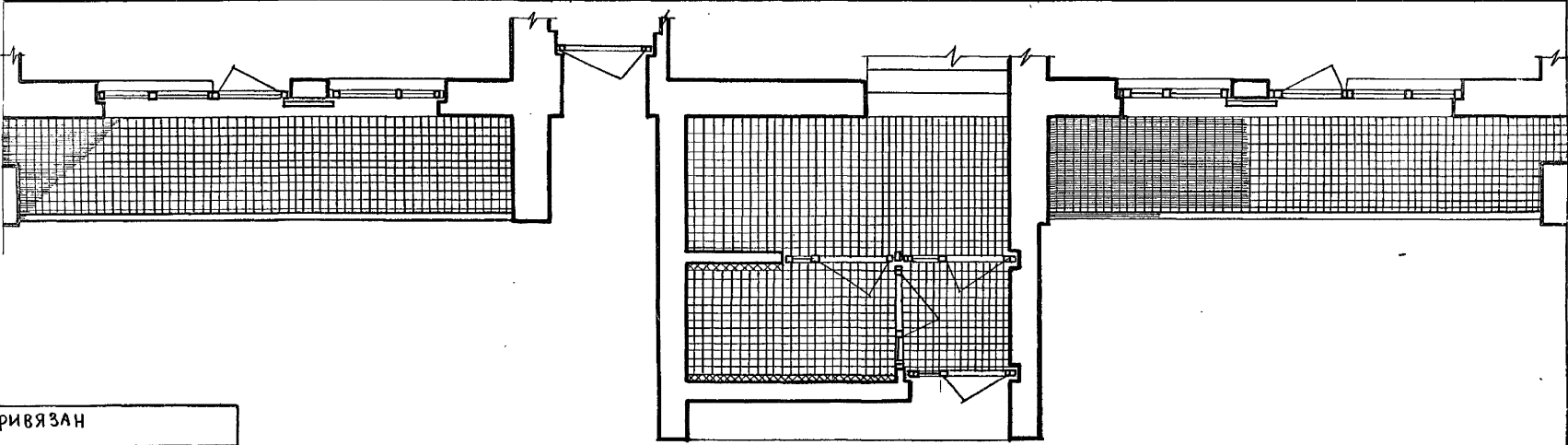
85-ОМП-2-1

ЛИСТ
32

СОГЛАСОВАНО:

ДУЖ. МАС. СПЕЛЬБАУМ
РУКР. ГРИН. АЛЕШИНА
С.Т. ИНЖ. С.ИЗОВ
РАЗРАБОТЧИЦА

ИНВ. № ПОСЛ. ПОДПИСЬ И ДАТА
ВЗАИМНОВ. №



Привязан			
ИНВ. №			

ЦНИИЭП ЖИЛИЩА
Г. МОСКВА

ГАП	МАСЕВА
ГИП	ЦУКЕРМАН
ПРОВЕР.	СВИТОВА

ФРАГМЕНТ ФАСАДА.
85-012/1.2

85-ОМП. 2-1

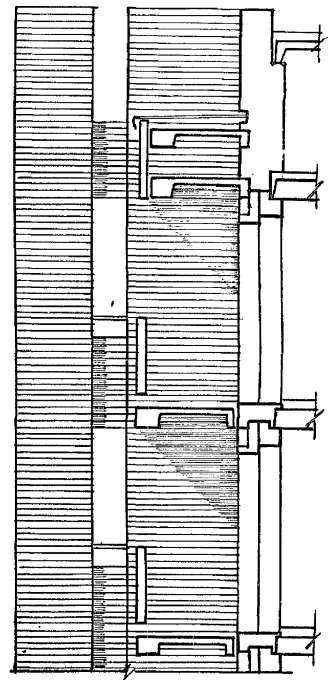
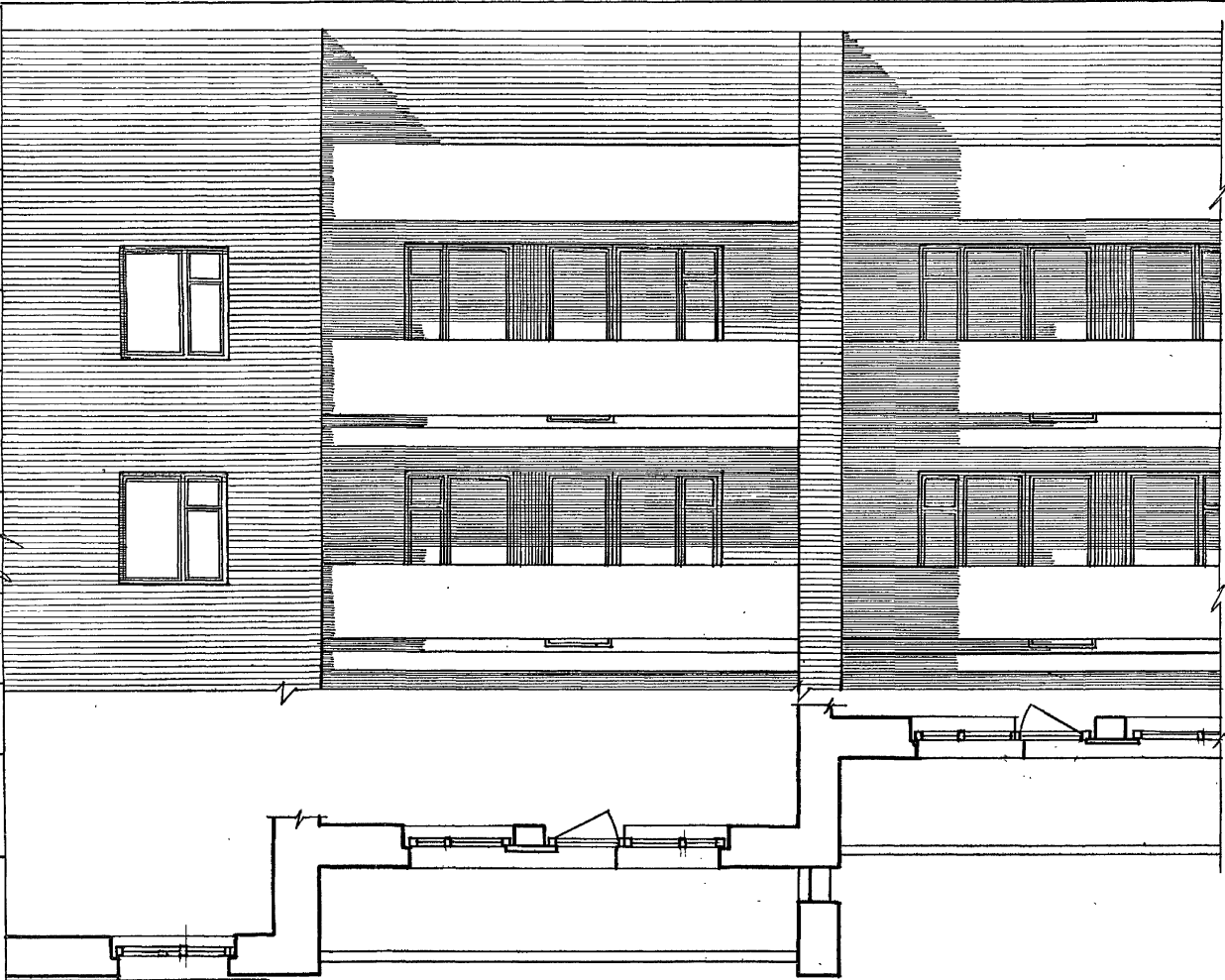
17351-09 34

ЛИСТ
33

СОГЛАСОВАНО:

РИК ИАС ЭЛЕВБАУМ
ЭКСТРИМ АЛЕШИНА
СТ. ИНЖ. СИЗОВ
РАБРАБ СТАВИЦКАЯ

ИНВ. № ПОРД. ПОДРЯСЫ И ДАТА ВЗАМ. ЛИСТ
ИНВ. №



ПРИВЯЗАН

ЦНИИЭП ЖИЛИЩА
Г. МОСКВА

ГАП МАГЕЕВА
ГИП ЦУКЕРМАН
ПРОВЕРИ СВИТОВА

ФРАГМЕНТ ФАСАДА
85-017/1;2

85- ОМП, 2-1

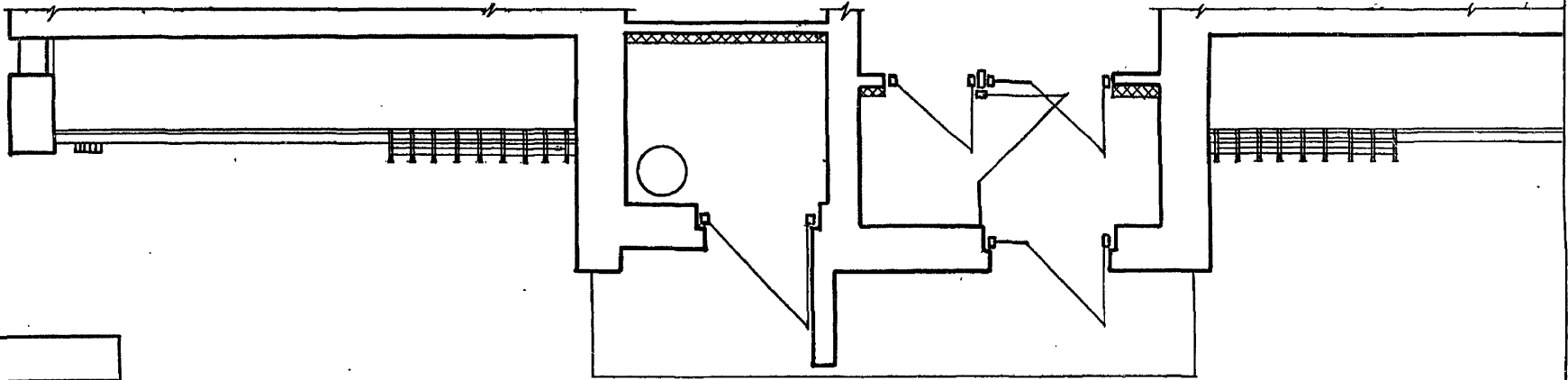
17351-09 35

Лист
34

У О Г Л А С О В А Н О :

ИЗБ. МАШ. ЭЛЕКТРОМ. РАБОТ
ДИР. ГР. ИИ АЛЕШИНА
СТ. ИНЖ. С ИЗОБ
РАЗРАБОТ. СТАВИЦКАЯ

ИНВ. № подл. Подпись и дата. Взам. инв. №
ИНВ. №



Привязан			

ЦНИИЭП ЖИЛИЩА
Г. МОСКВА

ГАП МАСЕЕВА
ГИП ДУКЕРМАН
Проверил СВИТОВА

ФРАГМЕНТ ФАСАДА
85-017/1.2

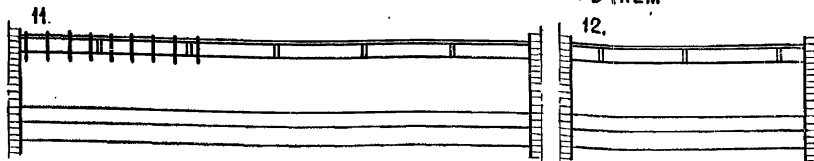
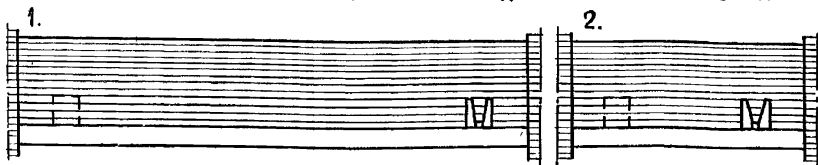
85-ОМП 2-1

ЛИСТ
35

17351-09 36

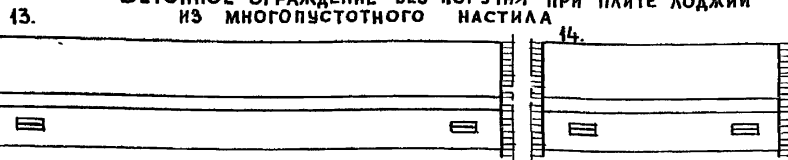
Кирпичное ограждение без поручня

Бетонное ограждение с поручнем



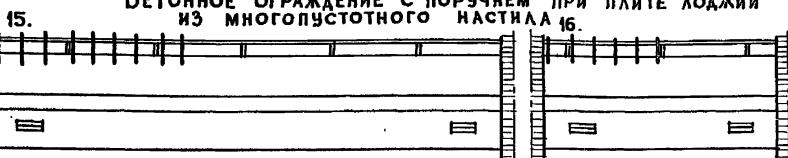
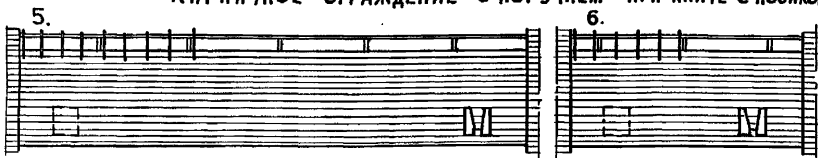
Кирпичное ограждение с поручнем

Бетонное ограждение без поручня при плите лоджии из многопустотного настила



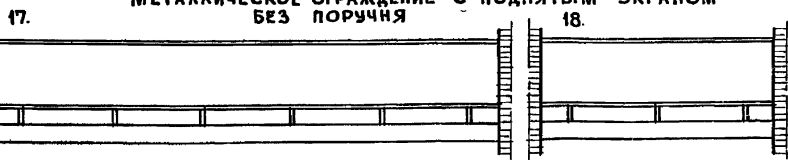
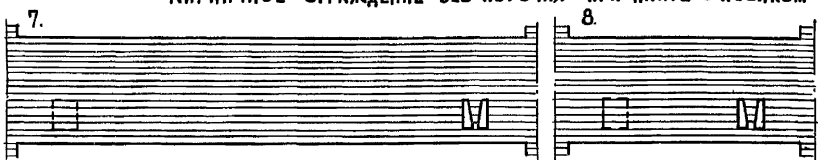
Кирпичное ограждение с поручнем при плите с носиком

Бетонное ограждение с поручнем при плите лоджии из многопустотного настила



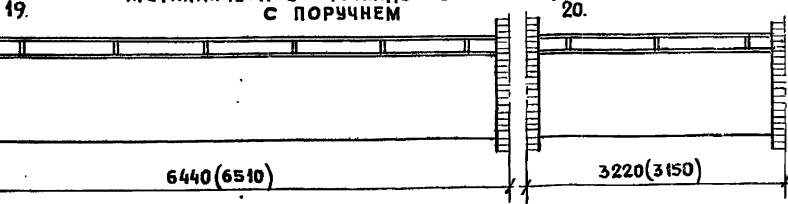
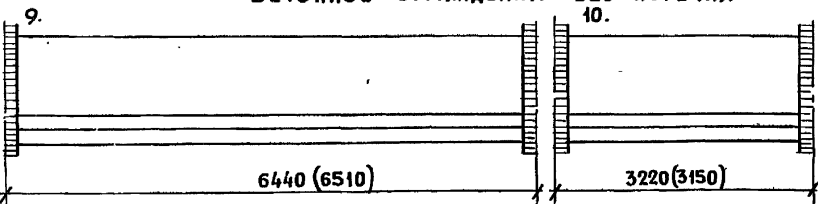
Кирпичное ограждение без поручня при плите с носиком

Металлическое ограждение с поднятым экраном без поручня



Бетонное ограждения без поручня

Металлическое ограждение со спущенным экраном с поручнем



Привязан

СОГЛАСОВАНО

Рек. мас. Эпельбаум К.М.
Инж. Г.А. Александров
Разработ. Ставицкий С.С.

Лист № подл. Подпись и дата Взам. инв. №

Инв. №				

ЦНИИЭП
ЖИЛИЩА
Г. МОСКВА

ГАП
ГИП
ПРОВЕРИ

МАСЕВА
ЦУКЕРМАН
СВИТОВА

Масева
Цукерман
Свитова

Лоджии. Варианты ограждений.

85-0мп.2-1

ЛИСТ 36

17351-09 37

УЧАСНИЦИ:

УК. АД. Ц. ЛЕЛЬ БАУМ. ПУШКИ
РЖ. ГР. АЛЕШИНА *А. С.*
ВЕД. ИЖХ. С. ЯЗОВ *С. Я.*
РАЗРАБОТ. СВЯТОВА *В. И.*

ИНВ. № ПОДА. ПОДПИСЬ И ДАТА ВЗАМ. ИНВ. №



ПРИВЯЗАН

ИНВ. №	ПОДА.	ПОДПИСЬ	ДАТА

ЦНИИЭП ЖИЛИЩА
Г. МОСКВА

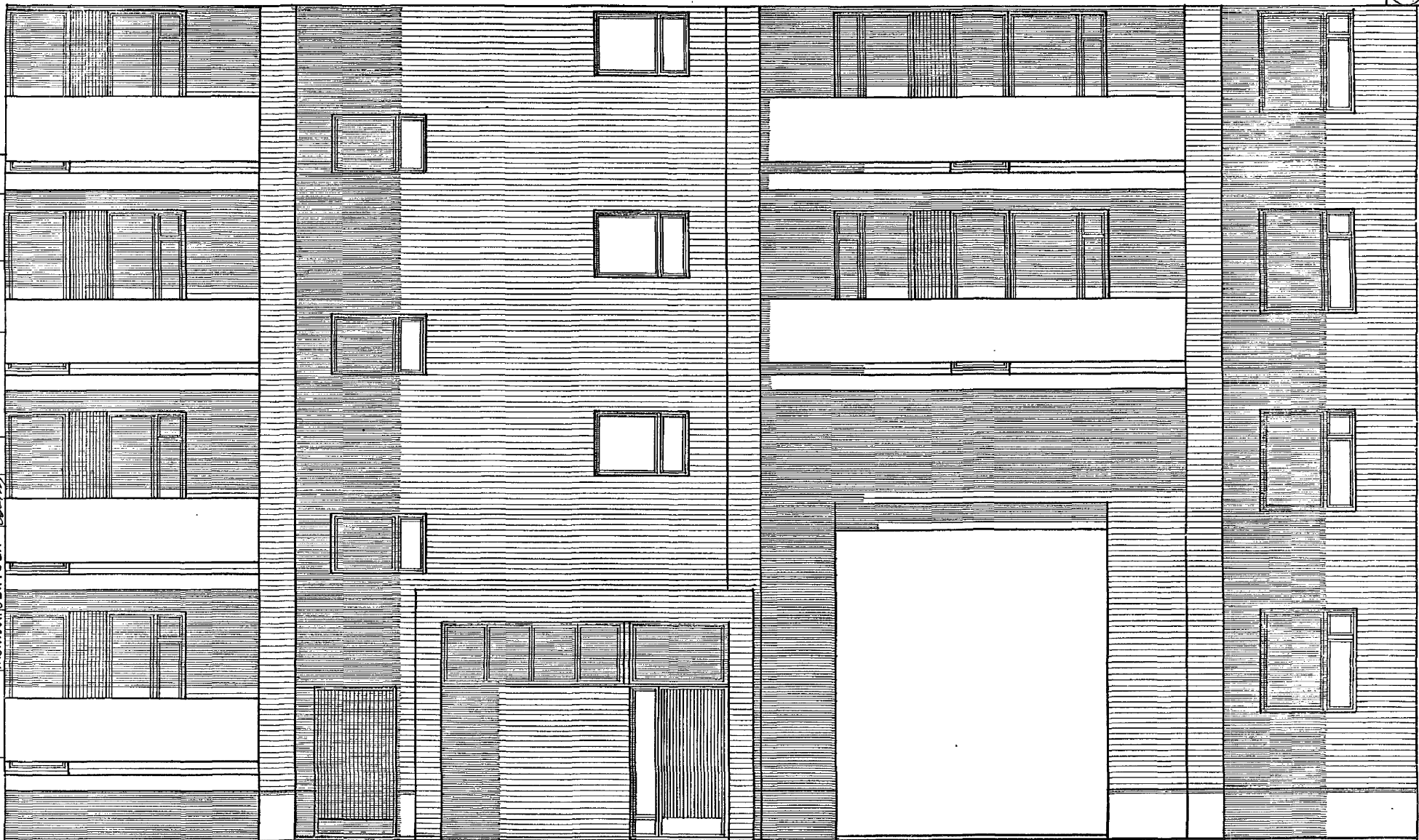
ГАП	МАСЕЕВА	<i>Масеева</i>
ГИП	ЦУКЕРМАН	<i>Цукерман</i>
ПРОВЕРИЛ	МАСЕЕВА	<i>Масеева</i>

ФРАГМЕНТ ФАСАДА
85-049/1.2

85-ОМП. 2-1

ЛИСТ
37

17351-09 38



ГЛА. МАШ. И ИНЖ. ДЕЛ
 РУК. ГР. АЛЕШИНА
 ВЗАМ. ИНВ. № ВЕД. ИНЖ. СИЗОВ
 РАЗРАБОТ. СВИТОВА

ИНВ. № ПОДА. ПОДПИСЬ И ДАТА
 ИНВ. №

ПРИВЯЗАН

ЦНИИЭП ЖИЛИЩА
 Г. МОСКВА

ГАП	МАСЕЕВА	<i>Масеева</i>
ГИП	ДУКЕРМАН	<i>Дукерман</i>
ПРОВЕРИЛ	МАСЕЕВА	<i>Масеева</i>

ФРАГМЕНТ ФАСАДА
 85-049/1.2

85-ОМП.2-1

ЛИСТ
 38

17351-09

39

Т. Свитова