

ГОСКОМИТЕТ  
ПО ГРАЖДАНСКОМУ  
СТРОИТЕЛЬСТВУ  
И АРХИТЕКТУРЕ  
ПРИ ГОССТРОЕ СССР



СЕРИЯ 85 ЖИЛЫЕ ДОМА И БЛОК-СЕКЦИИ СО СТЕНАМИ ИЗ КИРПИЧА

# ТИПОВОЙ ПРОЕКТ 85-012/1.2

БЛОК-СЕКЦИЯ 9-ЭТАЖНАЯ 36-КВАРТИРНАЯ  
17351-07

## 2Б·2Б·3Б·3Б

ОСНОВНОЙ КОМПЛЕКТ

Э.1-1

ЭЛЕКТРООБОРУДОВАНИЕ БЕЗ ЭЛЕКТРОПАИТ НИЖЕ И  
ВЫШЕ ОТМЕТКИ 0.000

				ПРИВЯЗАН	
ИНВ. №					

ВАРИАНТЫ ПОЛОЖЕНИЯ БЛОК-СЕКЦИЙ В ЖИЛЫХ ДОМАХ. ШИФР И СХЕМА								
НАИМЕНОВАНИЕ БЛОК-СЕКЦИИ	ФАСАД 1			ФАСАД 2				
	ПЛАНИРОВОЧНОЕ РЕШЕНИЕ 1 ЭТАЖА			ПЛАНИРОВОЧНОЕ РЕШЕНИЕ 1 ЭТАЖА				
	I	ОСНОВНОЕ	II	СО СКВОЗНЫМ ПРОХОДОМ	I	ОСНОВНОЕ	II	СО СКВОЗНЫМ ПРОХОДОМ
РЯДОВАЯ	I-1		II-1		I-1		II-1	
РЯДОВАЯ С ТЕМПЕРАТУРНЫМ ШВОМ СЛЕВА	I-2		II-2		I-2		II-2	
РЯДОВАЯ С ОСАДОЧНЫМ ШВОМ СЛЕВА ИЛИ СПРАВА	I-3		II-3		I-3		II-3	
РЯДОВАЯ С ТОРЦОВЫМ ОКОНЧАНИЕМ СЛЕВА	I-4		II-4		I-4		II-4	
РЯДОВАЯ С ТОРЦОВЫМ ОКОНЧАНИЕМ СПРАВА	I-5		II-5		I-5		II-5	
СО ВСТАВ- КОЙ СЛЕВА /ВНЕШНИЙ УГОЛ/	I-6			—	I-6			—
СО ВСТАВ- КОЙ СПРАВА /ВНЕШНИЙ УГОЛ/	I-7			—	I-7			—
СО ВСТАВ- КОЙ СЛЕВА /ВНУТРЕННИЙ УГОЛ/	I-8			—	I-8			—
СО ВСТАВ- КОЙ СПРАВА /ВНУТРЕННИЙ УГОЛ/	I-9			—	I-9			—

# В Е Д О М О С Т Ъ   Ч Е Р Т Е Ж Е Й

СОГЛАСОВАНО

СОГЛАСОВАНО

ИНВ. ПОДП. ПОДЛ. И ДАТА    ВЗАМ. ИНЖЕН.

Лист	Наименование	Примечание
1	Общие данные.	
2	Общие указания	
3	Общие указания.	
4	Условные обозначения	
5	Спецификация. (Начало).	
6;7;8	Спецификация.	
9	Спецификация (окончание).	
10	Однолинейная расчетная схема.	
11	Питающая сеть и освещение подполья.	
12	Освещение вариантов 1-го этажа.	
13	Освещение типового этажа.	
14	Освещение чердака и машинного отделения лифта.	

Лист	Наименование	Примечание
15	Размещение вводно-распределительного устройства. Вывод питающих и групповых линий.	
16	Закладные устройства для электропроводок в перегородках.	
17	Закладные устройства для электропроводок в перегородках.	
18	Узлы прокладки групповой электросети.	
19	Элементы блокировки по подполью	
20	Элементы блокировки по подполью	
21	Элементы блокировки выше „0“.	
22	Элементы блокировки выше „0“	
23	Элементы блокировки выше „0“.	
24	Опросный лист.	

Привязка настоящего типового проекта выполнена в соответствии с действующими нормами и правилами.

Гл. инженер проекта                    /                    /

Настоящий проект выполнен в соответствии с действующими нормами и правилами.

Гл. инженер проекта    *Шишенко*    / Шишенко /  
1980г.

ИНВ. №		85-012/1.2-Э.1-1	
Рук. отд.	Брусский	Привязан  Стадия    Лист    Листов Р            1            24	ОБЩИЕ ДАННЫЕ (начало)  ЦНИИЭП ЖИИИЩА г. Москва
Пр. инж. од.	Фотий		
Гип.	Шишенко		
Провер.	Шишенко		
Ст. инж.	Сандаленко		



### УКАЗАНИЯ ПО МОНТАЖУ.

380/220 В

Питающая электросеть и групповые линии домоуправления выполняются проводом АПВ в виниловых трубах, проложенных открыто по подполью.

Вертикальные участки (стояки) выполняются в виниловых трубах, проложенных в борозде кирпичной стены.

Групповая осветительная сеть квартир выполняется проводом марки АППВС прокладываемым:

- а) в слое штукатурки кирпичных стен.
- б) в пустотах панелей перекрытия.
- в) в бороздах перегородок.

В санузлах квартир проводка выполняется проводом марки АПВ в полихлорвиниловых трубках ф10мм. Каждый провод затягивается в свою трубку.

Борозды в перегородках и гнезда для ответвительных коробок выключателей и штепсельных розеток выполняются при изготовлении изделий на заводе.

Проводка к звонкам выполняется проводом марки АППВС проложенным в борозде. Сечение провода 2\*25мм<sup>2</sup>. В кухнях квартир 8 и 9 этажей устанавливаются вентиляторы и двойные выключатели для управления вентилятором и освещением кухни.

Все нетоковедущие металлические части электрооборудования (каркасы щитов, стальные трубы электропроводок и т.п.) подлежат заземлению путем металлического соединения с нулевым проводом сети.

Металлические корпуса ванн должны иметь соединения с трубами водопровода для выравнивания потенциала между водопроводной трубой и корпусом ванны при неисправности электропроводки.

Для подавления радиопомех на вводах устанавливаются конденсаторы типа КЗ емкостью 0.5 мкФ на каждую фазу.

### УКАЗАНИЯ ПО ПРИВЯЗКЕ.

При компоновке жилого дома из блок-секций установка вводно-распределительного устройства в каждой блок-секции не обязательна. В случае установки вводно-распределительного устройства в одной или нескольких блок-секциях электрические сети, по техническому подполью, прокладываются в соответствии с пересчитанной схемой для жилого дома.

Определение необходимого количества вводно-распределительных устройств на каждый дом и связанный с этим пересчет схемы выполняется проектной организацией, производящей привязку проекта.

СОГЛАСОВАНО:  
СТ. ИНЖ. САИДАЧЕНКО С.А.  
ИНВ. № ПОДЛ. ПОДПИСЬ И ДАТА  
ВЗАМ. ИНВ. №

Привязан			
ИНВ. №			

ЦНИИЭП	жилища	ТИП	ШИШЕНКО	Синер
Г. МОСКВА	ПРОЕКТА	ШИШЕНКО	Синер	

Общие указания

85-012/1.2-Э.1-1

Лист 3

УСЛОВНЫЕ ОБОЗНАЧЕНИЯ	НАИМЕНОВАНИЕ
1	2
	ЩИТ ВВОДНО- РАСПРЕДЕЛИТЕЛЬНЫЙ
	ЭЛЕКТРОПАНЕЛЬ.
	ВЫКЛЮЧАТЕЛЬ АВТОМАТИЧЕСКИЙ
	СЧЕТЧИК ВАТТ- ЧАСОВ.
	ПРЕДОХРАНИТЕЛЬ ПЛАВКИЙ.
	ПОДВЕС С НОРМАЛЬНЫМ ПОДВЕСОМ.
	ПАТРОН СТЕННОЙ.
	СВЕТИЛЬНИК ТИПА НБ0-0 И НПО.
	СВЕТИЛЬНИК ТИПА НСП-03 И ППР.
	ВЫКЛЮЧАТЕЛЬ ОДНОПОЛЮСНЫЙ В НОРМАЛЬНОМ ИСПОЛНЕНИИ.
	ВЫКЛЮЧАТЕЛЬ ОДНОПОЛЮСНЫЙ В ГЕРМЕТИЧЕСКОМ ИСПОЛНЕНИИ.
	РОЗЕТКА ШТЕПСЕЛЬНАЯ В НОРМАЛЬНОМ ИСПОЛНЕНИИ.
	МИЛИЦЕЙСКИЙ ФОНАРЬ.

1	2
	РОЗЕТКА ШТЕПСЕЛЬНАЯ 2-Х ПОЛЮСНАЯ С 3-М ЗАЗЕМЛЯЮЩИМ КОНТАКТОМ.
	РОЗЕТКА ШТЕПСЕЛЬНАЯ СДВОЕННАЯ.
	СВЕТИЛЬНИК ТИПА СТВ.
	ВЫКЛЮЧАТЕЛЬ СДВОЕННЫЙ.
	ЗВОНОК ЭЛЕКТРИЧЕСКИЙ; б) КНОПКА ЗВОНКОВАЯ.
	ЯЩИК ПРОТЯЖНОЙ.
	ЯЩИК С ПОНИЖАЮЩИМ ТРАНСФОРМАТОРОМ ТИПА ЯТП-0,25
	ПОТОК ТРУБ, ПРОКЛАДЫВАЕМЫХ ОТКРЫТО.
	ЛИНИЯ ЭЛЕКТРОСЕТИ, ПРОКЛАДЫВАЕМАЯ В ТРУБЕ ОТКРЫТО.
	ЛИНИЯ ЭЛЕКТРОСЕТИ, ПРОКЛАДЫВАЕМАЯ В КАНАЛАХ СТЕНОВЫХ ПАНЕЛЕЙ, ПЛИТ ПЕРЕКРЫТИЯ И БОРОЗ- ДАХ ПЕРЕГОРОДОК.
	МАГНИТНЫЙ ПУСКАТЕЛЬ.
	КНОПКА УПРАВЛЕНИЯ.
ТВ	ПРОКЛАДКА В ВИНИПЛАСТОВЫХ ТРУБАХ.
Т	ПРОКЛАДКА В СТАЛЬНЫХ ТОНКОСТЕННЫХ ТРУБАХ.

Привязан;

ЦНИИЭП жилища  
г. Москва

тип ШИШЕНКО  
провер. ШИШЕНКО

УСЛОВНЫЕ ОБОЗНАЧЕНИЯ

85-012/1.2-Э.1-1

Лист  
4

380/220В

МАРКА ПОЗ.	ОБОЗНАЧЕНИЕ	НАИМЕНОВАНИЕ	КОЛИЧЕСТВО							
			*	ОСНОВНОЕ ПЛАНИРОВОЧНОЕ РЕШЕНИЕ - I		ТИП ПЛАНИРОВОЧНОГО РЕШЕНИЯ - II		БЛОКИРОВКИ ЭБ-31; ЭБ-32		
				Ж	Ж	Ж	Ж	Ж	Ж	Ж
		1. ЭЛЕКТРОИЗДЕЛИЯ ГЭМ								
1	ВРУ1-11	ВВОДНО-РАСПРЕДЕЛИТЕЛЬНОЕ УСТРОЙСТВО, КОМПЛЕКТ	—	1	1	1	1	—	1	1
2	ВРУ1-48	РАСПРЕДЕЛИТЕЛЬНАЯ ПАНЕЛЬ	—	1	1	1	1	—	1	1
		КОМПЛЕКТ.								
3		ЩИТ СОВМЕЩЕННЫЙ ДЛЯ СИЛЬНОТОЧНЫХ И СЛАБОТОЧНЫХ УСТРОЙСТВ ТИПА ЩС4-2 В НЕМ МОНТИРУЮТСЯ:	—	9	9	9	9	—	9	9
		А) СЧЕТЧИК ОДНОФАЗНЫЙ 220В, 10АТ.СО2	—	4	4	4	4	—	4	4
		Б) РАЗЪЕДИНИТЕЛЬ ТИПА РВМ2-25	—	4	4	4	4	—	4	4
		В) АВТОМАТИЧЕСКИЙ ВЫКЛЮЧАТЕЛЬ ТИПА АБ-25 С РАСЦЕПИТЕЛЕМ НА 15А	—	8	8	8	8	—	8	8
		Г) АВТОМАТИЧЕСКИЙ ВЫКЛЮЧАТЕЛЬ ТИПА АБ-25 С РАСЦЕПИТЕЛЕМ НА 25А	—	4	4	4	4	—	4	4
4		ЯЩИК ТИПА ЯТП-0.25, 220В/36В ДЛЯ ПИТАНИЯ СЕТЕЙ МЕСТНОГО ОСВЕЩЕНИЯ НАПРЯЖЕНИЕМ 36В	1	1	2	1	2	1	1	2
		2. ОСВЕТИТЕЛЬНАЯ АРМАТУРА								
1		СВЕТИЛЬНИК ПЫЛЕЗАЩИЩЕННЫЙ ТИПА НПО3Х60/Р53-01	6	18	27	18	27	8	21	30
2		ТОЖЕ ТИПА ППР-200	1	1	2	1	2	1	1	2
3		ФОНАРЬ МИЛИЦЕЙСКИЙ	—	1	1	1	1	—	1	1
4		СВЕТИЛЬНИК НАСТЕННЫЙ ВЛАГОЗАЩИЩЕННЫЙ ТИПА НБ0-05Х60/Р00-01У4	1	65	66	67	68	1	76	77
5		СВЕТИЛЬНИК ПОТОЛОЧНЫЙ ВЛАГОЗАЩИЩЕННЫЙ ТИПА НПО19Х60/Р00-01У4.	—	28	28	28	28	—	28	28

ПРИВЯЗАМ

ЦНИИЭП ЖИЛИЩА  
г. Москва

ГИП ШИШЕНКО  
ПРОВЕР ШИШЕНКО

СПЕЦИФИКАЦИЯ  
(НАЧАЛО)

85-012/1.2-Э.1-1

Лист

5

ИНВ. №

380/220В

Марка поз.	Обозначение	Наименование	Количество							
			*	Основное планировочное решение-I		Тип планировочного решения-II		Блокировки ЭБ-31; ЭБ-32		
				* *	Всего	* *	Всего	* *	* *	Всего
6		СВЕТИЛЬНИК ДЛЯ ВХОДОВ ТИПА СТВ-01	—	1	1	2	2	—	2	2
		3. Источники света. Лампы накаливания каталог 09.30.26-78								
1		Б 222-200	1	1	2	1	2	1	1	2
2		Б 220-60-1	1	63	64	66	67	1	66	67
3		Б 220-40-1	6	10	16	10	16	8	13	21
4		Б 220-25	—	10	10	10	10	—	10	10
		4. Электроустановочные изделия.								
1		ВЫКЛЮЧАТЕЛЬ ОДНОПОЛЮСНЫЙ 6А, 220В, УТОПЛЕННОГО ТИПА В НОРМАЛЬНОМ ИСПОЛНЕНИИ	—	95	95	95	95	—	113	113
2		ВЫКЛЮЧАТЕЛЬ ОДНОПОЛЮСНЫЙ 220В 6А, УТОПЛЕННОГО ТИПА В НОРМАЛЬНОМ ИСПОЛНЕНИИ, СДВОЕННЫЙ	—	99	99	98	98	—	117	117
3		ВЫКЛЮЧАТЕЛЬ ОДНОПОЛЮСНЫЙ 250В, 6А В ГЕРМЕТИЧЕСКОМ ИСПОЛНЕНИИ	1	5	6	5	6	1	5	6
4		РОЗЕТКА ШТЕПСЕЛЬНАЯ 6А, 220В ДВУХПОЛЮСНАЯ, УТОПЛЕННОГО ТИПА	—	300	300	300	300	—	363	363
5		РОЗЕТКА ШТЕПСЕЛЬНАЯ 6А, 220В, 2-х полюсная для открытой установки, УТО.	—	1	1	1	1	—	1	1

Привязан

ЦНИИЭП жилища  
г. Москва

Гип

ШИШЕНКО

ШИШЕНКО

Спецификация

85-012/1.2-Э.1-1

Лист

6

380/2206

МАРКА ПОЗ	ОБОЗНАЧЕНИЕ	НАИМЕНОВАНИЕ	*	КОЛИЧЕСТВО								
				ОСНОВНОЕ ПЛАНИРОВОЧНОЕ РЕШЕНИЕ I			ТИП ПЛАНИРОВОЧНОГО РЕШЕНИЯ II			БЛОКИРОВКИ ЭБ-31; ЭБ-32		
				*	*	ВСЕГО	*	*	ВСЕГО	*	*	*
6		Розетка штепсельная 2х полюсная с 3-м заземляющим контактом для открытой установки т.ч-210.	—	9	9	9	9	—	9	9		
7		Розетка штепсельная 2-х полюсная с 3-м заземляющим контактом 10А, 220В, для скрытой установки, т.ч-94-с	—	36	36	36	36	—	36	36		
8		То же на 25А, 250В для скрытой установки т.рш-20-с, 25/250чч с вилкой т.вш-20	—	36	36	36	36	—	36	36		
9		Розетка штепсельная сдвоенная утопленного типа в нормальном исполнении.	—	36	36	36	36	—	36	36		
10		Блок с двумя выключателями и комбинированной розеткой 4/6А; 250А; т.чб-с-2.	—	36	36	36	36	—	36	36		
11		Звонок электрический безыскровый / без прерывателя тока / управляемый путем прямого включения обмотки в сеть т.зп-220В, с кнопкой т.коч.	—	36	36	36	36	—	36	36		
12		Розетка потолочная рп.	—	164	164	163	163	—	200	200		
13		Крюк для подвески светильников типа ч-625.	—	164	164	163	163	—	200	200		
14		Клемма люстровая кл-2,5.	—	450	450	450	450	—	540	540		
15		Коробка для встраивания выключателей и штепсельных										

Привязан

ЦНИИЭП жилища  
г. МоскваГИП ШИШЕНКО  
ПРОВЕР ШИШЕНКО

Спецификация

85-012/1.2-Э.1-1

Лист  
7

17351-07 8

СОГЛАСОВАНО

САНДАЛЕНКО

И.И.И.

ИНВ.№ ПОДА. ПОДПИСЬ И ДАТА ВЗАИМН.№

ИНВ.№



380/220В

МАРКА ПОЗ.	ОБОЗНАЧЕНИЕ	НАИМЕНОВАНИЕ	КОЛИЧЕСТВО							
			*	ОСНОВНОЕ ПЛАНИРОВОЧНОЕ РЕШЕНИЕ - I		ТИП ПЛАНИРОВОЧНОГО РЕШЕНИЯ - II		БЛОКИРОВКИ ЭБ-31; ЭБ-32		
				*	*	ВСЕГО	*	*	ВСЕГО	*
		РОЗЕТКА ТИПА У-196	—	530	530	529	529	—	476	476
16		ЯЩИК ПРОТЯЖНОЙ ТИПА У997								
17		КОРБОКА ОТВЕТВИТЕЛЬНАЯ ТИПА У-197	—	540	540	540	540	—	600	600
18		КОРБОКА ПРОТЯЖНАЯ Т, У-75	20	30	50	30	50	25	30	55
19		АВТОМАТИЧЕСКИЙ ВЫКЛЮЧАТЕЛЬ ТИПА В-3114/7 БЕЗ РАСЦЕПИТЕЛЯ ДЛЯ УСТАНОВКИ В ЩСЧ-2	—	1	1	1	1	—	1	1
20		ПУСКАТЕЛЬ МАГНИТНЫЙ ТИПА ПМЕ-121 С КАТУШКОЙ НА 220В	—	2	2	2	2	—	2	2
21		КНОПКА УПРАВЛЕНИЯ ТИПА ПКЕ-222/2	1	3	4	3	4	1	3	4
22		ПАТРОН ПОДВЕСНОЙ КАРБОЛИТОВЫЙ	—	164	164	163	163	—	200	200
23		ПАТРОН НАСТЕННЫЙ ФАРФОРОВЫЙ	—	36	36	35	35	—	45	45
		5. ПРОВОДА И КАБЕЛИ								
		ПРОВОД С ПЛАСТМАССОВОЙ ИЗОЛЯЦИЕЙ ГОСТ 6323-79								
1		ПРОВОД АПВ 2,5х380 М	385	255	640	255	640	450	308	758
2		ПРОВОД АПВ 4х380 М	265	725	990	725	990	265	725	990
3		ПРОВОД АПВ 10х380 М	14	42	56	42	56	14	42	56
4		ПРОВОД АПВ 16х380 М	90	255	345	255	345	90	255	345
5		ПРОВОД АППВС 2х2,5х380 М	—	2800	2800	2800	2800	—	3150	3150
6		ПРОВОД АППВС 3х2,5х380 М	—	1300	1300	1300	1300	—	1400	1400

Привязан

ЦНИИАП жилища  
г. Москва

тип	Шищенко	<i>llllll</i>
провер	Шищенко	<i>llllll</i>

СПЕЦИФИКАЦИЯ

85-012/1.2-Э.1-1

ЛИСТ  
8

380/2208

МАРКА ПОЗ.	ОБОЗНАЧЕНИЕ	НАИМЕНОВАНИЕ	*	КОЛИЧЕСТВО							
				Основное планировочное решение - I		Тип планировочного решения II		Блокировки 9Б-31; 9Б-32			
				**	ВСЕГО	**	ВСЕГО	*	*	*	ВСЕГО
7		ПРОВОД ПРКС - 1x1,5	М	—	180	180	180	180	—	180	180
8		ПРОВОД ТРП 1x2x0,5	М	15	15	30	15	30	15	15	30
9		ПРОВОД АППВС 3x4	М	—	540	540	540	540	—	540	540
		6. ТРУБЫ.									
		ТРУБА СТАЛЬНАЯ ЭЛЕКТРОСВАРНАЯ ДЛЯ ЭЛЕКТРОПРОВОДКОК ГОСТ 10704-78									
1		ТРУБА 26x1.8	М/КГ	2/2,14	130/139,1	132/141,24	130/139,1	132/141,24	2/2,14	135/165,85	157/168
2		ТРУБА 47x2,0	М/КГ	2/4,54	40/90,80	42/95,34	40/90,8	42/95,34	2/4,54	40/90,8	42/95,34
		ТРУБА ВИНИПЛАСТОВАЯ ТУ6-05-1791									
3		ТРУБА 40x4,3	М	23	30	53	30	53	23	30	53
4		ТРУБА 32x3,5	М	—	—	—	—	—	—	—	—
5		ТРУБА 25x2,8	М	158	232	390	232	340	170	232	402
6		ТРУБКА ПОЛИВИНИЛХЛОРИДНАЯ Ф10	М	—	400	400	400	400	—	400	400

## Примечания:

1 При варианте с санкабинами из спецификации исключить: НБД-05 - 36 шт.; патронов настенных - 36 шт.; ЧБ-С-2 - 36 шт.; провод АПВ 2,5 мм<sup>2</sup>-400м; трубу поливинилхлоридная ф10мм - 400м.

2 \* НА ОТМЕТКЕ НИЖЕ „0”  
\*\* НА ОТМЕТКЕ ВЫШЕ „0”

Привязан

ЦНИИАП ЖИЛИЩА  
г. Москва

ГИП	ШИШЕНКО	<i>ШШ</i>
ПРОВЕР	ШИШЕНКО	<i>ШШ</i>

Спецификация  
(Окончание)

85-012/1.2-3.1-1

ЛИСТ  
9

17351-07 10

СОГЛАСОВАНО

Ст. инж. САЦАМЕНКО *САЦА*

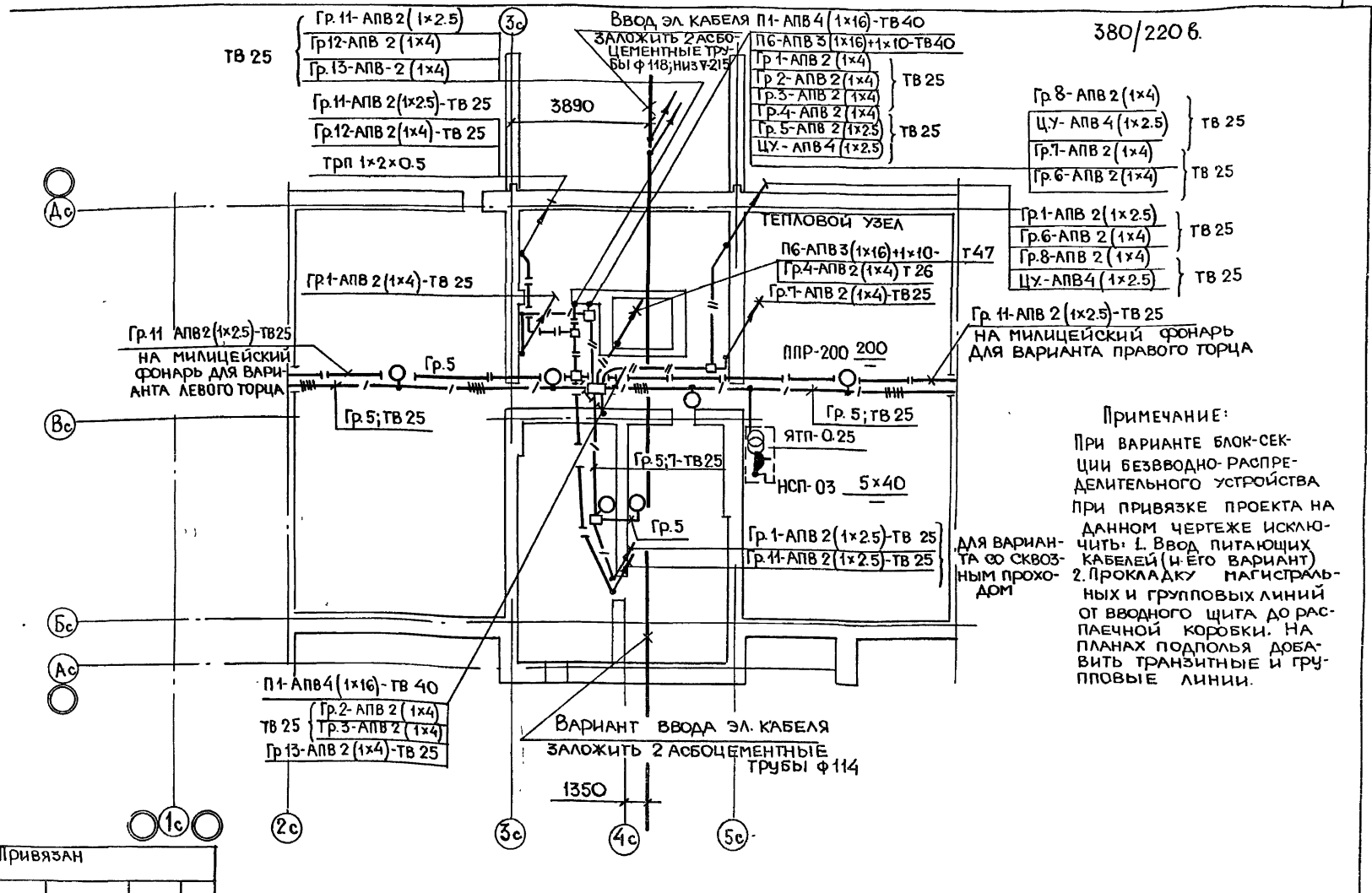
ВЗАМ. ИНВ №

Подпись и дата

Инв № подл



СОГЛАСОВАНО  
 Г.А. ВРХ. ПР. МАСЕЕВА  
 Г.А. ИВАНОВА  
 В.К. ЗОЛотова  
 УТ. ИИЖ. САНДАНОВИЧ  
 СОГЛАСОВАНО  
 О.В. ИВАНОВА  
 В.К. ЗОЛотова  
 ИИЖ. ПР. ПОДПИСЬ И ДАТА  
 ВЛАН. ИИЖ. ПР.



380/220 В.

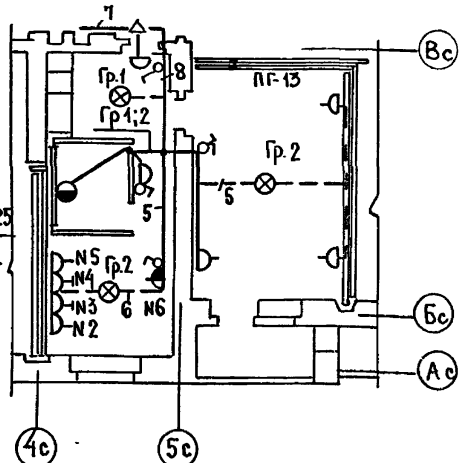
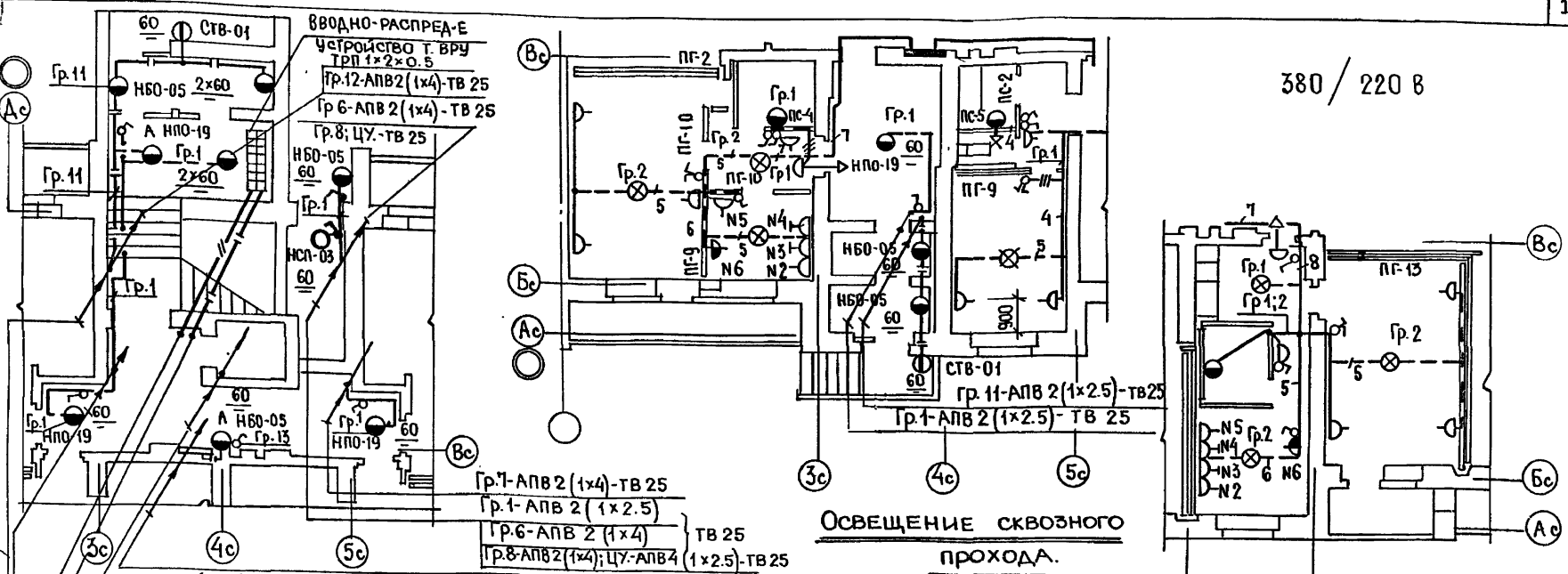
**ПРИМЕЧАНИЕ:**  
 ПРИ ВАРИАНТЕ БЛОК-СЕКЦИИ БЕЗВВОДНО-РАСПРЕДЕЛИТЕЛЬНОГО УСТРОЙСТВА ПРИ ПРИВЯЗКЕ ПРОЕКТА НА ДАННОМ ЧЕРТЕЖЕ ИСКЛЮЧИТЬ 1. ВВОД ПИТАЮЩИХ КАБЕЛЕЙ (И ЕГО ВАРИАНТ) 2. ПРОКЛАДКУ МАГИСТРАЛЬНЫХ И ГРУППОВЫХ ЛИНИЙ ОТ ВВОДНОГО ЩИТА ДО РАСПЛЕЧНОЙ КОРОВКИ. НА ПЛАНАХ ПОДПОЛЯ ДОБАВИТЬ ТРАНЗИТНЫЕ И ГРУППОВЫЕ ЛИНИИ.

ДЛЯ ВАРИАНТА С СКВОЗНЫМ ПРОХОДОМ

Привязан

ИНВ. №	ЦНИИЭП жилища г. Москва	ГИП ПРОВЕР	ШИШЕНКО	ПИТАЮЩАЯ СЕТЬ ОСВЕЩЕНИЯ ПОДПОЛЯ.	85-012/1.2-9.1-1	Лист 11
			ШИШЕНКО			

СОГЛАСОВАНО  
 Г. АРХ. ПР. МАСЕВА  
 Г. ИНЖ. ПР. ЛУКЕРЯН  
 СОГЛАСОВАНО  
 О. В. ИВАНОВА  
 В. К. ВОЛОТОВА  
 Ут. инж. (СНД) ИВАНОВА  
 ПОДПИСА И ДАТА ВЗАН. ИНВ. №  
 ИНВ. №



- П6-АПВ3 (1x16) + 1x10 - Т47
- Гр. 4- АПВ 3 (1x4) - Т 26
- Гр. 12- АПВ 2 (1x4)
- Гр. 13- АПВ 2 (1x4) } Т 25
- Гр. 11- АПВ 2 (1x4)
- П1- АПВ 4 (1x16) - ТВ 40
- П6- АПВ 3 (1x16) + 1x10 - ТВ 40
- Гр. 1- АПВ 2 (1x4)
- Гр. 2- АПВ 2 (1x4) } Т В 25
- Гр. 3- АПВ 2 (1x4)
- Гр. 4- АПВ 2 (1x4)
- Гр. 5- АПВ 2 (1x2.5); ЦУ- АПВ 4 (1x2.5) } Т В 25
- Гр. 6- АПВ 2 (1x4)
- Гр. 7- АПВ 2 (1x4) } Т В 25
- Гр. 8- АПВ 2 (1x4); ЦУ- АПВ 4 (1x2.5) - ТВ 25
- Гр. 1- АПВ 2 (1x4) - ТВ 25
- Гр. 12- АПВ 2 (1x4); ГРП
- Гр. 11- АПВ 2 (1x2.5) } Т В 25

- Гр. 7- АПВ 2 (1x4) - ТВ 25
- Гр. 1- АПВ 2 (1x2.5)
- Гр. 6- АПВ 2 (1x4) } ТВ 25
- Гр. 8- АПВ 2 (1x4); ЦУ- АПВ 4 (1x2.5) - ТВ 25
- Гр. 2- АПВ 2 (1x4)
- Гр. 3- АПВ 2 (1x4) } ТВ 25
- Гр. 13- АПВ 2 (1x4) - ТВ 25
- П1- АПВ 4 (1x16) - ТВ 40

**ОСВЕЩЕНИЕ СКВОЗНОГО ПРОХОДА.**

ПРИМЕР ПРОКЛАДКИ ГРУППОВОЙ СЕТИ ДЛЯ ВАРИАНТА С САМКАБИНОЙ

**Примечания:**

1. СЕТЬ ОСВЕЩЕНИЯ КВАРТИР ВЫПОЛНЯЕТСЯ СКРЫТО ПРОВОДОМ МАРКИ АППВС ПРОЛОЖЕННОМ:
  - А) В ПУСТОТАХ ПЛИТ ПЕРЕКРЫТИЯ; Б) В БОРЗДАХ СТЕНОВЫХ ПЕРЕГОРОДОК
  - В) В СЛОЕ ШТУКАТУРКИ КИРПИЧНЫХ СТЕН.
2. НАЗНАЧЕНИЕ РОЗЕТОК НА КУХНЕ:
  - Н1-6А, ДЛЯ ПОДКЛЮЧЕНИЯ ВЕНТИЛЯТОРА УСТАНОВЛИВАЮТСЯ ТОЛЬКО НА 8 И 9 ЭТАЖАХ ОКОЛО НИШИ ВЕНТИЛЯЦИОННОЙ ВЫТЯЖКИ; ДЛЯ УПРАВЛЕНИЯ ОСВЕЩЕНИЕМ И ВЕНТИЛЯТОРОМ НА КУХНЯХ УСТАНОВИТЬ СДВОЕННЫЙ ВЫКЛЮЧАТЕЛЬ.
  - Н2-6А- ДЛЯ ПОДКЛЮЧЕНИЯ ВОЗДУХООЧИСТИТЕЛЯ.
  - Н3-10А- С ЗАЗЕМЛЯЮЩИМ КОНТАКТОМ, ДЛЯ ПОДКЛЮЧЕНИЯ БЫТОВЫХ ПРИБОРОВ.
  - Н4-25А- С ЗАЗЕМЛЯЮЩИМ КОНТАКТОМ, ДЛЯ ПОДКЛЮЧЕНИЯ БЫТОВЫХ ПРИБОРОВ.
  - Н5-6А- ДЛЯ ПОДКЛЮЧЕНИЯ ХОЛОДИЛЬНИКА (В СЛУЧАЕ САМКАБИНЫ РОЗЕТКА УСТАНОВЛИВАЕТСЯ НА ВЫСОТЕ 1500мм. СМ. ВЫКОПИРОВКУ).
  - Н6-6А, - СДВОЕННАЯ

НА ВЫСОТЕ 1350мм

Привязан	
ИНВ. №	

ШНИИЭП ЖИЛИЩА	ТИП	ШИШЕНКО	ШИШЕНКО
г. МОСКВА	ПРОВЕР.	ШИШЕНКО	ШИШЕНКО

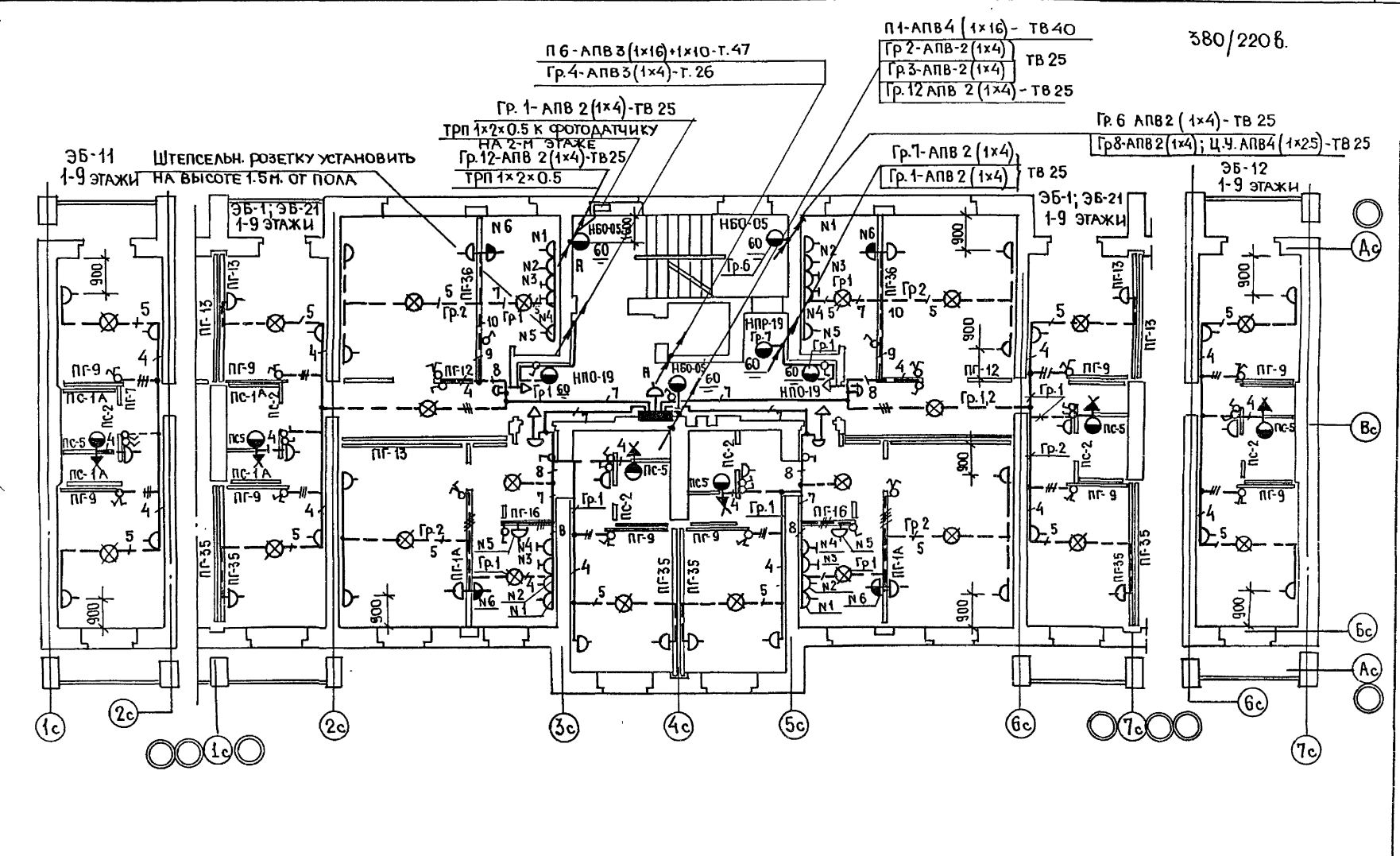
ОСВЕЩЕНИЕ ВАРИАНТОВ 1-ГО ЭТАЖА.

85-012/1.2-Э.1-1

ЛИСТ 12

СУГЛАСОВАНО:  
 ГЛ. АРХ. ПР. МАГЕЕВА  
 ГЛ. ИНЖ. ПР. ЦУКЕРМАН

СТ. ИНЖ. САХАРЕНКО  
 СУГЛАСОВАНО  
 О.В. ИВАНОВА  
 В.К. БОЛДОВА



ЭБ-11 Штепсельн. розетку установить  
 1-9 этажи на высоте 1.5м. от пола

ТРП 1x2x0.5 к фотодатчику  
 на 2-м этаже  
 Гр.12-АПВ 2(1x4)-ТВ25  
 ТРП 1x2x0.5

П1-АПВ4 (1x16)- ТБ 40  
 Гр.2-АПВ-2(1x4) ТВ 25  
 Гр.3-АПВ-2(1x4) ТВ 25  
 Гр.12 АПВ 2 (1x4) - ТВ 25

380/220В.

Гр.6 АПВ2 (1x4)-ТВ 25  
 Гр.8-АПВ 2(1x4); Ц.У. АПВ4 (1x25)-ТВ 25

ЭБ-1; ЭБ-21  
 1-9 этажи

ЭБ-12  
 1-9 этажи

Привязан

ШНИИЭП жилища  
 г. Москва

ОСВЕЩЕНИЕ ТИПОВОГО  
 ЭТАЖА

85-012/1.2- Э.1-1

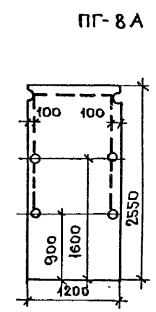
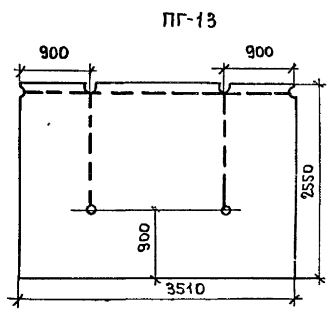
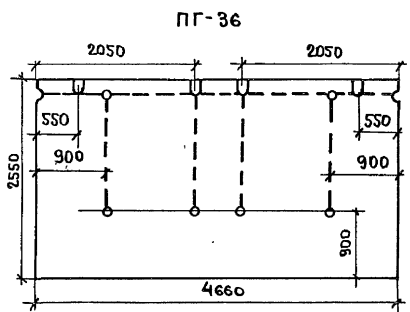
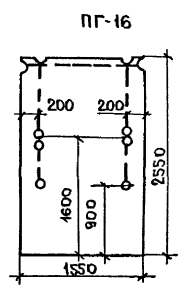
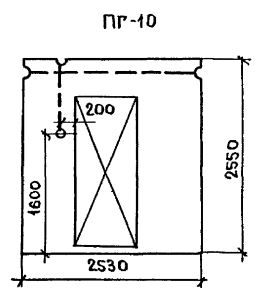
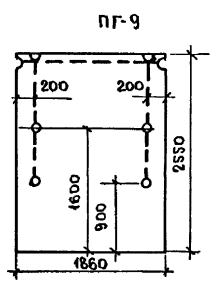
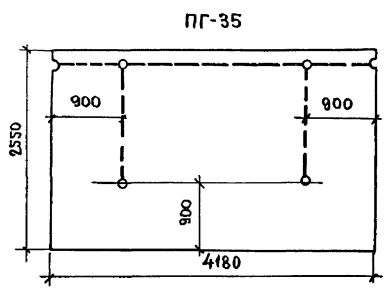
Лист  
 13



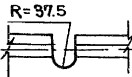




ГИПСОБЕТОННЫЕ ПЕРЕГОРОДКИ



УСЛОВНЫЕ ОБОЗНАЧЕНИЯ.

- 1 - - - - - Борозда 30x15
- 2 ○ ОТВЕРСТИЕ СКВОЗНОЕ  
d=75 мм
- 3  ОТВЕРСТИЕ СКВОЗНОЕ

С. ДИГА С. С. ОБАХАН  
ГЛАВНЫЙ ПРО. *В. С. ШИШЕНКО*  
СТ. ИНЖ. КАНДИДАТКА *С. С. ШИШЕНКО*  
ИНВ № пер. П. Подпись и дата. *В. С. ШИШЕНКО* 17.03.2017

Привязан	
ИНВ № пер.	
ИНВ №	

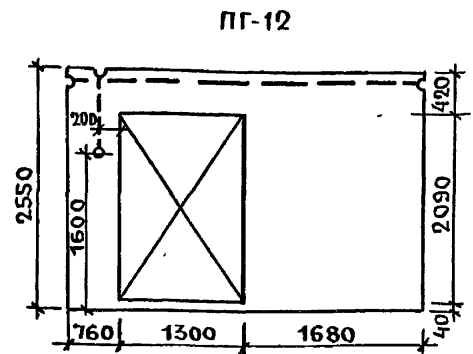
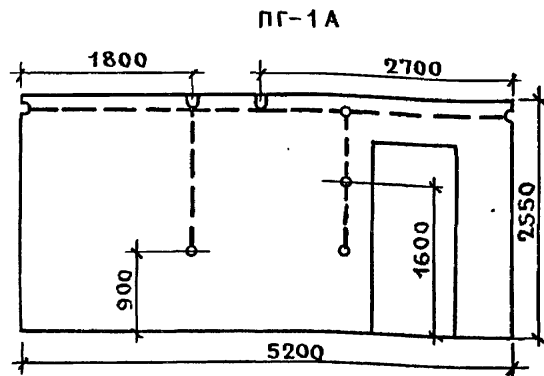
ЦНИИЭП ЖИЛИЩА  
г. Москва

ГИП	ШИШЕНКО	<i>ШШ</i>
ПРОВЕР	ШИШЕНКО	<i>ШШ</i>

ЗАКАЛДНЫЕ УСТРОЙСТВА ДЛЯ  
ЭЛЕКТРОПРОВОДОВ В ПЕРЕГОРОДКАХ

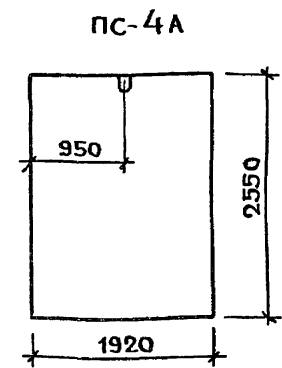
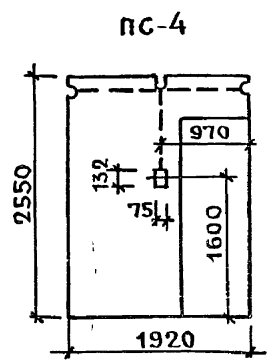
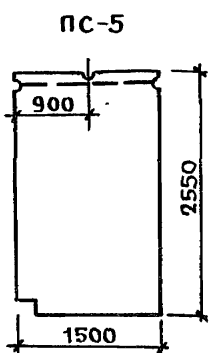
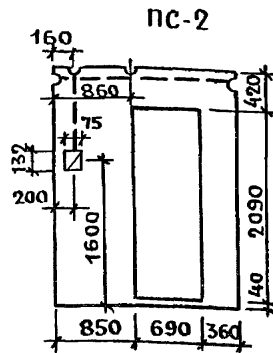
85-012 / 1,2-Э. 1-1

### ГИПСОБЕТОННЫЕ ПЕРЕГОРОДКИ



- УСЛОВНЫЕ ОБОЗНАЧЕНИЯ:
1. БОРОЗДА 30x15мм
  2. ОТВЕРСТИЕ СКВОЗНОЕ d=75мм.
  3. ОТВЕРСТИЕ СКВОЗНОЕ.

### КЕРАМЗИТОБЕТОННЫЕ ПЕРЕГОРОДКИ



СТ. ИНЖ. БАРАДАНОВ С.А.  
 ГА. ИНЖ. ПР. ЦУКЕРМАН  
 ИНЖ. ПОДЛ. ПОДЛИСЬ И А.АТА ВЗАМ. ИВЕНС

ПРИВЯЗАН			
Инв. №			

ЦНИИЭП ЖИЛИЩА  
г. Москва

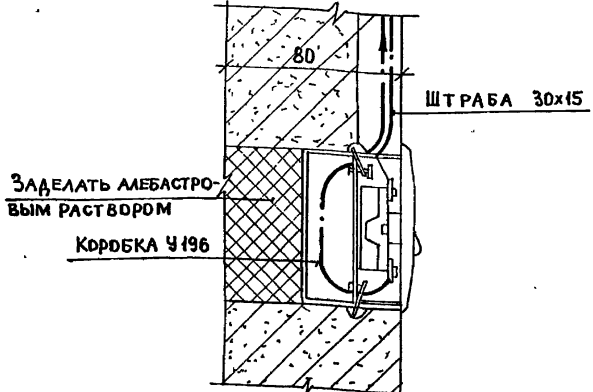
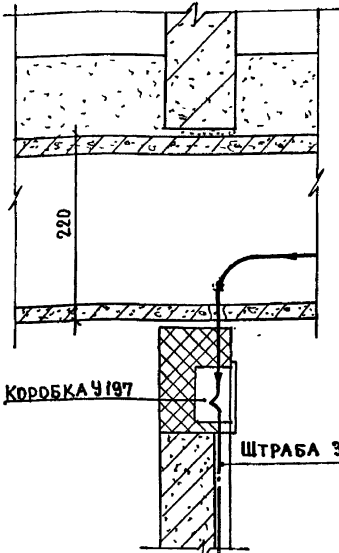
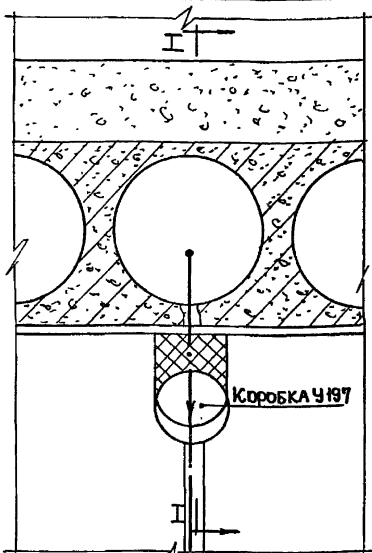
ГНП	ШИШЕНКО	<i>ШШ</i>
ПРОВЕР.	ШИШЕНКО	<i>ШШ</i>

ЗАКЛАДНЫЕ УСТРОЙСТВА ДЛЯ  
ЭЛЕКТРОПРОВОДОВ В ПЕРЕГОРОДКАХ

85-012/1.2-Э.1-1

Лист  
17

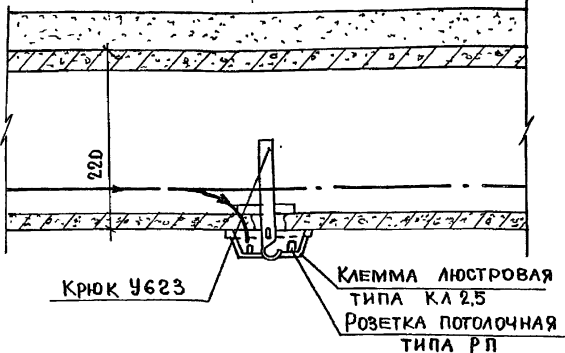
СОГЛАСОВАНО  
 ГЛАВНИИ ПР ЦИЭРМАШ  
 ЦТ. ИИИ. ПАНДРИЕНКО  
 ПОДПИСЬ И ДАТА  
 ВЗЯИ ИНВ. №  
 ИНВ. № ПОДР.  
 ИНВ. №



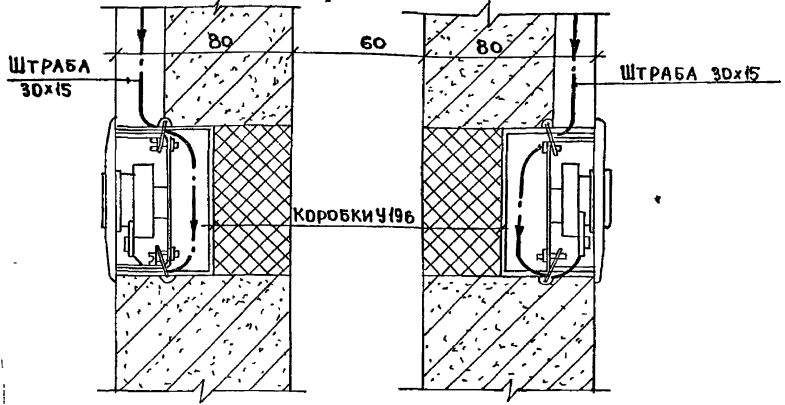
Вывод групповой сети из панели перекрытия в стеновую перегородку

РАЗРЕЗ I-I

Узел установки выключателя в стеновой перегородке



Подвеска потолочных светильников



Узел установки штепсельных розеток в стеновых перегородках

Привязан			
Инв. №			

ЦНИИЭП ЖИЛИЩА  
Г. Москва

ГИП	ШИШЕНКО	<i>ШШ</i>
ПРОВЕР	ШИШЕНКО	<i>ШШ</i>

Узлы прокладки групповой электросети.

85-012/1.2-Э.1-1

ЛИСТ  
18



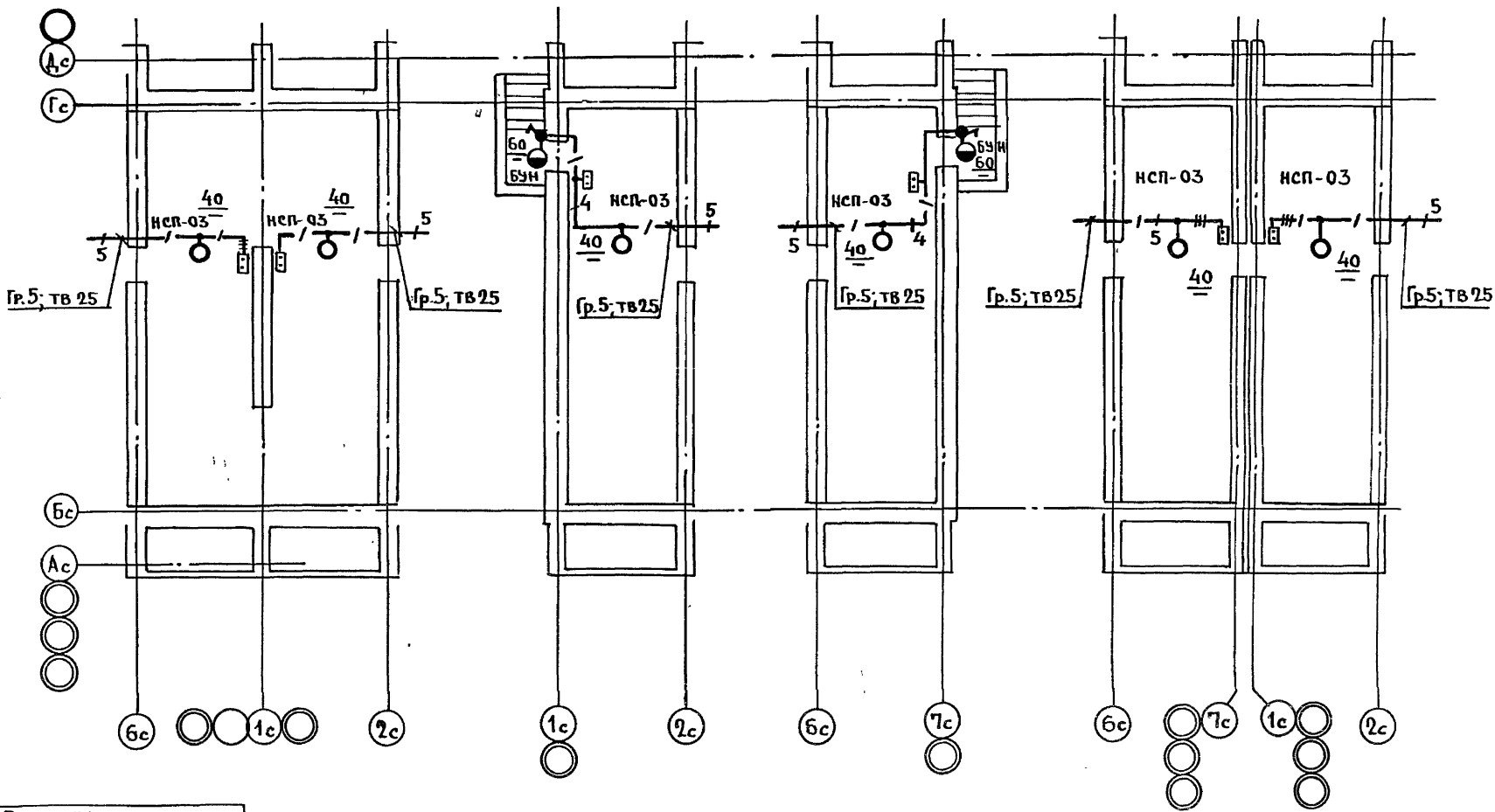
ЭБ-1, ЭБ-21

ЭБ-11

ЭБ-12

ЭБ-22

380/220В



СОГЛАСОВАНО:  
 ГЛ. АРХ. ПР. ИАСЕВА  
 ТЛ. ИНЖ. ПР. ЦУКЕРМАН

ИСТ. ИНЖ. ЦАНДАЛЕНКО  
 СОГЛАСОВАНО  
 ОВ. ИВАНОВА  
 В.К. ЗОЛОТОВА

ИНВ. № ПОД. Подпись и дата  
 ВЗМ. ИНВ. №

ПРИВЯЗАН			

ЦНИИЭП жилища  
 г. Москва

ГНП	ШИШЕНКО	<i>[Signature]</i>
Провер	ШИШЕНКО	<i>[Signature]</i>

ЭЛЕМЕНТЫ БЛОКИРОВКИ  
 ПО ПОДПОЛЮ

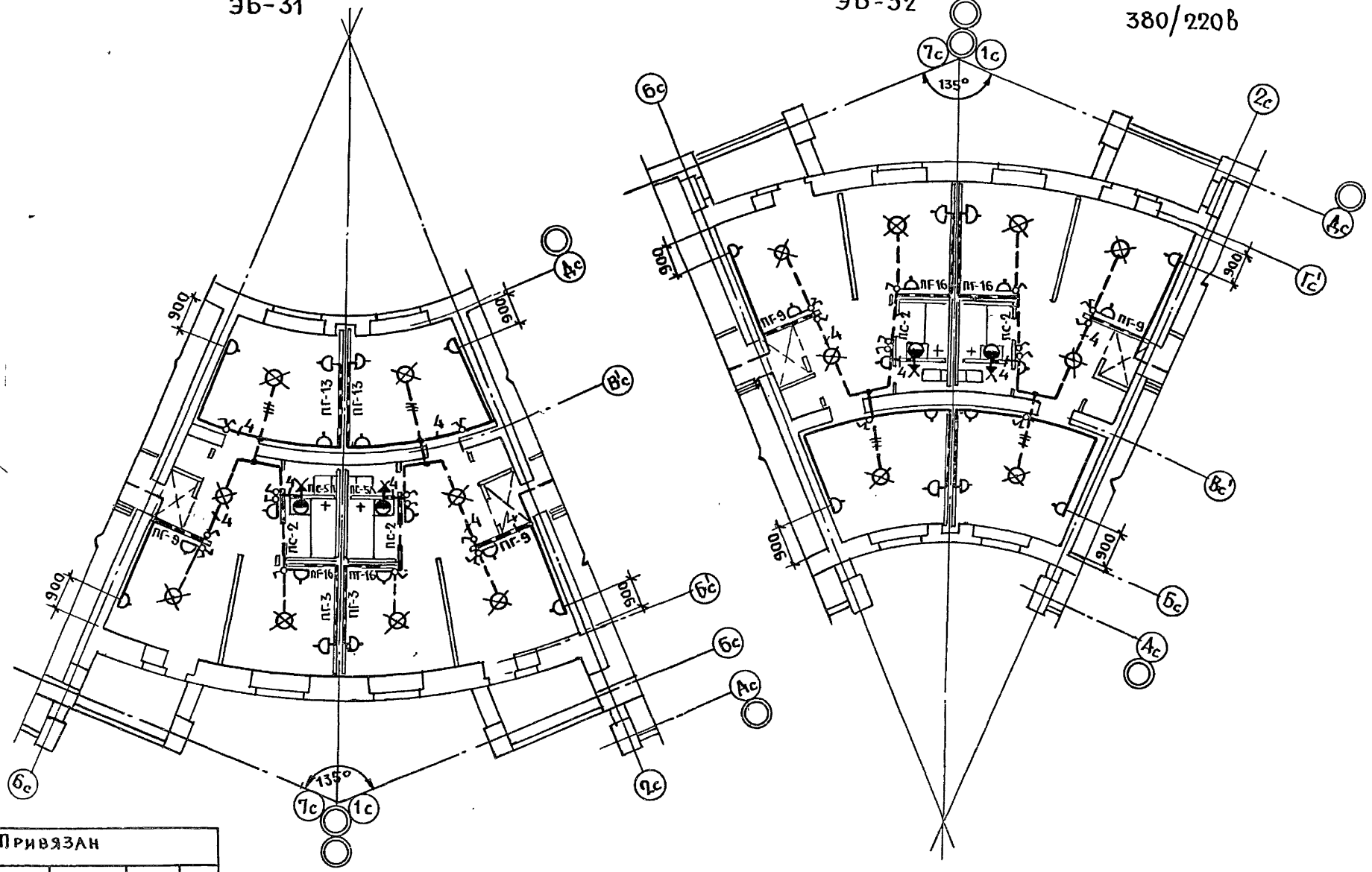
85-012/1.2-Э.1-1

Лист  
 20

ЭБ-31

ЭБ-32

380/220В



СТ. ИНЖ. САНАЛИКОВ С.В.	СОГ ЛАСОВАНО
СОГ ЛАСОВАНО	ГЛА. АРХ. ПР. ИМАСЕВА
О.В. ИВАНОВА	ГЛА. ИНЖ. ПР. ЦУКЕРМАН
В.К. ЗОЛотоВА	
ИНВ. И ПОДАЛ. ПОСЛ. ПИСЬ И ДАТА ВЗАМ. ИЩЕВ	
ИНВ. №	

ПРИВЯЗАН				

ЦНИИЭП ЖИЛИЩА  
г. Москва

ГИП ШИШЕНКО  
ПРОВЕР. ШИШЕНКО

ЭЛЕМЕНТЫ БЛОКИРОВКИ  
ВЫШЕ „0“

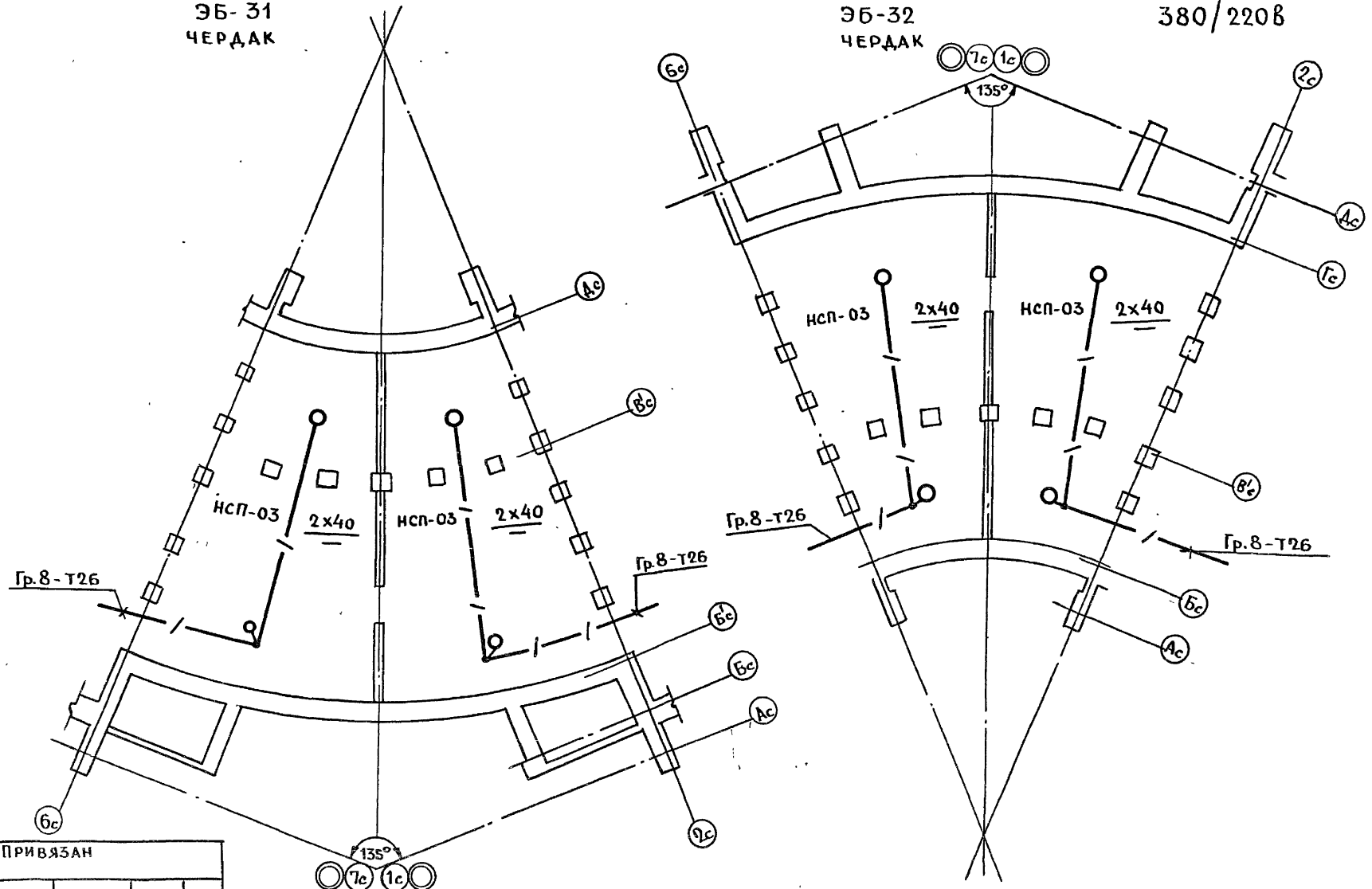
85-012/1.2-Э.1-1

ЛИСТ  
21

ЭБ-31  
ЧЕРДАК

ЭБ-32  
ЧЕРДАК

380/2208



СОГЛАСОВАНО  
 Д. В. ИВАНОВА  
 В. К. БОЛОНОВ  
 ГА. ИИИ. ПР. ЦУКЕРМАН  
 ИСТ. ИИИ. ЦЕНТРАЛЬНАЯ Служба

ПРИВЯЗАН

ЦНИИЭП Жилища  
г. Москва

ГИП ШИШЕНКО  
 ПРОВЕР. ШИШЕНКО

ЭЛЕМЕНТЫ БЛОКИРОВКИ  
 ВЫШЕ "0"

85-012/1.2-Э-1-1

Лист  
22

380/220В

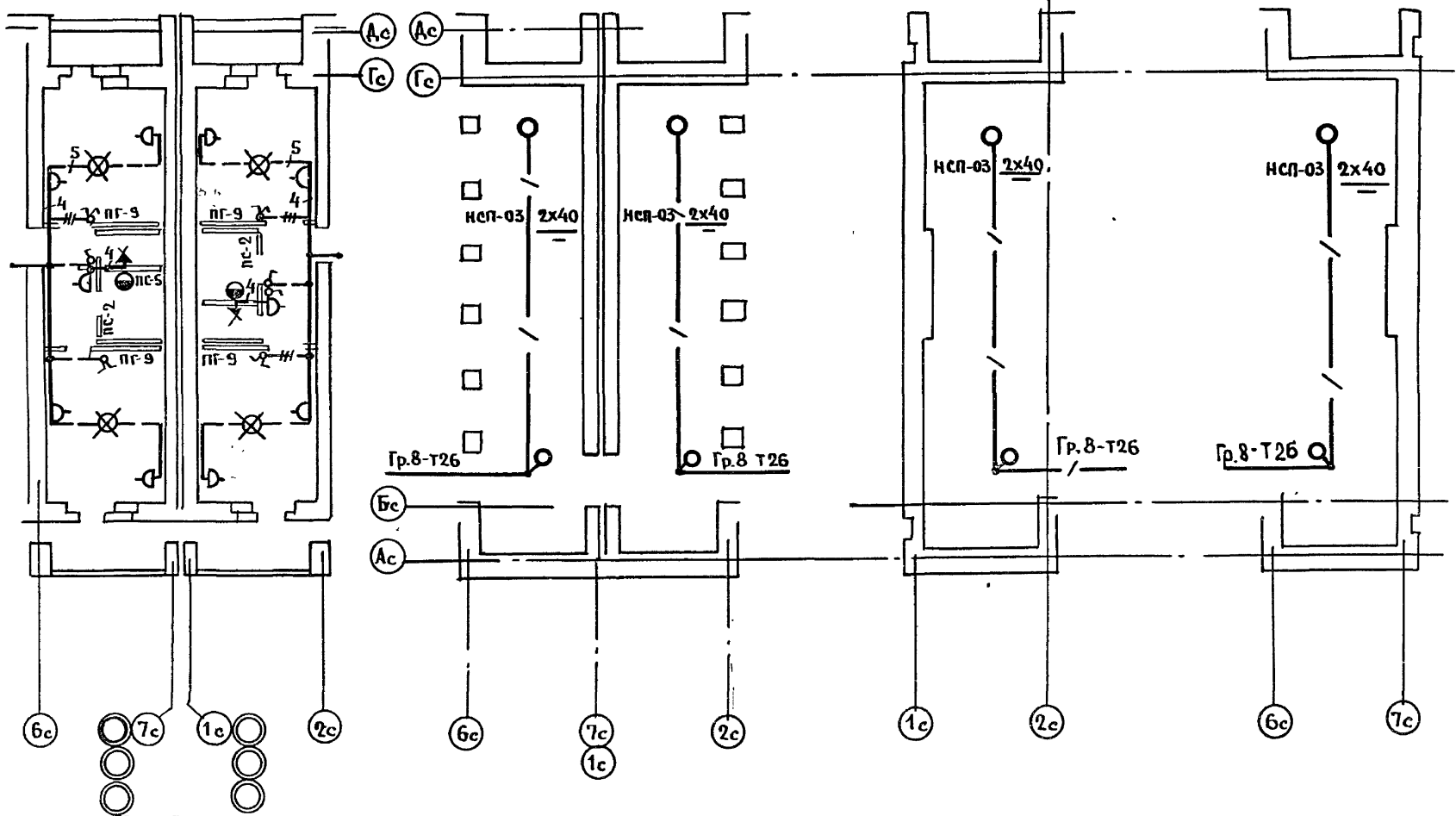
ЭБ-22

ЭБ-22  
ЧЕРДАК

ЭБ-11  
ЧЕРДАК

ЭБ-12  
ЧЕРДАК

УЛ. ИНЖ. САНДАЛИНИ	С.С.С.С.
ГЛА. АРХ. ПР. МАСЕЕВА	М.М.
ГЛА. ИНЖ. ПР. ЦЗКЕРМАН	Ц.Ц.
С.О.Г. А.С.О.В.А.Н	О.
О.В. ИВАНОВА	И.И.
В.К. ЗОЛотова	З.З.



УЛ. ИНЖ. САНДАЛИНИ	С.С.С.С.
С.О.Г. А.С.О.В.А.Н	О.
О.В. ИВАНОВА	И.И.
В.К. ЗОЛотова	З.З.
ИНВ. № ПОДПИСЬ И ДАТА	ВЗАМ. ИНВ. №

ПРИВЯЗАН

ЦНИИЭП жилища  
г. Москва

ГИП	ШИШЕНКО	ШИШЕНКО
ПРОВЕР.	ШИШЕНКО	ШИШЕНКО

ЭЛЕМЕНТЫ БЛОКИРОВКИ  
ВЫШЕ "0"

85-012/1.2-Э.1-1

Лист  
23



