

ГОСКОМИТЕТ  
ПО ГРАЖДАНСКОМУ  
СТРОИТЕЛЬСТВУ  
И АРХИТЕКТУРЕ  
ПРИ ГОССТРОЕ СССР



СЕРИЯ 85 ЖИЛЫЕ ДОМА И БЛОК-СЕКЦИИ СО СТЕНАМИ ИЗ КИРПИЧА

# ТИПОВОЙ ПРОЕКТ 85-012/1.2

БЛОК-СЕКЦИЯ 9-ЭТАЖНАЯ 36-КВАРТИРНАЯ  
17351-04

## 25·25·35·35

ОСНОВНОЙ КОМПЛЕКТ

ОВ 1-1

ОТОПЛЕНИЕ И ВЕНТИЛЯЦИЯ НИЖЕ И ВЫШЕ ОТМЕТКИ 0.000.  
НА РАСЧЕТНЫЕ ТЕМПЕРАТУРЫ -25°C, -30°C, -35°C И -40°C. ФАСАД 1.

ПРИВЯЗАН

ИНВ. №

### ВАРИАНТЫ ПОЛОЖЕНИЯ БЛОК-СЕКЦИЙ В ЖИЛЫХ ДОМАХ. ШИФР И СХЕМА

НАИМЕНОВАНИЕ БЛОК-СЕКЦИИ	ФАСАД 1		ФАСАД 2	
	ПЛАНИРОВОЧНОЕ РЕШЕНИЕ 1 ЭТАЖА		ПЛАНИРОВОЧНОЕ РЕШЕНИЕ 1 ЭТАЖА	
	I ОСНОВНОЕ	II СО СКВОЗНЫМ ПРОХОДОМ	I ОСНОВНОЕ	II СО СКВОЗНЫМ ПРОХОДОМ
РЯДОВАЯ	I-1	II-1	I-1	II-1
РЯДОВАЯ С ТЕМПЕРАТУРНЫМ ШВОМ СЛЕВА	I-2	II-2	I-2	II-2
РЯДОВАЯ С ОСАДОЧНЫМ ШВОМ СЛЕВА ИЛИ СПРАВА	I-3	II-3	I-3	II-3
РЯДОВАЯ С ТОРЦОВЫМ ОКОНЧАНИЕМ СЛЕВА	I-4	II-4	I-4	II-4
РЯДОВАЯ С ТОРЦОВЫМ ОКОНЧАНИЕМ СПРАВА	I-5	II-5	I-5	II-5
СО ВСТАВ- КОЙ СЛЕВА /ВНЕШНИЙ УГОЛ/	I-6	—	I-6	—
СО ВСТАВ- КОЙ СПРАВА /ВНЕШНИЙ УГОЛ/	I-7	—	I-7	—
СО ВСТАВ- КОЙ СЛЕВА /ВНУТРЕННИЙ УГОЛ/	I-8	—	I-8	—
СО ВСТАВ- КОЙ СПРАВА /ВНУТРЕННИЙ УГОЛ/	I-9	—	I-9	—

ВЕДОМОСТЬ ЧЕРТЕЖЕЙ.

Лист	Наименование.	Примечание.	Лист	Наименование.	Примечание.
1.	Общие данные (начало).		22	План 1 этажа I-9.	
2,3	Общие данные (продолжение).		23	План 1 этажа II-1÷II-3.	
4	Общие данные (окончание).		24	План 1 этажа II-4.	
5	План подполья. Схема магистралей I-1÷I-3.		25	План 1 этажа II-5.	
6	План подполья. Схема магистралей I-4.		26	План 2-9 этажей I-1÷I-3. I-1÷I-3.	
7	План подполья. Схема магистралей I-6.		27	План 2-9 этажей I-4, II-4.	
8	План подполья. Схема магистралей I-6.		28	План 2-9 этажей I-5, II-5.	
9	План подполья. Схема магистралей I-7.		29	План 2-9 этажей I-6.	
10	План подполья. Схема магистралей I-8.		30	План 2-9 этажей I-7.	
11	План подполья. Схема магистралей I-9.		31	План 2-9 этажей I-8.	
12	План подполья. Схема магистралей II-1÷II-3.		32	План 2-9 этажей I-9.	
13	План подполья. Схема магистралей II-4.		33	План чердака I-1÷I-3; II-1÷II-3.	
14	План подполья. Схема магистралей II-5.		34	План чердака I-4; II-4.	
15	План 1 этажа I-1÷I-3.		35	План чердака I-5; II-5.	
16	План 1 этажа I-4.		36	План чердака I-6.	
17	План 1 этажа I-5.		37	План чердака I-7.	
18	План 1 этажа I-6.		38	План чердака I-8.	
19	План 1 этажа I-7.		39	План чердака I-9.	
21	План 1 этажа I-8.		40	Схемы стояков 1,1A, 2,2A, 3,3A, 4,4A / радиаторы М-140-АД /.	

Привязка настоящего типового проекта выполнена в соответствии с действующими нормами и правилами /в том числе по взрыво-пожарной безопасности/

Гл. инженер проекта / /  
19 г.

Настоящий проект выполнен в соответствии с действующими нормами и правилами /в том числе по взрыво-пожарной безопасности/

Гл. инженер проекта *Иванова* / Иванова /  
1984 г.

Привязан		
85-042/42-08. 1-1		
ИНВ. №		
9-этажная 36-квартирная блоч.-секция 25-25-36-36.		
Рук. отд.	Рисовщик	
Плани. отд.	Инженер	
РА СПЕД.	Сомберг	
РП	Иванова	
Ведущий инженер	Артанова	
Пробр.	Лебедева	
Проектировщик	Иванова	
Стадия	Лист	Листов
P	1	51
Общие данные (начало)		ЦНИИЭП жилища г. Москва

ВЕДОМОСТЬ ЧЕРТЕЖЕЙ.

Лист.	НАИМЕНОВАНИЕ.	ПРИМЕЧАНИЕ.
40	Схемы стояков 55А, 66А, 77А, 88А, 99А (радиаторы М-40-А0)	
41	Схемы стояков 11А, 11А, 13, 13А, 14, 14А, 15, 15А, 16, 16А, 17, 17А (радиаторы М-40-А0)	
42	Схемы стояков 18, 18А, 19, 19А, 20, 20А, 21, 21А, 22, 22А (радиаторы М-40-А0)	
43	Схемы стояков 23, 23А, 24, 24А, 25, 25А, 26, 26А, 27, 27А, 28, 28А, 29, 29А (радиаторы М-40-А0)	
44	Схемы стояков 30, 30А, 31, 31А, 32А, 32, 33А, 33, 34А (радиаторы М-40-А0)	
45	Схемы стояков 1А, 2А, 3, 3А, 4А (конвекторы КН-20)	
46	Схемы стояков 55А, 66А, 77А, 88А, 99А (конвекторы КН-20)	
47	Схемы стояков 10, 10А, 11А, 11А, 13, 13А, 14, 14А, 15, 15А, 16, 16А, 17, 17А (конвекторы КН-20)	
48	Схемы стояков 18, 18А, 19, 19А, 20А, 20, 21А, 21, 22А (конвекторы КН-20)	
49	Схемы стояков 23, 23А, 24, 24А, 25, 25А, 26, 26А, 27, 27А, 28, 28А, 29, 29А (конвекторы КН-20)	
50	Схемы стояков 30, 30А, 31, 31А, 32А, 32, 33А, 33, 34А (конвекторы КН-20)	

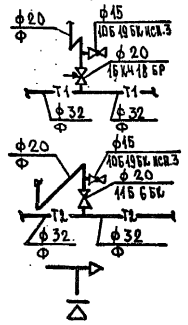
ВЕДОМОСТЬ ССЫЛОЧНЫХ ДОКУМЕНТОВ.

Обозначение.	Наименование.	Примечание.
ТС-М-15 выпуск II	Тепловые пункты для жилищно-общественных и промышленных зданий и сооружений.	
Серия 4.904-69	Детали крепления санитарно-технических приборов и трубопроводов.	

КОэффициент теплопередачи  $K$ , ккал / ч м<sup>2</sup> град.

Наименование ограждений	K при расчетной температуре °С.					
	-25	-30	-35	-35	-40	-40
Наружные стены.	0.95	0.85	0.75	0.75	0.69	0.69
Окна, балконные двери.	2.50	2.30	2.30	1.70	2.30	1.70
Чердачное покрытие.	0.79	0.70	0.63	0.63	0.57	0.57
Перекрытие над подвалом.	1.00	1.00	1.00	1.00	1.00	1.00
Сопротивление воздухопроницанию окна м <sup>2</sup> ч (мм вод.ст.) <sup>2</sup> 33г.	0.26	0.29	0.38	0.30	0.38	0.44

Условные обозначения.



Узел 1.  
Присоединение стояка к подающей магистрали.

Узел 2.  
Присоединение стояка к обратной магистрали.

Воздушный кран типа „Маевского“.

Вентиляционная решетка 200x200.  
Примечание: Расчетные расходы тепла приведены с учетом 10% надбавки на бесполезные потери тепла.

ПРИВЯЗАН

ИНВ. № ПОДЛ.	ПОДПИСЬ И ДАТА	ВЗЯМ. ИНВ. №
ИНВ. №		

ЦНИИЭП ЖИЛИЩА  
г. Москва

ИЗ. СЛЮЧ. ГОНСЕРП  
ГРП ИВАНОВА  
ПРОВЕРИЛА ДРЯНОВА

ОБЩИЕ ДАННЫЕ  
(ПРОДАЖЕННЫЕ)

85-012 / 1.2-0В 1-1

Лист 2

Инв. № подл.	Подпись и дата	Взам. инв. №	Разработ. Лебедева	Швейц					
--------------	----------------	--------------	--------------------	-------	--	--	--	--	--

## Основные показатели

Наименование	Вариант исполнения	-25		-30		-35		-40			
						двойное остекление	тройное остекление	двойное остекление	тройное остекление		
Площадь здания общая, м <sup>2</sup>	I-1;5; II-1;5	2000									
Площадь здания общая, м <sup>2</sup>	I-6,7,8,9	2039									
Удельный расход тепла на отопление на 1м <sup>2</sup> общей площади здания при расчетной температуре наружного воздуха, ккал/ч.м <sup>2</sup>	I-1;2;3; II-1;2;3	62	63	70	65	76	69				
	I-4;5; II-4;5	70	72	78	74	85	77				
	I-6; I-7	65	68	75	70	81	73				
	I-8; I-9	66	68	75	70	81	74				
Расчетный расход тепла ккал/ч на отопление	I-1;2;3; II-1;2;3	123000	126000	140000	130000	152000	137000				
	I-4;5; II-4;5	140000	144000	156000	147000	169000	154000				
	I-6; I-7	153300	138300	152600	141700	165100	149700				
	I-8; I-9	134200	139000	153400	142300	166100	150400				
на горячее водоснабжение	все варианты	180900									
температура теплоносителя внешней сети	все варианты	150-70									
расчетная температура горячей воды (°C) в системе											
отопления	все варианты	105-70									
горячего водоснабжения	все варианты										
Расчетные потери давления в системе отопления кгс/м <sup>2</sup>	РАДИАТОРЫ "М-40-40"	ПРИ ТРК	I-1;2;3; II-1;2;3	1330	1420	1730	1490	2040	1660		
			I-4; II-4	1260	1330	1590	1390	1850	1530		
			I-5; II-5	1250	1310	1570	1380	1830	1520		
			I-6	1170	1270	1550	1340	1820	1490		
			I-7	1180	1270	1540	1330	1810	1480		
			I-8	1100	1190	1460	1250	1710	1400		
			I-9	1150	1230	1510	1290	1770	1450		
			КОНВЕКТОРЫ КН20 Д3=20"	ПРИ КВР	I-1;2;3; II-1;2;3	1350	1430	1750	1500	2070	1680
					I-4; II-4	1260	1330	1590	1390	1850	1530
	I-5; II-5	1430			1500	1800	1570	2100	1740		
	I-6	1100			1180	1450	1250	1700	1400		
	I-7	1110			1190	1460	1260	1710	1400		
	I-8	1080			1170	1430	1220	1680	1370		
	I-9	1280			1380	1680	1440	1980	1610		
	КОНВЕКТОРЫ КН20 Д3=20"	ПРИ КВР			I-1;2;3; II-1;2;3	1360	1450	1770	1530	2100	1700
					I-4; II-4	1230	1290	1520	1350	1780	1470
			I-5; II-5	1490	1570	1870	1640	2180	1800		
			I-6	1215	1310	1600	1380	1880	1540		
I-7			1220	1310	1600	1380	1880	1550			
I-8			1200	1300	1580	1360	1860	1520			
I-9	1420	1520	1850	1590	2180	1780					

Привязан  
Инв. №

И.М. ШИШИН  
г. Москва  
И.М. ШИШИН  
г. Москва  
И.М. ШИШИН  
г. Москва

ОБЩИЕ ДАННЫЕ (ПРОДОЛЖЕНИЕ)

85-012 | 12 - 08. 1-1.  
17351-04  
Лист 3

1. Рабочие чертежи отопления и вентиляции разработаны на основании утвержденного Госгражданстроем СССР технического проекта, чертежей марки „АС“ и действующих глав СНиП.
2. Теплогидравлический расчет системы отопления произведен на ЭВМ ЕС-1022 по программе ЦНИИЭП жилища для расчетных температур наружного воздуха -25°С; -30°С; -35°С; -40°С / средняя температура наиболее холодной пятидневки / в переменным перепадом температур в стояках. Для расчетных температур -35°С и -40°С дополнительно разработаны варианты проектов с двойным остеклением в раздельных перепадах.
3. Проектом принято:
  - а) прокладка трубопроводов теплосети - транзитная;
  - б) расчетные параметры теплоносителя в системе отопления 105-70°С;
  - в) система отопления - однотрубная, тупиковая, с разводкой подающей и обратной магистрали по тепл. подполью;
  - г) нагревательные приборы - радиаторы М-140-Л0 (два типа регулируемых кранов - трехходовые и краны двойной регулировки) или конвекторы „Комфорт“  $\zeta=20$ . При влодах в кестничные клетки устанавливаются высокие конвекторы с кожухом КВ20.
  - д) вентиляция - с естественным побуждением и выбросом воздуха в „теплый“ чердак с последующим его удалением через центральную вытяжную шахту, введенную выше уровня кровли. Развертка каналов и шахт см. УАС 2-3 листы 8,15.
4. Данный проект выполнен для расчетной температуры -30°С с нагревательными приборами М-140-Л0 и кранами двойной регулировки I-1+1-9. При применении данного проекта для другой расчетной температуры и типа нагревательного прибора необходимо пользоваться альбомом общей части разделами от ИЛ2-11 до ИЛ2-16.

При радиаторном варианте под окнами размером: 1400×1415, 1310×1445; 2255×1415. приборы устанавливаются в ниши.

5. При компоновке дома из данной блок-секции необходимо:
  - а) начертить на обложке альбома блок-секции схему плана дома, проставить номер ЕРД по генплану, крайние оси блок-секции, ее порядковый номер в доме и тип блок-секции / в случае применения в доме нескольких блок-секций данного типа на обложке проставляются все порядковые номера однотипных блок-секций;
  - б) при подборке в блок-секции торцовых элементов блокировки необходимо учесть, что стояки 1,1А, 2А, 4,4А, 5,5А, 6,6А, 7,7А, 10,10А, 11,11А, 21А, 23,23А, 24,24А, 25,25А, 26,26А, 27,27А, 28, 28А, 29, 29А, 30,30А, 31,31А, 32,32А, 33,33А, 34,34А.
  - в) выбрать необходимый вариант блок-секции в соответствии с расчетной температурой наружного воздуха, типами нагревательного прибора, и регулирующего крана, проставить на планах этажей, подполья и слемал стояков расчетное количество секций или  $\zeta$ КН и диаметры, используя расчетные таблицы системы отопления из разделов от ИЛ2-11 до ИЛ2-16.
  - г) неиспользуемые рафы с количеством секций и диаметрами стояков и магистралей, приведенные на чертежах на -30°С, вычеркиваются.
6. По условиям теплоснабжения здания определить места вводов наружных трубопроводов, их диаметры, места и типы установок компенсаторов опор.
7. Узел управления системой отопления принимается в зависимости от условий присоединения к наружным сетям теплоснабжения и включается в состав данного проекта (ТС-04-15 вып. II).
8. Монтаж систем отопления и вентиляции производить в соответствии с главани СНиП III-28-75.
9. Подводящие трубопроводы системы отопления, прокладываемые в техническом подполье и на чердаке, изолируются изделиями из минеральной ваты толщиной 40мм с покрывным слоем лакокрасочными по периметру. Первые опоры и узлы крепления трубопроводов систем отопления принимаются по 4.904-69.

Спецификация по вентиляции.

Поз. обознач.	Обозначение	Наименование	Кол.	Масса ед. кр.	Примечание
	ГОСТ 13448-68	ВЕНТИЛЯЦИОННАЯ РЕШЕТКА ВР 420x200(ВСЕ ВАРИАНТ)	36		ВАРИАНТ САНТЕХКАБИ
		ТО МЕ	144		ВАРИАНТ РОССИИВЮ

ИЛВ. № ПОДЛ. ПОДПИСЬ И ДАТА ВЗАН. ИЛВ. №  
 ПРОЕКТ. АЛЬБОМА

Привязан			
Илв. №			

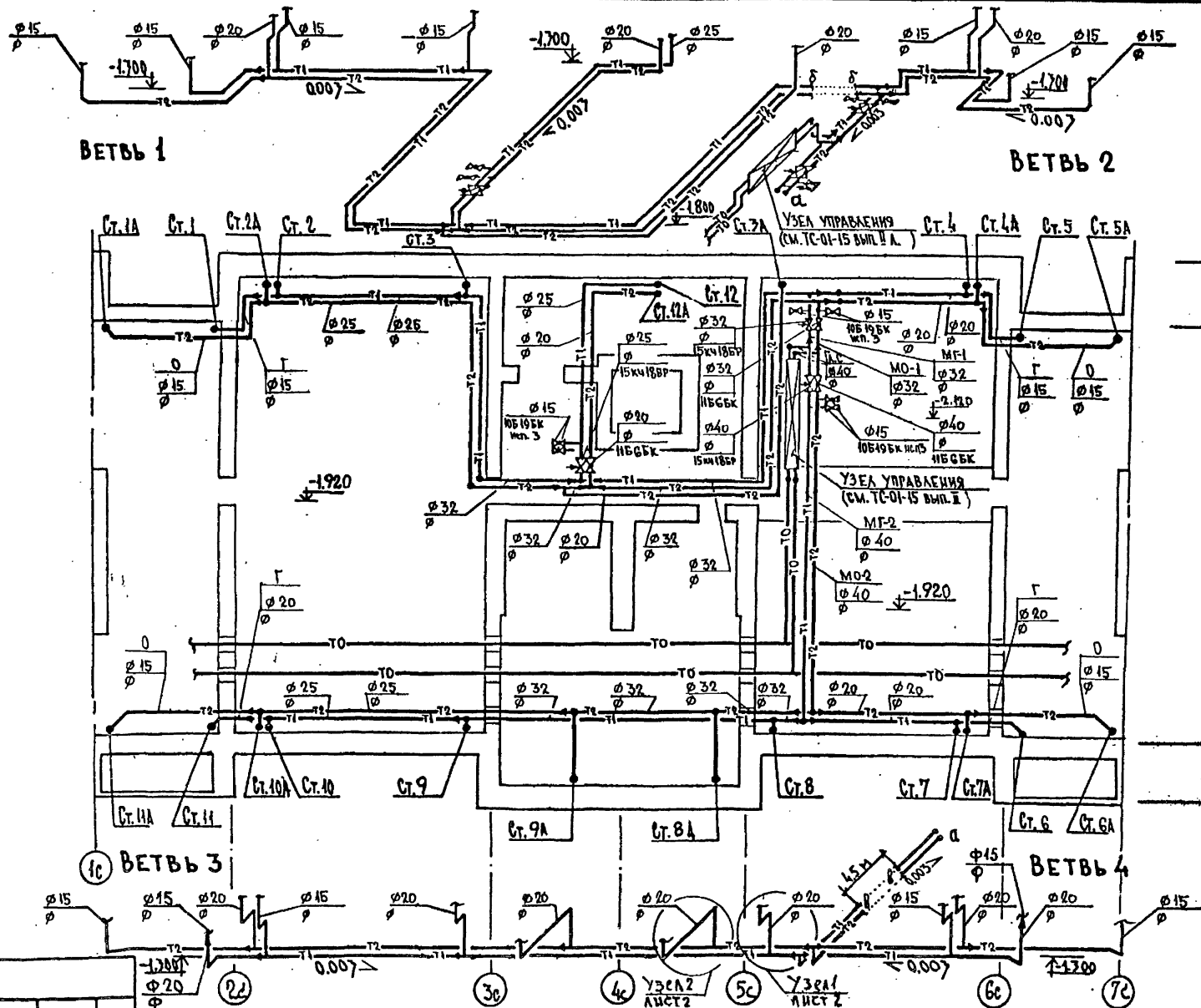
ЦНИИЭП ЖИЛИЩА  
Г. МОСКВА

РА. СРЕЧ.	РОМБЕРГ	Иванова
ГРП	Иванова	Иванова
ПРОВЕРКА	Аршанова	Иванова

ОБЩИЕ ДАННЫЕ  
(ВКЛЮЧАЮЩИЕ)

85-012/1.2-08-1-1

ИЛСТ 4



РАЗРАБОТ: БОЧАРОВА, ШИШЕНКО, СТАРНК  
ГИП ВК ГИП 30 ГИП 30  
ГИП ВК ЦУКЕРНИК  
ПРОВЕРИЛ: ИВАНОВА  
ДЛЯ ПОДА. ПОДАКИ И ДАТА. ВЗЛМ. ИНВ. №

ПРИВЯЗАН


ЦИИЭП ЖИЛИЩА  
Г. МОСКВА

РА. СПЕЦ. ГИП	РОМБЕРГ ИВАНОВА
ПРОВЕРИЛ АРМАНОВА	

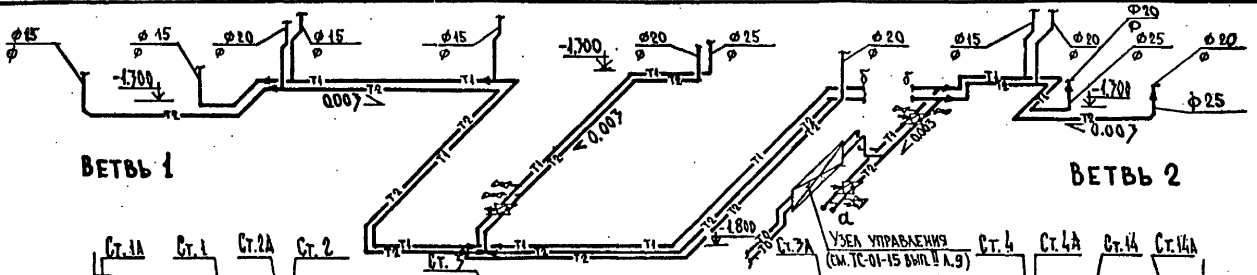
ПЛАН ПОДПОЛЯ  
СХЕМА МАГИСТРАЛЕЙ I-1÷I-3

85-012/12-05. 1-1.

ЛИСТ  
5

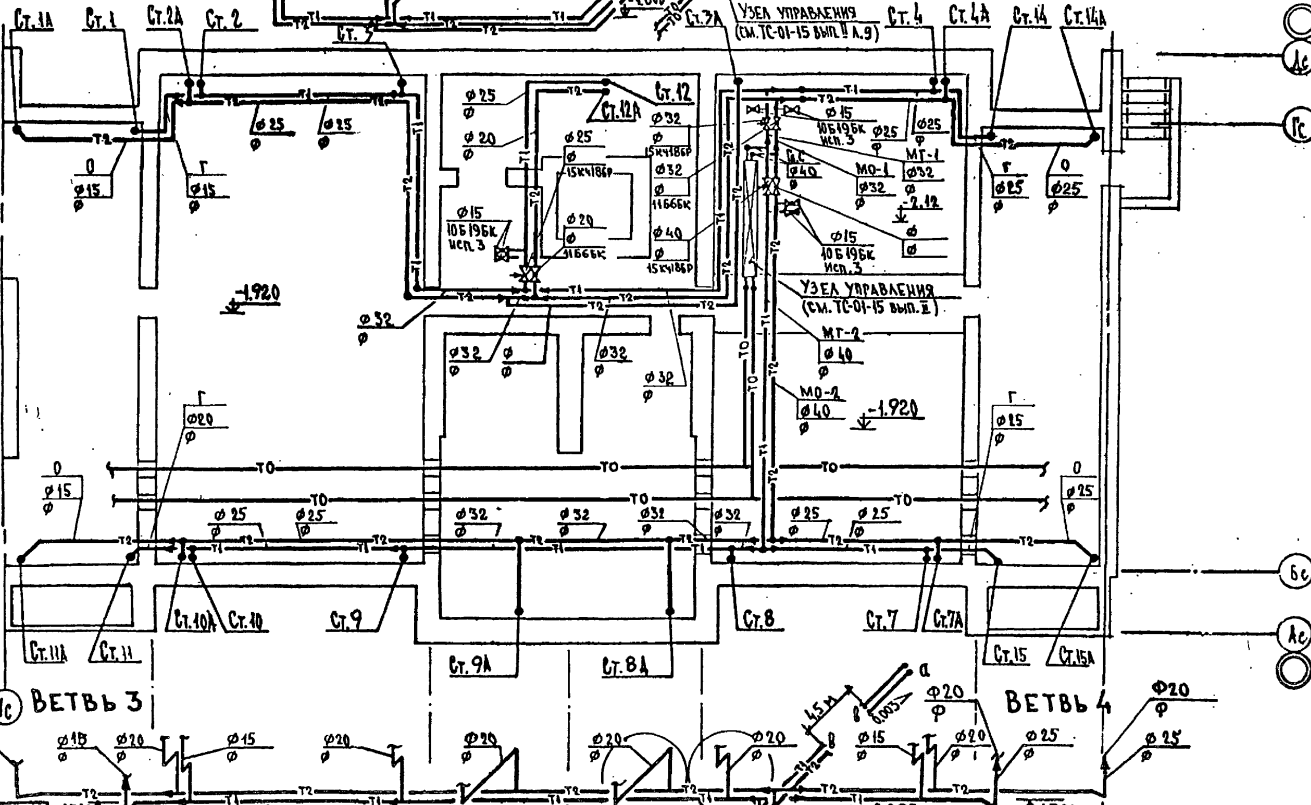
17351-04 G





ВЕТЬ 1

ВЕТЬ 2



ВЕТЬ 3

ВЕТЬ 4

ПРИВЯЗАН

ИМЬ. № ПОДЛ., ПОДПИСЬ И ДАТА ВЗН. ИНВ. №	ПРОЗРАДОВ	ЗОЛотова
	ИМЬ. № ПОДЛ., ПОДПИСЬ И ДАТА ВЗН. ИНВ. №	ИМЬ. № ПОДЛ., ПОДПИСЬ И ДАТА ВЗН. ИНВ. №

ЦНИИЭП ЖИЛИЩА  
Г. МОСКВА

РА. СПЕЦ. ГОМБЕРГ  
ИМЬ. № ПОДЛ., ПОДПИСЬ И ДАТА ВЗН. ИНВ. №

ПЛАН ПОДПОЛЪ.  
СХЕМА МАГИСТРАЛИЙ. I-5

85-012/42-06. 1-1.

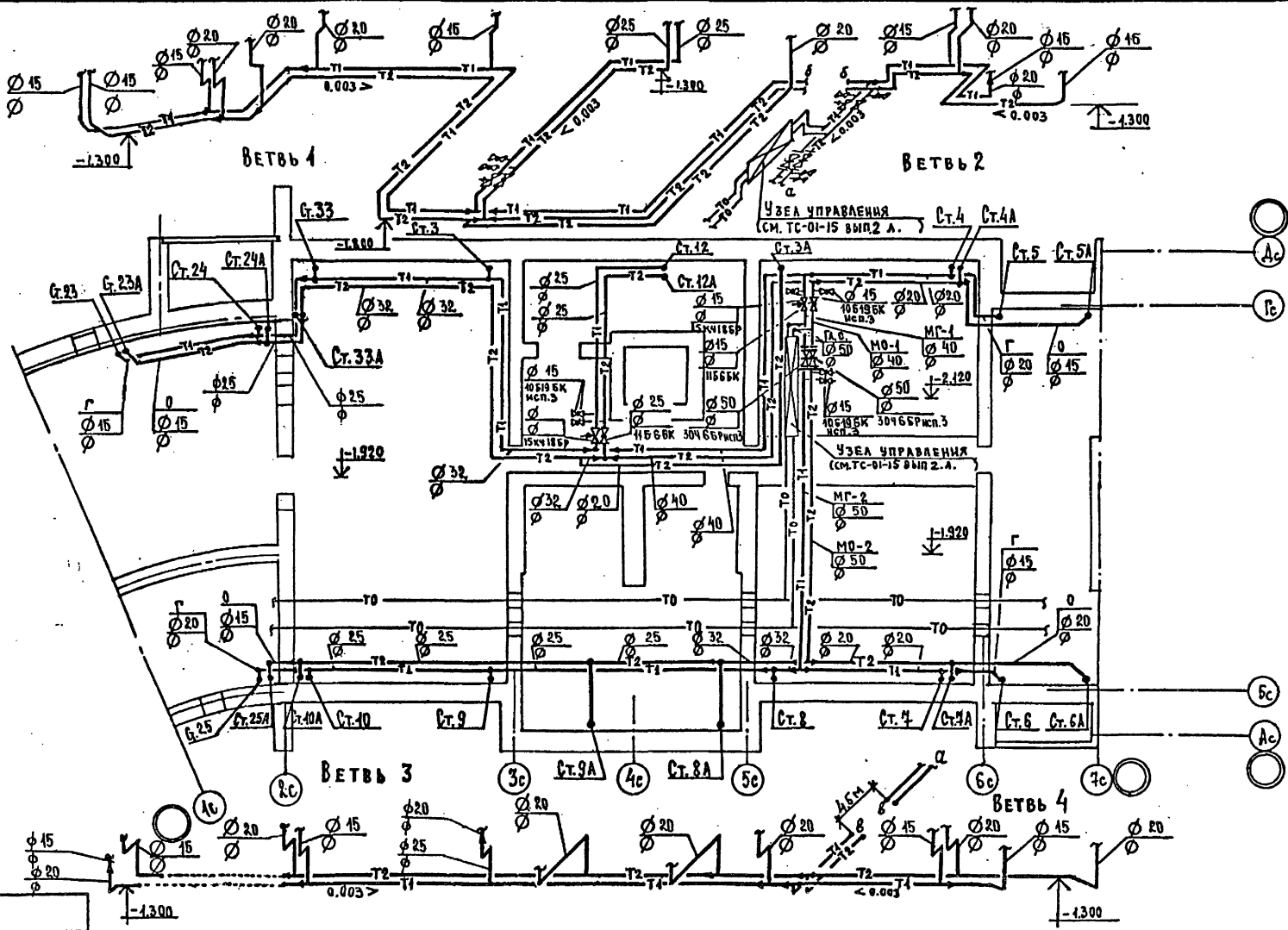
ЛИСТ  
7

17351-04 8









ЗОНТОРА	ШИШЕВ	СТАРИК
СНП БК	СНП ЗА	СНП УС
РАЗРАБОТ. АРХАНДОВА	СНП АС	МАСЕВА
СНП АС	ЦЫКЕРМА	СЫД
ИНВ. № ПОДА.	ПОДПИСЬ И ДАТА	ВЗН. ИНВ. №
ИНВ. №		

ПРИВЯЗАН

ЦНИИЭП жилища  
г. МОСКВА

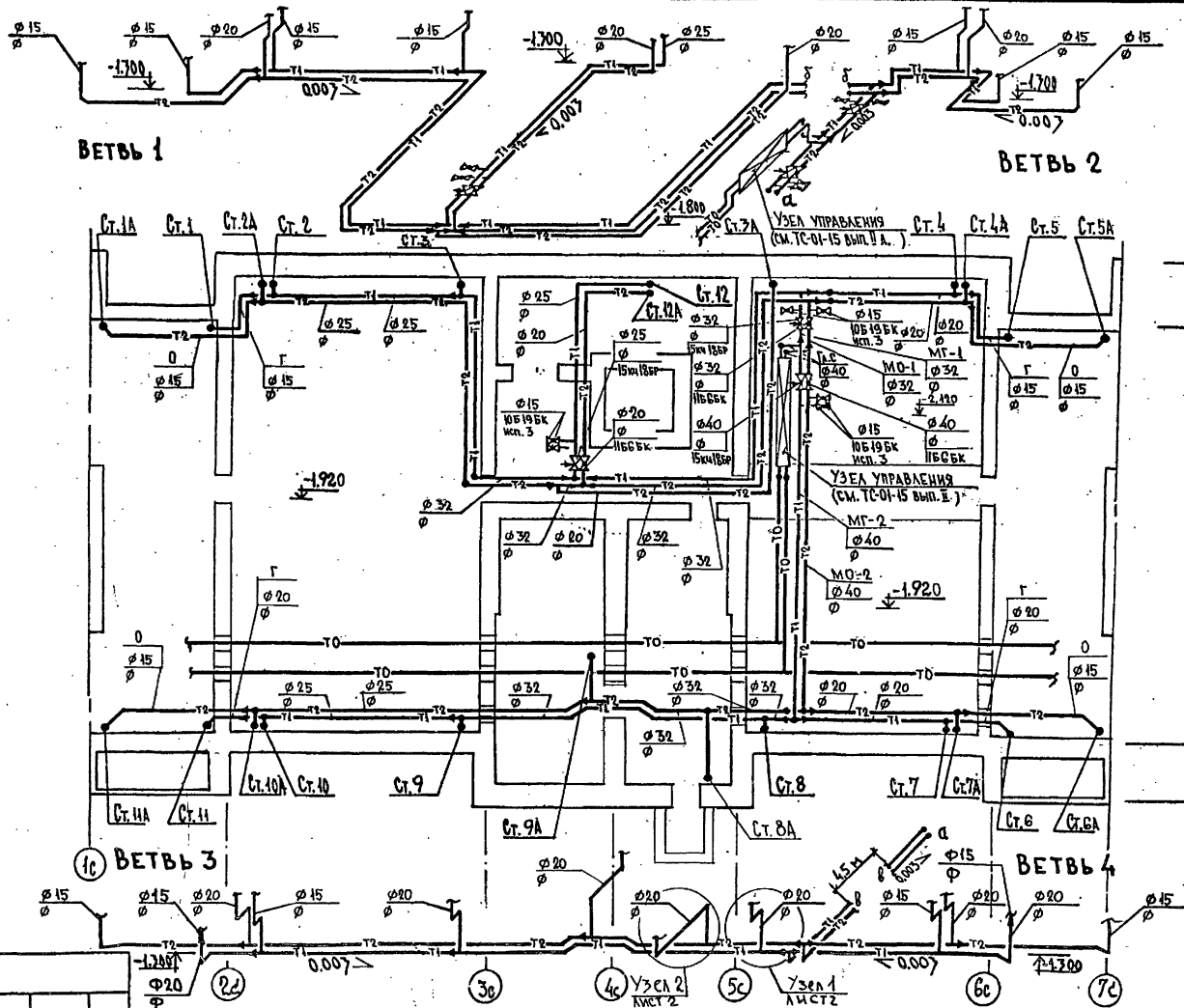
Гл. спец. Ромберг  
СНП Иванова  
Проверил Иванова

ПЛАН ПОДПОЛЯ.  
СХЕМА МАГИСТРАЛЕЙ I-8

85-012/1.2 - об. 1-1.

Лист 10





ГЛАВ. ОЛД. КАКУШИН	ГЛАВ. ОЛД. КАКУШИН
ПРОЕКТОР БОЧАРОВ	ПРОЕКТОР БОЧАРОВ
РАЙ. АС. МАТЕЕВА	РАЙ. АС. МАТЕЕВА
ГЛАВ. АС. ПУШЕРИНА	ГЛАВ. АС. ПУШЕРИНА
ГЛАВ. ВК. ШИШЕНКО	ГЛАВ. ВК. ШИШЕНКО
ГЛАВ. ЗС. СТАРКИН	ГЛАВ. ЗС. СТАРКИН
ГЛАВ. ВК. ШИШЕНКО	ГЛАВ. ВК. ШИШЕНКО
ГЛАВ. ЗС. СТАРКИН	ГЛАВ. ЗС. СТАРКИН
ИНВ. № ПОДЛ. ПОДПИСЬ И ДАТА ВЗЯМ. ИНВ. №	ИНВ. № ПОДЛ. ПОДПИСЬ И ДАТА ВЗЯМ. ИНВ. №
ИНВ. №	ИНВ. №

ПРИВЯЗАН

ЦНИИЭП ЖИЛИЩА  
Г. МОСКВА

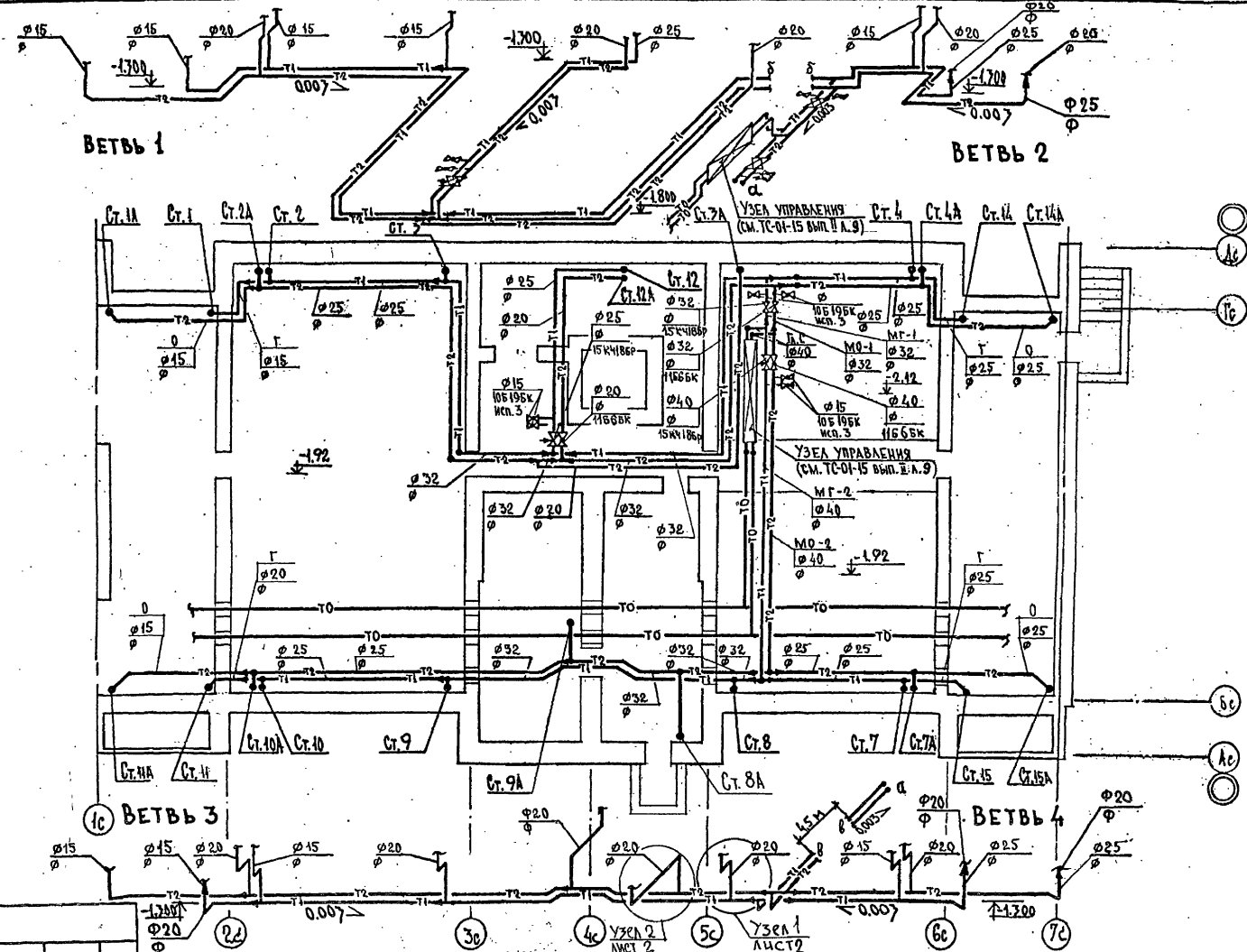
РА. СПЕЦ. РОМБЕРГ	РОМБЕРГ
ГИП ИВАНОВА	ИВАНОВА
ПРОВЕРИЛ АРМАНОВА	АРМАНОВА

ПЛАН ПОДПОЛЬЯ  
СХЕМА МАГИСТРАЛЕЙ II-1 ÷ II-3

85-012/42-06. 1-1.

Лист  
12





ИЗМ. № ПОДЛ. ПОДПИСЬ И ДАТА	ИЗМ. № ДАТА	ИЗМ. № ПОДЛ. ПОДПИСЬ И ДАТА	ИЗМ. № ДАТА
ИЗМ. № ПОДЛ. ПОДПИСЬ И ДАТА	ИЗМ. № ДАТА	ИЗМ. № ПОДЛ. ПОДПИСЬ И ДАТА	ИЗМ. № ДАТА
ИЗМ. № ПОДЛ. ПОДПИСЬ И ДАТА	ИЗМ. № ДАТА	ИЗМ. № ПОДЛ. ПОДПИСЬ И ДАТА	ИЗМ. № ДАТА

ПРИВЯЗАН

ЦНИИЭП жилища  
г. МОСКВА

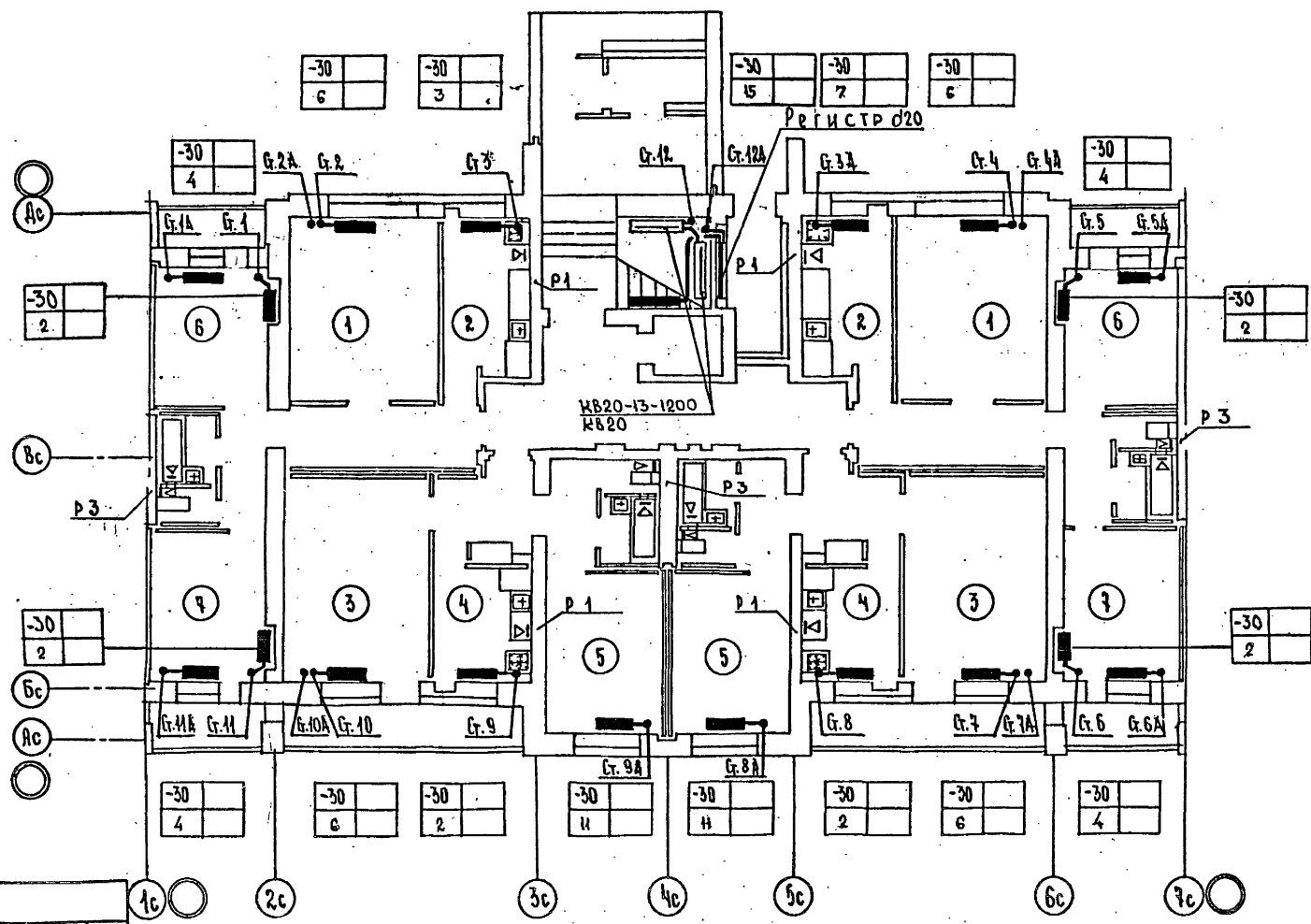
РА. СПЕЦ. ПРОМБЕРГ  
ИПН. ИВАНОВА  
ПРОВЕРКА. АРШАНОВА

ПЛАН ПОДПОЛЪЯ:  
СХЕМА МАГИСТРАЛЕЙ II-5.

85-012/42-08. 1-1.

Лист  
14

КОМПЬЮТЕР: 17351-04 15



ЭКОЛОГА	ЗЛАТОВА
СТАРШ.	СТАРИК
МШ УС	МШ УС
МШ ЗО	МШ ЗО
МШ ВК	МШ ВК
ПРОЕКТ. БОЧАРОВА	ПРОЕКТ. БОЧАРОВА
МШ АС	МШ АС
МШ АС	МШ АС
МШ АС	МШ АС
ИНВ. №	ИНВ. №
ДАТА	ДАТА
ПОДПИСЬ	ПОДПИСЬ
№ ПОДЛ.	№ ПОДЛ.

ПРИВЯЗАН

ЦНИИЭП ЖИЛИЩА	ГЛА. СПЕЦ.	ПОМБЕРГ
г. МОСКВА	ГЛА	ИВАНОВА
	ПРОВЕРКА	АРЖАНОВА

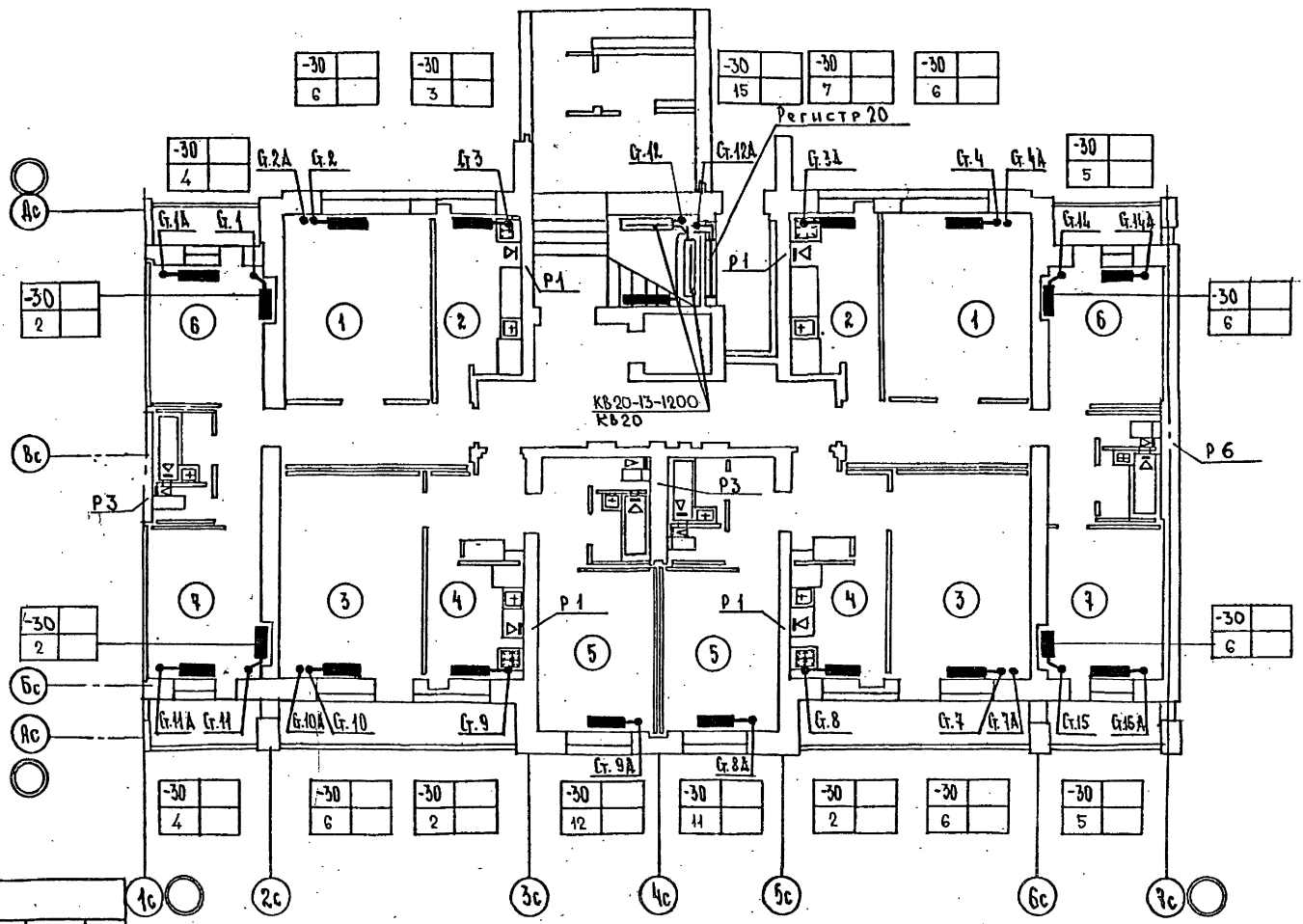
ПЛАН 1 ЭТАЖА I-1 + I-3

85-012/1.2-08. 1-1. ЛИСТ 15





СОГЛАСОВАНО:	
ТИП ВК	ЗОЛТОВА
ТИП ЭО	ШЕНКО
ТИП УС	СТАРЫК
Рис. от:	РЯКОВИЧ
Прораб:	БОЖОВА
ТИП АС	НАЗЕВА
ТИП АС	ЦХЕРРАН
ИЗМ. № ПОДЛ.	ПОДПИСЬ И ДАТА
ИНВ. №	



ПРИВЯЗАН

- 1с
- 2с
- 3с
- 4с
- 5с
- 6с
- 7с

ЦНИИЭП ЖИЛИЩА  
Г. МОСКВА

РА. СПЕЦ.  
ТИП  
ПРОВЕРИЛ

СМБЕРГ  
ИВАНОВА

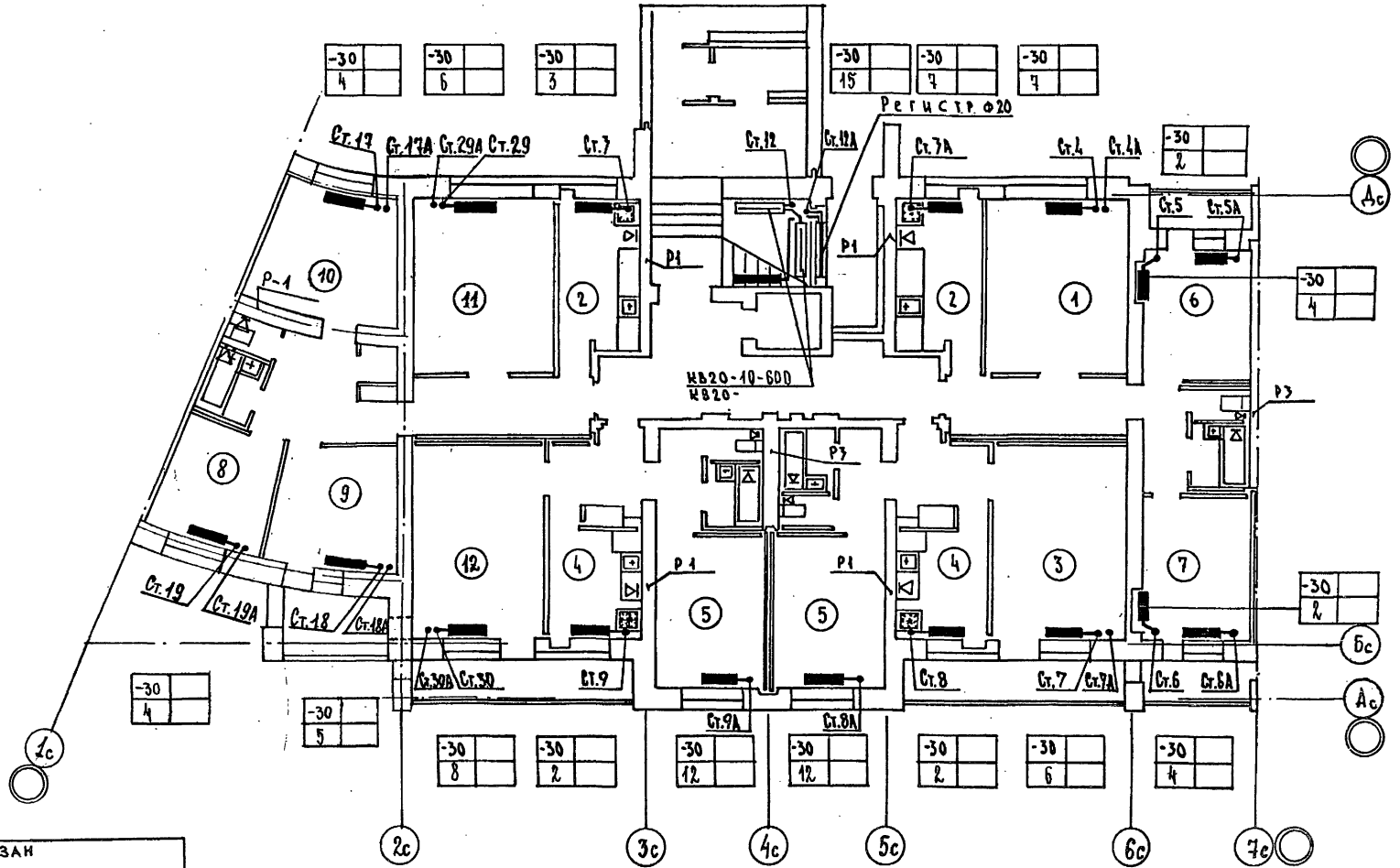
АРЖАНОВА

ПЛАН 1 ЭТАЖА I-5

85-012/12-Об. 1-1

Лист 17

ИМЯ И ПОДПИСЬ И ДАТА ВСТАВ. ИНВ. №	ИМЯ И ПОДПИСЬ И ДАТА ВСТАВ. ИНВ. №	ИМЯ И ПОДПИСЬ И ДАТА ВСТАВ. ИНВ. №	ИМЯ И ПОДПИСЬ И ДАТА ВСТАВ. ИНВ. №	ИМЯ И ПОДПИСЬ И ДАТА ВСТАВ. ИНВ. №	ИМЯ И ПОДПИСЬ И ДАТА ВСТАВ. ИНВ. №
ИНВ. № ПОДЛ.	ИНВ. № ПОДЛ.	ИНВ. № ПОДЛ.	ИНВ. № ПОДЛ.	ИНВ. № ПОДЛ.	ИНВ. № ПОДЛ.
ИНВ. №	ИНВ. №	ИНВ. №	ИНВ. №	ИНВ. №	ИНВ. №



ЦНИИЭП ЖИЛИЩА  
Г. МОСКВА

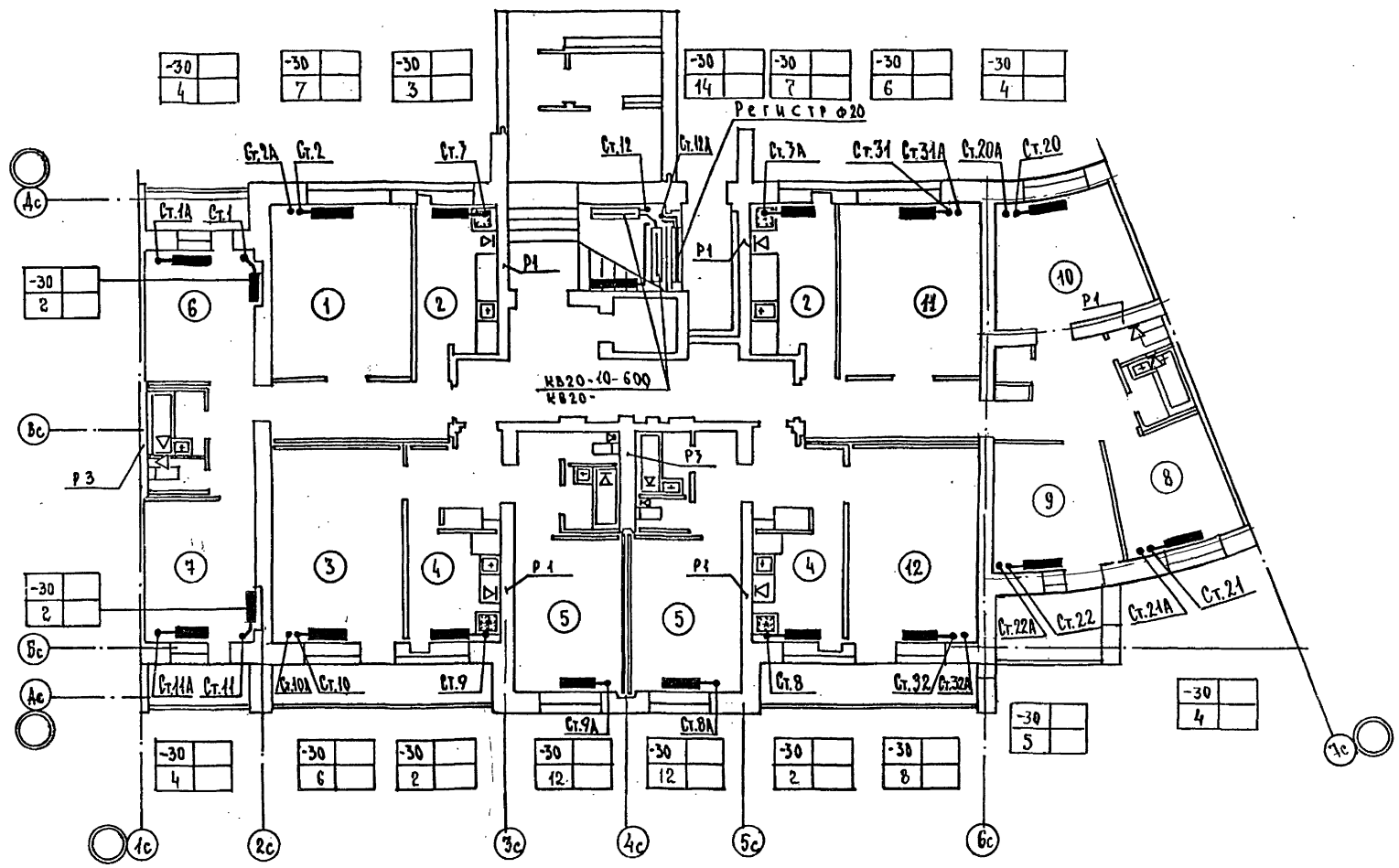
ГЛАВ. СПЕЦ. РУКОВОД.	КОМП. РУКОВОД.
Проверка	Арханова

ПЛАН 1 ЭТАЖА I-6.

85-012 / 1.2 - 06. 1-1

Р.К. ВЛА. РАКОВЩИК  
 РАЗРАБОТ. БОЧАРОВА  
 САП. АС. МАСЕВА  
 САП. АС. ШУКЕРМАН  
 ГИП ВК  
 ГИП ЭО  
 ГИП УС  
 ШИШЕНКО  
 СТАРКО

ПРИВЯЗАН  
 ИНВ. № ПОДЛ. ПОДПИСЬ И ДАТА  
 ИНВ. №



ЦНИИЭП ЖИЛИЩА  
 Г. МОСКВА

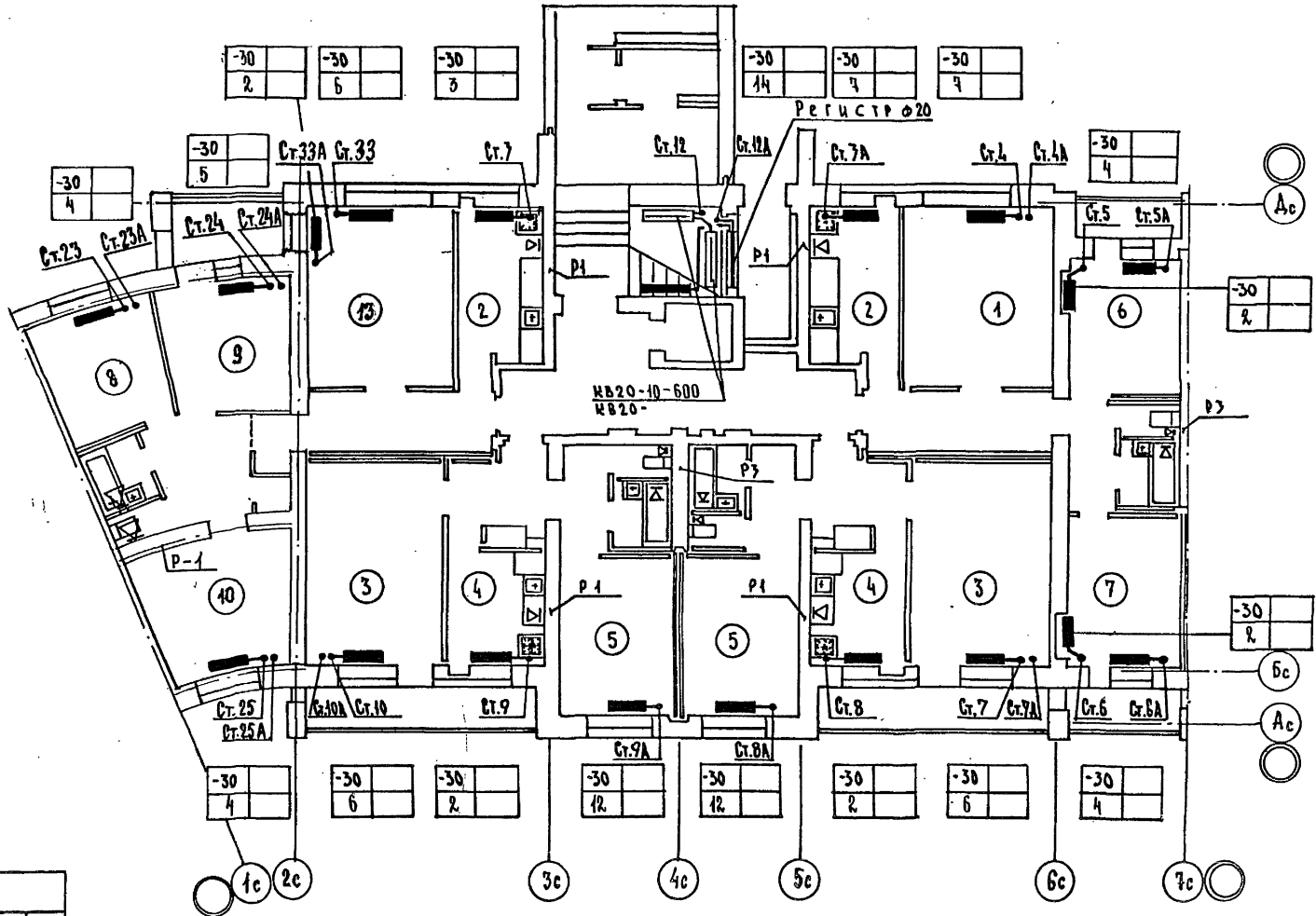
РА. СПЕЦ. ГОМБЕРГ  
 ГИП ИВАНОВА  
 ПРОВЕРКА АРЖАНОВА

План 1 этажа I-9

85-012/1.2 - 08 1-1

ЛИСТ  
 19

Уч. №	Имя	Подпись	Дата	Взам. инв. №
100 ВР	Занова	<i>[Signature]</i>		
100 ЗП	Шурина	<i>[Signature]</i>		
100 УС	Старик	<i>[Signature]</i>		
100 ВР	Бонина	<i>[Signature]</i>		
100 АС	Маврина	<i>[Signature]</i>		
100 АС	Шурман	<i>[Signature]</i>		



Привязан			

ЦНИИЭП жилища г. Москва

Кл. спец.	Гомберг	<i>[Signature]</i>
Групп	Иванова	<i>[Signature]</i>
Проверка	Арханьба	<i>[Signature]</i>

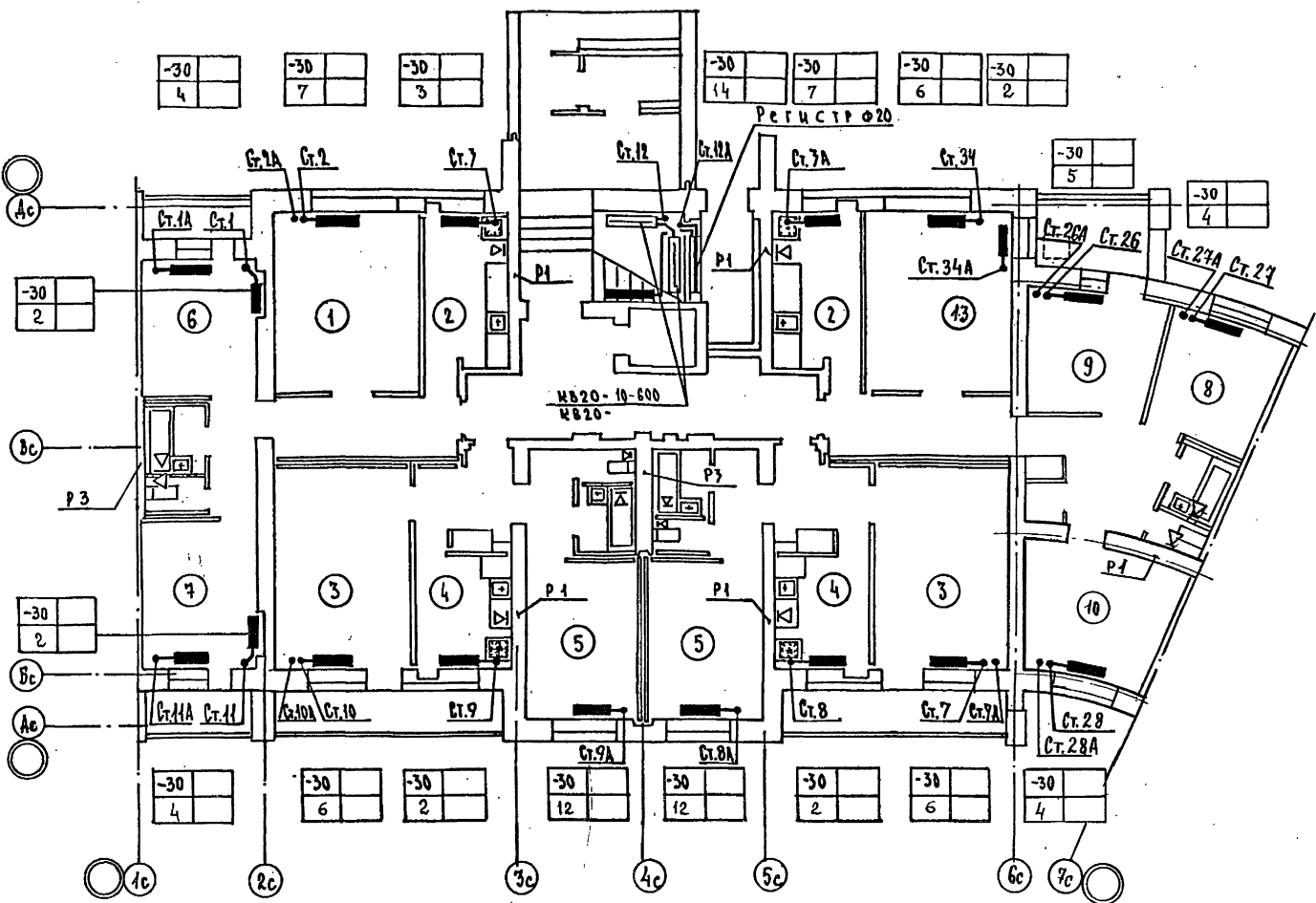
ПЛАН 1 ЭТАНА I-8. 85-012/1.2-08. 1-1

Лист 20

РУКОВАТИ РАКОВИЦАК  
 РАЗРАБОТЧИКОВА  
 ГЛАВ. АС. МАСЕВА  
 ГЛАВ. АС. ЦУКЕРМАН

РИП. ВК. ЗОЛТОВА  
 РИП. ЭО. ШИШЕНКО  
 РИП. УС. АСТАРИК

ИНВ. № ПОДЛ. ПОДПИСЬ И ДАТА  
 ИНВ. №



ПРИВЯЗАН  
 \_\_\_\_\_  
 \_\_\_\_\_  
 \_\_\_\_\_

ЦНИИЭП ЖИЛИЩА  
 г. МОСКВА

ГЛАВ. СПЕЦ. ГОМБЕРГ  
 РИП. ИВАНОВА  
 ПРОВЕРКА. АРШАНОВА

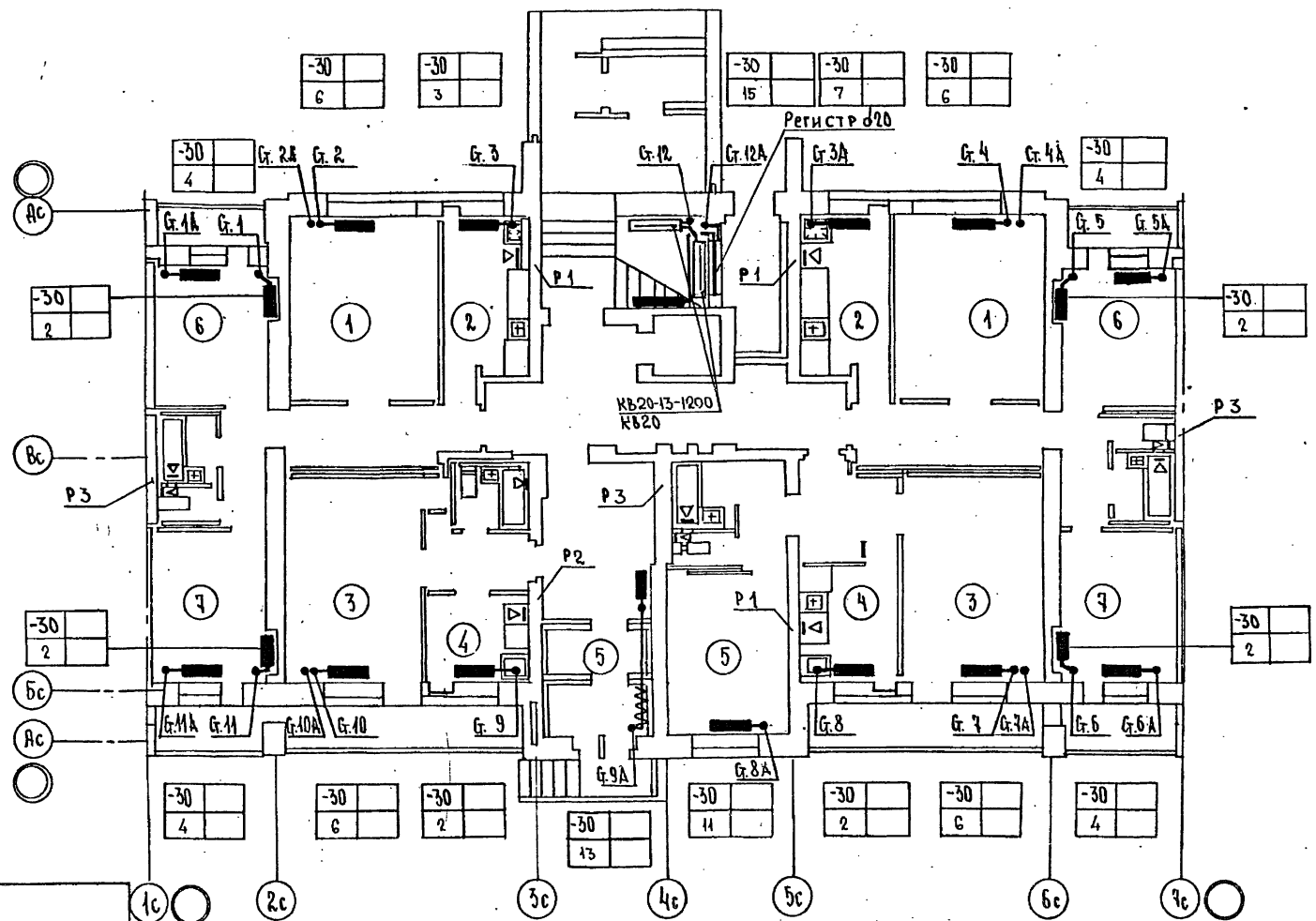
ПЛАН 1 ЭТАЖА I-9  
 85-012/1.2 - 08 1-1

ЛИСТ  
 21

ЛОГЛАНОВА

УК. СТА. ИРКОВИЧК. РАЗРАБ. БОЖАРОВ. ГЛАВ. АС. МАТЕВВА. ГЛАВ. АС. ЦОКЕРМАН.

ИНВ. № ПОДА. ПОДПИСЬ И ДАТА ВЗАН. ИНВ. №



ПРИВЯЗАН

ЦНИИЭП ЖИЛИЩА  
г. МОСКВА

РА. СПЕЦ. ГОНБЕРГ  
ИВАНОВА

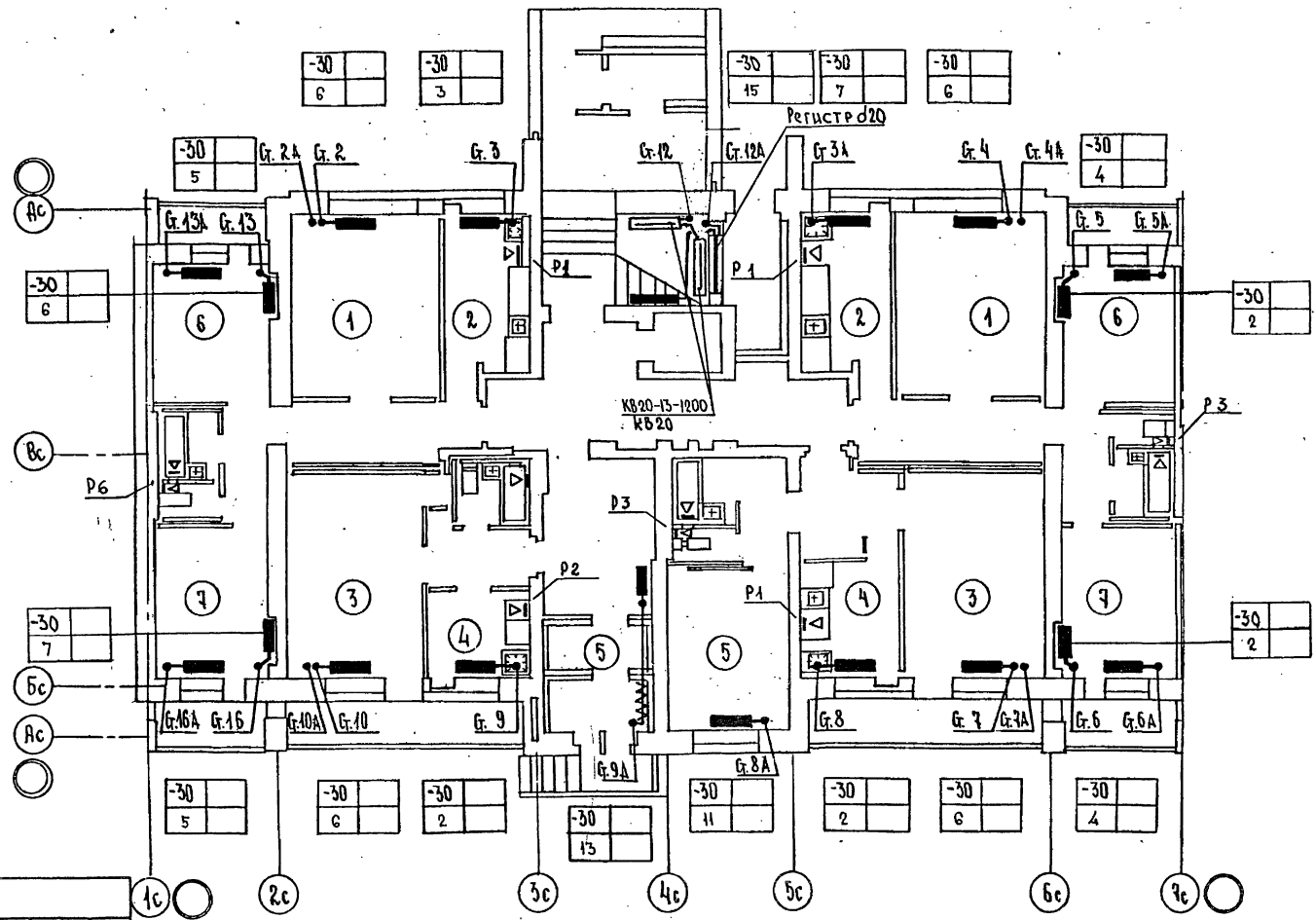
ПРОВЕРЕНА АРЖАНОВА

ПЛАН 1 этажа II-1+II-3

85-012/1.2-06. 1-1.

ЛИСТ  
2.2

РУК. ОТА	П. РАКОВИЧ	САМ. РАБ.	С. БОЛЫШАК	САМ. РАБ.	С. БОЛЫШАК	САМ. РАБ.	С. БОЛЫШАК
ИНВ. № ПОДЛ.	ПОДПИСЬ И ДАТА	ВЗАН. ИНВ. №					
ИНВ. №							



ПРИВЯЗАН

ЦНИИЭП ЖИЛИЩА  
Г. МОСКВА

РА. СРЕЦЬ ГОНБЕРГ  
РИП. ИВАНОВА  
ПРОВЕРКА АРЖАНОВА

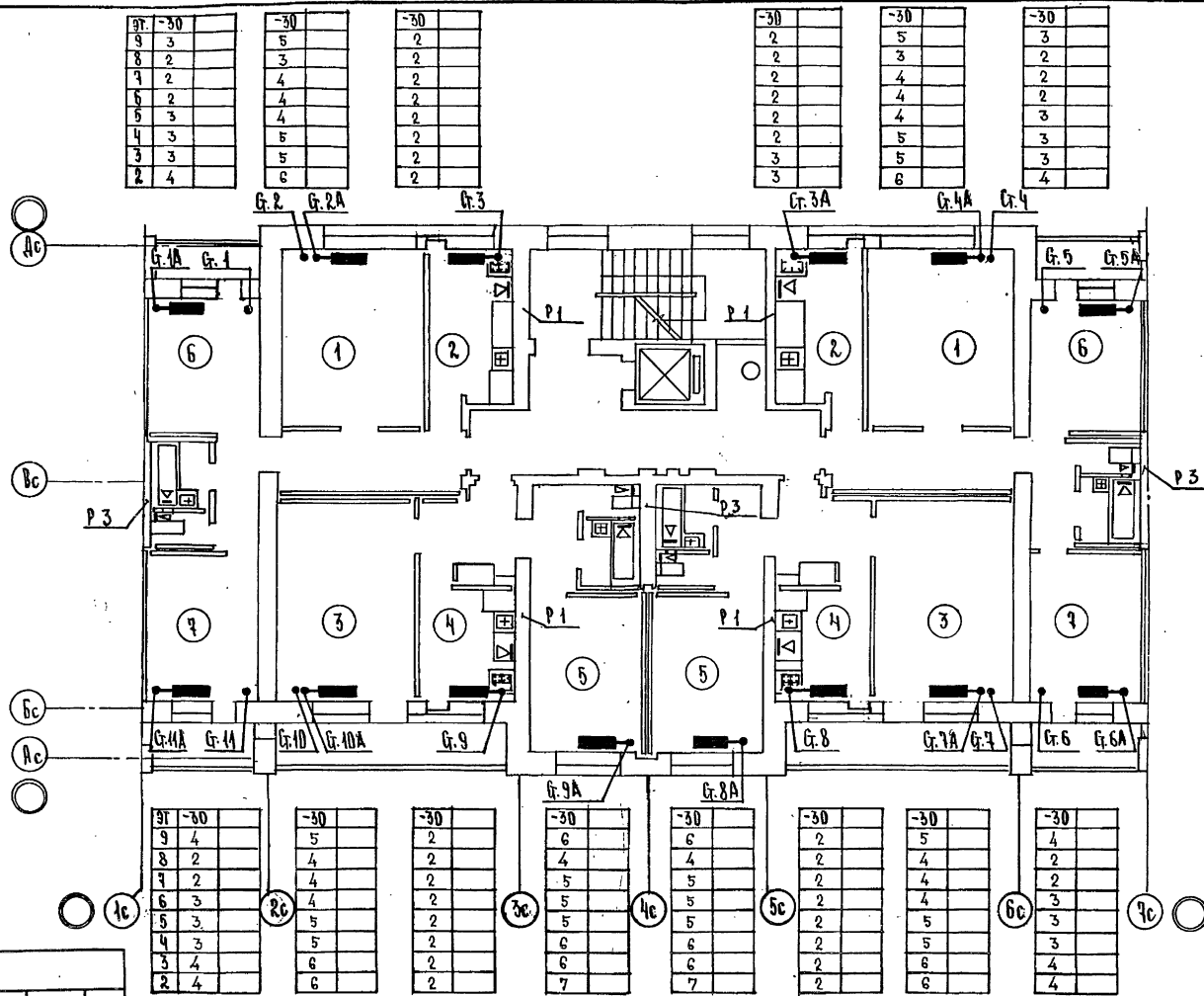
ПЛАН 1 ЭТАЖА П-4

85-012/12-08.1-1

ЛИСТ  
23







ЭТ	-30	
9	5	
8	2	
7	2	
6	2	
5	3	
4	3	
3	3	
2	4	

ЭТ	-30	
9	5	
8	3	
7	4	
6	4	
5	4	
4	5	
3	5	
2	6	

ЭТ	-30	
9	2	
8	2	
7	2	
6	2	
5	2	
4	2	
3	2	
2	2	

ЭТ	-30	
9	2	
8	2	
7	2	
6	2	
5	2	
4	2	
3	3	
2	3	

ЭТ	-30	
9	5	
8	3	
7	4	
6	4	
5	4	
4	5	
3	5	
2	6	

ЭТ	-30	
9	3	
8	2	
7	2	
6	2	
5	3	
4	3	
3	3	
2	4	

ЭТ	-30	
9	4	
8	2	
7	2	
6	3	
5	3	
4	3	
3	4	
2	4	

ЭТ	-30	
9	5	
8	4	
7	4	
6	4	
5	5	
4	5	
3	6	
2	6	

ЭТ	-30	
9	2	
8	2	
7	2	
6	2	
5	2	
4	2	
3	2	
2	2	

ЭТ	-30	
9	6	
8	4	
7	5	
6	5	
5	5	
4	6	
3	6	
2	7	

ЭТ	-30	
9	6	
8	4	
7	5	
6	5	
5	5	
4	6	
3	6	
2	7	

ЭТ	-30	
9	2	
8	2	
7	2	
6	2	
5	2	
4	2	
3	2	
2	2	

ЭТ	-30	
9	5	
8	4	
7	4	
6	4	
5	5	
4	5	
3	6	
2	6	

ЭТ	-30	
9	4	
8	2	
7	2	
6	3	
5	3	
4	4	
3	4	
2	4	

ИНВ. № ПОДЛ.	ПОДПИСЬ И ДАТА	ВЗН. ИНВ. №
ИНВ. №		

ЦНИИЭП ЖИЛИЩА  
Г. МОСКВА

РА. СПЕЦ. ПОМБЕРР  
ТИП ИВАНОВА  
ПРОВЕРКА ИРЖАНОВА

ПЛАН 2-9 ЭТАЖЕЙ I-1; I-3; II-1; II-3

85-012/1,2-06. 1-1.

ЛИСТ  
25

9т.	-30	
9	5	
8	5	
7	5	
6	5	
5	5	
4	6	
3	5	
2	6	

-30	
5	
4	
4	
4	
5	
5	
5	
6	

-30	
2	
2	
2	
2	
2	
2	
2	
2	
2	

-30	
2	
2	
2	
2	
2	
2	
2	
3	

-30	
5	
3	
2	
2	
3	
5	
3	
4	

ИТ.	-30	
9	5	
8	4	
7	3	
6	4	
5	3	
4	3	
3	4	
2	4	

ИТ.	-30	
9	6	
8	4	
7	4	
6	4	
5	4	
4	4	
3	4	
2	4	

ИТ.	-30	
9	6	
8	5	
7	5	
6	5	
5	5	
4	6	
3	6	
2	6	

-30	
5	
4	
4	
4	
5	
5	
5	
6	

-30	
2	
4	
5	
5	
5	
6	
6	
7	

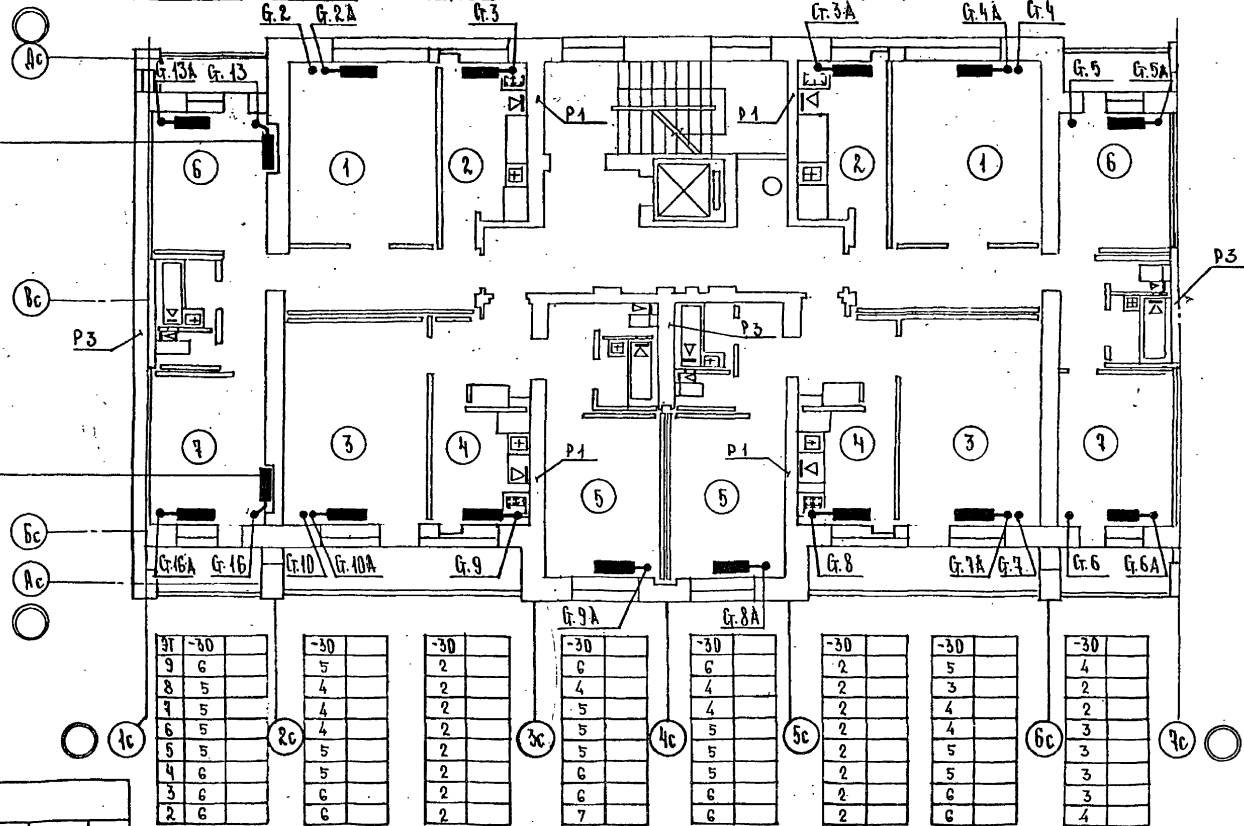
-30	
6	
4	
4	
2	
2	
2	
2	
2	
2	

-30	
6	
4	
4	
2	
2	
2	
2	
2	
2	

-30	
2	
2	
2	
2	
2	
2	
2	
2	

-30	
5	
3	
4	
4	
5	
5	
6	
6	

-30	
4	
2	
2	
2	
3	
3	
3	
4	



ПРИВЯЗАН

ИНВ. № ПОДЛ.	ПОДПИСЬ И ДАТА	ВЗАМ. ИНВ. №
ИНВ. №		

ЦНИИЭП ЖИЛИЩА  
г. МОСКВА

РА. СПЕЦ. ГИП  
ПРОВЕРКА

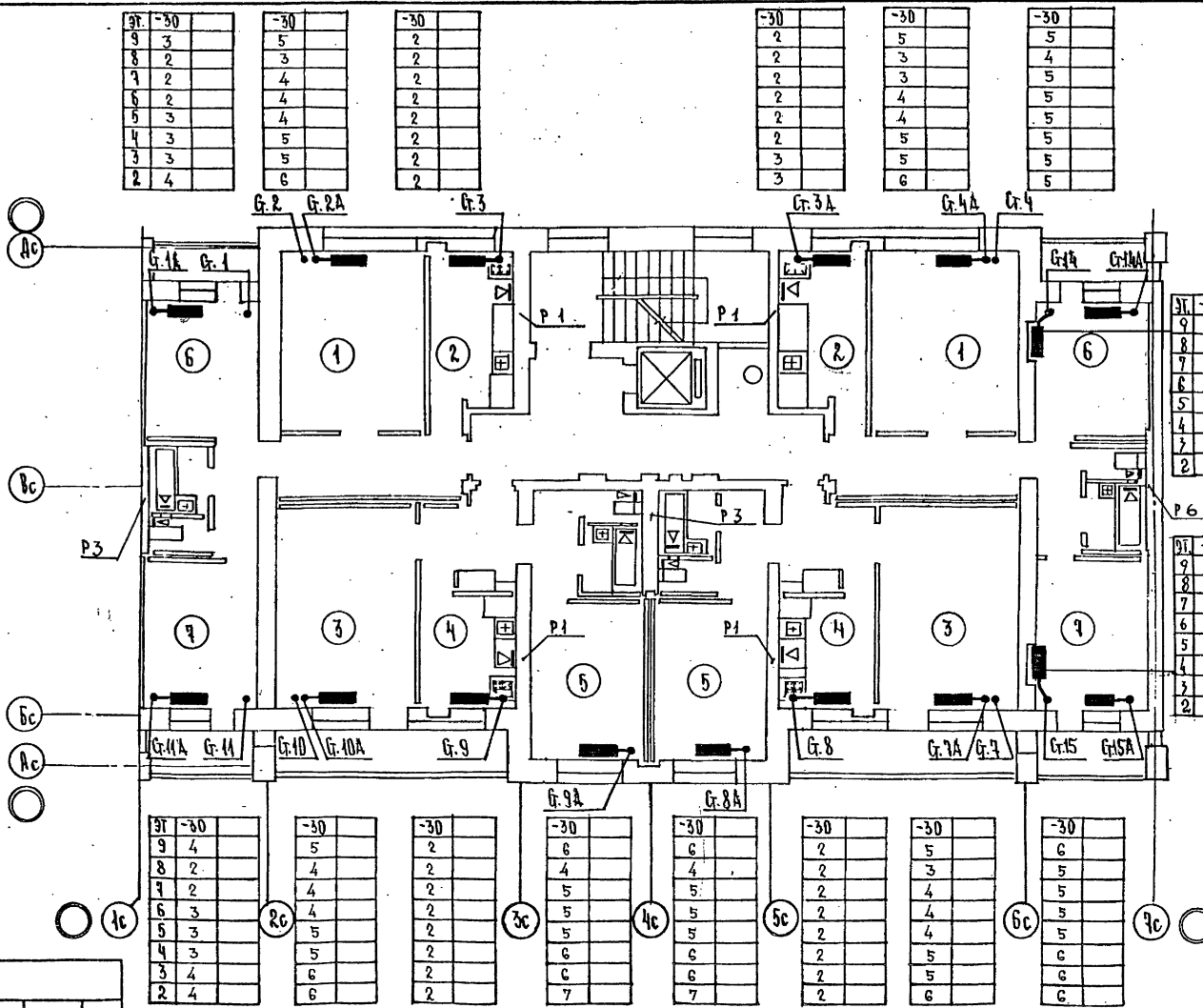
ГОМБЕРГ  
ИВАНОВА  
АРМАНОВА

План 2-9 этажей I-4; II-4.

85-012/1.2-08. 1-1.

Лист 26

ДОЛЖНОСТИ: БОДОТОВА, ШИШЕНКО, СТАРНИК  
 ТИП В.К., ТИП 30, ТИП ЧС  
 ДОЛЖНОСТИ: БИЗАРОВ, ИВАНОВА, ЦУКЕРМАН  
 ТИП АС, ТИП РС  
 ИМЯ, № ПОДЛ., ПОДПИСЬ И ДАТА, ВЗЛАН, ИМЯ, №  
 ИНВ. №, ИНВ. №



ЭТ	-30
9	3
8	2
7	2
6	2
5	3
4	3
3	3
2	4

-30	
5	
3	
4	
4	
4	
5	
5	
6	

-30	
2	
2	
2	
2	
2	
2	
2	
2	

-30	
2	
2	
2	
2	
2	
2	
3	
3	

-30	
5	
3	
3	
4	
4	
5	
5	
5	
5	

-30	
5	
4	
5	
5	
5	
5	
5	
5	

ЭТ	-30
9	5
8	3
7	3
6	3
5	3
4	3
7	4
2	4

ЭТ	-30
9	6
8	4
7	4
6	4
5	4
4	4
3	4
2	4

ЭТ	-30
9	4
8	2
7	2
6	3
5	3
5	3
4	3
3	4
2	4

-30	
5	
4	
4	
4	
5	
5	
5	
6	
6	

-30	
2	
2	
2	
2	
2	
2	
2	
2	

-30	
6	
4	
5	
5	
5	
6	
6	
7	

-30	
6	
4	
5	
5	
5	
6	
6	
7	

-30	
2	
2	
2	
2	
2	
2	
2	
2	

-30	
5	
3	
4	
4	
5	
5	
6	
6	

-30	
6	
5	
5	
5	
6	
6	
6	
6	

ЦНИИЭП ЖИЛИЩА г. МОСКВА  
 РА. СПЕЦ. РОНБЕРГ  
 ТИП ИВАНОВА  
 ПРОВЕРКА АРНАИОВА  
 ПЛАН 2-9 ЭТАЖЕЙ I-5; II-5.  
 85-012/1.2-08, 1-1.  
 ЛИСТ 27

КУРСАД. ДИЗАЙНЕР *С.С. Бондарь*  
 НАУРАС. ОБАНАТА *С.С. Бондарь*  
 ТАПАС. МАКСЕВА *С.С. Бондарь*  
 ШОПАС. СТАЙНА *С.С. Бондарь*  
 ШУКРАМАН *С.С. Бондарь*  
 ИВ. № ПОДЛ. ПОДРИСЬ И ДАТА. ИВ. № ИВ. № ПОДЛ.

ЭТ	-30
9	4
8	2
7	2
6	3
5	3
4	3
3	4
2	4

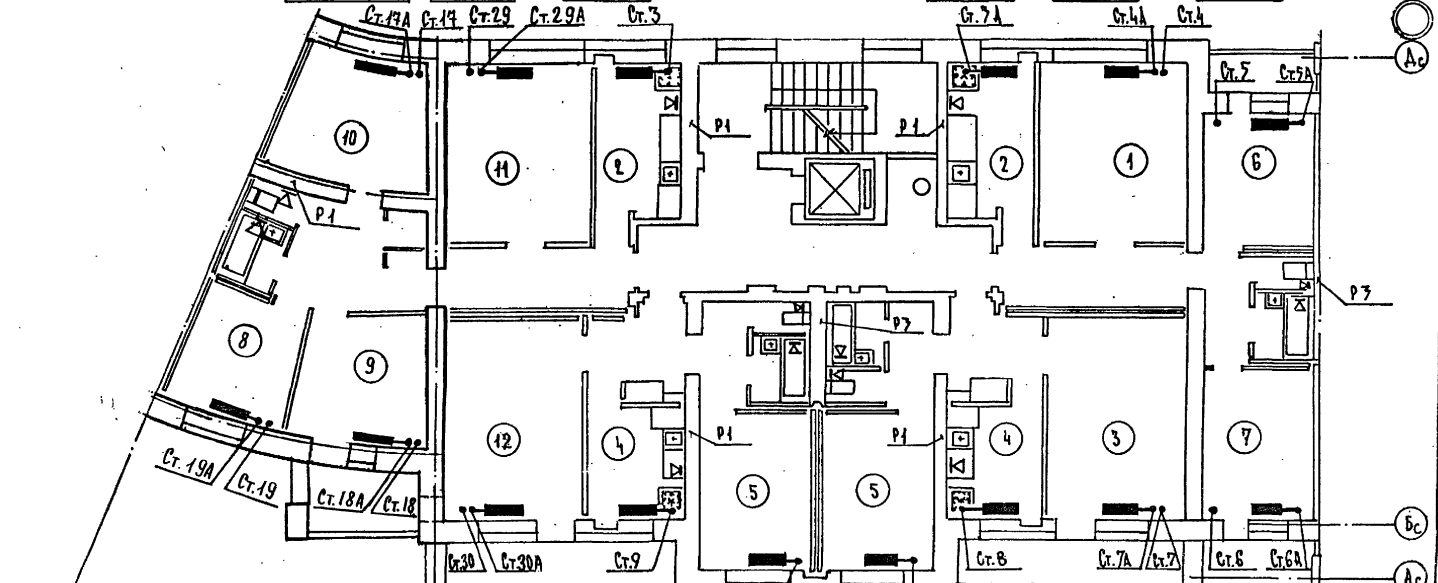
-30
5
3
2
4
4
5
6

-30
2
2
2
2
2
2
2

-30
2
2
2
2
2
3
3

-30
6
4
5
5
6
6
7
8

-30
2
2
2
3
3
3
4



ЭТ	-30
9	3
8	2
7	2
6	3
5	3
4	3
3	4
2	4

-30
4
3
3
3
4
4
4
5

-30
6
5
5
6
6
7
8

-30
2
2
2
2
2
2
2

-30
6
4
5
5
5
6
6
7

-30
6
4
5
5
5
6
6
7

-30
2
2
2
2
2
2
2

-30
5
3
4
4
5
5
6
6

-30
4
2
2
3
3
3
3
4

ПРИВЯЗАН

ЦНИИЭП ЖИЛИЩА  
 г. МОСКВА

Пр. спец. ЦНИИЭП  
 ИВАНОВА  
 ПРОЕКТИРОВАЛ  
 АРНАВЬЧЕВ

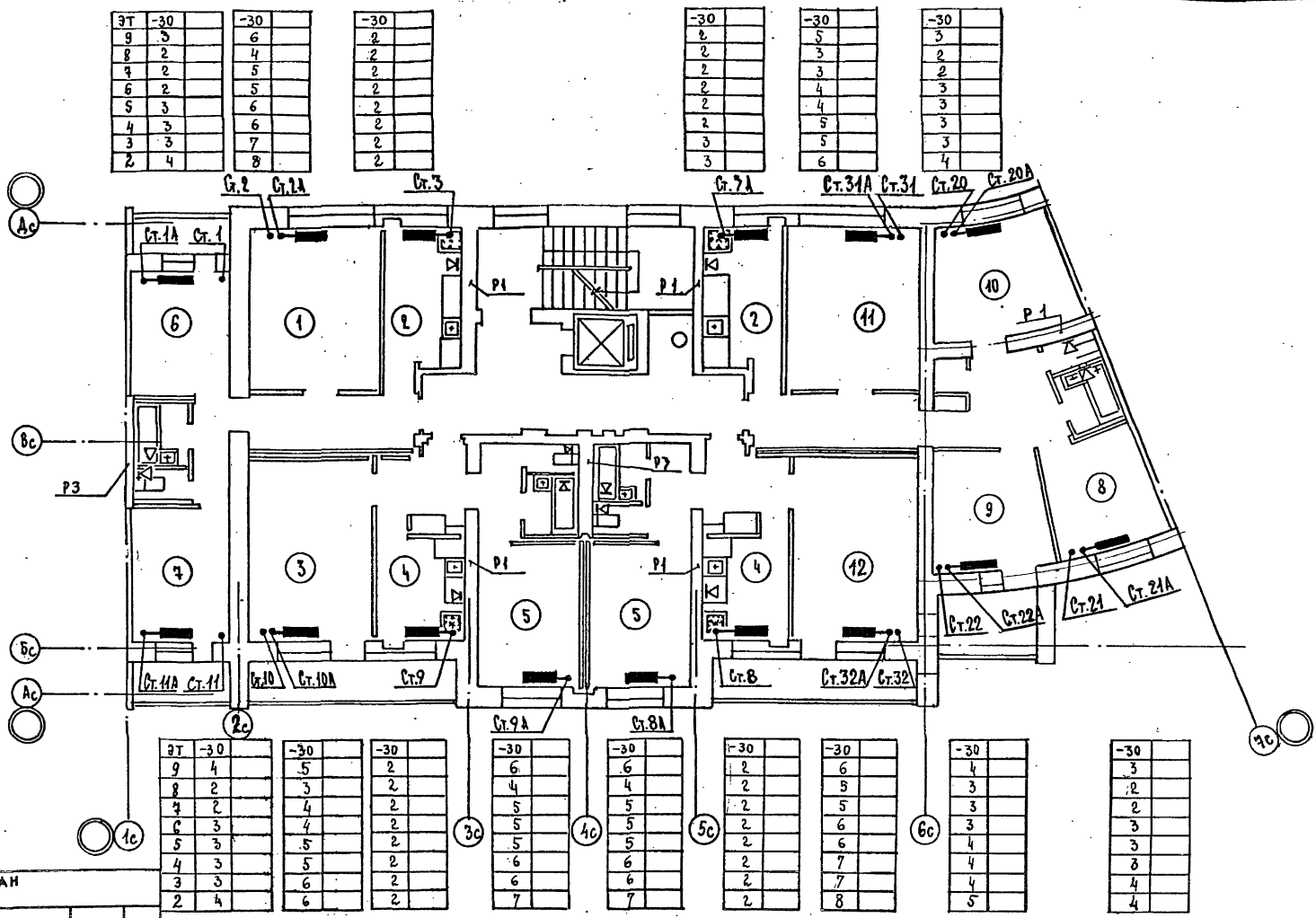
План 2-9 этажей 1-6.

85-012/1.2 - 06 1-1

Лист 28

17351-01 29

ИНВ. № ПОДЛ. ПОДМЕТЬ И ДАТА	ИНВ. №	ИНВ. №	ИНВ. №	ИНВ. №	ИНВ. №
РАЗРАБОТЧИК	М.А.С.	М.А.С.	М.А.С.	М.А.С.	М.А.С.
ПРОЕКТОР	М.А.С.	М.А.С.	М.А.С.	М.А.С.	М.А.С.
СПЕЦИАЛИСТ	М.А.С.	М.А.С.	М.А.С.	М.А.С.	М.А.С.
КОНСТРУКТОР	М.А.С.	М.А.С.	М.А.С.	М.А.С.	М.А.С.
ДЕТАЛИСТ	М.А.С.	М.А.С.	М.А.С.	М.А.С.	М.А.С.
МЕХАНИК	М.А.С.	М.А.С.	М.А.С.	М.А.С.	М.А.С.
ЭЛЕКТРИК	М.А.С.	М.А.С.	М.А.С.	М.А.С.	М.А.С.
САМОНЕСУЩИЙ	М.А.С.	М.А.С.	М.А.С.	М.А.С.	М.А.С.
УСЛОВИЯ	М.А.С.	М.А.С.	М.А.С.	М.А.С.	М.А.С.
ЗАДАНИЕ	М.А.С.	М.А.С.	М.А.С.	М.А.С.	М.А.С.
ПРОТОКОЛ	М.А.С.	М.А.С.	М.А.С.	М.А.С.	М.А.С.
ПЛАТЫ	М.А.С.	М.А.С.	М.А.С.	М.А.С.	М.А.С.
КОМПАС	М.А.С.	М.А.С.	М.А.С.	М.А.С.	М.А.С.
СТАРИК	М.А.С.	М.А.С.	М.А.С.	М.А.С.	М.А.С.
ЗОНТИК	М.А.С.	М.А.С.	М.А.С.	М.А.С.	М.А.С.
САЛОН	М.А.С.	М.А.С.	М.А.С.	М.А.С.	М.А.С.
ШШШШ	М.А.С.	М.А.С.	М.А.С.	М.А.С.	М.А.С.
ММММ	М.А.С.	М.А.С.	М.А.С.	М.А.С.	М.А.С.
СНПВС	М.А.С.	М.А.С.	М.А.С.	М.А.С.	М.А.С.
СНПВС	М.А.С.	М.А.С.	М.А.С.	М.А.С.	М.А.С.
СНПВС	М.А.С.	М.А.С.	М.А.С.	М.А.С.	М.А.С.
СНПВС	М.А.С.	М.А.С.	М.А.С.	М.А.С.	М.А.С.
СНПВС	М.А.С.	М.А.С.	М.А.С.	М.А.С.	М.А.С.
СНПВС	М.А.С.	М.А.С.	М.А.С.	М.А.С.	М.А.С.
СНПВС	М.А.С.	М.А.С.	М.А.С.	М.А.С.	М.А.С.
СНПВС	М.А.С.	М.А.С.	М.А.С.	М.А.С.	М.А.С.



ЭТ	-30	-30	-30	-30	-30	-30	-30	-30
9	4	5	2	6	6	2	6	4
8	2	3	2	4	4	2	5	3
7	2	4	2	5	5	2	5	3
6	3	4	2	5	5	2	6	3
5	3	5	2	5	5	2	6	4
4	3	5	2	6	6	2	7	4
3	3	5	2	6	6	2	7	4
2	4	6	2	7	7	2	8	4

**ЦНИИЭП** жилища  
г. Москва

РА. СПЕЦ. РИМБЕРГ  
РИП. ИВАНОВА  
ПРОВЕРИЛ. АРШАНОВА

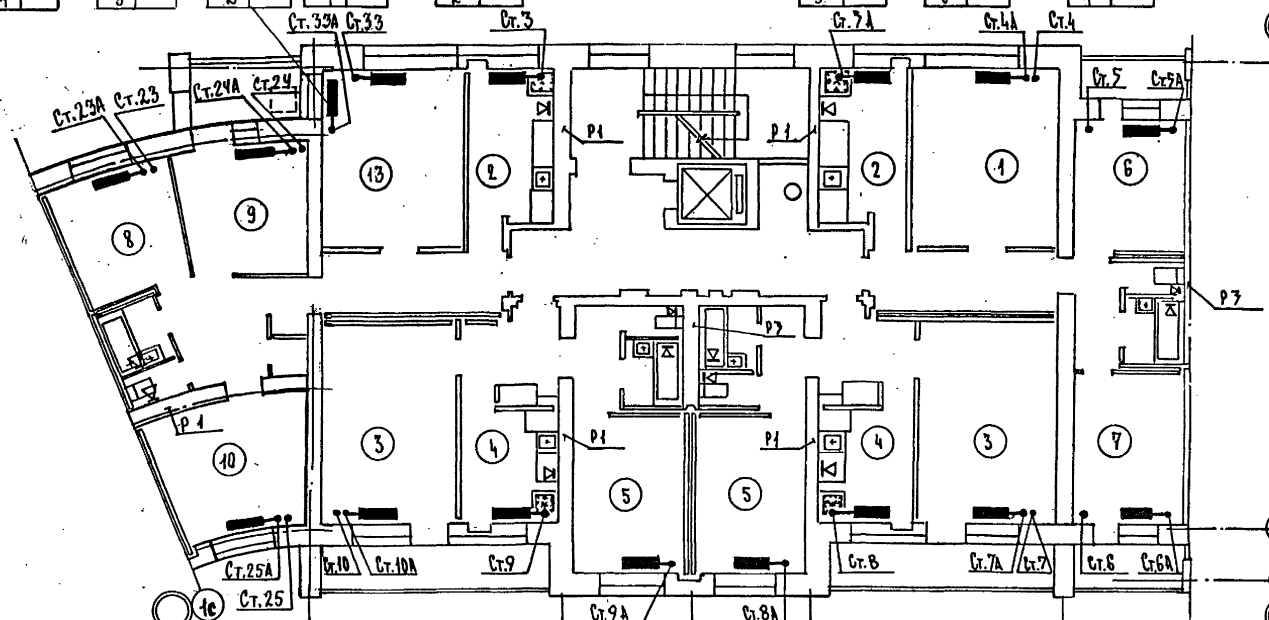
ПЛАН 2-9 ЭТАЖЕЙ I-7

85-012/12-ОВ. 1-1

ЛИСТ  
29

9Т	-30	-30	-30	-30	-30	-30	-30	-30
3	3	4	3	2	2	2	5	3
8	2	3	2	2	2	2	4	2
7	2	2	2	2	2	2	5	2
6	3	3	2	2	2	2	5	2
5	3	4	2	2	2	2	6	3
4	3	4	2	2	2	2	6	3
3	4	4	2	2	2	2	9	3
2	4	5	2	2	2	3	8	4

С.В.И. ПАРЫШИН	С.В.И. ПАРЫШИН	С.В.И. ПАРЫШИН	С.В.И. ПАРЫШИН
И.В.И. ПОДЛ. ПОДПИСЬ И ДАТА	И.В.И. ПОДЛ. ПОДПИСЬ И ДАТА	И.В.И. ПОДЛ. ПОДПИСЬ И ДАТА	И.В.И. ПОДЛ. ПОДПИСЬ И ДАТА
ИНВ. № ПОДЛ.	ИНВ. № ПОДЛ.	ИНВ. № ПОДЛ.	ИНВ. № ПОДЛ.
ИНВ. №	ИНВ. №	ИНВ. №	ИНВ. №

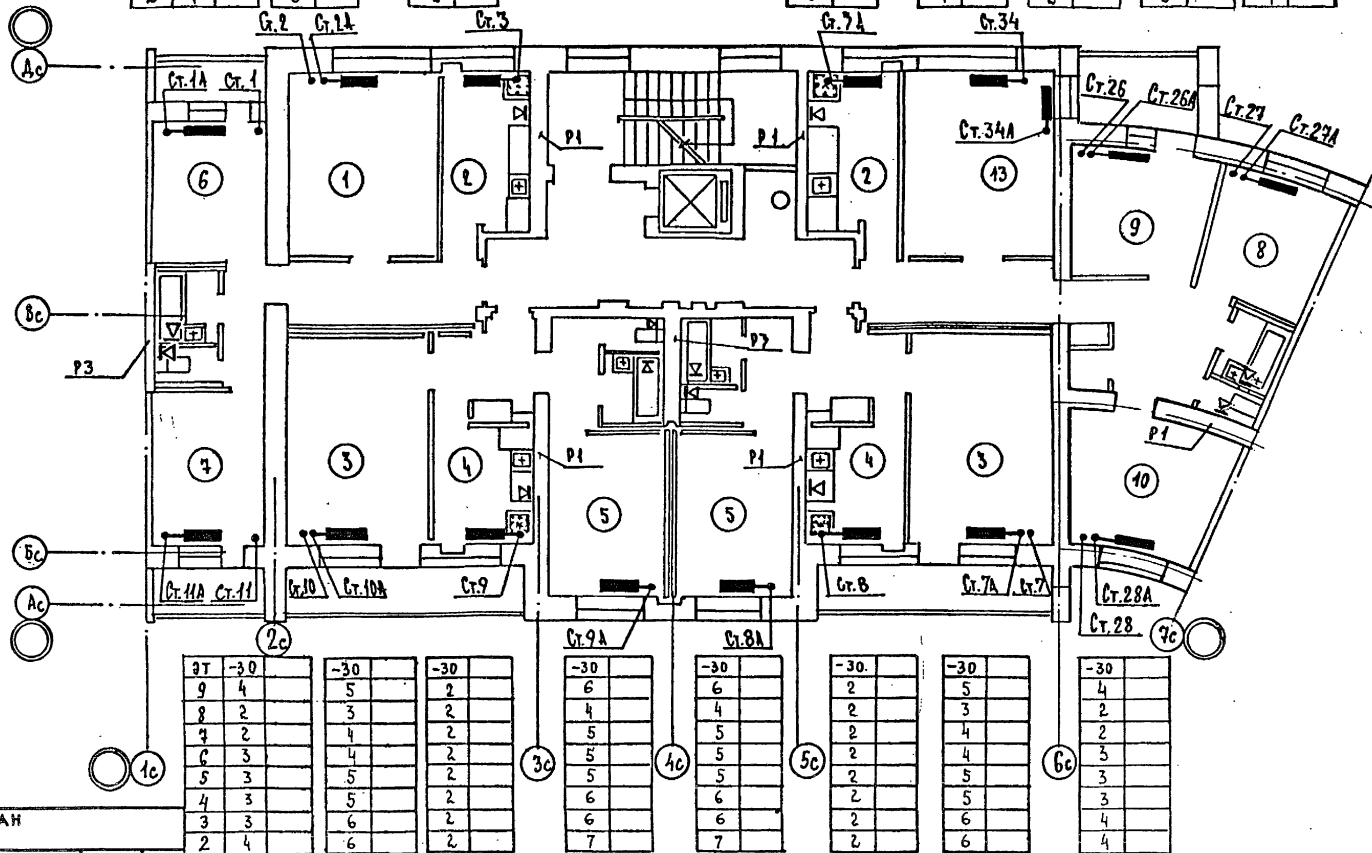


9Т	-30	-30	-30	-30	-30	-30	-30	-30
9	4	5	2	6	6	2	5	4
8	2	3	2	4	4	2	3	2
7	3	4	2	5	5	2	4	2
6	3	4	2	6	5	2	4	2
5	3	5	2	5	5	2	5	3
4	3	5	2	6	6	2	5	3
3	4	6	2	6	6	2	6	3
2	4	6	2	9	9	2	6	4

ПРИВЯЗАН

ЦНИИЭП ЖИЛИЩА Г. МОСКВА | ДЕЛ. ЦНИИЭП ЖИЛИЩА Г. МОСКВА | ТИП ИСАНЬБА | ПРОВЕРКА АРХИТЕКТОРА | ПЛАН 2-9 ЭТАЖЕЙ I-8 | 85-012/12 - 08. 1-1. | ЛИСТ 30

ЭТ	-30	-30	-30	-30	-30	-30	-30	-30
9	3	6	2	2	8	3	4	3
8	2	4	2	2	6	2	3	2
7	2	5	2	2	5	2	3	2
6	2	5	2	2	5	2	3	5
5	3	6	2	2	5	2	4	3
4	3	6	2	2	4	2	4	3
3	3	7	2	3	4	2	4	4
2	4	8	2	3	4	2	5	4



ЭТ	-30	-30	-30
9	4	5	2
8	2	3	2
7	2	4	2
6	3	4	2
5	3	5	2
4	3	5	2
3	3	6	2
2	4	6	2

-30
6
4
5
5
5
6
6
7

-30
6
4
5
5
5
6
6
7

-30
2
2
2
2
2
2
2
2

-30
5
4
4
4
5
5
6
6

-30
4
2
3
2
3
3
4
4

ЦНИИЭП жилища  
г. Москва

РА. СПЕЦ ГИП  
Проверена  
Ромберг  
Иванова  
Аршанова

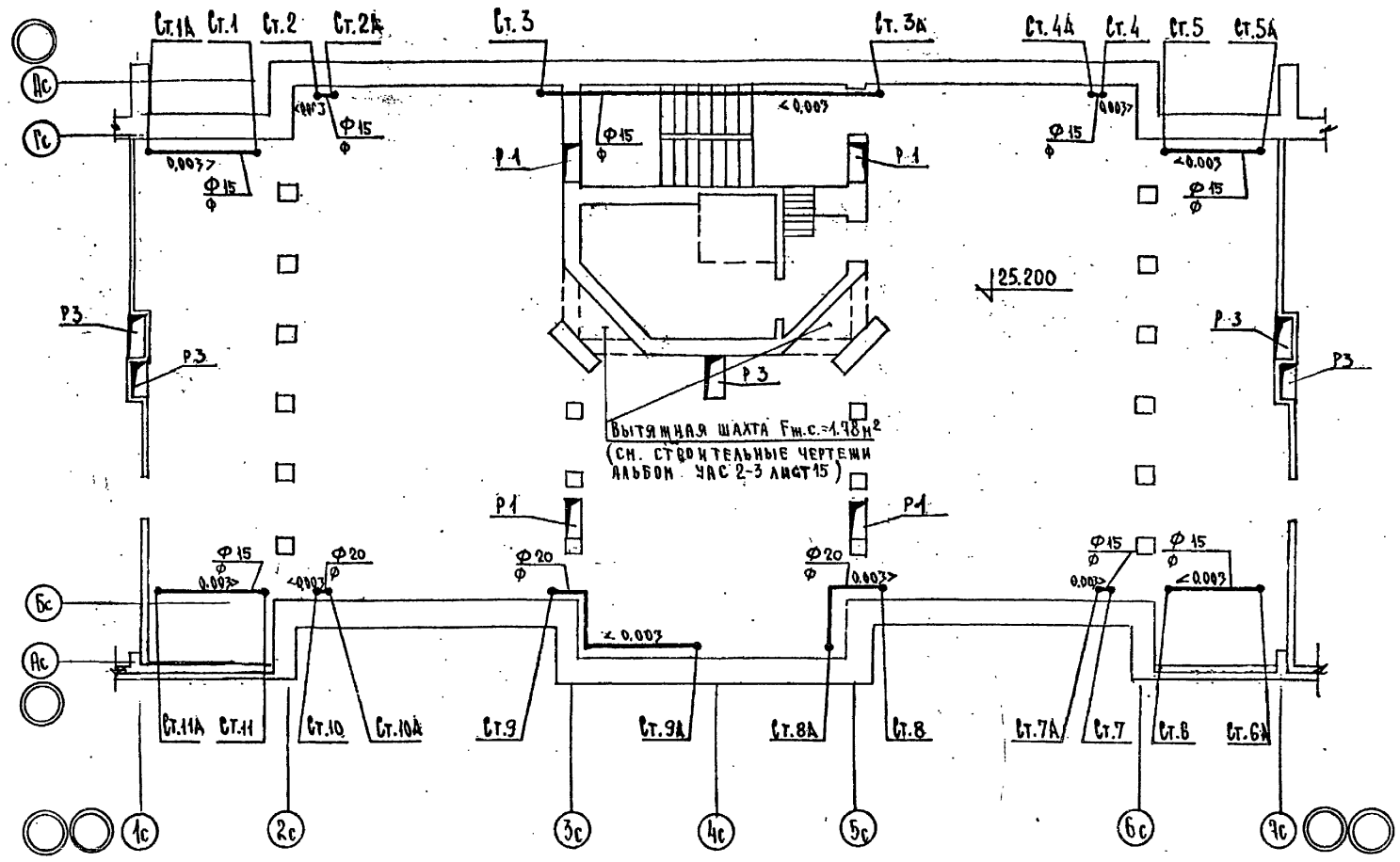
ПЛАН 2-9 ЭТАЖИ I-9

85-012/12-08, 1-1

Лист

31





ВЫТЯЖНАЯ ШАХТА  $F_{ш.с.} = 1.98 \text{ м}^2$   
(СМ. СТРОИТЕЛЬНЫЕ ЧЕРТЕЖИ  
АЛББОМ. ЧАС 2-3 АМСТ 15)

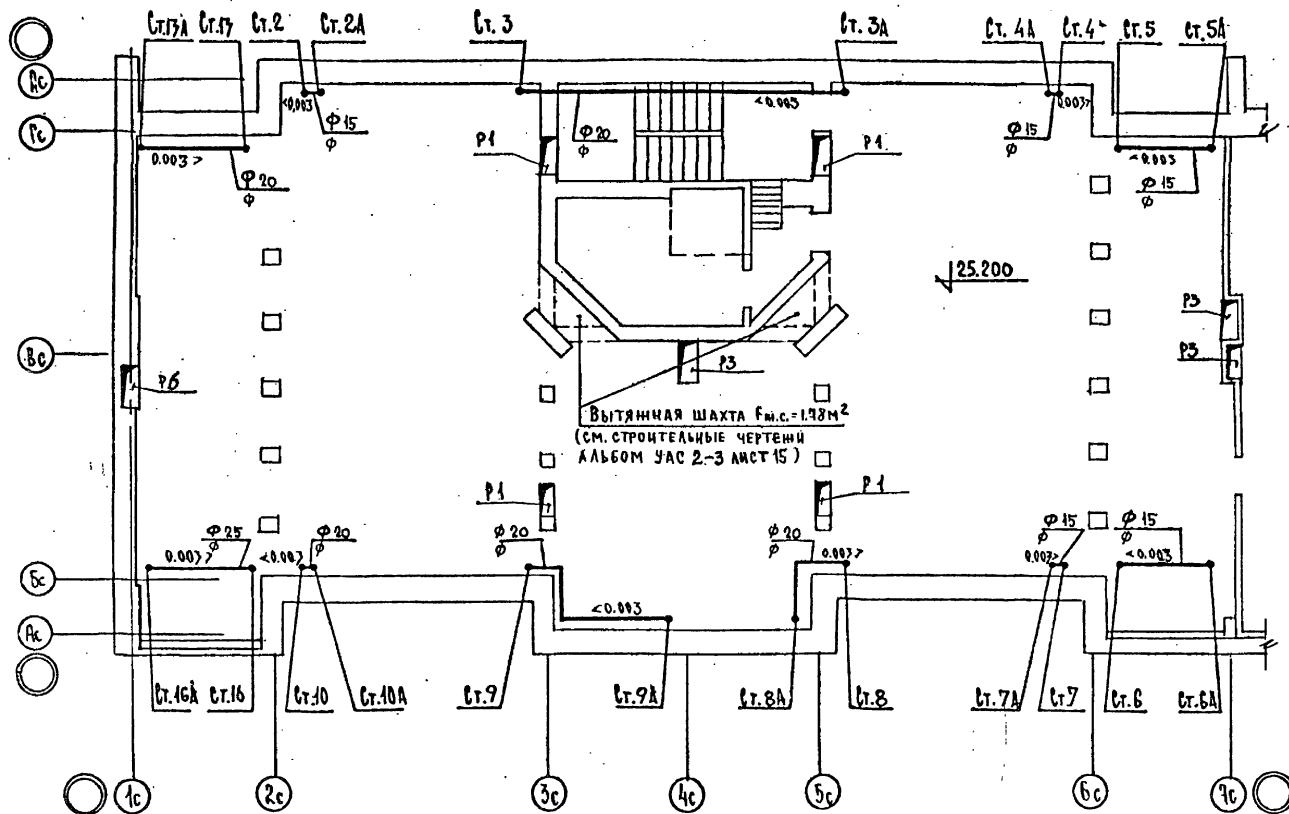
ИНВ. № ПОДЛ.	ПОДПИСЬ И ДАТА	ВЗАН. ИНВ. №
РАЗРАБ.	БОЧАРОВА	Г.П. В.К.
ПРОЕКТ.	МАКЕЕВА	Г.П. Э.О.
ИСП. АС	ЦУКЕРМАН	Г.В. У.С.
ИСП. АС		СТАРИН

ПРИВЯЗАН			
ИНВ. №			

ЦНИИЭП ЖИЛИЩА г. МОСКВА	РА. СПЕЦ. Г.И.П.	РОМБЕРГ ИВАНОВА	ПРОВЕРКА ПРИМАНОВА
----------------------------	---------------------	--------------------	-----------------------

ПЛАН ЧЕРДАКА I-I+I-3; II-I+II-3

85-012 / 1.2.06. 1-1.



ВЫТЯЖНАЯ ШАХТА ф.м.с.-1.98 м<sup>3</sup>  
 (СМ. СТРОИТЕЛЬНЫЕ ЧЕРТЕЖИ  
 АЛБЕОМ УАС 2-3 ЛИСТ 15)

25.200

ИЗМ. №	ПОДПИСЬ И ДАТА	ВЗАН. ИМЯ И Ф.И.О.	ИМЯ И Ф.И.О.
1			
2			
3			
4			
5			
6			
7			
8			
9			
10			
11			
12			
13			
14			
15			
16			
17			
18			
19			
20			
21			
22			
23			
24			
25			
26			
27			
28			
29			
30			
31			
32			
33			
34			
35			
36			
37			
38			
39			
40			
41			
42			
43			
44			
45			
46			
47			
48			
49			
50			
51			
52			
53			
54			
55			
56			
57			
58			
59			
60			
61			
62			
63			
64			
65			
66			
67			
68			
69			
70			
71			
72			
73			
74			
75			
76			
77			
78			
79			
80			
81			
82			
83			
84			
85			
86			
87			
88			
89			
90			
91			
92			
93			
94			
95			
96			
97			
98			
99			
100			

ПРИВЯЗАН

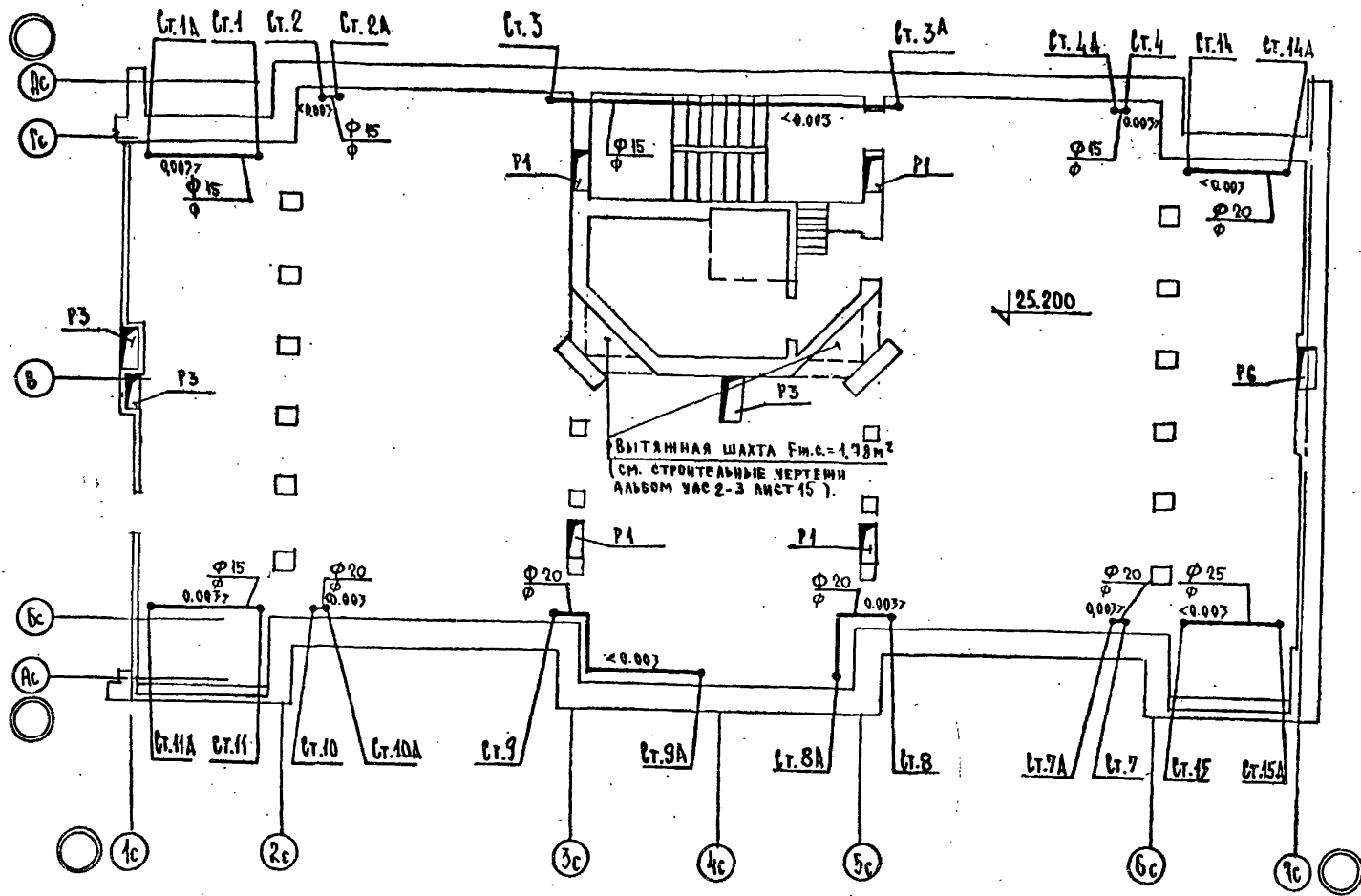
ЦНИИЭП ЖИЛИЩА  
 Г. МОСКВА

РА. СПЕЦ. РОНБЕРГ  
 ГИП ИВАНОВА  
 ПРОВЕРКА ПРИИАНОВА

ПЛАН ЧЕРДАКА I-4; II-4

85-012/1.2-08. 1-1.

ЛИСТ  
 33



ИНВ. № ПОДЛ.	ПОДПИСЬ И ДАТА	ВЗАН. ИНВ. №	РАЗРАБ.	СОЛТАРОВА	ГИП ВК	ЗОНТОВА
			САВ. АС	МАКЕЕВА	ГИП ЭО	ШАШУКОВ
			ГИП АС	ЦУКЕРМАН	ГИП УС	СТАРИК

ПРИВЯЗАН			
ИНВ. №			

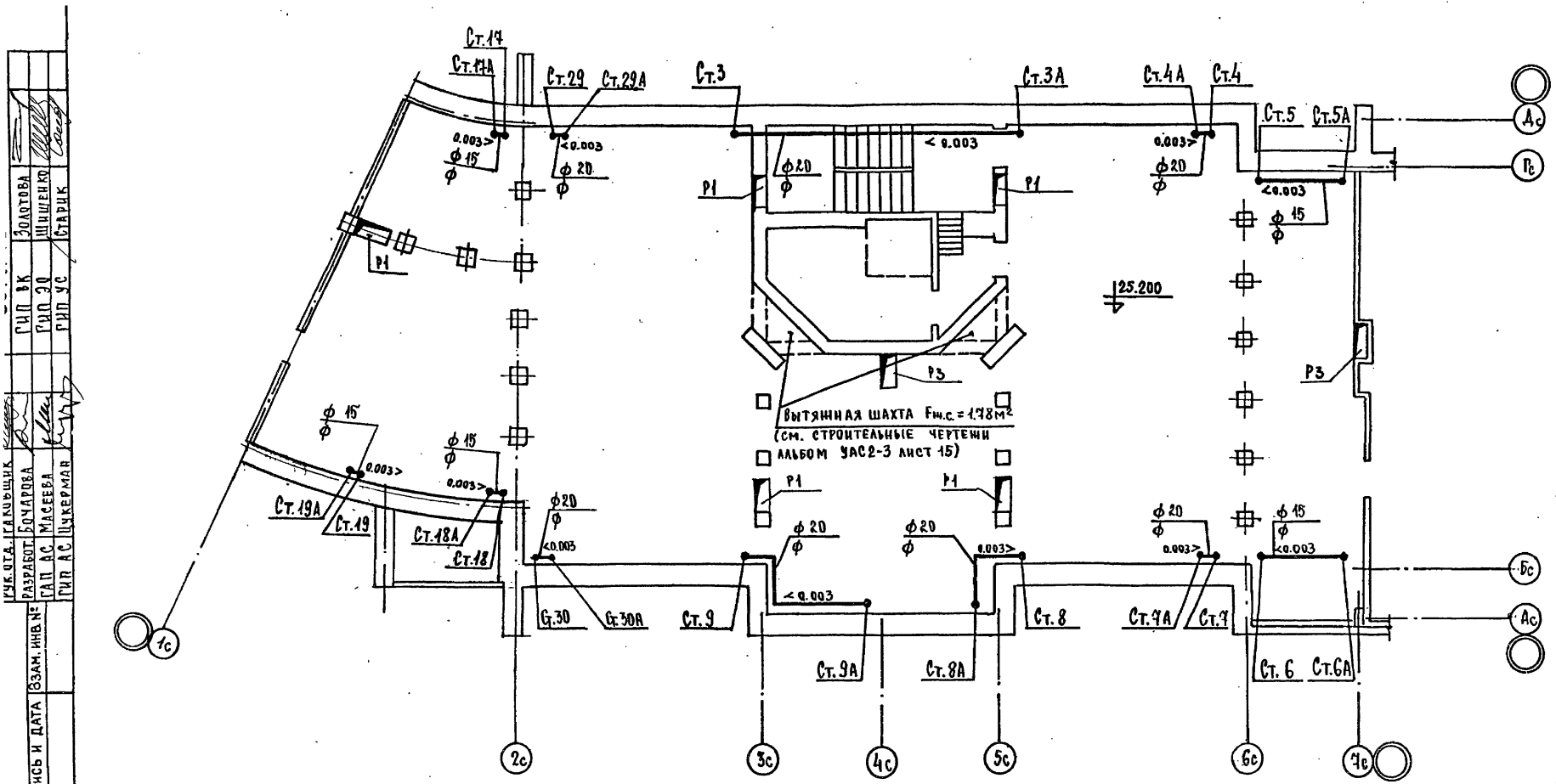
ЦНИИЭП ЖИЛИЩА  
Г. МОСКВА

РА. СПЕЦ.	РОМБЕРГ	<i>[Signature]</i>
ГИП	ИВАНОВА	<i>[Signature]</i>
ПРОВЕРКА	ИРЯНОВА	<i>[Signature]</i>

ПЛАН ЧЕРДАКА I-5; II-5.

85-012/1.2-08. 1-1.

ЛИСТ  
34



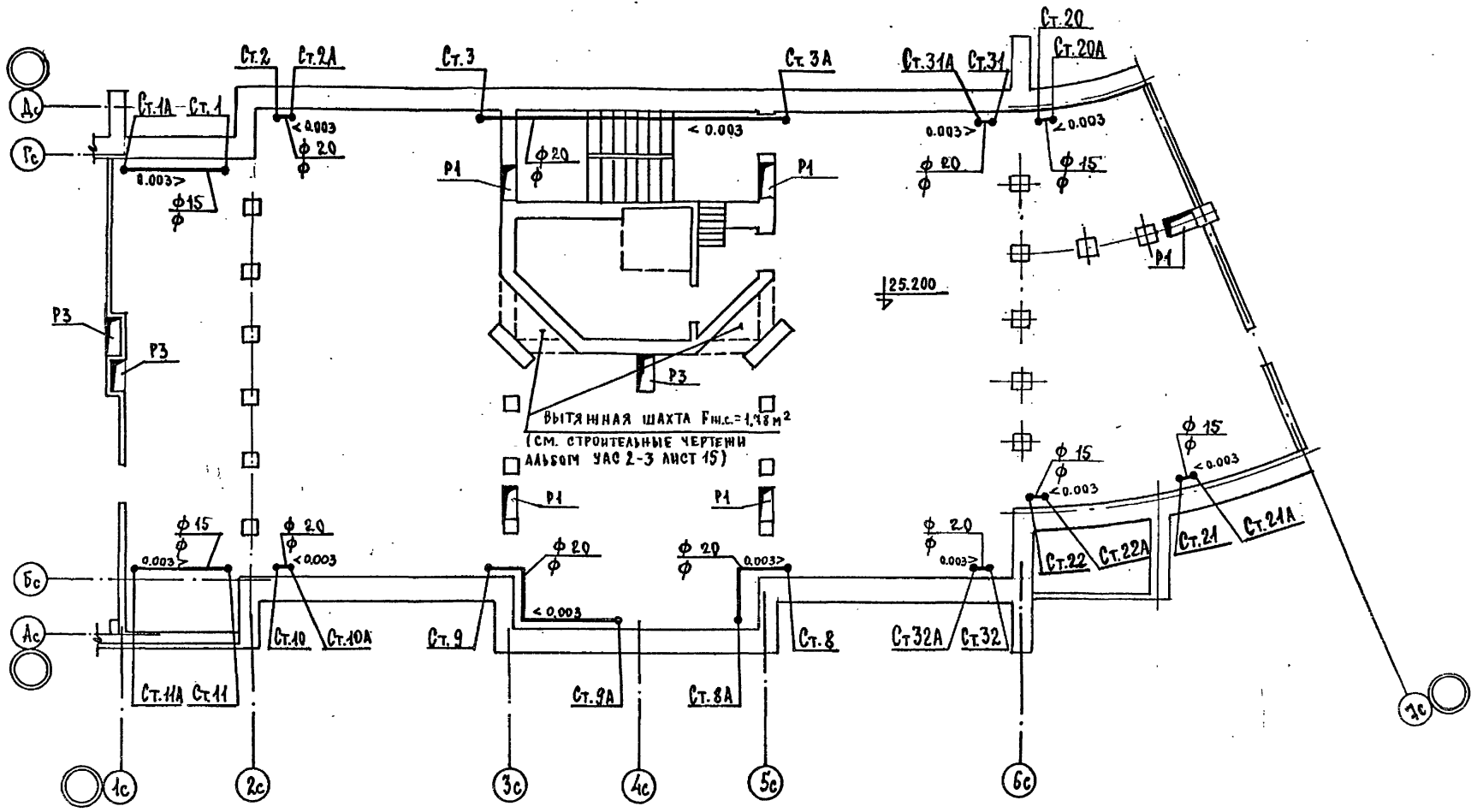
И.О.А. ГАКОВИЧ	ЗЛАТОВА
РАЗРАБОТ	ШИШЕНКО
САП	СТАРИК
ГИР АС	МАСЕВА
ГИР АС	ЦЫКЕРМАР
ИНВ. № ПОДЛ.	ИНВ. №
ПОДПИСЬ И ДАТА	ПОДПИСЬ И ДАТА
ИНВ. №	ИНВ. №

ПРИВЯЗАН

ЦНИИЭП ЖИЛИЩА  
Г. МОСКВА

Гл. спец. ГОМБЕРГ  
ГРП ИВАНОВА  
ПРОБЕРНА АРЖАНОВА

План чердака I-6  
85-012/1.2-08. 1-1  
Лист 35



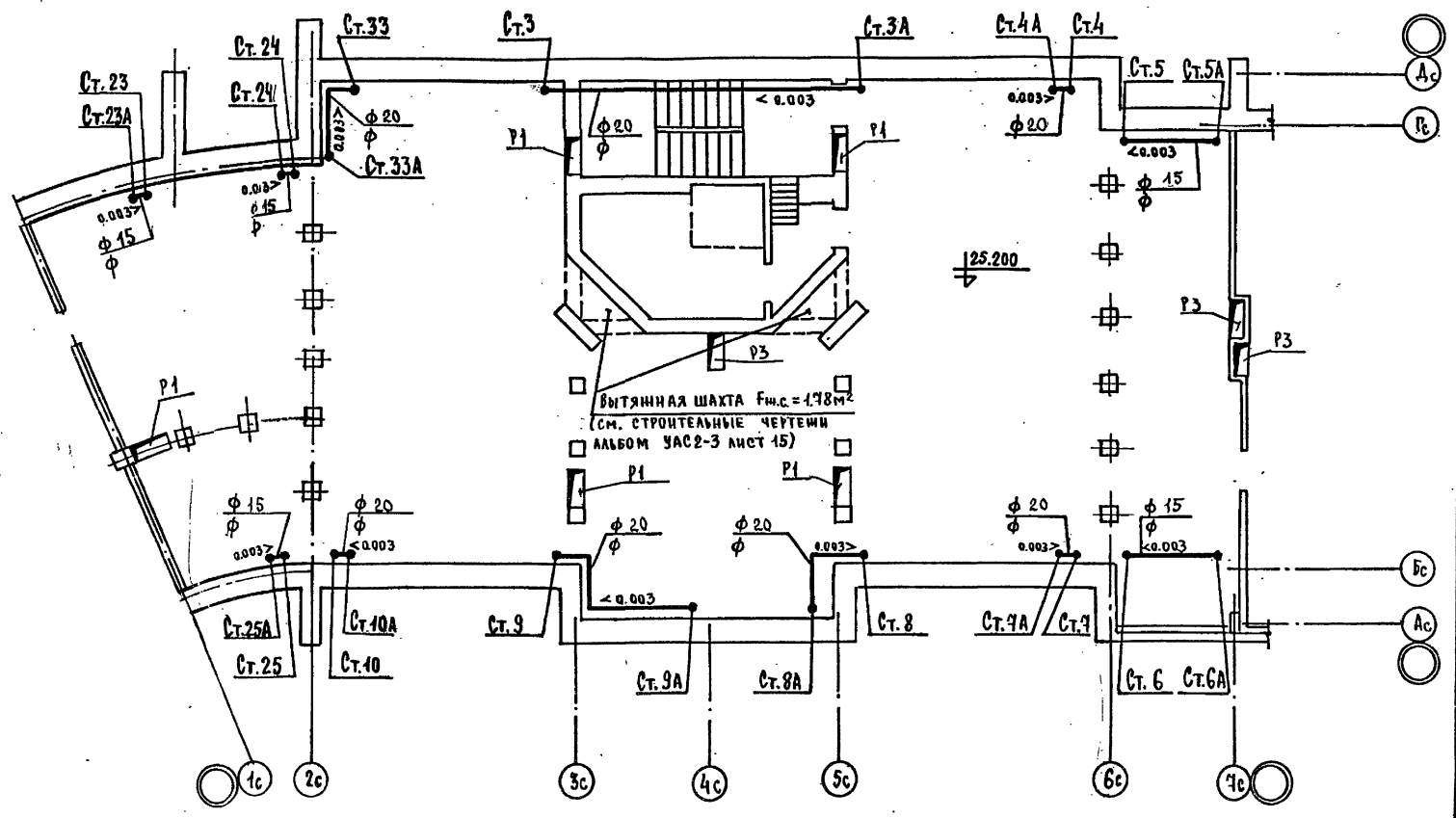
ВЫТЯЖНАЯ ШАХТА  $V_{\text{ш.с.}} = 1.98 \text{ м}^3$   
 (СМ. СТРОИТЕЛЬНЫЕ ЧЕРТЕЖИ  
 АЛЬБОМ УАС 2-3 ЛИСТ 15)

125.200

ИЗДАТЕЛЬСТВО	ГОЛОТОВА	ТИП ВК	ГОЛОТОВА
РАЗРАБОТЧИК	ДИШЕНКО	ТИП ВК	ДИШЕНКО
ПРОЕКТИРОВЩИК	СТАРИК	ТИП ВК	СТАРИК
ДИЗАЙНЕР			
ИНВ. № ПОДЛ. ПОДПИСЬ И ДАТА ВЗН. ИНВ. №	РАЗРАБОТЧИК	ДИШЕНКО	
	ДИЗАЙНЕР	СТАРИК	
	ПРОЕКТИРОВЩИК		
	ДИЗАЙНЕР		
ИНВ. №			

ПРИВЯЗАН			

ЦНИИЭП ЖИЛИЩА Г. МОСКВА	СЛ. СПЕЦ. ГИП ПРОВЕРИЛ	ГОМБЕРГ ИВАНОВА АРМАЦОВА	ПЛАН ЧЕРДАКА I-7.	85-012/1.2-0В. 1-1	ЛИСТ 36
----------------------------	------------------------------	--------------------------------	-------------------	--------------------	------------



ВЫТЯЖНАЯ ШАХТА  $V_{н.с.} = 1.98 \text{ м}^3$   
 (СМ. СТРОИТЕЛЬНЫЕ ЧЕРТЕЖИ  
 АЛЬБОМ УАС2-3 ЛИСТ 15)

ИВ. № ПОДЛ.	ПОДПИСЬ И ДАТА	ВЗАМ. ИВ. №	РАБОТОУЧ. ПОДПИСЬ	РАБОТОУЧ. ПОДПИСЬ	РАБОТОУЧ. ПОДПИСЬ
ИВ. №			ГОЛОВА	ГОЛОВА	ГОЛОВА
			САП. АС. МАСЕВА	САП. АС. МАСЕВА	САП. АС. МАСЕВА
			РИП. АС. ЦИКЕРМАН	РИП. АС. ЦИКЕРМАН	РИП. АС. ЦИКЕРМАН
			РИП. АС. ЦИКЕРМАН	РИП. АС. ЦИКЕРМАН	РИП. АС. ЦИКЕРМАН
			РИП. АС. ЦИКЕРМАН	РИП. АС. ЦИКЕРМАН	РИП. АС. ЦИКЕРМАН

ПРИВЯЗАН			
ИВ. №			

ЦНИИЭП ЖИЛИЩА  
 Г. МОСКВА

ГЛ. СПЕЦ.  
 ГИП

РОМБЕРГ  
 ИВАНОВА

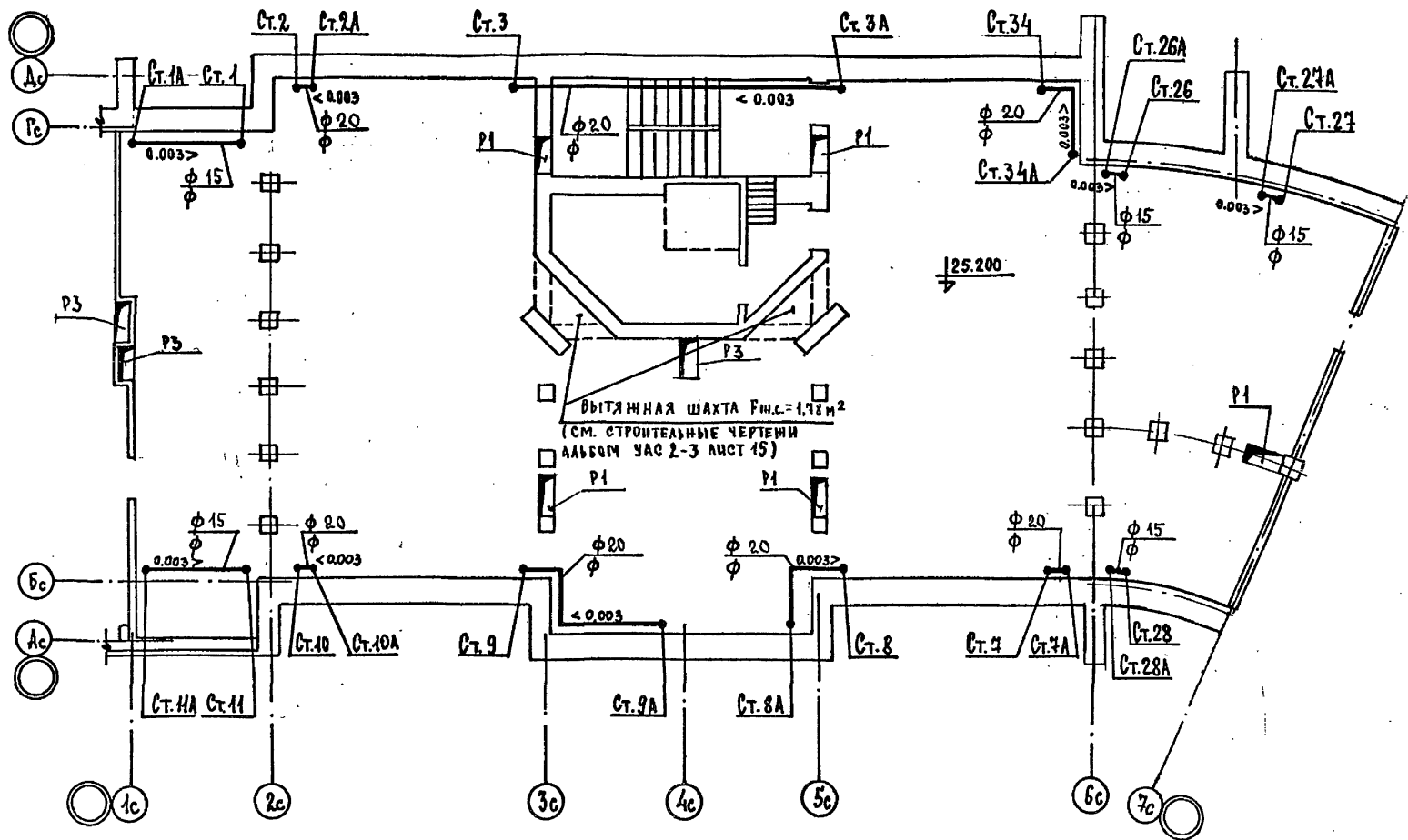
ПРОВЕРИЛ  
 АРХАНДОВА

ПЛАН ЧЕРДАКА I-8

85-012/1.2-08. 1-1

ЛИСТ  
 37

17351-04 38



ВЫТЯЖНАЯ ШАХТА  $\Phi_{\text{вн.с.}} = 178 \text{ мм}$   
 (СМ. СТРОИТЕЛЬНЫЕ ЧЕРТЕЖИ  
 АЛЬБОМ УАС 2-3 ЛИСТ 15)

±25.200

ИНВ. № ПОДЛ.	ПОДПИСЬ И ДАТА	ВЗМ. ИНВ. №
ИНВ. №		
РАБОТ. БОЧАРОВА		
ТАП АС МАКЕЕВА		
ТАП АС ЦУЕРМА		
ГРУП ВК		
ГРУП 30		
ГРУП УС		
БОЛДОВА		
ШИШЕНКО		
СТАРИК		

ПРИВЯЗАН

ЦНИИЭП ЖИЛИЩА  
 Г. МОСКВА

РА СПЕЦ. ГИП  
 ГИП  
 ПРОВЕРИЛ

ГОМБЕРГ  
 ИВАНОВА  
 АРХАНОВА

ПЛАН ЧЕРДАКА I-9.

85-012/12-0В 1-1

Лист  
 38

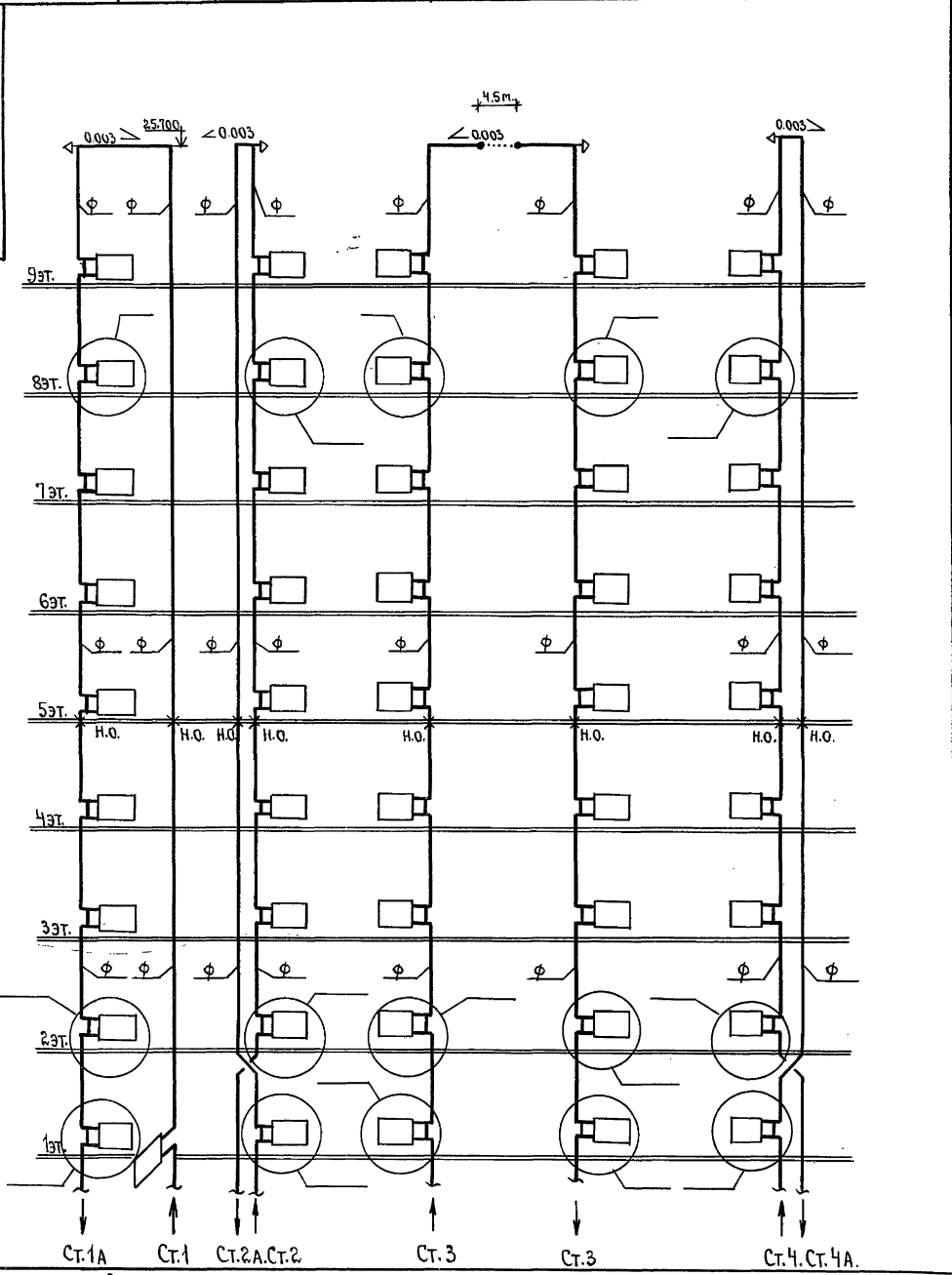
Инв. № 85-012/12-08  
 Проект № 1351-01 ЧО

ЦЕЛИНИ  
 ЖИЛИЩА  
 г. МОСКВА

Работч. ГИП	Томберг	подп.
проектировщик	Иванова	»
Архитектор	Александров	»

Схемы СТОЯКОВ  
 1, 2, 3, 4, 5, 6, 7, 8.

85-012/12-08. 1-1



	ВАРИАНТ Установки Кранов.			
	ТРЕХХОДОВЫЕ	ДВОЙНОЙ РЕГУЛИРОВКИ	ТРЕХХОДОВЫЕ	ДВОЙНОЙ РЕГУЛИРОВКИ
1			5	
3			7	

Примечание: Узлы 2,4 зеркальны узлам 1,3; Узлы 6,8 зеркальны узлам 5,7.



ИНВ. №	ПРИВЯЗАН

ЦЕНТРАЛЬ ЖИЛИЩА  
г. МОСКВА

ИМЯ ПРОЕКТА: КОСЕРП  
ИМЯ ПРОЕКТА: КОСЕРП  
ИМЯ ПРОЕКТА: КОСЕРП

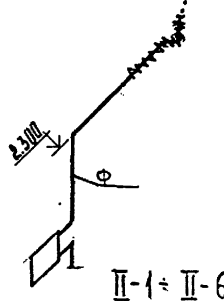
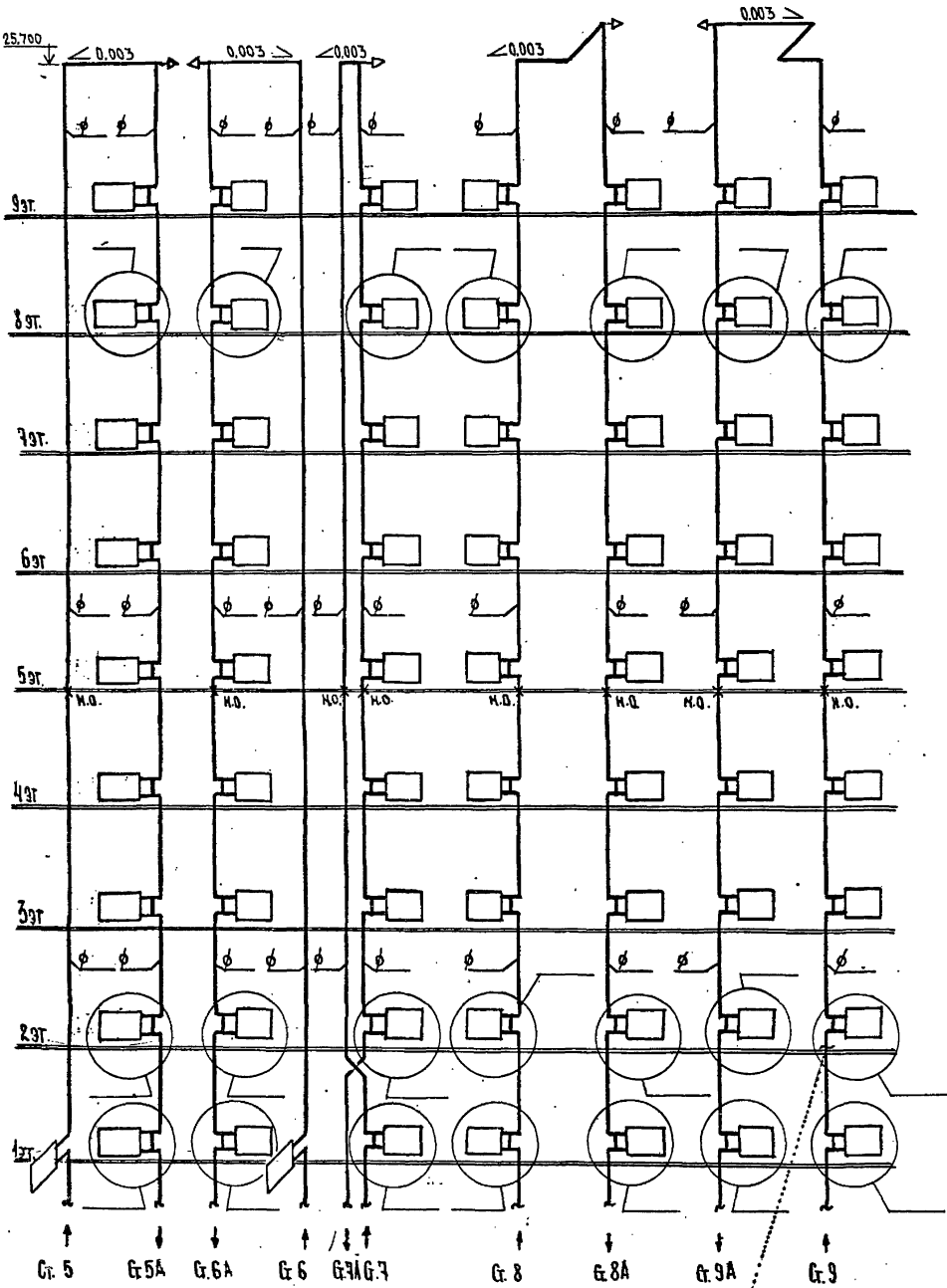
СХЕМЫ СТРОКОВ 55А, 66А, 77А, 88А, 99А  
/ РАДИОТОРЫ М-100-10 /

85-012 / 12-08. 1-3.

КОПИРОВАНИЕ 17351-04 4/

ФОНДАТ 100

ЛЮК 40



ИНВ. № \_\_\_\_\_

ПРИВЯЗАН

ЦНИИЭП ЖИЛИЩА  
г. МОСКВА

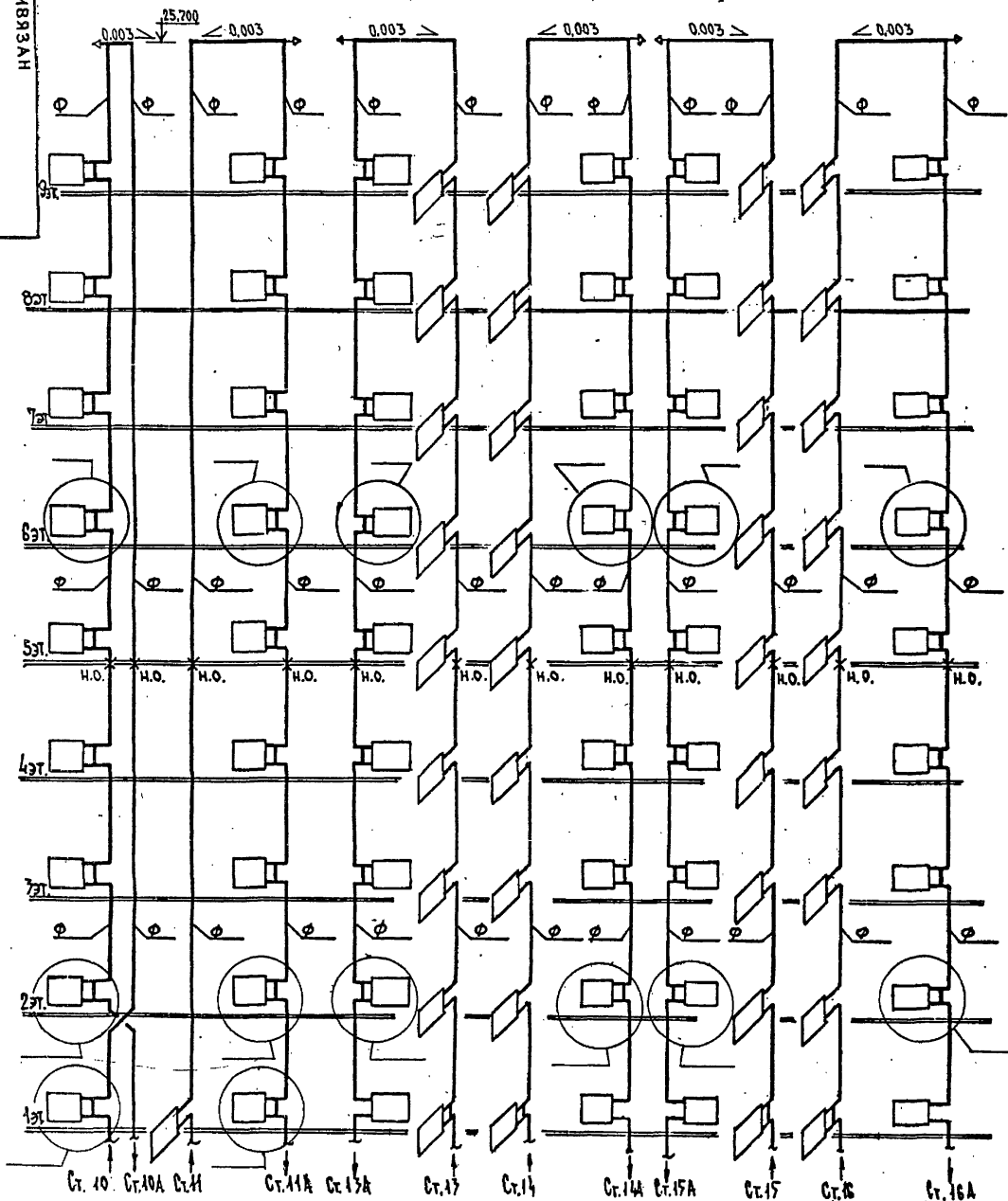
Л. СТОЛ. ПОМЕТК. КОМАНДА  
И. П. ИВАНОВА

СХЕМЫ СТОЯКОВ  
И. П. ИВАНОВА

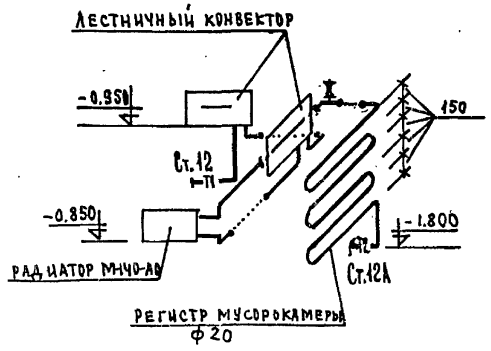
85-012/1-2-08. 1-1

17337-04

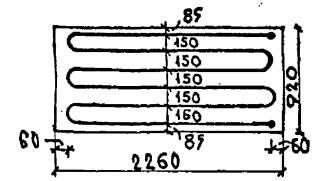
Лист 1



Ст. 12-12А



РЕГИСТР МУСОРОКАМЕРЫ  
ЗАМОНОЛИТИРОВАННЫЙ В БЕТОН  
У-2400 КГ/М³



План №  
Привязан

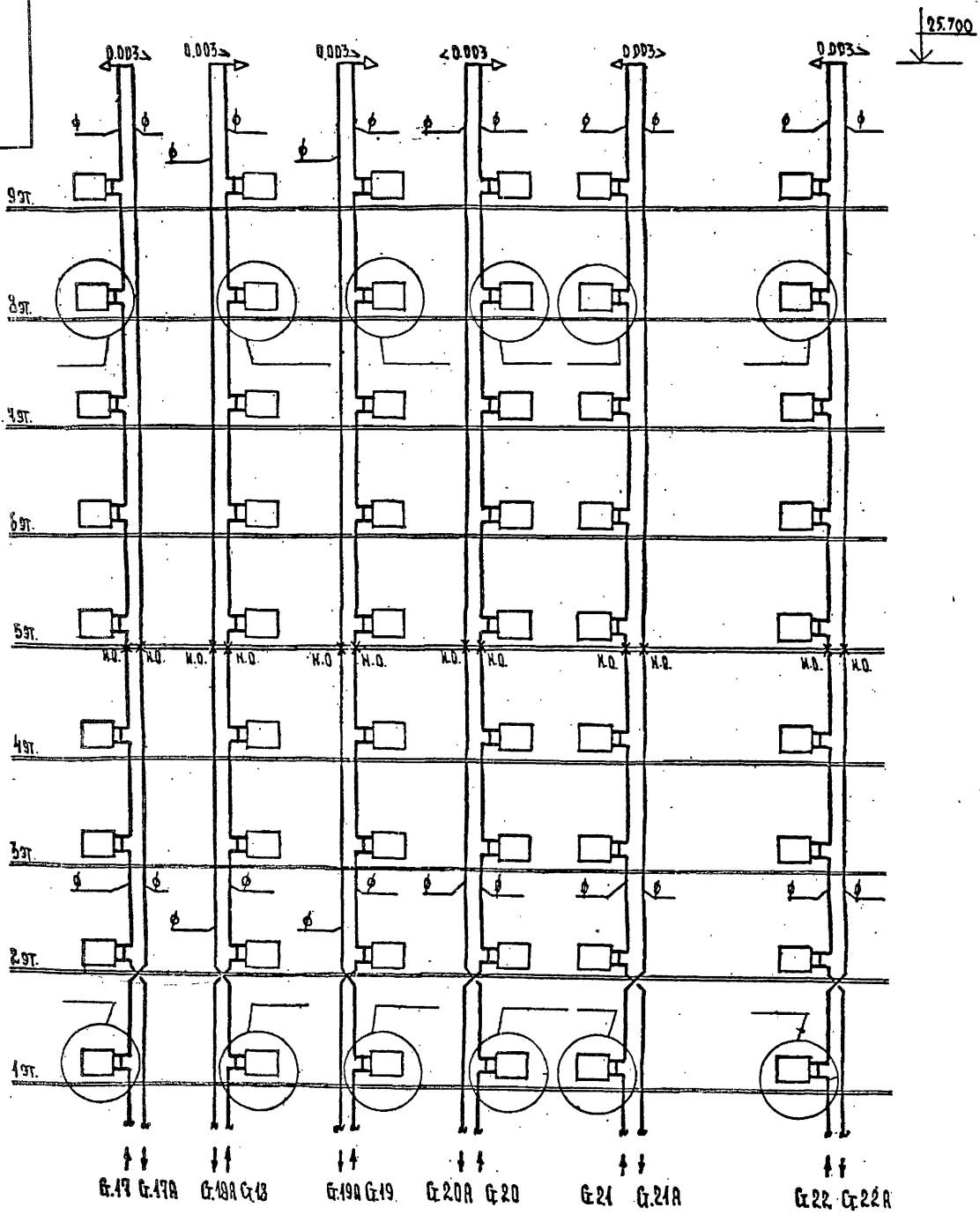
ЦНИИЭП ЖИЛИЩА  
г. МОСКВА

П.А. ШИШЕВ	ИНЖЕНЕР
В.И. ШИШЕВ	ПРОЕКТИРОВАТЕЛЬ
В.И. ШИШЕВ	ПРОЕКТИРОВАТЕЛЬ

Схемы стояков ГВС в 8-этажном здании  
21, 21А, 22, 22А (РАДИАТОРЫ К-140-НД)

85-012/12-08. 4-1.

Лист 42



77337-01 43

Инв. №

Привязан

ЦНИИЭП ЖИЛИЩА  
г. Москва

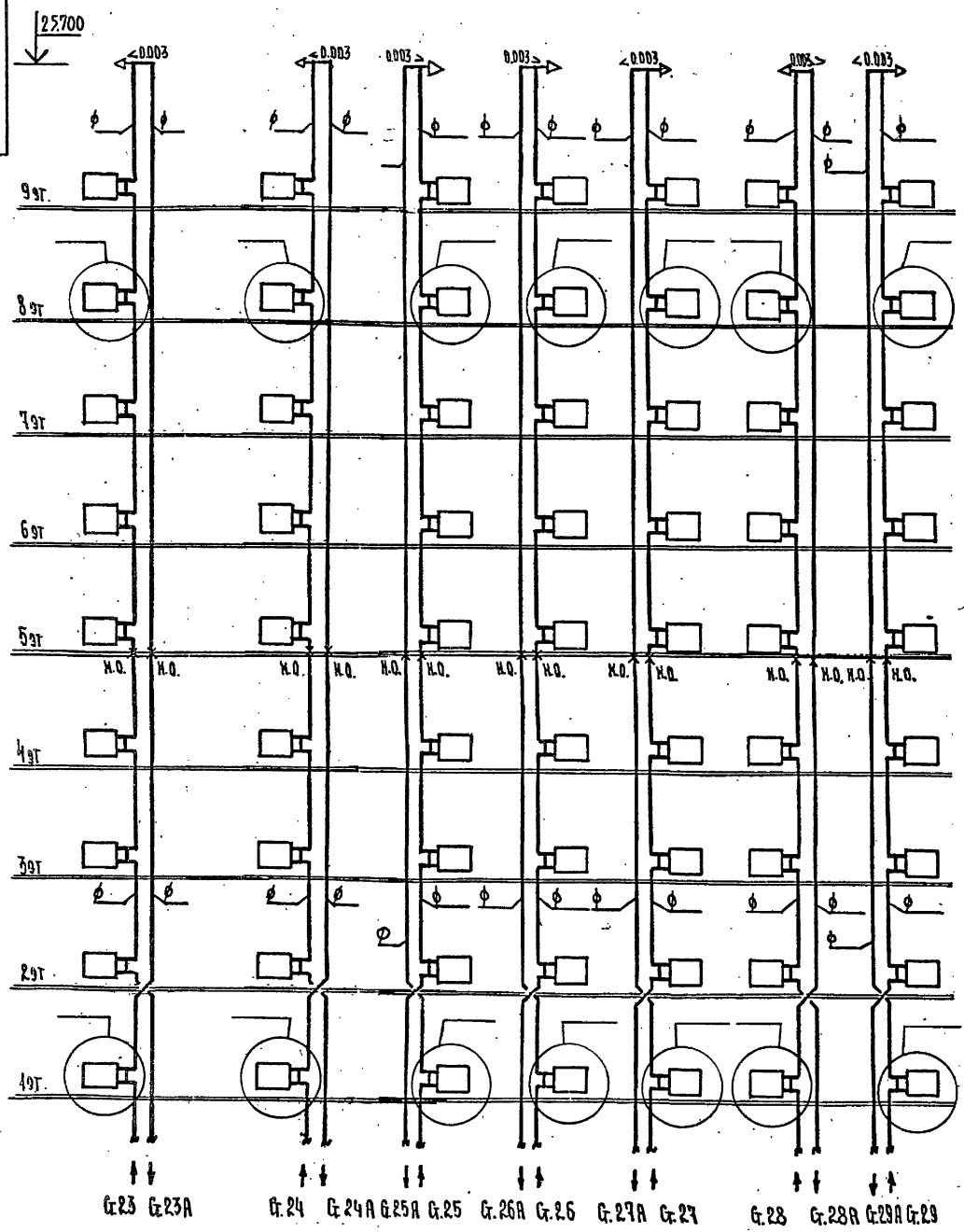
Ин. инст. ПОНЕВЕР  
И.И. НОВА  
ПРОЕКТИНГ Д.В. ВОДОВА

СЕМЫ СТОЯКОВ 25.23.24.25.26.27.28.29.29А  
25.23.24.25.26.27.28.29.29А (РАЦИОНАЛЬН-ИИ-ИИ)

85-012/12-08. 1-1.

1937-04 4-4

Лист 43



ИНВ. №

ПРИВЯЗАН

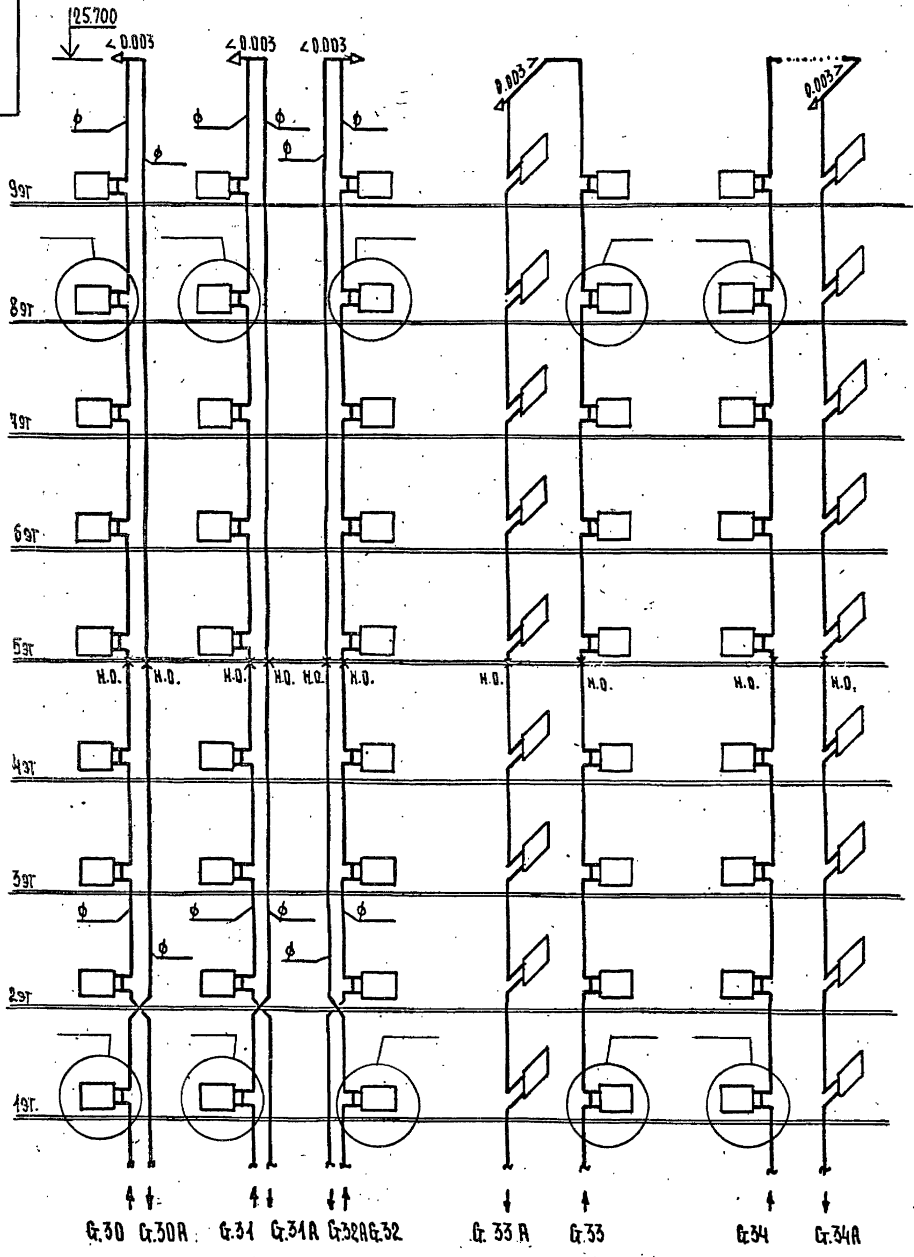
ЦИЦИП ЖИЛИЩА  
 г. МОСКВА

П. СЕД. ГОРБЕРГ  
 П. П. НОВИЦА  
 ПРОВЕРКА: ЛЯХОВИЧ

СМЕНИ ОТРАЖАЮТ ЭЛЕМЕНТЫ ЗАДАНИЯ  
 ЭЛЕМЕНТЫ ЗАДАНИЯ (РАЙОНАМЫ М-40-М)

85-012/1.2 - 08-1-1

Лист 2/4



17357-04 45

ИНВ. №	ПРИВЯЗАН

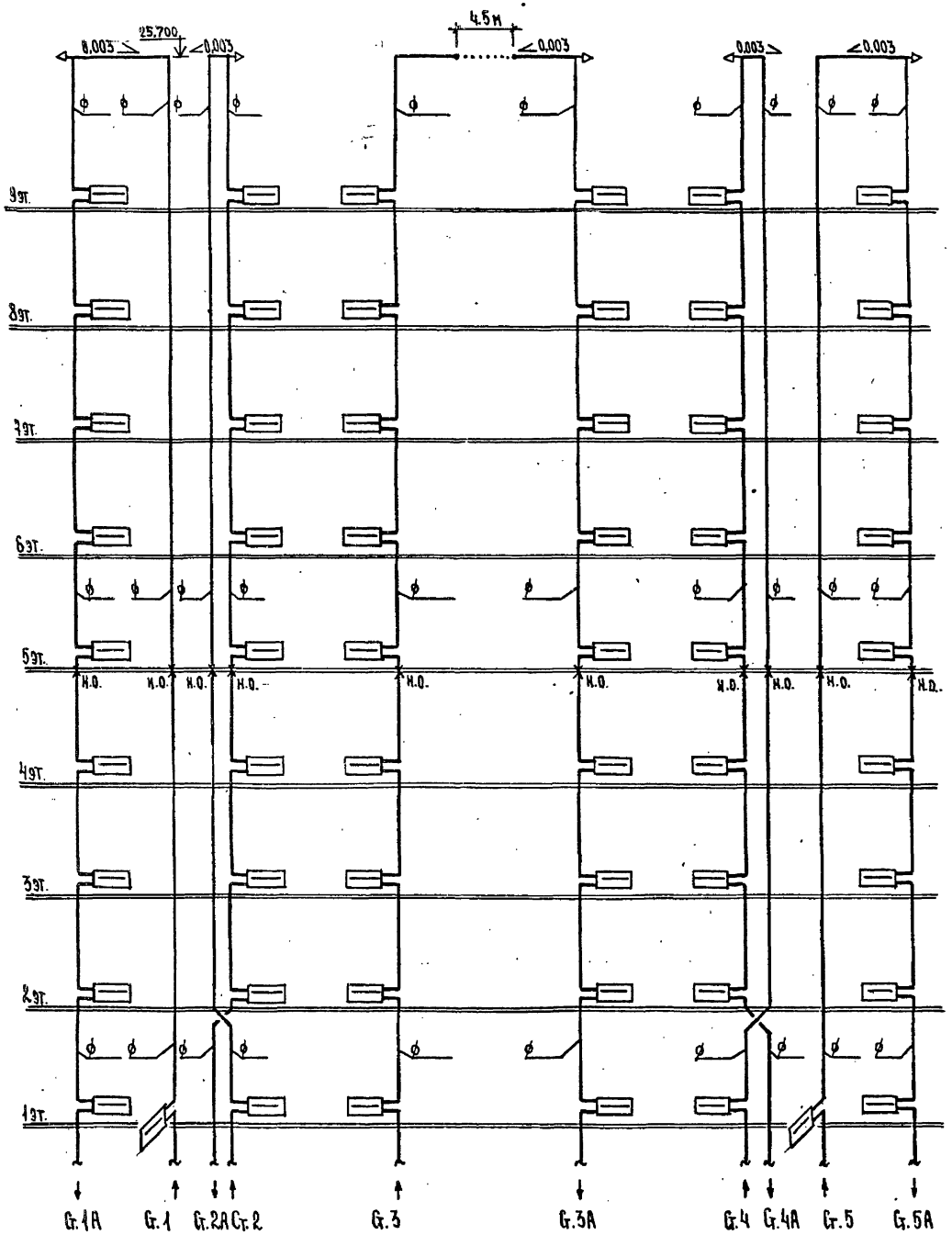
**ЦИВИЛЬНЫЙ ЖИЛИЩА**  
 г. МОСКВА

ГЛАВ. ИНЖ. КОМБЕТ.  
 КОМАНДА  
 КОМАНДИР  
 КОМАНДИР

СХЕМЫ СТОЯКОВ  
 1, 1А, 2, 2А, 3, 3А, 4, 4А, 5, 5А  
 / КОМПЛЕКТОВЫ КН 20 /

85-012 / 1.2-08. 1-1

Лист 45



17351-04 46

ИНВ. №	ПРИВЯЗАН

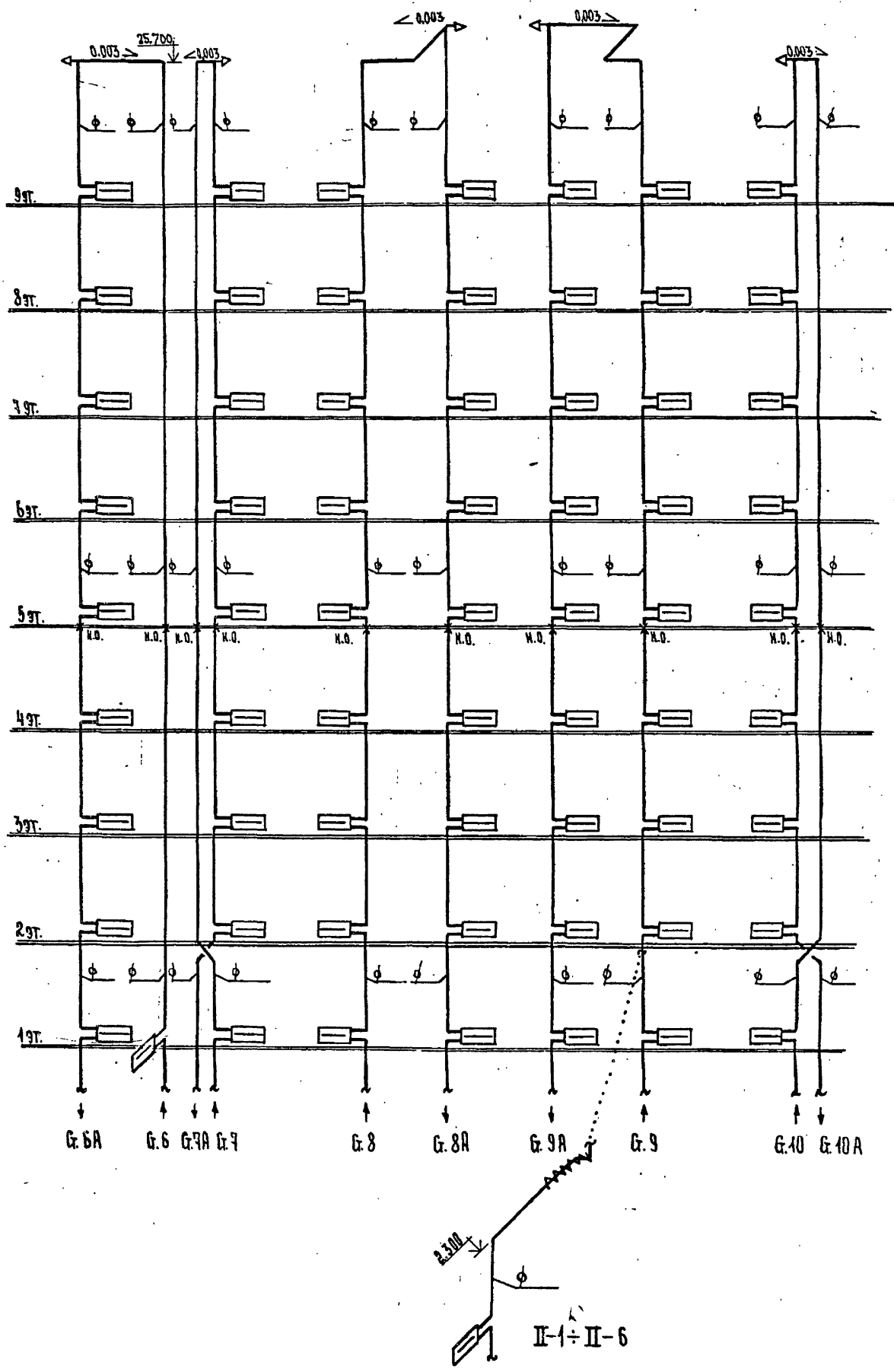
ЦНИИЭП ЖИЛИЩА  
г. МОСКВА

П. СРЕД. ПОСРЕП  
ИВАНОВА  
ИВАНОВА  
ИВАНОВА

СХЕМЫ СТОЯКОВ  
6, 6А, 7, 7А, 8, 8А, 9, 9А, 10, 10А  
/ КОНВЕКТОРЫ КИ 20 /

85-012/1.2-08. 4-4.

Лист 46



Вариант 04 97

ИНВ. №

ПРИВЯЗАН

ЦНИИЭП ЖИЛИЩА  
Г. МОСКВА

Г. СТОЛ. ГОМСЕРГ  
Г. ПИ. ВЕЛАСКА  
П. ДРОСНИА КИМАНТА

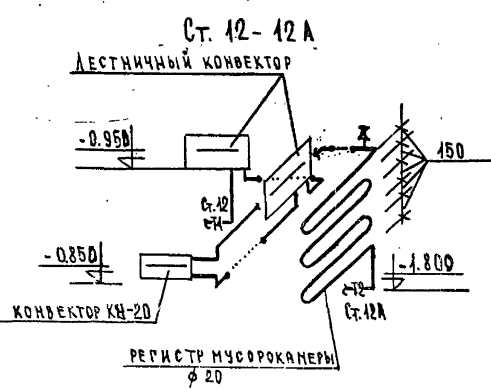
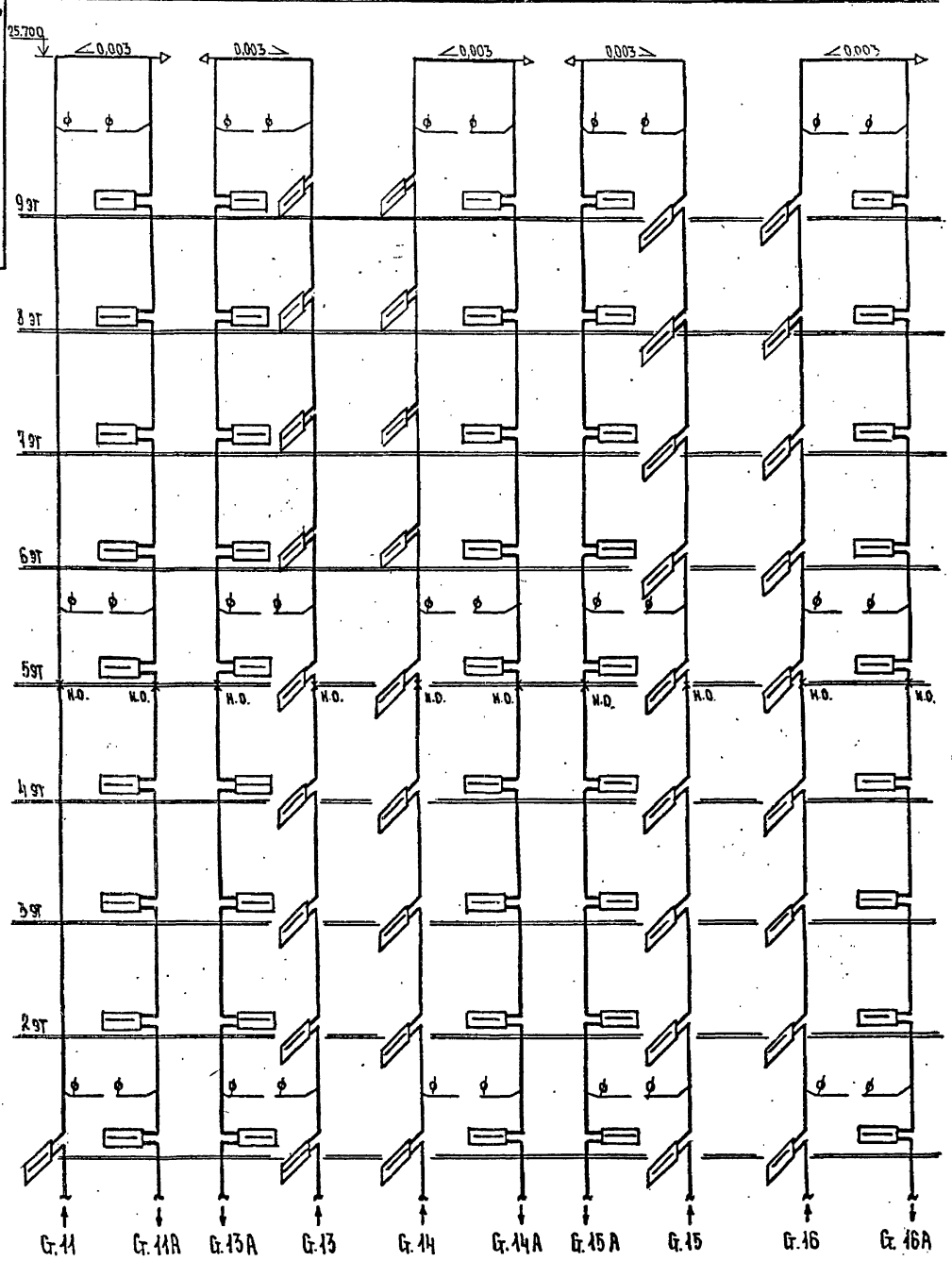
С. Х. Е. М. Ы  
11.11А, 13.12А, 14.11А, 15.12А, 16.16А, 12.12А  
/ КОМ. СТО. РЫ / КИ. 20 /

С. Т. О. Я. К. О. В.

17351-04 48

85-010/1.2-08. 4-4

Лист: 47





ИНВ. № ПОДЛ. Подпись и дата ВЗМ. ИНВ. №

РАЗРАБОТ. ЛЕБЕДЕВА

ИНВ. №  
ПРИВЯЗАН

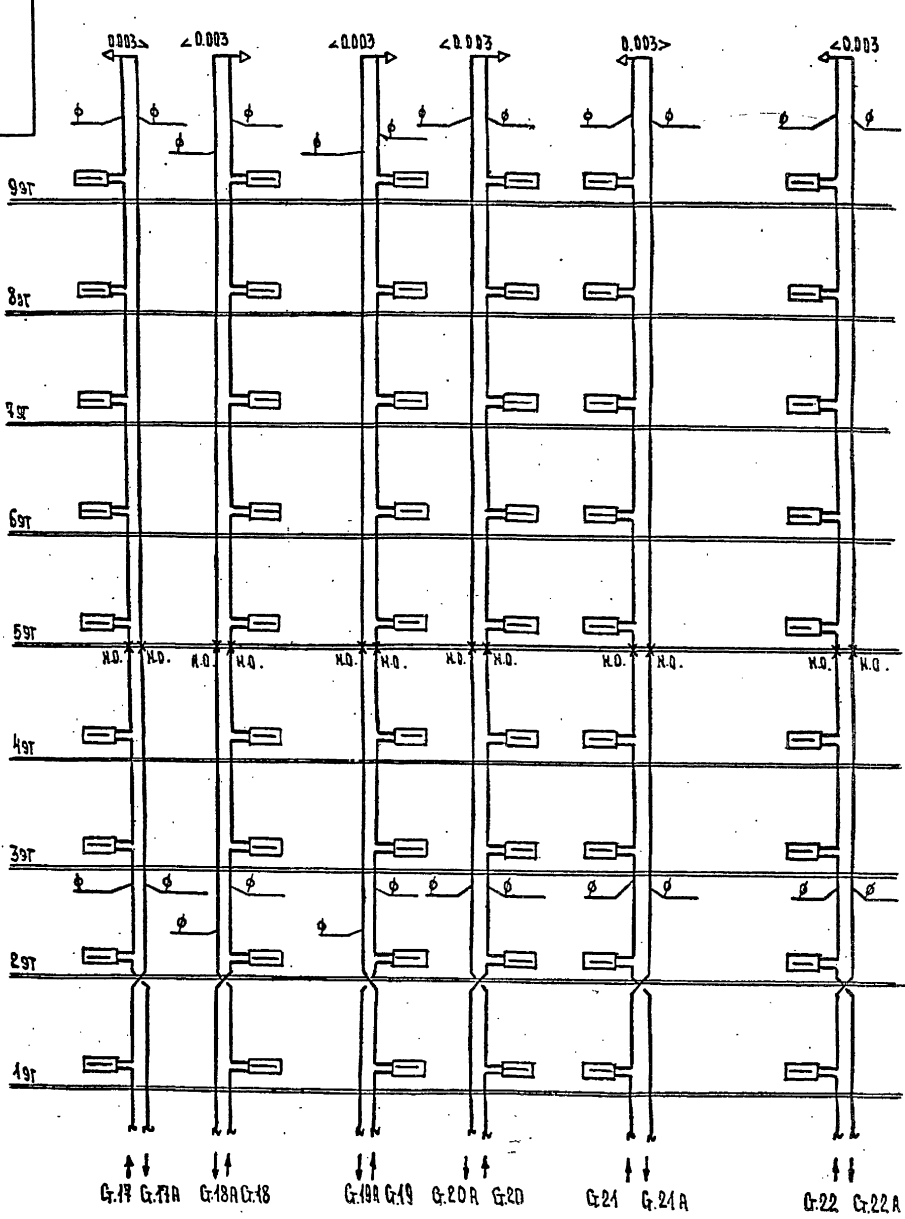
УНИИЭП ЖИЛИЩА  
г. МОСКВА

ГЛ. ИНЖ. ГОРБЕРГ  
И. КОЗЛОВА  
ПОБЕДИЛ. АРИАНОВА

СЛЕДЫ СТОКОВ В ПИАН. В. 88/49/48/200,  
2, 21, 24, 22/24 (КОМБЕСТОМ КН-20).

85-012/12 - 08 1-1.

ЛИСТ 48



КОПИРОВАЛ: 17351-04 49 ФИДМАТ 197

ИНВ. №	
ПРИВЯЗАН	

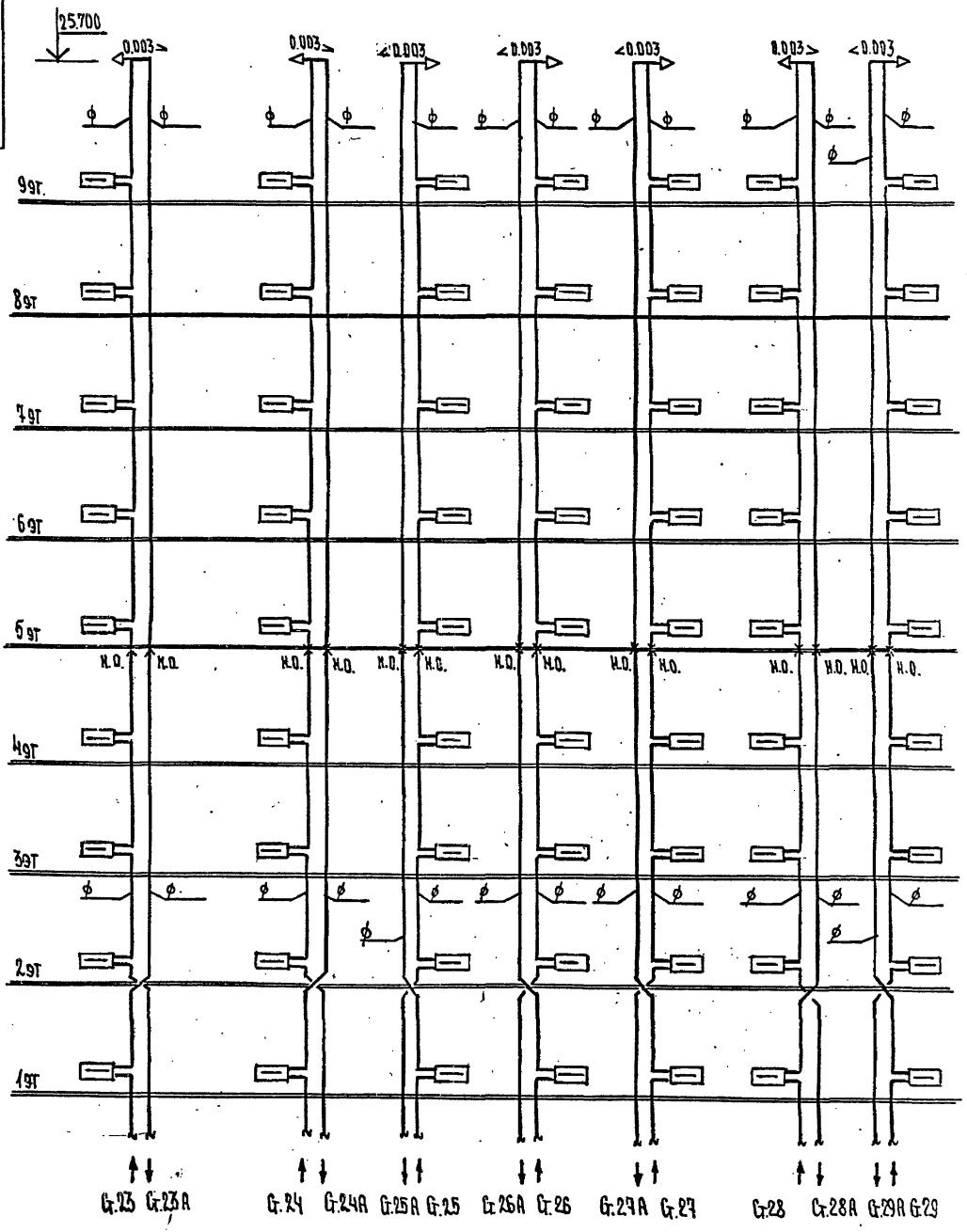
ЦЕНТРАЛЬ ЖИЛИЩА  
г. МОСКВА

РА. ОУЕЛ. ТИНСЕРГ  
РИИ НАИДА  
ПРОЕКТОВ. ДИВИОН

СТЕНЫ СТОЯКОВ 23, 23А, 24, 24А, 25,  
25А, 26, 26А, 27, 27А, 28, 28А, 29, 29А (ИНВЕНТАРЬ КИ-97)

85-012/12 - 08 1-1

ЛИСТ 49



КЛИНОВЫЙ П. 17351-04 50

Инв. № подл.	Подпись и дата	Взам. инв. №							
--------------	----------------	--------------	--	--	--	--	--	--	--

Проез. № 2/25

Инв. №	

ПРИВЯЗАН

ЦНИИЭП ЖИЛИЩА  
 г. Москва

Ин. спец.	Томсерт	Подп.
КМ	Иванова	И
Проектант	Аржанова	И

СХЕМЫ СТОЯКОВ ЗД. 30, 30А, 31, 31А, 32, 33А, 33, 34, 34А (КОНВЕКТОРЫ КИ-

85-012 | 12-08 1-1

Лист 50

