

ГОСКОМИТЕТ
ПО ГРАЖДАНСКОМУ
СТРОИТЕЛЬСТВУ
И АРХИТЕКТУРЕ
ПРИ ГОССТРОЕ СССР



СЕРИЯ 85 ЖИЛЫЕ ДОМА И БЛОК-СЕКЦИИ СО СТЕНАМИ ИЗ КИРПИЧА

ТИПОВОЙ ПРОЕКТ 85-012/1.2

БЛОК-СЕКЦИЯ 9-ЭТАЖНАЯ 36-КВАРТИРНАЯ

25·25·35·35

Основной комплект

Архитектурно-строительные решения выше отметки 0.000.
17351-02

АС. 1-1

ФАСАД 1.

				ПРИВЯЗАН
Инв. №				

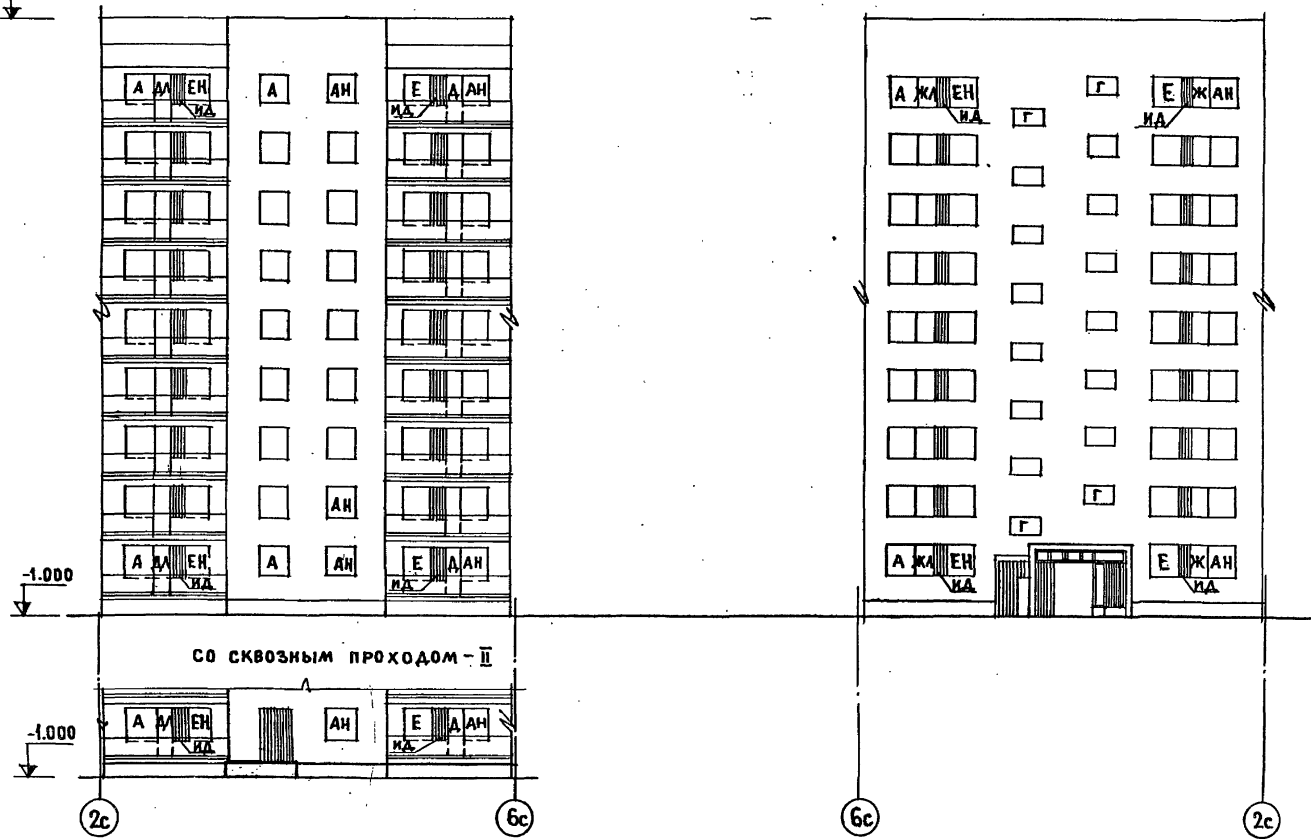
ВАРИАНТЫ ПОЛОЖЕНИЯ БЛОК-СЕКЦИЙ В ЖИЛЫХ ДОМАХ. ШИФР И СХЕМА				
НАИМЕНОВАНИЕ БЛОК-СЕКЦИИ	ФАСАД 1		ФАСАД 2	
	ПЛАНИРОВОЧНОЕ РЕШЕНИЕ 1 ЭТАЖА			
	I ОСНОВНОЕ	II СО СКВОЗНЫМ ПРОХОДОМ	I ОСНОВНОЕ	II СО СКВОЗНЫМ ПРОХОДОМ
РЯДОВАЯ	I-1	II-1	I-1	II-1
РЯДОВАЯ С ТЕМПЕРАТУРНЫМ ШВОМ СЛЕВА	I-2	II-2	I-2	II-2
РЯДОВАЯ С ОСАДОЧНЫМ ШВОМ СЛЕВА ИЛИ СПРАВА	I-3	II-3	I-3	II-3
РЯДОВАЯ С ТОРЦОВЫМ ОКОНЧАНИЕМ СЛЕВА	I-4	II-4	I-4	II-4
РЯДОВАЯ С ТОРЦОВЫМ ОКОНЧАНИЕМ СПРАВА	I-5	II-5	I-5	II-5
СО ВСТАВ- КОЙ СЛЕВА /ВНЕШНИЙ УГОЛ/	I-6	—	I-6	—
СО ВСТАВ- КОЙ СПРАВА /ВНЕШНИЙ УГОЛ/	I-7	—	I-7	—
СО ВСТАВ- КОЙ СЛЕВА /ВНУТРЕННИЙ УГОЛ/	I-8	—	I-8	—
СО ВСТАВ- КОЙ СПРАВА /ВНУТРЕННИЙ УГОЛ/	I-9	—	I-9	—

НЕИЗМЕНЯЕМАЯ ЧАСТЬ
 ПЛАНИРОВОЧНОЕ РЕШЕНИЕ ОСНОВНОЕ - I

По оси Ас

По оси Дс

27.700



ВЪЛАСИИ ЛИБЕРАЦИИ
 РУК ГР. АЛЕШИНА
 СТ. ИЖ. СИЗОВ
 РАЗРАБОТ. СВИТОВА
 ИНВ. № ПОДА. ПОДПИСЬ И ДАТА ВЗАМ. ИНВ. №
 ИНВ. №

ПРИВЯЗАН	

ЦНИИЭП ЖИЛИЩА
 Г. МОСКВА

ГАП МАСЕВА
 ГИП ЦУКЕРМАН
 ПРОВЕРКА МАСЕВА

СХЕМЫ ФАСАДОВ

85-012/1.2-АС.1-1

ЛИСТ
 2

СОГЛАСОВАНО

ДИРЕКТОР САМОЙЛОВ И.И.И.

ДИРЕКТОР-ИНЖ. АЛЕШИНА И.И.

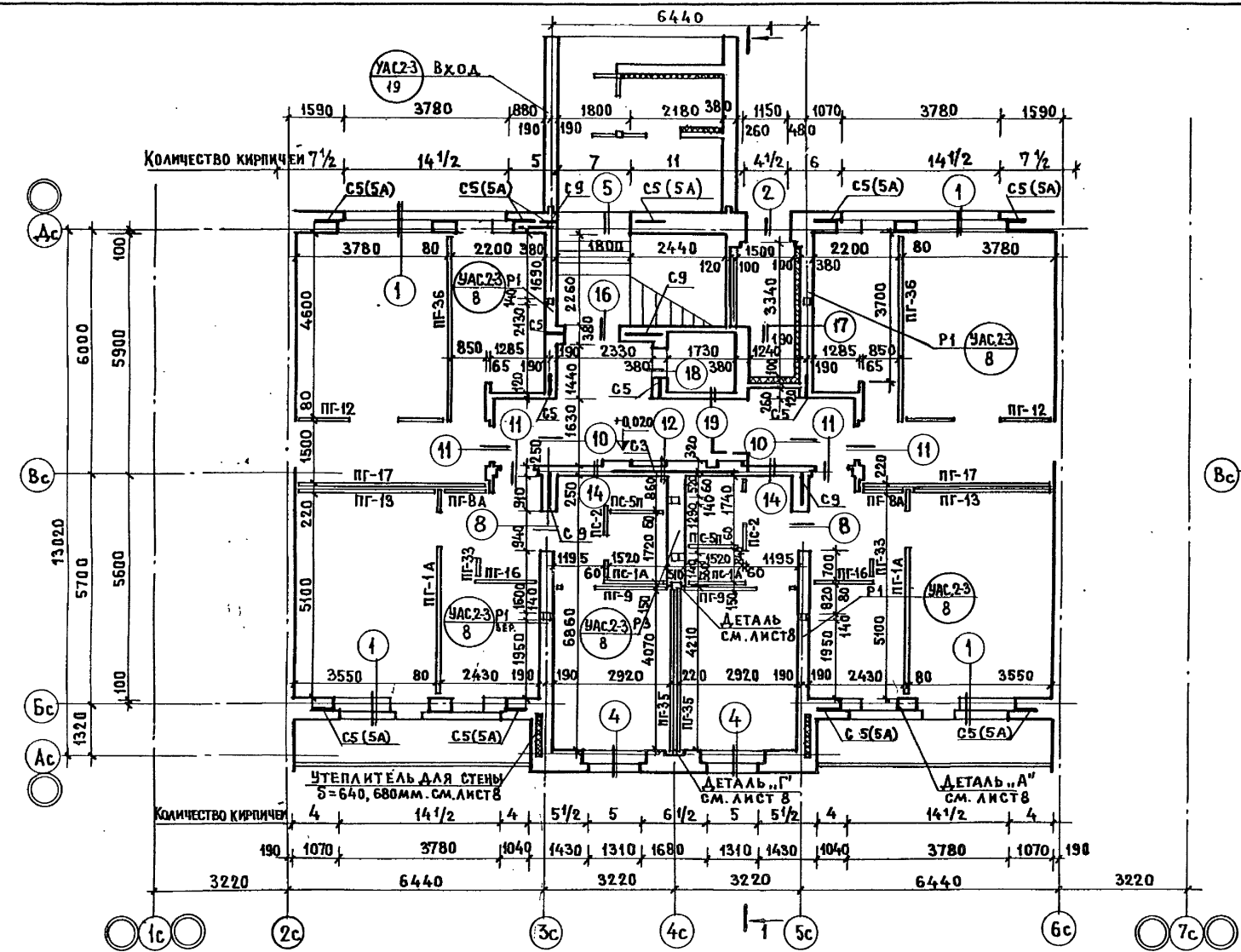
ДИРЕКТОР-ИНЖ. СЯЗОВ В.В.

ДИРЕКТОР-ИНЖ. СВЯТОВА И.И.

ДИРЕКТОР-ИНЖ. ДИШЕНКО И.И.

ИНВ. № ПОДА ПОДПИСЬ И ДАТА ВЗАМ. ИНВ. №

ИНВ. №



ПРИВЯЗАН				

ЦНИИЭП жилища
г. Москва

ГАП
ГИП
ПРОВЕРИЛ

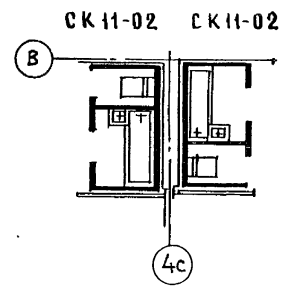
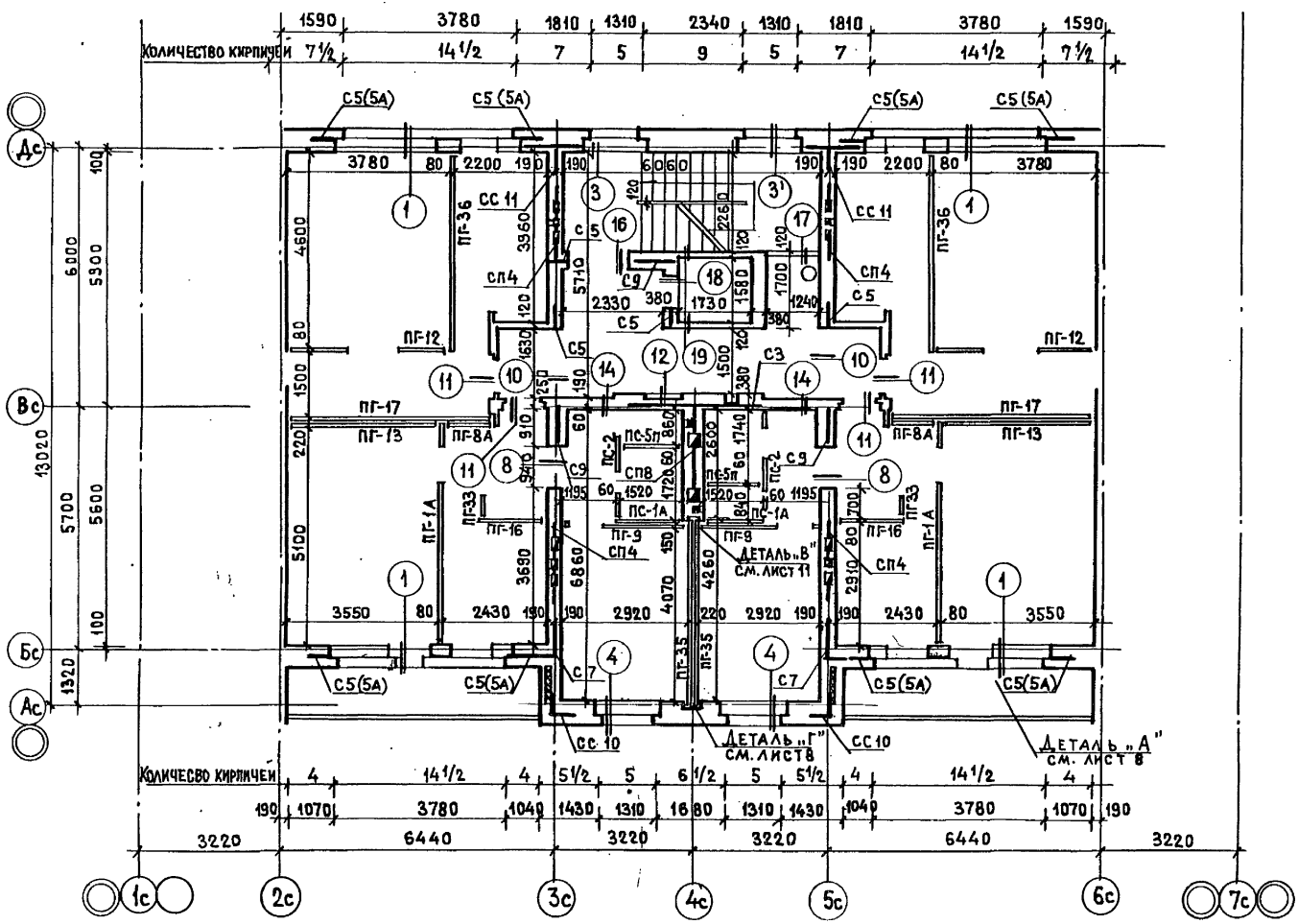
МАСЕЕВА
ЦУКЕРМАН
АЛЕШИНА

Кладочный план 1 этажа
Планировочное решение I

85-012/1.2-АС.1-1

Лист
3

СОГЛАСОВАНО
 ОБ ИВАНОВА
 ВК ЗЛОТОВА
 30 ШИШЕНКО
 ПРОЕКТИРОВЩИК
 РАЗРАБ. СВИТОВА
 ИНВ. № ПОДА. ПОДПИСЬ И ДАТА ВЗАИМ. ИНВЕНТ.
 И Н В. №



МЕСТО УСТАНОВКИ	МАРКА КАБИНЫ
2	СК 11-02
3	СК 11-02
4	СК 11-02
5	СК 11-02 Р
6	СК 11-02
7	СК 11-02
8	СК 11-02
9	СК 11-02 Б

ПРИВЯЗАН	

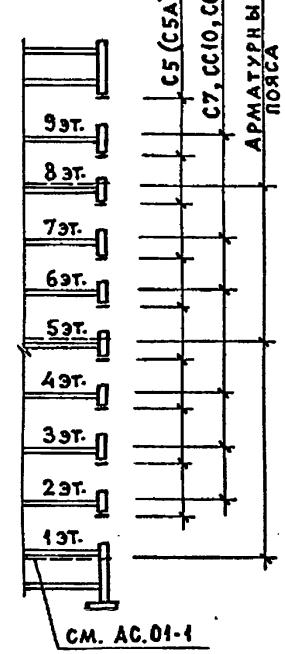
ЦНИИЭП ЖИЛИЩА
 Г. МОСКВА
 ГАП МАСЕВА
 ГИП ЦУКЕРМАН
 ПРОВЕРИ АЛЕШИНА

Кладочный план 2-9 этажей

85-012/1.2-АС.1-1

ЛИСТ
 5

РАЗРЕЗ



СПЕЦИФИКАЦИЯ АРМАТУРНЫХ СЕТОК

МАРКА	НЕИЗМЕНЯЕМАЯ ЧАСТЬ										
	1ЭТ.	2ЭТ.	3ЭТ.	4ЭТ.	5ЭТ.	6ЭТ.	7ЭТ.	8ЭТ.	9ЭТ.	ЧЕРЕДАК	ВСЕГО
СС10	-	2	2	2	-	2	2	-	2	-	12
СС11	-	2	2	2	-	2	2	-	2	-	12
C5(C5A)	20	16	16	16	16	16	16	16	16	-	148
C7	-	2	2	2	-	2	2	-	2	-	12
C9	12	-	-	-	-	-	-	-	-	-	12
C3	12	12	12	8	8	8	-	-	-	-	60
C5	21	21	21	14	14	14	3	3	3	-	114
C9	36	36	36	24	24	24	-	-	-	-	180
СП4	-	-	4	8	4	8	8	4	8	-	44
СП8	-	-	2	4	2	4	4	2	4	-	22
Ф10АII	-	-	-	-	300	-	-	300	-	-	600
Ф3ВрI	-	-	-	-	60 (74)	-	-	60 (74)	-	-	120 (142)

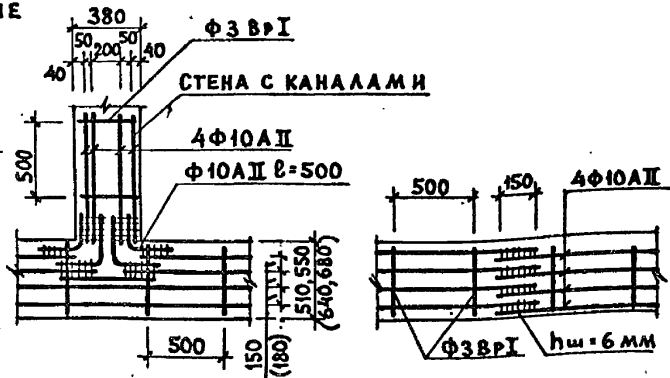
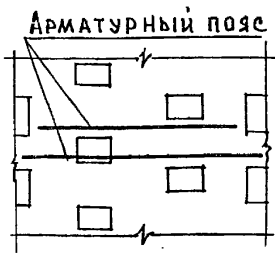
Наименования и количество элементов в скобках - для б = 640, 680 мм

ТЕХНИЧЕСКИЕ УКАЗАНИЯ

1. Основной вариант, принятый в проекте, - кладка из пустотелого глиняного кирпича с облицовкой наружных стен лицевым силикатным кирпичом.
2. Марки кирпича, раствора и армирование приведены для условий производства работ при положительной температуре.
3. В процессе кладки стен выполняются ниши для установки приборов отопления, отверстия и штрабы, указанные на кладочных планах и чертежах с отверстиями для пропуска инженерных коммуникаций, отверстия для вентканалов.
4. В процессе кладки наружных стен выполняется установка металлических элементов ограждений лоджий, при кирпичном варианте ограждений выполняется кладка ограждений с армированием.
5. Арматурные пояса укладывать в уровне верха плит перекрытий на 5 и 8 этажах непрерывно по всем наружным и внутренним стенам, в зоне лестничных клеток с перепуском. Продольная арматура 4 Ф 10АII, стыкуется на сварке с перепуском 150 мм, поперечная - Ф 3ВрI, шагом 500 мм.
6. Арматурные сетки C3, C9 и C5 в лифтовой шахте укладывать на 1, 2 и 3 этажах через 3 ряда кладки по высоте, на 4, 5 и 6 этажах - через 5 рядов.
7. Связевые сетки C7, CС10 и CС11 укладывать в уровне верха перекрытий на всех этажах, где отсутствует арматурный пояс.
8. Сетки C5 и C5A укладывать под концами перемычек через 2 ряда кладки в наружных стенах по 2 штуки, во внутренних по 3 штуки на 1, 2 и 3 этажах, по 2 штуки на 4, 5 и 6 этажах, по 1 штуке на 7, 8 и 9 этажах, укладку сеток C5 в лифтовой шахте смотри пункт 6.
9. Работы по кладке стен выполнять в соответствии с СНиП III-17-78.
10. Технические указания распространяются на неизменяемые части блок-секций и все элементы блокировок

ДЕТАЛИ АРМАТУРНОГО ПОЯСА

Элемент фасада в зоне лестничной клетки



МАТЕРИАЛЫ	1-2		3		4-5		6		7-9	
	КИРПИЧ	РАСТВОР	КИРПИЧ	РАСТВОР	КИРПИЧ	РАСТВОР	КИРПИЧ	РАСТВОР	КИРПИЧ	РАСТВОР
КРАСНЫЙ	125	75	100	75	100	50	75	50	75	25
СИЛИКАТНЫЙ	125	75	125	75	100	50	75	50	75	25

Инв. № подл. ПОЛН. № ПОДА. ДАТА ВЗАМ. ИНВ. № РАЗРАБОТ. ЗУБОВА

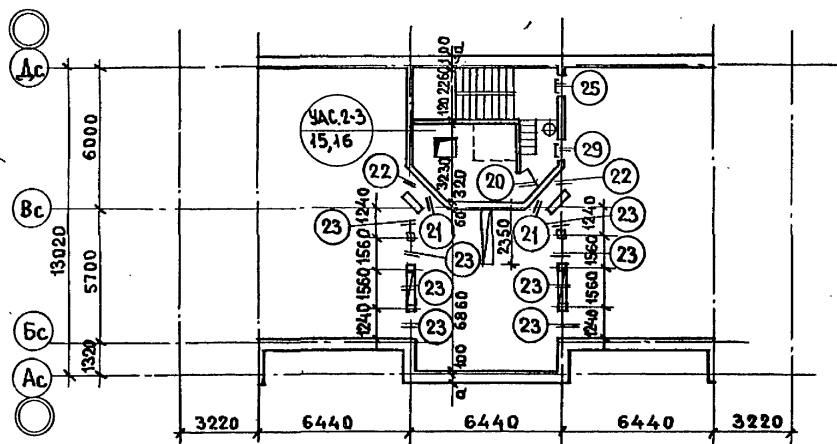
ЦНИИП ЖИЛИЩА г. Москва
 ГАП МАСЕВА
 ГИП ЦУКЕРМАН
 ПРОВЕРИЛ АЛЕШИНА

Указания по кладке и армированию

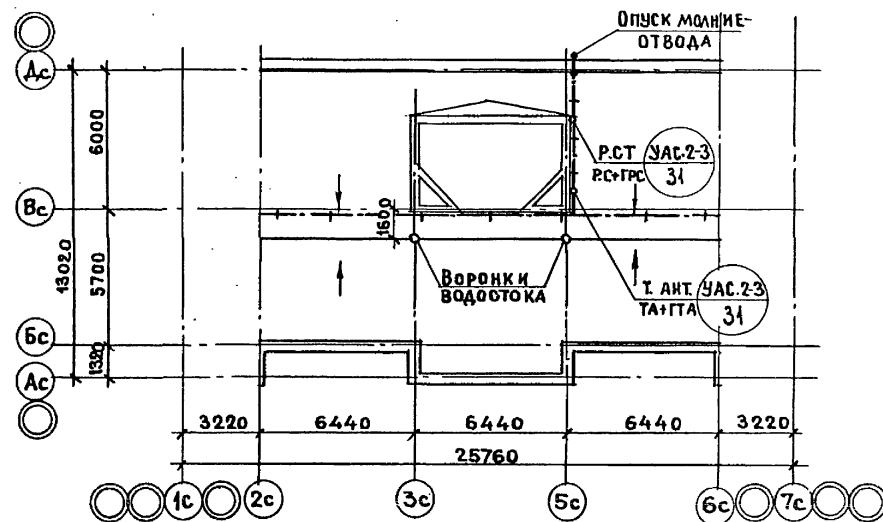
85-012/1.2 - АС.1-1

Лист 9

ПЛАН ЧЕРДАКА



ПЛАН КРЫШИ



ПЛАН ПОКРЫТИЯ



ВАРИАНТЫ ПЛИТ ПОКРЫТИЯ			
	КОМПЛЕКСНЫЕ ПЛИТЫ	ПРИ ВЕСЕ СНЕГОВОГО ПОКРОВА	
		ДО 100% ² -ВАРИАНТ 1	БОЛЕЕ 100% ² -ВАРИАНТ 2
П 1	КП 2	ПРЗ-63.15.3	ПК 4-63-15а
П 2	КП 3	ПРЗ-63.12.3	ПК 4-63-12а

ВСЕ СТОЛБЫ НА ПЛАНЕ ЧЕРДАКА СЕЧЕНИЕМ 380x380 мм
ДЕТАЛИ КРЫШИ СМ. ЛИСТЫ 30,31 РАЗДЕЛА УАС.2-3

СОГЛАСОВАНО
ОБ. ПИВАНОВА
ВК. ЗОЛотоВА
УС. СТАРИК

САМОЯЛОВ
АЛЕШИНА
С.ИЗОВ
СТРЯЖАЧЕНКО

ИНВ. № ПОДА ПОДАТЬСЯ И ДАТА ВЗАМ. ИНВ. №
ИНВ. №

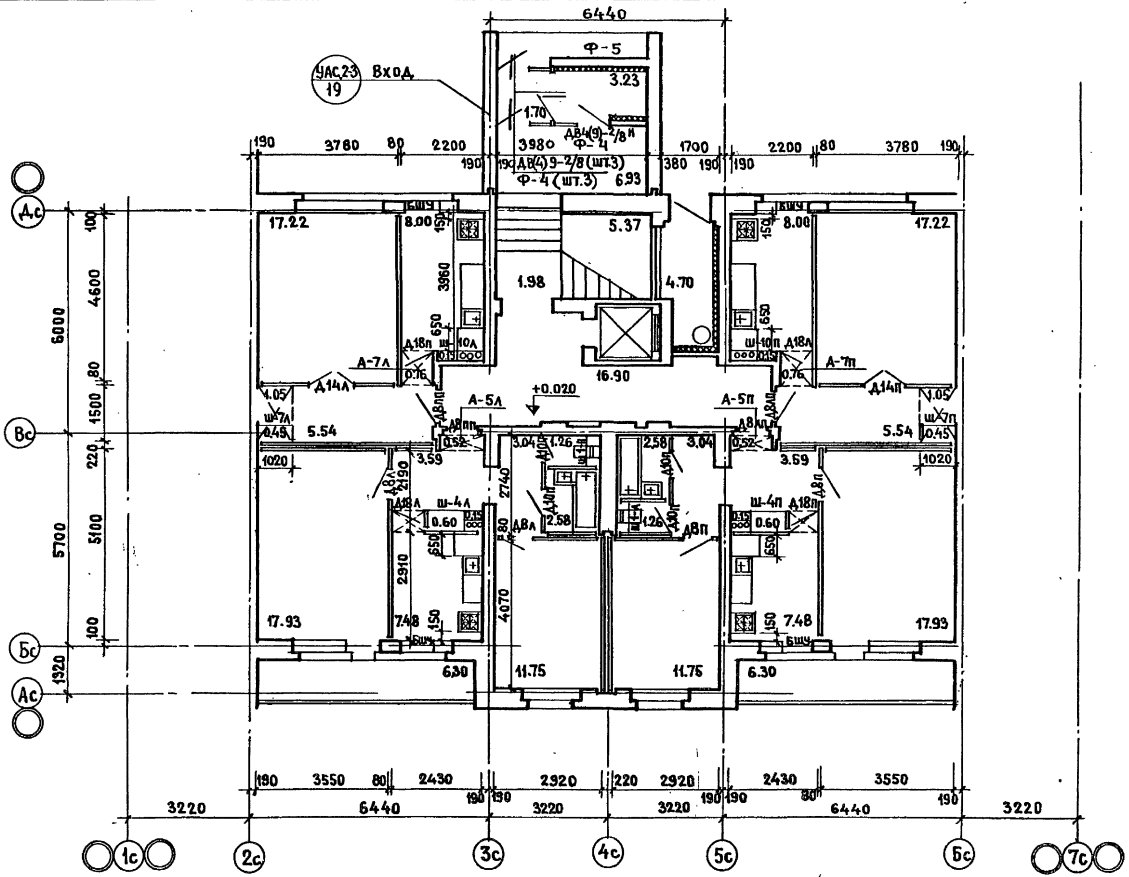
ЦНИИЭП жилища
г. МОСКВА

ГАП МАСЕВА
ГИП ЦУКЕРМАН
ПРОВЕРИЛА АЛЕШИНА

ПЛАНЫ
ЧЕРДАКА, ПОКРЫТИЯ, КРЫШИ

85-012/1.2-АС.1-1

ЛИСТ
11



ИЗДАТЕЛЬСТВО АРХИТЕКТУРЫ
 РИМ ГР. АЛЕШИНА
 СТ. НАЖ. СЛЗОВ
 РАБОТОГ. СВАТОВА

ПРИВЯЗАН	
ИНВ. №	

ЦНИИЭП ЖИЛИЩА Г. МОСКВА	Г. А. П. ГИП ПРОВЕРИЛ	МАСЕЕВА ДУЖЕРМАН МАСЕЕВА	<i>Масеева</i> <i>Дужерман</i> <i>Масеева</i>
----------------------------	-----------------------------	--------------------------------	---

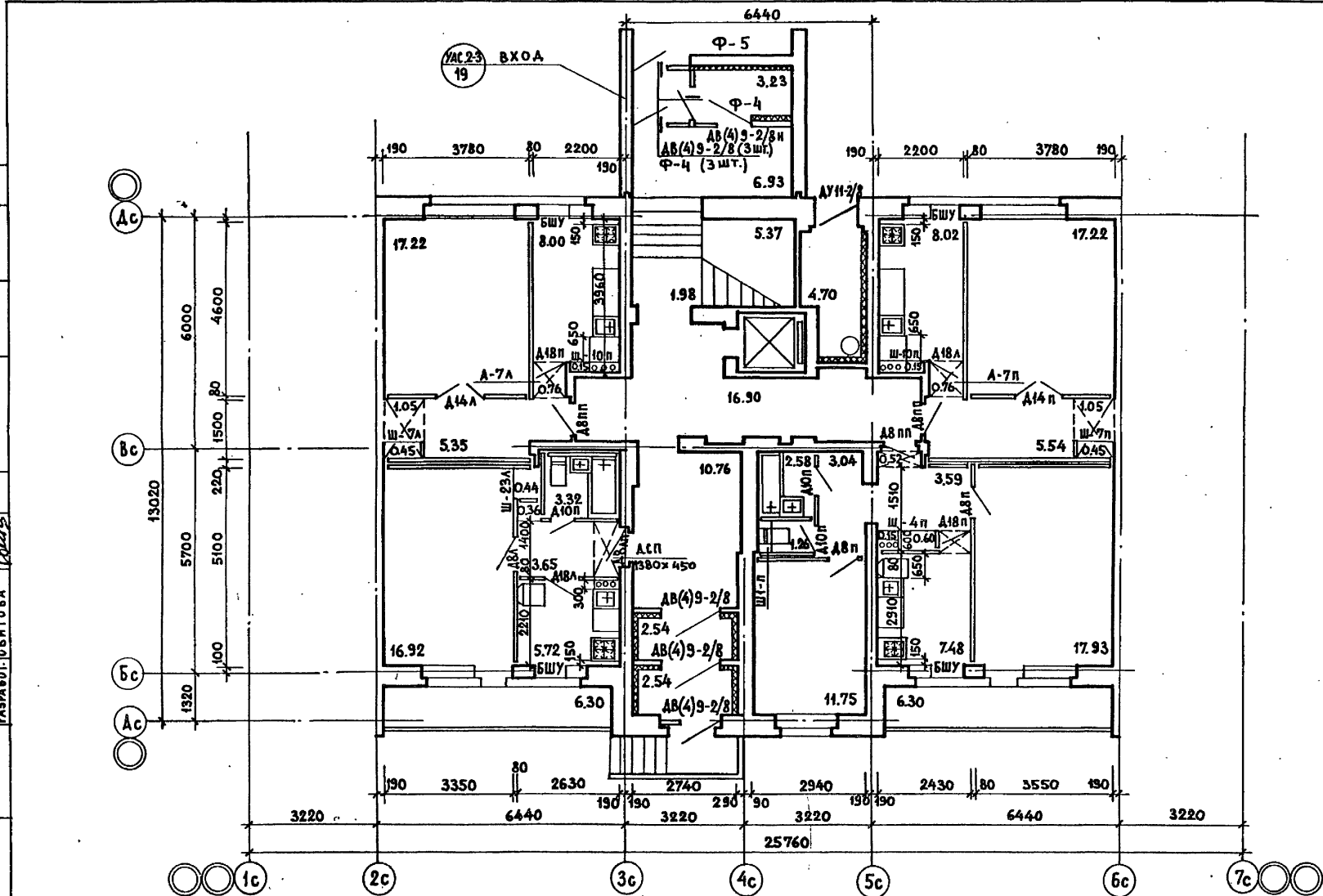
ПЛАН 1 ЭТАЖА
 ПЛАНИРОВОЧНОЕ РЕШЕНИЕ I

85-012/1.2-АС.1-1

Лист
12

УКЛАДКА ПЛИТКА
УК. ГР. АЛЕШИНА
Ст. инж. СИЗОВ
РАЗРАБОТ. БИТОВА

ИНВ. № ПОСЛ. ПОДПИСЬ И ДАТА
ИНВ. №



ПРИВЯЗАН

ЦНИИЭП ЖИЛИЩА
Г. МОСКВА

ГАП МАСЕЕВА
ГИП ЦУКЕРМАН
ПРОВЕРИЛ МАСЕЕВА

ПЛАН 1 ЭТАЖА.
ПЛАНИРОВОЧНОЕ РЕШЕНИЕ II.

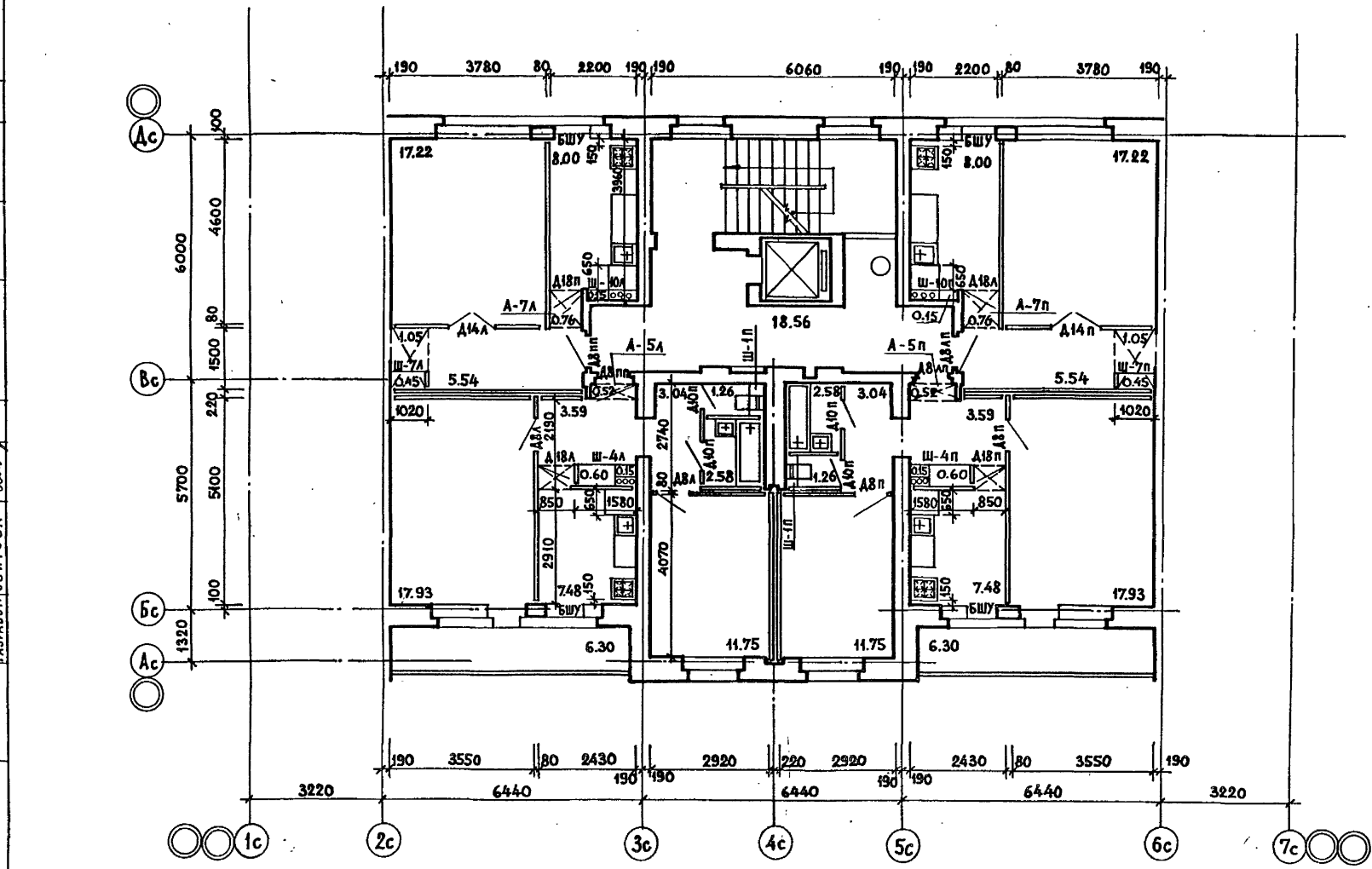
85-012/1.2-АС. 1-1

ЛИСТ
13

СОГЛАСОВАНО

Р.Ж.МАСТ.ЮЗЛЕВАУЖИ
 Р.Ж.ГР. АЛЕШНИНА
 Т.И.И.И.И. СИЗОВ
 РАЗРАБОТ. СВИТОВА

ИНВ. № ПОД. ПОДПИСЬ И ДАТА
 ВЗАР. ИВ. №



ПРИВЯЗАН			
ИНВ. №			

ЦНИИЭП ЖИЛИЩА
 Г. МОСКВА

Г.А.П. МАСЕЕВА
 Г.И.П. ЛУКЕРМАН
 ПРОВЕРИЛ МАСЕЕВА

План 2-9 этажей

85-012/1.2-АС.1-1

ЛИСТ
 14

ИНВ. №

ПРИВЯЗАН

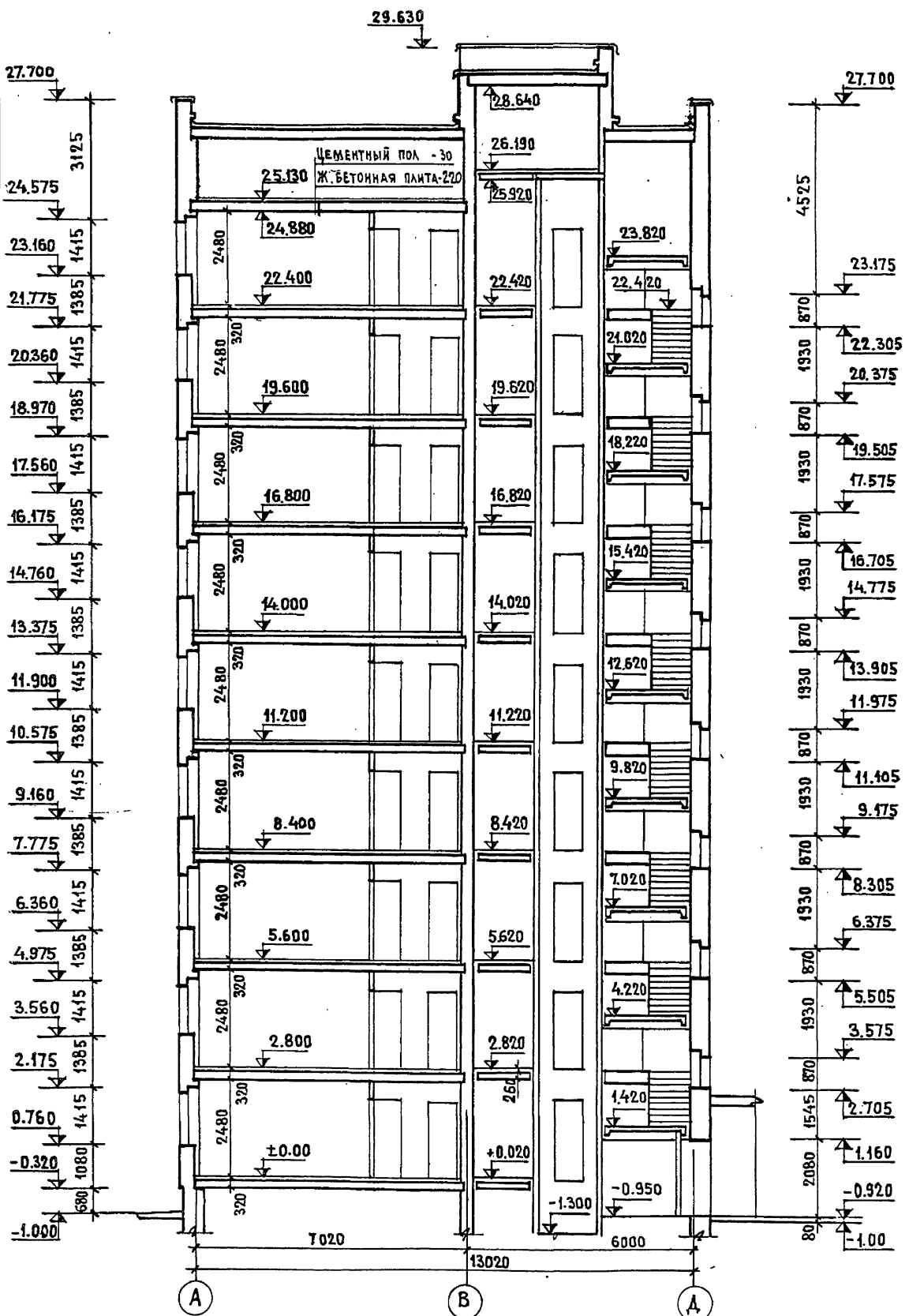
ЦНИИЭП ЖИЛИЩА
Г. МОСКВА

ОТ: ГАД МАКЕЕВА
ГИП ЛУКЕРМАН
ПРОВЕРИЛ: МИХАИЛ СЕРГОВ

РАЗРЕЗ 1-1

85-012/1.2-АС.1-1

ЛИСТ 15



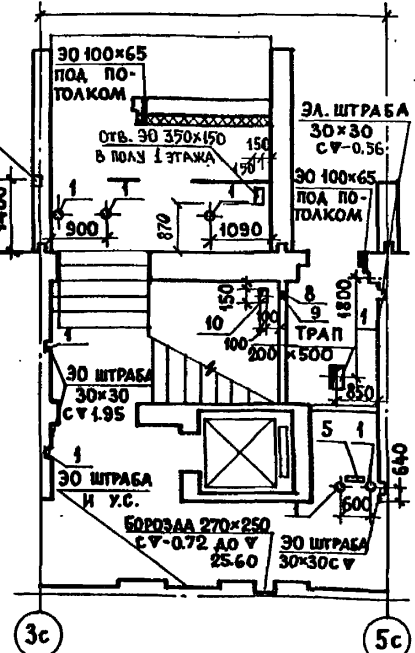
17351-02 1/6

ФРАГМЕНТ ПЛАНА ЛЕСТНИЧНОЙ КЛЕТКИ 1^{го} ЭТАЖА

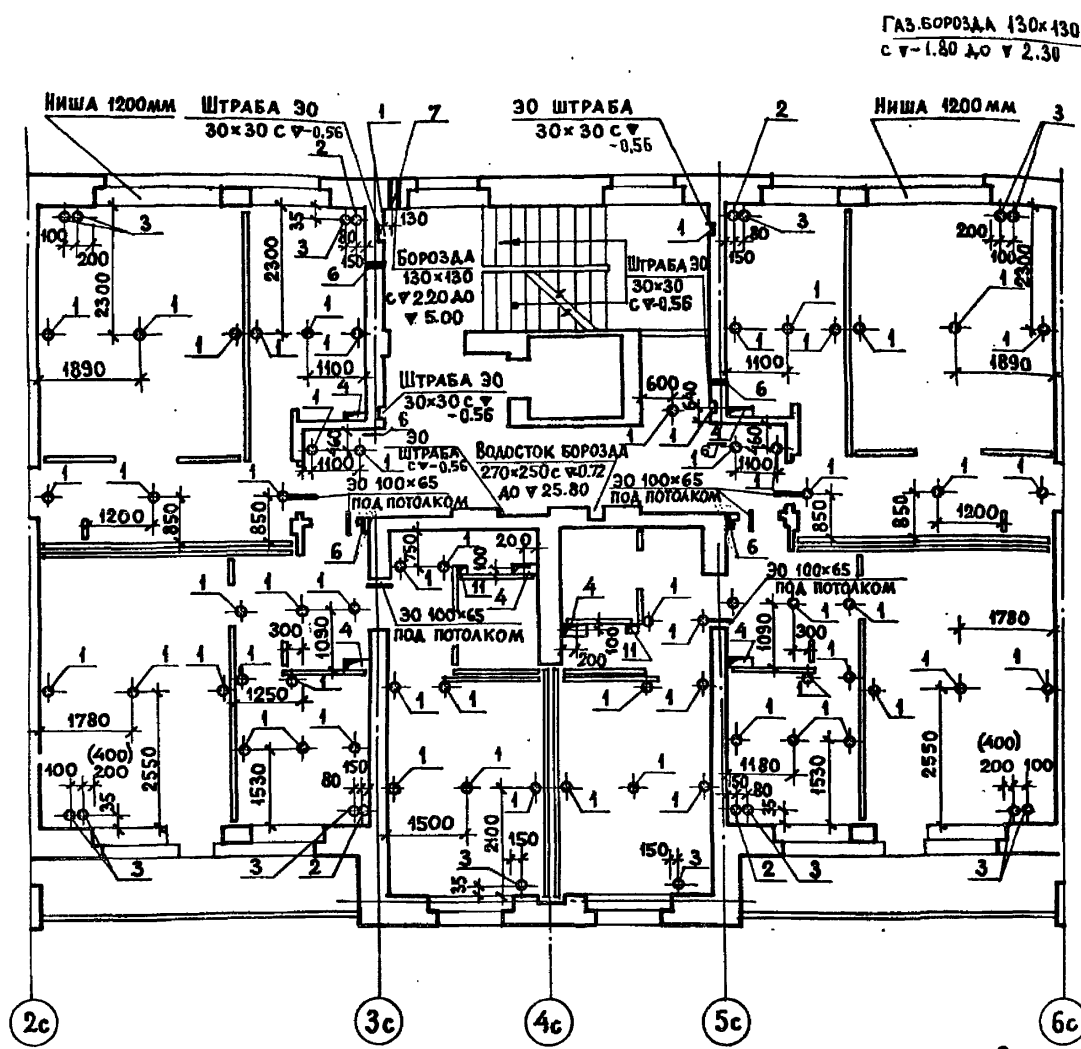
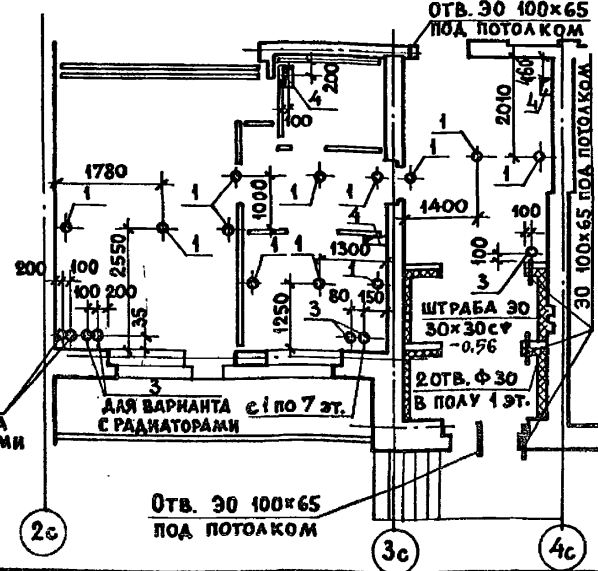
№ ОТВ.	НАЗНАЧ. ОТВЕРСТ	РАЗМЕРЫ ММ	ОТМЕТКИ	ПРИМЕЧАНИЯ
1	ЭО	Ф 30	ПОЭТАЖНЫЕ	В ПЕРЕКРЫТИЯХ НАД 1-9 ЭТАЖАМИ
2	ГАЗ	Ф 100	ПЕРЕКРЫТИЯ	
3	ОВ	Ф 50	КРОМЕ ОГОВОРЕННЫХ НА ПЛАНЕ	В ПЕРЕКРЫТИЯХ НАД ТЕХПОДПОЛБЕМ И 1-9 ЭТАЖАМИ
4	ВК	400x200		
5	УС	500x150		В ПЕРЕКРЫТИИ НАД ТЕХПОДПОЛБЕМ
6	ГАЗ	200x200	5.00'	
7	ГАЗ	200x200	2.20	
8	ОВ	100x100	-0.85	
9	ОВ	100x100	-0.05	
10	ОВ	150x100		В ПЕРЕКРЫТИИ НАД ТЕХПОДПОЛБЕМ
11	ВК	100x100		

ПРИМЕЧАНИЯ.

1. ОТВЕРСТИЯ ВЫПОЛНЯТЬ ПО МЕСТУ, НЕ НАРУШАЯ НЕСУЩИХ РЕБЕР ПАНЕЛЕЙ.
2. ЗАДЕЛКУ ВСЕХ ОТВЕРСТИЙ ПРОИЗВОДИТЬ ТОЛЬКО ПОСЛЕ ПРОКЛАДКИ СООТВЕТСТВУЮЩИХ ИНЖЕНЕРНЫХ КОММУНИКАЦИЙ.
3. ОТВЕРСТИЯ В ПЕРЕГОРОДКАХ МЕЖДУ УБОРНЫМИ И ВАННЫМИ КОМНАТАМИ ДЛЯ УСТАНОВКИ ВЕНТРЕШЕТОК, А ТАКЖЕ ОТВЕРСТИЯ ДЛЯ ВЕНТКАНАЛОВ ПРИВЕДЕНЫ В КОМПЛЕКТЕ УАС. 2-3.
4. ОТВЕРСТИЯ ПОД КАНАЛИЗАЦИОННЫЕ СТОЯКИ ВЫПОЛНЯТЬ В МЕСТАХ НАМЕЧЕННЫХ В САНИТЕХНИЧЕСКИХ ПЛИТАХ, ОСТАЛЬНЫЕ В ПУСТОТАХ.
5. ДЛЯ ВАРИАНТА ОТОПЛЕНИЯ С КОНВЕКТОРАМИ НИШИ НЕ ВЫПОЛНЯТЬ.
6. ДЛЯ ВАРИАНТА ОТОПЛЕНИЯ С КОНВЕКТОРАМИ В КОМНАТАХ С ВЫХОДОМ НА ЛОДЖИИ СТОЯКИ СМЕЩАЮТСЯ (ПРИВЯЗКА В СКОБКАХ).



ФРАГМЕНТ ПЛАНА СО СКВОЗНЫМ ПРОХОДОМ



7. В ПРОЦЕССЕ КЛАДКИ ВЫПОЛНЯТЬ НИШИ ДЛЯ УСТАНОВКИ ПРИБОРОВ ОТОПЛЕНИЯ (ГЛУБИНОЙ 70 мм, ШИРИНА ПО ВНУТР. РАЗМЕРУ ОКНА), КРОМЕ ОГОВОРЕННЫХ.

И. ИМЯ М. ПАМЯТНИКОВ	ОБ	И. ИМЯ М. ПАМЯТНИКОВ
ДУК. Г. ИМЯ АЛЕШИНА	ВК	ДУК. Г. ИМЯ АЛЕШИНА
БЕА. ИМЯ СИЗОВ	ЭО	БЕА. ИМЯ СИЗОВ
РАЗРАБОТ. ЗУЕВА		РАЗРАБОТ. ЗУЕВА

ПРИВЯЗАН	
ИМЯ. № ПОДА.	
ИМЯ. № ПОДА.	
ИМЯ. № ПОДА.	

ЦНИИЭП ЖИЛИЩА Г. МОСКВА	ГАП	МАСЕЕВА	ПЛАН 1-9 ЭТАЖЕЙ И ЧЕРДАКА ДЛЯ РАЗБИВКИ ОТВЕРСТИЙ
	ГИП	ДУЖЕРМАН	
	ПРОВЕРИЛА	АЛЕШИНА	

85-012/1.2-АС.1-1

СОСТАВЛЯЮЩИЕ

РИЖИНСКО-ОДЕССКАЯ УЛ. ЦИ
 РИЖ. ГР. АЛЕШНИНА
 Ст. инж. Сизов
 Разработчик Святлова

ИНВ. № ПОДА ПОДПИСЬ И ДАТА
 ВЗАИМ. КИВ. №

ПРИМЕЧАНИЯ	ПОЛЫ					ТИП ПОКРЫТИЯ	ПОТОЛОК	СТЕНЫ И ПЕРЕГОРОДКИ	ПРИМЕЧАНИЯ
	1 ЭТАЖ		2-9 ЭТ.	НИ УЗЛОВ ПОДА СЕРИИ 2, 140-1 В ПУСКЕ					
	ОСНОВНОЕ ПЛАИ. РЕШ. М ²	СД СКВОЗН. ПРОХОДОМ М ²	НЕИЗМ. ЧАСТЬ М ²	1 ЭТ.	2-9 ЭТ.				
ЖИЛЫЕ КОМНАТЫ	93.80	81.04	93.80	25-28	1-4	ДОЩАТЫЕ ПАРКЕТНАЯ ДОСКА	УЛУЧШЕННАЯ КЛЕЕВАЯ ПОКРАСКА	ОБОИ УЛУЧШЕННОГО КАЧЕСТВА	
КОРИДОРЫ	29.00	24.79	29.00	52-56	18-21				РУЛОННЫЕ МАТЕРИАЛЫ
КУХНИ	30.96	29.22	30.96	52-56	18-21	РУЛОННЫЕ МАТЕРИАЛЫ	"	МАСЛЯНАЯ ПАНЕЛЬ h=1.8	
ВСТРОЕННЫЕ ШКАФЫ, КЛАДОВЫЕ	2.70	2.75	2.70	СМ. ЖИЛЫЕ КОМНАТЫ И КОРИДОРЫ				МАСЛЯНАЯ ПОКРАСКА ОБОИ	
САМУЗЛЫ	7.68	7.16	7.68	57-61	24	КЕРАМИЧЕСКАЯ ПЛИТКА	УЛУЧШЕННАЯ КЛЕЕВАЯ ПОКРАСКА	ГЛАЗУРОВАННАЯ ПЛИТКА, ПАНЕЛЬ h=1.8.	
ЛОДЖИИ	14.04	14.04	14.04	СМ. ЧАС. 2-3 А. 26		ЦЕМЕНТНЫЕ ПОЛЫ	АТМОСФЕРОУСТОЙЧИВАЯ ПОКРАСКА	МАСЛЯНАЯ ПАНЕЛЬ h=1.8	
ЛЕСТНИЦА, ЛИФТОВОЙ ХОД И КАРМАНЫ	23.85	23.85	18.66	СМ. АС. 01-1 А. 7		КЕРАМИЧЕСКАЯ ПЛИТКА	УЛУЧШЕННАЯ КЛЕЕВАЯ ПОКРАСКА	ВЫСОКОКАЧЕСТВЕННАЯ КЛЕЕВАЯ ПОКРАСКА.	
ВЕСТИБУЛЬ	11.86	27.70	—	СМ. АС. 01-1 А. 7		МОЗАИЧНЫЙ ПОЛ	ПОКРАСКА	ГЛАОШНИЦА-МАСЛЯНАЯ ПОКР. h=1.5 см	
МУСОРОКАМЕРА	4.70	4.70	—	СМ. АС. 01-1 А. 7		КЕРАМИЧЕСКАЯ ПЛИТКА	МАСЛЯНАЯ ПОКРАСКА	ВАРИАНТ МАСЛЯНАЯ ИЛИ СИНТЕТИЧЕСКАЯ ПОКРАСКА	
МАШИННОЕ ПОМЕЩЕНИЕ ЛИФТА	—	—	15.25 (ЧЕРТА)	СМ. ЧАС. 2-3 А. 16		ЦЕМЕНТНЫЙ ПОЛ	КЛЕЕВАЯ ПОКРАСКА	ГЛАЗУРОВАННАЯ ПЛИТКА ПАНЕЛЬ h=1.8	
КОЛЯСОЧНАЯ	—	—	—	—		КЕРАМИЧЕСКАЯ ПЛИТКА	"	ВЫШЕ МАСЛЯНАЯ ПОКРАСКА	

ТАБЛИЦА ПОДБОРА ОКОН И БАЛКОННЫХ ДВЕРЕЙ В ЗАВИСИМОСТИ ОТ РАСЧЕТНЫХ ТЕМПЕРАТУР И СКОРОСТИ ВЕТРА					
СКОРОСТЬ ВЕТРА	РАСЧЕТНАЯ ТЕМПЕРАТУРА				ПРИМЕЧАНИЯ
	-25°С	-30°С	-35°С	-40°С	
ДО 5 М/СЕК	ОС 1 БС 1	ОР 1 БР 1	ОРС 1 БРС 1	ОРС 2 БРС 2	ОС, БС - ОКНА И БАЛК. ДВЕРИ С ДВОЙНЫМ ОСТЕКЛЕНИЕМ В СПАРЕННЫХ ПЕРЕОС, БР - ОКНА И БАЛК. ДВЕРИ С ДВОЙНЫМ ОСТЕКЛ. В РАЗД. ПЕРЕЛЛЕТАХ ОРС, БРС - ОКНА И БАЛК. ДВЕРИ С ТРОЙНЫМ ОСТЕКЛЕНИЕМ 1, 2 - КОЛ-ВО УПЛОТНЕННЫХ ПРИТВОРОВ В ЗАПОЛНЕНИИ
ДО 8 М/СЕК	ОР 2 БР 2	ОР 2 БР 2	ОРС 2 БРС 2	ОРС 2 БРС 2	

ПРИВЯЗАН

ВО ВСЕХ ПОМЕЩЕНИЯХ ВЫШЕ ПАНЕЛЕЙ УЛУЧШЕННАЯ КЛЕЕВАЯ ПОКРАСКА

ЦНИИЭП ЖИЛИЩА Г. МОСКВА
 ГАП МАСЕЕВА
 ГИП ЦУКЕРМАН
 ПРОВЕРИЛ МАСЕЕВА

ТАБЛИЦА ОТДЕЛКИ ПОМЕЩЕНИЙ

85-012/1.2-АС.1-1

ЛСТ
17