

МОСГОРИСПОЛКОМ
Ордена Трудового Красного Знамени
Главное Архитектурно-планировочное Управление г.Москвы
Ордена Трудового Красного Знамени
Управление по проектированию жилищно-гражданского
и коммунального строительства
„Моспроект-1“

Чертежи для повторного применения

КОЛОДЕЦ ВОДОБОЙНЫЙ КАНАЛИЗАЦИОННЫЙ

Зам. главного инженера
Управления



/Е.А.Рыбников/

Начальник технического
отдела

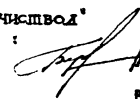
/И.А.Цартацкий/

Руководитель сектора
инженерного обслуживания
— из спец. Управления



/И.А.Черныш/

С пресом „Мосочиствод“
СОГЛАСОВАНО :
Зам. гл. инж. преспа



/А.И.Баранов/

Пр. 398870 на 19а

30/1280с

1/1

Москва 1980г.

Введен в действие приказом
по Управлению Моспроект-1
№ 280-Д от 30.12.80.

Содержание :

Пояснительная записка.

Содержание. Пояснительная записка. Колодец водобойный КВ-2-20-30 Разрез. План.	стр 1-2 лист 1
Колодец водобойный КВ-2-15-25 Разрез. План.	лист 2
Колодец водобойный КВ-2-10-20 Разрез. План.	лист 3
Колодец водобойный КВ-1-15-25; КВ-1-10-25 Разрез. План	лист 4
Колодец водобойный КВ-1-15-25 м; КВ-1-10-25 м Разрез. План.	лист 5
Колодец водобойный КВ-2-10-20 м Разрез. План.	лист 6
Колодец водобойный КВ-2-15-25 м Разрез. План.	лист 7
Колодец водобойный КВ-2-20-30 м Разрез. План.	лист 8
Монолитная железобетонная плита дн.щ.д. Армирование.	лист 9
Обоймы для труб. Узел 1	лист 10
Рамы шибера РШ-2-20; РШ-2-15; РШ-2-10.	лист 11
Крышки шибера КШ-20; КШ-15; КШ-10.	лист 12
Стальные лотки СЛ-1-15 и СЛ-1-15 м. Сетки С-1÷С-5.	лист 13
Стальные лотки СЛ-2-20; СЛ-2-15; СЛ-2-10.	лист 14
Стальные лотки СЛ-2-20 м; СЛ-2-15 м; СЛ-2-10 м	лист 15
Лестница Л-1; Скобы СК-1; СК-2.	лист 16

Колодец канализационный водобойный предназначен для гашения напора на выходе жидкости из напорных трубопроводов.

Колодец выполнен из сборных железобетонных изделий, выпускаемых промышленностью (заводы-источники) железобетонных изделий и ГОСТы указаны на чертежах)

Рабочая камера колодца выполнена из труб ПП-200к и К-15-10.

Размеры камеры колодца продиктованы требованиями СНиП и эксплуатирующими организациями.

Для пропуска напорных и самотечных трубопроводов через стенки колодца, отверстия в них пробиваются на месте.

Колодец разработан в четырех вариантах, приведенных в таблице.

Кол-во напорных труб и их диаметры в мм	Количество самотечных труб и их диаметры	Примечание
Две трубы 200	300	
Две трубы 150	250	
Две трубы 100	200	
Одна труба 100 и 150	одна труба 250	

В марках колодцев, например, КВ-2-20-30 или КВ-1-15-25 м буквы и цифры имеют следующие обозначения:

КВ - колодец водобойный;

Арх. № 398870	Колодец водобойный канализационный	Содержание. Пояснительная записка.	стр. 1
---------------	------------------------------------	------------------------------------	--------

1,2 - количество напорных труб;

10, 15, 20 - диаметр напорных труб в см;

25, 30 - диаметр самотечной трубы в см;

М - вариант мелкого заложения.

В марках обойм, например, О+1-30:

О - обойма;

1 - для одной трубы;

30 - диаметр трубы в см.

В марках лотков, например, Л-2-15:

Л - лоток;

2 - количество напорных труб;

15 - диаметр напорных труб в см.

В марках крышек шибера, например,
КШ-20:

КШ - крышка шибера;

20 - диаметр трубы в см.

В марках рамок шибера, например,

РШ-2-20:

РШ - марка шибера;

2 - количество входящих труб;

20 - диаметр входящих труб.

Гл. инж. пр. *Чеснов* / Чернова А./

	КОЛОДЕЦ ВОДОВОЙНЫЙ КАНАЛИЗАЦИОННЫЙ	
Арх. № 398870	ПОЯСНИТЕЛЬНАЯ ЗАПИСКА.	стр. 2

СОГЛАСОВАНО:
 ТРЕСТ МОСЭНЕРГОПРОЕКТ
 ГАЛ.ИЖ.С. ЗАКРЕПКА

АВТОР ПРОЕКТА:
 ГАЛ.ИЖ.С. ЗАКРЕПКА

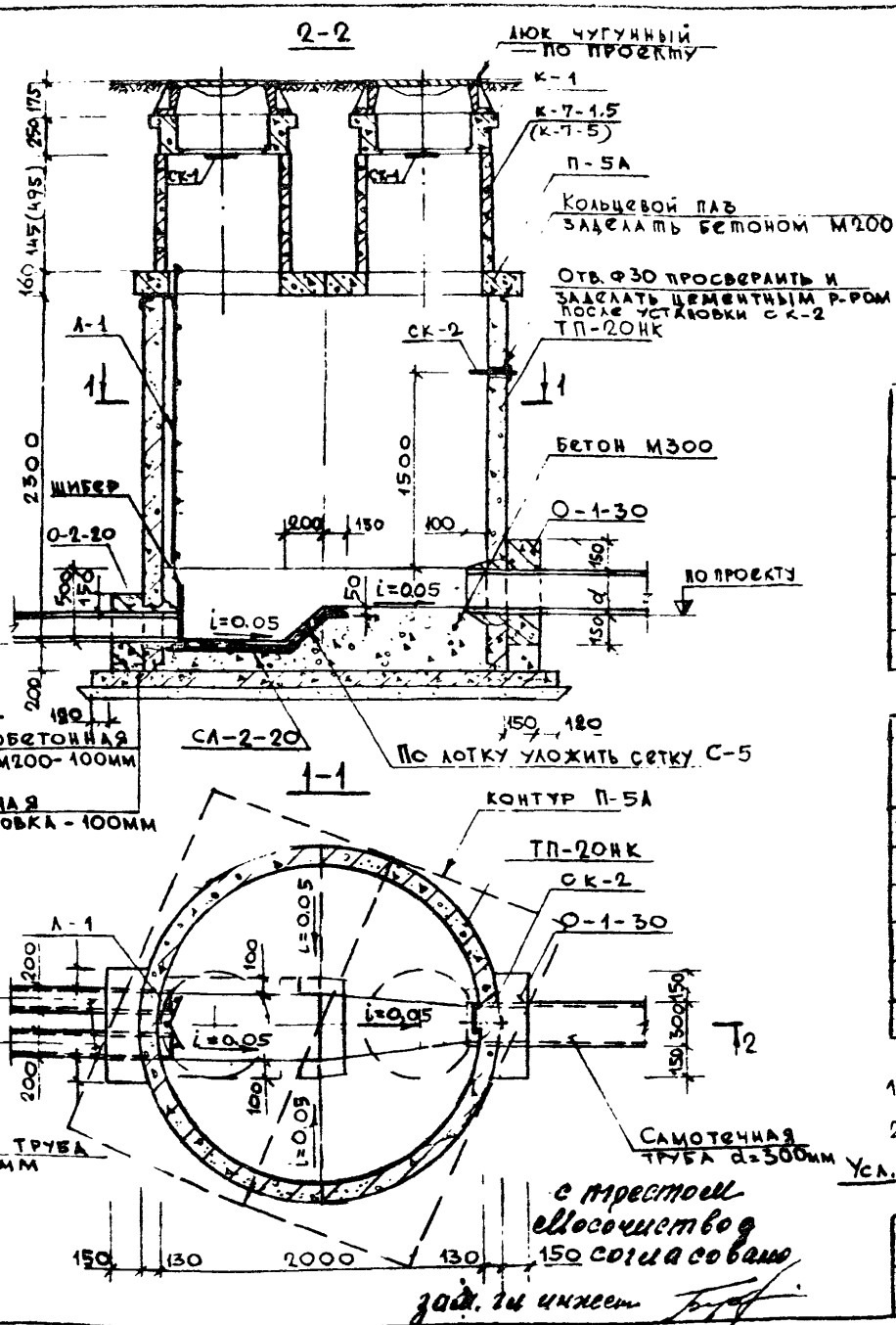
ПРОЕКТИРОВЩИК:
 ГАЛ.ИЖ.С. ЗАКРЕПКА

ЧЕРТЕЖНИК:
 ГАЛ.ИЖ.С. ЗАКРЕПКА

1980

МОСПРОЕКТ-1

ОТУ



НАИМЕНОВАНИЕ ИЗДЕЛИЙ	МАРКА	КОЛ.	ПРИМЕЧАНИЕ
ТРУБА ЖЕЛЕЗОБЕТОННАЯ	ТП-20НК	1	ЗАВОД-ИЗГОТ. ЖЕН №83
КОЛЬЦА ГОРЛОВИНЫ	К-7-1.5 (К-7-5)	1	100-100-74
ПАНТЫ ПЕРЕКРЫТИЯ КАМЕРЫ	П-5А	2	400-443-74
ЛЮК ЧУГУННЫЙ ПО ПРОЕКТУ	—	2	ГОСТ 3634-79

ВИД КОНСТРУКЦИИ / БЕТОННЫЕ И ЖЕЛЕЗОБЕТОННЫЕ /	БЕТОН		СТАЛЬ	
	МАРКА	ОБЪЕМ, М ³	РАСХОД, КГ	СОДЕРЖАНИЕ КГ/М ³
ЖЕЛЕЗОБЕТОННАЯ ПАНТА	200	0,66	42,66	64,6
ОБОЙМА О-2-20	200	0,064	9,40	6,25
ОБОЙМА О-1-30	200	0,054	0,27	5,0
НАБИВКА КОЛОДЦА	300	2,0	—	—

ВИД КОНСТРУКЦИИ / МЕТАЛЛИЧЕСКИЕ /	МАРКА	КОЛ.	МАССА, КГ		НОМЕР ЛИСТА РАБОЧЕГО ЧЕРТЕЖА
			1 ЭЛ-ТА	ВСЕХ	
СТАЛЬНОЙ ЛОТОК	СА-2-20	1	197,48	197,48	ЛИСТ 14
ШИБЕР: РАМА И КРЫШКА	РШ-2-20 КШ-20	1 2	13,02 5,98	13,02 11,96	ЛИСТЫ 11, 12
ЛЕСТНИЦА	Л-1	1	27,92	27,92	
ПОДВЕСНАЯ СКОБА	СК-1	ПО ПРОЕКТУ.			ЛИСТ 16
УПОРНАЯ СКОБА	СК-2	1	2,90	2,90	
СЕТКА	С-5	1	2,16	2,16	ЛИСТ 15

ПРИМЕЧАНИЯ.

1. Поверхность бетонной набивки лотка заармировать.

2. Конструкцию палты и обоек см листы 6, 7.

Усл. обозн. — КВ — колодец водобойный; 20 — диаметр напорн. трубы, в см; 2 — кол-во напорных труб; 30 — диаметр самотечн. трубы, см.

АРХ. № 398870	КОЛОДЕЦ ВОДОБОЙНЫЙ КАНАЛИЗАЦИОННЫЙ	
№ 19а	КОЛОДЕЦ ВОДОБОЙНЫЙ КВ-2-20-30	ЛИСТ 1
	РАЗРЕЗ. ПЛАН.	

Млануш

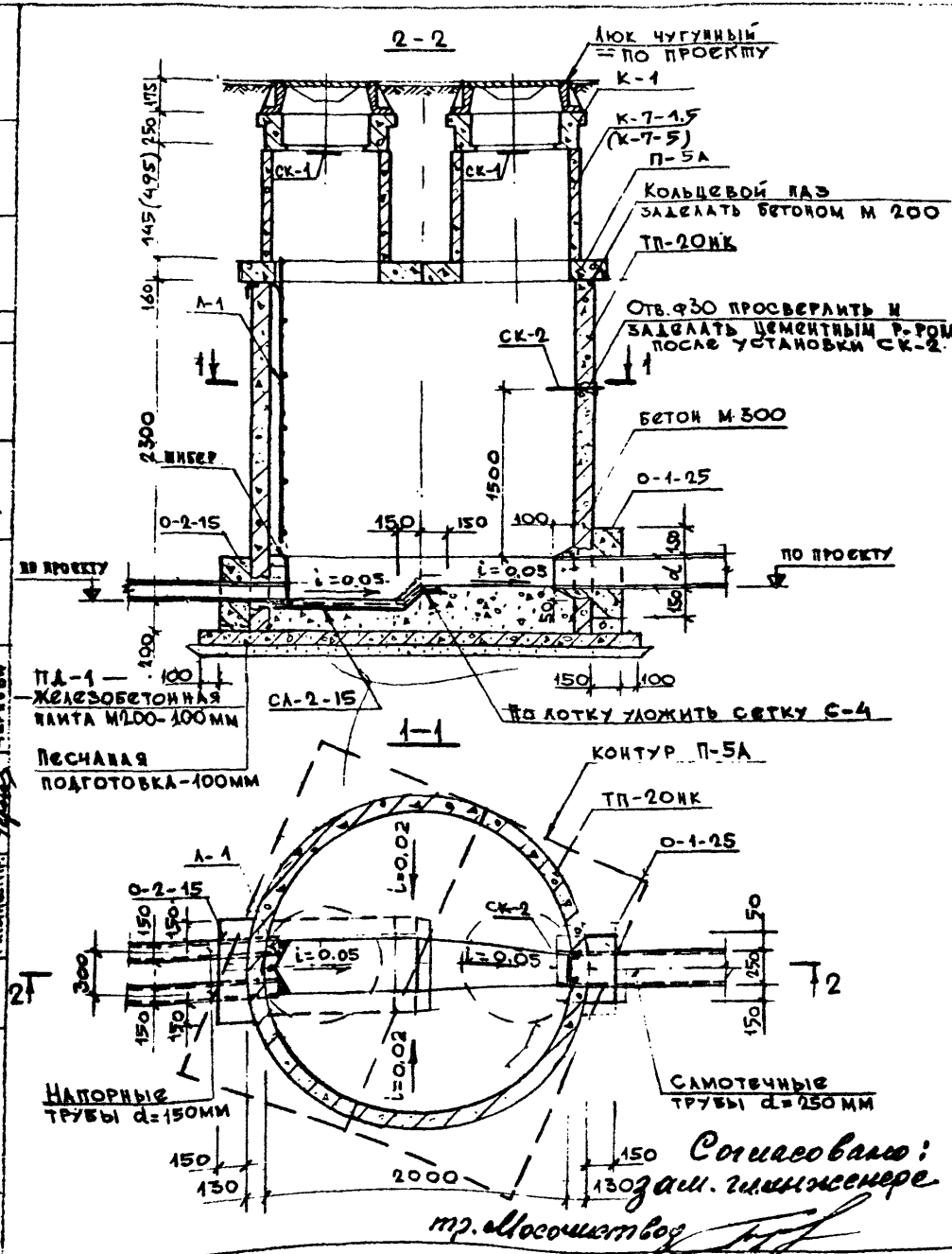
СОГЛАСОВАНО:
 ТРЕСТ МОСОЩИТВО
 Г.И.И.Ж. ЗАГОРСКИЙ

ИЗДАТЕЛЬСТВО
 АНКАРЕВА
 ЧЕРНИН

МАТЕРИАЛЫ
 ЗАДАНИЕ
 ПРОБРА
 ЧЕРТЕЖ

МАС СПРОЕКТ-1
 Б/М
 ОТУ

1980



НАИМЕНОВАНИЕ ИЗДЕЛИЙ	МАРКА	КОЛ	ПРИМЕЧАНИЕ
ТРУБА ЖЕЛЕЗОБЕТОННАЯ	ТП-20НК	1	ЗАВОЛ-ИЗГОТ. ЖБИ №25
КОЛЬЦА ГОРЛОВИНЫ	К-7-1.5 (К-7-5)	1	ТУ 400-1-25074
ПЛИТЫ ПЕРЕКРЫТИЯ	П-5А	2	ТУ 400-1-439-74
ЛЮК ЧУГУННЫЙ / ПО ПРОЕКТУ	—	2	ГОСТ 3634-77

ВИД КОНСТРУКЦИЙ / БЕТОННЫЕ И ЖЕЛЕЗОБЕТОННЫЕ /	БЕТОН		СТАЛЬ	
	МАРКА	ОБЪЕМ, М ³	РАСХОД, КГ	СОДЕРЖАНИЕ, КГ/М ³
ЖЕЛЕЗОБЕТОННАЯ ПЛИТА ПД-1	200	0,64	42,66	64,6
ОБОЙМА 0-2-15	200	0,057	0,32	5,61
ОБОЙМА 0-1-25	200	0,046	0,24	5,21
НАБИВКА ЛОТКА	300	1,8	—	—

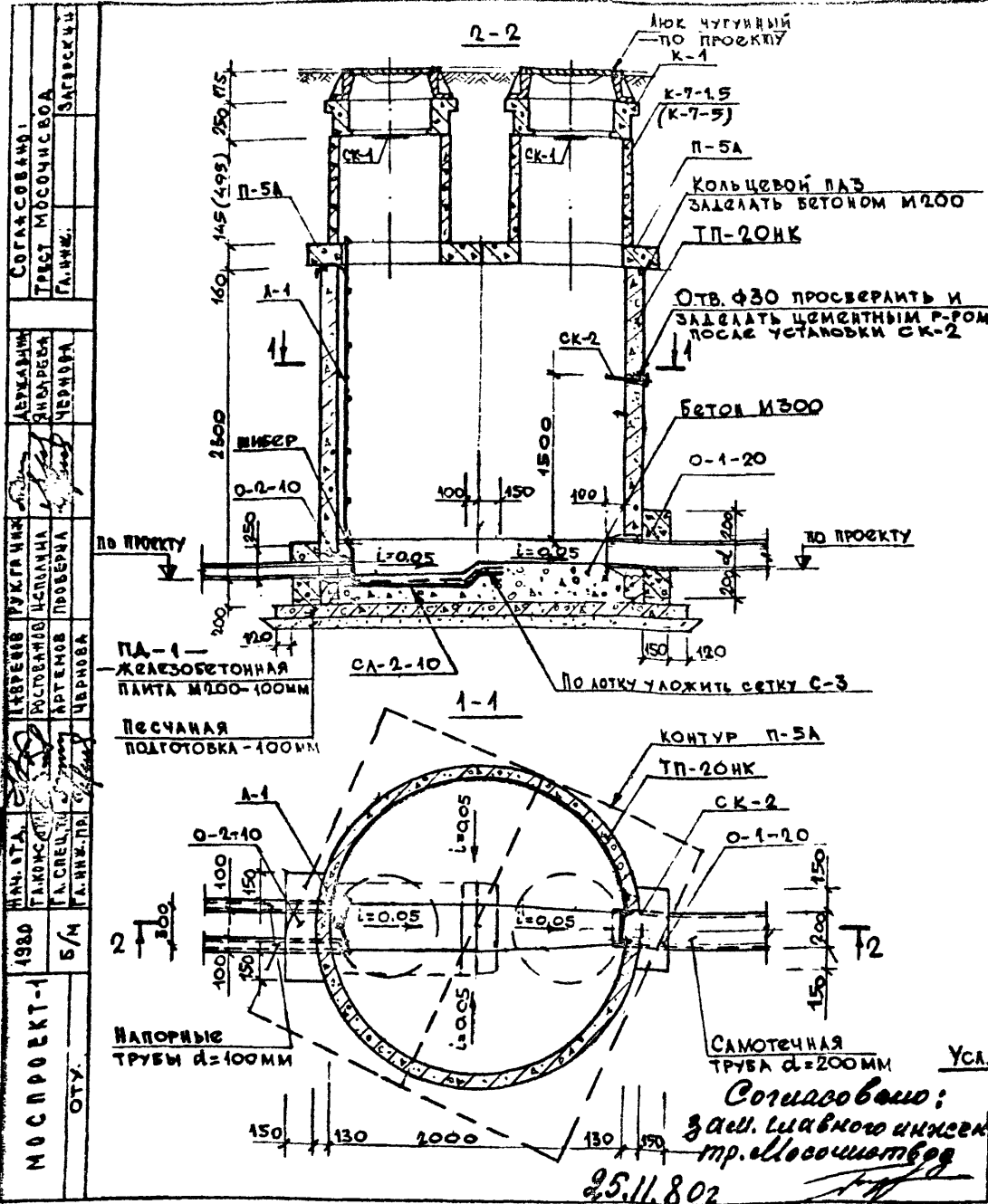
ВИД КОНСТРУКЦИЙ / МЕТАЛЛИЧЕСКИЕ /	МАРКА	КОЛ.	МАССА, КГ		НОМЕР ЛИСТА РАБОЧЕГО
			1ЭЛ-ТА	ВСЕХ	
СТАЛЬНОЙ ЛОТОК	СА-2-15	1			ЛИСТ 14
ШИБЕР: РАМА И КРЫШКА	РШ-2-15 Ш-15	1 2	10,38 4,28	10,38 8,56	ЛИСТЫ 11, 12
ЛЕСТНИЦА	Л-1	1	27,92	27,92	
ПОДВЕСНАЯ СКОБА	СК-1	ПО ПРОЕКТУ			ЛИСТ 16
УПОРНАЯ СКОБА	СК-2	1	2,90	2,90	
СЕТКА	С-4	1	1,67	1,67	ЛИСТ 13

1. Поверхность бетонной набивки лотка заармировать.
 2. Конструкцию плиты и обоек см лист 6,7.
- Условные обозначения: КВ — колодец водобойный;
 2 — количество напорных труб;
 15 — диаметр напорных труб, в см;
 25 — диаметр самотечной трубы, в см.

	КОЛОДЕЦ ВОДОБОЙНЫЙ КАНАЛИЗАЦИОННЫЙ	
АРХ. № 398870	КОЛОДЕЦ ВОДОБОЙНЫЙ КВ-2-15-25	ЛИСТ 2
№19А	РАЗРЕЗ ПЛАН.	

25.11.80
 М.И.И.Ж. ЗАГОРСКИЙ

ЦИФР 32-80-7717



РАСХОД МАТЕРИАЛОВ НА КОЛОДЕЦ			
НАИМЕНОВАНИЕ	МАРКА	КОЛ	ПРИМЕЧ.
ТРУБА ЖЕЛЕЗОБЕТОННАЯ	ТП-20НК	1	5400-1350Т. ЖЕН И 25
КОЛЬЦА ГОРЛОВИНЫ	К-7-1.5 (К-7-5)	1	400-1-150-74
ПЛИТЫ ПЕРЕКРЫТИЯ КАМЕРЫ	П-5А	2	400-1-150-71
ЛЮК ЧУГУННЫЙ, ПО ПРОЕКТУ	—	2	ГОСТ 3634-79

ВИД КОНСТРУКЦИИ /БЕТОННЫЕ И ЖЕЛЕЗОБЕТОННЫЕ/	БЕТОН		СТАЛЬ	
	МАРКА	ОБЪЕМ, М3	РАСХОД, КГ	СОДЕРЖАН. КГ/М3
ЖЕЛЕЗОБЕТОННАЯ ПЛИТА ПА-1	200	0,66	42,66	64,6
ОБОЙМА О-2-10	200	0,048	0,24	5,0
ОБОЙМА О-1-20	200	0,041	0,20	4,88
НАБИВКА КОЛОДЦА	300	1,50	—	—

ВИД КОНСТРУКЦИИ (МЕТАЛЛИЧЕСКИЕ)	МАРКА	КОЛ.	МАССА, КГ		НОМЕР ЛИСТА РАБОЧЕГО ЧЕРТЕЖА
			13А-ТА	ВСЕХ	
СТАЛЬНОЙ ЛОТОК	СА-2-10	1	155,73	155,73	ЛИСТ 14
ШИБЕР: РАМА И КРЫШКА	РШ-2-10 КШ-10	1 2	722 2,78	7,82 9,56	ЛИСТЫ 11, 12
ЛЕСТНИЦА	Л-1	1	27,92	27,92	
ПОДВЕСНАЯ СКОБА	СК-1	ПО ПРОЕКТУ			ЛИСТ 16
УПОРНАЯ СКОБА	СК-2	1	290	2,90	
СЕТКА	С-3	1	1,52	1,52	ЛИСТ 13

1. Поверхность бетонной набивки лотка заармировать.
 2. Конструкцию плиты и обоек см лист 6,7.
 Усл. обозн. — КВ — колодец водобойный; 10 — диаметр напорн. труб, в см;
 2 — кол-во напорных труб; 20 — диаметр самотечн. трубы, см.

Колодец водобойный	Колодец водобойный КВ-2-10-20	ЛИСТ 3
РАЗРЕЗ. ПЛАН.		

СОГЛАСОВАНО:
 ТРЕСТ МОСОЧНБВОД
 ГА.ИИИ. ЗАБЕЖСКИИ

ИЗВЕЩЕНИЕ РУКОВОДЯЩИМ РАБОТНИКАМ ИСПАИНА А.С. СЕЛЕЦКИИ ГА.ИИИ. П.П. ЦЕРНОВА

1980 Б/М

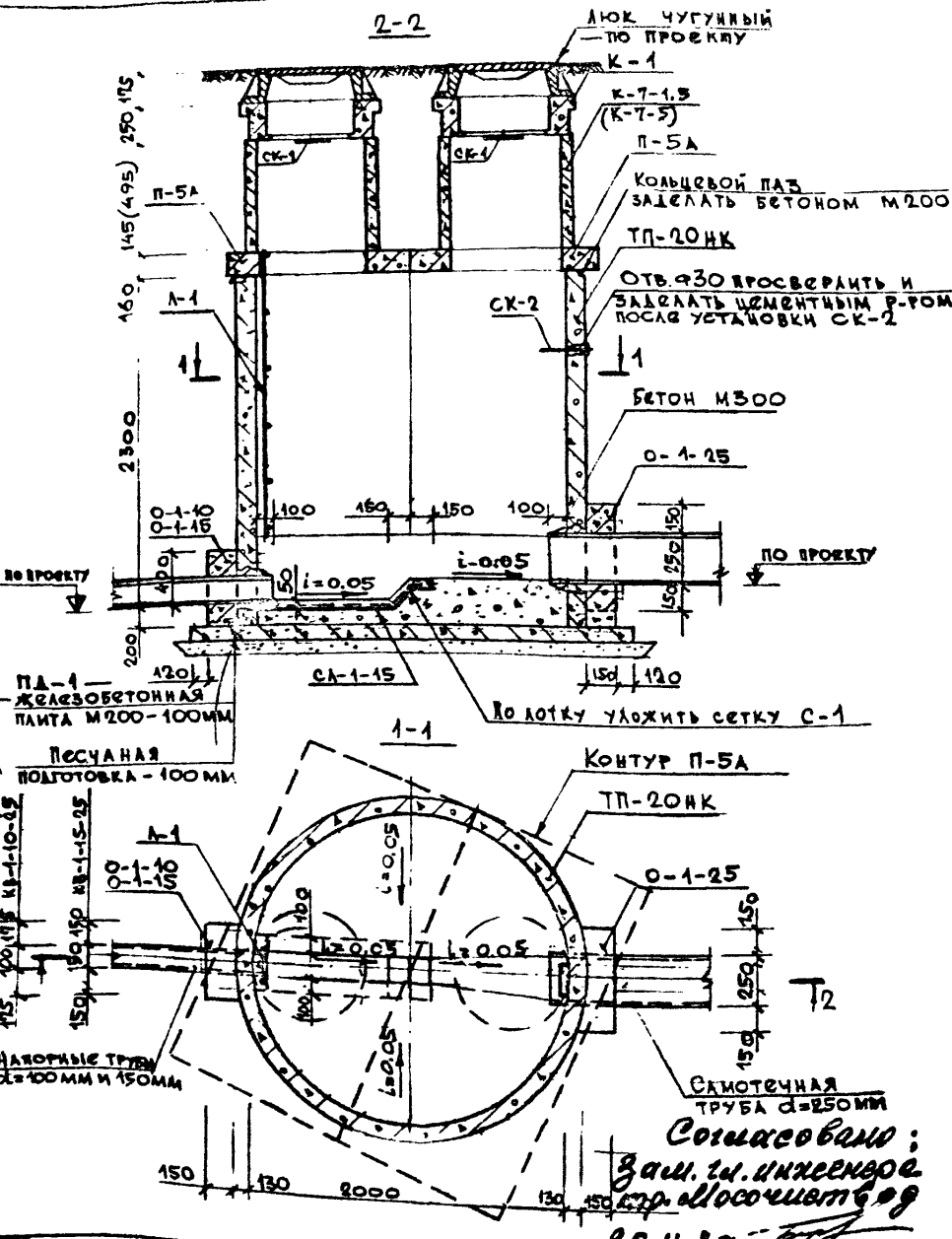
МОСПРОЕКТ-1 ОТУ

Согласовано:
 зам. главного инженера
 тр. Мосочнбвод
 25.11.80г

№13А

ШИФР 32-80-7717

СОГЛАСОВАНО:
 ТРУСТ МОСВОДКА
 П.И.ИХ.
 ЗАПИСЬ
 ДЕРЖАВНИЙ
 ИНЖЕНЕР
 ЧЕРТОВА
 НАДПЕЧАТЬ
 НАХОДКА
 ПРОВЕРКА
 НАЧАЛЬНИК
 Г.М.И.И.
 ПО СПРОЕКТ-1
 ОТУ



РАСХОД МАТЕРИАЛОВ НА КОЛОДЕЦ

НАИМЕНОВАНИЕ ИЗДЕЛИЙ	МАРКА	КОЛ	ПРИМЕЧ.
ТРУБА ЖЕЛЕЗОБЕТОННАЯ	ТП-20нк	1	Завол. черт. ЖБИ № 2
Кольца горловины	К-7-1,5 (К-7-5)	1	400-1-290-74
Панты перекрытия камеры	П-5А	2	400-1-439-74
Люк чугунный /по проекту/	—	2	ГОСТ 8634-79

Вид конструкции /бетонные и железобетонные/	Бетон		СТАЛЬ	
	Марка	Объем, м3	Расход, кг	Содержан. кг/м3
Железобетонная ПЛТА Ц-1	200	0,66	42,66	64,6
Обойма 0-1-15, 0-1-10	200	0,033	0,16	4,85
Обойма 0-1-25	200	0,046	0,24	5,21
Набивка колодца	300	1,75	—	—

Вид конструкции /металлические/	Марка	Кол.	МАССА, КГ		НОМЕР ЛИСТА РАБОЧЕГО ЧЕРТЕЖА
			13А-ТА	ВСЕХ	
СТАЛЬНОЙ ЛОТОК	СА-1-15	1	149,66	149,66	ЛИСТ 13
Лестница	Л-1	1	27,92	27,92	ЛИСТ 16
Подвесная скоба	СК-1	по проекту			
Упорная скоба	СК-2	1	2,90	2,90	ЛИСТ 15
Сетка	С-1	1	1,52	1,52	

1. Поверхность бетонной набивки лотка заглазнить.
2. Конструкцию панты и обоек см. листы 6, 7

УСЛОВНЫЕ ОБОЗНАЧЕНИЯ:

КВ — колодец водобойный; 1015 — диаметр опорн. трубы, см;
 1 — кол-во напорных труб; 25 — диаметр самотечн. труб, см.

Согласовано;
 Зам. гл. инженера
 Стр. Мосочметвод
 25.11.80

	КОЛОДЕЦ ВОДОБОЙНЫЙ КВАДРАТНЫЙ	
Арх. № 358870	КОЛОДЕЦ ВОДОБОЙНЫЙ КВ-1-15-25	ЛИСТ 4
№19	РАЗРЕЗ. ПЛАН.	

ШИФР 32-80-7717

СОГЛАСОВАНО:
 ТРЕСТ МОСВИССОД
 ТЛ. ИИЖ
 БАГОРСКИЙ

ИЗДАТЕЛЬСТВО
 ЦЕРНОВА

ИСПОЛНИТЕЛЬ
 ИИЖ
 ЦЕРНОВА

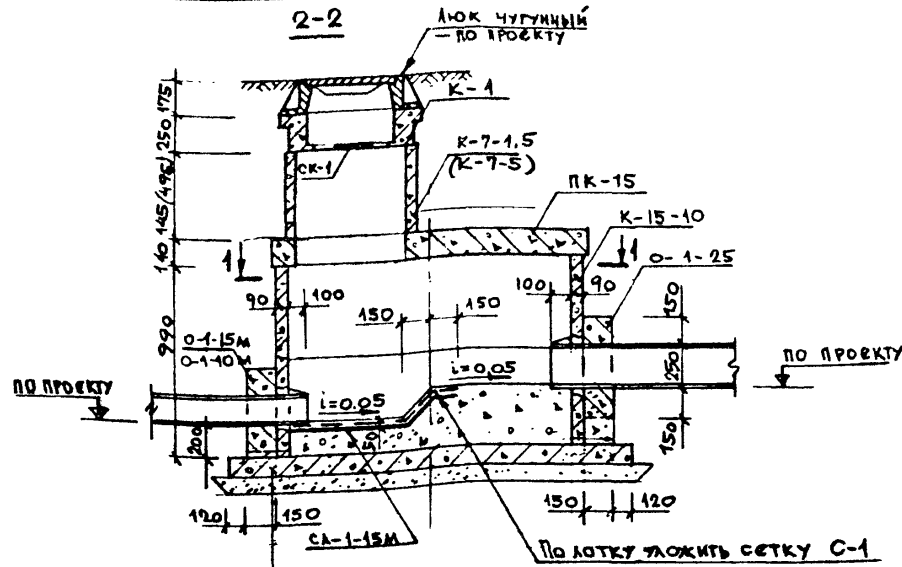
ПРОЕКТ
 ЦЕРНОВА

ИЗДАНИЕ
 ЦЕРНОВА

МАШ. СТО
 ЦЕРНОВА

1980
 Б/А

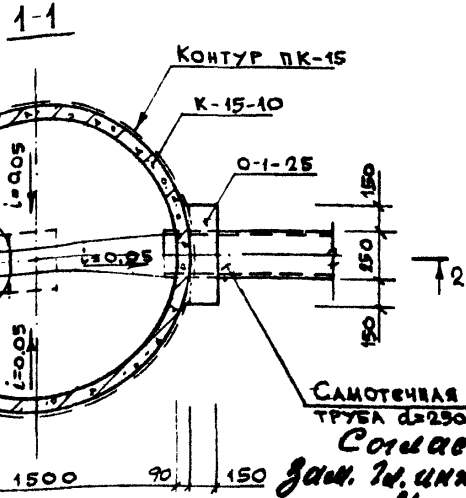
МОСПРОЕКТ-1
 ОТУ



ПА-2 —
 ЖЕЛЕЗОБЕТОННАЯ
 ПЛИТА М 100-100 ММ

Песчаная
 ПОДГОТОВКА-100ММ

НАПОРНЫЕ ТРУБЫ,
 Д=100мм и 150 мм



При необходимости увеличения глубины
 заложения колодца возможна установка
 двух колец К-15-10.

2511.802
 Алтышев

РАСХОД МАТЕРИАЛОВ НА КОЛОДЕЦ

НАИМЕНОВАНИЕ	МАРКА	КОЛ.	ПРИМЕЧ.
КОЛЬЦА	К-15-10	1	ОБЪЕМНОЕ МОЩНОСТНОЕ ТУ 400-1850-74
ГОЛОВИНЫ	К-7-1.5 (К-7-5)	1	
ПЛИТЫ ПЕРЕКРЫТИЯ	ПК-15	1	МЖЕТ ГОСТ 3634-79
ЛУК ЧУГУННЫЙ/ПОПРОЕКТУ	—	1	

ВИД КОНСТРУКЦИИ /БЕТОННЫЕ И ЖЕЛЕЗО- БЕТОННЫЕ/	БЕТОН		СТАЛЬ		
	МАРКА	ОБЪЕМ, М ³	РАСХОД, КГ	СОДЕРЖАНИЕ, КГ/М ³	
ЖЕЛЕЗОБЕТОННАЯ ПЛИТА	200	0,38	25,46	67,0	
ОБОЙМА О-1-15, О-1-10	200	0,033	0,16	4,85	
ОБОЙМА О-1-25	200	0,046	0,24	5,21	
НАБИВКА ЛОТКА	300	0,97	—	—	
ВИД КОНСТРУКЦИИ /МЕТАЛЛИЧЕСКИЕ/	МАРКА	КОЛ.	МАССА, КГ		НОМЕР ЛИСТА РАБОЧЕГО ЧЕРТЕЖА
			ЛЭЛ-ТА	ВСЕХ	
СТАЛЬНОЙ ЛОТОК	СА-1-15М	1	116,74	1474	ЛИСТ 13
ПОДВЕСНАЯ СКОБА	СК-1	1	4,19	4,19	ЛИСТ 16
СЕТКА	О-1	1	1,19	1,19	ЛИСТ 13

ПРИМЕЧАНИЯ

1. Поверхность бетонной набивки лотка зажелтевать.
2. Конструкцию плиты и обоек см. лист 7.

УСЛОВНЫЕ ОБОЗНАЧЕНИЯ:

КВ- колодец водобойный; 1- кол-во напорных труб;
 Ю-15- диаметр напорной трубы; 25- диаметр самотечной трубы.
 Сотавованам - вариант мелкого заложения

	Колодец водобойный канализационный	
Арх. N 3988/70 КВ-15	Колодец водобойный РАЗРЕЗ. ПЛАН.	КВ-1-15-25М. КВ-1-10-25М ЛИСТ 5

СОГЛАСОВАНО:
 ТРЕСТ МОСОЧИСТВОД
 ГЛАВ. ИНЖ. ЗИГОРСКИЙ

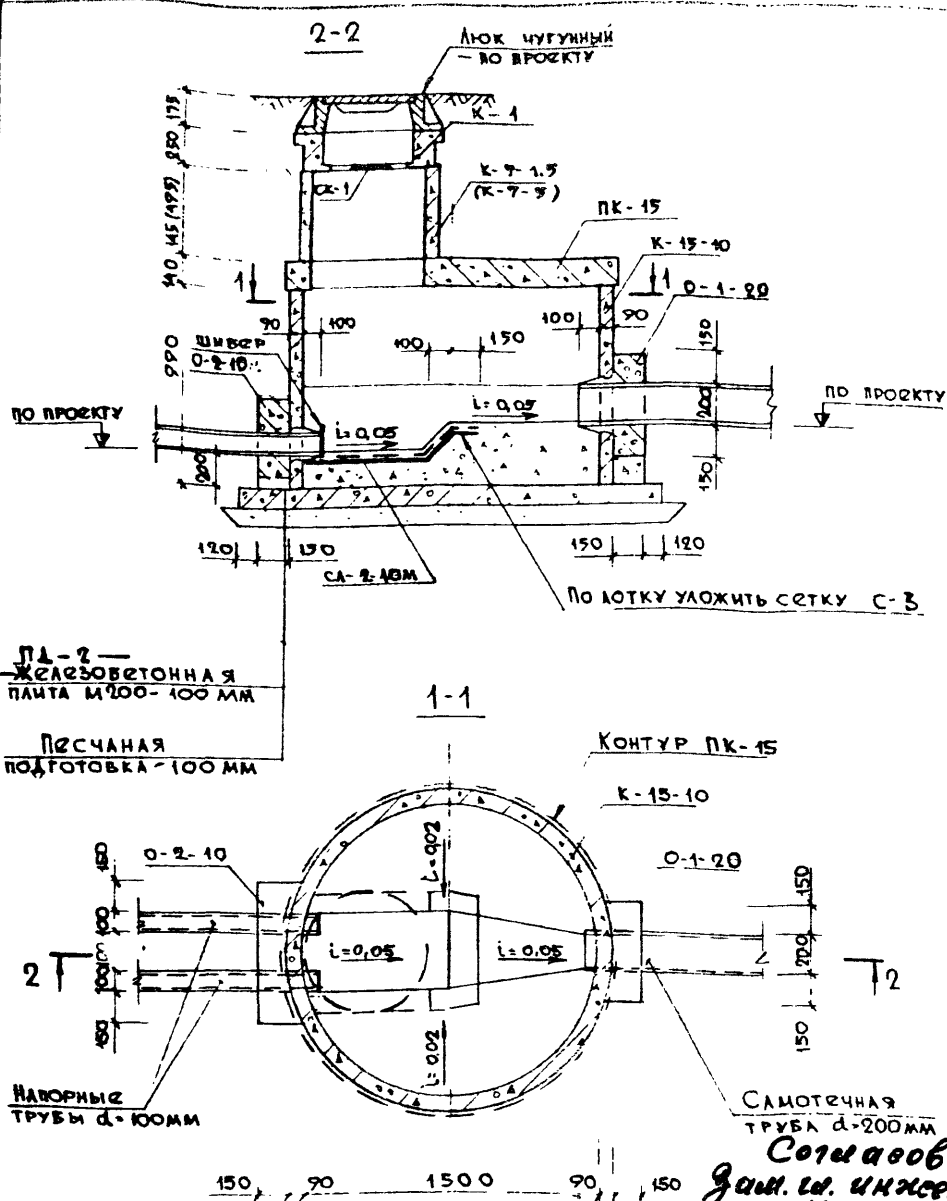
ДЕРЖАВНА
 ГОРЧАКОВА
 ЧЕРНОВА

ЛАВЕНОВ
 РУКР. ИНЖ.
 РОСТОВАНОВ
 ИСПОЛНИЛ
 АРТЕМОВ
 ПРОВЕРИЛ
 ЧЕРНОВА

НАЧ. ОТД.
 П. КОСОВ
 П. СЕПЕЛТОВ
 ГЛАВ. ИНЖ. ПР.
 А. АЛЕКСАНДРОВ

1980
 Б/М

МОСПРОЕКТ - 1
 ОТУ



РАСХОД МАТЕРИАЛОВ НА КОЛОДЕЦ			
НАИМЕНОВАНИЕ	МАРКА	КОЛ.	ПРИМЕЧ.
КОЛЬЦА ГОРЛОВИНЫ	К-15-10	4	ОБЪЕДИНЕНИЕ МОСКВИНБЕТОН-ТУ 400-1250-74
	К-7-1.5 (К-7-5)	1	
ПАНТЫ ПЕРЕКРЫТИЯ	ПК-15	1	МЗЖБТ
ЛЮК ЧУГУННЫЙ /ПО ПРОЕКТУ/	-	2	ГОСТ 3634-79

ВИД КОНСТРУКЦИИ /БЕТОННЫЕ И ЖЕЛЕЗОБЕТОННЫЕ/	БЕТОН		СТАЛЬ	
	МАРКА	ОБЪЕМ, М³	РАСХОД, КГ	СОДЕРЖАН., КГ/М³
ЖЕЛЕЗОБЕТОННАЯ ПЛИТА	200	0,38	25,46	67,0
ОБОЙМА О-2-10	200	0,048	0,24	5,0
ОБОЙМА О-1-20	200	0,041	0,20	4,88
НАБИВКА ЛОТКА	300	0,81	-	-

ВИД КОНСТРУКЦИИ /МЕТАЛЛИЧЕСКИЕ/	МАРКА	КОЛ.	МАССА, КГ		НОМЕР ЛИСТА РАБОЧЕГО ЧЕРТЕЖА
			19А-ТА	ВСЕХ	
СТАЛЬНОЙ ЛОТОК	СА-2-10М	1	79,13	79,13	ЛИСТ 15
ШИВЕР: РАМА И КРЫШКА	РШ-2-10 КШ-10	1	7,22	2,78	ЛИСТ 14
ПОДВЕСНАЯ СКОБА	СК-1	1	4,19	4,19	ЛИСТ 13
СЕТКА	С-3	1	1,52	1,52	ЛИСТ 16

ПРИМЕЧАНИЯ.
 1. Поверхность бетонной набивки лотка заглаживать.
 2. КОНСТРУКЦИЮ ПЛИТЫ И ОБОЙМ СМ. ЛИСТ 6,7.

УСЛОВНЫЕ ОБОЗНАЧЕНИЯ:
 КВ- колодец водовойный; 2- кол-во напорных труб;
 10- диаметр напорных труб; 20- диаметр самотечной трубы;
 М- ВАРИАНТ МАЛОГО ЗАЛОЖЕНИЯ.

При необходимости увеличения глубины заложения колодца возможна установка двух колец К-15-10.

Соттавовоко, М.
 Глав. инж. ЗИГОРСКИЙ
 тр. Мосочиствод
 25.11.80
 Шифр

Колодец водовойный канализационный	
Арх. № 398870 кв. 18	Колодец водовойный КВ-2-10-20М. РАЗРЕЗ. ПЛАН. ЛИСТ 6

СОГЛАСОВАНО
 ТРЕСТ МОСФИСТВОД
 ГАИЖК. ЗАТОКСИИ

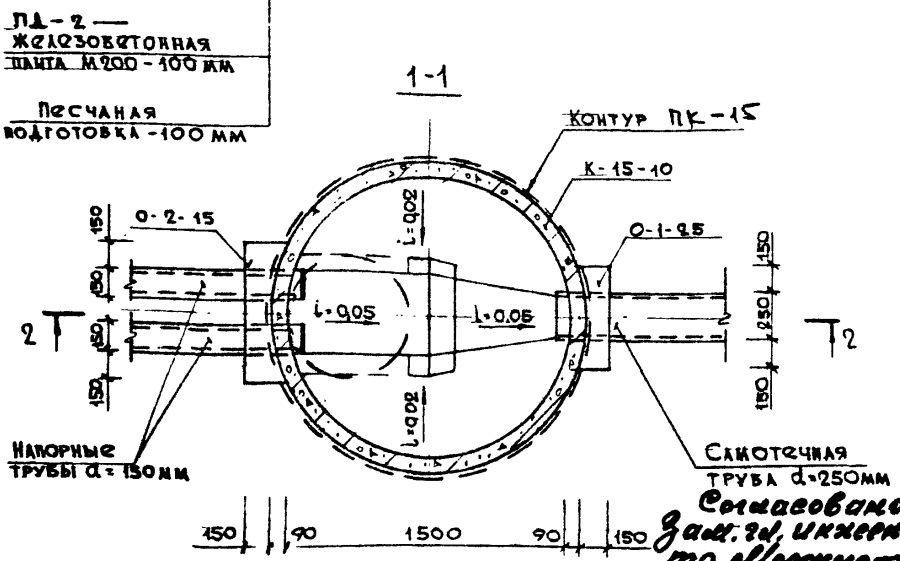
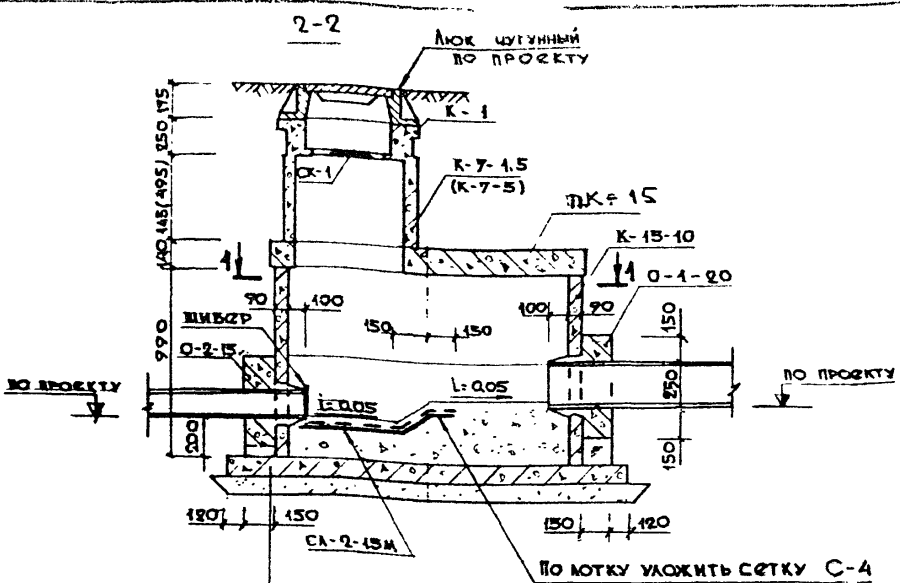
ДЛЯ
 ДАРЖАННА
 ГОРЧАКОВА
 ЧЕРНОВА

НА ИСПОЛНЕНИЕ
 РАБОТ ПО
 ПРОВЕРКЕ
 ЧЕРНОВА

НА ИСПОЛНЕНИЕ
 РАБОТ ПО
 ПРОВЕРКЕ
 ЧЕРНОВА

1780
 Б/М

МОСПРОЕКТ - 1
 ОТУ



НАИМЕНОВАНИЕ	МАРКА	КОЛ.	ПРИМЕЧ.
КОЛЬЦА ГОРЛОВИНЫ	К-15-10	1	ОБЪЕМНЫЕ ПОСЛЕДЕТЕЛЬНЫЕ
ПАНТЫ ПЕРЕКРЫТИЯ	ПК-15	1	МЭЖБТ
ЛЮК ЧУГУННЫЙ/ПО ПРОЕКТУ	-	2	ГОСТ 3634-79

ВИД КОНСТРУКЦИИ /БЕТОННЫЕ И ЖЕЛАЗОБЕТОННЫЕ/	БЕТОН		СТАЛЬ	
	МАРКА	ОБЪЕМ, М3	РАСХОД, КГ	СОДЕРЖАНИЕ, КГ/М3
ЖЕЛАЗОБЕТОННАЯ ПАНТА ПД-2	200	0,38	25,46	67,0
ОБОЙМА О-2-15	200	0,057	0,32	5,61
ОБОЙМА О-1-25	200	0,046	0,24	5,21
НАБИВКА ЛОТКА	300	0,97	-	-

ВИД КОНСТРУКЦИИ /МЕТАЛЛИЧЕСКИЕ/	МАРКА	КОЛ.	МАССА, КГ		НОМЕР ЛИСТА РАБОЧЕГО ЧЕРТЕЖА
			1ЭТА	ВСЕХ	
СТАЛЬНОЙ ЛОТК	СА-2-15М	1	114,53	114,53	ЛИСТ 15
ШИБОР: РАМА И КРЫШКА	РШ-2-15 КШ-15	1	408,8	408,8	ЛИСТЫ 14,12
ПОДВЕСНАЯ СКОБА	СК-1	1	4,19	4,19	ЛИСТ 16
СЕТКА	С-4	1	1,67	1,67	ЛИСТ 13

ПРИМЕЧАНИЯ.

1. Поверхность бетонной набивки лотка заглазевить.
2. Конструкцию панты и обоек см. лист

УСЛОВНЫЕ ОБОЗНАЧЕНИЯ:

КВ- колодезь водобойный; 2- кол-во напорных труб;
 10- диаметр напорных труб; 20- диаметр самотечной трубы;
 М- вариант малого заложения.

При необходимости увеличения глубины заложения колодезя возможна установка двух колец К-15-10.

25.11.80 Шандулин

Колодезь водобойный канализационный	
Колодезь водобойный КВ-2-15-25М	ЛИСТ 7

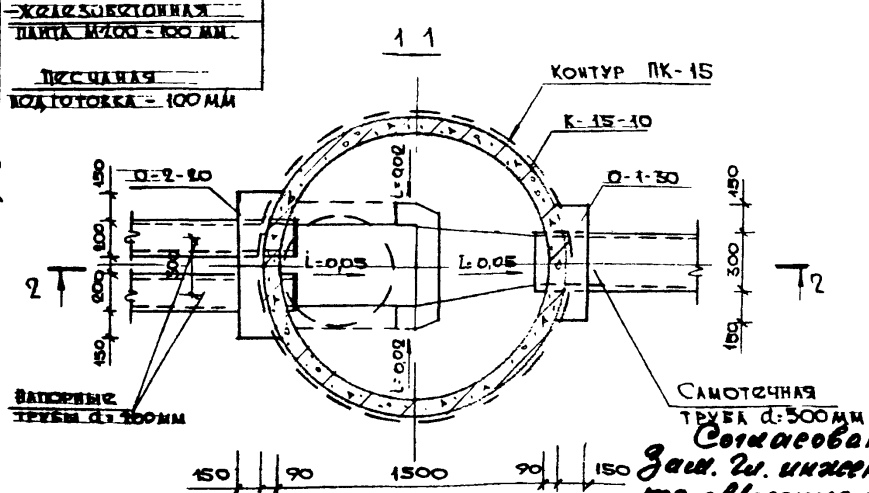
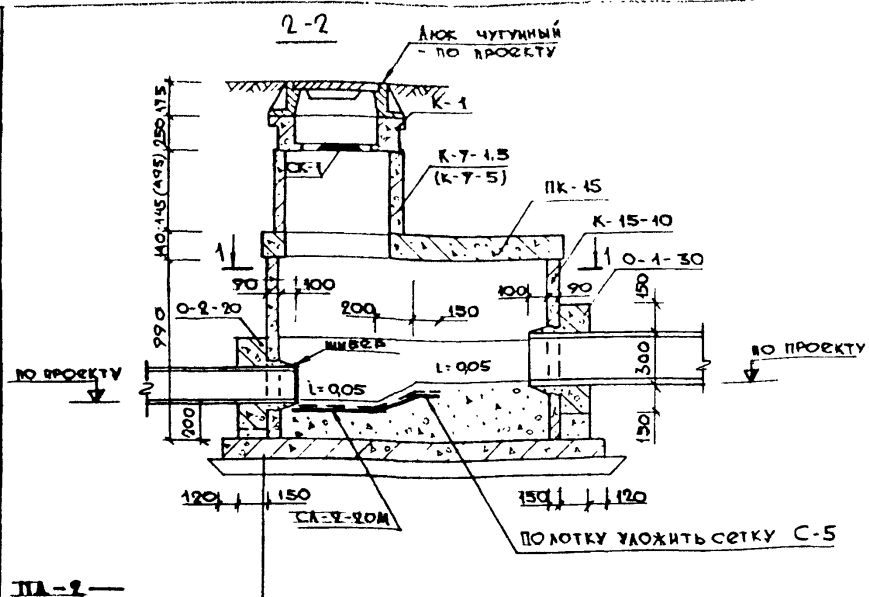
СОГЛАСОВАНО:
 ТРЕСТ МОСОЧИСТВОД
 ГЛИНЖ. ЗАТОРСКИЙ

АВТОР:
 ДИРЕКЦИЯ
 ПОСМОТРА
 ЧЕРТОВА

ИЗМЕНЕНИЯ:
 КОМПОНОВА
 ЧЕРТОВА

1980
 Б/М

МОСПРОЕКТ-1
 ОТУ



РАСХОД МАТЕРИАЛОВ НА КОЛОДЕЦ			
НАИМЕНОВАНИЕ	МАРКА	КОЛ.	ПРИМЧ.
КОЛЬЦА ГОРЛОВИНЫ	К-15-10	1	
	К-7-4.5 (К-7-5)	1	
ПАНТЫ ПЕРЕКРЫТИЯ	ПК-15	1	МБЖБ ГОСТ
Алюк чугуный/по проекту/	—	1	3634-79

ВИД КОНСТРУКЦИИ / БЕТОННЫЕ И ЖЕЛАЗО-БЕТОННЫЕ /	БЕТОН		СТАЛЬ	
	МАРКА	ОБЪЕМ, М ³	РАСХОД, КГ	СОДЕРЖАНИЕ, КГ/М ³
ЖЕЛАЗОБЕТОННАЯ ПАНТА ПД-2	200	0,38	25,46	67,0
ОБОЙМА О-2-20	200	0,064	0,40	6,25
ОБОЙМА О-1-30	200	0,054	0,27	5,0
НАБИВКА ЛОТКА	300	1,09	—	—

ВИД КОНСТРУКЦИИ / МЕТАЛЛИЧЕСКИЕ /	МАРКА	КОЛ.	МАССА, КГ		НОМЕР ЛИСТА РАБОЧЕГО ЧЕРТЕЖА
			1ЭЛ-ТА	ВСЕХ	
СТАЛЬНОЙ ЛОТОК	СА-2-20М	1	160,9	160,9	ЛИСТ 15
ШИВОР: РАМА И КРЫШКА	РН-2-20 КШ-20	1 2	130,2 398	130,2 398	ЛИСТЫ 14
ПОДВЕСНАЯ СКОБА	СК-1	1	4,19	4,19	ЛИСТ 16
СЕТКА	С-5	1	2,16	2,16	ЛИСТ 13

ПРИМЕЧАНИЯ.

1. Поверхность бетонной набивки лотка заглазнить.
2. Конструкцию панты и обойм см. лист

УСЛОВНЫЕ ОБОЗНАЧЕНИЯ:

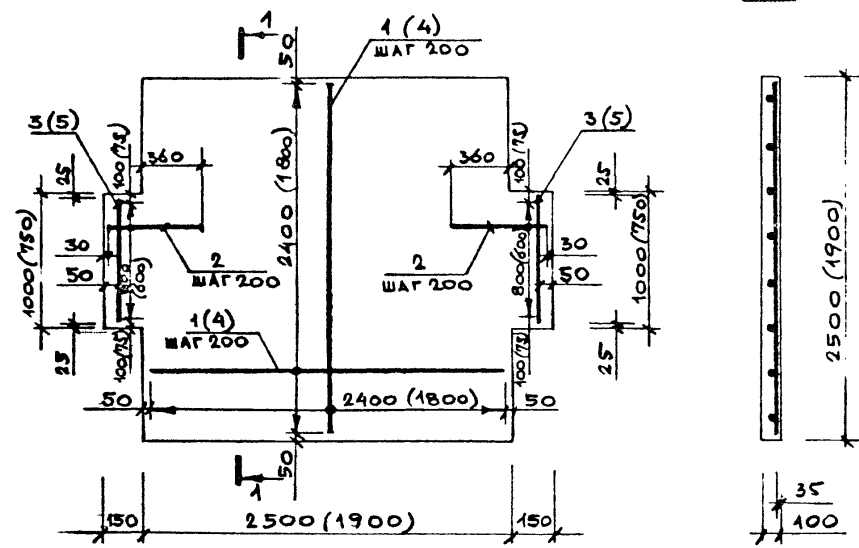
КВ- КОЛОДЕЦ ВОДОБОЙНЫЙ; 2- КОЛ-ВО НАПОРНЫХ ТРУБ;
 20- ДИАМЕТР НАПОРНЫХ ТРУБ 30- ДИАМЕТР САМОТЕЧНОЙ ТРУБЫ;
 М- ВАРИАНТ МАЛОГО ЗАЛОЖЕНИЯ

При необходимости увеличения глубины заложения колец возможна установка двух колец К-15-10.

Согласовано:
 Зап. 2м. инженер
 тр. Мосочиствод

КОЛОДЕЦ ВОДОБОЙНЫЙ КАНАЛИЗАЦИОННЫЙ	ЛИСТ 8
АРХ. № 398870 1980	КОЛОДЕЦ ВОДОБОЙНЫЙ КВ-2-20-30М РАЗРЕЗ, ПЛАН.

М.О.С.ПРОЕКТ-1
 Б/М
 1980
 НАЧ. ОФ. [подпись]
 ГЛАВ. ИНЖ. Т.О. [подпись]
 ГЛАВ. ИНЖ. П. [подпись]
 ДАВЫДОВ
 РОСТОВЦОВ
 АРСЕНОВ
 ЧЕРНОВА
 РУК. ГР. ИНЖ. [подпись]
 ИСКОУЛНИ
 ПРОВЕРИЛ
 ЧЕРНОВА
 АСФАЛДИ
 ЗНАРЧЕВА
 ЧЕРНОВА
 СОГЛАСОВАНО:
 ГРЕСТ МОСКОМЦИСВОА
 ГА.И.И.К.
 САГОРСКИЙ



1-1

АРМАТУРНЫЕ ИЗДЕЛИЯ									
НАИМЕНОВАНИЕ	МАРКА	Поз.	Сечение, мм	Длина поз., мм	Кол. шт	МАССА, кг			ПРИМЕЧАНИЕ
						Поз.	Всех	Марки	
Монолитная железобетонная ПЛИТА ДНИЩА	ПД-1	1	Ф10АII	2400	26	1,48	38,48	42,66	ГОСТ 5781-78
		2	Ф10АII	480	10	0,30	3,00		
		3	Ф10АII	950	2	0,59	1,18		
	ПД-2	4	Ф10АII	1800	20	1,14	22,2	25,46	
		5	Ф10АII	700	2	0,43	0,86		

РАСХОД МАТЕРИАЛОВ				
МАРКА	БЕТОН		СТАЛЬ	
	МАРКА	ОБЪЕМ, м ³	РАСХОД, кг	СОДЕРЖАНИЕ, кг/м ³
ПД-1	200	0,66	42,66	64,6
ПД-2	200	0,38	25,46	67,0

ПРИМЕЧАНИЕ.

1. ЦИФРЫ В СКОБКАХ ДАНЫ ДЛЯ ПЛИТЫ ПД-2.

АРХ. № 398870 кв. 18а	Колодец водобойный канализационный Монолитная железобетонная ПЛИТА ДНИЩА. АРМИРОВАНИЕ.	ЛИСТ 9
--------------------------	---	--------

СОГЛАСОВАНО:
 ТРЕСТ МОСГОСПРОЕКТ
 П. И. И. К.

ПРОВЕРКА
 П. И. И. К.

УТВЕРЖДЕНО
 П. И. И. К.

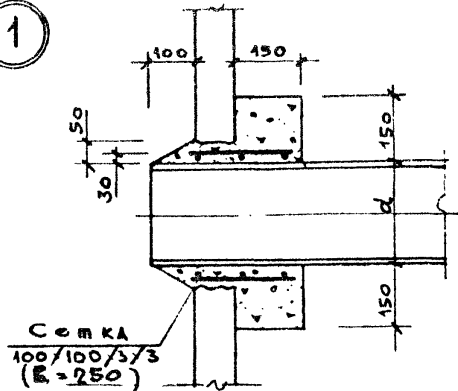
МАСШТАБ
 1:1

1980

МОСПРОЕКТ-1

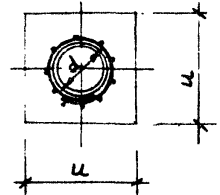
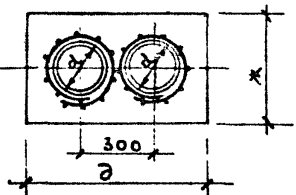
ОТУ

1



0-2-20; 0-2-15
 0-2-10

0-1-30; 0-1-25;
 0-1-20; 0-1-15



МАРКА	РАЗМЕРЫ ОБОЙМ, мм			
	d	ж	л	д
0-2-20	200	500	—	800
0-2-15	150	450	—	750
0-2-10	100	400	—	700
0-1-30	300	—	600	—
0-1-25	250	—	550	—
0-1-20	200	—	500	—
0-1-15	150	—	450	—
0-1-10	100	—	400	—

АРМАТУРНЫЕ ИЗДЕЛИЯ

НАИМЕНОВАНИЕ ИЗДЕЛИЯ	МАРКА ОБОЙМ	МАРКА СЕТКИ	ДИНА СЕТКИ, м	КОЛ. ШТ.	МАССА, кг			ПРИМЕЧАНИЕ
					БЕТОН	СТАЛЬ	ВСЕХ	
ДЛЯ КВ-2-20-30								
Обоймы	0-2-20	сетка	0,78	2	0,20	0,40		ГОСТ 8478-66
	0-1-30	100/100/3/3	1,09	1	0,27	0,27	0,67	
ДЛЯ КВ-2-15-25								
Обоймы	0-2-15	СЕТКА	0,62	2	0,16	0,32		ГОСТ 8478-66
	0-1-25	100/100/3/3	0,94	1	0,24	0,24	0,36	
ДЛЯ КВ-2-10-20								
Обоймы	0-2-10	СЕТКА	0,46	2	0,12	0,24		ГОСТ 8478-66
	0-1-20	100/100/3/3	0,78	1	0,20	0,20	0,44	
ДЛЯ КВ-1-15-25, КВ-1-15-25(м), КВ-1-10-25(м)								
Обоймы	0-1-10	СЕТКА	0,62	1	0,16	0,16		ГОСТ 8478-66
	0-1-15							
	0-1-25	100/100/3/3	0,94	1	0,24	0,24	0,40	
РАСХОД МАТЕРИАЛОВ НА ОБОЙМЫ								
Вид конструкции /железобетонные/		Бетон		Сталь				
		МАРКА	ОБЪЕМ, м³	РАСХОД, кг	ОБЪЕМ, кг/м³			
0-2-20		200	0,064	0,40	6,25			
0-2-15		200	0,057	0,32	5,61			
0-2-10		200	0,048	0,24	5,0			
0-1-30		200	0,054	0,27	5,0			
0-1-25		200	0,046	0,24	5,21			
0-1-20		200	0,041	0,20	4,88			
0-1-10; 0-1-15		200	0,033	0,16	4,85			

КОЛОДЕЦ ВОДОВОЙНИЙ КАНАЛИЗАЦИОННЫЙ

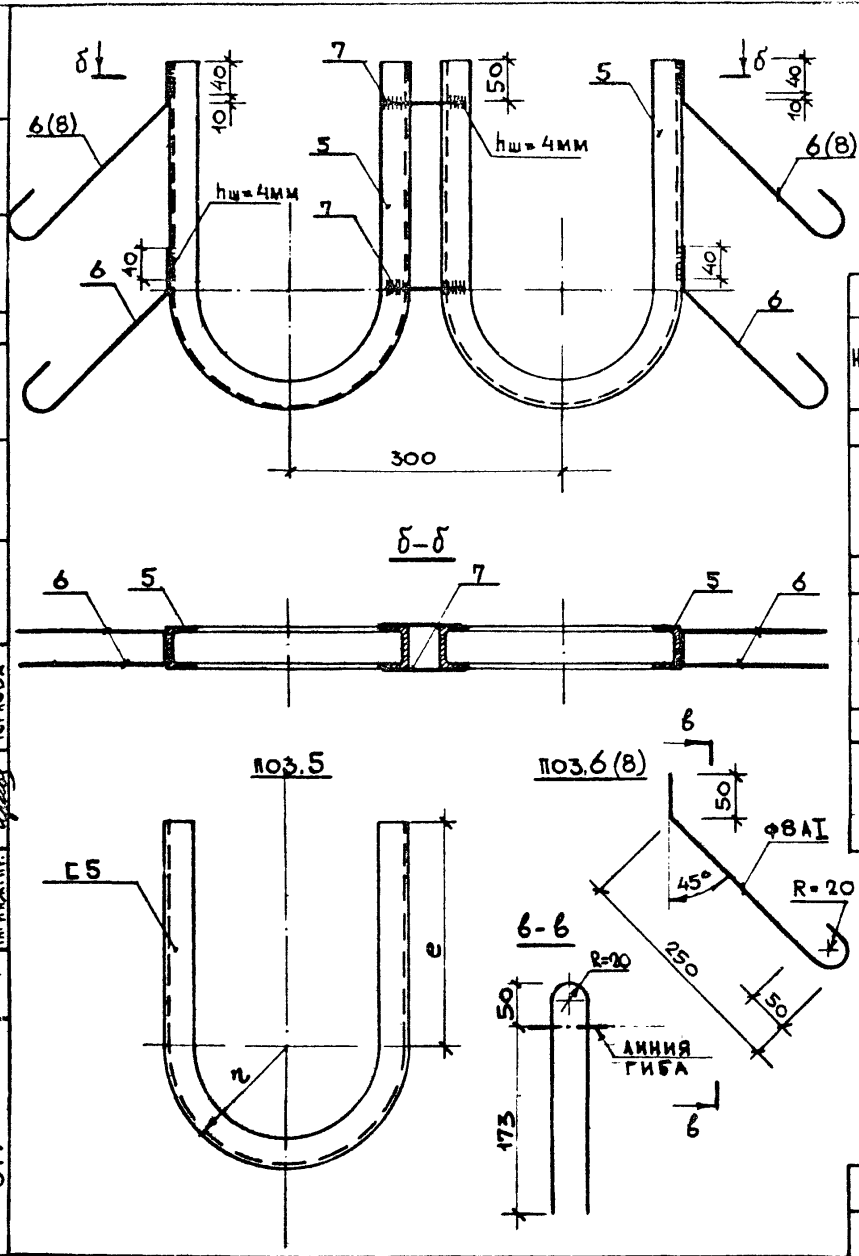
АРХ. № 398870
 на 18 л.

ОБОЙМЫ ДЛЯ ТРУБ. Узел 1.

Лист 40

ШИФР 52.80-7719

МОСПРОЕКТ-1	4980	Е/М	И.И.И.И.	И.И.И.И.	И.И.И.И.	И.И.И.И.	И.И.И.И.	И.И.И.И.	И.И.И.И.	И.И.И.И.	И.И.И.И.	СОГЛАСОВАНО:
												ТРЕСТ МОСНИИСТВОА
ОТУ												ЗАКОНУ
												ТАИЖ.
												ЗАКОНУ
												ТАИЖ.
												ЗАКОНУ
												ТАИЖ.
												ЗАКОНУ
												ТАИЖ.



МАРКА	РАЗМЕРЫ РАМЫ, мм		
	z	e	
РШ-2-20	135	400	
РШ-2-15	110	325	
РШ-2-10	85	200	

Металлические изделия рамы шибера									
Наименование изделия	Марка	Поз.	Сечение мм	Длина поз, м	Масса, кг			Примеч.	
					Кол, шт.	поз.	всех марки		
для КВ-2-20-30									
РАМА ШИБЕРА	РШ-2-20	5	С5	1,22	2	3,90	11,80	13,02	ГОСТ 8240-72
		6	Ф8АІ	0,7	4	0,28	1,12		ГОСТ 6727-53
		7	Ф8АІ	0,12	2	0,05	0,10		
для КВ-2-15-25									
РАМА ШИБЕРА	РШ-2-15	5	С5	1,0	2	4,84	9,68	10,38	ГОСТ 8240-72
		8	Ф8АІ	0,7	2	0,28	0,56		ГОСТ 6727-53
		7	Ф8АІ	0,17	2	0,07	0,14		
для КВ-2-10-15									
РАМА ШИБЕРА	РШ-2-10	5	С5	0,67	2	3,24	6,48	7,22	ГОСТ 8240-72
		8	Ф8АІ	0,7	2	0,28	0,56		ГОСТ 6727-53
		7	Ф8АІ	0,22	2	0,09	0,18		

ПРИМЕЧАНИЯ.

1. Сварку производить электродами типа Э42 в соответствии с ГОСТ 9466-75.
2. Раму шибера покрасить асфальтовым лаком за 2 раза в горячем состоянии.

Колодец водопольный канализационный	РАМЫ ШИБЕРА РШ-2-20; РШ-2-15; РШ-2-10	ЛИСТ 41
Арх. №3988/10		

СОЛДАТОВА О.
ТРЕСТ МОСЭНЕРСВОЯ
Г.И.И.Э.

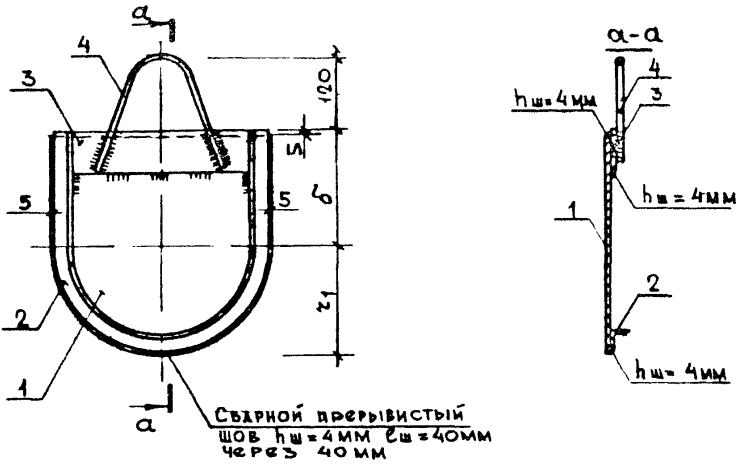
ДЕРЖАВНА
ИНВЕНТА
ЧЕРНАВА

НАЧ. ОТД. Г.А. КОСЕНЦОВ
Г.А. СВЕИДЛОВ
Г.И.И.И.И.И.

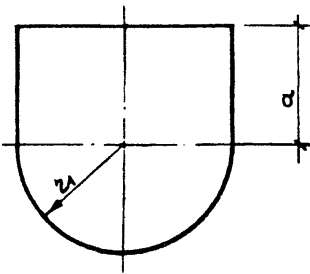
НАДВИНОВ
РОСТАВЦОВ
АРТЕМОВ
ПОВЕРЖА
ЧЕРНИА

1880
Б/М

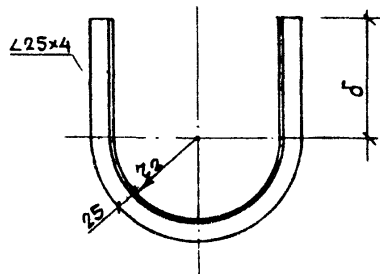
МОСПРОЕКТ-1
ОТУ



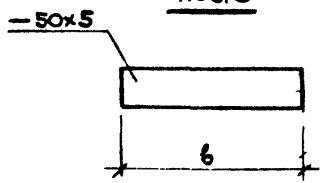
поз.1



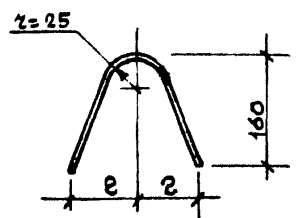
поз.2



поз.3



поз.4



МАРКА	РАЗМЕРЫ КРЫШКИ ШИБЕРА, ММ								
	а	б	в	z	z ₁	z ₂			
КШ-20	165	170	175	70	120	90			
КШ-15	140	145	125	40	95	65			
КШ-10	115	120	75	25	70	40			

МЕТАЛЛИЧЕСКИЕ ИЗДЕЛИЯ КРЫШКИ ШИБЕРА

НАИМЕНОВАНИЕ ИЗДЕЛИЯ	МАРКА	Поз.	Сечение мм	Длина поз, м	кол. шт.	МАССА, КГ			ПРИМЕЧАНИЯ
						поз.	всех	марки	
ДЛЯ КВ-2-20-30									
КРЫШКА ШИБЕРА	КШ-20	1	-240x8	0,285	1	4,39	4,39	5,98	ГОСТ 82-70
		2	L25x4	0,65	1	0,94	0,94		ГОСТ 8509-72
		3	-50x5	0,175	1	0,34	0,34		ГОСТ 103-76
		4	Ф12АТ	0,35	1	0,31	0,31		ГОСТ 6727-53*

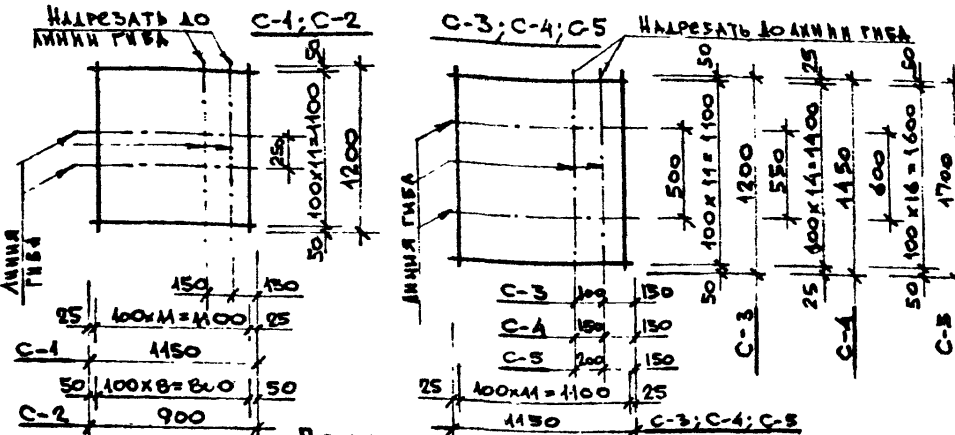
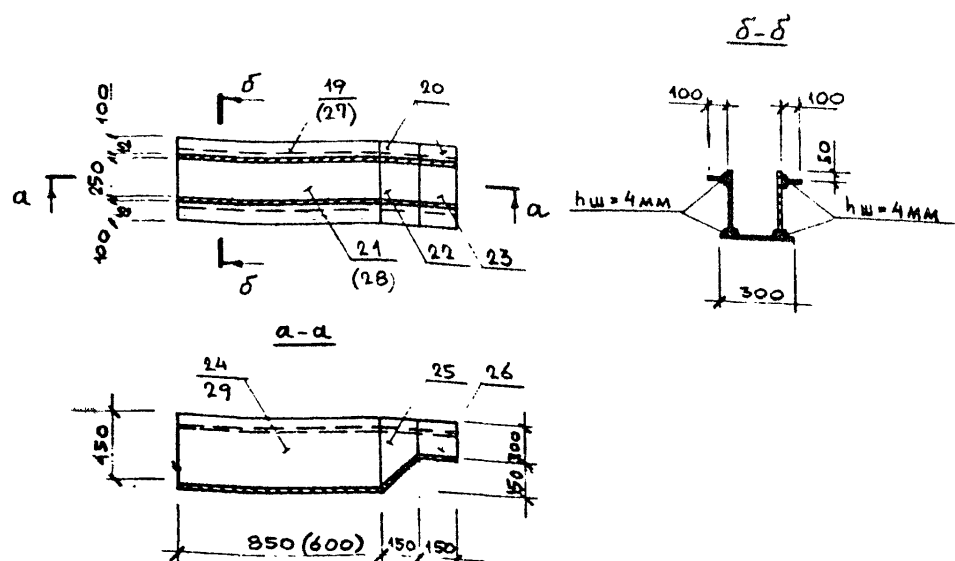
ДЛЯ КВ-2-15-25									
КРЫШКА ШИБЕРА	КШ-15	1	-200x8	0,235	1	2,95	2,95	4,28	ГОСТ 82-70
		2	L25x4	0,54	1	0,78	0,78		ГОСТ 8509-72
		3	-50x5	0,125	1	0,24	0,24		ГОСТ 103-76
		4	Ф12АТ	0,35	1	0,31	0,31		ГОСТ 6727-53*

ДЛЯ КВ-2-10-15									
КРЫШКА ШИБЕРА	КШ-10	1	-150x8	0,185	1	1,74	1,74	2,78	ГОСТ 103-76
		2	L25x4	0,40	1	0,58	0,58		ГОСТ 8509-72
		3	-50x5	0,075	1	0,15	0,15		ГОСТ 103-76
		4	Ф12АТ	0,35	1	0,31	0,31		ГОСТ 6727-53*

ПРИМЕЧАНИЯ.

1. СВАРКУ ПРОИЗВОДИТЬ ЭЛЕКТРОДАМИ ТИПА Э42 В СООТВЕТСТВИИ С ГОСТ 9466-75.
2. КРЫШКУ ШИБЕРА ПОКРАСИТЬ АСФАЛЬТОВЫМ ЛАКОМ ЗА 2 РАЗА В ГОРЯЧЕМ СОСТОЯНИИ.

	Колодец водопольной канализационной	
Арх. № 398840	Крышки шибера КШ-20; КШ-15; КШ-10	Лист 12



- ПРИМЕЧАНИЯ.
- Цифры в скобках даны для лотка Л-1-15(М).
 - Сварку производить электродами типа Э42, в соответствии с ГОСТ 9466-75.
 - Лотки покрасить асфальтовым лаком за 2 раза в горячем состоянии.

МЕТАЛЛИЧЕСКИЕ ИЗДЕЛИЯ

НАИМЕНОВАНИЕ ИЗДЕЛИЙ	МАРКА	Поз.	Сечение мм	Длина поз. м	Кол. шт.	МАССА, кг			ПРИМЕЧАНИЯ
						Поз.	ВСЕГО	МАРКИ	
ДЛЯ КВ-1-15-25									
СТАЛЬНОЙ ЛОТОК	Л-1-15	19	-100x12	0,85	2	8,00	16,0	149,66	ГОСТ 103-76
		20	-100x12	0,15	4	1,41	5,64		
		21	-300x12	0,85	1	24,02	24,02		ГОСТ 82-70
		22	-300x12	0,23	1	6,50	6,50		
		23	-300x12	0,15	1	4,24	4,24		
		24	-450x12	0,85	2	34,03	72,06		
		25	-450x12	0,15	2	6,36	12,72		
26	-300x12	0,15	2	4,24	8,48				

ДЛЯ КВ-1-15-25 (М)

СТАЛЬНОЙ ЛОТОК	Л-1-15 М	27	-100x12	0,6	2	5,65	11,30	116,94	ГОСТ 103-76
		20	-100x12	0,15	4	1,41	5,64		
		21	-300x12	0,6	1	17,0	17,0		ГОСТ 82-70
		22	-300x12	0,23	1	6,50	6,50		
		23	-300x12	0,15	1	4,24	4,24		
		29	-450x12	0,6	2	25,43	50,86		
		25	-450x12	0,15	2	6,36	12,72		
26	-300x12	0,15	2	4,24	8,48				

Сетки	С-1	Сетка 100/100/3/3	1,52	—	1,52	ГОСТ 8478-66
	С-2		1,19	—	1,19	
	С-3		1,52	—	1,52	
	С-4		1,67	—	1,67	
	С-5		2,16	—	2,16	

СОГЛАСОВАНО:
 ТРЕСТ МОСГОСПРОЕКТ
 П. И. ИЖ.
 ЗАГОРЯКИ

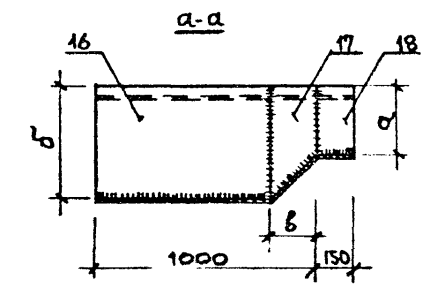
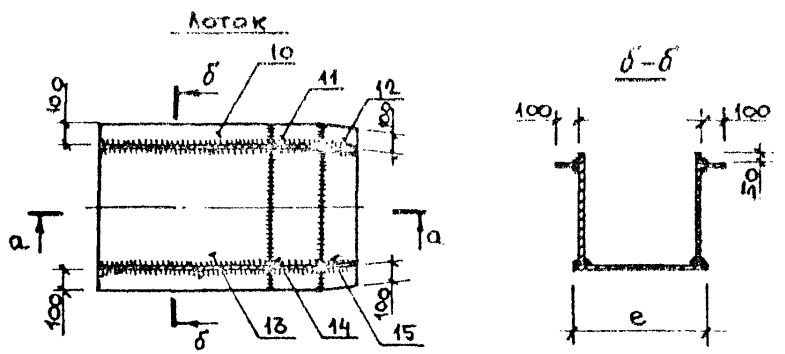
Л. И. ИЖ.
 Л. И. ИЖ.
 Л. И. ИЖ.
 Л. И. ИЖ.

МАРШРУТ: Р. К. Г. Р. И. Ж.
 ПОСТОВАЯ: И. С. Д. А. И. Ж.
 АРТЕМОВ: П. О. В. Е. Р. И. Ж.
 ЧЕРНОВА: Ч. Е. Р. Н. О. В. А.

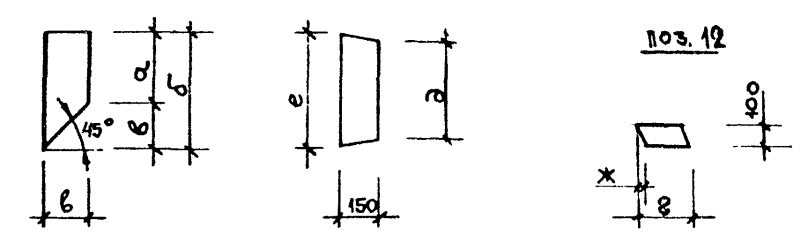
И. Ю. О. Л. Т.
 П. К. О. Н. С. Т. О. В.
 П. С. Л. О. В. Е. Т. Е. Р.
 Т. Л. И. И. П. Р.

1980
 Б/М

МОСПРОЕКТ-1
 О. Т. У.



103.17 103.15



2. ЛОТОК ПОКРАСИТЬ АСФАЛЬТОВЫМ ЛАКОМ ЗА 2 РАЗА В ГОРЯЧЕМ СОСТОЯНИИ.

ТИП ЛОТКА	РАЗМЕРЫ ЛОТКОВ, ММ						
	а	б	в	г	д	е	ж
СА-2-20	350	550	200	180	620	650	15
СА-2-15	300	490	150	170	570	600	15
СА-2-10	250	350	100	170	530	560	15

МЕТАЛЛИЧЕСКИЕ НАВАЛИЯ									
НАИМЕНОВАНИЕ ИЗДАНИЯ	МАРКА	ПОЗ.	СЕЧЕНИЕ ММ	ДЛИНА ПОЗ, М	КОЛ, ШТ	МАССА, КГ			ПРИМЕЧАНИЯ
						ПОЗ.	ВСЕХ	МАРКИ	
ДЛЯ КВ-2-20-30									
СТАЛЬНОЙ ЛОТОК	СА-2-20	10	-100x12	0,8	2	7,54	15,08	197,48	ГОСТ 103-76
		11	-100x12	0,2	2	1,88	3,76		
		12	-100x12	0,18	2	1,70	3,40		
		13	-650x12	0,8	1	48,98	48,98	197,48	ГОСТ 82-70
		14	-650x12	0,2	1	12,25	12,25		
		15	-650x12	0,15	1	9,18	9,18		
		16	-560x12	0,8	2	42,20	84,40		
		17	-560x12	0,2	2	10,55	10,55		
		18	-150x12	0,35	2	4,94	9,88		
ДЛЯ КВ-2-15-25									
СТАЛЬНОЙ ЛОТОК	СА-2-15	10	-100x12	0,85	2	8,00	16,0	180,28	ГОСТ 103-76
		11	-100x12	0,15	2	1,41	2,82		
		12	-100x12	0,17	2	1,60	3,20		
		13	-600x12	0,85	1	48,04	48,04	180,28	ГОСТ 82-70
		14	-600x12	0,15	1	8,48	8,48		
		15	-600x12	0,15	1	8,48	8,48		
		16	-450x12	0,85	2	36,03	72,06		
		17	-450x12	0,15	2	6,36	12,72		
		18	-150x12	0,30	2	4,24	8,48		
ДЛЯ КВ-2-10-15									
СТАЛЬНОЙ ЛОТОК	СА-2-10	10	-100x12	0,8	2	7,54	15,08	155,73	ГОСТ 103-76
		11	-100x12	0,10	2	0,94	1,88		
		12	-100x12	0,17	2	1,60	3,20		
		13	-560x12	0,9	1	47,48	47,48	155,73	ГОСТ 82-70
		14	-560x12	0,1	1	5,28	5,28		
		15	-560x12	0,15	1	7,91	7,91		
		16	-380x12	0,9	2	30,52	61,04		
		17	-380x12	0,1	2	3,39	6,78		
		18	-150x12	0,25	2	3,54	7,08		

ПРИМЕЧАНИЯ: 1. СВАРКУ ПРОИЗВОДИТЬ ЭЛЕКТРОДАМИ ТИПА Э42 В СООТВЕТСТВИИ С ГОСТ 9466-75; $\eta_{\text{св}} = 4 \text{ мм}$.

Колодец водобойных канализационных

Арх. № 398870
 № 19.

СТАЛЬНЫЕ ЛОТКИ СА-2-20; СА-2-15; СА-2-10

ЛИСТ 34

СОГЛАСОВАНО:
 ТРОСТ. МОСООЦТВОЛ
 М. И. Н. Ж.
 ЗАГОРБУНИ

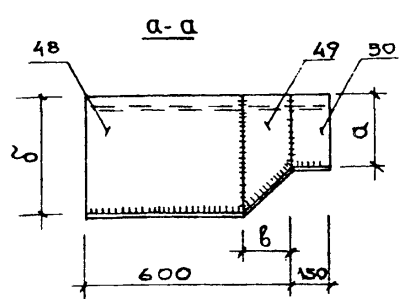
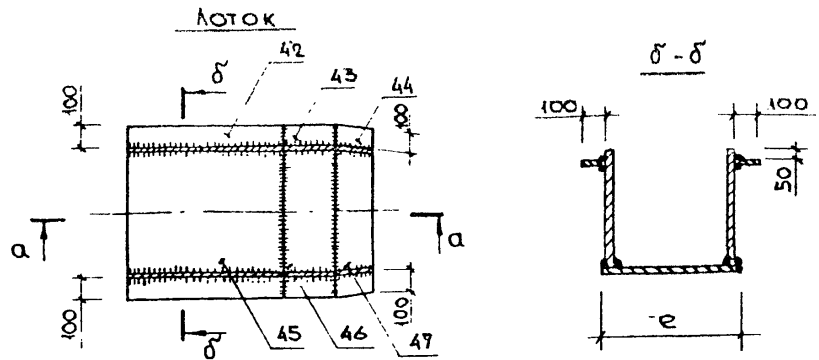
ДЕЖАВНИ
 ГОРЧАКОВА
 ЧЕРНОВА

ЛАВРЕНКО
 РОСТОМОВ
 АРТЕМОВ
 ЧЕРНОВА

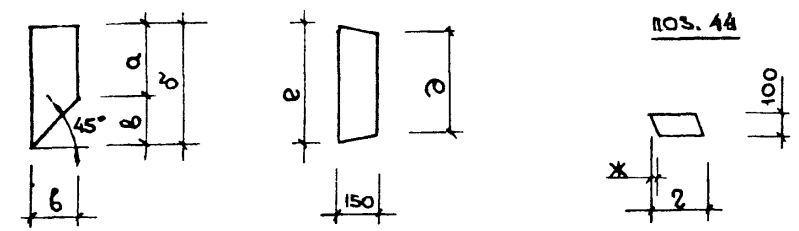
НАЧ. ОТД.
 ПРАКТИС.
 ПАСИЧЕНКО
 ПАШУКОВ

1980
 Б/А

МОСПРОКТ-1



103.49 103.47



2. Лоток покрасить асфальтовым лаком за 2 раза в горячем состоянии.

ТИП ЛОТКА	РАЗМЕРЫ ЛОТКОВ, ММ						
	а	δ	б	г	д	е	ж
СА-2-20М	550	750	200	180	620	650	15
СА-2-15М	450	600	150	170	570	600	15
СА-2-10М	300	400	100	170	530	560	15

МЕТАЛЛИЧЕСКИЕ ИЗДЕЛИЯ

НАИМЕНОВАНИЕ ИЗДЕЛИЯ	МАРКА	Поз.	Сечение мм	Длина поз. м	МАССА, КГ			ПРИМЕЧАН.	
					КОЛ. ШТ	ПОЗ.	ВСЕХ МАРКИ		
для КВ-2-20-30М									
СТАЛЬНОЙ ЛОТК	СА-2-20М	42	-100x12	9,4	2	3,76	7,52	ГОСТ 103-76	
		43	-100x12	0,2	2	1,88	3,76		
		44	-100x12	0,18	2	1,69	3,38		
		45	-650x12	0,4	1	24,49	24,49		160,9
		46	-650x12	0,2	1	12,24	12,24		
		47	-650x12	0,15	1	9,18	9,18	ГОСТ 82-70	
		48	-750x12	0,4	2	28,26	56,52		
		49	-750x12	0,2	2	14,13	28,26		
		50	-150x12	0,55	2	7,77	15,54	ГОСТ 103-76	
		для КВ-2-15-25 М							
СТАЛЬНОЙ ЛОТК	СА-2-15М	42	-100x12	0,45	2	4,23	8,26	ГОСТ 103-76	
		43	-100x12	0,15	2	1,41	2,82		
		44	-100x12	0,17	2	1,60	3,20		
		45	-600x12	0,15	1	8,47	8,47		114,53
		46	-600x12	0,15	1	8,47	8,47		
		47	-600x12	0,15	1	8,47	8,47	ГОСТ 82-70	
		48	-600x12	0,4	2	22,60	45,20		
		49	-600x12	0,15	2	8,47	16,94		
		50	-150x12	0,45	2	6,35	12,70	ГОСТ 103-76	
		для КВ-2-10-20 М							
СТАЛЬНОЙ ЛОТК	СА-2-10М	42	-100x12	0,5	2	4,71	9,42	ГОСТ 103-76	
		43	-100x12	0,10	2	0,94	1,88		
		44	-100x12	0,17	2	1,60	3,20		
		45	-360x12	0,10	1	5,27	5,27		79,13
		46	-360x12	0,10	1	5,27	5,27		
		47	-360x12	0,15	1	7,97	7,97	ГОСТ 82-70	
		48	-400x12	0,4	2	15,07	30,14		
		49	-400x12	0,10	2	3,76	7,52		
		50	-150x12	0,30	2	4,23	8,46	ГОСТ 103-76	

ПРИМЕЧАНИЯ: 1. Сварку производить электродами типа Э42 в соответствии с ГОСТ 9466-75; h_ш = 4мм.

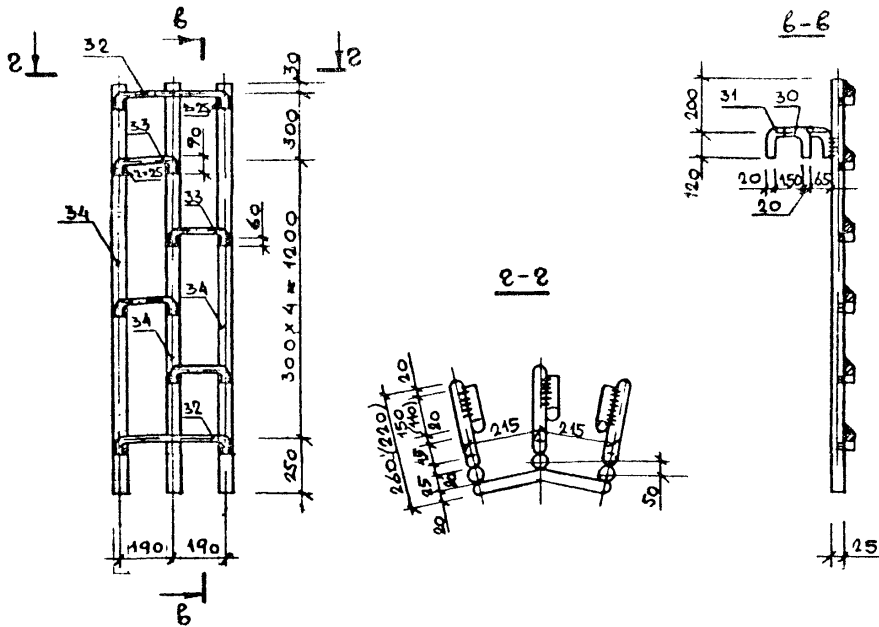
Колодец водобойный канализационный

Арх. № 398870
 2219

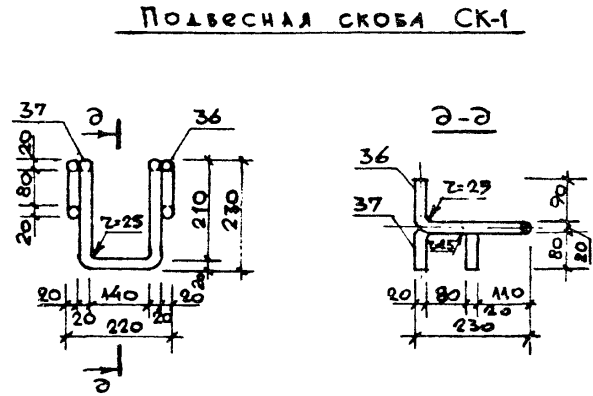
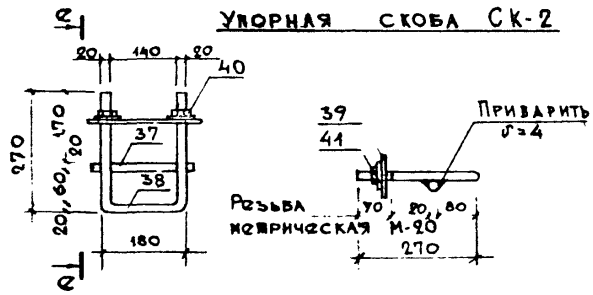
СТАЛЬНЫЕ ЛОТКИ СА-2-20М, СА-2-15М, СА-2-10М

ЛИСТ 15

МОСПРОЕКТ - 1	1980	НАЧ. ОТД. ТАКОУ М.А.	ЛАВРЕНОВ В.А.	ДИК Г.И.ИЖ.	ДЕРЖАВИНА Л.И.	СОТ. А.С.ОВАЛО.
		РА. СПЕЦ. Т.О. ТА.И.ИЖ. ПР.	ПОСТОЛАНОВ И.И.	ПРОБЕРНА И.И.	ЯНАВЕВА Л.И.	ТРЕСТ АРОСЧНИСТЛО
		ТА.И.ИЖ. ПР.	АРТЕМОВ В.И.	ПРОБЕРНА И.И.	ЧЕРНОВА Л.И.	ТА.И.ИЖ. САНОРСКИЙ



Металлические изделия									Примечая.
Наименование изделия	Марка	Поз.	Сечение мм	Длина поз., м	Кол.	Масса, кг			
						поз.	всех	марки	
Лестница	Л-1	30	Ф20АТ	0,31	3	0,76	2,28	27,92	ГОСТ 6727-58
		31	Ф20АТ	0,55	3	1,36	4,08		
		32	Ф20АТ	0,65	2	1,60	3,20		
		33	Ф20АТ	0,45	4	1,11	4,44		
		34	Ф20АТ	1,88	3	4,64	13,92		
Подвесная скоба	СК-1	35	Ф20АТ	1,0	1	2,47	2,47	4,19	
		36	Ф20АТ	0,35	2	0,86	1,72		
Упорная скоба	СК-2	37	Ф20АТ	200	1	0,49	0,49	2,90	ГОСТ 103-76
		38	Ф20АТ	700	1	1,68	1,68		
		39	-50x6	260	1	0,61	0,61		
		40	Гайка црстигран	-	2	0,04	0,08		
		41	Шайба црстигран М-20	-	2	0,02	0,04		



	Колодец водобойный канализационный	
Арх.н 398840	Лестница Л-1; Скобы СК-1; СК-2	лист 16