

М О ★ С С С Р
ВОЙСКОВАЯ ЧАСТЬ
5 4 0 5 4

ОБЪЕКТ ШИФР

ТИПОВОЙ ПРОЕКТ
НАВИГАЦИОННЫЕ ЗНАКИ С ТРЕУГРАННОЙ
БАШНЕЙ ИЗ СТАЛЬНЫХ ТРУБ
ВЫСОТЫ 10,15,20,25,30,35,40,50 М

Приложение № к ИВ. №

КРАН-УКОСИНА Q=0,5тс
(КА 13.000)

1987 г

№ строки	Обозначение	Наименование	Кол. листов	№ экз.	Примечание
1					
2	A3 KA13.101	Подшипник	1		77914
3	A4 KA13.102	Ребро	1		77915
4	A4 KA13.103	Ребро	1		77916
5	A4 KA13.104	Основание	1		77917
6	A4 KA13.105	Бобышка	1		77918
7					
8	A4 KA13.200	Вертлюг	1		77919
9	A2 KA13.200СБ	Сборочный чертёж	1		77920
10	A3 KA13.201	Вилка	1		77921
11	A4 KA13.202	Фланец	1		77922
12					
13	A4 KA13.300	Укосина	1		77923
14	A2 KA13.300СБ	Сборочный чертёж	1		77924
15	A4 KA13.301	Узелок	1		77925
16	A4 KA13.302	Рукоятка	1		77926
17	A3 KA13.303	Стойка	1		77927
18	A4 KA13.304	Основание	1		77928
19	A4 KA13.305	Вварыш	1		77929
20	A4 KA13.306	Скоба	1		77930
21	A4 KA13.307	Ребро	1		78335
22	A4 KA13.308	Ребро	1		78336
23	A4 KA13.310	Опора	1		77931
24	A3 KA13.310СБ	Сборочный чертёж	1		77932
25	A4 KA13.311	Основание	1		77933
26	A4 KA13.312	Ребро	1		77934
27	A4 KA13.400	Блок направляющий	1		77935
28	A2 KA13.400СБ	Сборочный чертёж	1		77936
29	A4 KA13.410	Блок	1		77937
30	A3 KA13.410СБ	Сборочный чертёж	1		77938
31					

Листы в сборе

Листы в сборе

Листы в сборе

Листы в сборе

Листы в сборе

KA13.000СД.

Лист
2

История формат	Обозначение	Наименование	Кол. листов	№ жз	Приме- чание
1					
2	A4 KA13.420	Обойма	1		77939
3	A2 KA13.420CB	Сборочный чертеж	1		77940
4	A4 KA13.421	Ребро	1		77941
5	A4 KA13.422	Щека	1		77942
6	A4 KA13.430	Ограничитель	1		77943
7	A4 KA13.430CB	Сборочный чертеж	1		77944
8	A4 KA13.431	Крышка	1		77945
9	A4 KA13.432	Стенка	1		77946
10					
11	A4 KA13.500	Барабан направляющий	1		77947
12	A2 KA13.500CB	Сборочный чертеж	1		77948
13	A4 KA13.510	Барабан	1		77949
14	A3 KA13.510CB	Сборочный чертеж	1		77950
15	A4 KA13.511	Стакал	1		77951
16	A4 KA13.512	Обечайка	1		77952
17	A4 KA13.513	Стенка	1		77953
18	A4 KA13.520	Обойма	1		77954
19	A2 KA13.520CB	Сборочный чертеж	1		77955
20	A4 KA13.530	Ограничитель	1		77956
21	A4 KA13.530CB	Сборочный чертеж	1		77957
22					
23	A4 KA13.600	Стороп	1		77958
24	A4 KA13.600CB	Сборочный чертеж	1		77959
25	A4 KA13.601	Штырь	1		77960
26	A4 KA13.602	Кольцо	1		77961
27					77962
28	A4 KA13.700	Опора	1		77963
29	A4 KA13.700CB	Сборочный чертеж	1		77964
30	A4 KA13.701	Основание	1		77965
31					

История формата
История формата
История формата
История формата

История формата
История формата
История формата

История формата
История формата
История формата

KA13.000CD

Лист
3

№ строки	Формат	Обозначение	Наименование	кол-во листов	№ экз.	Поименное
1						
2	A4	КА13.800	Штырь	1		77965
3	A4	КА13.800СБ	Сборочный чертеж	1		77966
4						
5			Документация			
6			примененная			
7						
8	A2	ОУ1.370.101	Крюк чалочный Ø=Ø83т	1		73938
9	A4	ОУ1.370.103	Замок	1		73940
10						
11	A3	НП31.000	Табличка фирменная	1		43552
12						
13						
14						
15						
16						
17						
18						
19						
20						
21	A1	932-03.071	Втулка тип 3 Ø16-71			
22			ØСТ 5.9221-75	1		4550
23	A1	932-03.083	Втулка тип 9			
24			ØСТ 5.9221-75	1		4562
25	A1	932-03.085	Втулка тип 10 Ø80			
26			-250 ØСТ 5.9221-75	1		4564
27						
28		Общее количество листов формата А4.				
29			в том числе разработанных	121		
30			примененных	29		
31						

№ 48161
 Вид, №, №
 Подпись и дата
 Подпись и дата
 Вид, №, №

Вид, №, №
 Подпись и дата

КА13.000 СД

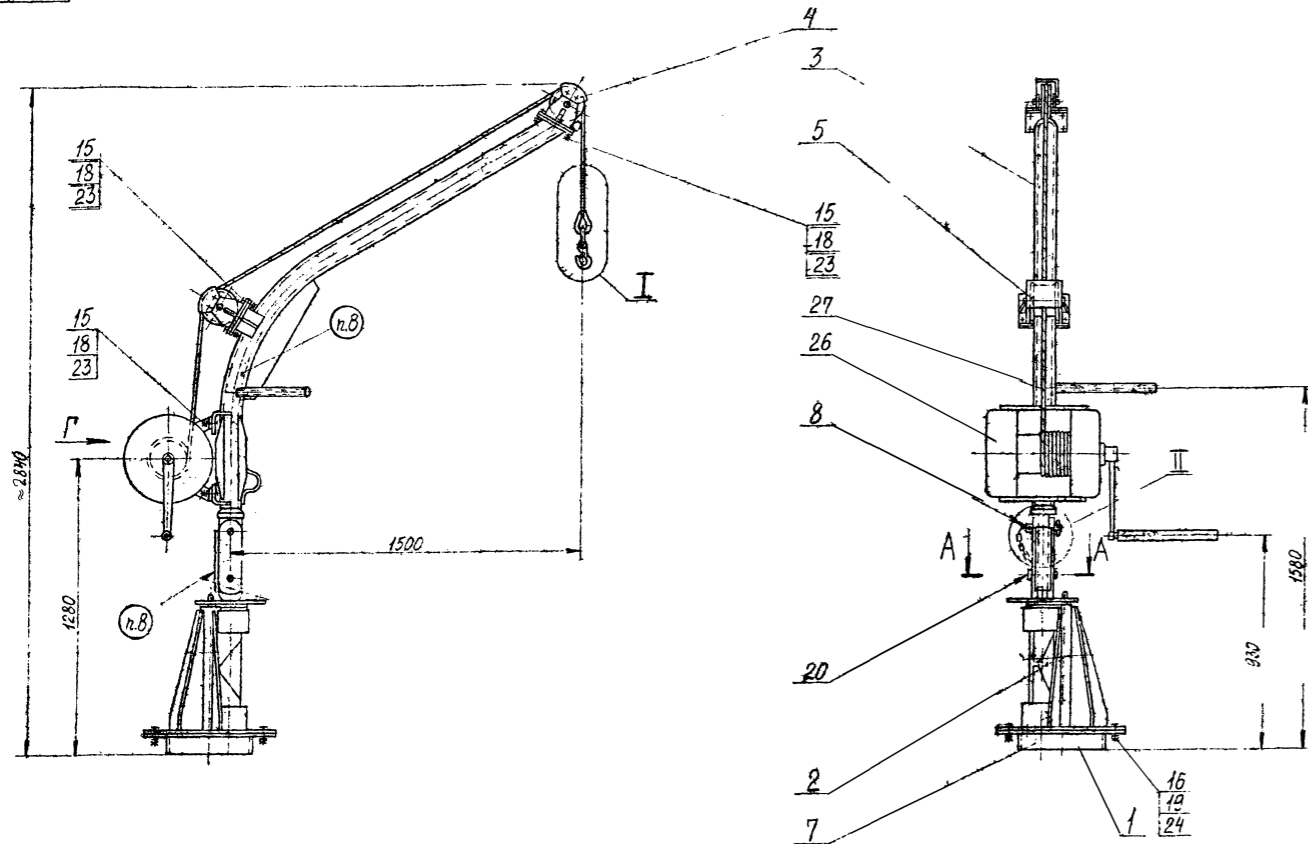
Лист
4

Формат А4

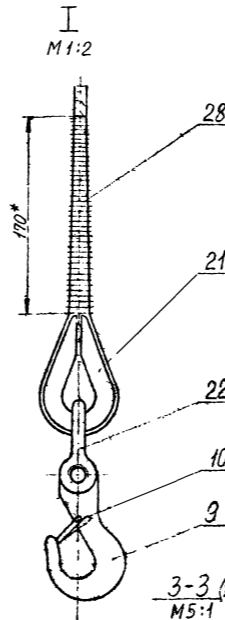
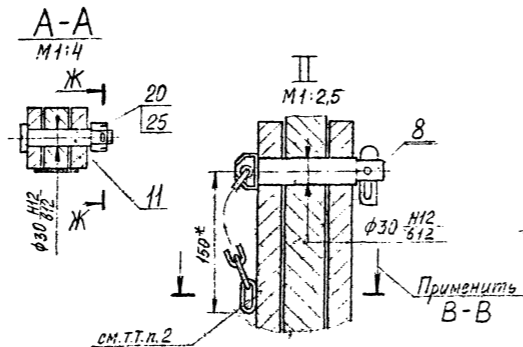
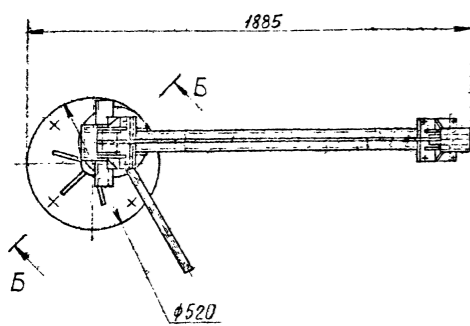
Экз. №	Экз. №	Экз. №	Обозначение	Наименование	Кол	Примеч.
	26			Лебедка ЛР800 А ОМІ ОСТ 5.2234-77 1		
				<u>Материалы</u>		
	27			Канат 9-Г-І-ЖС-Н -180 ГОСТ 3074-74	154 кг	60 м
	28			Проволока 08-ІЦ ГОСТ 3282-74	002 кг	5 м

77916
Лен. 63.84
Лист № 3

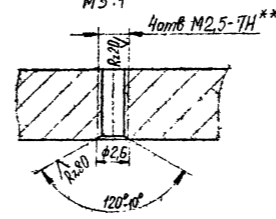
КА13.000



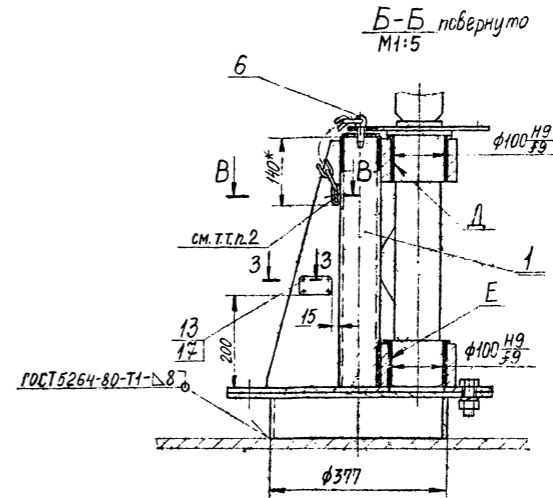
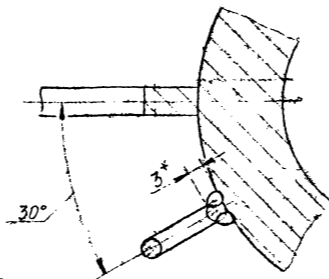
Лебедка условно не показана



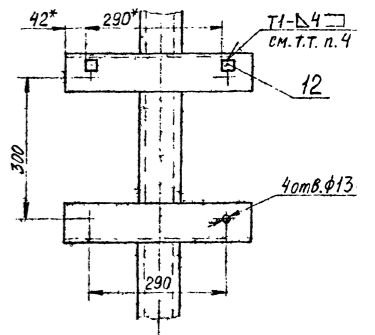
3-3 (табличка и винт условно не показаны)



Б-Б повернуто



Вид Г (лебедка условно не показана)



Технические требования

1. Размеры, кроме обозначенных, * - для справок
2. Сборка ручная электродуговой
3. Электроды Э42 А ГОСТ 9467-75
4. Дет. поз.12 приварить после установки лебедки.
- 5.** Обработать по соединяемой дет. НП31,000
6. Кран-укосину испытать на прочность
7. Кран-укосину испытать на прочность с поворотом ±2 360°. Поворот должен быть плавным, без заеданий. Время выдержки под нагрузкой не менее 10 мин. После испытания кран-укосину подвергнуть внешнему осмотру, при этом остаточные деформации не допускаются.
8. Дет. поз. 8, 11 и поверхн. Д, Е смазать смазкой МС-70 ГОСТ 9762-76 и заполнить смазкой МС-70 канавки втулок.
9. Маркировать: Q=0,5т ударным способом.
10. Шрифт 28 ГОСТ 2.304-81.
11. В таблицу поз.13 вписать: индекс изделия КА13, заводской номер изделия, год выпуска изделия.

Техническая характеристика

1. Грузоподъемность, кгс	500
2. Вылет, мм	1500
3. Угол поворота, град.	360
4. Диаметр каната, мм	9
5. Усилие на рукоятке при повороте кран-укосины с грузом, кгс	17
6. Усилие на рукоятке лебедки, кгс	11
7. Канатомощность лебедки, м	60
8. Максимальная высота подъема груза, м	55

КА13.000СБ	
Кран-укосина	350 110
Q=0,5т	54034

Лист № 1 из 1 листа
 7.7.84
 Лист 03.84
 Подпись и дата

№ строки	Обозначение	Наименование	Коды		Примечание
			Класс	Вид	
1					
2	КА13.000	Кран-укосина $Q=0,5T$			
3					
4	КА13.100	Основание			1
5					
6	КА13.200	Вертулюг			1
7					
8	КА13.300	Укосина			1
9	КА13.310	Опора	КА13.300		1 1
10	КА13.400	Блок направляющий			1
11					
12	КА13.410	Блок	КА13.400		1 1
13					
14	КА13.420	Обойма	КА13.400		1 1
15					
16	КА13.430	Ограничитель	КА13.400		1 1
17					
18	КА13.500	Барабан направляющий			1
19					
20	КА13.510	Барабан	КА13.500		1 1
21					
22	КА13.520	Обойма	КА13.500		1 1
23					
24	КА13.530	Ограничитель	КА13.500		1 1

КА13.000ВС		
Исполн	№ докум	Подпись
Разработ	Исполнитель	Дата
Ведомств	Вид докум	Листов
Док. по	Спецификация	7
Итого	Листов	2

Кран-укосина $Q=0,5T$.
 Ведомость
 спецификации.

Листов 7
 54034

№ п/п	Обозначение	Наименование
1		
2		Отраслевые документы.
3		
4	OCT 5.2234-77	Лебедки судовые с ручным приводом. Технические условия.
5		
6	OCT 5.9048-78	Покрyтия металлические и неметаллические неорганические. Технические требования
7		
8		
9	OCT 5.9209-75	Стalивки изцветных сплавов. Классификация и технические требования
10		
11		
12	OCT 5.9221-75	Втулки подшипников скольжения бронзовые
13		
14	OCT 5.9250-76	Материалы антифрикционные, применяемые в судостроении. Технические требования
15		
16		
17		
18	ТУ 6-10-774-79	Лак АС-528
19		
20	ТУ 6-10-896-75	Эмаль АС-131 белая, черная
21		
22		
23		
24		

№ п/п лист. Подпись и дата. Фамилия, имя, отчество. № инв. № з/бл. Подпись и дата.
 17909 23.84

Изм.	Лист	№ докум.	Подпись	Дата
Разраб.	Литовская	Лит	23.84	
Анд. кон.	Кривошапов	Лит	23.84	
Вук. зр.	Кривошапов	Лит	18.84	
Нах. отг.	Якубов	Лит	27.84	

КА13.000ВД

Кран-укосина $\theta=0,5$.
 Ведомость ссылочных документов

Лит.	Лист	Листов
	7	2
ВОЙСКОВАЯ ЧАСТЬ 54034		

№ строки	Обозначение	Наименование
1	Государственные	
2	документы	
3		
4	2.304-81	
5	380-71	
6	397-79	
7	535-79	
8	1050-74	
9	2300-81	
10	2590-71	
11	2930-62	
12	3071-74	
13	3262-75	
14	3282-74	
15	5264-80	
16	5915-70	
17	6402-70	
18	7070-75	
19	7798-70	
20	8479-70	
21	8731-74	
22	8732-78	
23	9467-75	
24	9649-78	
25	9650-80	
26	9762-76	
27	11534-75	
28	12707-77	
29	14637-79	
30	18175-78	
31	19903-74	

Инв. № подл. 07674
 Подпись и дата 03.84
 Инв. № инв. № 11
 Элем. инв. № 11
 Инв. № дубл. 11
 Подпись и дата

Инв. № подл. _____
 Лист _____
 № докум. _____
 Подпись _____
 Дата _____

КА13.000ВД

Лист
2

Кран - укосина
 Паспорт
 КА13.000 ПС
 на 13 листах

Инд. на листе	Подпись и дата	Взаимный №	Инд. на дудле	Листы № и дата
78376	Линь 24.84			

1984 г.

Инв. № подл. 78316
 Подпись и дата
 Власт. инв. №
 Инв. № докум.
 Подпись и дата

Инв. лист	№ докум.	Подп.	Дата
Разроб.	Литская	ММ	12.11
Рук. гр.	Кривобок	ММ	04.10
Или отб.	Якуба	ММ	04.10

КА13.000 ПС

Кран-укосина
 Q=0,5тс.
 Паспорт.

Лит.	Лист	Листов
	2	13

ВОЙСКОВАЯ ЧАСТЬ
 54034

Содержание

	Лист
1. Введение	4
2. Общие сведения	4
3. Основные технические данные и характеристики	4
4. Состав изделия и комплект поставки	6
5. Свидетельство о приемке	7
6. Указание мер безопасности	8
7. Техническое обслуживание	8
8. Учет технического обслуживания	11
9. Гарантийные обязательства	12
10. Лист регистрации изменений	13

Инв. № подл.	Подпись и дата	Подпись и дата	Подпись и дата
73316	Юм	01.04	01.84

Изм.	Лист	№ докум.	Подп.	Дата

КА 13. 000 ПС

Лист

3

1. Введение

1.1. В настоящем документе приведены необходимые указания по эксплуатации крана-укосины.

1.2. Настоящим документом следует пользоваться совместно с эксплуатационной документацией на покупные изделия.

1.3. Паспорт должен постоянно находиться в организации, эксплуатирующей кран-укосину.

1.4. Все записи в паспорте производят только чернилами или тушью отчетливо и аккуратно. Подчистки, помарки и незаверенные исправления не допускаются.

2. Общие сведения

2.1. Предприятие - изготовитель .

2.2. Тип крана - укосины — ручная

2.3. Заводской номер .

2.4. Год изготовления .

3. Основные технические данные и характеристики

3.1. Общие указания

3.1.1 Грузоподъемность, кгс 500

3.1.2. Максимальная высота подъема, м 55

3.1.3. Скорость подъема, м/с 0,02

3.1.4. Угол поворота, град 360

3.1.5. Лебедка ЛР800А0М1

ОСТ 5.2234-77

3.1.6. Канатоемкость лебедки, м 60

Изд. № подл. 78316

Лист 04/84

Получить и дата

Взам. инв. №

Инд. № докум.

Изм. Листы № докум. Подп. Дата

КА 13. 000 ПС

Лист

4

формат А4

3.1.7. Усилие на рукоятке лебедки, кгс	11
3.1.8. Усилие на рукоятке крана-укосины при повороте, кгс	17
3.1.9. Собственная масса, кг	350
3.2. Стальные канаты	
3.2.1. Конструкция каната и обозначение стандарта	6x37(1+6+2+8)406 ГОСТ 3071-74
3.2.2. Диаметр, мм	9
3.2.3. Длина, м	60
3.2.4. Временное сопротивление проволоки разрыву, Н/мм ²	1774
3.2.5. Действительное разрывное усилие каната, Н	40600
3.2.6. Расчетное натяжение каната, Н	4900
3.2.7. Поверхность проволоки	оцинкованная
3.2.8. Коэффициент запаса прочности	8,3
3.3. Крюк	
3.3.1. Обозначение стандарта	ГОСТ 25573-82
3.3.2. Номер крюка по стандарту	К4-0,63
3.3.3. Грузоподъемность, тс	0,63
3.3.4. Изображение клейма ОТК	
3.4. Тормоз лебедки	тормоз безопасной рукоятки

Инд. № подл. 7316
 Подпись и дата Лич. 04.84
 Подпись и дата
 Имя Лист № докум. Подп. Дата

КА 13.000 ПС

4. Состав изделия и комплект поставки

Обозначение	Наименование	Кол.	Примеч
КА13.000	Кран-укосина $Q = 0,5т$	1 комп.	
	Эксплуатационные документы		
КА13.000	Кран-укосина $Q = 0,5т$	—	На 3 ^х листах
КА13.000 СБ	Сборочный чертеж	—	На одном листе

Инв. № докум. (подпись и дата) 78316
 Изм. 04/84
 Владелец (подпись и дата)

Изм.	Лист	№ докум.	Подп.	Дата

КА13.000 ПС

Лист

6

Формат А4

5. Свидетельство о приемке

Кран-укосина, заводской номер
изготовлена в соответствии с требованиями
нормативно-технической документации КА13.000.
Кран-укосина признана годной к эксплуатации
с указанными в паспорте параметрами.

Место печати

Начальник отдела
технического контроля
предприятия - изготовителя

Дата

Начальник цеха

Кран-укосина была подвергнута испытаниям:
— в течение 10 минут статической нагрузкой,
равной 625 кгс
— поворачиванием стрелы вручную на 360°
при этом усилие на рукоятке не превышало 17 кгс
— трехкратным подъемом и опусканием груза,
равного 550 кгс.

Подпись и дата

Инд. № докум.

Подпись и дата

Лист 04,84

783,16

Инд. Лист № докум. Подп. Дата

КА13.000 ПС

Лист

7

Инв. № подл.	Подпись и дата	Взам. инв. №	Инв. № дубл.	Подпись и дата
78316	Лин 04.84			

Карта смазки узлов крана - укосины

Наименование узла	Наименование точек смазки	Условное обозначение		Периодичность добавления смазки в период эксплуатации	Периодичность полной смены смазки	Указания по проведению смазки
		Основная	Заменяющая			
Ось поворота крана-укосины	Подшипники скольжения	Смазка МС-70		2 раза в год		Заполнить канавки втулок смазкой вручную
	Блоки направляющие	ГОСТ 9762-76		—		Заполнить свободные полости и канавки втулок вручную

КАТЗ. 000 ПС

10

Лист

8. Учет технического обслуживания

Дата	Вид технического обслуживания	Замечание о техническом состоянии	Должность фамилия и подпись

Инв. № подл.	Подпись и дата	Инв. № докум.	Подпись и дата
78316	Мин 04.84		
Изм.	Лист	№ докум.	Подп. Дата

КА13.000 ЛС

Лист

11

9. Гарантийные обязательства

9.1. Завод-изготовитель несет ответственность за:

- надежную работу крана-укосины в течение установленного срока службы при условии их правильной эксплуатации;
- в течение гарантийного срока завод-изготовитель обязуется безвозмездно устранять дефекты и неполадки при условии соблюдения требований по эксплуатации.

9.2. Гарантийный срок устанавливается 12 месяцев со дня ввода в эксплуатацию, но не более 24 месяцев со дня подписания свидетельства о приемке. Гарантийный срок на покупные изделия - в соответствии с гарантиями предприятий - поставщиков.

9.3. Завод-изготовитель не несет ответственности за неисправности и поломки крана-укосины, произошедшие не по вине изготовителя.

Подпись и дата

Изм. № 1
Изм. № 2
Изм. № 3
Изм. № 4

Изм. № 1
Изм. № 2
Изм. № 3
Изм. № 4

Изм. № 1
Изм. № 2
Изм. № 3
Изм. № 4

Изм.	Листы	№ докум.	Подп.	Дата

КА13.000 ПС

Лист

12

10. Лист регистрации изменений

25

Изм.	Номера листов				Всего листов в докум.	№ документа	Входящий № сопроводительного докум. и дата	Подпись	Дата
	измененных	замененных	новых	изъятых					

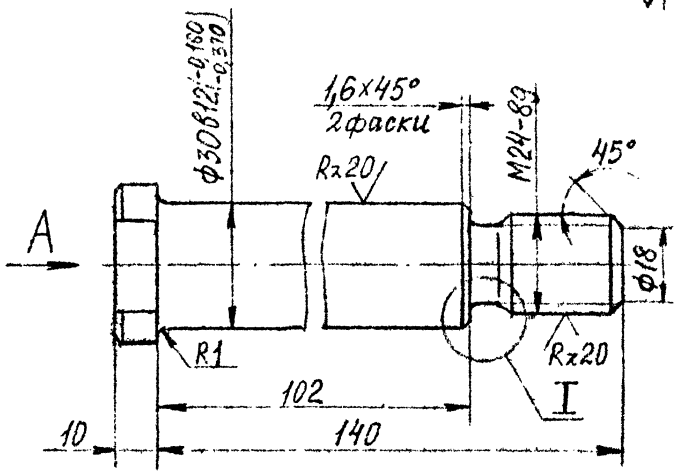
Изм № лист 78316
 Подпись и дата Лич. 04.84
 Подпись и дата
 Изм № докум.
 Подпись и дата

КА13.000 ПС

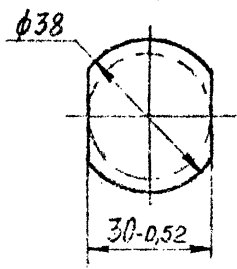
Лист 13

КА13.001

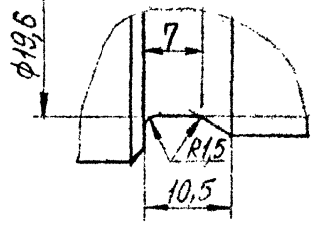
Rz80/26
√(V)



Вид А



I
M2:1



Имя, № прол.
78184
Подпись и дата
8.11.84

Имя, лист	№ докум.	Подп.	Дата
Констр.	Литинский	И	04.84
Вед. кон.	Козлов	И	04.84
Рук. ред.	Козлов	И	04.84
Контр.			

КА13.001

Ось

Лист	Масса	Масштаб
	0,8	1:1
Лист	Листов	
	1	

Круг В ГОСТ 2590-71
45-2-8 ГОСТ 1050-74

ВЫСКОБАЯ ЧАСТЬ
54034

Копирован:

Формат А4

Объем	Зона	Полтора	Оборудование	Наименование	Кол.	Примечание
				<u>Документация</u>		
А2			КА13.100СБ	Сборочный чертеж		
				<u>Детали</u>		
АА	1		КА13.101	Подшипник	2	
АА	2		КА13.102	Ребро	4	
АА	3		КА13.103	Ребро	3	
АА	4		КА13.104	Основание	1	
АА	5		КА13.105	Бобышка	1	
БУ	6		КА13.106	Стойка $\alpha=53^\circ$ Труба $\varnothing 9 \times 1,8$ ГОСТ 8732-78 $\varnothing 20$ ГОСТ 8731-74	1	17 кг
				<u>Стандартные изделия</u>		
	7		932-03.085-04	Втулка 10.1-100x100 ОСТ 5.9221-75	2	см. черт. 932-1585

ИЗМ. № 2-74. Проверка и дата: 17.9.84
 Проверка и дата: 17.9.84
 Проверка и дата: 17.9.84

Изм. лист № 2
 Разработчик: Липская
 Проверка: Кривошеина
 Рук. тр. Кривошеина
 Нач. отд. Якуба

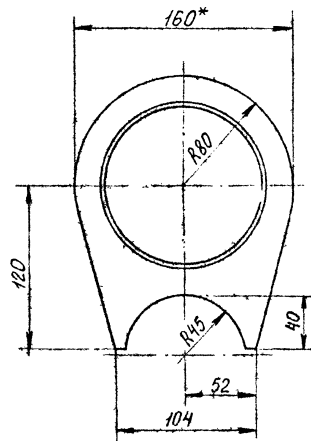
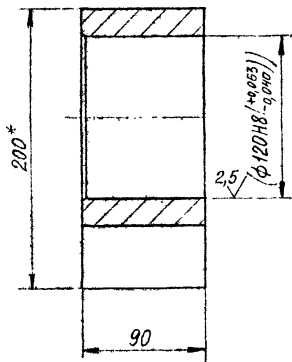
КА13.100

Основание

Итого листов 7
 ВОСКРОВАЯ ЧАСТЬ
 54034
 Формат А4

КА13.101

Rz 80/ (✓) 29



- 1.* Размеры для справок.
2. Размеры в скобках - после сварки

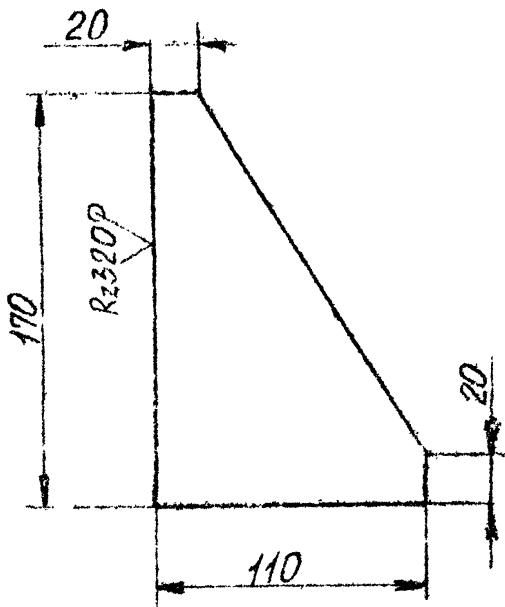
Изготовлено в цехе № 101, станок № 101, оператор А. А. А. (подпись)
 Проверено: А. А. А. (подпись)
 Дата: 10.10.10

КА13.101				Исполнение	Масштаб
Изм.	Лист	Исполнитель	Дата	10	1:2
Разраб.	Инженер	Уч.	02.10.10		
Вед. кон.	Колосов	Уч.	08.10.10	Лист	Листов
Уч. пр.	Колосов	Уч.	08.10.10	ВСЯКОВАЯ ЧАСТЬ	
Вст. 3 сп 2 ГОСТ 380-71				54034	

Формат: А3

КА13.102

(N) 30



Изд. № подл.	77215	Поправка и дата	Лиц. 03.84	Взам. инв. №	Инд. № докум.	Листов	и дата
--------------	-------	-----------------	------------	--------------	---------------	--------	--------

Изм.	Лист	№ докум.	Подп.	Дата
Констр.	ЛИЦЕ КАЧ	Лиц	03.84	
Вед. кон.	КРИВОБОКОВ	Лиц	03.84	
Рук. пр.	КРИВОБОКОВ	Лиц	03.84	
Контр.				

КА13.102

Ребро

Лит.	Масса	Масштаб
	0,58	1:2
Лист	Листов 1	

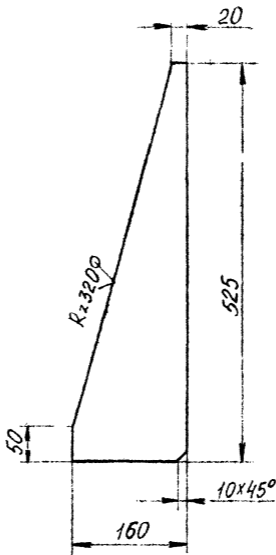
Лист 5-6 ГОСТ 19903-74 ВОЙСКОВАЯ ЧАСТЬ
 ВСГ 3сп2 ГОСТ 14637-79 54034

Копировал:

Формат А4

КА13.103

(N) A



КА13.103

Ребро

Идет	Масса	Маштаб
	23	1:4
Идет	Идет	Идет
Б-6 ГОСТ 19903-74 ВС73ен2 ГОСТ 14637-79		
ВОЙСКОВАЯ ЧАСТЬ 54034		

23 1:4

Идет Идет Идет

Идет Б-6 ГОСТ 19903-74
 ВС73ен2 ГОСТ 14637-79

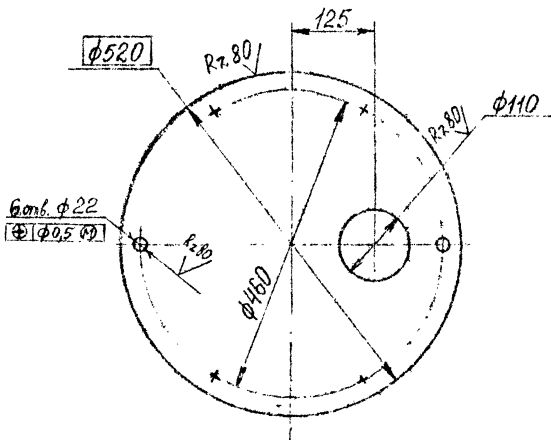
ВОЙСКОВАЯ ЧАСТЬ
 54034

Форма П А 4

Сделано в СССР
 117976
 Ш. Ш. 03.84

Идет	Идет	Идет	Идет	Идет	Идет
Разраб	Линск	Линск	Линск	Линск	Линск
Вед. кон.	Криво	Вед. кон.	Криво	Вед. кон.	Криво
Рук. зр.	Криво	Рук. зр.	Криво	Рук. зр.	Криво

✓



Изм. № подл. Подпись и дата
77917 14.03.84

Изм. № подл. Подпись и дата

Изм. № подл. Подпись и дата

Изм. № подл. Подпись и дата

Изм. № подл. Подпись и дата

Изм.	Лист	№ докум.	Подп.	Дата
Констр.		Литская	Лу	03.84
Вед. ком.		Крыськова	З.с.	03.84
Рук. ср.		Крыськова	З.с.	03.84
Констр.				

КА13.104

Основание

Лист	Масса	Масштаб
	16	1:5
Лист	Листов	

Лист Б-10 ГОСТ19903-74
ВСТЗ еп2 ГОСТ14637-79

ВРЯСКОВАЯ ЧАСТЬ
54034

Копировал:

Формат А4

Формат листа	Позиция	Обозначение	Численность	Кол.	Примечание
			<u>Документация</u>		
A2		КА13.200СБ	Сборочный чертеж		
			<u>Детали</u>		
A3	1	КА13.201	Вилка	1	
A4	2	КА13.202	Фланец	1	
B4	3	КА13.203	Наварышц Б4х260		
			6 ГОСТ 19903-74		
			Лист	1	0,8 к2
			ВСТ30п2 ГОСТ 14637-79		

Изм. № колл. 17919
 Подпись и дата 14.03.84
 Элем. шта. № Инв. № дубл. Подпись и дата

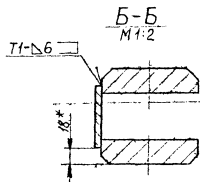
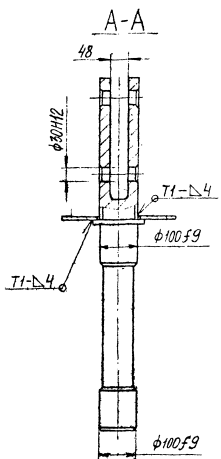
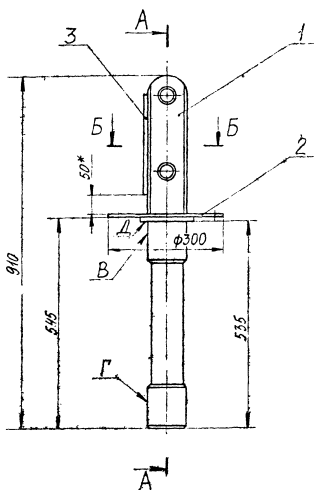
Лист	№ докум.	Подпись	Дата
1	КА13.200	М.И. ШИПСКАЯ	17.84
2		К.И. КОЗЛОВ	03.84
3		Я.И. КУЗОВ	17.84

КА13.200

Вертлюг

Литера	Лист	Листов
	1	1

ВОЙСКОВАЯ ЧАСТЬ
54034

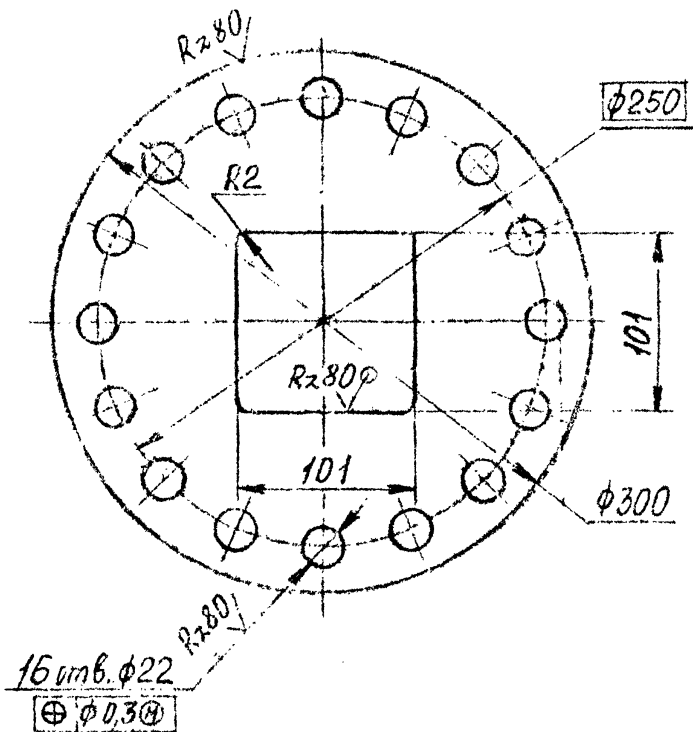


1. Размеры, кроме обозначенных * - для оправок.
2. Сварные швы - по ГОСТ 5264-80
3. Электрод Э42 А ГОСТ 9467-75.
4. Покрытие: Грунтовка ВЛ-02 ГОСТ 12707-77
 1 слой. Эмаль АС-131 Бела А ТУ 6-10-896-75.
 Чешоя. Лак АС-528 ТУ 6-10-174-79. 2 слоя -
 — наружные поверхности, кроме поверхн
 В, Г, Д.

КА13.200СБ		Вертулюг	50	1:5
			Войсковой институт 740234	

КА13.202

32



Изм. № модиф. Подпись и дата
 Изм. № модиф. Подпись и дата
 Изм. № модиф. Подпись и дата

Изм. № модиф. Подпись и дата
 Изм. № модиф. Подпись и дата
 Изм. № модиф. Подпись и дата

Изм.	Лист	№ докум.	Подп.	Дата
Констр		Липская	Лш	02.88
Вед. кон.		Кривошеин	Лш	02.87
Рук. эк.		Кривошеин	Лш	03.87
Констр				

КА13.202

Фланец

Лист. Масса Месштаб

2,7 1:25

Лист Листов 1

Лист Б-6 ГОСТ 19903-74
ВСТЗсп2 ГОСТ 14637-79Войсковая часть
54034

Копировал:

Формат А4

Формат	Зона	Позиция	Обозначение	Наименование	Кол	Примеч
				<u>Документация</u>		
A2			КА13.300СБ	Сборочный чертеж		
				<u>Сборочные единицы</u>		
A4	1		КА13.310	Опора	1	
				<u>Детали</u>		
A4	2		КА13.301	Уголок	2	
A4	3		КА13.302	Рукоятка	1	
A3	4		КА13.303	Стойка	1	
A4	5		КА13.304	Основание	1	
A4	6		КА13.305	Вварыши	1	
A4	7		КА13.306	Скоба	1	
A4	8		КА13.307	Ребро	1	
A4	9		КА13.308	Ребро	4	

Изм. № подл. Подпись и дата
 03.84
 Подпись и дата
 03.84

Изм	Лист	№ экз. в.	Подпись	Дата
Разраб			Укосина	03.84
Проверка			Укосина	03.84
Узлов. пр			Укосина	03.84
И контр			Укосина	03.84
Утвердил			Укосина	03.84

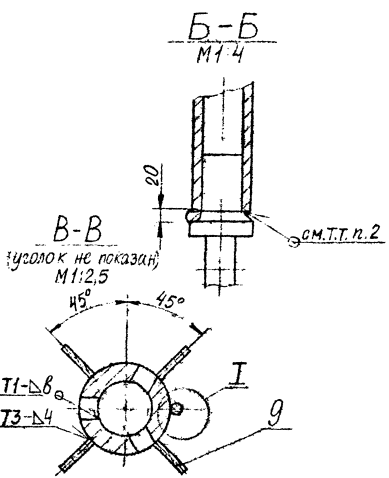
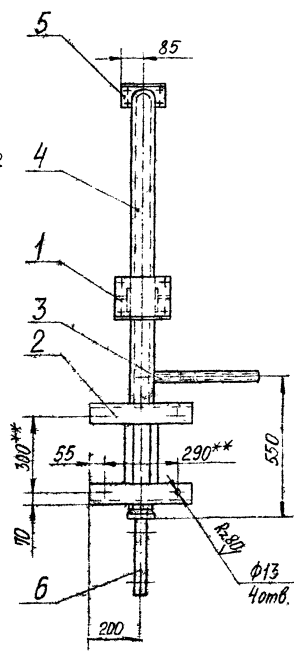
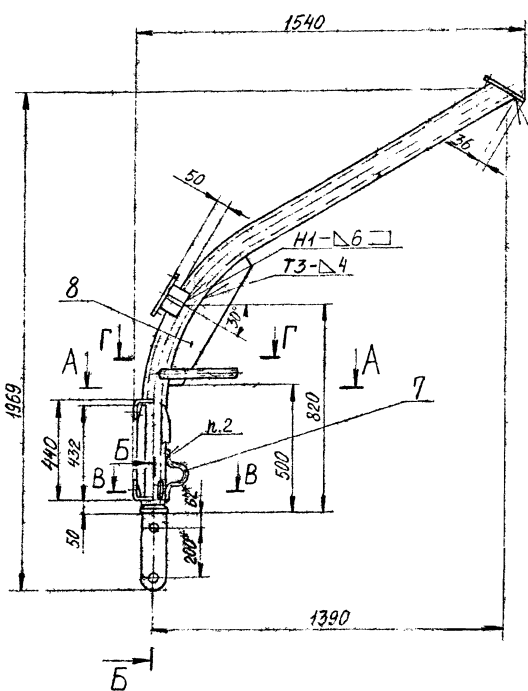
КА13.300

Укосина

Литера	Лист	Листов
	1	1

ВОЙСКОВАЯ ЧАСТЬ
7104

Формат А4



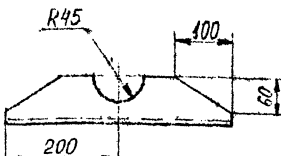
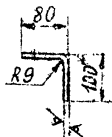
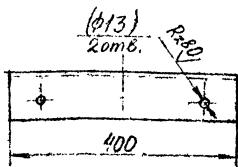
1. *Размеры для оправок
2. Сварка ручная электродуговая.
3. Сварные швы - по ГОСТ 5264-80
4. Электрод Э42 А ГОСТ 9467-75
5. **Размеры уточнить по устава вальцовочной лебедке

б. Грунтовка ВЛ-02. ГОСТ 12707-77. Белой эмаль АС-131 белая ТУ 6-10-805-75. 4 слоя. Лак АС-528 ТУ 6-10-774-79, 2 слоя - наружные поверхности.

КА13, 300СБ		Укосина	
№ докум.	№ исполн.	№ докум.	№ исполн.
105	1:10	105	1:10
Итого листов 1		Итого листов 1	
Войсковая часть 54034		Войсковая часть 54034	

КА13.301

Rz 320



1. *Размер для справок
2. Длина развертки - 170 мм
3. Размеры в скобках - после сборки

Изм. № 03.84
 Подпись и дата
 17.09.25
 Имя, фамилия, отчество
 Подпись и дата
 17.09.25

Изм. №	Лист	№ докум.	Подп.	Дата
03.84	1	КА13.301	И	17.09.25
		Констр.		
		Вед кон.		
		Рук. ср.		
		Контр.		

КА13.301

Уголок.

Лист	Масса	Масштаб
1	3,2	1:5
Лист		Листов 1

Лист Б-6 ГОСТ 19903-74
 ВСТЭ сн2 ГОСТ 14637-79

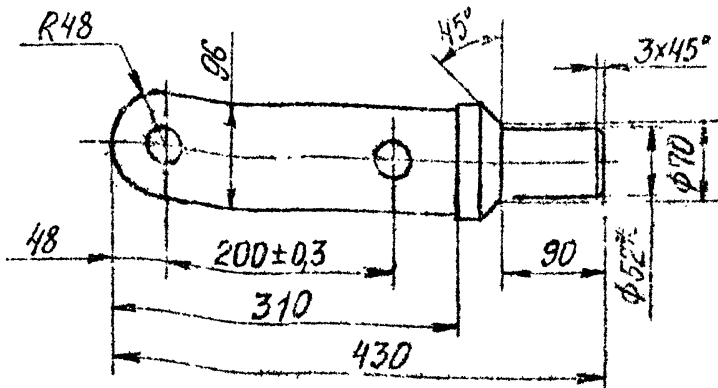
ВОЙСКОВАЯ ЧАСТЬ
 54034

Копировал:

Формат А4

КА13.305

Rz80/ (✓) 47



* Размер уточнить по диаметру трубы

Имя, № листа	Лист	№ докум.	Подп.	Дата
77929	1	КА13.305	М.У.	13.84
Лист	Листов	Вед. кон.	Руч. эк.	Контр.
1	1	Кривошеина	М.У.	13.84

КА13.305

Вварыш

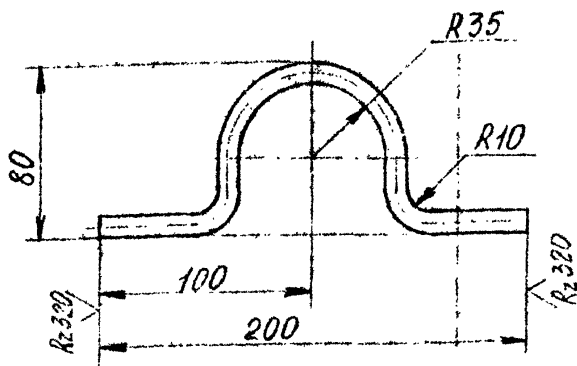
ВСТЗсп2 ГОСТ 380-71

Лит.	Масса	Масштаб
	15	1:4
Лист		Листов 1
ВОЙСКОВАЯ ЧАСТЬ		5 4034

Копировал:

Формат А4

(N/A)



Длина развертки — 293мм

Изм. №, дата, Изменения и дата, Автор и дата, Имя, №, дата, Главы и дата

77930 1.11.63

Изм.	Лист	№ докум.	Подп.	Дата
Констр.		И. Пискачев	И. П.	22.11.63
Вед. кон.		Кривошеина	К. К.	22.11.63
Рис. во.		Кривошеина	К. К.	05.12.63
Контр.				

КА13.306

Скоба

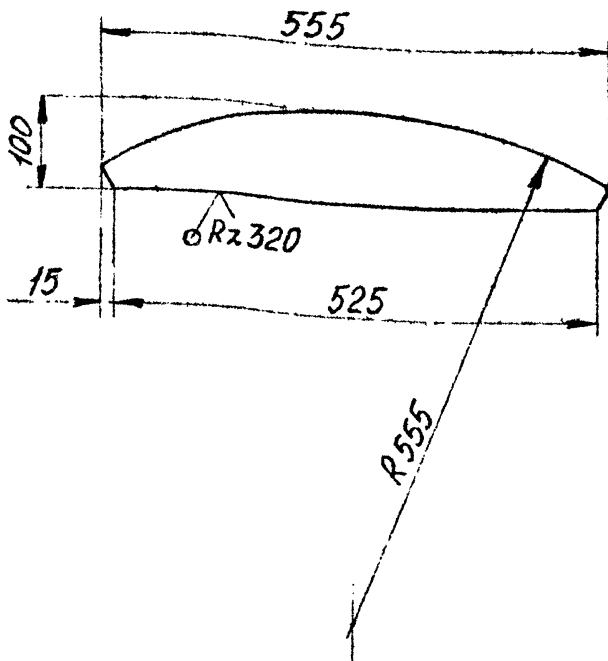
Лист	Масса	Масштаб
1	0,18	1:2
Лист		Листов 1

Круг В10 ГОСТ 2590-71
 ВСтЗ еп2 ГОСТ 535-79

ВОЙСКОВАЯ ЧАСТЬ
 54034

Копировал:

Формат А4



Изм. № подл. Подпись и дата. Изм. № подл. Подпись и дата. Изм. № доп. Подпись и дата. Изм. № доп. Подпись и дата.

Изм. № подл. Подпись и дата. Изм. № подл. Подпись и дата. Изм. № доп. Подпись и дата. Изм. № доп. Подпись и дата.

Изм.	Лист	№ докум.	Подп.	Дата
Констр.	Алпскаия	Алпскаия	04.84	
Вед. кон.	Криковская	Криковская	04.84	
Рук. ер.	Криковская	Криковская	04.84	
Контр.				

КА13.307

Ребро

Лист	Масса	Масштаб
	2	1:5
Лист	Листов 7	

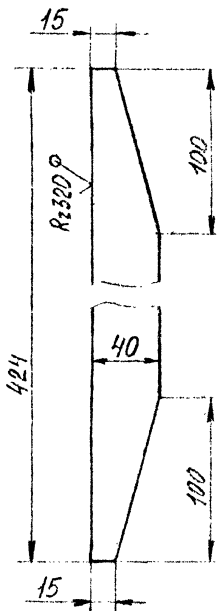
Лист Б-6 ГОСТ 19903-74
ВСТ3сп2 ГОСТ 14637-79

ВОЙСКОВАЯ ЧАСТЬ
54034

Копировал:

Формат А4

КА13.308



Инд. № подл.	Подпись и дата	Взам. инд. №	Инд. № докум.	Листов	Итого
78336	Иш 04.84				

Изм./лист	№ докум.	Подп.	Дата
Констр.	Литовская	Иш	04.19
Вед. ком.	Крибелюк	Иш	04.23
Рук. ср.	Крибелюк	Иш	04.23
Контр.			

КА13.308

Ребро

Лист	Масса	Масштаб
	0,68	1:2
Лист	Листов	
	1	

Б-6 ГОСТ 19913-74
Лист В613ен2 ГОСТ 4634-79

ВОЙСКОВАЯ ЧАСТЬ
54034

Копировал:

Формат А4

Обозначение	Наименование	Кол.	Примечание
	<u>Документация</u>		
А3	КА13.310СБ		Сборочный чертеж
	<u>Детали</u>		
АА	1 КА13.311		Основание 1
АА	2 КА13.312		Ребро 2
Б4	3 КА13.313		Стенка 90x120 Б-6 ГОСТ19903-79 Лист ВСТЗсп2 ГОСТ11637-79 2 0,51к2

Изм. № подл. 11931
 Подпись и дата
 Изм. № подл. 03.84
 Подпись и дата

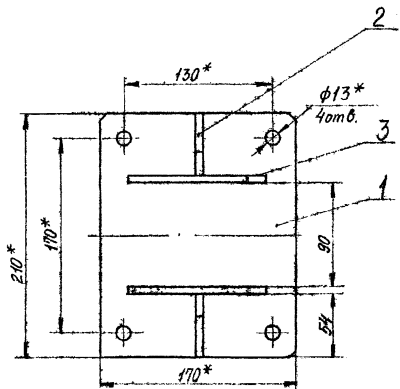
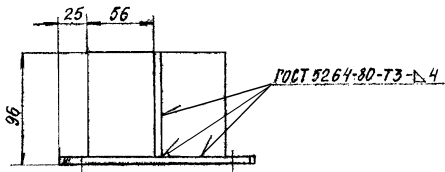
Изм. № подл.	Изм. № подл.	Изм. № подл.	Изм. № подл.
11931	03.84		

КА13.310

Опора

Литера	Лист	Листов
		1

ВОЙСКОВАЯ ЧАСТЬ
94034



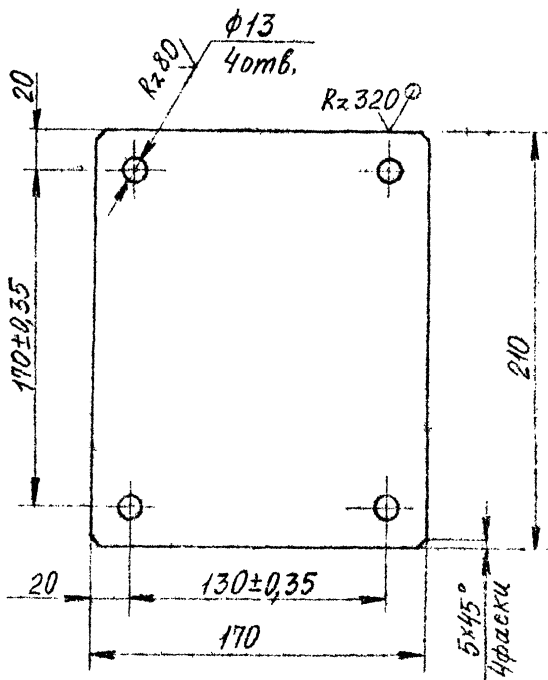
- 1* Размеры для справок.
- 2. Электрод Э42А ГОСТ 9467-75.

Изготовлено в соответствии с требованиями ГОСТ 10000-82
 В.П.С.С.

КА13.310СБ			
Опора		Масса	Масштаб
		2,8	1:2
Лист 1 из 1			
ВОИСКОВАЯ ЧАСТЬ 54034			

КА13.311

50



Изм. №	Подпись и дата	Взам. инв. №	Изм. №	Дата
17933	Лш 03.84			

Изм. лист	№ докум.	Подп.	Дата
Констр.	Л. П. С. К. А. Я.	Лш	03.84
Вед. кон.	Кривошаров	Лш	03.84
Рук. ер.	Кривошаров	Лш	03.84
Контр.		Лш	03.84

КА13.311

Основание

Лит. Масса Масштаб

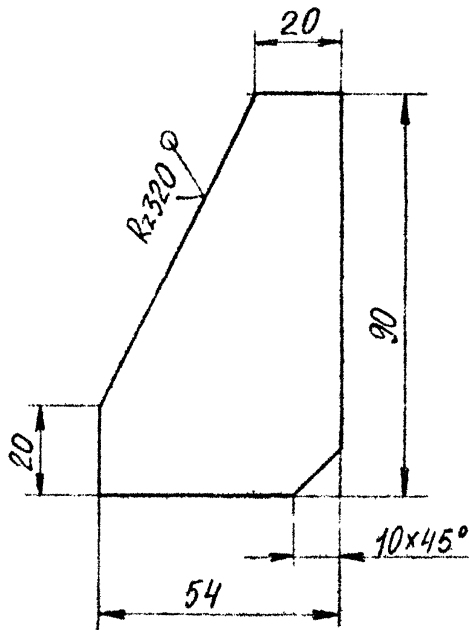
Лит. 14 1:2

Лист Листов 1

Лист Б-6 ГОСТ 19903-74 ВОЙСКОВАЯ ЧАСТЬ
ВСТЗ СП2 ГОСТ 14637-74 54034

Копировал:

Формат А4



Лист № 03.84

Лист 03.84

Лист 03.84

Изм.	Лист	№ докум.	Подп.	Дата
Констр.	Липская Я	Ли	03.84	
Вед. кон.	Крибедюков	Лип	03.84	
Рук. эк.	Крибедюков	Лип	03.84	
Контр.				

КА13.312

Ребро

Лист	Масса	Масштаб
	0,17	1:1
Лист	Листов /	

Лист Б-6 ГОСТ 19903-74 ВОЙСКОВАЯ ЧАСТЬ
 ВСТ 3 ен2 ГОСТ 14638-74 54034

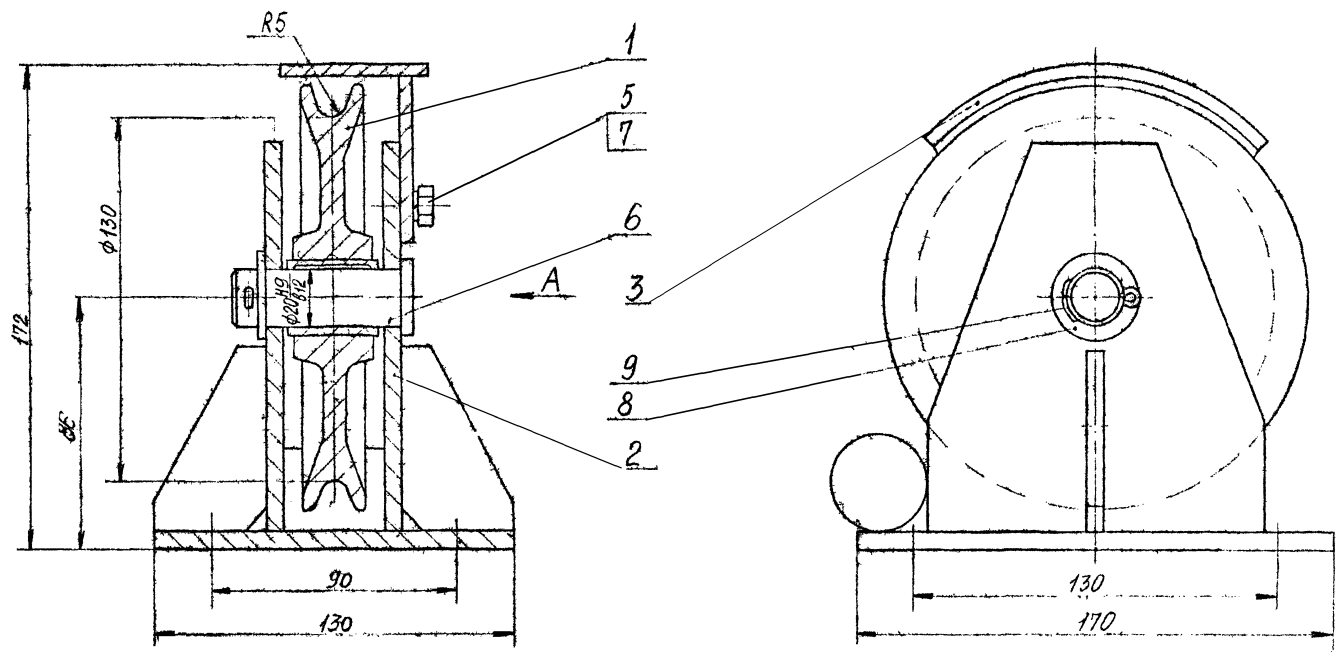
Копировал:

Формат А4

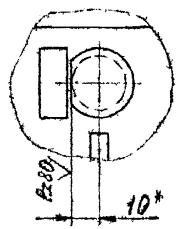
Колонт.	Контр.	Номер	Обозначение	Наименование	Кол.	Примечание
				Документация		
А2			КА13.400СБ	Сторочный чертёж		
				Сборочные единицы		
А4	1		КА13.410	Блок	1	
А4	2		КА13.420	Обойма	1	
А4	3		КА13.430	Ограничитель	1	
				Стандартные изделия		
		5		Болт М8x10. 46.026 ГОСТ 7798-70	2	
		6		Ось 6-20812x60.45.Ка2911 ГОСТ 9650-80	1	
		7		Шайба 8.65Г.026 ГОСТ 6402-70	2	
		8		Шайба 20.01.0218 ГОСТ 9649-78	1	
		9		Шплинт 4x28-00218 ГОСТ 397-79	1	

Инв. № 0024. Книга с данными о документах, входящих в комплект изделия. № 77935. Изд. 03.84

КА13.400				Блок		
Изм.	Лист	№ докум.	Подпись	Дата	Литера	Лист
02.01.84	1	02.19	И.И.И.	02.19		1
02.01.84	1	02.19	И.И.И.	02.19		1
02.01.84	1	02.19	И.И.И.	02.19		1
Направляющий				ВОЙСКОВАЯ ЧАСТЬ 6924		



Вид А



4. Покрытие: Грунтовка ВЛ-02 ГОСТ 12907-77 1 слой, Эмаль АС-131 белая ТУ 6-10-896-75 4 слоя Лак АС-528 ТУ 6-10-774-79, 2 слоя - кроме смазанных поверхностей.

1. Размеры, кроме обозначенных ".*" - для справок.
2. В вет. поз. Б снять лыску под планку (см. Вид А).
3. Смазать смазкой МС-70 ГОСТ 9762-76 дет. поз. Б и заполнить смазкой МС-70 канавку втулки.

				КА13.400СБ	
				Блок направляющий	
Исполн.	№ докум.	Изд.	Лист	6.511 Лист 1 из 1 ВОИСКОВАЯ ЧАСТЬ 54034	
Разработ.	Листов	Форм	Всего		
Ведущий инженер	№	№	№		
Провер.	№	№	№		

17936
 03.84
 03.84

Формат	Обозначение	Наименование	Кол.	Примечание
		<u>Документация</u>		
A3	КА13.410СБ	Сборочный чертеж		
		<u>Детали</u>		
Б4	1. КА13.411	Блок		
		ВСТЗсп2 ГОСТ380-71	1	1,46кг
		<u>Стандартные изделия</u>		
	2. 932-03.071-02	Втулка 31-20x32		ЭМ черт. 932-03.071
		ГОСТ 5.9221-75	1	

Проверено и дано
 17.9.84
 [Подпись]
 Проверено и дано
 17.9.84
 [Подпись]

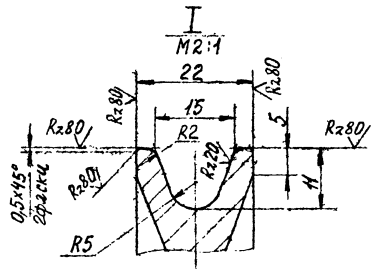
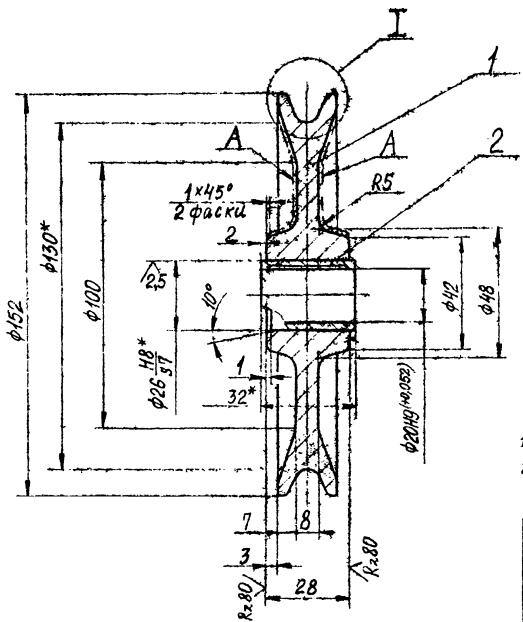
Изм.	Лист	№ докум.	Подпись	Дата
Рисован		Литская	Лит	12.84
Проверен		Ближневский	Бли	22.84
Инженер		Красильников	Крас	05.82
Утвержден		Якубов	Яку	07.84

КА13.410

Блок

Листов	Лист	Листов
		1
ВОЙСКОВАЯ ЧАСТЬ 54084		

Формат: А4



1.* Размеры для справок.
2. Шероховатость поверхностей А - R280/√

77328 Лис. 03.84

КА13.410СБ		1,5 1:1	
Блок		ВОЙСКОВАЯ ЧАСТЬ 54034	

Формат	Шкала	Примечание	Обозначение	Наименование	Кол.	Примечание
				<u>Документация</u>		
A2			КА13.420 СБ	Сборочный чертеж		
				<u>Детали</u>		
A4	1		КА13.304	Основание	1	
A4	2		КА13.421	Ребро	2	
A4	3		КА13.422	Щека	2	
Б4	4		КА13.423	Упор 10x25		
				Лист Б-4 ГОСТ 1990-78 вст. зап. 2 ГОСТ 14637-79	1	0,008 кг
Б4	5		КА13.424	Опора в=44		
				Круг В 36 ГОСТ 2590-71 вст. зап. 2 ГОСТ 535-79	1	0,35 кг

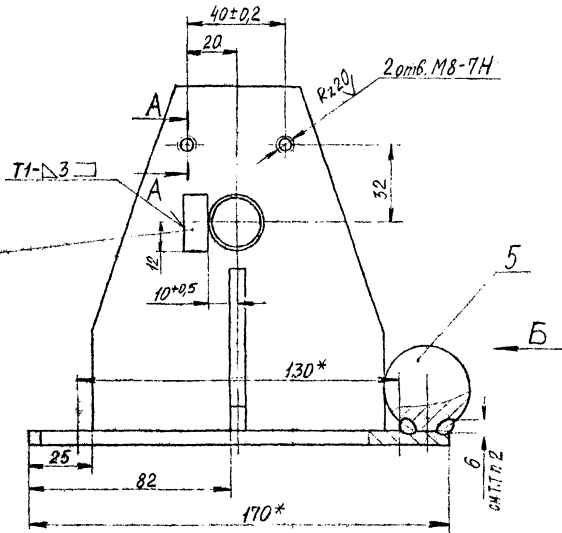
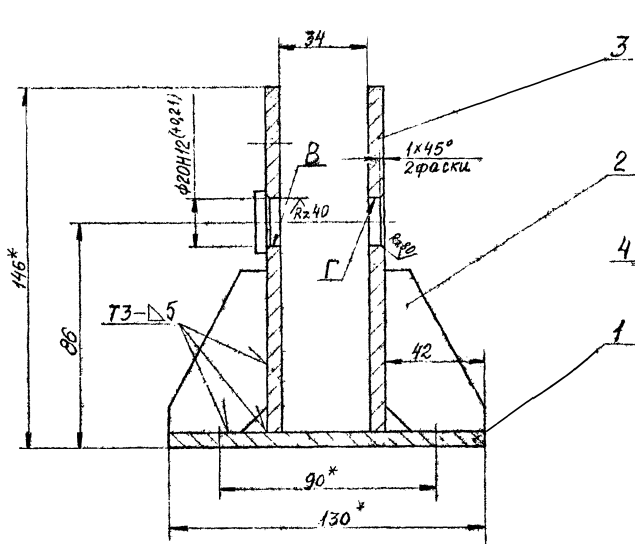
Число в табл. Порядковый номер детали, наименование, материал, количество, дата, подпись и подпись
 77939 / 1 / 03.84

Изм.	Лист	№ докум.	И. шифр	Дата
	6	Умская АУ		2004
		Умская АУ		2004
		Умская АУ		2004
		Умская АУ		2004

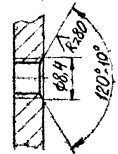
КА13.420

Обойма

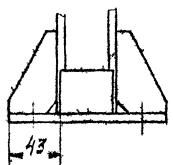
1
 ВОЙСКОВАЯ ЧАСТЬ
 6854



A-A
M2:1



Вид Б
M1:2



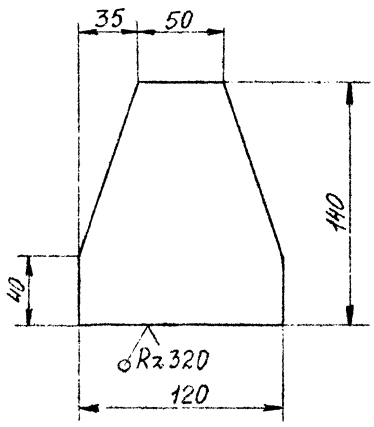
- 1* Размеры для справок.
- 2. Сварка ручная электродуговая.
- 3. Сварные швы - по ГОСТ 5264-80.
- 4. Электрод Э42 А ГОСТ 9467-75
- 5. Несоосность отверстий В и Г относительно общей оси - не более 0,5мм.

		КА13.420СБ			
		Обойма			
				44 1:1	
				ВОЙСКОВАЯ ЗАПИСЬ	
				54034	

КА13.422

59

(N)A



№ 108
17942
Лист 03.14

№ 108	17942	Лист 03.14					
Разм	Лист	№ 03.14	№ 03.14	№ 03.14	№ 03.14	№ 03.14	№ 03.14
Разраб	Лит	Лит	Лит	Лит	Лит	Лит	Лит
Вед. кон	Кривош	Кривош	Кривош	Кривош	Кривош	Кривош	Кривош
Рук. ар	Кривош	Кривош	Кривош	Кривош	Кривош	Кривош	Кривош

КА13.422

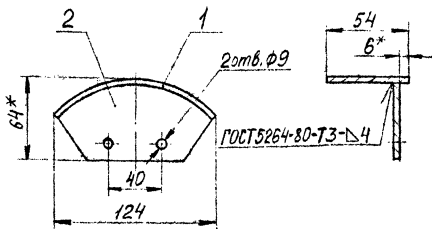
Щека

Литера	Масса	Масштаб
	0,63	1:2
Лист	Листов 1	
ВОЙСКОВАЯ ЧАСТЬ		
54034		
Формат: А4		

Лист 5-6 ГОСТ 19903-74
ВСТ Сп 2 ГОСТ 14637-79

КА13.430СБ

61



1. Размеры, кроме обозначенных „*“ - для справок.

2. Электрод Э42 А ГОСТ 9467-75.

КА13.430СБ

Огра ничитель

Лист	Масса	Масштаб
1	0,36	1:2

Лист	Листов
ВОЙСКОВАЯ ЧАСТЬ	54034

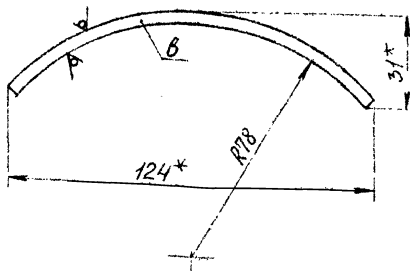
Листов 1 из 1

Идет № 100000
 17.944
 Проект и чертеж
 03.84
 Взам инв. № 100000
 Изготовлено в стране

Исполнитель	Проверено	Дано
Разработчик	Линейная	03.84
Вед. конструктор	Крибодков	03.84
Инженер	Крибодков	03.84
Нач. отд.	Якуба	03.84

КА13.431

Rz320/√(√) 62



Обозначение	В, мм	Масса, кг
КА13.431	54	0,24
-01	148	0,65

- 1.* Размеры для справок
2. Длина развертки - 137 мм

КА13.431

Крышка

Лист	Масса	Кол-во
	С.М. табл	1-1
Лист 1 Листов 1		

Лист Б-4 ГОСТ 19903-74
 ВСТЗСП2 ГОСТ 14637-79

ВСИСКОВАЯ ЧАСТЬ
 54СЗ4

ФСАМ.Т.А.4

№ 177945 Лист 03.84
 Дата 02.84
 Вед. кн. Курькова
 Дук. зр. Курькова

Формат	Экз.	Кол-во	Обозначение	Наименование	Ко	Примеч.
				Документация		
A2			КА13.500СБ	Сборочный чертеж		
				Сборочные единицы		
24	1		КА13.510	Барaban	1	
A4	2		КА13.520	Обойма	1	
A4	3		КА13.530	Ограничитель	1	
				Стандартные изделия		
	5			Болт М8х10.46.026 ГОСТ 7798-70	4	
	6			Сьб-20022х140.45.ка.9кр ГОСТ 9650-80	1	
	7			Шайба 8.65Г.026 ГОСТ 6402-70	4	
	8			Шайба 20.01.0218 ГОСТ 9649-78	1	
	9			Шплинт 4х28-00218 ГОСТ 397-79	1	

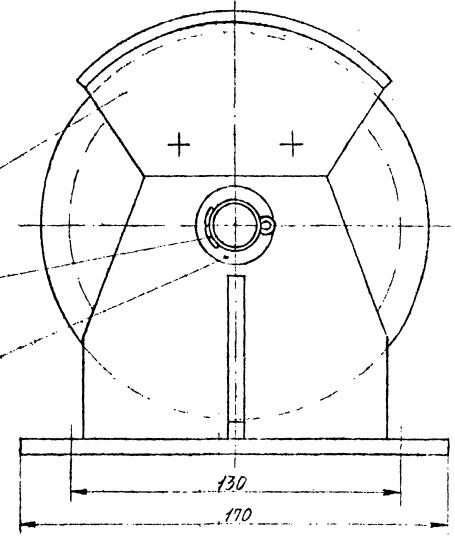
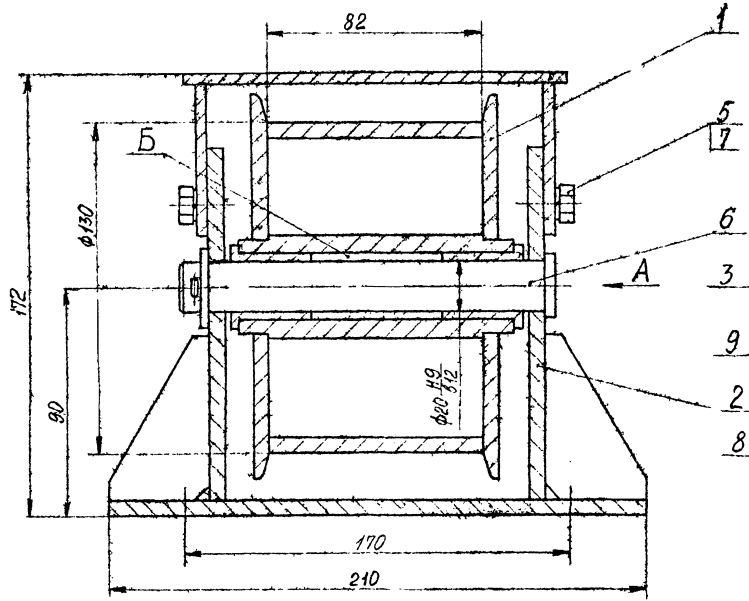
Лист № 001
17.9.87
Итого в документе 1 лист, дата подписания и дата 23.84

КА13.500

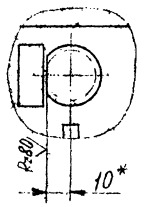
Имя	Лист	№ докум	Подпись	Дата
Рацар	Литская	Ли	Литская	23.84
Проектировщик	Крибская	Литская	Литская	23.84
Руководитель	Крибская	Литская	Литская	23.84
Н. контр.	Литская	Литская	Литская	23.84
Утверждаю	Литская	Литская	Литская	23.84

Барaban
направляющий

Листов	Лист	Листов
		1
ВОЙСКОВАЯ ЧАСТЬ 54014		



Вид А

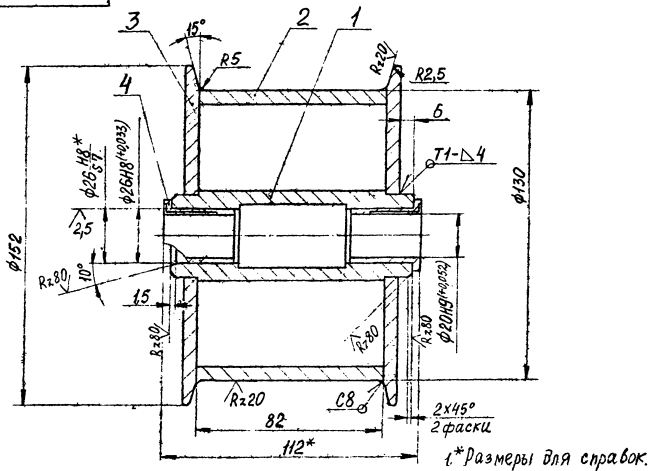


3. Покрытие: Грунтовка ВЛ-02 ГОСТ 12707-77.
 1 слой. Эмаль АС-131 белая ТУ 6-10-896-75. 4 слоя.
 Лаки АС-528 ТУ 6-10-774-79. 2 слоя, кроме смазанных поверхностей.

1. Размеры, кроме обозначенных + - для справок.
2. Смазать смазкой МС-70 ГОСТ 9762-76 дет. поз. 6 и заполнить смазкой МС-70 полость Б.

				КА13.500СБ	
				Барьер	
				направляющий	
Исполн	Проверк	Утвержд	Дата	Масштаб	Число листов
				1:1	1/1
				Войсковая часть 54034	

КА13.510СБ



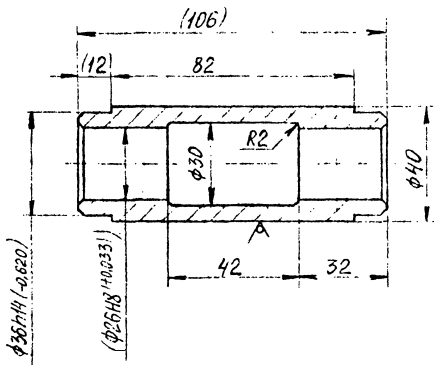
2. Электрод Э42А ГОСТ9467-75.

				КА13.510СБ	
				Барaban	
				Масштаб	
				3,6 1:1	
				Лист	
				вместе с 1	
				ВОДСКОВАЯ ЧАСТЬ	
				54034	

Изд. 15.510СБ. Разработка и изготовление: ООО «ИЗМЕРИТЕЛЬНЫЕ МАШИНЫ» (ИЗМАШ). Производство: ООО «ИЗМАШ».
 71950 г. Ижевск, ул. Мухоморова, д. 23-24.

КА13.511

Rz80/√(√) 68



Размеры в скобках — после сварки

КА13.511

Стакан

Круг В ГОСТ 2590-71
ВСтЗсп2ГОСТ 535-79

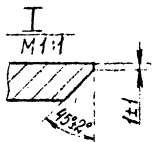
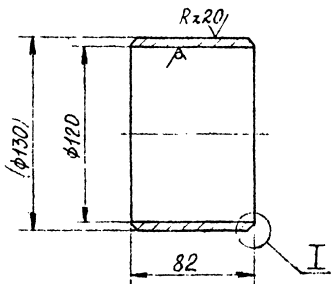
Длина	Масса	Масштаб
	0,58	1:1
Лист 1		Листов 1
ВОЙСКОВАЯ ЧАСТЬ		54034

Формат А4

Имя, Фамилия, Инициалы, Подпись, Дата
 97.9.51 Л.С. 03.84
 Разработчик: Липский Л.С.
 Ведущий: Кривоногов Л.С.
 Диктор: Кривоногов Л.С.

КА13.512

Rz320/ (✓) (✓) 69



Размер в скобках - после сварки

КА13.512

Обечайка

Труба 140x10 ГОСТ 8732-78
B-20 ГОСТ 8731-74

Листов Масса Мокшар

1,3 1:2

Лист 1 Листов 1

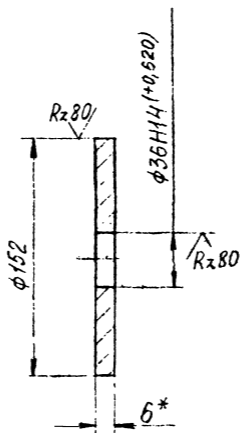
ВОЙСКОВАЯ ЧАСТЬ
54034

№ п/п
77952
Имя
О.С. БУ

№ п/п	Лист	№ докум	Подпись	Дата
1	Разрб	Литская	М.А.	02.04
2	Вед. кон.	Кривошюков	М.А.	03.04
3	Рук зр	Кривошюков	М.А.	05.04

КА13.513

1/1



*Размер для справок

КА13.513

Стенка

Материал	Масса	Масштаб
Лист	0,82	1:2
Листов		1

Лист Б-6 ГОСТ 19903-74
ВСТ.Зен.2 ГОСТ 14637-79

17953 Лист 02.84

№ докум.	Подпись	Дата
Лист	Лисская	22.14
вед. кон.	Бригадирова	23.24
рук. цр	Бригадирова	03.24

Формат	Зона	Полосы	Обозначение	Наименование	Кол	Примечание
				<u>Документация</u>		
А2			КА13.520.СБ	Сборочный чертеж		
				<u>Детали</u>		
А4	1		КА13.311	Основание	1	
А4	2		КА13.421	Ребро	2	
А4	3		КА13.422	Щека	2	
Б4	4		КА13.521	Упор 10x25		
				Лист Б-4 ГОСТ 1990374		
				Вст 3 сп 2 ГОСТ 163713	1	0,008 кг

Титул. лист
17.9.54
Листы в дате
Листы в дате
Взам. инв. №
Уч. № дубл.
Подпись и дата

Изм	Лист	№ докум	Подпись	Дата
Разраб.		Литкоя	Литкоя	02.84
Проверил		Кричевский	Кричевский	03.84
Взносил		Кричевский	Кричевский	02.84
И колтр				
Утвердил		Кричевский	Кричевский	02.84

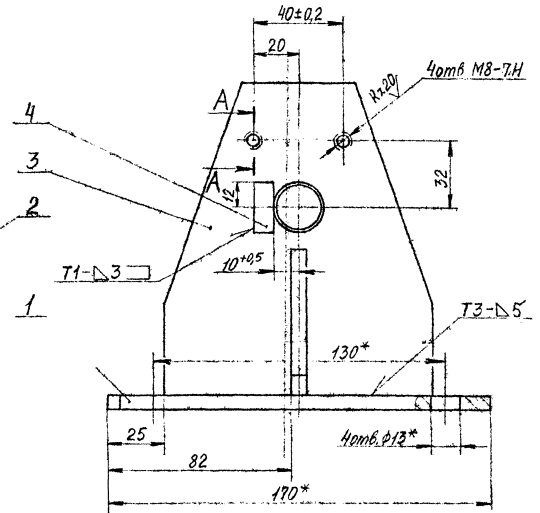
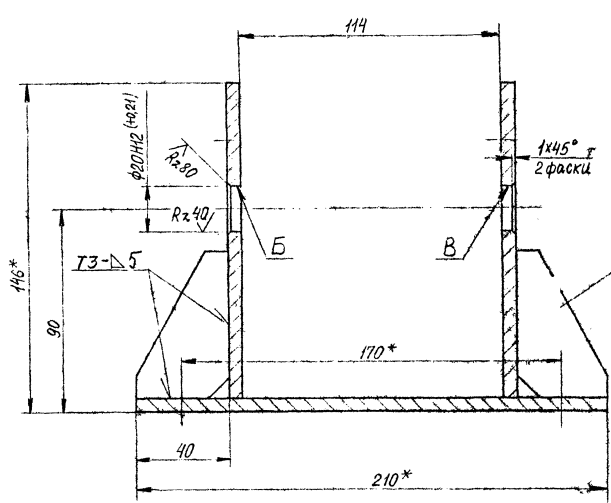
КА13.520

Стойма

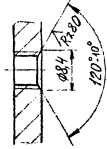
Листов	Лист	Листов
1	1	1

ВОЙСКОВАЯ ЧАСТЬ
54034

КА13.520СБ



A-A
M2:1



4. Несоосность отверстий Би В относительно
но общей оси не более 0,5мм

- 1.* Размеры для справок.
- 2. Сварные швы - по ГОСТ 5264-80.
- 3. Электроды Э42 А ГОСТ 9467-75.

КА13.520СБ			
Обойма			
Материал	Лист	№	3,8
Деталь	Лист	№	1-1
Войсковая часть 54034			

571555 Л. 03.84
 571555 Л. 03.84
 571555 Л. 03.84

Формат	Угол	Порядок	Обозначение	Наименование	Кол.	Примечание
				<u>Документация</u>		
A4			КА13.530 СБ	Сборочный чертёж		
				<u>Детали</u>		
A4	1		КА13.431-01	Крышка	1	см. черт. КА13.431
A4	2		КА13.432	Стенка	2	

Изв. № 100/84 Подпись и С.И.И.В. В. 30.04.84 № 20/84 Подпись и С.И.И.В.

77956 Ли. 03.84

КА13.530

Изм.	Лист	№ докум.	Подпись	Дата
Исх. раз.		Изм. 03.84	И.И.И.	03.84
Проект		Изм. 03.84	И.И.И.	03.84
Руч. пр.		Изм. 03.84	И.И.И.	03.84
И. контр.		Изм. 03.84	И.И.И.	03.84
Утвердил		Изм. 03.84	И.И.И.	03.84

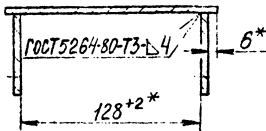
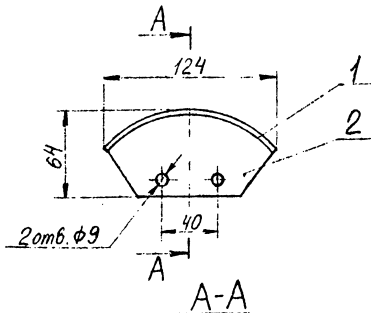
Ограничитель

Изм.	Лист	Кол. ч.
1	1	1

КОРРЕКЦИОННАЯ ЧАСТЬ
80334

КА13.530СБ

24



1 Размеры, кроме обозначенных, *"- для справок.
2 Электрод Э42А ГОСТ 9467-75

№ 13557
17957
Лист
03.84

Исполн	№ докум	Подпись	Дата
Израб	Листов	Ли	22.04
Вед. кон	Кривобок		0384
рук. изр	Кривобок		0384
Начальн	Якута		0384

КА13.530СБ

Ограничитель

Длина	Масса	Масштаб
	0,9	1:2
Лист	Листов	

ВОЙСКОВАЯ ЧАСТЬ
54034

Формат А4

№ документа	Обозначение	Наименование	Кол.	Примечание
		Документация		
А4	КА13.600СБ	Сборочный чертеж		
		Детали		
А4	1 КА13.601	Штырь	1	
А4	2 КА13.602	Кольцо	1	
		Стандартные изделия		
3		Цепь 4-4 x 22; L=252 ГОСТ 7070-75	1	Количество звеньев n=9

Иск. № подл. 17958
 Подпись и дата 12.03.84
 Подпись и дата
 Подпись и дата
 Подпись и дата

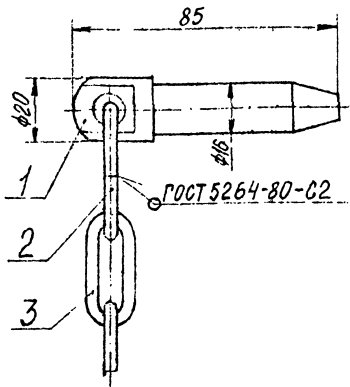
№ документа	Имя	Подпись	Дата
Разработ	Милославская	[Подпись]	12.03.84
Проверил	Кривобород	[Подпись]	12.03.84
Руководит	Кривобород	[Подпись]	12.03.84
Инженер			
Утвердил	Якуба	[Подпись]	12.03.84

КА13.600

Стопор

Лист 1
 ВОНСКОМАГ ЧАСТЬ
 54034

КА13.600СБ



1. Размеры для справок
2. Электрод Э42 А ГОСТ 9467-75.
3. Покрытие: Кв.12хр.

Вид № подл. 17959
 Лист № 03.84
 ГОСТ 5264-80-С2
 ГОСТ 9467-75
 ГОСТ 5264-80-С2
 ГОСТ 5264-80-С2

Изм	Лист	№ докум.	Подп.	Дата
Комстр	Лилская	А.И.	07.84	
Вед кон	КОНЬСОВА	Л.И.	07.84	
Рук. в	БЛИЗКО	Л.И.	07.84	
Контр				

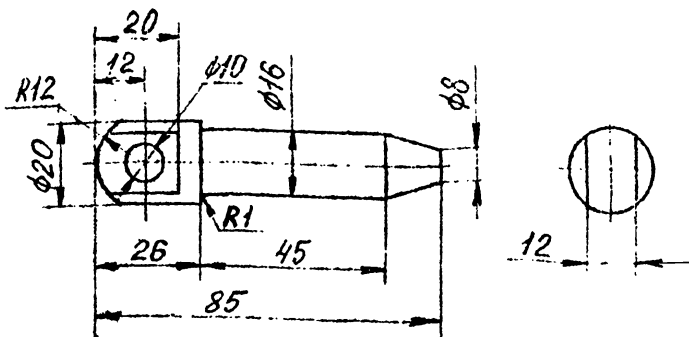
КА13.600СБ

Смонор

Лит.	Масса	Масштаб
1	2,1	1:1
Лист		Листов 7
ВОЙСКОВАЯ ЧАСТЬ 54034		

Копировал:

Формат А4



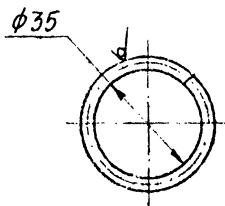
Изм. №	Дата	Подпись и дата	Имя и №	Имя и №	Подпись и дата
77960	14.03.84				

КА13.601					Лист	Масса	Масштаб
Изм.	Лист	№ докум.	Подп.	Дата			
Констр.		Литский	Л.	23.84		0,14	1:1
Вед. ком.		Кричевский	Л.	23.84			
Рук. эк.		Кричевский	Л.	23.84			
Контр.					Лист	Листов 1	
Круг ВРДСТ2590-71					ВОЛСКОВАЯ ЧАСТЬ 54034		
ВСТ3сн2ГДСТ535-79							

Копировал:

Формат А4

КА13.602

Rz320 $\sqrt{\quad}$ $\sqrt{\quad}$ 28

Длина развертки — 122 мм

Изм. №, дата, лист и др. №, инв. №, дубл., передел и дата

Лист 03.84

№, №, дата, лист и др. №, инв. №, дубл., передел и дата

77961

КА13.602

Изм.	Лист	№ докум.	Подп.	Дата
Контр.		Лунисков	Лун	03.84
Вед. кон.		Лунисков	Лун	03.84
Руч. эр.		Брицко	Бриц	02.85
Контр.				

Кольцо

Лист

Масса

Масштаб

0,012

1:1

Лист

Листов 1

В4 ГОСТ 2590-71

Крупн Вет3 ен2 ГОСТ 535-79

ВОЙСКОВАЯ ЧАСТЬ

540384

Копирован:

Страница Зона	Положение	Обозначение	Наименование	Кол.	Примечание
			Документация		
АА		КА13.700СБ	Сборочный чертёж		
			Детали		
АА	1	КА13.701	Основание	1	
ББ	2	КА13.702	Стойка Р=90		
			Труба 377x9 ГОСТ 8732-78		
			В-20 ГОСТ 8731-74	1	Ч.4Ке

Изм. № док. Подпись и дата
 Элем. тех. инв. № док. Подпись и дата

17962
 10.03.84

Лист	№ докум.	Подпись	Дата
Газраб.	Динская	Лш	03.84
Проектир.	Григорьев	Г	02.84
Гуков.гр	Брибужев	Г	03.84
И. контр.			
Утвердил	Якуба	А.П.	01.84

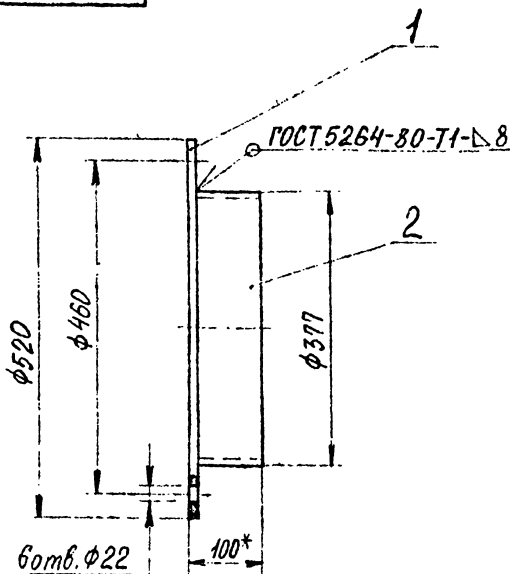
КА13.700

Опора

Литера	Лист	Листов
		1

ВОЙСКОВАЯ ЧАСТЬ
 3 4 0 3 4

КА13.700СБ



1. Размеры, кроме обозначенных "*" - для справок

2. Электрод Э42 А ГОСТ 9467-75

3. Покрытие: Грунтовка ВЛ-02 ГОСТ 12707-77, 1 слой.
Эмаль АС-13Т марка ТУ6-10-896 75.4 слоя, Лак АС-528
ТУ6-10-774-79, 2 слоя.

Изм. № подл. 77963
Лист 13.84
Подпись и дата
Лист 13.84
Имя и № инв. № зубил. Подпись и дата

Изм.	Лист	№ докум.	Подп.	Дата
Констр		Липская	Лип	13.84
Вед. кон.		Бригадир		01.29
Рук. эк.		Бригадир		01.29
Контр.				
Наименование: <i>Липская</i>				

КА13.700СБ

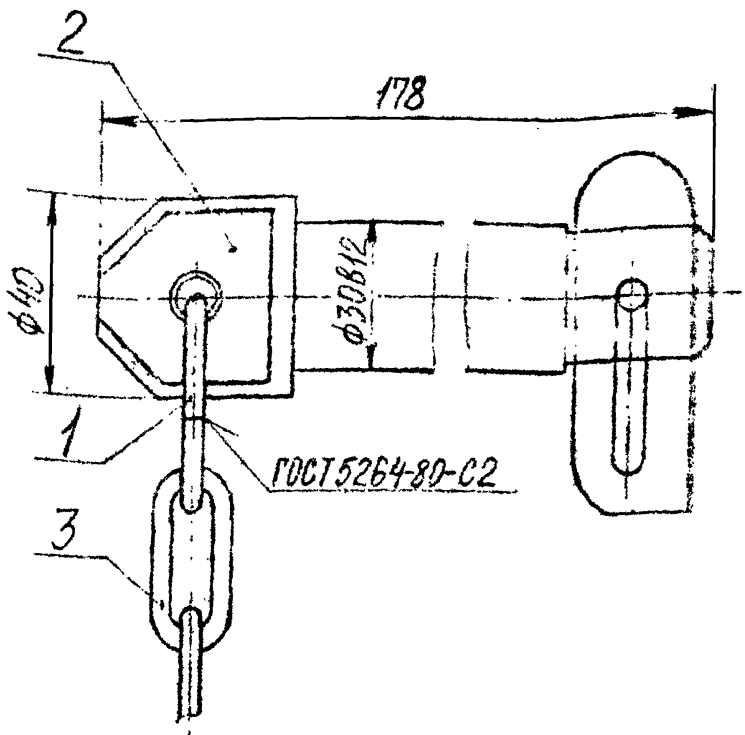
Опра

Лит	Масса	Масштаб
	8,8	1:5
Лист	Листов 1	
ВОЙСКОВАЯ ЧАСТЬ		
54034		

Копировал:

Формат А4

КА13.800СБ



ГОСТ 5264-80-С2

- 1 Размеры для справок.
- 2. Электрод Э42А ГОСТ 9467-75.
- 3. Покрытие: Кв.12хр - вет. поз. 1,3

Изм. № подл.	Год изм. и дата	Изм. № докум.	Листов и всего
77966	Июль 03.84		

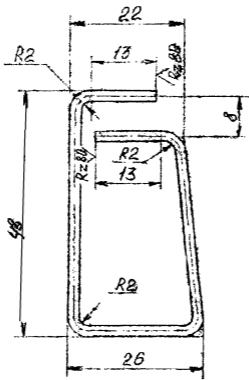
Изд. лист	№ докум.	Подп.	Дата
Контрп.	Лит.: КАС	Мш	03.84
Вед. кон.	Приведены	Мш	03.84
Рук. ер.	Кричевская	Мш	03.84
Контр.			
Исполн.	Яковлев	Мш	03.84

КА13.800СБ

Штырь

Лист	№ листа	Масштаб
	23	1:1
Лист		Листов 1
ВОЙСКОВАЯ ЧАСТЬ 54634		

041.370.103



- 1. Длина развертки - 130 мм
- 2. Покрытие Ц 18.хр

73940 Лш 03.83

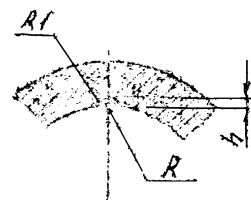
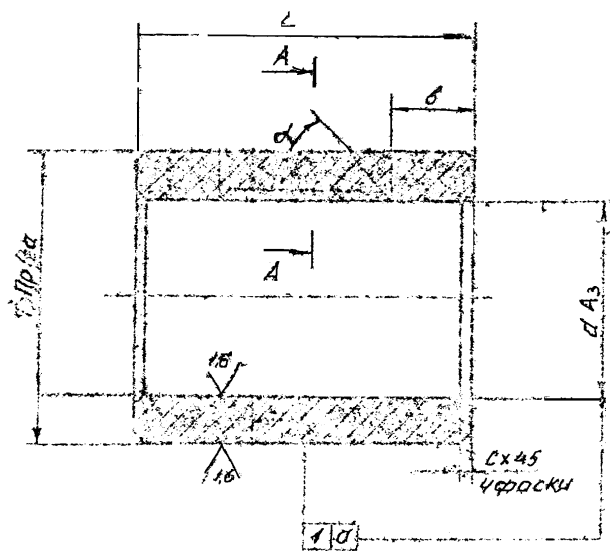
041.370.103

ЗАМОК

0,004 2:1

Линейка Ш 03.83
Диаметр сверла 03.83
Кривошип Ш 03.83

Проволока II-2 ГОСТ 938975



Обозначение	Код	Размеры, мм							Материал	масса кг
		d	D	L	R	R ₁	L	h		
932.03071	1.932.03.2078	16	20	25					0035	0,018
	01 1.932.03.2079	18	22	25						0,023
	02 1.932.03.2080	20	24	30	2	5	3	0,5		0,032
	03 1.932.03.2081	22	25	20					004	0,035
	04 1.932.03.2082		32							0,040
	05 1.932.03.2083	25	30	20						0,054
	06 1.932.03.2084		40							0,052
	07 1.932.03.2085	28	34	25						0,086
	08 1.932.03.2086		40							0,075
	09 1.932.03.2087	32	38	32		4		1,6		0,132
	10 1.932.03.2088		50						0050	0,152
	11 1.932.03.2089	35	42	38						0,053
	12 1.932.03.2090		50		3	8		1,5		0,152
	13 1.932.03.2091	40	48	40						0,253
	14 1.932.03.2092		53							0,177
	15 1.932.03.2093	45	53	40			5			0,212
	16 1.932.03.2094		63							0,245
	17 1.932.03.2095	50	58	50						0,395
	18 1.932.03.2096		63					1,5		0,313
	19 1.932.03.2097	56	65	50						0,505
	20 1.932.03.2098		80							0,492
	21 1.932.03.2099	63	73	53						0,786
	22 1.932.03.2100		100		4	12	5	2,0		0,811
	23 1.932.03.2101	71	85	83						1,290
	24 1.932.03.2102		100							

Бр. АМ, 9-2 ГОСТ 19175-72

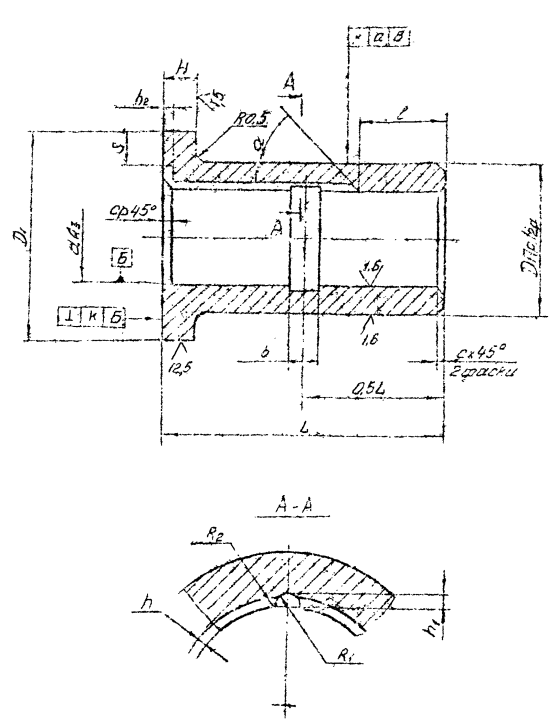
Обозначение	Код	Размеры, мм							Материал	масса кг
		d	D	L	R	R ₁	L	h		
932.03071-25	1.932.03.2103	18	20	25					003	0
	-26 1.932.03.2104	18	22	25						0,023
	-27 1.932.03.2105	20	24	32	2	5	3	10	0,5	0,032
	-28 1.932.03.2106		20							0,022
	-29 1.932.03.2107	22	25	2					0045	0,035
	-30 1.932.03.2108		25							0,040
	-31 1.932.03.2109	25	30	40						0,054
	-32 1.932.03.2110		25							0,052
	-33 1.932.03.2111	28	34	40						0,055
	-34 1.932.03.2112	32	38	32		4		1,5		0,075
	-35 1.932.03.2113		30							0,119
	-36 1.932.03.2114	38	49	42						0,026
	-37 1.932.03.2115		50							0,134
	-38 1.932.03.2116	40	48	40	3	8				0,152
	-39 1.932.03.2117		63							0,253
	-40 1.932.03.2118	45	53	40			5	1,5		0,177
	-41 1.932.03.2119		63							0,212
	-42 1.932.03.2120	50	58	50						0,245
	-43 1.932.03.2121		80						0060	0,366
	-44 1.932.03.2122	56	65	50				1,5		0,313
	-45 1.932.03.2123		80							0,505
	-46 1.932.03.2124	63	73	68						0,492
	-47 1.932.03.2125		100		4	12	6	2,0		0,786
	-48 1.932.03.2126	71	75	63						0,811
	-49 1.932.03.2127		100							1,290
	-50 1.932.03.2128	18	20	25					0035	0,030
	-51 1.932.03.2129	18	22	25						0,026
	-52 1.932.03.2130	20	24	32	2	5	3	10	0,5	0,036
	-53 1.932.03.2131	22	26	20					0045	0,025
	-54 1.932.03.2132		32							0,040
	-55 1.932.03.2133	25	30	25						0,045
	-56 1.932.03.2134		40							0,073
	-57 1.932.03.2135	28	34	25						0,059
	-58 1.932.03.2136		40			4		10		0,098
	-59 1.932.03.2137	32	38	32						0,088
	-60 1.932.03.2138		50							0,139
	-61 1.932.03.2139	35	42	32						0,120
	-62 1.932.03.2140		50		3	3		1,5	0050	0,152
	-63 1.932.03.2141	40	48	40						0,183
	-64 1.932.03.2142		53							0,236
	-65 1.932.03.2143	45	53	40			5			0,205
	-66 1.932.03.2144		53					1,6		0,212
	-67 1.932.03.2145	4	5	24						0,284
	-68 1.932.03.2146		80							0,417
	-69 1.932.03.2147	56	65	50						0,505
	-70 1.932.03.2148		80						0091	0,485
	-71 1.932.03.2149	63	73	63						0,50
	-72 1.932.03.2150		100		4	12	6	2,0		0,90
	-73 1.932.03.2151	71	85	83						0,440
	-74 1.932.03.2152		100							1,495

Бр. АМ, 9-2 ТУ 16-21-197-74

Бр. ОФ 7 ОФ ГОСТ 5077-74

1. Неуказанные предельные отклонения размеров - по СМ
2. Допускается обработка поверхностей d A3 производить после запрессовки втулки в корпус.
3. Угол α и профиль выхода смазочной канавки не регламентируются.
4. Технические условия на материал - по ГОСТ 5250-76

932.03.071
Втулка
3-016



Обозначение	Код	Размер, мм													Назначение	Масса, кг			
		a	D	D1	L	H	R1	R2	b	z	K	h-h	s	c			ca	cb	ka
932-03-085	1932.10.2161	80	100	110	80		4	12	8	6		2.0						0.08	1.77
-51	1932.10.2162	80	100	125							2.0		3		4			2.73	
-52	1932.10.2163	90	110	120	80		5		10			2.5						1.95	
-53	1932.10.2164	90	110	125											1.8			3.00	
-54	1932.10.2165	100	120	130	100													2.46	
-55	1932.10.2166	100	120	160														4.77	
-56	1932.10.2167	110	130	140	100	10						3.0					0.01 0.06	2.25	
-57	1932.10.2168	110	130	150			8											4.53	
-58	1932.10.2169	125	145	155	125													4.04	
-59	1932.10.2170	125	145	200														6.39	
-60	1932.10.2171	140	160	170	125													4.43	
-61	1932.10.2172	140	160	200														7.88	
-62	1932.10.2173	150	180	190	160													8.23	
-63	1932.10.2174	150	180	220			8											10.10	
-64	1932.10.2175	160	185	195	160													11.10	
-65	1932.10.2176	160	185	220														13.90	
-66	1932.10.2177	180	210	200	200													15.10	
-67	1932.10.2178	200	230	240	220													18.20	
-68	1932.10.2179	200	230	250			15											16.60	
-69	1932.10.2180	220	250	260	240													20.10	
-70	1932.10.2181	220	250	280														23.40	
-71	1932.10.2182	250	280	290	250													25.90	
-72	1932.10.2183	80	100	110	80		4	12	8	6		2.6						1.77	
-73	1932.10.2184	80	100	125									3		4			2.73	
-74	1932.10.2185	90	110	120	80		5		10									1.95	
-75	1932.10.2186	90	110	125														3.00	
-76	1932.10.2187	100	120	130	100													2.46	
-77	1932.10.2188	100	120	160														4.77	
-78	1932.10.2189	110	130	140	100	10						3.0					0.01 0.06	2.25	
-79	1932.10.2190	110	130	150			8											4.53	
-80	1932.10.2191	125	145	155	125													4.04	
-81	1932.10.2192	125	145	200														6.39	
-82	1932.10.2193	140	160	170	125													4.43	
-83	1932.10.2194	140	160	200														7.88	
-84	1932.10.2195	150	180	190	160													8.23	
-85	1932.10.2196	150	180	220			8											10.10	
-86	1932.10.2197	160	185	195	160													11.10	
-87	1932.10.2198	160	185	220														13.90	
-88	1932.10.2199	180	210	200	200													15.10	
-89	1932.10.2200	200	230	240	220													18.20	
-90	1932.10.2201	200	230	250			15											16.60	
-91	1932.10.2202	220	250	260	240													20.10	
-92	1932.10.2203	220	250	280														23.40	
-93	1932.10.2204	250	280	290	250													25.90	
-94	1932.10.2205	80	100	110	80		4	12	8	6		2.6						1.77	
-95	1932.10.2206	80	100	125									3		4			2.73	
-96	1932.10.2207	90	110	120	80		5		10									1.95	
-97	1932.10.2208	90	110	125														3.00	
-98	1932.10.2209	100	120	130	100	10												2.46	
-99	1932.10.2210	100	120	160														4.77	

Обозначение	Код	Размер, мм													Назначение	Масса, кг			
		a	D	D1	L	H	R1	R2	b	z	K	h-h	s	c			ca	cb	ka
932-03-085	1932.10.2161	80	100	110	80		4	12	8	6		2.0						0.08	1.77
-51	1932.10.2162	80	100	125								2.0		3		4			2.73
-52	1932.10.2163	90	110	120	80		5		10			2.5						1.95	
-53	1932.10.2164	90	110	125														3.00	
-54	1932.10.2165	100	120	130	100													2.46	
-55	1932.10.2166	100	120	160														4.77	
-56	1932.10.2167	110	130	140	100	10						3.0					0.01 0.06	2.25	
-57	1932.10.2168	110	130	150			8											4.53	
-58	1932.10.2169	125	145	155	125													4.04	
-59	1932.10.2170	125	145	200														6.39	
-60	1932.10.2171	140	160	170	125													4.43	
-61	1932.10.2172	140	160	200														7.88	
-62	1932.10.2173	150	180	190	160													8.23	
-63	1932.10.2174	150	180	220			8											10.10	
-64	1932.10.2175	160	185	195	160													11.10	
-65	1932.10.2176	160	185	220														13.90	
-66	1932.10.2177	180	210	200	200													15.10	
-67	1932.10.2178	200	230	240	220													18.20	
-68	1932.10.2179	200	230	250			15											16.60	
-69	1932.10.2180	220	250	260	240													20.10	
-70	1932.10.2181	220	250	280														23.40	
-71	1932.10.2182	250	280	290	250													25.90	
-72	1932.10.2183	80	100	110	80		4	12	8	6		2.6						1.77	
-73	1932.10.2184	80	100	125									3		4			2.73	
-74	1932.10.2185	90	110	120	80		5		10									1.95	
-75	1932.10.2186	90	110	125														3.00	
-76	1932.10.2187	100	120	130	100	10												2.46	
-77	1932.10.2188	100	120	160														4.77	
-78	1932.10.2189	110	130	140	100	10						3.0					0.01 0.06	2.25	
-79	1932.10.2190	110	130	150			8											4.53	
-80	1932.10.2191	125	145	155	125													4.04	
-81	1932.10.2192	125	145	200														6.39	
-82	1932.10.2193	140	160	170	125													4.43	
-83	1932.10.2194	140	160	200														7.88	
-84	1932.10.2195	150	180	190	160													8.23	
-85	1932.10.2196	150	180	220			8											10.10	
-86	1932.10.2197	160	185	195	160													11.10	
-87	1932.10.2198	160	185	220														13.90	
-88	1932.10.2199	180	210	200	200													15.10	
-89	1932.10.2200	200	230	240	220													18.20	
-90	1932.10.2201	200	230	250			15											16.60	
-91	1932.10.2202	220	250	260	240													20.10	
-92	1932.10.2203	220	250	280														23.40	
-93	1932.10.2204	250	280	290	250													25.90	

1. Не указывать проделанные отличия размеров по СМ.
2. Допускается обработка поверхности для производства вальцов.
3. Угол α и профиль выносов стандартной компоновки не регламентируются.
4. Технические условия по материалу по ГОСТ 9250-75.
5. Отливка по группе IV ГОСТ 9209-75.

932-03-085	
Втулка	
тип 10 p80-250	
ОСТ 9221-75	
СМ. табл.	