

ТИПОВОЙ ПРОЕКТ  
901-3-247.88

ЗДАНИЕ СТАНЦИИ ОБЕЗЖЕЛЕЗИВАНИЯ  
ВОДЫ ПОДЗЕМНЫХ ИСТОЧНИКОВ С  
СОДЕРЖАНИЕМ ЖЕЛЕЗА ДО 10 МГ/Л  
ПРОИЗВОДИТЕЛЬНОСТЬЮ 8.0 ТЫС. М<sup>3</sup>/СУТКИ

АЛЬБОМ 6

23446-06

А33. ЗАДАНИЕ ЗАВОДУ-ИЗГОТОВИТЕЛЮ  
ЭСКИЗНЫЕ ЧЕРТЕЖИ ОБЩИХ ВИДОВ.

ТИПОВОЙ ПРОЕКТ  
901-3-247.88

ЗДАНИЕ СТАНЦИИ ОБЕЗЖЕЛЕЗИВАНИЯ  
ВОДЫ ПОДЗЕМНЫХ ИСТОЧНИКОВ С  
СОДЕРЖАНИЕМ ЖЕЛЕЗА ДО 10 МГ/Л  
ПРОИЗВОДИТЕЛЬНОСТЬЮ 8.0 ТЫС. М<sup>3</sup>/СУТКИ

АЛЬБОМ 6

23446-06

АЗЗ. Задание заводу-изготовителю  
Эскизные чертежи общих видов

РАЗРАБОТАН:

ЦНИИЭП инженерного оборудования,  
городов, жилых и общественных зданий

главный инженер института /А. Кетаов/  
главный инженер проекта /Р. Чичерина/

Утвержден Госгражданстроем  
Приказ № 346 от 18 ноября 1985г.

© с/р ЦИТИП Госстрой СССР, 1988 г.

## СОДЕРЖАНИЕ АЛЬБОМА

Лист	Наименование	Стр.
	Щит оператора	
A33001	Спецификация щитов и электроаппаратуры.	3-5
A33002	Щит оператора. Эскизный чертёж общего вида.	6
A33003	Щит оператора. Секции 1,2. Эскизный чертёж общего вида	7-12
A33004	Щит оператора. Секции 3. Эскизный чертёж общего вида	13-17
	Щит анализатора остаточного хлора	
A33005	Спецификация щитов и электроаппаратуры	18, 19
A33006	Щит анализатора остаточного хлора. Эскизный чертёж общего вида.	20, 21 22, 23

Техническое задание на изготовление щитов разработано в  
порядке, установленном письмом Госстроя СССР от 10.02.83 г.  
№ BA764-214

Альбом Б

Заказная спецификация щитов и электроаппаратуры, поставляемой комплектно со щитами.

Позиция	Наименование и техническая характеристика оборудования и материалов Завод-изготовитель (для импортного оборудования - страна, фирма)	Тип, марка оборудования. Обозначение документа и номер опросного листа	Единица измерения		Код завода-изготовителя	Код оборудования материала	Цена единицы оборудования, тыс. руб.	Кол-во	Масса единицы оборудования кг
			Наименование	Код					
1	2	3	4	5	6	7	8	9	10
	<b>РАЗДЕЛ I ЩИТЫ</b>								
1	Щит оператор, состоящий из щитов Щит панельный с каркасом двухсекционный	ЩПК-2-3А-I (800+800)УХЛЧ I P000CT36.13-76	компл.	671				1	
2	Щит панельный с каркасом	ЩПК-3П-I-800 УХЛЧ I P00 OCT 36.13-76	компл.	671				1	

ИЗМ. № ПОДП. И ДАТА  
ВЗАМ. ИРБВ

Привязан			ТП 901-3-247.88			А33.001			
НАЧ. ОТД.	ДАНИЛОВ	<i>[подпись]</i>	ЗАДАНИЕ СТАНЦИИ ОБЕЗЖЕЛЕЗВАННЯ ВОДЫ ПОДЗЕМНЫХ ИСТОЧНИКОВ С СОДЕРЖАНИЕМ ЖЕЛЕЗА ДО 10мг/ЛИТР ПРОИЗВОДИТЕЛЬНОСТЬ 0,2 Т/С.	СТАДКА	ЛИСТ	ЛИСТОВ			
Н. КОНТР.	ГУСЕВА	<i>[подпись]</i>		Р	1	3			
ГЛ. СПЕЦ.	ГОЛЬЦМАН	<i>[подпись]</i>	ЗАДАНИЕ ЗАВОДУ-ИЗГОТОВИТЕЛЮ ЭСКИЗНЫЕ ЧЕРТЕЖИ ОБЩИХ ВИДОВ ЩИТ Оператора. ЗАКАЗНАЯ СПЕЦИФИКАЦИЯ ЩИТОВ И ЭЛЕКТРОАППАРАТУРЫ	ЦНИИЭП			ИНЖЕНЕРНОГО ОБОРУДОВАНИЯ Г. МОСКВА.		
РУК. ГР.	ГУСЕВА	<i>[подпись]</i>							
ИИД №	СТ. ИНЖ.	ПОМАЗКОВА	<i>[подпись]</i>						

КОПИРОВАЛ: ПЕТРОВА

Альбом С

Позиция	Наименование и техническая характеристика оборудования и материалов Завод-изготовитель (для импортного оборудования-страна, фирма)	Тип, марка оборудования. Обозначение документа и номер справочного листа	Единица измерения		Код завода-изготовителя	Код оборудования, материала	Цена единицы оборудования, тыс. руб.	Количество	Масса единицы оборудования, кг
			Наименование	Код.					
1	2	3	4	5	6	7	8	9	10
РАЗДЕЛ 2. ЭЛЕКТРОАППАРАТУРА, ПОСТАВЛЯЕМАЯ КОМПЛЕКТНО СО СЦИТОМ									
1	ВЫКЛЮЧАТЕЛЬ АВТОМАТИЧЕСКИЙ УМ 32А $I_p = 2А$	ВА14-26-14 -20У3 ТУ16.641.004-83	шт	796		342130		1	
2.	РЕЛЕ ТОКА ДВУСТАБИЛЬНОЕ	РТА-12 ТУ16.523.001-81	шт	796		3425520700		1	
3	РЕЛЕ ПРОМЕЖУТОЧНОЕ	РПУ2-064203 УЗБ	шт	796		342513		2	
4	ТАБЛО СВЕТОВОЕ	ТСБ-III-43-01 ТУ16-535424-70	шт	796		3461811151		20	
5	ЛАМПА К ТАБЛО	РНЦ-220-10	шт	796				40	
6	АРМАТУРА СИГНАЛЬНАЯ С КРАСНЫМ КЛАПАЧКОМ	АМЕ32.1221У2	компл	671		346181		1	
7	АРМАТУРА СИГНАЛЬНАЯ С ЗЕЛЕНЫМ КЛАПАЧКОМ	АМЕ323221У2	компл	671		346181		1	
8	КНОПОЧНЫЙ ПОСТ	ПКЕ-112-3У3 ТУ16-526.216-78	шт.	796				5	
9	ВЫКЛЮЧАТЕЛЬ КНОПОЧНЫЙ	КЕ-011У3 ТУ16-526.407 -79	шт.	796		342842		2	

ИНВ. № ПОД. ПОДЛ. И ДАТА ВЗАИМ. ПРОВ. К

Т П 901-3-901-3-247.88 А33.001

ЛНСТ  
2

КОПИРОВАЛ: ПЕТРОВА

Альбом 6

Позиция	Наименование и техническая характеристика оборудования и материалов Завод-изготовитель (для импортного оборудования-страна, фирма)	Тип, марка оборудования. Обозначение документа и номер опросного листа	Единица измерения		Код завода-изготовителя	Код оборудования, материала.	Цена единицы оборудования, тыс. руб.	Количество	Масса единицы оборудования, кг
			Наименование	Код					
1	2	3	4	5	6	7	8	9	10
10	Переключатель	ПКУЗ-12А - 3016	шт	796				5	
11	Щиток электропитания	ТУ16-642.046-86 ЭЩП-2М ТУ36.1270-73	шт	796				8	
12	Звонок МРТУ 16.539.401-71	ЭЛЕКТРОАППАРАТУРА, УСТАНОВЛЕНАЕ МАЯ ВНЕ	шт	796	ЩИТА			1	

ЧИСЛО ПОДП. И ДАТА ПОДП. И № В. №

ТП 901-3-247.88

А33.001

ЛНСТ  
3



Поз.	Обозначение	Наименование	Кол.	Примеч.
<u>Документация</u>				
<u>Стандартные изделия</u>				
1		Панель с каркасом щита ЩПК-2-3Л-1(800+800)УХЛ4ГР00	1	
		ОСТ 36.13-76		
2		Рейка Р600 ТКЗ-100-83	14	
3		Рейка Р800 ТКЗ-101-83	2	
4		Скоба СФ600 ТКЗ-126-83	2	
5		Уголок УП 42x25 В-430 ТКЗ-257-83	2	
<u>Прочие изделия</u>				
6	Р13 ÷ Р16	Прибор регистрирующий РП 160-09	4	
7	Р17	Блок питания 22БП-36	1	
8	Р18 ÷ Р21	Блок извлечения корня БК	4	

ТП 901-3-247.88

А33.003

УИВ. № ПОДА ПОДПИСЬ И ДАТА ОБЗ. АМ. ИИВ. И

И. О. ТА ДАНИЛОВ  
 И. КОНТ. Гусева  
 Г. А. СПЕЦ. ГОЛЬДМАН  
 Г. И. П. Гусева  
 Ст. инж. Полякова

Здание станции обезжелезистой воды подземных источников с содержанием железа до 10 мг/л при производительности 80 тыс. м<sup>3</sup>/сут.  
 ЦИТ ОПЕРАТОРА СЕКЦИИ 1.2  
 ЭРКЛЗНЫЙ ЧЕРТЕЖ  
 ОБЩЕГО ВУДА

СТАЦИЯ ЛИСТ ЛИСТОВ  
 Р 1 9  
 ЦНИИЭП  
 Инженерного оборудования  
 г. Москва

Формат А4

Поз.	Обозначение	Наименование	Кол.	Примечан.
9	Р 22	Потенциометр КСП	1	
10	Р 9, Р11	Регулятор-сигнализатор уровня ЭРСУ-4	2	
11	Q F1	Выключатель автоматический ВА 14-26-14-20УЗ.	1	
12	SB1; SB2	Кнопка КЕ-011УЗ исп. 2 ту 16.526.407-79.	2	
13	НЛ1 ÷ НЛ15	Табло световое ТССБ-III-УЗ-01	15	
14		Лампа РНЦ-220-10	30	
15	1-ЕЛ	Арматура АМЕ 32322.1У2 с зеленым колпачком ту 16-353.592-76	1	
16	2-ЕЛ1	Арматура АМЕ 32122.1У2 с красным колпачком ту 16-353.592-76.	1	

УИВ. № ПОДА ПОДПИСЬ И ДАТА ОБЗ. АМ. ИИВ. И

ТП 901-3-247.88

А33.003

ЛИСТ 2

Формат А4



Альбом

Поз.	Обозначение	Наименование	Кол.	Примечание
17	КЗ	РЕЛЕ ТОКА ДВУСТАБИЛЬНОЕ РТД ТД 12	1	
18	К1, К2	РЕЛЕ ПРОМЕЖУТОЧНОЕ РПУ-2 - 06420У36, 220В	2	
19		ЩИТОК ЭЛЕКТРОПИТАНИЯ ЭЦП-2М	8	
20		ПЛАВКАЯ ВСТАВКА ВПЗ6-1 I ПЛ.ВСТ = 0,5А	28	
21		БЛОК ЗАЖИМОВ БЗ10	23	
22		Упор ТУЗБ.1751-74	10	
23		ПЕРЕМЫЧКА П ТУЗБ.1752-74	70	

ИВЕН.№ ПОДА. ПОДАТ. И ДАТА ВЗАМ. ИВЕН.

ТП 901-3-247.88      А33.003      ЛИСТ 3

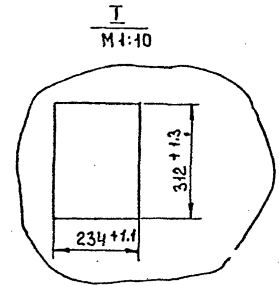
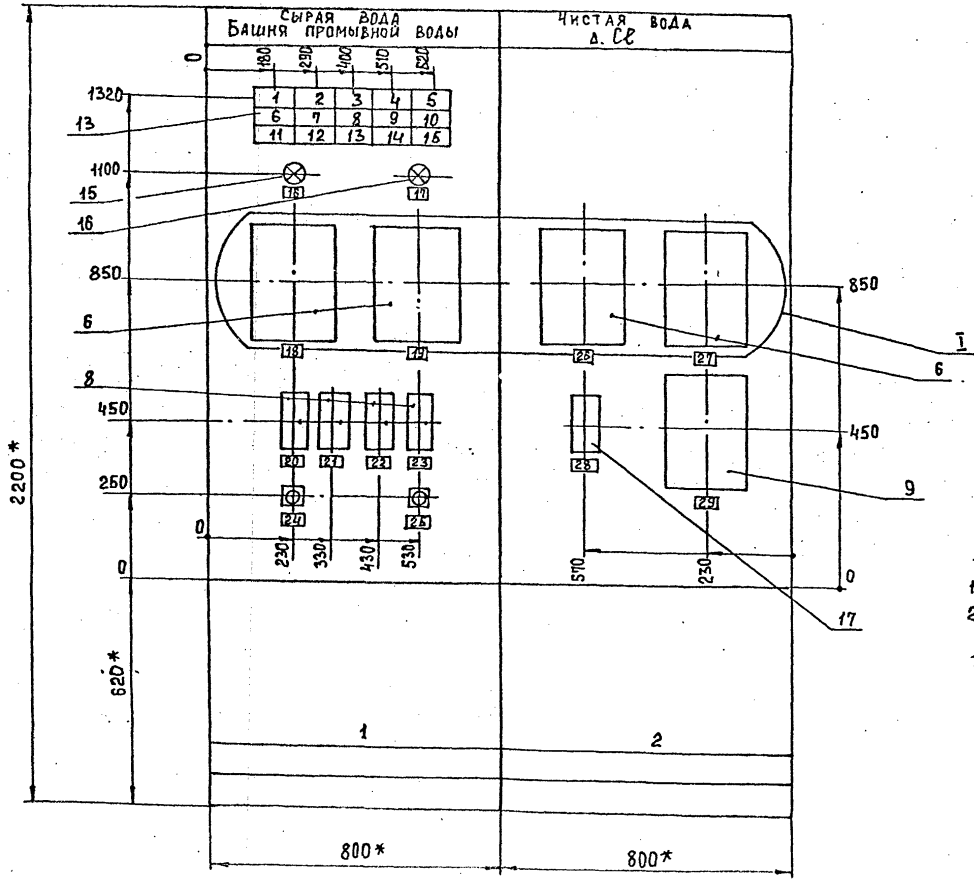
Альбом

Поз.	Обозначение	Наименование	Кол.	Примечание
24		РАМКА РПМ 66x26	32	
<u>МАТЕРИАЛЫ</u>				
ПРОВОД ~ 380В ГОСТ 6323-79				
25		ПВ1Х1	300м	
26		ПВ1Х2,5	25м	

ИВЕН.№ ПОДА. ПОДАТ. И ДАТА ВЗАМ. ИВЕН.

ТП 901-3-247.88      А33.003      ЛИСТ 4

АЛБОН В



- \* Размеры для справок.
1. Покрытие - вариант 2 ОСТ 36.13-76.
  2. Шрифт выполнить по ГОСТ 2930-62, эмалью ГФ-230 черной ГОСТ 64-64.
  3. Относящиеся чертежи АТХ-3,4,6,7

РАЗМЕРЫ ПОДАТЬ И ДАТА ВЗАИМНО

ТП 901-3-247.88      А33003      Лист 5

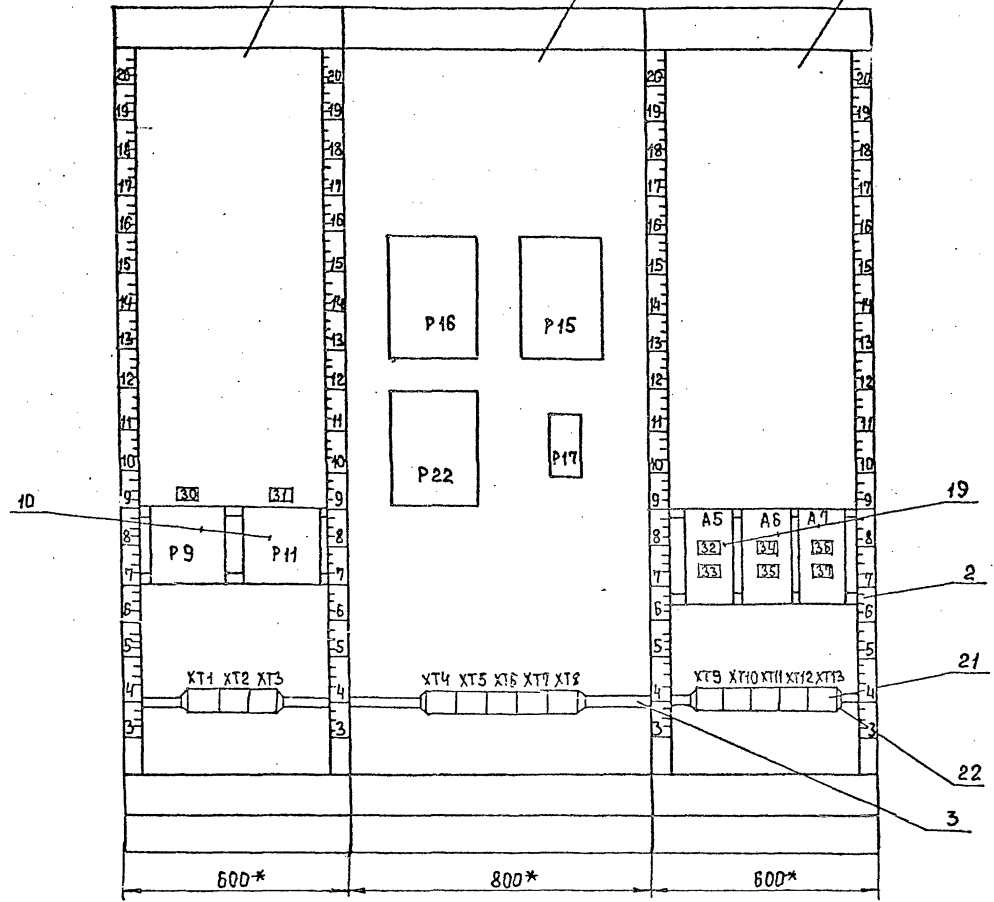
Формат А3

23/10-06

Вид на внутренние плоскости (развернуто)

ЛЕВАЯ СТЕНКА СЕКЦИИ 2      ПЕРЕДНЯЯ СТЕНКА СЕКЦИИ 2      ПРАВАЯ СТЕНКА СЕКЦИИ 2

Альбом 6



Лист 6

ТП 901-3-247.88	А33003	Лист 6
-----------------	--------	--------

Формат А3

23416-08







Альбом 6

Поз.	Обозначение	Наименование	Кол.	Примечание
13		ТАБЛО СВЕТОВЫЕ ТСБ - III - УЗ - 01	5	
14		ЛАМПА РНЦ-220-10	10	
15	АВ	ЩИТОК ЭЛЕКТРОПИТА - ния ЭЩП-2М	1	
16		ПЛАВКАЯ ВСТАВКА ВП36-I I п. вст. = 0,5 А	4	
17		БЛОК ЗАЩИМОВ БЗ10	10	
18		УПОР ТУЗБ, 1751-74	4	
19		ПЕРЕМЫЧКА П ТУЗБ - 1752-74		
20		РАМКА РПМ 66x26	14	

ТП 901-3-247.88

А33.004

ЛНСТ

3

ИНВ.№/ПОДЛ. И ДАТА ВЗАМ.ИНВ.№

14

Альбом 6

Поз.	Обозначение	Наименование	Кол.	Примечание
		<u>МАТЕРИАЛЫ</u>		
		ПРОВОД ~ 380 В ГОСТ 6323-79		
21		ПВ 1x1	400	М
24		ПВ 1x2,5	30	М

ТП 901-3-247.88

А33.004

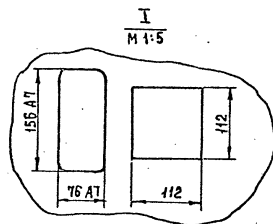
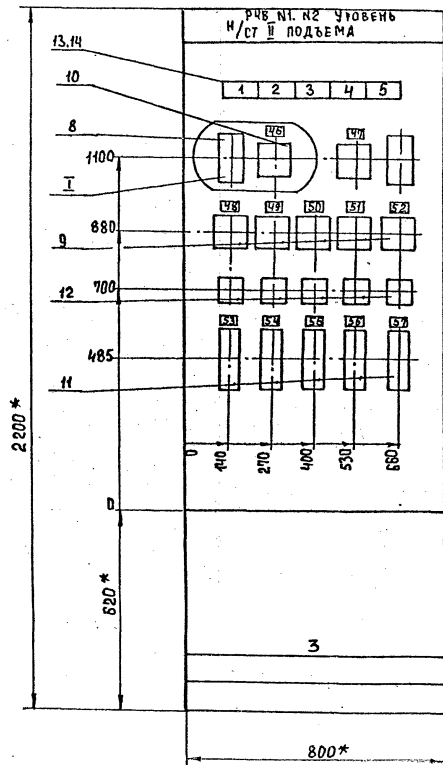
ЛНСТ

4

ИНВ.№/ПОДЛ. И ДАТА ВЗАМ.ИНВ.№

23446-06

Л 6606 Б



- \* РАЗМЕРЫ ДЛЯ СПРАВОК.
1. ПОКРЫТИЕ ВАРИАНТ 2 ОСТ 36.13.76
  2. ШРИФТ ВЫПОЛНИТЬ ПО ГОСТ 2930-62. ЭМАЛЬЮ ГФ-230 ЧЕРНОЙ ГОСТ 64-64.
  3. ОТНОСЯЩИЕСЯ ЧЕРТЕЖИ АТХ-3,4,6

ИМЯ, ПОСЛЕД. ПОДАРИТЬ И ДАТА ВЗАМЕНИТЕЛЯ

ТП 901-3-247.88

А 33,004

Лист  
5

ФОРМАТ А3

13446-06

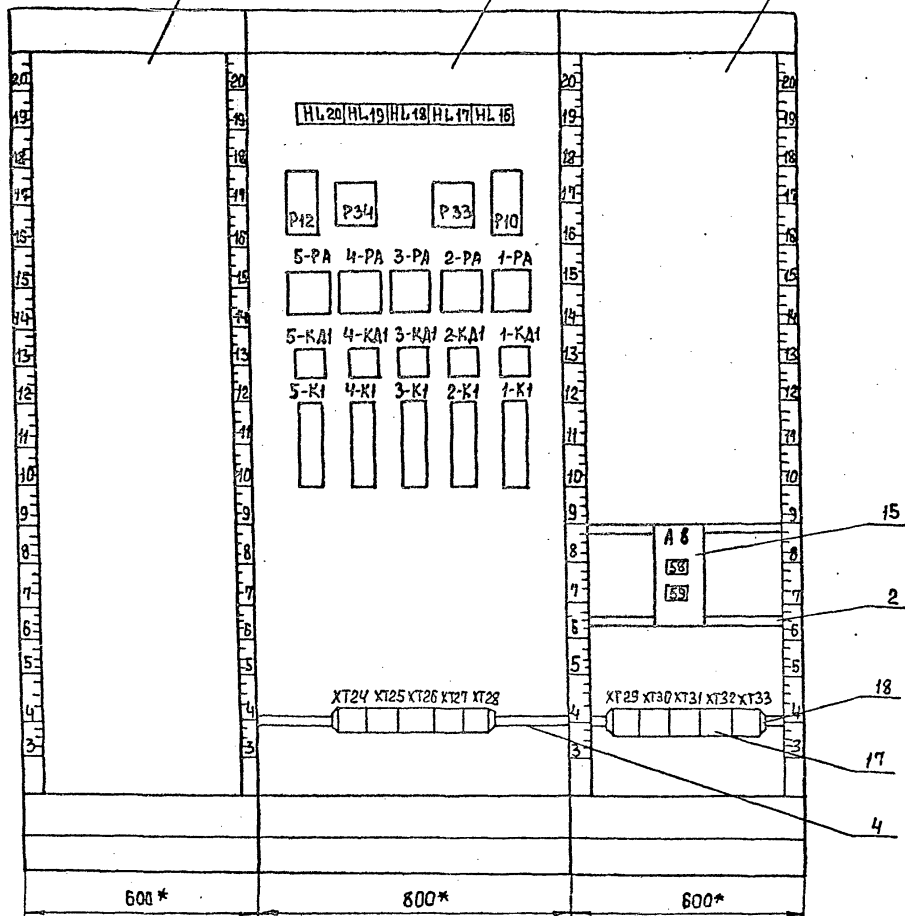


ВИД НА ВНУТРЕННИЕ ПЛОСКОСТИ (РАЗВЕРНУТО)

ЛЕВАЯ СТЕНКА  
СЕКЦИИ 3

ПЕРЕДНЯЯ СТЕНКА  
СЕКЦИИ 3

ПРАВАЯ СТЕНКА  
СЕКЦИИ 3



Альбом 6

УИВ. № ПОД. ПОДПИСЬ И АНГА. ВЗАН. ИИР. N

ТП 901-3-247.88	А 33.004	Лист 6
-----------------	----------	-----------

ФОРМАТ А3

Альбом в

ТАБЛИЦА  
НАДПИСИ НА ТАБЛО  
И В РАМКАХПРОДОЛЖЕНИЕ  
ТАБЛИЦЫ

№ НАДПИСИ	НАДПИСЬ	КОЛ.	№ НАДПИСИ	НАДПИСЬ	КОЛ.
	ТАБЛО ТСБ-III		54	НАПОРНАЯ ЗАДВИЖ-	
		1		КА М2-1	
16	МАКСИМАЛЬНЫЙ	1	55	НАПОРНАЯ ЗАДВИЖ-	
	УРОВЕНЬ В			КА М3-1	
	ДРЕНАЖНОМ ПРЯМКЕ		56	НАПОРНАЯ ЗАДВИЖ-	
	И/СТАНЦИЯ			КА М4-1	
17	ХОЗПРОТИВОПОЖАРНЫЙ		57	НАПОРНАЯ ЗАДВИЖ-	
	НАСОС			КА М5-1	
	ВКЛЮЧИЛСЯ РЕЗЕРВ		58	ПРИБОР Р10	
18-19	РЕЗЕРВ			~ 220 В I п.в.ст=0,5А	
20	ОПРОВЕРЖЕНИЕ ЗВОНКА		59	ПРИБОР Р12	
46	Р4В N1 УРОВЕНЬ			~ 220В I п.в.ст = 0,5 А	
47	Р4В N2 УРОВЕНЬ				
48	ХОЗПОЖАРНЫЙ				
	НАСОС М1				
49	ХОЗПОЖАРНЫЙ				
	НАСОС М2				
50	ХОЗПОЖАРНЫЙ				
	НАСОС М3				
51	ХОЗПОЖАРНЫЙ				
	НАСОС М4				
52	ХОЗПОЖАРНЫЙ				
	НАСОС М5				
53	НАПОРНАЯ ЗАДВИЖ -				
	КА М1-1				

№№№ ПОДАЛ. ПОДАП. И ДАТА

ВЗАМ. ИИВ.И

ТП 901-3-247.88

А33.004

ЛНСТ

7

№№№ ПОДАЛ. ПОДАП. И ДАТА

ВЗАМ. ИИВ.И

ТП 901-3-247.88

ЛНСТ

Альбом 6

ЗАДАНИЕ ЗАВОДУ-ИЗГОТВИТЕЛЮ. Эскизные чертени общих видов. Щит анализатора остаточного хлора

ОБОЗНАЧЕНИЕ	НАИМЕНОВАНИЕ	№ ЛИСТА
	ЗАКАЗНАЯ СПЕЦИФИКАЦИЯ ЩИТОВ И ЭЛЕКТРОАППАРАТУРЫ. Щит анализатора остаточного хлора.	A335 A336

Позиция	Наименование и техническая характеристика оборудования и материалов Завод-изготовитель (для импортного оборудования-страна, фирма)	Тип, марка оборудования. Обозначение документа и номер опр.сного листа	Единица измерения		Код завода-изготовителя	Код оборудования, материала	Цена единицы оборудования, тыс.руб.	Количество	Масса единицы оборудования, кг
			Наименование	Код					
1	2	3	4	5	6	7	8	9	10
РАЗДЕЛ I ЩИТЫ.									
1	Щит панельный с каркасом	ЩПК-3П-I-600чхлчуррд ост 36.13-78	компл	674				1	

№№ подл. подп. и дата  
взам. инв. №

ПРИВЯЗАН				ТП 901-3-2У7.88		A33005	
НАЧ.ОТД.	ДАНИЛОВ	1/27	ЗАДАНИЕ СТАНЦИИ ОБРАЗОВАТЕЛЬНО-ИССЛЕДОВАТЕЛЬСКОГО ЦЕНТРА ПОДЗЕМНЫХ ИСТОЧНИКОВ С СОВЕРШЕННЫМ МЕТЕОЛОГИЧЕСКИМ ПРОИЗВОДСТВОМ ВОДЫ	СТАНА	ЛИСТ	ЛИСТОВ	
Н.КОНТР.	ГУСЕВА	1/28	В.О. ТЫС. М3/СУТ.	Р	1	2	
ГЛ.СПЕЦ.	ГОЛЬЦМАН	1/28	ЗАДАНИЕ ЗАВОДУ-ИЗГОТВИТЕЛЮ ЭСКИЗНЫХ ЧЕРТЕН ОБЩЕГО ВИДА ЩИТА АНАЛИЗАТОРА ОСТАТОЧНОГО ХЛОРА. ЗАКАЗНАЯ СПЕЦИФИКАЦИЯ ЩИТОВ И ЭЛЕКТРОАППАРАТУРЫ.	ЦНИИЭП			
ТИП	ГУСЕВА	1/28		ИНЖЕНЕРНОГО ОБОРУДОВАНИЯ			
ИНВ.№	СТ.ИНЖ.	ПОМАЗКОВА	1/28	Г.МОСКВА.			

Альбом

Позиция	Наименование и техническая характеристика оборудования и материалов Завод-изготовитель (для импортного оборудования-страна, фирма)	Тип, марка оборудования. Обозначение документа и номер опросного листа	Единица измерения		Код завода-изготовителя	Код оборудования, материала	Цена единицы оборудования, тыс. руб.	Количество	Масса единицы оборудования, кг
			Наименование	Код					
1	2	3	4	5	6	7	8	9	10
	<b>РАЗДЕЛ 2. ЭЛЕКТРОАППАРАТУРА</b>		ПОСТАВЛЯЕМОЙ		КОМПЛЕКТНО	СО	ЩИ	ТОМ.	
1	ЩИТОК ЭЛЕКТРОПИТАНИЯ.	ЭЩП - 2М ТУЗБ.1270-73							
2	ВЫКЛЮЧАТЕЛЬ АВТОМАТИЧЕСКИЙ In =32 А ; I <sub>p</sub> - 1,25А	ВА1Ч-261Ч-20У3 ТУ1Б.641.004-83							

ИНВ.№ ПОДАТ. ПОДАТ. И ДАТА  
ВЗМ. И НВ. Л

ТП 901-3-247.88

А33005

ЛИСТ

2

Альбом 6

Поз.	Обозначение	Наименование	Кол.	Примечание
		<u>Документация</u>		
		<u>Стандартные изделия</u>		
1		Щит панельный с каркасом ЩПК-ЗП-I- 600 УХЛ4 УРОО	1	
2		Рейка РБ600 ТКЗ-100-81	1	
3		СКОБА СЗ600 ТКЗ-125-81	2	
4		УГОЛОК УП 42x25 Ø 430 ТК4-2222-74	2	
5		СКОБА С600 ТКЗ-126-81	1	
		<u>Прочие изделия</u>		
6	Р23	АНАЛИЗАТОР КОНЦЕНТРАЦИИ ОСТАТОЧНОГО ХЛОРА АХС-203.	1	
7	QF	ВЫКЛЮЧАТЕЛЬ АВТОМАТИЧЕС- КИЙ ВА14-26-14-2043; Iр=1,25А	1	

ТП 901-3-247.88 АЗ3006

ЗДАНИЕ СТАНЦИИ ОБЕЗЖЕЛЕЗВАНИЯ  
ВОДЫ ПОДЗЕМНЫХ ИСТОЧНИКОВ С СО-  
ДЕРЖАНИЕМ ЖЕЛЕЗА ДО 10 МГ/ЛИТР  
ПРОИЗВОДИТЕЛЬНОСТЬЮ 80 ТЫС. М<sup>3</sup>/СУТ

СТАДИЯ ЛИСТ ЛИСТОВ  
Р 1 5

ЩИТ АНАЛИЗАТОРА ОСТАТОЧНО-  
ГО ХЛОРА. ЭСКИЗНЫЙ ЧЕРТЕЖ  
ОБЩЕГО ВИДА.

ЦНИИЭП  
ИНЖЕНЕРНОГО ОБОРУДОВАНИЯ  
Г. МОСКВА.

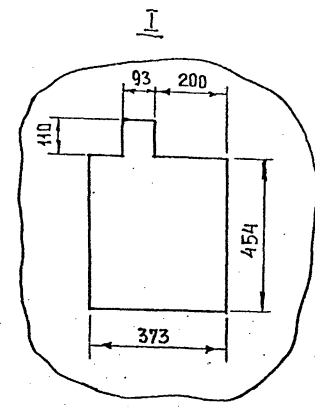
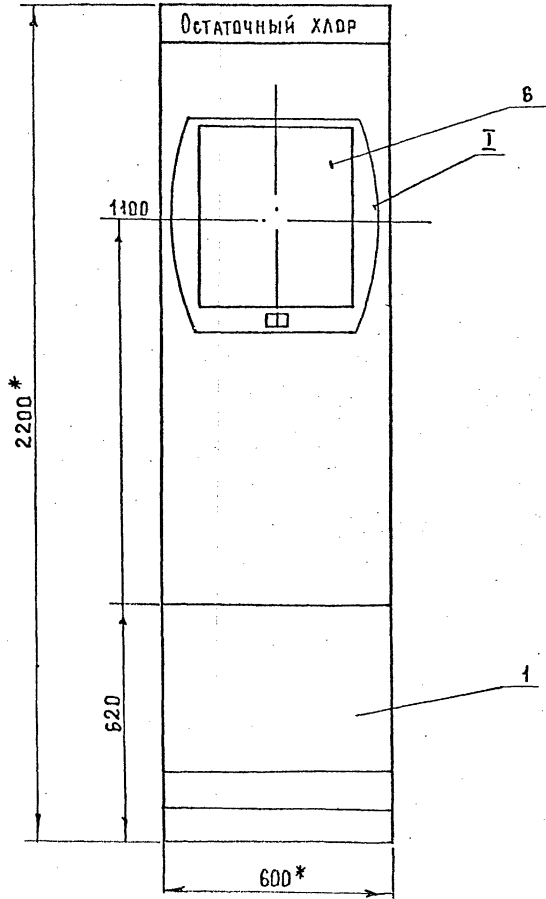
Альбом 6

Поз.	Обозначение	Наименование	Кол.	Примечание
8	А1	ЩИТОК ЭЛЕКТРОПИТАНИЯ ЭЩП-2М.	1	
9		ПЛАВКАЯ ВСТАВКА ВПЗБ-I Iпл.вст=0,5А	4	
10		БЛОК ЗАЩИМВБ БЗ10	5	
11		УПОР ТУЗБ.1751-74	2	
12		ПЕРЕМЫЧКА П	2	
13		РАМКА РПМ 66x26	4	
		<u>МАТЕРИАЛ</u>		
14		ПРОВОД ~ 380 В М ГОСТ 6323-79 ПВ1 x 1,0 кв. мм	50	

ТП 901-3-247.88 АЗ3006

ЛИСТ  
2

КОПИРОВАЛ: ПЕТРОВА



- 1\* Размеры для справок.
- 2. Покрытие - вариант ОСТ 36.13-76
- 3. Шрифт выполнить по ГОСТ 2930-62  
эмалью ГФ-230 черной ГОСТ 64-66.

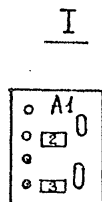
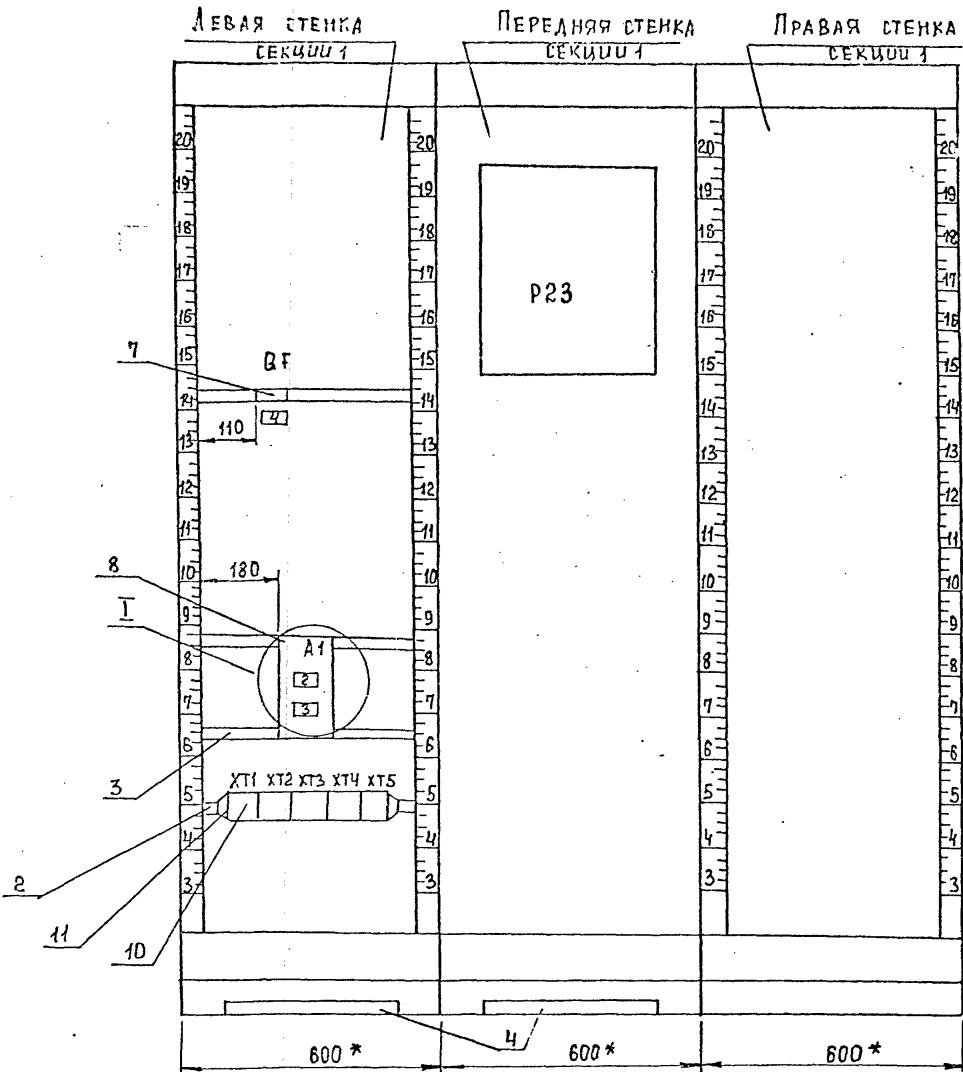
ИЗДАНИЕ  
ПОДП. И. А. ТА

ТП 901-3-247.88 А33 006 ЛИСТ 3

КОПИРОВАЛ : ПЕТРОВА

АЛБОН Б

Вид на внутренние плоскости (развернуто)



Имя, период, подпись и дата

ТП 901-3-247.88	A 33006	Лист
		4

Формат А3

ТАБЛИЦА  
НАДПИСИ НА ТАБЛО  
И В РАМКАХ

ПРОДОЛЖЕНИЕ  
ТАБЛИЦЫ

№ НАДПИСИ	НАДПИСЬ	КОЛ.	№ НАДПИСИ	НАДПИСЬ	КОЛ.
	РАМКА 66x26				
1	ДАТЧИК ОСТАТОЧНОГО ХЛОРА.	1			
2	ПРИБОР Р 23 ~ 220В. УП. ВСТ-0,5А	1			
3	РЕЗЕРВ.	1			
4	ВВОД ТР=1,25А	1			

УПР. АРХИВОМ  
ПОДП. И ДАТА  
ВЗАМ. ИЛИ №

ТП 901-3-247.88      А33000      ЛИСТ  
5

ТП 901-3-247.88