

ГОССТРОЙ
РСФСР
КБ
ПОЖЕЛЕЗОБЕТОНУ
ИМ. А.А.ЯКУШЕВА

СЕРИЯ 135 КОМПЛЕКСНАЯ СЕРИЯ ТИПОВЫХ ПРОЕКТОВ ЖИЛЫХ
ДОМОВ И ОБЩЕСТВЕННЫХ ЗДАНИЙ ДЛЯ СТРОИТЕЛЬ-
СТВА В I В ПОДРАЙОНЕ И II И III КЛИМАТИЧЕСКИХ РАЙОНАХ

ТИПОВОЙ ПРОЕКТ III-135-60/2

3-ЭТАЖНЫЙ 3-СЕКЦИОННЫЙ ЖИЛОЙ ДОМ НА 24 КВАРТИРЫ

ЧАСТЬ 0 ОБЩАЯ ЧАСТЬ

48272-01
ЦЕНА 2-88
ОФИЦИАЛЬНАЯ ЦЕНА
НА МОМЕНТ РЕАЛИЗАЦИИ
УКАЗАНА В СЧЕТНОЙ ТАБЛИЦЕ

СЕРИЯ 135

КОМПЛЕКСНАЯ СЕРИЯ ТИПОВЫХ ПРОЕКТОВ КРУПНОПАНЕЛЬНЫХ ЖИЛЫХ ДОМОВ И ОБЩЕСТВЕННЫХ ЗДАНИЙ ДЛЯ СТРОИТЕЛЬСТВА В IV ПОДРАЙОНЕ, II И III КЛИМАТИЧЕСКИХ РАЙОНАХ

ТИПОВОЙ ПРОЕКТ 111-135-60/12

3-ЭТАЖНЫЙ 3-СЕКЦИОННЫЙ ЖИЛОЙ ДОМ НА 24 КВАРТИРЫ ЧАСТЬ О ОБЩАЯ ЧАСТЬ

РАЗРАБОТАН
УТВЕРЖДЕН
ВВЕДЕН В ДЕЙСТВИЕ

КБ ПО ЖЕЛЕЗОБЕТОНУ ИМ. А.А. ЯКУШЕВА: Москва 109088 1^я ул. Машиностроения, д. 5.
Госстроем РСФСР постановлением от 3.10.74г.
КБ ПО ЖЕЛЕЗОБЕТОНУ /приказ N 85 от 26 мая /1983г.

СОДЕРЖАНИЕ.

№ Листа	НАИМЕНОВАНИЕ	№ ПРЯВЯЗКИ
1	Общие данные	2
2	Фасады в осях 1-12, 12-1 / вариант со стропильной крышей /.	3
3	Фасады в осях 1-12, 12-1 вариант со стропильной крышей / для привязки /.	4
4	Фасады в осях 1-12, 12-1 / вариант с внутренним водостоком /.	5
5	Фасады в осях 1-12, 12-1 вариант с внутренним водостоком / для привязки /.	6
6	План первого этажа, план подвала.	7
7	План типового этажа. Фасады в осях "А-А" для вариантов с внутренним водостоком и со стропильной крышей. Разрез 1-1.	8
8	Торцевая секция 1б-2б-3а / левая /.	9
9	Рядовая секция 3а-4б	10
10	Торцевая секция 1б-2б-3а / правая /.	11
11	Фрагмент фасада / вариант со стропильной крышей /.	12
12	Фрагмент фасада / вариант с внутренним водостоком /.	13
13	Варианты входов. Варианты ограждения балконов и лоджий	14
14	Строительные конструкции и отделка. Инженерное оборудование	15
15	Технико-экономические и эксплуатационные показатели	16
16	Указания по производству работ.	17
17	Состав проекта	18
18	Указания по применению и привязке проекта.	19

Авторский коллектив:

Архитекторы: Макареня Л.В., Ланда Л.В., Евдокимов В.И.
Конструкторы: Богородский В.А., Марченков Н.В., Платишук Р.В.

Инженеры-экономисты: Степачкин Е.П., Бирюкова И.И.

Инженеры-сантехники: Маркуцкий Э.К., Бобринева Т.И.
Электрики: Молчанова Л.А., Кухто А.И., Фрейдлин Б.Г.

Общая характеристика проекта:

Типовой проект 111-135-60/3-этажный 3-секционный жилой дом на 24 квартиры входит в состав комплексной серии 135 крупнопанельных жилых домов и блок-секций
Область применения проекта
IV в подрайон, II и III климатические районы с расчетными температурами от -20°С до +40°С с обычными геологическими условиями.

Характеристика площадки строительства:

Расчетная наружная температура климатического района
Нормативная снеговая нагрузка
Нормативный скоростной напор ветра
Основанием для фундаментов служат

Характеристика грунтов и ссылка на организацию, проводившую инженерно-геологические изыскания.

Настоящий проект выполнен в соответствии с действующими нормами и правилами (в том числе по взрывопожарной безопасности).
Главный конструктор проекта А. Марченков

Гл. инж. В. Сабуров	111-135-60 /12 АС	4.0
Гл. арх. Ю. Апаткин		
Гл. кон. В. Афанасьев		
Зав. отд. В. Богородский		
Ин. контрол. Макареня		
Гл. арх. Л. Макареня	3-этажный 3-секционный	Стандарт лист
Гл. кон. Н. Марченков	Жилой дом на 24 квартиры	Р 1 17
Рук. бр. В. Евдокимов		
Рук. бр. Р. Платишук	Общие данные	КБ по железобетону
Вед. кон. Л. Ланда		И.М. А.А. Якушева
Техник. А. Пешкова		Г. Москва

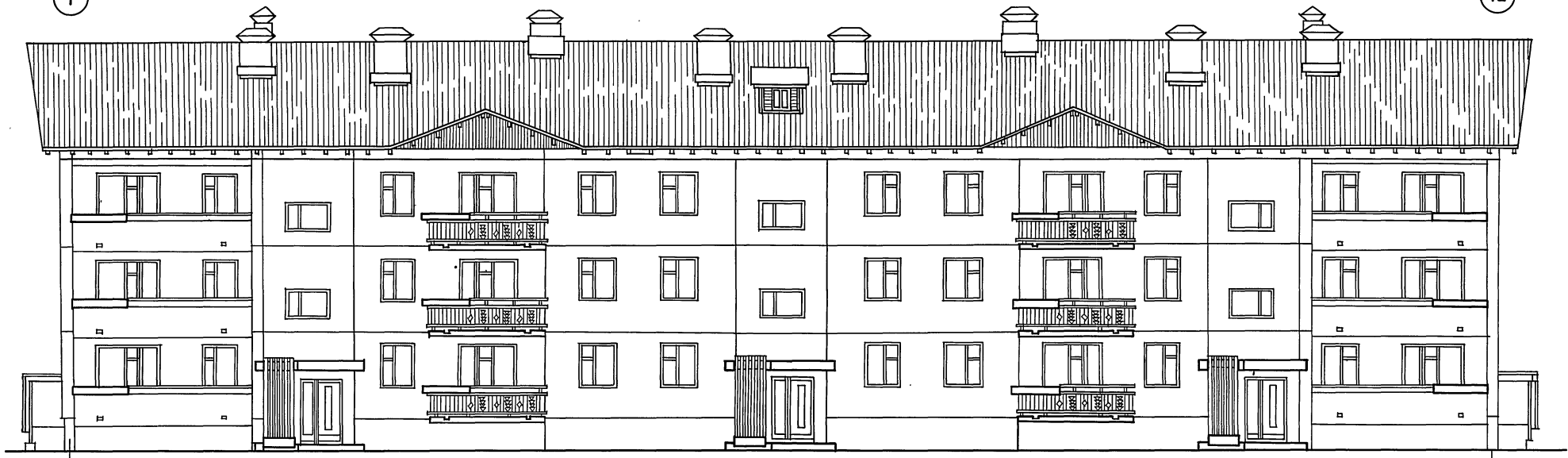
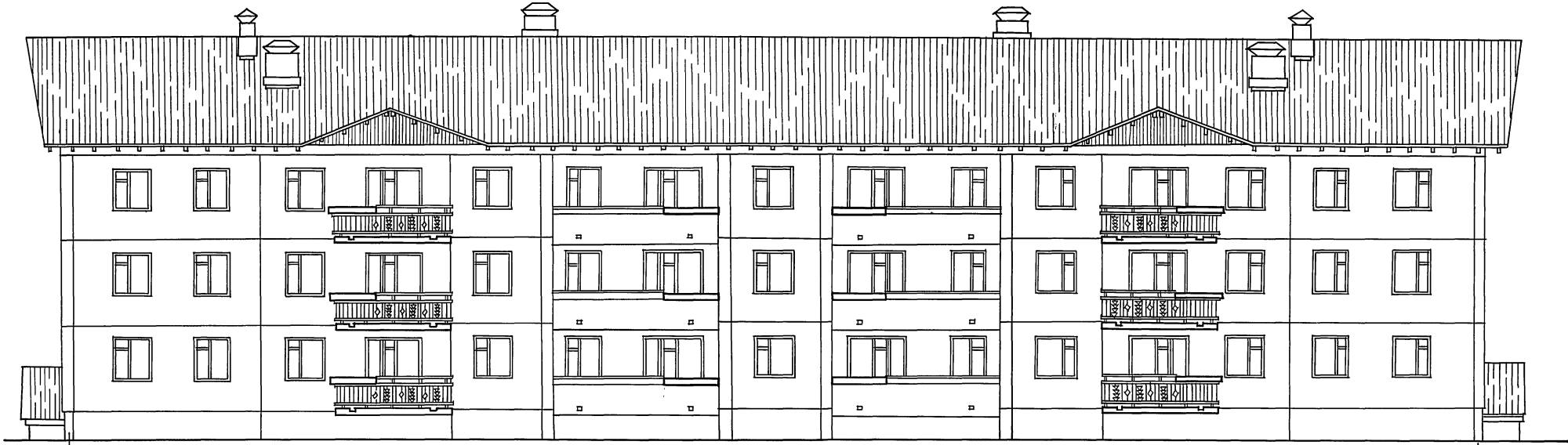
ПРЯВЯЗАН:
ИНВ. N

Внесены изменения 10.09.87 Гл. арх. пр. В.П.Р. В.Платишук

И.Л. 111-135-60/12 / часть II

Т.п. 111-135-60/1.2 ЧАСТЬ 0

ИНВЕ. ПОДЛ. ПОЛУЧЕНО И ДАТА ВЗАИМ. ДЕНЕЖ.



И.И.И.К.В. В.С.А.Б.У.Р.О.В.	<i>[Signature]</i>
И.А.Р.Х.К.Б.И.Д.О.Л.А.Т.К.И.Н.	<i>[Signature]</i>
И.К.О.Н.К.Е.И.А.Ф.А.Н.А.С.К.Е.З.	<i>[Signature]</i>
З.А.В.О.Т.А. - Б.О.Г.О.Р.О.Д.К.И.Я.	<i>[Signature]</i>
И.К.О.Н.Т.Р.А.И.К.А.К.А.Р.Е.Н.Я.	<i>[Signature]</i>
И.А.Р.Х.П.Р.А.М.А.К.А.Р.Е.Н.Я.	<i>[Signature]</i>
И.К.О.Н.П.Р.А.М.А.Р.Ч.Е.Н.К.О.В.	<i>[Signature]</i>
Р.У.К.Б.Р.А.Ж.К.Е.В.А.Д.И.К.И.М.О.В.	<i>[Signature]</i>
Р.У.К.Б.Р.К.О.И.Р.П.О.А.Ш.У.К.	<i>[Signature]</i>
Р.У.К.Б.Р.А.Ж.А.Л.А.Н.Д.А.	<i>[Signature]</i>
Т.Е.Х.Н.И.К.А.П.Е.Ш.К.О.В.А.	<i>[Signature]</i>

111-135-60/1.2 АС 4.0

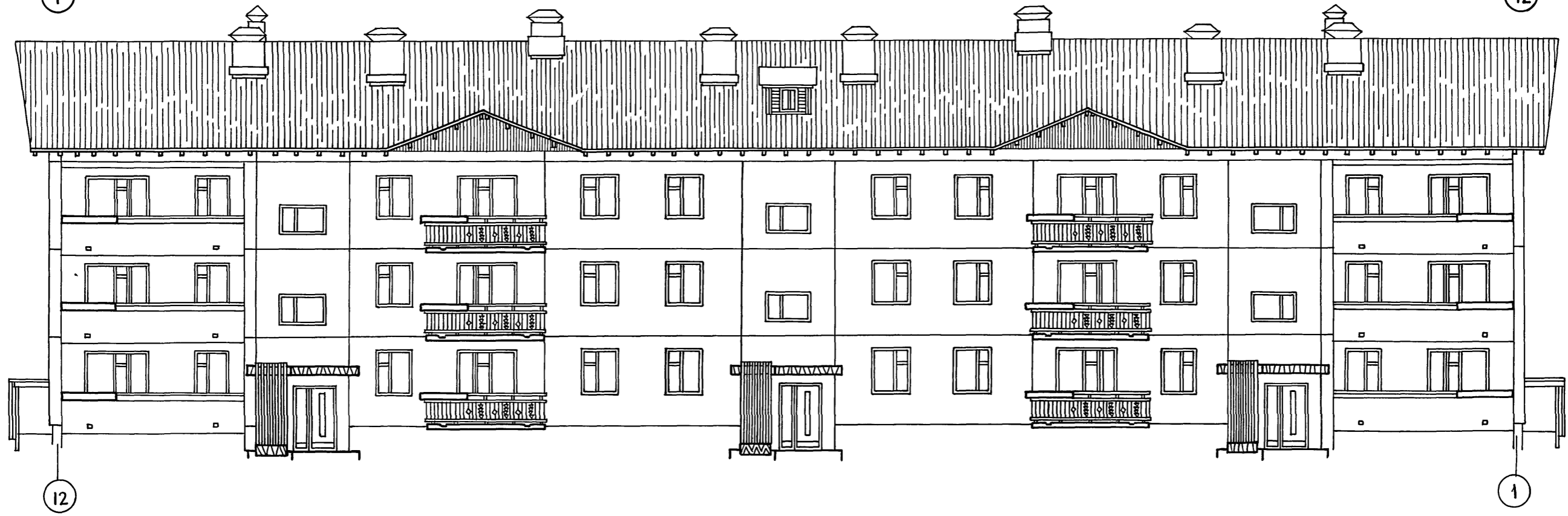
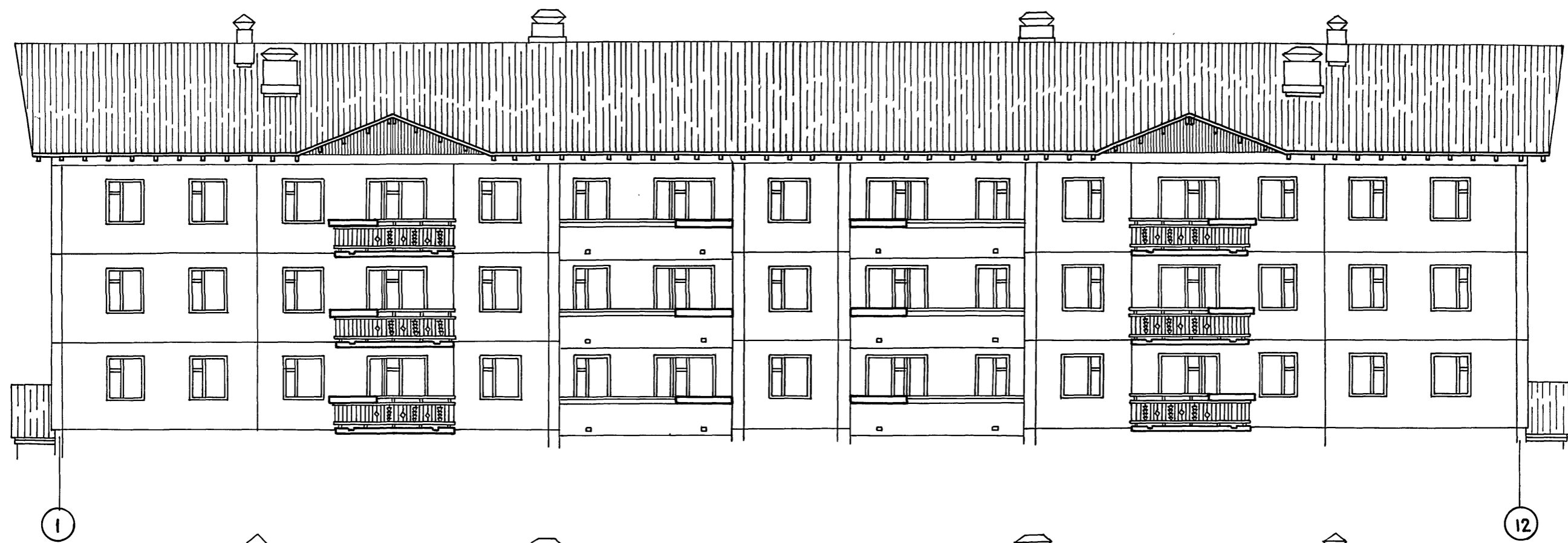
ПРИВЯЗАН:

ИНВ.№		

3-ЭТАЖНЫЙ 3-СЕКЦИОННЫЙ
ЖИЛОЙ ДОМ НА 24 КВАРТИРЫ
ФАСАДЫ В ОСЯХ 1-12; 12-1
(ВАРИАНТ СО СТРОПИЛЬНОЙ
КРЫШЕЙ)

СТАДИЯ	ЛИСТ	ЛИСТОВ
Р	2	
КБ по ЖЕЛЕЗОБЕТОНУ ИМ. А.А. ЯКУШЕВА		

18272-01 3



.....

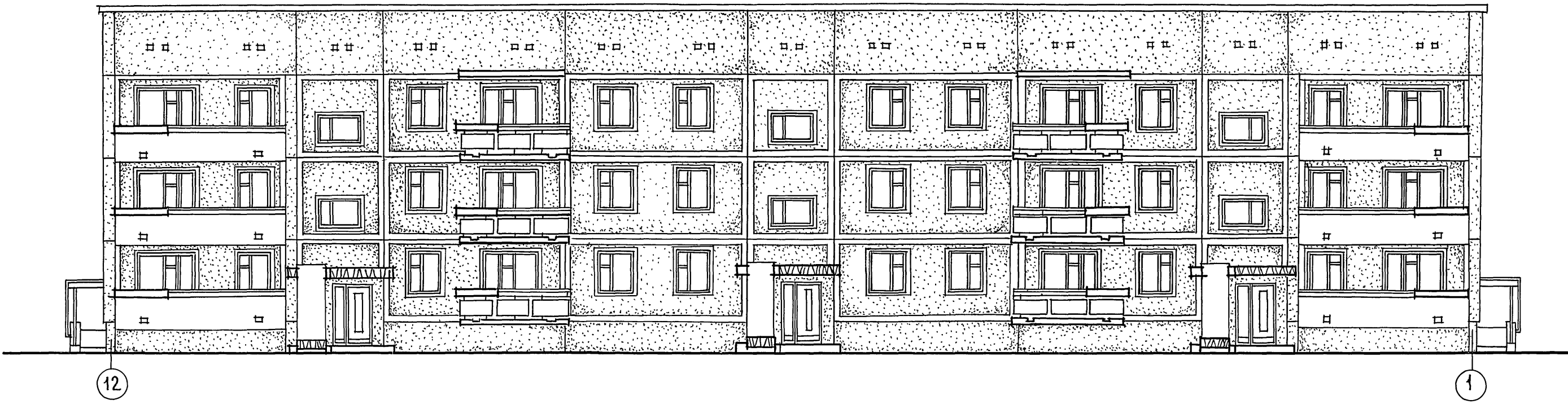
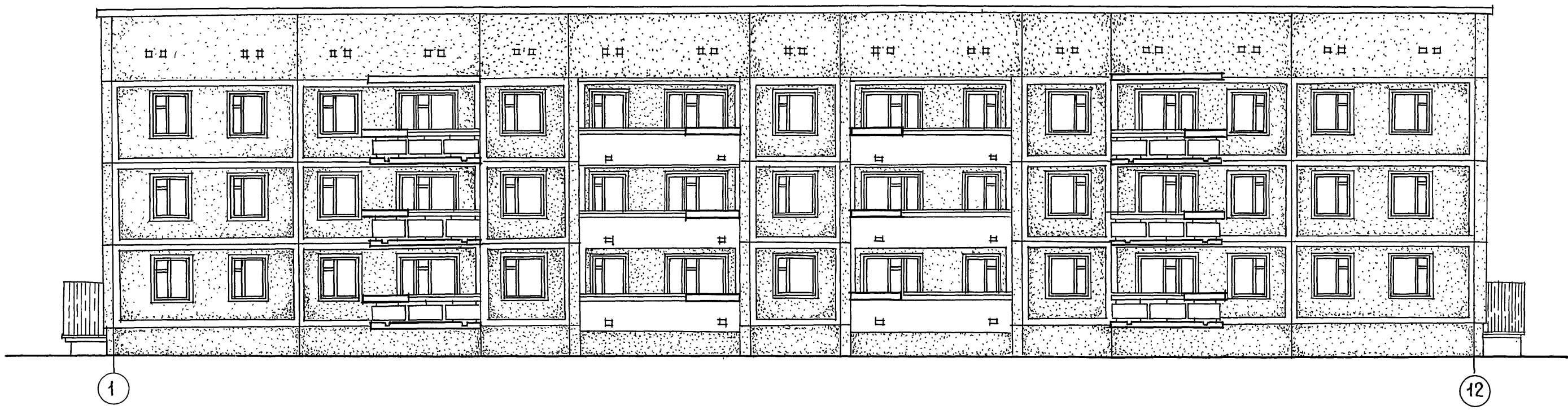
ИНВ.Н.ПОДЛ.И.ДАТА 630М.ИНС.Н

ГЛ.ИНЖ.КБ	В.САБУРОВ		111-135-60/2	АС	4.0
ГЛ.АРХ.КБ	Ю.ДОПАТКИН				
ГЛ.КОН.КБ	П.ФАНАСЬЕВ				
ЗАВ.ОТДЕЛА	В.БОГОРОДСКИЙ				
И.КОНТРОЛ	А.МАКАРЕНЯ				
ГЛ.АРХ.ПР.	А.МАКАРЕНЯ				
ГЛ.КОН.ПР.	И.МАРЧЕНКОВ				
РУК.БРАШ.	В.ВЕВЕРКИНОВ				
РУК.БР.КОН.	Р.ПОЛИЩУК				
РУК.БРАШ.	А.ЛАНДА				
ТЕХНИК	А.ПЕВКОВА				
ПРИВЯЗАН:			3-ЭТАЖНЫЙ 3-РЕКЦИОННЫЙ ЖИЛОЙ ДОМ НА 24 КВАРТИРЫ	СТАДИЯ	ЛИСТ
				Р	3
ИНВ.Н.№			ФАСАДЫ В ОСЯХ 1-12; 12-1 В АРИАНТ СО СТРОПИЛЬНОЙ КРЫШЕЙ (ДЛЯ ПРИВЯЗКИ)	КБ ПО ЖЕЛЕЗОБЕТОНУ ИМ.А.А.ЯКУШЕВА Г.МОСКВА	

18272-01 4

И.И. ПИЛИПОВ 00/12, ЧАСОВОУ

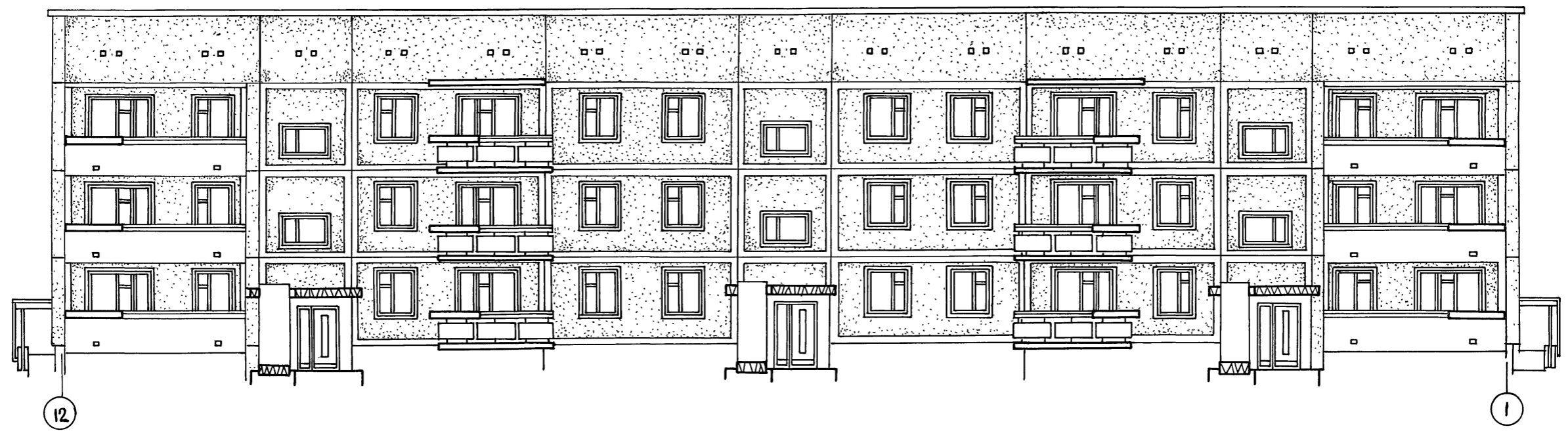
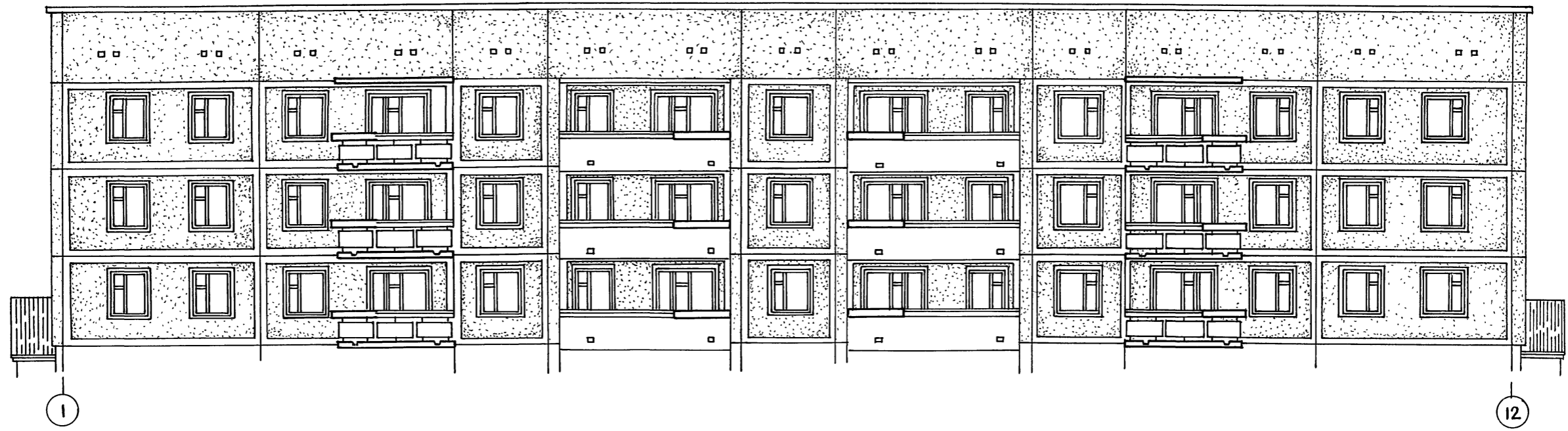
И.И. ПИЛИПОВ И Д.И. ПИЛИПОВ С.И. ПИЛИПОВ



ГЛАВ.ИЖ.КБ	В. САБУРОВ	[Signature]	111-135-60/2 АС	4.0		
ГЛА.АРХ.КБ	Ю. ЛОПАТКИН					
ГЛА.КОН.КБ	П. ДАНАСЬЕВ	[Signature]				
ЗАВ.ОТДЕЛА	В. БОГОРОДСКИЙ	[Signature]				
И.КОНСТР.	А. МАКАРЕЯ	[Signature]				
ГЛА.АРХ.ПР.	А. МАКАРЕЯ	[Signature]	3-этажный 3-секционный ЖИЛОЙ ДОМ НА 24 КВАРТИРЫ	СТАДИЯ	ЛИСТ	Листов
ГЛА.КОН.ПР.	И. МАРЧЕНКОВ	[Signature]		Р	4	
РУК.БРАУ	В. Е. ВЛОКИМОВ	[Signature]	ФАСАДЫ В ОСЯХ 1-12; 12-1 /ВАРИАНТ С ВНУТРЕННИМ ВОДОС ТОКОМ/.	16	ПО ЖЕЛЕЗОБЕТОНУ ИМ.А.А.ЯКУШЕВА Г. МОСКВА	
РУК.БР.КОМ.	Р. ПОЛИЩУК	[Signature]				
РУК.БР.АРХ.	А. ЛАНДА	[Signature]				
ИНВ.№	ПТЕХНИК	А. ПЕШКОВА				

18272-01 5

Т.п. 111-135-60/2, ЧАСТЬ 0



ИНВ. И ПОДАЛ. ПОДПИСЬ И ДАТА ВЗАИМ. ИНВ. И

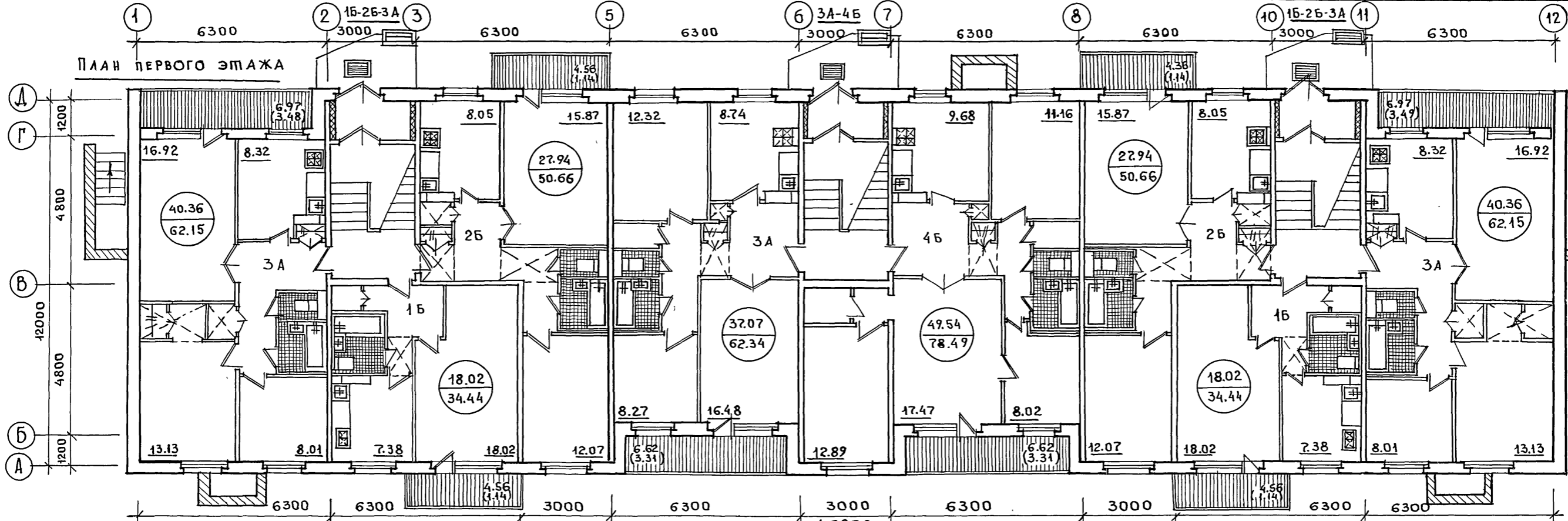
ГЛА. ИНЖ. КБ		В. С. А. БУРОВ		111-135-60/2 АС 4.0		
ГЛА. АРХ. КБ		Ю. ЛОПАТКИН				
ГЛА. КОН. КБ		П. АФАНАСЬЕВ				
ЗАВ. ЦД.		В. БОГОРЦЕВИЧ				
Н. КОНТРОЛ.		А. МАКАРЕНЯ				
ГЛА. АРХ. ПР.		А. МАКАРЕНЯ		3-ЭТАЖНЫЙ 3-СЕКЦИОННЫЙ		
ГЛА. КОН. ПР.		Н. МАРЧЕНКОВ		ЖИЛОЙ ДОМ НА 24 КВАРТИРЫ		
РУК. Б. РАХ.		В. В. ДОКИМОВ		СТАНЦИЯ	ЛИСТ	ЛИСТОВ
РУК. Б. РАХ.		Р. ПОЛИЩУК		Р	5	
РУК. Б. РАХ.		А. ЛАНДА		КБ ПО ЖЕЛЕЗОБЕТОНУ		
ТЕХНИК		А. ПЕШКОВА		ИМ. А. А. ЯКУШЕВА		
ИНВ. №				Г. МОСКВА		

18272-01 6

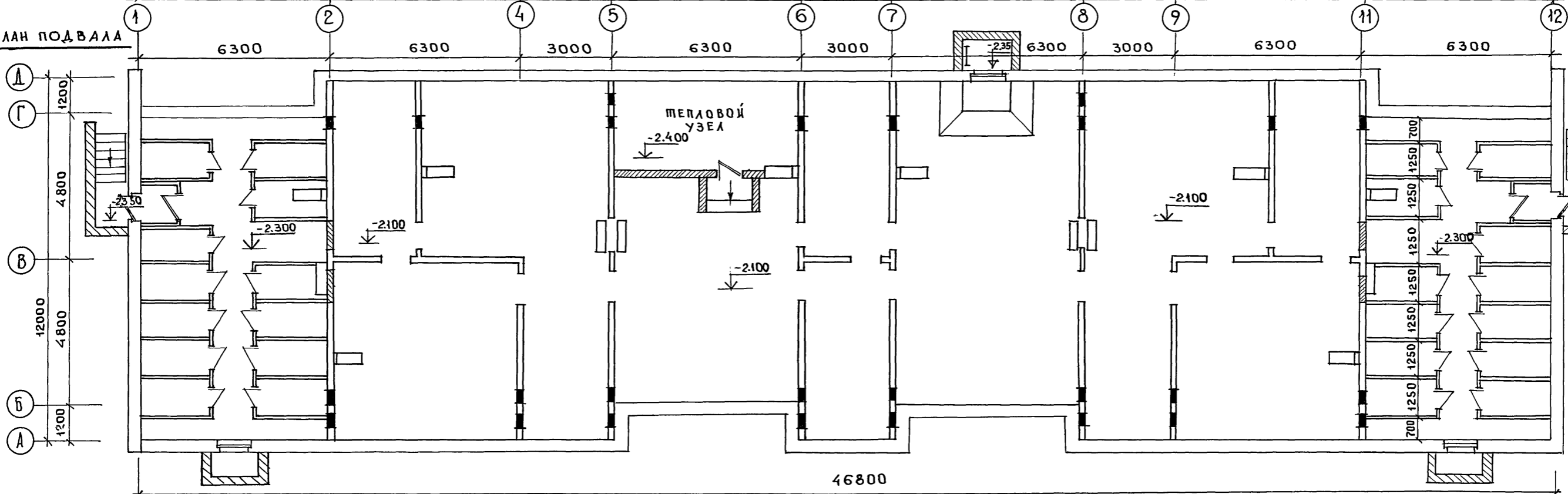
Т.п. 111-135-60/12 ЧАСТЬ 0

ИНВ. И ПОДП. ПОДАТЬ ДАТА ВЗАМ. ИЛИ

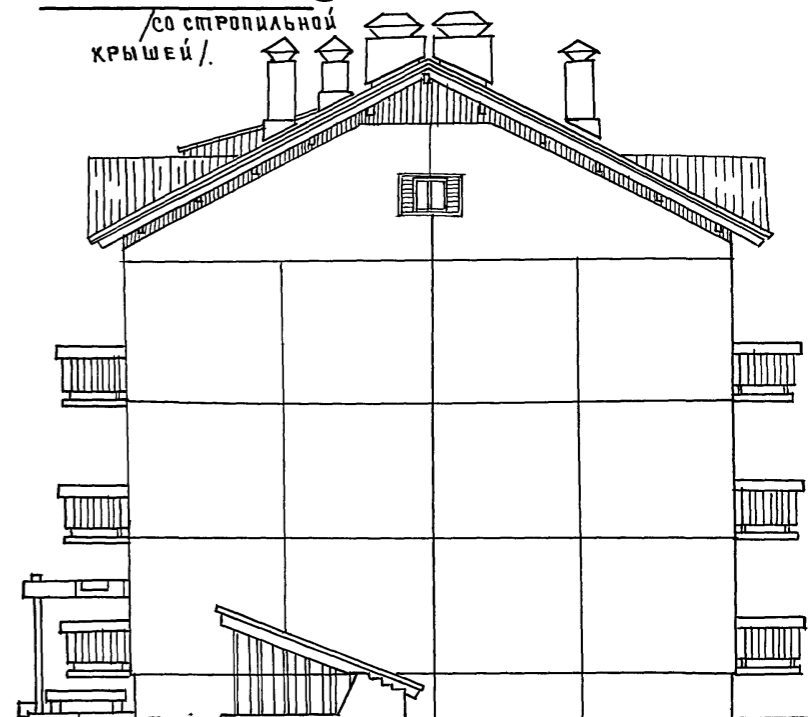
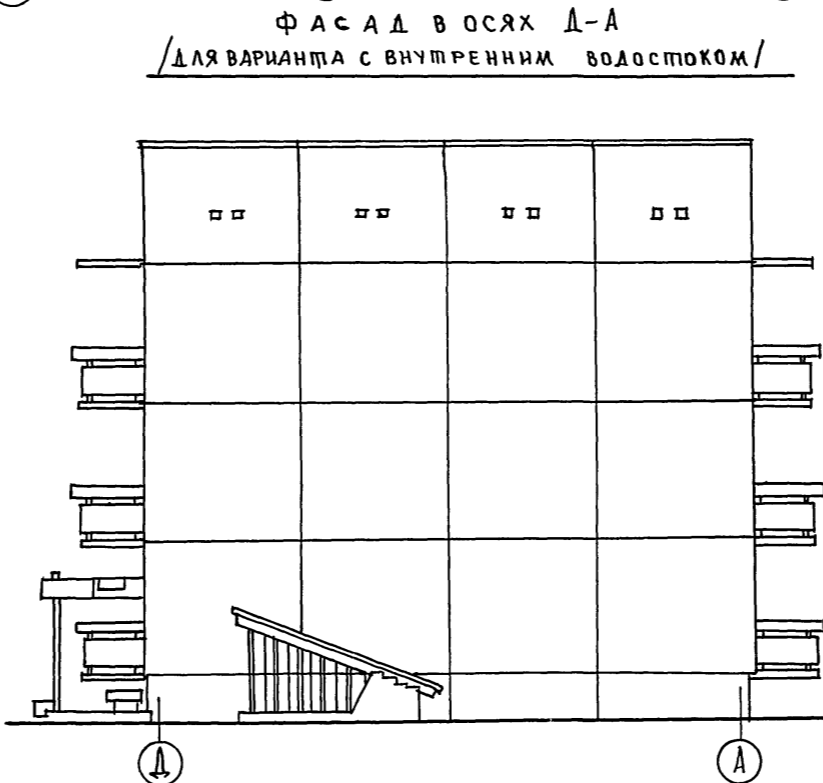
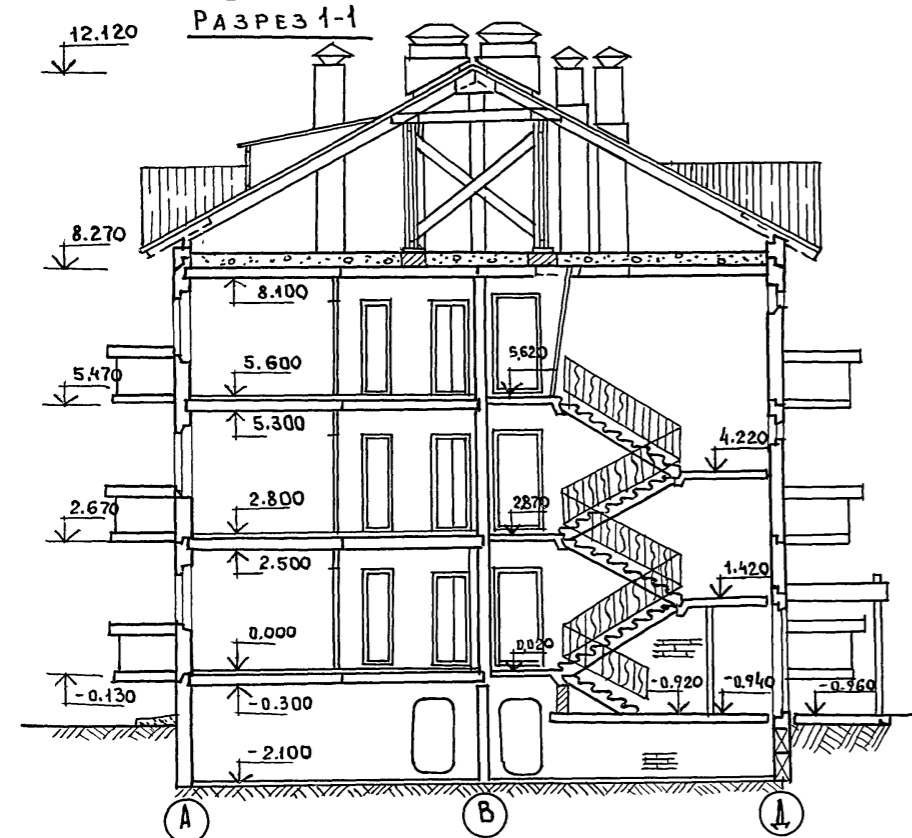
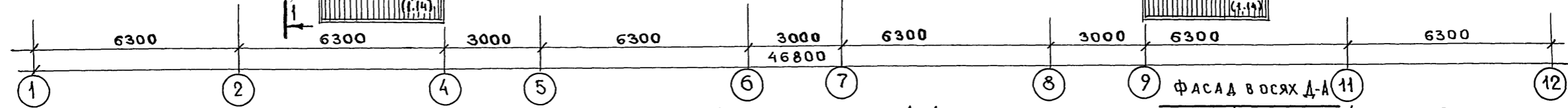
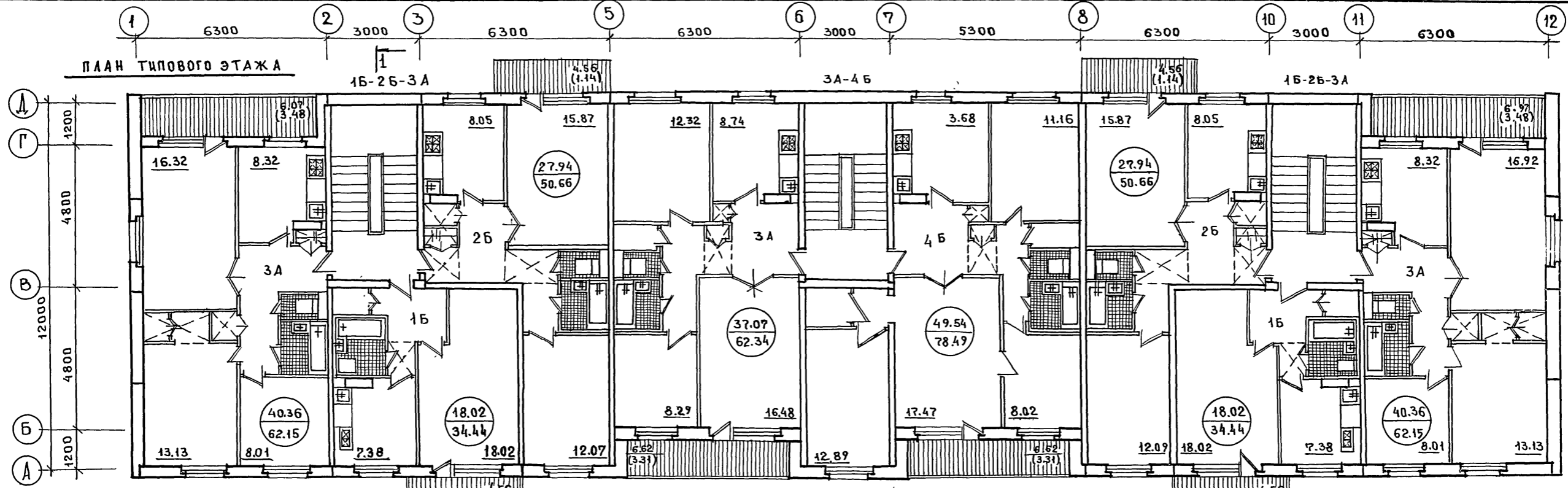
ПЛАН ПЕРВОГО ЭТАЖА



ПЛАН ПОДВАЛА



ГЛАВН. КБ		В. САБУРОВ	111-135-60/12 АС 4.0		
ГЛА. АРХ. КБ		Ю. АФАНАСЬЕВ			
ГЛА. КОН. КБ		В. АФАНАСЬЕВ			
ЗАВ. ОТДЕ.		В. БОГОРОДСКИЙ			
И. КОНТРОЛ.		А. МАКАРЕНЯ			
ГЛА. АРХ. АР.		А. МАКАРЕНЯ	3-ЭТАЖНЫЙ 3-СЕКЦИОННЫЙ		
ГЛА. КОН. АР.		Н. МАРЧЕНКОВ	ЖИЛОЙ ДОМ НА 24 КВАРТИРЫ		
РУК. БР. АРХ.		В. ВЕДОКИМОВ	СТADIЯ	Лист	Листов
РУК. БР. АРХ.		Р. ПОЛИЩУК	Р	6	
РУК. БР. АРХ.		А. АНАНА	ПЛАН ПЕРВОГО ЭТАЖА.		
МЕХ. ИНЖ.		А. ПЕШКОВА	ПЛАН ПОДВАЛА		
ИНВ. И ПОДП.			ПО ЖЕЛЕЗОБЕТОНУ ИМ. А.А. ЯКУШЕВА Г. МОСКВА		

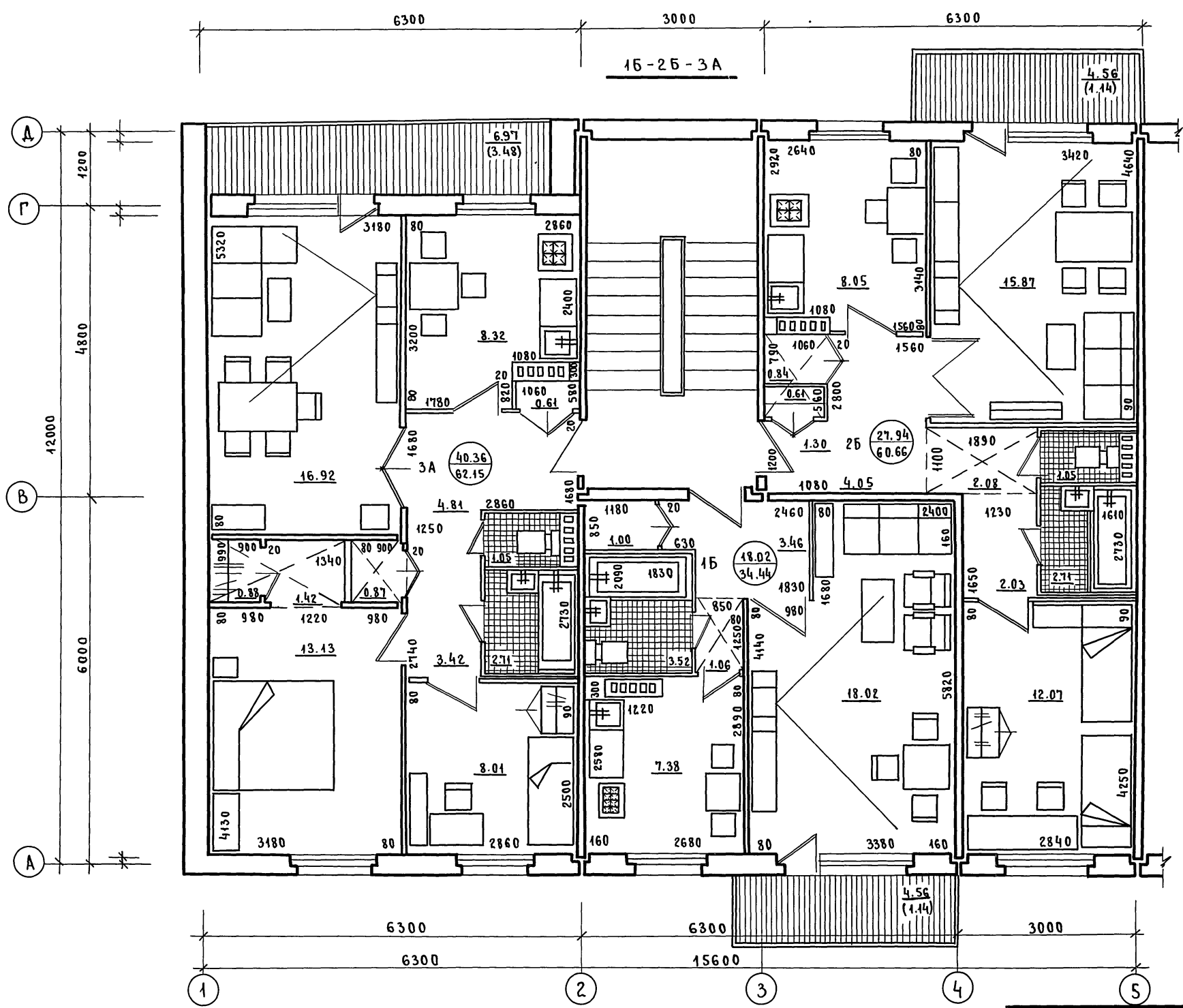


ГЛАВ. ИНЖ. КБ	В. САБУРОВ	111-135-60/12 АС 4.0
ГЛА. АРХ. КБ	Ю. АПАТКИН	
ГЛА. КОМ. КБ	П. ФАНАСЬЕВ	3-ЭТАЖНЫЙ 3-СЕКЦИОННЫЙ ЖИЛОЙ ДОМ НА 24 КВАРТИРЫ
ЗАВО. ПЛА	В. БОГОРОДСКИЙ	
Н. КОНТРОЛ.	А. МАКАРЕНЯ	СТАДИЯ ЛИСТ ЛИСТОВ Р 7
ГЛА. АРХ. ПР.	А. МАКАРЕНЯ	
ГЛА. КОМ. ПР.	Н. МАРЧЕНКОВ	ПЛАН ТИПОВОГО ЭТАЖА РАЗРЕЗ 1-1 ФАСАДЫ В ОСЯХ Д-А
РУК. БР. АРХ.	В. ЕВАКИМОВ	
РУК. БР. КОМ.	Р. ПОЛИЩУК	КБ ПО ЖЕЛЕЗОБЕТОНУ ИМ. А. А. ЯКУШЕВА Г. МОСКВА
РУК. БР. АРХ.	А. АЯНДА	
ТЕХНИК	А. ПЕШКОВА	18272-01 8

ПРИВЯЗАН:	
ИНВ. Н.	

Т.п. 111-135-60/1.2, ЧАСТЬ 0

ИНВ. И ПОДЛ. ПОДПИСЬ И ДАТА ВЗАМ. ИВВ. И



ТЕХНИКО-ЭКОНОМИЧЕСКИЕ ПОКАЗАТЕЛИ

№ п/п	НАИМЕНОВАНИЕ	ТИПЫ КВАРТИР			ВСЕГО НА СЕКЦИЮ
		1Б	2Б	3А	
1.	ЖИЛ. ПЛОЩАДЬ	18.02	27.94	40.36	86.32
2.	ОБЩАЯ ПЛОЩАДЬ	34.44	50.66	62.15	147.25
3.	ОБЩАЯ ПРИВЕД. ПЛОЩАДЬ	35.58	51.80	65.63	153.01
4.	КУБАТУРА	—	—	—	550.31

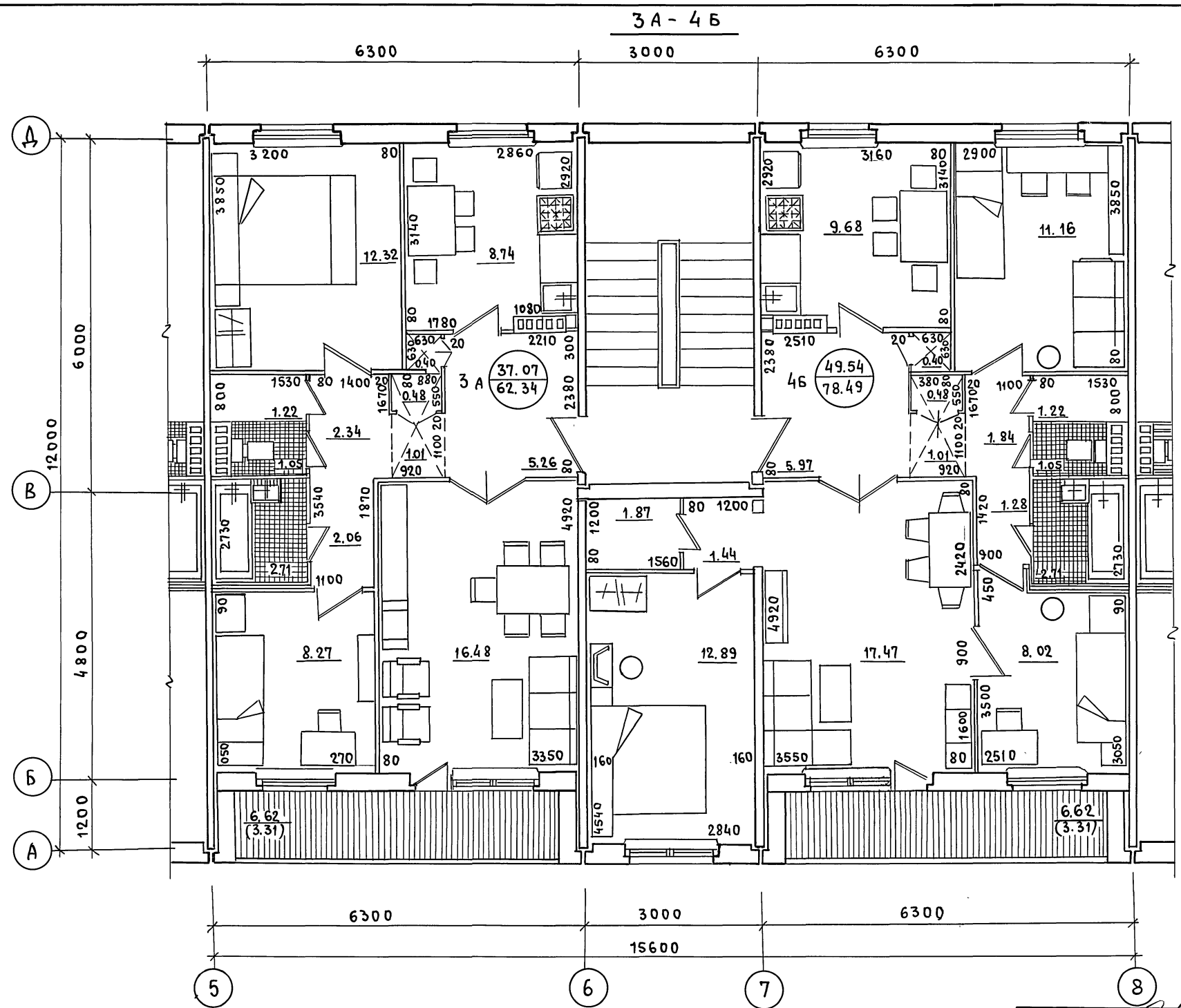
ГЛАВ. ИНЖ. КБ	В. САБУРОВ	ПОДП.		111-135-60/1.2 АС	4.0
ГЛА. АРХ. КБ	Ю. ЛОПАТКИН	"			
ГЛА. КОН. КБ	П. ФАНАСЬЕВ	"			
ЗАВ. ОТА	В. БОГОРОДСКИЙ	"			
Н. КОНТР.	А. МАКАРЕНА	"			
ГЛА. АРХ.	А. МАКАРЕНА	"		3-этажный 3-секционный жилой дом на 24 квартиры	Стация Лист Листов Р 8
ГЛА. КОН. ПР.	Н. МАРЧЕНКОВ	"			
РУК. БР. АРХ.	В. ВЛОКШИНОВ	"			
РУК. БР. КАН.	Р. ПОЛИЩУК	"			
РУК. БР. АРХ.	А. ЛАНДА	"			
ИНВ. И	ТЕХНИК	А. ПЕШКОВА	"	ПОРЦЕВАЯ СЕКЦИЯ 15-25-3А (ЛЕВАЯ)	КБ по железобетону им. А.А. ЯКУШЕВА г. Москва

проб. Маиз 28.8.90г коп. Хоменко

18272-01 9

Т. П. 111-135-60/12 ЧАСТЬ В

ИНВ. Л. ПОДЛ. ПОДПИСЬ И ДАТА ВЗЛ. ИНВ. Л.



ТЕХНИКО-ЭКОНОМИЧЕСКИЕ ПОКАЗАТЕЛИ

№ п/п	НАИМЕНОВАНИЕ	ТИПЫ КВАРТИР		ВСЕГО НА СЕКЦИЮ
		3А	4Б	
1	ЖИЛАЯ ПЛОЩ	37.07	49.54	36.61
2	ОБЩАЯ ПЛОЩ	62.34	78.49	140.83
3	ОБЩАЯ ПРИБЕД. ПЛОЩ	65.65	81.80	147.45
4	КУБАТУРА	—	—	541.63

ГЛ. ИНЖ. КВ. В. САБУРОВ
 ГЛ. АРХ. КВ. Ю. ЛОПАТКИН
 ГЛ. КОМ. КВ. П. ФАНАСЬЕВ
 ЗАВ. ОТД. В. БОГДРОДСКИЙ
 Н. КОНТ. Р. А. МАКАРЕНЯ
 ГЛ. АРХ. ПР. И. МАКАРЕНЯ
 ГЛ. КОМ. ПР. И. МАРЧЕНКО
 РУК. БР. АРХ. В. ЕВДОКИМОВ
 РУК. БР. КОМ. Р. ПОЛЫЧУК
 РУК. БР. АРХ. Л. ЛАНДА
 ТЕХНИК. Л. ПЕШКОВА

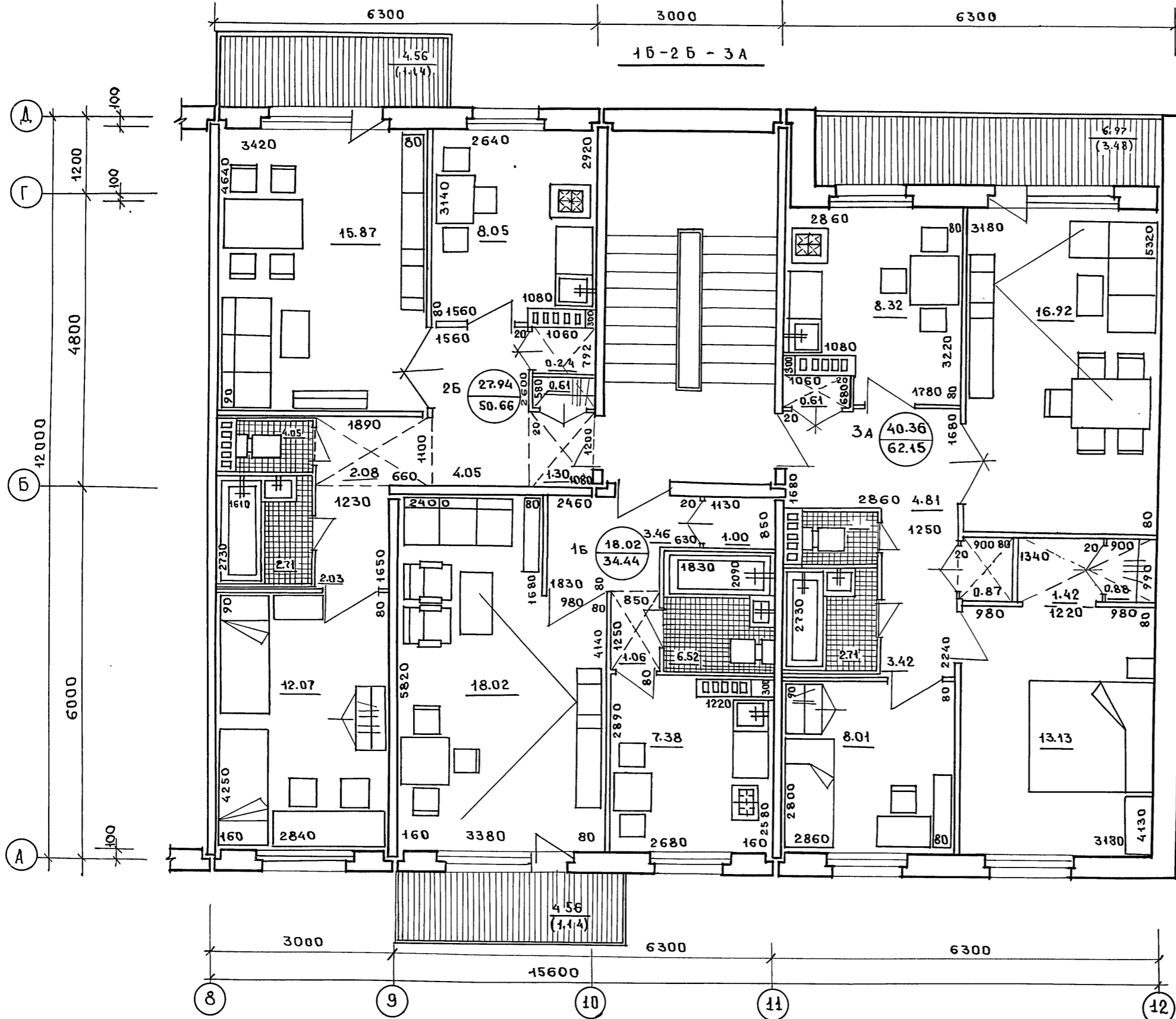
ПРИВЯЗАН

ИНВ. Л.

111-135-60/12		АС	4.0
3-ЭТАЖНЫЙ 3-СЕКЦИОННЫЙ ЖИЛОЙ ДОМ НА 24 КВАРТИРЫ	СТАДИЯ	ЛИСТ	ЛИСТОВ
РЯДОВАЯ СЕКЦИЯ 3А-4Б	Р	9	
ПО ЖЕЛЕЗОБЕТОНУ И М. А. А. ЯКУШЕВА		Г. МОСКВА	

18272-01 10

Т.п. 111-135-60/12, ЧАСТЬ 0



ТЕХНИКО-ЭКОНОМИЧЕСКИЕ ПОКАЗАТЕЛИ

№ п/п	НАИМЕНОВАНИЕ	ТИПЫ КВАРТИР			ВСЕГО НА СЕКЦИЮ
		1Б	2Б	3А	
	ЖИЛ. ПЛОЩАДЬ	18.02	27.94	40.36	86.32
2	ОБЩАЯ ПЛОЩАДЬ	34.44	50.66	62.15	147.25
3	ОБЩАЯ ПРИВЕД. ПЛОЩ.	35.58	51.80	65.63	153.01
4	КУБАТУРА	—	—	—	550.31

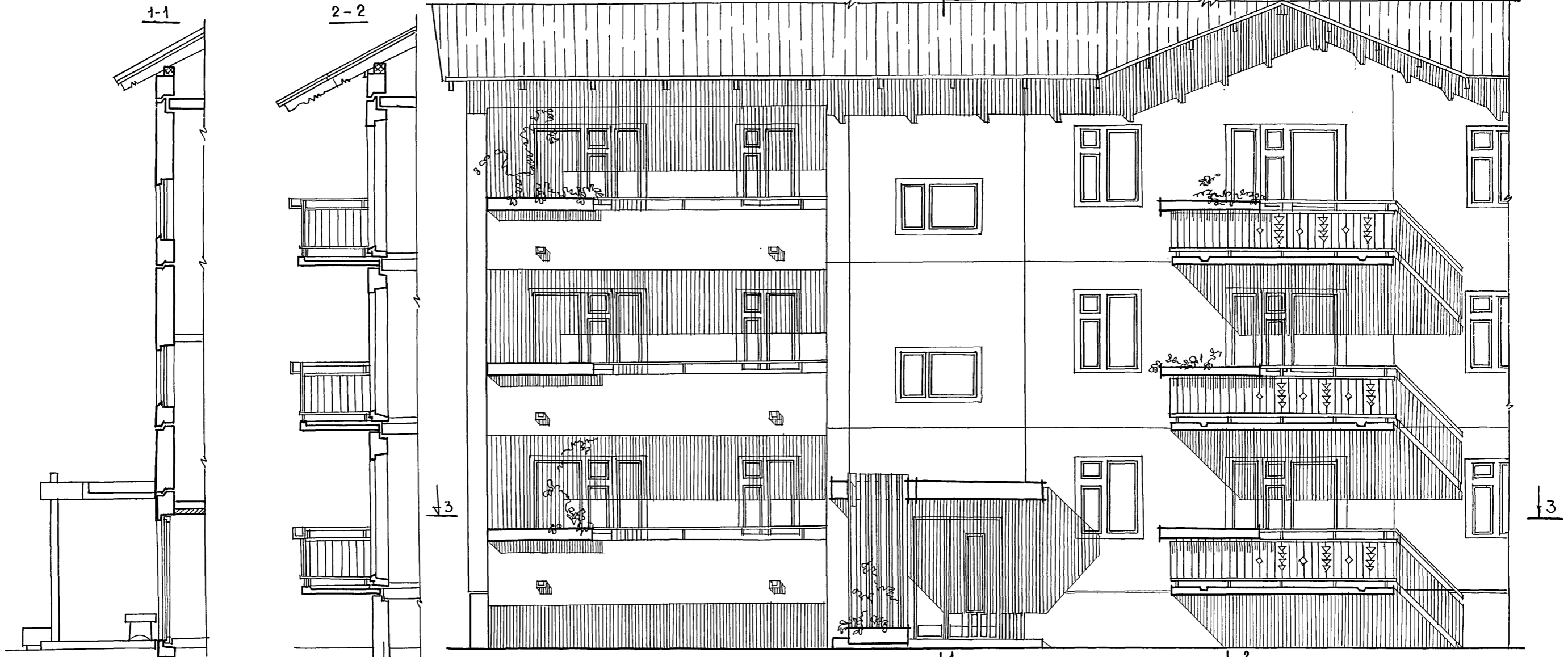
ИНВ. ПОДЛ. ПОДПИСЬ И ДАТА ВЗЛЖ. ЧИРИЛ

ГЛ. ИНЖ. КБ	В. САБУРОВ	<i>[Signature]</i>	111-135-60/12	АС	4.0	
ГЛ. АРХ. КБ	Ю. ДОПДКИН	<i>[Signature]</i>				
ГЛ. КОМ. КБ	П. АФАНАСЬЕВ	<i>[Signature]</i>				
ЗАВ. ОТД.	В. БОГОРОДСКИЙ	<i>[Signature]</i>				
Н. КОНТ. Р.	Л. МАКАРЕНЯ	<i>[Signature]</i>				
ГЛ. АРХ. ОР.	Л. МАКАРЕНЯ	<i>[Signature]</i>	3-ЭТАЖНЫЙ 3-СЕКЦИОННЫЙ ЖИЛОЙ ДОМ НА 24 КВАРТИРЫ	СТАДИЯ	ЛИСТ	ЛИСТОВ
ГЛ. КОМ. ОР.	Н. МАРЧЕНКОВ	<i>[Signature]</i>		Р	10	
РУК. БР. АРХ.	В. ЕВАНКИМОВ	<i>[Signature]</i>		ШОРЦЕВАЯ СЕКЦИЯ 1Б-2Б-3А (ПРАВАЯ)	ПО ЖЕЛЕЗОБЕТОНУ ИМ. А.А. ЯКУШЕВА	Г. МОСКВА
РУК. БР. КОМ.	Р. ПОЛИЩУК	<i>[Signature]</i>				
РУК. БР. АРХ.	Л. ЛАНДА	<i>[Signature]</i>				
ТЕХНИК	А. ПЕШКОВА	<i>[Signature]</i>				

ПРИВЯЗАН.	
ИНВ. №	

18272-01 11

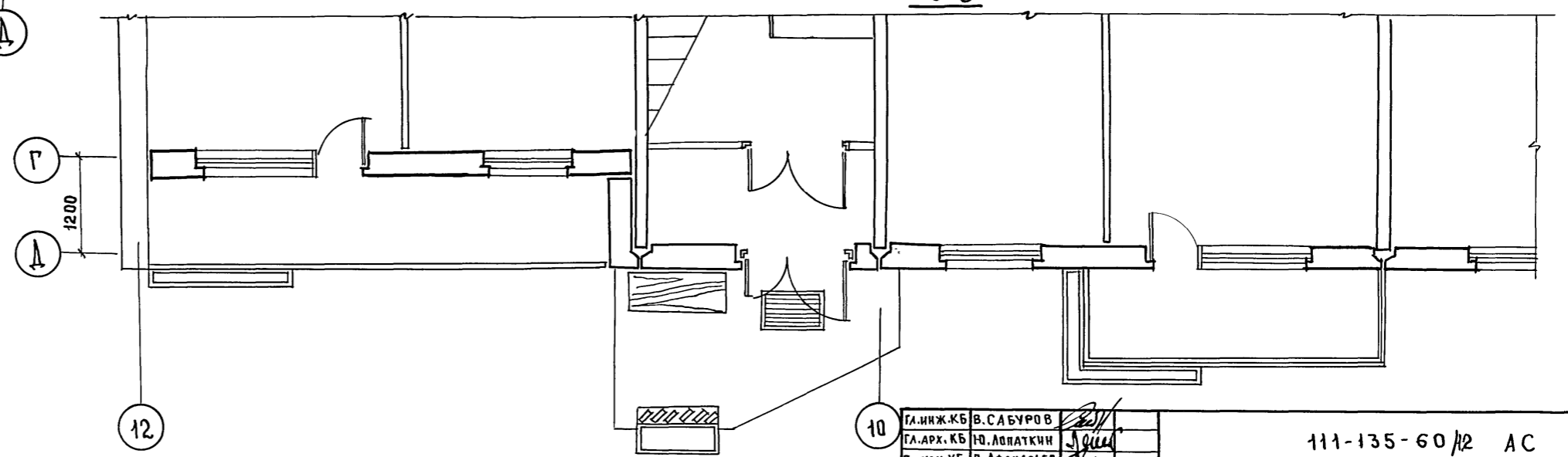
Т.п. 111-135-60/12, ЧАСТЬ 60



ПРИМЕЧАНИЯ:

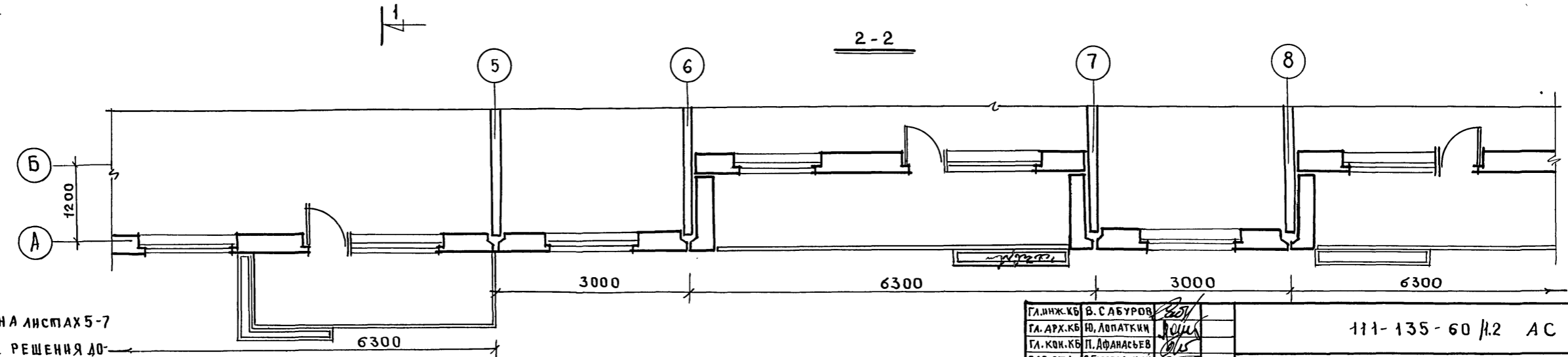
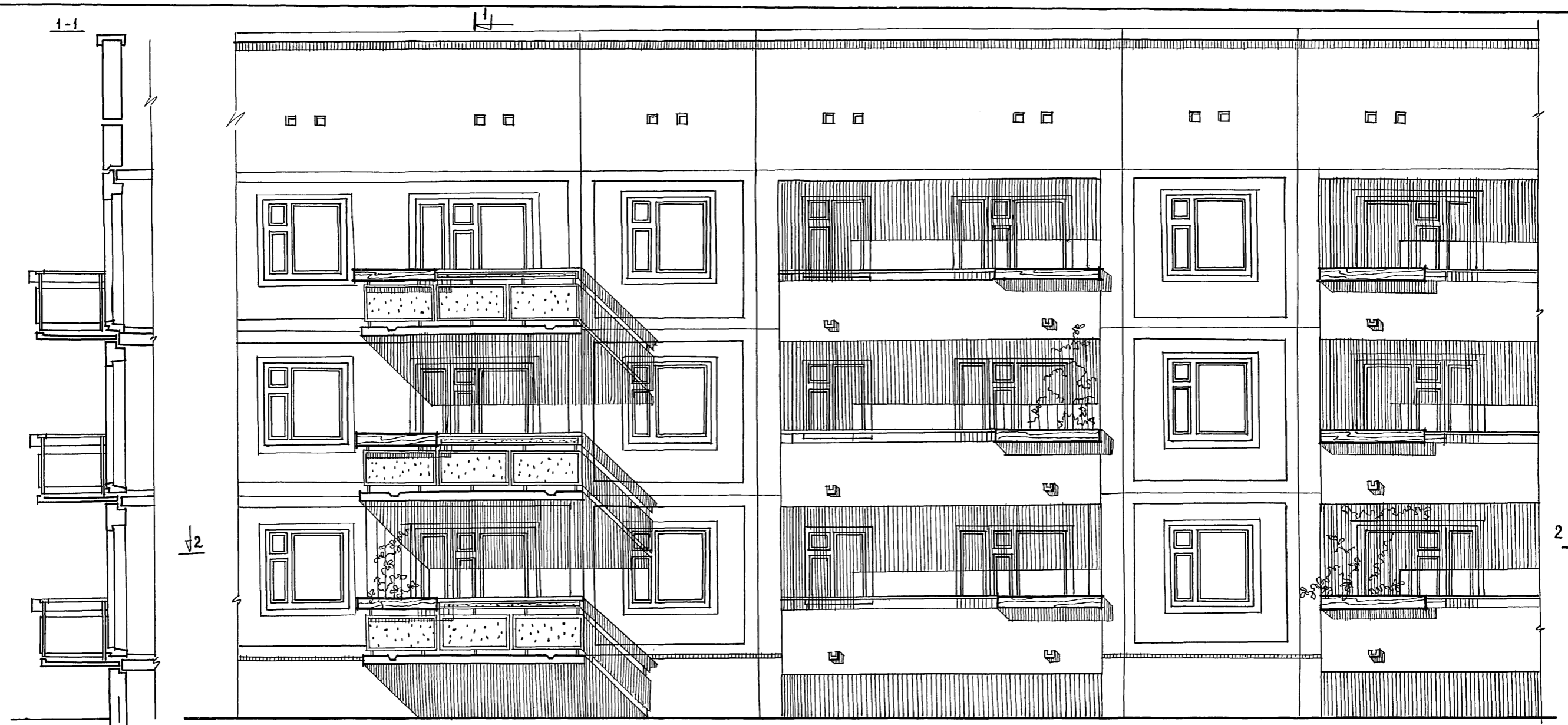
- 1. Фасады дома см. на листах 2,7
- 2. В данном проекте возможно применение 2х вариантов ограждения балконов и 2х вариантов ограждения лоджий см. часть 9 раздел 9.2-17 листы 29, 31, 33-36.

ИНВ. И ПОДЛ. ПОДПИСЬ И ДАТА ВЗАМ. ИНВ.



ПРИВЯЗАН:	ГЛ. ИНЖ. КБ	В. САБУРОВ		111-135-60/12 АС 4.0	СТАЛИЯ	Лист	Листов
	ГЛ. АРХ. КБ	Ю. ЛЮБАТКИН					
	ГЛ. КОН. КБ	П. АФАНАСЬЕВ					
	ЗАВ. ОТДЕЛ	В. БОГОРОДСКИЙ					
	Н. КОНТРОЛ	Л. МАКАРЕНЯ		3-ЭТАЖНЫЙ 3-СЕКЦИОННЫЙ ЖИЛОЙ ДОМ НА 24 КВАРТИРЫ	Р	11	ПО ЖЕЛЕЗОБЕТОНУ ИМ. А.А. ЯКУШЕВА Г. МОСКВА
	ГЛ. АРХ. ПР.	Л. МАКАРЕНЯ					
	ГЛ. КОН. ПР.	Н. МАРЧЕНКОВ					
	РУК. БР. АРХ.	В. ВАДКИМОВ					
	РУК. БР. КОН.	Р. ПОЛИЩУК		ФРАГМЕНТ ФАСАДА (ВАРИАНТ СО СТРОПИЛЬНОЙ КРЫШЕЙ).	КБ		
	РУК. БР. АРХ.	А. А. А. А.					
ИНВ. №	ТЕХНИК	Л. ПЕШКОВА					

Т.п. 111-135-60/2, ЧАСТЬ 6



ПРИМЕЧАНИЯ:
 1. Фасады дома см на листах 5-7
 2. В данном варианте решения дома возможно применение 2х вариантов ограждения балконов и лоджий - см. часть 9 раздела 9.2-17 лист 13

ГЛ. ИНЖ. КБ В. С. АБУРОВ		111-135-60/2 АС Ч.О	СТАДИЯ Р	ЛИСТ 12	ЛИСТОВ
ГЛ. АРХ. КБ Ю. ЛОПАТКИН					
ГЛ. КОН. КБ Л. ФАНАСЬЕВ					
ЗАВ. ОПД. В. БОГОРОДСКИЙ					
Н. КОНТРОЛ. А. МАКАРЕНЯ		3-ЭТАЖНЫЙ 3-СЕКЦИОННЫЙ ЖИЛОЙ ДОМ НА 24 КВАРТИРЫ	КБ	ПО ЖЕЛЕЗОБЕТОНУ ИМ. А.А. ЯКУШЕВА	Г. МОСКВА
ГЛ. АРХ. ПР. А. МАКАРЕНЯ					
ГЛ. КОН. ПР. Н. МАРЧЕНКОВ					
РУК. БР. АРХ. В. ВЕДОКИНОВ					
РУК. БР. КОН. Р. ПОЛИЩУК					
РУК. БР. АРХ. А. ЛАНДА		ФРАГМЕНТ ФАСАДА (ВАРИАНТ С ВНУТРЕННИМ ВОДОСТОКОМ)			
МЕХАНИК А. ПЕШКОВА		18272-01 13			

ИНВ. № ПОДЛ. ПОДПИСЬ НА ДАТА ВЗАМ. ИНВ. №

СТРОИТЕЛЬНЫЕ КОНСТРУКЦИИ И ОТДЕЛКА

ИНЖЕНЕРНОЕ ОБОРУДОВАНИЕ

ТЕХНИКО-ЭКОНОМИЧЕСКИЕ И ЭКСПЛУАТАЦИОННЫЕ ПОКАЗАТЕЛИ
(ПРОДОЛЖЕНИЕ)

НАИМЕНОВАНИЕ	№	ХАРАКТЕРИСТИКА
Фундаменты	1	Ленточные сборные железобетонные серии 1-112-5
Наружные стены	1	Однослойные из легких бетонов одноярусной разрезки толщиной 300, 350, 400 мм (расчетная температура от -20 до -40°)
Внутренние стены	1	Железобетонные толщиной 160 мм.
Перекрытия	1	Железобетонные панели с круглыми пустотами толщ. 220 мм
Крыша	1	Волнистые асбестоцементные листы
Вентблоку	1	Железобетонные толщиной 300 мм с 5 ^ю каналами
Лестницы	1	Сборные железобетонные марши и площадки с гладкой лицевой поверхностью при кассетном исполнении и облицованные на заводе мозаичным бетоном, либо ковровой керамической плиткой при горизонтальном изготовлении
Крыша	1	С проходным чердаком - стропильная
Крыша	2	С полупроходным чердаком. жел.бет. сборные панели
Санузлы	1	из железобетонных перегородок толщиной 50 мм. железобетонные поддоны
Санузлы	2	Санкабины-объемные железобетонные
Балконы и лоджии	1	Железобетонная плита
Ограждения балконов и лоджий	1	Дерево.
Ограждения балконов и лоджий	2	Асбестоцементные волокнистые листы по металлическому каркасу
Ограждения балконов и лоджий	3	Железобетонные элементы
Перегородки	1	Гипсобетонные, керамзитобетонные (вариант)
Козырьки над входами	1	Железобетонные
Опоры козырьков	1	Железобетонные элементы
Опоры козырьков	2	Металлические стойки
Декоративные элементы входов	1	Железобетонные элементы
Декоративные элементы входов	2	Дерево
Полы в жилых помещениях, передних и кухнях	1	Дощатые
Полы в жилых помещениях, передних и кухнях	2	Линолеум.
Полы в жилых помещениях, передних и кухнях	3	Паркет / кроме кухонь/.
Полы в санузлах	1	Керамическая плитка.
Окна	1	Соспаренными переплетами по серии 11365-16 раздельными для толщины наружных стен 30 и 35 см/
Окна	2	С тройными переплетами по серии 11365-17 для толщины наружных стен 40 см/
Двери	1	Щитовые серия 1.136-10 ГОСТ 6629-74.
Отделка наружная	1	Отделка декоративными цементными растворами
Отделка наружная	2	Отделка плоских поверхностей плиточным материалом
Отделка наружная	3	Окраска водостойкими красителями
Отделка стен жилых помещений и передних	1	Оклейка обоями с предварительной шпаклевкой
Отделка стен жилых помещений и передних	2	Клеевая окраска по шпаклевке
Отделка стен кухонь и санузлов	1	Масляная окраска на высоту 1.6 м
Отделка стен кухонь и санузлов	2	Облицовка стен плиткой, для кухонных рядов - ванных - панель из глазурованной плитки на высоту 1.8 м
Отделка стен лестничных клеток	1	Масляная окраска на высоту 1.6 м.
Отделка ступеней	1	Масляная окраска за 2 раза.
Максимальный вес конструкции - 60т		

НАИМЕНОВАНИЕ	№	ХАРАКТЕРИСТИКА	
Отопление	1	Центральное с температурой воды 95°-70°С система однотрубная с нижней разводкой тупиковая с радиаторами на расчетную наружную температуру -20°, -25°, -30°, -35°, -40°	
Вентиляция	1	Естественная вытяжка из санузлов и кухонь	
Водопровод	Холодный	1	Водоснабжение предусматривается от наружной сети водопровода. Внутренняя разводка - нижняя, тупиковая.
	Горячей	1	Централизованное горячее водоснабжение с циркуляцией через стояки в обратную сеть
Канализация	1	Канализация осуществляется самотеком с присоединением к уличной сети.	
Водостоки	1	Наружный водосток со скапа крыши.	
Водостоки	2	Внутренний водосток с выпуском на рельеф	
Газопровод	1	Газоснабжение запроектировано от внешней сети с установкой плит.	
Электрооборудование	1	Напряжение 380/220В от внешних электросетей. Внутренние электропроводки скрытые в каналах железобетонных изделий.	
Слаботочные устройства	1	Жилой дом оборудуется слаботочными устройствами: радио и телевидение. предусматривается возможность телефонизации.	

ТЕХНИКО-ЭКОНОМИЧЕСКИЕ И ЭКСПЛУАТАЦИОННЫЕ ПОКАЗАТЕЛИ
ОБЪЕМО-ПЛАНИРОВОЧНЫЕ ПОКАЗАТЕЛИ

НАИМЕНОВАНИЕ ПОКАЗАТЕЛЕЙ	ЕД. ИЗМЕР.	ТОЛЩИНА НАРУЖНЫХ СТЕН /мм/	КОЛИЧЕСТВО
Количество секций	шт	—	3
Количество квартир	шт	—	24
в том числе	Однокомнатных	16	6
	Двухкомнатных	26	6
	Трехкомнатных	3А	9
	Четырехкомнатных	9Б	3
Жилая площадь	м ²	—	775-80
Общая площадь	м ²	—	1303.00
Приведенная общая площадь	м ²	—	1360.41
Коэффициент К ₁	—	—	0.6
Площадь застройки	м ²	350	630.0
Строительный объем здания	м ³	350	5433.0
Объем подземной части	м ³	350	397.0
Коэффициент К ₂	—	—	7.0

СТОИМОСТНЫЕ ПОКАЗАТЕЛИ		
НАИМЕНОВАНИЕ ПОКАЗАТЕЛЕЙ	ЕДИН. ИЗМ.	КОЛИЧЕСТВО
Сметная стоимость	тыс.руб	135.32
Стоимость 1м ² жилой площ.	руб.	174.43
Стоимость 1м ² общей площ.	руб.	103.85

РАСХОД МАТЕРИАЛОВ		
НАИМЕНОВАНИЕ ПОКАЗАТЕЛЕЙ	ЕД. ИЗМЕР.	КОЛИЧЕСТВО
Цемент	т	267.3
Стали натуральной	—	29.9
Стали привезенной	—	40.2
Железобетона	м ³	989.15
В том числе сборного	—	983.7
Лесоматериалов	—	186.0

ПРИБОРОМЕРНОСТЬ		
НАИМЕНОВАНИЕ ПОКАЗАТЕЛЕЙ	ЕД. ИЗМ.	КОЛИЧЕСТВО
Возведение здания	чел.дн	
Возведение 1м ³ здания	чел.дн	

ЭКСПЛУАТАЦИОННЫЕ ПОКАЗАТЕЛИ			
НАИМЕНОВАНИЕ ПОКАЗАТЕЛЕЙ	ЕД. ИЗМЕР.	КОЛИЧЕСТВО	
Теплопотери здания при расчетных температурах наружного воздуха.	Расчетные температуры	при радиаторном отоплении	
	— 20°С	к.кал/ч.	84947
	— 25°С	—	91211
	— 30°С	—	90075
	— 35°С	—	98455/94330
— 40°С	—	87315/10662	
Расход тепла на горячее водоснабжение.	—	93600	
Расход воды на дом	при централизованном горячем водоснабжении.	кол. вода л./сек.	1.36
	гор. вода л./сек.		1.25
Необходимый напор в магистральной сети у основания стояков	при централизованном водоснабжении	м	12.0
Расход газа Ф _р =800 ккал/м ³	при газовых плитах	м ³ /час	6.56
Расчетная нагрузка на электропроводе		квт	22.7
Количество радиотрансляционных точек телефонный ввод.		шт	60
		пара	при привязке

Гл. инж. КБ	В. САБУРОВ		111-135-60/12 АС 4.0
Гл. арх. КБ	Ю. ДОПАТКИН		
Гл. кон. КБ	Л. АФАНАСЬЕВ		
Зав. отдел.	В. БОГОРОДСКИЙ		
Н. контрол.	А. МАКАРЕНА		
Гл. арх. пр.	А. МАКАРЕНА		
Гл. кон. пр.	Н. МАРЧЕНКОВ		
Рук. бр. арх.	В. ВЕДОКИМОВ		
Рук. бр. кон.	Р. ПОЛИЩУК		
Рук. бр. арх.	А. ЛАНДА		
Техник	А. ПЕШКОВА		

3-ЭТАЖНЫЙ 3-СЕКЦИОННЫЙ ЖИЛОЙ ДОМ НА 24 КВАРТИРЫ

СТАДИЯ Лист Листов

Р 14

ТЕХНИКО ЭКОНОМИЧЕСКИЕ ПОКАЗАТЕЛИ

по ЖЕЛЕЗОБЕТОНУ ИМ. А.А. ЯКУШЕВА Г. МОСКВА

ПРИВЯЗАН	
ИНВ. №	

Т.п. 111-135-60/12, ЧАСТЬ О

ПЕРЕД НАЧАЛОМ СТРОИТЕЛЬСТВА ДОЛЖНЫ БЫТЬ ВЫПОЛНЕНЫ ПОДГОТОВИТЕЛЬНЫЕ РАБОТЫ ПО ОРГАНИЗАЦИИ СТРОЙПЛОЩАДКИ, ПОДВЕДЕНА ЭЛЕКТРОЭНЕРГИЯ И ВОДОСНАБЖЕНИЕ, УСТРОЕНЫ ПОДЪЕЗДНЫЕ ПУТИ И ВНУТРИПЛОЩАДОЧНЫЕ ДОРОГИ. ВСЕ ПОДЗЕМНЫЕ КОММУНИКАЦИИ (ВОДОПРОВОД, КАНАЛИЗАЦИЯ, ТЕПЛОФИКАЦИЯ, ЭНЕРГОСНАБЖЕНИЕ И ДР.) ДОЛЖНЫ БЫТЬ ВЫПОЛНЕНЫ.

ТЕХНОЛОГИЯ СТРОИТЕЛЬСТВА ПОДЗЕМНОЙ ЧАСТИ, УСТАНОВКА И ПРИВЯЗКА ОСНОВНЫХ МАШИИ МЕХАНИЗМОВ ДОЛЖНЫ БЫТЬ СКОРРЕКТИРОВАНЫ С УЧЕТОМ МЕСТНЫХ УСЛОВИЙ, С ОБЯЗАТЕЛЬНОМ СОХРАНЕНИЕМ ОСНОВНЫХ ПОЛОЖЕНИЙ ТИПОВОГО ПРОЕКТА. ПОСЛЕДОВАТЕЛЬНОСТЬ МОНТАЖА И СХЕМЫ ВРЕМЕННОГО КРЕПЛЕНИЯ ЭЛЕМЕНТОВ ОСТАЮТСЯ СТАБИЛЬНЫМИ, ХОТЯ И ДОПУСКАЮТ НЕЗНАЧИТЕЛЬНЫЕ ОТКЛОНЕНИЯ.

МОНТАЖ КОНСТРУКЦИЙ СЛЕДУЕТ ПРОИЗВОДИТЬ С ТРАНСПОРТНЫХ СРЕДСТВ ПО ЧАСОВОМУ ГРАФИКУ. НАИБОЛЕЕ ЭКОНОМИЧНЫМ БУДЕТ ЧЕЛНОЧНЫЙ МЕТОД РАБОТЫ ТРАНСПОРТА, ИСКЛЮЧАЮЩИЙ ПРОСТОЙ.

ДЛЯ КОНТРОЛЯ КАЧЕСТВА И ТОЧНОСТИ МОНТАЖА ДОЛЖНЫ БЫТЬ РАЗБИТЫ НА МЕСТНОСТИ И ЗАКРЕПЛЕННЫ РЕПЕРАМИ КРАЙНИЕ ПРОДОЛЬНЫЕ, ПОПЕРЕЧНЫЕ И ВСЕ МЕЖСЕКЦИОННЫЕ ОСИ. ПОСЛЕ ОКОНЧАНИЯ МОНТАЖА КАЖДОГО ЭТАЖА ПРОИЗВОДИТСЯ НИВЕЛИРОВКА ПЕРЕКРЫТИЯ, ВЫНОС ОСЕЙ НА ЗДАНИЕ И СОСТАВЛЯЕТСЯ СООТВЕТСТВУЮЩИЙ АКТ.

СВАРКА ЗАКЛАДНЫХ ДЕТАЛЕЙ ДОЛЖНА ВЫПОЛНЯТЬСЯ ДИПЛОМИРОВАННЫМИ СВАРЩИКАМИ.

ДЛЯ КОНТРОЛЯ КАЧЕСТВА СВАРНЫХ ШВОВ КАЖДЫЙ СВАРЩИК СТАВИТ НА ШВЫ ЛИЧНОЕ КЛЕЙМО, ВЕДЕТСЯ ЖУРНАЛ СВАРОЧНЫХ РАБОТ И СОСТАВЛЯЮТСЯ АКТЫ ПОЭТАЖНОЙ СДАЧИ СВАРЕННЫХ УЗЛОВ.

ДО НАЧАЛА МОНТАЖА НАДЗЕМНОЙ ЧАСТИ

ДОЛЖНЫ БЫТЬ ВЫПОЛНЕНЫ ВСЕ РАБОТЫ ПО НУЛЕВОМУ ЦИКЛУ, СОСТАВЛЕНЫ АКТЫ НА СКРЫТЫЕ РАБОТЫ И ВЫПОЛНЕНА ИСПОЛНИТЕЛЬНАЯ СХЕМА МОНТАЖА КОНСТРУКЦИЙ.

ЗАДЕЛЫВАТЬ СТЫКИ СЛЕДУЕТ В СООТВЕТСТВИИ С УКАЗАНИЯМИ ПО ГЕРМЕТИЗАЦИИ СТЫКОВ. ПРИ МОНТАЖЕ СТРОИТЕЛЬНЫХ КОНСТРУКЦИЙ - СН-420-71.

ЗАДЕЛКА СТЫКОВ ПРОИЗВОДИТСЯ В НЕСКОЛЬКО ЭТАПОВ:

- А. Конопатка швов с внутренней стороны.
- Б. Проклейка стыка рубероидом на битумной мастике.
- В. Установка соединительных швов.
- Г. Бетонирование вертикальных стыков.
- Д. Установка герметизирующей прокладки, обмазанной уплотнительной мастикой и заделка шва цементным раствором с наружной стороны.

БОЛЕЕ ПОЛНОЕ ОПИСАНИЕ ДАНО В ПОЯСНИТЕЛЬНОЙ ЗАПИСКЕ ЧАСТИ 9.

ЭЛЕКТРОМОНТАЖНЫЕ И САНТЕХНИЧЕСКИЕ РАБОТЫ СЛЕДУЕТ ПРОИЗВОДИТЬ СОВМЕСТНО С МОНТАЖНЫМИ ПО СОВМЕЩЕННОМУ ГРАФИКУ, ОБЯЗАТЕЛЬНО ПОД ЗАЩИТОЙ НЕ МЕНЕЕ ДВУХ ПЕРЕКРЫТИЙ НА ЗАХВАТКАХ, НАД КОТОРЫМИ НЕ ВЕДУТСЯ МОНТАЖНЫЕ РАБОТЫ.

НАИБОЛЕЕ РАЦИОНАЛЬНО ОТДЕЛОЧНЫЕ РАБОТЫ ВЫПОЛНЯТЬ СПЕЦИАЛИЗИРОВАННЫМИ БРИГАДАМИ ПОСЛЕ ВЫПОЛНЕНИЯ ВСЕХ САНТЕХНИЧЕСКИХ И ЭЛЕКТРОМОНТАЖНЫХ РАБОТ. МАЛЯРНЫЕ РАБОТЫ И НАСТИЛКУ ПОЛОВ ВЫПОЛНЯТЬ ПО СЕКЦИЯМ СНИЗУ ВВЕРХ, А В ЛЕСТНИЧНЫХ КЛЕТКАХ СВЕРХУ ВНИЗ.

В ПЕРИОД ОРГАНИЗАЦИИ СТРОИТЕЛЬСТВА ПО ПРОИЗВОДСТВА СТРОИТЕЛЬНО-МОНТАЖНЫХ РАБОТ

НУЖНО РУКОВОДСТВОВАТЬСЯ СООТВЕТСТВУЮЩИМИ НОРМАТИВНЫМИ ДОКУМЕНТАМИ

ПРИ СТРОИТЕЛЬСТВЕ В ЗИМНЕЕ ВРЕМЯ ПОЛЬЗОВАТЬСЯ РУКОВОДСТВОМ ПО ПРОИЗВОДСТВУ БЕТОННЫХ И ЖЕЛЕЗОБЕТОННЫХ РАБОТ В ЗИМНИХ УСЛОВИЯХ (ЦНИИОМТП).

ЗЕМЛЯНЫЕ РАБОТЫ ЖЕЛАТЕЛЬНО ВЫПОЛНЯТЬ ЗАБЛАГОВРЕМЕННО, А ПРИ НЕВОЗМОЖНОСТИ ИХ ВЫПОЛНЕНИЯ ПРИНИМАТЬ МЕРЫ ПРОТИВ ПРОМЕРЗАНИЯ ГРУНТА. ПРИ РАЗРАБОТКЕ МЕРЗЛЫХ ГРУНТОВ НУЖНО ПРЕДВАРИТЕЛЬНО ИХ РАЗРЫЛИТЬ ИЛИ ОТПАЯТЬ.

ПРИ МОНТАЖЕ ЭЛЕМЕНТОВ НУЖНО СЛЕДИТЬ ЗА ЧИСТОТОЙ ГРАНЕЙ ОСОБЕННО ОПОРНЫХ, ОСОБЕННО ЗА ОБРАЗОВАНИЕМ НА НИХ НАЛЕДИ. ОБРАЗОВАВШИЕСЯ НАЛЕДИ НЕОБХОДИМО ТЩАТЕЛЬНО УДАЛИТЬ.

МАРКИ БЕТОНА И РАСТВОРА ДОЛЖНЫ НАЗНАЧАТЬСЯ НА ОДНУ СТУПЕНЬ ВЫШЕ ПРОЕКТНЫХ И СОДЕРЖАТЬ НЕОБХОДИМЫЕ ПРОТИВОМОРОЗНЫЕ ДОБАВКИ НИТРИТА НАТРИЯ ИЛИ ПОШАША. КОЛИЧЕСТВО ДОБАВОК НАЗНАЧАЕТСЯ В ЗАВИСИМОСТИ ОТ ТЕМПЕРАТУРЫ НАРУЖНОГО ВОЗДУХА, В СООТВЕТСТВИИ С ТЕХНИЧЕСКИМИ УСЛОВИЯМИ.

ЯЩИКИ И БУНКЕРА ДОЛЖНЫ БЫТЬ УТЕПЛЕНЫ И ОБЪЕКТЫ ОБЕСПЕЧЕНЫ ПРИСПОСОБЛЕНИЯМИ ДЛЯ ПОДОГРЕВА РАСТВОРА.

ПРИМЕНЕНИЕ РАЗМОРОЖЕННОГО И ОТПАЯННОГО РАСТВОРА КАТЕГОРИЧЕСКИ ЗАПРЕЩАЕТСЯ.

ИНВ. И ПОСЛ. ПОД. ПИСЬ И ДАТА ВЗАИМ. ИМЕН

ГЛ. ИНЖ. КБ	В. САБУРОВ	<i>[Signature]</i>	111-135-60/12	АС	4.0	
ГЛ. АРХ. КБ	Ю. ЛОПАТКИН	<i>[Signature]</i>				
ГЛ. КОН. КБ	В. АФАНАСЬЕВ	<i>[Signature]</i>				
ЗАВ. ОТДЕЛ.	В. БОГОРОДСКИЙ	<i>[Signature]</i>				
И. КОНТР.	А. МАКАРЕНЯ	<i>[Signature]</i>				
ГЛ. АРХ. ЛР	А. МАКАРЕНЯ	<i>[Signature]</i>	3-ЭТАЖНЫЙ 3-СЕКЦИОННЫЙ ЖИЛОЙ ДОМ НА 24 КВАРТИРЫ	СТАДИЯ	ЛИСТ	ЛИСТОВ
РУК. БР. АРХ.	В. Е. ВЛОКИМОВ	<i>[Signature]</i>		Р	15	
РУК. БР. КОН.	Р. ПОЛИЩУК	<i>[Signature]</i>		УКАЗАНИЯ ПО ПРОИЗВОДСТВУ РАБОТ	КБ	по ЖЕЛЕЗОБЕТОНУ ИМ. А. А. ЯКУШЕВА Г. МОСКВА
РУК. БР. АРХ.	А. ЛАНА А	<i>[Signature]</i>				
ТЕХНИК	А. ПЕШКОВА	<i>[Signature]</i>				
ИНВ. №						

Т.Л. 111-135-60/1.2 ЧАСТЬ 0

С О С Т А В П Р О Е К Т А

ПРОЕКТИРУЮЩАЯ ОРГАНИЗАЦИЯ	ДОКУМЕНТАЦИЯ, РАЗРАБАТЫВАЕМАЯ В СОСТАВЕ ПРОЕКТА	0) ЧАСТИ И РАЗДЕЛЫ, ЗАКАЗЫВАЕМЫЕ ДЛЯ	Б) ЧАСТИ И РАЗДЕЛЫ, ЗАКАЗЫВАЕМЫЕ В ЗАВИСИМОСТИ ОТ КОНКРЕТНОГО СОЧЕТАНИЯ						
			ВАРИАНТ ЦИКЛА	ВАРИАНТЫ СИСТЕМЫ ОТОПЛЕНИЯ					ВАРИАНТЫ РАЗРЕЗКИ НАРУЖНЫХ СТЕН
				ПОДВАЛ	С РАДИАТОРАМИ НА РАСЧЕТНУЮ НАРУЖНУЮ ТЕМПЕРАТУРУ	НА РАСЧЕТНУЮ ТЕМПЕРАТУРУ	ОДНОРЯДНАЯ	ОДНОРЯДНАЯ	
			-20°C	-25°C	-30°C	-35°C	-40°C		
ПРОЕКТИРУЮЩАЯ ОРГАНИЗАЦИЯ	Часть 0. ОБЩАЯ ЧАСТЬ								
	Часть 01. Архитектурно-строительные чертежи ниже отм. 0.000								
	РАЗДЕЛ 01-1 ЗДАНИЕ С ЛЕНТОЧНЫМИ ФУНДАМЕНТАМИ.								
	Часть 02. Отопление и вентиляция ниже отм. 0.000								
	РАЗДЕЛ 02-1 ЗДАНИЕ С ЛЕНТОЧНЫМИ ФУНДАМЕНТАМИ.								
	Часть 03. ВОДОСНАБЖЕНИЕ, КАНАЛИЗАЦИЯ И ВОДОСТОКИ НИЖЕ ОТМ. 0.000								
	РАЗДЕЛ 03-1 ЗДАНИЕ С ЛЕНТОЧНЫМИ ФУНДАМЕНТАМИ.								
	Часть 1. Архитектурно-строительные чертежи выше отм. 0.000								
	Часть 2. Отопление и вентиляция выше отм. 0.000								
	РАЗДЕЛ 2-1 ВАРИАНТ С ПАРАМЕТРАМИ ТЕЛЛОНОСИТЕЛЯ 95°C-70°C								
ДОКУМЕНТАЦИЯ, РАЗРАБАТЫВАЕМАЯ НА СЕРИЮ ПРОЕКТОВ	Часть 3. ВОДОСНАБЖЕНИЕ, КАНАЛИЗАЦИЯ И ВОДОСТОКИ ВЫШЕ ОТМ. 0.000								
	Часть 4. ГАЗОПРОВОД								
	Часть 5. ЭЛЕКТРООБОРУДОВАНИЕ								
	Часть 6. СЛАБОТОЧНЫЕ УСТРОЙСТВА								
	Часть 8. СМЕТЫ, ЧАСТЬ 8-1 СМЕТЫ НА КОНСТРУКТИВНЫЕ ВАРИАНТЫ								
	РАЗДЕЛ 8-2 БЕЗОПАСНОСТЬ ПОТРЕБНОСТИ В МАТЕРИАЛАХ								
	Часть 9. Узлы и детали	МОНТАЖНЫЕ УЗЛЫ И ДЕТАЛИ							
	РАЗДЕЛ 9.1-80	ОБЩЕСТРОИТЕЛЬНЫЕ ДЕТАЛИ							
	РАЗДЕЛ 9.2-17	РАБОЧИЕ ЧЕРТЕЖИ ДЕТАЛЕЙ							
	РАЗДЕЛ 9.1-68	ШТАМПОВАННЫЕ ЗАКЛАДНЫЕ ДЕТАЛИ И МОНТАЖНЫЕ УЗЛЫ НАРУЖНЫХ И ВНУТРЕННИХ СТЕНОВЫХ ПАНЕЛЕЙ.							
ДОКУМЕНТАЦИЯ, РАЗРАБАТЫВАЕМАЯ НА СЕРИЮ ПРОЕКТОВ	Часть 10. ИЗДЕЛИЯ ЗАВОДСКОГО ИЗГОТОВЛЕНИЯ.								
	РАЗДЕЛ 10.1-0-33	НАРУЖНЫЕ СТЕНОВЫЕ ПАНЕЛИ ДЛЯ ОБЫЧНЫХ УСЛОВИЙ СТРОИТЕЛЬСТВА ОБЩИЕ МАТЕРИАЛЫ И УНИФИЦИРОВАННЫЕ ДЕТАЛИ ДЛЯ ПАНЕЛЕЙ ИЗ ЛЕГКОГО БЕТОНА.							
	РАЗДЕЛ 10.1-1-101	НАРУЖНЫЕ СТЕНОВЫЕ ПАНЕЛИ ОДНОРЯДНОЙ РАЗРЕЗКИ ИЗ ЛЕГКОГО БЕТОНА, ТОЛЩ 300, 350 И 400 ММ. ЦОКОЛЬНЫЕ ПАНЕЛИ РАБОЧИЕ ЧЕРТЕЖИ ИЗДЕЛИЙ.							
	РАЗДЕЛ 10.1-1-103	НАРУЖНЫЕ СТЕНОВЫЕ ПАНЕЛИ ОДНОРЯДНОЙ РАЗРЕЗКИ ИЗ ЛЕГКОГО БЕТОНА, ТОЛЩ 300, 350 И 400 ММ. ЦОКОЛЬНЫЕ ПАНЕЛИ. АРМАТУРНЫЕ ИЗДЕЛИЯ.							
	РАЗДЕЛ 10.1-2-101	НАРУЖНЫЕ СТЕНОВЫЕ ПАНЕЛИ ОДНОРЯДНОЙ РАЗРЕЗКИ ИЗ ЛЕГКОГО БЕТОНА ТОЛЩИНОЙ 300, 350, И 400 ММ. ЦОКОЛЬНЫЕ ПАНЕЛИ. АРМАТУРНЫЕ ИЗДЕЛИЯ.							
	РАЗДЕЛ 10.2-1-1	ВНУТРЕННИЕ СТЕНОВЫЕ И ФУНДАМЕНТНЫЕ ПАНЕЛИ (ДЛЯ ВАРИАНТА ЛУСКОТЫХ ПЕРЕКРЫТИЙ) РАБОЧИЕ ЧЕРТЕЖИ ИЗДЕЛИЙ. АРМАТУРНЫЕ ИЗДЕЛИЯ.							
	РАЗДЕЛ 10.3-1-87; 10.3-1-103	МНОГОПУСТОТНЫЕ ПАНЕЛИ ПЕРЕКРЫТИЯ ШИРИНОЙ 3 М С ПУСТОТАМИ ДИАМЕТРОМ 159 ММ РАБОЧИЕ ЧЕРТЕЖИ ИЗДЕЛИЙ. АРМАТУРНЫЕ ИЗДЕЛИЯ.							
	10.3-1-105; 10.3-1-96	МНОГОПУСТОТНЫЕ АКУСТИЧЕСКИ ОДНОРОДНЫЕ ПАНЕЛИ ПЕРЕКРЫТИЙ ШИРИНОЙ 3 М С 14 ПУСТОТАМИ ДИАМЕТРОМ 127 ММ. РАБОЧИЕ ЧЕРТЕЖИ ИЗДЕЛИЙ. АРМАТУРНЫЕ ИЗДЕЛИЯ.							
	10.3-1-88	МНОГОПУСТОТНЫЕ ПАНЕЛИ ПЕРЕКРЫТИЙ ШИРИНОЙ 1,6 М. РАБОЧИЕ ЧЕРТЕЖИ ИЗДЕЛИЙ. АРМАТУРНЫЕ ИЗДЕЛИЯ.							
	РАЗДЕЛ 10.3-1-4	МНОГОПУСТОТНЫЕ ПАНЕЛИ ПЕРЕКРЫТИЙ ШИРИНОЙ 1,6 М. РАБОЧИЕ ЧЕРТЕЖИ ИЗДЕЛИЙ. АРМАТУРНЫЕ ИЗДЕЛИЯ.							
	РАЗДЕЛ 10.5-4; 10.5-1	ПЕРЕГОРОДКИ ГИПСОБЕТОННЫЕ И КЕРАМИТОБЕТОННЫЕ							
	РАЗДЕЛ 10.4-1-1; 10.4-1-3	РАЗНЫЕ ЖЕЛЕЗОБЕТОННЫЕ ИЗДЕЛИЯ, РАБОЧИЕ ЧЕРТЕЖИ ИЗДЕЛИЙ							
	10.12-1-35; 10.12-1-94	РАЗНЫЕ ЖЕЛЕЗОБЕТОННЫЕ ИЗДЕЛИЯ, РАБОЧИЕ ЧЕРТЕЖИ ИЗДЕЛИЙ							
	РАЗДЕЛ 10.6-27; 10.6-1; 10.6-3	ДЕРЕВЯННЫЕ ИЗДЕЛИЯ							
	РАЗДЕЛ 10.13-40; 10.13-55; РСЦ-1-73; РСЦ-3-73.	РАСЧЕТ СЧЕТНЫХ ЦЕН ЖЕЛЕЗОБЕТОННЫХ ИЗДЕЛИЙ							
РАЗДЕЛ 10.7-35	МЕТАЛЛИЧЕСКИЕ ИЗДЕЛИЯ								
10.7-4	МЕТАЛЛИЧЕСКИЕ ИЗДЕЛИЯ								
10.7-1	МЕТАЛЛИЧЕСКИЕ ИЗДЕЛИЯ								
РАЗДЕЛ 10.11-1-1	ИЗДЕЛИЯ КРЫШИ РАБОЧИЕ ЧЕРТЕЖИ ИЗДЕЛИЙ. АРМАТУРНЫЕ ИЗДЕЛИЯ								

П Р И М Е Н Я Е М А Я Д О К У М Е Н Т А Ц И Я

СЕРИЯ 1-188; выпуск 2,3,4	САНИТАРНО-ТЕХНИЧЕСКИЕ КАБИНЫ
СЕРИЯ 1-172-4	ВСТРОЕННЫЕ ШКАФЫ, ШКАФЫ ПЕРЕГОРОДКИ И АМПРЕСОЯ КАРКАСНОЙ КОНСТРУКЦИИ ИЗ УНИФИЦИРОВАННЫХ БЛОКОВ ДЛЯ ЖИЛЫХ ЗДАНИЙ
СЕРИЯ 1-136-11	ДВЕРИ ДЕРЕВЯННЫЕ ВХОДНЫЕ, НАРУЖНЫЕ, ТАМБУРНЫЕ И СЛУЖЕБНЫЕ ДЛЯ ЖИЛЫХ И ОБЩЕСТВЕННЫХ ЗДАНИЙ.
СЕРИЯ 1-131-1, выпуск 1	ЛЕСТНИЧНЫЕ МАРШЫ
СЕРИЯ 1-112-5; выпуск 2	ПЛИТЫ ЖЕЛЕЗОБЕТОННЫЕ ДЛЯ ЛЕНТОЧНЫХ ФУНДАМЕНТОВ
ГОСТ 13579-78	БЛОКИ БЕТОННЫЕ ДЛЯ СТЕН ПОВАЛОС
СЕРИЯ 1-136.5-16	ОКНА И БАЛКОННЫЕ ДВЕРИ ДЕРЕВЯННЫЕ С СВОИМ ОСТЕКЛЕНИЕМ ДЛЯ ЖИЛЫХ И ОБЩЕСТВЕННЫХ ЗДАНИЙ.
СЕРИЯ 1.136.5-17	ОКНА И БАЛКОННЫЕ ДВЕРИ ДЕРЕВЯННЫЕ С ТРОИМ ОСТЕКЛЕНИЕМ ДЛЯ ЖИЛЫХ И ОБЩЕСТВЕННЫХ ЗДАНИЙ

Взамен листа 16 10.09.87 Гл. арх. пр. В.И.И. В.И.И.

И. КОМП. ПАДЕРИН	111-135-60/1.2	АС
Гл. кон. КБ ПАФАРАСЬЕВ	3-этажный 3-секционный жилой дом на 24 квартиры	Стация лист Листов
Зав. отл. В. Богородский	Р	16 и
Гл. кон. пр. И. Марченко	СОСТАВ ПРОЕКТА	КБ ПО ЖЕЛЕЗОБЕТОНУ ИМ. А.А. ЯКУШЕВА
Рук. брком Р. Полицук		
Мех. НК Манохина		

По получении „общей части“ (часть 0) выбранного для привязки типового проекта жилого дома, проектная организация выполняет следующие работы:

- на заглавном листе (лист 1) заполняется характеристика площадки строительства и ставится штамп привязки.
- на листах фасадов (листы 2,3,4,5) отмечается выбранный вариант.
- на разрезах и плане 1^{го} этажа выставляются абсолютные отметки, а также черные и красные отметки, сделанные на основе проекта вертикальной планировки.
- на плане подвала наносятся выпуски и вводы инженерных коммуникаций, выполняемые на основе плана внешних инженерных сетей
- в таблицах (лист 14) отмечаются данные по конструкциям, отделке и инженерному оборудованию, а также технико-экономические показатели для выбранного варианта дома.

Помимо листов „общей части“, оформленных указанным выше способом, в комплект чертежей при-

вязки входят чертежи, требуемые по установленному порядку утверждающей инстанцией (генплан участка, чертежи вертикальной планировки, инженерных сетей и т.д.) и сметная документация привязываемого дома.

На последующем этапе привязки проектная организация, привязывающая данный проект, пользуясь листом комплекта проекта (лист 16, часть 0) выбирает необходимые в конкретных условиях части и разделы проекта и заказывает их в организации, занимающейся распространением данного типового проекта в необходимом количестве экземпляров.

По получении выбранных частей и разделов привязываемого проекта, на рабочих чертежах проставляются штампы привязки и заполняются принятые варианты на заглавных листах отдельных частей и разделов.

Затем, в зависимости от местных условий, корректируются чертежи нулевого цикла.

(части 01.02.03).

В остальных частях проекта (части с 1 по 6), в случае необходимости производится исключение неиспользуемых вариантов, чертежей, размеров, спецификаций и прочего графического и текстового материала, а также вносятся необходимые уточнения.

Корректировка производится тушью, ненужный материал зачеркивается (без вытравления). Номера аннулированных и скорректированных листов отмечаются в заглавных листах соответствующих частей и разделов.

Общесерийные проектные материалы (часть 9) направляются на строительство без внесения каких-либо изменений.

При необходимости разработки новых дополнительных листов, на каждом из таких листов должно быть указание-какие листы он заменяет; кроме того в состав части „0“ вводится наименование дополнительных листов.

Инв.№ подл. Подпись и дата Взам.инв.№

Привязан:		Гл. инж. КБ	САБУРОВ			111-135-60/12 АС Ч.О.		
		Гл. арх. КБ	Аопаткин					
		Гл. кон. КБ	Афанасьев					
		Зав. отд.	Богородский					
		И. контр.	Макареня					
		Гл. арх. пр.	Макареня			3-этажный 3-секционный	Стандия	Лист
		Гл. кон. пр.	Марченков			жилой дом на 24 квартиры	Р	17
		Рук. бр. арх.	Евдокимов			Указания по применению и привязке проекта	КБ	по железобетону им. А.А.Якушева г. Москва
		Рук. бр. кон.	Полицук					
		Рук. бр. арх.	Ланга					
Инв. №		Техник	Пешкова					