



ЦЕНТРАЛЬНЫЙ ИНСТИТУТ ТИПОВОГО ПРОЕКТИРОВАНИЯ  
ГОССТРОЯ СССР

Москва, А-445, Смоленская ул., 22

Сдано в печать 11 1991 года

Заказ № 733 Тираж 400 экз.

ТИПОВОЙ ПРОЕКТ 903-1-277.90

КОТЕЛЬНАЯ С ТРЕМЯ КОТЛАМИ  
КВ-ГМ-35-150 И ТРЕМЯ КОТЛАМИ

ДЕ-25-14ГМ

ЗАКРЫТАЯ СИСТЕМА ТЕПЛОСНАБЖЕНИЯ

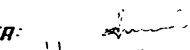
ТОПЛИВО-ГАЗ И МАЗУТ

АЛЬБОМ 9

СТРОИТЕЛЬНЫЕ ИЗДЕЛИЯ

РАЗРАБОТАН  
ПРОЕКТНЫМ ИНСТИТУТОМ  
„ЛАТГИПРОПРОМ“

ГЛАВНЫЙ ИНЖЕНЕР ИНСТИТУТА:

 /В. АРХИПОВ /

ГЛАВНЫЙ ИНЖЕНЕР ПРОЕКТА:

 /Я. НИДБАЛЬСКИЙ /

утвержден ГПКНИИ „СЯНТЕХНИПРОЕКТ“  
протокол № 3 от 30 апреля 1990 г.

© ЦИТП Госстроя СССР, 1990

24342-10 2

## Содержание альбома

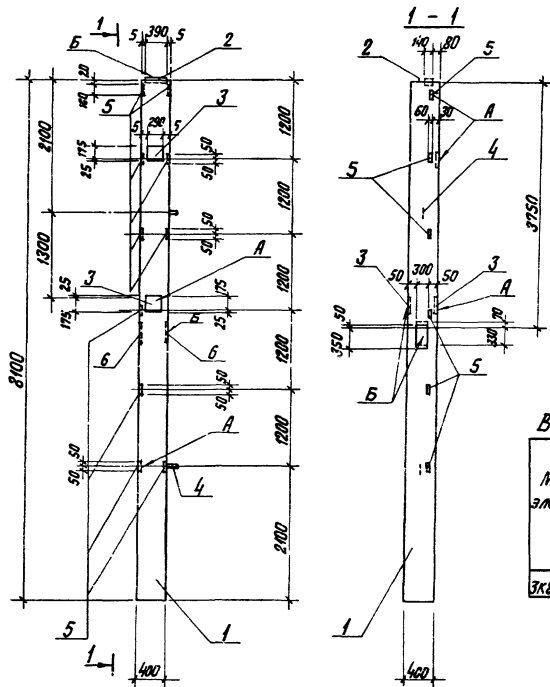
Обозначение	Наименование	Стр.
КЖЗ.И.03.1.1.	Колонна ЗКВ1-ЗАУМЗ а	4
КЖЗ.И.03.1.2	Колонна ЗКВ1-ЗАУМЗ б	5
КЖЗ.И.03.1.3	Колонна ЗКВ1-ЗАУМЗ в	6
КЖЗ.И.03.1.4	Колонна ЗКВ1-ЗАУМЗ г	7
КЖЗ.И.03.1.5	Колонна ЗКВ1-ЗАУМЗ д	8
КЖЗ.И.03.1.6	Колонна ЗКВ1-ЗАУМЗ е	9
КЖЗ.И.03.1.7	Колонна ЗКВ1-ЗАУМЗ ж	10
КЖЗ.И.03.1.8	Колонна ЗКВ1-ЗАУМЗ и	11
КЖЗ.И.03.1.9	Колонна ЗКВ1-ЗАУМЗ к	12
КЖЗ.И.03.1.10	Колонна ЗКВ1-ЗАУМЗ л	13
КЖЗ.И.03.1.11	Колонна ЗКВ1-ЗАУМЗ м	14
КЖЗ.И.03.1.12	Колонна ЗКВ1-ЗАУМЗ н	15
КЖЗ.И.03.1.13	Колонна ЗКВ1-ЗАУМЗ п	16
КЖЗ.И.03.1.14	Колонна ЗКВ1-ЗАУМЗ р	17
КЖЗ.И.03.1.15	Колонна ЗКВ1-ЗАУМЗ с	18
КЖЗ.И.03.2.1	Колонна КФ 97-ЗАУ-1	19
КЖЗ.И.03.2.2	Колонна КФ 103-2АУ-1	20
КЖЗ.И.03.3	Колонна 1К3.33	21
КЖЗ.И.03.4.1	Колонна 1К3.42 б	22
КЖЗ.И.03.4.2	Колонна 1К3.42 в	23
КЖЗ.И.03.4.2	Колонна 1К3.42 г	24
КЖЗ.И.03.5	Колонна 2К3.28-1-а	24
КЖЗ.И.03.6	Колонна фахверка КВ1а	25
КЖЗ.И.04.1	Ферма 2ФБС 24-ЗАУ-1	26
КЖЗ.И.04.1	Ферма 2ФБС 24-ЗАУ-2	26
КЖЗ.И.04.2	Ферма 2ФБС 24-ЗАУ-3	27
КЖЗ.И.04.3	Ферма 2ФБС 24-ЗАУ-4	28
КЖЗ.И.05.1.1	Плита 1ПГ-ЗАУТ-80Я-400М-А	29
КЖЗ.И.05.1.2	Плита 1ПГ-ЗАУТ-80Я-400М-Б	30

Обозначение	Наименование	Стр.
КЖЗ.И.05.1.3	Плита 1ПВ4-ЗАУТ-80Я-400М-А	31
КЖЗ.И.1.1	Опорный столбик МС1, МС2	32
КЖЗ.И.1.2	Опорный столбик МС3	33
КЖЗ.И.1.3	Соединительное изделие МС4	34
КЖЗ.И.1.4	Соединительное изделие МС5	
КЖЗ.И.1.5	Консоль опорная РК4-1	35
КЖЗ.И.1.6	Консоль опорная РК4-2	
КЖЗ.И.1.7	Изделие соединительное МС6	36
КЖЗ.И.1.8	Изделие соединительное МС7	
КЖЗ.И.1.9	Рамка Р-1	37
КЖЗ.И.1.10	Решетка Р-2	
КЖЗ.И.1.11	Изделие закладное ЖР-1	38
КЖЗ.И.1.12	Клапан монтажный решетки	
КЖЗ.И.2.1	Изделие закладное МН1	39
КЖЗ.И.2.2	Изделие закладное МН2	
КЖЗ.И.2.3	Изделие закладное МН3	40
КЖЗ.И.2.4	Изделие закладное МН4	
КЖЗ.И.2.01	Изделие закладное МН6	41
КЖЗ.И.2.02	Изделие закладное МН7	
КЖЗ.И.2.03	Изделие закладное МН8	42
КЖЗ.И.2.04	Изделие закладное МН9	
КЖЗ.И.2.05	Изделие закладное МН10	43
КЖЗ.И.2.06	Изделие закладное МН11	
КЖЗ.И.2.16	Каркас КР1	44
КЖЗ.И.2.5	Каркас плоский КР2	
КЖЗ.И.2.6	Каркас плоский КР3	45
КЖЗ.И.2.7	Каркас плоский КР4	
КЖЗ.И.2.8	Каркас плоский КР5	46
КЖЗ.И.2.9	Каркас плоский КР6	

## Содержание альбома

Обозначение	Наименование	Стр.
КЖЗ.И.2.10	Каркас КП-1	47
КЖЗ.И.2.11	Сетка С1-1	
КЖЗ.И.2.12	Сетка С1-2	48
КЖЗ.И.2.13	Сетка С1-3	
КЖЗ.И.2.14	Каркас плоский Кр 7.	49
КЖЗ.И.2.15	Каркас пространственный КП-2	
КЖЗ.И.10.000	Ворота распашные ВТУ-3	50
КЖЗ.И.10.000 СБ лист 1	Ворота распашные ВТУ-3 сборочный чертеж	51
КЖЗ.И.10.000 СБ лист 2		52
КЖЗ.И.10.000 СБ лист 3		53
КЖЗ.И.10.000 СБ лист 4		54
КЖЗ.И.10.000 СБ лист 5		55
КЖЗ.И.10.001	Перемычка	56
КЖЗ.И.10.002	Стойка	
КЖЗ.И.10.003	Швеллер	57
КЖЗ.И.10.004	Швеллер	
КЖЗ.И.10.005	Уголок	58
КЖЗ.И.10.006	Уголок	
КЖЗ.И.10.009	Втулка	59
КЖЗ.И.10.010	Втулка	
КЖЗ.И.10.011	Ребро	60
КЖЗ.И.10.012	Полоса	
КЖЗ.И.10.013	Ось	61
КЖЗ.И.10.014	Ось	
КЖЗ.И.10.015	Ручка	62
КЖЗ.И.10.016	Ручка	
КЖЗ.И.10.017	Крюк	63
КЖЗ.И.10.018	Обшивка	
КЖЗ.И.10.019	Обшивка	64

Обозначение	Наименование	Стр.
КЖЗ.И.10.020	Обшивка	64
КЖЗ.И.10.100 СБ	Рама полотна ворот сборочный чертеж	65
КЖЗ.И.10.100	Рама полотна ворот	66
КЖЗ.И.10.101	Стойка	
КЖЗ.И.10.102	Стойка	67
КЖЗ.И.10.103	Стойка	
КЖЗ.И.10.200 СБ	Клапан. Сборочный чертеж	68
КЖЗ.И.10.200	Клапан	69
КЖЗ.И.10.201	Деталь рамы	70
КЖЗ.И.10.300 СБ	Шпингалет. Сборочный чертеж	
КЖЗ.И.10.300	Шпингалет	71
КЖЗ.И.10.301	Ось	
КЖЗ.И.10.302	Втулка	72
КЖЗ.И.10.303	Кольцо	
КЖЗ.И.10.304	Стяжка	73
КЖЗ.И.11.000 СБ	Дверь ДВ1. Сборочный чертеж	
КЖЗ.И.11.000	Дверь ДВ 1	74
КЖЗ.И.11.001	Перемычка	75
КЖЗ.И.11.002	Стойка	
КЖЗ.И.11.100 СБ	Полотно дверей. Сборочный чертеж.	76
КЖЗ.И.11.101	Перемычка	77
КЖЗ.И.11.102	Стойка	
КЖЗ.И.11.103	Стяжка	78
КЖЗ.И.11.104	Полоса	
КЖЗ.И.11.105	Обшивка	79
КЖЗ.И.11.106	Обшивка	
КЖЗ.И.ТЧ	Технические условия	80
КЖЗ.И.2.17	Изделие замкнутое Жр-2	



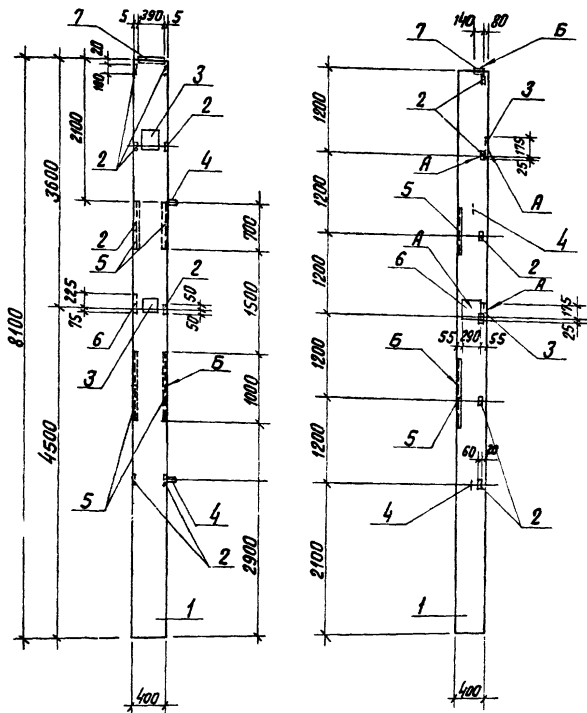
Код	Содерж.	Габ.	Обозначение	Наименование	Кол.	Примечание
				<b>Документация</b>		
ИЧ			Листов 9 ТТ 903-1-277-90 КЖЗ.И.ТУ	Технические условия		
				<b>Сборочные единицы</b>		
ИЗ	1		1.423.1-7.1-1. 00-210	Колонна ЗКВ-ЗАУМЗ	1	
				<b>Закладные изделия</b>		
ИЗ	2		1.423.1-7.2-0. 030-01	МН 2	1	
ИЗ	3		1.423.1-7.2-0. 150	МН 39	3	
ИЗ	4		3.400-7. В.1/87-см1	М16-200	2	
ИЗ	5		1.423.1-7.2-0. 030-01	МН 42	10	
ИЧ	6		1.400-15. В.1. 170-08	МН 153-3	2	

Ведомость расхода стали на дополнительные закладные изделия, кг

Марка элемента	Закладные изделия								Общий расход			
	Арматура класса				Прокат марки							
	А I		А III		ВСтЗ кп2							
	гост 5781-82				гост 19903-74*							
	φ 6	φ 16	φ 10	φ 12	φ 16	Уголок-58	512	514	Уголок			
ЗКВ-ЗАУМЗ а	0,3	2,88	3,08	3,0	7,2	10,62	20,82	14,8	22,6	6,0	43,4	67,3

Установку закладных изделий выполнять по серии 1.423.1-7 вып.1, документ 1.423.1-7.1-1. 00 ОСБ

		ТТ 903-1-277-90		КЖЗ.И.03.1.1	
ГНП	Ильинский	Колонна ЗКВ-ЗАУМЗ а		Котировка	Масса
Руч. отд.	Эттергерра			Р	3200
И. контр.	Шульгина			Лист	Листов 1
П. кан.	Ильинский			ЛАТГИПРОПРОМ	
Руч. гр.	Шульгина				
Инж. эк.	Кучовица				
Техник	Шалоток				



Установку закладных деталей выполнить по серии 1.423.1-7. вып.1, документ 1.423.1-7.1-1.00 ОСБ

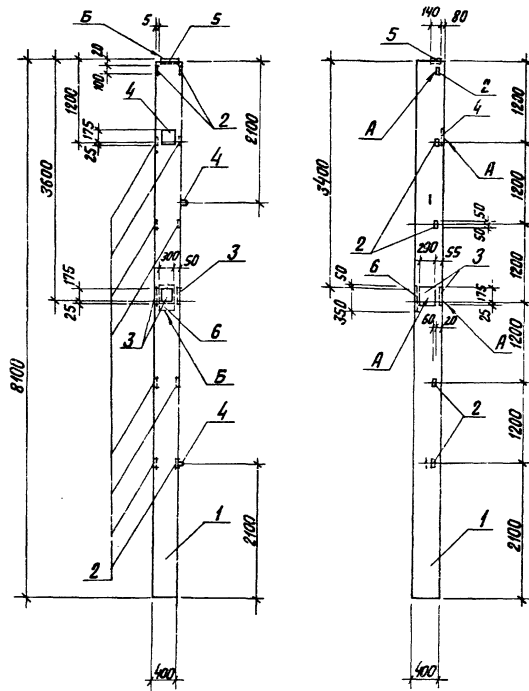
Код	Элемент	Поз.	Обозначение	Наименование	Кол.	Примечание
				Документация		
А3			Альбом 9 ТЛ 903-1-277.90 КЖ.И.ТУ	Технические условия Сборочные единицы		
А3	1		1.423.1-7.1-1.00-210	Колонна ЗКВ1-ЗЯГ МЗ	1	
				Закладные изделия		
А3	2		1.423.1-7.2-0.160	МН 42	9	0,7 кг
А3	3		1.423.1-7.2-0.150	МН 39	2	5,7 кг
А3	4		3.400-7.8.1/87-СМ 1	М16-200	2	1,44 кг
А4	5		1.400-15.8.1.520-07	МН 536	340	п.м.2,3 кг
А3	6		1.423.1-7	МН 41	1	7,6 кг
А3	7		1.423.1-7.2-0.030-01	МН 2	1	7,2 кг

Ведомость расхода стали на дополнительные закладные изделия, кг

Марка элемента	Закладные изделия										Общий расход		
	Арматура класса					Прокат марки							
	А I		А III			ВСт3 кп 2							
	ГОСТ 5781-82					ГОСТ 19003-74			ГОСТ 8509-86				
φ6	φ16	Уголок	φ8	φ10	φ12	Уголок	φ8-814	φ10	φ12	φ16	φ18		
ЗКВ1-ЗЯГ МЗ Б	0,3	2,9	3,2	4,8	2,7	7,2	14,7	16,3	6,0	22,3	23,43	23,43	63,63

		ТЛ 903-1-277.90		КЖ.И.03.1.2	
		Колонна ЗКВ1-ЗЯГ МЗ Б		Средняя	Максимальная
ГМП	Ильинская			Р	3200
И.о.т.д.	Шульгина			1:50	
И.контр.	Шульгина			Лист	Листов 1
И.конс.	Ильинская			ЛАТГИПРОПРОМ	
И.ук.гр.	Шульгина				
И.инж.ук.	Кувальцов				
Техник	Шульгина				

Копировал БУ 24342-10 6 Формат А3



Установку закладных деталей выполнять по серии 1.423.1-7 вып. 1, документ 1.423.1-7.1.000 СБ

Формат	Зона	Лист	Обозначение	Наименование	Кол.	Примечание
				Документация		
А4			Листом 9 ТП 903-1-277.90 КЖЗ.И.ТУ	Технические условия		
				Сборочные единицы		
А3	1	1.423.1-7.1-1.00-210	Колонна ЗКВ-ЗЯУ МЗ	Закладные изделия	1	
А3	2	1.423.1-7.2-0	МН 42		10	0,7 кг
А3	3	1.423.1-7.2-0.150	МН 39		4	5,7 кг
А3	4	3.400-7.В.1/87-см1	МН-200		2	1,44 кг
А3	5	1.423.1-7.2-0.030-01	МН 2		1	7,2 кг
А4	6	1.400-15 В.1 170-08	МН 153-3		1	16,5 кг

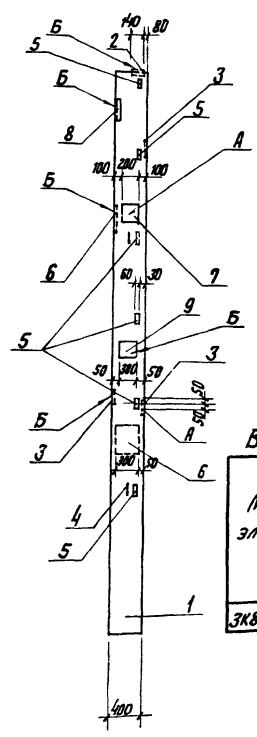
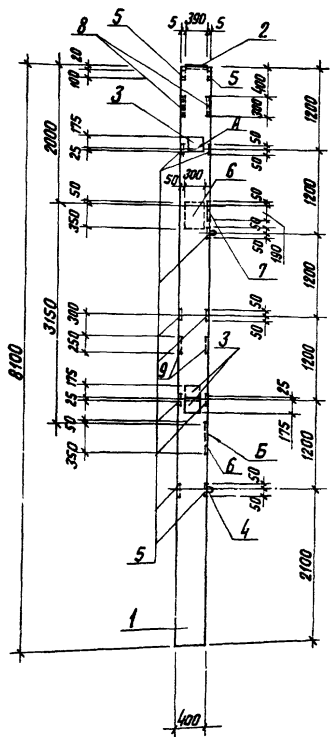
Ведомость расхода стали на дополнительные закладные изделия, кг

Марка элемента	Закладные изделия								Итого			
	Арматура класса А I				Прокат марки ВСтЗ кп2							
	ГОСТ 5781-82				ГОСТ 19303-74*							
	Ф6	Ф16	Уголок Ф10	Ф12	Ф16	Уголок-88	Ф12	Ф14		Уголок		
ЗКВ-ЗЯУ МЗ-В	0,4	2,88	3,28	3,0	9,2	5,31	17,51	10,4	11,3	6,0	35,7	56,49

		ТП 903-1-277.90		КЖЗ.И.03.13	
Г.И.П.	Ильинский	И.И.И.	И.И.И.	Масштаб	Масштаб
Нач. отд.	Сутеревский	И.И.И.	И.И.И.	Р	3200
И.контр.	Шульгина	И.И.И.	И.И.И.	Лист	1:50
И.какс.	Ильинский	И.И.И.	И.И.И.	Лист	Листов 1
Рук. гр.	Шульгина	И.И.И.	И.И.И.	ЛАТГИПРОПРОМ	
Служ. И.к.	Кучаблица	И.И.И.	И.И.И.		
Техник	Шолопан	И.И.И.	И.И.И.		

Копирован бл.уч. 24342-10 7 Формат А3





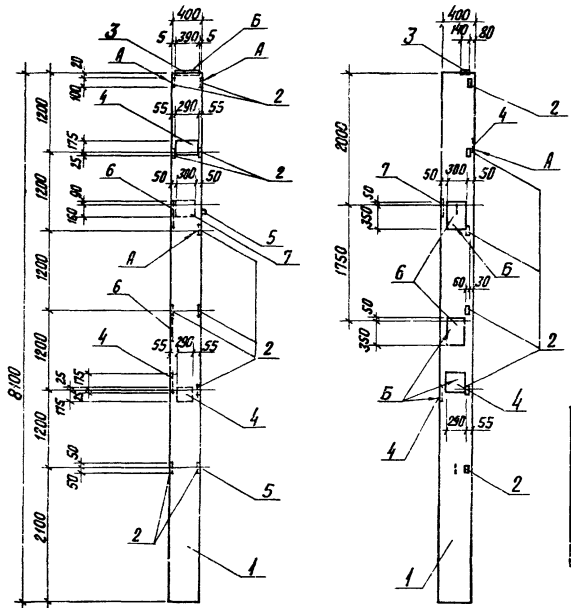
Формат	Лист	Пос.	Обозначение	Наименование	Кол.	Примечание
				<b>Документация</b>		
А4			Листом Р ТТ 903-1-277.90 ККЗ.И.ТЧ	Технические условия		
				Сборочные единицы		
А3	1		1.423.1-7.1-1.00-210	Колонна ЗКВ-ЗЯУМЗ	1	
				<b>Закладные изделия</b>		
А3	2		1.423.1-7.2-0.030-01	МН 2	1	7,2 кг
А3	3		1.423.1-7.2-0.150	МН 39	3	5,7 кг
А3	4		3.400-7.8.1/87-см 1	М16-200	2	1,44 кг
А3	5		1.423.1-7.2-0.160	МН 42	11	0,7 кг
А4	6		1.400-15.В.1.170-08	МН 153-3	2	16,6 кг
А4	7		1.400-15.В.1.150-20	МН 136-3	1	6,2 кг
А4	8		1.400-15.В.1.520-07	МН 536	0,6	п.м. 8,3 кг
А4	9		1.400-15.В.1.230-09	МН 219-5	1	13,6 кг

Ведомость расхода стали на дополнительные закладные изделия, кг

Марка элемента	Закладные изделия											Листов		
	Арматура класса А I						Прокат марки ВСт 3 кп 2							
	ГОСТ 5781-82						ГОСТ 19903-74*							
	Ф6	Ф16	Ф8	Ф10	Ф12	Ф14	Штаб-δ8	δ10	δ12	δ14	Штаб δ15×6			
	0,3	2,88	0,78	3,3	11,2	2,34	10,62	31,42	15,2	13,5	22,6		6,0	57,3
ЗКВ-ЗЯУМЗг														

Установку закладных деталей выполнить по серии 1.423.1-7 вып. 1, документ 1.423.1-7.1-1.00 ОСБ

						ТТ 903-1-277.90	ККЗ.И.03.1.4				
Гип	Ильинский					Колонна ЗКВ-ЗЯУМЗ-2	Стандия	Масса	Масса/шт		
Нач. зап.	Ильинский				Р					3200	1:50
Н.контр.	Шальгина				Лист					Листов 1	
Л.спец.	Ильинский				ЛАТГИПРОПРОМ						
Дух. гр.	Шальгина										
Инж. Э.К.	Кучаваца										
Тех.ник	Шаломак										



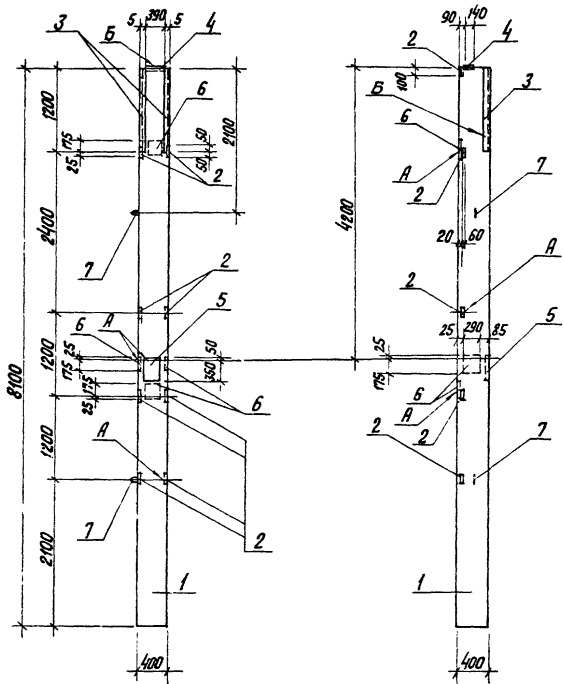
Прокат	Арматура	Лист	Обозначение	Наименование	Кол.	Примечание
				<b>Документация</b>		
А4			Альбом 9 тл. 903-1-277.90 КЖЗ.И.ТУ	Технические условия		
				Сборочные единицы		
А3	1		1423.1-7.1-1.00-210	Колонна ЗКВ-ЗАГ МЗ	1	
				Закладные изделия		
А3	2		1423.1-7.2-0.160	МН 42	10	0,7 кг
А3	3		1423.1-7.2-0.030-01	МН 2	1	7,2 кг
А3	4		1423.1-7.2-0.150	МН 39	3	5,7 кг
А3	5		3400-7.8.1/87-см1	М16-200	2	1,44 кг
А4	6		1400-15.8.1.170-08	МН 153-3	2	16,6 кг
А4	7		1400-15.8.1.150-20	МН 136-3	1	2,2 кг

Ведомость расхода стали на дополнительные закладные изделия, кг

Марка элемента	Закладные изделия										Итого расход			
	Арматура класса					Прокат марки								
	А I		А III			ВСтЗ КП 2								
	гост 5781-82					гост 19903-74								
	φ6	φ16	Итого φ10	φ12	φ14	φ16	Итого φ8	φ10	φ12	φ14	Итого			
ЗКВ-ЗАГ МЗ ф	0,3	2,88	3,18	3,0	7,2	2,34	10,62	23,16	14,8	3,9	22,6	6,0	47,3	73,64

Установку закладных деталей выполнить по серии 1423.1-7 вып.1, документ 1423.1-7.1-1.00 ОСБ

		ТТ 903-1-277.90		КЖЗ.И.03.1.5	
ГНП	Исполнитель	Колонна ЗКВ-ЗАГ МЗ-Ф		Масштаб	3200
Нач. отд.	Составитель			Масса	1:50
Н. контро.	Штудия			Лист	1 из 1
Проект.	Исполнитель			ЛАТГИПРОПРОМ	
Взк. в о.	Штудия				
Шт. в к.	Кукувица				
Техник	Шаталок				



Установку закладных деталей выполнить по серии 1.423.1-7 выт.1, документ 1.423.1-7.1-1.00 ОСБ

Формат	Шкала	Лист	Обозначение	Наименование	Кол.	Примечание
				<b>Документация</b>		
А4			Альбом 9 ТП.903-1-277.90 КЖЗН.Т.У	Технические условия		
				Сборочные единицы		
А3	1		1.423.1-7.1-1.00-210	Колонна ЗКВ1-ЗАУМЗ	1	
				<b>Закладные изделия</b>		
А3	2		1.423.1-7.2-0.160	МН 42	9	0,7 кг
А4	3		1.400-15.В.1.520-07	МН 53Б	2,4	п.м.83 кг
А3	4		1.423.1-7.2-0.030-01	МН 2	1	7,2 кг
А4	5		1.400-15.В.1.170-08	МН 153-3	1	16,6 кг
А3	6		1.423.1-7.2-0.150	МН 39	2	5,7 кг
А3	7		3.400-7.В.1/87-СМ1	М16-200	2	1,44 кг

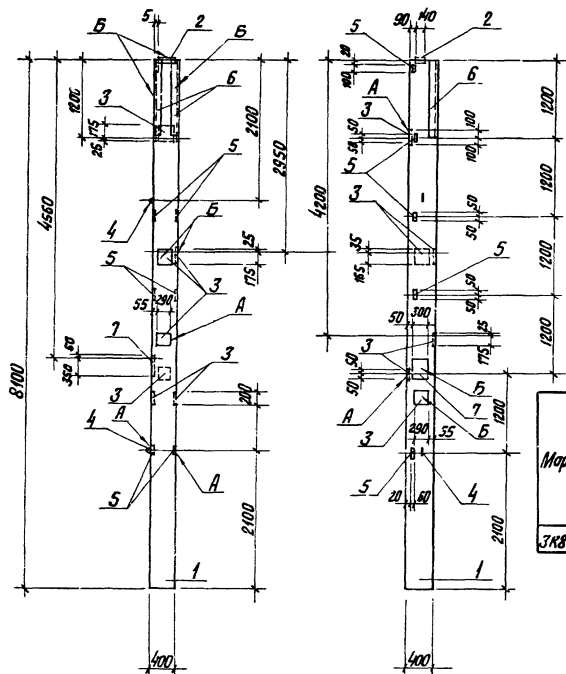
Ведомость расхода стали на дополнительные закладные изделия, кг

Марка элемента	Закладные изделия										Общий расход			
	Арматура класса					Прокат марки								
	А I		А II			ВСт 3 кп 2								
	ГОСТ 5781-82					ГОСТ 19003-74			ГОСТ 8009-86					
φ 6	φ 8	φ 10	φ 12	φ 16	Ш 200	Ш 220	Ш 240	Ш 260	Ш 280	Ш 300	Ш 320			
ЗКВ1-ЗАУМЗ	0,2	2,88	3,4	2,7	1,2	5,31	15,69	10,8	15,3	6,0	32,1	16,54	16,54	64,33

				ТП.903-1-277.90	КЖЗН.03.1.6		
ГНП	Иркутский			Колонна ЗКВ1-ЗАУМЗ	Сталь	Марка	Масса
Нач. отд.	Сметельский				Р	3200	1:50
Н. конструктор	Шульгина				Лист	Листов 1	
Гл. спец.	Иркутский				ЛАТГИПРОПРОМ		
Рис. эр.	Шульгина						
Инж. эр.	Курочкин						
Техник	Шолохов						

24342-10 10 Копировал В.Сур

Формат А3



Формат листа ГОСТ	Обозначение	Наименование	Кол.	Примечание
		Документация		
А4	Листов 9 Т. 903-1-277.90 КЖЗ.И.ТУ	Технические условия Сборочные единицы		
А3	1 1.423.1-7.1-1.00-210	Колонна ЗКВ1-ЗАУМЗ	1	
		Закладные изделия		
А3	2 1.423.1-7.2-0.030-01	МН 2	1	7,2 кг
А3	3 1.423.1-7.2-0.150	МН 39	7	5,7 кг
А3	4 3.400-7.8/187 см1	М16-200	2	1,44 кг
А3	5 1.423.1-7.2-0.168	МН 42	9	0,7 кг
А4	6 1.400-15.81.520-07	МН 536	2,4	п.м 8,3 кг
А4	7 1.400-15.81.170-08	МН 153-3	1	16,6 кг

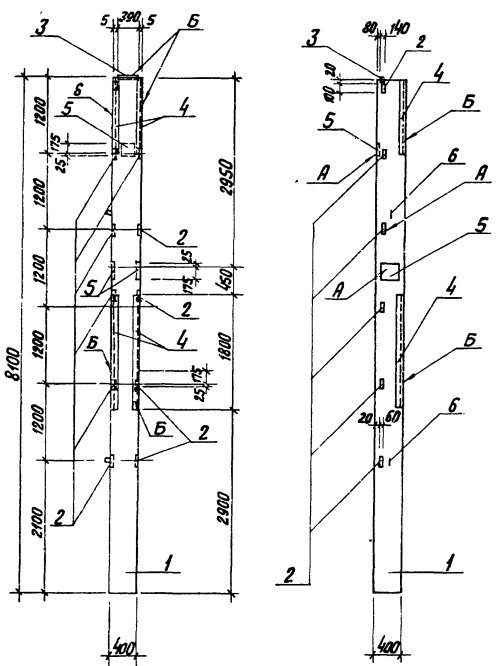
Ведомость расхода стали на дополнительные закладные изделия, кг

Марка элемента	И изделия закладные										Всего	Общий расход			
	Арматура класса					Прокат марки									
	А I		А II			ВСтЗ кп 2			Всего						
	ГОСТ 5781-82					ГОСТ 19903-74			ГОСТ 8009-86						
	φ 6	φ 16	φ 8	φ 10	φ 12	φ 16	Утоло	φ 8	φ 12	φ 14	Утоло	φ 75×6	Утоло		
ЗКВ1-ЗАУМЗ-Ж	0,7	2,88	3,4	2,7	15,2	5,31	30,19	28,8	11,3	6,0	46,1	16,54	16,54	62,64	92,83

Установку закладных деталей выполнить по серии 1.423.1-7.1.00-210, документ 1.423.1-7.1-1.00 ОСБ

		Т.П. 903-1-277.90		КЖЗ.И.03.1.7	
Г.И.П.	Н.И.И.И.И.И.И.	Колонна ЗКВ1-ЗАУМЗ Ж		Стандарт	Масса
Нач. отд.	Инженерский			Р	3200
Н.контр.	Шульгина			Лист	Листов 1
Т.контр.	Андреевская			ЛАТГИПРОПРОМ	
Рук. отд.	Шульгина				
Инж. Д.к.	Куквацова				
Техник	Шаломар				





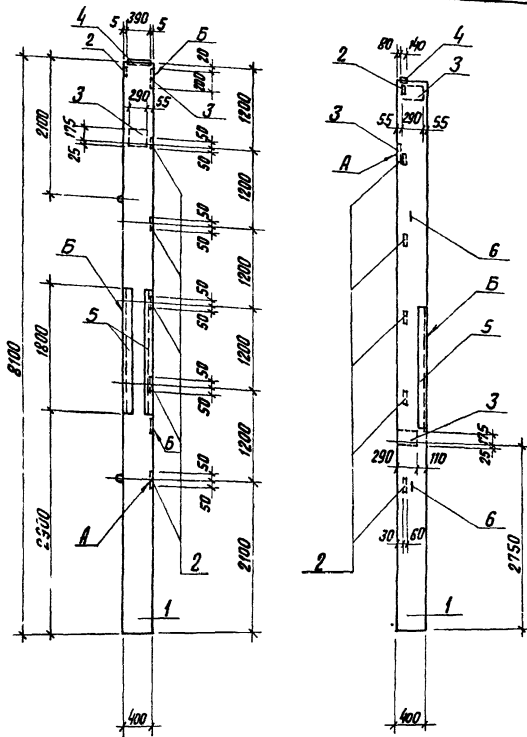
Установку закладных деталей выполнить по серии 1.423.1-7. Вып.1, документ 1.423.1-7.1-1.00 ДСБ

Код	Диаг.	Обозначение	Наименование	Кол.	Примечание
			<b>Документация</b>		
Р4		Ивдом 9 гп 903-1-277.90 КЖЗН-ТУ	Технические условия		
			Сборочные единицы		
Р3	1	1.423.1-7.1-1.00-210	ЗКЖ1-ЗЯЭМЗ	1	
			Закладные изделия		
Р3	2	1.423.1-7.2-0.160	МН 42	11	0,7 кг
Р3	3	1.423.1-7.2-0.030-01	МН 2	1	7,2 кг
Р4	4	1.400-15.В.1.520-07	МН 536	6,0	п.м.8,3 кг
Р4	5	1.423.1-7.2-0.150	МН 39	3	5,7 кг
Р3	6	3.400-7.В.1/87-см1	М16-200	2	1,44 кг

Ведомость расхода стали на дополнительные закладные изделия, кг

Марка элемента	Закладные изделия						Всего						
	Арматура класса			Прокат марки									
	А I			Вст 3 кл 2									
	ГОСТ 5781-82			ГОСТ 19903-74		ГОСТ 8509-88							
Ф6	Ф16	Уголок Ф8	Ф10	Ф12	Уголок Ф8-Ф14	Уголок 175x6	Уголок 175x6						
ЗКЖ1-ЗЯЭМЗ	0,2	2,9	3,1	8,5	3,3	5,2	17,0	11,6	6,0	17,6	41,34	41,34	79,04

		ТП 903-1-277.90		КЖЗН.03.1.9		
ГНП	Ивановский	Инж.отд.	Виттерверский	Колонна ЗКЖ1-ЗЯЭМЗ	Стандарт	
Н.констр.	Шульгина	П.спец.	Андреевская		Р	3200
Рук.гр.	Шульгина	Инж.рук.	Кучковская		Лист	Листов 1
Техник	Шульгина		Шульгина		ЛАТГИПРОПРОМ	



Установку закладных изделий выполнять по серии 1.423.1-7 вып.1, документ 1.423.1-7.1-1.00 ОСБ

Колонт.	Возраст	Г/Воз.	Обозначение	Наименование	Кол.	Примечание
				Документация		
Р4			м/дом 9 ТП 903-1-277.90	ККЗИ-ТЧ		Технические условия Сборочные единицы
Р3	1		1.423.1-7.1-1.00-210	Колонна ЗКВИ-ЗАУМЗ	1	
				Закладные изделия		
Р3	2		1.423.1-7.2-0.160	МН 42	6	0,7 кг
Р3	3		1.423.1-7.2-0.150	МН 39	3	5,7 кг
Р3	4		1.423.1-7.2-0.030-01	МН 2	1	7,2 кг
Р4	5		1.400-15.В.1 520-07	МН 536	3,6	н.м. 8,3 кг
Р3	6		3.400-7.В.1/87-СМ1	М16-200	2	144 кг

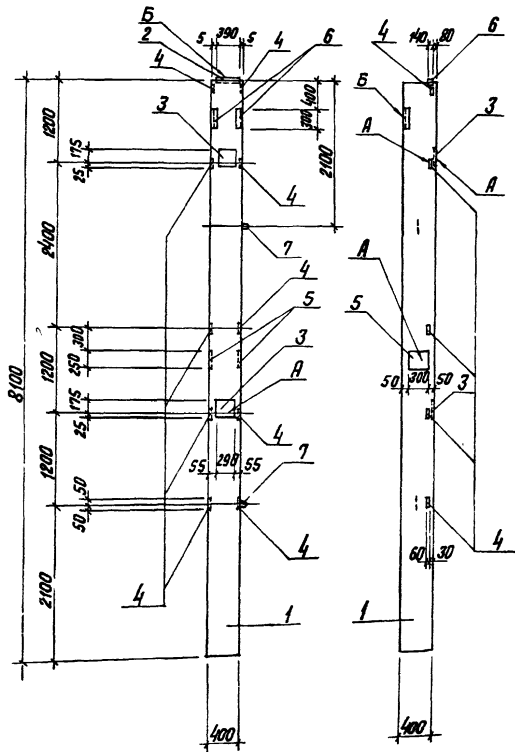
Ведомость расхода стали на дополнительные закладные изделия, кг

Марка элемента	Закладные изделия										Всего			
	Арматура класса					Прокат марки								
	А I		А III			Вст 3 кл 2								
	ГОСТ 5781-82					ГОСТ 19003-74* ГОСТ 8509-86								
	φ6	φ16	Уголок	φ8	φ10	φ12		Уголок -δ8	-δ14	Уголок	Уголок			
ЗКВИ-ЗАУМЗ Л	0,3	2,9	3,2	5,1	1,8	7,2		14,1	13,2	6,0	19,2	24,8	24,8	61,3

ТП 903-1-277.90		ККЗИ.03.1.И	
Г/ИП	Уральский	Уголок	Масса
И/ч отобр.	Экспертский	Р	3200
И.контр.	Щульгина	Лист	Листов 1
И.ст. спец.	Щульгина	ЛАТГИПРОПРОМ	
И.контр. эк.	Щульгина		
И.контр. эк.	Куховица		
И.контр. эк.	Щульгина		







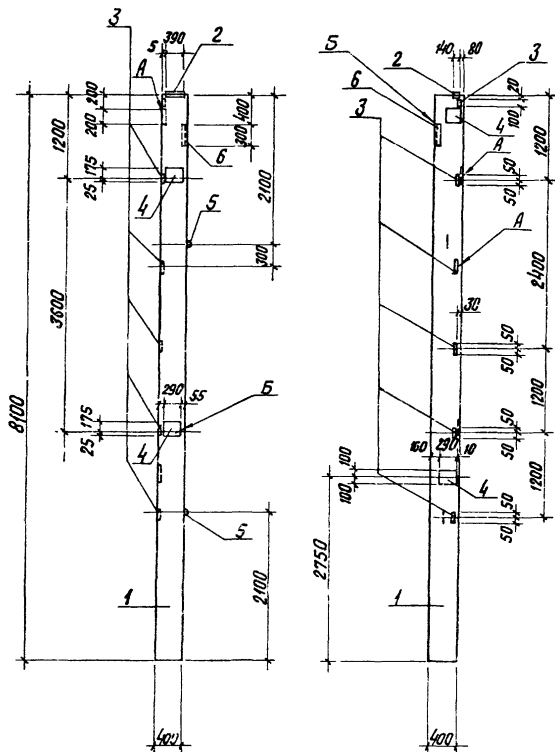
Установку закладных изделий выполнить по серии 1.423.1-7 вып.1, документ 1.423.1-7.1-1.00 ОСБ

Кол.	Примечание	Наименование	Обозначение	Диаг.	Гор.
		<b>Документация</b>			
Р4		Технические условия	Альбом 9 ТП.903-1-277.90 КЖИ-ТУ		
Р3	1	Сборочные единицы	1.423.1-7.1-1.00-210		
		<b>Закладные изделия</b>			
Р3	2	МН2	1.423.1-7.2-0.030-01		1 7,2 кг
Р3	3	МН39	1.423.1-7.2-0.150		2 5,7 кг
Р3	4	МН42	1.423.1-7.2-0.160		10 0,7 кг
Р4	5	МН219-5	1.400-15.В.1.230-09		1 13,6 кг
Р4	6	МН536	1.400-15.В.1.520-07		0,6 п.м.8,3 кг
Р3	7	М16-200	3.400-7.В.1/81-СМ1		2 1,44 кг

Ведомость расхода стали на дополнительные закладные изделия, кг

Марка элемента	Закладные изделия												Всего	
	Арматура класса А I						Прокат марки ВСт3 кп 2							
	ГОСТ 5781-82						ГОСТ 19903-74							
	φ6	φ6	φ8	φ8	φ10	φ12	Упозн -δ8	-δ10	-δ14	Упозн 175* 175*6	Упозн	Упозн		
ЗКВ-ЗАУМЗ	0,2	2,9	3,1	0,9	3,0	9,2	13,1	11,2	9,6	6,0	26,8	4,2	4,2	47,2

		ТП.903-1-277.90		КЖИ.03.1.12		
Гип	Надобельский	Колонна ЗКВ-ЗАУМЗ	Листов	Масса	Масштаб	
Нач. отв.	Ситтерский		Р	3200	1:50	
Н.контр.	Шульгина		Лист	Листов 1		
П.контр.	Ивановская		ЛАТГИПРОПРОМ			
Рук. гр.	Шульгина					
Инж. в.к.	Кухавцова					
Техник	Шалоток					



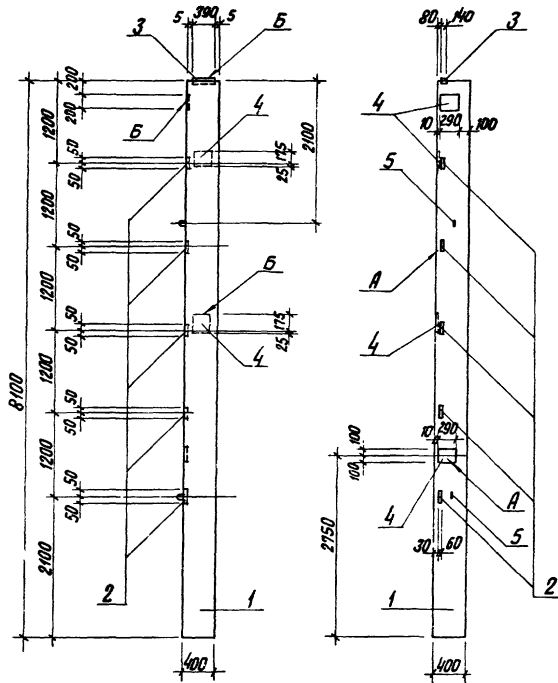
Установку закладных изделий выполнить по серии 1.423.1-7 вып.1, документ 1.423.1-7.1-1.00 ОСБ

Код	Диаг.	Проз.	Обозначение	Наименование	Кол.	Примечание
				Документация		
А4			Альбом 9 ТЛ 903-1-277.90 КЖЭИ-ТУ	Технические условия Сборочные единицы		
А3	1		1.423.1-7.1-1.00-210	Колонна ЗКВ1-ЗАІМЗ	1	
				Закладные изделия		
А3	2		1.423.1-7.2-0.030-01	МН2	1	7,2 кг
А3	3		1.423.1-7.2-0.160	МН42	6	0,7 кг
А3	4		1.423.1-7.2-0.150	МН39	4	5,7 кг
А3	5		3.400-7.6.1/87-СМ1	М16-200	2	1,39 кг
А4	6		1.400-15.8.1.520-07	МН536	0,3	н.м.8,3 кг

Ведомость расхода стали на дополнительные закладные изделия, кг

Марка элемента	Закладные изделия								Всего			
	Арматура класса				Прокат марки							
	А-I		А-III		ВстЗ кл2		ГОСТ 8509-86					
	ГОСТ 5781-82				ГОСТ 5781-82							
	ф6	ф16	ф8	ф10	ф12	Ултого -88	-814	Ултого 175x8	Ултого			
ЗКВ1-ЗАІМЗ	0,4	2,9	0,42	1,8	9,2	14,72	15,8	6,0	22,8	2,1	2,1	39,62

		ТЛ 903-1-277.90		КЖЭИ.03.1.13	
ГМП		Надобитский		Стойла	
Нач. отд.		Умтлерский		Масса	
Н.контр.		Шульгина		Масштаб	
Гл. кон.		Ильинская		Р	
Оук. го.		Шульгина		3200	
Инж. П.К.		Кучковича		1:50	
Техник		Шалоток		Лист	
				Листов 1	
				ЛАТГИПРОПРОМ	



Установку закладных изделий выполнять по серии 1.423.1-7 вып.1, документ 1.423.1-7.1-1.00 ОСБ

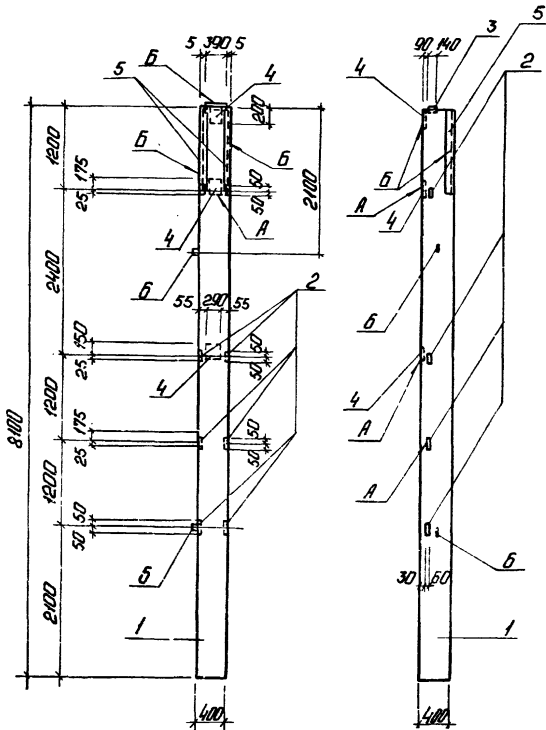
Формат Зона	Пог.	Обозначение	Наименование	Кол.	Приме- чание
			Документация		
А4		Млядам 9 ТП 903-1-277.90 КЖЗИ-ТУ	Технические условия		
			Сборочные единицы		
А3	1	1.423.1-7.1-1.00-210	Колонна ЗКВ1-ЗАУМЗ	1	
			Закладные изделия		
А3	2	1.423.1-7.2-0.160	МН 42	5	0,7 кг
А3	3	1.423.1-7.2-0.030-01	МН 2	1	7,2 кг
А3	4	1.423.1-7.2-0.150	МН 39	4	5,7 кг
А3	5	3.400-7.В.1/87-СМ1	М16-200	2	1,44 кг

Ведомость расхода стали на дополнительные закладные изделия, кг

Марка элемента	Закладные изделия										Всего	
	Арматура класса					Прокат марки						
	А I					А III						
	Гост 5781-82					Гост 19903-74*						
	ф6	ф16	Упоза	ф10	ф12		Упоза	-88	-814		Упоза	
ЗКВ1-ЗАУМЗР	0,4	2,9	3,3	1,5	9,2		10,7	16,4	6,0			27,4 36,4

		ТП 903-1-277.90		КЖЗИ.03.1.14	
Гип	Ивановский	Виталий	Шолохов	Р	3200 1:50
Нач. отд.	Виталий	Шолохов	Шолохов	Лист	Листов 1
Н. контр.	Шолохов	Шолохов	Шолохов	ЛАТГИПРОПРОМ	
Пр. спец.	Андреевский	Шолохов	Шолохов		
Рук. зр.	Шолохов	Шолохов	Шолохов		
Иж. в.к.	Кукуновца	Шолохов	Шолохов		
Техник	Шолохов	Шолохов	Шолохов		

Копировал ВУЧ-24342-10 18 Формат А3



Код	Кол.	Обозначение	Наименование Документация	Кол.	Примечание
А4		ТЛ903-1-277-90 КЖ.З.И.ТЧ	Технические условия Порочные единицы		
А3	1	1.423.1-7.1-1.00-210	Колонна ЖБВ-ЗЯУМЗ	1	
			Закладные изделия		
А3	2	1.423.1-7.2-0.160	МН42	8	0,7 кг
А3	3	1.423.1-7.2-0.030-01	МН 2	1	7,2 кг
А3	4	1.423.1-7.2-0.150	МН 39	3	5,7 кг
А4	5	1.400-15.81.520-07	МН 53Б	2,4	п.м. 8,3 кг
А3	6	3.400-7.6.1/87-СМ1	М 16-200	2	1,44 кг

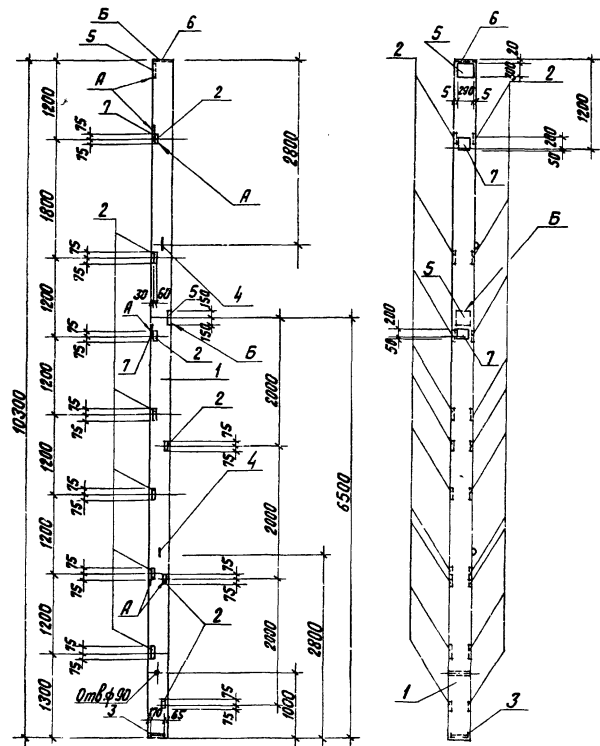
Ведомость расхода стали на дополнительные закладные изделия кг

Марка элемента	Закладные изделия										Всего	
	Арматура класса					Прокат марки						
	А I		А III			Ватз кл 2						
	ГОСТ 5781-82					ГОСТ 19903-74						
φ 6	φ 10	φ 10	φ 12		φ 10	φ 8	φ 14	φ 10	φ 15	φ 16	φ 10	
ЖБВ-ЗЯУМЗ	0,2	2,9	3,1	2,4	5,2	7,6	13,8	6,0	19,8	16,54	16,54	47,04

Установку закладных деталей выполнить по серии 1.423.1-7 вып. 1, документ 1.423.1-7.1-1.000.005

		ТЛ 903-1-277-90		КЖ.З.И.03.1.15	
И.И.П.	Утверждена	Колонна ЖБВ-ЗЯУМЗ		Сталь	Масса
М.П. О.П.	Утверждена			Р	3200
И.К.О.П.	Утверждена				1-50
Л.О.С.В.	Утверждена			Лист	Листов 7
Р.К.О.П.	Утверждена			ЛАТГИПРОПРОМ	
И.Ж.К.В.	Утверждена				
Техник	Утвержден				





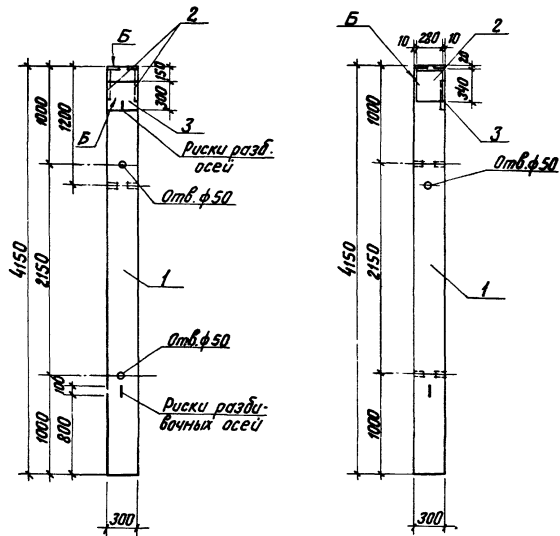
Установку закладных изделий выполнить по серии  
1.427.1-5 вып.1, документы 1.427.1-5.1-0.01...1.427.1-5.1-0.10

Формат	Дата	№ док.	Обозначение	Наименование	Кол.	Примечание
				<b>Документация</b>		
АЧ			Льдомт ТП 903-1-277.90	КЖЗ.И.ТУ		Технические условия
				<b>Сборочные единицы</b>		
АЭ	1	1427.1-5.1-1.00	ВРС	Колонна 7КФ103-2АЭ-1		Закладные изделия
АЭ	2	1427.1-5.2-0.16.0		МН17	16	1,0 кг
АЭ	3	1427.1-5.2-0.09.0		МН18	1	4,0 кг
АЭ	4	3400-7.Б.1/87-см1		М14-150	2	0,9 кг
АЭ	5	1427.1-5.2-0.04.0		МН1	2	7,8 кг
АЭ	6	1427.1-5.2-0.05.0		МН2	1	4,7 кг
АЭ	7	1427.1-5.2-0.15.0		МН15	2	5,8 кг

Ведомость расхода стали на дополнительные закладные изделия, кг

Марка элемента	Закладные изделия								Всего		
	Арматура класса				Прокат марки						
	А I		А III		ВСт3 кп2						
	ГОСТ 5781-82		ГОСТ 19003-74		ГОСТ 8509-86						
	φ14	Утога φ10	φ12	Утога φ8	φ10	Утога φ12	φ14	Утога φ16			
7КФ103-2АЭ-1	1,8	1,8	12,44	4,9	17,34	25	7,8	32,8	2,8	2,8	54,74

		ТП 903-1-277.90	КЖЗ.И.03.2.1	Стандарт	Масса	Масштаб
Исполн.	И.И.И.					
Провер.	И.И.И.					
Утвержд.	И.И.И.					
И.контр.	И.И.И.					
Т.контр.	И.И.И.					
Рук.гр.	И.И.И.					
В.инж.	И.И.И.					
Техник	И.И.И.					
		Колонна 7КФ 103-2АЭ-1		Р	2200	1:50
				Лист	Листов 1	
				ЛАТГИПРОПРОМ		



Установку закладных изделий выполнить по серии 1.020-1/83 в. 2-2, документ 1.020-1/83 в. 2-2 00 ТО

Код	Зона	Пос.	Обозначение	Наименование	Кол.	Примечание
<u>Документация</u>						
А4			Альбом 9 ТП 903-1-277.90 КЖЗ.И.Т.У	Технические условия		
				Сварочные единицы		
А3	1		1020-1/83 2-1 03-02	Колонна 1К3.33	1	
<u>Закладные изделия</u>						
А3	2		1020-1/83 2-15 26-06	МН-36	2	21,74 кг
А3	3		1020-1/83 2-15 04	МН-1	1	8,33 кг

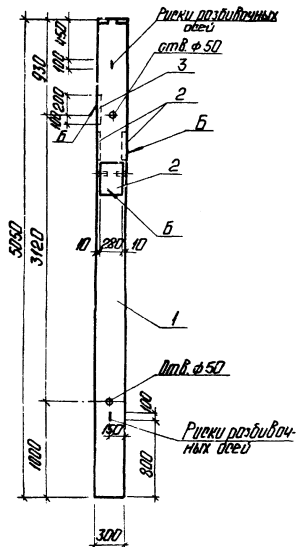
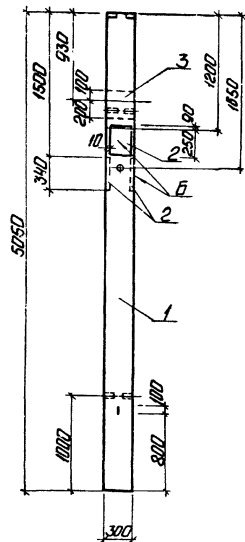
Ведомость расхода стали на дополнительные закладные изделия, кг

Марка элемента	Закладные изделия							Все-20		
	Арматура класса А III				Прокат марки Вст 3 кп 2					
	ГОСТ 5781-82				ГОСТ 19903-74*					
	φ12	φ16	φ18		Уголок - δ10	δ12	Уголок			
1К3.33	0,72	1,28	6,92		8,92	7,06	35,88		42,94	51,89

		ТП 903-1-277.90		КЖЗ.И.03.3	
ГИП	Ильинский			Сталь	Масса
ИОС	Ильинский			Р	900
Н.контр.	Шильгина			Лист	Листов 1
Гл. констр.	Ильинский			ЛАТГИПРОПРОМ	
Рис. эр.	Шильгина				
Вед. инж.	Кучковича				
Инж.	Зубова				

24342-10 22 Копировал в.042

Формат А3



Установка закладных изделий выполнить по серии 1.020-1/83 В.2-2, документ 1.020-1/83 В.2-2 ДОТО.

Исполн.	Дата	Лист	Обозначение	Наименование	Кол.	Примечание
				Документация		
ЯЧ			Исполн. ТП 903-1-277.90 КЖ.И.ТУ	Технические условия		
				Сборочные единицы		
А3	1		1.020-1/83.2-105-02	Колонна 1К342Б	1	
				Закладные изделия		
А3	2		1.020-1/83.2-15.26-06	МН 36	4	2,74 кг
А3	3		1.020-1/832-15.04	МН 1	1	8,33 кг

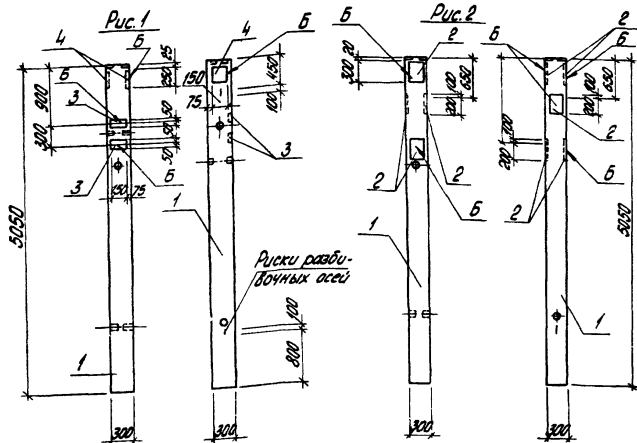
Ведомость расхода стали на дополнительные закладные изделия, кг

Марка элемента	Закладные изделия								Всего
	Арматура класса А III				Прокат марки ВСт 3 кп 2				
	ГОСТ 5781-82				ГОСТ 19903-74*				
	$\phi 12$	$\phi 16$	$\phi 18$	Итого	$\phi 12$	$\phi 16$	$\phi 18$	Итого	
1К342Б	1,44	1,28	13,84	0,56	7,06	71,16		78,82	95,38

		ТП 903-1-277.90 КЖ.И.03.4.1		Исполн. М.С.С. М.С.С.С.С.	
И.И.И.	И.И.И.И.И.И.	И.И.И.И.И.И.	И.И.И.И.И.И.	Р	1:25
И.И.И.И.И.И.	И.И.И.И.И.И.	И.И.И.И.И.И.	И.И.И.И.И.И.	И.И.И.И.И.И.	И.И.И.И.И.И.
И.И.И.И.И.И.	И.И.И.И.И.И.	И.И.И.И.И.И.	И.И.И.И.И.И.	ЛАТГИПРОПРОМ	

Копирован: 01/2 24342-10 23 Формат А3





Обозначение	Марка	Рис
ТП 903-1-277.90 КЖ.З.И.ОЗ.4.2-01	1К3.42-Б	1
КЖ.З.И.ОЗ.4.2-01	1К3.42-2	2

Установку закладных изделий выполнять по серии 1.020-1/83 Вып. 2-2, документ 1.020-1/83 2-2 0070

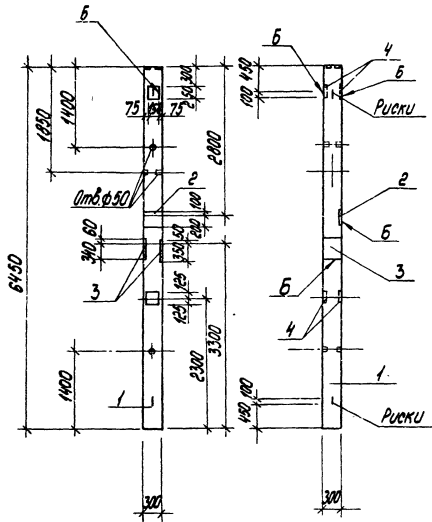
Код	Служ	Лист	Обозначение	Наименование	Кол-во на изделие		Примечание
					-	01	
				Документация			
И4			ТП 903-1-277.90 Льбомы	КЖ.З.И.ТУ Технические условия Сборочные единицы			
И3	1		1.020-1/83.2.1.05.02	Колонны 1К3.42 Закладные изделия	1	1	
И4	2		1.400-15.В.1.280-06	МН 211-4	6		14,2кг
И4	3		1.400-15.В.1.120-08	МН 106-3		2	1,0кг
И4	4		1.400-15.В.1.240-13	МН 203-4		2	6,8кг

Ведомость расхода стали на дополнительные закладные изделия, кг

Марка элемента	Изделия закладные						Всего	
	Арматура класса А III			Прокат марки Вст.3 кл.2				
	ГОСТ 5781-82			ГОСТ 19903-74*				
	φ8	φ12	φ16	Уголок 56	512	Уголок		
1К3.42-Б	0,64	2,08		2,72	1,4	11,6	13,0	15,72
1К3.42-2			18,24			18,24	68,4	86,64

ТП 903-1-277.90		КЖ.З.И.ОЗ.4.2	
Г.И.П.	Ильинский	Р	1100
М.П.О.В.	Гуттаровский	Лист	1:50
М.В.О.П.	Ильинский	Листов / листов	
Л.К.О.	Ильинский	ЛАТИПРОПРОМ	
В.К.О.	Ильинский		
И.К.О.	Ильинский		
Техник	Ильинский		

копировал Л 24342-10 24 Формат А3



Установку закладных изделий выполнить по серии 1.020-1/83 В.2-2, документ 1.020-1/83 В.2-2 00.70

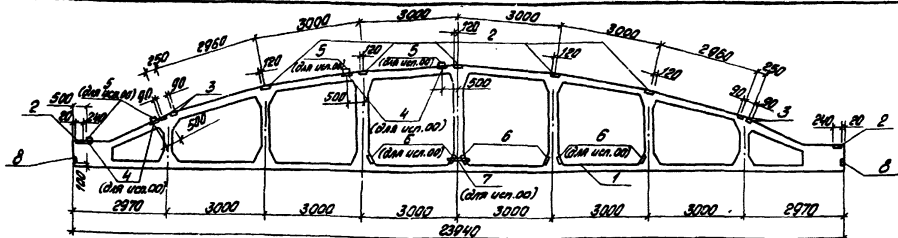
Код	ИЗМ.	ЭЛ.	Лист	Обозначение	Наименование	кол.	Примечание
					Документация		
И4				Листов 8 ТН 903-1-277.90 КМЗ.И.ТЧ	Технические условия		
					Сборочные единицы		
И3	1			1.020-1/83 В.2-1. 04-04	Колонна 2К3.28-1-а	1	
					Закладные изделия		
И3	2			1.020-1/83 В.2-15.26	МН1	1	8,33 кг
И4	3			1.400-15. В.1.170-08	МН153-3	2	16,6 кг
И4	4			1.400-15. В.1.210-13	МН203-4	2	6,8 кг

Ведомость расхода стали на дополнительные закладные изделия, кг

Марка элемента	Изделия закладные								Общий расход	
	Арматура класса А III				Прокат марки					
	ГОСТ 5781-82				ГОСТ 19903-74					
	φ12	φ16			Масса φ10-8 кг			Масса		
2К3.28-1-а	2,08	11,9			13,98	18,66	22,6		41,26	55,24

		ТН 903-1-277.90 КМЗ.И.03.5		Колонна 2К3.28-1-а		Условный масштаб	Масштаб
ИЗМ.	ИЗМЕНЕНИЯ	ИЗМЕНЕНИЯ	ИЗМЕНЕНИЯ	ИЗМЕНЕНИЯ	ИЗМЕНЕНИЯ	Р	1:400
ИЗМ.	ИЗМЕНЕНИЯ	ИЗМЕНЕНИЯ	ИЗМЕНЕНИЯ	ИЗМЕНЕНИЯ	ИЗМЕНЕНИЯ	Лист	Листов 1
						ЛАТИПРОПРОМ	





Ведомость расхода стали на доп. закладные изделия, кг

Кол. на чертеже	Обозначение	Наименование	Кол. на чертеже	Примечание
		Документация		
А4	ТП 903-1-277.90 КЖЗ.ИУ	Технические условия		
		Сборные единицы		
А3	1 1.463.1-3/87.4-Ф4	Ферма 2ФБС 24-3А IV	1	1
		Изделия закладные		
А4	2 1.400-6/76 вым. 1 п. 85	М 4-4-1	7	7
А4	3 1.400-6/76 вым. 1 п. 90	М 4-14	4	4
А4	4 1.463.1-3/875-49	М3	4	-
А4	5 1.463.1-3/875-52	МН12	4	-
А4	6 1.463.1-3/875-52	МН10	6	4
А4	7 1.463.1-3/875-62	МН19	2	-
А4	8 1.400-6/76 вым. 1	М4-10-1	2	2

Наименование	Закладные изделия						Всего				
	Арматура класса			Прокат марки							
	А III			В Ст 3 кл 2							
	ГОСТ 5781-82			ГОСТ 19023-74							
Ф8	Ф10	Ф14	Углов	86	88	1010	1014	1018	1022	1026	
2ФБС-3А IV-1	3,44	0,4	2,82	6,72	26,2	20,2	102,8	14,8	6,8	250,2	257,2
2ФБС-3А IV-2	3,44	0,4	-	3,84	26,2	-	1010	-	6,8	143,4	147,24

Обозначение	Марка
ТП 903-1-277.90 КЖЗ.И.О.И.	2ФБС 24-3А IV-1
-01	2ФБС 24-3А IV-2

Привязки	
Умб. №	

1. Закладные изделия в фермах устанавливать по углам док 1.463.1-3/871-1-14 см, 1.463.1-3/871-1-16 см
2. Марка фермы по несущей способности уточняется при привязке проекта

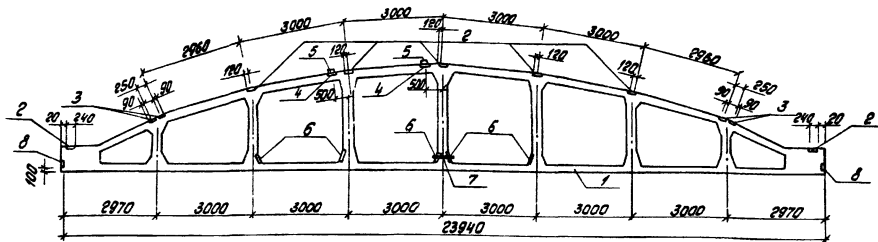
Гип	Николаев	И.А.
Нач. отд.	Игнатович	И.А.
Ин. контр.	Ильин	И.А.
З. контр.	Ильин	И.А.
Рук. пр.	Ильин	И.А.
Инжен.	Зеленый	И.А.
Констр.	Зеленый	И.А.

ТП 903-1-277.90 КЖЗ.И.О.И.

Ферма  
(2ФБС 24-3А IV-1)  
(2ФБС 24-3А IV-2)

Стальной	Марка	Масштаб
Р	10500	1:100
Лист	Листов 1	

ЛАТИПРОПРОМ



Формат Зона	Лист	Обозначение	Наименование	Кол.	Приме- чание
			Документация		
A4		ТП 903-1-277.90 КЖЗ.И.ТУ	Технические условия		
			Сборочные единицы		
A3	1	1.463.1-3/87.4-Ф4	Ферма 2ФБС 24-3А IV-3	1	
			Изделия закладные		
A4	?	1.400-6/76 вып. 1 п. 85	М 4-4-1	7	
A4	3	1.400-6/76 вып. 1 п. 90	М 4-14	4	
A4	4	1.463.1-3/87.5-49	М 3	2	
A4	5	1.463.1-3/87.5-58	М 12	2	
A4	6	1.463.1-3/87.5-52	М 10	5	
A4	7	1.463.1-3/87.5-62	М 19	2	
A4	8	1.400-6/76 вып. 1	М 4-10-1	2	

Ведомость расхода стали на дополнит. закладные изделия, кг

Наименование	Закладные изделия										Всего	
	Арматура класса А III					Прокат марки В Ст 3 кл 2						
	ГОСТ 5781-82	ГОСТ 19003-73	ГОСТ 10681-76	ГОСТ 10681-76	ГОСТ 10681-76	ГОСТ 10681-76	ГОСТ 10681-76	ГОСТ 10681-76	ГОСТ 10681-76	ГОСТ 10681-76		
2ФБС 24-3А IV-3	φ8	φ10	φ12	φ14	Утолщ	65	88	80	116	1200	1926	207.65
	3,94	0,4	3,28	1,44		9,06	26,8	20,2	138	7,4	6,8	

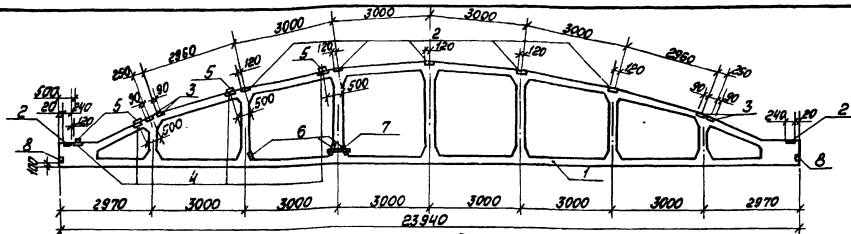
Привязан		
Ивл. №:		

1. Закладные изделия в фермах устанавливать по углам док 1.463.1-3/87. 1-1-14 см, 1.463.1-3/87.1-1-16 см
2. Марка фермы по несущей способности уточняется при привязке проекта.

ТП 903-1-277.90		КЖЗ.И.04.2	
Ферма		Сталь	Масса
2ФБС 24-3А IV-3		Р	10500
		Масштаб	1:100
		Лист	Листов 1
ЛАТГИПРОПРОМ			

Копировал *Л*

24342-10 28 Формат А3



Ведомость расхода стали на дополнительные закладные изделия, кг

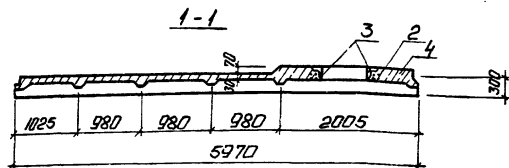
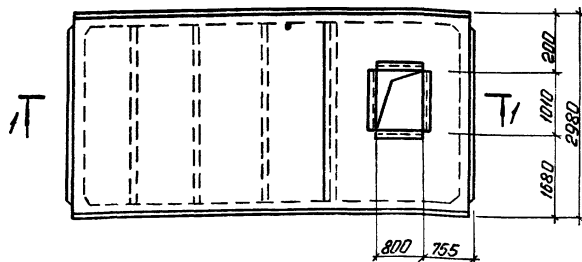
Прод. зона	Лист	Обозначение	Наименование	Кол.	Примечание
			Документация		
		ТП 903-1-277.90 КЖЗ.И.У	Технические условия		
			Сборные единицы		
А3	1	1.463.1-3/87.4-ФУ	Ферма 2ФБС24-4АУ-4	1	
			Изделия закладные		
А4	2	1.400-6/76 вып.1 п.85	М4-4-1	7	
А4	3	1.400-6/76 вып.1 п.90	М4-14	4	
А4	4	1.463.1-3/87.5-49	М3	4	
А4	5	1.463.1-3/87.5-58	МН 12	4	
А4	6	1.463.1-3/87.5-52	М10	3	
А4	7	1.463.1-3/87.5-62	МН 19	2	
А4	8	1.400-6/76 вып.1	М4-10-1	2	

Наименование	Закладные изделия								Всего		
	Арматура класса А II				Прокат марки В Ст.3 кп 2						
	ГОСТ 5781-82				ГОСТ 19903-74						
2 ФБС 24-4АУ-4	φ 8	φ 10	φ 12	φ 14	Угол 56	58	510	С 16	Л 80	Угол	
	3,44	0,4	4,25	2,88	12,98	26,2	27,8	33,1	41,8	6,8	108,7

1. Закладные изделия в фермах устанавливать по узлам док. 1.463.1-3/87.1-1-14 см. 1.463.1-3/87.1-1-16 см  
 2. Марка фермы по несущей способности уточняется при привязке проекта.

		ТП 903-1-277.90 КЖЗ.И.04.3	
		Ферма 2ФБС24-4АУ-4	
		Сталь	Масса
		ρ	10500
		Лист	Листов
		Л	1
		ЛАТИПРОПРОМ	

Г.И.П. [Signature]  
 М.О.С. [Signature]  
 Н.К.О. [Signature]  
 Л.К.О. [Signature]  
 Р.К. [Signature]  
 Л.К. [Signature]  
 К.О.С. [Signature]



Ведомость расхода стали на плиту, кг

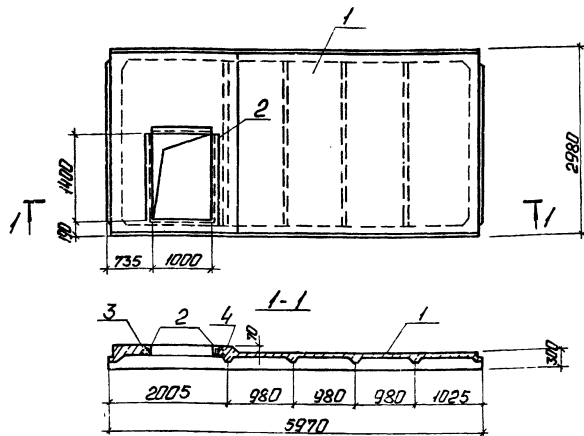
Марка элемента	Арматурные изделия					
	Арматура класса					
	Вр I			A3		
	ГОСТ 7348-5		ГОСТ 5781-82		Итого	
φ3	φ4	Итого	φ6	φ12	Итого	
Пл-3АУТ-80Я-400м.А	39	22,94	26,84	0,4	19,91	20,31
						57,15

Изделия закладные							
Арматура класса							
A-I		A-II		Вр I		Вр II	
ГОСТ 5781-82		ГОСТ 5781-82		ГОСТ 5781-82		ГОСТ 5781-82	
φ12	φ8	φ10	φ12	φ14	Итого	Итого	Итого
22	1,45	1,4	46,0	0,2	51,25	3,4	13,65
						13,65	125,45

№ п/п	№ п/п	Обозначение	Наименование	Примечание
			Документация	
A3		П1903-1-277.90	КЖЗ.И.Т4	Технические условия
				Плиты железобетонные
				Рельефные, производимые по
A4		ГОСТ 22701.1-77		методу железобетонных
				различных конструкций
				производства
A3		1.465.1-10/82	Вып. D	Классические железобетон-
				ные плиты, производимые
				однотипных конструкций
				различных зданий
				Производные единицы
A4	1	ГОСТ 22701.1-77.1.465.1-10/82.В		Плита ПП-3АУТ-80Я-400м.А
A3	2	П1903-1-277.90	КЖЗ.И.2.10	Каркас пространственный
				КП
				Изделия закладные
A4	3	1.400-15	В.1540	Мн 548
				368 м
				Материал
	4			Бетон В12,5 ГОСТ 25192-82
				135 м <sup>3</sup>

- 1 Марку плиты по несущей способности уточнить при привязке проекта в зависимости от снеговой нагрузки.
- 2 Каркас Кр3 по ГОСТ 22701.1 шт. 1 - изъять.

П1903-1-277.90		КЖЗ.И.05.1.1	
Плита		Плита	
П19-3АУТ-80Я-400м.А		П19-3АУТ-80Я-400м.А	
Р	3,25т	1:50	
Лист	Листов 1		
ЛАТГИПРОПРОМ			



Ведомость расхода стали на плиту, кг

Марка элемента	Изделия арматурные				Всего			
	Арматура класса							
	А-III		В-1					
	ГОСТ 5781-82	ГОСТ 6727-53						
	φ12 φ14 φ16 φ18 φ20	φ3 φ4 φ5 φ10 φ12						
ПГ-3АУТ-80А-400М-Б	14,4	29,2	73,6	3,9	21,2	9,6	34,7	108,4

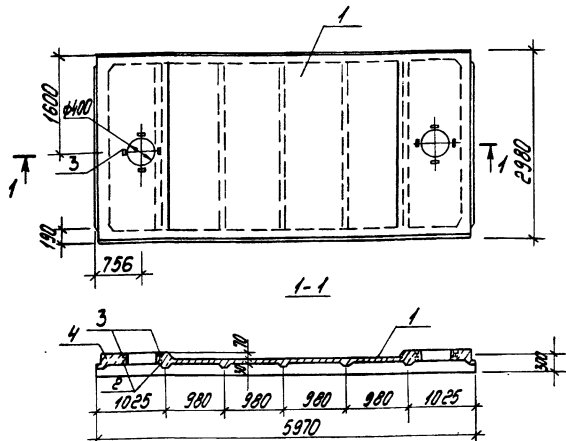
Изделия закладные								Всего	Общий расход
Прокат марки		Арматура класса							
ВЛМ3кп2		АI		АIII					
ГОСТ 8509-86		ГОСТ 5781-82							
17-8	150-5 φ10 φ14 φ16 φ18 φ20	φ14	φ5	φ3	φ10	φ12			
34	20,2	23,6	3,2	0,4	11,6	0,6	2,0	41,4	149,8

Код	Марка	Таб.	Обозначение	Наименование	Кол.	Примечание
				Документация		
13			ПГ903-1-277.90	КЖЗ.И.ТУ		Технические условия
14			ГОСТ 22701.1-77			Плиты железобетонные ребристые поперечными ребрами высотой 100 мм покрытый про-изводственных заводов
13			1.465.1-10/82	ВЛМ.П		Клипертные железобетонные плиты поперечными ребрами высотой 100 мм производственных заводов
				Соподанные рёбра		
14	1		ГОСТ 22701.1-77.1.465.1-10/82 В.1	Плита ПГ-3АУТ-80А-400М-Б	1	1 шт. 1 шт.
				Изделия закладные		
14	2		1.400-15	В.1 540		МН 548
						4,8 м
13	3		ПГ903-1-277.90	КЖЗ.И.2.13		Каркас пространственный КР12
				Материал		1 44,0 кг
	4					Бетон В.125 ГОСТ 25192-82
						135 м³

1. Закладные детали МБ по ГОСТ 22701.5-77 не устанавливать. Вместо каркаса КР12 по ГОСТ 22701.5-77 установить каркас КР12.

ПГ 903-1-277.90		КЖЗ.И.05.1.2	
Плита		Плита	Масса
ПГ-3АУТ-80А-400М-Б		Р	3820
		Лист	1
		Листов	1
		ЛАТГИПРОПРОМ	





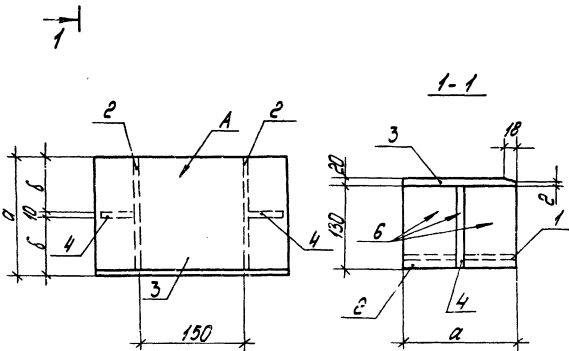
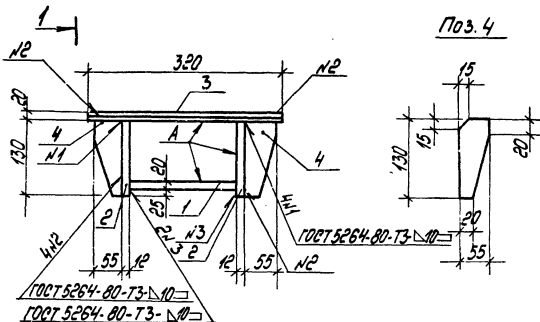
Ведомость расхода стали на плиту кг  
(на дополнительные изгибаля)

Марка элемента	Изгибаля Арматурные		Изгибаля закладные			Общий расход
	Арматура класс	Всего	Прокат марки		Всего	
			ВСт 3 кп 2	Арматура класс		
	А III		ГОСТ 8509-86	А III		
	ГОСТ 5781-82		ГОСТ 5781-82	ГОСТ 5781-82		
	φ12		8,8	Итого φ 10		
1ПВ4-3АУТ-809-400м	51,2	51,2	7,2	7,2 3,2	10,4	61,6

1. Марка плиты по несущей способности уточняется при привязке в зависимости от снеговой нагрузки.

Формат	Зона	Поз.	Обозначение	Наименование	Кол.	Примечание
				<u>Документация</u>		
A3			ТП 903-1-277.90	КМЗ.М.ТУ		Технические условия
A4			ГОСТ 22701.2-77			Литы железобетонные ребристые предварительно напряженные размерами 6x3 и для покрытия проездов зданий
A3			1.465.1-10/82	Вып.0		Комплексные железобетон ные плиты покрытые орнаментной прокладкой внешних зданий
				<u>Оборочные единицы</u>		
A4	1		ГОСТ 22701.2-77.1.465.1-10/82 Б1	Плита 1ПВ4-3АУТ-809-400м-А	1	см прил. п.1
A3	2		ГОСТ 22701.5-77	Марка пространственн ный КЛЗ	1	25,6 кв
				Изгибаля закладные		
A4	3		ГОСТ 22701.5-77	МБ	8	13 кв
				<u>Материал</u>		
		4		Бетон В 12,5 ГОСТ 25192-82	0,35	м <sup>3</sup>

Г/П		И/П		С/П		Т/П		Л/П	
				ТП 903-1-277.90		КМЗ.М.05.13			
				Плита		1ПВ4-3АУТ-809-400м-А			
				Стандарт		Марка		Масштаб	
				Р		3300		1:50	
				Литы		Литовый			
				ЛАТИПРОПРОМ					



Формат листа	Лист	Поз.	Обозначение	Наименование	ТП 903-1-277.90 КМЗ.М.1.1		Приме- чание
					-	01	
				<u>Документация</u>			
			ТП.903-1-277.90	КМЗ.М.Т.У	Технические условия		
				<u>Детали</u>			
64	1	ТП.903-1-277.90	КМЗ.М.1.1.1	Лист 20-1007 19903-744 20-1007 19903-744 20-1007 19903-744	1	1	4,7 кг
64			-01	Лист 20-1007 19903-744 20-1007 19903-744		1	3,5 кг
64	2	ТП.903-1-277.90	КМЗ.М.1.1.2	Лист 20-1007 19903-744 20-1007 19903-744	2	2	2,4 кг
64			-01	Лист 20-1007 19903-744 20-1007 19903-744		2	1,8 кг
64	3	ТП.903-1-277.90	КМЗ.М.1.1.3	Лист 20-1007 19903-744 20-1007 19903-744	1	1	10,0 кг
64			-01	Лист 20-1007 19903-744 20-1007 19903-744		1	8,5 кг
64	4	ТП.903-1-277.90	КМЗ.М.1.1.4	Лист 20-1007 19903-744 20-1007 19903-744	2	2	0,56 кг

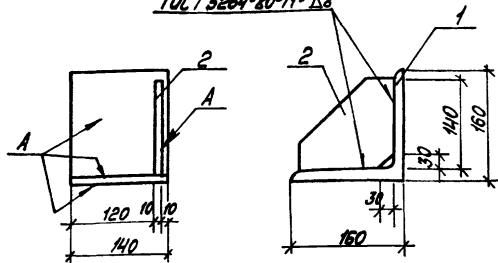
Обозначение	Марка	а	б	Масса кг
ТП.903-1-277.90 КМЗ.М.1	МС1	200	95	17,7
-01	МС2	180	85	13,4

ТП.903-1-277.90		КМЗ.М.1.1	
КМ	Исполнение	Материал	Масштаб
М.К.В.В.	Исполнение	Р	с.м. мат. 1:5
Л.К.В.В.	Исполнение	Лист	Листов 1
М.К.В.В.	Исполнение	<b>ЛАТИПРОПРОМ</b>	





ГОСТ 5264-80-71-Д8



Формат	Зона	Поз.	Обозначение	Наименование	Кол.	Примечание
				<u>Документация</u>		
A4			ТП 903-1-277.90	КЖЗ.И.ТУ		Технические условия
				<u>Детали</u>		
Б4	1		ТП 903-1-277.90	КЖЗ.И.1.5.1	1	5,4
Б4	2		ТП 903-1-277.90	КЖЗ.И.1.5.2	1	1,4к2
						0,6к2

ТП 903-1-277.90 КЖЗ.И.1.5

КОНСОЛЬ ОПОРНАЯ  
РК 4-1

Графа Масса Масштаб

р 7,4 1:5

Листы Листов 1

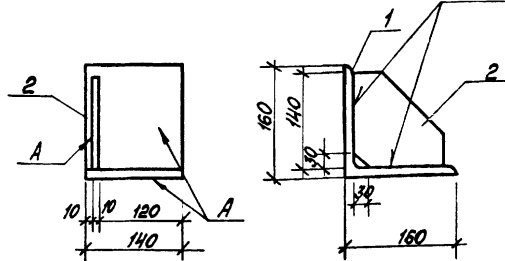
ЛАТИПРОПРОМ

Копировал СИМКО

Формат А4

Альбом 9

ГОСТ 5264-80-71-Д8



Формат	Зона	Поз.	Обозначение	Наименование	Кол.	Примечание
				<u>Документация</u>		
A4			ТП 903-1-277.90	КЖЗ.И.ТУ		Технические условия
				<u>Детали</u>		
Б4	1		ТП 903-1-277.90	КЖЗ.И.1.6.1	1	5,4к2
Б4	2		ТП 903-1-277.90	КЖЗ.И.1.6.2	1	1,4к2
						0,6к2

ТП 903-1-277.90 КЖЗ.И.1.6

КОНСОЛЬ ОПОРНАЯ  
РК 4-2

Графа Масса Масштаб

р 7,4 1:5

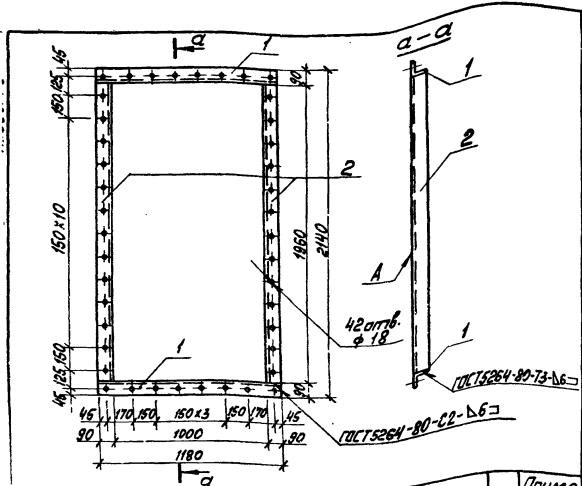
Листы Листов 1

ЛАТИПРОПРОМ

Копировал СИМКО

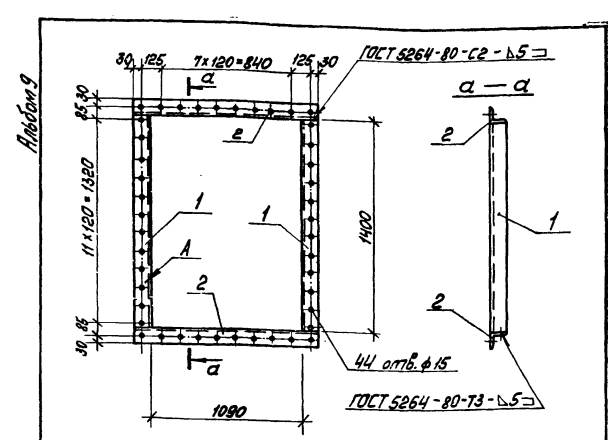
Формат А4

24342-10 36



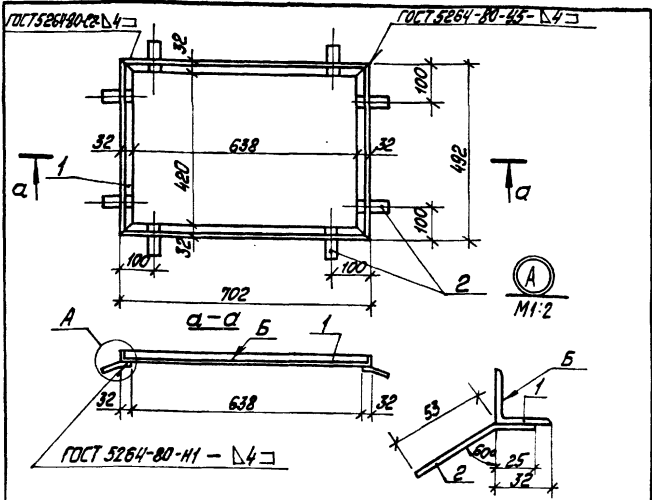
Формат	Этап	Лист	Обозначение	Наименование	Кол.	Примечание
				Документация		
А3			ТП 903-1-277.90	КЖЗ.И.74 Технические условия		
				Детали		
Б4	1	ТП 903-1-277.90	КЖЗ.И.1.4.1	Челнок ГОСТ 5264-80-С2-Δ6	2	11,38 кг
Б4	2		-01	Челнок ГОСТ 5264-80-С2-Δ6	2	18,8 кг

		ТП 903-1-277.90	КЖЗ.И.1.7			
		Изделие соединительное МС-6	Углубл.	Масса	Можител.	
			р	60,56	1:20	
			Лист	Листов	1	
		ЛАТГИПРОПРОМ				
		Копировал Шмаков				Формат А4



Формат	Этап	Лист	Обозначение	Наименование	Кол.	Примечание
				Документация		
А3			ТП 903-1-277.90	КЖЗ.74 Технические условия		
				Детали		
Б4	1	ТП 903-1-277.90	КЖЗ.И.1.8.1	Челнок ГОСТ 5264-80-С2-Δ5	2	9,65 кг
Б4	2	ТП 903-1-277.90	КЖЗ.И.1.8.2	Челнок ГОСТ 5264-80-С2-Δ5	2	8,54 кг

		ТП 903-1-277.90	КЖЗ.И.1.8			
		Изделие соединительное МС-7	Углубл.	Масса	Можител.	
			р	36,38	1:20	
			Лист	Листов	1	
		ЛАТГИПРОПРОМ				
		Копировал Шмаков, 24342-10				37 Формат А4

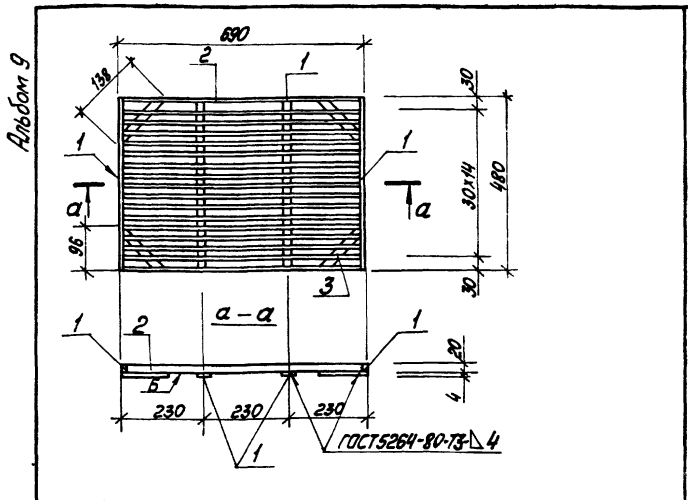


Формат	Зона	Лист	Обозначение	Наименование	Кол.	Масса	Приме- чание
				Документация			
A4			ТТ 903-1-277.90 КЖЗ.И.ТУ	Технические условия			
				Детали			
Б4	1		ТТ 903-1-277.90 КЖЗ.И.1.9.1	Человек	1	4,56кг	
Б4	2		ТТ 903-1-277.90 КЖЗ.И.1.9.2	Лист	8	0,05кг	

		ТТ 903-1-277.90 КЖЗ.И.1.9		Станд.	Масса	Масштаб
		Рама Р-1		р	4,6	1:10
				Лист	Листов /	
				ЛАТГИПРОПРОМ		

Копирован СМЗ

Формат А4



Формат	Зона	Лист	Обозначение	Наименование	Кол.	Масса	Приме- чание
				Документация			
A4			ТТ 903-1-277.90 КЖЗ.И.ТУ	Технические условия			
				Детали			
Б4	1		ТТ 903-1-277.90 КЖЗ.И.1.10.1	Лист	4	0,31	
Б4	2		ТТ 903-1-277.90 КЖЗ.И.1.10.2	Лист	17	0,43	
Б4	3		ТТ 903-1-277.90 КЖЗ.И.1.10.3	Лист	4	0,09	

		ТТ 903-1-277.90 КЖЗ.И.1.10		Станд.	Масса	Масштаб
		Решётка Р-2		р	9,91	1:10
				Лист	Листов /	
				ЛАТГИПРОПРОМ		

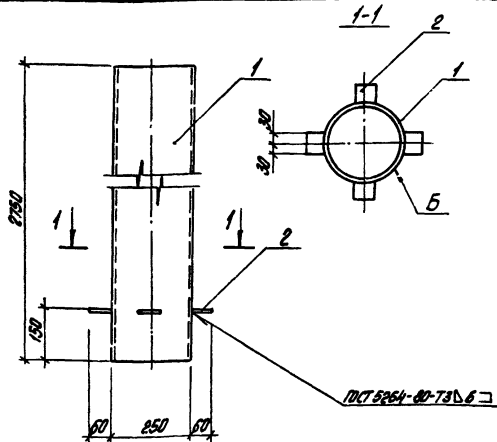
Копирован СМЗ 24342-10 38 Формат А4

Вид в разрезе, детали и детали в сборе









Примечание	Шкала	Лист	Обозначение	Наименование	Кол.	Примечание
				Документация		
А4			ТП 903-1-277.90	КЖЗ.И.Т.У. Технические условия		
				Детали		
Б4	1		ТП 903-1-277.90	КЖЗ.И.2.3.1 Труба Ф245-3 ГОСТ 10704-78 в ст.з.м. ГОСТ 10703-80	1	81,4 кг
Б4	2		ТП 903-1-277.90	КЖЗ.И.2.3.2 Лист в ст.з.м.с. 174-14-1-3023-80	4	1,13 кг

ТП 903-1-277.90 КЖЗ.И.2.3

Изделие закладное  
МНЗ

Стальной Масса Массифиоб

Р 82,5 1:10

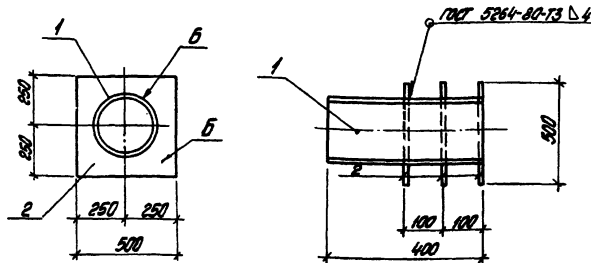
Лист Листов 1

ЛАТГИПРОПРОМ

Копирован Лн

Формат А4

Лист 9



Примечание	Шкала	Лист	Обозначение	Наименование	Кол.	Примечание
				Документация		
А4			ТП 903-1-277.90	КЖЗ.И.Т.У. Технические условия		
				Детали		
Б4	1		ТП 903-1-277.90	КЖЗ.И.2.4.1 Труба Ф245-3 ГОСТ 10704-78 в ст.з.м. ГОСТ 10703-80	1	21,1 кг
Б4	2		ТП 903-1-277.90	КЖЗ.И.2.4.2 Лист в ст.з.м.с. 174-14-1-3023-80	3	13,3 кг

ТП 903-1-277.90 КЖЗ.И.2.4

Изделие закладное  
МН4

Стальной Масса Массифиоб

Р 61,0 1:10

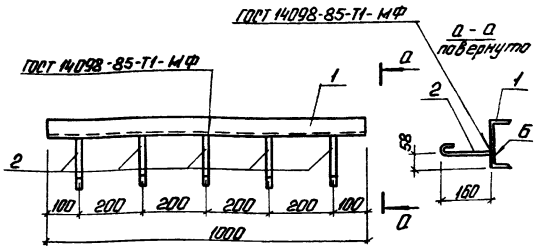
Лист Листов 1

ЛАТГИПРОПРОМ

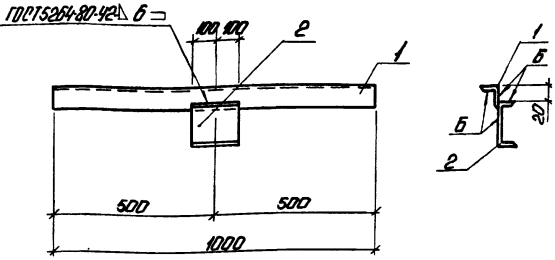
Копирован Лн

24342-10 41

Формат А4



Альбом 9



Код	Обозначение	Наименование	Кол.	Примечание
44	ТТ903-1-277.90	КЖЗ.И.Т.У. Технические условия		
		Документация		
64	ТТ903-1-277.90	КЖЗ.И.2.01.1 Швеллер 16-ГОСТ 8240-72-1000	1	15,3 кг
64	2	КЖЗ.И.2.01.2 А7-8 ГОСТ 5784-82 R=210	5	0,08 кг

ТТ903-1-277.90		КЖЗ.И.2.01	
ТИП	Издольская	Лист	Листов 1
И.п.отт	Итерракин	Р	15,7
И.контр	Шульгина	1	1:10
Гр.конст	Шульгина	ЛАТГИПРОПРОМ	
С.к.гр.	Шульгина		
Вед.инж.	Кучавица		
Прж.	Зубова		

Копирован: 4/7 Формат А4

Альбом 9

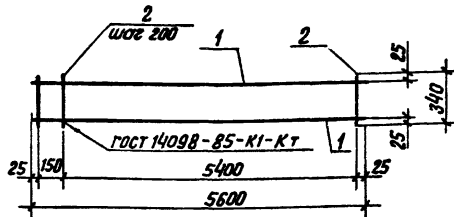
Код	Обозначение	Наименование	Кол.	Примечание
44	ТТ903-1-277.90	КЖЗ.И.Т.У. Технические условия		
		Документация		
64	ТТ903-1-277.90	КЖЗ.И.2.02.1 Уголок 50-50-5 ГОСТ 8194-80	1	3,77 кг
64	2	КЖЗ.И.2.02.2 Швеллер 16-ГОСТ 8240-72	1	3,05 кг

ТТ903-1-277.90		КЖЗ.И.2.02	
ТИП	Издольская	Лист	Листов 1
И.п.отт	Итерракин	Р	6,83
И.контр	Шульгина	1	1:10
Гр.конст	Шульгина	ЛАТГИПРОПРОМ	
С.к.гр.	Шульгина		
Вед.инж.	Кучавица		
Прж.	Зубова		

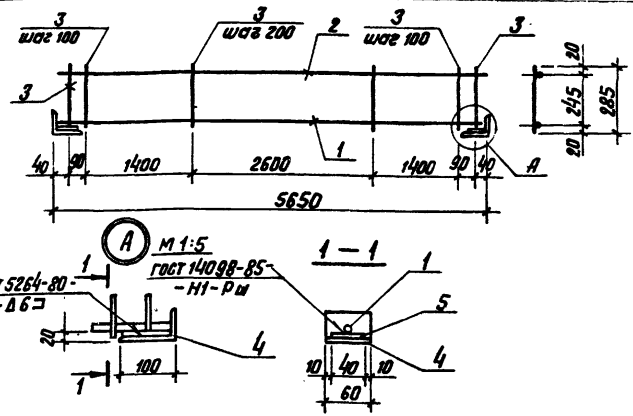
Копирован: 4/7 24342-10 42 Формат А4







Альбом 9



Формат	Зона	Лист	Обозначение	Наименование	Кол.	Примечание
				<u>Документация</u>		
A3			ТП 903-1-277.90 КЖЗ.И.ТУ	Технические условия		
				<u>Детали</u>		
B4	1		ТП 903-1-277.90 КЖЗ.И.2.16.1	А-Ш-10 ГОСТ 5781-82; L=5600	2	3,45 кг
B4	2		ТП 903-1-277.90 КЖЗ.И.2.16.2	А-Г-8 ГОСТ 5781-82; L=340	29	0,13 кг

Формат	Зона	Лист	Обозначение	Наименование	Кол.	Примечание
A4			ТП 903-1-277.90 КЖЗ.И.ТУ	Технические условия		
				<u>Детали</u>		
B4	1		ТП 903-1-277.90 КЖЗ.И.2.5.1	А-Ш-14-ГОСТ 5781-82*; L=5650	1	6,83 кг
B4	2		ТП 903-1-277.90 КЖЗ.И.2.5.2	А-Ш-8-ГОСТ 5781-82*; L=5650	1	2,23 кг
B4	3		ТП 903-1-277.90 КЖЗ.И.2.5.3	Вр-Г-5-ГОСТ 6727-80, L=285	48	0,04 кг
B4	4		ТП 903-1-277.90 КЖЗ.И.2.5.4	Чулок 100х32х1 ГОСТ 8510-85	2	0,6 кг
B4	5		ТП 903-1-277.90 КЖЗ.И.2.5.5	Лист 120 ГОСТ 13903-74*	2	0,19 кг

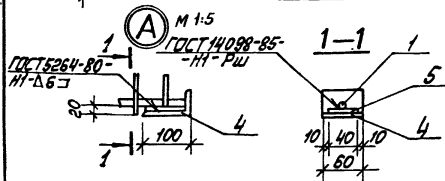
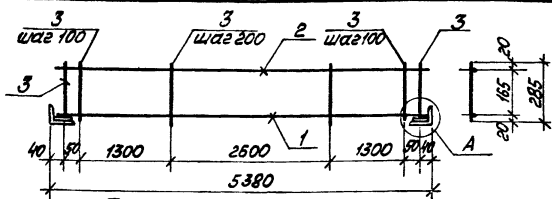
ТП 903-1-277.90			КЖЗ.И.2.16		
ГМП	Наб.пальки		Стандарт	Масса	Масштаб
Нач. отд.	Удмуртская		Р	10,57	1:50
Н.контр.	Шульгина		Лист	Листов 1	
Г.контр.	Ильинская		ЛАТГИПРОПРОМ		
Нач. зр.	Шульгина				
Инж.и.к.	Кивовица				

Копировал В04-  
Формат А 4

Лист № табл. Подпись и дата

ТП 903-1-277.90			КЖЗ.И.2.5		
ГМП	Наб.пальки		Стандарт	Масса	Масштаб
Нач. отд.	Удмуртская		Р	12,56	1:20
Н.контр.	Шульгина		Лист	Листов 1	
Г.контр.	Ильинская		ЛАТГИПРОПРОМ		
Нач. зр.	Шульгина				
Вед. инж.	Кивовица				
Контр.	Кивовица				

24342-18 45 Копировал В04-  
Формат А 4



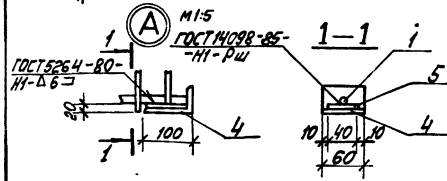
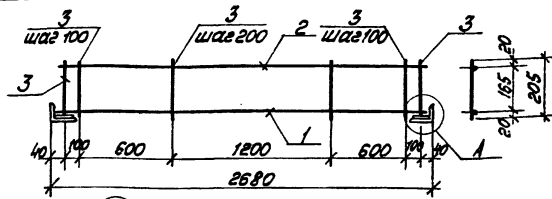
Экз. №	Возраст	Лист	Обозначение	Наименование	Кол.	Примечание
			ТП 903-1-277.90	КЖЗ.И.Г.Ч		
				Документация		
				Технические условия		
				Детали		
Б4	1	ТП 903-1-277.90	КЖЗ.И.2.6.1	А-И-14-ГОСТ 5781-82* L=5380	1	6,5 кг
Б4	2	ТП 903-1-277.90	КЖЗ.И.2.6.2	А-И-8-ГОСТ 5781-82* L=5380	1	2,12 кг
Б4	3	ТП 903-1-277.90	КЖЗ.И.2.6.3	Вр-5-ГОСТ 6727-80; L=285	42	0,04 кг
Б4	4	ТП 903-1-277.90	КЖЗ.И.2.6.4	Узелок 100x60x3; ГОСТ 18510-86 ГОСТ 5264-80-И1-Δ 6; ГОСТ 535-80 ГОСТ 14098-85-И1-РШ	2	0,6 кг
Б4	5	ТП 903-1-277.90	КЖЗ.И.2.6.5	Лист в Стр. № 67-74-1-3223-80	2	0,19 кг

ТП 903-1-277.90			КЖЗ.И.2.6		
Градус	Масса	Масштаб			
Р	11,88	1:20	Каркас плоский Кр3		
Лист 1			Листов 1		
ЛАТТИПРОПРОМ					

Копировал Шмакс

Формат А4

Алюмин 9



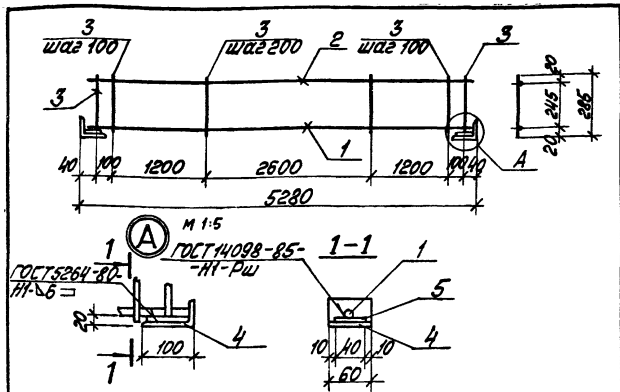
Экз. №	Возраст	Лист	Обозначение	Наименование	Кол.	Примечание
			ТП 903-1-277.90	КЖЗ.И.Т.У		
				Документация		
				Технические условия		
				Детали		
Б4	1	ТП 903-1-277.90	КЖЗ.И.2.7.1	А-И-14-ГОСТ 5781-82* L=2680	1	3,2 кг
Б4	2	ТП 903-1-277.90	КЖЗ.И.2.7.2	А-И-8-ГОСТ 5781-82* L=2680	1	1,1 кг
Б4	3	ТП 903-1-277.90	КЖЗ.И.2.7.3	Вр-5-ГОСТ 6727-80; L=205	27	0,03 кг
Б4	4	ТП 903-1-277.90	КЖЗ.И.2.7.4	Узелок 100x60x3; ГОСТ 18510-86 ГОСТ 5264-80-И1-Δ 6; ГОСТ 535-80 ГОСТ 14098-85-И1-РШ	2	0,6 кг
Б4	5	ТП 903-1-277.90	КЖЗ.И.2.7.5	Лист в Стр. № 67-74-1-3223-80	2	0,18 кг

КЖЗ.И.2.7.1-2.7.5

ТП 903-1-277.90			КЖЗ.И.2.7		
Градус	Масса	Масштаб			
Р	6,69	1:20	Каркас плоский Кр4		
Лист 1			Листов 1		
ЛАТТИПРОПРОМ					

24342-10 46 Копировал Шмакс

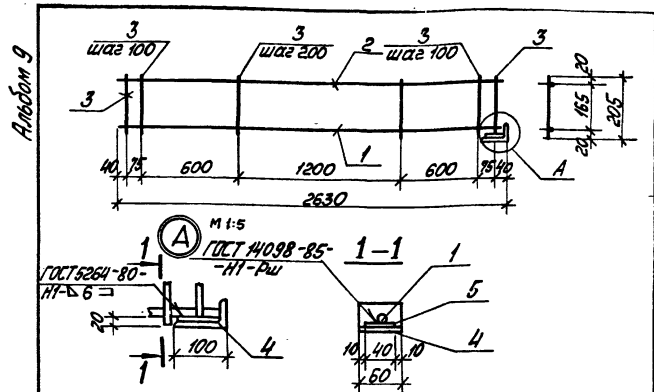
Формат А4



Код	Изм.	Лист	Обозначение	Наименование	Кол.	Примечание
				Документация		
A4			ТТ 903-1-277.90	КЖЗ.И.ТУ Технические условия		
				Детали		
B4	1		ТТ 903-1-277.90	КЖЗ.И.2.8.1 А-III-14-ГОСТ 5781-82* L=5260	1	6,36к2
B4	2		ТТ 903-1-277.90	КЖЗ.И.2.8.2 А-III-8-ГОСТ 5781-82* L=5260	1	2,1к2
B4	3		ТТ 903-1-277.90	КЖЗ.И.2.8.3 Бр I-5-ГОСТ 6727-80; L=285	40	0,04к2
B4	4		ТТ 903-1-277.90	КЖЗ.И.2.8.4 Условие ГОСТ 1890-85	2	0,6к2
B4	5		ТТ 903-1-277.90	КЖЗ.И.2.8.5 лист ГОСТ 6727-80	2	0,19к2

ТТ 903-1-277.90			КЖЗ.И.2.8		
Градус	Масса	Масштаб	Градус	Масса	Масштаб
	ρ	1:64	1:20		
Лист			Листов 1		
ЛАТИПРОПРОМ					

Копировал *СММ* Формат А4



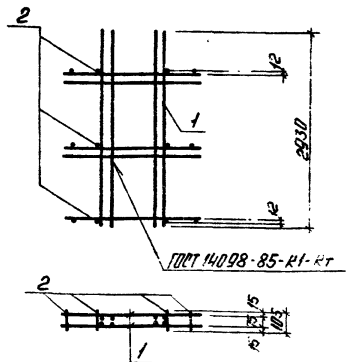
Код	Изм.	Лист	Обозначение	Наименование	Кол.	Примечание
				Документация		
A4			ТТ 903-1-277.90	КЖЗ.И.ТУ Технические условия		
				Детали		
B4	1		ТТ 903-1-277.90	КЖЗ.И.2.9.1 А-III-14-ГОСТ 5781-82* L=2620	1	3,17к2
B4	2		ТТ 903-1-277.90	КЖЗ.И.2.9.2 А-III-8-ГОСТ 5781-82* L=2620	1	1,0к2
B4	3		ТТ 903-1-277.90	КЖЗ.И.2.9.3 Бр I-5-ГОСТ 6727-80; L=205	27	0,03к2
B4	4		ТТ 903-1-277.90	КЖЗ.И.2.9.4 Условие ГОСТ 1890-85	1	0,6к2
B4	5		ТТ 903-1-277.90	КЖЗ.И.2.9.5 лист ГОСТ 6727-80	1	0,19к2

ТТ 903-1-277.90			КЖЗ.И.2.9		
Градус	Масса	Масштаб	Градус	Масса	Масштаб
	ρ	57,7	1:20		
Лист			Листов 1		
ЛАТИПРОПРОМ					

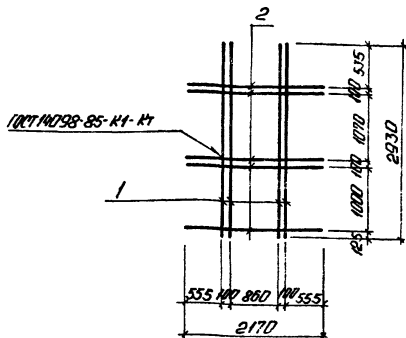
24342-10 47 Копировал *СММ* Формат А4

Лист 1 из 1





Аналог 9



Формат	Листа	Лист	Обозначение	Наименование	Кол.	Примечание
				Документация		
A4			ТП 903-1-277.90 КЖЗ.М.Т.У.	Технические условия		
				Оборачивные единицы:		
A4	1	1	ТП 903-1-277.90 КЖЗ.Н.2.11	Сетка С1-1	2	20,0 кг
				Детали		
B4	2	2	ТП 903-1-277.90 КЖЗ.Н.2.10.1	A-12-10015781-82* P=105	12	0,09 кг

ТП 903-1.277.90 КЖЗ.Н.2.10

Владимир Мостов

И.С.Иванов

Р 4,08 1:50

Лист 1

Листов 1

ЛАТГИПРОПРОМ

Копированная

Формат А4

Формат	Листа	Лист	Обозначение	Наименование	Кол.	Примечание
				Документация		
A4			ТП 903-1-277.90 КЖЗ.М.Т.У.	Технические условия		
				Детали		
B4	1	1	ТП 903-1-277.90 КЖЗ.Н.2.11.1	A-12-10015781-82* P=2930	4	2,6 кг
B4	2	2	ТП 903-1-277.90 КЖЗ.Н.2.11.2	A-12-10015781-82* P=2170	5	1,43 кг

ТП 903-1-277.90 КЖЗ.Н.2.11

Владимир Мостов

И.С.Иванов

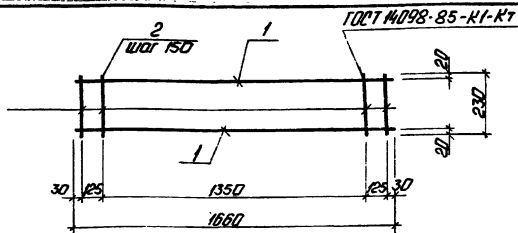
Р 20,0 1:50

Лист 1

Листов 1

ЛАТГИПРОПРОМ

Копированная 24342-10 48 Формат А4



Код	Обозначение	Наименование	Кол.	Примечание
		<u>Документация</u>		
А4	ТП903-1-277.90 КЖЗ.И.Т.У.	Технические условия		
		<u>Детали</u>		
		А-III-8-ГОСТ 5781-82*		
Б4	1 ТП903-1-277.90 КЖЗ.И.2.12.1	Р=1660	2	0,66 кг
Б4	2 ТП903-1-277.90 КЖЗ.И.2.12.2	Р=230	12	0,09 кг

ТП903-1-277.90 КЖЗ.И.2.12

Сетка С1-2

Толщина Материал Шаг

Р 24 1:20

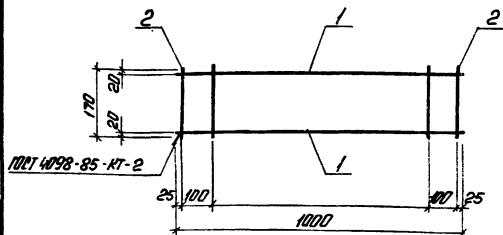
Лист Листов 1

ЛАТГИПРОПРОМ

Китировал: И.Г.

Формат А4

Листом 9



Код	Обозначение	Наименование	Кол.	Примечание
		<u>Документация</u>		
А4	ТП903-1-277.90 КЖЗ.И.Т.У.	Технические условия		
		<u>Детали</u>		
Б4	1 ТП903-1-277.90 КЖЗ.И.2.13.1	φ 48рТ ГОСТ 6727-80	2	0,009 кг
Б4	2 ТП903-1-277.90 КЖЗ.И.2.13.2	φ 48рТ ГОСТ 6727-80	4	0,017 кг

ТП903-1-277.90

КЖЗ.И.2.13

Сетка С1-3

Толщина Материал Шаг

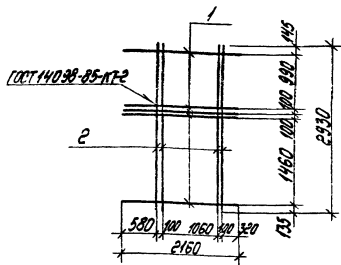
Р 0,385 1:20

Лист Листов 1

ЛАТГИПРОПРОМ

Китировал: И.Г.

24342-10 49 Формат А4



Формат	Лист	№	Обозначение	Наименование	Кол.	Примечание
				Документация		
A4			ТП903-1-277.90 КЖЗ.И.Т.У	Техническое условие		
				Детали		
БУ	1		ТП903-1-277.90 КЖЗ.И.2.14.1 А-И-12ГОСТ5781-82*, l=2160		5	1,92 кг
БУ	2		ТП903-1-277.90 КЖЗ.И.2.14.2 А-И-12ГОСТ5781-82*, l=2930		4	2,6 кг

ТП903-1-277.90 КЖЗ.И.2.14

Каркас плоский  
Кр 7

Станд. Мас. Шрифт

р 20,0 1:50

лист А4

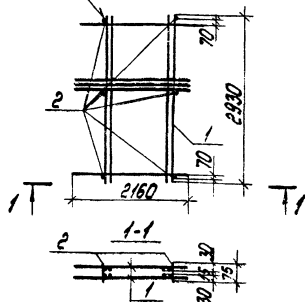
ЛАТГИПРОПРОМ

Копировал З.-И.

формат А4

Альбом 9

ГОСТ 1140-90-85-КП-2



КЖЗ.И.2.15 Каркас пространственный Кр-2

Формат	Лист	№	Обозначение	Наименование	Кол.	Примечание
				Документация		
A4			ТП903-1-277.90 КЖЗ.И.Т.У	Техническое условие		
				Сборочные единицы		
А4	1		ТП903-1-277.90 КЖЗ.И.2.14	Каркас плоский Кр 7	2	
				Детали		
БУ	2		ТП903-1-277.90 КЖЗ.И.2.13.1 А-И-12ГОСТ5781-82*, l=75		6	0,65 кг

ТП903-1-277.90 КЖЗ.И.2.15

Каркас пространственный  
Кр-2

Станд. Мас. Шрифт

р 44,0 1:50

лист А4

ЛАТГИПРОПРОМ

24342-10 50 Копировал З.-И.

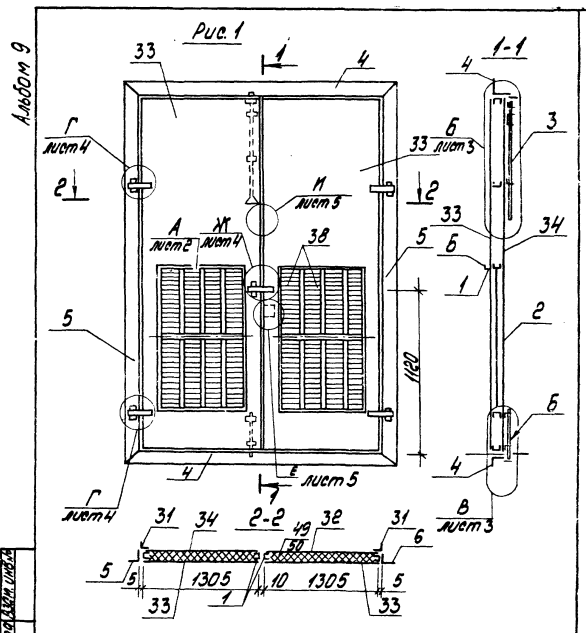
формат А4



Код	Обозначение	Наименование	кол.	Примечание
		Стандартные изделия		
39		Заток	1	
40		Пружина №20 ГОСТ 13766-86	1	Кл. в ГОСТ 13766-86
41		Болт М16х40 ГОСТ 7798-70	2	
42		Болт М10х20 ГОСТ 7798-70	2	
43		Гайка М16 ГОСТ 5915-70	2	
44		Контргайка М16 ГОСТ 8961-75	2	
45		Гайка М12 ГОСТ 5915-70	2	
46		Шайба М12 ГОСТ 11374-78	2	
47		Шайба М10 ГОСТ М.371-78	2	
48		Шарик Б-20 ГОСТ 3722-81	2	
		<u>Материалы</u>		
49		Плиты теплоизоляционные из минеральной ваты П75 ГОСТ 9573-82	0,35	м <sup>3</sup>
50		Пленка полиэтиленовая ПВД толщиной 0,208 мм ГОСТ 10264-83	8,8	м <sup>2</sup>

ТП903-1-277.90 КМЗ.М.10.0000 лист 3

Копировал Зв-2 формат А4



Альбом 9  
Лист 1

ТП903-1-277.90 КМЗ.М.10.0000Б

Ворота распашные  
ВТУ-3.  
Сборочный чертеж

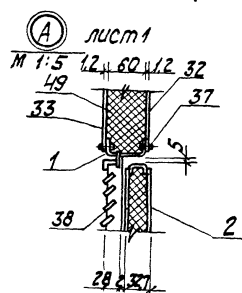
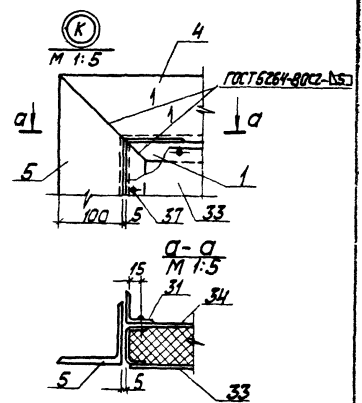
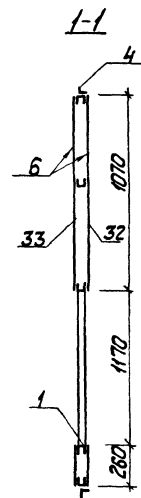
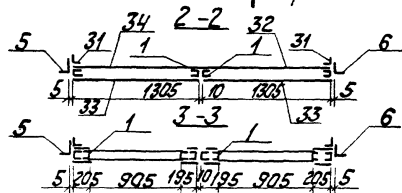
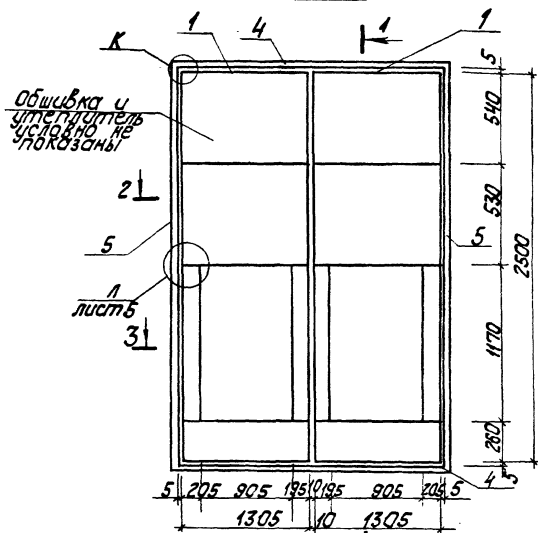
Сталь Ст. 3  
Ф 500 1.25

Лист 1 Листов 5

ЛАТТИПРОМ

Копировал Зв-2 24342-10 52 формат А4

Рис. 2



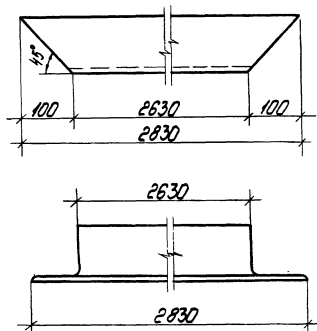
покрытие поверхностей б-  
гранит ПФ021 ГОСТ 25129-82 эмаль  
ПФР 115, ГОСТ 6465-76 VII, 4/11 ГОСТ 9.032-74  
общей толщиной 80 мкм.











ТН 903-4-277.90 ККЗ.И.10.001

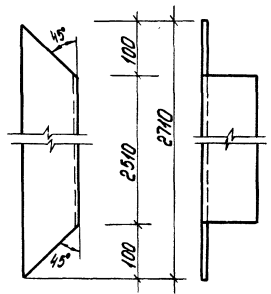
Перемычка

Страна	Масштаб	Численность
р	30,6	1:5
Лист	1	Листов 1

Узелок 100x100x710СТ8509-86  
 ВСтЗис6-1-7414-1-3023-80  
 Латгипропром  
 Полировка 5-4  
 формат А4

Г.И.П.	Исполнитель	Сл.
И.И.И.	Исполнитель	Сл.
К.И.И.	Исполнитель	Сл.
Л.И.И.	Исполнитель	Сл.
П.И.И.	Исполнитель	Сл.
Р.И.И.	Исполнитель	Сл.
С.И.И.	Исполнитель	Сл.
Т.И.И.	Исполнитель	Сл.
У.И.И.	Исполнитель	Сл.
Ф.И.И.	Исполнитель	Сл.
Х.И.И.	Исполнитель	Сл.
Ц.И.И.	Исполнитель	Сл.
Ч.И.И.	Исполнитель	Сл.
Ш.И.И.	Исполнитель	Сл.
Щ.И.И.	Исполнитель	Сл.
Ъ.И.И.	Исполнитель	Сл.
Ы.И.И.	Исполнитель	Сл.
Э.И.И.	Исполнитель	Сл.
Ю.И.И.	Исполнитель	Сл.
Я.И.И.	Исполнитель	Сл.

Альбом 9



ТН 903-4-277.90 ККЗ.И.10.002

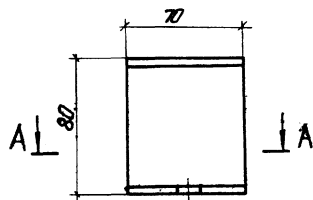
Стойка

Страна	Масштаб	Численность
р	29,3	1:5
Лист	1	Листов 1

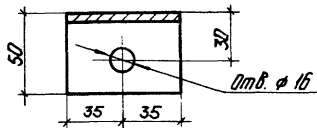
Узелок 100x100x710СТ8509-86  
 ВСтЗис6-1-7414-1-3023-80  
 Латгипропром  
 Полировка 5-4  
 формат А4

Г.И.П.	Исполнитель	Сл.
И.И.И.	Исполнитель	Сл.
К.И.И.	Исполнитель	Сл.
Л.И.И.	Исполнитель	Сл.
П.И.И.	Исполнитель	Сл.
Р.И.И.	Исполнитель	Сл.
С.И.И.	Исполнитель	Сл.
Т.И.И.	Исполнитель	Сл.
У.И.И.	Исполнитель	Сл.
Ф.И.И.	Исполнитель	Сл.
Х.И.И.	Исполнитель	Сл.
Ц.И.И.	Исполнитель	Сл.
Ч.И.И.	Исполнитель	Сл.
Ш.И.И.	Исполнитель	Сл.
Щ.И.И.	Исполнитель	Сл.
Ъ.И.И.	Исполнитель	Сл.
Ы.И.И.	Исполнитель	Сл.
Э.И.И.	Исполнитель	Сл.
Ю.И.И.	Исполнитель	Сл.
Я.И.И.	Исполнитель	Сл.

24342-10 57



A - A



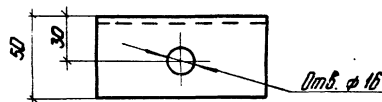
Диаметр  $\phi 16$

		ТП 903-1-277.90		КЖЗ.И.10.003	
		Швеллер		Стандарт Масса Высота	
ТНП	Исполнитель	Р	Q,36	1:2	Исх
И.О.	Исполнитель				
И.О.	Исполнитель	Швеллер 80-50-4 ГОСТ 8278-83		ЛАТГИПРОПРОМ	
И.О.	Исполнитель	80-50-4 ГОСТ 11474-76		Формат А4	

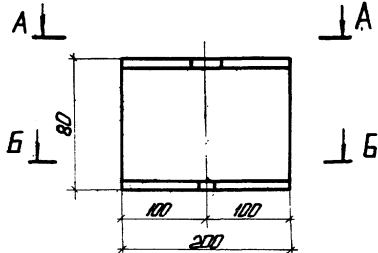
Исполнитель: *г*

Формат А4

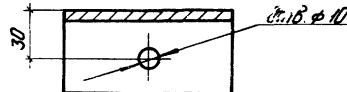
A - A



Диаметр  $\phi 16$



B - B



Диаметр  $\phi 10$

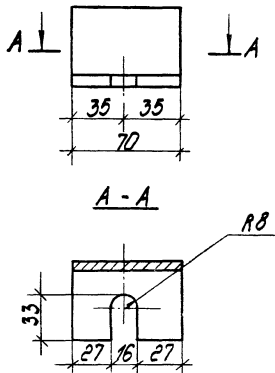
Исполнитель: *г*

		ТП 903-1-277.90		КЖЗ.И.10.004	
		Швеллер		Стандарт Масса Высота	
ТНП	Исполнитель	Р	1,04	1:2	Исх
И.О.	Исполнитель				
И.О.	Исполнитель	Швеллер 80-50-4 ГОСТ 8278-83		ЛАТГИПРОПРОМ	
И.О.	Исполнитель	80-50-4 ГОСТ 11474-76		Формат А4	

Исполнитель: *г*

24342-10 58

Формат А4

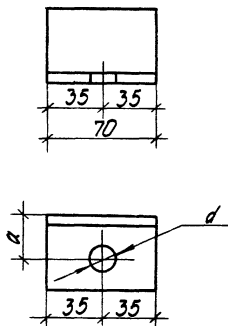


ТТ 903-1-277.90 ККЗ.М.10.005

Угелок

Материал	Класс	Угелок
Р	0,16	1:2
Лист	1	Листов 1

Угелок 50x50x5 ГОСТ 8509-86  
 ВСт 3.кр.2-1 ГОСТ 5.35-86  
 Латгипропром  
 Копированная табл. формат А4



Обозначение	a	d
ТТ 903-1-277.90 ККЗ.М.10.006	25	14
-01	30	10

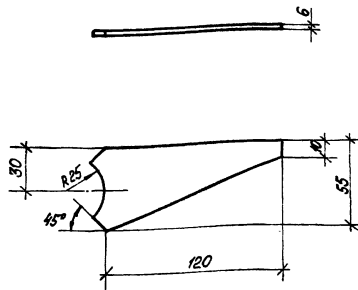
ТТ 903-1-277.90 ККЗ.М.10.006

Угелок

Материал	Класс	Угелок
Р	0,16	1:2
Лист	1	Листов 1

Угелок 50x50x5 ГОСТ 8509-86  
 ВСт 3.кр.2-1 ГОСТ 5.35-86  
 Латгипропром  
 24342-10 59 Копированная табл. формат А4

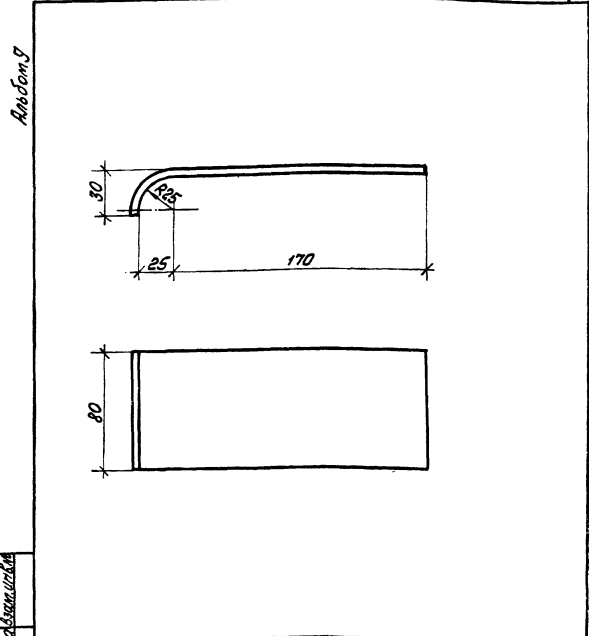




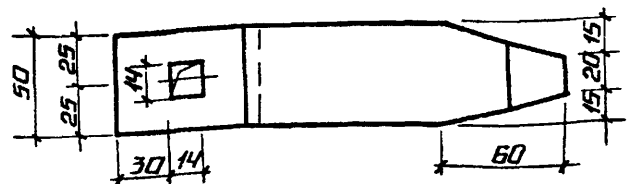
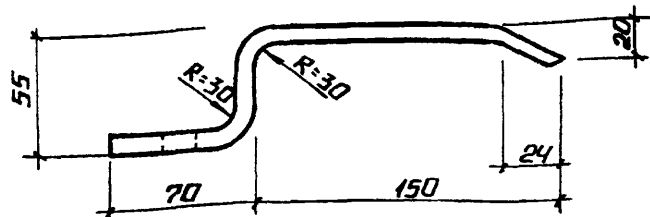
		ТН 903-1-277.90		КЖЗ.И.10.011	
		Редбо		Листы	Листов 1
				р	0,3
		6,0 ГОСТ 19903-74		ЛАТИПРОПРОМ	
		Листы 8 [т3 ил2] ДСТ 14637-79		Копированская	
				Формат А4	

Шифр материала, лист и дата разработки

		ТН 903-1-277.90		КЖЗ.И.10.012	
		Полоса		Листы	Листов 1
				р	0,76
		6,0 ГОСТ 19903-74		ЛАТИПРОПРОМ	
		Листы 8 [т3 ил2] ДСТ 14637-79		Копированская	
				Формат А4	







ДЛИНА РАЗВЕРТКИ L = 280 мм.

ТП 903-1-277.90

КЖЗ.И.10.015

ГНП	ИНДБАЛЬСКИЙ
ИЛЧ.ОТД.	ГУТЕРЕРСКИЙ
И.КОНТР.	ШУЛЬГИНА
СТ.КОНСТ.	АНДРИЕВСКАЯ
РУК.ГР.	ШУЛЬГИНА
АРХ.	ПРИЩЕПА
АРХ.	ВАСИЛИШНИК

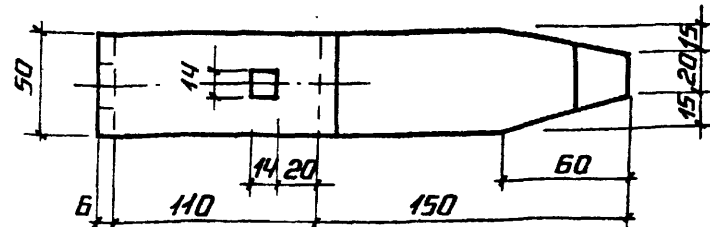
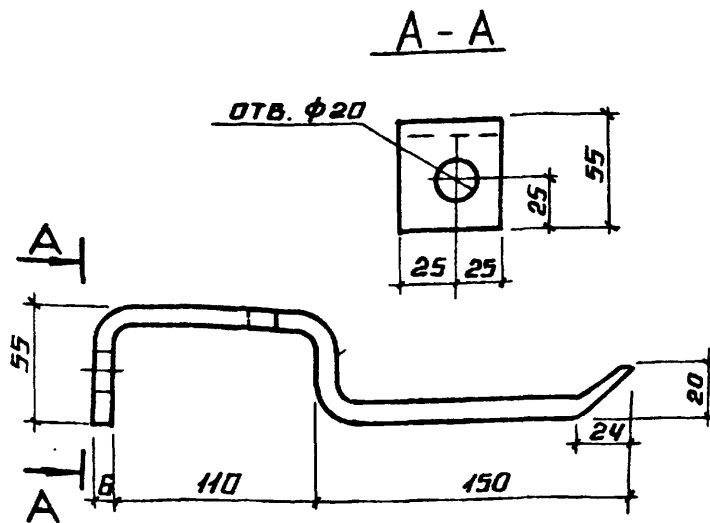
РУЧКА

СТАДИЯ	МАССА	МАСШТАБ
Р	0,70	1:2
ЛИСТ	ЛИСТОВ 1	

ЛИСТ В.О.ГОСТ 19903-74  
В.СТ.З.КП.2.ГОСТ 14637-79

ЛАТГИПРОПРОМ

КОПИРОВАЛ ЛА ФОРМАТ А4



ДЛИНА РАЗВЕРТКИ L = 380 мм.

ТП 903-1-277.90

КЖЗ.И.10.016

ИНВ.№ ПЛАН ПОДПИСЬ И ДАТА ВЗЛОМ. ИМБ.А

ГНП	ИНДБАЛЬСКИЙ
ИЛЧ.ОТД.	ГУТЕРЕРСКИЙ
И.КОНТР.	ШУЛЬГИНА
СТ.КОНСТ.	АНДРИЕВСКАЯ
РУК.ГР.	ШУЛЬГИНА
АРХ.	ПРИЩЕПА
АРХ.	ВАСИЛИШНИК

РУЧКА

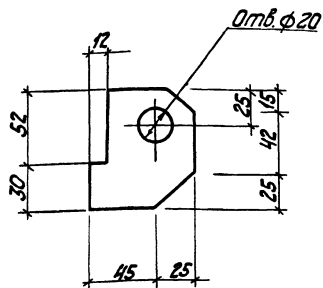
СТАДИЯ	МАССА	МАСШТАБ
Р	0,93	1:2
ЛИСТ	ЛИСТОВ 1	

ЛИСТ В.О.ГОСТ 19903-74  
В.СТ.З.КП.2.ГОСТ 14637-79

ЛАТГИПРОПРОМ

24342-10 63 КОПИРОВАЛ ЛА ФОРМАТ А4





ТП 903-1-277.90

КЖЗ.И. 10.017

Крюк

Станция Москва Масштаб

Р 0,40 1:2

Лист в листов 1

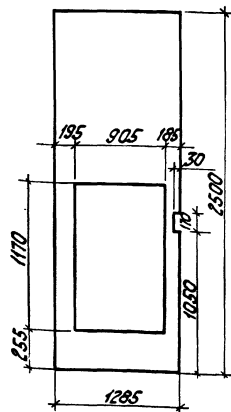
Лист 60-ГОСТ 19903-74  
ВСТЗ кп 2 ГОСТ 14637-75

ЛАТИПРОПРОМ

капировал ХД

формат А4

Листом 9



ТП 903-1-277.90

КЖЗ.И. 10.018

Обшивка

Станция Москва Масштаб

Р 13,65 1:20

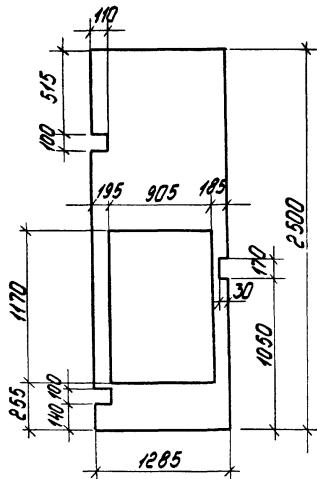
Лист в листов 1

Лист 12 ГОСТ 19903-74  
091 2-2-я ГОСТ 17065-80

ЛАТИПРОПРОМ

капировал ХД

формат А4

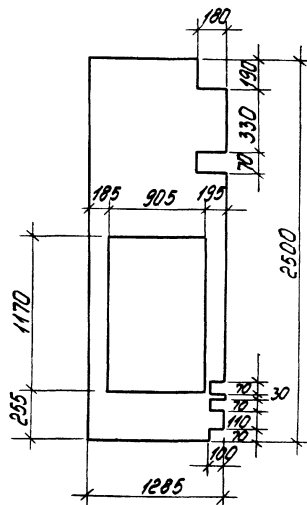


		ТП 903-1-277.90		КЖЗ.И.10.049	
		Обшивка		Стандарты: Массел, Машинад	
		р 13,65		1:20	
		Лист		Листов 1	
		Лист 12 ГОСТ 19903-74		ЛАТГИПРОПРОМ	
		0912-2-и-ГОСТ 17066-80			

Копировал 5-4

Формат А4

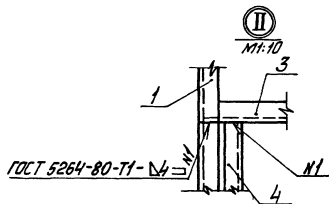
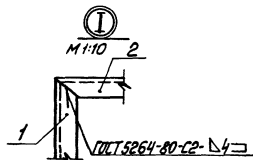
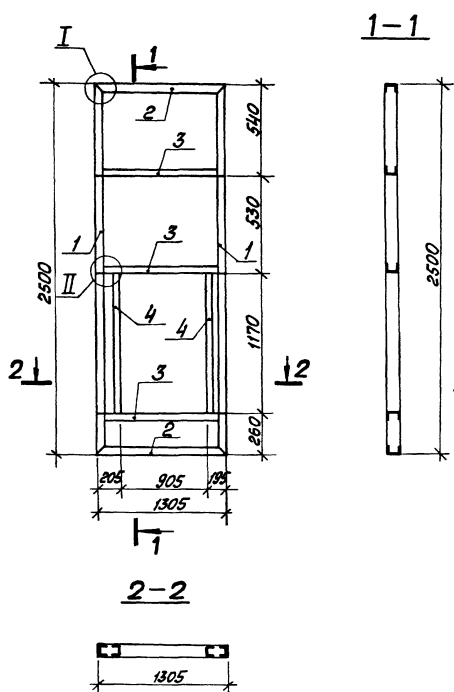
А. ЛЕБОН 7



ТП 903-1-277.90

		ТП 903-1-277.90		КЖЗ.И.10.020	
		Обшивка		Стандарты: Массел, Машинад	
		р 13,65		1:20	
		Лист		Листов 1	
		Лист 12 ГОСТ 19903-74		ЛАТГИПРОПРОМ	
		0912-2-и-ГОСТ 17066-80			

Копировал 5-4 24342-10 65 формат А4



				ТП 903-1-277.90 КЖЗ.И.10.100СБ	
				Рама палатки вороты	
				Сборочный чертёж	
				Лист 1 из 1	
				Листов 1	
				ЛТИПРОПРОМ	

24342-10 66 Копировал Овара,

Формат А3



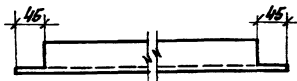
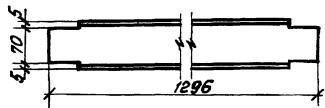
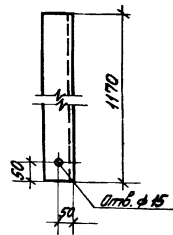


Рис. 608.9



ТП 903-1-277.90 КЖЗ.И.10.102

Стеліца

Стеліца Маса Маса/м<sup>2</sup>

ρ 6,74 1:5

Лист Листов 1

ШБеллер 80x50x470xT8278-83  
853кп210СТ11474-76

ЛАТТИПРОПРОМ

Капірвак Скав

Формат А4

ТП 903-1-277.90 КЖЗ.И.10.103

Стеліца

Стеліца Маса Маса/м<sup>2</sup>

ρ 6,1 1:5

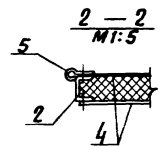
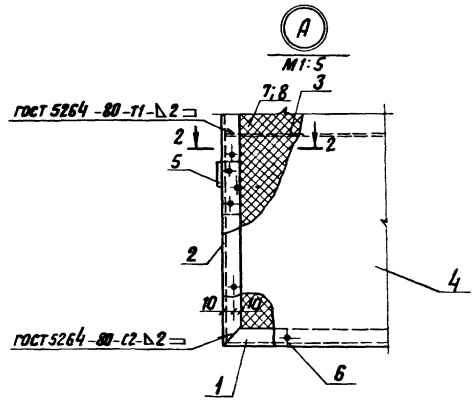
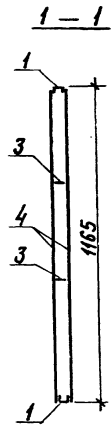
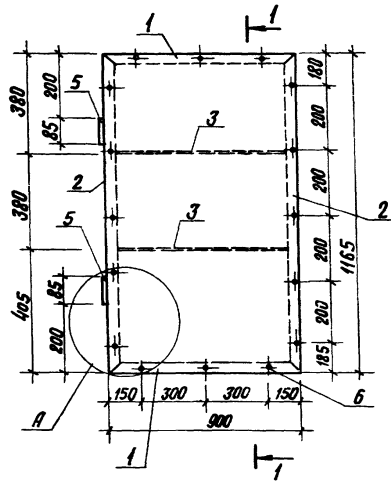
Лист Листов 1

ШБеллер 80x50x470xT8278-83  
853кп210СТ11474-76

ЛАТТИПРОПРОМ

Капірвак Скав 24342-10 68 формат А4

Лист 1 з 1



		ТП 903-1-277.90		КЖЗ.И.10.2.00 СБ	
Г.И.П.	И.И.И.И.И.И.	Клапан. Сборочный чертёж		Стандарт	Масса
И.И.И.И.И.И.	И.И.И.И.И.И.			Р	65,8
И.И.И.И.И.И.	И.И.И.И.И.И.			Лист	Листов 1
И.И.И.И.И.И.	И.И.И.И.И.И.			ЛАТ ГИПРОПРОМ	

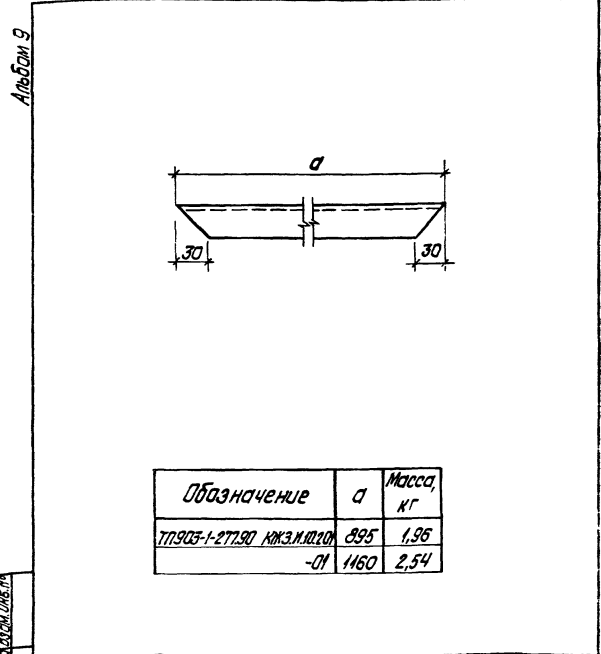
Копировал А.В.ч. 24342-10 69 Формат А3

Альбом 9	Формат листа	Лист	Обозначение	Наименование	Кол.	Примеча- ние
				Документация		
			ТП903-1-277.90 КЖЗ.И.10.200	Сборочный чертеж		
				Детали		
ИЧ	1		ТП903-1-277.90 КЖЗ.И.10.201	Деталь рамы	2	
ИЧ	2		-01	Деталь рамы	2	
БЧ	3		ТП903-1-277.90 КЖЗ.И.10.200-01	Лист 30x55x69 ГОСТ 19903-74 Воткинск ГСТ 16523-70	2	1,15 кг
БЧ	4		ТП903-1-277.90 КЖЗ.И.10.200-02	Лист 12x80x1170 ГОСТ 19903-74 ВГ 2-2 ГОСТ 17036-80	2	9,81 кг
				Стандартные изделия		
	5			Лента ПН-85 ГОСТ 5086-78	2	0,18 кг
	6			Винт М3x6,01 ГОСТ 10621-80	32	
				Материалы		
	7			Пленка полиэтиленовая 0,20x1,30 первый сорт, ГОСТ 16354-80	0,18	м <sup>3</sup>
	8			Пленка полиэтиленовая г. полотно 0,20x1,30 первый сорт, ГОСТ 16354-80	4,6	м

ГНП	Издательский
Начальник	Издательский
Инженер	Издательский
Инженер	Издательский
Инженер	Издательский
Инженер	Издательский
Инженер	Издательский
Инженер	Издательский
Инженер	Издательский
Инженер	Издательский

ТП903-1-277.90	КЖЗ.И.10.200
Клапан	Лист 1
Латгипропром	формат А4

капирова Духова

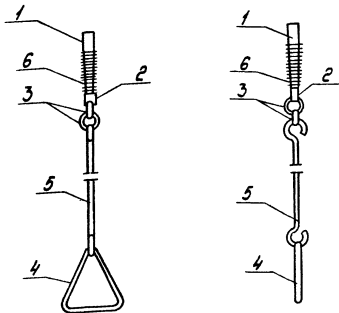


Обозначение	a	Масса, кг
ТП903-1-277.90 КЖЗ.И.10.201	295	1,96
-01	1160	2,54

ИЧ БЧ

ТП903-1-277.90	КЖЗ.И.10.201	Деталь рамы	Лист 1
Лист 1	Лист 1	Лист 1	Лист 1
Лист 1	Лист 1	Лист 1	Лист 1
Лист 1	Лист 1	Лист 1	Лист 1
Лист 1	Лист 1	Лист 1	Лист 1
Лист 1	Лист 1	Лист 1	Лист 1
Лист 1	Лист 1	Лист 1	Лист 1
Лист 1	Лист 1	Лист 1	Лист 1
Лист 1	Лист 1	Лист 1	Лист 1
Лист 1	Лист 1	Лист 1	Лист 1

24342-10 70 Капирова Духова



ТП 903-1-277.90 КЖЗ.И.10.300СБ

Шпингалет  
Сборочный чертёж

Станция Москва, Машинная

Р 1,66 1:5  
Лист 1 из 1

ЛАТГИПРОПРОМ

Копировал З-р

Формат А4

Альбом 9

Изм.	Дата	Лист	Обозначение	Наименование	кол.	Примечание
				<u>Документация</u>		
И4			ТП 903-1-277.90 КЖЗ.И.10.300СБ	Сборочный чертёж		
				<u>Детали</u>		
И4	1		ТП 903-1-277.90 КЖЗ.И.10.301	Ось	1	
И4	2		ТП 903-1-277.90 КЖЗ.И.10.302	Втулка	1	
И4	3		ТП 903-1-277.90 КЖЗ.И.10.303	Кольцо	2	
И4	4		-01	Кольцо	1	
И4	5		ТП 903-1-277.90 КЖЗ.И.10.304	Стяжка	1	
				Стандартные изделия		
			6 ГОСТ 13766-86	Пружина № 287		И.В.1007 13764-86

И.В.1007  
13764-86

ТП 903-1-277.90 КЖЗ.И.10.300

Шпингалет

Станция Ленинград

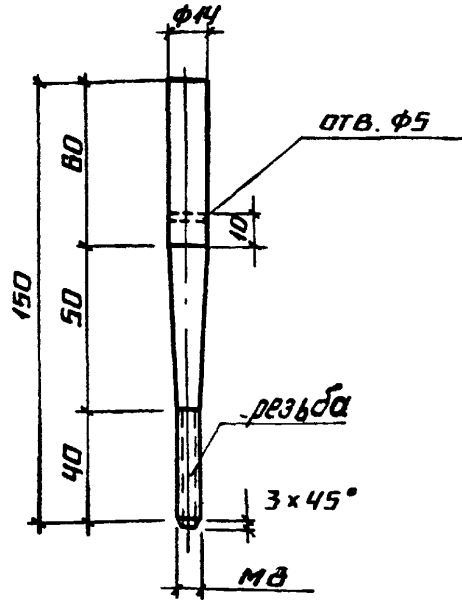
Лист 1 из 1

ЛАТГИПРОПРОМ

Копировал З-р 24342-10 Т1 Формат А4



РЛБ60М 9



ТП 903-1-277.90 КЖЗ.Н.10.301

ГНП	ИНДБАЛЬСКИЙ	<i>[Signature]</i>
НЧ.ОТД.	ГУПЕРЕРСКИЙ	<i>[Signature]</i>
Н.КОНТ.	ШУЛЬГИННА	<i>[Signature]</i>
П.КОНТ.	АНДЕНЕВСКАЯ	<i>[Signature]</i>
РЧК.ГР.	ШУЛЬГИННА	<i>[Signature]</i>
АРХ.	ПРИЩЕПА	<i>[Signature]</i>
АРХ.	ЗАСИЛАННИНА	<i>[Signature]</i>

ось

СТАДИЯ МАССА-РАСЧТАБ

Р	0,19	1:2
---	------	-----

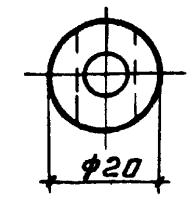
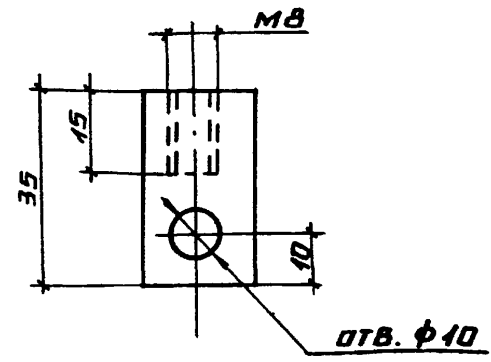
ЛНСТ 1 ЛНСТОВ 1

КРУГ 14-ГОСТ 2590-71  
БСТ5 ПС-II-ГОСТ 535-88

ЛАТГИПРОПРОМ

КОПИРОВАЛ ЛД ФОРМАТ АЧ

РЛБ60М 9



ТП 903-1-277.90 КЖЗ.Н.10.302

ИНДБАЛЬСКИЙ КОПИРОВАЛ И ДАТА ВЗЛОМ. И НВ.А

ГНП	ИНДБАЛЬСКИЙ	<i>[Signature]</i>
НЧ.ОТД.	ГУПЕРЕРСКИЙ	<i>[Signature]</i>
Н.КОНТ.	ШУЛЬГИННА	<i>[Signature]</i>
П.КОНТ.	АНДЕНЕВСКАЯ	<i>[Signature]</i>
РЧК.ГР.	ШУЛЬГИННА	<i>[Signature]</i>
АРХ.	ПРИЩЕПА	<i>[Signature]</i>
АРХ.	ЗАСИЛАННИНА	<i>[Signature]</i>

ВТУЛКА

СТАДИЯ МАССА-РАСЧТАБ

Р	0,86	1:2
---	------	-----

ЛНСТ 1 ЛНСТОВ 1

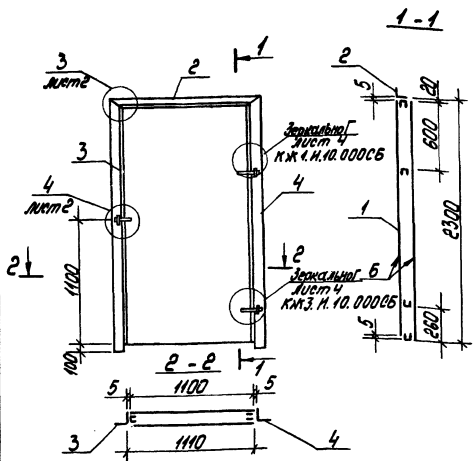
КРУГ 20-ГОСТ 2590-71  
БСТ5 ПС-II-ГОСТ 535-88

ЛАТГИПРОПРОМ

24342-10 72 КОПИРОВАЛ ЛД ФОРМАТ АЧ



Лист 1

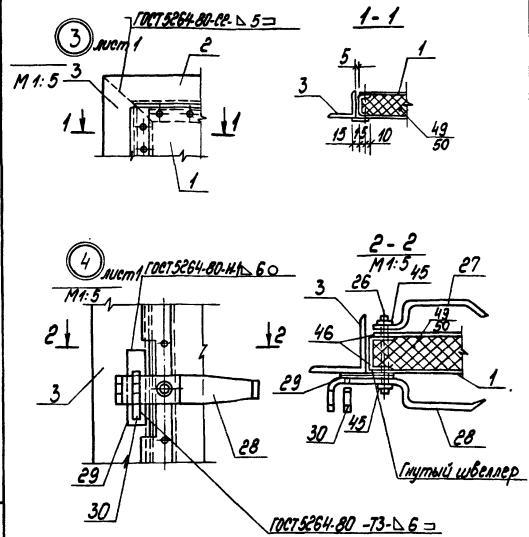


ТМД	Ильинский	
Н.К.О.М.	Ильинский	
Н.К.О.М.	Ильинский	
Н.К.О.М.	Ильинский	
Р.К.О.	Ильинский	
Арх.	Ильинский	
Арх.	Ильинский	

ТЛ 903-1-277.90	КЖЗ.М.И.О.О.О.С.Б
Дверь ДВ.1	Сталь Массовая
Сборочный чертеж	Р 1287 1:4
	Лист 1 Листов 2
ЛАТТИПРОПРОМ	

Копирова Я.В. Формат А 4

Лист 9



Лист 9

Покрытие поверхностей Б.  
Грунт ГФ 021 ГОСТ 25129-82. Эмаль ПФ 115  
ГОСТ 6465-76 шп. 4/1 ГОСТ 9032-74.  
Общей толщиной 80 мкм.

ТЛ 903-1-277.90	КЖЗ.М.И.О.О.О.С.Б	Лист 2
-----------------	-------------------	--------

Копирова Я.В. 24342-10 74 Формат А 4

Вид	Длина	Пол.	Обозначение	Наименование	Кол.	Примечание
				<u>Документация</u>		
А4			ТТ 903-1-277.90 КЖЗ.И.И.00056	Дверь ДВ1	1	
				<u>Оборачиваемые единицы</u>		
А4	1		ТТ 903-1-277.90 КЖЗ.И.И.100	Палатно двери	1	
				<u>Детали</u>		
А4	2		ТТ 903-1-277.90 КЖЗ.И.И.001	Перемычка	1	
А4	3		ТТ 903-1-277.90 КЖЗ.И.И.002	Стойка	1	
А4	4		-01	Стойка	1	
А4	13		ТТ 903-1-277.90 КЖЗ.И.И.007	Узелок	2	
Б4	15		ТТ 903-1-277.90 КЖЗ.И.И.000123	Узелок 63x63x5 ГОСТ 8503-86 вст 3.кп 21.01.1355-81-70	1	0,34 кг
А4	21		ТТ 903-1-277.90 КЖЗ.И.И.009	Втулка	1	
А4	22		ТТ 903-1-277.90 КЖЗ.И.И.010	Втулка	1	
А4	23		ТТ 903-1-277.90 КЖЗ.И.И.011	Ребро	4	
А4	24		ТТ 903-1-277.90 КЖЗ.И.И.012	Палоса	2	
А4	25		ТТ 903-1-277.90 КЖЗ.И.И.013	Ось	1	
А4	26		ТТ 903-1-277.90 КЖЗ.И.И.014	Ось	1	
А4	27		ТТ 903-1-277.90 КЖЗ.И.И.015	Ручка	1	
А4	28		ТТ 903-1-277.90 КЖЗ.И.И.016	Ручка	1	

Тип	Исполнение	ТТ 903-1-277.90	КЖЗ.И.И.000
Нач. арт.	ИТ 000000		
Н. кодир.	Шульгина		
Н. кодир.	Ильин		
Н. кодир.	Ильин		
Н. кодир.	Ильин		
Н. кодир.	Ильин		
Н. кодир.	Ильин		
Н. кодир.	Ильин		
Н. кодир.	Ильин		
Н. кодир.	Ильин		

Дверь ДВ1

ЛАТГИПРОПРОМ

Копировал Иван Формат А4

Альбом 9

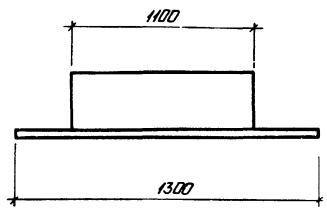
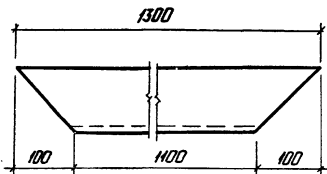
Вид	Длина	Пол.	Обозначение	Наименование	Кол.	Примечание
Б4	29		ТТ 903-1-277.90 КЖЗ.И.И.000.04	Лист 60x30x140 ГОСТ 19003-74 вст 3.кп 21.01.1355-81-79	1	0,2 кг
А4	30		ТТ 903-1-277.90 КЖЗ.И.И.017	Крюк	1	
				<u>Стандартные изделия</u>		
	41			Болт М16x140 ГОСТ 7798-70	1	
	42			Болт М10x80 ГОСТ 7798-70	1	
	43			Гайка М16 ГОСТ 5915-70	1	
	44			Контргайка М16 ГОСТ 8961-75	1	
	45			Гайка М12 ГОСТ 5915-70	1	
	46			Шайба М12 ГОСТ 11371-78	1	
	47			Шайба М10 ГОСТ 11371-78	1	
	48			Шарик 6-28 ГОСТ 3722-81	1	

Виды: 12, 13, 14, 15, 16, 17, 18, 19, 20, 21, 22, 23, 24, 25, 26, 27, 28, 29, 30, 31, 32, 33, 34, 35, 36, 37, 38, 39, 40, 41, 42, 43, 44, 45, 46, 47, 48, 49, 50, 51, 52, 53, 54, 55, 56, 57, 58, 59, 60, 61, 62, 63, 64, 65, 66, 67, 68, 69, 70, 71, 72, 73, 74, 75, 76, 77, 78, 79, 80, 81, 82, 83, 84, 85, 86, 87, 88, 89, 90, 91, 92, 93, 94, 95, 96, 97, 98, 99, 100

ТТ 903-1-277.90 КЖЗ.И.И.000

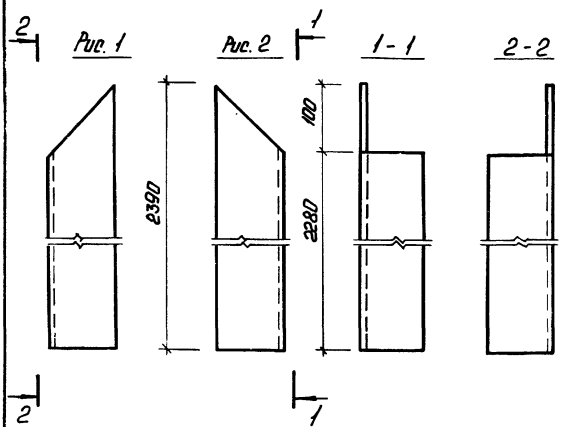
Копировал: 24342-10 75 Формат А4

Листовой



		ТП 903-1-277.90	КЖЗ.И.И.001
		Перемышка	Италия Марка Милана
ТИП	Итальянская	Числок 100-100-7 ГОСТ 8509-85 ВЛТЗ.И.Б-1-79/4-1-3023-80 Копирован: 9.7	Р 4.04 1:5 Метр Милметр 1 ЛАТГИПРОПРОМ Формат А4
ИЗЧ.ОТГ	Итальянский		
И.КОМСТ	Итальянская		
И.КОМСТ	Итальянская		
И.КОМСТ	Итальянская		
РДХ	Прошаров		
РДХ	Австрийский		

Листовой 9



Обозначение	Рис.
ТП 903-1-277.90	2
КЖЗ.И.И.002	2
-01	1

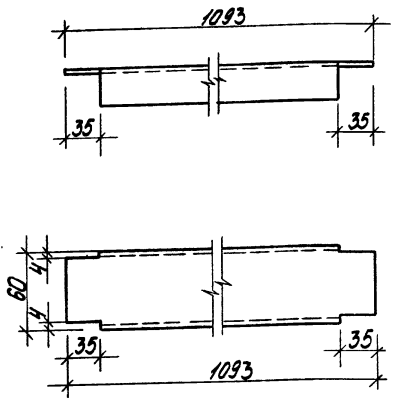
ИЗЧ.ОТГ И.КОМСТ И.КОМСТ И.КОМСТ РДХ РДХ

		ТП 903-1-277.90	КЖЗ.И.И.002
		Отсука	Италия Марка Милана
ТИП	Итальянская	Числок 100-100-7 ГОСТ 8509-85 ВЛТЗ.И.Б-1-79/4-1-3023-80 Копирован: 9.7	Р 24.87 1:5 Метр Милметр 1 ЛАТГИПРОПРОМ Формат А4
ИЗЧ.ОТГ	Итальянский		
И.КОМСТ	Итальянская		
И.КОМСТ	Итальянская		
И.КОМСТ	Итальянская		
РДХ	Прошаров		
РДХ	Австрийский		





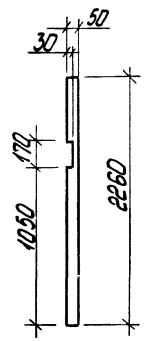
Л. КОСОВ



		ТН 903-1-277.90		КЖЗ.И.И.103	
		Стяжка		Стандарты Металл Максимум	
				р 2,92 1:25	
				Лист 1 Листов 1	
		Исполнение 50х333-ГОСТ 8278-83		ЛАТГИПРОПРОМ	
		Копировал 30-ч		Формат А4	

Г.И.П. Шилькина  
 Нач. отд. Шилькина  
 И.С.М.Т. Шилькина  
 И.С.М.Т. Шилькина  
 Р.С.М.Т. Шилькина  
 А.В.Ш. Шилькина  
 А.В.Ш. Шилькина

А. КОСОВ

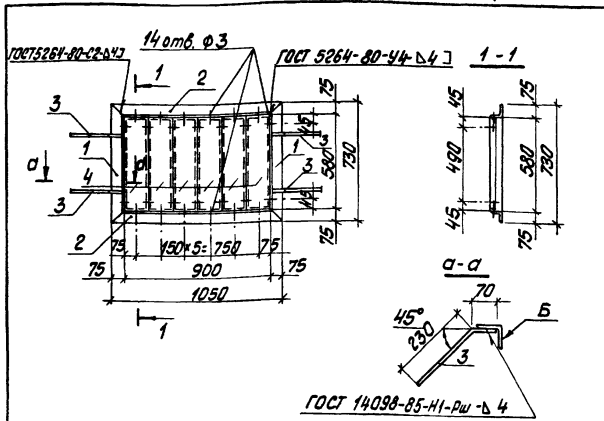


		ТН 903-1-277.90		КЖЗ.И.И.104	
		Полоса		Стандарты Металл Максимум	
				р 2,66 1:10	
				Лист 1 Листов 1	
		Исполнение 3,0 ГОСТ 19903-74		ЛАТГИПРОПРОМ	
		Копировал 30-ч		Формат А4	

Г.И.П. Шилькина  
 Нач. отд. Шилькина  
 И.С.М.Т. Шилькина  
 И.С.М.Т. Шилькина  
 Р.С.М.Т. Шилькина  
 А.В.Ш. Шилькина  
 А.В.Ш. Шилькина







А-Мбон 9

Формат Листа	Лист	Обозначение	Наименование	кол.	Примечание
			Документация		
А4		ТП 903-1-27790 КЖЗ.И. -ТУ	Технические условия		
			Детали		
Б4	1	ТП 903-1-27790 КЖЗ.И. 2. 17.1	Узелок 75*75*6 Гост 8509-86 С-730 Вс. Зав. Гост 535-89	2	5,03 кг
Б4	2		-01 Узелок 75*75*6 Гост 8509-86 С-800 Вс. Зав. Гост 535-89	2	7,23 кг
Б4	3	ТП 903-1-277.90 КЖЗ.И. 2. 17.2	А - III - 8 гост 5781 С-300	4	0,12 кг
			Стандартные изделия		
А3	4		Маллыз СТД - 302 7438 -1517-84	6	1,1 кг
		ТП 903-1-27790	КЖЗ.И. 2. 17		
Гип	Издательство	Изделие закладное ЖР-2	Студия	Москва	Масштаб
Нач. отд.	Иттергерссон		Р	3,6	1:20
И. контр.	Шульгина		Лист	Листов 1	
Гл. инж.	Иттергерссон		ЛАТГИПРОПРОМ		
Нач. зб.	Шульгина				
Арх.	Пошцелла				

Копирован

Формат А4

1. Бетонные и железобетонные изделия, закладные элементы и арматурные изделия выполнять в соответствии с требованиями гост 13015-75 и указаниями пояснительных записок соответствующих серий
2. Марка стали металлических элементов каркаса, соединительных и монтажных элементов, опорных стальных перемычек и стеновых панелей, при толщине проката до 25 мм, принимается: до расчетной  $t^{\circ}$  наружного воздуха  
 $-30^{\circ}\text{C} - 8 \text{ ст 3 кл 2}$   
 $\text{от } 30^{\circ} \text{ до } 40^{\circ}\text{C} - 8 \text{ ст 3 кл 5}$   
 Сварка деталей выполняется электродом типа Э42; ручной или полуавтоматической сваркой
3. Окраска поверхностей закладных деталей монтажных элементов  
 А - 4 120  
 Б - Грунт ГФ021 гост 25128-82, эмаль ПФ 115 серая гост 6463-76\* УИ 4/1, гост 9.032-74\* толщиной 55 мкм

4. Условия привязки:  
 - на листах сварных железобетонных элементов марки изделий по несущей способности даны для основного варианта - расчетной  $t^{\circ}$  наружного воздуха -  $30^{\circ}\text{C}$ ;  
 - нормативного значения ветрового давления для I района по СНиП 2.01.07-85  
 - нормативного значения веса снегового покрова для III района  
 При привязке проекта марка изделий по несущей способности корректируется согласно спецификациям на маркировочных схемах

Или, по необходимости, в листе "Вспомогательные"

Гип	Издательство	ТП 903-1-277.90	КЖЗ.И.ТУ	Студия	Лист	Листов
Нач. отд.	Иттергерссон			Р	1	
И. контр.	Сломинская			ЛАТГИПРОПРОМ		
Гл. инж.	Иттергерссон					
Нач. зб.	Шульгина					
Арх.	Канькова					

Копирован

24342-10 (81)

Формат А4