

ТИПОВОЙ ПРОЕКТ  
903-1-269,89

КОТЕЛЬНАЯ ОТОПИТЕЛЬНАЯ С 6 КОТЛАМИ «ФАКЕЛ-Г».  
ТОПЛИВО - ГАЗ.  
ЗДАНИЕ ИЗ СБОРНЫХ ЖЕЛЕЗБЕТОННЫХ КОНСТРУКЦИЙ.  
СИСТЕМА ТЕПЛОСНАБЖЕНИЯ - ЗАКРЫТАЯ.

АЛЬБОМ 6

СТРОИТЕЛЬНЫЕ ИЗДЕЛИЯ

23801-06  
цена 3-34

				Привязан:	
ИЧБ № 5					

Пров. 43-2

Кол. 7/9

ЦЕНТРАЛЬНЫЙ ИНСТИТУТ ТИПОВОГО ПРОЕКТИРОВАНИЯ  
ГОССТРОЯ СССР

Москва, А-445, Смольная ул 22

Сдано в печать 14 1991 года

Заказ № 3829 Тираж 1000 экз

ТИПОВОЙ ПРОЕКТ

903-1-269.89

КОТЕЛЬНАЯ ОТОПИТЕЛЬНАЯ С 6 КОТЛАМИ „ФАКЕЛ-Г“.  
ТОПЛИВО - ГАЗ  
ЗДАНИЕ ИЗ СБОРНЫХ ЖЕЛЕЗОБЕТОННЫХ КОНСТРУКЦИЙ.  
СИСТЕМА ТЕПЛОСНАБЖЕНИЯ - ЗАКРЫТАЯ  
АЛЬБОМ 6  
СТРОИТЕЛЬНЫЕ ИЗДЕЛИЯ

РАЗРАБОТАН  
ПИ „ГОРЬКОВСКИЙ САНТЕХПРОЕКТ“

УТВЕРЖДЕН  
и введен в действие  
Главоргпроектм Госстроя СССР,  
протокол от 4 апреля 1989г. №13.

ГЛАВНЫЙ ИНЖЕНЕР ИНСТИТУТА  
ГЛАВНЫЙ ИНЖЕНЕР ПРОЕКТА

Ю П ФАЛАЛЕЕВ  
Т Г ГУСЕВА

© ЦИТП Госстроя СССР, 1989

					Прибыло:	

Проб. 64

Коп. 5/9

23801-06 2

Содержание		
Обозначение	Наименование	Стр
	Содержание альбома	2
ТП 3031-269.89 - КЖИТУ	Технические условия	3
001	Колонна (см. таблицу исполнений)	4,5
002	Колонна (см. таблицу исполнений)	6,7
003	Колонна фахверковая (1КФ43-1-1, 1КФ43-1-2)	8
004	Колонна фахверковая для перегородок (КБ2а)	9
005	Балка покрытия (см. таблицу исполнений)	10,11
006	Плита покрытия (см. таблицу исполнений)	12,13
007	Балка фундаментная (2БФ6-18АШВ-а)	14
008	Стеновая панель (см. таблицу исполнений)	15,16
009	Стеновая панель (см. таблицу исполнений)	17
010	Стеновая панель (см. таблицу исполнений)	18,19
011	Стеновая панель (см. таблицу исполнений)	20
012	Стеновая панель (2ПС6.18.20-Л.84, 2ПС6.18.25-Л.84, 2ПС6.18.35-Л.84)	21
013	Стеновая панель (см. таблицу исполнений)	22
014	Стеновая панель (2ПС15.18.20-Л.85, 2ПС15.12-20-Л.85)	23
015	Стеновая панель (см. таблицу исполнений)	24,25
016	Панель перегородки (ПГ5.5.12-1-Та)	25

Проб. 2/3

Кол. ФЭ

Альбома		
Обозначение	Наименование	Стр.
017	Латок (Л4-8-1, Л49-8-1)	26
018	Плита перекрытия (КЦП1-20-1-1)	27
019	Каркас плоский (КР1, КР2)	28
020	Сетка арматурная (С1÷С3)	29
016. 010	Сетка арматурная (С4)	30
021	Изделие закладное (МН3)	30
022	Изделие закладное (МН1)	31
017. 020	Изделие закладное (МН2)	31
023	Столик (МС1)	32
024	Изделие соединительное (МС2)	32
025	Изделие соединительное (МС3)	33
026	Изделие соединительное (МС8÷МС9)	33
027	Изделие соединительное (МС4÷МС6, МС13)	34
028	Изделие соединительное (МС7)	35
029	Изделие соединительное (МС10)	35
030	Изделие соединительное (МС11)	36
036. 030	Изделие соединительное (МС12)	36
031	Консоль опорная	37
032	Стойка (СФ-2а)	38
033	Стойка (МС1)	38
034	Стремянка (СТ1)	39
035	Решетка для бытирования ног (МР)	39
036	Щит покрытия (ЩП1)	40
037	Щит покрытия (ЩП2, ЩП3)	41
038	Щит (ДЩ1)	42

23801-06 3

1. Все сборные железобетонные конструкции изготавливать по указаниям соответствующих серий с установкой дополнительных арматурных и закладных элементов по данному альбому.

2. Прокат закладных изделий колонн, балок, плит покрытия для расчетной зимней температуры  $-30^{\circ}\text{C}$  принят из стали ВСтЗкп2 ГОСТ 380\*71\*.

3. Все закладные и соединительные изделия окрасить 2 слоями эмали ЭВ-НО ГОСТ 18374-79\* по грунтовке ГФ-021 в соответствии со СНиП 2.03.11-85, Защита строительных конструкций от коррозии. Закладные изделия стеновых панелей оцинковать. Толщина цинкового покрытия 60 мкм.

4. Указания по складированию конструкций смотри в соответствующих сериях и главах СНиП.

5. Плоские арматурные изделия изготавливать при помощи контактной точечной электросварки по ГОСТ 14098-85. Сварку каркасов и сеток производить во всех точках пересечения стержней.

6. Сварку закладных и соединительных изделий производить согласно ГОСТ 14098-85, Соединения сварные арматуры и закладных изделий железобетонных конструкций, ГОСТ 5264-80, швы сварных соединений, ручная дуговая сварка.

7. Арматурные и закладные изделия должны отвечать требованиям ГОСТ 10922-75. Арматурные изделия и закладные детали сварные для железобетонных конструкций. Технические требования и методы испытаний.

8. Анкеры закладных изделий приварить к пластинам и прокату втавр дуговой сваркой под слоем флюса на автоматах и полуавтоматах. Отогнутые анкеры приварить дуговой ручной или рельефноточечной контактной сваркой.

9. Сварку пластин и проката между собой выполнять дуговой ручной электросваркой электродом типа Э42 по ГОСТ 9467-75.

						ТП 903-1-269.89 - КЖ.И.ТУ			
Исполн.	Егилевский					Технические условия	Страниц	Лист	Листов
И.контр.	Морин В						Р		Р
Ил. спец.	Марков								
Исполн. гр.	Воложкина								
Ведущий	Косолов								
Инж. ИК	Чупрова								

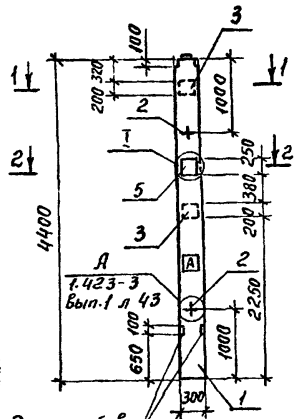
ГПИ Горьковский  
Сантехпроект

23801-06 4

Пров. 

Коп. Фр.

Рис. 1

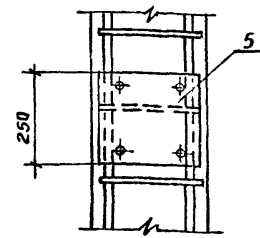
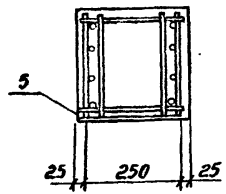
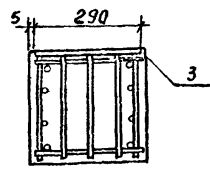


Риски разбивочных осей

1-1  
м 1:10

2-2  
м 1:10

Ⓢ  
м 1:10



Ком ФР

Формат Экз.	Поз.	Обозначение	Наименование	Кол. на исполн. ТП 903-1-269.89-КЖ.ч. 001											Примечание		
				-	01	02	03	04	05	06	07	08	09	10		11	
			Документация														
13		ТП 903-1-269.89-КЖ.ч. 001	Технические условия														
		1.423-3, Вып. 1, л. 43, 71	Узлы														
			Сборочные единицы														
			Колонна														
	1	1.423-3, Вып. 1	К36-3	1		1			1					1			
		1.423-3, Вып. 1	К36-4		1			1					1			1	
		1.423-3, Вып. 1	К36-5			1			1				1			1	
			Изделия закладные														
	2	1.423-3, Вып. 2	М10-150	2	2	2	2	2	2	2	2	2	2	2	2	2	2
	3	1.423-3, Вып. 2	М1-12	2	2	2											
	4	1.423-3, Вып. 2	М1-13				2	2	2	2	2	2	2	2	2	2	2
	5	1.400-15. В1.130-31	МН 122-2	1	1	1					2	2	2				
	6	1.400-15. В1.210-34	МН 207-4				1	1	1	1	1	1	1	1	1	1	1

Обозначение	Марка	Рис.
ТП 903-1-269.89-КЖ.ч. 001	К36-3а	1
-01	К36-4а	1
-02	К36-5а	1

Индекс А нанести несмываемой краской.

ТП 903-1-269.89-КЖ.ч. 001			
Колонна (см. таблицу исполнений)	Станд.	Масса	Масштаб
		Р	1000
лист 1 из листов 2			
ГПИ Горьковский сантехпроект			

Нач. отд. Ехилевский  
Н. контр. Марунов  
Гл. спец. Марков  
Нач. гр. Вышкина  
Вед. инж. Кослапова  
Инж. ЛК Чупрова

23801-06 5

Пров. СШ

Рис. 2

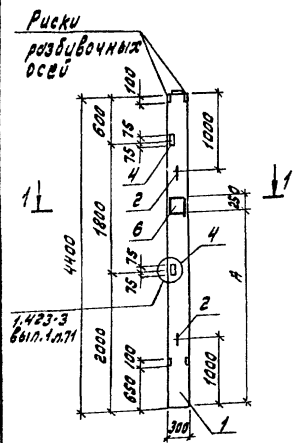
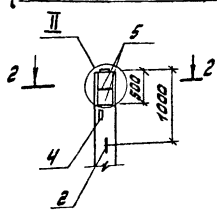


Рис. 3

(Остальное см. Рис. 2)

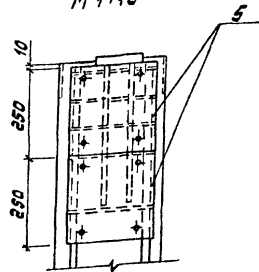


Ведомость расхода стали на дополнительные закладные изделия на элемент, кг

Марка элемента	Изделия закладные										Всего	Общ. расход	
	Арматура класса					Класс	Прокат марки						
	А-I		А-III				Всего						
	ГОСТ 5781-82 <sup>в</sup>	Упр. 72	ГОСТ 5781-82 <sup>в</sup>	Упр. 70	ГОСТ 509-86		ГОСТ 19903-74 <sup>в</sup>						
	Ø10	Упр. 72	Ø10	Ø12	Упр. 70	Л83Б	Упр. 74	Ø8	Ø10	Упр. 70			
К36-3а	0,9	0,9	0,7	2,8	3,5	4,4			3,9	9,2	13,1	13,1	17,5
К36-4а	0,9	0,9	0,7	2,8	3,5	4,4			3,9	9,2	13,1	13,1	17,5
К36-5а	0,9	0,9	0,7	2,8	3,5	4,4			3,9	9,2	13,1	13,1	17,5
К36-3б	0,9	0,9	0,7	0,5	1,2	2,1	2,9	2,9	7,8		7,8	10,7	12,8
К36-4б	0,9	0,9	0,7	0,5	1,2	2,1	2,9	2,9	7,8		7,8	10,7	12,8
К36-5б	0,9	0,9	0,7	0,5	1,2	2,1	2,9	2,9	7,8		7,8	10,7	12,8
К36-3в	0,9	0,9	2,1	0,5	2,6	3,5	2,9	2,9	15,6		15,6	18,5	22,0
К36-4в	0,9	0,9	2,1	0,5	2,6	3,5	2,9	2,9	15,6		15,6	18,5	22,0
К36-5в	0,9	0,9	2,1	0,5	2,6	3,5	2,9	2,9	15,6		15,6	18,5	22,0
К36-3г	0,9	0,9	0,7	0,5	1,2	2,1	2,9	2,9	7,8		7,8	10,7	12,8
К36-4г	0,9	0,9	0,7	0,5	1,2	2,1	2,9	2,9	7,8		7,8	10,7	12,8
К36-5г	0,9	0,9	0,7	0,5	1,2	2,1	2,9	2,9	7,8		7,8	10,7	12,8

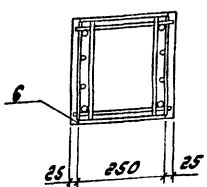


М 1:10



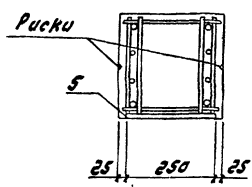
1-1

М 1:10



2-2

М 1:10



Обозначение	Марка	Рис.	Р мм
ТЛ 903-1-269,89-КЖ.У.001-03	К36-3б	2	2830
-04	К36-4б	2	2830
-05	К36-5б	2	2830
-06	К36-3в	3	2830
-07	К36-4в	3	2830
-08	К36-5в	3	2830
-09	К36-3г	2	3030
-10	К36-4г	2	3030
-11	К36-5г	2	3030

ТЛ 903-1-269,89 -КЖ.У.001

Рис. 2

23801-06 6

Копир. А.В.И.И.

А.В.И.И.

А.В.И.И.

Формат Зона	Лист	Обозначение	Наименование	Кол. на исполн. ТЛ 903-1-269.89 -Кж.и.002														Примечания
				-	01	02	03	04	05	06	07	08	09	10	11	12	13	
А3			<u>Документация</u>															
			ТЛ 903-1-269.89 -Кж.и.ТУ	Технические условия														
			1.423-3, Вып.1, п.43, 71	Узлы														
				<u>Сборочные единицы</u>														
				<u>Колонны</u>														
	1	1.423-3, Вып.1	К36-3	1		1			1				1					
		1.423-3, Вып.1	К36-4		1			1			1				1			
		1.423-3, Вып.1	К36-5			1			1			1				1		
			<u>Изделия закладные</u>															
	2	1.423-3, Вып.2	М10-150	2	2	2	2	2	2	2	2	2	2	2	2	2	2	2
	3	1.423-3, Вып.2	М1-12	2	2	2	2	2	2					2	2	2		
	4	1.423-3, Вып.2	М1-13				2	2	2	2	2	2	2	2	2			
	5	1.423-3, Вып.2	НМ1-2				1	1	1	1	1	1						

Рис.1

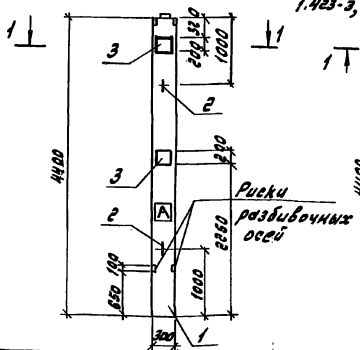
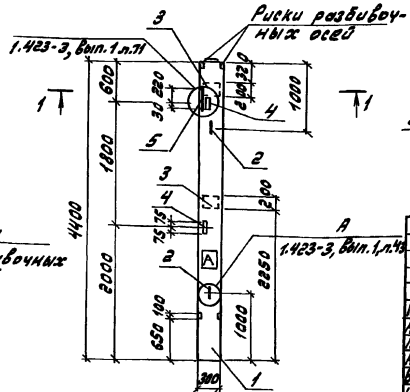
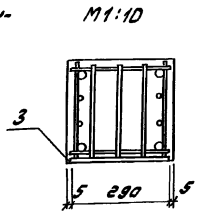


Рис.2



1-1



Индекс А нанести несмываемой краской

ТЛ 903-1-269.89 -Кж.и.002

Масштаб	Лист	
	Р	Листов
Колонна (см. таблицу исполнений)	1000	1:50
	Лист 1	Листов 2
ГПН Горьковский Сантехпроект		

Альбом 6

Имя, фамилия, отчество и номер записки инженера



Обозначение	Марка	Рис.
ТН 903-1-269.89 -КЖ.У.002	К36-3В	1
-01	К36-4В	1
-02	К36-5В	1
-03	К36-3Е	2
-04	К36-4Е	2
-05	К36-5Е	2
-06	К36-3Ж	4
-07	К36-4Ж	4
-08	К36-5Ж	4
-09	К36-3У	3
-10	К36-4У	3
-11	К36-5У	3
-12	К36-3К	1
-13	К36-4К	1
-14	К36-5К	1

Ведомость расхода стали на дополнительные закладные изделия на элемент, кг

Марка элемента	Изделия закладные														Об-щий рас-ход
	Арматура класса							Всего	Прокат марки						
	А-I			А-II					Всг 3 кл 2						
	ГОСТ 5781-82*			ГОСТ 5781-82*					ГОСТ 8508-86		ГОСТ 19908-74*		Всего		
Ø6	Ø10	Умо-ро	Ø10	Ø12	Ø14	Ø22	Умо-ро	Л65	Умо-ро	5-8	6-10	Умо-ро	Всего		
К36-3В	0,9	0,9		2,8				2,8	3,7			9,2	9,2	12,9	
К36-4В	0,9	0,9		2,8				2,8	3,7			9,2	9,2	12,9	
К36-5В	0,9	0,9		2,8				2,8	3,7			9,2	9,2	12,9	
К36-3Е	0,2	0,9	1,1	3,3	2,0	1,4	6,7	7,8	2,9	2,9	14,9	14,9	17,8	25,6	
К36-4Е	0,2	0,9	1,1	3,3	2,0	1,4	6,7	7,8	2,9	2,9	14,9	14,9	17,8	25,6	
К36-5Е	0,2	0,9	1,1	3,3	2,0	1,4	6,7	7,8	2,9	2,9	14,9	14,9	17,8	25,6	
К36-3Ж	0,2	0,9	1,1	0,5	2,0	1,4	3,9	5,0	2,9	2,9	5,7	5,7	8,6	13,6	
К36-4Ж	0,2	0,9	1,1	0,5	2,0	1,4	3,9	5,0	2,9	2,9	5,7	5,7	8,6	13,6	
К36-5Ж	0,2	0,9	1,1	0,5	2,0	1,4	3,9	5,0	2,9	2,9	5,7	5,7	8,6	13,6	
К36-3У	0,9	0,9		0,5				0,5	1,4	2,9	2,9		2,9	4,3	
К36-4У	0,9	0,9		0,5				0,5	1,4	2,9	2,9		2,9	4,3	
К36-5У	0,9	0,9		0,5				0,5	1,4	2,9	2,9		2,9	4,3	
К36-3К	0,9	0,9		2,8				2,8	3,7			9,2	9,2	12,9	
К36-4К	0,9	0,9		2,8				2,8	3,7			9,2	9,2	12,9	
К36-5К	0,9	0,9		2,8				2,8	3,7			9,2	9,2	12,9	

Рис. 3

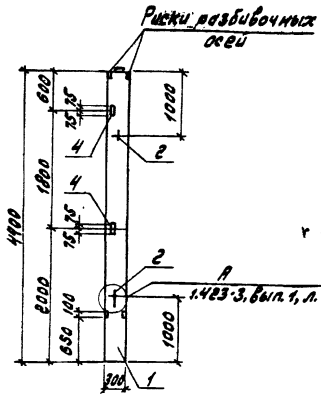
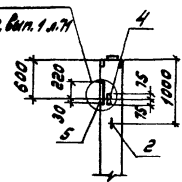
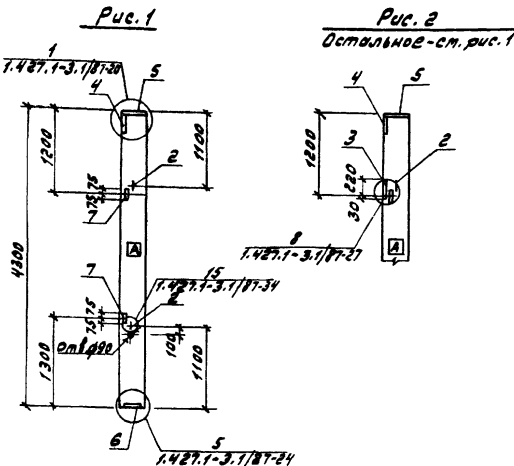


Рис. 4 (остальное см. Рис. 3)



Код	Зона	Пос.	Обозначение	Наименование	Кол. на элемент		Примечание
					шт	кг	
				Документация			
03			тп 903-1-269.89-КЖ.И.У	Технические условия Сборочные единицы	1	1	
			1 1.427.1-3.1/87-2	Колонна 1КФ43-1	1	1	
				Изделия закладные			
			2 3.400-7, вып.1/87	М10-150	2	2	
			3 1.427.1-3.2/87-132	МН20	1		
			4 1.427.1-3.2/87-119	МН1	1	1	
			5 1.427.1-3.2/87-120	МН2	1	1	
			6 1.427.1-3.2/87-125	МН7	2	2	
			7 1.427.1-3,2/87-133	МН8	1	1	



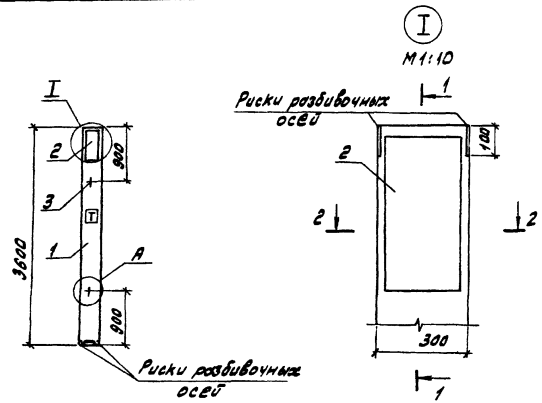
Ведомость расхода стали на дополнительные закладные изделия на элемент, кг

Марка элемента	Изделия закладные											Общий расход			
	Артикул класса						Прокат марки								
	ВР-I		Р-I		А-III		Вст.зкл.2								
	ГОСТ 8781-82	ГОСТ 5781-82	ГОСТ 5781-82		ГОСТ 5781-82		ГОСТ 2509-86		ГОСТ 19003-74						
	φ4	U/10	φ10	U/10	φ10	φ12	U/10	100x6	163x5	U/10	φ8	φ10	U/10		
1КФ43-1-1	0.4	0.4	0.86	0.86	2.5	2.4	4.9	4.2	2.8	7.0	5.7	3.9	9.6	22.76	22.76
1КФ43-1-2	0.4	0.4	0.86	0.86	2.5		2.5	4.2	2.8	7.0	5.7		5.7	16.46	16.46

Обозначение	Марка	Рис.
тп 903-1-269.89-КЖ.И.003	1КФ43-1-1	2
-01	1КФ43-1-2	1

Индекс **А** означает несмываемой краской

Тп 903-1-269.89 -КЖ.И.003		Колонна фахверковая (1КФ43-1-1; 1КФ43-1-2)	
Марка	Класс	Масса	Масса
Р	1000	1.50	
Лист	Листов	1	1
ГПИ Горьковский СпмТехПроект			

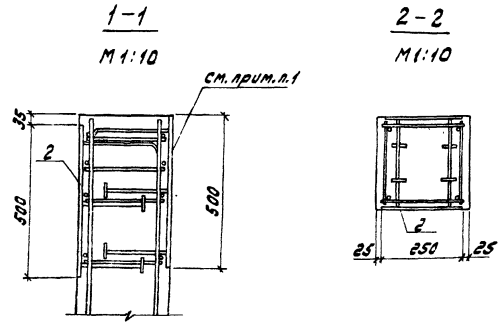


Код	Обозначение	Наименование	Кол.	Примечание
		Документация		
А3	ТП 903-1-269.89 - КЖ.И.Т.У	Технические условия		
	1.030.9-2.5-0.6	Узел А		
		Сборочные единицы		
		Колонна		
1	1.030.9-2.5-1.0-01	КБ2	1	
		Изделия закладные		
2	1.030.9-2.7-2-0.И.0-04	МН13	1	
3	1.400-9. Вып.1	УП2-2	2	

Ведомость расхода стали на дополнительные закладные изделия на элемент

Марка элемента	Изделия закладные				Прокат марки в ст.3 кл.2 всего	Объем расходуемый	
	Арматура класса А-І		А-ІІ				
	ГОСТ 5781-82*	ГОСТ 5781-82*	ГОСТ 5781-82*	ГОСТ 5781-82*			
К52а	1.2	1.2	1.4	1.4	2.6	8.7	11.3

1. Разбивку закладной принять по данному чертежу.  
2. Индекс □ нанести несмываемой краской.



ТП 903-1-269.89 - КЖ.И.004	
Колонна факверка для перегородок (КБ 2а)	Колонна факверка для перегородок (КБ 2а)
Р 810	1:50
Лист 1 из 1	
ГПИ Горьковский Сантехпроект	

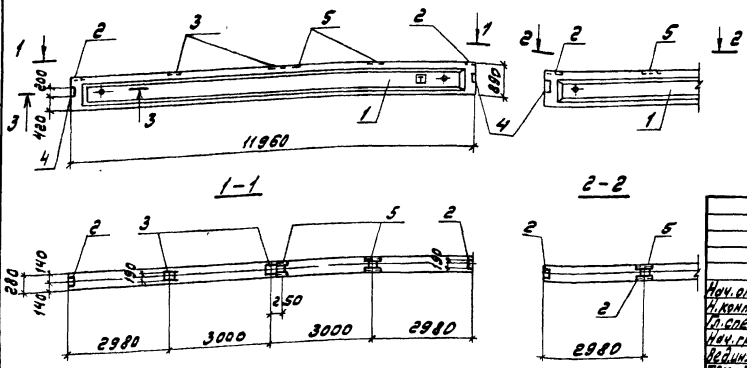
Элемент	Зона	Лист	Обозначение	Наименование	Кол. на исполн. ТП 903-1-269.89 - КЖ.У.005												Примечание	
					01	02	03	04	05	06	07	08	09	10	11	12		
				Документация														
13			ТП 903-1-269.89 - КЖ.У.Т4	Технические условия Сборочные единицы														
				Балка														
1			1.462.1-1/81.01-1-14	1БСП12-2АТЭ	1					1								
			-25	1БСП12-3АТЭ							1						1	
			-36	1БСП12-4АТЭ	1													
			-47	1БСП12-5АТЭ		1	1	1				1						
			-58	1БСП12-6АТЭ										1	1	1	1	
				Узелки закладные														
2			1.400-6/76.81.п.84	М4-1	3	4	5	5	5	5	3	4	4	5	5	5	5	
3			1.400-6/76.81.п.85	М4-3	2	1					2	1	1					
4			1.400-6/76.81.п.88	М4-10-3	2	2	2	2	2	2	2	2	2	2	2	2	2	
5			1.400-6/76.81.п.88	М4-22-2	2	3	6	5	4	5	2	3	3	6	5	4	5	

3-3  
М1:20



Рис.1

Рис.2 (оставное см. рис.1)



Обозначение	Марка	Рис.
ТП 903-1-269.89 - КЖ.У.005	1БСП12-2АТЭ-д	1
	-01 1БСП12-4АТЭ-д	2
	-06 1БСП12-3АТЭ-д	1
	-07 1БСП12-5АТЭ-2	2
	-08 1БСП12-6АТЭ-д	2

ТП 903-1-269.89 - КЖ.У.005		Сталь	Марка	Масштаб
Балка покрытия (см. таблицу исполнения)		Р	4580	1:100
		Лист 1	Листов 2	
		ГПУ Горьковский СенТехПроект		

23501-06 11

Копия А.Иванов

Обозначение	Марка	Рис.	А мм	Б мм
ТЛ 903-1-269.89	-КЖ.И.О.С.О.З.	1БСП12-5АТХ-а	5	1800
		-б	4	1800
		-в	3	1200
		-д	4	1200
		-е	5	1800
		-ж	4	1800
		-з	3	1200
		-и	4	1800

Ведомость расхода стали на дополнительные закладные изделия на элемент, кг

Марка элемента	Изделия закладные										Общий расход	
	Арматура класса А-III		Всего	Прокат марки В ст3пс2						Всего		
	ГОСТ 5781-82*			ГОСТ 19903-74**								
	Ø8	Ø10	Утро-го	Л2007	Утро-го	Л100ДВ	Утро-го	Л-0.5	Утро-го			
1БСП12-2АТХ-а	2,3	1,2	3,5	3,5	6,8	6,8	10,4	10,4	8,3	8,3	25,5	29,0
1БСП12-2АТХ-б	3,3	2,1	5,4	5,4	6,8	6,8	26,0	26,0	6,5	6,5	39,3	44,7
1БСП12-3АТХ-а	2,3	1,2	3,5	3,5	6,8	6,8	10,4	10,4	8,3	8,3	25,5	29,0
1БСП12-3АТХ-б	3,3	2,1	5,4	5,4	6,8	6,8	26,0	26,0	6,5	6,5	39,3	44,7
1БСП12-4АТХ-а	2,6	1,5	4,1	4,1	6,8	6,8	15,6	15,6	7,4	7,4	29,8	33,9
1БСП12-5АТХ-а	3,7	2,4	6,1	6,1	6,8	6,8	31,2	31,2	6,5	6,5	44,5	50,6
1БСП12-5АТХ-б	3,3	2,1	5,4	5,4	6,8	6,8	26,0	26,0	6,5	6,5	39,3	44,7
1БСП12-5АТХ-в	3,1	1,8	4,9	4,9	6,8	6,8	20,8	20,8	8,7	8,7	36,3	41,2
1БСП12-5АТХ-д	2,6	1,5	4,1	4,1	6,8	6,8	15,6	15,6	7,4	7,4	29,8	33,9
1БСП12-6АТХ-а	2,6	1,5	4,1	4,1	6,8	6,8	15,6	15,6	7,4	7,4	29,8	33,9
1БСП12-6АТХ-б	3,7	2,4	6,1	6,1	6,8	6,8	31,2	31,2	6,5	6,5	44,5	50,6
1БСП12-6АТХ-в	3,3	2,1	5,4	5,4	6,8	6,8	26,0	26,0	6,5	6,5	39,3	44,7
1БСП12-6АТХ-д	3,1	1,8	4,9	4,9	6,8	6,8	20,8	20,8	8,7	8,7	36,3	41,2

Рис.3

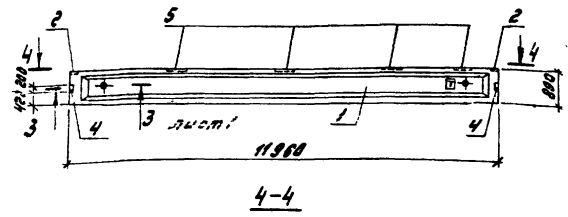


Рис.5 (остальное см. Рис.3)

б-б

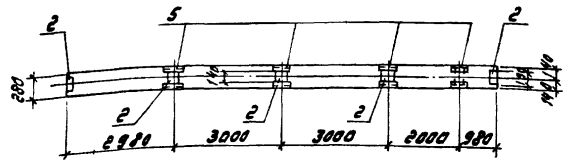
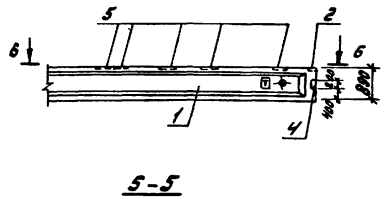
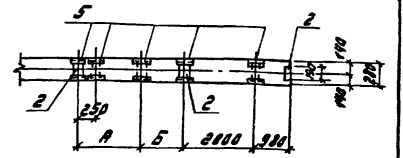


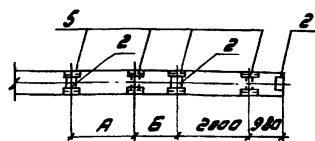
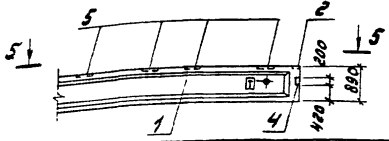
Рис.4 (остальное см. Рис.3)



5-5



Индекс Т нанесен неомываемой краской



ТЛ 903-1-269.89 -КЖ.И.О.С.О.З.

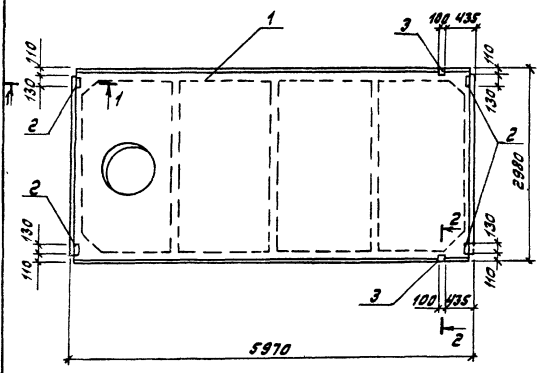
Лист 2

23801-06 12

Колп. А.Иванов



Рис.1



1-1  
M 1:10

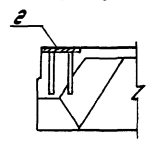
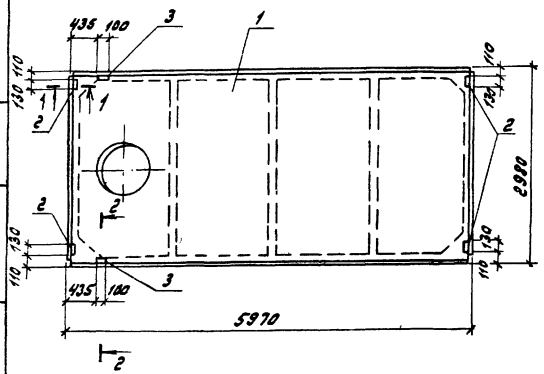
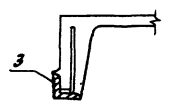


Рис.2



2-2 поперек  
M 1:10



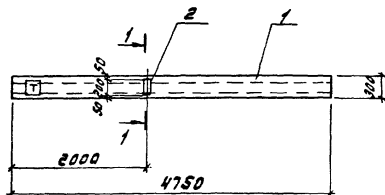
Ведомость расхода стали на дополнительные закладные изделия на элемент, кг

Марка элемента	Изделия закладные					всего	Общий расход	
	Арматура класса А-III		Прокат марки В ст 3 кл 2		Итого			
	ГОСТ 5701-82*		ГОСТ 103-76*					
	Ø10 Ø14	Итого	Ø5 Ø8	ГОСТ 7705 Ø10 Ø12				
1ПР-20хУТ-Р0АН-400м-б	1.6		1.6	5.2		5.2	0.8	6.8
1ПР-30хУТ-Р0АН-400м-б	1.6		1.6	5.2		5.2	6.8	6.8
1ПР-30хУТ-Р0АН-400м-б	0.6	0.2	0.8		1.7	1.7	2.5	2.5
1ПР-30хУТ-Р0АН-400м-б	2.2	0.2	2.4	5.2	1.7	6.9	9.3	9.3
1ПР-100хАУТ-Р0АН-400м-б	1.6		1.6	5.2		5.2	6.8	6.8
1ПР-30хУТ-Р0АН-400м-б	0.6	0.2	0.8		1.7	1.7	2.5	2.5
1ПР-10-30хУТ-Р0АН-400м-б	0.6	0.2	0.8		1.7	1.7	2.5	2.5
1ПР-4-30хУТ-Р0АН-400м-б	2.2	0.2	2.4	5.2	1.7	6.9	9.3	9.3
1ПР-10-30хУТ-Р0АН-400м-б	2.2	0.2	2.4	5.2	1.7	6.9	9.3	9.3
1ПР-40хУТ-Р0АН-400м-б	0.6	0.2	0.8		1.7	1.7	2.5	2.5
1ПР-40хУТ-Р0АН-400м-б	1.6		1.6	5.2		5.2	6.8	6.8
1ПР-40хУТ-Р0АН-400м-б	2.2	0.2	2.4	5.2	1.7	6.9	9.3	9.3
1ПР-40хУТ-Р0АН-400м-б	0.6	0.2	0.8		1.7	1.7	2.5	2.5
1ПР-10-40хУТ-Р0АН-400м-б	0.6	0.2	0.8		1.7	1.7	2.5	2.5
1ПР-4-40хУТ-Р0АН-400м-б	2.2	0.2	2.4	5.2	1.7	6.9	9.3	9.3
1ПР-10-40хУТ-Р0АН-400м-б	2.2	0.2	2.4	5.2	1.7	6.9	9.3	9.3
1ПР-10-40хУТ-Р0АН-400м-б	1.6		1.6	5.2		5.2	6.8	6.8

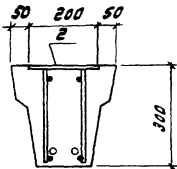
ТП 903 - 1-269.89 - К.Ж.У. 006

23801-06 14

Копия. Акконт.



1-1 повернуто  
М 1:10



Код	Обозначение	Наименование	Кол.	Примечание
13	ТН 903-1-269.89 -КЖИТУ	Документация Техническое задание		
		Сборочные единицы		
1	1.415.1-2.1-2-17	Балка фундаментная 25Ф6-18АШВ	1	
		Изделия закладные		
2	1.400-15.В.1.120-14	МН 107-3	1	

Ведомость расхода стали на дополнительные  
закладные изделия на элемент, кг

Марка элемента	Изделия закладные			Общий расход
	Арматура	Прокат	Всего	
	А-III	В ст 3 кл 2		
	ГОСТ 5781-82	ГОСТ 19903-79		
	Ф8	-δ26		
25Ф6-18АШВ-д	0.3	0.9	1.2	1.2

	ТН 903-1-269.89	-КЖ.У.007
	Балка фундаментная (25Ф6-18АШВ-д)	Сталь
		Масса
		Масса
		Р 800 1:50
		Лист
		Листов ?
		ГПИ Горьковский СамЭхПроект

Нац.отв. Е.И.Зеленков  
Н.Контр. М.Орлов  
И.спец. М.Орлов  
Нац.г.р. В.М.Шкин  
Вед.инж. К.А.Павлов  
Техн.д. К.И.Линин



Вид Элемент	Лист	Обозначение	Наименование	Кол. на исполн. ТП 903-1-269.89 - КЖ.И.008											Примечание		
				01	02	03	04	05	06	07	08	09	10	11			
			<b>Документация</b>														
А3		ТП 903-1-269.89 - КЖ.И.ТУ	Технические условия														
		1.030.1-1.0-3-0100 листы	Узлы I, II, III														
			Сборочные единицы														
			Стеновая панель														
	1	1.030.1-1.1-1 05	ПС 60.12.2.0-4.Л	1		1	1			1	1	1					
		1.030.1-1.1-1 05-03	ПС 60.12.2.5-5.Л		1			1							1		
		1.030.1-1.1-1 05-08	ПС 60.12.3.5-6.Л			1				1						1	
			<b>Изделия закладные</b>														
	2	1.030.1-1.1-3 30-01	М2	2	2	2	2	4	4	4	4	4	4	4	4	4	
	3	1.030.1-1.1-3 36	М8	4	4	4	4	4	4	4	4	4	2				
	4	1.030.1-1.1-3 33	М6													2	2

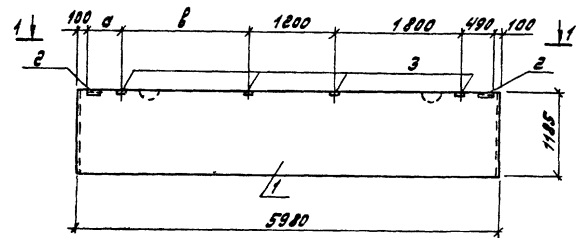
Ведомость расхода стали на закладные изделия на элемент, кг

Марка элемента	Изделия закладные								Общий расход
	Прокат марки		Прокат марки						
	А-III		Вет 3 кл 2						
	ГОСТ 5781-82*		ГОСТ 8509-86		ГОСТ 19903-74**				
	φ 10		63x6		6x6 6x8		170x10		
ПС 60.12.2.0-4.Л-74	1.9		2.7		1.2	4.0	5.2	9.8	
ПС 60.12.2.5-5.Л-74	1.9		2.7		1.2	4.0	5.2	9.8	
ПС 60.12.3.5-6.Л-74	1.9		2.7		1.2	4.0	5.2	9.8	
ПС 60.12.2.0-4.Л-75	1.9		2.7		1.2	4.0	5.2	9.8	
ПС 60.12.2.0-4.Л-76	2.4		5.5		2.3	4.0	6.3	14.2	
ПС 60.12.2.5-5.Л-76	2.4		5.5		2.3	4.0	6.3	14.2	
ПС 60.12.3.5-6.Л-76	2.4		5.5		2.3	4.0	6.3	14.2	
ПС 60.12.2.0-4.Л-77	2.4		5.5		2.3	4.0	6.3	14.2	
ПС 60.12.2.0-4.Л-78	1.6		5.6		2.4	2.0	4.4	11.6	
ПС 60.12.2.0-4.Л-79	1.8		5.5		2.3	1.3	3.6	10.9	
ПС 60.12.2.5-5.Л-79	1.8		5.5		2.3	1.3	3.6	10.9	
ПС 60.12.3.5-6.Л-79	1.8		5.5		2.3	1.3	3.6	10.9	

Обозначение	Марка	σ мм	δ мм	Рис.	Масса кг
ТП 903-1-269.89 - КЖ.И.008	ПС 60.12.2.0-4.Л-74	490	1800	1	1760
	-01 ПС 60.12.2.5-5.Л-74	490	1800	1	2130
	-02 ПС 60.12.3.5-6.Л-74	490	1800	1	2900
	-03 ПС 60.12.2.0-4.Л-75	1090	1200	1	1760
	-04 ПС 60.12.2.0-4.Л-76	490	1800	2	1760
	-05 ПС 60.12.2.5-5.Л-76	490	1800	2	2130
	-06 ПС 60.12.3.5-6.Л-76	490	1800	2	2900
	-07 ПС 60.12.2.0-4.Л-78	1090	1200	2	1760

ТП 903-1-269.89 - КЖ.И.008			
Стеновая панель			Стену
(см.таблицу исполнений)			р
			Масса
			табл.
			1:50
			целик.
			Лист 1
			Листов 2
ГП Горюковский			
Самтехпроект			

Рис. 1



1-1

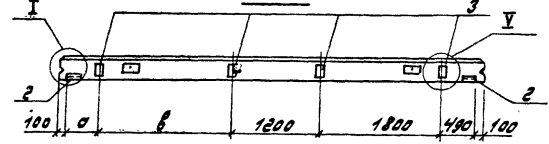
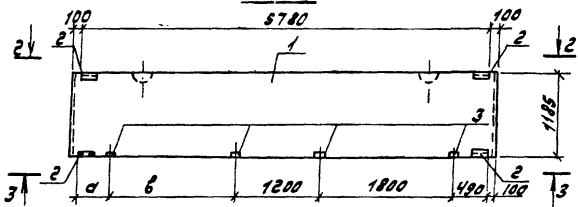


Рис. 2



2-2

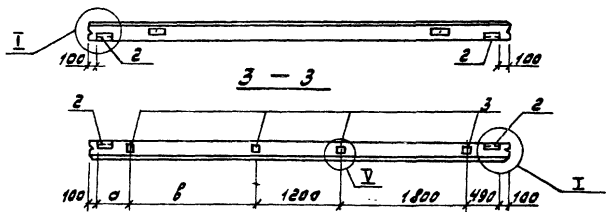
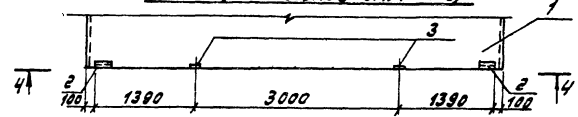


Рис. 3 (остальное см. Рис. 2)



4-4

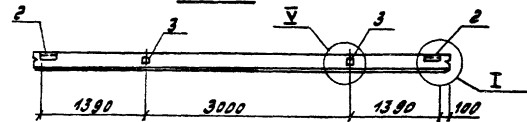
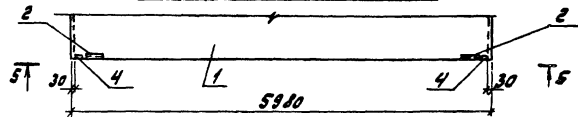
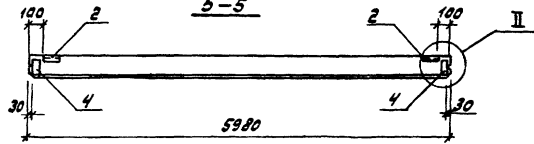


Рис. 4 (остальное см. Рис. 2)

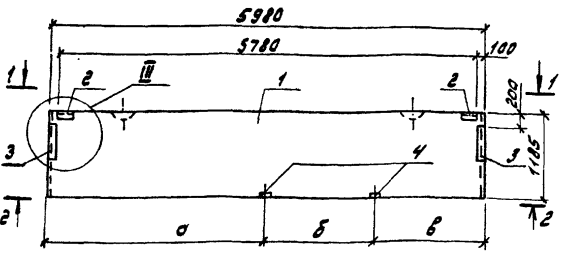


5-5

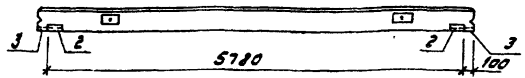


Обозначение	Марка	Рис.	Масса, кг
ТН 903-1-26989-КМ.У.008-08	ПС 60.12.2.0-4.1-78	3	1760
-09	ПС 60.12.2.0-4.0-78	4	1760
-10	ПС 60.12.2.5-5.1-78	4	2130
-11	ПС 60.12.3.5-6.1-78	4	2910

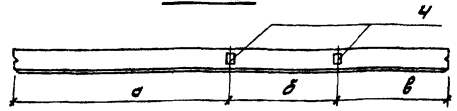
ТН 903-1-269.89 -К.М. У.008



1 — 1



2 — 2



Фурн.	Зона	Лист	Обозначение	Наименование	Кол. на черт. л.				
					ТЛ 903-1-269.89-КЖ.И.009	01	02	03	04
				<u>Документация</u>					
А3			ТЛ 903-1-269.89-КЖ.И.009	Технические условия					
			1.030.1-1.0-3-0100 лист 9	Узел III					
				<u>Сборочные единицы</u>					
				<u>Стеновая панель</u>					
		1	1.030.1-1.1-1 05	ПС 60.12.2.0-2Л	1		1	1	
			1.030.1-1.1-1 05-03	ПС 60.12.2.5-3Л	1				
			1.030.1-1.1-1 05-08	ПС 60.12.3.5-6Л			1		
				<u>Узлы закладные</u>					
		2	1.030.1-1.1-3-30-01	М2	2	2	2	2	2
		3	1.030.1-1.1-3-34-01	М14	2	2	2	2	2
		4	1.030.1-1.1-3-36	М9			2	2	

Обозначение	Марка	а мм	б мм	в мм	Масса кг
ТЛ 903-1-269.89 -КЖ.И.009	ПС 60.12.2.0-2Л-34				1740
-01	ПС 60.12.2.5-3Л-34				2120
-02	ПС 60.12.3.5-6Л-34				2900
-03	ПС 60.12.2.0-2Л-80	1490	1510	2980	1740
-04	ПС 60.12.2.0-2Л-81	2980	1510	1490	1740

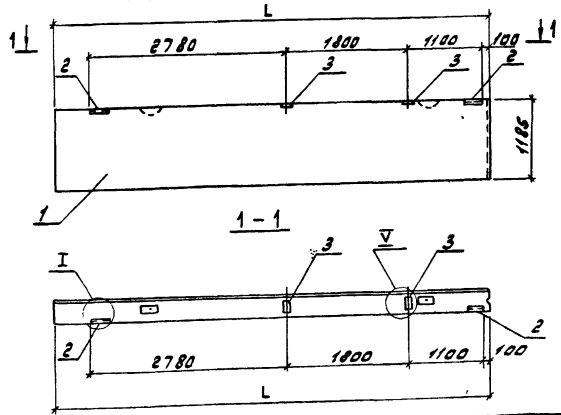
Ведомость расхода стали на закладные изделия, кг

Марка элемента	Изделия закладные						Общий расход
	Арматура класса А III		Прокат марки ВСтЗкп2				
	ГОСТ 5781-82*		ГОСТ 1509-86		ГОСТ 19003-74*		
	Ø10		Л63х6	Ø26	Ø28		
ПС 60.12.2.0-2Л-34	1.1		2.7		2.5	6.3	12.6
ПС 60.12.2.5Л-34	1.1		2.7		2.5	6.3	12.6
ПС 60.12.3.5-6Л-34	1.1		2.7		2.5	6.3	12.6
ПС 60.12.2.0-2Л-80	1.9		2.7		2.5	8.3	15.4
ПС 60.12.2.0-2Л-81	1.9		2.7		2.5	8.3	15.4

ТЛ 903-1-269.89 -КЖ.И.009			
Стеновая панель		Станд.	Масса
(см. таблицу исполнений)		Р	Масса
		лист	лист
		ГПИ Горьковский Сантехпроект	

№	Формат	Зона	Лист	Обозначение	Наименование	Кол. на металл. тл 903-1-269.89 - КЖ. И. 010									Примечание					
						-	01	02	03	04	05	06	07	08		09				
					Документация															
№3				ТЛ 903-1-269.89 - КЖ. И. ТУ	Технические условия	×	×	×	×	×	×	×	×	×	×	×	×	×	×	
				1.030.1-1.0-3-0100 лист 9	Узел Г;У	×	×	×	×	×	×	×	×	×	×	×	×	×	×	
					Сборочные единицы															
1				1.030.1-1.1-1 23-03	ПС 62.5.12.2.0-2.Л-2	1														
				1.030.1-1.1-1 23-06	ПС 62.5.12.2.0-1.Л-2		1													
				1.030.1-1.1-1 23-04	ПС 62.5.12.2.0-4.Л-2			1												
				1.030.1-1.1-1 24-04	ПС 63.12.2.5-5.Л-2					1										
				1.030.1-1.1-1 26-01	ПС 64.12.3.5-6.Л-2				1			1								
				1.030.1-1.1-1 24-03	ПС 63.12.2.5-3.Л-2								1			1				
					Узлы вкладки															
2				1.030.1-1.1-3-30-01	МР	2	2	2	2	2	4	4	4	2	2					
3				1.030.1-1.1-3-36	МР			2	2	2	2	2	2							

Рис.1

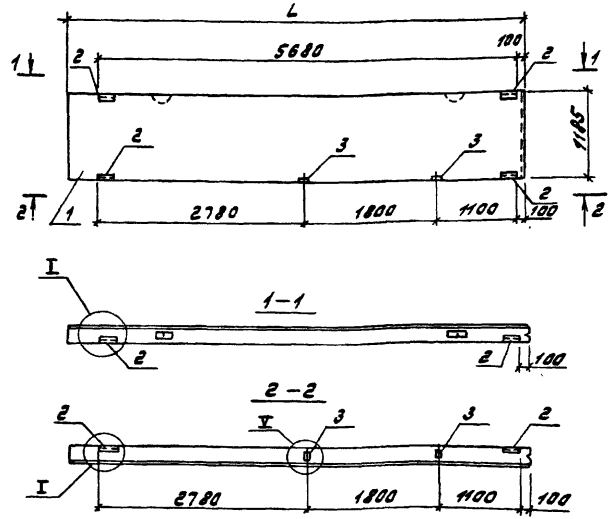


ТЛ 903-1-269.89 - КЖ. И. 010		Стеновая панель	
Иж. инж. Бурлакин В.А.	Инж. Мещеряков В.А.	р	Ст. табл. металл
Иж. инж. Морозов В.А.	Инж. Мещеряков В.А.	Лист 1	Листов 2
Иж. инж. Марков В.А.	Инж. Мещеряков В.А.	ГПИ Горьковский	
Иж. инж. Воршилкин В.А.	Инж. Мещеряков В.А.	СМЭЗПРОЕКТ	
Иж. инж. Косоватов В.А.	Инж. Мещеряков В.А.		
Иж. инж. Тарасов В.А.	Инж. Мещеряков В.А.		

23801-06 19

Конур. А.А.А.А.А.

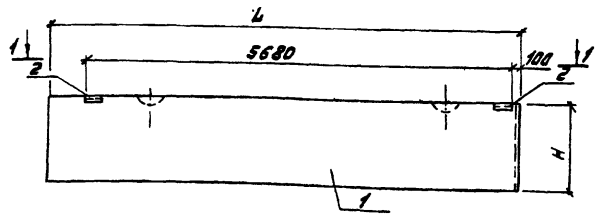
Рис. 2



Ведомость расхода стали на закладные изделия на элемент, кг

Марка элемента	Изделия закладные						Общий расход
	Арматура класса		Прокат марки				
	А-III		Всг3к2				
	ГОСТ 5781-82*		ГОСТ 8509-86		ГОСТ 19903-74*		
Ø10		Л63к6	Ø56	Ø28	Итого		
ЛС62.5.12.2.0-2.12.31	0.4		2.74	1.2			4.34
ЛС62.5.12.2.0-1.1-2.31	0.4		2.74	1.2			4.34
ЛС62.5.12.2.0-4.1-2.82	1.2		2.74	1.2	2.0	3.2	7.14
ЛС63.12.2.5-5.1-2.82	1.2		2.74	1.2	2.0	3.2	7.14
ЛС64.12.3.5-6.1-2.82	1.2		2.74	1.2	2.0	3.2	7.14
ЛС62.5.12.2.0-4.1-2.82	1.6		5.6	2.4	2.0	4.4	11.6
ЛС63.12.2.5-5.1-2.82	1.6		5.6	2.4	2.0	4.4	11.6
ЛС64.12.3.5-6.1-2.82	1.6		5.6	2.4	2.0	4.4	11.6
ЛС63.12.2.5-3.1-2.31	0.4		2.74	1.2			4.34
ЛС64.12.3.5-6.1-2.31	0.4		2.74	1.2			4.34

Рис. 3



Обозначение	Марка	L мм	H мм	Рис.	Масса, кг
Т П 903-1-269.89-КЖ.У.010	ЛС62.5.12.2.0-2.12.31	6230	1185	3	1810
-01	ЛС62.5.12.2.0-1.1-2.31	6230	1785	3	2720
-02	ЛС62.5.12.2.0-4.1-2.82	6230		1	1840
-03	ЛС63.12.2.5-5.1-2.82	6280		1	2240
-04	ЛС64.12.3.5-6.1-2.82	6380		1	3100
-05	ЛС62.5.12.2.0-4.1-2.82	6230		2	1840
-06	ЛС63.12.2.5-5.1-2.82	6280		2	2240
-07	ЛС64.12.3.5-6.1-2.82	6380		2	3100
-08	ЛС63.12.2.5-3.1-2.31	6280		3	2230
-09	ЛС64.12.3.5-6.1-2.31	6380		3	3100

Т П 903-1-269.89 -КЖ.У.010

23801-06 20

Коллекция

Рис. 1

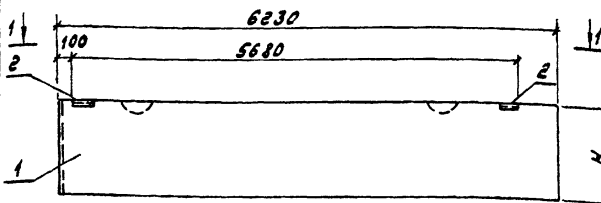
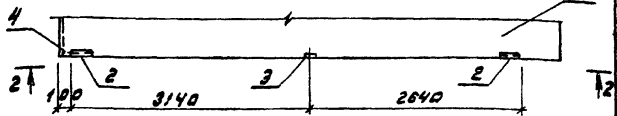
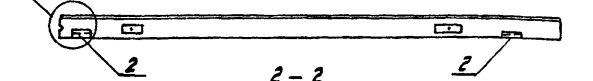


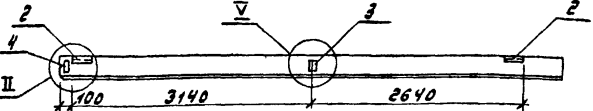
Рис. 2 (остальные см. Рис. 1)



1-1



2-2



Ведомость расхода стали на закладные изделия на элемент, кг

Формат	Зона	Лист	Обозначение	Наименование	Код на чертеже			Примечание
					УЗЛЫ I, II, III	КЖ.И.ОИ		
				Документация	-	01	02	
			ТЛ 903-1-269.89-КЖ.И.ОИ	Технические условия	×	×	×	
			1.030.1-1.0-3-0100 лист 9	Узлы I, II, III	×	×	×	
				Сборочные единицы				
				Стеновая панель				
			1 1.030.1-1.1-1 15-03	ПС62.5.12.2.0-2.Л-1	1		1	
			1.030.1-1.1-1 15-06	ПС62.5.12.2.0-1.Л-1		1		
				Изделие закладное				
			2 1.030.1-1.1-3-30-01	М2	2	2	4	
			3 1.030.1-1.1-3-36	М9			1	
			4 1.030.1-1.1-3-33	М6			1	

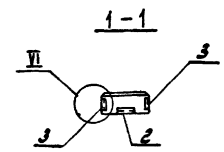
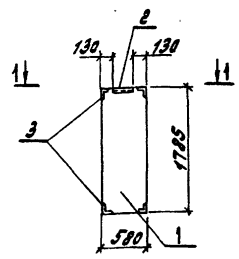
Обозначение	Марка	Н мм	Рис.	Масса кг
ТЛ 903-1-269.89 -КЖ.И.ОИ	ПС62.5.12.2.0-2.Л-1.31	1185	1	1810
	-01 ПС62.5.12.2.0-1.Л-1.31	1785	1	2720
	-02 ПС62.5.12.2.0-2.Л-1.31	1185	2	1810

Марка элемента	Изделия закладные						Общий расход
	Арматура класса А-III		Прокат марки Вст3кл2				
	ГОСТ 5781-82	ГОСТ 8509-86	ГОСТ 19903-74*		Итого		
	φ10	Л63x6	Л=6	В=8			
ПС62.5.12.2.0-2.Л-1.31	0.4	2.74	1.2			4.34	
ПС62.5.12.2.0-1.Л-1.31	0.4	2.74	1.2			4.34	
ПС62.5.12.2.0-2.Л-1.33	1.7	5.5	2.24	1.64	3.24	10.98	

ТЛ 903-1-269.89 -КЖ.И.ОИ		
Стеновая панель	График	Масса
(см. таблицу исполнений)	Р <td>Сл. табл. Лист</td>	Сл. табл. Лист
		Масса Листов 1
ГПИ Горьковский Сантехпроект		

23801-06 21

Копир. А.М.М.А.



Код	Марка	Лист	Обозначение	Наименование	Код. № 25107Л 1993-1-269.89-КЖ.И.012			Примечание
					-	01	02	
				Документация				
13			ТЛ903-1-269.89-КЖ.И.ТУ	Технические условия				
			1.030.1-1.0-3-0100 лист 9	Узел VI				
				Сборочные единицы				
				Стеновая панель				
1	1.030.1-1.1-1	59		ЭЛСБ.18.2.0-Л	1			
	1.030.1-1.1-1	59-01		ЭЛСБ.18.2.5-Л		1		
	1.030.1-1.1-1	59-03		ЭЛСБ.18.3.5-Л			1	
				Изделия закладные				
2	1.030.1-1.1-3-30-03			М4	1	1	1	
3	1.030.1-1.1-3-35-01			М11	4	4	4	

Обозначение	Марка	Масса, кг
ТЛ 903-1-269.89-КЖ.И.012	ЭЛСБ.18.2.0-Л-84	260
	-01 ЭЛСБ.18.2.5-Л-84	370
	-02 ЭЛСБ.18.3.5-Л-84	430

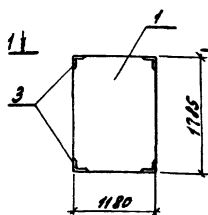
Ведомость расхода стали на закладные изделия на элемент, кг

Марка элемента	Изделия закладные						Общий расход
	Арматура класса А-III		Прокат марки в ст 3 кл 2				
	ГОСТ 5781-82*		ГОСТ 8509-86		ГОСТ 19903-74*		
	Φ10	Утого	Δ63x6	Утого	Δ=6	Δ=8	
ЭЛСБ.18.2.0-Л-84	1.96		5,01		0,56		7,53
ЭЛСБ.18.2.5-Л-84	1.96		5,01		0,56		7,53
ЭЛСБ.18.3.5-Л-84	1.96		5,01		0,56		7,53

ТЛ 903-1-269.89 -КЖ.И.012		Стенная панель	
		ЭЛСБ.18.2.0-Л-84	Ст. Масс. Массив
		ЭЛСБ.18.2.5-Л-84	Р Мдл. Исллн
		ЭЛСБ.18.3.5-Л-84	Лист Листов 7
Неп.отб.Белавский И.Кантор.Мордунов Г.Славен.Марков Неп.р.р.Виношников Вед.инж.Косоварова Инж.Шк.Лазаркина		ГПИ Горьковский Сентезпроект	

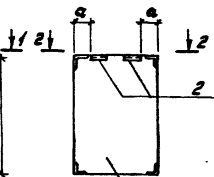
Копир. А.Иванов

Рис. 1

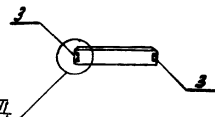


1-1

Рис. 2 (детали см. Рис. 1)



2-2



Формат Зона	Лист	Обозначение	Наименование	Кол. на чертеж ТП 903-1-269.89 - КЖ.И.013						Примечание
				-	01	02	03	04	05	
			Документация							
13		ТП 903-1-269.89 - КЖ.И.013	Технические условия							
		1.030.1-1.0-3-0100 лист 9	Узел VI							
			Сборочные единицы							
			Стеновая панель							
	1	1.030.1-1.1-1 61	ЭПС 12.18.2.0-Л	1		1			1	
		1.030.1-1.1-1 61-01	ЭПС 12.18.2.5-Л		1		1			
		1.030.1-1.1-1 61-03	ЭПС 12.18.3.5-Л			1		1		
			Узелция закладные							
	2	1.030.1-1.1-3 - 30-01	М2	2	2	2			2	
	3	1.030.1-1.1-3 - 35-01	М11	4	4	4	4	4	4	

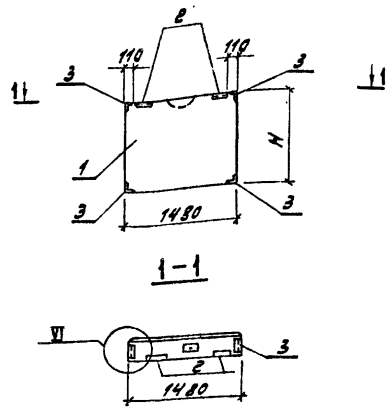
Ведомость расхода стали на закладные  
узельция на элемент, кг

Марка Элемента	Узельция закладные				Общий расход
	Ямитура класса А III		Прокат марки В ст 3 кл 2		
	ГОСТ 5781-82*	ГОСТ 8508-86	ГОСТ 19003-74*		
	φ 10	Л63х6	Б-6	Б-8	
ЭПС 12.18.2.0-Л-85	2.2	6.4	1.1		9.7
ЭПС 12.18.2.5-Л-85	2.2	6.4	1.1		9.7
ЭПС 12.18.3.5-Л-85	2.2	6.4	1.1		9.7
ЭПС 12.18.2.0-Л-86	1.76	3.7			5.5
ЭПС 12.18.2.5-Л-86	1.76	3.7			5.5
ЭПС 12.18.3.5-Л-86	1.76	3.7			5.5
ЭПС 12.18.2.0-Л-87	2.2	6.4	1.1		9.7

Обозначение	Марка	Рис	а мм	Масса, кг
ТП 903-1-269.89 - КЖ.И.013	ЭПС 12.18.2.0-Л-85	2	110	520
-01	ЭПС 12.18.2.5-Л-85	2	110	750
-02	ЭПС 12.18.3.5-Л-85	2	110	860
-03	ЭПС 12.18.2.0-Л-86	1	-	520
-04	ЭПС 12.18.2.5-Л-86	1	-	750
-05	ЭПС 12.18.3.5-Л-86	1	-	860
-06	ЭПС 12.18.2.0-Л-87	2	245	520

ТП 903-1-269.89 - КЖ.И.013		Стенная панель	Масса	Масса шпона
Исполнитель	Э.И.Иванов	р	См. табл.	Исполнитель
Проверенный	В.И.Иванов	Лист	Листов 1	Проверенный
Утвержденный	С.И.Иванов	ГПН Горьковский Сонтехпроект		





Код документа	Зона	Лист	Обозначение	Наименование	Кол-во изделий		Примечание
					-	01	
				Документация			
А3			ТН 903-1-269.89 -КЖ.И.ТУ	Технические условия	×	×	
			1.030.1-1.0-3-0100 лист 9	Узел II	×	×	
				Сборочные единицы			
				Стеновая панель			
			1 1.030.1-1.1-1 62-04	2ПС 15.18.2.0-Л	1		
			1.030.1-1.1-1 62	2ПС 15.12.2.0-Л	1		
				Изделия закладные			
			2 1.030.1-1.1-3-30-01	МЕ	2	2	
			3 1.030.1-1.1-3-35-01	МН	4	4	

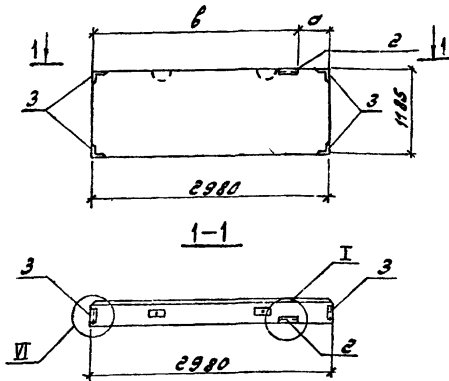
Обозначение	Марка	H мм	Масса кг
ТН 903-1-269.89 -КЖ.И.ОИЧ	2ПС15.18.2.0-Л-85	1785	650
	-01 2ПС15.12.2.0-Л-85	1185	430

Ведомость расхода стали на закладные изделия на элемент, кг

Марка элемента	Изделия закладные						Общий расход
	Краткая классификация		Прокат марки				
	А-III		В ст 3 кл 2				
	ГОСТ 5781-82*	ГОСТ 8509-86	ГОСТ 19903-74*			Итого	
φ10	163к6	δ=6					
2ПС15.18.2.0-Л-85	2.2		6.4		1.1		9.7
2ПС15.12.2.0-Л-85	2.2		6.4		1.1		9.7

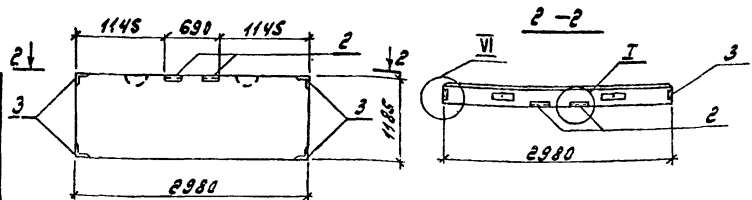
ТН 903-1-269.89 -КЖ.И.ОИЧ			Старый	Масса	Узел
Стеновая панель (2ПС15.18.2.0-Л-85) (2ПС15.12.2.0-Л-85)	Р	См. п. 1.1.1.1.			
	Лист	Листов 1			
ГПИ Горьковский СанТЭХпроект					

Рис. 1



Формат Листа	№ п/п	Обозначение	Наименование	Кол. на испол. ТЛ 903-1-269.89							Примечание
				01	02	03	04	05	06	07	
А3			Документация								
		ТЛ 903-1-269.89-КЖ.И.ТУ	Технические условия								
		1.030.1-1.0-3-0100 лист 3	Узел Г; У; VI								
			Сборочные единицы								
			Стеновая панель								
		1 1.030.1-1.1-1 01-09	ПС 30.18.2.0-6.л	1	1	1					
		1.030.1-1.1-1 03-04	ПС 30.18.2.0-6.л				1			1	
		1.030.1-1.1-1 03-05	ПС 30.18.2.5-6.л					1		1	
		1.030.1-1.1-1 03-07	ПС 30.18.3.5-6.л					1			
			Узел для закладные								
	2 1.030.1-1.1-3-30-01	М2	2	2	2	1	1	1	1		
	3 1.030.1-1.1-3-35-01	М11	4	4	4	2	2	2	2		
	4 1.030.1-1.1-3-36	М9		2	2						

Рис. 2



Обозначение	Марка	Н мм	а мм	б мм	с мм	Рис.	Масса, кг
ТЛ 903-1-269.89-КЖ.И.О.15	ПС 30.12.2.0-6.л-88					2	1100
-01	ПС 30.12.2.0-6.л-89		600	1800	580	3	1100
-02	ПС 30.12.2.0-6.л-90		580	1800	600	3	1100
-03	ПС 30.18.2.0-6.л-91	1185	2530	450		1	1650
-04	ПС 30.18.2.5-6.л-91	1185	2480	500		1	2030
-05	ПС 30.18.3.5-6.л-91	1185	2380	600		1	2730
-06	ПС 30.18.2.0-6.л-92	1785	450	2530		1	1650
-07	ПС 30.12.2.0-6.л-92	1185	450	2530		1	1100

ТЛ 903-1-269.89 -КЖ.И.О.15	
Стеновая панель	Старый Метр / Метр 20
(см. таблицу исполнений)	Р Ст. табл. / Исполн.
	Лист 1 / Листов 2
	ГПИ Горьковский Сантехпроект

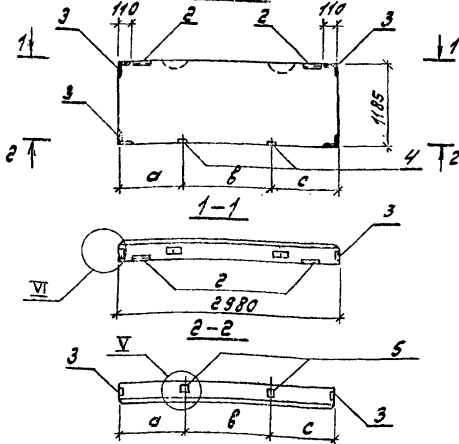
23801-06 25

Копия: А.Иванов

Таблица расхода стали на закладные изделия на элемент, кг

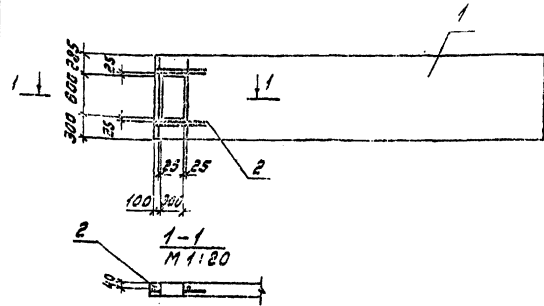
Марка элемента	Изделия закладные						Общий расход
	Арматура А-III		Прокат марки В ст 3кл 2				
	ГОСТ 5781-82*	Углерод	ГОСТ 2500-86		ГОСТ 10603-74*		
			Л63х	Углерод	б28	Углерод	
ПС 30.18.2.0-6Л-88	2.2		6.4		1.1		9.7
ПС 30.18.2.0-6Л-89	3.0		6.4		1.1	2.0	12.5
ПС 30.18.2.0-6Л-90	3.0		6.4		1.1	2.0	12.5
ПС 30.18.2.0-6Л-91	1.1		3.2		0.56		4.86
ПС 30.18.2.5-6Л-91	1.1		3.2		0.56		4.86
ПС 30.18.3.5-6Л-91	1.1		3.2		0.56		4.86
ПС 30.18.2.0-6Л-92	1.1		3.2		0.56		4.86
ПС 30.18.2.0-6Л-92	1.1		3.2		0.56		4.86

Рис. 3



ТН 903-1-269.89 - КЖ.У.015

Лист 2

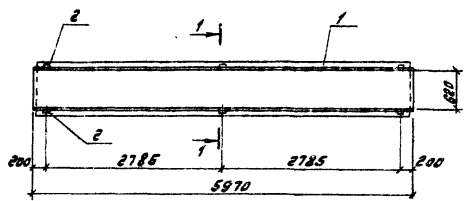


Формат	Возра	№03	Обозначение	Наименование	Кол.	Примечание
				Документация		
А3			ТН 903-1-269.89 КЖ.У.015	Технические условия		X
				Сборочные единицы		
				Панель перегородки		
		1	1,030.9-2.1-05.0-110	ПГ 55.12-1-Т	1	
		2	ТН 903-1-269.89 КЖ.У.016.010	Сетка арматурная с4	1	

Вид, форма, количество

№ ч. дтв	Бумажное	Электронное	Техническое наименование	Стандарт	Масса	Объем
			ТН 903-1-269.89 - КЖ.У.016			
			Панель перегородки (ПГ 55.12-1-Т)	Стандарт	1270	1150
				Лист	1270	1150
				ГПИ Горьковский Стальпроект		

Рис.1



1-1 повернуто

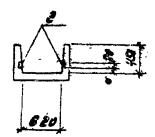
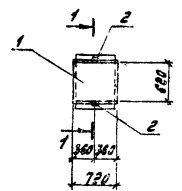


Рис.2



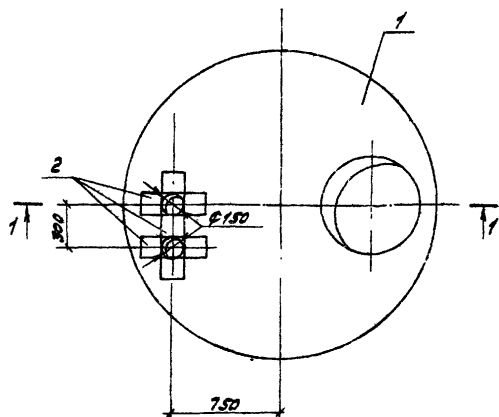
Элемент	Зона	№з.	Обозначение	Наименование	№з. по элементу		Примечание
					ТП 903-1-269.89	- КИ.И.017	
				Документация			
03			ТП 903-1-269.89 -КИ.И.017	Технический уровень	×	×	
			3.006.1-2.87.1 70	Техническое описание	×	×	
				Сборочные единицы			
				Лоток			
1			3.006.1-2.87.1-7	Л4-8		1	
			3.006.1-2.87.1-8	Л49-8		1	
				Изделия закладные			
2			ТП 903-1-269.89 -КИ.И.017	МЗ		6	
			3.006.1-2.87.3 -ИЗ	МЗ		2	

Ведомость расхода стали на заполнительные закладные изделия по элементу, кг

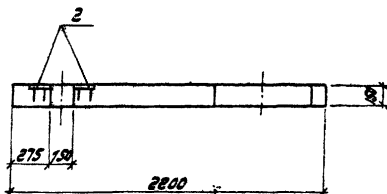
Марка элемента	Изделия закладные				Общий расход
	Прокат		Прокат марки		
	класс	А-III	в ст 3 кл 2	ГОСТ 18903-74*	
	ГОСТ 5781-82*		ГОСТ 18903-74*		
	ФВ		ФВФ		
Л4-8-1	4.6		2.4		7.0
Л49-8-1	0.8		0.8		1.6

Обозначение	Марка	Рис.	д мм	Масса кг
ТП 903-1-269.89 -КИ.И.017	Л4-8-1	1	60	1800
	Л49-8-1	2	145	230

ТП 903-1-269.89 -КИ.И.017		Лоток (Л4-8-1, Л49-8-1)		Листов 1	
Лоток (Л4-8-1, Л49-8-1)		Лист		Листов 1	
ГПИ Горьковский		Сентябрь		Проект	



1-1



Обозначение	Наименование	Кол.	Примечание
	Документация		
З.900-3 Вып.7, ч.1	Пояснительная записка		X
ТЛ.903-1-269.29 -КЖ.И.ТУ	Технические условия		
	Сборочные единицы		
1 З.900-3. Вып.7, ч.1	Плита перекрытия КЧЛ1-20-1	1	
	Изделия закладные		
Е 1.400-15.81.410-03	МН 402-2	7	

Ведомость расхода стали на дополнительные закладные изделия на элемент, кг

Марка	Изделия закладные		Общий расход		
	Арматура класса	Прокат марки			
	A-III	B ст3 кл2			
	ГОСТ 5701-82*	ГОСТ 103-76*			
	Ø8	У110-Ø26	У170	Итого	
КЧЛ1-20-1-1	2,8	2,8	7,7	7,7	10,5

ТЛ 903-1-269.29		-КЖ.И.018	
Плита перекрытия (КЧЛ1-20-1-1)		Сталь	Масса
		Р	1080
		Лист	1:25
		Лист	Листов
		ГПИ Горьковский Силтехпроект	

Рис. 1

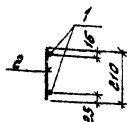
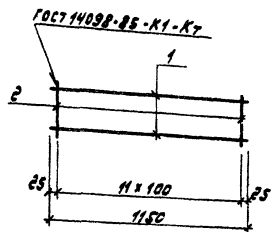
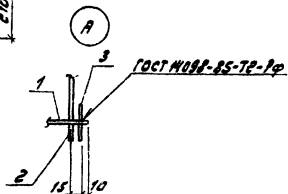
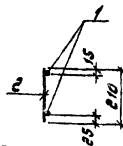
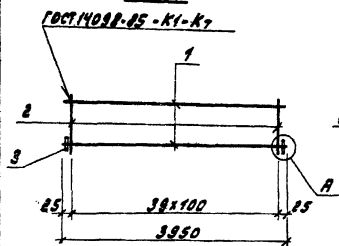


Рис. 2



Элемент	Значение	Поз.	Обозначение	Наименование	Кол. на условн. пл. 903-1-269.89-КЖ.У.019	Примечание
				Документация	- 01	
АВ			ТЛ 903-1-269.89 - КЖ.У.Т.У	Технические условия	×	Детали
БВ	1		ТЛ 903-1-269.89 - КЖ.У.019-001	10-А-ПГОСТ5781-82 С-1150	2	0,71 кг
БГ			-002	С-3950	2	2,45 кг
БД	2		-0036-А-ПГОСТ5781-82 С-210	10	40	0,05 кг
БЕ	3		-004	ГОСТ 1088-85-ГД-РФ С-20	2	0,1 кг

Обозначение	Марка	Рис.	Масса кг
ТЛ 903-1-269.89 - КЖ.У.019	КР1	1	2,22
-01	КР2	2	7,1

ТЛ 903-1-269.89 - КЖ.У.019		Средняя масса	
Корпус плоский (КР1, КР2)		Р	См. табл. в прил.
		Лист	Листов
		ГПУ Горьковский Сантехпроект	

Рис.1

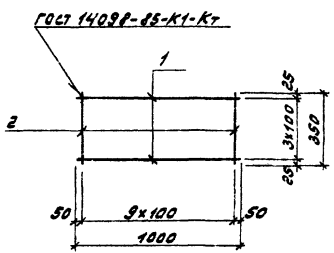
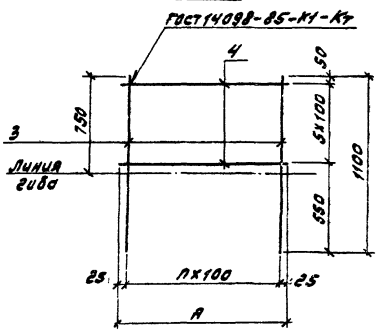


Рис.2

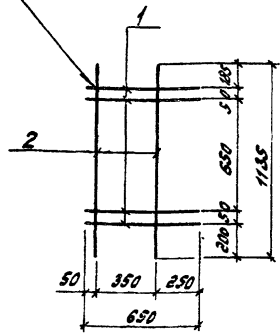


Вариант	Зона	№03	Обозначение	Наименование	Код. № черт. д. № 303-1-269.89 - КЖ.У.020			Примечание
					-	01	02	
				Документация				
А3			ТП 903-1-269.89 - КЖ.У.020	Технические условия Детали	×	×	×	
Б4	1		ТП 903-1-269.89 - КЖ.У.020-001	8-8-3 ГОСТ 5781-82 L=1000	4			0,4 кг
Б4	2		-002	L=350	10			0,14 кг
Б4	3		-003	5-8р-3 ГОСТ 6787-80 R=1100		18	33	0,17 кг
Б4	4		-004	R=1750		6		0,27 кг
Б4			-005	R=3250			6	0,5 кг

Обозначение	Марка	Рис.	А мм	П шт	Масса кг
ТП 903-1-269.89 - КЖ.У.020	С1	1			3,0
-01	С2	2	1750	17	4,7
-02	С3		3250	32	8,6

ТП 903-1-269.89 - КЖ.У.020		Стенда	Масса	Мешков
Сетка арматурная (С1+С3)		р	Ст. табл.	-
И.к.к.т. Горьковский ЦИИ		Лист	Листов	?
И.к.к.т. Горьковский ЦИИ		Горьковский Союзспроек		

ГОСТ 14098-85-К1-К7



Вариант	Зона	Лист	Обозначение	Наименование	Кол.	Примечание
				Документация		
ВЗ			ТЛ 903-1-269.89 - КЖ.У.ТУ	Технические условия Детали		
В4	1		ТЛ 903-1-269.89 - КЖ.У.016.010	Ч-Вр ГОСТ 6727-80, С=650	4	0,06 кг
В4	2		-002	С=1155	2	0,10 кг

ТЛ 903-1-269.89 - КЖ.У.016.010

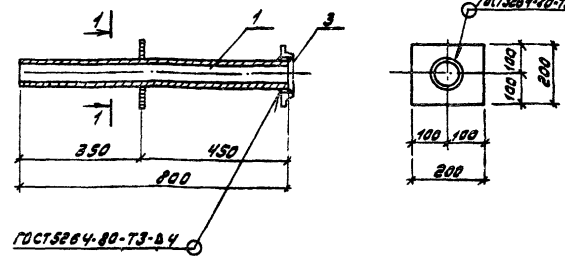
Сетка арматурная (С4)

Стандарт	Марка	Максимум
Р	0.44	1120
Лист	Листов	

ГПИ Горьковский Сантехпроект

И.О.Б. Божидарский  
 И.О.М. Мельников  
 И.О.С. Сидоров  
 И.О.Г. Голубинский  
 И.О.И. Исаев  
 И.О.К. Козлов

1-1



Вариант	Зона	Лист	Обозначение	Наименование	Кол.	Примечание
				Документация		
ВЗ			ТЛ 903-1-269.89 - КЖ.У.ТУ	Технические условия Детали		
		1		Труба 32x2.0-18x18x107 ГОСТ 9941-81* С=800	1	
В4	2		ТЛ 903-1-269.89-КЖ.У.021-001	Лист 1-2 ГОСТ 14637-79 С=200	1	
		3		Стандартные изделия Фланец 32-6 ГОСТ 18820-80	1	

ТЛ 903-1-269.89 - КЖ.У.021

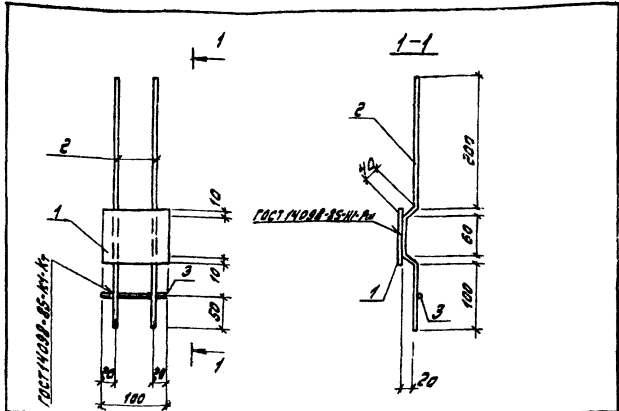
Изделие закладное (МНЗ)

Стандарт	Марка	Максимум
Р	4.09	1:10
Лист	Листов	

ГПИ Горьковский Сантехпроект

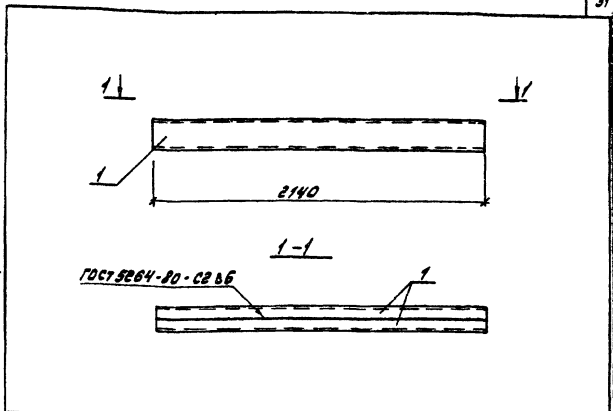
И.О.Б. Божидарский  
 И.О.М. Мельников  
 И.О.С. Сидоров  
 И.О.Г. Голубинский  
 И.О.И. Исаев  
 И.О.К. Козлов





Формы Зона	Поз.	Обозначение	Наименование	Кол.	Приме- чание
			<u>Документация</u>		
23		ТП 903-1-269.89 -жж.и.ту	Технические условия		X
			<u>Детали</u>		
24	1	ТП 903-1-269.89 -жж.и.оп.мех.оп	Листов 52 6310 ГОСТ 10376* Листов 1 ГОСТ 535-79	1	0,4 кг
24	2	-002 Р-В-10 ГОСТ 5181-82* Р-440		2	0,18 кг
24	3	-003	Р=100	1	0,4 кг

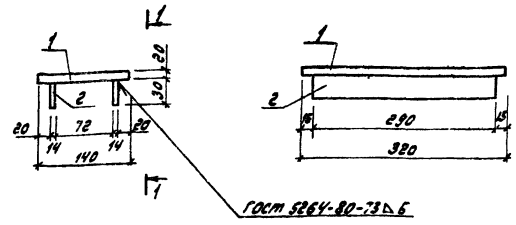
		ТП 903-1-269.89 -жж.и.017.020	
		Узелные закладные (МНЗ)	
		Метод	Метод
		Р	1:16 1:50
		Лист	Листов
		ГПУ Горьковский Сонтехпроект	



Формы Зона	Поз.	Обозначение	Наименование	Кол.	Приме- чание
			<u>Документация</u>		
23		ТП 903-1-269.89 -жж.и.ту	Технические условия		X
			<u>Детали</u>		
24	1	ТП 903-1-269.89 -жж.и.оп.мех.оп	Листов 49 176240-72* Листов 1 ГОСТ 535-79	1	31,9 кг

		ТП 903-1-269.89 -жж.и.022	
		Узелные закладные (МНЗ)	
		Метод	Метод
		Р	69,8 1:20
		Лист	Листов
		ГПУ Горьковский Сонтехпроект	

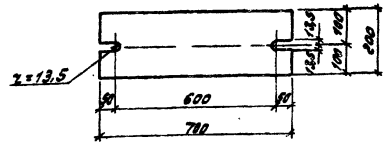
1-1



Вид Зона	Лист	Обозначение	Наименование	Кол.	Примечание
<b>Документация</b>					
43		ТЛ 903-1-269.89	-КЖ.У.ТЭ		Технические условия
<b>Детали</b>					
54	1	ТЛ 903-1-269.89	-КЖ.У.023-001	Лист 1	7,0 кг
54	2	-002	Лист 2	2	1,28 кг

		ТЛ 903-1-269.89	-КЖ.У.023	
		Стул (мст)	Масса	Масштаб
		Р	9,56	1:5
		Лист	Листов 7	
		ГПИ Горьковский Сантехпроект		

Инж. А.В. Белицкий  
Инж. А.А. Морчков  
Инж. С.А. Марков  
Инж. З.В. Выхинкин  
Инж. В.И. Косаголова  
Инж. К.В. Волкина



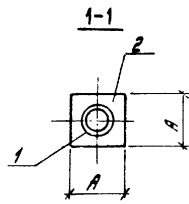
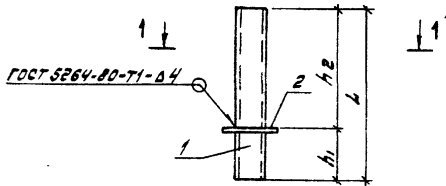
Инж. В.И. Косаголова  
Инж. А.В. Белицкий  
Инж. А.А. Морчков  
Инж. С.А. Марков  
Инж. З.В. Выхинкин  
Инж. В.И. Косаголова  
Инж. К.В. Волкина

		ТЛ 903-1-269.89	-КЖ.У.024	
		Узелное соединительное (мст)	Масса	Масштаб
		Р	22,0	1:10
		Лист	Листов 7	
		ГПИ Горьковский Сантехпроект		

Инж. А.В. Белицкий  
Инж. А.А. Морчков  
Инж. С.А. Марков  
Инж. З.В. Выхинкин  
Инж. В.И. Косаголова  
Инж. К.В. Волкина



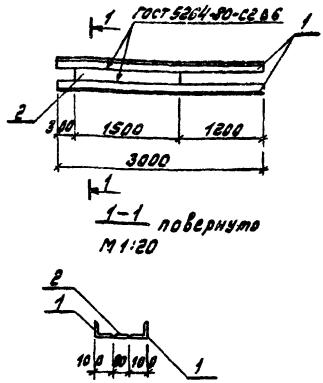
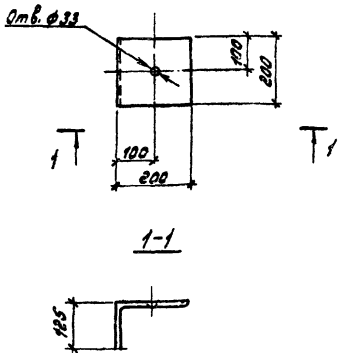
Формат листа	Лист	Обозначение	Наименование	Хар. на детал. из ТП 903-1-269.89 - КЖ.И.У.27			Примечание
				-	01	02	
			Документация				
А3		ТП 903-1-269.89 - КЖ.И.У.27	Технические условия	X	X	X	X
			Детали				
Б4	1	ТП 903-1-269.89 - КЖ.И.У.027-001	Труба 108x4x1000 ГОСТ 10704-76 в ст. 3 ГОСТ 10705-79	1			1.93 кг
Б4		-002	Труба 89x3x300 ГОСТ 10704-76 в ст. 3 ГОСТ 10705-79	1			0.68 кг
Б4		-003	Труба 89x3x300 ГОСТ 10704-76 в ст. 3 ГОСТ 10705-79		1		2.25 кг
Б4		-004	Труба 141x4x300 ГОСТ 10704-76 в ст. 3 ГОСТ 10705-79			1	7.12 кг
Б4	2	-005	Лист 6-лп-0-105200-002 ГОСТ 19803-79 в ст. 3 лсб-1 ГОСТ 14637-79	1			7.27 кг
Б4		-006	Лист 6-лп-0-105200-002 ГОСТ 19803-79 в ст. 3 лсб-4 ГОСТ 14637-79	1	1		3.14 кг
Б4		-008	Лист 6-лп-0-105350-350-0151 ГОСТ 19803-79 в ст. 3 лсб-1 ГОСТ 14637-79			1	10.0 кг



Обозначение	Марка	A	h	h <sub>2</sub>	L	Масса
		мм	мм	мм	мм	кг
ТП 903-1-269.89-КЖ.И.У.027	МС 4	300	200	80	1020	9.0
-01	МС 5	200	80	300	380	3.82
-02	МС 6	200	80	300	380	5.39
-03	МС 13	350	80	300	380	17.12

ТП 903-1-269.89 - КЖ.И.У.027		Станд.	Масштаб	Масштаб
Изделие соединительное		Р	Ст. подл. исполн.	-
(МС 4 + МС 6, МС 13)		Лист	Листов 7	
		ГПИ Горьковский Сантехпроект		

Нач. отд. Ехилевский  
Н. Кондр. Мочнов  
Л. Сп. Марков  
Нач. с.р. Воронкина  
Вед. инж. Косолопов  
В. С. К. Колупина



		ТЛ 903-1-269.89 - КЖ.У.029	
		Изделие соединительное (МС7)	
		Студия Массе Мексидел	
		Р 7.4 1:10	
		Лист Листов 1	
		Угловая 200x200x12-5-ГОСТ 8509-86	
		ГПУ Горьковский Сантехпроект	
Нач. отд. Ежмевский	Инж. М.М. Контр. Маданов	Инж. В.В. Маданов	Инж. Г.Р. Выходкина
Инж. В.В. Маданов	Инж. Г.Р. Выходкина	Инж. Г.Р. Выходкина	Инж. Г.Р. Выходкина

Изм. № 01

Вариант	Зона	Лист	Обозначение	Наименование	Кол.	Примечание
				<u>Документация</u>		
43			ТЛ 903-1-269.89 - КЖ.У.У	Технические условия		✗
				<u>Детали</u>		
64	1		ТЛ 903-1-269.89 - КЖ.У.029	Угловая 200x200x12-5-ГОСТ 8509-86	2	36,6 кг
64	2			Лист 1 из 1	1	7,54

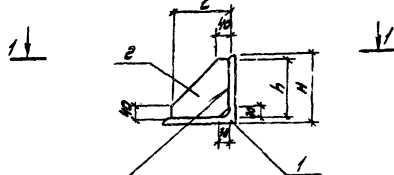
		ТЛ 903-1-269.89 - КЖ.У.029	
		Изделие соединительное (МС10)	
		Студия Массе Мексидел	
		Р 80.74 1:50	
		Лист Листов 1	
		ГПУ Горьковский Сантехпроект	
Нач. отд. Ежмевский	Инж. М.М. Контр. Маданов	Инж. В.В. Маданов	Инж. Г.Р. Выходкина
Инж. В.В. Маданов	Инж. Г.Р. Выходкина	Инж. Г.Р. Выходкина	Инж. Г.Р. Выходкина

23801-06 96

Конур А.И.И.И.

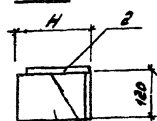


Рис. 1



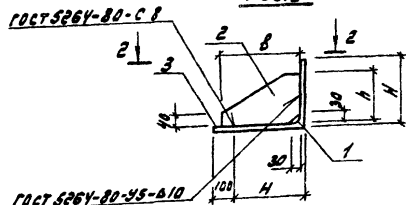
ГОСТ 5264-80-У5-В10

1-1



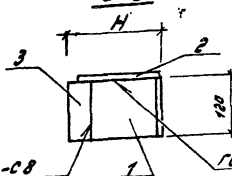
ГОСТ 5264-80-У5-В10

Рис. 2



ГОСТ 5264-80-У5-В10

2-2



ГОСТ 5264-80-СВ

ГОСТ 5264-80-У5-В10

Консоли РК1-2; РК3-2;  
РК4-2 Зеркальные соответ-  
ственно консолям  
РК1-1; РК3-1; РК4-1

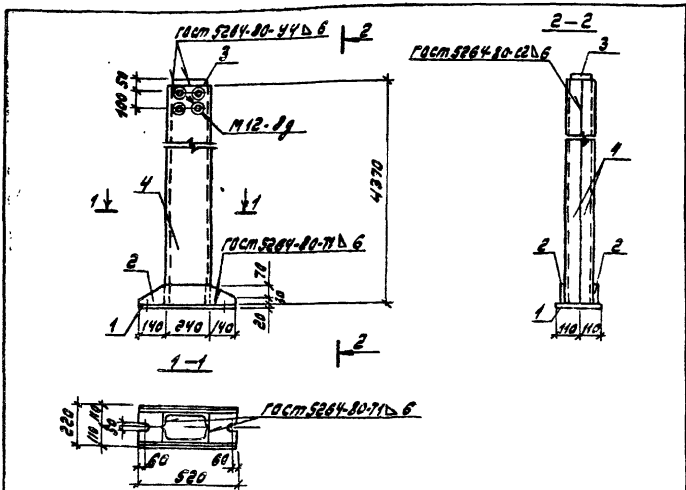
Элемент	Зона	Поз.	Обозначение	Наименование	Кол. на детали по ГОСТ 269.89 - КЖ.У.031					Примечание
					01	02	03	04	05	
				Документация						
			ТП 903-1-269.89 - КЖ.У.ТУ	Технические условия						
				Детали						
БЧ	1		ТП 903-1-269.89 - КЖ.У.031-001	Угловая сталь 200x200x5-12 ГОСТ 5264-80-У5-В10	1	1	1	1		5,3 кг
БЧ			-002	Угловая сталь 180x180x5-12 ГОСТ 5264-80-У5-В10					1	4,62
БЧ	2		-003	Лист 5-мм-01515 ГОСТ 19025-78	1	1				4,0 кг
БЧ			-004	Лист 5-мм-01515 ГОСТ 19025-78				1	1	2,2 кг
БЧ			-005	Лист 5-мм-01515 ГОСТ 19025-78					1	1,4 кг
БЧ	3		-006	Лист 5-мм-01515 ГОСТ 19025-78	1	1				1,4 кг

Обозначение	Марка	Рис.	Н	В	h				Масса, кг
ТП 903-1-269.89 - КЖ.У.031	РК1-1	2	200	280	181				10,0
	-01	см.прим	200	280	181				10,0
	-02	РК3-1	1	200	180	181			8,0
	-03	РК3-2	см.прим	200	180	181			8,0
	-04	РК4-1	1	160	140	141			6,02
	-05	РК4-2	см.прим	160	140	141			6,02

ТП 903-1-269.89 - КЖ.У.031		Сталь	Масса	Нашло
Консоль опорная (см.таблицу исполнения)		Р	Ст.тавл.	-
		Лист	Листов	?
		ГПИ Горьковский СНИИПРОЕКТ		

23801-06 38

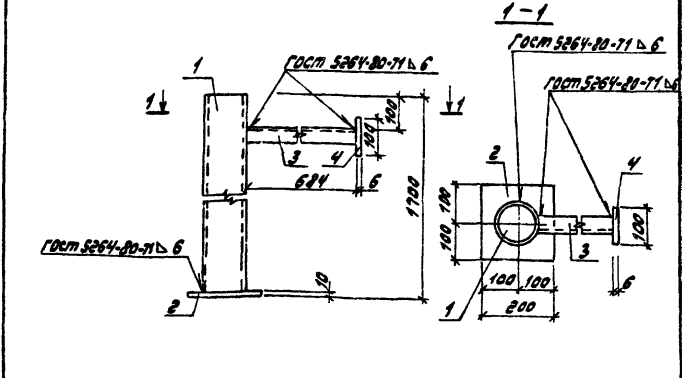
Копир. АИИИТ



Код	Зона	№	Обозначение	Наименование	Кол.	Примечание
				<u>Документация</u>		
93			ТП 903-1-269.89 - КЖ.И.ТУ	Технические условия	1	×
				<u>Детали</u>		
64	1		ТП 903-1-269.89 - КЖ.И.032-001	Лист 1	18,0 кг	
64	2		-002	Лист 2	3,3 кг	
64	3		-003	Лист 3	2,5 кг	
64	4		-004	Лист 4	104,9 кг	
				Наплавленный металл 2%	4,8 кг	

ТП 903-1-269.89 - КЖ.И.032		Статья	Масса	Максимум
Стобка (СФ-2а)	Р	241,7	1:20	
	Лист	Листов		
г.п. Горьковский Сантехпроект				

Нач. отд. Ежов В.А.  
Н.контр. Морозов В.И.  
П.спец. Марков В.В.  
Нач. гр. Вьюшкин В.И.  
Б.сп. инж. Корольков Д.И.  
Инж. Б.к. Голышев В.С.



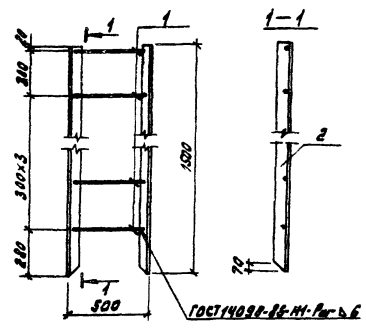
Код	Зона	№	Обозначение	Наименование	Кол.	Примечание
				<u>Документация</u>		
93			ТП 903-1-269.89 - КЖ.И.ТУ	Технические условия	1	×
				<u>Детали</u>		
		1		Трубопровод ГОСТ 3262-75	1	18,4 кг
64	2		ТП 903-1-269.89 - КЖ.И.033-001	Лист 2	3,14 кг	
64	3		-002	Лист 3	2,58 кг	
64	4		-003	Лист 4	0,47 кг	

ТП 903-1-269.89 - КЖ.И.033		Статья	Масса	Максимум
Стобка (МС71)	Р	24,6	1:10	
	Лист	Листов		
г.п. Горьковский Сантехпроект				

Нач. отд. Ежов В.А.  
Н.контр. Морозов В.И.  
П.спец. Марков В.В.  
Нач. гр. Вьюшкин В.И.  
Б.сп. инж. Корольков Д.И.  
Инж. Б.к. Голышев В.С.

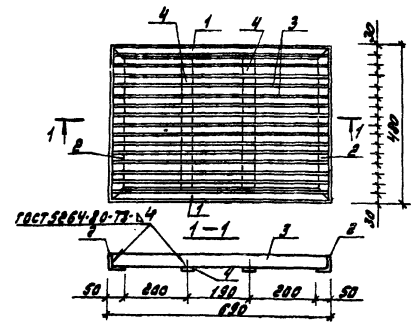


ПЛОСКОСТЬ



Вариант	Шкала	№из	Обозначение	Наименование	Кол.	Примечание
				<u>Документация</u>		
			ТП 903-1-269.89 -КЖ.И.У	Технические условия	1	×
				<u>Детали</u>		
Б4	1	1	ТП 903-1-269.89 -КЖ.И.О.У.001	Круг 16-8 ГОСТ 2390-71 Сталь 2 ГОСТ 535-74 ГОСТ 5-ГОСТ 535-74	5	0,76 кг
Б5	2	2	-002	Углок 2 ГОСТ 535-74 ГОСТ 535-74	2	10,05 кг

ТП 903-1-269.89 -КЖ.И.О.У		Стреланка (Ст1)		Материал	Масса	Масштаб
Р	23,90	1:20				
	Лист	Листов	1			
			ГПИ Горьковский Сонтехпроект			



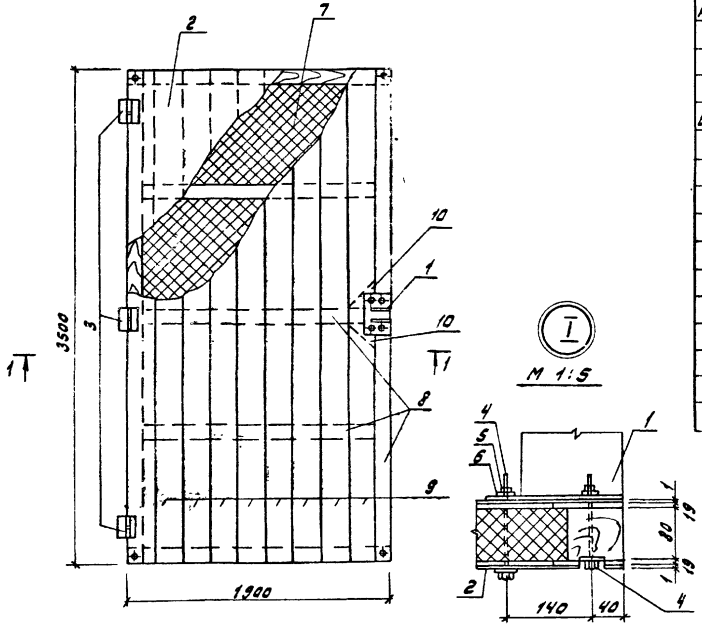
Вариант	Шкала	№из	Обозначение	Наименование	Кол.	Примечание
				<u>Документация</u>		
			ТП 903-1-269.89 -КЖ.И.У	Технические условия	1	×
				<u>Детали</u>		
Б4	1	1	ТП 903-1-269.89 -КЖ.И.О.С.001	С-680 Углок 2 ГОСТ 535-74	2	2,6
Б4	2	2	-002	С-480	2	1,8
Б4	3	3	-003	Панель 2 ГОСТ 10102-78 ГОСТ 535-74 С-670	15	0,87 кг
Б4	4	4	-004	Бр. 4 ГОСТ 10102-78 ГОСТ 535-74 С-480	2	0,54 кг

Углы, панели, профили и другие детали

ТП 903-1-269.89 -КЖ.И.О.С		Решетка для вытравки ног (МР)		Материал	Масса	Масштаб
Р	22,9	1:10				
	Лист	Листов	1			
			ГПИ Горьковский Сонтехпроект			

Копия. А.И.И.И.

Щит щли



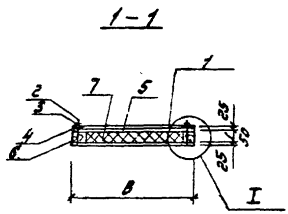
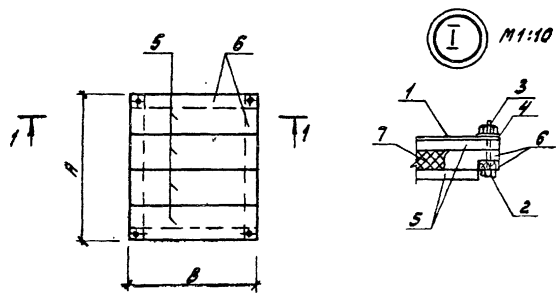
Форм. Зона	кол.	Обозначение	Наименование	Кол.	Примечание
			<u>Документация</u>		
А3		тп 903-1-269.89 -кж.и.ту	Технические условия		×
			Сборочные единицы		
	1	тп 903-1-269.89 -кж.и.036-036	изделие соединительное НС12	1	
			<u>Детали</u>		
Б4	2		Лист АД (11800*3500)гост1631-78	2	28.04кг
			<u>Стандартные изделия</u>		
	3		Лента ПКС-150Н гост5088-78	3	
	4		Лента М-Фрм170.358гост22106-001778-70	8	
	5		Волокна ПМ-7Н.48ст3кп018гост5915-70	8	
	6		Шайба 10.028ст3кп018гост11311-78	8	
			<u>Материалы</u>		
	7		Плита 100-1800 800гост10140-80	0.45	м <sup>3</sup>
	8		Брус 80х80 гост24454-80 90°E	0.11	м <sup>3</sup>
	9		Доска 200х18 гост24454-80°E	0.29	м <sup>3</sup>
	10		Волокна 60х160х80 гост24454-80°E	0.08	м <sup>3</sup>

		ТП 903-1-269.89 -кж.и.036	
		Щит покрытия (щли)	
		Стальной Магел	Магелов
		Р	340 1:25
		Лист	Листов
		ГП Горьковский Самтерпроект	

23801-06 41

Копир. А.И.И.И.

в.И.И.И.



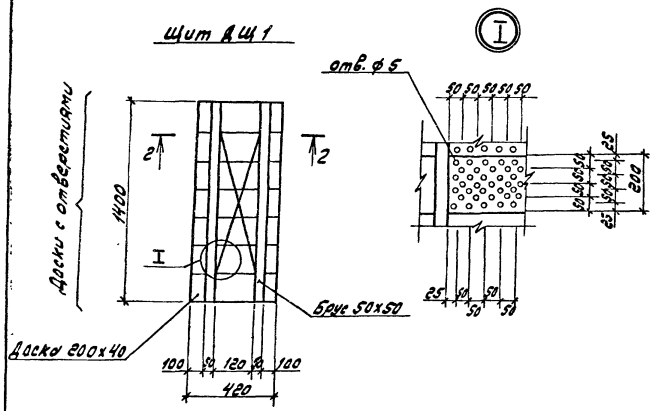
Кол. листов	Обозначение	Наименование	Кол. на лист		Примечание
			р	о1	
		<u>Детали</u>			
54	1	Лист А41 МЗСМ100ГОСТ21631-76	1		
		<u>Стандартные изделия</u>			
	2	Болт М10-Врх из нержавеющей стали ГОСТ 7798-70	4	4	
	3	Гайка М10-ТН из нержавеющей стали ГОСТ 5915-70	4	4	
	4	Шайба 10,02 Вкл из нержавеющей стали ГОСТ 11371-78	4	4	
		<u>Материалы</u>			
5		Лоскут войлока ГОСТ 24454-80 Б	0,039	0,013	м <sup>3</sup>
6		Брус 50x50 ГОСТ 24454-80 Б	0,01	0,006	м <sup>3</sup>
7		Плита 100-1000,500,50 ГОСТ 11110-80	0,038	0,004	м <sup>3</sup>

Обозначение	Марка	А мм	В мм	Масса кг
тп 903-1-269.89 -КЖ.У.034	ЦП2	1000	850	40,0
-01	ЦП3	350	950	14,7

ТП 903-1-269.89 -КЖ.У.037		Стандарт	Масса	Мощность
Щит покрытия (ЦП2; ЦП3)		р	Ст. табл. 1:25	Исполн.
		Лист	Листов 1	
		ГПУ Горьковской СЭНТЕХПРОЕКТ		

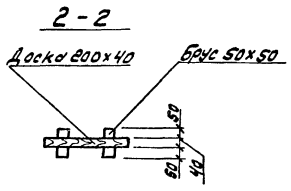
23801-06 42

Копир. А.Иванов



Вид	Материал	Обозначение	Наименование	Кол.	Примечание
			<u>Детали</u>		
1			Доска 200x40 ГОСТ 24454-80*Е	0.03	м <sup>3</sup>
2			Брус 50x50 ГОСТ 24454-80*Е	0.02	м <sup>3</sup>

Соединения элементов щита ДЩ1 производить на гвоздях по ГОСТ 4028-63\*  
Доски антисептировать.



ТН 903-1-269.89 -К.К.У. 038		
Щит (ДЩ1)	Ступень	Масштаб
	Р	1:20
		Лист
		Листов
		ГПИ Горьковский Сантехпроект

23801-06 (43)

Констр. А.А.Александров 8/2005