

Типовой проект
416-7-235.86

Блок ремонтно-механических мастерских
на 50 условных ремонтов в год с гаражом
на 8 автомашин и навесом-стоянкой
на 8 тракторов

Альбом VIII
Состав проекта :

- Альбом I — Пояснительная записка. Технологические чертежи. Архитектурно-строительные решения. Конструкции железобетонные, конструкции металлические.
- Альбом II — Внутренние водопровод и канализация. Отопление и вентиляция. Силовое электрооборудование. Электроосвещение. Связь и сигнализация. Автоматизация сантехсистем.
- Альбом III — Строительные изделия.
- Альбом IV — Чертежи задания заводу-изготовителю на КИП и автоматику.
- Альбом V — Спецификации оборудования.
- Альбом VI — Ведомости потребности в материалах.
- Альбом VII — Сметы
- Альбом VIII — Проектная документация по переобустройке подвального помещения на режим ПРУ.

Разработан Воронежским
филиалом института
"Союзгеипромсхоз"

Утвержден
Гослесхозом СССР
протокол №27 от 17.10.1986г.
Рабочие чертежи введены
в действие Гослесхозом СССР
Приказ №231 от 25.11.1986г.

СФ 780-08

Главный инженер филиала  Н.С.Тырченко
Главный инженер проекта  В.П.Усталов

Привязан

Албом № 118
 Тиловој пројект 416-7-235.85

Наименование	Марка, лист	Стр.
Содержание альбома		2
Пояснительная записка	ПЗ...187	4
План подвала. План 1 ^{го} этажа	АР-1	11
Экспликация помещений	АР-2	12
Разрез 1-1	АР-3	13
План подвала, приспособляемого под ПРУ	АР-4	14
Экран. Спецификация оборудования	АР-5	15
План подвала, приспособляемого под ПРУ	ВК-1	16
Схемы В1, К1	ВК-2	17
Спецификация (начало)	ВК-3	18
Спецификация (окончание)	ВК-4	19
План на отп. - 2,700 Схема системы П7	ОВ-1	20
Установка системы П7. План. Разрез 1-1	ОВ-2	21
Схема обвязки calorifера системы П7		
Спецификация материалов (начало)	ОВ-3	22
Спецификация материалов (продолжение)	ОВ-4	23
Спецификация материалов (продолжение)	ОВ-5	24
Спецификация материалов (окончание)	ОВ-6	25
Рама для крепления вентилятора ЗРВ-72-2	ОВ-7	26
Рама для крепления фильтра ФЯР из 2 ^х ячеек	ОВ-8	27
Подставка под calorifер	ОВ-9	28
Переход	ОВ-10	29

Привязан

Шифр № прог. Проект и смета Кварт. инв. №

ИНВ. №	Калачиков	Ушakov
Н.сметн.	Лаушкин	...
П.сметн.	Нейбуц	...
Г.н.п.	Удалов	...
Рук.вр.	Фадорова	...
Э.инж.	Трунова	...

ССФ 720-08

г.п. П-4-100
416-7-235.85

Содержание
альбома

Стр.	Лист	Листов
17	1	2

Воронежский филиал
"СОНЭНПРОЕКТОС"

Автом ГД

Телефонный справочник 416-7-235.86

Наименование	Марка, лист	Стр.
Однолинейная схема электроснабжения	ЭМ-1	30
План силового электрооборудования на втм. - 2,700	ЭМ-2	31
Спецификация силового электрооборудования	ЭМ-3	32
План электроосвещения противорадиационного укрытия	ЭО-1	33
План сетей телефонной связи и радио	СС-1	34
Спецификация слаботочных устройств локальные сети	СМ	36

Лист 21 из 21
 Индекс и дата
 Индекс и дата

Привязки			

3

СФ 780-08

Т.п. $\frac{п-4-100}{416-7-235.86}$

Лист
2

копировал Ф. - Плотникова

формат А4

Альбом №

Типовой проект 416-7-235.86

Общая часть

Проектная документация на перевод помещений подвала блока ремонтно-механических мастерских на режим ПРУ разработана в соответствии с заданием, утвержденным Гослесхозом СССР и согласованным со вторым управлением Госсодр.

Проектная документация противорадиационного укрытия П-4 разработана в соответствии с требованиями СНиП II-1.1-77 "Защитные сооружения гражданской обороны."

Вместимость укрытия принята в соответствии с заданием и составляет 100 человек, в том числе мужчины - 80, женщины - 20.

Проект разработан в соответствии с действующими нормами и правилами и предусматривает мероприятия, обеспечивающие взрывную, взрывопожарную и пожарную безопасность при эксплуатации здания

Главный инженер проекта /Устало/

СФ 780-08

Привязан

Инв. №	Исполн.	Провер.
Н.Х.ИТА	Каламухов	К.И.ИТА
Г.А.СЛЕП	Лавинский	И.И.ИТА
Г.И.П.	Нейбуз	И.И.ИТА
В.К.З.	Жемалов	И.И.ИТА
В.И.М.	Федорова	И.И.ИТА
	Трунова	И.И.ИТА

Т.П. П-4-100
416-7-235.86 ПЗ

Пояснительная записка

Стадия	Листы	Листов
РП	1	7
Воронежский филиал "СОЮЗГИПРОЛЕСХОЗ"		

Инв. №, Листы и дата, Взаминд. №

Архитектурно-планировочные и строительные решения.

Под укрытием используется помещение склада, расположенное в подвале.

В состав укрытия входят: помещение для укрываемых, помещение для хранения загрязненной одежды, уборные, венткамера.

Помещение для укрываемых оборудовано двух-ярусными нарами. Нижний ярус нар предназначается для сидения, верхний - для лежания. Общее количество мест - 100, из них 20 мест для лежания и 80 мест для сидения.

Для эвакуации из укрытия предназначены две лестницы. Входы оборудованы обычными дверями.

Проект разработан для сухих грунтов. Гидроизоляция стен подвала принята горизонтальная из цементно раствора в уровне пола подвала.

Стены подвала - из сборных бетонных блоков, перекрытие - из сборных железобетонных плит.

Основные показатели помещений для укрываемых

Наименование показателя	Ед. изм.	кол.
Площадь общая	м ²	50,41
То же, на одного укрываемого	м ²	0,50
Объем строительный общий	м ³	132,5
То же на одного укрываемого	м ³	1,33

Общая площадь подсчитана без учета площади сан-поста и места складирования передвижного оборудования.

Привязан

СФ 780-08

Т.П. П-4-100
416-7-235.85 ПЗ

Место
2

Водоснабжение и канализация

В проекте помещений, приспособляемых под ПРУ, предусмотрены системы водоснабжения и канализации, необходимые для эксплуатации помещений только в особом режиме.

При переводе помещений, приспособляемых под ПРУ на особый режим работы, необходимо расконсервировать санузлы, открыть вентиль на подводящем трубопроводе водопровода к санузлам.

Отопление и вентиляция

Проект отопления и вентиляции помещений подвала, приспособляемых под ПРУ разработан на основании строительной части проекта и в соответствии с требованиями СНиП II-11-77*.

Отопление помещений ПРУ остается по проекту для обычного режима работы корпуса. Температура помещения принимается в холодное время года не менее 10°С.

Подача приточного воздуха в помещения для укрываемых предусматривается от системы ПУ. Воздуховоды из стали 8-дюйм и асбестоцементных коробов. Приток рассчитан согласно СНиП II-11-77*.

Удаление воздуха из помещения через санузлы.

привязан			
ЛНВ. №			

СОР 780-0К

П.п. П-4-100
416-7-235.86 ПЗ

Лист
3

Копировал О. - Плотникова

Формат А4

Альбом VIII

Типовой проект №16.7-235.86

ЛНВ. № подл. Листов и дата. Взам. инв. №

Автом ВУ

Расчет необходимого количества воздуха для помещений ПРУ

№ п/п	Наименование помещений	Этаж	Количество укрываемых емкостей	Расчетный параметр $t_{н}$ наружного воздуха	Норма подачи воздуха $m^3/ч$, чел.	Объем воздуха $m^3/ч$	№ вытяжной систем	№ приточных систем
1	Помещения для укрываемых	1	100	до 20	8	800	—	П7
		2	100	20... 25	10	1000	—	П7
		3	100	25... 30	11	1100	—	П7
		4	100	более 30	13	1300	—	П7

Типовой проект 416-7-235.86

Характеристика отопительно-вентиляционных систем для помещений ПРУ

Обозначение системы	П7
Тип установки	ЭРВ-72-2
Вентилятор	
Тип	ВУ4-75
№	3,15
$L m^3/ч$ при $t_{н}$ до 20°C	800
$t_{н} = 20... 25°C$	1000
$t_{н} = 25... 30°C$	1100
$t_{н}$ более 30°C	1300
P ПА (кгс/м²)	250 (25)
Электродвигатель:	
Тип	АОА-24-4
N кВт	0,27
n об/мин	1400

Привязка			
Шифр №			
Наз. отг.	Калибухов	КР	100
Контр.	Полуинский	Т	5
П. слен.	Борисов	Т	1
Г.И.П.	Усталов	У	2
Р.ч. ч.	Юрьева	Ю	1
Л.ч.ч.	Нурдичан	Н	5

СФ780-08

Т.п. $\frac{n-1(24)-100}{416-7-235.86}$ П3

Пояснительная записка

Листов	4
Воронежский филиал	«СОЛНАХПРОТЕКС»

Шифр № отг. Контр. П. слен. Г.И.П. Р.ч. ч. Л.ч.ч.

Автом. №

Типовой проект 416-7-235.86

Электрическая часть
в режиме ПРУ при точная система П7
включается кнопкой управления, установленной
по месту....

В режиме ПРУ предусматривается ос-
вещение, запроектированное в мирное вре-
мя, и местное, которое предусматривает-
ся от переносных аккумуляторных фонарей.

Связь и сигнализация.

На период особого режима руководство
предприятия размещается в противоради-
ационном укрытии.

Для внутренних распоряжений и команд
руководства ПРУ запроектированы:

1. Телефонный аппарат типа ТА-72-М2
для связи с местным штабом ГО.
2. Громкоговорителя, подключаемый к
городской радиотрансляционной сети.
3. Громкоговорителя, подключаемый к мест-
ной сети.

Сети телефонная и радиотрансляционная
внутри ПРУ выполняются проводами ма-
рок ТРП и ПТАЖ, прокладываемые по сте-
нам открытым способом.

На вводах кабелей в ПРУ предусмотрены
салониковые уплотнения с последующей за-
ливкой кабельной мастикой.

Оборудование, кабели, провода и основные мон-
тажные материалы учтены в спецификации обо-
рудования систем связи и телефонизации.

Телефонный аппарат производственной теле-
фонной связи на особый период отключается.

8

ОФ 780-08

Т. п. $\frac{П-4-100}{416-7-235.86}$ ПЗ

Лист
5

Противопожарные мероприятия

В проекте предусмотрены следующие противопожарные мероприятия:

- противорадиационное укрытие расположено в здании II степени огнестойкости;
- строительные конструкции приняты несгораемыми в соответствии с требованиями СНиП 2.01.08-85 "Противопожарные нормы";
- для внутренней отделки помещений применены несгораемые материалы;
- для эвакуации укрытия предназначены лестницы с выходом наружу;
- двери на путях эвакуации открываются по ходу эвакуации;
- ввод средств пожаротушения предусматривается через входные проемы;
- входные двери снабжены специальными устройствами, позволяющими держать их открытыми.

Листом №

Технический проект 416-7-235.86

9

СФ 780-08

Т.Р. П-4-100
416-7-235.86 ПЗ

лист
Б

Контроль - Плотникова

форма А4

ГРАФИК

перевод помещения подвала блока РММ на 50
условных ремонтов в год с гаражом на автомашине
и навесом стоянкой на 8 тракторов на режим ПРУ



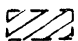
Автом УП

Тыловой провал 416-7-235.86

№№ п/п	Мероприятия	Время, ч.					Трудоем- ность чел.-ч.
		1	2	3	4	5	
1	Вынос хранимых материалов из склада	[Горизонтальная линия с вертикальными отрезками]					43
2	Установка нар			[Горизонтальная линия с вертикальными отрезками]			10
3	Уплотнение дверей			[Горизонтальная линия с вертикальными отрезками]			4
4	Устройство экрана				[Горизонтальная линия с вертикальными отрезками]		2
5	Расконсервация вентиляции				[Горизонтальная линия с вертикальными отрезками]		4

Общая трудоемкость - 63 чел.-ч

Условные обозначения

-  - Места для сидения и лежания (1800x550).
-  - Дверной проем уплотнить, плотно прилпать, оборудовать запором и приспособлением для удержания двери в открытом положении.
-  - Площадь, неиспользуемая под ПРУ.

10

привязан

СОП 780-08

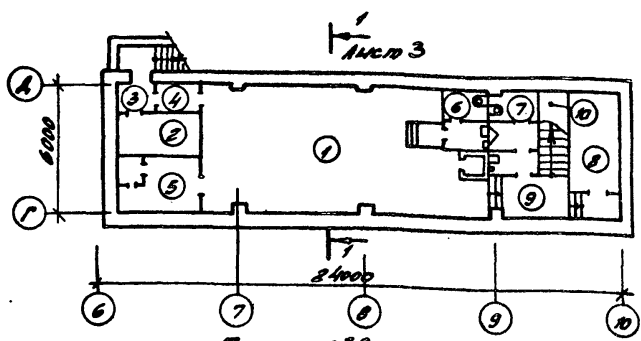
ТП $\frac{n-4-100}{416-7-235.86}$ ПЗ

Лист 7

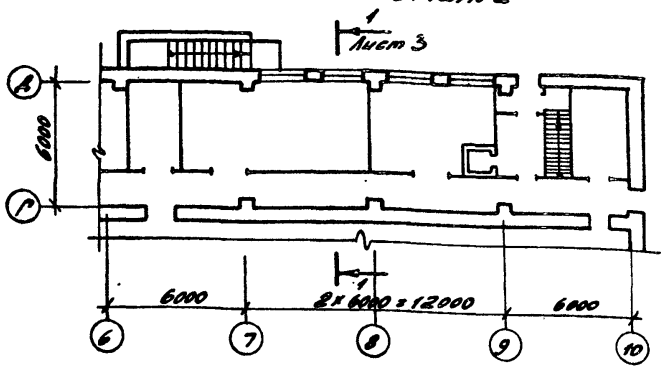
Архив №

Технический проект № 7-235.86

План подвала



План 1^{го} этажа



Привязки

№ п/п	Имя	Подпись	Дата
1	И.И.И.		
2	И.И.И.		
3	И.И.И.		
4	И.И.И.		
5	И.И.И.		
6	И.И.И.		
7	И.И.И.		
8	И.И.И.		
9	И.И.И.		
10	И.И.И.		

11

СОФ 780-08

г.п. П-4-100
416-7-235.86 АР

План подвала.
План 1^{го} этажа

Градус	Лист	Листов
АР	1	3
Воронежский филиал "СОВЭЗГИПРОМЕСКОЗ"		

Экспликация помещений

Номер по плану	Наименование	Площадь, м ²	Категория производства по взрывной, барбото-по- жарной и пожарной опасности
1	Склад	61,56	Д
2	Склад	6,99	Д
3	Тамбур	2,26	Д
4	коридор	1,90	Д
5	Венткамера	9,85	Д
6	Женская уборная	4,15	Д
7	Мужская уборная	8,41	Д
8	Теловой пункт	10,72	Д
9	Коридор	5,93	Д
10	Лестница	4,30	Д

Анбач III
 Тиловог проект кв-7-235,86

Ум. л. плош.	Плош. в доле	Власт. л. №	Прийзачи		
Ум. л. плош.	Плош. в доле	Власт. л. №	З/м. №		
			И.контр. Калабуков	И.контр. Правоз	
			Гл. спец. Мейбуур		
			Г.П. Усталов		
Ум. л. плош.	Плош. в доле	Власт. л. №	Вук. ч. Федорова	И.контр. Мейбуур	
			И.контр. Трунова	И.контр. Мейбуур	

12

СООП 780-08

Т.П. П-4-100
416-7-235.86 АР

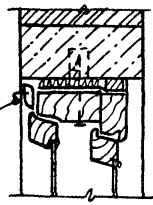
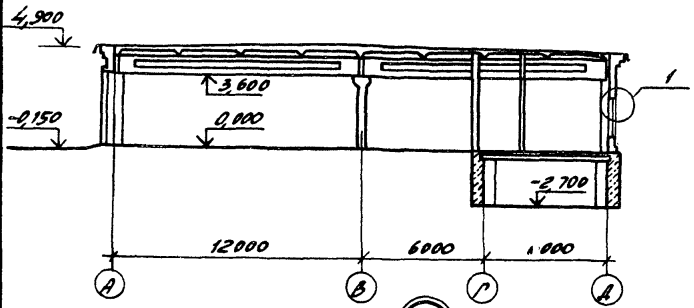
Экспликация помещений

Страница	Лист	Листов
РП	2	

Варанжский филиал
СООЗТНПРОЛЕКСОЗ

НАИЗОМ VIII
 ЧЕРТЕЖ ПРОЕКТА 416-7-235.06

1-1



3 КРЮК ДЛЯ
НАВЕСКИ СТАЛЬНЫЕ

ПРИВЯЗКА		
ИЗВ. №		
ИЗУ. ВОД.	Калабухов	И.Каша
И. КОНТР.	Паукинский	
Д. СПЕЦ.	Нейгауз	
Г. П. П.	Устелов	
РУК. КР.	Федорова	
ЭКИП.	Трунова	

13

СФ 780-08

Т.П. П-4-100
416-7-235.06 АР

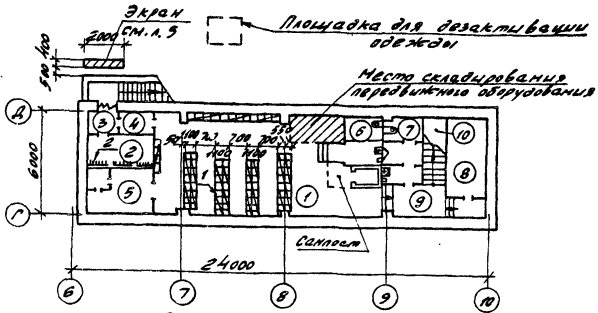
Разрез 1-1

СТАНДАРТ	ЛИСТ	ЛИСТОВ
РП	3	

ВЕРОНЕЖСКИЙ ФАКУЛЬТАТ
"СОВЕТСКОПРОЕКТОБ"

Рисун №

Туполов проект 416-7-235,86



Экспликация помещений

Но мер	Наименование	Площадь, м ²
1	Помещение для укрываемых	50,41
2	Помещение для заправленной одежды	6,99
3	Тамбур	2,26
4	Коридор	1,90
5	Венткамера	9,85
6	Женская уборная	4,15
7	Мужская уборная	8,41
8	Тепловой пункт	10,72
9	Коридор	9,93
10	Лестница	4,30

Приказан	
Имя, №	
Имя отг.	Калашников
И.контр	Лопатинский
И.спец	Менделеев
Имя	Хоталов
Имя, ср.	Федорова
Имя, тр.	Трунов

СФ0780-08

Т.А. П-4-100 АР
416-7-235,86

План подвала, приспособляемого под ПРУ.

Листов	Листов	Листов
17	4	
Боронский филиал СОИОЗГНПРОЛЕКСОЗ		

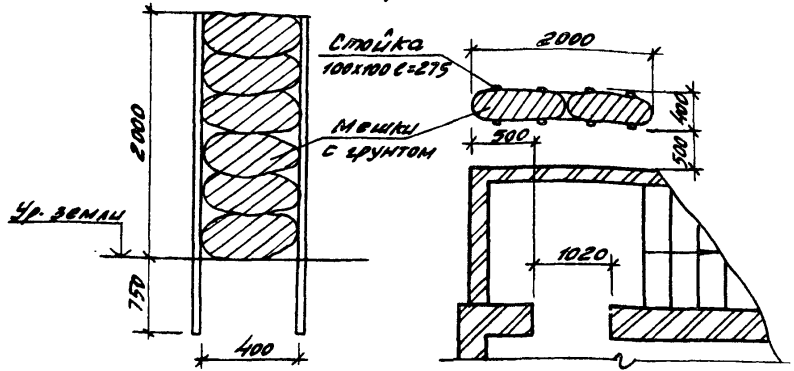
копировал В. Иоттикова

Формат А4

Альбом VIII

Титовоц проект 416-7-235.86

Экран



Марка поз.	Обозначение	Наименование	кол.	Масса б.к.	Примечание
1	У-02-03, вып. 3	Нарн 2 ^х ярусные деревянные	10		
2	Шифр 3-05-02-08	Вешалка гардеробная настенная одно-сторонняя	3		
3		Крюк			
		ФЮА1ГОСТ 5781-82 [*] В=200	8	0,12	

Привязан			
Зав. №			
Нач. отс.	Калашников	Калашников	
Н. контр.	Лавинский	Лавинский	
Гл. спец.	Нейбурд	Нейбурд	
Г.И.О.	Зесталов	Зесталов	
Рук. гр.	Федорова	Федорова	
З.И.Ж.	Трунова	Трунова	

15
 СФР 780-08
 Т.П. П-4-100
 416-7-235.86 АР

Экран. Специфика-
 ция оборудования

Страница	Лист	Листов
РП	5	

Воронежский филиал
 СЮАВЗНИПРОМЕСХОЗ

Альбом VII

Типовой проект 416-7-235.86

Марка поз.	Обозначение	Наименование	Масса		Примечание
			кг	ед.кг	
		Водопровод			
	15 КЧ 18Р2	1. Вентиль запорный муфтовый $\phi 25$	1		шт
		$\phi 15$	2		шт
	ГОСТ 3262-75*	2. Трубопровод из стальных водогазопроводных оцинкованных легких труб $\phi 15$	90		п.м.
		$\phi 25$	12,5		п.м.
		Канализация			
	304478Р2	1. Задвижка параллельная с выдвигаемым шпинделем $\phi 100$	1		шт
	ГОСТ 22047-77	2. Унитаз, комплект	2		шт
	ГОСТ 21485.0-76	а) ванна факторастоящая	2		шт
	ГОСТ 3262-75*	б) труба смывная (стальная водогазопроводная $\phi 32 \text{ с } \phi 27$)	2		шт

привязан

Лист № 2

Нач. отд.	Калабухов	М.И.
Н. экстр.	Латышев	А.В.
Гл. спец.	Нейбург	С.В.
Т.П.	Устатов	Ю.В.
Инж. зр.	Зайцева	З.И.

СФ 780-08

Т.Р. Л. 4-100
416-7-235.86 БК

Спецификация
(начало)

Лист	из	Листов
РП	3	

Директорский филиал
"СИНТИПРОМСТРОИ"

АИВ-86

Титовый проект 416-7-235-86

Марка ГОСТ	Обозначение	Наименование	кол.	Масса Ед. кг	Приме- чание
ГОСТ 755-72		3. Лиссуар с чуждым мати- ным керметом сифонный	1		шт
ГОСТ 20275-75		а) Кран лиссуарный ф15	1		шт
ГОСТ 23759-79		4. Умывальник	2		шт
ГОСТ 20275-74		а) Кран туалетный	2		шт
ГОСТ 6924-73		8) сифон-резиновый двухоборот.	2		шт
ГОСТ 22889.3-77		5. Трубопровод из маст. массовых труб ф50	2,5		п.м
		ф100	100		п.м

привязан

Лист №

И.И.И.	К.К.К.	М.М.М.
Н.Н.Н.	П.П.П.	Т.Т.Т.
Р.Р.Р.	У.У.У.	Ф.Ф.Ф.
Г.Г.Г.	Х.Х.Х.	Ц.Ц.Ц.
Ч.Ч.Ч.	Ш.Ш.Ш.	Щ.Щ.Щ.
З.З.З.	Ж.Ж.Ж.	З.З.З.

19
СОР 780-08
ТП П-4-100
416-7-235.86 ВК

Спецификация
(окончание)

Стандарт	Лист	Листов
РД	4	

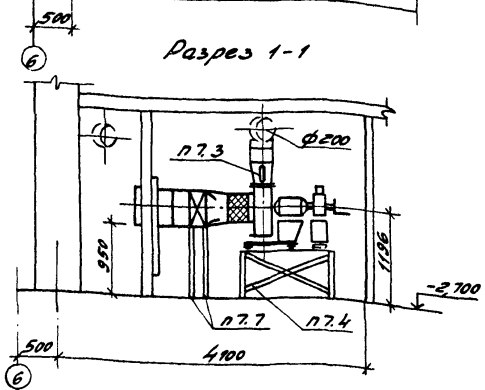
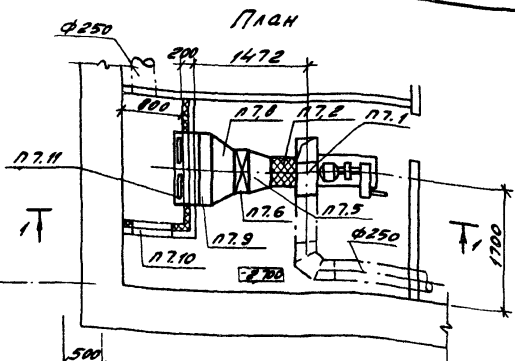
Воронежский филиал
"СОНХИПРАВХОЗ"

копировал С.Питомова

форма А4

Рис. 8000 ВВ

Титульный проект 416-7-235.86



Привязан

Ш/Лв. №			
Науч. отд.	Калабухов	И.И.	
Н. контр.	Пачульский	И.И.	
Гл. спец.	Найбуруз	Т.В.	
Гид.	Усталов	И.И.	
Дир. гр.	Юрєва	Ю.Г.	
Инж.	Муделман	И.И.	

21

СФ 780-08

Т.П. 1-1 (2.4)-100
416-7-235.86 08

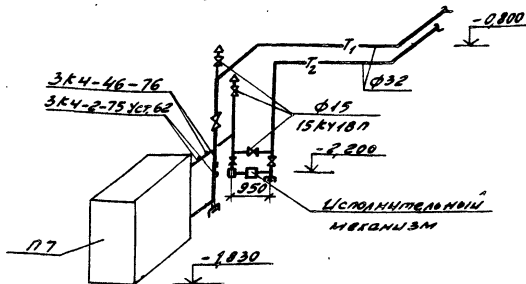
Установка системы
П 7. План.
Разрез 1-1

Стадия	Лист	Листов
П1	2	
Всероссийский филиал "СОМЗНИПРОМЕСХОЗ"		

Контроль Ф. - Плотникова

Формат А 4

Схема обвязки calorifера системы П7



Спецификация материалов (начало)

Марка поз.	Обозначение	Наименование	Масса кол	Примечание
	ГОСТ 10704-76*	Трубы стальные электросварные		
	15КУ18П	Вентиль Ф15	20 2,79	М
		Ф32	3 2,1	
	25У939НЖ	Клапан Ф25	1 87	
		Фильтр механич.чист.	1 —	
	ЗКЧ-46-76	Защитная конструкция	2 —	

Привязки

Изм. №

Науч. отд. Кабанов К.И.

Н.контр. Лавинский А.Ф.

П. спец. Найдурин П.В.

Г.ИП. Усталов В.И.

Р.к. ч. Юрлова Т.В.

Н.и.ж. Нудейкин В.В.

ОФ 780-0Р

ТП П-1(24)-100
416-7-235.86 0В

Схема обвязки calorifера системы П7
Спецификация материалов (начало)

Станд.	Лист	Листов
РП	3	

Воронежский филиал
"СОНГИПРОТЕХСОЗ"

Листов VII

Типовой проект 416-7-235.86

Продолжение				
Марка поз.	Обозначение	Наименование	Масса кол. ед.	Примечание
		п1 (индивидуальная)		
п7.1		установка вентиляторная ЗРВ-72-2, компл.	1	90
		а) вентилятор радиальный в.ч 4-75 №315 с колесом 0,95 дном, чел 1		
		положение 10°		
		б) электродвигатель пол-21-4, 1500 об/мин, 0,27 кВт		
		в) редуктор ЧЗУ-100-40		
		21V2		
п7.2	Серия 5.904-5	вставка гибкая ВВ-18	1	3,45
п7.3		клапан расходомер КРО2	1	-
п7.4	лист 08	рама под вентилятор ЗРВ-72-2	1	73,5
п7.5	серия 1.434-26 в.1	диффузор Д-2	1	28,7
п7.6	ТУ22-5757-84	калорифер спиральный-накатной биметаллический		
		КСК 3-6-02	1	33,9
п7.7	лист 08	подставка под		

Привязка

23

СОД 780-08

Т.п. $\frac{п-1(24)-100}{416-7-235.86}$ 08

Спецификация материалов (продолжение)

Кодифиц. РП	лист 4	лист 08 в
Воронежский филиал СОЮЗГНПРОЛЕКСОЗ		

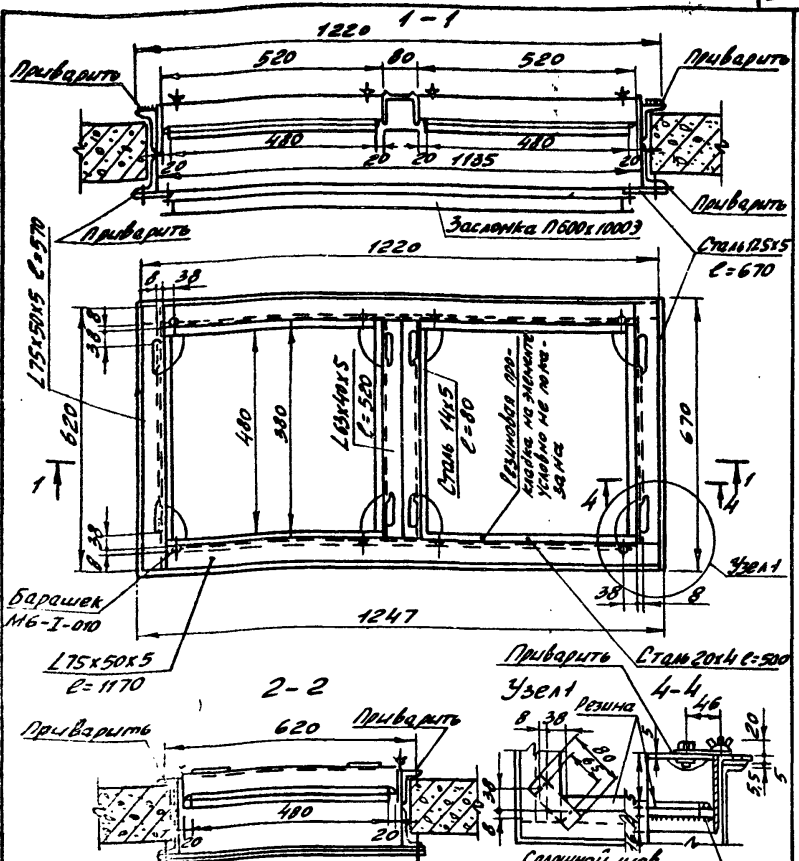
Чит. № 1001. Вводятся в действие 1980.03.04

Копировала С. - Плотникова

формат А4

Автом 12

Тиролов проект 416-7-235-86



Привязан

И/№	№	И/№	№
Мох. отд.	Колесников	И/№	№
И. Контр.	Лычневский	И/№	№
Тр. спец.	Нейбург	И/№	№
ГНП	Устапов	И/№	№
Рис. ср.	Курьева	И/№	№
Линк.	Николаев	И/№	№

1. Соединение элементов производить на сварке электродами марки Э-42 сплошным швом 1-3мм.
2. Резиновые прокладки наклеить клеем № 88.
3. Раму после изготовления покрасить кузбасским лаком за исключением резиновых прокладок.

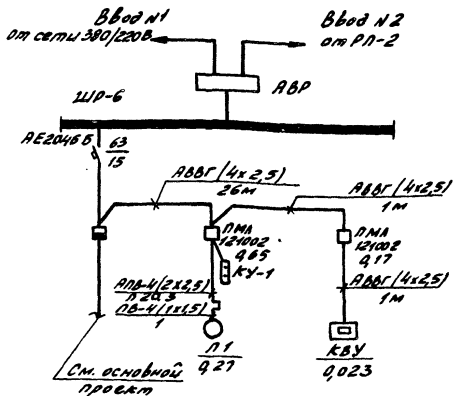
Т.п. П-1(241)-100 08
416-7-235-86

Рамка для крепления
фильтра ФАР из 2х
ячеек (ноз. 7,12)

Сталь	Лист	Листов
РП	8	
Воронежский филиал СОЛЗНИПРОМЕСХОЗ		

Любом IV

Типовой проект 416-7-235.86



Привязан

Шиф. №:

Нах. от Калашова И.И.

И. Кондр. Лукинский

Г. спец. Нейдурз

Г.И.Д. Устабов

Дук. 40. Иванов

С. И. Г. Гомолина

сф780-08

Т.П. П-4-100

416-7-235.86

ЭМ

Однолинейная схема
электропитания

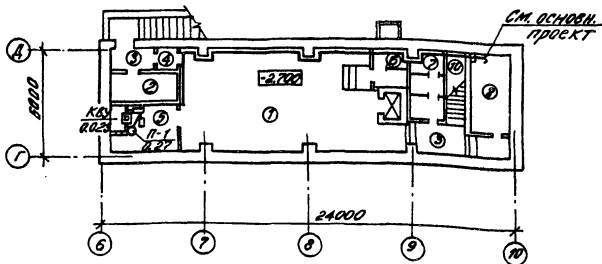
Страница	Лист	Листов
РД	1	3

Воронежский филиал
"СЮКОЗНИПРОТЕСКОЗ"

котирует в - Мотникова

формат А4

Типовой проект 416-7-235.86 Лыдом үй



Экспликация помещений

Номер по плану	Наименование	Площадь м ²
1	Помещение для укрываемых	55,21
2	Помещение для загрязнённой одежды	6,99
3	Тамбур	2,26
4	Коридор	1,90
5	Венткамера	9,85
6	Женская уборная	4,15
7	Мужская уборная	8,41
8	Тепловой пункт	10,72
9	Коридор	5,93
10	Лестница	4,30

Привязан

И.И.В. №

И.И.В. №

И.И.В. №

И.И.В. №

И.И.В. №

И.И.В. №

И.И.В. №

И.И.В. №

И.И.В. №

31

С00780-08

Т П 17-4-100
416-7-235.86 ЭМ

План силового
электрооборудования
на отм. -2,700

Листов	Листов
РП	2

Воронежский филиал
СОЮЗГИПРОТЕСХОЗ

Копировал: ⁸⁸Фролов/Ермеева/

Формат-А4

АНБМ №1
Тыловой проект 416-7-235.86

Марка поз.	Обозначение	Наименование	Масса кол. ед.	Примечание
	ПМА-121002	Пускатель магнитный в защищенном исполнении на 380В, 50 Гц с тер. ловым реле РТА-10		
		ТУ=0,17А	1	шт
	ПМА-121002	То же, IY=0,65	1	шт
	ПКБ-222-2У3	Кнопочный пост управления со ст.		
	ГОСТ 5.1245-75	элем. защиты УР 54	1	
	АВВГ-660	Кабель с алюминич.		
	ГОСТ 16442-80	бymi жилами сеч. 4x2,5мм ² на 660В	30	м
	АЛВ	Провод с алюминич.		
	ГОСТ 6323-79*	ебой жилой сеч. 25мм ²	15	м
	ПВ	Провод с медной жи-		
	ГОСТ 6323-79*	лой сеч. 1,5мм ²	5	м
	Р80-42 ГОСТ 121009-76	Фонарь аккумуляторный	2	шт
		Труба поливинилхлоридная Ду=20мм	3	м

Привязан

32

СФ 780-08

Т.п. П-4-100
416-7-235.86 ЭМ

Изм. №, дата, подпись и штамп

Изм. №	Исполн.	Дата
1	Калачов	01.01.86
2	Лавинский	05.01.86
3	Кейбурт	08.01.86
4	Усманов	08.01.86
5	Званов	10.01.86
6	Гамзина	10.01.86

Спецификация силовых электрооборудования.

Страница	Листов
Р.П. 3	3

Воронежский филиал
СОВЭНПРОЕКТ

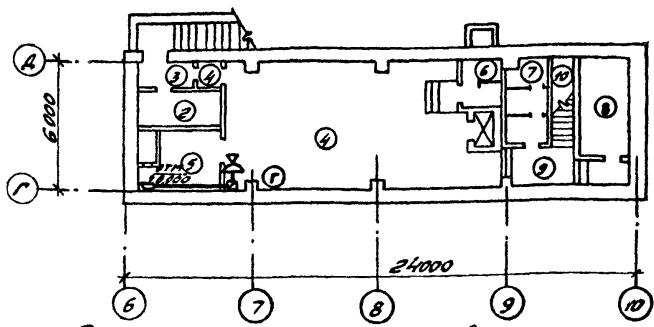
Контроль Ш-Плотникова

Формат А4

Альбом VIII

Типовой проект 416-7-235.86

План на отм. -2,700



Экспликация помещений

Номер по плану	Наименование	Площадь м ²
1	Помещение для укрываемых	50,41
2	Помещение для загрязненной одежды	6,99
3	Тамбур	2,26
4	Коридор	1,90
5	Венткамера	9,85
6	Женская уборная	4,15
7	Мужская уборная	8,41
8	Тепловой пункт	10,72
9	Коридор	5,93
10	Лестница	4,30

Привязан

Инв. №		
Нах. от	Калабуков	И.И.И.
Н. контр.	Ленинский	И.И.И.
Пл. спец.	Нейбург	И.И.И.
Г.И.П.	Устапов	И.И.И.
В.к. зр.	Львов	И.И.И.
Ст. инж.	Галашина	И.И.И.

84

СФ 780-08

Т.п. п-4-100 СС
416-7-235.86

План сетей телефонной связи и радио

Лист	Лист	Лист
Р.П.	1	Е
Воронежский филиал СЮАЗИПРОЛЕСКОЗ		

Автом №1
 Типовой проект 416-7-235.86

Марка поз.	Обозначение	Наименование	кол	Масса ед.кг	Примечание
		Радиодиффузия			
	015ГД-Ш, ГОСТ 5961-66	Громкоговоритель	2		шт
	РШР-1	Радиорозетка	2		
	УК-2С	Коробка ограничительная	2		шт
		Радиоприемник переносной	1		шт
	ПТД № ГОСТ 10254-75	Провод сеч. 2x1,2 мм ²	30		м
		Телефонизация			
	ТА-72-М2	Аппарат телефонный	1		шт
	ТРП ГОСТ 20575-75	Провод сечением 2x0,5 мм	25		м

Прибыли

Инв. №	Наименование	Единица	Кол-во

35
 С90780-08

т.п. 1-4-100
 416-7-235.86 СС

Спецификация
 слаботочных устройств

Страницы	Лист	Листов
Р.п.	2	

Дорожницкий филиал
 "СОЮЗГИПРОТЕХОЗ"

ЦЕНТРАЛЬНЫЙ ИНСТИТУТ ТИПОВОГО ПРОЕКТИРОВАНИЯ
ГОССТРОЯ СССР
КИЕВСКИЙ ФИЛИАЛ
г. Киев 57 ул. Эжена Потье № 12

^{74/15}
Заказ № 2328 Инв № 780. 08 Тираж 300
Сдано в печать 18/3 1988 Цена 0.74