

ТИПОВОЙ ПРОЕКТ
407-3-358.84

РАСПРЕДЕЛИТЕЛЬНЫЙ ПУНКТ 6-10 кВ
С КАБЕЛЬНЫМИ ПИТАЮЩИМИ И ОТХОДЯЩИМИ ЛИНИЯМИ,
С ПИТАНИЕМ ПО ДВУМ ЛИНИЯМ,
С ОДНИМ ТРАНСФОРМАТОРОМ МОЩНОСТЬЮ ДО 630 кВА,
ДЛЯ ГОРОДСКИХ ЭЛЕКТРИЧЕСКИХ СЕТЕЙ

тип ПРПК-1Тм

Альбом IV

Архитектурно-строительные детали и конструкции

20812-04

				ПРИВАЗАН	
ИРБ №					

Госстрой СССР
ЦЕНТРАЛЬНЫЙ ИНСТИТУТ ТИПОВОГО ПРОЕКТИРОВАНИЯ
Свердловский филиал

620062, г.Свердловск-62, ул.Чебышева,4

Заказ № 3004 Инв. № 20812-04 тираж 650

Сдано в печать _____ 1986г цена 0-38

ТИПОВОЙ ПРОЕКТ
407-3-358.84

РАСПРЕДЕЛИТЕЛЬНЫЙ ПУНКТ 6-10кВ
С КАБЕЛЬНЫМИ ПИТАЮЩИМИ И ОТХОДЯЩИМИ ЛИНИЯМИ,
С ПИТАНИЕМ ПО ДВУМ ЛИНИЯМ,
С ОДНИМ ТРАНСФОРМАТОРОМ МОЩНОСТЬЮ ДО 630кВА,
ДЛЯ ГОРОДСКИХ ЭЛЕКТРИЧЕСКИХ СЕТЕЙ

тип ПРПК-1Тм

Альбом IV
СОСТАВ ПРОЕКТА

- Альбом I. ЭЛЕКТРОТЕХНИЧЕСКИЕ ЧЕРТЕЖИ.
Альбом II. АРХИТЕКТУРНО-СТРОИТЕЛЬНЫЕ РЕШЕНИЯ. ОТОПЛЕНИЕ
И ВЕНТИЛЯЦИЯ.
Альбом III. ЧЕРТЕЖИ ЗАДАНИЯ ЗАБОДАМ-ИЗГОТОВИТЕЛЯМ НА ЭЛЕКТРО-
ОБОРУДОВАНИЕ.
Альбом IV. АРХИТЕКТУРНО-СТРОИТЕЛЬНЫЕ ДЕТАЛИ И КОНСТРУКЦИИ.
Альбом V. СПЕЦИФИКАЦИИ ОБОРУДОВАНИЯ.
Альбом VI. СМЕТЫ.
Альбом VII. ВЕДОМОСТИ ПИТРЕБНОСТИ В МАТЕРИАЛАХ.

РАЗРАБОТАН
ПРОЕКТНЫМ ИНСТИТУТОМ
"ГИПРОКОММУНЭНЕРГО"

ГЛАВНЫЙ ИНЖЕНЕР
ИНСТИТУТА *А. Баранов*

ГЛАВНЫЙ ИНЖЕНЕР
ПРОЕКТА *Н. Шестернин*

УТВЕРЖДЕН
МИНИСТЕРСТВОМ ЭНЕРГЕТИКИ
ПРИКАЗ № 14-74 ОТ 15.06.1984г.

ВВЕДЕН В ДЕЙСТВИЕ
ИНСТИТУТОМ
"ГИПРОКОММУНЭНЕРГО"
ПРИКАЗ № 92 ОТ 15.10.1985г.

20812-04

				ПРИВЯЗАН	
Инд. №					

Содержание альбома IV

Альбом IV
Типовой проект 407-3-938-84

Марка	Наименование	Стр.
	Содержание альбома IV	2
	Техническое описание	3
	Ворота В-1Ж. Сборочный чертеж	4
	Ворота В-1Ж. Детали полотна	5
	Рама РВ ворот В-1Ж. Анкер А-1. Уголок защитный Ч-1	6
	Детали установки верхнего и нижнего шпингалетов	7
	Накладные детали шпингалетов	8
	Скоба воротная СВ. Накладной уголок НУ	9
	Узлы ворот	10
	Вентиляционная жалюзийная решетка ВЖ-3	11
	Вентиляционная жалюзийная решетка ВЖ-1	12
	Вентиляционная жалюзийная решетка ВЖ-2	13
	Вентиляционная жалюзийная решетка ВЖ-4	14
	Вентиляционная жалюзийная решетка ВЖ-5	15
	Плиты перекрытия каналов ПТ1, ПТ2, ПТ3	16
	Сетки С1, С2, С3	17
	Крепление кирпичных перегородок толщиной 120 мм к плитам покрытия. Установка жалюзийных решеток в кирпичные стены	18

Инв. и подв. Подпись и дата. Взам. инв. н

Привязан:

 Инв. №

Львов И

Типовой проект 407-3-358.84

1. Полотно ворот изготавливать из сосны или отборной мелкослышной ели. Качество пиломатериалов должно соответствовать ГОСТу 475-78 «Окна и двери деревянные».
2. Ворота должны быть выполнены без перекосов и скреплены по углам накладными угольниками.
3. Ворота и двери запираются замками, используемыми в системе конкретной электросети.
4. Полотно ворот крепится к металлической раме петлями ПНШ-130.
5. Металлическая рама ворот приваривается к закладным деталям, заложеным в кирпичной кладке при помощи коротышек из крученой стали.
6. Для уменьшения свободной длины верхнего уголка ртмы ворот к последнему привариваются анкера А-1, которые устанавливаются в швы между перемычками.
7. Защитный уголок устанавливается по низу каждого полотна и крепится шурупами.
Жалюзийные решетки в воротах также крепятся шурупами. Отверстия ϕ 6 мм под шурупы сверлятся и раззензываются.
8. Крепления жалюзийных решеток осуществляется при помощи закладных деталей, заложённых в кирпичной стене.
9. Все металлические элементы ворот и жалюзийных решеток варить по контуру примыкания сварным швом толщиной 4 мм, за исключением перьев жалюзийных решеток, к торцы привариваются швом толщиной 2 мм.
10. Сварку жалюзийных решеток осуществлять электродами диаметром 2-3 мм. Марка электродов Э-42 ГОСТ 9467-75.
11. Жалюзийные решетки, стальные изделия и закладные детали грунтуются с ним слоем ГФ-620 с последующей окраской двумя слоями ПФ-133.

Триязычн:

ИНВ. №

407-3-358.84

Техническое описание

Студия	Лист	Листов
Р	1	1

Минжилкомхоз
ИПРОКОМБЭНЕРГ
г. Москва

Имя, фамилия и отчество и дата Ю. М. И. М. И.

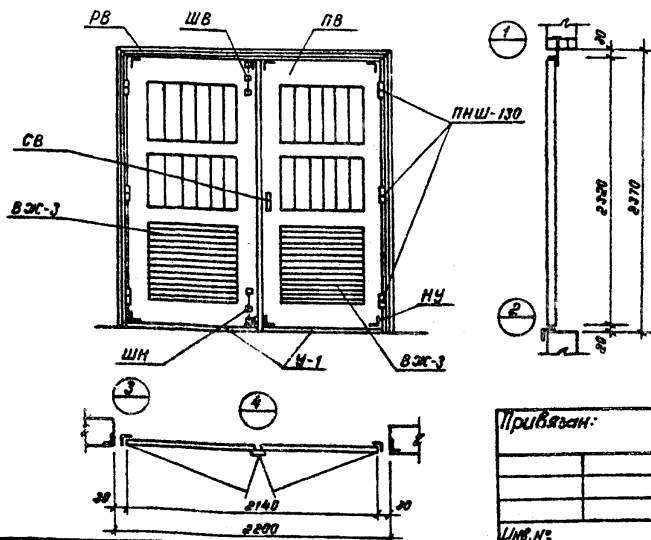
И. контр.	Латков	<i>[подпись]</i>
Г. инж. пр.	Шестеркин	<i>[подпись]</i>
Нач. отв.	Класс	<i>[подпись]</i>
Гл. спец.	Терминов	<i>[подпись]</i>
Исполн.	Вартамова	<i>[подпись]</i>

Листом IV

407-3-358.84

Типовой проект

Марка элемента	Наименование элемента	Ед. изм.	Кол.	Масса, кг		
				шт.	всех	марки
ПВ	Полотно деревянное	компл.	2	58	116	116
РВ	Рама ворот	шт.	1	41,2	41,2	
ВЖ-3	Жалюзийная решетка	шт.	2	16,1	32,2	
У-1	Защитный уголок	"	2	3,3	6,6	
НУ	Накладной угольник	"	14	0,61	8,54	
ШВ	Шпилькалет верхний	"	1	2,8	2,8	86,7
ШН	" нижний	"	1	2,7	2,7	
СВ	Скоба воротная	"	1	1,5	1,5	
ПНШ-130	Петля накладная ГОСТ 3088-78	"	6	0,15	0,9	
	Шуруп 5х50	"	44	0,006	0,26	



Взам. инв. н.

Получено и дата

Инв. и табл.

Инж.пр.	Митков	
Гл. инж.пр.	Шестернин	
Мех.отз.	Касин	
Гл. спец.	Терминов	
Исполнит.	Вертанова	

407-3-358.84

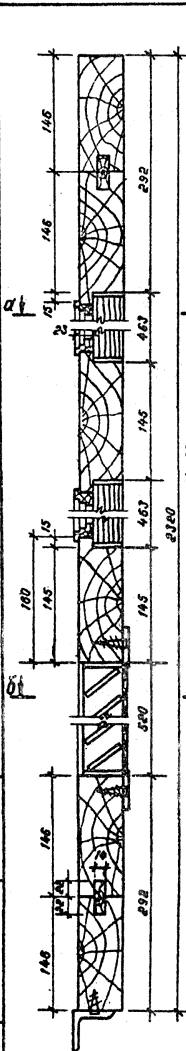
Ворота В-1Ж.
Сборочный чертеж.

Стадия	Масса	Масштаб
Р	212,7	
Лист 1		Листов 7
МИНИСТЕРСТВО ЭНЕРГЕТИКИ РСФСР		
ГИПРОКОММУЭНЕРГО г. Москва		

208/2-04

Львов IV

Типовой проект 407-3-358.24

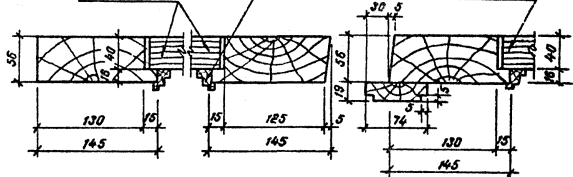


a-a

Филенка

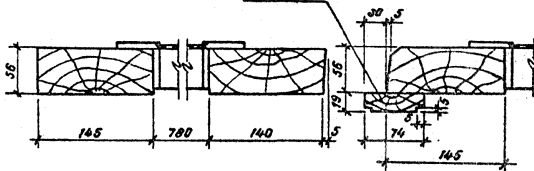
Наплавная раскладка

Филенка

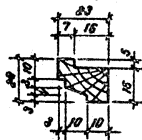


б-б

Нацельник



Сечение наплавной раскладки



Привязан:

Инв №

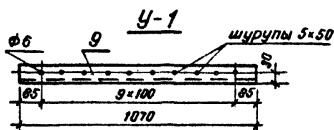
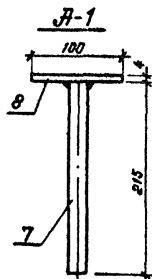
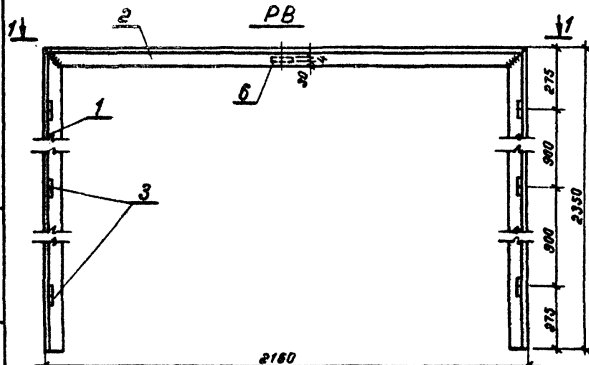
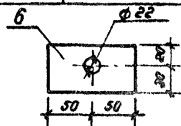
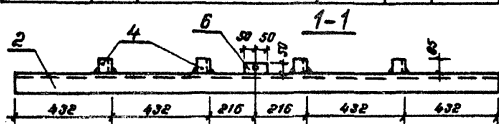
Ворота В-1Ж. Детали полотна.

Лист

2

Сталь марки Вст 3 кл 2

Марка	№ поз.	Профиль	Длина мм	Кол. шт.	Масса, кг			Примечания
					1шт.	всех	марки	
РВ	1	L 83x5	2350	2	11,3	22,6	41,2	ГОСТ 5088-76
	2	L 63x5	2160	1	10,4	10,4		
	3	ПНШ 130	130	6	0,15	0,9		
	4	L 50x4	85	4	0,08	0,32		
	5	Ф 20 А1	140	16	0,35	5,6		
	6	- 50x4	100	1	0,16	0,16		
Вес наплавленного металла 3%						1,2		
Я-1	7	Ф 20 А1	215	4	0,53	2,12	2,8	
	8	- 50x4	100	4	0,16	0,64		
	Вес наплавленного металла 3%							
У-1	9	L 50x4	1070	2	3,3	6,6	6,6	



Привязан:

Изм. №

Рама РВ ворот В-1Ж.
Янкер Я-1. Уголок защитный У-1.

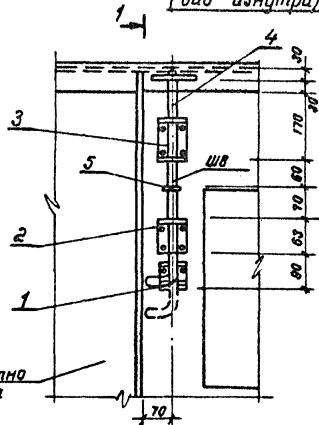
Лист

3

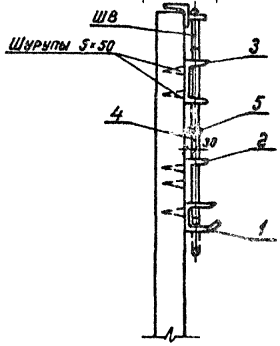
Дальбом II
Типовой проект 407-3-358.84

Установка верхнего шпинецета ШВ

(вид изнутри)

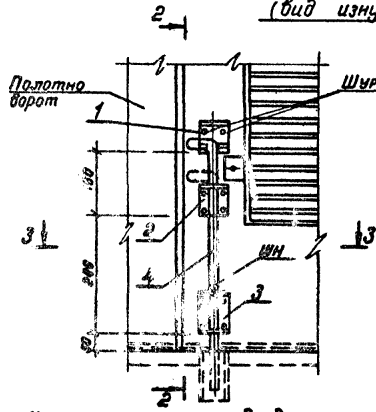


1-1

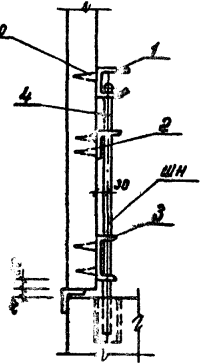


Установка нижнего шпинецета ШН

(вид изнутри)



2-2



Нашельник 3-3



Привязан:

Инв.№			

Детали установки верхнего и нижнего шпинецетов

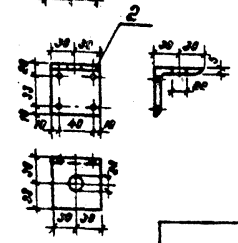
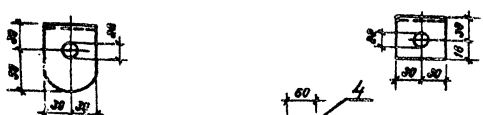
Лист
4

ИЗДАНИЕ ПОВЫШЕННОГО И ВЫШЕ НЕ ПОДЛЕЖАЕТ

Львов Д

Тупайов, проект 402-9-358.44

Сталь марки Вст.3кл2									
Марка	№ поз.	Профиль	Длина мм	Кол. шт.	Масса, кг			Примечание	
					1шт.	всех	марки		
ШН	1	- 60×3	220	1	0,33	0,33	2,7	ГОСТ 1145-80*	
	2	∟ 63×5	60	1	0,29	0,29			
	3	С 10	60	1	0,52	0,52			
	4	Φ 20ЛТ	570	1	1,4	1,4			
	Шурупы 5-50				10	0,006			0,06
	Вес наплавленного металла 3%								0,08
ШВ	1	- 60×3	220	1	0,33	0,33	2,8	ГОСТ 1145-80*	
	2	∟ 63×5	60	1	0,29	0,29			
	3	С 10	60	1	0,52	0,52			
	4	Φ 20ЛТ	570	1	1,4	1,4			
	5	- 50×4	50	1	0,08	0,08			
	Шурупы 5×50				10	0,006			0,06
Вес наплавленного металла 3%						0,08			



Прибавки:

Лист №

Имя и фамилия: Подпись и дата: Вост. инст. №

Накладные детали шпиневазетов

Лист
5

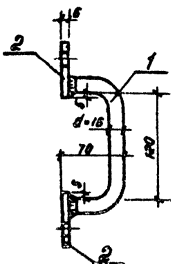
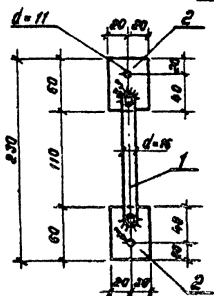
2012-04

Львов Ю. Проект 407-З-159.64 Типовой

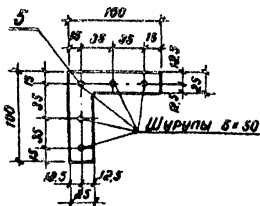
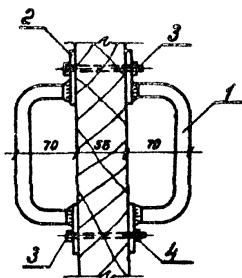
Сталь марки В ст. 3 кп 2

Марка	№ поз	Профиль	Длина мм	Кол. шт.	Масса, кг		Примечания
					1 шт	всех	
СВ	1	$\Phi 16 \text{ AX}$	250	2	0,35	0,70	15
	2	- 40x6	80	4	0,11	0,44	
	3	Болт М10 ГОСТ 7798-70*	—	2	0,13	0,26	
	4	Гайка М10 ГОСТ 5915-70*	—	2	0,01	0,02	
	Вес наплавленного металла 3%					0,04	
НУ	5	- 25x1,5	200	14	0,39	0,12	0,54
		Шурупы 5x50	—	70	0,008	0,42	

СВ



НУ



Привязки:	
ИИВ. №	

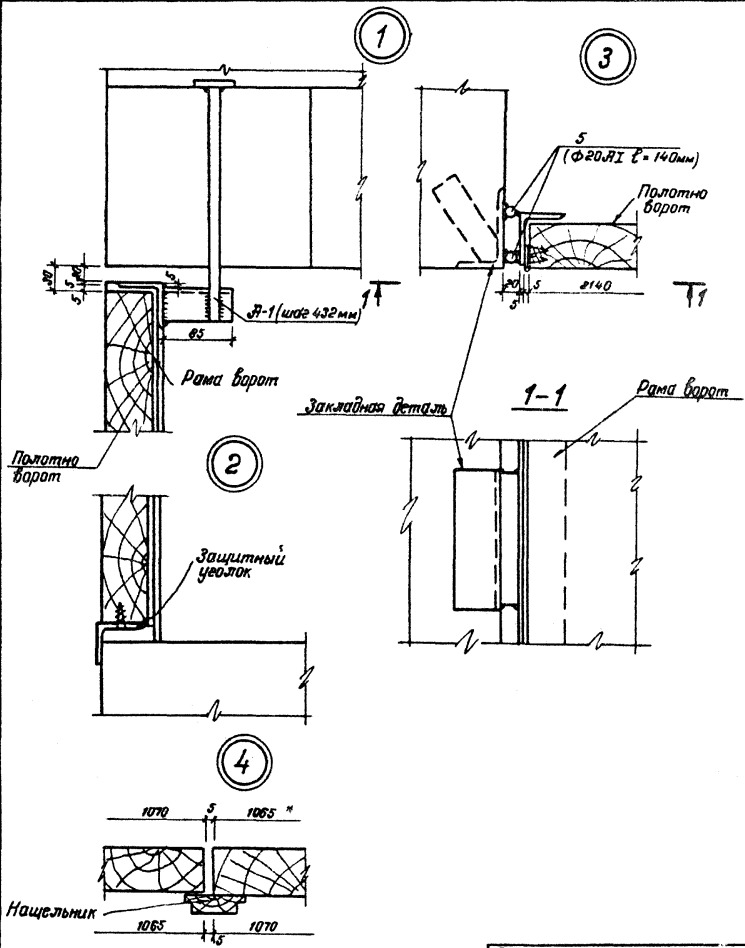
Скоба воротная СВ.
Накладной уголок НУ.

Лист
6

20812-04

Литбон II

Типовой проект 402-3-358.84



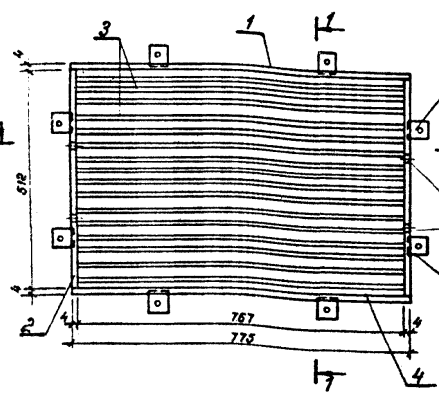
Взам инв. и
Подпись и дата
Или. и подл.

Привязан:

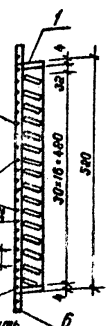
ЛИН. №

208.2-04

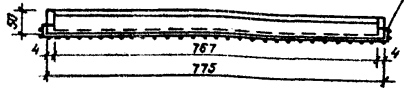
Тыловой проект 407-3-358.84 Альбом II



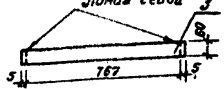
Разрез 1-1



Разрез 2-2



Развертка пера



Развертка нижнего пера



Сталь марки Вст.3 кп2

Марка	Лист	Профиль	Дли-на, мм	Кл. п. шт.	Масса, кг		Приме-чания
					1 шт.	всего	
	1	-50*4	775	2	12	24	
	2	-50*4	512	2	0,8	1,6	
	3	-60*16	775	16	0,6	9,6	
	4	-60*16	775	1	0,6	0,6	
ВЖ-3	5	Сетка 12*18	0,5 м ²	1	276	276	
	6	-50*4	60	8	0,8	6,4	
	7	Шпунт 5*50		8	0,05	0,4	
Вес напыленного металла 3%						0,3	

Привязан:

Шифр:

407-3-358.84.

Вентиляционная
жалюзийная решетка
ВЖ-3

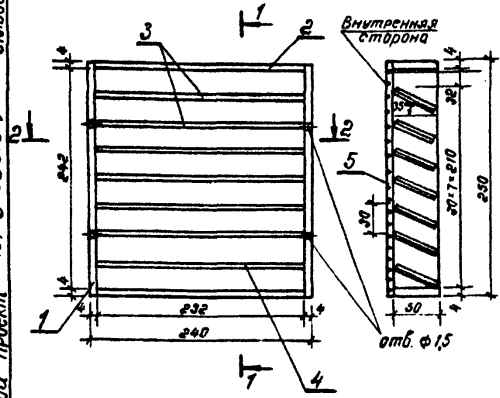
Сталь	Масса	Масштаб
Р	16,1	1:10; 1:20
Лист 1	Листов 1	
Минзилькомхоз РСФСР		
ИПРОКММЭНЕРГО		
г. Москва		

Инв. и подв. Подпись и дата

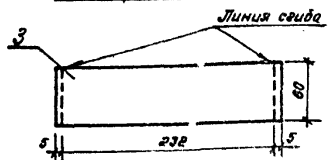
И. контр. Лотков
Гл. инж. пр. Шестернин
Нач. отд. Клеан
Гл. спец. Терминова
Шепан. Вартамова

Листов № 4
407-3-358.84
проект
Литовой

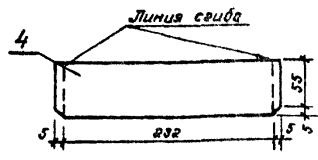
Разрез 1-1



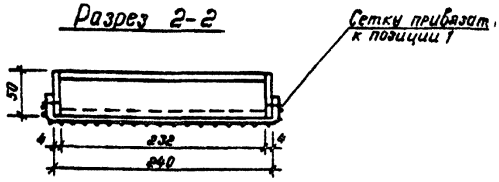
Развертка пера



Развертка нижнего пера



Разрез 2-2



Сталь марки Вст. 3 кл 2						
Марка	Под.	Профиль	Дли-на, мм	Ко-л. шт.	Масса, кг	Приме-чание
ВЖ-1	1	-30x4	260	2	0,29	0,78
	2	-50x4	232	2	0,36	0,72
	3	-60x16	242	7	0,2	1,4
	4	-60x16	242	1	0,2	0,2
	5	Сетка 10-12	0,1 м ²	1	0,2	0,2
Вес наиболее легкого металла					37	0,1

Привязан:			
Изм. №:			

407-3-358.84

Вентиляционная
жесткая решетка
ВЖ-1

Сталь	Масса	Масштаб
Р	34	1:5
Лист 1	Листов 1	
МИНСКИЙ КОМПЛЕКТ ПРОЕКТА		
ТИПРОКОМПЛЕКТ ЭНЕРГО		
г. Москва		

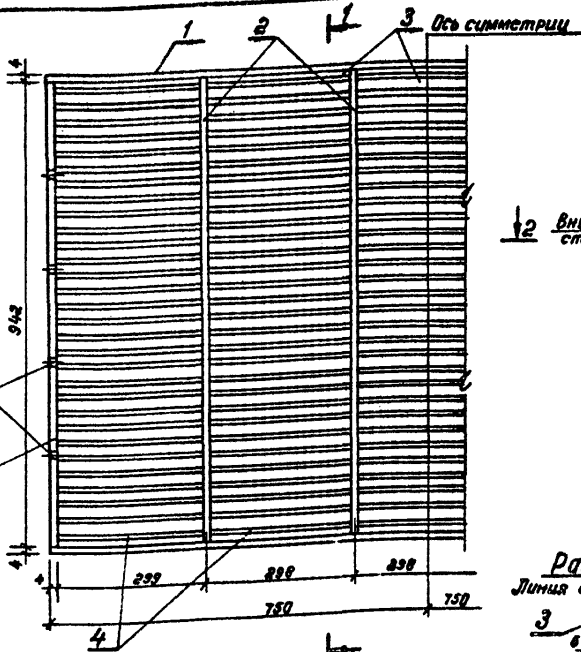
Имя и подпись
Подпись и дата
Взам. инв. №

И. контр. Алатков
Д. инж. пр. Шостеркин
Нач. отд. Косан
Д. спец. Терзинова
Исполн. Вартамова

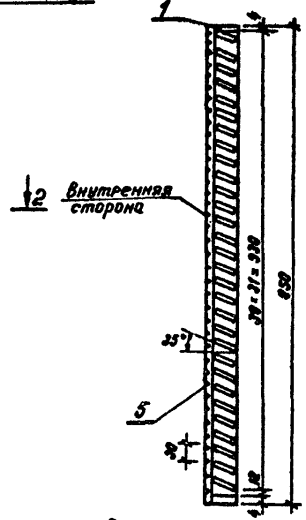
20812-04

Людвиг II

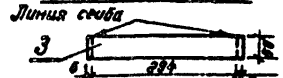
Типовой проект 407-3-358.84



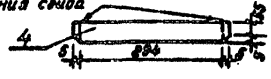
Разрез 1-1



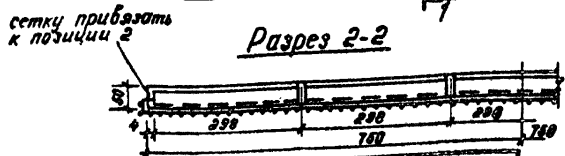
Развертка пера



Развертка нижнего пера



Разрез 2-2



Сталь марки Вст. 3кп 2

Марка	Поз.	Профиль	Дли- на, мм	Кол. шт.	Масса, кг	При- красоч.
ВЖ-2	1	-30x4	1800	2	2,4	4,0
	2	-30x4	942	6	1,3	0,0
	3	-80x16	304	155	2,23	53,7
	4	-80x16	304	5	0,23	1,15
	5	Сетка 10-12	1,3 м ²	1	2,7	2,7
Вес напыленного металла					3%	1,6

Привязан:

407-3-358.84

Вентиляционная
жалюзийная решетка
ВЖ-2

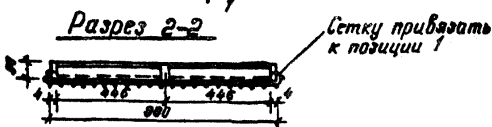
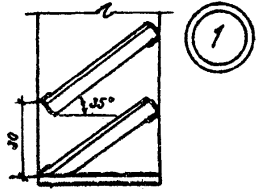
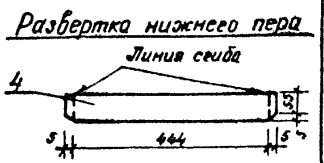
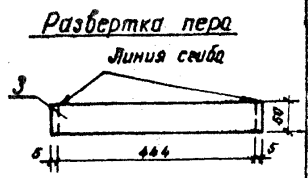
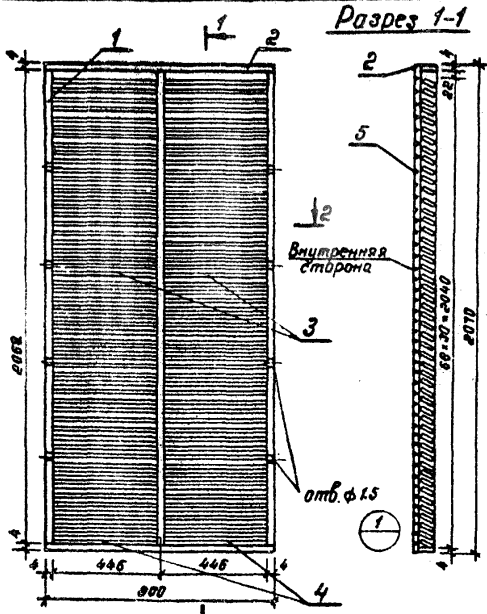
Стадия	Масса	Масштаб
Р	530	1:10
Лист 1	Листов 1	
Минималитетский РЕФЕР		
ИПРОКОНМОНЕРТО г. Москва		

20912-04

Мно я подл
нотится и дата
длинной и

И. контр.	Латков	<i>[Signature]</i>
Г. инж. пр.	Шастеркин	<i>[Signature]</i>
И.ч. отв.	Красин	<i>[Signature]</i>
Г. спец.	Терминова	<i>[Signature]</i>
Исполн.	Варганова	<i>[Signature]</i>

Типовой проект 407-3-358.84
 Листом II



Сталь марки Вст. 3 кл 2						
Марка	Поз	Профиль	Дли-на, мм	Кол-во шт.	Масса, кг	Примечание
				шт.	шт.	
ВЖ-4	1	- 50x4	2062	3	3,2	9,6
	2	- 50x4	900	2	1,4	2,8
	3	- 60x16	454	136	2,34	460
	4	- 60x16	454	2	0,34	0,7
	5	Сетка 10-12	2,0м²	1	5,5	5,5
Вес наплавленного металла 3%					1,7	

Привязан:	
Имв. №	

407-3-358.84

Вентиляционная
жалоюзийная решетка
ВЖ-4

Стадия	Масса	Масштаб
Р	59,0	1:10; 1:20

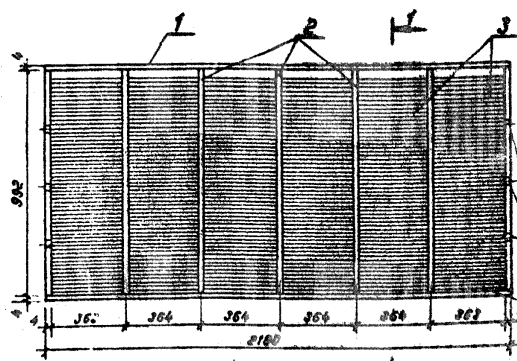
Лист 4 из листов 1
 Минжилкомхоз РСФСР
 ГИПРОКОМЭНЕРГО

Имя и подпись
 Подпись и дата
 Взам. инв. №

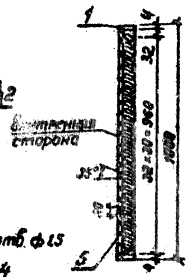
И. Кукта Катков
 И. инж. пр. Шестеркин
 Нач. отд. Клоан
 Г. Спец. Тертышова
 Исполн. Вартанова

Типовой проект 407-3-358.84 Вентиляционная решетка

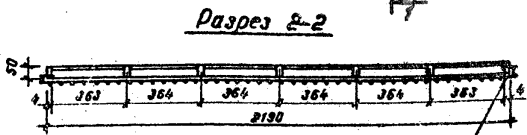
Вариант II



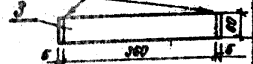
Разрез 1-1



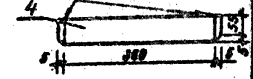
Развертка пера решетки



Разрез 2-2



Развертка нижнего пера решетки



Сталь В ст 3 кп 2						
Марка	Поз	Профиль	Дли- на, мм	Ко-л шт.	Масса, кг 1 шт.	Приме- чание
ВЖС-5	1	-50x4	2100	2	24 6,0	
	2	-50x4	222	7	1,6 11,2	
	3	-60x16	370	192	0,3 57,6	0,30
	4	-60x16	370	5	2,8 14,0	
	5	Сетка 10-12	2,2 м	1	4,0 4,0	
Вес наблюдаемого металла 37,2 кг						

Привязки:

ЛНВ.ЛТ.

407-3-358.84

Вентиляционная
асблостизированная решетка
ВЖС-5

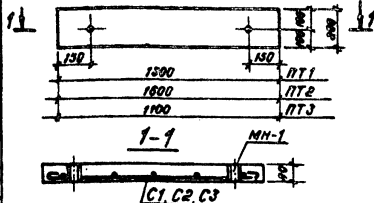
Статус	Масса	Масштаб
Р	82,8	1:10, 1:20
Лист 1	Листов 1	
Минжилкомхоз РСФСР		
ТИПРОКОНМОНЕРТО		
г. Москва		

И. констр.	Литков	
И. инж. в.р.	Шестопалов	
И. уч. ст. в.	Иванов	
И. спец.	Терехин	
Исполнит.	Варшавский	

Листом II

Типовой проект 407-3-358.84

Формат	Зона	Поз.	Обозначение	Наименование	Кол.	Примечание
				<u>Плита перекрытия ПТ1</u>		
				<u>Сборочные единицы и детали</u>		
				Сетка арматурная С1	1	см. лист 2
				Изделие закладное МН1	2	см. лист 2
				<u>Материалы</u>		
				Бетон М200	0,02	м ³
				<u>Плита перекрытия ПТ2</u>		
				<u>Сборочные единицы и детали</u>		
				Сетка арматурная С2	1	см. лист 2
				Изделие закладное МН1	2	см. лист 2
				<u>Материалы</u>		
				Бетон М200	0,026	м ³
				<u>Плита перекрытия ПТ3</u>		
				<u>Сборочные единицы и детали</u>		
				Сетка арматурная С3	1	см. лист 2
				Изделие закладное МН1	2	см. лист 2
				<u>Материалы</u>		
				Бетон М200	0,02	м ³



Плиты выполняются в опалубке плит серии 1.243-2 с соответствующим членением.

Привязки:

Лист №

407-3-358.84

Плиты перекрытия
каналоб ПТ1, ПТ2, ПТ3

Стандия	Масса	Масштаб
Р		1:20
Лист 1	Листов 2	
Минзеликомхоз РСФСР		
ГИПРОКОМУНЭНЕРГО		
г. Москва		

20812-04

Внесены в

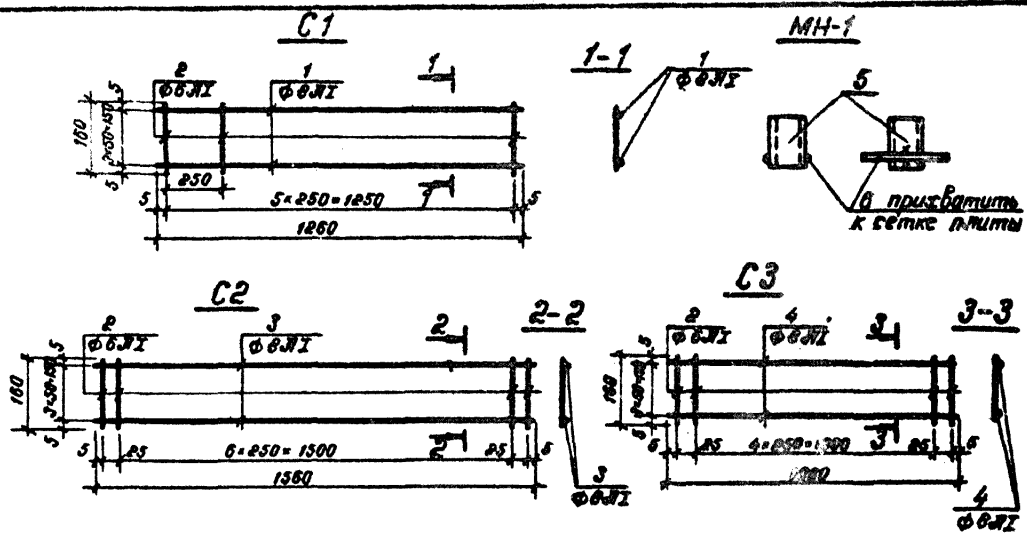
Подпись и дата

Имя и подпись

И. Канев	Летников	
А. Лиско	Шестернин	
М. Сид	Клавон	
А. Сид	Терлиничова	
И. Сид	Варжачева	

Альбом II

Типовой проект 407-3-350.84



Ведомость стержней на один элемент

Марка элем.	Поз.	Эскиз	φ мм.	Длина	Кол.
C1	1		6mm	1370	4
	2		6mm	180	8
C2	2		6mm	180	8
	3		6mm	1670	4
C3	2		6mm	160	7
	4		6mm	1170	4
MH-1	5	Тр. раз. φ 1 1/2°		60	1
	6		6mm	180	4

Выборка стали на один элемент, кг

Марка элемента	Арматурные изделия			Закладные изделия			Всего
	Арматурная сталь ГОСТ 5701-73			Проф. ствол	Арм. стержни		
	класс А I				φ мм	Итого	
	φ мм	φ мм	Итого	φ мм	φ мм		
ПТ1	0.2	2.2	2.4	0.20	0.10	0.5	2.9
ПТ2	0.3	2.6	2.9	0.20	0.10	0.5	2.4
ПТ3	0.25	1.9	2.1	0.20	0.10	0.5	2.6

Прибавок:

Итого кг

Сетки C1, C2, C3 Лист 2

20812-04