

МИНИСТЕРСТВО ТОПЛИВА И ЭНЕРГЕТИКИ
РОССИЙСКОЙ ФЕДЕРАЦИИ
РАО "ЭС РОССИИ"
АО "ЭНЕРГОМОНТАЖПРОЕКТ"

ЭЛЕМЕНТЫ ПЫЛЕГАЗОВОЗДУХОПРОВОДОВ
УНИФИЦИРОВАННЫЕ
КАРМАНЫ ВСАСЫВАЮЩИЕ ТИПА РИХТЕРА

Конструкция и размеры

ПГВУ 022-94, ПГВУ 023-94

Москва

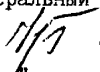
Министерство топлива и энергетики
Российской Федерации

РАО "ЭС России"

АО "ЭНЕРГОМОНТАЖПРОЕКТ"

УТВЕРЖДАЮ:

Генеральный директор

 Л.Б.Грузер

" ___ " июня 1994 г.

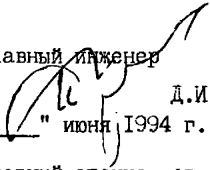
ЭЛЕМЕНТЫ ПЫЛЕГАЗОВОЗДУХОПРОВОДОВ
УНИФИЦИРОВАННЫЕ

КАРМАНЫ ВСАСЫВАЮЩИЕ ТИПА РИХТЕРА

Конструкция и размеры

ПГВУ 022-94, ПГВУ 023-94

Главный инженер

 Д.И.Кривошеин

" ___ " июня 1994 г.

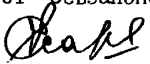
Главный специалист

 Н.Н.Елисеева

" ___ " июня 1994 г.

Генеральный директор

АООТ "Севзапэнергомонтажпроект"

 В.И.Есарев

" ___ " июня 1994 г.

1994

Настоящий сборник содержит типовые унифицированные рабочие чертежи карманов всасывающих типа Рихтера, устанавливаемых у всасывающих патрубков тягодутьевых машин ТЭС и котельных.

Конструкция и размеры карманов приняты в соответствии с действующими руководящими материалами, разработанными Л.А.Рихтером.

Марки стали материалов указаны для следующих климатических районов: I₂, П₂, П₃ ($-40 > t^{\circ}C \geq 50$); для климатических районов: I₁, П₁, П₄, П₅, и др., марки стали указывать в рабочих чертежах.

Не вошедшие в данный сборник чертежи карманов могут быть выполнены в соответствии со сборниками табличных чертежей ПГВУ 024-81, + ПГВУ 027-81.

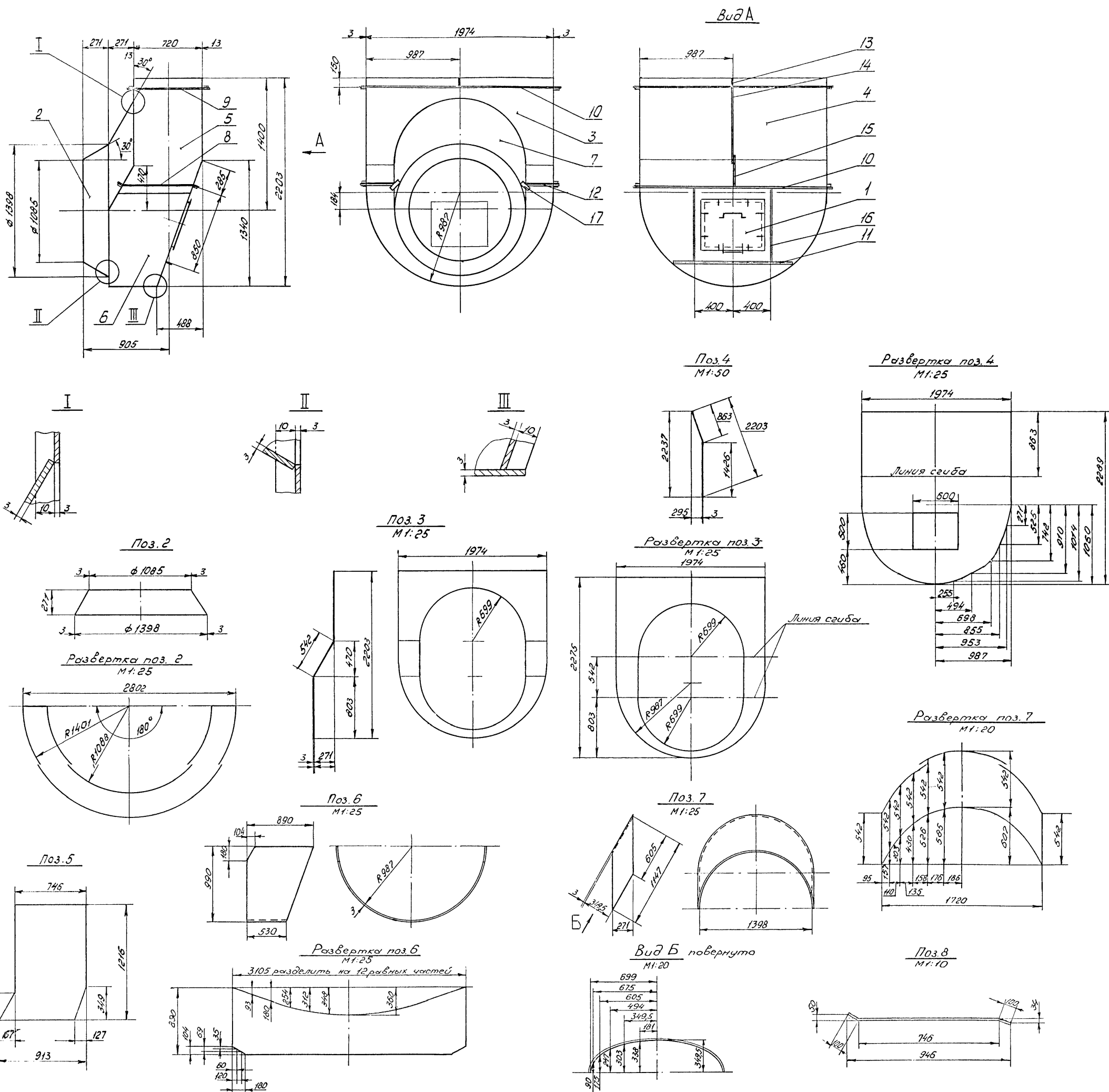
Выбор и обозначение карманов всасывающих см. таблицу № I.

Сборник выпущен взамен ПГВУ 022-81, ПГВУ 023-81.

ПГВУ 022-94, ПГВУ 023-94								
Изм.	Лист	№ докум.	Подп.	Дата	Карманы всасывающие типа РИХТЕРА	Стадия	Лист	Листов
		Разраб	Щеглова	<i>Щеглова</i>		Р	2	25
Н. котр	Мордухович			06.94	Конструкция и размеры	АО "СЗЭМП"		
УТВ	Мордухович							

Таблица 1

№ п/п	Обозначение	Тип тягодутьевой машины	Диаметр всас. патр. мм	Тол стен мм	Масса кгс	Стр.
1.	01 ПГВУ 022-94	ВДН-10,ВДН-11,2	660	2	88	4
2.	02 - " -	ВГДН-11,2		3	126	5
3.	03 - " -	ДН-10,ДН-11,2	830	5	196	6
4.	04 - " -	ВДН-12,5		2	174	7
5.	05 - " -	ВГДН-12,5	1085	3	227	8
6.	06 - " -	ДН-12,5		5	331	9
7.	07 - " -	ВДН-15,ВДН-17	1235	2	249	10
8.	08 - " -	ВГДН-15,ВГДН-17		3	393	11
9.	09 - " -	ДН-15,ДН-17	1400	5	541	12
10.	10 - " -	ВГДН-19		3	446	13
11.	11 - " -	ДН-19	1650	5	667	14
12.	12 - " -	ВГДН-21		3	595	15
13.	13 ПГВУ 022-94	ДН-21,ГД-20-500	1800	5	886	16
14.	01 ПГВУ 023-94	ВДН-18		2	531	17
15.	02 - " -	ДН-22	2020	5	1194	18
16.	03 - " -	ВДН-20		2	623	19
17.	04 - " -	ДН-24	2100	5	1423	20
18.	05 - " -	ВДН-22,ВДН-31,5		2	806	21
19.	06 - " -	ДН-26,ГД-31	2300	5	1814	22
20.	07 - " -	ВДН-24		2	903	23
21.	08 - " -	ВДН-26	2500	2	1052	24
22.	09 ПГВУ 023-94	ВДН-28,ВДН-32Б		2	1313	25

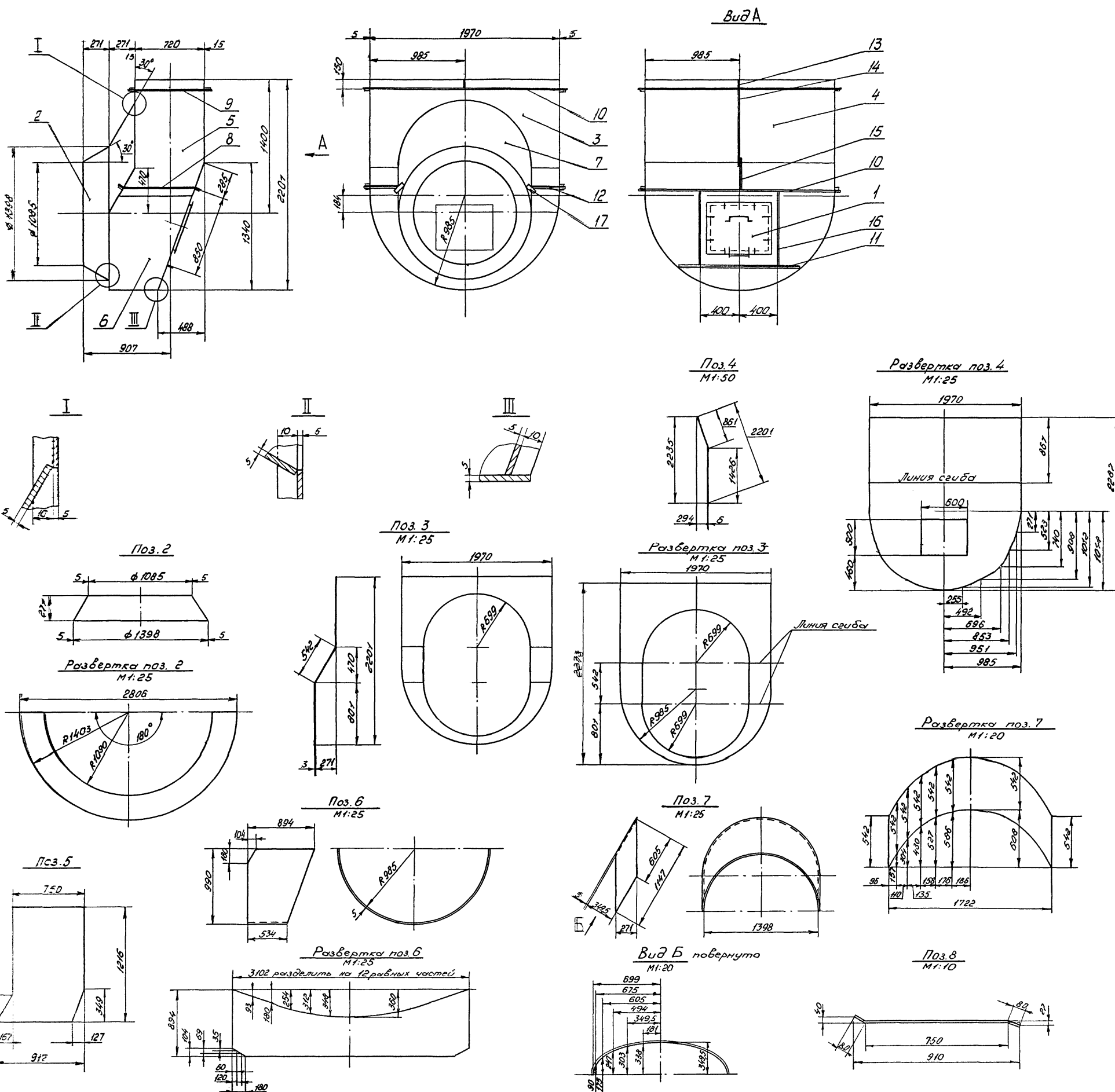


№ документа	Дата	№ изм.	Обозначение	Наименование	Кол.	Прим.
				<u>Документация</u>		
			ПГВЧ 090-93	Общие технические требования		
			ПГВЧ 021-92	Соединения сварные пьезогазобездухопровода дов-цзлы 1, 2, 5, 7, 8, 11, 20, 33, 75		
				<u>Оборочные единицы</u>		
			ПГВЧ 151-93	Лаз 500x500	1	31,5 кг
				<u>Детали</u>		
Б4	2			Лист S3,0	1	28,8 кг
Б4	3			Лист S3,0	1	42,0 кг
Б4	4			Лист S3,0	1	90,0 кг
Б4	5			Лист S3,0	2	24,4 кг
Б4	6			Лист S3,0	1	44,5 кг
Б4	7			Лист S3,0	1	21,9 кг
Б4	8			Полоса 8x90	2	5,3 кг
				Полосы 8x90		
Б4	9			$r=925$	2	5,2 кг
Б4	10			$r=2160$	3	12,3 кг
Б4	11			$r=3389$	1	7,8 кг
Б4	12			$r=388$	2	2,2 кг
				Полосы 5x50		
Б4	13			$r=142$	2	0,3 кг
Б4	14			$r=730$	1	1,4 кг
Б4	15			$r=310$	1	0,6 кг
Б4	16			$r=842$	2	1,5 кг
Б4	17			$r=100$	2	0,2 кг
				<u>Материал</u>		
				Направленный металл	5,5	кг

1. Марка стали:
 поз. 2-7 - Ст 0.К36084; поз. 8-17 - Ст 3 пс 5.
 2. Масса кармана с изоляцией - 1300 кг.

08 ПГВЧ 022-94	
Разработчик: Щеглова В.А.	Карман вращающийся типа Рихтера
Н. контр. Мордман И. В. В.	Сталь: Масса: Мест: р 393 1:20
Утв. Мордман И. В. В.	D в с. попр. = 1085 мм
	Лист Листов 8/1
	АО СЗЭМ
	Формат А1

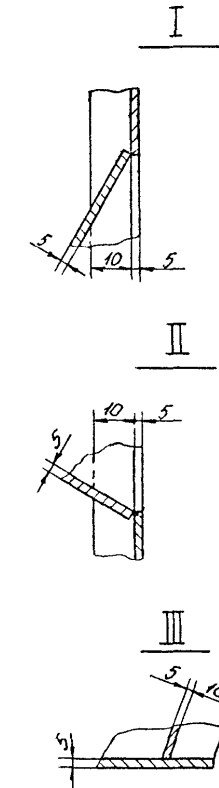
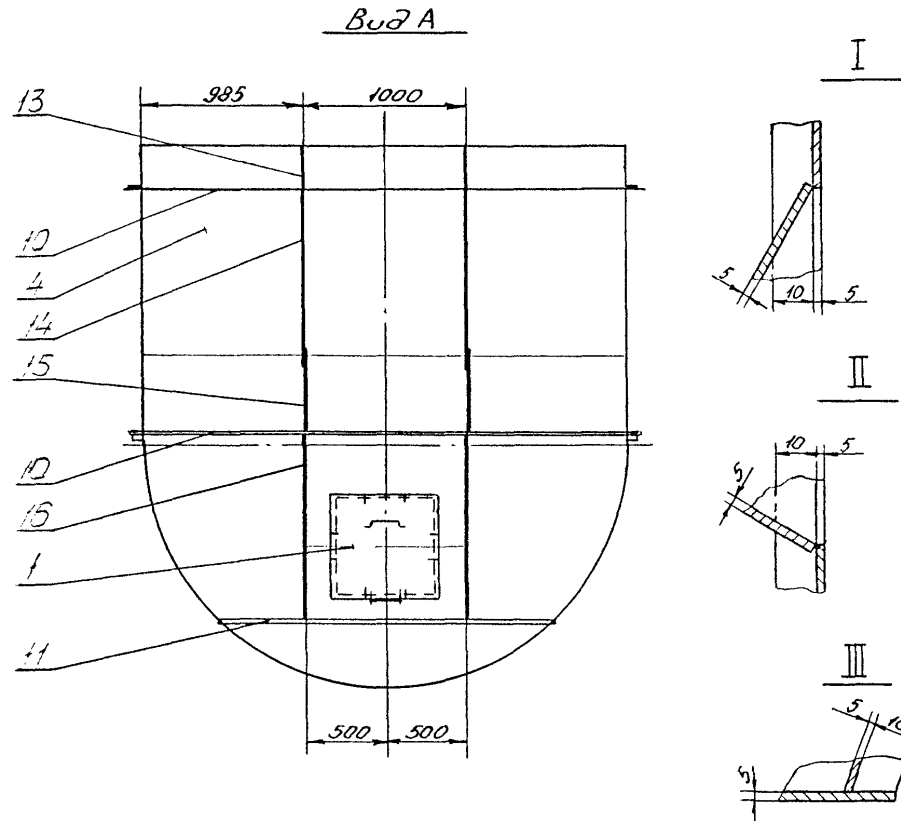
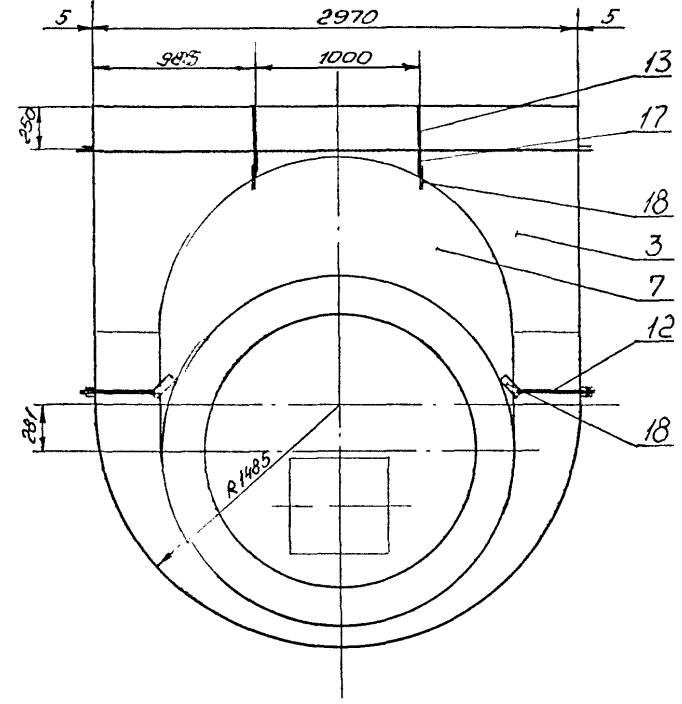
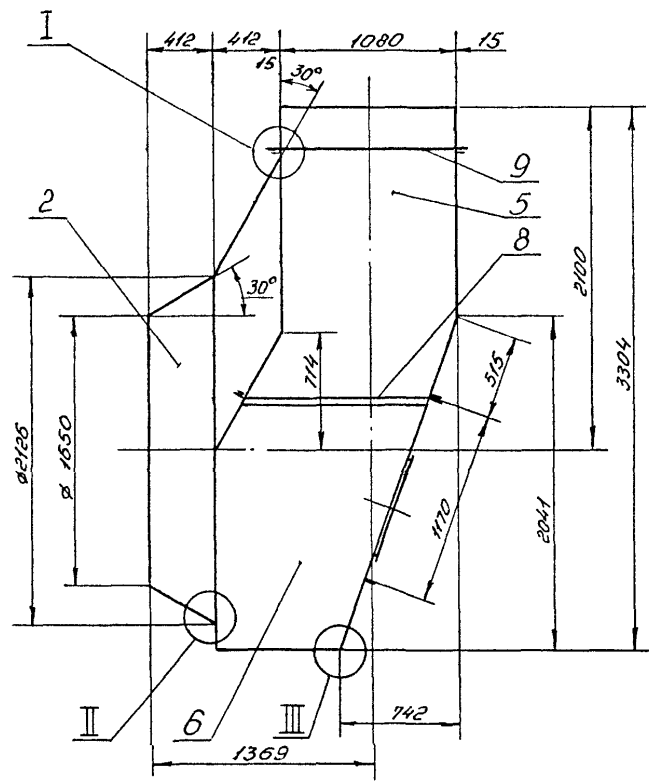
Щеглова В.А. Разработчик



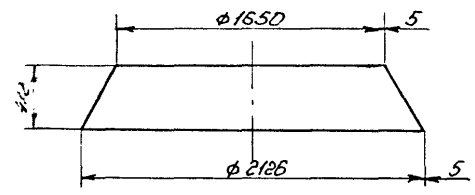
№	Обозначение	Наименование	Кол	Прим
		Документация		
	ПГВУ 090-93	Общие технические требования		
	ПГВУ 021-92	Соединения сварные пьелегозобудуководо		
		доб- узлы 1, 2, 5, 7, 8, 11, 20, 33, 75		
		Оборочные единицы		
1	ПГВУ 151-93	Лаз 500x500	1	31,5 кг
		Детали		
54	2	Лист S5	1	48,1 кг
54	3	Лист S5	1	69,3 кг
54	4	Лист S5	1	150,2 кг
54	5	Лист S5	2	35,8 кг
54	6	Лист S5	1	74,2 кг
54	7	Лист S5	1	35,6 кг
54	8	Полоса 6x70	2	3,0 кг
		Полосы 6x70		
54	9	R=885	2	2,9 кг
54	10	R=2140	3	7,1 кг
54	11	R=1387	1	4,5 кг
54	12	R=366	2	1,2 кг
		Полосы 5x50		
54	13	R=144	2	0,3 кг
54	14	R=730	1	1,4 кг
54	15	R=310	1	0,6 кг
54	16	R=844	2	1,6 кг
54	17	R=100	2	0,2 кг
18	01 ПГВУ 136-92	Скоба такелажная	4	0,7 кг
19	04 ПГВУ 113-81	Штырь	92	0,029 кг
		Материал		
		Наплавленный металл	7,9	кг

1. Марка стали:
 поз. 2÷17 - Ст3гпс5.
 2. Масса кармана с изоляцией - 1200 кг.

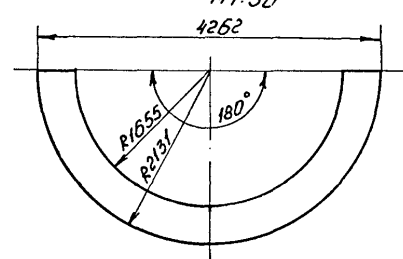
09ПГВУ022-94	
Карман всасывающий типа Рихтера	Станд. Масса/Материал
Разработчик: Щеглова С.И.	р 541 1:20
И.конт. Мардоян В.И.	Лист Листов 87
И.конт. Морозов В.И.	АО СЗЭМП



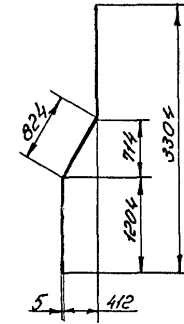
Поз. 2



Развертка поз. 2

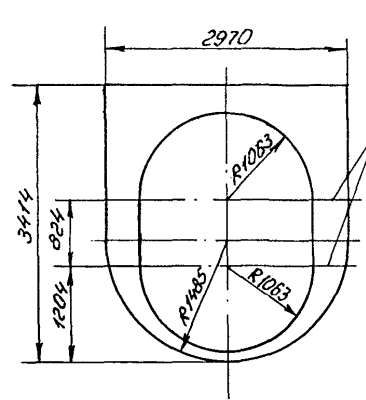


Поз. 3

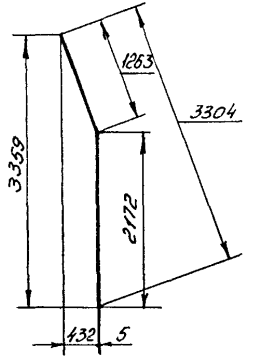


М 1:50

Развертка поз. 3

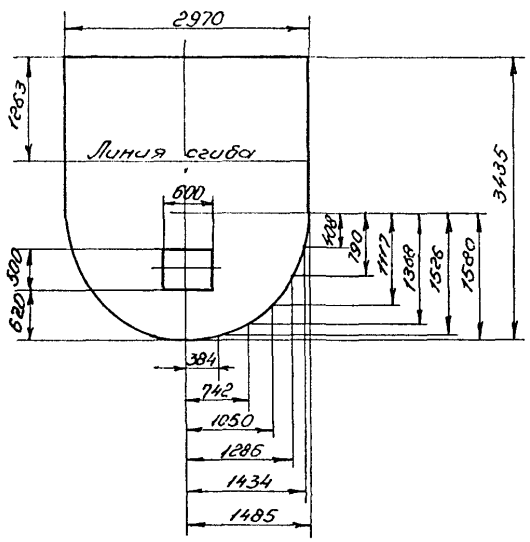


Поз. 4

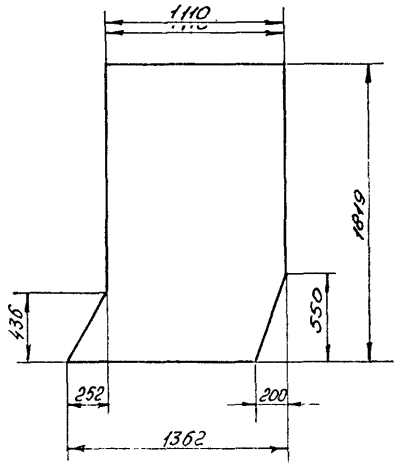


М 1:50

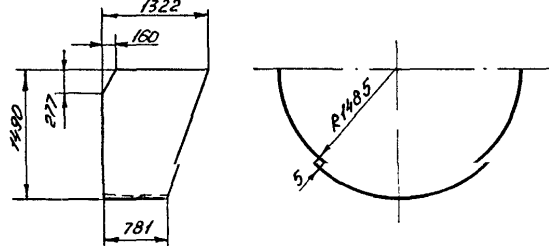
Развертка поз. 4



Поз. 5

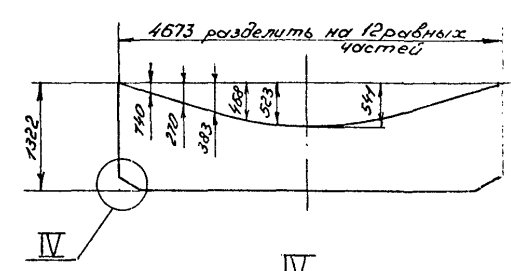


Поз. 6

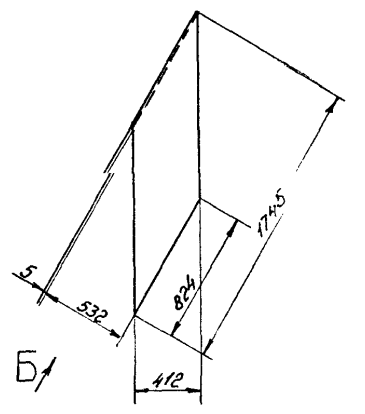


М 1:50

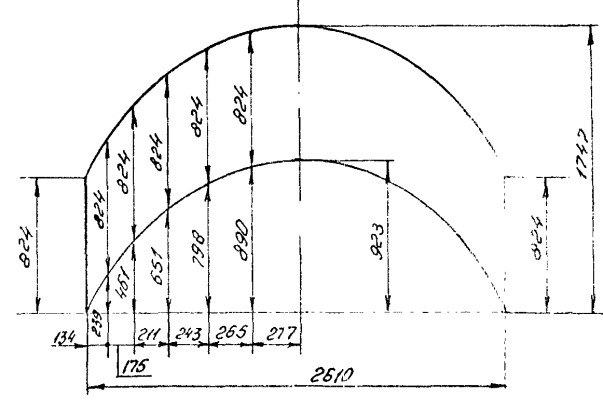
Развертка поз. 6



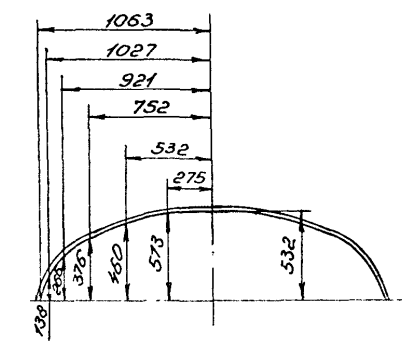
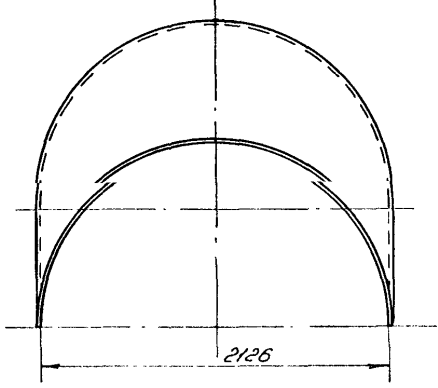
Поз. 7



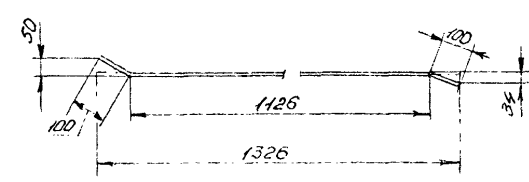
Развертка поз. 7



Вид Б повернуто



Поз. 8



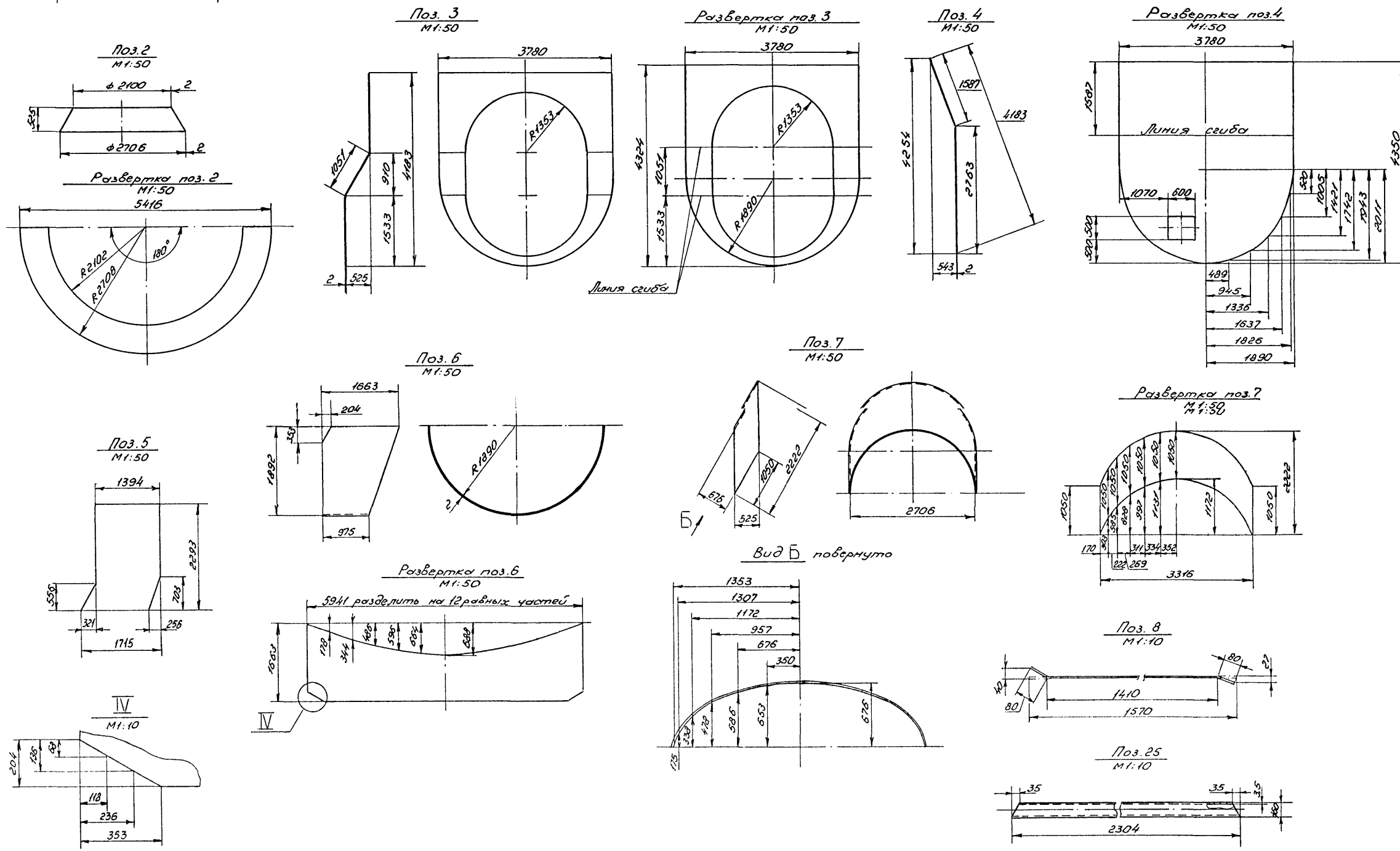
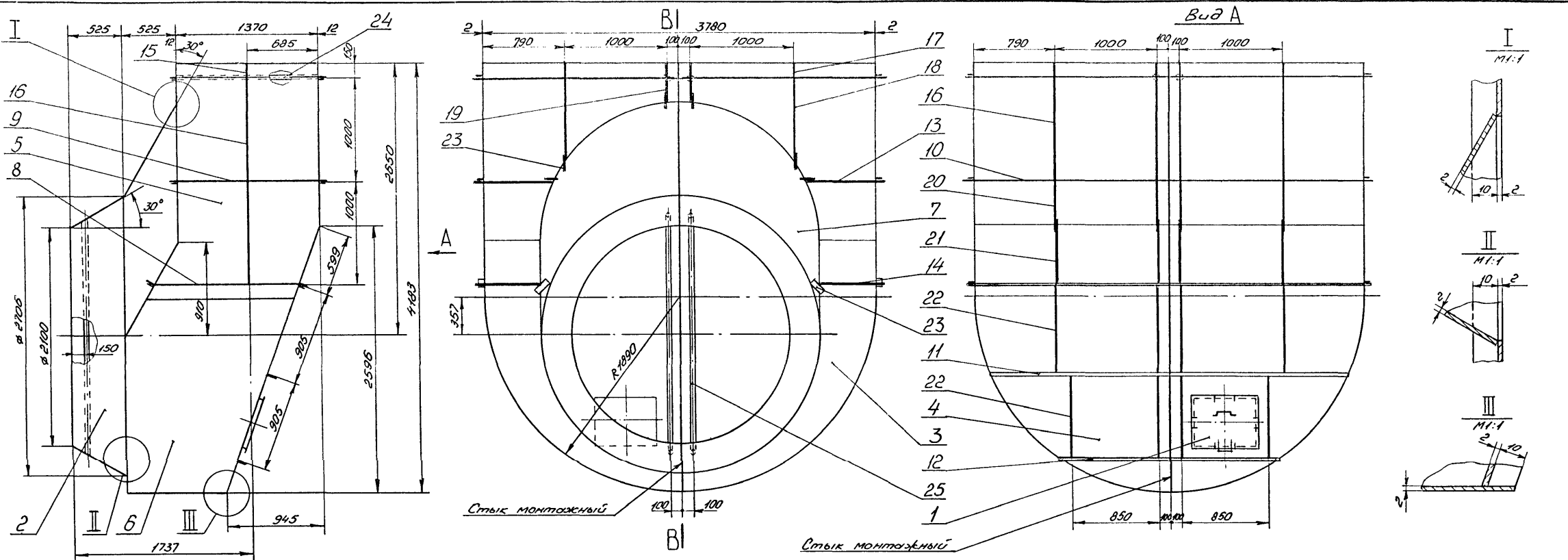
М 1:10

№	Обозначение	Наименование	Кол.	Прим.
		Документация		
	ПГВЧ 090-93	Общие технические требования		
	ПГВЧ 021-92	Соединения сварные полуглобовоздухотрав		
		доб-чзлы 1,2,5,7,8,11, 20,33,75		
		Оборочные единицы		
1	ПГВЧ 151-93	Лазь 500x600	1	31,5 кг
		Детали		
54	2	Лист S 5	1	11,1 кг
54	3	Лист S 5	1	152,7 кг
54	4	Лист S 5	1	349,7 кг
54	5	Лист S 5	2	79,2 кг
54	6	Лист S 5	1	165,0 кг
54	7	Лист S 5	1	84,4 кг
54	8	Полоса 8x90	2	7,5 кг
		Полосы 8x90		
54	9	R=1290	2	7,3 кг
54	10	R=3180	3	18,0 кг
54	11	R=2196	1	12,4 кг
54	12	R=522	2	2,9 кг
		Полосы 5x50		
54	13	R=250	4	0,5 кг
54	14	R=1030	2	2,0 кг
54	15	R=530	2	1,0 кг
54	15	R=1170	2	2,3 кг
54	17	R=188	2	0,4 кг
54	18	R=100	4	0,2 кг
19	01 ПГВЧ 136-92	Скоба такелажная	4	0,7 кг
20	04 ПГВЧ 113-81	Штырь	210	0,029 кг
		Материал		
		Наплавленный металл		17,3 кг

1. Марка стали: поз. 2 + 18 - Ст 3 пс 5
2. Масса кармана с изоляцией - 2500

02 ПГВЧ 023-94	
Карман вращающийся типа Рихтера	Сталь, Москва, Россия
Разработчик: Школов С.В.	Р 1194 1:25
Исполнитель: Школов С.В.	Лист 1 из 1
АО СЗЭМП	Формат А1

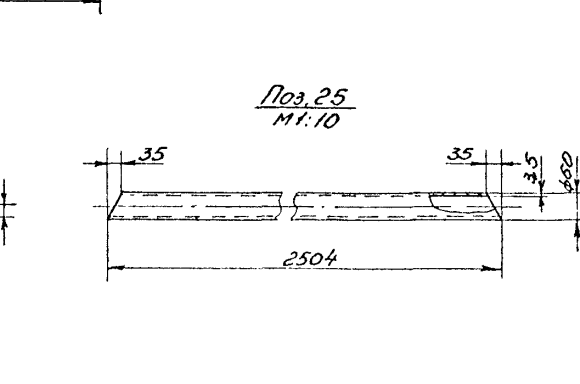
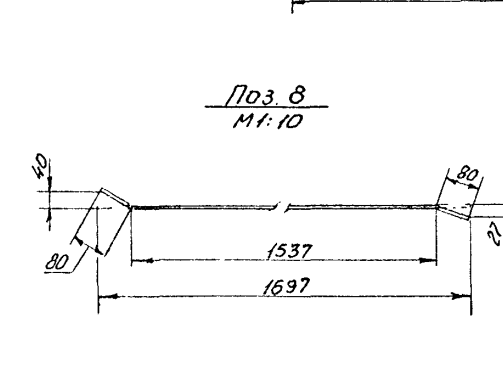
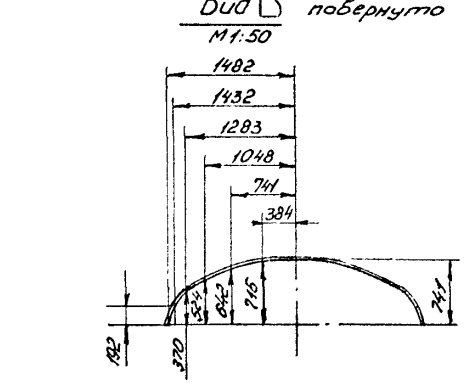
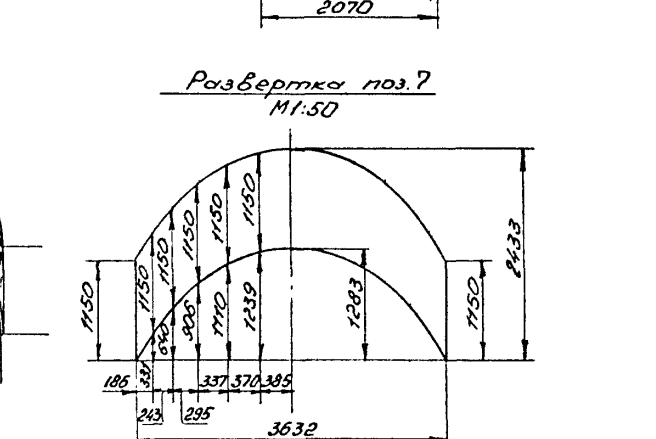
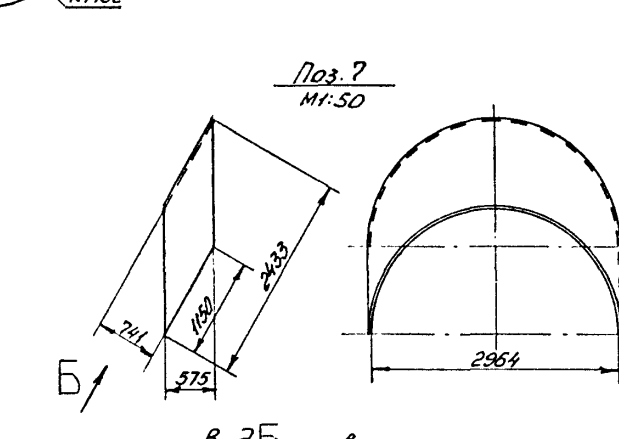
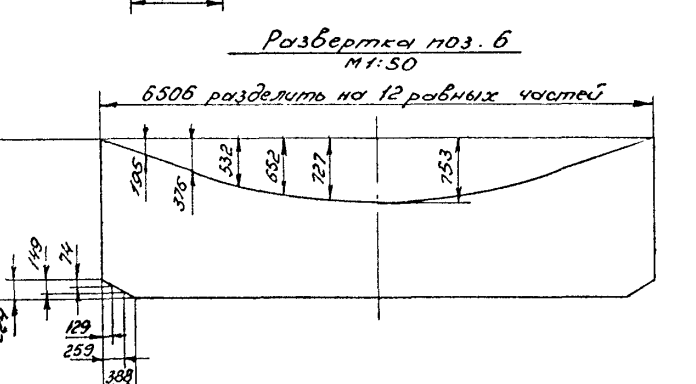
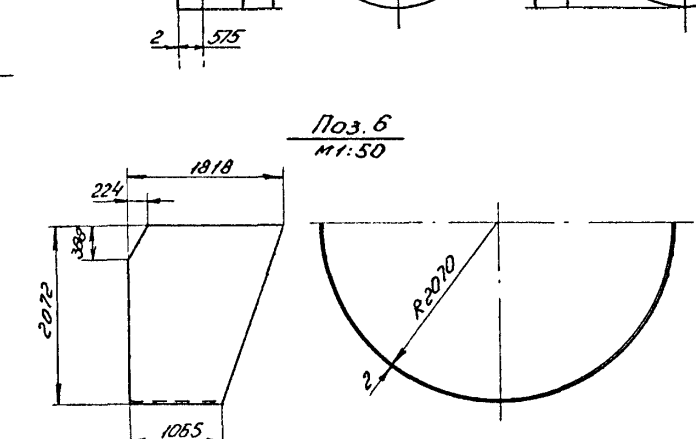
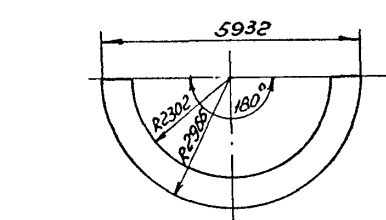
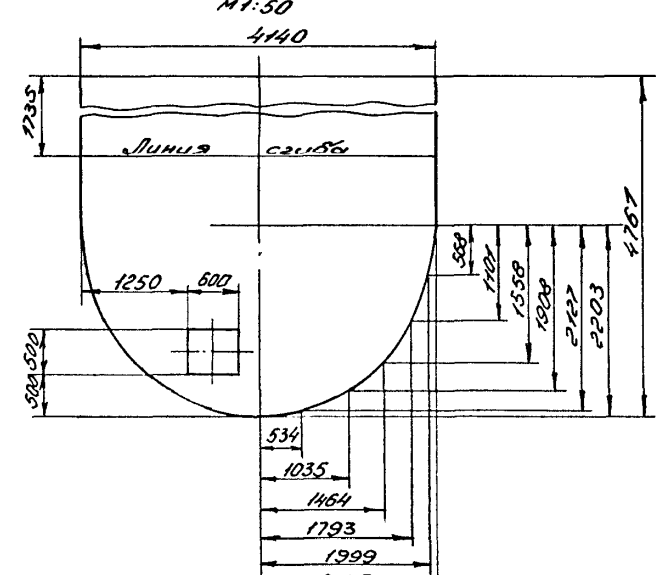
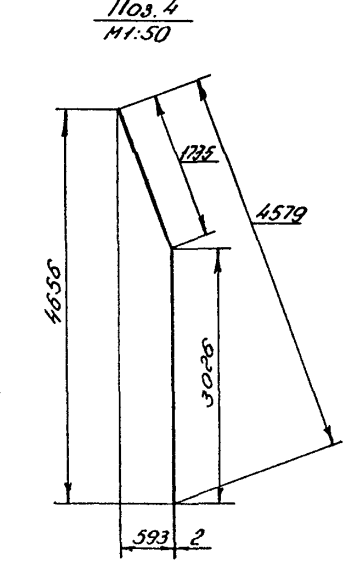
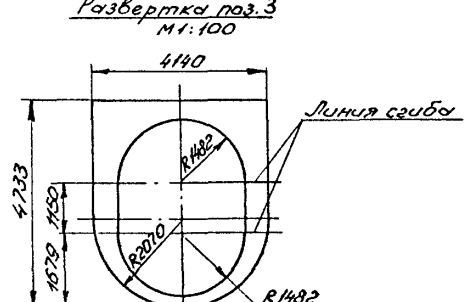
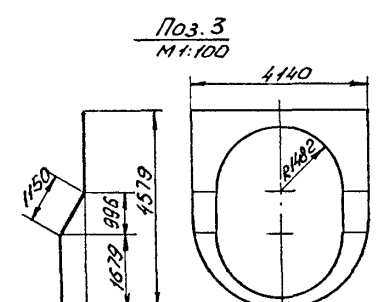
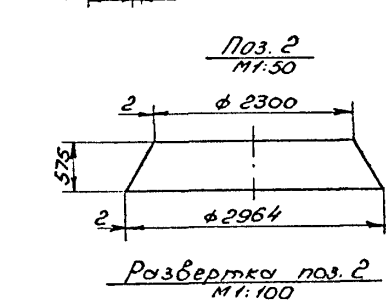
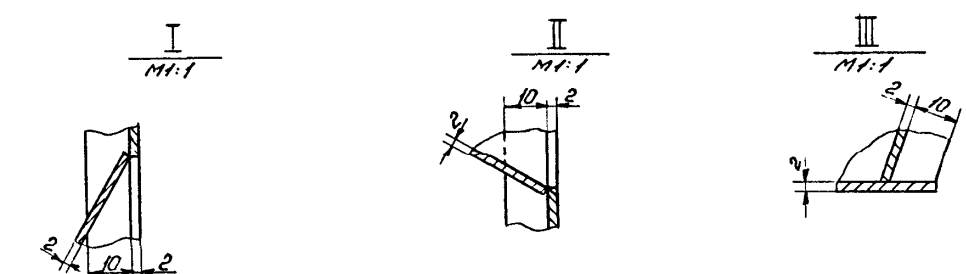
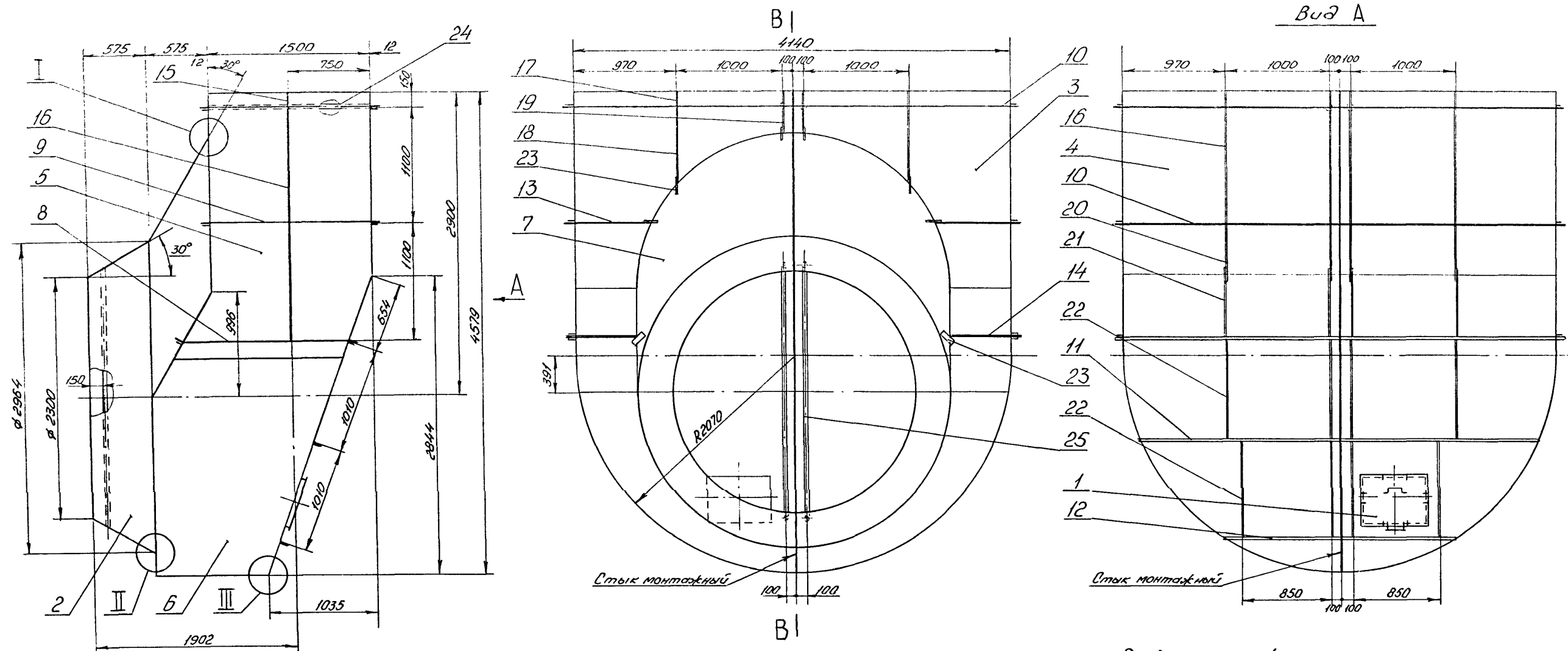
Школов С.В. 1994 г.



№	Обозначение	Наименование	Кол	Прим.
		Документация		
	ПГБУ 090-93	Общие технические требования		
	ПГБУ 021-92	Соединения сварные		
		тылесварозащитного		
		доб-чзлы 1,2,5,7,8,11		
		20,33,68,75		
		Сварочные единицы		
1	ПГБУ 151-93	Лазь 500x600	1	31,5 кг
		Детали		
64	2	Лист S20	1	71,9 кг
64	3	Лист S20	1	97,6 кг
64	4	Лист S20	1	227,6 кг
64	5	Лист S20	2	50,2 кг
64	6	Лист S20	1	104,0 кг
64	7	Лист S20	1	54,7 кг
64	8	Полоса 6x70	2	5,2 кг
		Полосы 6x70		
64	9	Л-1534	4	5,1 кг
64	10	Л-3944	4	130 кг
64	11	Л-3506	1	11,6 кг
64	12	Л-2104	1	6,9 кг
64	13	Л-750	2	2,5 кг
64	14	Л-617	2	2,0 кг
		Полосы 5x50		
64	15	Л-144	2	0,3 кг
64	16	Л-994	8	1,9 кг
64	17	Л-150	8	0,3 кг
64	18	Л-793	2	1,6 кг
64	19	Л-233	2	0,5 кг
64	20	Л-450	4	0,9 кг
64	21	Л-620	4	1,2 кг
64	22	Л-999	8	1,8 кг
64	23	Л-100	8	0,2 кг
64	24	Труба 50	2	6,7 кг
64	25	Труба 50	2	11,2 кг
	01 ПГБУ 136-92	Скаба такелажная	4	0,7 кг
	01 ПГБУ 113-81	Штырь	334	0,02 кг
		Материал		
		Наплавленный металл		
		металл	129	кг

1. Марка стали:
 поз. 2-7 - Ст 0 К36084; поз. 8-25 - Ст 3пс 5.
 2. Масса кармана с изоляцией - 2800 кг.
 3. Из-за условий транспортировки карман разрезать по линии В-В.

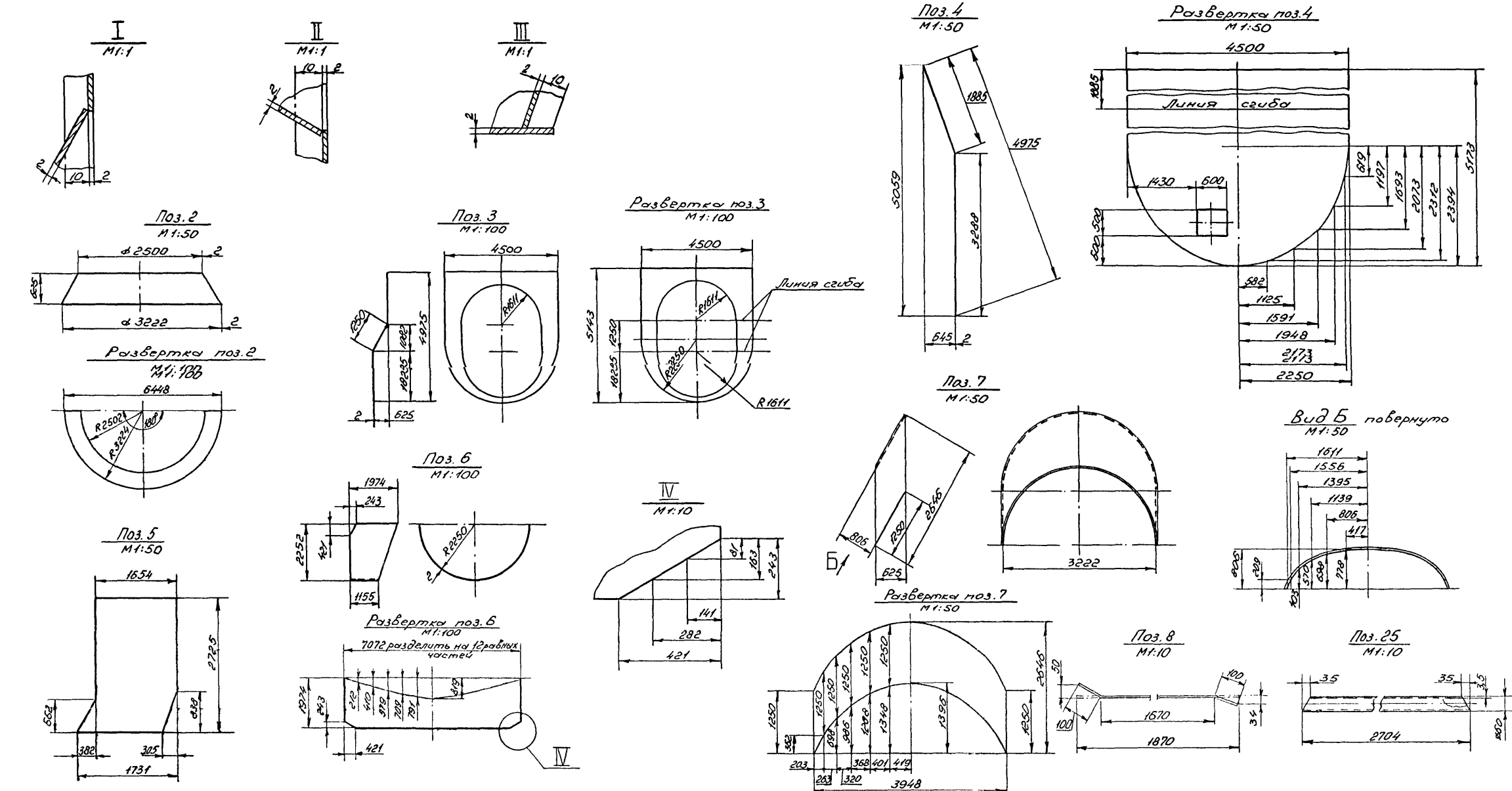
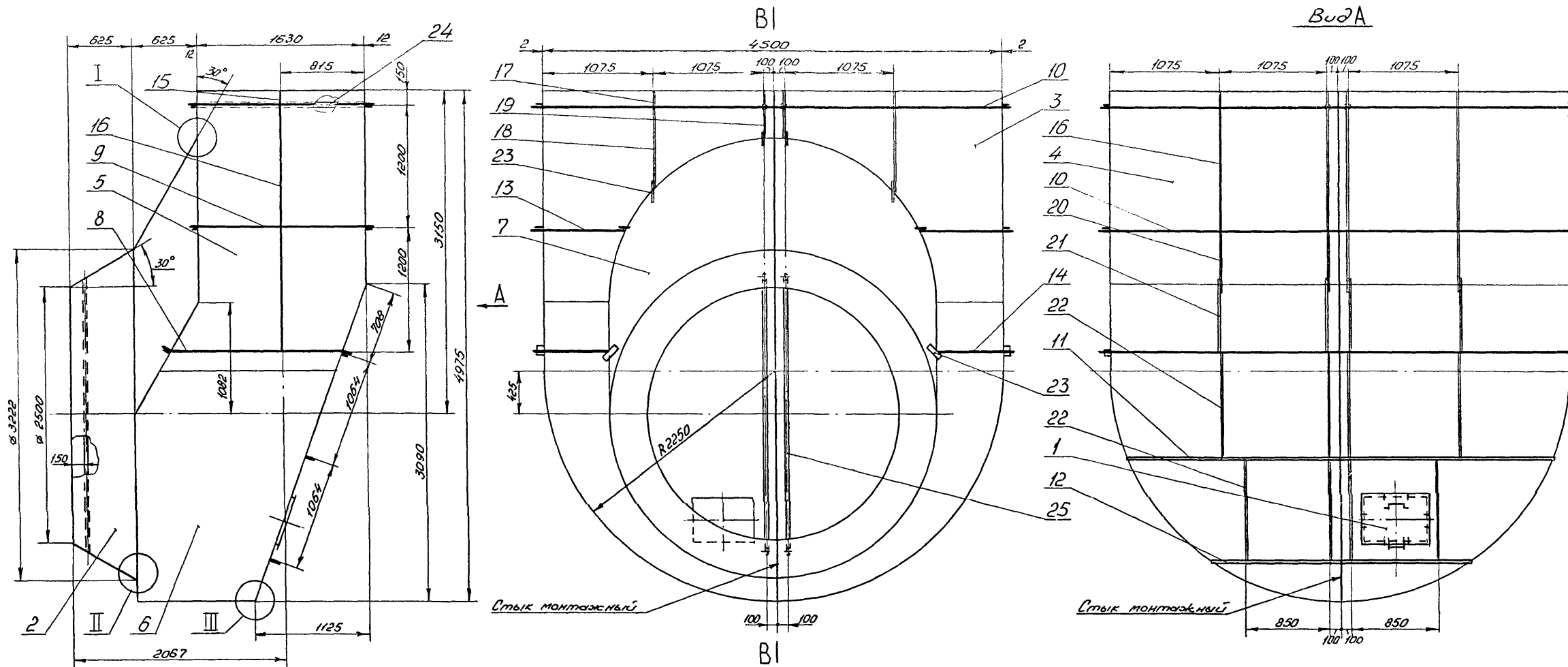
07 ПГБУ 023-94			
Карман всасывающий	Станд. Масса	Максимум	
Резерв Шерлоуна	типа Рихтера	Р 903	1-25
	Дв. патр. = 2100 мм	Лист	Листа 67
И.с.м.м. Морозов В. П.			AD 033MID
С.м.с. Морозов В. П.			



№	Обозначение	Наименование	Кол.	Прим.	
		Документация			
	ПГВЧ 090-93	Общие технические требования			
	ПГВЧ 024-92	Соединения сварные			
		пылегазовоздухоулов- дов-чз.м. 1, 2, 5, 7, 8, 11, 20, 33, 69, 75			
		Сварочные единицы			
1	ПГВЧ 151-93	Лист 500x600	1	31,5 кг	
Детали					
54	2	Лист S20	1	86,3 кг	
54	3	Лист S20	1	116,9 кг	
54	4	Лист S20	1	273,9 кг	
54	5	Лист S20	2	60,2 кг	
54	6	Лист S20	1	124,3 кг	
54	7	Лист S20	1	63,6 кг	
54	8	Полоса 6x70	2	5,6 кг	
		Полосы 6x70			
54	9	l=1664	4	5,5 кг	
54	10	l=4304	4	14,2 кг	
54	11	l=3784	1	12,5 кг	
54	12	l=1856	1	6,1 кг	
54	13	l=817	2	2,7 кг	
54	14	l=668	2	2,2 кг	
		Полосы 5x50			
54	15	l=144	2	0,3 кг	
54	16	l=1094	8	2,1 кг	
54	17	l=150	8	0,3 кг	
54	18	l=752	2	1,5 кг	
54	19	l=286	2	0,5 кг	
54	20	l=500	4	1,0 кг	
54	21	l=620	4	1,3 кг	
54	22	l=1004	8	2,0 кг	
54	23	l=100	8	0,2 кг	
54	24	Трубы 50 l=1496	2	7,3 кг	
54	25	Трубы 50	2	12,0 кг	
	26	01 ПГВЧ 136-92	Скоба поддерживающая	4	0,7 кг
	27	01 ПГВЧ 113-81	Штырь	401	0,02 кг
Материал					
		Нейлопластиковый металл		14,7 кг	

1. Марка стали:
 поз. 2÷7 - Ст0К36084; поз. 8÷25 - Ст3пс5.
 2. Масса кармана с изоляцией - 3300 кг.
 3. Из-за условий транспортировки карман
 разрезать по линии В-В.

08ПГВЧ023-94	
Карман всасывающий	Листов 1052
Типа Рухтера	1:25
Д.вс.попр. = 2300 мм	Лист Листов 1
Исполн. М.И.Иванов	АО СЗММ
Смб. М.И.Иванов	



Кол. Листов	Лист	Обозначение	Наименование	Кол.	Прим.	
			Документация			
		ПГВЧ 090-93	Общие технические требования			
		ПГВЧ 021-92	Соединения сварные сталегазо-воздухопроводов			
			доб-ч.злы 1, 2, 5, 7, 8, 11, 20, 33, 68, 75			
			Сборочные единицы			
1		ПГВЧ 151-93	Лаз 500x500	1	31,5 кг	
			Детали			
54	2		Лист S20	1	1019 кг	
54	3		Лист S20	1	1382 кг	
54	4		Лист S20	1	3243 кг	
54	5		Лист S20	2	707 кг	
54	6		Лист S20	1	1465 кг	
54	7		Лист S20	1	775 кг	
54	8		Полосы 8x90	2	106 кг	
			Полосы 8x90			
54	9		l=1834	4	10,4 кг	
54	10		l=4704	4	26,6 кг	
54	11		l=4143	1	23,4 кг	
54	12		l=2272	1	12,8 кг	
54	13		l=904	2	5,1 кг	
54	14		l=739	2	4,2 кг	
			Полосы 5x50			
54	15		l=442	2	0,3 кг	
54	16		l=1192	8	2,3 кг	
54	17		l=150	8	0,3 кг	
54	18		l=730	2	1,4 кг	
54	19		l=297	2	0,6 кг	
54	20		l=545	4	1,1 кг	
54	21		l=910	4	1,8 кг	
54	22		l=1056	8	2,1 кг	
54	23		l=100	8	0,2 кг	
54	24		Труба 50 l=1626	2	7,9 кг	
54	25		Труба 50	2	13,0 кг	
		26	01 ПГВЧ 136-92	Своба такелажная	4	0,7 кг
		27	01 ПГВЧ 113-81	Штырь	474	0,02 кг
			Материал			
			Намолбленный			
			металл	182	кг	
			металл	1	кг	

1. Марка стали:
поз. 2 ÷ 7 - Ст0К360В4; поз. 8 ÷ 25 - СтЗпс5.
2. Масса кармана с изоляцией - 3950 кг
3. Из-за условий транспортировки карман разрезать по линии В-В.

		09 ПГВЧ 023-94	
Разработчик	Щегалов С.С.	Карман всосывающий типа Рухтера	Италия, Массо Модена
Д.в. патр.	= 2500 мм	Р 1313	1:25
И.контр. Модулов	И.В.И.	Лист	Листов 7
Ств. Модулов	И.В.И.	AD	СЗМ/7

Учб. и маш. Лист. и бланк. Бланк. инст.