

ТИПОВОЙ ПРОЕКТ

252-21-37

УНИВЕРСАЛЬНОЕ АДМИНИСТРАТИВНОЕ ЗДАНИЕ

(В КОНСТРУКЦИЯХ ИИ-04)

НА 600 СОТРУДНИКОВ

А Л Б О М Х И

ПРОЕКТНАЯ ДОКУМЕНТАЦИЯ НА ПЕРЕВОД ПОМЕЩЕНИЙ
СТОЯНКИ АВТОМОБИЛЕЙ ДЛЯ ИСПОЛЬЗОВАНИЯ ПОДПРУ

П - I - 1770

				ПРИВЯЗАН	
ИНВ. №					

ТИПОВОЙ ПРОЕКТ
262-21-37

УНИВЕРСАЛЬНОЕ АДМИНИСТРАТИВНОЕ ЗДАНИЕ
(В КОНСТРУКЦИЯХ ИИ-04)
НА 600 СОТРУДНИКОВ

А Л Б О М XIII

ПРОЕКТНАЯ ДОКУМЕНТАЦИЯ НА ПЕРЕВОД ПОМЕЩЕНИЙ
СТОЯНКИ АВТОМОБИЛЕЙ ДЛЯ ИСПОЛЬЗОВАНИЯ ПОД ПРУ

И - I - I770

Разработан
ЦНИИЭП зрелищных зданий
и спортивных сооружений
им. Б.С.Мезенцева

Проект утвержден
Госгражданстроем
Приказ № 64 от
21 февраля 1980 г.

Рабочие чертежи введены
в действие ЦНИИЭП зре-
лищных зданий и спортив-
ных сооружений
им.Б.С.Мезенцева
Приказ № 48 от 6.04.82

Главный инженер института
Главный архитектор проекта
Главный архитектор проектов

Глушин
Зарецкий
Васловский

М.Глинкин
А.Зарецкий
С.Васловский

				ПРИВЯЗАН	

ИМБ N°

ВЕДОМОСТЬ РАБОЧИХ ЧЕРТЕЖЕЙ АЛЬБОМА XIII

ТИПОВОЙ ПРОЕКТ 262-21-37 АЛЬБОМ XIII

Лист	Наименование	Примечание
	Титульный лист	
1.	Общие данные (начало)	
2.	Общие данные (продолжение)	
3.	Общие данные (продолжение)	
4.	Общие данные (продолжение)	
5.	Общие данные (продолжение)	
6.	Общие данные (продолжение)	
7.	Общие данные (окончание)	
8.	План ПРУ группы П-1 в осях "1-6" с расстановкой оборудования	
9.	План ПРУ группы П-1 в осях "6-9" с расстановкой оборудования	
10.	План ПРУ группы П-1 в осях "9-14" с расстановкой оборудования	
11.	План ПРУ в осях "1-6". Вентиляция.	
12.	План ПРУ в осях "6-9". Вентиляция.	
13.	План ПРУ в осях "9-14". Вентиляция.	
14.	Венткамера № 4. План.	
15.	Венткамера № 4. Разрез.	
16.	Фрагмент плана на отм.-3,300. Водопровод. Канализация.	

Инв. № подл. Подпись и дата В зам. инв. №									

ПРИВЯЗАН


Инв. №

Нач. маст. ШЕСТОПАЛОВ *[подпись]*
 Гл. инж. м. КРИЧЕВСКИЙ *[подпись]*
 ГАП ЗАРЕЦКИЙ *[подпись]*
 ГИП ЛЕНТОЧНИКОВ *[подпись]*
 В.е.д. прх. ПОДЯКОВА *[подпись]*
 ПРОВЕР ВАСИЛДОВСКИЙ *[подпись]*
 РАЗРАБ. ЗАРЕЦКИЙ *[подпись]*

ТП

АС

ОБЩИЕ ДАННЫЕ (НАЧАЛО)

СТАДИЯ	ЛИСТ	ЛИСТОВ
Р	1	16
 ЗРЕЛИЩНЫХ ЗДАНИЙ И СПОРТИВНЫХ СООРУЖЕНИЙ ИМ. Б.С. МЕЗЕНЦЕВА		

ВЕДОМОСТЬ ССЫЛОЧНЫХ И ПРИЛАГАЕМЫХ ДОКУМЕНТОВ

Обозначение	Наименование	Примечание
У-02-03 Альбом I	Сборно-разборные металлические и деревянные конструкции нар для размещения укрываемых	
Серия I.136-10	Двери деревянные внутренние для жилых и общественных зданий	
Серия I.138-10 вып. I	Перемычки железобетонные для зданий с кирпичными стенами	

ВЕДОМОСТЬ СПЕЦИФИКАЦИЙ

Лист	Наименование	
10	Спецификация	столярных изделий
16	Спецификация	материалов и оборудования
	(вентиляция)	

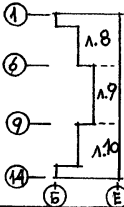



СХЕМА ЛИСТОВ ПЛАНА ПРУ

ПРИВЯЗАН			
ИНВ. N			

Нач. маст.	ШЕСТОПЯДОВ	ТП	АС		
Гл. инж. м.	КРИЧЕВСКИЙ				
ГАП	ЗАРЕЦКИЙ	ОБЩИЕ ДАННЫЕ (ПРОДОЛЖЕНИЕ)	СТАДИЯ	ЛИСТ	ЛИСТОВ
ГИП	ЛЕНТОЧНИКОВ		Р	2	
Вед. држ.	ПОЛЯКОВА		 ЗРЕЛИЩНЫХ ЗДАНИЙ И СПОРТИВНЫХ СООРУЖЕНИЙ ИМ. Б. С. МЕЗЕНЦЕВА		
ПРОВЕР.	БАСИЛОВСКИЙ				
РАЗРАБ.	ЗАРЕЦКИЙ				

ТИПОВОЙ ПРОЕКТ 262-21-37 АЛЬБОМ XIII

ИНВ. N ПОДА. Подпись и дата В ЗАМ. ИНВ. N

ОБЩИЕ УКАЗАНИЯ


Проектная документация на перевод помещений стоянки автомобилей типового проекта универсального административного здания (в конструкциях ИИ-04) на 600 сотрудников для использования под ПРУ группы П-I разработана на основании: задания на проектирование, утвержденного Гостражданстроем 13 июля 1979 г.; технического проекта здания, утвержденного Гостражданстроем приказом № 64 от 21 февраля 1980 г. и в соответствии с требованиями СНиП П-II-77 "Защитные сооружения гражданской обороны".

Требования, предъявляемые к строительным конструкциям и инженерному обеспечению помещений ПРУ группы П-I учтены в основном комплекте чертежей альбома XI "Вариант проекта со стоянкой на 36 легковых автомобилей" и корректируются проектом привязки в соответствии с конкретными условиями.

Проектная документация, включенная в настоящий альбом, используется в отдаленный период при переводе помещений на режим укрытия. (В зоне возможных слабых разрушений).

Объемно-планировочное решение ПРУ обеспечивает вместимость в количестве 1770 укрываемых, в том числе 130 мест для женщины с детьми, 410 мест для лежания и 1230 мест для сидения.

ПРИВЯЗАН		
ИНВ. N		

НАЧ. МАСТ. ШЕСТОПАЛОВ			Т П	А С		
ГЛ. ИНЖ. М. КРИЧЕВСКИЙ						
ГАП ЗАРЕЦКИЙ			ОБЩИЕ ДАННЫЕ (ПРОДОЛЖЕНИЕ)	СТАДИЯ	ЛИСТ	ЛИСТОВ
ГИП ЛЕНТОЧНИКОВ				Р	3	
ВЕД. АРХ. ПОЛЯКОВА					ЗРЕЛИЩНЫХ ЗДАНИЙ И СПОРТИВНЫХ СООРУЖЕНИЙ ИМ. Б.С. МЕЗЕНЦЕВА	
ПРОВЕР. ВАСИЛЬСКИЙ						
РАЗРАБ. ЗАРЕЦКИЙ						

АЛЬБОМ XIII

ПРОЕКТ 262-21-37

ТИПОВОЙ

ИНВ. N ПОДЛ. Подпись и дата в зам. инв. N

При переводе помещений двойного использования на режим укрытия осуществляются следующие мероприятия:

- помещения освобождаются от хранящегося автотранспорта и прочего неиспользуемого оборудования и инвентаря, мешающего эксплуатации ПРУ;
- производится очистка помещений от специфических загрязнений;
- возводятся перегородки из глиняного кирпича пластического прессования "М-100" (ГОСТ 530-71) на цементно-песчаном растворе "М-50" и устанавливаются дополнительные дверные блоки в соответствии с планами помещений настоящего комплекта;
- расчищаются подходы к укрытию, устанавливаются указатели;
- производится расстановка оборудования и навеска брезентовых занавесей - экранов;
- производится опробование вентиляционной системы.

Устройство мест для размещения укрываемых производится по серии У-02-03 с использованием высоких деревянных нар.

ИНВ. N ПОДЛ. Подпись и дата В ЗАМ. ИНВ. N

ПРИВЯЗАН			
ИНВ. N			

Нач. маст.	ШЕСТОПАЛЬВ			ТП	АС		
гл. инж. м.	КРИЧЕВСКИЙ						
ГАП	ЗАРЕЦКИЙ			ОБЩИЕ ДАННЫЕ (ПРОДОЛЖЕНИЕ)	СТАДИЯ		
ГИП	ЛЕНТОЧНИКОВ					Р	4
ВЕД. ВРХ.	ПОЛЯКОВА					ИЗМЕТ	СРЕДИШНИХ ЗАДАЧ и СПОРТИВНЫХ СООРУЖЕНИИ им. Б.С. МЕЗЕНЦЕВА
ПРОБЕР.	ВАСИЛОВСКИЙ						
РАЗРАБ.	ЗАРЕЦКИЙ						

САНИТАРНО-ТЕХНИЧЕСКАЯ ЧАСТЬ

Отопление

Для помещений ПРУ запроектирована самостоятельная ветка водяного отопления от узла управления, расположенного в машзале универсального административного здания на отм. -5.47.

В качестве нагревательных приборов приняты конвекторы типа "Комфорт-20".

Система отопления обеспечивает поддержание температуры в помещении ПРУ +10°C.

Вентиляция

Проектом предусматривается принудительная приточно-вытяжная вентиляция.

Воздух в помещении подается с помощью приточной установки ПВ, расположенной в венткамере № 4, рядом с помещением ПРУ на отм. -3.3. Удаление воздуха осуществляется системой В-13, расположенной в венткамере № 5 на отм. -3.30.

Для санузлов запроектирована самостоятельная вытяжная система В-14, расположенная также в венткамере № 5. Количество приточного воздуха определено из расчета 10 м³/час. на одного укрываемого. Кроме того для обеспечения резервной вентиляции (из расчета 3 м³/час на одного укрываемого) устанавливается для подачи приточного воздуха три электро-ручных вентилятора типа ЭРВ-72-3.

ПРИВЯЗАН
ИНВ. N

АЛБОМ XIII
ПРОЕКТ 262-21-37
ТИПОВОЙ

Инв. N подл.	Подпись и дата в зам. инв. N
--------------	------------------------------

Нач. маст.	ШЕСТОПалов	<i>Ш</i>
Гл. инж. м.	Кричевский	<i>К</i>
ГАП	Зарецкий	<i>З</i>
ГИП	Ленюшников	<i>Л</i>
Вед. прх.	Полякова	<i>П</i>
Провер.	Васильевский	<i>В</i>
Разраб.	Зарецкий	<i>З</i>

ТП	АС		
Общие данные (продолжение)	СТАДИЯ	ЛИСТ	ЛИСТОВ
	Р	5	
	ЗРЕЛИЩНЫХ ЗДАНИЙ И СПОРТИВНЫХ СООРУЖЕНИЙ ИМ. Б.С. МЕЗЕНЦЕВА		

Вытяжка предусматривается естественная через воздуховоды систем В-13? В-14.

ВОДОСНАБЖЕНИЕ И КАНАЛИЗАЦИЯ

В соответствии с требованиями СНиП П-II-77? водоснабжение противорадиационного укрытия осуществляется от внутренней водопроводной сети здания, монтируемой по основному проекту.

Суточное водопотребление при вместимости укрытия 1770 чел. и норме водопотребления 25 л/чел. сутки составляет - 42,15 м³/сут.

Часовое водопотребление при норме 2 л/чел. час составляет - 3,54 м³/час.

Канализование осуществляется постояннодействующей линией. В санитарном узле укрытия установлено 17 унитазов и 6 умывальников? количество которых обеспечивает 1770 человек.

Общее количество отводящих стоков соответствует водопотреблению и составляет 42,15 м³/сут.

ЭЛЕКТРОТЕХНИЧЕСКАЯ ЧАСТЬ

Освещение помещений осуществляется светильниками, предназначенными для использования при основном назначении помещений.

Для электроснабжения помещений ПРУ используется электросеть, предназначенная для эксплуатации этих помещений по своему основному назначению.

В качестве резервных источников освещения предусматриваются аккумуляторные светильники из расчета 1 светильник на 10 человек.

СВЯЗЬ И СИГНАЛИЗАЦИЯ

При переводе помещений стоянки автомобилей на "режим укрытия" проектом предусмотрено использование существующей радиотрансляционной сети и городских телефонов, установленных в помещениях гаража-стоянки.

ПРИВЯЗАН

ИНВ. N

АС

ТП

ОБЩИЕ ДАННЫЕ
(ПРОДОЛЖЕНИЕ)

СТАДИЯ	ЛИСТ	ЛИСТОВ
Р	6	

ЗРЕЛИЩНЫХ ЗДАНИЙ
И СПОРТИВНЫХ
СООРУЖЕНИЙ
ИМ. Б.С. МЕЗЕНЦЕВА

НАЧ. МАСТ	ШЕСТИПАЛОВ	
ГЛ. ИНЖ. М.	КРИЧЕВСКИЙ	
ГАП	ЗАРЕЦКИЙ	
ГИП	ЛЕНТОЧНИКОВ	
ВЕД. ПРХ.	ПОЛЯКОВА	
ПРОВЕР.	ВАСИЛЬСКИЙ	
РАЗРАБ.	ЗАРЕЦКИЙ	

ТАБЛИЦА СТОИМОСТИ И РАСХОДА МАТЕРИАЛОВ

№ пп	Наименование материалов	Един. изм.	Кол-во	Стоимость в руб.	Примечание
1	Кирпич глиняный обыкновенный	т.шт.	8,47	704	
2	Двери ДГ21-9 ДГ21-9д ДГ24-15	шт.	4 3 1	314	
3	Перемычки ППР1-12,12,14 ППР3-19,12,14	шт.	7 3		20
4	Брезентовые шторы	м2	30	52,80	
5	Высокие деревянные нары на 4 места для сидения и 1 место для лежания	шт.	393	2751	по серии У-02-03, альбом 1
6	Электроручной вентилятор ЭВР 72-5	"	3	210,00	
7	Клапан воздушный регулирующий КВР500х800	"	1	40,00	
8	То же, КВР 400х400	"	3	90,00	
9	Решетки цинковые Р150	"	9	9,0	
10	Воздуховоды из листовой стали б=0,07 мм 400х250 мм	п.м.	12,0	101	
11	То же, б= 0,05 мм 150х150 мм	"	12,0	52	
12	Лампы накаливания рудничная 2,4В; 0,8А с патроном В-15 Светильник переносной аккумуляторный для местного освещения СЗГ14	"	177	4674	Завод "Искра" г.Москва
Итого:		руб.		8965	

Примечания: 1. Стоимость материалов дана в ценах, введенных в действие с 1 января 1969 г.

2. Трудозатраты по переводу помещений на режим ПРУ составляют 35,4 чел./дн.

ПРИВЯЗАН

ИНВ. N

НАЧ. МАСТ	ШЕСТОПАЛОВ	<i>Шестопалов</i>
ГЛ. ИНЖ. М.	КРИЧЕВСКИЙ	<i>Кричевский</i>
ГАП	ЗАРЕЦКИЙ	<i>Зарецкий</i>
ГИП	ЛЕНТОНЧИКОВ	<i>Лентончиков</i>
ВЕД. ВРХ.	ПОЛЯКОВА	<i>Полякова</i>
ПРОВЕР.	ВАСИЛЬСКИЙ	<i>Васильский</i>
РАЗРАБ.	ЗАРЕЦКИЙ	<i>Зарецкий</i>

ТП

АС

ОБЩИЕ ДАННЫЕ
(ОКОНЧАНИЕ)

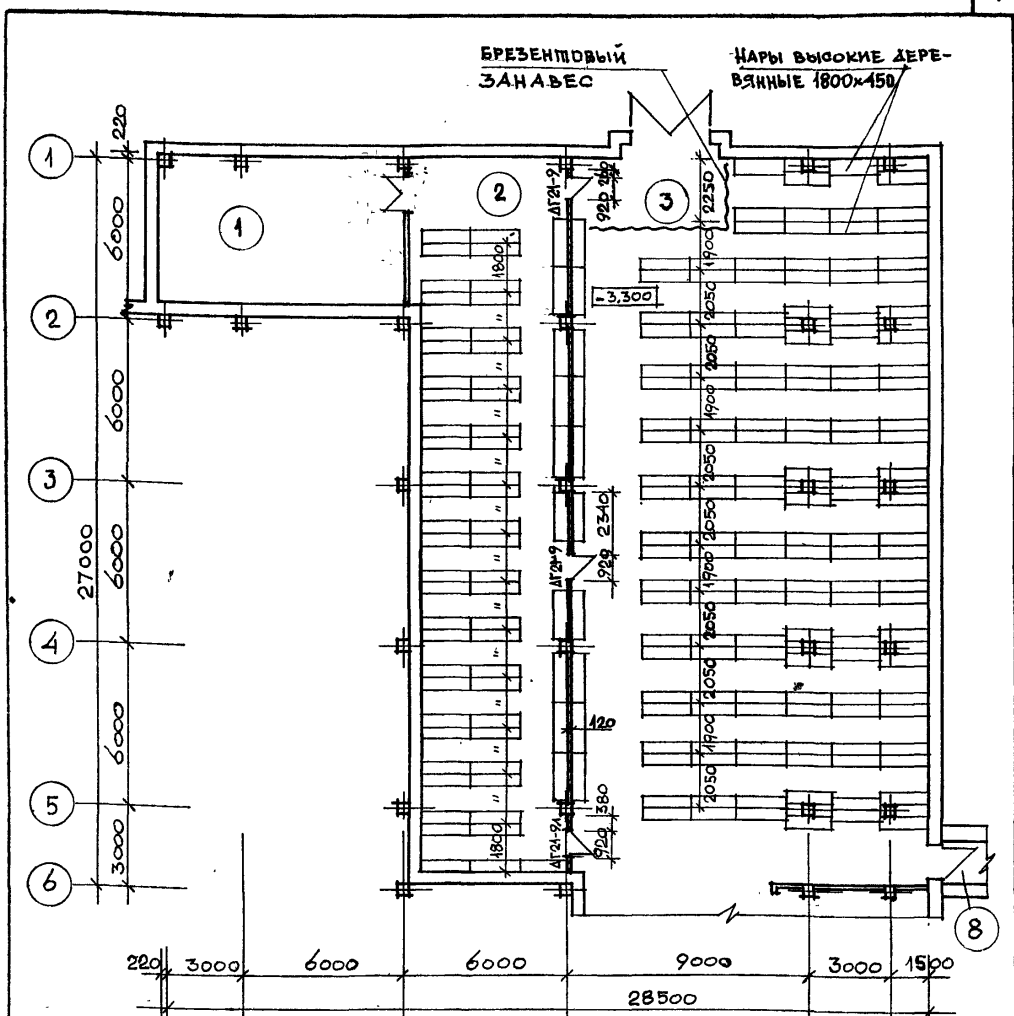
СТАДИЯ	ЛИСТ	ЛИСТОВ
Р	7	
ЭЛЕКТРИЧЕСКИХ ЗДАНИЙ И СПОРТИВНЫХ СООРУЖЕНИЙ ИМ. Б.С. МЕЗЕНЦЕВА		

АЛЬБОМ XIII

ПРОЕКТ 262-21-37

ТИПОВОЙ

ИНВ. N ПОДА. Подпись и дата В зам. инв. N



ПРИМЕЧАНИЕ
 ЭКОПИКАЦИЮ ПОМЕЩЕНИЙ, СПЕЦИФИКАЦИЮ
 СТОЛЯРНЫХ ИЗДЕЛИЙ И ОБЩИЕ ПРИМЕЧАНИЯ
 СМОТРИ ЛИСТ 9.

ПРИВЯЗАН		
ИНВ. N		

ИНВ. N ПОДЛ. ПОДПИСЬ И ДАТА [В ЗАМ. ИНВ. N]

НАЧ. МАСТ	ШЕСТОПАЛОВ	<i>[Signature]</i>
ГЛАВ. ИНЖ. М.	КРИЧЕВСКИЙ	<i>[Signature]</i>
ГАП	ЗАРЕЦКИЙ	<i>[Signature]</i>
ГИП	ЛЕНТОЧНИКОВ	<i>[Signature]</i>
ВЕД. ВРХ.	ПОЛЯКОВА	<i>[Signature]</i>
ПРОВЕР.	БАВИЛДВСКИЙ	<i>[Signature]</i>
РАЗРАБ.	ЗАРЕЦКИЙ	<i>[Signature]</i>

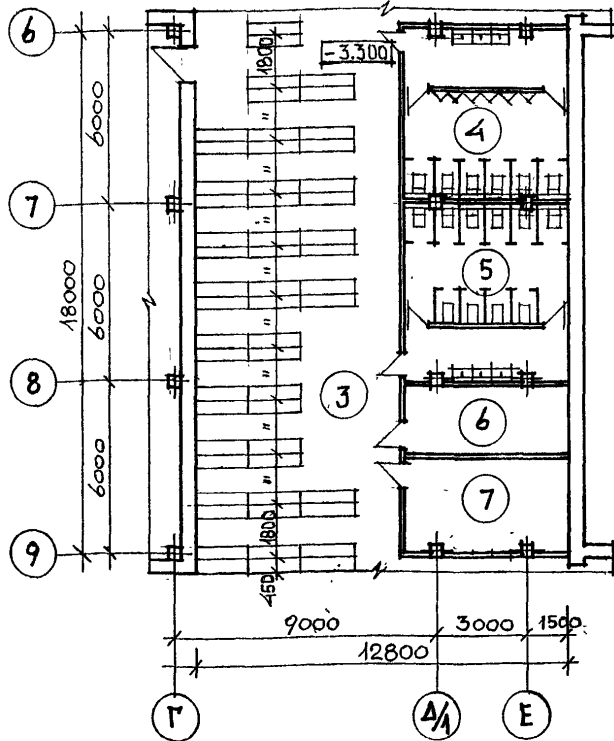
ТП АС

План ПРУ группы П-1
 в осях "1-6" с расстоя-
 ной оборудования.

СТАДИЯ	ЛИСТ	ЛИСТОВ
Р	8	
ЗРЕЛИЩНЫХ ЗАДАЧ И СПОРТИВНЫХ СООРУЖЕНИЙ ИМ. Б.С. МЕЗЕНЦЕВА		

ЭКСПЛИКАЦИЯ ПОМЕЩЕНИЙ

№ ПОМЕЩЕНИЯ	НАИМЕНОВАНИЕ	ПЛОЩАДЬ м ²
1	ВЕНТКАМЕРА	
2	ПОМЕЩЕНИЕ ДЛЯ УКРЫВАЕМЫХ С ДЕТЬМИ	
3	ПОМЕЩЕНИЕ ДЛЯ УКРЫВАЕМЫХ	
4	САМУЗЕЛ МУЖСКОЙ	
5	САМУЗЕЛ ЖЕНСКИЙ	
6	КОМНАТА ВРАЧА	
7	ВЕНТКАМЕРА	
8	ЭВАКУАЦИОННЫЕ ВЫХОДЫ	
9	ПОМЕЩЕНИЕ ДЛЯ ХРАНЕНИЯ ЗАГРЯЗНЕННОЙ ОДЕЖДЫ	
10	ВЕСТИБУЛЬ	
11	ПОМЕЩЕНИЕ ДЛЯ ХРАНЕНИЯ ЗАГРЯЗНЕННОЙ ОДЕЖДЫ	
12	КЛАДОВАЯ ИНВЕНТАРЯ	



СПЕЦИФИКАЦИЯ СТОЛЯРНЫХ ИЗДЕЛИЙ

МАРКА, ПОЗИЦИЯ	ОБОЗНАЧЕНИЕ	НАИМЕНОВАНИЕ	КОЛИЧЕСТВО ШТ./	МАССА ЕД. КГ	ПРИМЕЧАНИЕ
ДГ 21-9	Серия 1.136-10	ДГ 21-9, Гост 6629-74	4		
ДГ 21-9А	То же	ДГ 21-9А, то же	3		
ДГ 24-15	То же	ДГ 24-15, то же	1		

ПРИМЕЧАНИЯ.

- Для крепления дверных блоков в проемах кладки заложить антисептированные деревянные пробки в двух уровнях по высоте.
- Проемы дверных блоков перекрывать железобетонными перемычками: 1 шт. ДГ 21-9 и ДГ 21-9А; 3 шт. ДГ 24-15 на опти. - 0.93 для ДГ 24-15.
- Дверные блоки подставляются заводом-изготовителем со скляными изделиями и окрашенными масляной краской за 2 раза.

ПРИВЯЗАН

ИНВ. N

НАЧ. МАСТ	Шестопалов	<i>[Signature]</i>
Гл. инж. м.	Кричевский	<i>[Signature]</i>
ГАП	Зарецкий	<i>[Signature]</i>
ГИП	Ленючкинов	<i>[Signature]</i>
Рук. гр.	Полякова	<i>[Signature]</i>
ПРОВЕР.	Васильевский	<i>[Signature]</i>
РАЗРАБ.	Зарецкий	<i>[Signature]</i>

ТП

АС

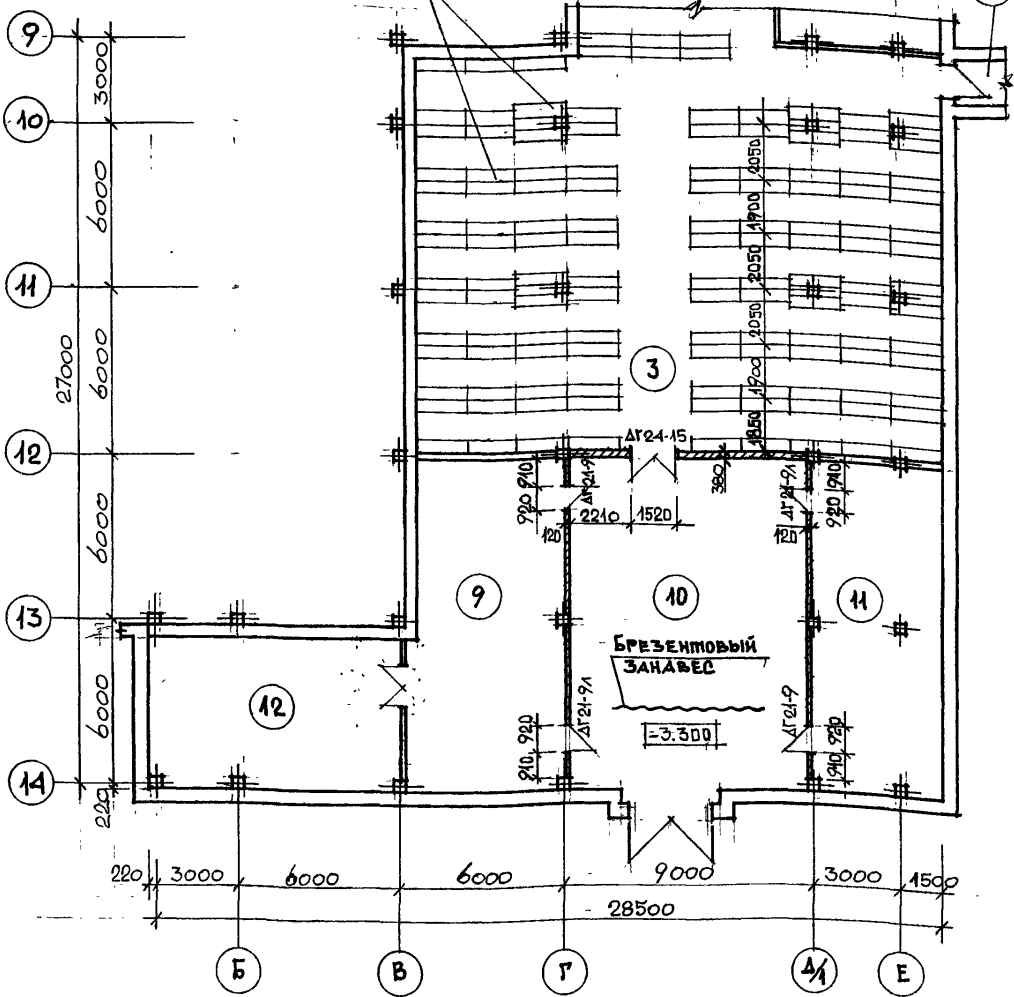
План ПРУ группы П-1 в осях "6-9" с расстановкой оборудования.

СТАДИЯ	ЛИСТ	ЛИСТОВ
Р	9	

ЗРЕЛИЩНЫХ ЗДАНИИ И СПОРТИВНЫХ СООРУЖЕНИИ
ИМ. Б.С. МЕЗЕНЦЕВА

ИНВ. N ПЛАНА, ПОДПИСЬ И ДАТА ПОДПИСИ И ДАТА ПОДПИСИ И ДАТА ПОДПИСИ

НАРЫ ВЫВОДКИ ДЕРЕВЯННЫЕ 1800x450



ПРИМЕЧАНИЕ

Экспликацию помещений, спецификацию столярных изделий и общие примечания смотри лист 9.

ПРИВЯЗАН	
ИНВ. N	

НАЧ. МАСТ	ШЕСТОПАЛОВ	<i>Шестопалов</i>
Гл. инж. м.	КРИЧЕВСКИЙ	<i>Кричевский</i>
ГАП	ЗАРЕЦКИЙ	<i>Зарцкий</i>
ГИП	ЛЕНТОЧНИКОВ	<i>Ленточников</i>
Вед. ярж.	ПОЛЯКОВА	<i>Полякова</i>
ПРОВЕР.	ВАСИЛОВСКИЙ	<i>Василовский</i>
РАЗРАБ.	ЗАРЕЦКИЙ	<i>Зарцкий</i>

ТП

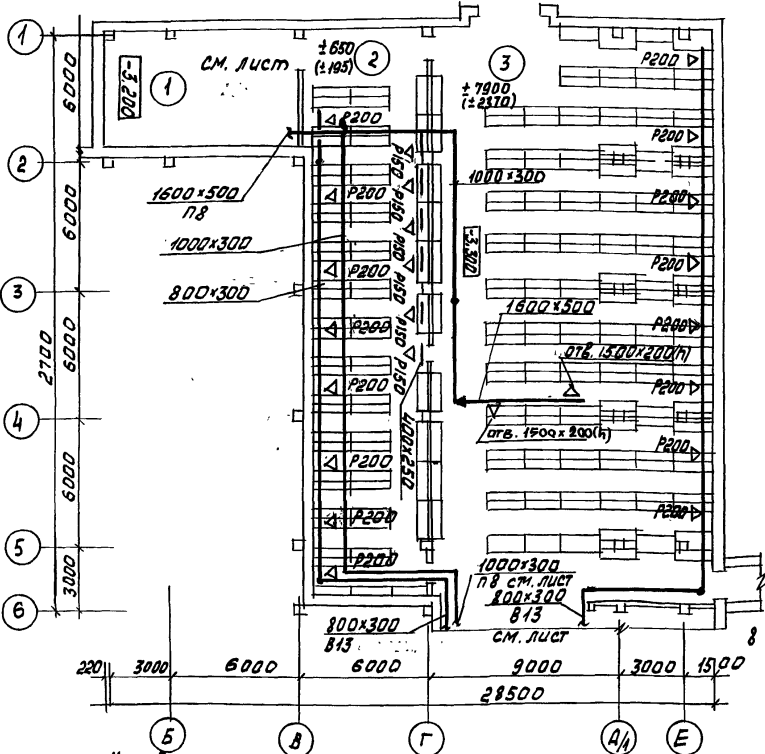
АС

План ПРУ группы П-1 в осях "9-14" с расстановкой оборудования.

СТАДИЯ	ЛИСТ	ЛИСТОВ
Р	10	
ЗРЕЛИЩНЫХ ЗДАНИЙ И СПОРТИВНЫХ СООРУЖЕНИЙ ИМ. Б.С. МЕЗЕНЦЕВА		

ИНВ. N ИВАЛ. ИСПОЛН. И ДИСТ. ДАН. КИП. N

Типовой проект 262-21-51 А.И.Б.О.М. ЛШ



▽ ▽ ▽ Вытяжные воздуховоды, используемые в гараже
 ▽ ▽ ▽ Приточные воздуховоды, используемые в гараже
 ▲ ▲ ▲ Воздуховоды резервной вентиляции,
 количество воздуха при режиме чистой
 вентиляции
 (+800) количество воздуха для резервной
 вентиляции
 (-800)

ПРИВЯЗАН			

Нач.отд.	Солдатов		
Инж.м.	Буцких		
Гип	Пукемо		
Рук.гр.	Аворецкова		
Провед.	Пукемо		
Разраб.	Сидорова		

ТП

План ПРУ междуосями 1-6

Вентиляция

ОВ

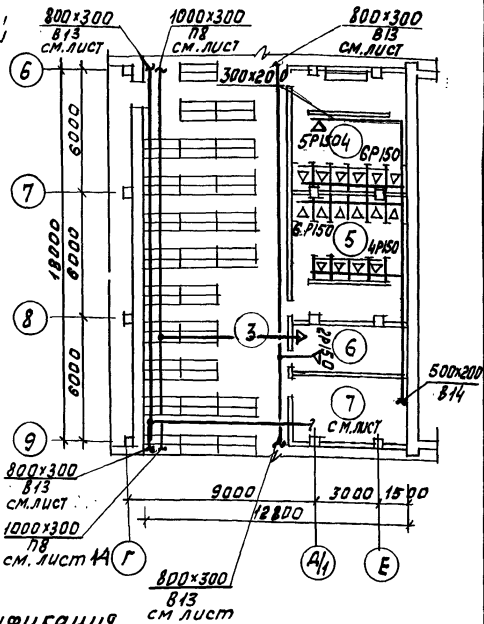
стадия	лист	листов
Р	41	

3 РЕЛИЗИОННЫХ ЗДАНИЙ И СПОРТИВНЫХ СООРУЖЕНИЙ ИМ.Б.С.МЕРЕЩЕНКО

ЭКСПЛИКАЦИЯ ПОВЕЩЕНИЯ

ГИЛИШИЦА ПИРЕНКИ ИЛЬБАМ XIII

№ помеще-ния	Наименова-ние	Площадь м ²
1	Венткамера	
2	Помещение для укрываемых ветви	
3	Помещение для укрываемых ветви	
4	Санузел мужской	
5	Санузел женский	
6	Комната врача	
7	Венткамера	
8	Эвакуационные ходы	
9	Помещение для хранения спортивной обуви	
10	Вестибюль	
11	Помещение для хранения инвентаря	
12	Кладовая инвентаря	



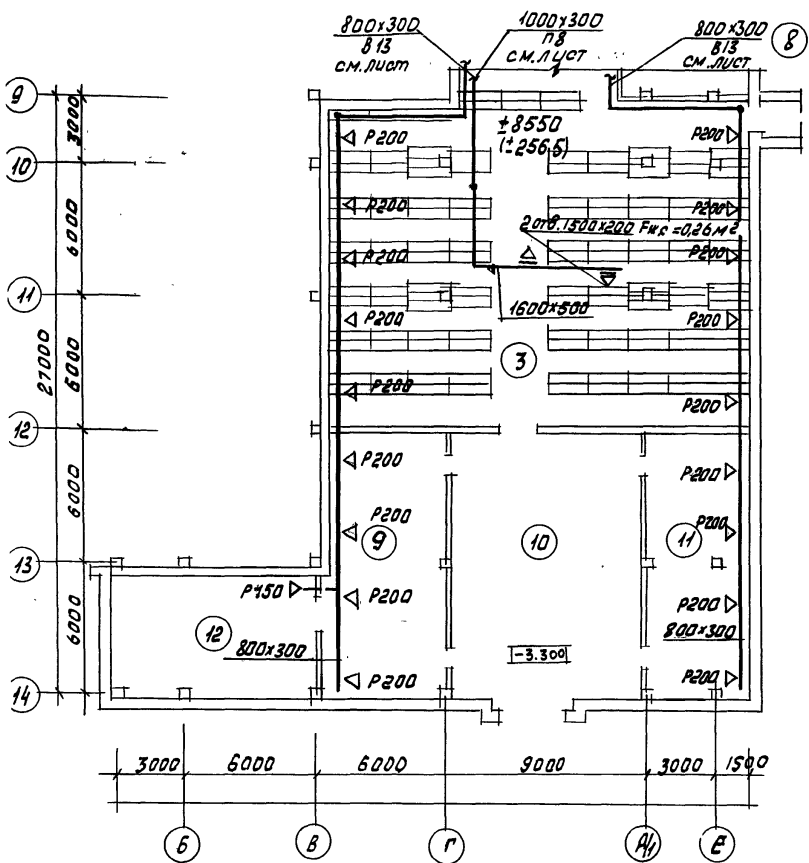
Спецификация

Поз. обозн.	Обозначение	Наименование	Ед. изм.	Масса т	Примеч.
1	ГОСТ 19904-74	Воздуховод из лист.ст. $\sigma = 0,5$ мм	п.м	12	
2	"	То же 150x150 мм	п.м	1,0	
3	серия 1.494-10 В.1	Решетка регулирующая Р 150 шт		1	

Привязан

И.м.б. Н

Нач. отд. Салдатов	Гл. инж. Бучихин	ТП	ОВ
Гл. инж. Пухомо	Рук. гр. Дворецкова	План ПРУ между осями, 6-9	Стация
Провер. Пухомо	Разработ. Сидорова	Вентиляция	Лист 12
			Листов
			ЗРЕЛИЩНЫЙ ЗАДАНИЕ И СПОРТИВНЫХ СООРУЖЕНИЙ ИМ. Б. С. МАЗНИЧЕВА



ПРИВЯЗКА	
ИНВ. №	

ч. от Солдатова	Солд
инж. Бяцких	Бяц
инж. Лукано	Лу
к. гр. Дворецкая	Дво
двер. Лукано	Лу
град. Сидорова	Сид

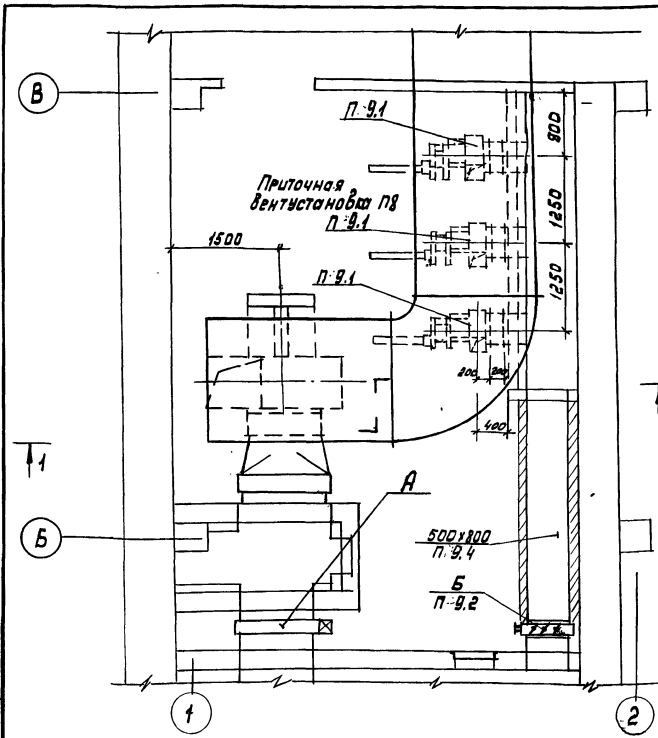
ТП

ОВ

план ПРУ между
десяти "9-14"
Вентиляция

Стадия	Лист	Листов
Р	13	
Зрелищных зданий испортивных, спортивных и м.б. смежных		

Типовой проект 262-21-37 Альбом XIII



При режиме "укрытие" заслонка "А" закрывается и открывается заслонка "Б"

привязан		
ИНВ. Н ³		

Инв. № подл. Лист № и дата 18.09.01.инв.н

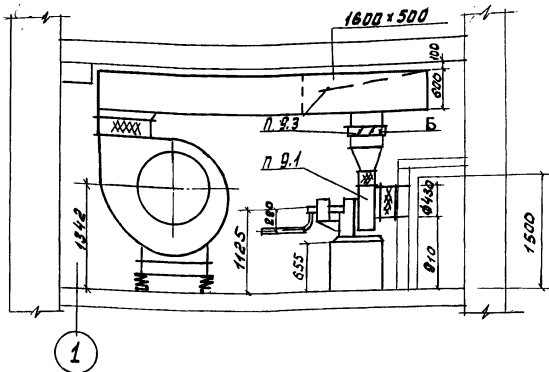
Нач. маш.	Сладотоб	<i>[Signature]</i>
Л. и инж. от.	Бучику	<i>[Signature]</i>
ГИП	Пукемо	<i>[Signature]</i>
Рис. г.р.	Дворецов	<i>[Signature]</i>
Пробир.	Пукемо	<i>[Signature]</i>
Разраб.	Беганолов	<i>[Signature]</i>

ТП

ОВ

Венткамера №4
План

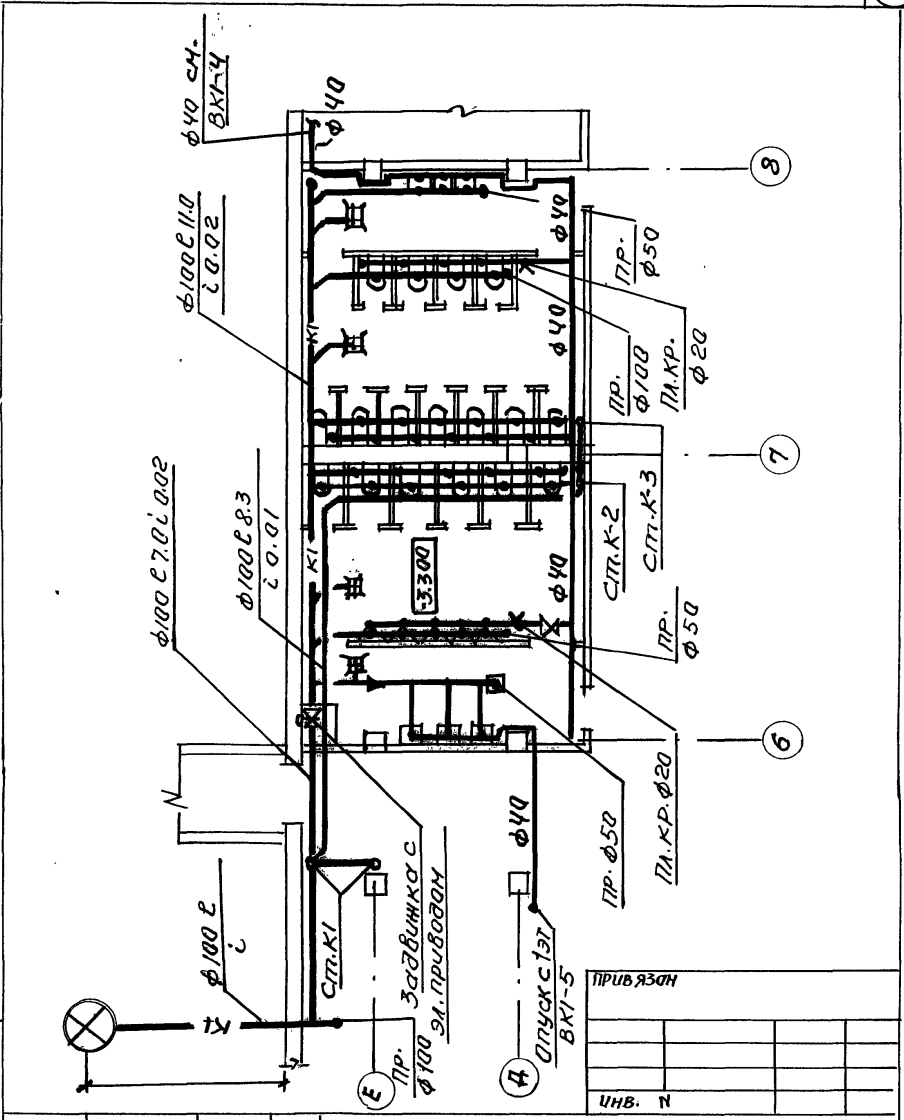
Стадия	Лист	Листов
Р	14	
ОБРАТНЫМ ЗАДАМ И СПОРТИВНЫМ СОБРУЖЕНИЯМ ИМ. Б.С. МЕЗЕНЦОВА		



Спецификация

Поз. обозн.	Обозначение	Наименование	Ед. изм.	Масса т	Примечание
П.9.1		Электроручной вентилятор ЭВР 72-3	3		
П.9.2	Серия 1.484-14 В.2	Клапан воздушный регулирующий с ручным приводом КВР 500x800	1		
П.9.3	То же	То же КВР 400x400	3		
П.9.4	ГОСТ 19904-74	Воздуховод из листов. ст. $\delta = 0,7$ мм 800x500	4		
П.9.5	То же	$\delta = 0,5$ мм 400x400 мм	13		
П.9.6		Метал. сетка яч. 10x10 мм ²	0,7		
П.9.7		Изоляция воздуховода 500x800	м ³	0,5	
Привязан					
Ив. №9					
ТП			ОВ		
Венткамера №4			Стация лист Листов		
Разрез			Р 15		
Спецификация					
Нач. отд. Солдатов С.И. П.И.И.К.т. Быцких С.И. Г.И.П. Пукемо Г.И. Р.С.Р.Р. Дворецкая Г.И. Провер. Пукемо Г.И. Разреш. Богомолов В.И.			ЗРЕЛИЩНЫХ ЗАДАНИЙ И СПОРТИВНЫХ СООРУЖЕНИЙ ИМ. В.С. МЕЗЕНЦЕВА		

Инв. N пада. Подпись и дата ввз.м.инв.м.



ТИП				ВК		
Имя	Фамилия	Дата	№	Страница	Лист	Листов
Нач. отд.	Сидоров	27.7.81	11	Р	16	
Гл. инж.	Косов		11	Зрелищный зад. или участие в работе не принимается. Ш.Ш.Ш. Б.С.Незнецов		
Вед. инж.	Казаев		11	Фрагмент плана на стпн. -3.300. ВО-допровод. Канали-защ.ш.я.		

фрагмент 11