

ТИПОВОЙ ПРОЕКТ
262-21-37
УНИВЕРСАЛЬНОЕ
АДМИНИСТРАТИВНОЕ ЗДАНИЕ
/В КОНСТРУКЦИЯХ ИИ-04/
НА 600 СОТРУДНИКОВ
АЛЬБОМ- VII
ЗАДАНИЕ ЗАВОДАМ - ИЗГОТОВИТЕЛЯМ

				ПРИВЯЗАН	
ИИ-№					

ТИПОВОЙ ПРОЕКТ
262-21-37
 УНИВЕРСАЛЬНОЕ
АДМИНИСТРАТИВНОЕ ЗДАНИЕ
 / В КОНСТРУКЦИЯХ ИИ-04 /
НА 600 СОТРУДНИКОВ
 АЛЬБОМ-VII
 СОСТАВ ПРОЕКТА

АЛЬБОМ-0	МАТЕРИАЛ ДЛЯ ПРИБЯЗКИ И ЧЕРТЕЖИ НУЛЕВОГО ЦИКЛА.
АЛЬБОМ-I ЧАСТЬ-1	АРХИТЕКТУРНЫЕ И ТЕХНОЛОГИЧЕСКИЕ ЧЕРТЕЖИ.
ЧАСТЬ-2	КОНСТРУКТИВНЫЕ ЧЕРТЕЖИ.
АЛЬБОМ-II	ЧЕРТЕЖИ САНИТАРНО-ТЕХНИЧЕСКИХ СИСТЕМ И УСТРОЙСТВ ХОЛОДОСНАБЖЕНИЕ.
АЛЬБОМ-III	АВТОМАТИЗАЦИЯ САНИТАРНО-ТЕХНИЧЕСКИХ УСТРОЙСТВ И АВТОМАТИЧЕСКАЯ ПОЖАРНАЯ СИГНАЛИЗАЦИЯ.
АЛЬБОМ-IV	ПРОЕКТ ХИМИЧЕСКОГО ПОЖАРОТУШЕНИЯ.
АЛЬБОМ-V	ЭЛЕКТРОТЕХНИЧЕСКИЕ ЧЕРТЕЖИ.
АЛЬБОМ-VI	РАДИО, СВЯЗЬ, КИНОТЕХНОЛОГИЯ.
АЛЬБОМ-VII	ЗАДАНИЕ ЗАВОДАМ-ИЗГОТОВИТЕЛЯМ.
АЛЬБОМ-VIII	ИЗДЕЛИЯ ЗАВОДСКОГО ИЗГОТОВЛЕНИЯ.
АЛЬБОМ-IX	СБОРНО-РАЗБОРНЫЕ ПЕРЕГОРОДКИ.
АЛЬБОМ-X	СМЕТЫ.
АЛЬБОМ-XI	ВАРИАНТ ПРОЕКТА СО СТОЯНОКой НА 36 ЛЕГКОВЫХ АВТОМОБИЛЕЙ.
ЧАСТЬ-1	АРХИТЕКТУРНЫЕ И КОНСТРУКТИВНЫЕ ЧЕРТЕЖИ.
ЧАСТЬ-2	ИНЖЕНЕРНОЕ ОБОРУДОВАНИЕ.
АЛЬБОМ-XII	СМЕТЫ ВАРИАНТА ПРОЕКТА.
АЛЬБОМ-XIII	ПРОЕКТНАЯ ДОКУМЕНТАЦИЯ НА ПЕРЕВОД ПОМЕЩЕНИЙ СТОЯНОК АВТОМОБИЛЕЙ ДЛЯ ИСПОЛЬЗОВАНИЯ ПОД ПРУ.

ТЕХНИЧЕСКИЙ ПРОЕКТ
 УТВЕРЖДЕН
 ГОСГРАЖДАНСТРОЕМ.
 ПРИКАЗОМ №64 от 21.II.80
 РАБОЧИЕ ЧЕРТЕЖИ
 ВВЕДЕНЫ В ДЕЙСТВИЕ
ЦИИИЭП ЗРЕАИЩНЫХ ЗДАНИЙ И
 СПОРТИВНЫХ СООРУЖЕНИЙ
 ИМ. Б.С. МЕЗЕНЦЕВА
 ПРИКАЗОМ №48 от 6.IV.82

РАЗРАБОТАН
ЦИИИЭП ЗРЕАИЩНЫХ ЗДАНИЙ И
 СПОРТИВНЫХ СООРУЖЕНИЙ
 ИМ. Б.С. МЕЗЕНЦЕВА

ГЛАВНЫЙ ИНЖЕНЕР ИНСТИТУТА
 ГЛАВНЫЙ АРХИТЕКТОР ПРОЕКТА

Ю. Ю. Грин
А. А. Сарецкий
 М.В. ГЛИНКИН
 А.А. ЗАРЕЦКИЙ

					ПРИБЯЗАН	
ИВ. №						

ВЕДОМОСТЬ ЧЕРТЕЖЕЙ

Лист	Наименование	Стр.	Примечан.
		2	
АУ-44	Заглавный лист	3÷	
АУ-45	Сводная спецификация на щиты и пульты	5	
АУ-46	Щит установки Р-4. Общий вид	6÷ 15	
АУ-47	Щит установки Р-2(Р-3). Общий вид	16÷ 22	
АУ-48	Щит установки Р-1. Общий вид	23÷ 31	
АУ-49	Щит установки У-1. Общий вид	32÷ 37	
АУ-50	Щит насосов. Общий вид	38÷ 46	
АУ-51	Щит управления. Общий вид	47÷ (67)	

Документация щитов для
раздела „Автоматизация
сантехустройств“ выполнена
в соответствии с РМЧ-107-77
Главмонтавтоматики
Минмонтажспецстроя СССР.
Схемы электрические принци-
пальные приведены в
альбоме III.

Типовой проект разработан в соответствии с действующими нормами и правилами и предусматривает мероприятия, обеспечивающие взрывобезопасность и пожаробезопасность при эксплуатации здания.

Главный инженер проекта *Комарова* / Т. Комарова /

Привязан		
Инв.н		
ТП 262-21-37 АУ		
Задание проектных организаций в конструкциях ИИ-04 на водоснабжение.		
НАЧ.ОТД. СОЛДАТОВ <i>Солдатов</i>	СТАДИЯ	Листов
РУК.СЕК.АУ РАВВИН <i>Раввин</i>	Р	АУ-44
ГЛ.ИНЖ.ПРО КОМАРОВА <i>Комарова</i>		
РУК.ГР. ГОРБАЦЕВА <i>Горбачева</i>		
РАЗРАБОТ. ГОРБАЦЕВА <i>Горбачева</i>	ЗАГЛАВНЫЙ ЛИСТ	

ЭЛЕКТРИЧЕСКИЕ
СХЕМЫ
И СПОРТИВНЫХ
СООРУЖЕНИЙ
ИМ.Б.С.МЕЗЕНЦЕВА
ФОРМАТ 12.

Альбом III часть 2

Табловой проект

Ил.п.п. поз. по схеме	Наименование и техническая характеристика изделия, материала.	Тип, марка	Ед. изм.	Потребность по проекту	Примечания
	1. Щиты и пульты				
1	Щит шкафной малогабаритный, исполнение II.	Щит ЩШМ - 1000x600x500			ЗАВОДИ "ГЛАВМОТАВТОМАТИКИ" Минмон-строя СССР.
	Щит установки Р-4. лист АУ-48	-ЩУЧ 1Р30 ДСТЗБ.13-76			
	Щит установки Р-2 (Р-3) лист АУ-47				
	Щит установки Р-1 лист АУ-4Б				
	Щит насосов лист АУ-50		шт.	5	
2	Щит шкафной малогабаритный, исполнение II.	Щит ЩШМ - 600x400x500			
	Щит установки У-1. лист АУ-49	-ЩУЧ 1Р30 ДСТЗБ.13-76	-"-	1	-"-
3	Щит шкафной с задней дверью, исполнение II.	Щит ЩШ - 3Д-II -1000x600			
	Щит управления лист АУ-51	УЧ1Р30 ДСТЗБ.13-76	-"-	1	-"-

Ил.п.п. поз. по схеме	Наименование и техническая характеристика изделия, материала.	Тип, марка	Ед. изм.	Потребность по проекту	Примечания
	2. Аппаратура и приборы, поставляемые со щитами и пультами				
1	Переключатель универсальный	УП5312-Ж86 ТУ16.524.074	шт	1	Уфимский завод аппаратуры
2	Тумблер-выключатель первого типа однополюсный	ТВ1-1 УСО.360.045	"	1	
3	Кнопка с фронтальным пластмассовым кольцом, исполнение 1, толкатель черного цвета без надписи	КЕ-01УЗ ТУ16.526 407-76	-"-	5	Предпр. ПЯ А-7312 г. Великие Луки
4	То же, исполнение 1 толкатель черного цвета с надписью "ПУСК"	-"-	-"-	2	-"-

ТМ 262-21-37 АУ

Универсальное административное здание (в конструкции ИИ-04) на 600 сотрудников

Изм. лист	И докум.	Подп.	Дата	Страниц	Листов
Нач.отд. СОЛАТОВ				Р	АУ-45 3
Рук.сек. РАВВИН					
Гл.инж.пр. КОМАРОВА					
Рук.гр. ГОРБАЧЕВА					
Проверил ГОРБАЧЕВА					

Свободная спецификация

Альбом VII часть 2

Типовой проект

Цена и подл. Подп. и дата

И.п.п. поз. по схеме	Наименование и техническая характеристика изделия, материала.	Тип, марка	Ед. изм.	Потребность по проекту	Примечание
5	Кнопка с фронтальным пластмассовым кольцом, исполнение 1, толкатель красного цвета с надписью "Стоп"	КЕ-011УЗ ТУ16.526. 407-76		шт. 2	Предприятие п/я А-7312 г. Великие Луки
6	То же, исполнение 2, толкатель чёрного цвета с надписью "Пуск"	—	—	18	—
7	То же, исполнение 3, толкатель красного цвета с надписью "Стоп"	—	—	18	—
8	Табло световое	ТСМ ТУ16.535. 427-70	—	44	п/о "Электротруч" г. Гагарин
9	Лампа накаливания ~ 220В 10Вт	4220-10 ГОСТ 5011-77	—	44	Томский электротруч. повыш. завод.
10	Реле времени	Вс-10-34 ТУ16-523.104-68	—	1	п/я В-8990 г. Киев

И.п.п. поз. по схеме	Наименование и техническая характеристика изделия, материала	Тип, марка	Ед. изм.	Потребность по проекту	Примечание
11	Реле времени пневматическое ~ 220В, 50 Гц	РВП 72-3221-00У4 ОСТ16.0523 ОС1-71	шт.	5	Электрод- аппаратный завод г. Харьков
12	Реле времени. Импульс 1 ÷ 10сек, пачка 10 ÷ 100 сек.	ВЛ-24-1У4 ТУ16.523 368-71	шт.	6	п/я В-8930 г. Киев
13	Диод	А 226-Б Щ63.362 002ТУ-1	шт.	48	Главэлек- тронсбыт
14	Трансформатор однофазный, исполнение 5 ~ 220 / ~ 36В	ТБСЗ-0,1 ГОСТ 16.710-76	шт.	1	Электро- техничес- кий З-А г. Минск
15	Предохранитель трубчатый ~ 220В, 10А с плавкой вставкой Jn. В=4А	ПТ-10 ТУ36 101-71	шт.	1	ЛОЗ

Изм.	Лист	и докум.	Подп.	Дата	ТП	262-21-37	АУ-45	Лист	2
------	------	----------	-------	------	----	-----------	-------	------	---

ФОРМАТ

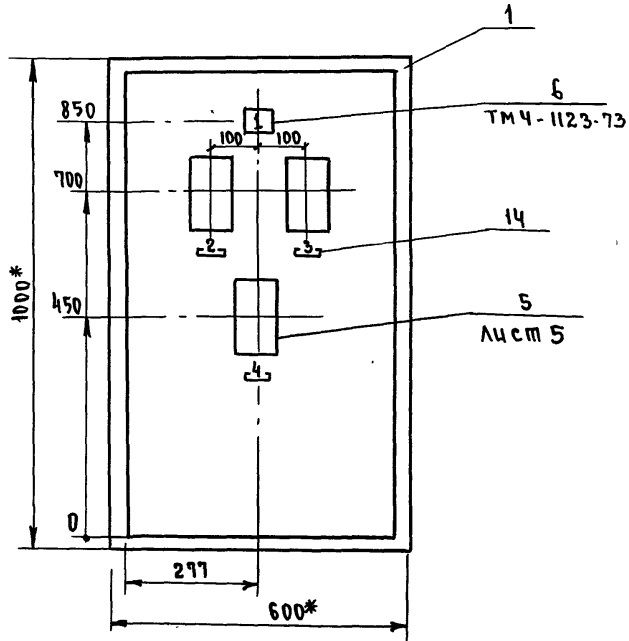
Альбом VII часть 2

Типовой проект

Инв. номер, подл. и дата

№ п.п. поз. по схеме	Наименование и техническая характеристика изделия, материала	Тип марка	Ед. изм.	Потреб- ность по проекту	Примечан.	
16	РЕЛЕ ПРОМЕЖУТОЧНОЕ	РПУ-2-064003 ТУ16.523.331	-71	шт.	10	ЭЛЕКТРО- ТЕХНИЧЕС- КИЙ ЗА- Г.ТАШКЕНТ
17	ТО ЖЕ	РПУ-2-062203 ТУ16.523.331	-71	-	39	-
18	ТО ЖЕ	РПУ-2-060403 ТУ16.523.331	71	-	4	-
19	ТО ЖЕ	РПУ-2-064203 ТУ16.523.331	71	-	3	-
20	ТО ЖЕ	РПУ-2-062403 ТУ16.523.331	-71	-	2	-
21	ТО ЖЕ	РПУ-2-068003 ТУ16.523.331	-71	-	1	-
22	БЛОК ПРЕДОХРАНИТЕЛЬ- -ВЫКЛЮЧАТЕЛЬ $J_H = 4A$	БПВ	-	-	3	ЗАВОДЫ "ГЛАВМОН- ТАШАВТО- МАТНИКИ"
23	ТО ЖЕ, $J_H = 1A$	-	-	-	5	-
24	ТО ЖЕ, $J_H = 3A$	-	-	-	1	-
25	ТО ЖЕ, $J_H = 2A$	-	-	-	1	-
26	ТО ЖЕ, $J_H = 0.5A$	-	-	-	3	-
27	ТО ЖЕ, $J_H = 0.25A$	-	-	-	3	-

№ п.п. поз. по схеме	Наименование и техническая характеристика изделия, материала	Тип марка	Ед. изм.	Потреб- ность по проекту	Примечание	
28	БАЛАНСНОЕ РЕЛЕ	БР-3	шт.	2	ОПЫТНЫЙ ЗАВОД ИИИ АВТОМАТ- ПРОМ Г.ГОРЬ	
29	РЕЛЕ ПРОМЕЖУТОЧНОЕ ДВУХПОЗИЦИОННОЕ	РП-9 ТУ16.523-	072-69	-	2	ЧЕВОКСАРС- КИЙ ЭЛЕК- ТРОАППА- РАТНЫЙ ЗАВОД
30	РОЗЕТКА ШТЕПСЕЛЬНАЯ	РШ-Ц-2- -00-6/250 ГОСТ	7396-76	-	2	-
31	РАМКА 55x15	ОН4-347- -65	-	-	14	-
32	УПОР	ТУ36.1751- -74	-	-	50	-
33	ПАТРОН ПОТОЛОЧНЫЙ	ГОСТ 27464-74	-	-	1	ЭЛЕКТРО- СБЫТ
34	БЛОК ЗАЖИМОВ	БЗ-10 ТУ36.1750	-74	-	71	ЗАВОДЫ "ГЛАВМОН- ТАШАВТО- МАТНИКИ"
35	ЗВОНОК ~ 220В, 50 Гц	З8П-220 ТУ16-739	059-75	-	2	ЗАВОД ЭЛЕКТРО- ДВИГАТЕЛЕВ Г.МОГИЛЕВ



- 1.* Размеры для справок
2. Покрытие - вариант 7 ОСТ 36.13-76
3. Таблица соединений и подключений выполнена на основании листов АУ-11, АУ-12, АУ-38 -28, АУ-37 Альбома III.

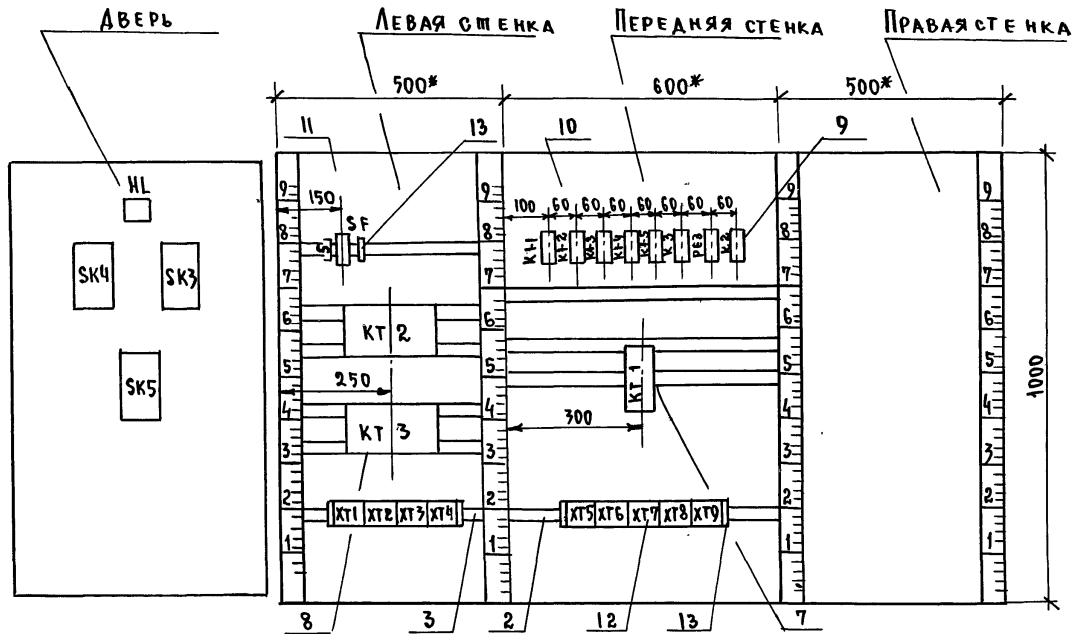
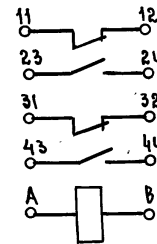
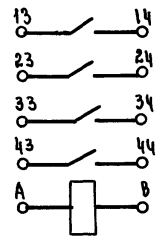


СХЕМА ВЫВОДОВ КОНТАКТОВ

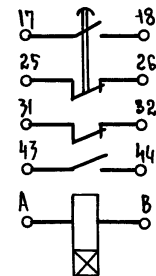
К1-1 ÷ К1-5, К3



К2



KT 1



Изм.	Лист	и докум.	Подп.	Дата
------	------	----------	-------	------

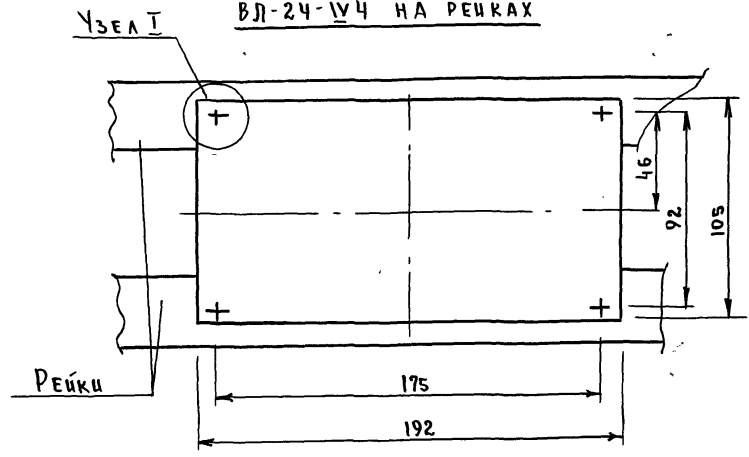
ТП 262-21-37 АУ-46

Лист 4

M 1:2

ПРИМЕР УСТАНОВКИ РЕЛЕ ВРЕМЕНИ

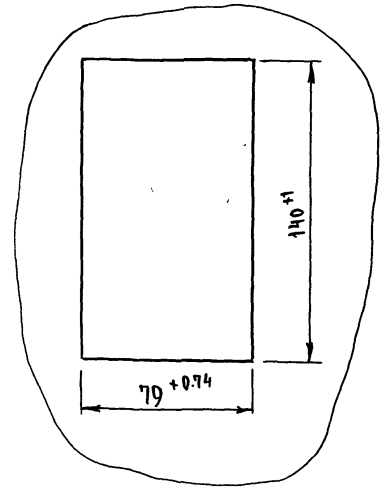
ВЛ-24-IV4 НА РЕЙКАХ



I-УЗЕЛ КРЕПЛЕНИЯ АППАРАТА КИ ТМЗ-И-77

ПРИМЕР УСТАНОВКИ ТЕРМОРЕГУЛЯТОРА

РТ-3-У-4.2



АЛЬБОМ VI

ТИПОВОЙ ПРОЕКТ

ИЗМ. И ПОДП.	ПОДП. И ДАТА

ИЗМ.	ЛИСТ	И ДОКУМ.	ПОДП.	ДАТА	ТП	262-21-37	АУ-46	Лист
								5

СВЕДЕНИЯ ПРОВООДК

Альбом VII

Типовой проект

Проводник	Откуда идет	Куда поступает	Данные провода	Примечания
19-35	к3/23	хТ8/4		
Р4-1	хТ7/1	к3/24		
12	к3/31	к3/43		п
12	к3/43	к1-1/12		
Р4-5	к1-1/24	к1-1/43		п
Р4-5	к1-1/43	хТ1/17		
Р4-5	кТ1/17	кТ1/31		п
Р4-5	кТ1/31	хТ7/3		
Р4-6	хТ7/4	кТ1/А		
Р4-9	кТ1/18	кТ1/32		п
Р4-9	кТ1/32	кТ7/5		
Р4-3	хТ7/2	к1-2/23	пгв1×0,75	
Р4-3	к1-2/23	к2/13		
4	к2/14	к2/А		п
4	к2/14	к1-2/24		
26	к1-2/11	к2/24		
Р4-412	к2/34	хТ7/9		
501	хТ8/1	к2/44		
510	к2/43	к1-3/32		
411	к1-3/12	к2/33		
14	к3/32	кТ1/26		
14	кТ1/26	хТ5/3		
15	хТ5/4	к3/44		
7	к3/А	хТ4/3		
8	хТ4/4	к1-1/44		
18	к1-1/32	хТ3/10		
27	хТ3/2	к1-2/12		

ТП 262-21-37 АУ-46

Лист

7

ТАБЛИЦА 1
НАДПИСИ НА ТАБЛО
И В РАМКАХ

ПРОДОЛЖЕНИЕ ТАБЛИЦЫ

№ Подписи	Надпись	Кол.	№ Надписи	Надпись	Кол.
	<u>ТАБЛО ТСМ</u>				
1	Р-4 АВАРИЯ	1			
	<u>РАМКА 55×16</u>				
2	ТЕМПЕРАТУРА ВОЗДУХА ЗА ВЕНТИЛЯТО- РОМ	1			
3	ТЕМПЕРАТУРА ВОЗ- ДУХА ЗА ЗОНАЛЬНЫМ ПОДОГРЕВАТЕЛЕМ №1	1			
4	ТЕМПЕРАТУРА ВОЗДУ- ХА ЗА ЗОНАЛЬНЫМ ПОДОГРЕВАТЕЛЕМ №2	1			
	<u>УПОР</u>				
5	~ 220В. СХЕМА УПРАВЛЕНИЯ	1			

ИНВ. ПОЛ. ПОДП. И ДАТА

ТП 262-21-37 АУ-46

Лист

6

ПРОДОЛЖЕНИЕ ТАБЛИЦЫ 2

Проводник	Откуда идет	Куда поступает	ДАННЫЕ ПРОВОДА	ПРИМЕЧАНИЕ
Р4-28	ХТ8/2	к1-5/4ч		
36-35	к1-5/4з	ХТ8/3		
33-19	ХТ8/5	к1-1/А		
33-19	к1-1/А	к1-2/А		
33-19	к1-2/А	к1-3/А		
33-19	к1-3/А	к1-4/А		
33-19	к1-4/А	к1-5/А		
Р4-801	к1-1/11	к1-1/2з		п
Р4-801	к1-1/2з	к1-1/31		п
Р4-801	к1-1/31	к1-5/11		
Р4-801	к1-5/11	к1-5/2з	ПГВ1х0,75	п
Р4-801	к1-5/2з	к1-5/31		п
Р4-801	к1-5/31	к2/2з		
Р4-801	к2/2з	ХТ1/4з		
Р4-801	ХТ1/4з	ХТ6/4		
Н	к1-1/в	к1-2/в		
Н	к1-2/в	к1-3/в		
Н	к1-3/в	к1-4/в		
Н	к1-4/в	к1-5/в		
Н	к1-5/в	к3/в		
Н	к3/в	к2/в		
Н	к2/в	ХТ1/в		
Н	ХТ1/в	ХТ6/1		

АЛЬБОМ VII

ТИПОВОЙ ПРОЕКТ

ИЗМ. И ПОДП. ПОДП. И ДАТА

ТП 262-21-37 АУ-46

Лист 9

ПРОДОЛЖЕНИЕ ТАБЛИЦЫ 2

Проводник	Откуда идет	Куда поступает	ДАННЫЕ ПРОВОДА	ПРИМЕЧАНИЕ
Р4-410	к1-2/4ч	ХТ7/8		
811	ХТ7/7	к1-2/4з		
811	к1-2/4з	к1-3/11		
811	к1-3/11	к1-3/31		п
35	к1-5/12	ХТ2/9		
45	ХТ3/1	к1-5/32	ПГВ1х0,75	
Р4-32	к1-5/24	кТ3/8		
Р4-32	кТ3/8	кТ3/3		
Р4-32	кТ3/3	ХТ2/6		
33	ХТ2/7	кТ3/9		
Н	кТ2/1	кТ3/1		
Н	кТ3/1	ХТ3/3		
Р4-10	ХТ2/2	кТ2/3		
Р4-10	кТ2/3	кТ2/8		п
13	кТ2/9	ХТ2/3		
11	кТ1/25	кТ1/44		
Л	ХТ4/8	SF/1	ПВ1х1,5	
Р4-801	SF/2	ХТ4/7	ПВ1х1,5	
Р4-801	ХТ3/8	ХТ4/2		
Р4-801	ХТ4/2	ХТ4/7	ПГВ1х0,75	
Р4-801	ХТ4/7	ХТ5/6		
Р4-801	ХТ5/6	ХТ5/7	П1	
Р4-801	ХТ5/7	ХТ6/4	ПГВ1х0,75	

ИЗМ. И ПОДП. ПОДП. И ДАТА

ТП 262-21-37 АУ-46

Лист 8

ПРОДОЛЖЕНИЕ ТАБЛИЦЫ 2

Проводник	Откуда идет	Куда поступает	Данные провода	Примечание
<u>А В Е Р Ь</u>				
27	HL/1	XT3/2		
H	HL/2	SK3/16		
H	SK3/16	SK4/16		
H	SK4/16	SK5/16		
H	SK5/16	XT3/3		
P1-10	SK3/5	XT2/2		
13	XT2/3	SK3/12		
13	SK3/13	XT2/3		
14	XT2/4	SK3/21	> ПМВГ 1x0,75	
15	SK3/22	XT2/5		
P4-32	SK4/5	SK5/5		
P4-32	SK5/6	XT2/6		
33	XT2/7	SK5/13		
33	SK5/13	SK5/12		
33	SK5/12	SK4/18		
33	SK4/13	SK4/12		
34	SK4/21	XT2/8		
35	XT2/9	SK4/22		
44	SK5/21	XT2/10		
45	XT3/1	SK5/22		
ЗЕМЛЯ АВЕРЬ / \perp Щит / \perp ПМВГ 1x1,5				
Изм.	Лист	И док.ум.	Подп.	Дата
ТП 262-21-37 АУ-46				Лист 11

АЛБОВОМ VII

ТАБЛИЦЕЙ ПРЕКМ

Изм. и подл. Подп. и дата

ПРОДОЛЖЕНИЕ ТАБЛИЦЫ 2

Проводник	Откуда идет	Куда поступает	Данные провода	Примечание
H	XT6/1	XT5/10		
H	XT5/10	XT5/5		
H	XT5/5	XT4/9		
H	XT4/9	XT3/7		
H	XT3/7	XT3/3		
14	XT2/4	XT5/3		
15	XT5/4	XT2/5	ПВБ 1x0,75	
34	XT2/8	XT5/8		
35	XT5/9	XT2/9		
44	XT2/10	XT6/2		
45	XT6/3	XT3/1		
P1-9	XT3/9	XT7/5		
P1-10	XT7/6	XT2/2		
811	XT6/7	XT7/7		
P4-413	XT7/10	XT6/8		
ЗЕМЛЯ РЕЙКИ ДЛЯ УСТАНОВКИ АППАРАТОВ / \perp Щит / \perp ПВ 1x1,5				
Изм.	Лист	И док.ум.	Подп.	Дата
ТП 262-21-37 АУ-46				Лист 10

Изм. и подл. Подп. и дата

Таблица 3

Подключения проводок

Продолжение табл. 3

Проводник	Выход	Вид кон-такта	Выход	Проводник	Проводник	Выход	Вид кон-такта	Выход	Проводник
		SF					К1-3		
1	A		2	P4-801	811*	11П	P	12	411
		KT2			811*	31П	P	32	510
					19-19*	A	K	B	H*
H	1		9	13			К1-4		
P4-10*	3П		П8	P4-10	19-19*	A	K	B	H*
		KT3					К1-5		
H*	1		9	33	P4-801*	11П	P	12	35
P4-32*	3П		П8	P4-32*	P4-801*	23П	3	24	P4-32
		X1-1			P4-801*	31П	P	32	45
P4-801	11П	P	12	12	22-35	43П	3	44	P4-28
P4-801*	23П	3	П24	P4-5	19-19	A	K	B	H*
P4-801*	31П	P	32	18			К3		
P4-5*	43П	3	44	8	19-35	23	3	24	P4-1
19-19*	A	K	B	H	12	31П	P	32	14
		KT2			12*	43П	3	44	15
26	11	P	12	27	7	A	K	B	H*
P4-3*	23	3	24	4			К2		
811*	43	3	44	P4-410	P4-3	13	3	П14	4*
19-19*	A	K	B	H*	P4-801	23	3	24	26
					411	33	3	34	P4-412
					510	43	3	44	501
					4	AП	K	B	H*
И. АИСТ	Н. ДОК. М.	ПОДП.	ДАТА	Т П	262-21-37			АУ-46	Лист 13

Продолжение таблицы 2

Проводник	Откуда идёт	Куда поступает	Данные провода	Примечание
1001	SK3/29	XТ1/3		
1002	XТ1/4	SK3/9		
1003	SK3/20	XТ1/5		
1004	XТ1/6	SK4/29		Цепи
1005	SK4/9	XТ1/7	ПМВт 1х0,75	изме-
1006	XТ1/8	SK4/20		рения
1007	SK5/29	XТ1/9		
1008	XТ1/10	SK5/9		
1009	SK5/20	XТ2/1		
И. АИСТ	Н. ДОК. М.	ПОДП.	ДАТА	Т П
				262-21-37
				АУ-46
				Лист 12

АЛЬБОМ VI

ИНВОЙС ПРОЕКТ

Поз.	ОБОЗНАЧЕНИЕ	НАИМЕНОВАНИЕ	КОД	ПРИМЕЧ.
10	K1-1 ÷ K1-4, K3, РЕЗЕРВ	РЕЛЕ ПРОМЕЖУТОЧНОЕ РПУ-2-062 203		
		ТУ16.523.331-71	6	
11	SF	БЛОК ПРЕДОХРАНИТЕЛЬ-ВЫКЛЮ. ЧАШЕЛЬ БПВ УН=1А	1	
12	ХТ1 ÷ ХТ7	БЛОК ЗАЩИМОВ БЗ-10 ТУЗБ.1750-74	7	
13		Упор ТУЗБ.1751-74	6	
14		РАМКА 55x15 ТУЗБ.1130-74	1	
15		ПЕРЕМЫЧКА ТУЗБ.1752-74	2	
<u>МАТЕРИАЛЫ</u>				
		Провод 380 ГОСТ 6323-79		
16		ПВ 1x1,5	10	М
17		ПГВ 1x0,75	90	М
		Провод 380 ТУ16-505.434-73		
18		ПМВГ 1x0,75	10	М
19		ПМВГ 1x1,5	3	М
ИЗМ.	ЛИСТ	И ДОКУМ.	ПОДП.	ДАТА
	ТП	262-21-37	АУ-47	2

Поз.	ОБОЗНАЧЕНИЕ	НАИМЕНОВАНИЕ	КОД	ПРИМЕЧ.
		<u>СТАНДАРТНЫЕ ИЗДЕЛИЯ</u>		
1		ЩКАФ ШИТА ЩШМ-1000x600-IIУЧ ЧР30		
		ОСТ 36.13.76	1	
2		РЕЙКА Р3 ТКЗ-101-77	4	У5 ТМЗ-1-77
3		РЕЙКА Р2 ТКЗ-100-77	4	У3 ТМЗ-1-77
4		КРОШТЕЙН К ТКЗ-107-77	7	
<u>ПРОЧЕЕ ИЗДЕЛИЯ</u>				
5	SK3	РЕГУЛЯТОР ТЕМПЕРАТУРЫ ЭЛЕКТРИЧЕСКИЙ РТ-3-У4.2 ГР.23 0°С ÷ 40°С		БЕЗ ВСТРАИВ. КОЖУХА
6	HL	ТАБЛО СВЕТОВОЕ ТСМ ТУ16.535-424-70	1	
7	KT1	РЕЛЕ ВРЕМЕНИ ПНЕВМАТИЧЕС- КОЕ РВП72-3221-00УЧ		УИЗ
		ТУ16-523.472-74	1	ТМЗ-13-77
8	KT2	РЕЛЕ ВРЕМЕНИ ВЛ-24-1УЧ ТУ16-523.368-71	1	К11 ТМЗ-11-77 ЛИСТ 5 АУ-46
9	K2	РЕЛЕ ПРОМЕЖУТОЧНОЕ РПУ-2-064 003		
		ТУ16.523.331-71	1	
ИЗМ.	ЛИСТ	И ДОКУМ.	ПОДП.	ДАТА
	ТП	262-21-37	АУ	

ИЗМ. И ПОДП. ПОДП. И ДАТА

ТП 262-21-37 АУ

ЗАДАНИЕ ПРОЕКТНЫХ ОРГАНИЗАЦИЙ В КОНСТРУКЦИЯХ ИИ-04 НА 600 СОТРУДНИКОВ

ИЗМ.	ЛИСТ	И ДОКУМ.	ПОДП.	ДАТА
			СОЛАДЯКОВ	
			РАВВИН	
			КОМАРОВА	
			ГОРБАЧЕВА	
			ГОРБАЧЕВА	
			АНДРЕЕВА	

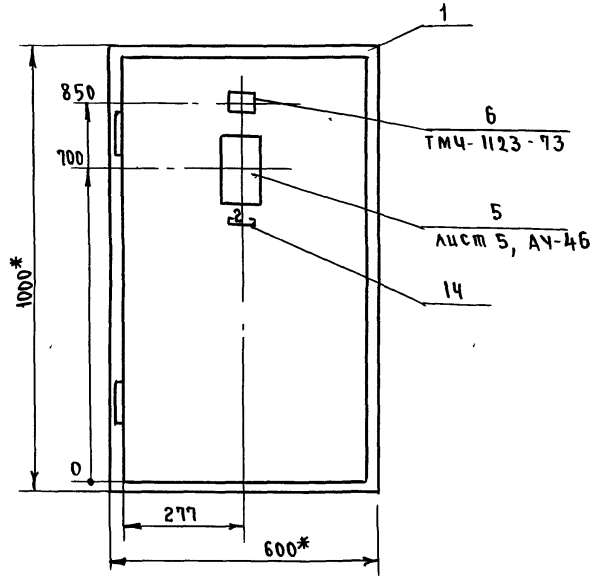
СТADIЯ Лист Листов

Р АУ-47 12

ЩИТ УСТАНОВКИ Р-2(Р-3)
ОБЩИЙ ВЪД

ОБРАЗЦЫ ИЗДЕЛИЙ И СПОРТИВНЫХ СООРУЖЕНИЙ ИИ.Б.С. МЕЗЕНЦЕВА

ФОРМАТ 12



1. * РАЗМЕРЫ ДЛЯ СПРАВОК
2. ПОКРЫТИЕ - ВАРИАНТ 7 ОСТ 36.13-76
3. ТАБЛИЦА СОЕДИНЕНИЙ И ПОДКЛЮЧЕНИЙ
ВЫПОЛНЕНА НА ОСНОВАНИИ ЛИСТОВ
АУ-13, АУ-26, АУ-37 АЛЬБОМА III.

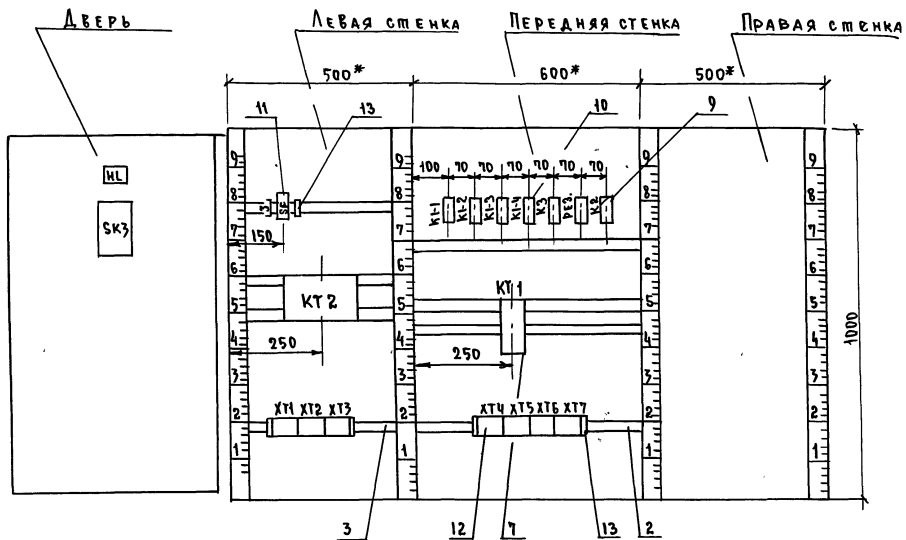
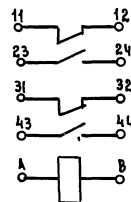
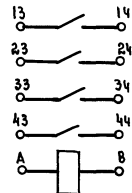


СХЕМА ВЫВОДОВ КОНТАКТОВ

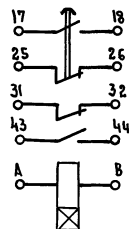
К1-1+К1-4, К3



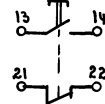
К2



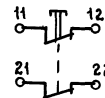
КТ1



SB1



SB2



ИЗМ.	ЛИСТ	НА ДОКУМ.	ПОДП.	ДАТА
------	------	-----------	-------	------

ТП 262-21-37 АУ-47

Лист
4

ТАБЛИЦА 2

СОЕДИНЕНИЯ ПРОВОДОВ

Проводник	Откуда идет	Куда поступает	Данные провода	Примечание	Альбом VII
P2-5	K1-1/24	K1-1/43		п	
P2-5	K1-1/43	K1-1/17			
P2-5	K1-1/17	K1-1/31		п	
P2-5	K1-1/31	XТБ/3			
P2-6	XТБ/4	K1-1/A			
11	K1-1/25	K1-1/44		п	
P2-9	K1-1/18	K1-1/32		п	
P2-9	K1-1/32	XТБ/5			
811	K1-2/7	K1-2/43			
811	K1-2/43	K1-3/11			
811	K1-3/11	K1-3/31			
510	K1-3/32	K2-1/43	> ПГВ 1x0,75		
501	K2-1/44	XТБ/10			
P2-412	XТБ/9	K2-1/34			
411	K2-1/33	K1-3/12			
P2-410	K1-2/44	XТБ/8			
P2-3	XТБ/2	K1-2/23			
P2-3	K1-2/23	K2-1/3			
4	K2-1/4	K2-1/A			
4	K2-1/4	K1-2/24			
26	K1-2/11	K2-1/24			
14	K3-1/32	K1-1/26			
14	K1-1/26	XТ 4/5			
15	XТ 4/6	K3-1/44			
12	K3-1/43	K3-1/31			
12	K3-1/31	K1-1/12			
					Лист
ТП 262-21-37 АУ-47					6

ТАБЛИЦА 1

НАДПИСИ НА ТАБЛО
И В РАМКАХ

ПРОДОЛЖЕНИЕ ТАБЛИЦЫ

№ НАДПИСИ	НАДПИСЬ	КОЛ.	№ НАДПИСИ	НАДПИСЬ	КОЛ.
<u>ТАБЛО ТСМ</u>					
1	P-2. АВАРИЯ	1			
<u>РАМКА 55x15</u>					
2	ТЕМПЕРАТУРА ВОЗДУХА ЗА ВЕНТИЛЯТОРОМ	1			
<u>УПОР</u>					
3	~220В. СХЕМА УПРАВЛЕНИЯ	1			
					Лист
ТП 262-21-37 АУ-47					5

ПРОДОЛЖЕНИЕ ТАБЛИЦЫ 2

Альбом VII

ПРОЕКТ
ТИПОВОЙ

Име. и подл. Подпись Дата

ПРОВОДНИК	Откуда идёт	Куда поступает	ДАННЫЕ ПРОВОДА	ПРИМЕЧАНИЕ
P2-801	ХТ4/9	ХТ4/4	ПГВ 1x 0,75	
P2-801	ХТ4/4	ХТ3/1		
Н	ХТ2/1	ХТ2/9	П1	
Н	ХТ2/9	ХТ4/7		
Н	ХТ4/7	ХТ4/8		
Н	ХТ4/8	КТ1/В		
Н	КТ1/В	К2/В	ПГВ 1x 0,75	
Н	К2/В	К3/В		
Н	К3/В	К1-4/В		
Н	К1-4/В	К1-3/В		
Н	К1-3/В	К1-2/В	ПГВ 1x 1,5	
Н	К1-2/В	К1-1/В		
14	ХТ1/8	ХТ4/5		
15	ХТ4/6	ХТ1/9		
P2-9	ХТ5/2	ХТ6/5		
ЗЕМЛЯ	РЕЙКИ ДЛЯ УСТАНОВКИ АППАРАТОВ / ±		Щит / ±	ПВ 1x 1,5

ТП 262-21-37 АУ-47

Лист 8

ПРОДОЛЖЕНИЕ ТАБЛИЦЫ 2

121

Име. и подл. Подп. и дата

ПРОВОДНИК	Откуда идёт	Куда поступает	ДАННЫЕ ПРОВОДА	ПРИМЕЧАНИЕ
18	К1-1/32	ХТ5/1		
7	ХТ5/3	К3/А		
18-35	К3/23	ХТ7/1		
P2-1	ХТ6/1	К3/24		
8	К1-1/44	ХТ5/4	ПГВ 1x 0,75	
P2-10	ХТ6/6	ХТ1/6		
P2-10	ХТ1/6	КТ2/3	ПГВ 1x 1,5	
P2-10	КТ2/3	КТ2/8		
13	КТ2/9	КТ1/7		
Н	ХТ2/1	КТ2/1		
Λ	SF/1	ХТ2/10	ПВ 1x 1,5	
P2-801	ХТ3/1	SF/2	ПВ 1x 1,5	
27	ХТ1/10	К1-2/12	ПГВ 1x 0,75	
18-19	К1-1/А	К1-2/А		
18-19	К1-2/А	К1-3/А		
18-19	К1-3/А	К1-4/А		
18-19	К1-4/А	ХТ7/2		
P2-801	К1-1/11	К1-1/23		п
P2-801	К1-1/23	К1-1/31		п
P2-801	К1-1/31	К2/23		
P2-801	К2/23	КТ1/43		
P2-801	КТ1/43	ХТ4/10		
P2-801	ХТ4/10	ХТ4/9	П1	

ТП 262-21-37 АУ-47

Лист 7

ТАБЛИЦА 3

Подключение проводов

Продолжение таблицы 3

Проводник	Вывод	Вид кон-такта	Вывод	Проводник
		SF		
А	1		2	P2-801
		KT2		
Н	1		п 3	P2-10*
P2-10	8 п		9	13
		KT1		
P2-801	11 п	Р	12	12
P2-801*	23 п	3	п-24	P2-5
P2-801*	31 п	Р	32	18
P2-5*	43 п	3	44	8
18-19	А	К	В	Н
		KT2		
26	Н	Р	12	27
P2-3*	23	3	24	4
811*	43	3	44	P2-410
18-19*	А	К	В	Н*
		KT3		
811*	11 п	Р	12	411
811	31 п	Р	32	510
18-19*	А	К	В	Н*

Проводник	Вывод	Вид кон-такта	Вывод	Проводник
		KT4		
18-19*	А	К	В	Н*
		KT3		
18-35	23	3	24	P2-1
12*	31 п	Р	32	14
12	43 п	3	44	15
7	А	К	В	Н*
		KT2		
P2-3	13	3	п 14	4
P2-801*	23	3	24	26
411	33	3	34	P2-412
510	43	3	44	501
4	А	К	В	Н*
		KT4		
P2-5*	17 п	3	п 18	P2-9
P2-5*	31 п	Р	п 32	P2-9*
P2-801*	43	3	44	11
11	25	Р	26	14*
P2-6	А	К	В	Н*

VII
Альбом

Технический проект

Изм. в подл. Подп. и дата

Изм. лист	и докум.	Подп.	Дата	ТП	262-21-37	AY-47	Лист 10
-----------	----------	-------	------	----	-----------	-------	------------

Продолжение таблицы 2

Проводник	Откуда идет	Куда поступает	Данные провода	Примечание
А В Е Р Ь				
27	НЛ/1	ХТ1/10		
Н	ХТ2/1	НЛ/2		
Н	СК3/16	ХТ2/1		
P2-10	ХТ1/6	СК3/5		
13	СК3/12	ХТ1/7		
13	ХТ1/7	СК3/13		ПМВГ 1x0,75
14	СК3/21	ХТ1/8		
15	ХТ1/9	СК3/22		
1001	СК3/29	ХТ1/3		Цепи
1002	ХТ1/4	СК3/9		измере- ния
1003	СК3/20	ХТ1/5		
Земля	ДВЕРЬ / \perp	Щит / \perp		ПМВГ 1x1,5

Изм. в подл. Подп. и дата

Изм. лист	и докум.	Подп.	Дата	ТП	262-21-37	AY-47	Лист 9
-----------	----------	-------	------	----	-----------	-------	-----------

Альбом VII

ПРОЕКТ

ТИПОВОЙ

ИВ. И ПОДЛ. ПОДП. И ДАТА

Поз.	ОБОЗНАЧЕНИЕ	НАИМЕНОВАНИЕ	КОЛ.	ПРИМЕЧ.
10	K1-1 ÷ K1-4, K3, K4, РЕЗЕРВ	РЕЛЕ ПРОМЕЖУТОЧНОЕ РПУ-2-062 203		
		ТУ16-523.331-71	7	
11	ЦЕ1, ЦЕ2	БАЛАНСНОЕ РЕЛЕ БР-3	2	^{У2} ТМЗ-13-77
12	SF	БЛОК ПРЕДОХРАНИТЕЛЬ-ВЫК- ЛЮЧАТЕЛЬ БПВ УН=3А	1	
13	ХТ1 ÷ ХТ8	БЛОК ЗАЩИМОВ БЗ-10		
		ТУЗБ.1750-74	8	
14		УПОР ТУЗБ.1751-74	6	
15		РАМКА 55x15 ТУЗБ.1130-74	1	
16		ПЕРЕМЫЧКА ТУЗБ.1752-74	3	
<u>МАТЕРИАЛЫ</u>				
		ПРОВОД 380 ГОСТ 6323-79		
17		ПВ1x1,5	10	М
18		ПГВ 1x0,75	90	М
		ПРОВОД 380 ТУ16-505.434-73		
19		ПМВГ 1x1,5	3	М
20		ПМВГ 1x0,75	10	М
ТП 262-21-37 АУ-48				
ИЗМ.	ЛИСТ	И ДОКУМ.	ПОДП.	ДАТА

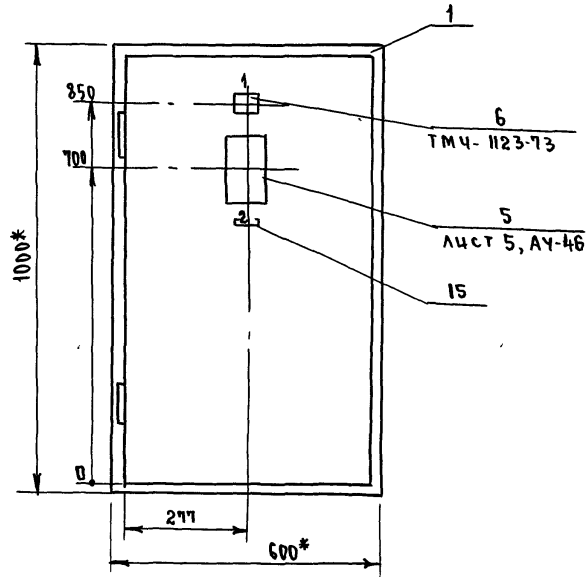
Лист 2

120

ИВ. И ПОДЛ. ПОДП. И ДАТА

Поз.	ОБОЗНАЧЕНИЕ	НАИМЕНОВАНИЕ	КОЛ.	ПРИМЕЧ.
<u>СТАНДАРТНЫЕ ИЗДЕЛИЯ</u>				
1		ШКАФ ЩИТА ЩШМ-1000x600-ПЧ4 ЧР30		
		ОСТ ЗБ.13-76	1	
2		РЕЙКА РЗ ТКЗ-101-77	4	^{У5} ТМЗ-1-77
3		РЕЙКА Р2 ТКЗ-100-77	4	^{У3} ТМЗ-1-77
4		КРОНШТЕЙН К ТКЗ-107-77	8	
<u>ПРОЧНЕ ИЗДЕЛИЯ</u>				
5	СКЗ	РЕГУЛЯТОР ТЕМПЕРАТУРЫ ЭЛЕКТРИЧЕСКИЙ РТ-З-У-4.2		
		ГР.23 0°С ÷ 40°С		
		ТУ25.02(342.574.096)-75Е	1	БЕЗ ВСТРАЧ. КОМУХА
6	НЛ	ТАБЛО СВЕТОВОЕ ТСМ		
		ТУ16.535.424-70	1	
7	КТ1	РЕЛЕ ВРЕМЕНИ ПНЕВМАТИЧЕС- КОЕ РВП 72-3221-00У4		
		ТУ16-523.472-74	1	
8	КТ2	РЕЛЕ ВРЕМЕНИ ВЛ-24-1У4		^{К11} ТМЗ-11-77
		ТУ16-523.368-71	1	ЛИСТЫ АУ-49
9	К2	РЕЛЕ ПРОМЕЖУТОЧНОЕ РПУ-2-064 003		
		ТУ16.523.331-71	1	
ТП 262-21-37 АУ				
ЗДАНИЕ ПРОЕКТНЫХ ОРГАНИЗАЦИЙ В КОНСТРУКЦИЯХ ИИ-04 НА 600 СОТРУДНИКОВ				
ИЗМ.	ЛИСТ	И ДОКУМ.	ПОДП.	ДАТА
НАЧ. ОТД.	СОЛДАТОВ			
РУК. СЕК. АУ	РАВВИН			
ГЛАВН. ПР.	КОМАРОВА			
РУК. ГР.	ГОРБАЧЕВА			
ПРОВЕРИЛ	ГОРБАЧЕВА			
РАЗРАБОТ.	АНАРЕББА			
			СТАДИЯ	ЛИСТ
			Р	АУ-48
			15	
			ЩИТ УСТАНОВКИ Р-1. ОБЩИЙ ВИД	ЭЛЕКТРИЧЕСКИХ ЗДАНИЙ И СПОРТИВНЫХ СООРУЖЕНИЙ ИИ.Б.С.МЕЗЕНЦЕВА

Лист 15



1. * Размеры для справок
2. Покрытие - вариант 7 ОСТ 36.13-76
3. Таблица соединений и подключений
выполнены на основании листов
АУ-11, АУ-12, АУ-24, АУ-25, АУ-36
альбома III.

Изм. и вола. Подп. и дата

Изм.	Лист	и док.ум.	Подп.	Дата	ТП	262-21-37	АУ-48	Лист
								3

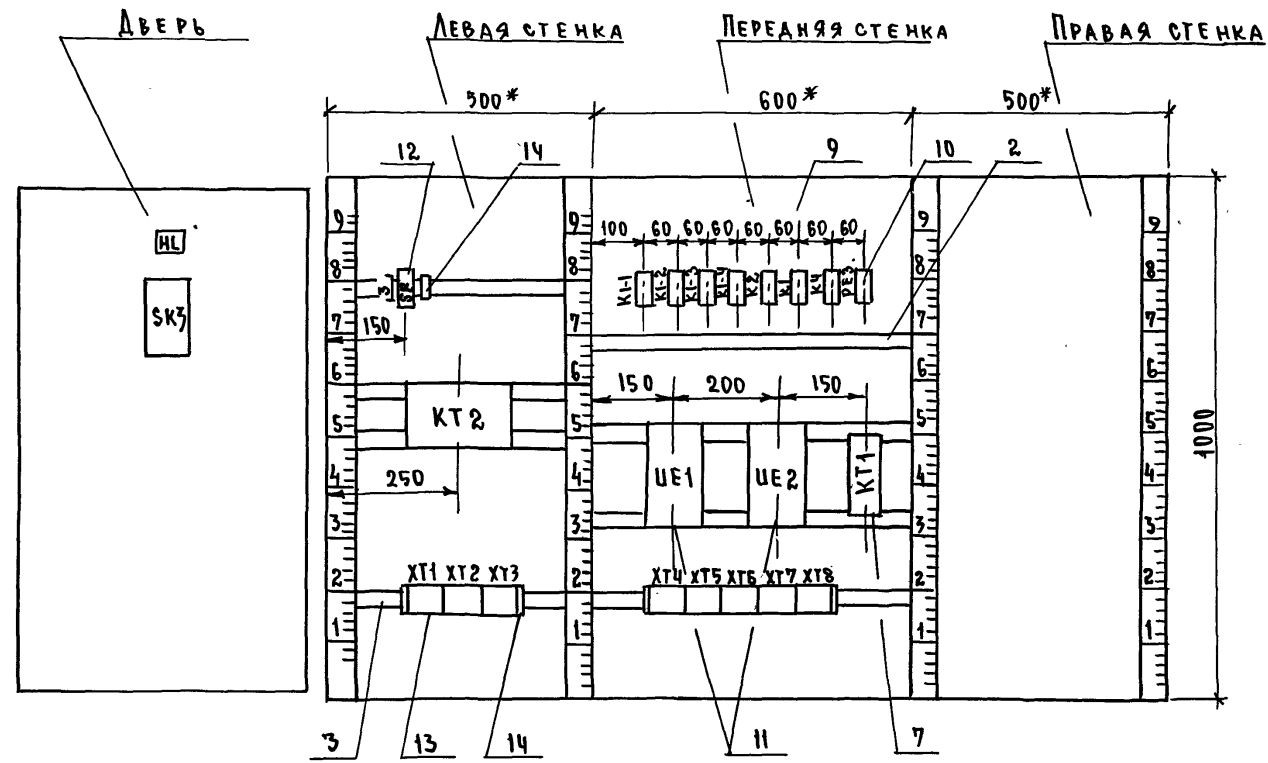
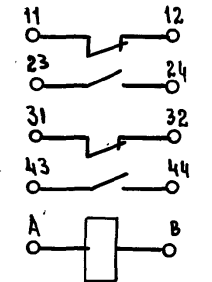
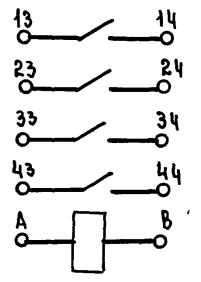


СХЕМА ВЫВОДОВ КОНТАКТОВ

К1-1 ÷ К1-4, К3, К4



К2



КТ1

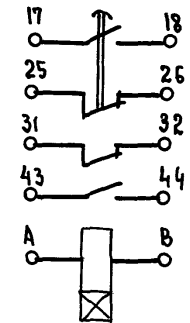


Таблица 2
Соединения проводов

Провод-ник	Откуда идет	Куда поступает	Данные провода	Примечание
P1-35	K3/23	XТ8/6		
P1-1	XТ7/1	K3/24		
13	K3/31	K3/43		
13	K3/43	K1-1/42		
P1-3	K1-1/23	K2/13		
P1-3	K2/13	XТ7/2		
12-19	XТ8/7	K1-1/A		
12-19	K1-1/A	K1-2/A		
12-19	K1-2/A	K1-3/A		
12-19	K1-3/A	K1-4/A		
811	K1-4/41	K1-4/31		п
811	K1-4/31	K1-4/43	УПВ11075	
811	K1-4/43	XТ8/3		
P1-410	XТ8/2	K1-4/44		
411	K1-4/42	K2/33		
510	K2/43	K1-4/32		
11-35	K1-4/23	XТ8/8		
11-29	XТ8/9	K1-4/24		
P1-412	K2/34	XТ8/4		
501	XТ8/5	K2/44		
4	K2/A	K2/14		
4	K2/14	K1-1/24		
P1-5	K1-1/44	K1-2/23		
P1-5	K1-2/23	KТ1/17		
P1-5	KТ1/17	KТ1/31		п
P1-9	KТ1/18	KТ1/32		п
P1-9	KТ1/32	XТ7/5		

Медь VII

Типовой провод

Узнай номер Подп. и дату

Узнай номер Подп. и дату ТП 262-21-37 АУ. 48 Лист 6

Таблица 1
Надписи на табло и в рамках

Продолжение табл.

№ надписи	Надпись	кол.	№ надписи	Надпись	кол.
<u>Табло ТЕМ</u>					
1	P-1. Авария	1			
<u>Рамка 55x15</u>					
2	Регулируемая температура воздуха	1			
<u>Упор</u>					
3	~ 220В схема управления	1			

Узнай номер Подп. и дату

Узнай номер Подп. и дату ТП 262-21-37 АУ. 48 Лист 5

Продолжение таблицы 2

Провод. ник	Откуда идет	Куда поступает	Данные провода	Приме- чание
P1-44	UE2/5	K1-2/32		
65	UE2/3	XТ4/6		
40	XТ5/4	UE2/9		
41	UE2/10	XТ5/3		
42	XТ5/2	UE2/11		
65	UE2/3	K1-3/12		
8	K1-2/24	XТ3/5		
7	XТ3/4	K3/A		
14	K3/32	KТ1/26		
74	K1-1/31	K2/24		
75	K1-1/32	XТ1/10	ПГВ1х0,25	
P1-801	K1-1/11	K1-1/43		
P1-801	K1-1/43	K1-2/11		п
P1-801	K1-2/11	K1-2/31		п
P1-801	K1-2/31	K1-3/11		
P1-801	K1-3/11	K1-3/23		п
P1-801	K1-3/23	K1-3/43		п
P1-801	K2/23	K2/23		
P1-801	K4/A	K4/A		
P1-801	KТ1/43	KТ1/43		
P1-801	XТ7/7	XТ7/7		
P1-801	XТ6/6	XТ6/6		
P1-801	XТ4/7	XТ4/7		
P1-801	XТ3/7	XТ3/7		
P1-801	XТ3/3	XТ3/3		
P1-801	XТ3/3	XТ3/2	п1	

ТП 262-21-37 АУ-48

Лист
8

Продолжение таблицы 2

Провод. ник	Откуда идет	Куда поступает	Данные провода	Приме- чание
P1-6	XТ7/4	KТ1/A		
11	KТ1/25	KТ1/44		
14	KТ1/26	XТ5/9		п
14	XТ5/9	XТ2/9		
16	XТ2/8	K4/44		
17	K4/13	XТ3/1		
18	XТ2/7	K4/B		
27	K4/22	XТ6/4		
25	K4/21	K1-2/44		
28	K1-2/12	XТ6/5		
P1-44	XТ7/10	UE1/3		
P1-44	UE1/3	K1-2/32		
P1-19	K1-2/43	K3/44		
P1-19	K3/44	XТ7/8	ПГВ1х0,25	
P1-43	XТ7/9	K1-3/44		
26	K1-3/24	XТ5/8		
36	XТ5/7	UE1/9		
37	UE1/10	XТ5/6		
38	XТ5/5	UE1/11		
46	UE1/8	XТ6/3		
47	XТ6/2	UE1/7		
48	UE1/6	XТ6/1		
49	XТ5/1	UE1/5		
P1-45	UE1/1	UE2/1		
P1-45	UE2/1	XТ8/1		
61	XТ4/3	UE2/8		
62	UE2/7	XТ4/4		
63	XТ4/5	UE2/6		

ТП 262-21-37 АУ-48

Лист
7

Продолжение таблицы 2

Альбом VII

Проводник	Откуда идет	Куда поступает	Данные провода	Примечание
P1-5	XT7/3	KT1/31	ПВ1х0,75	
Земля	Рейки для установки аппаратов / ±	Щит / ±	ПВ1х1,5	

Ш.в. № 12 от 21.08.1948 г.

Продолжение таблицы 2

Альбом VIII

Проводник	Откуда идет	Куда поступает	Данные провода	Примечание
Λ	XT3/8	SF/1	ПВ1х1,5	
P1-801	SF/2	XT3/7	ПВ1х1,5	
P1-10	XT1/6	KT2/8		
P1-10	KT2/8	KT2/3		п
T2	KT2/9	XT1/6		
N	XT2/1	KT2/1		
N	K1-1/B	K1-2/B		
N	K1-2/B	K1-3/B		
N	K1-3/B	K1-4/B	ПВ1х0,75	
N	K1-4/B	K2/B		
N	K2/B	K3/B		
N	K3/B	KT1/B		
N	KE2/2	UE2/2		
N	UE1/2	UE1/2		
N	XT6/7	XT6/7		
N	XT4/8	XT4/8		
N	XT3/9	XT3/9		
N	XT2/6	XT2/6		
P1-10	XT1/6	XT2/1		
P1-44	XT7/10	XT7/6		
P1-44	XT4/10	XT4/10		
RD	XT5/10	XT4/9	п1	
P1-19	XT1/8	XT1/9	ПВ1х0,75	
P1-19	XT2/10	XT2/10	ПВ1х0,75	
		XT7/8	ПВ1х0,75	

Ш.в. № 12 от 21.08.1948 г.

Таблица 3

Подключения проводов

Продолжение таблицы 3

Проводник	Выбор	Вид кан. тал.	Выбор	Проводник
		SE		
Л	1		2	PI-801
		ET2		
N	1		9	12
PI-10	3 П		П 8	PI-10*
		ET1		
PI-801	11 П		Р	12
PI-3	23		2	2Y
7Y	31		Р	32
PI-801*	43 П		2	4Y
12-19*	A		K	B
		K12		
PI-801*	11 П		Р	12
PI-5*	23		2	2Y
PI-801*	31 П		Р	32
PI-19	43		2	4Y
12-19*	A		K	B
		K13		
PI-801*	11 П		Р	12
PI-801*	23 П		2	2Y
PI-801*	43 П		2	4Y
12-19*	A		K	B

Проводник	Выбор	Вид кан. тал.	Выбор	Проводник
		ET4		
811	11 П		Р	12
11-35	23		2	2Y
811*	31 П		Р	32
811*	43 П		2	4Y
12-19	A		K	B
		K2		
PI-3*	13		2	П14
PI-801*	23		2	2Y
411	33		2	3Y
510	43		2	4Y
Y	A П		K	B
		K3		
12-35	23		2	2Y
13	31 П		Р	32
13	43 П		2	4Y
7	A		K	B
		K4		
17	13		2	1Y
PI-801*	A		K	B

Продолжение таблицы 2

Пробов-ник	Откуда идет	Куда поступает	Данные провода	Примечание
	<u>Дверь</u>			
75	HL/1	XT1/10		
N	XT2/1	HL/2		
N	SK/16	XT2/1		
20	XT1/9	SK3/21	ПМВГ1х0,75	
PI-19	SK3/22	XT1/8		
12	XT1/7	SK3/12		
12	SK3/13	XT1/17		
PI-10	XT1/6	SK3/5		
Земля	Дверь / ±	Щит / ±	ПМВГ1х1,5	
1001	SK3/29	XT1/3		Щит
1002	XT1/4	SK3/9	ПМВГ1х0,75	измеря
1003	SK3/20	XT1/5		

Январь VII

Типовой проект

Шифр проекта, дата, лист

ТП 262-21-37 АУ-48 Лист 12

Шифр проекта, дата, лист

ТП 262-21-37 АУ-48 Лист 11

Продолжение таблицы 3

Продолжение таблицы 3

Продолжение таблицы 3

Продолжение таблицы 3

Листом VII

Типовой проект

Проводник	Выбор	Выбор кан- такт	Выбор	Проводник
		ХТ6		
48	1		2	47
46	3		4	27
28	5		6	PI-801*
N*	8			
		ХТ7		
PI-1	1		2	PI-3
PI-5	3		4	PI-6
PI-9	5		6	PI-10
PI-801*	7		8	PI-19*
PI-43	9		10	PI-44*
		ХТ8		
PI-45	1		2	PI-410
811	3		4	PI-412
501	5		6	12-35
12-19	7		8	11-35
11-29	9			

Проводник	Выбор	Выбор кан- такт	Выбор	Проводник

Проводник	Выбор	Выбор кан- такт	Выбор	Проводник
		УЕ1		
PI-45	1		2	N*
PI-44*	3		5	49
48	6		7	47
46	8		9	36
37	10		11	38
		УЕ2		
PI-45*	1		2	N*
65*	3		5	PI-44
63	6		7	62
61	8		9	40
41	10		11	42
		ХТ1		
PI-5*	17п	2	18	PI-9
11	25	Р	26	14*
PI-5*	31п	Р	32	PI-9*
PI-801*	43	2	44	11
PI-6	A	Б	В	N*
		ХТ1		
1001	3		4	1002
1003	5		6	PI-6
PI-6*	6		7	12
12*	7		8	PI-19*
20*	9		10	75*

Проводник	Выбор	Выбор кан- такт	Выбор	Проводник
		ХТ2		
N*	1		1	N*
N*	6		7	18
16	8		9	14
PI-19*	10			
		ХТ3		
17	1		2	PI-801
PI-801*	3		4	7
8	5		7	PI-801
PI-801*	7		8	∧
N*	9			
		ХТ4		
61	3		4	62
63	5		6	65
PI-801*	7		8	N*
PI-44	9		10	PI-44*
		ХТ5		
49	1		2	42
41	3		4	40
38	5		6	37
36	7		8	26
14*	9		10	20

ЛНБ. № ма подл. и дата

Лист 14
Изм лист № докум подл. дата

ТП 262-21-37 АУ-48

Лист 14

ЛНБ. № ма подл. и дата

Лист 13
Изм лист № докум подл. дата

ТП 262-21-37 АУ-48

Лист 13

Альбом VII

Продолжение таблицы

Продолжение таблицы

Проводник	Вывод	Вид кон- такт	Вывод	Проводник

Проводник	Вывод	Вид кон- такт	Вывод	Проводник

Изм	Лист	№ докум	Подп.	Дата	Лист
-----	------	---------	-------	------	------

Тыловой проект

Шифр, № мод, год, и дата

Продолжение таблицы 3

Продолжение таблицы

Проводник	Вывод	Вид кон- такт	Вывод	Проводник

Проводник	Вывод	Вид кон- такт	Вывод	Проводник

Изм	Лист	№ докум	Подп.	Дата	Лист
-----	------	---------	-------	------	------

Шифр, № мод, год, и дата

Аверс

НК

75	1	2	N
----	---	---	---

СЛЗ

1001	29	9	1002
1003	20	5	P1-10
12	12	13	12
N	16	21	20
P1-19	22		

ТП	262-21-37	ру-48	Лист 15
----	-----------	-------	---------

Формат 12

Альбом VII

Туповой проект

Поз.	ОБОЗНАЧЕНИЕ	НАИМЕНОВАНИЕ	КОЛ.	ПРИМЕЧ.
10	K1-1 ÷ K1-5, K3, РЕЗЕРВ	РЕЛЕ ПРОМЕЖУТОЧНОЕ РПУ-2 - 062203		
		ТУ16.523.331-71	7	
11	SF	БЛОК ПРЕДОХРАНИТЕЛЬ- -ВЫКЛЮЧАТЕЛЬ БПВ JH=1A	1	
12	XТ1 ÷ XТ9	БЛОК ЗАЩИМОВ БЗ-10		
		ТУЗБ.1750-74	9	
13		УПОР ТУЗБ.1751-74	6	
14		РАМКА 55x15		
		ТУЗБ.1130-74	3	
15	П1	ПЕРЕМОЧКА ТУЗБ.1752-74	2	
<u>МАТЕРИАЛЫ</u>				
		ПРОВОД 380 ГОСТ 6323-79		
16		ПВ 1x1,5	10 м	
17		ПГВ 1x0,75	90 м	
		ПРОВОД 380 ТУ16-505.434-73		
18		ПМВГ 1x0,75	40 м	
19		ПМВГ 1x1,5	3 м	
Т П 262-21-37 АУ-46				
Изм.	Лист	И ДОКУМ.	ПОДП.	ДАТА

Изм. и подл. в альбоме

Поз.	ОБОЗНАЧЕНИЕ	НАИМЕНОВАНИЕ	КОЛ.	ПРИМЕЧ.
<u>СТАНДАРТНЫЕ ИЗДЕЛИЯ</u>				
1		ЩКАФ ЩИТА ЩШМ-1000x600-II YЧ YP30 ОСТ 36.13-76	1	
2		РЕЙКА P3 ТК3-101-77	4	У5 ТМ3-1-77
3		РЕЙКА P2 ТК3-100-77	6	У3 ТМ3-1-77
4		КРОШТЕЙН К ТК3-107-77	8	
<u>ПРОЧЕЕ ИЗДЕЛИЯ</u>				
5	SK3, SK4, SK5.	РЕГУЛЯТОР ТЕМПЕРАТУРЫ ЭЛЕКТРИЧЕСКИЙ РТ-3-Y-Ч,2 гр. 25 °С ÷ 40 °С		БЕЗ ВСТРАИВ. КОМУХА.
		ТУ25.02 (342,574.096) - 75 Е		
6	НЛ	ТАБЛО СВЕТОВОЕ ТСМ		
		ТУ16.535.424-70	1	
7	KT1	РЕЛЕ ВРЕМЕНИ ПНЕВМАТИ- ЧЕСКОЕ РВП72-3221-004Ч		УИЗ
		ТУ16-523.472-74	1	ТМ3-13-77
8	KT2, KT3	РЕЛЕ ВРЕМЕНИ ВА-24-1УЧ		КН
		ТУ16-523.368-71	2	ТМ3-11-77 Лист 5
9	K2	РЕЛЕ ПРОМЕЖУТОЧНОЕ РПУ-2-064003		
		ТУ16.523.331-71	1	

Т П 262-21-37 АУ

Изм.	Лист	И ДОКУМ.	ПОДП.	ДАТА		
ЗАДАНИЕ ПРОЕКТНЫХ ОРГАНИЗАЦИЙ В КОНСТРУКЦИЯХ ИИ-04 НА 600 СОТРУДНИКОВ						
				СТАДИИ	Лист	Листов
				Р	АУ-49	16
				Щит установки Р-Ч. Деший внд.		



 ЗРЕАНИХ ЗАДАНИЙ
И СПОРТИВНИХ
СООРУЖЕНИИ
ИИ.Б.С.МЕЗЕНЦЕВА
ФОРМАТ 12

ТАБЛИЦА 2

СОЕДИНЕНИЯ ПРОВОДОВ

Проводник	откуда идёт	куда поступает	Данные провода	Примечание
Л	SF/1	ХТ3/5	ПВ1х1,5	цепи
801	ХТ3/6	SF2	ПВ1х1,5	питания
801	У1-К/23	У1-К/11		П
801	У1-К/11	ХТ3/6		
Н	ХТ3/4	КТ/1		
Н	КТ/1	У1-К/В		
У1-3	У1-К/24	КТ/8		
У1-3	КТ/8	КТ/3		П
У1-3	КТ/3	ХТ1/6		
У1-4	ХТ1/7	КТ/9	ПВ1х0,75	
У1-8	У1-К/12	ХТ2/4		
17-19	ХТ2/10	У1-К/А		
811	У1-К/43	ХТ2/8		
У1-410	ХТ2/9	У1-К/44		
Н	ХТ3/4	ХТ2/1		
Н	ХТ2/1	ХТ1/10		
801	ХТ3/6	ХТ2/2		
У1-5	ХТ1/8	ХТ2/3		
У1-8	ХТ1/9	ХТ2/4		
Земля	Рейки для установки аппаратов	Щит	ПВ1х1,5	

ТП 262-21-37 АУ-52

Лист
6ТАБЛИЦА 1
НАДПИСИ НА ТАБЛ
И В РАМКАХ

Продолжение таблицы

Н. НАДП.	НАДПИСЬ	КОЛ.	Н. НАДПИСИ	НАДПИСЬ	КОЛ.
	РАМКА 55x15				
1	ТЕМПЕРАТУРА ВОЗДУХА РЕЦИРКУЛЯЦИИ	1			
	Упор				
2	~220В. СХЕМА РЕГУЛИРОВАНИЯ	1			

ТП 262-21-37 АУ-49

Лист
5

Таблица 3

Подключения проводов

Продолжение таблицы 3

Проводник	Вывод	Вид контакта	Вывод	Проводник	Проводник	Вывод	Вид контакта	Вывод	Проводник
		КТ					ХТЗ		
Н*	1		9	У1-4	Н*	4		5	А
У1-3*	3п		п 8	У1-3*	801*	6		6	801
		У1-К							
801*	11п	Д	12	У1-8					
801	23п	З	24	У1-3					
811	43	З	44	У1-410					
17-19	А	К	В	Н					
		SF							
А	1		2	801					
		ХТ1							
1001	3		4	1002					
1003	5		6	У1-3*					
У1-4*	7		7	У1-4					
У1-5*	8		9	У1-9*					
Н*	10								
		ХТ2							
Н*	1		2	801					
У1-5	3		4	У1-8*					
811	8		9	У1-410					
17-19	10								

ТП 262-21-37 АУ-52

Лист 8

Альбом VII часть 2

Типовой проект

Изм. Лист и докум. Подп. Дата

Продолжение таблицы 2

Проводник	откуда идет	куда поступает	Данные провода	Примечание
<u>Д В Е Р ь</u>				
1001	СК/29	ХТ1/3	} ПМБГ1х0,75	Цепи
1002	КТ1/4	СК/9		изме-
1003	СК/20	ХТ1/5		рения
Н	ХТ1/10	СК/16		
У1-5	СК/21	ХТ1/8		
У1-8	ХТ1/9	9К/22		
У1-4	ЗК/12	ХТ1/7		
У1-4	ХТ1/7	СК/11		
У1-3	СК/5	ХТ1/6		
ЗЕМЛЯ	ДВЕРЬ / \perp	Щит / \perp	ПМБГ1х1,5	

ТП 262-21-37 АУ-49

Лист 7

Изм. Лист и докум. Подп. Дата

Альбом

Технический проект

Подпись и дата

Имя и фамилия

Поз.	Обозначение	Наименование	Кол.	Примеч.
		РЕЛЕ ПРОМЕЖУТОЧНОЕ		
		ТУ16.523.331-71		
13	К6, К7	РПУ-2-060403	2	
14	КУ, К9	РПУ-2-062203	2	
15	К3, К5, К8	РПУ-2-064203	3	
16	К1, К2	РЕЛЕ ПРОМЕЖУТОЧНОЕ		
		ДВУХПОЗИЦИОННОЕ РП-9		
		ТУ16.523.072-69	2	^{У96} ТМЗ-28-77
17	ВА1 ÷ ВА3	ДИОД КРЕМНИЕВЫЙ		
		ПОЛУПРОВОДНИКОВЫЙ Д226-5		
		ЩБЗ.362.002 ТУ	8	^{У2} ТМЗ-18-77
18	SF1, SF2	БЛОК ПРЕДОХРАНИТЕЛЬ-		
		-ВЫКЛЮЧАТЕЛЬ БПВ Ун-1А	2	
19		РАМКА 55x15		
		ТУЗБ.1130-74	4	
20		УПОР ТУЗБ.1951-74	6	
21	ХТ1 ÷ ХТ11	БЛОК ЗАЩИТОВ ВЗ-10		
		ТУЗБ.1950-74	11	
22	П1	ПЕРЕМЫЧКА ТУЗБ.1952-74	10	
		<u>МАТЕРИАЛЫ</u>		
		ПРОВОД 380 ГОСТ 6323-79		
23		ПВ 1x0,75	90 м	
24		ПВ 1x1,5	10 м	
		ПРОВОД 380. ТУ16.505.434-73		
25		ПМВГ 1x0,75	20 м	
26		ПМВГ 1x1,5	3 м	

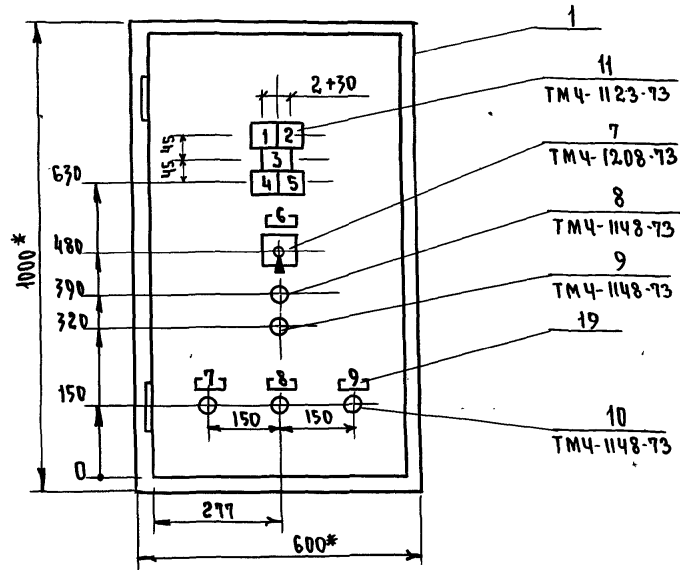
Имя	Лист	Имя	Лист	Имя	Лист	Имя	Лист	Имя	Лист

ТП 262-21-37 АУ-50 Лист 2

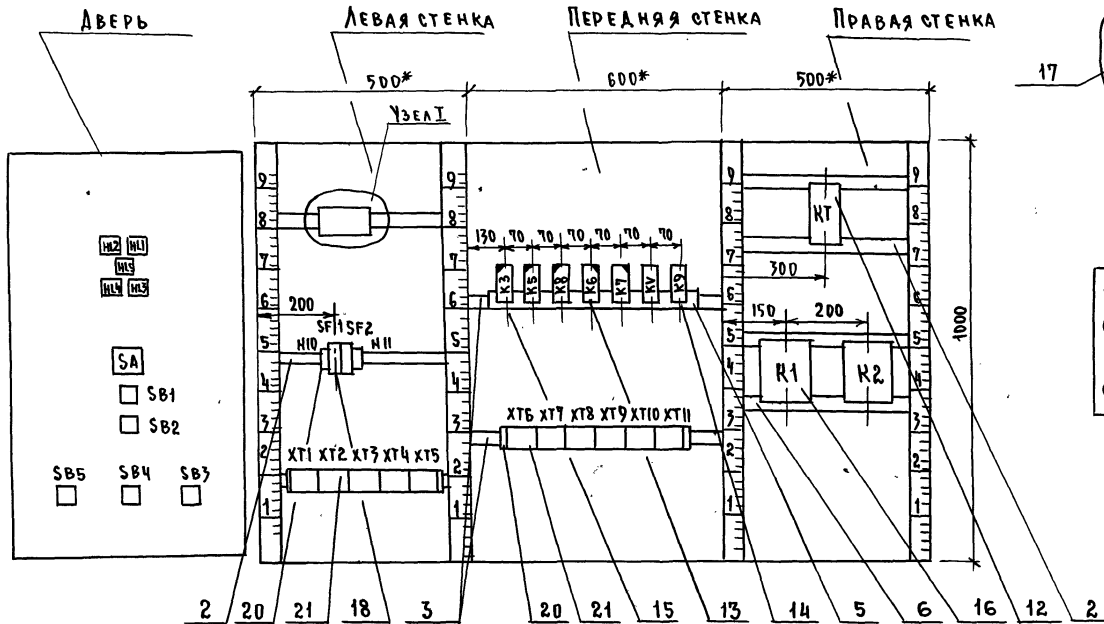
Имя и фамилия

Поз.	Обозначение	Наименование	Кол.	Примеч.
		<u>СТАНДАРТНЫЕ ИЗДЕЛИЯ</u>		
1		ШКАФ ЩИТА		
		Щ.ШМ-1000x600-II УЧ		
		1Р30 ОСТ 36.13-76	1	
2		РЕЙКА Р2 ТКЗ-100-77	7	^{У3} ТМЗ-1-77
3		РЕЙКА Р3 ТКЗ-101-77	2	^{У5} ТМЗ-1-77
4		КРОШТЕЙН К ТКЗ-106-77	2	ТМЗ-6-77
5		ПЛАТА П1 ТКЗ-128-77	1	
6		СКОБА С1	2	^{У7} ТМЗ-26-77
		<u>ПРОЧЕЕ ИЗДЕЛИЯ</u>		
7	SA	ПЕРЕКЛЮЧАТЕЛЬ УНИВЕРСАЛЬ-		
		НЫЙ УП5312-Х86		
		ТУ16.524.074-75	1	
		КНОПКА КЕ-011У3		
		ТУ16.526.407-76		
8	SB1	ИСПОЛНЕНИЕ 1	1	НАДП. ПУСК"
9	SB2	ИСПОЛНЕНИЕ 1	1	ТОЛК. ЧЕРН.
10	SB3, SB4, SB5	ИСПОЛНЕНИЕ 1	3	НАДП. СТОП"
11	HL1 ÷ HL5	ТАБЛО СВЕТОВОЕ ТСМ		ТОЛК. КР.
		ТУ16.535.424-70	5	БЕЗНАДП.
12	КТ	РЕЛЕ ВРЕМЕНИ ПНЕВМАТИЧЕС.		ТОЛК. ЧЕРН.
		КОЕ РВП72-3221-00УЧ		У112
		ТУ16.523.472-74	1	ТМЗ-13-77

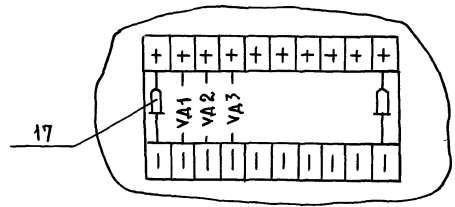
Имя и фамилия				Подпись и дата			
ТП 262-21-37 АУ							
ЗАДАНИЕ ПРОЕКТНЫХ ОРГАНИЗАЦИЙ В КОНСТРУКЦИЯХ ИИ-04 НА 600 СОТРУДНИКОВ							
Имя	Лист	Имя	Лист	Имя	Лист	Имя	Лист
НАЧ. ОТД.	СОЛДАТОВ	ПОДП.	ДАТА	СТАДИЯ	ЛИСТ	ЛИСТОВ	
РУК. СЕК. АУ	РАВЬИН			Р	АУ-50	16	
ТАБЛИЧ. ИР.	КОМАРОВА			ЩИТ НАСОСОВ. ОБЩИЙ ВИД.			
РУК. ГР.	ГОРБАЧЕВА						
ПРОВЕРИЛ	ГОРБАЧЕВА						
РАЗРАБОТ.	АНДРЕЕВА			ЗРЕЛИЩНЫХ ЗДАНИЙ И СПОРТИВНЫХ СООРУЖЕНИЙ ИИ-БС. МЕНЕДЖЕР			



- 1 * РАЗМЕРЫ ДЛЯ СПРАВОК
2. ПОКРЫТИЕ - ВАРИАНТ 70СТЗБ. 13-76
3. ТАБЛИЦА СОЕДИНЕНИЙ И ПОДКЛЮЧЕНИЙ
 ВЫПОЛНЕНА НА ОСНОВАНИИ ЛИСТОВ
 АУ-20, АУ-21, АУ-31, АУ-36
 АЛЬБОМА III.

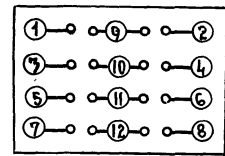


УЗЕЛ I М1:2

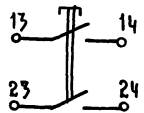


СХЕМЫ ВЫВОДОВ КОНТАКТОВ

SA



SB1 ÷ SB5



СХЕМЫ ВЫВОДОВ КОНТАКТОВ

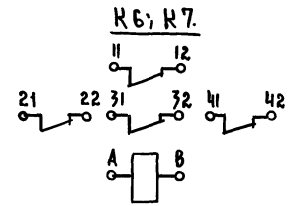
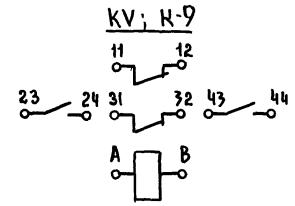
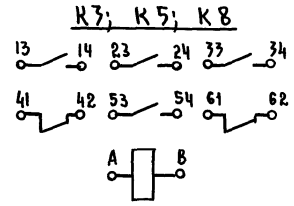
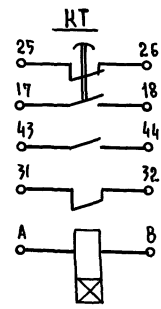
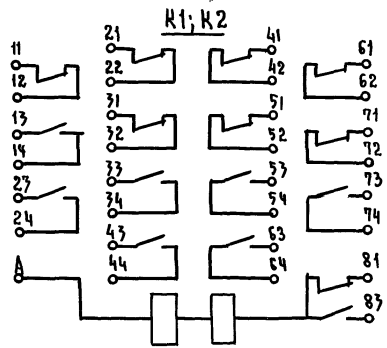


ТАБЛИЦА 2				
СОЕДИНЕНИЯ ПРОВОДК				
ПРОВОДНИК	ОТКУДА ИДЕТ	КУДА ПОСТУПАЕТ	ДАННЫЕ ПРОВОДА	ПРИМЕЧАНИЕ
41	К1/23	ХТ1/6		
42	К1/7	К1/24		
49	К1/81	ХТ11/2		
50	ХТ11/3	К1/83		
50	К1/83	К2/81		
52	К2/83	КТ/18		
58	КТ/А	К5/42		
57	К5/41	К3/42		
56	К3/41	К1/44		
55	К1/34	К6/А		
55	К6/А	КТ/А		
13	К7/12	ХТ8/6	ПГВ1Х0.75	
47-15	ХТ8/7	К7/11		
13	К7/22	ХТ8/8		
15	ХТ8/9	К7/21		
47	К4/24	КV/А		
47	КV/А	ХТ2/1		
48	ХТ2/2	КV/12		
64	К9/24	К9/А		
64	К9/А	ХТ2/10		
65	ХТ3/1	К9/11		
65	К9/11	К9/23		
65	К9/23	К8/14		
65	К8/14	К5/24		
65	К5/24	К3/24		
59	К3/14	ХТ2/6		
ТП 262-21-37 АУ-50				Лист 6
ИЗМ.	ЛИСТ	НА ДОКУМ.	ПОДП.	ДАТА

АЛБОМ VII

ТИПОВОЙ ПРОЕКТ

ИЗМ. И ПОДП. ПОДП. И ДАТА

ТАБЛИЦА 1					
НАДПИСИ НА ТАБЛО И В РАМКАХ			ПРОДОЛЖЕНИЕ ТАБЛИЦЫ		
№ НАДПИСИ	НАДПИСЬ	КОЛ.	№ НАДПИСИ	НАДПИСЬ	КОЛ.
<u>ТАБЛО ТСМ</u>					
1	~ 220В. ВВОД №1	1			
2	~ 220В. ВВОД №2	1			
3	АВР	1			
4	РАБОТА. НАСОС №1	1			
5	РАБОТА. НАСОС №2	1			
<u>РАМКА 55x15</u>					
6	ВЫБОР НАСОСОВ НАСОС №1 ^{50%} НАСОС №2	1			
7	ОПРОВОБОВАНИЕ ЛАМП	1			
8	ОПРОВОБОВАНИЕ ЗВУКА	1			
9	СЪЕМ ЗВУКОВОГО СИГНАЛА	1			
<u>УПОР</u>					
10	~ 220В. ВВОД №1	1			
11	~ 220В. ВВОД №2	1			
ТП 262-21-37 АУ-50				Лист 5	
ИЗМ.	ЛИСТ	НА ДОКУМ.	ПОДП.	ДАТА	

ИЗМ. И ПОДП. ПОДП. И ДАТА

ПРОДОЛЖЕНИЕ ТАБЛИЦЫ 2

Проводник	Откуда идёт	Куда поступает	Длина провода	Примечание
49	ХТ 9/10	ХТ 9/9	П1	
49	ХТ 9/9	ХТ 9/8	П1	
49	ХТ 8/8	ХТ 8/7	П1	
49	ХТ 8/7	ХТ 2/4		
50	ХТ 2/5	ХТ 11/3		
415	ХТ 11/5	К 3/34		
66	К 9/12	ХТ 3/7		
62	ХТ 2/9	VA 3/1	ПГВ 1x0,75	
62	VA 3/1	VA 2/1		
62	VA 2/1	VA 1/1		
59	VA 1/1	ХТ 2/6		
60	ХТ 2/7	VA 2/1		
61	VA 3/1	ХТ 2/8		
47	ХТ 2/1	SF 1/2	ПВ 1x1,5	Цепи
48	SF 2/2	ХТ 2/2	ПВ 1x1,5	питания
30-3	ХТ 5/5	ХТ 6/8		
30-61	ХТ 6/9	ХТ 5/7		
30-5	ХТ 5/6	ХТ 6/7		
30-65	ХТ 6/10	К 1/11		
30-37	К 11/12	ХТ 7/3		
30-17	ХТ 7/2	К 1/13		
30-59	К 1/14	ХТ 7/1		
1	ХТ 7/4	К 1/22	ПГВ 1x0,75	
15	К 1/21	ХТ 7/5		
35МП-А1	ХТ 7/6	К 1/32		
35МП-А2	К 1/31	ХТ 7/7		
36МП-А1	ХТ 7/8	К 1/52		
36МП-А2	К 1/51	ХТ 7/9		

Альбом VII

Типовой проект

Изм. лист и док. Подп. Дата

ТП 262-21-37 АУ-50 Лист 8

ПРОДОЛЖЕНИЕ ТАБЛИЦЫ 2

Проводник	Откуда идёт	Куда поступает	Данные провода	Примечание
60	ХТ 2/7	К 5/14		
416	К 5/34	ХТ 11/6		
811	ХТ 11/8	К 8/33		
811	К 8/33	К 8/23		П
811	К 8/23	К 5/33		
811	К 5/33	К 3/33		
53	К 3/А	ХТ 4/10		
54	УТ 6/1	К 5/А		
417	К 8/24	ХТ 11/7		
501	ХТ 11/4	К 8/34	ПГВ 1x0,75	
43-13	К 6/12	ХТ 8/2		
43-15	ХТ 8/3	К 6/11		
44-13	К 6/22	ХТ 8/4		
44-15	ХТ 8/5	К 6/21		
68-13	К 6/32	ХТ 8/10		
68-15	ХТ 9/1	К 6/31		
63	К 8/А	К 2/44		
61	К 2/34	ХТ 2/8		
43	ХТ 1/8	К 2/23		
44	К 2/24	ХТ 1/9		
46	ХТ 2/3	ХТ 5/2		
46	ХТ 5/2	ХТ 9/2		
46	ХТ 9/2	ХТ 9/3	П1	
46	ХТ 9/3	ХТ 9/4	П1	
46	ХТ 9/4	ХТ 9/5	П1	
46	ХТ 9/5	ХТ 9/6	П1	
46	ХТ 9/6	ХТ 11/1	ПГВ 1x0,75	
49	ХТ 11/12	ХТ 10/1	ПГВ 1x0,75	
49	ХТ 10/11	ХТ 9/10	ПГВ 1x0,75	

Изм. лист и док. Подп. Дата

ТП 262-21-37 АУ-50 Лист 7

ФОРМАТ

ПРОДОЛЖЕНИЕ ТАБЛИЦЫ 2

Проводник	Откуда идёт	Куда поступает	Данные провода	Примечание
46	К5/23	К5/13		
46	К5/13	К5/23	> ПГВ1х0,75	
46	К3/23	К3/13		П
46	К3/13	ХТП/1		
Земля	Рейки для установки аппаратов	Щит	ПВ 1х1,5	

Альбом VII

Таблицы проекта

Изм. и дата

Изм. Лист Н. док. Подп. Дата

ТП 262-21-37 АУ-50

Лист 10

ПРОДОЛЖЕНИЕ ТАБЛИЦЫ 2

Проводник	Откуда идёт	Куда поступает	Данные провода	Примечание
37МП-А ₁	ХТ7/10	К1/62	ПГВ1х0,75	
37МП-А ₂	К1/61	ХТ8/1	ПГВ1х0,75	
26-1	ХТ6/1	SF1/1	ПВ 1х1,5	
27-1	SF 2/1	ХТ6/4	ПВ 1х1,5	
Н	КТ/8	К2/А		
Н	К2/А	К1/А		
Н	К1/А	К9/В		
Н	К9/В	КV/В		
Н	КV/В	КП/В		
Н	КП/В	К6/В		
Н	К6/В	К8/В		
Н	К8/В	К5/В		
Н	К5/В	К3/В		
Н	К3/В	ХТ10/3		
Н	ХТ10/3	ХТ10/2	> ПГВ1х0,75	П
Н	ХТ10/2	ХТ3/6		
Н	ХТ3/6	ХТ1/10		
46	КТ/17	К2/43		
46	К2/43	К2/33		П
46	К2/33	К1/43		
46	К1/43	К1/33		П
46	К1/33	КV/23		
46	КV/23	КV/11		П
46	КV/11	К8/13		
46	К8/13	К5/23		

Изм. и дата

Изм. Лист Н. док. Подп. Дата

ТП 262-21-37 АУ-50

Лист 9

ФОРМАТ

ПРОДОЛЖЕНИЕ ТАБЛИЦЫ 2

ПРОВОДНИК	ОТКУДА ИДЕТ	КУДА ПОСТУПАЕТ	ДААННЫЕ ПРОВОДА	ПРИМЕЧАНИЕ
Н	НЛ 1/2	НЛ 2/2	ПМВГ 1x0,75	
Н	НЛ 2/2	НЛ 5/2		
Н	НЛ 5/2	НЛ 4/2		
Н	НЛ 4/2	НЛ 3/2		
Н	НЛ 3/2	ХТ 1/10		

ЗЕМЛЯ ДВЕРЬ / ⊥ Щ.ит / ⊥ ПГВ 1x1,5

Альбом VII

Типовой проект

Изм. и подл. дата

Изм. Лист и докум. Подл. Дата

ТП 262-21-37 АУ-50

Лист 12

ПРОДОЛЖЕНИЕ ТАБЛИЦЫ 2

ПРОВОДНИК	ОТКУДА ИДЕТ	КУДА ПОСТУПАЕТ	ДААННЫЕ	
<u>ДВЕРЬ</u>				
47	НЛ 1/1	ХТ 2/1	ПМВГ 1x0,75	П
48	НЛ 2/1	ХТ 2/2		
61	НЛ 5/1	ХТ 2/8		
59	НЛ 3/1	ХТ 2/6		
60	НЛ 4/1	ХТ 2/7		
26-35	SA / 1	SA / 6		П
26-35	SA / 1	ХТ 6/2		
27-35	SA / 2	SA / 5		П
27-35	SA / 5	ХТ 6/5		
26-29	SA / 3	SA / 8		
26-29	SA / 3	ХТ 6/3		
27-29	SA / 7	ХТ 6/6		
27-29	SA / 7	SA / 4		П
41	SA / 9	ХТ 1/6		
42	SA / 10	ХТ 1/7		
43	SA / 11	ХТ 1/8		
44	SA / 12	ХТ 1/9		
49	SB 1/14	ХТ 2/4		
50	SB 2/14	ХТ 2/5		
62	SB 3/14	ХТ 2/9		
65	SB 4/14	ХТ 3/1		
64	SB 5/14	ХТ 2/10		
46	SB 1/13	SB 2/13		
46	SB 2/13	SB 5/13		
46	SB 5/13	SB 4/13		
46	SB 4/13	SB 3/13		
46	SB 3/13	ХТ 2/3		

Изм. и подл. дата

Изм. Лист и докум. Подл. Дата

ТП 262-21-37 АУ-50

Лист 11

VII АЛЬБОМ ПРОЕКТ ТИПОВОЙ

ПРОДОЛЖЕНИЕ ТАБЛ. 3

Проводник	Вывод	Вид кон-такта	Вывод	Проводник
		<u>K9</u>		
65*	11п	D	12	66
65*	23п	З	п 24	64
64*	Ап	К	В	Н*
		<u>KT</u>		
46	17	З	18	52
58	А	К	В	Н
		<u>K1</u>		
30-17	13	З	14	30-59
30-65	11	P	12	30-37
15	21	P	22	1
35МП-А ₂	31	P	32	35МП-А ₁
36МП-А ₂	51	P	52	36МП-А ₁
37МП-А ₂	61	P	62	37МП-А ₁
46*	33п	З	34	55
46*	43п	З	44	56
41	23	З	24	42
49	81	P		
50*	83	З		
Н*	А	К		
		<u>K2</u>		
43	23	З	24	44
46*	33	З	34	61
50	81	З		
52	83	P		

ПРОДОЛЖЕНИЕ ТАБЛ. 3

Проводник	Вывод	Вид кон-такта	Вывод	Проводник
Н*	А	К		
		<u>XT1</u>		
41*	6		7	42*
43*	8		9	44*
Н*	10			
		<u>XT2</u>		
47*	1		1	47
48*	2		2	48
46*	3		4	49*
50*	5		6	59*
59	6		7	60
60*	7		8	61
61*	8		9	62*
64*	10			
		<u>XT3</u>		
65*	1		6	Н*
66	7			
		<u>XT4</u>		
53	10			

ТП 262-21-37 АУ-50 Лист 14

ТАБЛИЦА 3

ПОДКЛЮЧЕНИЯ ПРОВОДОВ

Проводник	Вывод	Вид кон-такта	Вывод	Проводник
		<u>VD1</u>		
59	—		+	62
		<u>VD2</u>		
60	—		+	62*
		<u>VD3</u>		
61	—		+	62*
		<u>SF1</u>		
26-1	1		2	47
		<u>SF2</u>		
27-1	1		2	48
		<u>K3</u>		
46*	13п	З	14	59
46*	23п	З	24	65
811	33	З	34	415
56	41	P	42	57
53	А	К	В	Н*
		<u>K5</u>		
46*	13п	З	14	60
46*	23п	З	24	65*
811*	33	З	34	416
57	41	P	42	58
54	А	К	В	Н*

ИНВ. И ПОДА. ПОДП. И ДАТА

ТП 262-21-37 АУ-50 Лист 13

ПРОДОЛЖЕНИЕ ТАБЛ. 3

Проводник	Вывод	Вид кон-такта	Вывод	Проводник
		<u>H8</u>		
46*	13	З	14	65*
811*	23п	З	24	417
811*	33п	З	34	501
63	А	К	В	Н*
		<u>K6</u>		
38-15	11	P	12	38-13
51-15	21	P	22	51-13
52-15	31	P	32	52-13
55*	А	К	В	Н*
		<u>K7</u>		
119МП-А ₂	11	P	12	119МП-А ₁
55	А	К	В	Н*
		<u>K7</u>		
119МП-А ₂	11	P	12	119МП-А ₁
1МП-А ₂	21	P	22	1МП-А ₁
55	А	К	В	Н*
		<u>KV</u>		
46*	11п	P	12	48
46*	23п	З	п 24	47
47*	Ап	К	В	Н*

Для варианта с гаражом

ФОРМАТ

VII
АЛЬБОМ

Продолжение табл. 3

Проводник	Выход	Вид кон-такта	Выход	Проводник
<u>Д В Е Р Ь</u>				
		<u>HL1</u>		
47	1		2	И
		<u>HL2</u>		
48	1		2	И*
		<u>HL5</u>		
61	1		2	И*
		<u>HL3</u>		
59	1		2	И*
		<u>HL4</u>		
60	1		2	И*
		<u>SA</u>		
26-35*	1п		п 2	27-35
26-29*	3п		п 4	27-29
27-35*	5п		п 6	26-35
27-29*	7п		п 8	26-29
41	9		10	42
43	11		12	44
		<u>SB1</u>		
46	13	3	14	49

Продолжение табл. 3

Проводник	Выход	Вид кон-такта	Выход	Проводник
		<u>SB2</u>		
46*	13	3	14	50
		<u>SB3</u>		
46*	13	3	14	62
		<u>SB4</u>		
46*	13	3	14	65
		<u>SB5</u>		
46*	13	3	14	64

ТП 262-21-37 АУ-50

Лист
16

Изм. и дата

Изм. Лист Н док. Подп. Дата

Продолжение таблицы 3

Проводник	Выход	Вид кон-такта	Выход	Проводник
		<u>XT5</u>		
54	1		2	46*
30-3	5		6	30-5
30-61	7			
		<u>XT6</u>		
26-1	1		2	26-35
26-29	3		4	27-1
27-35	5		6	27-29
30-5	7		8	30-3
30-61	9		10	30-65
		<u>XT7</u>		
30-51	1		2	30-17
30-37	3		4	-1
15	5		6	35МП-А ₁
35МП-А ₂	7		8	36МП-А ₁
36МП-А ₂	9		10	37МП-А ₁
		<u>XT8</u>		
37МП-А ₂	1		2	38-13
38-15	3		4	51-13
51-15	5		6	119МП-А ₁
119МП-А ₂	7		8	1МН-А ₁
1МН-А ₂	9		10	52-19

Продолжение таблицы 3

Проводник	Выход	Вид кон-такта	Выход	Проводник
		<u>XT9</u>		
52-15	1		п 2	46*
46*	3п 1		п 4	46*
46*	5п 1		п 6	46*
49*	7п 1		п 8	49*
49*	9п 1		п 10	49*
		<u>XT10</u>		
49*	1		п 2	И*
И*	3п 1			
		<u>XT11</u>		
46*	1		2	49*
50*	3		4	501
415	5		6	416
417	7		8	811

ТП 262-21-37 АУ-50

Лист
15

ФОРМАТ

Изм. и дата

Изм. Лист Н док. Подп. Дата

Линейный VII

Поз.	Обозначение	Наименование	Кол	Прим.
12	Р1-УСВ1, У1-У6, 9-12СВ1, У1-СВ1, НН1, НН2 СВ1, NG1, NG2 СВ1	Исполнение 3	18	Набл. сток толк. ер.
13	СВ6	Исполнение 1	1	Набл. сток толк. ер.
14	СВ7	Исполнение 1	1	Набл. сток толк. ер.
15	Р1-СА3	Тумблер-выключатель первого типа однопо- люсный ТВ1-1		
		УСО. 360. 049ТЧ	1	
16	КТ7	Реле времени ВС-10-3У ТУ16-523. 104-68	1	У20 ТМЗ-13-77
		Реле промежуточное ТУ16-523 331-71		
17	К 16-Е, 112-Е, 111-Е, 118-Е, К15-1, К15-2, К15-3, 1К, Р23, 114-Е, 110-Е, Р23	РПУ-2-062 203	10	
18	К12-1, К12-2	РПУ-2-064 003	6	
19	К11, К11-1	РПУ-2-062 403	2	
20	К16	РПУ-2-068 003	1	
22	TV	Трансформатор пони- жающий ТЭС 3-0,1 -220/1366		
		МРТУ16-517. 259-69	1	У30 ТМЗ-16-77
23	FL	Предохранитель трубчатый ПТ-10, 4А ТУ36-1101-71	1	У21 ТМЗ-14-77
		Блок предохранитель-вык- лючатель БПВ		
24	SF, SF4, SF8	УН: 4А	3	
25	SF1	УН: 2А	1	
26	SF2, SF3, SF6	УН: 0, 25 А	3	
27	SF4, SF5	УН: 0, 5 А	2	
ТП 262-21-37				Лист 2

Типовой проект

Линейный, Довл. и Ветв.

Поз.	Обозначение	Наименование	Кол.	Прим.
		Стандартные изделия		
1		Щит учета ЩУШ-3Д-II-1000x600xУУ		
		1Р30 ОСТ 36.13-76	1	
2		Рейка Р8 ТКЗ-101-77	3	У8 ТМЗ-1-77
3		Рейка Р1 ТКЗ-100-77	12	У9 ТМЗ-1-77
4		Кронштейн к ТКЗ-106-77	1	
5		Потрон потолочный ГОСТ 27.464-74	1	
6	EL	Лампа накаливания НБ-220-60	1	
7	XS1, XS2	Розетка штепсельная РШ-Ц-2-00-6/250		
		ГОСТ 73.96-76	2	У70 ТМЗ-14-77
8		Кронштейн к ТКЗ-107-77	21	
		Прочие изделия		
9	НЛ1+НЛ35	Табла световое ТСМ резерв	36	
		ТУ16.535.424-70		
		Кнопка КЕ-011У3		
		ТУ16-526.407-76		
10	СВ1-СВ2	Исполнение 1	2	СВЗ надл толк. ер.
11	Р1УСВ1, У1У6СВ1, У3+12СВ1, У4СВ1, НН1, НН2-СВ1, NG1, NG2-СВ1	Исполнение 2	18	Набл. сток толк. ер.
ТП 262-21-37				Лист АУ
Универсальное административное здание (в конструкции ИИ-04) ЯА 600 РОТУЛАНКОВ				
Изм. лист	№ докум.	Подп.	Дата	
Изм. отд.	Сидоров	ИИ		
Изм. отд.	Раввлин	ИИ		
Изм. отд.	Комарова	ИИ		
Изм. отд.	Горбачев	ИИ		
Изм. отд.	Горбачев	ИИ		
Изм. отд.	Андреев	ИИ		
Изм. отд.	Андреев	ИИ		
Щит управления Общий ВУЗ				Лист 37
Экспликация здания и сооружений ИИ-04 ИИ-04 ИИ-04 ИИ-04				Лист 37
Формат 12				

Линейный, Довл. и Ветв.

Альбом ГП

Поз.	Обозначение	Наименование	кол.	прим.

Тяловой прорект

Изм. № и вид подл. и дата

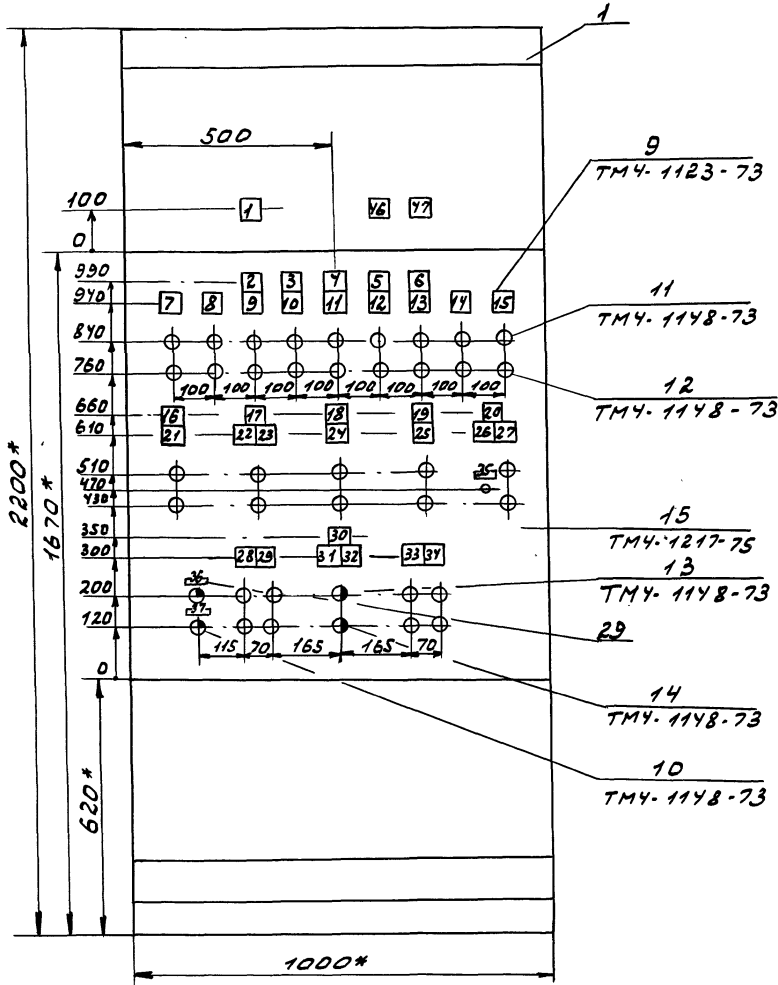
Изм.	Лист	№ докум	Подп.	Дата	
					Лист

Поз.	Обозначение	Наименование	Кол.	прим.
28	ХТ1 + ХТ25	Блок захватов Б3-10		
		ТУЗБ. 1750-74	25	
29		Упор ТУЗБ. 1751-74	18	
30	П1	Перемычка ТУЗБ. 1752-74	10	
31		Рамка 55x15		
		ТУЗБ. 1150-74	3	
32	ВД1 ÷ ВД40	Диод кремниевый полупроводниковый П226-Б		
		ЩБЗ. 362.002 ТУ	40	^{У2} ПИЗ-18-?
		<u>Материалы</u>		
		Провод 380 ГОСТ 6323-79		
33		ПВ1 x 0,75	80	М
34		ПВ1 x 1,5	30	М
35		ПГВ 1 x 0,75	150	М

Изм. № и вид подл. и дата

Изм.	Лист	№ докум	Подп.	Дата	ТП 262-21-37 АУ-51	Лист 3
------	------	---------	-------	------	--------------------	--------

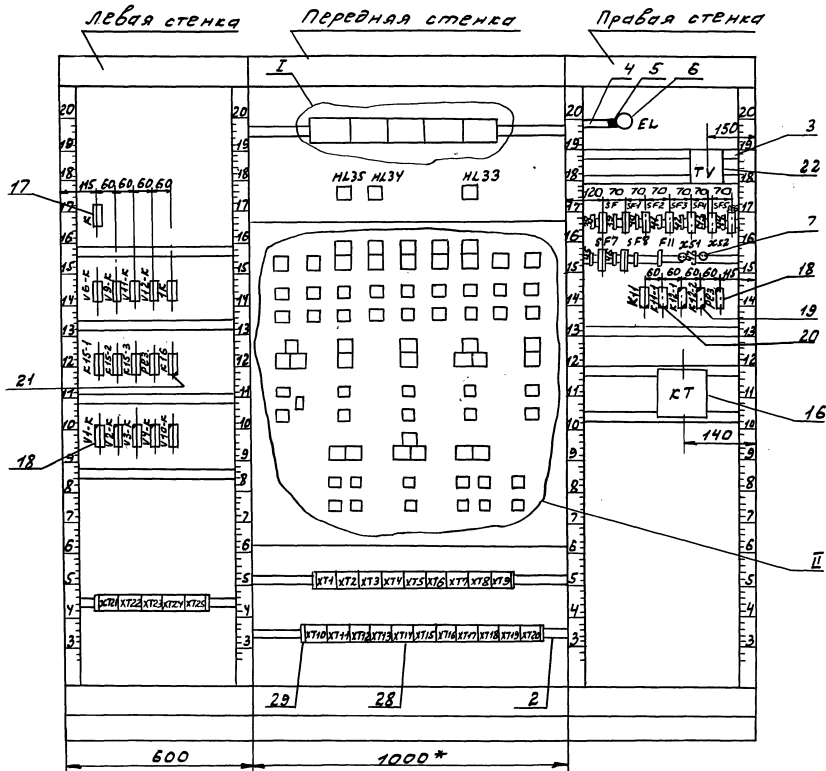
Формат



1. * Размеры для справок.
2. Покрытие-барьеры 7.0СТЗБ.13-76
3. Таблица соединений и подключений выполнена на основании листов АУ-11 ÷ АУ33, ПС-7, АУ-38.

Изм.	Лист	№ заявки	Подп.	Дата	ТП 262-21-37	АУ-51	4
							ФОРМАТ

Вид на внутренние плоскости (Развернуто)



Альбом 1/1

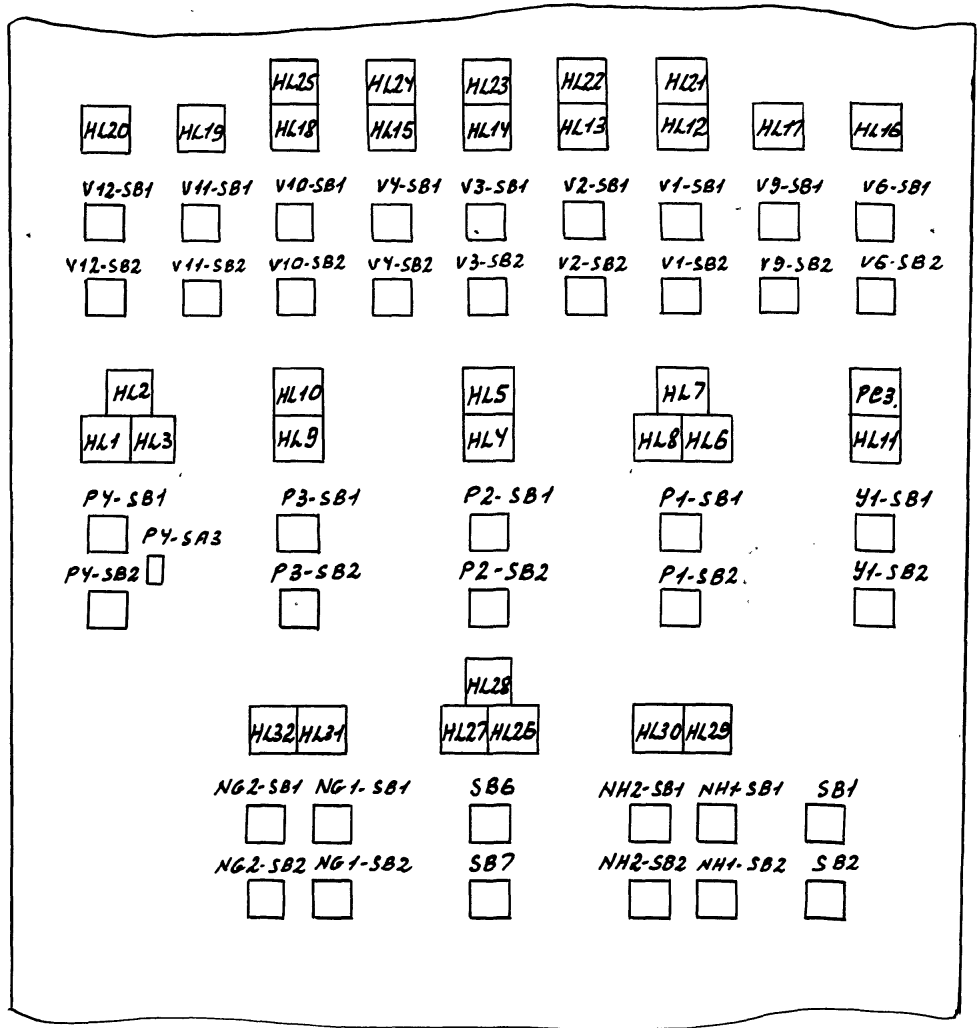
Типовой проект 262-21-37

Имя, номер, подл. и дата

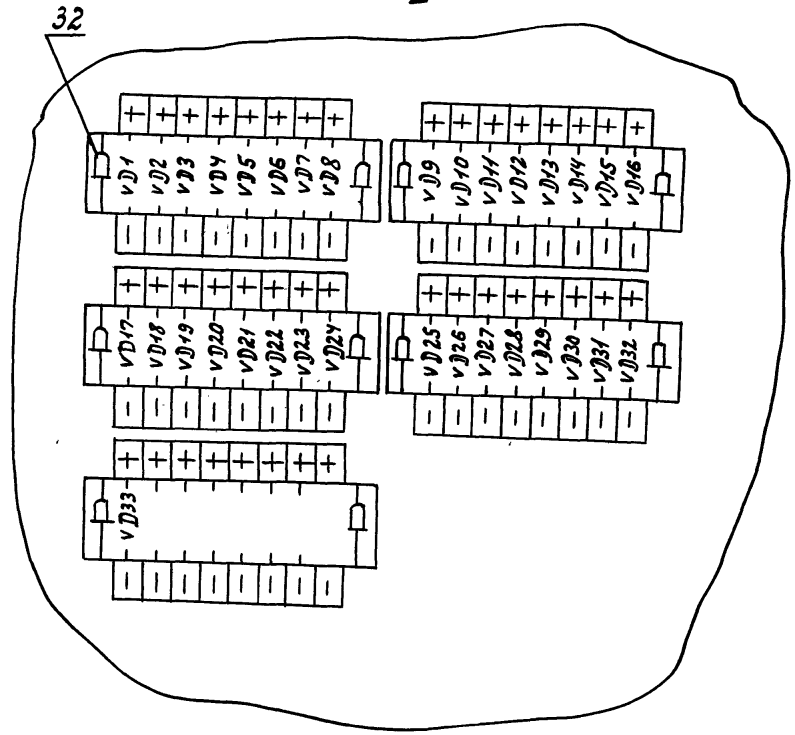
Имя	Лист	№	Всего	Подл.	Дата	ТД 262-21-37	Лист
							5

ФОРМАТ А2

II
M 1:5



I



Листов 22

Продолжение табл. 1

Продолжение табл. 1

№ надписи	Надпись	кол.	№ надписи	Надпись	кол.
			43	~ 220В освещение щита	1
			44	резерв	1
	Рамка 55x15		45	~ 220В питание ппкуч Ввод №1	1
35	насос камеры орошения 1/2 табл.	1	46	~ 220В питание ппкуч Ввод №2	1
36	Проверка ламп и звука	1	47	~ 36В	1
37	снятие звука	1			
	<u>Упор</u>				
38	~ 220В Ввод питания	1			
39	~ 220В схема сигнализации	1			
40	~ 220В схема контроля температуры наружного воздуха	1			
41	~ 220В схема управления обогревом клапанов	1			
42	~ 220 питание тр-ра резервного освещения и переносного инструмента	1			

Типовой проект

Упр. № подл. подл. и дата

Упр. № подл. подл. и дата ТП 262-21-37 АЧ-51 Лист 8

Таблица 1 надписи на табло и в рамках

Продолжение табл. 1

№ надписи	Надпись	кол.	№ надписи	Надпись	кол.
			22	Р-1 Работа	1
			23	Р-1 Работа	1
	<u>Табла ТСМ</u>		24	Р-2 Работа	1
1	АВУ в дренажном приянке	1	25	Р-3 Работа	1
2	V-1. Электрообогрев клапана включен	1	26	насос камеры орошения	1
3	V-2 электрообогрев клапана включен	1	27	Р-4 Работа	1
4	V-3. Электрообогрев клапана включен	1	28	хозяйственный насос №1	1
5	V-4. Электрообогрев клапана включен	1	29	хозяйственный насос №2	1
6	V-10. Электрообогрев клапана включен	1	30	АВР насосов	1
7	V-6 Работа	1	31	насос №1	1
8	V-9 Работа	1	32	насос №2	1
9	V-1 Работа	1	33	циркуляционный насос №1	1
10	V-2 Работа	1	34	циркуляционный насос №2	1
11	V-3 Работа	1	46	питание ппкуч Ввод №1	1
12	V-4 Работа	1	47	питание ппкуч Ввод №2	1
13	V-10 Работа	1			
14	V-11 Работа	1			
15	V-12 Работа	1			
16	резерв	1			
17	Р-1 Авария	1			
18	Р-2 Авария	1			
19	Р-3 Авария	1			
20	Р-4 Авария	1			
21	У-1 Работа	1			

Упр. № подл. подл. и дата

Упр. № подл. подл. и дата ТП 262-21-37 АЧ-51 Лист 7

Формат

Продолжение таблицы 2

Альбом №1

Провод-ник	Откуда идет	Куда поступает	Данные проводов	Примечание
P3-410	ХТ16/6	HL9/1		
P3-410	HL9/1	VA9/-		
P3-412	VA10/-	HL10/1		
P3-412	HL10/1	ХТ16/7		
У1-410	ХТ19/9	HL11/1		
У1-410	HL1/1	VA11/-		
V1-410	VA12/-	HL12/1		
V2-410	HL13/1	VA13/-		
V3-410	VA14/-	HL14/1		
V7-410	HL15/1	VA15/-		
V6-410	VA16/-	HL16/1		
V9-410	HL17/1	VA17/-		
V10-410	VA18/-	HL18/1	ПВ1х0,75	
V11-410	HL19/1	VA19/-		
V12-410	VA20/-	HL20/1		
415	VA26/-	HL26/1		
415	HL26/1	ХТ22/5		
416	ХТ22/6	HL27/1		
416	HL27/1	VA27/-		
417	VA28/-	HL28/1		
417	HL28/1	ХТ22/7		
418	ХТ22/10	HL29/1		
418	HL29/1	VA29/-		
419	VA30/-	HL30/1		
419	HL30/1	ХТ23/1		
501	ХТ19/4	SB1/24		

Тупиковые провода

Указ. № пог. Пров. и дата

Изм.	Лист	№ докум.	подп.	Дата	ТП	262-21-37	АУ-51	Лист	10
------	------	----------	-------	------	----	-----------	-------	------	----

Соединения проводов

Таблица 2

Провод-ник	Откуда идет	Куда поступает	Данные проводов	Примечание
P4-410	VA1/-	HL1/1		
P4-410	HL1/1	ХТ18/2		
P4-412	ХТ18/3	HL2/1		
P4-412	HL2/1	VA2/-		
P4-413	VA3/-	HL3/1		
P4-413	HL3/1	ХТ18/4		
P2-410	ХТ15/6	HL4/1		
P2-410	HL4/1	VA4/-		
P2-412	VA5/-	HL5/1		
P2-412	HL5/1	ХТ15/7		
P1-410	ХТ11/7	HL6/1		
P1-410	HL6/1	VA6/-		
P1-412	VA7/-	HL7/1	ПВ1х0,75	
P1-412	HL7/1	ХТ11/8		
11-19	ХТ4/2	HL8/1		
11-19	HL8/1	VA8/-		
137-19	VA21/-	HL21/1		
137-19	HL21/1	ХТ4/6		
126-19	ХТ4/10	HL22/1		
126-19	HL22/1	VA22/-		
125-19	VA23/-	HL23/1		
125-19	HL23/1	ХТ5/4		
130-19	ХТ5/8	HL24/1		
130-19	HL24/1	VA24/-		
119-19	VA25/-	HL25/1		
119-19	HL25/1	ХТ6/2		

Указ. № пог. Пров. и дата

Изм.	Лист	№ докум.	подп.	Дата	ТП	262-21-37	АУ-51	Лист	9
------	------	----------	-------	------	----	-----------	-------	------	---

ФОРМОТ 72

Альбом №

Продолжение таблицы 2

Пробов. ник	Откуда идет	Куда поступает	Данные пробы	Примечание
401	VA7/+	VA6/+		
401	VA6/+	VA5/+		
401	VA5/+	VA4/+		
401	VA4/+	VA3/+		
401	VA3/+	VA2/+		
401	VA2/+	VA1/+		
420	VA31/-	HL31/1		
420	HL31/1	XT19/6		
421	XT19/7	HL32/1		
421	HL32/1	VA32/-		
422	VA33/-	HL33/1		
422	HL33/1	XT19/8		
N	XT9/3	HL29/2	ПВ1х0,75	
N	HL29/2	HL30/2		
N	HL30/2	HL26/2		
N	HL26/2	HL28/2		
N	HL28/2	HL27/2		
N	HL27/2	HL31/2		
N	HL31/2	HL32/2		
N	HL32/2	HL1/2		
N	HL1/2	HL2/2		
N	HL2/2	HL3/2		
N	HL3/2	HL10/2		
N	HL10/2	HL9/2		
N	HL9/2	HL5/2		
N	HL5/2	HL4/2		

Типовой проект

ТП 262-21-37 АУ-51

Лист 12

Усть-Луга № докум. Подп. Дата

УЛН. № подл. Подп. и дата

Продолжение таблицы 2

Пробов. ник	Откуда идет	Куда поступает	Данные пробы	Примечание
401	SB1/14	VA33/+		
401	VA33/+	VA32/+		
401	VA32/+	VA31/+		
401	VA31/+	VA30/+		
401	VA30/+	VA29/+		
401	VA29/+	VA28/+		
401	VA28/+	VA27/+		
401	VA27/+	VA26/+		
401	VA26/+	VA25/+		
401	VA25/+	VA24/+		
401	VA24/+	VA23/+		
401	VA23/+	VA22/+		
401	VA22/+	VA21/+	ПВ1х0,75	
401	VA21/+	VA20/+		
401	VA20/+	VA19/+		
401	VA19/+	VA18/+		
401	VA18/+	VA17/+		
401	VA17/+	VA16/+		
401	VA16/+	VA15/+		
401	VA15/+	VA14/+		
401	VA14/+	VA13/+		
401	VA13/+	VA12/+		
401	VA12/+	VA11/+		
401	VA11/+	VA10/+		
401	VA10/+	VA9/+		
401	VA9/+	VA8/+		
401	VA8/+	VA7/+		

УЛН. № подл. Подп. и дата

ТП 262-21-37 АУ-51

Лист 11

Усть-Луга № докум. Подп. Дата

Фондант

Продолжение таблицы 2

Пробов. ник	Откуда идет	Куда поступает	Данные пробова	Примечание
128-35	V6-SB2/11	ХТ2/6		
132-35	ХТ2/9	V9-SB2/11		
132-17	V9-SB1/13	V9-SB2/12		
132-17	V9-SB2/12	ХТ2/10		
132-19	ХТ3/1	V9-SB1/14		
133-29	V1-SB1/14	ХТ6/6		
133-35	ХТ6/4	V1-SB2/11		
133-50	V1-SB2/12	V1-SB1/13		
127-29	V2-SB1/14	ХТ6/9		
127-35	ХТ6/7	V2-SB2/11		
127-50	V2-SB2/12	V2-SB1/13		
127-29	V3-SB1/14	ХТ7/2		
131-35	ХТ7/3	V4-SB2/11		
131-50	V4-SB2/12	V4-SB1/13	п81х0,75	
131-29	V4-SB1/14	ХТ7/5		
120-35	ХТ7/6	V10-SB2/11		
120-50	V10-SB2/12	V10-SB1/13		
120-29	V10-SB1/14	ХТ7/8		
129-35	ХТ3/2	V11-SB2/11		
129-17	V11-SB1/13	V11-SB2/12		
129-17	V11-SB2/12	ХТ3/3		
129-19	ХТ3/4	V11-SB1/14		
123-19	V12-SB1/14	ХТ3/7		
123-17	ХТ3/6	V12-SB2/12		
123-17	V12-SB2/12	V12-SB1/13		
123-35	V12-SB2/11	ХТ3/5		

ТП 262-21-37

АУ-51

Лист 14

Продолжение таблицы 2

Пробов. ник	Откуда идет	Куда поступает	Данные пробова	Примечание
N	HL4/2	HL8/2		
N	HL8/2	HL7/2		
N	HL7/2	HL6/2		
N	HL6/2	HL11/2		
N	HL11/2	HL16/2		
N	HL16/2	HL17/2		
N	HL17/2	HL12/2		
N	HL12/2	HL21/2		
N	HL21/2	HL22/2		
N	HL22/2	HL13/2		
N	HL13/2	HL14/2		
N	HL14/2	HL23/2		
N	HL23/2	HL24/2		
N	HL24/2	HL15/2	п81х0,75	
N	HL15/2	HL18/2		
N	HL18/2	HL25/2		
N	HL25/2	HL19/2		
N	HL19/2	HL20/2		
N	HL20/2	HL35/2		
N	HL35/2	HL34/2		
N	HL34/2	HL33/2		
521	HL34/1	ХТ9/7		
523	ХТ9/8	HL35/1		
128-19	V6-SB1/14	ХТ2/8		
128-17	ХТ2/7	V6-SB2/12		
128-17	V6-SB2/12	V6-SB1/13		

ТП 262-21-37

АУ-51

Лист 13

Листы VII

Типовой проект

УИВ, И.С.Медведев, Подп. Л.В.Вато

УИВ, И.С.Медведев, Подп. Л.В.Вато

Формат 1

Продолжение таблицы 2

Пробов- ник	Откуда идет	Куда поступает	Данные пробов	Приме- чание
12-35	P1-SB2/21	XT1/1		
P1-1	XT10/2	P1-SB2/11		
P1-3	P1-SB1/22	XT10/3		
17-35	XT2/3	Y1-SB2/11		
17-17	Y1-SB2/42	XT2/4		
17-19	XT2/5	Y1-SB1/44		
17-17	Y1-SB1/13	Y1-SB2/12		
811	SB1/13	SB1/23		п
811	SB1/23	SB2/13		
811	SB2/13	XT9/9		
28-35	XT7/9	NH1-SB2/11		
28-17	NH1-SB2/12	NH1-SB1/13		
28-19	NH1-SB1/44	XT8/1		
28-17	XT7/10	NH1-SB2/12	п81x0,75	
29-35	NH2-SB2/11	XT8/2		
29-17	XT8/3	NH2-SB2/42		
29-17	NH2-SB2/42	NH2-SB1/13		
29-19	NH2-SB1/44	XT8/4		
46	SB6/13	SB7/13		
Y6	SB7/13	XT23/5		
Y9	XT23/6	SB6/14		
50	SB7/14	XT22/3		
811	XT22/9	XT11/10		
20-35	XT8/5	NG1-SB2/11		
20-17	NG1-SB2/42	NG1-SB1/13		
20-19	NG1-SB1/44	XT8/7		
20-17	XT8/6	NG1-SB2/12		

Изм. № док. Подп. Дата ТП 262-21-37 АУ-51

Лист
16

Продолжение таблицы 2

Пробов- ник	Откуда идет	Куда поступает	Данные пробов	Приме- чание
19-19	XT2/2	P4-SB1/14		
19-17	P4-SB1/13	P4-SB2/12		
19-17	P4-SB2/12	XT2/1		
19-35	XT1/10	P4-SB2/21		
P4-2	P4-SB2/22	P4-SB1/21		
P4-3	P4-SB1/22	XT17/7		
P4-1	XT17/6	P4-SB2/11		
P428	P4-SB3/1	XT18/8		
22-29	XT3/9	P4-SB3/2		
16-19	P3-SB1/14	XT1/9		
16-17	XT1/8	P3-SB2/12		
16-17	P3-SB2/12	P3-SB1/13		
P3-2	P3-SB1/21	P3-SB2/22	п81x0,75	
16-35	P3-SB2/21	XT1/7		
P3-1	XT15/10	P3-SB2/11		
P3-3	P3-SB1/22	XT16/11		
P2-3	XT15/1	P2-SB1/22		
P2-2	P2-SB1/21	P2-SB2/22		
P2-1	P2-SB2/11	XT14/10		
18-35	XT1/4	P2-SB2/21		
18-17	P2-SB2/42	XT1/5		
18-19	XT1/6	P2-SB1/14		
18-17	P2-SB1/13	P2-SB2/12		
12-19	P1-SB1/44	XT1/3		
12-17	XT1/2	P1-SB2/12		
12-17	P1-SB2/12	P1-SB1/13		
P1-2	P1-SB1/21	P1-SB2/22		

Изм. № док. Подп. Дата ТП 262-21-37 АУ-51

Лист
15

Формат 72

Андрей К

Продолжение таблицы 2

Пробов- ник	Откуда идет	Куда поступает	Данные пробоя	прине- чание
127-19	V2-К/А	ХТ6/8		
127-29	ХТ6/9	V2-К/24		
127-50	V2-К/23	V2-СВ1/13		
127-50	V3-СВ1/13	V3-К/23		
127-29	V3-К/24	ХТ7/2		
127-19	ХТ7/1	V3-К/А		
131-19	V4-К/А	ХТ7/4		
131-29	ХТ7/5	V4-К/24		
131-50	V4-К/23	V4-СВ1/13		
120-50	V10-СВ1/13	V10-К/23		
120-29	V10-К/24	ХТ7/8		
120-19	ХТ7/7	V10-К/А		
827	V10-К/14	ХТ14/2		
825	ХТ14/1	V4-К/14	ПРВ1х0,75	
823	V3-К/14	ХТ13/10		
821	ХТ13/9	V2-К/14		
817	V1-К/14	ХТ13/8		
819	ХТ14/7	КТ/1		
819	КТ/1	КТ/7		п
833	КТ/8	КТ/9		п
N	КТ/2	КТ/10		п
814	КТ/3	КТ1-1/11		п
816	К11-1/12	V10-К/13		
816	V10-К/13	V4-К/13		
816	V4-К/13	V3-К/13		
816	V3-К/13	V2-К/13		
816	V2-К/13	V1-К/13		

ТП 262-21-37 АУ-51

Лист №... № докум. Подп. Дата

Лист 18

Продолжение таблицы 2

Пробов- ник	Откуда идет	Куда поступает	Данные пробоя	прине- чание
21-19	NG2-СВ1/14	ХТ8/10		
21-17	ХТ8/9	NG2-СВ2/12		
21-17	NG2-СВ2/12	NG2-СВ1/13		
21-35	NG2-СВ2/11	ХТ8/8		ПРВ1х0,75
V1-410	HL12/1	V1-К/44		
V2-410	V2-К/44	HL13/1		
V3-410	HL14/1	V3-К/44		
V4-410	V4-К/44	HL15/1		
V6-410	HL16/1	V6-К/44		
V9-410	V9-К/44	HL17/1		
V10-410	HL18/1	V10-К/44		
V11-410	V11-К/44	HL19/1		
V12-410	HL20/1	V12-К/44		
521	1К/23	1К/А		ПРВ1х0,75 п
521	1К/А	HL31/1		
523	HL35/1	1К/11		
525	1К/12	1К/24		п
525	1К/24	ХТ25/2		
501	ХТ22/4	К/23		
501	К/23	К/11		п
512	К/24	К/А		п
512	К/А	СВ2/14		
133-50	V1-СВ1/13	V1-К/23		
133-29	V1-К/24	ХТ5/6		
133-19	ХТ6/5	V1-К/А		

ТП 262-21-37 АУ-51

Лист №... № докум. Подп. Дата

Лист 17

Продолжение таблицы 2

Линейный

Пробой-ник	Откуда идет	Куда поступает	Данные пробова	Примечание
125-35	ХТ5/2	К15-2/23		
130-35	К15-2/43	ХТ5/6		
119-35	ХТ5/10	К15-3/23		
819	ХТ14/3	К15-3/А		
819	К15-3/А	К15-2/А		
819	К15-2/А	К15-1/А		
831	К16/А	К7/4		
1	К11-1/А	К11/А		
1	К11/А	ХТ12/3		
2	ХТ12/4	К12-1/А		
2	К12-1/А	К12-2/А		
Р1-44	К12-2/34	ХТ11/1		
Р1-43	ХТ10/10	К12-2/33		
Р1-43	К12-2/33	К12-2/41	ПТВ10,75	п
Р1-45	К12-2/42	ХТ11/2		
Р1-19	ХТ10/9	К12-2/14		
Р1-801	К12-2/13	ХТ10/8		
Р1-10	ХТ10/7	К12-2/22		
Р1-9	К12-2/21	ХТ10/6		
Р1-6	ХТ10/5	К11/32		
Р1-5	К11/31	ХТ10/4		
Р3-5	ХТ16/2	К11/41		
Р3-6	К11/42	ХТ16/3		
Р3-9	ХТ16/4	К12-1/51		
Р3-10	К12-1/52	ХТ16/5		
Р2-10	ХТ15/5	К12-1/42		
Р2-9	К12-1/41	ХТ15/4		

Туповой пробой

Уши, номер, дата, и время

Уши, номер, № док-та, Дата, ТП 262-21-37 АУ-51

Продолжение таблицы 2

Пробой-ник	Откуда идет	Куда поступает	Данные пробова	Примечание
133-19	К15-1/11	К16/13		
133-19	К16/13	ХТ12/8		
133-51	ХТ12/9	К16/14		
133-51	К16/14	К15-1/12		
127-19	К15-1/31	К16/23		
127-19	К16/23	ХТ12/10		
127-51	ХТ13/1	К16/24		
127-51	К16/24	К15-1/32		
124-19	К15-2/11	К16/33		
124-19	К16/33	ХТ13/2		
124-51	ХТ13/3	К16/34		
124-51	К16/34	К15-2/42		
131-19	К15-2/31	К16/43		
131-19	К16/43	ХТ13/4	ПТВ10,75	
131-51	ХТ13/5	К16/44		
131-51	К16/44	К15-2/32		
120-19	К15-3/11	К16/53		
120-19	К16/53	ХТ13/6		
120-51	ХТ13/7	К16/54		
120-51	К16/54	К15-3/42		
119-29	К15-3/24	ХТ6/3		
130-29	ХТ5/9	К15-2/44		
125-29	К15-2/24	ХТ5/5		
126-29	ХТ5/4	К15-1/44		
134-29	К15-1/24	ХТ4/7		
134-35	ХТ4/4	К15-1/23		
126-35	К15-1/43	ХТ4/8		

Уши, номер, дата, и время

Уши, номер, № док-та, Дата, ТП 262-21-37 АУ-51

ФОРМАТ 12

Автомат 2

Продолжение таблицы 2

Пробой-ник	Откуда идет	Куда поступает	Данные пробова	примечание
814	ХТ9/10	КТ/3		
900	SF4/2	TV/1		
901	TV/3	FU/1		
902	FU/2	XС1/1		~36В
902	XС1/1	XС2/1		~36В
903	XС2/2	XС1/2		~36В
903	XС1/2	TV/4		~36В
N	EL/2	TV/2		
N	TV/2	K12-2/B		
904	EL/1	SF5/2		
811	ХТ9/9	ХТ6/1		
811	ХТ6/1	ХТ5/7	пВ1х0,75	
811	ХТ5/7	ХТ5/3		
811	ХТ5/3	ХТ4/9		
811	ХТ4/9	ХТ4/5		
811	ХТ4/5	ХТ4/1		
811	ХТ4/1	ХТ19/2		
811	ХТ19/1	ХТ18/10		
811	ХТ18/9	ХТ17/3		
811	ХТ17/2	ХТ11/10		
12-35	ХТ11/3	ХТ1/1		
12-19	ХТ1/3	ХТ11/14		
11-35	ХТ11/5	ХТ3/10		
14-29	ХТ4/3	ХТ11/6		
18-35	ХТ15/8	ХТ1/14		
18-19	ХТ1/6	ХТ15/9		

Туповой пророст

Шир. и толщ. пробова и вставки

Продолжение таблицы 2

Пробой-ник	откуда идет	Куда поступает	Данные пробова	примечание
Р4-9	ХТ17/10	К12-1/21		
Р4-10	К12-1/22	ХТ18/1		
Р4-5	ХТ17/8	К11/11		
Р4-6	К11/12	ХТ17/9		
Р2-5	ХТ15/2	К11/21	пВ1х0,75	
Р2-6	К11/22	ХТ15/3		
N	К12-2/В	К12-1/В		
N	К12-1/В	К11-1/В		
N	К11-1/В	К11/В		
N	К11/В	К7/10		
N	КТ/2	ХТ9/3		
Λ	ХТ9/1	SF1/1		
Λ	SF1/1	SF4/1		
Λ	SF4/1	SF5/1		
810	SF/2	SF1/1		
810	SF1/1	SF2/1		
810	SF2/1	SF3/1		
810	SF3/1	SF6/1	пВ1х1,5	
811	SF1/2	ХТ9/9		
812	ХТ12/2	SF2/2		
814	SF3/2	ХТ9/10		
11	ХТ9/5	SF7/1		
12	SF8/2	ХТ9/6		
521	ХТ9/7	SF7/2		
523	SF8/2	ХТ9/8		

Шир. и толщ. пробова и вставки

Продолжение таблицы 2

Провод- ник	Откуда идет	Куда поступает	Данные провода	Приме- чание
N	V11-К/В	V12-К/В		
N	V12-К/В	1К/В		
N	1К/В	К16/В		
N	К16/В	К15-3/В		
N	К15-3/В	К15-2/В		
N	К15-2/В	К15-1/В	ПГВ1х0,75	
N	К15-1/В	V1-К/В		
N	V1-К/В	V2-К/В		
N	V2-К/В	V3-К/В		
N	V3-К/В	V4-К/В		
N	V4-К/В	V10-К/В		
N	V10-К/В	ХТ21/10		
46	ХТ22/1			
49	ХТ23/6	ХТ23/5		
N	ХТ25/1	ХТ22/2		
N	ХТ25/1	ХТ24/10	ПВ1х0,75	
N	ХТ25/1	ХТ9/2		
N	ХТ9/2			
812	ХТ12/1	ХТ9/3		П1
819	ХТ11/3	ХТ12/2		П1
819	ХТ11/4	ХТ14/4		П1
819	ХТ11/5	ХТ14/5		П1
819	ХТ11/6	ХТ11/6		П1
811	ХТ17/2	ХТ11/7		П1
811	ХТ18/9	ХТ17/3		П1
		ХТ18/10		П1

Узна, Лист № 20 экз. Подп. Лист

ТП

262-21-37 АУ-51

Лист
24

Продолжение таблицы 2

Провод- ник	Откуда идет	Куда поступает	Данные провода	Приме- чание
16-35	ХТ16/8			
16-19	ХТ11/9	ХТ11/7		
19-35	ХТ18/5	ХТ16/9		
19-19	ХТ2/2	ХТ11/10		
22-35	ХТ18/7	ХТ18/6		
17-19	ХТ2/5	ХТ3/8	ПВ1х0,75	
501	ХТ19/3	ХТ19/5		
501	ХТ17/1	ХТ17/1		
501	ХТ17/1	ХТ16/10		
501	ХТ16/10	ХТ11/9		
501	ХТ11/9	ХТ22/4		
811	ХТ22/8	V10-К/У3		
811	Х10-К/У3	V4-К/У3		
811	V4-К/У3	V3-К/У3		
811	V3-К/У3	V2-К/У3		
811	V2-К/У3	V1-К/У3		
811	V1-К/У3	V6-К/У3		
811	V6-К/У3	V9-К/У3	ПГВ1х0,75	
811	V9-К/У3	V11-К/У3		
811	V11-К/У3	V12-К/У3		
811	К/12	ХТ21/9		
N	К/В	V6-К/В		
N	V6-К/В	V9-К/В		
N	V9-К/В	V11-К/В		

Узна, Лист № 20 экз. Подп. Лист

ТП

262-21-37 АУ-51

Лист
23

Формат 12

Таблица 3

подключения проводов

Продолжение табл. 3

Альбом VII

Туповой проект

Лист № 26 (из 26) Подпись и дата

Проводник	Выбод	Вид кон-тактов	Выбод	Проводник
		ВА1		
P4-410	-		+	401
		ВА2		
P4-412	-		+	401*
		ВА3		
P4-413	-		+	401*
		ВА4		
P2-410	-		+	401*
		ВА5		
P2-412	-		+	401*
		ВА6		
P1-410	-		+	401*
		ВА7		
P1-412	-		+	401*
		ВА8		
11-19	-		+	401*
		ВА9		
P3-410	-		+	401*
		ВА10		
P3-412	-		+	401*

Проводник	Выбод	Вид кон-тактов	Выбод	Проводник
		ВА11		
41-410	-		+	401*
		ВА12		
V1-410	-		+	401*
		ВА13		
V2-410	-		+	401*
		ВА14		
V3-410	-		+	401*
		ВА15		
V4-410	-		+	401*
		ВА16		
V6-410	-		+	401*
		ВА17		
V9-410	-		+	401*
		ВА18		
V10-410	-		+	401*
		ВА19		
V11-410	-		+	401*
		ВА20		
V12-410	-		+	401*

Продолжение таблицы 2

Провод-ник	Откуда идет	Куда поступает	Данные провода	Приме-чание
811	ХТ19/1	ХТ19/2		П1
501	ХТ19/3	ХТ19/4		П1
128-19	V6-E/A	ХТ2/8		
132-19	ХТ3/1	V9-E/A	ПВ81x0,75	
129-19	V11-E/A	ХТ3/4		
123-19	ХТ3/7	V12-E/A		
ЗЕМЛЯ	РЕШКА для установ-ки аппаратов	СТОЛКА	ПВ81x1,5	

Лист № 26 (из 26) Подпись и дата

ФОРМАТ 1

МБФМ VII

Продолжение табл. 3

Проводник	Выбор	Вид кон-такта	Выбор	Проводник
		HL2Y		
130-19*	1		2	N*
		HL1S		
V4-410*	1		2	N*
		HL1Y		
V3-410*	1		2	N*
		HL23		
125-18*	1		2	N*
		HL22		
126-19*	1		2	N*
		HL13		
V2-410*	1		2	N*
		HL12		
V1-410*	1		2	N*
		HL21		
134-19*	1		2	N*
		HL17		
V9-410*	1		2	N*
		HL16		
V6-410*	1		2	N*

Продолжение табл. 3

Проводник	Выбор	Вид кон-такта	Выбор	Проводник
		V6-SB1		
128-17	13	3	14	128-19
		V6-SB2		
128-35	11	P	12	128-17*
		V9-SB1		
132-17	13	3	14	132-19
		V9-SB2		
132-35	11	P	12	132-17*
		V1-SB1		
133-50*	13	3	14	133-29
		V1-SB2		
133-35	11	P	12	133-50
		V2-SB1		
127-50*	13	3	14	127-29
		V2-SB2		
127-35	11	P	12	127-50
		V3-SB1		
124-50*	13	3	14	124-29
		V3-SB2		
124-35	11	P	12	124-50

ТП 262-21-37 АУ-51 Лист 28

Типовой проект

УИФ. № 004 Подп. и дата

Продолжение табл. 3

Проводник	Выбор	Вид кон-такта	Выбор	Проводник
		VA21		
134-19	-		+	401*
		VA22		
126-19	-		+	401*
		VA23		
125-19	-		+	401*
		VA2Y		
130-19	-		+	401*
		VA25		
119-19	-		+	401*
		VA26		
415	-		+	401*
		VA27		
416	-		+	401*
		VA28		
417	-		+	401*
		VA29		
418	-		+	401*
		VA30		
419	-		+	401*

ТП 262-21-37 АУ-51 Лист 27

УИФ. № 004 Подп. и дата

Формат А1

Альбом №1

Продолжение табл. 3

Прободник	Выбор	Вид кон-такта	Выбор	Прободник
<u>У1-SB2</u>				
17-35	11	P	12	17-17*
<u>P1-SB1</u>				
12-17	13	Э	14	12-19
P1-2	21	P	22	P1-3
<u>P1-SB2</u>				
P1-1	11	P	12	12-17*
12-35	21	P	22	P1-2
<u>P2-SB1</u>				
18-17	13	Э	14	18-19
P2-2	21	P	22	P2-3
<u>P2-SB2</u>				
P2-1	11	P	12	18-17*
18-35	21	P	22	P2-2
<u>P3-SB1</u>				
16-17	13	Э	14	16-19
P3-2	21	P	22	P3-3
<u>P3-SB2</u>				
P3-1	11	P	12	16-17*
16-35	21	P	22	P3-2
<u>P4-SB3</u>				
P4-28	1		2	22-29

Продолжение табл. 3

Прободник	Выбор	Вид кон-такта	Выбор	Прободник
<u>P4-SB1</u>				
19-17	13	Э	14	19-19
P4-2	21	P	22	P4-3
<u>P4-SB2</u>				
P4-1	11	P	12	19-17*
19-35	21	P	22	P4-2
<u>HL32</u>				
421*	1		2	N*
<u>HL31</u>				
420*	1		2	N*
<u>HL28</u>				
417*	1		2	N*
<u>HL27</u>				
416*	1		2	N*
<u>HL26</u>				
415*	1		2	N*
<u>HL30</u>				
419*	1		2	N*
<u>HL29</u>				
418*	1		2	N*

ТП 262-21-37 АУ-51 Лист 30

Типовой проект

УИВ. № 0202. Подп. и дата

Продолжение табл. 3

Прободник	Выбор	Вид кон-такта	Выбор	Прободник
<u>V4-SB1</u>				
131-50*	13	Э	14	131-29
<u>V4-SB2</u>				
131-35	11	P	12	131-50
<u>V10-SB1</u>				
120-50*	13	Э	14	120-29
<u>V10-SB2</u>				
120-35	11	P	12	120-50
<u>V11-SB1</u>				
129-17	13	Э	14	129-19
<u>V11-SB2</u>				
129-35	11	P	12	129-17*
<u>V12-SB1</u>				
123-17	13	Э	11	123-19
<u>V12-SB2</u>				
123-35	11	P	12	123-17*
<u>HL2</u>				
P4-412*	1		2	N*
<u>HL1</u>				
P4-410*	1		2	N*

Продолжение табл. 3

Прободник	Выбор	Вид кон-такта	Выбор	Прободник
<u>HL3</u>				
P4-413*	1		2	N*
<u>HL10</u>				
P3-412*	1		2	N*
<u>HL9</u>				
P3-410*	1		2	N*
<u>HL5</u>				
P2-412*	1		2	N*
<u>HL4</u>				
P2-410*	1		2	N*
<u>HL7</u>				
P1-412*	1		2	N*
<u>HL8</u>				
11-19*	1		2	N*
<u>HL6</u>				
P1-410*	1		2	N*
<u>HL11</u>				
41-410*	1		2	N*
<u>У1-SB1</u>				
17-17	13	Э	14	17-19

ТП 262-21-37 АУ-51 Лист 29

Формат А3

Продолжение табл. 3

Продолжение табл. 3

Продолжение табл. 3

Продолжение табл. 3

Видов КВ

Пробойник	Выбор	Вид ком- плекта	Выбор	Пробойник
		1А		
523	11	Р	12	525
521	23П	З	24	525*
521*	Ап	К	В	Н*
		КС-1		
133-19	11	Р	12	133-51
134-35	23	З	24	134-29
127-19	31	Р	32	127-51
126-35	43	З	44	126-29
819	А	К	В	Н*
		КС-2		
127-19	11	Р	12	124-51
125-35	23	З	24	125-29
131-19	31	Р	32	131-51
130-35	43	З	44	130-29
819*	А	К	В	Н*
		КС-3		
120-19	11	Р	12	120-51
119-35	23	З	24	119-29
819*	А	К	В	Н*
		КС-6		
133-19*	13	З	14	133-51*
127-19*	23	З	24	127-51*
124-19*	33	З	34	124-51*
131-19*	43	З	44	131-51*

Пробойник	Выбор	Вид ком- плекта	Выбор	Пробойник
120-19*	53	З	54	120-51*
831	Ап	К	В	Н*
		V1-К		
816	13	З	14	817
133-50	23	З	24	133-29
811*	43	З	44	V1-410
133-19	А	К	В	Н*
		V2-К		
816*	13	З	14	821
127-50	23	З	24	127-29
811*	43	З	44	V2-410
127-19	А	К	В	Н*
		V3-К		
816*	13	З	14	823
124-50	23	З	24	124-29
811*	43	З	44	V3-410
124-19	А	К	В	Н*
		V4-К		
816*	13	З	14	825
131-50	23	З	24	131-29
811*	43	З	44	V4-410
131-19	А	К	В	Н*

УИВ № 5 м.д.д.д. в.д.д.д.

Пробойник	Выбор	Вид ком- плекта	Выбор	Пробойник
		581		
811	13	З	14	401
811*	23П	З	24	501
		582		
811*	13	З	14	512
		NH1-SB1		
28-17	13	З	14	28-19
		NH1-SB2		
28-35	11	Р	12	28-17*
		NH2-SB1		
29-17	13	З	14	29-19
		NH2-SB2		
29-35	11	Р	12	29-17*
		586		
46	13	З	14	49
		587		
46*	13	З	14	50
		NG1-SB1		
20-17	13	З	14	20-19

Пробойник	Выбор	Вид ком- плекта	Выбор	Пробойник
		NG1-SB2		
20-35	11	Р	12	20-17*
		NG2-SB1		
21-17	13	З	14	21-19
		NG2-SB2		
21-35	11	Р	12	21-17*
		К		
501	11П	Р	12	511
501*	23П	З	24	512
512*	Ап	К	В	Н
		V5-К		
811*	43	З	44	V6-410
128-19	А	К	В	Н*
		V9-К		
811*	43	З	44	V9-410
132-19	А	К	В	Н*
		V11-К		
811*	43	З	44	V11-410
129-19	А	К	В	Н*
		V12-К		
811	43	З	44	V12-410
123-19	А	К	В	Н*

Туповой проект

УИВ № 5 м.д.д.д. в.д.д.д.

УИВ № 5 м.д.д.д. в.д.д.д. ТП 262-21-37 АУ-51 Лист 32

УИВ № 5 м.д.д.д. в.д.д.д. ТП 262-21-37 АУ-51 Лист 31

Автом ВЛ

Продолжение табл.

Проводник	Выбор	Вид кон-такта	Выбор	Проводник
		КНН		
814	11	Р	12	816
1*	А	К	В	Н*
		КН1		
Р4-9	21	Р	22	Р4-10
Р2-9	41	Р	42	Р2-10
Р3-9	51	Р	52	Р3-10
2*	А	К	В	Н*
		КН2		
Р1-801	13	З	14	Р1-19
Р1-9	21	Р	22	Р1-10
Р1-У3*	33п	З	34	Р1-44
Р1-У3	41п	Р	42	Р1-45
2	А	К	В	Н*
		КТ		
819*	1п		п2	Н*
814*	3	З	4	831
819	7п		п8	833
833	9п		п10	Н*
		КТ1		
12-35*	1		2	12-17
12-19*	3		4	18-35*
18-17	5		6	18-19*
16-35*	7		8	16-17
16-19*	9		10	19-35*

Продолжение табл.

Проводник	Выбор	Вид кон-такта	Выбор	Проводник
		КТ2		
19-17	1		2	19-19*
17-35	3		4	17-17
17-19*	5		6	128-35
128-17	7		8	128-19*
132-35	9		10	132-17
		КТ3		
132-19*	1		2	129-35
129-17	3		4	129-19*
123-35	5		6	123-17
123-19*	7		8	22-35
22-29	9		10	11-35
		КТУ		
11-17*	1		2	11-19
11-29	3		4	134-35
134-17*	5		6	134-19
134-29	7		8	126-35
126-17*	9		10	126-19

Лин. № инв. Пов. и Ветра

Лин. № инв. Пов. и Ветра
 Шхм Шхст № докум Пов. Дата

ТП 262-21-37 АУ-51 Шхст 34

Продолжение табл. 3

Проводник	Выбор	Вид кон-такта	Выбор	Проводник
		У10-К		
816*	13	З	14	827
120-50	23	З	24	120-29
811*	43	З	44	У10-У10
120-19	А	К	В	Н*
		ЕЛ		
904	1		2	Н
		ТУ		
900	1		2	Н*
901	3		4	903
		SF		
Λ*	1		2	810
		SF1		
810*	1		2	811
		SF2		
810*	1		2	812
		SF3		
810*	1		2	814
		SF4		
Λ*	1		2	900

Лин. № инв. Пов. и Ветра

Лин. № инв. Пов. и Ветра
 Шхм Шхст № докум Пов. Дата

ТП 262-21-37 АУ-51 Шхст 33

Продолжение табл. 3

Проводник	Выбор	Вид кон-такта	Выбор	Проводник
		SF5		
Λ	1		2	904
		SF6		
810	1			
		SF7		
Λ1	1		2	521
		SF8		
Λ2	1		2	523
		FL		
901	1		2	902
		ЖС1		
902*	1		2	903*
		ЖС2		
902	1		2	903
		КН1		
Р4-5	11	Р	12	Р4-6
Р2-5	21	Р	22	Р2-6
Р1-5	31	Р	32	Р1-6
Р3-5	41	Р	42	Р3-6
1	А	К	В	Н*

Формат 1.

Лесной VII

Продолжение табл. 3

Проводник	Выбор	Вид	Выбор	Проводник
		кон-такта		
812	1п1		п1 2	812*
1	3		4	2
133-19	8		9	133-51
127-19	10.			
		2X12		
127-51	1		2	127-19
127-51	3		4	131-19
131-51	5		6	120-19
120-51	7		8	817
821	9		10	823
		2X13		
825	1		2	827
819*	3п1		п1 4	819*
819*	5п1		п1 6	819*
819*	7п1		10	P2-1
		2X14		
P2-3	1		2	P2-5
P2-6	3		4	P2-9
P2-10	5		6	P2-10
P2-112	7		8	18-35
18-19	9		10	P3-1

Продолжение табл. 3

Проводник	Выбор	Вид	Выбор	Проводник
		кон-такта		
P3-3	1		2	P3-5
P3-6	3		4	P3-9
P3-10	5		6	P3-110
P3-112	7.		8	16-35
16-19	9		10	501*
		2X15		
501*	1		п1 2	811*
811*	3п1		6	P4-1
P4-3	7		8	P4-5
P4-6	9		10	P4-9
		2X16		
P4-10	1		2	P4-110
P4-112	3		4	P4-113
19-35	5		6	19-19
22-35	7		8	P4-28
811*	9п1		п1 10	811*
		2X17		
811*	1п1		п1 2	811*
501*	3п1		п1 4	501*
17-19	5		6	420
421	7		8	422
41-110	9			

Туповый проезд

Участок № 202

Изм лист № докум разн. Дата

ТП

262-21-37

А4-51

Лист 36

Продолжение табл. 3

Проводник	Выбор	Вид	Выбор	Проводник
		кон-такта		
126-29	1		2	125-35
125-17*	3		4	125-19
125-29	5		6	130-35
130-17*	7		8	130-19
130-29	9		10	119-35
		2X18		
119-17*	1		2	119-19
119-29	3		4	133-35*
133-19	5		6	133-29*
127-35*	7		8	127-19
127-29*	9		10	127-35*
		2X19		
127-19	1		2	127-29*
131-35*	3		4	131-19
131-29*	5		6	120-35*
120-19	7		8	120-29*
28-35	9		10	28-17
		2X20		
28-19	1		2	29-35
29-17	3		4	29-19
20-35	5		6	20-17
20-19	7		8	21-35
21-17	9		10	21-19

Участок № 202

Изм лист № докум разн. Дата

ТП

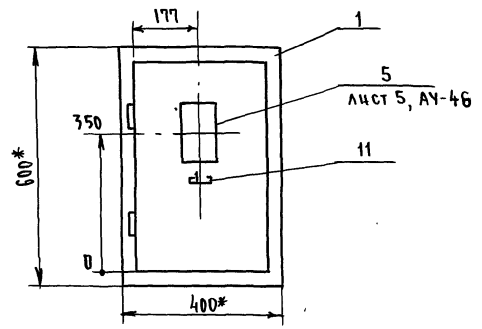
262-21-37

А4-51

Лист 35

Продолжение табл. 3

Проводник	Выбор	Вид	Выбор	Проводник
		кон-такта		
		2X21		
Λ	1		п1 2	N*
N*	3п1		3	N
Λγ	5		6	Λ2
521*	7		8	523*
811*	9		9	811
814*	10			
		2X22		
P1-3			2	P1-1
P1-6	3		4	P1-5
P1-10	5		6	P1-9
P1-19	7		8	P1-80/1
	9		10	P1-43
		2X23		
P1-44	1		2	P1-45
12-35	3		4	12-19
11-35	5		6	11-29
P1-110	7		8	P1-112
501*	9		10	811*



1. * РАЗМЕРЫ ДЛЯ СПРАВОК
2. ПОКРЫТИЕ - ВАРИАНТ 7 ОСТ 36.13-76
3. ТАБЛИЦА СОЕДИНЕНИЙ И ПОДКЛЮЧЕНИЙ
ВЫПОЛНЕНА НА ОСНОВНИЦ ЛИСТОВ
АУ-16, АУ-39 АУ-36 АЛЬБОМА III.

ИЗМ.	ПОДП.	ПОДП.	И ДАТА

Изм.	Лист	И ДОКУМ.	ПОДП.	ДАТА	ТП 262-21-37	АУ-52	Лист
							3

Вид на внутренние плоскости (развёрнуто)

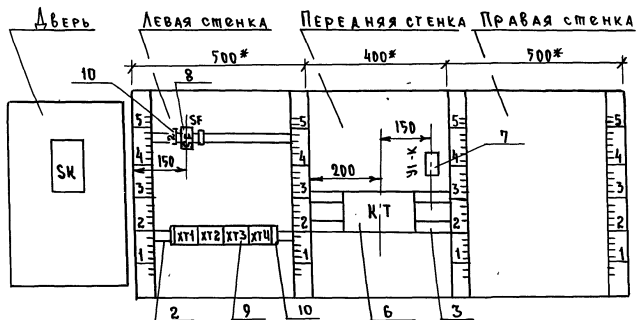
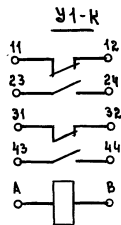


СХЕМА ВЫВОДОВ КОНТАКТОВ



Изм.	Лист	И. док. и. м.	Подп.	Дата