

ГОССТРОЙ  
РСФСР

**К6**

ТИП ЖЕЛЕЗОБЕТОНУ  
ИМ. А. Л. КУШЕВА

# СЕРИЯ 125

КОМПЛЕКСНАЯ СЕРИЯ ТИПОВЫХ ПРОЕКТОВ  
КРУПНОПАНЕЛЬНЫХ ЖИЛЫХ ДОМОВ,  
БЛОК-СЕКЦИЙ И ОБЩЕСТВЕННЫХ ЗДАНИЙ

## ТИПОВОЙ ПРОЕКТ 125-03/12

БЛОК-СЕКЦИЯ 9<sup>н</sup> ЭТАЖНАЯ  
РЯДОВАЯ НА 36 КВАРТИР

**2б-2б-3б-3б**

ДЛЯ СТРОИТЕЛЬСТВА ВО II И III  
КЛИМАТИЧЕСКИХ РАЙОНАХ И  
I В КЛИМАТИЧЕСКОМ ПОДРАЙОНЕ

ОСНОВНОЙ КОМПЛЕКТ - УС.Б  
УСТРОЙСТВА СВЯЗИ

### ВАРИАНТЫ ПОЛОЖЕНИЯ БЛОК-СЕКЦИЙ В ЖИЛЫХ ДОМАХ ШИФР И СХЕМА

НАИМЕНОВАНИЕ БЛОК-СЕКЦИИ	ПЛАНИРОВОЧНЫЕ РЕШЕНИЯ В ЖИЛЫХ ДОМАХ			
	I	ОСНОВНОЕ	II	СО СВОБОДНЫМ ПРОХОДОМ
РЯДОВАЯ	I-1		II-1	
РЯДОВАЯ С ДЕФОРМАЦИОН- НЫМ ШВОМ СПРАВА	I-2		II-2	
РЯДОВАЯ С ДЕФОРМАЦИОН- НЫМ ШВОМ СЛЕВА	I-3		II-3	
РЯДОВАЯ С ДЕФОРМАЦИОН- НЫМ ШВОМ С ДВУХ СТОРОН	I-4		II-4	

18676-07

ЦЕНА 034

				ПРИНЯТ	
ИВБ №1					

КОПИРОВАА : ПЕРОВА

ФОРМАТ 12Г

ЦЕНТРАЛЬНЫЙ ИНСТИТУТ ТИПОВОГО ПРОЕКТИРОВАНИЯ  
ГОССТРОЯ СССР

Москва, А-443, Садовая ул., 22

Сделано в печать X 1983 г.  
Листов № 12078 Тираж 120



**ОБЩИЕ УКАЗАНИЯ.**

ПРОЕКТОМ ПРЕДУСМАТРИВАЕТСЯ УСТРОЙСТВО ВНУТРЕННИХ СЕТЕЙ ТЕЛЕФОНИЗАЦИИ, РАДИОФИКАЦИИ И ТЕЛЕВИДЕНИЯ

ВЕРТИКАЛЬНАЯ ПРОКЛАДКА СЛАБОТОЧНЫХ СЕТЕЙ ОТ ТЕХНИЧЕСКОГО ПОДПОЛья ДО 9<sup>ГО</sup> ЭТАЖА ПРЕДУСМОТРЕНА В КАНАЛАХ И НИШАХ ПОЭТАЖНЫХ ЭЛЕКТРОПАНЕЛЕЙ, УСТАНОВЛЕННЫХ В ЛЕСТНИЧНЫХ КЛЕТКАХ.

В ЭЛЕКТРОПАНЕЛЯХ ПРЕДУСМОТРЕНО МЕСТО ДЛЯ СОВМЕЩЕННОГО ЭЛЕКТРОЩИТКА ТИПА ЩС4-2 И ВЕРТИКАЛЬНЫЕ КАНАЛЫ В ОДНОМ ИЗ КОТОРЫХ ПРОТЯГИВАЮТСЯ КАБЕЛИ ТЕЛЕФОНИЗАЦИИ, А ВО ВТОРОМ - ПРОВОДА РАДИОТРАНСЛЯЦИИ И КАБЕЛЬ ОТ ТЕЛЕАНТЕННЫ.

КРЕПЛЕНИЕ ОПОРНЫХ ТРУБ И ГИЛЬЗ ДЛЯ РАДИОСТОЕК И ТЕЛЕВИЗИОННЫХ АНТЕНН ПРЕДУСМОТРЕНО ЧЕРТЕЖАМИ АРХИТЕКТУРНО-СТРОИТЕЛЬНОЙ ЧАСТИ ПРОЕКТА.

ДЛЯ ЗАЩИТЫ СЕТЕЙ ОТ ГРОВОВЫХ РАЗРЯДОВ ПРЕДУСМОТРЕНО УСТРОЙСТВО МОЛНИЕОТВОДА, СВЕДНЯЮЩЕГО ТЕЛЕАНТЕННЫ И РАДИОСТОЙКИ С ЗАЗЕМЛИТЕЛЯМИ. ШИНА ПРОКЛАДЫВАЕТСЯ ПО ПЛИТАМ ПОКРЫТИЯ ЧЕРДАКА.

СПУСК К ЗАЗЕМЛИТЕЛЯМ ОСУЩЕСТВЛЯЕТСЯ ПО ФАСАДУ ЗДАНИЯ. ВСЕ СВЕДЕНИЯ УСТРОЙСТВА МОЛНИЕОТВОДА ПРОИЗВОДЯТСЯ СВАРКОЙ И ПОКРЫВАЮТСЯ 2 РАЗА БИТУМОМ (КРОМЕ КОНТУРА ЗАЗЕМЛЕНИЯ). ДЛЯ ЗАЗЕМЛИТЕЛЕЙ ИСПОЛЗУЕТСЯ УГЛОВАЯ СТАЛЬ СЕЧЕНИЕМ 50x50x5 М ДЛИНОЙ 2,5 М. ЗАЗЕМЛИТЕЛИ ЗАБИВАЮТСЯ В ЗЕМЛЮ НА ГЛУБИНУ 3 М С РАЗНОСМ 5 М И СВЕДНЯЮТСЯ МЕЖДУ СОБОЙ СТАЛЬНОЙ ПОЛОСОЙ 40x4 ММ. КОЛИЧЕСТВО ЭЛЕКТРОДОВ, ЗАБИВАЕМЫХ В ЗЕМЛЮ, ОПРЕДЕЛЯЕТСЯ В ЗАВИСИМОСТИ ОТ ГРУНТА ПРИ ПРИВЯЗКЕ ПО СЛЕДУЮЩЕЙ ТАБЛИЦЕ:

НАИМЕНОВАНИЕ ГРУНТА	ГЛИНА	С/ГЛИНОК	С/ПЕСОК	ПЕСОК
УДЕЛЬНОЕ СОПРОТИВЛЕНИЕ (ОМ.СМ)	0,5x10 <sup>4</sup>	1x10 <sup>4</sup>	3x10 <sup>4</sup>	7x10 <sup>4</sup>
РАСЧЕТНОЕ КОЛИЧЕСТВО ЭЛЕКТРОДОВ	1	2	4	6

**ТЕЛЕФОНИЗАЦИЯ**

ТЕЛЕФОННЫЙ ВВОД РЕШАЕТСЯ ПРИ ПРИВЯЗКЕ ПРОЕКТА.

ТЕЛЕФОННЫЕ КАБЕЛИ В ТЕХПОДПОЛье ПРОКЛАДЫВАЮТСЯ В ВИНИЛАСТОВОЙ ТРУБЕ. ТРЭБЫ КРЕПЯТСЯ К ПОТОЛКУ НА ПОДВЕСКАХ.

РАЗВЕТВИТЕЛЬНЫЕ МУФТЫ МОНТИРУЮТСЯ В СЛАБОТОЧНЫХ РАСПЕЧНЫХ ЯЩИКАХ.

ПРОТЯЖКА РАСПРЕДЕЛИТЕЛЬНЫХ КАБЕЛЕЙ ИЗ РАСПЕЧНЫХ КОРБОК В КАНАЛЫ ЭЛЕКТРОПАНЕЛЕЙ ПРЕДУСМАТРИВАЕТСЯ В МЕТАЛЛУРКАВЕ РЗ-Ц-Х-22.

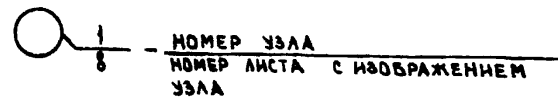
**ТЕЛЕВИДЕНИЕ.**

ТЕЛЕВИЗИОННЫЙ КАБЕЛЬ ПРОКЛАДЫВАЕТСЯ В ВЕРТИКАЛЬНОМ КАНАЛЕ ЭЛЕКТРОПАНЕЛИ СОВМЕСТНО С ПРОВОДАМИ РАДИОТРАНСЛЯЦИОННОЙ СЕТИ.

ВВОД В КВАРТИРЫ АБОНЕНТСКОГО КАБЕЛЯ ОТ ОТВЕТВИТЕЛЬНОЙ КОРБОК КРТВ Б-12, УСТАНАВЛИВАЕМОЙ В ЩИТКЕ ЩС4-2, ВЫПОЛНЯЕТСЯ В ГОРИЗОНТАЛЬНОМ КАНАЛЕ СОВМЕСТНО С ПРОВОДАМИ РАДИОТРАНСЛЯЦИИ.

**РАДИОФИКАЦИЯ.**

АБОНЕНТСКАЯ СЕТЬ РАДИОФИКАЦИИ ОТ ЩИТКОВ ДО КВАРТИР ПРОКЛАДЫВАЕТСЯ ПРОВОДОМ МАРКИ ПТПЖ -2x1,2 мм<sup>2</sup> В ГОРИЗОНТАЛЬНОМ КАНАЛЕ ЭЛЕКТРОПАНЕЛИ ПРОКЛАДКУ ПРОВОДОВ ОТ ОГРАНИЧИТЕЛЬНОЙ КОРБОК К РАДИОРОЗЕТКАМ ВЫПОЛНИТЬ БЕЗ РАЗРЫВА ПРОВОДОВ (ШЛЕЙФОМ). ОГРАНИЧИТЕЛЬНЫЕ КОРБОК УСТАНАВЛИВАЮТСЯ В ПОЭТАЖНЫХ ШКАФАХ ЩС4-2. ПРОХОД СЕТЕЙ ЧЕРЕЗ СТЕНЫ ОСУЩЕСТВЛЯЕТСЯ В ТРУБАХ 15x1, ЗАЛОЖЕННЫХ МЕЖДУ ДВЕРНЫМИ КОРБОКАМИ. РАДИОРОЗЕТКИ УСТАНАВЛИВАЮТСЯ НА ВЫСОТЕ 900 ММ ОТ ПЛИТУСА И НА РАССТОЯНИИ ДО 1000 ММ ОТ ШТЕПСЕЛЬНОЙ РОЗЕТКИ ОСВЕТИТЕЛЬНОЙ СЕТИ.



ПРИВЯЗАН				
ИМ. И				

КБ ПО ЖЕЛЕЗОБЕТОНУ  
ИМ. А.А. ЯКУШЕВА  
ГОССТРОЯ РСФСР

ИМ. О.А. ПЕРЕСЫПКИН  
ИМ. И.В. ГАМЖИТ  
ИМ. А.И. СИАДРОВ  
ИМ. А.И. ДМИТРИЕВ

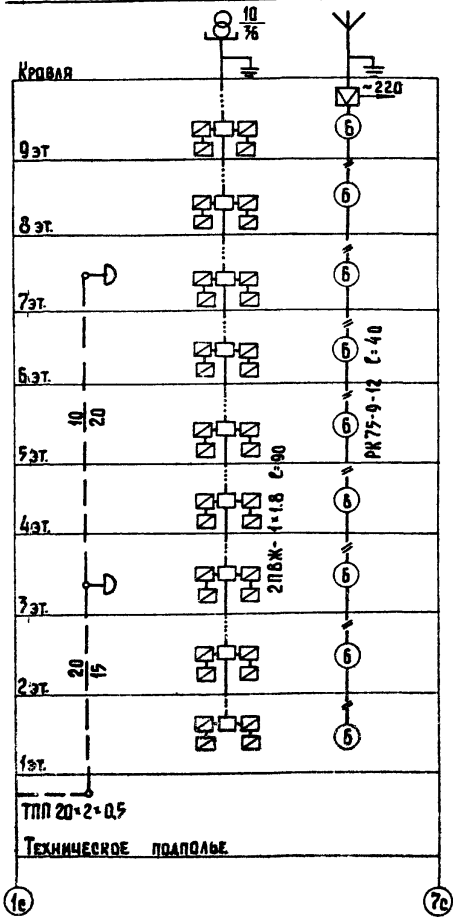
ОБЩИЕ ДАННЫЕ (ОКОНЧАНИЕ)

125 - 03/1.2      УСБ

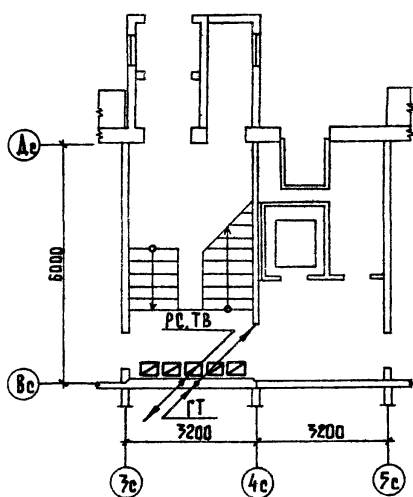
ЛИСТ  
УС-2



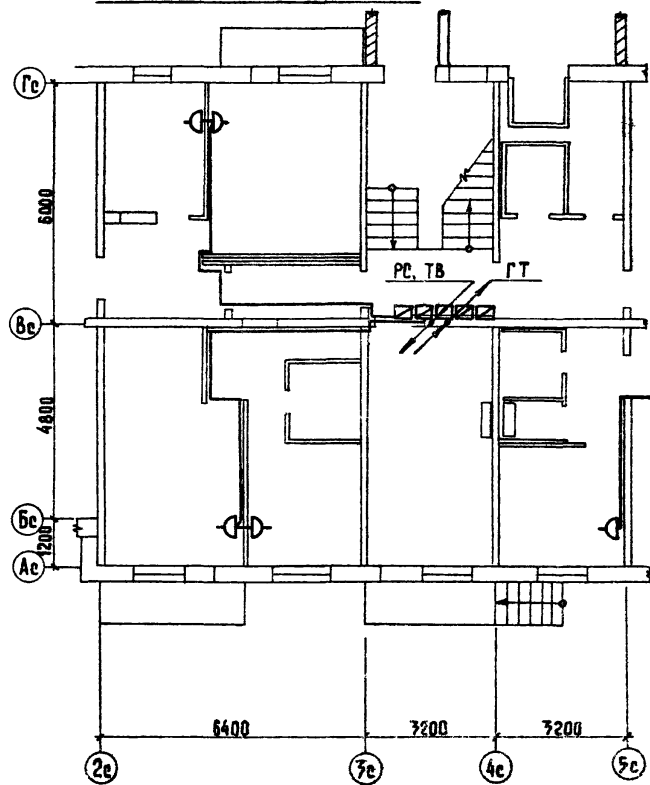
СХЕМА РАСПЛОЖЕНИЯ СЕТЕЙ.



ФРАГМЕНТ ПЛАНА 1<sup>го</sup> ЭТАЖА.



ВАРИАНТ ПОЖАРНОГО ПРОХОДА.



Привязан			
Инв. №			

КБ ПО ЖЕЛЕЗОБЕТОНУ  
ИМ. А. А. ЯКУШЕВА  
ГОССТРОЙ РСФСР

НАЧ. ОТА. ПЕРЕСЫЛКИН *Л. С.*  
А. ИЖ. ОТА. СНАДРОВ  
А. КОМ. ОТА. АМИТРИЕВ

СХЕМА РАСПОЛОЖЕНИЯ СЕТЕЙ  
ФРАГМЕНТ ПЛАНА 1<sup>го</sup> ЭТАЖА. ВАРИАНТ  
ПОЖАРНОГО ПРОХОДА.

125-07/12

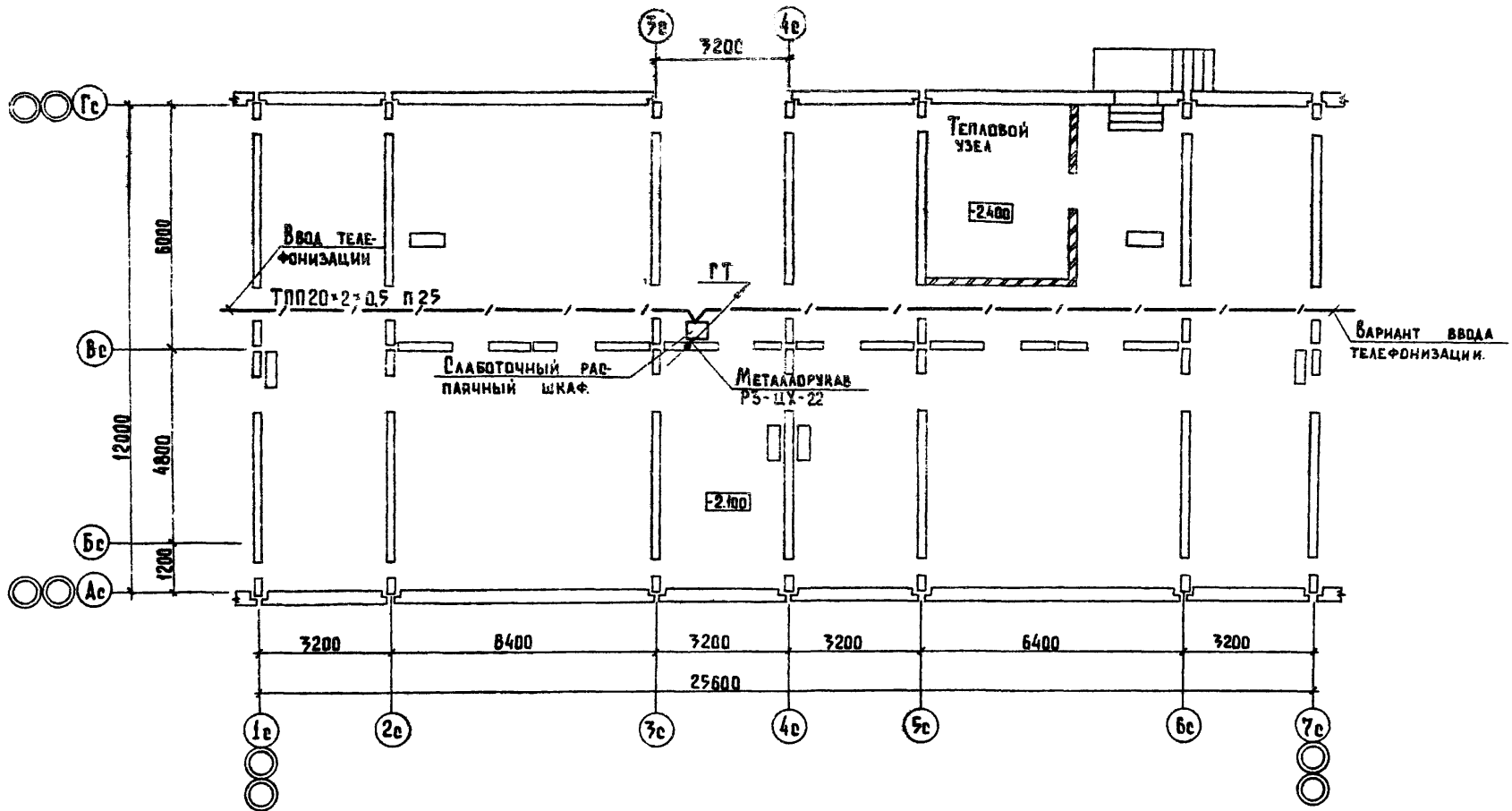
УСБ

ЛИСТ  
УС-4

Копировал: БАЛАКИНА.

12678-07 5

Формат 120.



Привязан			
Инв. №			

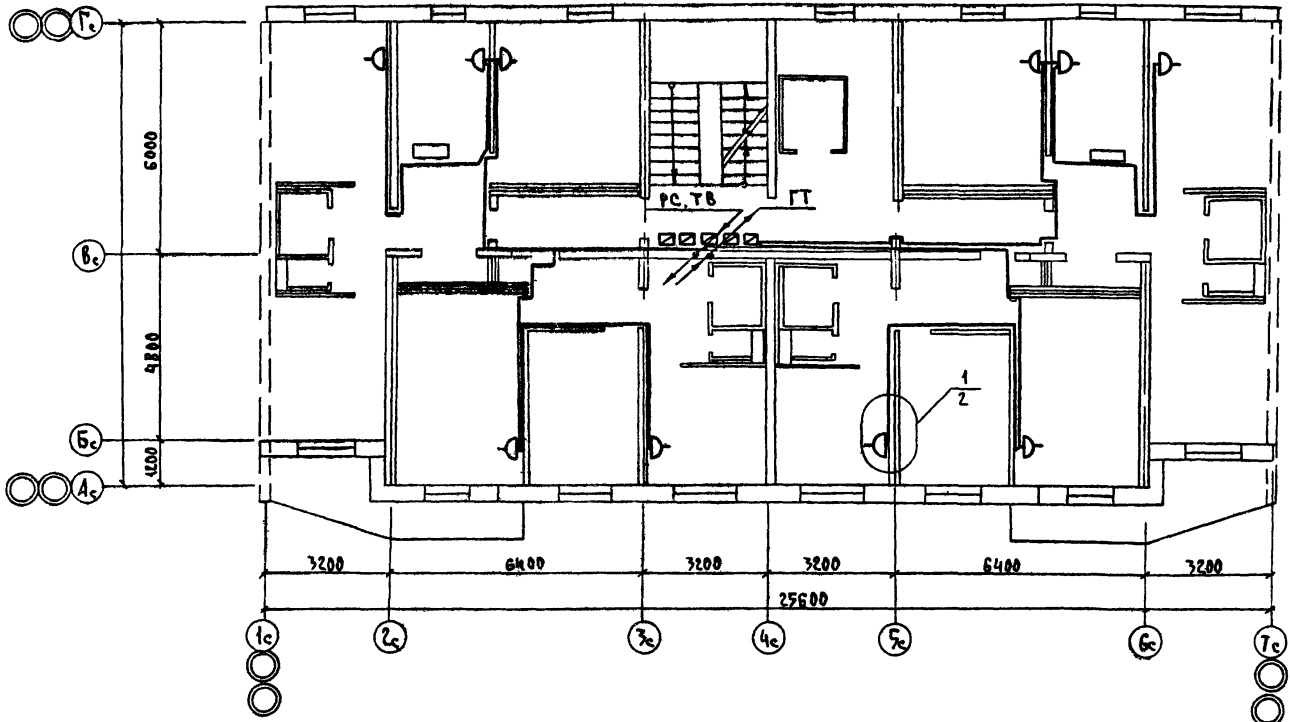
К по ЖЕЛЕЗОБЕТОНУ  
И.М. А.А. ЯКИШЕВА  
ПОСТРОИТЕЛЬСКОЕ РУКОВОДСТВО

НАЧ. ОТД. ПЕРЕКРЫТИЙ  
С.А. НИКОЛАЕВ  
С.А. НИКОЛАЕВ

ПЛАН ТЕХПОДОПЛАТА

125-03/12 — УС 6

Лист 50-5



Радиотрансляционные сети проложить проводом ПТПЖ 2х1.2

Привязан		
ИНВ. №		

КБ	ПОЖИЛОВОБЪЕКТУ	НАЧ. ОУА ПЕРВОНКН
	ИМ. А. А. ЯКУШЕВА	РАДИИЖ. СМАДРОВ
ГОССТРОЯ РЕФЕР	РА. КОН. СТ. АМИТРИЕВ	

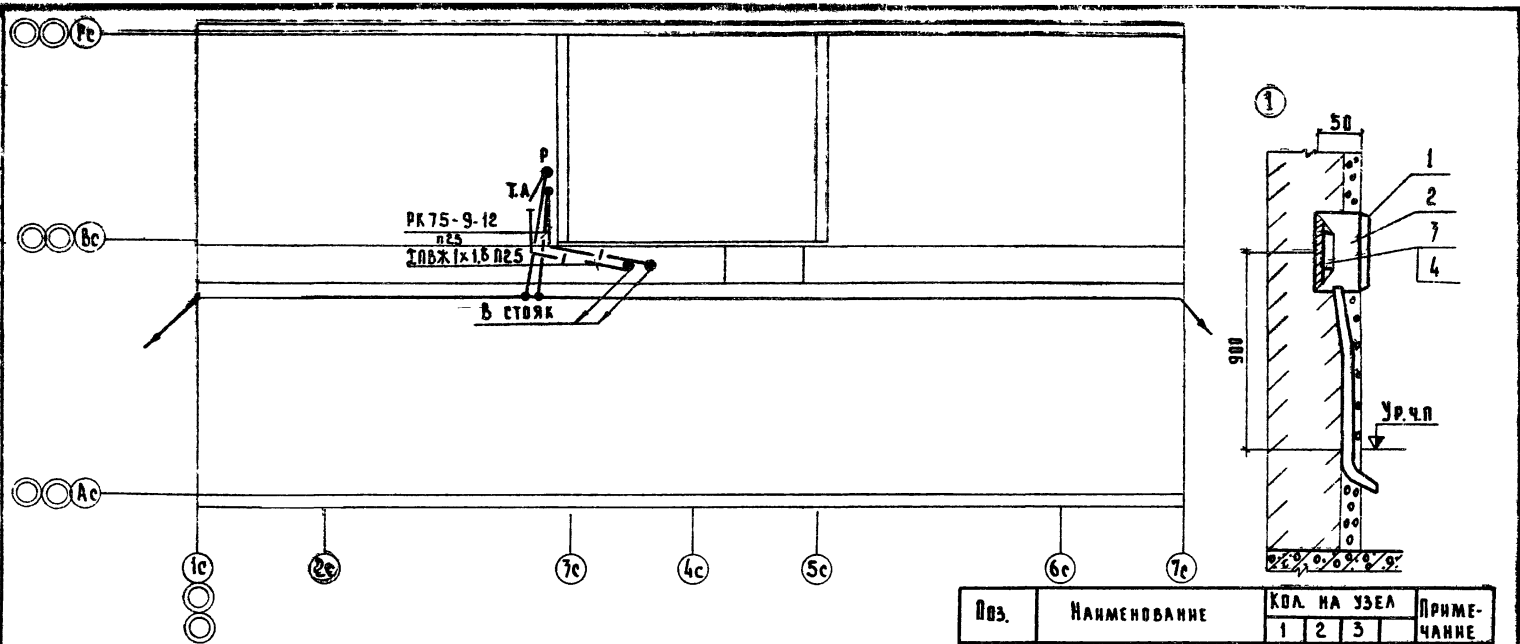
План типового этажа

125-03/1.2 — УС6

ЛМСТ  
УС-6

КОПИРОВАА: НАЗАРОВА      ФОРМАТ: А2Г





1. Молниезащиту и установку закладных элементов для радиостоек и телеантенн см. архитектурно-строительные чертежи

Поз.	НАИМЕНОВАНИЕ	КОЛ. НА УЗЕЛ			ПРИМЕЧАНИЕ
		1	2	3	
1	КРЫШКА ДЕКОРАТИВНАЯ У89	1	1	1	
2	КОРБОКА МОНТАЖНАЯ	1	1	1	
3	РОЗЕТКА С ПЛОСКИМИ КОНТАКТАМИ У86 РМ	1			
	КЛЕММНАЯ ПЛАТА 2А6-663-226		1		
	КЛОВАКА ВПГ			1	
4	ПРИЖИМНАЯ ПЛАТКА 2А6-620-090		1		

ПРИВЯЗАН			
ИНВ. №			

КБ ПО ЖЕЛЕЗОБЕТОНУ ИМ. А.А. ЯКУШЕВА ГОССТРОЯ РСФСР  
 НАЧ. ЦА ПЕРЕКОНКО ГЛАВ. Ш. СЛАВРОВ ТАХОВ. ОЛ. АМИТРИЕВ

ПЛАН КРОВАН. ЧЕРТЕЖ УЗАЛ.

125-03/1.2 УС6