

ТИПОВОЙ ПРОЕКТ
701-4-161с.88
Главный производственный корпус
холодильника из лёгких металлических конструкций ёмкостью 500т
одновременного хранения

Альбом IV
Строительные изделия

Разработан проектным институтом
Гипромясомолпромом
совместно с ЦНИИпромазданий и
ЦНИИпроектстальконструкция

Проект утвержден и введен
в действие Росагропромом СССР
Приказ № 20А от 20 мая 1988 г.

Главный инженер Гипромясомолпрома
Главный инженер проекта



В.К. Нараяев
Г.М. Давилова

2570-1/КМН

22/117

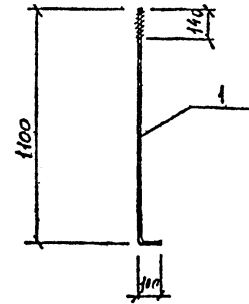
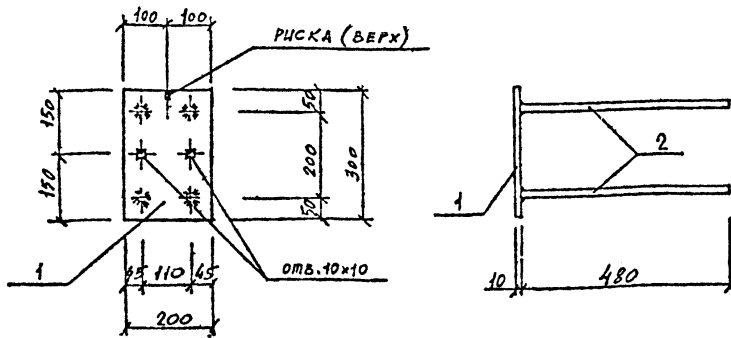
					Прибыл:	

ТЕХНИЧЕСКИЕ УСЛОВИЯ

1. Изготовление арматурных и вкладных деталей производить в соответствии с требованиями ГОСТ 10922-75 Арматурные изделия и закладные детали сварные для железобетонных конструкций. Технические требования и методы испытаний и инструкция по сварке соединений арматурных и закладных деталей железобетонных конструкций" СН 393-78.
2. Арматурные сетки следует изготавливать с помощью контактной точечной сварки. Сварку сеток производить во всех точках пересечения стержней.
3. Электросварку выполнять электродами типа Э42 по ГОСТ 9467-75*.
4. Высота сварных швов принята $h_w = 6$ мм, кроме оговоренных.
5. Защиту от коррозии стальных закладных и соединительных изделий осуществлять в соответствии со СН и П 2.03.11-85 цинковым покрытием толщиной не менее 120 мкм при металлизации расплавлением, 50 мкм при горячем цинковании и 30 мкм гальваническим способом.

Указ. № подл. Подписи и дата
 2570-1-КЖИ
 2570-1-КЖИ

Привязан:			ДОЛЖНОСТЬ ФАМИЛИЯ ПОДПИСЬ ДАТА Ст. инж. КРАПЦ <i>Кр</i> Рук. гр. КРАШЕНИННИКОВ <i>Кр</i> Гл. конст. АВДЕЕВ <i>Ав</i> Чл. сот. КУРЯШОВ <i>Ку</i> Н. конст. АВДЕЕВ <i>Ав</i> Инв. № 24/16			2570-1- КЖИ. ТУ		
			ТЕХНИЧЕСКИЕ УСЛОВИЯ					
			СТАЛИЯ	МАССА	МАСШТАБ			
			ФЛ					
			Лист 1 листов 1 ГОСАТРОПРОМ СССР ГИПРОМЯСОМОЛПРО г. Москва - 1988					



ФОРМАТ	ЗОНА	Поз.	ОБОЗНАЧЕНИЕ	НАИМЕНОВАНИЕ	КОЛ	ПРИМЕЧАНИЕ
				<u>Документация</u>		
А3			КЖИ-ТУ	ТЕХНИЧЕСКИЕ УСЛОВИЯ		~
				<u>ДЕТАЛИ</u>		
В4		1	- 01	АНСП Б-260-10 ГОСТ 47203-74* L=300 Бст 3кх2 ГОСТ 360-71*	1	4,8кг
В4		2	- 02	φ14АШ ГОСТ 5781-82* L=480	4	0,6кг

ФОРМАТ	ЗОНА	Поз.	ОБОЗНАЧЕНИЕ	НАИМЕНОВАНИЕ	КОЛ	ПРИМЕЧАНИЕ
				<u>Документация</u>		
А3			КЖИ-ТУ	ТЕХНИЧЕСКИЕ УСЛОВИЯ		
				<u>ДЕТАЛИ</u>		
		1	- 01	φ24АШ ГОСТ 2590-71, L=1200	1	4,3кг

Привязан:

Инд. №	ДОЛЖН.	ФАМИЛИЯ	ПОДПИСЬ	ДАТА
	Ст. инж.	РОМАНОВИ		
	Инж. пр.	КРАШЕНИННИКОВА		
	Нач. отд.	КУДРЯШОВ		
	Н. контр.	АВЕРЬЕВ		

2570-1- КЖИ.-1

ИЗДЕЛИЕ ЗАКЛАДНОЕ
М 1

Видия	Масса	Масштаб
Р.П.	72	1:10
Лист 1	Листов 1	

Госатгруппом СССР
Гипромясо молпром
г. Москва 1987г.

Копировал

Формат А4

Привязан:

Инд. №	ДОЛЖН.	ФАМИЛИЯ	ПОДПИСЬ	ДАТА
	Ст. инж.	РОМАНОВИ		
	Инж. пр.	КРАШЕНИННИКОВА		
	Нач. отд.	КУДРЯШОВ		
	Н. контр.	АВЕРЬЕВ		

2570-1- КЖИ.-3

АНКЕР А 1

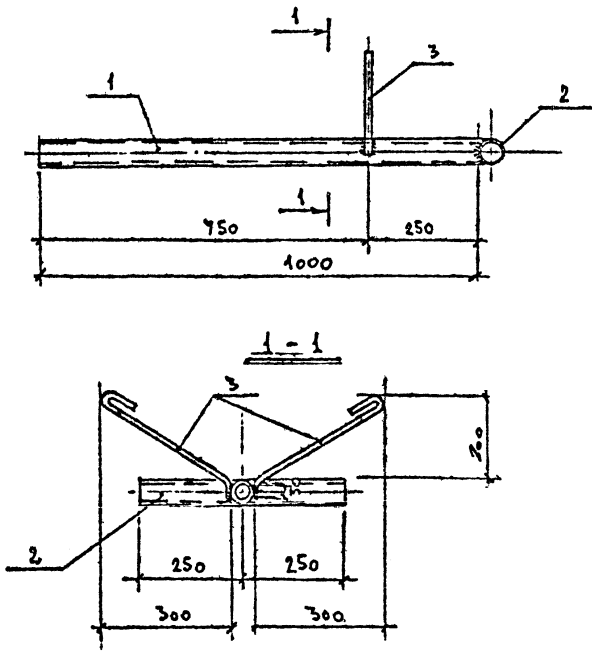
Видия	Масса	Масштаб
Р.П.	43	1:20
Лист 1	Листов 1	

Госатгруппом СССР
Гипромясо молпром
г. Москва 1988г.
Формат А4

Копировал

12570-1-КЖИ

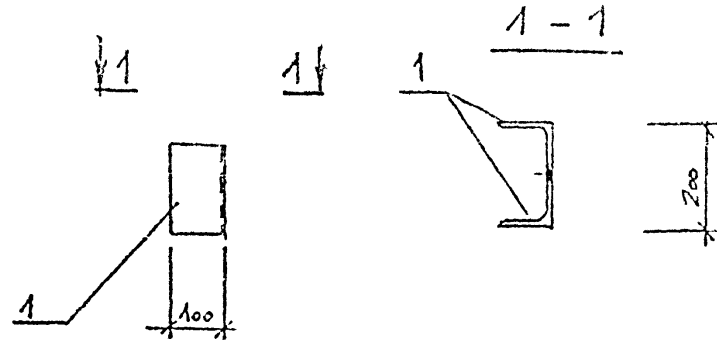
Инд. № Подпись и дата Взам. инв. №



ФОРМАТ	ЗОНА	ПОР.	ОБОЗНАЧЕНИЕ	НАИМЕНОВАНИЕ	КОЛ.	---
				ДОКУМЕНТАЦИЯ		
			КЖ.И.ТУ	ТЕХНИЧЕСКИЕ УСЛОВИЯ		
				ДЕТАЛИ		
Б.Ч.	1		-01	Труба $\Sigma 7 \times 2,5 \times 1000$ ГОСТ 10704-76 ВСТ 3 п.2 ГОСТ 380-76	1	3.4 кг
Б.Ч.	2		-02	Труба $\Sigma 7 \times 2,5 \times 500$ ГОСТ 10704-76 ВСТ 3 п.2 ГОСТ 380-76	1	1.7 кг
Б.Ч.	3		-03	$\Phi 100$ АІ ГОСТ 5781-82* $l=550$	2	6.4 кг

ИЗМ. № ПОДЛ. ПОДПИСЬ И ДАТА
ТН 2570-1-АРС

ДОЛЖН. ФАМИЛИЯ	ПОДПИСЬ	ДАТА	2570-1-КЖ.И.-2 ИЗДЕЛИЕ ЗАКЛАДНОЕ М2		
СТ.ИИЖ. КРАИЦ	<i>Икраиц</i>				
РУК.ГР. КРАЦЕНИН	<i>Ковалев</i>				
ГЛ.КОНСТ. АВДЕЕВ	<i>Авдеев</i>				
НАЧ.ОТД. КУДРЯШОВ	<i>Кудряшов</i>				
И.КОНТР. АВДЕЕВ	<i>Авдеев</i>		СТАЛИЯ	МАССА	МАСШТАБ
			РП.	17.9 кг	1:10
			ЛИСТ 1	ЛИСТОВ 1	
			ГОСАГРОПРОМ СССР ГИПРОЯСОМАЛПРОМ г.МОСКВА		



ФОРМАТ	КОЛ.	ПОЗ.	ОБОЗНАЧЕНИЕ	НАИМЕНОВАНИЕ	КОЛ.	ПРИМ.
				<u>ДОКУМЕНТАЦИЯ</u>		
А3			КЖ.И.ТУ	ТЕХНИЧЕСКИЕ УСЛОВИЯ		
				<u>ДЕТАЛИ</u>		
Б1	1	-01	Уголок	100x7 ГОСТ 8509-72 всп. к п. 2 ГОСТ 8509-72* L=170	2	1,8 кг

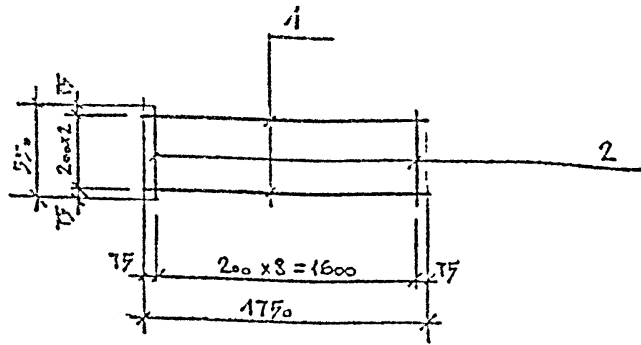
ПРИВЯЗАН			
ИНВ. №	2570-1-КЖ.И.-4		
ДОЛЖН.	ФАМИЛИЯ	ПОДП.	ДАТА
СП.ИИЖ	СЕЛЕЗНЕВА	<i>[Signature]</i>	
РУК.ГР.	КРАШЕННИКОВ	<i>[Signature]</i>	
ГЛАВ.ИИЖ	АВДЕЕВ	<i>[Signature]</i>	
НАЧ.УПР.	КУДРЯШОВ	<i>[Signature]</i>	
И.КОНТР.	АВДЕЕВ	<i>[Signature]</i>	
ИЗДЕЛИЕ СОЕДИНИТЕЛЬНОЕ			
МС1			
СТАТУС	МАССА	МАСШТАБ	
Р.П.	7,6 кг	1:10	
ЛИСТ 1	ЛИСТОВ 1		
ГОСАГРОПРОМ СССР ГИПРОМАСОМПРОМ г. Москва 1987г.			

Формат А4

ФОРМАТ	КОЛ.	ПОЗ.	ОБОЗНАЧЕНИЕ	НАИМЕНОВАНИЕ	КОЛ.	ПРИМ.
				<u>ДОКУМЕНТАЦИЯ</u>		
А3			КЖ.И.ТУ	ТЕХНИЧЕСКИЕ УСЛОВИЯ		
				<u>ДЕТАЛИ</u>		
Б1		-01	Лист	100x100 ГОСТ 19903-74* всп. к п. 2 ГОСТ 8509-72* L=200	1	1,6 кг

ПРИВЯЗАН			
ИНВ. №	2570-1-КЖ.И.-5		
ДОЛЖН.	ФАМИЛИЯ	ПОДП.	ДАТА
СП.ИИЖ	СЕЛЕЗНЕВА	<i>[Signature]</i>	
РУК.ГР.	КРАШЕННИКОВ	<i>[Signature]</i>	
ГЛАВ.ИИЖ	АВДЕЕВ	<i>[Signature]</i>	
НАЧ.УПР.	КУДРЯШОВ	<i>[Signature]</i>	
И.КОНТР.	АВДЕЕВ	<i>[Signature]</i>	
ИЗДЕЛИЕ СОЕДИНИТЕЛЬНОЕ			
МС2			
СТАТУС	МАССА	МАСШТАБ	
Р.П.	1,6 кг	1:10	
ЛИСТ 1	ЛИСТОВ 1		
ГОСАГРОПРОМ СССР ГИПРОМАСОМПРОМ г. Москва 1988г.			

Формат А4



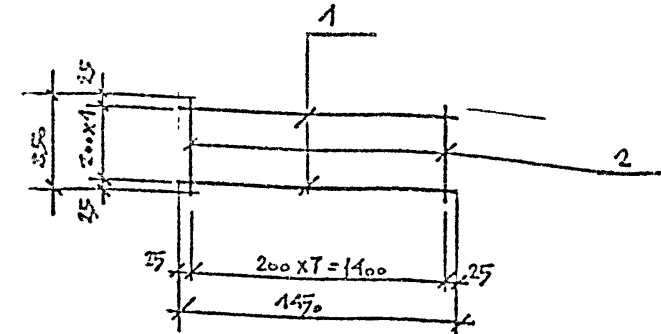
ФОРМАТ ЗОНА	ПОС.	ОБОЗНАЧЕНИЕ	НАИМЕНОВАНИЕ	КОЛ.	ПРИМ.
			<u>ДОКУМЕНТАЦИЯ</u>		
43		КЖ.И.ТУ	ТЕХНИЧЕСКИЕ УСЛОВИЯ		
			<u>ДЕТАЛИ</u>		
			Ø 10A II ГОСТ 5781-82*		
Б4	1	-01	l = 1750	3	1,08 кг
Б4	2	-02	l = 550	9	9,2 кг

ПРИВЯЗАН:

ИНВ. №

ДОЛЖН. КРАМНИЦА	ПОДПИСЬ	ДАТА	2570-1- КЖЦ. 7 СЕТКА АРМАТУРНАЯ С 2 РП 6,7 кг Лист Листов Госагропром СССР Гипромясомолпром Г. Москва 1988
СП. ИНЖ. СЕВЕРИНА	СЗ		
РУК. ГРУП. КРАЩЕНИННИКОВА	И.И.Щ		
ГЛ. КОНСТ. АВДЕЕР	И.И.Щ		
НАЧ. ОП. КУДРЯШОВ	И.И.Щ		
И. КОНТР. АВДЕЕР	И.И.Щ		

ФОРМАТ А4



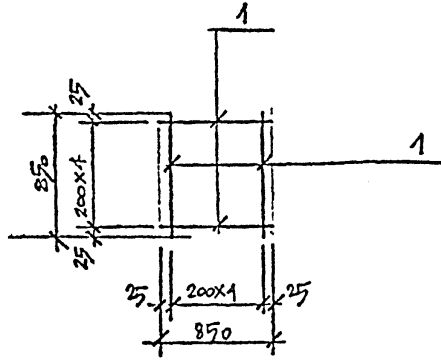
ФОРМАТ ЗОНА	ПОС.	ОБОЗНАЧЕНИЕ	НАИМЕНОВАНИЕ	КОЛ.	ПРИМ.
			<u>ДОКУМЕНТАЦИЯ</u>		
43		КЖ.И.ТУ	ТЕХНИЧЕСКИЕ УСЛОВИЯ		
			<u>ДЕТАЛИ</u>		
			Ø 10A II ГОСТ 5781-82*		
Б4	1	-01	l = 1450	7	0,9 кг
Б4	2	-02	l = 350	8	9,2 кг

ПРИВЯЗАН:

ИНВ. №

ДОЛЖН. ФАМИЛИЯ	ПОДПИСЬ	ДАТА	2570-1- КЖЦ. 8 СЕТКА АРМАТУРНАЯ С 3 РП 8,7 кг Лист Листов Госагропром СССР Гипромясомолпром Г. Москва 1988
СП. ИНЖ. СЕВЕРИНА	СЗ		
РУК. ГРУП. КРАЩЕНИННИКОВА	И.И.Щ		
ГЛ. КОНСТ. АВДЕЕР	И.И.Щ		
НАЧ. ОП. КУДРЯШОВ	И.И.Щ		
И. КОНТР. АВДЕЕР	И.И.Щ		

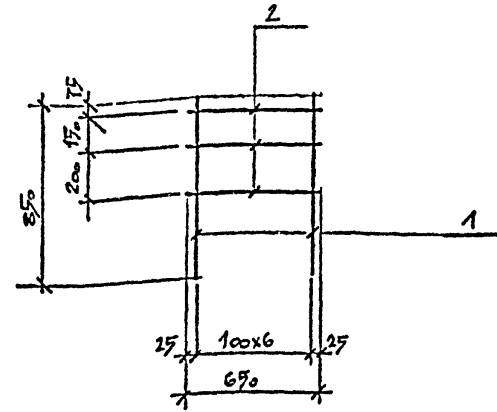
ФОРМАТ А4



ФОРМАТ	ЗОНА	ПОЗ.	ОБОЗНАЧЕНИЕ	НАИМЕНОВАНИЕ	КОЛ.	ПРИМ.
				<u>ДОКУМЕНТАЦИЯ</u>		
А3			КЖИ. ТУ	ТЕХНИЧЕСКИЕ УСЛОВИЯ		
				<u>ДЕТАЛИ</u>		
				Ø10AII ГОСТ 5781-82*		
Б1	1		-01	l = 850	10	0,52 кг

ПРИВЯЗКИ

Изм. №	Дата	Изм. №	Дата	2570-1-КЖИ. 9
Должн. ФАМИЛИЯ	Подпись	Дата		
Ст. инж. СЕЛЕЗНЕВ				
Рук. гр. КРАШЕНИННИКОВА				
И. консп. АВДЕЕВ				
Нач. отд. КУДРЯШОВА				
Н. Контр. АВДЕЕВ				
СЕТКА АРМАТУРНАЯ С4				Стандарт
				Масса
				Масштаб
				Р 52 кг
				Лист
				Листов
				ГОСАГПРОМ СССР
				Гипромясомолпром
				г. Москва 1983г



ФОРМАТ	ЗОНА	ПОЗ.	ОБОЗНАЧЕНИЕ	НАИМЕНОВАНИЕ	КОЛ.	ПРИМ.
				<u>ДОКУМЕНТАЦИЯ</u>		
А3			КЖИ. ТУ	ТЕХНИЧЕСКИЕ УСЛОВИЯ		
				<u>ДЕТАЛИ</u>		
				Ø10AII ГОСТ 5781-82*		
Б1	1		-01	l = 850	7	0,52 кг
				Ø8AII ГОСТ 5781-82*		
Б1	2		-02	l = 650	3	0,26 кг

ПРИВЯЗКИ

Изм. №	Дата	Изм. №	Дата	2570-1 КЖИ. 10
Должн. ФАМИЛИЯ	Подпись	Дата		
Ст. инж. СЕЛЕЗНЕВ				
Рук. гр. КРАШЕНИННИКОВА				
И. консп. АВДЕЕВ				
Нач. отд. КУДРЯШОВА				
Н. Контр. АВДЕЕВ				
СЕТКА АРМАТУРНАЯ С5				Стандарт
				Масса
				Масштаб
				РП 4,42 кг
				Лист
				Листов
				ГОСАГПРОМ СССР
				Гипромясомолпром
				г. Москва 1983г

