

**ГОСУДАРСТВЕННЫЙ КОМИТЕТ
ПО ГРАЖДАНСКОМУ СТРОИТЕЛЬСТВУ И АРХИТЕКТУРЕ
ПРИ ГОССТРОЕ СССР**

ТИПОВЫЕ ДЕТАЛИ И КОНСТРУКЦИИ ЗДАНИЙ И СООРУЖЕНИЙ

**ИНДУСТРИАЛЬНЫЕ
СТРОИТЕЛЬНЫЕ ИЗДЕЛИЯ
ДЛЯ ГРАЖДАНСКОГО СТРОИТЕЛЬСТВА**

РАБОЧИЕ ЧЕРТЕЖИ

СЕРИЯ ИИ-03-03

**АЛЬБОМ 72
МЕТАЛЛИЧЕСКИЕ ИЗДЕЛИЯ ДЛЯ ДЕВЯТИЭТАЖНЫХ
ЖИЛЫХ ДОМОВ**

8542

Москва-1966г

Госстрой СССР
ЦЕНТРАЛЬНЫЙ ИНСТИТУТ ТИПОВОГО ПРОЕКТИРОВАНИЯ
Свердловский филиал
620062, г.Свердловск, ул.Генеральская, 3а
Заказ № 2666 Инв. № 8542 тираж 200
Сдано в печать 2/70 1960г. цена 0 40

ГОСУДАРСТВЕННЫЙ КОМИТЕТ
ПО ГРАЖДАНСКОМУ СТРОИТЕЛЬСТВУ И АРХИТЕКТУРЕ
ПРИ ГОССТРОЕ СССР

ТИПОВЫЕ ДЕТАЛИ И КОНСТРУКЦИИ ЗДАНИЙ И СООРУЖЕНИЙ

ИНДУСТРИАЛЬНЫЕ
СТРОИТЕЛЬНЫЕ ИЗДЕЛИЯ
ДЛЯ ГРАЖДАНСКОГО СТРОИТЕЛЬСТВА

РАБОЧИЕ ЧЕРТЕЖИ

СЕРИЯ ИИ-03-03

АЛЬБОМ 72
МЕТАЛЛИЧЕСКИЕ ИЗДЕЛИЯ ДЛЯ ДЕВЯТИЭТАЖНЫХ
ЖИЛЫХ ДОМОВ

РАЗРАБОТАНЫ
ЦНИИЭП жилища Государственного комитета
по гражданскому строительству и архитектуре
при Госстрое СССР

УТВЕРЖДЕНЫ И ВВЕДЕНЫ В ДЕЙСТВИЕ
Государственным комитетом по гражданскому
строительству и архитектуре
при Госстрое СССР
19 апреля 1966г приказ №57

ЦЕНТРАЛЬНЫЙ ИНСТИТУТ ТИПОВЫХ ПРОЕКТОВ
Москва-1966г

8542 2

ПОЯСНИТЕЛЬНАЯ ЗАПИСКА

В альбом № 72 включены рабочие чертежи дополнительных металлических изделий к Каталогу ИИ-03 ч. I, предназначенных для применения в строительстве 9-этажных жилых домов со стенами из кирпича и крупных легкобетонных блоков. Рабочие чертежи разработаны в соответствии со СНиП П-В.3-62 и МРТУ 20-3-65 /Межреспубликанские технические условия/ "Ограждения балконов металлические", утвержденными Государственным комитетом по гражданскому строительству и архитектуре при Госстрое СССР 31/ХП-1965г. с вводом в действие I/УП-1966г.

Чертежи изделий предназначены для обязательного применения при проектировании и строительстве жилых домов и для производства этих изделий предприятиями строительной промышленности.

Маркировка изделий предусмотрена по аналогии с системой маркировки, принятой в Каталоге ИИ-03 ч. I. Внесение изменений в обозначение марок не допускается. Марки изделий проставляются на чертежах, в спецификациях проектов, в заказах заводам-изготовителям и на изделиях.

В альбом включены чертежи следующих изделий: элементов ограждений лоджий, пожарного люка, разделительного экрана, ограждения цветочниц, а также пожарных /эвакуационных/ лестниц и крышки пожарного люка.

Все металлические изделия должны поставляться огрунтованными и окрашенными за один раз. Участки изделий, подлежащие сварке или заделке бетоном, перед монтажом должны быть зачищены.

Изготовление, приемку, хранение, транспортирование и монтаж металлических изделий производить с учетом указаний СНиП I-В.12-62, III-В.5-62 и МРТУ 20-3-65.

Болты, гайки, шайбы и поддерживающие "лапки" должны

1256
1204

ТЕХНИЧЕСКИЕ
УКАЗАНИЯ
С Е И А
ИИ-03-03

ПОЯСНИТЕЛЬНАЯ ЗАПИСКА

Альбом	Лист
72	14

быть защищены от коррозии цинковым покрытием /см. СН 206-62 табл. I).

УКАЗАНИЯ ПО ОТДЕЛЬНЫМ ИЗДЕЛИЯМ

Элементы марок МО17, МО17-1, МО39, МО39-1, МО39-2 являются составными звеньями ограждений лоджий длиной 560 см. При сборке и установке поручня этих элементов должны свариваться между собой и усиливаться приваркой накладных уголков, предусмотренных в типовых проектах.

Усиленные поручни всех ограждений должны быть рассчитаны на горизонтальную нагрузку по СНиП II-A.II-62 и от веса цветочниц. Концы поручня должны быть надежно приварены к анкерам, заделанным в стены.

Ограждения лоджий разработаны без экранов и с экранами из прессованных асбестоцементных плит шириной 80 см по ГОСТ'у 929-59. Применение прессованных асбестоцементных плит по ГОСТ'у 929-59 в качестве экранов и крепление их к металлическим ограждениям согласовано с лабораторией стен и перегородок ЦНИИЭП жилища.

Крепление экранов может осуществляться в двух вариантах:

- одним рядом болтов с поддерживающими "лапками" и
- двумя рядами болтов без поддерживающих "лапок".

Ограждение пожарного люка с экраном (МОБ8-2) должно привариваться к стойкам ограждений смежных балконных плит и иметь общий с ними поручень, воспринимающий горизонтальные нагрузки.

Разделительный экран (МОБ8-3), устанавливаемый на стыке балконных плит, предусмотрен с усиленным поручнем, который должен одним концом привариваться к поручню примыкающих продольных ограждений и вторым концом - к анкерам, заделываемым в стены. Стойки разделительного экрана должны привариваться к закладным деталям балконных плит.

ЦЕНТРАЛЬНЫЙ ЖИЛИЩ	М. И. КУЗНЕЦОВ	А. И. КУЗНЕЦОВ
	В. И. КОЗЛОВ	Б. ШАЯН
	В. И. КОЗЛОВ	А. ЛОКШИН
	В. И. КОЗЛОВ	В. ЛУКИН
М. И. КУЗНЕЦОВ	А. И. КУЗНЕЦОВ	А. И. КУЗНЕЦОВ
В. И. КОЗЛОВ	Б. ШАЯН	Б. ШАЯН
В. И. КОЗЛОВ	А. ЛОКШИН	А. ЛОКШИН
В. И. КОЗЛОВ	В. ЛУКИН	В. ЛУКИН

Металлические
ИЗДАНИЯ
С С Р И Я
ИИ-03-03

ПОЯСНИТЕЛЬНАЯ ЗАПИСКА

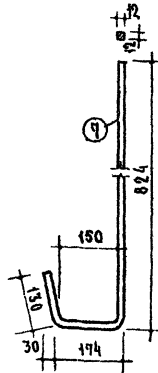
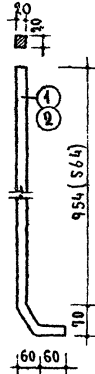
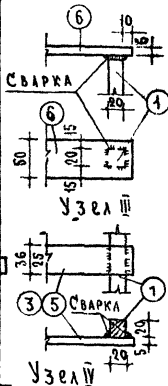
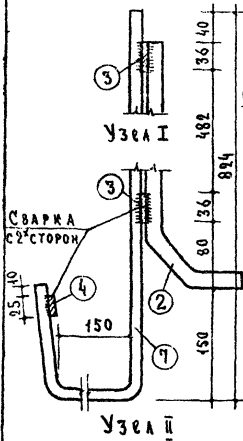
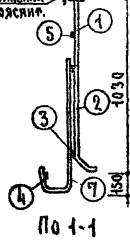
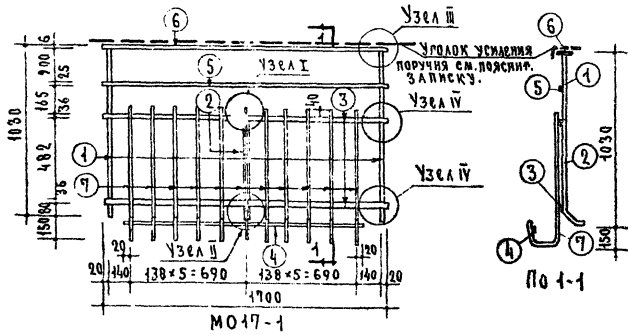
Альбом	Лист
92	12

Пожарные (эвакуационные) лестницы (МПЛ-ІІІ и МПЛ-ІІ) должны привариваться верхними концами к закладным деталям балконных плит или вкладышей с люками, а нижними концами заделываться в бетон при устройстве полов балконов.

Стойки ограждения цветочниц (МЦЗ, МЦ4 и МЦ5) привариваются к закладным деталям железобетонных плит цветочниц. Материал и габариты экранов для этих ограждений определяются при привязке проектов.

Узлы усиления поручней, крепления составных элементов ограждений между собой, приварка стоек ограждений к закладным деталям в плитах, а также крепление ограждений к анкерам, заделываемым в стены, должны приводиться в типовых проектах.

Металлические вкладыши	Пояснительная записка	Альбом	лист
Серия ИИ-03-03		79	13



- Примечания.**
1. Сварные швы $\lambda_{св} = 5 \text{ мм}$.
 2. Материал позиции ①, ②, ③, ⑥ и ⑦ в ст.з; остальных ст.о.
 3. Цифры в скобках относятся к позиции ②.

СПЕЦИФИКАЦИЯ НА ИЗДЕЛИЕ							
МАРКА	ИН ПОЗ	ПРОФИЛ	ДИНА	КОЛ. ШТ.	ВЕС КГ		
					ШТУКИ	Общий	МАРКА
МО17-1	1	20x20	1140	2	3.49	6.98	3518
	2	20x20	720	1	2.26	2.26	
	3	36x5	1700	2	2.40	4.80	
	4	25x5	1420	1	1.39	1.39	
	5	25x5	1700	1	1.67	1.67	
	6	50x6	1700	1	4.00	4.00	
	7	212x12	1130	11	1.28	14.08	

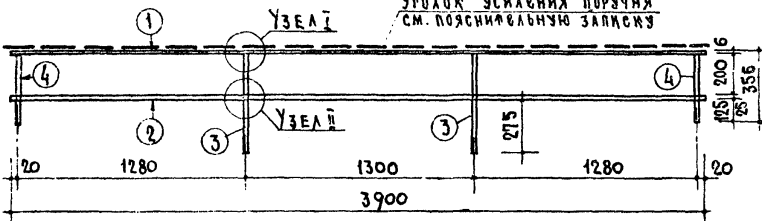
1054 1256

МЕТАЛЛИЧЕСКИЕ
ИЗДЕЛИЯ
Серия
ИИ-03-03

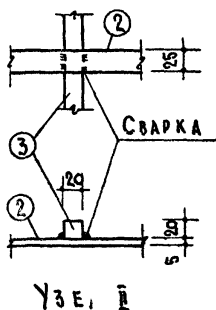
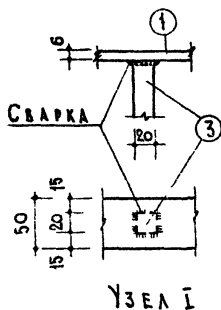
Организация ЛОДЖИИ

МАРКА ДИНА И АССТ
МО17-1 72 2

УГОЛОК УСЛОВИЯ ПОРУЧНА
СМ. ПОЯСНИТЕЛЬНУЮ ЗАПИСКУ



МО 39



П Р И М Е Ч А Н И Я .

1. СВАРНЫЕ ШВЫ $l_{сшв} = 5 \text{ мм}$.
2. МАТЕРИАЛ ПОЗИЦИЙ ①, ③ И ④ ВСт.3, ПОЗИЦИЙ ② - Ст.О.

СПЕЦИФИКАЦИЯ НА ИЗДЕЛИЕ

МАРКА	№ ПОЗ.	ПРОФИЛЬ ММ	ДЛИНА М	КОЛ. ШТ.	ВЕС КГ		МАРКА
					ШТУКИ	ОБЩИЙ	
МО39	1	-50x6	3900	1	9.20	9.20	18.36
	2	-25x5	3900	4	3.82	3.82	
	3	п20x20	500	2	1.57	3.14	
	4	п20x20	350	2	1.10	2.20	

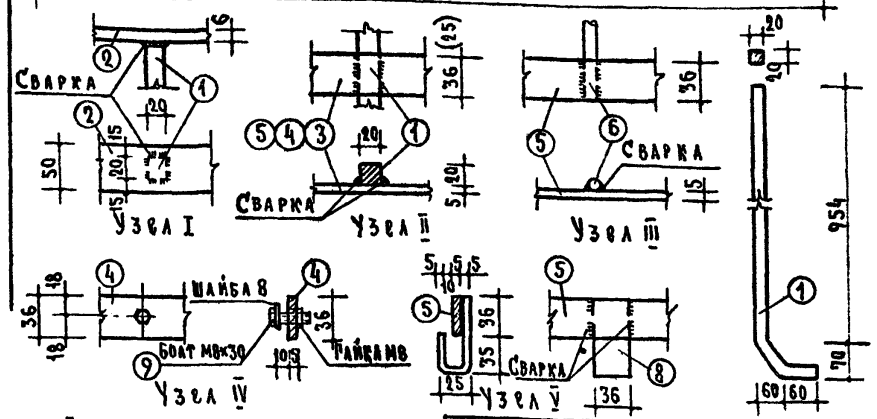
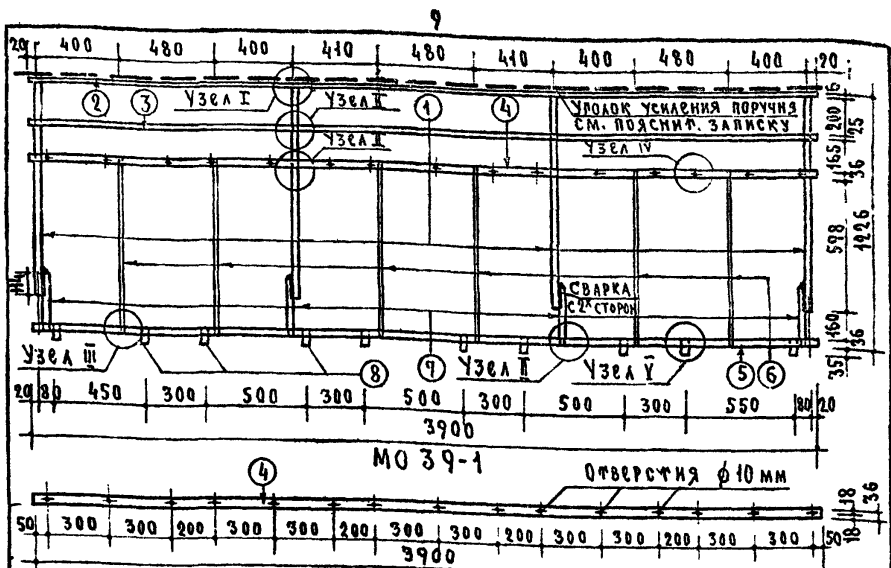
МЕТАЛЛИЧЕСКОЕ
ИЗДЕЛИЕ
С. РИЯ
ИЗ-03-03

ОБРАЖЕНИЕ ЛОДЖИ

МАРКА
МО39

АЛБОН
72

ЛИСТ
3

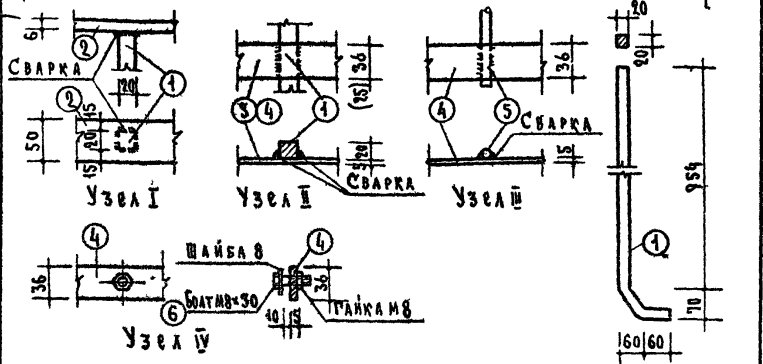
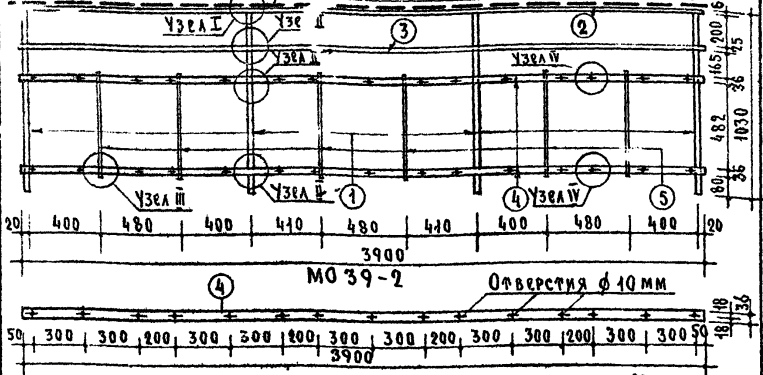


ПРИМЕЧАНИЯ.

1. Сварные швы $h_{шв} = 5$ мм
2. Материал позиции ①, ② и ⑦ ВС.З остальных - СТ.0
3. Болты, гайки и шайбы приняты по ГОСТ: 7808-62, 5945-62, 6958-65.
4. Элементы позиции ⑧ и ⑨ должны быть защищены от коррозии цинковым покрытием.
5. Установку асбестоцементных паф (экранов) см. лист 6.

СПЕЦИФИКАЦИЯ НА ИЗДЕЛИЕ							
МАРКА	№ ПОЗ.	ПРОФИЛЬ	ДЛИНА	КОЛ.	ВЕС КГ		МАРКА
					ШТ.	ШТУККИ	
МО39-1	1	Ø20×20	1140	4	3.49	13.96	48.46
	2	50×6	3900	1	9.19	9.19	
	3	25×5	3900	1	3.82	3.82	
	4	36×5	3900	1	5.50	5.50	
	5	36×5	3900	1	5.50	5.50	
	6	Ф12А2	830	6	0.74	4.44	
	7	Ø20×20	340	4	0.98	3.92	
	8	36×5	120	10	0.17	1.70	
	9	БЛ. АСБ. ЦЕМ. ПАФ	1000	45	0.03	0.45	

Металлические изделия	Ограждение лоджи с экраном	Марка	Альбом	Лист
Серия ИИ-03-03		МО39-1	72	4



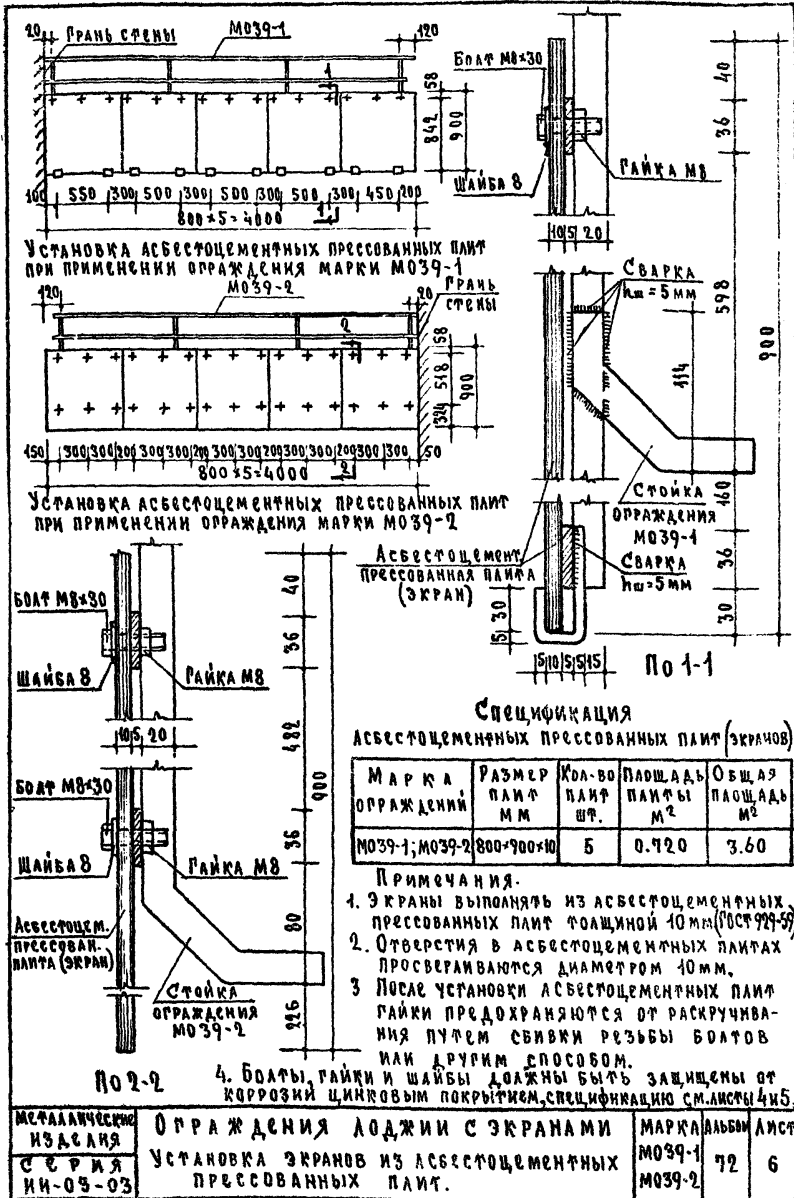
- Примечания**
1. Сварные швы $h_{сш} = 5$ мм.
 2. Материал позиции ①, ② ВстЗ остальных - Ст.0.
 3. Болты, райки и шайбы приняты по ГОСТ: 7809-62, 5945-62, 6958-65 и должны быть защищены от коррозии цинковым покрытием.
 4. Установку асбестоцементных плит (экранов) - см. лист 6.

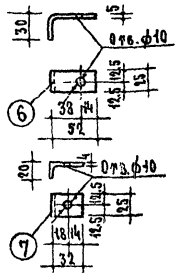
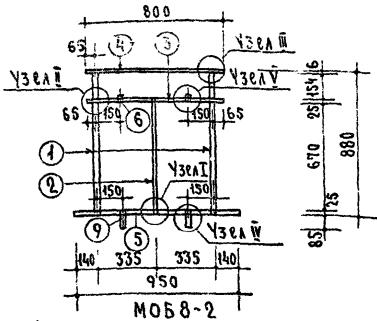
СПЕЦИФИКАЦИЯ НА 1 ИЗДАНИЕ						
МАРКА	№ ПОЗ.	ПРОФИЛЬ	ДЛИНА	КОЛ. ШТ.	ВЕС КГ	
					ШТУКИ	ОБЩИИ
МО39-2	1	220x20	1110	4	3.49	13.96
	2	-50x6	3900	1	9.17	9.17
	3	-25x5	3900	1	3.82	3.82
	4	-36x5	3900	2	5.50	11.0
	5	Ф12А1	560	6	0.50	3.0
	6	БОЛТ МВХ30 с райкой и шайбой		30	0.03	0.9

МЕТАЛЛИЧЕСКИЕ
ИЗДЕЛИЯ
БЕРИЯ
ИИ-03-03

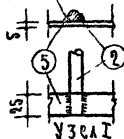
ОБЪЕДИНЕНИЕ ЛОДЖИИ
С ЭКРАНОМ.

МАРКА АЛЬБОМ ЛИСТ
МО39-2 72 5

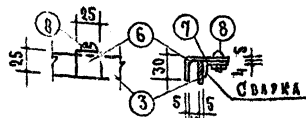
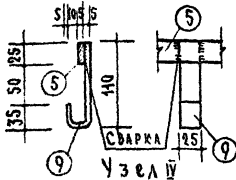
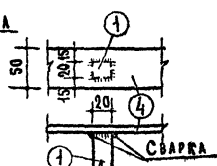
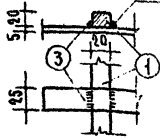




СВАРКА



СВАРКА



Примечания.

1. Сварные швы $h_{св} = 5$ мм.
2. Материал позиции ① и ④ ВСт.3 остальных Ст.О.
3. Винты и гайки приняты по ГОСТ: 1489-62, 5915-62.
4. Элементы позиций ⑥, ⑧ и ⑨ должны быть защищены от коррозии цинковым покрытием.
5. Установку асбестоцементной панты (экрана)-см. лист 9.

СПЕЦИФИКАЦИЯ НА ИЗДАНИЕ						
МАРКА	ИН ПОЗ.	ПРОФИЛЬ ЧМ	ДАННЫЕ	КОД.	ВЕС КГ	
					ШР.	ИТУРН ОБЩИИ
МОБ8-2	1	0.20x20	874	2	2.75	5.50
	2	φ 14 I	720	1	0.64	0.64
	3	-2 x 5	800	1	0.78	0.78
	4	-50x6	800	1	1.89	1.89
	5	-25x5	950	1	0.93	0.93
	6	-25x5	77	2	0.075	0.15
	7	1.32x20x4	95	2	0.038	0.08
	8	ВИНТЫ В С РАЙСОН		2	0.02	0.04
	9	-2.5x5	160	2	0.46	0.32

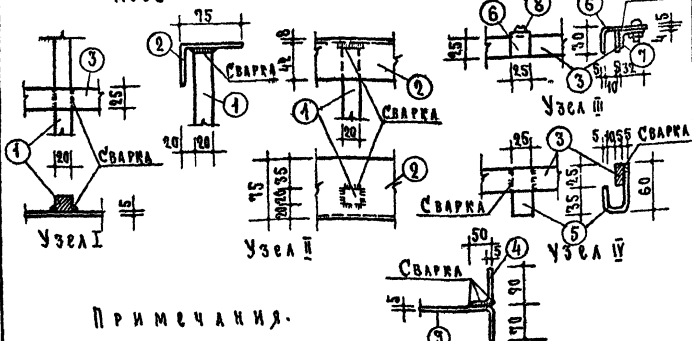
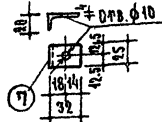
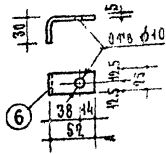
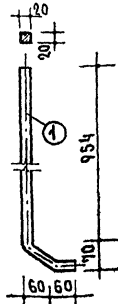
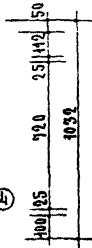
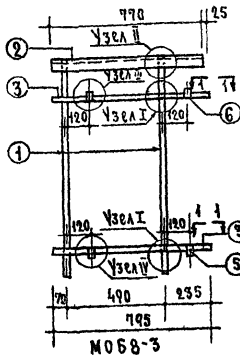
Металлический
издание
серия
ИИ-03-03

Ограждение пожарного люка
с экранами

Марка
МОБ8-2

Автомат
72

ИНС
7



П Р И М Е Ч А Н И Я .

1. Сварные швы $\lambda_{\text{шв}} = 5 \text{ мм}$
2. Материал позиции 1 и 2 в с.з остальных - Ст. 0
3. Винты и гайки приняты по ГОСТ: 1489-62, 5945-62
4. Элементы позиций 5, 6 и 8 должны быть защищены от коррозии цинковым покрытием.
5. Установку асбестоцементной плиты (экрана) - см. лист 9.

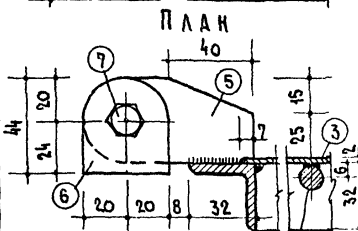
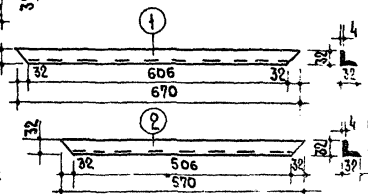
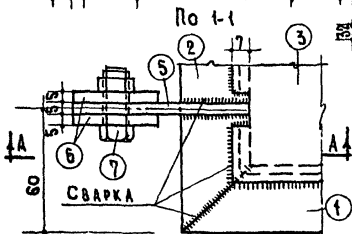
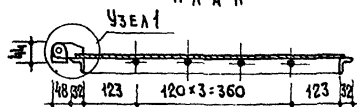
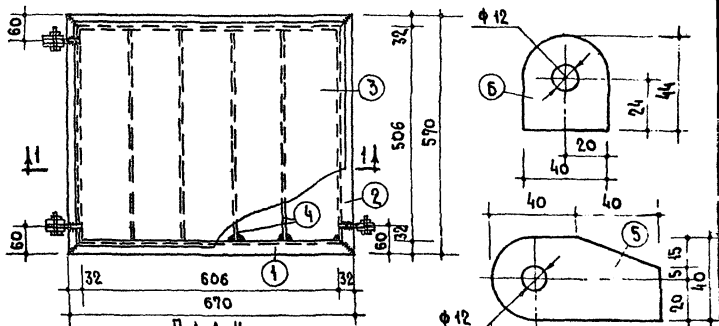
По 4-1

СПЕЦИФИКАЦИЯ НА 1 ЭЛЕМЕНТ						
МАРКА	ИН ДОС.	ПРОФИЛЬ ММ	ДЛИНА ММ	КОЛ. ШТ.	ВЕС КГ	
					ИТУКИ	ОБЩИИ
МО68-3	1	20x20	110	2	3.49	6.98
	2	125x50	970	1	5.72	5.72
	3	25x5	865	2	0.85	1.70
	4	25x5	140	2	0.44	0.88
	5	25x5	105	2	0.40	0.80
	6	25x5	77	2	0.293	0.58
	7	32x20x4	45	2	0.038	0.08
	8	ВИНТЫ И ГАЙКИ			2	0.02
					15.15	

МЕТАЛЛИЧЕСКИЕ
ИЗДЕЛИЯ
СЕРИЯ
ИИ-03-03

РАЗДЕЛИТЕЛЬНЫЙ ЭКРАН

МАРКА АЛЬБОМ ЛИСТ
МО68-3 72 8



СПЕЦИФИКАЦИЯ НА ИЗДЕЛИЕ							
МАРКА	ИН	ПРОФИЛ	ДИНА	КОЛ.	ВЕС КР		
					ШТ.	ШТУКИ	ОБЩИЙ
	1	L32x4	670	2	1.28	2.56	
	2	L32x4	570	2	1.09	2.18	
	3	-520x2	620	1	5.06	5.06	
МКА	4	φ12А1	506	4	0.45	1.80	12.45
	5	-40x5	80	3	0.13	0.39	
	6	-40x5	44	5	0.07	0.35	
	7	БОЛТ М10x25 О РАЙКОЙ		3	0.038	0.11	

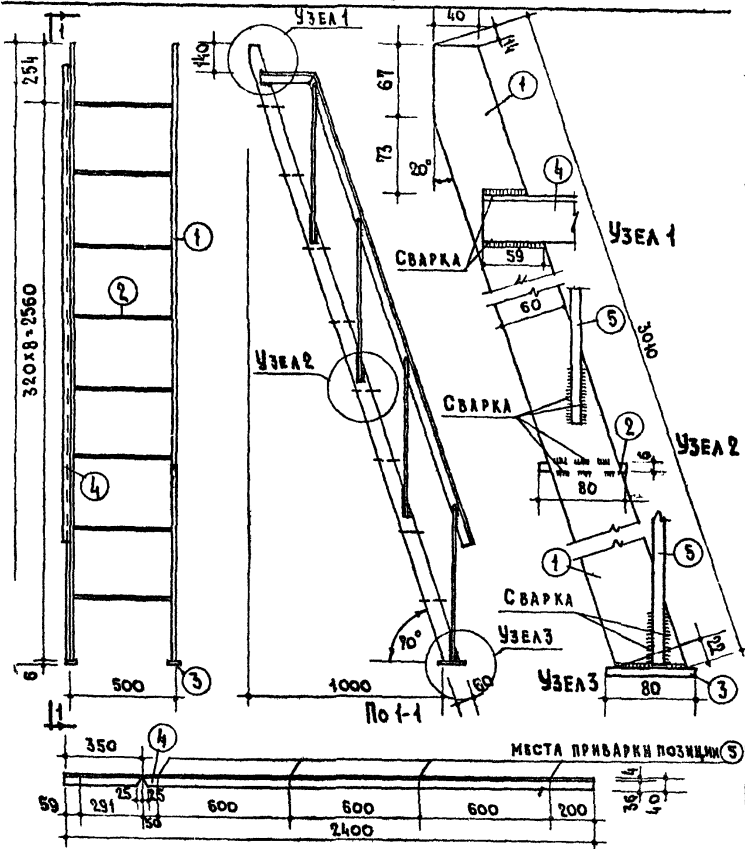
ПРИМЕЧАНИЯ

- Сварные швы $\rho_{шв} = 4 \text{ мм}$.
- МАТЕРИАЛ ПОЗИЦИИ 1, 2 И 4 ВСТ. 3 ОСТАЛЬНЫХ - СТ. 0.
- ПОЗИЦИЯ 7 - БОЛТ-М10x25 ГОСТ 7798-62 РАЙКА-М10 ГОСТ 5915-62

МЕТАЛЛИЧЕСКИЕ
ИЗДЕЛИЯ
СЕРИЯ
ИИ-03-03

КРЫШКА ПОЖАРНОГО ЛЮКА

МАРКА АЛЬБОМ ЛИСТ
МКА 72 10



П Р И М Е Ч А Н И Я .
 СВАРНЫЕ ШВЫ ЛШ-6ММ
 МАТЕРИАЛ ПОЗИЦИЙ 1, 2
 И 5 В СТ.3, ОСТАЛЬНЫХ СТ.О.

СПЕЦИФИКАЦИЯ НА 1 ИЗДЕЛИЕ						
МАРКА	№ ПОЗ.	ПРОФИЛ ММ	ДЛИНА ММ	КОЛ. ШТ.	ВЕС КР.	
					ШТУКИ	ОБЩИЙ / МАРКИ
ММА-1А	1	-60x6	2010	2	8.52	17.04
	2	СТАЛ ПРОВОД ВОЛКЕ	488	8	1.95	15.60
	3	-60x6	80	2	0.23	0.46 / 40.96
	4	140x25x4	2400	1	4.66	4.66
	5	Ф12А1	900	4	0.80	3.20

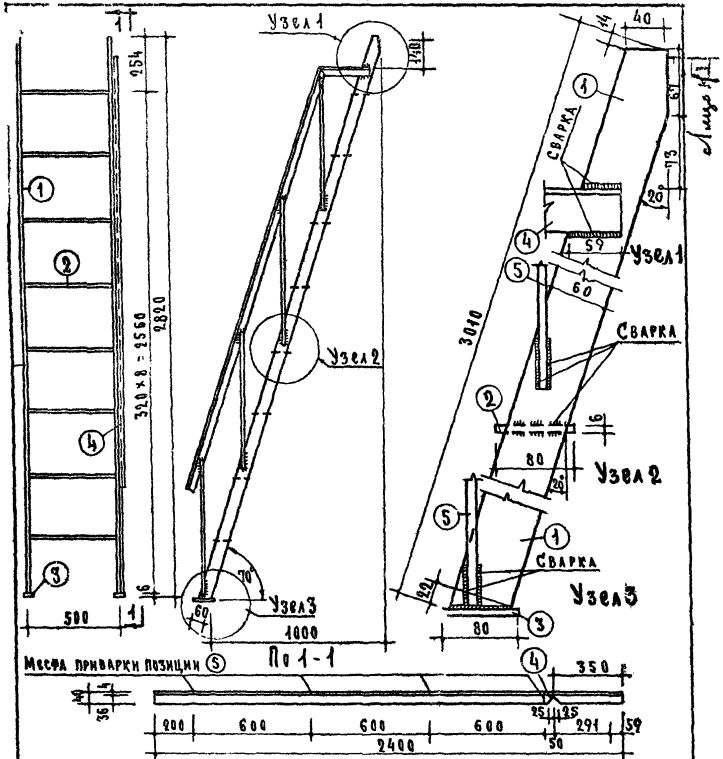
АЛФАЧЕСКИЕ
 ИЗДЕЛИЯ
 ЕРИЯ
 И-03-03

П О Ж А Р Н А Я
(ЭВАКУАЦИОННАЯ) ЛЕСТНИЦА

МАРКА
 ММА-1А

АВВЕРЖ
 72

АКСТ
 11



П р и м е ч а н и я

1. Сварные швы $t_{шв} = 6$ мм
2. Материал позиции ①, ② и ⑤ ВСтр.3, остальных Ст.О

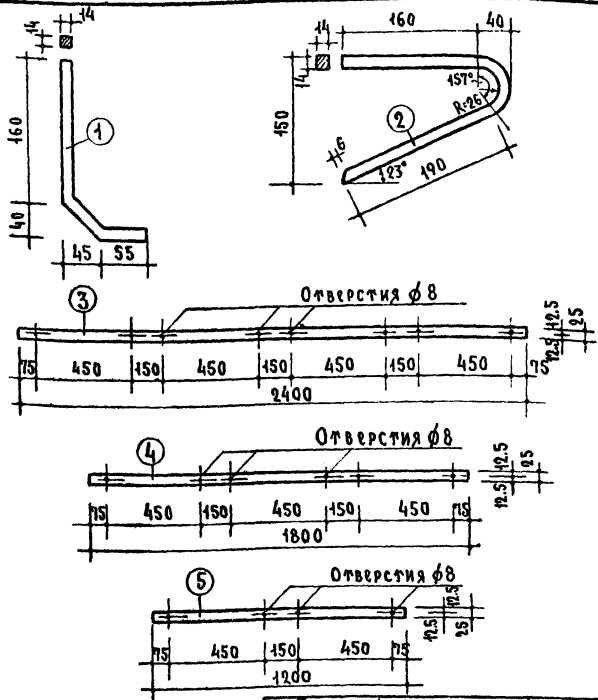
С п е ц и ф и к а ц и я н а и з д е л и е							
МАРКА	ИН НОЗ	Проф. мм	Длина мм	кол. шт.	ВЕС КГ		
					штук	объем	МАРКА
МПА-ИП	1	-60x6	3140	2	8,52	17,04	
	2	СТАЛЬ ПРОВА 80x6	418	8	1,95	15,60	
	3	-60x6	80	2	0,23	0,46	40,96
	4	240x25x4	2400	1	4,66	4,66	
	5	Ф12 АІ	900	4	0,80	3,20	

1084

Металлические
изделия
Серия
ИИ-03-03

П О Ж А Р Н А Я
(ЭВАКУАЦИОННАЯ) ЛЕСТНИЦА

МАРКА АЛБЫН ЛИСТ
МПА-ИП 72 12



Примечания

1. Материал позиции ① Вст.3 остальных ст.о.
2. Болты, гайки и шайбы приняты по ГОСТ: 7798-62, 5915-62, 6958-65 и должны быть защищены от коррозии цинковым покрытием.

СПЕЦИФИКАЦИЯ НА ИЗДЕЛИЕ							
МАРКА	№ ПОЗ.	ПРОФИЛЬ мм	ДЛИНА мм	КОЛ. ШТ.	ВЕС КГ		
					ШТУКИ	ОБЩИЙ	МАРКИ
МЦ3	1	□14×14	275	5	0.42	2.10	8.38
	2	□14×14	460	2	0.71	1.42	
	3	-25×5	2400	2	2.35	4.70	
	6	БОЛТ М6×25 С ГАЙКОЙ И ШАЙБОЙ		46	0.04	0.16	
МЦ4	1	□14×14	275	4	0.42	1.68	6.74
	2	□14×14	460	2	0.71	1.42	
	4	-25×5	1800	2	1.76	3.52	
	6	БОЛТ М6×25 С ГАЙКОЙ И ШАЙБОЙ		12	0.04	0.12	
МЦ5	1	□14×14	275	3	0.42	1.26	5.12
	2	□14×14	460	2	0.71	1.42	
	3	-25×5	1200	2	1.18	2.36	
	6	БОЛТ М6×25 С ГАЙКОЙ И ШАЙБОЙ		8	0.04	0.08	

МЕТАЛЛИЧЕСКОЕ
ИЗДЕЛИЕ
СЕРИЯ
ИИ-03-03

**О П Р А Ж Д Е Н И Я
ЖЕЛЕЗОБЕТОННЫХ ЦВЕТЧИЦ**

МАРКА
МЦ3
МЦ4
МЦ5

АВТОМ
72

ЛИСТ
14

1087
148