

ГОСУДАРСТВЕННЫЙ КОМИТЕТ СОВЕТА МИНИСТРОВ СССР
ПО ДЕЛАМ СТРОИТЕЛЬСТВА
ГОССТРОЙ СССР

ТИПОВЫЕ КОНСТРУКЦИИ И ДЕТАЛИ ЗДАНИЙ И СООРУЖЕНИЙ

Серия 2.436-2

**ТИПОВЫЕ
АРХИТЕКТУРНО-СТРОИТЕЛЬНЫЕ
ДЕТАЛИ ОКОННЫХ ПРОЕМОВ
СО СТАЛЬНЫМИ ПЕРЕПЛЕТАМИ
ПО СЕРИИ 1.436-4 ДЛЯ ЗДАНИЙ
ПРОМЫШЛЕННЫХ ПРЕДПРИЯТИЙ**

Т Д А

**ВЫПУСК 0
УКАЗАНИЯ ПО ПРИМЕНЕНИЮ ДЕТАЛЕЙ**

11013-01

Цена 1-20

ЦЕНТРАЛЬНЫЙ ИНСТИТУТ ТИПОВЫХ ПРОЕКТОВ
МОСКВА

ЦЕНТРАЛЬНЫЙ ИНСТИТУТ ТИПОВОГО ПРОЕКТИРОВАНИЯ
ГОССТРОЯ СССР

Москва, А-445, См. дная ул.

Сдано в печать 71¹ 1975 г.

Заказ № 2091 Тираж 300 экз.

ТИПОВЫЕ КОНСТРУКЦИИ И ДЕТАЛИ ЗДАНИЯ И СООРУЖЕНИЯ

Серия 2.436-2

ТИПОВЫЕ
АРХИТЕКТУРНО-СТРОИТЕЛЬНЫЕ
ДЕТАЛИ ОКОННЫХ ПРОЕМОВ
СО СТАЛЬНЫМИ ПЕРЕПЛЕТАМИ
ПО СЕРИИ 1.436-4 ДЛЯ ЗДАНИЙ
ПРОМЫШЛЕННЫХ ПРЕДПРИЯТИЙ

Т Д А

СОСТАВ СЕРИИ

- ВЫПУСК 0 УКАЗАНИЯ ПО ПРИМЕНЕНИЮ ДЕТАЛЕЙ
ВЫПУСК 1 ДЕТАЛИ УСТРОЙСТВА ОКОННЫХ ПРОЕМОВ
ВЫПУСК 2 ДЕТАЛИ КРЕПЛЕНИЯ ПЕРЕПЛЕТОВ

ВЫПУСК 0

РАЗРАБОТАН
ИНСТИТУТОМ
ПРОМСТРОЙПРОЕКТ

Утверждены и введены
в действие с 1 июля 1971 г.
Госстроем СССР
Постановление № 38
от 10 мая 1971 г.

ЦЕНТРАЛЬНЫЙ ИНСТИТУТ ТИПОВЫХ ПРОЕКТОВ
МОСКВА

Экз. 13 м.к.с.	БЕЛЕНА
Н.В. Д.П.	ДРЕВНИН
Н.В. С.К.О.2	ПРОХОРОВСКИЙ
С.В. М.М.Ф. ПР.	БЕРКОВИЧ, И.Г.
В.А. А.Р.С. ПР.	ШВАРЦ
Прод. проект	
Проект	

СОДЕРЖАНИЕ

	СТР.
Пояснительная записка	3-5
Лист 1. Схемы для маркировки деталей проемов ленточного остекления в панельных стенах при заполнении одним переплетом по высоте	6
Лист 2. Схемы для маркировки деталей проемов ленточного остекления в панельных стенах при заполнении несколькими одинарными переплетами по высоте	7
Лист 3. Схемы для маркировки деталей проемов ленточного остекления в панельных стенах при заполнении несколькими двойными раздельными переплетами по высоте	8
Лист 4. Схемы для маркировки деталей проемов ленточного остекления в панельных стенах при заполнении несколькими спаренными переплетами по высоте	9
Лист 5. Схемы для маркировки деталей отдельных оконных проемов в кирпичных и панельных стенах	10
Лист 6. Схемы для маркировки деталей отдельных оконных проемов многоэтажных зданий	11

ПОЯСНИТЕЛЬНАЯ ЗАПИСКА

УКАЗАНИЯ ПО ПРИМЕНЕНИЮ ДЕТАЛЕЙ

1. В состав серии 2-436-2 входят типовые архитектурно-строительные детали оконных проемов, заполненных одинарными или двойными спаренными и двойными раздельными стальными переплетами по серии 1.436-4.

2. Выпуск 1 настоящей серии содержит рабочие чертежи типовых деталей устройства: примыкания переплетов к оконным проемам, горизонтальных и вертикальных стыков переплетов; деталей переплетов в углах зданий и деталей примыкания переплетов к перегородкам и колоннам зданий.

3. Выпуск 2 содержит рабочие чертежи типовых деталей крепления переплетов к колоннам и стенам зданий, а также рабочие чертежи крепежных элементов

4. Выпуск „0“ является подсобным материалом для использования при проектировании и на строительство не высылается.

5. Рабочие чертежи 1 и 2-го выпусков предназначены для непосредственного использования на строительстве.

6. Рабочие чертежи типовых деталей разработаны для стен из панелей толщиной 160, 200, 240 и 300 мм, выполненных по сериям 1.432-5 и СТ-02-31, а также для кирпичных стен толщиной 380 и 510 мм.

7. Детали крепления переплетов к панелям и к колоннам в выпуске 2 разработаны для следующих привязок стеновых панелей к колоннам:

а) стеновые панели толщиной 160, 200, 240 и 300 с привязкой 30 мм к наружной грани колонн для одноэтажных и многэтажных зданий;

б) стеновые панели толщиной 200, 240 и 300 с привязкой

НАЧ. ОТП.	Д. ДЫГИН
ГЛАВ. АРХ.	П. С. ВАРЧ
ГЛАВ. ИНЖ. ПО БЕРЕМЕНИ	В. С. ДИКИН
ГЛАВ. АРХ. ПО ЧАСТНОСТИ	С. В. ДИКИН
ПРОМОСТРОИ	
ПРОЕКТ	

ТДА
1969г

ПОЯСНИТЕЛЬНАЯ ЗАПИСКА

СЕРИЯ 2-436-2
ВЫПУСК 0

100 мм до наружной грани колонн, только для многоэтажных зданий

8. В серии даны несколько вариантов подоконников и нащельников. Конкретный вариант выбирается проектом

9. В выпуске „0“ для выбора типовых деталей помещены схемы оконных проемов с маркировкой типовых деталей (ТДП) в виде кружков разделенных горизонтальными линиями. Умножитель, в кружке обозначает номер детали, знаменатель - номер выпуска серии в котором деталь помещена.

10. В рабочих чертежах проекта ссылки на типовые детали данной серии производится маркировочными кружками с обозначением слева номера серии (смотри рисунок 1)

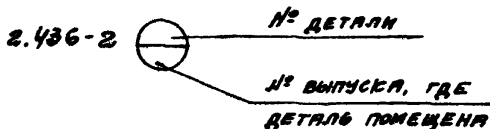


Рис. 1

МАРКИРОВКА ДЕТАЛЕЙ В ПРОЕКТЕ

На листах проекта, где замаркированы только типовые детали данной серии, номеров серии слева от кружков можно не ставить, а на листах дать примечание: „все детали, замаркированные на данном листе, приняты по серии 2.436-2“.

II. В разрабатываемом проекте должны быть даны следующие материалы:

а) на заглавном листе - перечень выпусков серии 2.436-2 и 1.436-4 (или листов выпусков) используемых в проекте

б) материалы указанные в § 1.18 в выпуске „0“ серии 1.436-4;

в) на планах, разрезах и фасадах, а также на монтажных схемах переплетов детали соответствующие выпуску данной серии;

ТДА
1969

Пояснительная записка
(продолжение)

Серия 2-4362
Выпуск 0

Г) УКАЗАНИЯ О ТОМ, ЧТО ДО МОНТАЖА ПЕРЕПЛЕТОВ НЕОБХОДИМО ПРОВЕРИТЬ СООТВЕТСТВИЕ РАЗМЕРОВ ОКОННЫХ ПРОЕМОВ И ЗАКЛАДНЫХ ДЕТАЛЕЙ ПРОЕКТУ;

Д) СПЕЦИФИКАЦИИ КРЕПЕЖНЫХ ЭЛЕМЕНТОВ, ПРИМЕНЕННЫХ В ПРОЕКТЕ В СООТВЕТСТВИИ С ЛИСТАМИ 7 И В ВЫПУСКА 2 НАСТОЯЩЕЙ СЕРИИ И МОНТАЖНОЙ СХЕМЫ ПЕРЕПЛЕТОВ;

Е) В ЖЕЛЕЗОБЕТОННЫХ ПЕРЕМЫЧКАХ ДЛЯ ОКОННЫХ ПРОЕМОВ ШИРИНОЙ 3 МЕТРА И В ОБВЯЗОЧНЫХ БАЛКАХ НАД ПРОЕМАМИ ЛЕНТОЧНОГО ОСТЕКЛЕНИЯ ПРЕДУСМОТРЕТЬ ЗАКЛАДНЫЕ ЭЛЕМЕНТЫ ЧЕРЕЗ 1,5 М (СМОТРИ РИСУНОК 2).

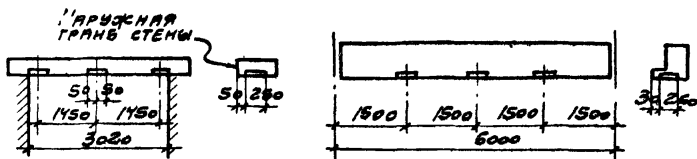


Рис. 2. СХЕМА ЗАКЛАДНЫХ ЭЛЕМЕНТОВ В ЖЕЛЕЗОБЕТОННЫХ ПЕРЕМЫЧКАХ И ОБВЯЗОЧНЫХ БАЛКАХ

Ж) В ЖЕЛЕЗОБЕТОННЫХ КОЛОННАХ К КОТОРЫМ ПРИМЫКАЮТ ПЕРЕПЛЕТЫ ПРЕДУСМОТРЕТЬ ЗАКЛАДНЫЕ ЭЛЕМЕНТЫ ДЛЯ КРЕПЛЕНИЯ ВЕТРОВЫХ РИГЕЛЕЙ СОГЛАСНО ДЕТАЛЯМ 2-ГО ВЫПУСКА;

З) В КИРПИЧНЫХ СТЕНАХ ДАТЬ УКАЗАНИЯ О ЗАКЛАДКЕ ПРОБОК И ГНЕЗД.

12. СХЕМЫ РАЗБИВКИ ПЕРЕПЛЕТОВ В ПРОЕМАХ СМОТРИ ВЫПУСК "0" СЕРИИ 1-436-4.

НАЧ. ОТД. ДРЕГИН
 ГЛАВ. АРХ. ПР. УДАЛЬЦОВА
 ГЛАВ. АНЖ. ПР. БЕРНГЕЛИТ
 ГЛАВ. АРХ. ПР. ШВАРЦ

Промстрой
 ПРОЕКТ

ТДА
 1969

Пояснительная записка
 (продолжение)

СЕРИЯ 2-436-2
 ВЫПУСК 0

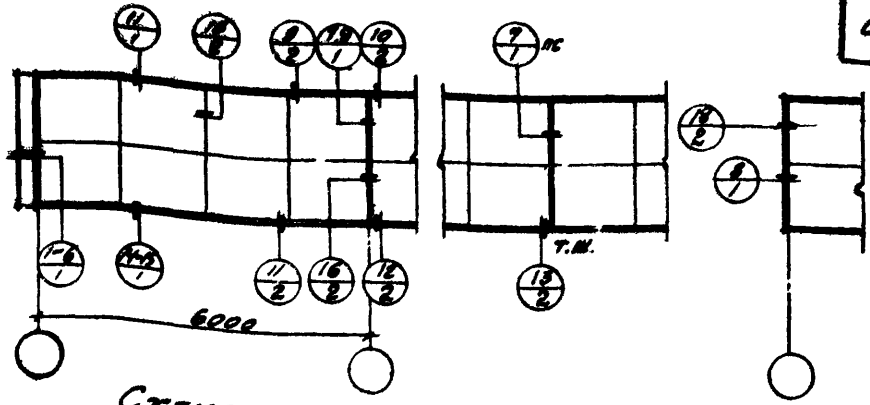


СХЕМА С ОДИНАРНЫМИ ПЕРЕПЛЕТАМИ

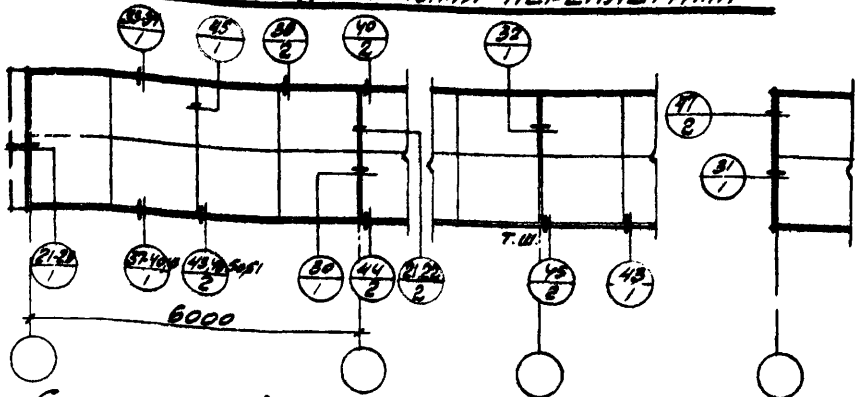


СХЕМА С ДВОИНЫМИ РАЗДЕЛЬНЫМИ ПЕРЕПЛЕТАМИ

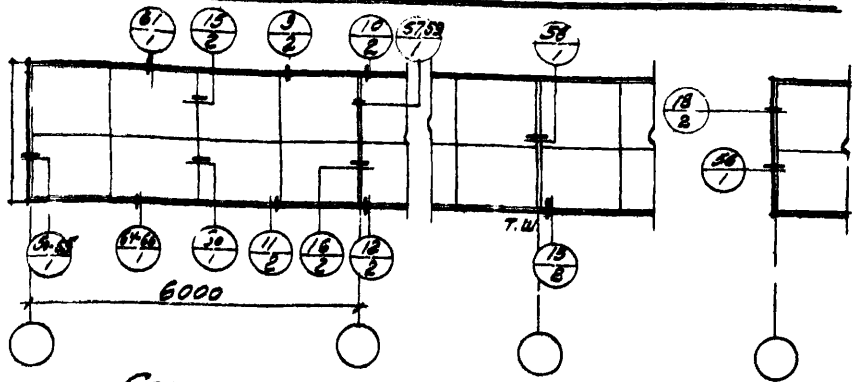


СХЕМА СО СПАРЕННЫМИ ПЕРЕПЛЕТАМИ

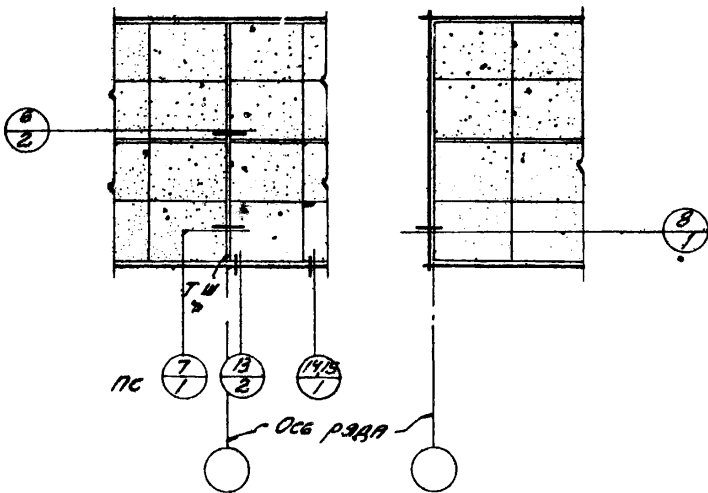
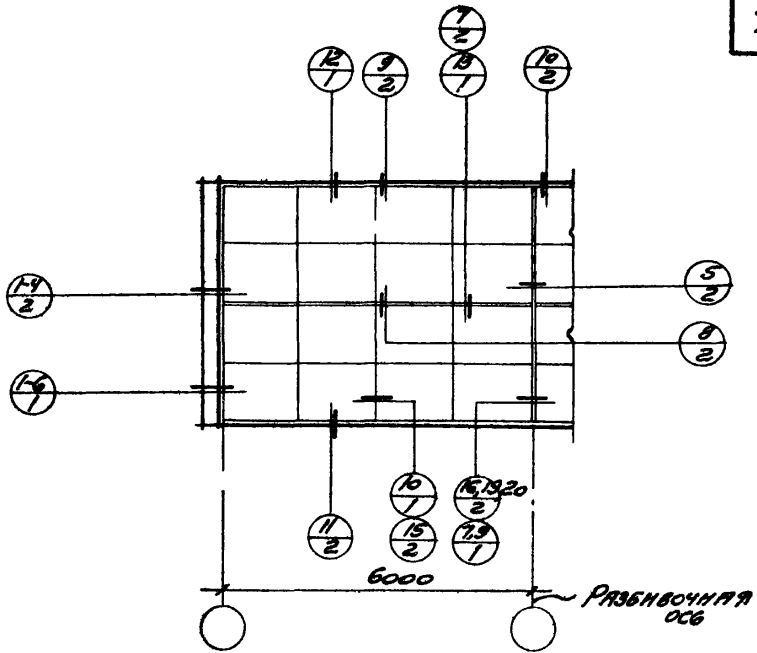
НАЧ. ДТА ДАВЫДОВ
 СО.АРХ. ПО. ШВАРЦ
 СО.ММЖ.ПР. СЕРЖЕНКОВ
 Д.Э.АРХ.ПР. ЗАРЯНЦ

ПРОСТРОИ
ПРОЕКТ

ТДА
1968

СХЕМЫ ДЛЯ МАРКИРОВКИ ДЕТАЛЕЙ ПРОЕКТОВ
ЛЕНТОЧНОГО ОСТЕКЛЕНИЯ В ПАНЕЛЬНЫХ СТЕНАХ ПРИ
ЗАПОЛНЕНИИ ОДНИМ ПЕРЕПЛЕТОМ ПО ВЫСОТЕ

СЕРИЯ 2436-2
ВЫПУСК 0
ЛИСТ 1



ТДА
1969

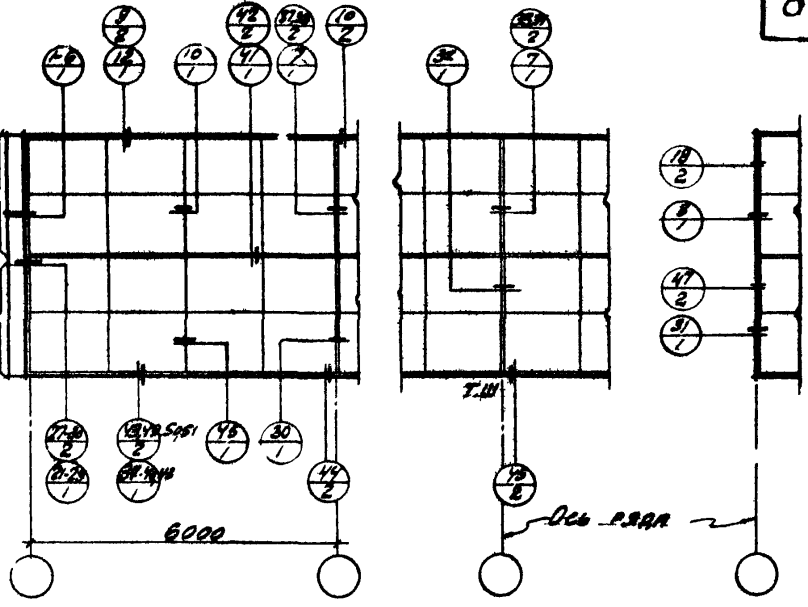
СХЕМЫ ДЛЯ МАРКИРОВКИ ДЕТАЛЕЙ ПРОЕМОВ ЛЕНТОЧНОГО ОСТЕКЛЕНИЯ В ПАНЕЛЬНЫХ СТЕНАХ ПРИ ЗАПЯТЕННИИ НЕСКОЛЬКИМИ ОДНАПАНЕЛЬНЫМИ ПЕРЕКЛЕТКАМИ ПО ВЫСОТЕ.

Серия 2.436-2
Выпуск 0

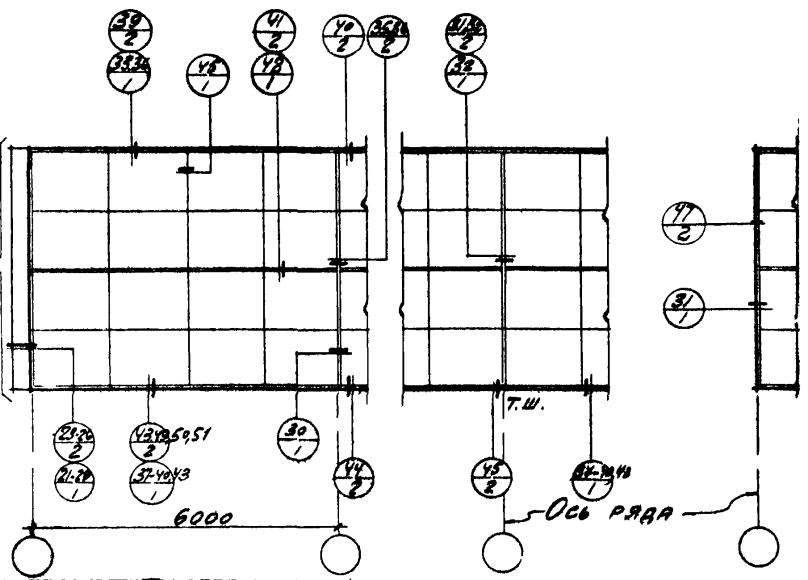
Лист 2

11013-01 8

Двойное остекление
Однородное остекление



Двойное остекление



А.В. ДТО
 Шварц
 А.В. ДТО
 Шварц
 Д.А. М.Н. П.
 Б.Р. М.Н. П.
 У.А. М.Н. П.
 У.А. М.Н. П.

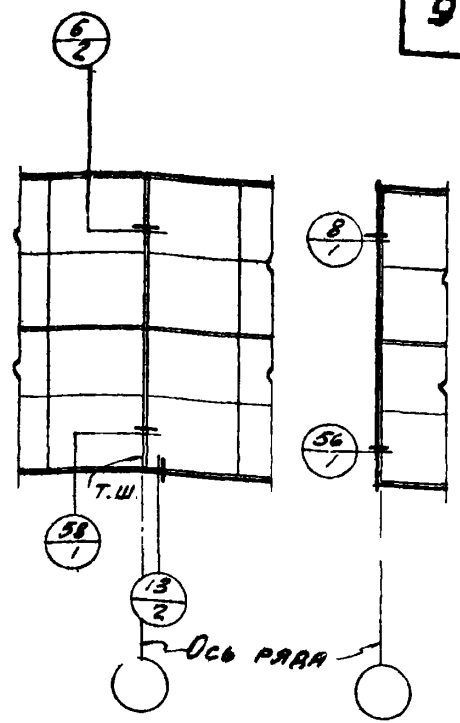
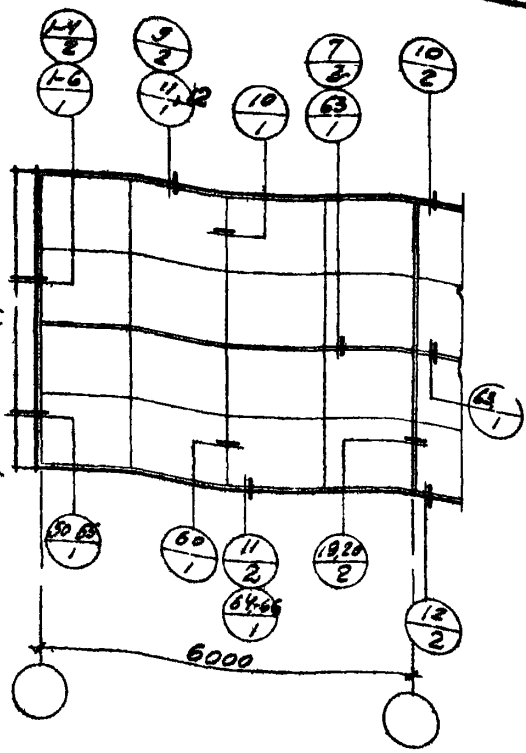
Проект
 1969

ТДА
1969

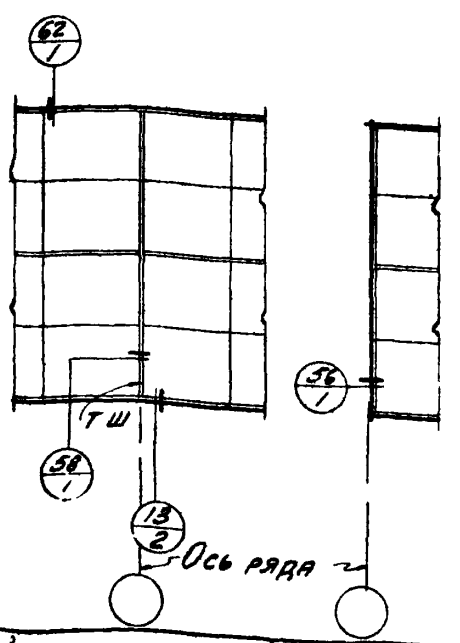
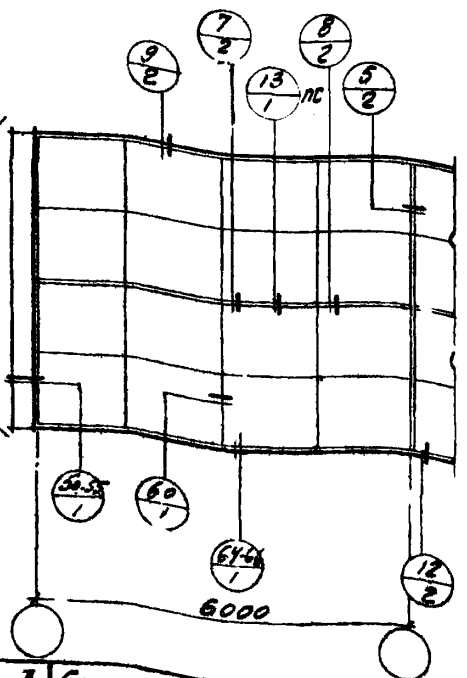
Схемы для маркировки деталей проемов ленточного остекления в панельных стенах при заполнении несколькими двойными раздельными перелетами по высоте.

Серия 2.436-2
Выпуск 0
Лист 3

СЛАБЕННЫЕ ПЕРЕЛЕТЫ



СЛАБЕННЫЕ ПЕРЕЛЕТЫ

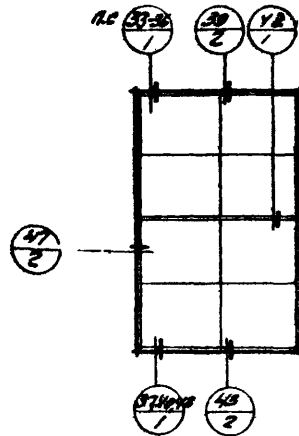
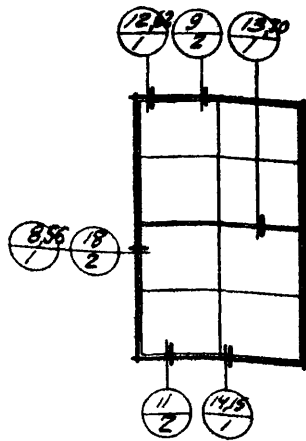


ТДА
1969

Схемы для маркировки деталей проемов ленточного остекления в панельных стенах при заполнении несколькими слабенными перелетами по высоте.

Серия 2-436-2
Выпуск 0
Лист 4

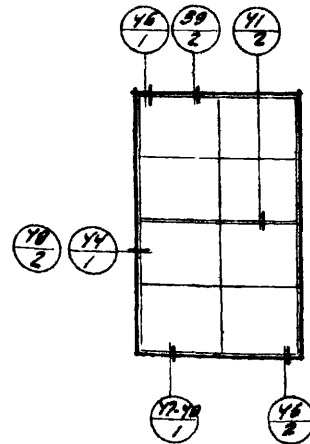
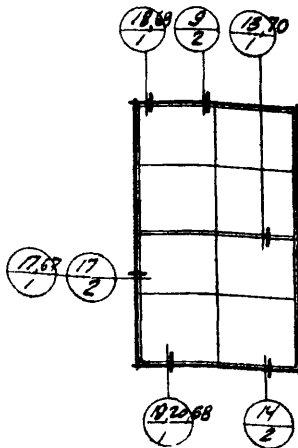
110-3-01 10



Однaрные переллеты
спаренные переллеты

Двойные раздельные переллеты

в панельных стенах



Однaрные переллеты
спаренные переллеты

Двойные раздельные переллеты

в кирпичных стенах

Handwritten notes and signatures in the left margin.

Л. В. М. П.
БЕРКОВИЧ
Л. П. ИЖЕ ПР
Л. П. ПР ПР

ПРОСТРАН
АРХИТЕКТ

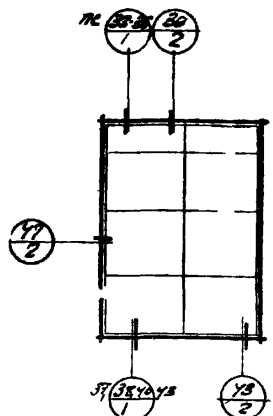
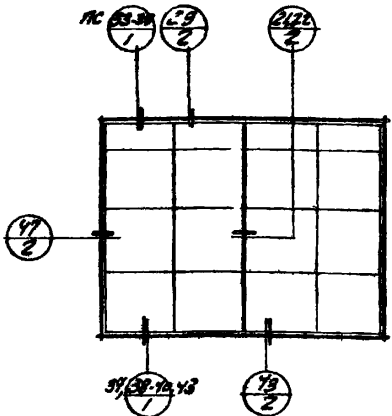
ТДА
1969

Схемы для маркировки деталей отдельных оконных проемов в кирпичных и панельных стенах

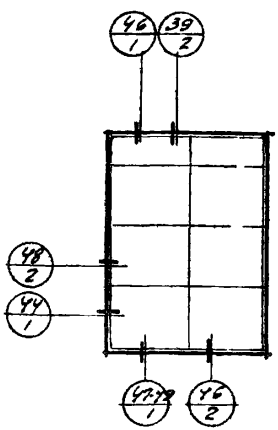
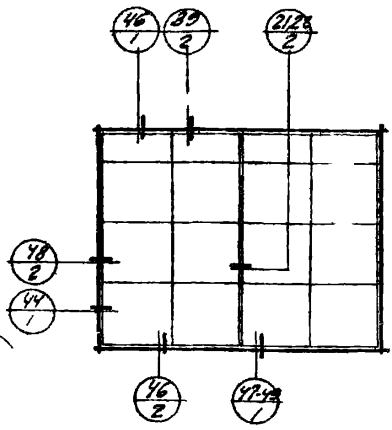
Серия 2.436-2
выпуск 0.

Лист 5

11013-01 11



ДВОЙНЫЕ РАЗДЕЛЬНЫЕ ПЕРЕПЛЕТЫ В ПАНЕЛЬНЫХ СТЕНАХ



ДВОЙНЫЕ РАЗДЕЛЬНЫЕ ПЕРЕПЛЕТЫ В БРИКНЫХ СТЕНАХ

ТДА
1969

СХЕМЫ ДЛЯ МАРКИРОВКИ ДЕТАЛЕЙ ОТДЕЛЬНЫХ
ОКОННЫХ ПРОЕМОВ МНОГОЭТАЖНЫХ
ЗДАНИЙ

СЕРИЯ 2-436-2
ВЫПУСК 0
Лист 6