

ТИПОВОЙ ПРОЕКТ  
409-28-61.92

БЕТОНО-РАСТВОРНЫЙ УЗЕЛ С УЧАСТКОМ  
ПО ПРОИЗВОДСТВУ СБОРНЫХ ЖЕЛЕЗО-  
БЕТОННЫХ ИЗДЕЛИЙ ДО 1000 м<sup>3</sup> В ГОД

АЛЬБОМ 3

И СТРОИТЕЛЬНЫЕ ИЗДЕЛИЯ

25388-03 Отпускная цена  
на момент реализации  
указана  
в счет-накладной

ТИПОВОЙ ПРОЕКТ  
409-28-61.92

БЕТОНО-РАСТВОРНЫЙ УЗЕЛ С УЧАСТКОМ  
ПО ПРОИЗВОДСТВУ СБОРНЫХ ЖЕЛЕЗО-  
БЕТОННЫХ ИЗДЕЛИЙ ДО 1000м<sup>3</sup> В ГОД

АЛЬБОМ 3

И СТРОИТЕЛЬНЫЕ ИЗДЕЛИЯ

РАЗРАБОТАН:

ГПИ СТРОММАШЕМ

ГЛАВНЫЙ ИНЖЕНЕР  
ИНСТИТУТА *Исмаев*

Н.Т.Исмаев

ГЛАВНЫЙ ИНЖЕНЕР  
ПРОЕКТА *Шуваев*

В.Н.Шуваев

УТВЕРЖДЕН МО «СТРОММАШ»  
ПРИКАЗ ОТ 13.05.1992 г. №17

ВВЕДЕН В ДЕЙСТВИЕ ГПИ СТРОММАШЕМ  
ПРИКАЗ ОТ 11.06.1992 г. №73

## СОДЕРЖАНИЕ АЛЬБОМА № 3

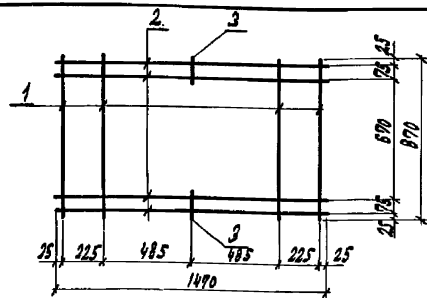
Альбом 3

ОБОЗНАЧЕНИЕ	НАИМЕНОВАНИЕ	СТР.
КЭЕТ. И. ТУ	ТЕХНИЧЕСКИЕ УСЛОВИЯ	3
	СЕТКА С2	3
	СЕТКА С3	3
	СЕТКА С4	3
	СЕТКА С5	4
	СЕТКА С6	4
	СЕТКА С7	4
	СЕТКА С8	4
	СЕТКА С9	5
	СЕТКА С10	5
	СЕТКА С11	5
	СЕТКА С12	5
	СЕТКА С13	6
	ЩИТ Щ1	6
	ЩИТ Щ2	6
	СЕТКА С1	6
	КОЛОННА 2К108-3-1	7
	КОЛОННА 2К108-3-2	8
	КОЛОННА 2К108-3-3	9
	КОЛОННА 2К108-3-4	10
	КОЛОННА 2К108-3-5	11
	КОЛОННА 2К108-3-6	12
	КОЛОННЫ 2К108-3-7, 2К108-3-8	13
	КОЛОННЫ 2К108-3-9, 2К108-3-12	14
	КОЛОННА 2К108-3-10	15
	КОЛОННА 2К108-3-11	16
	КОЛОННЫ 1К108-2-1, 1К108-2-2	17
	КОЛОННА 1К108-2-3	18
	КОЛОННА ФАХВЕРКА 8КФ121-1-Н1	19
	КОЛОННА ФАХВЕРКА 8КФ121-1-Н2	20

ОБОЗНАЧЕНИЕ	НАИМЕНОВАНИЕ	СТР.
	КОЛОННА 1К03.33-1	21
	КОЛОННА 1К03.33-2	21
	КОЛОННА 1К03.33-3	22
	КОЛОННА 1КД3.33-1	22
	КОЛОННА 1КД3.33-2	23
	БАЛКА БМ1	23
	БАЛКА БМ2	23
	БАЛКИ 1БДР18-ЗАЦ-1; 1БДР18-5АЦ-1	24
	БАЛКА 1БДР18-2АЦ-1	25
	ПАНТЫ ПГ-ЗАЦТ-1, ПГ-ЗАЦТ-2, ПГ-ЗАЦТ-3,	
	ПВТ-ЗАЦТ-1, ПВ4-ЗАЦТ-1	26
	ПАНТА ПРС56.15-ВАЦ-1	27
	РАМА Р1	27
	ПАНЕЛИ СТЕНОВЫЕ ПСБ3.5.19.30-2Л-1.31а,	
	ПСБ3.5.19.30-2Л-2.31а	28
	ПАНЕЛИ СТЕНОВЫЕ ПС3012.30-6Л-31а,	
	2 ПС-15.12.30-Л-58а	29
	ИЗДЕЛИЯ ЗАКЛАДНЫЕ МН1...МН4	30
	РЕШЕТКА АРХИТЕКТУРНАЯ РА-1	30
	ЭЛЕМЕНТ ФАСОНИЙ ЭФ-1	31
	ЭЛЕМЕНТ ФАСОНИЙ ЭФ-2	31
	ЭЛЕМЕНТ КРЕПЛЕНИЯ ЭК-1	31

Альбом 3

1. Бетонные и железобетонные изделия, закладные элементы и арматурные изделия выполнять в соответствии с ГОСТ 13015.0-83, 13015.1-81, 13015.2-81, 13015.3-81, 13015.4-84 и указаниями пояснительных записок соответствующих серий.  
 2. Сварка деталей выполняется электродами типа Э42 ГОСТ 9487-75 ручной или полуавтоматической сваркой.  
 3. Поверхности закладных деталей и монтажных элементов окрасить эмалью ПФ-115 ГОСТ 6465-76 за два раза по двум слоям грунта ПФ-021 ГОСТ 2519-82 (общая толщина покрытия 55 мкм), класс качества покрытия - III ГОСТ 3032-74.  
 4. Условия привязки:  
 на листах сварных железобетонных элементов марки изделий по несущей способности даны для основного варианта - расчетной температуры наружного воздуха -30°C; - нормативного значения ветрового давления для I района по СНиП 2.01.07-85; - нормативного значения веса снегового покрова для III района по СНиП 2.01.07-85.  
 При привязке проекта марка изделий корректируется согласно спецификациям к маркировочным схемам.



Формат	Зона	Поз.	Обозначение	Наименование	Код	Примеч.
12				Документация		
				Технические условия		
				Детали		Масса БВ, кг
64	1			A-1-B - ГОСТ 5781-82 L=870	4	0,3
64	2			A-1-B - ГОСТ 5781-82 L=1470	4	0,6
64	3			A-1-B - ГОСТ 5781-82 L=12,5	2	0,1

Привязан

ИВ. №

409-28-61.92-И

И.И.С.	Буминстрой	Вед. инж.	Е.Горюх	Зав. гр.	Трубинкова	Гл. спец.	А.В.И.	И.Контр.	Трубинкова	И.И.О.Т.	Л.Б.Б.В.
Сетка 02											
Страна											
Масса											
Масштаб											
Р 37											
Лист 1 / Листов 1											
ГПИСТРОМАШ											

Копировал:

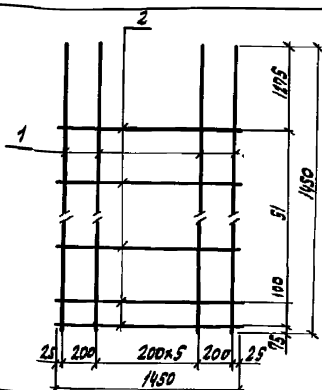
Формат А4

409-28-61.92-И

И.И.С.	Буминстрой	Вед. инж.	Е.Горюх	Зав. гр.	Трубинкова	Гл. спец.	А.В.И.	И.Контр.	Трубинкова	И.И.О.Т.	Л.Б.Б.В.
Бетонно-растворный узел участка стана листов											
ком по производству сварных ж.б. изделий до 1000 м в год											
Технические условия											
ГПИСТРОМАШ											

Копировал:

Формат А4



Формат	Зона	Поз.	Обозначение	Наименование	Код	Примеч.
12				Документация		
				Технические условия		
				Детали		Масса БВ, кг
64	1			A-11-12 - ГОСТ 5781-82 L=1450	8	1,3
64	2			A-11-B - ГОСТ 5781-82 L=1150	2	0,6

Привязан

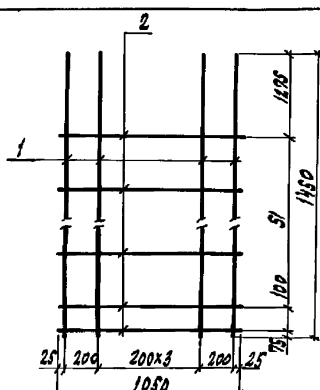
ИВ. №

409-28-61.92-И

И.И.С.	Буминстрой	Вед. инж.	Е.Горюх	Зав. гр.	Трубинкова	Гл. спец.	А.В.И.	И.Контр.	Трубинкова	И.И.О.Т.	Л.Б.Б.В.
Сетка С3											
Страна											
Масса											
Масштаб											
Р 114											
Лист 1 / Листов 1											
ГПИСТРОМАШ											

Копировал:

Формат А4



Формат	Зона	Поз.	Обозначение	Наименование	Код	Примеч.
12				Документация		
				Технические условия		
				Детали		Масса БВ, кг
64	1			A-11-12 - ГОСТ 5781-82 L=1050	6	1,3
64	2			A-11-B - ГОСТ 5781-82 L=1050	2	0,4

Привязан

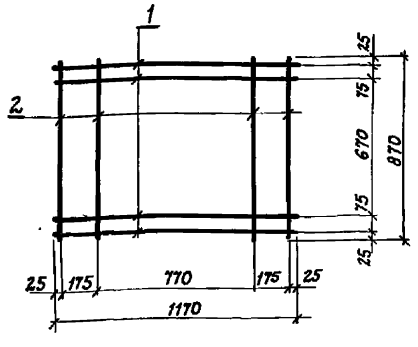
ИВ. №

409-28-61.92-И

И.И.С.	Буминстрой	Вед. инж.	Е.Горюх	Зав. гр.	Трубинкова	Гл. спец.	А.В.И.	И.Контр.	Трубинкова	И.И.О.Т.	Л.Б.Б.В.
Сетка С4											
Страна											
Масса											
Масштаб											
Р 8,5											
Лист 1 / Листов 1											
ГПИСТРОМАШ											

Копировал:

Формат А4



ФОРМАТ	ЗОНА	ПОЗ.	ОБОЗНАЧЕНИЕ	НАИМЕНОВАНИЕ	КОЛ.	ПРИМЕЧАНИЕ
				ДОКУМЕНТАЦИЯ		
12				ТЕХНИЧЕСКИЕ УСЛОВИЯ		
				ДЕТАЛИ	МЯССА ЕД. КГ	
64	1			A-I - В - ГОСТ 5781-82 L=1170	4	0.5
64	2			A-I - В - ГОСТ 5781-82 L=870	4	0.3

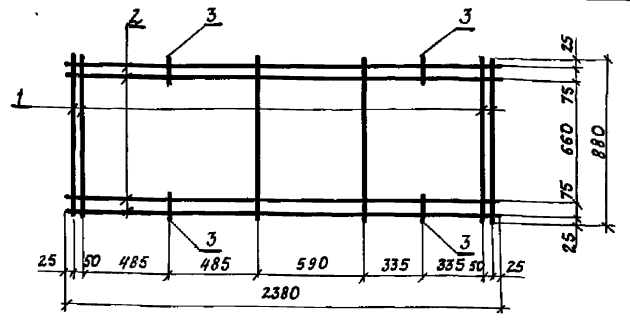
ПРИВЯЗАН			
ИНВ. N			

409-28-61.92-И

ИНВ. № ПОДЛ. ПОДПИСЬ И ДАТА. ВЕРН. ИНВ. №

ИНН. БУРМИСТРОВА	ВЕД. ИНН. ЕГОРОВ	ЗВ. ГР. ТРУБНИКОВА	ГЛ. СПЕЦ. ДЫБА	И. КОНТР. ТРУБНИКОВА	НАЧ. ОТД. ЛЕБЕДЕВ
СЕТКА С5					
СТАНДА.	МАССА	МЯЩЕТВА			
P	32				
ЛИСТ	ЛИСТОВ 1				
ГПИ СТРОИМАШ					

КОПИРОВАЛ : ФОРМАТ А 4



ФОРМАТ	ЗОНА	ПОЗ.	ОБОЗНАЧЕНИЕ	НАИМЕНОВАНИЕ	КОЛ.	ПРИМЕЧАНИЕ
				ДОКУМЕНТАЦИЯ		
12				ТЕХНИЧЕСКИЕ УСЛОВИЯ		
				ДЕТАЛИ	МЯССА ЕД. КГ	
64	1			A-I - В - ГОСТ 5781-82 L=880	6	0.4
64	2			A-I - В - ГОСТ 5781-82 L=2380	4	0.9
64	3			A-I - В - ГОСТ 5781-82 L=125	4	0.1

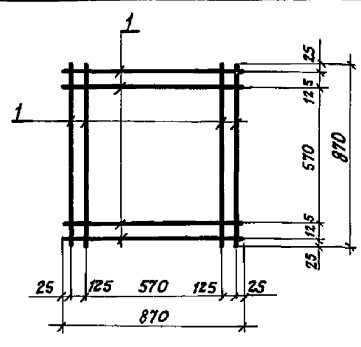
ПРИВЯЗАН			
ИНВ. N			

409-28-61.92-И

ИНВ. № ПОДЛ. ПОДПИСЬ И ДАТА. ВЕРН. ИНВ. №

ИНН. БУРМИСТРОВА	ВЕД. ИНН. ЕГОРОВ	ЗВ. ГР. ТРУБНИКОВА	ГЛ. СПЕЦ. ДЫБА	И. КОНТР. ТРУБНИКОВА	НАЧ. ОТД. ЛЕБЕДЕВ
СЕТКА С6					
СТАНДА.	МАССА	МЯЩЕТВА			
P	6.0				
ЛИСТ	ЛИСТОВ 1				
ГПИ СТРОИМАШ					

КОПИРОВАЛ : ФОРМАТ А 4



ФОРМАТ	ЗОНА	ПОЗ.	ОБОЗНАЧЕНИЕ	НАИМЕНОВАНИЕ	КОЛ.	ПРИМЕЧАНИЕ
				ДОКУМЕНТАЦИЯ		
12				ТЕХНИЧЕСКИЕ УСЛОВИЯ		
				ДЕТАЛИ	МЯССА ЕД. КГ	
64	1			A-I - В - ГОСТ 5781-82 L=870	8	0.3

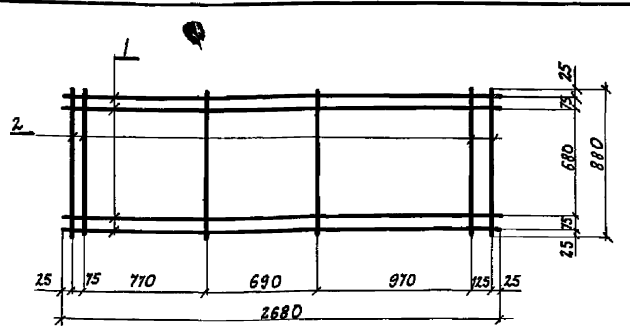
ПРИВЯЗАН			
ИНВ. N			

409-28-61.92-И

ИНВ. № ПОДЛ. ПОДПИСЬ И ДАТА. ВЕРН. ИНВ. №

ИНН. БУРМИСТРОВА	ВЕД. ИНН. ЕГОРОВ	ЗВ. ГР. ТРУБНИКОВА	ГЛ. СПЕЦ. ДЫБА	И. КОНТР. ТРУБНИКОВА	НАЧ. ОТД. ЛЕБЕДЕВ
СЕТКА С7					
СТАНДА.	МАССА	МЯЩЕТВА			
P	2.7				
ЛИСТ	ЛИСТОВ 1				
ГПИ СТРОИМАШ					

КОПИРОВАЛ : ФОРМАТ А 4



ФОРМАТ	ЗОНА	ПОЗ.	ОБОЗНАЧЕНИЕ	НАИМЕНОВАНИЕ	КОЛ.	ПРИМЕЧАНИЕ
				ДОКУМЕНТАЦИЯ		
12				ТЕХНИЧЕСКИЕ УСЛОВИЯ		
				ДЕТАЛИ	МЯССА ЕД. КГ	
64	1			A-I - В - ГОСТ 5781-82 L=2680	4	1.1
64	2			A-I - В - ГОСТ 5781-82 L=880	6	0.4

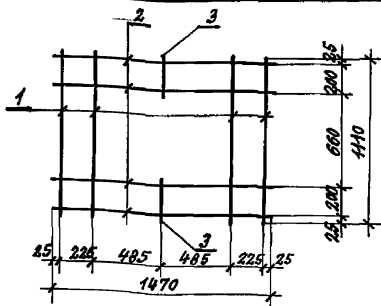
ПРИВЯЗАН			
ИНВ. N			

409-28-61.92-И

ИНВ. № ПОДЛ. ПОДПИСЬ И ДАТА. ВЕРН. ИНВ. №

ИНН. БУРМИСТРОВА	ВЕД. ИНН. ЕГОРОВ	ЗВ. ГР. ТРУБНИКОВА	ГЛ. СПЕЦ. ДЫБА	И. КОНТР. ТРУБНИКОВА	НАЧ. ОТД. ЛЕБЕДЕВ
СЕТКА С8					
СТАНДА.	МАССА	МЯЩЕТВА			
P	6.3				
ЛИСТ	ЛИСТОВ 1				
ГПИ СТРОИМАШ					

КОПИРОВАЛ : 25388-03 5 ФОРМАТ А 4



Формат	Зона	Лист	Обозначение	Наименование	Кол.	Примечание
12				ДОКУМЕНТАЦИЯ		
				ТЕХНИЧЕСКИЕ УСЛОВИЯ		
				ДЕТАЛИ		МАССА ЕД. КГ
64	1		А I - 8 ГОСТ 5781-82 L=1110	4	0.4	
64	2		А I - 8 ГОСТ 5781-82 L=1470	4	0.6	
64	3		А I - 8 ГОСТ 5781-82 L=250	2	0.1	

ПРИВЯЗАН:

ИНВ. №

409-28-61.92 И

СЕТКА С9

СТАДИЯ	МАССА	МАСШТАБ
Р	4.2	

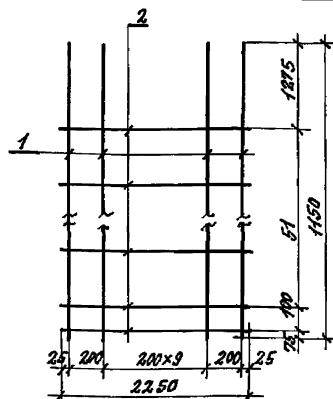
ЛИСТ 1 ЛИСТОВ 1

ГПИСТРОММАШ

КОПИРОВАЛ:

ФОРМАТ А4

ИНЖ. Г. БУРНАКОВ  
ВЕД. ИНЖ. ЕГОРОВ  
ЗАВ. ГР. ТРУБНИКОВ  
ГЛ. СПЕЦ. ДИМБА  
И. КОНТР. ТРУБНИКОВ  
И. КОП. ЛЕБЕДЕВ



Формат	Зона	Лист	Обозначение	Наименование	Кол.	Примечание
12				ДОКУМЕНТАЦИЯ		
				ТЕХНИЧЕСКИЕ УСЛОВИЯ		
				ДЕТАЛИ		МАССА ЕД. КГ
64	1		А III - 12 ГОСТ 5781-82 L=1150	15	13	
64	2		А III - 8 ГОСТ 5781-82 L=2250	2	0.9	

ПРИВЯЗАН:

ИНВ. №

409-28-61.92 И

СЕТКА С10

СТАДИЯ	МАССА	МАСШТАБ
Р	17.2	

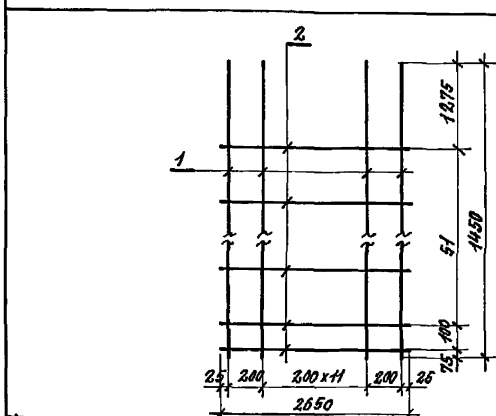
ЛИСТ 1 ЛИСТОВ 1

ГПИСТРОММАШ

КОПИРОВАЛ:

ФОРМАТ А4

ИНЖ. Г. БУРНАКОВ  
ВЕД. ИНЖ. ЕГОРОВ  
ЗАВ. ГР. ТРУБНИКОВ  
ГЛ. СПЕЦ. ДИМБА  
И. КОНТР. ТРУБНИКОВ  
И. КОП. ЛЕБЕДЕВ



Формат	Зона	Лист	Обозначение	Наименование	Кол.	Примечание
12				ДОКУМЕНТАЦИЯ		
				ТЕХНИЧЕСКИЕ УСЛОВИЯ		
				ДЕТАЛИ		МАССА ЕД. КГ
64	1		А III - 12 ГОСТ 5781-82 L=1150	14	13	
64	2		А III - 8 ГОСТ 5781-82 L=2650	2	10	

ПРИВЯЗАН:

ИНВ. №

409-28-61.92 И

СЕТКА С11

СТАДИЯ	МАССА	МАСШТАБ
Р	20.1	

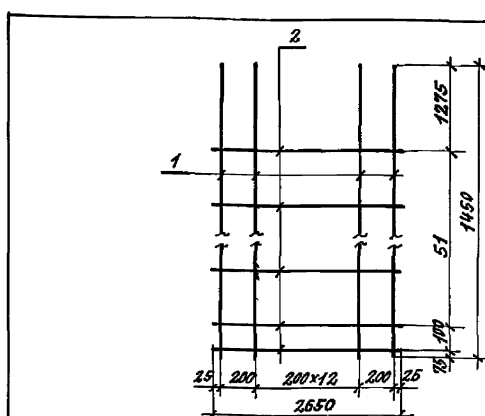
ЛИСТ 1 ЛИСТОВ 1

ГПИСТРОММАШ

КОПИРОВАЛ:

ФОРМАТ А4

ИНЖ. Г. БУРНАКОВ  
ВЕД. ИНЖ. ЕГОРОВ  
ЗАВ. ГР. ТРУБНИКОВ  
ГЛ. СПЕЦ. ДИМБА  
И. КОНТР. ТРУБНИКОВ  
И. КОП. ЛЕБЕДЕВ



Формат	Зона	Лист	Обозначение	Наименование	Кол.	Примечание
12				ДОКУМЕНТАЦИЯ		
				ТЕХНИЧЕСКИЕ УСЛОВИЯ		
				ДЕТАЛИ		МАССА ЕД. КГ
64	1		А III - 12 ГОСТ 5781-82 L=1150	15	13	
64	2		А III - 8 ГОСТ 5781-82 L=2250	2	1.1	

ПРИВЯЗАН:

ИНВ. №

409-28-61.92 И

СЕТКА С12

СТАДИЯ	МАССА	МАСШТАБ
Р	21.5	

ЛИСТ 1 ЛИСТОВ 1

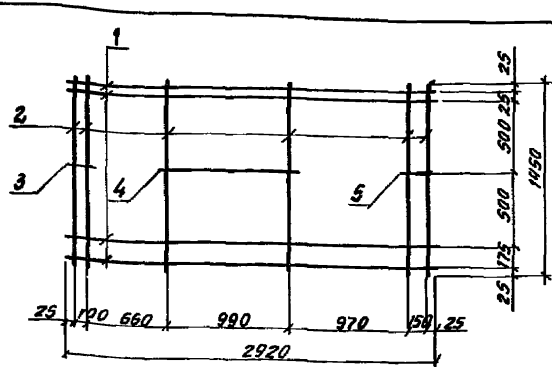
ГПИСТРОММАШ

КОПИРОВАЛ: 25388-03 Б

ФОРМАТ А4

ИНЖ. Г. БУРНАКОВ  
ВЕД. ИНЖ. ЕГОРОВ  
ЗАВ. ГР. ТРУБНИКОВ  
ГЛ. СПЕЦ. ДИМБА  
И. КОНТР. ТРУБНИКОВ  
И. КОП. ЛЕБЕДЕВ

Альбом №2



Формат	Этаж	№3	Обозначение	Наименование	Кол.	Примечание
ДОКУМЕНТАЦИЯ						
ТЕХНИЧЕСКИЕ УСЛОВИЯ						
ДЕТАЛИ						
					МАССА ЕА КГ	
БЧ	1		А-1-В-ГОСТ5781-82 L:2920	4	12	
БЧ	2		А-1-В-ГОСТ5781-82 L:1450	6	0,6	
БЧ	3		А-1-В-ГОСТ5781-82 L:150	1	0,1	
БЧ	4		А-1-В-ГОСТ5781-82 L:1040	1	0,4	
БЧ	5		А-1-В-ГОСТ5781-82 L:200	1	0,1	

ПРИБЯЗАН		
ИВБ. №		

Щит Щ 1

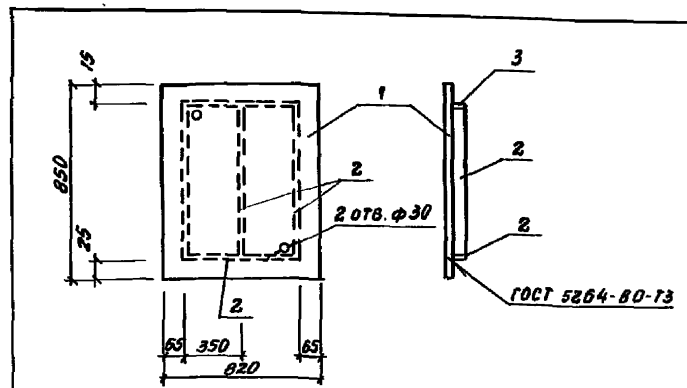
СТАДАН	МАССА	МАСШТАБ
P	6,6	

Лист 1 Листов 1

ГПИСТРОИМАШ

КОПИРОВАЛ

ФОРМАТ А4



Формат	Этаж	№3	Обозначение	Наименование	Кол.	Примечание
МАТЕРИАЛЫ						
		1	Лист ромб ПН-60 ГОСТ568-71	1	35,4	
			С 235 ГОСТ 27772-88			
		2	ГОСТ 18803-74			
			Лист с 235 ГОСТ 27772-88			
			С: 700	5	0,89	

ПРИБЯЗАН		
ИВБ. №		

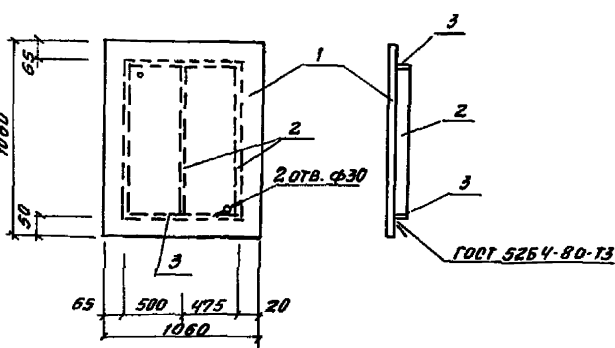
Щит Щ 1

СТАДАН	МАССА	МАСШТАБ
P	39,89	

Лист 1 Листов 1

ГПИСТРОИМАШ

ФОРМАТ А4



Формат	Этаж	№3	Обозначение	Наименование	Кол.	Примечание
МАТЕРИАЛЫ						
		1	Лист ромб ПН-60 ГОСТ568-71	1	60,6 кг	
			С 235 ГОСТ 27772-88			
			ГОСТ 18803-74			
		2	С: 1000	3	1,2	
		3	С: 940	2	1,1	

ПРИБЯЗАН		
ИВБ. №		

Щит Щ 2

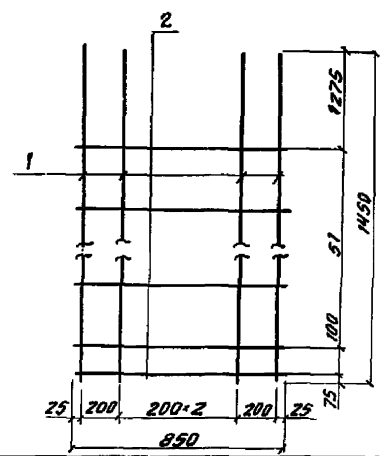
СТАДАН	МАССА	МАСШТАБ
P	66,4	

Лист 1 Листов 1

ГПИСТРОИМАШ

КОПИРОВАЛ

ФОРМАТ А4



Формат	Этаж	№3	Обозначение	Наименование	Кол.	Примечание
ДОКУМЕНТАЦИЯ						
ТЕХНИЧЕСКИЕ УСЛОВИЯ						
ДЕТАЛИ						
					МАССА ЕА КГ	
БЧ	1		А-11-12-ГОСТ5781-82 L:1450	5	1,3	
БЧ	2		А-11-В-ГОСТ5781-82 L:650	2	0,3	

ПРИБЯЗАН		
ИВБ. №		

Щит Щ 2

СТАДАН	МАССА	МАСШТАБ
P	7,1	

Лист 1 Листов 1

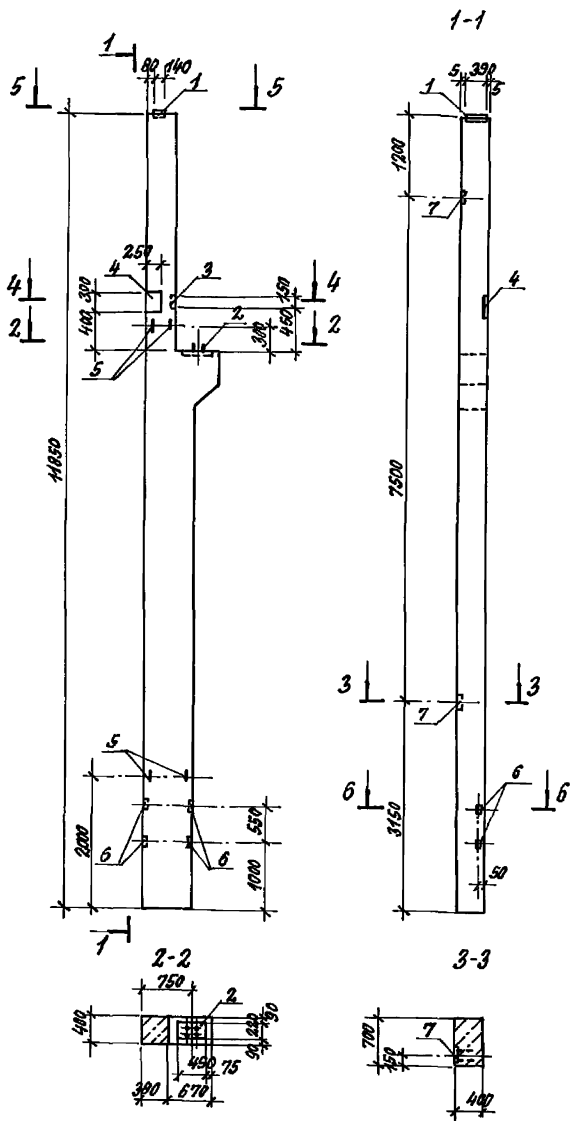
ГПИСТРОИМАШ

КОПИРОВАЛ

25388-03 7

ФОРМАТ А4

АМБСОН 3



Формат	Шкала	Поз.	ОБОЗНАЧЕНИЕ	НАИМЕНОВАНИЕ	КОЛ.	ПРИМЕЧАНИЕ
				ДОКУМЕНТАЦИЯ		
				ТЕХНИЧЕСКИЕ УСЛОВИЯ		
				СБОРНЫЕ ЕДИНИЦЫ		
				КОЛОННА		
			1.424.1-5, вып. 1/87	2.К108-3	1	
				ИЗДЕЛИЯ ЗАКЛАДНЫЕ		
		1		М2-32	1	7.2 кг
		2		МН1	1	2.30 кг
		3	1.424.1-5, вып. 5/87	МН3	1	3.7 кг
		4		МН4	1	5.5 кг
		5	3.400-7, вып. 1/87	М18-250	4	2.15 кг
		6	1.424.1-5, вып. 5/87	МН17	4	0.7 кг
		7		М1-12	2	4.6 кг

ВЕДОМОСТЬ РАСХОДА СТАЛИ НА ЭЛЕМЕНТ, КГ

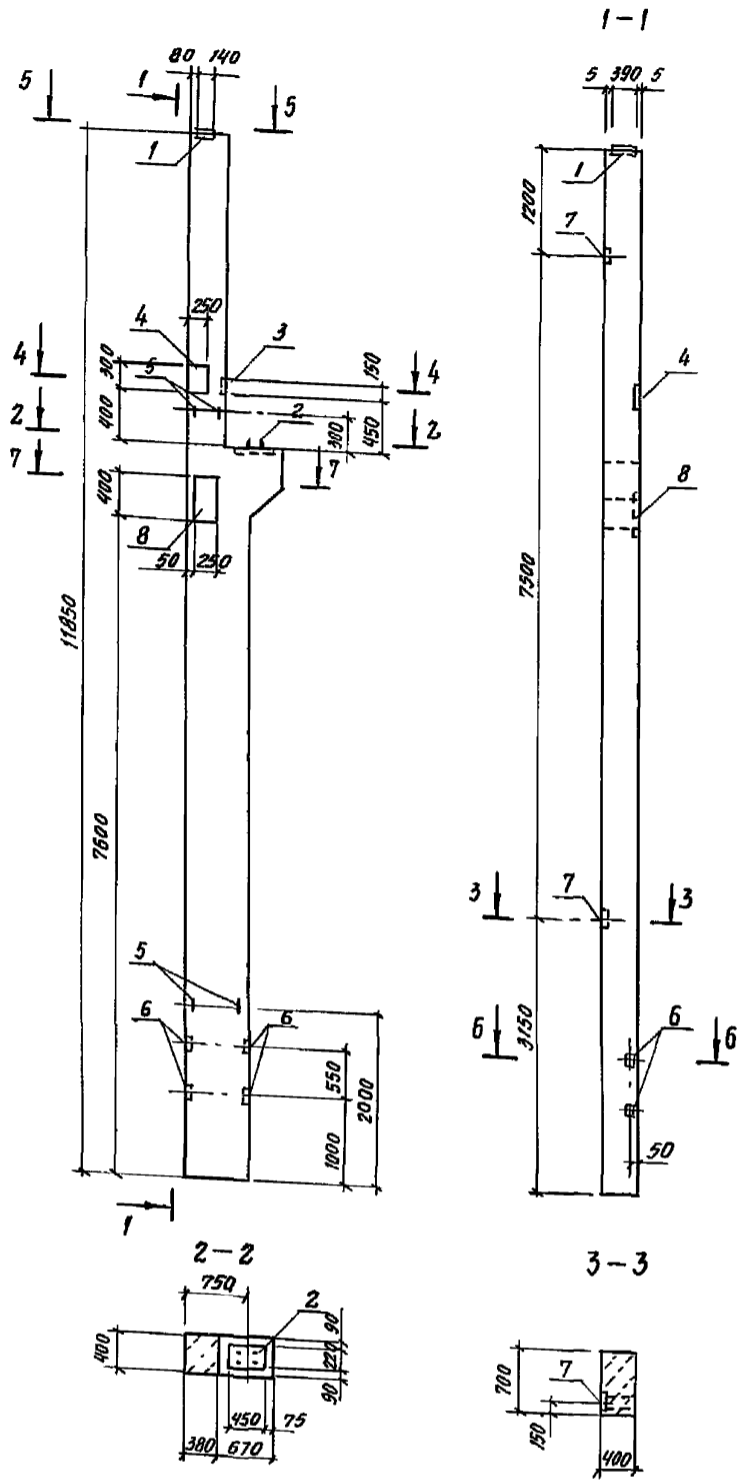
МАРКА ЭЛЕМЕНТА	ИЗДЕЛИЯ ЗАКЛАДНЫЕ												ВСЕГО	ОБЩИЙ РАСХОД	
	АРМАТУРА КЛАССА						ПРОКАТ МАРКИ								
	А I			А III			С245, С255								
	ГОСТ 5781-82			ГОСТ 5781-82				ГОСТ 19903-74							
	Ф18	Ф20	Итого	Ф10	Ф12	Ф25	Ф	Ф	Итого	-0-8	-0-14	-0-25	Итого		
2.К108-3-1	8.6	2.0	10.6	2.4	3.1	1.6			7.1	16.4	6.0	19.4	41.8	59.5	59.5

1. Колонны 2.К108-3-1 изготовить в опалубке колонны 2.К108-3 серии 1.424.1-5, вып. 1/87 с установкой дополнительных закладных изделий по данному чертежу.  
2. Установку закладных изделий производить в соответствии с указаниями серии 1.424.1-5, вып. 1/87.

ПРИВЯЗАН:		409-28-6192-И			
ИЗМ. №	ИЗМЕНЕНИЕ	ИЗМ. №	ИЗМЕНЕНИЕ	ИЗМ. №	ИЗМЕНЕНИЕ
1	ИЗМЕНЕНИЕ	2	ИЗМЕНЕНИЕ	3	ИЗМЕНЕНИЕ
4	ИЗМЕНЕНИЕ	5	ИЗМЕНЕНИЕ	6	ИЗМЕНЕНИЕ
7	ИЗМЕНЕНИЕ	8	ИЗМЕНЕНИЕ	9	ИЗМЕНЕНИЕ
10	ИЗМЕНЕНИЕ	11	ИЗМЕНЕНИЕ	12	ИЗМЕНЕНИЕ
13	ИЗМЕНЕНИЕ	14	ИЗМЕНЕНИЕ	15	ИЗМЕНЕНИЕ
16	ИЗМЕНЕНИЕ	17	ИЗМЕНЕНИЕ	18	ИЗМЕНЕНИЕ
19	ИЗМЕНЕНИЕ	20	ИЗМЕНЕНИЕ	21	ИЗМЕНЕНИЕ
22	ИЗМЕНЕНИЕ	23	ИЗМЕНЕНИЕ	24	ИЗМЕНЕНИЕ
25	ИЗМЕНЕНИЕ	26	ИЗМЕНЕНИЕ	27	ИЗМЕНЕНИЕ
28	ИЗМЕНЕНИЕ	29	ИЗМЕНЕНИЕ	30	ИЗМЕНЕНИЕ
31	ИЗМЕНЕНИЕ	32	ИЗМЕНЕНИЕ	33	ИЗМЕНЕНИЕ
34	ИЗМЕНЕНИЕ	35	ИЗМЕНЕНИЕ	36	ИЗМЕНЕНИЕ
37	ИЗМЕНЕНИЕ	38	ИЗМЕНЕНИЕ	39	ИЗМЕНЕНИЕ
40	ИЗМЕНЕНИЕ	41	ИЗМЕНЕНИЕ	42	ИЗМЕНЕНИЕ
43	ИЗМЕНЕНИЕ	44	ИЗМЕНЕНИЕ	45	ИЗМЕНЕНИЕ
46	ИЗМЕНЕНИЕ	47	ИЗМЕНЕНИЕ	48	ИЗМЕНЕНИЕ
49	ИЗМЕНЕНИЕ	50	ИЗМЕНЕНИЕ	51	ИЗМЕНЕНИЕ
52	ИЗМЕНЕНИЕ	53	ИЗМЕНЕНИЕ	54	ИЗМЕНЕНИЕ
55	ИЗМЕНЕНИЕ	56	ИЗМЕНЕНИЕ	57	ИЗМЕНЕНИЕ
58	ИЗМЕНЕНИЕ	59	ИЗМЕНЕНИЕ	60	ИЗМЕНЕНИЕ
61	ИЗМЕНЕНИЕ	62	ИЗМЕНЕНИЕ	63	ИЗМЕНЕНИЕ
64	ИЗМЕНЕНИЕ	65	ИЗМЕНЕНИЕ	66	ИЗМЕНЕНИЕ
67	ИЗМЕНЕНИЕ	68	ИЗМЕНЕНИЕ	69	ИЗМЕНЕНИЕ
70	ИЗМЕНЕНИЕ	71	ИЗМЕНЕНИЕ	72	ИЗМЕНЕНИЕ
73	ИЗМЕНЕНИЕ	74	ИЗМЕНЕНИЕ	75	ИЗМЕНЕНИЕ
76	ИЗМЕНЕНИЕ	77	ИЗМЕНЕНИЕ	78	ИЗМЕНЕНИЕ
79	ИЗМЕНЕНИЕ	80	ИЗМЕНЕНИЕ	81	ИЗМЕНЕНИЕ
82	ИЗМЕНЕНИЕ	83	ИЗМЕНЕНИЕ	84	ИЗМЕНЕНИЕ
85	ИЗМЕНЕНИЕ	86	ИЗМЕНЕНИЕ	87	ИЗМЕНЕНИЕ
88	ИЗМЕНЕНИЕ	89	ИЗМЕНЕНИЕ	90	ИЗМЕНЕНИЕ
91	ИЗМЕНЕНИЕ	92	ИЗМЕНЕНИЕ	93	ИЗМЕНЕНИЕ
94	ИЗМЕНЕНИЕ	95	ИЗМЕНЕНИЕ	96	ИЗМЕНЕНИЕ
97	ИЗМЕНЕНИЕ	98	ИЗМЕНЕНИЕ	99	ИЗМЕНЕНИЕ
100	ИЗМЕНЕНИЕ	101	ИЗМЕНЕНИЕ	102	ИЗМЕНЕНИЕ
103	ИЗМЕНЕНИЕ	104	ИЗМЕНЕНИЕ	105	ИЗМЕНЕНИЕ
106	ИЗМЕНЕНИЕ	107	ИЗМЕНЕНИЕ	108	ИЗМЕНЕНИЕ
109	ИЗМЕНЕНИЕ	110	ИЗМЕНЕНИЕ	111	ИЗМЕНЕНИЕ
112	ИЗМЕНЕНИЕ	113	ИЗМЕНЕНИЕ	114	ИЗМЕНЕНИЕ
115	ИЗМЕНЕНИЕ	116	ИЗМЕНЕНИЕ	117	ИЗМЕНЕНИЕ
118	ИЗМЕНЕНИЕ	119	ИЗМЕНЕНИЕ	120	ИЗМЕНЕНИЕ
121	ИЗМЕНЕНИЕ	122	ИЗМЕНЕНИЕ	123	ИЗМЕНЕНИЕ
124	ИЗМЕНЕНИЕ	125	ИЗМЕНЕНИЕ	126	ИЗМЕНЕНИЕ
127	ИЗМЕНЕНИЕ	128	ИЗМЕНЕНИЕ	129	ИЗМЕНЕНИЕ
130	ИЗМЕНЕНИЕ	131	ИЗМЕНЕНИЕ	132	ИЗМЕНЕНИЕ
133	ИЗМЕНЕНИЕ	134	ИЗМЕНЕНИЕ	135	ИЗМЕНЕНИЕ
136	ИЗМЕНЕНИЕ	137	ИЗМЕНЕНИЕ	138	ИЗМЕНЕНИЕ
139	ИЗМЕНЕНИЕ	140	ИЗМЕНЕНИЕ	141	ИЗМЕНЕНИЕ
142	ИЗМЕНЕНИЕ	143	ИЗМЕНЕНИЕ	144	ИЗМЕНЕНИЕ
145	ИЗМЕНЕНИЕ	146	ИЗМЕНЕНИЕ	147	ИЗМЕНЕНИЕ
148	ИЗМЕНЕНИЕ	149	ИЗМЕНЕНИЕ	150	ИЗМЕНЕНИЕ
151	ИЗМЕНЕНИЕ	152	ИЗМЕНЕНИЕ	153	ИЗМЕНЕНИЕ
154	ИЗМЕНЕНИЕ	155	ИЗМЕНЕНИЕ	156	ИЗМЕНЕНИЕ
157	ИЗМЕНЕНИЕ	158	ИЗМЕНЕНИЕ	159	ИЗМЕНЕНИЕ
160	ИЗМЕНЕНИЕ	161	ИЗМЕНЕНИЕ	162	ИЗМЕНЕНИЕ
163	ИЗМЕНЕНИЕ	164	ИЗМЕНЕНИЕ	165	ИЗМЕНЕНИЕ
166	ИЗМЕНЕНИЕ	167	ИЗМЕНЕНИЕ	168	ИЗМЕНЕНИЕ
169	ИЗМЕНЕНИЕ	170	ИЗМЕНЕНИЕ	171	ИЗМЕНЕНИЕ
172	ИЗМЕНЕНИЕ	173	ИЗМЕНЕНИЕ	174	ИЗМЕНЕНИЕ
175	ИЗМЕНЕНИЕ	176	ИЗМЕНЕНИЕ	177	ИЗМЕНЕНИЕ
178	ИЗМЕНЕНИЕ	179	ИЗМЕНЕНИЕ	180	ИЗМЕНЕНИЕ
181	ИЗМЕНЕНИЕ	182	ИЗМЕНЕНИЕ	183	ИЗМЕНЕНИЕ
184	ИЗМЕНЕНИЕ	185	ИЗМЕНЕНИЕ	186	ИЗМЕНЕНИЕ
187	ИЗМЕНЕНИЕ	188	ИЗМЕНЕНИЕ	189	ИЗМЕНЕНИЕ
190	ИЗМЕНЕНИЕ	191	ИЗМЕНЕНИЕ	192	ИЗМЕНЕНИЕ
193	ИЗМЕНЕНИЕ	194	ИЗМЕНЕНИЕ	195	ИЗМЕНЕНИЕ
196	ИЗМЕНЕНИЕ	197	ИЗМЕНЕНИЕ	198	ИЗМЕНЕНИЕ
199	ИЗМЕНЕНИЕ	200	ИЗМЕНЕНИЕ	201	ИЗМЕНЕНИЕ
202	ИЗМЕНЕНИЕ	203	ИЗМЕНЕНИЕ	204	ИЗМЕНЕНИЕ
205	ИЗМЕНЕНИЕ	206	ИЗМЕНЕНИЕ	207	ИЗМЕНЕНИЕ
208	ИЗМЕНЕНИЕ	209	ИЗМЕНЕНИЕ	210	ИЗМЕНЕНИЕ
211	ИЗМЕНЕНИЕ	212	ИЗМЕНЕНИЕ	213	ИЗМЕНЕНИЕ
214	ИЗМЕНЕНИЕ	215	ИЗМЕНЕНИЕ	216	ИЗМЕНЕНИЕ
217	ИЗМЕНЕНИЕ	218	ИЗМЕНЕНИЕ	219	ИЗМЕНЕНИЕ
220	ИЗМЕНЕНИЕ	221	ИЗМЕНЕНИЕ	222	ИЗМЕНЕНИЕ
223	ИЗМЕНЕНИЕ	224	ИЗМЕНЕНИЕ	225	ИЗМЕНЕНИЕ
226	ИЗМЕНЕНИЕ	227	ИЗМЕНЕНИЕ	228	ИЗМЕНЕНИЕ
229	ИЗМЕНЕНИЕ	230	ИЗМЕНЕНИЕ	231	ИЗМЕНЕНИЕ
232	ИЗМЕНЕНИЕ	233	ИЗМЕНЕНИЕ	234	ИЗМЕНЕНИЕ
235	ИЗМЕНЕНИЕ	236	ИЗМЕНЕНИЕ	237	ИЗМЕНЕНИЕ
238	ИЗМЕНЕНИЕ	239	ИЗМЕНЕНИЕ	240	ИЗМЕНЕНИЕ
241	ИЗМЕНЕНИЕ	242	ИЗМЕНЕНИЕ	243	ИЗМЕНЕНИЕ
244	ИЗМЕНЕНИЕ	245	ИЗМЕНЕНИЕ	246	ИЗМЕНЕНИЕ
247	ИЗМЕНЕНИЕ	248	ИЗМЕНЕНИЕ	249	ИЗМЕНЕНИЕ
250	ИЗМЕНЕНИЕ	251	ИЗМЕНЕНИЕ	252	ИЗМЕНЕНИЕ
253	ИЗМЕНЕНИЕ	254	ИЗМЕНЕНИЕ	255	ИЗМЕНЕНИЕ
256	ИЗМЕНЕНИЕ	257	ИЗМЕНЕНИЕ	258	ИЗМЕНЕНИЕ
259	ИЗМЕНЕНИЕ	260	ИЗМЕНЕНИЕ	261	ИЗМЕНЕНИЕ
262	ИЗМЕНЕНИЕ	263	ИЗМЕНЕНИЕ	264	ИЗМЕНЕНИЕ
265	ИЗМЕНЕНИЕ	266	ИЗМЕНЕНИЕ	267	ИЗМЕНЕНИЕ
268	ИЗМЕНЕНИЕ	269	ИЗМЕНЕНИЕ	270	ИЗМЕНЕНИЕ
271	ИЗМЕНЕНИЕ	272	ИЗМЕНЕНИЕ	273	ИЗМЕНЕНИЕ
274	ИЗМЕНЕНИЕ	275	ИЗМЕНЕНИЕ	276	ИЗМЕНЕНИЕ
277	ИЗМЕНЕНИЕ	278	ИЗМЕНЕНИЕ	279	ИЗМЕНЕНИЕ
280	ИЗМЕНЕНИЕ	281	ИЗМЕНЕНИЕ	282	ИЗМЕНЕНИЕ
283	ИЗМЕНЕНИЕ	284	ИЗМЕНЕНИЕ	285	ИЗМЕНЕНИЕ
286	ИЗМЕНЕНИЕ	287	ИЗМЕНЕНИЕ	288	ИЗМЕНЕНИЕ
289	ИЗМЕНЕНИЕ	290	ИЗМЕНЕНИЕ	291	ИЗМЕНЕНИЕ
292	ИЗМЕНЕНИЕ	293	ИЗМЕНЕНИЕ	294	ИЗМЕНЕНИЕ
295	ИЗМЕНЕНИЕ	296	ИЗМЕНЕНИЕ	297	ИЗМЕНЕНИЕ
298	ИЗМЕНЕНИЕ	299	ИЗМЕНЕНИЕ	300	ИЗМЕНЕНИЕ



Альбом 3



ФОРМАТ	КОЛ-ВО	№№	ОБОЗНАЧЕНИЕ	НАИМЕНОВАНИЕ	КОЛ.	ПРИМЕЧАНИЕ
				ДОКУМЕНТАЦИЯ		
				ТЕХНИЧЕСКИЕ УСЛОВИЯ		
				ОБОРЧНЫЕ ЕДИНИЦЫ		
				КОЛОННА		
			1.424.1-5, вып. 1/87	2К10В-3		
				ИЗДЕЛИЯ ЗАКЛАДНЫЕ		
	1			М2-32	1	7.2 кг
	2			МН1	1	23.0 кг
	3		1.424.1-5, вып. 5/87	МН3	1	3.7 кг
	4			МН4	1	5.5 кг
	5		3.400-7, вып. 1/87	М18-250	4	2.15 кг
	6			МН17	4	0.7 кг
	7		1.424.1-5, вып. 5/87	М1-12	2	4.6 кг
	8		1.400-15, вып. 1	МН148-6	1	11.2 кг

ВЕДОМОСТЬ РАСХОДА СТАЛИ НА ЭЛЕМЕНТ, КГ

МАРКА ЭЛЕМЕНТА	ИЗДЕЛИЯ ЗАКЛАДНЫЕ																ВСЕГО	ОБЩИЙ РАСХОД
	АРМАТУРА КЛАССА								ПРОКАТ МАРКИ									
	А I				А II				С 245, С 255									
	ГОСТ 5781-82				ГОСТ 5781-82				ГОСТ 19003-74									
Ф18	Ф20	Итого		Ф10	Ф12	Ф14	Ф25	Ф	Итого	-δ-8	-δ-10	-δ-14	-δ-25	Итого				
2К10В-3-2	8.6	2.0	10.6	2.4	3.1	1.7	1.6		8.8	16.4	9.5	6.0	19.4			51.3	70.7	

1. Колонну 2К10В-3-2 изготовить в опалубке колонны 2К10В-3 серии 1.424.1-5, вып. 1/87 с установкой дополнительных закладных изделий по данному чертежу.
2. Установку закладных изделий производить в соответствии с указаниями серии 1.424.1-5, вып. 1/87.

Лист № 0000. Подпись и дата. Виза инж. №

ПРИВЯЗКА:

ИИИ-И	БЕРАУШЕВА	Инж
Вед. ИИИ	СГОРОВА	Инж
Зав. гр.	ТРУБИКОВА	Инж
Гл. спец.	ДЫБА	Инж
Н. контр.	ТРУБИКОВА	Инж
ИИИ. ОТГ.	ЛЕБЕДЕВ	Инж

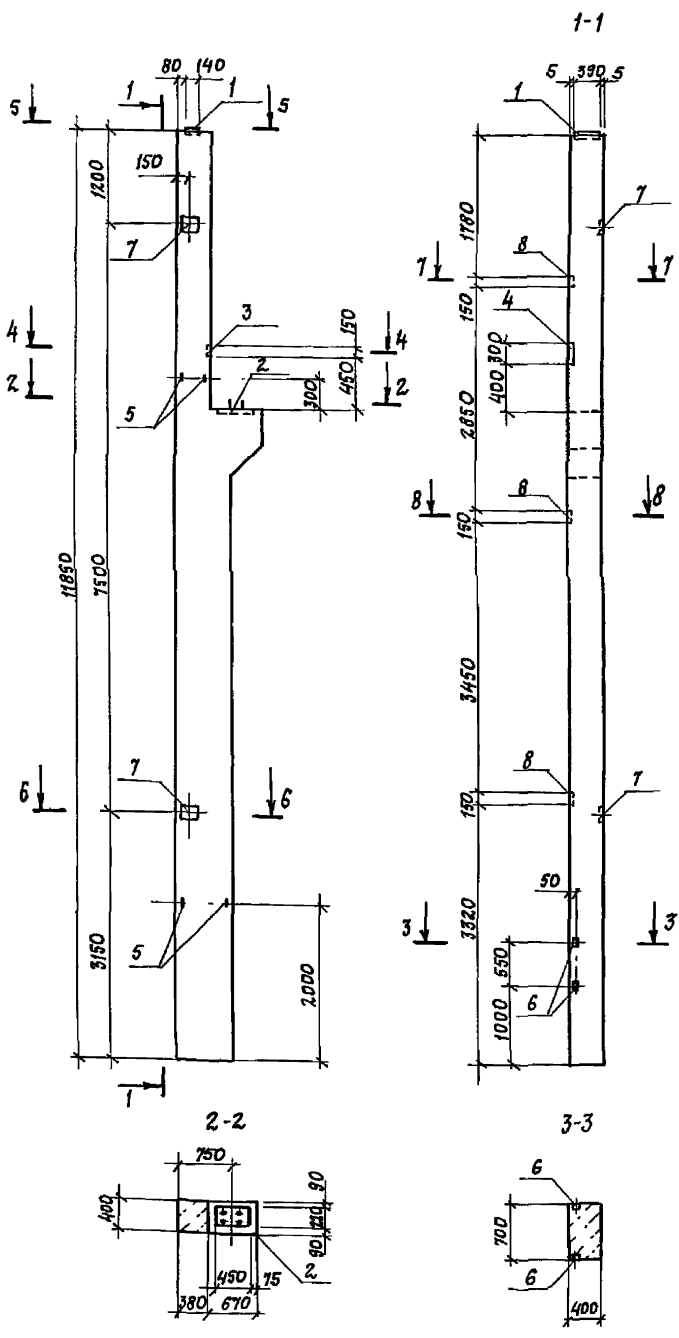
409-28-61.92-И

КОЛОННА  
2 К 10 В - 3 - 2

СТАДИЯ	МАССА	МАСШТАБ
Р		
Лист	Листов 1	

ГПИ СТРОИНАШ

Альбом 3



ФОРМАТ 300x 450	Обозначение	Наименование	Кол.	Примечание
		Документация		
		Технические условия		
		Сборочные единицы		
		Колонна		
		2К108-3-3		
		Изделия закладные		
1		М2-32	1	7,2 кг
2	1.424.1-5, вып. 5/87	МНУ	1	23,0 кг
3		МНЗ	1	3,7 кг
4		МН4	1	5,5 кг
5	3.400-7, вып. 1/87	М18-250	4	2,15 кг
6	1.424.1-5, вып. 5/87	МН17	4	0,7 кг
7		М1-12	2	4,6 кг
8	1.400-15, вып. 1	МН14-2	3	3,2 кг

ВЕДОМОСТЬ РАСХОДА СТАЛИ НА ЭЛЕМЕНТ, КГ

МЯРКА ЭЛЕМЕНТА	ИЗДЕЛИЯ ЗАКЛАДНЫЕ										Всего	Общий расход			
	АРМАТУРА КЛАССА					ПРОКАТ МЯРКИ									
	АІ		АІІ			С245, С255									
	ГОСТ 5781-82		ГОСТ 5781-82			ГОСТ 19903-74									
φ18	φ20	Итого	φ10	φ12	φ25	φ	φ	Итого	-δ=8	-δ=14	-δ=25	Итого			
2.К108-3-3	8,6	2,0	10,6	2,4	7,0	1,6			11,0	22,1	6,0	18,4	47,5	69,1	69,1

1. Колонну 2К108-3-3 изготовить в опалубке колонны 2К108-3 серии 1.424.1-5, вып. 1/87 с установкой дополнительных закладных изделий по данному чертежу.  
 2. Установку закладных изделий производить в соответствии с указаниями серии 1.424.1-5, вып. 1/87.

Имя и фамилия исполнителя

409-28-61.92-И

Тех. Инж. БЕРАШЕВА Е.А. ИЖ. Е.Г. ГРОВ

Зав. гр. ПРЯНИКОВА

Гл. спец. АМБА

Н. контр. БУЖНИКОВА

Имя.Н

Колонна 2К108-3-3

СТАНДА. МАССА. МАСШТАБ

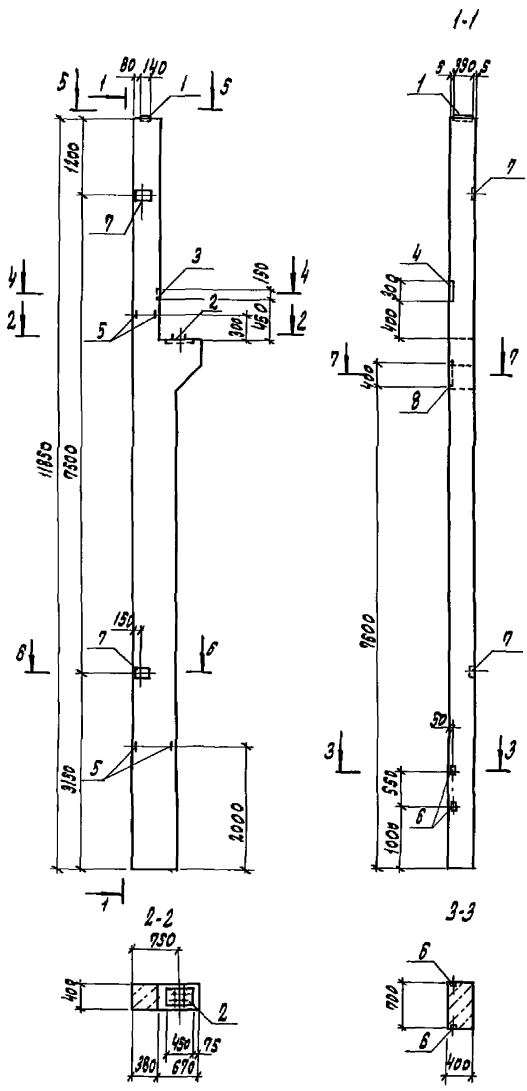
Р

ЛИСТ ЛИСТОВ 1

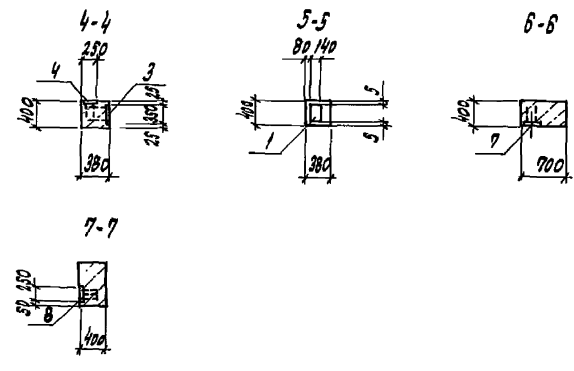
ГПИ СТ РОИМАШ

КОПИРОВА: 25388-03 10 ФОРМАТ А2

Ансамбль 3



КОЛ-ВО	ПОЗ.	ОБОЗНАЧЕНИЕ	НАИМЕНОВАНИЕ	КОД.	ПРИМЕЧАНИЕ
			ДОКУМЕНТАЦИЯ		
			ТЕХНИЧЕСКИЕ УСЛОВИЯ		
			СВОДОЧНЫЕ ЕДИНИЦЫ		
			КОЛОННА		
		1.424.1-3, вып. 1/87	2К108-3		
			ИЗДЕЛИЯ ЗАКЛАДНЫЕ		
1			МЛ-32	1	7,2 кг
2			МН1	1	230 кг
3		1.424.1-3, вып. 1/87	МН3	1	37 кг
4			МН4	1	5,5 кг
5		3.400-7, вып. 1/87	МН-250	4	2,15 кг
6			МН17	4	0,7 кг
7		1.424.1-3, вып. 1/87	МН-12	2	4,5 кг
8		1.400-13, вып. 1	МН18-8	1	11,2 кг



ВЕДОМОСТЬ РАСХОДА СТАЛИ НА ЭЛЕМЕНТ, КГ  
ИЗДЕЛИЯ ЗАКЛАДНЫЕ

МАРКА ЭЛЕМЕНТА	АРМАТУРА КЛАССА								ПРОКАТ МАРКИ С245, С255					ВСЕГО	ОБЩИЙ РАСХОД		
	А I				А III				ГОСТ 18908-74								
	ГОСТ 5781-82	ГОСТ 5781-82	ГОСТ 5781-82	ГОСТ 5781-82	ГОСТ 5781-82	ГОСТ 5781-82	ГОСТ 5781-82	ГОСТ 5781-82	ГОСТ 5781-82	ГОСТ 5781-82	ГОСТ 5781-82	ГОСТ 5781-82	ГОСТ 5781-82			ГОСТ 5781-82	
2К108-3-4	8,5	2,0	108	2,4	3,1	1,7	1,6		8,8	16,4	9,5	6,0	13,4		51,3	707	707

1. Колонну 2К108-3-4 изготовить в опалубке колонны 2К108-3 серии 1.424.1-3, вып. 1/87 с установкой дополнительных закладных изделий по данному чертежу.  
2. Установку закладных изделий производить в соответствии с указаниями серии 1.424.1-3, вып. 1/87.

МАШИНОВАДЕНИЕ ИЛИ АВТОМАТИЧЕСКОЕ

408-28-81.92-Н

Колонна 2К108-3-4

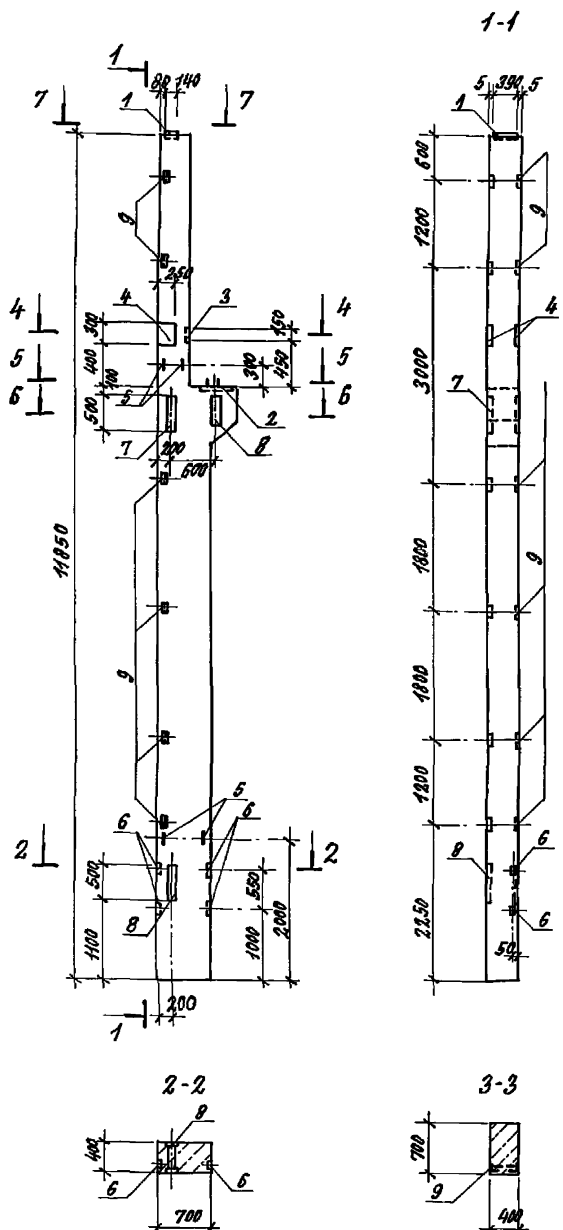
СТАЛЬ КЛАССА МАРКИРОВ

Р

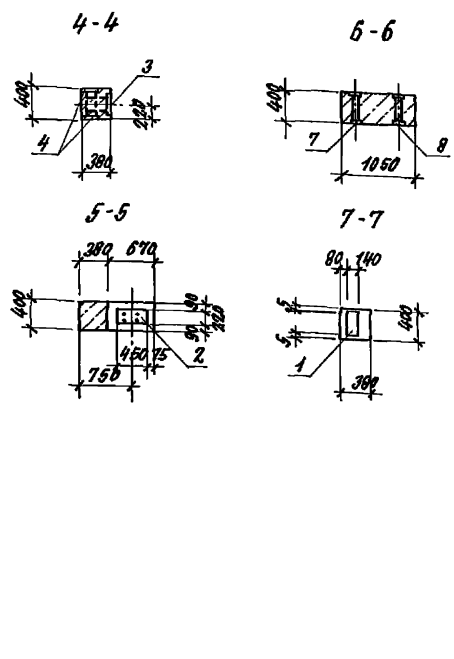
Лист 1 из 1

ГТИ Строймаш

КОПИРОВАЛ: 25388-03 11 ФОРМАТ А2



Кол.	ПРИМЕЧАНИЕ	НАИМЕНОВАНИЕ	ОБОЗНАЧЕНИЕ
		ДОКУМЕНТАЦИЯ	
		ТЕХНИЧЕСКИЕ УСЛОВИЯ	
		СВЕРХНЫЕ ЕДИНИЦЫ	
		КОЛОННА	
		2К108-3	1.424.1-5, вып. 1/87
		ИЗДЕЛИЯ ЗАКЛАДНЫЕ	
1		М2-32	1.424.1-5, вып. 5/87
2		МН8	
3		МН3	
4		МН4	
5		М18-250	3.400-7, вып. 1/87
6		МН17	
7		МН11	1.424.1-5, вып. 5/87
8		МН12	
9		М1-14	



ВЕДОМОСТЬ РАСХОДА СТАЛИ НА ЭЛЕМЕНТ, КГ

МАРКА ЭЛЕМЕНТА	ИЗДЕЛИЯ ЗАКЛАДНЫЕ														Всего	Общий расход			
	АРМАТУРА КЛАССА							ПРОКАТ МАРКИ											
	А I			А II				С 245, С 255					ГОСТ 8509-86						
	ГОСТ 5781-82	ГОСТ 5781-82	ГОСТ 5781-82	ГОСТ 5781-82	ГОСТ 5781-82	ГОСТ 5781-82	ГОСТ 5781-82	ГОСТ 19903-74	ГОСТ 19903-74	ГОСТ 19903-74	ГОСТ 19903-74	ГОСТ 19903-74	ГОСТ 19903-74	ГОСТ 19903-74					
2К108-3-5	0.6		0.6	3.2	3.1	3.0	7.2	1.6	19.1	18.9	18.8	6.0	35.4	19.4	99.5	10.5	10.5	136.7	136.7

1. Колонну 2К108-3-5 изготовить в опалубке колонны 2К108-3 серии 1.424.1-5, вып. 1/87 с установкой дополнительных закладных изделий по данному чертежу.  
 2. Установку закладных изделий производить в соответствии с указаниями серии 1.424.1-5, вып. 1/87.

ИЗДАНИЕ 1987

409-28-61.92-И

Колонна 2К108-3-5

ПРИВАЗДН:

ТЕХ. МНН. МНН. И. БЕЛЫШЕВ (И.И.)

ДЕР. МНН. ЕГОРОВ (И.И.)

ЗАВ. ГР. ТРИНИКОВ (И.И.)

СЛ. СПЕЦ. ДИНА (И.И.)

И. КОРТ. ТРИНИКОВ (И.И.)

НАЧ. ОТД. ЛЕБЕДЕВ (И.И.)

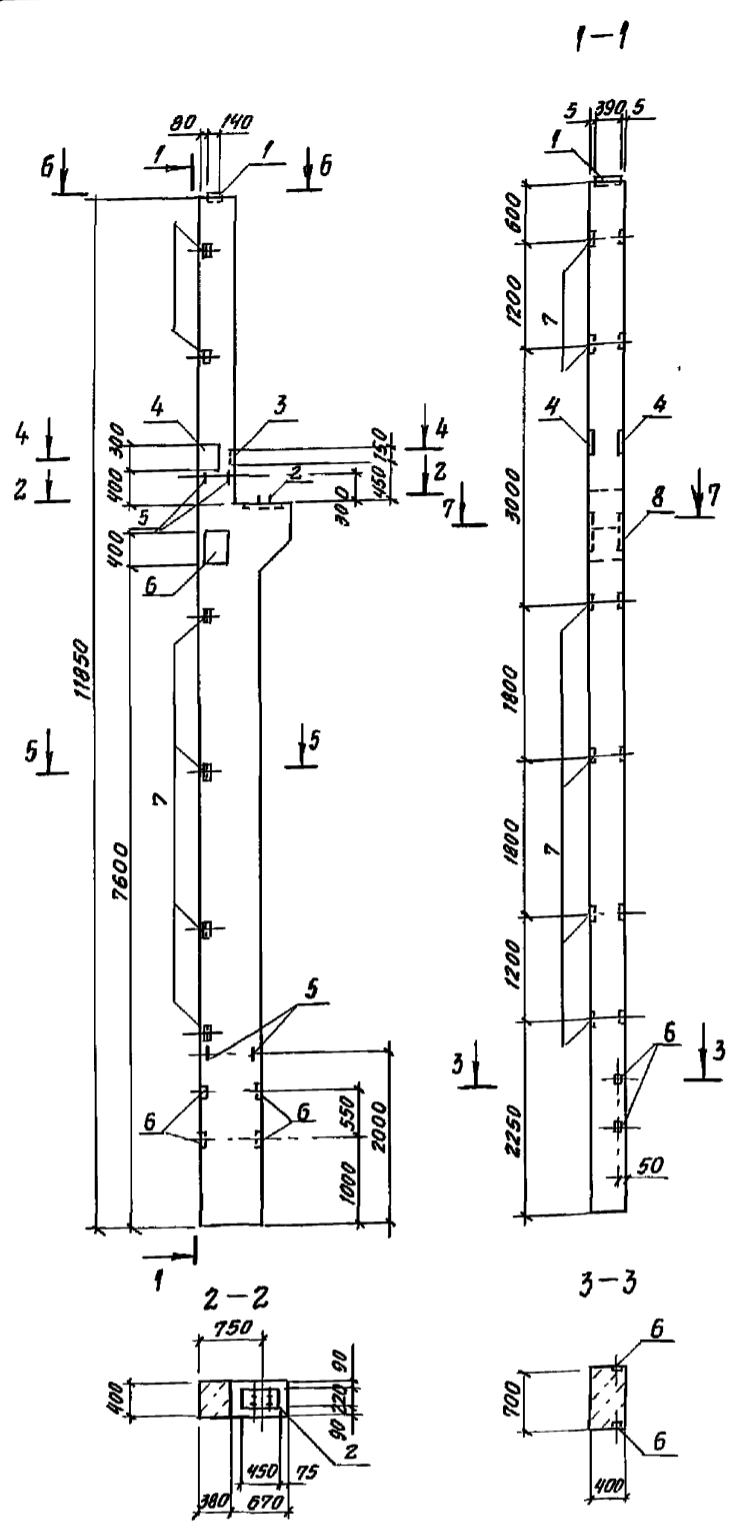
СТАВКА МАРКА МАШИН

Р

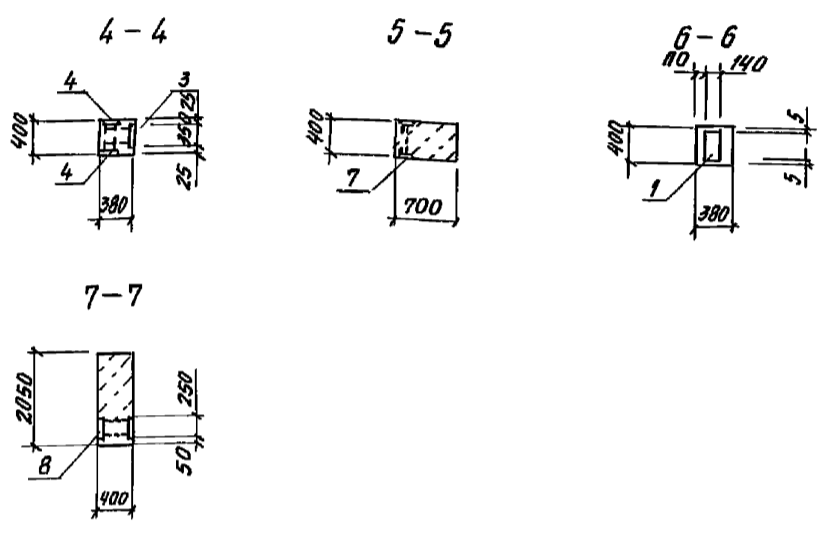
ЛИСТ ЛИСТОВ 1

ГПИ СТРОММАШ

Альбом 3



ФОРМАТ	КОЛ.	№	ОБОЗНАЧЕНИЕ	НАИМЕНОВАНИЕ	КОЛ.	ПРИМЕЧАНИЕ
				ДОКУМЕНТАЦИЯ		
				ТЕХНИЧЕСКИЕ УСЛОВИЯ		
				СБОРОЧНЫЕ ЕДИНИЦЫ		
				КОЛОННА		
			1.424.1-5, вып. 1/87	2К108-3		
				ИЗДЕЛИЯ ЗАКЛАДНЫЕ		
1			1.424.1-5, вып. 5/87	М2-32	1	7.2 КГ
2		МН1		1	23.0 КГ	
3		МН3		1	3.7 КГ	
4		МН4		2	5.5 КГ	
5			3.400-7, вып. 1/87	МН-250	4	2.15 КГ
6			1.424.1-5, вып. 5/87	МН-17	4	0.7 КГ
7				МН-14	6	1.8 КГ
8			1.400-15, вып. 1	МН 214-5	1	22.5 КГ



Ведомость расхода стали на элемент, кг

МАРКА ЭЛЕМЕНТА	ИЗДЕЛИЯ ЗАКЛАДНЫЕ															Всего	Общий расход
	АРМАТУРА КЛАССА								ПРОКАТ МАРКИ								
	А I				А II				С 245, С 255								
	ГОСТ 5781-82		ГОСТ 5781-82		ГОСТ 19003-74				ГОСТ 8509-86								
φ18	φ20	φ10	φ12	φ15	φ25	Итого	φ-8	φ-12	φ-14	φ-25	Итого	Л63х5	Итого	Л63х5	Итого		
2К108-3-6	8.6	2.0	10.6	3.2	3.0	5.7	1.6	11.5	13.9	18.8	6.0	19.4	58.1	9.0	9.0	89.2	89.2

- Колонну 2К108-3-6 изготовить в опалубке колонны 2К108-3 серии 1.424.1-5, вып. 1/87 с установкой дополнительных закладных изделий по данному чертежу.
- Установку закладных изделий производить в соответствии с указаниями серии 1.424.1-5, вып. 1/87.

Дата: 15.10.88 Подпись: [Signature] Штамм: [Stamp]

409-28-61.92-11

Колонна 2К108-3-6

СТАЛЬ МАССА МАСШТАБ

Р

Лист 1 из 1

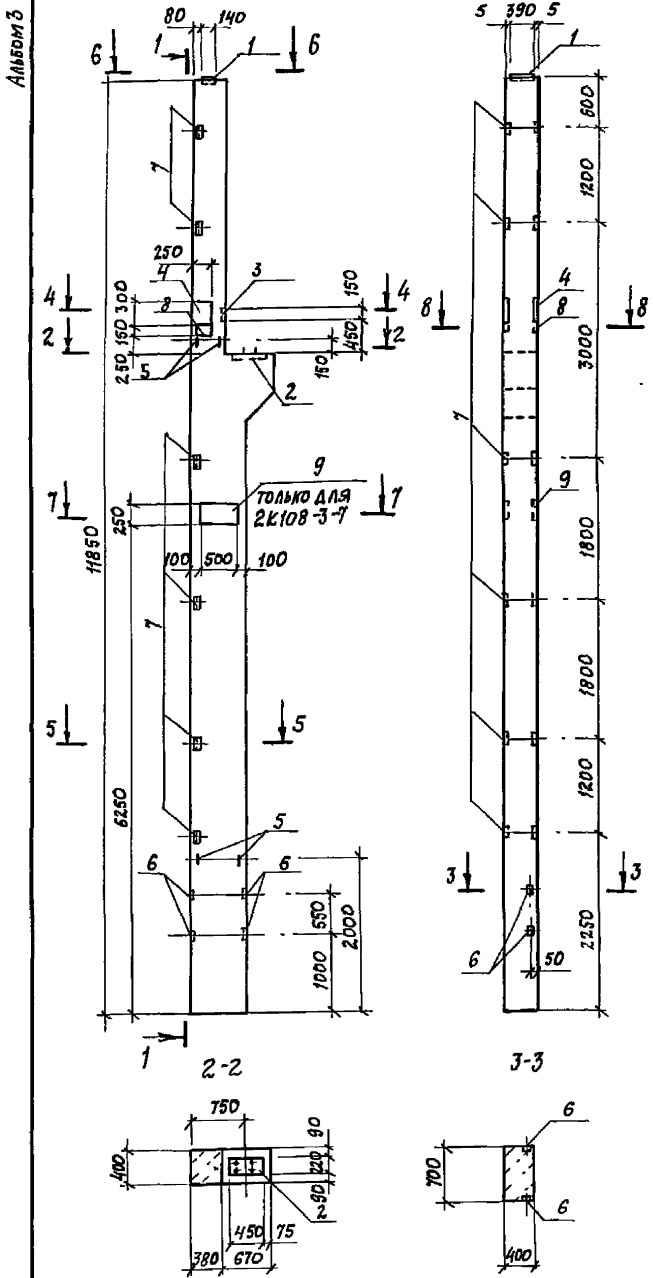
ГПИИПРОМАШ

ПРОВЕРЯЮЩИЙ: [Signatures]

ИИВ. № [Blank]

2К108-3-7, 2К108-3-8

1-1



ФОРМА	ЗОНА	Поз.	ОБОЗНАЧЕНИЕ	НАИМЕНОВАНИЕ	Кол. на 2К108-3		ПРИМЕЧАНИЕ
					-7	-8	
				Документация			
				Технические условия			
				Сборочные единицы			
				Колонна			
			1.424.1-5, вып.1/87	2К108-3	1	1	
				Изделия закладные			
		1		М2-32	1	1	7,2 кг
		2	1.424.1-5, вып. 5/87	МН1	1	1	23,0 кг
		3		МН3	1	1	3,7 кг
		4		МН4	2	2	5,5 кг
		5	3.400-7, вып. 1/87	М18-250	4	4	2,15 кг
		6	1.424.1-5, вып. 5/87	МН17	4	4	0,7 кг
		7		М1-14	6	6	1,8 кг
		8	1.400-15, вып. 1	МН202-5	1	1	6,2 кг
		9		МН215-5	1		27,3 кг

ВЕДОМОСТЬ РАСХОДА СТАЛИ НА ЭЛЕМЕНТ, КГ

Марка элемента	Изделия закладные																Всего	Общий расход
	Арматура класса								Прокат марки									
	А I				А II				С245, С255				ГОСТ 8509-86					
	ГОСТ 5781-82		ГОСТ 5781-82		ГОСТ 19908-74		ГОСТ 19908-74		ГОСТ 19908-74		ГОСТ 19908-74		ГОСТ 8509-86					
φ18	φ20	Итого	φ10	φ12	φ16	φ25	φ	Итого	-δ=8	-δ=10	-δ=12	-δ=14	-δ=25	Итого	Л 63х5	Итого		
2К108-3-7	8,6	2,0	10,6	3,2	4,4	3,7	1,6	12,9	13,9	4,8	23,6	6,0	19,4	67,7	9,0	9,0	100,2	100,2
2К108-3-8	8,6	2,0	10,6	3,2	4,4		1,6	9,2	13,9	4,8		6,0	19,4	44,1	9,0	9,0	72,9	72,9

1. Колонны 2К108-3-7, 2К108-3-8 изготовить в опалуске колонны 2К108-3 серии 1.424.1-5, вып. 1/87 с установкой дополнительных закладных изделий по данному чертежу.  
 2. Установку закладных изделий производить в соответствии с указаниями серии 1.424.1-5, вып. 1/87.

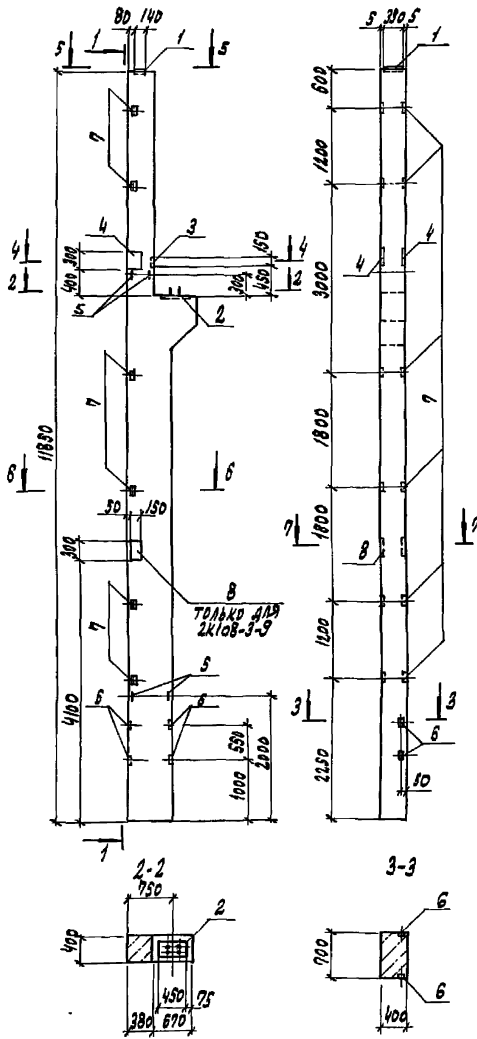
ИЗВ. № 1044. ПОСЛЕД. И ДИП. ВЕР. № 1/87

ПРИВЯЗАН		ИМН. И. БЕРАШЕВА	409-28-61.92-И		СТАЛЬ	МАСЛ	МАШТАБ
		ВЕД. ИМН. ЕГОРОВ	Колонны 2К108-3-7, 2К108-3-8		P		
		ЭЛ. ГР. ТРУБНИКОВА			ЛИСТ	ЛИСТОВ 1	
		ГЛ. СПЕЦ. ДЫБА			ГПИ СТРОМ МАШ		
		Н. КОНТР. ТРУБНИКОВА					
		ИЗЧ. ОТА. ЛЕБЕДЕВА					

2К108-3-9, 2К108-3-12

1-1

А1180М3



№ ПОС.	ОБОЗНАЧЕНИЕ	НАИМЕНОВАНИЕ	К108-3		ПРИМЕР НЕ
			-9	-12	
		ДОКУМЕНТАЦИЯ			
		ТЕХНИЧЕСКИЕ УСЛОВИЯ			
		СБОРНЫЕ ЕДИНИЦЫ			
		КОЛОННА			
	1.424.1-5, ВЫП. 1/87	2К108-3	1	1	
		ИЗДЕЛИЯ ЗАКЛАДНЫЕ			
1		М2-32	1	1	92кг
2		МН1	1	1	23,0кг
3		МН3	1	1	3,7кг
4		МН4	2	2	5,5кг
5	3.400-7, ВЫП. 1/87	МН-250	4	4	2,5кг
6		МН 17	4	4	0,7кг
7	1.424.1-5, ВЫП. 5/87	МН-14	6	6	1,8кг
8	1.400-15, ВЫП. 1	МН10-5	1		9,1кг

ВЕДОМОСТЬ РАСХОДА СТАЛИ НА ЭЛЕМЕНТ, КГ

МАРКА ЭЛЕМЕНТА	ИЗДЕЛИЯ ЗАКЛАДНЫЕ															ОБЩИЙ РАСХОД	
	АРМАТУРА КЛАССА А3							ПРОКАТ МАРИН С245, С255									ВСЕГО
	ГОСТ 5781-82				ГОСТ 5781-82			ГОСТ 19903-74				ГОСТ В509-88					
	Ф/В	Ф/2	ИТОГО		Ф/12	Ф/25	Ф	ИТОГО			-Б=8	-Б=10	-Б=14	-Б=25	ИТОГО		
2К108-3-9	8,8	2,0	10,8	5,3	4,4	1,6	11,3	18,9	11,8	6,0	19,4	51,1	9,0	9,0	82,0	82,0	
2К108-3-12	8,8	2,0	10,8	3,2	4,4	1,6	9,2	13,9	4,8	6,0	19,4	44,1	9,0	9,0	72,9	72,9	

1. Колонны 2К108-3-9, 2К108-3-12 изготовить в опалуске колонны 2К108-3 серии 1.424.1-5, вып. 1/87 с установкой дополнительных закладных изделий по данному чертежу.  
2. Установку закладных изделий производить в соответствии с указаниями серии 1.424.1-5, вып. 1/87

409-28-61.92 - И

Колонны 2К108-3-9, 2К108-3-12

СТАНДАРТ МАСЛА РАСТВОРА

Р

Лист 1

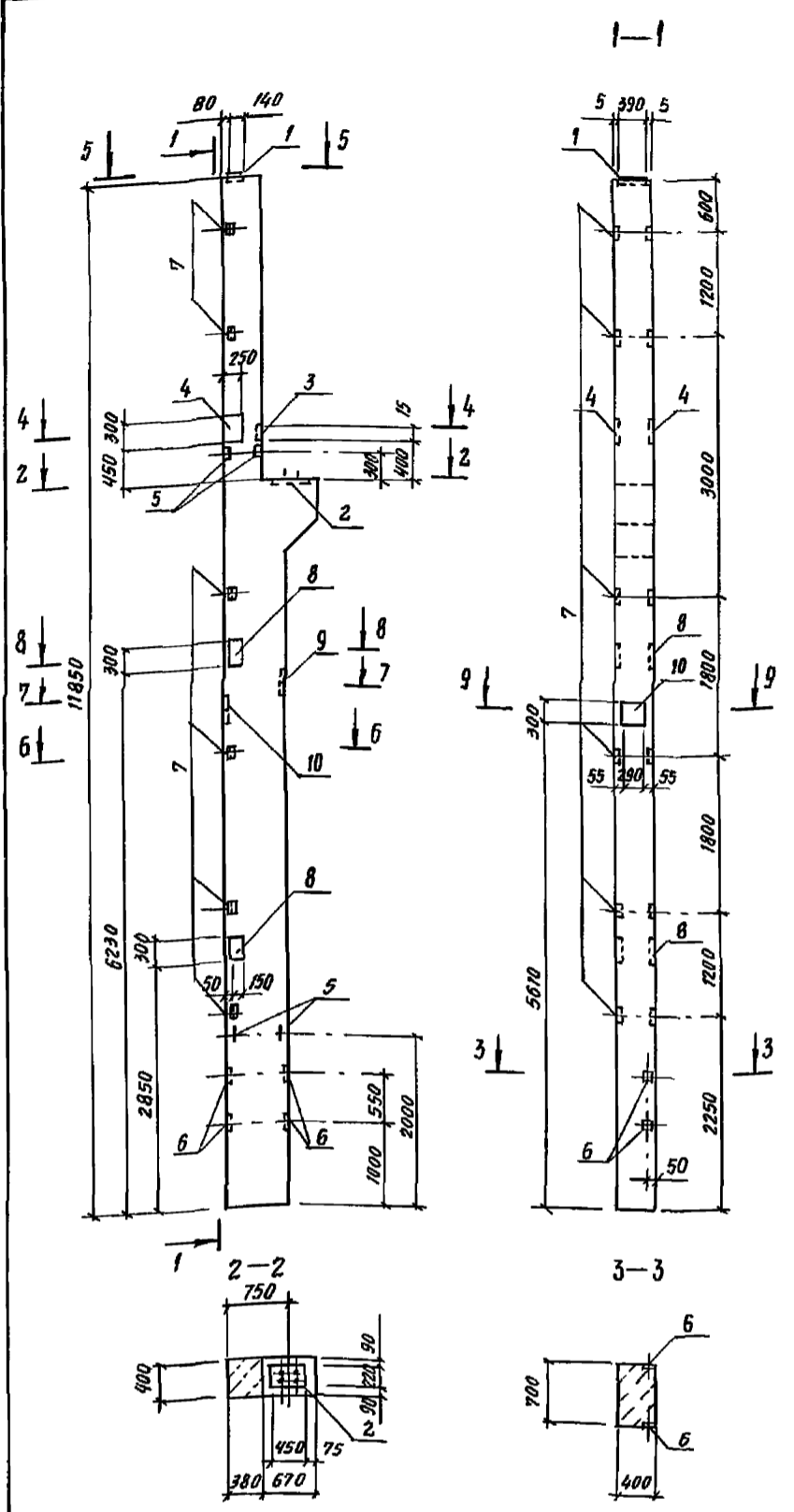
Листов 1

ГПИ Строймаш

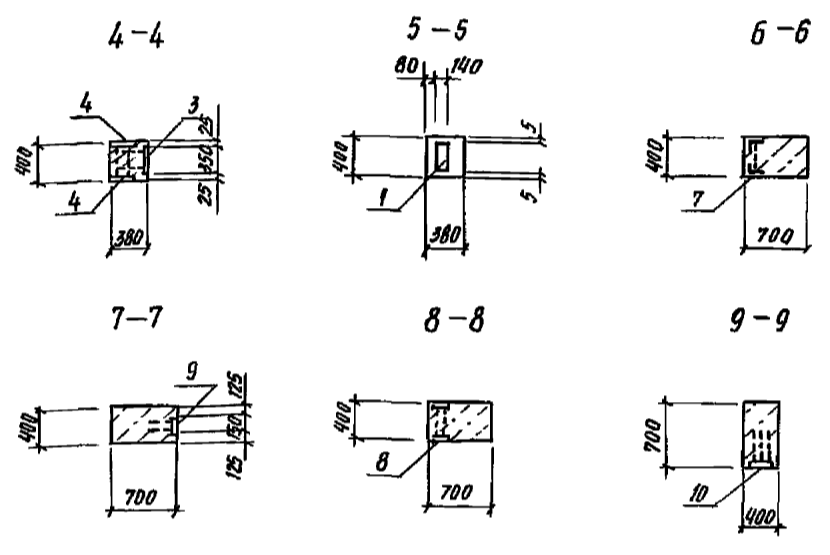
Копировал: 25388-03 15 ФОРМАТ А2

ЭЛЕМЕНТЫ ИЛИ ЧАСТИ ЭЛЕМЕНТОВ НЕ ОТДЕЛЯЮТСЯ ОТ ЦЕЛЫХ ЭЛЕМЕНТОВ

Альбом 3



ФОРМАТ	ГОДА	ИЗДА.	ОБОЗНАЧЕНИЕ	НАИМЕНОВАНИЕ	КОЛ.	ПРИМЕЧАНИЕ
				ДОКУМЕНТАЦИЯ		
				ТЕХНИЧЕСКИЕ УСЛОВИЯ		
				ОБОРОЧНЫЕ ЕДИНИЦЫ		
				КОЛОННА		
			1.424.1-5, вып. 1/87	2 К 108-3	1	
				ИЗДЕЛИЯ ЗАКЛАДНЫЕ		
1			1.424.1-5, вып. 5/87	М2-32	1	7.2 КГ
2		МН 1		1	23.0 КГ	
3		МН 3		1	3.7 КГ	
4		МН 4		2	5.5 КГ	
5			3.400-7, вып. 1/87	М18-250	4	2.15 КГ
6			1.424.1-5, вып. 5/87	МН 17	4	0.7 КГ
7				МН 1-14	6	1.8 КГ
8			1.400-15, вып. 1	МН 210-5	2	9.1 КГ
9				МН 135-6	1	4.9 КГ
10			1.424.1-5, вып. 5/87	МН 22	1	9.8 КГ



ВЕДОМОСТЬ РАСХОДА СТАЛИ НА ЭЛЕМЕНТ, КГ

МАРКА ЭЛЕМЕНТА	ИЗДЕЛИЯ ЗАКЛАДНЫЕ														Всего	Общий расход	
	АРМАТУРА КАССА							ПРОКАТ МАРКИ С 245, С 255									
	А I			А III				ГОСТ 19903-74				ГОСТ 8509-86					
	Φ18	Φ20	Итого	Φ10	Φ12	Φ14	Φ25	Итого	-δ-8	-δ-10	-δ-14	-δ-25	Итого	Л63-5			Итого
2 К 108-3-10	8.6	2.0	10.6	7.4	5.5	2.8	1.6	17.3	16.7	26.8	6.0	19.4	68.9	9.0	9.0	105.8	105.8

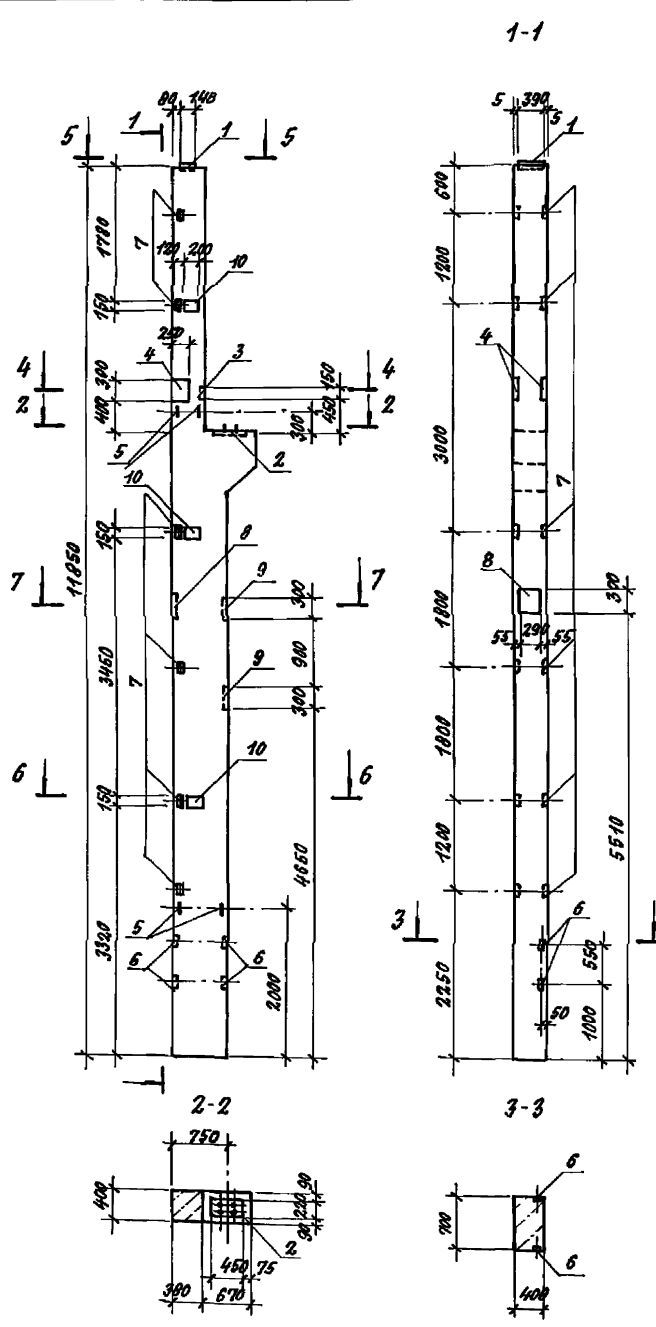
1. Колонну 2К108-3-10 выполнить в опалубке колонны 2К108-3 серии 1.424.1-5, вып. 1/87 с установкой дополнительных закладных изделий по данному чертёму.  
 2. Установку закладных изделий производить в соответствии с указаниями серии 1.424.1-5, вып. 1/87.

Исполнитель: [Signature]

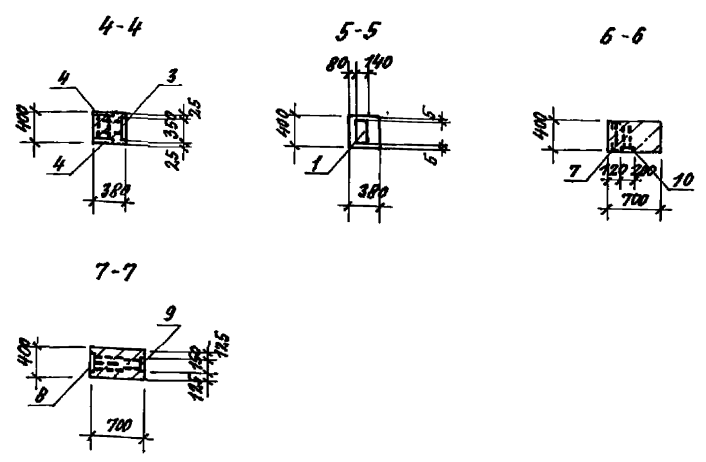
Исполнитель	М.И. Бердышева	Инженер	Колонна 2К108-3-10	Станция	Касса	Масштаб
Проверен	Е.И. Егоров	Инженер		Р		
Инженер	Зав. гр. Трубинкова	Инженер		Лист	Листов 1	
Инженер	Л.С. Дыба	Инженер		ГПИ Строймаш		
Инженер	Н.С. Трубинкова	Инженер				
Инженер	А.В. Аребаев	Инженер				



Листом 3



Формат	Вид	Лист	Обозначение	Наименование	Кол.	Примечание
				Документация		
				Технические условия		
				Сборочные единицы		
				Колонна		
			1.424.1-5, вып. 1/87	2.К108-3	1	
				Изделия закладные		
	1		1.424.1-5, вып. 5/87	М2-32	1	7.2 кг
	2			МН1	1	23.0 кг
	3			МН3	1	3.7 кг
	4			МН4	2	5.5 кг
	5		3.400-7/87, вып. 1	М18-250	4	2.45 кг
	6		1.424.1-5, вып. 5/87	МН17	4	0.7 кг
	7			М1-14	6	1.8 кг
	8			МН22	1	9.8 кг
	9		1.400-15, вып. 1	МН135-6	2	4.9 кг
	10			МН14-2	3	3.2 кг



Ведомость расхода стали на элемент, кг

Марка заклада	Изделия закладные														Общий расход				
	Арматура класса								Прокат марки							Всего			
	А I				А II				С245; С255			ГОСТ 19903-74					ГОСТ 8509-86		
	ГОСТ 5781-82	ГОСТ 5781-82	ГОСТ 5781-82	ГОСТ 5781-82	ГОСТ 5781-82	ГОСТ 5781-82	ГОСТ 5781-82	ГОСТ 5781-82	ГОСТ 19903-74	ГОСТ 19903-74	ГОСТ 19903-74	ГОСТ 19903-74	ГОСТ 8509-86	ГОСТ 8509-86			ГОСТ 8509-86		
2.К108-3-11	φ10	φ20	Итого	φ10	φ12	φ14	φ25	Итого	-φ=8	-φ=10	-φ=14	-φ=25	Итого	Л63x5	Итого	95.0	95.0		
	8.6	2.0	10.6	3.2	8.0	2.8	1.6	15.6	25.2	9.2	6.0	19.4	59.8	9.0	9.0				

1. Колонну 2.К108-3-11 изготовить в опалубке колонны 2.К108-3 серии 1.424.1-5, вып. 1/87 с установкой дополнительных закладных изделий по данному чертежу.
2. Установку закладных изделий производить в соответствии с указаниями серии 1.424.1-5, вып. 1/87.

МНБ. № 2

409-28-61.92-11

Колонна 2.К108-3-11

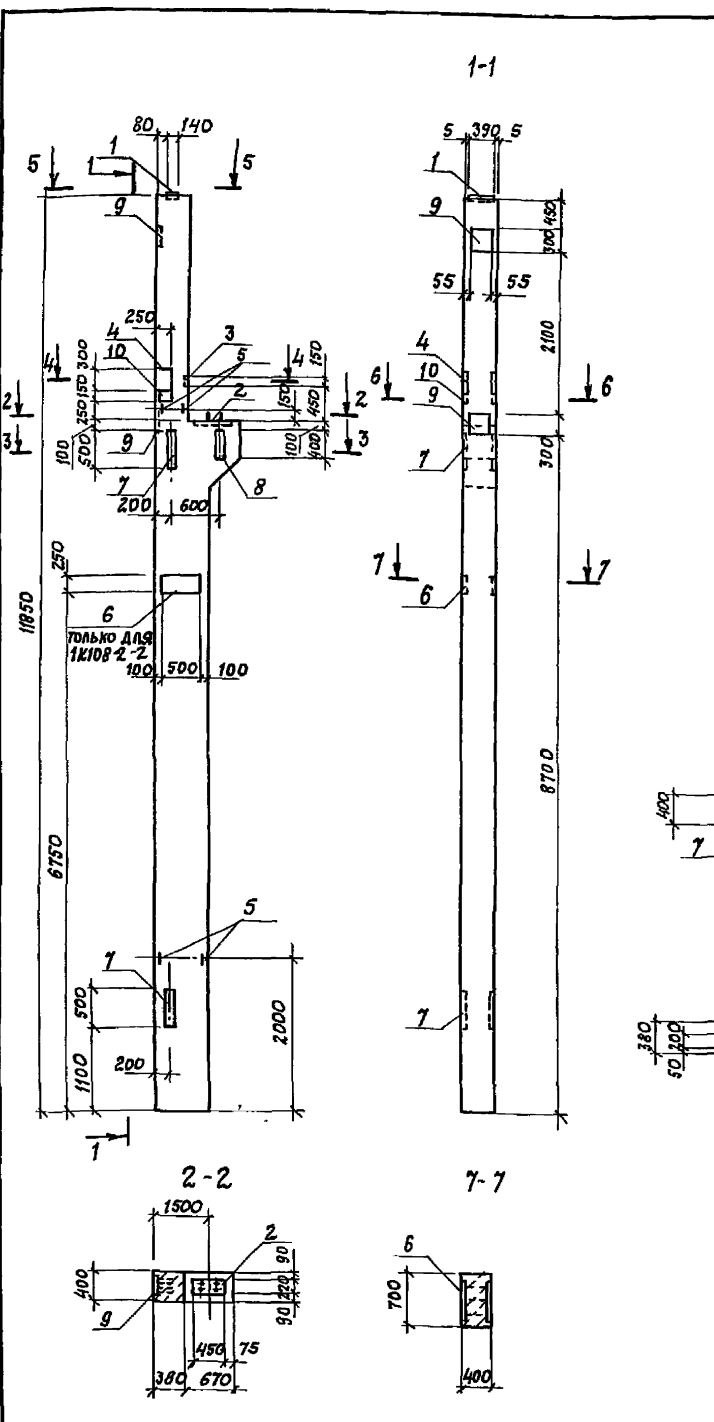
ГПИ СТРОММАШ

Исполнитель: [Подпись]

Проверил: [Подпись]

МНБ. № 2

Альбом 3



Формат	Зона	№ док.	Обозначение	Наименование	Кол. шт.		Примечание
					1К108-2	-2	
				Документация			
				Технические условия			
				Сборочные единицы			
				Колонна			
			1.424.1-5, вып. 1/87	1К108-2	1	1	
				Изделия закладные			
	1			М2-32	1	1	7,2 кг
	2		1.424.1-5, вып. 5/87	МНВ	1	1	28,0 кг
	3			МНЗ	1	1	3,7 кг
	4			МНА	2	2	5,5 кг
	5		3.400-7, вып. 1/87	М20-250	4	4	3,1 кг
	6		1.400-15, вып. 1	МН215-5		1	27,3 кг
	7			МН11	2	2	27,1 кг
	8		1.424.1-5, вып. 5/87	МН12	1	1	9,0 кг
	9			МН22	2	2	9,8 кг
	10		1.400-15, вып. 1	МН202-5	1	1	6,2 кг

Ведомость расхода стали на элемент, кг

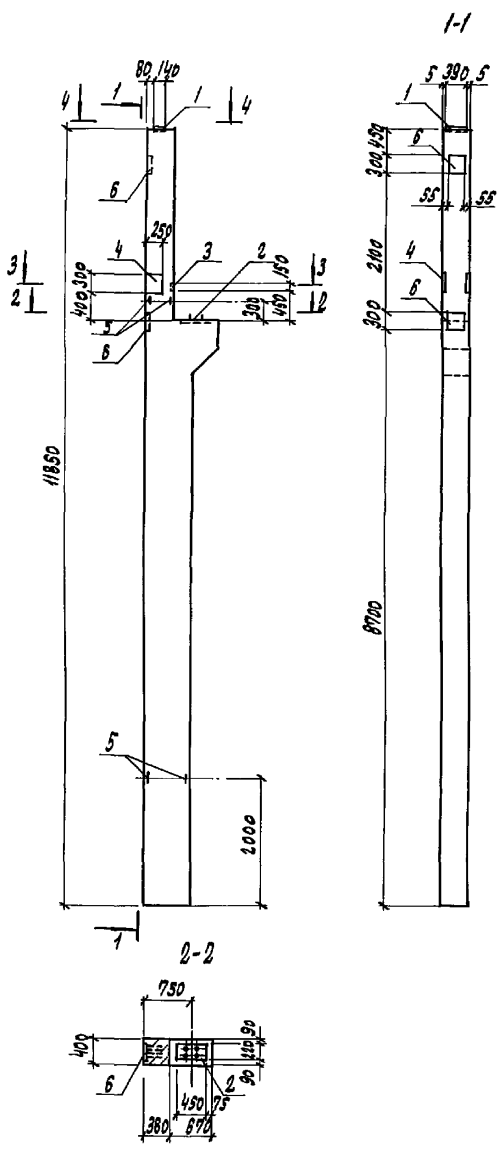
Марка элемента	Изделия закладные														Общий расход		
	Арматура класса								Прокат марки								
	A I				A III				C245, C255								
	ГОСТ 5781-82				ГОСТ 5781-82				ГОСТ 19903-74								
	φ20	φ	Итого	φ10	φ12	φ14	φ16	φ22	Итого	-δ=8	-δ=10	-δ=12	-δ=14	-δ=25	Итого	Всего	
1К108-2-1	12,4		12,4	3,2	3,0	8,8		7,2	22,2	18,7	18,4	18,8	6,0	19,4	81,3	115,9	115,9
1К108-2-2	12,4		12,4	3,2	3,0	8,8	3,7	7,2	25,9	18,7	18,4	42,4	6,0	19,4	104,9	143,2	143,2

- Колонны 1К108-2-1, 1К108-2-2 изготовить в опалубке колонны 1К108-2 серии 1.424.1-5, вып. 1/87 с установкой дополнительных закладных изделий по данному чертежу.
- Установку закладных изделий производить в соответствии с указаниями серии 1.424.1-5, вып. 1/87

И.В. Шадина, Подпись и дата

ПРИВЯЗАН			409-28-61.92-И		
И.В. Ш.	И.В. Ш.	И.В. Ш.	Колонны 1К108-2-1, 1К108-2-2	Страница	Мягкая
				Р	Листов
				Лист	Листов
И.В. Ш.	И.В. Ш.	И.В. Ш.		ГПИ СТРВММАШ	

Ансамбль 3



КОЛ-ВО	МАРКА	ПРОТ.	ОБОЗНАЧЕНИЕ	НАИМЕНОВАНИЕ	КОЛ.	ПРИМЕЧАНИЕ
				ДОКУМЕНТАЦИЯ		
				ТЕХНИЧЕСКИЕ УСЛОВИЯ		
				СБОРОЧНЫЕ ЕДИНИЦЫ		
				КОЛОННА		
			1.424.1-5, вып. 1/87	1К108-2	1	
				ИЗДЕЛИЯ ЗАКЛАДНЫЕ		
		1		М2-32	1	7,2 кг
		2	1.424.1-5, вып. 5/87	МН1	1	23,0 кг
		3		МН3	1	3,7 кг
		4		МН4	2	3,5 кг
		5	3.400-7, вып. 1/87	М20-250	4	3,1 кг
		6	1.424.1-5, вып. 5/87	МН22	2	9,8 кг

ВЕДОМОСТЬ РАСХОДА СТАЛИ НА ЭЛЕМЕНТ, кг

МАРКА ЭЛЕМЕНТА	ИЗДЕЛИЯ ЗАКЛАДНЫЕ											ОБЩИЙ РАСХОД			
	АРМАТУРА КЛАССА А I						ПРОКАТ МАРКИ С 245, С 255								
	ГОСТ 5781-82			ГОСТ 5781-82			ГОСТ 19303-74								
	Ø20	Ø	ИТОГО	Ø10	Ø12	Ø14	Ø	ИТОГО	-Ø=8	-Ø=10	-Ø=14		-Ø=25	ИТОГО	
1К108-2-3	14,4		14,4	3,2	1,6	5,6		10,4	12,7	13,6	6,0	13,4		51,7	76,5

1. Колонну 1К108-2-3 изготовить в опалубке колонны 1К108-2 серии 1.424.1-5, вып. 1/87 с установкой дополнительных закладных изделий по данному чертежу.  
 2. Установку закладных изделий производить в соответствии с указанными сериями 1.424.1-5, вып. 1/87.

ИЗДАТЕЛЬСТВО НАУКИ И ТЕХНИКИ

409-28-61.92-И

Колонна 1К108-2-3

СТАДИИ: МАСШТАБ: Р

ЛИСТ 1 ИЗ 1

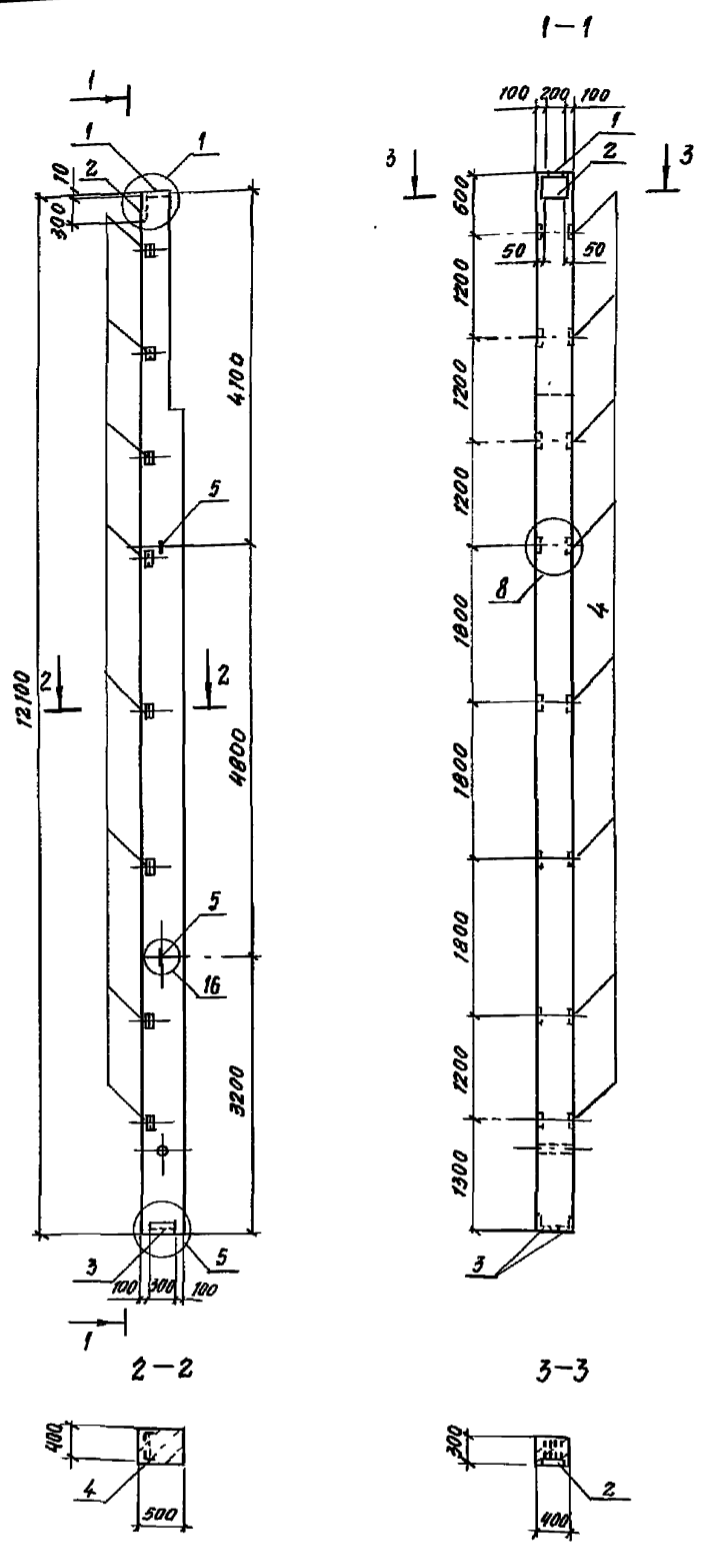
ГПИ Строймаш

ПРИМЕРЯН: ИЖИЛ, ИЖИЛ ПЕРВАШЕВ, БЕЛНИКОВ, ЗВЯГА, ТРУБНИКОВ, ГАСИЩЕВ, АБРАМОВ, ИЖИЛ ПЕРВАШЕВ, ИЖИЛ ПЕРВАШЕВ

ИЖИЛ №

КОПИРОВАЛ: 25388-03 19 ФОРМАТ А2

Альбом 3



ФОРМАТ	ЗОНА	ПОС.	ОБОЗНАЧЕНИЕ	НАИМЕНОВАНИЕ	КОЛ.	ПРИМЕЧАНИЕ
				ДОКУМЕНТАЦИЯ		
				ТЕХНИЧЕСКИЕ УСЛОВИЯ		
				СБОРОЧНЫЕ ЕДИНИЦЫ		
				КОЛОННА ФАХВЕРКА		
			1.427.1-3, ВЫП. 1/87	8 КФ 121-1-Н	1	
				ИЗДЕЛИЯ ЗАКЛАДНЫЕ		
1				МНЗ	1	7,7 КГ
2			1.427.1-3, ВЫП. 2/87	МН1	1	7,8 КГ
3				МНВ	1	6,4 КГ
4				МН29	8	1,8 КГ
5			3.400-7, ВЫП. 1/87	М20-250	2	3,1 КГ

ВЕДОМОСТЬ РАСХОДА СТАЛИ НА ЭЛЕМЕНТ, КГ

МАРКА ЭЛЕМЕНТА	ИЗДЕЛИЯ ЗАКЛАДНЫЕ												ВСЕГО	ОБЩИЙ РАСХОД	
	АРМАТУРА КЛАССА						ПРОКАТ МАРКИ								
	А I			А III			С 245, С 255								
	ГОСТ 5781-82			ГОСТ 5781-82			ГОСТ 19903-74		ГОСТ 8509-86						
	Ф20	Ф	ИТОГО	Ф10	Ф12	Ф14	ИТОГО	-δ:8	-δ:10	ИТОГО	Л63x5	Л90x6	ИТОГО		
8КФ121-1-Н1	6.2		6.2	3.5	2.4	3.0	8.9	5.7	4.7	10.4	11.2	5.0	16.2	41.7	41.7

1. Все узлы по колонне замаркированы по серии 1.427.1-3, вып. 1/87.
2. Колонну 8КФ121-1-Н1 изготовить в опалубке колонны 8КФ121-1-Н серии 1.427.1-3, вып. 1/87 с установкой закладных изделий по данному чертежу.

ИЛВ. № 0004. ПОДАТЬ НА СВАР. РАБОТЫ

409-28-61.92-И

КОЛОННА ФАХВЕРКА 8КФ121-1-Н1

СТАН. НАСОС. МОЩНОСТЬ Р

Лист 1 из 1

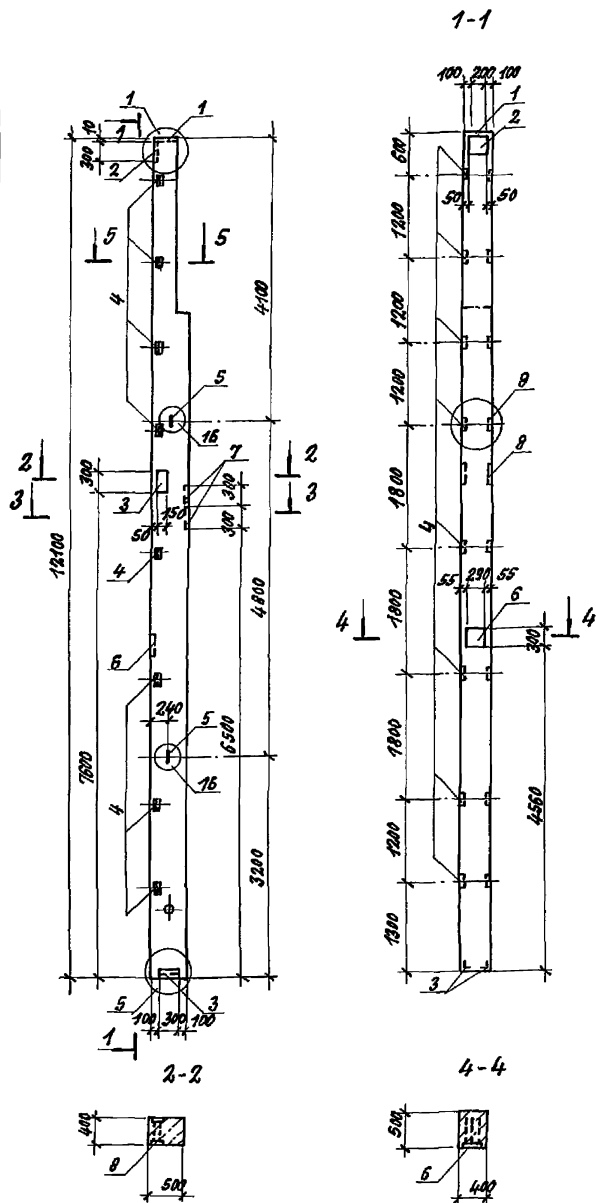
ГПИ СТРОИМАШ

ИЛВ. №

ПРОВЕРЕН

ТЕХ. ИЛН. П. БЕРАМШЕВА  
 ВЕР. ИЛ. ЕГОРОВ  
 ЗАВ. ГР. ТРУБНИКОВА  
 ДИСТ. ДУБА  
 В. КОП. ТРУБНИКОВА  
 ИЛ. КОП. ЛЕБЕДЕВ

Альбом 3



ФОРМАТ	ЗОНА	Лист	ОБОЗНАЧЕНИЕ	НАИМЕНОВАНИЕ	КОЛ.	ПРИМЕЧАНИЕ
				ДОКУМЕНТАЦИЯ		
				ТЕХНИЧЕСКИЕ УСЛОВИЯ		
				СБОРЩИЧЬЕ ЕДИНИЦЫ		
				КОЛОННА ФАХВЕРКА		
			1.427.1-3, вып. 1/87	ВКФ121-1-Н	1	
				ИЗДЕЛИЯ ЗАКЛАДНЫЕ		
	1			МНЗ	1	7.7 кг
	2			МН1	1	7.9 кг
	3		1.427.1-3, вып. 2/87	МНВ	1	6.4 кг
	4			МН29	8	1.8 кг
	5		3.400-7, вып. 1/87	М20-250	2	3.1 кг
	6		1.427.1-3, вып. 2/87	МН24	1	11.4 кг
	7		1.400-15, вып. 1	МН15-Б	2	13.8 кг
	8			МН10-Б	1	9.1 кг

ВЕДОМОСТЬ РАСХОДА СТАЛИ НА ЭЛЕМЕНТ, КГ

МАРКА ЭЛЕМЕНТА	ИЗДЕЛИЯ ЗАКЛАДНЫЕ												Всего	Общий расход		
	АРМАТУРА КЛАССА						ПРОКАТ МАРКИ									
	А I			А III			С 245; С 255									
	ГОСТ 5781-82		ГОСТ 5781-82				ГОСТ 19903-74		ГОСТ 8509-86							
ВКФ121-1-Н2	Ф20	Ф	Итого	Ф12	Ф14	Ф16	Итого	Ф8	Ф10	Ф12	Итого	Л63x5	Л90x6	Итого	95.2	95.2
	6.2		6.2	5.6	2.4	7.6	2.6	28.2	5.7	18.5	22.4	46.6	11.2	5.0	16.2	

1. ВСЕ УЗЛЫ ПО КОЛОННАМ ЗАМАРЖИРОВАНЫ ПО СЕРИИ 1.427.1-3, ВЫП. 1/87.
2. КОЛОННУ ВКФ121-1-Н2 ИЗГОТОВИТЬ В ОПАЛКЕ КОЛОННЫ ВКФ121-1-Н СЕРИИ 1.427.1-3, ВЫП. 1/87 С УСТАНОВКОЙ ЗАКЛАДНЫХ ИЗДЕЛИЙ ПО ДАННОМУ ЧЕРТЕЖУ.

409-28-61.92-И

КОЛОННА ФАХВЕРКА ВКФ121-1-Н2

СТАЛЬНАЯ ПЯСА (МАШТАБ) Р

ЛИСТ ЛИСТОВ 1

ГПИСТРОММАШ

ТЕХ. ИНЖ. И. БЕРАМШЕВ

ВЕД. ИНЖ. ЕГОРОВ

ЗАР. ГР. ТЮШЕНКОВ

П. СРЕД. ДУБГА

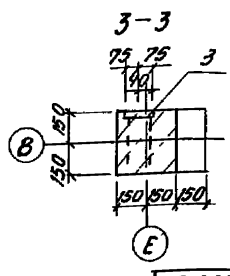
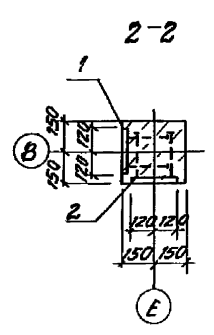
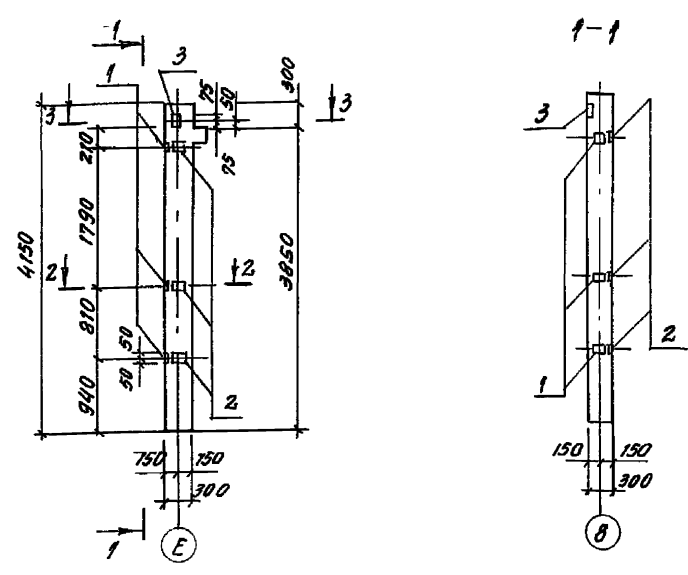
И. СРЕД. ТРОФИМЕНКО

И. СРЕД. ПЕРЕДЕЛОВ

ПРИВЯЗАН:

ИНВ. №

Альбом 3



ФОРМАТ ЭЛЕМЕНТА	КОД	ПРИМЕЧАНИЕ
		ДОКУМЕНТАЦИЯ
		ТЕХНИЧЕСКИЕ УСЛОВИЯ
		СБОРОЧНЫЕ ЕДИНИЦЫ
		1.020-1/83 ВЫП. 2-1
		КОЛОННА 1К03.33
		НАДЕЛЫ ЗАКЛАДНОЕ
1	1.020-1/83 ВЫП. 2-15	МН33 3 1.53кг
2	1.020-1/83 ВЫП. 2-75	МН34 3 1.53кг
3	1.020-1/83 ВЫП. 2-75	МН40 1 2.53кг

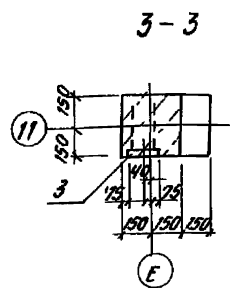
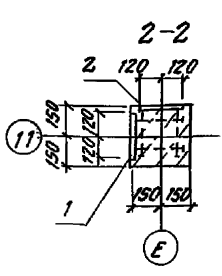
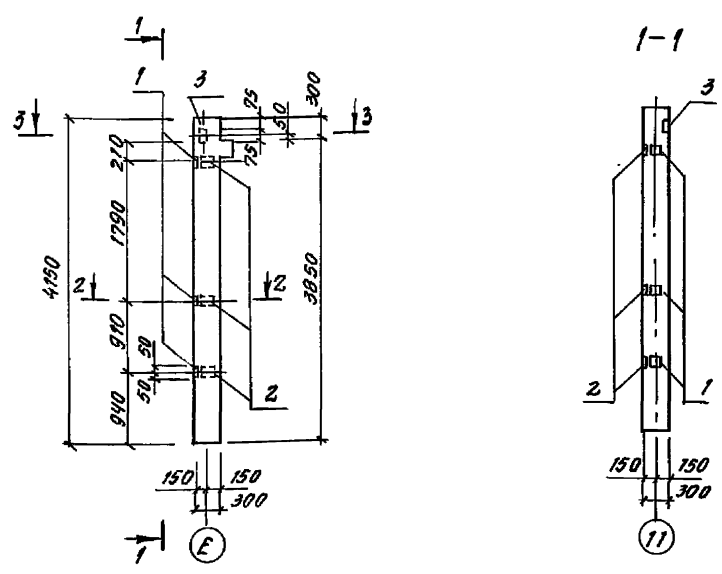
ВЕДОМОСТЬ РАСХОДА СТАЛИ НА ЭЛЕМЕНТ, КГ

МАРКА ЭЛЕМЕНТА	НАДЕЛЫ ЗАКЛАДНЫЕ						ОБЩИЙ РАСХОД
	АРМАТУРА КЛАССА А III			ПРОКАТ МАРКИ С 235			
	ГОСТ 5781-82			ГОСТ 103-76			
	Ф8	Ф12	ИТОГО	Б-6	Б-8	ИТОГО	
1К03.33-1	2.40	1.12	3.52	6.78	1.41	8.19	11.71

1. Колонна 1К03.33-1 отличается от колонны 1К03.33 по серии 1.020-1/83 вып. 2-7 на наличие дополнительных закладных деталей

Имя, отчество, фамилия, должность, подпись

ПРИВЯЗАН	ИМ. И. КУРКИНА	КОЛОННА 1К03.33-1	СТРАНА	МАССА	НАСЧЕТЫ
	ОБ. ИМ. ЕГОРОВ		Р		
	ЗАВ. ГР. ТРУБИНИКОВА		ЛСТ	ЛНОВ	
	ГР. СПЕЦ. ДИВА С		ГПИСТРОММАШ		
ИМ. И. КУРКИНА	ИМ. И. КУРКИНА	КОПИРОВАЛ	ФОРМАТ А2		



ФОРМАТ ЭЛЕМЕНТА	КОД	ПРИМЕЧАНИЕ
		ДОКУМЕНТАЦИЯ
		ТЕХНИЧЕСКИЕ УСЛОВИЯ
		СБОРОЧНЫЕ ЕДИНИЦЫ
		1.020-1/83 ВЫП. 2-1
		КОЛОННА 1К03.33
		НАДЕЛЫ ЗАКЛАДНОЕ
1	1.020-1/83 ВЫП. 2-15	МН33 3 1.53кг
2	1.020-1/83 ВЫП. 2-15	МН34 3 1.53кг
3	1.020-1/83 ВЫП. 2-15	МН40 1 2.53кг

ВЕДОМОСТЬ РАСХОДА СТАЛИ НА ЭЛЕМЕНТ, КГ

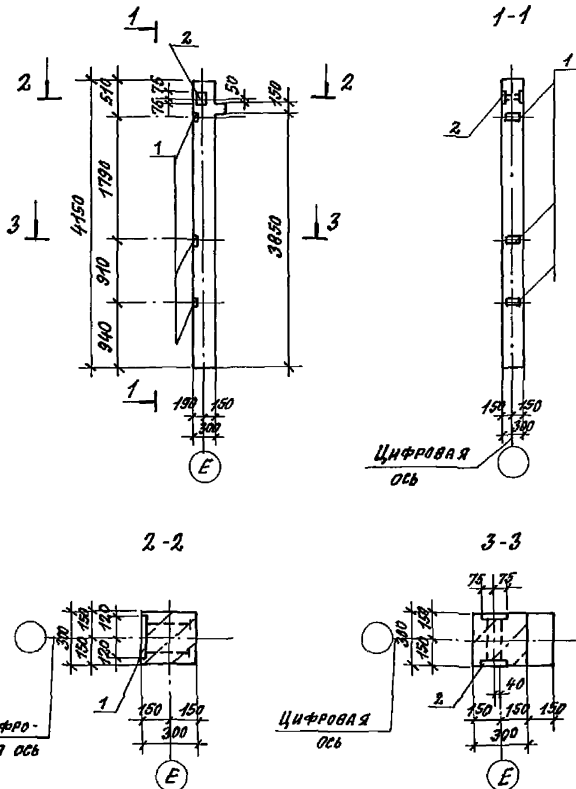
МАРКА ЭЛЕМЕНТА	НАДЕЛЫ ЗАКЛАДНЫЕ						ОБЩИЙ РАСХОД
	АРМАТУРА КЛАССА А III			ПРОКАТ МАРКИ С 235			
	ГОСТ 5781-82			ГОСТ 103-76			
	Ф8	Ф12	ИТОГО	Б-6	Б-8	ИТОГО	
1К03.33-2	2.40	1.12	3.52	6.78	1.41	8.19	11.71

1. Колонна 1К03.33-2 отличается от колонны 1К03.33 по серии 1.020-1/83 вып. 2-1 на наличие дополнительных закладных изделий.

Имя, отчество, фамилия, должность, подпись

ПРИВЯЗАН	ИМ. И. КУРКИНА	КОЛОННА 1К03.33-2	СТРАНА	МАССА	НАСЧЕТЫ
	ОБ. ИМ. ЕГОРОВ		Р		
	ЗАВ. ГР. ТРУБИНИКОВА		ЛСТ	ЛНОВ	
	ГР. СПЕЦ. ДИВА С		ГПИСТРОММАШ		
ИМ. И. КУРКИНА	ИМ. И. КУРКИНА	КОПИРОВАЛ	25388-03 22 ФОРМАТ А2		

Альбом 3



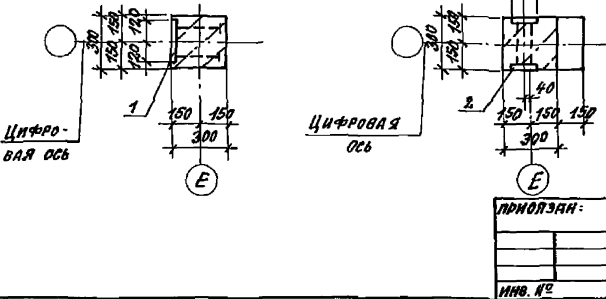
Формат	Зона	Лист	Обозначение	Наименование	Кол.	Примечание
				Документация		
				Технические условия		
				Сборочные единицы		
			1.020-1/83 вып. 2-1	Колонна 1К03.33		
				Изделие закладное		
			1 1.020-1/83 вып. 2-15	МН33	3	1.53 кг
			2 1.020-1/83 вып. 2-15	МНЧ1	1	3.86 кг

Ведомость расхода стали на элемент, кг

Марка элемента	Изделия закладные						Общий расход
	Арматура класса А III		Прокат марки С235		Всего	Расход	
	ГОСТ 5781-82	ГОСТ 103-76	ГОСТ 103-76	ГОСТ 103-76			
1К03.33-3	φ8	φ12	Итого	φ-6	φ-8	Итого	8.45
	1.20	1.04	2.24	3.39	2.82	6.21	8.45

Колонна 1К03.33-3 отличается от колонны 1К03.33 по серии 1.020-1/83 вып. 2-1 наличием дополнительных закладных изделий.

Имя, фамилия, должность и дата выдачи

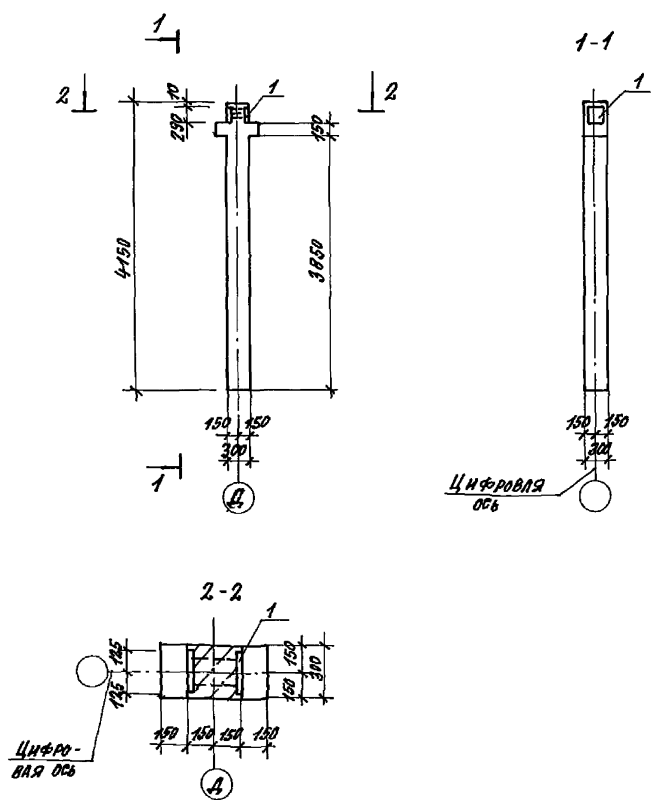


		409-28-61.92 И	
		Колонна 1К03.33-3	СТАЛЬНАЯ МАССА ИЖСТАЛЬ
			Р
			ЛИСТОВ 1
			ГПИСТРОММАШ
		КОПИРОВАЛ:	ФОРМАТ А2

ПРИВЯЗАН:

ИЖИ И	МУРИННА	СЕРГЕЙ
ВЕЛ МНН	ЕГОРОВ	СЕРГЕЙ
Зав. ГР	ТРУБИНИКОВ	АЛЕКСАНДР
ГЛ СПЕЦ	ДЫБА	АЛЕКСАНДР
И.КОНТ	ТРУБИНИКОВ	АЛЕКСАНДР
И.КОНТ	ЛЕБЕДЕВ	АЛЕКСАНДР

Имя, фамилия, должность и дата выдачи



Формат	Зона	Лист	Обозначение	Наименование	Кол.	Примечание
				Документация		
				Технические условия		
				Сборочные единицы		
			1.020-1/83 вып. 2-1	1К03.33		
				Изделие закладное		
			1 1.020-1/83 вып. 2-15	МН17	1	16.92 кг

Ведомость расхода стали на элемент, кг

Марка элемента	Изделия закладные						Общий расход
	Арматура класса А III		Прокат марки С235		Всего	Расход	
	ГОСТ	ГОСТ	ГОСТ	ГОСТ			
1К03.33-1	φ12	φ16	Итого	φ-12	Итого	16.88	
	0.52	2.70	3.22	13.68	13.68	16.88	

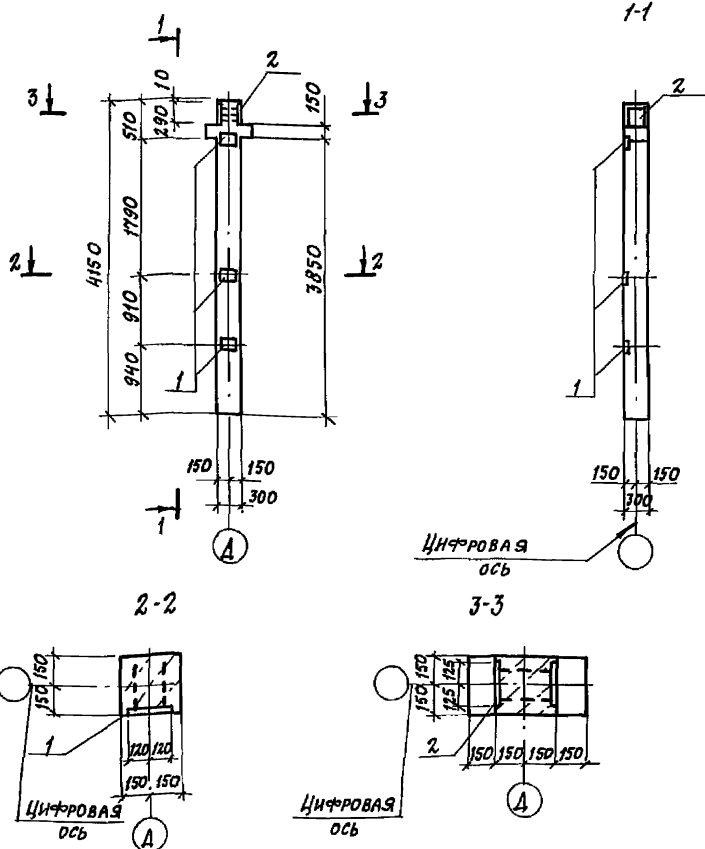
Колонна 1К03.33-1 отличается от колонны 1К03.33 по серии 1.020-1/83 вып. 2-1 наличием дополнительных закладных изделий.

ПРИВЯЗАН:

ИЖИ И	МУРИННА	СЕРГЕЙ
ВЕЛ МНН	ЕГОРОВ	СЕРГЕЙ
Зав. ГР	ТРУБИНИКОВ	АЛЕКСАНДР
ГЛ СПЕЦ	ДЫБА	АЛЕКСАНДР
И.КОНТ	ТРУБИНИКОВ	АЛЕКСАНДР
И.КОНТ	ЛЕБЕДЕВ	АЛЕКСАНДР

		409-28-61.92-И	
		Колонна 1К03.33-1	СТАЛЬНАЯ МАССА ИЖСТАЛЬ
			Р
			ЛИСТОВ 1
			ГПИСТРОММАШ
		КОПИРОВАЛ:	25388-03 23 ФОРМАТ А2

Лист 3



Формат	Зона	Пос.	Обозначение	Наименование	Кол.	Примечание
				Документация		
				Технические условия		
				Сборочные единицы		
			1.020-1/83 вып. 2-1	Колонна 1КД3.33		
				Изделие закладное		
1			1.020-1/83 вып. 2-15	МН33		
2			1.020-1/83 вып. 2-15	МН17		

Ведомость расхода стали на элемент, кг

Марка элемента	Изделия закладные						Общий расход	
	Арматура класса АIII			Прокат марки С235				
	ГОСТ 5781-82			ГОСТ 103-76				
	φ8	φ12	φ16	Итого	δ=6	δ=12		Итого
1КД3.33-2	0,40	0,52	2,70	3,62	1,13	13,66	14,79	18,41

Колонна 1КД3.33-2 отличается от колонны 1КД3.33 по серии 1.020-1/83 вып. 2-1 наличием дополнительных закладных изделий

Имя, № прол., Подпись и дата

ПРИВЯЗАН

ИМН. И. КУРКИНА  
БЕД. ИМН. ЕГОРОВ  
З.ЯВ. ГР. ТРУБНИКОВА  
Л. СПЕЦ. ДЫБА  
И. КОНТР. ТРУБНИКОВА  
ИМЧ. ОД. ЛЕБЕДЕВ

409-28-61.92-И

Колонна 1КД3.33-2

СТАДИС МАССА МЯСШТАБ

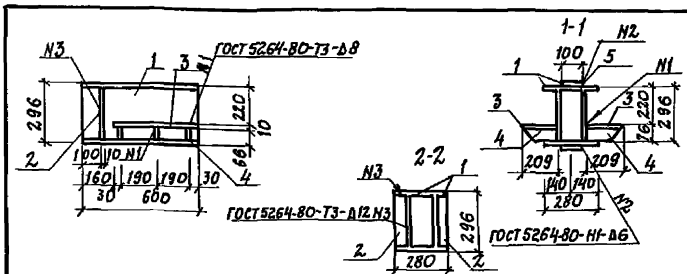
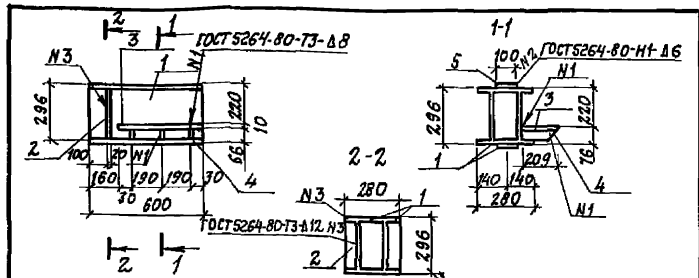
Р

ЛИСТ ЛИСТОВ

ГПИСТРОИМАШ

КОПИРОВАЛ:

ФОРМАТ А2



Формат	Зона	Пос.	Обозначение	Наименование	Кол.	Примечание
				Документация		
				Технические условия		
				Детали		
				Двутавр 1305 ГОСТ 26020-83		
				С235 ГОСТ 27772-88		
1			Лист δ=10 ГОСТ 19903-74	Б=600	2	19,74 кг
				С245 ГОСТ 27772-88		
2			Лист δ=10 ГОСТ 19903-74	67x278	2	2,92 кг
				С245 ГОСТ 27772-88		
3			Лист δ=10 ГОСТ 19903-74	209x440	1	6,56 кг
				С245 ГОСТ 27772-88		
4			Лист δ=8 ГОСТ 19903-74	66x190	3	0,98 кг
				С245 ГОСТ 27772-88		
5			Лист δ=8 ГОСТ 19903-74	80x100	2	0,50 кг
				С245 ГОСТ 27772-88		

Формат	Зона	Пос.	Обозначение	Наименование	Кол.	Примечание
				Документация		
				Технические условия		
				Детали		
				Двутавр 1305 ГОСТ 26020-83		
				С235 ГОСТ 27772-88		
1			Лист δ=10 ГОСТ 19903-74	Б=600	2	19,74 кг
				С245 ГОСТ 27772-88		
2			Лист δ=10 ГОСТ 19903-74	67x278	2	2,92 кг
				С245 ГОСТ 27772-88		
3			Лист δ=10 ГОСТ 19903-74	209x440	2	6,56 кг
				С245 ГОСТ 27772-88		
4			Лист δ=8 ГОСТ 19903-74	66x190	6	0,98 кг
				С245 ГОСТ 27772-88		
5			Лист δ=8 ГОСТ 19903-74	80x100	4	0,50 кг
				С245 ГОСТ 27772-88		

Имя, № прол., Подпись и дата

ПРИВЯЗАН

ИМН. И. КУРКИНА  
БЕД. ИМН. ЕГОРОВ  
З.ЯВ. ГР. ТРУБНИКОВА  
Л. СПЕЦ. ДЫБА  
И. КОНТР. ТРУБНИКОВА  
ИМЧ. ОД. ЛЕБЕДЕВ

409-28-61.92-И

Балка БМ2

СТАДИС МАССА МЯСШТАБ

Р

66,3 кг

1:20

ЛИСТ ЛИСТОВ

ГПИСТРОИМАШ

КОПИРОВАЛ:

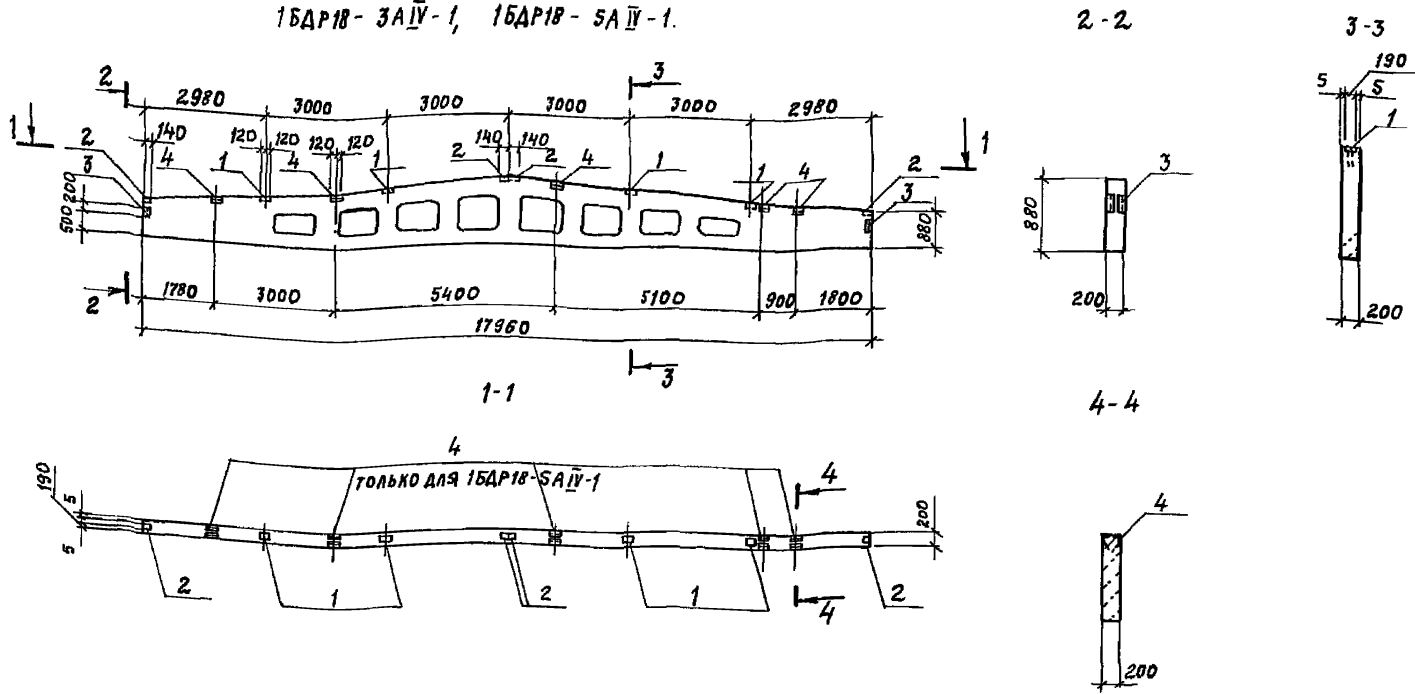
ФОРМАТ А2

КОПИРОВАЛ: 25388-03 24 ФОРМАТ А2



1БДР18-3АІV-1, 1БДР18-5АІV-1.

Альбом 3



ФОРМАТ	ЗОНА	ПОР.	ОБОЗНАЧЕНИЕ	НАИМЕНОВАНИЕ	КОЛ. НА 1БДР18-		ПРИМЕЧАНИЕ
					3АІV-1	5АІV-1	
				Документация			
				Технические условия			
				Сборочные единицы			
				Балки			
			1.462.1-3/89, вып. 1	1БДР18-3АІV	1		
				1БДР18-5АІV		1	
				Изделия закладные			
		1	1.400-6/76, вып. 1	М4-3-3	4	4	2,4 кг
		2		М4-1-2	4	4	1,4 кг
		3	1.030.1-1, вып. 0-3	М4-1	2	2	2,9 кг
		4	1.400-6/76, вып. 1	М4-22		5	5,8 кг

ВЕДОМОСТЬ РАСХОДА СТАЛИ НА ЭЛЕМЕНТ, КГ

МАРКА ЭЛЕМЕНТА	ИЗДЕЛИЯ ЗАКЛАДНЫЕ										Всего	Общий расход		
	АРМАТУРА КЛАССА					ПРОКЯТ МАРКИ								
	АІ		АІІІ			ГОСТ 19903-74		ГОСТ 8510-86						
	Ф8	Ф	Итого	Ф8	Ф10	Итого	Б-6	Итого	В80Х30Х6	ЛЮКТОХВ			Итого	
1БДР18-3АІV-1	0,1		0,1	1,7		1,7	14,0		14,0	2,4		2,4	18,2	18,2
1БДР18-5АІV-1	0,1		0,1	3,7	1,0	4,7	14,0		14,0	2,4	26,0	28,4	47,2	47,2

Балки 1БДР18-3АІV-1, 1БДР18-5АІV-1 изготовить в опалубке балок 1БДР18-3АІV, 1БДР18-5АІV серии 1.462.1-3/89, вып. 1 с установкой дополнительных закладных изделий по данному чертежу.

Имя: [ ] Подпись: [ ] Дата: [ ]

409-28-61.92-И

Тех. Мин. [ ]

Инж. И. БЕРЫШЕВА [ ]

Инж. И. ЕГОРОВ [ ]

Зав. гр. ТРУБНИКОВА [ ]

Гл. спец. ДЫБА [ ]

Инж. ТРУБНИКОВА [ ]

Инж. НАУДА [ ]

ЛБЕДЕВ [ ]

ПРИВЯЗАН [ ]

ИМВ. И: [ ]

Балки 1БДР18-3АІV-1, 1БДР18-5АІV-1

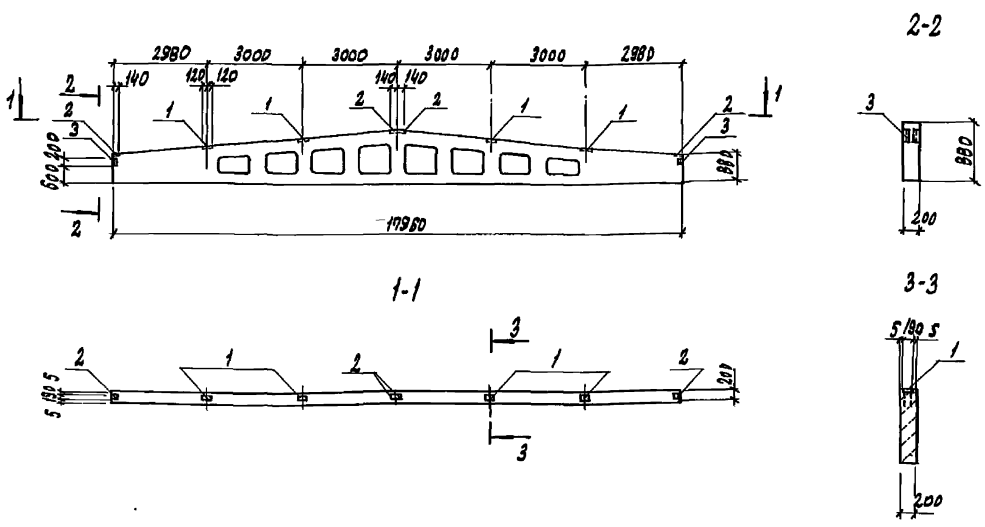
СТАВЯ [ ] МЕСЯ [ ] МЯСЦЕ [ ]

Р [ ]

ЛИСТ [ ] ЛИСТОВ [ ]

ГПИ СТРАИМАШ

Лист 3



ФОРМА	КОЛ.	ПРИМ.	ОБОЗНАЧЕНИЕ	НАИМЕНОВАНИЕ	КОЛ.	ПРИМ.
				ДОКУМЕНТАЦИЯ		
				ТЕХНИЧЕСКИЕ УСЛОВИЯ		
				СВОРОЧНЫЕ ЕДИНИЦЫ		
				БАЛКА		
			1.462.1-3/89, вып.1	16AP18-2AII	1	
				ИЗДЕЛИЯ ЗАКЛАДНЫЕ		
1			1.400-6/78, вып.1	ИЧ-3-3	4	2,4кг
2				ИЧ-1-2	4	4,4кг
3			1.030.1-1, вып.0-3	ИЧ1	2	2,3кг

ВЕДОМОСТЬ РАСХОДА СТАЛИ НА ЭЛЕМЕНТ, КГ

МАРКА ЭЛЕМЕНТА	ИЗДЕЛИЯ ЗАКЛАДНЫЕ										ВСЕГО	ОБЩИЙ РАСХОД		
	АРМАТУРА КЛАССА					ПРОКАТ МАРКИ								
	А I		А II			С 245								
	ГОСТ 5781-82		ГОСТ 5781-82			ГОСТ 19303-94		ГОСТ В510-86						
ФВ	Ф	ИТОГО	ФВ	Ф	ИТОГО	ФВ	Ф	ИТОГО	ФВ	Ф	ИТОГО			
16AP18-2AII-1	0,1		0,1	1,7		1,7	14,0		14,0	2,4		2,4	18,2	182

БАЛКУ 16AP18-2AII-1 ИЗГОТОВИТЬ В ОПАЛУШКЕ БАЛКИ 16AP18-2AII СЕРИИ 1.462.1-3/89 ВЫП.1 С УСТАНОВКОЙ ДОПОЛНИТЕЛЬНЫХ ЗАКЛАДНЫХ ИЗДЕЛИЙ ПО ДАННОМУ ЧЕРТЕЖУ.

ИЗДАТЕЛЬСТВО СТАЛИ И АРМАТУРЫ

409-28-6192-И

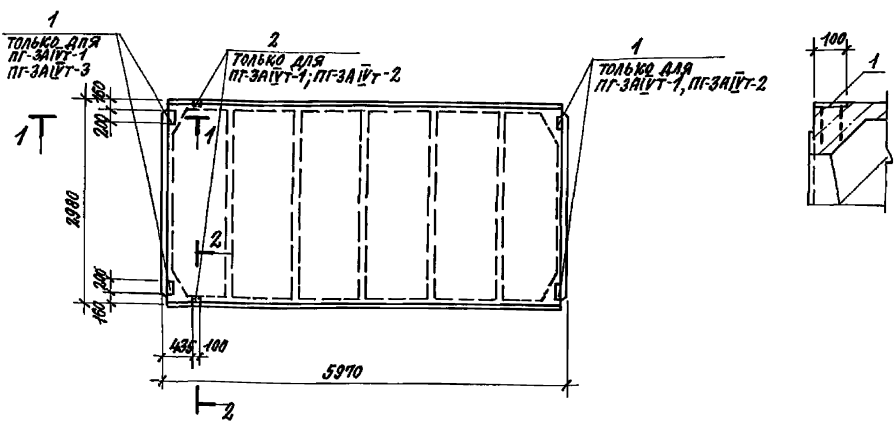
ПРИВЗАН	И.И.С. И ИТ И РЕДАКЦИОННО-ТЕХ. СЛУЖБА	СТАЛЬ МАССА МАСШТАБ	Р	
			ЛИСТ	ЛИСТОВ
И.И.С. И ИТ	И.И.С. И ИТ	ГТИ	СТРОИМАШ	

КОМПЬЮТЕР: 25388-03 26 ФОРМАТ А2

Альбом 3

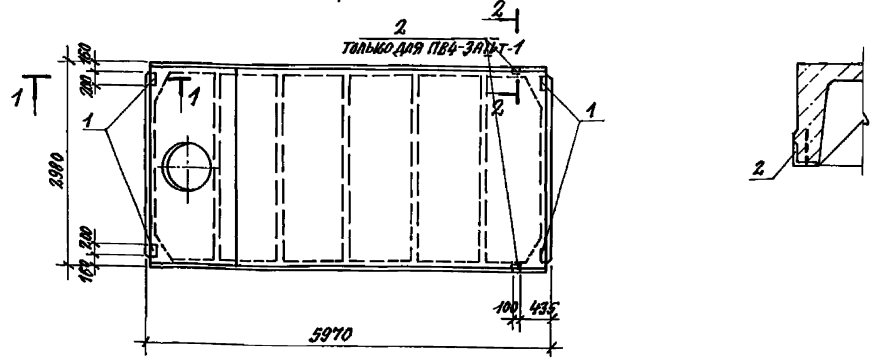
ПГ-ЗАИЎТ-1; ПГ-ЗАИЎТ-2; ПГ-ЗАИЎТ-3

1-1



ПВ7-ЗАИЎТ-1; ПВ4-ЗАИЎТ-1

2-2



ФОРМА	КОЛ-ВО	Т/ос.	ОБОЗНАЧЕНИЕ	НАИМЕНОВАНИЕ	КОЛ. НА					ПРИМЕЧАНИЕ
					ПГЗАИЎТ-1	ПГЗАИЎТ-2	ПГЗАИЎТ-3	ПВ7ЗАИЎТ-1	ПВ4-ЗАИЎТ-1	
				ДОКУМЕНТАЦИЯ						
				ТЕХНИЧЕСКИЕ УСЛОВИЯ						
				ОБОРОЧНЫЕ ЕДИНИЦЫ						
				ПЛИТЫ						
			ГОСТ 22701.1-77	ПГ-ЗАИЎТ	1	1	1			
			ГОСТ 22701.2-77	ПВ7-ЗАИЎТ				1		
				ПВ4-ЗАИЎТ					1	
				ИЗДЕЛИЯ ЗАКЛАДНЫЕ						
	1		ГОСТ 22701.5-77	М8	4		4	4	4	1.7 кг
	2			М9	2	2			2	1.25 кг

ВЕДОМОСТЬ РАХОДА СТАЛИ НА ЭЛЕМЕНТ, КГ

МАРКА ЭЛЕМЕНТА	ИЗДЕЛИЯ ЗАКЛАДНЫЕ							ВСЕГО	ОБЩИЙ РАСХОД
	АРМАТУРА КЛАССА А III			ПРОКАТ МАРКИ С245					
	ГОСТ 5701-82			ГОСТ 19003-74		ГОСТ 8509-86			
	φ10	φ14	ИТОГО	φ8	ИТОГО	Л70x8	ИТОГО		
ПГ-ЗАИЎТ-1; ПВ4-ЗАИЎТ-1	2.2	0.2	2.4	5.2	5.2	1.7	1.7	9.3	9.3
ПГ-ЗАИЎТ-2	0.6	0.2	0.8			1.7	1.7	2.5	2.5
ПГ-ЗАИЎТ-3; ПВ7-ЗАИЎТ-1	1.6		1.6	5.2	5.2			6.8	6.8

Плиты ПГ-ЗАИЎТ-1, 2, 3; ПВ7-ЗАИЎТ-1; ПВ4-ЗАИЎТ-1 изготовить в опалубке плит ПГ-ЗАИЎТ ГОСТ 22701.1-77, ПВ7-ЗАИЎТ, ПВ4-ЗАИЎТ ГОСТ 22701.2-77 с установкой дополнительных закладных изделий по данному чертежу.

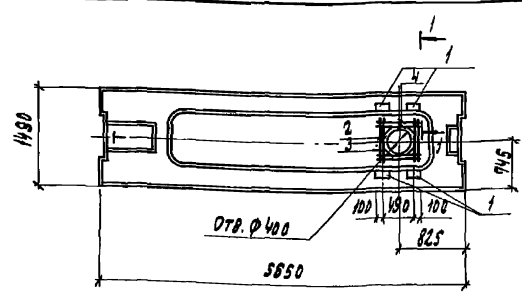
409-28-61.92-11

Плиты ПГ-ЗАИЎТ-1, ПГ-ЗАИЎТ-2, ПГ-ЗАИЎТ-3; ПВ7-ЗАИЎТ-1; ПВ4-ЗАИЎТ-1

ИНЖ. БЕРАНДИНОВ И.И.  
 БЕЛ.ИНЖ. ЕГОРОВА Е.С.  
 ЗАВ. ГР. ПРОКОНОВА В.В.  
 Л. СПЕЦ. ДЫБА С.С.  
 И. КОНТРОЛЬЩИКОВА И.И.  
 НАЧ. ОТД. ЛЕБЕДЕВ В.С.

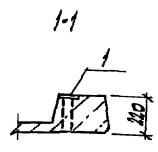
Копирован: 25388-03 27 формат А2

А4800М3



ФОРМА	КОЛ-ВО	ПОЛ.	ОБОЗНАЧЕНИЕ	НАИМЕНОВАНИЕ	КОЛ.	ПРИМЕЧАНИЕ
				ДОКУМЕНТАЦИЯ		
				ТЕХНИЧЕСКИЕ УСЛОВИЯ		
				СБОРОЧНЫЕ ЕДИНИЦЫ		
			1.041.1-3 ВМП.В	ПЛИТА ПРС.СБ.15-В.И.И		
				ИЗДЕЛИЕ ЗАКЛАДНОЕ	4	1,9кг
1			1.400-15 ВМП.1	МН 113-3		
				ДЕТАЛИ		
				ОТДЕЛЬНЫЕ СТЕЖКИ		
				ФВА.И ГОСТ 5781-82		
	2			Р=850	7	0,19кг
	3			Р=360	4	0,08кг
	4			Р=590	4	0,13кг

ВЕДОМОСТЬ РАСХОДА СТАЛИ НА ЭЛЕМЕНТ, КГ



МАРКА ЭЛЕМЕНТА	ИЗДЕЛИЯ АРМАТУРНЫЕ				ИЗДЕЛИЯ ЗАКЛАДНЫЕ				ОБЩИЙ РАСХОД			
	АРМАТУРА КЛАССА		ВСЕГО	АРМАТУРА КЛАССА		ПРОКАТ МАРКИ		ВСЕГО				
	А.И			А.Ш		С.235						
	ГОСТ 5781-82	ФБ	Ф	ИТОГО	ГОСТ 5781-82	ФБ	Ф	ИТОГО		ГОСТ 19903-74	Б.В	ИТОГО
ПРС.СБ.15-В.И.И-1					1,2		1,2	5,6		5,6	6,8	8,04

1. ПЛИТА ПРС.СБ.15-В.И.И-1 ОТЛИЧАЕТСЯ ОТ ПЛИТЫ ПРС.СБ.15-В.И.И ПО СЕРИИ 1.041.1-3 ВЫП.В МАЛЫМ КОЛИЧЕСТВОМ ДОПОЛНИТЕЛЬНЫХ ЗАКЛАДНЫХ ДЕТАЛЕЙ, РАСХОДОМ АРМАТУРЫ С УЧЕТОМ ОБРАМОВКИ ОТВЕРСТИЙ.  
 2. ЗНАК "Т" - ЗНАК ОРИЕНТАЦИИ ПЛИТ НАНЕСИ НЕСМЫВАЕМОЙ КРАСКОЙ.

КОНСТРУКТОР ПОДПИСЬ И ЗАКОН. ПОДПИСЬ

409-28-61.92-И

ПЛИТА ПРС.СБ.15-В.И.И-1

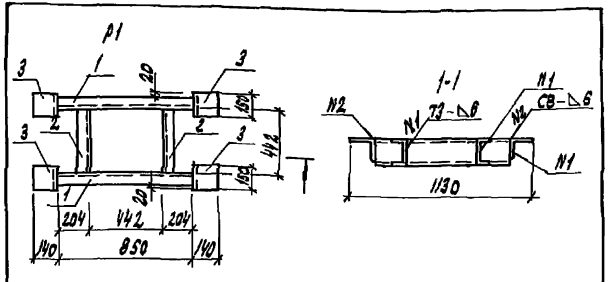
СТРАНА КЛАСС МАСШТАБ

Р

ЛИСТ ЛИСТОВ

ГПИ СТРОИМАСШ

Копировал: ФОРМАТ 3



ФОРМА	КОЛ-ВО	ПОЛ.	ОБОЗНАЧЕНИЕ	НАИМЕНОВАНИЕ	КОЛ.	ПРИМЕЧАНИЕ
				ДОКУМЕНТАЦИЯ		
				ТЕХНИЧЕСКИЕ УСЛОВИЯ		
				ДЕТАЛИ		
				ГН.ШВАБЕР ВЕРХНЯЯ ПЕРЕКЛАДКА С.235 ГОСТ 19903-74		
	1			Р=850	2	8,14кг
	2			Р=442	2	4,23кг
				УГОЛОК ЛУС.ГОСТ 8009-86 С.235 ГОСТ 19903-74		
	3			Р=150	4	3,23кг

КОНСТРУКТОР ПОДПИСЬ И ЗАКОН. ПОДПИСЬ

ПРИВЕРЖА И

Н.В.Р. №

409-28-61.92-И

РАМА П1

СТРАНА КЛАСС МАСШТАБ

Р 3786 1:2.0

ЛИСТ ЛИСТОВ 1

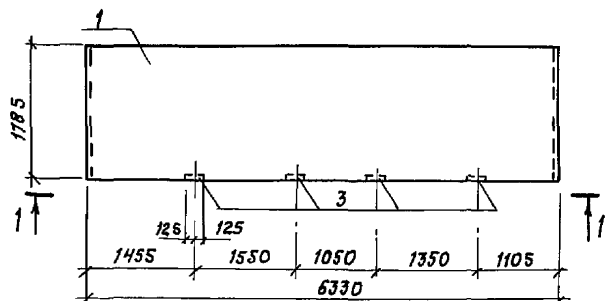
ГПИ СТРОИМАСШ

Копировал: ФОРМАТ 4У

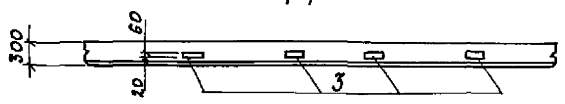
Blank area for drawing or additional information.

Альбом 3

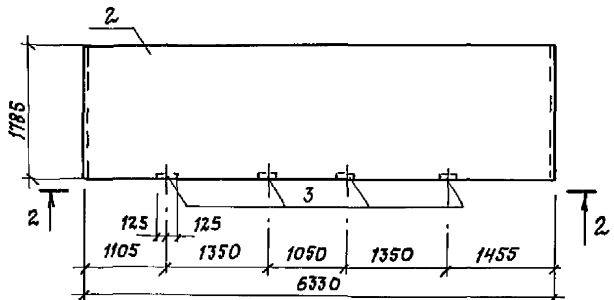
ПС 63,5.18.3,0-2А-1.31а



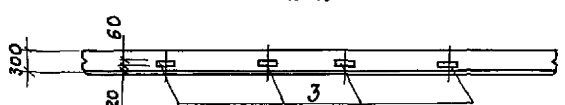
1-1



ПС 63,5.18.3,0-2А-2.31а



2-2



	ОБОЗНАЧЕНИЕ	НАИМЕНОВАНИЕ	Кол. на ПС 63,5.18.3,0-2А		ПРИМЕЧАНИЕ
			-1.31а	-2.31а	
		ДОКУМЕНТАЦИЯ			
		ТЕХНИЧЕСКИЕ УСЛОВИЯ			
		СБОРОЧНЫЕ ЕДИНИЦЫ			
		ПАНЕЛЬ			
1	1.030.1-1, вып. 1-1	ПС 63,5.18.3,0-2А-1.31	1	-	
2	1.030.1-1, вып. 1-1	ПС 63,5.18.3,0-2А-2.31	-	1	
		ИЗДЕЛИЕ ЗАКЛАДНОЕ			
3	1.400-15, вып. 1	МН104-6	1,0	1,0	м

ВЕДОМОСТЬ РАСХОДА СТАЛИ НА ЭЛЕМЕНТ, КГ

Марка элемента	ИЗДЕЛИЯ ЗАКЛАДНЫЕ						Общий расход
	Арматура класса А III			Прокат марки С235			
	ГОСТ 5781-82			ГОСТ 19003-74			
	Ф8	Ф	Итого	Ф-6	Ф-8	Итого	
ПС 63,5.18.3,0-2А-1.31а	0,2		0,2	2,8	0,5	3,3	3,5
ПС 63,5.18.3,0-2А-2.31а	0,2		0,2	2,8	0,5	3,3	3,5

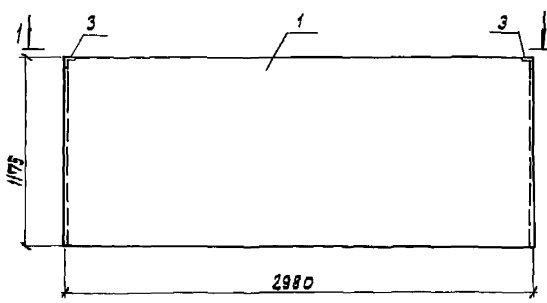
Панели ПС 63,5.18.3,0-2А-1.31а, ПС 63,5.18.3,0-2А-2.31а изготовить в опалубке панелей ПС 63,5.18.3,0-2А-1.31, ПС 63,5.18.3,0-2А-2.31 серии 1.030.1-1, вып. 1-1 с установкой дополнительных закладных изделий по данному чертуну.

Изм. № 01 от 1988 г. 19.08.88

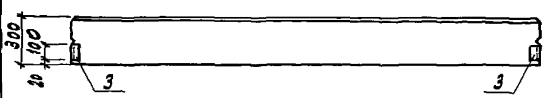
ПРИВЯЗАН		409-28-61.92-И	
ИНН-1	БЕРАШЕВА	ПАНЕЛИ СТЕНОВЫЕ ПС 63,5.18.3,0-2А-1.31а, ПС 63,5.18.3,0-2А-2.31а	СТАНДА
ВЕА. ИМН	Б. ГОРД		Р
Зав. гр.	ТРУБНИКОВА		ЛИСТ 1
Гл. спец.	ДЫБЯ		ЛИСТОВ 1
Н. контр.	ТРУБНИКОВА		ГПИ СТРОММАШ
И. н. в. №	ЛЕБЕДЕВА		

Альбом 3

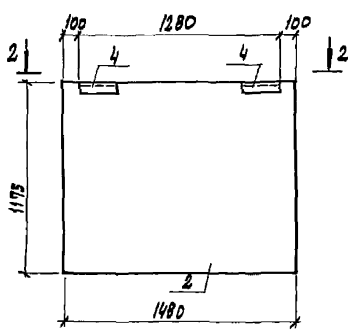
ПСЗ0.12.3.0-6А-3/а



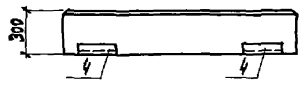
1-1



2ПС15.12.3.0-А-5В а



2-2



КОД	ЗНАЧ	ПРОЗ	ОБОЗНАЧЕНИЕ	НАИМЕНОВАНИЕ	КОЛ. ЧА		ПРИМЕ- ЧАНИЕ
					ПАНЕЛИ	ИЗДЕЛИЯ	
				ДОКУМЕНТАЦИЯ			
				ТЕХНИЧЕСКИЕ УСЛОВИЯ			
				СБОРОЧНЫЕ ЕДИНИЦЫ			
				ПАНЕЛИ			
1			1.030.1-1, вып. 1-1	ПСЗ0.12.3.0-6А-3/1	1	—	
2			1.030.1-1, вып. 1-1	2ПС15.12.3.0-А-5В	—	1	
				ИЗДЕЛИЯ ЗАКЛАДНЫЕ			
3			1.030.1-1, вып. 1-1	М10	2	—	
4			1.030.1-1, вып. 1-1	М2	—	1	

ВЕДОМОСТЬ РАСХОДА СТАЛИ НА ЭЛЕМЕНТ, кг

МАРКА ЭЛЕМЕНТА	ИЗДЕЛИЯ ЗАКЛАДНЫЕ						ВСЕГО	ОБЩИЙ РАСХОД
	АРМАТУРА КЛАССА			ПРОКАТ МАШИН				
	А II			С 235				
	ГОСТ 5781-82		ИТОГО	ГОСТ 18903-74		ИТОГО		
	Ф/Д	Ф		ИТОГО	Ф		ИТОГО	63x6
ПСЗ0.12.3.0-6А-3/а	0,9		0,9			1,5	1,5	2,4
2ПС15.12.3.0-А-5В а	0,2		0,2	0,6	0,6	1,4	1,4	2,2

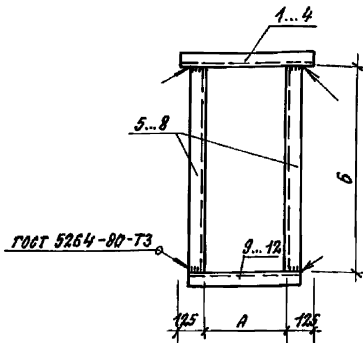
1. Панель ПСЗ0.12.3.0-6А-3/а изготовить в опалубке панелей ПСЗ0.12.3.0-6А-3/1 серии 1.030.1-1, вып. 1-1 с установкой дополнительных закладных изделий по данному чертежу.  
 2. Панель 2ПС15.12.3.0-А-5В а изготовить в опалубке панелей 2ПС15.12.3.0-А-5В серии 1.030.1-1, вып. 1-1 с установкой закладных изделий М2 по данному чертежу. В спецификации и в ведомости расхода стали учтено только дополнительное закладное изделие.

И.В.Н. ШКОЛ. ПЕРЛОВСКИЙ И ДАТА. БЕЛАН. ШИКА

409-28-61.92-И

ТЕХ	И.В.Н. ШКОЛ. ПЕРЛОВСКИЙ И ДАТА	ПАНЕЛИ СТЕНОВАЯ ПСЗ0.12.3.0-6А-3/а 2ПС15.12.3.0-А-5В а	СТАЛИ	МАССА	НАСЧИТАЕ
И.В.Н. ШКОЛ. ПЕРЛОВСКИЙ И ДАТА	И.В.Н. ШКОЛ. ПЕРЛОВСКИЙ И ДАТА		р		
И.В.Н. ШКОЛ. ПЕРЛОВСКИЙ И ДАТА	И.В.Н. ШКОЛ. ПЕРЛОВСКИЙ И ДАТА		ЛИСТ	ЛИСТОВ	1
И.В.Н. ШКОЛ. ПЕРЛОВСКИЙ И ДАТА	И.В.Н. ШКОЛ. ПЕРЛОВСКИЙ И ДАТА		ГПИ Строймаш		

Альбом 3



Кол. на МН	Обозначение	Наименование	Кол. на МН				Примечание
			1	2	3	4	
		ДОКУМЕНТАЦИЯ					
		ТЕХНИЧЕСКИЕ УСЛОВИЯ					
		ДЕТАЛИ					
		ШВЕЛЕР 14 ГОСТ 8390-72 ГОСТ 8390-72					
	1	В-150	1	—	—	—	8.23
	2	В-1800	—	1	—	—	22.74
	3	В-1250	—	—	1	—	15.38
	4	В-1910	—	—	—	1	23.49
	5	В-1250	2	—	—	—	15.38
	6	В-1200	—	2	—	—	14.76
	7	В-1000	—	—	2	—	12.30
	8	В-503	—	—	—	2	6.19
	9	В-1616	1	—	—	—	7.58
	10	В-1666	—	1	—	—	20.49
	11	В-1116	—	—	1	—	13.73
	12	В-1776	—	—	—	1	21.85

МАРКА	РАЗМЕРЫ, мм	
	А	Б
МН1	500	1250
МН2	1550	1200
МН3	1000	1000
МН4	1660	503

409-28-61.92-И

ИЗДЕЛИЯ ЗАКЛАДНЫЕ МН1...МН4

СТРАНА ИССЛЕДОВАНИЯ: СССР  
Г. СПЕЦ. ДЫБКА  
И. КОНТ. ТРУНИКОВА  
И. КОЛ. ЛЕБЕДЕВ

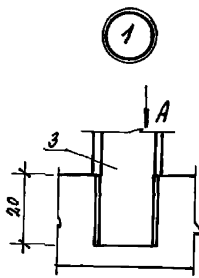
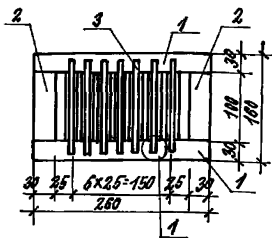
ПРИВЯЗАН:

ИНВ. №

ГИПРОММАШ

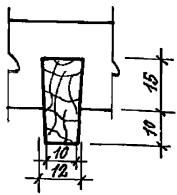
КОПИРОВАЛ: ФОРМАТ А3

ИЗДЕЛИЯ ЗАКЛАДНЫЕ МН1...МН4



Кол.	Обозначение	Наименование	Примечание
		ДОКУМЕНТАЦИЯ	
		ТЕХНИЧЕСКИЕ УСЛОВИЯ	
		ДЕТАЛИ	
		БЫСОК 30x40 ГОСТ 8486-86	
1		В-260	2
2		В-100	2
		РЕЙКА 12x25 ГОСТ 8486-86	
3		В-140	7

Вид А



409-28-61.92-И

РЕШЕТКА АРХИТЕКТУРНАЯ РА-1

СОСНА II КАТЕГОРИИ

СТРАНА ИССЛЕДОВАНИЯ: СССР  
Г. СПЕЦ. ДЫБКА  
И. КОНТ. ТРУНИКОВА  
И. КОЛ. ЛЕБЕДЕВ

ПРИВЯЗАН:

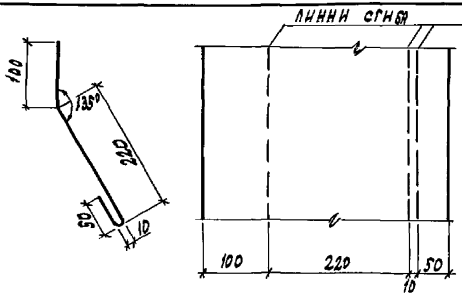
ИНВ. №

ГИПРОММАШ

КОПИРОВАЛ: 25388-03 31 ФОРМАТ А3

ИЗДЕЛИЯ ЗАКЛАДНЫЕ МН1...МН4

Альбом 3



ФОРМА	ЗОНА	ПОЗ.	ОБОЗНАЧЕНИЕ	НАИМЕНОВАНИЕ	КОЛ.	ПРИМЕЧАНИЕ
				ДОКУМЕНТАЦИЯ		
				ТЕХНИЧЕСКИЕ УСЛОВИЯ		
				ДЕТАЛИ		
				04 8-ИИ-0-074 ГОСТ 19904-74 С 237 ГОСТ 21974-80	1	

ПРИВЯЗАН	
ИИВ. №	

409-28-61.92-И

СТРАНА МАССА МАСШТАБ

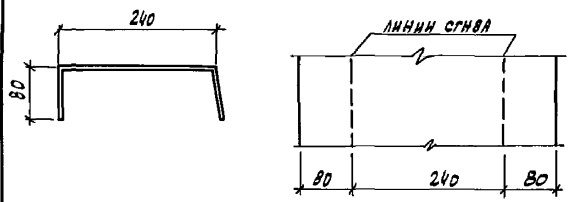
Р 1,45 1:5  
ЛИСТ ЛИСТОВ 1

ГПИ Строймаш

КОПИРОВАЛ:

ФОРМАТ А4

ИИВ. № ПОСЛА ПОДАТЬСЯ И ДАТЬ ВРАЩ. ИИВ. №



ФОРМА	ЗОНА	ПОЗ.	ОБОЗНАЧЕНИЕ	НАИМЕНОВАНИЕ	КОЛ.	ПРИМЕЧАНИЕ
				ДОКУМЕНТАЦИЯ		
				ТЕХНИЧЕСКИЕ УСЛОВИЯ		
				ДЕТАЛИ		
				Лист 6 ГОСТ 19904-74 С 237 ГОСТ 21974-80	1	36 п.м.

ПРИВЯЗАН	
ИИВ. №	

409-28-61.92-И

СТРАНА МАССА МАСШТАБ

Р 0,78,24 1:5  
ЛИСТ ЛИСТОВ 1

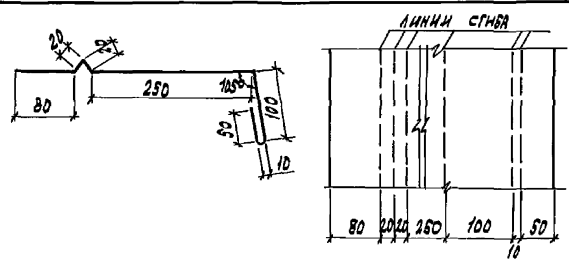
ГПИ Строймаш

КОПИРОВАЛ:

ФОРМАТ А4

ИИВ. № ПОСЛА ПОДАТЬСЯ И ДАТЬ ВРАЩ. ИИВ. №

31



ФОРМА	ЗОНА	ПОЗ.	ОБОЗНАЧЕНИЕ	НАИМЕНОВАНИЕ	КОЛ.	ПРИМЕЧАНИЕ
				ДОКУМЕНТАЦИЯ		
				ТЕХНИЧЕСКИЕ УСЛОВИЯ		
				ДЕТАЛИ		
				04 8-ИИ-0-074 ГОСТ 19904-74 С 237 ГОСТ 21974-80	1	

ПРИВЯЗАН	
ИИВ. №	

409-28-61.92-И

СТРАНА МАССА МАСШТАБ

Р 1,60 1:5  
ЛИСТ ЛИСТОВ 1

ГПИ Строймаш

КОПИРОВАЛ:

ФОРМАТ А4

ИИВ. № ПОСЛА ПОДАТЬСЯ И ДАТЬ ВРАЩ. ИИВ. №

