

ТИПОВЫЕ СТРОИТЕЛЬНЫЕ КОНСТРУКЦИИ, ИЗДЕЛИЯ И УЗЛЫ

## СЕРИЯ Б1.020.1-7

### СБОРНО-МОНОЛИТНАЯ КАРКАСНАЯ СИСТЕМА МВБ-01 С ПЛОСКИМИ ПЕРЕКРЫТИЯМИ ДЛЯ ЗДАНИЙ РАЗЛИЧНОГО НАЗНАЧЕНИЯ

ВЫПУСК 6-2

ДЕТАЛИ ЭФФЕКТИВНЫХ НАРУЖНЫХ СТЕН

РАЗРАБОТАНА:

НИЭП ГП БелНИИС  
Директор института



Мордич А.И.

Главный инженер института



Вигдорчик Р.И.

УТВЕРЖДЕНА:

Министерством архитектуры  
и строительства  
Республики Беларусь

Приказ № 79 от 31 марта 1999г.

ВВЕДЕНА В ДЕЙСТВИЕ:

Приказом НИЭП ГП БелНИИС  
№ 32-П от 28 апреля 1999г.

Регистрационный номер ГП "Минсктиппроект"

Обозначение	Наименование	Стр.
Б1.020.1-7 6-2 0Д	Общие данные	2
01	Схема расположения узлов	3
02	Примеры узлов кирпичных стен	4-9
03	Примеры узлов стен из ячеистобетонных блоков	10-13

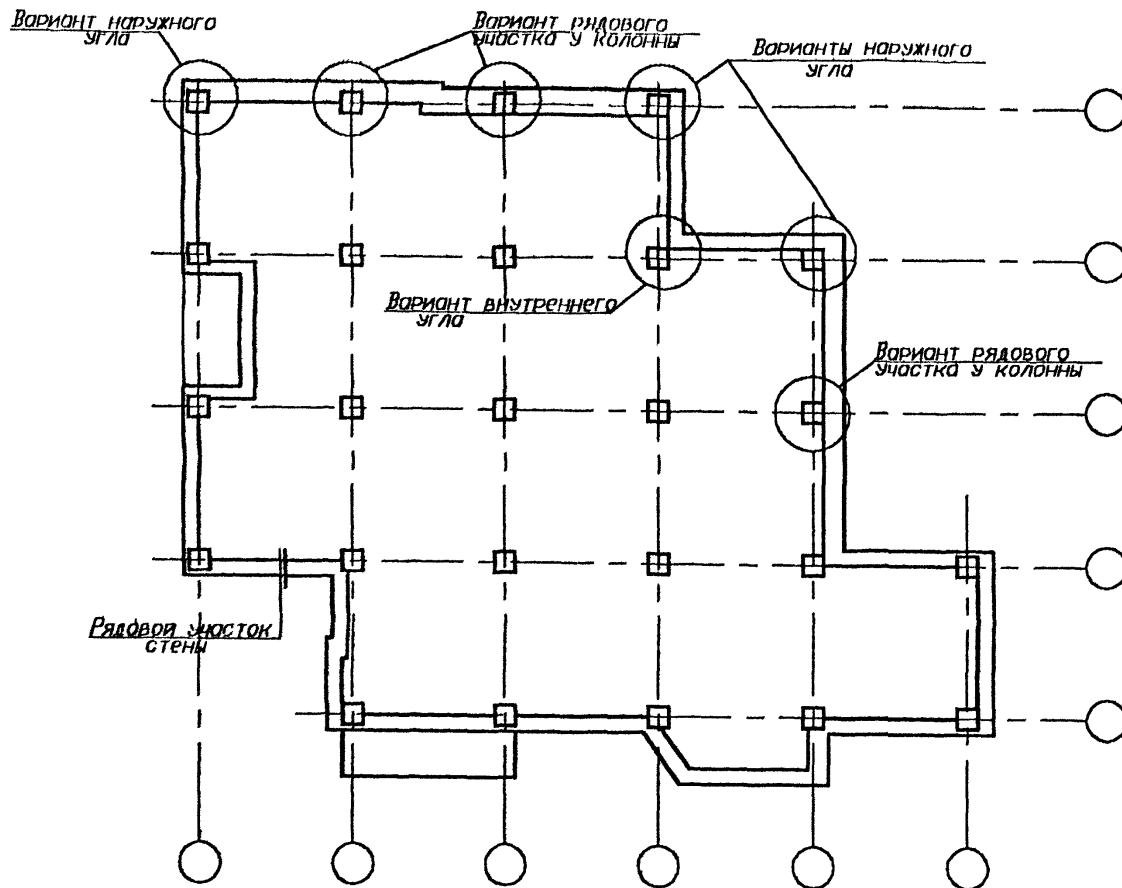
Общие указания

- В настоящем выпуске приведены примеры узлов эффективных наружных стен. Узлы предназначены для применения в составе серии Б1.020.1-7 "Сборно-монолитная каркасная система МВБ-01 с плоскими перекрытиями для здания различного назначения". Каркас МВБ-01 для жилых и общественных здания предусматривает применение поэтажно опертых наружных стен или навесных, что позволяет получить их многовариантное конструктивное решение с высокими термическими сопротивлениями. Для максимального снижения нагрузки от наружных стен на несущие элементы каркаса их конструкции приняты облегченными.
- В данном выпуске приведены:
  - конструкции стен из кирпича (трехслойные на металлических связях с утеплителем между наружным и внутренним кирпичными слоями);
  - конструкции стен толщиной 400мм из ячеистобетонных блоков плотностью 500кг/м<sup>3</sup>;
- При проектировании стен в облицовочном слое из кирпича должны быть предусмотрены температурные швы, устраиваемые с шагом по вертикали не более 9 м.
- Для наружных трехслойных стен из кирпича в качестве утеплителя приняты минераловатные полужесткие и жесткие плиты или пенополистирол с коэффициентом теплопроводности не более 0,045 Вт/м<sup>2</sup>С. Возможно применение и других высокоэффективных утеплителей с учетом противопожарных и санитарно-гигиенических требований.
- В качестве наружных стен могут использоваться стены из навесных панелей двухрядной разрезки по сериям 1.030.1-1, 1.030.1-1Б, 1.232.1-7, Б1.232.1-7 или иных серия, а также панели индивидуальной разработки.
- При пользовании данным альбомом необходимо учитывать, что в альбоме приведены схемы здания, фрагменты стен и принципиальные узлы их сопряжения с элементами каркаса, требующие доработки при конкретном проектировании здания. Взаимное расположение внутренних поверхностей стен и колонн здания предполагается следующими: стена и колонна лицевуются; колонна частично выступает из стены; колонна полностью выступает.

Согласовано  
 Инв.№ 35  
 Подп. и дата 12.12.98. Взаминв.№

						Б1.020.1-7 6-2 0Д			
Изм.	Кол-во	Лист	№ док.	Подп.	Дата	Общие данные	Страница	Лист	Листов
Глинж.		Вигдорчик			11.98		С	1	1
Рук. ОЭП		Степанюк			11.98				
Глспконтр.		Степанюк			11.98				
ГКП		Мордич Г.			11.98				
И.контр.		Миренкова			11.98				
							НИЭП БелНИИС Министерства архитектуры и строительства		

Схема расположения узлов



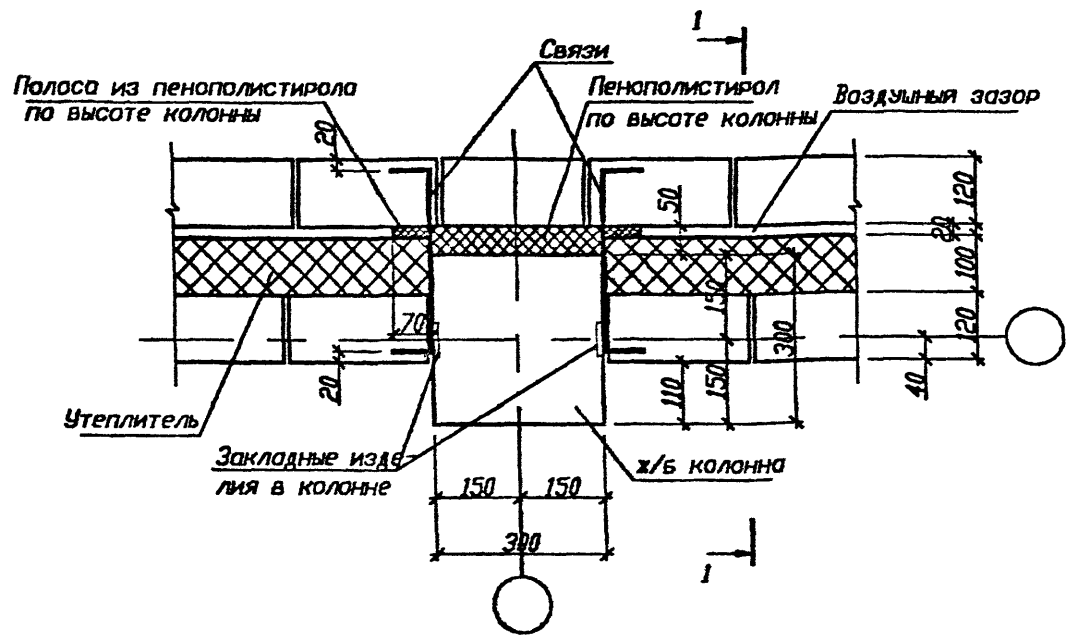
Согласовано	
Иванов	12.12.98
35	Возм. М

Изм.	Колуч	Лист	№ док.	Подп.	Дата
Рук.	ОЭП	Стельмахов			11.98
ГКП	Мордич	Г.			11.98
Н.контр.	Миренкова				11.98

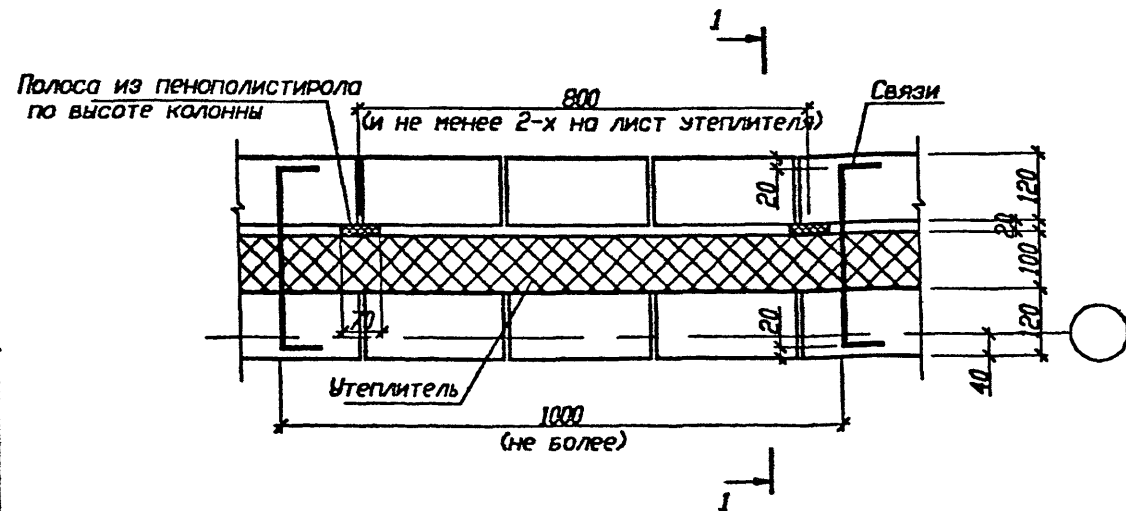
Б1.020.1-7 6-2 01

Схема расположения узлов	Стация	Лист	Листов
	С	1	1
	НИЭП БелНИИС Министерства архитектуры и строительства		

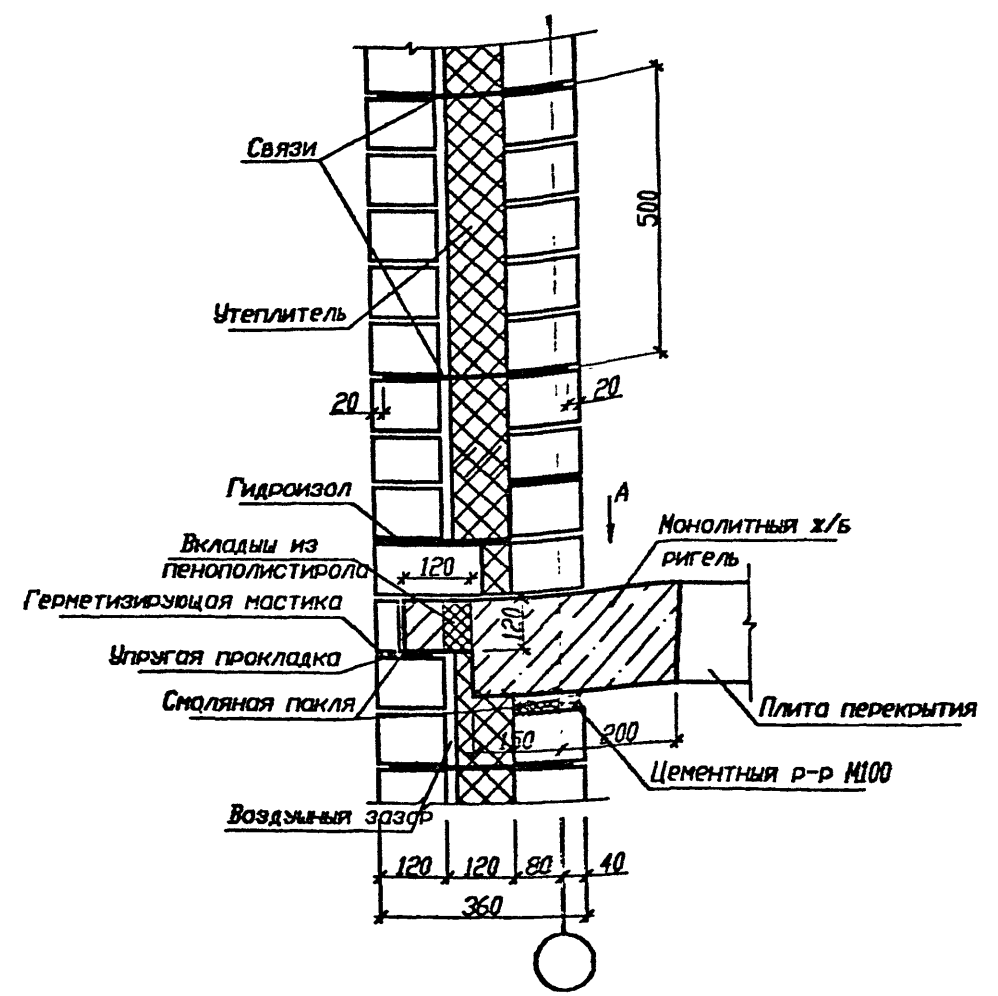
Рядовой участок стены у колонны 300x300 мм



Рядовой участок кирпичной стены между колоннами



1-1



Вид А см. л. 3

12.12.98  
 35

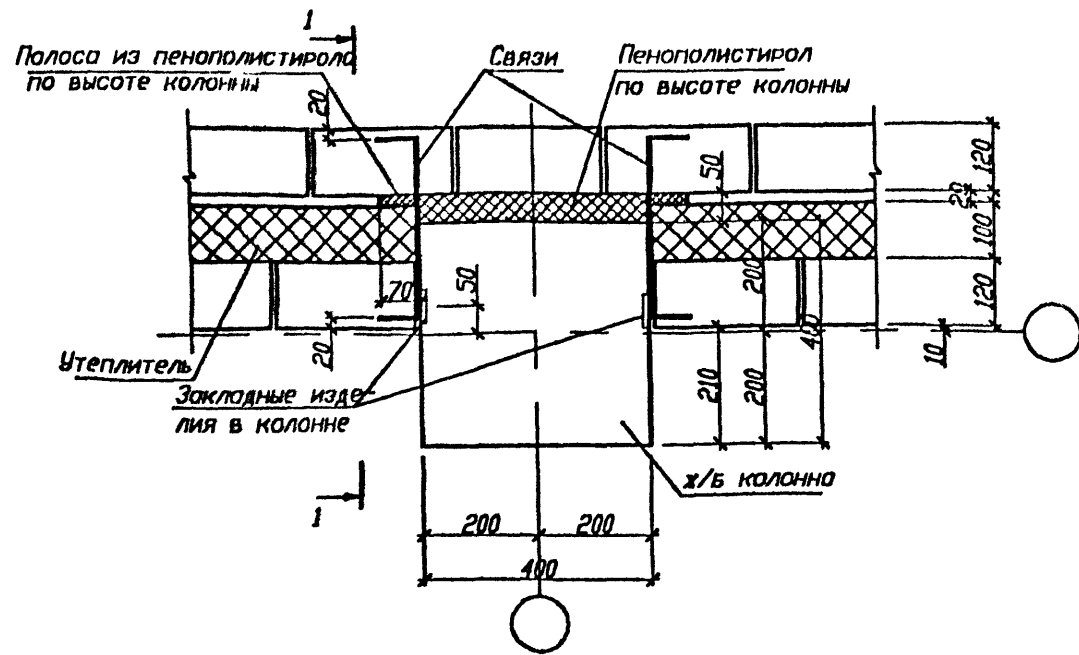
Изм.	Колыч	Лист	И. джк	Подр.	Дата
Рук.	ОЗП	Степанюк			11.98
Пасечник		Степанюк			11.98
ГКП		Мордич Г.			11.98
И.контр.		Миренкова			11.98

B1.020.1-7 6-2 02

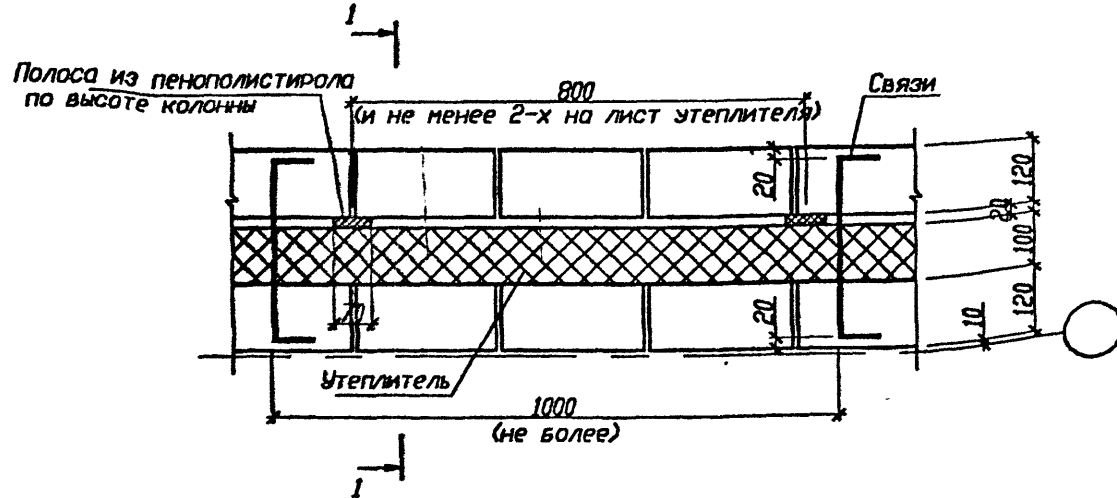
Узлы кирпичных стен

Стадия	Лист	Листов
С	1	6
НИЭП БелНИИС Министерства архитектуры и строительства		

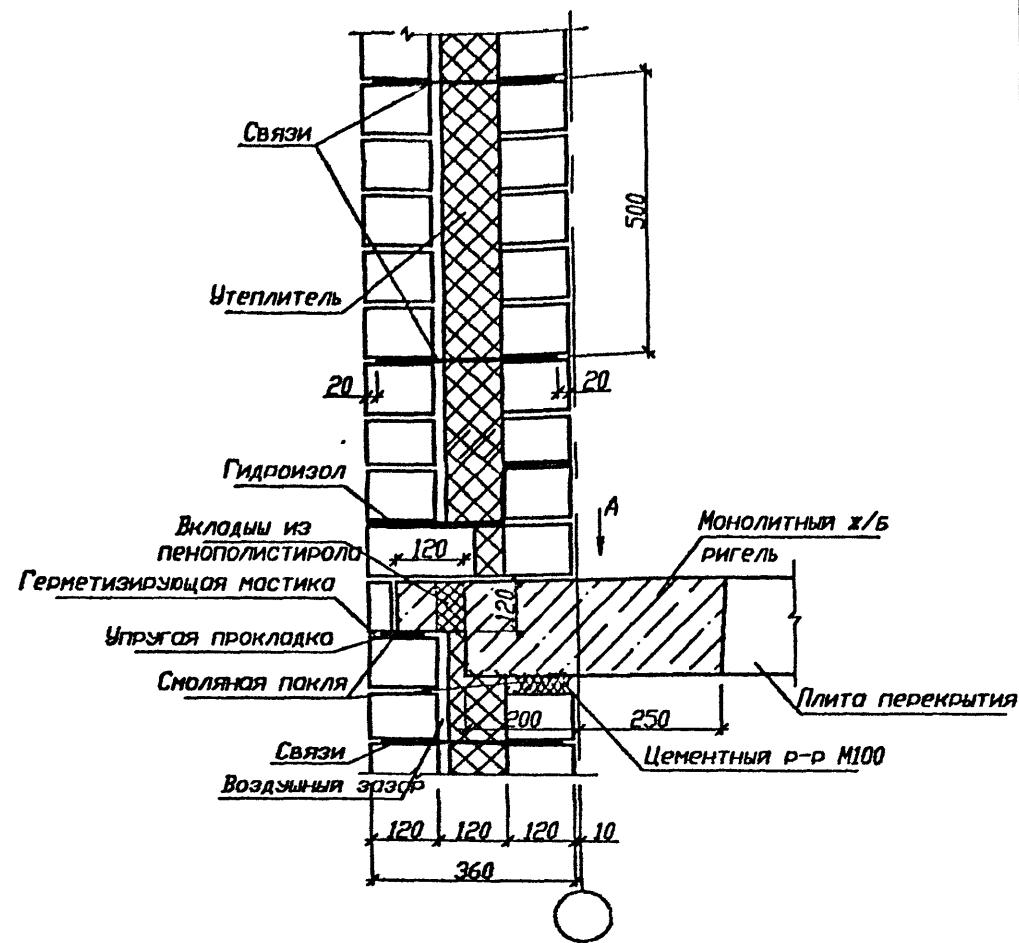
Рядовой участок стены у колонны 400x400 мм



Рядовой участок кирпичной стены между колоннами



1-1



Вид А см. л 3

35  
12 12 98/98  
ИЗМЕН. ИЛИ ДОП. ПОДПИСАТЬ И ДАТУ

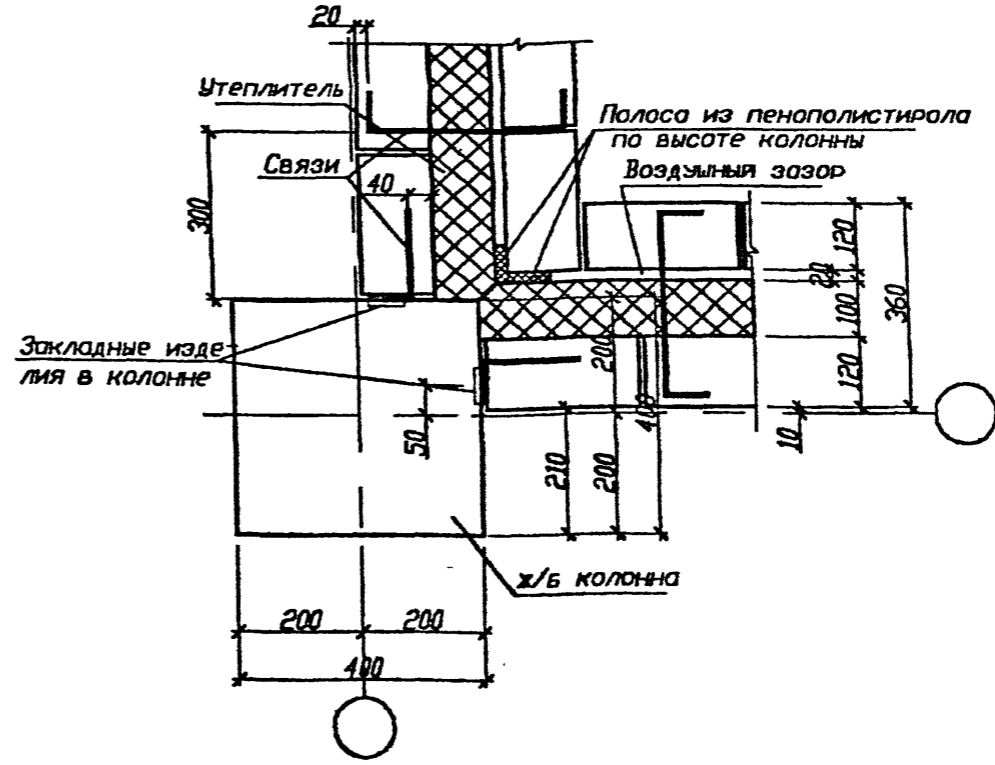
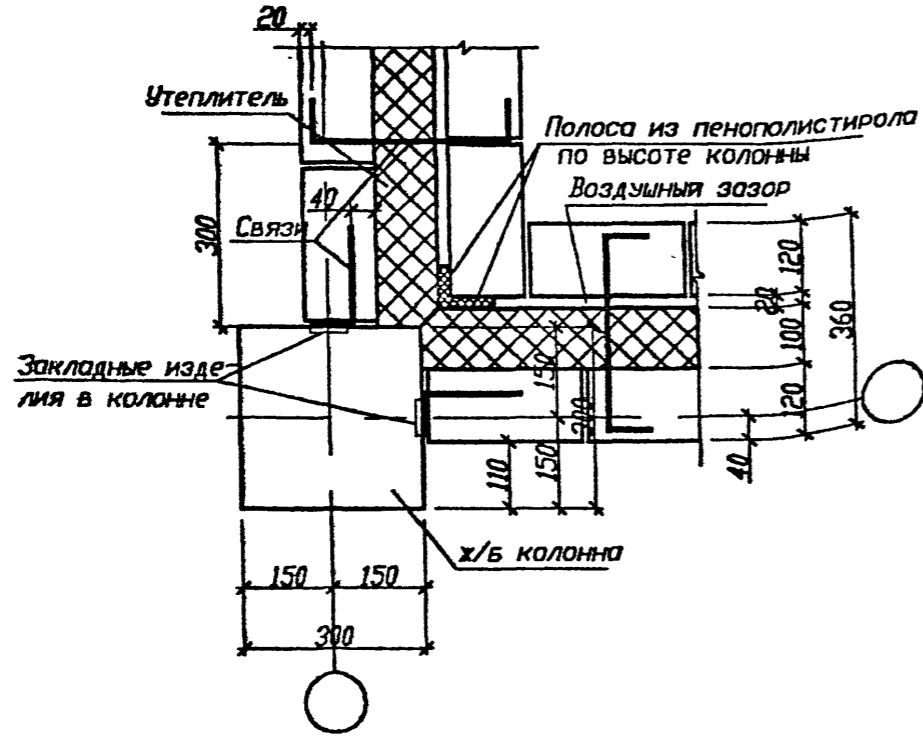
Изм.	Кол-во	Лист	Подп.	Дата

Б1.020.1-7 6-2 02

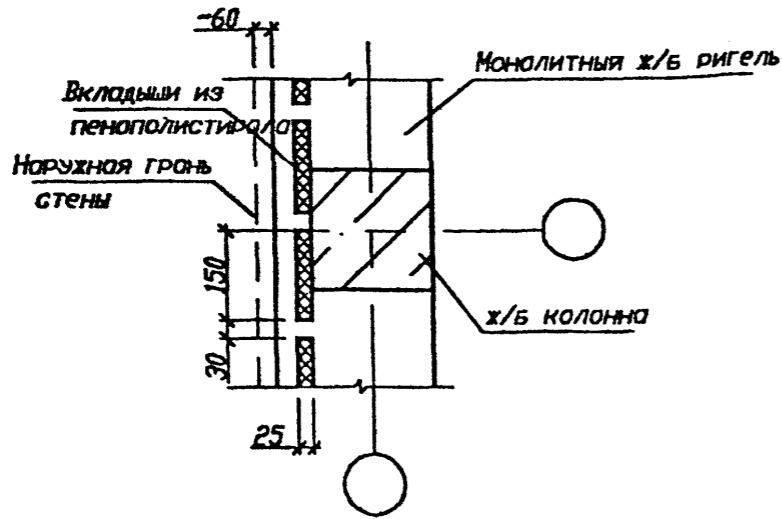
Лист  
2

Внутренний угол кирпичной стены при колонне 300х300 мм

Внутренний угол кирпичной стены при колонне 400х400 мм



Вид А



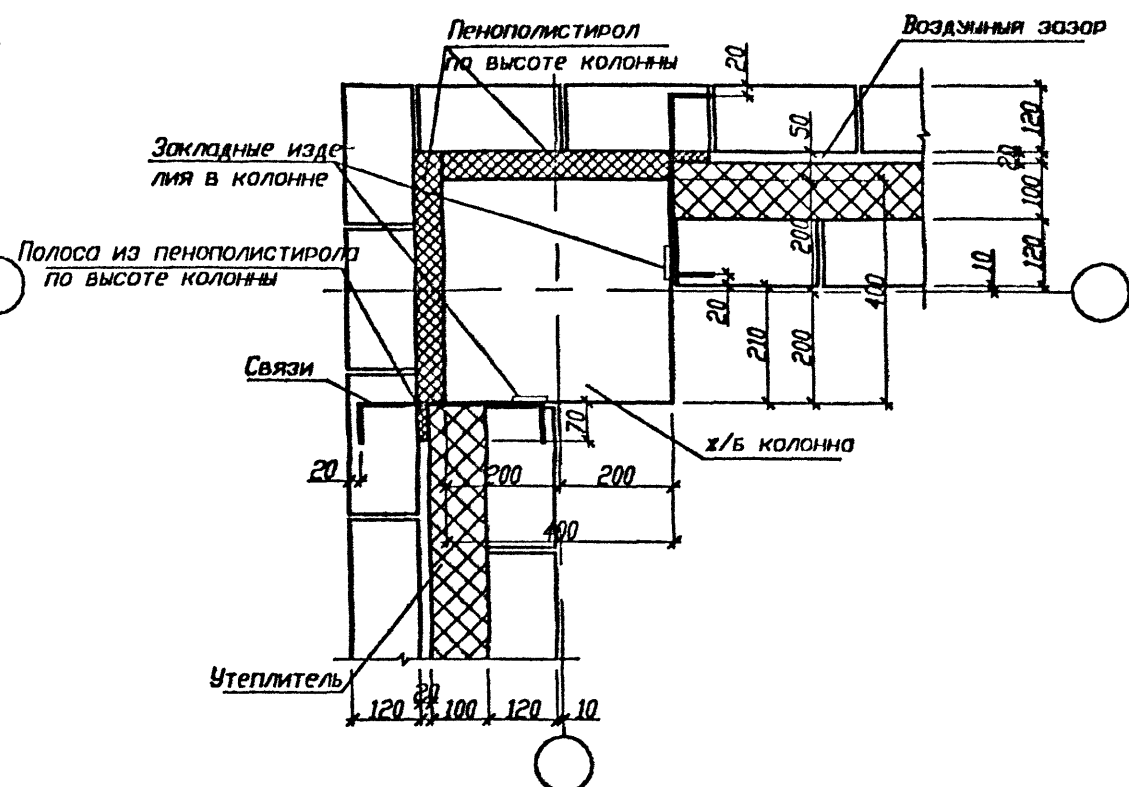
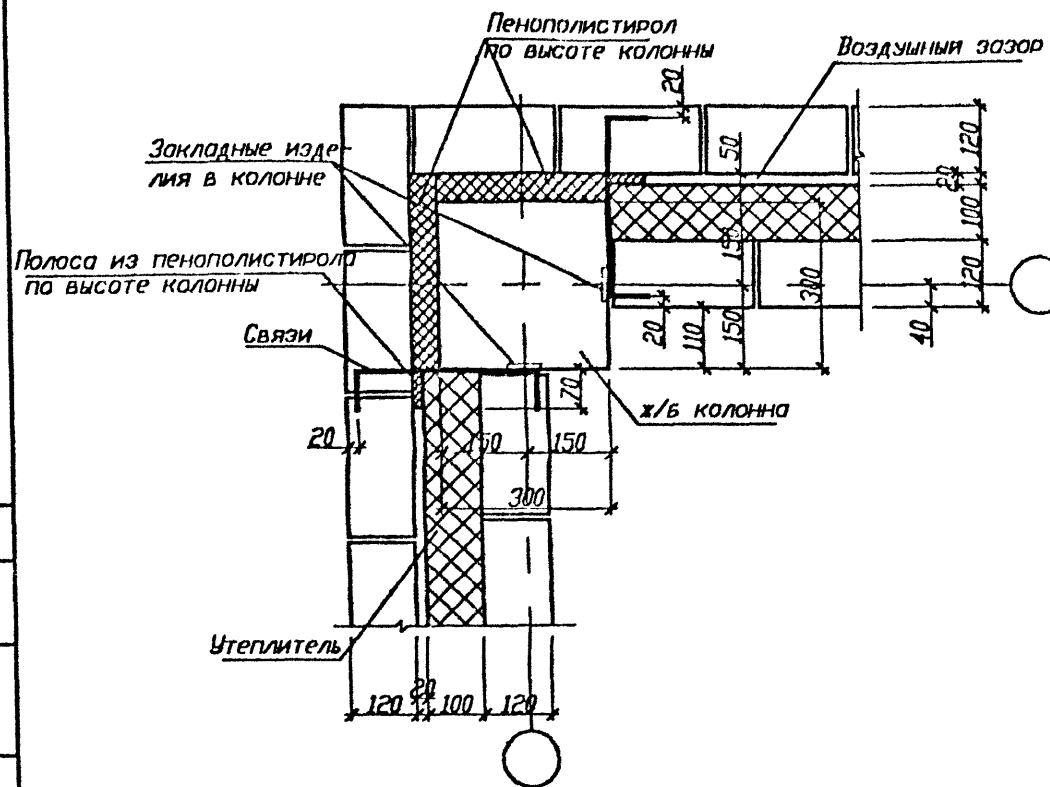
Инв. № подл. Подпись и дата. 35 12.12.98

Изм.	Кол.	Лист	Наим.	Подпись	Дата

Б1.020.1-7 6-2 02

Наружный угол кирпичной стены при колонне 300x300 мм

Наружный угол кирпичной стены при колонне 400x400 мм



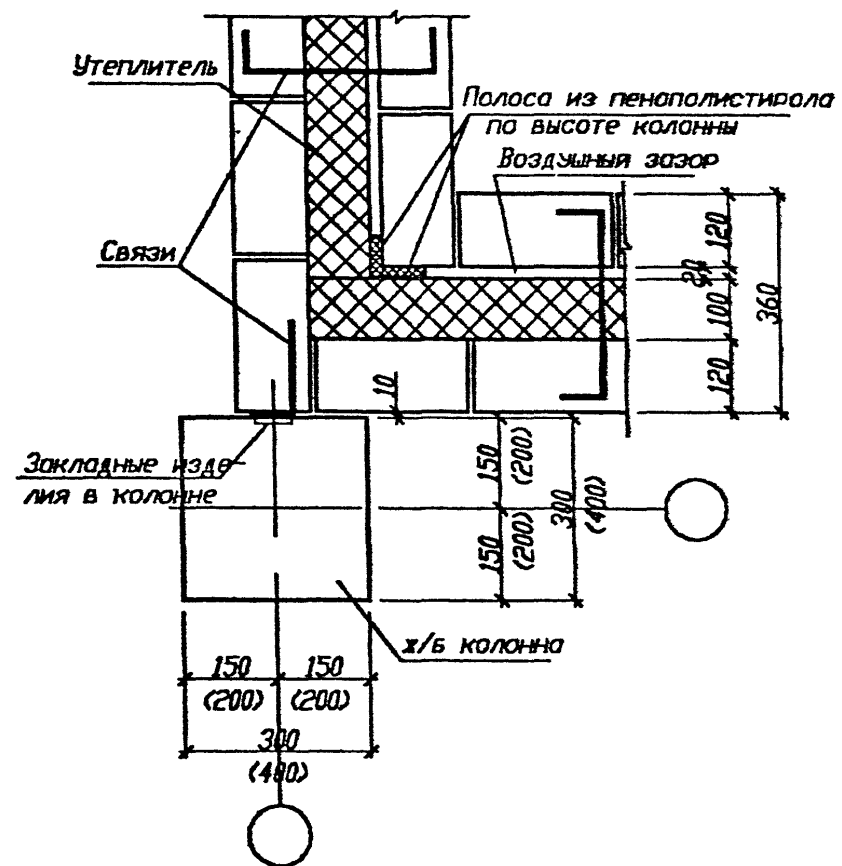
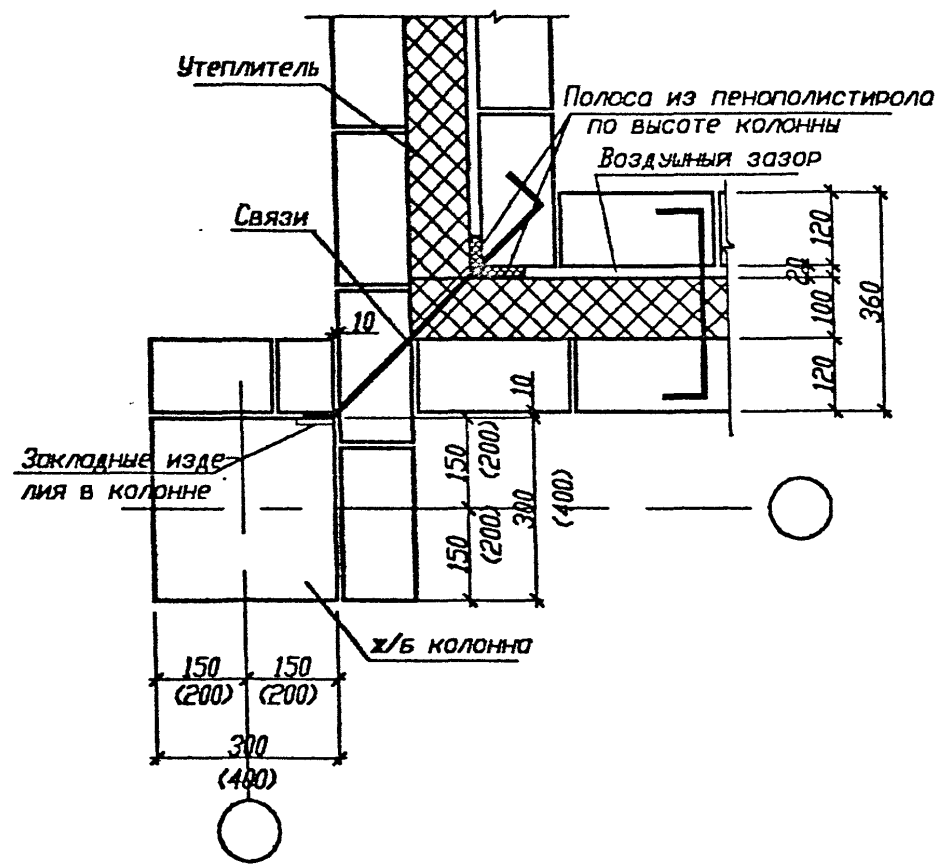
Изм. № подл. Подпись и дата  
 35 12.12.98

Изм.	Кол.	Лист	Подп.	Подпись	Дата
------	------	------	-------	---------	------

Б1.020.1-7 6-2 02

Лист	4
------	---

ВАРИАНТЫ РЕШЕНИЯ ВНУТРЕННИХ УГЛОВ



И.в.Н. год/п. Подпись и дата Изоминь.Н. 35 12.12.91 / 12.91

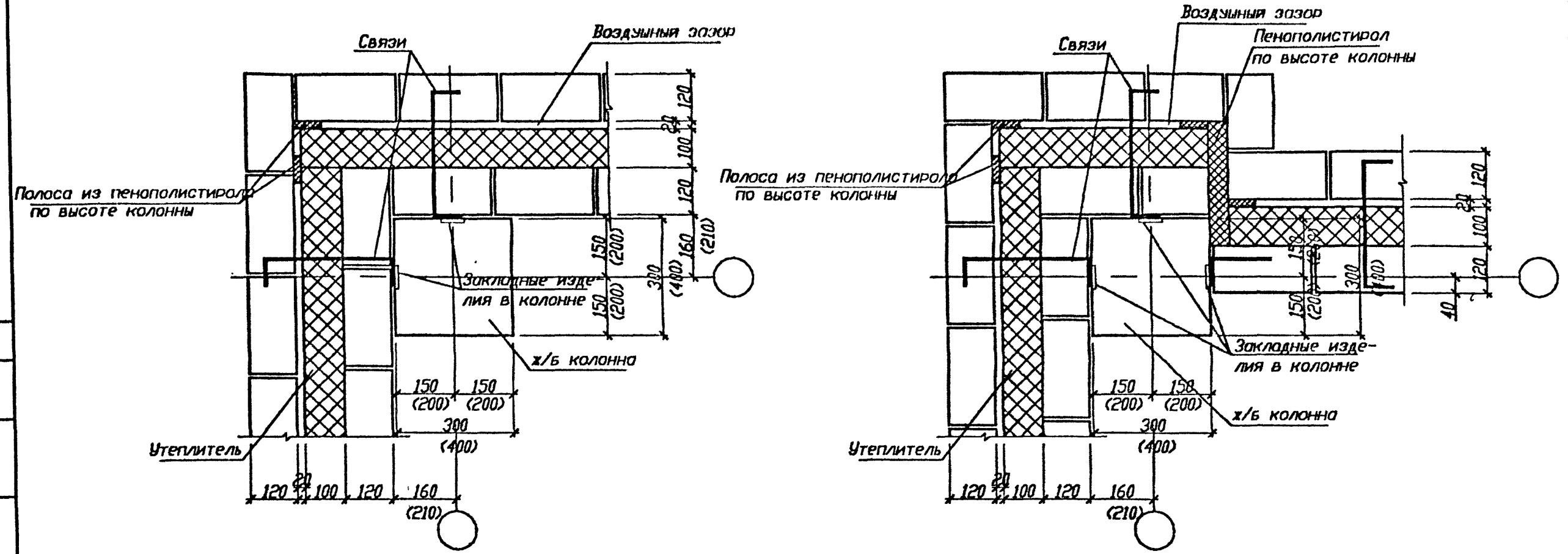
Изм.	Кол.	Лист	Подп.	Дата

Б1.020.1-7 6-2 02

Лист 5



Варианты решения наружных углов

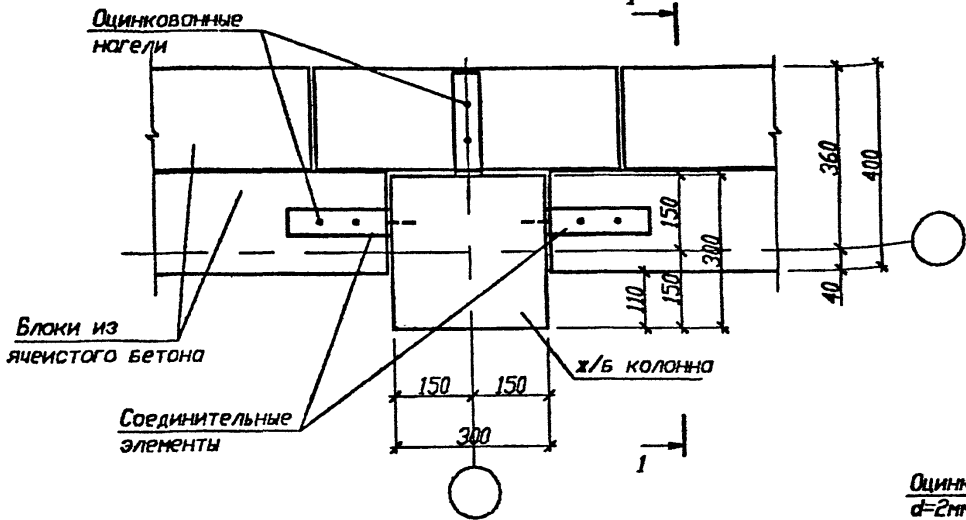


Инв.№ подл. Подпись и дата  
 35 12 12 98 / С.И.

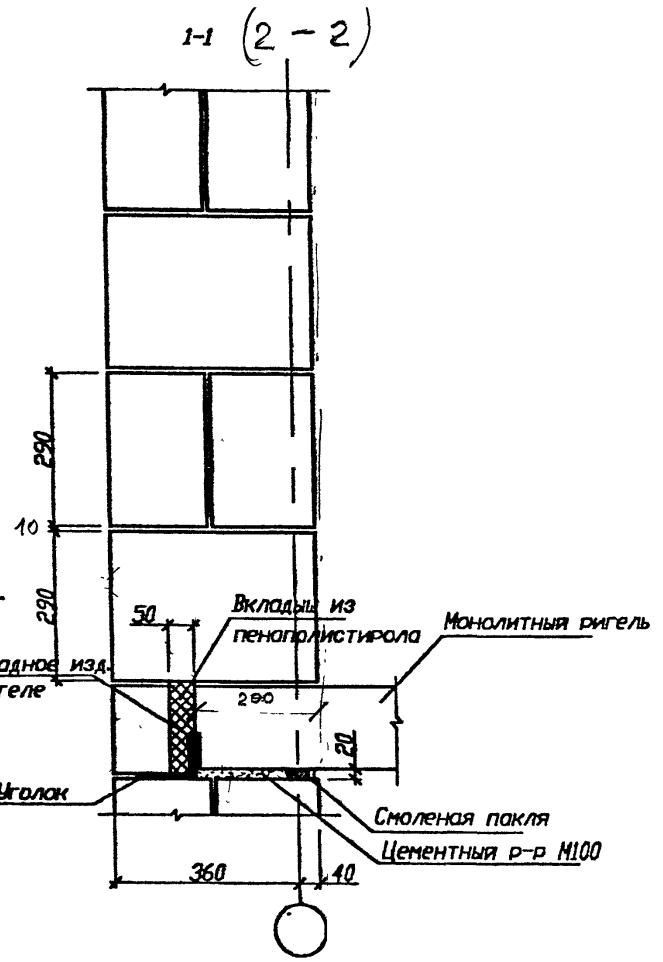
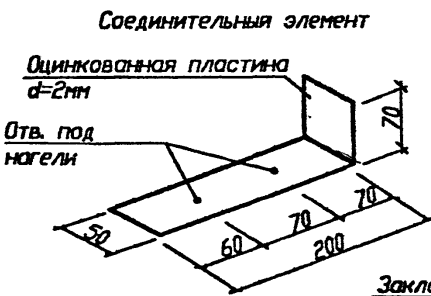
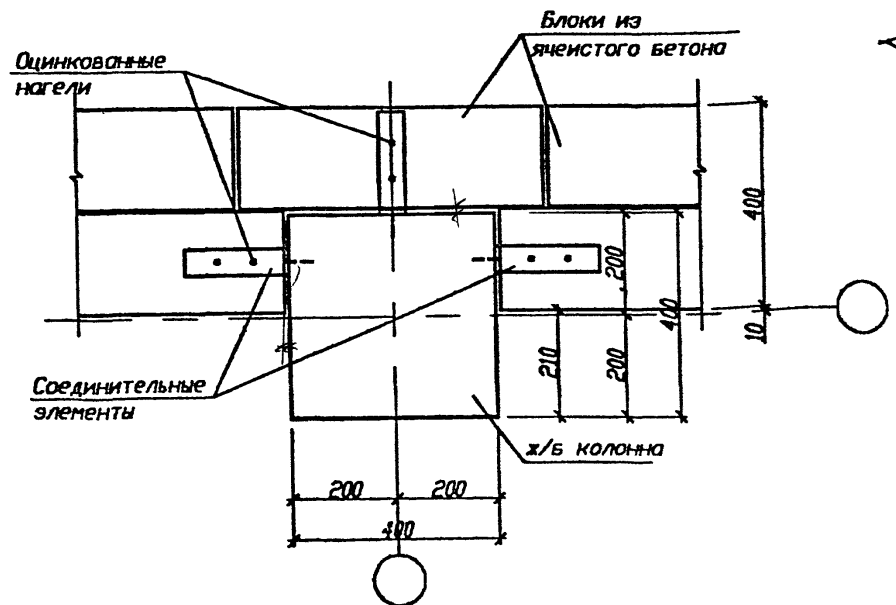
Изм.	Кол.	Лист	Подп.	Подпись	Дата

Б1.020.1-7 6-2 02

Рядовой участок стены у колонны 300x300 мм



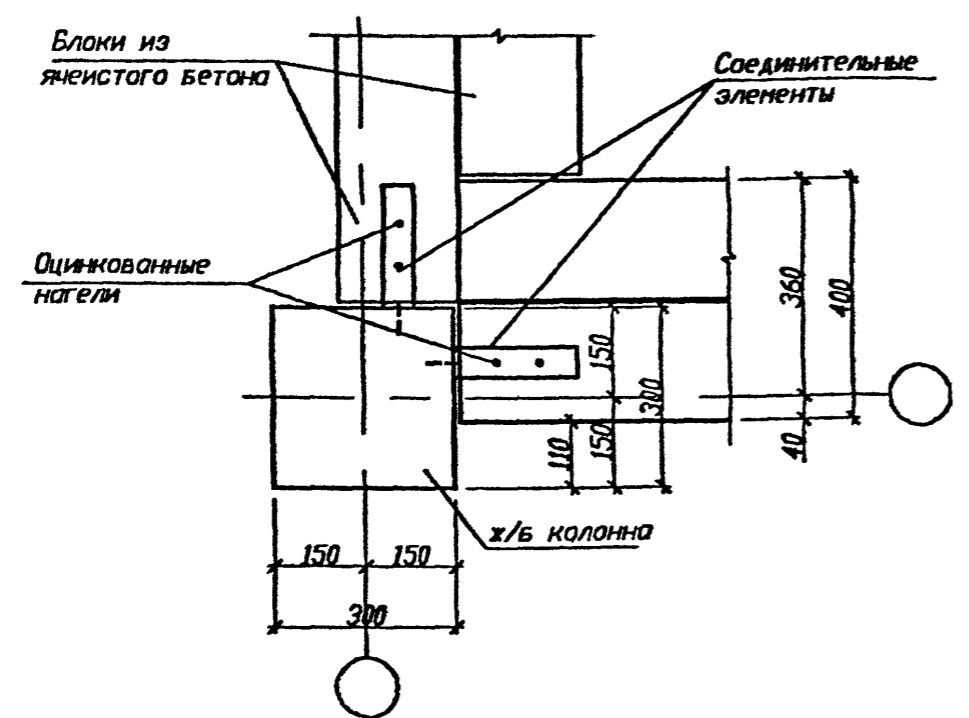
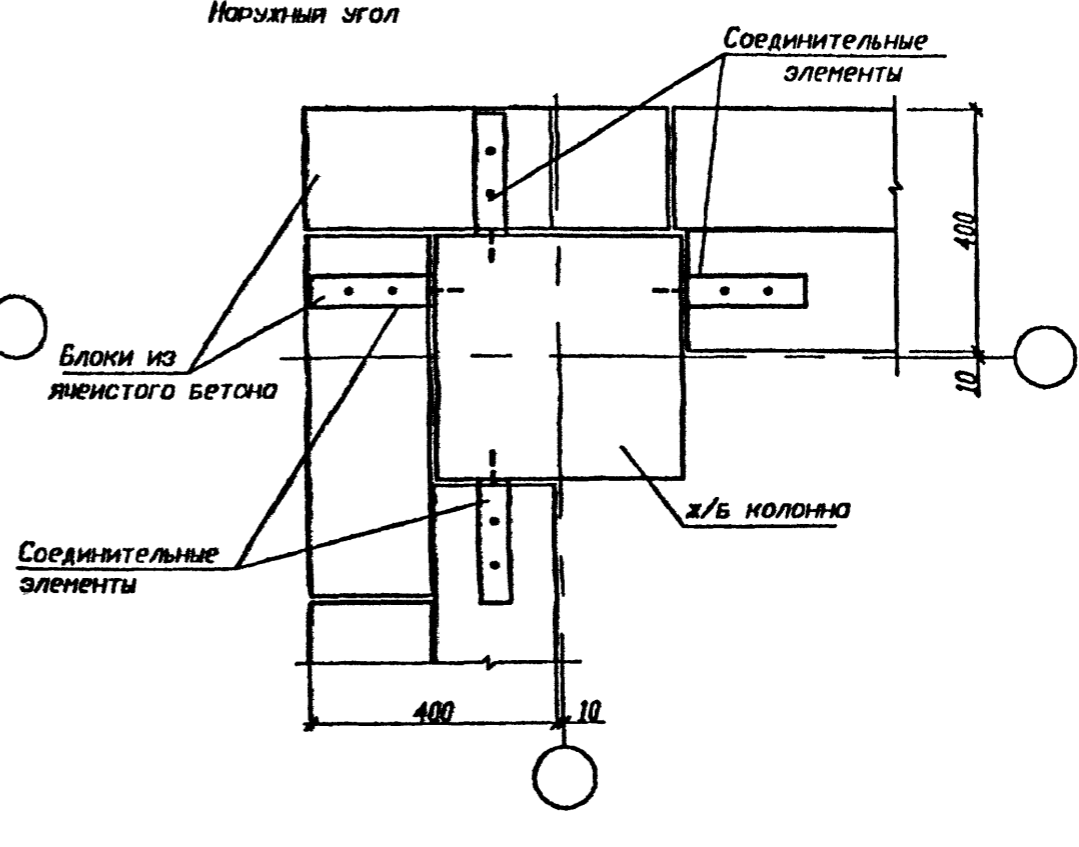
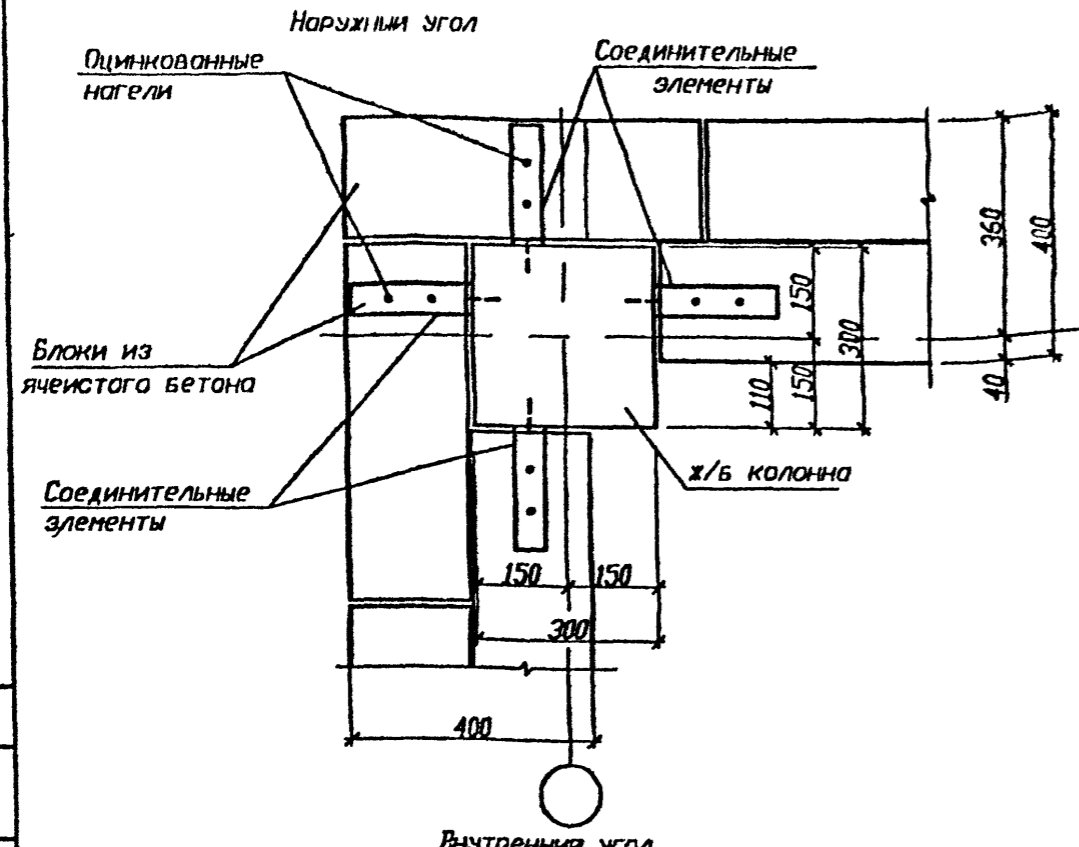
Рядовой участок стены у колонны 400x400 мм



Имя, пол, Подпись и дата  
 35 12 12 98 *[Signature]*  
 Взм. *[Signature]*

Изм.						Б1.020.1-7 6-2 03		
Изм.	Колуч	Лист	И док	Подп.	Дата	Узлы стен из ячеистобетонных блоков		
Ржж.	ОЭП	Степьянко			11.98			
Лавочкина	Степьянко				11.98			
ГКП	Мордич Г.				11.98			
И.контр.	Миренкова				11.98	Стация	Лист	Листов
						С	1	2
						НИЭП БелНИИС Министерства архитектуры и строительства		

Детали углов стен из ячеистобетонных блоков

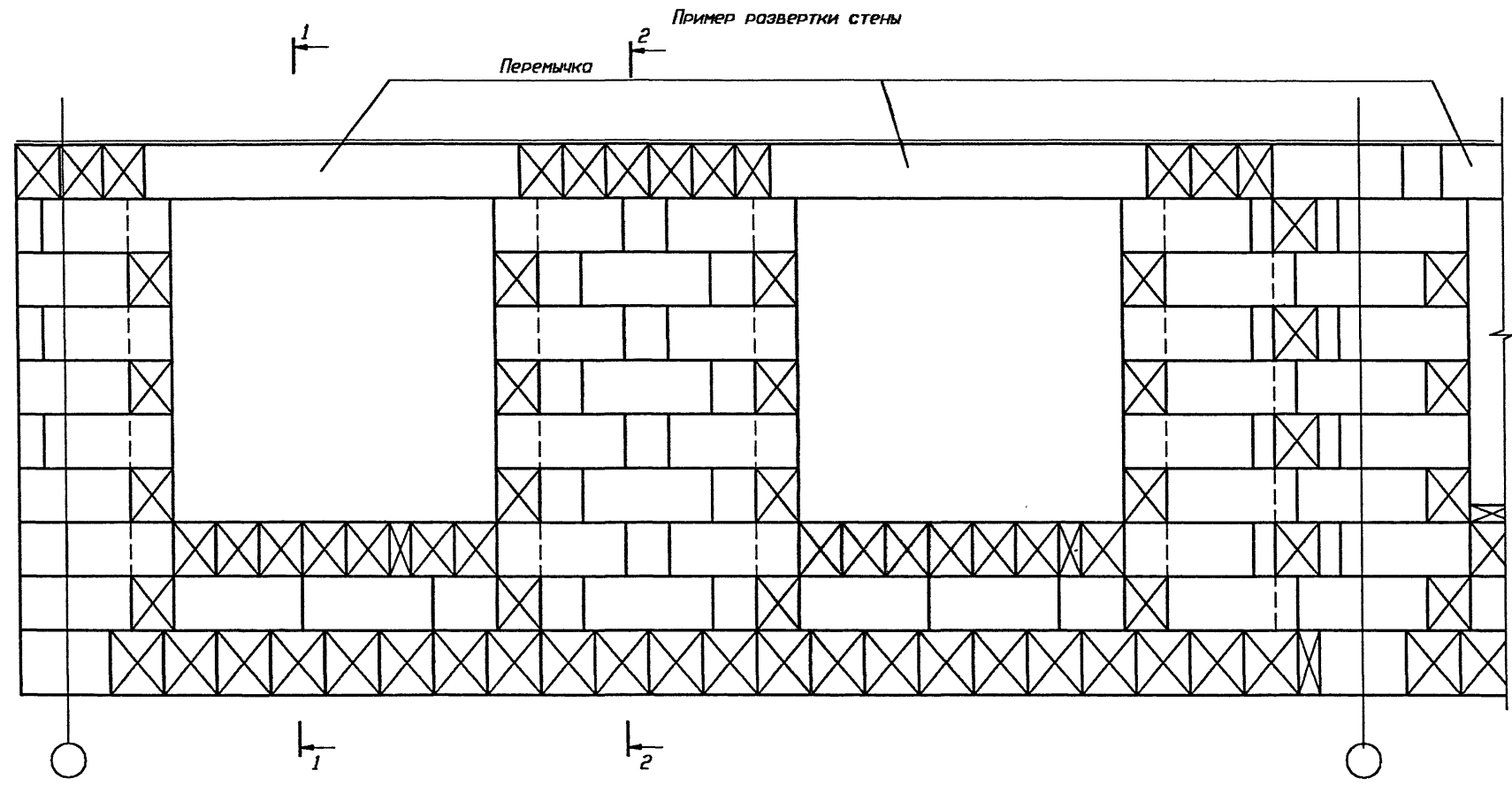


Инв.№ прораб. Подпись и дата. Взаминв.№  
 35 12.12.98 КС

Изм.	Кол.	Лист	Подпись	Дата

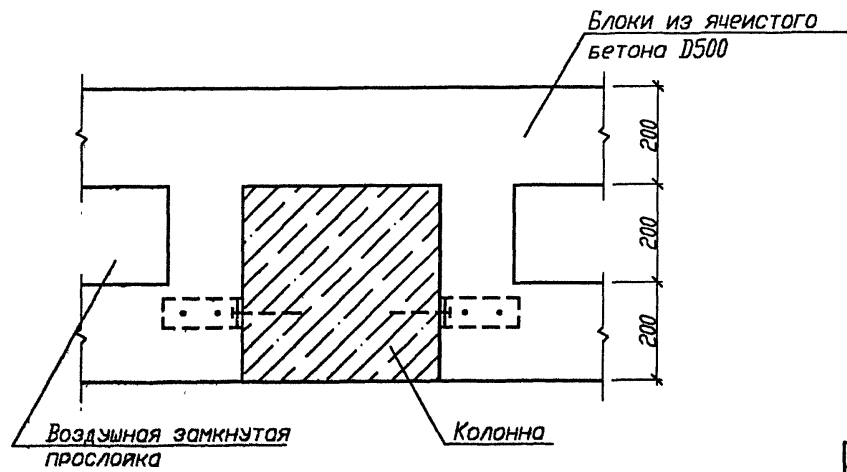
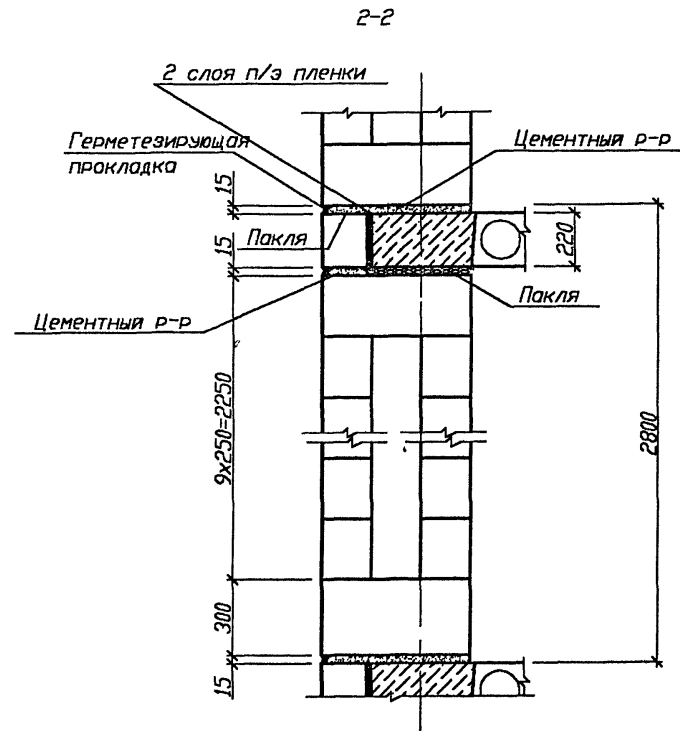
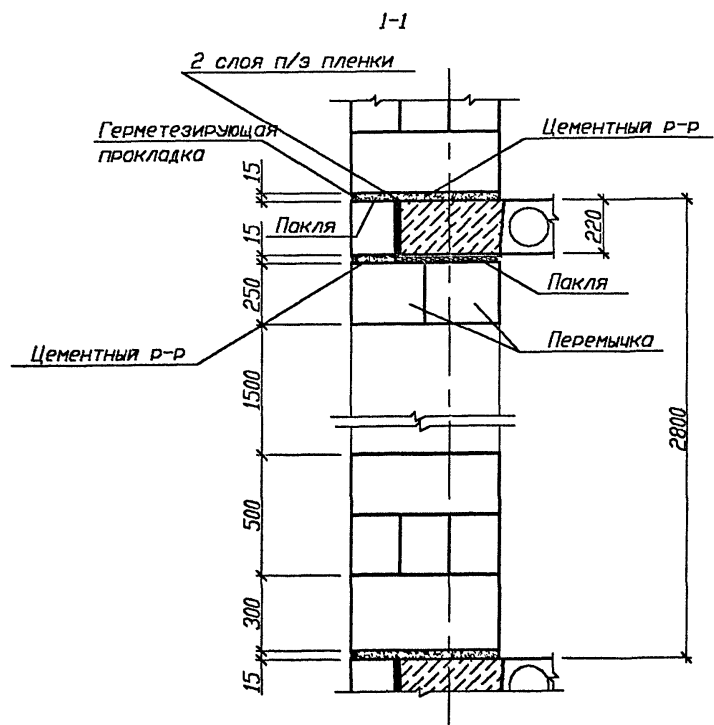
Б1.020.1-7 6-2 03

Пример развертки стены



Согласовано	
Изм.	Кол.
35	12.12.98
Изм.	Кол.
35	12.12.98
Изм.	Кол.
35	12.12.98

Изм.	Кол.	Лист	Изд.	Подпись	Дата	Б1.020.1-7 6-2 03	Лист
		3					3



Согласовано	
Инв.№ подлп	Иванов
35	18.08.98

Изм.	Колыч	Лист	Июль	Подпись	Дата
------	-------	------	------	---------	------

Б1.020.1-7 6-2 03