

ТИПОВОЙ ПРОЕКТ
509-28.87

ТЕПЛОВОЗО-ВАГОННОЕ ДЕПО
НА 2 СТОЙЛА
ДЛЯ ПРОМЫШЛЕННЫХ ЖЕЛЕЗНЫХ ДОРОГ
КОЛЕИ 1520мм

АЛЬБОМ 6

ОБЩИЕ ВИДЫ
НЕСТАНДАРТИЗИРОВАННОГО
ОБОРУДОВАНИЯ

ТИПОВОЙ ПРОЕКТ
509-28.37
ТЕПЛОВОЗО-ВАГОННОЕ ДЕПО
НА 2 СТОЙЛА
ДЛЯ ПРОМЫШЛЕННЫХ ЖЕЛЕЗНЫХ ДОРОГ
КОЛЕИ 1520 мм
АЛЬБОМ 6

ПЕРЕЧЕНЬ АЛЬБОМОВ

Альбом 1	ПЗ ИХ	Общая пояснительная записка Технология производства
Альбом 2	АР КЖ КМ	Архитектурные решения Конструкции железобетонные Конструкции металлические
Альбом 3	ОС	Организация строительства
Альбом 4	КЖИ ОВ	Сборные железобетонные элементы и металлические изделия Отопление и вентиляция
	ВК	Водопровод и канализация
	ПТ	Промышленные трубопроводы
Альбом 5	ЭМ ЭО	Силовое электрооборудование Электрическое освещение
	АСВ	Автоматизация отопления и вентиляции
	АВК	Автоматизация водопровода и канализации
	СС	Связь и сигнализация
Альбом 6	ВО	Общие виды нестандартизированного оборудования
Альбом 7		Автоматизация вентиляции и канализации Задание заводу-изготовителю на шкафы и щиты управления
Альбом 8	СО	Спецификации оборудования
Альбом 9	ВМ	Ведомости потребности в материалах
Альбом 10		Сметы Часть 1 Часть 2 Часть 3

ПРИМЕНЕННЫЕ ТИПОВЫЕ ПРОЕКТЫ: ТП 501-3-8. Смотровые канавы для тепловозо-вагонных депо промышленных железных дорог колеи 1520 мм / распространяет Новосибирский филиал ЦИТП.680051.г. Новосибирск, пр. Дзержинского, 81/2

Разработан Государственным проектным институтом
Харьковский Промтранспроект

Типовой проект утвержден и введен в действие
Гостроем СССР,
Письмом от 14.04.1987 г. № АЧ-39

Главный инженер института *А.Г. Мирошников*

Главный инженер проекта *Н.Т. Фартушный*

Лист 6

Титуловый проект 509-28.87

Код	Наименование	Обозначение	МН
	Обложка		1
	Титульный лист		2
	Содержание		3
22	Противоскользящее для совместного поднятия груза и работы выткатера.		
	Общий вид	Б15-00-00080	4
22	Ванна для мойки и промывки лопастей воздушных фильтров.		
	Общий вид	Б37-00-00080	5,6
22	Ванна для промывки воздушных фильтров.		
	Общий вид	Б38-00-00080	7,8
22	Ванна для испытания резиновых скважин.		
	Общий вид	Б40-00-00080	9
22	Ванна для промывки клапанов и баков аккумуляторных батарей.		
	Общий вид	Б41-00-00080	10,11
12	Ванна для воды.		
	Общий вид	Б39-00-00080	11
12	Шкаф деревянный настенный.		
	Общий вид	Р47-00-00080	12
12	Верстак слесарный на одну тиски.		
	Общий вид	У107-00-00080	12
12	Ларь для кузнечного инструмента.		
	Общий вид	У80-00-00080	13
12	Стел для проволочных и жестяных работ.		
	Общий вид	У102-00-00080	13
22	Шкаф для инструментов.		
	Общий вид	У69-00-00080	14,15
22	Барабан кабельный.		
	Общий вид	У45-00-00080	16
22	Конвейер для передвижения вагонов и тепловозов.		
	Общий вид	Т39-00-00080	17,18
12	Подставка под оборудование.		
	Общий вид	У82-00-00080	19
12	Ларь для угля.		
	Общий вид	У83-00-00080	19

Код	Наименование	Обозначение	МН
22	Верстак для разборки и сборки форсунок.		
	Общий вид	У109-00-00080	20
22	Лом для прощипки комков фильтров.		
	Общий вид	Б4-00-00080	21,22
22	Ванна для мойки деталей.		
	Общий вид	Б5-00-00080	23
22	Горн кузнечный атмосферный.		
	Общий вид	П9-00-00080	24,25
22	Стенд для сборки и проверки головки отсоса.		
	Общий вид	С51-00-00080	26
22	Стенд для проверки электромашинных и электротрансформаторов.		
	Общий вид	С52-00-00080	27,28
22	Стенд для испытания терморегулирующей аппаратуры.		
	Общий вид	С53-00-00080	29,30,31
22	Пресс для разборки и сборки гидравлических аппаратов.		
	Общий вид	У44-00-00080	32
22	Стенд для испытания цилиндров отработки выткатера.		
	Общий вид	С91-00-00080	33,34
22	Конвейер для передвижения вагонов.		
	Общий вид	Т29-00-00080	35,36
22	Верстак двухместный.		
	Общий вид	У118-00-00080	37
22	Стеллаж молочный.		
	Общий вид	У100-00-00080	38
22	Верстак стандартный.		
	Общий вид	У104-00-00080	39
22	Верстак для автомата и правки форсунок аккумуляторных батарей.		
	Общий вид	У106-00-00080	40
22	Стеллаж.		
	Общий вид	У112-00-00080	41
22	Стеллаж-роллганг для аккумуляторных батарей.		
	Общий вид	У117-00-00080	42
22	Стеллаж для материалов и запчастей.		
	Общий вид	У113-00-00080	43

15.03.2014 г. 15.03.2014 г. 15.03.2014 г. 15.03.2014 г. 15.03.2014 г.

Продолжен:

№	Имя	Подпись

ТП 509-28.87 60

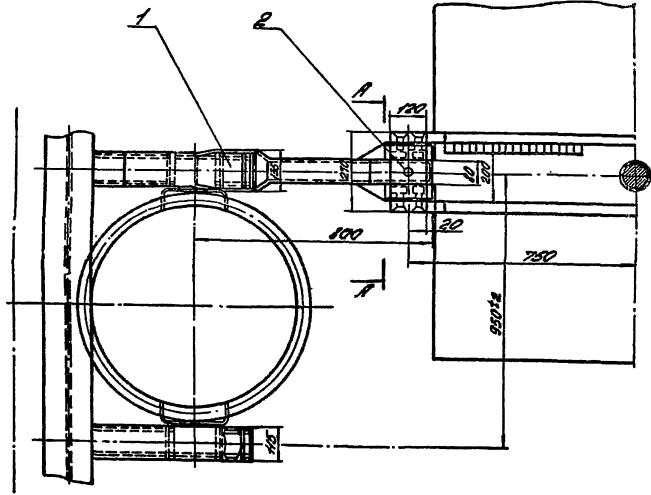
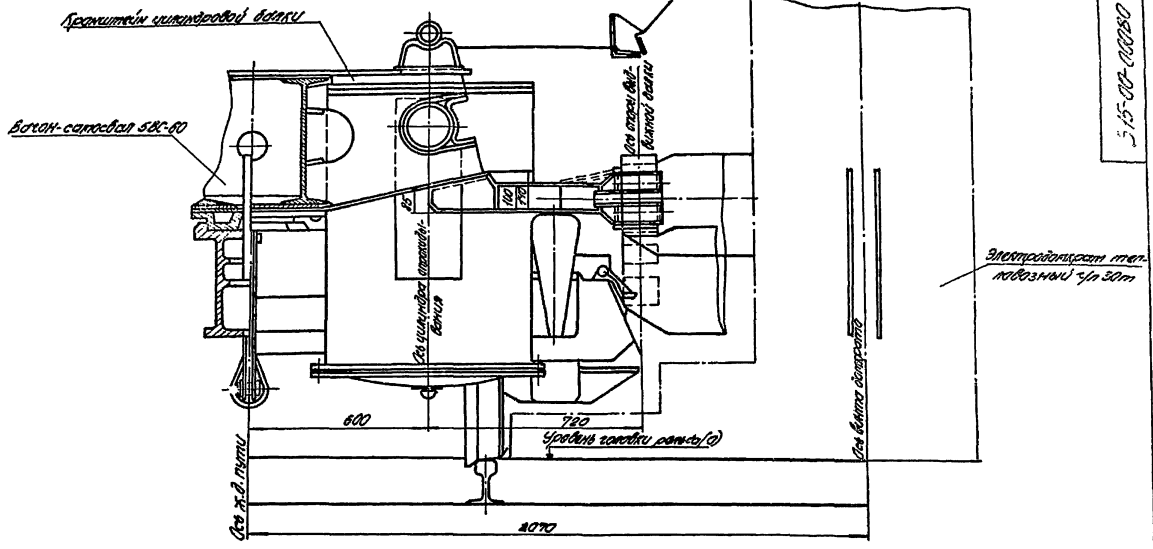
Титуловый проект 509-28.87

Содержание

Лист 6

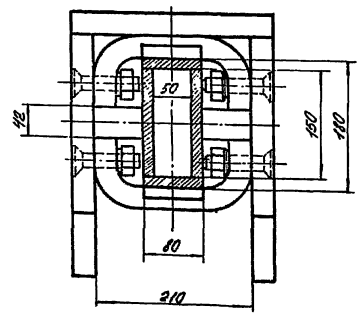
Алюминий

Табель проект 309-21.87



Совместный подъем клавиша и ратки джоткара осуществляется четырьмя актродожратами одновременно.

Н-А
1:1,2



№	Наименование	Кол.	Примечания
1	Приспособление	1	Сб.
2	Фольгостар	1	Ст.3 ГОСТ 310-71

Б.15-00-00080

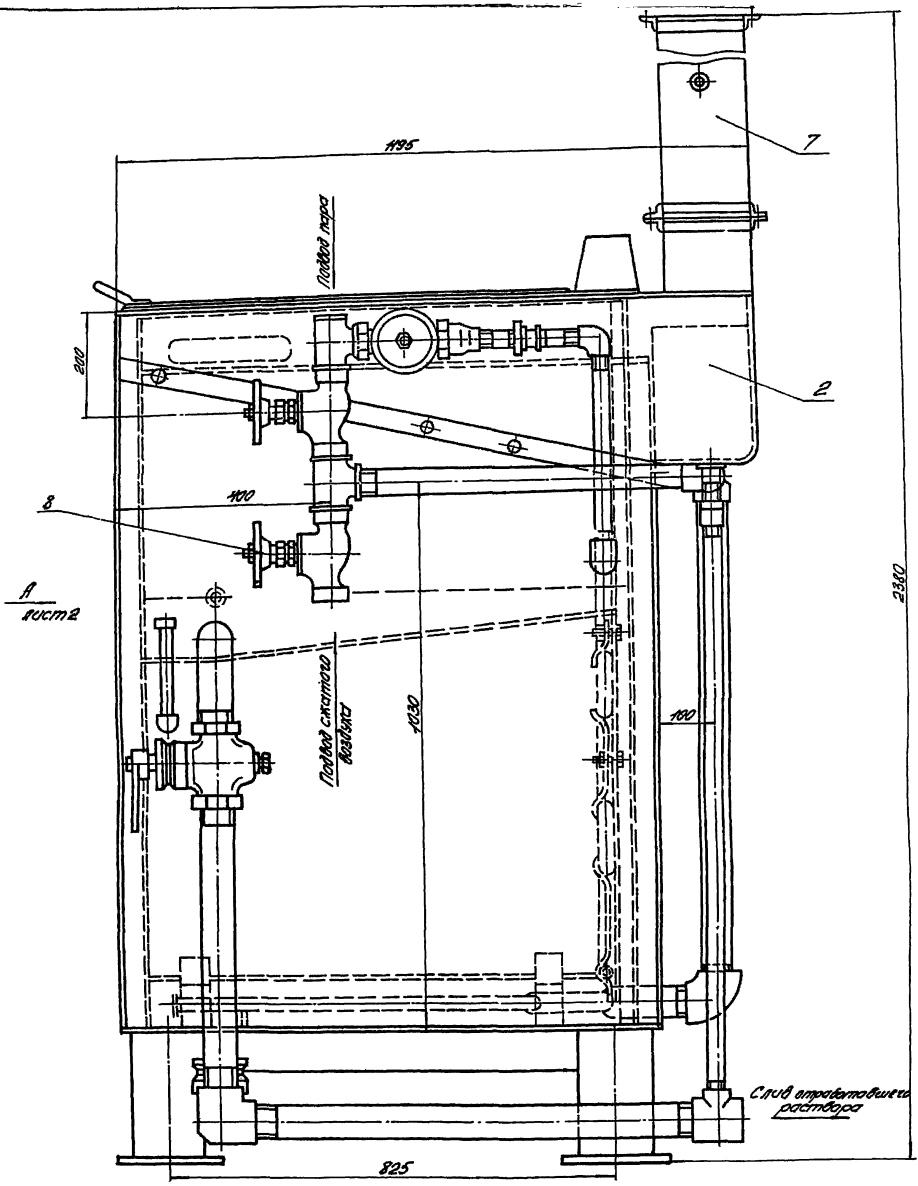
Изм.	Вид	Дата	Исполнитель	Проверенный	Лист	Всего	Контур
	Приспособление для совместного поднятия клавиша и ратки джоткара. Общий вид.				250		1:1,2

ПРОМТРАНСПРОЕКТ
СООБЩЕНИЕ

Исполн. Б

Технический проект 509-28.87

E37-00-00080



Лист 1 из 1

№	Наименование	Кол	Примечание
1	Корпус	1	СФ.
2	Лопатка вентиляционная	1	СФ.
3	Лопатка	1	СФ.
4	Элеватор	1	СФ.
5	Бортовой	1	СФ.
6	Бортовой	1	СФ.
7	Шкив	1	СФ.
8	Вентилятор электродвигательный Вкл. 4х-10 150х140	2	
9	Лопатка вентиляционная Вкл. 4х-50 4х 347	2	
10	Лопатка БЭЗ 200 100 61 20	1	ГОСТ 3029-75Е
11	Технический 44 1 100 86	1	ГОСТ 2925-73Е

E37-00-00080

Исполн.	Провер.	Дата	Лист	Всего

Ванна для промывки и ускорения высушивания воздушных элементов электр. двиг.

Исполн.	Провер.	Дата	Лист	Всего

130 15

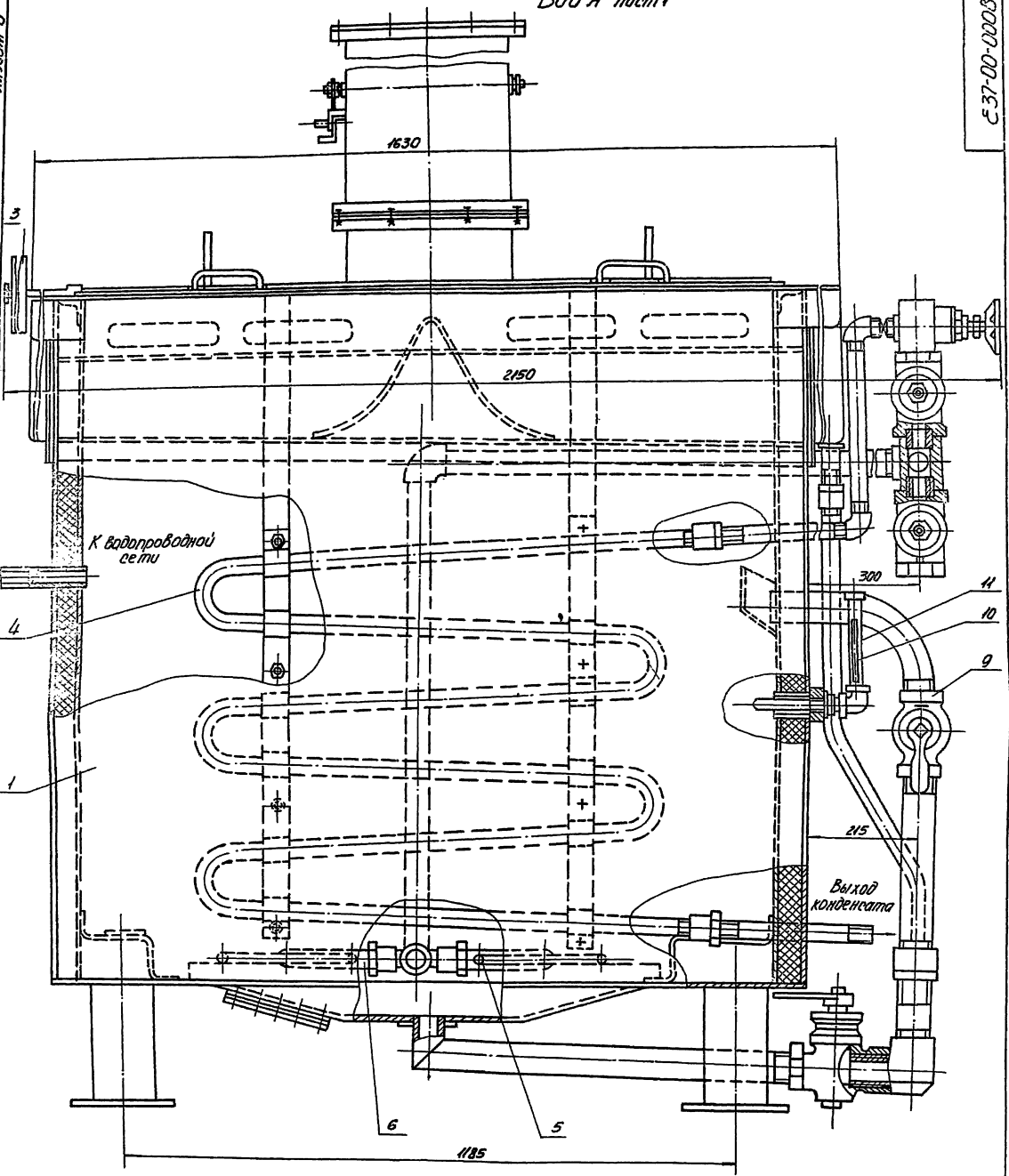
Корпорация ПРОТТЕКПРОЕКТ
г. Москва

Вид А лист 1

Е 37-00-00080

Листом 6

Таблица проекции 537-28-87



УТВЕРЖДЕНО: [Signature] [Date] [Initials]

Исполн.	Провер.	Инженер	Техник	Мастер

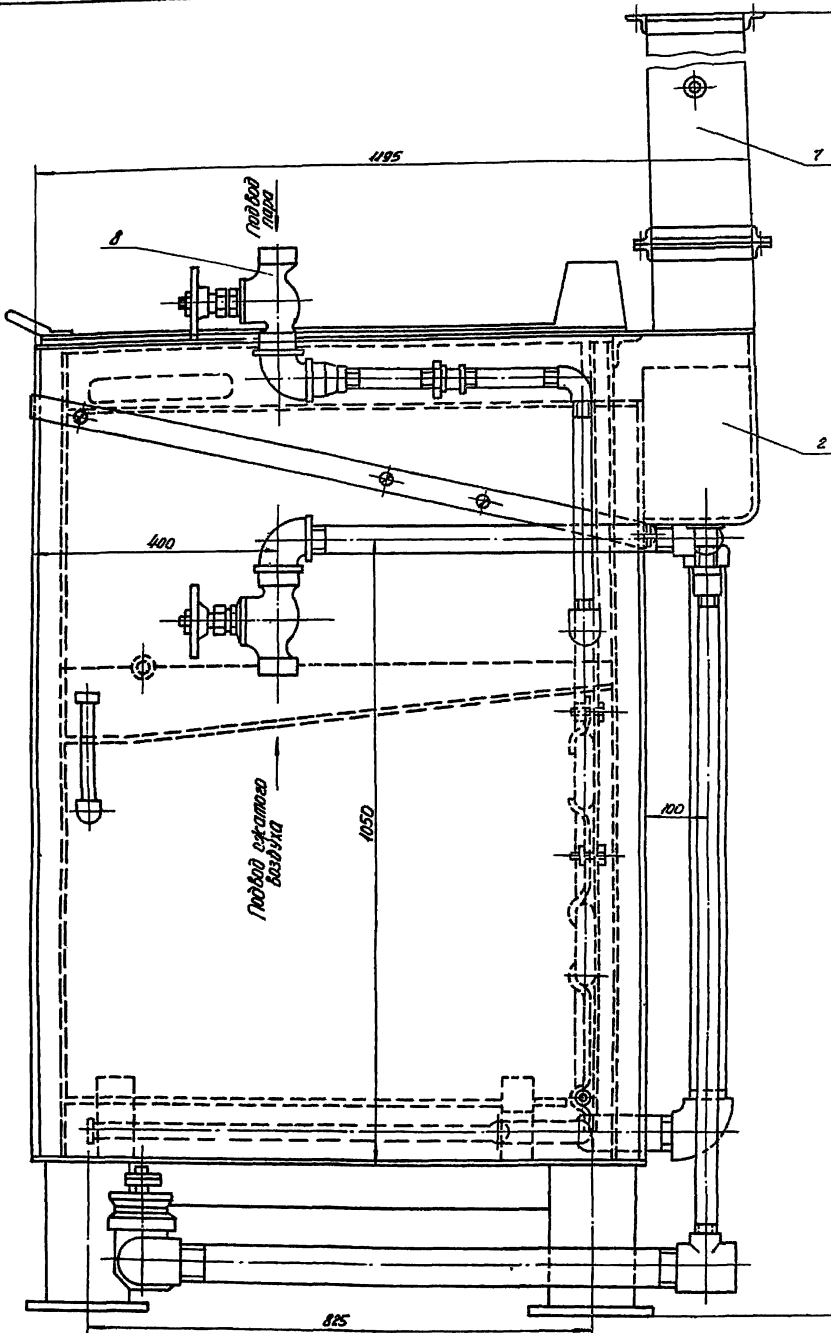
Формат А3

Е 37-00-00080

Лист 2

Формат А3

В лист 2



2380

Лист 2 из 2 листов. Вентиляционный шкаф. Проект 509-28.87

№	Наименование	Кол.	Примечание
1	Корпус	1	с.б.
2	Кожух вентиляционный	1	с.б.
3	Крышка	1	с.б.
4	Змеевик	1	с.б.
5	Барбатер	1	с.б.
6	Барбатер	1	с.б.
7	Шлибер	1	с.б.
8	Вентиль запорный муфтавый Ач-40 15 кв 18 пр	2	
9	Кран вентиляционный муфтавый Ач 50 14 38 Г	1	
10	Труба ст 20 200 100 64 200	1	ГОСТ 3029-75 Е
11	Термометр 44 1 150 85	1	ГОСТ 2823-73 Е

						Е 38-00-000 В 0	
Исполн.	Провер.	Дизайн.	Инж.	Масштаб	Масса	Высота	Ванна для промывки воздушных фильтров.
Исполн.	Провер.	Дизайн.	Инж.		430	15	Общий вид
Исполн.	Провер.	Дизайн.	Инж.				Лист 1 из 2
Исполн.	Провер.	Дизайн.	Инж.				ПРОМТЕХПРОЕКТИ

Копировать

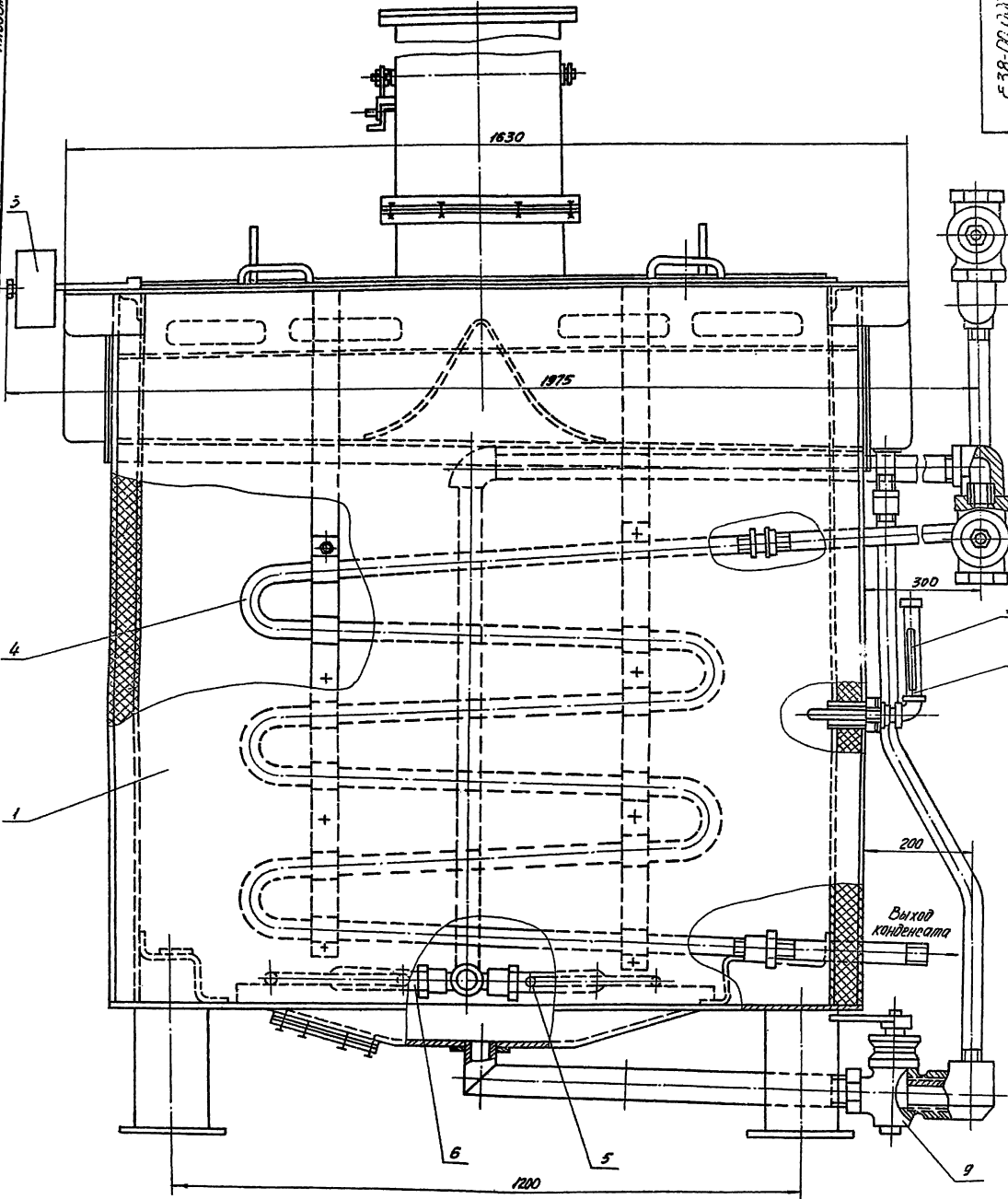
страница 12

Листом 5

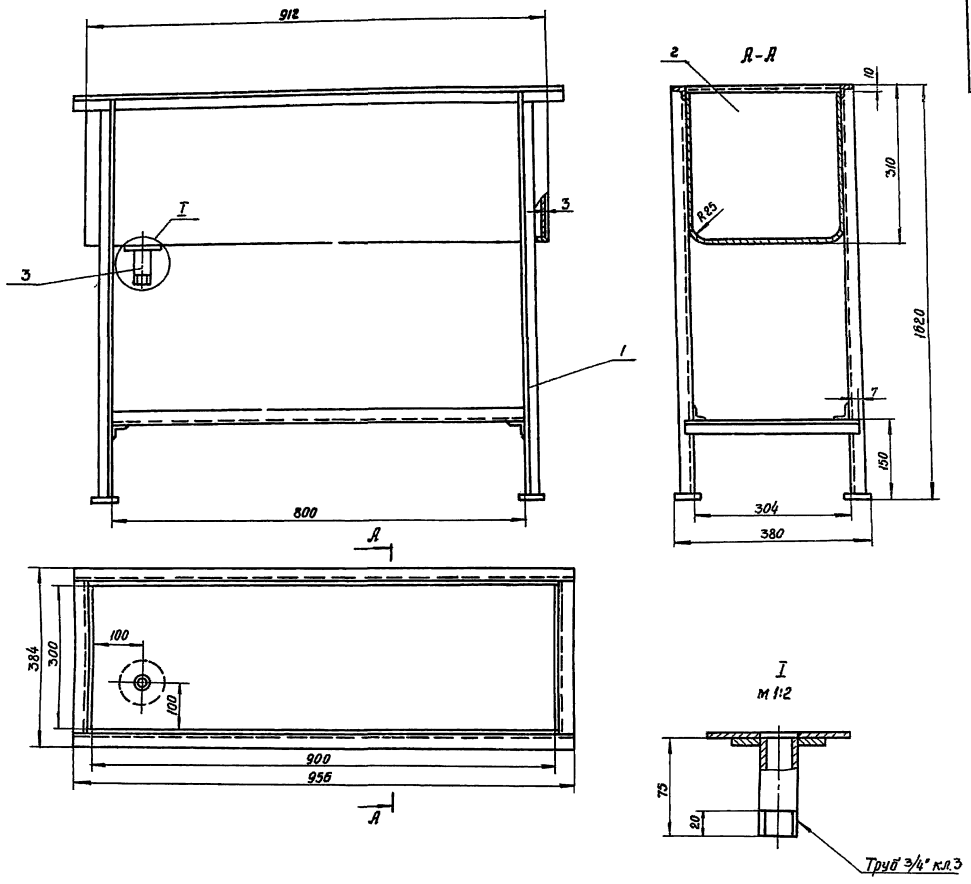
Туповой проект 509-28.27

Вид В лист 1

С 38-00-00080



С 38-00-00080



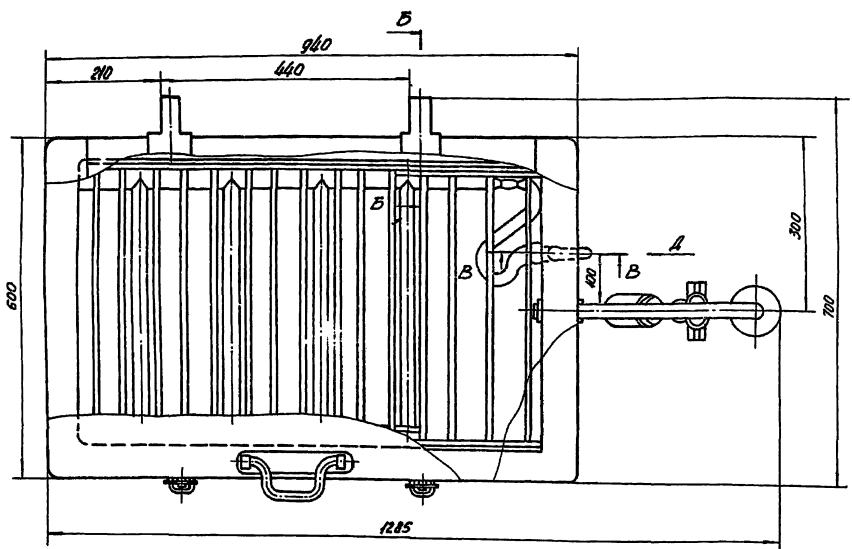
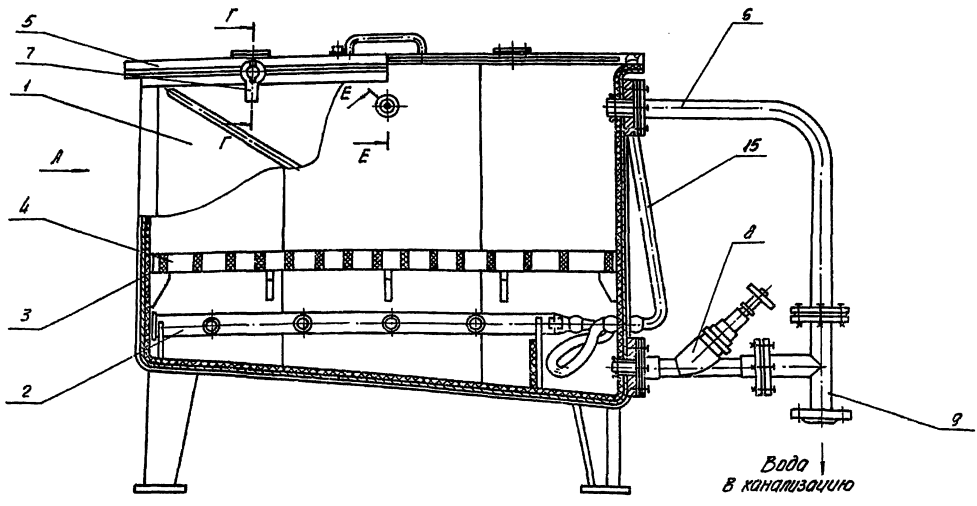
Техническая характеристика

- 1. Емкость ванны, л80
- 2. Габаритные размеры, мм 354×956×800
- 3. Внутренние размеры, мм 300×900×300
- 4. Масса (с водой), кг 103,5

Поз.	Наименование	Кол.	Примечания
1	Каркас	1	Св.
2	Корыто	1	Ст.3 ГОСТ 380-71
3	Патрибок	1	Ст.3 ГОСТ 380-71

Е 40-00-000 В0					Лист	Кол. листов
Проектант	И.И.И.	Корректор	И.И.И.	Дата	25.5	1:5
Ванна для испытания резиновых рукавов. Общий вид.					Масштаб	
					Исполнитель	И.И.И.

Характеристики ПРОМТРАНСПРОЕКТ



№	Наименование	Кол.	Примечание
1	Каркас	1	СВ
2	Коллектор	1	СВ
3	Футеровка	1	СВ
4	Решетка	1	СВ
5	Крышка	1	СВ
6	Колесо	1	СВ
7	Замок кольцевой	1	СВ
8	Вентиль 15 бл 20 Ду: 25	1	Винипласт
9	Тройник с обратными фланцами	1	Винипласт
10	Ручка	1	
11	Петля	2	
12	Петля	2	
13	Штуцер	4	
14	Труба Ду 25 L=30	1	
15	Трубка 1М 18x3 L=700	2	ГОСТ 5496-18

Техническая характеристика.

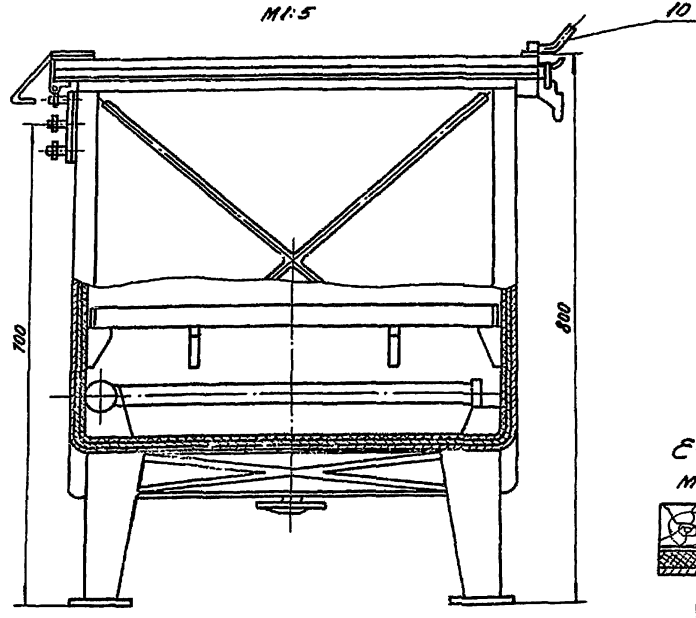
1. Назначение - для промывки блоков и банок свинцово-кислотных аккумуляторных батарей в аккумуляторном отделении тепловоза-вагонного депо.
2. Температура жидкости в ванне - не более 50°С.
3. Рабочий объем - 0,27 м³.

				E 41-00-000 B0		
Изм.	Листы и детали	Листы	Итого	Ванна для промывки блоков и банок аккумуляторных батарей. Общий вид.	Изм.	Масштаб
					89	1:5
					Лист 1 из 2	
					Синкл. Водоп. Проектный институт	
					Рязань	

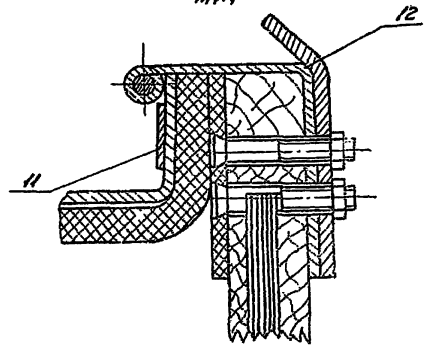
Титовый проект 309-22.87

09000-00-143

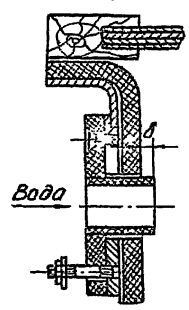
Вид А
М:5



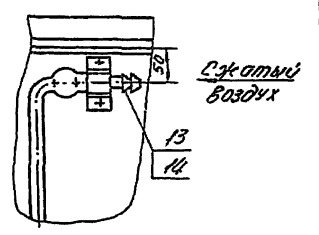
Б-Б
М:1



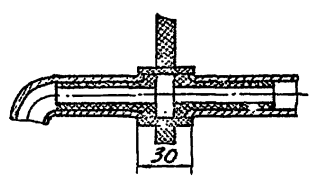
Е-Е
М:2



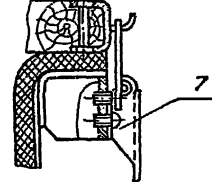
Вид Д
М:5



В-В
М:2



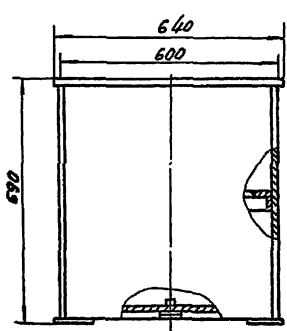
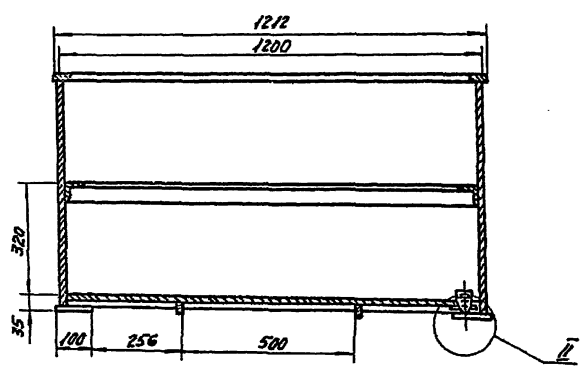
Г-Г
М:1



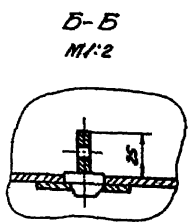
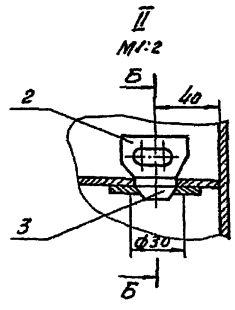
Изм.	Лист	И. Докл.	Подп.	Дата

09000-00-00080 Лист 2
Формат А3

09000-00-663



Техническая характеристика
1. Емкость ванны, л. - 500.0



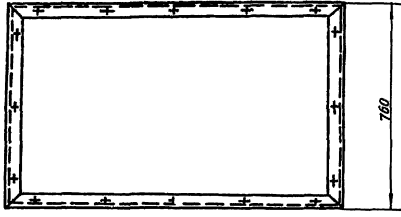
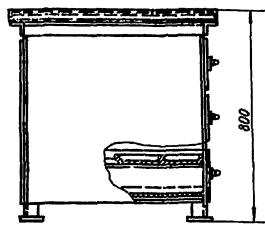
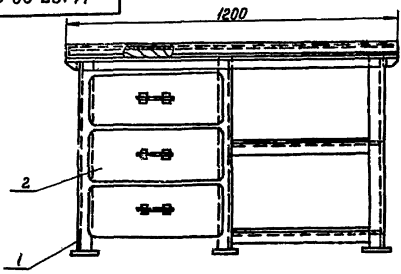
Поз.	Наименование	Кол.	Примечание
1	Корпус	1	р.б.
2	Ушко	1	Ст.3 ГОСТ 380-71
3	Пробка	1	Ст.3 ГОСТ 380-71

Изм.	Лист	И. Докл.	Подп.	Дата	09000-00-00080 Ванна для воды. Общий вид
И. Констр.	И. Изв.	И. Провер.	И. Утв.	И. Дата	Лист 93 Листов 110 ПРОИЗВОДИТЕЛЬ

ИЗМ. Лист 93 в 110. И. Констр. И. Изв. И. Провер. И. Утв. И. Дата

Ил. № 107-00-000 В0. Типовой проект 508-21.87. А.И.Сон 6. Ил. № 107-00-000 В0. Типовой проект 508-21.87. А.И.Сон 6.

И 107-00-000 В0



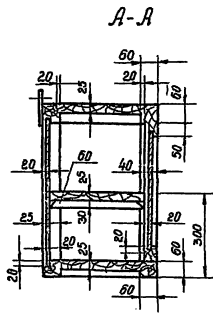
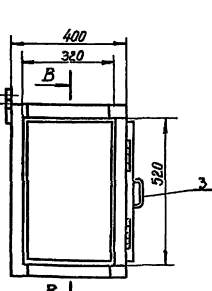
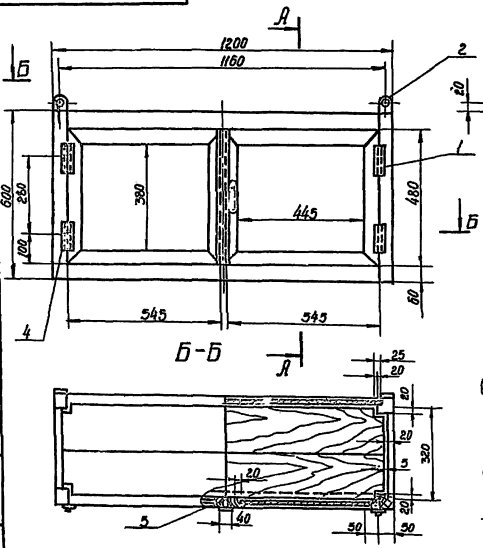
№ пп	Наименование	Кол.	Примечание
1	Каркас	1	
2	Ящик	3	

Техническая характеристика

1. Габаритные размеры:
- длина, мм 1200
 - ширина, мм 760
 - высота, мм 800
2. Масса, кг 167

		И 107-00-000 В0		Лист	Масса	Масштаб
Изд.	Лист № докум.	Подпись	Дата			
					167	1:10
Верстак слесарный на один тиски. Общий вид.				Лист	Листов	
И.контр. Фролов				Харьковский ПРОМТРАНСПОРТ		
И.т.б. Рыжко				Формат А3		

Р 47-00-000 В0



№ пп.	Наименование	Кол.	Примечание
1	Каркас	1	
2	Скоба	2	
3	Ручка РС	1	ГОСТ 5087-80
4	Петля ПБ4-60	4	ГОСТ 5088-78
5	Защелка	1	

Техническая характеристика

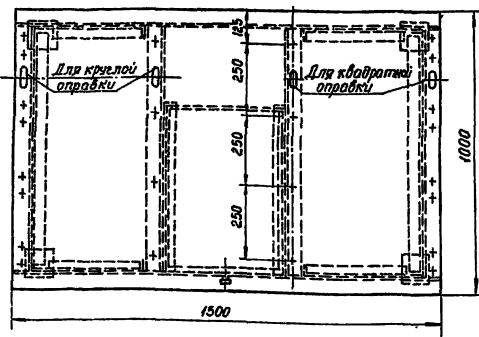
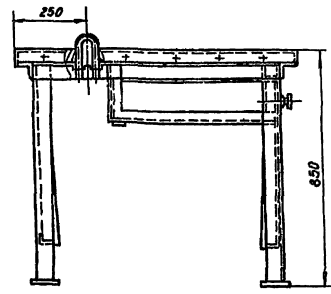
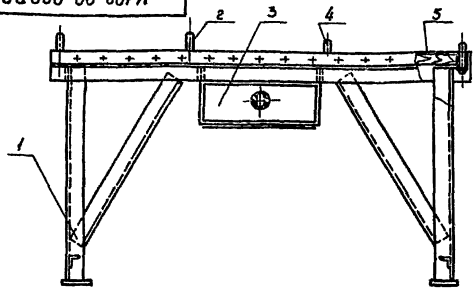
1. Габаритные размеры:
- длина, мм 1200
 - ширина, мм 400
 - высота, мм 600
2. Масса, кг 38

		Р 47-00-000 В0		Лист	Масса	Масштаб
Изд.	Лист № докум.	Подпись	Дата			
					38	1:10
Шкаф деревянный настенный. Общий вид.				Лист	Листов	
И.контр. Фролов				Харьковский ПРОМТРАНСПОРТ		
И.т.б. Рыжко				Формат А3		

Ил. № 47-00-000 В0. Типовой проект 508-21.87. А.И.Сон 6.

Типовой проект 509-28/87 Листом 6

И 102-00-000 В0



№ п.п.	Наименование	Кол.	Примечание
1	Каркас	1	
2	Скоба	2	
3	Ящик	1	
4	Скоба	2	
5	Плита	1	

Техническая характеристика

Габаритные размеры:

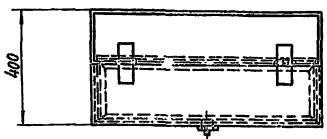
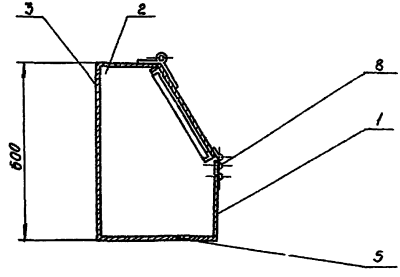
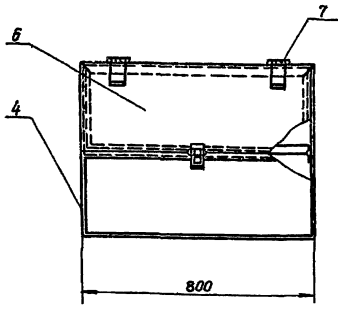
длина, мм	1500
ширина, мм	1000
высота, мм	850

г. Масса, кг

149

				И 102-00-000 В0	
Изм.	Лист	№ докум.	Подп.	Дата	Стал для кровельных и жестяницких работ, Общий вид
Измер.	Формальной	Провер.	Формальной		
И. кинт.	Формальной	Утв.	Рышко		
				Лист	Масса
				Листов	149
				Лист	Листов
				Харьковский ПРОМТРАНСПРОЕКТ Формат А3	

И 80-00-000 В0



№ п.п.	Наименование	Кол.	Примечание
1	Стенка	1	Ст 3 ГОСТ 380-71
2	Стенка	1	Ст 3 ГОСТ 380-71
3	Стенка	1	Ст 3 ГОСТ 380-71
4	Стенка	2	Ст 3 ГОСТ 380-71
5	Дно	1	Ст 3 ГОСТ 380-71
6	Крышка	1	СБ
7	Петля ПН5-60	2	ГОСТ 5088-78
8	Защелка	1	ГОСТ 5089-80

Техническая характеристика

Габаритные размеры:

длина, мм	800
ширина, мм	400
высота, мм	600

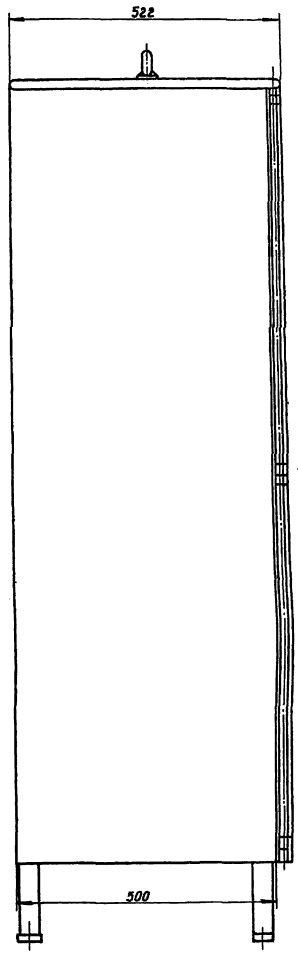
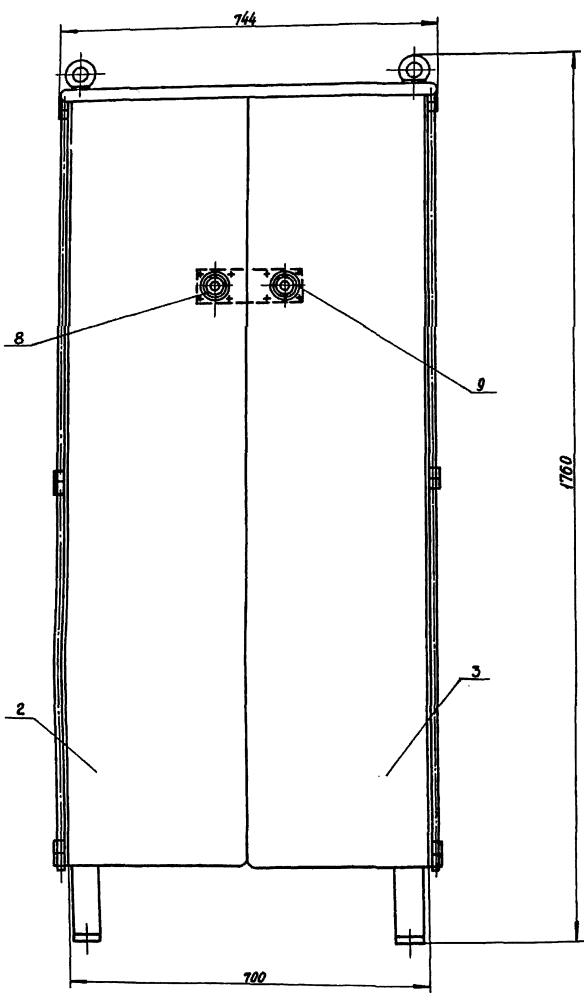
г. Вес, кг

35

				И 80-00-000 В0	
Изм.	Лист	№ докум.	Подп.	Дата	Ларь для кузнечного инструмента, Общий вид.
Измер.	Формальной	Провер.	Формальной		
И. кинт.	Формальной	Утв.	Рышко		
				Лист	Масса
				Листов	35
				Лист	Листов
				Харьковский ПРОМТРАНСПРОЕКТ Формат А3	

Изм. Лист № докум. Подп. Дата

Изм. Лист № докум. Подп. Дата

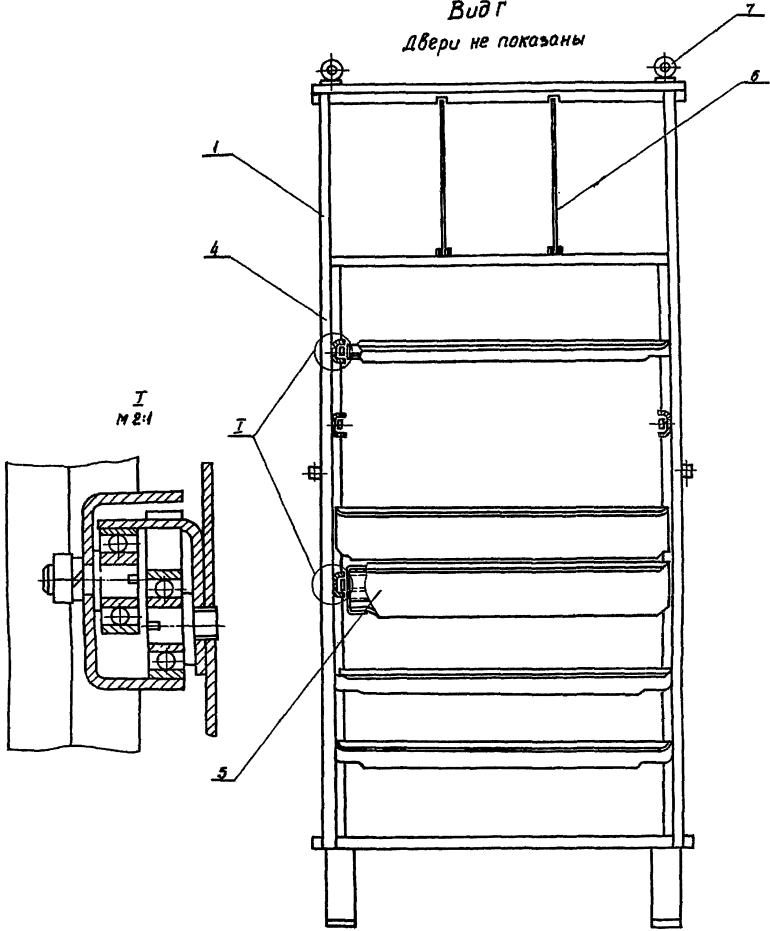


Перечень основных составных частей см. лист 2

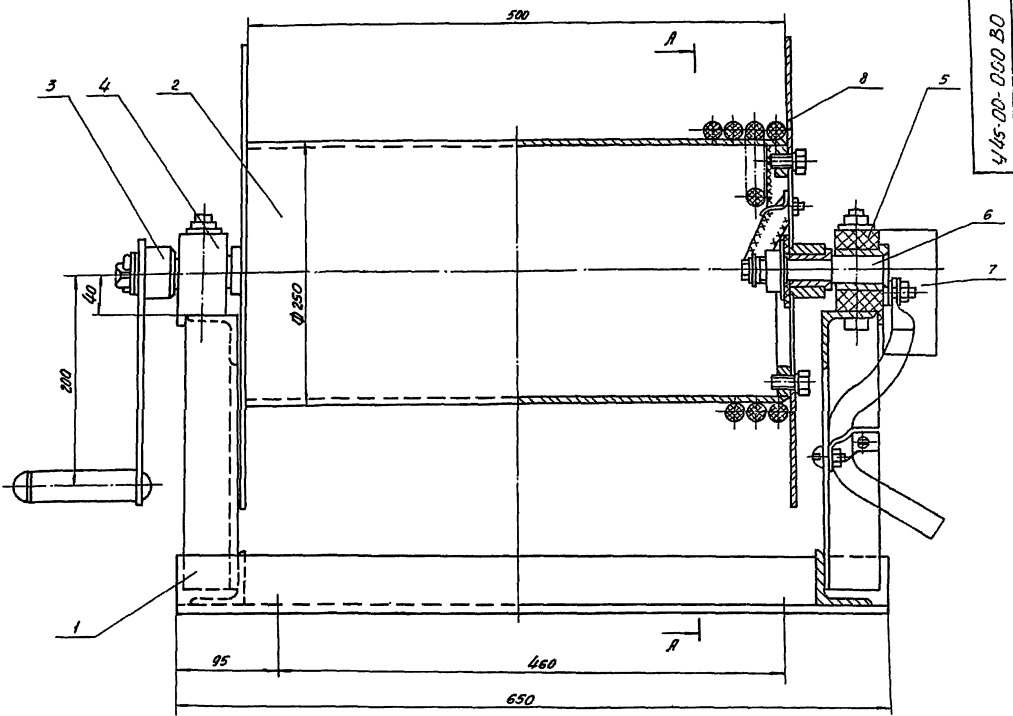
ИЗДАНИЕ ПОДГОТОВЛЕНО И ВЫПУЩЕНО В 1987 ГОДУ

				И 69-00-000 В0	
Исполнен на заказ	Итого	Материал	Материал	Шкаф для инструмента Общий вид	
Исполнен в соответствии с проектом	150	150	15		
Исполнен в соответствии с проектом				Лист 1 / Листов 1	
Исполнен в соответствии с проектом				Харьковской ПРОМТРАНСПРОЕКТА	
Исполнен в соответствии с проектом				Формат А3	

Вид Г
Двери не показаны



Поз	Наименование	Кол	Примечание
1	Каркас	1	СВ.
2	Дверь	1	СВ.
3	Дверь	1	СВ.
4	Полка	4	СВ.
5	Ящик	2	СВ.
6	Перегородка	2	Ст.3 ГОСТ 380-71
7	Рым-болт М12	2	ГОСТ 4751-73*
8	Замок ШПР-234	1	СВ.
9	Замок ШПР-232	1	СВ.



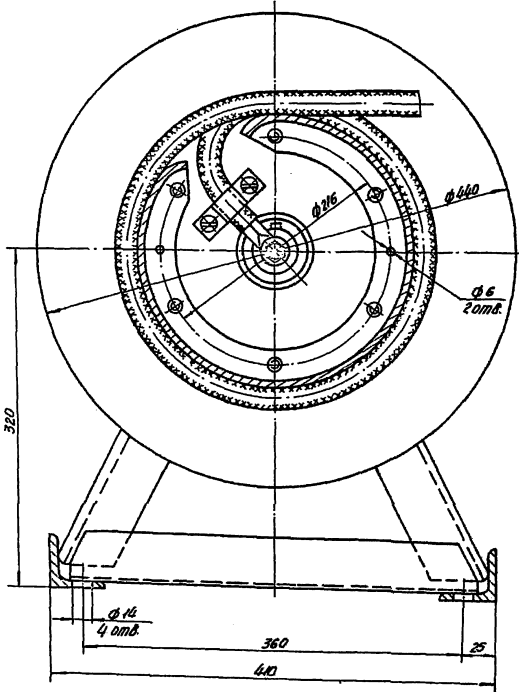
Техническая характеристика

1. Емкость барабана - 70м
2. Число на рукоятке - 10 кг
3. Допустимое напряжение - 220 в
4. Предназначен для ввода на пониженном напряжении локомотивов

Технические требования

Барабан кабельный при монтаже заземлить в соответствии с требованиями ПУЭ.

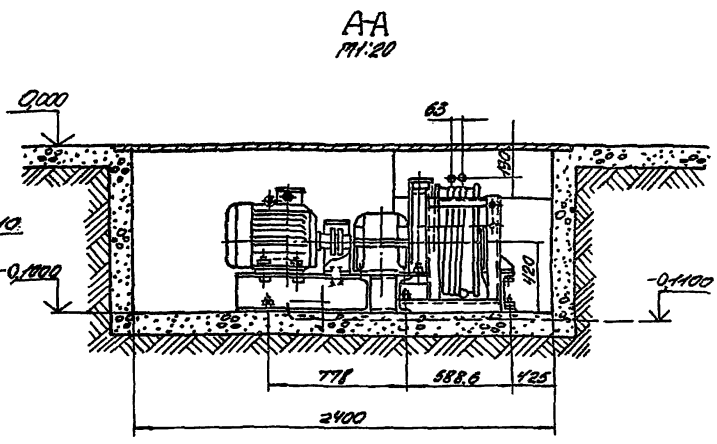
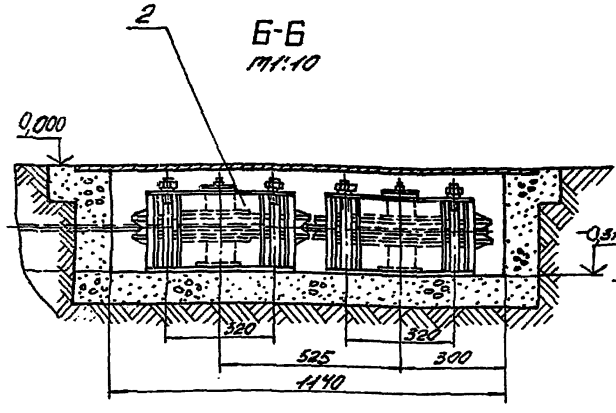
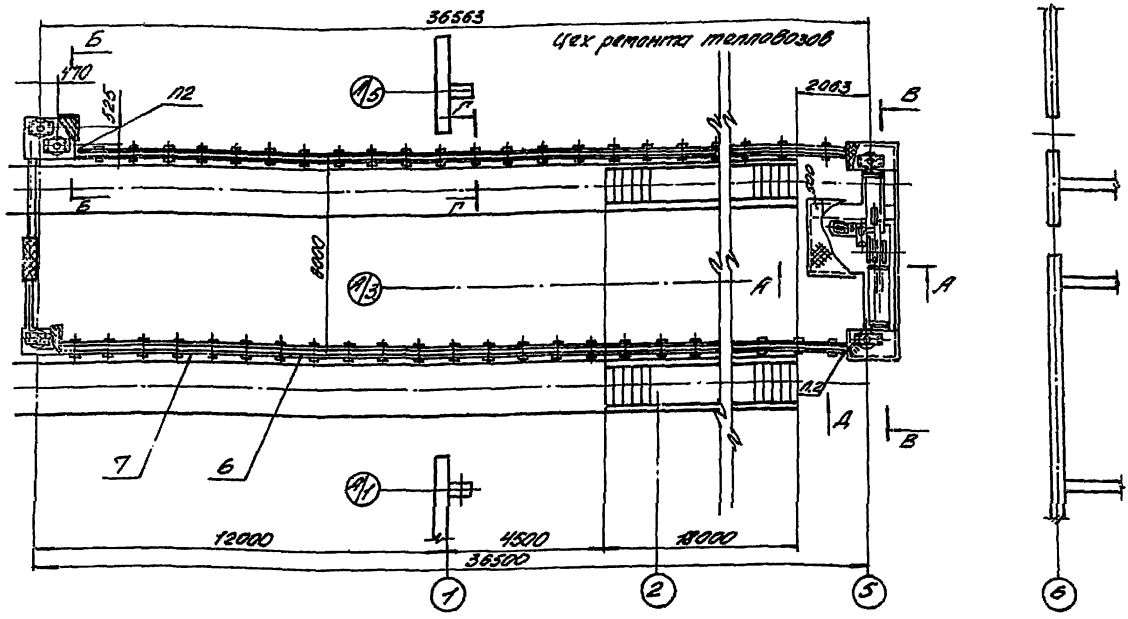
А - А



№	Наименование	Кол.	Примечание
1	Рама	1	СВ.
2	Барабан	1	СВ.
3	Ручка	1	СВ.
4	Подшипник	1	
5	Подшипник	1	
6	Валик	1	Сталь 45 ГОСТ 1050-74
7	Щиток	1	Ст 3 ГОСТ 380-71
8	Кабель одножильный		
	марки КРПТ 1*35	70м	ГОСТ 13497-77Е

				У45-00-000 В0		
№	Лист	№ докум.	Подп.	Мат.	Мат.	Мат.
				Барaban кабельный		
				Общий вид.		
				Мат.	Материал	Материал
					36.9	1/25
				Лист	Листов 1	
				карт. кодовый		
				ПРОЕКТИРОВАНИЕ		
				Формат 1:2		

У45-00-000 В0



Технические требования.

1. Первоначально тележки установить в обозначенных местах согласно схеме соединения тележек.
2. Концевые выключатели установить на каждой ветви конвейера со стороны привода.

Техническая характеристика

1. Тяговое усилие, кгс - 3000
2. Скорость передвижения тележек м/мин - 9
3. Длина конвейера, м - 36.563/36.5
4. Привод:
 - Тип электродвигателя - 4А1005
 - Число оборотов электродвигателя, об/мин - 750
 - Мощность электродвигателя, кВт - 75
 - Тип редуктора - Ц2-300
 - Передаточное число редуктора - 50
 - Диаметр шкива трения, мм - 600
 - Угол обхвата шкива трения канатом, град - 67
5. Тип конвейера - радиусный

Поз.	Наименование	Кол.	Примечание
1.	Привод	1	сб.
2.	Блок отклоняющий	5	сб.
3.	Устройство натяжное	2	сб.
4.	Тележка	2	сб.
5.	Тележка	2	сб.
6.	Направляющая	1	сб.
7.	Направляющая	1	сб.
8.	Направляющая	1	сб.
9.	Направляющая	1	сб.
10.	Тяга	2	сб.
11.	Кронштейн	2	сб.
12.	Канат 21-1-Н-180	105м	ГОСТ 3070-74
13.	Качи	4	ГОСТ 2224-72
14.	Выключатель типа ВК 300	2	

T-39-00-00080

Канат для трения Редуктор Фрэнкелъ Привод Радиусный	Конвейер для передвижения тележек общий вид.	1800 1:100 Лист 1 из 1 Проект
---	---	--

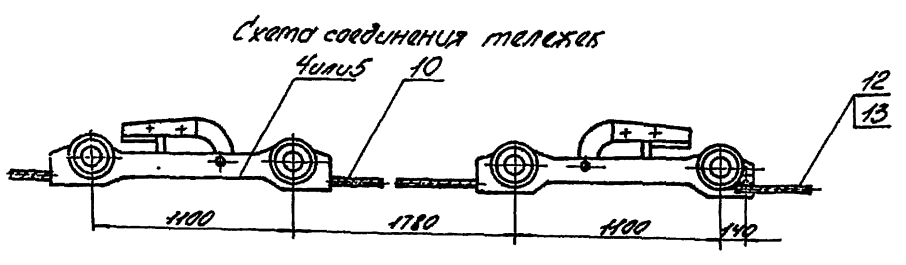
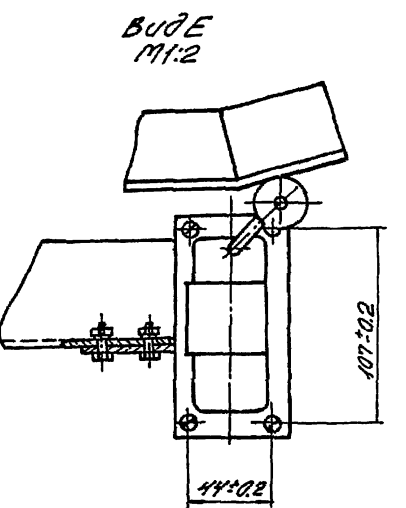
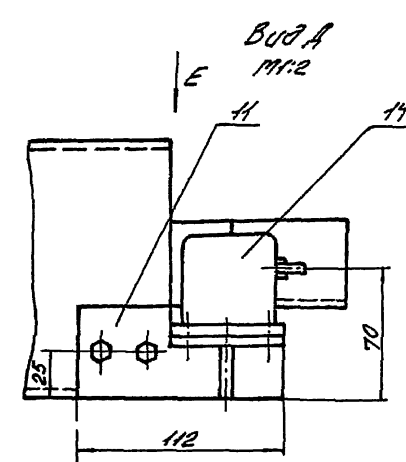
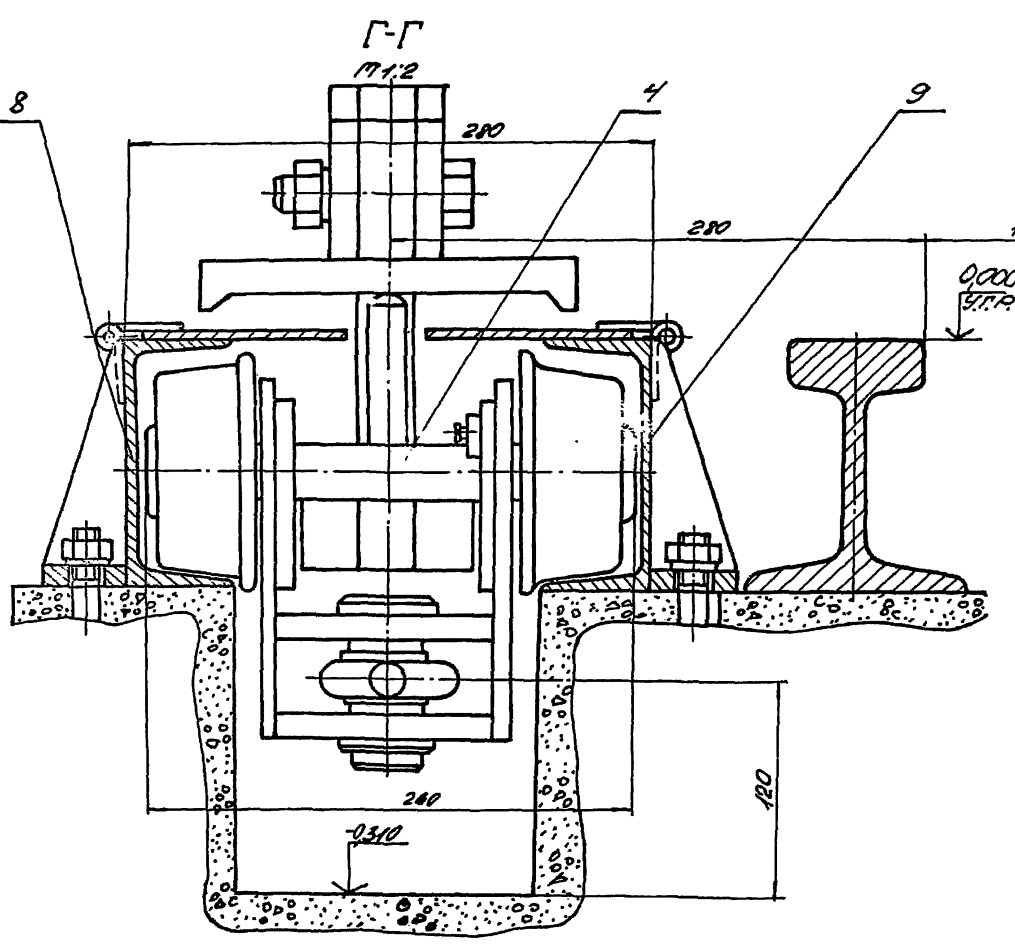
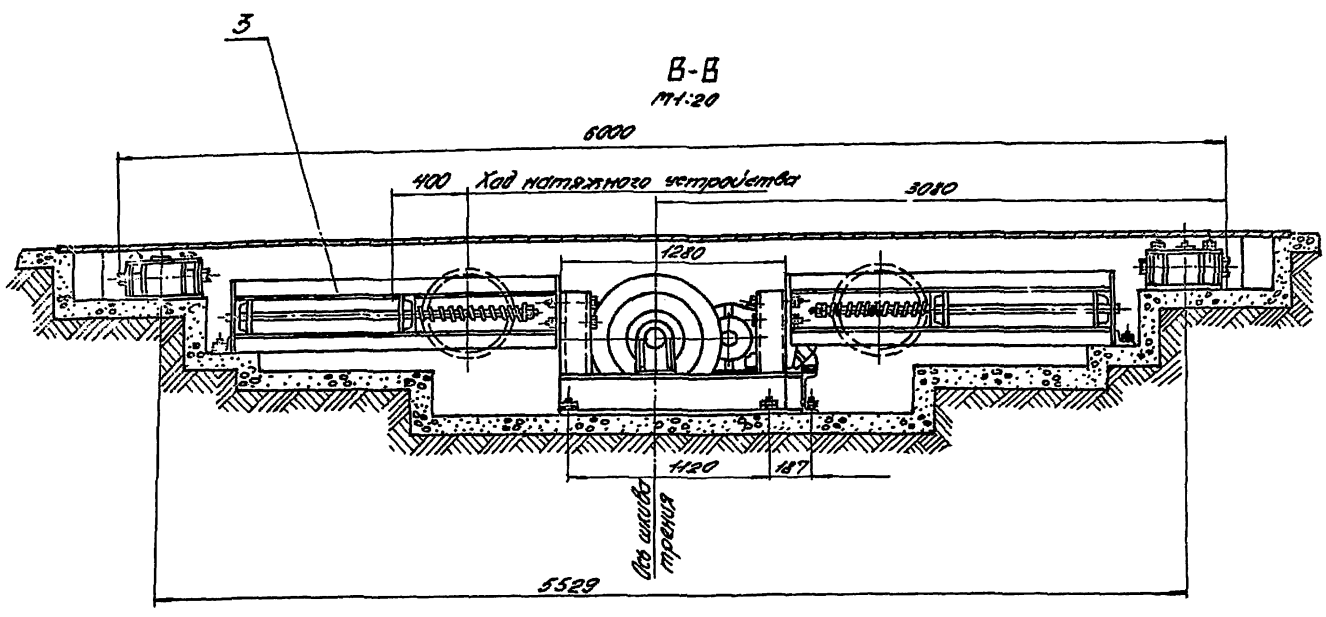
Харьковский ПРОМДизПРОЕКТ

Т-39-00-00080
 Канат для трения
 Редуктор Фрэнкелъ
 Привод Радиусный

Альбом 6

Технический проект 509-28.87

Т39-00-00050



Составитель: [unreadable] Проверил: [unreadable] Утвердил: [unreadable]

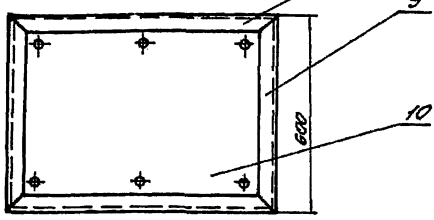
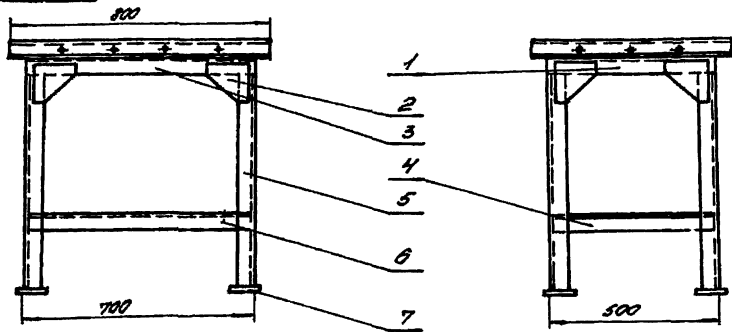
№	Дата	Изменения

Т39-00-00050

Лист 2

Проектный №2

U82-00-00080



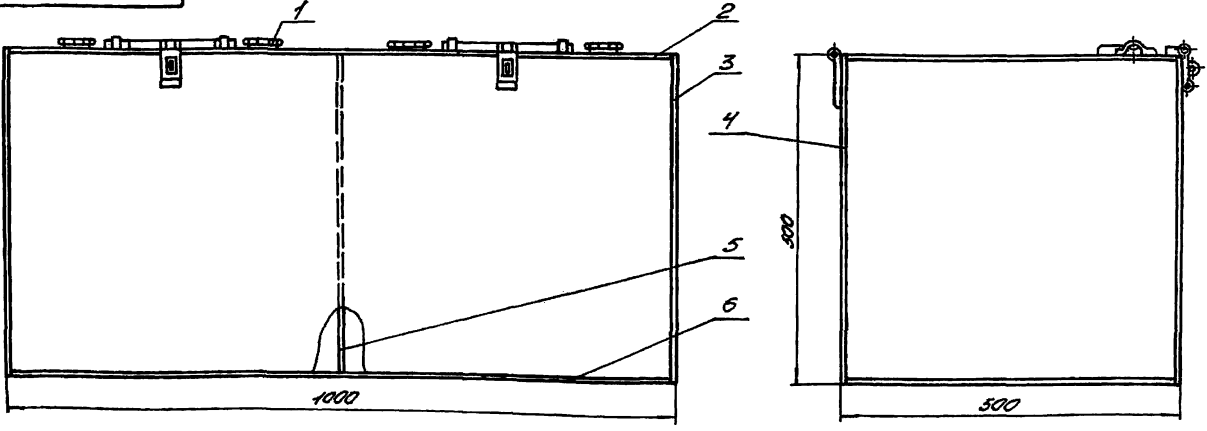
Поз.	Наименование	Кол.	Примечание
1	Перекладина	2	Ст.3 ГОСТ 380-71
2	Ластовка	8	Ст.3 ГОСТ 380-71
3	Перекладина	2	Ст.3 ГОСТ 380-71
4	Перекладина	2	Ст.3 ГОСТ 380-71
5	Стяжка	4	Ст.3 ГОСТ 380-71
6	Перекладина	2	Ст.3 ГОСТ 380-71
7	Пята	4	Ст.3 ГОСТ 380-71
8	Уголок	2	Ст.3 ГОСТ 380-71
9	Уголок	2	Ст.3 ГОСТ 380-71
10	Лист	1	Ст.3 ГОСТ 380-71

Техническая характеристика

1. Габаритные размеры:
- длина, мм 800
 - ширина, мм 600
 - высота, мм 800
2. Вес, кг 45

			U82-00-00080		
Исп. лист	№ докум.	Подп.	Дата	Изм.	Исполн.
Подставка под оборудование. Общий вид.				Лист	Листов 7
				Характеристики: ПРОМТРАНСПРОЕКТ	
				Формат А3	

U83-00-00080

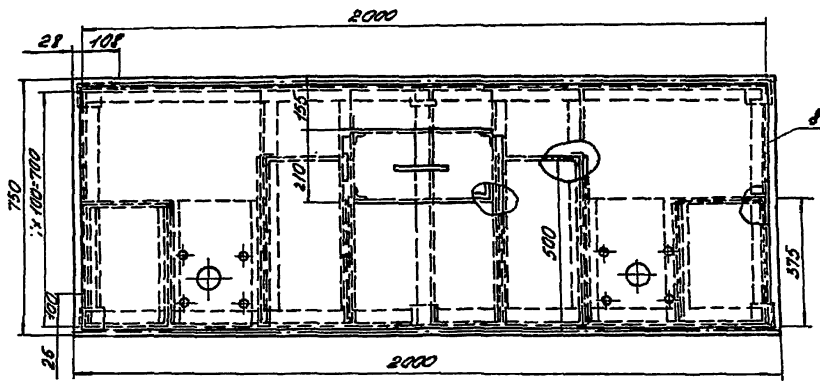
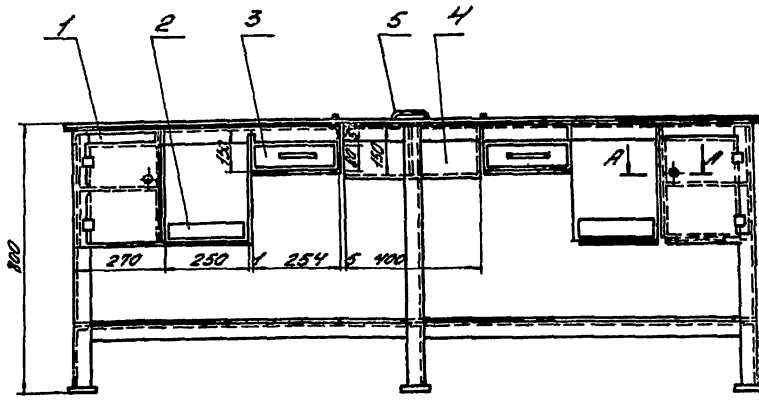


Поз.	Наименование	Кол.	Примечание
1	Петля ПН5-60	4	ГОСТ 50878
2	Кроншток	2	Сб.
3	Стенка	2	Ст.3 ГОСТ 380-71
4	Стенка	2	Ст.3 ГОСТ 380-71
5	Перегородка	1	Ст.3 ГОСТ 380-71
6	Лист	1	Ст.3 ГОСТ 380-71

Техническая характеристика

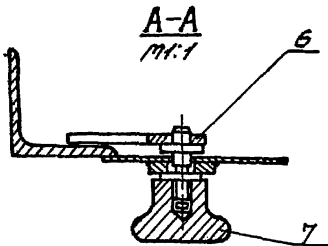
1. Емкость, м³ 0,25
2. Габаритные размеры:
- длина, мм 1000
 - ширина, мм 500
 - высота, мм 500
3. Вес, кг 50

			U83-00-00080		
Исп. лист	№ докум.	Подп.	Дата	Изм.	Исполн.
Лист для чл. Общий вид.				Лист	Листов 1,5
				Характеристики: ПРОМТРАНСПРОЕКТ	
				Формат А3	



Техническая характеристика

1. Габаритные размеры:
- | | |
|------------|------|
| длина, мм | 2000 |
| ширина, мм | 750 |
| высота, мм | 800 |
2. Масса, кг
- | | |
|--|-----|
| | 195 |
|--|-----|



№ п.п.	Наименование	кол.	Примечание
1	Каркас	1	
2	Поддон	2	
3	Ящик	2	
4	Ванна	1	
5	Ловушка	1	
6	Затвор	2	
7	Ручка	2	
8	Навес	1	

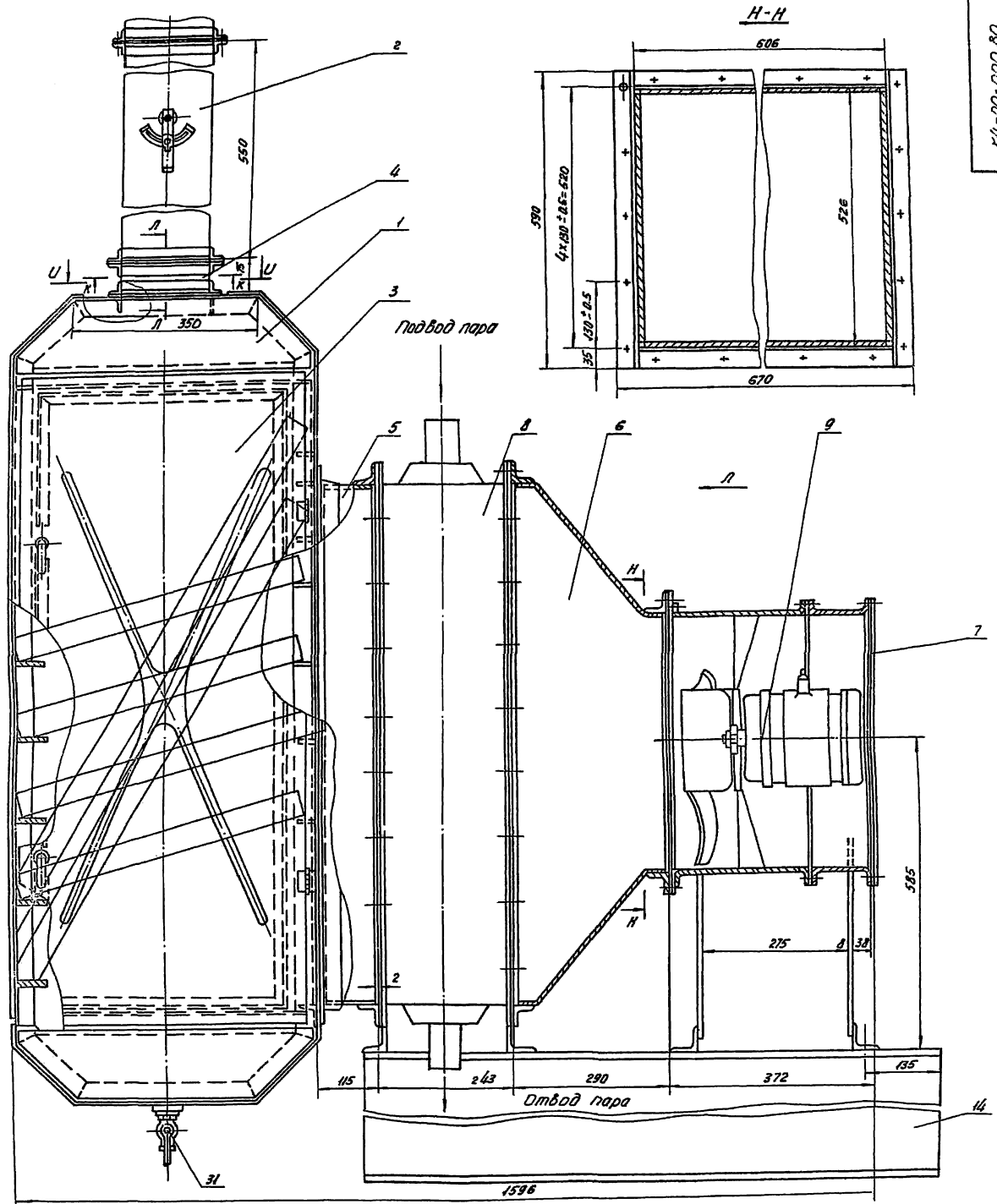
			У109-00-00080		
Исполн. Ковалева	Провер. Ковалева	Дата	195	Листов	1/10
Разработчик	Проектировщик	Верстак для разборки и сборки фрезерных станков. Общий вид.			
М. Ковалева	М. Ковалева				
			ПРОМТРАНСПРОЕКТ		

Изд. 1/1987. Цена в рублях 15000.00. В комплект входят: чертежи и детали.

Типовой проект 509-28.87

Листом 6

К4-00-000.80



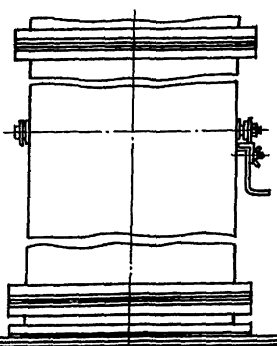
Техническая характеристика

1. Габаритные размеры:
 длина, мм 1596
 ширина, мм 800
 высота, мм 2425
2. Масса, кг 302

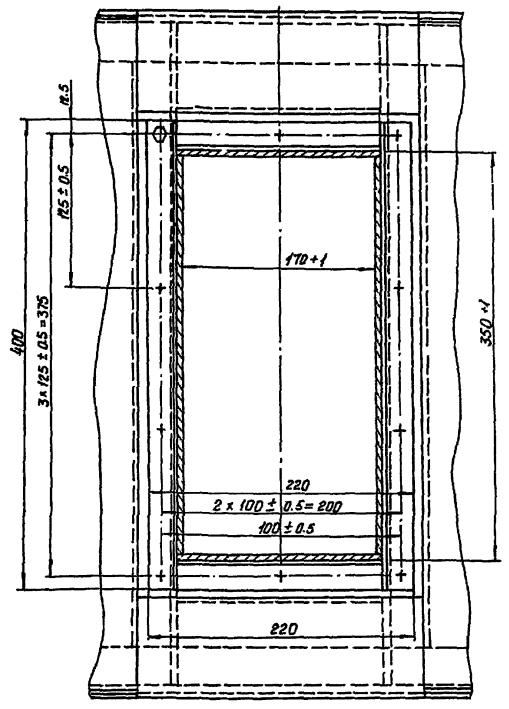
№	Наименование	Кол.	Примечание
1	Каркас	1	сб.
2	Шливер	1	сб.
3	Дверь	1	сб.
4	Горловина	1	сб.
5	Переход	1	сб.
6	Воронка	1	Ст.3 ГОСТ 380-Н
7	Фильтр	1	
8	Калорифер К4 ПЛН	1	ГОСТ 7201-80
9	Вентилятор осевод	1	15 кг
	06-300 Н5		

				К4-00-000.80		
Изм.	Лист	И докум.	Испол.	Лист	Масса	Версия
Разраб.	Фроленков	И	И	302	К-5	
Проб.	Фроленков	И	И			
Камера для просушки кассет фильтров Общий вид.				Лист 1	Листов 1	
Исполн.	Фролов	С	С	ДЕПОЗИТПРОЕКТ		
Утв.	Рытца	30				

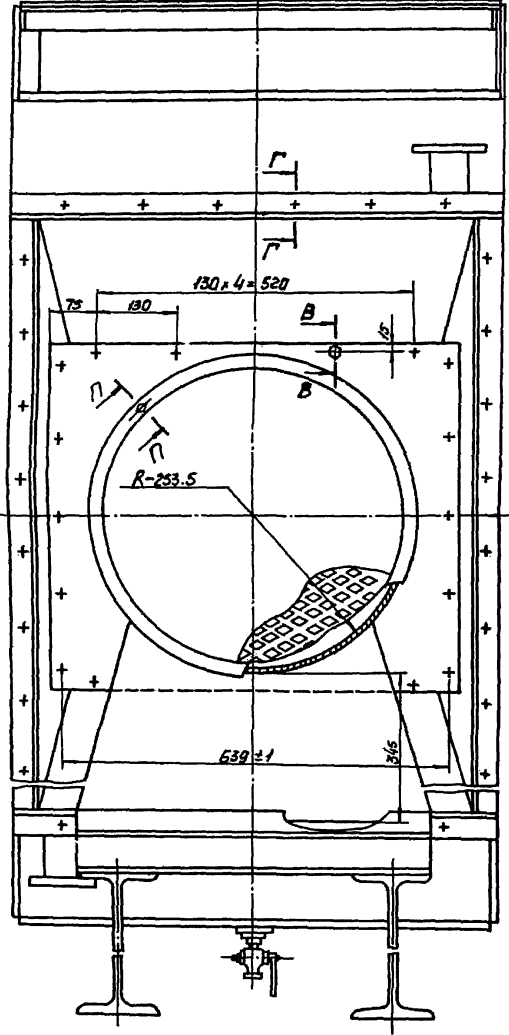
Вид А



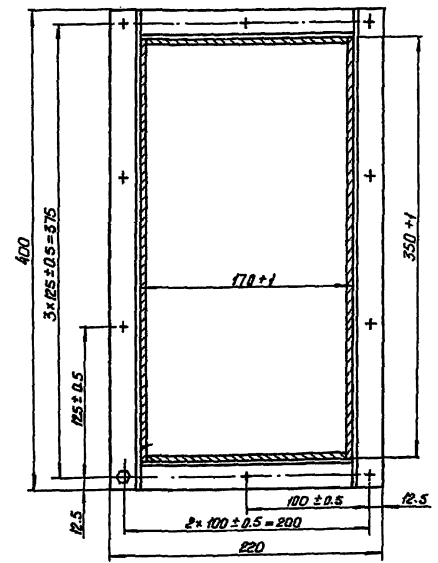
H-H
M 1:2.5



K4-00-000 80

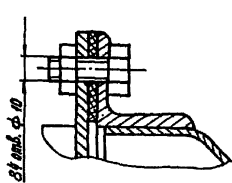
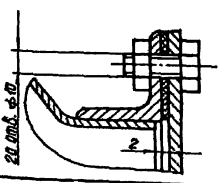


K-K
M 1:2.5



B-B
M 1:1

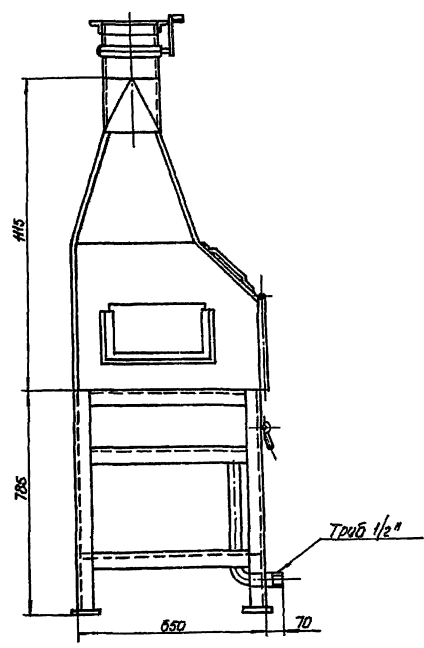
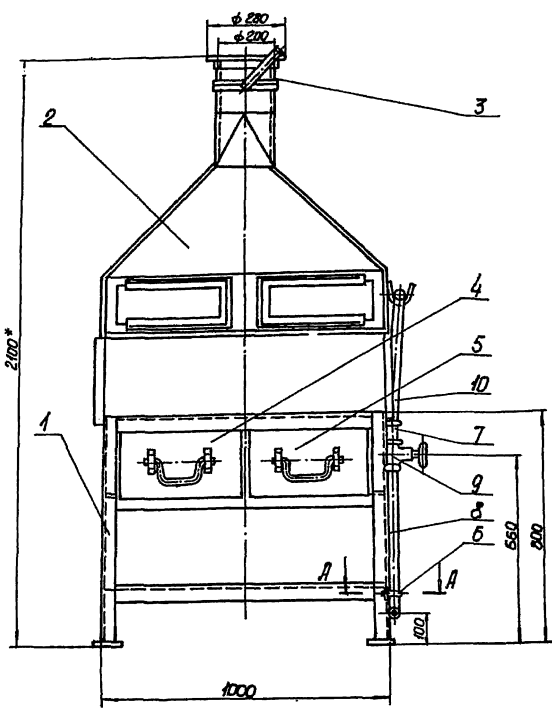
Г-Г
M 1:1



Титульный проект 509-28.87

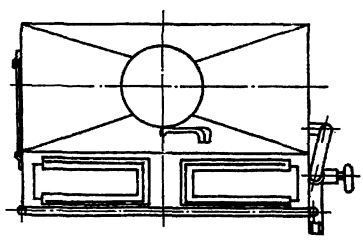
Листом 6

К 5-00-000 80



Назначение

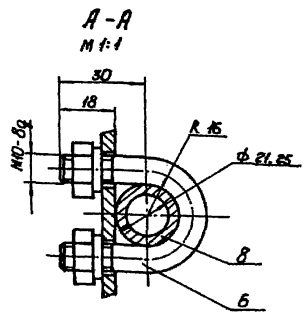
1. Ванна для мойки деталей К 5-00-000 предназначена для промывки мелких деталей автотормоза керосином и для сбора стекляемого керосина при обдувке сжатым воздухом или при естественной свчке деталей после промывки в автотормозных отделениях.



Техническая характеристика

- 1. Расход сжатого воздуха — 0.45 м³/мин
- 2. Давление сжатого воздуха всего кгс/см² — 3-4

Поз.	Наименование	Кол.	Примечание
1	Корпус	1	Сб.
2	Зонт	1	Сб.
3	Дроссель - фланец	1	Ст. 3 ГОСТ 380-71
4	Ящик	1	Ст. 3 ГОСТ 380-71
5	Ящик	1	Ст. 3 ГОСТ 380-71
6	Сквозь	2	Ст. 3 ГОСТ 380-71
7	Труба 15	1	ГОСТ 3262-75
8	Труба 15	1	ГОСТ 3262-75
9	Вентиль 15	1	ГОСТ 18722-75
10	Рычаг Б-2-32-10	1.0м	ГОСТ 5398-75

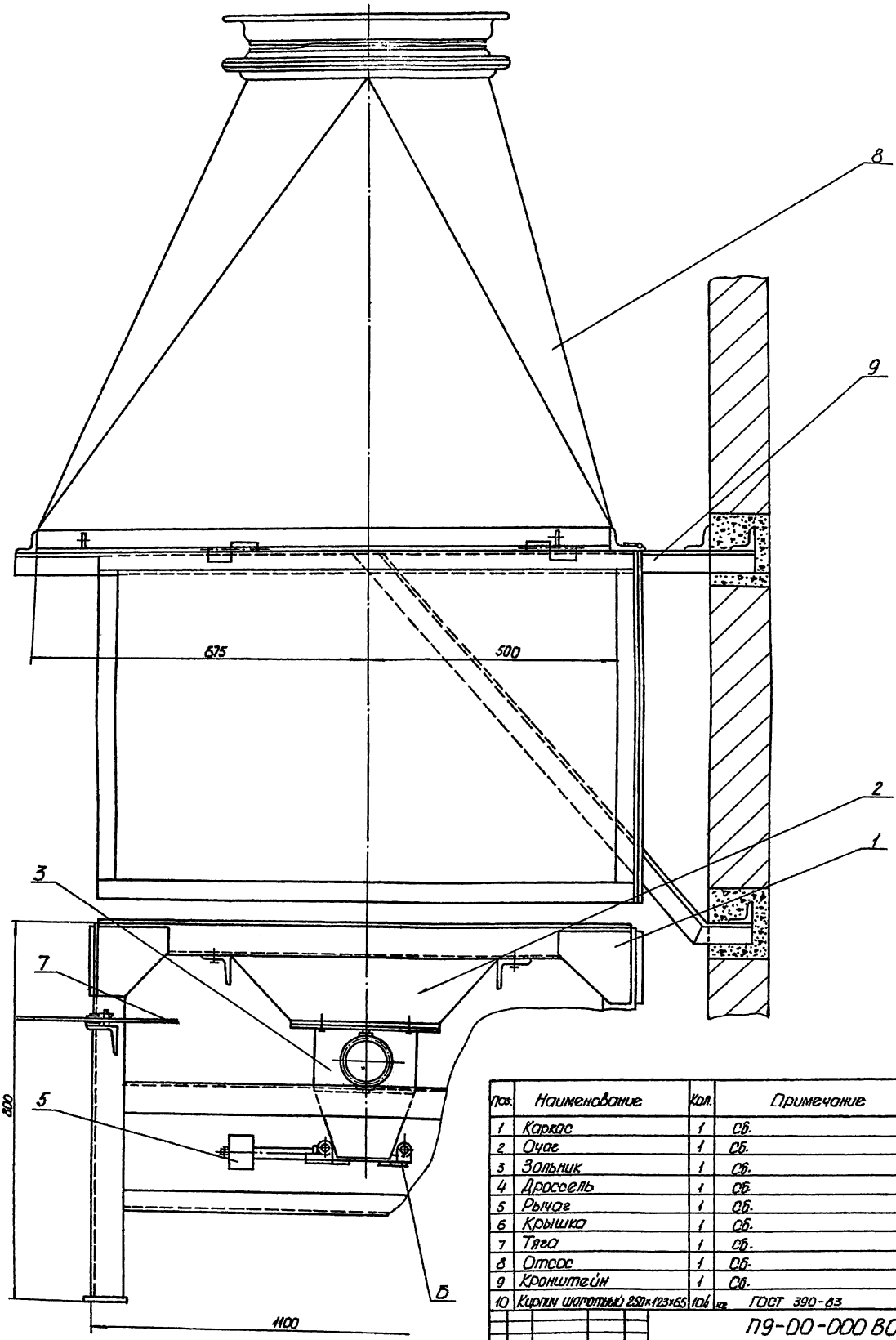


		К 5-00-000 80			
Исполн.	Провер.	Ванна для мойки деталей общий вид.		Лист	125
Сектор	Проект			Листов	1
Проект	Эксперт			Картковский	
И.контр.	Формат			ПРОМТРАНСПРОЕКТ	
Чит.	Рычаг			Формат А3	

И.контр. Проект. Провер. Сектор. Исполн.

Тупольский проект 509-28.87

179-00-000 В0



№	Наименование	кол.	Примечание
1	Каркас	1	СБ.
2	Очаг	1	СБ.
3	Зольник	1	СБ.
4	Дроссель	1	СБ.
5	Рычаг	1	СБ.
6	Крышка	1	СБ.
7	Тяга	1	СБ.
8	Отсос	1	СБ.
9	Кронштейн	1	СБ.
10	Кирпич шамотный 250x125x65	106	ГОСТ 390-63

179-00-000 В0

Горн кузнечный
одногнездовой
Общий вид

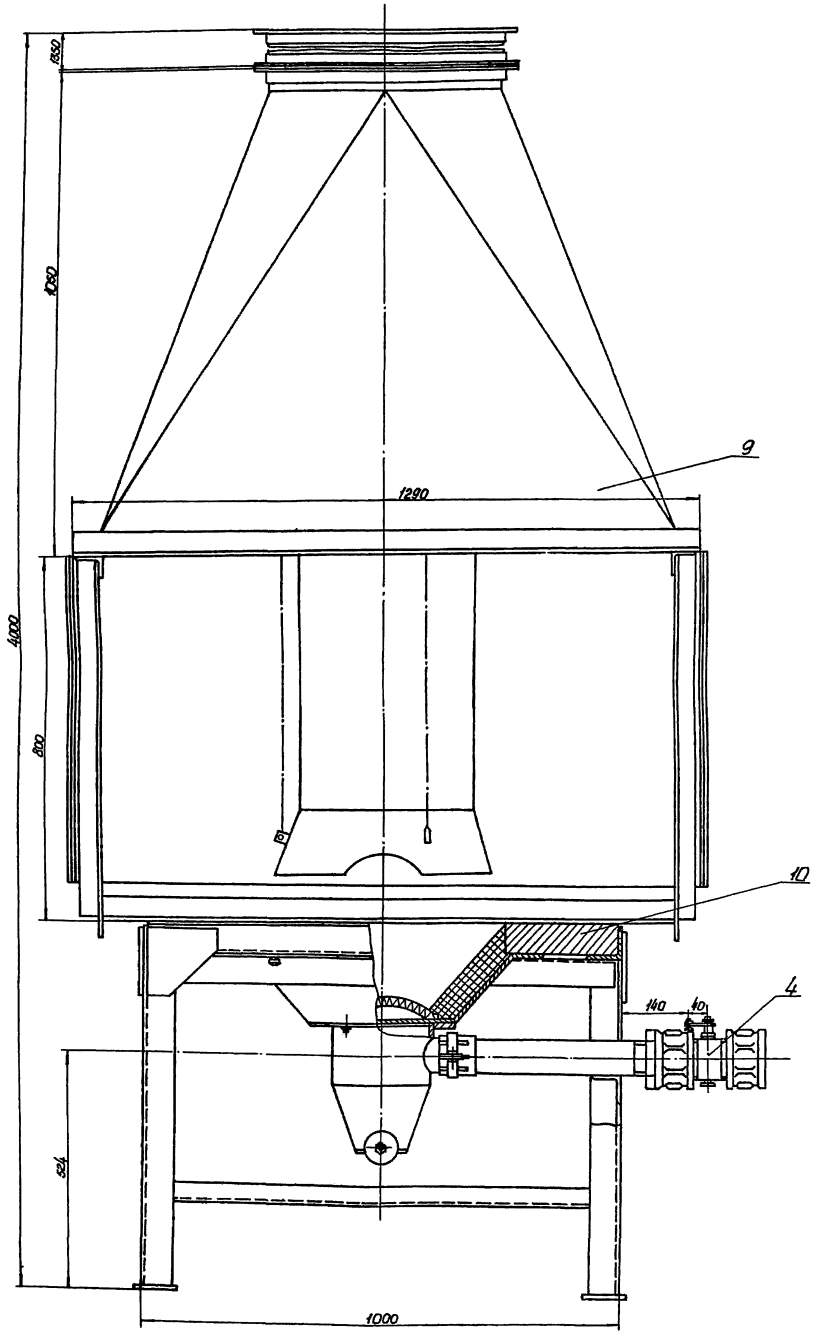
Лист	453	Изменений	1-5
Лист 1 из 2-х 2			
ХАРЬКОВСКИЙ			
ПРОМТРАНСПРОЕКТ			
Формат А2			

Н. Копытченко
Чл. пр. Харьк. обл. ун-та

Транспортное средство 509-28.87

Формы 5

79-00-000 80



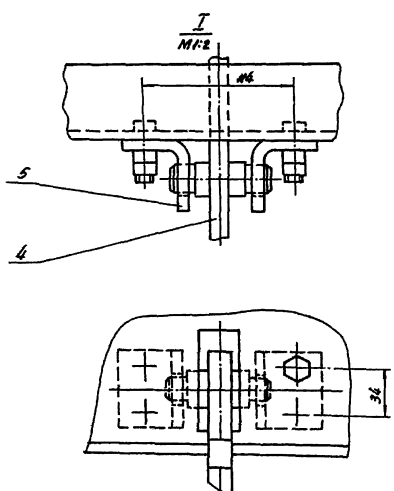
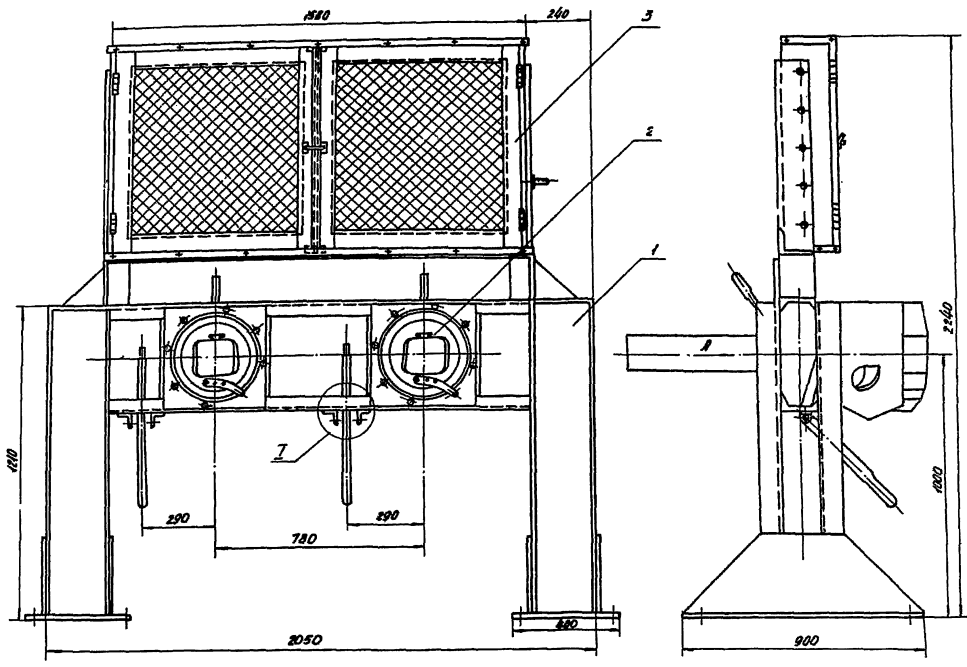
УТВ. ПРОЕКТОРА ПРОЕКТА ИЛИ ИГОРЬ ПЕТРОВИЧ ПЕТРОВИЧ И ДРУГ.

Исполн.	Провер.	Инж.	Маш.

79-00-000 80

Лист 2

Формы 5.2



Техническая характеристика

1. Количество головок атмощетки, устанавливаемых одновременно, шт. - две.
2. Габариты, мм

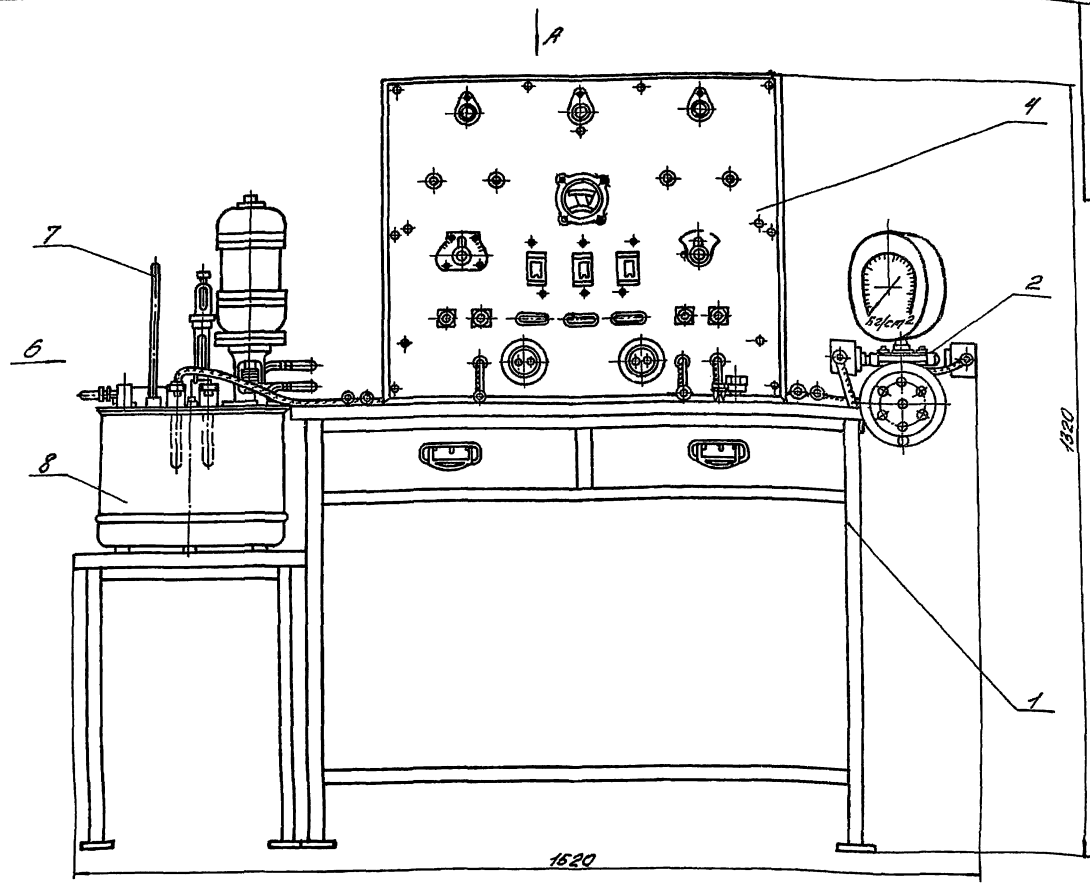
длина	- 2050.
ширина	- 900.
высота	- 2240.

№	Наименование	Мат.	Примечание
1	Каркас	1 СВ.	
2	Гнездо поворотное	2 СВ.	
3	Шкаф для шайб	1 СВ.	
4	Рычаг	2 СВ.	
5	2 Ст. 3 ГИСТ 380-71		

				С 51-00-000 В0		
Изм.	Вид	Дата	Исполн.	Лист	Масштаб	Материал
Рис.	Проверка			582	1:10	
Проб.	Присоедин.			Лист	Листов 1	
Общий вид				ПРОМТЕХПРОЕКТ		
				Формат А3		

Типовой проект 509-28.87

С52-00-00050



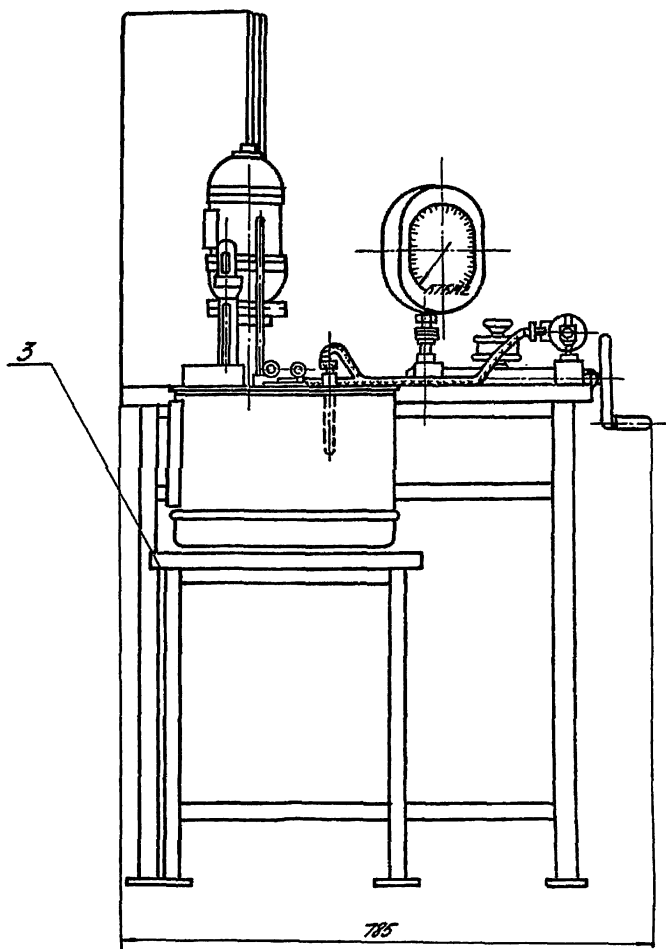
Техническая характеристика

- 1. Напряжение постоянного тока для проверки приборов, в **27**
- 2. Напряжение постоянного тока для питания стенда, в **220/380**
- 3. Максимальное давление в штифтле прессы, кгс/см² **25**
- 4. Максимальная температура термостата Тс-15, °C **95**
- 5. Количество цепей для проверки электротермометров, шт. **2**
- 6. Количество цепей для проверки электротанометров, шт. **2**

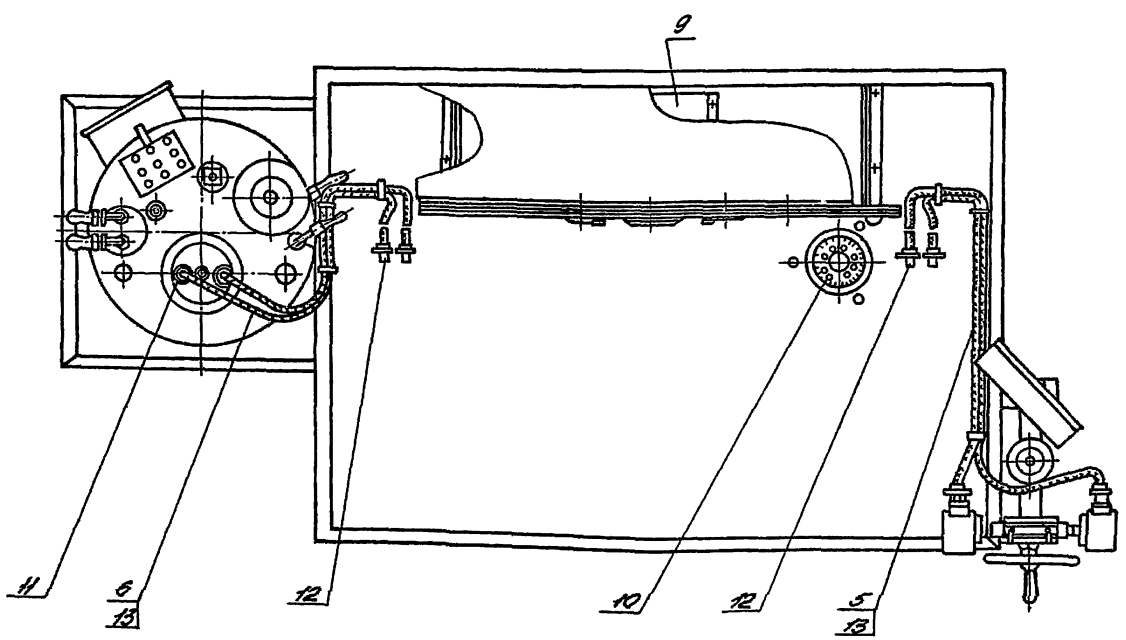
№	Наименование	Кол.	Примечание
1	Стол	1	СФ.
2	Пресс	1	СФ.
3	Подставка	1	СФ.
4	Панель	1	СФ.
5	Провод ПТВ 0,5x7 L=15m	2	
6	Провод ПТВ 0,5x7 L=10m	2	
7	Термометр 2-Б2	1	ГОСТ 245-73
8	Термостат Тс-15	1	
9	Выпрямитель селеновый СВ 48-1	1	
10	Варистор регулируемый РНО-250, 0,5А	1	ТУ 16-517.248-78
11	Лента штифтовая ШПР-2	2	
12	Лента штифтовая ШПР-3	6	
13	Провод полипропиленовый А вчито 3,6	5,5m	

			С52-00-00050		
Исполн.	Исполн.	Провер.	Дата	Кол. листов	Кол. листов
Проект.	Проект.	Проект.		89	1.5
Стенд для проверки электротанометров и электротермометров общего вида.					
Исполнитель: [Signature]			Проект: [Signature]		

Вид Б
М 1:5

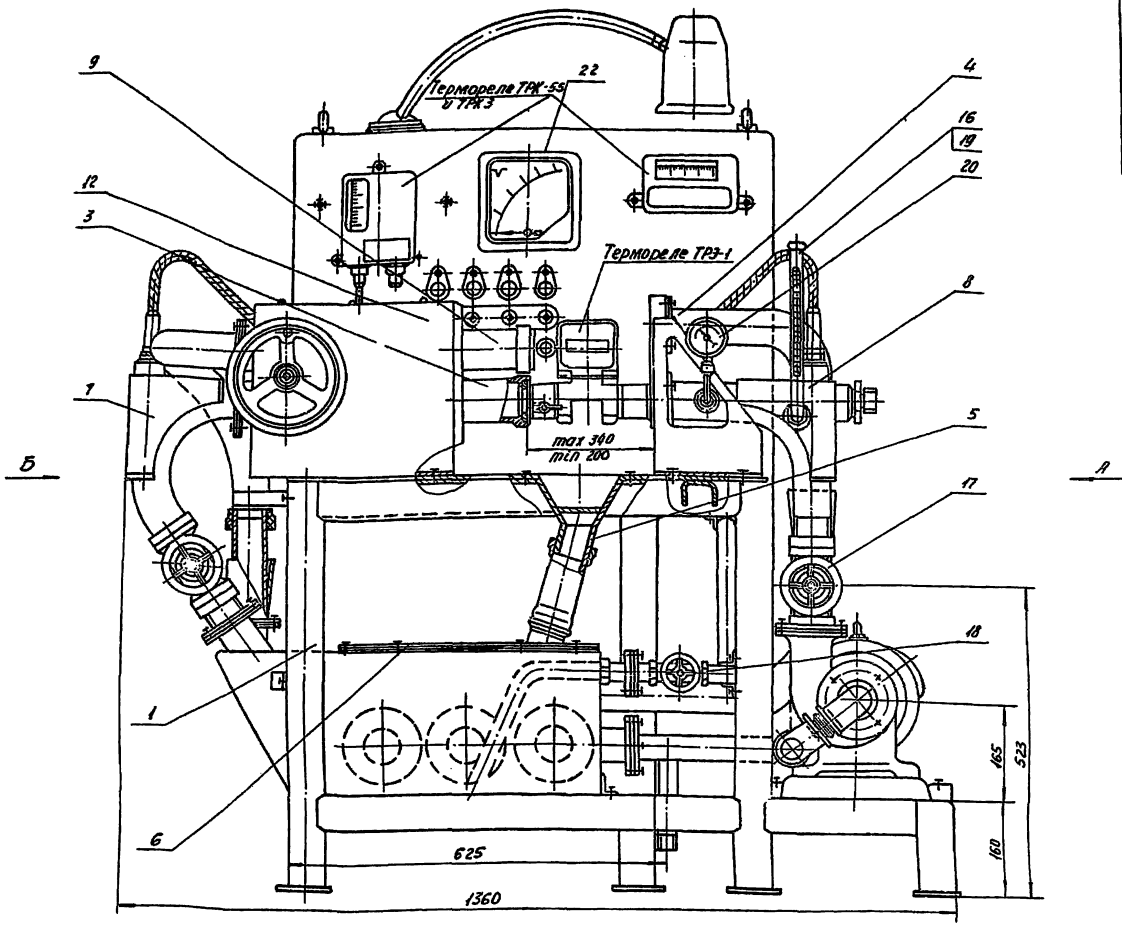


Вид А
М 1:5



Сделано в соответствии с чертежом

Исполн.	Провер.	Дата	Лист
			2



19	Оправа П-260-60	1	ГОСТ 3029-75
20	Манометр Д-60 Д-16 ^{кв} /см ²	1	ГОСТ 2625-77
21	Носок КМ 8/11	1	
22	Вольтметр Э 377	1	
23	Трансформатор ОСМ Д-25	1	220/36/24
24	Лампа сигнальная с колпачком красного цвета тип ЛС-53	3	220 В
25	Лампа накаливания тип цоколя ГШ-15	3	10 Вт; 220 В
26	Лампа сигнальная с колпачком зеленого цвета тип ЛС-53	4	
27	Автоматический выключатель тип АБЗ м	1	
28	Автоматический выключатель тип АБЗ м	2	
29	Переключатель пакетный тип ППЗ-25/2	1	
30	Светильник АКС-01	1	
31	Лампа накаливания тип МО 36-60	1	36 В; 60 Вт
32	Рейка зажимная тип РЗ-6	1	
33	Зажим нормальный тип КИ	6	
34	Зажим тип КЗ69	5	
35	Электронагреватель	ТЭН 100В 13 /3.5 Р220	
		3	220 В; 3.5 кВт
36	Труба 15	23 м	ГОСТ 3262-75

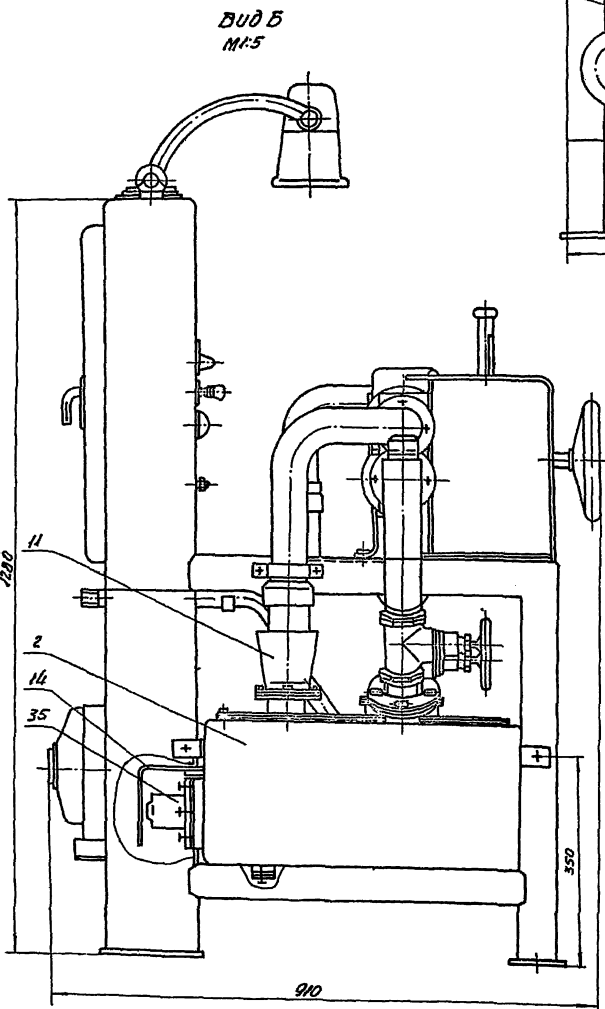
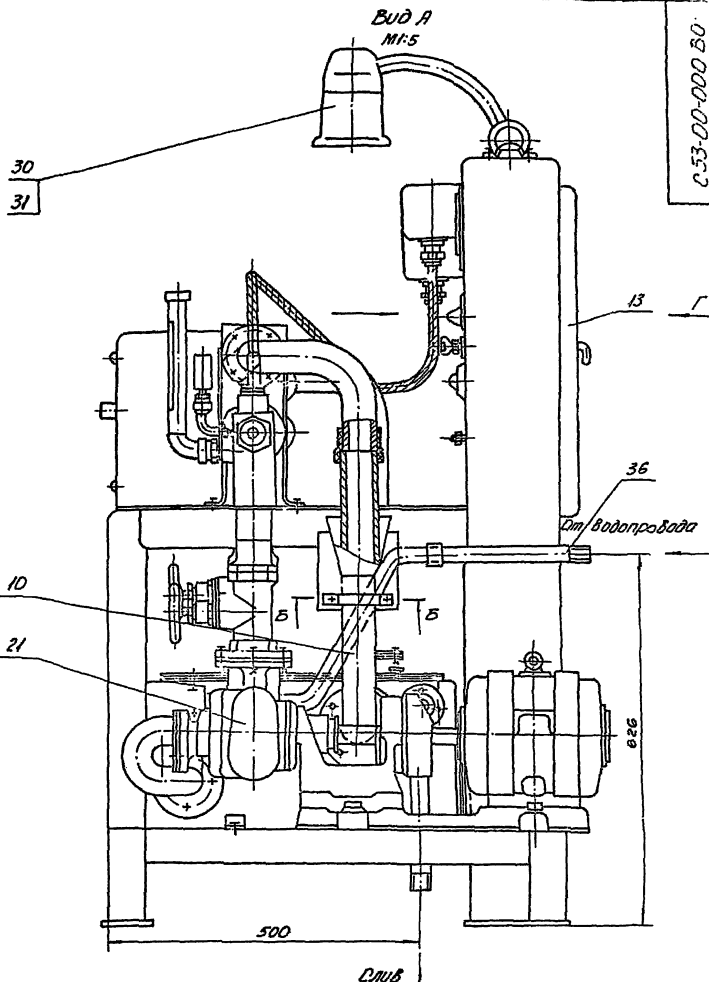
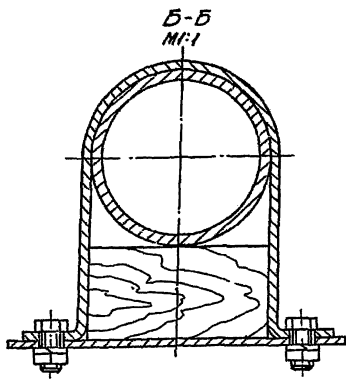
Поз.	Наименование	Кол.	Примечание
1	Стол	1	Сб.
2	Бак	1	Сб.
3	Коллектор подвижный	1	Сб.
4	Коллектор неподвижный	1	Сб.
5	Воронка	1	Сб.
6	Крышка бака	1	Сб.
7	Растрыв	1	Сб.
8	Растрыв	1	Сб.
9	Коллектор	1	Сб.
10	Воронка	1	Ст. 3 ГОСТ 380-71
11	Воронка	1	Ст. 3 ГОСТ 380-71
12	Кожух	1	Ст. 3 ГОСТ 380-71
13	Дверь	1	Сб.
14	Кожух	1	Ст. 3 ГОСТ 380-71
15	Рейка	1	
16	Термометр Б-Т-1 D°-100° прямой	1	ГОСТ 2823-73
17	Вентиль 50-16	1	ГОСТ 18161-72
18	Вентиль 15-10	2	ГОСТ 18722-73

С 53-00-000.В0

Техническую характеристику см. лист 2.

Исполн.	Лит.	Дата	Стенд для испытания терморегулирующей аппаратуры. Общий вид.	Лист	Масштаб	Минимум
Разработчик	Проверен	Испытан		239	1:5	
И. КОМАР	Ф. РОДОН	В. РАЙС		Лист 1	Листов 1	

ДИЗАЙН-ПРОЕКТ
Формат А2



Техническая характеристика

1. Габаритные размеры, мм

высота	1280
длина	1360
ширина	910

2. Насос:

марка	КМВ/18
подача, м ³ /час	8
напор, м	19

Электродвигатель насоса:

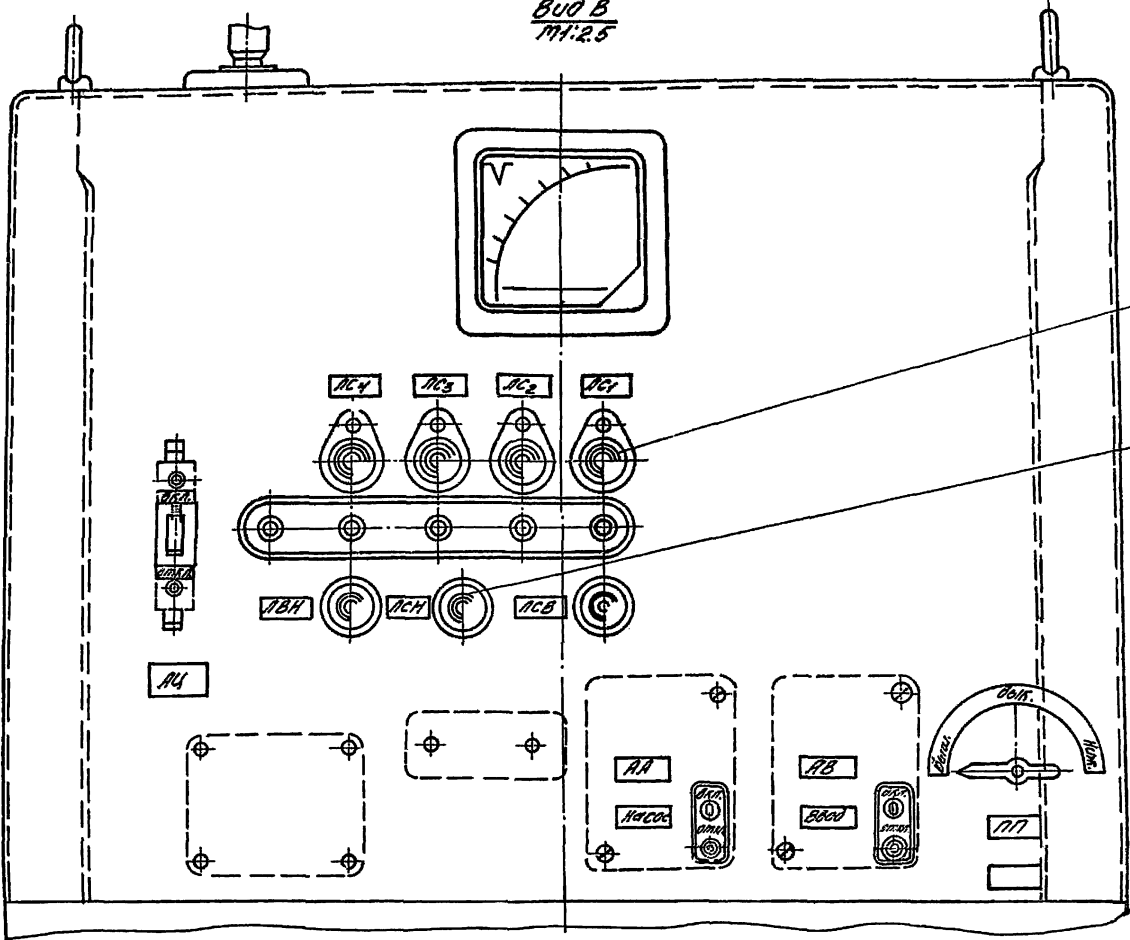
тип	4ЛВ0.А2
мощность, кВт	1.5
объем бака, л	55

3. Электронагреватель трубчатый на 220 В

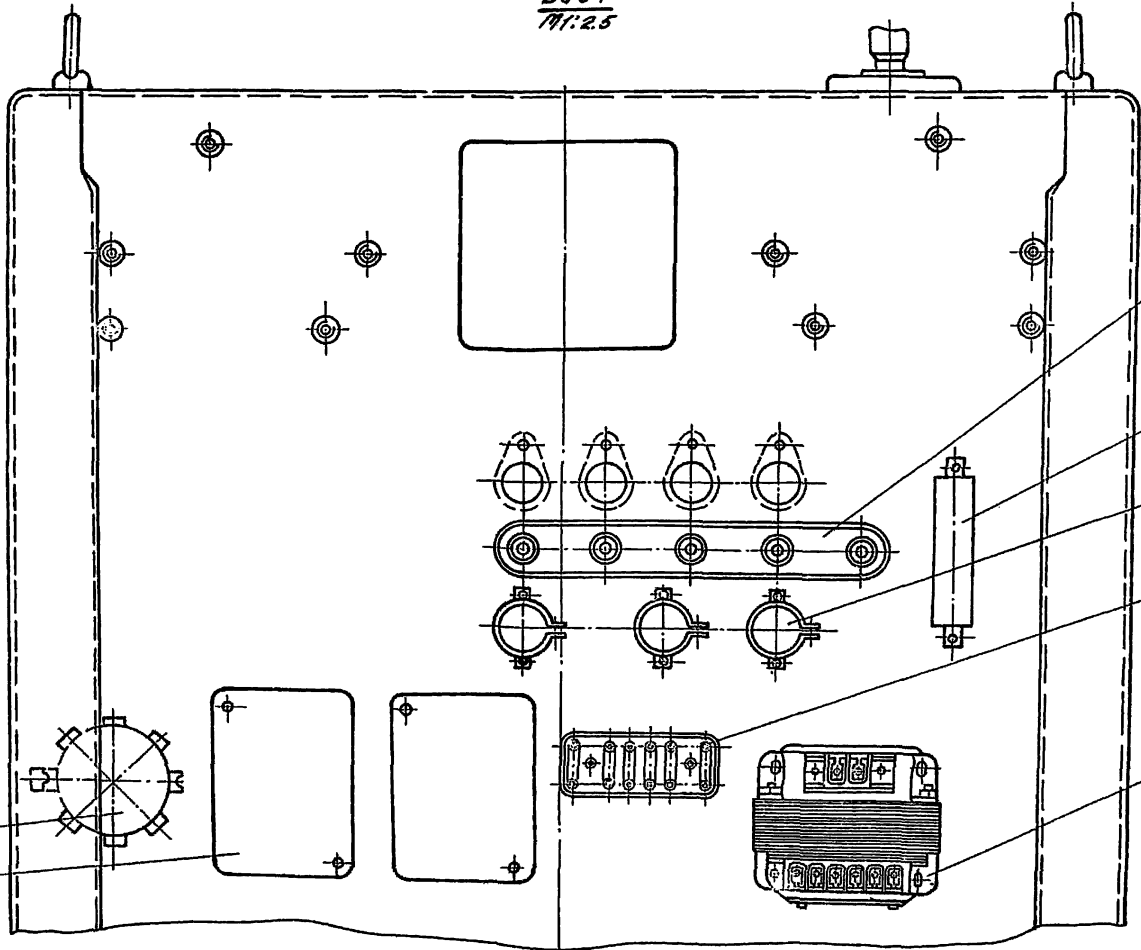
тип	ТЭН-100В.13/3.5.р220
мощность, кВт	3.5

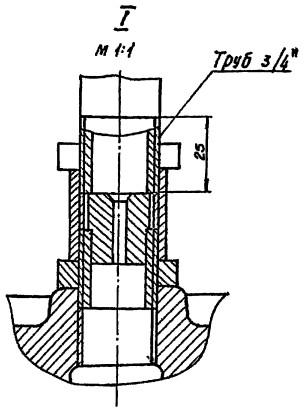
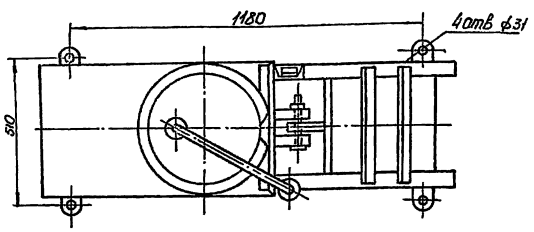
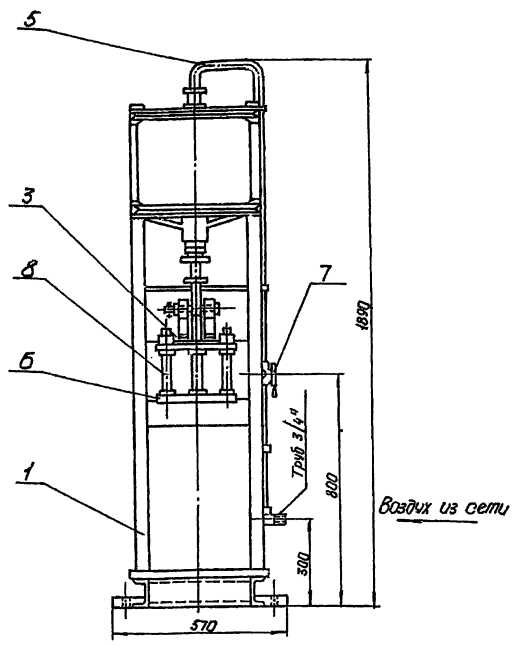
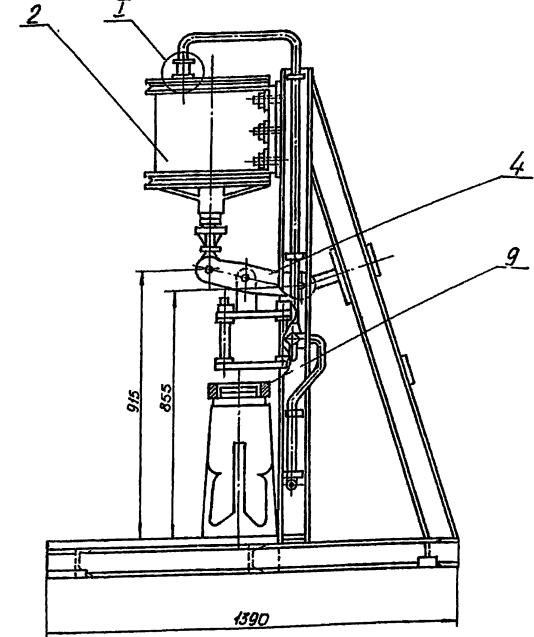
Шифр докум. 509-28.87. Л. 1. 1:1. 13.6.87. 13.6.87. 13.6.87. 13.6.87.

ВУД Б
М1:2,5



ВУД Г
М1:2,5





Устройства и работа.

На сварном каркасе пресса укреплены пневматический цилиндр и плита. Сжатый воздух давлением 4...16 кг/см² подводится к цилиндру от воздушной магистрали депо. Для разборки фрикционный аппарат устанавливают на прессе. Усилие от штока цилиндра через плиту и кольцо передается на разжимные клинья и пружины фрикционного аппарата. Прогибает скатие пружин аппарата до требуемого размера. С помощью специального тарцевого ключа гайка стяжного болта аппарата легко отворачивается.

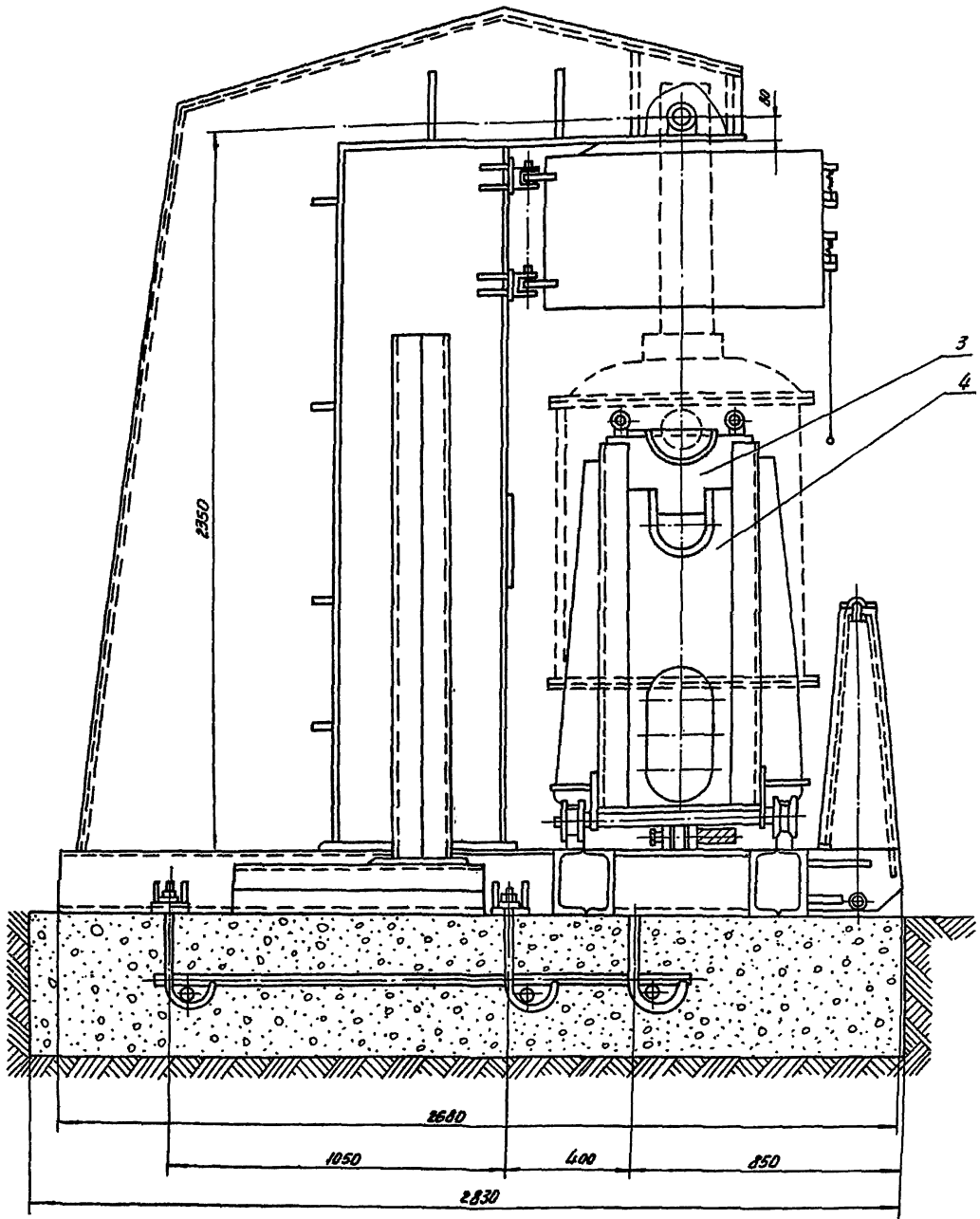
Техническая характеристика

1. Тип - стационарный, пневматический.
2. Давление воздуха в сети, кг/см² - 4...15

Поз.	Наименование	кол.	Примечание
1	Каркас	1	сб.
2	Цилиндр	1	сб.
3	Плита	1	сб.
4	Рычаг	2	Ст. 3 ГОСТ 380-71
5	Труба 20 L=2100	1	ГОСТ 3262-75
6	Плита	1	Чугун СЧ 18-36 ГОСТ 1412-85
7	Кран III - 3/4"	1	
8	Шпилька	3	Сталь 45 ГОСТ 1050-74
9	Кольцо	1	Ст. 3 ГОСТ 380-71

У 44-00-000 ВО		
Исполн. М.С. Шибанов	Провер. А.И. Шибанов	Пресс для разборки и сборки фрикционных аппаратов. Общед. вид.
Исполн. М.С. Шибанов	Провер. А.И. Шибанов	
Исполн. М.С. Шибанов	Провер. А.И. Шибанов	Лист 1 из 1
		Харьковский ПРОМТРАНСПРОЕКТ
		Формат А2

Амбон 6
Типовой проект 509-2А.87



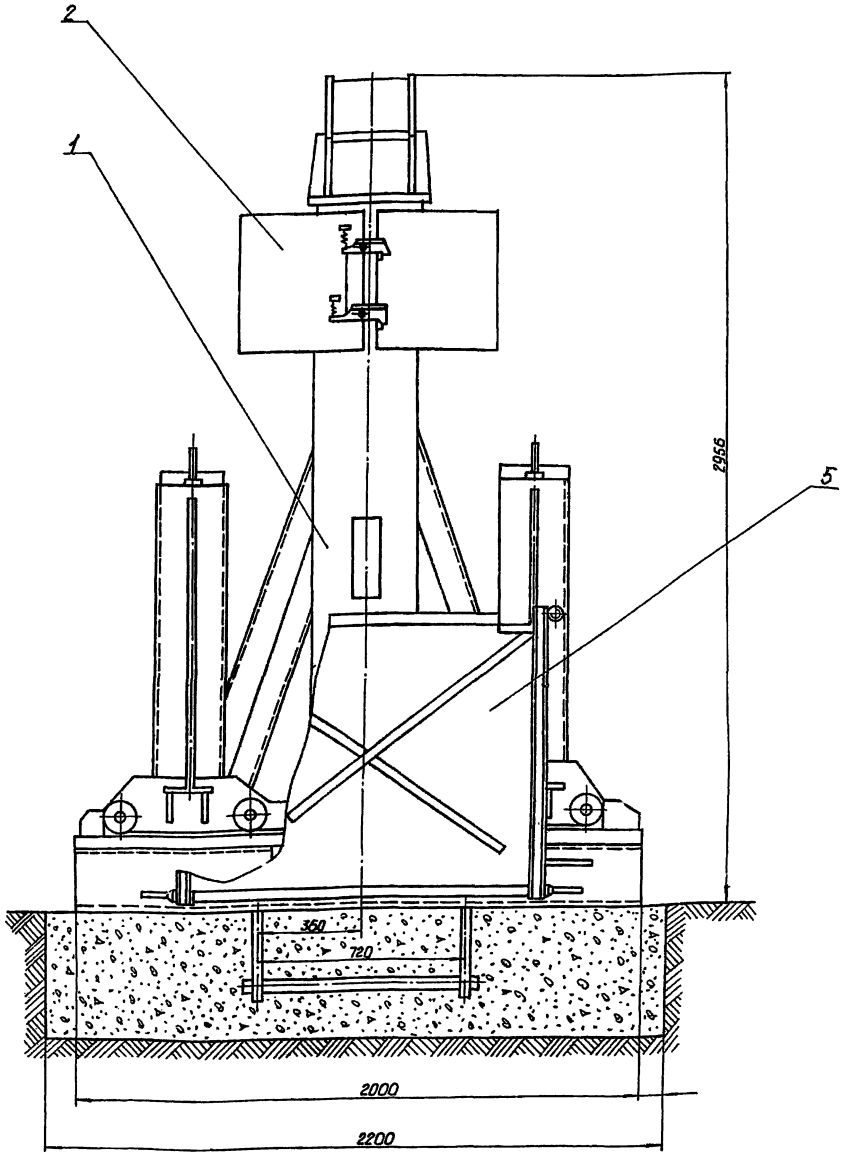
№ п/п	Наименование	Кол.	Примечание
1	Станина	1	
2	Створка	2	
3	Вкладыш	2	
4	Коретка	2	
5	Щит	1	
6	Пневмогидросистема	1	На черт. не показана

С 71-00-000 80

Изм.	Лист	№ докум.	Подп.	Дата	Стенд для испытания цилиндров с прокидывающей сумкарбов. Общий вид.	Лит.	Масштаб	Масштаб
Разраб.	Средств	С/П				2965	1:10	
Проб.	Разрешенный	С/П				Лист 1	Листов 2	
И.Колос	Фролов	С/П						
Чиб.	Сырка	С/П						

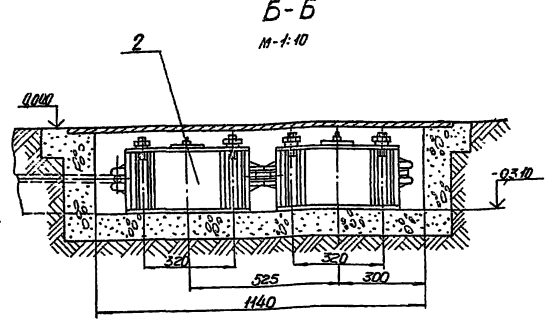
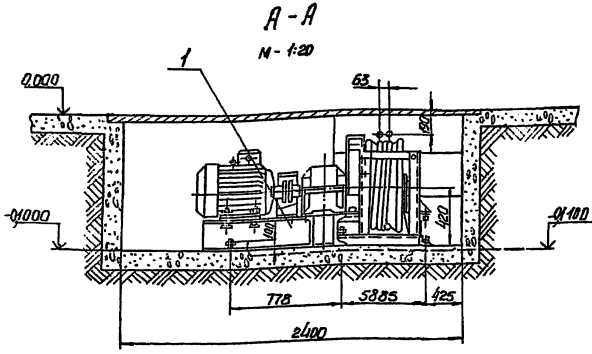
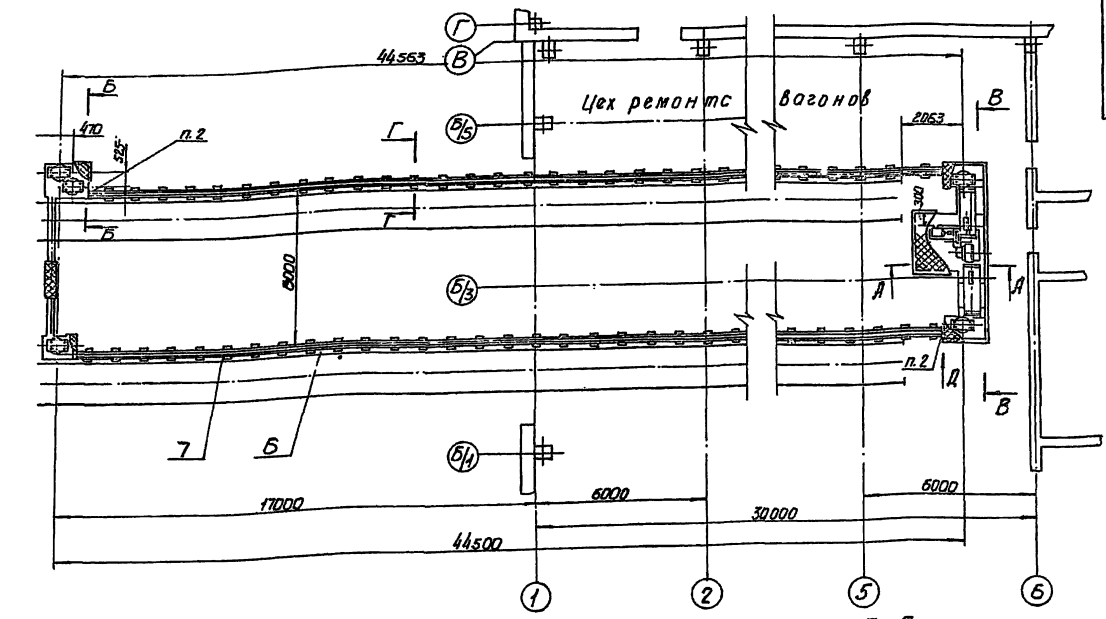
Харьковский ПРОМСТАНПРОЕКТ

Уд. и подл. в силе. Уд. и подл. в силе. Уд. и подл. в силе.



Техническая характеристика

1. Назначение - для испытания цилиндров опрессовывания бумпбаров 5BC-60, BC-85 и BC-105 на прочность и плотность.
2. Давление масла при гидравлическом испытании цилиндров на прочность - 10 кг/см^2
3. Давление воздуха при испытании цилиндров на плотность - $4 \div 5 \text{ кг/см}^2$
4. Применяемое масло для гидравлического испытания - трансформаторное "ТК" ГОСТ 982-80
5. Емкость маслобака - $2,0 \text{ м}^3$ в ледяногидросистеме поз. Б
6. Габариты: ширина - 2000 мм,
длина - 2580 мм,
высота - 2956 мм.



Технические требования

1. Первоначально тележки установить в обозначенных местах, согласно схеме соединения тележек.
2. Концевые выключатели установить на каждой ветви конвейера со стороны приёма привода.

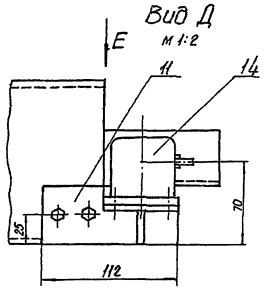
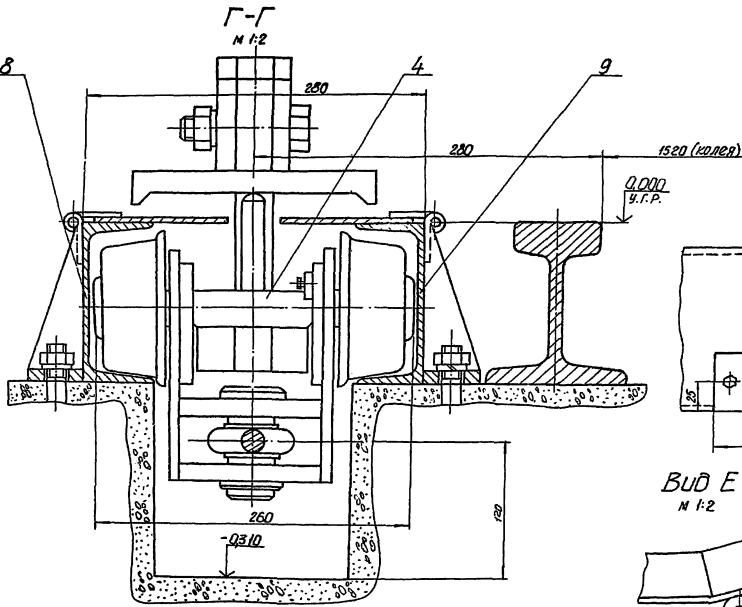
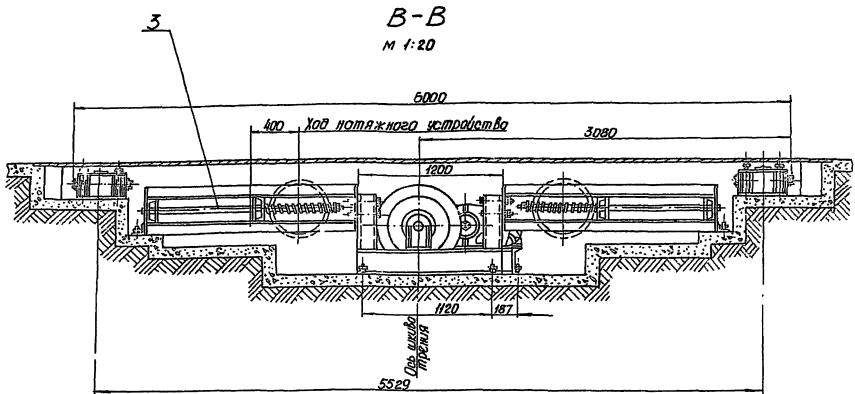
Техническая характеристика.

1. Тяговое усилие, кгс — 3000
2. Скорость передвижения тележек, м/мин — 9
3. Длина конвейера, м — 44.563/44.5
4. Привод:
 - Тип электродвигателя — 4А 1605
 - Число оборотов электродвигателя, об/мин. — 750
 - Мощность электродвигателя, кВт — 7.5
 - Тип редуктора — Ц2-300
 - Передаточное число редуктора — 50
 - Диаметр шкива трения, мм — 500
 - Угол обхвата шкива трения канатом рад. — 5.11
5. Тип конвейера — реверсивный

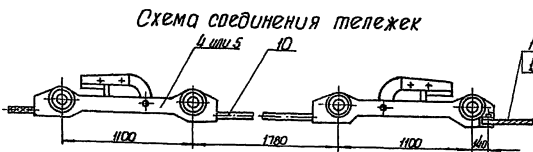
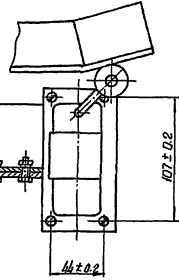
Поз.	Наименование	кол.	Примечание
1	Привод	1	СБ.
2	Блок отклоняющий	5	СБ.
3	Устройство натяжное	2	СБ.
4	Тележка	2	СБ.
5	Тележка	2	СБ.
6	Направляющая	1	СБ.
7	Направляющая	1	СБ.
8	Направляющая	1	СБ.
9	Направляющая	1	СБ.
10	Тяга	2	СБ.
11	Кронштейн	2	СБ.
12	Канат 21-1-Н-180	123м	ГОСТ 3070-74
13	Ковш	4	ГОСТ 2224-72
14	Выключатель типа		
	БК 300		

		Т 29-00-000 В0	
		Конвейер для передвижения вагонов общего вида.	
		Дет. №	5380
		Лист	1 из 100
		Харьковский ИРМТРАНСПРОЕКТ	
		Формат А2	

1:1/2/3/4/5/6/7/8/9/10/11/12/13/14/15/16/17/18/19/20/21/22/23/24/25/26/27/28/29/30/31/32/33/34/35/36/37/38/39/40/41/42/43/44/45/46/47/48/49/50/51/52/53/54/55/56/57/58/59/60/61/62/63/64/65/66/67/68/69/70/71/72/73/74/75/76/77/78/79/80/81/82/83/84/85/86/87/88/89/90/91/92/93/94/95/96/97/98/99/100



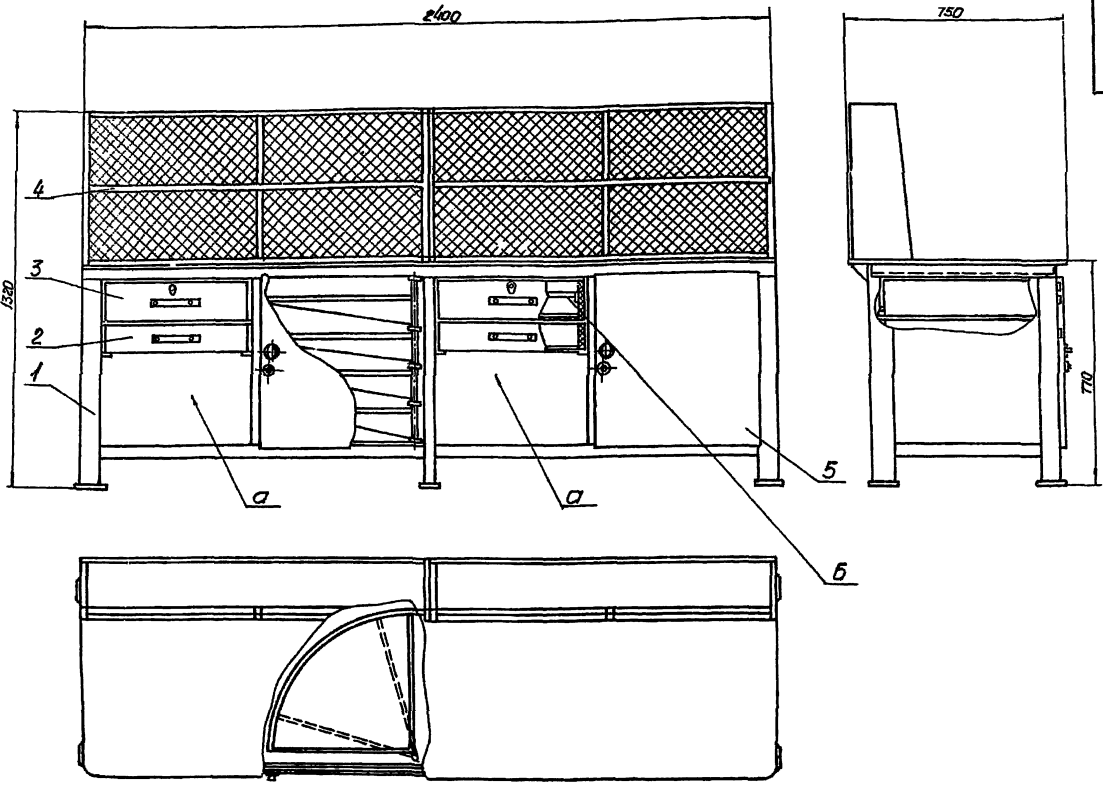
Вид E
М 1:2



Исполн	Провер	Деталь	Материал

Львов 6

Типовой проект 519-28-87



Примечание:

1. Места „а“ используются для хранения ремонтных громоздких деталей. Исходя из местных условий, разрешается в месте „а“ устанавливать ящики, аналогичные ящикам паз. 2 и 3.

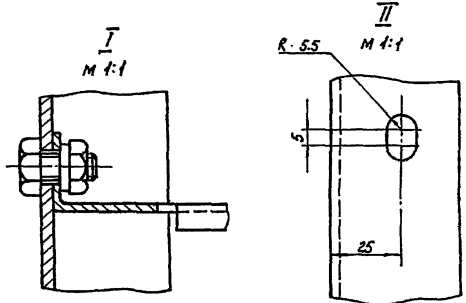
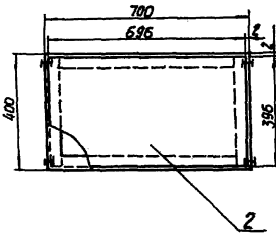
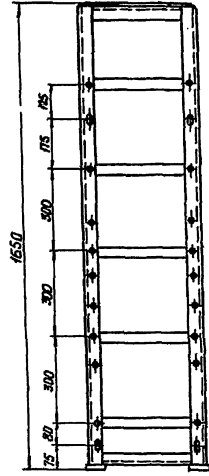
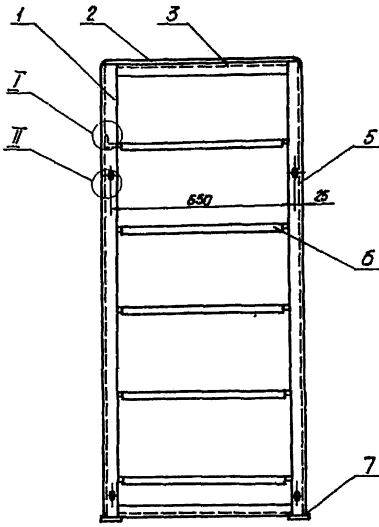
Техническая характеристика

- 1 Габаритные размеры:
 - длина, мм 2400
 - ширина, мм 750
 - высота, мм 1520
2. Масса, кг 285

№ п/п	Наименование	кол.	Примечание
1	Стол	1	
2	Ящик нижний	2	
3	Ящик верхний	2	
4	Стеллаж настольный	2	
5	Дверь	2	
6	Полка подвижная	2	

И 118-00-000 В0

					И 118-00-000 В0		
Исполн.	№ докум.	Подп.	Дата	Имя	Верстак двухместный		
Проект.	Корректир.	Согл.			Общий вид		
Побед.	Рисующий	Согл.			Масса	285	1:10
И.контр.	Исполн.	Согл.			Лист 1 из 1		
Инт.	Рыжк	Согл.			Харьковской		
					ПРОМТРАНСПРОЕКТ		
					Формат А2		



Техническая характеристика:

1. Габаритные размеры:
- длина, мм 700
 - ширина, мм 400
 - высота, мм 1650
2. Масса, кг 61

№ п.п.	Наименование	кол.	Примечание
1	Стяжка левая	2	
2	Лист	1	
3	Чуголок	4	
4	Чуголок	4	
5	Стяжка правая	2	
6	Полка	5	
7	Полоса	4	

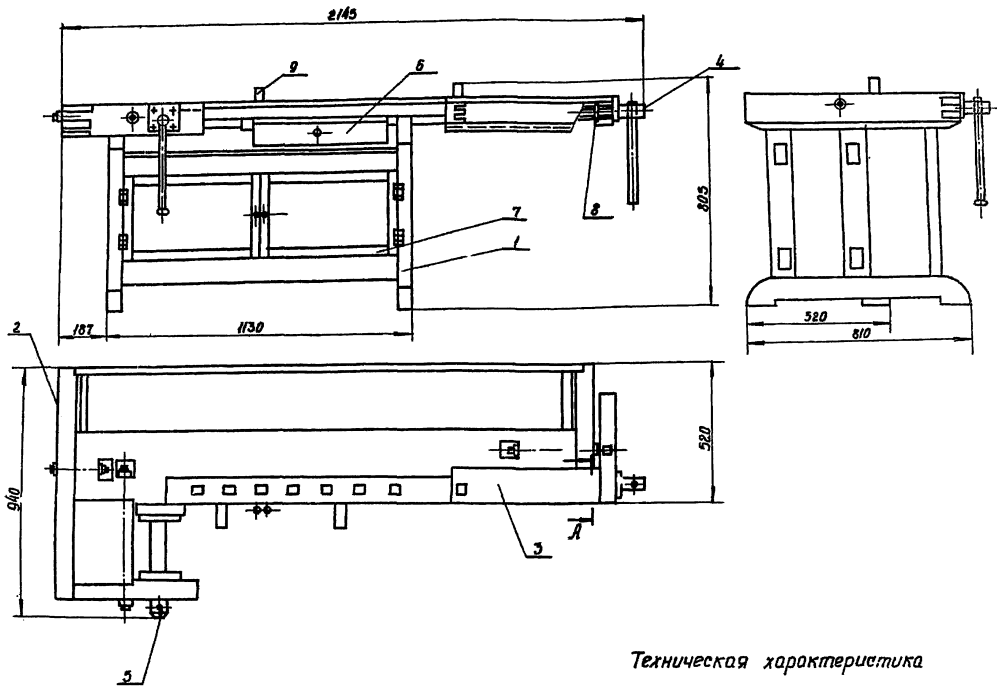
И 100-00-000 80

Исполн. <input type="checkbox"/>	Провер. <input type="checkbox"/>	Суд. <input type="checkbox"/>	Дата <input type="checkbox"/>	Лист <input type="checkbox"/>	Число листов <input type="checkbox"/>
Уч. <input type="checkbox"/>	Рисов. <input type="checkbox"/>	Рисов. <input type="checkbox"/>	Рисов. <input type="checkbox"/>	61	1-10

Стеллаж
полочный.
Общий вид.

Лист Листов 1
Исполн. КОЕЛД
ПРОМТРАНСПЕКТ
Формат А2

ИЗДАНИЕ: 1987 г. № 1. ИЛЛЮСТРАЦИИ: И. В. КОЛОДЯКОВ



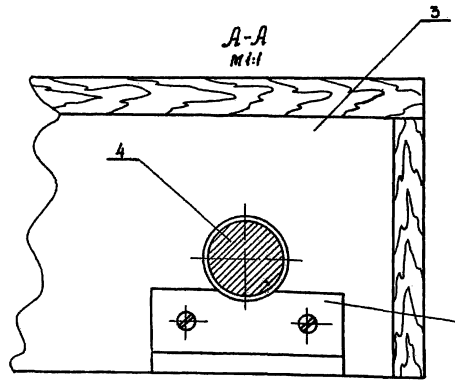
Техническая характеристика

1. Габаритные размеры:

длина,	мм	2145
ширина	мм	940
высота,	мм	805

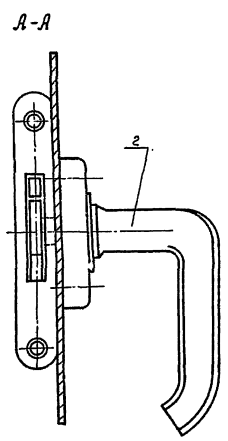
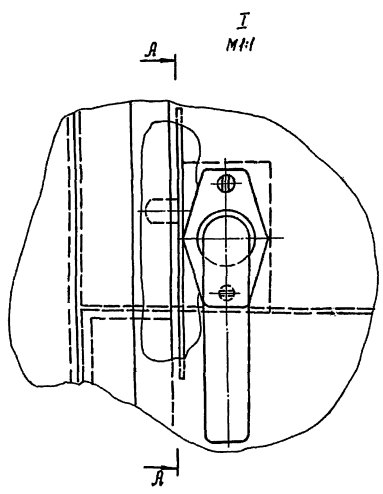
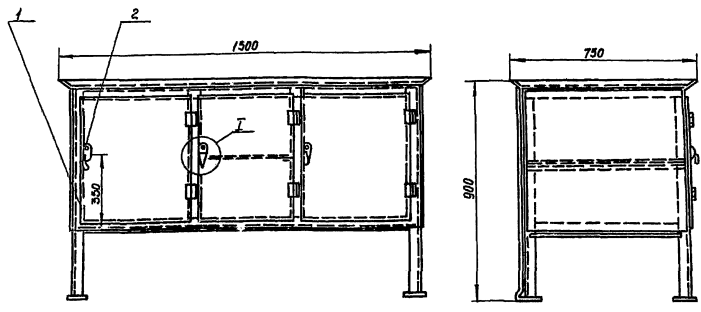
2. Масса кг

85



№ пп	Наименование	Кол.	Примечание
1	Подверстацье	1	
2	Плита рабочая	1	
3	Тиски	1	
4	Винт продольный	1	
5	Винт поперечный	1	
6	Ящик	1	
7	Дверца	2	
8	Стопор винта	1	
9	Брус 21x21 С-120	2	

				И104-00-000 В0			
Изм.	Лист	№ документа	Дата	Верстак столярный Общий вид.	Масса	Масса	Масса
	1	И104-00-000 В0			85	110	
					Лист	Листов	
					Харьковский ПРОМТРАНСПРОЕКТ		



Техническая характеристика:

1. Габаритные размеры:

длина, мм	1500
ширина, мм	750
высота, мм	900

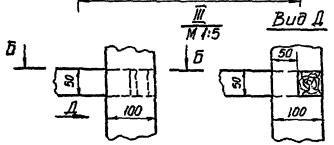
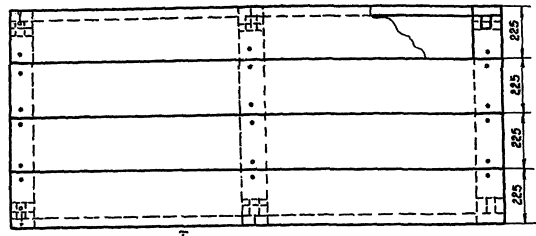
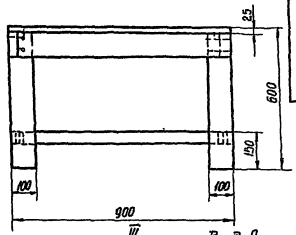
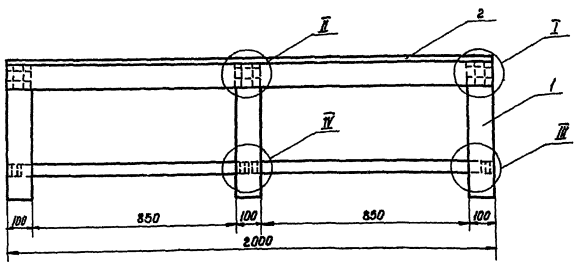
2. Масса, кг

95,6

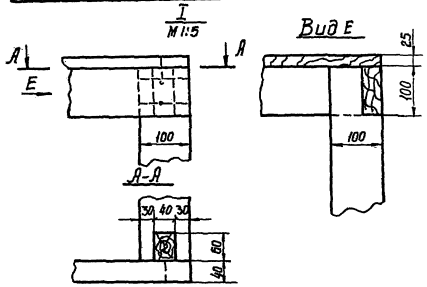
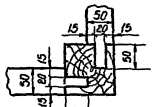
№ пп	Наименование	Кол	Примечание
1	Каркас	1	
2	Защелтка	3	

				И106-00-000 ВО	
№	Имя	№ докум.	Табл.	Масса	Высота
1	Вертман	509-28.87	1	95,6	110
2	Сидоров	509-28.87	1		
3	Сидоров	509-28.87	1		
4	Сидоров	509-28.87	1		
5	Сидоров	509-28.87	1		
				Лист 1 из 1	
				Характеристики	
				ПРОМТРАНСПРОЕКТИ	
				Формат А2	

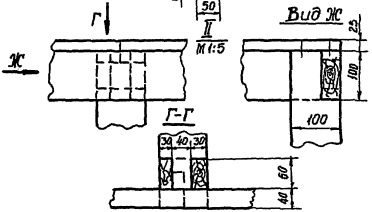
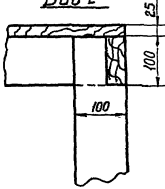
И106-00-000 ВО



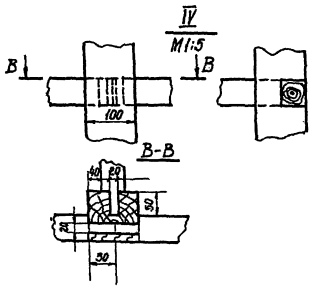
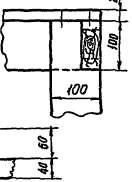
Б-Б



Вид Е



Вид Ж



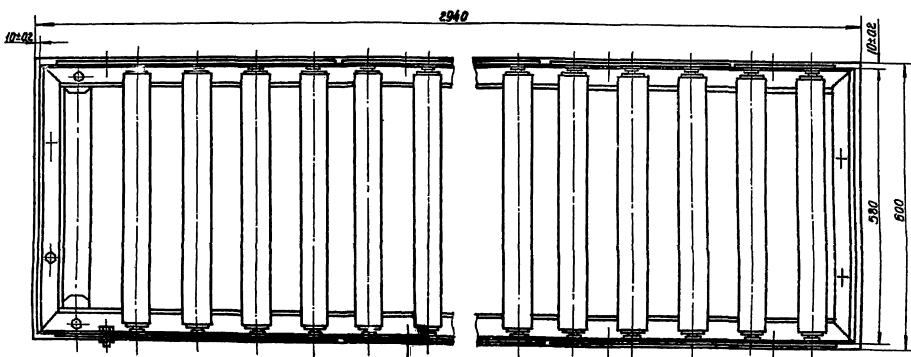
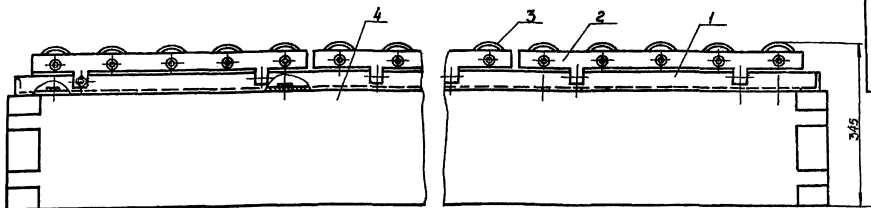
В-Б

Техническая характеристика:

- а. Габаритные размеры:
- длина, мм 2000
 - ширина, мм 900
 - высота, мм 600
- б. Масса, кг 66

№ п.п.	Наименование	Кол.	Примечание
1	Корпус	1	
2	Настил	1	

И 112-00-000 ВО				Лист	Масштаб
Исполн.	№ док.	Полн.	Лист	66	1:10
Проект	Эскизы	Сбор	Лист	Листов 1	
Провер.	Эскизы	Сбор	Лист	Листов 1	
Исполн.	Проект	Сбор	Лист	Харьковский ПРОМТРАНСПРОЕКТ	
Провер.	Проект	Сбор	Лист	Формат А2	



Техническая характеристика:

1. Габаритные размеры:

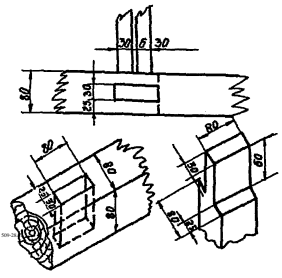
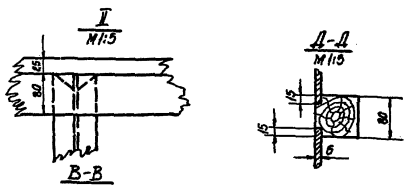
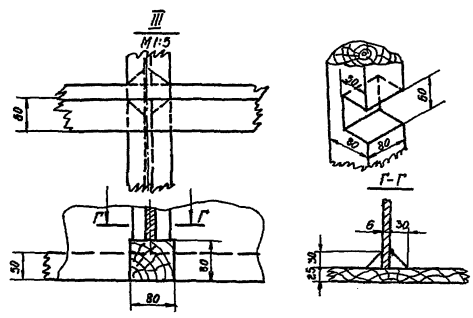
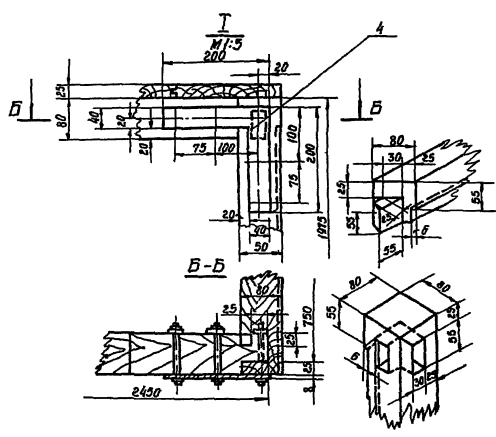
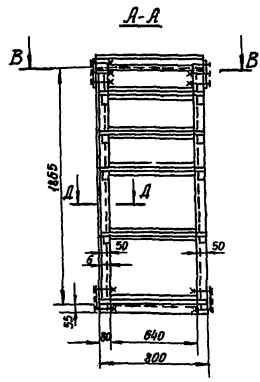
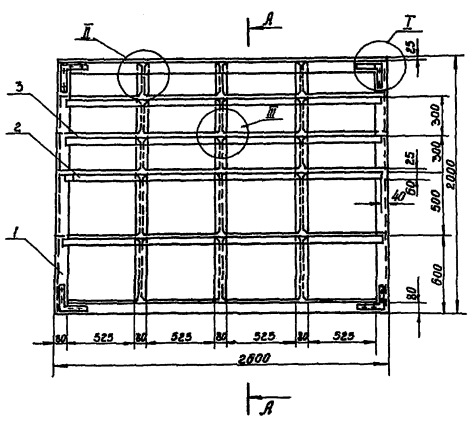
длина, мм	2940
ширина, мм	600
высота, мм	345

2. Масса, кг

188

№ п.п.	Наименование	Кол.	Примечание
1	Рама	1	
2	Стойка	4	
3	Ролик	16	
4	Подставка	1	

				И И7-00-000 В0			
Исполн.	Проверен.	Утверд.	Дата	Исполн.	Проверен.	Утверд.	Дата
				Стеллаж-рольганг для аккумуляторных батарей общего вида.			
				Масса	188	Исполн.	1:5
				Харьковский ПРЕМТРАНСПРОЕКТИ			
				Формат А2			



Техническая характеристика

1. Габаритные размеры:
- длина, мм 2500
 - ширина, мм 800
 - высота, мм 2000
- е. Масса кг 337

№ пп	Наименование	Кол.	Примечание
1	Каркас	1	
2	Подка	4	
3	Доска	5	
4	Утеплитель	8	

		И 113-00-000.80			
Материал изготовления	Процесс изготовления	Стеклопакет для материала и запчастей.	Мат.	Масса	Количество
Материал изготовления	Процесс изготовления	Общий вид.	И 113	337	1:20
Исполнитель	Число листов		Лист	Листов	
			Горьковский ПРОМСТАНПРОЕКТ		
			Формат А2		

И 113-00-000.80 - это проект, созданный в соответствии с требованиями ГОСТ 21.101-87