

ГОСУДАРСТВЕННЫЙ КОМИТЕТ СОВЕТА МИНИСТРОВ СССР ПО ДЕЛАМ СТРОИТЕЛЬСТВА
/ ГОССТРОЙ СССР /

Серия 416-0-1

УНИФИЦИРОВАННЫЕ СЕКЦИИ ЗДАНИЙ
АДМИНИСТРАТИВНО-БЫТОВОГО НАЗНАЧЕНИЯ

МАТЕРИАЛЫ ДЛЯ ПРОЕКТИРОВАНИЯ

Выпуск 1

АРХИТЕКТУРНО-СТРОИТЕЛЬНЫЕ И МОНТАЖНЫЕ ЧЕРТЕЖИ

10506-02
Цена 123

ЦЕНТРАЛЬНЫЙ ИНСТИТУТ ТИПОВЫХ ПРОЕКТОВ
МОСКВА

Центральный институт типового проектирования просит дать Ваши замечания
и предложения по улучшению качества направляемого Вам проекта.

ТИПОВОЙ ПРОЕКТ
(номер проекта)

Наименование проекта

.....

Проектная организация-автор проекта

Замечание о недостатках в проекте (нерациональные объемно-планировочные и
конструктивные решения, ошибки, опечатки, полиграфические дефекты и т.п.)
и предложения по их устранению

Подпись должностного лица, наименование организации и ее адрес

.....

.....

ЦЕНТРАЛЬНЫЙ ИНСТИТУТ ТИПОВОГО ПРОЕКТИРОВАНИЯ ГОССТРОЯ СССР

107066, Москва, Б-66, Спартаковская ул., 2а, корпус В

Сдано в печать

10^х

1972 года

Заказ № 3478

Тираж

600

экз.

ГОСУДАРСТВЕННЫЙ КОМИТЕТ СОВЕТА МИНИСТРОВ СССР ПО ДЕЛАМ СТРОИТЕЛЬСТВА
/ ГОССТРОЙ СССР /

Серия 416-0-1

УНИФИЦИРОВАННЫЕ СЕКЦИИ ЗДАНИЙ
АДМИНИСТРАТИВНО-ВЫТОВОГО НАЗНАЧЕНИЯ

МАТЕРИАЛЫ ДЛЯ ПРОЕКТИРОВАНИЯ

Выпуск 1

АРХИТЕКТУРНО-СТРОИТЕЛЬНЫЕ И МОНТАЖНЫЕ ЧЕРТЕЖИ

РАЗРАБОТАНЫ
ЦНИИПРОМЗДАНИЙ

УТВЕРЖДЕНЫ
Отделом типового проектирования
и организацией проектно-исследовательских работ
ГОССТРОЯ СССР
16 апреля 1990 г. письмо № 2/2-84

ЦЕНТРАЛЬНЫЙ ИНСТИТУТ ТИПОВЫХ ПРОЕКТОВ
МОСКВА

СОКОЛОВ КРЕСЯКОВ	
САВВА ГА. ИЖ. ПР. И.	

	Лист	Стр.
1. Краткие пояснения		3
2. Схемы секций	1-3	4-6
3. Разрезы секций	4-5	7-8
4. Разрезы лестниц	6	9
5. Примеры решения фасадов	7-9	10-12
6. Варианты заполнения оконных проемов	10-11	13-14
7. Маркировочная схема фундаментов	12	15
8. Монтажно-маркировочный план каркаса 1-этажного здания	13	16
9. Монтажно-маркировочные планы каркасов 2-4-этажных зданий:		
а) При поперечном каркасе	14-19	17-22
б) При продольном каркасе	20-23	23-26
10. Монтажно-маркировочные планы лестниц и деталей	24-25	27-28
11. Монтажно-маркировочные разрезы лестниц	26	29
12. Монтажно-маркировочные планы плит перекрытия:		
а) при поперечном каркасе	27-29	30-32
б) при продольном каркасе	30-32	33-35
13. Монтажно-маркировочные планы плит перекрытия лестничных клеток	33	36
14. Монтажно-маркировочные схемы панельных стен	34-37	37-40
15. Варианты монтажно-маркировочных схем панельных стен	38	41

Краткие пояснения

В состав выпуска 1 серии 416-0-1 включены архитектурно-строительные и монтажные чертежи унифицированного секций зданий различного назначения промышленных предприятий.

В выпуске помещены следующие чертежи:

- а) планы и разрезы
- б) примеры фасадов с вариантами заполнения оконных проемов
- в) монтажно-маркировочные схемы планов фундаментов, каркаса, перекрытия, панельных стен, элементов лестничных клеток.

Указанные чертежи предназначены для применения при разработке проектов зданий административно-бытового назначения на стадии технического проекта и рабочих чертежей.

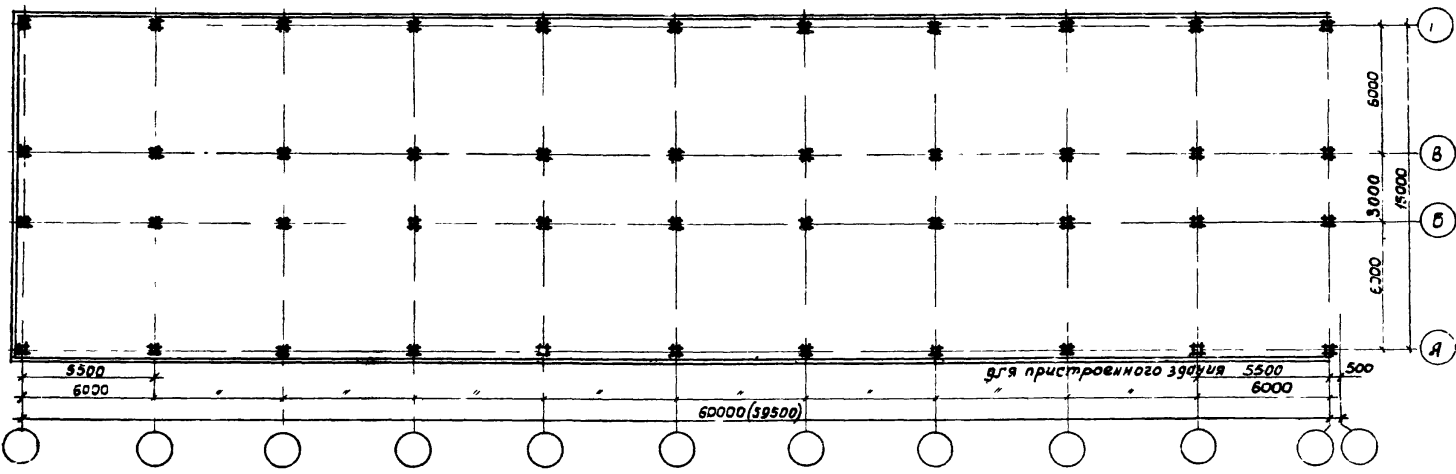
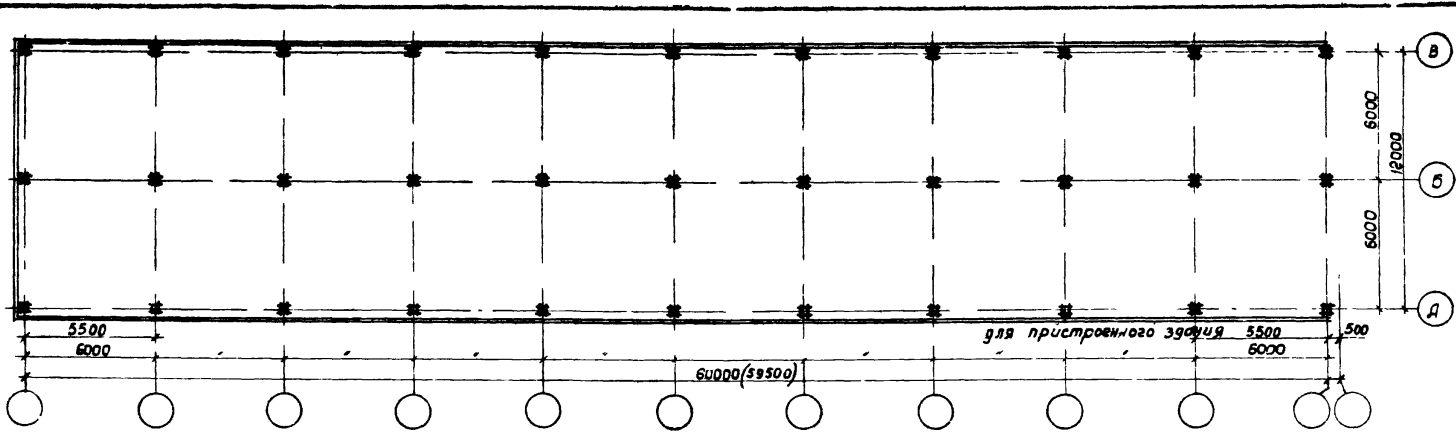
На базе чертежей даны ссылки на архитектурно-строительные и монтажные детали, которые включены соответственно в выпуски 51,6

При использовании чертежей следует руководствоваться материалами выпуска 0. Общие указания "

1970	У.С	Здания административно-бытового назначения промышленных предприятий	Краткие пояснения	Титовое решение 416-0-1	Выпуск 1	Лист
------	-----	---	-------------------	----------------------------	-------------	------

ГОСТРОЙ СССР
ЦЕНТРОПРОЕКТАНИЙ
 МОСКВА

Руч. отбелка	Семослов
Гл. инж. проекта	Клеветов
Р. инж. архитектура	Ременин
Инженер-конструктор	Кован
Проверка	Баженова

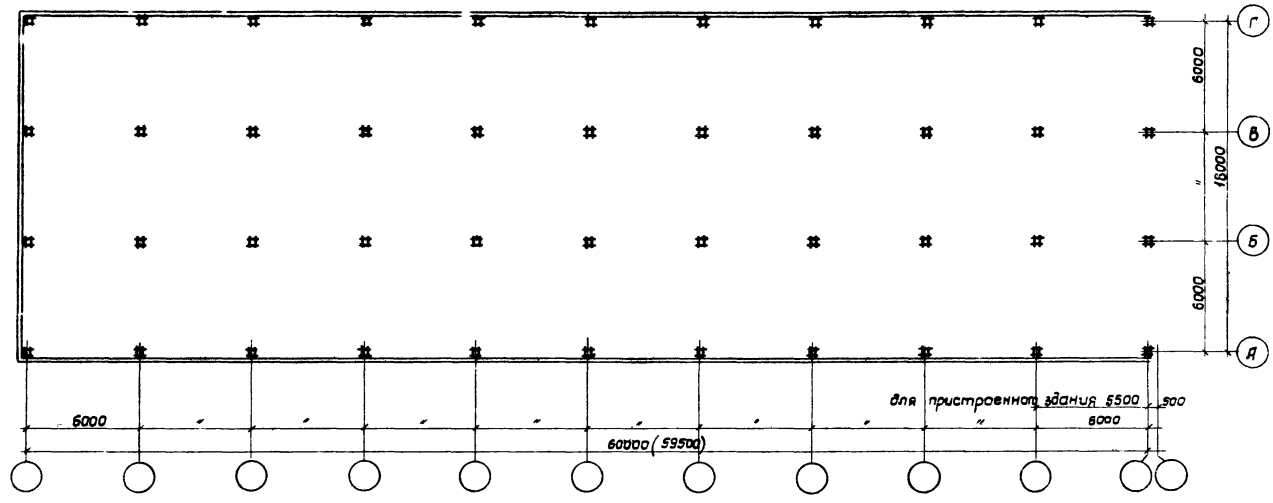


1970	У.С	здания административно-бытового назначения промышленных предприятий	Экземплы секций шириной 12,4, 15 м	Типовые решения 446-0-1	Выпуск 1	Лист 1
------	-----	---	------------------------------------	-------------------------	----------	--------

Шифр
365-68
Марка-лист
И.И.И.

Колонны
Классификация
Руч. отделка
Гл. черт. пр.

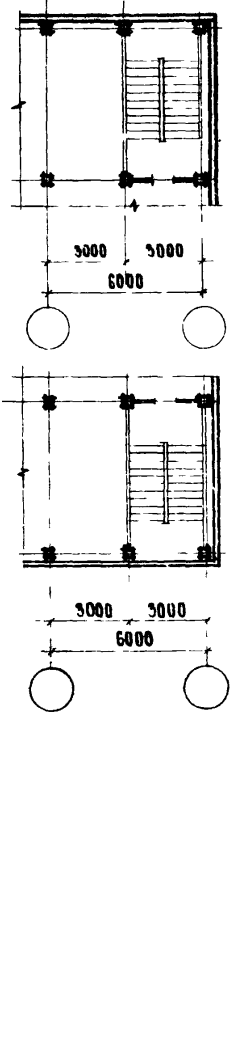
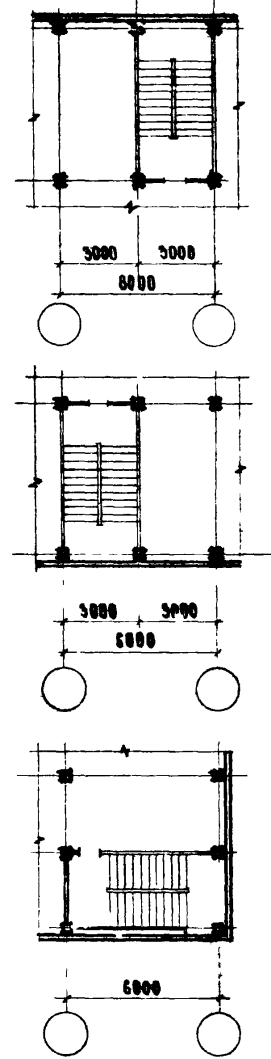
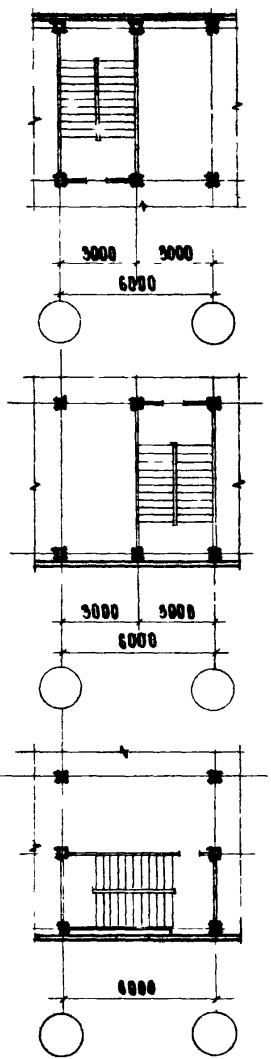
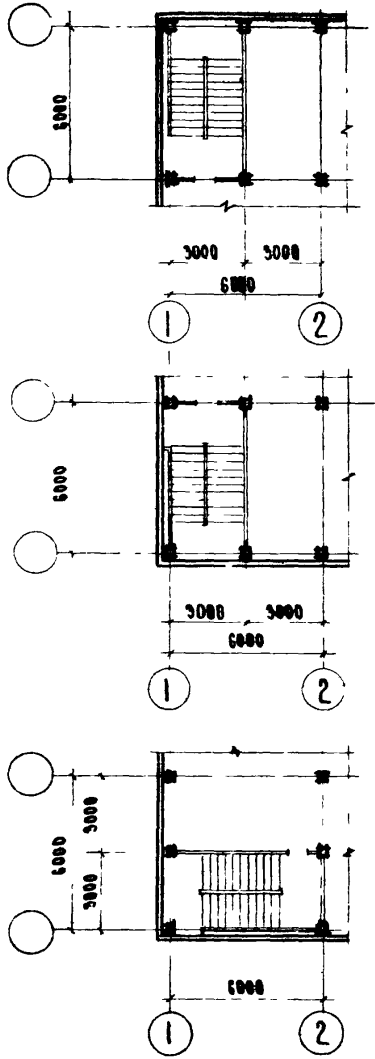
ГОССТРОЙ СССР
ЦЕНТРАЛЬНОЕ УПРАВЛЕНИЕ
МОСКВА



1970	Здание административно-бытового назначения промышленного предприятия	Схема секции шириной 18м	Т.И.И.И.И.И. 416-0-1	Выпуск 1	Лист 2
------	--	--------------------------	-------------------------	-------------	-----------

УКЛАДОВ КЛЕБАНОВ	
ГЛАВ. ИНЖ. ПР-ТА	В. С.

ГОССТРОЙ СССР
ЦЕНТРОПРОЕКТДИЗАЙН
МОСКВА



1970

У.С

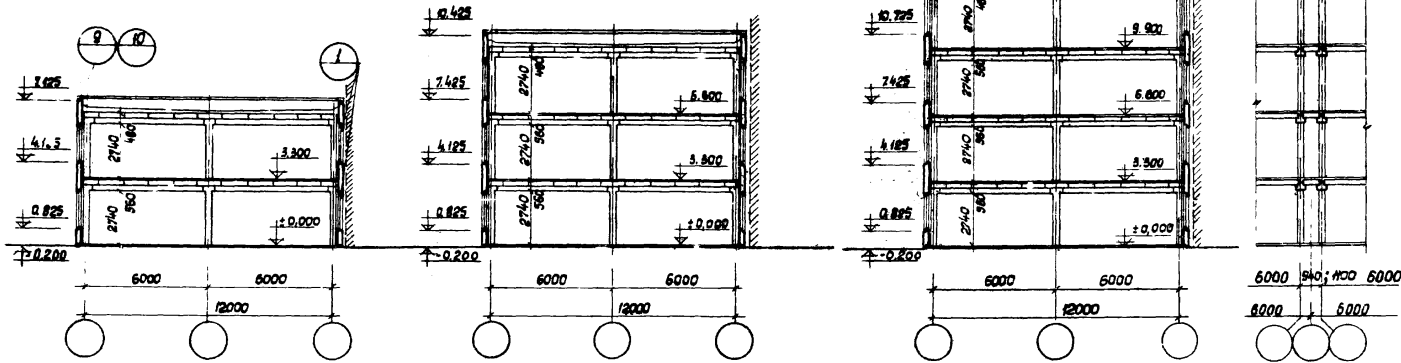
Здания административно
вытового назначения
промышленных предприятий

СХЕМЫ ЛЕСТНИЧНЫХ КЛАДОВ
П Л А Н Ы

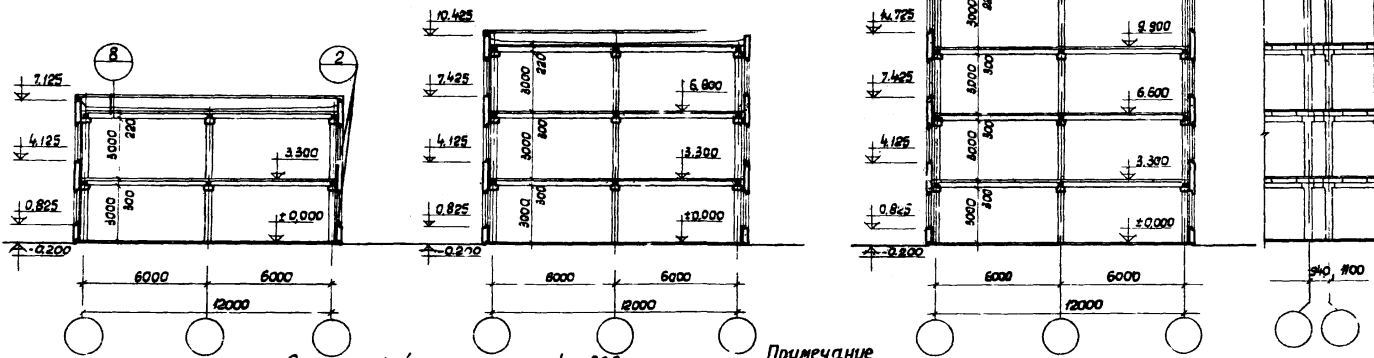
Типовые решения
416-0-4

Выпуск
1

Лист
3



Поперечный каркас при $h_n = 3.30$ м.



Продольный каркас при $h_n = 3.30$ м.

Примечание

1. Штриховкой показан вариант пристроенного здания. 2. Узлы, замаркированные на данном листе, см серию 416-0-1 выпуск 5

ГОСТ 518-53
 УНИПРОЕКТНИИ
 МОСКВА
 1970

Р. и. отв. инж. Р. И. Брун
 Л. и. отв. пр. инж. Р. И. Брун
 Проект
 Исполнитель
 Инженер
 М. И. Брун
 Проверил
 Инженер
 М. И. Брун

Смолов
 Клебанов
 Ременин
 Мухометов
 Баженова

1970

У. С

аданис административно-вытбсгы назначени прамышленных предпрятий

Секции шириной 12 м, Разрезы при $h_n = 3.30$ м

Типовые решения
 416-0-1

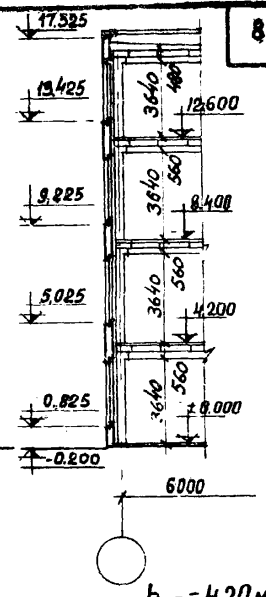
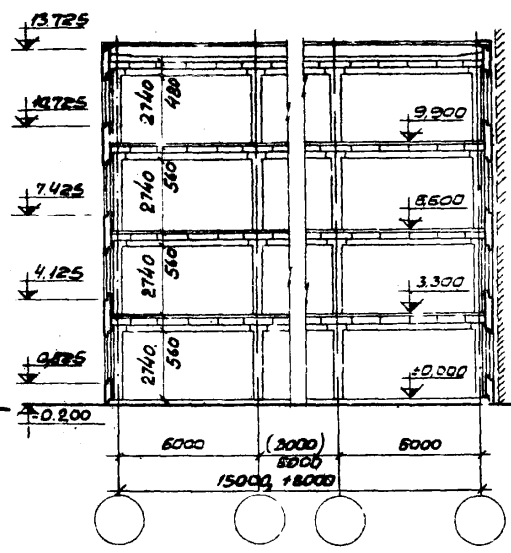
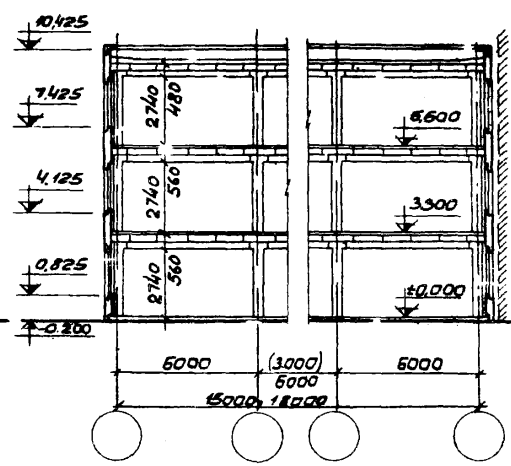
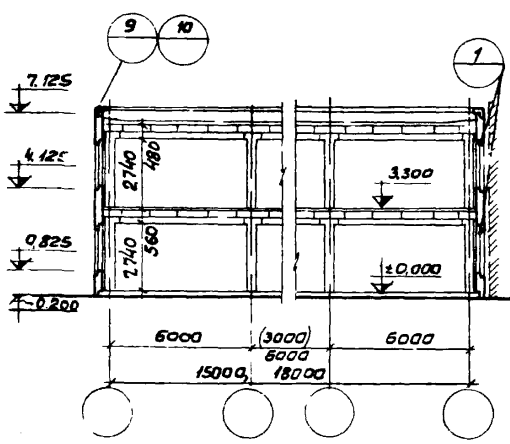
выпуск
 1

Лист
 4

ГОССТРОЙ СССР
 ШИПРОМЗАДАНИИ
 МОСКВА

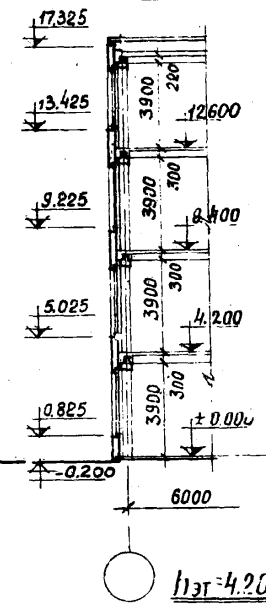
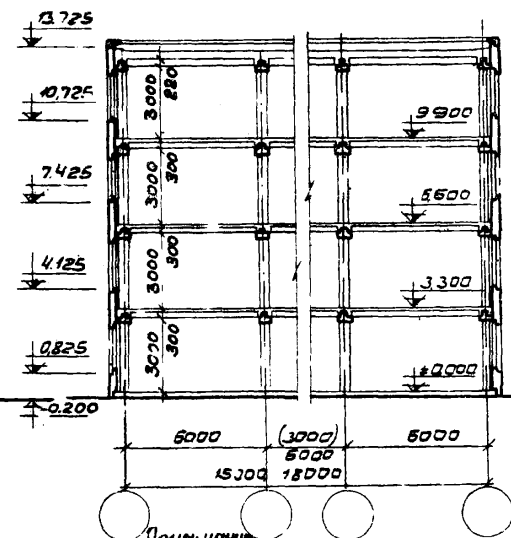
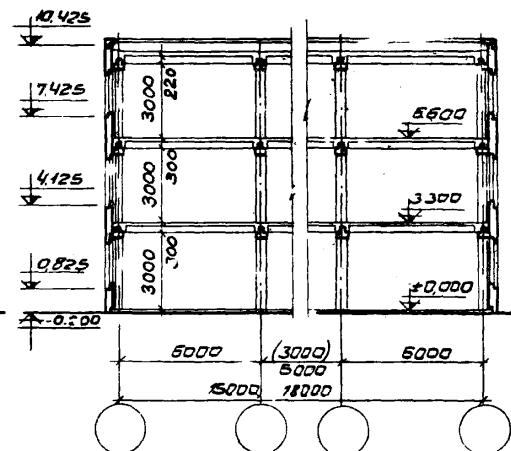
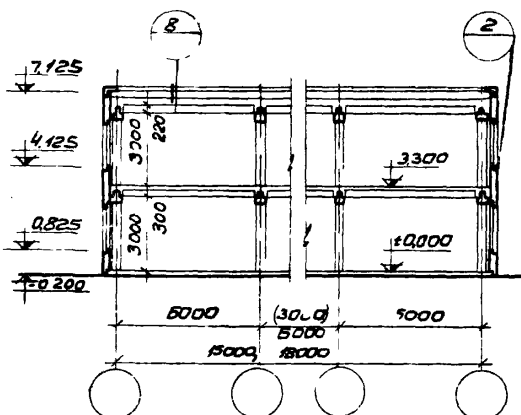
Автомобильная станция
 для группы
 Исполнитель
 Поверки

Соловьев
 Клебанов
 Аменит
 Толян
 Баженова



Поперечный каркас при hэт = 3.30м

hэт = 4.20м



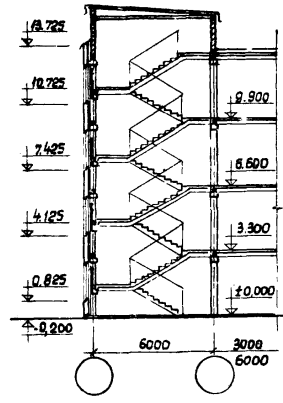
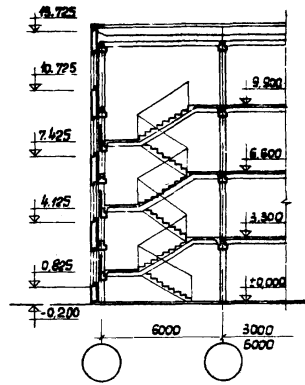
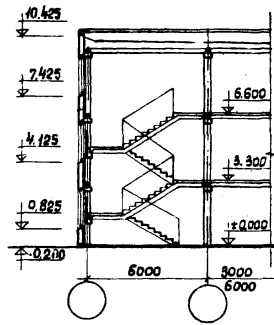
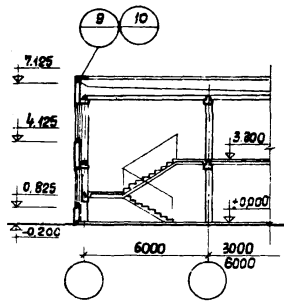
Продольный каркас при hэт = 3.30м

hэт = 4.20м.

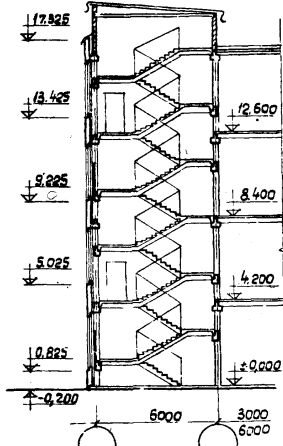
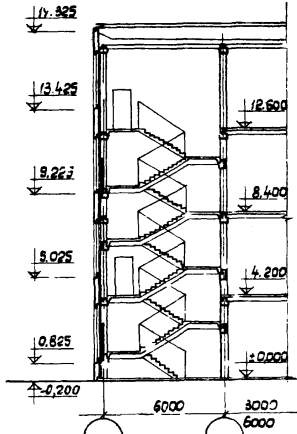
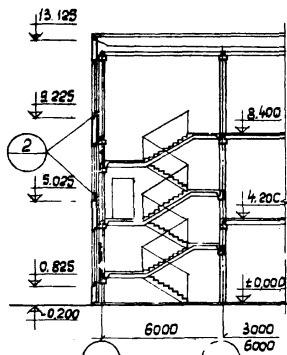
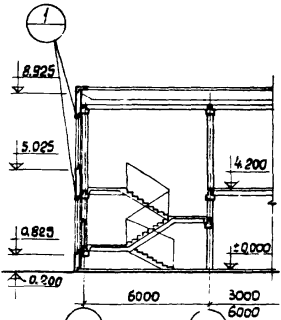
1. Штриховкой показан вариант пристроенного здания
 2. Пристройка шириной 18м только для бытовых зданий

Примечание
 3. Узлы, замаркированные на данном листе см. серию 416-0-1 выпуск 5
 4. Проект 3м. принят только для отдельных помещений здания

1970	У.С	здания административно-бытового назначения для мышлевых предприятий	Сешии шириной 15м и 18м. Разрезы при hэт = 3.30м (hэт = 4.20м)	Туповые решетки 416-0-1	Выпуск 1	Лист 5
------	-----	---	--	-------------------------	----------	--------



Разрезы лестниц при $h_{эт} = 3,30м$



Разрезы лестниц при $h_{эт} = 4,20м$

Примечание:

1. Узлы, замаркированные на данном листе, см. серии 416-01 выпуск 5

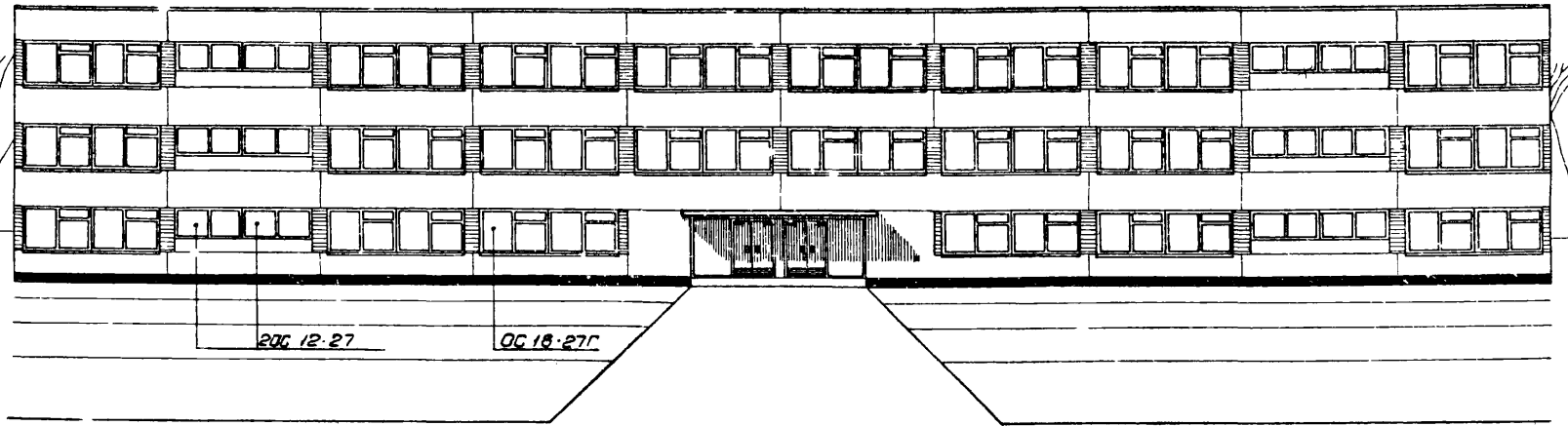
Разрезы лестниц, декии
высотой этажа $h_{эт} = 3,3м$ и $h_{эт} = 4,20м$

Типовые решения 416-0-1	выпуск 1	Лист 6
----------------------------	-------------	-----------

ГОСТУИ СССР ЦЕНТРОПРОЕКТАНИИ МОСКВА	Спроектировано	С. Смирнов
	Руководитель проекта	А. Клебанов
	Утверждено	Р. Ренский
	Проверено	Ч. Иванова
	Исполнитель	В. Беляева

1970

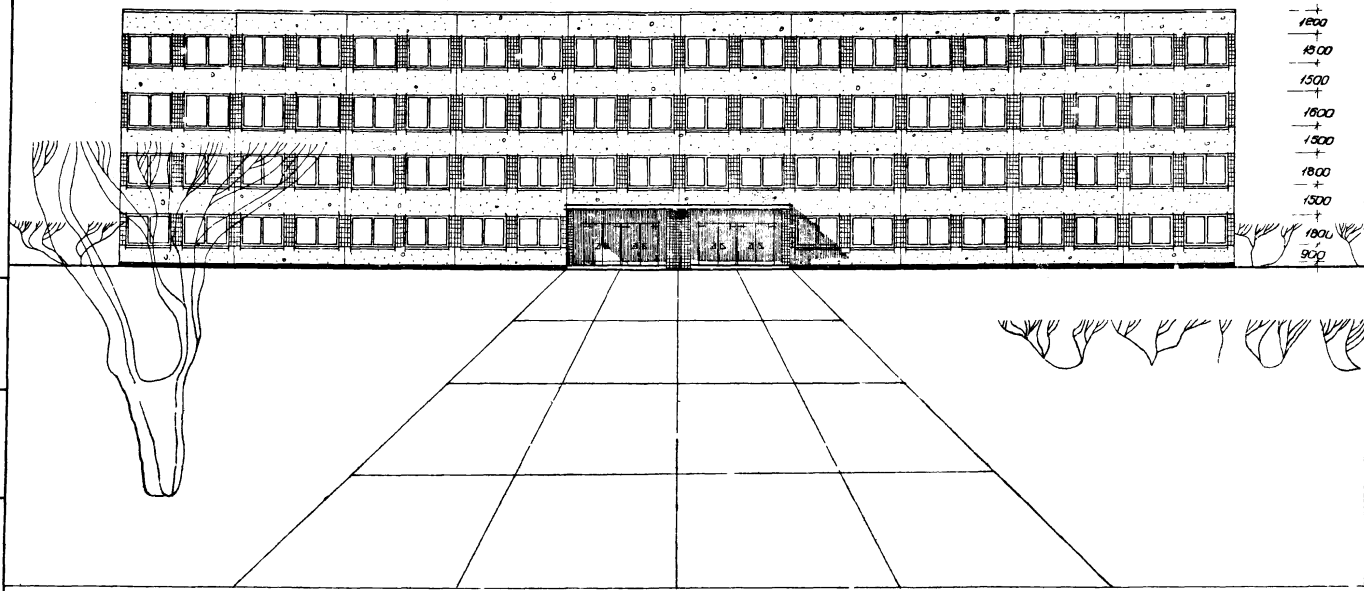
У.С. здания административно-бытового назначения промышленных предприятий



Скаляб	Скаляб
Парамонов	Парамонов
Климович	Климович
Ткачкова	Ткачкова
Рук. ДБЭ	Рук. ДБЭ
Гл. арх. пр.	Гл. арх. пр.
Тех. инж. пр.	Тех. инж. пр.
Рук. арх. пр.	Рук. арх. пр.

ГОССТРОЙ СССР
ЦЕНТРАЛЬНО-ПРОЕКТИРОВАТЕЛЬСКИЙ ИНСТИТУТ
МОСКВА

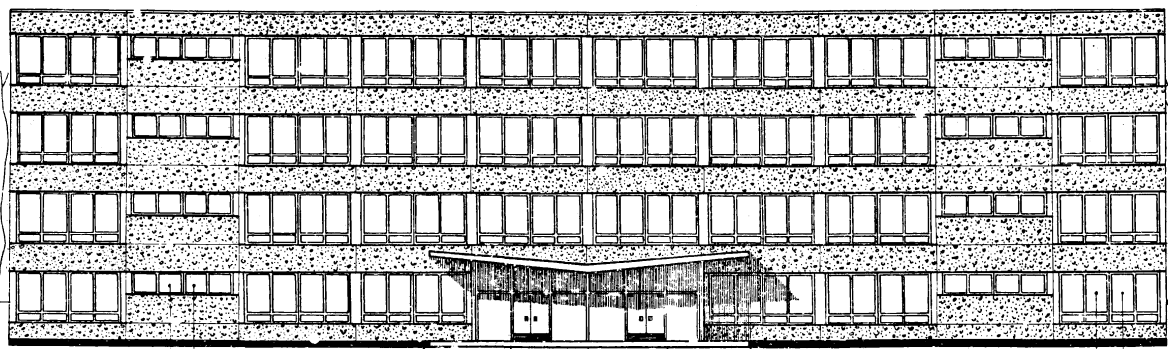
19.70	У.С	здания административно-бытового назначения промышленного предприятия	Пример решения фасада. (3-этажная секция с высотой этажа 3,3 м.)	типовые решения 4.16-0-1	выпуск 1	лист 7
-------	-----	--	--	-----------------------------	-------------	-----------



Арх. обз.
 В.С. Соснов
 В.С. Соснов
 В.С. Соснов
 В.С. Соснов
 В.С. Соснов

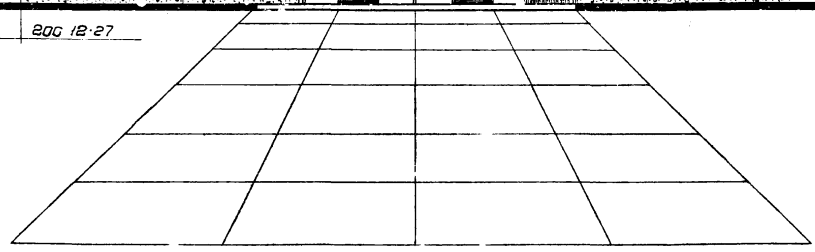
ГОСУДАРСТВЕННЫЙ
 ЦЕНТР ПРОЕКТИРОВАНИЯ
 МОСКВА

1970	У.С	зданий административно-бытового назначения промышленных предприятий	Пример решения фасада (4-этажная секция с высотой этажа 3,3 м.)	Типовые решения 416-0-1	Выпуск 1	Лист 8
------	-----	---	---	-------------------------	----------	--------



206 12-27

206 27-27E



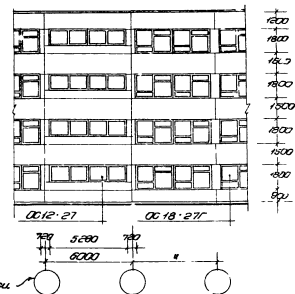
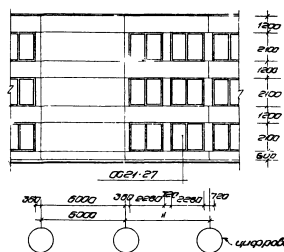
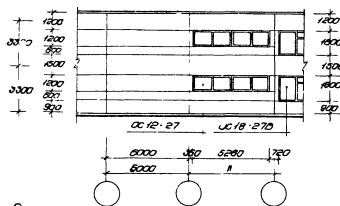
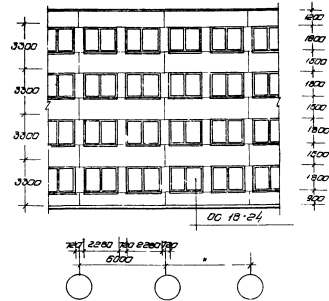
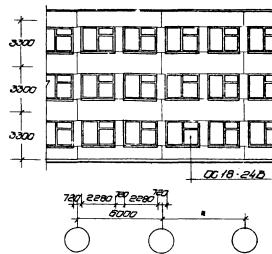
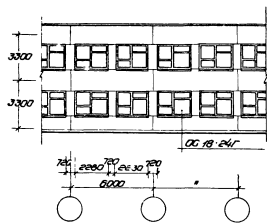
С. Илюбов
Л. Вороничаев
А. Соболев
Л. Павлов

Л. В. Вороничаев
Л. С. Соболев
Л. П. Павлов

Дир. ДИИ
Ин. отдел.
Ст. инж. отд.
Дир. в/о. отд.

ГОССТРОИ СССР
ЦЕНТРОПРОМЗДАНИИ
МОСКВА

1970	У.С. здания административно-выттового назначения промышленных предприятий	Пример решения фасада (4-этажная эскиция с высотой этажа 4,2 м.)	Типовые решения 4,6-0-1	Выпуск 1	Лист 9
------	---	--	-------------------------	----------	--------



Примечание.
Оконные проемы приняты по ГОСТу 11214-65.

ГОСТР-55 СССР
ЦНИИПРОМЗДАНИИ
МОСКВА

Лист 02/3
Проект № 11
Литр. № 11
Дир. И.А.С.А.С.С.
Инж. В.А.С.С.С.

Содержит
Проект
Поясн.
Листы
Листы

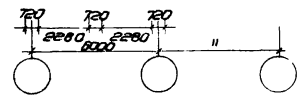
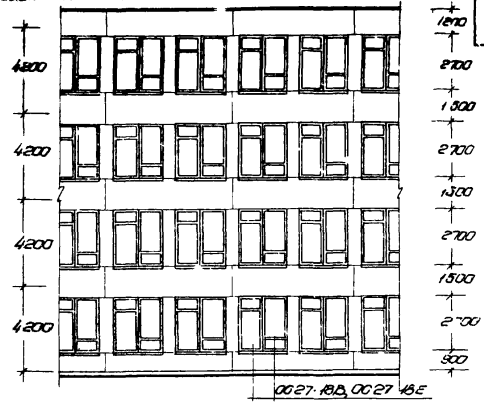
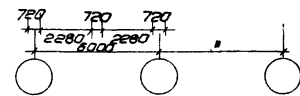
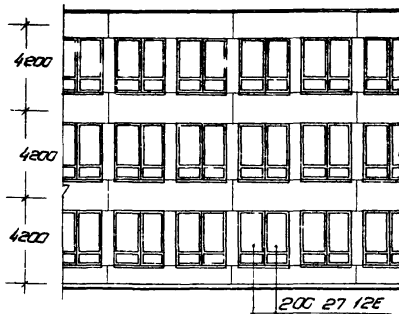
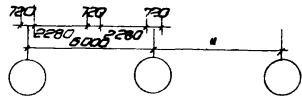
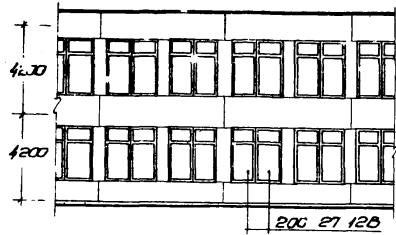
1970 **У.С** здание административно-делового назначения промышленного предприятия

Варианты заполнения оконных проемов
Высота этажа 3,3м

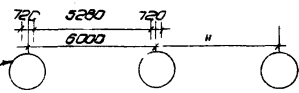
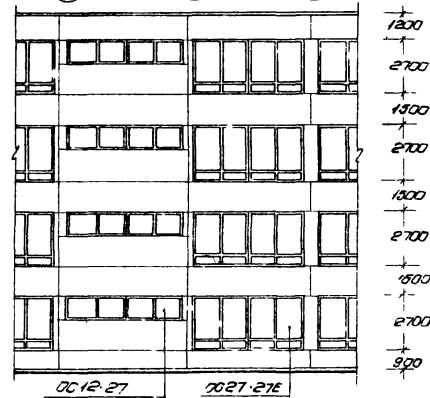
Таблицы решений 416-0-1

Выпуск 1

Лист 711



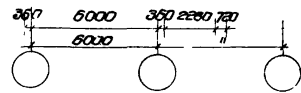
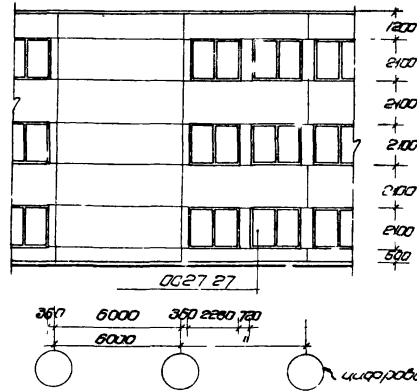
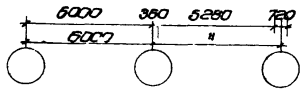
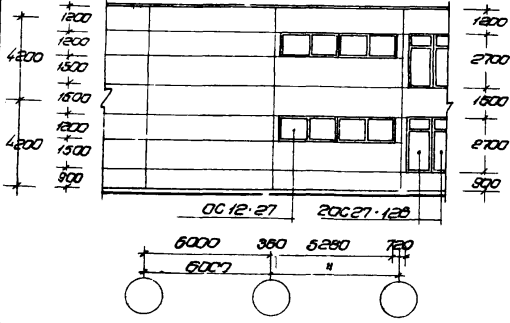
Примечание
Оконные блоки приняты по
ГОСТ 11214-55



Госстрой СССР
Центральный институт
МоскВА

Арх. 003
В.А. Савин
Инж. пр.
Инж. пр.
Инж. пр.
Инж. пр.

Литовоб
Первичный
Предельный
1970



Варианты заполнения оконных проемов
Высота этажа 4,2 м

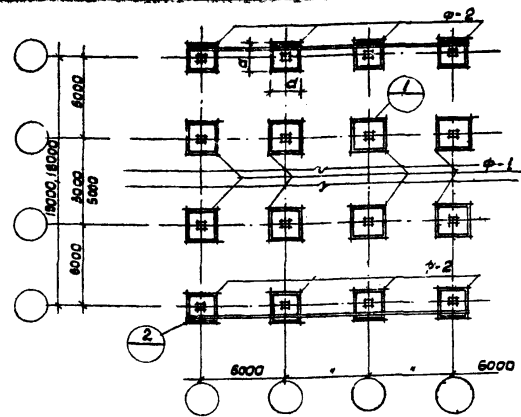
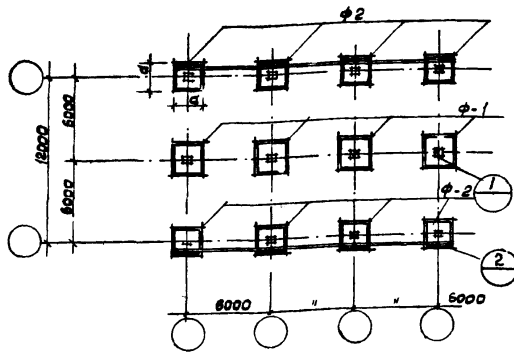
Турбовые решения
415-0-1

Выпуск
1

Лист
4

1970

У.С
здания административно-бытового назначения промышленного предприятия



Рабочие размеры a фундаментных подушек и марки сборных железобетонных башмаков, ФК

этажность этажа	Монтажные схемы рам	$b_{гр} = 20 \text{ кг/см}^2$				$b_{гр} = 25 \text{ кг/см}^2$			
		6+6; 6+6+6; 6+П		6+3+6		6+6; 6+6+6; 6+П		6+3+6	
		a см	ФК	a см	ФК	a см	ФК	a см	ФК
2 этажа	φ-1	220	ФК-17	200	ФК-17	180		180	
	φ-2	200		200		180	ФК-17	180	ФК-17
3 этажа	φ-1	290	ФК-20	240	ФК-20	250	ФК-20	210	ФК-17
	φ-2	240		230		220		ФК-17	
4 этажа	φ-1	320	ФК-20	290	ФК-20	280	ФК-20	250	ФК-20
	φ-2	270		280		240		230	

Примечания:

- В таблице приведены ориентировочные размеры фундаментных подушек и марки сборных железобетонных башмаков при условии заложения фундаментов на отм. -15-20 см. При использовании таблицы в проектировании приведенные данные следует уточнять в соответствии с конкретными геологическими условиями и нагрузками.
- Узлы, замаркированные на данном листе, см. серию 416-0-1 выпуск Б.

ГОСТГОЙ СССР
ЦЕНТРАЛЬНЫЙ
МОСКВА

Рук. отв. *В.С.*
Инж. пр. ма. *В.С.*
Рук. детали *В.С.*
Исполнитель *В.С.*
Проектировщик *В.С.*

Секлоб
Клебаков
Ременик
Аксен
Белыцкы

1970

У.С

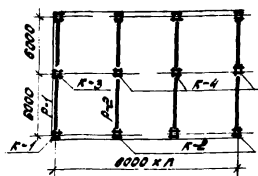
здания административно-высотного назначения промышленных предприятий

Монтажно-маркировочные схемы фундаментов

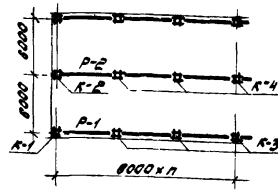
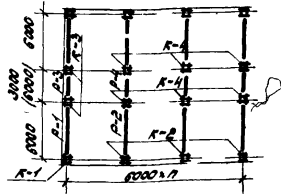
Типовые решения
416-0-1

Выпуск,
1

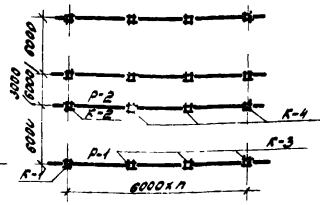
Лист
12



Перекрестный каркас



Продольный каркас



Условные марки	Колонны		Ригели	
	Рабочие марки		Условные марки	Рабочие марки
	Перекрестный и продольный каркасы			
марки	H = 3,30 м		марки	Перекрестный и продольный каркасы
	H = 4,20 м			
	ширина здания в м.			
	12; 15; 18	12; 15; 18		
K-1	K-18-42-3A	K-18-51-3A	P-1	PH2-40-57
K-2	K-18-42-3	K-18-51-3	P-2	PB2-52-57
K-3	K-2-18-42-3A	K2-18-51-3A	P-3	PH2-52-27
K-4	K2-18-42-3	K2-18-51-3	P-4	PB2-72-27A

Примечания:
1. При приёмке в конкретному проекту, к маркам колонн должны быть добавлены индексы (лев, прав, Б), в соответствии с указаниями альбома ИИ-04-2

ГОССТРОИ СССР
 ЦЕНТРОПРОЕКТАПИИ
 МОСКВА
 Инженер
 Проектировщик
 Проверен
 Релевант
 Сделано
 В. Жданов
 А. Давыдов
 А. Давыдов

1970

У.С

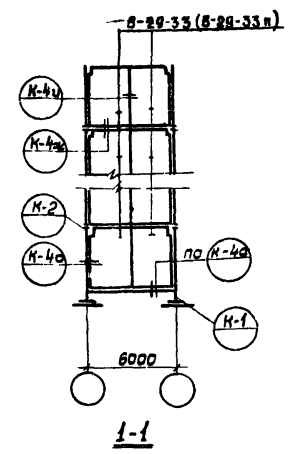
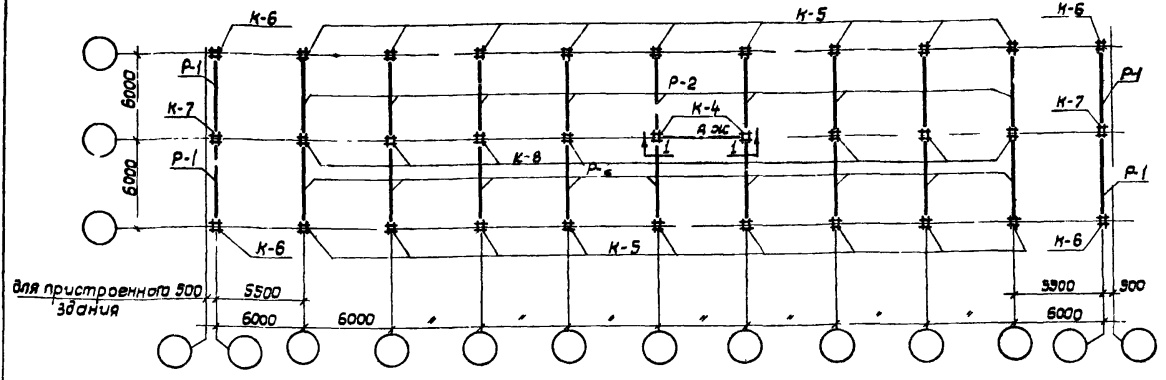
Здания административно-вытабового назначения промышленных предприятий

Монтажно-маркировочный план каркаса общепитажного здания шириной 12, 15 и 18 м при Hэт = 3,30 и 4,20 м

Типовые решения
118-0-1

выпуск
1

Лист
13



ГОСТ.ЭИ СССР
ЦЕНТРАЛЬНОЕ УЧРЕЖДЕНИЕ ПРОЕКТИРОВАНИЯ И СТРОИТЕЛЬСТВА
МОСКВА

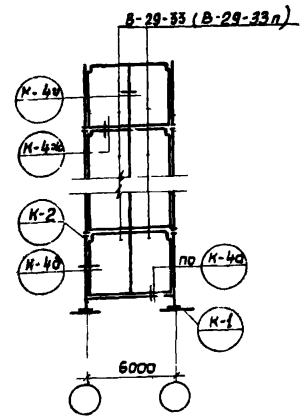
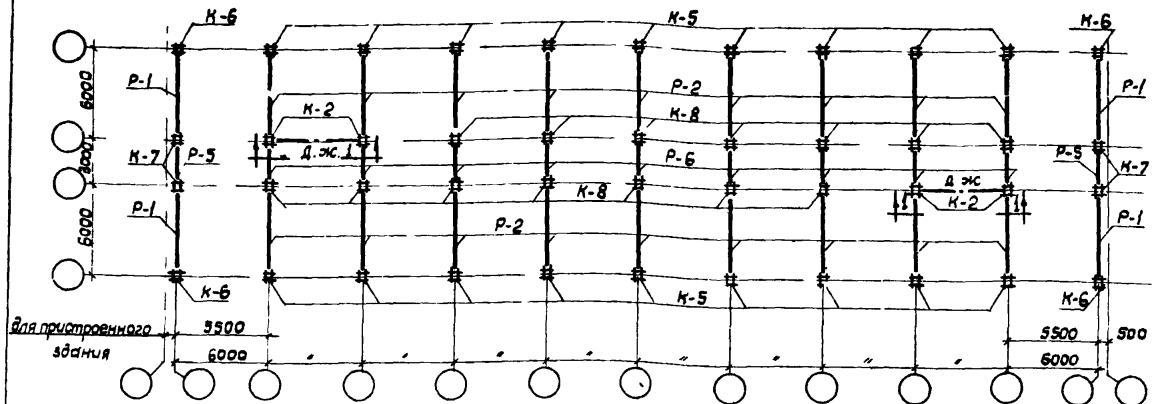
Ин. отдел
Гл. инж. пр. тов
Инж. отдел
Инженер
Инженер
Инженер
Инженер

Сектор
Инженер
Инженер
Инженер
Инженер

Условные марки	колонны								ригели			
	Рабочие марки								Условные марки	Рабочие марки		
	2-этажные здания		3-этажные здания			4-этажные здания				Перекрытия	Покрытия	
1 эт.	2 эт.	1 эт.	2 эт.	3 эт.	1 эт.	2 эт.	3 эт.	4 эт.				
K-1	КЛ-17-75-3А		КЛ-17-75-3А		КЛ-17-33-3А	КЛ-17-75-3А		КЛ-17-66-3А		P-1	РН2-52-57	РН2-40-57
K-2	К2Л-16-75-3А		К2Л-16-75-3А		К2Л-17-33-3А	К2Л-23-75-3А		К2Л-16-66-3А		P-2	РВ2-72-57	РВ2-52-57
K-3	К2Л-23-75-3А		К2Л-23-75-3А		К2Л-17-33-3А	К2Л-23-75-3А		К2Л-11-33-3А	К2Л-17-33-3А	P-3	РНЛ-20-57	по проекту
K-4	К2Л-16-75-3А		К2Л-16-75-3А		К2Л-17-33-3А	К2Л-23-75-3А		К2Л-16-66-3А		P-4	РВЛ-40-57А	по проекту
K-5	К-17-75-3		К-17-75-3		К-17-33-3	К-17-75-3		К-17-66-3		P-5	РН2-52-27	
K-6	К-17-75-3А		К-17-75-3А		К-17-33-3А	К-17-75-3А		К-17-66-3А		P-6	РВ2-72-27А	
K-7	К2-13-75-3А		К2-16-75-3А		К2-13-33-3А	К2-23-75-3А		К2-13-66-3А		P-7	РВЛ-40-27	
K-8	К2-13-75-3		К2-16-75-3		К2-13-33-3	К2-23-75-3		К2-13-66-3		P-9	РНЛ-40-27	

Примечания

1. При привязке к конкретному проекту к маркам колонн должны быть добавлены индексы (лев, прав, Б) в соответствии с указаниями альбома ИЛ-04-2.
2. Указания по установке для фрагментности см альбом ИЛ-04-0.
3. Монтажно-маркировочные схемы каркаса лестниц и деталей см. листы Э4,26.



Условные марки	колонны								Решения		
	Рабочие марки								Рабочие марки		
	2хэтажные здания		3хэтажные здания			4хэтажные здания			Условные марки	перекрытия	
	1эт.	2эт.	1эт.	2эт.	3эт.	1эт.	2эт.	3эт.		4эт.	покрытия
К-1	КЛ-17-75-3А	КЛ-17-75-3А	КЛ-17-33-3А	КЛ-17-75-3А	КЛ-17-66-3А	Р-1	РП2-52-57	РП2-40-57			
К-2	К2Л-23-75-3А	К2Л-16-75-3А	К2Л-17-33-3А	К2Л-23-75-3А	К2Л-16-66-3А	Р-2	РВ2-72-57	РВ2-52-57			
К-3	К2Л-23-75-3А	К2Л-23-75-3А	К2Л-17-33-3А	К2Л-23-75-3А	К2Л-17-33-3А К2Л-17-33-3А	Р-3	РПЛ-20-57	по проекту	по проекту		
К-5	К-17-75-3	К-17-75-3	К-17-33-3	К-17-75-3	К-17-66-3	Р-4	РВЛ-40-57А				
К-6	К-17-75-3А	К-17-75-3А	К-17-33-3А	К-17-75-3А	К-17-66-3А	Р-5	РП2-52-27				
К-7	К2-23-75-3А	К2-16-75-3А	К2-17-33-3А	К2-23-75-3А	К2-17-33-3А К2-17-33-3А	Р-6	РВ2-72-27А				
К-8	К2-23-75-3	К2-16-75-3	К2-17-33-3	К2-23-75-3	К2-17-33-3 К2-17-33-3	Р-7	РВЛ-40-27				
						Р-9	РПЛ-40-27				

1-1

Примечания

1. При привязке к конкретному проекту к маркам колонн должны быть добавлены индексы (лев, прав, в) в соответствии с указаниями альбома УИ-04-2
2. Монтажно-маркировочные схемы каркаса лестниц и деталей см. листы 21, 26.
3. Указания по установке диафрагм жесткости см альбом УИ-04-0.

ГОСТР-И СССР
ЦЕНТРОПРОЕКТАНИИ
МОСКВА

1970

У.С

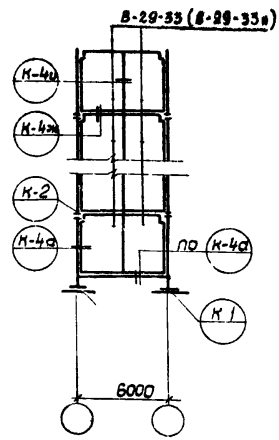
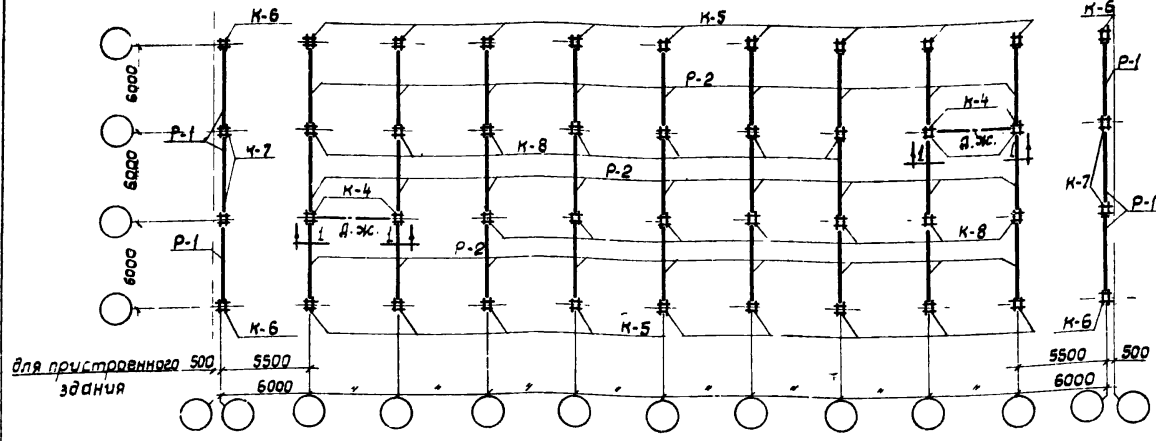
здания административно-бытового назначения промышленных предприятий

Монтажно-маркировочный план каркаса Секции шириной 15м при h_к 3,30м Поперечный каркас

Типовые решения 416-С-1

выпуск 1

Лист 15



1-1

Условные марки	колонны								ригели		
	Рабочие марки								Рабочие марки		
	2-этажные здания		3-этажные здания			4-этажные здания			Условные марки	Перекрытия	
	1эт.	2эт.	1эт.	2эт.	3эт.	1эт.	2эт.	3эт.		4эт.	Перекрытия
К-1	КЛ-17-75-3А	КЛ-17-75-3А	КЛ-17-33-3А	КЛ-17-75-3А	КЛ-17-66-3А	Р-1	РН2-52-57	РН2-40-57			
К-2	К2Л-16-75-3А	К2Л-16-75-3А	К2Л-17-33-3А	К2Л-23-75-3А	К2Л-16-66-3А	Р-2	РВ2-72-57	РВ2-52-57			
К-3	К2Л-23-75-3А	К2Л-23-75-3А	К2Л-17-33-3А	К2Л-23-75-3А	К2Л-17-33-3А	Р-3	РНЛ-20-57				
К-4	К2Л-16-75-3А	К2Л-16-75-3А	К2Л-17-33-3А	К2Л-23-75-3А	К2Л-16-66-3А	Р-4	РВЛ-40-57а	по проекту	по проекту		
К-5	К-17-75-3	К-17-75-3	К-17-33-3	К-17-75-3	К-17-66-3	Р-5		РН2-52-27			
К-6	К-17-75-3А	К-17-75-3А	К-17-33-3А	К-17-75-3А	К-17-66-3А	Р-6		РВ2-72-27А			
К-7	К2-13-75-3А	К2-16-75-3А	К2-13-33-3А	К2-23-75-3А	К2-13-66-3А	Р-7		РВЛ-40-27			
К-8	К2-13-75-3	К2-16-75-3	К2-13-33-3	К2-23-75-3	К2-13-66-3	Р-9		РНЛ-40-27			

Примечания:

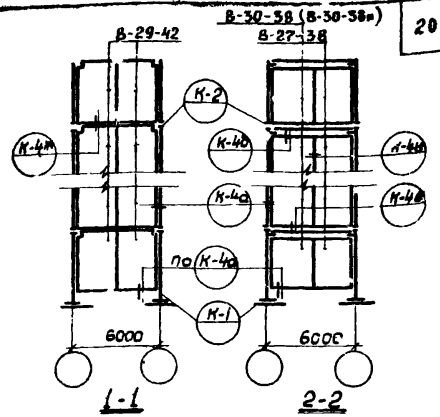
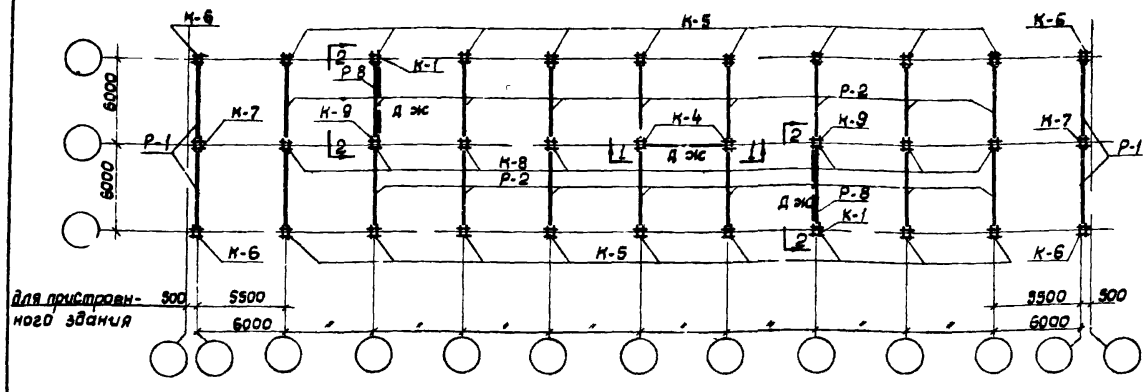
- При привязке к конкретному проекту к маркам колонн должны быть добавлены индексы (лев, прав, б), в соответствии с указаниями альбома ИУ-04-2.
- Указания по установке диафрагм жесткости даны в альбоме ИУ-04-0
- Монтажно-маркировочный план каркаса лестниц и деталей см. листы 24, 26.

ГОСТРОЙ СССР
ЦЕНТРОМЕДАННИИ
МЭС КВА

1970 У.С здания административно-бытового назначения промышленных предприятий

Монтажно-маркировочный план каркаса секции шириной 18 м при h_{эт} = 3,30 м. Поперечный каркас.

Типовые решения 416-0-1
Выпуск 1
Лист 16

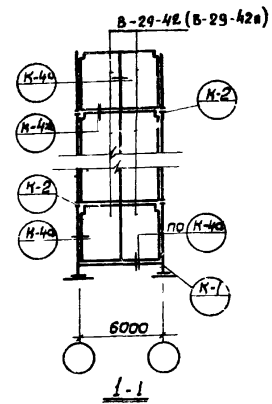
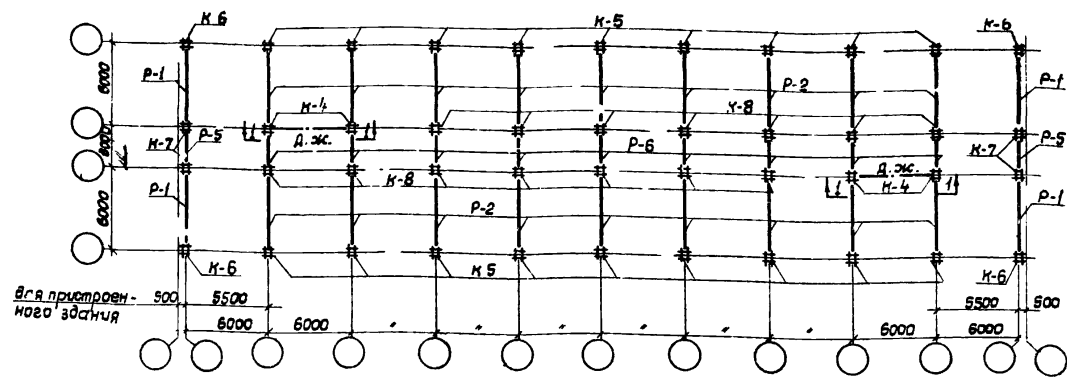


Заказчик
 Клебанов
 Ременин
 Колян
 Важенкова
 Р.М. Овдег
 Г.М. Чухра
 Р.М. Груди
 Шапалов
 Проверил

ГОССТРОИ СССР
 ЦЕНТРАЛЬНЫЙ
 МОСКВА

Условные марки	Колонны								Ригели			
	Рабочие марки								Рабочие марки			
	2-этажные здания		3-этажные здания			4-этажные здания			Условные марки	Перекрытия		
1эт.	2эт.	1эт.	2эт.	3эт.	1эт.	2эт.	3эт.	4эт.		перекрытия	Покрытия	
К-1	КЛ-18-51-3А	КЛ-20-42-3А	КЛ-18-51-3А	КЛ-18-42-3А	КЛ-20-42-3А	КЛ-18-51-3А	КЛ-18-42-3А	КЛ-18-42-3А	КЛ-20-42-3А	Р-1	РН2-52-57	РН2-40-57
К-2	К21-18-51-3А	К21-18-42-3А	К21-18-51-3А	К21-18-42-3А	К21-18-42-3А	К21-23-51-3	К21-18-42-3А	К21-18-42-3А	К21-18-42-3А	Р-2	РВ2-72-57	РВ2-52-57
К-3	К21-18-51-3А	К21-23-42-3А	К21-18-51-3А	К21-18-42-3А	К21-23-42-3А	К21-18-51-3А	К21-18-42-3А	К21-18-42-3А	К21-23-42-3А	Р-3	РНП-20-57	по проекту
К-4	К21-18-51-3А	К21-18-42-3А	К21-18-51-3А	К21-18-42-3А	К21-18-42-3А	К21-23-51-3	К21-18-42-3А	К21-18-42-3А	К21-18-42-3А	Р-4	РВЛ-40-57А	по проекту
К-5	К-18-51-3	К-20-42-3	К-18-51-3	К-18-42-3	К-20-42-3	К-18-51-3	К-18-42-3	К-18-42-3	К-20-42-3	Р-5		РН2-52-27
К-6	К-18-51-3А	К-20-42-3А	К-18-51-3А	К-18-42-3А	К-20-42-3А	К-18-51-3А	К-18-42-3А	К-18-42-3А	К-20-42-3А	Р-6		РВ2-72-27А
К-7	К2-18-51-3А	К2-18-42-3А	К2-18-51-3А	К2-18-42-3А	К2-18-42-3А	К2-23-51-3А	К2-18-42-3А	К2-18-42-3А	К2-18-42-3А	Р-7		РВЛ-40-27
К-8	К2-18-51-3	К2-18-42-3	К2-18-51-3	К2-18-42-3	К2-18-42-3	К2-23-51-3	К2-18-42-3	К2-18-42-3	К2-18-42-3	Р-8	РВ2-72-57А	РВ2-52-57А
К-9	—	—	К21-18-51-3А	К21-18-42-3А	К2-18-42-3	К21-23-51-3	К21-18-42-3А	К21-18-42-3А	К21-18-42-3А	Р-9		РНП-40-27

- Примечания**
- При заказе к конкретному проекту к маркам колонн должны быть добавлены индексы (лев, прав, в) в соответствии с указанными альбомом ИИ-04-2.
 - Указания по установке диафрагмы жесткости см. альбом ИИ-С4-0.
 - Монтажно-маркировочные схемы каркаса лестниц и деталей см. листы 2', 2и.



ГОСТУИ СССР
ЦИПРОМЗДАНИИ
МОСКВА

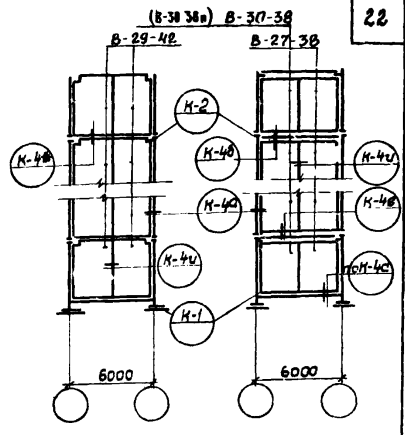
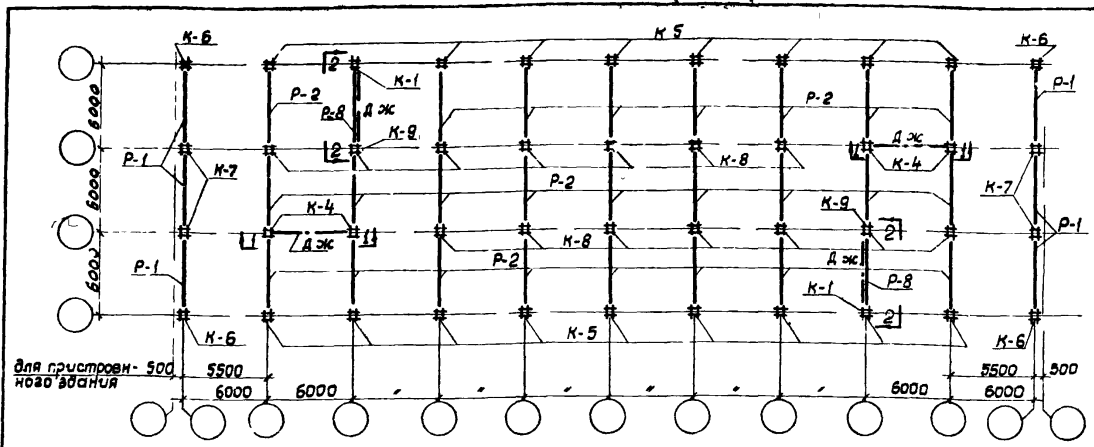
Рук. отдела
Сл. инж. пр.-ма
Рук. группы
Инженер
Проберул

Соловоб
Клебанов
Ременил.
Лосев
Баженова

Условные марки	колонны									ригели		
	Рабочие марки									Условные марки	Рабочие марки	
	2*этажные здания		3*этажные здания		4*этажные здания						Перекрытие	Покрытия
1эт.	2эт.	1эт.	2эт.	3эт.	1эт.	2эт.	3эт.	4эт.				
К-1	КЛ-18-51-3А	КЛ-20-42-3А	КЛ-18-51-3А	КЛ-20-42-3А	КЛ-20-42-3А	КЛ-18-51-3А	КЛ-18-42-3А	КЛ-20-42-3А	КЛ-20-42-3А	Р-1	РН2-52-57	РН2-40-57
К-2	КЛ-18-51-3А	КЛ-18-42-3А	КЛ-18-51-3А	КЛ-18-42-3А	КЛ-18-42-3А	КЛ-23-51-3А	КЛ-23-42-3А	КЛ-18-42-3А	КЛ-18-42-3А	Р-2	РВ2-72-57	РВ2-52-57
К-3	КЛ-18-51-3А	КЛ-23-42-3А	КЛ-18-51-3А	КЛ-18-42-3А	КЛ-23-42-3А	КЛ-18-51-3А	КЛ-18-42-3А	КЛ-18-42-3А	КЛ-23-42-3А	Р-3	РНЛ-20-57	по проекту
К-4	КЛ-18-51-3А	КЛ-18-42-3А	КЛ-18-51-3А	КЛ-18-42-3А	КЛ-18-42-3А	КЛ-23-51-3	КЛ-23-42-3А	КЛ-18-42-3А	КЛ-18-42-3А	Р-4	РВЛ-40-57Я	по проекту
К-5	К-18-51-3	К-20-42-3	К-18-51-3	К-20-42-3	К-20-42-3	К-18-51-3	К-18-42-3	К-20-42-3	К-2-42-3	Р-5		РН2-52-27
К-6	К-18-51-3А	К-20-42-3А	К-18-51-3А	К-20-42-3А	К-20-42-3А	К-18-51-3А	К-18-42-3А	К-20-42-3А	К-20-42-3А	Р-6		РВ2-72-27Я
К-7	К2-18-51-3А	К2-18-42-3А	К2-18-51-3А	К2-18-42-3А	К2-18-42-3А	К2-23-51-3А	К2-23-42-3А	К2-18-42-3А	К2-18-42-3А	Р-1		РВЛ-40-27
К-8	К2-18-51-3	К2-18-42-3	К2-18-51-3	К2-18-42-3	К2-18-42-3	К2-23-51-3	К2-23-42-3	К2-18-42-3	К2-18-42-3	Р-2		РНЛ-40-27

- Примечания:
1. При привязке к конкретному проекту и маркам колонн должны быть добавлены индексы (лев, прав, в) в соответствии с указаниями альбома УИ-04-2.
 2. Указания по установке диафрагм жесткости см. альбом УИ-04-0.
 3. Монтажно-маркировочные схемы каркаса лестниц и деталей см. листы 24; 26.

1970	У.С	здания административно-бытового назначения промышленных предприятий	Монтажно-маркировочный план каркаса. Секции шириной 15м при h.эт. = 4.20 м Поперечный каркас	Типовые решения 416-У-1	Выпуск 1	Лист 18
------	-----	---	--	-------------------------	----------	---------



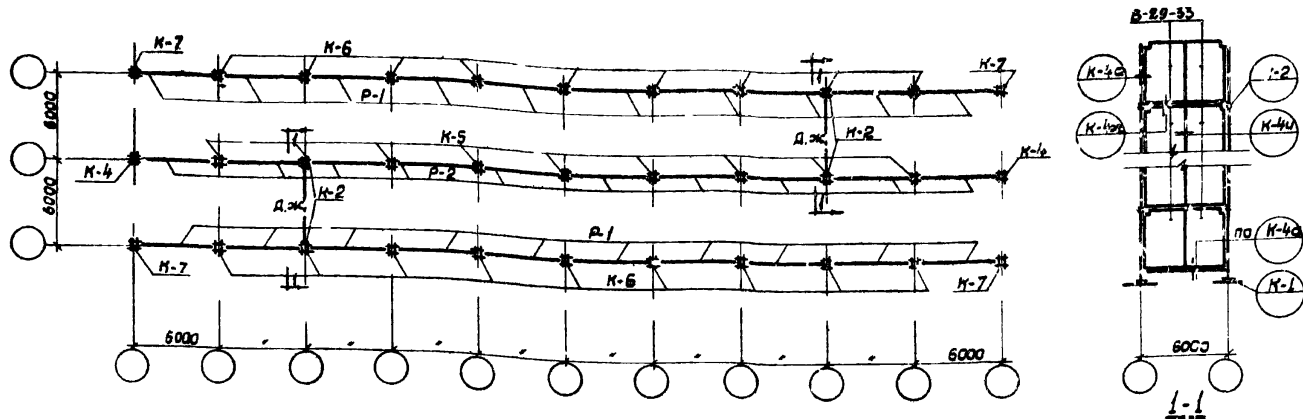
Госстрой СССР
 ЦЕНТРОПРОЕКТАНИИ
 МОСКВА
 Рум. отдела
 Пл. инж. проекта
 Рум. 29 уполн.
 Царикунцев
 Проверт
 Локанов
 Клебанов
 Рененкин
 Ковалев
 Баженкова

Условные марки	колонны									ригели		
	Рабочие марки									Рабочие марки		
	2-х этажные здания			3-х этажные здания			4-х этажные здания			Условные марки	Перекрытия	
1эт.	2эт.	3эт.	1эт.	2эт.	3эт.	1эт.	2эт.	3эт.	4эт.		Перекрытия	Покртия
К-1	КЛ-18-51-3А	КЛ-20-42-3А	КЛ-18-51-3А	КЛ-18-42-3А	КЛ-20-42-3А	КЛ-18-51-3А	КЛ-18-42-3А	КЛ-18-42-3А	КЛ-20-42-3А	Р-1	РН2-52-57	РН2-40-57
К-2	К2Л-18-51-3А	К2Л-18-42-3А	К2Л-18-51-3А	К2Л-18-42-3А	К2Л-18-42-3А	К2Л-23-51-3А	К2Л-18-42-3А	К2Л-18-42-3А	К2Л-18-42-3А	Р-2	Г32-72-57	РВ2-52-57
К-3	К2Л-18-51-3А	К2Л-23-42-3А	К2Л-18-51-3А	К2Л-18-42-3А	К2Л-23-42-3А	К2Л-18-51-3А	К2Л-18-42-3А	К2Л-18-42-3А	К2Л-23-42-3А	Р-3	РН1-20-57	по проекту
К-4	К2Л-18-51-3А	К2Л-18-42-3А	К2Л-18-51-3А	К2Л-18-42-3А	К2Л-18-42-3А	К2Л-23-51-3А	К2Л-18-42-3А	К2Л-18-42-3А	К2Л-18-42-3А	Р-4	РВ1-40-57А	по проекту
К-5	К-18-51-3	К-20-42-3	К-18-51-3	К-20-42-3	К-20-42-3	К-18-51-3	К-18-42-3	К-18-42-3	К-20-42-3	Р-5	РН2-52-27	
К-6	К-18-51-3А	К-20-42-3А	К-18-51-3А	К-20-42-3А	К-20-42-3А	К-18-51-3А	К-18-42-3А	К-18-42-3А	К-20-42-3А	Р-6	РВ2-72-27А	
К-7	К2-18-51-3А	К2-18-42-3А	К2-18-51-3А	К2-18-42-3А	К2-16-42-3А	К2-23-51-3А	К2-18-42-3А	К2-16-42-3А	К2-16-42-3А	Р-7	РВ1-40-27	
К-8	К2-18-51-3	К2-16-42-3	К2-18-51-3	К2-16-42-3	К2-16-42-3	К2-23-51-3	К2-18-42-3	К2-16-42-3	К2-16-42-3	Р-8	РВ2-72-57А	РВ2-52-57А
К-9						К2Л-28-51-3	К2Л-18-42-3А	К2Л-18-42-3А	К2Л-16-42-3А	Р-9	РН1-40-27	

1-1 2-2

Примечания

- При привязке к конкретному проекту к маркам колонн должны быть добавлены индексы (лев, прав. в) в соответствии с указаниями альбома ИИ-04-2.
- Указания по установке дил-фрагм жесткости см альбом ИИ-04-0
- Монтажно-маркировочные схемы каркаса лестниц, и деталей см. листы 24, 26



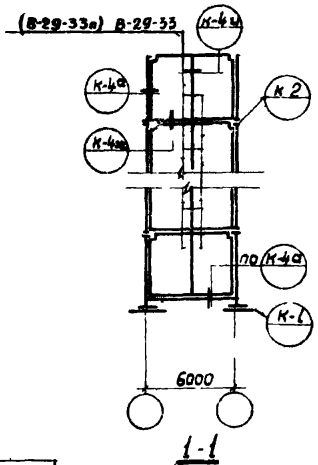
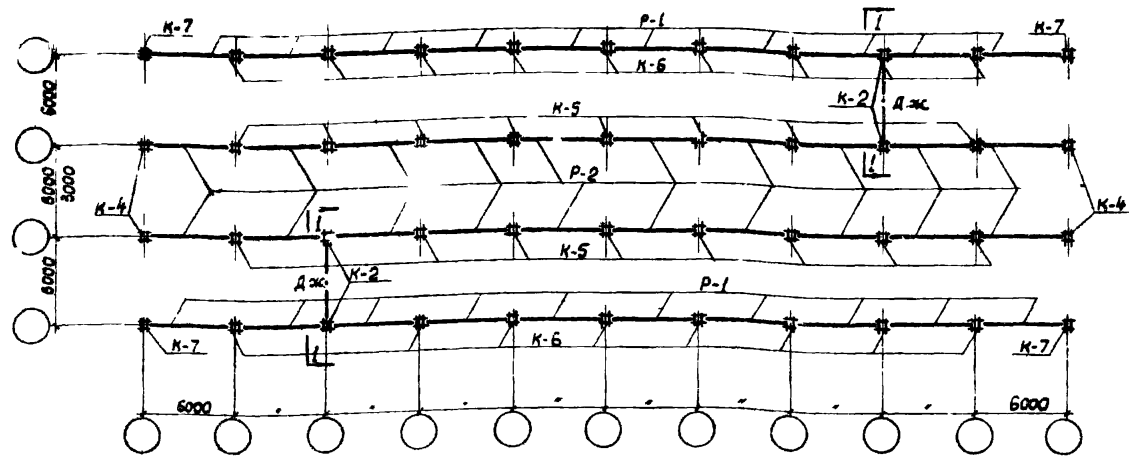
ГОССТРОЙ СССР
 ЦЕНТРОПРОЕКТАНИИ
 МОСКВА

Руководитель
 Глав. инж. пр. тов.
 Инж. группы
 Уполномоченный
 Проверенный

Соколов
 Клебанов
 Ременинук
 Саган
 Баженова

Условные марки	колонны								ригели			
	Рабочие марки								Условные марки	Рабочие марки		
	2-этажные здания		3-этажные здания			4-этажные здания				перекрытия	покрытия	
1 эт.	2 эт.	1 эт.	2 эт.	3 эт.	1 эт.	2 эт.	3 эт.	4 эт.				
K-1	КЛ-17-75-3Я		КЛ-17-75-3Я		КЛ-17-33-3Я	КЛ-17-75-3Я		КЛ-17-66-3Я		P-1	PH2-52-57	PH2-40-57
K-2	К2Л-16-75-3Я		К2Л-16-75-3Я		К2Л-13-33-3Я	К2Л-23-75-3Я		К2Л-16-66-3Я		P-2	PВ2-72-57	PВ2-52-57
K-3	К2Л-23-75-3Я		К2Л-16-75-3Я		К2Л-17-33-3Я	К2Л-23-75-3Я		К2-17-33-3Я	К2Л-17-33-3Я	P-3	PHЛ-20-57	
K-4	К-17-75-3		К-17-75-3		К-17-33-3	К-17-75-3		К-17-66-3		P-4	PВЛ-40-57Я	по проекту
K-5	К2-13-75-3		К2-16-75-3		К2-13-33-3	К2-23-75-3		К2-16-66-3		P-5		PH2-52-27
K-6	К2-13-75-3Я		К2-16-75-3Я		К2-13-33-3Я	К2-23-75-3Я		К2-16-66-3Я		P-6		PВ2-72-27Я
K-7	К-17-75-3Я		К-17-75-3Я		К-17-33-3Я	К-17-75-3Я		К-17-66-3Я		P-7		PВЛ-40-27
										P-8		PHЛ-40-27

- Примечания:
1. При привязке к конкретному проекту к маркам колонн должны быть добавлены индексы (лев, прав, б) в соответствии с указаниями альбома УИ-С4-2.
 2. Монтажно-маркировочные схемы каркаса лестниц и деталей см. листы 25; 26.
 3. Указания по установочным диафрагмам жесткости см. альбом УИ-04-0.



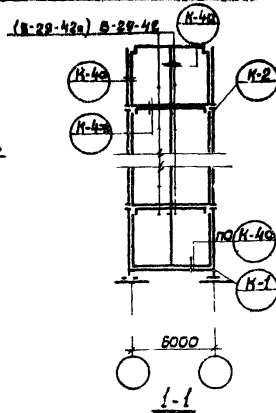
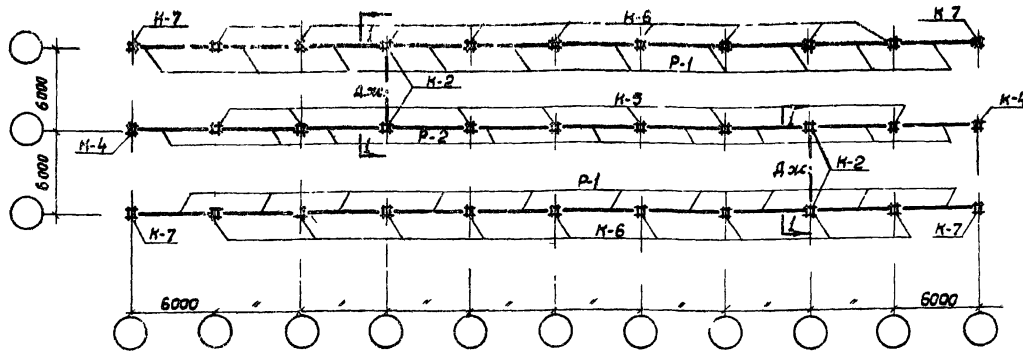
Условные марки	колонны								ригели	
	Рабочие марки								Рабочие марки	
	2х этажные здания		3х этажные здания			4х этажные здания			Условные марки	перекрытия
	1эт.	2эт.	1эт.	2эт.	3эт.	1эт.	2эт.	3эт.		
К-1	КЛ-17-75-3Я	КЛ-17-75-3Я	КЛ-17-33-3Я	КЛ-17-75-3Я	КЛ-17-66-3Я	Р-1	РН2-52-57	РН2-40-57		
К-2	К2Л-16-75-3Я	К2Л-16-75-3Я	К2Л-13-33-3Я	К2Л-23-75-3Я	К2Л-16-66-3Я	Р-2	РВ2-72-57	РВ2-52-57		
К-3	К2Л-23-75-3Я	К2Л-16-75-3Я	К2Л-17-33-3Я	К2Л-23-75-3Я	К2Л-17-33-3Я	Р-3	РНЛ-20-57	по проекту		
К-4	К-17-75-3	К-17-75-3	К-17-33-3	К-17-75-3	К-17-66-3	Р-4	РВЛ-40-57Я	по проекту		
К-5	К2-13-75-3	К2-16-75-3	К2-13-33-3	К2-23-75-3	К2-16-66-3	Р-5	РН2-52-27			
К-6	К2-13-75-3Я	К2-16-75-3Я	К2-15-33-3Я	К2-23-75-3Я	К2-16-66-3Я	Р-6	РВ2-72-27Я			
К-7	К-17-75-3Я	К-17-75-3Я	К-17-33-3Я	К-17-75-3Я	К-17-66-3Я	Р-7	РВЛ-40-27			
						Р-3	РНЛ-40-27			

Примечания

1. При привязке к конкретному проекту к маркам колонн должны быть добавлены индексы (лев, прав, в) в соответствии с указаниями альбома ИИ-04-2.
2. Монтажно-маркировочные схемы каркаса лестниц и деталей см. листы 25, 26
3. Указания по установке диафрагм жесткости см. альбом ИИ-04-0.

ГОСТ-89 СССР
ЦЕНТРОПРОЕКТАНИИ
МОСКВА

1970	У.С	здания административно-бытового назначения, промышленных предприятий	Монтажно-маркировочный план каркаса Секции шириной 15 и 18 м при hэт. = 3,30 м Продольный каркас	Типовые решения 416-01	выпуск 1	Лист 21
------	-----	--	--	------------------------	----------	---------



ГОСТ:ЭЙ СССР
ЦЕНТРОПРОЕКТАНИИ
МОСКВА

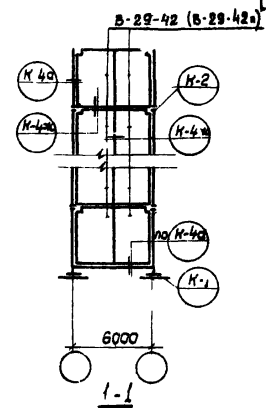
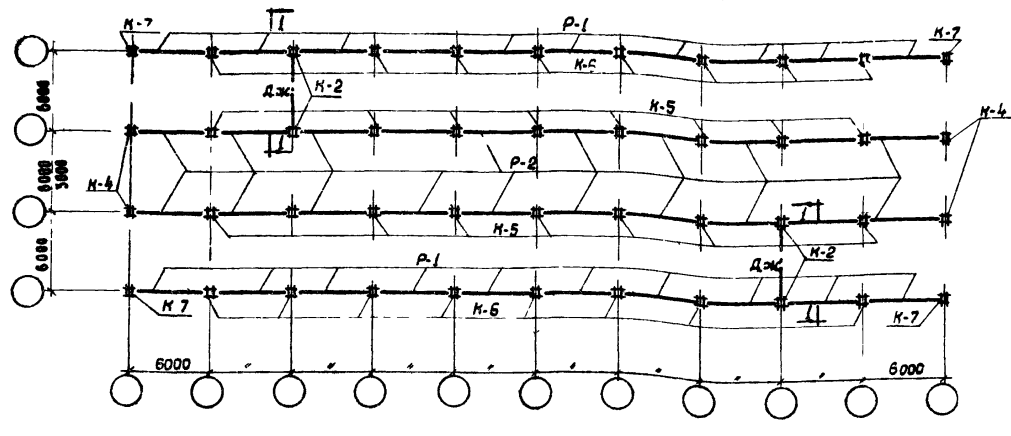
Рук. отдела: [Signature]
Л. инж. пр. - [Signature]
Рук. группы: [Signature]
Специалист: [Signature]
Проектировщик: [Signature]

Соколов
Алеванов
Ременик
Госек
Баженова

Условные марки	колонны								ригели			
	Рабочие марки								Рабочие марки			
	2х этажные здания		3х этажные здания			4х этажные здания			Условные марки	Перекрытие	Покрывтия	
1эт.	2эт.	1эт.	2эт.	3эт.	1эт.	2эт.	3эт.	4эт.				
K-1	КЛ-18-51-3А	КЛ-20-42-3А	КЛ-18-51-3А	КЛ-18-42-3А	КЛ-20-42-3А	КЛ-18-51-3А	КЛ-18-42-3А	КЛ-18-42-3А	КЛ-20-42-3А	P-1	РН2-52-57	РН2-40-57
K-2	К2Л-18-51-3А	К2Л-16-42-3А	К2Л-18-51-3А	К2Л-16-42-3А	К2Л-16-42-3А	К2Л-23-51-3	К2Л-18-42-3А	К2Л-16-42-3А	К2Л-16-42-3А	P-2	РВ2-72-57	РВ2-52-57
K-3	К2Л-23-51-3	К2Л-16-42-3А	К2Л-23-51-3	К2Л-16-42-3	К2Л-16-42-3А	К2Л-23-51-3	К2Л-18-42-3А	К2Л-16-42-3А	К2Л-16-42-3А	P-3	РНЛ-20-57	
K-4	К-18-51-3	К-20-42-3	К-18-51-3	К-20-42-3	К-20-42-3	К-18-51-3	К-18-42-3	К-18-42-3	К-20-42-3	P-4	РВЛ-40-57А	по проекту
K-5	К2-18-51-3	К2-16-42-3	К2-18-51-3	К2-16-42-3	К2-16-42-3	К2-13-51-3	К2-18-42-3	К2-16-42-3	К2-16-42-3	P-5		РН2-52-27
K-6	К2-18-51-3А	К2-16-42-3А	К2-18-51-3А	К2-16-42-3А	К2-16-42-3А	К2-18-51-3А	К2-18-42-3А	К2-16-42-3А	К2-16-42-3А	P-6		РВ2-72-27А
K-7	К-18-51-3А	К-20-42-3А	К-18-51-2Л	К-20-42-3А	К-20-42-3А	К-18-51-3А	К-18-42-3А	К-18-42-3А	К-20-42-3А	P-7		РВЛ-40-27
										P-9		РНЛ-40-27

Примечания

1. При привязке к конкретному проекту к маркам колонн должны быть добавлены индексы (лев, прав, в) в соответствии с указаниями альбома УИ-04-2.
2. Монтажно-маркировочные схемы каркаса лестниц и деталей см. листы 25, 26.
3. Указания по установке диафрагм см. альбом УИ-04-0



ГОССТРОЙ СССР
ЦЕНТРАЛЬНЫЕ УСТАНОВКИ
МОСКВА

Рук. отдела: [Signature]
Инж. пр.-мд: [Signature]
Рук. группы: [Signature]
Установитель: [Signature]
Корректор: [Signature]

Состав:
Клебанов
Реманник
Косач
Баженова

Условные марки	колонны								ригели			
	Рабочие марки								Рабочие марки			
	2*этажные здания		3*этажные здания			4*этажные здания			Условные марки	Перекрытия	Покрывтия	
1 эт.	2 эт.	1 эт.	2 эт.	3 эт.	1 эт.	2 эт.	3 эт.	4 эт.				
К-1	К1-18-51-3А	К1-20-42-3А	К1-18-51-3А	К1-18-42-3А	К1-20-42-3А	К1-18-51-3А	К1-18-42-3А	К1-18-42-3А	К1-20-42-3А	Р-1	РП2-52-57	РН2-40-57
К-2	К2-18-51-3А	К2-16-42-3А	К2-18-51-3А	К2-16-42-3А	К2-16-42-3А	К2-23-51-3А	К2-18-42-3А	К2-16-42-3А	К2-16-42-3А	Р-2	РВ2-72-57	РВ2-52-57
К-3	К3-23-51-3	К3-16-42-3А	К3-23-51-3	К3-16-42-3А	К3-16-42-3А	К3-23-51-3	К3-18-42-3А	К3-16-42-3А	К3-16-42-3А	Р-3	РВЛ-20-57	
К-4	К-18-51-3	К-20-42-3	К-18-51-3	К-20-42-3А	К-20-42-3	К-18-51-3	К-18-42-3	К-18-42-3	К-20-42-3	Р-4	РВЛ-40-57А	по проекту
К-5	К2-18-51-3	К2-16-42-3	К2-18-51-3	К2-16-42-3	К2-16-42-3	К2-23-51-3	К2-18-42-3	К2-16-42-3	К2-16-42-3	Р-5		РН2-52-27
К-6	К2-18-51-3А	К2-16-42-3А	К2-18-51-3А	К2-16-42-3А	К2-16-42-3А	К2-18-51-3А	К2-18-42-3А	К2-16-42-3А	К2-16-42-3А	Р-6		РВ2-72-27А
К-7	К-18-51-3А	К-20-42-3А	К-18-51-3А	К-20-42-3А	К-20-42-3А	К-18-51-3А	К-18-42-3А	К-18-42-3А	К-20-42-3А	Р-7		РВЛ-40-27
										Р-9		РНЛ-40-27

Примечания

1. При привязке к конкретному проекту к маркам колонн должны быть добавлены индексы (лев, прав, в), в соответствии с указаниями альбома ИИ-04-2.
2. Монтажно-маркировочные схемы каркаса лестниц и деталей см. листы 23, 20.
3. Указания по установке диафрагм жесткости см альбом ИИ-04-0.

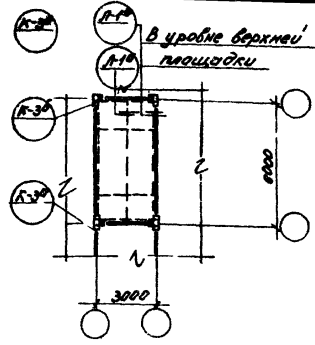


Схема 1

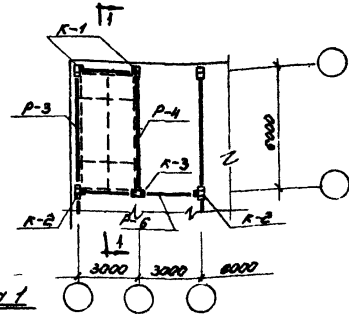
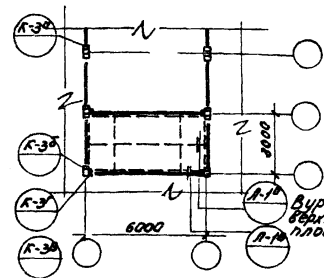


Схема 2



Паркировочная схема монтажных деталей

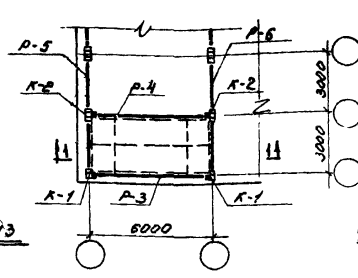
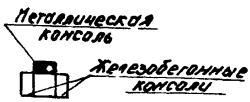


Схема 4

Монтажно-маркировочные схемы элементов каркаса:



Условное обозначение колонн

Примечания:

1. Все монтажные детали, замаркированные на данном листе, приняты по выпуску В серии 416-0-1

Уч. отдела	С. Колос
Ин. инж. пр. тов	В. В.
Уч. дел. инж.	В. В.
Специалист	В. В.
Проверил	В. В.

ГОССТРОЙ СССР
ЦЕНТРАЛЬНО-УСТАВНОЕ
МОСКВА

1970 г.	У. С	Здания административно-бытового назначения, промышленных предприятий	Монтажно-маркировочные планы каркаса лестниц и деталей. Поперечный каркас	Типовые решения 416-0-1	Выпуск 1	Лист 24
---------	------	--	---	----------------------------	-------------	------------

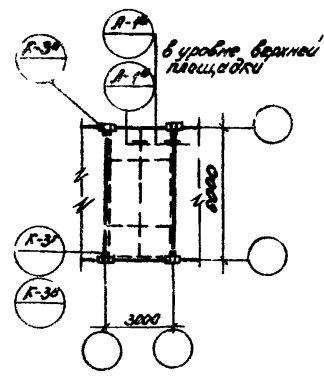


Схема 1

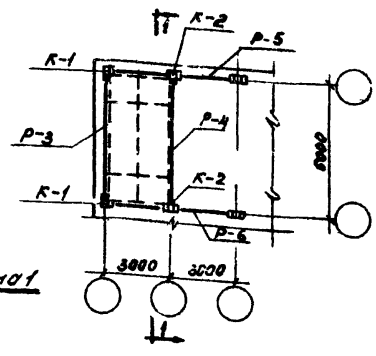


Схема 2

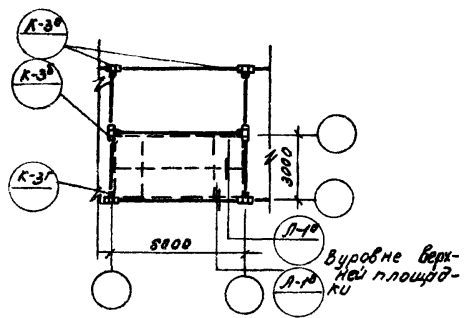
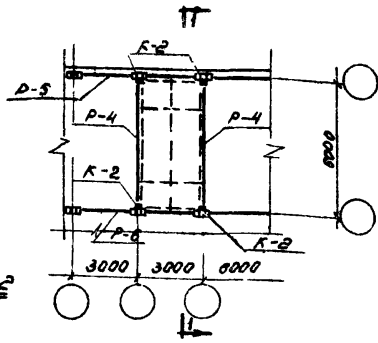


Схема 3

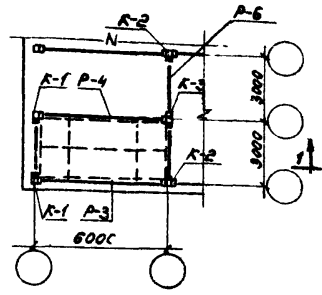
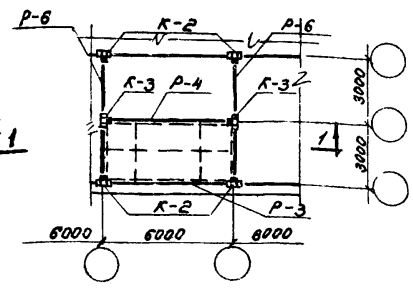


Схема 4

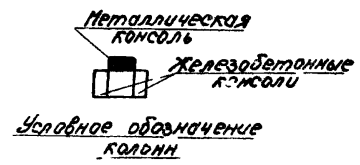


Монтажно-маркировочные схемы элементов каркаса:

Маркировочная схема монтажных деталей

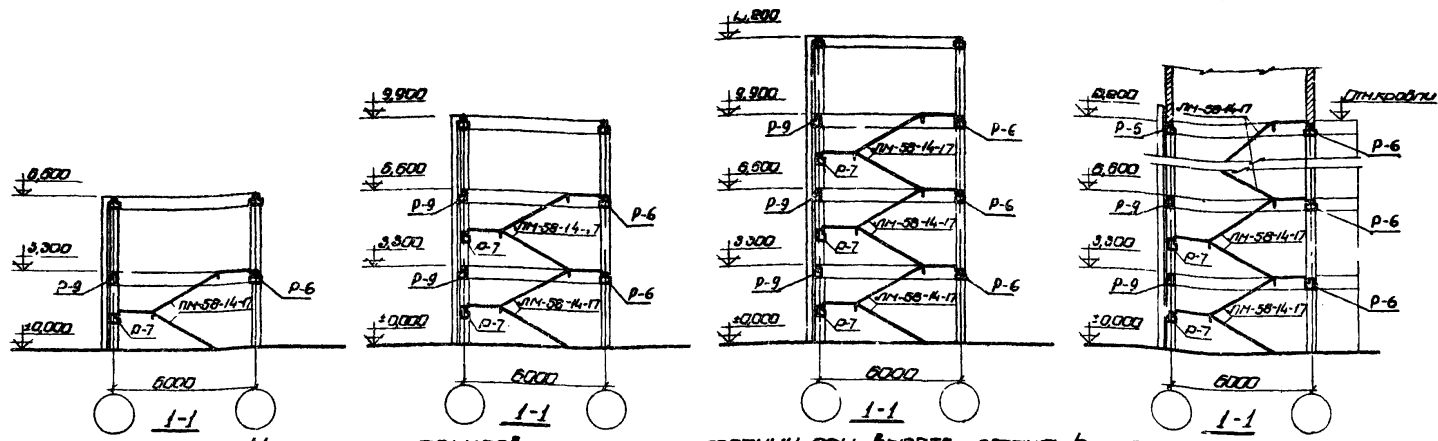
ПРИМЕЧАНИЯ:

1. Все монтажные детали, замаркированные на данной листе, приняты по выпуску 4/6-0-1

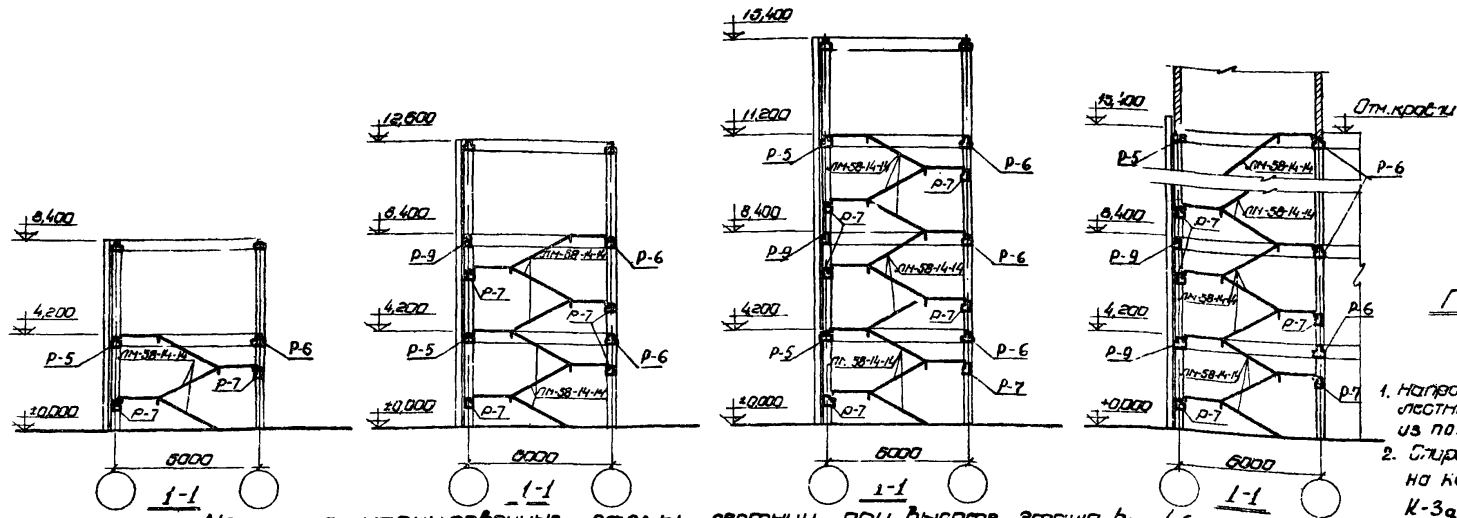


Согласовано	С. С. С. С. С.
Исполнено	Центральный
Проверено	МОСКВА

1970 г.	У. С.	Здание административного назначения промышленных предприятий	Монтажно-маркировочные планы каркаса лестниц и деталей продольного каркаса	Тепловые решения 4/6-0-1	Выпуск 1	Лист 25
---------	-------	--	--	-----------------------------	-------------	------------



Монтажно-маркировочные схемы лестниц при высоте этажа $h_{эт} = 3,30\text{м}$



Монтажно-маркировочные схемы лестниц при высоте этажа $h_{эт} = 4,67\text{м}$

Примечания

1. Направление движения по лестнице показано условно из помещения.
2. Ступени решета М-7 на колонну см. узел К-3г.-выпуск 6.

Сектор	Сектор
Метод	Метод
Решение	Решение
Техническое задание	Техническое задание
Получено	Получено

ГОСТОЙ СССР
СТАНДАРТИЗДАНИИ
МОСКВА

1970 У.С здание административно-выставочное назначений промышленных предприятий

Монтажно-маркировочные схемы лестниц Разреш.

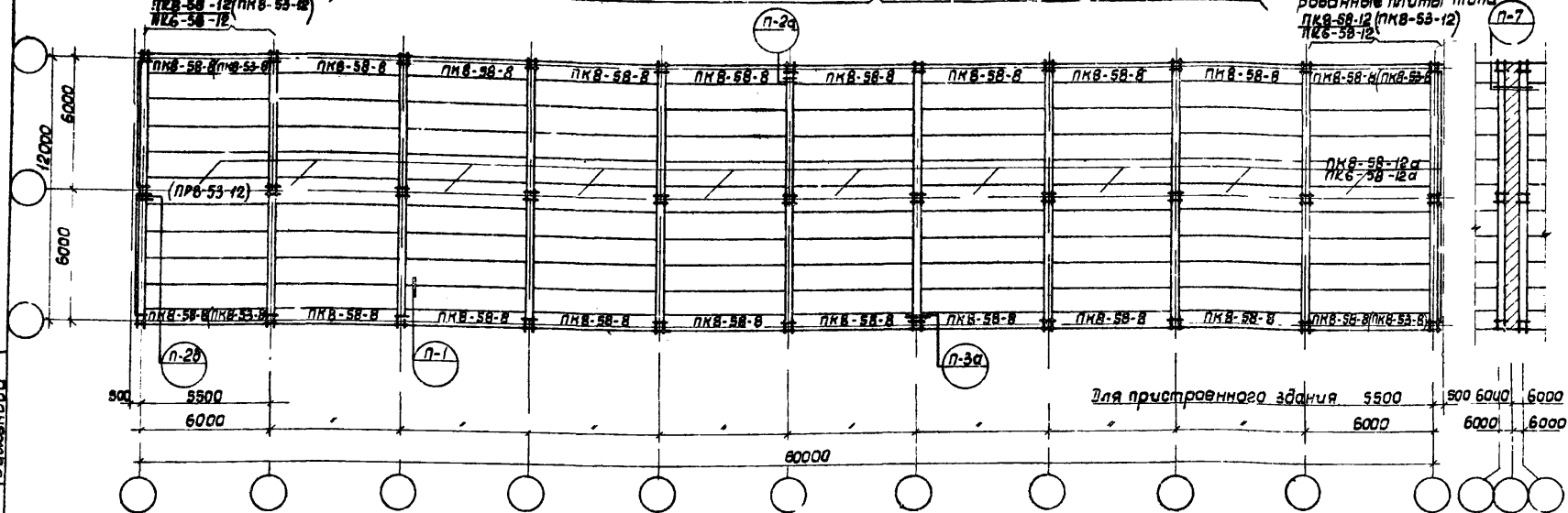
Типовые решения 416-0-1

Выпуск 1 Лист 26

Все немаркированные
плиты типа
ПКВ-58-12 (ПКВ-58-12)
ПКВ-58-12

Все немаркированные плиты типа ПКВ-58-12
ПКВ-58-12

Все немарки-
рованные плиты типа
ПКВ-58-12 (ПКВ-58-12)
ПКВ-58-12



Поперечный
деформационный шов

Примечания:

1. В местах пропуска сантехнических коммуникаций и установки диафрагм жесткости укладываются (и маркируются на монтажном плане) сантехнические плиты марки ПР8-58-12.
2. При монтаже перекрытия, в первую очередь укладываются и соединяются между собой и с элементами каркаса плиты, расположенные по продольным осям здания.
3. Маркировка плит в скобках - для пристроенного здания.
4. План раскладные детали, замаркированные на данном листе, приняты по выпуску в серии 416-0-1.
5. Все монтажные детали, замаркированные на данном листе, приняты по выпуску в серии 416-0-1.
6. Марки плит, указанные в числителе - для перекрытия, в знаменателе - для покрытия.

Руководитель	Солопов
Дл. инж. пр.-та	Клебанов
Рук. группы	Ремник
Сопровитель	Косан
Проверил	Васильева

ГОССТРОИ СССР
ЦЕНТРАЛЬНЫЙ
МОСКВА

1970

У.С

здания административно-
бытового назначения
промышленных предприятий

Монтажно-маркировочный план плит перекрытия
Секции шириной 12,0 м Поперечный каркас

Типовые решения
416-0-1

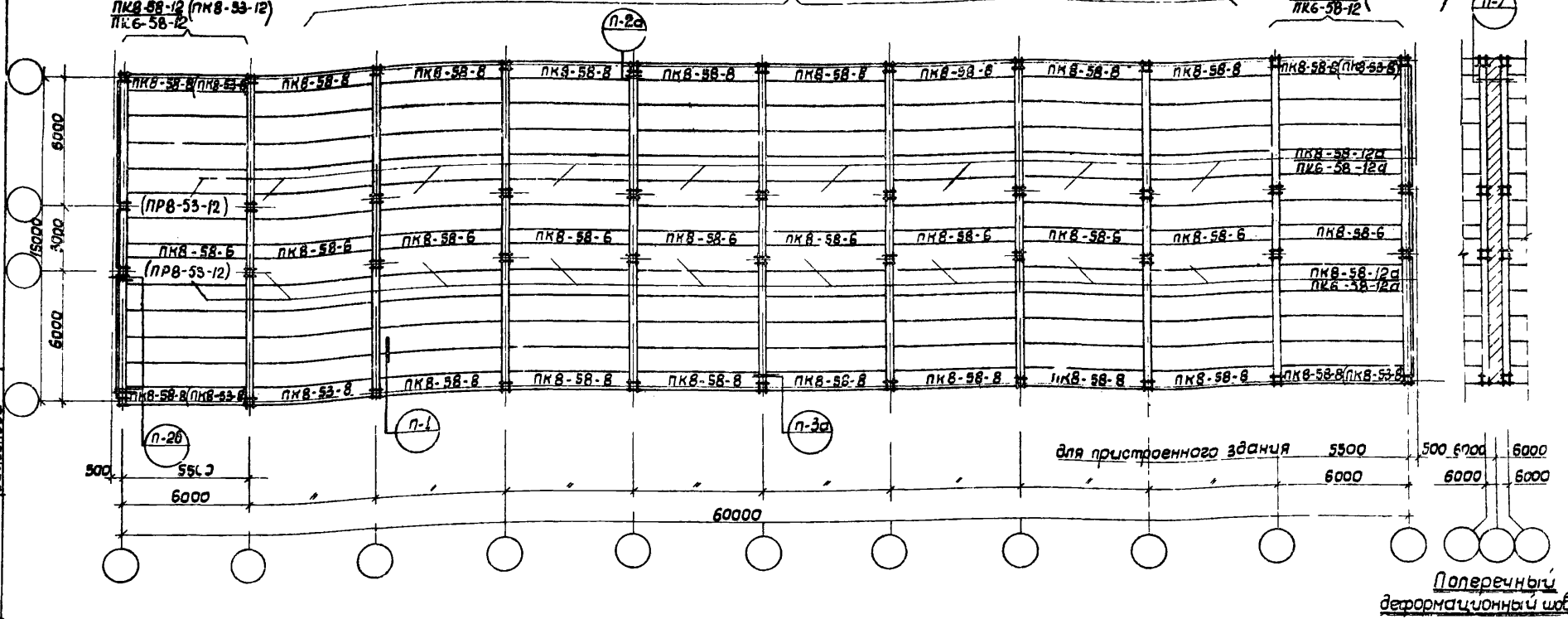
Выпуск
1

Лист
27

Все немаркиро-
ванные плиты типа
ПКВ-58-12 (ПКВ-53-12)
ПКВ-58-12

Все немаркированные плиты типа ПКВ-58-12
ПКВ-58-12

Все немарки-
рованные плиты
типа ПКВ-58-12 (ПКВ-53-12)
ПКВ-58-12



Руководитель Г.И. Инж. пр-та Уч. группы Уполномоченный Проектировщик	С.И. Колосов К.И. Клебанов Ремезник Козан Васильева
--	---

ГОССТРОЙ СССР
ШИПРОМЗДАНИИ
МОСКВА

1970 У.С. здание административно-бытового назначения промышленных предприятий

Монтажно-маркировочный план плит перекрытия. Секции шириной 15м. Поперечный каркас

Тоговые решения 416-0-1	Выпуск 1	Лист 28
----------------------------	-------------	------------

Примечания

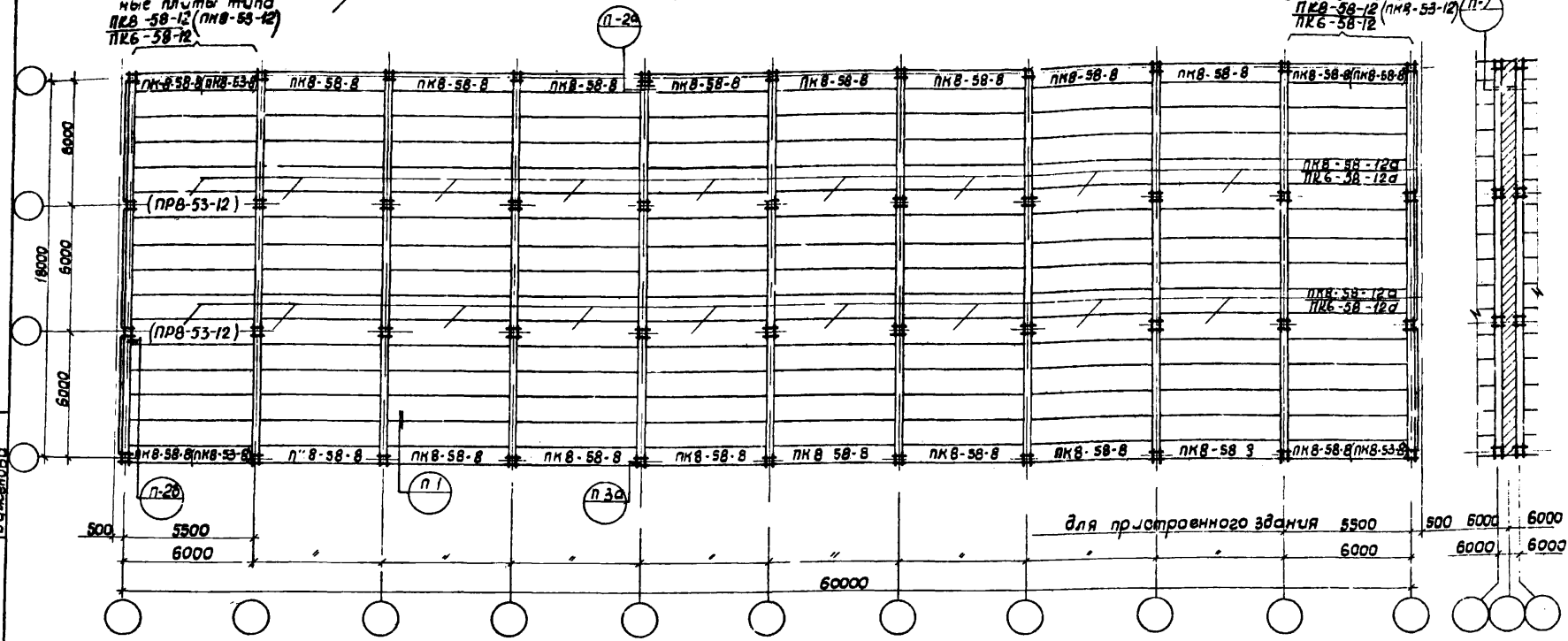
1. В местах пропуска санитарных коммуникаций и установки диаметром жесткости укладываются (и маркируются на монтажном плане) санитарные плиты марки ПР8-58-12.
2. При монтаже перекрытия в первую очередь укладываются и соединяются между собой и с элементами каркаса плиты, расположенные по продольным осям здания.
3. Маркировка плит в скобках - для пристроенного здания.
4. План раскладки плит перекрытия и лестничных клеток см. лист 3.
5. Все монтажные детали, э-маркированные на данном листе, приняты по выпуску 6 серии 416-0-1.
6. Марки плит, указанные в числителе - для перекрытия, в знаменателе - для покрытия.

Поперечный деформационный шов

Все незамаркированные плиты типа ПКВ-58-12 (ПКВ-53-12) ПКВ-58-12

Все незамаркированные плиты типа ПКВ-58-12

Все незамаркированные плиты типа ПКВ-58-12 (ПКВ-53-12) ПКВ-58-12



Гос. организация	Сектор
Д. инж. пр. т.д.	Клебанов
Рук. группы	Ременик
Сопроизводитель	Козан
Проверил	Баженова
ЦЕНТРОПРОЕКТИИ	
МОСКВА	

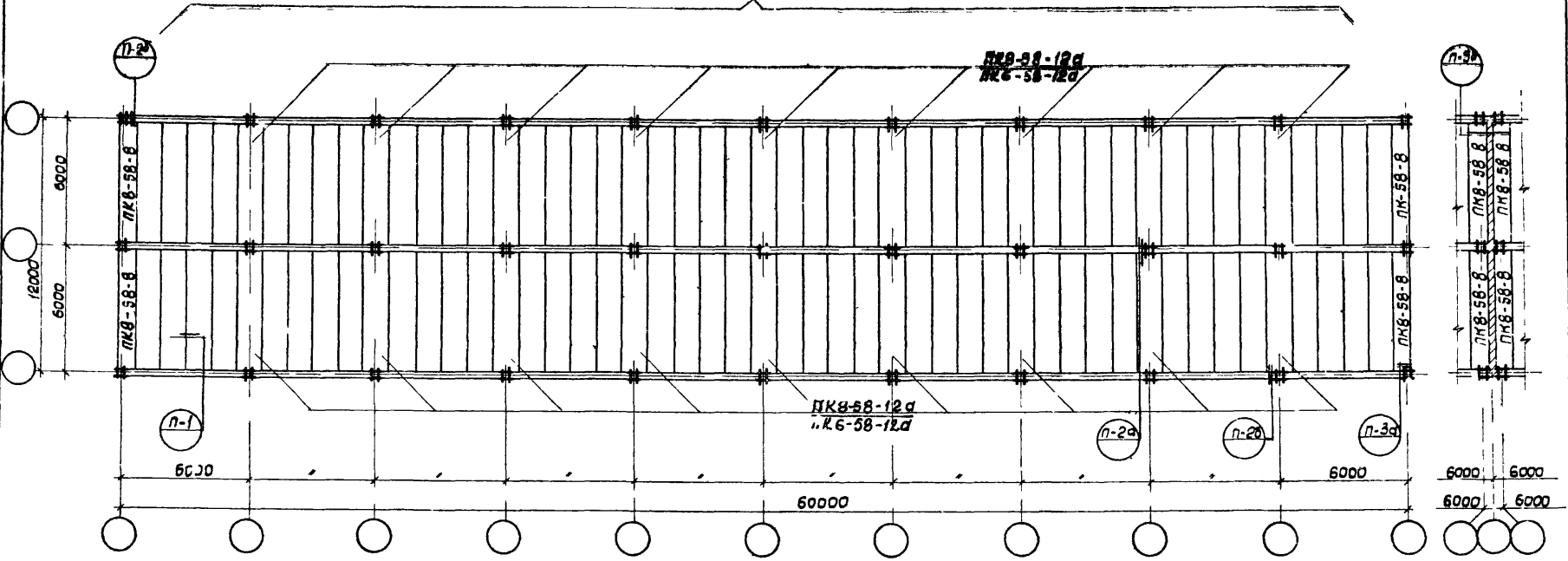
Примечания:

1. Марки плит, указанные в числителе - для перекрытия, в знаменателе - для покрытия.
2. В местах пропусков санитарных коммуникаций и установки диафрагм жесткости укладываются (и маркируются на монтажном плане) санитарные плиты марки ПРВ-53-12.
3. При монтаже перекрытия в первую очередь укладываются и соединяются между собой и с элементами каркаса плиты, расположенные по продольным осям зданий.
4. Маркировка плит в скобках для пристроенного здания.
5. План раскладки плит перекрытия и лестничных клеток см. лист 33.
6. Все монтажные детали, замаркированные на данном листе, приняты по выпуску 6 серии 416-0-1.

Поперечный
детальный
шуб

1970	У.С	здания административно-бытового назначения промышленных предприятий	Монтажно-маркировочный план плит перекрытия Секции шириной 18 м. Поперечной каркас	Типовые решения 416-0-1	Выпуск 1	Лист 29
------	-----	---	--	-------------------------	----------	---------

В.00 немаркированные плиты типа ПКВ-58-12
ПКВ-58-12а



Поперечный деформационный шов

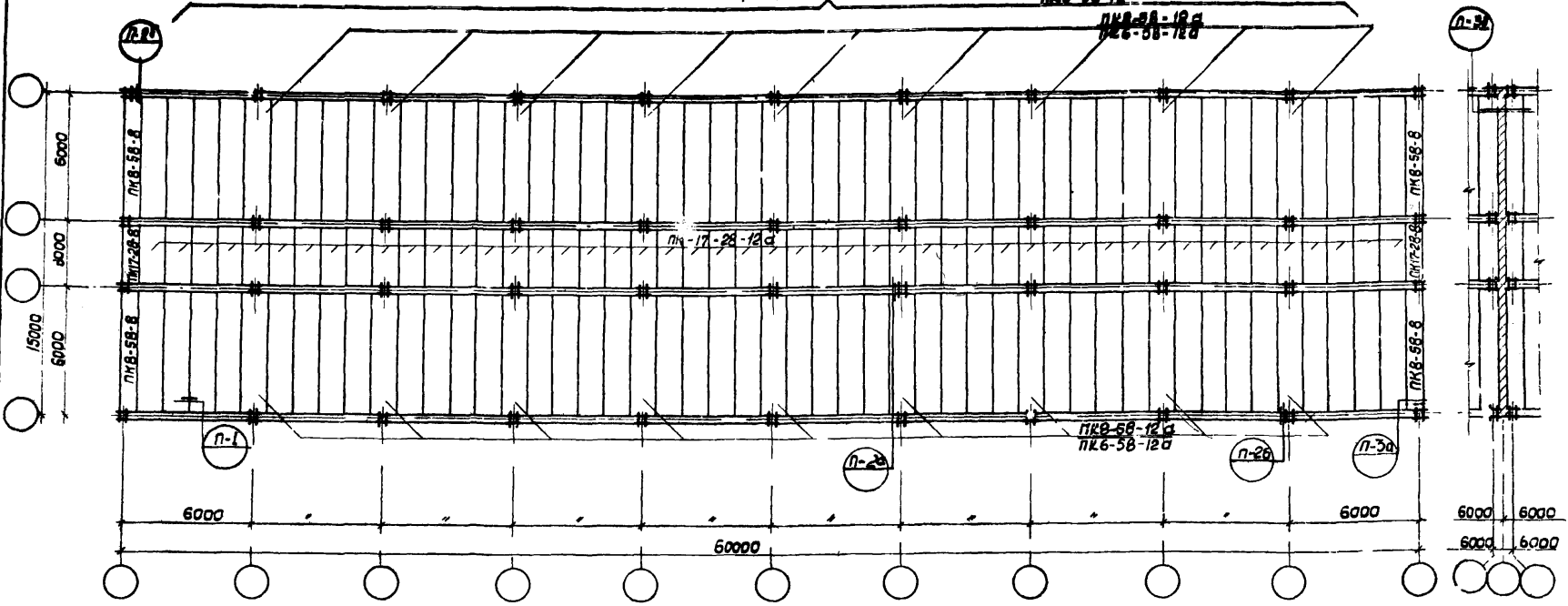
Примечания

1. В местах пропущена сантехнических коммуникаций и установки джарраем жесткости укладываются (и маркируются на монтажном плане) сантехнические плиты марки ПРВ-58-12
2. При монтаже перекрытия, в первую очередь укладываются и соединяются между собой и с элементами каркаса плиты, расположенные по поперечным осям здания.
3. План раскладки плит перекрытия у лестничных клеток см лист 33
4. Все монтажные детали, замаркированные на данном листе, приняты по выпуску 6 серии 416-0-1
5. Марки плит, указанные в числителе - для перекрытия, в знаменателе - для покрытия

Госстрой СССР	Инж. отдела	Соколов
ЦНИИПромзданий	Гл. инж. пр.-ма	Клебанов
МОСКВА	Инж. группы	Ременин
	Уполномоченный	Козан
	Проберил	Баженова

1970	У.С	здания административно-бытового назначения промышленных предприятий	Монтажно-маркировочный план плит перекрытия. Сечения шириной 12м Пробольный каркас	Типовые решения 416-0-1	выпуск 1	лист 30
------	-----	---	--	-------------------------	----------	---------

Все немаркированные плиты типа ПР8-58-12



Госстрой СССР	Смолов
Центральный	Клебанов
МОС КВА	Реминич
	Кочен
	Банжурова
Р.ч. отдела	
Гл. инж. пр.-та	
Р.ч. группы	
Исполнитель	
Проектир.	

Примечания:

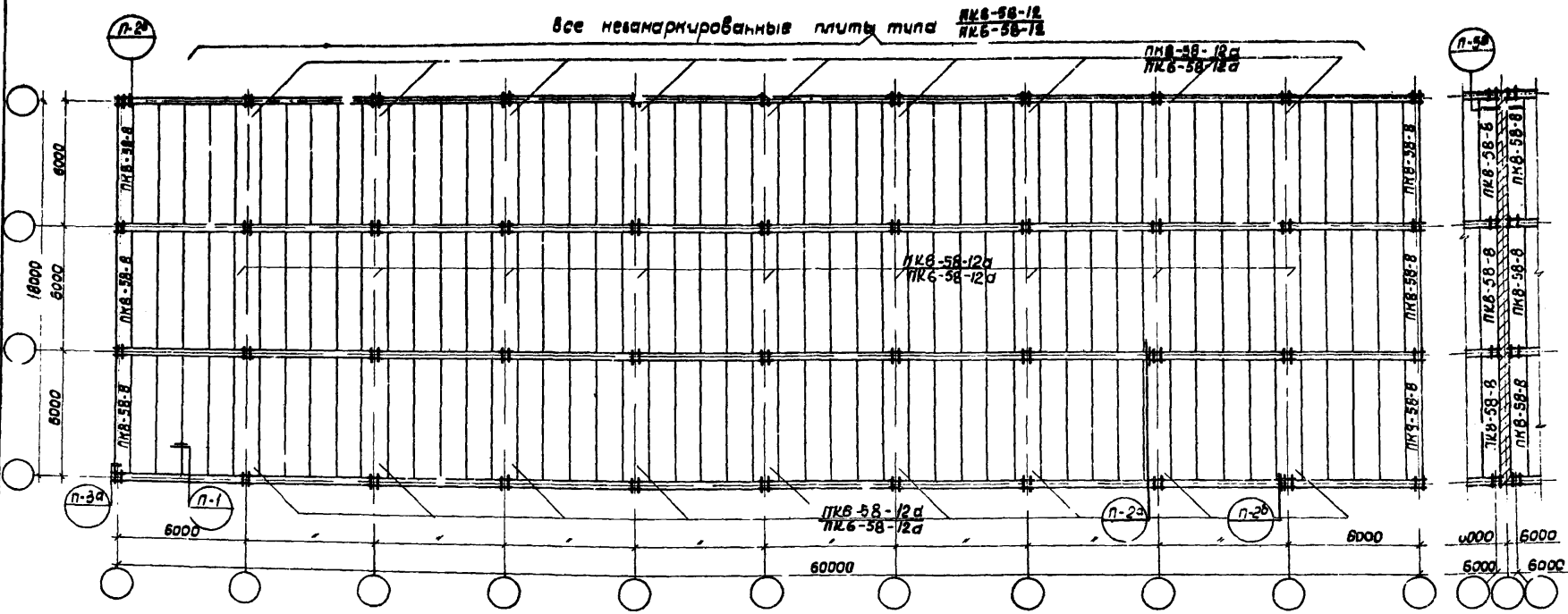
1. В местах пропуска сантехнических коммуникаций и установки диафрагм жесткости укладываются (и маркируются на монтажном плане) сантехнические плиты марки ПР8-58-12/ПР17-20а
2. При монтаже перекрытия, в первую очередь укладываются и соединяются между собой и с элементами каркаса плиты расположенные по поперечным осям здания.
3. План раскладки плит перекрытия и лестничных клеток см лист 33
4. Все монтажные детали, замаркированные на данном листе, приняты по выпуску 6 серии 416-0-1
5. Марки плит, указанные в числителе - для перекрытия, в знаменателе - для покрытия.

1970

У.С здание административно-обслуживающего назначения промышленных предприятий

Монтажно-маркировочный план плит перекрытия. Секции шириной 15м. Продольный каркас

Технологические решения	Выпуск	Лист
416-0-1	1	31



Поперечный
деформационный шов

Примечания:

1. В местах прохода сантехнических коммуникаций и установки диафрагм жесткости укладываются (и маркируются на монтажном плане) сантехнические плиты марки П-28-58-12.
2. При монтаже перекрытия, в первую очередь укладываются и соединяются между собой и элементами каркаса плиты, расположенные по поперечным осям здания.
3. План раскладки плит перекрытия у лестничных клеток см лист 33
4. Все монтажные детали, зафиксированные на данном листе, приняты по выпуску в серии 416-0-1.
5. Марки плит, указанные в числителе - для перекрытия, в знаменателе - для покрытия.

Р. ин. отдел	С. И. Соловьев
Сл. тех. пр. ма	В. И. Клебанов
Р. ин. детали	Р. И. Ренник
Сополнитель	Л. И. Урган
Проверил	В. И. Вакенюба

ГОСТСТРОИ СССР
ЦЕНТРОПРОЕКТАНИИ
МОСКВА

1970
У.С
здания административно-бытового назначения промышленных предприятий

Монтажно-маркировочный план плит перекрытия. Серия шириной 18м	Табельные рецензия 416-0-1	Выпуск 1	Лист 32
--	----------------------------	----------	---------

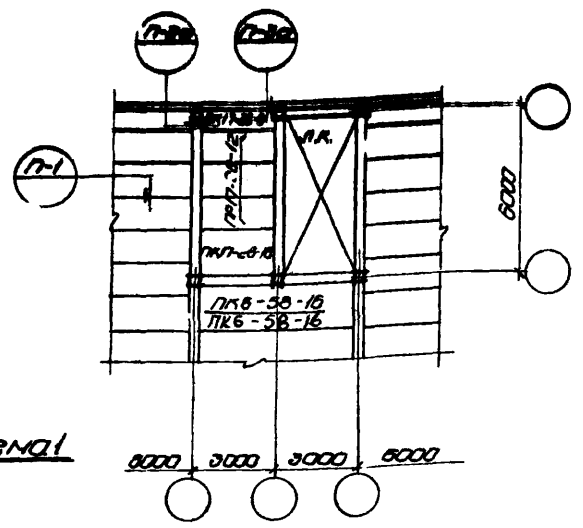


Схема 1

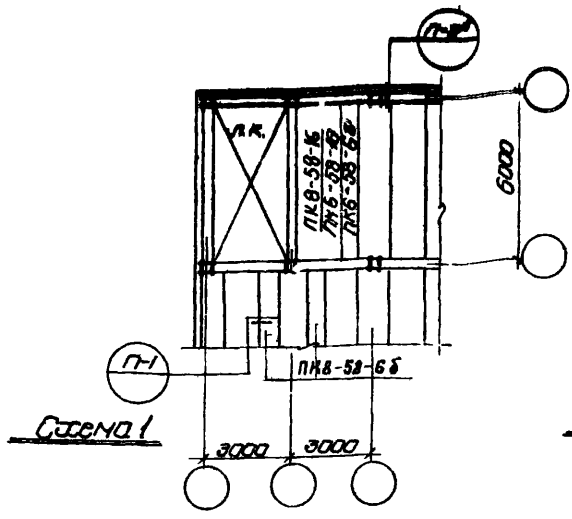


Схема 1

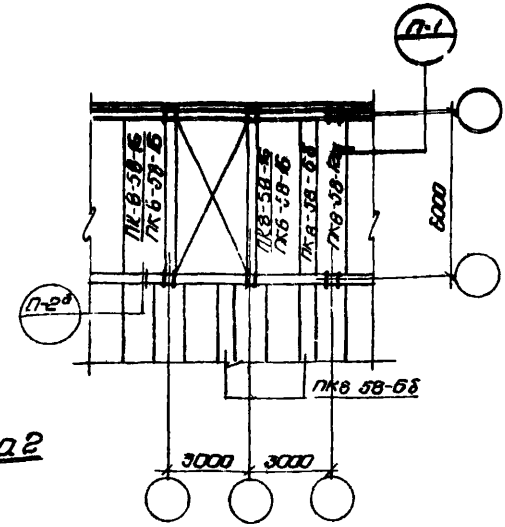


Схема 2

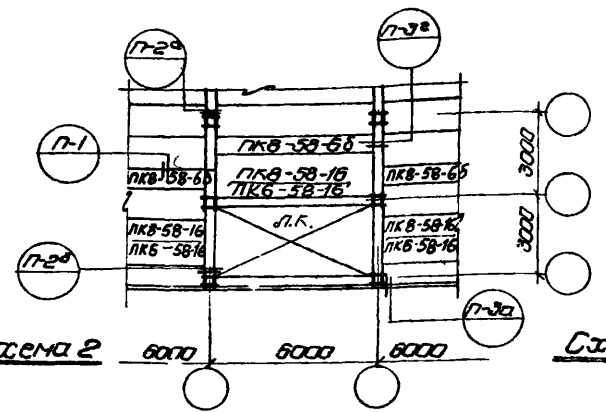


Схема 2

Схема 3

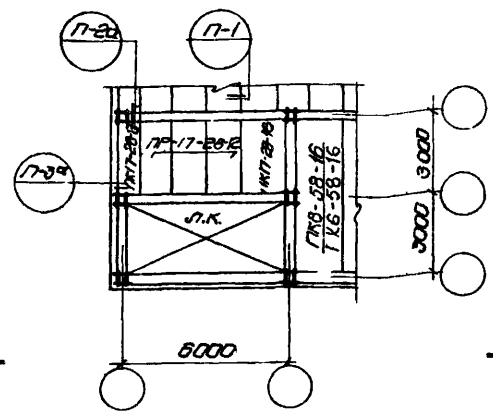
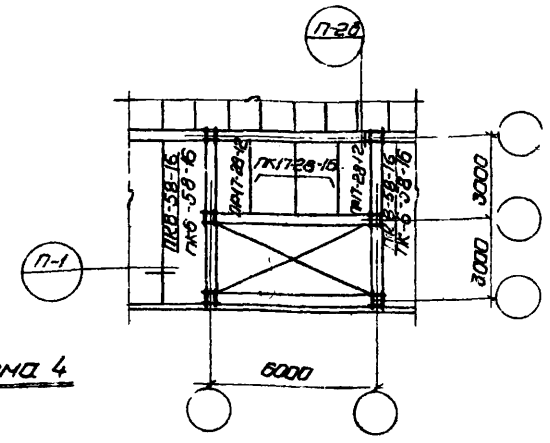


Схема 4



Продольный каркас

Поперечный каркас

Примечания:

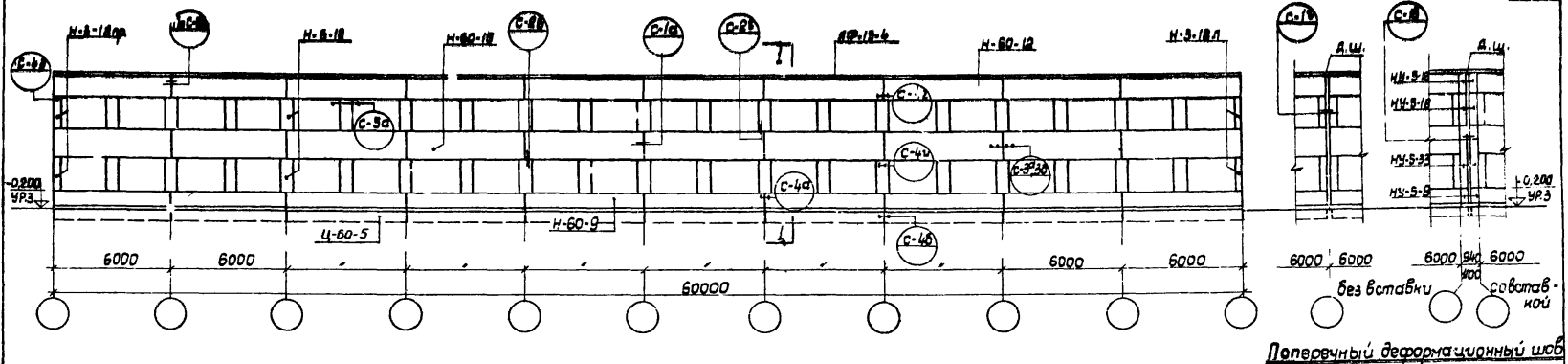
1. Узлы, замаркированные на данном листе, см. серия 4.16-0-1 выпуск 6.
2. Марки плит, указанные в числителе, для перекрытия, в знаменителе - для покрытия.

ГОСТРОЙ СССР
ЦНИИПРОМЗДАНИЙ
 МУСКВА

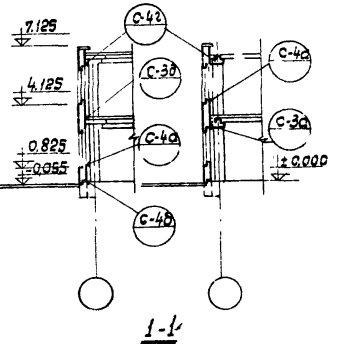
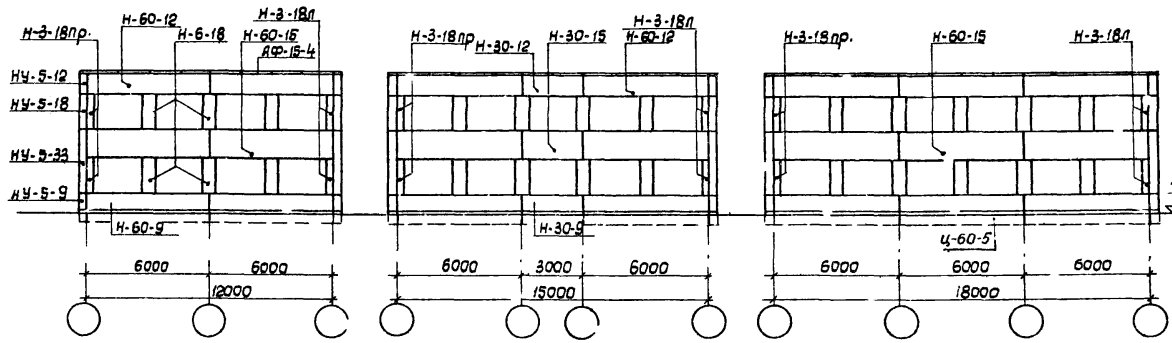
Дир. отдела
 Дир. пр-та
 Дир. отдела
 Специалист
 Редактор

Сухарев
 Крылов
 Аренин
 Косов
 Ефимов

1970	У.С	Здания административно-бытового назначения промышленных предприятий	Монтажно-маркасовые схемы плит перекрытия. Продольный и поперечный каркасы. Лестничные клетки.	Типовые решения 4.16-0-1	Выпуск 1	Лист 33
------	-----	---	--	--------------------------	----------	---------



Поперечный деформационный шов



1-1

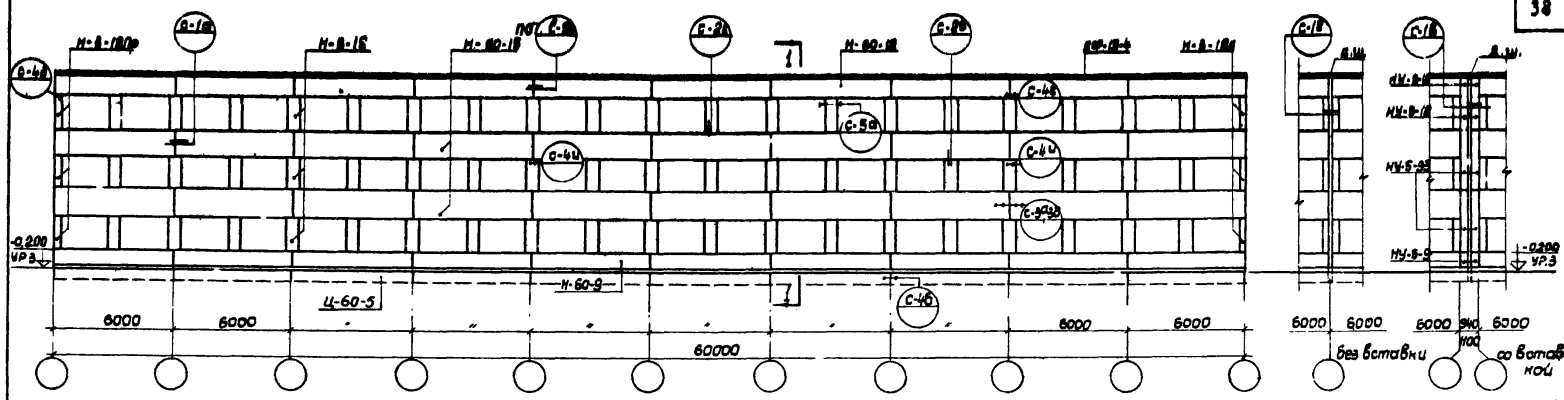
Примечания:

1. Толщина панелей принята 240 мм (III климат. р-н) 320 мм (II климат. р-н)
2. Установку и выверку деталей крепления производить до набежки стеновых панелей.
3. Все монтажные детали замаркированные на данном листе, приняты по выпуску С серии 416-0-1.

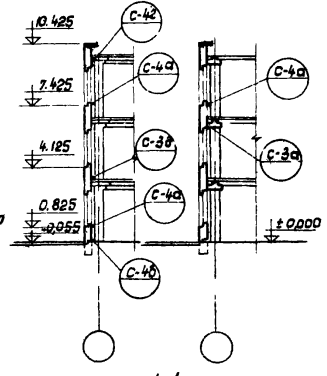
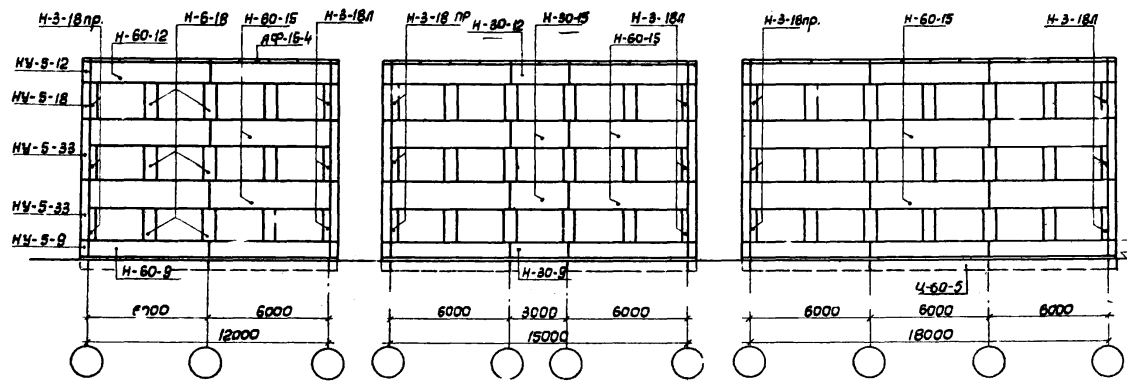
Р.ч. отдела	Логолов
Гл. инж. пр.-ма	Клибанов
Р.ч. группы	Ременик
Исполнитель	Кован
Проектировщик	Бонякова

ГОСТРОЙ СССР
ЦЕНТРОПРОЕКТИНИИ
МОСКВА

1970	У С	в здании административно-бытового назначения промышленных предприятий	Монтажно-маркировочные схемы панельных стен. Секции высотой 2 этажа, при $h_{эм} = 3,30 м$	Типовые решения 416-0-1	3 выпуск 1	Лист 34
------	-----	---	--	-------------------------	------------	---------



Перпендикулярный деформационный шов



Примечания

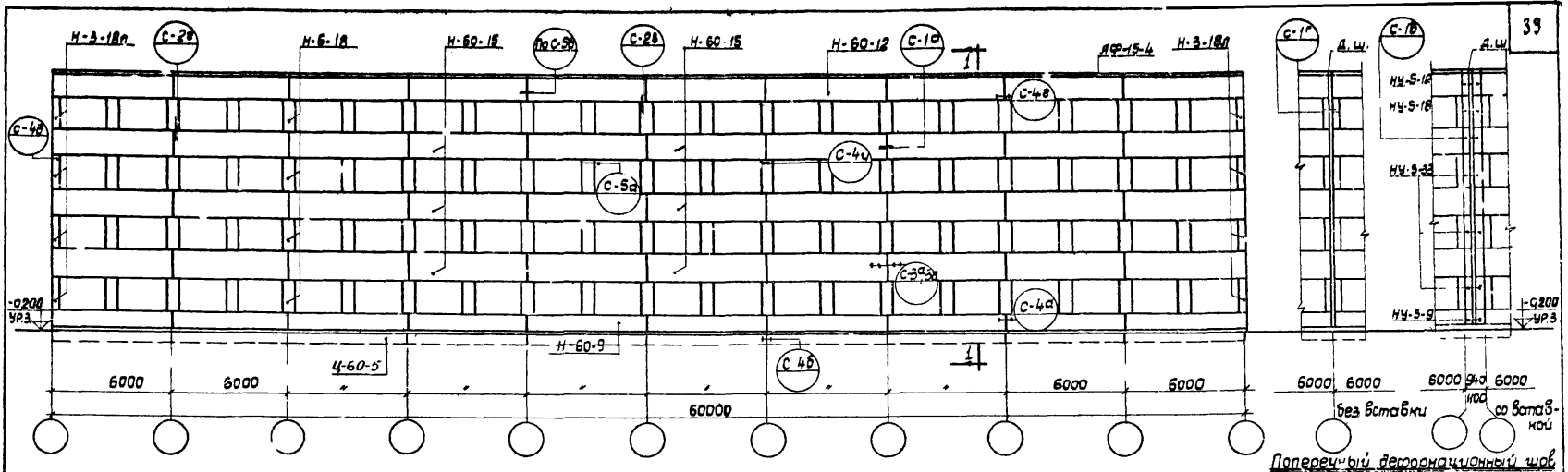
1. Толщина панелей принята 240 мм (климат Р-Н)
2. Утеплителю и выверку деталей крепления производить до навески стеновых панелей.
3. Все монтажные детали, замаскированные на данном листе, приняты по выпуску 6 серии 4/16-0-1

Рук. отдела
Инж. пр. ма
Рук. работ
Исполнитель
Проверил

Соловьев
Клебанов
Ремезник
Коткин
Бажанова

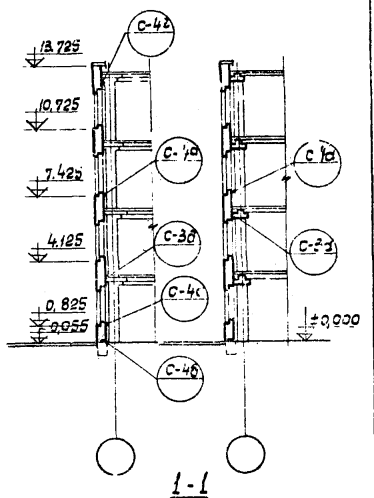
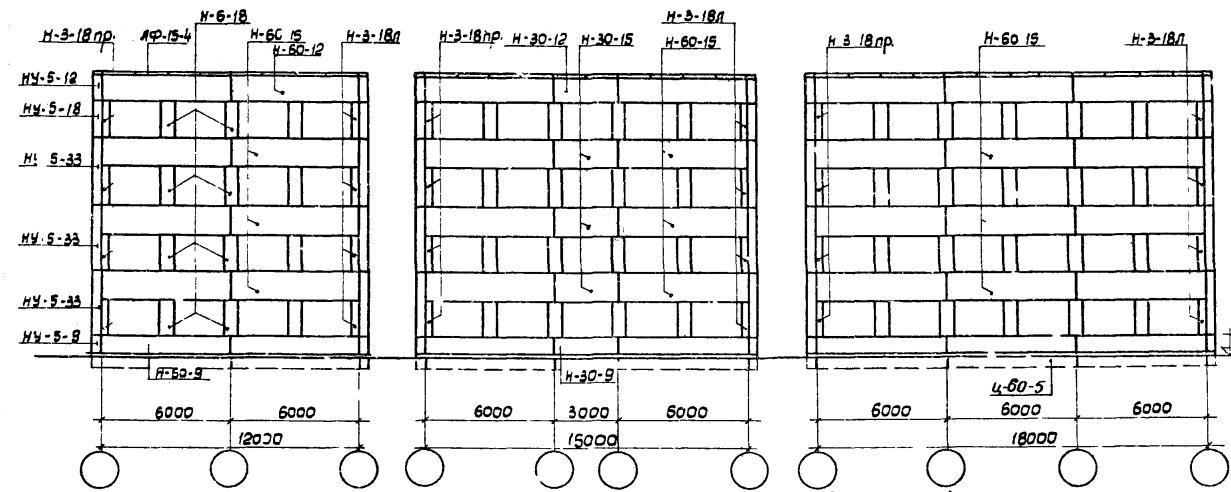
ГОСТСТРОЙ СССР
ЦЕНТРОПРОЕКТАНИИ
МОСКВА

1970	У. С	здания административно-быт. этого назначения промышленных предприятий	Монтажно-маркировочные схемы панельных стен. Секции высотой 3 этажа, при h эт = 3,30 м	Типовые решения 4/16-0-1	Выпуск 1	лист 35
------	------	---	--	--------------------------	----------	---------



Р.ч. отдела	Соловьев
Гл. инж. пр.	Хлебников
Д.т.к. группы	Ременин
Исполнитель	Ковалев
Проектировщик	Баженкова

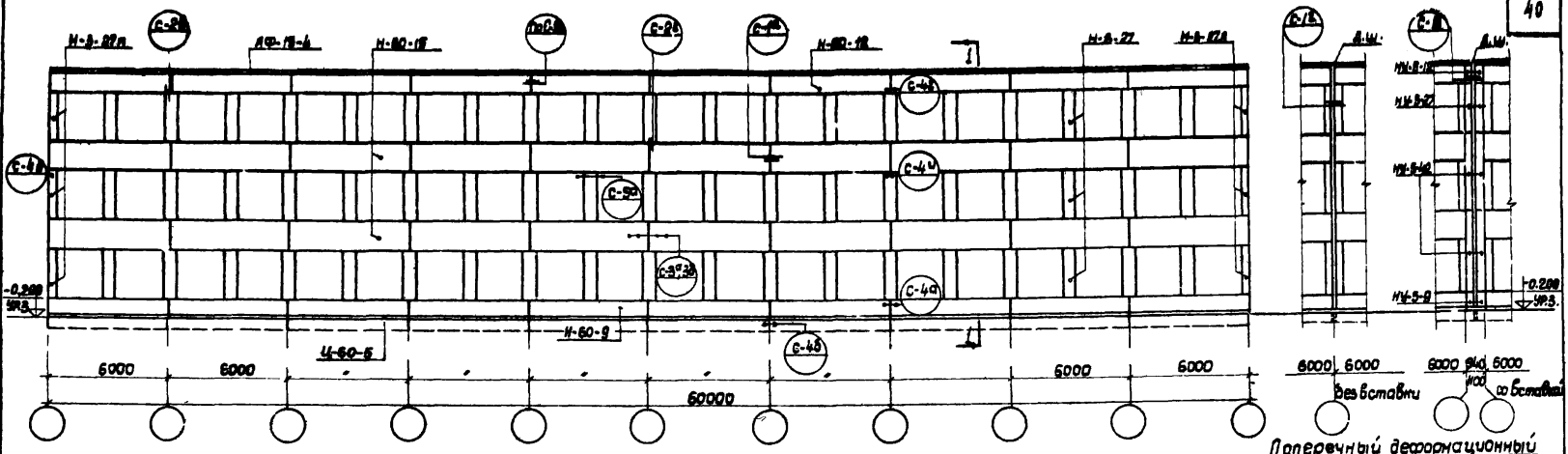
ГОССТРОЙ СССР
 ЦЕНТРОПРОЕКТИНИИ
 МОСКВА



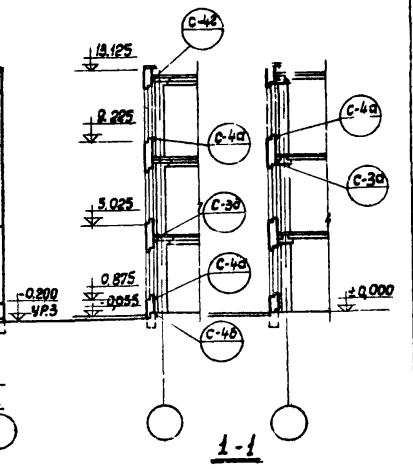
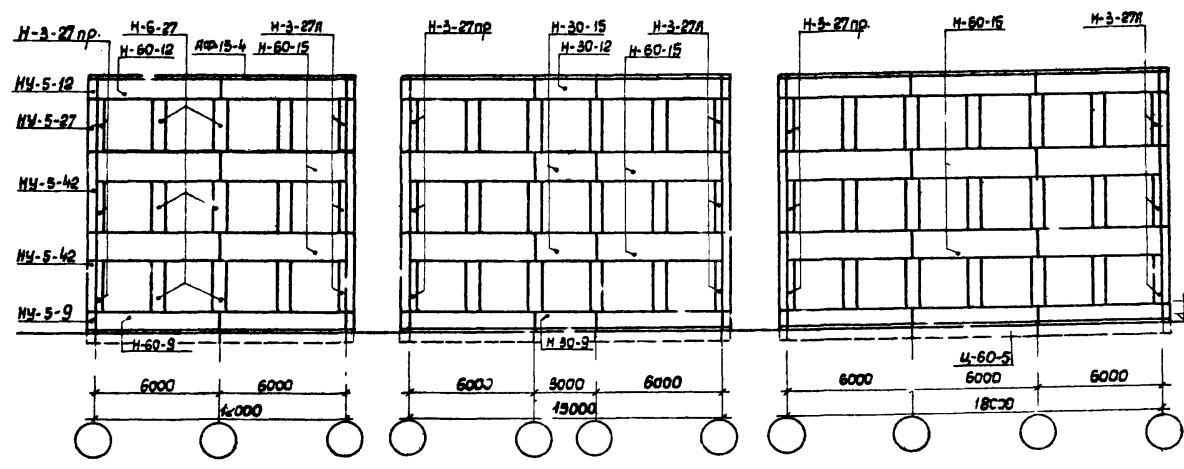
Замечания

1. Толщина панелей принята 240мм (по климат. р-н)
2. Установку и вёртку деталей, крепления производить до чистки стеновых панелей.
3. Все монтажные детали, за маркированные на данном листе, приняты по выпуску 6 серии 416-0-1

1970	У.С	здания административно-бытового назначения промышленных предприятий	Монтажно-маркировочные схемы панельных стен. Секции высотой 4 этажа, при $h_{эт.} = 3,30м.$	Типовые решения 416-0-1	Выпуск 1	Лист 36
------	-----	---	---	-------------------------	----------	---------



Перечный деформационный шов

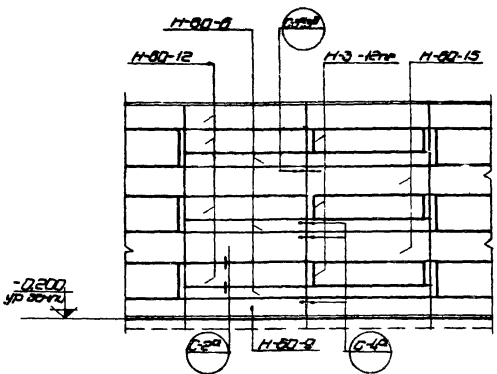


- Примечания:**
1. Толщина панелей принята 240 мм (включая P-И)
 2. Установку и выверку деталей крепления производить до навески стеновых панелей
 3. Все монтажные детали, замаркированные на данном листе, приняты по выпуску в серии ИБ-0-1

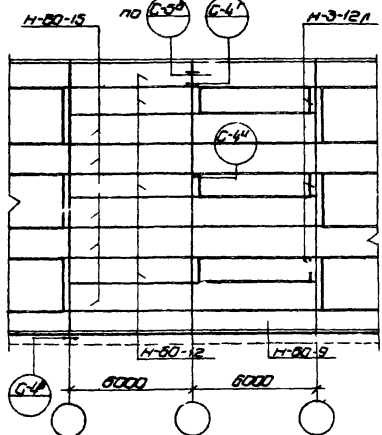
Руководитель	Салахов
Рис. автор	Клебаков
Гл. инженер-проектант	Резниченко
Исполнитель	К. Я. Шен
Проверил	Баженова

ГОСТЕЦ СССР
ЦЕНТРОПРОЕКТАНИИ
МОСКВА

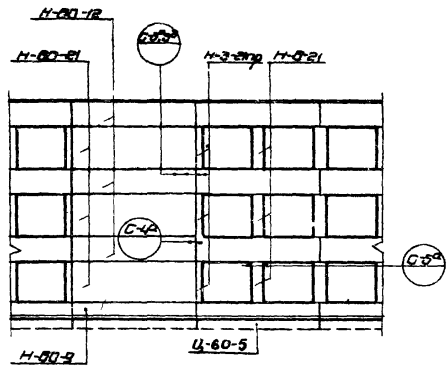
1970	У. С	Здания административно-вытывого назначения промышленных предприятий	Монтажно-маркировочные схемы панельных стен Секции при $h_{\text{ст}} = 420 \text{ м}$ (пример)	Типовые решения 416-0-1	Выпуск 1	Лист 37
------	------	---	---	-------------------------	----------	---------



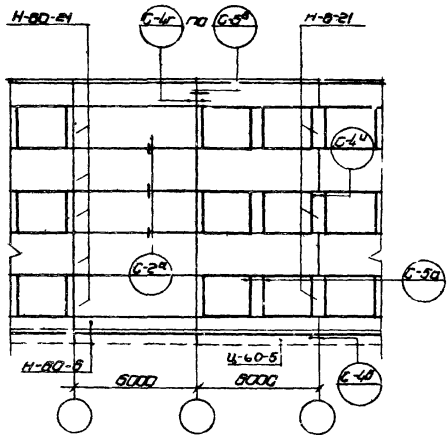
нат = 3,30м



нат = 4,20м



нат = 3,30м



нат = 4,20м

Примечание:

1. Все монтажные детали замаркированные на данном листе, приняты по выпуску 6 серии ИБ-0-1

Госстрой СССР
ЦЕНТРОПРОЕКТАНИИ
 М. С. КВА

Дир. отдела	Зам. зам. пр.	Инж. пр.	Инж. пр.	Инж. пр.	Инж. пр.
<i>В. В. В.</i>	<i>В. В. В.</i>	<i>В. В. В.</i>	<i>В. В. В.</i>	<i>В. В. В.</i>	<i>В. В. В.</i>
Зам. зам. пр.	Инж. пр.	Инж. пр.	Инж. пр.	Инж. пр.	Инж. пр.
<i>В. В. В.</i>	<i>В. В. В.</i>	<i>В. В. В.</i>	<i>В. В. В.</i>	<i>В. В. В.</i>	<i>В. В. В.</i>
Инж. пр.	Инж. пр.	Инж. пр.	Инж. пр.	Инж. пр.	Инж. пр.
<i>В. В. В.</i>	<i>В. В. В.</i>	<i>В. В. В.</i>	<i>В. В. В.</i>	<i>В. В. В.</i>	<i>В. В. В.</i>

1970	У.С	Здание административно-бытового назначения, производственных предприятий	Монтажно-маркировочные планы панелей и типовые решения	Выпуск 1	Лист 38
------	-----	--	--	----------	---------