

ТИПОВОЙ ПРОЕКТ
802-5-39.85

СВИНАРНИК ДЛЯ ОТКОРМА 500 СВИНЕЙ В ГОД
(ДЛЯ ПОДСОБНЫХ ХОЗЯЙСТВ ПРЕДПРИЯТИЙ)

АЛЬБОМ II

АРХИТЕКТУРНО-СТРОИТЕЛЬНЫЕ РЕШЕНИЯ, КОНСТРУКЦИИ
ЖЕЛЕЗОБЕТОННЫЕ МЕТАЛЛИЧЕСКИЕ
И ДЕРЕВЯННЫЕ

20587-02

		Привязки:	
ИВБ-ИС			

ТИПОВОЙ ПРОЕКТ

802-5-39.85

СВИНАРНИК ДЛЯ ОТКОРМА 500 СВИНЕЙ В ГОД (ДЛЯ ПОДСОБНЫХ ХОЗЯЙСТВ ПРЕДПРИЯТИЙ)

Альбом II СОСТАВ ПРОЕКТА

Альбом I Пояснительная записка

Альбом II Архитектурно - строительные решения. Конструкции
Железобетонные металлические и деревянные

Альбом III Технология и механизация производственных процессов
внутренние водопровод и канализация. Отопление и
вентиляция. Электротехнические чертежи. Автоматизация
санитарно - технических систем

Альбом IV Строительные изделия

Альбом V Спецификации оборудования

Альбом VI Сметы

Альбом VII Ведомости потребности в материалах

примененные материалы:

Типовой проект 815-26 Жижесборники емкостью 25 м³

Разработан институтом „Горьковгипросельхозстрой“

Главный инженер института: *Смирнов* Дьяткин В.С.

Главный инженер проекта: *Смирнов* Сыркин Н.С.

Утвержден Главсельстройпроектом МСХ СССР

Приказ № 97Г от 6.03.85 г.

Введен в действие институтом „Горьковгипросельхозстрой“

Приказ № 5Т от 13.03.85 г.

			Привязан:	
ИВБ-НС				

20597-02 2

С О Д Е Р Ж А Н И Е А Л Ь Б О М А

№№ п.п.	НАИМЕНОВАНИЕ ЛИСТОВ	МАРКА ЛИСТА	№ СТР.
1	СОДЕРЖАНИЕ АЛЬБОМА	ЛИСТ	2
Основной комплект рабочих чертежей марки АР			
2	Общие данные (начало)	АР-1	3
3	Общие данные (окончание)	АР-2	4
4	Фасады 1-24, 24-1, Е-А, А-Е	АР-3	5
5	План на отм. 0.000	АР-4	6
6	Фрагмент 1. Разрезы	АР-5	7
7	Фрагменты 2 и 3	АР-6	8
8	Венткамера	АР-7	9
9	Разрезы 1-1, 2-2, 3-3	АР-8	10
10	Схема расположения элементов покрытия	АР-9	11
11	План кровли. Схема расположения стропил в осях „19-21“, „В-Е“	АР-10	12
12	План ялов и устройство выравнивания электрических потенциалов	АР-11	13
13	Обрамление ворот	АР-12	14
Основной комплект рабочих чертежей марки КЖ			
14	Общие данные	КЖ-1	15
15	Схема расположения элементов фундаментов. Сечения.	КЖ-2	16
16	Схема расположения каналов навозудаления и фундаментов под оборудование	КЖ-3	17

№№ п.п.	НАИМЕНОВАНИЕ ЛИСТОВ	МАРКА ЛИСТА	№ СТР.
17	Фрагменты 2, 3. Сечения 1-1÷6-6	КЖ-4	18
18	Фундаменты под оборудование Ф0-1÷Ф0-7	КЖ-5	19
19	Кормовой бункер. Сечения	КЖ-6	20
20	Фундамент Ф0-8. Узел „З“. Прямоук под транспортер ТС-40.0м.	КЖ-7	21
21	Схема расположения ограждений станков	КЖ-8	22
22	Схема расположения гнезд в полу для установки стоек станков. Сечение 1-1. Фундамент Ф0-1	КЖ-9	23
Основной комплект рабочих чертежей марки КМ			
23	Общие данные	КМ-1	24
24	Схема расположения монорельсов. Узлы 1÷3	КМ-2	25
25	Схема расположения площадки на отм. 6.500; 0.700 и 0.400. Узлы.	КМ-3	26
Основной комплект рабочих чертежей марки КД			
26	Общие данные	КД-1	27
27	Схема расположения стропил. Разрезы.	КД-2	28
28	Узлы 1÷3	КД-3	29
29	Узлы 4÷9	КД-4	30
30	Узлы 10÷14	КД-5	31
31	Узлы 15÷18	КД-6	32
32	Схема расположения лотка для кабеля и подвесок. Сечения.	КД-7	33

Привязан:

ИИВ.№

20597-02

3

Копировал

Шаганова

Формат А2

Ведомость отделки помещений
площадь м²

Наименование	Потолок		Стены или перегородки		Низ стен или перегородок			Примечание
	Площадь	Вид отделки	Площадь	Вид отделки	Площадь	Вид отделки	Высота, мм	
Помещение для свиней	74.0	Известковая побелка	290.0	Известковая побелка	—	—	—	
Венткамера	28.4	то же	51.53	то же	—	—	—	
Электрощитовая	10.4	"	30.8	"	—	—	—	
Кормоприготовительная	90.1	"	100.3	Штукатурка, известковая побелка	68.7	Масляная панель	2100	
Служебная	15.2	"	11.6	Штукатурка, известковая побелка	22.8	Масляная панель	2100	
Гардероб с душевой	6.4	"	6.5	Штукатурка, масляная окраска	18.9	Глазурованная плитка	2100	
Санузел	3.2	"	9.7	то же	15.5	то же	то же	
Помещение для привода транспортера и инвентаря	28.1	"	49.1	Известковая побелка	—	—	—	
Помещение для хранения дезинфицирующих средств	14.5	"	37.9	то же	—	—	—	
Аптека	19.0	"	42.0	Штукатурка, известковая побелка	33.7	Масляная панель	2100	
Слесарная	19.9	"	49.1	Известковая побелка	—	—	—	
Помещение для отгрузки навоза	52.0	"	84.3	то же	—	—	—	
Остывочная	26.4	"	13.0	Штукатурка, известковая побелка	34.2	Глазурованная плитка	2100	
Убойная	21.4	"	—	то же	43.0	то же	до потолка	
Помещение для весов	28.9	"	49.9	Известковая побелка	—	—	—	
Коридор	73.8	"	164.5	то же	—	—	—	
Тамбур	9.8	"	45.2	"	—	—	—	

Таблица толщин стен и утеплителя в покрытии

t°	Толщина стен мм			Толщина утеплителя мм			
	Кирпичные столбы а	Бревенчатая забирка б	Кирпичная или ружья стена в	Минераловатные плиты М125 ГОСТ 9573-82 свилярник	Плиты торфяные теплоизоляционные К-2,0, 2,5, 3, 4, 0,052 ГОСТ 4861-74	Помещение для отгрузки навоза	Помещение для отгрузки навоза
-30°	310	220	серия 1.800-6 тип II	140	60	140	60
-40°	440	240	серия 1.800-6 тип III (уширенным швом)	160	80	160	80

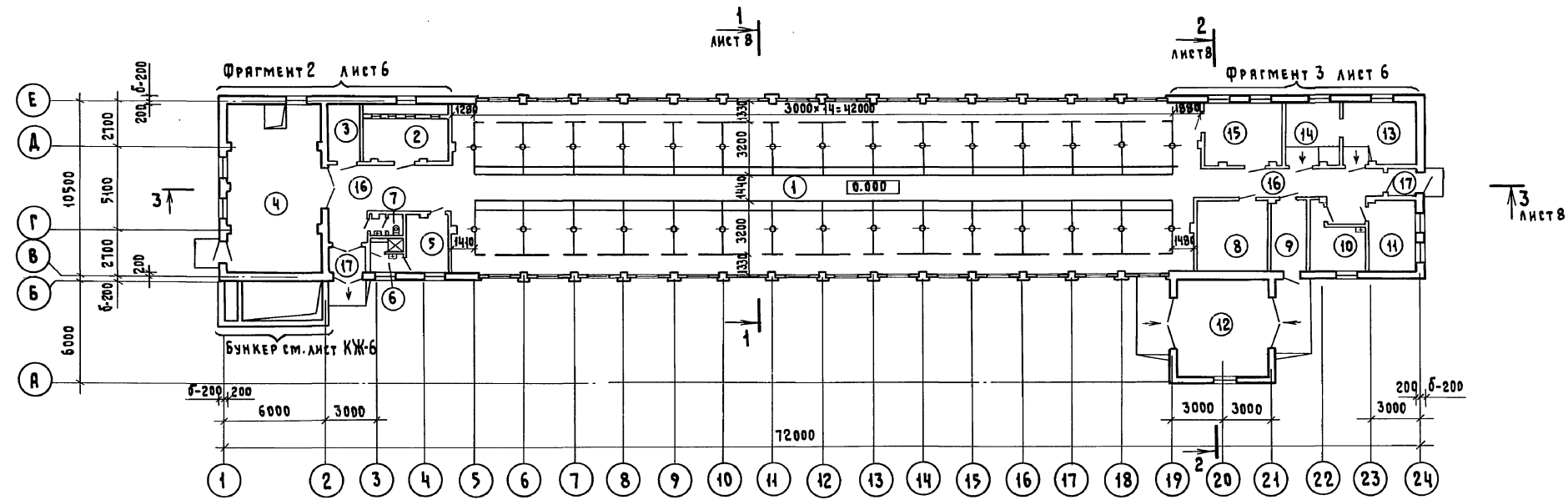
- За условную отметку 0.000 принят уровень поля станков свилярника, что соответствует абсолютной отметке .
- Проект разработан для строительства в районах со следующими характеристиками:
 - а) расчетная зимняя температура наружного воздуха -30°С /основное решение/, -40°С;
 - б) скоростной напор ветра со СНИП II-6-74 - 0.27 кН/м²;
 - в) вес снегового покрова по СНИП II-6-74 - 1,00 кН/м² /основное решение/, 1,50 кН/м².
- Степень огнестойкости здания - V.
- Стены - кирпичные столбы с бревенчатой забиркой и кирпичные. Бревенчатая забирка выполняется из бревен диаметром /см. таблицу/. В пазы между бревнами прокладывают слой пакли толщиной 10 мм. Наружные стены выполнить из полнотелого глиняного кирпича пластического прессования М75 Мрз 25 на растворе М25 с расшивкой швов. Столбы - из кирпича М100 Мрз 25 на растворе М50.
- Внутренние стены и перегородки выполняются из глиняного кирпича М75 на растворе М50. Кирпичные перегородки толщиной 120 мм армировать продольными стержнями 2 ф 4в-1 через 4 ряда кладки.
- Оконные и дверные откосы в кладке штукатурятся цементно-известковым раствором и белятся известковой побелкой. Все деревянные изделия окрашиваются масляной краской.

- Для защиты от поверхностных вод у наружных стен устраивается асфальтовая отмостка по щебеночному основанию шириной 700 мм. Состав отмостки: асфальт - 2.5 см, щебень - 10 см, уплотненный грунт.
- Защита от коррозии участков кирпичных стен из кирпича должна производиться кремнийорганическими соединениями ГКЖ-10, ГКЖ-11, ГКЖ-94 /Рекомендация по гидрофобной защите внутренних поверхностей ограждающих конструкций сельскохозяйственных зданий с повышенной влажностью внутреннего воздуха кремнийорганическими соединениями (ГКЖ)/.
- Технологическое оборудование и соединительные изделия из металла окрашиваются органическими соединениями типа ВН-30 (Инструкция по применению органических соединений типа ВН-30 для антикоррозийной защиты металлических конструкций и технологического оборудования в животноводческих помещениях и птичниках РСН-40-71).
- Мероприятия по защите деревянных конструкций от гниения и возгорания смотри общие данные марки КД.

Имя, не подлин. Подпись и дата. Взят из инв. л.

Привязан:				Нач. отд. Смирнов	Гл. спец. Кокрев	Руч. гр. Лесковская	Исполн. Волкова	Н. контр. Лесковская	Т.п. 802-5-39.85	АР
Должность	Фамилия	Подпись	Дата	Исполн.	Исполн.	Исполн.	Исполн.	Исполн.	Свилярник для откорма 500 свиней в год (для подсобных хозяйств предприятий)	Стация Лист Листов
									Р.П. 2	
Общие данные (окончание)									Госстрой РСФСР Росгавминстройпроект Горьковский филиал	

П л а н н а отм. 0.000



Экспликация помещений

1	2	3	4
Номер по плану	Наименование	Площадь м ²	Категория производства по взрывной, взрыво-пожарной опасности
1	Помещение для свиней	465.02	Д
2	Венткамера	17.72	Д
3	Электрощитовая	6.49	Д
4	Кормоприготовительная	56.33	В
5	Служебная	9.51	Д
6	Гардероб с душевой	4.01	Д
7	Санузел	2.03	Н/Н
8	Помещение для привода транспорта и инвентарная	17.55	Д

ПРОДОЛЖЕНИЕ

1	2	3	4
9	Помещение для хранения дезосредств	9.04	В
10	Аптека	11.86	В
11	Слесарная	12.43	Д
12	Помещение для отгрузки навоза	32.48	Д
13	Остывочная	16.50	Д
14	Убойная	13.35	Д
15	Помещение для весов	18.05	Д
16	Коридор	46.10	Н/Н
17	Тамбур	6.11	Н/Н

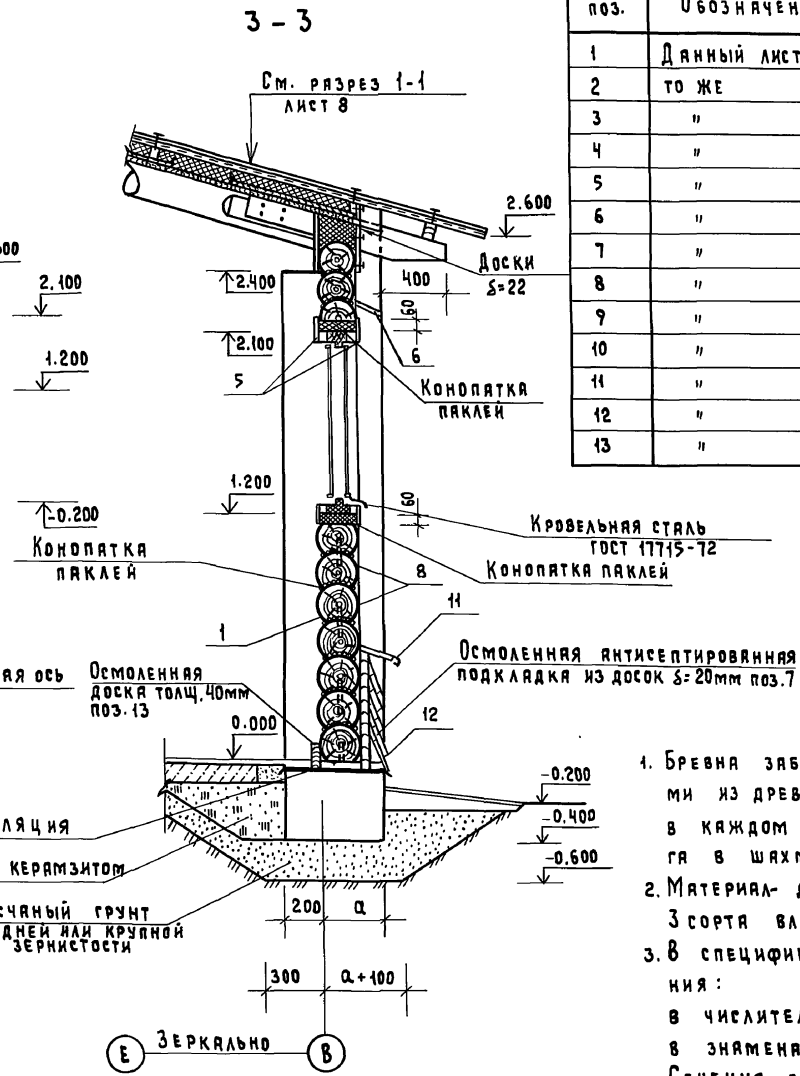
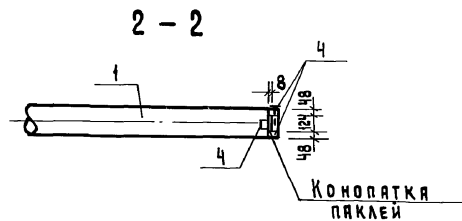
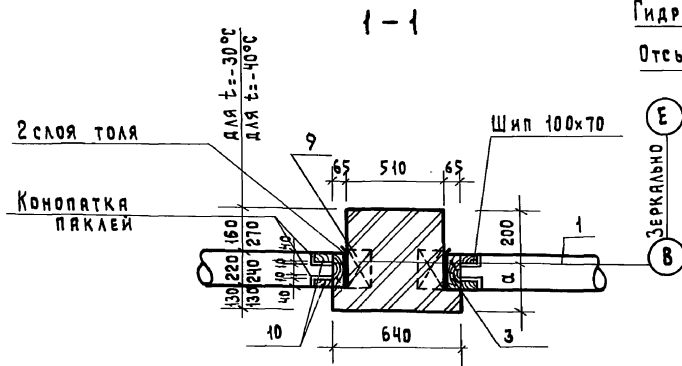
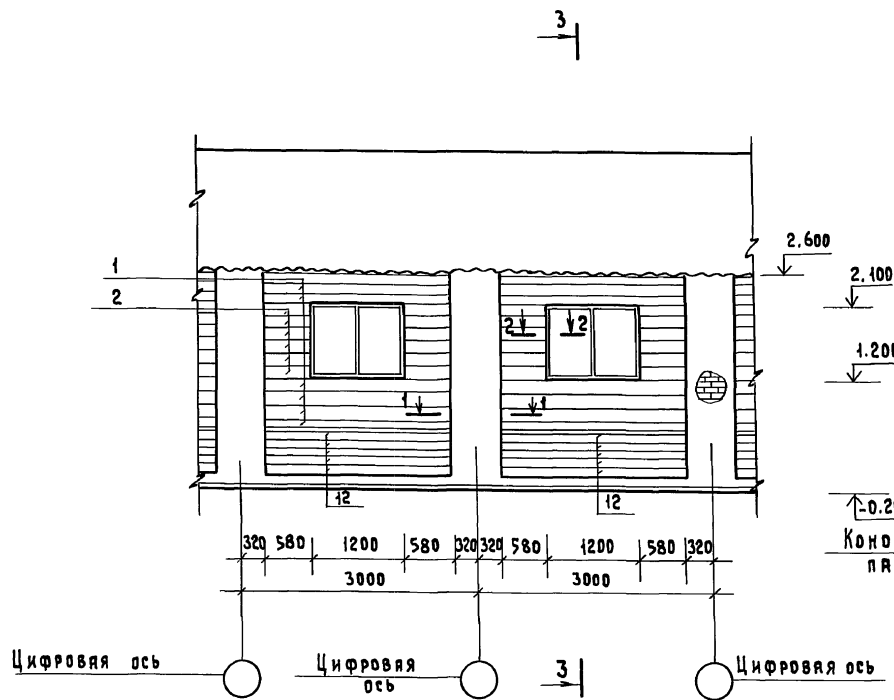
Т.п. 802-5-39.85	АР
------------------	----

Привязан:	И.п.отд. Смирнов Гл. спец. Ножрев Г.и.п. Сыркин	Свиноводник для откорма 500 свиней в год/для подсобных хозяйств предприятий/	Стяжная Лист Листов Р.П. 4
Должность Фамилия	Подпись Дата	Исполн. Волкова	План на отм. 0.000.
И.п. №	И.контр.	А.Сковская	Госстрой РСФСР Ростягинстройпроект Горьковинпросельхозстрой

20597-02 7

У.О.С.А.С.О.В.И.О.
Д.О.Л.Ж.Н.О.С.ТЬ Ф.О.Р.М.А.Л.И.А.И.Я П.О.Д.П.И.С.Ь Д.А.Т.А
И.Н.В.Е.Л.Е.П.О.Д.А. П.О.Д.П.И.С.Ь И.Д.А.Т.А В.З.А.М.И.Н.В.И.Р.
Р.У.К. Г.Р. Т.Х. С.Т.О.Я.Н.О.В. Р.У.К. Г.Р. З.А. Л.А.Р.К.О.В.
Р.У.К. Г.Р. О.В. В.У.Ш.Е.В.А

Фрагмент 1



Спецификация на одну деревянную забирку

Марка поз.	Обозначение	Наименование	К-во	Масса	Примечание
			ед. шт.	ед. кг	
1	Данный лист АР	Забирка $\phi 220$ $\phi 240$ $E=2360$	9	8	0.010 м ³
2	то же	то же $\phi 220$ $\phi 240$ $E=580$	12	10	0.02 м ³
3	"	Доска 65x180 $E=3150$	2		0.028 м ³
4	"	Брус 28x40 $E=1200$	1	2	0.0013 м ³
5	"	Наличники 13x74 $E=1200$	8		0.001 м ³
6	"	Сливная доска 20x180 $E=1200$	1		0.004 м ³
7	"	Подкладка 20x180 $E=2360$	1		0.007 м ³
8	"	Шип вставной 25x70 $E=150$	30	28	0.130 шт
9	"	Деревянная пробка 60x120x250	8	1.17	шт
10	"	Брус 50x50 $E=2400$	4		0.006 м ³
11	"	Брус 50x50 $E=600$	1		0.0015 м ³
12	"	Доска цокольная 20x180 $E=2360$	5		0.007 м ³
13	"	Доска 40x150 $E=2360$	1		0.0014 м ³

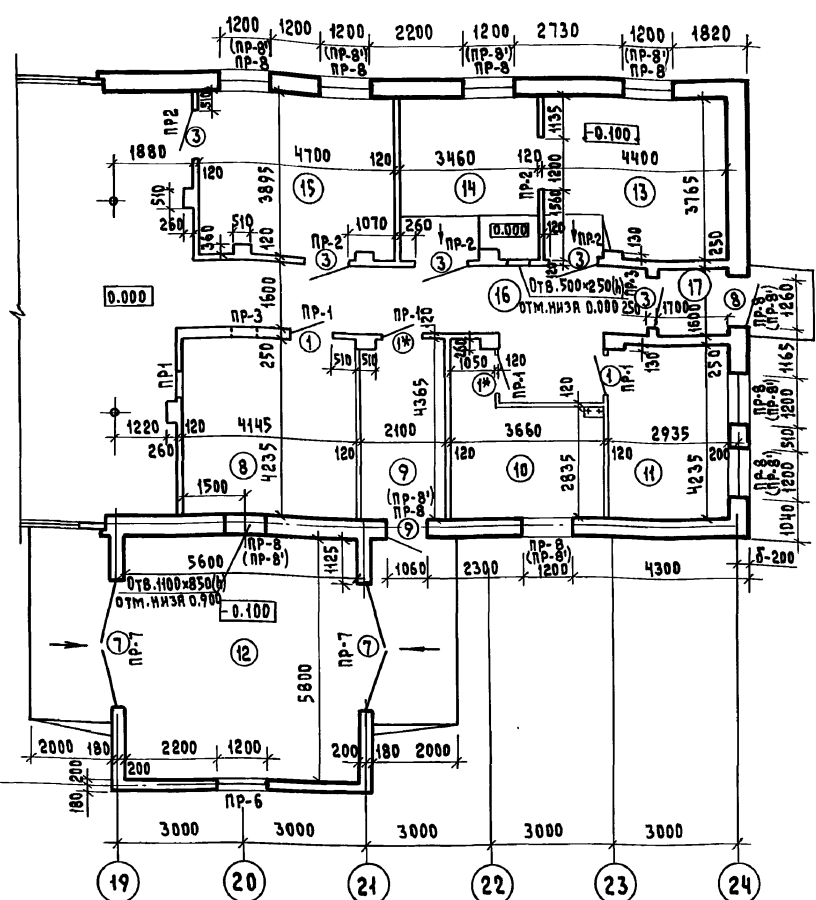
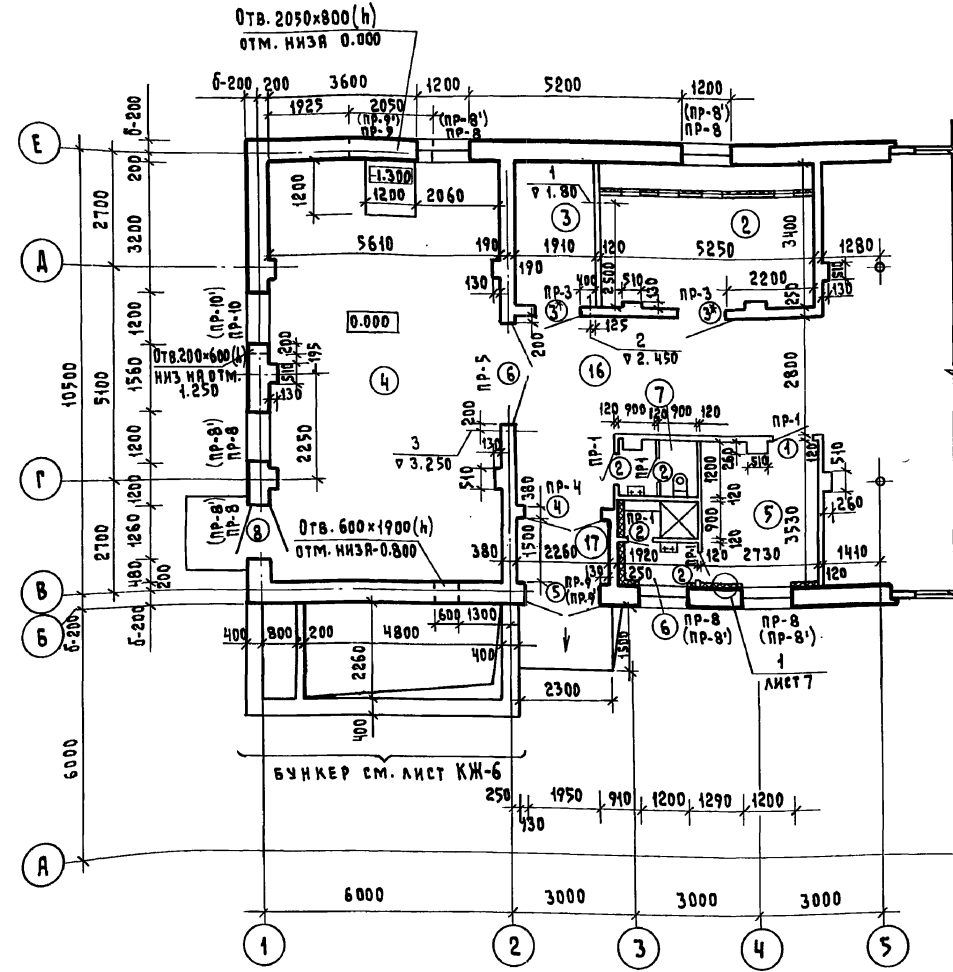
- Бревна забирки соединяются вставными шипами из древесины плотных пород (березы, дуба) в каждом ряду на расстоянии 1м друг от друга в шахматном порядке.
- Материал - древесина хвойных пород ГОСТ 9463-72* 3 сорта влажностью не более 25%.
- В спецификации на деревянную забирку значения: в числителе - для $t^{\circ} = -30^{\circ}C$ в знаменателе - для $t^{\circ} = -40^{\circ}C$. Сечения элементов круглого леса даны по верхнему отруб.
- Количество забирок - 28 шт.

		т.п. 802-5-39.85		АР	
Привязан:		Исполн. Смирнов	Контр. Кокрев	Свилярник для откорма 500 свиней в год/для подсобных хозяйств предпрятия/	Стадия Лист Листов
Должность Фамилия И.в. №		Исполн. Сыркин	Контр. Лесковская	Р.п. 5	
		Исполн. Ромашевская		Фрагмент 1. Разрезы.	
		Исполн. Лесковская		Госстрой РСФСР Ростлавиинстройпроект. Горьковгипросельхозстрой	

Имя, № подл.	Подпись и дата	Взам. инв. №	Рук. гр. об.	Рук. гр. ов.	Баккаев	Башкиров	Лариков	Черняков
Имя, № подл.	Подпись и дата	Взам. инв. №	Рук. гр. об.	Рук. гр. ов.	Башкиров	Башкиров	Лариков	Черняков

ФРАГМЕНТ 2

ФРАГМЕНТ 3



Ведомость проемов ворот и дверей

Марка поз.	Размер проема в кладке
1	1020x2080
2	820x2080
3	1220x2080
4	1920x2380
5	1950x2400
6	2290x2415
7	2950x2950
8	1260x2100
9	1060x2100

Спецификация гильз

Номер от-верстий	Обозначение	Наименование	Кол. шт.	Масса ед. кг	Приме-чание
1	Сборник 83	250x150-1-200 ЗК8-5-77	1	5.15	
2	то же	250x150-1-250 ЗК8-5-77	1	5.57	
3	"	25-600 ЗК8-20-77	1	1.48	

- Над отверстиями 500 и 600мм в стенах устроить рядовые перемычки из стержней 8 ф10А-I в слое цементно-песчаного раствора толщиной 30мм марки 100.
- Кладку стены по оси 2 выше отм.+4.05 выполнить с уширенным швом толщиной 420мм с заподнением шва минераловатными плитами $\gamma=2.0 \text{ кН/м}^3$ $\delta=50 \text{ мм}$.

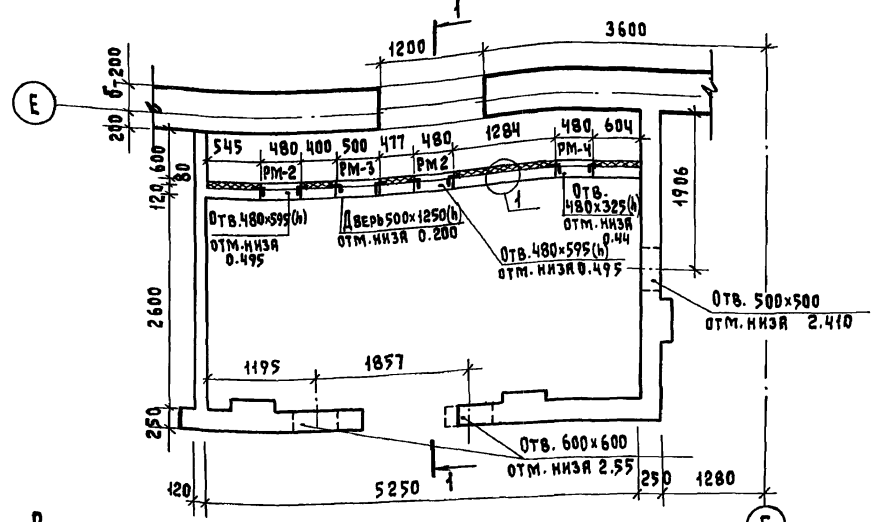
- По оси 2 над проемом на отм.+4.31 выполнить нишу размером 510x130 для опирания подкоса поз. 15 см. лист КД-2.
- Двери со знаком * обить листовой сталью внахлестку по асбестовому картону толщиной не менее 5мм с установкой приборов самозакрывания ПАВ по ГОСТу 5091-78.
- Венткамера см. лист АР-7.

Т.п. 802-5-39.85		АР	
Привязан:	Нач. отд. Смирнов	Сварщик для откорма 500 свиней в год для подсобных хозяйств предприятий/	Стяжка лист
	Гл. спец. Кокрев		Листов
	Р.и.п. Сыркин		Р.п. 6
	Рук. гр. Лесковская		
	Инв. №		
Фрагменты 2 и 3.		Госстроя РСФСР Росглавиниетройпроект Горьковский проспект	

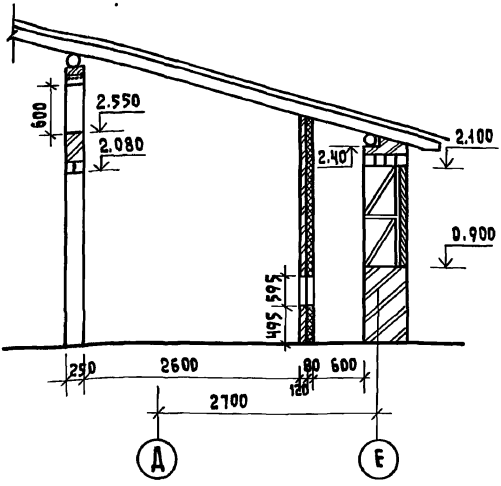
Альбом Д

Типовой проект 802-5-39.85

ПЛАН ВЕНТКАМЕРЫ



1-1



СПЕЦИФИКАЦИЯ ПЕРЕМЫЧЕК

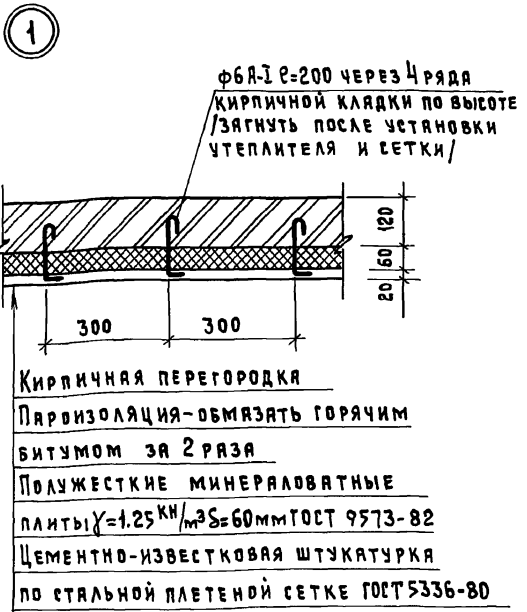
Марка поз.	Обозначение	Наименование	Кол.	Масса ед. кг	Примечание
ПР-1	Серия 1.138-10 вып. 1	1ПР1-12.12.14	10 (10)	50	
ПР-2	то же	1ПР2-15.12.14	5 (5)	75	
ПР-3	"	1ПР2-15.12.14	8 (8)	75	
ПР-4	"	1ПР3-22.12.14	3 (3)	100	
ПР-5	"	1ПР4-25.12.14	3 (3)	100	
ПР-6	"	1ПР2-15.12.14	3 (3)	75	
ПР-7	ЯР.И. 2	БПЗ-2 ^а	2 (2)	802	
ПР-8	Серия 1.138-10 вып. 1	1ПР2-15.12.14	64	75	
ПР-8'	"	1ПР2-15.12.14	(48)	75	
ПР-9	"	1ПР3-24.12.14	8	100	
ПР-9'	"	1ПР3-24.12.14	(6)	100	
ПР-10	"	1ПР2-16.12.14	4	75	
ПР-10'	"	1ПР2-16.12.14	(3)	75	

ВЕДОМОСТЬ ПЕРЕМЫЧЕК

Марка поз.	Схема сечения	Марка поз.	Схема сечения
ПР-1 10 шт. (10 шт.)	2.08 1ПР1-12.12.14	ПР-8	1ПР2-15.12.14
ПР-2 5 шт. (5 шт.)	2.08 1ПР2-15.12.14	16 шт.	(24) 1 (24) 1 Е В Е В
ПР-3 4 шт. (4 шт.)	2.08 1ПР2-15.12.14	(ПР-8') (16 шт.)	1ПР2-15.12.14 220 200 (24) 1 (24) 1 Е В Е В
ПР-4 1 шт. (1 шт.)	2.38 1ПР3-22.12.14	ПР-9	1ПР3-24.12.14
ПР-5 1 шт. (1 шт.)	2.415 1ПР4-25.12.14	2 шт.	310 200 В Е
ПР-6 1 шт. (1 шт.)	1ПР2-15.12.14	(ПР-9') (2 шт.)	1ПР3-24.12.14 220 200 В Е
ПР-7 2 шт. (2 шт.)	2.950 БПЗ-2 ^а	ПР-10	1ПР2-16.12.14
		1 шт.	310 200 (1) (2) В Е
		(ПР-10') (1 шт.)	1ПР2-16.12.14 220 200 В Е

СПЕЦИФИКАЦИЯ ЭЛЕМЕНТОВ К ПЛАНУ ВЕНТКАМЕРЫ

Марка поз.	Обозначение	Наименование	Кол.	Масса ед. кг	Примечание
		Материалы			
РМ-2	ЯР.И. 1	Рама металлическая	2	9.94	
РМ-3	то же	то же	1	15.3	
РМ-4	"	"	1	7.84	
		Ф6А-I ГОСТ 5781-82 $\rho=200$	209	0.045	



1. Данный лист смотреть совместно с листом -6.
2. Над отверстиями 500x600 мм проложить арматуру 4Ф10А-I с заведением за края отверстия на 250 мм.
3. Перемычки в скобках даны для $t=-40^{\circ}\text{C}$.

УСТАВЛЯЮЩИЙ: Должность Фамилия Подпись Дата
Исполнитель: Рук. гр. Об. Бушуева

Привязан:

Исполн.	Смирнов	Подпись	Дата
Исполн.	Кокрев	Подпись	Дата
Исполн.	Сыркин	Подпись	Дата
Исполн.	Лесковская	Подпись	Дата
Исполн.	Волкова	Подпись	Дата
Исполн.	Лесковская	Подпись	Дата

Т.п. 802-5-39.85

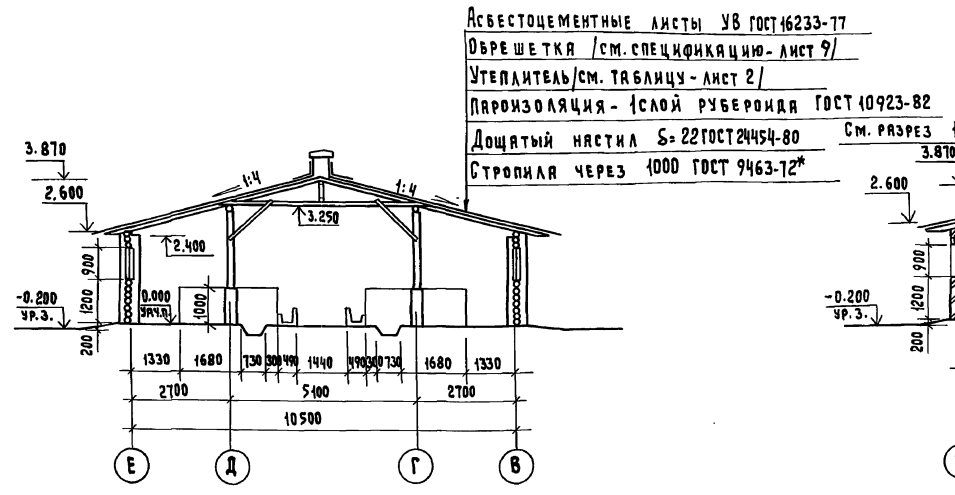
АР

Свиноярник для откорма 500 свиней в год /для подсобных хозяйств предприятий/

ВЕНТКАМЕРА. Госстрой РСФСР
Росгипроветстройпроект
Ленинградская область

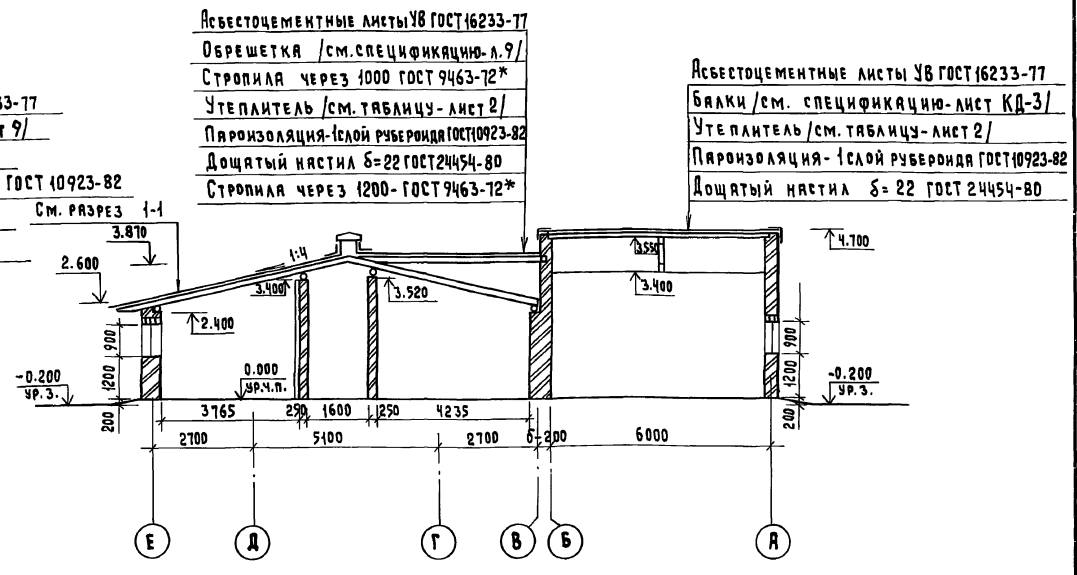
20597-02 10

РАЗРЕЗ 1-1



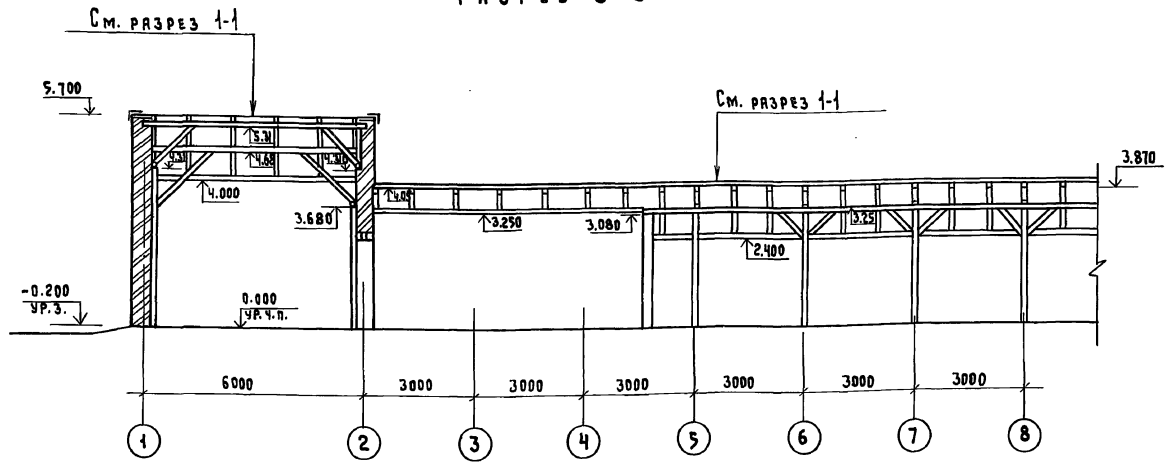
Асбестоцементные листы УВ ГОСТ 16233-77
 Обрешетка /см. спецификацию- лист 9/
 Утеплитель /см. таблицу- лист 2/
 Пароизоляция - 1 слой рубероида ГОСТ 10923-82
 Дощатый настил δ=22 ГОСТ 24454-80
 Стропила через 1000 ГОСТ 9463-72*

РАЗРЕЗ 2-2



Асбестоцементные листы УВ ГОСТ 16233-77
 Обрешетка /см. спецификацию- л. 9/
 Стропила через 1000 ГОСТ 9463-72*
 Утеплитель /см. таблицу- лист 2/
 Пароизоляция - 1 слой рубероида ГОСТ 10923-82
 Дощатый настил δ=22 ГОСТ 24454-80
 Стропила через 1200- ГОСТ 9463-72*

РАЗРЕЗ 3-3

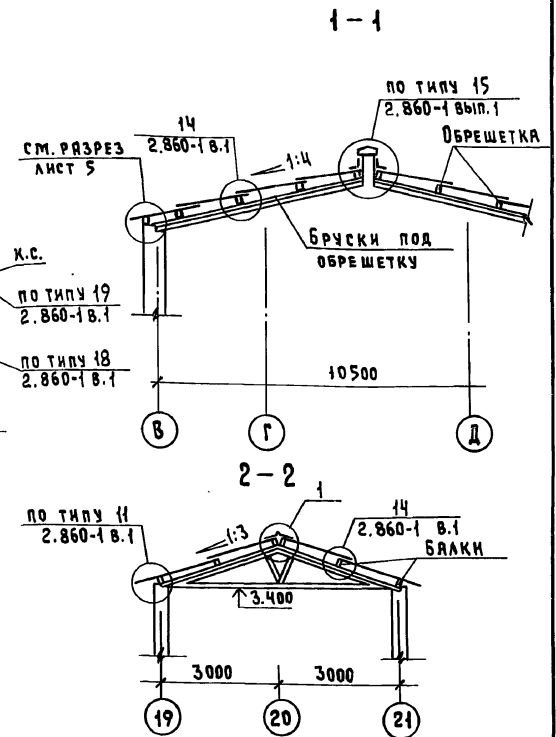
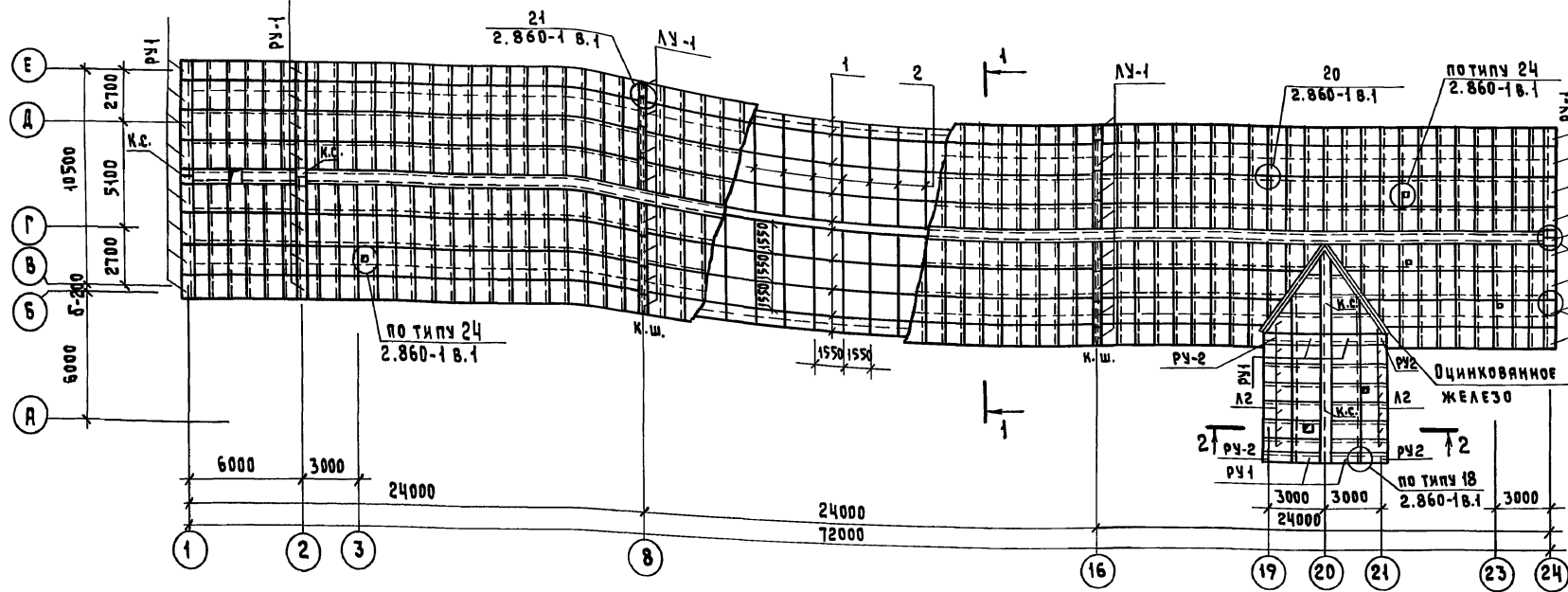


1. Данный лист смотреть совместно с листом 4.
2. На разрезах лоток для кабеля условно не показан.

Альбом II
 Типовой проект 802-5-39.85
 Чертеж: Черникова
 Проверка: Лариков
 Инв. № подл. / Подпись и дата / Взам. инв. № /
 Рук. гр. У / Столяр /
 Рук. гр. ВБ / Башуров /
 Рук. гр. ЗЛ / Лариков /

		т.п. 802-5-39.85		АР	
Привязан:		И.О.Т.А. Смирнов	Свиновник для откорма 500	Студия	Лист
		Г.А. Спец. Кокрев	свиный в год для подсобных	Р.П.	8
		Г.И. П. Сыркин	хозяйств предприятия)		
Должность	Фамилия	Подпись	Дата	РАЗРЕЗЫ	
И.О.Т.А.	Смирнов			1-1, 2-2, 3-3.	
И.О.Т.А.	Лесковская			Госстрой РСФСР	
И.О.Т.А.	Волкова			Росглавинстройпроект	
И.О.Т.А.	Лесковская			Горьковский проектострой	

СХЕМА РАСПОЛОЖЕНИЯ ЭЛЕМЕНТОВ ПОКРЫТИЯ

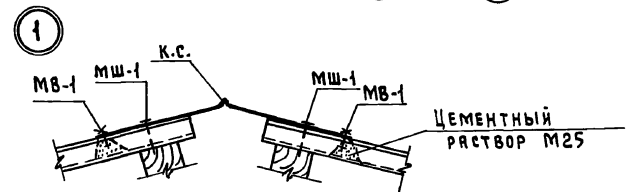


Спецификация к схеме расположения элементов покрытия

Марка поз.	Обозначение	Наименование	Кол.	Масса ед.кг	Примечание
Л1	ГОСТ 16233-77	Волнистые асбестоцементные листы УВ7.5-1750	634		
Л2	То же	то же УВ 7.5-2000	14		
РУ-1	"	Равнобежная угловая деталь РУ-1	28		
РУ-2	"	то же РУ-2	4		
ЛУ-1	"	Лотковая деталь ЛУ-1	16		
		Деревянные изделия			
Д 13	2.860-1 вып.1	Деревянный элемент 60x90	12.0 м.п.		0.065 м ³
Д 14	То же	то же 50x150x150	24		0.024 м ³
Д 16	"	" 60x100x150	24		0.024 м ³
Д 19	"	" 60x75x230	302		0.30 м ³
Д 23	"	" 60x60x120	96		0.04 м ³
Д 20-3	"	Деревянное изделие	48		
		Обшивка вент. продуха-доски δ=19			104.4 м ²
		Брусочки 40x70	144.0 м.п.		0.40 м ³
		Для снега 1,00 кН/м ²			
1	1.800-6	Обрешетка 60x90 шаг 1550	735.0 м.п.		3.31 м ³
2	То же	Брусочки 50x40 шаг 1550	547.0 м.п.		1.10 м ³

ПРОДОЛЖЕНИЕ

Марка поз.	Обозначение	Наименование	Кол.	Масса ед.кг	Примечание
		Для снега 1,50 кН/м ²			
1	1.800-6	Обрешетка 60x100 шаг 1550	735.0 м.п.		4.41 м ³
2	То же	Брусочки 50x60 шаг 1550	547.0 м.п.		1.64 м ³
		Стальные изделия			
МШ-1	2.860-1 вып.1	Элемент крепления асбестоцементных листов	720	52.5	без 1000 элементов
МШ-2	то же	то же	58	27.5	"
МВ-1	"	"	66	20.5	"
КС	"	Фасонная деталь КС	15.0 м.п.		
УС-2	"	то же УС-2	144.0 м.п.		
МДЗ-3	1.800-4 в.1	Элемент крепления	22	1.1	
МД6-5	то же	то же	12.0 м.п.		
ВС-1	2.860-1 вып.1	Фасонная деталь из оцинк. ст.	7		
ВС-2	то же	то же	7		
ВС-3	"	"	14		



- Все незаямкированные асбестоцементные листы марки Л-1.
- Все деревянные элементы должны быть защищены от гниения и возгорания в соответствии со СНиП III-19-75.
- До устройства кровли из асбестоцементных листов уложить металлическую молниеприемную сетку по чертежам марки "ЗЛ".
- Рабочие ходы по кровле приняты по серии 2.460-1 вып.1 с шагом 6 метров.
- Работы по устройству кровли производить в соответствии со СНиП II-26-76.

Т.п. 802-5-39.85		АР	
Исполн. Смирнов	Провер. Нокрев	Свилярник для откорма 500 свиней в год (для подсобных хозяйств предприятий)	Страница 9
Рук. гр. Лебековская	Исполн. Волкова	СХЕМА РАСПОЛОЖЕНИЯ ЭЛЕМЕНТОВ ПОКРЫТИЯ.	Лист 9
Н.контр. Лебековская	Н.контр. Лебековская	Госстрой РСФСР Роставинстройпроект Горьковскийсельхозстрой	

ТИПОВОЙ ПРОЕКТ 802-5-39.85
 АЛБВОМ II

План кровли

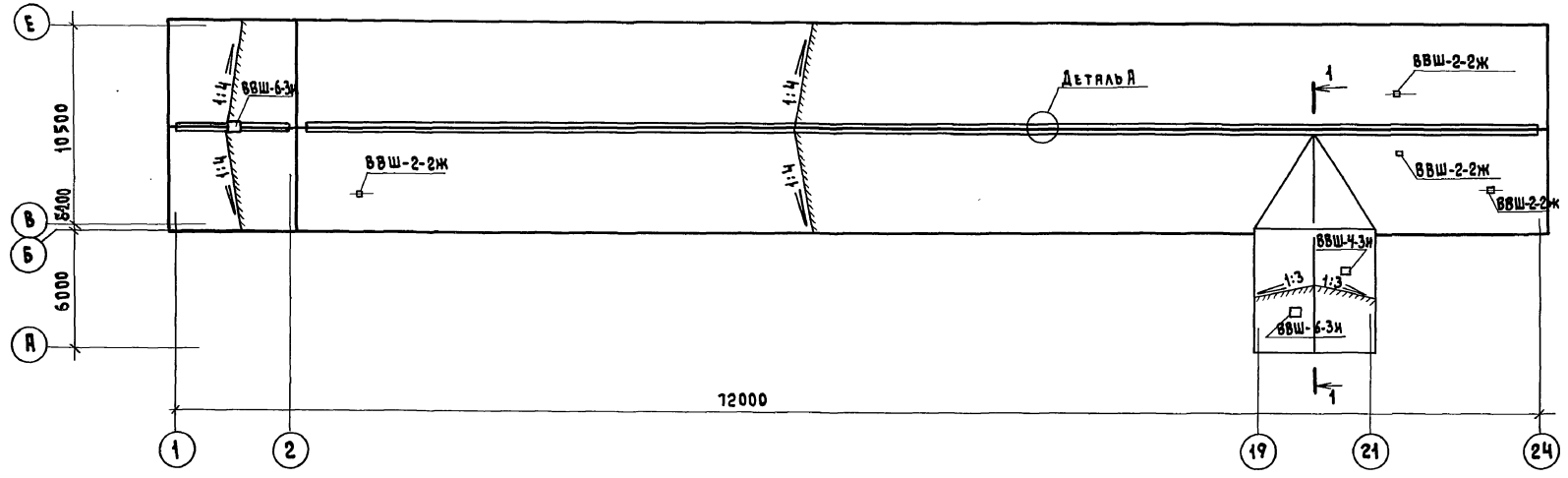


Схема расположения элементов покрытия в осях „19-21“, „В-Е“

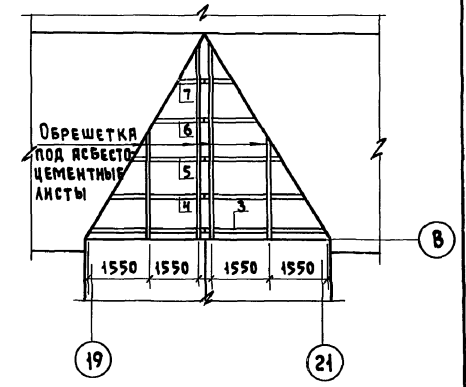
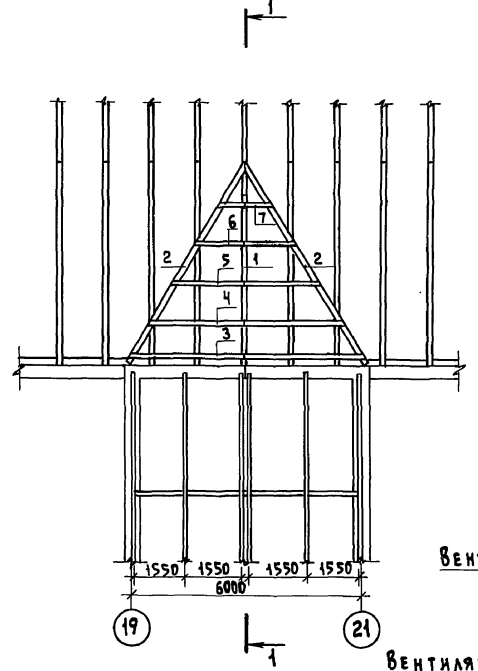
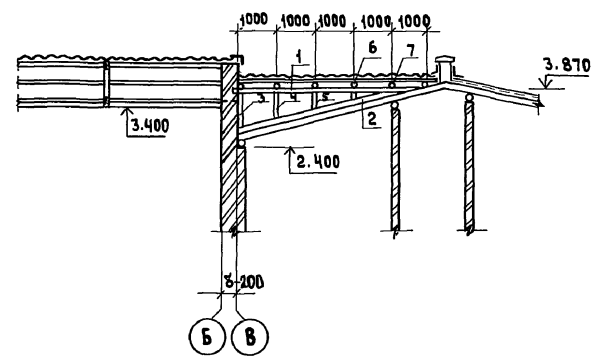


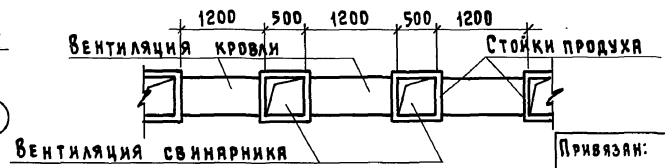
Схема расположения стропил в осях „19-21“, „В-Е“



1-1



Деталь А



Спецификация к схеме расположения стропил

Марка поз.	Обозначение	Наименование	Кол.	Масса ед. кг.	Примечание
1	ГОСТ 9463-72*	Прогон $\phi 160$ $l=5000$	1	—	0.101 м ³
2	то же	Стропила $\phi 180$ $l=6100$	2	—	0.310 м ³
3	"	то же $\phi 180$ $l=3200$	2	—	0.162 м ³
4	"	" $\phi 180$ $l=2680$	2	—	0.136 м ³
5	"	" $\phi 180$ $l=2060$	2	—	0.104 м ³
6	"	" $\phi 180$ $l=1440$	2	—	0.074 м ³
7	"	" $\phi 180$ $l=720$	2	—	0.036 м ³

Спецификация на вентиляционные шахты

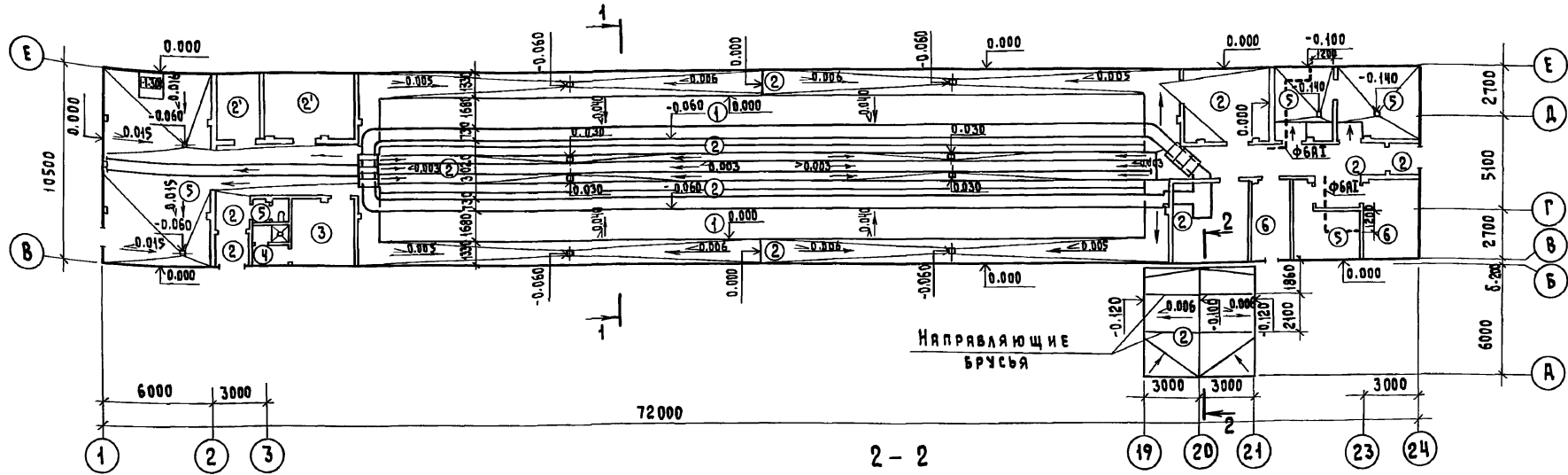
Марка поз.	Обозначение	Наименование	Кол.	Масса ед. кг.	Примечание
ВВШ-2-2ж	2.800-2 вып. 9	Вентиляционные шахты	4		
ВВШ-4-3ж	то же	то же	1		
ВВШ-6-3ж	"	"	2		

1. Обрешетка под асбестоцементные листы включена в спецификацию на листе КД-3.

Т.п. 802-5-39.85		АР	
Имя. Отд.	Смирнов	Свилярник для откорма 500 свиней в год для подсобных хозяйств предприятий/	Стандия Лист Листов
Гл. спец.	Жорев		Р. 10
Г.И.П.	Сыркин		
Должность	Фамилия	Подпись	Дата
Имя. №	Исполн.	Влакова	Н. контр.
	Лесковская		

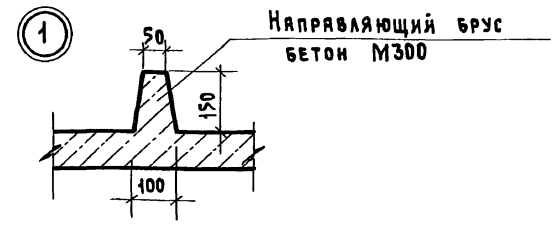
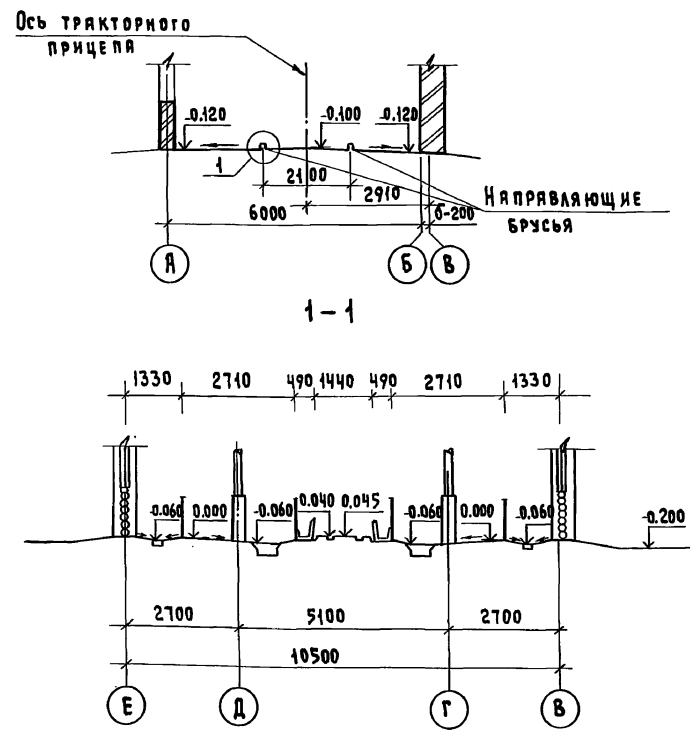
Имя. №. Подпись и дата. Взам. инв. №. Должность. Подпись и дата. Рук. гр. об.

План полов и устройство выравнивания электрических потенциалов



Экспликация полов

Наименование или номер помещения по проекту	Тип пола по проекту	Схема пола или номер узла по серии	Элементы пола и их толщина	Площадь пола м²
1	1		Покрытие - доски по ГОСТ 8624-80 № 37 мм Прослойка битумная мастика - 3 Лаги антисептированные 100x50 (н) ГОСТ 8486-66 через 500 мм Подстилающий слой - бетон М100-80 мм Грунт основания	141,12
1, 8, 12, 15, 16, 17	2		Покрытие из бетона М300-80 мм Грунт основания	373,1
2, 3	2'		Покрытие из бетона М200-80 мм Грунт основания	24,21
5	3		Покрытие из линолеума ГОСТ 7251-77-2-5 мм Прослойка из холодной мастики на водостойких вяжущих - 1 мм Стайка из керамзитобетона χ = 1100 - 1200 кг/м³ - 20 мм Бетонный подстилающий слой М100-100 мм Щебень, втрамбованный в грунт Грунт основания	9,51
6	4		Керамическая плитка ГОСТ 6787-80-15 мм Цементно-песчаный раствор - 15 мм Металлическая сетка 30x30 см Ф6А-1 Цементно-песчаный раствор - 40 мм Легкий бетон χ = 1100 ± 1200 кг/м³ - 80 мм Бетонный подстилающий слой М100-100 мм Щебень, втрамбованный в грунт Грунт основания	4,01
4, 7, 10, 13, 14	5		Керамическая плитка ГОСТ 6787-80-15 мм Цементно-песчаный раствор - 15 мм Бетонная подготовка М100-100 мм Щебень, втрамбованный в грунт Грунт основания	98,53
9, 11	6		Асфальтобетон - 40 мм Бетонный подстилающий слой М100 - 100 мм Грунт основания	21,47



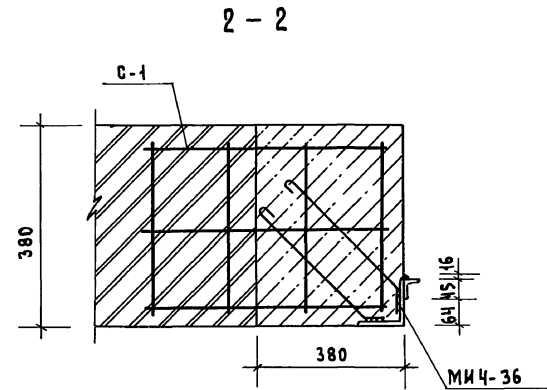
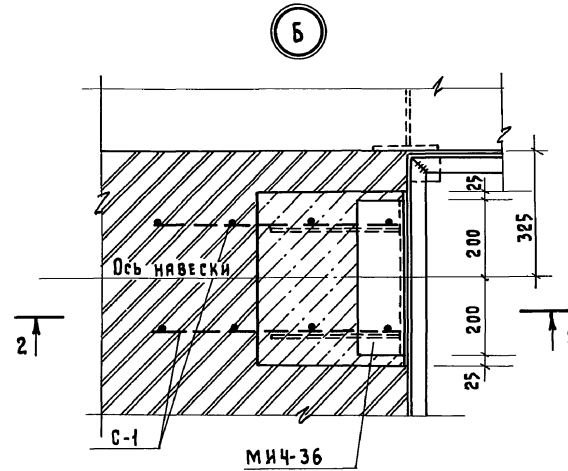
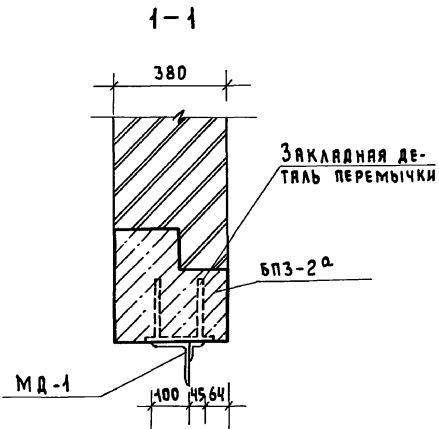
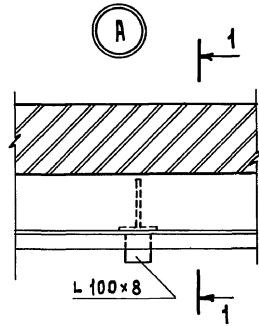
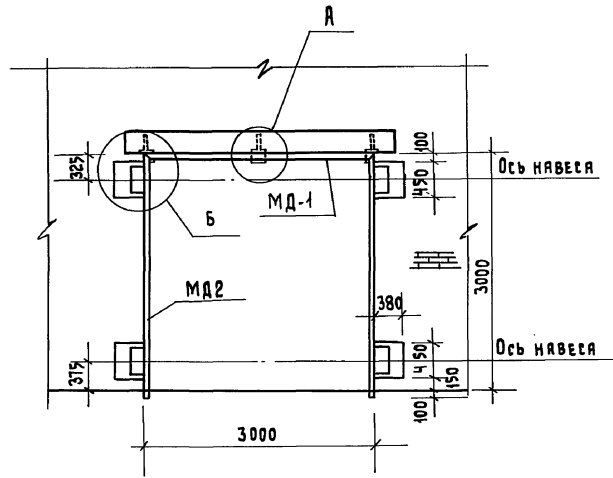
- Данный лист смотреть совместно с листом - 4.
- Бетонные кормушки устанавливать одновременно с устройством пола.
- Привязку и конструкции трапов см. чертежи ВК.
- Устройство выравнивания потенциалов (УВП) в душевых кабинках выполняется из металлической сетки с ячейками размером не более 30x30 см Ф6А-1, которую закладывают в слой бетона на глубину 3.0 см от поверхности пола. Сетку следует соединить сваркой с трубами горячей и холодной воды, а также канализационными трубами. Соединение сетки с трубами выполнить из проволоки Ф6А-1 под слоем цементного раствора плитки.
- Сварку производить электродами Э-42 по ГОСТ 9467-75.
- Проволоку Ф6А-1 для УВП проложить в полу на глубине 3 см.
- Расход металла на устройство выравнивания электрических потенциалов - Ф6А-1 - 9.12 кг.

8. Устройство направляющих брусьев производить одновременно с устройством пола.

Привязан:		Нач. отд. Смирнов	Свилярник для откорма 500 свиней в год (для подсобных хозяйств предприятий)	Стандия	Лист	Листов
		Гл. спец. Кокрев		Р.п.	11	
		Рук. гр. Сыркин		Госстрой РСФСР		
		Рук. гр. Лесковская		Росглавнистройпроект		
		Инж. Волкова		Горьковский просельхозстрой		
		Инж. Лесковская				

20597-02 14

Крепление и обрамление ворот в кирпичной стене



Спецификация стали на обрамления ворот

Марка поз.	Обозначение	Наименование	Кол.	Масса ед, кгс	Примечание
МД-1	АР. И. 4	Обрамляющий уголок L45x5	1	12.6	
МД-2	АР. И. 3	То же	2	10.4	
С-1	Серия 1.800-4	Арматурная сетка МДБ-3 ^а	4		с=1000
МИЧ-36	Серия 3.400-6/76	Закладная деталь МИЧ-36	4	1.0	

1. Закладные детали МИЧ-36 заложить одновременно с кладкой.
2. Сетки С-1 приварить к закладной детали МИЧ-36.
3. Сварку производить электродами типа Э-42 по ГОСТ 9467-75. Швы h_ш=6 мм.
4. Дополнительные закладные детали в перемычке БПЗ-2^а даны на листе АР. И. 2.

ИВ. № подл. Подпись и дата Взам. инв. №

		т.п. 802-5-39.85		АР	
Привязан:		Ив. отд. Смирнов	Свилярник для откорма 500 свиней в год (для подсобных хозяйств предприятия)	Стая	Лист
		Гл. спец. Кокрев		Р.п.	12
		Г.И.П. Сыркин			
		Рук. гр. Лесковская			
Должность		Исполн. Золотая	Обрамление ворот.		
Ив. №		И. контр. Лесковская	Госстрой РСФСР Росглавинстройпроект Горьковтипросельхозстрой		

20597-02 15

Таблица расчетных нагрузок на верхний обреш фундаментов

Оси здания	Эскиз	л кв	м тсм
Г, Д		-30°С	
		20,3	
		-40°С	
В, Е		26,3	
		-30°С	
		41,1	
1		-40°С	
		41,8	
		-30°С	
		38,8	
		-40°С	
		38,8	

Общие указания.

- Исходные данные для проектирования и указания по применению проекта приведены в пояснительной записке.
- За условную атм. 0,000 принят уровень пола станков свинарника, соответствующий абсолютной отметке .
- Фундаменты запроектированы для строительства в непучинистых непросадочных грунтах со следующими нормативными характеристиками: $S^N = 2$ класс, $\rho = 28^\circ$, $\gamma^N = 18 \text{ кН/м}^3$, $E^N = 141,7 \text{ тпа}$.
- Грунты в воде отсутствуют.
- Монтаж сборного железобетона выполнить согласно СНиП III-16-80, а так же в соответствии с указаниями примененных серии рабочих чертежей конструкции.
- Монолитные бетонные и железобетонные конструкции выполнять в соответствии со СНиП III-15-76.
- Изготовление и установке закладных деталей производить согласно СНиП II-18-75 и указаний СН 393-78 и ГОСТ 14098-68.
- Все открытые поверхности стальных закладных и монтажных деталей окрасить двумя слоями эмали ЛХВ по одному слою грунта ГФ-020 в соответствии со СНиП III-23-76

Альбом IV
Тиловой проект 802-5-3985

Ведомость рабочих чертежей основного комплекта КЖ

Лист	Наименование	Примечание
1	Общие данные	
2	Схема расположения элементов фундаментов. Сечения.	
3	Схема расположения каналов навозоудаления и фундаментов под оборудование	
4	Фрагменты 2,3. Сечения 1-1-6-6	
5	Фундаменты под оборудование Ф01÷Ф07	
6	Кормовой бункер. Сечения	
7	Фундамент Ф0-8. Узел, 3". Прямок под транспортер ТС-400м	
8	Схема расположения ограждений станков.	
9	Схема расположения гнезд в полу для установки стоек станков. Сечение 1-1. Фундамент Ф0-1	

продолжение

Обозначение	Наименование	Примечание
3.006.1-2/82	Вып. 1-2	Сборные железобетонные каналы и туннели из лотковых элементов
		Примлагаемые документы
		Строительные изделия Альбом IV
		Ведомости потребности в материалах Альбом VII

Ведомость спецификаций

Лист	Наименование	Примечание
3	Спецификация к схеме расположения каналов навозоудаления и фундаментов под оборудование	
7	Спецификация элементов кормового бункера и прямока под транспортер ТС-400м	
8	Спецификация к схеме расположения ограждения станков.	
9	Спецификация к схеме расположения гнезд в полу для установки стоек станков	

Ведомость ссылочных и прилагаемых документов

Обозначение	Наименование	Примечание
	Ссылочные документы	
1.138-10 в.1	Перемены железобетонные для зданий с кривыми стенами	
3.818.9-2 в.15	Технологические изделия для жилищно-бытовых производственных зданий	

Ведомость объемов сборных железобетонных элементов.

Наименование группы элементов конструкции	Код	Кол. м ³	Примечание
Перемены	582800	0,58 м ³	
Литы покрытия			
каналов	585800	0,34 м ³	
Кормушки	-	3,22 м ³	
Решетки каналов			
навозоудаления	-	2,57 м ³	

Т.п. 802-5-3985		КЖ	
Исполн. Смирнов И.И.	Сборник для откорректированного без (для лотковых хозяйств предприятий)	Стр. 1	Листов 9
Л.спец. Кокрев В.И.			
Г.И.И. Сыркин С.И.			
Риж. Леховская И.И.			
Истом. Чубисова С.И.			
Клант. Леховская И.И.			
Общие данные			

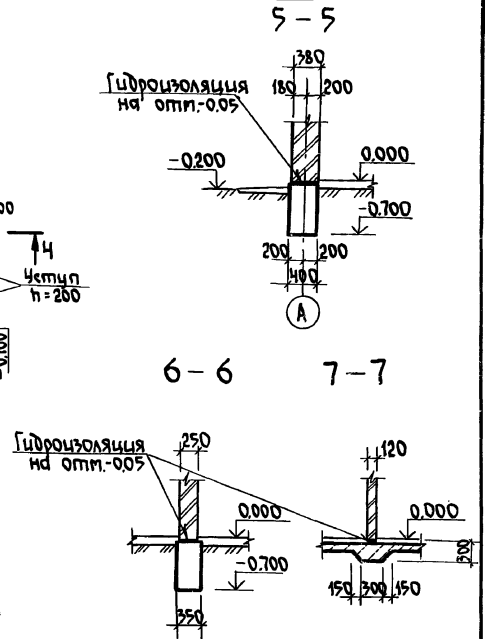
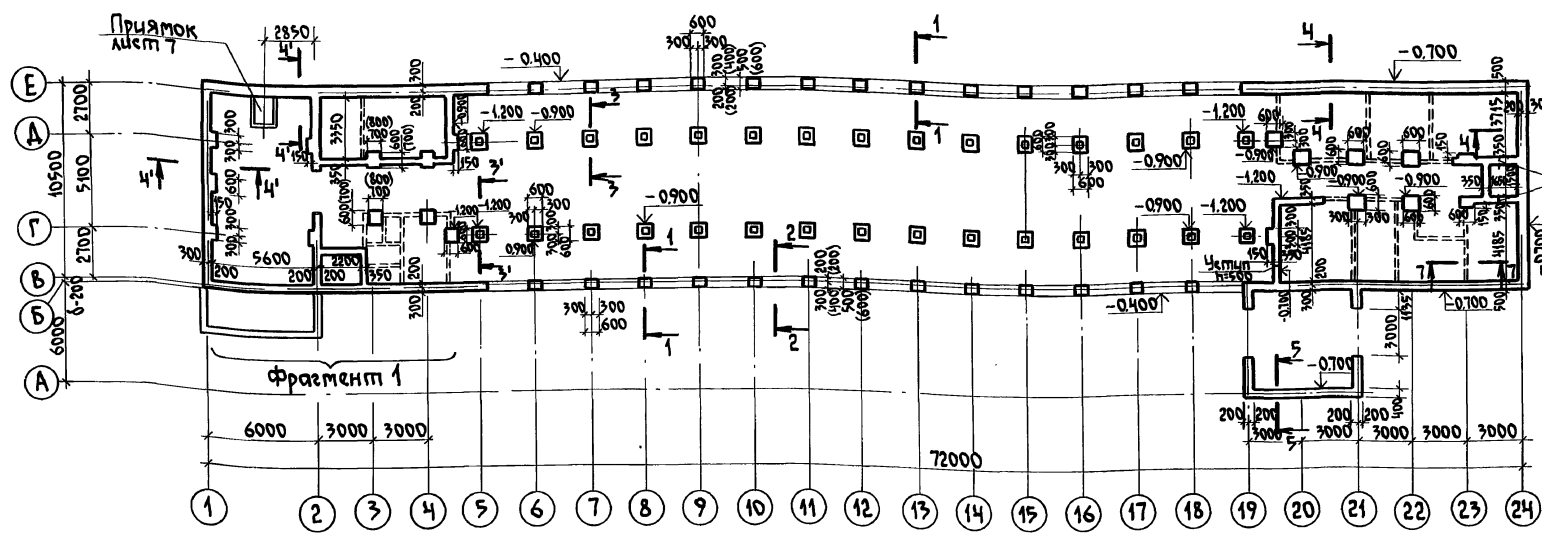
Тиловой проект разработан в соответствии с действующими нормами и правилами и предусматривает мероприятия, обеспечивающие взрывную, взрывопожарную и пожарную безопасность при эксплуатации здания.

Главный инженер проекта: Фирт / Сыркин /

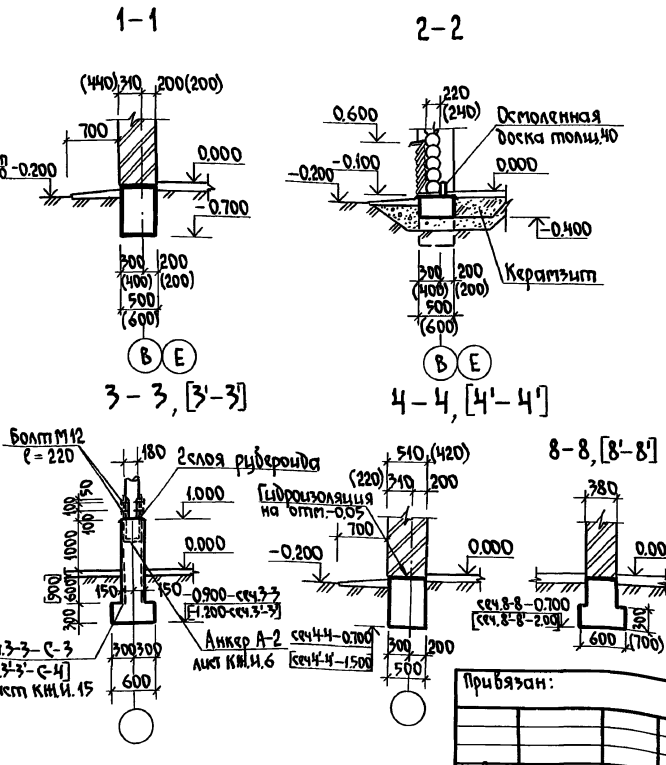
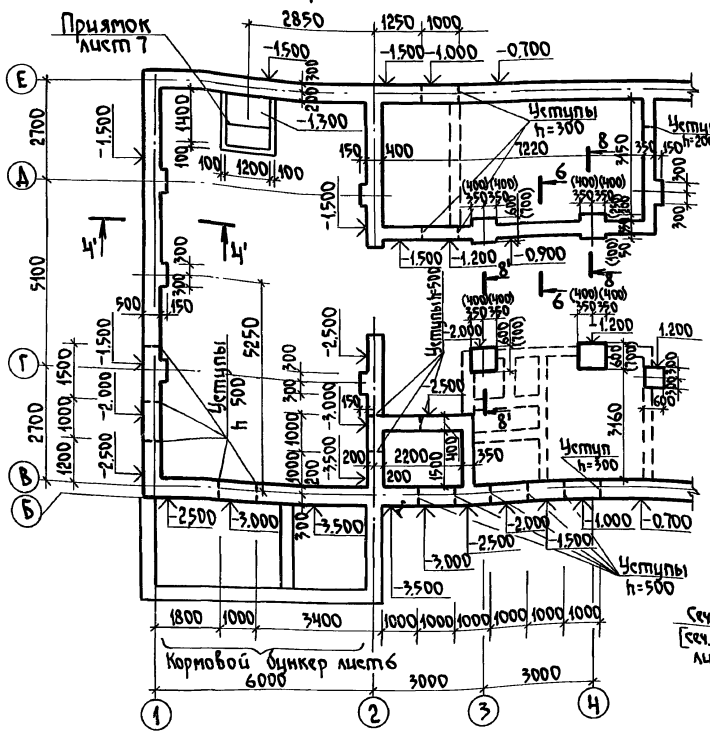
Схема расположения элементов фундаментов

Альбом II

Типовой проект 802-5-39.85



Фрагмент 1



1. Глубина заложения фундаментов и размеры подошв уточняются при привязке проекта к местным условиям площадки в соответствии со СНиП II-15-74 и СНиП II-21-75.
2. Фундаменты под стены, столбы выполняются из бутобетона б/т М150, бетон М100, под деревянные стойки - из бетона М100.
3. Гидроизоляция горизонтальная для кирпичной кладки выполняется из слоя цементно-песчаного раствора состава 1:2 толщиной 20 мм, для заделки - из двух слоев рубероида.
4. Пунктиром показана подготовка под перегородки (бетон М-100).
5. Величины, приведенные в круглых скобках, даны для температуры наружного воздуха - 40°С.

Спецификация к схеме расположения элементов фундаментов

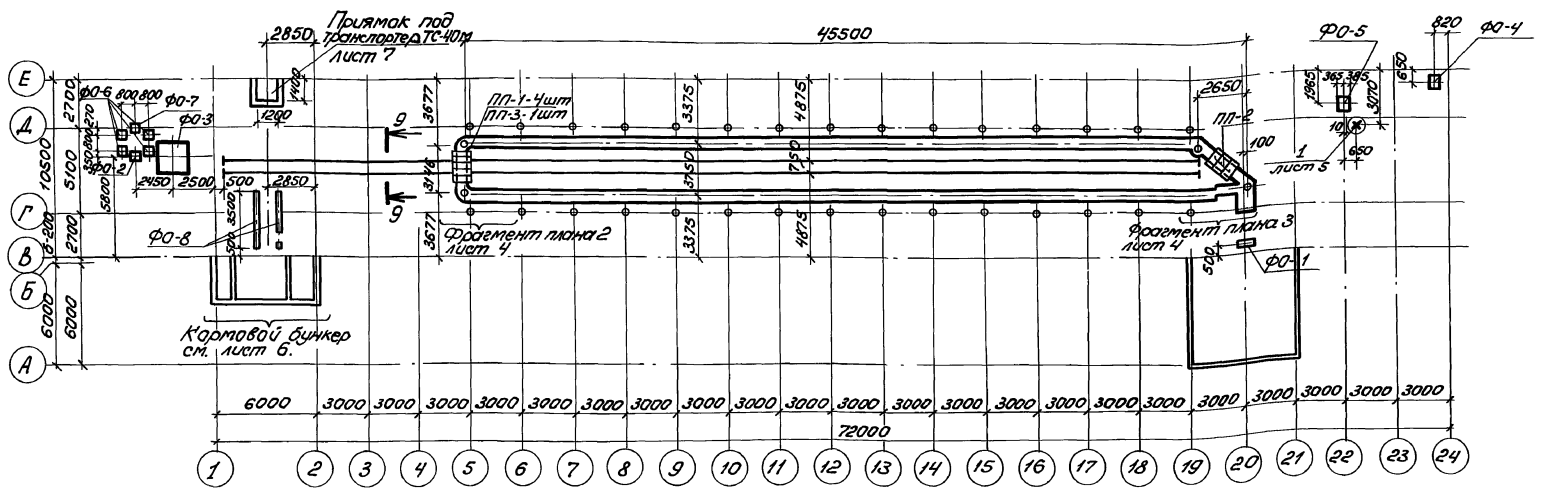
Марка поз	Обозначение	Наименование	Кол.	Масса кгс	Примечание
Детали					
С-3	К.И.И.13	Сетка арматурная С-3	26	4,86	
С-4	К.И.И.13	Сетка арматурная С-4	4	5,68	
А-2	К.И.И.4	Анкер А-2	30	3,00	
Болт М12 r=220	ГОСТ 7798-70*	Болт М12-8g*60,58 r=180	60	0,213	
				Материалы	
				Бетон М100	
				17,70 м³	

Т.п. 802-5-39.85		КМ	
Исполн.	Смирнов	Сварщик для откорректированных листов	Лист 2
Исп. спец.	Докреп	500 единиц в год для подсобных хозяйств предприятия	р.п.
Рук.пр.	Лесковская	Схема расположения элементов фундаментов	Росстрой РСФСР
Исполн.	Чибисова		Росглавпроект
Н. контрол.	Лесковская		Горьковпроектострой

20597-02 17

Копировал Соколова формат А2

Схема расположения каналов навозоудаления и фундаментов под оборудование



Спецификация к схеме расположения каналов навозоудаления и фундаментов под оборудование

Марка	Обозначение	Наименование	Кол.	Масса ед.кг	Примечание
Монолитные фундаменты					
Ф0-1	лист 5	Фундамент под оборудование	1	0,104 м ³	
Ф0-2	То же	То же	1	0,36 м ³	
Ф0-3	"	"	1	5,46 м ³	
Ф0-4	"	"	1	0,45 м ³	
Ф0-5	"	"	1	0,21 м ³	
Ф0-6	"	"	4	0,19 м ³	
Ф0-7	"	"	1	0,22 м ³	
Ф0-8	лист 7	"	2	0,175 м ³	
Сборные железобетонные элементы					
Р-1	3,818.9-2 Б.0	Решетка перекрытия канавы навозоудаления	45		
ПП-1	3,006.1-2/12 вып.1-2	Плиты перекрытия канав	4	50	
ПП-2	То же	То же	6	100	
ПП-3	"	"	1	40	

Продолжение

Марка	Обозначение	Наименование	Кол.	Масса ед.кг	Примечание
Стальные элементы					
Р-5	ГОСТ 19240-73	Решетка для навозных и пометных канав	144	550	
Л25x4		Уголок ст.3 ГОСТ 535-78*	144	170	
Л75x5		Уголок ст.3 ГОСТ 535-78*	144	1123	
-100x10		Лист ст.3 ГОСТ 103-76	144	130	
-100x20		Лист ст.3 ГОСТ 103-76	708	1110	
Ф22А-I	ГОСТ 5781-82	Анкеры ст.3 Ф22А-I	-	64	

1. Перед устройством каналов, фундаментов под оборудование произвести уплотнение грунта послойно 1-2030 см до $\rho_c = 16,0 \text{ КН/м}^3$.
2. Материал каналов навозоудаления - бетон марки, 300* с водоцементным отношением $В/Ц \leq 0,55$; марка по водонепроницаемости - В-6.
3. Предусмотреть антикоррозийную защиту внутренних поверхностей стен и дна каналов: железобетонных решеток Р-1 и металлических заводских деталей согласно серии 3.818-9.2
4. Фундаменты под оборудование выполнить из бетона М-150.
5. Данный лист сматри совместно с листом - 4.
6. Фундаменты Ф0-1 - Ф0-7 замаркированы на листе - 5.

т.п. 802-5-39.85

КЖ

Привязки:

И.И.И.	Смирнов	В.И.
И.И.И.	Кахев	И.И.
И.И.И.	Сыркин	И.И.
И.И.И.	Лесков	И.И.
И.И.И.	Чайков	И.И.
И.И.И.	Лесков	И.И.

И.И.И.	Смирнов	В.И.	Сварщик для атторма 500 (общей в год (для подкормок заготовительной)).	р.п.	3	Лист	Листов
И.И.И.	Кахев	И.И.					
И.И.И.	Сыркин	И.И.					
И.И.И.	Лесков	И.И.	Схема расположения каналов навозоудаления и фундаментов под оборудование	ГОСТ Р ИСО 9001-2015	18	Формат А2	
И.И.И.	Чайков	И.И.					
И.И.И.	Лесков	И.И.					

Копировал Курвина

Тиловой проект 802-5-39.85 Альбом II

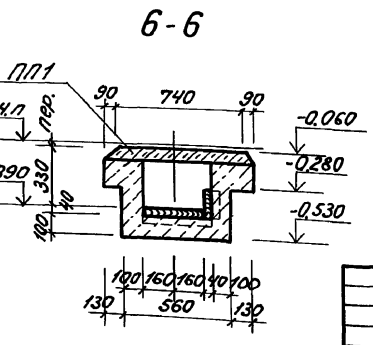
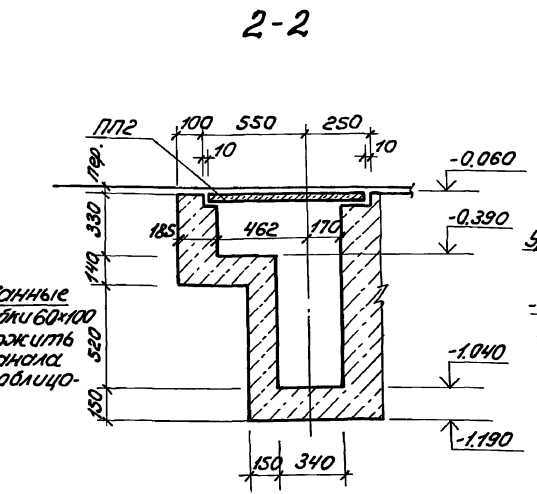
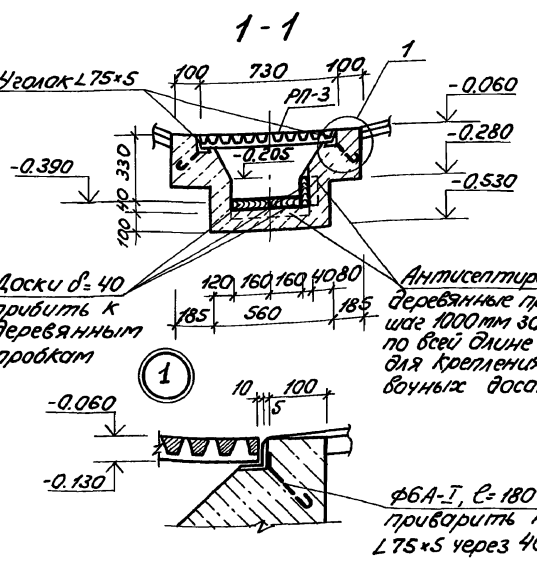
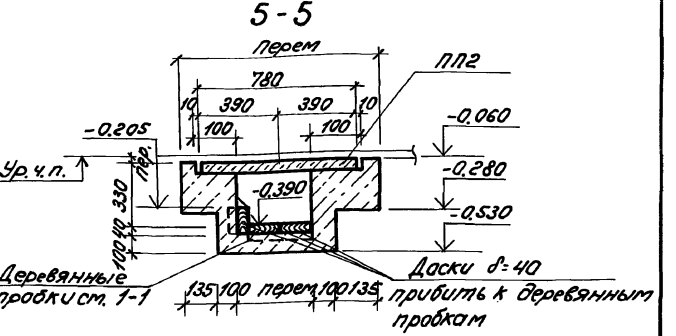
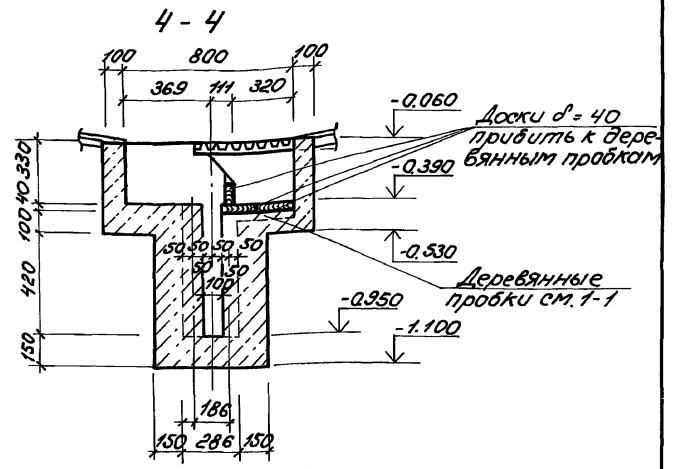
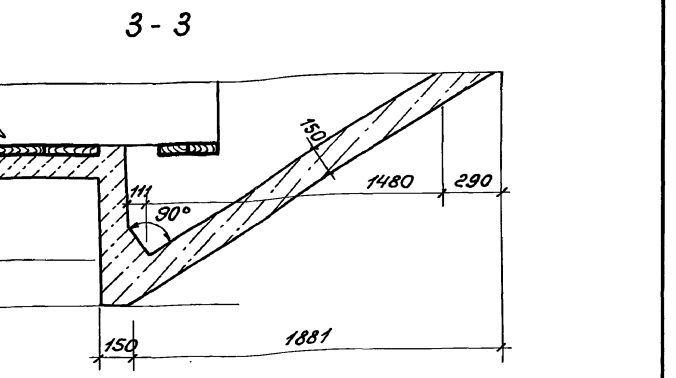
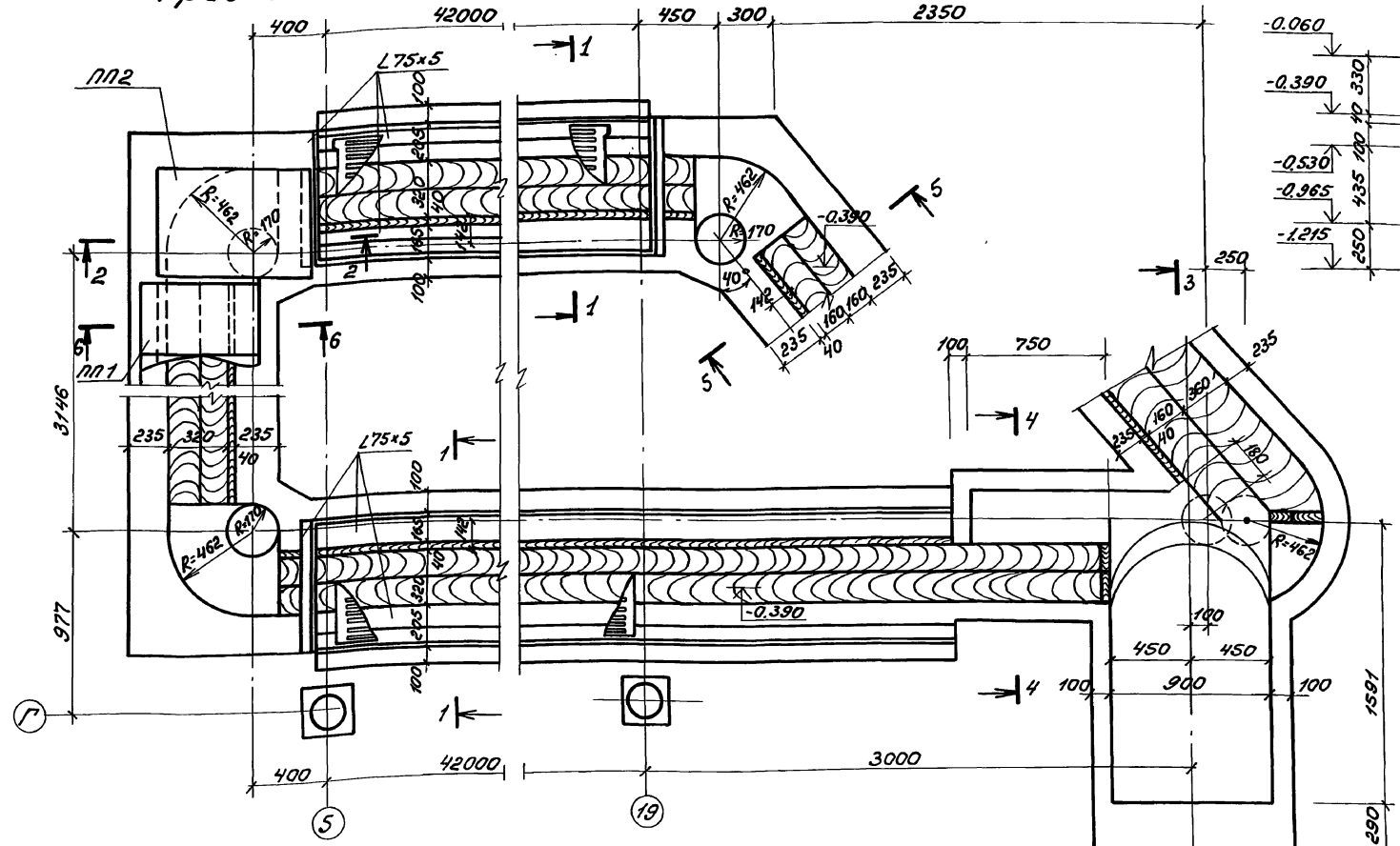
Альбом II

Тиловой проект 802-5-39.85

Деревянная, Фанерная, Плиточная, Гипсокартонная, Полиуретановая, Пенополиуретановая, Пенополистирольная, Пеноплексная, Пенопластовая, Пенобетонная, Пеногазобетонная, Пенополиуретановая, Пенополистирольная, Пеноплексная, Пенопластовая, Пенобетонная, Пеногазобетонная

Фрагмент 2

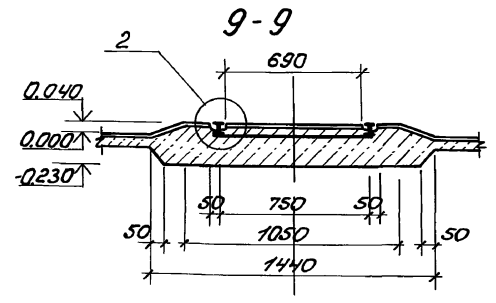
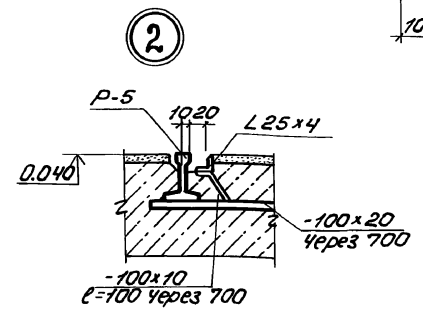
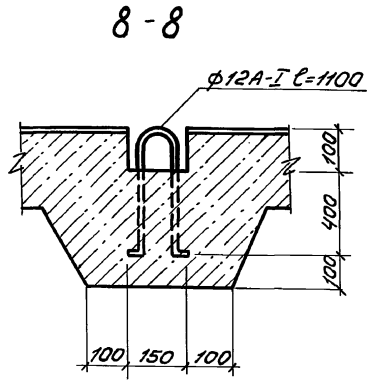
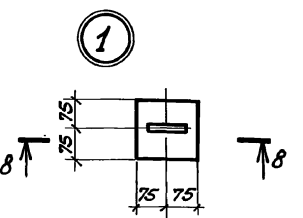
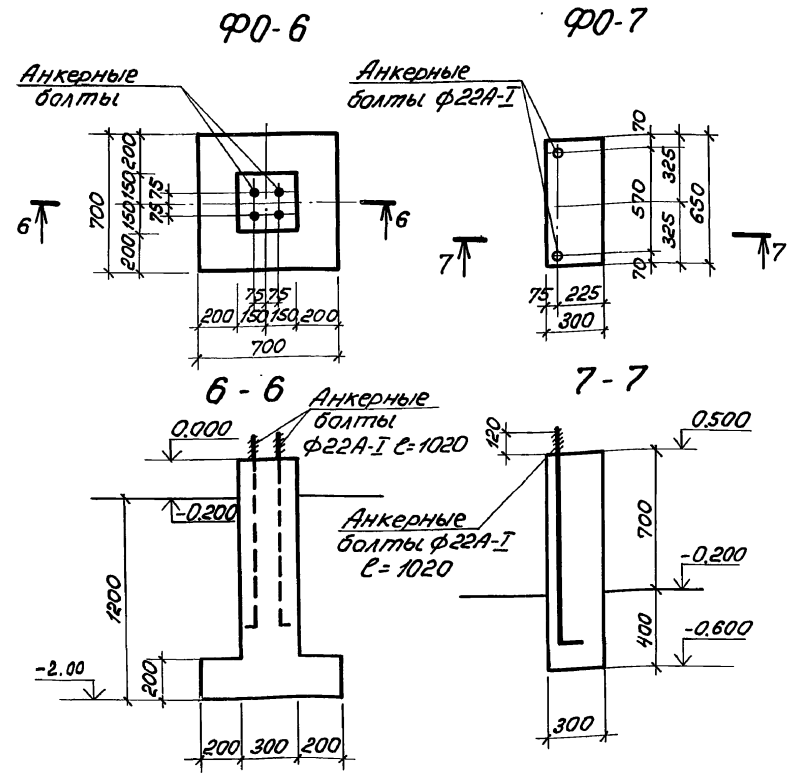
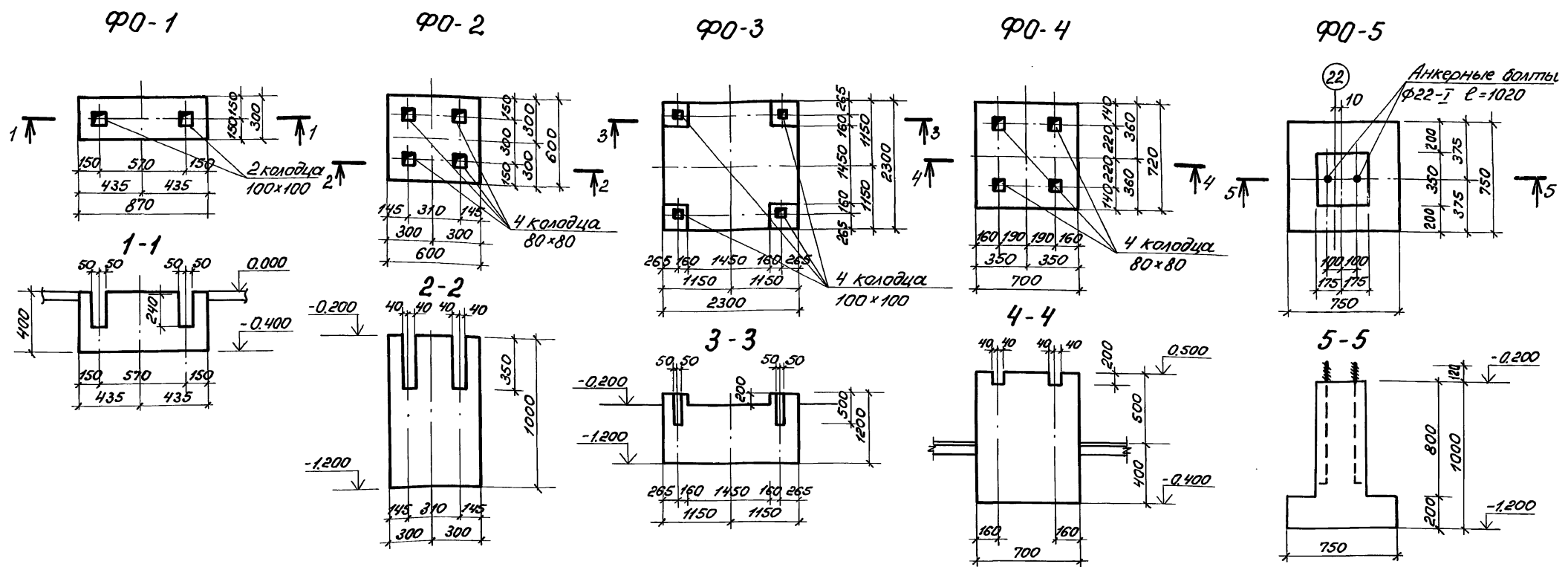
Фрагмент 3



1. Данный лист смотри совместно с листом 3.

Привязан:		Т.п. 802-5-39.85		КЖ	
Начало	Смирнов	Сварник для откарма	Сварил	Лист	Листов
П.ст.	Кокрев	500сбейной вгод (для подсобных хозяйств предприятий).	Р.п.	4	
Г.И.П	Свиркин	Фрагменты 2, 3	Построй ВФФР		
Р.к.ср.	Лекковский	Сеуения 1-1 ÷ 6-6.	Рославлянский проект		
И.ст.	Чидисова		Горьковский институт		
И.к.ст.	Лекковский				

Альбом II
Тиловой проект 802-5-39.85

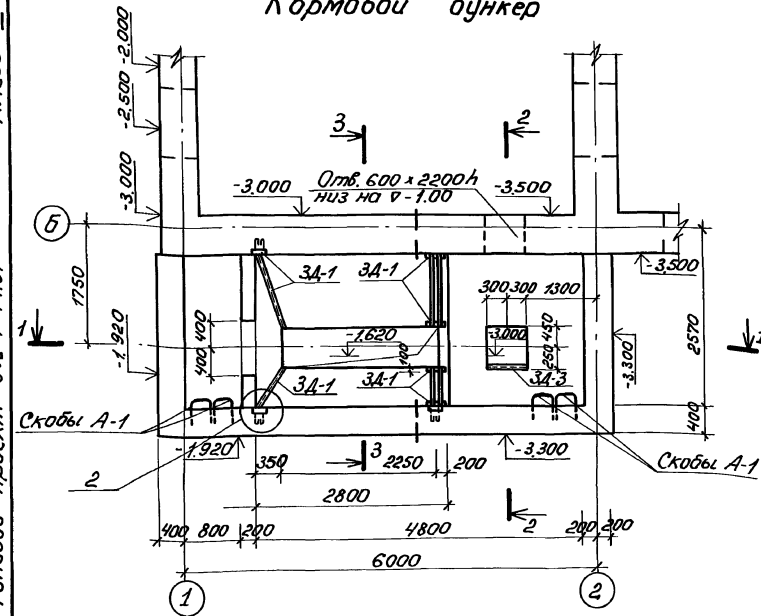


		Т.п. 802-5-39.85		КЖ	
Привязан:		Начальн. П. Смирнов	Инженер В. Смирнов	Станция	Лист
		П. Смирнов	В. Смирнов	р.п.	5
		Инженер В. Смирнов	Инженер В. Смирнов	Фондamente под оборудование Ф0-1-Ф0-7	
И.И.И.И.		Инженер В. Смирнов	Инженер В. Смирнов	Роснефтегазпромпроект	

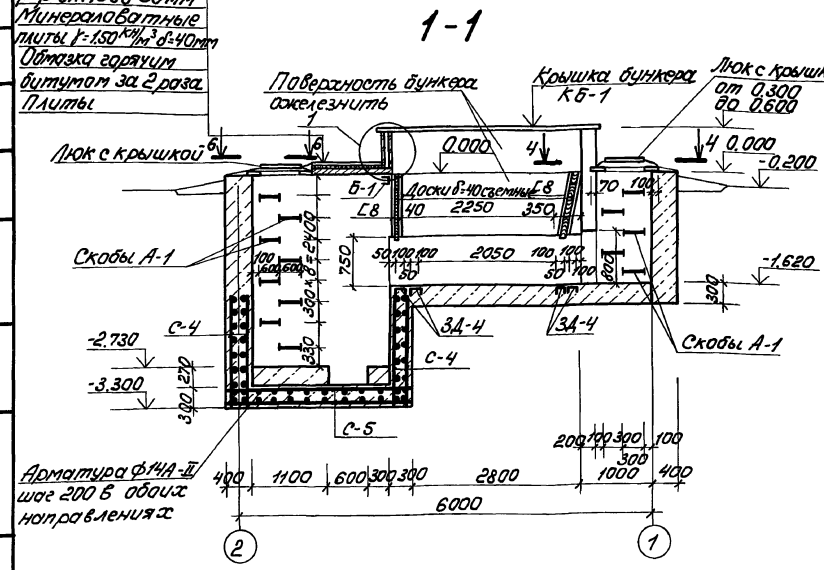
Копировал Курвина 20 Формат А2

Типовой проект 802-5-39.85
 Албам II

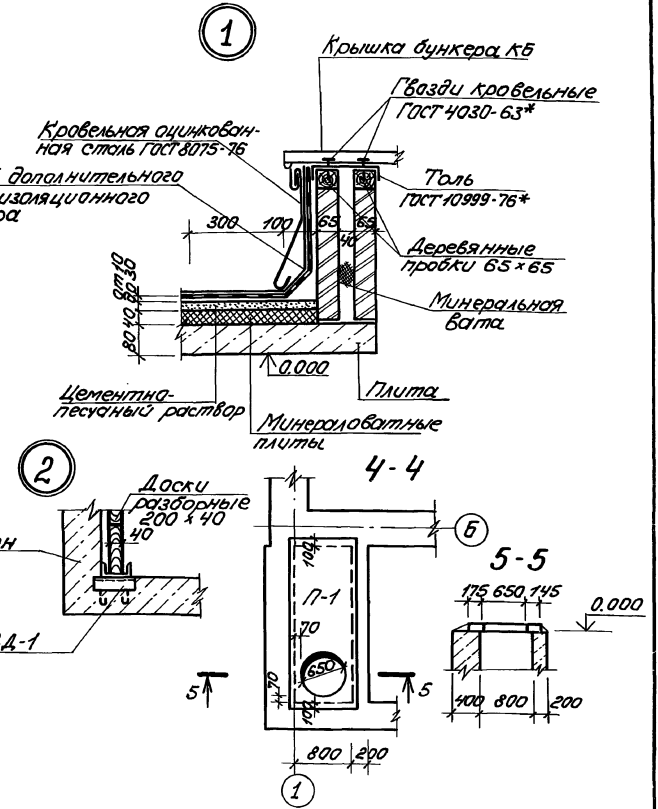
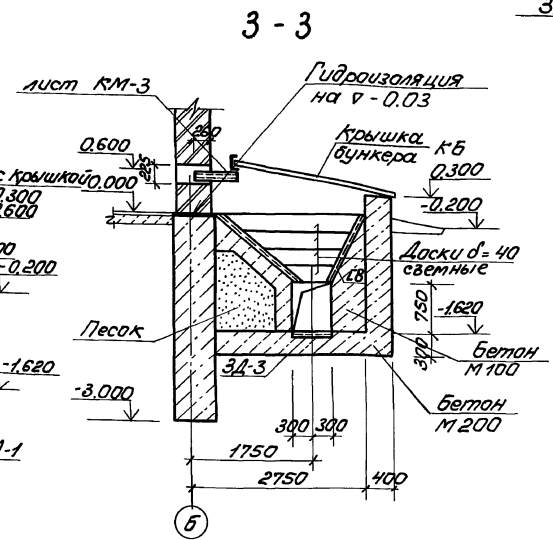
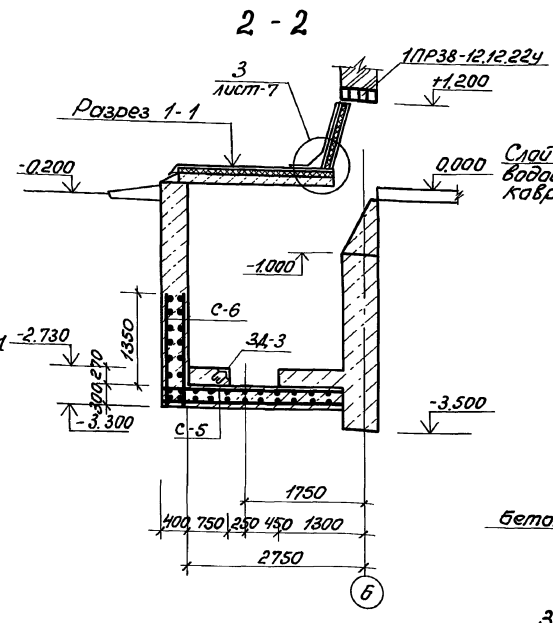
Кормовой бункер



Числая рубероида на битумной мастике
 Цементно-песчаный р-р от 1:5 до 1:30 мм
 Минераловатные плиты 1-150 кг/м³ д=40мм
 Обмотка горячим битумом за 2 раза
 Плиты



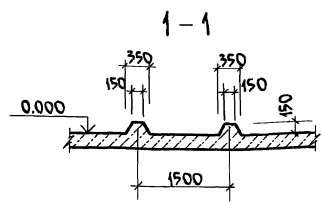
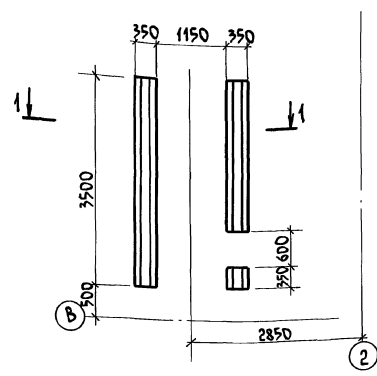
Арматура ф14А-II шаг 200 в обоих направлениях



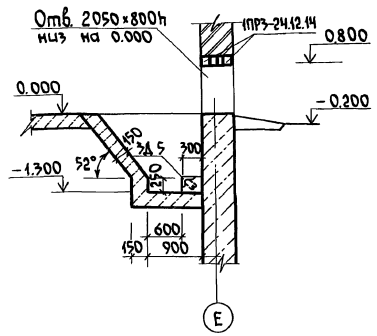
1. Данный лист смотри совместно с листами-3.7.
2. Расход древесины на бункер для концкормов: доски д=40мм - 2.2 м²

		т.п. 802-5-39.85		КЖ			
Привязан:	нач. отд.	Смирнов	21	Сварщик для откорма 5000объем в год (для подсобных хозяйств предприятий)	Сталь	Лист	Листов
	л. спец.	Кокрев	21		р.п.	6	
	рук. гр.	Сыркин	21	Кормовой бункер. Сечения.	Гостевой образец		
	Устал	Чибисова	21		Рославкинский проект. Производства сельхозпредприятий		
инв. №		Ивант.	Ивант.				

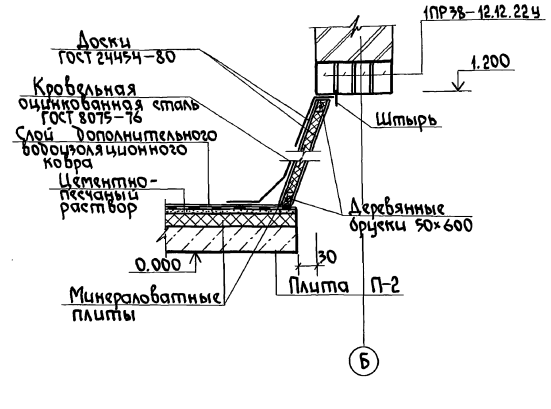
Ф0-8



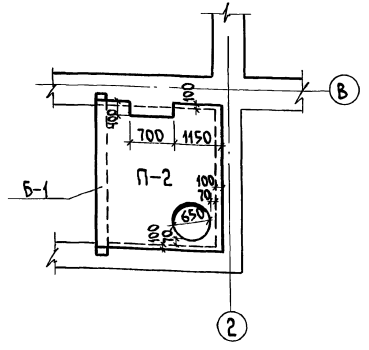
Прямая под транспортер ТС-40.0м



3



6-6



Спецификация элементов кормового бункера и прямая под транспортер ТС-40.0 м

Марка поз.	Обозначение	Наименование	Кол.	Масса, кг	Примечание
		Сборные железобетонные элементы			
ИПРЗ-12.12.24	Серия 1.138-10 Б.1	Перемычка ИПРЗ-12.12.24	4	75	
ИПРЗ-24.12.14	Серия 1.138-10 Б.1	То же ИПРЗ-24.12.14	4	100	
		Монолитные железобетонные элементы			
П-1	Альбом IV КИ.И.9	Плита П-1	1	475	
П-2	Альбом IV КИ.И.11	Плита П-2	1	1375	
		Стальные элементы			
А-1	КИ-7	Ходовая скоба Ф16А ГОСТ 3781-82 е=1200	43	1.58	
Н-1	КИ-7	Накладная деталь швеллера			
		Швеллер в ГОСТ 8240-72 с=2100 ГОСТ 532-79 8mm			
ЗА-1	Альбом IV КИ.И.8	Закладная деталь ЗА-1	8	0.66	
ЗА-3	Альбом IV КИ.И.8	Закладная деталь ЗА-3	1	2.54	
ЗА-4	Альбом IV КИ.И.5	Закладная деталь ЗА-4	4	6.18	
ЗА-5	Альбом IV КИ.И.8	Закладная деталь ЗА-5	1	0.73	
Б-1	КИ-7	Балка металическая швеллера			
		Швеллер в ГОСТ 8240-72 с=2700 с=2100 ГОСТ 532-79	1	19.45	
С-5	ГОСТ 23279-78	С 10А-1-200 2500x2850	2	46.22	
С-6	ГОСТ 23279-78	С 10А-1-200 1350x2050	2	16.80	
С-7	ГОСТ 23279-78	С 10А-1-200 1350x2850	4	23.15	
Люк с крышкой	ГОСТ 3634-61 тип „Л“	Люк с крышкой	2	69	
КБ-1	Альбом IV КИ.И.1	Крышка бункера	1		

Т.п. 802-5-39.85

КИ

Привязан:

Нач. отд. А. Слесарь	Смирнов	И.И.
Г.И.П.	Сыркин	И.И.
Р.И.И.г.р.	Лесковская	И.И.
Исполн.	Чибрикова	И.И.
Н. контрол.	Лесковская	И.И.

Сварщик для откорта	Ктош	Лист	Листов
500 свиней в год.	р.п.	7	
для подсобных хозяйств предприятий			
Фундамент Ф0-8. Узел „З“			
Прямая под транспортер ТС-40			

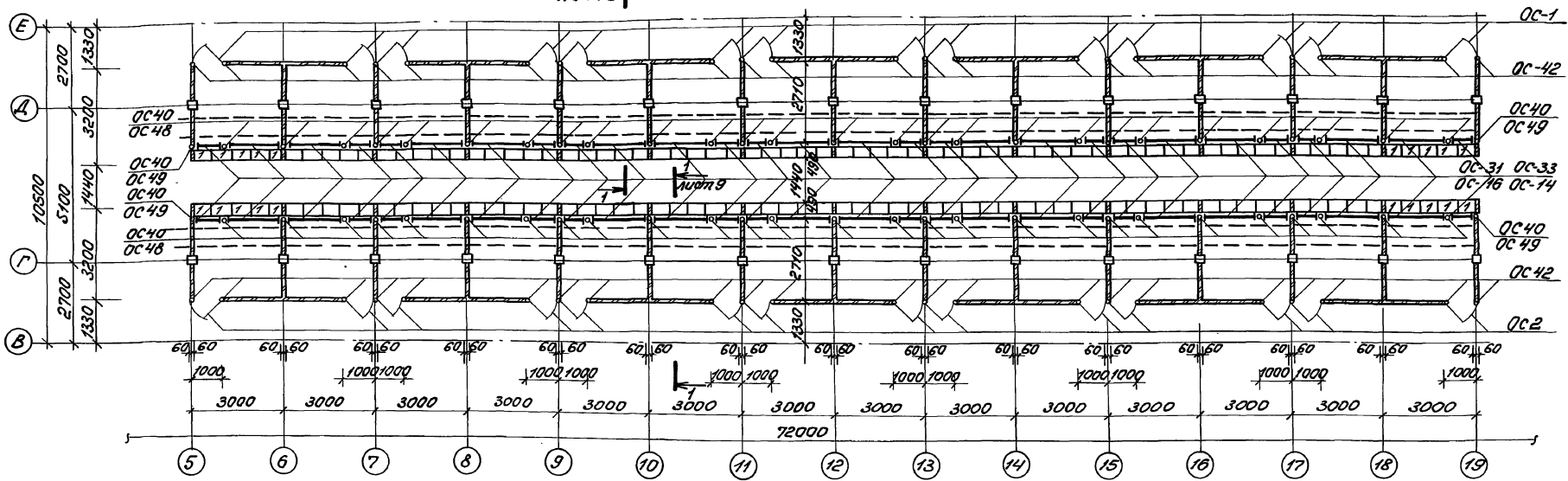
20537-02 22

Копировал Соколова формат А2

Составитель: И.И. Смирнов
Дополнительный исполнитель: И.И. Сыркин
Р.И.И.г.р. Лесковская
Исполн. Чибрикова
Н. контрол. Лесковская

Схема расположения ограждений станков

1
лист 9



Спецификация к схеме расположения ограждения станков

Марка	Обозначение	Наименование	Примечание	количество	масса
Сборные железобетонные элементы					
1	3.818-9-2 Б.1	Кормушки фронтальные	КМС8.49.25.140	140	57,5 кг
ПР-11	1.138-10 Б.1	Перемычка	ПР-10.12.6	30	25 кг
Стальные изделия					
ОС1	3.818.9-2 Б.5	Дверь	5-01.010	14	17,7 кг
ОС2	То же	То же	5-01.010-01	14	17,7 кг
ОС14	"	Ограждение кормовое	5-01.060-03	28	23,4 кг
ОС16	"	"	5-01.060-05	28	14,15 кг
ОС31	"	Штупеня управления	5-01.210	28	5,75 кг
ОС33	"	То же	5-01.210-02	28	3,58 кг
ОС40	"	Стойка	5-01.310-01	84	5,49 кг
ОС42	"	То же	5-01.310-03	44	5,79 кг
ОС48	"	Кронштейн	5-01.360	54	1,3 кг
ОС49	"	То же	5-01.360-01	4	0,99 кг
ЗД-2	КЖС. 9	Земляная дорожка	ЗД-2	60	3,12 кг
РМ-1	КЖС. 8	Рама металлическая	РМ-1	30	39,06 кг

1. Разделительные стенки кормушек и торцы крайних кормушек выполнять из бетона М200 толщиной 100 мм.
2. Предусмотреть антикоррозийную защиту всех металлических изделий согласно указаний серии 3.818.9-2.
3. Каналы навозоудаления и решетки над ними показаны условно.
4. Сечения ограждения станков см. на листе 9.

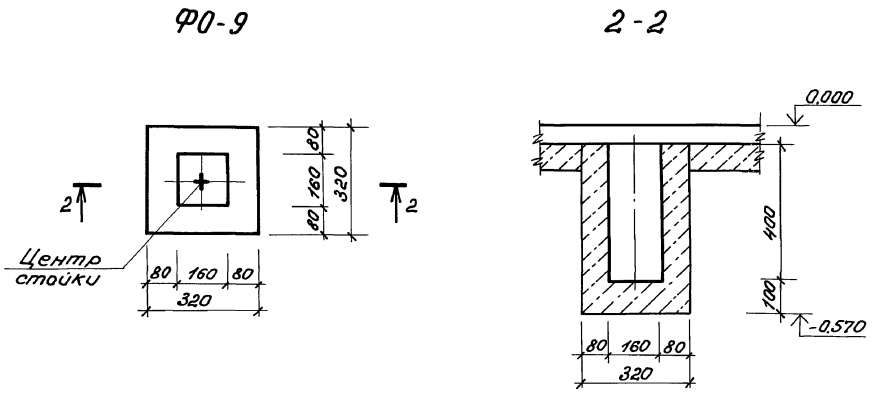
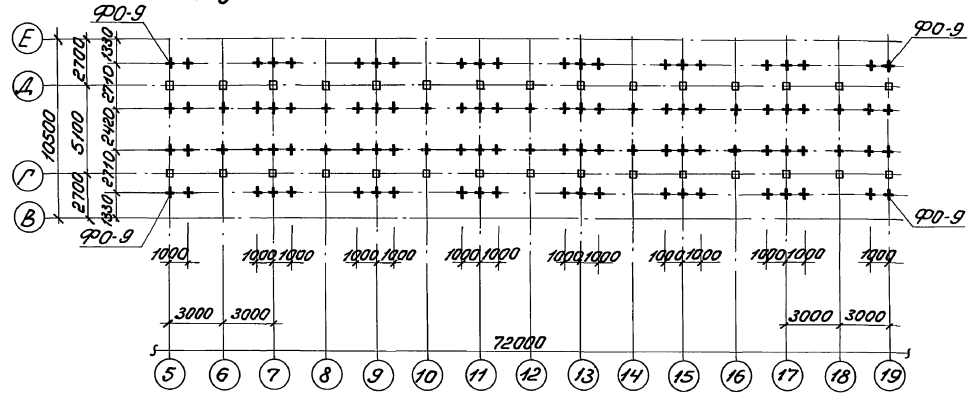
т.п. 802-5-39.85		КЖ	
Привязан:	Начальник Строительного участка Курбин	Сварщик для откармливания свиней в год (для лаборатория хозяйства предприятия)	Станция Лист Листов
	Получатель Курбин	Секция размещения и проектирования	Р.п. 8
	Инженер Курбин	Схема расположения ограждений станков	Посетитель ВЭСФР
	Инженер Курбин		Росгоспланинститпроект
	Инженер Курбин		Ленинградского института

Типовой проект 802-5-39.85 Альбом II

Должность, фамилия, подпись, дата, инициалы, Подпись и дата, (взр. шрифт) Стадия, Лист

Титульный проект 802-5-39.85

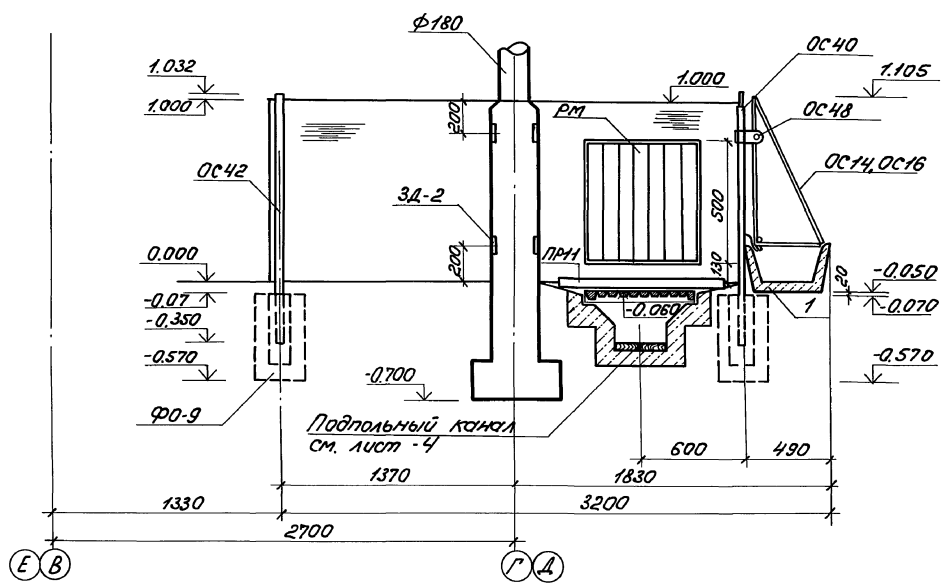
Схема расположения гнезд в полу для установки стоек станков



Спецификация к схеме расположения гнезд в полу для установки стоек станков

Марка	Обозначение	Наименование	Кол	Макс	Приме
Ф0-9	лист 9	Фундамент под стойки станков Ф0-9	102	100	0,05м³

1-1



1. Все незатраченные фундаменты на схеме расположения гнезд в осях 5-19 Ф0-9.
2. Спецификацию на фундамент Ф0-9 см. лист -9.
3. Гнезда в фундаменте Ф0-9 после установки стоек заделать до подшивы сляя покрытия чистого пола бетоном М-200.
4. Кирпичные ограждения станков выполнять из кирпича М75 на растворе М50, армировать двумя стержнями φ48I через 3 ряда кладки по высоте и приварить к закладным деталям 3Д-2 бетонного столба.

т.п. 802-5-39.85		КЖ
------------------	--	----

Привязан:	Исполн. Курбина В.В.	Сварщик для откарма	Станок	Лист	Листов
	Получ. Коков В.В.	500кг/м³ в год для подсобных хозяйств предприятия	р.п.	9	
	Ген. Курбина В.В.	Схема расположения гнезд в полу для установки стоек станков. Сечение 1-1. Фундамент Ф0-9.	Госстрой РСФСР Рославенский проект. Горьковский ЦИЛ		
Ш.В. №	Лист Лексовская И.А.				

Альбом II

Ведомость рабочих чертежей основного комплекта КМ

Лист	Наименование	Примечание
1	Общие данные	
2	Схема расположения манорельсов Узлы 1-3.	
3	Схема расположения площадки на стп. 6.500, 0.700 и 0.400. Узлы	

Типовой проект 802-7-39,85

Ведомость спецификаций

Лист	Наименование	Примечание
3	Спецификация к схеме расположения манорельсов и металлоконструктивных площадок	

Ведомость ссылаемых и прилагаемых документов

Обозначение	Наименование	Примечание
	Ссылаемые документы	
ГОСТ 8240-72*	Сталь прокатная. Швеллеры	
ГОСТ 8510-72*	Сталь прокатная угловая неравнобокая	
ГОСТ 8509-72*	Сталь прокатная угловая равнобокая	
ГОСТ 8568-77*	Сталь листовая рифленая	
ГОСТ 19425-74*	Балки двутавровые для подвесных путей	
ГОСТ 82-70*	Сталь прокатная универсальная	
ГОСТ 103-76	Сталь полосовая	
1.450.3-3 8.0; 1; 2	Стальные лестницы, площадки, стремянки и ограждения	

Типовой проект разработан в соответствии с действующими нормами и правилами и предусматривает мероприятия, обеспечивающие взрывную, взрывопожарную и пожарную безопасность при эксплуатации здания.
Главный инженер проекта: Сурж (Суржин)

Техническая спецификация металла

Вид профиля и ГОСТ	Марка металла и ГОСТ	Обозначение и размер профиля мм	Код				Длина м	Масса металла по условиям конструкции			Общая масса кг	
			мм	п/п	Марка металла	Вид профиля		Размер профиля	Количество шт	Балки		Стелки
Балки двутавровые для подвесных путей Швеллеры ГОСТ 8240-72*		I 18м	1					61			61	
		C 18	2					396	95		491	
		C 16	3					98.0			98.0	
		C 10	4					110			110	
		L 90x8	5					7.0			7.0	
		L 75x8	6							228	228	
		L 70x6	7					18			18	
		L 63x6	8					107.1	245		352.1	
		L 50x5	9					6.2			6.2	
		L 160x100x10	10								42.7	42.7
Сталь прокатная неравнобокая ГОСТ 8510-72*	Класс с 38/23 марки ВСтЗ ЛС 6 ГОСТ 380-71*	Сталь полосовая ГОСТ 103-76	δ = 8	11				1.0			1.0	
		δ = 10	12				20	25		45		
		δ = 20	13						24.1		24.1	
		δ = 5	14								186.5	186.5
		Всего масса металла		15				824.3	617.1	229.2	1572.6	
		в том числе по маркам	ВСтЗ ЛС 6	16				824.3	617.1	229.2	1572.6	

1. Стальные конструкции разработаны на стадии КМ в соответствии с главами СНиП II-V.3-72, СНиП II-6-74.
2. Изготовление и монтаж конструкций должны производиться согласно СНиП III-18-75.
3. Монтажные соединения приняты на электросварке согласно ГОСТ 5264-80 электродом типа Э-42 ГОСТ 9467-75.
4. Все металлоконструкции окрасить двумя слоями эмали ПЛВ по одному слою грунта ГФ-020 в соответствии с главой СНиП III-23-76.
5. За условную отметку 0.000 принят уровень пола станков сварщика соответствующий абсолютной отметке .

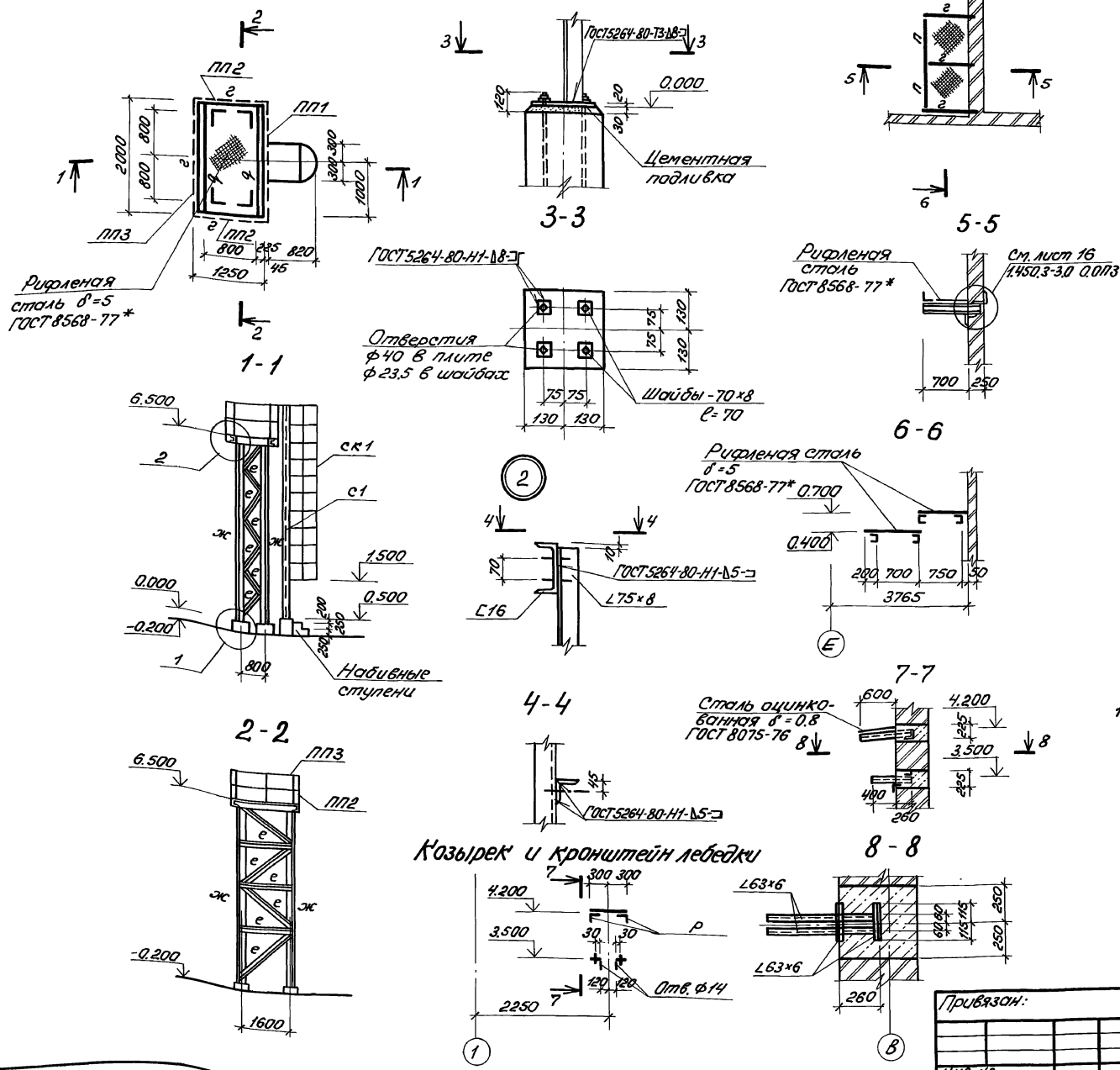
Привязан:		
Шк. №		КМ
№ объекта	Сварщик для откарта 500 свиней в год (для подвесных заводов предприятия)	Таблица листов металла
Исполн.	Суржин	д.п. 1 3
Проверен.	Суржин	Итого листов 3
Утвержден.	Суржин	Общие данные
Исполн.	Суржин	Итого листов 3

Тилобой проект 802-5-39,85 Альбом II

Схема расположения площадки на отм. 6.500

Площадка на отм. 0.700 и 0.400

Спецификация к схеме расположения манорельсов и металлических площадок



Марка	Сечение			Опорные узлы			Примечание
	Эскиз	Поз	Состав	М тс	Н тс	Р тс	
а	I		I 18 м	Конструктивно	В	Вст3лс6	
б	II		I 18	То же	IV	Вст3лс6	
в	III		-160x100x10	"	IV	Вст3лс6	
г	IV		I 18	"	IV	Вст3лс6	
д	V		-160x100x10	"	IV	Вст3лс6	
е	L		L 63x6	"	IV	Вст3лс6	
ж	L		L 75x8	"	IV	Вст3лс6	
и	L		L 18	"	IV	Вст3лс6	
р	L		L 63x6	"	IV	Вст3лс6	
п	L		L 50x5	"	IV	Вст3лс6	

Спецификация металлических ограждений и стремянок

Марка поз.	Обозначение	Наименование	Ком.	Масса кг	Примечание
ПП1	Серия 1.450.3-32.5.2.00.10	Ограждение площадки ОПМГЭБ-12.9	1		
ПП2	То же	То же ОПМГЭБ-12.12	2		
ПП3	"	" ОПМГЭБ-12.22	1		
С1	Серия 1.450.3-32.3.2.00.10	Стремянка СТ 70	1		
СК-1	Серия 1.450.3-31.6.1.0.1.0	Ограждение стремянки ОС-604	1		

1. Данный лист смотри совместно с листом 2.

г.п. 802-5-39,85		КМ	
Нач.пр. Смирнов И.И.	Сварщик для откарма 500 см (для подвешивания кранов)	Сталь	Лист
Тл.ст. Локрев В.В.	ГПП Сыркин Ю.И.	р.п.	3
Рук.пр. Лесковская И.И.	Схема расположения площадки на отм. 6.500, 0.700 и 0.400, узлы.	Госстрой РФ	Проект
Уст.пр. Чудинов В.И.		ЛОРКВИТИПРОЕКТИРОВАНИЕ	
Ал.пр. Лесковская И.И.			

Привязан:

ИНВ. №

Альбом II

Ведомость рабочих чертежей основного комплекта КД

Лист	Наименование	Примечание
1	Общие данные	
2	Схема расположения стропил. Разрезы.	
3	Узлы 1÷3	
4	Узлы 4÷9	
5	Узлы 10÷14	
6	Узлы 15÷18	
7	Схема расположения лотка для кабеля и подвесок. Сечения.	

Ведомость ссылочных и прилагаемых документов

Обозначение	Наименование	Примечания
	Прилагаемые документы	
	Строительные изделия	Альбом IV
	Ведомости потребности в материалах	Альбом VII

Общие указания

1. За условную отметку 0.000 принят уровень пола стяжков свинарника, соответствующий абсолютной отметке

2. Проект разработан для строительства в районах со следующими характеристиками:
 а.) расчетная зимняя температура наружного воздуха -30°C (основное решение), -40°C;
 б.) скоростной напор ветра по СНиП II-6-74 - 0.27 кН/м²;
 в.) вес снегового покрова по СНиП II-6-74 - 1.00 кН/м² (основное решение), 1.50 кН/м².

Все деревянные элементы стропила изготавливать из древесины хвойных пород влажностью не более 25% 2 сорта. Бревна принять по ГОСТУ 9463-72*.

Защита деревянных конструкций от гниения и возгорания производится в соответствии со СНиП III-19-76 „Деревянные конструкции“.

Для защиты деревянных конструкций применяется препарат ББК-3 следующего состава: бура техническая - 61%, кислота борная - 39%.

Раствор наносится в два слоя, второй слой наносится после высыхания первого.

Обработка поверхностей производится при t не ниже +10°C и относительной влажности не выше 70%. Пакля и войлок подвергаются пропитке в выше указанном растворе.

После пропитки пакля и войлок просушиваются и укладываются в конструкции влажностью не более 12-16%.

Типовой проект 802-5-39.85

Ведомость спецификаций

Лист	Наименование	Примечание
3	Спецификация древесины к схеме расположения стропил	
	Спецификация стали к схеме расположения стропил	
7	Спецификация к схеме расположения лотка для кабеля и подвесок	

Условные обозначения:

○ номер узла
 _____ номер листа тип. пр.

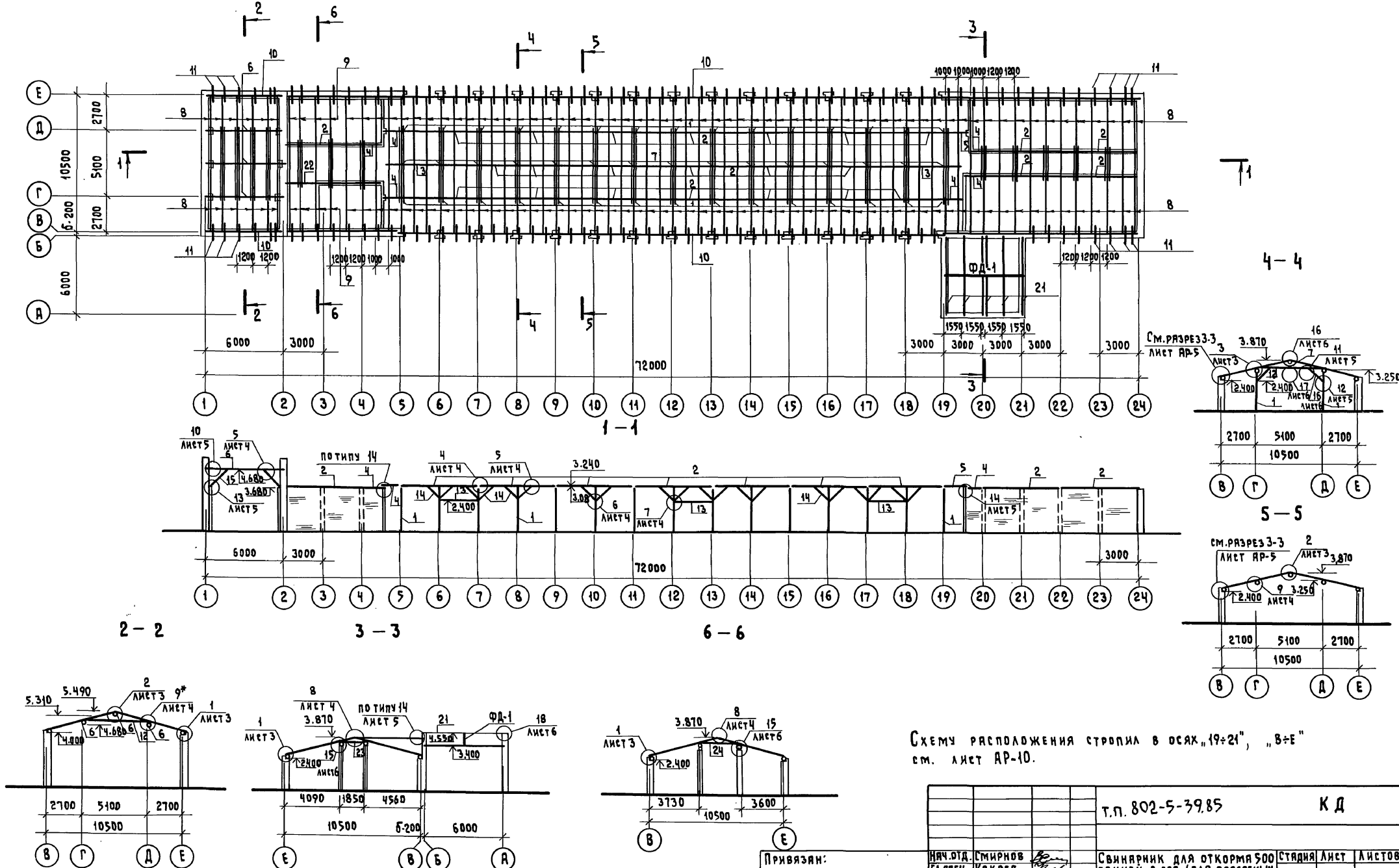
Имя, отчество, подпись и дата (взяты из инв. №)

Типовой проект разработан в соответствии с действующими нормами и правилами и предусматривает мероприятия, обеспечивающие взрывную, взрывопожарную и пожарную безопасность при эксплуатации здания.

Главный инженер проекта: *Сыркин* /Сыркин/.

Привязан:		
Инв. №	т.п. 802-5-39.85	КД
Нач. отд.	Смирнов	Свинарник для откорма 500 свиней в год (для подсобных хозяйств предприятий)
Гл. спец.	Хокрев	
Г. и п.	Сыркин	Р.п. 1 7
Рук. гр.	Лесковская	Общие данные.
Исполн.	Волкова	
Н. контр.	Лесковская	Госстрой РСФСР Росгидрострой Росрыбгидрострой

СХЕМА РАСПОЛОЖЕНИЯ СТРОПИЛ

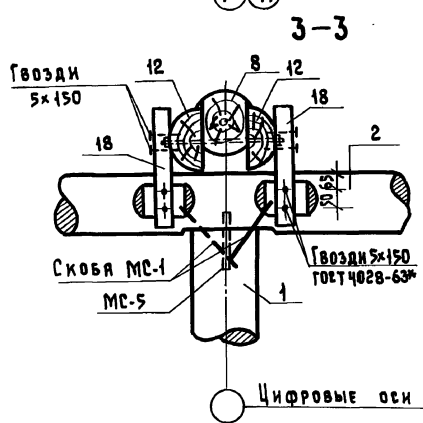
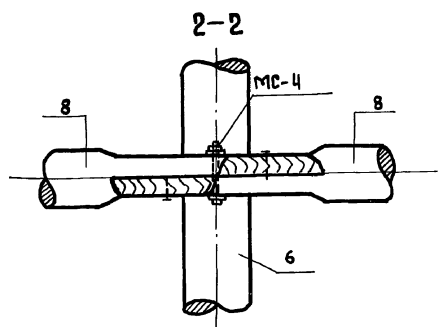
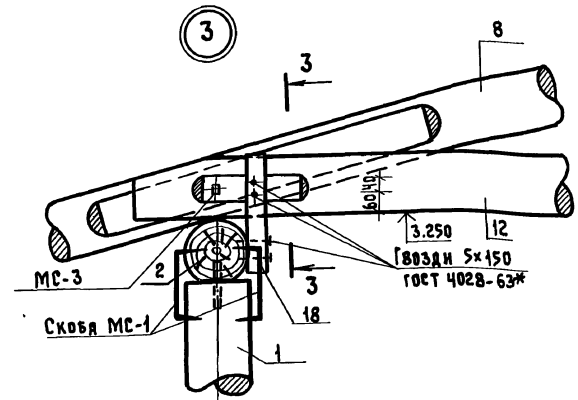
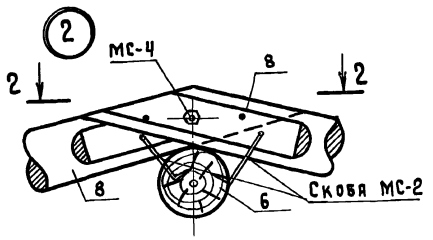
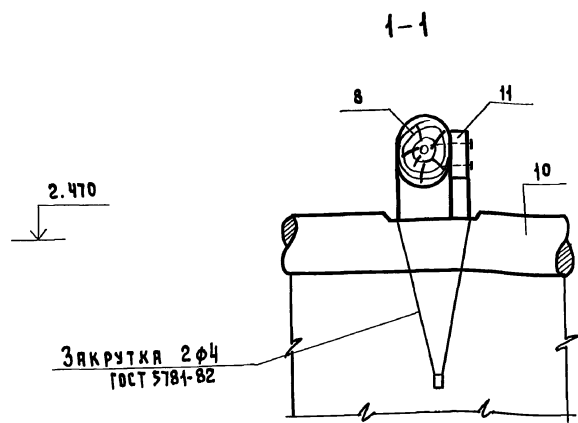
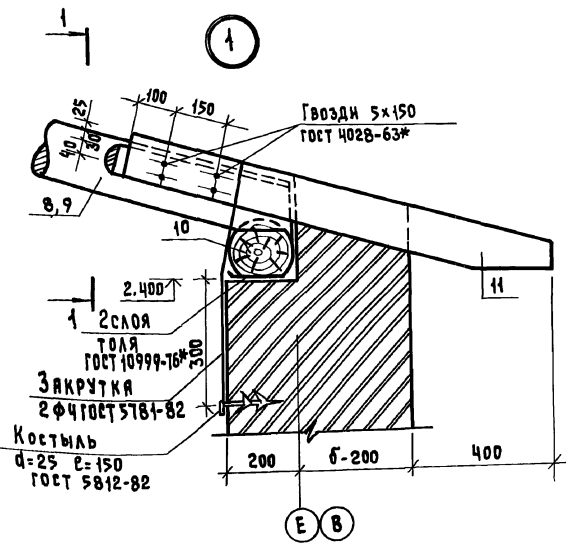


Схему расположения стропил в осях „19÷21“, „B÷E“ см. лист АР-10.

		т.п. 802-5-39.85		К Д	
Привязан:		ИЯЧ.ОТД. Смирнов		Свиновник для откорма 500 свиней в год / для подсобных хозяйств предприятий)	Стяжная Лист Листов
		ГАСПЕЦ. Кокрев			Р.П. 2
		Г И П Сыркин			
		Рук. гр. Лесковская			
Должность		Исполн. Влакова			
Фамилия		И.КОНТР. Лесковская			
Подпись					
Дата					
Инв. № 1					
				Схема расположения стропил. Разрезы.	
				Госстрой РСФСР Ростлавнинстройпроект Горьковтиппроектхозстрой	

20597-02 29

Типовой проект 802-5-39.85



1. Сечения бревен в спецификации дано по верхнему отруб без коры.
2. Ферму ФД-1 см. листы КД.И.5.
3. Данный лист смотреть совместно с листом 2.

Цифровые оси

Спецификация древесины к схеме расположения стропил

поз.	Наименование	Ед. изм.	Кол.	Дл-на	Снег - 100 кг/м ²		Снег - 150 кг/м ²	
					Сече-ние	Объем, м ³ Едн. всего	Сече-ние	Объем, м ³ Едн. всего
1	Стойка	шт.	30	2100	Ф180	0.060 1.80	Ф180	0.060 1.80
2	Прогон покрытия	шт.	25	6500	Ф180	0.210 5.25	Ф200	0.250 6.25
3	то же	шт.	2	4500	Ф180	0.138 0.276	Ф200	0.170 0.340
4	"	шт.	7	1700	Ф180	0.048 0.336	Ф200	0.059 0.413
5	"	шт.	1	2000	Ф180	0.057 0.057	Ф200	0.069 0.069
6	"	шт.	3	6000	Ф200	0.230 0.690	Ф220	0.280 0.840
7	Стойка	шт.	15	300	Ф180	0.008 0.120	Ф180	0.008 0.120
8	Стропильная нога	шт.	132	5700	Ф160	0.146 19.27	Ф180	0.183 24.16
9	то же	шт.	8	5700	Ф180	0.183 1.46	Ф200	0.218 1.74
10	Маярабат	п.м.	144.0		Ф160	— 3.72	Ф180	— 4.66
11	Кобылка	шт.	134	1250	50x150	0.009 1.21	50x180	0.011 1.474
12	Затяжка	шт.	38	5600	Ф160	0.072 2.74	Ф160	0.072 2.74
13	то же	шт.	12	3300	Ф160	0.039 0.468	Ф160	0.039 0.468
14	Подкос	шт.	40	1000	Ф160	0.020 0.80	Ф160	0.020 0.80
15	то же	шт.	6	1400	Ф180	0.038 0.228	Ф200	0.046 0.276
16	"	шт.	60	1600	25x200	0.008 0.480	25x200	0.008 0.480
17	Пластина	шт.	40	360	100x140	0.005 0.20	100x140	0.005 0.20
18	Бруски	шт.	108	400	50x50	0.001 0.108	50x50	0.001 0.108
19	Подкладня	шт.	6	500	Ф180	0.013 0.078	Ф200	0.016 0.096
20	то же	шт.	15	300	Ф200	0.009 0.135	Ф200	0.009 0.135
21	Балка	шт.	6	6200	75x180	0.084 0.504	90x200	0.112 0.672
22	Прогон покрытия	м.п.	760	м.п.	2Ф200	— 0.62	2Ф220	— 0.76
23	Затяжка	шт.	6	2600	Ф160	0.028 0.168	Ф160	0.028 0.168
24	то же	шт.	10	3500	Ф160	0.041 0.410	Ф160	0.041 0.410
	Ферма ФД-1	шт.	1			362.3 кг		

Спецификация стали к схеме расположения стропил

Марка поз.	Обозначение	Наименование	Кол.	Масса кг	Примечание
МС-1	КД.И.2	Скоба МС-1	200	0.22	
МС-2	КД.И.3	Скоба МС-2	216	0.21	
МС-3	КД.И.4	Соединительный элемент МС3	166	0.60	
МС-4	КД.И.4	то же МС-4	114	0.34	
МС-5	ГОСТ 5781-82	Стержень Ф16А-Тр:200	45	0.316	
А-3	КД.И.1	Якорь А-3	10	5.04	
А-4	КД.И.6	то же А-4	5	4.44	

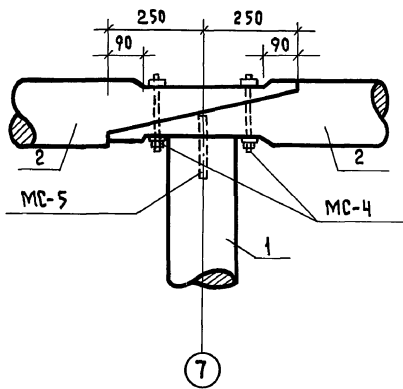
Т.п. 802-5-39.85 КД

Привязан:	Ил.отд. Смирнов	Сварщик для откорма 500 свиней в год (для подсобных хозяйств предприятий)	Стандарт Лист	Листов
	Гл. спец. Кожрев		Р.п. 3	
	Инженер Сыркин		Госстрой РСФСР	
	Инженер Лесковская		Росгипроинструментпроект	
	Инженер Волкова		Порквоинпроектострой	
	Инженер Н.Контр. Лесковская			

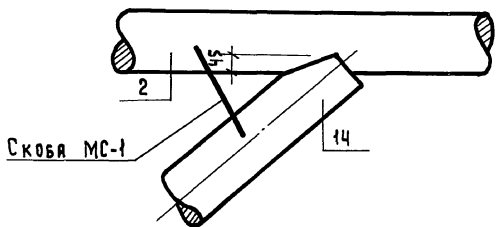
Узлы 1÷3.

ИВ.Н.ПОДА. ПОДПИСЬ И ДАТА ВЗЯТИЯ В РАБОТУ

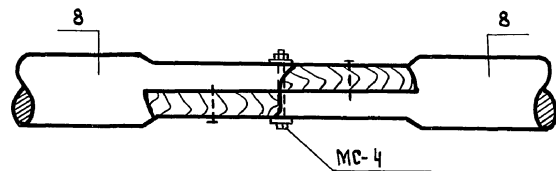
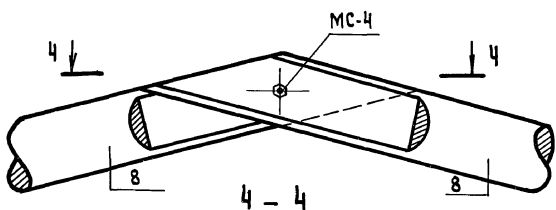
4



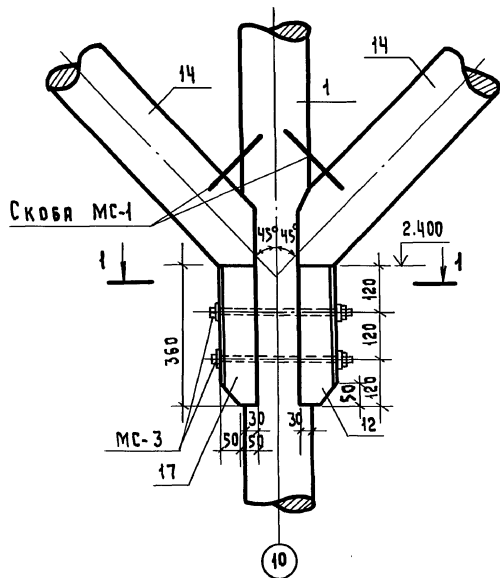
5



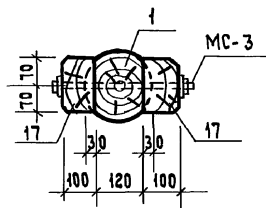
8



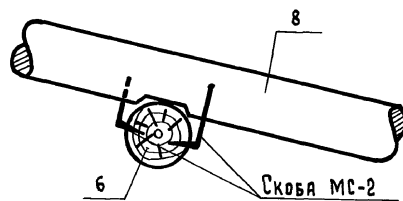
6



1-1

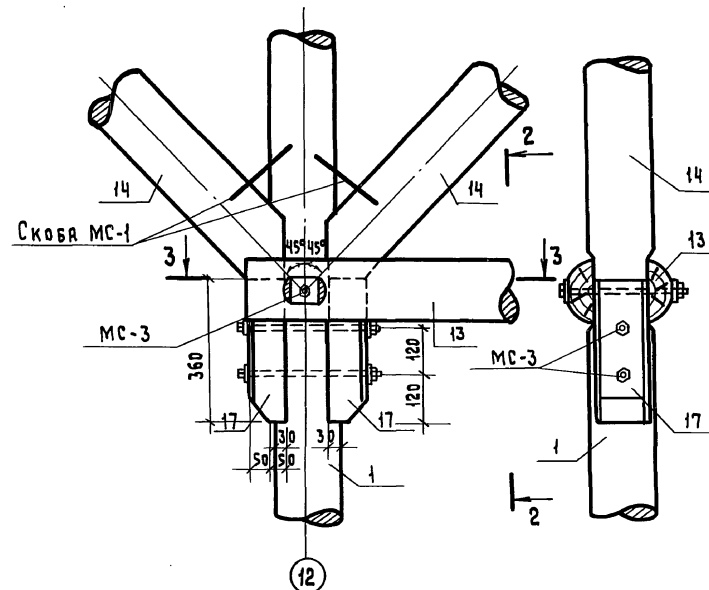


9



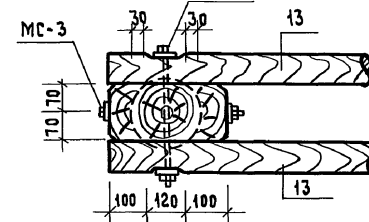
7

2-2

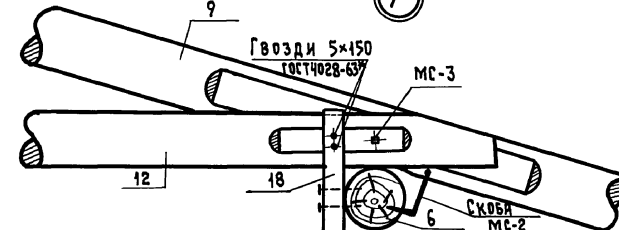


12

3-3 MC-3

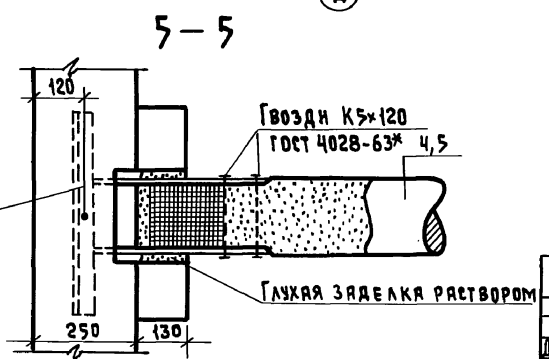
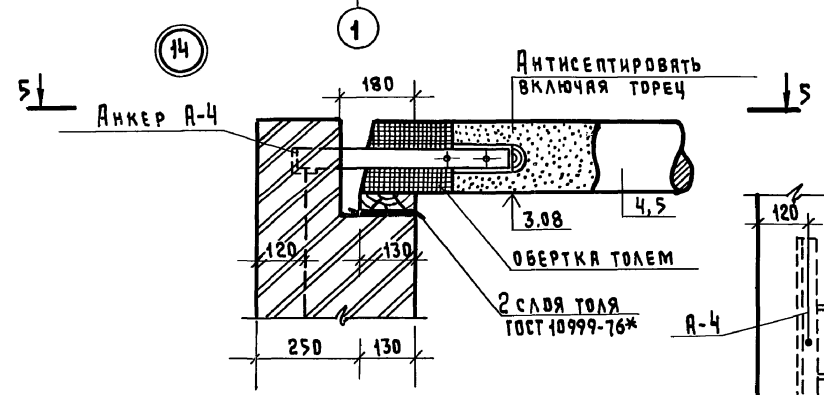
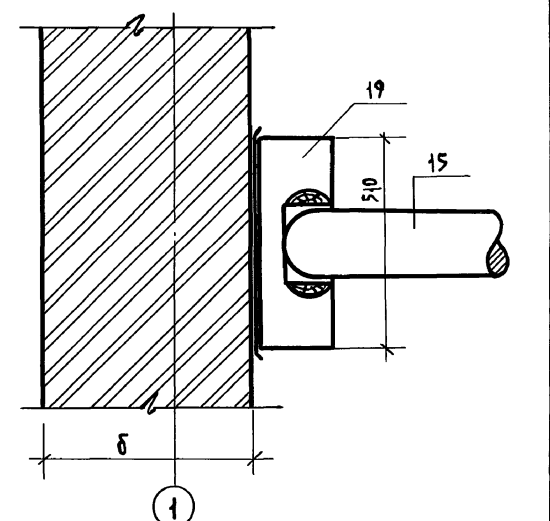
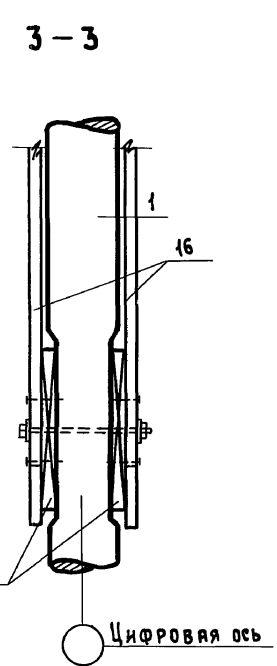
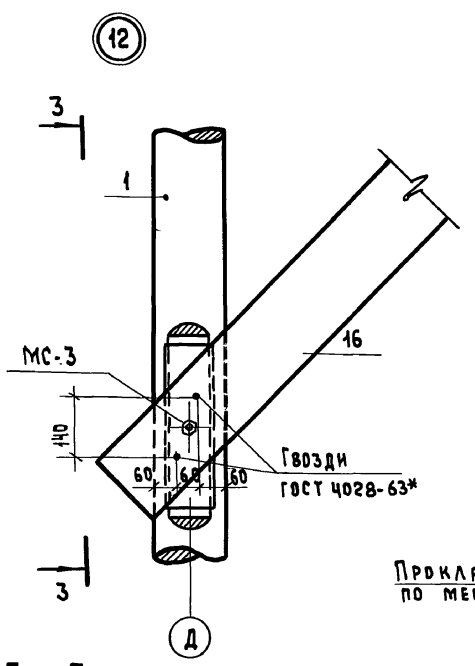
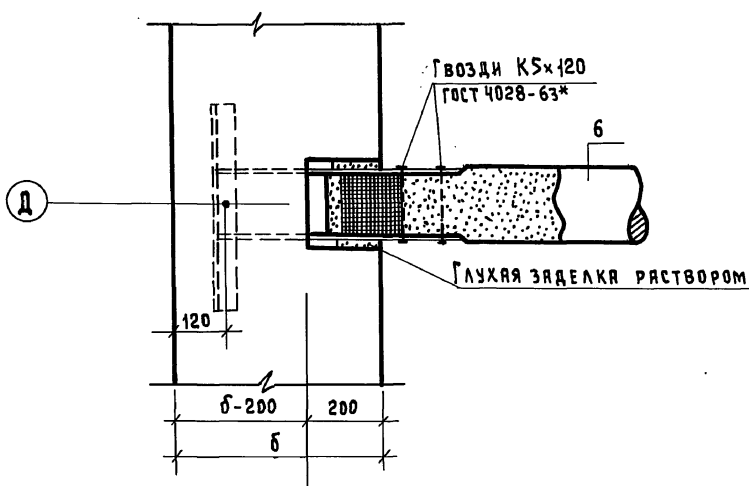
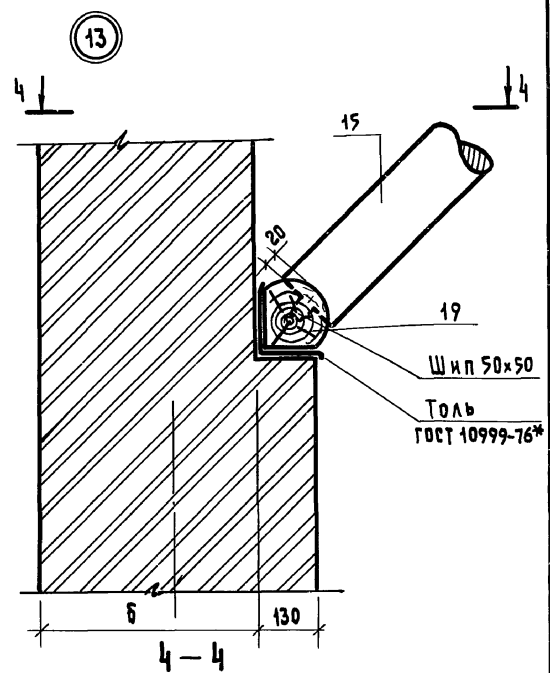
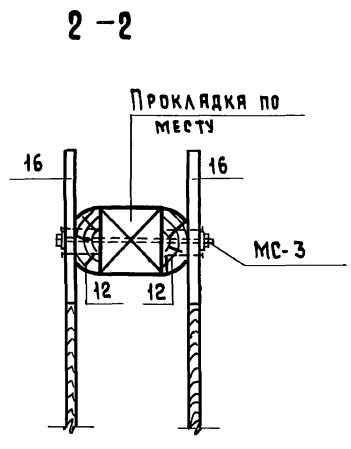
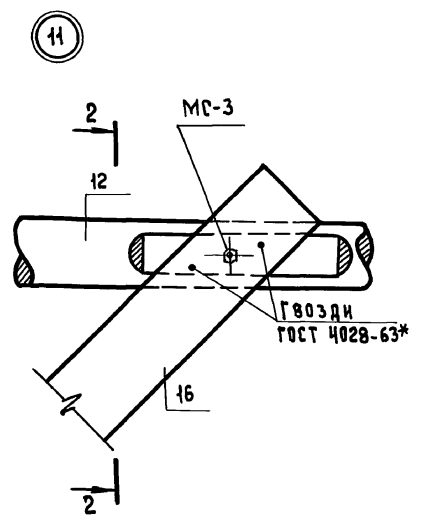
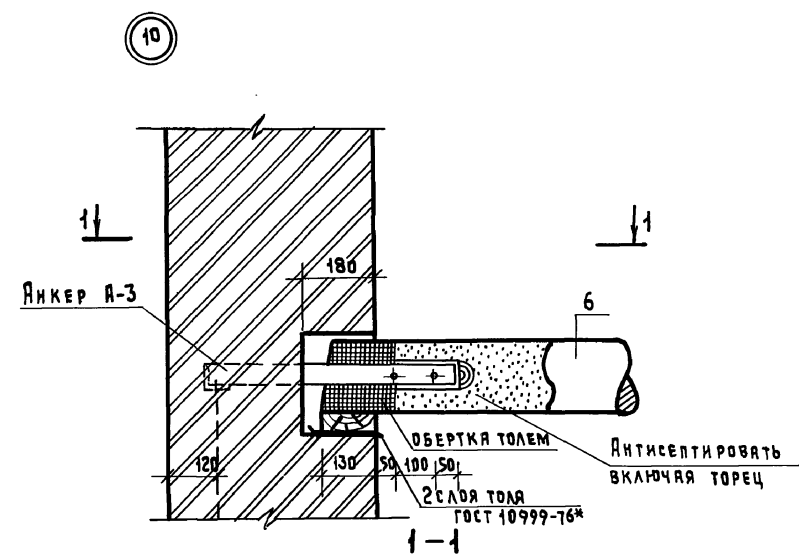


9*



Данный лист смотреть совместно с листом 2.

				Т.п. 802-5-39.85		К Д			
Привязан:				И.ч.отд. Смирнов	Свиновник для откорма 500		Стадия	Лист	Листов
				гл. спец. Кокрев	свиней в год / для подсобных		р.п.	4	
				г.и.п. Сыркин	хозяйств предприятия		Госстрой РСФСР		
				руч. гр. Абековская			Роставининстройпроект		
Должность				Исполн. Волкова	Узлы 4÷9.		Борьковинпроектхозстрой		
И.н.в.н.е				и.контр. Абековская					



Данный лист смотреть совместно с листом 2.

		Т.п. 802-5-39.85		КД	
Привязан:		Нач. отд. Смирнов	Сварщик для откорма 500	Стандия	Лист
		Гл. спец. Кокрев	свиней в год/для подсобных	Р.п.	5
		Г.и.п. Сыркин	хозяйств предприятий/		
		Рук. гр. Лесковская	Узлы 10÷14.	Госстрой РСФСР	
Должность	Фамилия	Подпись	Дата	Росглавнистройпроект	
И.в. №		Исполн. Волкова		Горьковбирпросельхозстрой	
		Н.контр. Лесковская			

