

ТИПОВЫЕ КОНСТРУКЦИИ И ДЕТАЛИ ЗДАНИЙ И СООРУЖЕНИЙ

ИНДУСТРИАЛЬНЫЕ СТРОИТЕЛЬНЫЕ ИЗДЕЛИЯ ДЛЯ СТРОИТЕЛЬСТВА ГРАЖДАНСКИХ ЗДАНИЙ  
И ЗДАНИЙ АДМИНИСТРАТИВНО-БЫТОВОГО НАЗНАЧЕНИЯ ПРОМЫШЛЕННЫХ ПРЕДПРИЯТИЙ

**ИИ-04**

СБОРНЫЕ ЭЛЕМЕНТЫ ЗДАНИЙ КАРКАСНОЙ КОНСТРУКЦИИ

ДОПОЛНИТЕЛЬНЫЕ КОНСТРУКЦИИ И ДЕТАЛИ К СЕРИИ ИИ-04  
ДЛЯ СТРОИТЕЛЬСТВА 1-4 ЭТАЖНЫХ ЗДАНИЙ НА ПОД РАБАТЫВАЕМЫХ ТЕРРИТОРИЯХ

СЕРИЯ ИИ-04-1

**ФУНДАМЕНТЫ**

ВЫПУСК 4В

ФУНДАМЕНТЫ ДЛЯ КОЛОНН СЕЧЕНИЕМ 30x30 см И 40x40 см  
АРМАТУРНЫЕ ИЗДЕЛИЯ СЕТКИ АРМАТУРНЫЕ ЗАКЛАДНЫЕ

13887  
ЦЕНА 1-74

**РАБОЧИЕ ЧЕРТЕЖИ**

**ВЫПОЛНЕНО НА ЭВМ В ЭПВЦ КИЕВЗНИИЭП**

ЦЕНТРАЛЬНЫЙ ИНСТИТУТ ТИПОВОГО ПРОЕКТИРОВАНИЯ  
ГОССТРОЙ СССР

Москва, А-145, Сивильная ул., 22

Сдано в печать 1978 г.

Заказ № 1930 Тираж 300 экз.

ГОСУДАРСТВЕННЫЙ КОМИТЕТ ПО ГРАЖДАНСКОМУ СТРОИТЕЛЬСТВУ И АРХИТЕКТУРЕ ПРИ ГОССТРОЕ СССР

ТИПОВЫЕ КОНСТРУКЦИИ И ДЕТАЛИ ЗДАНИЙ И СООРУЖЕНИЙ

ИНДУСТРИАЛЬНЫЕ СТРОИТЕЛЬНЫЕ ИЗДЕЛИЯ ДЛЯ СТРОИТЕЛЬСТВА ГРАЖДАНСКИХ ЗДАНИЙ  
И ЗДАНИЙ АДМИНИСТРАТИВНО-БЫТОВОГО НАЗНАЧЕНИЯ ПРОМЫШЛЕННЫХ ПРЕДПРИЯТИЯ

**ИИ-04**

СБОРНЫЕ ЭЛЕМЕНТЫ ЗДАНИЙ КАРКАСНОЙ КОНСТРУКЦИИ

ДОПОЛНИТЕЛЬНЫЕ КОНСТРУКЦИИ И ДЕТАЛИ К СЕРИИ ИИ-04  
ДЛЯ СТРОИТЕЛЬСТВА 1-4 ЭТАЖНЫХ ЗДАНИЙ НА ПОДРАБАТЫВАЕМЫХ ТЕРРИТОРИЯХ

СЕРИЯ ИИ-04-1

**ФУНДАМЕНТЫ**

ВЫПУСК 4В

ФУНДАМЕНТЫ ДЛЯ КОЛОНН СЕЧЕНИЕМ 30x30 см и 40x40 см.  
АРМАТУРНЫЕ ИЗДЕЛИЯ. СЕТКИ АРМАТУРНЫЕ ЗАКЛАДНЫЕ.

**РАБОЧИЕ ЧЕРТЕЖИ**

УТВЕРЖДЕНЫ И ВВЕДЕНЫ В ДЕЙСТВИЕ  
ГОСУДАРСТВЕННЫМ КОМИТЕТОМ  
ПО ГРАЖДАНСКОМУ СТРОИТЕЛЬСТВУ И АРХИТЕКТУРЕ  
ПРИ ГОССТРОЕ СССР  
с 1 МАРТА 1976 г.  
ПРИКАЗ № 25 от 4 ФЕВРАЛЯ 1976 г.



	№ листа	№ стр.		№ листа	№ стр.
1. Перечень серий и выпусков		2	18. фунданты.Сетки арматурные закладные. ВФС2-13-6; ВФС2-13-3	17	23
2. Содержание выпуска		3-4	Спецификации		
3. Пояснительная записка		5-6	19. фунданты.Сетки арматурные закладные. ВФС2-13-6; ВФС2-13-3; ВФС2-13-10; ВФС2-13-8	18	24
4. Номенклатура	1+3	7+9	20. фунданты.Сетки арматурные закладные. ВФС1-17-8, ВФС1-17-10	19	25
5. фунданты. Сетки арматурные закладные. ВФС2-21-2; Спецификации. ВФС2-21-1.	4	10	21. фунданты.Сетки арматурные закладные. ВФС1-21-13, ВФС2-13-13	20	26
6. фунданты. Сетки арматурные закладные. ВФС2-21-6; Спецификации. ВФС2-21-3	5	11	22. фунданты.Сетки арматурные закладные. ВФС1-17-8, ВФС1-17-10; ВФС1-21-13; ВФС2-13-13	21	27
7. фунданты. Сетки арматурные закладные. ВФС2-21-2; ВФС2-21-1; ВФС2-21-6; ВФС2-21-3	6	12	23. фунданты.Сетки арматурные закладные: ВФС1-13-1, ВФС1-13-2	22	28
8. фунданты.Сетки арматурные закладные. ВФС 2-21-8; Спецификации ВФС2-21-10	7	13	24. фунданты.Сетки арматурные закладные; ВФС1-13-6, ВФС1-13-8	23	29
9. фунданты.Сетки арматурные закладные: ВФС2-17-1; Спецификации. ВФС2-21-13.	8	14	25. фунданты.Сетки арматурные закладные, ВФС1-17-1, ВФС1-13-3	24	30
10. фунданты .Сетки арматурные закладные: ВФС2-21-8; ВФС2-21-10; ВФС2-21-13, ВФС2-27-1	9	15	26. фунданты.Сетки арматурные закладные, ВФС1-13-1, ВФС1-13-2; ВФС1-13-6; ВФС1-13-8; ВФС1-17-1; ВФС1-13-3.	25	31
11. фунданты.Сетки арматурные закладные: ВФС2-17-2, Спецификации. ВФС2-17-3	10	16	27. фунданты.Сетки арматурные закладные, ВФС1-17-3, ВФС1-17-2	26	32
12. фунданты.Сетки арматурные закладные: ВФС2-17-8; Спецификации. ВФС2-17-6.	11	17	28. фунданты.Сетки арматурные закладные, ВФС1-17-6, ВФС1-21-1	27	33
13. фунданты.Сетки арматурные закладные. ВФС2-17-2; ВФС2-17-3; ВФС2-17-8; ВФС2-17-6.	12	18	29. фунданты.Сетка арматурная закладная. ВФС1-21-3. Спецификация	28	34
14. фунданты.Сетки арматурные закладные: ВФС2-17-10; Спецификации. ВФС2-17-13.	13	19	30: фунданты.Сетки арматурные закладные. ВФС1-17-3, ВФС1-17-2; ВФС1-17-6; ВФС1-21-1; ВФС1-21-3	29	35
15. фунданты.Сетки арматурные закладные. ВФС-2-13-2, Спецификации. ВФС2-13-1.	14	20	31. фунданты.Сетки арматурные закладные, ВФС1-21-8, ВФС1-21-10	30	36
16. фунданты.Сетки арматурные закладные. ВФС2-17-10, ВФС2-17-13; ВФС2-13-2; ВФС2-13-1	15	21			
17. фунданты.Сетки арматурные закладные. ВФС2-13-10; Спецификации. ВФС2-13-8.	16	22			

ПРОБЕЛЫ В СЕРИИ И ВЫПУСКЕ

ПРОВЕРКА СУЩЕСТВУЮЩИХ

	№ листа	№ стр.
32. Фундаменты. Сетки арматурные закладные, В4С1-21-2, В4С1-21-6 Спецификации	31	37
33. Фундаменты. Сетки арматурные закладные, В4С1-21-8, В4С1-21-10; В4С1-21-2; В4С1-21-6	32	38
34. Фундаменты. Сетки арматурные: ВС2-21-16; ВС2-21-12 Спецификации	38	39
35. Фундаменты. Сетки арматурные: ВС2-21-28; ВС2-21-20 Спецификации	34	40
36. Фундаменты. Сетки арматурные закладные, ВС2-21-16; ВС2-21-12; ВС2-21-28; ВС2-21-20	35	41
37. Фундаменты. Сетки арматурные, ВС2-21-32; ВС2-21-36 Спецификации	36	42
38. Фундаменты. Сетки арматурные, ВС2-17-12; ВС2-21-40. Спецификации	37	43
39. Фундаменты. Сетки арматурные, ВС2-21-32; ВС2-21-36, ВС2-17-12; ВС2-21-40	38	44
40. Фундаменты. Сетки арматурные, ВС2-17-16; ВС2-17-20. Спецификации	39	45
41. Фундаменты. Сетки арматурные, ВС2-17-32; ВС2-17-28. Спецификации	40	46
42. Фундаменты. Сетки арматурные, ВС2-17-16; ВС2-17-20, ВС2-17-32; ВС2-17-28	41	47
43. Фундаменты. Сетки арматурные, ВС2-17-36; ВС2-17-40. Спецификации	42	48
44. Фундаменты. Сетки арматурные, ВС2-18-16; ВС2-18-12. Спецификации	43	49
45. Фундаменты. Сетки арматурные, ВС2-17-36; ВС2-17-40; ВС2-18-16; ВС2-18-12	44	50
46. Фундаменты. Сетки арматурные, ВС2-18-28; ВС2-18-20. Спецификации	45	51
47. Фундаменты. Сетки арматурные, ВС2-18-36; ВС2-18-32. Спецификации	46	52

	№ листа	№ стр.
48. Фундаменты. Сетки арматурные, ВС2-18-28, ВС2-18-20; ВС2-18-36; ВС2-18-32	47	53
49. Фундаменты. Сетки арматурные, ВС1-17-32; ВС1-17-36. Спецификации	48	54
50. Фундаменты. Сетки арматурные, ВС1-21-40; ВС2-18-40. Спецификации	49	55
51. Фундаменты. Сетки арматурные, ВС1-17-32; ВС1-17-36; ВС2-18-40	50	56

ТК  
1976

ФУНДАМЕНТЫ ДЛЯ КОЛОНН СЕЧЕНИЕМ 30 x 30 см и 40 x 40 см. АРМАТУРНЫЕ ИЗДЕЛИЯ . СЕТКИ АРМАТУРНЫЕ ЗАКЛАДНЫЕ.

С О Д Е Р Ж А Н И Е В Ы П У С К А

СЕРИЯ  
ИИ-04-1  
Выпущено Лист  
48

П О Я С Н И Т Е Л Ь Н А Я      З А П И С К А

Серия ИИ-04-1 выпуск 4В, часть II содержит рабочие чертежи закладных арматурных сеток, устанавливаемых в фундаментах при-  
емлемых в каркасных зданиях, строящихся на подрабатываемых территориях.

Для продольных стержней сеток применяется горячекатаная арматурная сталь периодического профиля класса А-III по ГОСТ 5781-61<sup>X</sup> марок 35ГС или 25 Г2С.

Для поперечных стержней плоских каркасов применяется горячекатаная круглая сталь А-I по ГОСТ 5781-61<sup>X</sup> марки Ст.3 и проволока стальная низкоуглеродистая холодноотянутая класса В-I по ГОСТ 6727-53.

При эксплуатации фундаментов в особых условиях /низких температур, при динамических и вибрационных нагрузках и т.п. / марки стали арматуры и закладных элементов должны быть обязательно указаны в конкретном проекте с учетом требований СН-390-69 "Указания по применению в железобетонных конструкциях стержневой арматуры".

Сортамент и качество арматурной стали, а также методы их испытаний должны удовлетворять требованиям главы СНиП I-В.4-62 "Арматура для железобетонных конструкций" и действующих государственных стандартов или технических условий на соответствующий вид стали.

Изготовление, приемка и контроль качества сеток должны производиться в соответствии с требованиями следующих нормативных документов:

ГОСТ 10922-64 "Арматура и закладные детали для железобетонных конструкций. Технические требования и методы испытаний".

Технические требования и методы испытаний".

ГОСТ 14098-68 "Соединения сварные арматуры железобетонных изделий и конструкций. Контактная и ванная сварка. Основные типы и конструктивные элементы".

СН 393-69 "Указания по сварке соединений арматуры и закладных деталей и железобетонных конструкций".

Качество стали для изготовления сеток должно удовлетворять требованиям ГОСТ 380-71<sup>X</sup> "Сталь углеродистая обыкновенного качества. Марки и общие технические требования".

Сетки изготавливаются при помощи контактной точечной электросварки на автоматических машинах.

Сборку сеток следует производить на кондукторах с применением шаблонов, обеспечивающих точное расположение элементов.

УКАЗАНИЯ К ЧЕРТЕЖАМ НАСТОЯЩЕГО АЛЬБОМА, РАЗРАБОТАННЫМ МЕТОДОМ АВТОМАТИЗИРОВАННОГО ПРОЕКТИРОВАНИЯ ПРИ ПОМОЩИ ЭВМ И ЧЕРТЕЖНОГО АВТОМАТА

Рабочие чертежи закладных арматурных сеток для фундаментов, помещенные в настоящем альбоме, являются результатом опытной эксплуатации технологической линии автоматизированного проектирования несущих конструкций зданий каркасного типа и выполнены при помощи функционального блока формирования проектной документации "КОРТ-5". В качестве математических средств использован комплекс проектирующих программ, обеспечивающих получение рабочих чертежей. В качестве технических средств использованы электронная вычислительная машина "МИНСК-22" и электромеханическое двухкоординатное графическое устройство "ДГУ-2".

ФУНДАМЕНТЫ ДЛЯ КОЛОНН СЕЧЕНИЕМ 30x30 СМ И 40x40 СМ. АРМАТУРНЫЕ ИЗДЕЛИЯ. СЕТКИ АРМАТУРНЫЕ ЗАКЛАДНЫЕ  
П О Я С Н И Т Е Л Ь Н А Я      З А П И С К А

Серия ИИ-04-1  
Выпуск 4В  
Лист 48

TK  
1976

Особенности машинного проектирования, а также возможности применяемых технических средств обусловили внешний вид чертежей. При этом приняты следующие принципы нанесения изображений и условные обозначения:

- все размерные линии нанесены снизу и справа изображаемых элементов; все выноски, обозначения показаны сверху и слева;
- выноски, обозначающие сетки и арматурные стержни имеют вид: /обозначение/, причем указательная стрелка не доходит до контура изображаемого элемента;
- выноски, обозначающие грань фундаментов, имеют вид: Грань ф-та .....;
- вся справочная информация к чертежам содержится в пояснительной записке к альбому и спецификациях к элементам;
- спецификации к элементам выполнены в соответствии с требованиями ЕСКД.

Х Х  
Х

Работа по автоматизированному проектированию выполнена на основании научно-исследовательских и опытно-конструкторских разработок КиевЭНИИЭП и Института кибернетики АН УССР. Руководитель комплексной темы "Автоматизация проектирования объектов гражданского строительства" к.арх.Заваров А.И.

Главный конструктор технологической линии автоматизированного проектирования "КОРТ" к.т.н.Дмитриев Л.Г:

Работой по автоматизированному проектированию руководил к.т.н. Касилов А.В.

Работу технических средств автоматизированного проектирования обеспечил к.ф.-м.н. Ковбаскич В.П.

Математическое обеспечение блока формирования проектной документации разработано инж.Михайловой Е.И.

Параметрическое описание прототипов и подготовку программы выполнил инж.Рудавин Б.С.

Технические решения закладных арматурных сеток /прототипы/ разработаны инж.Уманским А.Б., Киршнером Б.М, Ключко Я.М.

Замечания и предложения по чертежам настоящего альбома просим направлять в адрес КиевЭНИИЭП /252133, г.Киев - 133, Бульвар Леси Украинки, 26/ для учета при совершенствовании методов автоматизированного проектирования.

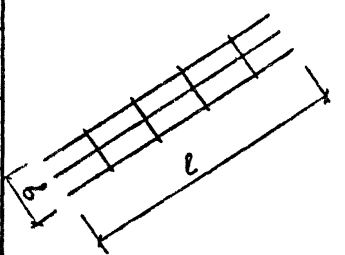
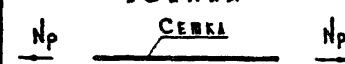
TK  
1976

ФУНДАМЕНТЫ ДЛЯ КОЛОНЫ СЕЧЕНИЕМ 30 x 30 CM и 40 x 40 см. АРМАТУРНЫЕ ИЗДЕЛИЯ. СЕТКИ АРМАТУРНЫЕ ЗАКЛАДНЫЕ.

П О Я С Н И Т Е Л Ь Н А Я    З А П И С К А

СЕРИЯ  
ИИ-04-!  
Выпуск 48    Лист

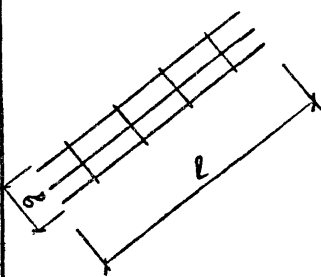


МАРКА ИЗДЕЛИЯ	ЭСКИЗ	РАЗМЕРЫ, мм		РАСХОД МЕТАЛЛА, кг			МАССА ИЗДЕЛИЯ кг	Несущая способ- ность на рас- тяжение-НсвТ	НН АуссвВ	
		л	б	А-I ГОСТ 5781-61*	А-III ГОСТ 5781-61*	В-I ГОСТ 6727-53				
1	2	3	4	5	6	7	8	9	10	
ВФС2 - 2I - 1		2380	210	-	6,34	0,12	6,46	11,5	4,6	
ВФС2 - 2I - 2		2380	220	-	11,27	0,21	11,48	20,5	4,0	
ВФС2 - 2I - 3		2380	220	0,30	17,63	-	17,9	32,0	5,6	
ВФС2 - 2I - 6		2380	240	0,89	34,49	-	35,38	62,8	5,6	
ВФС2 - 2I - 8		2380	250	0,93	45,05	-	45,98	82,0	7,9	
ВФС2 - 2I - 10		2380	260	1,38	57,0	-	58,43	103,8	7,9	
ВФС2 - 2I - 13		2380	260	1,38	70,46	-	71,84	128,2	8,9	
ВФС2 - 17-I		<p>СХЕМА ПРИЛОЖЕНИЯ УСИЛИЯ</p> <p>№р      СЕТКА      №р</p> 	1980	210	-	5,27	0,12	5,39	11,5	8,9
ВФС2 - 17 - 2			1980	220	-	9,38	0,21	9,59	20,5	10,12

ТК  
1976

ФУНДАМЕНТЫ. СЕТКИ АРМАТУРНЫЕ ЗАКЛАДНЫЕ.  
НОМЕНКЛАТУРА.

СЕРИЯ  
ИИ-04-1  
Лист 4В | 1

1	2	3	4	5	6	7	8	9	10
ВФС2 - 17- 3		1980	220	0,30	14,64	-	14,94	32,0	10,12
ВФС2 - 17 - 6		1980	240	0,89	28,69	-	29,58	62,8	11,12
ВФС2- 17 - 8		1980	250	0,93	37,48	-	38,41	82,0	11,12
ВФС2 - 17 - 10		1980	260	1,38	47,50	-	48,88	103,8	15,15
ВФС2 - 17 - 13		1980	260	1,38	58,6	-	59,88	128,2	15,15
ВФС2 - 13 - 1		1580	210	-	4,21	0,12	4,33	11,5	14,15
ВФС2 - 13 - 2		1580	220	-	7,48	0,21	7,69	20,5	14,15
ВФС2 - 13 - 3		1580	220	0,30	11,69	-	11,99	32,0	17,18
ВФС2 - 13 - 6		1580	240	0,89	22,85	-	23,74	62,8	17,16
ВФС2 - 13 - 8		1580	250	0,93	29,90	-	30,83	82,0	16,18
ВФС2 - 13 - 10		1580	260	1,38	37,90	-	39,28	103,8	16,18
ВФС2 - 13- 13		1580	260	1,38	46,76	-	48,14	128,2	20,21
ВФС1 - 13 - 1		680	210	-	1,81	0,08	1,89	11,5	22,25
ВФС1 - 13 - 2		765	220	-	3,61	0,14	3,75	20,5	22,25
ВФС1 - 13 - 3		1040	220	0,20	7,69	-	7,89	32,0	24,25

 ТК  
1976

 ФУНДАМЕНТЫ. СЕТКИ АРМАТУРНЫЕ ЗАКЛАДНЫЕ.  
НОМЕНКЛАТУРА.

 СЕРИЯ  
ИИ-04-1  
Выпуск Лист  
46 2

1	2	3	4	5	6	7	8	9	10
ВФС1 - 13 - 6		1300	240	0,59	18,84	-	19,43	62,8	23.25
ВФС1 - 13 - 8		1300	250	0,62	24,61	-	25,23	82,0	23.25
ВФС1 - 17 - 1		865	210	-	2,30	0,08	2,38	11,5	24.25
ВФС1 - 17 - 2		865	220	-	4,09	0,14	4,23	20,5	26.29
ВФС1 - 17 - 3		1040	220	0,20	7,69	-	7,89	32,0	29.29
ВФС1 - 17 - 6		1400	240	0,59	20,29	-	20,88	62,8	21.29
ВФС1 - 17 - 8		1580	250	0,77	29,9	-	30,68	82,0	19.21
ВФС1 - 17 - 10		1760	260	1,15	42,1	-	43,33	103,8	19.21
ВФС1 - 21 - 1		1040	210	-	2,77	0,08	2,85	11,5	27.29
ВФС1 - 21 - 2		1040	220	-	4,92	0,14	5,06	20,5	31.32
ВФС1 - 21 - 3		1040	220	0,20	7,69	-	7,89	32,0	28.29
ВФС1 - 21 - 6		1400	240	0,59	20,29	-	20,88	62,8	31.32
ВФС1 - 21 - 8		1580	250	0,62	29,91	-	30,53	82,0	30.32
ВФС1 - 21 - 10		1760	260	0,92	42,19	-	43,11	103,8	30.32
ВФС1 - 21 - 13		1940	260	1,15	57,41	-	28,56	128,2	20.21

 ТК  
1976

 ФУНДАМЕНТЫ. СЕТКИ АРМАТУРНЫЕ ЗАКЛАДНЫЕ.  
НОМЕНКЛАТУРА.

 СЕРИЯ  
ИИ-04-1  
Выпуск 4В  
Лист 3

МАРКА ИЛИ ПОС.	ОБОЗНАЧЕНИЕ	НАИМЕНОВАНИЕ	К-ВО	ПРИМЕЧАНИЕ	МАРКА ИЛИ ПОС.	ОБОЗНАЧЕНИЕ	НАИМЕНОВАНИЕ	К-ВО	ПРИМЕЧАНИЕ
	ВЭС 2 - 2I - 2	СЕТКА ДОКУМЕНТАЦИЯ СПЕЦИФИКАЦИЯ СБОРОЧНЫЙ ЧЕРТЕЖ СБОРОЧНЫЕ ЭЛЕМЕНТЫ И ДЕТАЛИ				ВЭС 2-2I-I	СЕТКА ДОКУМЕНТАЦИЯ СПЕЦИФИКАЦИЯ СБОРОЧНЫЙ ЧЕРТЕЖ СБОРОЧНЫЕ ЭЛЕМЕНТЫ И ДЕТАЛИ		
С-2	ИИ-04 - 1 ВП. 4В, Л. 4 ИИ-04 - 1 ВП. 4В, Л. 6	СЕТКА АРМАТУРНАЯ В С 2-2I-16	1	ШТ	С-1	ИИ-04 - 1 ВП. 4В, Л. 4 ИИ-04 - 1 ВП. 4В, Л. 6	СЕТКА АРМАТУРНАЯ В С 2-2I-12	1	ШТ
ПОЗ 16	ГОСТ 6727 -53, КЛАСС В-I	ОТДЕЛЬНЫЕ СТЕРЖНИ φ 5 ДЛИНА 220 мм	2	ШТ	ПОЗ 15	ГОСТ 6727-53, КЛАСС В-I	ОТДЕЛЬНЫЕ СТЕРЖНИ φ 4 ДЛИНА 210 мм	2	ШТ
		МАТЕРИАЛЫ					МАТЕРИАЛЫ		
		СТАЛЬ					СТАЛЬ		
		ОБЩИЙ РАСХОД В Т.Ч.	11,48	КГ			ОБЩИЙ РАСХОД В Т.Ч.	64,6	КГ
		СТЕРЖНИ АРМАТУРНЫЕ					СТЕРЖНИ АРМАТУРНЫЕ		
	ГОСТ 5781-61, КЛАСС А-III ГОСТ 6727-53, КЛАСС В-I	φ 16 φ 5	11,27 0,21	КГ КГ		ГОСТ 5781-61, КЛАСС А-III ГОСТ 6727-53, КЛАСС В-I	φ 12 φ 4	6,34 0,12	КГ КГ

ТК  
1976

ФУНДАМЕНТЫ. СЕТКИ АРМАТУРНЫЕ ЗАКЛАДНЫЕ : ВЭС-2I-2; ВЭС-2I-I. СПЕЦИФИКАЦИЯ.

СЕРИЯ  
ИИ-04-1  
Выпуск Лист  
48 4

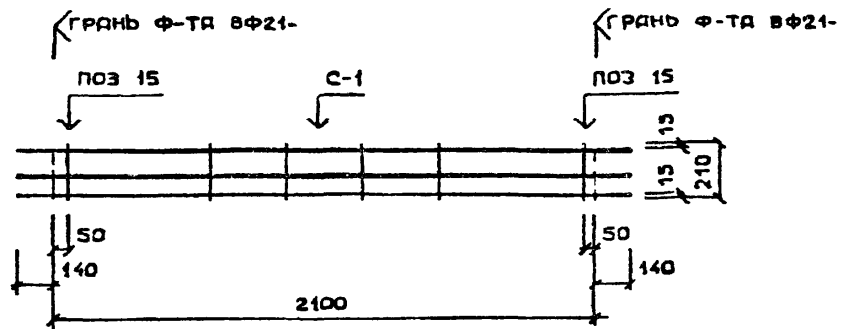
МАРКА ИЛИ ПОЗ.	ОБОЗНАЧЕНИЕ	НАИМЕНОВАНИЕ	К-ВО	ПРИМЕ- ЧАНИЕ	МАРКА ИЛИ ПОЗ.	ОБОЗНАЧЕНИЕ	НАИМЕНОВАНИЕ	К-ВО	ПРИМЕ- ЧАНИЕ
	ВЭС 2-2I-6	СЕТКА <u>ДОКУМЕНТАЦИЯ</u> СПЕЦИФИКАЦИЯ СБОРОЧНЫЙ ЧЕРТЕЖ <u>СБОРОЧНЫЕ ЕДИНИЦЫ</u> <u>И ДЕТАЛИ</u>				ВЭС2-2I-3	СЕТКА <u>ДОКУМЕНТАЦИЯ</u> СПЕЦИФИКАЦИЯ СБОРОЧНЫЙ ЧЕРТЕЖ <u>СБОРОЧНЫЕ ЕДИНИЦЫ</u> <u>И ДЕТАЛИ</u>		
	ИИ-04 - 1 ВП. 4В, Л.5 ИИ-04 - 1 ВП. 4В, Л.6					ИИ-04 - 1 ВП. 4В, Л.5 ИИ-04 - 1 ВП. 4В, Л.6			
С-4	ИИ-04 - 1 ВП. 4В, Л.35	СЕТКА АРМАТУРНАЯ ВС 2-2I-28	1	шт	С-3	ИИ-04 - 1 ВП. 4В, Л.35	СЕТКА АРМАТУРНАЯ В С2-2I-20	1	шт
ПОЗ 18	ГОСТ 578I-6I*, КЛАСС А-I	ОТДЕЛЬНЫЕ СТЕРЖНИ Φ10 ДЛИНА 240 мм	2	шт	ПОЗ 17	ГОСТ 578I-6I*, КЛАСС А-I	ОТДЕЛЬНЫЕ СТЕРЖНИ Φ6 ДЛИНА 220 мм	2	шт
		<u>МАТЕРИАЛЫ</u>  <u>СТАЛЬ</u>					<u>МАТЕРИАЛЫ</u>  <u>СТАЛЬ</u>		
		ОБЩИЙ РАСХОД В Т.Ч.	35,38	кг			ОБЩИЙ РАСХОД В Т.Ч.	17,93	кг
		СТЕРЖНИ АРМАТУРНЫЕ					СТЕРЖНИ АРМАТУРНЫЕ		
	ГОСТ 578I-6P, КЛАСС А-II	Φ28	34,49	кг		ГОСТ 578I-6P, КЛАСС А-II	Φ20	17,69	кг
	ГОСТ 578I-6I*, КЛАСС А-I	Φ10	0,89	кг		ГОСТ 578I-6I*, КЛАСС А-I	Φ6	0,30	кг

 ТК  
1976

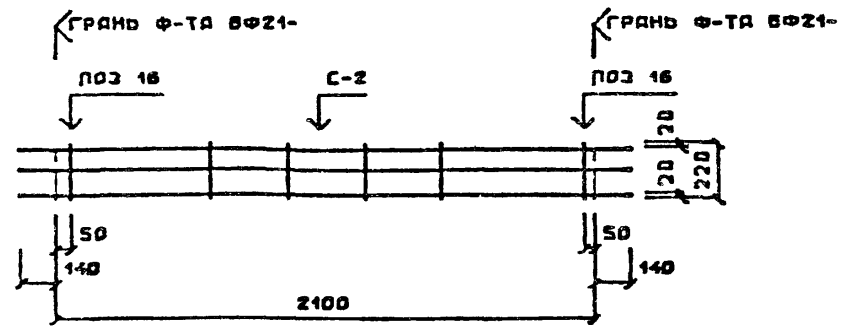
ФУНДАМЕНТЫ. СЕТКИ АРМАТУРНЫЕ ЗАКЛАДНЫЕ: ВЭС2-2I-6; ВЭС2-2I-3. СПЕЦИФИКАЦИИ.

 СЕРИЯ  
ИИ-04-1  
Лист  
48 / 5

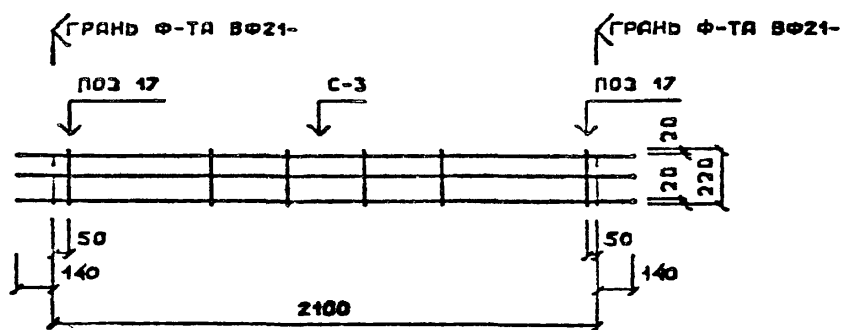
ВФС2-21-1



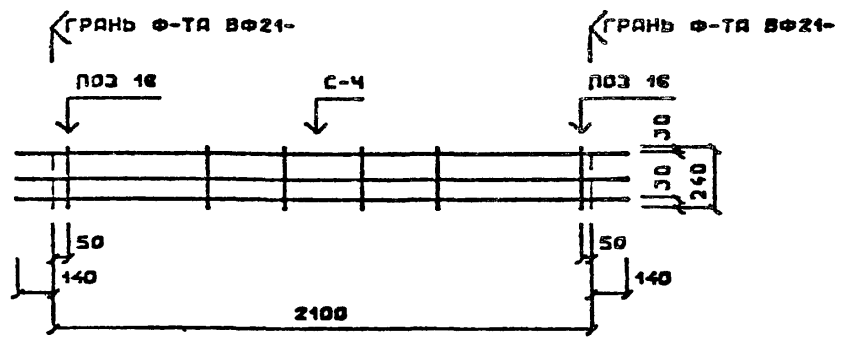
ВФС2-21-2



ВФС2-21-3



ВФС2-21-6



МАРКА ИЛИ ПОЗ.	ОБОЗНАЧЕНИЕ	НАИМЕНОВАНИЕ	К-ВО	ПРИМЕЧАНИЕ	МАРКА ИЛИ ПОЗ.	ОБОЗНАЧЕНИЕ	НАИМЕНОВАНИЕ	К-ВО	ПРИМЕЧАНИЕ
	ВФС2-2I-8	СЕТКА ДОКУМЕНТАЦИЯ СПЕЦИФИКАЦИЯ СБОРОЧНЫЙ ЧЕРТЕЖ СБОРОЧНЫЕ ЕДИНИЦЫ И ДЕТАЛИ				ВФС2-2I-10	СЕТКА ДОКУМЕНТАЦИЯ СПЕЦИФИКАЦИЯ СБОРОЧНЫЙ ЧЕРТЕЖ СБОРОЧНЫЕ ЕДИНИЦЫ И ДЕТАЛИ		
С-5	ИИ-04 -1 ВП.4В, Л7 ИИ-04 -1 ВП.4В, Л9	СЕТКА АРМАТУРНАЯ ВС 2-2I-32	1	ШТ	С-6	ИИ-04 -1 ВП.4В, Л38	СЕТКА АРМАТУРНАЯ ВС 2-2I-36	1	ШТ
ПОЗ19	ГОСТ 5781-6Г, КЛАСС А-I	ОТДЕЛЬНЫЕ СТЕРЖНИ Φ10 ДЛИНА 250 мм	2	ШТ	ПОЗ 10	ГОСТ 5781-6Г, КЛАСС А-I	ОТДЕЛЬНЫЕ СТЕРЖНИ Φ 12 ДЛИНА 260 мм	2	ШТ
		<u>МАТЕРИАЛЫ</u>  <u>СТАЛЬ</u>  ОБЩИЙ РАСХОД В Т.Ч.	45,98	КГ			<u>МАТЕРИАЛЫ</u>  <u>СТАЛЬ</u>  ОБЩИЙ РАСХОД В Т.Ч.	58,43	КГ
		СТЕРЖНИ АРМАТУРНЫЕ Φ32		КГ			СТЕРЖНИ АРМАТУРНЫЕ Φ 36	57,05	КГ
		ГОСТ 5781-6Г, КЛАСС А-III Φ10		КГ			ГОСТ 5781-6Г, КЛАСС А-I Φ 12	1,38	КГ

ТК  
1976

ФУНДАМЕНТЫ. СЕТКИ АРМАТУРНЫЕ ЗАКЛАДНЫЕ: ВФС2-2I-8; ВФС2-2I-10. СПЕЦИФИКАЦИИ.

Стр. 1  
ИИ-04-1  
45 7

МАРКА ИЛИ ПОЗ.	ОБОЗНАЧЕНИЕ	НАИМЕНОВАНИЕ	К-ВО	ПРИМЕ- ЧАНИЕ	МАРКА ИЛИ ПОЗ.	ОБОЗНАЧЕНИЕ	НАИМЕНОВАНИЕ	К-ВО	ПРИМЕ- ЧАНИЕ
	ВЭС 2-17-1	СЕТКА ДОКУМЕНТАЦИЯ СПЕЦИФИКАЦИЯ СБОРОЧНЫЙ ЧЕРТЕЖ СБОРОЧНЫЕ ЕДИНИЦЫ И ЛЕТАЛИ				ВЭС 2-21-13	СЕТКА ДОКУМЕНТАЦИЯ СПЕЦИФИКАЦИЯ СБОРОЧНЫЙ ЧЕРТЕЖ СБОРОЧНЫЕ ЕДИНИЦЫ И ЛЕТАЛИ		
ИИ-04 -1	ВЫП. 4В, 18				ИИ-04 -1	ВЫП. 4В, 18			
ИИ-04 -1	ВЫП. 4В, 19				ИИ-04 -1	ВЫП. 4В, 19			
С-8	ИИ-04 -1	ВЫП. 4В, 138	1	ШТ	С-7	ИИ-04 -1	ВЫП. 4В, 138	1	ШТ
ПОЗИ5	ГОСТ 6727-53, КЛАСС В-1	СЕТКА АРМАТУРНАЯ ВЭС-17-12 ОТДЕЛЬНЫЕ СТЕРЖНИ Φ 4 ДЛИНА 210 мм		ШТ	ПОЗ 20	ГОСТ 5781-6Р, КЛАСС А-1	СЕТКА АРМАТУРНАЯ ВЭС 2-21-40 ОТДЕЛЬНЫЕ СТЕРЖНИ Φ 12 ДЛИНА 260 мм	2	ШТ
		<u>МАТЕРИАЛЫ</u> <u>СТАЛЬ</u> ОБЩИЙ РАСХОД В Т.Ч. СТЕРЖНИ АРМАТУРНЫЕ	5,39	КГ			<u>МАТЕРИАЛЫ</u> <u>СТАЛЬ</u> ОБЩИЙ РАСХОД В Т.Ч. СТЕРЖНИ АРМАТУРНЫЕ	71,84	КГ
		ГОСТ 5781-6Р, КЛАСС А-Ш	5,27	КГ		ГОСТ 5781-6Р, КЛАСС А-Ш	Φ 40	70,46	КГ
		ГОСТ 6727-53, КЛАСС В-1	0,12	КГ		ГОСТ 5781-6Р, КЛАСС А-1	Φ 12	1,38	КГ

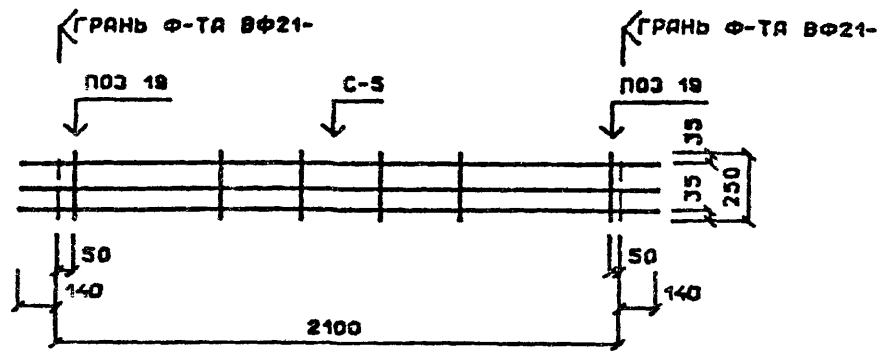
 ТК  
1976

ФУНДАМЕНТЫ. СЕТКИ АРМАТУРНЫЕ ЗАКЛАДНЫЕ : ВЭС2-17-1; ВЭС2-21-13. СПЕЦИФИКАЦИЯ.

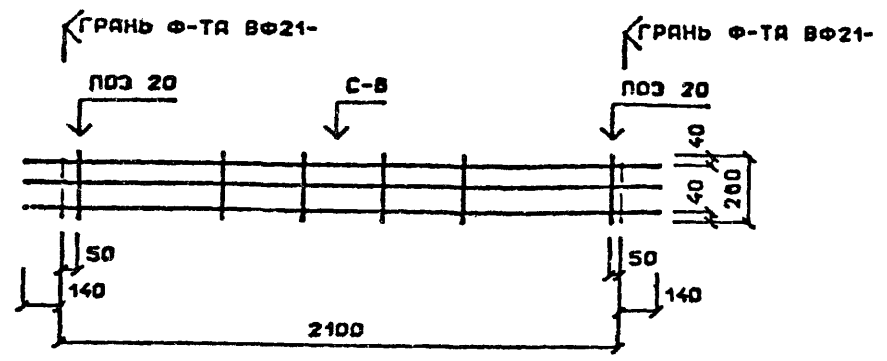
 Серия  
ИИ-04-1  
Выпуск Лист  
4В | 8



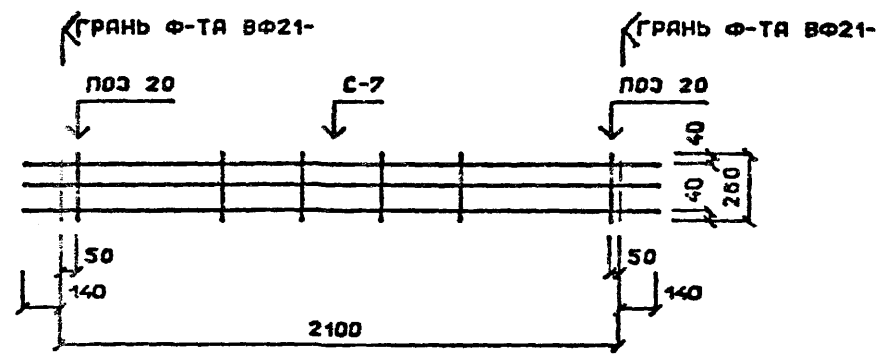
**ВФС2-21-8**



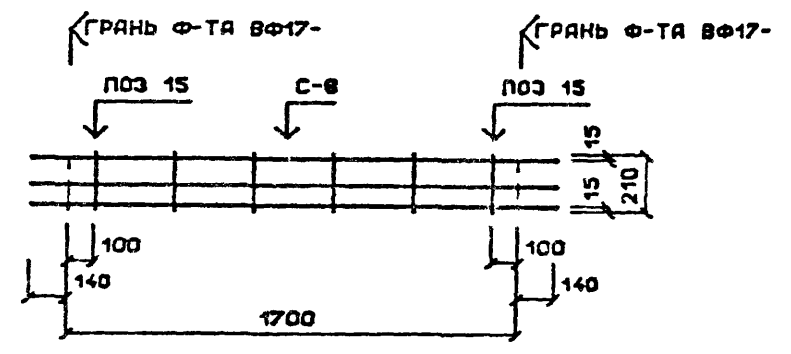
**ВФС2-21-10**



**ВФС2-21-13**



**ВФС2-17-1**



ТК  
1976

ФУНДАМЕНТЫ. СЕТКИ АРМАТУРНЫЕ ЗАКЛАДНЫЕ: ВФС2-21-8; ВФС2-21-10; ВФС2-21-13; ВФС2-17-1.

СЕРИЯ	
ИИ-02-1	
Лист	3
4В	3



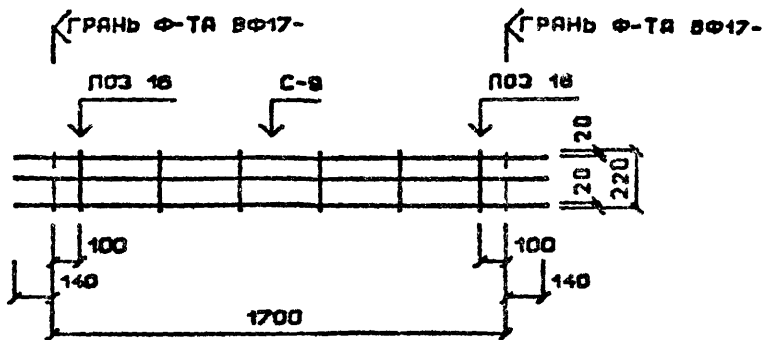
МАРКА ИЛИ ПОЗ.	ОБОЗНАЧЕНИЕ	НАИМЕНОВАНИЕ	К-ВО	ПРИМЕ- ЧАНИЕ	МАРКА ИЛИ ПОЗ.	ОБОЗНАЧЕНИЕ	НАИМЕНОВАНИЕ	К-ВО	ПРИМЕ- ЧАНИЕ
С-12	ВСС 2-17-8	СЕТКА ДОКУМЕНТАЦИЯ СПЕЦИФИКАЦИЯ СБОРОЧНЫЙ ЧЕРТЕЖ СБОРОЧНЫЕ ЕДИНИЦЫ И ДЕТАЛИ			С-11	ВСС2-17-6	СЕТКА ДОКУМЕНТАЦИЯ СПЕЦИФИКАЦИЯ СБОРОЧНЫЙ ЧЕРТЕЖ СБОРОЧНЫЕ ЕДИНИЦЫ И ДЕТАЛИ		
	ИИ-04 - 1 ВП. 4В, Л.11 ИИ-04 - 1 ВП. 4В, Л.12	СЕТКА АРМАТУРНАЯ ВСС-17-32	1	шт		ИИ-04 - 1 ВП. 4В, Л.11 ИИ-04 - 1 ВП. 4В, Л.12	СЕТКА АРМАТУРНАЯ ВСС-17-28	1	шт
ПОЗ 19	ГОСТ 5781-67, КЛАСС А-I	ОТДЕЛЬНЫЕ СТЕРЖНИ Ф10 ДЛИНА 250 мм	2	шт	ПОЗ18	ГОСТ 5781-67, КЛАСС А-I	ОТДЕЛЬНЫЕ СТЕРЖНИ Ф10 ДЛИНА 240 мм	2	шт
		МАТЕРИАЛЫ СТАЛЬ ОБЩИЙ РАСХОД В Т.Ч. СТЕРЖНИ АРМАТУРНЫЕ	28,41	кг			МАТЕРИАЛЫ СТАЛЬ ОБЩИЙ РАСХОД В Т.Ч. СТЕРЖНИ АРМАТУРНЫЕ	29,58	кг
	ГОСТ 5781-67, КЛАСС А-II	Ф 92	37,43	кг		ГОСТ 5781-67, КЛАСС А-II	Ф28	28,69	кг
	ГОСТ 5781-67, КЛАСС А-I	Ф 10	0,93	кг		ГОСТ 5781-67, КЛАСС А-I	Ф10	0,89	кг

ТК  
1976

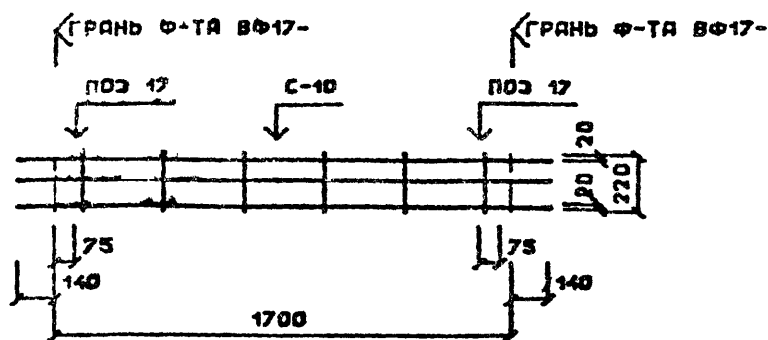
ФУНДАМЕНТЫ. СЕТКИ АРМАТУРНЫЕ ЗАКЛАДНЫЕ : ВСС2-17-8; ВСС2-17-6. СПЕЦИФИКАЦИИ.

Серия  
ИИ-04 - 1  
Выпуск Пост  
4В | 11

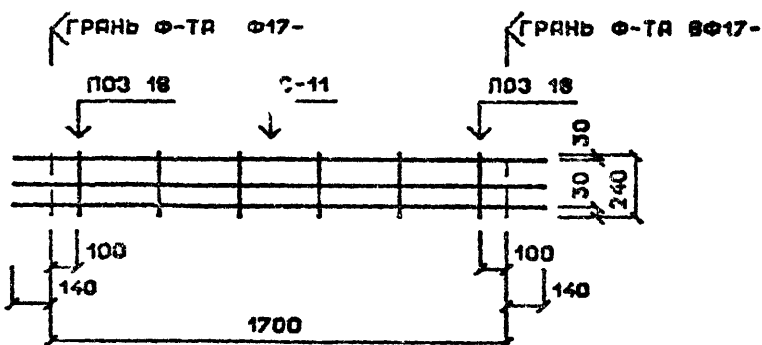
**ВФС2-17-2**



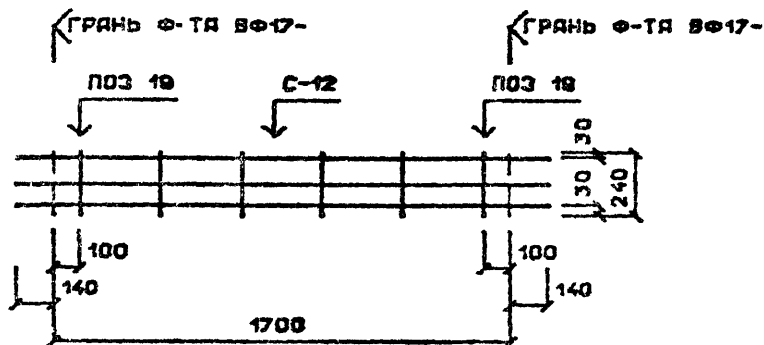
**ВФС2-17-3**



**ВФС2-17-6**



**ВФС2-17-8**



МАРКА ИЛИ ПОЗ.	ОБОЗНАЧЕНИЕ	НАИМЕНОВАНИЕ	К-ВО	ПРИМЕ- ЧАНИЕ	МАРКА ИЛИ ПОЗ.	ОБОЗНАЧЕНИЕ	НАИМЕНОВАНИЕ	К-ВО	ПРИМЕ- ЧАНИЕ
	<b>ВЭС2-17-10</b>	<b>СЕТКА</b> <b>ДОКУМЕНТАЦИЯ</b> ИИ-04 - 1 ВШ.4В, Л13 ИИ-04 - 1 ВШ.4В, Л15 <b>СБОРОЧНЫЙ ЧЕРТЕЖ</b> <b>СБОРОЧНЫЕ ЭЛИНИИ</b> <b>И ПЕТАЛИ</b>				<b>ВЭС2-17-13</b>	<b>СЕТКА</b> <b>ДОКУМЕНТАЦИЯ</b> ИИ-04 - 1 ВШ.4В, Л13 ИИ-04 - 1 ВШ.4В, Л15 <b>СБОРОЧНЫЙ ЧЕРТЕЖ</b> <b>СБОРОЧНЫЕ ЭЛИНИИ</b> <b>И ПЕТАЛИ</b>		
С-19	ИИ-04 - 1 ВШ.4В, Л44	СЕТКА АРМАТУРНАЯ ВЭС2-17-36	1	шт	С-14	ИИ-04 - 1 ВШ.4В, Л44	СЕТКА АРМАТУРНАЯ В С 2-17-40	1	шт
ПО320	ГОСТ 5781-61, КЛАСС А-I	ОТДЕЛЬНЫЕ СТЕРЖНИ Ø12 ДЛИНА 260 мм	2	шт	ПО320	ГОСТ 5781-61, КЛАСС А-I	ОТДЕЛЬНЫЕ СТЕРЖНИ Ø12 ДЛИНА 260 мм	2	шт
		<b>МАТЕРИАЛЫ</b>  <b>СТАЛЬ</b>  ОБЩИЙ РАСХОД 48,88 кг					<b>МАТЕРИАЛЫ</b>  <b>СТАЛЬ</b>  ОБЩИЙ РАСХОД 59,88 кг		
		В Т.Ч.  СТЕРЖНИ АРМАТУРНЫЕ					В Т.Ч.  СТЕРЖНИ АРМАТУРНЫЕ		
	ГОСТ 5781-61, КЛАСС А-II	Ø36	47,50	кг		ГОСТ 5781-61, КЛАСС А-II	Ø 40	50,6	кг
	ГОСТ 5781-61, КЛАСС А-I	Ø12	1,38	кг		ГОСТ 5781-61, КЛАСС А-I	Ø 12	1,38	кг

ТК

1976

ФУНДАМЕНТЫ. СЕТКИ АРМАТУРНЫЕ ЗАКЛАДНЫЕ: ВЭС2-17-10 и ВЭС2-17-13. СПЕЦИФИКАЦИИ.

СЕРИЯ  
ИИ-04-1  
ВШ.4В  
Л13

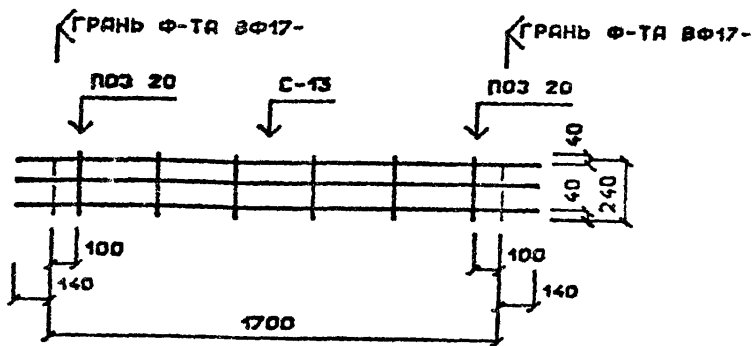
МАРКА ИЛИ ПОЗ.	ОБОЗНАЧЕНИЕ	НАИМЕНОВАНИЕ	К-ВО	ПРИМЕ- ЧАНИЕ	МАРКА ИЛИ ПОЗ.	ОБОЗНАЧЕНИЕ	НАИМЕНОВАНИЕ	К-ВО	ПРИМЕ- ЧАНИЕ
	ВС2-13-2	СЕТКА ДОКУМЕНТАЦИИ СПЕЦИФИКАЦИЯ СБОРОЧНЫЙ ЧЕРТЕЖ СБОРОЧНЫЕ ЕДИНИЦЫ И ДЕТАЛИ				ВС2-13-1	СЕТКА ДОКУМЕНТАЦИИ СПЕЦИФИКАЦИЯ СБОРОЧНЫЙ ЧЕРТЕЖ СБОРОЧНЫЕ ЕДИНИЦЫ И ДЕТАЛИ		
С-16	ИИ-04 -1 ВМП.4В, Л.14 ИИ-04 -1 ВМП.4В, Л.15	СЕТКА АРМАТУРНАЯ ВС2-13-16	1	шт	С-15	ИИ-04 -1 ВМП.4В, Л.14 ИИ-04 -1 ВМП.4В, Л.15	СЕТКА АРМАТУРНАЯ ВС2-13-12	1	шт
ПОЗ16	ГОСТ 6727-53, КЛАСС В-1	ОТДЕЛЬНЫЕ СТЕРЖНИ Ø 5 ДЛИНА 220 мм	2	шт	ПОЗ15	ГОСТ 6727-53, КЛАСС В-1	ОТДЕЛЬНЫЕ СТЕРЖНИ Ø 4 ДЛИНА 210 мм	2	шт
		МАТЕРИАЛЫ					МАТЕРИАЛЫ		
		СТАЛЬ					СТАЛЬ		
		ОБЩИЙ РАСХОД В Т.Ч.	7,69	кг			ОБЩИЙ РАСХОД В Т.Ч.	4,39	кг
		СТЕРЖНИ АРМАТУРНЫЕ					СТЕРЖНИ АРМАТУРНЫЕ		
	ГОСТ 5781-68, КЛАСС А-III	Ø 16	7,48	кг		ГОСТ 5781-68 КЛАСС А-III	Ø 12	4,21	кг
	ГОСТ 6727-53, КЛАСС В-1	Ø 5	0,21	кг		ГОСТ 5781-61, КЛАСС В-1	Ø 4	0,12	кг

ТК  
1976

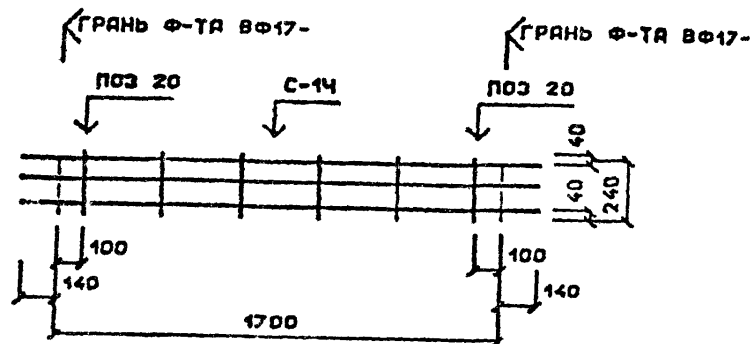
ФУНДАМЕНТ. СЕТКИ АРМАТУРНЫЕ ЗАКЛАДНЫЕ: ВС2-13-2; ВС2-13-1. СПЕЦИФИКАЦИЯ.

СЕРИЯ  
ИИ-04-1  
Выпуск 4В Лист 14

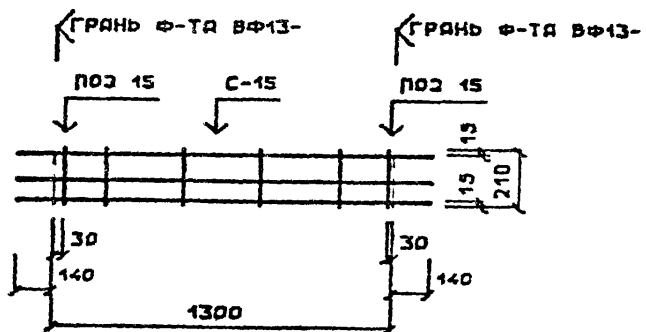
### ВФС2-17-10



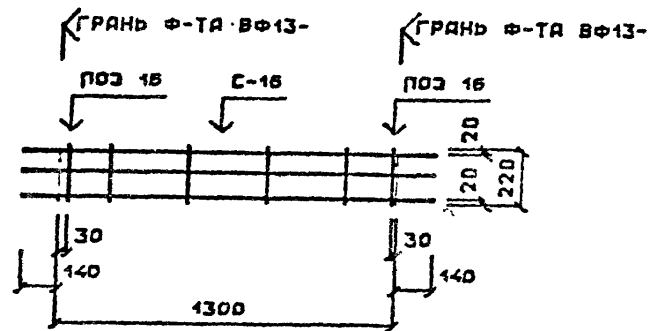
### ВФС2-17-13



### ВФС2-13-1



### ВФС2-13-2



ФУНДАМЕНТЫ. СЕТКИ АРМАТУРНЫЕ ЗАКЛАДНЫЕ: ВФС2-17-10; ВФС2-17-13; ВФС2-13-1; ВФС2-13-2.

СЕРИЯ  
ИИ-1-1

Лист  
48 15

МАРКА ИЛИ ПОЗ.	ОБОЗНАЧЕНИЕ	НАИМЕНОВАНИЕ	К-ВО	ПРИМЕ- ЧАНИЕ	МАРКА ИЛИ ПОЗ.	ОБОЗНАЧЕНИЕ	НАИМЕНОВАНИЕ	К-ВО	ПРИМЕ- ЧАНИЕ
	ВС2-13-6	СЕТКА ДОКУМЕНТАЦИЯ СПЕЦИФИКАЦИЯ СБОРОЧНЫЙ ЧЕРТЕЖ СБОРОЧНЫЕ ЭШЕНЫ И ПЕТАЛИ				ВС2-13-3	СЕТКА ДОКУМЕНТАЦИЯ СПЕЦИФИКАЦИЯ СБОРОЧНЫЙ ЧЕРТЕЖ СБОРОЧНЫЕ ЭШЕНЫ И ПЕТАЛИ		
С-18	ИИ-04 -1 ВМП.4В, л.16 ИИ-04 -1 ВМП.4В, л.18	СЕТКА АРМАТУРНАЯ ВС2-13-28	1	кг	С-17	ИИ-04 -1 ВМП.4В, л.17	СЕТКА АРМАТУРНАЯ ВС2-13-20	1	кг
ПОЗ18	ГОСТ 5781-61, КЛАСС А-1	ОТДЕЛЬНЫЕ СТЕРЖНИ Ø10 ДЛИНА 240 мм	2	кг	ПОС17	ГОСТ 5781-61, КЛАСС А-1	ОТДЕЛЬНЫЕ СТЕРЖНИ Ø6 ДЛИНА 220 мм	2	кг
		МАТЕРИАЛЫ СТАЛЬ ОБЩИЙ РАСХОД В Т.Ч. СТЕРЖНИ АРМАТУРНЫЕ	23,74	кг			МАТЕРИАЛЫ СТАЛЬ ОБЩИЙ РАСХОД В Т.Ч. СТЕРЖНИ АРМАТУРНЫЕ	11,99	кг
	ГОСТ 5781-61, КЛАСС А-III	Ø28	22,85	кг		ГОСТ 5781-61, КЛАСС А-III	Ø20	11,69	кг
	ГОСТ 5781-61, КЛАСС А-1	Ø10	0,89	кг		ГОСТ 5781-61, КЛАСС А-1	Ø6	0,30	кг

ТК  
976

ФУНДАМЕНТЫ. СЕТКИ АРМАТУРНЫЕ ЗАКЛАДНЫЕ: ВС2-13-6; ВС2-13-3. СПЕЦИФИКАЦИИ.

СЕРИЯ  
ИИ-04-1  
Лист 16



И.У.А.В.А.В.В.

И.У.А.В.А.В.В.

И.У.А.В.А.В.В.

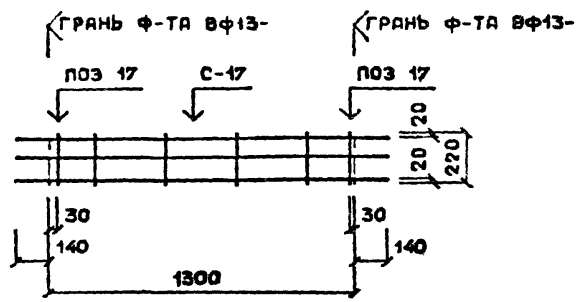
МАРКА ИЛИ ПОЗ.	ОБОЗНАЧЕНИЕ	НАИМЕНОВАНИЕ	К-ВО	ПРИМЕ- ЧАНИЕ	МАРКА ИЛИ ПОЗ.	ОБОЗНАЧЕНИЕ	НАИМЕНОВАНИЕ	К-ВО	ПРИМЕ- ЧАНИЕ
	<b>ВРС 2-13-10</b>	<b>СЕТКА</b>				<b>ВРС2-13-8</b>	<b>СЕТКА</b>		
		<b>ДОКУМЕНТАЦИЯ</b>					<b>ДОКУМЕНТАЦИЯ</b>		
	ИИ-04 - 1 ВШ. 4В, Л17	<b>СПЕЦИФИКАЦИЯ</b>				ИИ-04 - 1 ВШ. 4В, Л17	<b>СПЕЦИФИКАЦИЯ</b>		
	ИИ-04 - 1 ВШ. 4В, Л18	<b>СБОРОЧНЫЙ ЧЕРТЕЖ</b>				ИИ-04 - 1 ВШ. 4В, Л18	<b>СБОРОЧНЫЙ ЧЕРТЕЖ</b>		
		<b>СБОРОЧНЫЕ ЭЛЕМЕНТЫ</b>					<b>СБОРОЧНЫЕ ЭЛЕМЕНТЫ</b>		
		<b>И ПЕТАЛИ</b>					<b>И ПЕТАЛИ</b>		
С-20	ИИ-04 - 1 ВШ. 4В, Л47	<b>СЕТКА АРМАТУРНАЯ</b>			С-19	ИИ-04 - 1 ВШ. 4В, Л47	<b>СЕТКА АРМАТУРНАЯ</b>		
		<b>ВС 2-13-36</b>	1	шт			<b>ВС 2-13-32</b>	1	шт
		<b>ОТДЕЛЬНЫЕ СТЕРЖНИ</b>					<b>ОТДЕЛЬНЫЕ СТЕРЖНИ</b>		
ПОЗ 20	ГОСТ 5781-67, КЛАСС А-1	<b>φ 12 ДЛИНА 260 мм</b>	2	шт	ПОЗ 19	ГОСТ 5781-67, КЛАСС А-1	<b>φ 10 ДЛИНА 250 мм</b>	2	шт
		<b>МАТЕРИАЛЫ</b>					<b>МАТЕРИАЛЫ</b>		
		<b>СТАЛЬ</b>					<b>СТАЛЬ</b>		
		<b>ОБЩИЙ РАСХОД</b>	39,28	кг			<b>ОБЩИЙ РАСХОД</b>	30,89	кг
		<b>В Т.Ч.</b>					<b>В Т.Ч.</b>		
		<b>СТЕРЖНИ АРМАТУРНЫЕ</b>					<b>СТЕРЖНИ АРМАТУРНЫЕ</b>		
	ГОСТ 5781-67, КЛАСС А-III	<b>φ36</b>	37,90	кг		ГОСТ 5781-67, КЛАСС А-III	<b>φ32</b>	29,90	кг
	ГОСТ 5781-67, КЛАСС А-1	<b>φ2</b>	1,38	кг		ГОСТ 5781-67, КЛАСС А-1	<b>φ10</b>	0,99	кг

ТК  
1976

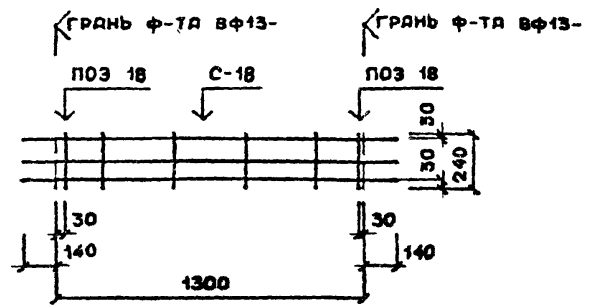
ФУНДАМЕНТЫ. СЕТКИ АРМАТУРНЫЕ ЗАКЛАДНЫЕ : ВРС2-13-10; ВРС2-13-8. СПЕЦИФИКАЦИИ.

Серия  
ИИ-04-1  
Лист  
46 из  
17

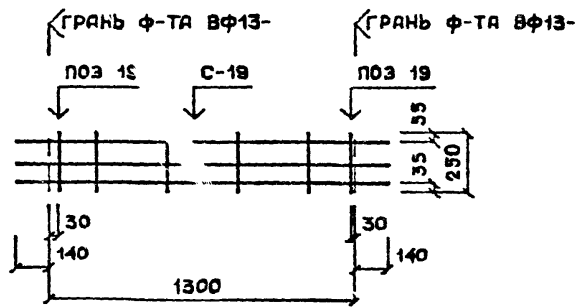
### ВФС2-13-3



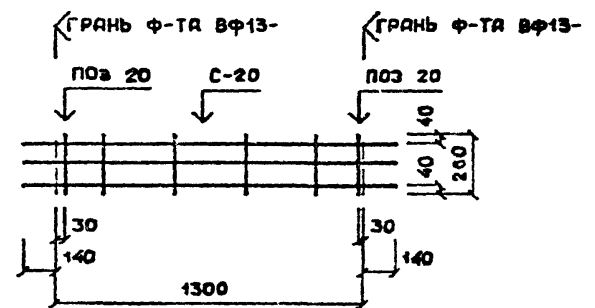
### ВФС2-13-6



### ВФС2-13-8



### ВФС2-13-10



ТК  
1976

ФУНДАМЕНТЫ. СЕТКИ АРМАТУРНЫЕ ЗАКЛАДНЫЕ: ВФС2-13-3; ВФС2-13-6; ВФС2-13-8; ВФС2-13-10.

СЕРИЯ	
ИИ-04-1	
Выпуск	Лист
4В	13

МАРКА ИЛИ ПОЗ.	ОБОЗНАЧЕНИЕ	НАИМЕНОВАНИЕ	К-ВО	ПРИМЕ- ЧАНИЕ	МАРКА ИЛИ ПОЗ.	ОБОЗНАЧЕНИЕ	НАИМЕНОВАНИЕ	К-ВО	ПРИМЕ- ЧАНИЕ
С-22	ВЭС I-17-8	СЕТКА ДОКУМЕНТАЦИЯ СПЕЦИФИКАЦИЯ СБОРОЧНЫЙ ЧЕРТЕЖ СБОРОЧНЫЕ ЕДИНИЦЫ И ДЕТАЛИ			С-23	ВЭС I-17-10	СЕТКА ДОКУМЕНТАЦИЯ СПЕЦИФИКАЦИЯ СБОРОЧНЫЙ ЧЕРТЕЖ СБОРОЧНЫЕ ЕДИНИЦЫ И ДЕТАЛИ		
	ИИ-04 - 1 ВП.4Б, Л19 ИИ-04 - 1 ВП.4В, Л21	СЕТКА АРМАТУРНАЯ ВСI-17-32	1	ШТ		ИИ-04 - 1 ВП.4Б, Л50	СЕТКА АРМАТУРНАЯ ВСI-17-36	1	ШТ
ПОЗ19	ГОСТ 5781-6Р, КЛАСС А-I	ОТДЕЛЬНЫЕ СТЕРЖНИ Ø 10 ДЛИНА 250 мм	1	ШТ	ПОЗ20	ГОСТ 5781-6Р, КЛАСС А-I	ОТДЕЛЬНЫЕ СТЕРЖНИ Ø 12 ДЛИНА 260 мм	1	ШТ
		МАТЕРИАЛЫ СТАЛЬ ОБЩИЙ РАСХОД В Т.Ч. СТЕРЖНИ АРМАТУРНЫЕ	30,66	КГ			МАТЕРИАЛЫ СТАЛЬ ОБЩИЙ РАСХОД В Т.Ч. СТЕРЖНИ АРМАТУРНЫЕ	43,33	КГ
	ГОСТ 5781-6Р, КЛАСС А-III	Ø 32	29,91	КГ		ГОСТ 5781-6Р, КЛАСС А-III	Ø 36	42,18	КГ
	ГОСТ 5781-6Р, КЛАСС А-I	Ø 10	0,77	КГ		ГОСТ 5781-6Р, КЛАСС А-I	Ø 12	1,15	КГ

ТК  
197

ФУНДАМЕНТЫ. СЕТКИ АРМАТУРНЫЕ ЗАКЛАДНЫЕ: ВЭС I-17-8; ВЭС I-17-10. СПЕЦИФИКАЦИЯ.

СЕРИЯ  
ИИ-04-1  
45 15

МАРКА ИЛИ ПОЗ. КАРТЕРИИ ИЛИ ДРУГОЙ

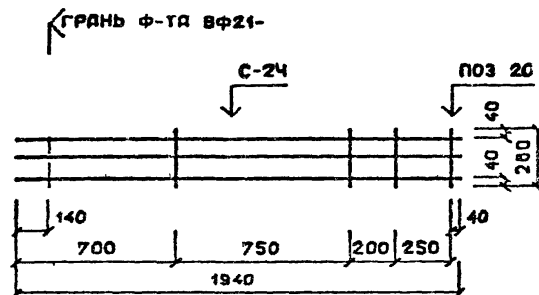
МАРКА ИЛИ ПОЗ.	ОБОЗНАЧЕНИЕ	НАИМЕНОВАНИЕ	К-ВО	ПРИМЕЧАНИЕ	МАРКА ИЛИ ПОЗ.	ОБОЗНАЧЕНИЕ	НАИМЕНОВАНИЕ	К-ВО	ПРИМЕЧАНИЕ
С-24 ПОЗ 20	ВЭС1-21-13	СЕТКА ЛОКУМЕНТАЦИИ СПЕЦИФИКАЦИИ СБОРОЧНЫЙ ЧЕРТЕЖ СБОРОЧНЫЕ ЭШКИНИ И ДЕТАЛИ			С-21 ПОЗ20	ВЭС 2-13-13	СЕТКА ЛОКУМЕНТАЦИИ СПЕЦИФИКАЦИИ СБОРОЧНЫЙ ЧЕРТЕЖ СБОРОЧНЫЕ ЭШКИНИ И ДЕТАЛИ		
	ИИ-04 -1 ВШ. 4В, Л20			ИИ-04 -1 ВШ 4В, Л20					
	ИИ-04 -1 ВШ. 4В, Л21			ИИ-04 -1 ВШ.4В, Л21					
	ИИ-04 -1 ВШ.4В, Л50	СЕТКА АРМАТУРНАЯ В С1-21-40	I	ИТ		ИИ-04 -1 ВШ.4В, Л50	СЕТКА АРМАТУРНАЯ В С2-13-40	I	ИТ
	ГОСТ 5781-61, КЛАСС А-I	ОТДЕЛЬНЫЕ СТЕРЖНИ Φ12 ДЛИНА 260 мм	I	ИТ		ГОСТ 5781-61, КЛАСС А-I	ОТДЕЛЬНЫЕ СТЕРЖНИ Φ12 ДЛИНА 260 мм	2	ИТ
		<u>МАТЕРИАЛЫ</u>					<u>МАТЕРИАЛЫ</u>		
		<u>СТАЛЬ</u>					<u>СТАЛЬ</u>		
		ОБЩИЙ РАСХОД	58,56	КГ			ОБЩИЙ РАСХОД	48,14	КГ
		В Т.Ч.					В Т.Ч.		
		СТЕРЖНИ АРМАТУРНЫЕ					СТЕРЖНИ АРМАТУРНЫЕ		
	ГОСТ 5781-61, КЛАСС А-III	Φ 40	57,41	КГ	ГОСТ 5781-61, КЛАСС А-III	Φ40	46,76	КГ	
	ГОСТ 5781-61, КЛАСС А-I	Φ 12	1,15	КГ	ГОСТ 5781-61, КЛАСС А-I	Φ12	1,38	КГ	

ТК  
1976

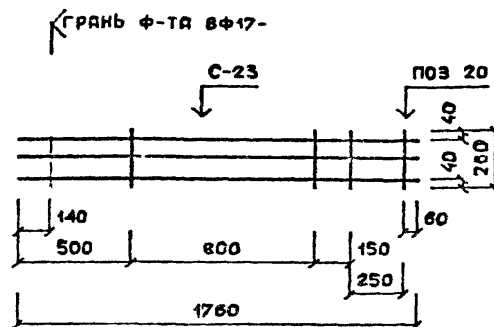
ФУНДАМЕНТЫ. СЕТКИ АРМАТУРНЫЕ ЗАКЛАДНЫЕ : ВЭС1-21-13; ВЭС2-13-13. СПЕЦИФИКАЦИИ.

СЕРИЯ  
ИИ-04-1  
Выпуск 46 Лист 20

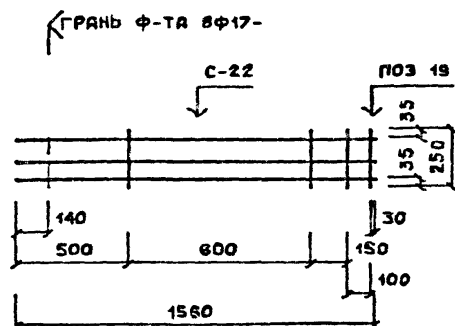
ВФС1-21-13



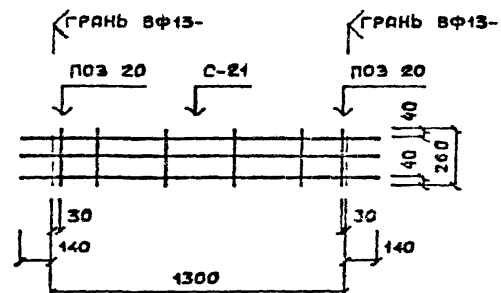
ВФС1-17-10



ВФС1-17-8



ВФС2-13-13



МАРКА ИЛИ ПОЗ.	ОБОЗНАЧЕНИЕ	НАИМЕНОВАНИЕ	К-ВО	ПРИМЕ- ЧАНИЕ	МАРКА ИЛИ ПОЗ.	ОБОЗНАЧЕНИЕ	НАИМЕНОВАНИЕ	К-ВО	ПРИМЕ- ЧАНИЕ
	<b>ВСИ-13-1</b>	<b>СЕТКА</b>				<b>ВСИ-13-2</b>	<b>СЕТКА</b>		
		<b>ДОКУМЕНТАЦИЯ</b>					<b>ДОКУМЕНТАЦИЯ</b>		
	ИИ-04 -1 ВП.4В, Л22	<b>СПЕЦИФИКАЦИЯ</b>				ИИ-04 -1 ВП.4В, Л22	<b>СПЕЦИФИКАЦИЯ</b>		
	ИИ-04 -1 ВП.4В, Л25	<b>СЕТКА АРМАТУРНАЯ</b>				ИИ-04 -1 ВП.4В, Л25	<b>СЕТКА АРМАТУРНАЯ</b>		
		<b>СБОРОЧНЫЕ ЕДИНИЦЫ</b>					<b>СБОРОЧНЫЕ ЕДИНИЦЫ</b>		
		<b>И ДЕТАЛИ</b>					<b>И ДЕТАЛИ</b>		
		<b>СТЕРЖНИ АРМАТУРНЫЕ</b>					<b>СТЕРЖНИ АРМАТУРНЫЕ</b>		
ПОЗ28	ГОСТ 5781-61, КЛАСС А-III	Φ 12 ДЛИНА 680 мм	3	шт	ПОЗ29	ГОСТ 5781-61, КЛАСС А-III	Φ 16 ДЛИНА 765 мм	3	шт
ПОЗ15	ГОСТ 6727-53, КЛАСС В-I	Φ 4 ДЛИНА 210 мм	3	шт	ПОЗ 16	ГОСТ 6727-53, КЛАСС В-I	Φ 5 ДЛИНА 220 мм	3	шт
		<b>МАТЕРИАЛЫ</b>					<b>МАТЕРИАЛЫ</b>		
		<b>СТАЛЬ</b>					<b>СТАЛЬ</b>		
		<b>ОБЩИЙ РАСХОД</b>	1,89	кг			<b>ОБЩИЙ РАСХОД</b>	3,75	кг
		<b>В Т.Ч.</b>					<b>В Т.Ч.</b>		
		<b>СТЕРЖНИ АРМАТУРНЫЕ</b>					<b>СТЕРЖНИ АРМАТУРНЫЕ</b>		
	ГОСТ 5781-61, КЛАСС А-III	Φ 12	1,81	кг		ГОСТ 5781-61, КЛАСС А-III	Φ 16	3,61	кг
	ГОСТ 6727-53, КЛАСС В-I	Φ 4	0,08	кг		ГОСТ 6727-53, КЛАСС В-I	Φ 5	0,14	кг

ТК  
1976

ФУНДАМЕНТЫ. СЕТКИ АРМАТУРНЫЕ ЗАКЛАДНЫЕ: ВСИ-13-1; ВСИ-13-2. СПЕЦИФИКАЦИЯ.

Серия  
ИИ-04-1  
Лист  
4В 22



МАРКА КУБИ ПОЗ.	ОБОЗНАЧЕНИЕ	НАИМЕНОВАНИЕ	К-ВО	ПРИМЕ- ЧАНИЕ	МАРКА КУБИ ПОЗ.	ОБОЗНАЧЕНИЕ	НАИМЕНОВАНИЕ	К-ВО	ПРИМЕ- ЧАНИЕ
	ВЭСИ-17-1	СЕТКА				ВЭСИ-13-3	СЕТКА		
		ДОКУМЕНТАЦИЯ					ДОКУМЕНТАЦИЯ		
	ИИ-04 -1 ВП.4В, Л24	СПЕЦИФИКАЦИЯ				ИИ-04 -1 ВП.4В, Л24	СПЕЦИФИКАЦИЯ		
	ИИ-04 -1 ВП.4В, Л25	СЕТКА АРМАТУРНАЯ				ИИ-04 -1 ВП.4В, Л25	СЕТКА АРМАТУРНАЯ		
		ОБОРОТНЫЕ ЛИСТЫ					ОБОРОТНЫЕ ЛИСТЫ		
		И ДЕТАЛИ					И ДЕТАЛИ		
		СТЕРЖНИ АРМАТУРНЫЕ					СТЕРЖНИ АРМАТУРНЫЕ		
ПО333	ГОСТ 5781-61, КЛАСС А-III	φ12 ДЛИНА 865мм	3	шт	ПО330	ГОСТ 5781-61, КЛАСС А-III	φ20 ДЛИНА 1040мм	3	шт
ПО315	ГОСТ 6727-53, КЛАСС В-I	φ4 ДЛИНА 210мм	3	шт	ПО317	ГОСТ 5781-61, КЛАСС А-I	φ6 ДЛИНА 220мм	3	шт
		МАТЕРИАЛЫ					МАТЕРИАЛЫ		
		СТАЛЬ					СТАЛЬ		
		ОБЩИЙ РАСХОД	2,39	кг			ОБЩИЙ РАСХОД	7,89	кг
		В Т.Ч.					В Т.Ч.		
		СТЕРЖНИ АРМАТУРНЫЕ					СТЕРЖНИ АРМАТУРНЫЕ		
	ГОСТ 5781-61, КЛАСС А-III	φ12	2,31	кг		ГОСТ 5781-61, КЛАСС А-III	φ20	7,69	кг
	ГОСТ 6727-53, КЛАСС В-I	φ4	0,08	кг		ГОСТ 5781-61, КЛАСС А-I	φ6	0,20	кг

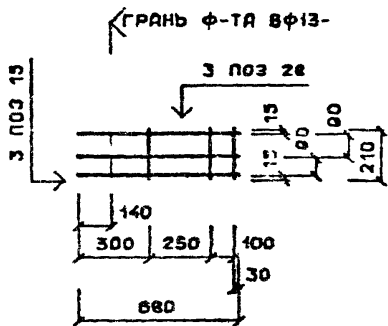
ТК  
1976

ФУНДАМЕНТЫ. СЕТКИ АРМАТУРНЫЕ ЗАКЛАДНЫЕ: ВЭСИ-17-1; ВЭСИ-13-3. СПЕЦИФИКАЦИЯМ.

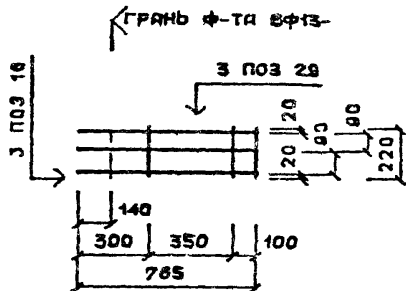
СЕРИЯ  
ИИ-04-1  
Выпуск Проект  
1В, 24



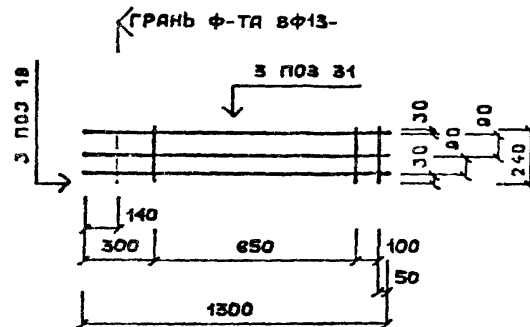
**ВФС1-13-1**



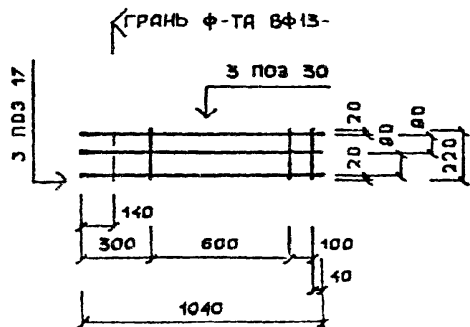
**ВФС1-13-2**



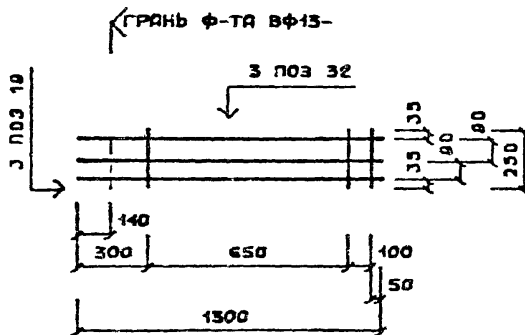
**ВФС1-13-6**



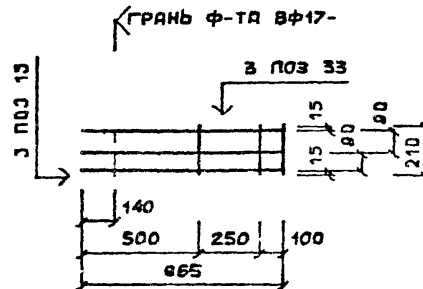
**ВФС1-13-3**



**ВФС1-13-8**



**ВФС1-17-1**



ФУНДАМЕНТЫ. СЕТКИ АРМАТУРНЫЕ ЗАКЛАДНЫЕ ВФС1-13-1; ВФС1-13-2; ВФС1-13-6; ВФС1-13-3; ВФС1-13-8; ВФС1-17-1

СЕРИЯ  
ИИ-04-1  
Лист 25  
4В

ПРОСЕРВА

К. И. И. И. И. И.

ТК  
1976

МАРКА ИЛИ ПОЗ.	ОБОЗНАЧЕНИЕ	НАИМЕНОВАНИЕ	К-ВО	ПРИМЕ- ЧАНИЕ	МАРКА ИЛИ ПОЗ.	ОБОЗНАЧЕНИЕ	НАИМЕНОВАНИЕ	К-ВО	ПРИМЕ- ЧАНИЕ
	ВСИ-17-3	СЕТКА				ВСИ-17-2	СЕТКА		
	ИИ-01 -1 ВШ.4В, Л26	ДОКУМЕНТАЦИЯ				ИИ-04 -1 ВШ.4В, Л26	ДОКУМЕНТАЦИЯ		
	ИИ-04 -1 ВШ.4В, Л29	СПЕЦИФИКАЦИЯ				ИИ-04 -1 ВШ.4В, Л29	СПЕЦИФИКАЦИЯ		
		СЕТКА АРМАТУРНАЯ					СЕТКА АРМАТУРНАЯ		
		СБОРОЧНЫЕ ЭЛЕМЕНТЫ					СБОРОЧНЫЕ ЭЛЕМЕНТЫ		
		И ДЕТАЛИ					И ДЕТАЛИ		
		СТЕРЖНИ АРМАТУРНЫЕ					СТЕРЖНИ АРМАТУРНЫЕ		
ПО330	ГОСТ 5781-67, КЛАСС А-III	Ø20 ДЛИНА 1040mm	3	шт	ПО334	ГОСТ 5781-67, КЛАСС А-III	Ø16 ДЛИНА 865mm	3	шт
					ПО316	ГОСТ 6727-53, КЛАСС В-I	Ø5 ДЛИНА 220mm	3	шт
ПО317	ГОСТ 5781-61, КЛАСС А-I	Ø6 ДЛИНА 220mm	3	шт					
		МАТЕРИАЛЫ					МАТЕРИАЛЫ		
		СТАЛЬ					СТАЛЬ		
		ОБЩИЙ РАСХОД	7,89	кг			ОБЩИЙ РАСХОД	4,24	кг
		В Т.Ч.					В Т.Ч.		
		СТЕРЖНИ АРМАТУРНЫЕ					СТЕРЖНИ АРМАТУРНЫЕ		
	ГОСТ 5781-67, КЛАСС А-III	Ø20	7,69	кг		ГОСТ 5781-67, КЛАСС А-III	Ø16	4,10	кг
	ГОСТ 5781-61, КЛАСС А-I	Ø6	0,20	кг		ГОСТ 6727-53, КЛАСС В-I	Ø5	0,14	кг

ТК 1976	ФУНДАМЕНТЫ. СЕТКИ АРМАТУРНЫЕ ЗАКЛАДНЫЕ: ВСИ-17-3; ВСИ-17-2. СПЕЦИФИКАЦИИ.	СЕРИЯ ИИ-04-1
		Высота Плиты 4В 26

МАРКА ИЛИ ПОЗ.	ОБОЗНАЧЕНИЕ	НАИМЕНОВАНИЕ	К-ВО	ПРИМЕЧАНИЕ	МАРКА ИЛИ ПОЗ.	ОБОЗНАЧЕНИЕ	НАИМЕНОВАНИЕ	К-ВО	ПРИМЕЧАНИЕ
	ВЭСІ-17-6	СЕТКА				ВЭСІ-21-1	СЕТКА		
		<u>ДОКУМЕНТАЦИЯ</u>					<u>ДОКУМЕНТАЦИЯ</u>		
	ИИ-04 - 1 ВП.4б, л.27	СПЕЦИФИКАЦИЯ				ИИ-04 - 1 ВП.4б, л.27	СПЕЦИФИКАЦИЯ		
	ИИ-04 - 1 ВП.4б, л.29	СЕТКА АРМАТУРНАЯ				ИИ-04 - 1 ВП.4б, л.29	СЕТКА АРМАТУРНАЯ		
		<u>СБОРОЧНЫЕ ЭШНИЦИ</u>					<u>СБОРОЧНЫЕ ЭШНИЦИ</u>		
		<u>И МЕТАЛЛ</u>					<u>И МЕТАЛЛ</u>		
		СТЕРЖНИ АРМАТУРНЫЕ					СТЕРЖНИ АРМАТУРНЫЕ		
ПОЗ 35	ГОСТ 5781-6Р, КЛАСС А-III	φ 28 ДЛИНА 1400мм	3	шт	ПОЗ37	ГОСТ 5781-6Р, КЛАСС А-III	φ 12 ДЛИНА 1040мм	3	шт
ПОЗ 18	ГОСТ 5781-6Р, КЛАСС А-I	φ 10 ДЛИНА 240мм	3	шт	ПОЗ15	ГОСТ 6727-53, КЛАСС В-I	φ 4 ДЛИНА 210мм	3	шт
		<u>МАТЕРИАЛЫ</u>					<u>МАТЕРИАЛЫ</u>		
		СТАЛЬ					СТАЛЬ		
		ОБЩИЙ РАСХОД	20,88	кг			ОБЩИЙ РАСХОД	2,85	кг
		В Т.Ч.					В Т.Ч.		
		СТЕРЖНИ АРМАТУРНЫЕ					СТЕРЖНИ АРМАТУРНЫЕ		
	ГОСТ 5781-6Р, КЛАСС А-III	φ 28	20,29	кг		ГОСТ 5781-6Р, КЛАСС А-III	φ 12	2,77	кг
	ГОСТ 5781-6Р, КЛАСС А-I	φ 10	0,59	кг		ГОСТ 6727-53, КЛАСС В-I	φ 4	0,08	кг

ТК  
1976

ФУНДАМЕНТЫ, СЕТКИ АРМАТУРНЫЕ ЗАКЛАДНЫЕ: ВЭСІ-17-6; ВЭСІ-21-1. СПЕЦИФИКАЦИЯ.

Серия  
ИИ-04-1  
Выпущена 15 мая  
43 27

МАРКА ИЛИ ГОС.	СООБЩЕНИЕ	НАИМЕНОВАНИЕ	К-ВО	ЕДИНИЦА ИЗМЕРЕНИЯ
	ВЭСИ-21-3	СЕТКА		
		ДОКУМЕНТАЦИЯ		
	ИИ-04 - I ВП 4В I 28	СПЕЦИФИКАЦИЯ		
	ИИ-04 - I ВП 4В I 29	СЕТКА АРМАТУРНАЯ		
		СБОРСНЫЕ ЛИСТЫ		
		I - ДЕТАЛИ		
		СТЕРЖНИ АРМАТУРНЫЕ		
ГОС 30	ГОСТ 5781-61, КЛАСС А-II	ø 20 ДЛИНА 1040мм	3	шт
ГОС 17	ГОСТ 5781-61, КЛАСС А-I	ø 8 ДЛИНА 220мм	3	шт
		МАТЕРИАЛЫ		
		СТАЛЬ		
		ОБЩИЙ РАСХОД	7,89	кг
		В Т.Ч.		
		СТЕРЖНИ АРМАТУРНЫЕ		
	ГОСТ 5781-61, КЛАСС А-II	ø 20	7,69	кг
	ГОСТ 5781-61, КЛАСС А-I	ø 6	0,20	кг

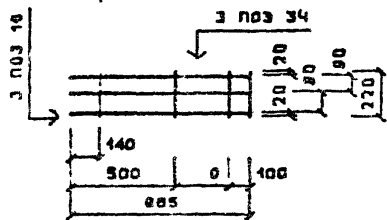
TK  
1976

ФУНДАМЕНТЫ. СЕТКА АРМАТУРНАЯ ЗАКЛАДНАЯ ВЭСИ-21-3. СПЕЦИФИКАЦИЯ.

СЕРИЯ  
ИИ-04-1  
Выпуск Лист  
4В 28

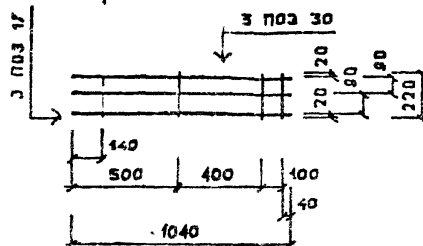
**ВФС1-17-2**

ГРЯНЬ Ф-ТА ВФ17-



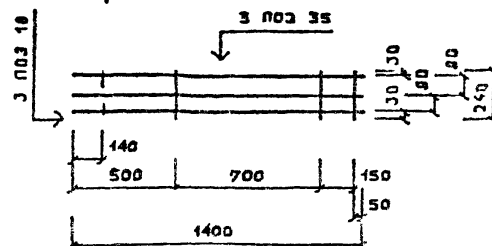
**ВФС1-17-3**

ГРЯНЬ Ф-ТА ВФ17-



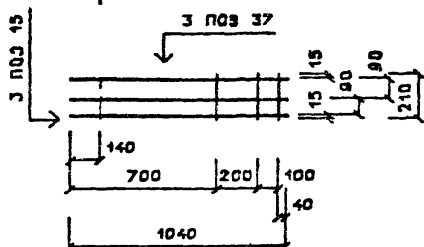
**ВФС1-17-6**

ГРЯНЬ Ф-ТА ВФ17-



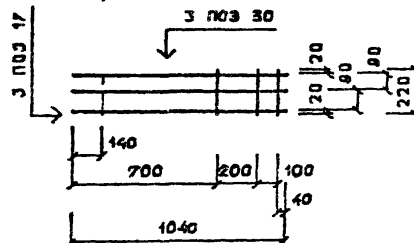
**ВФС1-21-1**

ГРЯНЬ Ф-ТА ВФ21-



**ВФС1-21-3**

ГРЯНЬ Ф-ТА ВФ21-



МАРКА ИЛИ ПОЗ.	ОБОЗНАЧЕНИЕ	НАИМЕНОВАНИЕ	К-ВО	ПРИМЕЧАНИЕ	МАРКА ИЛИ ПОЗ.	ОБОЗНАЧЕНИЕ	НАИМЕНОВАНИЕ	К-ВО	ПРИМЕЧАНИЕ
	ВЭСИ-21-2	СЕТКА ДОКУМЕНТАЦИЯ СПЕЦИФИКАЦИЯ СЕТКА АРМАТУРНАЯ СБОРОЧНЫЕ ЭКВИВИЛЕНТЫ И МЕТАЛЛ СТЕРЖНИ АРМАТУРНЫЕ				ВЭСИ-21-6	СЕТКА ДОКУМЕНТАЦИЯ СПЕЦИФИКАЦИЯ СЕТКА АРМАТУРНАЯ СБОРОЧНЫЕ ЭКВИВИЛЕНТЫ И МЕТАЛЛ СТЕРЖНИ АРМАТУРНЫЕ		
НОЗ38	ГОСТ 5781-61, КЛАСС А-II	Ø 16 ДЛИНА 1040мм	3	шт	НОЗ 35	ГОСТ 5781-61, КЛАСС А-II	Ø 28 ДЛИНА 1400мм	3	шт
НОЗ16	ГОСТ 6727-53, КЛАСС В-I	Ø 5 ДЛИНА 220мм	3	шт	НОЗ 18	ГОСТ 5781-61, КЛАСС А-I	Ø 10 ДЛИНА 240мм	3	шт
		МАТЕРИАЛЫ СТАЛЬ ОБЩИЙ РАСХОД В Т.Ч. СТЕРЖНИ АРМАТУРНЫЕ	5,06	кг			МАТЕРИАЛЫ СТАЛЬ ОБЩИЙ РАСХОД В Т.Ч. СТЕРЖНИ АРМАТУРНЫЕ	20,88	кг
	ГОСТ 5781-61, КЛАСС А-II	Ø 16	4,92	кг		ГОСТ 5781-61, КЛАСС А-II	Ø 28	20,29	кг
	ГОСТ 6727-53, КЛАСС В-I	Ø 5	0,14	кг		ГОСТ 5781-61, КЛАСС А-I	Ø 10	0,59	кг

ТК  
1976

ФУНДАМЕНТЫ. СЕТКИ АРМАТУРНЫЕ ЗАКЛАДНЫЕ: ВЭСИ-21-2; ВЭСИ-21-6. СПЕЦИФИКАЦИИ.

СЕРИЯ  
ИИ-04-1  
Выпуск 48  
Лист 30

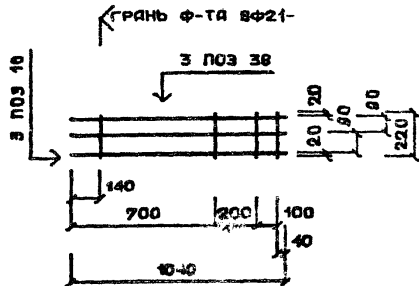
МАРКА ИЛИ ПОЗ.	ОБОЗНАЧЕНИЕ	НАИМЕНОВАНИЕ	К-ВО	ПРИМЕ- ЧАНИЕ	МАРКА ИЛИ ПОЗ.	ОБОЗНАЧЕНИЕ	НАИМЕНОВАНИЕ	К-ВО	ПРИМЕ- ЧАНИЕ
	ВСИ-21-8	СЕТКА				ВСИ-21-10	СЕТКА		
		<u>ДОКУМЕНТАЦИЯ</u>					<u>ДОКУМЕНТАЦИЯ</u>		
	ИИ-04 -1 ВП.4Б, Л.31	СПЕЦИФИКАЦИЯ				ИИ-04 -1 ВП.4Б, Л.31	СПЕЦИФИКАЦИЯ		
	ИИ-04 -1 ВП.4Б, Л.32	СЕТКА АРМАТУРНАЯ				ИИ-04 -1 ВП.4Б, Л.32	СЕТКА АРМАТУРНАЯ		
		<u>СБОРОЧНЫЕ ЕДИНИЦЫ</u>					<u>СБОРОЧНЫЕ ЕДИНИЦЫ</u>		
		<u>И МЕТАЛЛ</u>					<u>И МЕТАЛЛ</u>		
		СТЕРЖНИ АРМАТУРНЫЕ					СТЕРЖНИ АРМАТУРНЫЕ		
ПОЗ 25	ГОСТ 5781-6Р, КЛАСС А-Ш	Φ 32 ДЛИНА 1580мм	3	ШТ	ПОЗ 36	ГОСТ 5781-6Р, КЛАСС А-Ш	Φ 36 ДЛИНА 1760мм	3	ШТ
ПОЗ 19	ГОСТ 5781-6Р, КЛАСС А-1	Φ 10 ДЛИНА 250мм	3	ШТ	ПОЗ 20	ГОСТ 5781-6Р, КЛАСС А-1	Φ 12 ДЛИНА 260мм	3	ШТ
		<u>МАТЕРИАЛЫ</u>					<u>МАТЕРИАЛЫ</u>		
		<u>СТАЛЬ</u>					<u>СТАЛЬ</u>		
		ОБЩИЙ РАСХОД	30,53	КГ			ОБЩИЙ РАСХОД	43,11	КГ
		В Т.Ч.					В Т.Ч.		
		СТЕРЖНИ АРМАТУРНЫЕ					СТЕРЖНИ АРМАТУРНЫЕ		
	ГОСТ 5781-6Р, КЛАСС А-Ш	Φ 32	29,91	КГ		ГОСТ 5781-6Р, КЛАСС А-Ш	Φ 36	42,19	КГ
	ГОСТ 5781-6Р, КЛАСС А-1	Φ 10	0,62	КГ		ГОСТ 5781-6Р, КЛАСС А-1	Φ 12	0,92	КГ

ФУНДАМЕНТЫ. СЕТКИ АРМАТУРНЫЕ ЗАКЛАДНЫЕ: ВСИ-21-8; ВСИ-21-10. СПЕЦИФИКАЦИИ.

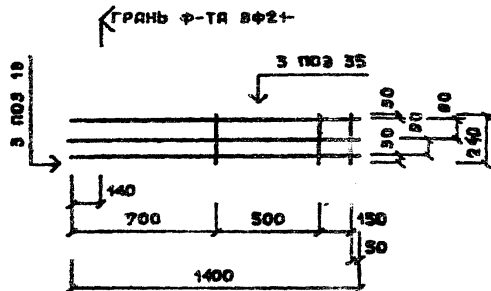
ТК  
1976

СЛР  
ИИ-04-1  
Выпуск 4Б  
Лист 31

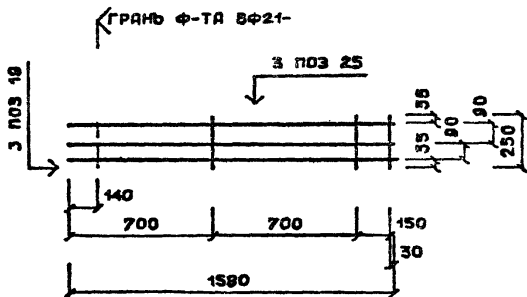
ВФС1-21-2



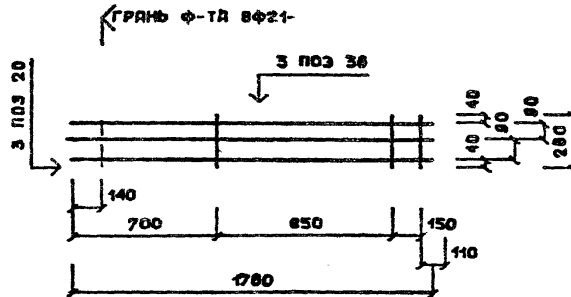
ВФС1-21-6



ВФС1-21-8



ВФС1-21-10



ФУНДАМЕНТЫ. СЕТКИ АРМАТУРНЫЕ ЗАКАПНЫЕ: ВФС1-21-2; ВФС1-21-6; ВФС1-21-8; ВФС1-21-10. СПЕЦИФИКАЦИЯ.

СЕРИЯ	ИИ-04-1
Выпуск	Лист
4В	32

ТК  
1976

ПРОБЕРА [X] КАРТАВ Д  
Г. И. И. И. И. И.



МАРКА ИЛИ ПОЗ.	ОБОЗНАЧЕНИЕ	НАИМЕНОВАНИЕ	К-ВО	ПРИМЕ- ЧАНИЕ	МАРКА ИЛИ ПОЗ.	ОБОЗНАЧЕНИЕ	НАИМЕНОВАНИЕ	К-ВО	ПРИМЕ- ЧАНИЕ
	<b>BC2-21-16</b>	<b>СЕТКА</b>				<b>BC 2-21-12</b>	<b>СЕТКА</b>		
		<b>ДОКУМЕНТАЦИЯ</b>					<b>ДОКУМЕНТАЦИЯ</b>		
	ИИ-04 - 1 Вых. 4Б, Л.33	<b>СПЕЦИФИКАЦИЯ</b>				ИИ-04 - 1 Вых. 4Б, Л.33	<b>СПЕЦИФИКАЦИЯ</b>		
	ИИ-04 - 1 Вых. 4Б, Л.35	<b>СЕТКА АРМАТУРНАЯ</b>				ИИ-04 - 1 Вых. 4Б, Л.35	<b>СЕТКА АРМАТУРНАЯ</b>		
		<b>СБОРОЧНЫЕ ЕДИНИЦЫ</b>					<b>СБОРОЧНЫЕ ЕДИНИЦЫ</b>		
		<b>И ДЕТАЛИ</b>					<b>И ДЕТАЛИ</b>		
		<b>СТЕРЖНИ АРМАТУРНЫЕ</b>					<b>СТЕРЖНИ АРМАТУРНЫЕ</b>		
НОЗ2	ГОСТ 5781-61, КЛАСС А-III	Φ16 ДЛИНА 2380 мм	3	шт	НОЗ1	ГОСТ 5781-61, КЛАСС А-III	Φ12 ДЛИНА 2380 мм	3	шт
НОЗ16	ГОСТ 6727-53, КЛАСС В-I	Φ5 ДЛИНА 220 мм	4	шт	НОЗ15	ГОСТ 6727-53, КЛАСС В-I	Φ4 ДЛИНА 210 мм	4	шт
		<b>МАТЕРИАЛЫ</b>					<b>МАТЕРИАЛЫ</b>		
		<b>СТАЛЬ</b>					<b>СТАЛЬ</b>		
		<b>ОБЩИЙ РАСХОД</b>	11,4	кг			<b>ОБЩИЙ РАСХОД</b>	6,42	кг
		<b>В Т.Ч.</b>					<b>В Т.Ч.</b>		
		<b>СТЕРЖНИ АРМАТУРНЫЕ</b>					<b>СТЕРЖНИ АРМАТУРНЫЕ</b>		
	ГОСТ 5781-61, КЛАСС А-III	Φ16	11,27	кг		ГОСТ 5781-61, КЛАСС А-III	Φ12	6,34	кг
	ГОСТ 6727-53, КЛАСС В-I	Φ5	0,14	кг		ГОСТ 6727-53, КЛАСС В-I	Φ4	0,08	кг

ТК  
1976

ФУНДАМЕНТЫ. СЕТКИ АРМАТУРНЫЕ: BC2-21-16; BC2-21-12. СПЕЦИФИКАЦИИ.

Серия  
ИИ-04-1  
Вып. 4Б Лист  
33

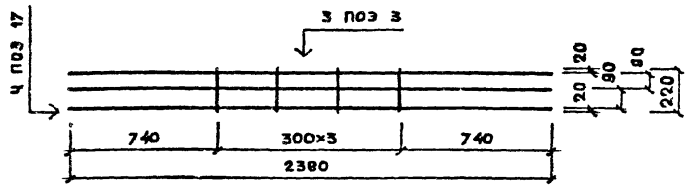
МАРКА ИЛИ ПОЗ.	ОБОЗНАЧЕНИЕ	НАИМЕНОВАНИЕ	К-ВО	ПРИМЕ- ЧАНИЕ	МАРКА ИЛИ ПОЗ.	ОБОЗНАЧЕНИЕ	НАИМЕНОВАНИЕ	К-ВО	ПРИМЕ- ЧАНИЕ
	BC2-21-28	СЕТКА				BC 2-21-20	СЕТКА		
		ДОКУМЕНТАЦИЯ					ДОКУМЕНТАЦИЯ		
	ИИ-04 - 1 ВП.48, Л.34	СПЕЦИФИКАЦИЯ				ИИ-04 - 1 ВП.48, Л.34	СПЕЦИФИКАЦИЯ		
	ИИ-04 - 1 ВП.48, Л.35	СЕТКА АРМАТУРНАЯ				ИИ-04 - 1 ВП.48, Л.35	СЕТКА АРМАТУРНАЯ		
		СБОРОЧНЫЕ ЭШНИКИ					СБОРОЧНЫЕ ЭШНИКИ		
		И ПЕТАЛИ					И ПЕТАЛИ		
		СТЕРЖНИ АРМАТУРНЫЕ					СТЕРЖНИ АРМАТУРНЫЕ		
ПОЗ 4	ГОСТ 5781-61, КЛАСС А-II	Ø 20 ДЛИНА 290 мм	3	НТ	ПОЗ 3	ГОСТ 5781-61, КЛАСС А-II	Ø 20 ДЛИНА 290 мм	3	НТ
ПОЗ 18	ГОСТ 5781-61, КЛАСС А-I	Ø 10 ДЛИНА 240 мм	4	НТ	ПОЗ 17	ГОСТ 5781-61, КЛАСС А-I	Ø 6 ДЛИНА 220 мм	4	НТ
		МАТЕРИАЛЫ					МАТЕРИАЛЫ		
		СТАЛЬ					СТАЛЬ		
		ОБЩИЙ РАСХОД	35,08	КГ			ОБЩИЙ РАСХОД	17,83	КГ
		В Т.Ч.					В Т.Ч.		
		СТЕРЖНИ АРМАТУРНЫЕ					СТЕРЖНИ АРМАТУРНЫЕ		
	ГОСТ 5781-61, КЛАСС А-II	Ø 20	34,49	КГ		ГОСТ 5781-61, КЛАСС А-II	Ø 20	17,69	КГ
	ГОСТ 5781-61, КЛАСС А-I	Ø 10	0,59	КГ		ГОСТ 5781-61, КЛАСС А-I	Ø 6	0,20	КГ

ТК  
1976

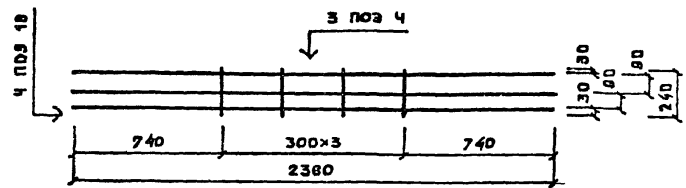
ФУНДАМЕНТЫ. СЕТКИ АРМАТУРНЫЕ: BC2-21-28; BC2-21-20. СПЕЦИФИКАЦИИ.

СЕРИЯ  
ИИ-04-1  
Выпуск 4В  
Лист 34

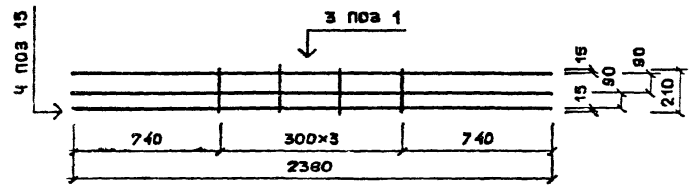
BC2-21-20



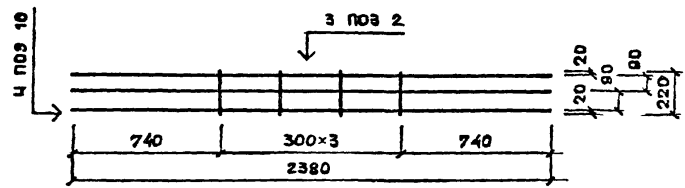
BC2-21-28



BC2-21-12



BC2-21-16



ФУНДАМЕНТЫ. СЕТКИ АРМАТУРНЫЕ: BC2-21-20; BC2-21-28; BC2-21-12; BC2-21-16.

СЕРИЯ  
ИИ-04-1  
Всего листов  
48 | 35

TK  
1976

РАДЫВУН  
СЕРИИ  
ПРОЕКТА  
С. КУРА ВЛ. 3

МАРКА ИЛИ ПОЗ.	ОБОЗНАЧЕНИЕ	НАИМЕНОВАНИЕ	К-ВО	ПРИМЕ- ЧАНИЕ	МАРКА ИЛИ ПОЗ.	ОБОЗНАЧЕНИЕ	НАИМЕНОВАНИЕ	К-ВО	ПРИМЕ- ЧАНИЕ
	BC 2-21-32	СЕТКА				BC2-21-36	СЕТКА		
	ИИ-04 -1 ВШ 4В,Д36	ДОКУМЕНТАЦИЯ				ИИ-04 -1 ВШ 4В,Д36	СПЕЦИФИКАЦИЯ		
	ИИ-04 -1 ВШ 4В,Д38	СЕТКА АРМАТУРНАЯ				ИИ-04 -1 ВШ 4В,Д38	СЕТКА АРМАТУРНАЯ		
		СБОРОЧНЫЕ ЕДИНИЦЫ					СБОРОЧНЫЕ ЕДИНИЦЫ		
		И ПЕТАЛИ					И ПЕТАЛИ		
		СТЕРЖНИ АРМАТУРНЫЕ					СТЕРЖНИ АРМАТУРНЫЕ		
ПОЗ 5	ГОСТ 5781-61, КЛАСС А-III	Ø 32 ДЛИНА 2380 мм	3	шт	ПОЗ 6	ГОСТ 5781-61, КЛАСС А-III	Ø 32 ДЛИНА 2380 мм	3	шт
ПОЗ 19	ГОСТ 5781-61, КЛАСС А-I	Ø 10 ДЛИНА 250 мм	4	шт	ПОЗ 20	ГОСТ 5781-61, КЛАСС А-I	Ø 10 ДЛИНА 250 мм	4	шт
		МАТЕРИАЛЫ					МАТЕРИАЛЫ		
		СТАЛЬ					СТАЛЬ		
		ОБЩИЙ РАСХОД	45,67	кг			ОБЩИЙ РАСХОД	57,97	кг
		В Т.Ч.					В Т.Ч.		
		СТЕРЖНИ АРМАТУРНЫЕ					СТЕРЖНИ АРМАТУРНЫЕ		
	ГОСТ 5781-61, КЛАСС А-III	Ø 32	45,05	кг		ГОСТ 5781-61, КЛАСС А-III	Ø 36	57,05	кг
	ГОСТ 5781-61, КЛАСС А-I	Ø 10	0,62	кг		ГОСТ 5781-61, КЛАСС А-I	Ø 12	0,92	кг

ТК  
1976

ФУНДАМЕНТ. СЕТКИ АРМАТУРНЫЕ : BC2-21-32; BC2-21-36. СПЕЦИФИКАЦИИ.

СЕРИЯ  
ИИ-04-1  
Выпуск 48  
Лист 36

РАБВИН  
 КОМПОНЕНТЫ  
 КОМПОНЕНТЫ  
 КОМПОНЕНТЫ

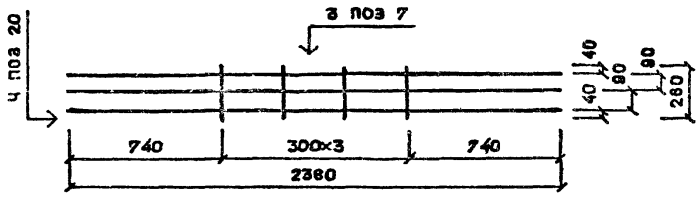
МАРКА ИЛИ ПОЗ.	ОБОЗНАЧЕНИЕ	НАИМЕНОВАНИЕ	К-ВО	ПРИМЕЧАНИЕ	МАРКА ИЛИ ПОЗ.	ОБОЗНАЧЕНИЕ	НАИМЕНОВАНИЕ	К-ВО	ПРИМЕЧАНИЕ
	<b>ВС2-17-12</b>	<b>СЕТКА</b>				<b>ВС 2-21-40</b>	<b>СЕТКА</b>		
		<b>ДОКУМЕНТАЦИЯ</b>					<b>ДОКУМЕНТАЦИЯ</b>		
	ИИ-04 - 1 ВП.4В, Л.37	<b>СПЕЦИФИКАЦИЯ</b>				ИИ-04 - 1 ВП.4В, Л.57	<b>СПЕЦИФИКАЦИЯ</b>		
	ИИ-04 - 1 ВП.4В, Л.38	<b>СЕТКА АРМАТУРНАЯ</b>				ИИ-04 - 1 ВП.4В, Л.38	<b>СЕТКА АРМАТУРНАЯ</b>		
		<b>СБОРОЧНЫЕ ЕДИНИЦЫ</b>					<b>СБОРОЧНЫЕ ЕДИНИЦЫ</b>		
		<b>И ДЕТАЛИ</b>					<b>И ДЕТАЛИ</b>		
		<b>СТЕРЖНИ АРМАТУРНЫЕ</b>					<b>СТЕРЖНИ АРМАТУРНЫЕ</b>		
ПО38	ГОСТ 5781-61, КЛАСС А-III	φ12 ДЛИНА 1980 мм	3	шт	ПО37	ГОСТ 5781-61, КЛАСС А-III	φ40 ДЛИНА 2380 мм	3	шт
ПО315	ГОСТ 6727-53, КЛАСС В-I	φ4 ДЛИНА 210 мм	4	шт	ПО320	ГОСТ 5781-61, КЛАСС А-I	φ12 ДЛИНА 260 мм	4	шт
		<b>МАТЕРИАЛЫ</b>					<b>МАТЕРИАЛЫ</b>		
		<b>СТАЛЬ</b>					<b>СТАЛЬ</b>		
		<b>ОБЩИЙ РАСХОД</b>	5,95	кг			<b>ОБЩИЙ РАСХОД</b>	71,38	кг
		<b>СТЕРЖНИ АРМАТУРНЫЕ</b>					<b>СТЕРЖНИ АРМАТУРНЫЕ</b>		
	ГОСТ 5781-61, КЛАСС А-III	φ12	5,27	кг		ГОСТ 5781-61, КЛАСС А-III	φ40	70,48	кг
	ГОСТ 6727-53, КЛАСС В-I	φ4	0,08	кг		ГОСТ 5781-61, КЛАСС А-I	φ12	0,92	кг

ТК  
1976

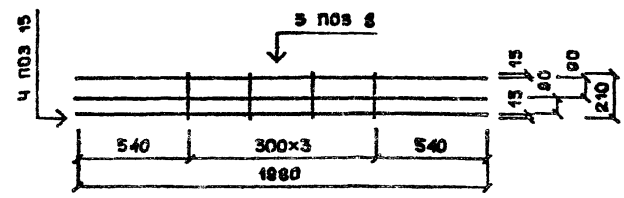
ФУНДАМЕНТЫ. СЕТКИ АРМАТУРНЫЕ : ВС2-17-12; ВС2-21-40. СПЕЦИФИКАЦИИ.

Серия  
ИИ-04-1  
Лист  
48/57

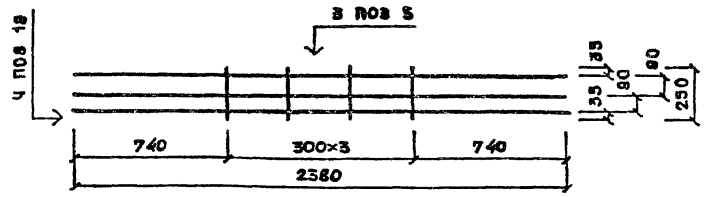
BC2-21-40



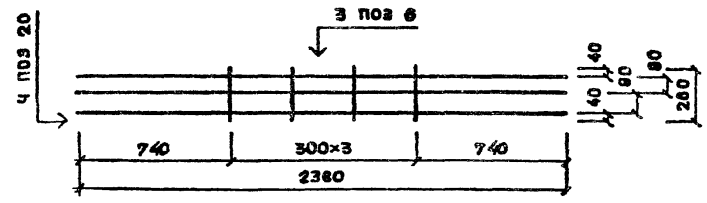
BC2-17-12



BC2-21-32



BC2-21-36



TK  
1976

ФУНДАМЕНТЫ. СЕТКИ АРМАТУРНЫЕ: BC2-21-40; BC2-17-12; BC2-21-32; BC2-21-36.

СЕРИЯ ИИ-04-1	
Выпуск 48	Лист 38

МАРКА ИЛИ ПОЗ.	ОБОЗНАЧЕНИЕ	НАИМЕНОВАНИЕ	К-ВО	ПРИМ- ЧАНИЕ	МАРКА ИЛИ ПОЗ.	ОБОЗНАЧЕНИЕ	НАИМЕНОВАНИЕ	К-ВО	ПРИМ- ЧАНИЕ
	<b>ВС 2-17-16</b>	<b>СЕТКА</b>				<b>ВС 2-17-20</b>	<b>СЕТКА</b>		
		<b>ДОКУМЕНТАЦИЯ</b>					<b>ДОКУМЕНТАЦИЯ</b>		
	ИИ-04 - 1 ВМП.4В, Л.39	<b>СПЕЦИФИКАЦИЯ</b>				ИИ-04 - 1 ВМП.4В, Л.39	<b>СПЕЦИФИКАЦИЯ</b>		
	ИИ-04 - 1 ВМП.4В, Л.41	<b>СЕТКА АРМАТУРНАЯ</b>				ИИ-04 - 1 ВМП.4В, Л.41	<b>СЕТКА АРМАТУРНАЯ</b>		
		<b>СБОРОЧНЫЕ ЕДИНИЦЫ</b>					<b>СБОРОЧНЫЕ ЕДИНИЦЫ</b>		
		<b>И МЕТАЛЛ</b>					<b>И МЕТАЛЛ</b>		
		<b>СТЕРЖНИ АРМАТУРНЫЕ</b>					<b>СТЕРЖНИ АРМАТУРНЫЕ</b>		
ПОЗ 9	ГОСТ 5781-61, КЛАСС А-III	φ 16 ДЛИНА 1980 мм	3	шт	ПОЗ 10	ГОСТ 5781-61, КЛАСС А-III	φ 20 ДЛИНА 1980 мм	3	шт
ПОЗ 16	ГОСТ 6727-53, КЛАСС В-I	φ 5 ДЛИНА 220 мм	4	шт	ПОЗ 17	ГОСТ 5781-61, КЛАСС А-I	φ 6 ДЛИНА 220 мм	4	шт
		<b>МАТЕРИАЛЫ</b>					<b>МАТЕРИАЛЫ</b>		
		<b>СТАЛЬ</b>					<b>СТАЛЬ</b>		
		<b>ОБЩИЙ РАСХОД</b>	9,52	кг			<b>ОБЩИЙ РАСХОД</b>	14,29	кг
		<b>В Т.Ч.</b>					<b>В Т.Ч.</b>		
		<b>СТЕРЖНИ АРМАТУРНЫЕ</b>					<b>СТЕРЖНИ АРМАТУРНЫЕ</b>		
	ГОСТ 5781-61, КЛАСС А-III	φ 16	9,98	кг		ГОСТ 5781-61, КЛАСС А-III	φ 20	14,65	кг
	ГОСТ 6727-53, КЛАСС В-I	φ 5	0,14	кг		ГОСТ 5781-61*, КЛАСС А-I	φ 6	0,20	кг

ТК  
1976

ФУНДАМЕНТЫ. СЕТКИ АРМАТУРНЫЕ: ВС2-17-16; ВС2-17-20. СПЕЦИФИКАЦИИ.

Серия  
ИИ-04-1  
Лист  
48/39

МАРКА ИЛИ ПОЗ.	ОБОЗНАЧЕНИЕ	НАИМЕНОВАНИЕ	К-ВО	ПРИМЕ- ЧАНИЕ	МАРКА ИЛИ ПОЗ.	ОБОЗНАЧЕНИЕ	НАИМЕНОВАНИЕ	К-ВО	ПРИМЕ- ЧАНИЕ
	BC 2-17-32	СЕТКА				BC2-17-28	СЕТКА		
		ДОКУМЕНТАЦИЯ					ДОКУМЕНТАЦИЯ		
	ИИ-04 -1 ВЛП.4В, х40	СПЕЦИФИКАЦИЯ				ИИ-04 -1 ВЛП.4В, х40	СПЕЦИФИКАЦИЯ		
	ИИ-04 -1 ВЛП.4В, х41	СЕТКА АРМАТУРНАЯ				ИИ-04 -1 ВЛП.4В, х41	СЕТКА АРМАТУРНАЯ		
		СБОРОЧНЫЕ ЕДИНИЦЫ					СБОРОЧНЫЕ ЕДИНИЦЫ		
		И ПЕТАЛИ					И ПЕТАЛИ		
		СТЕРЖНИ АРМАТУРНЫЕ					СТЕРЖНИ АРМАТУРНЫЕ		
ПОЗ 12	ГОСТ 5781-6Б, КЛАСС А-И	φ 32 ДЛИНА 1980 мм	3	ИТ	ПОЗ 11	ГОСТ 5781-6Б, КЛАСС А-И	φ 28 ДЛИНА 1980 мм	3	ИТ
ПОЗ 19	ГОСТ 5781-6Б, КЛАСС А-И	φ 10 ДЛИНА 250 мм	4	ИТ	ПОЗ 18	ГОСТ 5781-6Б, КЛАСС А-И	φ 10 ДЛИНА 240 мм	4	ИТ
		МАТЕРИАЛЫ					МАТЕРИАЛЫ		
		СТАЛЬ					СТАЛЬ		
		ОБЩИЙ РАСХОД	36,10	КГ			ОБЩИЙ РАСХОД	29,28	КГ
		В Т.Ч.					В Т.Ч.		
		СТЕРЖНИ АРМАТУРНЫЕ					СТЕРЖНИ АРМАТУРНЫЕ		
	ГОСТ 5781-6Б, КЛАСС А-И	φ 32	37,43	КГ		ГОСТ 5781-6Б, КЛАСС А-И	φ 28	28,69	
	ГОСТ 5781-6Б, КЛАСС А-И	φ 10	0,93	КГ		ГОСТ 5781-6Б, КЛАСС А-И	φ 10	0,59	КГ

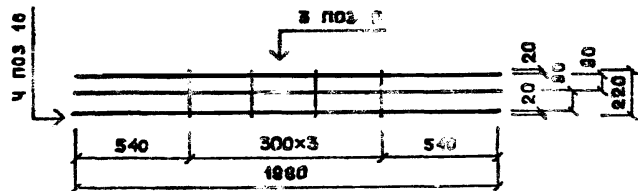
ТК  
976

ФУНДАМЕНТ. СЕТКИ АРМАТУРНЫЕ : BC2-17-32; BC2-17-28. СПЕЦИФИКАЦИЯ.

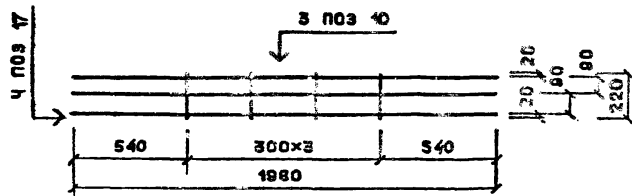
СЕРИЯ  
ИИ-04-1  
Выпуск Проект  
46 40



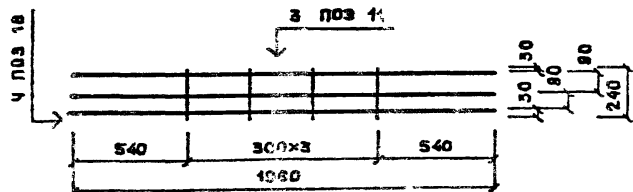
BC2-17-16



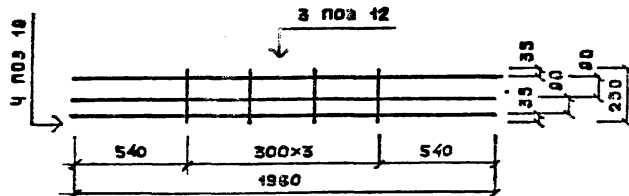
BC2-17-20



BC2-17-28



BC2-17-32



ОУКРАМЕНТЫ. СЕТКИ АРМАТУРНЫЕ; BC2-17-16; BC2-17-20; BC2-17-28; BC2-17-32.

СЕРИЯ ИИ-04-1	
Всего листов 48	Лист 47

ИЗДАТЕЛЬСТВО «СТРОИТЕЛЬСТВО»

РУДАРСКИЕ  
МАРКА  
ИЛИ  
ПОЗ.  
МАРКА  
ИЛИ  
ПОЗ.  
МАРКА  
ИЛИ  
ПОЗ.  
МАРКА  
ИЛИ  
ПОЗ.

МАРКА ИЛИ ПОЗ.	ОБОЗНАЧЕНИЕ	НАИМЕНОВАНИЕ	К-ВО	ПРИМЕЧАНИЕ	МАРКА ИЛИ ПОЗ.	ОБОЗНАЧЕНИЕ	НАИМЕНОВАНИЕ	К-ВО	ПРИМЕЧАНИЕ
	BC 2-17-36	СЕТКА				BC 2-17-40	СЕТКА		
		ДОКУМЕНТАЦИЯ					ДОКУМЕНТАЦИЯ		
	ИИ-04 - 1 ВМ. 48, X.42	СПЕЦИФИКАЦИЯ				ИИ-04 - 1 ВМ. 48, X.42	СПЕЦИФИКАЦИЯ		
	ИИ-04 - 1 ВМ. 48, X.44	СЕТКА АРМАТУРНАЯ				ИИ-04 - 1 ВМ. 48, X.44	СЕТКА АРМАТУРНАЯ		
		СБОРОЧНЫЕ КНИЖКИ					СБОРОЧНЫЕ КНИЖКИ		
		И ДЕТАЛИ					И ДЕТАЛИ		
		СТЕРЖНИ АРМАТУРНЫЕ					СТЕРЖНИ АРМАТУРНЫЕ		
ПОЗ 13	ГОСТ 5781-65, КЛАСС А-В	Ø36 ДЛИНА 1980 мм	3	ИТ	ПОЗ 14	ГОСТ 5781-65, КЛАСС А-В	Ø40 ДЛИНА 1980 мм	3	ИТ
ПОЗ 20	ГОСТ 5781-65, КЛАСС А-І	Ø12 ДЛИНА 260 мм	4	ИТ	ПОЗ 20	ГОСТ 5781-65, КЛАСС А-І	Ø12 ДЛИНА 260 мм	4	ИТ
		МАТЕРИАЛЫ					МАТЕРИАЛЫ		
		СТАЛЬ					СТАЛЬ		
		ОБЩИЙ РАСХОД	48,42	КГ			ОБЩИЙ РАСХОД	59,52	КГ
		В Т.Ч.					В Т.Ч.		
		СТЕРЖНИ АРМАТУРНЫЕ					СТЕРЖНИ АРМАТУРНЫЕ		
	ГОСТ 5781-65, КЛАСС А-В	Ø36	47,50	КГ		ГОСТ 5781-65, КЛАСС А-В	Ø40	58,60	КГ
	ГОСТ 5781-65, КЛАСС А-І	Ø12	0,92	КГ		ГОСТ 5781-65, КЛАСС А-І	Ø12	0,92	КГ

ТК  
76

СВЯЗАННЫЕ СЕТКИ АРМАТУРНЫЕ: BC2-17-36; BC2-17-40. СПЕЦИФИКАЦИЯ.

СЕТКА  
ИИ-04-1  
48 X.42

МАРКА ИЛИ ПОЗ.	ОБОЗНАЧЕНИЕ	НАИМЕНОВАНИЕ	К-ВО	ПРИМЕ- ЧАНИЕ	МАРКА ИЛИ ПОЗ.	ОБОЗНАЧЕНИЕ	НАИМЕНОВАНИЕ	К-ВО	ПРИМЕ- ЧАНИЕ
	ВС 2-13-16	СЕТКА				ВС2-13-12	СЕТКА		
		ДОКУМЕНТАЦИЯ					ДОКУМЕНТАЦИЯ		
	ИИ-04 - 1 ВП. 4В, 143	СПЕЦИФИКАЦИЯ				ИИ-04 - 1 ВП. 4В, 143	СПЕЦИФИКАЦИЯ		
	ИИ-04 - 1 ВП. 4В, 144	СЕТКА АРМАТУРНАЯ				ИИ-04 - 1 ВП. 4В, 144	СЕТКА АРМАТУРНАЯ		
		СВОБОДНЫЕ ЭЛЕМЕНТЫ					СВОБОДНЫЕ ЭЛЕМЕНТЫ		
		В ДЕТАЛИ					В ДЕТАЛИ		
		СТЕРЖНИ АРМАТУРНЫЕ					СТЕРЖНИ АРМАТУРНЫЕ		
ПОЗ 22	ГОСТ 5781-61, КЛАСС А-III	Φ 16 ДЛИНА 1580 мм	3	ИТ	ПОЗ 21	ГОСТ 5781-61, КЛАСС А-III	Φ 12 ДЛИНА 1580 мм	3	ИТ
ПОЗ 16	ГОСТ 6727-53, КЛАСС В-I	Φ 5 ДЛИНА 220 мм	4	ИТ	ПОЗ 15	ГОСТ 6727-53, КЛАСС В-I	Φ 4 ДЛИНА 210 мм	4	ИТ
		МАТЕРИАЛЫ					МАТЕРИАЛЫ		
		СТАЛЬ					СТАЛЬ		
		ОБЩИЙ РАСХОД	7,62	КГ			ОБЩИЙ РАСХОД	4,29	КГ
		В Т.Ч.					В Т.Ч.		
		СТЕРЖНИ АРМАТУРНЫЕ					СТЕРЖНИ АРМАТУРНЫЕ		
	ГОСТ 5781-61, КЛАСС А-III	Φ 16	7,48	КГ		ГОСТ 5781-61, КЛАСС А-III	Φ 12	4,21	КГ
	ГОСТ 6727-53, КЛАСС В-I	Φ 5	0,14	КГ		ГОСТ 6727-53, КЛАСС В-I	Φ 4	0,08	КГ

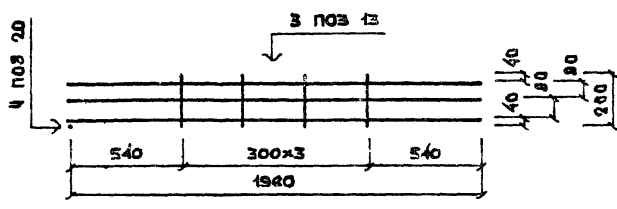
ФУНДАМЕНТЫ. СЕТКИ АРМАТУРНЫЕ: ВС2-13-16; ВС2-13-12. СПЕЦИФИКАЦИИ.

СЕРИЯ  
ИИ-04-1

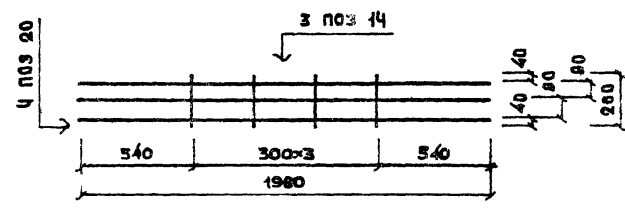
Общая длина  
48 13

ТК  
1976

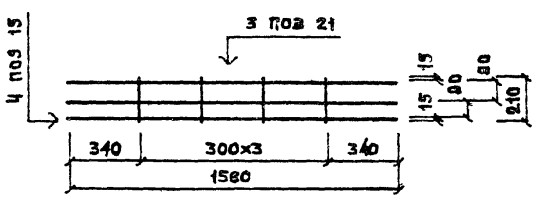
BC2-17-36



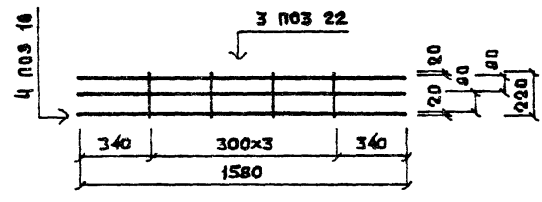
BC2-17-40



BC2-13-12



BC2-13-16



МАРКА ИЛИ ПОЗ.	ОБОЗНАЧЕНИЕ	НАИМЕНОВАНИЕ	К-ВО	ПРИМЕЧАНИЕ	МАРКА ИЛИ ПОЗ.	ОБОЗНАЧЕНИЕ	НАИМЕНОВАНИЕ	К-ВО	ПРИМЕЧАНИЕ
	ВС2-13-28	СЕТКА				ВС 2-13-20	СЕТКА		
		<u>ДОКУМЕНТАЦИЯ</u>					<u>ДОКУМЕНТАЦИЯ</u>		
	ИИ-04 - 1	ВЫП. 4Б, Л. 45				ИИ-04 - 1	ВЫП. 4Б, Л. 45		
	ИИ-04 - 1	ВЫП. 4В, Л. 47				ИИ-04 - 1	ВЫП. 4Б, Л. 47		
		СЕТКА АРМАТУРНАЯ					СЕТКА АРМАТУРНАЯ		
		<u>СБОРОЧНЫЕ ЭЛЕМЕНТЫ</u>					<u>СБОРОЧНЫЕ ЭЛЕМЕНТЫ</u>		
		<u>И ДЕТАЛИ</u>					<u>И ДЕТАЛИ</u>		
		СТЕРЖНИ АРМАТУРНЫЕ					СТЕРЖНИ АРМАТУРНЫЕ		
ПОЗ24	ГОСТ 5781-61, КЛАСС А-III	φ28 ДЛИНА 1580 мм	3	шт	ПОЗ23	ГОСТ 5781-61, КЛАСС А-III	φ 20 ДЛИНА 1580 мм	3	шт
ПОЗ18	ГОСТ 5781-61, КЛАСС А-I	φ10 ДЛИНА 240 мм	4	шт	ПОЗ17	ГОСТ 5781-61, КЛАСС А-I	φ 6 ДЛИНА 220 мм	4	шт
		<u>МАТЕРИАЛЫ</u>					<u>МАТЕРИАЛЫ</u>		
		<u>СТАЛЬ</u>					<u>СТАЛЬ</u>		
		ОБЩИЙ РАСХОД	23,44	кг			ОБЩИЙ РАСХОД	11,89	кг
		В Т.Ч.					В Т.Ч.		
		СТЕРЖНИ АРМАТУРНЫЕ					СТЕРЖНИ АРМАТУРНЫЕ		
	ГОСТ 5781-61, КЛАСС А-III	φ28	22,85	кг		ГОСТ 5781-61, КЛАСС А-III	φ 20	11,89	кг
	ГОСТ 5781-61, КЛАСС А-I	φ10	0,59	кг		ГОСТ 5781-61, КЛАСС А-I	φ 6	0,20	кг

 ТК  
1976

ФУНДАМЕНТЫ. СЕТКИ АРМАТУРНЫЕ: ВС2-13-28; ВС2-13-20. СПЕЦИФИКАЦИИ.

 СЕРИЯ  
ИИ-04-1  
Выпуск Лист  
4Б 45

МАРКА ИЛИ ПОЗ.	ОБОЗНАЧЕНИЕ	НАИМЕНОВАНИЕ	К-ВО	ПРИМЕ- ЧАНИЕ	МАРКА ИЛИ ПОЗ.	ОБОЗНАЧЕНИЕ	НАИМЕНОВАНИЕ	К-ВО	ПРИМЕ- ЧАНИЕ
	BC2-13-36	СЕТКА				BC 2-13-32	СЕТКА		
		<u>ДОКУМЕНТАЦИЯ</u>					<u>ДОКУМЕНТАЦИЯ</u>		
	ИИ-04 -1 ВМП.4Б,Л.46	СПЕЦИФИКАЦИЯ				ИИ-04 -1 ВМП.4Б,Л.46	СПЕЦИФИКАЦИЯ		
	ИИ-04 -1 ВМП.4Б,Л.47	СЕТКА АРМАТУРНАЯ				ИИ-04 -1 ВМП.4Б,Л.47	СЕТКА АРМАТУРНАЯ		
		<u>СБОРОЧНЫЕ КИШКИ</u>					<u>СБОРОЧНЫЕ КИШКИ</u>		
		<u>И МЕТАЛЛ</u>					<u>И МЕТАЛЛ</u>		
		СТЕРЖНИ АРМАТУРНЫЕ					СТЕРЖНИ АРМАТУРНЫЕ		
ПО326	ГОСТ 5781-61; КЛАСС А-II	φ36 ДЛИНА 1580 мм	3	ИТ	ПО325	ГОСТ 5781-61; КЛАСС А-II	φ 32 ДЛИНА 1580 мм	3	ИТ
ПО320	ГОСТ 5781-61; КЛАСС А-I	φ12 ДЛИНА 260 мм	4	ИТ	ПО319	ГОСТ 5781-61; КЛАСС А-I	φ 10 ДЛИНА 250 мм	4	ИТ
		<u>МАТЕРИАЛЫ</u>					<u>МАТЕРИАЛЫ</u>		
		<u>СТАЛЬ</u>					<u>СТАЛЬ</u>		
		ОБЩИЙ РАСХОД	38,82	КГ			ОБЩИЙ РАСХОД	30,52	КГ
		В Т.Ч.					В Т.Ч.		
		СТЕРЖНИ АРМАТУРНЫЕ					СТЕРЖНИ АРМАТУРНЫЕ		
	ГОСТ 5781-61; КЛАСС А-II	φ36	37,90	КГ		ГОСТ 5781-61; КЛАСС А-II	φ 32	29,90	КГ
	ГОСТ 5781 -61*, КЛАСС А-I	φ12	0,92	КГ		ГОСТ 5781-61; КЛАСС А-I	φ10	0,62	КГ

ФУНДАМЕНТЫ. СЕТКИ АРМАТУРНЫЕ: BC2-13-36; BC2-13-32. СПЕЦИФИКАЦИЯ.

СЕРИЯ  
ИИ-04-1

Листы  
4Б 46



ВУЛГАРИЗМ  
Корпус  
Корпус  
Корпус

МАРКА ИЛИ ПОЗ.	ОБОЗНАЧЕНИЕ	НАИМЕНОВАНИЕ	К-ВО	ПРИМЕЧАНИЕ	МАРКА ИЛИ ПОЗ.	ОБОЗНАЧЕНИЕ	НАИМЕНОВАНИЕ	К-ВО	ПРИМЕЧАНИЕ
	BCI-17-32	СЕТКА				BC I-17-36	СЕТКА		
		ДОКУМЕНТАЦИЯ					ДОКУМЕНТАЦИЯ		
	ИИ-04 - 1 ВШ.4В,Л48	СПЕЦИФИКАЦИЯ				ИИ-04 - 1 ВШ.4В,Л48	СПЕЦИФИКАЦИЯ		
	ИИ-04 - 1 ВШ.4В,Л50	СЕТКА АРМАТУРНАЯ				ИИ-04 - 1 ВШ.4В,Л50	СЕТКА АРМАТУРНАЯ		
		СБОРОЧНЫЕ ЭЛЕМЕНТЫ					СБОРОЧНЫЕ ЭЛЕМЕНТЫ		
		И ДЕТАЛИ					И ДЕТАЛИ		
		СТЕРЖНИ АРМАТУРНЫЕ					СТЕРЖНИ АРМАТУРНЫЕ		
НО336	ГОСТ 5781-61; КЛАСС А-И	φ32 ДЛИНА 1580 мм	3	ИТ	НО337	ГОСТ 5781-61; КЛАСС А-И	φ 36 ДЛИНА 1760 мм	3	ИТ
НО319	ГОСТ 5781-61; КЛАСС А-И	φ10 ДЛИНА 250 мм	4	ИТ	НО320	ГОСТ 5781-61; КЛАСС А-И	φ 12 ДЛИНА 260 мм		ИТ
		МАТЕРИАЛЫ					МАТЕРИАЛЫ		
		СТАЛЬ					СТАЛЬ		
		ОБЩИЙ РАСХОД	30,53	КГ			ОБЩИЙ РАСХОД	43,10	КГ
		В Т.Ч.					В Т.Ч.		
		СТЕРЖНИ АРМАТУРНЫЕ					СТЕРЖНИ АРМАТУРНЫЕ		
	ГОСТ 5781-61; КЛАСС А-И	φ32	29,91	КГ		ГОСТ 5781-61; КЛАСС А-И	φ 36	42,19	КГ
	ГОСТ 5781-61; КЛАСС А-И	φ10	0,62	КГ		ГОСТ 5781-61; КЛАСС А-И	φ 12	0,92	КГ

TK  
1976

ФУНДАМЕНТЫ. СЕТКИ АРМАТУРНЫЕ: BCI-17-32; BCI-17-36. СПЕЦИФИКАЦИИ.

СЕРИЯ  
ИИ-04-1  
Лист  
48



МАРКА ИЛИ ПОЗ.	ОБОЗНАЧЕНИЕ	НАИМЕНОВАНИЕ	К-ВО	ПРИМЕ- ЧАНИЕ	МАРКА ИЛИ ПОЗ.	ОБОЗНАЧЕНИЕ	НАИМЕНОВАНИЕ	К-ВО	ПРИМЕ- ЧАНИЕ
	ВС I-2I-40	СЕТКА				ВС2-13-40	СЕТКА		
		ДОКУМЕНТАЦИЯ					ДОКУМЕНТАЦИЯ		
	ИИ-04 - I ВП. 4В, Л.49	СПЕЦИФИКАЦИЯ				ИИ-04 - I ВП. 4В, Л.49	СПЕЦИФИКАЦИЯ		
	ИИ-04 - I ВП. 4В, Л.50	СЕТКА АРМАТУРНАЯ				ИИ-04 - I ВП. 4В, Л.50	СЕТКА АРМАТУРНАЯ		
		СБОРОЧНЫЕ ЕДИНИЦЫ					СБОРОЧНЫЕ ЕДИНИЦЫ		
		И ДЕТАЛИ					И ДЕТАЛИ		
		СТЕРЖНИ АРМАТУРНЫЕ					СТЕРЖНИ АРМАТУРНЫЕ		
ПОЗ 40	ГОСТ 5781-61; КЛАСС А-III	Φ 40 ДЛИНА 1940 мм	3	шт	ПОЗ 27	ГОСТ 5781-61; КЛАСС А-III	Φ40 ДЛИНА 1580 мм	3	шт
ПОЗ 20	ГОСТ 5781-61; КЛАСС А-I	Φ 12 ДЛИНА 260 мм	4	шт	ПОЗ 20	ГОСТ 5781-61; КЛАСС А-I	Φ12 ДЛИНА 260 мм	4	шт
		МАТЕРИАЛЫ					МАТЕРИАЛЫ		
		СТАЛЬ					СТАЛЬ		
		ОБЩИЙ РАСХОД	58,22	кг			ОБЩИЙ РАСХОД	47,68	кг
		В Т.Ч.					В Т.Ч.		
		СТЕРЖНИ АРМАТУРНЫЕ					СТЕРЖНИ АРМАТУРНЫЕ		
	ГОСТ 5781-61; КЛАСС А-III	Φ 40	57,41	кг		ГОСТ 5781-61; КЛАСС А-III	Φ40	46,75	кг
	ГОСТ 5781-61; КЛАСС А-I	Φ 12	0,92	кг		ГОСТ 5781-61; КЛАСС А-I	Φ12	0,92	кг

ФУНДАМЕНТЫ. СЕТКИ АРМАТУРНЫЕ: ВС1-2I-40; ВС2-13-40. СПЕЦИФИКАЦИИ.

СЕРИЯ  
ИИ-04-1  
Составил Лисов  
4В  
19

ТК  
1976