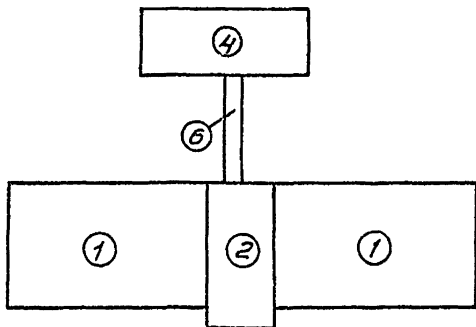






Лист	Наименование.	Стр.
	Содержание альбома.	2
	Технологическая часть. Чертежи марки ТХ.	
1	Структура компоновочных решений.	3
2	Вертикальная схема обработки воды.	4
3	Вертикальная схема приготовления основных реагентов.	5
4	Вертикальная схема приготовления дополнительных реагентов.	6
5	Вариант с барабанными сетками при обработке воды 3 реагентами. Примерный генплан.	7
6	Вариант с барабанными сетками при обработке воды 6 реагентами Примерный генплан.	8
7	Вариант с микрофилтрами при обработке воды. 3 реагентами. Примерный генплан.	9
8	Вариант с микрофилтрами при обработке воды 6 реагентами. Примерный генплан.	10

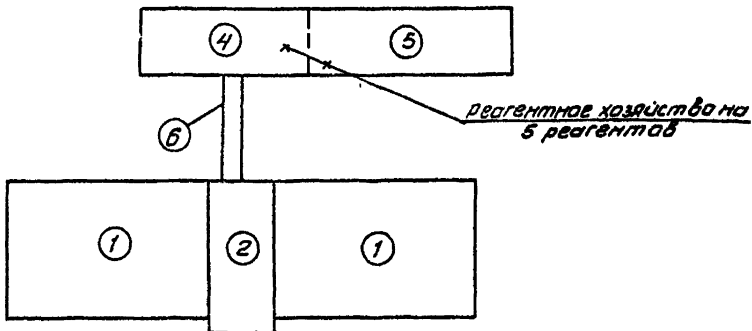
Вариант с барабанными сетками при обработке воды тремя основными реагентами.



Основные технико-экономические показатели.

№ п.п.	Наименование показателей	Ед. измерения	Кол-во
1	Сметная стоимость строительства	тыс.руб.	2031,88
2	Стоимость строительно-монтажных работ	тыс.руб.	1599,99
3	Себестоимость очистки 1м³ воды	коп.	0,97

Вариант с барабанными сетками при обработке воды шестью реагентами.



Основные технико-экономические показатели.

№ п.п.	Наименование показателей	Ед. изм.	Кол-во
1	Сметная стоимость строительства	тыс.руб.	2334,36
2	Стоимость строительно-монтажных работ	тыс.руб.	1113,84
3	Себестоимость очистки 1м³ воды	коп.	1,05

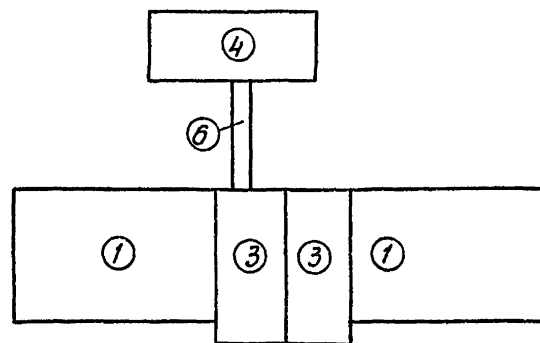
ЭКСПЛИКАЦИЯ

№ п.п.	Наименование
1	Отделение контактных осветлителей
2	Отделение барабанных сеток
3	Отделение микрофильтров

СООРУЖЕНИЯ

4	Реагентное хозяйство на 2 основных реагентах.
5	Отделение реагентного хозяйства на 5 дополнительных реагентах
6	Галерея

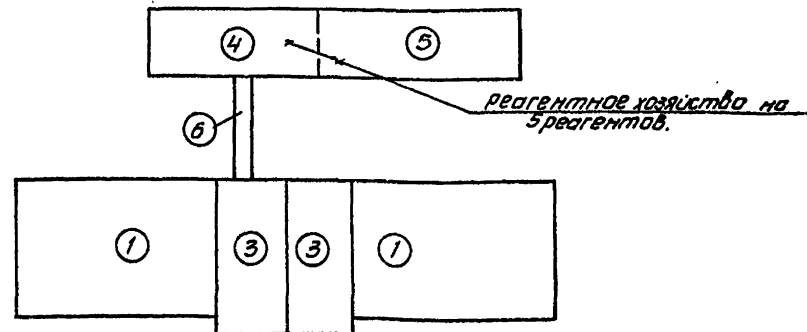
Вариант с микрофильтрами при обработке воды тремя основными реагентами.



Основные технико-экономические показатели.

№ п.п.	Наименование показателей	Ед. изм.	Кол-во
1	Сметная стоимость строительства	тыс.руб.	2302,11
2	Стоимость строительно-монтажных работ	тыс.руб.	1753,49
3	Себестоимость очистки 1м³ воды	коп.	0,99

Вариант с микрофильтрами при обработке воды шестью реагентами.



Основные технико-экономические показатели.

№ п.п.	Наименование показателей	Ед. изм.	Кол-во
1	Сметная стоимость строительства	тыс.руб.	2548,8
2	Стоимость строительно-монтажных работ	тыс.руб.	1969,3
3	Себестоимость очистки 1м³ воды	коп.	1,01

ТП 901-3-209.85 ТХ

СТАНЦИЯ ОЧИСТКИ ВОДЫ ПОВЕРХНОСТНЫХ ИСТОЧНИКОВ  
С ОБОРУДОВАНИЕМ ВВЕШЕННЫХ БЕШЕВЬ ДО КОМПЛЕКТА  
ПРОВЕДЕНИЯ РАБОТ ПО МОНТАЖУ

СТАНЦИЯ АКТ ЛИСТОВ

Р 1 8

СТРУКТУРА КОМПОНОВОЧНЫХ РЕШЕНИЙ

ЦНИИЭП  
ИНЖЕНЕРНОГО ОБОРУДОВАНИЯ  
В МОСКВЕ

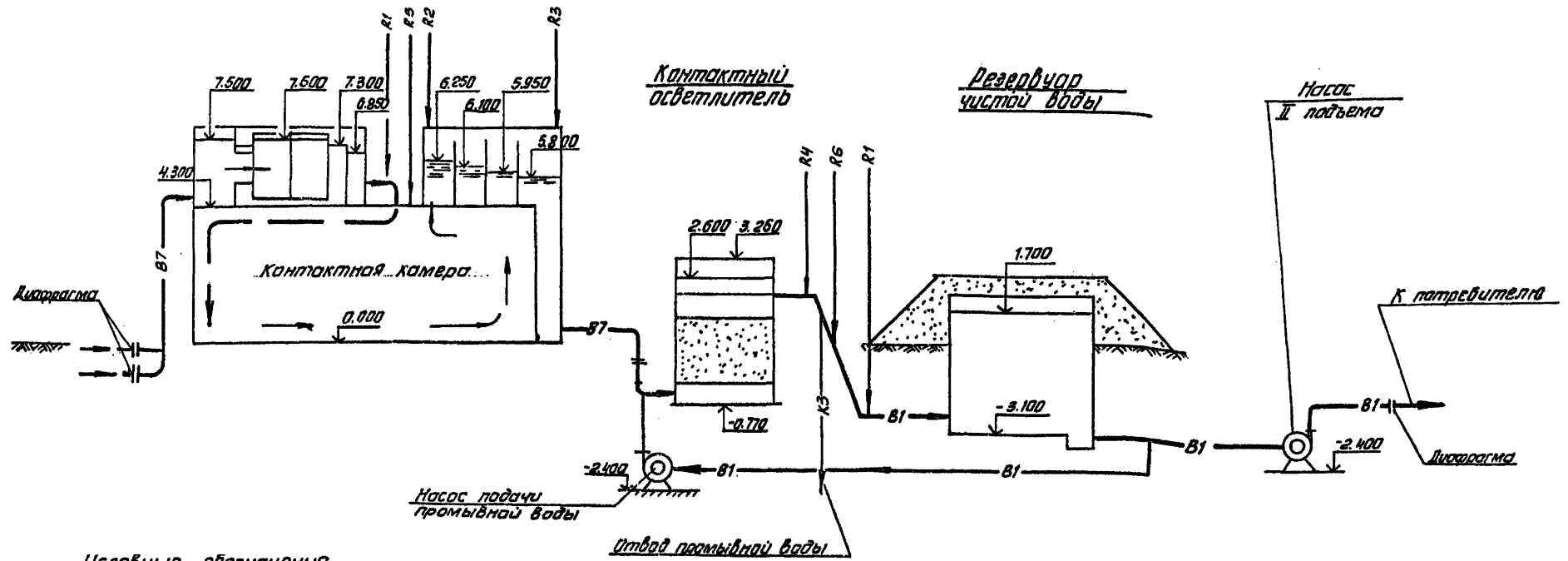
ПРИВЯЗАН	И. КОМП. ЧИЩЕРНИА	И. КОМП. ЧИЩЕРНИА	И. КОМП. ЧИЩЕРНИА
	ПРОВЕР. СЕННИА	ПРОВЕР. СЕННИА	ПРОВЕР. СЕННИА
	Рис. ГР. НОВИК	Рис. ГР. НОВИК	Рис. ГР. НОВИК
	ГИП ЧИЩЕРНИА	ГИП ЧИЩЕРНИА	ГИП ЧИЩЕРНИА
	ГЛ. СПЕЦ. ПИДРИГОВСКИ	ГЛ. СПЕЦ. ПИДРИГОВСКИ	ГЛ. СПЕЦ. ПИДРИГОВСКИ
ИИ В П°	ИИ В П°	ИИ В П°	ИИ В П°
	ИИ В П°	ИИ В П°	ИИ В П°

Копирова: Антипова

Формат А3

Альбом II  
Типовой проект 901-03-  
Лист 3

барабанные сетки  
или микрофильтры      Смеситель



Условные обозначения

- B1 — Трубопровод чистой воды.
- B7 — Трубопровод сырой воды.
- R1 — Хлоропровод
- R2 — Трубопровод раствора коагулянта
- R3 — Трубопровод раствора полиакриламида
- R4 — Трубопровод (известкового молока)
- R5 — Трубопровод угольной пыли
- R6 — Трубопровод раствора кремнефтористого натрия

ГП. 901-3-201.85				ТХ	
Станция очистки воды поверхностных источников с содержанием взвешенных веществ до 150 мг/л производительностью 200 тыс. м <sup>3</sup> /сутки					
Привязка	Н. контр.	Ч. черт.	К. черт.	С. лист	Л. листов
	Проверка	Семиня	К. черт.	Р	2
	Руч. гр.	Новик	К. черт.	Л	8
	Г.П.	Чичерина	К. черт.		
	Г.Л. Спец.	Лычневский	К. черт.		
	П.ч. отв.	Заплетухин	К. черт.		
Вертикальная схема обработки воды				ЦНИИЭП НИИТЭРНИГОИГОСЧУДВАНИ г. Москва	

ВАРИАНТ I

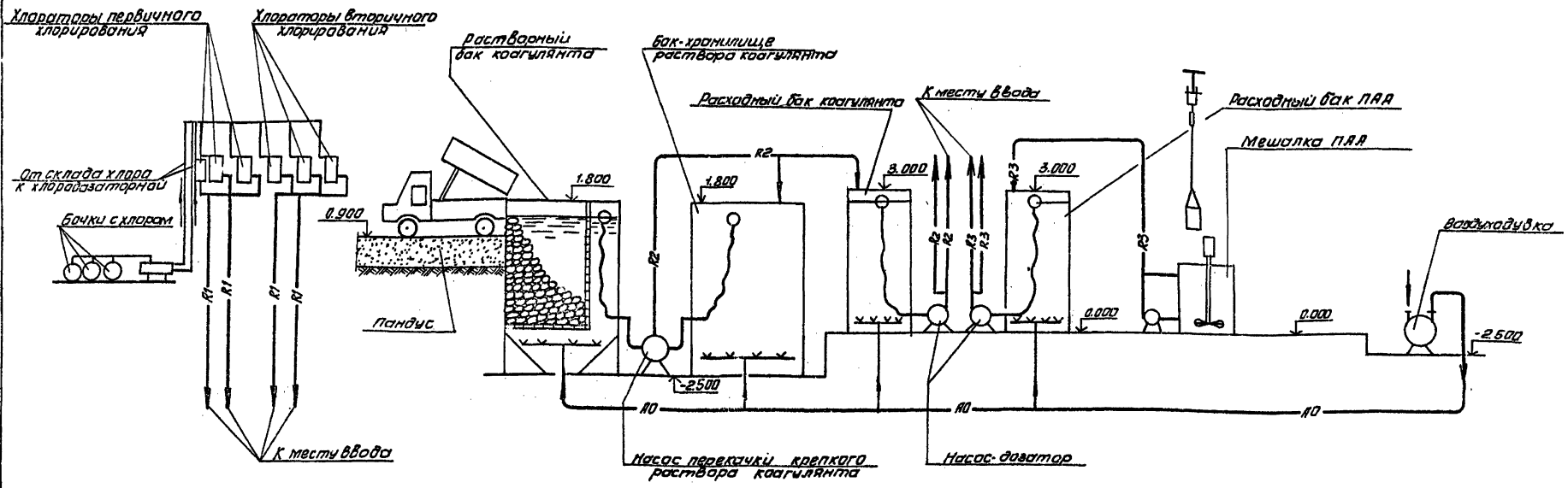
ТИПОВОЙ ПРОЕКТ

ИЗДАНИЕ 1974

Хлор

Коагулянт

Полиакриламид (ПАА)



Условные обозначения:

- R1 — Хлоропровод
- R2 — трубопровод раствора коагулянта
- R3 — трубопровод раствора полиакриламида
- A0 — воздуховод

		ТП 904-03-208.85		ТХ	
		СТАНЦИЯ ВОЗДУШНОГО ВОЗДЕЙСТВИЯ НА ИСТОЧНИК ВОДЫ			
		ПРИНЦИПИАЛЬНАЯ СХЕМА ПРИГОТОВЛЕНИЯ ОСНОВНЫХ РЕАГЕНТОВ			
Привязка	И.контр.	И.черт.	И.исп.	Стр.	Лист
	Л.КОНТ.	Л.ЧЕРТ.	Л.ИСП.	Р	З
	Р.К.Г.	М.В.К.	И.И.	8	
	Т.И.П.	И.Ч.И.Р.И.Н.А.	И.С.П.	ЦНИИ ЭП	
	Т.А.С.О.С.	И.Л.И.П.Е.В.С.К.И.Н.	И.С.П.	ИЖЕНЕРНОГО ВОССТАНОВЛЕНИЯ	
	И.Ч.А.О.С.	В.А.Л.Е.Т.О.Х.И.Н.	И.С.П.	Г. М. С. К. А.	

КОПИРОВА: Янтюпов

ФОРМИТ. 1/2

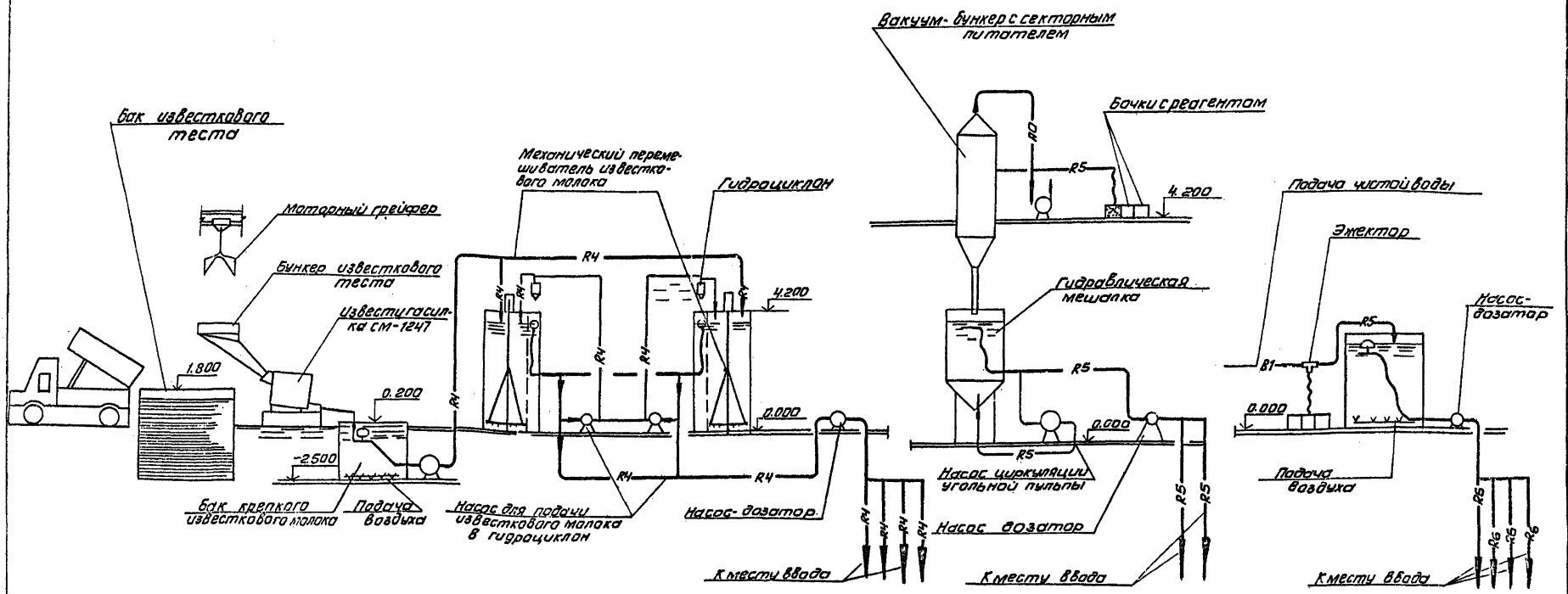
Известь

Уголь

Фтор

Листом II

Титулом проект



Условные обозначения

- R4 — Трубопровод известкового молока
- R5 — Трубопровод угольной пыли
- R6 — Трубопровод раствора кремнефтористого натрия
- R0 — Вадицепровод.

			ТП 904-05-208.85	ТХ
Станция очистки воды поверхностных источников с содержанием взвешенных веществ до 150 мг/л производительностью 200 тыс. м <sup>3</sup> /сутки				
Привязан	И. КОНТРОЛЬ	Ч. ЧЕРНИН	С. С. С. С.	С. С. С. С.
	ПРОВЕРКА	С. С. С. С.	С. С. С. С.	С. С. С. С.
	Р. Х. Г. Р.	Н. О. В. Н.	С. С. С. С.	С. С. С. С.
	Г. П. П.	Ч. ЧЕРНИН	С. С. С. С.	С. С. С. С.
	Г. А. С. С. С.	В. В. В. В.	С. С. С. С.	С. С. С. С.
	В. А. В. В.	В. А. В. В.	С. С. С. С.	С. С. С. С.
			ПРИНЦИПИАЛЬНАЯ СХЕМА ПРИГОТОВЛЕНИЯ ДОПОЛНИТЕЛЬНЫХ РЕАГЕНТОВ	С. С. С. С.

Копирова: Антигор

Стр. 22

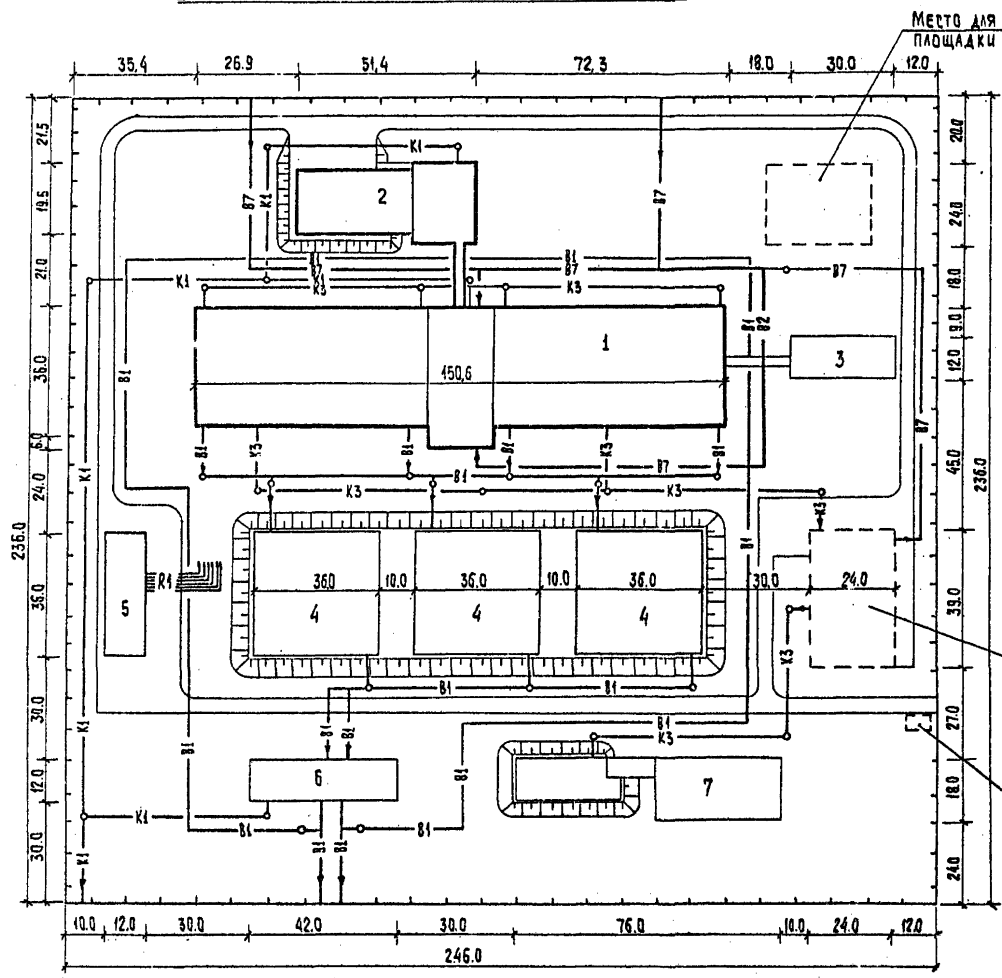
СХЕМА ПРИМЕРНОГО ГЕНПЛАНА

Экспликация зданий и сооружений.

Альбом II

Типовой проект 901-

№, № ПОДЛ. ПОДПИСЬ И ДАТА (23.04.85) ИИ.И.И.



№№ п/п	Наименование	Номер типового проекта
ПРОЕКТИРУЕМЫЕ СООРУЖЕНИЯ		
1	Блок входных устройств и контактных осветителей с барабанными сетками.	901-3-204.85
2	Реагентное хозяйство на 2 основных реагента.	901-3-204.85
СООРУЖЕНИЯ, РЕКОМЕНДУЕМЫЕ ДЛЯ ПРИМЕНЕНИЯ ПРИ ПРИВЯЗКЕ		
3	Служебный корпус.	901-3-87
4	Резервуары чистой воды V=6000 м³	901-4-62.83
5	Хлораторная, совмещенная с расходным складом хлора производительностью 50 кг хлора в час.	901-7-15.85
6	Насосная станция II подъема.	901-2-65
7	Сооружения обработки осадка.	901-3-174

Условные обозначения

- B1 — Трубопровод чистой воды.
- B7 — Трубопровод сырой воды
- K3 — Производственная канализация.
- K2 — Дождевая канализация
- K1 — Бытовая канализация.
- R1 — Трубопроводы хлорной воды.
- ▭ — Проектируемые сооружения.
- ▭ — Сооружения, рекомендуемые для привязки.
- - - - - Резервируемые места для сооружений.

		ТП 901-03-208.85		
		Станция очистки воды поверхностных источников с современной системой обезжелезивания производительностью 100 тыс. м³/сут.		
ПРОВЕР. НОВИК	ИИ.И.	СТАДИЯ	ЛИСТ	ЛИСТОВ
СТ. ИНЖ. К. ЧАКОВА	ИИ.И.	Р	5	8
РУК. ГР. НОВИК	ИИ.И.	БАРЬЕР с барабанными сетками при обработке воды 3 реагентами. ПРИМЕРНЫЙ ГЕНПЛАН.		
С.П. ЧИЩЕРИНА	ИИ.И.			
СЛ. СПЕЦ. ЛЮБИМЕРКИН	ИИ.И.			
И. КОНТР. ЧИЩЕРИНА	ИИ.И.			
ИИ.И. №	ИИ.И.	ИИ.И.И.П. ИНЖЕНЕРНОГО ПРОЕКТИРОВАНИЯ Г. МОСКВА		

Копирован: ХИМПЕНС

Формат А2

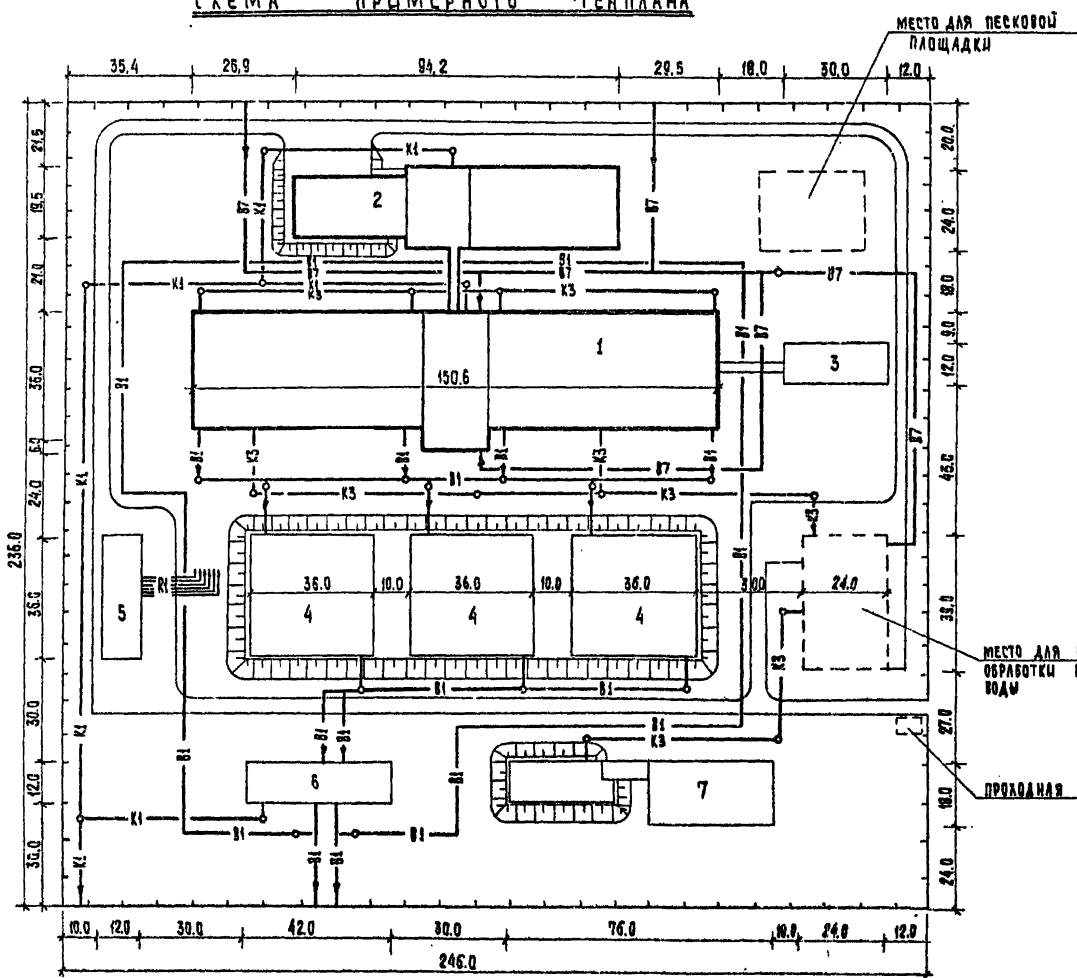


СХЕМА ПРИМЕРНОГО ГЕНПЛАНА

Экспликация зданий и сооружений

Ансамбль

Типовой проект 901-



№№ п/п	Наименование	Номер типового проекта
Проектируемые сооружения		
1	Блок входных устройств и контактных осветителей с барабанными сетками	901-3-204.85
2	Реагентное хозяйство на 6 реагентов.	901-3-210.85
Сооружения рекомендуемые для применения при привязке		
3	Служебный корпус	901-3-84
4	Резервуары чистой воды W=6000 м³	901-4-62.85
5	Лабораторная, совмещенная с расходным складом хлора, производительностью 50 кг хлора в час	901-7-15.85
6	Насосная станция II подъема	901-2-65
7	Сооружения обработки осадка	901-3-174

Условные обозначения

- B1 — Трубопровод чистой воды
- B7 — Трубопровод сырой воды.
- K3 — Производственная канализация.
- K2 — Дождевая канализация.
- K1 — Бытовая канализация.
- R1 — Трубопроводы хлорной воды.
- ▭ — Проектируемые сооружения.
- ▭ — Сооружения, рекомендуемые для привязки.
- ▭ — Резервируемые места для сооружений.

Лист № 001. Обознач. в дата. 15.01.1985 г.

Привязан		Т П 901-03. - 208.85	
Провер.	ИВРИК	Станция очистки воды поверхностных источников с содержанием взвешанных веществ до 150 мг/л, производительность 700 тыс. м³/сутки	
Ст. инж.	Кучакова	Вариант с барабанными сетками при обработке воды реагентами. Примерный генплан инженерной привязки с проектом	
Инж. гр.	Новик	ЦН-ИИЭП	
Инж.	Чичерина	ИНЖЕНЕРНО-ПРОЕКТИРОВАТЕЛЬСКИЙ ЦЕНТР	
Гл. спец.	Ильинский	И.И.И.И.Э.П.	
Н. контр.	Чичерина	И.И.И.И.Э.П.	
Маш. инж.	Златоухин	И.И.И.И.Э.П.	

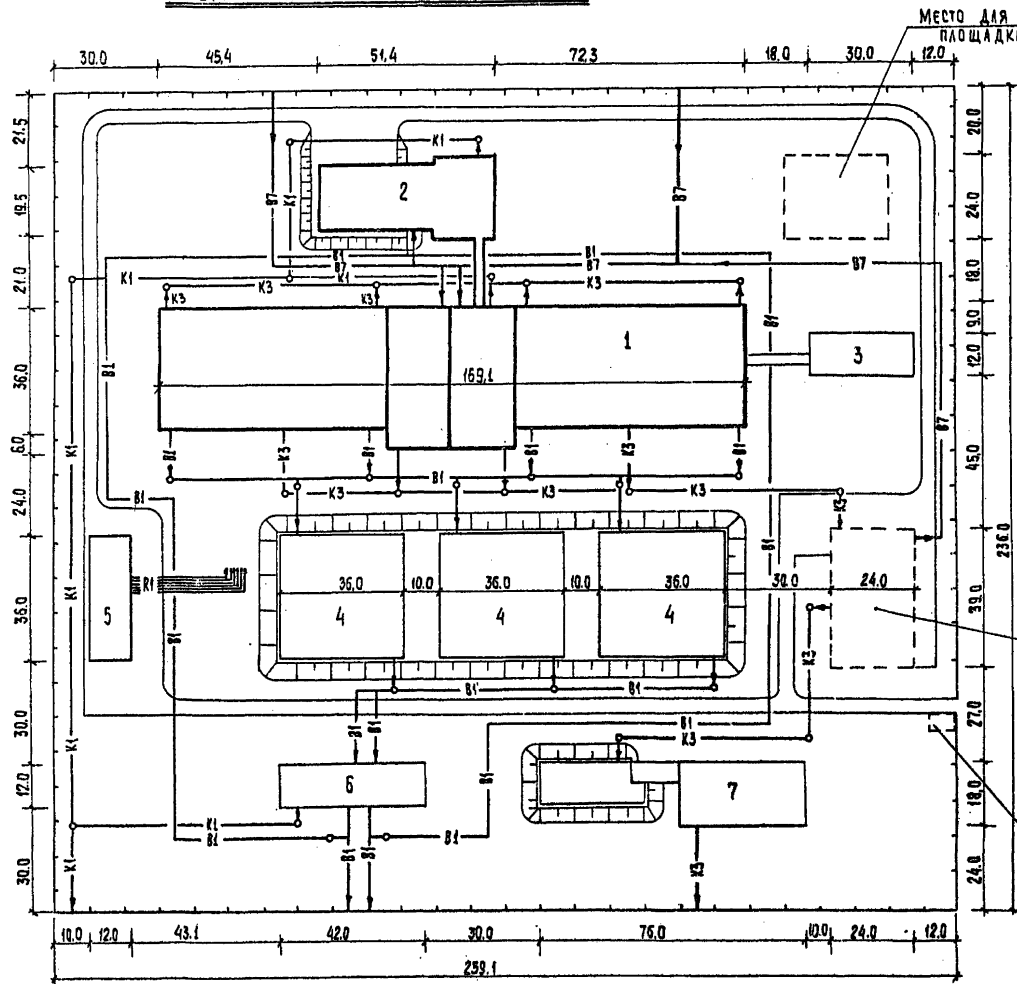
СХЕМА ПРИМЕРНОГО ГЕНПЛАНА

ЭКСПЛИКАЦИЯ ЗДАНИЙ И СООРУЖЕНИЙ

Альбом II

Типовой проект 901-3-

Лист № 008А / ПОСРЕДСТВО МААТА / ВЗАИМ. ДИФ. №



№ № п/п	НАИМЕНОВАНИЕ	НОМЕР ТИПОВОГО ПРОЕКТА
ПРОЕКТИРУЕМЫЕ СООРУЖЕНИЯ		
1	БЛОК входных устройств и контактных осветителей с микрофилтрами.	901-3-203.85
2	РЕАГЕНТНОЕ ХОЗЯЙСТВО НА 2 ОСНОВНЫХ РЕАГЕНТА	901-3-204.85
СООРУЖЕНИЯ, РЕКОМЕНДУЕМЫЕ ДЛЯ ПРИМЕНЕНИЯ ПРИ ПРИВЯЗКЕ		
3	СЛУЖЕБНЫЙ КОРПУС.	901-3-87
4	РЕЗЕРВУАРЫ ЧИСТОЙ ВОДЫ. W=6000 м³	901-4-62.83
5	ХЛОРАТОРНАЯ, СОВМЕЩЕННАЯ С РАСХОДНЫМ СКЛАДОМ ХЛОРА. ПРОИЗВОДИТЕЛЬНОСТЬЮ 50 КГ ХЛОРА В ЧАС	901-7-15.85
6	НАСОСНАЯ СТАНЦИЯ II ПОДЪЕМА.	901-2-65
7	СООРУЖЕНИЯ ОБРАБОТКИ ОСАДКА	901-3-174

Место для песковой площадки.

Место для сооружения обработки промывной воды

прокопаная

Условные обозначения

- В1 — Трубопровод чистой воды.
- В7 — Трубопровод сырой воды.
- К3 — Производственная канализация.
- К2 — Дождевая канализация.
- К1 — Бытовая канализация.
- Р1 — Трубопроводы хлорной воды.
- ▭ — Проектируемые сооружения.
- ▭ — Сооружения, рекомендуемые для привязки.
- ▭ — Резервируемые места для сооружений

		ТЛ 901-03-203.85		ТХ	
ПРОВЕР. НОВИК		Ильос		СТАЦИЯ ЛИСТ ЛИСТОВ	
СТ. ИМН. ЧУЛАНОВА		Ильос		Р 7 8	
УЧ. ГР. НОВИК		Ильос			
ТИП ЧИЧЕРИНА		Ильос			
Г.А. СПЕЦ. АНДРИВЕРСКИЙ		Ильос		ВАРИАНТ С МИКРОФИЛТРАМИ ПРИ ОБРАБОТКЕ ВОДЫ С РЕАГЕНТАМИ. ПРИМЕРНЫЙ ГЕНПЛАН.	
Н. КОНТ. ЧИЧЕРИНА		Ильос			
НАЧ. СЗД. ЗАПРЕТОВИЧ		Ильос			
ПРИВЯЗАН				ЦНИИЭП ИНЖЕНЕРНО-ПРОЕКТИРОВАНИЕ И КОНСТРУКЦИЯ	

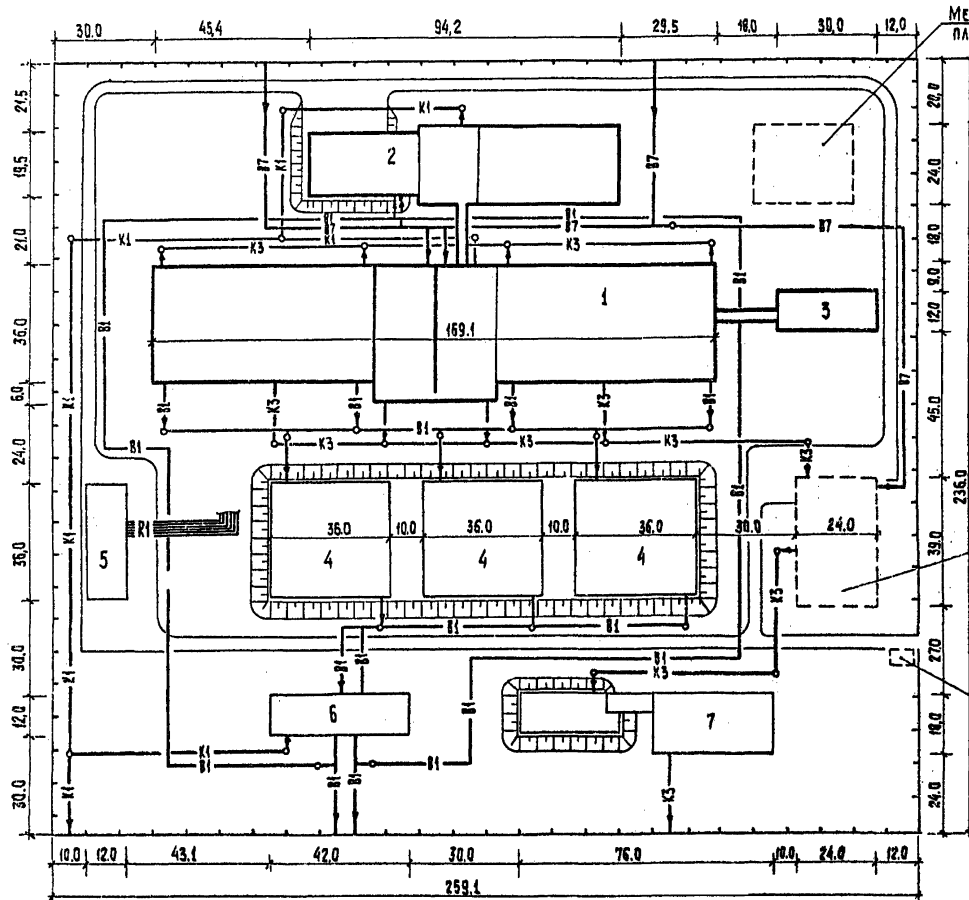
СХЕМА ПРИМЕРНОГО ГЕНПЛАНА

ЭКСПЛИКАЦИЯ ЗДАНИЙ И СООРУЖЕНИЙ

АЛБОМ II

ТИПОВОЙ ПРОЕКТ 901-3-

СХЕМА ПОДРОБНОГО ПОЯСНЕНИЯ КАРТА ВЕРХНЕГО



№ № п/п	НАИМЕНОВАНИЕ	НОМЕР ТИПОВОГО ПРОЕКТА
<b>ПРОЕКТИРУЕМЫЕ СООРУЖЕНИЯ</b>		
1	БЛОК ВХОДНЫХ УСТРОЙСТВ И КОНТАКТНЫХ ОСВЕТИТЕЛЕЙ С МИКРОФИЛЬТРАМИ.	901-3-20285
2	РЕАГЕНТНОЕ ХОЗЯЙСТВО НА 5 РЕАГЕНТОВ	901-3-210.85
<b>СООРУЖЕНИЯ, РЕКОМЕНДУЕМЫЕ ДЛЯ ПРИВЯЗКИ</b>		
3	СЛУЖЕБНЫЙ КОРПУС.	901-3-87
4	РЕЗЕРВУАРЫ ЧИСТОЙ ВОДЫ W=6000 м³	901-4-62.85
5	ХЛОРАТОРНАЯ, СОВМЕЩЕННАЯ С РАСХОДНЫМ СКЛАДОМ ХЛОРА. ПРОИЗВОДИТЕЛЬНОСТЬ 50 КГ ХЛОРА В ЧАС.	901-7-1588
6	НАСОСНАЯ СТАНЦИЯ II ПОДЪЕМА	901-2-65
7	СООРУЖЕНИЯ ОБРАБОТКИ ОСАДКА	901-3-174

УСЛОВНЫЕ ОБОЗНАЧЕНИЯ

- B1 — Трубопровод чистой воды.
- B7 — Трубопровод сырой воды.
- K3 — Производственная канализация.
- K2 — Дождевая канализация.
- K1 — Бытовая канализация.
- K4 — Трубопроводы хлорной воды.
- ▭ — Проектируемые сооружения.
- ▭ — Сооружения, рекомендуемые для привязки.
- ▭ — Резервируемые места для сооружений.

		ТК 901-05-206.85		ТХ
		СТАНЦИЯ ОЧИСТКИ ВОДЫ ПОВЕРХНОСТНЫХ ВОДОСБОРЩИКОВ С СОДЕРЖАНИЕМ ВРЕМЕННЫХ ВЕЩЕСТВ ДО 150 МГ/Л ПРОИЗВОДИТЕЛЬНОСТЬЮ 100 ТОНН В СУТКИ		
ПРОВЕР.	НОВИК	2/80	СТАВУС	АУСТ
УЧ. ГР.	НОВИК	2/80	Р	В
УП.	ЧИЧЕРИНА	2/80	АУСТ	
ГЛА. СПЕЦ.	АНДРИЕВСКИЙ	2/80	<b>ЦИНИЭП</b> ИНЖЕНЕРНО-ПРОЕКТИРОВАТЕЛЬСКИЙ ЦЕНТР Г. МОСКВА	
Н. КОМП.	ЧИЧЕРИНА	2/80		
РАБОТ.	ЗАПРЕТОВИХ	2/80		

ПРИВЯЗАН	
ИНВ. №	